

# Ежедневный обзор долгового рынка

21 августа 2009 г.

## Основные события

**Скромные аппетиты** – US Treasuries

**Рост спроса на суверенный долг** – Еврооблигации

**Слабый доллар всем помог** – Внутренний рынок

## Без комментариев

- ✓ **Алроса** получит госгарантии для реструктуризации задолженности.
- ✓ **Связь-Банк** откроет **МРСК Северо-Запада** кредитные линии на общую сумму 1,87 млрд руб.
- ✓ Ставка 1-го купона по облигациям **Петрокоммерца** серии 06 – 14,36% годовых, серии 07 – 14,9% годовых.
- ✓ Выпуск облигаций **Первое коллекторское бюро** серии 01 размещен в полном объеме.
- ✓ **Мкапитал** погасил выпуск облигаций серии 01.
- ✓ **М-Индустрия** исполнило обязательство по реструктуризации облигаций серии 02.
- ✓ **Митлэнд Фуд Групп** не выплатил очередной купон по облигациям серии 01.
- ✓ **Белон-Финанс** объявил график реструктуризации облигаций серии 02.

## Ближайшие размещения и погашения

Дата	Выпуск	Событие	Объем, млн руб.
21 августа	Рэйл Лизинг Финанс, 1	оферта	180
	Вестер-Финанс, 1	оферта	1 500
	Корпорация железобетон, 1	оферта	1 000
	Центртелеком, 4	погашение	5 623
	АЛПИ-Инвест, 1	погашение	1 500
	Ногинский район, 25002	погашение	500

Источник: Сbonds; Оценка: Велес Капитал

## Календарь событий на сегодня

Время	Страна	Событие	Период
12:00	ЕС	Индекс деловой активности PMI в производственном секторе	Август
12:00	ЕС	Индекс деловой активности PMI в секторе услуг	Август
12:00	ЕС	Композитный индекс деловой активности PMI	Август
18:00	США	Продажи существующих домов	Июль
18:00	США	Объем продаж жилья на вторичном рынке (м/м)	Июль
18:00	США	Выступление главы ФРС в Канзасе	-

## Рыночные показатели

### Долговые рынки

	Значение	Изменение, б.п.		
		Пред.	Неделя	Месяц
UST 10	▲ 101,61	17	139	-
UST 30	▲ 104,33	84	336	-
German 10	▼ 105,10	-2	114	79
Россия 30	▲ 101,27	41	80	167
Сред. Россия 30	▼ 384,10	-5	3	-24
Турция 34	▲ 108,74	84	1	119
Бразилия 40	▲ 131,62	6	104	69
Колумбия 37	▲ 106,04	47	155	431
Венесуэла 34	▲ 68,97	83	195	661

Источник: данные бирж; оценка: Велес Капитал

### Товарные рынки

	Значение	Изменение, %		
		Пред.	Неделя	Месяц
Brent	▼ 72,99	-0,73	-0,38	11,23
Urals	▼ 72,68	-1,10	-0,11	10,20
Золото	▼ 940,65	-0,15	-1,50	-0,83
Серебро	▲ 13,93	0,72	-7,32	2,84
Никель	▲ 18 878	0,31	-8,06	18,95
Медь	▲ 6 050	1,13	-5,21	12,32
Алюминий	▲ 1 728	0,92	-3,87	14,31

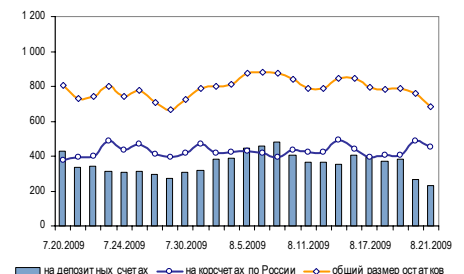
Источник: данные бирж; оценка: Велес Капитал

### Валютный рынок

	Значение	Изменение, %		
		Пред.	Неделя	Месяц
EUR/USD	▼ 1,4236	-0,13	-0,29	0,39
USD/JPY	▲ 94,14	0,31	-1,30	0,73
RUR/USD, ЦБ	▼ 31,8297	-0,02	0,51	2,19
RUR/EUR, ЦБ	▼ 45,3285	-0,12	0,58	2,21
Валютная корзина	▼ 37,9042	-0,07	0,55	2,20

Источник: данные бирж; оценка: Велес Капитал

### Динамика рублевых остатков



■ на депозитных счетах    ◊ на корсчетах по России    ◻ общий размер остатков

### Денежный рынок

	Значение	Пред.	Неделя	Месяц
МБК O/N, %	▼ 8,00	8,08	6,39	6,54
МБК 1 неделя, %	▲ 8,13	8,00	7,21	7,58
МБК 2 недели, %	▲ 8,42	8,25	7,96	8,38
LIBOR O/N, %	▼ 0,23	0,23	0,23	0,24
LIBOR 1 месяц, %	▼ 0,27	0,27	0,27	0,28
LIBOR 3 месяца, %	▼ 0,41	0,42	0,44	0,50

Источник: данные бирж; оценка: Велес Капитал

**Внешние рынки****US Treasuries****Скромные аппетиты.**

В четверг информация по новым размещениям и данным по безработице привела к росту доходностей 10-летних и 30-летних казначейских облигаций. По данным казначейской палаты на следующей неделе будет размещено госдолга на 109 млрд долл., в то время как ожидалось размещений на 115 млрд долл. В результате во вторник будет представлено к покупке 2-ух летних казначейских облигаций на 42 млрд долл., в среду 5-ти летних на 39 млрд долл., в четверг 7-летних на 28 млрд долл. Казначейских облигаций с дюрацией не более года на следующей неделе будет размещено на 88 млрд долл. Также в четверг вышла статистика по безработице. По данным Министерства Труда США количество повторных обращений по безработице выросло до отметки 6,24 млн обращений, в то время как ожидалось падения этого показателя до отметки в 6,21 млн. Количество первичных обращений выросло на 15 тыс.

Позитивным фактором для американского фондового рынка стали данные по индексу деловой активности банка Филадельфии, который вырос до 4,2 п., в то время как ожидалось падение этого индекса на 2 п.

В пятницу на рынок поступят данные по рынку жилья в США и значение индекса PMI. Также важным событием станет выступление главы ФРС Бена Бернанке в Канзасе.

**Внешние рынки****Еврооблигации****Рост спроса на суверенный долг.**

В евробондах преобладали покупки в облигациях датированных 2010-2012 гг. В частности, по-прежнему и интересовались ВТБ 2011, Межпромбанк 2010, Татфондбанк 2010. Тем временем цена суверенного займа Russia-30 в течение всего дня была выше 101-ой фигуры.

**Внутренний рынок****Корпоративный сектор****Слабый доллар всем помог.**

В четверг на рынке облигаций активность была выше чем в среду, хотя все равно оставалась на низком уровне. Спрос на рублевые облигации вырос благодаря росту цен на нефть и укреплению рубля относительно доллара. В результате облигации наиболее ликвидные бумаги компаний первого и второго эшелонов прибавили в среднем 0,1-0,2 п.п. Наибольшим спросом пользовались бумаги муниципального сектора: МГор-44 (+1,24 п.п.), МГор-50 (+0,44 п.п.).

В течение пятницы активность, вероятно, будет низкой, многие инвесторы зафиксируют свои позиции перед выходными. На рынке муниципальных облигаций возможен отскок.

Иван Манаенко  
IManaenko@veles-capital.ru



## Итоги торгов рублевыми облигациями

## Лидеры по оборотам

Выпуск	Цена, %	Изм. цены, б.п.	Об. торг., млн руб.	Кол-во сделок	Эф. дох. % год.	Дюр., лет
РосСелхз-3	98,43	0,03	394	3	10,94	0,47
ОФЗ 25064	101,29	-0,18	390	4	11,60	2,11
Петроком-2	99,98	0,03	314	15	8,53	0,02
ПЧРБ	98,00	-1,00	294	1	14,69	1,40
Солидарн-2	100,00	-	178	4	15,84	0,64
Москва 45	88,75	0,25	158	8	13,23	2,56
ЮТК-3	99,75	0,03	157	3	9,94	0,14
Москва 56	73,39	0,64	150	8	13,84	5,06
МосковОбл-8	85,99	1,74	132	27	16,29	3,20
ВТБ-5	102,35	-0,01	128	21	11,70	0,64
ЧТПЗ-3	90,48	-2,12	113	10	59,81	0,13
Москва 50	90,60	0,10	91	4	13,13	2,13
МТС-3	97,47	-0,16	85	4	12,25	0,82
ЮТК-5	96,50	0,38	82	6	12,72	0,76
ПромСвБнк-6	100,75	0,05	81	3	12,80	0,31
ДжейЭфСи-1	100,01	0,01	80	8	19,32	0,15
ФСК-4	91,15	1,15	73	5	12,50	1,95
Москва 44	77,75	1,25	69	9	13,67	4,56
СЗТлк-3	96,25	-0,15	62	5	12,90	0,98
ПромСвБнк-5	101,78	0,06	59	5	14,12	0,71
РосСелхз-7	102,20	-	51	2	11,32	0,78
ВостокСрв	93,01	0,52	48	26	159,54	0,02
АвтоВАЗ-3	86,00	-7,83	47	7	29,91	0,81
СамарОбл-5	90,87	-0,27	41	12	14,84	1,98
X5	95,55	-0,06	40	8	13,34	0,86

## Лидеры по количеству сделок

Выпуск	Цена, %	Изм. цены, б.п.	Об. торг., млн руб.	Кол-во сделок	Эф. дох. % год.	Дюр., лет
Газпром-4	99,34	-0,01	37,6	45	9,90	0,45
Дикси	77,50	3,00	6,4	34	29,78	1,42
МосковОбл-8	85,99	1,74	131,6	27	16,29	3,20
ВостокСрв	93,01	0,52	47,7	26	159,54	0,02
ВТБ-5	102,35	-0,01	128,1	21	11,70	0,64
УрлбЛизинг-2	98,26	-0,04	22,1	20	18,05	0,38
МособгазФин-2	63,18	-0,66	2,2	18	43,72	1,56
Петроком-2	99,98	0,03	314,0	15	8,53	0,02
УрСИ-7	101,94	0,15	13,8	14	12,60	1,41
Система-1	103,04	-0,06	21,0	14	13,41	0,51
ВТБ-6	101,37	0,07	13,1	12	12,14	0,85
ОГК2	95,40	0,40	26,2	12	13,59	0,85
СамарОбл-5	90,87	-0,27	40,7	12	14,84	1,98
ТрансКрдт-3	99,17	0,03	14,5	12	12,60	0,35
ТрансКрдт-1	95,25	0,20	9,7	11	13,96	0,80
ЧТПЗ-1	87,13	-0,53	0,9	10	30,20	0,80
Миракс-2	23,99	0,89	0,1	10	-	0,00
Патэрсон	63,11	2,03	0,2	10	-	0,31
Номос-8	101,00	0,07	1,5	10	13,27	0,46
ЧТПЗ-3	90,48	-2,12	113,0	10	59,81	0,13
ТГК2	99,70	0,05	1,0	10	20,69	0,02
Москва 44	77,75	1,25	69,3	9	13,67	4,56
ГидроОГК	91,41	0,23	15,0	9	13,82	1,74
КриогМашФин	93,50	-	1,5	9	39,00	0,26
УМПО-2	89,10	0,33	2,6	9	49,83	0,25

## Лидеры роста

Выпуск	Цена, %	Изм. цены, б.п.	Об. торг., млн руб.	Кол-во сделок	Эф. дох. % год.	Дюр., лет
Дикси	77,50	3,00	6,4	34	29,78	1,42
СЗТлк-4	92,00	3,00	0,0	2	14,85	1,44
Иркут	96,44	2,44	14,6	3	12,68	1,01
Патэрсон	63,11	2,03	0,2	10	-	0,31
МосковОбл-8	85,99	1,74	131,6	27	16,29	3,20
Москва 44	77,75	1,25	69,3	9	13,67	4,56
ФСК-4	91,15	1,15	72,7	5	12,50	1,95
Виктория-2	94,95	1,11	0,0	3	23,49	0,44
Магнит-2	86,00	1,00	0,0	2	15,45	2,28
Миракс-2	23,99	0,89	0,1	10	-	0,00
Содружество	95,88	0,85	1,3	2	38,92	0,13
Кедр-2	99,78	0,77	7,9	8	15,89	0,06
Москва 56	73,39	0,64	150,4	8	13,84	5,06
ВостокСрв	93,01	0,52	47,7	26	159,54	0,02
МОЭК	102,46	0,45	1,0	3	12,68	0,43
ОГК2	95,40	0,40	26,2	12	13,59	0,85
ЮТК-5	96,50	0,38	81,9	6	12,72	0,76
УМПО-2	89,10	0,33	2,6	9	49,83	0,25
РЖД-8	93,61	0,31	9,9	2	12,73	1,75
МарийНПЗ-2	100,48	0,28	0,0	4	18,92	0,29
ОФЗ 46017	78,51	0,28	0,3	3	12,14	4,94
Москва 45	88,75	0,25	157,9	8	13,23	2,56
Эрконпрод-1	99,50	0,25	2,6	3	26,93	0,05
ОГК5	99,64	0,24	3,6	3	10,76	0,10
ГидроОГК	91,41	0,23	15,0	9	13,82	1,74

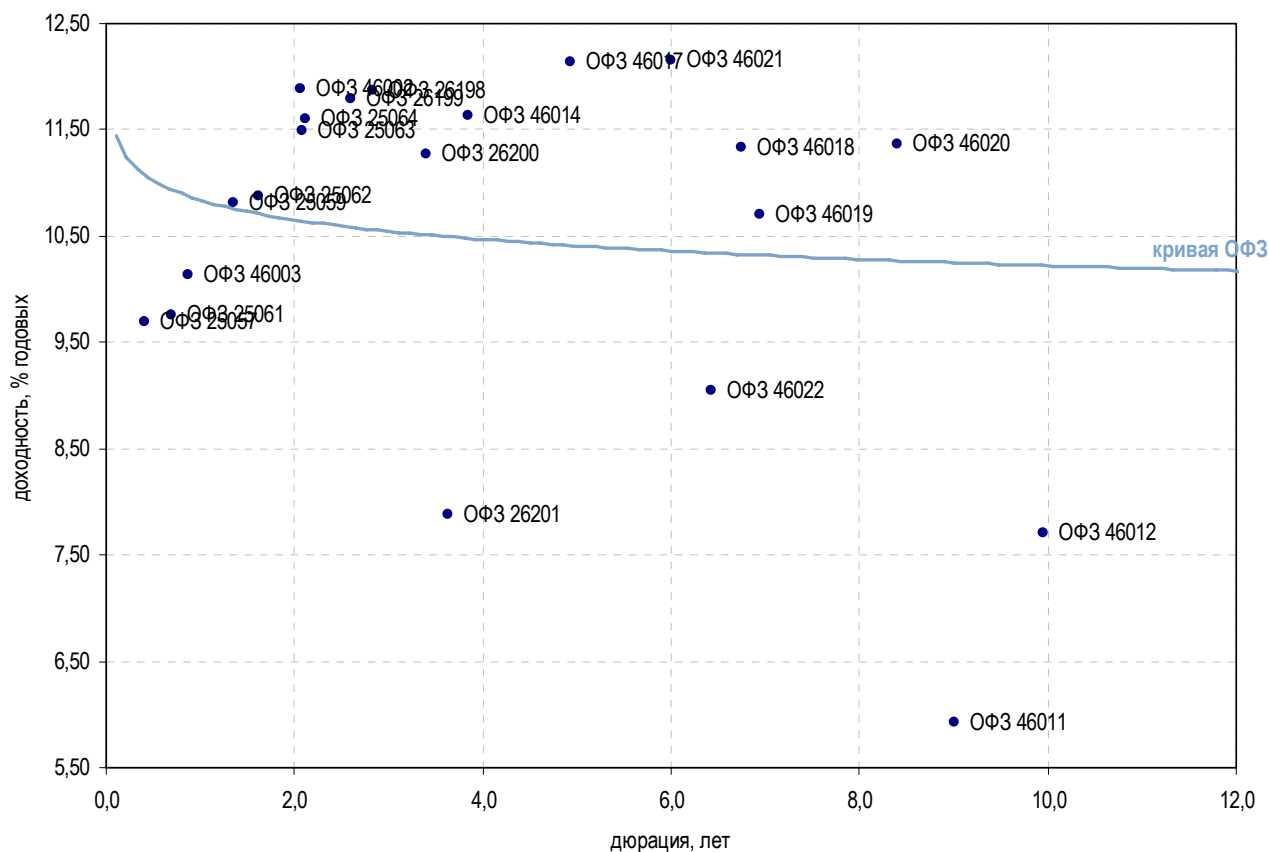
## Лидеры падения

Выпуск	Цена, %	Изм. цены, б.п.	Об. торг., млн руб.	Кол-во сделок	Эф. дох. % год.	Дюр., лет
СэтлГрупп-1	70,00	-9,00	0,0	3	30,05	2,26
АвтоВАЗ-3	86,00	-7,83	47,2	7	29,91	0,81
РЖД-10	101,75	-2,77	4,2	2	14,98	3,27
РТКЛзнг-5	80,01	-2,54	0,0	8	41,83	0,94
ЧТПЗ-3	90,48	-2,12	113,0	10	59,81	0,13
СУ-155-3	93,70	-1,30	2,8	3	32,98	0,43
Альянс-1	98,14	-1,24	0,2	3	38,02	0,05
МосковОбл-6	90,86	-1,09	2,6	2	16,01	1,53
ПромТрактор-2	59,30	-0,78	0,6	8	-	0,03
ОФЗ 46003	100,08	-0,72	5,0	2	10,13	0,87
МособгазФин-2	63,18	-0,66	2,2	18	43,72	1,56
ЧТПЗ-1	87,13	-0,53	0,9	10	30,20	0,80
УралЛзнг	93,00	-0,50	0,0	2	-	0,13
Мечел-2	95,00	-0,49	0,3	2	15,61	0,80
РенКап-3	101,50	-0,44	0,7	8	23,96	0,76
Петроком-4	101,45	-0,41	30,8	4	14,09	0,84
Лукойл-2	99,32	-0,27	2,7	3	10,57	0,22
СамарОбл-5	90,87	-0,27	40,7	12	14,84	1,98
ОФЗ 25064	101,29	-0,18	390,0	4	11,60	2,11
ВК-Инвест-1	98,72	-0,18	6,3	6	12,57	0,40
МТС-3	97,47	-0,16	85,0	4	12,25	0,82
СЗТлк-3	96,25	-0,15	61,5	5	12,90	0,98
ТМК-3	98,19	-0,15	16,0	7	13,71	0,46
РЖД-6	94,86	-0,14	20,2	4	12,32	1,17
Аладушкин-2	95,62	-0,13	0,3	5	30,60	0,22



## Атлас рынка государственных и муниципальных облигаций

## ОФЗ



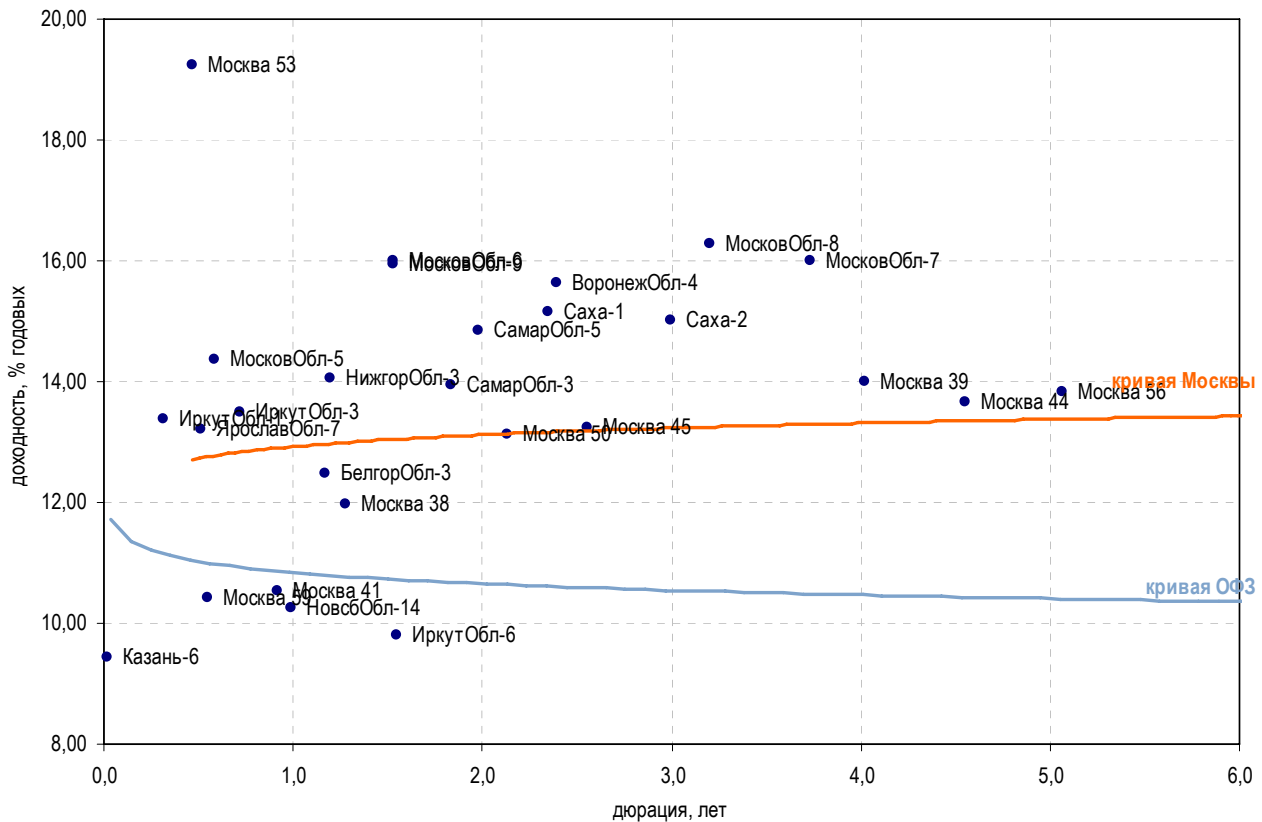
Выпуск	Купон, %	Оферта	Погашение	Цена, %	Изм. цены, б.п.	Объем торгов, руб.	Эф. дох-ть, % год.	Дюрация, лет	Спрэд к крив. ОФЗ	Рейтинг ликвидн.	Изм. ликвидн.
<b>Гособлигации</b>											
ОФЗ 25057	7,40	-	20.01.2010	99,20	-0,13	277 760	9,69	0,41	-	81	0
ОФЗ 25061	5,80	-	05.05.2010	97,55	0,09	6 486 870	9,76	0,69	-	61	5
ОФЗ 46003	10,00	-	14.07.2010	100,08	-0,72	5 004 050	10,13	0,87	-	61	-3
ОФЗ 25059	6,10	-	19.01.2011	94,40	0,25	9 949 760	10,81	1,36	-	76	2
ОФЗ 25062	5,80	-	04.05.2011	-	-	-	10,88	1,62	-	52	0
ОФЗ 25063	6,20	-	09.11.2011	90,60	0,20	15 012 420	11,49	2,08	-	55	8
ОФЗ 25064	11,90	-	18.01.2012	101,29	-0,18	389 954 966	11,60	2,11	-	-	-
ОФЗ 26199	6,10	-	11.07.2012	-	-	-	11,79	2,61	-	68	3
ОФЗ 46002	8,00	-	08.08.2012	-	-	-	11,89	2,06	-	74	10
ОФЗ 26198	6,00	-	02.11.2012	85,00	-	9 466 450	11,87	2,83	-	74	11
ОФЗ 26200	6,10	-	17.07.2013	-	-	-	11,27	3,41	-	36	12
ОФЗ 26201	6,55	-	16.10.2013	-	-	-	7,88	3,63	-	6	-3
ОФЗ 46017	8,00	-	03.08.2016	78,51	0,28	293 638	12,14	4,94	-	41	-3
ОФЗ 46021	7,00	-	08.08.2018	-	-	-	12,15	5,99	-	24	13
ОФЗ 46014	9,00	-	29.08.2018	-	-	-	11,63	3,84	-	37	-1
ОФЗ 48001	10,50	-	31.10.2018	-	-	-	10,63	-	-	33	17
ОФЗ 46005	-	-	09.01.2019	-	-	-	10,50	14,88	-	24	9
ОФЗ 46019	-	-	20.03.2019	-	-	-	10,70	6,95	-	15	-
ОФЗ 46018	8,50	-	24.11.2021	-	-	-	11,34	6,74	-	50	-1
ОФЗ 46022	7,50	-	19.07.2023	-	-	-	9,04	6,43	-	5	-1
ОФЗ 46011	-	-	20.08.2025	-	-	-	5,92	9,00	-	15	-1
ОФЗ 46010	-	-	17.05.2028	-	-	-	8,14	-	-	15	-
ОФЗ 46012	0,89	-	05.09.2029	-	-	-	7,71	9,95	-	15	-
ОФЗ 46020	6,90	-	06.02.2036	-	-	-	11,36	8,41	-	66	-2

\* - рейтинг ликвидности рассчитывается на основе еженедельных данных

Источник: ММВБ; Оценка: Велес Капитал



Субфедеральные и муниципальные облигации



Выпуск	Купон, %	Оферта	Погашение	Цена, %	Изм. цены, б.п.	Объем торгов, руб.	Эф. дох-ть, % год.	Дюрация, лет	Спрэд к крив. РФ3	Рейтинг ликвидн.	Изм. ликвидн.
<b>Москва</b>											
Москва 59	10,00	-	15.03.2010	99,97	-0,03	499 850	10,43	0,55	-	91	0
Москва 41	8,00	-	30.07.2010	98,00	0,04	1 347 500	10,53	0,92	-	4	-
Москва 38	10,00	-	26.12.2010	-	-	-	11,96	1,28	-	32	4
Москва 50	8,00	-	18.12.2011	90,60	0,10	91 284 200	13,13	2,13	-	27	7
Москва 45	8,00	-	27.06.2012	88,75	0,25	157 920 113	13,23	2,56	-	84	6
Москва 53	8,00	-	01.09.2013	-	-	-	19,25	0,47	-	11	-
Москва 39	8,00	-	21.07.2014	79,34	-0,30	12 428 611	14,01	4,03	-	23	-2
Москва 44	8,00	-	24.06.2015	77,75	1,25	69 338 456	13,67	4,56	-	66	3
Москва 56	8,00	-	22.09.2016	73,39	0,64	150 415 235	13,84	5,06	-	15	-
<b>Регионы</b>											
БелгорОбл-3	8,38	-	10.11.2010	-	-	-	12,48	1,17	-	24	7
ВоронежОбл-4	9,00	-	25.06.2012	-	-	-	15,62	2,39	-	11	11
ИркутОбл-1	8,00	-	17.12.2009	98,50	-	4 610	13,37	0,32	-	3	-
ИркутОбл-3	6,75	-	24.11.2010	-	-	-	13,50	0,72	-	2	-2
ИркутОбл-6	9,20	-	22.11.2012	-	-	-	9,79	1,55	-	62	0
Казань-6	9,32	-	29.08.2009	99,90	-	11 400 590	9,45	0,02	-	14	2
МосковОбл-5	10,00	-	30.03.2010	97,77	0,17	6 354 900	14,36	0,58	-	21	-7
МосковОбл-6	9,00	-	19.04.2011	90,86	-1,09	2 634 940	16,01	1,53	-	42	-3
МосковОбл-7	8,00	-	16.04.2014	76,00	-0,13	1 178 060	15,99	3,73	-	41	-3
МосковОбл-8	9,00	-	11.06.2013	85,99	1,74	131 624 066	16,29	3,20	-	91	2
МосковОбл-9	18,10	-	15.03.2012	-	-	-	15,94	1,52	-	18	-
НижегорОбл-3	8,20	-	20.10.2011	-	-	-	14,07	1,19	-	3	-
НовсбОбл-14	8,14	-	24.12.2010	-	-	-	10,24	0,99	-	1	-1
СамарОбл-3	7,60	-	11.08.2011	-	-	-	13,94	1,84	-	12	5
СамарОбл-5	9,30	-	19.12.2013	90,87	-0,27	40 742 910	14,84	1,98	-	38	6
Саха-1	7,95	-	11.04.2013	-	-	-	15,16	2,35	-	8	0
Саха-2	7,80	-	17.04.2014	-	-	-	15,02	2,99	-	13	-11
ЯрославОбл-7	7,00	-	30.03.2010	-	-	-	13,20	0,51	-	13	-1

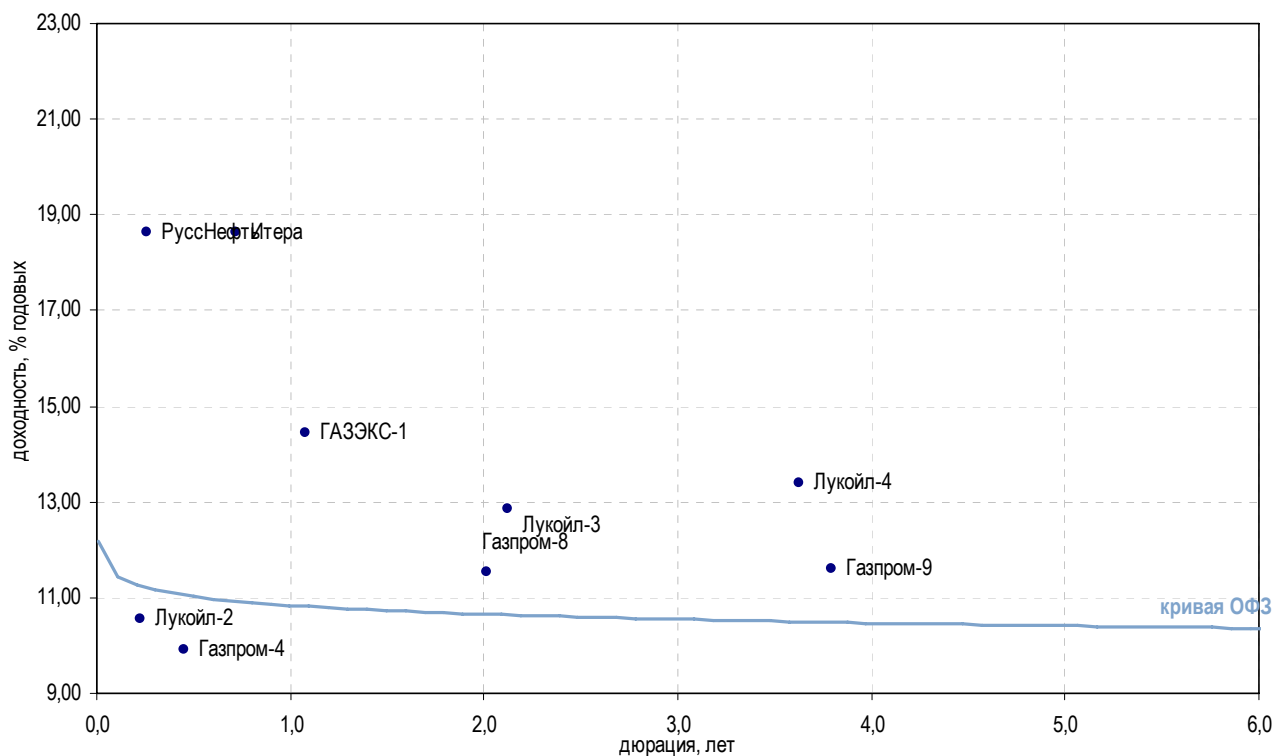
\* - рейтинг ликвидности рассчитывается на основе ежедневных данных

Источник: ММВБ; Оценка: Велес Капитал



## Атлас рынка корпоративных облигаций

## Нефть и газ



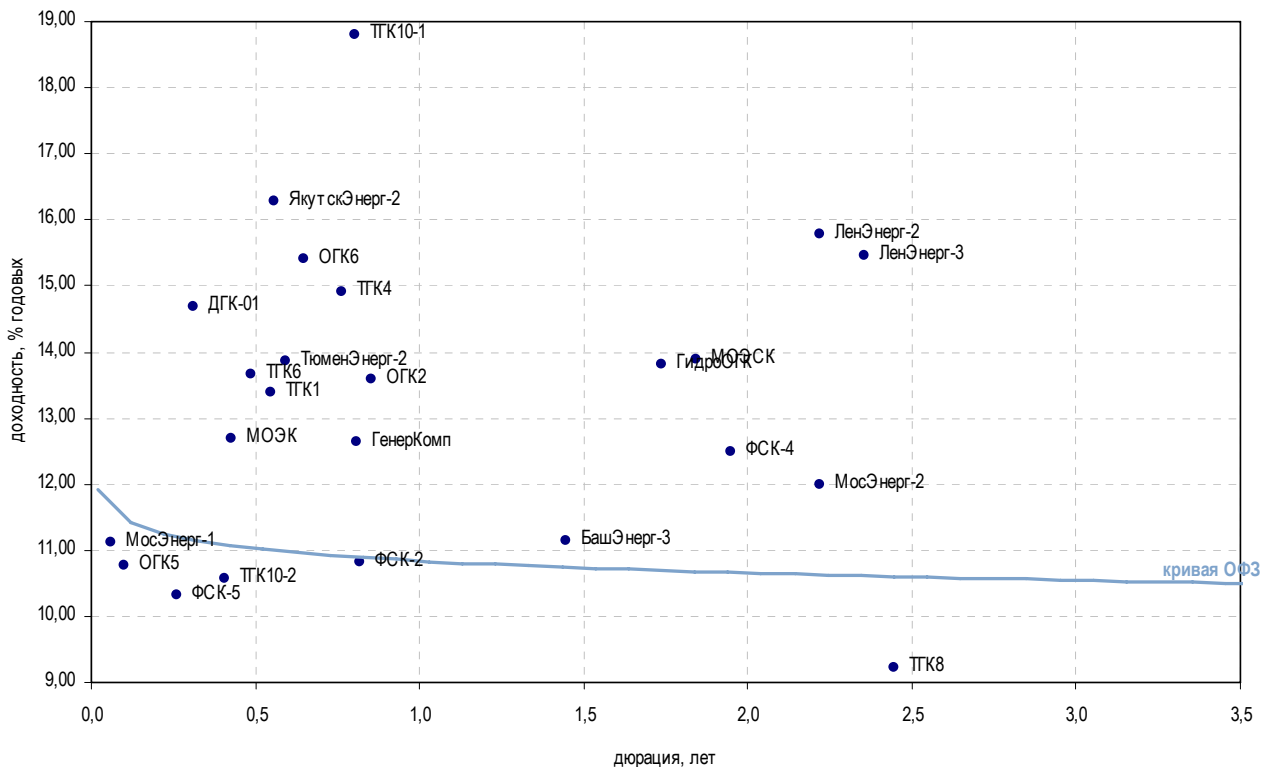
Выпуск	Купон, %	Оферта	Погашение	Цена, %	Изм. цены, б.п.	Объем торгов, руб.	Эф. доход-ть, % год.	Дюрация, лет	Спрэд к крив. ОФЗ	Рейтинг ликвидн.	Изм. ликвидн.
<b>Добыча</b>											
Газпром-4	8,22	-	10.02.2010	▼ 99,34	-0,01	37 596 220	9,90	0,45	-	79	0
Газпром-7	6,79	-	29.10.2009	▼ 99,68	-0,02	17 362 946	8,48	0,18	-	11	-2
Газпром-8	7,00	-	27.10.2011	-	-	-	11,53	2,01	91,09	6	1
Газпром-9	7,23	-	12.02.2014	-	-	-	11,61	3,79	90,89	8	2
Итера	18,90	25.05.2010	20.11.2012	▲ 100,65	0,02	45 292	18,63	0,72	814,41	15	1
Лукойл-2	7,25	-	17.11.2009	▼ 99,32	-0,27	2 681 760	10,57	0,22	23,41	19	1
Лукойл-3	7,10	-	08.12.2011	-	-	-	12,86	2,12	223,40	14	3
Лукойл-4	7,40	-	05.12.2013	▲ 82,00	0,73	24 600	13,41	3,63	271,46	31	2
РуссНефть	12,00	11.12.2009	10.12.2010	-	-	-	18,65	0,26	829,74	8	-
<b>Прочее</b>											
ГАЗЭК-1	14,00	-	16.12.2010	-	-	-	14,44	1,08	390,12	10	6
Сахатрнг-1	12,50	-	02.12.2009	-	-	-	27,31	0,24	1 696,58	0	-

\* - рейтинг ликвидности рассчитывается на основе еженедельных данных

Источник: ММВБ; Оценка: Велес Капитал



## Электроэнергетика



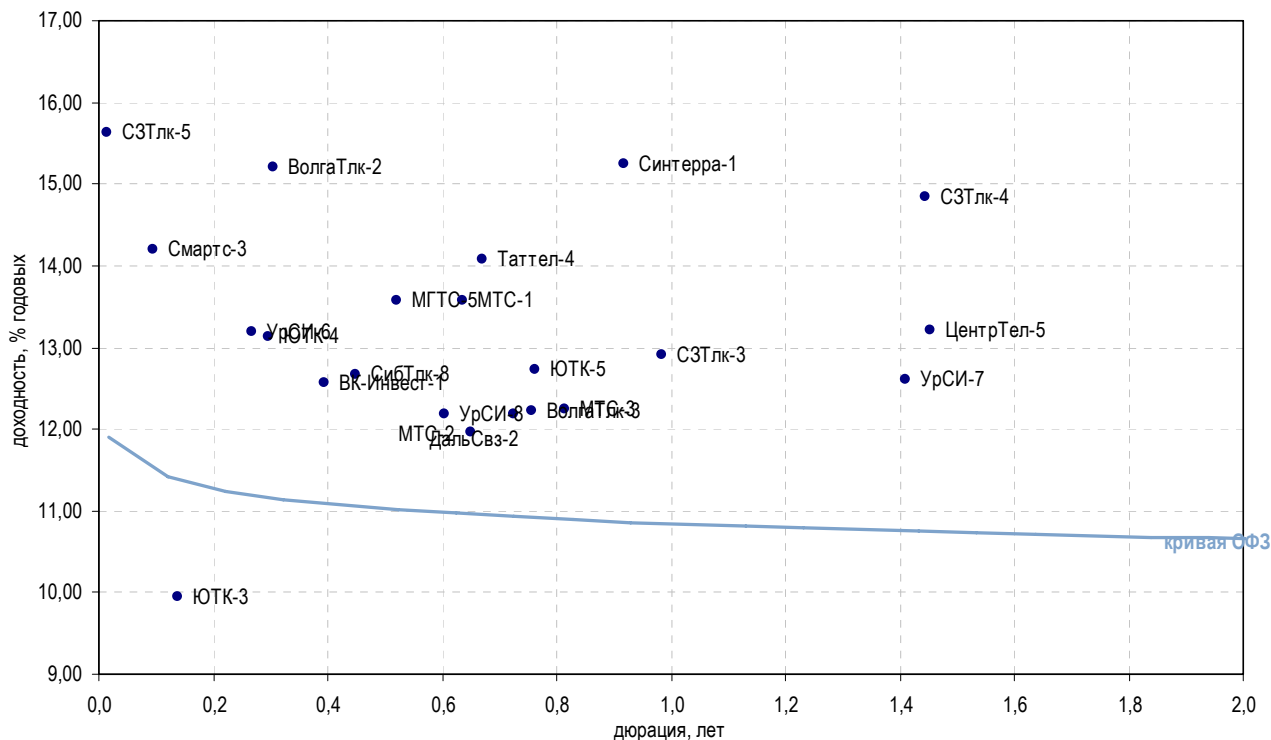
Выпуск	Купон, %	Оферта	Погашение	Цена, %	Изм. цены, б.п.	Объем торгов, руб.	Эф. дох-ть, % год.	Дюрация, лет	Спрэд к крив. РФЗ	Рейтинг ликвидн.	Изм. ликвидн.	
<b>Генерирующие компании</b>												
ГенерКомп	12,00	22.06.2010	21.06.2011	-	-	-	12,65	0,81	214,87	2	-	
ГидроОГК	8,10	-	29.06.2011	▲	91,41	0,23	15 007 516	13,82	1,74	321,99	57	3
ДГК-01	10,50	17.12.2009	08.03.2013	-	-	-	14,68	0,31	430,26	70	-6	
МосЭнерг-1	7,54	15.09.2009	13.09.2011	▼	99,76	-0,09	2 693 520	11,13	0,06	96,00	18	4
МосЭнерг-2	7,65	23.02.2012	18.02.2016	-	-	-	11,99	2,22	135,79	24	11	
ОГК2	7,70	-	07.07.2010	▲	95,40	0,40	26 174 588	13,59	0,85	308,17	40	-5
ОГК3	7,75	11.12.2009	09.12.2011	-	-	-	-	0,23	-	2	-	
ОГК5	7,50	01.10.2009	29.09.2011	▲	99,64	0,24	3 557 285	10,76	0,10	52,57	22	4
ОГК6	7,55	22.04.2010	19.04.2012	-	-	-	15,41	0,65	493,68	25	-21	
ТГК1	7,75	16.03.2010	11.03.2014	▲	97,20	0,20	923 400	13,40	0,55	294,87	10	0
ТГК10-1	7,60	-	17.06.2010	-	-	-	18,81	0,80	830,96	45	-5	
ТГК10-2	9,75	10.02.2010	06.02.2013	-	-	-	10,56	0,41	14,67	7	2	
ТГК2	10,95	01.09.2009	30.08.2011	▲	99,70	0,05	985 993	20,69	0,02	1 063,72	17	13
ТГК4	7,60	03.06.2010	31.05.2012	-	-	-	14,90	0,76	440,58	13	3	
ТГК6	12,00	23.02.2010	21.02.2012	-	-	-	13,66	0,49	322,36	53	-	
ТГК8	8,00	-	10.05.2012	-	-	-	9,23	2,44	-	2	-	
<b>Вертикально-интегрированные компании</b>												
БашЭнерг-3	8,30	-	09.03.2011	-	-	-	11,15	1,44	57,35	43	39	
ИркЭнерго-1	13,75	03.12.2009	28.11.2013	-	-	-	15,79	4,27	507,35	12	-5	
ЯкутскЭнерг-2	17,00	11.03.2010	09.03.2012	-	-	-	16,29	0,56	583,68	33	31	
<b>Сетевые компании</b>												
ЕЭСК-2	8,74	08.04.2010	05.04.2012	-	-	-	8,76	0,56	-	8	-3	
ЛенЭнерг-2	8,54	-	27.01.2012	-	-	-	15,79	2,22	515,81	22	4	
ЛенЭнерг-3	8,02	-	18.04.2012	▼	85,30	-0,08	26 197 241	15,45	2,35	481,05	20	2
МОЭСК	8,05	-	06.09.2011	-	-	-	13,90	1,84	329,19	8	-1	
ТюменЭнерг-2	7,70	01.04.2010	29.03.2012	▲	96,71	0,66	6 769 700	13,87	0,59	340,87	33	-5
ФСК-2	8,25	-	22.06.2010	-	-	-	10,83	0,82	32,73	13	2	
ФСК-4	7,30	-	06.10.2011	▲	91,15	1,15	72 705 454	12,50	1,95	188,50	15	2
ФСК-5	7,20	-	01.12.2009	▼	99,15	-0,05	99 150	10,32	0,26	-	24	9
<b>Прочие</b>												
МОЭК	18,00	28.01.2010	25.07.2013	▲	102,46	0,45	1 035 838	12,68	0,43	226,06	12	-3
ГТ-ТЭЦ-4	10,71	-	02.09.2009	-	-	-	-	0,01	-	20	4	

\* - рейтинг ликвидности рассчитывается на основе ежедневных данных

Источник: ММВБ; Оценка: Велес Капитал



СВЯЗЬ



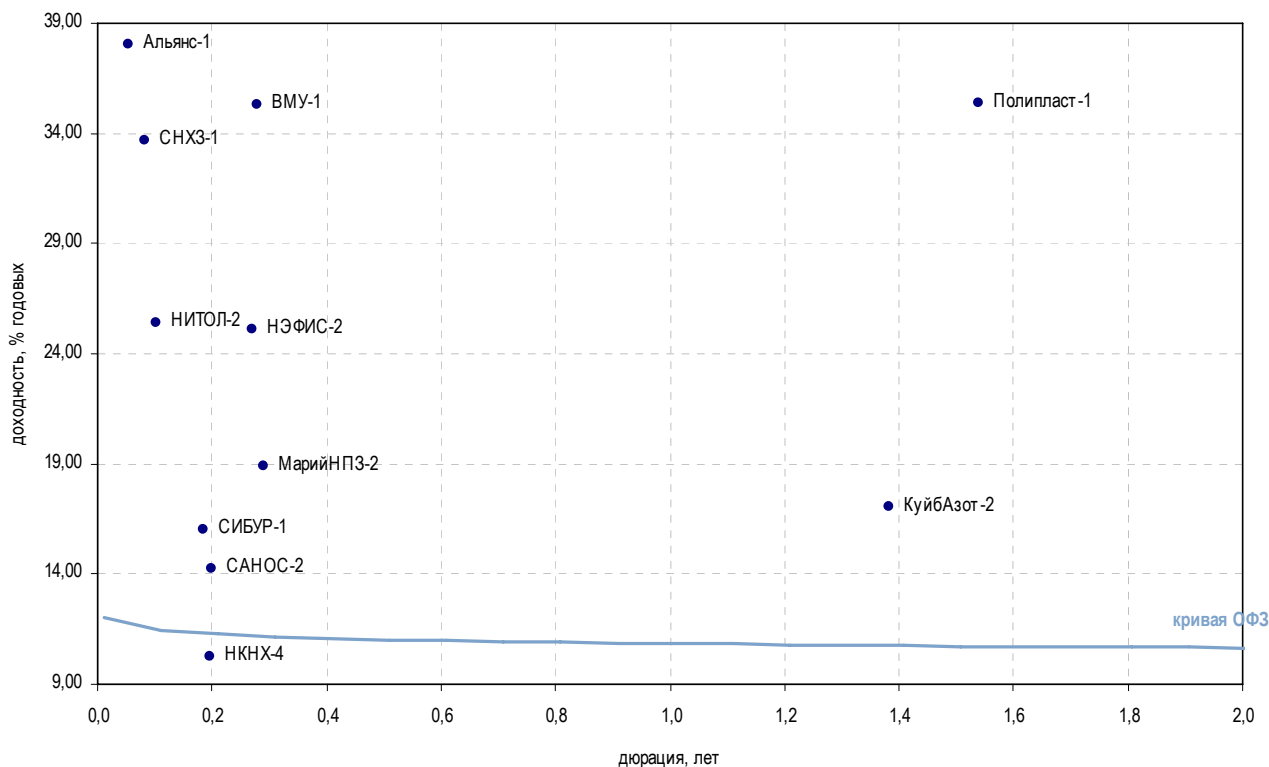
Выпуск	Купон, %	Оферта	Погашение	Цена, %	Изм. цены, б.п.	Объем торгов, руб.	Эф. дох-ть, % год.	Дюрация, лет	Спрэд к крив. РФЗ	Рейтинг ликвидн.	Изм. ликвидн.	
<b>Традиционные операторы связи</b>												
ВолгаТлк-2	13,00	01.12.2009	30.11.2010	-	-	-	15,20	0,30	482,43	5	1	
ВолгаТлк-3	8,50	-	30.11.2010	-	-	-	12,23	0,76	173,69	5	-	
ВолгаТлк-4	7,99	08.09.2009	03.09.2013	-	-	-	8,17	0,04	-	6	1	
ДальСвз-2	8,85	02.06.2010	30.05.2012	-	-	-	12,19	0,72	170,25	5	-1	
МГТС-5	16,00	-	25.05.2010	-	-	-	13,57	0,52	312,49	3	2	
СЗТлк-3	8,60	-	24.02.2011	▼	96,25	-0,15	61 501 550	12,90	0,98	237,32	4	-
СЗТлк-4	8,10	-	08.12.2011	▲	92,00	3,00	36 800	14,85	1,44	427,35	14	0
СЗТлк-5	15,00	-	21.05.2013	-	-	-	15,62	0,01	564,49	26	-4	
СибТлк-6	9,75	-	16.09.2010	-	-	-	8,76	1,00	-	18	1	
СибТлк-8	9,75	11.02.2010	08.08.2013	▼	98,85	-0,09	6 771 225	12,66	0,45	223,44	13	2
Таттел-4	16,00	06.05.2010	01.11.2012	-	-	-	14,08	0,67	360,27	9	5	
УрСИ-6	13,00	19.11.2009	17.11.2011	-	-	-	13,20	0,27	284,15	55	1	
УрСИ-7	16,00	19.03.2010	13.03.2012	▲	101,94	0,15	13 849 207	12,60	1,41	202,66	61	0
УрСИ-8	9,60	07.04.2010	02.04.2013	▼	98,48	-0,06	33 483 000	12,19	0,60	172,61	23	4
ЦентрТел-5	9,30	-	30.08.2011	-	-	-	13,22	1,45	264,29	3	1	
ЮТК-3	8,00	-	10.10.2009	▲	99,75	0,03	156 859 858	9,94	0,14	-	26	0
ЮТК-4	10,00	-	09.12.2009	-	-	-	13,13	0,30	275,86	33	-2	
ЮТК-5	7,55	02.06.2010	30.05.2012	▲	96,50	0,38	81 918 801	12,72	0,76	222,61	66	2
<b>Сотовые операторы</b>												
ВК-Инвест-1	9,05	22.01.2010	19.07.2013	▼	98,72	-0,18	6 321 042	12,57	0,40	216,09	77	16
МТС-1	14,01	22.04.2010	17.10.2013	-	-	-	13,58	0,64	310,94	7	-	
МТС-2	14,01	27.04.2010	20.10.2015	-	-	-	11,96	0,65	148,66	7	-	
МТС-3	8,70	22.06.2010	12.06.2018	▼	97,47	-0,16	85 007 843	12,25	0,82	174,74	76	-3
Смартс-3	14,10	-	29.09.2009	-	100,00	-	32 000	14,20	0,10	397,49	8	1
<b>Альтернативные операторы</b>												
Арттел-2	13,75	12.04.2010	09.04.2012	-	-	-	14,09	86,43	298,53	-	-	
Радионет-2	16,50	23.09.2009	23.03.2011	-	-	-	-	0,01	-	1	1	
Синтерра-1	17,50	05.08.2010	01.08.2013	▼	102,51	-0,11	17 016 700	15,24	0,92	472,22	12	-1

\* - рейтинг ликвидности рассчитывается на основе ежедневных данных

Источник: ММВБ; Оценка: Велес Капитал



## Химия и нефтехимия



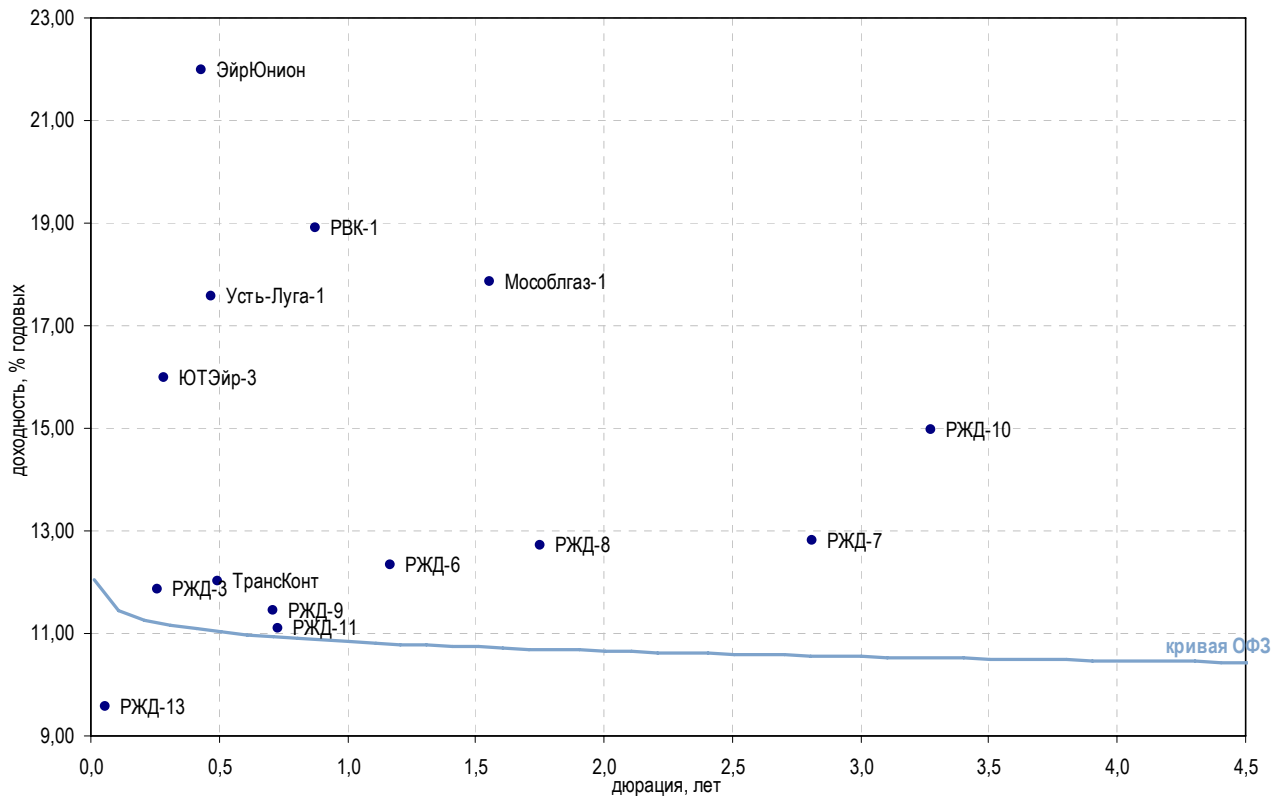
Выпуск	Купон, %	Оферта	Погашение	Цена, %	Изм. цены, б.п.	Объем торгов, руб.	Эф. дох-ть, % год.	Дюрация, лет	Спрэд к крив. РФЗ	Рейтинг ликвидн.	Изм. ликвидн.
<b>Нефтехимия</b>											
МарийНПЗ-2	20,00	17.12.2009	16.12.2010	▲ 100,48	0,28	17 081	18,92	0,29	855,13	23	8
КуйбАзот-2	8,80	-	04.03.2011	-	-	-	17,09	1,38	651,90	4	2
Альянс-1	8,92	16.09.2009	14.09.2011	▼ 98,14	-1,24	168 806	38,02	0,05	2 787,02	15	1
НКНХ-4	10,00	-	26.03.2012	-	-	-	10,25	0,20	-	5	-1
САНОС-2	10,00	-	10.11.2009	▼ 99,15	-0,05	149 716	14,25	0,20	392,88	64	3
СНХЗ-1	12,00	-	29.09.2009	▲ 98,00	0,03	980	33,65	0,08	2 344,23	5	-1
<b>Минеральные удобрения</b>											
ВМУ-1	16,00	-	22.12.2009	-	-	-	35,29	0,28	2 492,58	0	-
<b>Прочее</b>											
НИТОЛ-2	11,75	-	15.12.2009	-	-	-	25,43	0,10	1 519,57	72	-2
НЭФИС-2	19,00	-	16.12.2009	-	-	-	25,09	0,27	1 473,05	5	0
Полипласт-1	19,00	-	21.06.2011	-	-	-	35,36	1,54	2 477,53	8	-2
СИБУР-1	7,70	05.11.2009	01.11.2012	-	98,30	11 796 000	16,05	0,18	573,88	0	-1
УХП	16,50	28.01.2010	21.01.2011	-	-	-	-	0,43	-	-	-

\* - рейтинг ликвидности рассчитывается на основе ежедневных данных

Источник: ММВБ; Оценка: Велес Капитал



## Транспорт



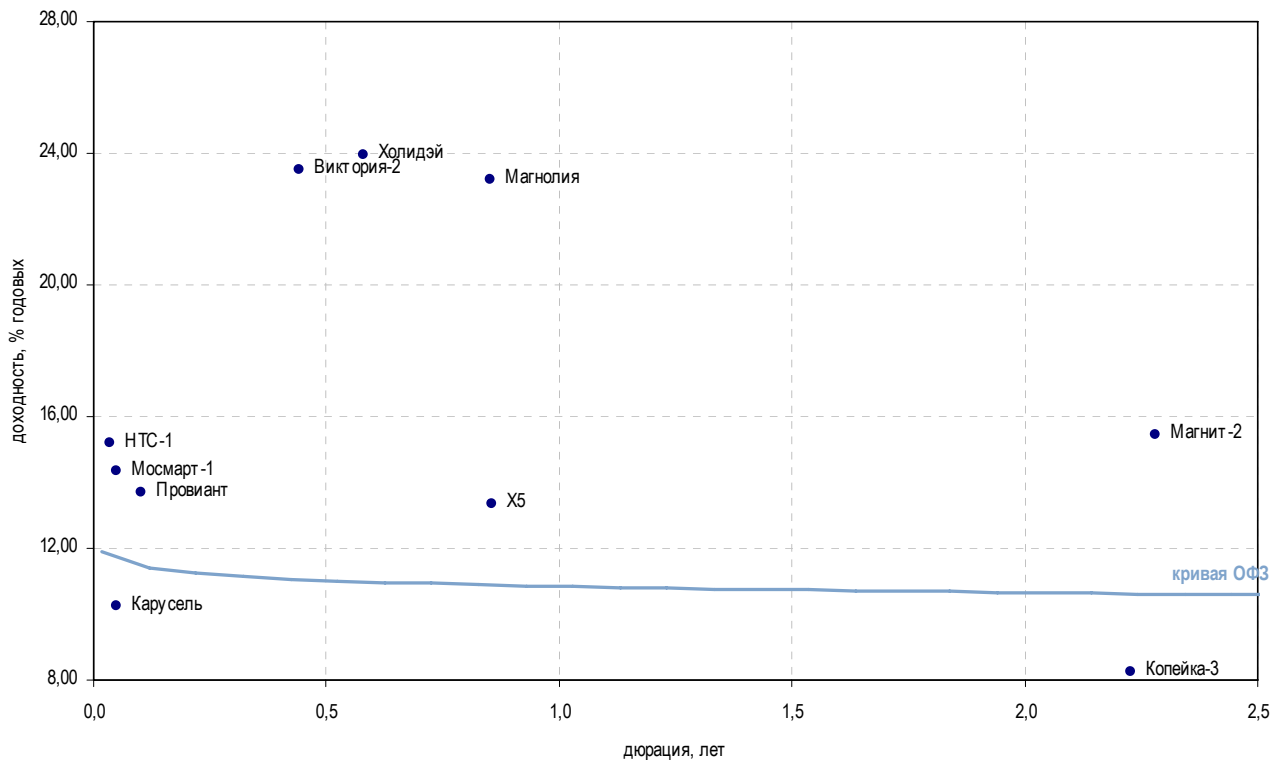
Выпуск	Купон, %	Оферта	Погашение	Цена, %	Изм. цены, б.п.	Объем торгов, руб.	Эф. дох-ть, % год.	Дюрация, лет	Спрэд к крив. РФЗ	Рейтинг ликвидн.	Изм. ликвидн.
<b>Авиакомпании</b>											
АК Сибирь-1	18,00	-	17.07.2012	-	-	-	28,98	2,50	1 833,27	70	8
КД Авиа-1	18,00	-	21.04.2010	-	-	-	-	0,53	-	12	5
ЭйрЮнион	11,00	-	10.11.2009	-	-	-	22,00	0,43	1 157,97	0	-
ЭйрЮнионРРД	14,00	-	16.12.2010	-	-	-	-	1,18	-	10	4
ЮТЭйр-3	16,00	15.12.2009	14.12.2010	-	-	-	15,97	0,29	560,22	40	17
<b>Остальные транспортные компании</b>											
ДВТГ-1	14,50	-	03.08.2010	-	-	-	-	0,51	-	4	2
ДВТГ-2	14,50	22.07.2010	18.07.2013	-	-	-	-	0,50	-	7	1
Мособлгаз-1	12,00	-	17.05.2011	-	-	-	17,86	1,55	727,43	3	1
МособлгазФин-2	9,25	-	24.06.2012	▼	63,18	-0,66	2 186 802	43,72	3 313,37	14	1
МосТрАвт	12,80	22.12.2009	18.12.2012	-	-	-	163,11	0,36	15 271,18	4	-
РВК-1	19,00	22.07.2010	21.07.2011	-	-	-	18,89	0,87	837,85	17	3
РЖД-3	8,33	-	02.12.2009	-	-	-	11,86	0,26	150,34	11	2
РЖД-6	7,35	-	10.11.2010	▼	94,86	-0,14	20 216 848	12,32	177,10	12	-1
РЖД-7	7,55	-	07.11.2012	-	-	-	12,81	2,81	214,75	11	1
РЖД-8	8,50	-	06.07.2011	▲	93,61	0,31	9 891 279	12,73	212,87	75	0
РЖД-9	13,50	19.05.2010	13.11.2013	▼	101,60	-0,32	102 616	11,45	96,50	11	-
РЖД-10	15,00	-	06.03.2014	▼	101,75	-2,77	4 174 250	14,98	429,79	11	-
РЖД-11	13,50	26.05.2010	18.11.2015	-	-	-	11,08	0,73	59,15	11	-
РЖД-13	15,00	08.09.2011	06.03.2014	-	100,30	-	505 512	9,56	-	11	-
ТрансКонт	16,50	02.03.2010	26.02.2013	-	-	-	12,02	0,49	158,26	67	4
Усть-Луга-1	9,90	-	11.02.2010	-	-	-	17,58	0,47	714,82	15	8

\* - рейтинг ликвидности рассчитывается на основе ежедневных данных

Источник: ММВБ; Оценка: Велес Капитал



## Торговля



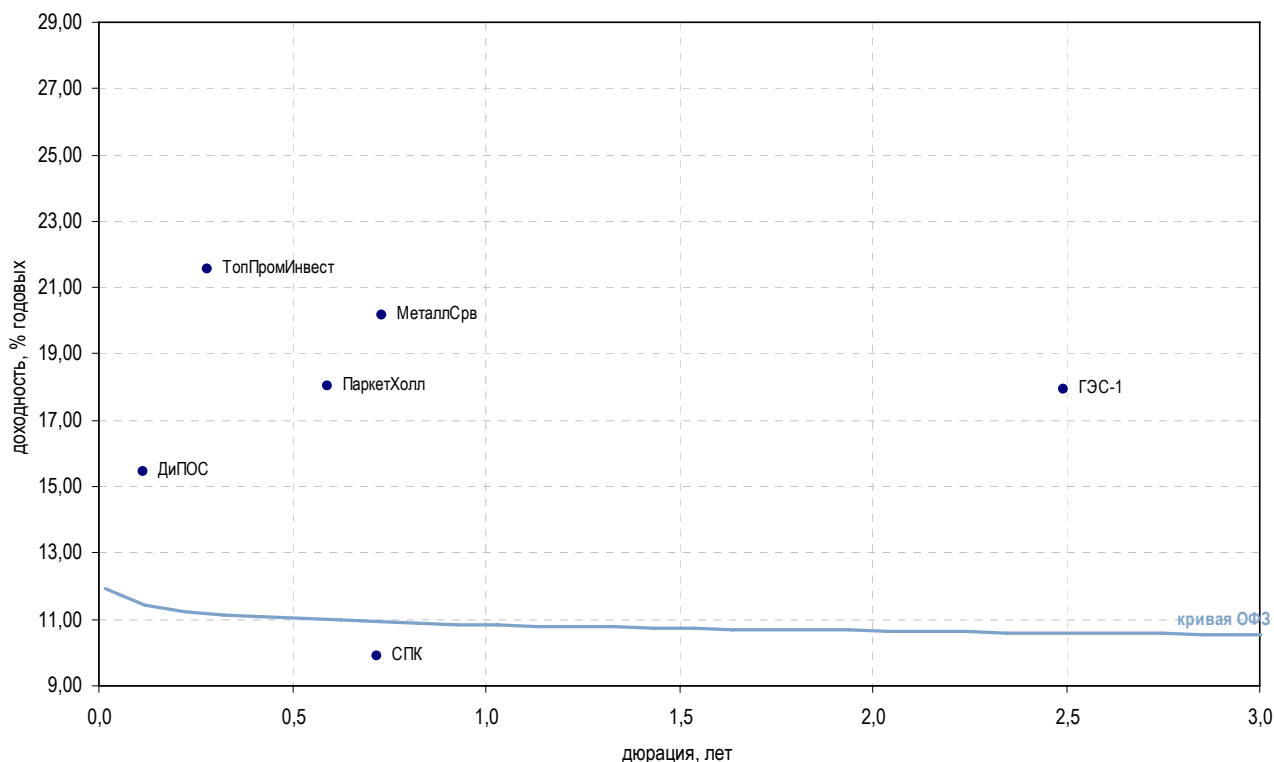
Выпуск	Купон, %	Оферта	Погашение	Цена, %	Изм. цены, б.п.	Объем торгов, руб.	Эф. дох-ть, % год.	Дюрация, лет	Спрэд к крив. ОФЗ	Рейтинг ликвидн.	Изм. ликвидн.
<b>Розничные сети</b>											
Бахетле-1	16,00	18.11.2009	19.05.2010	-	-	-	53,93	0,18	4 362,31	1	-
Вестер-1	15,25	11.02.2010	11.08.2011	▼	100,00	-0,10	2 003 800	-	0,42	-	0
Викторья-2	10,89	-	16.02.2010	▲	94,95	1,11	34 182	23,49	0,44	1 306,61	3
Дикси	9,25	-	17.03.2011	▲	77,50	3,00	6 445 343	29,78	1,42	1 920,57	2
X5	7,60	06.07.2010	01.07.2014	▼	95,55	-0,06	40 138 555	13,34	0,86	283,12	-3
Карусель	12,00	17.09.2009	12.09.2013	-	-	-	-	10,23	0,05	8,77	-
Копейка-2	8,70	-	15.02.2012	-	-	-	-	30,97	2,25	2 033,64	18
Копейка-3	9,80	-	15.02.2012	-	-	-	-	8,26	2,23	-	-2
Магнит-2	8,20	-	23.03.2012	▲	86,00	1,00	10 320	15,45	2,28	481,45	22
Магнолия	19,00	-	22.07.2010	-	-	-	-	23,20	0,85	1 269,18	-
Марта-2	12,00	-	06.12.2009	-	-	-	-	0,63	-	-	-
Марта-3	-	-	02.08.2011	-	-	-	-	0,79	-	-	-
Мосмарт-1	17,00	15.10.2009	12.04.2012	-	-	-	-	14,33	0,05	418,77	2
НТС-1	15,00	27.10.2009	26.04.2011	-	-	-	-	15,19	0,03	509,75	2
Патэрсон	12,50	-	17.12.2009	▲	63,11	2,03	175 459	-	0,31	-	2
Провиант	14,30	16.12.2009	15.12.2010	-	-	-	-	13,70	0,10	346,44	-2
Пятерочка-1	11,45	-	12.05.2010	-	-	-	-	-	-	-	-
Пятерочка-2	9,30	-	14.12.2010	-	-	-	-	-	-	-	-
7Континент	7,80	17.06.2010	14.06.2012	-	-	-	-	0,72	-	42	5
Холидэй	13,00	-	01.04.2010	-	-	-	-	23,94	0,58	1 348,15	0

\* - рейтинг ликвидности рассчитывается на основе ежедневных данных

Источник: ММВБ; Оценка: Велес Капитал



### Торговля



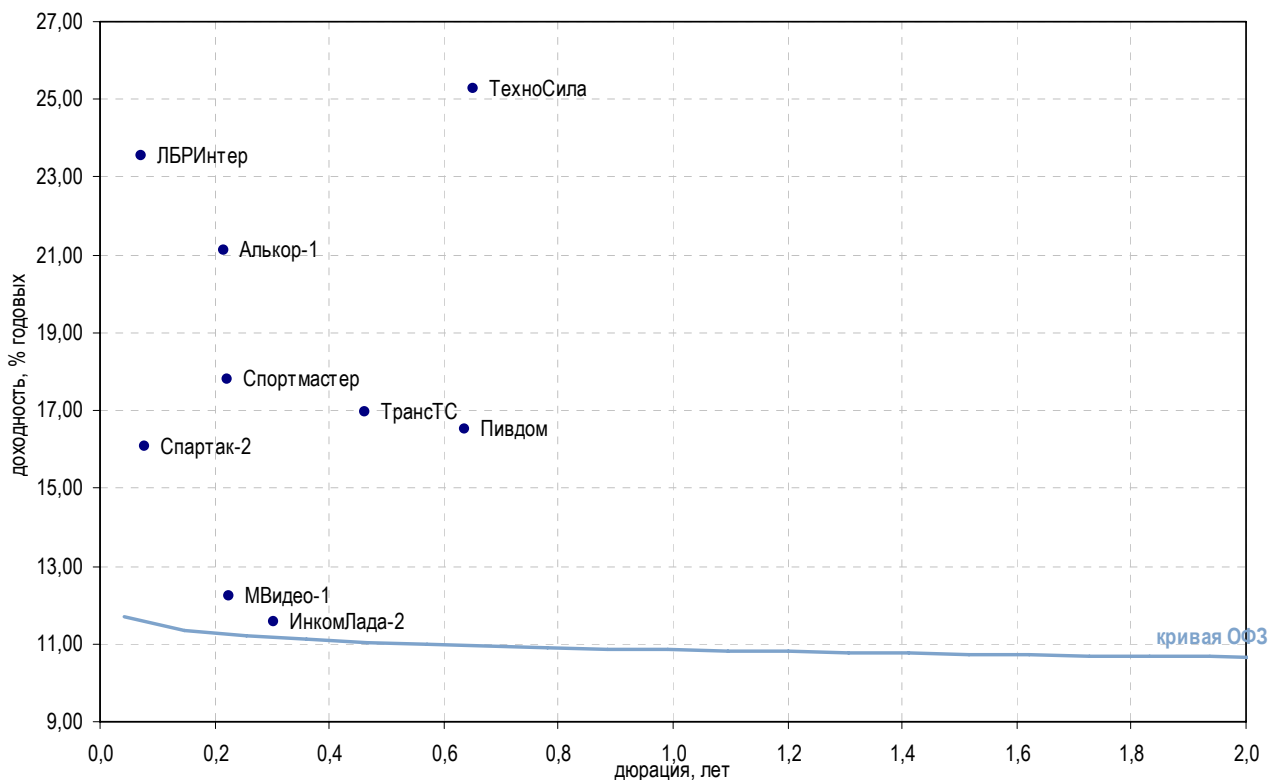
Выпуск	Купон, %	Оферта	Погашение	Цена, %	Изм. цены, б.п.	Объем торгов, руб.	Эф. дох-ть, % год.	Дюрация, лет	Спрэд к крив. ОФЗ	Рейтинг ликвидн.	Изм. ликвидн.
<b>Торговля топливом и газом</b>											
ГЭС-1	8,00	-	20.06.2012	-	-	-	17,93	2,50	728,30	7	4
КомплексФ	15,50	-	04.02.2010	-	-	-	-	0,23	-	7	2
РК-ГСС	-	-	09.08.2010	-	-	-	-	0,98	-	-	-
ТОАП-1	-	-	10.12.2009	-	-	-	-	0,09	-	16	3
ТопПромИнвест	20,00	-	16.04.2010	-	-	-	21,55	0,28	1 118,49	2	-
УфаойлОП	13,00	-	15.04.2010	-	-	-	-	0,61	-	2	1
<b>Торговля мясом</b>											
БелФрегат-1	20,00	-	17.12.2009	-	-	-	-	0,26	-	8	2
Митлэнд-1	13,50	-	16.02.2010	-	-	-	-	0,12	-	-	-1
РубежПлюс	20,00	-	01.06.2010	-	-	-	29,17	0,73	1 868,13	-	-
<b>Торговля металлом</b>											
ДИПОС	13,50	22.12.2009	19.06.2012	-	-	-	15,46	0,12	520,91	1	-
Инпром-2	13,00	-	15.07.2010	-	-	-	53,15	0,86	4 264,05	4	-
Инпром-3	13,00	18.11.2009	18.05.2011	-	-	-	-	0,07	-	8	-4
МеталлСрв	12,00	26.05.2010	23.05.2012	▼	95,00	-0,66	28 500	20,17	968,11	25	2
СПК	14,00	-	25.05.2010	-	-	-	9,89	0,72	-	2	-1
<b>Продажа строительно-отделочных материалов</b>											
Домоцентр	20,00	-	01.06.2010	-	-	-	131,12	0,75	12 062,85	1	-
Искрасофт-2	13,30	-	02.03.2010	-	10,00	1 000	-	0,29	-	2	-2
Лаверна	4,00	-	08.04.2010	-	-	-	3,87	0,62	-	1	1
ПаркетХолл	13,10	-	01.04.2010	-	-	-	18,03	0,59	756,89	-	-

\* - рейтинг ликвидности рассчитывается на основе еженедельных данных

Источник: ММВБ; Оценка: Велес Капитал



## Торговля



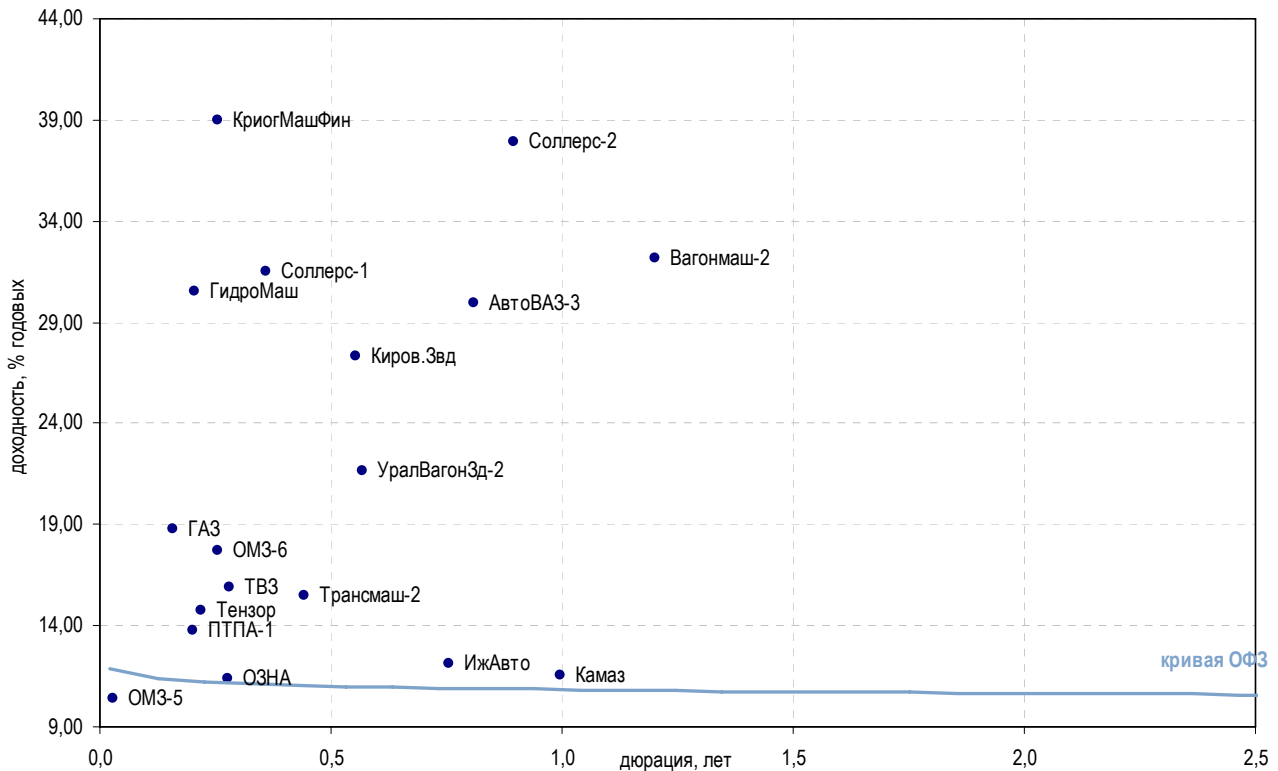
Выпуск	Купон, %	Оферта	Погашение	Цена, %	Изм. цены, б.п.	Объем торгов, руб.	Эф. дох-ть, % год.	Дюрация, лет	Спрэд к крив. ОФЗ	Рейтинг ликвидн.	Изм. ликвидн.
<b>Автомобильные торговые дома</b>											
Автомир-1	1,00	-	01.09.2009	-	-	-	1,00	0,03	-	-	-
Автомир-2	0,10	23.12.2009	23.06.2010	-	-	-	0,89	0,34	-	1	-
ВехаИнвест	14,00	-	02.03.2010	-	-	-	-	0,36	-	2	-1
ВиватФинанс	12,10	-	20.04.2010	-	-	-	-	0,42	-	-	-
ИнкомЛада-2	12,50	-	12.02.2010	-	-	-	11,56	0,30	118,56	30	2
ИнкомЛада-3	11,00	-	10.06.2011	-	-	-	-	0,58	-	26	5
ТрансТС	16,00	09.02.2010	17.08.2010	-	-	-	16,97	0,46	654,07	-	-
<b>Торговые сети бытовой техники, электроники и мобильных телефонов</b>											
МВидео-1	12,50	-	18.11.2009	-	-	-	12,24	0,22	190,41	1	-
ТехноСила	24,00	27.05.2010	26.05.2011	-	-	-	25,27	0,65	1 479,64	2	-1
ШансКап-1	-	-	22.06.2011	-	-	-	-	1,84	-	-	-
<b>Торговля косметикой</b>											
Алькор-1	9,55	-	08.12.2009	-	-	-	21,12	0,22	1 078,94	1	-
<b>Торговля товарами для детей</b>											
БананаМ-1	12,00	-	23.10.2009	-	-	-	-	0,04	-	21	0
БананаМ-2	11,50	-	12.08.2010	-	-	-	-	0,01	-	25	2
ДетскМир	8,50	-	26.05.2015	-	-	-	16,06	4,35	534,11	26	9
<b>Прочие торговые компании</b>											
Адамант-2	16,00	-	20.05.2010	-	-	-	78,51	0,67	6 803,23	2	-
АлмГрэйс	19,00	10.06.2010	07.06.2012	-	-	-	6,14	0,76	-	1	1
БелазКомп	16,50	-	22.10.2009	-	-	-	-	0,03	-	4	1
ЛБРИнтер	14,50	-	26.11.2009	-	-	-	23,57	0,07	1 338,25	-	-
Миннеско-1	13,75	-	10.12.2009	-	-	-	-	0,95	-	-	-
Пивдом	16,00	22.10.2009	22.04.2010	-	-	-	16,50	0,64	602,94	-	-
Самохвал	14,50	-	21.10.2009	-	-	-	-	0,03	-	1	1
Спартак-2	16,00	22.09.2009	22.03.2011	-	-	-	16,08	0,08	588,20	2	-1
Спортмастер	17,00	20.11.2009	21.05.2010	-	-	-	17,79	0,22	745,59	2	-
ТопКнига-2	20,00	10.09.2009	09.12.2010	-	-	-	67,72	0,00	5 794,10	13	0

\* - рейтинг ликвидности рассчитывается на основе ежедневных данных

Источник: ММВБ; Оценка: Велес Капитал



### Машиностроение



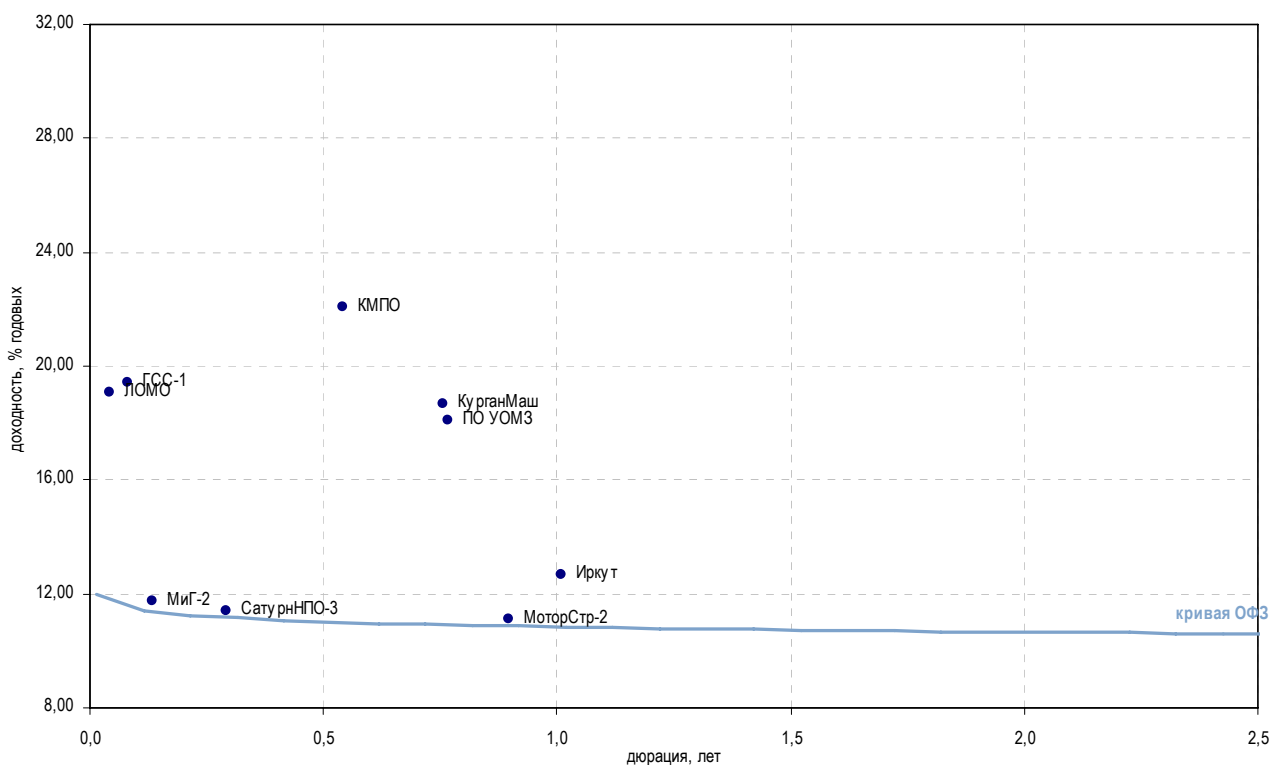
Выпуск	Купон, %	Оферта	Погашение	Цена, %	Изм. цены, б.п.	Объем торгов, руб.	Эф. дох-ть, % год.	Дюрация, лет	Спрэд к крив. ОФЗ	Рейтинг ликвидн.	Изм. ликвидн.
<b>Автомобилестроение</b>											
АвтоВАЗ-3	9,60	-	22.06.2010	86,00	-7,83	47 188 032	29,91	0,81	1 940,80	5	2
АвтоВАЗ-4	18,50	25.05.2010	20.05.2014	-	-	-	-	0,72	-	3	-
ГАЗ	18,00	15.12.2009	08.02.2011	-	-	-	18,77	0,16	847,84	34	0
ИжАвто	18,00	-	09.06.2011	-	-	-	12,15	0,75	165,75	5	-58
Камаз	11,25	-	17.09.2010	-	-	-	11,58	1,00	105,15	0	-
Соллерс-1	8,00	-	21.01.2010	92,02	-2,44	920	31,53	0,36	2 113,25	3	-1
Соллерс-2	7,70	21.07.2010	17.07.2013	80,09	0,09	143 370	37,92	0,89	2 740,55	22	-2
<b>Транспортное машиностроение</b>											
Вагонмаш-2	15,50	-	15.12.2010	-	-	-	32,20	1,20	2 164,71	24	1
ТВЗ	15,50	18.12.2009	18.06.2010	-	-	-	15,92	0,28	555,58	14	2
Трансмаш-2	17,00	11.02.2010	10.02.2011	100,90	-	1 009 000	15,52	0,44	509,61	5	-1
УралВагонЗд-2	18,00	31.03.2010	05.10.2010	-	-	-	21,62	0,57	1 116,43	6	-
<b>Тракторостроение</b>											
Киров.Звд	14,90	-	24.03.2010	-	-	-	27,29	0,55	1 683,72	1	-
ПромТрактор-2	10,75	20.10.2009	18.10.2011	59,30	-0,78	577 025	-	0,03	-	12	-1
ПромТрактор-3	18,00	27.01.2010	24.07.2013	61,50	-38,50	8 600 775	58,38	0,22	4 804,77	19	2
<b>Тяжелое машиностроение</b>											
ОМЗ-5	8,80	01.09.2009	30.08.2011	99,92	0,02	4 842 992	10,40	0,03	33,73	6	-2
ОМЗ-6	10,25	04.12.2009	31.05.2013	98,00	-	69 580	17,73	0,26	737,69	9	8
ЭМАльянс	18,00	09.07.2010	08.07.2011	-	-	-	51,90	0,84	4 139,34	1	-
<b>Остальные компании близкие к отрасли машиностроения</b>											
ГидроМаш	9,90	-	24.11.2009	-	-	-	30,54	0,20	2 021,62	4	2
КриогМашФин	13,00	-	15.12.2009	93,50	-	1 496 901	39,00	0,26	2 864,64	11	1
ОЗНА	10,50	-	08.12.2009	-	-	-	11,39	0,28	102,67	-	-
ПТПА-1	14,50	-	11.11.2009	-	-	-	13,76	0,20	343,69	1	-
Тензор	14,50	-	17.11.2009	-	-	-	14,78	0,22	444,77	6	1

\* - рейтинг ликвидности рассчитывается на основе ежедневных данных

Источник: ММВБ; Оценка: Велес Капитал



### Машиностроение



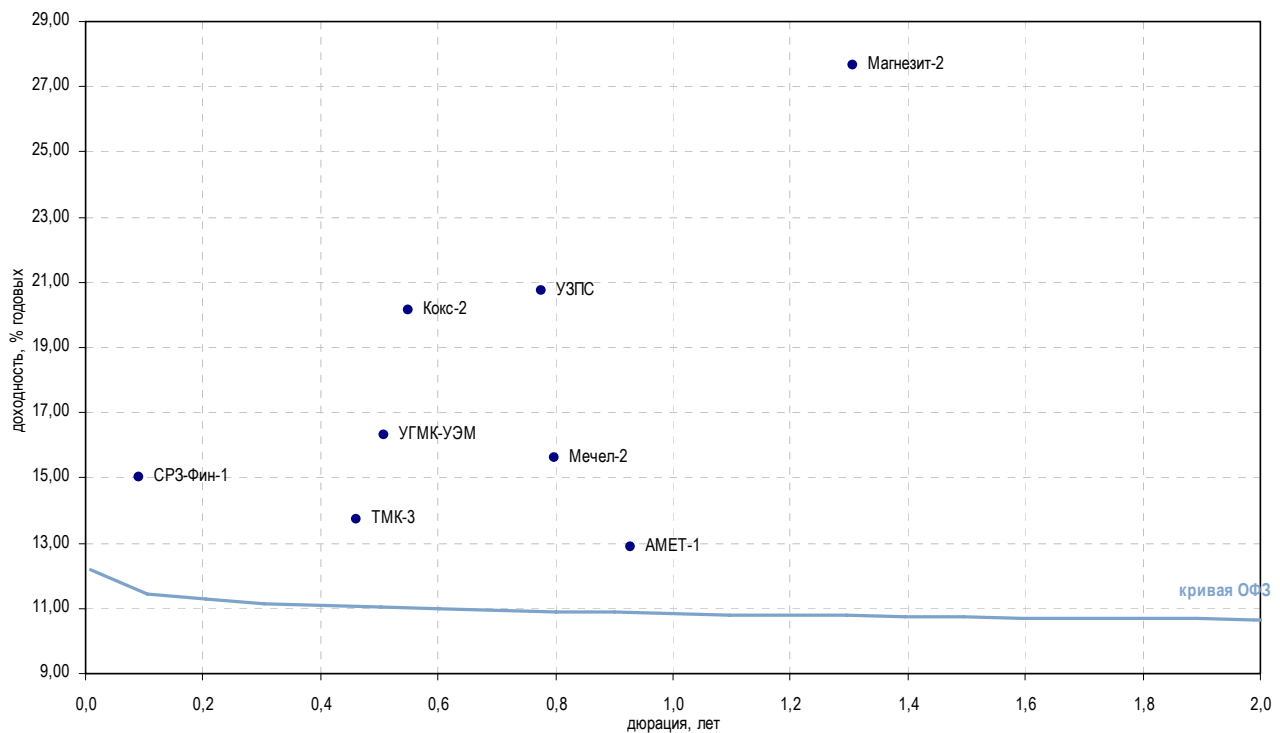
Выпуск	Купон, %	Оферта	Погашение	Цена, %	Изм. цены, б.п.	Объем торгов, руб.	Эф. дох-ть, % год.	Дюрация, лет	Спрэд к крив. РФЗ	Рейтинг ликвидн.	Изм. ликвидн.	
<b>Авиадвигателестроение и производство газотурбинных систем</b>												
КМПО	11,30	-	16.03.2010	-	-	-	22,10	0,54	1 165,05	1	1	
МоторСтр-2	0,10	-	15.07.2010	-	-	-	11,14	0,90	62,49	-	-	
СатурнНПО-2	16,50	21.03.2010	20.09.2011	-	-	-	-	0,58	-	6	-4	
СатурнНПО-3	16,25	06.12.2009	06.06.2014	-	-	-	11,40	0,29	102,95	4	0	
УМПО-2	12,25	-	17.12.2009	▲	89,10	0,33	2 612 503	49,83	0,25	3 948,10	12	-1
<b>Авиастроение</b>												
ГСС-1	7,85	24.09.2009	26.03.2017	-	-	-	19,40	0,08	919,71	9	1	
Иркут	8,74	-	16.09.2010	▲	96,44	2,44	14 562 825	12,68	1,01	215,00	5	0
МиГ-2	12,00	08.09.2009	06.09.2011	-	-	-	11,74	0,14	146,95	2	1	
<b>ВПК и ракетно-космическое машиностроение</b>												
КурганМаш	18,00	-	10.06.2010	-	-	-	18,67	0,76	817,71	5	-	
Протон	16,00	15.06.2010	12.06.2012	-	-	-	99,00	0,77	8 850,49	-	-	
ЭнергоМаш	13,00	24.11.2009	22.11.2011	-	-	-	54,05	0,18	4 374,38	2	-	
<b>Опико-механические и опикоэлектронные системы</b>												
ЛОМО	18,50	-	05.09.2009	▼	99,98	-0,01	499 900	19,05	0,04	893,34	10	-2
ПО УОМЗ	16,00	-	10.06.2010	-	-	-	18,07	0,77	757,54	1	-	

\* - рейтинг ликвидности рассчитывается на основе еженедельных данных

Источник: ММВБ; Оценка: Велес Капитал



## Металлургия



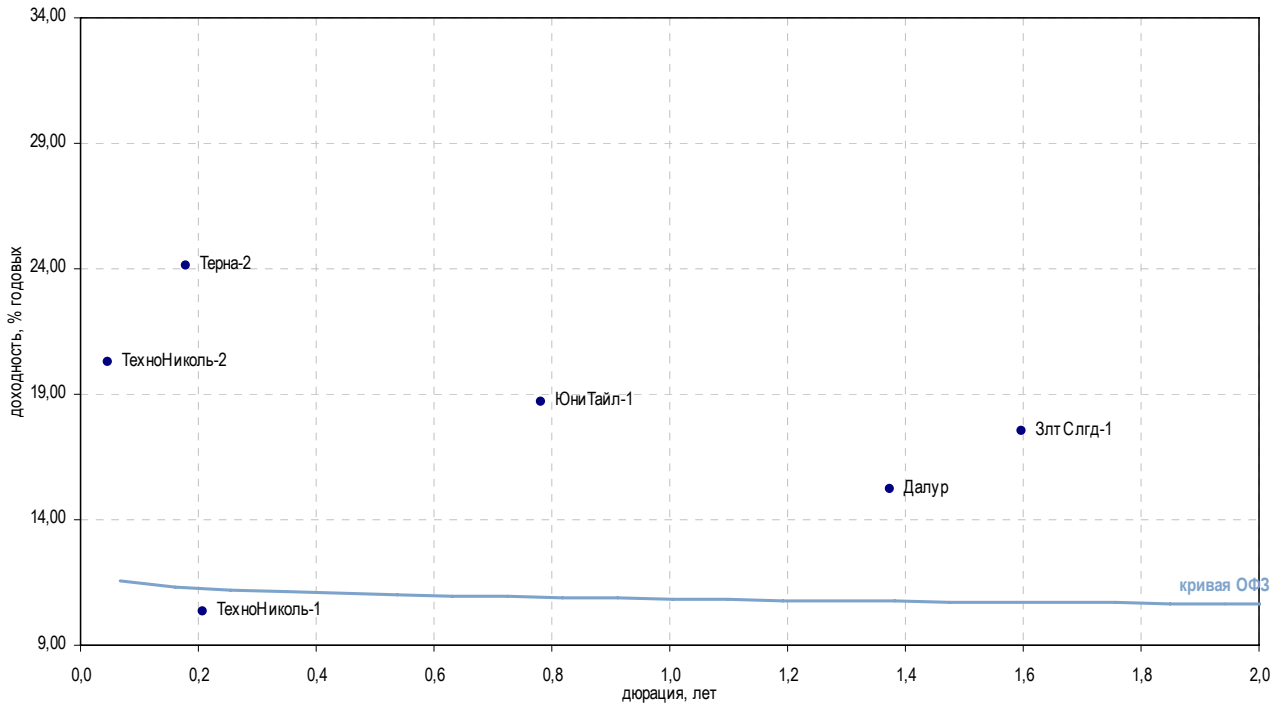
Выпуск	Купон, %	Оферта	Погашение	Цена, %	Изм. цены, б.п.	Объем торгов, руб.	Эф. доход-ть, % год.	Дюрация, лет	Спрэд к крив. ОФЗ	Рейтинг ликвидн.	Изм. ликвидн.	
<b>Метзаводы</b>												
АМЕТ-1	12,50	27.08.2009	22.08.2013	-	-	-	12,88	0,93	236,06	6	2	
Мечел-2	8,40	16.06.2010	12.06.2013	▼	95,00	-0,49	304 000	15,61	0,80	511,00	52	5
НМЗ	11,00	-	14.02.2010	-	-	-	-	0,48	-	2	-	
СвобСокол-3	18,00	23.11.2010	24.05.2011	-	-	-	30,81	0,75	2 031,85	1	-46	
УЗПС	10,00	-	10.06.2010	-	-	-	20,72	0,78	1 022,36	3	2	
<b>Производители труб и проката</b>												
ТМК-3	9,60	16.02.2010	15.02.2011	▼	98,19	-0,15	16 024 440	13,71	0,46	328,12	19	0
ЧТПЗ-1	9,50	-	16.06.2010	▼	87,13	-0,53	875 612	30,20	0,80	1 970,06	23	-2
ЧТПЗ-3	10,00	27.10.2009	21.04.2015	▼	90,48	-2,12	112 980 941	59,81	0,13	4 954,64	14	1
<b>Коксохимия и производство огнеупоров</b>												
Амурмет-2	9,15	-	26.02.2010	-	-	-	-	0,46	-	26	7	
Амурмет-3	0,10	-	15.04.2011	-	-	-	-	1,08	-	17	4	
Белон-2	9,25	27.08.2009	23.02.2012	-	-	-	19,31	0,00	946,50	29	8	
Кокс-2	8,70	18.03.2010	15.03.2012	-	-	-	20,12	0,55	966,79	19	3	
Магнезит-2	19,00	-	28.03.2011	-	-	-	27,65	1,31	1 708,65	25	-10	
<b>Цветная металлургия</b>												
НОК	15,50	23.09.2010	22.09.2011	-	-	-	-	0,76	-	-	-	
РМК-Финанс	8,75	-	06.04.2010	-	-	-	41,17	0,60	3 070,67	5	-	
СРЗ-Фин-1	18,00	-	10.12.2009	-	-	-	15,03	0,09	480,90	1	-	
УГМК-УЭМ	8,25	02.03.2010	28.02.2012	-	-	-	16,33	0,51	588,84	20	6	

\* - рейтинг ликвидности рассчитывается на основе еженедельных данных

Источник: ММВБ; Оценка: Велес Капитал



## Промышленность



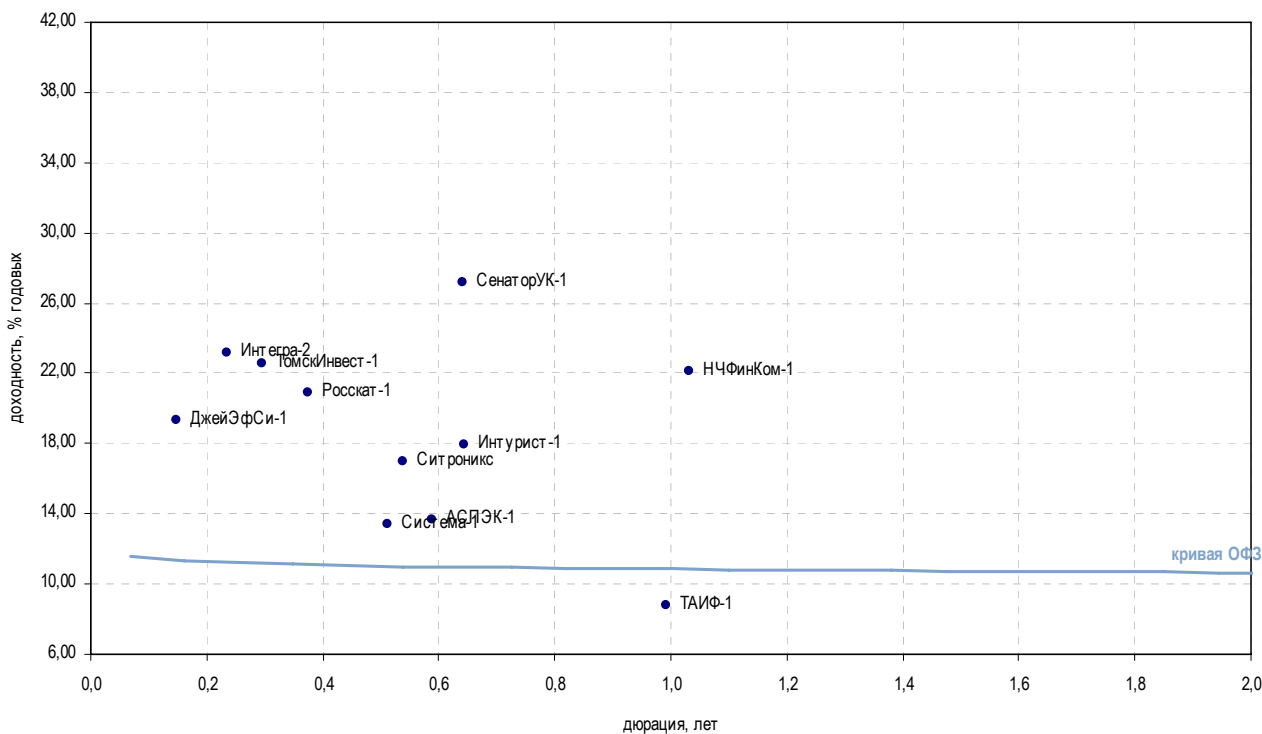
Выпуск	Купон, %	Оферта	Погашение	Цена, %	Изм. цены, б.п.	Объем торгов, руб.	Эф. дох-ть, % год.	Дюрация, лет	Спрэд к крив. ОФЗ	Рейтинг ликвидн.	Изм. ликвидн.	
<b>Горнодобывающая промышленность</b>												
Далур	14,00	08.02.2011	05.02.2013	-	-	-	15,24	1,37	467,01	-	-	
ЗлтСлгд-1	16,50	-	28.06.2011	-	-	-	17,54	1,60	695,06	-	-1	
ЗлтСлгд-2	15,00	23.12.2009	21.12.2011	-	-	-	37,63	0,20	2 730,81	15	-2	
НижЛен-3	14,00	19.01.2010	16.07.2013	-	-	-	208,82	0,23	19 847,96	4	-	
<b>Легкая промышленность</b>												
ВостокСрв	10,99	-	10.09.2009	▲	93,01	0,52	47 697 781	159,54	0,02	14 950,37	2	-3
Полесье	16,00	-	11.05.2010	-	-	-	84,85	0,29	7 448,08	2	-	
<b>Стройматериалы</b>												
ВостокЦмт-1	11,00	-	19.11.2009	-	-	-	67,60	0,18	5 729,17	-	-2	
ЖелБет-1	17,00	20.11.2009	27.05.2011	-	-	-	-	0,19	-	13	1	
Минплита-1	16,00	23.10.2009	22.04.2011	-	-	-	117,26	0,06	10 710,54	9	4	
Пеноплекс-1	1,00	-	17.12.2009	-	-	-	78,67	0,23	6 833,02	3	-	
Пеноплекс-2	13,90	21.01.2010	19.07.2012	▲	78,03	0,01	49 939	93,39	0,30	8 301,60	14	-1
Терна-2	12,00	06.11.2009	04.11.2011	-	-	-	24,13	0,18	1 382,38	0	-	
ТехноНиколь-1	10,00	-	11.11.2009	-	-	-	10,34	0,21	1,37	0	-	
ТехноНиколь-2	9,70	10.09.2009	07.03.2012	▼	99,47	-0,03	11 203 478	20,28	0,05	1 014,85	17	3
ЮниТайл-1	18,00	23.06.2010	22.06.2011	-	-	-	18,69	0,78	819,29	11	-1	
<b>Фармацевтическая промышленность</b>												
Протек-1	8,90	04.11.2009	02.11.2011	-	-	-	35,18	0,16	2 488,52	10	-1	

\* - рейтинг ликвидности рассчитывается на основе еженедельных данных

Источник: ММВБ; Оценка: Велес Капитал



Промышленность



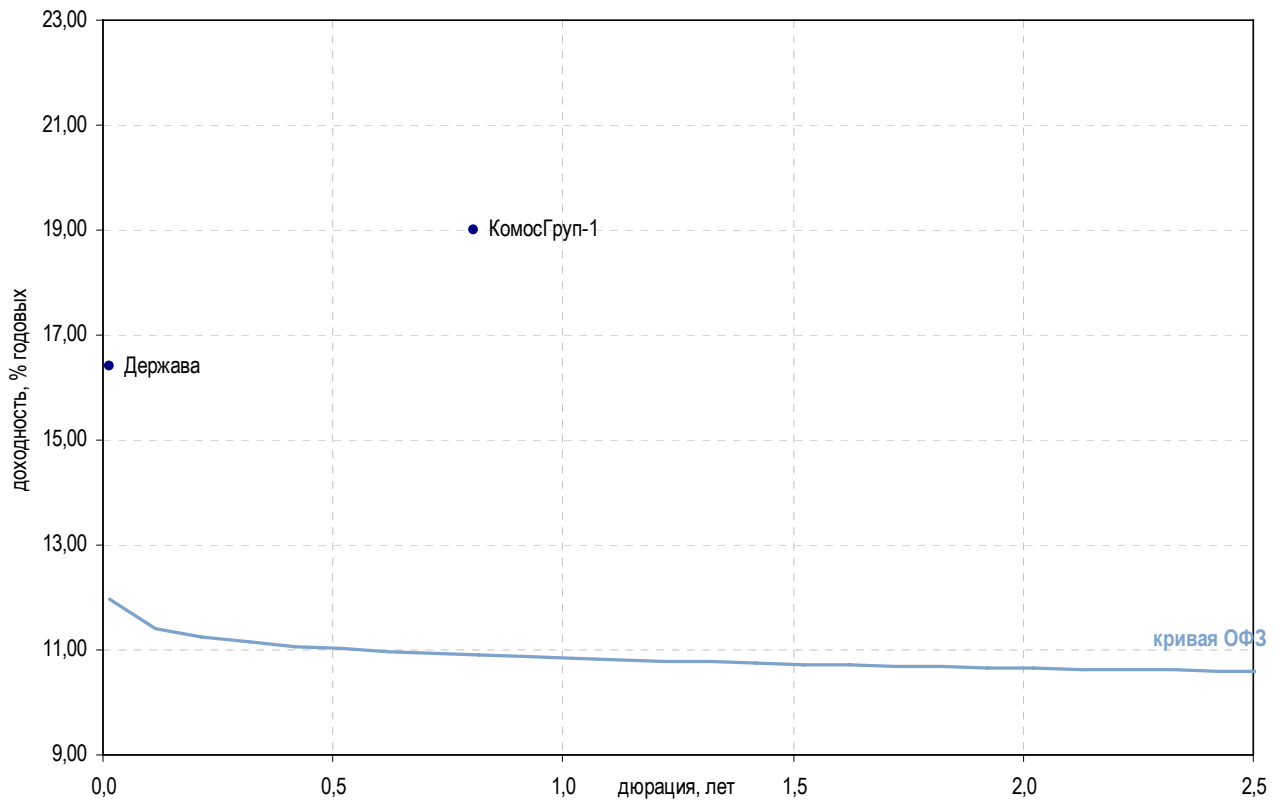
Выпуск	Купон, %	Оферта	Погашение	Цена, %	Изм. цены, б.п.	Объем торгов, руб.	Эф. дох-ть, % год.	Дюрация, лет	Спрэд к крив. ОФЗ	Рейтинг ликвидн.	Изм. ликвидн.
<b>Многоотраслевые холдинги</b>											
АСПЭК-1	13,00	-	31.03.2010	-	-	-	13,64	0,59	317,96	0	-
Система-1	19,00	11.03.2010	07.03.2013	103,04	-0,06	21 006 770	13,41	0,51	296,77	82	6
ТАИФ-1	8,42	-	09.09.2010	-	-	-	8,80	0,99	-	2	-
<b>Другие отрасли</b>											
ДжейЭфСи-1	20,00	22.10.2009	20.10.2011	100,01	0,01	80 047 610	19,32	0,15	903,77	1	-
Интегра-2	10,70	01.12.2009	29.11.2011	-	-	-	23,18	0,24	1 283,74	38	-5
Интурист-1	9,00	-	21.04.2010	-	-	-	17,90	0,64	742,78	8	1
Метар-1	18,00	-	10.06.2010	-	-	-	70,71	0,74	6 022,02	2	1
Ретал-1	15,00	-	09.12.2009	-	-	-	93,59	0,20	8 326,94	1	1
Роскат-1	20,00	20.01.2010	21.07.2010	-	-	-	20,87	0,38	1 046,76	0	-
СевКабель-3	20,00	29.09.2009	27.03.2012	-	-	-	-	0,02	-	14	-5
СевКабель-4	12,50	-	21.05.2013	-	-	-	-	3,39	-	27	5
Ситроникс	22,00	23.03.2010	21.09.2010	102,99	0,49	4 120	17,02	0,54	657,10	79	53
ТомскИнвест-1	18,00	-	22.04.2010	-	-	-	22,59	0,30	1 221,82	-	-
СенаторУК-1	18,00	21.05.2010	18.05.2012	-	-	-	27,18	0,64	1 670,82	7	-2
НЧФинКом-1	16,00	12.10.2010	11.10.2011	-	-	-	22,16	1,03	1 162,71	-	-
Энергоцентр-1	25,00	-	11.07.2010	-	-	-	45,19	0,74	3 470,02	7	2

\* - рейтинг ликвидности рассчитывается на основе ежедневных данных

Источник: ММВБ; Оценка: Велес Капитал



## Сельское хозяйство



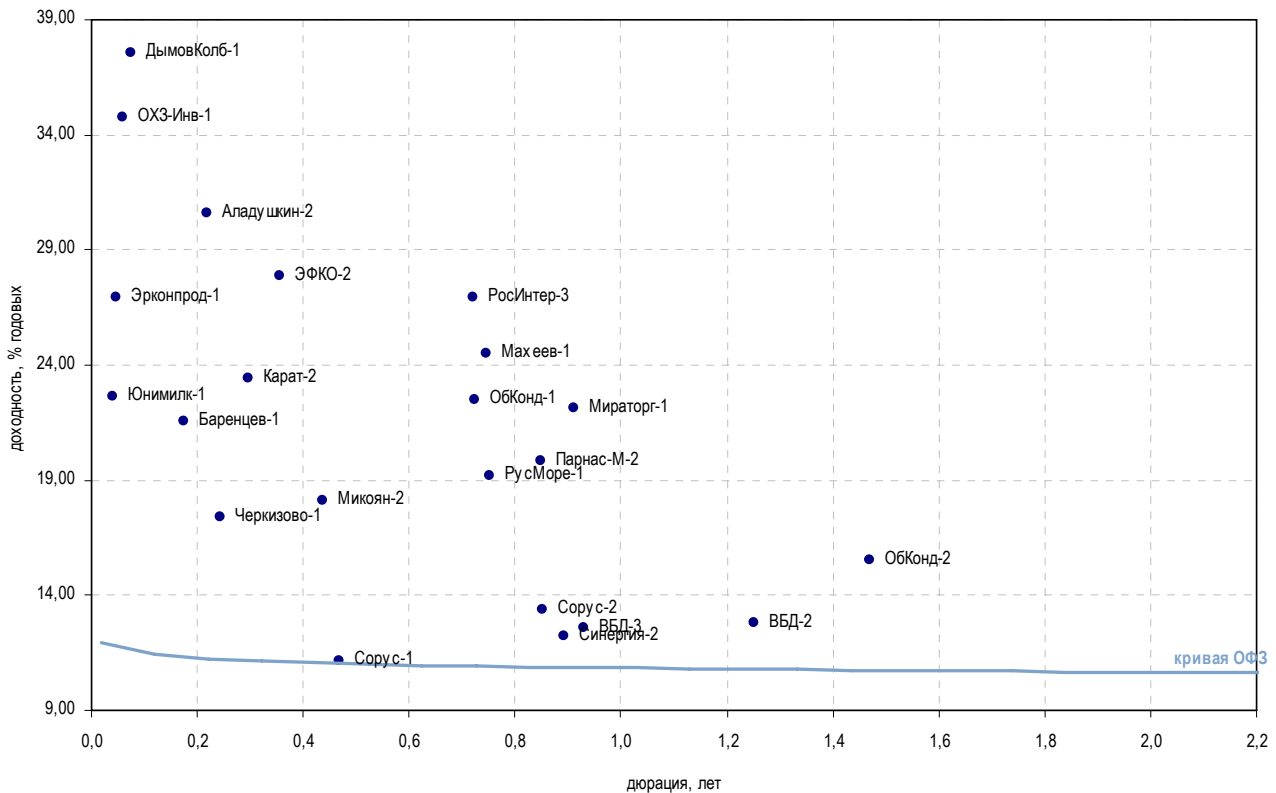
Выпуск	Купон, %	Оферта	Погашение	Цена, %	Изм. цены, б.п.	Объем торгов, руб.	Эф. доход-ть, % год.	Дюрация, лет	Спрэд к крив. ОФЗ	Рейтинг ликвидн.	Изм. ликвидн.
<b>Сельское хозяйство</b>											
Аркада-3	17,00	01.10.2009	31.03.2011	-	-	-	-	10,28	-	15	2
Аркада-4	17,50	-	23.05.2012	-	-	-	-	78,28	-	3	1
Держава	16,50	02.10.2009	27.07.2010	-	-	-	16,41	0,02	641,49	4	-
КомосГруп-1	18,00	15.07.2010	21.07.2011	-	-	-	19,00	0,81	849,87	8	0
ПАВА-2	-	-	21.10.2011	-	-	-	109,96	2,17	9 933,12	18	4
Разгуляй-2	17,00	08.04.2010	27.09.2011	-	-	-	70,27	0,42	5 985,15	5	-
Разгуляй-3	17,00	26.03.2010	16.03.2012	-	-	-	54,73	0,41	4 431,74	34	1
Разгуляй-4	17,00	25.05.2011	22.05.2013	-	-	-	69,38	1,46	5 880,23	6	-3
СахарКомп	14,00	-	10.11.2009	-	-	-	-	0,28	-	2	-1
Содружество	10,45	-	22.10.2009	▲ 95,88	0,85	1 266 555	38,92	0,13	2 865,44	8	-2

\* - рейтинг ликвидности рассчитывается на основе еженедельных данных

Источник: ММВБ; Оценка: Велес Капитал



Пищевая промышленность



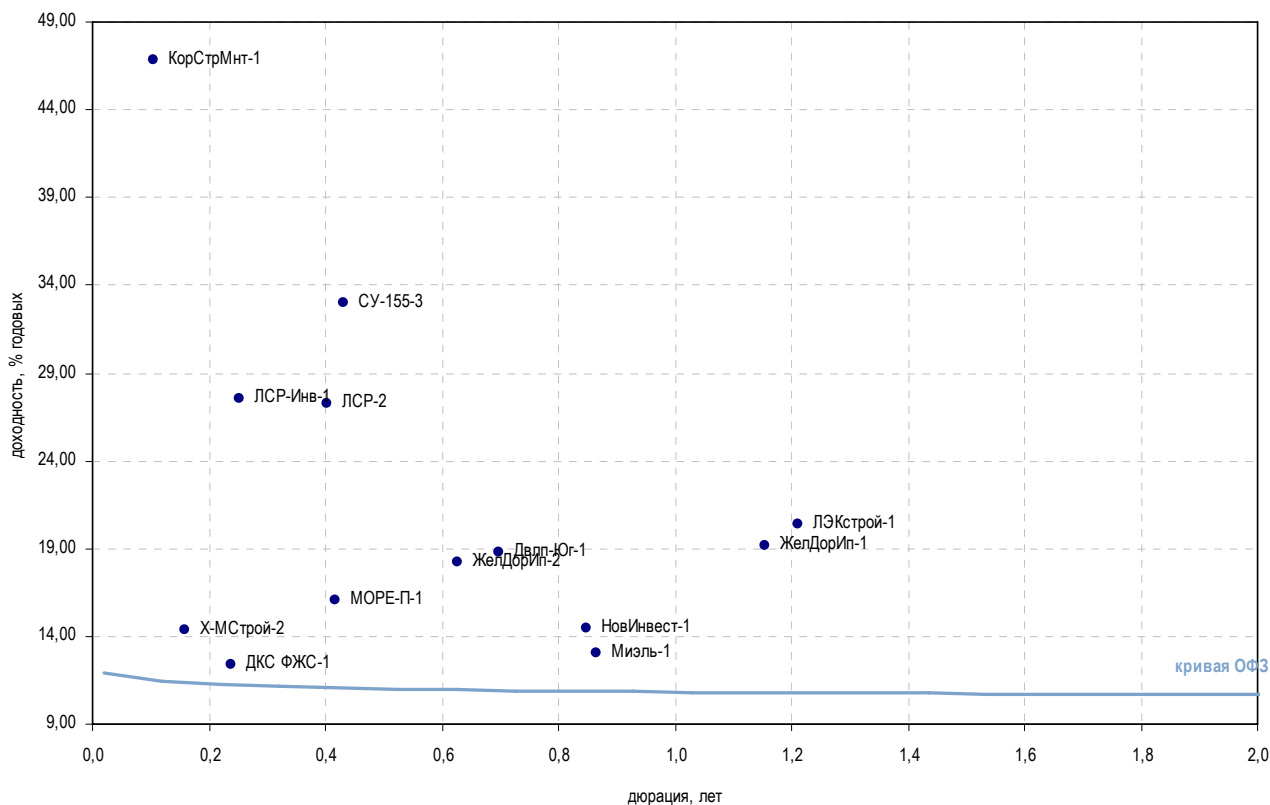
Выпуск	Купон, %	Оферта	Погашение	Цена, %	Изм. цены, б.п.	Объем торгов, руб.	Эф. дох-ть, % год.	Дюрация, лет	Спрэд к крив. ОФЗ	Рейтинг ликвидн.	Изм. ликвидн.
<b>Пищевая промышленность</b>											
Агрика-1	13,50	-	29.09.2009	-	-	-	-	13,23	-	4	-3
Аладушкин-2	12,30	25.11.2009	23.11.2011	▼ 95,62	-0,13	276 342	30,60	0,22	2 026,82	3	2
ОГО-агро-3	16,00	-	09.07.2010	-	-	-	-	0,80	-	6	-1
Баренцев-1	20,00	-	04.07.2011	-	-	-	21,54	0,18	1 123,53	-	-
Бразерск-1	15,00	-	25.12.2009	-	-	-	120,26	0,34	10 987,18	-	-
ВБД-2	9,00	-	15.12.2010	-	-	-	12,78	1,25	222,20	26	2
ВБД-3	15,00	01.09.2010	27.02.2013	-	-	-	12,60	0,93	208,04	60	-1
Черкизово-1	17,00	01.12.2009	31.05.2011	-	-	-	17,39	0,24	704,31	14	3
ДымовКолб-1	0,10	-	30.10.2009	-	-	-	37,58	0,07	2 738,71	-	-
ЗавГросс-1	18,00	-	22.04.2010	-	-	-	-	0,42	-	13	2
НастюшаЗК-1	14,50	-	18.12.2009	▼ 75,00	-5,00	37 500	168,87	0,19	15 855,75	54	2
Карат-2	21,00	-	22.12.2009	▲ 99,50	2,00	995	23,46	0,30	1 308,86	2	-2
КонтиРус-1	18,50	02.09.2009	02.06.2010	▼ 96,00	-2,00	960	-	0,01	-	2	-1
Махеев-1	16,00	-	01.06.2010	-	-	-	24,51	0,74	1 401,90	8	2
Микоян-2	18,50	11.02.2010	07.02.2013	-	-	-	18,09	0,44	766,79	1	-4
Мираторг-1	19,00	05.08.2010	02.08.2012	-	-	-	22,13	0,91	1 161,30	3	-
МКХ-2	14,50	-	25.08.2009	-	-	-	-	0,01	-	45	-1
ЭФКО-2	18,00	-	22.01.2010	-	-	-	27,90	0,36	1 750,43	1	-
ОбКонд-1	7,70	19.05.2010	16.05.2012	-	-	-	22,46	0,72	1 197,29	2	-1
ОбКонд-2	15,00	20.04.2011	17.04.2013	-	-	-	15,52	1,47	494,14	40	1
ОХЗ-Инв-1	14,50	-	18.11.2009	-	-	-	34,80	0,06	2 463,42	-	-
Парнас-М-2	10,80	19.11.2009	17.11.2011	-	-	-	19,86	0,85	935,20	-	-
РосИнтер-3	18,00	28.05.2010	26.11.2010	-	-	-	26,96	0,72	1 647,34	11	0
РосТ-Лайн1	0,10	-	08.07.2010	-	-	-	-	0,50	-	4	-2
РусМасла-2	15,00	01.04.2010	29.03.2012	-	-	-	-	0,48	-	6	-3
РусМоре-1	18,00	17.06.2010	14.06.2012	-	-	-	19,22	0,75	872,78	19	6
Синергия-2	10,70	-	22.07.2010	-	-	-	12,24	0,89	172,58	22	2
Сорус-1	12,00	-	05.11.2009	-	-	-	11,12	0,47	68,89	-	-
Сорус-2	-	-	05.04.2012	-	-	-	13,37	0,85	286,17	-	-
Эрконпрод-1	17,00	-	10.09.2009	▲ 99,50	0,25	2 587 000	26,93	0,05	1 679,57	5	1
Юнимилк-1	9,75	08.09.2009	06.09.2011	▲ 99,54	0,04	654 008	22,64	0,04	1 252,66	16	2

\* - рейтинг ликвидности рассчитывается на основе еженедельных данных

Источник: ММВБ; Оценка: Велес Капитал



## Строительство и недвижимость



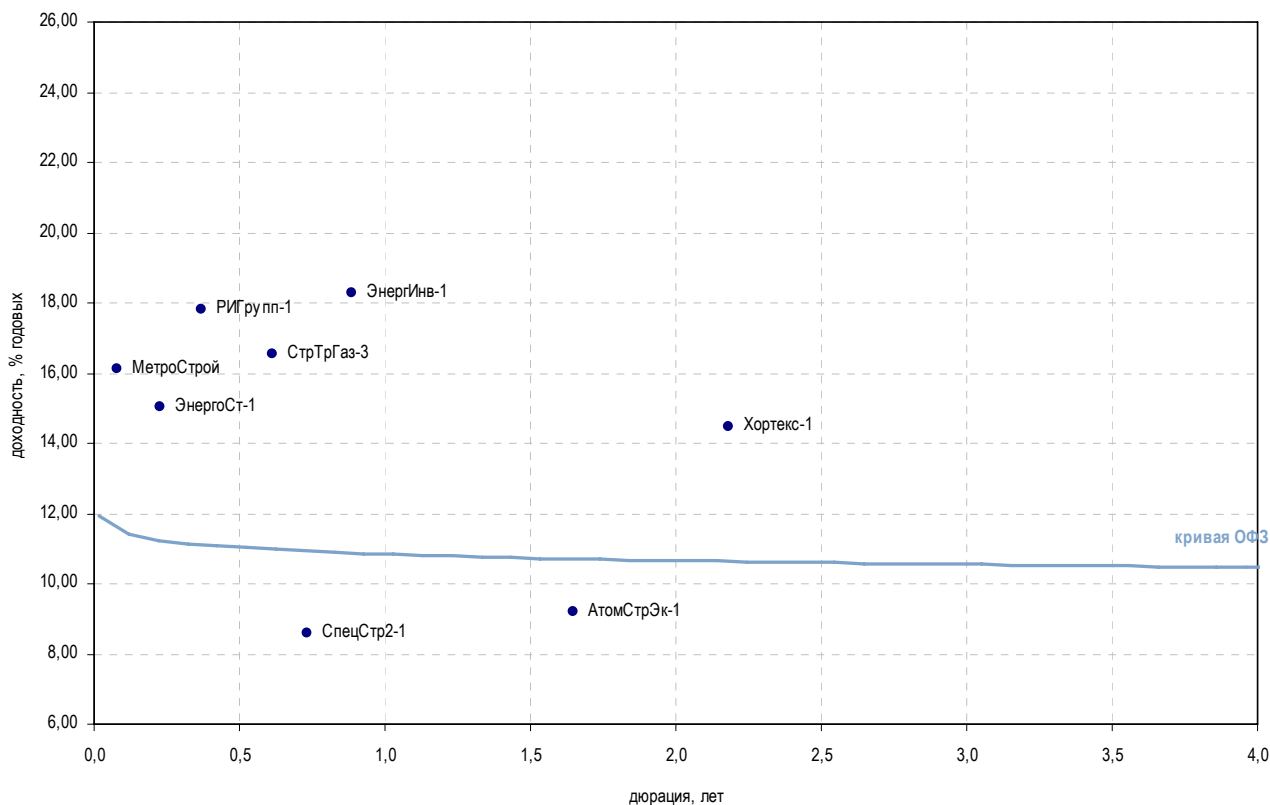
Выпуск	Купон, %	Оферта	Погашение	Цена, %	Изм. цены, б.п.	Объем торгов, руб.	Эф. дох-ть, % год.	Дюрация, лет	Спрэд к крив. ОФЗ	Рейтинг ликвидн.	Изм. ликвидн.	
<b>Строительство жилой и коммерческой недвижимости</b>												
ГлМосСтр-2	21,00	17.09.2009	17.03.2011	-	-	-	123,54	0,01	11 367,15	5	1	
Двлп-Юг-1	18,00	-	18.05.2010	-	-	-	18,82	0,70	833,72	-	-	
ДКС ФЖС-1	12,00	-	24.11.2009	-	-	-	12,39	0,24	204,58	-	-	
ЖелДорИп-1	18,00	-	30.11.2010	-	-	-	19,20	1,16	865,23	17	0	
ЖелДорИп-2	18,00	22.04.2010	19.04.2012	-	-	-	18,25	0,63	778,13	35	1	
ЖелДорИп-3	13,00	-	19.09.2012	-	-	-	13,41	2,50	276,26	1	-	
ЖК-Финанс-1	16,00	-	24.12.2009	▲	85,00	5,64	68 000	94,73	0,33	8 434,37	13	2
КорСтрМнт-1	0,10	16.12.2009	13.06.2011	-	-	-	46,84	0,10	3 660,32	5	5	
ЛСР-2	13,25	04.02.2010	01.08.2013	▲	94,90	0,40	9 490	27,27	0,40	1 685,80	11	-1
ЛСР-Инв-1	10,70	-	08.12.2009	-	95,73	-	440 350	27,52	0,25	1 716,84	17	-1
ЛСР-Инв-2	17,00	15.07.2010	14.07.2011	-	-	-	-	0,82	-	13	-1	
ЛЭКстрой-1	15,00	-	14.12.2010	-	-	-	20,35	1,21	979,64	0	-	
ЛЭКстрой-2	14,50	22.01.2010	22.07.2011	-	-	-	-	0,24	-	1	-	
МИАН-1	13,00	-	02.03.2010	-	-	-	85,37	0,50	7 493,18	2	-	
Миракс-2	10,99	-	17.09.2009	▲	23,99	0,89	111 314	-	0,00	20	3	
Мизль-1	11,50	-	13.07.2010	-	-	-	13,08	0,87	256,96	3	-	
МОРЕ-П-1	15,50	02.02.2010	03.08.2010	-	-	-	16,05	0,42	563,36	1	-	
НовИнвест-1	14,00	08.07.2010	07.07.2011	-	-	-	14,44	0,85	393,24	6	4	
СтИндустр-1	14,50	07.01.2010	07.07.2011	-	-	-	-	0,15	-	31	4	
СУ-155-3	16,00	17.02.2010	15.02.2012	▼	93,70	-1,30	2 811 000	32,98	0,43	2 255,97	8	-64
СэтлГрупп-1	11,70	-	15.05.2012	▼	70,00	-9,00	14 700	30,05	2,26	1 941,59	20	6
Х-МСтрой-1	18,00	14.04.2010	13.10.2010	-	-	-	-	0,53	-	8	3	
Х-МСтрой-2	14,00	12.01.2010	12.07.2011	-	-	-	14,38	0,16	408,76	12	4	

\* - рейтинг ликвидности рассчитывается на основе ежедневных данных

Источник: ММВБ; Оценка: Велес Капитал



## Строительство и недвижимость



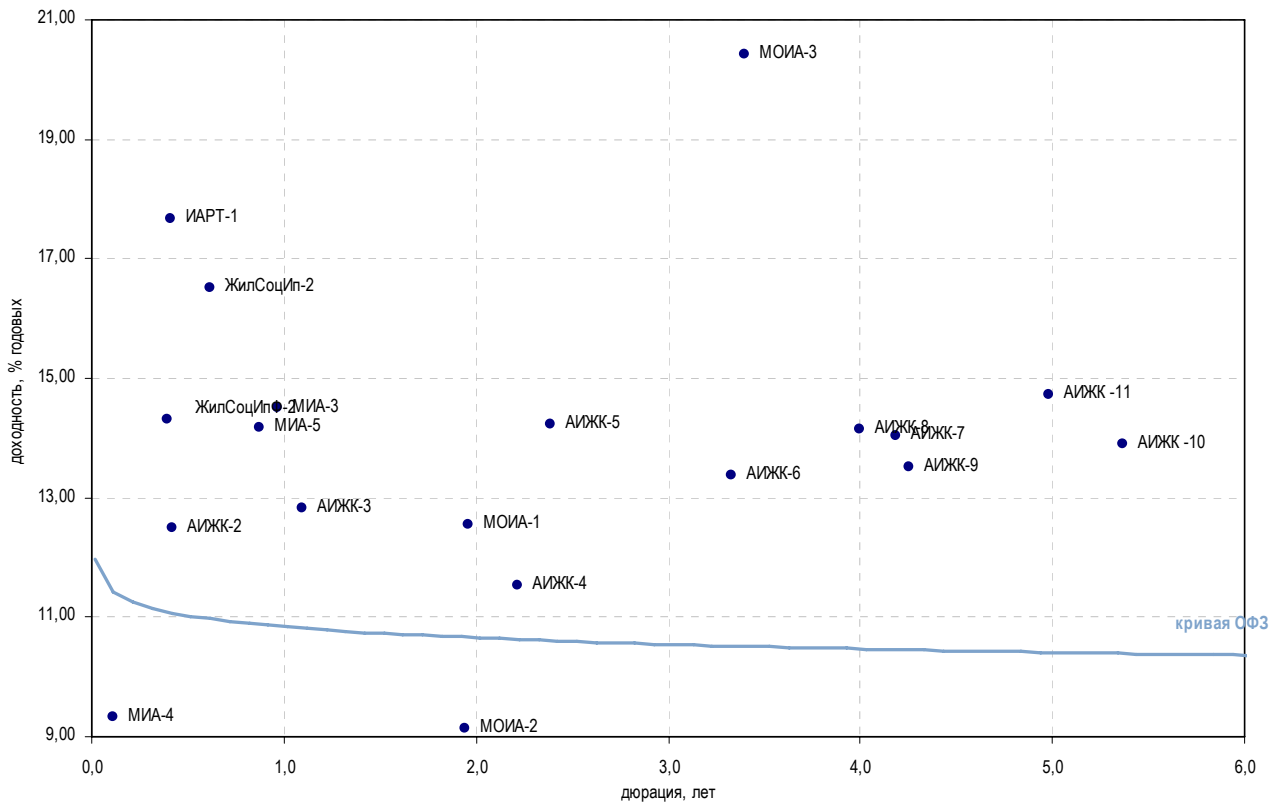
Выпуск	Купон, %	Оферта	Погашение	Цена, %	Изм. цены, б.п.	Объем торгов, руб.	Эф. дох-ть, % год.	Дюрация, лет	Спрэд к крив. ОФЗ	Рейтинг ликвидн.	Изм. ликвидн.
<b>Прочее строительство и недвижимость</b>											
АтомСтрЭк-1	7,75	-	24.05.2011	-	-	-	9,19	1,65	-	1	-
Космос-1	17,00	17.06.2010	16.06.2011	-	80,00	1 600	54,97	0,78	4 447,34	2	-1
МИндустр	12,25	-	16.08.2011	-	-	-	146,45	1,58	13 586,22	18	6
Макромир-2	16,50	05.01.2010	03.07.2012	-	-	-	115,01	28,80	10 404,72	2	-
МетроСтрой	16,00	25.09.2009	23.09.2011	-	-	-	16,10	0,08	590,20	10	-7
РИГ групп-1	-	-	26.12.2009	-	-	-	17,80	0,37	739,94	2	-
М-Индустр-2	20,00	13.01.2010	10.07.2013	-	-	-	-	0,16	-	11	4
СпецСтр2-1	19,00	-	20.05.2010	-	-	-	8,58	0,73	-	1	-
СтрТрГаз-2	8,49	-	13.07.2012	-	-	-	19,10	2,56	844,98	19	3
СтрТрГаз-3	16,00	15.04.2010	11.04.2013	-	-	-	16,54	0,61	607,46	40	10
Хортекс-1	13,00	15.02.2012	14.08.2013	-	-	-	14,47	2,18	384,03	11	-2
ЦУН-2	11,75	-	20.01.2010	-	-	-	29,67	0,36	1 927,43	1	-
ЭнергИнв-1	11,00	-	21.07.2010	-	-	-	18,29	0,89	777,63	10	9
ЭнергоСт-1	14,75	20.11.2009	20.05.2011	-	-	-	15,04	0,22	470,36	0	-

\* - рейтинг ликвидности рассчитывается на основе еженедельных данных

Источник: ММВБ; Оценка: Велес Капитал



Ипотечные компании



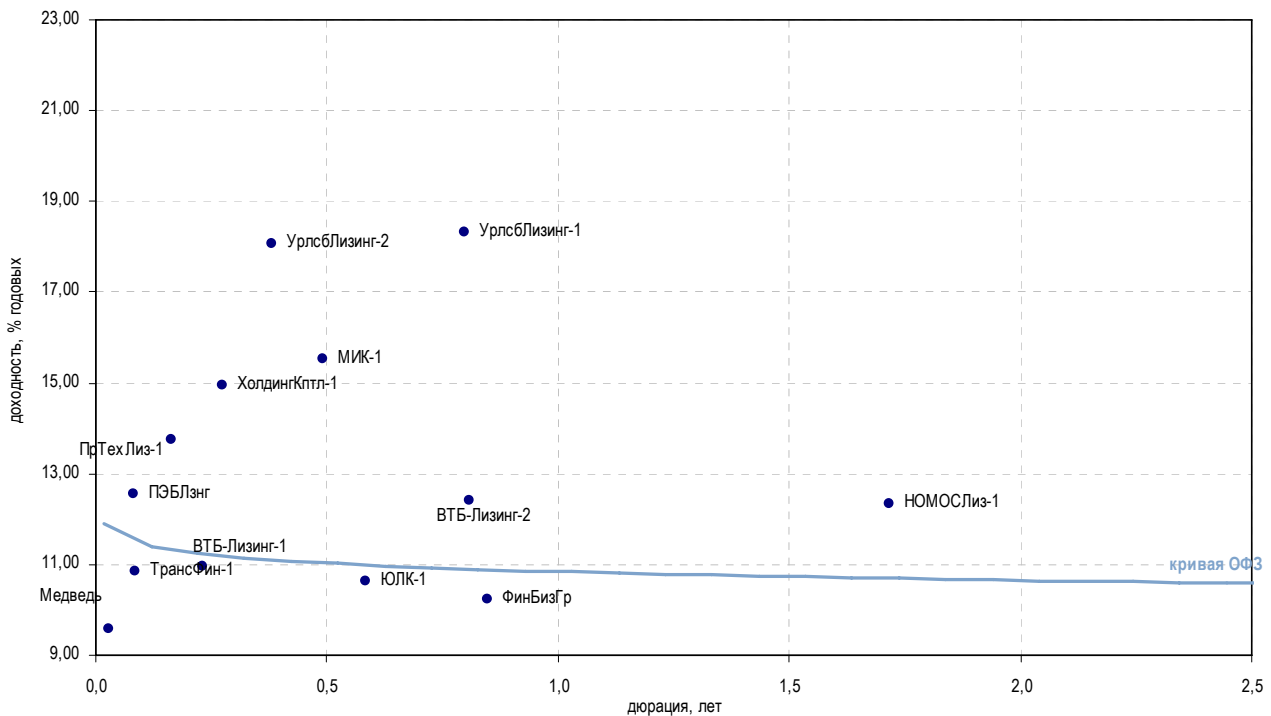
Выпуск	Купон, %	Оферта	Погашение	Цена, %	Изм. цены, б.п.	Объем торгов, руб.	Эф. дох-ть, % год.	Дюрация, лет	Спрэд к крив. РФЗ	Рейтинг ликвидн.	Изм. ликвидн.
<b>Ипотечные компании</b>											
АИЖК Алтай	11,25	-	13.04.2010	-	-	-	23,19	0,62	1 272,21	-	-
АИЖК КО-2	9,00	-	23.08.2011	-	-	-	22,14	1,41	1 156,66	1	1
АИЖК-2	11,00	-	01.02.2010	99,50	-0,49	4 975	12,50	0,42	208,24	2	-
АИЖК-3	9,40	-	15.10.2010	-	-	-	12,82	1,09	227,96	4	-1
АИЖК-4	8,70	-	01.02.2012	-	-	-	11,52	2,22	88,83	1	0
АИЖК-5	7,35	-	15.10.2012	-	-	-	14,22	2,39	357,85	4	-2
АИЖК-6	7,40	-	15.07.2014	-	-	-	13,37	3,33	268,56	3	-1
АИЖК-7	7,68	-	15.07.2016	-	-	-	14,03	4,19	331,61	24	4
АИЖК-8	7,63	-	15.06.2018	-	-	-	14,16	4,00	345,21	22	3
АИЖК-9	7,49	-	15.02.2017	-	-	-	13,51	4,25	279,41	24	-2
АИЖК -10	8,20	-	15.09.2020	-	-	-	13,90	5,36	315,41	26	6
АИЖК -11	8,05	-	15.11.2018	-	-	-	14,73	4,98	399,36	15	1
ЖилСоцИп-1	7,00	-	22.10.2009	-	-	-	-	0,16	-	-	-
ЖилСоцИп-2	16,00	-	15.04.2010	-	-	-	16,52	0,61	605,44	10	-3
ЖилСоцИпФ-2	13,90	26.01.2010	26.07.2011	-	-	-	14,32	0,40	390,99	0	-
ИАЖС РХ-1	11,00	-	08.12.2010	-	-	-	3,16	1,20	-	1	1
ИАИЖК-1	17,00	02.02.2010	04.08.2013	-	-	-	17,66	0,42	724,45	-	-
МИА-1	10,00	24.08.2009	20.09.2012	-	-	-	-	-	-	15	-1
МИА-3	7,95	26.08.2010	23.02.2012	-	-	-	14,51	0,96	398,57	35	-1
МИА-4	9,00	08.10.2009	01.10.2015	-	-	-	9,34	0,11	-	7	2
МИА-5	13,50	22.07.2010	17.07.2014	-	-	-	14,17	0,87	365,90	3	2
МОИА-1	9,00	-	21.12.2010	-	-	-	12,56	1,96	194,44	-	-
МОИА-2	7,99	-	07.09.2011	-	-	-	9,13	1,94	-	-	-
МОИА-3	7,75	13.12.2009	14.06.2014	-	-	-	20,41	3,39	972,32	3	-
ОИЖК-1	9,24	-	21.02.2012	-	-	-	26,42	1,83	1 581,33	-	-

\* - рейтинг ликвидности рассчитывается на основе ежедневных данных

Источник: ММВБ; Оценка: Велес Капитал



Финансовые компании



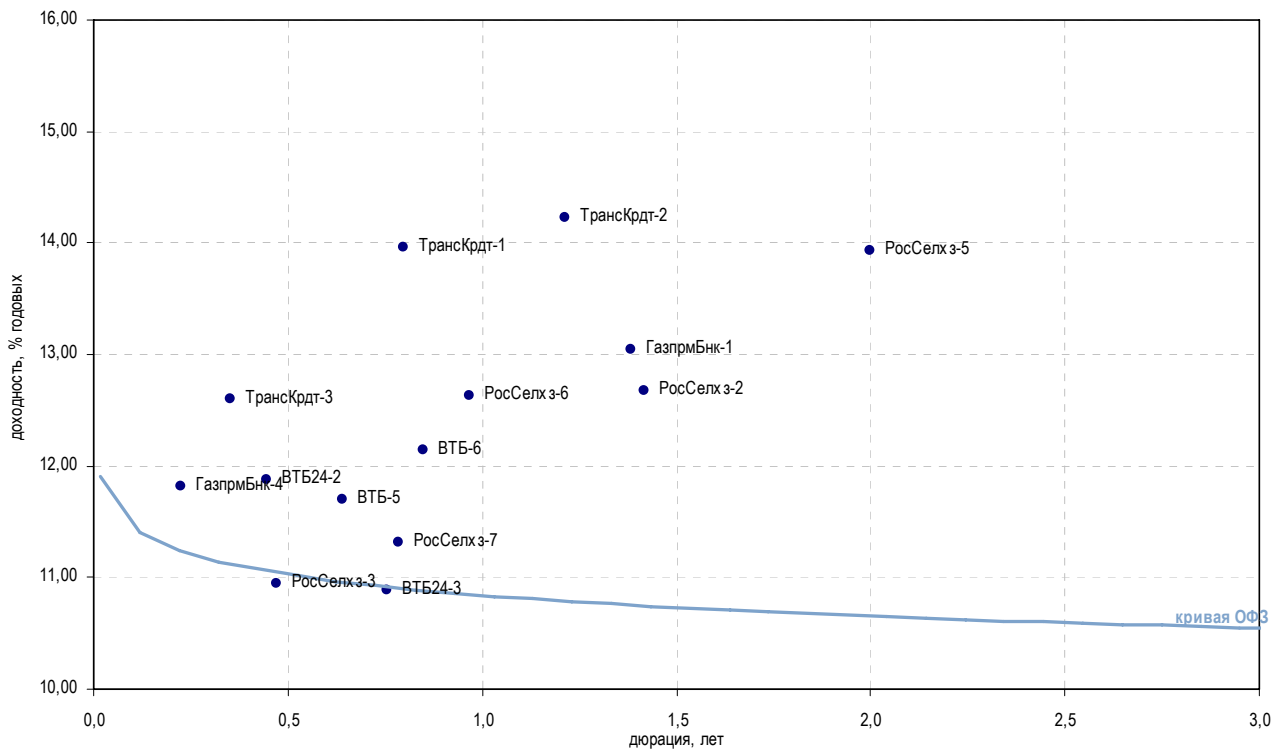
Выпуск	Купон, %	Оферта	Погашение	Цена, %	Изм. цены, б.п.	Объем торгов, руб.	Эф. дох-ть, % год.	Дюрация, лет	Спрэд к крив. ОФЗ	Рейтинг ликвидн.	Изм. ликвидн.
<b>Инвестиции и факторинг</b>											
ЕврКмрц-1	16,00	-	18.12.2009	-	-	-	-	0,31	-	11	-1
ЕврКмрц-2	16,00	-	10.06.2010	-	-	-	-	0,79	-	15	1
ЕврКмрц-3	9,48	-	18.06.2010	-	-	-	-	0,81	-	13	-2
ЕврКмрц-5	16,00	-	15.03.2011	-	-	-	-	66,51	-	30	-1
МИК-1	15,00	-	01.03.2010	100,00	-	450 000	15,53	0,49	509,28	15	6
МОИТК-1	9,00	-	26.09.2009	-	-	-	73,76	0,06	6 359,86	2	-2
МОИТК-2	21,00	-	26.03.2011	-	-	-	70,85	1,25	6 029,27	34	-5
НФК-3	18,00	-	03.05.2011	-	-	-	23,15	1,49	1 256,99	8	2
Ренинс	12,00	-	30.03.2010	-	-	-	0,03	0,58	-	-	-
Медведь	15,10	02.09.2009	01.09.2010	-	-	-	9,59	0,03	-	2	1
ХолдингКптл-1	15,00	-	09.12.2009	-	-	-	14,94	0,27	457,86	3	-2
<b>Лизинговые компании</b>											
ВТБ-Лизинг-1	12,10	12.11.2009	06.11.2014	▲ 100,35	0,05	15 555 907	10,96	0,23	62,07	16	5
ВТБ-Лизинг-2	14,00	13.07.2010	07.07.2015	-	-	-	12,40	0,81	189,85	35	-1
Европлан-1	14,50	12.08.2010	11.08.2011	-	-	-	55,94	0,94	4 541,93	5	2
НОМОСЛиз-1	12,00	-	08.07.2011	-	-	-	12,34	1,72	174,12	2	1
ПрТехЛиз-1	14,00	26.10.2009	25.04.2011	-	-	-	13,75	0,16	345,52	-	-1
ПЭБЛзнг	12,50	-	23.09.2009	-	-	-	12,57	0,08	236,55	2	2
РТКЛзнг-5	8,35	-	12.08.2010	▼ 80,01	-2,54	24 323	41,83	0,94	3 130,94	1	-3
ТрансФин-1	10,50	-	25.09.2009	-	-	-	10,85	0,09	63,62	0	0
ТрансФин-2	10,75	-	10.08.2012	-	-	-	11,04	2,62	38,68	3	-3
УралЛзнг	10,00	-	28.10.2009	▼ 93,00	-0,50	30 690	-	0,13	-	1	-
УрлсбЛизинг-1	18,00	23.06.2010	29.12.2010	▼ 100,28	-0,12	1 002 750	18,33	0,80	783,03	34	1
УрлсбЛизинг-2	12,99	21.01.2010	21.07.2011	▼ 98,26	-0,04	22 056 216	18,05	0,38	764,56	57	-5
ФинБизГр	10,00	-	05.07.2010	-	-	-	10,22	0,85	-	16	4
ЭлемнтЛзг-1	16,00	23.09.2009	24.03.2010	-	-	-	-	0,06	-	-	-
ЮЛК-1	10,00	-	28.04.2010	-	-	-	10,62	0,58	16,02	2	-

\* - рейтинг ликвидности рассчитывается на основе ежедневных данных

Источник: ММВБ; Оценка: Велес Капитал



Банки



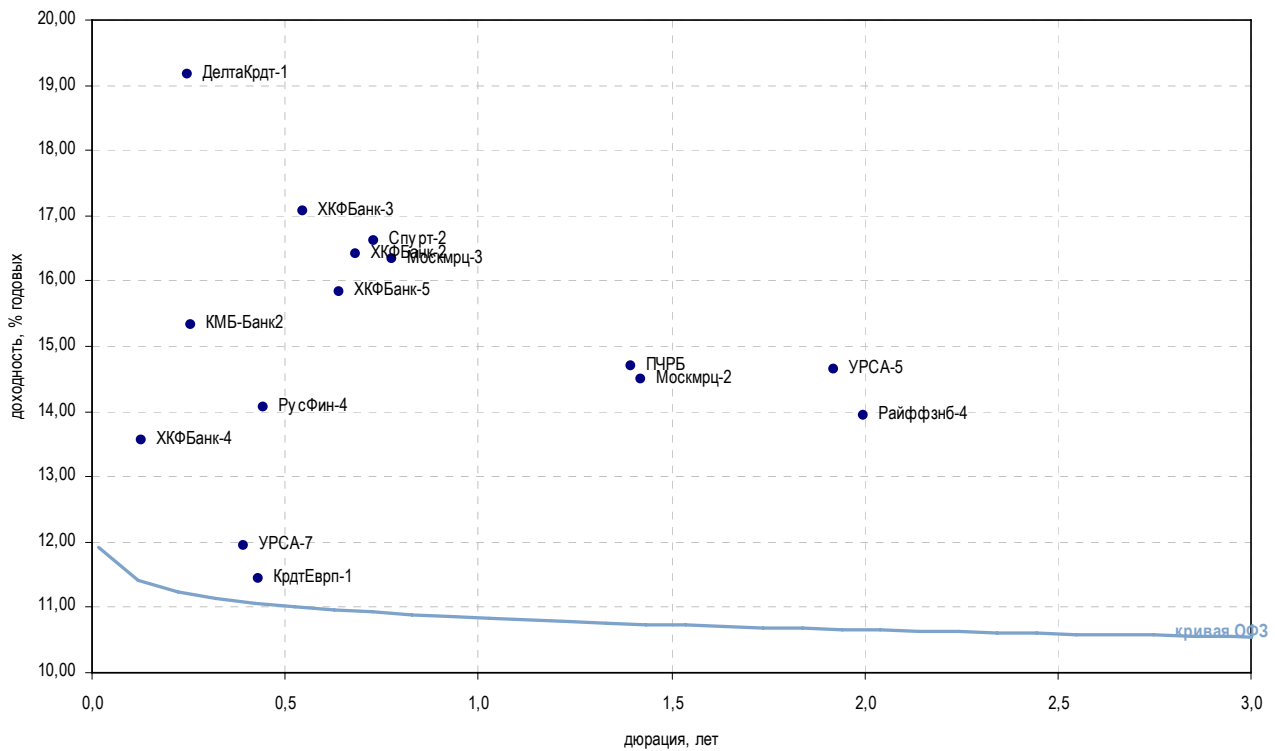
Выпуск	Купон, %	Оферта	Погашение	Цена, %	Изм. цены, б.п.	Объем торгов, руб.	Эф. дох-ть, % год.	Дюрация, лет	Спрэд к крив. ОФЗ	Рейтинг ликвидн.	Изм. ликвидн.
<b>Госбанки</b>											
ВБРР	10,00	-	11.10.2009	-	-	-	-	0,14	-	1	1
ВТБ-5	15,00	22.04.2010	17.10.2013	▼ 102,35	-0,01	128 105 260	11,70	0,64	122,82	90	3
ВТБ-6	13,25	14.07.2010	06.07.2016	▲ 101,37	0,07	13 106 186	12,14	0,85	163,21	92	24
ВТБ24-1	9,75	07.10.2009	05.10.2011	-	-	-	9,81	0,10	-	8	1
ВТБ24-2	11,60	09.02.2010	05.02.2013	-	-	-	11,87	0,44	144,55	7	-
ВТБ24-3	10,50	02.06.2010	29.05.2013	-	-	-	10,88	0,76	38,71	27	-15
ГазпрмБнк-1	7,10	-	27.01.2011	-	-	-	13,04	1,38	246,92	13	2
ГазпрмБнк-2	6,54	-	20.11.2013	-	-	-	6,65	-	-	-	-
ГазпрмБнк-3	11,00	-	10.10.2011	-	-	-	2,75	0,00	-	7	-
ГазпрмБнк-4	12,25	19.11.2009	15.11.2012	-	-	-	11,82	0,23	148,24	15	-
ГазпрмБнк-5	12,25	26.11.2009	22.11.2012	-	-	-	0,08	3,09	-	15	-
РосСелхз-2	7,85	-	16.02.2011	▲ 94,25	0,50	942	12,68	1,42	210,59	11	-3
РосСелхз-3	7,34	18.02.2010	09.02.2017	▲ 98,43	0,03	394 467 380	10,94	0,47	50,79	67	19
РосСелхз-4	9,75	07.10.2009	27.09.2017	-	-	-	0,34	0,12	-	7	-50
РосСелхз-5	13,50	06.12.2011	27.11.2018	-	-	-	13,93	2,00	331,16	7	-
РосСелхз-6	13,35	20.08.2010	09.02.2018	-	-	-	12,63	0,97	210,55	8	-52
РосСелхз-7	13,95	15.06.2010	05.06.2018	-	102,20	51 100 000	11,32	0,78	82,24	43	4
ТрансКрдт-1	7,29	-	15.06.2010	▲ 95,25	0,20	9 653 965	13,96	0,80	346,01	14	-32
ТрансКрдт-2	15,00	14.12.2010	12.06.2012	▲ 101,47	0,17	400 800	14,23	1,21	367,60	16	-23
ТрансКрдт-3	9,99	07.01.2010	07.07.2011	▲ 99,17	0,03	14 543 447	12,60	0,35	220,51	29	4

\* - рейтинг ликвидности рассчитывается на основе ежедневных данных

Источник: ММВБ; Оценка: Велес Капитал



Банки



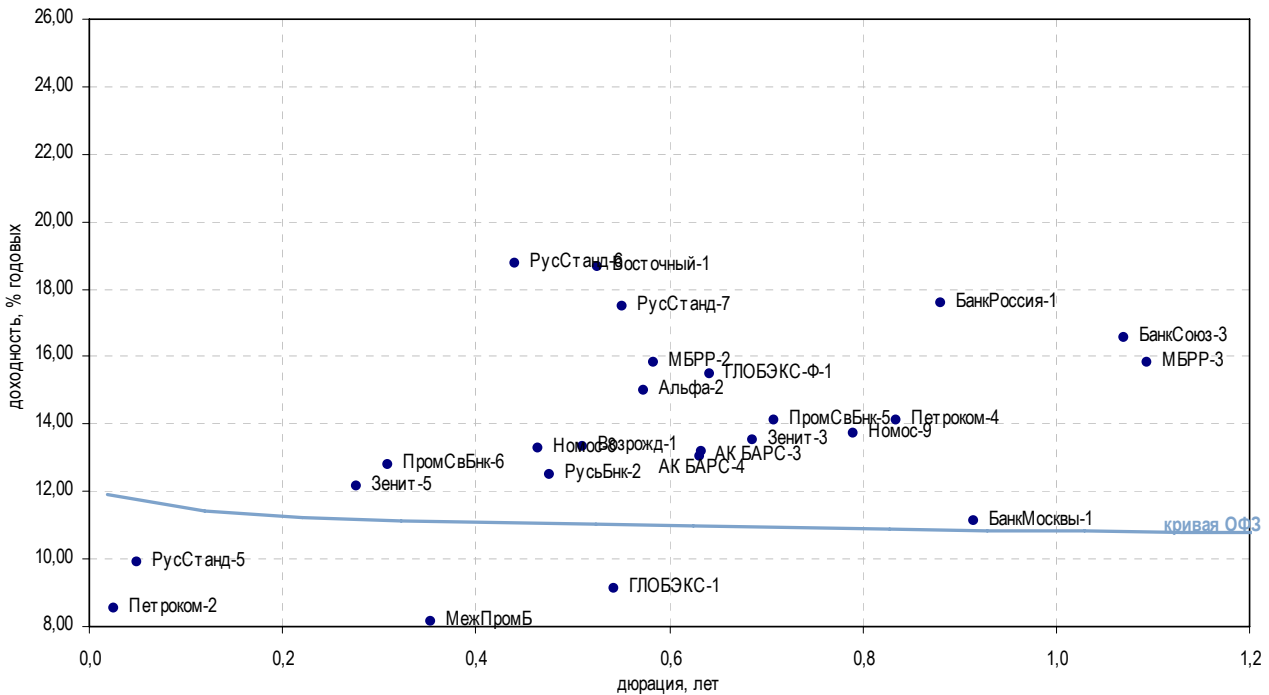
Выпуск	Купон, %	Оферта	Погашение	Цена, %	Изм. цены, б.п.	Объем торгов, руб.	Эф. дох-ть, % год.	Дюрация, лет	Спрэд к крив. ОФЗ	Рейтинг ликвидн.	Изм. ликвидн.
<b>Банки с участием иностранного капитала</b>											
АльянсФин	8,75	23.06.2010	20.06.2012	-	-	-	-	0,62	-	2	-
ДелтаКрдт-1	7,09	-	01.12.2009	-	-	-	19,17	0,25	882,15	2	-
ДелтаКрдт-2	8,50	-	30.05.2010	-	-	-	224,85	0,02	21 485,14	30	4
ЕБРР-1	11,51	-	12.05.2010	-	-	-	4,40	-	-	29	-5
ЕБРР-2	11,88	-	21.04.2011	-	-	-	0,44	-	-	21	-5
ЕБРР-3	12,67	-	07.09.2011	-	-	-	0,11	-	-	13	-4
КМБ-Банк2	15,00	02.12.2009	30.11.2011	-	-	-	15,34	0,26	498,74	4	-
КрдтЕвроп-1	10,00	-	03.02.2010	-	-	-	11,44	0,43	102,03	2	-
Москмрц-2	14,00	-	15.02.2011	-	-	-	14,49	1,42	391,57	2	-
Москмрц-3	15,00	16.06.2010	12.06.2013	-	-	-	16,34	0,78	584,39	5	-
ПЧРБ	12,50	-	09.03.2011	▼ 98,00	-1,00	294 000 000	14,69	1,40	411,80	20	-10
Райффзнб-4	13,50	06.12.2011	03.12.2013	-	-	-	13,93	2,00	331,16	8	-
РусФин-4	7,74	-	12.02.2010	-	-	-	14,06	0,44	363,64	25	-9
Спурт-2	15,00	03.06.2010	31.05.2012	-	-	-	16,61	0,73	612,15	2	2
ТурАлем	7,75	-	06.10.2009	-	-	-	-	0,12	-	21	6
УРСА-5	10,05	-	18.10.2011	▼ 92,55	-0,45	78 668	14,65	1,92	403,68	21	-1
УРСА-7	8,40	21.01.2010	19.07.2012	-	-	-	11,95	0,39	154,22	20	-11
УРСА-8	15,00	15.04.2010	09.04.2015	-	-	-	11,99	4,96	125,44	16	-1
ХКФБанк-2	17,50	-	11.05.2010	▼ 101,04	-0,01	2 430 048	16,41	0,68	593,06	28	-2
ХКФБанк-3	15,00	18.03.2010	16.09.2010	-	-	-	17,06	0,55	660,91	60	53
ХКФБанк-4	13,00	14.10.2009	12.10.2011	-	-	-	13,56	0,13	329,44	9	3
ХКФБанк-5	15,00	21.04.2010	17.04.2013	-	-	-	15,84	0,64	536,88	20	-1

\* - рейтинг ликвидности рассчитывается на основе еженедельных данных

Источник: ММВБ; Оценка: Велес Капитал



Банки



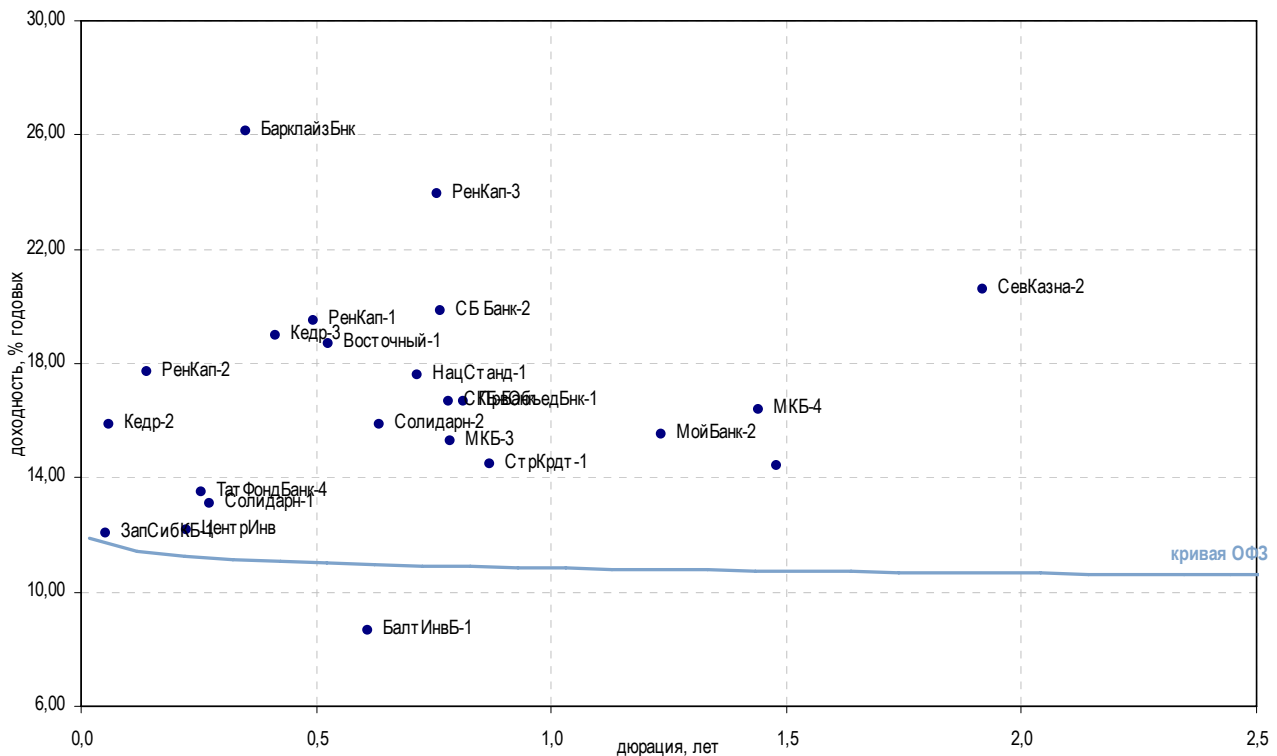
Выпуск	Купон, %	Оферта	Погашение	Цена, %	Изм. цены, б.п.	Объем торгов, руб.	Эф. дох-ть, % год.	Дюрация, лет	Спрэд к крив. ОФЗ	Рейтинг ликвидн.	Изм. ликвидн.
<b>Топ 50 по активам</b>											
АК БАРС-3	13,70	20.04.2010	18.10.2011	-	-	-	13,03	0,63	256,02	41	11
АК БАРС-4	13,00	20.04.2010	15.10.2013	-	-	-	13,17	0,63	270,00	45	11
Альфа-2	15,00	-	31.03.2010	-	-	-	15,00	0,57	454,29	1	-
БанкМосквы-1	10,64	30.07.2010	29.07.2011	-	-	-	11,15	0,92	63,25	18	-
БанкМосквы-2	11,75	-	01.02.2013	-	-	-	12,07	3,28	138,77	7	-
БанкРоссия-1	14,50	-	21.07.2010	-	-	-	17,60	0,88	708,74	3	-1
БанкСоюз-2	8,37	-	05.10.2009	-	-	-	37,01	1,12	2 675,15	5	1
БанкСоюз-3	16,00	25.10.2010	02.05.2011	-	-	-	16,57	1,07	603,23	2	-1
БанкСоюз-4	14,90	17.02.2010	23.02.2011	-	-	-	2,97	0,49	-	2	-51
Возрожд-1	8,95	-	03.03.2010	-	-	-	13,34	0,51	289,79	19	1
Восточный-1	19,70	-	17.03.2010	-	-	-	18,68	0,53	823,39	6	-2
ГЛОБЭКС-1	11,00	-	15.03.2010	-	-	-	9,12	0,54	-	35	-1
ГЛОБЭКС-Ф-1	15,00	25.04.2010	26.04.2011	-	-	-	15,46	0,64	498,82	2	-
Зенит-3	16,00	12.05.2010	09.11.2011	-	-	-	13,51	0,69	302,95	17	7
Зенит-5	10,00	08.12.2009	04.06.2013	▲	99,45	0,20	2 685 150	12,14	177,72	16	3
КИТФин-2	13,00	-	23.03.2010	-	-	-	-	0,56	-	39	33
МДМ	12,00	-	01.10.2009	-	-	-	3,95	0,10	-	6	1
МежПромБ	12,65	28.12.2009	03.01.2018	-	-	-	8,15	0,35	-	2	-
МБРР-2	15,00	01.04.2010	28.03.2013	-	-	-	15,83	0,58	537,04	19	2
МБРР-3	15,00	26.10.2010	23.04.2013	-	-	-	15,85	1,09	530,94	6	-4
Номос-8	15,00	17.02.2010	16.02.2011	▲	101,00	0,07	1 515 000	13,27	284,01	2	-51
Номос-9	15,00	18.06.2010	14.06.2013	-	-	-	13,73	0,79	323,14	71	1
Петроком-2	8,50	-	31.08.2009	▲	99,98	0,03	314 047 309	8,53	-	28	10
Петроком-4	15,50	05.07.2010	06.07.2011	▼	101,45	-0,41	30 769 125	14,09	358,43	19	5
ПромСвБнк-5	16,00	20.05.2010	17.05.2012	▲	101,78	0,06	58 712 119	14,12	363,54	21	-1
ПромСвБнк-6	14,75	21.12.2009	17.06.2013	▲	100,75	0,05	80 600 000	12,80	242,26	9	3
РусСтанд-5	13,00	10.09.2009	09.09.2010	▲	100,17	0,17	4 607 820	9,92	-	14	-3
РусСтанд-6	15,00	10.02.2010	09.02.2011	-	-	-	18,74	0,44	831,70	12	-55
РусСтанд-7	15,00	23.03.2010	20.09.2011	-	-	-	17,47	0,55	701,77	15	-20
РусСтанд-8	15,00	16.10.2009	13.04.2012	-	-	-	47,62	0,13	3 735,54	4	1
РусьБнк-2	12,50	-	22.02.2010	-	-	-	12,52	0,48	208,66	6	0
СвязьБанк	16,00	-	21.04.2011	-	-	-	16,20	1,48	562,06	35	4
Х-М Банк-1	14,00	02.11.2009	31.10.2011	-	-	-	2,15	0,20	-	5	-1

\* - рейтинг ликвидности рассчитывается на основе еженедельных данных

Источник: ММВБ; Оценка: Велес Капитал



Банки



Выпуск	Купон, %	Оферта	Погашение	Цена, %	Изм. цены, б.п.	Объем торгов, руб.	Эф. дох-ть, % год.	Дюрация, лет	Спрэд к крив. ОФЗ	Рейтинг ликвидн.	Изм. ликвидн.	
<b>Топ 100 по активам</b>												
БалтИнвБ-1	16,00	27.04.2010	26.04.2011	-	-	-	8,67	0,61	-	27	4	
БарклайзБнк	8,00	-	29.12.2009	-	-	-	26,11	0,35	1 571,69	1	-	
Восточный-1	19,70	-	17.03.2010	-	-	-	18,68	0,53	823,39	6	-2	
МастерБнк-3	11,50	-	30.11.2011	-	-	-	59,97	1,68	4 937,43	5	-	
МЗБанк-1	11,65	-	17.11.2009	-	-	-	-	0,49	-	2	2	
МКБ-3	15,00	-	16.06.2010	-	-	-	15,26	0,78	476,24	10	-9	
МКБ-4	18,00	-	15.03.2011	▼	100,11	-0,06	8 909 790	16,39	1,44	581,39	63	49
НацСтанд-1	17,00	24.05.2010	25.05.2011	-	-	-	17,57	0,72	708,39	39	-	
ПрвОбъедБнк-1	16,50	28.06.2010	29.06.2011	-	-	-	16,67	0,81	616,76	11	2	
СБ Банк-2	17,50	-	11.06.2010	-	-	-	19,84	0,76	934,56	14	0	
СевКазна-1	9,00	-	01.10.2009	-	-	-	69,69	0,11	5 944,36	-	-	
СевКазна-2	1,00	-	01.08.2011	-	-	-	20,61	1,92	999,69	16	3	
СКБ-Банк	16,00	-	24.06.2010	-	-	-	16,66	0,78	616,26	22	3	
ТатФондБанк-4	11,40	02.12.2009	01.06.2011	-	-	-	13,51	0,26	315,64	34	7	
ЦентрИнв	16,00	-	11.11.2009	-	-	-	12,19	0,22	185,36	13	-2	
Юниаструм-2	16,00	-	19.04.2010	-	-	-	0,14	0,62	-	5	0	
<b>Прочие банки</b>												
АвтоВАЗБнк-1	15,00	02.10.2009	02.04.2010	-	-	-	-	0,01	-	1	-	
ЗапСибКБ-1	12,00	11.09.2009	15.09.2011	-	-	-	12,04	0,05	189,27	3	-4	
Кедр-2	12,30	-	15.09.2009	▲	99,78	0,77	7 908 814	15,89	0,06	572,42	10	3
Кедр-3	12,80	22.01.2010	22.07.2011	-	-	-	18,97	0,41	855,49	8	-3	
МойБанк-2	15,00	-	21.12.2010	-	-	-	15,51	1,23	495,40	1	-1	
РенКап-1	14,50	-	02.03.2010	-	-	-	19,52	0,49	908,20	21	3	
РенКап-2	22,00	12.10.2009	04.04.2012	▲	100,60	0,20	145 870	17,71	0,14	743,30	35	3
РенКап-3	25,00	13.06.2010	06.06.2012	▼	101,50	-0,44	740 951	23,96	0,76	1 346,69	47	6
Солидарн-1	12,50	-	01.12.2009	-	-	-	13,08	0,27	271,91	10	3	
Солидарн-2	15,00	-	20.04.2010	-	100,00	-	177 814 000	15,84	0,64	536,94	2	0
СтрКрдт-1	14,00	31.07.2010	01.08.2011	-	-	-	14,46	0,87	394,90	4	-1	
ТКСБанк-1	18,00	20.10.2009	22.10.2010	-	97,75	-	234 600	34,43	0,13	2 416,54	0	-
Электрон-2	13,00	-	08.12.2010	-	-	-	14,40	1,48	382,06	-	-	

\* - рейтинг ликвидности рассчитывается на основе ежедневных данных

Источник: ММВБ; Оценка: Велес Капитал



## Еврооблигации

## Корпоративные еврооблигации

Выпуск	Валюта	Купон,%	Ближайший купон	Погашение	Оферта	Цена, %	Изменение цены, б.п.	Дюрация	Доходность	Объем эмиссии, млн
<b>Российские суверенные и муниципальные еврооблигации</b>										
Аries, 2009	EUR	7,75	25.10.2009	25.10.2009	-	101,69	-	0,16	-2,33	1 000
Аries, 2014	USD	9,60	25.10.2009	25.10.2014	-	124,75	-	-	-	2 436
МинФин (Россия), 7	USD	3,00	14.05.2010	14.05.2011	-	97,28	0,12	1,69	4,60	1 750
Москва, 2011	EUR	6,45	12.10.2009	12.10.2011	-	103,57	-0,00	1,96	4,64	374
Москва, 2016	EUR	5,06	20.10.2009	20.10.2016	-	91,24	0,00	5,85	6,64	407
Московская область, 2012	RUB	9,00	24.12.2009	24.12.2012	-	-	-	-	-	6 700
Россия, 2010	USD	8,25	30.09.2009	31.03.2010	-	102,40	-0,00	0,58	4,11	2 953
Россия, 2018	USD	11,00	24.01.2010	24.07.2018	-	138,40	-0,00	6,34	5,49	3 466
Россия, 2028	USD	12,75	24.12.2009	24.06.2028	-	147,12	0,00	9,12	7,90	2 500
Россия, 2030	USD	7,50	30.09.2009	31.03.2030	-	101,27	-0,00	5,69	7,27	2 122
<b>Корпоративные еврооблигации</b>										
Amelside, 2010	USD	22,00	05.09.2009	05.09.2010	-	-	-	-	-	71
Gofra, 2011	RUB	15,00	26.09.2009	26.03.2012	26.03.2010	-	-	-	-	1 350
RAL (RAIL), 2012-A	RUB	8,38	30.09.2009	30.06.2012	-	93,04	-0,00	2,51	11,27	12 570
RAL (RAIL), 2012-BC	RUB	11,00	-	31.12.2010	-	-	-	-	-	1 030
Rapsod Trade (Группа Gallery), 2013	USD	10,12	15.11.2009	15.05.2013	-	13,00	-	-	-	175
Ritzio International, 2010	USD	10,00	27.01.2010	27.07.2010	-	-	-	-	-	280
АПРОСА, 2014	USD	8,88	17.11.2009	17.11.2014	-	98,09	0,13	4,18	9,31	500
АФК Система, 2011	USD	8,88	28.01.2010	28.01.2011	-	101,71	-0,00	1,36	7,58	350
Бизнес Альянс, 2012	RUB	8,88	25.10.2009	25.04.2012	-	70,50	-	-	-	8 322
Вымпелком, 2010	USD	8,00	11.02.2010	11.02.2010	-	101,40	0,03	0,46	4,80	300
Вымпелком, 2011	USD	8,38	22.10.2009	22.10.2011	-	102,46	0,13	1,97	7,05	300
Вымпелком, 2013	USD	8,38	30.10.2009	30.04.2013	-	98,02	0,13	3,15	8,97	1 000
Вымпелком, 2016	USD	8,25	23.11.2009	23.05.2016	-	93,18	0,12	5,13	9,62	600
Вымпелком, 2018	USD	9,12	30.10.2009	30.04.2018	-	95,38	0,13	5,93	9,90	1 000
Газпром, 2009	USD	10,50	21.10.2009	21.10.2009	-	101,27	-0,00	0,15	2,09	700
Газпром, 2010	EUR	7,80	27.09.2009	27.09.2010	-	104,45	-0,00	1,02	3,55	1 000
Газпром, 2010, JPY	JPY	2,63	15.11.2009	15.11.2010	-	71,21	-	-	-	20 000
Газпром, 2012	EUR	4,56	09.12.2009	09.12.2012	-	97,57	-0,00	3,03	5,38	1 000
Газпром, 2012, JPY	JPY	2,89	15.11.2009	15.11.2012	-	76,44	-	-	-	30 000
Газпром, 2013-1	USD	9,62	01.09.2009	01.03.2013	-	107,96	0,25	2,96	6,95	1 750
Газпром, 2013-2	USD	4,50	22.01.2010	22.07.2013	-	103,00	-0,02	3,62	3,67	1 222
Газпром, 2013-3	USD	5,62	22.01.2010	22.07.2013	-	100,25	-0,21	3,54	5,55	646
Газпром, 2013-4, GBP	GBP	6,58	31.10.2009	31.10.2013	-	95,69	0,44	3,59	7,69	800
Газпром, 2013-5	USD	7,34	11.10.2009	11.04.2013	-	102,64	-0,17	3,17	6,51	400
Газпром, 2013-6	USD	7,51	31.01.2010	31.07.2013	-	102,31	0,13	3,46	6,79	500
Газпром, 2014	EUR	5,03	25.02.2010	25.02.2014	-	94,33	0,00	4,03	6,51	780
Газпром, 2014-2	EUR	5,36	31.10.2009	31.10.2014	-	94,29	0,00	4,44	6,70	700
Газпром, 2015	EUR	5,88	01.06.2010	01.06.2015	-	94,30	-0,00	4,96	7,11	1 000
Газпром, 2016	USD	6,21	22.11.2009	22.11.2016	-	87,07	0,13	5,73	8,62	1 350
Газпром, 2017	EUR	5,14	22.03.2010	22.03.2017	-	84,97	0,00	6,20	7,83	500
Газпром, 2017-2	EUR	5,44	02.11.2009	02.11.2017	-	84,98	-0,00	6,36	8,01	500
Газпром, 2018	EUR	6,60	13.02.2010	13.02.2018	-	90,15	-0,00	6,41	8,26	1 200
Газпром, 2018-2	USD	8,15	11.10.2009	11.04.2018	-	97,31	-0,38	6,13	8,59	1 100
Газпром, 2020	USD	7,20	01.02.2010	01.02.2020	-	100,45	-0,47	7,48	7,14	1 250
Газпром, 2022	USD	6,51	07.09.2009	07.03.2022	-	79,69	0,13	7,94	9,27	1 300
Газпром, 2034	USD	8,62	28.10.2009	28.04.2034	28.04.2014	103,75	-	10,53	8,26	1 200
Газпром, 2037	USD	7,29	16.02.2010	16.08.2037	-	79,41	-0,48	10,66	9,38	1 250
ГМК Норильский никель, 2009	USD	7,12	30.09.2009	30.09.2009	-	100,24	0,01	0,09	4,34	500
ДОН-Строй, 2010	USD	10,00	03.11.2009	03.11.2010	-	-	-	-	-	150
ЕвразХолдинг, 2013	USD	8,88	24.10.2009	24.04.2013	-	90,50	-	3,08	12,16	1 300
ЕвразХолдинг, 2015	USD	8,25	10.11.2009	10.11.2015	-	85,00	-	4,73	11,71	750
ЕвразХолдинг, 2018	USD	9,50	24.10.2009	24.04.2018	-	88,08	-	5,70	11,72	700
ЕвроХим, 2012	USD	7,88	21.09.2009	21.03.2012	-	96,26	0,13	2,29	9,49	300
ЕПК, 2009	USD	9,75	24.10.2009	24.10.2009	-	-	-	-	-	150
Инком-Лада (Loughran Enterprises), 2011	USD	16,00	23.09.2009	20.06.2011	23.12.2009	-	-	-	-	38
Инком-Лада, 2010	USD	10,00	06.11.2009	15.11.2010	-	-	-	-	-	40
Казаньоргсинтез, 2011	USD	9,25	30.10.2009	30.10.2011	-	49,84	-0,00	1,85	49,19	200
Каскад Нижне-Черекских ГЭС, 2013	USD	10,50	15.02.2010	15.02.2013	-	-	-	-	-	60
Кузбассразрезуголь, 2010	USD	9,00	12.01.2010	12.07.2010	-	92,51	0,06	0,86	18,52	200
ЛенСпецСМУ, 2012	USD	12,00	20.11.2009	20.08.2010	-	-	-	-	-	100
Лукойл, 2017	USD	6,36	07.12.2009	07.06.2017	-	94,86	-0,37	6,12	7,23	500
Лукойл, 2022	USD	6,66	07.12.2009	07.06.2022	-	91,37	-0,45	8,46	7,73	500
Маретекс, 2011	USD	10,00	19.12.2009	19.06.2011	-	10,00	-	-	-	150
МегаФон	USD	8,00	10.12.2009	10.12.2009	-	101,27	0,02	0,29	3,42	375
Миракс Групп, 2010	USD	13,50	28.11.2009	28.05.2010	-	-	-	-	-	100
Миракс Групп, 2011	USD	12,00	-	20.03.2011	19.11.2010	60,00	-	-	-	180
МТС, 2010	USD	8,38	14.10.2009	14.10.2010	-	102,76	0,08	1,08	5,74	400
МТС, 2012	USD	8,00	28.01.2010	28.01.2012	-	103,19	0,12	2,24	6,50	400
НКНХ, 2015	USD	8,50	22.12.2009	22.12.2015	22.12.2010	82,02	-0,25	4,78	12,72	200
Новороссийский морской торговый порт, 2012	USD	7,00	17.11.2009	17.05.2012	-	96,08	-0,06	2,48	8,64	300



## Корпоративные еврооблигации

Выпуск	Валюта	Купон,%	Ближайший купон	Погашение	Оферта	Цена	Изменение цены	Дюрация	Доходность	Объем эмисии, млн
<b>Корпоративные еврооблигации</b>										
Объединенная авиастроительная корпорация, 2010	USD	10,00	25.12.2009	09.07.2010	-	94,50	-	-	-	200
Открытые инвестиции, 2010	USD	10,45	29.10.2009	28.04.2010	-	-	-	-	-	50
Открытые инвестиции, 2013	USD	10,45	08.09.2009	07.03.2013	-	-	-	-	-	100
Приморское морское пароходство, 2011, NOK	NOK	5,81	28.08.2009	28.02.2011	-	-	-	-	-	350
Продимекс, 2011	USD	10,25	06.10.2009	06.10.2011	-	99,92	-0,05	1,88	10,28	100
Распадская, 2012	USD	7,50	22.11.2009	22.05.2012	-	94,43	-0,06	2,47	9,86	300
РОЛЬФ, 2010	USD	8,25	28.12.2009	28.06.2010	-	67,50	-0,00	0,81	63,86	250
РТМ, 2009	USD	15,00	16.11.2009	16.11.2009	-	-	-	-	-	55
РТМ, 2011	USD	12,00	30.09.2009	04.03.2011	-	-	-	-	-	140
Северсталь, 2013	USD	9,75	29.01.2010	29.07.2013	-	95,71	0,13	3,32	11,08	1 250
Северсталь, 2014	USD	9,25	19.10.2009	19.04.2014	-	93,43	0,12	3,72	11,05	375
Северстальтранс, 2010	USD	8,50	-	22.06.2010	-	97,83	-	-	-	175
Сибирьтелеком, 2011	USD	7,70	24.10.2009	24.04.2011	24.10.2009	-	-	-	-	90
СИНЕК, 2015	USD	7,70	03.02.2010	03.08.2015	03.08.2012	75,08	-0,06	2,62	19,18	250
Техносила-Инвест, 2010	USD	9,75	03.01.2010	03.07.2010	-	-	-	-	-	100
ТМК, 2009	USD	8,50	29.09.2009	29.09.2009	-	100,10	0,03	0,09	7,10	300
ТМК, 2011	USD	10,00	29.01.2010	29.07.2011	-	95,35	0,12	1,78	12,71	600
ТНК-ВР, 2011	USD	6,88	18.01.2010	18.07.2011	-	100,51	0,12	1,80	6,51	500
ТНК-ВР, 2012	USD	6,12	20.09.2009	20.03.2012	-	96,86	0,13	2,35	7,43	500
ТНК-ВР, 2013	USD	7,50	13.09.2009	13.03.2013	-	98,45	0,13	3,07	7,97	600
ТНК-ВР, 2016	USD	7,50	18.01.2010	18.07.2016	-	91,95	0,13	5,39	9,07	1 000
ТНК-ВР, 2017	USD	6,62	20.09.2009	20.03.2017	-	86,93	0,12	5,76	9,02	800
ТНК-ВР, 2018	USD	7,88	13.09.2009	13.03.2018	-	91,84	0,12	6,04	9,25	1 100
ТНТ, 2010	USD	9,25	11.12.2009	10.12.2010	-	-	-	-	-	60
Транснефтепродукт, 2009	RUB	8,15	12.10.2009	12.10.2009	-	-	-	-	-	2 500
Транснефть, 2012	USD	6,10	27.12.2009	27.06.2012	-	99,61	0,13	2,62	6,20	500
Транснефть, 2012-2	EUR	5,38	27.06.2010	27.06.2012	-	97,30	-0,00	2,68	6,45	700
Транснефть, 2013	USD	7,70	07.02.2010	07.08.2013	-	103,28	0,13	3,47	6,70	600
Транснефть, 2014	USD	5,67	05.09.2009	05.03.2014	-	95,50	-	3,93	6,84	1 300
Транснефть, 2018	USD	8,70	07.02.2010	07.08.2018	-	103,70	0,13	6,42	8,09	1 050
УК Теорема, 2009	USD	11,00	-	27.10.2009	-	-	-	-	-	148
Финанс-Лизинг (ФЛК), 2011	USD	9,25	-	20.06.2011	-	-	-	-	-	100
Финанс-Лизинг (ФЛК), 2013	USD	10,00	30.12.2009	30.06.2013	30.06.2010	20,00	-	-	-	150
ФГУП «Почта России», 2012	RUB	8,50	21.11.2009	21.05.2012	-	-	-	-	-	3 500
Центртелеком, 2010	USD	8,34	31.08.2009	02.11.2010	-	-	-	-	-	65
Энергомашкорпорация, 2010	USD	9,50	05.10.2009	05.04.2010	-	-	-	-	-	150
ЮТК, 2013	RUB	9,00	04.12.2009	04.06.2013	04.06.2011	-	-	-	-	3 500



## Банковские еврооблигации

Выпуск	Валюта	Купон,%	Ближайший купон	Погашение	Оферта	Цена	Изменение цены	Дюрация	Доходность	Объем эмисии, млн
<b>Банковские еврооблигации</b>										
Marshall Milk Investments, 2009	USD	14,00	-	28.09.2009	-	-	-	-	-	65
VITYAZ, 2010-A	RUB	16,48	31.08.2009	30.08.2010	-	-	-	-	-	895
VITYAZ, 2010-B	RUB	10,62	31.08.2009	30.08.2010	-	-	-	-	-	895
VITYAZ, 2011-1	RUB	22,01	30.01.2010	30.07.2011	-	-	-	-	-	659
VITYAZ, 2011-2	RUB	22,01	30.01.2010	30.07.2011	-	-	-	-	-	600
VITYAZ, 2011-A	RUB	18,50	21.01.2010	21.01.2011	-	-	-	-	-	476
VITYAZ, 2011-B	USD	18,50	21.01.2010	21.01.2011	-	-	-	-	-	1
VTB Bank Europe, 2009	USD	1,38	06.10.2009	06.10.2009	-	99,94	-0,00	0,11	2,01	500
АБСОЛЮТ БАНК, 2010	USD	9,12	30.09.2009	30.03.2010	-	101,13	0,00	0,57	7,12	175
АИЖК, 2011	RUB	8,50	10.09.2009	10.11.2011	-	-	-	-	-	2 600
TransAlp 2 Securities, 2009-A	RUB	10,00	-	16.10.2009	-	-	-	-	-	2 290
TransAlp 2 Securities, 2009-B	RUB	16,89	10.09.2009	16.10.2009	-	-	-	-	-	1 592
АК БАРС БАНК, 2010	USD	8,25	28.12.2009	28.06.2010	-	100,15	0,06	0,82	7,96	250
АК БАРС БАНК, 2011	USD	9,25	20.12.2009	20.06.2011	-	96,51	0,11	1,69	11,34	300
Альфа-Банк, 2009	USD	7,88	10.10.2009	10.10.2009	-	100,25	-0,00	0,12	5,68	400
Альфа-Банк, 2011-B	EUR	3,18	15.09.2009	15.12.2011	-	-	-	-	-	230
Альфа-Банк, 2011-C	USD	2,53	15.09.2009	15.12.2011	-	-	-	-	-	260
Альфа-Банк, 2012	USD	8,20	25.12.2009	25.06.2012	-	95,97	-0,13	2,54	9,86	500
Альфа-Банк, 2012-A	USD	2,63	15.09.2009	15.03.2012	-	-	-	-	-	200
Альфа-Банк, 2012-B	USD	2,63	15.09.2009	29.03.2012	-	-	-	-	-	200
Альфа-Банк, 2013	USD	9,25	24.12.2009	24.06.2013	24.06.2011	97,97	-0,04	1,70	10,48	400
Альфа-Банк, 2015	USD	8,62	09.12.2009	09.12.2015	-	87,75	0,00	1,22	11,47	225
Альфа-Банк, 2017	USD	8,64	22.02.2010	22.02.2017	-	83,55	-0,00	2,27	8,90	300
Банк Зенит, 2009	USD	8,75	27.10.2009	27.10.2009	-	100,49	-0,00	0,17	5,67	200
Банк Москвы, 2009	USD	8,00	28.09.2009	28.09.2009	-	100,49	0,01	0,09	2,29	250
Банк Москвы, 2009R	RUB	7,25	25.11.2009	25.11.2009	-	98,45	0,00	0,25	13,52	5 000
Банк Москвы, 2010	USD	7,38	26.11.2009	26.11.2010	-	102,72	0,09	1,20	5,02	300
Банк Москвы, 2011	CHF	6,25	04.03.2010	04.03.2011	-	-	-	-	-	250
Банк Москвы, 2013	USD	7,34	13.11.2009	13.05.2013	-	97,09	0,13	3,24	8,21	500
Банк Москвы, 2015	USD	7,50	25.11.2009	25.11.2015	-	91,90	-0,00	1,19	8,83	300
Банк Москвы, 2017	USD	6,81	10.11.2009	10.05.2017	-	83,23	-0,00	2,44	10,52	400
Банк Петрокоммерц, 2009-2	USD	8,75	17.12.2009	17.12.2009	-	100,58	0,02	0,31	6,64	425
Банк Русский стандарт, 2009	EUR	6,82	16.09.2009	16.09.2009	-	99,88	-0,00	0,06	8,33	400
Банк Русский стандарт, 2010	USD	7,50	07.10.2009	07.10.2010	-	93,68	0,07	1,06	13,72	500
Банк Русский стандарт, 2010-2	USD	8,48	29.12.2009	29.06.2010	-	96,01	0,05	0,82	13,55	400
Банк Русский стандарт, 2011	USD	8,62	05.11.2009	05.05.2011	-	89,91	0,09	1,56	15,55	350
Банк Русский стандарт, 2015	USD	8,88	16.12.2009	16.12.2015	-	71,80	-0,00	4,47	17,46	200
Банк Русский стандарт, 2016	USD	9,75	01.12.2009	01.12.2016	-	71,73	-0,00	1,99	16,10	200
Банк Санкт-Петербург, 2009	USD	9,50	25.11.2009	25.11.2009	-	100,50	0,00	0,25	7,29	125
Банк Санкт-Петербург, 2017	USD	10,50	25.01.2010	25.07.2017	-	75,50	-	-	-	100
Банк Союз, 2010	USD	9,38	16.02.2010	16.02.2010	-	90,50	-	-	-	125
БТА Банк (Россия), 2009	USD	9,88	21.12.2009	21.12.2009	-	94,53	-	-	-	100
ВТБ 24, 2009	USD	1,45	08.09.2009	07.12.2009	-	99,15	-0,00	0,04	4,25	500
Восточный Экспресс Банк, 2017	USD	11,00	27.12.2009	27.06.2017	-	-	-	-	-	43
ВТБ, 2009-3	USD	2,18	02.11.2009	02.11.2009	-	99,89	-0,00	0,19	2,84	800
ВТБ, 2010, GBP	GBP	6,33	15.03.2010	15.03.2010	-	100,12	0,08	0,55	5,79	300
ВТБ, 2011	USD	7,50	12.10.2009	12.10.2011	-	102,41	0,13	1,96	6,20	450
ВТБ, 2011-2	EUR	8,25	30.06.2010	30.06.2011	-	104,03	-0,00	1,77	5,86	1 000
ВТБ, 2012	USD	6,61	31.10.2009	31.10.2012	-	96,09	0,12	2,85	7,98	1 200
ВТБ, 2012-2	RUB	7,25	06.12.2009	28.11.2012	-	-	-	-	-	30 000
ВТБ, 2015	USD	6,32	04.02.2010	04.02.2015	-	97,88	-0,00	0,44	6,98	750
ВТБ, 2016	EUR	4,25	15.02.2010	15.02.2016	15.02.2011	96,60	0,00	1,43	6,73	500
ВТБ, 2018	USD	6,88	28.11.2009	29.05.2018	28.05.2013	93,72	-0,17	3,30	8,87	2 000
ВТБ, 2035	USD	6,25	30.12.2009	30.06.2035	30.06.2015	85,96	-0,26	4,85	9,43	1 000
ВТБ Северо-Запад, 2015	USD	6,20	29.09.2009	29.09.2015	-	94,42	-0,00	4,88	8,63	400
Газбанк, 2010	USD	9,75	15.11.2009	20.05.2010	-	97,25	-	-	-	100
Газпромбанк, 2010	RUB	7,25	22.02.2010	22.02.2010	-	97,05	0,00	0,49	13,74	10 000
Газпромбанк, 2010-2	USD	1,48	05.10.2009	04.04.2010	-	97,88	-0,00	0,11	4,86	700
Газпромбанк, 2010-3, CHF	CHF	6,53	13.08.2010	13.08.2010	-	101,80	-	-	-	500
Газпромбанк, 2011	USD	7,97	15.12.2009	16.06.2011	-	100,92	0,13	1,69	7,33	300
Газпромбанк, 2013	USD	7,93	30.12.2009	28.06.2013	-	98,02	-0,17	3,34	8,54	500
Газпромбанк, 2015	USD	6,50	23.09.2009	23.09.2015	-	86,42	0,13	4,87	9,46	1 000
Еврокоммерц, 2009	RUB	Error:	13.07.2009	10.10.2009	-	-	-	-	-	5 000
Инвестиционный банк ТРАСТ, 2009	USD	9,25	05.10.2009	05.10.2009	-	93,50	-	0,11	71,30	150
КРЕДИТ ЕВРОПА БАНК, 2010	USD	7,50	13.10.2009	13.04.2010	-	100,91	0,00	0,61	5,99	250
ЛОКО-Банк(ЗАО), 2010	USD	10,00	01.09.2009	01.03.2010	-	96,50	-	-	-	100



## Банковские еврооблигации

Выпуск	Валюта	Купон,%	Ближайший купон	Погашение	Оферта	Цена	Изменение цены	Дюрация	Доходность	Объем эмиссии, млн
<b>Банковские еврооблигации</b>										
МБРР, 2016	USD	8,88	10.09.2009	10.03.2016	-	75,00	-	-	-	60
МДМ-Банк, 2010	USD	7,76	25.01.2010	25.01.2010	-	▲ 100,54	0,03	0,41	6,30	425
МДМ-Банк, 2011	USD	9,75	21.01.2010	21.07.2011	-	▼ 98,99	-0,04	1,77	10,34	200
Международный Промышленный Банк, 2010	USD	9,50	12.02.2010	12.02.2010	-	▲ 96,72	0,03	0,46	17,04	150
Международный Промышленный Банк, 2010-2	EUR	9,00	06.07.2010	06.07.2010	-	▼ 94,05	-0,00	0,86	16,71	200
Московский Кредитный банк, 2009	USD	10,25	21.10.2009	21.10.2009	-	100,25	-	-	-	100
Национальный Банк ТРАСТ, 2010	USD	9,38	29.11.2009	29.05.2010	-	70,00	-	-	-	200
Национальный Банк ТРАСТ, 2012	USD	11,50	06.09.2009	06.09.2012	-	-	-	-	-	20
Национальный Банк ТРАСТ, 2012-2	USD	11,00	13.12.2009	13.12.2012	-	-	-	-	-	35
НОМОС-БАНК, 2010	USD	8,19	02.02.2010	02.02.2010	-	▲ 100,30	0,03	0,43	7,36	200
НОМОС-БАНК, 2016	USD	9,75	20.10.2009	20.10.2016	-	82,50	-	1,90	9,53	125
Пробизнесбанк, 2010	RUB	9,75	09.01.2010	09.07.2010	-	-	-	-	-	3 000
Пробизнесбанк, 2010-2	USD	12,50	18.02.2010	18.08.2010	-	-	-	-	-	80
Промсвязьбанк, 2010	USD	8,75	04.10.2009	04.10.2010	-	▲ 100,40	0,07	1,04	8,28	200
Промсвязьбанк, 2011	USD	8,75	20.10.2009	20.10.2011	-	▲ 95,31	0,12	1,94	11,19	225
Промсвязьбанк, 2012-2	USD	9,62	23.11.2009	23.05.2012	-	▲ 91,00	0,12	2,40	13,59	200
Промсвязьбанк, 2013	USD	10,75	15.01.2010	15.07.2013	15.07.2011	▼ 95,62	-0,04	1,73	13,43	150
Промсвязьбанк, 2018	USD	12,50	31.01.2010	31.01.2018	-	▼ 94,92	-0,00	2,85	14,08	100
Ренессанс Капитал, 2009	USD	8,75	17.11.2009	17.11.2009	-	96,00	-	-	-	250
Ренессанс Капитал, 2010	USD	9,50	27.12.2009	27.06.2010	-	65,04	-	-	-	300
Росбанк, 2009	USD	9,75	24.09.2009	24.09.2009	-	▼ 100,25	-0,00	0,08	6,41	300
Росбанк, 2009R	RUB	8,00	30.09.2009	30.09.2009	-	99,00	-	-	-	7 000
Росбанк, 2012	USD	10,14	01.01.2010	01.07.2012	-	84,71	-	-	-	130
Россельхозбанк, 2010	USD	6,88	29.11.2009	29.11.2010	-	▲ 102,88	0,09	1,21	4,41	350
Россельхозбанк, 2010	CHF	3,58	29.03.2010	29.03.2010	-	-	-	-	-	375
Россельхозбанк, 2012	CHF	6,26	30.04.2010	30.04.2012	-	-	-	-	-	150
Россельхозбанк, 2013	USD	7,18	16.11.2009	16.05.2013	-	▲ 99,95	0,12	3,27	7,15	700
Россельхозбанк, 2014	USD	7,12	14.01.2010	14.01.2014	-	▲ 99,30	0,12	3,81	7,28	750
Россельхозбанк, 2016	USD	6,97	21.09.2009	21.09.2016	-	▼ 93,57	-0,00	1,90	7,63	500
Россельхозбанк, 2017	USD	6,30	15.11.2009	15.05.2017	-	▲ 89,85	0,12	6,02	8,07	1 250
Россельхозбанк, 2018	USD	7,75	29.11.2009	29.05.2018	-	▲ 97,05	0,13	6,36	8,21	1 000
Российский Банк Развития, 2009	RUB	8,25	20.11.2009	20.11.2009	-	-	-	-	-	4 000
СБ Банк, 2017	USD	12,00	20.12.2009	20.12.2017	-	-	-	-	-	50
Сбербанк России, 2011	USD	5,93	14.11.2009	14.11.2011	-	▲ 102,22	0,12	2,08	4,80	750
Сбербанк России, 2013	USD	6,48	15.11.2009	15.05.2013	-	▲ 100,63	0,12	3,31	6,25	500
Сбербанк России, 2013-2	USD	6,47	02.01.2010	02.07.2013	-	▲ 100,81	0,12	3,44	6,19	500
Сбербанк России, 2015	USD	6,23	11.02.2010	11.02.2015	-	▲ 98,90	0,00	0,46	6,41	1 000
Татфондбанк, 2010	USD	9,75	26.10.2009	26.04.2010	-	96,38	-	-	-	200
Транскапиталбанк, 2010	USD	9,12	10.11.2009	10.05.2010	-	96,17	-	-	-	175
Транскапиталбанк, 2017	USD	10,51	18.09.2009	18.07.2017	-	70,38	-	-	-	100
ТрансКредитБанк, 2010	USD	7,00	16.11.2009	16.05.2010	-	▲ 100,68	0,05	0,71	5,93	400
ТрансКредитБанк, 2011	USD	9,00	23.12.2009	25.06.2011	-	▲ 100,99	0,12	1,71	8,32	350
УРСА Банк, 2009, HUF	HUF	10,50	21.09.2009	21.09.2009	-	-	-	-	-	4 500
УРСА Банк, 2010	USD	12,25	06.01.2010	06.07.2010	-	-	-	-	-	30
УРСА Банк, 2010-2	RUB	9,12	26.02.2010	26.02.2010	-	▲ 97,31	0,00	0,50	14,90	5 000
УРСА Банк, 2010-3	EUR	7,00	21.05.2010	21.05.2010	-	▼ 99,79	-0,00	0,73	7,17	400
УРСА Банк, 2011	USD	12,00	30.12.2009	30.12.2011	-	▲ 98,63	0,12	2,08	12,61	130
УРСА Банк, 2011-2	EUR	8,30	16.11.2009	16.11.2011	-	▼ 98,91	-0,00	2,00	8,83	300
Ханты-Мансийский банк, 2018	USD	11,00	20.12.2009	20.06.2018	-	-	-	-	-	100
ХКФ Банк, 2010	USD	9,50	11.10.2009	11.04.2010	-	97,00	-	-	-	200
ХКФ Банк, 2011	USD	11,00	20.12.2009	20.06.2011	20.12.2009	▼ 99,85	-0,00	0,32	11,28	500
ХКФ Банк, 2011-2	USD	11,75	11.02.2010	11.08.2011	11.08.2010	▼ 100,70	-0,04	1,80	11,34	450



## Раскрытие информации

### Заявление аналитика и подтверждение о снятии ответственности

Настоящий отчет подготовлен аналитиком (ами) ИК «Велес Капитал». Приведенные в данном отчете оценки отражают личное мнение аналитика (ов). Вознаграждение аналитиков не зависит, никогда не зависело и не будет зависеть от конкретных рекомендаций или оценок, указанных в данном отчете. Вознаграждение аналитиков зависит от общей эффективности бизнеса ИК «Велес Капитал», определяющейся инвестиционной выгодой клиентов компании, а также доходами от иных видов деятельности ИК «Велес Капитал».

Данный отчет, подготовленный Аналитическим управлением ИК «Велес Капитал», основан на общедоступной информации. Настоящий обзор был подготовлен независимо от других подразделений ИК «Велес Капитал», и любые рекомендации и суждения, представленные в данном отчете, отражают исключительно точку зрения аналитика (ов), участвовавших в написании данного обзора. В связи с этим, ИК «Велес Капитал» считает необходимым заявить, что аналитики и Компания не несут ответственности за содержание данного отчета. Аналитики ИК «Велес Капитал» не берут на себя ответственность регулярно обновлять данные, находящиеся в данном отчете, а также сообщать обо всех изменениях, вносимых в данный обзор.

Данный аналитический материал ИК «Велес Капитал» может быть использован только в информационных целях. Компания не дает гарантий относительно полноты и точности приведенной в этом отчете информации и ее достоверности, а также не несет ответственности за прямые или косвенные убытки от использования данных материалов. Данный документ не может служить основанием для покупки или продажи тех или иных ценных бумаг, а также рассматриваться как оферта со стороны ИК «Велес Капитал». ИК «Велес Капитал» и (или) ее дочерние предприятия, а также сотрудники, директора и аналитики ИК «Велес Капитал» имеют право покупать и продавать любые ценные бумаги, упоминаемые в данном обзоре.

ИК «Велес Капитал» и (или) ее дочерние предприятия могут выступать в качестве маркет-мейкера или нести обязательства по андеррайтингу ценных бумаг компаний, упоминаемых в настоящем обзоре, могут продавать или покупать их для клиентов, а также совершать иные действия, не противоречащие российскому законодательству. ИК «Велес Капитал» и (или) ее дочерние предприятия также могут быть заинтересованы в возможности предоставления компаниям, упомянутым в данном обзоре, инвестиционно-банковских или иных услуг.

Все права на данный бюллетень принадлежат ИК «Велес Капитал». Воспроизведение и/или распространение аналитических материалов ИК «Велес Капитал» не может осуществляться без письменного разрешения Компании. © Велес Капитал 2009 г.

Для получения дополнительной информации и разъяснений просьба обращаться в Аналитическое управление ИК «Велес Капитал».

**Аналитическое управление****research@veles-capital.ru**

**Михаил Зак**  
Начальник Управления  
MZak@veles-capital.ru

**Иван Манаенко**  
Начальник отдела анализа  
долгового рынка  
IManaenko@veles-capital.ru

**Илья Федотов**  
Телекоммуникации  
IFedotov@veles-capital.ru

**Дмитрий Лютягин**  
Нефть и газ  
SFomenko@veles-capital.ru

**Станислав Фоменко**  
Металлургия, машиностроение  
SFomenko@veles-capital.ru

**Марина Ирки**  
Металлургия, машиностроение  
Mirkly@veles-capital.ru

**Олег Зотиков**  
Энергетика  
OZotikov@veles-capital.ru

**Управление по работе с долговыми обязательствами****Bills@veles-capital.ru**

**Оксана Теличко**  
Начальник управления  
OSolonchenko@veles-capital.ru

**Евгений Шиленков**  
Зам. начальника управления  
EShilentov@veles-capital.ru

**Михаил Мамонов**  
Начальник отдела по работе с  
векселями  
MMamonov@veles-capital.ru

**Ольга Боголюбова**  
Специалист  
OBogolubova@veles-capital.ru

**Юлия Шабалина**  
Специалист  
YShabalina@veles-capital.ru

**Оксана Степанова**  
Специалист  
OStepanova@veles-capital.ru

**Олег Медведев**  
Начальник отдела по работе с  
облигациями  
OMedvedev@veles-capital.ru

**Александр Аникин**  
Главный специалист  
AAnikin@veles-capital.ru

**Доверительное управление****am@veles-capital.ru**

**Бейшен Исаев**  
Начальник Управления  
BIsaev@veles-capital.ru

**Станислав Бродский**  
Инвестиционные продукты  
SBrodsky@veles-capital.ru

**Вадим Лабед**  
Работа с инвесторами  
VLabeled@veles-capital.ru

Россия, Москва, 123610, Краснопресненская наб., д. 12,  
7 подъезд, 18 этаж  
Телефон: 7 (495) 258 1988  
Факс: 7 (495) 258 1989  
www.veles-capital.ru

Украина, Киев, 04070, ул. Набережно-Крещатицкая,  
д. 37/55  
Телефон: 38 (044) 459 0250  
Факс: 38 (044) 459 0251