

## Ежедневный обзор долгового рынка

25 августа 2009 г.

### Основные события

**ФРС готовит почву для новых займов** – US Treasuries

**Кругом хорошо** – Еврооблигации

**Вслед за рублем и акциями** – Внутренний рынок

### Без комментариев

- ✓ **Внешэкономбанк** предоставил Банку "Санкт-Петербурга" субординированный кредит на 1,5 млрд. руб.
- ✓ Сбербанк финансирует бюджет **Марий Эл**.
- ✓ **М-ИНДУСТРИЯ** в рамках техдефолта выплатила купон по облигациям серии 01.
- ✓ **Московский Кредитный Банк** погасил первый транш по займу ЕБРР.
- ✓ **МБРР** выпустил облигации с ипотечным покрытием с поручительством АИЖК.
- ✓ Выпуск облигаций **Натур Продукт-Инвест** серии 03 размещен в полном объеме.
- ✓ **Аптечная сеть 36.6** выплатила Протеку по исполнительным листам 36 млн руб.
- ✓ 4 сентября суд рассмотрит заявление **ИжАвто** о признании его банкротом.
- ✓ **Миракс Групп** 26 августа начнет размещение двух выпусков облигаций на 3,6 млрд руб.

### Ближайшие размещения и погашения

Дата	Выпуск	Событие	Объем, млн руб.
25 августа	НМЗ им. Кузьмина, 1	оферта	1 200
	Русь-Банк, 2	оферта	2 000
	МКХ, 2	погашение	1 000

Источник: Сbond; Оценка: Велес Капитал

### Календарь событий на сегодня

Время	Страна	Событие	Период
17:00	США	Индекс цен на жилье от S&P	Июнь
18:00	США	Индекс потребительского доверия	Август
18:00	США	Производственный индекс ФРБ Ричмонда	Август
18:00	США	Индекс цен на жилье (m/m)	Июнь

### Рыночные показатели

#### Долговые рынки

	Значение	Изменение, б.п.		
		Пред.	Неделя	Месяц
UST 10	▲ 101,23	75	-6	-
UST 30	▲ 103,92	186	100	-
German 10	▲ 104,72	9	-10	101
Россия 30	▲ 102,42	34	217	184
Спред Россия 30	▲ 359,80	3	-38	-14
Турция 34	▲ 109,52	57	234	182
Бразилия 40	▲ 131,73	5	52	89
Колумбия 37	▲ 106,70	11	249	364
Венесуэла 34	▲ 69,82	20	250	712

Источник: данные бирж; оценка: Велес Капитал

#### Товарные рынки

	Значение	Изменение, %		
		Пред.	Неделя	Месяц
Brent	▼ 73,40	-0,08	5,37	5,25
Urals	▼ 72,84	-0,44	5,72	5,26
Золото	▼ 941,55	-1,29	0,75	-1,03
Серебро	▼ 14,16	-0,14	1,11	1,83
Никель	▲ 19 612	1,62	2,80	17,49
Медь	▲ 6 420	2,39	6,05	16,36
Алюминий	▼ 1 718	-1,18	-2,80	5,11

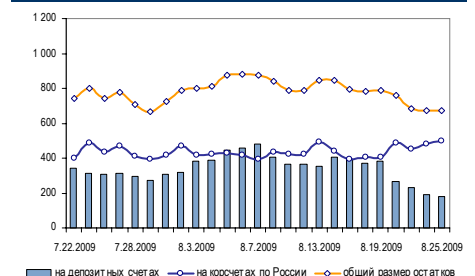
Источник: данные бирж; оценка: Велес Капитал

#### Валютный рынок

	Значение	Изменение, %		
		Пред.	Неделя	Месяц
EUR/USD	▲ 1,4327	0,04	1,73	0,75
USD/JPY	▼ 94,51	-0,03	0,14	-0,36
RUR/USD, ЦБ	▼ 31,3854	-0,82	-1,69	1,49
RUR/EUR, ЦБ	▼ 44,9692	-0,79	-0,39	2,14
Валютная корзина	▼ 37,4981	-0,80	-0,99	1,84

Источник: данные бирж; оценка: Велес Капитал

#### Динамика рублевых остатков



#### Денежный рынок

	Значение	Пред.	Неделя	Месяц
МБК O/N, %	▲ 7,38	7,25	6,42	6,63
МБК 1 неделя, %	▼ 7,81	7,91	7,25	7,58
МБК 2 недели, %	▼ 8,11	8,12	7,84	8,42
LIBOR O/N, %	- 0,23	0,23	0,24	0,22
LIBOR 1 месяц, %	▼ 0,26	0,27	0,28	0,28
LIBOR 3 месяца, %	▼ 0,39	0,39	0,43	0,50

Источник: данные бирж; оценка: Велес Капитал

**Внешние рынки****US Treasuries****ФРС готовит почву для новых займов.**

Несмотря на оптимизм, царивший на основных фондовых площадках по всему миру, доходность казначейских облигаций в понедельник довольно заметно снизилась. Вероятно, большая часть инвесторов полагает, что, несмотря на смелые высказывания представителей ФРС о скором выходе из рецессии, текущие низкие уровни ставок сохраняться хотя бы для того, чтобы стимулировать экономику. В этом ключе основное внимание стоит обращать на показатели инфляции. Судя по последним цифрам, угрозы пока нет. Дополнительным фактором, поддержавшим рост котировок базовых активов, стал неожиданно высокий объем выкупа бумаг с рынка, осуществленный банками ФРС в понедельник. Впрочем, учитывая большой объем запланированных на эту неделю размещений, действия госбанков весьма рациональны.

Сегодня в США публикуются индекс потребительского доверия, производственный индекс ФРБ Ричмонда и индекс цен на жилье. Прогнозы рынка довольно оптимистичные, и, если они оправдаются, котировки КО могут слегка просесть.

**Внешние рынки****Еврооблигации****Всюду хорошо.**

На рынке российских еврооблигаций на фоне роста внутреннего фондового рынка и мировых цен на нефть имело место некоторое оживление. Впрочем, горизонты инвестирования отнюдь не расширились: преимущественно покупают бумаги с погашением в 2010-2011 гг.

**Внутренний рынок****Корпоративный сектор****Вслед за рублем и акциями.**

Укрепление рубля и рост рынка акций спровоцировали подъем и на рынке рублевых облигаций. Прежде всего, покупали относительно новые и наиболее ликвидные выпуски: Газромбанк-11, -13, Газпромнефть-3,-4, Лукойл БО-1,-2,-3,-4. В лидерах по объему торгов оказался также и 9-ый выпуск РЖД. На фоне последних событий вокруг компании несколько странным выглядит мощный рост котировок Миракс-02. На рынке российских еврооблигаций также имело место некоторое оживление. Впрочем, горизонты инвестирования отнюдь не расширились: преимущественно покупают бумаги с погашением в 2010-2011 гг.

Во вторник, вероятно, внешняя конъюнктура продолжит способствовать росту котировок рублевых бумаг, хотя многие бумаги уже близки «к потолку».

*Иван Манаенко  
IManaenko@veles-capital.ru*



## Итоги торгов рублевыми облигациями

## Лидеры по оборотам

Выпуск	Цена, %	Изм. цены, б.п.	Об. торг., млн руб.	Кол-во сделок	Эф. дох. % год.	Дюр., лет
Москва 45	88,61	0,05	534	6	13,32	2,55
МТС-3	97,57	0,23	439	10	12,19	0,80
РЖД-9	101,81	-0,05	262	10	11,11	0,70
МосковОбл-8	85,93	0,78	254	13	16,31	3,19
РЖД-11	101,80	-0,10	142	5	11,18	0,72
Мечел-2	95,37	1,34	99	16	13,47	0,79
ФСК-5	99,39	-0,05	81	16	9,64	0,25
МосковОбл-9	103,01	-1,00	78	4	16,61	1,52
Москва 56	73,41	-	70	4	13,85	5,05
МосковОбл-7	75,50	-1,30	69	3	16,21	3,72
Москва 50	91,14	0,56	66	7	12,70	2,12
Москва 59	100,06	0,03	57	2	10,25	0,54
ЯрославОбл-7	97,04	0,04	57	5	13,45	0,50
АИЖК -10	75,20	-2,30	56	2	13,76	5,38
Зенит-3	102,00	0,06	56	3	13,29	0,68
Газпром-4	99,30	-0,03	54	69	9,88	0,44
ОГК2	96,00	0,37	42	5	13,79	0,84
ЧТПЗ-1	86,51	-0,27	41	11	30,67	0,78
Возрожд-1	98,20	1,10	40	4	13,00	0,50
РЖД-6	95,00	0,11	39	3	12,22	1,16
МосковОбл-5	98,12	0,61	39	13	14,21	0,57
Мираторг-1	99,10	-0,02	38	2	22,22	0,90
ВБД-3	102,50	0,03	35	3	12,69	0,92
ВТБ-6	101,34	-0,03	31	7	12,28	0,84
РЖД-13	100,20	-	26	4	10,49	0,05

## Лидеры по количеству сделок

Выпуск	Цена, %	Изм. цены, б.п.	Об. торг., млн руб.	Кол-во сделок	Эф. дох. % год.	Дюр., лет
Миракс-2	29,96	6,75	2,2	87	-	0,00
Газпром-4	99,30	-0,03	54,4	69	9,88	0,44
Кедр-2	97,35	-2,60	13,3	26	118,46	0,05
МеталлСрв	95,59	-0,10	4,1	21	20,28	0,72
Мечел-2	95,37	1,34	99,4	16	13,47	0,79
ФСК-5	99,39	-0,05	81,4	16	9,64	0,25
ГидроОГК	91,51	0,10	21,2	15	13,81	1,72
ТрансКрдт-1	95,67	0,17	1,2	15	13,99	0,79
Соллерс-2	80,25	0,25	1,0	15	36,49	0,88
МосковОбл-5	98,12	0,61	38,8	13	14,21	0,57
ОГК5	99,89	0,24	0,0	13	8,64	0,09
МосковОбл-8	85,93	0,78	253,8	13	16,31	3,19
РЖД-3	99,95	0,85	0,6	11	8,62	0,26
ЧТПЗ-1	86,51	-0,27	40,8	11	30,67	0,78
ВТБ-5	102,35	0,01	10,1	11	11,81	0,63
МТС-3	97,57	0,23	439,0	10	12,19	0,80
РЖД-9	101,81	-0,05	262,2	10	11,11	0,70
Альянс-1	98,10	-0,04	1,1	9	46,02	0,04
Магнит-2	86,38	0,43	4,3	9	15,26	2,27
УрлсБлизинг-2	98,32	0,06	6,2	8	18,02	0,37
ВТБ-6	101,34	-0,03	31,5	7	12,28	0,84
УМПО-2	92,65	3,55	0,2	7	48,20	0,24
Москва 50	91,14	0,56	66,2	7	12,70	2,12
Система-1	103,09	0,01	20,3	7	13,20	0,50
Волгогр 03	95,75	1,76	0,2	7	15,36	1,44

## Лидеры роста

Выпуск	Цена, %	Изм. цены, б.п.	Об. торг., млн руб.	Кол-во сделок	Эф. дох. % год.	Дюр., лет
СэтлГрупп-1	79,00	9,00	0,0	2	23,61	2,28
Миракс-2	29,96	6,75	2,2	87	-	0,00
РусФин-4	97,50	5,45	0,1	6	13,82	0,44
УМПО-2	92,65	3,55	0,2	7	48,20	0,24
Виктория-2	94,95	1,89	1,6	4	23,77	0,43
Волгогр 03	95,75	1,76	0,2	7	15,36	1,44
Мечел-2	95,37	1,34	99,4	16	13,47	0,79
Возрожд-1	98,20	1,10	40,1	4	13,00	0,50
ТГК1	97,22	1,09	19,0	3	13,47	0,54
СамарОбл-5	90,99	0,96	16,4	4	15,32	1,97
Итера	100,65	0,95	0,0	2	18,62	0,70
РЖД-3	99,95	0,85	0,6	11	8,62	0,26
Интегра-2	97,70	0,79	0,2	4	20,53	0,24
МосковОбл-8	85,93	0,78	253,8	13	16,31	3,19
ОФЗ 25061	98,30	0,75	0,0	2	9,25	0,68
Соллерс-1	93,50	0,64	0,1	2	26,21	0,36
МосковОбл-5	98,12	0,61	38,8	13	14,21	0,57
Москва 50	91,14	0,56	66,2	7	12,70	2,12
ЛСР-2	95,00	0,48	1,4	2	25,82	0,40
Магнит-2	86,38	0,43	4,3	9	15,26	2,27
ОГК2	96,00	0,37	41,8	5	13,79	0,84
ЯрославОбл-8	92,30	0,27	0,7	2	15,03	1,69
Содружество	96,25	0,25	0,1	2	38,87	0,12
Соллерс-2	80,25	0,25	1,0	15	36,49	0,88
ОГК5	99,89	0,24	0,0	13	8,64	0,09

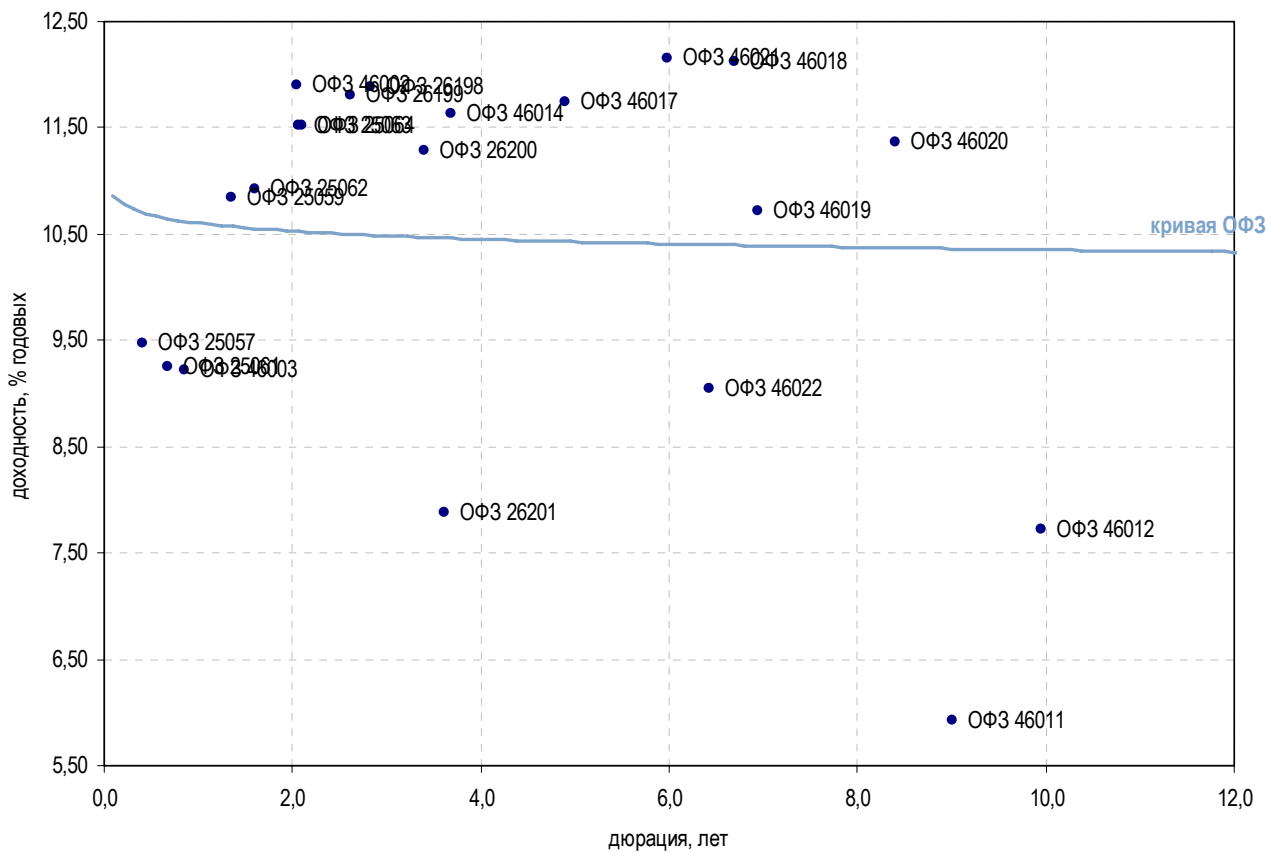
## Лидеры падения

Выпуск	Цена, %	Изм. цены, б.п.	Об. торг., млн руб.	Кол-во сделок	Эф. дох. % год.	Дюр., лет
Х-МСтрой-1	96,50	-3,50	5,0	2	-	0,60
Кедр-2	97,35	-2,60	13,3	26	118,46	0,05
АИЖК -10	75,20	-2,30	56,5	2	13,76	5,38
Пеноплекс-2	76,00	-2,03	0,2	3	120,81	0,28
СамарОбл-3	88,50	-1,51	0,3	4	15,23	1,83
МосковОбл-7	75,50	-1,30	69,0	3	16,21	3,72
МосковОбл-9	103,01	-1,00	78,2	4	16,61	1,52
ФСК-4	90,25	-0,90	5,3	2	13,08	1,93
УГМК-УЭМ	95,45	-0,71	0,5	2	18,09	0,50
ЛенЭнерг-3	84,41	-0,58	10,4	6	15,84	2,35
НИТОЛ-2	96,33	-0,29	25,1	3	25,99	0,26
ЧТПЗ-1	86,51	-0,27	40,8	11	30,67	0,78
СУ-155-3	94,83	-0,17	0,9	5	35,40	0,42
ОФЗ 25064	101,74	-0,10	1,1	2	11,53	2,10
МеталлСрв	95,59	-0,10	4,1	21	20,28	0,72
РЖД-11	101,80	-0,10	142,4	5	11,18	0,72
ОФЗ 25057	99,30	-0,10	0,5	2	9,47	0,40
РЖД-8	93,55	-0,06	18,7	6	12,85	1,74
ФСК-5	99,39	-0,05	81,4	16	9,64	0,25
РЖД-9	101,81	-0,05	262,2	10	11,11	0,70
Альянс-1	98,10	-0,04	1,1	9	46,02	0,04
Газпром-4	99,30	-0,03	54,4	69	9,88	0,44
ВТБ-6	101,34	-0,03	31,5	7	12,28	0,84
КриогМашФин	93,66	-0,03	0,0	2	39,95	0,25
Мираторг-1	99,10	-0,02	38,3	2	22,22	0,90



## Атлас рынка государственных и муниципальных облигаций

## ОФЗ



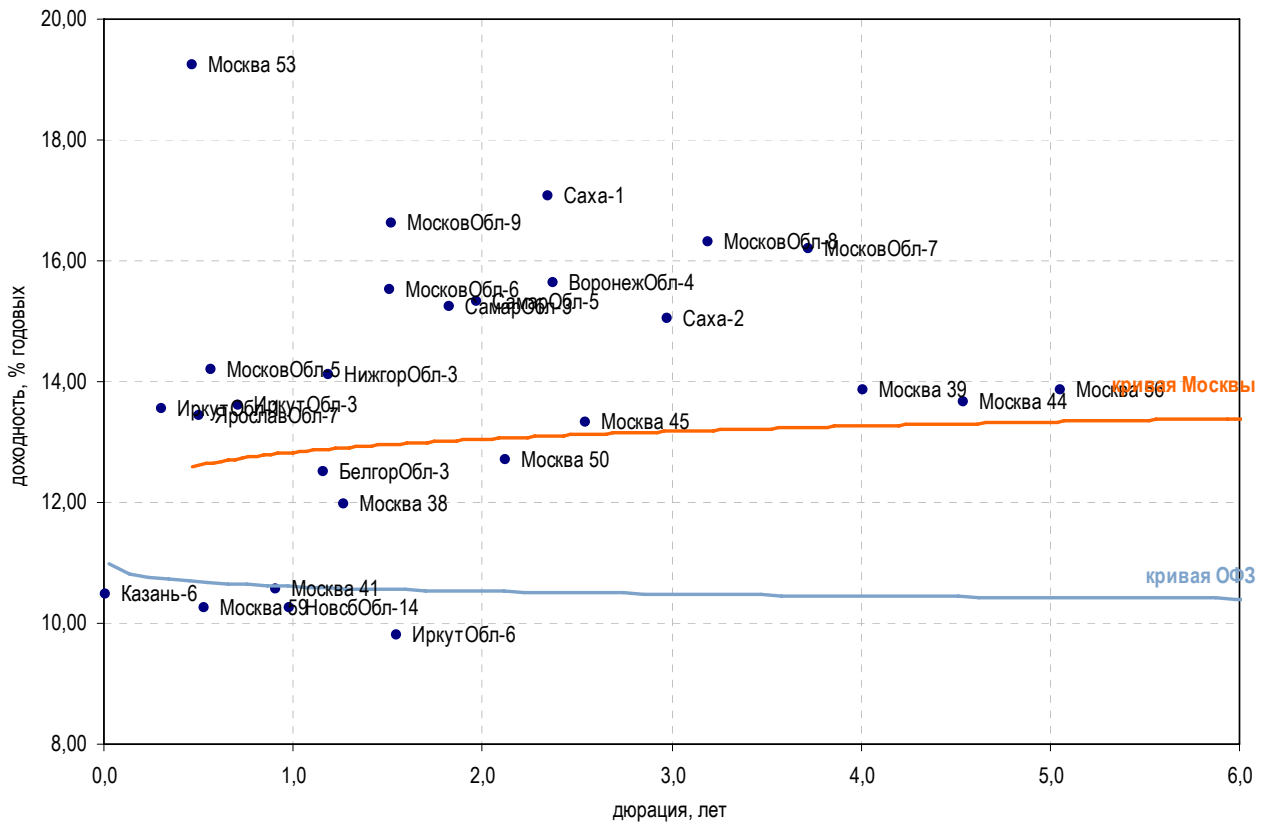
Выпуск	Купон, %	Оферта	Погашение	Цена, %	Изм. цены, б.п.	Объем торгов, руб.	Эф. дох-ть, % год.	Дюрация, лет	Спрэд к крив. ОФЗ	Рейтинг ликвидн.	Изм. ликвидн.
<b>Гособлигации</b>											
ОФЗ 25057	7,40	-	20.01.2010	99,30	-0,10	482 599	9,47	0,40	-	81	0
ОФЗ 25061	5,80	-	05.05.2010	98,30	0,75	1 966	9,25	0,68	-	61	5
ОФЗ 46003	10,00	-	14.07.2010	100,80	0,72	5 040 000	9,22	0,86	-	61	-3
ОФЗ 25059	6,10	-	19.01.2011	-	-	-	10,85	1,35	-	76	2
ОФЗ 25062	5,80	-	04.05.2011	-	-	-	10,92	1,61	-	52	0
ОФЗ 25063	6,20	-	09.11.2011	-	-	-	11,52	2,07	-	55	8
ОФЗ 25064	11,90	-	18.01.2012	101,74	-0,10	1 088 618	11,53	2,10	-	-	-
ОФЗ 26199	6,10	-	11.07.2012	-	-	-	11,81	2,62	-	68	3
ОФЗ 46002	8,00	-	08.08.2012	-	-	-	11,90	2,05	-	74	10
ОФЗ 26198	6,00	-	02.11.2012	85,00	-	8 500 000	11,89	2,83	-	74	11
ОФЗ 26200	6,10	-	17.07.2013	-	-	-	11,28	3,40	-	36	12
ОФЗ 26201	6,55	-	16.10.2013	-	-	-	7,88	3,62	-	6	-3
ОФЗ 46017	8,00	-	03.08.2016	79,98	1,46	15 996	11,75	4,90	-	41	-3
ОФЗ 46021	7,00	-	08.08.2018	-	-	-	12,15	5,98	-	24	13
ОФЗ 46014	9,00	-	29.08.2018	-	-	-	11,63	3,69	-	37	-1
ОФЗ 48001	10,50	-	31.10.2018	-	-	-	10,63	-	-	33	17
ОФЗ 46005	-	-	09.01.2019	-	-	-	10,52	14,86	-	24	9
ОФЗ 46019	-	-	20.03.2019	-	-	-	10,72	6,94	-	15	-
ОФЗ 46018	8,50	-	24.11.2021	73,30	-2,10	12 680 900	12,12	6,69	-	50	-1
ОФЗ 46022	7,50	-	19.07.2023	-	-	-	9,04	6,43	-	5	-1
ОФЗ 46011	-	-	20.08.2025	-	-	-	5,93	9,00	-	15	-1
ОФЗ 46010	-	-	17.05.2028	-	-	-	8,15	-	-	15	-
ОФЗ 46012	0,89	-	05.09.2029	-	-	-	7,72	9,95	-	15	-
ОФЗ 46020	6,90	-	06.02.2036	-	-	-	11,36	8,40	-	66	-2

\* - рейтинг ликвидности рассчитывается на основе еженедельных данных

Источник: ММВБ; Оценка: Велес Капитал



Субфедеральные и муниципальные облигации



Выпуск	Купон, %	Оферта	Погашение	Цена, %	Изм. цены, б.п.	Объем торгов, руб.	Эф. дох-ть, % год.	Дюрация, лет	Спрэд к крив. РФ3	Рейтинг ликвидн.	Изм. ликвидн.
<b>Москва</b>											
Москва 59	10,00	-	15.03.2010	100,06	0,03	57 483 970	10,25	0,54	-	91	0
Москва 41	8,00	-	30.07.2010	-	-	-	10,56	0,91	-	4	-
Москва 38	10,00	-	26.12.2010	-	-	-	11,97	1,27	-	32	4
Москва 50	8,00	-	18.12.2011	91,14	0,56	66 233 104	12,70	2,12	-	27	7
Москва 45	8,00	-	27.06.2012	88,61	0,05	534 320 177	13,32	2,55	-	84	6
Москва 53	8,00	-	01.09.2013	-	-	-	19,25	0,47	-	11	-
Москва 39	8,00	-	21.07.2014	-	-	-	13,86	4,01	-	23	-2
Москва 44	8,00	-	24.06.2015	-	-	-	13,66	4,54	-	66	3
Москва 56	8,00	-	22.09.2016	73,41	-	70 254 198	13,85	5,05	-	15	-
<b>Регионы</b>											
БелгорОбл-3	8,38	-	10.11.2010	-	-	-	12,51	1,16	-	24	7
ВоронежОбл-4	9,00	-	25.06.2012	-	-	-	15,64	2,38	-	11	11
ИркутОбл-1	8,00	-	17.12.2009	98,50	1,00	29 452	13,54	0,31	-	3	-
ИркутОбл-3	6,75	-	24.11.2010	-	-	-	13,60	0,71	-	2	-2
ИркутОбл-6	9,20	-	22.11.2012	-	-	-	9,79	1,54	-	62	0
Казань-6	9,32	-	29.08.2009	-	-	-	10,47	0,01	-	14	2
МосковОбл-5	10,00	-	30.03.2010	98,12	0,61	38 837 896	14,21	0,57	-	21	-7
МосковОбл-6	9,00	-	19.04.2011	-	-	-	15,53	1,51	-	42	-3
МосковОбл-7	8,00	-	16.04.2014	75,50	-1,30	69 019 410	16,21	3,72	-	41	-3
МосковОбл-8	9,00	-	11.06.2013	85,93	0,78	253 753 859	16,31	3,19	-	91	2
МосковОбл-9	18,10	-	15.03.2012	103,01	-1,00	78 215 200	16,61	1,52	-	18	-
НижгорОбл-3	8,20	-	20.10.2011	-	-	-	14,12	1,18	-	3	-
НовсбОбл-14	8,14	-	24.12.2010	-	-	-	10,26	0,98	-	1	-1
СамарОбл-3	7,60	-	11.08.2011	88,50	-1,51	338 073	15,23	1,83	-	12	5
СамарОбл-5	9,30	-	19.12.2013	90,99	0,96	16 404 049	15,32	1,97	-	38	6
Саха-1	7,95	-	11.04.2013	-	-	-	17,08	2,35	-	8	0
Саха-2	7,80	-	17.04.2014	-	-	-	15,04	2,98	-	13	-11
ЯрославОбл-7	7,00	-	30.03.2010	97,04	0,04	57 470 527	13,45	0,50	-	13	-1

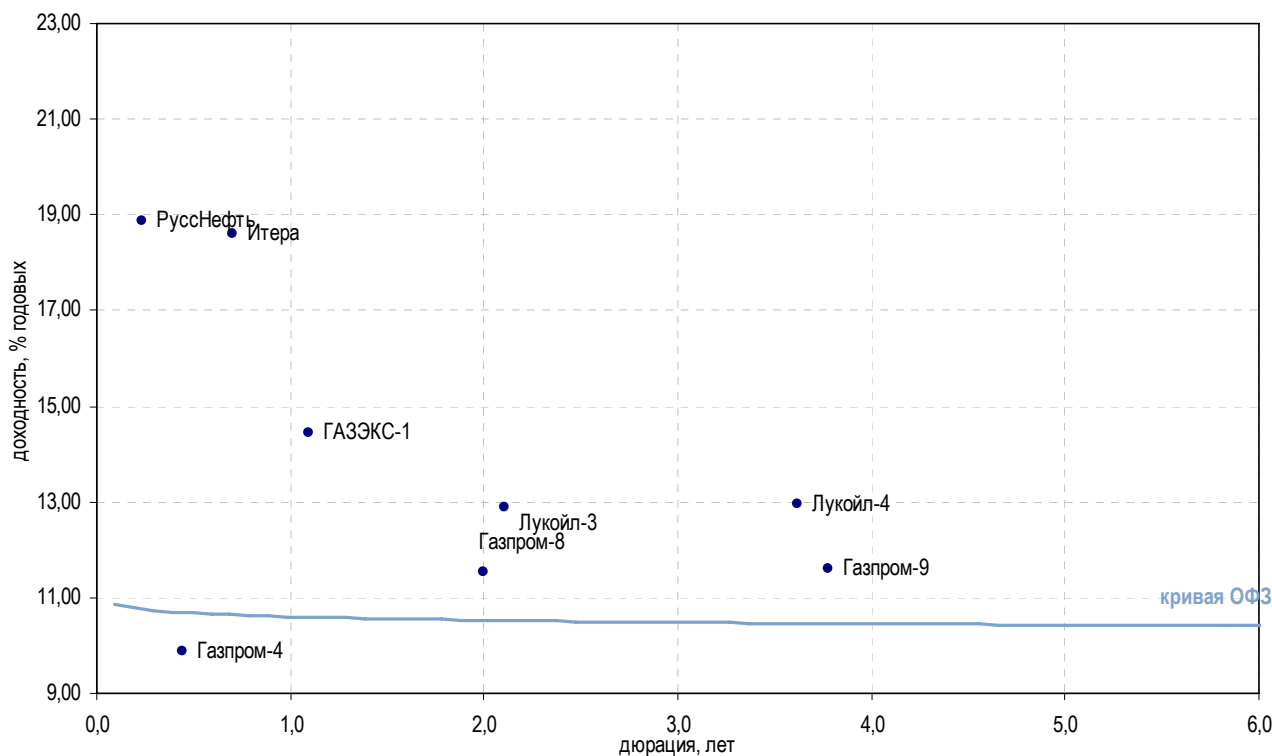
\* - рейтинг ликвидности рассчитывается на основе ежедневных данных

Источник: ММВБ; Оценка: Велес Капитал



## Атлас рынка корпоративных облигаций

## Нефть и газ



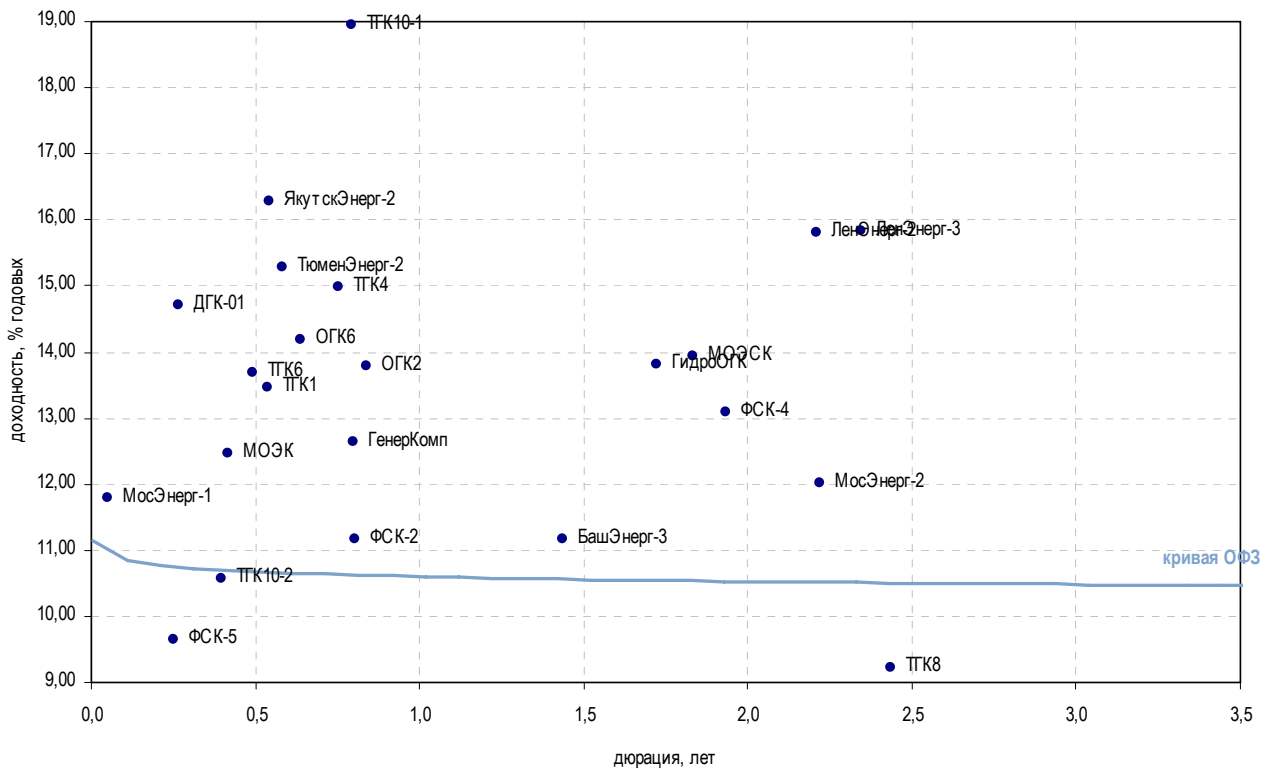
Выпуск	Купон, %	Оферта	Погашение	Цена, %	Изм. цены, б.п.	Объем торгов, руб.	Эф. дох-ть, % год.	Дюрация, лет	Спрэд к крив. ОФЗ	Рейтинг ликвидн.	Изм. ликвидн.
<b>Добыча</b>											
Газпром-4	8,22	-	10.02.2010	99,30	-0,03	54 392 113	9,88	0,44	-	79	0
Газпром-7	6,79	-	29.10.2009	99,99	0,27	426 957	6,89	0,17	-	11	-2
Газпром-8	7,00	-	27.10.2011	-	-	-	11,55	2,00	93,16	6	1
Газпром-9	7,23	-	12.02.2014	-	-	-	11,62	3,78	91,93	8	2
Итера	18,90	25.05.2010	20.11.2012	100,65	0,95	11 072	18,62	0,70	813,61	15	1
Лукойл-2	7,25	-	17.11.2009	99,65	0,04	719 473	8,90	0,22	-	19	1
Лукойл-3	7,10	-	08.12.2011	-	-	-	12,89	2,11	226,47	14	3
Лукойл-4	7,40	-	05.12.2013	-	-	-	12,97	3,62	227,50	31	2
РуссНефть	12,00	11.12.2009	10.12.2010	-	-	-	18,88	0,23	853,85	8	-
<b>Прочее</b>											
ГАЗЭК-1	14,00	-	16.12.2010	-	-	-	14,44	1,10	389,93	10	6
Сахатрнг-1	12,50	-	02.12.2009	-	-	-	27,90	0,23	1 756,19	0	-

\* - рейтинг ликвидности рассчитывается на основе еженедельных данных

Источник: ММВБ; Оценка: Велес Капитал



### Электроэнергетика



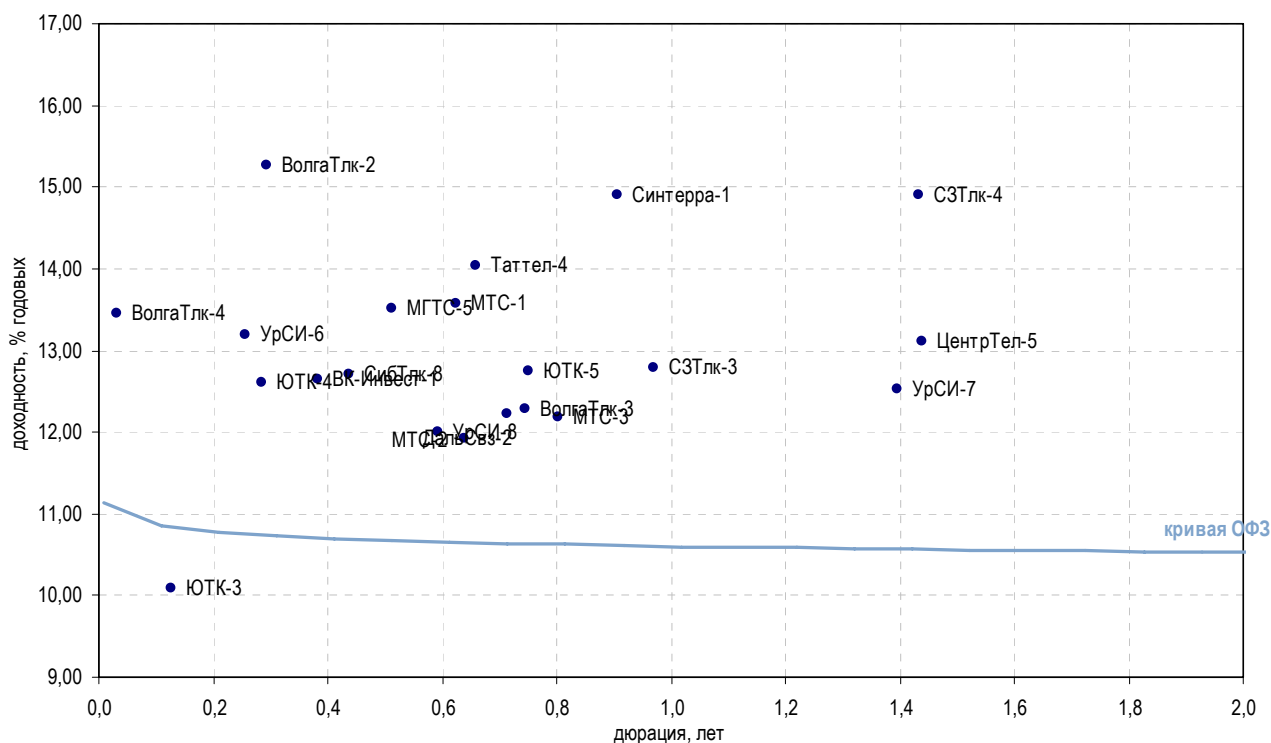
Выпуск	Купон, %	Оферта	Погашение	Цена, %	Изм. цены, б.п.	Объем торгов, руб.	Эф. дох-ть, % год.	Дюрация, лет	Спрэд к крив. ОФЗ	Рейтинг ликвидн.	Изм. ликвидн.	
<b>Генерирующие компании</b>												
ГенерКомп	12,00	22.06.2010	21.06.2011	-	-	-	12,65	0,80	215,05	2	-	
ГидроОГК	8,10	-	29.06.2011	▲	91,51	0,10	21 244 640	13,81	1,72	321,07	57	3
ДГК-01	10,50	17.12.2009	08.03.2013	-	-	-	14,71	0,27	435,15	70	-6	
МосЭнерг-1	7,54	15.09.2009	13.09.2011	-	-	-	11,80	0,05	165,77	18	4	
МосЭнерг-2	7,65	23.02.2012	18.02.2016	-	-	-	12,01	2,22	137,80	24	11	
ОГК2	7,70	-	07.07.2010	▲	96,00	0,37	41 785 382	13,79	0,84	328,34	40	-5
ОГК3	7,75	11.12.2009	09.12.2011	-	-	-	-	0,23	-	2	-	
ОГК5	7,50	01.10.2009	29.09.2011	▲	99,89	0,24	30 960	8,64	0,09	-	22	4
ОГК6	7,55	22.04.2010	19.04.2012	▲	96,20	3,43	22 270 300	14,19	0,64	371,88	25	-21
ТГК1	7,75	16.03.2010	11.03.2014	▲	97,22	1,09	18 954 011	13,47	0,54	302,13	10	0
ТГК10-1	7,60	-	17.06.2010	-	-	-	18,96	0,79	846,11	45	-5	
ТГК10-2	9,75	10.02.2010	06.02.2013	-	-	-	10,56	0,40	15,03	7	2	
ТГК2	10,95	01.09.2009	30.08.2011	-	-	-	26,94	0,02	1 695,32	17	13	
ТГК4	7,60	03.06.2010	31.05.2012	-	-	-	14,99	0,75	449,76	13	3	
ТГК6	12,00	23.02.2010	21.02.2012	-	-	-	13,69	0,49	325,28	53	-	
ТГК8	8,00	-	10.05.2012	-	-	-	9,23	2,43	-	2	-	
<b>Вертикально-интегрированные компании</b>												
БашЭнерг-3	8,30	-	09.03.2011	-	-	-	11,16	1,43	58,45	43	39	
ИркЭнерго-1	13,75	03.12.2009	28.11.2013	-	-	-	15,78	4,26	506,38	12	-5	
ЯкутскЭнерг-2	17,00	11.03.2010	09.03.2012	-	-	-	16,27	0,54	582,03	33	31	
<b>Сетевые компании</b>												
ЕЭСК-2	8,74	08.04.2010	05.04.2012	-	-	-	8,76	0,55	-	8	-3	
ЛенЭнерг-2	8,54	-	27.01.2012	-	-	-	15,82	2,21	518,86	22	4	
ЛенЭнерг-3	8,02	-	18.04.2012	▼	84,41	-0,58	10 421 694	15,84	2,35	520,10	20	2
МОЭСК	8,05	-	06.09.2011	-	-	-	13,93	1,83	332,28	8	-1	
ТюменЭнерг-2	7,70	01.04.2010	29.03.2012	▼	96,05	-0,66	32 657	15,29	0,58	483,11	33	-5
ФСК-2	8,25	-	22.06.2010	-	97,96	-	1 959 200	11,16	0,80	65,90	13	2
ФСК-4	7,30	-	06.10.2011	▼	90,25	-0,90	5 324 750	13,08	1,93	246,58	15	2
ФСК-5	7,20	-	01.12.2009	▼	99,39	-0,05	81 401 757	9,64	0,25	-	24	9
<b>Прочие</b>												
МОЭК	18,00	28.01.2010	25.07.2013	-	-	-	12,47	0,42	205,39	12	-3	
ГТ-ТЭЦ-4	10,71	-	02.09.2009	-	-	-	-	0,01	-	20	4	

\* - рейтинг ликвидности рассчитывается на основе еженедельных данных

Источник: ММВБ; Оценка: Велес Капитал



СВЯЗЬ



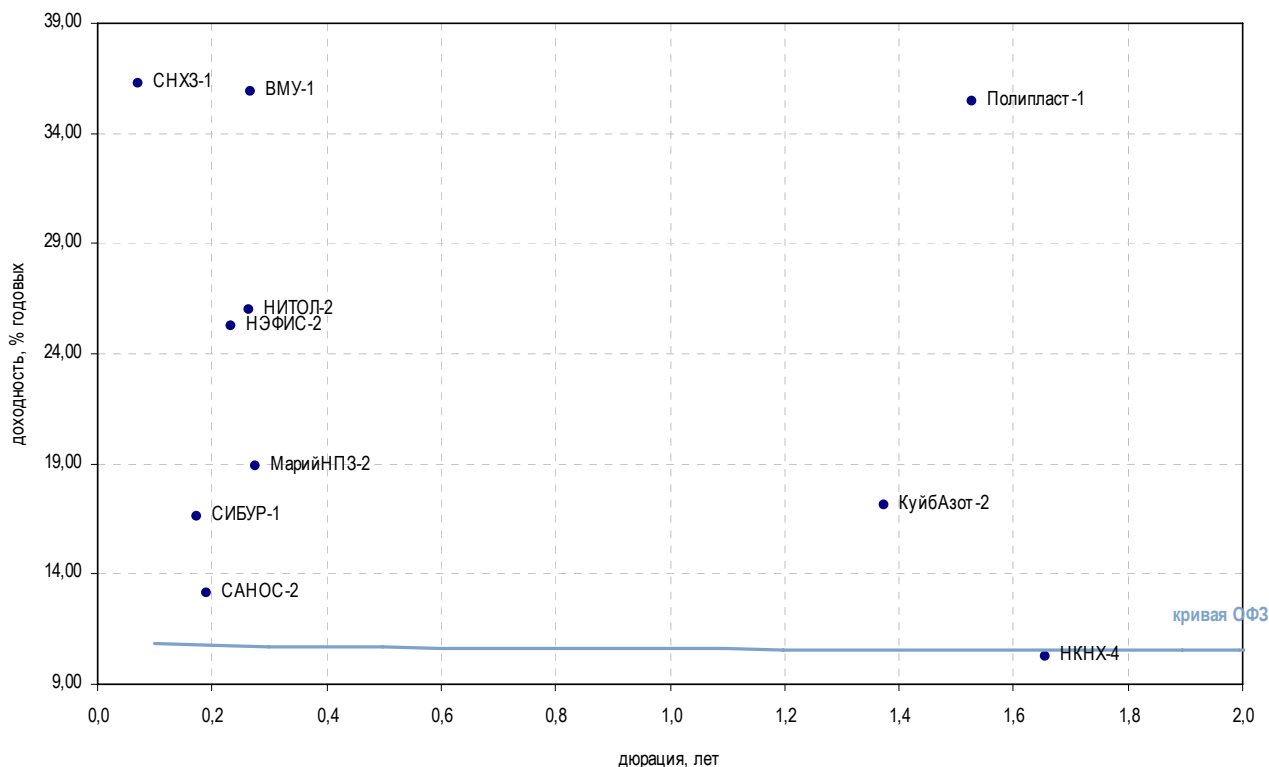
Выпуск	Купон, %	Оферта	Погашение	Цена, %	Изм. цены, б.п.	Объем торгов, руб.	Эф. дох-ть, % год.	Дюрация, лет	Спрэд к крив. РФ3	Рейтинг ликвидн.	Изм. ликвидн.	
<b>Традиционные операторы связи</b>												
ВолгаТлк-2	13,00	01.12.2009	30.11.2010	-	-	-	15,27	0,29	489,90	5	1	
ВолгаТлк-3	8,50	-	30.11.2010	-	-	-	12,28	0,75	178,88	5	-	
ВолгаТлк-4	7,99	08.09.2009	03.09.2013	-	-	-	13,46	0,03	337,54	6	1	
ДальСвз-2	8,85	02.06.2010	30.05.2012	-	-	-	12,23	0,71	174,45	5	-1	
МГТС-5	16,00	-	25.05.2010	-	-	-	13,51	0,51	306,77	3	2	
СЗТлк-3	8,60	-	24.02.2011	-	-	-	12,79	0,97	226,49	4	-	
СЗТлк-4	8,10	-	08.12.2011	-	-	-	14,90	1,43	432,46	14	0	
СЗТлк-5	-	-	21.05.2013	-	-	-	15,52	0,00	575,27	26	-4	
СибТлк-6	9,75	-	16.09.2010	-	-	-	8,76	0,99	-	18	1	
СибТлк-8	9,75	11.02.2010	08.08.2013	-	-	-	12,71	0,44	228,76	13	2	
Таттел-4	16,00	06.05.2010	01.11.2012	-	-	-	14,04	0,66	356,46	9	5	
УрСИ-6	13,00	19.11.2009	17.11.2011	-	-	-	13,19	0,26	283,69	55	1	
УрСИ-7	16,00	19.03.2010	13.03.2012	-	-	-	12,53	1,40	195,79	61	0	
УрСИ-8	9,60	07.04.2010	02.04.2013	-	-	-	12,00	0,59	153,85	23	4	
ЦентрТел-5	9,30	-	30.08.2011	-	-	-	13,12	1,44	254,40	3	1	
ЮТК-3	8,00	-	10.10.2009	-	-	-	10,09	0,13	-	26	0	
ЮТК-4	10,00	-	09.12.2009	▲	99,40	0,15	404 062	12,60	0,28	223,35	33	-2
ЮТК-5	7,55	02.06.2010	30.05.2012	▲	96,52	0,12	1 931 260	12,74	0,75	224,80	66	2
<b>Сотовые операторы</b>												
ВК-Инвест-1	9,05	22.01.2010	19.07.2013	-	-	-	12,65	0,38	224,46	77	16	
МТС-1	14,01	22.04.2010	17.10.2013	-	-	-	13,57	0,62	310,17	7	-	
МТС-2	14,01	27.04.2010	20.10.2015	-	-	-	11,92	0,64	144,88	7	-	
МТС-3	8,70	22.06.2010	12.06.2018	▲	97,57	0,23	439 043 000	12,19	0,80	168,92	76	-3
Смартс-3	14,10	-	29.09.2009	▼	99,00	-1,00	3 960	25,74	0,08	1 554,03	8	1
<b>Альтернативные операторы</b>												
Арттел-2	13,75	12.04.2010	09.04.2012	-	-	-	14,09	84,60	298,81	-	-	
Радионет-2	16,50	23.09.2009	23.03.2011	-	-	-	-	73,66	-	1	1	
Синтерра-1	17,50	05.08.2010	01.08.2013	▲	102,55	0,24	8 073 440	14,90	0,91	438,37	12	-1

\* - рейтинг ликвидности рассчитывается на основе ежедневных данных

Источник: ММВБ; Оценка: Велес Капитал



## Химия и нефтехимия



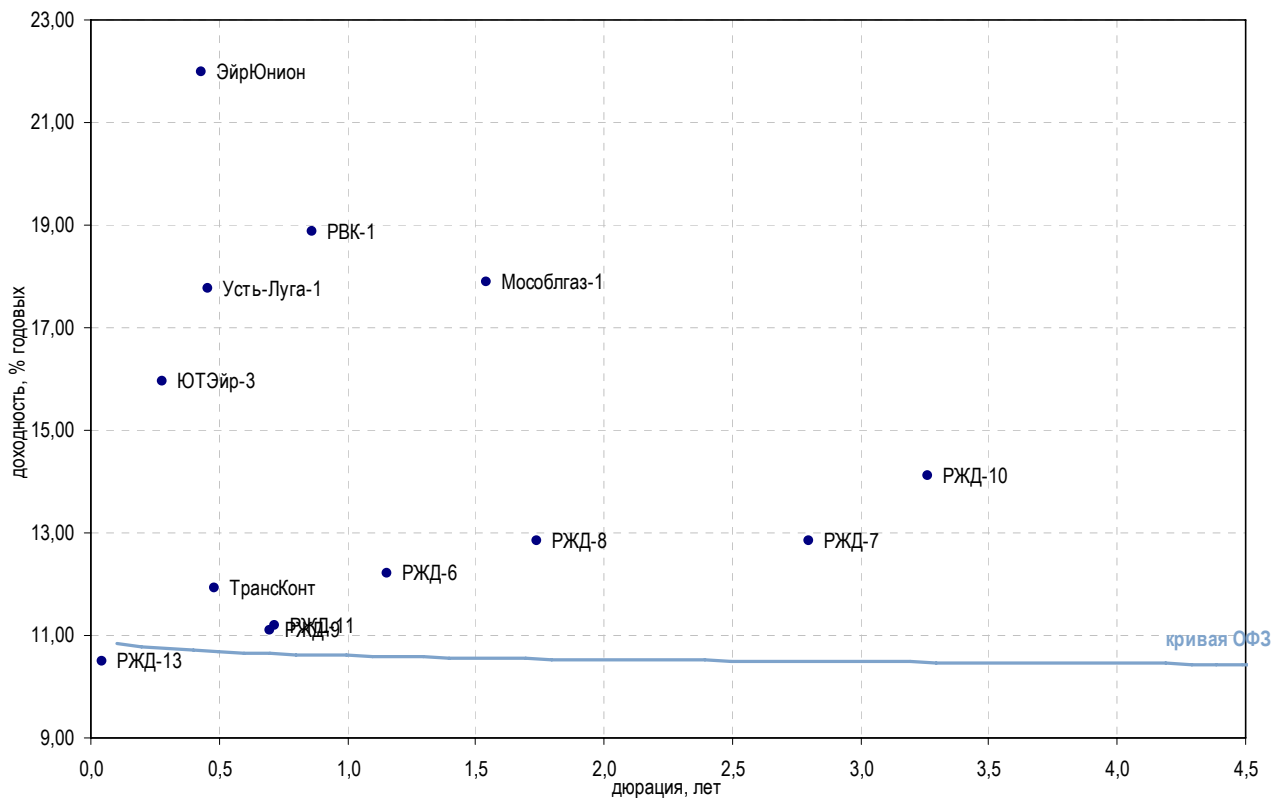
Выпуск	Купон, %	Оферта	Погашение	Цена, %	Изм. цены, б.п.	Объем торгов, руб.	Эф. дох-ть, % год.	Дюрация, лет	Спрэд к крив. РФЗ	Рейтинг ликвидн.	Изм. ликвидн.	
<b>Нефтехимия</b>												
МарийНПЗ-2	20,00	17.12.2009	16.12.2010	-	-	-	18,88	0,28	851,72	23	8	
КуйбАзот-2	8,80	-	04.03.2011	-	-	-	17,15	1,37	658,01	4	2	
Альянс-1	8,92	16.09.2009	14.09.2011	▼	98,10	-0,04	1 103 635	46,02	0,04	3 590,03	15	1
НКНХ-4	10,00	-	26.03.2012	-	-	-	10,25	1,66	-	5	-1	
САНОС-2	10,00	-	10.11.2009	▲	99,32	0,12	496 600	13,16	0,19	284,40	64	3
СНХЗ-1	12,00	-	29.09.2009	-	-	-	36,24	0,07	2 605,07	5	-1	
<b>Минеральные удобрения</b>												
ВМУ-1	16,00	-	22.12.2009	-	-	-	35,91	0,27	2 555,10	0	-	
<b>Прочее</b>												
НИТОЛ-2	11,75	-	15.12.2009	▼	96,33	-0,29	25 072 460	25,99	0,26	1 563,29	72	-2
НЭФИС-2	19,00	-	16.12.2009	-	-	-	25,25	0,23	1 490,85	5	0	
Полипласт-1	19,00	-	21.06.2011	-	-	-	35,43	1,53	2 484,64	8	-2	
СИБУР-1	7,70	05.11.2009	01.11.2012	▼	98,27	-0,03	19 654 000	16,64	0,17	633,68	0	-1
УХП	16,50	28.01.2010	21.01.2011	-	-	-	-	0,42	-	-	-	

\* - рейтинг ликвидности рассчитывается на основе еженедельных данных

Источник: ММВБ; Оценка: Велес Капитал



Транспорт



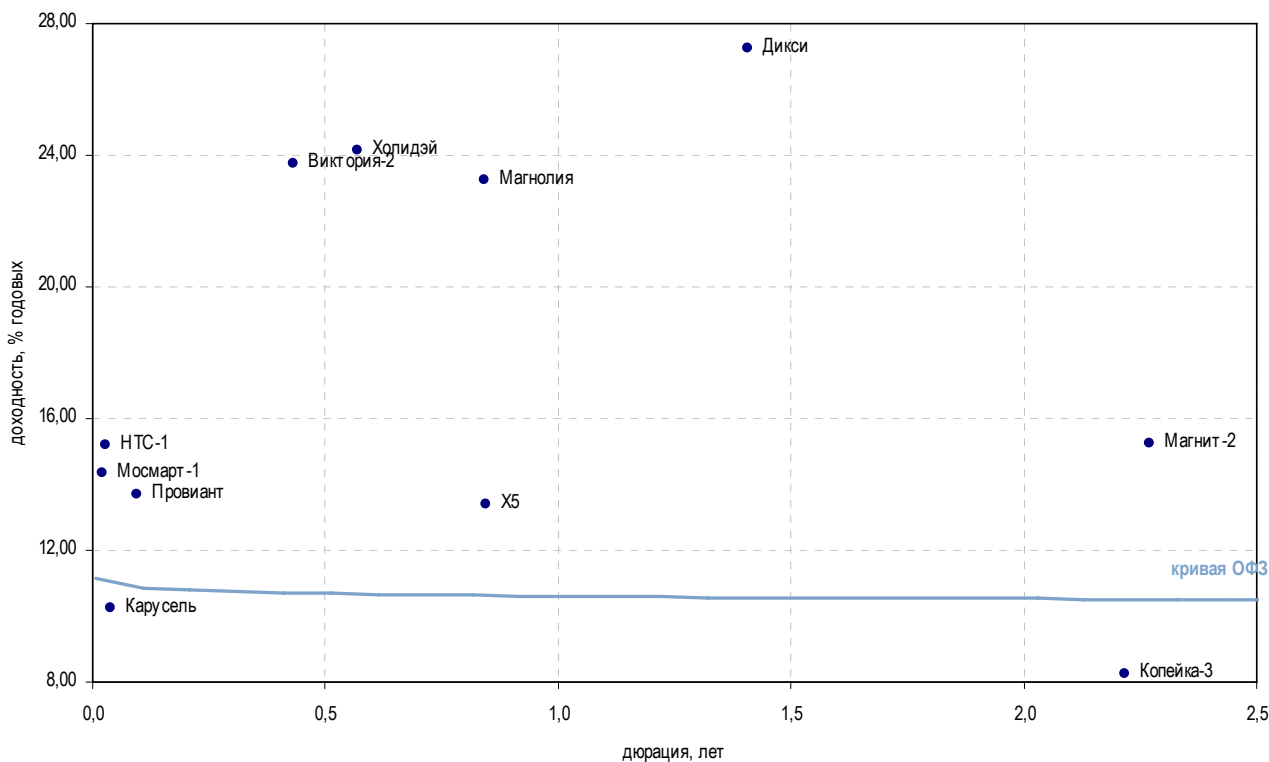
Выпуск	Купон, %	Оферта	Погашение	Цена, %	Изм. цены, б.п.	Объем торгов, руб.	Эф. дох-ть, % год.	Дюрация, лет	Спрэд к крив. ОФЗ	Рейтинг ликвидн.	Изм. ликвидн.	
<b>Авиакомпании</b>												
АК Сибирь-1	18,00	-	17.07.2012	-	-	-	28,98	2,50	1 833,28	70	8	
КД Авиа-1	18,00	-	21.04.2010	-	-	-	-	0,52	-	12	5	
ЭйрЮнион	11,00	-	10.11.2009	-	-	-	22,00	0,43	1 157,97	0	-	
ЭйрЮнионРРД	14,00	-	16.12.2010	-	-	-	-	1,03	-	10	4	
ЮТЭйр-3	16,00	15.12.2009	14.12.2010	-	-	-	15,94	0,28	557,67	40	17	
<b>Остальные транспортные компании</b>												
ДВТГ-1	14,50	-	03.08.2010	-	-	-	-	0,49	-	4	2	
ДВТГ-2	14,50	22.07.2010	18.07.2013	-	-	-	-	0,49	-	7	1	
Мособлгаз-1	12,00	-	17.05.2011	-	-	-	17,89	1,54	730,52	3	1	
МособлгазФин-2	9,25	-	24.06.2012	▲	63,09	0,09	193 701	43,69	3 310,40	14	1	
МосТрАвт	12,80	22.12.2009	18.12.2012	-	-	-	163,11	0,36	15 271,11	4	-	
РВК-1	19,00	22.07.2010	21.07.2011	-	-	-	18,88	0,86	837,02	17	3	
РЖД-3	8,33	-	02.12.2009	▲	99,95	0,85	599 700	8,62	0,26	11	2	
РЖД-6	7,35	-	10.11.2010	▲	95,00	0,11	38 872 060	12,22	1,16	167,22	12	-1
РЖД-7	7,55	-	07.11.2012	-	-	-	12,83	2,80	216,81	11	1	
РЖД-8	8,50	-	06.07.2011	▼	93,55	-0,06	18 724 034	12,85	1,74	224,95	75	0
РЖД-9	13,50	19.05.2010	13.11.2013	▼	101,81	-0,05	262 206 657	11,11	0,70	62,70	11	-
РЖД-10	15,00	-	06.03.2014	▲	104,47	0,17	3 247 972	14,10	3,26	341,83	11	-
РЖД-11	13,50	26.05.2010	18.11.2015	▼	101,80	-0,10	142 420 700	11,18	0,72	69,34	11	-
РЖД-13	15,00	08.09.2011	06.03.2014	-	100,20	-	26 051 000	10,49	0,05	35,69	11	-
ТрансКонт	16,50	02.03.2010	26.02.2013	-	-	-	11,93	0,48	149,55	67	4	
Усть-Луга-1	9,90	-	11.02.2010	-	-	-	17,75	0,46	732,12	15	8	

\* - рейтинги ликвидности рассчитывается на основе ежедневных данных

Источник: ММВБ; Оценка: Велес Капитал



Торговля



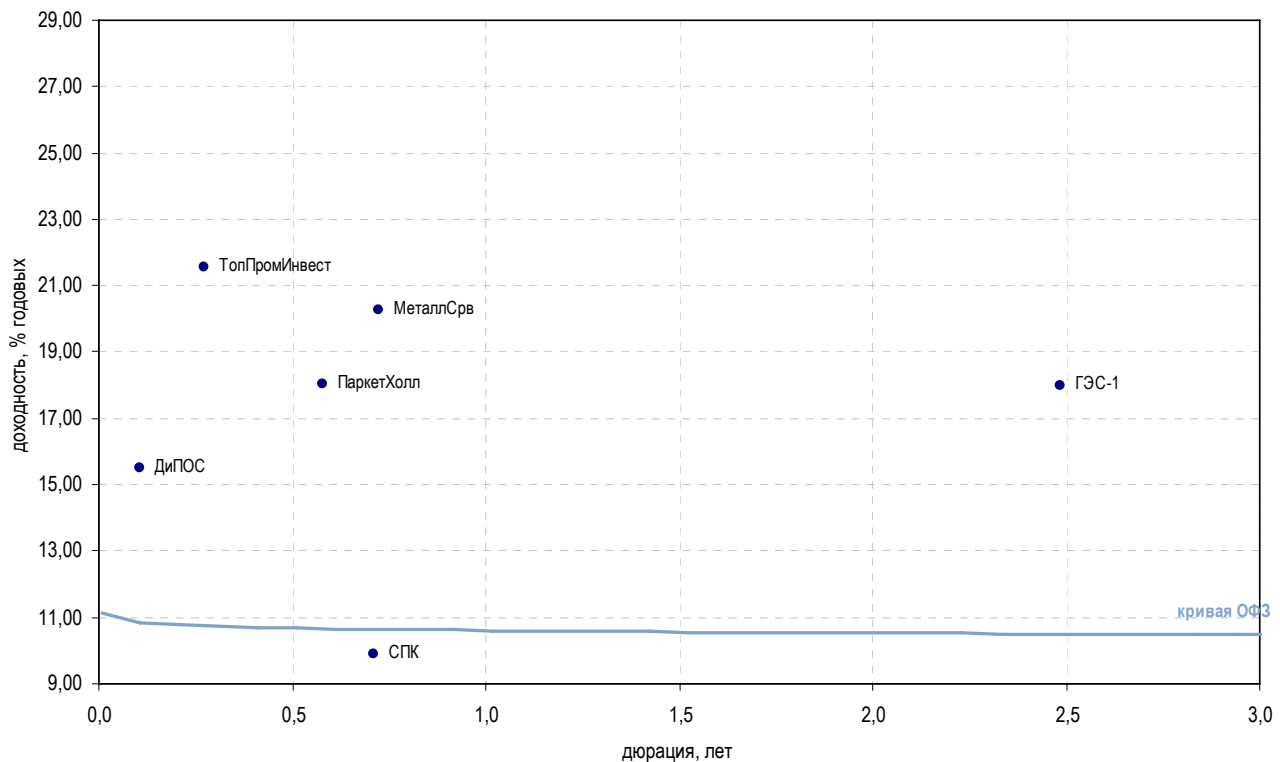
Выпуск	Купон, %	Оферта	Погашение	Цена, %	Изм. цены, б.п.	Объем торгов, руб.	Эф. дох-ть, % год.	Дюрация, лет	Спрэд к крив. ОФЗ	Рейтинг ликвидн.	Изм. ликвидн.
<b>Розничные сети</b>											
Бахетле-1	16,00	18.11.2009	19.05.2010	-	-	-	55,86	0,17	4 556,05	1	-
Вестер-1	15,25	11.02.2010	11.08.2011	-	-	-	-	0,41	-	2	0
Виктория-2	10,89	-	16.02.2010	▲	94,95	1 593 261	23,77	0,43	1 334,97	21	3
Дикси	9,25	-	17.03.2011	▲	79,29	76 120	27,23	1,41	1 665,68	18	2
X5	7,60	06.07.2010	01.07.2014	-	-	-	13,41	0,84	290,29	75	-3
Карусель	12,00	17.09.2009	12.09.2013	-	-	-	10,23	0,04	11,66	2	-
Копейка-2	8,70	-	15.02.2012	-	-	-	31,02	2,22	2 038,82	50	18
Копейка-3	9,80	-	15.02.2012	-	-	-	8,25	2,22	-	3	-2
Магнит-2	8,20	-	23.03.2012	▲	86,38	4 294 732	15,26	2,27	462,51	22	-13
Магнолия	19,00	-	22.07.2010	-	-	-	23,23	0,84	1 272,35	-	-
Марта-2	12,00	-	06.12.2009	-	-	-	-	0,63	-	-	-
Марта-3	-	-	02.08.2011	-	-	-	-	0,79	-	1	-
Мосмарт-1	17,00	15.10.2009	12.04.2012	-	-	-	14,33	0,02	430,60	2	-
НТС-1	15,00	27.10.2009	26.04.2011	-	-	-	15,18	0,03	510,37	10	2
Патэрсон	12,50	-	17.12.2009	-	-	-	-	0,30	-	11	2
Провиант	14,30	16.12.2009	15.12.2010	-	-	-	13,70	0,10	347,35	2	-2
Пятерочка-1	11,45	-	12.05.2010	-	-	-	-	-	-	-	-
Пятерочка-2	9,30	-	14.12.2010	-	-	-	-	-	-	-	-
7Континент	7,80	17.06.2010	14.06.2012	-	-	-	-	0,71	-	42	5
Холлидэй	13,00	-	01.04.2010	-	-	-	24,14	0,57	1 368,40	0	-

\* - рейтинг ликвидности рассчитывается на основе ежедневных данных

Источник: ММВБ; Оценка: Велес Капитал



## Торговля



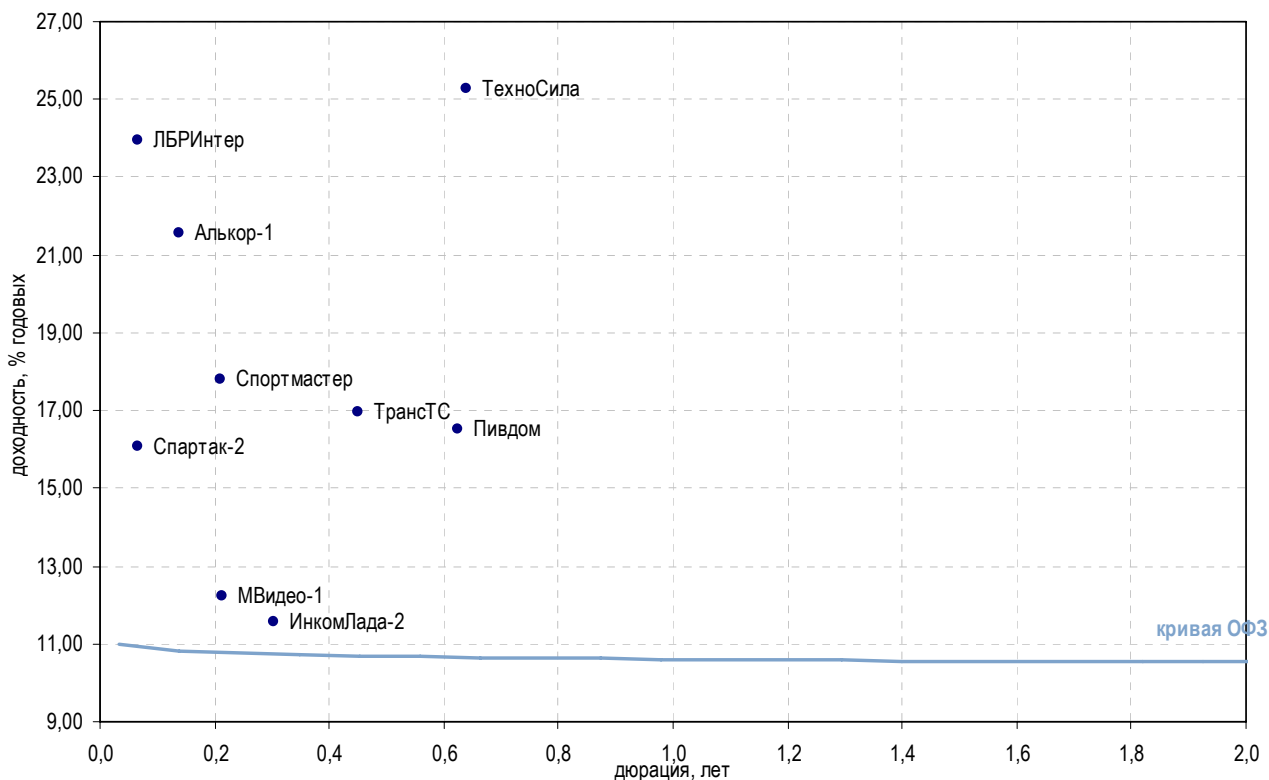
Выпуск	Купон, %	Оферта	Погашение	Цена, %	Изм. цены, б.п.	Объем торгов, руб.	Эф. дох-ть, % год.	Дюрация, лет	Спрэд к крив. ОФЗ	Рейтинг ликвидн.	Изм. ликвидн.
<b>Торговля топливом и газом</b>											
ГЭС-1	8,00	-	20.06.2012	-	-	-	17,96	2,48	731,35	7	4
КомплексФ	15,50	-	04.02.2010	-	-	-	-	0,23	-	7	2
РК-ГСС	-	-	09.08.2010	-	-	-	-	0,98	-	-	-
ТОАП-1	-	-	10.12.2009	-	-	-	-	0,09	-	16	3
ТопПромИнвест	20,00	-	16.04.2010	-	-	-	21,55	0,27	1 118,91	2	-
УфаойлОП	13,00	-	15.04.2010	-	-	-	-	0,60	-	2	1
<b>Торговля мясом</b>											
БелФрегат-1	20,00	-	17.12.2009	-	-	-	-	0,25	-	8	2
Митлэнд-1	13,50	-	16.02.2010	-	-	-	-	0,12	-	-	-1
РубежПлюс	20,00	-	01.06.2010	-	-	-	29,28	0,72	1 879,32	-	-
<b>Торговля металлом</b>											
ДипОС	13,50	22.12.2009	19.06.2012	-	-	-	15,50	0,11	525,83	1	-
Инпром-2	13,00	-	15.07.2010	-	-	-	53,15	0,85	4 264,26	4	-
Инпром-3	13,00	18.11.2009	18.05.2011	-	-	-	-	0,06	-	8	-4
МеталлСрв	12,00	26.05.2010	23.05.2012	▼	95,59	-0,10	4 062 585	20,28	979,31	25	2
СПК	14,00	-	25.05.2010	-	-	-	9,89	0,71	-	2	-1
<b>Продажа строительно-отделочных материалов</b>											
Домоцентр	20,00	-	01.06.2010	-	-	-	131,12	0,74	12 063,06	1	-
Искрасофт-2	13,30	-	02.03.2010	-	-	-	-	0,28	-	2	-2
Лаверна	4,00	-	08.04.2010	-	-	-	3,87	0,61	-	1	1
ПаркетХолл	13,10	-	01.04.2010	-	-	-	18,03	0,58	757,13	-	-

\* - рейтинг ликвидности рассчитывается на основе еженедельных данных

Источник: ММВБ; Оценка: Велес Капитал



Торговля



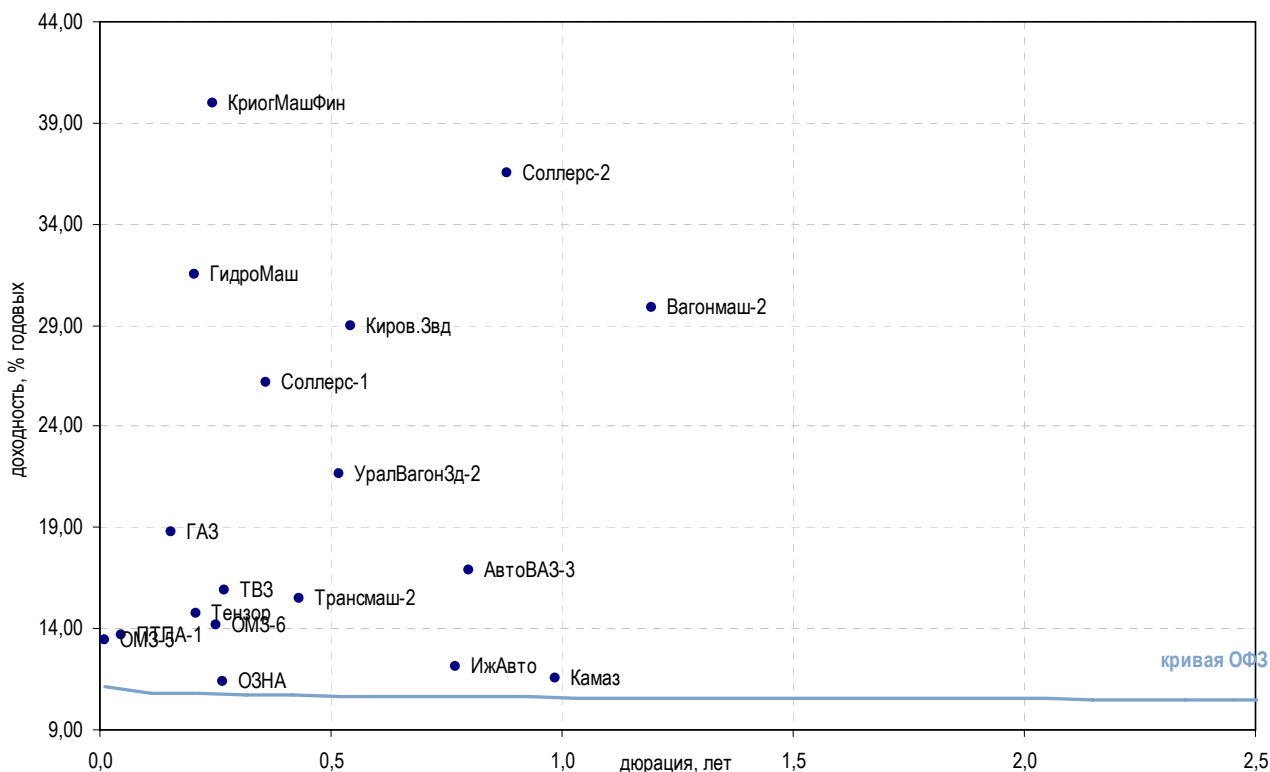
Выпуск	Купон, %	Оферта	Погашение	Цена, %	Изм. цены, б.п.	Объем торгов, руб.	Эф. дох-ть, % год.	Дюрация, лет	Спрэд к крив. ОФЗ	Рейтинг ликвидн.	Изм. ликвидн.
<b>Автомобильные торговые дома</b>											
Автомир-1	1,00	-	01.09.2009	-	-	-	1,00	0,02	-	-	-
Автомир-2	0,10	23.12.2009	23.06.2010	-	-	-	0,92	0,33	-	1	-
ВехаИнвест	14,00	-	02.03.2010	-	-	-	-	0,45	-	2	-1
ВиватФинанс	12,10	-	20.04.2010	-	-	-	-	0,41	-	-	-
ИнкомЛада-2	12,50	-	12.02.2010	-	-	-	11,56	0,30	118,56	30	2
ИнкомЛада-3	11,00	-	10.06.2011	-	-	-	-	0,58	-	26	5
ТрансТС	16,00	09.02.2010	17.08.2010	-	-	-	16,96	0,45	653,38	-	-
<b>Торговые сети бытовой техники, электроники и мобильных телефонов</b>											
МВидео-1	12,50	-	18.11.2009	-	-	-	12,21	0,21	188,06	1	-
ТехноСила	24,00	27.05.2010	26.05.2011	-	-	-	25,27	0,64	1 479,88	2	-1
ШансКап-1	-	-	22.06.2011	-	-	-	-	1,82	-	-	-
<b>Торговля косметикой</b>											
Алькор-1	9,55	-	08.12.2009	-	-	-	21,56	0,14	1 128,67	1	-
<b>Торговля товарами для детей</b>											
БананаМ-1	12,00	-	23.10.2009	-	-	-	-	0,04	-	21	0
БананаМ-2	11,50	-	12.08.2010	-	-	-	-	0,01	-	25	2
ДетскМир	8,50	-	26.05.2015	-	-	-	16,07	4,35	535,13	26	9
<b>Прочие торговые компании</b>											
Адамант-2	16,00	-	20.05.2010	-	-	-	81,84	0,70	7 135,65	2	-
АлмГрэйс	19,00	10.06.2010	07.06.2012	-	-	-	5,98	0,75	-	1	1
БелазКомп	16,50	-	22.10.2009	-	-	-	-	0,02	-	4	1
ЛБРИнтер	14,50	-	26.11.2009	-	-	-	23,93	0,06	1 375,39	-	-
Миннеско-1	13,75	-	10.12.2009	-	-	-	-	0,95	-	-	-
Пивдом	16,00	22.10.2009	22.04.2010	-	-	-	16,50	0,63	603,15	-	-
Самохвал	14,50	-	21.10.2009	-	-	-	-	0,03	-	1	1
Спартак-2	16,00	22.09.2009	22.03.2011	-	-	-	16,07	0,07	589,00	2	-1
Спортмастер	17,00	20.11.2009	21.05.2010	-	-	-	17,79	0,21	746,19	2	-
ТопКнига-2	20,00	10.09.2009	09.12.2010	-	-	-	69,63	0,30	5 925,82	13	0

\* - рейтинг ликвидности рассчитывается на основе ежедневных данных

Источник: ММВБ; Оценка: Велес Капитал



### Машиностроение



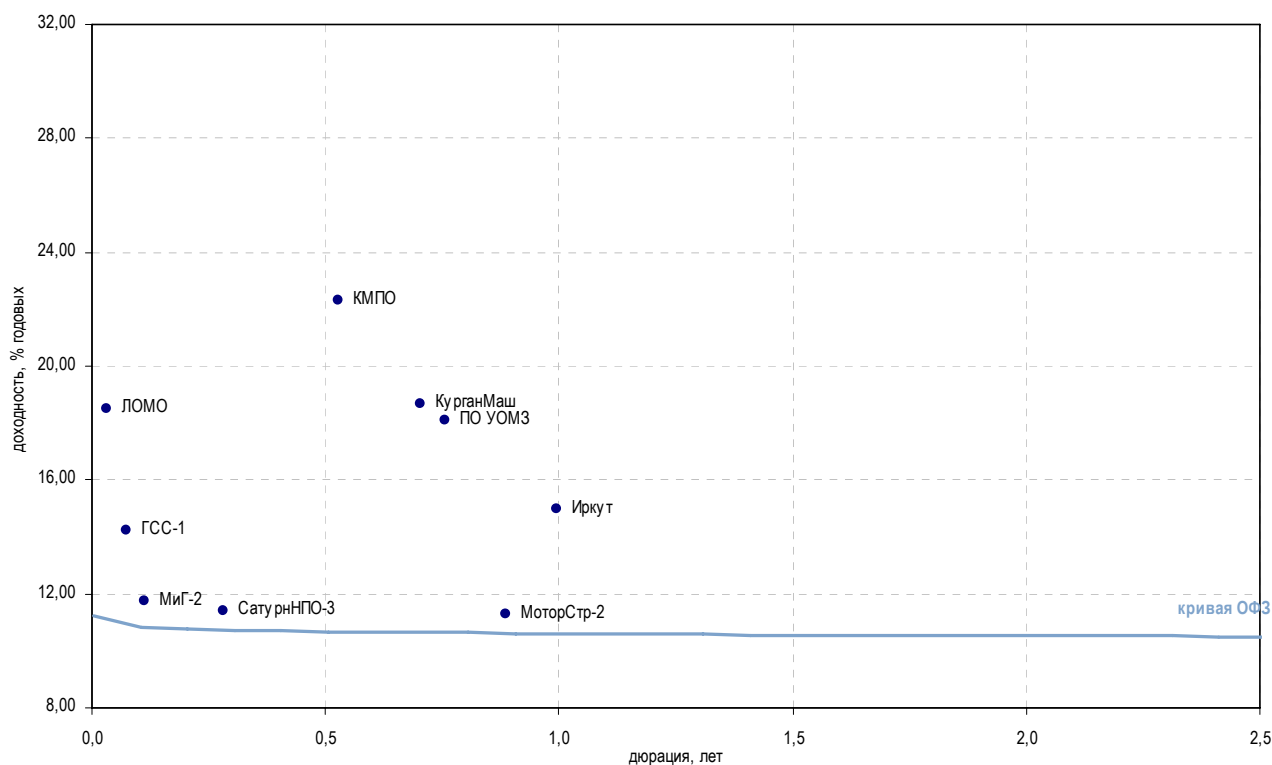
Выпуск	Купон, %	Оферта	Погашение	Цена, %	Изм. цены, б.п.	Объем торгов, руб.	Эф. дох-ть, % год.	Дюрация, лет	Спрэд к крив. РФЗ	Рейтинг ликвидн.	Изм. ликвидн.	
<b>Автомобилестроение</b>												
АвтоВАЗ-3	9,60	-	22.06.2010	-	-	-	16,91	0,80	640,98	5	2	
АвтоВАЗ-4	18,50	25.05.2010	20.05.2014	-	-	-	-	0,70	-	3	-	
ГАЗ	18,00	15.12.2009	08.02.2011	-	-	-	18,77	0,16	848,09	34	0	
ИжАвто	18,00	-	09.06.2011	-	-	-	12,15	0,77	165,49	5	-58	
Камаз	11,25	-	17.09.2010	-	-	-	11,58	0,98	105,30	0	-	
Соллерс-1	8,00	-	21.01.2010	▲	93,50	0,64	100 983	26,21	0,36	1 581,36	3	-1
Соллерс-2	7,70	21.07.2010	17.07.2013	▲	80,25	0,25	1 048 110	36,49	0,88	2 597,71	22	-2
<b>Транспортное машиностроение</b>												
Вагонмаш-2	15,50	-	15.12.2010	▲	86,99	1,99	21 748	29,87	1,19	1 931,82	24	1
ТВЗ	15,50	18.12.2009	18.06.2010	-	-	-	15,90	0,27	554,05	14	2	
Трансмаш-2	17,00	11.02.2010	10.02.2011	-	-	-	15,46	0,43	503,94	5	-1	
УралВагонЗд-2	18,00	31.03.2010	05.10.2010	-	-	-	21,68	0,52	1 123,62	6	-	
<b>Тракторостроение</b>												
Киров.Звд	14,90	-	24.03.2010	-	-	-	29,00	0,54	1 854,98	1	-	
ПромТрактор-2	10,75	20.10.2009	18.10.2011	-	-	-	-	0,03	-	12	-1	
ПромТрактор-3	18,00	27.01.2010	24.07.2013	-	-	-	58,38	0,21	4 805,25	19	2	
<b>Тяжелое машиностроение</b>												
ОМЗ-5	8,80	01.09.2009	30.08.2011	-	-	-	13,46	0,01	351,32	6	-2	
ОМЗ-6	10,25	04.12.2009	31.05.2013	▲	98,99	0,98	10 888 900	14,16	0,25	380,95	9	8
ЭМАльянс	18,00	09.07.2010	08.07.2011	-	-	-	51,90	0,60	4 143,65	1	-	
<b>Остальные компании близкие к отрасли машиностроения</b>												
ГидроМаш	9,90	-	24.11.2009	-	95,50	39 155	31,48	0,20	2 115,62	4	2	
КриогМашФин	13,00	-	15.12.2009	▼	93,66	-0,03	22 478	39,95	0,25	2 960,21	11	1
ОЗНА	10,50	-	08.12.2009	-	-	-	11,41	0,27	105,15	-	-	
ПТПА-1	14,50	-	11.11.2009	-	-	-	13,70	0,05	356,85	1	-	
Тензор	14,50	-	17.11.2009	-	-	-	14,78	0,21	445,43	6	1	

\* - рейтинг ликвидности рассчитывается на основе ежедневных данных

Источник: ММВБ; Оценка: Велес Капитал



## Машиностроение



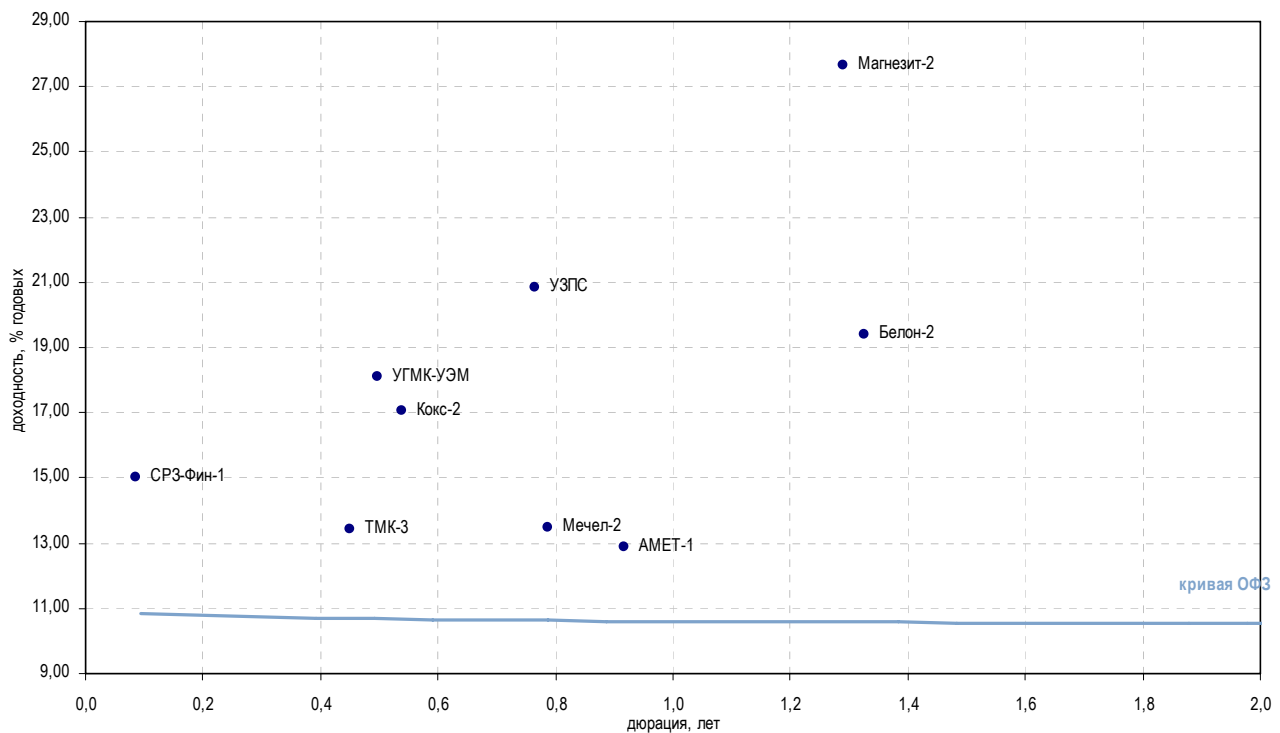
Выпуск	Купон, %	Оферта	Погашение	Цена, %	Изм. цены, б.п.	Объем торгов, руб.	Эф. дох-ть, % год.	Дюрация, лет	Спрэд к крив. РФЗ	Рейтинг ликвидн.	Изм. ликвидн.	
<b>Авиадвигателестроение и производство газотурбинных систем</b>												
КМПО	11,30	-	16.03.2010	-	-	-	22,32	0,53	1 187,32	1	1	
МоторСтр-2	0,10	-	15.07.2010	-	-	-	11,29	0,89	77,65	-	-	
СатурнНПО-2	16,50	21.03.2010	20.09.2011	-	-	-	-	0,57	-	6	-4	
СатурнНПО-3	16,25	06.12.2009	06.06.2014	-	-	-	11,40	0,28	103,44	4	0	
УМПО-2	12,25	-	17.12.2009	▲	92,65	3,55	242 732	48,20	0,24	3 785,42	12	-1
<b>Авиастроение</b>												
ГСС-1	7,85	24.09.2009	26.03.2017	▲	99,50	0,50	179 100	14,21	0,07	401,89	9	1
Иркут	8,74	-	16.09.2010	-	-	-	15,00	1,00	447,16	5	0	
МиГ-2	12,00	08.09.2009	06.09.2011	-	-	-	11,74	0,11	149,25	2	1	
<b>ВПК и ракетно-космическое машиностроение</b>												
КурганМаш	18,00	-	10.06.2010	-	-	-	18,67	0,70	818,65	5	-	
Протон	16,00	15.06.2010	12.06.2012	-	-	-	100,30	0,75	8 980,75	-	-	
ЭнергоМаш	13,00	24.11.2009	22.11.2011	▲	92,00	0,01	458 160	55,91	0,18	4 560,10	2	-
<b>Оптико-механические и оптоэлектронные системы</b>												
ЛОМО	18,50	-	05.09.2009	▲	100,00	0,02	91 000	18,52	0,03	844,37	10	-2
ПО УОМЗ	16,00	-	10.06.2010	-	98,75	-	236 012	18,09	0,76	759,73	1	-

\* - рейтинг ликвидности рассчитывается на основе ежедневных данных

Источник: ММВБ; Оценка: Велес Капитал



## Металлургия



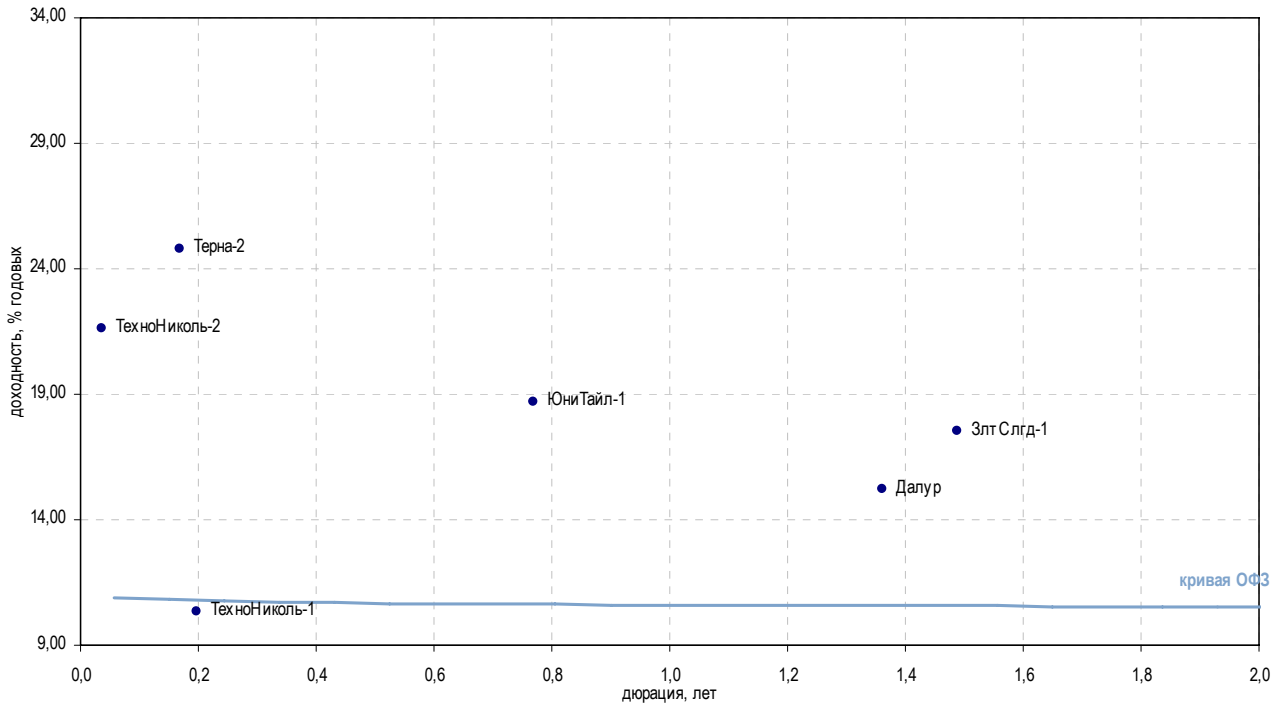
Выпуск	Купон, %	Оферта	Погашение	Цена, %	Изм. цены, б.п.	Объем торгов, руб.	Эф. дох-ть, % год.	Дюрация, лет	Спрэд к крив. ОФЗ	Рейтинг ликвидн.	Изм. ликвидн.	
<b>Метзаводы</b>												
АМЕТ-1	12,50	27.08.2009	22.08.2013	-	-	-	12,89	0,92	237,22	6	2	
Мечел-2	8,40	16.06.2010	12.06.2013	▲	95,37	1,34	99 396 906	13,47	0,79	297,18	52	5
НМЗ	11,00	-	14.02.2010	-	-	-	-	0,47	-	2	-	
СвобСокол-3	18,00	23.11.2010	24.05.2011	-	-	-	30,81	1,03	2 027,68	1	-46	
УЗПС	10,00	-	10.06.2010	-	-	-	20,86	0,77	1 036,54	3	2	
<b>Производители труб и проката</b>												
ТМК-3	9,60	16.02.2010	15.02.2011	▲	98,45	0,17	147 675	13,43	0,45	300,41	19	0
ЧТПЗ-1	9,50	-	16.06.2010	▼	86,51	-0,27	40 756 626	30,67	0,78	2 017,24	23	-2
ЧТПЗ-3	10,00	27.10.2009	21.04.2015	▼	92,49	-0,03	924 900	51,75	0,12	4 149,15	14	1
<b>Коксохимия и производство огнеупоров</b>												
Амурмет-2	9,15	-	26.02.2010	-	-	-	-	0,46	-	26	7	
Амурмет-3	0,10	-	15.04.2011	-	-	-	-	1,08	-	17	4	
Белон-2	9,25	27.08.2009	23.02.2012	-	-	-	19,39	1,33	882,46	29	8	
Кокс-2	8,70	18.03.2010	15.03.2012	▲	96,00	1,50	103 680	17,04	0,54	659,05	19	3
Магнезит-2	19,00	-	28.03.2011	-	-	-	27,65	1,29	1 708,81	25	-10	
<b>Цветная металлургия</b>												
НОК	15,50	23.09.2010	22.09.2011	-	-	-	-	0,67	-	-	-	
РМК-Финанс	8,75	-	06.04.2010	-	-	-	41,81	0,59	3 134,89	5	-	
СРЗ-Фин-1	18,00	-	10.12.2009	-	-	-	15,03	0,09	481,77	1	-	
УГМК-УЭМ	8,25	02.03.2010	28.02.2012	▼	95,45	-0,71	477 250	18,09	0,50	765,13	20	6

\* - рейтинг ликвидности рассчитывается на основе еженедельных данных

Источник: ММВБ; Оценка: Велес Капитал



## Промышленность



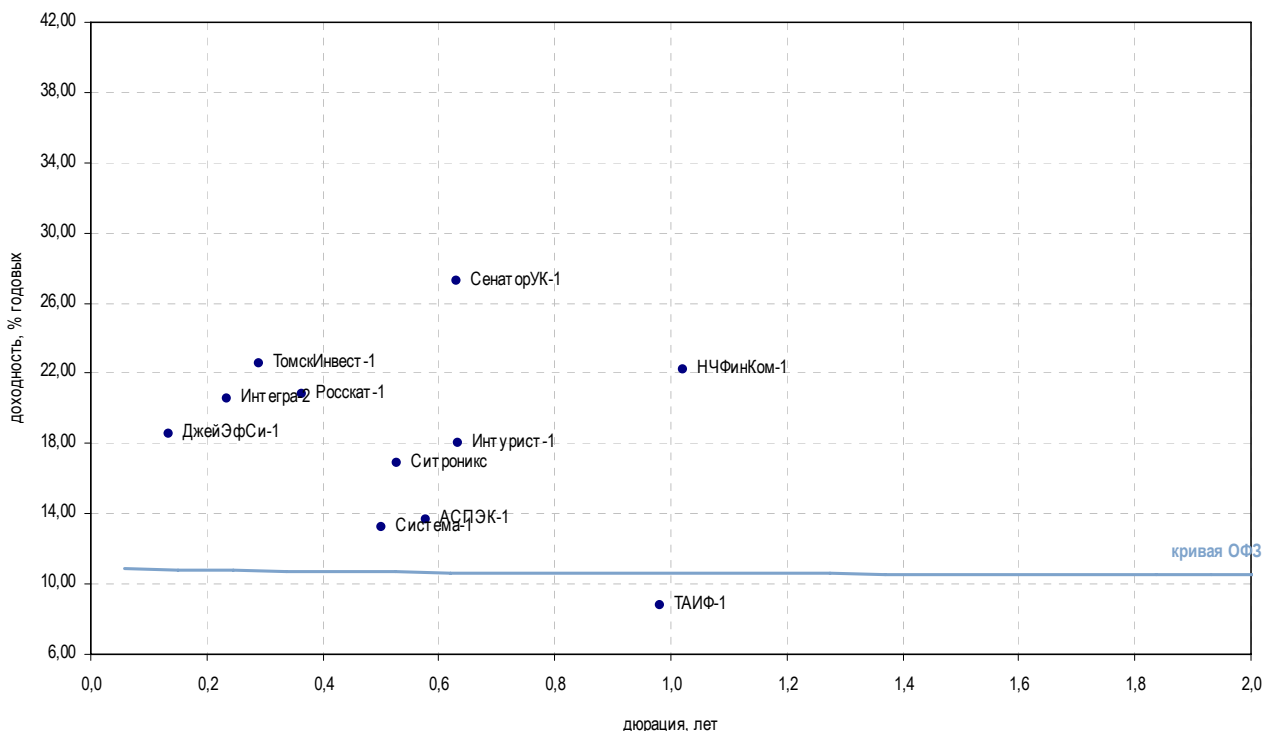
Выпуск	Купон, %	Оферта	Погашение	Цена, %	Изм. цены, б.п.	Объем торгов, руб.	Эф. дох-ть, % год.	Дюрация, лет	Спрэд к крив. ОФЗ	Рейтинг ликвидн.	Изм. ликвидн.	
<b>Горнодобывающая промышленность</b>												
Далур	14,00	08.02.2011	05.02.2013	-	-	-	15,24	1,36	467,11	-	-	
ЗлтСлгд-1	16,50	-	28.06.2011	-	-	-	17,54	1,49	695,96	-	-1	
ЗлтСлгд-2	15,00	23.12.2009	21.12.2011	-	-	-	38,38	0,18	2 807,60	15	-2	
НижЛен-3	14,00	19.01.2010	16.07.2013	-	-	-	208,82	0,22	19 848,47	4	-	
<b>Легкая промышленность</b>												
ВостокСрв	10,99	-	10.09.2009	▲	94,95	0,07	20 889	217,24	0,01	20 726,21	2	-3
Полесье	16,00	-	11.05.2010	-	-	-	84,85	0,30	7 447,64	2	-	
<b>Стройматериалы</b>												
ВостокЦмт-1	11,00	-	19.11.2009	-	-	-	70,69	0,17	6 038,98	-	-2	
ЖелБет-1	17,00	20.11.2009	27.05.2011	-	-	-	46,05	0,06	3 589,08	13	1	
Минплита-1	16,00	23.10.2009	22.04.2011	-	-	-	117,26	0,04	10 714,34	9	4	
Пеноплекс-1	1,00	-	17.12.2009	-	-	-	82,24	0,10	7 201,09	3	-	
Пеноплекс-2	13,90	21.01.2010	19.07.2012	▼	76,00	-2,03	180 121	120,81	0,28	11 044,72	14	-1
Терна-2	12,00	06.11.2009	04.11.2011	-	-	-	24,79	0,17	1 449,13	0	-	
ТехноНиколь-1	10,00	-	11.11.2009	-	-	-	10,35	0,20	3,01	0	-	
ТехноНиколь-2	9,70	10.09.2009	07.03.2012	▲	99,50	0,04	107 455	21,64	0,04	1 154,02	17	3
ЮниТайл-1	18,00	23.06.2010	22.06.2011	-	-	-	18,69	0,77	819,47	11	-1	
<b>Фармацевтическая промышленность</b>												
Протек-1	8,90	04.11.2009	02.11.2011	-	-	-	36,77	0,15	2 648,25	10	-1	

\* - рейтинг ликвидности рассчитывается на основе еженедельных данных

Источник: ММВБ; Оценка: Велес Капитал



Промышленность



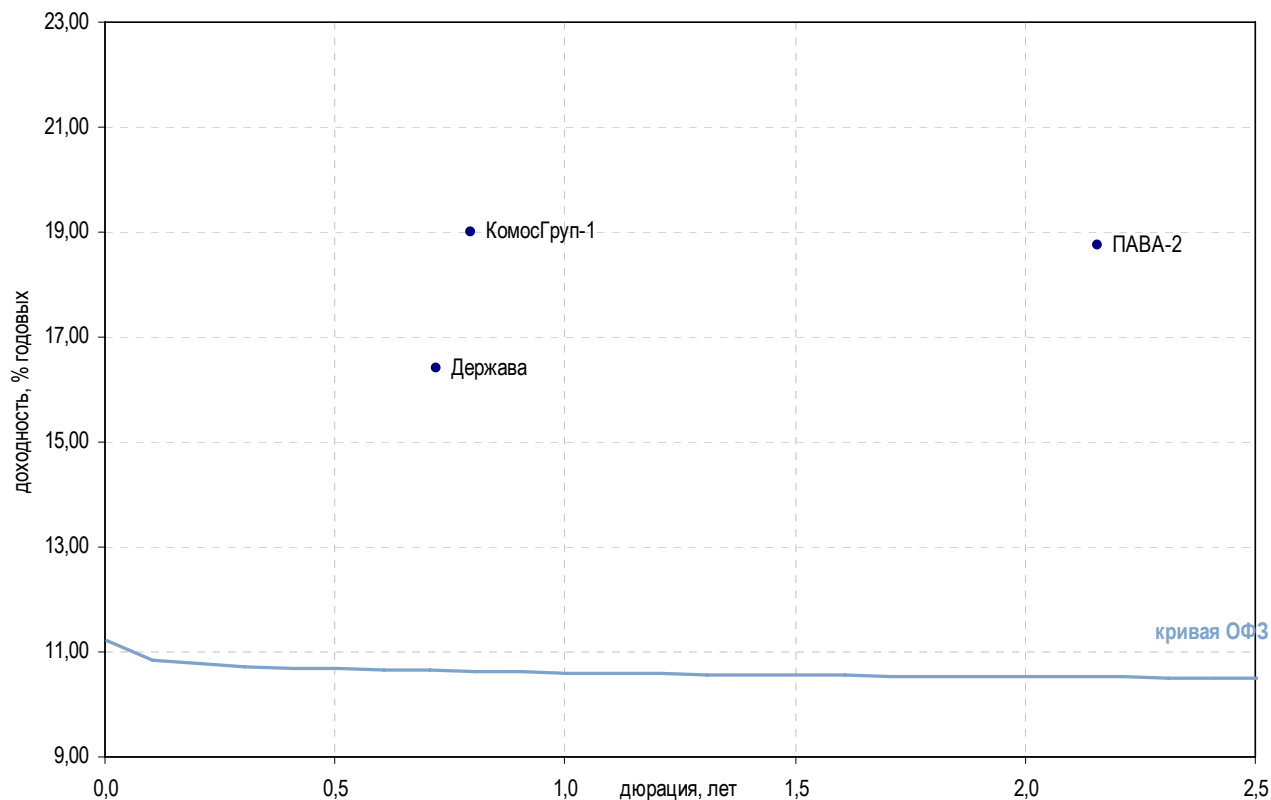
Выпуск	Купон, %	Оферта	Погашение	Цена, %	Изм. цены, б.п.	Объем торгов, руб.	Эф. дох-ть, % год.	Дюрация, лет	Спрэд к крив. ОФЗ	Рейтинг ликвидн.	Изм. ликвидн.
<b>Многоотраслевые холдинги</b>											
АСПЭК-1	13,00	-	31.03.2010	-	-	-	13,64	0,58	318,20	0	-
Система-1	19,00	11.03.2010	07.03.2013	▲ 103,09	0,01	20 262 562	13,20	0,50	276,05	82	6
ТАИФ-1	8,42	-	09.09.2010	-	-	-	8,80	0,98	-	2	-
<b>Другие отрасли</b>											
ДжейЭфСи-1	20,00	22.10.2009	20.10.2011	-	-	-	18,55	0,14	827,95	1	-
Интегра-2	10,70	01.12.2009	29.11.2011	▲ 97,70	0,79	190 515	20,53	0,24	1 018,80	38	-5
Интурист-1	9,00	-	21.04.2010	-	-	-	18,05	0,63	758,00	8	1
Метар-1	18,00	-	10.06.2010	▼ 72,00	-3,00	108 000	80,66	0,74	7 016,95	2	1
Ретал-1	15,00	-	09.12.2009	-	-	-	97,18	0,19	8 686,68	1	1
Росскат-1	20,00	20.01.2010	21.07.2010	-	-	-	20,85	0,36	1 045,15	0	-
СевКабель-3	20,00	29.09.2009	27.03.2012	-	-	-	-	0,02	-	14	-5
СевКабель-4	-	-	21.05.2013	-	-	-	-	3,39	-	27	5
Ситроникс	22,00	23.03.2010	21.09.2010	▲ 103,00	0,01	20 600	16,91	0,53	646,37	79	53
ТомскИнвест-1	18,00	-	22.04.2010	-	-	-	22,59	0,29	1 222,08	-	-
СенаторУК-1	18,00	21.05.2010	18.05.2012	-	-	-	27,29	0,63	1 682,06	7	-2
НЧФинКом-1	16,00	12.10.2010	11.10.2011	-	-	-	22,22	1,02	1 168,84	-	-
Энергоцентр-1	25,00	-	11.07.2010	-	-	-	45,19	0,78	3 469,37	7	2

\* - рейтинг ликвидности рассчитывается на основе ежедневных данных

Источник: ММВБ; Оценка: Велес Капитал



## Сельское хозяйство



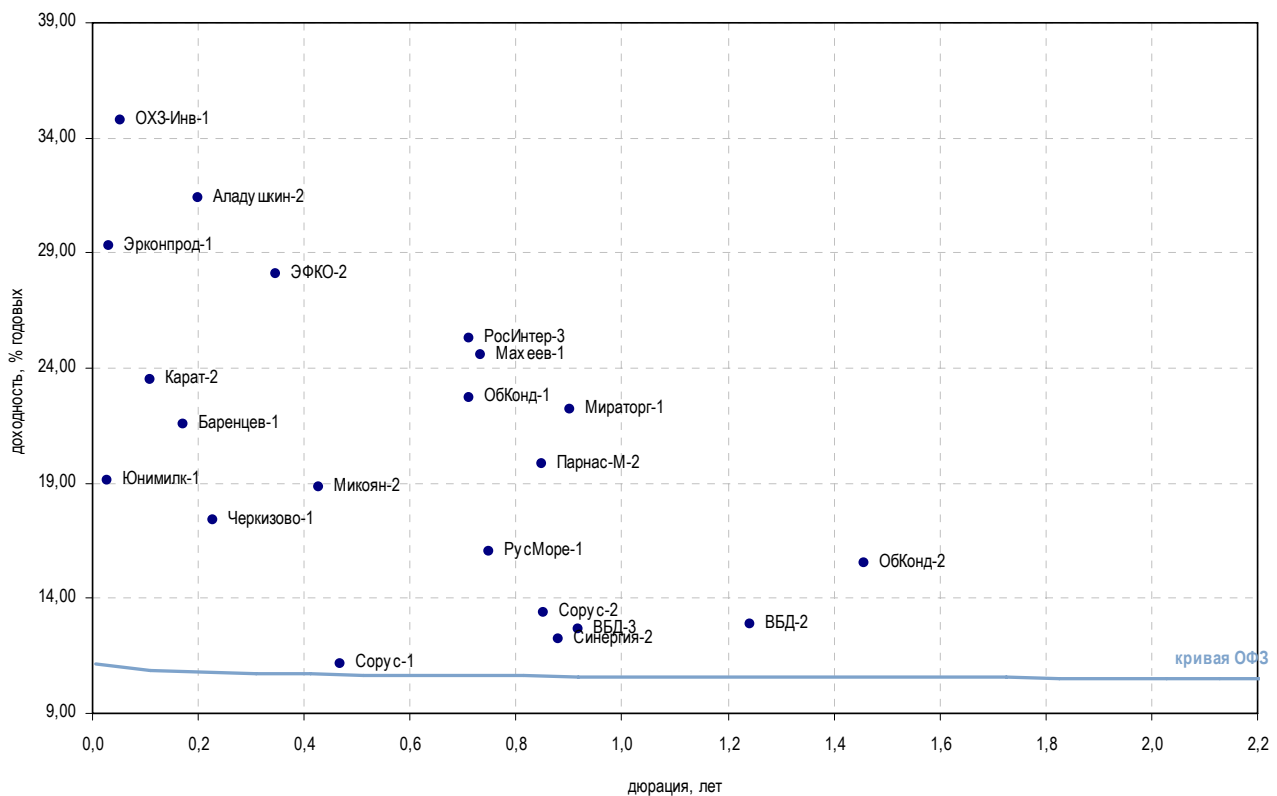
Выпуск	Купон, %	Оферта	Погашение	Цена, %	Изм. цены, б.п.	Объем торгов, руб.	Эф. дох-ть, % год.	Дюрация, лет	Спрэд к крив. ОФЗ	Рейтинг ликвидн.	Изм. ликвидн.	
<b>Сельское хозяйство</b>												
Аркада-3	17,00	01.10.2009	31.03.2011	-	-	-	-	10,28	-	15	2	
Аркада-4	17,50	-	23.05.2012	-	-	-	-	79,79	-	3	1	
Держава	16,50	06.10.2009	27.07.2010	-	-	-	16,41	0,72	592,32	4	-	
КомосГруп-1	18,00	15.07.2010	21.07.2011	-	-	-	19,00	0,80	850,06	8	0	
ПАВА-2	-	-	21.10.2011	▲	69,00	49,00	690	18,75	2,16	812,18	18	4
Разгуляй-2	17,00	08.04.2010	27.09.2011	-	-	-	-	70,27	1,14	5 972,37	5	-
Разгуляй-3	17,00	26.03.2010	16.03.2012	-	-	-	-	54,73	0,40	4 432,06	34	1
Разгуляй-4	17,00	25.05.2011	22.05.2013	-	-	-	-	69,38	1,43	5 880,48	6	-3
СахарКомп	14,00	-	10.11.2009	-	-	-	-	0,28	-	2	-1	
Содружество	10,45	-	22.10.2009	▲	96,25	0,25	96 250	38,87	0,12	2 861,37	8	-2

\* - рейтинг ликвидности рассчитывается на основе еженедельных данных

Источник: ММВБ; Оценка: Велес Капитал



## Пищевая промышленность



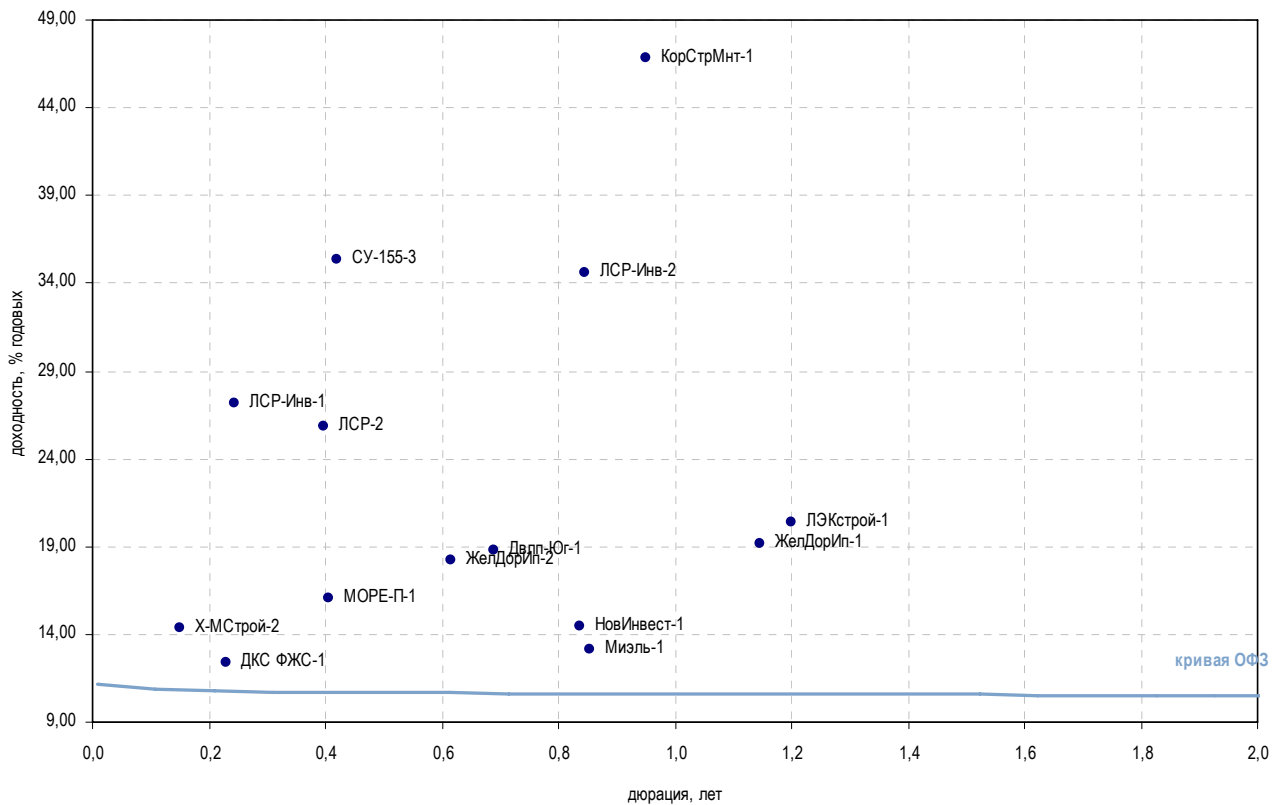
Выпуск	Купон, %	Оферта	Погашение	Цена, %	Изм. цены, б.п.	Объем торгов, руб.	Эф. дох-ть, % год.	Дюрация, лет	Спрэд к крив. РФ3	Рейтинг ликвидн.	Изм. ликвидн.
<b>Пищевая промышленность</b>											
Агрика-1	13,50	-	29.09.2009	-	-	-	-	13,23	-	4	-3
Аладушкин-2	12,30	25.11.2009	23.11.2011	-	-	-	31,40	0,20	2 107,81	3	2
ОГО-агро-3	16,00	-	09.07.2010	-	-	-	-	0,78	-	6	-1
Баренцев-1	20,00	-	04.07.2011	-	-	-	21,54	0,17	1 123,82	-	-
Бразерск-1	15,00	-	25.12.2009	-	-	-	124,82	0,32	11 443,61	-	-
ВБД-2	9,00	-	15.12.2010	▲	95,85	1 437 750	12,90	1,24	234,30	26	2
ВБД-3	15,00	01.09.2010	27.02.2013	▲	102,50	34 692 930	12,69	0,92	217,19	60	-1
Черкизово-1	17,00	01.12.2009	31.05.2011	-	-	-	17,37	0,23	703,19	14	3
ДымовКолб-1	0,10	-	30.10.2009	-	-	-	40,21	0,14	2 993,12	-	-
ЗавГросс-1	18,00	-	22.04.2010	-	-	-	-	0,39	-	13	2
НастюшаЗК-1	14,50	-	18.12.2009	-	-	-	176,41	0,15	16 612,68	54	2
Карат-2	21,00	-	22.12.2009	-	-	-	23,49	0,11	1 324,83	2	-2
КонтиРус-1	18,50	02.09.2009	02.06.2010	-	-	-	-	0,00	-	2	-1
Махеев-1	16,00	-	01.06.2010	-	-	-	24,61	0,73	1 412,09	8	2
Микоян-2	18,50	11.02.2010	07.02.2013	▼	100,20	352 704	18,80	0,43	838,12	1	-4
Мираторг-1	19,00	05.08.2010	02.08.2012	▼	99,10	38 321 970	22,22	0,90	1 170,43	3	-
ЭФКО-2	18,00	-	22.01.2010	-	-	-	28,11	0,34	1 771,84	1	-
ОбКонд-1	7,70	19.05.2010	16.05.2012	-	-	-	22,68	0,71	1 219,49	2	-1
ОбКонд-2	15,00	20.04.2011	17.04.2013	-	-	-	15,52	1,46	494,23	40	1
ОХЗ-Инв-1	14,50	-	18.11.2009	-	-	-	34,80	0,05	2 464,78	-	-
Парнас-М-2	10,80	19.11.2009	17.11.2011	-	-	-	19,86	0,85	935,20	-	-
РосИнтер-3	18,00	28.05.2010	26.11.2010	-	-	-	25,31	0,71	1 482,47	11	0
РосТ-Лайн1	0,10	-	08.07.2010	-	-	-	-	0,49	-	4	-2
РусМасла-2	15,00	01.04.2010	29.03.2012	-	-	-	-	1,08	-	6	-3
РусМоре-1	18,00	17.06.2010	14.06.2012	▲	102,15	40 860	16,00	0,75	550,83	19	6
Синергия-2	10,70	-	22.07.2010	-	-	-	12,24	0,88	172,74	22	2
Сорус-1	12,00	-	05.11.2009	-	-	-	11,12	0,47	68,89	-	-
Сорус-2	-	-	05.04.2012	-	-	-	13,37	0,85	286,17	-	-
Эрконтрод-1	17,00	-	10.09.2009	-	-	-	29,34	0,03	1 925,95	5	1
Юнимилк-1	9,75	08.09.2009	06.09.2011	-	-	-	19,11	0,03	904,26	16	2

\* - рейтинг ликвидности рассчитывается на основе еженедельных данных

Источник: ММВБ; Оценка: Велес Капитал



Строительство и недвижимость



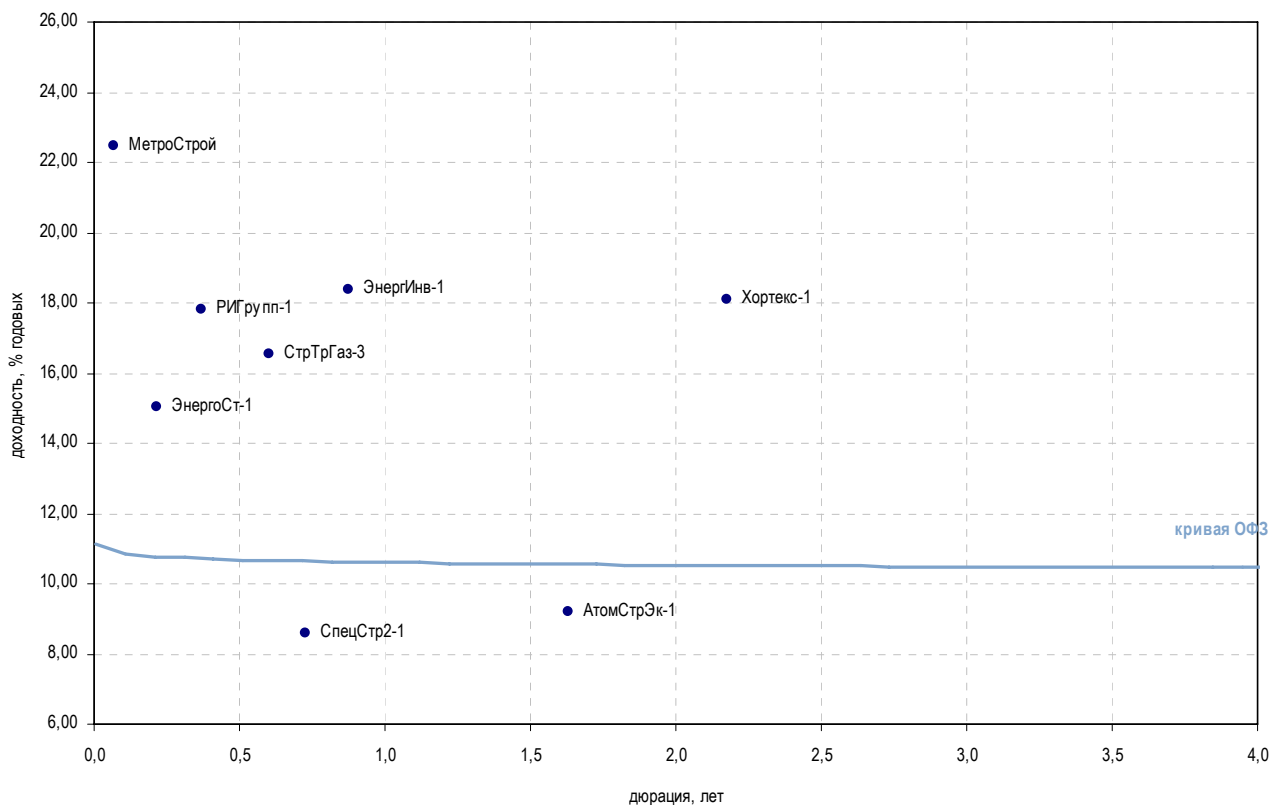
Выпуск	Купон, %	Оферта	Погашение	Цена, %	Изм. цены, б.п.	Объем торгов, руб.	Эф. дох-ть, % год.	Дюрация, лет	Спрэд к крив. ОФЗ	Рейтинг ликвидн.	Изм. ликвидн.	
<b>Строительство жилой и коммерческой недвижимости</b>												
ГлМосСтр-2	21,00	17.09.2009	17.03.2011	-	-	-	147,16	0,00	13 734,38	5	1	
Двп-Юг-1	18,00	-	18.05.2010	-	-	-	18,82	0,69	833,93	-	-	
ДКС ФЖС-1	12,00	-	24.11.2009	-	-	-	12,39	0,23	205,13	-	-	
ЖелДорИп-1	18,00	-	30.11.2010	-	-	-	19,21	1,14	866,35	17	0	
ЖелДорИп-2	18,00	22.04.2010	19.04.2012	▲	100,25	0,02	501 250	18,21	0,62	774,33	35	1
ЖелДорИп-3	13,00	-	19.09.2012	-	-	-	13,42	2,49	277,31	1	-	
ЖК-Финанс-1	16,00	-	24.12.2009	-	-	-	97,70	0,32	8 731,85	13	2	
КорСтрМнт-1	0,10	16.12.2009	13.06.2011	-	-	-	46,84	0,95	3 631,76	5	5	
ЛСР-2	13,25	04.02.2010	01.08.2013	▲	95,00	0,48	1 428 820	25,82	0,40	1 541,06	11	-1
ЛСР-Инв-1	10,70	-	08.12.2009	▲	96,00	0,19	1 439 950	27,14	0,24	1 679,31	17	-1
ЛСР-Инв-2	17,00	15.07.2010	14.07.2011	▲	89,00	69,05	890	34,58	0,85	2 407,26	13	-1
ЛЭКстрой-1	15,00	-	14.12.2010	-	-	-	20,39	1,20	983,76	0	-	
ЛЭКстрой-2	14,50	22.01.2010	22.07.2011	-	-	-	-	0,24	-	1	-	
МИАН-1	13,00	-	02.03.2010	-	-	-	87,32	0,48	7 688,60	2	-	
Миракс-2	10,99	-	17.09.2009	▲	29,96	6,75	2 189 313	-	0,00	-	20	3
Мизель-1	11,50	-	13.07.2010	-	-	-	13,10	0,86	259,12	3	-	
МОРЕ-П-1	15,50	02.02.2010	03.08.2010	-	-	-	16,03	0,41	561,71	1	-	
НовИнвест-1	14,00	08.07.2010	07.07.2011	-	-	-	14,43	0,84	392,41	6	4	
СтИндустр-1	14,50	07.01.2010	07.07.2011	-	-	-	-	0,14	-	31	4	
СУ-155-3	16,00	17.02.2010	15.02.2012	▼	94,83	-0,17	861 099	35,40	0,42	2 498,33	8	-64
СэтлГрупп-1	11,70	-	15.05.2012	▲	79,00	9,00	7 900	23,61	2,28	1 297,46	20	6
Х-МСтрой-1	18,00	14.04.2010	13.10.2010	▼	96,50	-3,50	5 021 500	-	0,60	-	8	3
Х-МСтрой-2	14,00	12.01.2010	12.07.2011	-	-	-	14,37	0,15	408,51	12	4	

\* - рейтинг ликвидности рассчитывается на основе ежедневных данных

Источник: ММВБ; Оценка: Велес Капитал



## Строительство и недвижимость



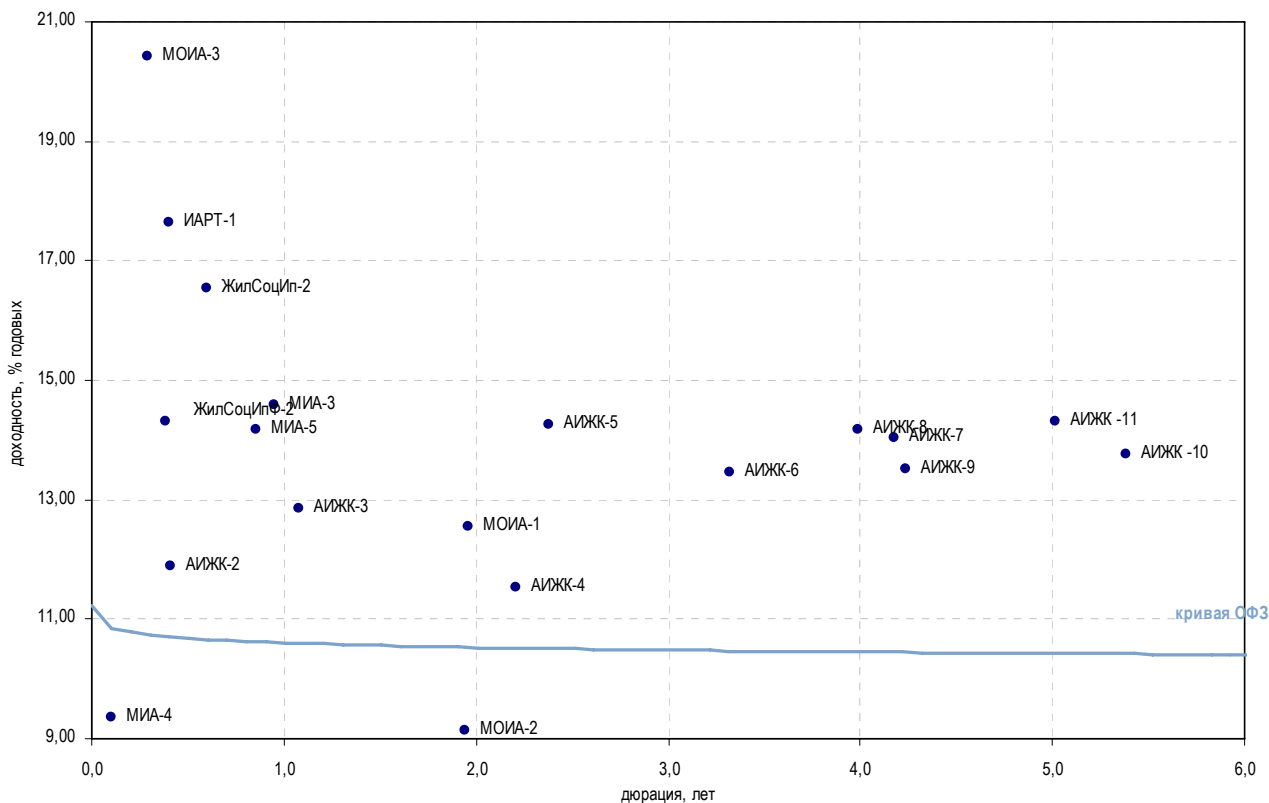
Выпуск	Купон, %	Оферта	Погашение	Цена, %	Изм. цены, б.п.	Объем торгов, руб.	Эф. дох-ть, % год.	Дюрация, лет	Спрэд к крив. ОФЗ	Рейтинг ликвидн.	Изм. ликвидн.
<b>Прочее строительство и недвижимость</b>											
АтомСтрЭк-1	7,75	-	24.05.2011	-	-	-	9,20	1,63	-	1	-
Космос-1	17,00	17.06.2010	16.06.2011	-	-	-	55,49	0,76	4 499,59	2	-1
МИндустр	12,25	-	16.08.2011	-	-	-	146,45	1,59	13 586,11	18	6
Макромир-2	16,50	05.01.2010	03.07.2012	-	-	-	115,01	29,54	10 404,39	2	-
МетроСтрой	16,00	25.09.2009	23.09.2011	▼ 99,50	-0,46	4 975	22,48	0,07	1 229,25	10	-7
РИГрупп-1	-	-	26.12.2009	-	-	-	17,80	0,37	739,94	2	-
М-Индустр-2	20,00	13.01.2010	10.07.2013	-	-	-	-	0,15	-	11	4
СпецСтр2-1	19,00	-	20.05.2010	-	-	-	8,58	0,73	-	1	-
СтрТрГаз-2	8,49	-	13.07.2012	-	-	-	20,15	2,54	950,05	19	3
СтрТрГаз-3	16,00	15.04.2010	11.04.2013	-	-	-	16,54	0,60	607,69	40	10
Хортекс-1	13,00	15.02.2012	14.08.2013	▲ 91,50	2,20	9 150	18,11	2,18	748,06	11	-2
ЦУН-2	11,75	-	20.01.2010	-	-	-	30,15	0,16	1 985,36	1	-
ЭнергИнв-1	11,00	-	21.07.2010	-	-	-	18,37	0,88	785,79	10	9
ЭнергоСт-1	14,75	20.11.2009	20.05.2011	-	-	-	15,03	0,22	469,94	0	-

\* - рейтинг ликвидности рассчитывается на основе еженедельных данных

Источник: ММВБ; Оценка: Велес Капитал



Ипотечные компании



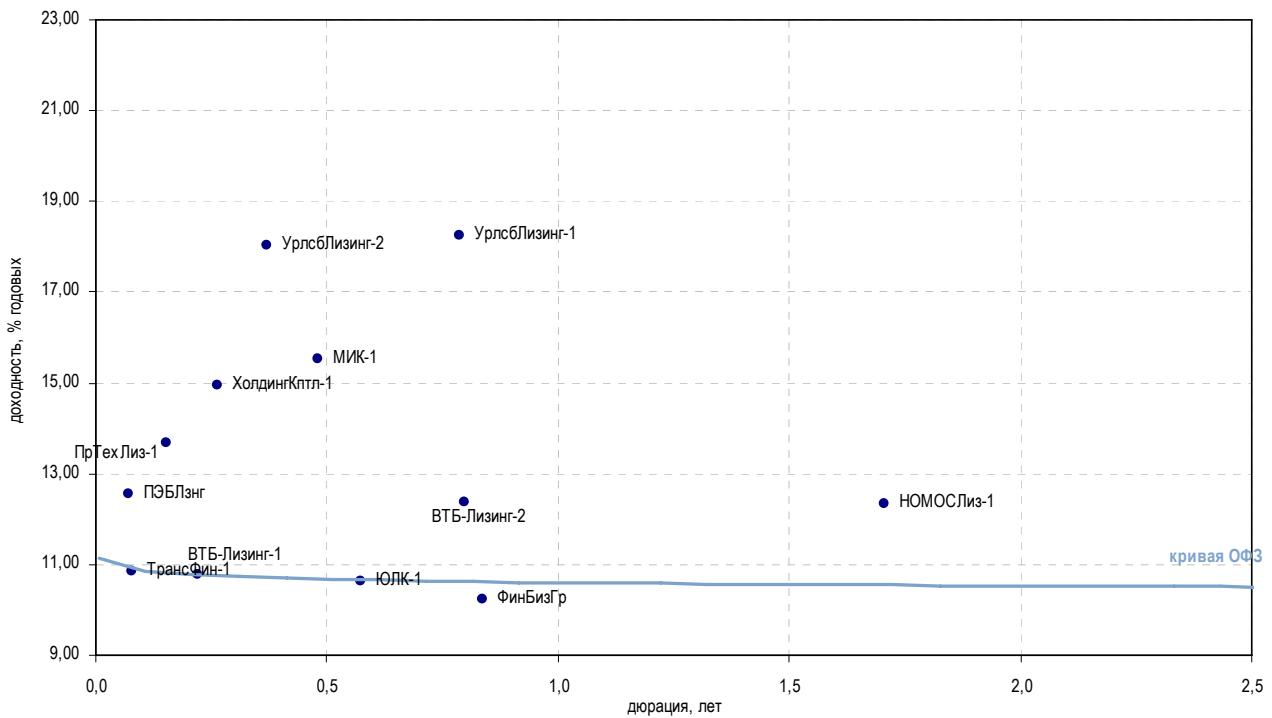
Выпуск	Купон, %	Оферта	Погашение	Цена, %	Изм. цены, б.п.	Объем торгов, руб.	Эф. дох-ть, % год.	Дюрация, лет	Спрэд к крив. РФ3	Рейтинг ликвидн.	Изм. ликвидн.	
<b>Ипотечные компании</b>												
АИЖК Алтай	11,25	-	13.04.2010	-	-	-	23,38	0,61	1 291,44	-	-	
АИЖК КО-2	9,00	-	23.08.2011	-	-	-	22,24	1,64	1 164,69	1	1	
АИЖК-2	11,00	-	01.02.2010	▲	99,75	0,25	2 992	11,89	0,41	147,55	2	-
АИЖК-3	9,40	-	15.10.2010	-	-	-	12,85	1,08	231,09	4	-1	
АИЖК-4	8,70	-	01.02.2012	-	-	-	11,53	2,20	89,90	1	0	
АИЖК-5	7,35	-	15.10.2012	-	-	-	14,25	2,38	360,91	4	-2	
АИЖК-6	7,40	-	15.07.2014	-	-	-	13,47	3,32	278,59	3	-1	
АИЖК-7	7,68	-	15.07.2016	-	-	-	14,05	4,18	333,64	24	4	
АИЖК-8	7,63	-	15.06.2018	-	-	-	14,18	3,99	347,25	22	3	
АИЖК-9	7,49	-	15.02.2017	-	-	-	13,52	4,24	280,45	24	-2	
АИЖК -10	8,20	-	15.09.2020	▼	75,20	-2,30	56 494 368	13,76	5,38	301,37	26	6
АИЖК -11	8,05	-	15.11.2018	▲	74,50	1,49	166 135	14,31	5,01	357,29	15	1
ЖилСоцИп-1	7,00	-	22.10.2009	-	-	-	-	0,15	-	-	-	-
ЖилСоцИп-2	16,00	-	15.04.2010	-	-	-	16,53	0,60	606,65	10	-3	
ЖилСоцИпФ-2	13,90	26.01.2010	26.07.2011	-	-	-	14,31	0,39	390,39	0	-	
ИАЖС РХ-1	11,00	-	08.12.2010	-	-	-	3,10	1,19	-	1	1	
ИАРТ-1	17,00	02.02.2010	04.08.2013	-	-	-	17,64	0,40	722,80	-	-	
МИА-1	10,00	26.08.2009	20.09.2012	-	-	-	-	-	-	15	-1	
МИА-3	7,95	26.08.2010	23.02.2012	-	-	-	14,58	0,95	405,72	35	-1	
МИА-4	9,00	08.10.2009	01.10.2015	-	-	-	9,35	0,10	-	7	2	
МИА-5	13,50	22.07.2010	17.07.2014	-	-	-	14,17	0,86	366,06	3	2	
МОИА-1	9,00	-	21.12.2010	-	-	-	12,56	1,96	194,44	-	-	
МОИА-2	7,99	-	07.09.2011	-	-	-	9,13	1,94	-	-	-	
МОИА-3	7,75	13.12.2009	14.06.2014	-	-	-	20,41	0,29	1 003,95	3	-	
ОИЖК-1	9,24	-	21.02.2012	-	-	-	26,51	1,92	1 589,64	-	-	

\* - рейтинг ликвидности рассчитывается на основе еженедельных данных

Источник: ММВБ; Оценка: Велес Капитал



Финансовые компании



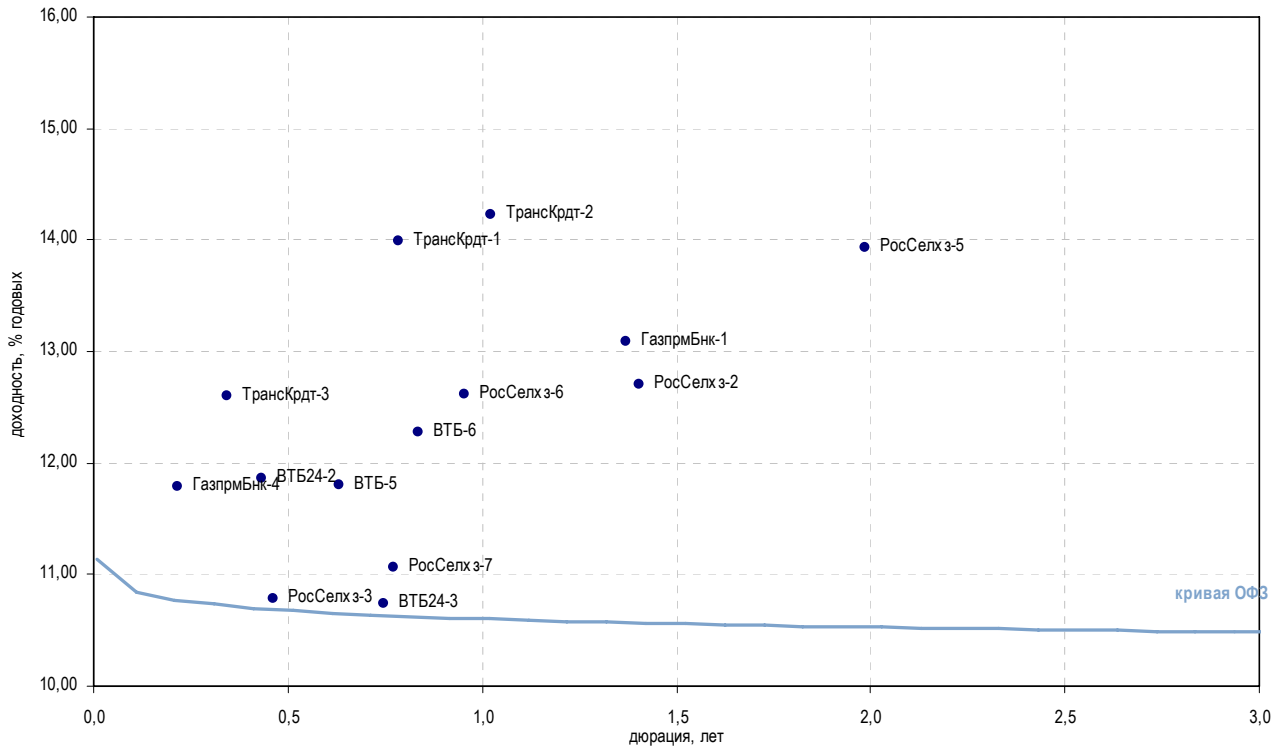
Выпуск	Купон, %	Оферта	Погашение	Цена, %	Изм. цены, б.п.	Объем торгов, руб.	Эф. дох-ть, % год.	Дюрация, лет	Спрэд к крив. ОФЗ	Рейтинг ликвидн.	Изм. ликвидн.	
<b>Инвестиции и факторинг</b>												
ЕврКмрц-1	16,00	-	18.12.2009	-	-	-	-	0,31	-	11	-1	
ЕврКмрц-2	16,00	-	10.06.2010	-	-	-	-	0,78	-	15	1	
ЕврКмрц-3	9,48	-	18.06.2010	-	-	-	-	0,80	-	13	-2	
ЕврКмрц-5	16,00	-	15.03.2011	-	-	-	-	60,23	-	30	-1	
МИК-1	15,00	-	01.03.2010	-	-	-	15,54	0,48	510,58	15	6	
МОИТК-1	9,00	-	26.09.2009	-	-	-	73,76	0,09	6 354,33	2	-2	
МОИТК-2	21,00	-	26.03.2011	-	-	-	70,85	1,23	6 029,40	34	-5	
НФК-3	18,00	-	03.05.2011	-	-	-	23,23	1,48	1 265,08	8	2	
Ренинс	12,00	-	30.03.2010	-	-	-	0,03	0,57	-	-	-	
Медведь	15,10	02.09.2009	01.09.2010	-	-	-	7,00	0,02	-	2	1	
ХолдингКптл-1	15,00	-	09.12.2009	-	-	-	14,94	0,26	458,34	3	-2	
<b>Лизинговые компании</b>												
ВТБ-Лизинг-1	12,10	12.11.2009	06.11.2014	▲	100,37	0,02	12 739 362	10,76	0,22	42,70	16	5
ВТБ-Лизинг-2	14,00	13.07.2010	07.07.2015	-	-	-	-	12,37	0,80	187,03	35	-1
Европлан-1	14,50	12.08.2010	11.08.2011	-	-	-	-	56,41	0,93	4 589,09	5	2
НОМОСЛиз-1	12,00	-	08.07.2011	-	-	-	-	12,34	1,71	174,20	2	1
ПрТехЛиз-1	14,00	26.10.2009	25.04.2011	-	-	-	-	13,69	0,15	340,34	-	-1
ПЭБЛзнг	12,50	-	23.09.2009	-	-	-	-	12,56	0,07	237,25	2	2
РТКЛзнг-5	8,35	-	12.08.2010	-	-	-	-	42,30	0,94	3 177,91	1	-3
ТрансФин-1	10,50	-	25.09.2009	-	-	-	-	10,85	0,08	65,20	0	0
ТрансФин-2	10,75	-	10.08.2012	-	-	-	-	11,04	2,61	38,73	3	-3
УралЛзнг	10,00	-	28.10.2009	-	-	-	-	-	0,12	-	1	-
УрлсбЛизинг-1	18,00	23.06.2010	29.12.2010	-	100,30	-	20 060	18,25	0,79	775,21	34	1
УрлсбЛизинг-2	12,99	21.01.2010	21.07.2011	▲	98,32	0,06	6 166 140	18,02	0,37	761,90	57	-5
ФинБизГр	10,00	-	05.07.2010	-	-	-	-	10,22	0,84	-	16	4
ЭлемнтЛзг-1	16,00	23.09.2009	24.03.2010	-	-	-	-	-	0,05	-	-	-
ЮЛК-1	10,00	-	28.04.2010	-	-	-	-	10,62	0,57	16,27	2	-

\* - рейтинг ликвидности рассчитывается на основе ежедневных данных

Источник: ММВБ; Оценка: Велес Капитал



Банки



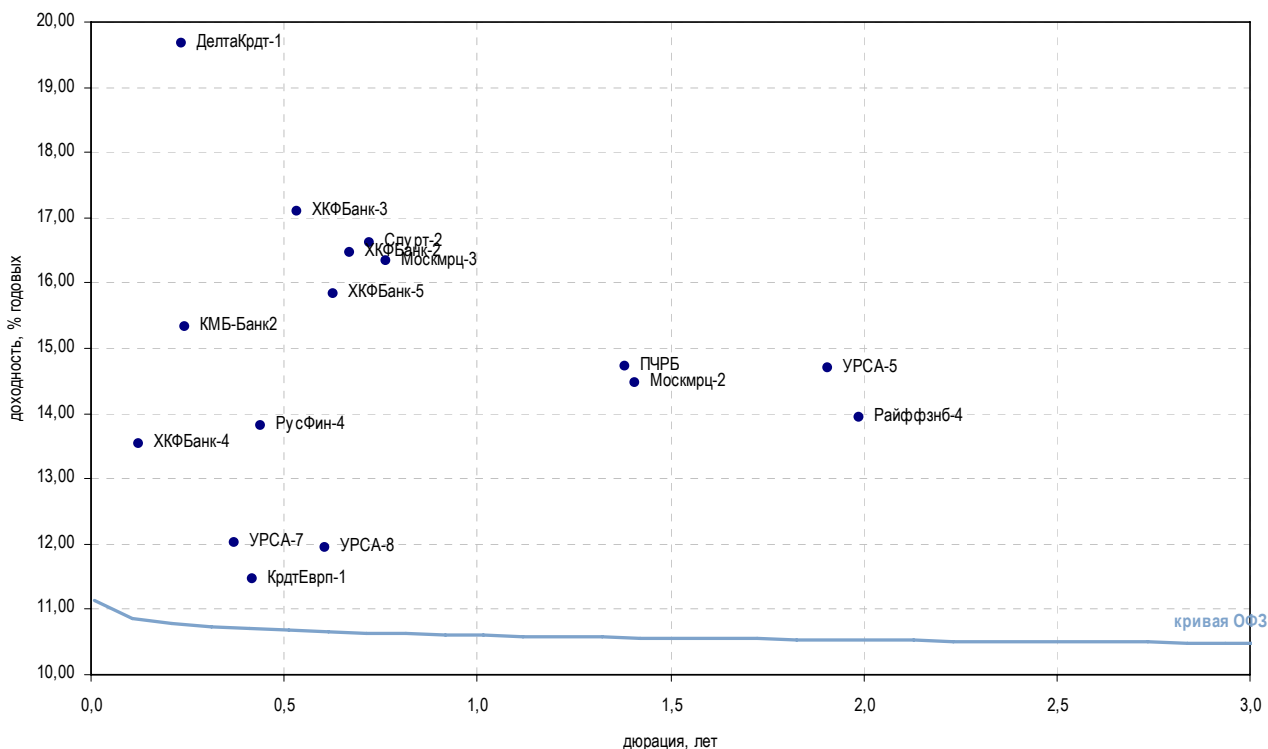
Выпуск	Купон, %	Оферта	Погашение	Цена, %	Изм. цены, б.п.	Объем торгов, руб.	Эф. дох-ть, % год.	Дюрация, лет	Спрэд к крив. ОФЗ	Рейтинг ликвидн.	Изм. ликвидн.
<b>Госбанки</b>											
ВБРР	10,00	-	11.10.2009	-	-	-	-	0,13	-	1	1
ВТБ-5	15,00	22.04.2010	17.10.2013	▲ 102,35	0,01	10 147 622	11,81	0,63	134,04	90	3
ВТБ-6	13,25	14.07.2010	06.07.2016	▼ 101,34	-0,03	31 465 120	12,28	0,84	177,38	92	24
ВТБ24-1	9,75	07.10.2009	05.10.2011	-	-	-	9,81	0,11	-	8	1
ВТБ24-2	11,60	09.02.2010	05.02.2013	-	-	-	11,86	0,43	143,88	7	-
ВТБ24-3	10,50	02.06.2010	29.05.2013	▲ 100,00	0,05	1 000 000	10,74	0,74	24,90	27	-15
ГазпрмБнк-1	7,10	-	27.01.2011	-	-	-	13,09	1,37	252,03	13	2
ГазпрмБнк-2	6,54	-	20.11.2013	-	-	-	6,65	-	-	-	-
ГазпрмБнк-3	11,00	-	10.10.2011	-	-	-	2,75	0,00	-	7	-
ГазпрмБнк-4	12,25	19.11.2009	15.11.2012	-	-	-	11,79	0,22	145,82	15	-
ГазпрмБнк-5	12,25	26.11.2009	22.11.2012	-	-	-	0,08	3,08	-	15	-
РосСелхз-2	7,85	-	16.02.2011	-	-	-	12,71	1,41	213,70	11	-3
РосСелхз-3	7,34	18.02.2010	09.02.2017	▲ 98,45	0,02	3 052 030	10,78	0,46	35,10	67	19
РосСелхз-4	9,75	07.10.2009	27.09.2017	-	-	-	0,34	7,73	-	7	-50
РосСелхз-5	13,50	06.12.2011	27.11.2018	-	-	-	13,93	1,99	331,24	7	-
РосСелхз-6	13,35	20.08.2010	09.02.2018	-	-	-	12,62	0,96	209,69	8	-52
РосСелхз-7	13,95	15.06.2010	05.06.2018	▲ 102,35	0,05	2 456 400	11,07	0,77	57,41	43	4
ТрансКрдт-1	7,29	-	15.06.2010	▲ 95,67	0,17	1 241 738	13,99	0,79	349,19	14	-32
ТрансКрдт-2	15,00	14.12.2010	12.06.2012	-	-	-	14,22	1,02	368,81	16	-23
ТрансКрдт-3	9,99	07.01.2010	07.07.2011	-	-	-	12,60	0,34	220,88	29	4

\* - рейтинг ликвидности рассчитывается на основе еженедельных данных

Источник: ММВБ; Оценка: Велес Капитал



Банки



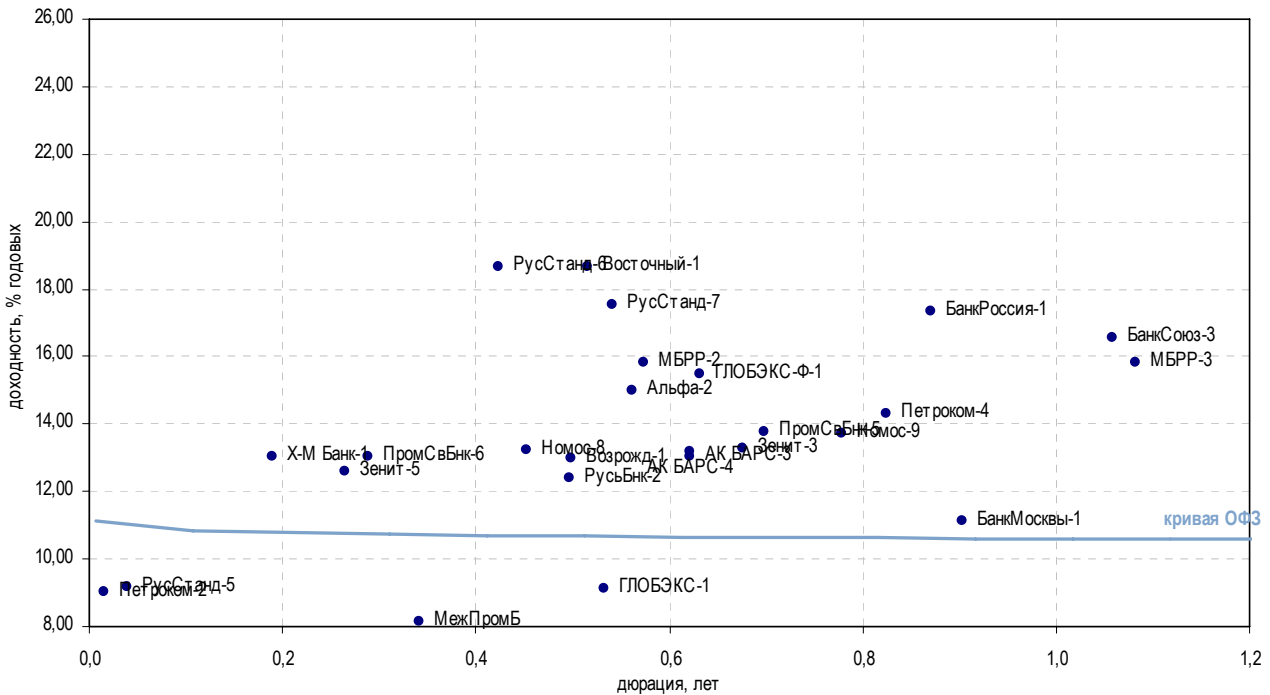
Выпуск	Купон, %	Оферта	Погашение	Цена, %	Изм. цены, б.п.	Объем торгов, руб.	Эф. дох-ть, % год.	Дюрация, лет	Спрэд к крив. ОФЗ	Рейтинг ликвидн.	Изм. ликвидн.	
<b>Банки с участием иностранного капитала</b>												
АльянсФин	8,75	23.06.2010	20.06.2012	-	-	-	-	0,73	-	2	-	
ДелтаКрдт-1	7,09	-	01.12.2009	-	-	-	19,68	0,24	933,74	2	-	
ДелтаКрдт-2	8,50	-	30.05.2010	-	-	-	-	0,01	-	30	4	
ЕБРР-1	11,51	-	12.05.2010	▲	101,67	0,07	106 754	3,58	-	29	-5	
ЕБРР-2	11,88	-	21.04.2011	-	-	-	0,44	-	-	21	-5	
ЕБРР-3	12,67	-	07.09.2011	-	-	-	0,11	-	-	13	-4	
КМБ-Банк2	15,00	02.12.2009	30.11.2011	-	-	-	15,33	0,24	498,26	4	-	
КрдтЕвроп-1	10,00	-	03.02.2010	-	-	-	11,46	0,42	104,36	2	-	
Москмрц-2	14,00	-	15.02.2011	-	-	-	14,47	1,41	389,67	2	-	
Москмрц-3	15,00	16.06.2010	12.06.2013	-	-	-	16,35	0,76	585,58	5	-	
ПЧРБ	12,50	-	09.03.2011	-	-	-	14,71	1,38	413,90	20	-10	
Райффэнб-4	13,50	06.12.2011	03.12.2013	-	-	-	13,93	1,99	331,24	8	-	
РусФин-4	7,74	-	12.02.2010	▲	97,50	5,45	133 575	13,82	0,44	339,76	25	-9
Спурт-2	15,00	03.06.2010	31.05.2012	-	-	-	16,62	0,72	613,34	2	2	
ТурАлем	7,75	-	06.10.2009	-	-	-	-	0,11	-	21	6	
УРСА-5	10,05	-	18.10.2011	▼	92,50	-0,05	18 500	14,70	1,91	408,75	21	-1
УРСА-7	8,40	21.01.2010	19.07.2012	-	-	-	12,03	0,37	162,87	20	-11	
УРСА-8	15,00	15.04.2010	09.04.2015	-	-	-	11,94	0,61	147,57	16	-1	
ХКФБанк-2	17,50	-	11.05.2010	-	101,00	-	1 010 000	16,46	0,67	598,27	28	-2
ХКФБанк-3	15,00	18.03.2010	16.09.2010	-	-	-	17,09	0,54	664,18	60	53	
ХКФБанк-4	13,00	14.10.2009	12.10.2011	-	-	-	13,54	0,12	328,26	9	3	
ХКФБанк-5	15,00	21.04.2010	17.04.2013	-	-	-	15,84	0,63	537,13	20	-1	

\* - рейтинг ликвидности рассчитывается на основе ежедневных данных

Источник: ММВБ; Оценка: Велес Капитал



Банки



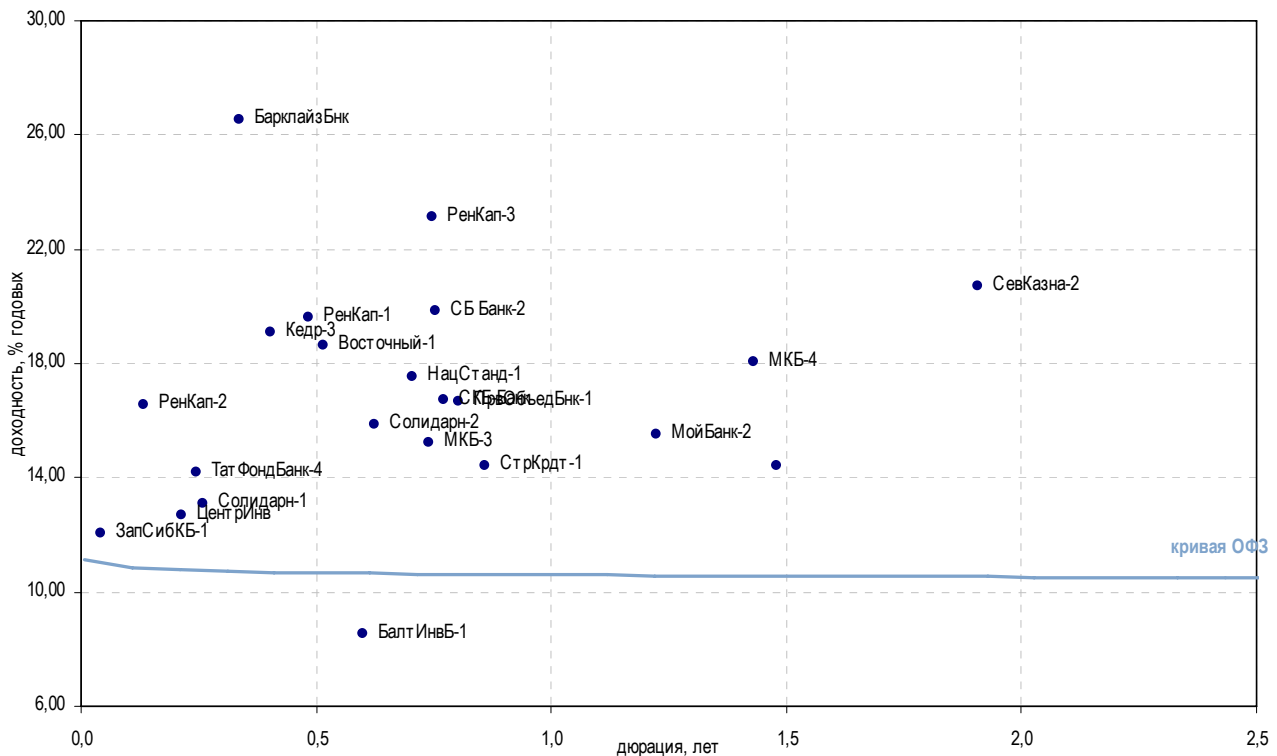
Выпуск	Купон, %	Оферта	Погашение	Цена, %	Изм. цены, б.п.	Объем торгов, руб.	Эф. дох-ть, % год.	Дюрация, лет	Спрэд к крив. ОФЗ	Рейтинг ликвидн.	Изм. ликвидн.	
<b>Топ 50 по активам</b>												
АК БАРС-3	13,10	20.04.2010	18.10.2011	-	-	-	13,03	0,62	256,25	41	11	
АК БАРС-4	13,00	20.04.2010	15.10.2013	-	-	-	13,17	0,62	270,23	45	11	
Альфа-2	15,00	-	31.03.2010	-	-	-	14,98	0,56	452,54	1	-	
БанкМосквы-1	10,64	30.07.2010	29.07.2011	-	-	-	11,15	0,90	63,42	18	-	
БанкМосквы-2	11,75	-	01.02.2013	-	-	-	12,06	3,27	137,81	7	-	
БанкРоссия-1	14,50	-	21.07.2010	▲	98,20	0,20	991 820	17,36	0,87	684,90	3	-1
БанкСоюз-2	8,37	-	05.10.2009	-	-	-	40,07	0,11	2 982,36	5	1	
БанкСоюз-3	16,00	25.10.2010	02.05.2011	-	-	-	16,57	1,06	603,36	2	-1	
БанкСоюз-4	14,90	17.02.2010	23.02.2011	-	-	-	2,72	0,48	-	2	-51	
Возрожд-1	8,95	-	03.03.2010	▲	98,20	1,10	40 098 792	13,00	0,50	256,07	19	1
Восточный-1	19,70	-	17.03.2010	-	-	-	18,65	0,52	820,67	6	-2	
ГЛОБЭКС-1	11,00	-	15.03.2010	-	-	-	9,12	0,53	-	35	-1	
ГЛОБЭКС-Ф-1	15,00	25.04.2010	26.04.2011	-	-	-	15,46	0,63	499,04	2	-	
Зенит-3	16,00	12.05.2010	09.11.2011	▲	102,00	0,06	55 590 950	13,29	0,68	281,16	17	7
Зенит-5	10,00	08.12.2009	04.06.2013	▲	99,35	0,11	3 164 298	12,59	0,26	223,24	16	3
КИТФин-2	13,00	-	23.03.2010	-	-	-	-	0,54	-	39	33	
МДМ	12,00	-	01.10.2009	-	-	-	3,13	0,10	-	6	1	
МежПромБ	12,65	28.12.2009	03.01.2018	-	-	-	8,15	0,34	-	2	-	
МБРР-2	15,00	01.04.2010	28.03.2013	-	-	-	15,83	0,57	537,29	19	2	
МБРР-3	15,00	26.10.2010	23.04.2013	-	-	-	15,85	1,08	531,07	6	-4	
Номос-8	15,00	17.02.2010	16.02.2011	-	-	-	13,21	0,45	278,35	2	-51	
Номос-9	15,00	18.06.2010	14.06.2013	-	-	-	13,70	0,78	320,32	71	1	
Петром-2	8,50	-	31.08.2009	-	-	-	9,05	0,02	-	28	10	
Петром-4	15,50	05.07.2010	06.07.2011	-	-	-	14,32	0,82	381,60	19	5	
ПромСвБнк-5	16,00	20.05.2010	17.05.2012	▼	101,77	-0,05	508 850	13,75	0,70	326,74	21	-1
ПромСвБнк-6	14,75	21.12.2009	17.06.2013	-	-	-	13,05	0,29	268,13	9	3	
РусСтанд-5	13,00	10.09.2009	09.09.2010	-	-	-	9,19	0,04	-	14	-3	
РусСтанд-6	15,00	10.02.2010	09.02.2011	▲	98,75	0,05	493 750	18,67	0,42	825,18	12	-55
РусСтанд-7	15,00	23.03.2010	20.09.2011	-	-	-	17,52	0,54	707,03	15	-20	
РусСтанд-8	15,00	16.10.2009	13.04.2012	-	-	-	50,33	0,10	4 009,70	4	1	
РусьБнк-2	14,50	-	22.02.2010	-	-	-	12,39	0,50	195,15	6	0	
СвязьБанк	16,00	-	21.04.2011	-	-	-	16,19	1,47	561,15	35	4	
Х-М Банк-1	14,00	02.11.2009	31.10.2011	▼	100,20	-2,21	150 300	13,06	0,19	274,61	5	-1

\* - рейтинг ликвидности рассчитывается на основе еженедельных данных

Источник: ММВБ; Оценка: Велес Капитал



Банки



Выпуск	Купон, %	Оферта	Погашение	Цена, %	Изм. цены, б.п.	Объем торгов, руб.	Эф. дох-ть, % год.	Дюрация, лет	Спрэд к крив. ОФЗ	Рейтинг ликвидн.	Изм. ликвидн.	
<b>Топ 100 по активам</b>												
БалтИнвБ-1	16,00	27.04.2010	26.04.2011	-	-	-	8,54	0,60	-	27	4	
БарклайзБнк	8,00	-	29.12.2009	-	-	-	26,55	0,34	1 616,14	1	-	
Восточный-1	19,70	-	17.03.2010	-	-	-	18,65	0,52	820,67	6	-2	
МастерБнк-3	11,50	-	30.11.2011	-	-	-	61,94	1,67	5 134,51	5	-	
МЗБанк-1	11,65	-	17.11.2009	-	-	-	-	0,49	-	2	2	
МКБ-3	15,00	-	16.06.2010	-	-	-	15,25	0,74	475,97	10	-9	
МКБ-4	18,00	-	15.03.2011	-	-	-	18,06	1,43	748,49	63	49	
НацСтанд-1	17,00	24.05.2010	25.05.2011	▲	100,02	0,01	19 203 840	17,55	0,71	706,59	39	-
ПрвОбъедБнк-1	16,50	28.06.2010	29.06.2011	-	-	-	16,66	0,80	615,93	11	2	
СБ Банк-2	17,50	-	11.06.2010	-	-	-	19,86	0,76	936,73	14	0	
СевКазна-1	9,00	-	01.10.2009	-	-	-	77,64	0,10	6 740,70	-	-	
СевКазна-2	1,00	-	01.08.2011	-	-	-	20,73	1,91	1 011,77	16	3	
СКБ-Банк	16,00	-	24.06.2010	-	-	-	16,72	0,77	622,47	22	3	
ТатФондБанк-4	11,40	02.12.2009	01.06.2011	-	-	-	14,19	0,25	384,21	34	7	
ЦентрИнв	16,00	-	11.11.2009	▼	100,70	-0,15	1 007 000	12,72	0,21	239,00	13	-2
Юниаструм-2	16,00	-	19.04.2010	-	-	-	0,14	0,61	-	5	0	
<b>Прочие банки</b>												
АвтоВАЗБнк-1	15,00	02.10.2009	02.04.2010	-	-	-	-	0,01	-	1	-	
ЗапСиБКБ-1	12,00	11.09.2009	15.09.2011	-	-	-	12,03	0,04	191,03	3	-4	
Кедр-2	12,30	-	15.09.2009	▼	97,35	-2,60	13 315 688	118,46	0,05	10 831,77	10	3
Кедр-3	12,80	22.01.2010	22.07.2011	-	-	-	19,12	0,40	870,83	8	-3	
МойБанк-2	15,00	-	21.12.2010	-	-	-	15,51	1,22	495,51	1	-1	
РенКап-1	14,50	-	02.03.2010	-	-	-	19,62	0,48	918,50	21	3	
РенКап-2	22,00	12.10.2009	04.04.2012	▲	100,70	0,10	100 700	16,53	0,13	626,24	35	3
РенКап-3	25,00	13.06.2010	06.06.2012	-	-	-	23,13	0,75	1 263,88	47	6	
Солидарн-1	12,50	-	01.12.2009	-	-	-	13,08	0,26	272,44	10	3	
Солидарн-2	15,00	-	20.04.2010	-	-	-	15,84	0,62	537,17	2	0	
СтрКрдт-1	14,00	31.07.2010	01.08.2011	-	-	-	14,45	0,86	394,08	4	-1	
ТКСБанк-1	18,00	20.10.2009	22.10.2010	-	97,75	-	35,60	0,12	2 534,58	0	-	
Электрон-2	13,00	-	08.12.2010	-	-	-	14,40	1,48	382,06	-	-	

\* - рейтинг ликвидности рассчитывается на основе ежедневных данных

Источник: ММВБ; Оценка: Велес Капитал



## Еврооблигации

## Корпоративные еврооблигации

Выпуск	Валюта	Купон,%	Ближайший купон	Погашение	Оферта	Цена, %	Изменение цены, б.п.	Дюрация	Доходность	Объем эмиссии, млн
<b>Российские суверенные и муниципальные еврооблигации</b>										
Апес, 2009	EUR	7,75	25.10.2009	25.10.2009	-	101,69	-	0,16	-2,65	1 000
Апес, 2014	USD	9,60	25.10.2009	25.10.2014	-	124,75	-	-	-	2 436
МинФин (Россия), 7	USD	3,00	14.05.2010	14.05.2011	-	97,25	0,12	1,68	4,63	1 750
Москва, 2011	EUR	6,45	12.10.2009	12.10.2011	-	103,71	-0,00	1,95	4,57	374
Москва, 2016	EUR	5,06	20.10.2009	20.10.2016	-	91,78	-0,00	5,85	6,54	407
Московская область, 2012	RUB	9,00	24.12.2009	24.12.2012	-	-	-	-	-	6 700
Россия, 2010	USD	8,25	30.09.2009	31.03.2010	-	102,41	0,00	0,57	4,06	2 953
Россия, 2018	USD	11,00	24.01.2010	24.07.2018	-	138,94	-0,00	6,34	5,43	3 466
Россия, 2028	USD	12,75	24.12.2009	24.06.2028	-	148,78	-0,00	9,16	7,77	2 500
Россия, 2030	USD	7,50	30.09.2009	31.03.2030	-	102,42	-0,00	5,72	7,07	2 122
<b>Корпоративные еврооблигации</b>										
Amelside, 2010	USD	22,00	05.09.2009	05.09.2010	-	-	-	-	-	71
Gofra, 2011	RUB	15,00	26.09.2009	26.03.2011	26.03.2010	-	-	-	-	1 350
RAL (RAIL), 2012-A	RUB	8,38	30.09.2009	30.06.2012	-	92,92	-0,00	2,51	11,32	12 570
RAL (RAIL), 2012-BC	RUB	11,00	-	31.12.2010	-	-	-	-	-	1 030
Rapsod Trade (Грунна Gallery), 2013	USD	10,12	15.11.2009	15.05.2013	-	13,00	-	-	-	175
Ritzio International, 2010	USD	10,00	27.01.2010	27.07.2010	-	-	-	-	-	280
АЛРОСА, 2014	USD	8,88	17.11.2009	17.11.2014	-	98,13	0,13	4,18	9,30	500
АФК Система, 2011	USD	8,88	28.01.2010	28.01.2011	-	101,88	0,00	1,35	7,44	350
Бизнес Альянс, 2012	RUB	8,88	25.10.2009	25.04.2012	-	70,50	-	-	-	8 322
Вымпелком, 2010	USD	8,00	11.02.2010	11.02.2010	-	101,49	0,03	0,45	4,55	300
Вымпелком, 2011	USD	8,38	22.10.2009	22.10.2011	-	102,95	0,13	1,96	6,81	300
Вымпелком, 2013	USD	8,38	30.10.2009	30.04.2013	-	99,15	0,16	3,15	8,60	1 000
Вымпелком, 2016	USD	8,25	23.11.2009	23.05.2016	-	94,52	0,12	5,14	9,33	600
Вымпелком, 2018	USD	9,12	30.10.2009	30.04.2018	-	97,82	0,12	5,97	9,47	1 000
Газпром, 2009	USD	10,50	21.10.2009	21.10.2009	-	101,26	-0,00	0,15	1,85	700
Газпром, 2010	EUR	7,80	27.09.2009	27.09.2010	-	104,48	-0,00	1,01	3,50	1 000
Газпром, 2010, JPY	JPY	2,63	15.11.2009	15.11.2010	-	71,21	-	-	-	20 000
Газпром, 2012	EUR	4,56	09.12.2009	09.12.2012	-	98,25	-0,00	3,03	5,15	1 000
Газпром, 2012, JPY	JPY	2,89	15.11.2009	15.11.2012	-	76,44	-	-	-	30 000
Газпром, 2013-1	USD	9,62	01.09.2009	01.03.2013	-	108,30	0,19	2,95	6,86	1 750
Газпром, 2013-2	USD	4,50	22.01.2010	22.07.2013	-	102,81	-0,00	3,61	3,72	1 222
Газпром, 2013-3	USD	5,62	22.01.2010	22.07.2013	-	100,33	-0,10	3,54	5,53	646
Газпром, 2013-4, GPB	GBP	6,58	31.10.2009	31.10.2013	-	96,70	0,25	3,58	7,45	800
Газпром, 2013-5	USD	7,34	11.10.2009	11.04.2013	-	103,01	-0,03	3,17	6,39	400
Газпром, 2013-6	USD	7,51	31.01.2010	31.07.2013	-	102,71	0,12	3,46	6,67	500
Газпром, 2014	EUR	5,03	25.02.2010	25.02.2014	-	94,78	0,00	4,02	6,39	780
Газпром, 2014-2	EUR	5,36	31.10.2009	31.10.2014	-	94,69	0,00	4,44	6,60	700
Газпром, 2015	EUR	5,88	01.06.2010	01.06.2015	-	94,83	-0,00	4,96	6,99	1 000
Газпром, 2016	USD	6,21	22.11.2009	22.11.2016	-	88,35	0,12	5,73	8,36	1 350
Газпром, 2017	EUR	5,14	22.03.2010	22.03.2017	-	85,83	-0,00	6,20	7,67	500
Газпром, 2017-2	EUR	5,44	02.11.2009	02.11.2017	-	85,97	-0,00	6,37	7,82	500
Газпром, 2018	EUR	6,60	13.02.2010	13.02.2018	-	91,01	-0,00	6,42	8,10	1 200
Газпром, 2018-2	USD	8,15	11.10.2009	11.04.2018	-	98,67	-0,24	6,15	8,36	1 100
Газпром, 2020	USD	7,20	01.02.2010	01.02.2020	-	100,61	-0,29	7,48	7,12	1 250
Газпром, 2022	USD	6,51	07.09.2009	07.03.2022	-	81,68	0,13	8,00	8,96	1 300
Газпром, 2034	USD	8,62	28.10.2009	28.04.2034	28.04.2014	103,75	-	10,52	8,26	1 200
Газпром, 2037	USD	7,29	16.02.2010	16.08.2037	-	80,91	-0,42	10,78	9,20	1 250
ГМК Норильский никель, 2009	USD	7,12	30.09.2009	30.09.2009	-	100,24	0,01	0,09	4,18	500
ДОН-Строй, 2010	USD	10,00	03.11.2009	03.11.2010	-	-	-	-	-	150
ЕвразХолдинг, 2013	USD	8,88	24.10.2009	24.04.2013	-	93,00	-	3,08	11,25	1 300
ЕвразХолдинг, 2015	USD	8,25	10.11.2009	10.11.2015	-	85,00	-	4,72	11,71	750
ЕвразХолдинг, 2018	USD	9,50	24.10.2009	24.04.2018	-	88,08	-	5,70	11,72	700
ЕвроХим, 2012	USD	7,88	21.09.2009	21.03.2012	-	96,38	0,13	2,29	9,44	300
ЕПК, 2009	USD	9,75	24.10.2009	24.10.2009	-	-	-	-	-	150
Инком-Лада (Loughran Enterprises), 2011	USD	16,00	23.09.2009	20.06.2011	23.12.2009	-	-	-	-	38
Инком-Лада, 2010	USD	10,00	06.11.2009	15.11.2010	-	-	-	-	-	40
Казаньоргсинтез, 2011	USD	9,25	30.10.2009	30.10.2011	-	49,84	-	-	-	200
Каскад Нижне-Черекских ГЭС, 2013	USD	10,50	15.02.2010	15.02.2013	-	-	-	-	-	60
Кузбассразрезуголь, 2010	USD	9,00	12.01.2010	12.07.2010	-	93,39	0,06	0,85	17,37	200
ЛенСпецСМУ, 2012	USD	12,00	20.11.2009	20.08.2010	-	-	-	-	-	100
Лукойл, 2017	USD	6,36	07.12.2009	07.06.2017	-	94,69	-0,23	6,11	7,26	500
Лукойл, 2022	USD	6,66	07.12.2009	07.06.2022	-	91,71	-0,38	8,47	7,68	500
Маретекс, 2011	USD	10,00	19.12.2009	19.06.2011	-	10,00	-	-	-	150
МегаФон	USD	8,00	10.12.2009	10.12.2009	-	101,28	0,02	0,28	3,29	375
Миракс Групп, 2010	USD	13,50	28.11.2009	28.05.2010	-	-	-	-	-	100
Миракс Групп, 2011	USD	12,00	-	20.03.2011	19.11.2010	60,00	-	-	-	180
МТС, 2010	USD	8,38	14.10.2009	14.10.2010	-	103,06	0,08	1,07	5,45	400
МТС, 2012	USD	8,00	28.01.2010	28.01.2012	-	103,41	0,12	2,24	6,39	400
НКНХ, 2015	USD	8,50	22.12.2009	22.12.2015	22.12.2010	82,23	-0,11	4,77	12,66	200
Новороссийский морской торговый порт, 2012	USD	7,00	17.11.2009	17.05.2012	-	96,06	-0,00	2,47	8,65	300



## Корпоративные еврооблигации

Выпуск	Валюта	Купон,%	Ближайший купон	Погашение	Оферта	Цена	Изменение цены	Дюрация	Доходность	Объем эмисии, млн
<b>Корпоративные еврооблигации</b>										
Объединенная авиастроительная корпорация, 2010	USD	10,00	25.12.2009	09.07.2010	-	94,50	-	-	-	200
Открытые инвестиции, 2010	USD	10,45	29.10.2009	28.04.2010	-	-	-	-	-	50
Открытые инвестиции, 2013	USD	10,45	08.09.2009	07.03.2013	-	-	-	-	-	100
Приморское морское пароходство, 2011, NOK	NOK	5,56	30.11.2009	28.02.2011	-	-	-	-	-	350
Продимекс, 2011	USD	10,25	06.10.2009	06.10.2011	-	99,87	-	-	-	100
Распадская, 2012	USD	7,50	22.11.2009	22.05.2012	-	95,33	-0,00	2,47	9,47	300
РОЛЬФ, 2010	USD	8,25	28.12.2009	28.06.2010	-	67,50	-0,00	0,81	64,25	250
РТМ, 2009	USD	15,00	16.11.2009	16.11.2009	-	-	-	-	-	55
РТМ, 2011	USD	12,00	30.09.2009	04.03.2011	-	-	-	-	-	140
Северсталь, 2013	USD	9,75	29.01.2010	29.07.2013	-	96,36	0,13	3,31	10,87	1 250
Северсталь, 2014	USD	9,25	19.10.2009	19.04.2014	-	94,50	0,12	3,73	10,74	375
Северстальтранс, 2010	USD	8,50	-	22.06.2010	-	97,83	-	-	-	175
Сибирьтелеком, 2011	USD	7,70	24.10.2009	24.04.2011	24.10.2009	-	-	-	-	90
СИНЕК, 2015	USD	7,70	03.02.2010	03.08.2015	03.08.2012	85,03	-0,03	2,64	14,10	250
Техносила-Инвест, 2010	USD	9,75	03.01.2010	03.07.2010	-	-	-	-	-	100
ТМК, 2009	USD	8,50	29.09.2009	29.09.2009	-	100,12	0,01	0,09	6,80	300
ТМК, 2011	USD	10,00	29.01.2010	29.07.2011	-	95,66	0,12	1,78	12,53	600
ТНК-ВР, 2011	USD	6,88	18.01.2010	18.07.2011	-	101,00	0,05	1,79	6,26	500
ТНК-ВР, 2012	USD	6,12	20.09.2009	20.03.2012	-	97,51	0,13	2,34	7,15	500
ТНК-ВР, 2013	USD	7,50	13.09.2009	13.03.2013	-	99,08	0,12	3,07	7,76	600
ТНК-ВР, 2016	USD	7,50	18.01.2010	18.07.2016	-	92,70	0,12	5,40	8,91	1 000
ТНК-ВР, 2017	USD	6,62	20.09.2009	20.03.2017	-	87,25	0,12	5,75	8,96	800
ТНК-ВР, 2018	USD	7,88	13.09.2009	13.03.2018	-	92,38	0,12	6,04	9,16	1 100
ТНТ, 2010	USD	9,25	11.12.2009	10.12.2010	-	-	-	-	-	60
Транснефтепродукт, 2009	RUB	8,15	12.10.2009	12.10.2009	-	-	-	-	-	2 500
Транснефть, 2012	USD	6,10	27.12.2009	27.06.2012	-	100,05	0,13	2,62	6,03	500
Транснефть, 2012-2	EUR	5,38	27.06.2010	27.06.2012	-	98,03	-0,00	2,68	6,15	700
Транснефть, 2013	USD	7,70	07.02.2010	07.08.2013	-	104,01	0,12	3,47	6,49	600
Транснефть, 2014	USD	5,67	05.09.2009	05.03.2014	-	96,25	-	3,93	6,64	1 300
Транснефть, 2018	USD	8,70	07.02.2010	07.08.2018	-	104,73	0,13	6,43	7,93	1 050
УК Теорема, 2009	USD	11,00	-	27.10.2009	-	-	-	-	-	148
Финанс-Лизинг (ФЛК), 2011	USD	9,25	-	20.06.2011	-	-	-	-	-	100
Финанс-Лизинг (ФЛК), 2013	USD	10,00	30.12.2009	30.06.2013	30.06.2010	20,00	-	-	-	150
ФГУП «Почта России», 2012	RUB	8,50	21.11.2009	21.05.2012	-	-	-	-	-	3 500
Центртелеком, 2010	USD	8,34	31.08.2009	02.11.2010	-	-	-	-	-	65
Энергомашкорпорация, 2010	USD	9,50	05.10.2009	05.04.2010	-	-	-	-	-	150
ЮТК, 2013	RUB	9,00	04.12.2009	04.06.2013	04.06.2011	-	-	-	-	3 500



## Банковские еврооблигации

Выпуск	Валюта	Купон,%	Ближайший купон	Погашение	Оферта	Цена	Изменение цены	Дюрация	Доходность	Объем эмисии, млн
<b>Банковские еврооблигации</b>										
Marshall Milk Investments, 2009	USD	14,00	-	28.09.2009	-	-	-	-	-	65
VITYAZ, 2010-A	RUB	16,48	31.08.2009	30.08.2010	-	-	-	-	-	895
VITYAZ, 2010-B	RUB	10,62	31.08.2009	30.08.2010	-	-	-	-	-	895
VITYAZ, 2011-1	RUB	22,01	30.01.2010	30.07.2011	-	-	-	-	-	659
VITYAZ, 2011-2	RUB	22,01	30.01.2010	30.07.2011	-	-	-	-	-	600
VITYAZ, 2011-A	RUB	18,50	21.01.2010	21.01.2011	-	-	-	-	-	476
VITYAZ, 2011-B	USD	18,50	21.01.2010	21.01.2011	-	-	-	-	-	1
VTB Bank Europe, 2009	USD	1,38	06.10.2009	06.10.2009	-	99,91	-0,00	0,11	2,33	500
АБСОЛЮТ БАНК, 2010	USD	9,12	30.09.2009	30.03.2010	-	102,49	0,01	0,57	4,78	175
АИЖК, 2011	RUB	8,50	10.09.2009	10.11.2011	-	-	-	-	-	2 600
TransAlp 2 Securities, 2009-A	RUB	10,00	-	16.10.2009	-	-	-	-	-	2 290
TransAlp 2 Securities, 2009-B	RUB	16,89	10.09.2009	16.10.2009	-	-	-	-	-	1 592
АК БАРС БАНК, 2010	USD	8,25	28.12.2009	28.06.2010	-	100,15	0,06	0,81	7,96	250
АК БАРС БАНК, 2011	USD	9,25	20.12.2009	20.06.2011	-	97,04	0,12	1,68	11,01	300
Альфа-Банк, 2009	USD	7,88	10.10.2009	10.10.2009	-	100,37	-0,00	0,12	4,58	400
Альфа-Банк, 2011-B	EUR	3,18	15.09.2009	15.12.2011	-	-	-	-	-	230
Альфа-Банк, 2011-C	USD	2,53	15.09.2009	15.12.2011	-	-	-	-	-	260
Альфа-Банк, 2012	USD	8,20	25.12.2009	25.06.2012	-	96,22	-0,03	2,54	9,76	500
Альфа-Банк, 2012-A	USD	2,63	15.09.2009	15.03.2012	-	-	-	-	-	200
Альфа-Банк, 2012-B	USD	2,63	15.09.2009	29.03.2012	-	-	-	-	-	200
Альфа-Банк, 2013	USD	9,25	24.12.2009	24.06.2013	24.06.2011	97,98	-0,00	1,69	10,48	400
Альфа-Банк, 2015	USD	8,62	09.12.2009	09.12.2015	-	87,44	-0,00	1,21	11,60	225
Альфа-Банк, 2017	USD	8,64	22.02.2010	22.02.2017	-	84,64	0,00	2,26	8,71	300
Банк Зенит, 2009	USD	8,75	27.10.2009	27.10.2009	-	100,48	-0,00	0,16	5,61	200
Банк Москвы, 2009	USD	8,00	28.09.2009	28.09.2009	-	100,39	0,11	0,08	3,14	250
Банк Москвы, 2009R	RUB	7,25	25.11.2009	25.11.2009	-	98,46	-0,00	0,24	13,64	5 000
Банк Москвы, 2010	USD	7,38	26.11.2009	26.11.2010	-	102,70	0,09	1,19	5,02	300
Банк Москвы, 2011	CHF	6,25	04.03.2010	04.03.2011	-	-	-	-	-	250
Банк Москвы, 2013	USD	7,34	13.11.2009	13.05.2013	-	97,32	0,13	3,24	8,14	500
Банк Москвы, 2015	USD	7,50	25.11.2009	25.11.2015	-	91,78	-0,00	1,19	8,91	300
Банк Москвы, 2017	USD	6,81	10.11.2009	10.05.2017	-	83,15	-0,00	2,43	10,58	400
Банк Петрокоммерц, 2009-2	USD	8,75	17.12.2009	17.12.2009	-	100,69	0,02	0,30	6,25	425
Банк Русский стандарт, 2009	EUR	6,82	16.09.2009	16.09.2009	-	100,00	-	0,05	6,41	400
Банк Русский стандарт, 2010	USD	7,50	07.10.2009	07.10.2010	-	93,54	0,06	1,05	13,90	500
Банк Русский стандарт, 2010-2	USD	8,48	29.12.2009	29.06.2010	-	96,20	0,18	0,82	13,33	400
Банк Русский стандарт, 2011	USD	8,62	05.11.2009	05.05.2011	-	89,91	0,35	1,56	15,56	350
Банк Русский стандарт, 2015	USD	8,88	16.12.2009	16.12.2015	-	71,82	-0,00	4,47	17,47	200
Банк Русский стандарт, 2016	USD	9,75	01.12.2009	01.12.2016	-	71,78	-	1,99	16,14	200
Банк Санкт-Петербург, 2009	USD	9,50	25.11.2009	25.11.2009	-	100,00	-0,00	0,24	9,26	125
Банк Санкт-Петербург, 2017	USD	10,50	25.01.2010	25.07.2017	-	81,00	-	2,51	14,55	100
Банк Союз, 2010	USD	9,38	16.02.2010	16.02.2010	-	90,50	-	-	-	125
БТА Банк (Россия), 2009	USD	9,88	21.12.2009	21.12.2009	-	94,53	-	-	-	100
ВТБ 24, 2009	USD	1,45	08.09.2009	07.12.2009	-	99,13	-0,00	0,03	4,32	500
Восточный Экспресс Банк, 2017	USD	11,00	27.12.2009	27.06.2017	-	-	-	-	-	43
ВТБ, 2009-3	USD	2,18	02.11.2009	02.11.2009	-	99,87	-0,00	0,18	2,96	800
ВТБ, 2010, GBP	GBP	6,33	15.03.2010	15.03.2010	-	100,23	0,08	0,55	5,59	300
ВТБ, 2011	USD	7,50	12.10.2009	12.10.2011	-	102,33	0,13	1,95	6,24	450
ВТБ, 2011-2	EUR	8,25	30.06.2010	30.06.2011	-	104,00	-0,00	1,76	5,87	1 000
ВТБ, 2012	USD	6,61	31.10.2009	31.10.2012	-	96,33	0,12	2,85	7,89	1 200
ВТБ, 2012-2	RUB	7,25	06.12.2009	28.11.2012	-	-	-	-	-	30 000
ВТБ, 2015	USD	6,32	04.02.2010	04.02.2015	-	98,14	0,00	0,43	6,99	750
ВТБ, 2016	EUR	4,25	15.02.2010	15.02.2016	15.02.2011	96,90	-0,00	1,43	6,51	500
ВТБ, 2018	USD	6,88	28.11.2009	29.05.2018	28.05.2013	94,41	-0,04	3,30	8,65	2 000
ВТБ, 2035	USD	6,25	30.12.2009	30.06.2035	30.06.2015	86,81	-0,11	4,85	9,22	1 000
ВТБ Северо-Запад, 2015	USD	6,20	29.09.2009	29.09.2015	-	94,84	-0,00	4,88	8,54	400
Газбанк, 2010	USD	9,75	15.11.2009	20.05.2010	-	97,25	-	-	-	100
Газпромбанк, 2010	RUB	7,25	22.02.2010	22.02.2010	-	97,20	-0,00	0,48	13,46	10 000
Газпромбанк, 2010-2	USD	1,48	05.10.2009	04.04.2010	-	97,93	-0,00	0,11	4,78	700
Газпромбанк, 2010-3, CHF	CHF	6,53	13.08.2010	13.08.2010	-	101,80	-	-	-	500
Газпромбанк, 2011	USD	7,97	15.12.2009	16.06.2011	-	101,24	-0,11	1,69	7,14	300
Газпромбанк, 2013	USD	7,93	30.12.2009	28.06.2013	-	98,97	-0,04	3,34	8,25	500
Газпромбанк, 2015	USD	6,50	23.09.2009	23.09.2015	-	87,15	0,41	4,88	9,29	1 000
Еврокоммерц, 2009	RUB	Error:	13.07.2009	10.10.2009	-	-	-	-	-	5 000
Инвестиционный банк ТРАСТ, 2009	USD	9,25	05.10.2009	05.10.2009	-	93,50	-	-	-	150
КРЕДИТ ЕВРОПА БАНК, 2010	USD	7,50	13.10.2009	13.04.2010	-	100,87	0,00	0,61	6,04	250
ЛОКО-Банк(ЗАО), 2010	USD	10,00	01.09.2009	01.03.2010	-	98,19	-	-	-	100



## Банковские еврооблигации

Выпуск	Валюта	Купон,%	Ближайший купон	Погашение	Оферта	Цена	Изменение цены	Дюрация	Доходность	Объем эмиссии, млн
<b>Банковские еврооблигации</b>										
МБРР, 2016	USD	8,88	10.09.2009	10.03.2016	-	75,00	-	-	-	60
МДМ-Банк, 2010	USD	7,76	25.01.2010	25.01.2010	-	▲ 100,55	0,03	0,41	6,26	425
МДМ-Банк, 2011	USD	9,75	21.01.2010	21.07.2011	-	▼ 99,22	-0,00	1,76	10,20	200
Международный Промышленный Банк, 2010	USD	9,50	12.02.2010	12.02.2010	-	-	-	-	-	150
Международный Промышленный Банк, 2010-2	EUR	9,00	06.07.2010	06.07.2010	-	-	-	-	-	200
Московский Кредитный банк, 2009	USD	10,25	21.10.2009	21.10.2009	-	-	-	-	-	100
Национальный Банк ТРАСТ, 2010	USD	9,38	29.11.2009	29.05.2010	-	-	-	-	-	200
Национальный Банк ТРАСТ, 2012	USD	11,50	06.09.2009	06.09.2012	-	-	-	-	-	20
Национальный Банк ТРАСТ, 2012-2	USD	11,00	13.12.2009	13.12.2012	-	-	-	-	-	35
НОМОС-БАНК, 2010	USD	8,19	02.02.2010	02.02.2010	-	▼ 100,64	-0,30	0,43	6,54	200
НОМОС-БАНК, 2016	USD	9,75	20.10.2009	20.10.2016	-	-	-	-	-	125
Пробизнесбанк, 2010	RUB	9,75	09.01.2010	09.07.2010	-	-	-	-	-	3 000
Пробизнесбанк, 2010-2	USD	12,50	18.02.2010	18.08.2010	-	-	-	-	-	80
Промсвязьбанк, 2010	USD	8,75	04.10.2009	04.10.2010	-	▲ 100,42	0,08	1,04	8,26	200
Промсвязьбанк, 2011	USD	8,75	20.10.2009	20.10.2011	-	▲ 95,25	0,13	1,94	11,22	225
Промсвязьбанк, 2012-2	USD	9,62	23.11.2009	23.05.2012	-	▲ 92,70	0,13	2,40	12,80	200
Промсвязьбанк, 2013	USD	10,75	15.01.2010	15.07.2013	15.07.2011	▼ 95,57	-0,01	1,73	13,48	150
Промсвязьбанк, 2018	USD	12,50	31.01.2010	31.01.2018	-	-	-	2,84	14,15	100
Ренессанс Капитал, 2009	USD	8,75	17.11.2009	17.11.2009	-	-	-	-	-	250
Ренессанс Капитал, 2010	USD	9,50	27.12.2009	27.06.2010	-	-	-	-	-	300
Росбанк, 2009	USD	9,75	24.09.2009	24.09.2009	-	▼ 100,25	-0,00	0,07	6,17	300
Росбанк, 2009R	RUB	8,00	30.09.2009	30.09.2009	-	-	-	-	-	7 000
Росбанк, 2012	USD	10,14	01.01.2010	01.07.2012	-	-	-	-	-	130
Россельхозбанк, 2010	USD	6,88	29.11.2009	29.11.2010	-	▼ 103,33	-0,14	1,20	4,04	350
Россельхозбанк, 2010	CHF	3,58	29.03.2010	29.03.2010	-	-	-	-	-	375
Россельхозбанк, 2012	CHF	6,26	30.04.2010	30.04.2012	-	-	-	-	-	150
Россельхозбанк, 2013	USD	7,18	16.11.2009	16.05.2013	-	▲ 100,12	0,13	3,26	7,09	700
Россельхозбанк, 2014	USD	7,12	14.01.2010	14.01.2014	-	▲ 99,61	0,13	3,80	7,19	750
Россельхозбанк, 2016	USD	6,97	21.09.2009	21.09.2016	-	▼ 93,43	-0,00	1,89	7,71	500
Россельхозбанк, 2017	USD	6,30	15.11.2009	15.05.2017	-	▼ 90,64	-0,27	6,02	7,92	1 250
Россельхозбанк, 2018	USD	7,75	29.11.2009	29.05.2018	-	▲ 97,21	0,13	6,36	8,18	1 000
Российский Банк Развития, 2009	RUB	8,25	20.11.2009	20.11.2009	-	-	-	-	-	4 000
СБ Банк, 2017	USD	12,00	20.12.2009	20.12.2017	-	-	-	-	-	50
Сбербанк России, 2011	USD	5,93	14.11.2009	14.11.2011	-	▲ 102,45	0,13	2,07	4,69	750
Сбербанк России, 2013	USD	6,48	15.11.2009	15.05.2013	-	▲ 100,70	0,12	3,30	6,22	500
Сбербанк России, 2013-2	USD	6,47	02.01.2010	02.07.2013	-	▲ 100,81	0,12	3,43	6,19	500
Сбербанк России, 2015	USD	6,23	11.02.2010	11.02.2015	-	▼ 99,06	-0,00	0,45	6,44	1 000
Татфондбанк, 2010	USD	9,75	26.10.2009	26.04.2010	-	▼ 96,39	-0,01	0,64	15,64	200
Транскапиталбанк, 2010	USD	9,12	10.11.2009	10.05.2010	-	▼ 98,32	-0,01	0,68	11,65	175
Транскапиталбанк, 2017	USD	10,51	18.09.2009	18.07.2017	-	-	-	-	-	100
ТрансКредитБанк, 2010	USD	7,00	16.11.2009	16.05.2010	-	▲ 100,76	0,05	0,70	5,81	400
ТрансКредитБанк, 2011	USD	9,00	23.12.2009	25.06.2011	-	▲ 101,10	0,12	1,70	8,25	350
УРСА Банк, 2009, HUF	HUF	10,50	21.09.2009	21.09.2009	-	-	-	-	-	4 500
УРСА Банк, 2010	USD	12,25	06.01.2010	06.07.2010	-	-	-	-	-	30
УРСА Банк, 2010-2	RUB	9,12	26.02.2010	26.02.2010	-	▼ 97,27	-0,00	0,49	15,06	5 000
УРСА Банк, 2010-3	EUR	7,00	21.05.2010	21.05.2010	-	▼ 99,77	-0,00	0,73	7,20	400
УРСА Банк, 2011	USD	12,00	30.12.2009	30.12.2011	-	▲ 98,75	0,12	2,07	12,55	130
УРСА Банк, 2011-2	EUR	8,30	16.11.2009	16.11.2011	-	▼ 98,80	-0,00	1,99	8,89	300
Ханты-Мансийский банк, 2018	USD	11,00	20.12.2009	20.06.2018	-	-	-	-	-	100
ХКФ Банк, 2010	USD	9,50	11.10.2009	11.04.2010	-	-	-	-	-	200
ХКФ Банк, 2011	USD	11,00	20.12.2009	20.06.2011	20.12.2009	-	-	-	-	500
ХКФ Банк, 2011-2	USD	11,75	11.02.2010	11.08.2011	11.08.2010	▲ 100,58	0,00	1,79	11,40	450



## Раскрытие информации

### Заявление аналитика и подтверждение о снятии ответственности

Настоящий отчет подготовлен аналитиком (ами) ИК «Велес Капитал». Приведенные в данном отчете оценки отражают личное мнение аналитика (ов). Вознаграждение аналитиков не зависит, никогда не зависело и не будет зависеть от конкретных рекомендаций или оценок, указанных в данном отчете. Вознаграждение аналитиков зависит от общей эффективности бизнеса ИК «Велес Капитал», определяющейся инвестиционной выгодой клиентов компании, а также доходами от иных видов деятельности ИК «Велес Капитал».

Данный отчет, подготовленный Аналитическим управлением ИК «Велес Капитал», основан на общедоступной информации. Настоящий обзор был подготовлен независимо от других подразделений ИК «Велес Капитал», и любые рекомендации и суждения, представленные в данном отчете, отражают исключительно точку зрения аналитика (ов), участвовавших в написании данного обзора. В связи с этим, ИК «Велес Капитал» считает необходимым заявить, что аналитики и Компания не несут ответственности за содержание данного отчета. Аналитики ИК «Велес Капитал» не берут на себя ответственность регулярно обновлять данные, находящиеся в данном отчете, а также сообщать обо всех изменениях, вносимых в данный обзор.

Данный аналитический материал ИК «Велес Капитал» может быть использован только в информационных целях. Компания не дает гарантий относительно полноты и точности приведенной в этом отчете информации и ее достоверности, а также не несет ответственности за прямые или косвенные убытки от использования данных материалов. Данный документ не может служить основанием для покупки или продажи тех или иных ценных бумаг, а также рассматриваться как оферта со стороны ИК «Велес Капитал». ИК «Велес Капитал» и (или) ее дочерние предприятия, а также сотрудники, директора и аналитики ИК «Велес Капитал» имеют право покупать и продавать любые ценные бумаги, упоминаемые в данном обзоре.

ИК «Велес Капитал» и (или) ее дочерние предприятия могут выступать в качестве маркет-мейкера или нести обязательства по андеррайтингу ценных бумаг компаний, упоминаемых в настоящем обзоре, могут продавать или покупать их для клиентов, а также совершать иные действия, не противоречащие российскому законодательству. ИК «Велес Капитал» и (или) ее дочерние предприятия также могут быть заинтересованы в возможности предоставления компаниям, упомянутым в данном обзоре, инвестиционно-банковских или иных услуг.

Все права на данный бюллетень принадлежат ИК «Велес Капитал». Воспроизведение и/или распространение аналитических материалов ИК «Велес Капитал» не может осуществляться без письменного разрешения Компании. © Велес Капитал 2009 г.

Для получения дополнительной информации и разъяснений просьба обращаться в Аналитическое управление ИК «Велес Капитал».

**Аналитическое управление****research@veles-capital.ru**

**Михаил Зак**  
Начальник Управления  
MZak@veles-capital.ru

**Иван Манаенко**  
Начальник отдела анализа  
долгового рынка  
IManaenko@veles-capital.ru

**Илья Федотов**  
Телекоммуникации  
IFedotov@veles-capital.ru

**Дмитрий Лютягин**  
Нефть и газ  
SFomenko@veles-capital.ru

**Станислав Фоменко**  
Металлургия, машиностроение  
SFomenko@veles-capital.ru

**Марина Ирки**  
Металлургия, машиностроение  
Mirkly@veles-capital.ru

**Олег Зотиков**  
Энергетика  
OZotikov@veles-capital.ru

**Управление по работе с долговыми обязательствами****Bills@veles-capital.ru**

**Оксана Теличко**  
Начальник управления  
OSolonchenko@veles-capital.ru

**Евгений Шиленков**  
Зам. начальника управления  
EShilentov@veles-capital.ru

**Михаил Мамонов**  
Начальник отдела по работе с  
векселями  
MMamonov@veles-capital.ru

**Ольга Боголюбова**  
Специалист  
OBogolubova@veles-capital.ru

**Юлия Шабалина**  
Специалист  
YShabalina@veles-capital.ru

**Оксана Степанова**  
Специалист  
OStepanova@veles-capital.ru

**Олег Медведев**  
Начальник отдела по работе с  
облигациями  
OMedvedev@veles-capital.ru

**Александр Аникин**  
Главный специалист  
AAnikin@veles-capital.ru

**Доверительное управление****am@veles-capital.ru**

**Бейшен Исаев**  
Начальник Управления  
BIsaev@veles-capital.ru

**Станислав Бродский**  
Инвестиционные продукты  
SBrodsky@veles-capital.ru

**Вадим Лабе**  
Работа с инвесторами  
VLabeled@veles-capital.ru

Россия, Москва, 123610, Краснопресненская наб., д. 12,  
7 подъезд, 18 этаж  
Телефон: 7 (495) 258 1988  
Факс: 7 (495) 258 1989  
www.veles-capital.ru

Украина, Киев, 04070, ул. Набережно-Крещатицкая,  
д. 37/55  
Телефон: 38 (044) 459 0250  
Факс: 38 (044) 459 0251