

Ежедневный обзор долгового рынка

14 октября 2009 г.

Основные события

Нерабочий день – US Treasuries

Торговать было не кому – Еврооблигации

Рынок незаметно просел вниз – Внутренний рынок

Без комментариев

- ✓ **Moody's** отозвало рейтинги **СОЮЗа** и **КИТ Финанса**.
- ✓ **ВТБ 24** в рамках оферты выкупил 130 тыс. облигаций серии 01.
- ✓ **АИЖК** исполнило оферту по четырем выпускам собственных облигаций.
- ✓ **Камская долина-Финанс** 12 октября исполнило обязательство по выплате первого купона и погашению части номинальной стоимости облигаций серии 05.
- ✓ **РАДИОНЕТ** выставил оферту на приобретение облигаций серии 02 на 6 ноября, цена приобретения – 100% от номинала.
- ✓ 20 октября состоится размещение выпуска облигаций **Мечел** серии 05.
- ✓ **Транснефть** в полном объеме разместила выпуск облигаций на 35 млрд. руб., ставка первого купона – 11,75% годовых.

Ближайшие размещения и погашения

Дата	Выпуск	Событие	Объем, млн руб.
14 октября	Липецк, 25001	погашение	300
	ОФЗ, 25070	доразмещение	10 000

Источник: Cbonds; Оценка: Велес Капитал

Календарь событий на сегодня

Время	Страна	Событие	Период
3:50	Япония	Внутренний индекс оптовых цен (м/м)	Сентябрь
0:00	Япония	Решение по процентной ставке Банка Японии	-
12:30	Великобритания	Число безработных	Сентябрь
13:00	ЕС	Объем промышленного производства Еврозоны (г/г)	Август
16:30	США	Индекс цен на импортируемые товары (м/м)	Сентябрь
16:30	США	Изменение объема розничной торговли	Сентябрь
18:00	США	Коммерческие запасы	Август
22:00	США	Протокол заседания ФРС от 23 сентября	-

Рыночные показатели

Долговые рынки

	Значение	Изменение, б.п.		
		Пред.	Неделя	Месяц
UST 10	▲ 102,30	27	-78	-2
UST 30	▲ 105,06	50	-238	-36
German 10	▲ 106,02	16	-1	56
Россия 30	▼ 113,11	-7	-23	822
Спред Россия 30	▲ 204,40	4	-6	-126
Турция 34	▲ 116,80	11	130	657
Бразилия 40	▲ 135,74	8	42	199
Колумбия 37	▼ 116,96	-192	87	835
Венесуэла 34	▼ 75,13	-13	-192	301

Источник: данные бирж; оценка: Велес Капитал

Товарные рынки

	Значение	Изменение, %		
		Пред.	Неделя	Месяц
Brent	▲ 72,13	1,94	5,44	7,02
Urals	▲ 71,67	1,69	5,69	6,62
Золото	▲ 1 064,30	0,68	2,13	5,88
Серебро	▲ 17,78	0,43	2,48	6,18
Никель	▼ 18 088	-3,51	0,24	6,93
Медь	▼ 6 122	-2,22	0,46	-1,82
Алюминий	▼ 1 706	-1,40	1,87	1,82

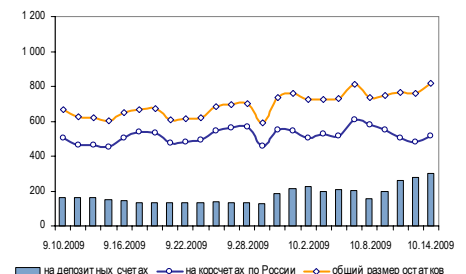
Источник: данные бирж; оценка: Велес Капитал

Валютный рынок

	Значение	Изменение, %		
		Пред.	Неделя	Месяц
EUR/USD	▲ 1,4837	0,32	0,78	1,79
USD/JPY	▼ 89,70	-0,12	1,01	-0,86
RUR/USD, ЦБ	▲ 29,5422	0,17	-0,74	-4,10
RUR/EUR, ЦБ	▲ 43,8459	0,52	0,39	-2,67
Валютная корзина	▲ 35,9789	0,36	-0,13	-3,32

Источник: данные бирж; оценка: Велес Капитал

Динамика рублевых остатков



Денежный рынок

	Значение	Пред.	Изменение, %	
			Неделя	Месяц
МБК O/N, %	▲ 5,58	5,38	6,21	7,78
МБК 1 неделя, %	▼ 6,31	6,36	7,13	8,00
МБК 2 недели, %	▼ 6,88	6,92	7,60	8,25
LIBOR O/N, %	▼ 0,19	0,20	0,20	0,22
LIBOR 1 месяц, %	▲ 0,24	0,24	0,24	0,24
LIBOR 3 месяца, %	- 0,28	0,28	0,28	0,30

Источник: данные бирж; оценка: Велес Капитал

**Внешние рынки****US Treasuries****Рост под сомнением.**

В среду казначейские облигаций США довольно ощутимо скорректировались в цене. В итоге доходность 2-ух летних бумаг снизилась до четырех месячного максимума. Единой причины выделить, пожалуй, нельзя. Отчасти росту спроса на госбумаги способствовали сомнения в скором выходе из рецессии, озвученные рядом государственных деятелей. В частности, советник президента США по экономическим вопросам Ларри Саммерс (Larry Summers) в своем выступлении, опубликованном в The Wall Street Journal, подчеркнул, что слабый спрос сдержит рост производства и занятости в обозримом будущем, а сочетание спада в экономике и высокого уровня долга домохозяйств ставит под вопрос устойчивый рост спроса и в более отдаленной перспективе. Негативный взгляд на скорое восстановление американской экономики высказал и вице-президент ФРС Дональд Кон (Donald Kohn).

Тем временем американский доллар по отношению к мировым валютам и евро, в частности, упала до очередного минимума, что для иностранных участников стало дополнительным стимулом к покупке казначейских облигаций США. Что же касается отчета Johnson & Johnson, то итоговая прибыль оказалась выше консенсус прогноза, однако и получить ее удалось не за счет роста продаж, а за счет продолжающегося сокращения производства. В конечно, обновление компании явный плюс, но с точки зрения экономики в целом подобные тенденции лишь подтверждают озвученные выше опасения политиков.

Сегодня в США выходят сентябрьские розничные продажи и августовские коммерческие запасы, а также будет опубликован протокол заседания ФРС. Последний будет интересен с точки зрения прояснения отдельных моментов Стратегии выхода (Exit Strategy) и в первую очередь условия повышения учетной ставки.

Внешние рынки**Еврооблигации****Торговать никто не спешит.**

В сегменте российских евробондов отмечались «подергивания» цен среднесрочных валютных займов, однако сделок было по-прежнему мало. Можно отметить повышенный интерес к бумагам Вымпелкома, ТНК-ВР, Сбербанка и Россельхозбанка.

Внутренний рынок**Корпоративный сектор****Ажиотаж перед размещением.**

Во вторник рынок вернулся в нормальный рабочий ритм. В преддверии сегодняшнего доразмещения, которое, как надо полагать, пройдет без особой премии ко вторичному рынку, основная активность была сосредоточена в ОФЗ (25066, 25068, 26202 и др.). Вслед за ними выросли в цене и бумаги Москвы (56-ой и 62-ой выпуски). В корпоративном сегменте можно отметить активные продажи в МРСК-Юга-2.

В среду основное внимание будет сосредоточено на доразмещении ОФЗ (25070). Ажиотаж вокруг бумаги вполне может вылиться на вторичный рынок и еще больше разогреть цены.

*Иван Манаенко
IManaenko@veles-capital.ru*



Итоги торгов рублевыми облигациями

Лидеры по оборотам

Выпуск	Цена, %	Изм. цены, б.п.	Об. торг., млн руб.	Кол-во сделок	Эф. дох. % год.	Дюр., лет
ГлМосСтр-2	100,00	-	430	1	21,96	0,38
УрСИ-7	102,54	-0,46	328	31	9,84	0,80
ОФЗ 26199	93,11	0,02	309	25	9,26	2,54
ОФЗ 25064	106,18	0,23	297	12	9,15	1,98
Москва 56	87,27	0,54	293	21	10,31	5,36
РЖД-10	117,25	0,35	284	22	10,28	3,42
ВТБ24-1	100,75	5,75	263	7	10,92	1,82
МосковОбл-8	92,05	0,35	223	24	13,13	3,08
РЖД-6	98,80	16,80	217	5	8,61	1,02
МосковОбл-9	108,00	2,50	209	10	12,83	1,40
Томск.об-7	100,46	0,26	151	2	13,30	3,19
УрСИ-8	100,16	0,41	130	5	9,46	0,46
КриогМашФин	97,19	0,03	107	29	35,46	0,13
ПромСвБнк-6	100,80	-0,02	101	8	10,12	0,17
МосЭнерг-2	93,10	-0,36	82	7	11,21	2,18
Москва 50	97,15	-0,38	77	7	9,67	1,99
МосковОбл-5	99,94	1,19	76	15	10,23	0,43
ОФЗ 46002	98,48	0,48	72	4	9,22	1,92
ОГК5	102,87	-0,18	69	4	10,87	1,80
РЖД-11	103,03	0,08	65	4	8,54	0,58
УрлсБЛизинг-2	98,20	17,20	64	26	18,25	0,24
ТГК6	99,85	-0,08	50	2	12,98	0,35
ОФЗ 25061	99,00	-	49	6	7,86	0,55
Система-1	103,53	0,50	47	8	9,94	0,38
Газпром-4	100,15	0,06	44	56	7,94	0,31

Лидеры по количеству сделок

Выпуск	Цена, %	Изм. цены, б.п.	Об. торг., млн руб.	Кол-во сделок	Эф. дох. % год.	Дюр., лет
Газпром-4	100,15	0,06	43,5	56	7,94	0,31
УрСИ-7	102,54	-0,46	328,3	31	9,84	0,80
КриогМашФин	97,19	0,03	107,0	29	35,46	0,13
УрлсБЛизинг-2	98,20	17,20	63,7	26	18,25	0,24
ОФЗ 26199	93,11	0,02	309,2	25	9,26	2,54
УМПО-2	95,47	0,11	15,6	24	44,16	0,13
МосковОбл-8	92,05	0,35	222,6	24	13,13	3,08
Москва 44	89,00	0,69	23,3	22	10,50	4,51
РЖД-10	117,25	0,35	284,5	22	10,28	3,42
Москва 56	87,27	0,54	293,1	21	10,31	5,36
РенКап-3	101,61	-0,60	13,5	20	23,25	0,61
ВТБ-5	103,29	0,06	6,5	19	8,86	0,50
МБРР-3	102,10	0,03	4,8	18	13,31	0,95
Зенит-5	99,88	-	5,5	17	10,77	0,14
МосковОбл-5	99,94	1,19	76,1	15	10,23	0,43
ЭнергоМаш	90,06	0,06	1,7	15	158,09	0,05
СтрТрГаз-2	80,20	-2,60	0,4	15	18,70	2,42
РенКап-2	100,20	-0,67	6,6	15	22,96	0,94
ЧТПЗ-3	96,49	-0,19	2,6	15	83,16	0,02
Мечел-2	96,79	-0,31	7,8	13	13,58	0,65
Содружество	98,00	-0,24	0,4	13	141,06	0,01
Патэрсон	90,13	-0,87	0,4	13	103,13	0,10
РенКап-1	97,70	-	6,8	13	21,80	0,34
Соллерс-2	90,50	-0,64	8,7	13	22,86	0,75
АИЖК -10	87,75	-0,10	13,7	13	11,09	5,50

Лидеры роста

Выпуск	Цена, %	Изм. цены, б.п.	Об. торг., млн руб.	Кол-во сделок	Эф. дох. % год.	Дюр., лет
УрлсБЛизинг-2	98,20	17,20	63,7	26	18,25	0,24
РЖД-6	98,80	16,80	217,3	5	8,61	1,02
Космос-1	89,10	9,10	0,0	2	39,59	0,63
СэтлГрупп-1	89,09	8,42	0,3	5	18,43	2,17
СамарОбл-3	98,50	7,10	0,1	2	8,77	1,70
ВТБ24-1	100,75	5,75	263,4	7	10,92	1,82
Иркут	97,55	3,15	31,2	2	11,92	0,90
ЛенЭнерг-2	93,58	2,51	0,2	3	12,37	2,08
МосковОбл-9	108,00	2,50	209,4	10	12,83	1,40
ВБД-2	98,75	1,73	8,6	4	9,66	1,11
ЧТПЗ-1	92,24	1,35	0,3	7	22,20	0,65
МосковОбл-5	99,94	1,19	76,1	15	10,23	0,43
Саха-2	88,50	1,04	2,2	2	12,93	2,90
Пеноплекс-2	68,41	1,03	0,1	3	-	0,12
ТГК4	97,00	1,00	0,1	2	12,87	0,62
Газпром-9	89,46	0,96	0,2	3	10,39	3,72
ОФЗ 46018	84,75	0,95	27,7	3	9,79	7,10
ВТБ24-3	100,75	0,95	10,2	2	9,47	0,61
Москва 44	89,00	0,69	23,3	22	10,50	4,51
АИЖК-8	88,45	0,69	4,1	7	11,30	4,01
Виктория-2	98,00	0,68	0,1	2	17,67	0,31
Москва 45	95,72	0,64	9,5	3	9,58	2,42
АМЕТ-1	99,00	0,61	17,8	2	14,18	0,84
ГидроОГК	96,00	0,58	0,1	2	10,99	1,59
ФСК-4	94,56	0,56	7,7	4	10,72	1,87

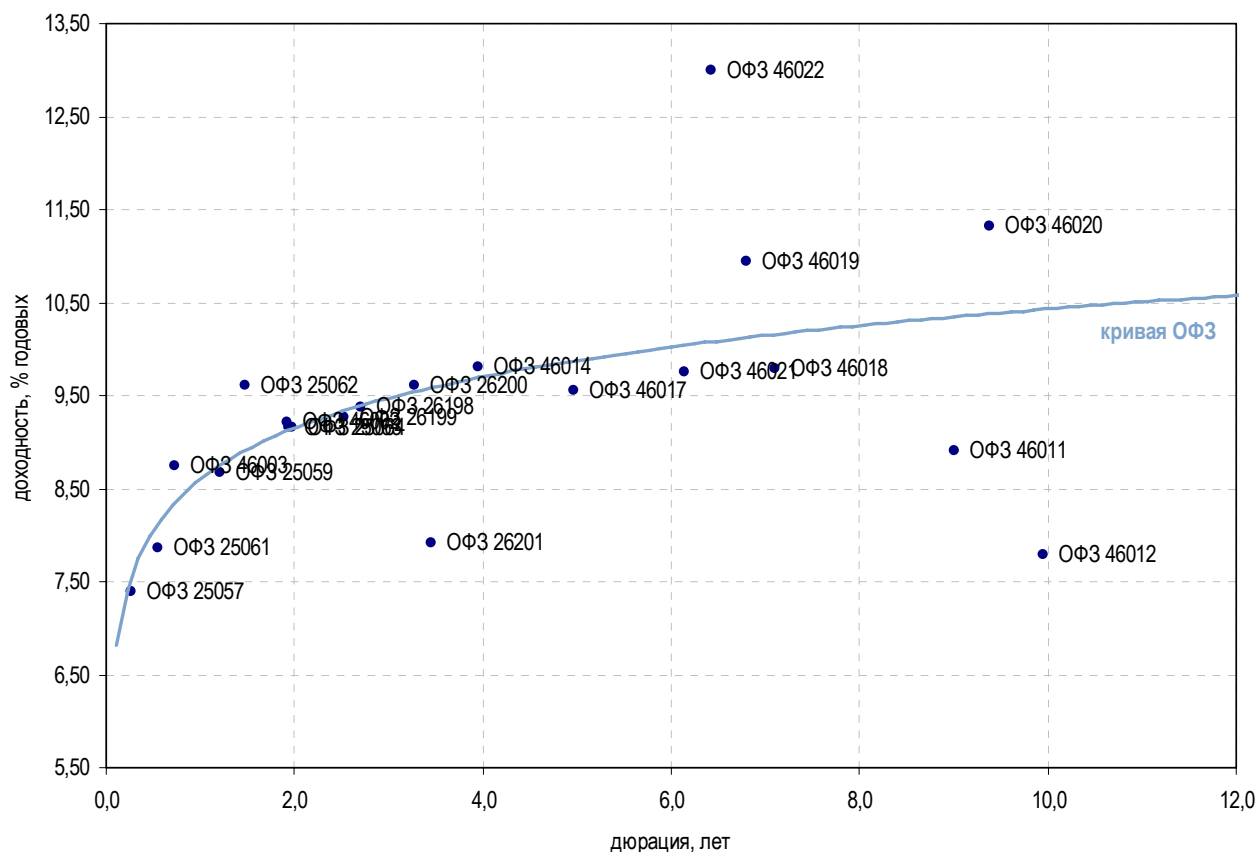
Лидеры падения

Выпуск	Цена, %	Изм. цены, б.п.	Об. торг., млн руб.	Кол-во сделок	Эф. дох. % год.	Дюр., лет
Карат-2	20,00	-79,25	0,9	2	-	0,04
ВегаИнвест	16,26	-28,75	0,0	2	-	0,15
СтрТрГаз-2	80,20	-2,60	0,4	15	18,70	2,42
Европлан-1	92,11	-0,89	0,9	4	25,64	0,79
Патэрсон	90,13	-0,87	0,4	13	103,13	0,10
РМК-Финанс	93,32	-0,80	1,8	11	25,30	0,43
РенКап-2	100,20	-0,67	6,6	15	22,96	0,94
Соллерс-2	90,50	-0,64	8,7	13	22,86	0,75
МеталлСрв	96,48	-0,63	0,0	2	18,60	0,58
РенКап-3	101,61	-0,60	13,5	20	23,25	0,61
УрСИ-7	102,54	-0,46	328,3	31	9,84	0,80
Москва 50	97,15	-0,38	76,7	7	9,67	1,99
УГМК-УЭМ	97,15	-0,38	1,0	2	14,93	0,35
МосЭнерг-2	93,10	-0,36	81,9	7	11,21	2,18
ЮТК-5	97,70	-0,35	9,0	2	11,69	0,61
Мечел-2	96,79	-0,31	7,8	13	13,58	0,65
ОГК2	97,67	-0,30	3,2	8	11,51	0,70
УралЛзнг	96,72	-0,25	0,0	4	-	0,02
Содружество	98,00	-0,24	0,4	13	141,06	0,01
ЕБРР-2	101,90	-0,23	9,2	3	0,44	-
ЕБРР-3	101,90	-0,23	9,2	3	0,40	-
ЧТПЗ-3	96,49	-0,19	2,6	15	83,16	0,02
ОГК5	102,87	-0,18	68,8	4	10,87	1,80
Интегра-2	98,50	-0,17	2,7	4	23,44	0,11
РЖД-9	102,85	-0,15	0,2	3	8,65	0,56



Атлас рынка государственных и муниципальных облигаций

ОФЗ



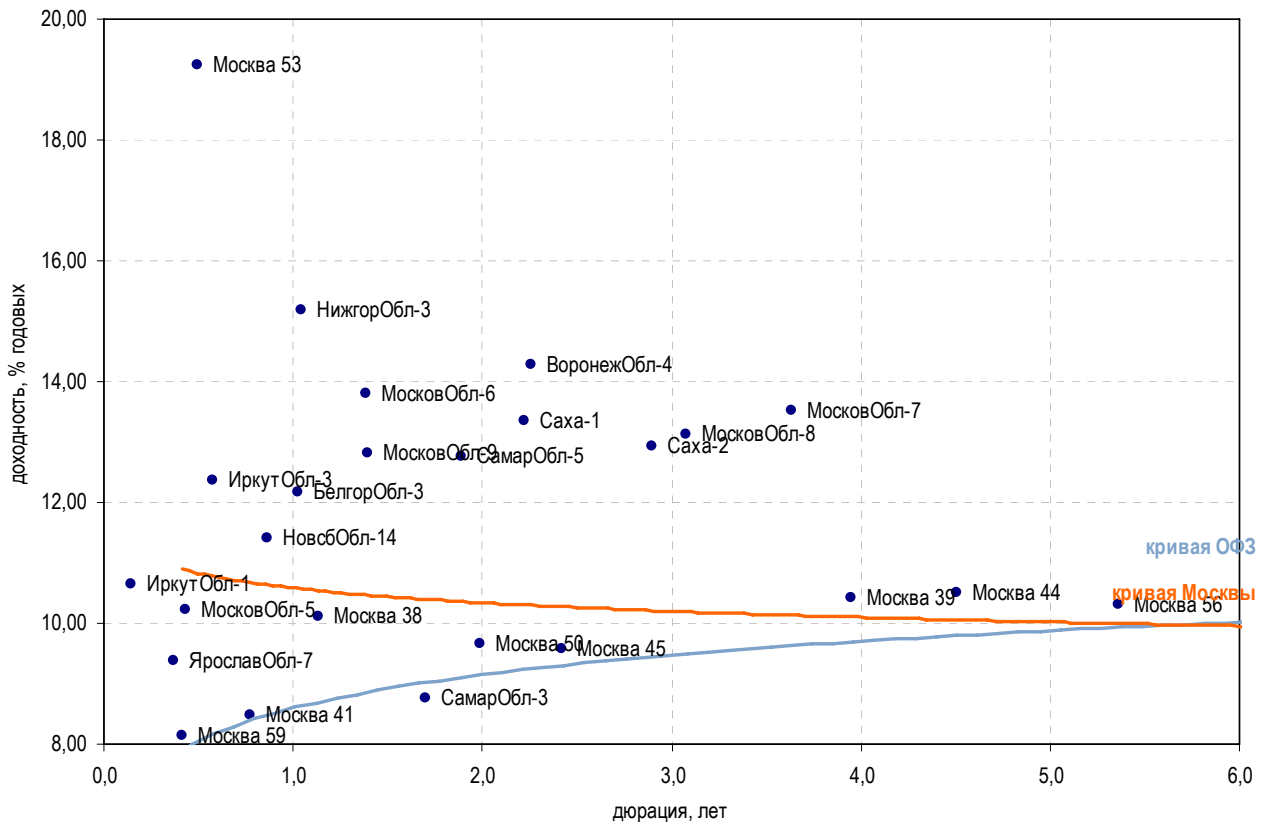
Выпуск	Купон, %	Оферта	Погашение	Цена, %	Изм. цены, б.п.	Объем торгов, руб.	Эф. дох-ть, % год.	Дюрация, лет	Спрэд к крив. ОФЗ	Рейтинг ликвидн.	Изм. ликвидн.
Гособлигации											
ОФЗ 25057	7,40	-	20.01.2010	100,05	-	3 407 703	7,40	0,26	-	81	0
ОФЗ 25061	5,80	-	05.05.2010	99,00	-	49 452 480	7,86	0,55	-	61	5
ОФЗ 46003	10,00	-	14.07.2010	-	-	-	8,74	0,72	-	61	-3
ОФЗ 25059	6,10	-	19.01.2011	-	-	-	8,68	1,21	-	76	2
ОФЗ 25062	5,80	-	04.05.2011	-	-	-	9,61	1,48	-	52	0
ОФЗ 25063	6,20	-	09.11.2011	-	-	-	9,16	1,94	-	55	8
ОФЗ 25064	11,90	-	18.01.2012	▲ 106,18	0,23	296 578 280	9,15	1,98	-	-	-
ОФЗ 26199	6,10	-	11.07.2012	▲ 93,11	0,02	309 152 325	9,26	2,54	-	68	3
ОФЗ 46002	8,00	-	08.08.2012	▲ 98,48	0,48	71 691 577	9,22	1,92	-	74	10
ОФЗ 26198	6,00	-	02.11.2012	▲ 91,36	0,33	3 014 880	9,37	2,71	-	74	11
ОФЗ 26200	6,10	-	17.07.2013	-	-	-	9,61	3,28	-	36	12
ОФЗ 26201	6,55	-	16.10.2013	-	-	-	7,91	3,46	-	6	-3
ОФЗ 46017	8,00	-	03.08.2016	▲ 88,50	0,25	17 700 000	9,55	4,97	-	41	-3
ОФЗ 46021	7,00	-	08.08.2018	-	-	-	9,75	6,15	-	24	13
ОФЗ 46014	8,00	-	29.08.2018	-	-	-	9,80	3,94	-	37	-1
ОФЗ 48001	10,50	-	31.10.2018	100,00	-	2 000	10,49	-	-	33	17
ОФЗ 46005	-	-	09.01.2019	-	-	-	11,97	15,43	-	24	9
ОФЗ 46019	-	-	20.03.2019	-	-	-	10,95	6,80	-	15	-
ОФЗ 46018	8,50	-	24.11.2021	▲ 84,75	0,95	27 650 840	9,79	7,10	-	50	-1
ОФЗ 46022	7,50	-	19.07.2023	-	-	-	12,99	6,43	-	5	-1
ОФЗ 46011	-	-	20.08.2025	-	-	-	8,90	9,00	-	15	-1
ОФЗ 46010	-	-	17.05.2028	-	-	-	8,25	-	-	15	-
ОФЗ 46012	1,95	-	05.09.2029	-	-	-	7,79	9,95	-	15	-
ОФЗ 46020	6,90	-	06.02.2036	-	-	-	11,32	9,39	-	66	-2

* - рейтинг ликвидности рассчитывается на основе еженедельных данных

Источник: ММВБ; Оценка: Велес Капитал



Субфедеральные и муниципальные облигации



Выпуск	Купон, %	Оферта	Погашение	Цена, %	Изм. цены, б.п.	Объем торгов, руб.	Эф. дох-ть, % год.	Дюрация, лет	Спрэд к крив. ОФЗ	Рейтинг ликвидн.	Изм. ликвидн.
Москва											
Москва 59	10,00	-	15.03.2010	▲ 100,87	0,01	14 344 384	8,14	0,41	-	91	0
Москва 41	8,00	-	30.07.2010	▲ 99,75	0,40	3 439 380	8,48	0,77	-	4	-
Москва 38	10,00	-	26.12.2010	▲ 100,12	0,02	1 001	10,11	1,13	-	32	4
Москва 50	8,00	-	18.12.2011	▼ 97,15	-0,38	76 686 110	9,67	1,99	-	27	7
Москва 45	8,00	-	27.06.2012	▲ 95,72	0,64	9 510 780	9,58	2,42	-	84	6
Москва 53	8,00	-	01.09.2013	-	-	-	19,25	0,49	-	11	-
Москва 39	8,00	-	21.07.2014	-	-	-	10,42	3,95	-	23	-2
Москва 44	8,00	-	24.06.2015	▲ 89,00	0,69	23 283 431	10,50	4,51	-	66	3
Москва 56	8,00	-	22.09.2016	▲ 87,27	0,54	293 133 928	10,31	5,36	-	15	-
Регионы											
БелгорОбл-3	8,38	-	10.11.2010	▲ 96,73	0,13	24 260 890	12,17	1,02	-	24	7
ВоронежОбл-4	9,00	-	25.06.2012	-	-	35 980	14,29	2,26	-	11	11
ИркутОбл-1	8,00	-	17.12.2009	-	-	-	10,66	0,14	-	3	-
ИркутОбл-3	6,75	-	24.11.2010	-	-	-	12,38	0,58	-	2	-2
ИркутОбл-6	9,20	-	22.11.2012	-	-	-	20,25	1,42	-	62	0
МосковОбл-5	10,00	-	30.03.2010	▲ 99,94	1,19	76 140 087	10,23	0,43	-	21	-7
МосковОбл-6	9,00	-	19.04.2011	-	-	-	13,80	1,38	-	42	-3
МосковОбл-7	8,00	-	16.04.2014	-	-	-	13,51	3,63	-	41	-3
МосковОбл-8	9,00	-	11.06.2013	▲ 92,05	0,35	222 596 807	13,13	3,08	-	91	2
МосковОбл-9	18,10	-	15.03.2012	▲ 108,00	2,50	209 377 600	12,83	1,40	-	18	-
НижгорОбл-3	8,20	-	20.10.2011	-	-	-	15,17	1,05	-	3	-
НовсбОбл-14	8,14	-	24.12.2010	▲ 97,50	2,05	2 925 000	11,40	0,87	-	1	-1
СамарОбл-3	7,60	-	11.08.2011	▲ 98,50	7,10	99 485	8,77	1,70	-	12	5
СамарОбл-5	9,30	-	19.12.2013	▲ 94,90	0,17	109 135	12,75	1,88	-	38	6
Саха-1	7,95	-	11.04.2013	-	-	-	13,36	2,23	-	8	0
Саха-2	7,80	-	17.04.2014	▲ 88,50	1,04	2 216 900	12,93	2,90	-	13	-11
ЯрославОбл-7	6,75	-	30.03.2010	-	-	-	9,38	0,37	-	13	-1

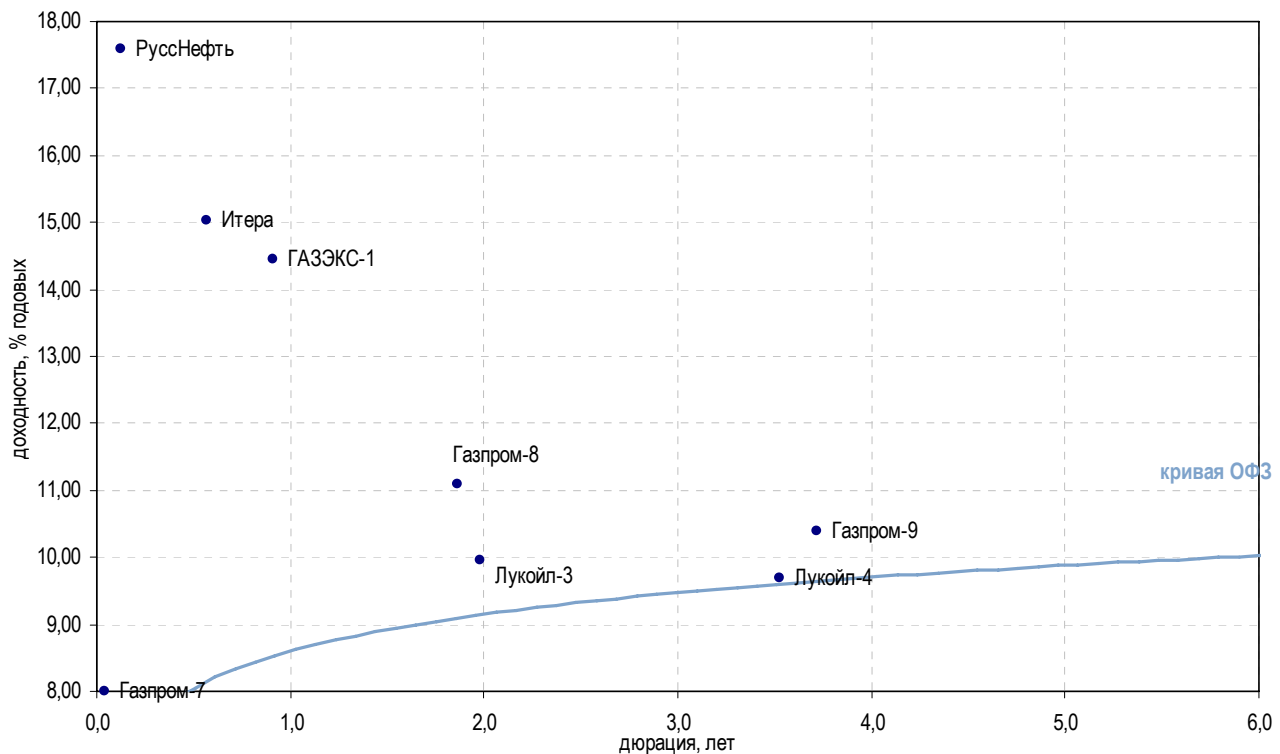
* - рейтинг ликвидности рассчитывается на основе ежедневных данных

Источник: ММВБ; Оценка: Велес Капитал



Атлас рынка корпоративных облигаций

Нефть и газ



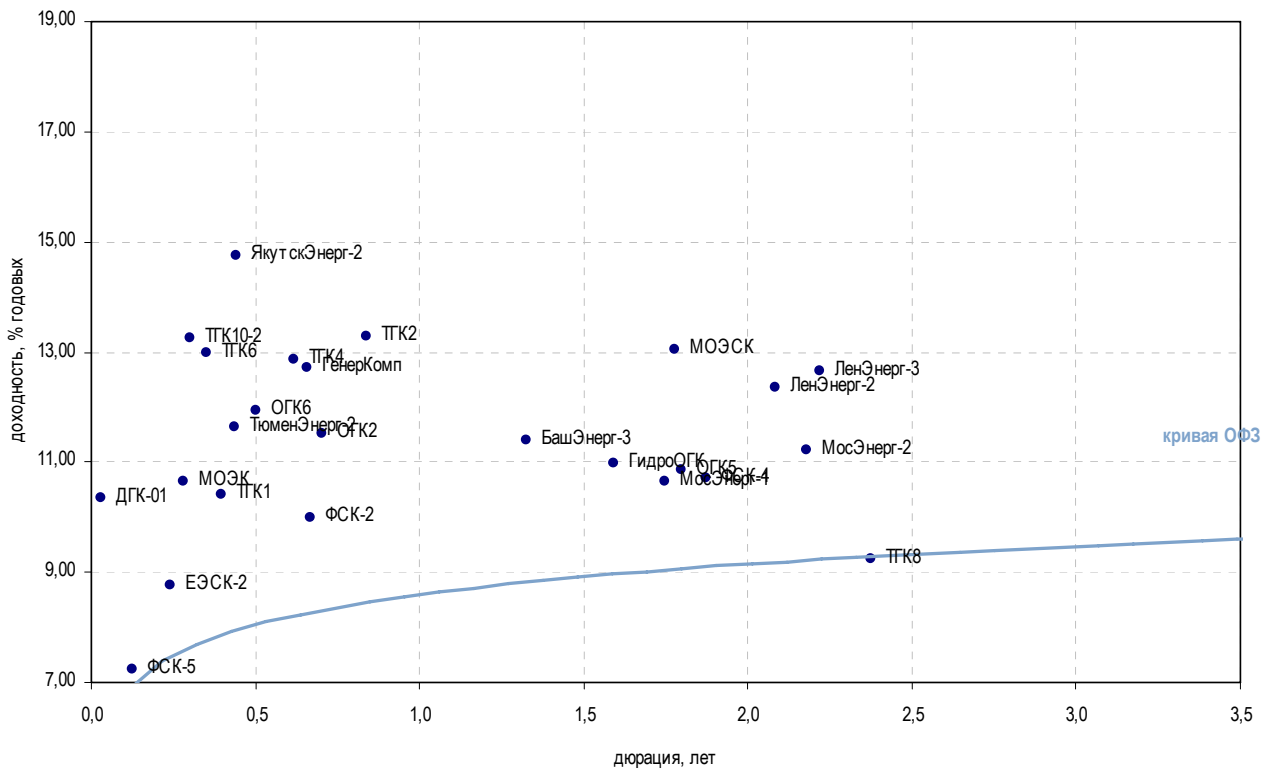
Выпуск	Купон, %	Оферта	Погашение	Цена, %	Изм. цены, б.п.	Объем торгов, руб.	Эф. дох-ть, % год.	Дюрация, лет	Спрэд к крив. ОФЗ	Рейтинг ликвидн.	Изм. ликвидн.
Добыча											
Газпром-4	8,22	-	10.02.2010	▲ 100,15	0,06	43 501 927	7,94	0,31	-	79	0
Газпром-7	6,79	-	29.10.2009	▼ 99,95	-0,05	799 600	8,00	0,04	-	11	-2
Газпром-8	7,00	-	27.10.2011	-	-	-	11,09	1,86	48,06	6	1
Газпром-9	7,23	-	12.02.2014	▲ 89,46	0,96	165 500	10,39	3,72	-	8	2
Итера	18,90	25.05.2010	20.11.2012	-	102,50	512 500	15,03	0,57	457,38	15	1
Лукойл-2	7,25	-	17.11.2009	▲ 100,03	0,01	33 109 420	7,27	0,09	-	19	1
Лукойл-3	7,10	-	08.12.2011	-	-	-	9,96	1,98	-	14	3
Лукойл-4	7,40	-	05.12.2013	▲ 93,00	6,90	93 000	9,70	3,53	-	31	2
РуссНефть	12,00	11.12.2009	10.12.2010	-	-	-	17,59	0,13	732,64	8	-
Прочее											
ГАЗЭК-1	14,00	-	16.12.2010	-	-	-	14,44	0,91	392,35	10	6
Сахатрнг-1	12,50	-	02.12.2009	-	-	-	44,37	0,10	3 414,09	0	-

* - рейтинг ликвидности рассчитывается на основе еженедельных данных

Источник: ММВБ; Оценка: Велес Капитал



Электроэнергетика



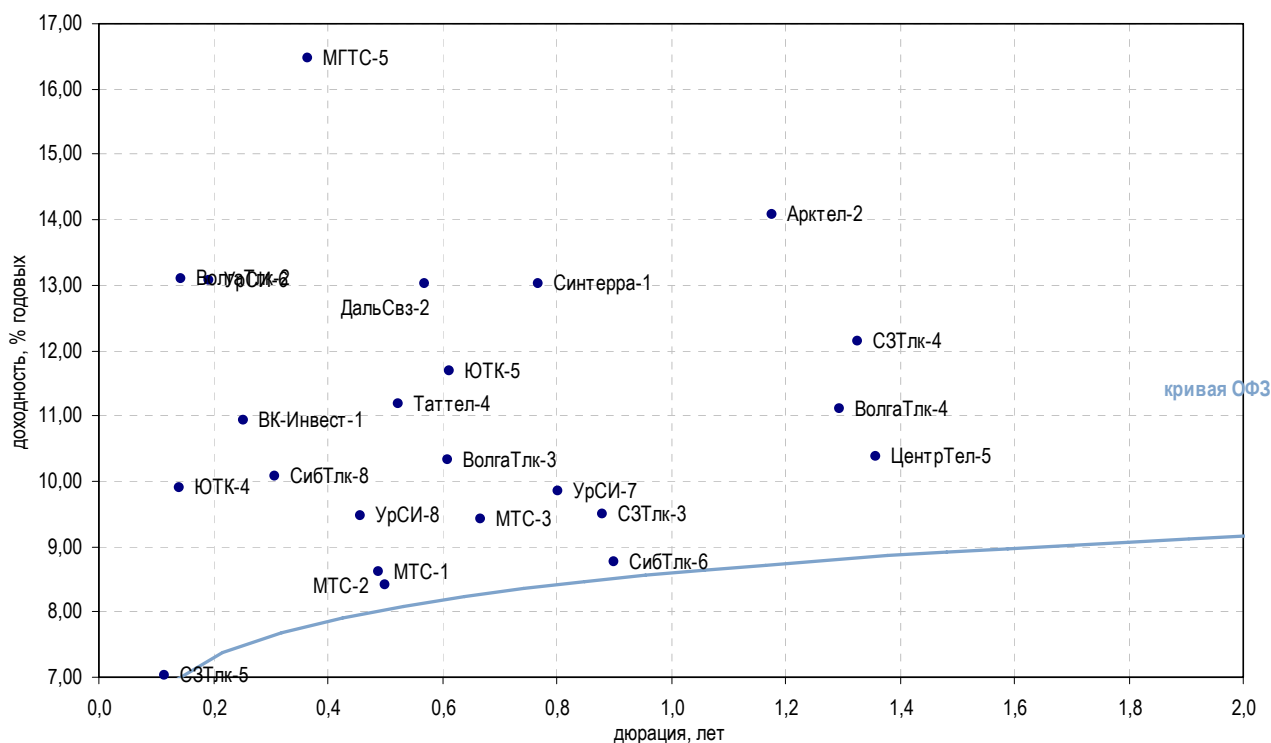
Выпуск	Купон, %	Оферта	Погашение	Цена, %	Изм. цены, б.п.	Объем торгов, руб.	Эф. дох-ть, % год.	Дюрация, лет	Спрэд к крив. РФ3	Рейтинг ликвидн.	Изм. ликвидн.	
Генерирующие компании												
ГенерКомп	12,00	22.06.2010	21.06.2011	-	-	-	12,71	0,66	223,48	2	-	
ГидроОГК	8,10	-	29.06.2011	▲	96,00	0,58	96 000	10,99	1,59	40,11	57	3
ДГК-01	10,50	17.12.2009	08.03.2013	-	-	-	10,35	0,03	26,95	70	-6	
МосЭнерг-1	12,50	-	13.09.2011	-	-	-	10,64	1,75	3,88	18	4	
МосЭнерг-2	7,65	23.02.2012	18.02.2016	▼	93,10	-0,36	81 927 500	11,21	2,18	58,06	24	11
ОГК2	7,70	-	07.07.2010	▼	97,67	-0,30	3 152 917	11,51	0,70	102,63	40	-5
ОГК3	7,75	11.12.2009	09.12.2011	-	-	-	-	0,05	-	2	-	
ОГК5	12,25	-	29.09.2011	▼	102,87	-0,18	68 765 688	10,87	1,80	26,54	22	4
ОГК6	7,55	22.04.2010	19.04.2012	-	-	-	11,93	0,50	149,02	25	-21	
ТГК1	7,75	16.03.2010	11.03.2014	▲	99,00	0,10	1 467 181	10,41	0,40	0,06	10	0
ТГК10-1	7,60	-	17.06.2010	-	-	-	25,91	0,66	1 543,56	45	-5	
ТГК10-2	9,75	10.02.2010	06.02.2013	▲	99,00	1,47	1 980	13,26	0,30	288,64	7	2
ТГК2	18,00	31.08.2010	30.08.2011	-	-	-	13,29	0,84	278,37	17	13	
ТГК4	7,60	03.06.2010	31.05.2012	▲	97,00	1,00	97 970	12,87	0,62	240,33	13	3
ТГК6	12,00	23.02.2010	21.02.2012	▼	99,85	-0,08	49 925 998	12,98	0,35	258,51	53	-
ТГК8	8,00	-	10.05.2012	-	-	-	9,24	2,38	-	2	-	
Вертикально-интегрированные компании												
БашЭнерг-3	8,30	-	09.03.2011	-	-	-	11,40	1,33	83,46	43	39	
ИркЭнерго-1	13,75	03.12.2009	28.11.2013	-	-	-	19,25	4,13	853,80	12	-5	
ЯкутскЭнерг-2	17,00	11.03.2010	09.03.2012	-	-	-	14,74	0,44	431,61	33	31	
Сетевые компании												
ЕЭСК-2	8,74	08.04.2010	05.04.2012	-	-	-	8,76	0,24	-	8	-3	
ЛенЭнерг-2	8,54	-	27.01.2012	▲	93,58	2,51	230 207	12,37	2,08	174,63	22	4
ЛенЭнерг-3	8,02	-	18.04.2012	-	-	-	12,67	2,22	203,80	20	2	
МОЭСК	8,05	-	06.09.2011	-	-	-	13,03	1,78	242,67	8	-1	
ТюменЭнерг-2	7,70	01.04.2010	29.03.2012	▲	98,40	0,17	9 151 200	11,63	0,44	120,79	33	-5
ФСК-2	8,25	-	22.06.2010	-	-	-	9,99	0,67	-	13	2	
ФСК-4	7,30	-	06.10.2011	▲	94,56	0,56	7 694 910	10,72	1,87	11,01	15	2
ФСК-5	7,20	-	01.12.2009	-	-	-	7,23	0,12	-	24	9	
Прочее												
МОЭК	18,00	28.01.2010	25.07.2013	▼	102,19	-0,10	12 518 848	10,66	0,28	29,53	12	-3

* - рейтинг ликвидности рассчитывается на основе ежедневных данных

Источник: ММВБ; Оценка: Велес Капитал



Связь



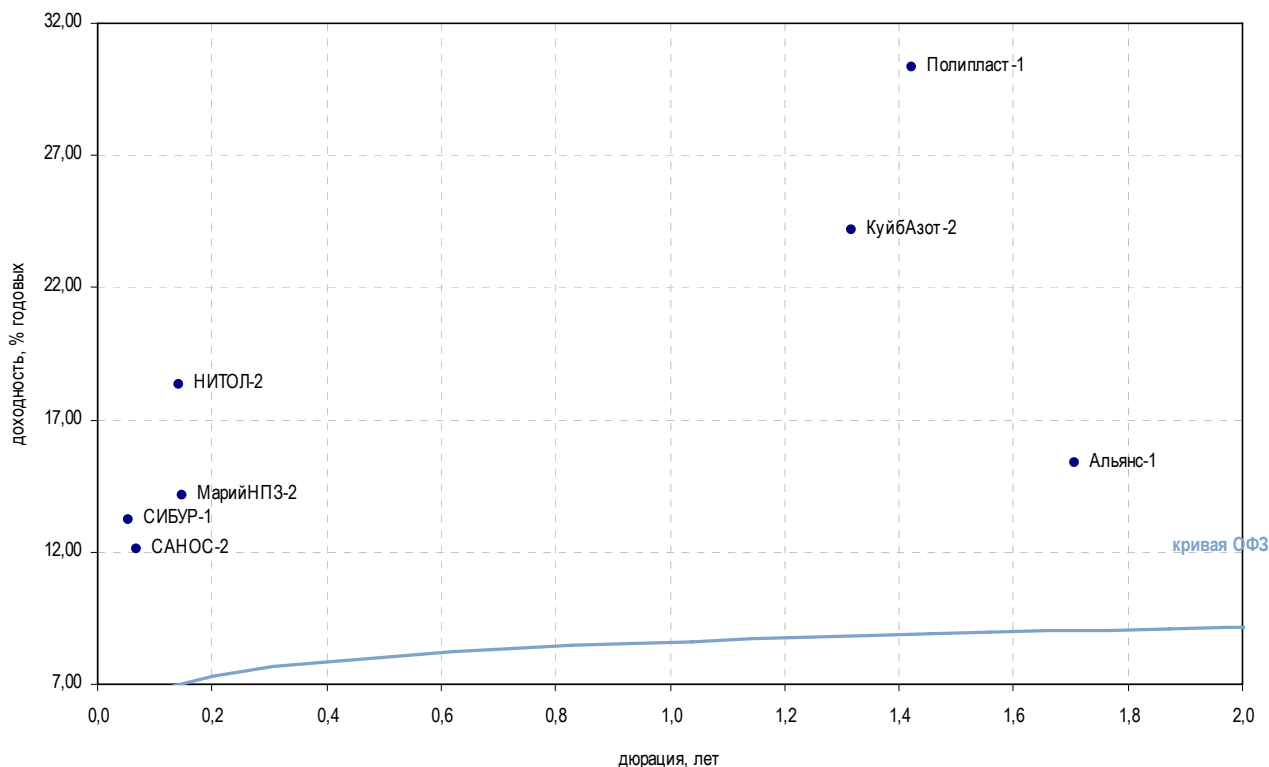
Выпуск	Купон, %	Оферта	Погашение	Цена, %	Изм. цены, б.п.	Объем торгов, руб.	Эф. дох-ть, % год.	Дюрация, лет	Спрэд к крив. РФЗ	Рейтинг ликвидн.	Изм. ликвидн.
Традиционные операторы связи											
ВолгаТлк-2	13,00	01.12.2009	30.11.2010	-	-	-	13,10	0,14	282,12	5	1
ВолгаТлк-3	8,50	-	30.11.2010	-	-	-	10,33	0,61	-	5	-
ВолгаТлк-4	12,00	08.03.2011	03.09.2013	-	101,70	7 119 000	11,11	1,29	54,77	6	1
ДальСвз-2	8,85	02.06.2010	30.05.2012	-	-	-	13,01	0,57	255,36	5	-1
МГТС-5	16,00	-	25.05.2010	-	-	-	16,47	0,37	607,08	3	2
СЗТлк-3	8,60	-	24.02.2011	-	-	-	9,49	0,88	-	4	-
СЗТлк-4	8,10	-	08.12.2011	-	-	-	12,14	1,33	157,44	14	0
СЗТлк-5	13,51	-	21.05.2013	-	-	-	7,02	0,12	-	26	-4
СибТлк-6	9,75	-	16.09.2010	-	-	-	8,76	0,90	-	18	1
СибТлк-8	9,75	11.02.2010	08.08.2013	▲	99,91	23 228 375	10,07	0,31	-	13	2
Таттел-4	16,00	06.05.2010	01.11.2012	-	-	-	11,17	0,52	72,47	9	5
УрСИ-6	13,00	19.11.2009	17.11.2011	-	-	-	13,07	0,19	275,34	55	1
УрСИ-7	16,00	19.03.2010	13.03.2012	▼	102,54	328 332 591	9,84	0,80	-	61	0
УрСИ-8	9,60	07.04.2010	02.04.2013	▲	100,16	130 265 942	9,46	0,46	-	23	4
ЦентрТел-5	9,30	-	30.08.2011	▲	98,95	29 685	10,38	1,36	-	3	1
ЮТК-4	10,00	-	09.12.2009	▲	100,06	8 582 880	9,90	0,14	-	33	-2
ЮТК-5	7,55	02.06.2010	30.05.2012	▼	97,70	9 022 595	11,69	0,61	122,40	66	2
Сотовые операторы											
ВК-Инвест-1	9,05	22.01.2010	19.07.2013	▲	99,55	796 400	10,92	0,25	56,79	77	16
МТС-1	14,01	22.04.2010	17.10.2013	▲	102,85	10 285	8,62	0,49	-	7	-
МТС-2	14,01	27.04.2010	20.10.2015	-	-	-	8,40	0,50	-	7	-
МТС-3	8,70	22.06.2010	12.06.2018	▼	99,65	2 989 500	9,41	0,67	-	76	-3
Альтернативные операторы											
Арктел-2	13,75	12.04.2010	09.04.2012	-	-	-	14,09	1,18	354,01	-	-
Радионет-2	-	06.11.2009	23.03.2011	-	-	-	-	0,00	-	1	1
Синтерра-1	17,50	05.08.2010	01.08.2013	▲	103,69	3 397 809	13,01	0,77	251,49	12	-1

* - рейтинг ликвидности рассчитывается на основе ежедневных данных

Источник: ММВБ; Оценка: Велес Капитал



Химия и нефтехимия



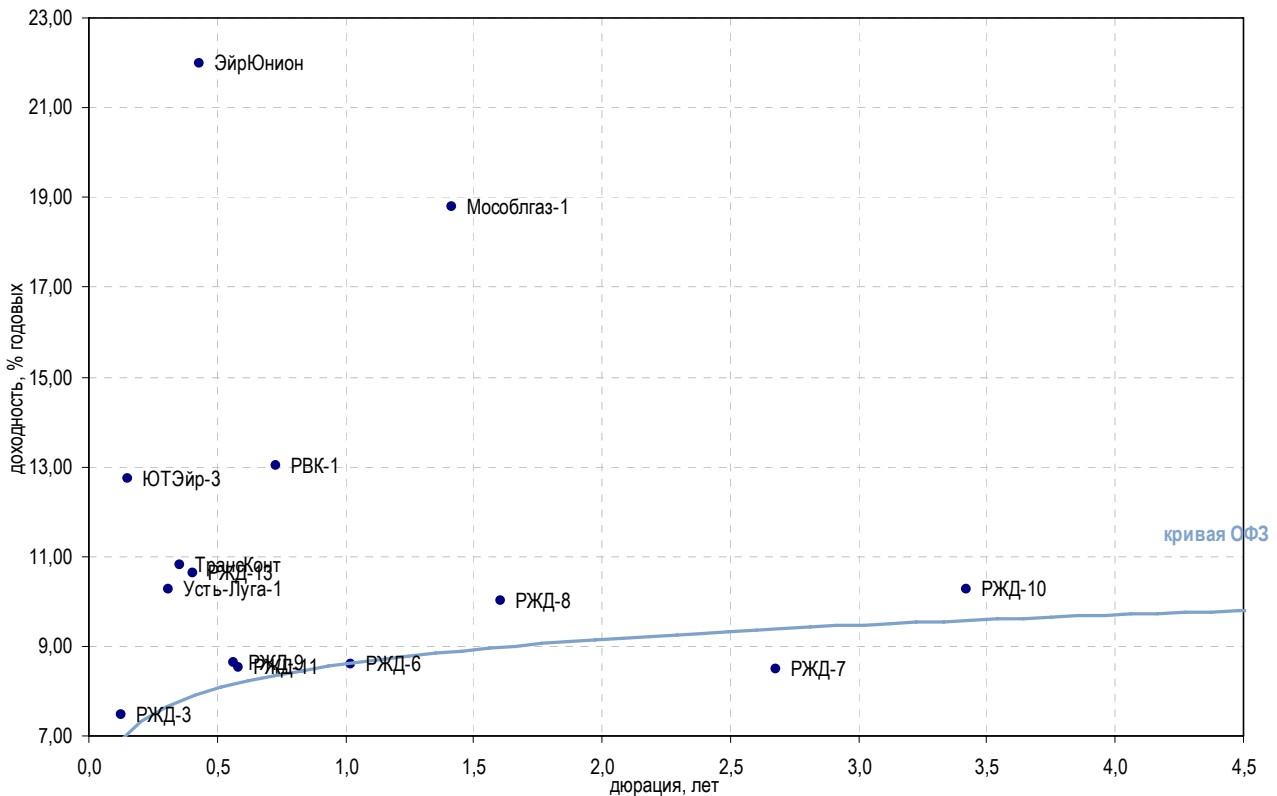
Выпуск	Купон, %	Оферта	Погашение	Цена, %	Изм. цены, б.п.	Объем торгов, руб.	Эф. дох-ть, % год.	Дюрация, лет	Спрэд к крив. РФЗ	Рейтинг ликвидн.	Изм. ликвидн.
Нефтехимия											
МариинПЗ-2	20,00	17.12.2009	16.12.2010	-	-	-	14,15	0,15	386,68	23	8
КуйбАзот-2	8,80	-	04.03.2011	-	-	-	24,16	1,32	1 359,54	4	2
Альянс-1	14,00	-	14.09.2011	-	-	-	15,40	1,71	480,20	15	1
НКНХ-4	10,00	-	26.03.2012	-	-	-	10,26	2,22	-	5	-1
САНОС-2	10,00	-	10.11.2009	▲	99,85	0,01	178 732	12,12	194,00	64	3
Минеральные удобрения											
ВМУ-1	16,00	-	22.12.2009	-	-	-	50,70	0,14	4 042,76	0	-
Прочее											
НИТОЛ-2	11,75	-	15.12.2009	-	-	-	18,31	0,14	803,21	72	-2
НЭФИС-2	19,00	-	16.12.2009	-	-	-	48,49	0,13	3 822,84	5	0
Полипласт-1	19,00	-	21.06.2011	-	-	-	30,32	1,42	1 974,55	8	-2
СИБУР-1	7,70	05.11.2009	01.11.2012	▲	99,58	0,08	7 335 336	13,21	306,02	0	-1
УХП	16,50	28.01.2010	21.01.2011	-	-	-	-	0,28	-	-	-

* - рейтинг ликвидности рассчитывается на основе ежедневных данных

Источник: ММВБ; Оценка: Велес Капитал



Транспорт



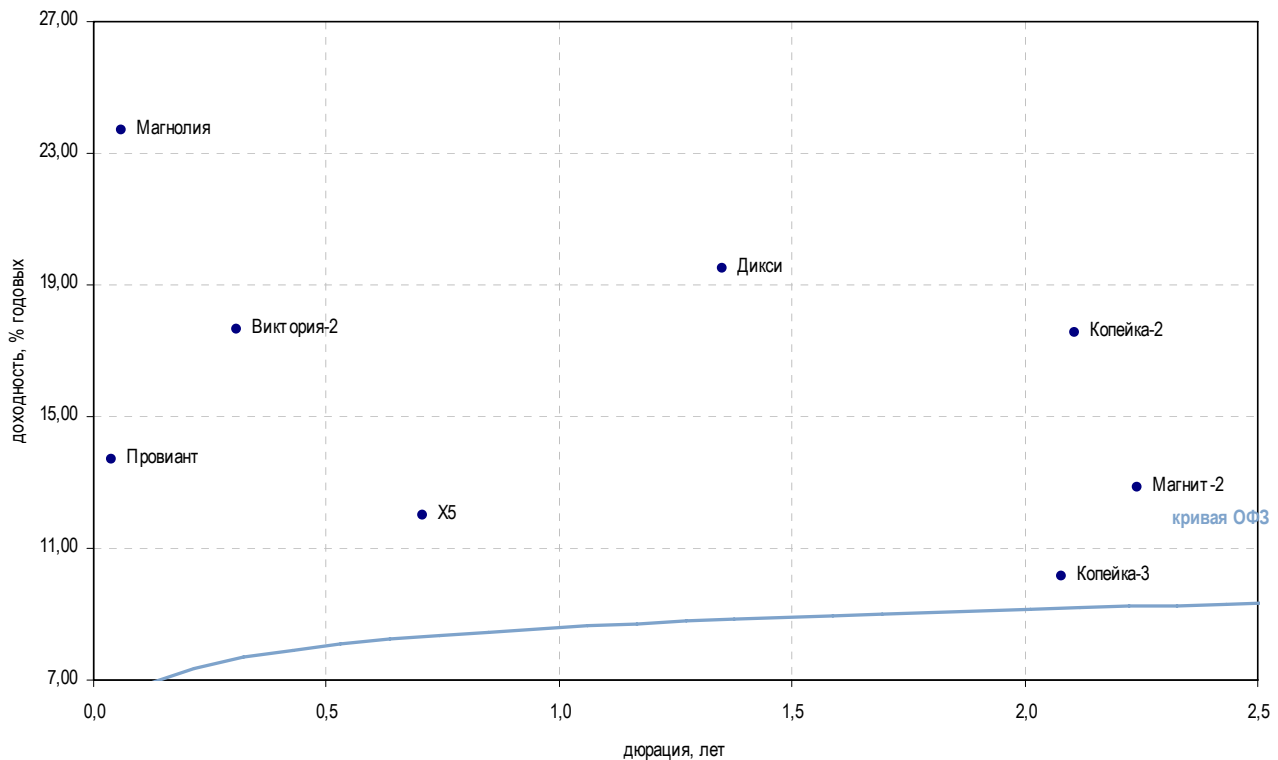
Выпуск	Купон, %	Оферта	Погашение	Цена, %	Изм. цены, б.п.	Объем торгов, руб.	Эф. дох-ть, % год.	Дюрация, лет	Спрэд к крив. РФЗ	Рейтинг ликвидн.	Изм. ликвидн.	
Авиакомпании												
АК Сибирь-1	18,00	-	17.07.2012	-	-	-	28,98	1,99	1 836,20	70	8	
КД Авиа-1	18,00	-	21.04.2010	-	-	-	-	0,08	-	12	5	
ЭйрЮнион	11,00	-	10.11.2009	-	-	-	22,00	0,43	1 157,97	0	-	
ЭйрЮнионРРД	14,00	-	16.12.2010	-	-	-	-	0,94	-	10	4	
ЮТЭйр-3	16,00	15.12.2009	14.12.2010	-	-	-	12,74	0,15	245,51	40	17	
Остальные транспортные компании												
ДВТГ-1	14,50	-	03.08.2010	-	-	-	-	0,46	-	4	2	
ДВТГ-2	14,50	22.07.2010	18.07.2013	-	-	-	-	0,45	-	7	1	
Мособлгаз-1	12,00	-	17.05.2011	-	-	-	18,78	1,42	820,60	3	1	
МособлгазФин-2	9,25	-	24.06.2012	▲	73,51	0,15	5 281 174	32,53	2 195,13	14	1	
МосТрАвт	12,80	22.12.2009	18.12.2012	-	-	-	163,11	0,22	15 277,36	4	-	
РВК-1	19,00	22.07.2010	21.07.2011	▲	104,50	0,07	7 615 960	13,01	252,22	17	3	
РЖД-3	8,33	-	02.12.2009	-	-	-	7,46	0,12	-	11	2	
РЖД-6	7,35	-	10.11.2010	▲	98,80	16,80	217 288 900	8,61	-	12	-1	
РЖД-7	7,55	-	07.11.2012	-	-	-	8,47	2,68	-	11	1	
РЖД-8	8,50	-	06.07.2011	▼	97,96	-0,02	9 913 856	10,00	-	75	0	
РЖД-9	13,50	19.05.2010	13.11.2013	▼	102,85	-0,15	210 842	8,65	0,56	11	-	
РЖД-10	15,00	-	06.03.2014	▲	117,25	0,35	284 466 910	10,28	3,42	11	-	
РЖД-11	13,50	26.05.2010	18.11.2015	▲	103,03	0,08	65 468 570	8,54	0,58	11	-	
РЖД-13	13,88	08.09.2011	06.03.2014	▲	101,35	0,50	22 703 150	10,62	0,41	20,67	11	-
ТрансКонт	16,50	02.03.2010	26.02.2013	-	-	-	10,81	0,36	41,36	67	4	
Усть-Луга-1	9,90	-	11.02.2010	-	-	-	10,25	0,31	-	15	8	

* - рейтинги ликвидности рассчитываются на основе ежедневных данных

Источник: ММВБ; Оценка: Велес Капитал



Торговля



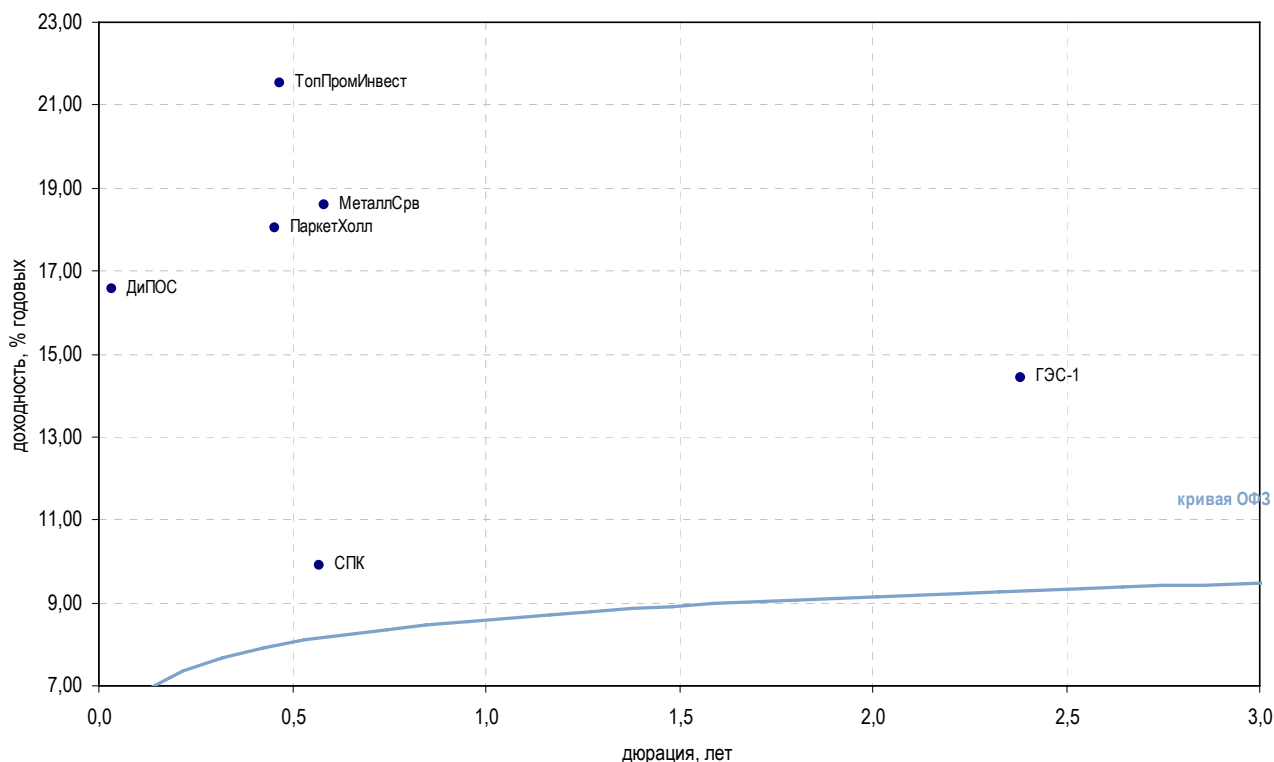
Выпуск	Купон, %	Оферта	Погашение	Цена, %	Изм. цены, б.п.	Объем торгов, руб.	Эф. дох-ть, % год.	Дюрация, лет	Спрэд к крив. ОФЗ	Рейтинг ликвидн.	Изм. ликвидн.
Розничные сети											
Бахетле-1	16,00	18.11.2009	19.05.2010	▲ 97,00	3,95	970	55,15	0,06	4 497,39	1	-
Вестер-1	15,25	11.02.2010	11.08.2011	-	-	-	-	0,11	-	2	0
Виктория-2	10,89	-	16.02.2010	▲ 98,00	0,68	65 660	17,67	0,31	729,26	21	3
Дикси	9,25	-	17.03.2011	▲ 88,69	1,90	887	19,50	1,35	893,21	18	2
X5	7,60	06.07.2010	01.07.2014	▼ 97,21	-0,19	18 470	12,01	0,71	152,58	75	-3
Карусель	12,00	-	12.09.2013	-	-	-	10,23	3,20	-	2	-
Копейка-2	8,70	-	15.02.2012	-	-	-	17,54	2,11	691,47	50	18
Копейка-3	9,80	-	15.02.2012	-	-	-	10,16	2,08	-	3	-2
Магнит-2	8,20	-	23.03.2012	▼ 91,19	-0,01	9 848 800	12,87	2,24	223,68	22	-13
Магнолия	19,00	-	22.07.2010	-	-	-	23,69	0,06	1 352,42	-	-
Марта-2	12,00	-	06.12.2009	-	-	-	-	0,63	-	-	-
Марта-3	-	-	02.08.2011	-	-	-	-	0,79	-	1	-
Мосмарт-1	17,00	15.10.2009	12.04.2012	-	-	-	1,11	0,92	-	2	-
НТС-1	15,00	27.10.2009	26.04.2011	-	-	-	-	0,00	-	10	2
Патэрсон	12,50	-	17.12.2009	▼ 90,13	-0,87	428 125	103,13	0,10	9 289,70	11	2
Провиант	14,30	16.12.2009	15.12.2010	-	-	-	13,70	0,04	358,98	2	-2
Пятерочка-1	11,45	-	12.05.2010	-	-	-	-	-	-	-	-
Пятерочка-2	9,30	-	14.12.2010	-	-	-	-	-	-	-	-
7Континент	7,80	15.10.2009	14.06.2012	-	-	-	-	0,33	-	42	5
Холидэй	13,00	-	01.04.2010	-	-	-	32,42	0,42	2 200,18	0	-

* - рейтинг ликвидности рассчитывается на основе ежедневных данных

Источник: ММВБ; Оценка: Велес Капитал



Торговля



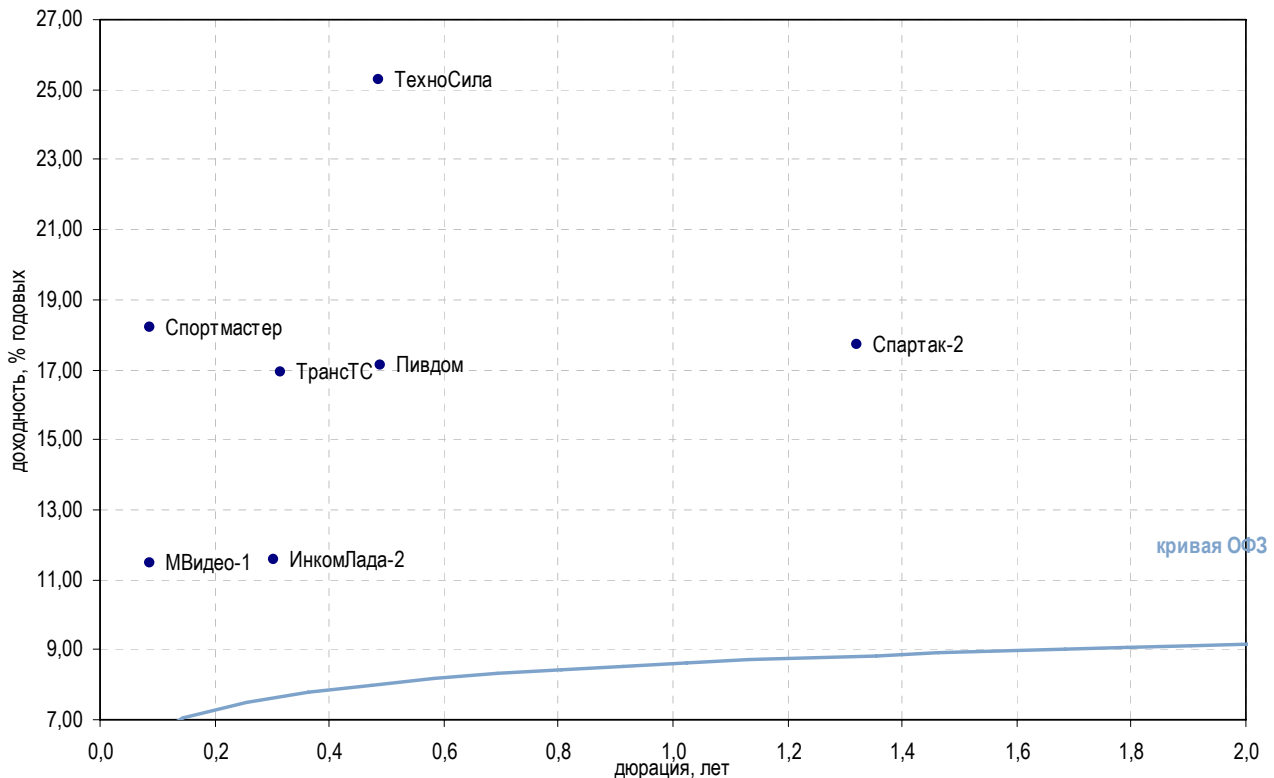
Выпуск	Купон, %	Оферта	Погашение	Цена, %	Изм. цены, б.п.	Объем торгов, руб.	Эф. дох-ть, % год.	Дюрация, лет	Спрэд к крив. ОФЗ	Рейтинг ликвидн.	Изм. ликвидн.
Торговля топливом и газом											
ГЭС-1	8,00	-	20.06.2012	-	-	-	14,44	2,38	379,89	7	4
КомплексФ	15,50	-	04.02.2010	-	-	-	-	0,23	-	7	2
РК-ГСС	-	-	09.08.2010	-	-	-	-	0,82	-	-	-
ТОАП-1	-	-	10.12.2009	-	-	-	-	0,02	-	16	3
ТопПромИнвест	20,00	-	16.04.2010	-	-	-	21,55	0,47	1 111,87	2	-
УфаойлОП	13,00	-	15.04.2010	-	-	-	-	0,46	-	2	1
Торговля мясом											
БелФрегат-1	20,00	-	17.12.2009	-	-	-	-	0,08	-	8	2
Митлэнд-1	13,50	-	16.02.2010	-	-	-	-	0,87	-	-	-1
РубежПлюс	20,00	-	01.06.2010	-	-	-	37,90	0,58	2 744,20	-	-
Торговля металлом											
ДиПОС	13,50	22.12.2009	19.06.2012	-	-	-	16,55	0,04	645,02	1	-
Инпром-2	13,00	-	15.07.2010	-	-	-	53,15	0,64	4 267,78	4	-
Инпром-3	13,00	18.11.2009	18.05.2011	-	-	-	-	0,24	-	8	-4
МеталлСрв	12,00	26.05.2010	23.05.2012	▼	96,48	-0,63	9 648	18,60	814,02	25	2
СПК	14,00	-	25.05.2010	-	-	-	9,89	0,57	-	2	-1
Продажа строительно-отделочных материалов											
Домоцентр	20,00	-	01.06.2010	-	-	-	131,12	0,58	12 066,07	1	-
Искрасофт-2	13,30	-	02.03.2010	-	-	-	-	0,17	-	2	-2
Лаверна	4,00	-	08.04.2010	-	-	-	3,83	0,47	-	1	1
ПаркетХолл	13,10	-	01.04.2010	-	-	-	18,03	0,46	760,24	-	-

* - рейтинг ликвидности рассчитывается на основе еженедельных данных

Источник: ММВБ; Оценка: Велес Капитал



Торговля



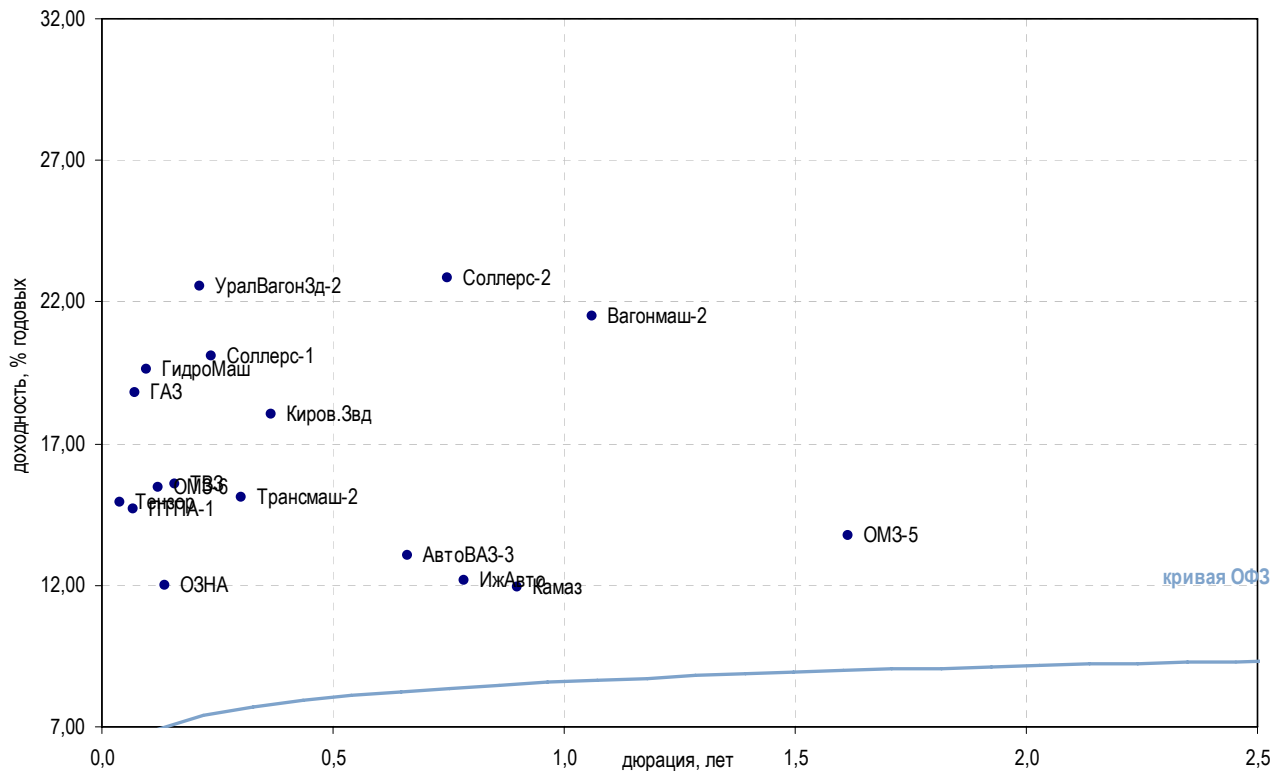
Выпуск	Купон, %	Оферта	Погашение	Цена, %	Изм. цены, б.п.	Объем торгов, руб.	Эф. дох-ть, % год.	Дюрация, лет	Спрэд к крив. РФЗ	Рейтинг ликвидн.	Изм. ликвидн.
Автомобильные торговые дома											
Автомир-2	0,10	23.12.2009	23.06.2010	-	-	-	1,50	0,19	-	1	-
ВехайИнвест	14,00	-	02.03.2010	▼ 16,26	-28,75	325	-	0,15	-	2	-1
ВиватФинанс	12,10	-	20.04.2010	-	-	-	-	0,13	-	-	-
ИнкомЛада-2	12,50	-	12.02.2010	-	-	-	11,56	0,30	118,56	30	2
ИнкомЛада-3	11,00	-	10.06.2011	-	-	-	-	0,58	-	26	5
ТрансТС	16,00	09.02.2010	17.08.2010	-	-	-	16,93	0,31	655,05	-	-
Торговые сети бытовой техники, электроники и мобильных телефонов											
МВидео-1	12,50	-	18.11.2009	-	-	-	11,48	0,09	126,62	1	-
ТехноСила	24,00	27.05.2010	26.05.2011	-	-	-	25,27	0,48	1 483,44	2	-1
ШансКап-1	-	-	22.06.2011	-	-	-	-	1,69	-	-	-
Торговля косметикой											
Алькор-1	9,55	-	08.12.2009	-	-	-	29,43	0,02	1 938,80	1	-
Торговля товарами для детей											
БананаМ-1	12,00	-	23.10.2009	-	-	-	-	0,04	-	21	0
БананаМ-2	11,50	-	12.08.2010	-	-	-	-	0,01	-	25	2
ДетскМир	8,50	-	26.05.2015	- 73,00	-	1 460 000	16,58	4,20	586,57	26	9
Прочие торговые компании											
Адамант-2	16,00	-	20.05.2010	-	-	-	221,92	0,57	21 146,43	2	-
АлмГрэйс	19,00	10.06.2010	07.06.2012	-	-	-	3,49	0,61	-	1	1
БелазКомп	16,50	-	22.10.2009	-	-	-	-	0,01	-	4	1
ЛБРИнтер	14,50	-	26.11.2009	-	-	-	-	0,02	-	-	-
Миннеско-1	13,75	-	10.12.2009	-	-	-	-	0,95	-	-	-
Пивдом	16,00	22.10.2009	22.04.2010	-	-	-	17,13	0,49	669,31	-	-
Самохвал	14,50	-	21.10.2009	▲ 89,99	15,00	9 899	-	0,02	-	1	1
Спартак-2	17,00	-	22.03.2011	-	-	-	17,69	1,32	712,50	2	-1
Спортмастер	17,00	20.11.2009	21.05.2010	-	-	-	18,18	0,09	796,62	2	-
ТопКнига-2	20,00	10.12.2009	09.12.2010	-	-	-	35,46	0,02	2 541,25	13	0

* - рейтинг ликвидности рассчитывается на основе ежедневных данных

Источник: ММВБ; Оценка: Велес Капитал



Машиностроение



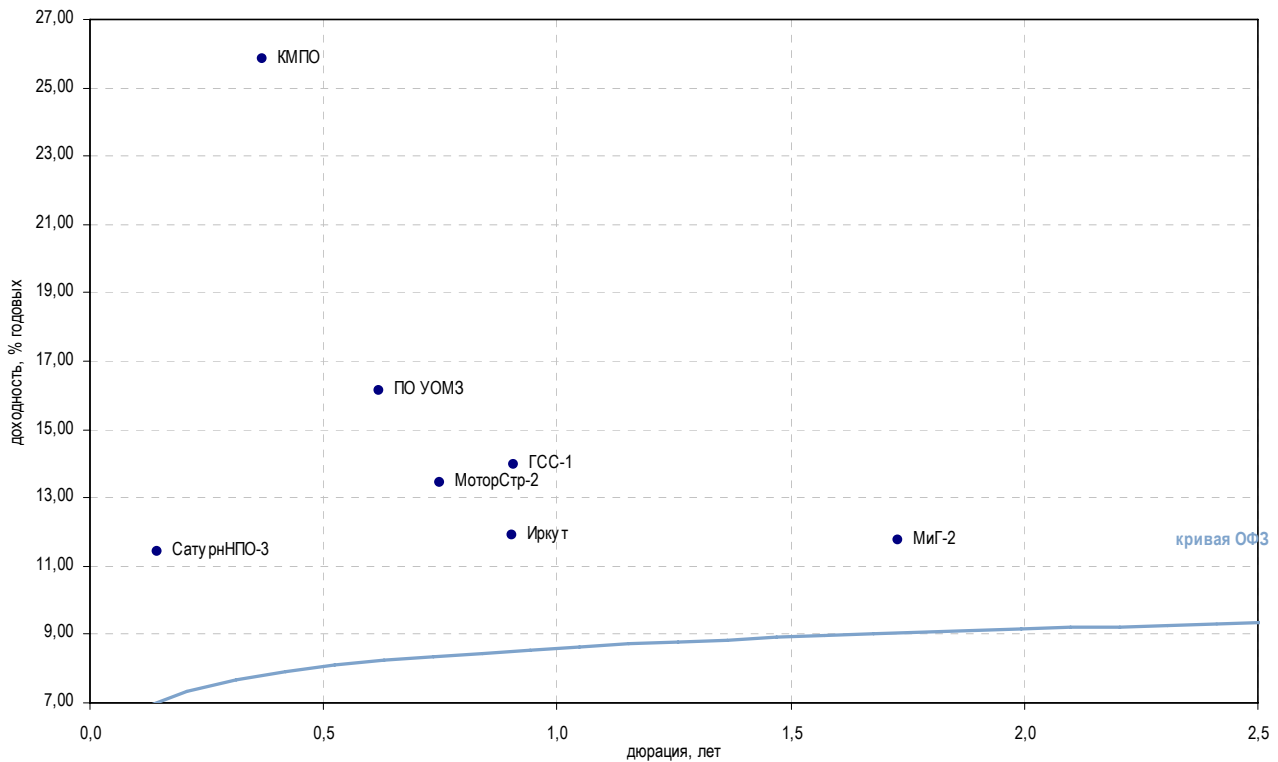
Выпуск	Купон, %	Оферта	Погашение	Цена, %	Изм. цены, б.п.	Объем торгов, руб.	Эф. дох-ть, % год.	Дюрация, лет	Спрэд к крив. РФЗ	Рейтинг ликвидн.	Изм. ликвидн.
Автомобилестроение											
АвтоВАЗ-3	9,60	-	22.06.2010	-	-	-	13,06	0,66	258,41	5	2
АвтоВАЗ-4	18,50	25.05.2010	20.05.2014	▲ 99,65	2,03	22 919 500	-	0,57	-	3	-
ГАЗ	18,00	15.12.2009	08.02.2011	-	-	-	18,77	0,07	858,25	34	0
ИжАвто	18,00	-	09.06.2011	-	-	-	12,15	0,78	165,24	5	-58
Камаз	11,25	-	17.09.2010	-	-	-	11,94	0,90	142,47	0	-
Соллерс-1	8,00	-	21.01.2010	▼ 97,10	-0,76	971	20,11	0,24	976,63	3	-1
Соллерс-2	7,70	21.07.2010	17.07.2013	▼ 90,50	-0,64	8 693 015	22,86	0,75	1 236,87	22	-2
Транспортное машиностроение											
Вагонмаш-2	15,50	-	15.12.2010	-	-	-	21,47	1,06	1 093,35	24	1
ТВЗ	15,50	18.12.2009	18.06.2010	▼ 100,02	-0,38	1 000	15,57	0,16	527,92	14	2
Трансмаш-2	17,00	11.02.2010	10.02.2011	▼ 100,70	-0,60	2 014	15,08	0,30	470,51	5	-1
УралВагонЗд-2	18,00	31.03.2010	05.10.2010	-	-	-	22,58	0,21	1 225,13	6	-
Тракторостроение											
Киров.Звд	14,90	-	24.03.2010	-	-	-	18,01	0,37	761,04	1	-
ПромТрактор-2	10,75	20.10.2009	18.10.2011	-	-	-	-	0,00	-	12	-1
ПромТрактор-3	18,00	27.01.2010	24.07.2013	-	-	-	58,38	0,12	4 812,69	19	2
Тяжелое машиностроение											
ОМЗ-5	13,00	-	30.08.2011	-	-	-	13,73	1,62	313,91	6	-2
ОМЗ-6	10,25	04.12.2009	31.05.2013	-	-	-	15,47	0,12	521,15	9	8
ЭМАльянс	18,00	09.07.2010	08.07.2011	-	-	-	51,90	0,69	4 141,83	1	-
Остальные компании близкие к отрасли машиностроения											
ГидроМаш	9,90	-	24.11.2009	-	99,00	22 770	19,60	0,10	937,35	4	2
КриогМашФин	13,00	-	15.12.2009	▲ 97,19	0,03	107 031 127	35,46	0,13	2 519,14	11	1
ОЗНА	10,50	-	08.12.2009	-	-	-	11,98	0,14	170,76	-	-
ПТПА-1	14,50	-	11.11.2009	-	-	-	14,70	0,07	451,81	1	-
Тензор	14,50	-	17.11.2009	-	-	-	14,92	0,04	480,66	6	1

* - рейтинг ликвидности рассчитывается на основе ежедневных данных

Источник: ММВБ; Оценка: Велес Капитал



Машиностроение



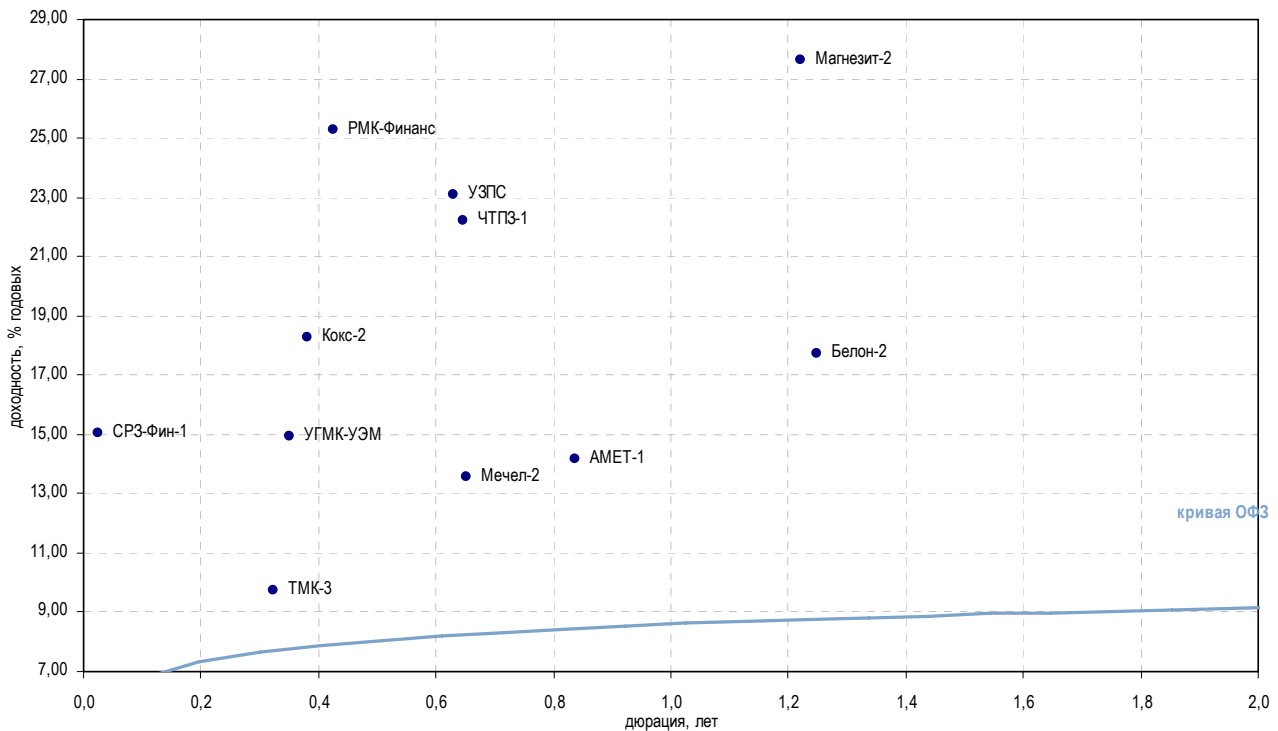
Выпуск	Купон, %	Оферта	Погашение	Цена, %	Изм. цены, б.п.	Объем торгов, руб.	Эф. дох-ть, % год.	Дюрация, лет	Спрэд к крив. РФЗ	Рейтинг ликвидн.	Изм. ликвидн.
Авиадвигателестроение и производство газотурбинных систем											
КМПО	11,30	-	16.03.2010	-	-	-	25,86	0,37	1 545,97	1	1
МоторСтр-2	0,10	-	15.07.2010	-	-	-	13,45	0,75	295,81	-	-
СатурнНПО-2	16,50	21.03.2010	20.09.2011	-	-	-	-	0,44	-	6	-4
СатурнНПО-3	16,25	06.12.2009	06.06.2014	-	-	-	11,40	0,14	112,03	4	0
УМПО-2	12,25	-	17.12.2009	▲	95,47	0,11	15 630 907	44,16	3 389,34	12	-1
Авиастроение											
ГСС-1	15,00	23.09.2010	26.03.2017	-	101,25	-	18 068 062	13,98	346,35	9	1
Иркут	8,74	-	16.09.2010	▲	97,55	3,15	31 208 000	11,92	140,43	5	0
МиГ-2	0,10	-	06.09.2011	-	-	-	11,74	1,73	114,02	2	1
ВПК и ракетно-космическое машиностроение											
КурганМаш	18,00	-	10.06.2010	-	-	-	39,38	0,61	2 891,48	5	-
Протон	16,00	15.06.2010	12.06.2012	-	-	-	121,77	0,62	11 130,29	-	-
ЭнергоМаш	13,00	24.11.2009	22.11.2011	▲	90,06	0,06	1 734 497	158,09	14 794,77	2	-
Опτικο-механические и опτικοэлектронные системы											
ПО УОМЗ	16,00	-	10.06.2010	-	100,00	-	6 000 000	16,12	565,31	1	-

* - рейтинг ликвидности рассчитывается на основе еженедельных данных

Источник: ММВБ; Оценка: Велес Капитал



Металлургия



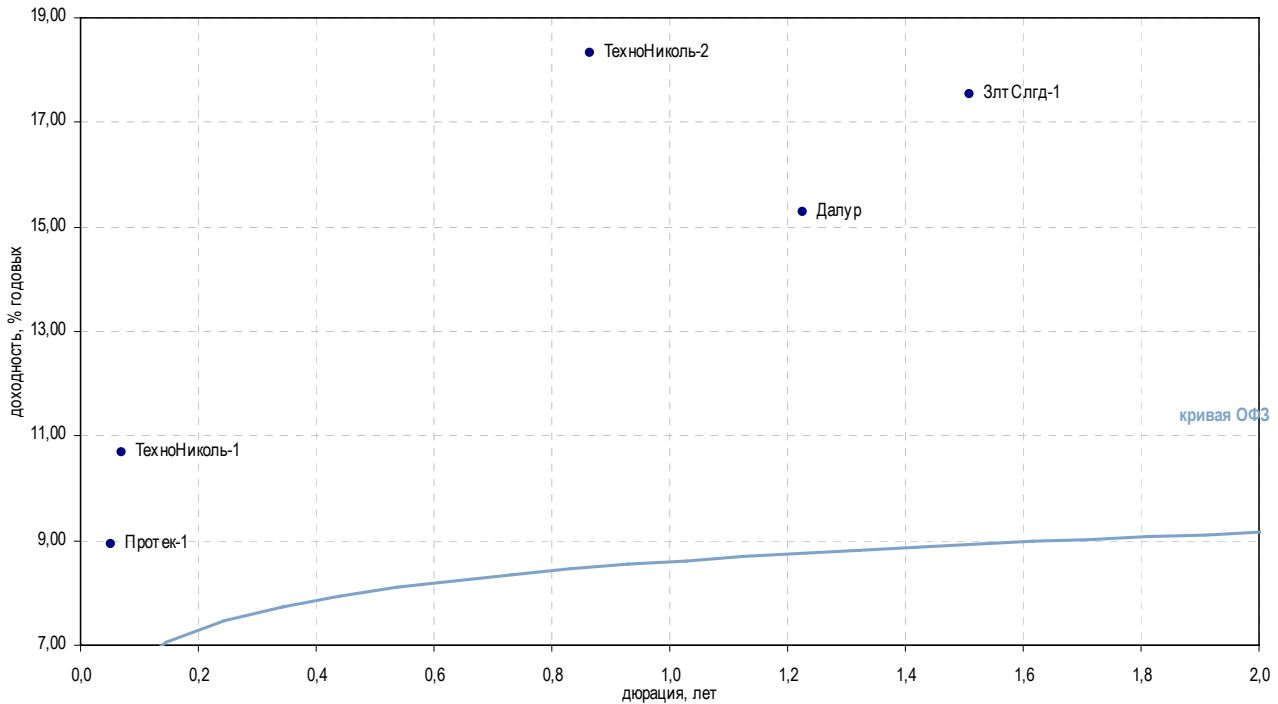
Выпуск	Купон, %	Оферта	Погашение	Цена, %	Изм. цены, б.п.	Объем торгов, руб.	Эф. дох-ть, % год.	Дюрация, лет	Спрэд к крив. ОФЗ	Рейтинг ликвидн.	Изм. ликвидн.
Метзаводы											
АМЕТ-1	12,50	26.08.2010	22.08.2013	▲ 99,00	0,61	17 820 000	14,18	0,84	367,41	6	2
Мечел-2	8,40	16.06.2010	12.06.2013	▲ 96,79	-0,31	7 750 054	13,58	0,65	310,64	52	5
НМЗ	11,00	-	14.02.2010	-	-	-	-	0,34	-	2	-
СвобСокол-3	18,00	23.11.2010	24.05.2011	-	-	-	30,81	0,98	2 028,40	1	-46
УЗПС	10,00	-	10.06.2010	-	-	-	23,11	0,63	1 264,09	3	2
Производители труб и проката											
ТМК-3	9,60	16.02.2010	15.02.2011	▼ 99,74	-0,09	12 963 000	9,76	0,32	-	19	0
ЧТПЗ-1	9,50	-	16.06.2010	▲ 92,24	1,35	348 649	22,20	0,65	1 172,72	23	-2
ЧТПЗ-3	10,00	27.10.2009	21.04.2015	▼ 96,49	-0,19	2 615 749	83,16	0,02	7 314,27	14	1
Коксохимия и производство огнеупоров											
Амурмет-2	9,15	-	26.02.2010	-	-	-	-	0,46	-	26	7
Амурмет-3	0,10	-	15.04.2011	-	-	-	-	1,08	-	17	4
Белон-2	17,00	24.02.2011	23.02.2012	-	-	-	17,70	1,25	714,23	29	8
Кокс-2	8,70	18.03.2010	15.03.2012	-	-	-	18,26	0,38	785,56	19	3
Мгнетит-2	19,00	-	28.03.2011	-	-	-	27,65	1,22	1 709,51	25	-10
Цветная металлургия											
НОК	15,50	23.09.2010	22.09.2011	-	-	-	-	0,90	-	-	-
РМК-Финанс	8,75	-	06.04.2010	▼ 93,32	-0,80	1 798 355	25,30	0,43	1 488,12	5	-
СРЗ-Фин-1	18,00	-	10.12.2009	-	-	-	15,03	0,02	497,72	1	-
УГМК-УЭМ	8,25	02.03.2010	28.02.2012	▼ 97,15	-0,38	987 074	14,93	0,35	453,65	20	6

* - рейтинг ликвидности рассчитывается на основе еженедельных данных

Источник: ММВБ; Оценка: Велес Капитал



Промышленность



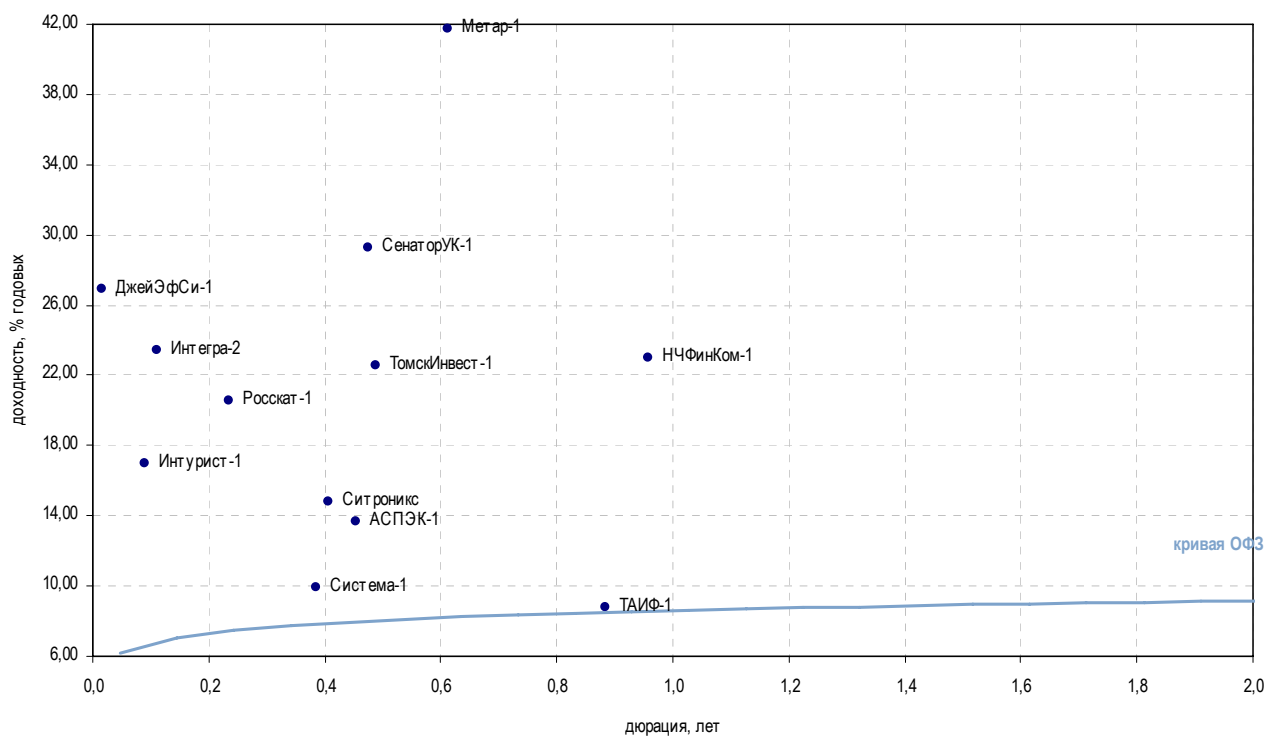
Выпуск	Купон, %	Оферта	Погашение	Цена, %	Изм. цены, б.п.	Объем торгов, руб.	Эф. дох-ть, % год.	Дюрация, лет	Спрэд к крив. ОФЗ	Рейтинг ликвидн.	Изм. ликвидн.
Горнодобывающая промышленность											
Далур	14,00	08.02.2011	05.02.2013	-	-	-	15,27	1,23	471,48	-	-
ЗлтСлгд-1	16,50	-	28.06.2011	-	-	-	17,54	1,51	695,78	-	-1
ЗлтСлгд-2	15,00	23.12.2009	21.12.2011	▼	84,50	1 690	162,82	0,10	15 259,22	15	-2
НижЛен-3	14,00	19.01.2010	16.07.2013	-	-	-	208,82	0,13	19 855,84	4	-
Легкая промышленность											
Полесье	16,00	-	11.05.2010	-	-	-	84,85	0,20	7 452,75	2	-
Стройматериалы											
ВостокЦмт-1	11,00	-	19.11.2009	-	-	-	99,15	0,06	8 898,86	-	-2
ЖелБет-1	17,00	20.11.2009	27.05.2011	-	-	-	-	0,02	-	13	1
Минплита-1	16,00	23.10.2009	22.04.2011	-	-	-	117,26	0,00	10 762,28	9	4
Пеноплекс-1	1,00	-	17.12.2009	-	-	-	82,14	0,03	7 204,75	3	-
Пеноплекс-2	13,90	21.01.2010	19.07.2012	▲	68,41	60 201	-	0,12	-	14	-1
Терна-2	12,00	06.11.2009	04.11.2011	-	-	-	54,96	0,04	4 484,34	0	-
ТехноНиколь-1	10,00	-	11.11.2009	-	-	-	10,69	0,07	50,43	0	-
ТехноНиколь-2	17,00	09.09.2010	07.03.2012	-	-	-	18,33	0,86	781,97	17	3
ЮниТайл-1	18,00	23.06.2010	22.06.2011	-	-	-	182,51	0,55	17 205,94	11	-1
Фармацевтическая промышленность											
Протек-1	8,90	04.11.2009	02.11.2011	-	-	-	8,93	0,05	-	10	-1

* - рейтинг ликвидности рассчитывается на основе ежедневных данных

Источник: ММВБ; Оценка: Велес Капитал



Промышленность



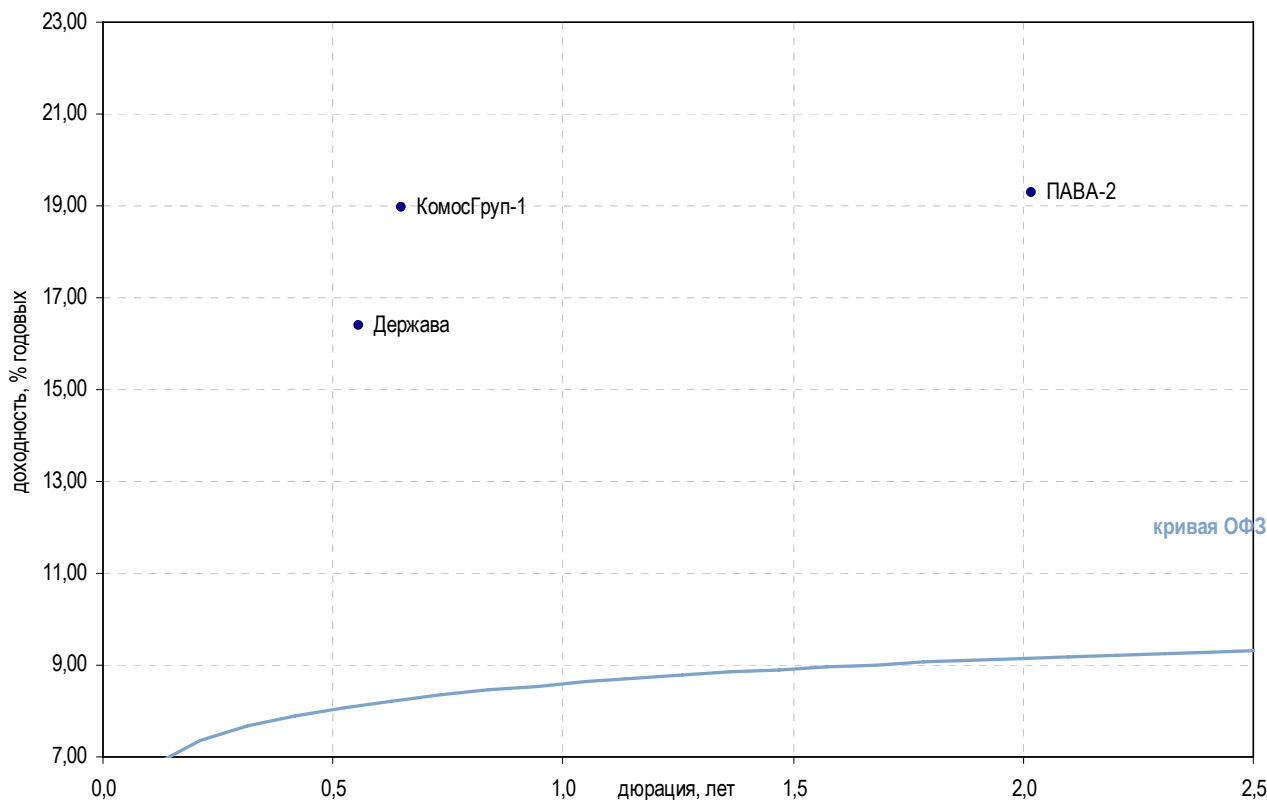
Выпуск	Купон, %	Оферта	Погашение	Цена, %	Изм. цены, б.п.	Объем торгов, руб.	Эф. дох-ть, % год.	Дюрация, лет	Спрэд к крив. ОФЗ	Рейтинг ликвидн.	Изм. ликвидн.	
Многоотраслевые холдинги												
АСПЭК-1	13,00	-	31.03.2010	-	-	-	13,64	0,45	321,32	0	-	
Система-1	19,00	11.03.2010	07.03.2013	▲	103,53	0,50	47 380 234	9,94	0,38	-	82	6
ТАИФ-1	8,42	-	09.09.2010	-	-	-	8,83	0,88	-	2	-	
Другие отрасли												
ДжейЭфСи-1	20,00	22.10.2009	20.10.2011	-	-	-	26,90	0,02	1 689,70	1	-	
Интегра-2	10,70	01.12.2009	29.11.2011	▼	98,50	-0,17	2 708 750	23,44	0,11	1 319,60	38	-5
Интурист-1	9,00	-	21.04.2010	-	-	-	16,95	0,09	673,19	8	1	
Метар-1	18,00	-	10.06.2010	-	-	-	41,78	0,61	3 131,46	2	1	
Ретал-1	15,00	-	09.12.2009	-	-	-	208,57	0,06	19 839,39	1	1	
Росскат-1	20,00	20.01.2010	21.07.2010	-	-	-	20,59	0,24	1 024,80	0	-	
СевКабель-3	10,50	-	27.03.2012	-	-	-	-	0,27	-	14	-5	
СевКабель-4	-	-	21.05.2013	-	-	-	-	3,60	-	27	5	
Ситроникс	22,00	23.03.2010	21.09.2010	▲	103,15	0,81	2 063	14,80	0,41	438,71	79	53
ТомскИнвест-1	18,00	-	22.04.2010	-	-	-	22,59	0,49	1 215,34	-	-	
СенаторУК-1	18,00	21.05.2010	18.05.2012	-	-	-	29,27	0,48	1 883,68	7	-2	
НЧФинКом-1	16,00	12.10.2010	11.10.2011	-	-	-	23,04	0,96	1 251,64	-	-	
Энергоцентр-1	25,00	-	11.07.2010	-	-	-	45,19	0,59	3 472,96	7	2	

* - рейтинг ликвидности рассчитывается на основе ежедневных данных

Источник: ММВБ; Оценка: Велес Капитал



Сельское хозяйство



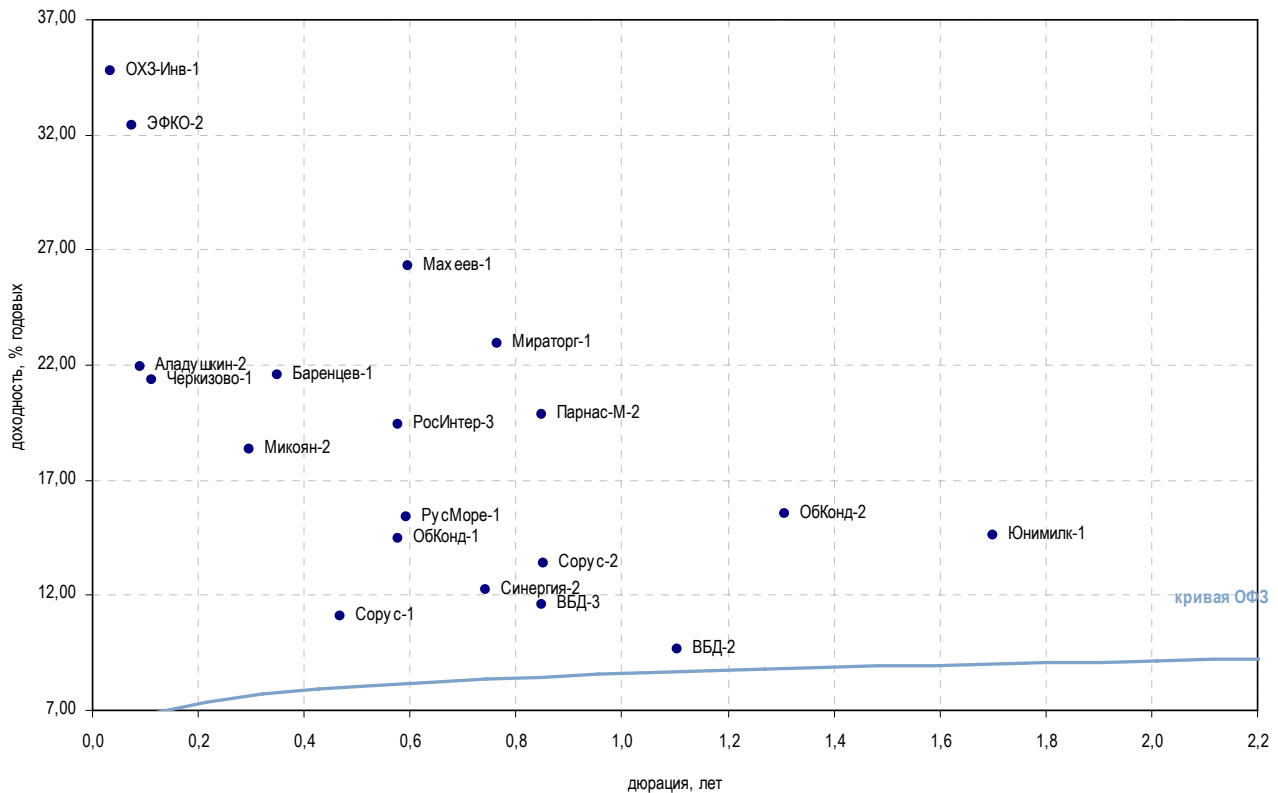
Выпуск	Купон, %	Оферта	Погашение	Цена, %	Изм. цены, б.п.	Объем торгов, руб.	Эф. дох-ть, % год.	Дюрация, лет	Спрэд к крив. ОФЗ	Рейтинг ликвидн.	Изм. ликвидн.
Сельское хозяйство											
Аркада-3	-	-	31.03.2011	-	-	-	-	0,47	-	15	2
Аркада-4	17,50	-	23.05.2012	-	-	-	-	71,78	-	3	1
Держава	16,50	-	27.07.2010	-	-	-	16,41	0,56	595,68	4	-
КомосГруп-1	18,00	15.07.2010	21.07.2011	-	-	-	18,98	0,65	850,70	8	0
ПАВА-2	-	-	21.10.2011	-	-	-	19,29	2,02	867,03	18	4
Разгуляй-2	17,00	08.04.2010	27.09.2011	-	-	-	70,27	0,34	5 988,10	5	-
Разгуляй-3	17,00	26.03.2010	16.03.2012	-	-	-	54,73	0,32	4 435,01	34	1
Разгуляй-4	17,00	25.05.2011	22.05.2013	-	-	-	69,38	1,33	5 881,43	6	-3
СахарКомп	14,00	-	10.11.2009	-	-	-	-	0,28	-	2	-1
Содружество	10,45	-	22.10.2009	▼ 98,00	-0,24	424 345	141,06	0,01	13 113,91	8	-2

* - рейтинг ликвидности рассчитывается на основе еженедельных данных

Источник: ММВБ; Оценка: Велес Капитал



Пищевая промышленность



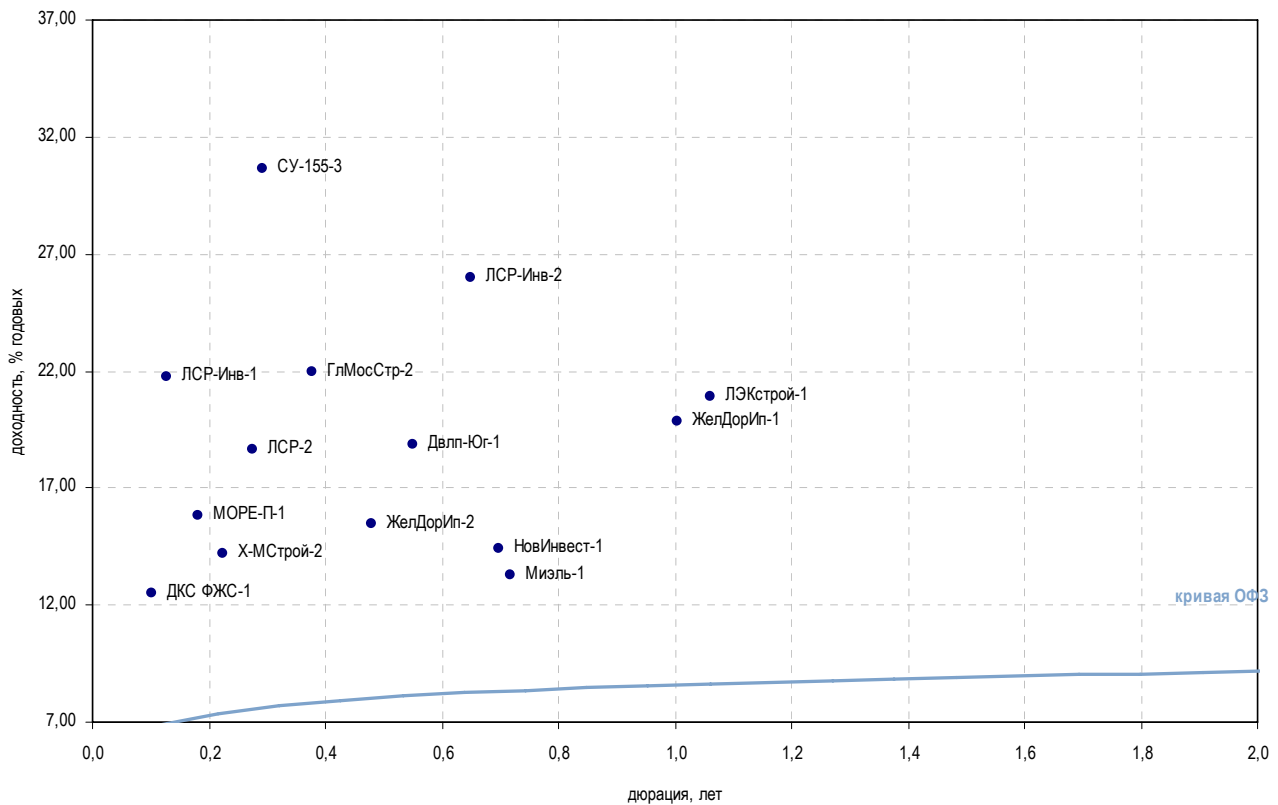
Выпуск	Купон, %	Оферта	Погашение	Цена, %	Изм. цены, б.п.	Объем торгов, руб.	Эф. дох-ть, % год.	Дюрация, лет	Спрэд к крив. РФЗ	Рейтинг ликвидн.	Изм. ликвидн.	
Пищевая промышленность												
Аладушкин-2	12,30	25.11.2009	23.11.2011	-	-	-	21,92	0,09	1 169,90	3	2	
ОГО-агро-3	16,00	-	09.07.2010	-	-	-	-	0,63	-	6	-1	
Баренцев-1	20,00	-	04.07.2011	-	-	-	21,54	0,35	1 114,65	-	-	
Бразерск-1	15,00	-	25.12.2009	-	-	-	49,98	0,04	3 986,98	-	-	
ВБД-2	9,00	-	15.12.2010	▲	98,75	1,73	8 591 250	9,66	-	26	2	
ВБД-3	15,00	01.09.2010	27.02.2013	-	-	-	11,59	0,85	108,23	60	-1	
Черкизово-1	17,00	01.12.2009	31.05.2011	-	-	-	21,35	0,11	1 110,25	14	3	
ДымовКолб-1	0,10	-	30.10.2009	-	-	-	-	0,00	-	-	-	
ЗавГросс-1	18,00	-	22.04.2010	-	-	-	-	0,01	-	13	2	
НастюшаЗК-1	14,50	-	18.12.2009	-	-	-	-	0,07	-	54	2	
Карат-2	21,00	-	22.12.2009	▼	20,00	-79,25	860 800	-	0,04	-	-2	
КонтинРус-1	17,00	-	02.06.2010	-	-	-	70,25	0,61	5 978,46	2	-1	
Махеев-1	16,00	-	01.06.2010	-	-	-	26,31	0,60	1 584,76	8	2	
Микоян-2	18,50	11.02.2010	07.02.2013	▼	100,20	-2,50	11 574 102	18,35	0,30	797,86	1	-4
Мираторг-1	19,00	05.08.2010	02.08.2012	-	-	-	22,92	0,76	1 242,56	3	-	
ЭФКО-2	18,00	-	22.01.2010	-	-	-	32,43	0,08	2 223,37	1	-	
ОбКонд-1	7,70	19.05.2010	16.05.2012	-	-	-	14,46	0,58	400,22	2	-1	
ОбКонд-2	15,00	20.04.2011	17.04.2013	-	-	-	15,55	1,31	498,62	40	1	
ОХЗ-Инв-1	14,50	-	18.11.2009	-	-	-	34,80	0,04	2 470,38	-	-	
Парнас-М-2	10,80	19.11.2009	17.11.2011	-	-	-	19,86	0,85	935,20	-	-	
РосИнтер-3	18,00	28.05.2010	26.11.2010	-	-	-	19,44	0,58	898,18	11	0	
Рост-Лайн1	0,10	-	08.07.2010	-	-	-	-	0,44	-	4	-2	
РусМасла-2	15,00	01.04.2010	29.03.2012	-	-	-	-	0,23	-	6	-3	
РусМоре-1	18,00	17.06.2010	14.06.2012	-	-	-	15,40	0,59	493,85	19	6	
Синергия-2	10,70	-	22.07.2010	-	-	-	12,24	0,74	174,94	22	2	
Сорус-1	12,00	-	05.11.2009	-	-	-	11,12	0,47	68,89	-	-	
Сорус-2	-	-	05.04.2012	-	-	-	13,37	0,85	286,17	-	-	
Юнимилк-1	14,00	-	06.09.2011	-	-	-	14,60	1,70	400,25	16	2	

* - рейтинг ликвидности рассчитывается на основе ежедневных данных

Источник: ММВБ; Оценка: Велес Капитал



Строительство и недвижимость



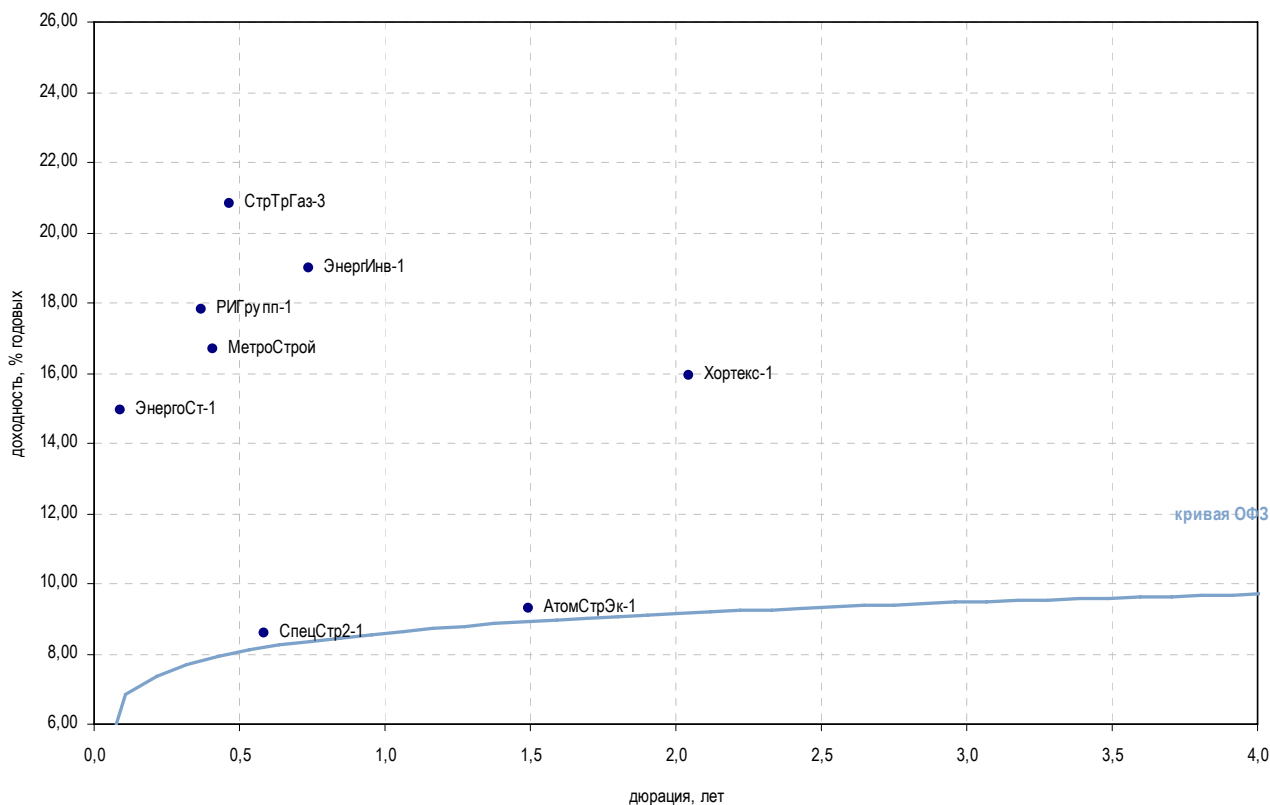
Выпуск	Купон, %	Оферта	Погашение	Цена, %	Изм. цены, б.п.	Объем торгов, руб.	Эф. дох-ть, % год.	Дюрация, лет	Спрэд к крив. ОФЗ	Рейтинг ликвидн.	Изм. ликвидн.
Строительство жилой и коммерческой недвижимости											
ГлМосСтр-2	21,00	18.03.2010	17.03.2011	- 100,00	-	429 556 000	21,96	0,38	1 155,73	5	1
Двлп-Юг-1	18,00	-	18.05.2010	-	-	-	18,89	0,55	843,79	-	-
ДКС ФЖС-1	12,00	-	24.11.2009	-	-	-	12,54	0,10	230,57	-	-
ЖелДорИп-1	18,00	-	30.11.2010	-	-	-	19,84	1,00	931,04	17	0
ЖелДорИп-2	18,00	22.04.2010	19.04.2012	-	-	-	15,44	0,48	500,58	35	1
ЖелДорИп-3	13,00	-	19.09.2012	-	-	-	13,42	2,51	277,20	1	-
ЖК-Финанс-1	20,00	-	24.12.2009	▲ 85,52	0,52	326 700	173,13	0,10	16 290,09	13	2
КорСтрМнт-1	0,10	16.12.2009	13.06.2011	-	-	-	46,84	0,89	3 632,58	5	5
ЛСР-2	13,25	04.02.2010	01.08.2013	▲ 98,41	0,27	14 210 799	18,63	0,28	826,72	11	-1
ЛСР-Инв-1	10,70	-	08.12.2009	▲ 98,99	0,49	2 655 999	21,77	0,13	1 150,64	17	-1
ЛСР-Инв-2	17,00	15.07.2010	14.07.2011	-	-	-	25,98	0,65	1 550,66	13	-1
ЛЭКстрой-1	15,00	-	14.12.2010	-	-	-	20,91	1,06	1 037,32	0	-
ЛЭКстрой-2	14,50	22.01.2010	22.07.2011	-	-	-	-	0,24	-	1	-
МИАН-1	13,00	-	02.03.2010	-	-	-	121,44	0,14	11 116,03	2	-
Мизель-1	11,50	-	13.07.2010	-	-	-	13,30	0,72	281,38	3	-
МОРЕ-П-1	15,50	02.02.2010	03.08.2010	-	-	-	15,85	0,18	554,10	1	-
НовИнвест-1	14,00	08.07.2010	07.07.2011	-	-	-	14,40	0,70	391,72	6	4
СтИндустр-1	14,50	07.01.2010	07.07.2011	-	-	-	-	0,06	-	31	4
СУ-155-3	16,00	17.02.2010	15.02.2012	▲ 95,56	0,38	13 378	30,63	0,29	2 025,99	8	-64
СэтлГрупп-1	11,70	-	15.05.2012	▲ 89,09	8,42	288 660	18,43	2,17	780,10	20	6
Х-МСтрой-1	18,00	14.04.2010	13.10.2010	-	-	-	-	0,46	-	8	3
Х-МСтрой-2	14,00	12.01.2010	12.07.2011	▲ 100,00	0,01	29 200 000	14,23	0,22	389,47	12	4

* - рейтинг ликвидности рассчитывается на основе ежедневных данных

Источник: ММВБ; Оценка: Велес Капитал



Строительство и недвижимость



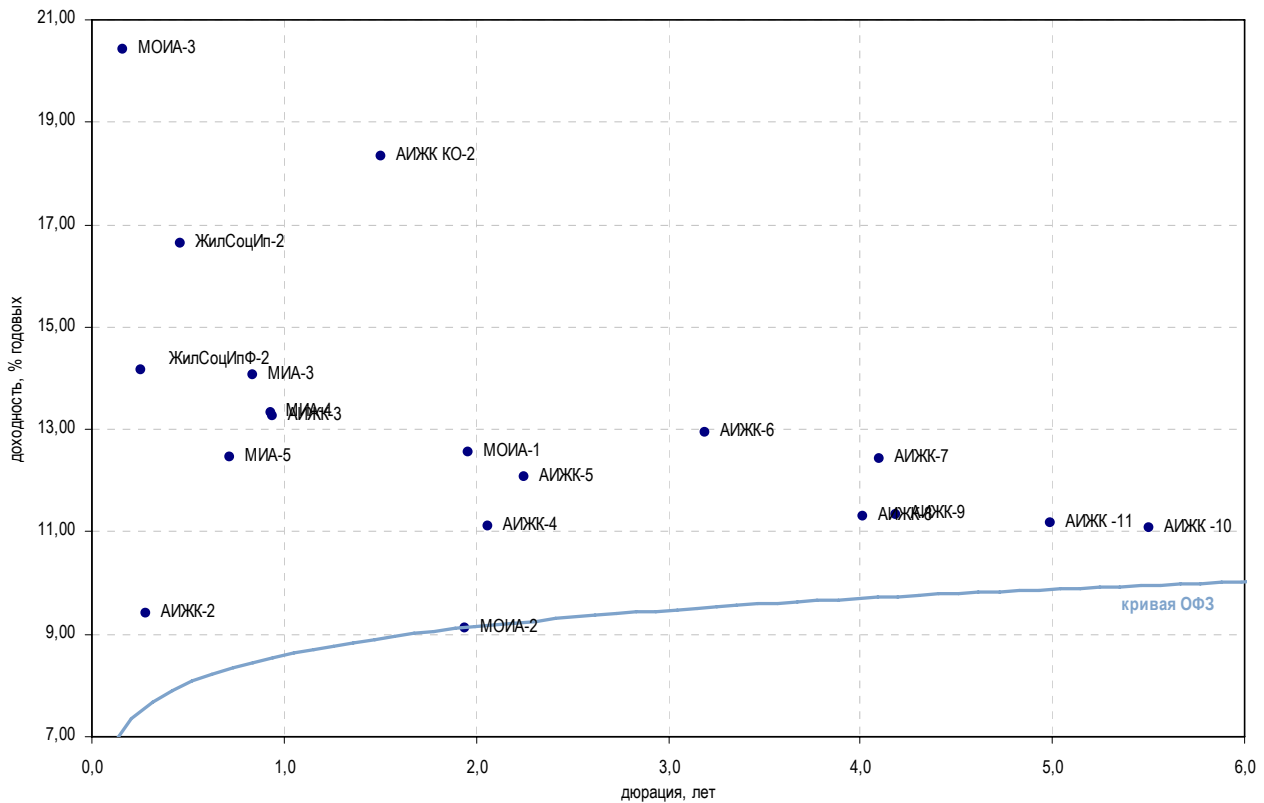
Выпуск	Купон, %	Оферта	Погашение	Цена, %	Изм. цены, б.п.	Объем торгов, руб.	Эф. дох-ть, % год.	Дюрация, лет	Спрэд к крив. ОФЗ	Рейтинг ликвидн.	Изм. ликвидн.	
Прочее строительство и недвижимость												
АтомСтрЭк-1	7,75	-	24.05.2011	-	-	-	9,31	1,50	-	1	-	
Космос-1	17,00	17.06.2010	16.06.2011	▲	89,10	9 910	39,59	0,63	2 912,02	2	-1	
МИндустр	12,25	-	16.08.2011	-	-	-	146,45	1,39	13 587,87	18	6	
Макромир-2	16,50	05.01.2010	03.07.2012	-	-	-	115,01	0,07	10 483,19	2	-	
МетроСтрой	16,00	26.03.2010	23.09.2011	-	-	-	16,70	0,41	628,71	10	-7	
РИГ групп-1	-	-	26.12.2009	-	-	-	17,80	0,37	739,94	2	-	
М-Индустр-2	20,00	13.01.2010	10.07.2013	-	-	-	-	0,06	-	11	4	
СпецСтр2-1	19,00	-	20.05.2010	-	-	-	8,58	0,58	-	1	-	
СтрТрГаз-2	8,49	-	13.07.2012	▼	80,20	-2,60	411 427	18,70	2,42	805,71	19	3
СтрТрГаз-3	16,00	15.04.2010	11.04.2013	-	-	-	20,84	0,46	1 041,01	40	10	
Хортекс-1	13,00	15.02.2012	14.08.2013	-	-	-	15,92	2,04	529,86	11	-2	
ЦУН-2	11,75	-	20.01.2010	-	-	-	37,12	0,20	2 679,56	1	-	
ЭнергИнв-1	11,00	-	21.07.2010	-	-	-	18,99	0,74	849,99	10	9	
ЭнергоСт-1	14,75	20.11.2009	20.05.2011	-	-	-	14,94	0,09	472,19	0	-	

* - рейтинг ликвидности рассчитывается на основе еженедельных данных

Источник: ММВБ; Оценка: Велес Капитал



Ипотечные компании



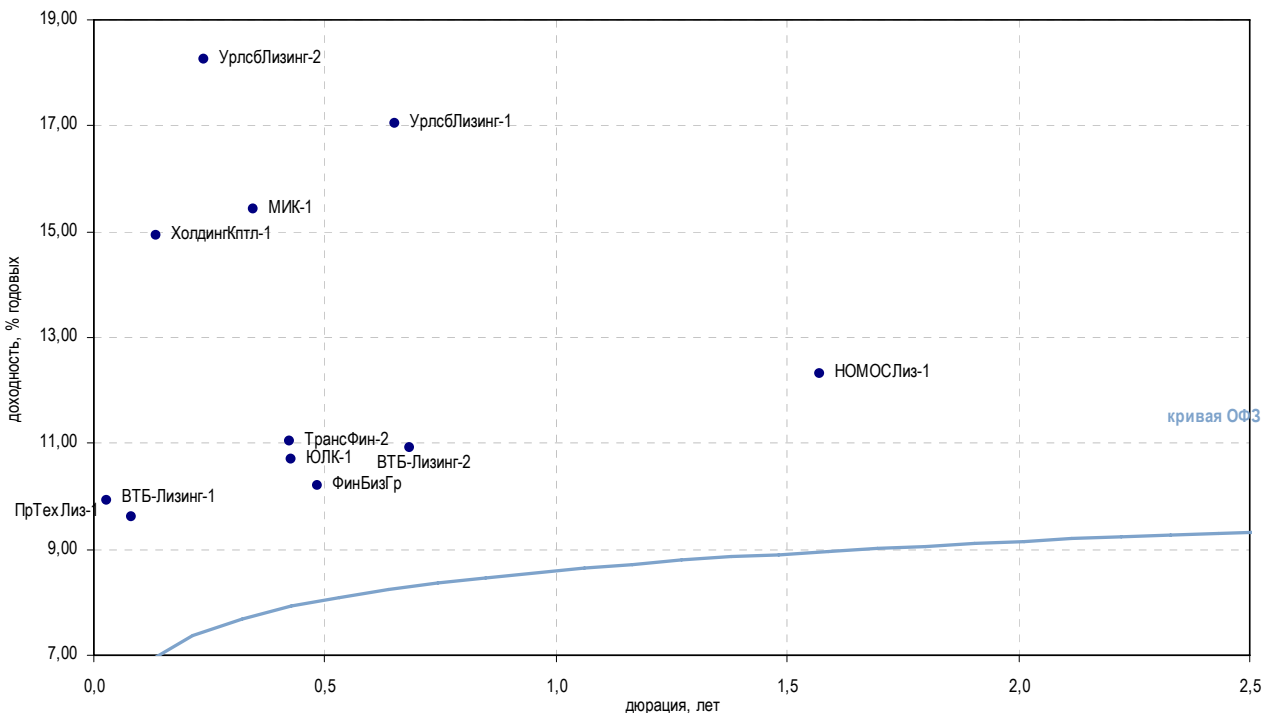
Выпуск	Купон, %	Оферта	Погашение	Цена, %	Изм. цены, б.п.	Объем торгов, руб.	Эф. дох-ть, % год.	Дюрация, лет	Спрэд к крив. ОФЗ	Рейтинг ликвидн.	Изм. ликвидн.
Ипотечные компании											
АИЖК Алтай	11,25	-	13.04.2010	92,00	-	1 205 200	32,38	0,49	2 194,34	-	-
АИЖК КО-2	9,00	-	23.08.2011	-	-	-	18,32	1,50	773,84	1	1
АИЖК-2	11,00	-	01.02.2010	▲ 100,50	0,50	5 025	9,40	0,28	-	2	-
АИЖК-3	9,40	-	15.10.2010	-	-	-	13,27	0,94	274,83	4	-1
АИЖК-4	8,70	-	01.02.2012	-	-	-	11,11	2,07	48,73	1	0
АИЖК-5	7,35	-	15.10.2012	-	-	-	12,08	2,25	144,63	4	-2
АИЖК-6	7,40	-	15.07.2014	-	-	-	12,95	3,20	227,10	3	-1
АИЖК-7	7,68	-	15.07.2016	-	-	-	12,43	4,10	171,88	24	4
АИЖК-8	7,63	-	15.06.2018	▲ 88,45	0,69	4 149 886	11,30	4,01	59,17	22	3
АИЖК-9	7,49	-	15.02.2017	▲ 87,00	0,50	7 277 538	11,34	4,18	62,63	24	-2
АИЖК -10	8,20	-	15.09.2020	▼ 87,75	-0,10	13 690 894	11,09	5,50	34,09	26	6
АИЖК -11	8,05	-	15.11.2018	-	-	-	11,16	4,99	42,34	15	1
ЖилСоцИп-1	7,00	-	22.10.2009	-	-	-	-	0,02	-	-	-
ЖилСоцИп-2	16,00	-	15.04.2010	-	-	-	16,63	0,46	619,99	10	-3
ЖилСоцИпФ-2	13,90	26.01.2010	26.07.2011	-	-	-	14,17	0,25	381,79	0	-
ИАЖС РХ-1	11,00	-	08.12.2010	-	-	-	2,37	1,01	-	1	1
ИАРТ-1	17,00	02.02.2010	04.08.2013	-	-	-	38,04	0,25	2 769,21	-	-
МИА-1	10,00	-	20.09.2012	-	110,00	53 130	-	-	-	15	-1
МИА-3	7,95	26.08.2010	23.02.2012	-	-	-	14,08	0,84	357,41	35	-1
МИА-4	12,50	07.10.2010	01.10.2015	-	-	-	13,34	0,94	281,95	7	2
МИА-5	13,50	22.07.2010	17.07.2014	-	-	-	12,46	0,72	197,31	3	2
МОИА-1	9,00	-	21.12.2010	-	-	-	12,56	1,96	194,44	-	-
МОИА-2	7,99	-	07.09.2011	-	-	-	9,13	1,94	-	-	-
МОИА-3	7,75	13.12.2009	14.06.2014	-	-	-	20,41	0,16	1 011,52	3	-
ОИЖК-1	9,24	-	21.02.2012	-	-	-	23,98	1,80	1 337,53	-	-

* - рейтинг ликвидности рассчитывается на основе еженедельных данных

Источник: ММВБ; Оценка: Велес Капитал



Финансовые компании



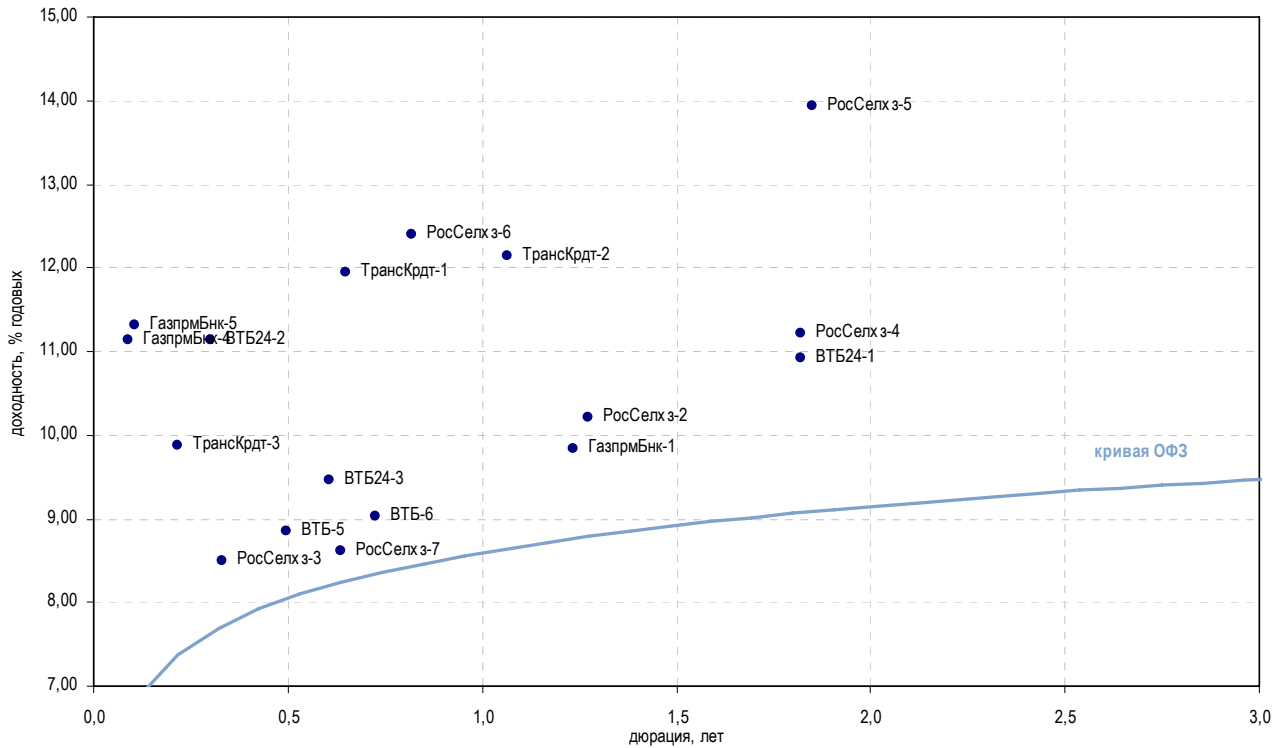
Выпуск	Купон, %	Оферта	Погашение	Цена, %	Изм. цены, б.п.	Объем торгов, руб.	Эф. дох-ть, % год.	Дюрация, лет	Спрэд к крив. ОФЗ	Рейтинг ликвидн.	Изм. ликвидн.	
Инвестиции и факторинг												
ЕврКмрц-1	16,00	-	18.12.2009	-	-	-	-	0,16	-	11	-1	
ЕврКмрц-2	16,00	-	10.06.2010	-	-	-	-	0,64	-	15	1	
ЕврКмрц-3	9,48	-	18.06.2010	-	-	-	-	0,66	-	13	-2	
ЕврКмрц-5	-	-	15.03.2011	-	-	-	-	0,72	-	30	-1	
МИК-1	15,00	-	01.03.2010	-	-	-	15,42	0,35	502,76	15	6	
МОИТК-2	21,00	-	26.03.2011	-	-	-	70,85	1,09	6 030,96	34	-5	
НФК-3	18,00	-	03.05.2011	-	-	-	24,48	0,09	1 426,33	8	2	
Ренинс	12,00	-	30.03.2010	-	-	-	0,03	0,48	-	-	-	
Медведь	16,50	-	01.09.2010	-	-	-	0,49	0,23	-	2	1	
ХолдингКптл-1	15,00	-	09.12.2009	-	-	-	14,94	0,14	466,86	3	-2	
Лизинговые компании												
ВТБ-Лизинг-1	12,10	12.11.2009	06.11.2014	▼	100,25	-0,05	6 624 964	9,62	0,08	-	16	5
ВТБ-Лизинг-2	14,00	13.07.2010	07.07.2015	▼	102,23	-0,12	9 436 185	10,92	0,68	43,99	35	-1
Европлан-1	14,50	12.08.2010	11.08.2011	▼	92,11	-0,89	907 264	25,64	0,79	1 514,11	5	2
НОМОСЛиз-1	12,00	-	08.07.2011	-	-	-	-	12,33	1,57	174,28	2	1
ПрТехЛиз-1	14,00	26.10.2009	25.04.2011	-	-	-	-	9,92	0,03	-	-	-1
РТКЛзнг-5	8,35	-	12.08.2010	▲	80,68	0,44	484 069	47,29	0,78	3 679,32	1	-3
ТрансФин-2	10,75	-	10.08.2012	-	-	-	-	11,03	0,42	61,18	3	-3
УралЛзнг	10,00	-	28.10.2009	▼	96,72	-0,25	35 785	-	0,02	-	1	-
УрлсБЛизинг-1	18,00	23.06.2010	29.12.2010	▼	100,95	-0,05	5 048	17,03	0,65	655,66	34	1
УрлсБЛизинг-2	12,99	21.01.2010	21.07.2011	▲	98,20	17,20	63 667 705	18,25	0,24	790,52	57	-5
ФинБизГр	10,00	-	05.07.2010	-	-	-	-	10,20	0,48	-	16	4
ЭлементЛзг-1	22,00	-	24.03.2010	-	-	-	-	33,40	0,41	2 298,61	-	-
ЮЛК-1	10,00	-	28.04.2010	-	-	-	-	10,71	0,43	29,09	2	-

* - рейтинг ликвидности рассчитывается на основе еженедельных данных

Источник: ММВБ; Оценка: Велес Капитал



Банки



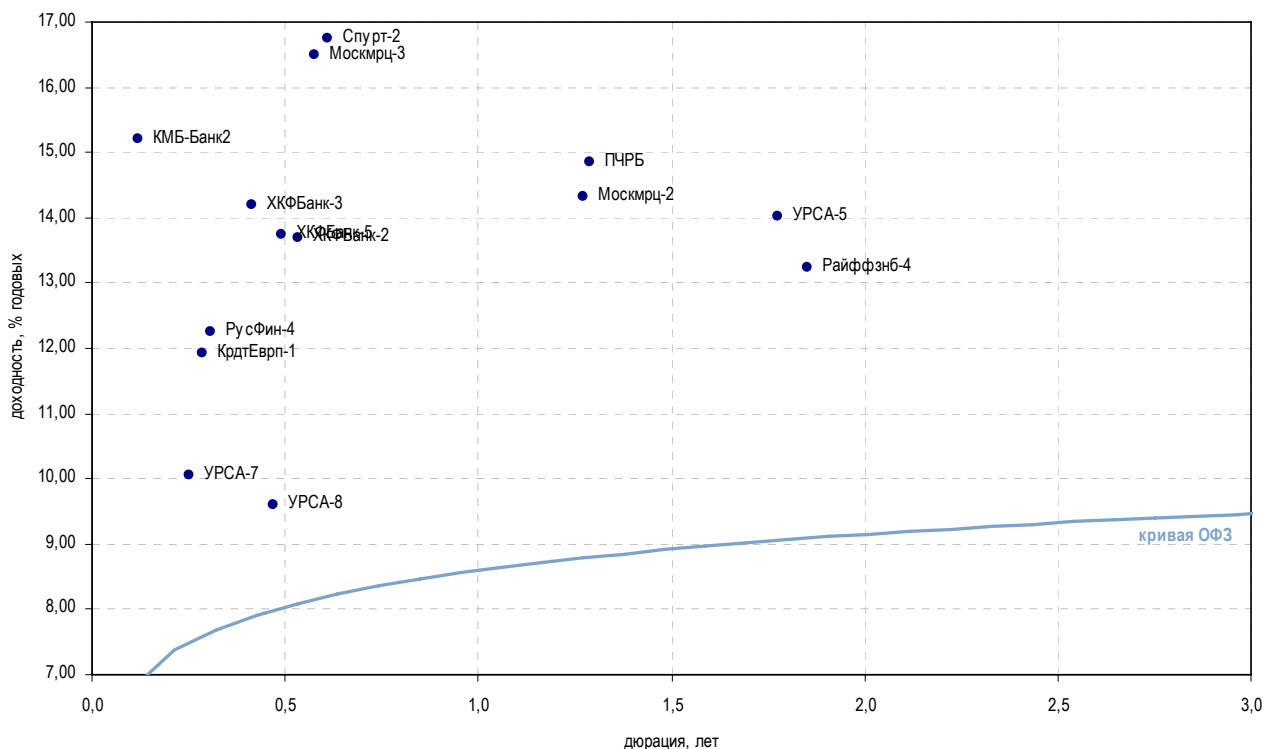
Выпуск	Купон, %	Оферта	Погашение	Цена, %	Изм. цены, б.п.	Объем торгов, руб.	Эф. дох-ть, % год.	Дюрация, лет	Спрэд к крив. ОФЗ	Рейтинг ликвидн.	Изм. ликвидн.
Госбанки											
ВТБ-5	15,00	22.04.2010	17.10.2013	▲ 103,29	0,06	6 522 000	8,86	0,50	-	90	3
ВТБ-6	13,25	14.07.2010	06.07.2016	-	-	-	9,02	0,72	-	92	24
ВТБ24-1	11,50	-	05.10.2011	▲ 100,75	5,75	263 362 515	10,92	1,82	31,38	8	1
ВТБ24-2	11,60	09.02.2010	05.02.2013	-	-	-	11,14	0,30	76,60	7	-
ВТБ24-3	10,50	02.06.2010	29.05.2013	▲ 100,75	0,95	10 192 878	9,47	0,61	-	27	-15
ГазпрмБнк-1	7,10	-	27.01.2011	-	-	-	9,84	1,24	-	13	2
ГазпрмБнк-2	6,54	-	20.11.2013	-	-	-	6,65	-	-	-	-
ГазпрмБнк-3	11,00	-	10.10.2011	-	-	-	19,14	0,07	895,21	7	-
ГазпрмБнк-4	12,25	19.11.2009	15.11.2012	-	-	-	11,14	0,09	92,19	15	-
ГазпрмБнк-5	12,25	26.11.2009	22.11.2012	-	-	-	11,31	0,11	106,83	15	-
РосСелх-2	7,85	-	16.02.2011	-	-	-	10,22	1,27	-	11	-3
РосСелх-3	7,34	18.02.2010	09.02.2017	▲ 99,65	0,23	8 968 500	8,50	0,33	-	67	19
РосСелх-4	11,50	05.10.2011	27.09.2017	-	-	-	11,22	1,82	61,38	7	-50
РосСелх-5	13,50	06.12.2011	27.11.2018	-	-	-	13,93	1,85	332,16	7	-
РосСелх-6	13,35	20.08.2010	09.02.2018	-	-	-	12,39	0,82	188,69	8	-52
РосСелх-7	13,95	15.06.2010	05.06.2018	-	-	-	8,61	0,64	-	43	4
ТрансКрдт-1	7,29	-	15.06.2010	-	-	-	11,95	0,65	147,64	14	-32
ТрансКрдт-2	15,00	14.12.2010	12.06.2012	-	-	-	12,15	1,07	161,26	16	-23
ТрансКрдт-3	9,99	07.01.2010	07.07.2011	▼ 99,97	-0,08	9 646 825	9,87	0,22	-	29	4

* - рейтинг ликвидности рассчитывается на основе еженедельных данных

Источник: ММВБ; Оценка: Велес Капитал



Банки



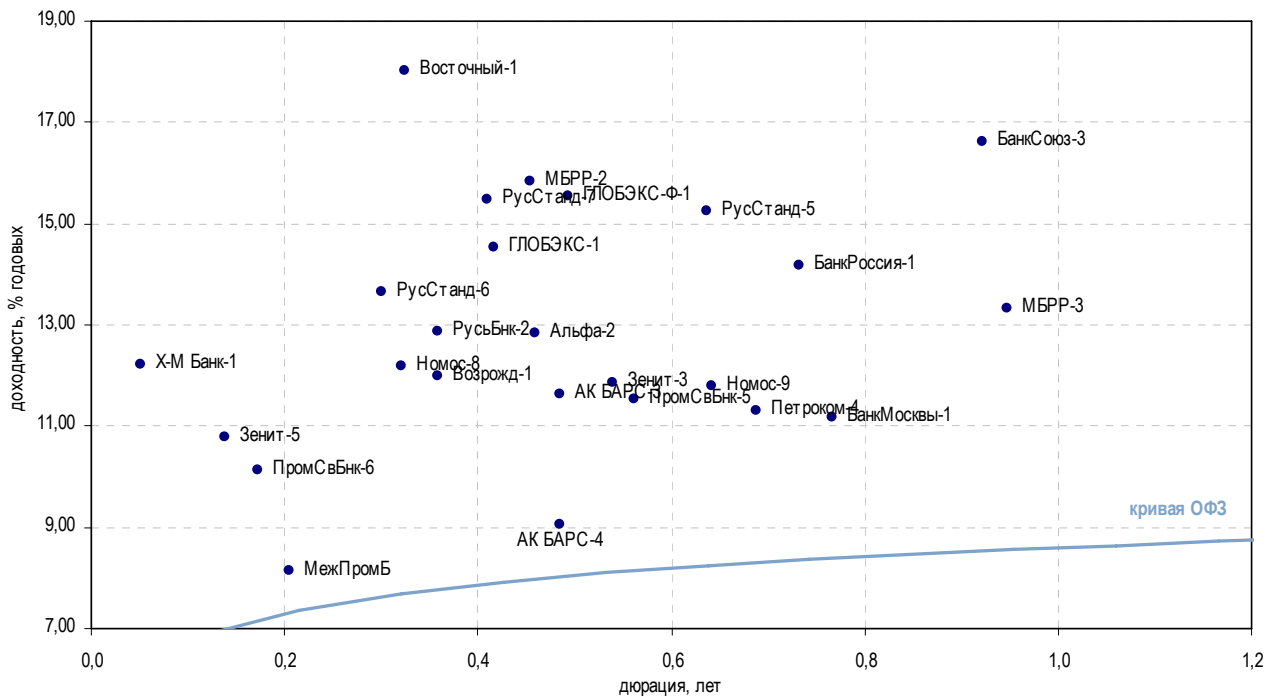
Выпуск	Купон, %	Оферта	Погашение	Цена, %	Изм. цены, б.п.	Объем торгов, руб.	Эф. дох-ть, % год.	Дюрация, лет	Спрэд к крив. ОФЗ	Рейтинг ликвидн.	Изм. ликвидн.
Банки с участием иностранного капитала											
АльянсФин	8,75	23.06.2010	20.06.2012	-	-	-	-	0,55	-	2	-
ДелтаКрдт-1	7,09	-	01.12.2009	-	-	-	19,55	0,12	929,37	2	-
ДелтаКрдт-2	8,50	-	30.05.2010	-	97,40	150 970	31,03	0,12	2 077,71	30	4
ЕБРР-1	11,51	-	12.05.2010	-	-	-	2,02	-	-	29	-5
ЕБРР-2	11,88	-	21.04.2011	▼	101,90	9 171 000	0,44	-	-	21	-5
ЕБРР-3	11,09	-	07.09.2011	▼	101,90	9 171 000	0,40	-	-	13	-4
КМБ-Банк2	15,00	02.12.2009	30.11.2011	-	-	-	15,21	0,12	495,58	4	-
КрдтЕврп-1	10,00	-	03.02.2010	-	-	-	11,92	0,28	155,35	2	-
Москмрц-2	14,00	-	15.02.2011	-	-	-	14,33	1,27	376,99	2	-
Москмрц-3	15,00	16.06.2010	12.06.2013	-	-	-	16,50	0,57	604,27	5	-
ПЧРБ	12,50	-	09.03.2011	-	-	-	14,85	1,29	428,81	20	-10
Райффзб-4	13,50	06.12.2011	03.12.2013	-	-	-	13,23	1,85	262,14	8	-
РусФин-4	7,74	-	12.02.2010	-	-	-	12,26	0,31	188,30	25	-9
Спурт-2	15,00	03.06.2010	31.05.2012	-	-	-	16,75	0,61	628,50	2	2
УРСА-5	10,05	-	18.10.2011	-	-	-	14,01	1,77	340,70	21	-1
УРСА-7	8,40	21.01.2010	19.07.2012	▲	99,60	2 938 200	10,06	0,25	-	20	-11
УРСА-8	15,00	15.04.2010	09.04.2015	-	-	-	9,61	0,47	-	16	-1
ХКФБанк-2	17,50	-	11.05.2010	▼	102,01	4 624 942	13,68	0,53	323,22	28	-2
ХКФБанк-3	15,00	18.03.2010	16.09.2010	-	-	-	14,20	0,42	378,42	60	53
ХКФБанк-4	14,00	13.10.2010	12.10.2011	-	-	-	4,93	0,95	-	9	3
ХКФБанк-5	15,00	21.04.2010	17.04.2013	-	-	-	13,73	0,49	329,28	20	-1

* - рейтинг ликвидности рассчитывается на основе ежедневных данных

Источник: ММВБ; Оценка: Велес Капитал



Банки

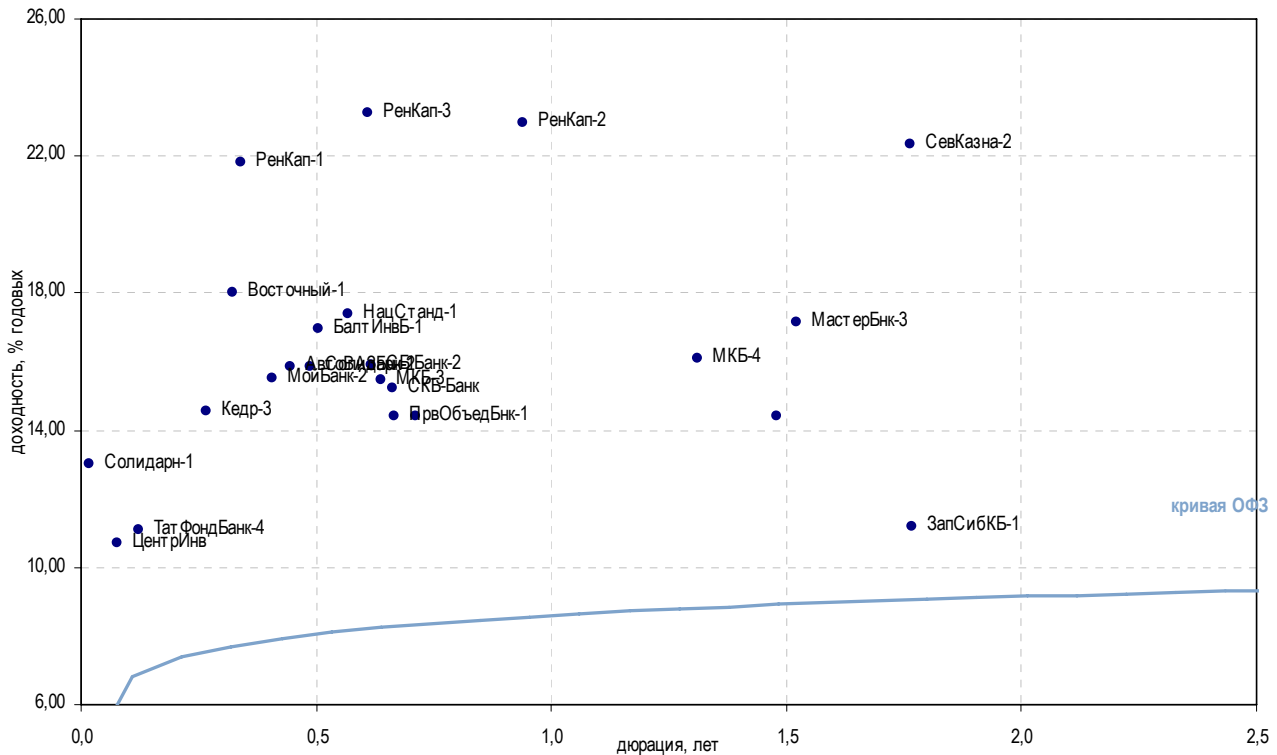


Выпуск	Купон, %	Оферта	Погашение	Цена, %	Изм. цены, б.п.	Объем торгов, руб.	Эф. дох-ть, % год.	Дюрация, лет	Спрэд к крив. ОФЗ	Рейтинг ликвидн.	Изм. ликвидн.
Топ 50 по активам											
АК БАРС-3	13,70	20.04.2010	18.10.2011	-	-	-	11,62	0,48	118,44	41	11
АК БАРС-4	13,00	20.04.2010	15.10.2013	-	-	-	9,05	0,48	-	45	11
Альфа-2	12,50	-	31.03.2010	-	-	-	12,84	0,46	241,12	1	-
БанкМосквы-1	10,64	30.07.2010	29.07.2011	-	-	-	11,16	0,77	66,52	18	-
БанкМосквы-2	11,75	-	01.02.2013	-	-	-	11,96	3,13	128,36	7	-
БанкРоссия-1	14,50	-	21.07.2010	-	-	-	14,18	0,73	369,11	3	-1
БанкСоюз-3	16,00	25.10.2010	02.05.2011	-	-	-	16,62	0,92	610,15	2	-1
БанкСоюз-4	14,90	17.02.2010	23.02.2011	-	-	-	0,28	1,29	-	2	-51
Возрожд-1	8,95	-	03.03.2010	▼ 98,99	-0,36	906 748	11,98	0,36	158,36	19	1
Восточный-1	19,70	-	17.03.2010	-	-	-	18,03	0,32	764,65	6	-2
ГЛОБЭКС-1	11,00	-	15.03.2010	-	-	-	14,54	0,42	412,42	35	-1
ГЛОБЭКС-Ф-1	15,00	25.04.2010	26.04.2011	-	-	-	15,53	0,49	509,20	2	-
Зенит-3	16,00	12.05.2010	09.11.2011	▼ 102,46	-0,08	4 600 490	11,85	0,54	140,08	17	7
Зенит-5	10,00	08.12.2009	04.06.2013	-	99,88	5 453 703	10,77	0,14	49,67	16	3
КИТФин-2	13,00	-	23.03.2010	-	-	-	-	0,44	-	39	33
МежПромБ	12,65	28.12.2009	03.01.2018	-	-	-	8,15	0,20	-	2	-
МБРР-2	15,00	01.04.2010	28.03.2013	-	-	-	15,85	0,45	542,29	19	2
МБРР-3	15,00	26.10.2010	23.04.2013	▲ 102,10	0,03	4 757 850	13,31	0,95	278,80	6	-4
Номос-8	15,00	17.02.2010	16.02.2011	▲ 101,00	-0,35	5 050 000	12,20	0,32	181,77	2	-51
Номос-9	15,00	18.06.2010	14.06.2013	-	-	-	11,80	0,64	132,82	71	1
Петроком-4	15,50	05.07.2010	06.07.2011	-	-	-	11,31	0,69	82,93	19	5
ПромСвБнк-5	16,00	20.05.2010	17.05.2012	-	-	-	11,53	0,56	107,56	21	-1
ПромСвБнк-6	14,75	21.12.2009	17.06.2013	▼ 100,80	-0,02	100 806 051	10,12	0,17	-	9	3
РусСтанд-5	14,75	-	09.09.2010	-	-	-	15,26	0,64	478,92	14	-3
РусСтанд-6	15,00	10.02.2010	09.02.2011	-	-	-	13,66	0,30	328,60	12	-55
РусСтанд-7	15,00	23.03.2010	20.09.2011	-	-	-	15,49	0,41	507,64	15	-20
РусСтанд-8	15,00	16.10.2009	13.04.2012	-	-	-	4,31	0,90	-	4	1
РусьБнк-2	14,50	-	22.02.2010	-	100,65	11 071 400	12,87	0,36	247,33	6	0
СвязьБнк	16,00	-	21.04.2011	▲ 101,00	0,79	303 000	16,14	1,33	557,41	35	4
Х-М Банк-1	14,00	02.11.2009	31.10.2011	▼ 100,16	-0,04	9 625 620	12,21	0,05	206,27	5	-1

* - рейтинг ликвидности рассчитывается на основе еженедельных данных

Источник: ММВБ; Оценка: Велес Капитал

Банки



Выпуск	Купон, %	Оферта	Погашение	Цена, %	Изм. цены, б.п.	Объем торгов, руб.	Эф. дох-ть, % год.	Дюрация, лет	Спрэд к крив. ОФЗ	Рейтинг ликвидн.	Изм. ликвидн.
Топ 100 по активам											
БалтИнвБ-1	16,00	27.04.2010	26.04.2011	100,00	-	5 000 000	16,96	0,51	651,89	27	4
БарклайзБнк	8,00	-	29.12.2009	-	-	-	36,33	0,17	2 603,05	1	-
Восточный-1	19,70	-	17.03.2010	-	-	-	18,03	0,32	764,65	6	-2
МастерБнк-3	11,50	-	30.11.2011	-	-	-	17,17	1,52	658,68	5	-
МЗБанк-1	11,65	-	17.11.2009	-	-	-	-	0,49	-	2	2
МКБ-3	15,00	-	16.06.2010	-	-	-	15,46	0,64	498,92	10	-9
МКБ-4	15,00	-	15.03.2011	-	-	-	16,10	1,31	553,58	63	49
НацСтанд-1	17,00	24.05.2010	25.05.2011	-	-	-	17,41	0,57	695,38	39	-
ПрвОбъедБнк-1	16,50	28.06.2010	29.06.2011	-	-	-	14,43	0,67	395,35	11	2
СБ Банк-2	17,50	-	11.06.2010	-	-	-	15,91	0,62	544,31	14	0
СевКазна-2	1,00	-	01.08.2011	-	-	-	22,36	1,76	1 175,78	16	3
СКБ-Банк	16,00	-	24.06.2010	-	-	-	15,23	0,66	475,41	22	3
ТатФондБанк-4	11,40	02.12.2009	01.06.2011	-	-	-	11,08	0,12	82,26	34	7
ЦентриИнв	16,00	-	11.11.2009	100,42	-0,03	11 033 952	10,73	0,08	53,20	13	-2
Юниаструм-2	16,00	-	19.04.2010	-	-	-	0,14	0,48	-	5	0
Прочие банки											
АвтоВАЗБнк-1	15,00	-	02.04.2010	-	-	-	15,87	0,44	544,55	1	-
ЗапСибКБ-1	11,00	-	15.09.2011	-	-	-	11,20	1,77	59,74	3	-4
Кедр-3	12,80	22.01.2010	22.07.2011	-	-	-	14,56	0,27	420,20	8	-3
МойБанк-2	15,00	-	21.12.2010	-	-	-	15,50	0,41	508,74	1	-1
РенКап-1	14,50	-	02.03.2010	97,70	-	6 753 334	21,80	0,34	1 141,07	21	3
РенКап-2	22,00	09.10.2010	04.04.2012	100,20	-0,67	6 637 116	22,96	0,94	1 243,93	35	3
РенКап-3	25,00	13.06.2010	06.06.2012	101,61	-0,60	13 476 818	23,25	0,61	1 278,50	47	6
Солидарн-1	12,50	-	01.12.2009	-	-	-	13,00	0,02	298,96	10	3
Солидарн-2	15,00	-	20.04.2010	-	-	-	15,86	0,49	542,36	2	0
СтрКрдт-1	14,00	31.07.2010	01.08.2011	-	-	-	14,40	0,71	391,47	4	-1
ТКСБанк-1	18,00	20.10.2009	22.10.2010	-	-	-	50,06	0,01	4 011,32	0	-
Электрон-2	13,00	-	08.12.2010	-	-	-	14,40	1,48	382,06	-	-

* - рейтинг ликвидности рассчитывается на основе еженедельных данных

Источник: ММВБ; Оценка: Велес Капитал



Еврооблигации

Корпоративные еврооблигации

Выпуск	Валюта	Купон,%	Ближайший купон	Погашение	Оферта	Цена, %	Изменение цены, б.п.	Дюрация	Доходность	Объем эмиссии, млн	
Российские суверенные и муниципальные еврооблигации											
Aties, 2009	EUR	7,75	25.10.2009	25.10.2009	-	101,31	-	0,02	-71,25	1 000	
Aties, 2014	USD	9,60	25.10.2009	25.10.2014	-	124,75	-	-	-	2 436	
МинФин (Россия), 7	USD	3,00	14.05.2010	14.05.2011	-	99,16	0,11	1,54	3,47	1 750	
Москва, 2011	EUR	6,45	12.10.2010	12.10.2011	-	105,16	-0,00	1,92	3,70	374	
Москва, 2016	EUR	5,06	20.10.2009	20.10.2016	-	97,88	-0,00	5,76	5,44	407	
Московская область, 2012	RUB	9,00	24.12.2009	24.12.2012	-	-	-	-	-	6 700	
Россия, 2010	USD	8,25	31.03.2010	31.03.2010	-	103,40	-0,00	0,45	0,63	2 953	
Россия, 2018	USD	11,00	24.01.2010	24.07.2018	-	142,08	-0,00	6,24	5,01	3 466	
Россия, 2028	USD	12,75	24.12.2009	24.06.2028	-	175,41	-0,00	9,73	5,99	2 500	
Россия, 2030	USD	7,50	31.03.2010	31.03.2030	-	113,11	0,00	6,20	5,39	2 122	
Корпоративные еврооблигации											
Amelside, 2010	USD	22,00	05.12.2009	05.09.2010	-	-	-	-	-	71	
Gofra, 2011	RUB	15,00	26.12.2009	26.03.2011	26.03.2010	-	-	-	-	1 350	
RAL (RAIL), 2012-A	RUB	8,38	31.12.2009	30.06.2012	-	97,00	-	2,43	9,65	12 570	
RAL (RAIL), 2012-BC	RUB	11,00	-	31.12.2010	-	-	-	-	-	1 030	
Rapsod Trade (Грунна Gallery), 2013	USD	10,12	15.11.2009	15.05.2013	-	13,00	-	-	-	175	
Ritzio International, 2010	USD	10,00	27.01.2010	27.07.2010	-	-	-	-	-	280	
АЛРОСА, 2014	USD	8,88	17.11.2009	17.11.2014	-	100,56	0,13	4,05	8,70	500	
АФК Система, 2011	USD	8,88	28.01.2010	28.01.2011	-	104,16	0,01	1,21	5,44	350	
Бизнес Альянс, 2012	RUB	8,88	25.10.2009	25.04.2012	-	80,00	-	-	-	8 322	
Вымпелком, 2010	USD	8,00	11.02.2010	11.02.2010	-	101,87	0,02	0,31	1,85	300	
Вымпелком, 2011	USD	8,38	22.10.2009	22.10.2011	-	106,13	0,12	1,82	5,06	300	
Вымпелком, 2013	USD	8,38	30.10.2009	30.04.2013	-	104,36	0,43	3,03	6,92	1 000	
Вымпелком, 2016	USD	8,25	23.11.2009	23.05.2016	-	103,36	0,12	5,08	7,57	600	
Вымпелком, 2018	USD	9,12	30.10.2009	30.04.2018	-	106,92	0,50	5,96	7,97	1 000	
Газпром, 2009	USD	10,50	21.10.2009	21.10.2009	-	100,11	0,00	0,01	-9,34	700	
Газпром, 2010	EUR	7,80	27.09.2010	27.09.2010	-	105,09	-0,00	0,94	2,25	1 000	
Газпром, 2010, JPY	JPY	2,63	15.11.2009	15.11.2010	-	71,21	-	-	-	20 000	
Газпром, 2012	EUR	4,56	09.12.2009	09.12.2012	-	100,72	-0,00	2,89	4,31	1 000	
Газпром, 2012, JPY	JPY	2,89	15.11.2009	15.11.2012	-	92,00	-	-	-	30 000	
Газпром, 2013-1	USD	9,62	01.03.2010	01.03.2013	-	112,10	0,12	2,95	5,59	1 750	
Газпром, 2013-2	USD	4,50	22.01.2010	22.07.2013	-	103,23	0,04	3,47	3,58	1 222	
Газпром, 2013-3	USD	5,62	22.01.2010	22.07.2013	-	102,00	0,02	3,40	5,03	646	
Газпром, 2013-4, GPB	GBP	6,58	31.10.2009	31.10.2013	-	99,80	0,29	3,45	6,55	800	
Газпром, 2013-5	USD	7,34	11.04.2010	11.04.2013	-	107,05	0,03	3,14	5,10	400	
Газпром, 2013-6	USD	7,51	31.01.2010	31.07.2013	-	106,90	0,13	3,33	5,43	500	
Газпром, 2014	EUR	5,03	25.02.2010	25.02.2014	-	100,00	-0,00	3,90	5,02	780	
Газпром, 2014-2	EUR	5,36	31.10.2009	31.10.2014	-	99,91	-0,00	4,32	5,38	700	
Газпром, 2015	EUR	5,88	01.06.2010	01.06.2015	-	101,12	-0,00	4,85	5,63	1 000	
Газпром, 2016	USD	6,21	22.11.2009	22.11.2016	-	97,71	0,12	5,68	6,60	1 350	
Газпром, 2017	EUR	5,14	22.03.2010	22.03.2017	-	95,25	0,00	6,14	5,94	500	
Газпром, 2017-2	EUR	5,44	02.11.2009	02.11.2017	-	95,18	0,00	6,34	6,22	500	
Газпром, 2018	EUR	6,60	13.02.2010	13.02.2018	-	101,56	-0,00	6,40	6,35	1 200	
Газпром, 2018-2	USD	8,15	11.04.2010	11.04.2018	-	107,22	0,10	6,36	7,00	1 100	
Газпром, 2020	USD	7,20	01.02.2010	01.02.2020	-	104,21	0,11	7,39	6,63	1 250	
Газпром, 2022	USD	6,51	07.03.2010	07.03.2022	-	94,07	0,12	8,49	7,23	1 300	
Газпром, 2034	USD	8,62	28.10.2009	28.04.2034	28.04.2014	-	108,55	-	10,66	1 200	
Газпром, 2037	USD	7,29	16.02.2010	16.08.2037	-	97,74	0,17	11,97	7,48	1 250	
ДОН-Строй, 2010	USD	10,00	03.11.2009	03.11.2010	-	-	-	-	-	150	
ЕвразХолдинг, 2013	USD	8,88	24.10.2009	24.04.2013	-	101,62	0,00	2,97	8,33	1 300	
ЕвразХолдинг, 2015	USD	8,25	10.11.2009	10.11.2015	-	99,50	-	4,71	8,35	750	
ЕвразХолдинг, 2018	USD	9,50	24.10.2009	24.04.2018	-	102,47	0,00	5,80	9,08	700	
ЕвроХим, 2012	USD	7,88	21.03.2010	21.03.2012	-	100,36	0,03	2,24	7,65	300	
ЕГК, 2009	USD	9,75	24.10.2009	24.10.2009	-	-	-	-	-	150	
Инком-Лада (Loughran Enterprises), 2011	USD	16,00	23.12.2009	20.06.2011	23.12.2009	-	-	-	-	38	
Инком-Лада, 2010	USD	10,00	06.11.2009	15.11.2010	-	-	-	-	-	40	
Казаньоргсинтез, 2011	USD	9,25	30.10.2009	30.10.2011	-	60,00	-	-	-	200	
Каскад Нижне-Черекских ГЭС, 2013	USD	10,50	15.02.2010	15.02.2013	-	-	-	-	-	60	
Кузбассразрезуголь, 2010	USD	9,00	12.01.2010	12.07.2010	-	99,50	-0,30	0,71	9,61	200	
ЛенСпецСМУ, 2012	USD	12,00	20.11.2009	20.08.2010	-	-	-	-	-	100	
Лукойл, 2017	USD	6,36	07.12.2009	07.06.2017	-	99,05	0,09	6,02	6,51	500	
Лукойл, 2022	USD	6,66	07.12.2009	07.06.2022	-	97,64	0,12	8,47	6,94	500	
Маретекс, 2011	USD	10,00	19.12.2009	19.06.2011	-	10,00	-	-	-	150	
МегаФон	USD	8,00	10.12.2009	10.12.2009	-	100,86	0,01	0,14	1,77	375	
Миракс Групп, 2010	USD	13,50	28.11.2009	28.05.2010	-	-	-	-	-	100	
Миракс Групп, 2011	USD	12,00	-	20.03.2011	19.11.2010	-	60,00	-	-	180	
МТС, 2010	USD	8,38	14.04.2010	14.10.2010	-	104,41	0,07	0,97	3,70	400	
МТС, 2012	USD	8,00	28.01.2010	28.01.2012	-	105,00	0,12	2,10	5,57	400	
НКНХ, 2015	USD	8,50	22.12.2009	22.12.2015	22.12.2010	-	94,71	-0,84	4,75	9,65	200
Новороссийский морской торговый порт, 2012	USD	7,00	17.11.2009	17.05.2012	-	100,58	0,02	2,34	6,75	300	



Корпоративные еврооблигации

Выпуск	Валюта	Купон,%	Ближайший купон	Погашение	Оферта	Цена	Изменение цены	Дюрация	Доходность	Объем эмисии, млн
Корпоративные еврооблигации										
Объединенная авиастроительная корпорация, 2010	USD	10,00	25.12.2009	09.07.2010	-	97,99	-0,03	0,66	13,67	200
Открытые инвестиции, 2010	USD	10,45	29.10.2009	28.04.2010	-	-	-	-	-	50
Открытые инвестиции, 2013	USD	10,45	09.03.2010	07.03.2013	-	-	-	-	-	100
Приморское морское пароходство, 2011, NOK	NOK	5,58	30.11.2009	28.02.2011	-	-	-	-	-	350
Продимекс, 2011	USD	10,25	06.04.2010	06.10.2011	-	99,86	0,01	1,82	10,33	100
Распадская, 2012	USD	7,50	22.11.2009	22.05.2012	-	100,51	0,02	2,33	7,28	300
РОЛЬФ, 2010	USD	8,25	28.12.2009	28.06.2010	-	75,50	-	-	-	250
РТМ, 2009	USD	15,00	16.11.2009	16.11.2009	-	-	-	-	-	55
РТМ, 2011	USD	12,00	31.12.2009	04.03.2011	-	-	-	-	-	140
Северсталь, 2013	USD	9,75	29.01.2010	29.07.2013	-	103,61	0,12	3,20	8,56	1 250
Северсталь, 2014	USD	9,25	19.04.2010	19.04.2014	-	103,60	0,12	3,80	8,24	375
Северстальтранс, 2010	USD	8,50	-	22.06.2010	-	97,83	-	-	-	175
Сибирьтелеком, 2011	USD	7,70	24.10.2009	24.04.2011	-	-	-	-	-	90
СИНЕК, 2015	USD	7,70	03.02.2010	03.08.2015	03.08.2012	108,56	-3,60	4,76	5,93	250
Техносила-Инвест, 2010	USD	9,75	03.01.2010	03.07.2010	-	-	-	-	-	100
ТМК, 2011	USD	10,00	29.01.2010	29.07.2011	-	103,72	0,12	1,64	7,63	600
ТНК-ВР, 2011	USD	6,88	18.01.2010	18.07.2011	-	102,54	0,12	1,65	5,26	500
ТНК-ВР, 2012	USD	6,12	20.03.2010	20.03.2012	-	101,08	0,12	2,28	5,58	500
ТНК-ВР, 2013	USD	7,50	13.03.2010	13.03.2013	-	104,18	0,13	3,05	6,08	600
ТНК-ВР, 2016	USD	7,50	18.01.2010	18.07.2016	-	104,03	0,13	5,35	6,72	1 000
ТНК-ВР, 2017	USD	6,62	20.03.2010	20.03.2017	-	98,75	0,12	5,94	6,82	800
ТНК-ВР, 2018	USD	7,88	13.03.2010	13.03.2018	-	104,91	0,12	6,31	7,07	1 100
ТНТ, 2010	USD	9,25	11.12.2009	10.12.2010	-	-	-	-	-	60
Транснефть, 2012	USD	6,10	27.12.2009	27.06.2012	-	104,13	0,16	2,48	4,40	500
Транснефть, 2012-2	EUR	5,38	27.06.2010	27.06.2012	-	102,48	-0,16	2,54	4,37	700
Транснефть, 2013	USD	7,70	07.02.2010	07.08.2013	-	106,85	0,11	3,34	5,63	600
Транснефть, 2014	USD	5,67	05.03.2010	05.03.2014	-	99,12	-	3,91	5,90	1 300
Транснефть, 2018	USD	8,70	07.02.2010	07.08.2018	-	112,90	-0,40	6,39	6,71	1 050
УК Теорема, 2009	USD	11,00	-	27.10.2009	-	-	-	-	-	148
Финанс-Лизинг (ФЛК), 2011	USD	9,25	-	20.06.2011	-	-	-	-	-	100
Финанс-Лизинг (ФЛК), 2013	USD	10,00	30.12.2009	30.06.2013	30.06.2010	20,00	-	-	-	150
ФГУП «Почта России», 2012	RUB	8,50	21.11.2009	21.05.2012	-	-	-	-	-	3 500
Центртелеком, 2010	USD	8,34	30.11.2009	02.11.2010	-	-	-	-	-	65
Энергомашкорпорация, 2010	USD	9,50	05.04.2010	05.04.2010	-	-	-	-	-	150
ЮТК, 2013	RUB	9,00	04.12.2009	04.06.2013	04.06.2011	-	-	-	-	3 500



Банковские еврооблигации

Выпуск	Валюта	Купон,%	Ближайший купон	Погашение	Оферта	Цена	Изменение цены	Дюрация	Доходность	Объем эмиссии, млн
Банковские еврооблигации										
VITYAZ, 2010-A	RUB	16,48	28.02.2010	30.08.2010	-	-	-	-	-	895
VITYAZ, 2010-B	RUB	10,62	28.02.2010	30.08.2010	-	-	-	-	-	895
VITYAZ, 2011-1	RUB	22,01	30.01.2010	30.07.2011	-	-	-	-	-	659
VITYAZ, 2011-2	RUB	22,01	30.01.2010	30.07.2011	-	-	-	-	-	600
VITYAZ, 2011-A	RUB	18,50	21.01.2010	21.01.2011	-	-	-	-	-	476
VITYAZ, 2011-B	USD	18,50	21.01.2010	21.01.2011	-	-	-	-	-	1
АБСОЛЮТ БАНК, 2010	USD	9,12	30.03.2010	30.03.2010	-	▲	102,62	0,05	0,45	3,17
АИЖК, 2011	RUB	8,50	10.12.2009	10.11.2011	-	-	-	-	-	2 600
TransAlp 2 Securities, 2009-A	RUB	10,00	-	16.10.2009	-	-	-	-	-	2 290
TransAlp 2 Securities, 2009-B	RUB	16,89	16.10.2009	16.10.2009	-	-	-	-	-	1 592
АК БАРС БАНК, 2010	USD	8,25	28.12.2009	28.06.2010	-	▲	101,17	0,05	0,67	6,39
АК БАРС БАНК, 2011	USD	9,25	20.12.2009	20.06.2011	-	▲	100,68	0,12	1,54	8,71
Альфа-Банк, 2011-B	EUR	2,67	15.12.2009	15.12.2011	-	-	-	-	-	230
Альфа-Банк, 2011-C	USD	2,20	15.12.2009	15.12.2011	-	-	-	-	-	260
Альфа-Банк, 2012	USD	8,20	25.12.2009	25.06.2012	-	▲	100,32	0,02	2,40	8,06
Альфа-Банк, 2012-A	USD	2,30	15.12.2009	15.03.2012	-	-	-	-	-	200
Альфа-Банк, 2012-B	USD	2,30	15.12.2009	29.03.2012	-	-	-	-	-	200
Альфа-Банк, 2013	USD	9,25	24.12.2009	24.06.2013	24.06.2011	▲	101,72	0,02	3,12	8,69
Альфа-Банк, 2015	USD	8,62	09.12.2009	09.12.2015	-	▼	97,90	-0,02	1,08	10,61
Альфа-Банк, 2017	USD	8,64	22.02.2010	22.02.2017	-	▼	93,74	-0,49	2,14	11,75
Банк Зенит, 2009	USD	8,75	27.10.2009	27.10.2009	-	-	100,12	-	0,02	3,00
Банк Москвы, 2009R	RUB	7,25	25.11.2009	25.11.2009	-	-	98,50	-	-	5 000
Банк Москвы, 2010	USD	7,38	26.11.2009	26.11.2010	-	▲	103,78	0,08	1,05	3,76
Банк Москвы, 2011	CHF	6,25	04.03.2010	04.03.2011	-	-	-	-	-	250
Банк Москвы, 2013	USD	7,34	13.11.2009	13.05.2013	-	▲	101,21	0,12	3,11	6,90
Банк Москвы, 2015	USD	7,50	25.11.2009	25.11.2015	-	▼	98,74	-0,00	1,05	8,71
Банк Москвы, 2017	USD	6,81	10.11.2009	10.05.2017	-	▼	93,13	-0,00	2,31	9,91
Банк Петрокоммерц, 2009-2	USD	8,75	17.12.2009	17.12.2009	-	▲	100,97	0,01	0,16	2,56
Банк Русский стандарт, 2010	USD	7,50	07.04.2010	07.10.2010	-	▲	96,62	0,06	0,95	11,21
Банк Русский стандарт, 2010-2	USD	8,48	29.12.2009	29.06.2010	-	▲	98,35	0,05	0,67	10,91
Банк Русский стандарт, 2011	USD	8,62	05.11.2009	05.05.2011	-	▲	95,86	0,09	1,42	11,56
Банк Русский стандарт, 2015	USD	8,88	16.12.2009	16.12.2015	-	▼	90,40	-0,00	4,55	12,26
Банк Русский стандарт, 2016	USD	9,75	01.12.2009	01.12.2016	-	-	89,94	-	1,88	15,49
Банк Санкт-Петербург, 2009	USD	9,50	25.11.2009	25.11.2009	-	-	100,01	-	-	125
Банк Санкт-Петербург, 2017	USD	10,50	25.01.2010	25.07.2017	-	▼	88,88	-1,67	2,39	16,19
Банк Союз, 2010	USD	9,38	16.02.2010	16.02.2010	-	-	99,50	-	-	125
БТА Банк (Россия), 2009	USD	9,88	21.12.2009	21.12.2009	-	-	50,00	-	-	100
ВТБ 24, 2009	USD	1,13	07.12.2009	07.12.2009	-	▲	99,46	0,29	0,14	5,12
Восточный Экспресс Банк, 2017	USD	11,00	27.12.2009	27.06.2017	-	-	-	-	-	43
ВТБ, 2009-3	USD	2,18	02.11.2009	02.11.2009	-	▼	99,85	-0,00	0,04	6,18
ВТБ, 2010, GBP	GBP	6,33	15.03.2010	15.03.2010	-	▲	101,02	0,06	0,40	3,47
ВТБ, 2011	USD	7,50	12.04.2010	12.10.2011	-	▲	104,78	0,13	1,88	4,87
ВТБ, 2011-2	EUR	8,25	30.06.2010	30.06.2011	-	▲	105,45	0,00	1,62	4,80
ВТБ, 2012	USD	6,61	31.10.2009	31.10.2012	-	▲	102,19	0,12	2,72	5,76
ВТБ, 2012-2	RUB	7,25	06.12.2009	28.11.2012	-	-	-	-	-	30 000
ВТБ, 2015	USD	6,32	04.02.2010	04.02.2015	-	▲	99,34	0,00	0,29	8,53
ВТБ, 2016	EUR	4,25	15.02.2010	15.02.2016	15.02.2011	▲	99,98	0,00	5,53	4,25
ВТБ, 2018	USD	6,88	28.11.2009	29.05.2018	28.05.2013	▲	100,86	0,10	6,48	6,74
ВТБ, 2035	USD	6,25	30.12.2009	30.06.2035	30.06.2015	▲	97,81	0,04	4,78	6,72
ВТБ Северо-Запад, 2015	USD	6,20	29.03.2010	29.09.2015	-	▼	96,33	-0,00	4,90	8,27
Газбанк, 2010	USD	9,75	15.11.2009	20.05.2010	-	-	-	-	-	100
Газпромбанк, 2010	RUB	7,25	22.02.2010	22.02.2010	-	▲	98,49	0,03	0,34	11,77
Газпромбанк, 2010-2	USD	1,18	08.01.2010	04.04.2010	-	▼	98,93	-0,11	0,23	3,50
Газпромбанк, 2010-3, CHF	CHF	6,53	13.08.2010	13.08.2010	-	-	-	-	-	500
Газпромбанк, 2011	USD	7,97	15.12.2009	16.06.2011	-	▲	104,65	0,12	1,55	4,93
Газпромбанк, 2013	USD	7,93	30.12.2009	28.06.2013	-	▲	102,21	0,02	3,20	7,24
Газпромбанк, 2015	USD	6,50	23.03.2010	23.09.2015	-	▼	97,43	-0,09	4,98	7,01
КРЕДИТ ЕВРОПА БАНК, 2010	USD	7,50	13.04.2010	13.04.2010	-	▲	101,39	0,02	0,48	4,56
ЛОКО-Банк(ЗАО), 2010	USD	10,00	01.03.2010	01.03.2010	-	-	100,51	-	0,37	8,37



Банковские еврооблигации

Выпуск	Валюта	Купон,%	Ближайший купон	Погашение	Оферта	Цена	Изменение цены	Дюрация	Доходность	Объем эмиссии, млн
Банковские еврооблигации										
МБРР, 2016	USD	8,88	10.03.2010	10.03.2016	-	84,76	-	-	-	60
МДМ-Банк, 2010	USD	7,76	25.01.2010	25.01.2010	-	▲ 101,20	0,02	0,27	3,08	425
МДМ-Банк, 2011	USD	9,75	21.01.2010	21.07.2011	-	▲ 101,42	0,02	1,62	8,84	200
Международный Промышленный Банк, 2010	USD	9,50	12.02.2010	12.02.2010	-	▲ 100,23	0,02	0,31	8,53	150
Международный Промышленный Банк, 2010-2	EUR	9,00	06.07.2010	06.07.2010	-	98,50	-	0,71	10,99	200
Московский Кредитный банк, 2009	USD	10,25	21.10.2009	21.10.2009	-	100,25	-	-	-	100
Национальный Банк ТРАСТ, 2010	USD	9,38	29.11.2009	29.05.2010	-	70,00	-	-	-	200
Национальный Банк ТРАСТ, 2012	USD	11,50	06.03.2010	06.09.2012	-	-	-	-	-	20
Национальный Банк ТРАСТ, 2012-2	USD	11,00	13.12.2009	13.12.2012	-	-	-	-	-	35
НОМОС-БАНК, 2010	USD	8,19	02.02.2010	02.02.2010	-	▲ 100,49	0,03	0,29	6,27	200
НОМОС-БАНК, 2016	USD	9,75	20.10.2009	20.10.2016	-	88,23	-	1,76	16,92	125
Пробизнесбанк, 2010	RUB	9,75	09.01.2010	09.07.2010	-	-	-	-	-	3 000
Пробизнесбанк, 2010-2	USD	12,50	18.02.2010	18.08.2010	-	-	-	-	-	80
Промсвязьбанк, 2010	USD	8,75	04.04.2010	04.10.2010	-	▲ 101,70	0,14	0,94	6,81	200
Промсвязьбанк, 2011	USD	8,75	20.10.2009	20.10.2011	-	▲ 100,14	0,11	1,80	8,61	225
Промсвязьбанк, 2012-2	USD	9,62	23.11.2009	23.05.2012	-	▲ 98,19	0,13	2,27	10,37	200
Промсвязьбанк, 2013	USD	10,75	15.01.2010	15.07.2013	15.07.2011	▲ 101,70	0,02	3,10	10,18	150
Промсвязьбанк, 2018	USD	12,50	31.01.2010	31.01.2018	-	98,38	-	2,71	13,11	100
Ренессанс Капитал, 2009	USD	8,75	17.11.2009	17.11.2009	-	99,62	-	0,08	13,14	250
Ренессанс Капитал, 2010	USD	9,50	27.12.2009	27.06.2010	-	▲ 92,46	0,04	0,66	21,71	300
Росбанк, 2012	USD	10,14	01.01.2010	01.07.2012	-	84,71	-	-	-	130
Россельхозбанк, 2010	USD	6,88	29.11.2009	29.11.2010	-	▲ 103,99	0,08	1,06	3,11	350
Россельхозбанк, 2010	CHF	3,58	29.03.2010	29.03.2010	-	-	-	-	-	375
Россельхозбанк, 2012	CHF	6,26	30.04.2010	30.04.2012	-	-	-	-	-	150
Россельхозбанк, 2013	USD	7,18	16.11.2009	16.05.2013	-	▲ 104,96	0,12	3,14	5,58	700
Россельхозбанк, 2014	USD	7,12	14.01.2010	14.01.2014	-	▲ 104,73	0,12	3,68	5,81	750
Россельхозбанк, 2016	USD	6,97	21.03.2010	21.09.2016	-	▼ 96,93	-0,00	1,82	8,73	500
Россельхозбанк, 2017	USD	6,30	15.11.2009	15.05.2017	-	▲ 98,80	0,12	5,97	6,48	1 250
Россельхозбанк, 2018	USD	7,75	29.11.2009	29.05.2018	-	▲ 107,65	0,13	6,35	6,55	1 000
Российский Банк Развития, 2009	RUB	8,25	20.11.2009	20.11.2009	-	-	-	-	-	4 000
СБ Банк, 2017	USD	12,00	20.12.2009	20.12.2017	-	-	-	-	-	50
Сбербанк России, 2011	USD	5,93	14.11.2009	14.11.2011	-	▲ 104,40	0,12	1,93	3,64	750
Сбербанк России, 2013	USD	6,48	15.11.2009	15.05.2013	-	▲ 104,54	0,12	3,17	5,04	500
Сбербанк России, 2013-2	USD	6,47	02.01.2010	02.07.2013	-	▲ 104,46	0,12	3,30	5,09	500
Сбербанк России, 2015	USD	6,23	11.02.2010	11.02.2015	-	▼ 99,96	-0,00	0,31	6,30	1 000
Татфондбанк, 2010	USD	9,75	26.10.2009	26.04.2010	-	▼ 99,45	-0,01	0,50	10,85	200
Транскапиталбанк, 2010	USD	9,12	10.11.2009	10.05.2010	-	▲ 99,97	0,03	0,54	9,11	175
Транскапиталбанк, 2017	USD	10,51	18.03.2010	18.07.2017	-	85,50	-	-	-	100
ТранскредитБанк, 2010	USD	7,00	16.11.2009	16.05.2010	-	▲ 101,54	0,03	0,56	4,17	400
ТранскредитБанк, 2011	USD	9,00	23.12.2009	25.06.2011	-	▲ 103,58	0,20	1,56	6,64	350
УРСА Банк, 2010	USD	12,25	06.01.2010	06.07.2010	-	-	-	-	-	30
УРСА Банк, 2010-2	RUB	9,12	26.02.2010	26.02.2010	-	97,42	-	-	-	5 000
УРСА Банк, 2010-3	EUR	7,00	21.05.2010	21.05.2010	-	▼ 100,69	-0,06	0,59	5,63	400
УРСА Банк, 2011	USD	12,00	30.12.2009	30.12.2011	-	▼ 104,67	-1,42	1,94	9,51	130
УРСА Банк, 2011-2	EUR	8,30	16.11.2009	16.11.2011	-	▼ 101,75	-0,30	1,86	7,35	300
Ханты-Мансийский банк, 2018	USD	11,00	20.12.2009	20.06.2018	-	-	-	-	-	100
ХКФ Банк, 2010	USD	9,50	11.04.2010	11.04.2010	-	▲ 100,47	0,03	0,48	8,39	200
ХКФ Банк, 2011	USD	11,00	20.12.2009	20.06.2011	20.12.2009	▲ 101,10	0,02	1,52	10,24	500
ХКФ Банк, 2011-2	USD	11,75	11.02.2010	11.08.2011	11.08.2010	▲ 102,02	0,02	1,65	10,47	450



Раскрытие информации

Заявление аналитика и подтверждение о снятии ответственности

Настоящий отчет подготовлен аналитиком (ами) ИК «Велес Капитал». Приведенные в данном отчете оценки отражают личное мнение аналитика (ов). Вознаграждение аналитиков не зависит, никогда не зависело и не будет зависеть от конкретных рекомендаций или оценок, указанных в данном отчете. Вознаграждение аналитиков зависит от общей эффективности бизнеса ИК «Велес Капитал», определяющейся инвестиционной выгодой клиентов компании, а также доходами от иных видов деятельности ИК «Велес Капитал».

Данный отчет, подготовленный Аналитическим управлением ИК «Велес Капитал», основан на общедоступной информации. Настоящий обзор был подготовлен независимо от других подразделений ИК «Велес Капитал», и любые рекомендации и суждения, представленные в данном отчете, отражают исключительно точку зрения аналитика (ов), участвовавших в написании данного обзора. В связи с этим, ИК «Велес Капитал» считает необходимым заявить, что аналитики и Компания не несут ответственности за содержание данного отчета. Аналитики ИК «Велес Капитал» не берут на себя ответственность регулярно обновлять данные, находящиеся в данном отчете, а также сообщать обо всех изменениях, вносимых в данный обзор.

Данный аналитический материал ИК «Велес Капитал» может быть использован только в информационных целях. Компания не дает гарантий относительно полноты и точности приведенной в этом отчете информации и ее достоверности, а также не несет ответственности за прямые или косвенные убытки от использования данных материалов. Данный документ не может служить основанием для покупки или продажи тех или иных ценных бумаг, а также рассматриваться как оферта со стороны ИК «Велес Капитал». ИК «Велес Капитал» и (или) ее дочерние предприятия, а также сотрудники, директора и аналитики ИК «Велес Капитал» имеют право покупать и продавать любые ценные бумаги, упоминаемые в данном обзоре.

ИК «Велес Капитал» и (или) ее дочерние предприятия могут выступать в качестве маркет-мейкера или нести обязательства по андеррайтингу ценных бумаг компаний, упоминаемых в настоящем обзоре, могут продавать или покупать их для клиентов, а также совершать иные действия, не противоречащие российскому законодательству. ИК «Велес Капитал» и (или) ее дочерние предприятия также могут быть заинтересованы в возможности предоставления компаниям, упомянутым в данном обзоре, инвестиционно-банковских или иных услуг.

Все права на данный бюллетень принадлежат ИК «Велес Капитал». Воспроизведение и/или распространение аналитических материалов ИК «Велес Капитал» не может осуществляться без письменного разрешения Компании. © Велес Капитал 2009 г.

Для получения дополнительной информации и разъяснений просьба обращаться в Аналитическое управление ИК «Велес Капитал».

**Аналитическое управление****research@veles-capital.ru**

Михаил Зак
Начальник Управления
MZak@veles-capital.ru

Иван Манаенко
Начальник отдела анализа
долгового рынка
IManaenko@veles-capital.ru

Илья Федотов
Телекоммуникации
IFedotov@veles-capital.ru

Дмитрий Лютягин
Нефть и газ
SFomenko@veles-capital.ru

Станислав Фоменко
Металлургия, машиностроение
SFomenko@veles-capital.ru

Марина Иркли
Металлургия, машиностроение
Mirkly@veles-capital.ru

Олег Зотиков
Энергетика
OZotikov@veles-capital.ru

Управление по работе с долговыми обязательствами**Bills@veles-capital.ru**

Оксана Теличко
Начальник управления
OSolonchenko@veles-capital.ru

Евгений Шиленков
Зам. начальника управления
EShilenkov@veles-capital.ru

Михаил Мамонов
Начальник отдела по работе с
векселями
MMamonov@veles-capital.ru

Ольга Боголюбова
Специалист
OBogolubova@veles-capital.ru

Юлия Шабалина
Специалист
YShabalina@veles-capital.ru

Оксана Степанова
Специалист
OStepanova@veles-capital.ru

Олег Медведев
Начальник отдела по работе с
облигациями
OMedvedev@veles-capital.ru

Александр Аникин
Главный специалист
AAnikin@veles-capital.ru

Доверительное управление**am@veles-capital.ru**

Бейшен Исаев
Начальник Управления
BIsaev@veles-capital.ru

Станислав Бродский
Инвестиционные продукты
SBrodsky@veles-capital.ru

Вадим Лабед
Работа с инвесторами
VLabeled@veles-capital.ru

Россия, Москва, 123610, Краснопресненская наб., д. 12,
7 подъезд, 18 этаж
Телефон: 7 (495) 258 1988
Факс: 7 (495) 258 1989
www.veles-capital.ru

Украина, Киев, 04070, ул. Набережно-Крещатицкая,
д. 37/55
Телефон: 38 (044) 459 0250
Факс: 38 (044) 459 0251