

Ежедневный обзор долгового рынка

28 октября 2009 г.

Основные события

Короткие бонды все еще интересны – US Treasuries

Продажи продолжают – Еврооблигации

Коррекция набирает обороты – Внутренний рынок

Без комментариев

- ✓ **X5** получила одобрение ФАС на приобретение сети **Патэрсон**.
- ✓ **ЕБРР** увеличивает свою долю участия в капитале **Транскапиталбанка** до 28,6%.
- ✓ Дебютный выпуск облигаций **Каспийская Энергия Финанс** размещен в полном объеме.
- ✓ **ЧТПЗ** исполнил оферту и выплатил купонный доход по облигациям серии 03.
- ✓ **Система-Галс** с задержкой выплатила купонный доход по двум выпускам облигаций.
- ✓ **Промтрактор-финанс** не исполнил оферту по облигациям серии 02, Чувашская энергосбытовая компания обратилась в суд с заявлениями о банкротстве **ОАО «Промтрактор»** и **ОАО «Чебоксарский агрегатный завод»**.
- ✓ Совет директоров **ЦентрТелекома** принял решение о размещении семи выпусков биржевых облигаций на 10 млрд. руб.
- ✓ **Муниципальная инвестиционная компания** планирует разместить облигации серии 01 объемом в 1 млрд руб.

Ближайшие размещения и погашения

Дата	Выпуск	Событие	Объем, млн руб.
28 ноября	Пром Тех Лизинг, 1	оферта	130
	Салаватстекло, 2	погашение	1 200
	Уральский лизинговый центр, 1	погашение	1 000
	ТРАНСАЭРО, 1	размещение	3 000

Источник: Сbondz; Оценка: Велес Капитал

Календарь событий на сегодня

Время	Страна	Событие	Период
2:50	Япония	Изменение объема розничных продаж (м/м)	Сентябрь
8:00	Япония	Индекс доверия малого бизнеса	Октябрь
15:30	США	Заказы на товары длительного пользования	Сентябрь
15:30	США	Объем заказов на товары долгосрочного пользования	Сентябрь
17:00	США	Продажи новых домов	Сентябрь
17:00	США	Продажи новых домов (м/м)	Сентябрь

Рыночные показатели

Долговые рынки

	Значение	Изменение, б.п.		
		Пред.	Неделя	Месяц
UST 10	▲ 101,47	91	-88	-108
UST 30	▲ 103,73	152	-192	-328
German 10	▲ 105,31	57	-22	-8
Россия 30	▼ 110,31	-40	-215	302
Спред Россия 30	▲ 235,60	17	21	-61
Турция 34	▼ 114,47	-49	-213	213
Бразилия 40	▼ 132,25	-79	-269	-172
Колумбия 37	▼ 109,09	-167	-241	-78
Венесуэла 34	▼ 72,50	-126	-97	-397

Источник: данные бирж; оценка: Велес Капитал

Товарные рынки

	Значение	Изменение, %		
		Пред.	Неделя	Месяц
Brent	▲ 77,00	1,30	1,74	19,29
Urals	▲ 76,49	1,11	0,86	18,79
Золото	▲ 1 040,05	0,15	-1,44	4,95
Серебро	▼ 16,70	-2,17	-4,52	4,08
Никель	▼ 18 578	-0,01	-1,07	10,51
Медь	▼ 6 554	-0,48	2,48	9,70
Алюминий	▼ 1 736	-0,88	4,56	4,03

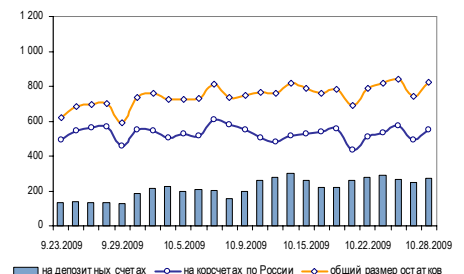
Источник: данные бирж; оценка: Велес Капитал

Валютный рынок

	Значение	Изменение, %		
		Пред.	Неделя	Месяц
EUR/USD	▼ 1,4787	-0,52	-0,80	0,76
USD/JPY	▼ 91,82	-0,40	1,06	2,25
RUR/USD, ЦБ	▲ 29,2970	0,85	0,70	-2,79
RUR/EUR, ЦБ	▲ 43,3222	0,32	-0,83	-1,66
Валютная корзина	▲ 35,6083	0,56	-0,14	-2,17

Источник: данные бирж; оценка: Велес Капитал

Динамика рублевых остатков



Денежный рынок

	Значение	Пред.	Неделя	Месяц
МБК O/N, %	- 6,00	6,00	5,75	8,13
МБК 1 неделя, %	- 6,50	6,50	6,50	8,46
МБК 2 недели, %	- 6,76	6,76	6,98	8,57
LIBOR O/N, %	▼ 0,18	0,18	0,19	0,21
LIBOR 1 месяц, %	▼ 0,24	0,24	0,24	0,25
LIBOR 3 месяца, %	- 0,28	0,28	0,28	0,28

Источник: данные бирж; оценка: Велес Капитал

**Внешние рынки****US Treasuries****Короткие бонды все еще интересны.**

Котировки казначейских облигаций по итогам вторника выросли, что позволило доходностям бумаг наконец отойти от 2-ух месячных максимумов. Инвесторов взбудрил высокий спрос при размещении нового 2-ух летнего займа госбумаг, превысивший предложение в 2,63 раза. Подобного интереса не наблюдалось с августа 2007 г., при этом на долю Indirect bidders пришлось 44,5% от займа.

Экономическая статистика, опубликованная вчера, также оказала поддержку рыка безрисковых активов. В частности хуже прогнозов вышел индекс потребительского доверия (The Conference Board's index). Довольно слабым, хотя и лучше ожиданий вышел обзор цен на жилье от S & P Case-Shiller, включающий информацию по 20 городам. Кроме того, также в сентябре снизился индекс производственной активности ФРБ Ричмонда.

Сегодня в США будут опубликованы заказы на товары длительного пользования и данные по продаже новостроек. Из важных корпоративных новостей, публикующихся перед открытием площадок, стоит обратить на отчеты General Dynamics и International Paper. И все же основной фокус будет на итогах первичных размещений.

Внешние рынки**Еврооблигации****Продажи продолжаются.**

На рынке еврооблигаций также наблюдалось снижение котировок, что было спровоцировано как падением цен на нефть, так глобальной фиксацией позиций инвесторами на фоне возможного ужесточения денежно-кредитной политики и сжатия ликвидности в США. Котировки Russia 30 упали до уровня 110,10% от номинала.

Внутренний рынок**Корпоративный сектор****Коррекция набирает обороты.**

Во вторник котировки российских рублевых облигаций преимущественно снизились, чему в первую очередь способствовало ослабление позиций рубля. Наиболее ликвидные займы потеряли в цене среднем порядка 30-40 б.п. Активность операторов при этом по сравнению со вторником заметно выросла. Наибольший объем прошел в выпусках: Москва (56, 61, 62), АИЖК (12, 13, 14), ВК-Инвест-3, ТГК-1.

В среду коррекция может замедлиться, чему в первую очередь будет способствовать консолидация на рынке FOREX. Частично внимание игроков будет отвлечено на доразмещение ОФЗ. Маловероятно, что Минфин примет во внимание глобальную распродажу и даст премию к рынку. А значит, неудовлетворенный на аукционе спрос поддержит вторичный рынок, как это уже бывало ранее.

*Иван Манаенко
IManaenko@veles-capital.ru*



Итоги торгов рублевыми облигациями

Лидеры по оборотам

Выпуск	Цена, %	Изм. цены, б.п.	Об. торг., млн руб.	Кол-во сделок	Эф. дох. % год.	Дюр., лет
ЧТПЗ-3	97,98	0,98	1 220	96	-	0,97
РЖД-10	118,19	-0,29	734	21	10,04	3,38
РЖД-9	102,99	-0,01	378	3	8,21	0,52
ЮТЭйр-3	100,32	-0,18	331	28	13,64	0,12
Москва 56	88,98	-0,68	330	13	9,88	5,34
ОФЗ 25064	106,88	-0,19	311	16	8,79	1,99
Москва 59	100,88	-0,02	309	6	7,84	0,37
РусФин-4	101,40	2,10	298	7	3,02	0,26
ВК-Инвест-1	100,00	-0,05	204	7	8,84	0,22
ВБД-3	103,58	-0,37	171	4	10,03	0,81
ВТБ24-1	100,50	0,50	118	4	11,50	1,78
Мечел-2	98,20	0,03	108	8	11,70	0,61
НацСтанд-1	100,41	0,05	108	5	16,79	0,53
РЖД-11	103,08	0,06	107	6	8,07	0,55
МосковОбл-6	94,98	-0,52	106	7	13,32	1,41
АИЖК -10	88,75	-0,67	92	9	11,32	5,52
ПромСвБнк-6	101,02	0,76	87	7	7,63	0,14
ЛенЭнерг-2	92,27	1,17	87	12	12,35	2,04
СтрТрГаз-2	84,01	-2,48	87	25	16,61	2,39
ОФЗ 25063	95,89	-0,42	86	3	8,71	1,90
ДальСвз-2	98,26	-0,34	72	3	11,57	0,53
Возрожд-1	99,31	-0,19	67	8	10,33	0,32
МБРР 04обл	101,25	0,40	66	3	11,45	0,32
Зенит-5	100,06	0,11	60	7	9,49	0,10
ЯрославОбл-7	99,12	0,42	59	2	9,75	0,33

Лидеры по количеству сделок

Выпуск	Цена, %	Изм. цены, б.п.	Об. торг., млн руб.	Кол-во сделок	Эф. дох. % год.	Дюр., лет
ЧТПЗ-3	97,98	0,98	1 220,1	96	-	0,97
Газпром-4	100,27	0,09	20,6	56	7,59	0,27
Пеноплекс-2	68,86	2,48	3,8	35	-	0,09
ЖК-Финанс-1	90,54	-0,06	4,6	29	131,82	0,08
ЮТЭйр-3	100,32	-0,18	331,0	28	13,64	0,12
РТКЛзнг-5	80,40	0,10	14,4	26	52,17	0,74
Патэрсон	94,44	0,76	3,3	25	74,61	0,09
СтрТрГаз-2	84,01	-2,48	86,5	25	16,61	2,39
УрлсБлизинг-2	99,41	0,13	4,0	24	16,24	0,21
АИЖК-7	86,90	-3,10	33,1	23	11,59	4,17
ЭнергоМаш	90,03	0,23	4,5	23	-	0,02
ХКФБанк-3	100,67	0,02	6,5	21	13,74	0,38
Европлан-1	93,00	-	18,6	21	26,13	0,75
РЖД-10	118,19	-0,29	733,8	21	10,04	3,38
Аладушкин-2	99,25	1,24	7,6	18	22,94	0,06
КриогМашФин	98,50	-0,07	26,2	16	25,93	0,11
РенКап-1	98,04	-	27,9	16	21,62	0,30
ОФЗ 25064	106,88	-0,19	311,4	16	8,79	1,99
СЗТлк-5	100,58	0,18	5,9	15	4,34	0,08
Москва 45	96,60	-0,67	57,2	13	9,69	2,38
УрСИ-7	102,85	0,50	9,9	13	8,53	0,76
РосСелхз-3	99,91	-0,03	15,4	13	7,80	0,29
Москва 56	88,98	-0,68	330,1	13	9,88	5,34
ВТБ-5	103,11	0,05	29,3	12	9,05	0,47
УМПО-2	98,06	-0,12	3,6	12	27,23	0,11

Лидеры роста

Выпуск	Цена, %	Изм. цены, б.п.	Об. торг., млн руб.	Кол-во сделок	Эф. дох. % год.	Дюр., лет
ЖелДорИп-2	101,65	7,60	12,6	6	14,85	0,45
РусНефть	99,38	3,75	0,4	5	16,98	0,10
МИА-3	97,55	3,25	11,7	2	11,54	0,80
Пеноплекс-2	68,86	2,48	3,8	35	-	0,09
РусФин-4	101,40	2,10	297,7	7	3,02	0,26
ТГК4	97,60	1,40	0,0	3	14,73	0,58
Аладушкин-2	99,25	1,24	7,6	18	22,94	0,06
ЛенЭнерг-2	92,27	1,17	86,8	12	12,35	2,04
ЧТПЗ-3	97,98	0,98	1 220,1	96	-	0,97
АК БАРС-3	101,35	0,95	8,1	2	10,52	0,45
МосковОбл-7	84,96	0,90	51,1	12	13,40	3,76
Патэрсон	94,44	0,76	3,3	25	74,61	0,09
ПромСвБнк-6	101,02	0,76	87,1	7	7,63	0,14
Копейка-2	103,70	0,70	0,6	2	15,39	1,91
Трансмаш-2	101,30	0,60	11,1	4	12,51	0,27
УрСИ-7	102,85	0,50	9,9	13	8,53	0,76
МарийНПЗ-2	100,50	0,50	0,0	10	16,29	0,12
ВТБ24-1	100,50	0,50	118,5	4	11,50	1,78
ЯрославОбл-7	99,12	0,42	58,5	2	9,75	0,33
МБРР 04обл	101,25	0,40	66,2	3	11,45	0,32
ЛСР-Инв-1	98,91	0,38	0,1	2	20,92	0,10
Х5	97,85	0,34	3,9	3	11,10	0,67
ОФЗ 25059	98,20	0,24	0,3	2	7,87	1,19
ВБД-2	98,23	0,23	7,7	2	11,20	1,07
ЭнергоМаш	90,03	0,23	4,5	23	-	0,02

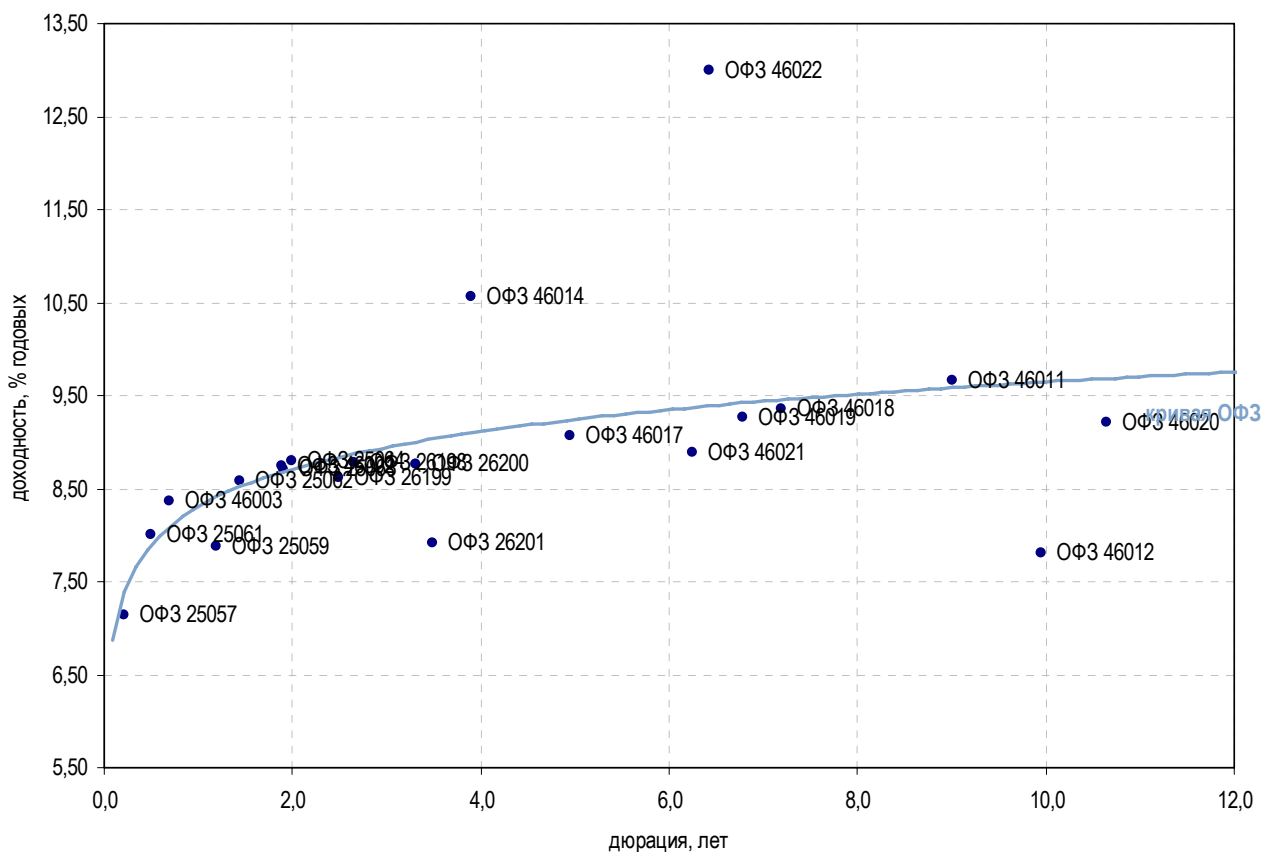
Лидеры падения

Выпуск	Цена, %	Изм. цены, б.п.	Об. торг., млн руб.	Кол-во сделок	Эф. дох. % год.	Дюр., лет
Полипласт-1	47,51	-42,49	0,0	5	157,18	1,25
ЛБРИнтер	57,00	-35,03	0,0	5	162,98	0,03
АИЖК-8	89,01	-3,24	1,8	3	11,15	3,97
АИЖК-7	86,90	-3,10	33,1	23	11,59	4,17
АвтоВАЗ-3	92,00	-2,80	0,0	2	20,75	0,62
МеталлСрв	95,24	-2,75	1,1	7	28,06	0,55
СтрТрГаз-2	84,01	-2,48	86,5	25	16,61	2,39
СамарОбл-3	93,53	-1,47	20,4	6	11,84	1,66
ТверОбл 08	103,00	-1,36	10,3	7	13,61	1,48
Москва 44	90,65	-1,18	19,5	3	9,99	4,49
ОФЗ 46018	87,95	-1,05	6,2	4	9,35	7,19
РЖД-6	98,75	-0,80	19,7	2	8,81	0,98
МосковОбл-8	91,86	-0,77	8,4	6	13,38	3,04
Москва 56	88,98	-0,68	330,1	13	9,88	5,34
Москва 45	96,60	-0,67	57,2	13	9,69	2,38
АИЖК -10	88,75	-0,67	92,0	9	11,32	5,52
ТомскАдм 2	103,31	-0,64	2,2	3	15,01	1,81
ЦентрТел-5	98,05	-0,60	5,0	2	11,24	1,32
МособгазФин-2	82,09	-0,59	10,7	7	24,02	1,48
МосковОбл-6	94,98	-0,52	106,5	7	13,32	1,41
Метар-1	85,00	-0,42	1,1	2	54,37	0,57
ЛенЭнерг-3	91,70	-0,42	4,7	4	12,46	2,28
ОФЗ 25063	95,89	-0,42	86,3	3	8,71	1,90
ВБД-3	103,58	-0,37	170,8	4	10,03	0,81
ОФЗ 25061	99,00	-0,35	0,0	3	8,01	0,51



Атлас рынка государственных и муниципальных облигаций

ОФЗ



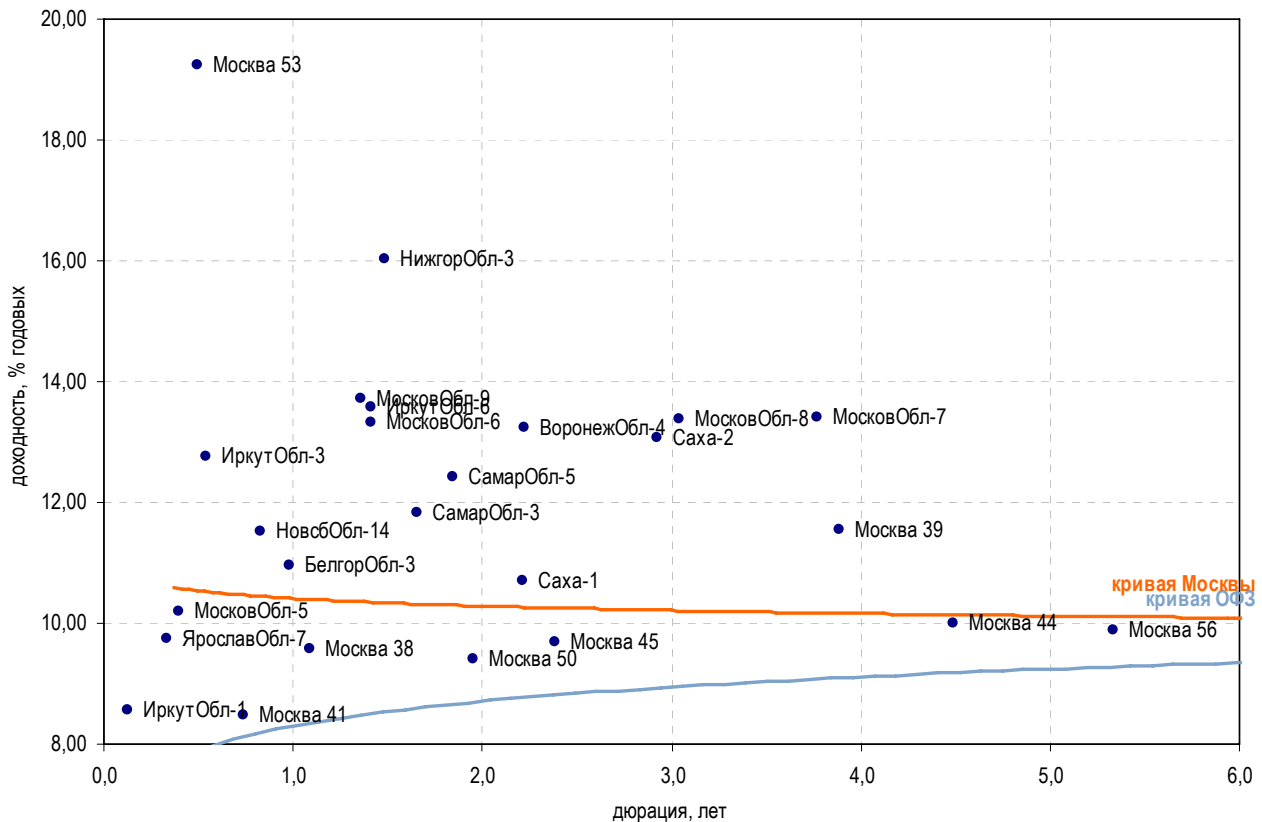
Выпуск	Купон, %	Оферта	Погашение	Цена, %	Изм. цены, б.п.	Объем торгов, руб.	Эф. дох-ть, % год.	Дюрация, лет	Спрэд к крив. ОФЗ	Рейтинг ликвидн.	Изм. ликвидн.
Гособлигации											
ОФЗ 25057	7,40	-	20.01.2010	100,19	-0,01	57 535 947	7,14	0,22	-	81	0
ОФЗ 25061	5,80	-	05.05.2010	99,00	-0,35	2 970	8,01	0,51	-	61	5
ОФЗ 46003	10,00	-	14.07.2010	101,21	0,21	40 485 000	8,36	0,69	-	61	-3
ОФЗ 25059	6,10	-	19.01.2011	98,20	0,24	332 897	7,87	1,19	-	76	2
ОФЗ 25062	5,80	-	04.05.2011	96,52	-0,11	52 217 400	8,58	1,44	-	52	0
ОФЗ 25063	6,20	-	09.11.2011	95,89	-0,42	86 302 000	8,71	1,90	-	55	8
ОФЗ 25064	11,90	-	18.01.2012	106,88	-0,19	311 404 997	8,79	1,99	-	-	-
ОФЗ 26199	6,10	-	11.07.2012	-	-	-	8,61	2,50	-	68	3
ОФЗ 46002	8,00	-	08.08.2012	-	-	-	8,75	1,88	-	74	10
ОФЗ 26198	6,00	-	02.11.2012	92,90	-0,60	27 870 300	8,78	2,66	-	74	11
ОФЗ 26200	6,10	-	17.07.2013	-	-	-	8,76	3,31	-	36	12
ОФЗ 26201	6,55	-	16.10.2013	-	-	-	7,92	3,48	-	6	-3
ОФЗ 46017	8,00	-	03.08.2016	-	-	-	9,07	4,95	-	41	-3
ОФЗ 46021	7,00	-	08.08.2018	-	-	-	8,88	6,24	-	24	13
ОФЗ 46014	8,00	-	29.08.2018	90,45	-5,55	904	10,57	3,90	-	37	-1
ОФЗ 48001	10,50	-	31.10.2018	-	-	-	10,50	-	-	33	17
ОФЗ 46005	-	-	09.01.2019	-	-	-	9,85	15,92	-	24	9
ОФЗ 46019	-	-	20.03.2019	-	-	-	9,26	6,78	-	15	-
ОФЗ 46018	8,50	-	24.11.2021	87,95	-1,05	6 156 559	9,35	7,19	-	50	-1
ОФЗ 46022	7,50	-	19.07.2023	-	-	-	12,99	6,43	-	5	-1
ОФЗ 46011	-	-	20.08.2025	-	-	-	9,66	9,00	-	15	-1
ОФЗ 46010	-	-	17.05.2028	-	-	-	8,28	-	-	15	-
ОФЗ 46012	1,95	-	05.09.2029	-	-	-	7,80	9,95	-	15	-
ОФЗ 46020	6,90	-	06.02.2036	79,02	0,02	78 229	9,22	10,64	-	66	-2

* - рейтинг ликвидности рассчитывается на основе еженедельных данных

Источник: ММВБ; Оценка: Велес Капитал



Субфедеральные и муниципальные облигации



Выпуск	Купон, %	Оферта	Погашение	Цена, %	Изм. цены, б.п.	Объем торгов, руб.	Эф. дох-ть, % год.	Дюрация, лет	Спрэд к крив. РФ3	Рейтинг ликвидн.	Изм. ликвидн.
Москва											
Москва 59	10,00	-	15.03.2010	100,88	-0,02	309 130 972	7,84	0,37	-	91	0
Москва 41	8,00	-	30.07.2010	-	-	-	8,49	0,73	-	4	-
Москва 38	10,00	-	26.12.2010	-	-	-	9,59	1,09	-	32	4
Москва 50	8,00	-	18.12.2011	97,71	-0,08	4 885 506	9,41	1,95	-	27	7
Москва 45	8,00	-	27.06.2012	96,60	-0,67	57 189 608	9,69	2,38	-	84	6
Москва 53	8,00	-	01.09.2013	-	-	-	19,25	0,49	-	11	-
Москва 39	8,00	-	21.07.2014	87,02	-5,56	4 351	11,56	3,88	-	23	-2
Москва 44	8,00	-	24.06.2015	90,65	-1,18	19 489 500	9,99	4,49	-	66	3
Москва 56	8,00	-	22.09.2016	88,98	-0,68	330 059 480	9,88	5,34	-	15	-
Регионы											
БелгорОбл-3	8,38	-	10.11.2010	-	-	-	10,96	0,98	-	24	7
ВоронежОбл-4	9,00	-	25.06.2012	91,84	-0,16	39 272 230	13,24	2,22	-	11	11
ИркутОбл-1	8,00	-	17.12.2009	-	-	-	8,57	0,13	-	3	-
ИркутОбл-3	6,75	-	24.11.2010	-	-	-	12,75	0,54	-	2	-2
ИркутОбл-6	9,20	-	22.11.2012	94,70	0,35	33 145 000	13,58	1,41	-	62	0
МосковОбл-5	10,00	-	30.03.2010	99,94	-0,11	1 598 997	10,21	0,40	-	21	-7
МосковОбл-6	9,00	-	19.04.2011	94,98	-0,52	106 458 853	13,32	1,41	-	42	-3
МосковОбл-7	8,00	-	16.04.2014	84,96	0,90	51 067 610	13,40	3,76	-	41	-3
МосковОбл-8	9,00	-	11.06.2013	91,86	-0,77	8 438 972	13,38	3,04	-	91	2
МосковОбл-9	18,10	-	15.03.2012	-	-	-	13,72	1,35	-	18	-
НижгорОбл-3	7,95	-	20.10.2011	90,00	-3,50	630	16,02	1,48	-	3	-
НовсбОбл-14	8,14	-	24.12.2010	-	-	-	11,53	0,83	-	1	-1
СамарОбл-3	7,60	-	11.08.2011	93,53	-1,47	20 406 310	11,84	1,66	-	12	5
СамарОбл-5	9,30	-	19.12.2013	95,50	-0,13	954 045	12,41	1,85	-	38	6
Саха-1	7,95	-	11.04.2013	-	-	-	10,70	2,22	-	8	0
Саха-2	7,80	-	17.04.2014	87,80	-0,20	8 780	13,08	2,92	-	13	-11
ЯрославОбл-7	6,75	-	30.03.2010	99,12	0,42	58 507 959	9,75	0,33	-	13	-1

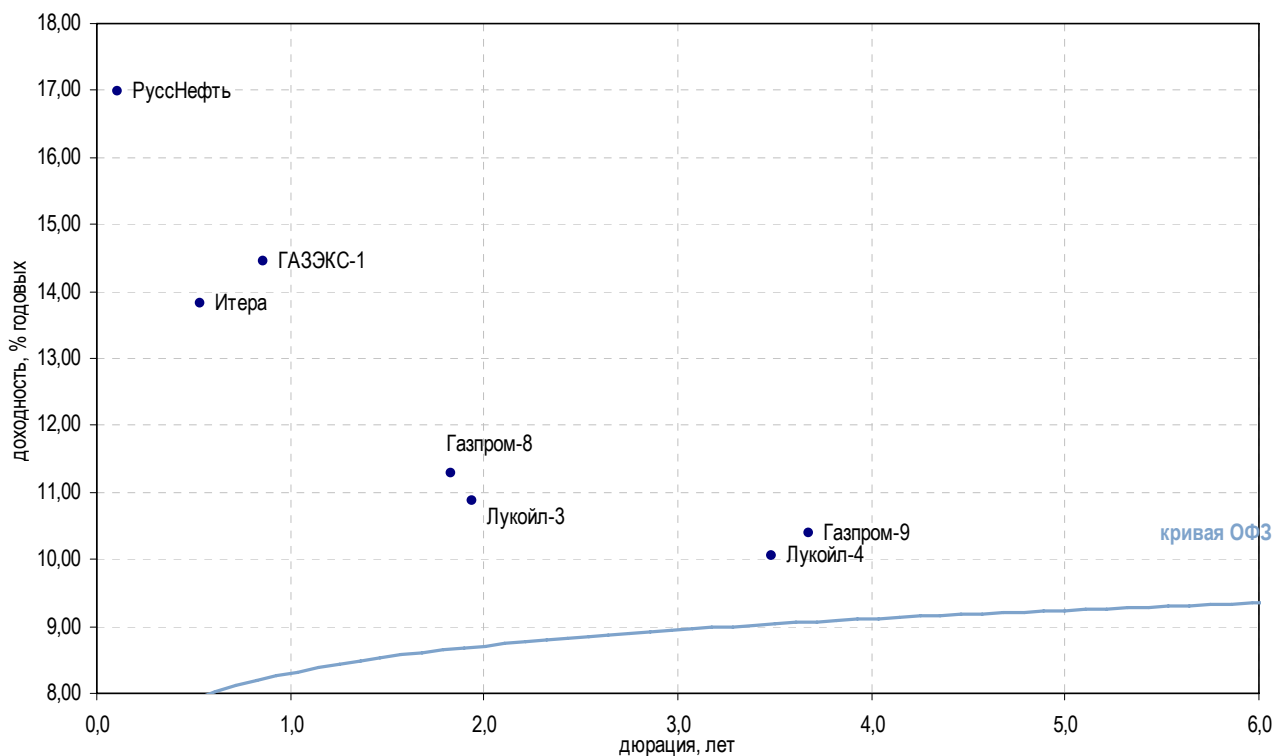
* - рейтинг ликвидности рассчитывается на основе ежедневных данных

Источник: ММББ; Оценка: Велес Капитал



Атлас рынка корпоративных облигаций

Нефть и газ



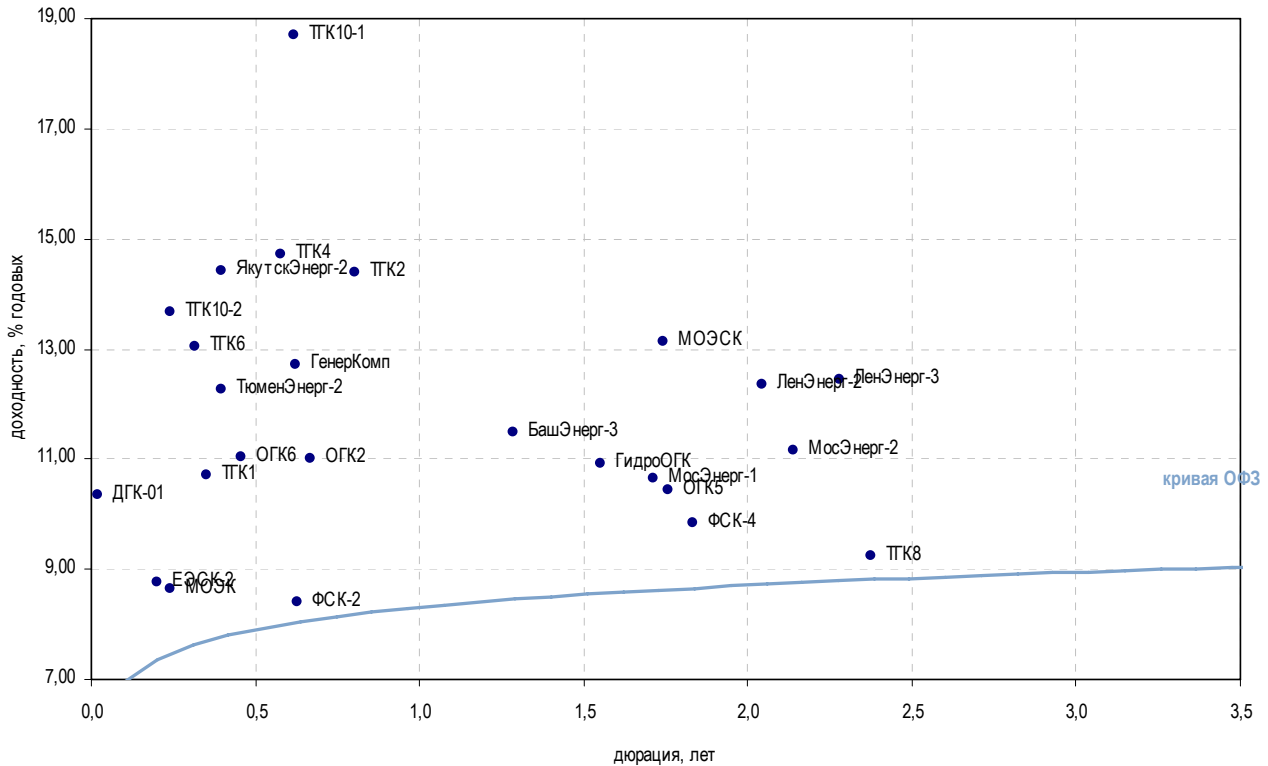
Выпуск	Купон, %	Оферта	Погашение	Цена, %	Изм. цены, б.п.	Объем торгов, руб.	Эф. дох-ть, % год.	Дюрация, лет	Спрэд к крив. ОФЗ	Рейтинг ликвидн.	Изм. ликвидн.
Добыча											
Газпром-4	8,22	-	10.02.2010	▲ 100,27	0,09	20 641 417	7,59	0,27	-	79	0
Газпром-8	7,00	-	27.10.2011	-	-	-	11,29	1,83	68,33	6	1
Газпром-9	7,23	-	12.02.2014	-	-	-	10,39	3,68	-	8	2
Итера	18,90	25.05.2010	20.11.2012	▲ 102,87	0,12	1 861 887	13,83	0,53	338,27	15	1
Лукойл-2	7,25	-	17.11.2009	▲ 100,20	0,08	501 000	3,71	0,05	-	19	1
Лукойл-3	7,10	-	08.12.2011	-	-	-	10,88	1,94	26,54	14	3
Лукойл-4	7,40	-	05.12.2013	▲ 91,11	0,12	8 200	10,05	3,49	-	31	2
РуссНефть	12,00	11.12.2009	10.12.2010	▲ 99,38	3,75	397 500	16,98	0,10	674,20	8	-
Прочее											
ГАЗЭК-1	14,00	-	16.12.2010	-	-	-	14,44	0,86	393,02	10	6
Сахатрнг-1	12,50	-	02.12.2009	-	-	-	58,74	0,07	4 855,81	0	-

* - рейтинг ликвидности рассчитывается на основе еженедельных данных

Источник: ММВБ; Оценка: Велес Капитал



Электроэнергетика



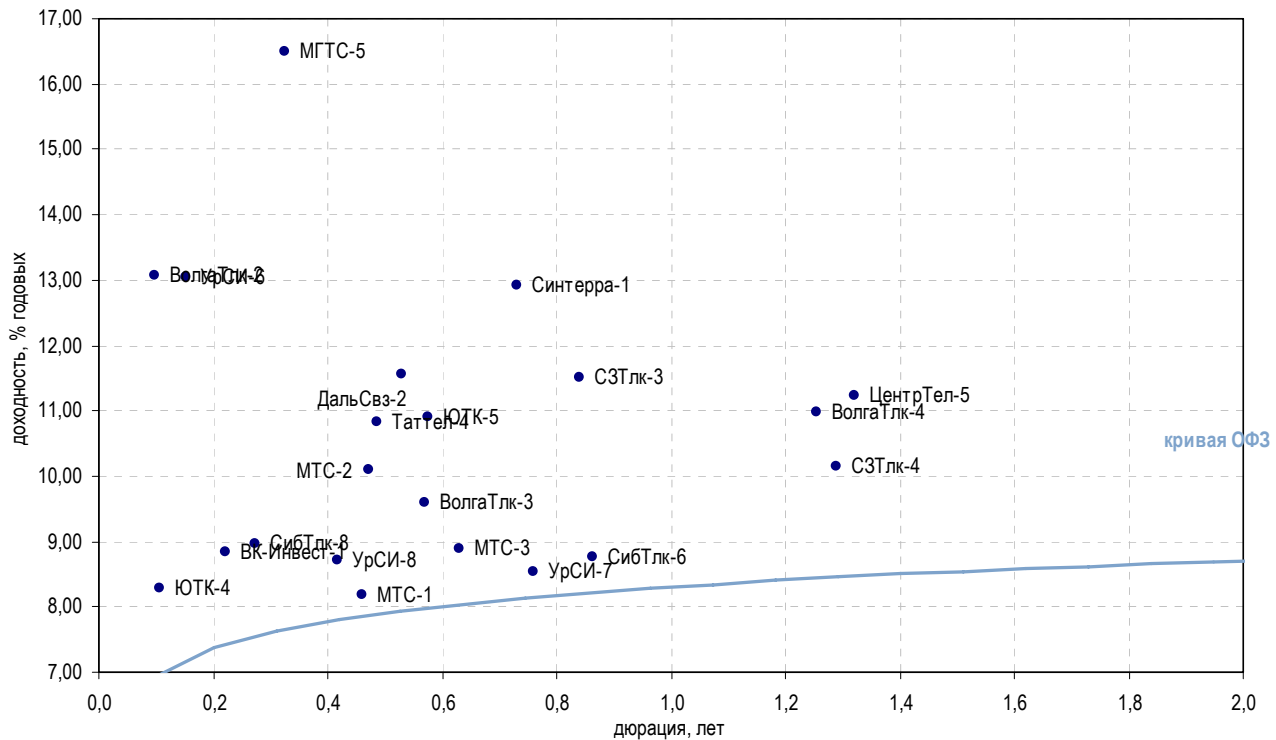
Выпуск	Купон, %	Оферта	Погашение	Цена, %	Изм. цены, б.п.	Объем торгов, руб.	Эф. дох-ть, % год.	Дюрация, лет	Спрэд к крив. РФ3	Рейтинг ликвидн.	Изм. ликвидн.	
Генерирующие компании												
ГенерКомп	12,00	22.06.2010	21.06.2011	-	-	-	12,73	0,62	226,25	2	-	
ГидроОГК	8,10	-	29.06.2011	▲	96,20	0,03	19 240	10,91	1,55	32,43	57	3
ДГК-01	10,50	17.12.2009	08.03.2013	-	-	-	10,34	0,02	32,27	70	-6	
МосЭнерг-1	12,50	-	13.09.2011	-	-	-	10,66	1,71	6,17	18	4	
МосЭнерг-2	7,65	23.02.2012	18.02.2016	-	-	-	11,17	2,14	54,28	24	11	
ОГК2	7,70	-	07.07.2010	▼	97,89	-0,06	176 206	11,01	0,67	53,35	40	-5
ОГК3	7,75	11.12.2009	09.12.2011	-	-	-	-	0,02	-	2	-	
ОГК5	12,25	-	29.09.2011	▼	103,50	-0,50	103 500	10,45	1,76	-	22	4
ОГК6	7,55	22.04.2010	19.04.2012	▲	98,52	0,02	2 955 600	11,05	0,46	62,21	25	-21
ТГК1	7,75	16.03.2010	11.03.2014	-	-	-	10,70	0,35	30,58	10	0	
ТГК10-1	7,60	-	17.06.2010	-	-	-	18,71	0,62	824,36	45	-5	
ТГК10-2	9,75	10.02.2010	06.02.2013	-	-	-	13,68	0,24	333,58	7	2	
ТГК2	18,00	31.08.2010	30.08.2011	▼	103,28	-0,35	13 427	14,38	0,80	387,96	17	13
ТГК4	7,60	03.06.2010	31.05.2012	▲	97,60	1,40	5 856	14,73	0,58	427,15	13	3
ТГК6	12,00	23.02.2010	21.02.2012	-	-	-	13,04	0,32	265,97	53	-	
ТГК8	8,00	-	10.05.2012	-	-	-	9,24	2,38	-	2	-	
Вертикально-интегрированные компании												
БашЭнерг-3	8,30	-	09.03.2011	-	-	-	11,48	1,29	91,83	43	39	
ИркЭнерго-1	13,75	03.12.2009	28.11.2013	-	-	-	20,41	4,09	969,92	12	-5	
ЯкутскЭнерг-2	17,00	11.03.2010	09.03.2012	-	-	-	14,41	0,40	400,03	33	31	
Сетевые компании												
ЕЭСК-2	8,74	08.04.2010	05.04.2012	-	-	-	8,76	0,20	-	8	-3	
ЛенЭнерг-2	8,54	-	27.01.2012	▲	92,27	1,17	86 816 716	12,35	2,04	172,86	22	4
ЛенЭнерг-3	8,02	-	18.04.2012	▼	91,70	-0,42	4 685 651	12,46	2,28	182,46	20	2
МОЭСК	8,05	-	06.09.2011	-	-	-	13,12	1,74	251,93	8	-1	
ТюменЭнерг-2	7,70	01.04.2010	29.03.2012	▲	98,28	0,04	27 518	12,27	0,40	185,96	33	-5
ФСК-2	8,25	-	22.06.2010	▼	99,92	-0,07	7 993 400	8,41	0,63	-	13	2
ФСК-4	7,30	-	06.10.2011	▼	96,07	-0,31	10 790 087	9,83	1,84	-	15	2
ФСК-5	7,20	-	01.12.2009	▲	100,10	0,04	1 001 000	6,14	0,09	-	24	9
Прочее												
МОЭК	18,00	28.01.2010	25.07.2013	-	-	-	8,65	0,24	-	12	-3	

* - рейтинг ликвидности рассчитывается на основе еженедельных данных

Источник: ММВБ; Оценка: Велес Капитал



Связь



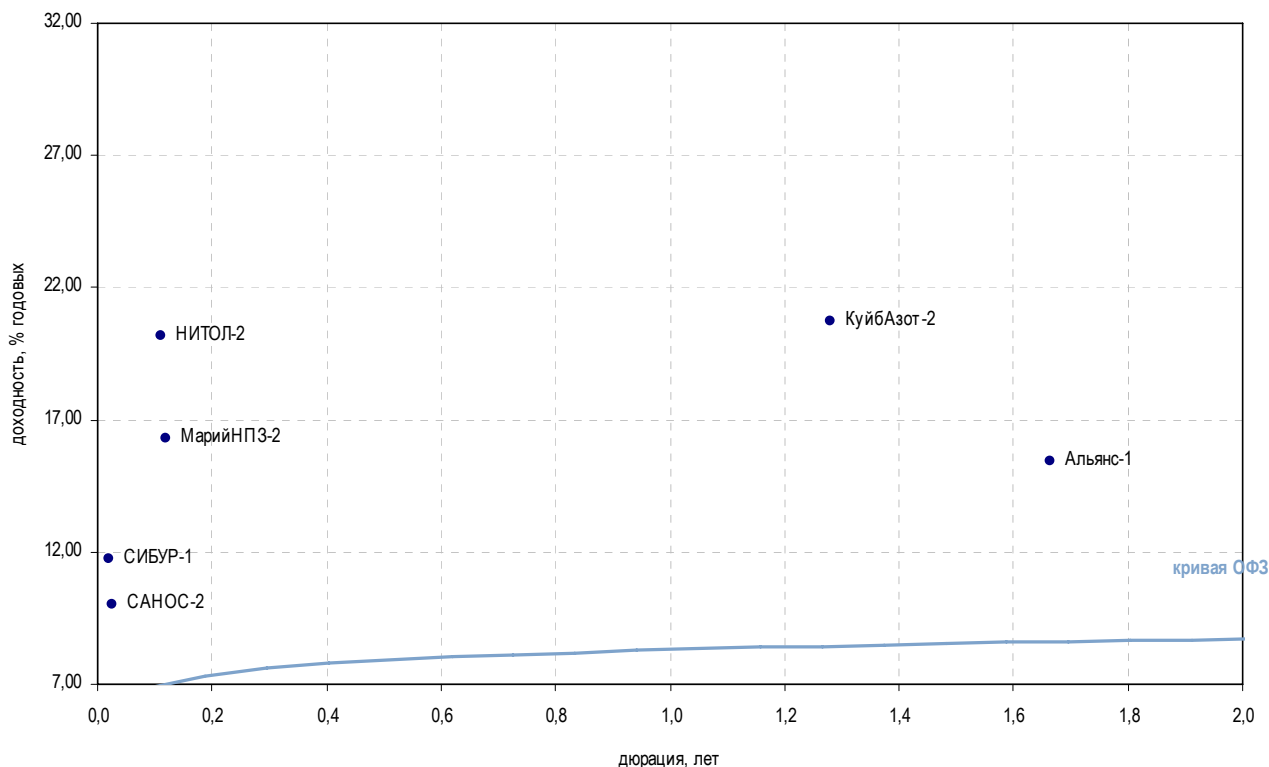
Выпуск	Купон, %	Оферта	Погашение	Цена, %	Изм. цены, б.п.	Объем торгов, руб.	Эф. дох-ть, % год.	Дюрация, лет	Спрэд к крив. РФЗ	Рейтинг ликвидн.	Изм. ликвидн.
Традиционные операторы связи											
ВолгаТлк-2	13,00	01.12.2009	30.11.2010	-	-	-	13,07	0,10	284,09	5	1
ВолгаТлк-3	8,50	-	30.11.2010	▲	99,50	0,75	329 544	9,59	0,57	-	5
ВолгаТлк-4	12,00	08.03.2011	03.09.2013	-	-	-	10,98	1,26	42,16	6	1
ДальСвз-2	8,85	02.06.2010	30.05.2012	▼	98,26	-0,34	71 655 288	11,57	0,53	112,32	5
МГТС-5	16,00	-	25.05.2010	-	-	-	16,50	0,32	611,61	3	2
СЗТлк-3	8,60	-	24.02.2011	-	-	-	11,50	0,84	99,34	4	-
СЗТлк-4	8,10	-	08.12.2011	-	-	-	10,16	1,29	-	14	0
СЗТлк-5	13,51	-	21.05.2013	▲	100,58	0,18	5 873 815	4,34	0,08	-	26
СибТлк-6	9,75	-	16.09.2010	-	-	-	8,76	0,86	-	18	1
СибТлк-8	9,75	11.02.2010	08.08.2013	-	-	-	8,97	0,27	-	13	2
Таттел-4	16,00	06.05.2010	01.11.2012	-	-	-	10,82	0,48	38,44	9	5
УрСИ-6	13,00	19.11.2009	17.11.2011	-	-	-	13,04	0,15	275,34	55	1
УрСИ-7	16,00	19.03.2010	13.03.2012	▲	102,85	0,50	9 914 366	8,53	0,76	-	61
УрСИ-8	9,60	07.04.2010	02.04.2013	-	-	-	8,71	0,42	-	23	4
ЦентрТел-5	9,30	-	30.08.2011	▼	98,05	-0,60	5 047 540	11,24	1,32	67,51	3
ЮТК-4	10,00	-	09.12.2009	-	100,19	-	14 045 736	8,28	0,11	-	33
ЮТК-5	7,55	02.06.2010	30.05.2012	-	-	-	10,91	0,58	45,22	66	2
Сотовые операторы											
ВК-Инвест-1	9,05	22.01.2010	19.07.2013	▼	100,00	-0,05	204 322 280	8,84	0,22	-	77
МТС-1	14,01	22.04.2010	17.10.2013	-	-	-	8,19	0,46	-	7	-
МТС-2	14,01	27.04.2010	20.10.2015	-	-	-	10,09	0,47	-	7	-
МТС-3	8,70	22.06.2010	12.06.2018	▲	99,99	0,96	1 499 850	8,88	0,63	-	76
Альтернативные операторы											
Арктел-2	13,75	12.04.2010	09.04.2012	-	-	-	14,09	12,67	323,31	-	-
Радионет-2	-	06.11.2009	23.03.2011	-	-	-	-	0,73	-	1	1
Синтерра-1	17,50	05.08.2010	01.08.2013	▼	103,50	-0,07	1 966 500	12,91	0,73	242,15	12

* - рейтинг ликвидности рассчитывается на основе еженедельных данных

Источник: ММВБ, Оценка: Велес Капитал



Химия и нефтехимия



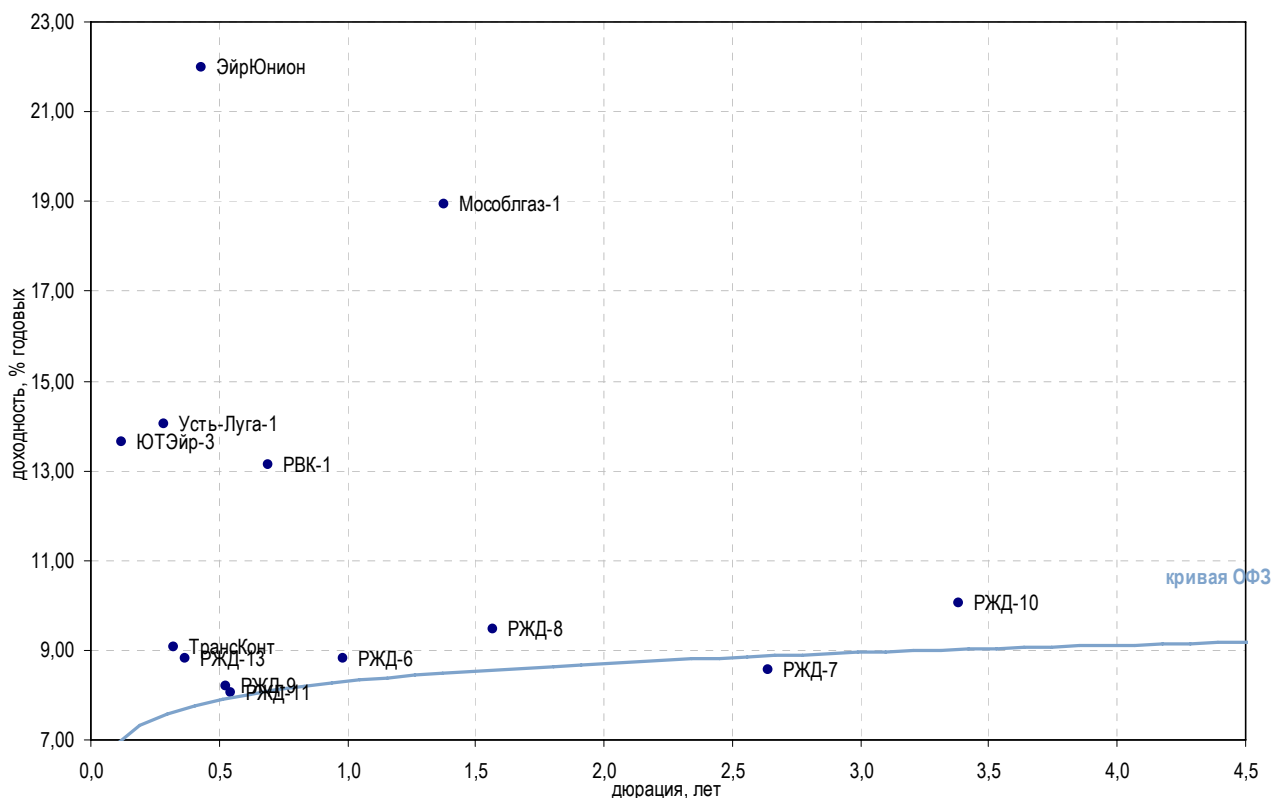
Выпуск	Купон, %	Оферта	Погашение	Цена, %	Изм. цены, б.п.	Объем торгов, руб.	Эф. дох-ть, % год.	Дюрация, лет	Спрэд к крив. РФЗ	Рейтинг ликвидн.	Изм. ликвидн.
Нефтехимия											
МарийНПЗ-2	20,00	17.12.2009	16.12.2010	▲ 100,50	0,50	15 075	16,29	0,12	603,47	23	8
КуйбАзот-2	8,80	-	04.03.2011	▼ 87,50	-0,03	135 625	20,73	1,28	1 016,90	4	2
Альянс-1	14,00	-	14.09.2011	-	-	-	15,41	1,66	481,53	15	1
НКНХ-4	10,00	-	26.03.2012	-	-	-	10,25	2,07	-	5	-1
САНОС-2	10,00	-	10.11.2009	-	-	-	10,00	0,03	-	64	3
Минеральные удобрения											
ВМУ-1	16,00	-	22.12.2009	-	-	-	60,44	0,10	5 020,57	0	-
Прочее											
НИТОЛ-2	11,75	-	15.12.2009	-	99,00	64 350	20,15	0,11	990,36	72	-2
НЭФИС-2	19,00	-	16.12.2009	-	-	-	36,83	0,02	2 681,96	5	0
Полипласт-1	19,00	-	21.06.2011	▼ 47,51	-42,49	26 130	157,18	1,25	14 662,17	8	-2
СИБУР-1	7,70	05.11.2009	01.11.2012	-	-	-	11,73	0,02	171,27	0	-1
УХП	16,50	28.01.2010	21.01.2011	-	-	-	-	0,25	-	-	-

* - рейтинг ликвидности рассчитывается на основе еженедельных данных

Источник: ММВБ; Оценка: Велес Капитал



Транспорт



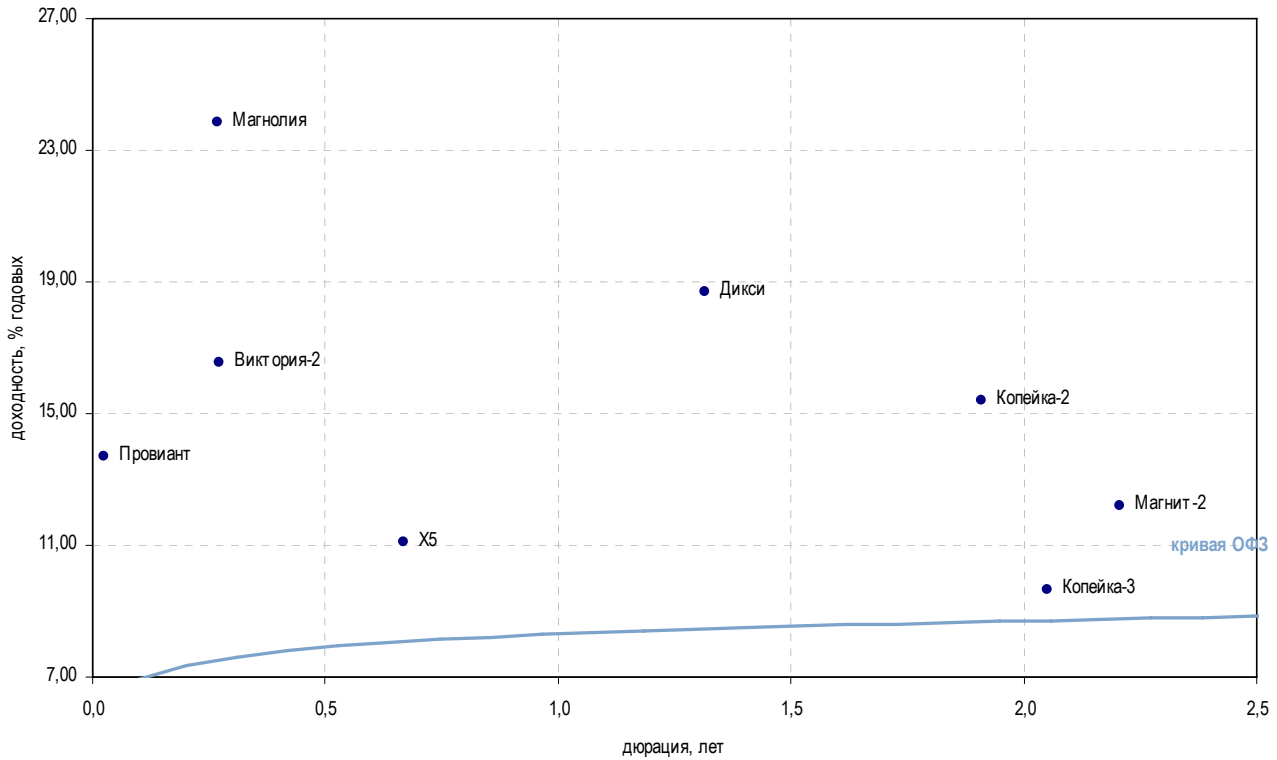
Выпуск	Купон, %	Оферта	Погашение	Цена, %	Изм. цены, б.п.	Объем торгов, руб.	Эф. дох-ть, % год.	Дюрация, лет	Спрэд к крив. ОФЗ	Рейтинг ликвидн.	Изм. ликвидн.	
Авиакомпании												
АК Сибирь-1	18,00	-	17.07.2012	-	-	-	28,98	1,99	1 836,20	70	8	
КД Авиа-1	18,00	-	21.04.2010	-	-	-	-	0,23	-	12	5	
ЭйрЮнион	11,00	-	10.11.2009	-	-	-	22,00	0,43	1 157,97	0	-	
ЭйрЮнионРРД	14,00	-	16.12.2010	-	-	-	-	0,89	-	10	4	
ЮТЭйр-3	16,00	15.12.2009	14.12.2010	▼	100,32	-0,18	331 037 005	13,64	338,69	40	17	
Остальные транспортные компании												
ДВТГ-1	14,50	-	03.08.2010	-	-	-	-	0,44	-	4	2	
ДВТГ-2	14,50	22.07.2010	18.07.2013	-	-	-	-	0,44	-	7	1	
Мособлгаз-1	12,00	-	17.05.2011	-	-	-	18,94	1,38	836,98	3	1	
МособлгазФин-2	9,25	-	24.06.2012	▼	82,09	-0,59	10 740 079	24,02	1 344,04	14	1	
МосТрАвт	12,80	22.12.2009	18.12.2012	-	-	-	163,11	0,18	15 279,95	4	-	
РВК-1	19,00	22.07.2010	21.07.2011	-	-	-	13,13	0,69	264,91	17	3	
РЖД-3	8,33	-	02.12.2009	▲	100,35	0,05	3 010 500	4,71	0,09	-	11	2
РЖД-6	7,35	-	10.11.2010	▼	98,75	-0,80	19 705 000	8,81	0,98	-	12	-1
РЖД-7	7,55	-	07.11.2012	-	-	-	8,56	2,64	-	11	1	
РЖД-8	8,50	-	06.07.2011	▼	98,81	-0,06	1 976	9,48	1,57	-	75	0
РЖД-9	13,50	19.05.2010	13.11.2013	▼	102,99	-0,01	378 133 036	8,21	0,52	-	11	-
РЖД-10	15,00	-	06.03.2014	▼	118,19	-0,29	733 801 307	10,04	3,38	-	11	-
РЖД-11	13,50	26.05.2010	18.11.2015	▲	103,08	0,06	106 687 800	8,07	0,55	-	11	-
РЖД-13	13,88	08.09.2011	06.03.2014	▲	101,85	0,10	30 545 000	8,80	0,37	-	11	-
ТрансКонт	16,50	02.03.2010	26.02.2013	-	-	-	9,07	0,32	-	67	4	
Усть-Луга-1	9,90	-	11.02.2010	-	-	-	14,03	0,28	366,35	15	8	

* - рейтинг ликвидности рассчитывается на основе еженедельных данных

Источник: ММВБ; Оценка: Велес Капитал



Торговля



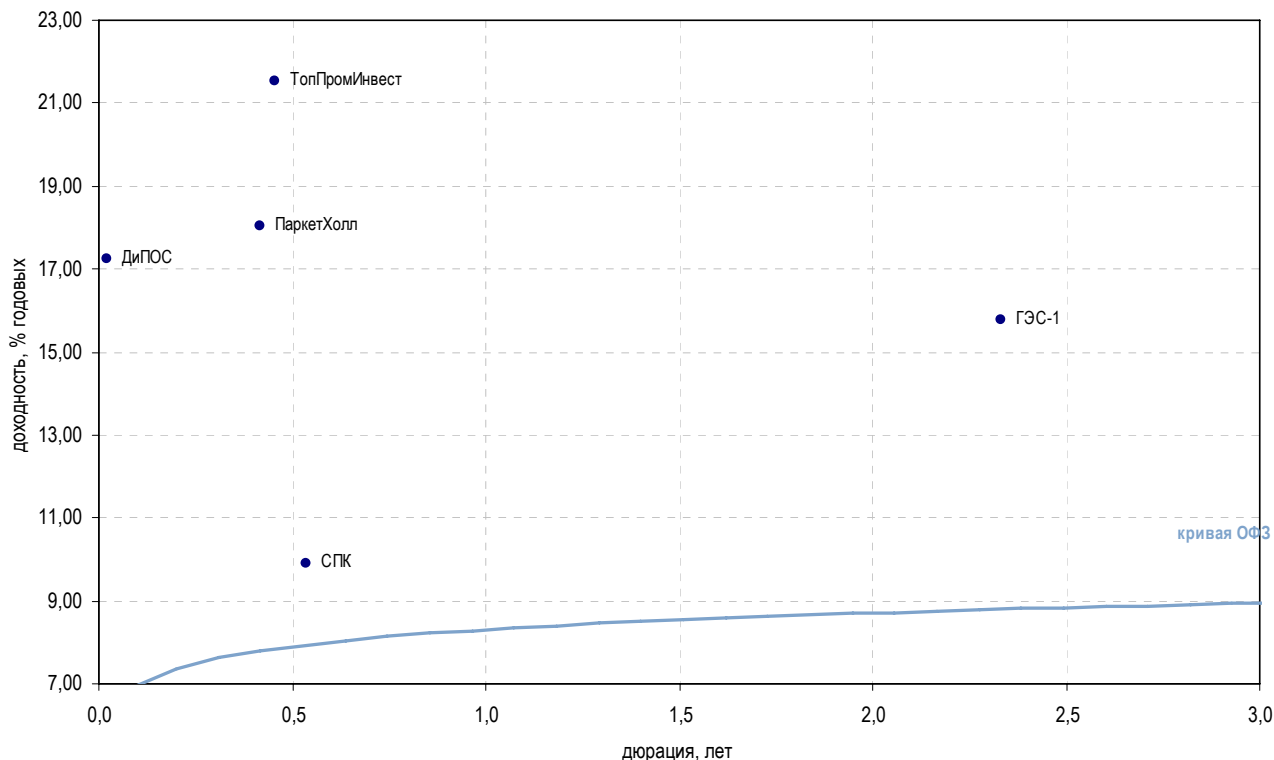
Выпуск	Купон, %	Оферта	Погашение	Цена, %	Изм. цены, б.п.	Объем торгов, руб.	Эф. дох-ть, % год.	Дюрация, лет	Спрэд к крив. ОФЗ	Рейтинг ликвидн.	Изм. ликвидн.	
Розничные сети												
Бахетле-1	16,00	18.11.2009	19.05.2010	-	-	-	-	0,01	-	1	-	
Вестер-1	15,25	11.02.2010	11.08.2011	-	-	-	-	0,08	-	2	0	
Виктория-2	10,89	-	16.02.2010	▼	98,23	-0,12	982 315	16,56	0,27	619,91	21	3
Дикси	9,25	-	17.03.2011	▼	89,84	-0,23	723 192	18,70	1,31	813,57	18	2
X5	7,60	06.07.2010	01.07.2014	▲	97,85	0,34	3 913 993	11,10	0,67	62,29	75	-3
Карусель	12,00	-	12.09.2013	-	-	-	-	10,23	3,16	-	2	-
Копейка-2	16,50	-	15.02.2012	▲	103,70	0,70	622 200	15,39	1,91	477,74	50	18
Копейка-3	9,80	-	15.02.2012	▲	101,00	1,00	1 010	9,64	2,05	-	3	-2
Магнит-2	8,20	-	23.03.2012	▼	92,50	-0,02	4 093 127	12,22	2,20	158,89	22	-13
Магнолия	19,00	-	22.07.2010	-	-	-	-	23,87	0,27	1 351,00	-	-
Марта-2	12,00	-	06.12.2009	-	-	-	-	0,63	-	-	-	-
Марта-3	-	-	02.08.2011	-	-	-	-	0,79	-	-	1	-
Мосмарт-1	0,01	14.10.2010	12.04.2012	-	-	-	-	1,06	0,57	-	2	-
НТС-1	15,00	-	26.04.2011	-	-	-	-	54,39	0,58	4 393,22	10	2
Патэрсон	12,50	-	17.12.2009	▲	94,44	0,76	3 305 240	74,61	0,09	6 439,77	11	2
Провиант	14,30	16.12.2009	15.12.2010	-	-	-	-	13,70	0,02	365,80	2	-2
Пятерочка-1	11,45	-	12.05.2010	-	-	-	-	-	-	-	-	-
Пятерочка-2	9,30	-	14.12.2010	-	-	-	-	-	-	-	-	-
7Континент	7,80	18.05.2010	14.06.2012	-	-	-	-	0,46	-	-	42	5
Холидэй	13,00	-	01.04.2010	-	-	-	-	34,12	0,39	2 371,39	0	-

* - рейтинг ликвидности рассчитывается на основе еженедельных данных

Источник: ММВБ; Оценка: Велес Капитал



Торговля



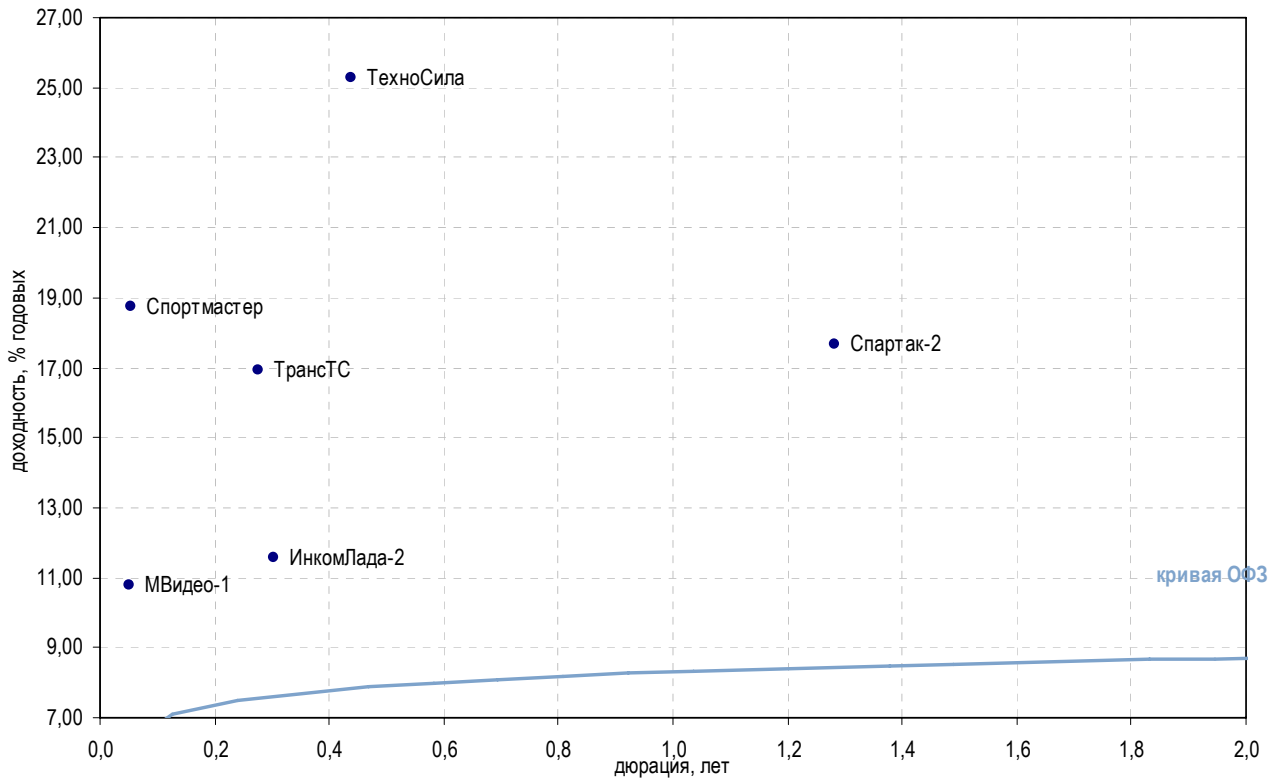
Выпуск	Купон, %	Оферта	Погашение	Цена, %	Изм. цены, б.п.	Объем торгов, руб.	Эф. дох-ть, % год.	Дюрация, лет	Спрэд к крив. ОФЗ	Рейтинг ликвидн.	Изм. ликвидн.
Торговля топливом и газом											
ГЭС-1	8,00	-	20.06.2012	-	-	-	15,76	2,33	512,17	7	4
КомплексФ	15,50	-	04.02.2010	-	-	-	-	0,23	-	7	2
РК-ГСС	-	-	09.08.2010	-	-	-	-	0,78	-	-	-
ТОАП-1	-	-	10.12.2009	-	-	-	-	0,01	-	16	3
ТопПромИнвест	20,00	-	16.04.2010	-	-	-	21,55	0,45	1 112,29	2	-
УфайлОП	13,00	-	15.04.2010	-	-	-	-	0,22	-	2	1
Торговля мясом											
БелФрегат-1	20,00	-	17.12.2009	-	-	-	-	0,03	-	8	2
Митлэнд-1	13,50	-	16.02.2010	-	-	-	-	0,09	-	-	-1
РубежПлюс	20,00	-	01.06.2010	-	-	-	39,07	0,25	2 871,89	-	-
Торговля металлом											
ДипОС	13,50	22.12.2009	19.06.2012	-	-	-	17,23	0,02	718,80	1	-
Инпром-2	13,00	-	15.07.2010	-	-	-	53,15	0,64	4 267,90	4	-
Инпром-3	13,00	18.11.2009	18.05.2011	-	-	-	-	0,33	-	8	-4
МеталлСрв	12,00	26.05.2010	23.05.2012	▼	95,24	-2,75	1 129 521	28,06	1 760,91	25	2
СПК	14,00	-	25.05.2010	-	-	-	9,89	0,54	-	2	-1
Продажа строительного-отделочных материалов											
Домоцентр	20,00	-	01.06.2010	-	-	-	131,12	0,54	12 067,13	1	-
Искрасофт-2	-	-	02.03.2010	-	-	-	-	0,12	-	2	-2
Лаверна	4,00	-	08.04.2010	-	-	-	3,81	0,44	-	1	1
ПаркетХолл	13,10	-	01.04.2010	-	-	-	18,03	0,42	761,36	-	-

* - рейтинг ликвидности рассчитывается на основе еженедельных данных

Источник: ММВБ; Оценка: Велес Капитал



Торговля



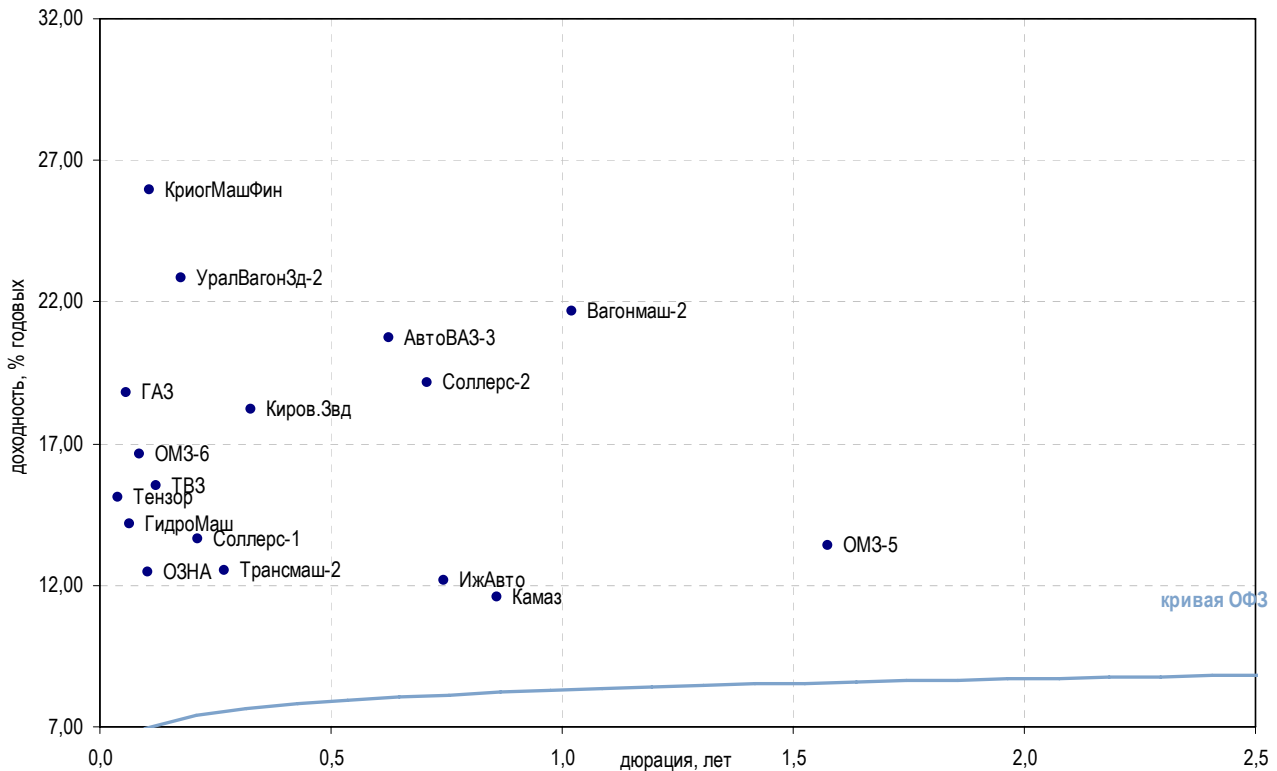
Выпуск	Купон, %	Оферта	Погашение	Цена, %	Изм. цены, б.п.	Объем торгов, руб.	Эф. дох-ть, % год.	Длительность, лет	Спрэд к крив. ОФЗ	Рейтинг ликвидн.	Изм. ликвидн.
Автомобильные торговые дома											
Автомир-2	0,10	23.12.2009	23.06.2010	-	-	-	1,85	0,15	-	1	-
ВехайИнвест	14,00	-	02.03.2010	-	-	-	-	0,12	-	2	-1
ВиватФинанс	12,10	-	20.04.2010	-	-	-	-	0,23	-	-	-
ИнкомЛада-2	12,50	-	12.02.2010	-	-	-	11,56	0,30	118,56	30	2
ИнкомЛада-3	11,00	-	10.06.2011	-	-	-	-	0,58	-	26	5
ТрансТС	16,00	09.02.2010	17.08.2010	-	-	-	16,95	0,28	658,77	-	-
Торговые сети бытовой техники, электроники и мобильных телефонов											
МВидео-1	12,50	-	18.11.2009	-	-	-	10,79	0,05	64,27	1	-
ТехноСила	24,00	27.05.2010	26.05.2011	-	-	-	25,27	0,44	1 484,73	2	-1
ШансКап-1	-	-	22.06.2011	-	-	-	-	1,65	-	-	-
Торговля косметикой											
Алькор-1	9,55	-	08.12.2009	-	-	-	34,34	0,06	2 418,08	1	-
Торговля товарами для детей											
БананаМ-2	11,50	-	12.08.2010	-	-	-	-	0,01	-	25	2
ДетскМир	8,50	-	26.05.2015	▲	74,00	0,74	37 000	16,26	554,66	26	9
Прочие торговые компании											
Адамант-2	16,00	-	20.05.2010	-	-	-	-	0,50	-	2	-
АлмГрэйс	19,00	10.06.2010	07.06.2012	-	-	-	2,61	0,58	-	1	1
ЛБРИнтер	14,50	-	26.11.2009	▼	57,00	-35,03	12 541	162,98	15 289,14	-	-
Миннеско-1	13,75	-	10.12.2009	-	-	-	-	0,95	-	-	-
Пивдом	1,00	-	22.04.2010	-	-	-	1,04	0,48	-	-	-
Спартак-2	17,00	-	22.03.2011	-	100,00	-	1 100 000	17,68	711,88	2	-1
Спортмастер	17,00	20.11.2009	21.05.2010	-	-	-	18,74	0,05	858,78	2	-
ТопКнига-2	20,00	10.12.2009	09.12.2010	-	-	-	40,44	0,01	3 046,21	13	0

* - рейтинг ликвидности рассчитывается на основе еженедельных данных

Источник: ММББ; Оценка: Велес Капитал



Машиностроение



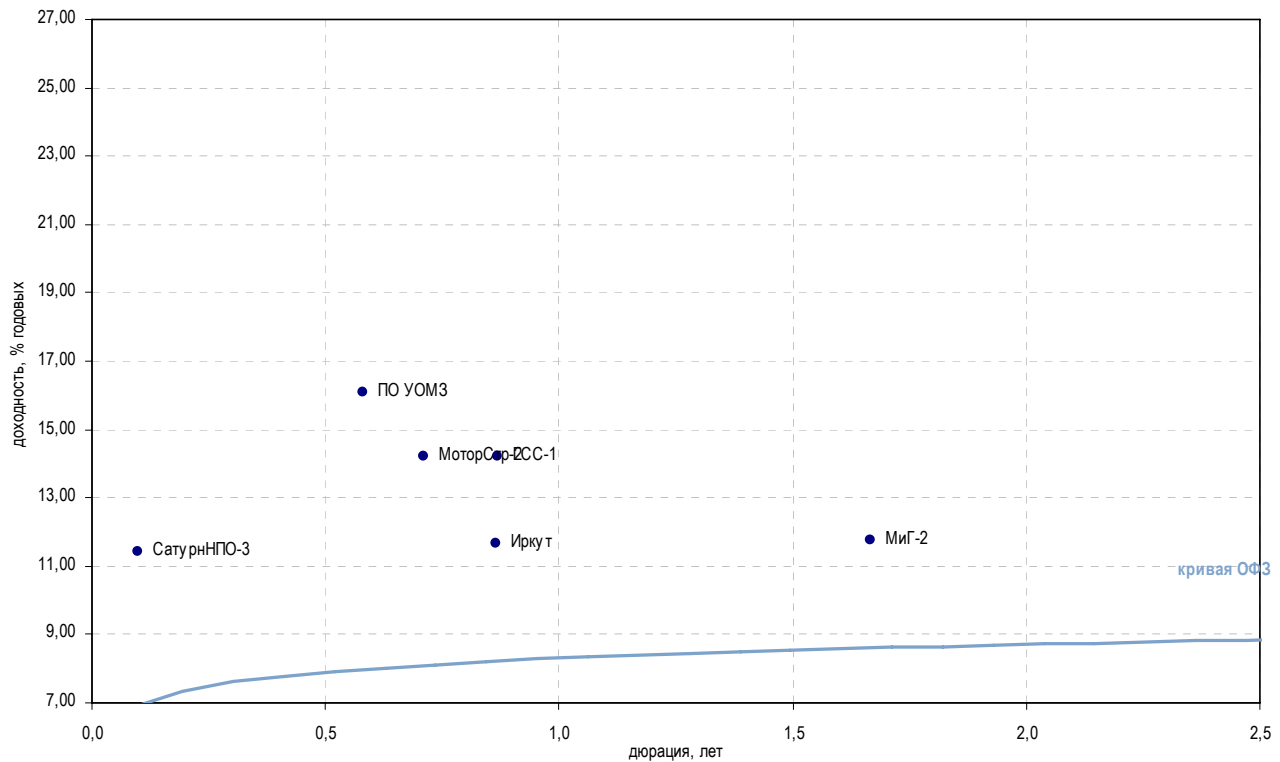
Выпуск	Купон, %	Оферта	Погашение	Цена, %	Изм. цены, б.п.	Объем торгов, руб.	Эф. дох-ть, % год.	Дюрация, лет	Спрэд к крив. РФЗ	Рейтинг ликвидн.	Изм. ликвидн.
Автомобилестроение											
АвтоВАЗ-3	9,60	-	22.06.2010	▼ 92,00	-2,80	3 680	20,75	0,62	1 028,17	5	2
АвтоВАЗ-4	18,50	25.05.2010	20.05.2014	-	-	-	-	0,53	-	3	-
ГАЗ	18,00	15.12.2009	08.02.2011	-	-	-	18,77	0,06	860,86	34	0
ИжАвто	18,00	-	09.06.2011	-	-	-	12,15	0,75	165,88	5	-58
Камаз	11,25	-	17.09.2010	-	-	-	11,60	0,86	109,03	0	-
Соллерс-1	8,00	-	21.01.2010	▼ 98,16	-0,15	1 963	13,63	0,21	330,19	3	-1
Соллерс-2	7,70	21.07.2010	17.07.2013	▼ 92,56	-0,05	5 516 282	19,14	0,71	865,54	22	-2
Транспортное машиностроение											
Вагонмаш-2	15,50	-	15.12.2010	-	-	-	21,65	1,02	1 111,81	24	1
ТВЗ	15,50	18.12.2009	18.06.2010	-	-	-	15,49	0,12	523,15	14	2
Трансмаш-2	17,00	11.02.2010	10.02.2011	▲ 101,30	0,60	11 143 000	12,51	0,27	215,10	5	-1
УралВагонЗд-2	18,00	31.03.2010	05.10.2010	-	-	-	22,83	0,18	1 252,38	6	-
Тракторостроение											
Киров.Звд	14,90	-	24.03.2010	-	-	-	18,20	0,33	781,49	1	-
ПромТрактор-2	0,01	-	18.10.2011	-	-	-	-	1,97	-	12	-1
ПромТрактор-3	18,00	27.01.2010	24.07.2013	-	-	-	58,38	0,08	4 818,20	19	2
Тяжелое машиностроение											
ОМЗ-5	13,00	-	30.08.2011	-	-	-	13,39	1,58	280,24	6	-2
ОМЗ-6	10,25	04.12.2009	31.05.2013	-	-	-	16,63	0,09	641,48	9	8
ЭМАльянс	18,00	09.07.2010	08.07.2011	-	-	-	51,90	0,66	4 142,56	1	-
Остальные компании близкие к отрасли машиностроения											
ГидроМаш	9,90	-	24.11.2009	▲ 99,70	0,50	58 823	14,14	0,06	396,39	4	2
КриогМашФин	13,00	-	15.12.2009	▼ 98,50	-0,07	26 152 329	25,93	0,11	1 568,83	11	1
ОЗНА	10,50	-	08.12.2009	-	-	-	12,43	0,11	219,07	-	-
ПТПА-1	14,50	-	11.11.2009	-	-	-	14,79	0,00	494,50	1	-
Тензор	14,50	-	17.11.2009	-	-	-	15,10	0,04	498,66	6	1

* - рейтинг ликвидности рассчитывается на основе еженедельных данных

Источник: ММВБ; Оценка: Велес Капитал



Машиностроение



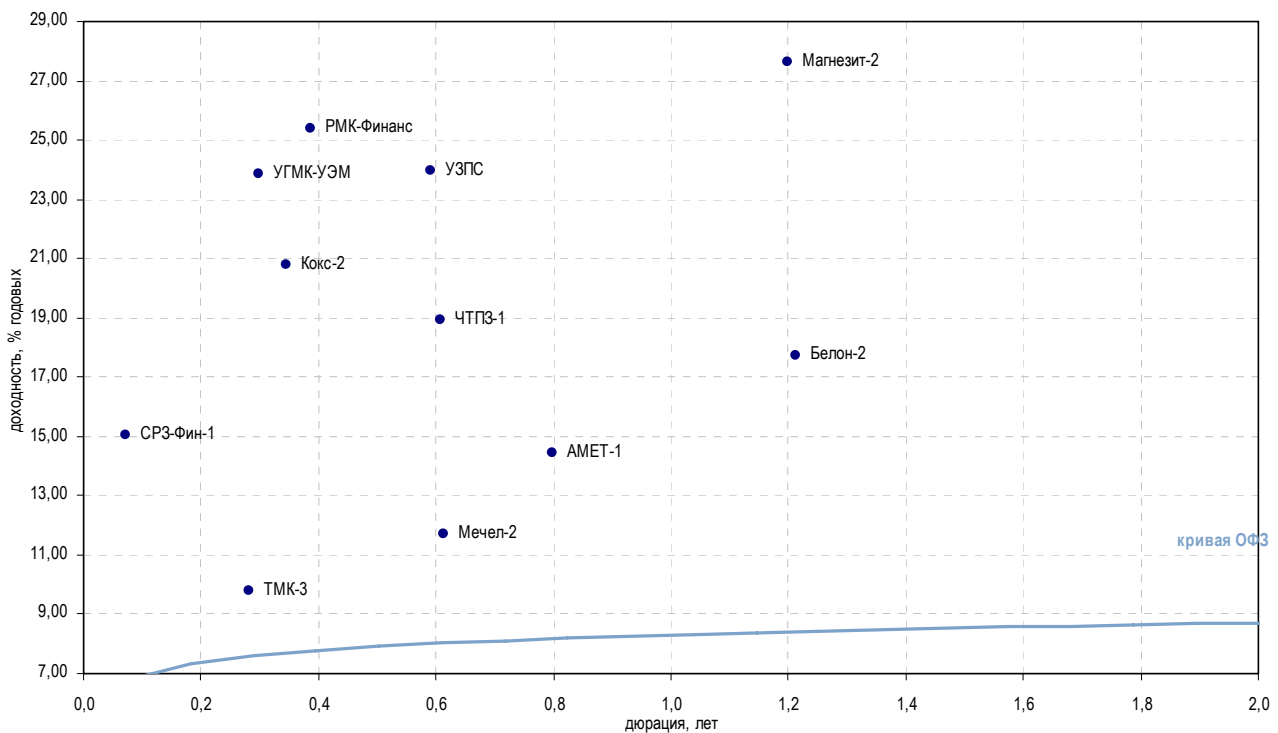
Выпуск	Купон, %	Оферта	Погашение	Цена, %	Изм. цены, б.п.	Объем торгов, руб.	Эф. дох-ть, % год.	Дюрация, лет	Спрэд к крив. РФЗ	Рейтинг ликвидн.	Изм. ликвидн.	
Авиадвигателестроение и производство газотурбинных систем												
КМПО	11,30	-	16.03.2010	-	-	-	27,28	0,33	1 689,41	1	1	
МоторСтр-2	0,10	-	15.07.2010	-	-	-	14,21	0,71	372,49	-	-	
СатурнНПО-2	16,50	21.03.2010	20.09.2011	-	-	-	-	0,40	-	6	-4	
СатурнНПО-3	16,25	06.12.2009	06.06.2014	-	-	-	11,40	0,10	116,83	4	0	
УМПО-2	12,25	-	17.12.2009	▼	98,06	-0,12	3 626 427	27,23	0,11	1 698,48	12	-1
Авиастроение												
ГСС-1	15,00	23.09.2010	26.03.2017	-	-	-	14,19	0,87	367,90	9	1	
Иркут	8,74	-	16.09.2010	▼	97,84	-0,56	136 976	11,66	0,86	114,99	5	0
МиГ-2	0,10	-	06.09.2011	-	-	-	11,74	1,67	114,49	2	1	
ВПК и ракетно-космическое машиностроение												
КурганМаш	18,00	-	10.06.2010	-	-	-	40,74	0,57	3 028,36	5	-	
Протон	16,00	15.06.2010	12.06.2012	-	-	-	130,24	0,58	11 978,13	-	-	
ЭнергоМаш	13,00	24.11.2009	22.11.2011	▲	90,03	0,23	4 518 806	-	0,02	-	2	-
Оптико-механические и оптикоэлектронные системы												
ПО УОМЗ	16,00	-	10.06.2010	-	-	-	16,11	0,58	565,13	1	-	

* - рейтинг ликвидности рассчитывается на основе еженедельных данных

Источник: ММВБ; Оценка: Велес Капитал



Металлургия



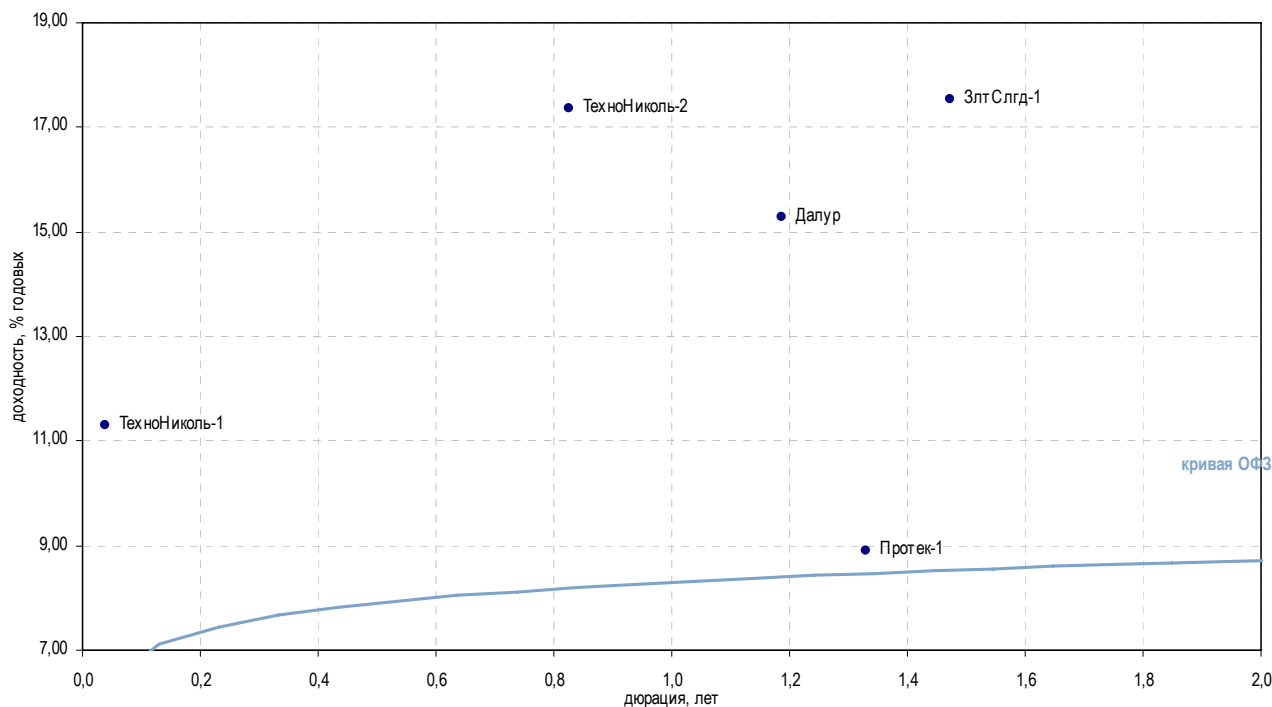
Выпуск	Купон, %	Оферта	Погашение	Цена, %	Изм. цены, б.п.	Объем торгов, руб.	Эф. дох-ть, % год.	Дюрация, лет	Спрэд к крив. ОФЗ	Рейтинг ликвидн.	Изм. ликвидн.
Метзаводы											
АМЕТ-1	12,50	26.08.2010	22.08.2013	▲ 98,85	0,22	4 942 500	14,44	0,80	394,01	6	2
Мечел-2	8,40	16.06.2010	12.06.2013	▲ 98,20	0,03	108 314 886	11,70	0,61	123,42	52	5
НМЗ	11,00	-	14.02.2010	-	-	-	-	0,30	-	2	-
СвобСокол-3	18,00	23.11.2010	24.05.2011	-	-	-	30,81	0,94	2 028,84	1	-46
УЗПС	10,00	-	10.06.2010	-	-	-	23,94	0,59	1 347,89	3	2
Производители труб и проката											
ТМК-3	9,60	16.02.2010	15.02.2011	-	-	-	9,77	0,28	-	19	0
ЧТПЗ-1	9,50	-	16.06.2010	▼ 95,00	-0,10	224 202	18,93	0,61	846,50	23	-2
ЧТПЗ-3	10,00	26.10.2010	21.04.2015	▲ 97,98	0,98	1 220 093 196	-	0,97	-	14	1
Коксохимия и производство огнеупоров											
Амурмет-2	9,15	-	26.02.2010	-	-	-	-	0,46	-	26	7
Амурмет-3	0,10	-	15.04.2011	-	-	-	-	1,08	-	17	4
Белон-2	17,00	24.02.2011	23.02.2012	-	-	-	17,70	1,21	714,61	29	8
Кокс-2	8,70	18.03.2010	15.03.2012	-	-	-	20,77	0,34	1 037,84	19	3
Магнезит-2	19,00	-	28.03.2011	-	-	-	27,65	1,20	1 709,75	25	-10
Цветная металлургия											
НОК	15,50	23.09.2010	22.09.2011	-	-	-	-	0,69	-	-	-
РМК-Финанс	8,75	-	06.04.2010	▲ 93,94	0,94	939	25,41	0,39	1 500,32	5	-
СРЗ-Фин-1	18,00	-	10.12.2009	-	-	-	15,03	0,07	484,07	1	-
УГМК-УЭМ	8,25	02.03.2010	28.02.2012	-	-	-	23,86	0,30	1 348,73	20	6

* - рейтинг ликвидности рассчитывается на основе еженедельных данных

Источник: ММВБ; Оценка: Велес Капитал



Промышленность



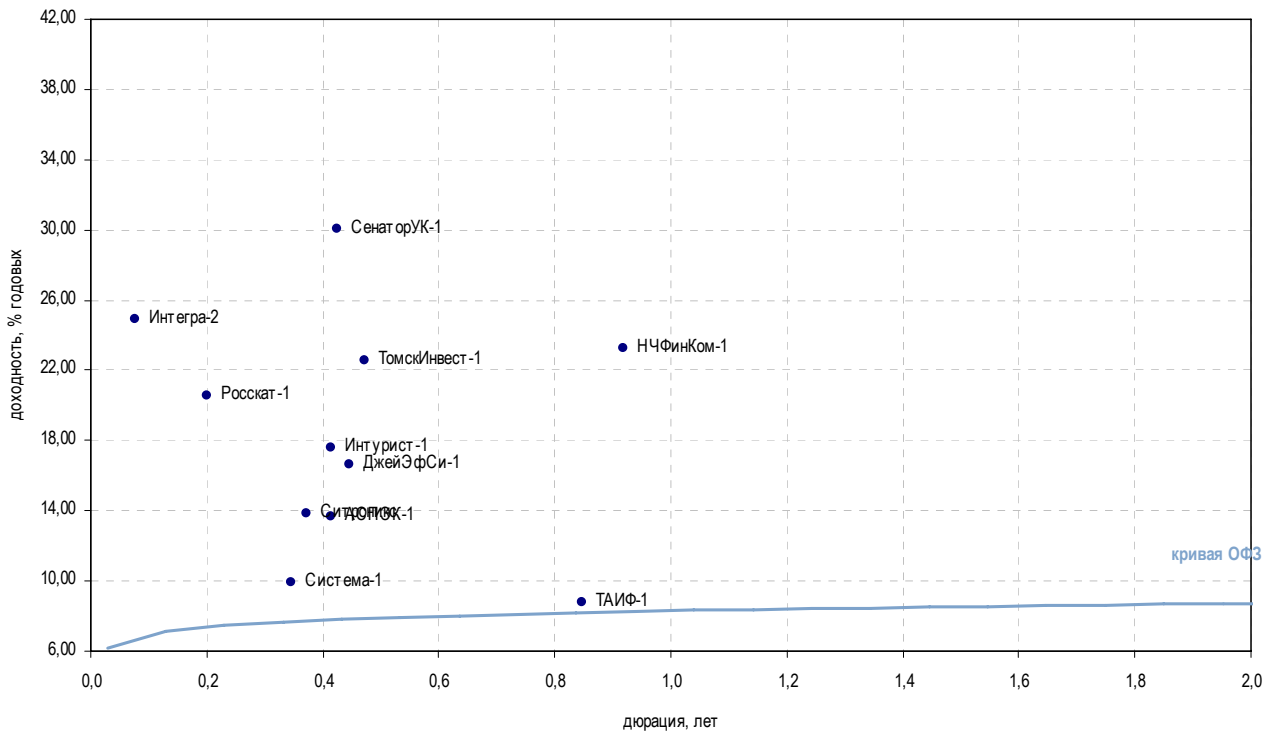
Выпуск	Купон, %	Оферта	Погашение	Цена, %	Изм. цены, б.п.	Объем торгов, руб.	Эф. дох-ть, % год.	Дюрация, лет	Спрэд к крив. ОФЗ	Рейтинг ликвидн.	Изм. ликвидн.
Горнодобывающая промышленность											
Далур	14,00	08.02.2011	05.02.2013	-	-	-	15,29	1,19	473,90	-	-
ЗлтСлгд-1	16,50	-	28.06.2011	-	-	-	17,54	1,47	696,11	-	-1
ЗлтСлгд-2	15,00	23.12.2009	21.12.2011	-	-	-	91,15	0,06	8 097,39	15	-2
НижЛен-3	14,00	19.01.2010	16.07.2013	-	-	-	208,82	0,09	19 860,77	4	-
Легкая промышленность											
Полесье	16,00	-	11.05.2010	-	-	-	84,85	0,12	7 459,91	2	-
Стройматериалы											
ВостокЦмт-1	11,00	-	19.11.2009	-	-	-	183,00	0,03	17 292,37	-	-2
ЖелБет-1	17,00	20.11.2009	27.05.2011	-	-	-	32,21	0,00	2 239,38	13	1
Минплита-1	20,00	-	22.04.2011	-	-	-	117,26	1,33	10 669,38	9	4
Пеноплекс-1	1,00	-	17.12.2009	-	-	-	114,08	0,11	10 383,25	3	-
Пеноплекс-2	13,90	21.01.2010	19.07.2012	▲	68,86	2,48	3 790 697	-	0,09	-	14
Терна-2	12,00	06.11.2009	04.11.2011	-	-	-	143,17	0,02	13 313,37	0	-
ТехноНиколь-1	10,00	-	11.11.2009	-	-	-	11,30	0,04	118,66	0	-
ТехноНиколь-2	17,00	09.09.2010	07.03.2012	-	-	-	17,36	0,83	685,57	17	3
ЮниТайл-1	18,00	23.06.2010	22.06.2011	-	-	-	22,40	0,54	1 195,15	11	-1
Фармацевтическая промышленность											
Протек-1	8,90	04.11.2009	02.11.2011	-	-	-	8,90	1,33	-	10	-1

* - рейтинг ликвидности рассчитывается на основе еженедельных данных

Источник: ММВБ; Оценка: Велес Капитал



Промышленность



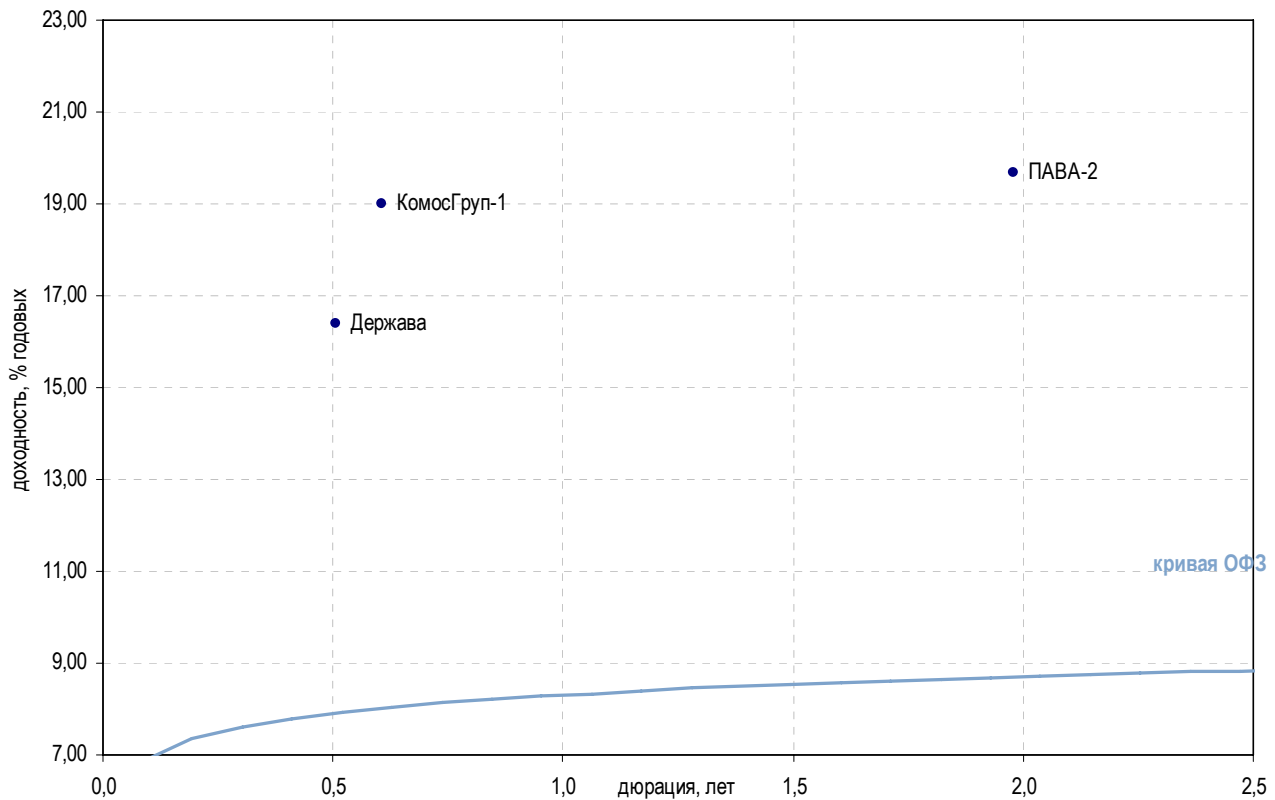
Выпуск	Купон, %	Оферта	Погашение	Цена, %	Изм. цены, б.п.	Объем торгов, руб.	Эф. дох-ть, % год.	Дюрация, лет	Спрэд к крив. ОФЗ	Рейтинг ликвидн.	Изм. ликвидн.
Многоотраслевые холдинги											
АСПЭК-1	13,00	-	31.03.2010	-	-	-	13,64	0,42	322,45	0	-
Система-1	19,00	11.03.2010	07.03.2013	▼ 103,25	-0,15	15 257 500	9,96	0,35	-	82	6
ТАИФ-1	8,42	-	09.09.2010	-	-	-	8,83	0,85	-	2	-
Другие отрасли											
ДжейЭфСи-1	16,00	22.04.2010	20.10.2011	-	-	-	16,62	0,45	619,52	1	-
Интегра-2	10,70	01.12.2009	29.11.2011	▼ 98,67	-0,19	356 212	24,95	0,08	1 475,37	38	-5
Интурист-1	9,00	-	21.04.2010	-	-	-	17,58	0,41	716,52	8	1
Метар-1	18,00	-	10.06.2010	▼ 85,00	-0,42	1 105 000	54,37	0,57	4 391,36	2	1
Ретал-1	15,00	-	09.12.2009	-	-	-	-	0,01	-	1	1
Роскат-1	20,00	20.01.2010	21.07.2010	-	-	-	20,53	0,20	1 020,88	0	-
СевКабель-3	10,50	-	27.03.2012	-	-	-	-	0,63	-	14	-5
СевКабель-4	-	-	21.05.2013	-	-	-	-	3,56	-	27	5
Ситроникс	22,00	23.03.2010	21.09.2010	▼ 103,20	-0,22	333 339	13,88	0,37	347,90	79	53
ТомскИнвест-1	18,00	-	22.04.2010	-	-	-	22,59	0,47	1 215,79	-	-
СенаторУК-1	18,00	21.05.2010	18.05.2012	-	-	-	30,04	0,42	1 962,18	7	-2
НЧФинКом-1	16,00	12.10.2010	11.10.2011	-	-	-	23,25	0,92	1 273,20	-	-
Энергоцентр-1	25,00	-	11.07.2010	-	-	-	45,19	0,44	3 476,76	7	2

* - рейтинг ликвидности рассчитывается на основе ежедневных данных

Источник: ММВБ; Оценка: Велес Капитал



Сельское хозяйство



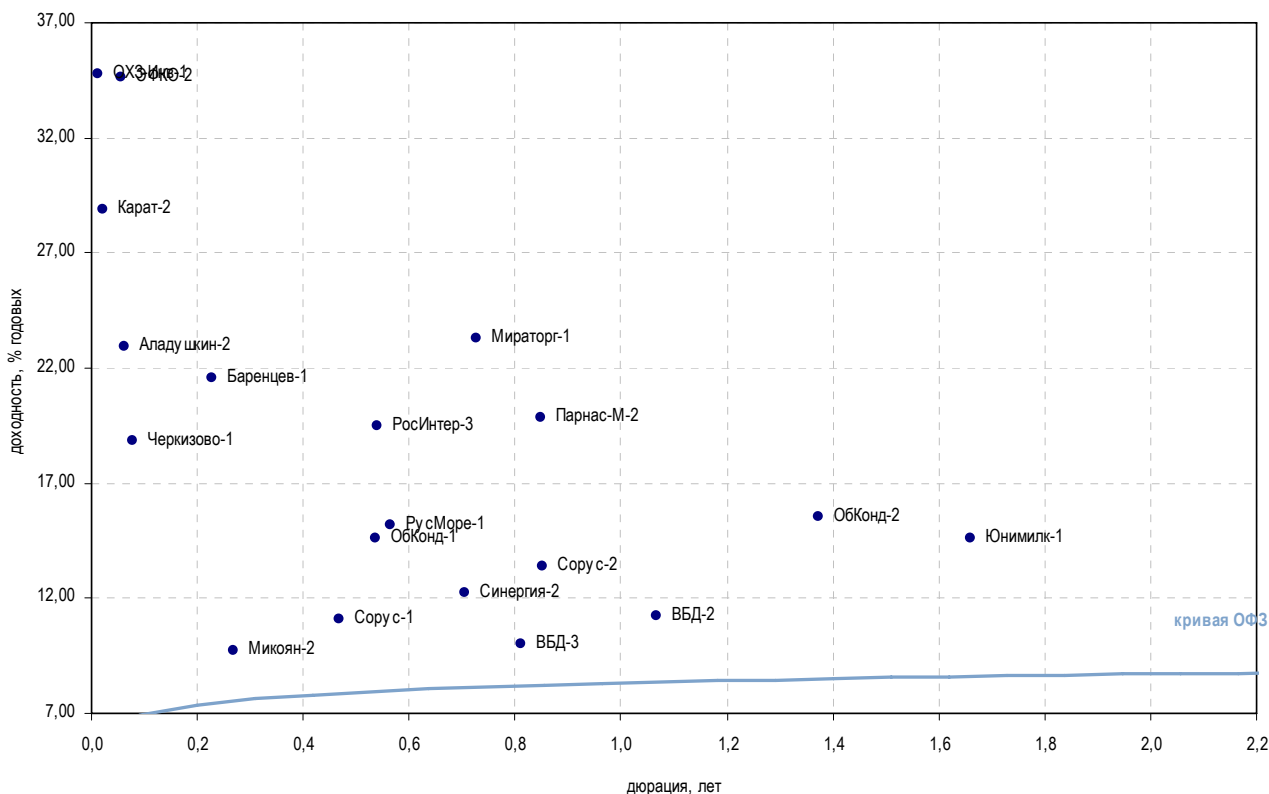
Выпуск	Купон, %	Оферта	Погашение	Цена, %	Изм. цены, б.п.	Объем торгов, руб.	Эф. дох-ть, % год.	Дюрация, лет	Спрэд к крив. ОФЗ	Рейтинг ликвидн.	Изм. ликвидн.
Сельское хозяйство											
Аркада-3	-	-	31.03.2011	-	-	-	-	0,44	-	15	2
Аркада-4	17,50	-	23.05.2012	-	-	-	-	58,18	-	3	1
Держава	16,50	-	27.07.2010	-	-	-	16,41	0,51	596,89	4	-
КомосГруп-1	18,00	15.07.2010	21.07.2011	-	-	-	18,99	0,60	852,59	8	0
ПАВА-2	-	-	21.10.2011	-	-	-	19,69	1,98	907,27	18	4
Разгуляй-2	17,00	08.04.2010	27.09.2011	-	-	-	70,27	0,29	5 990,17	5	-
Разгуляй-3	17,00	26.03.2010	16.03.2012	-	-	-	54,73	0,30	4 435,77	34	1
Разгуляй-4	17,00	25.05.2011	22.05.2013	-	-	-	69,38	1,29	5 881,79	6	-3
СахарКомп	14,00	-	10.11.2009	-	-	-	-	0,28	-	2	-1

* - рейтинг ликвидности рассчитывается на основе еженедельных данных

Источник: ММВБ; Оценка: Велес Капитал



Пищевая промышленность



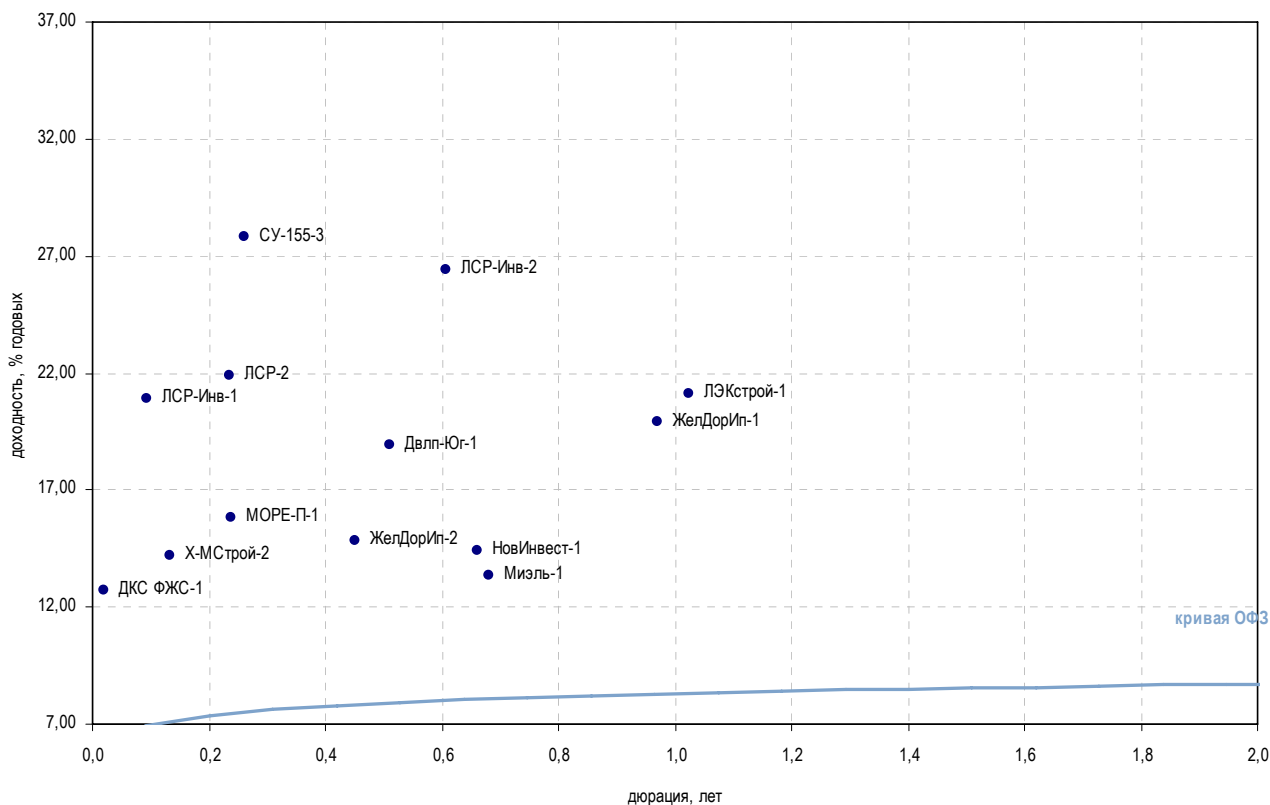
Выпуск	Купон, %	Оферта	Погашение	Цена, %	Изм. цены, б.п.	Объем торгов, руб.	Эф. дох-ть, % год.	Дюрация, лет	Спрэд к крив. РФ3	Рейтинг ликвидн.	Изм. ликвидн.
Пищевая промышленность											
Аладушкин-2	12,30	25.11.2009	23.11.2011	▲ 99,25	1,24	7 571 532	22,94	0,06	1 276,79	3	2
ОГО-агро-3	16,00	-	09.07.2010	-	-	-	-	0,58	-	6	-1
Баренцев-1	20,00	-	04.07.2011	-	-	-	21,54	0,23	1 120,13	-	-
Бразерск-1	15,00	-	25.12.2009	-	-	-	59,11	0,13	4 884,74	-	-
ВБД-2	9,00	-	15.12.2010	▲ 98,23	0,23	7 686 380	11,20	1,07	66,26	26	2
ВБД-3	15,00	01.09.2010	27.02.2013	▼ 103,58	-0,37	170 812 700	10,03	0,81	-	60	-1
Черкизово-1	17,00	01.12.2009	31.05.2011	-	-	-	18,83	0,08	862,87	14	3
ДымовКолб-1	0,10	-	30.10.2009	-	-	-	-	0,00	-	-	-
ЗавГросс-1	18,00	-	22.04.2010	-	-	-	-	0,40	-	13	2
НастюшаЗК-1	14,50	-	18.12.2009	-	-	-	-	0,02	-	54	2
Карат-2	21,00	-	22.12.2009	-	-	-	28,92	0,02	1 887,80	2	-2
КонтинРус-1	17,00	-	02.06.2010	-	-	-	95,63	0,23	8 529,02	2	-1
Махеев-1	16,00	-	01.06.2010	-	-	-	38,95	0,56	2 849,59	8	2
Микоян-2	18,50	11.02.2010	07.02.2013	-	-	-	9,70	0,27	-	1	-4
Мираторг-1	19,00	05.08.2010	02.08.2012	-	-	-	23,30	0,73	1 281,23	3	-
ЭФКО-2	18,00	-	22.01.2010	-	-	-	34,65	0,06	2 449,31	1	-
ОбКонд-1	7,70	19.05.2010	16.05.2012	-	-	-	14,59	0,54	414,13	2	-1
ОбКонд-2	15,00	20.04.2011	17.04.2013	-	-	-	15,56	1,37	499,00	40	1
ОХ3-Инв-1	14,50	-	18.11.2009	▲ 90,02	0,02	1 800	34,80	0,01	2 485,32	-	-
Парнас-М-2	10,80	19.11.2009	17.11.2011	-	-	-	19,86	0,85	935,20	-	-
РосИнтер-3	18,00	28.05.2010	26.11.2010	-	-	-	19,52	0,54	907,08	11	0
Рост-Лайн1	0,10	-	08.07.2010	-	-	-	-	0,44	-	4	-2
РусМасла-2	15,00	01.04.2010	29.03.2012	-	-	-	-	0,21	-	6	-3
РусМоре-1	18,00	17.06.2010	14.06.2012	-	-	-	15,18	0,56	472,47	19	6
Синергия-2	10,70	-	22.07.2010	-	-	-	12,24	0,70	175,63	22	2
Сорус-1	12,00	-	05.11.2009	-	-	-	11,12	0,47	68,89	-	-
Сорус-2	-	-	05.04.2012	-	-	-	13,37	0,85	286,17	-	-
Юнимилк-1	14,00	-	06.09.2011	-	-	-	14,60	1,66	400,56	16	2

* - рейтинг ликвидности рассчитывается на основе ежедневных данных

Источник: ММББ; Оценка: Велес Капитал



Строительство и недвижимость



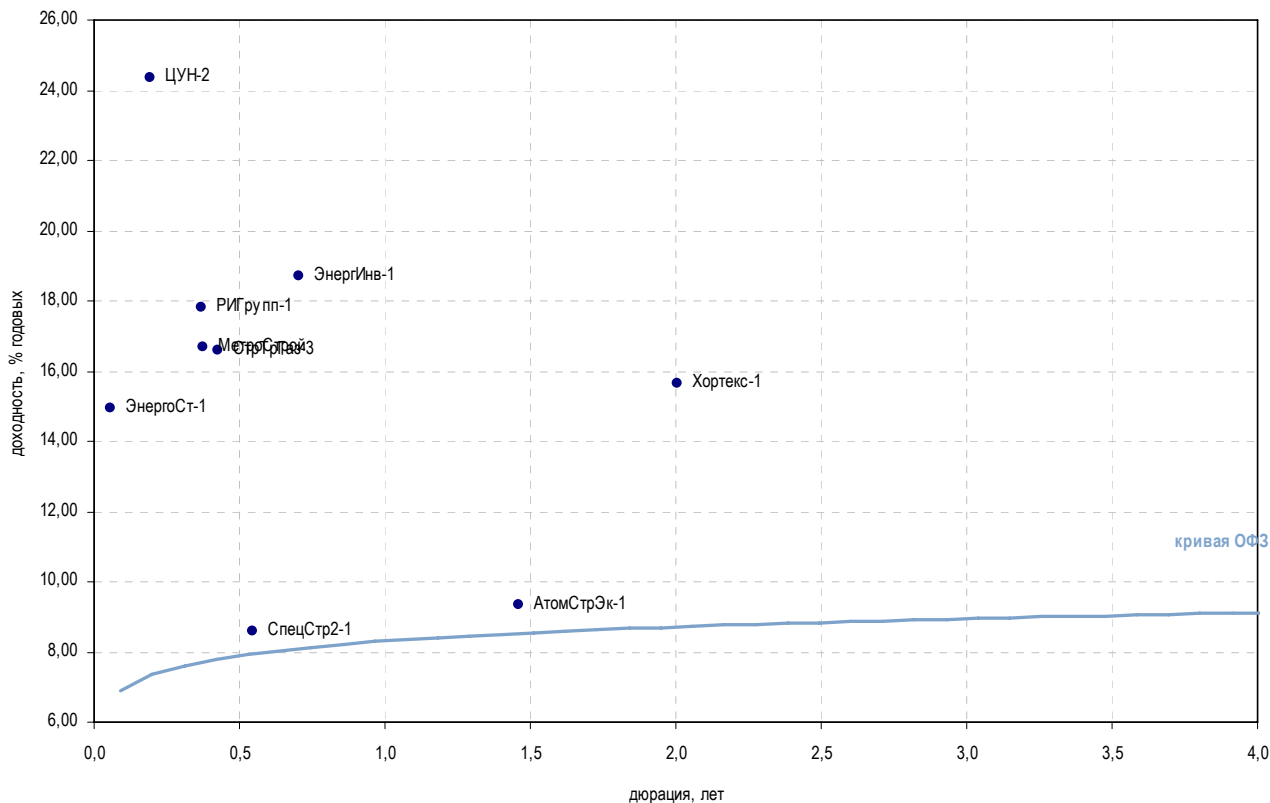
Выпуск	Купон, %	Оферта	Погашение	Цена, %	Изм. цены, б.п.	Объем торгов, руб.	Эф. дох-ть, % год.	Дюрация, лет	Спрэд к крив. РФЗ	Рейтинг ликвидн.	Изм. ликвидн.
Строительство жилой и коммерческой недвижимости											
ГлМосСтр-2	21,00	18.03.2010	17.03.2011	-	-	-	38,18	0,34	2 779,07	5	1
Делл-Юг-1	18,00	-	18.05.2010	-	-	-	18,94	0,51	849,74	-	-
ДКС ФЖС-1	12,00	-	24.11.2009	-	-	-	12,75	0,02	271,97	-	-
ЖелДорИп-1	18,00	-	30.11.2010	-	-	-	19,89	0,97	936,49	17	0
ЖелДорИп-2	18,00	22.04.2010	19.04.2012	▲	101,65	7,60	12 583 576	14,85	442,41	35	1
ЖелДорИп-3	13,00	-	19.09.2012	-	-	-	13,41	2,47	276,41	1	-
ЖК-Финанс-1	20,00	-	24.12.2009	▼	90,54	-0,06	4 584 778	131,82	12 161,08	13	2
КорСтрМнт-1	0,10	16.12.2009	13.06.2011	-	-	-	46,84	1,06	3 630,29	5	5
ЛСР-2	13,25	04.02.2010	01.08.2013	▼	98,00	-0,27	395 920	21,90	1 155,74	11	-1
ЛСР-Инв-1	10,70	-	08.12.2009	▲	98,91	0,38	61 323	20,92	1 069,49	17	-1
ЛСР-Инв-2	17,00	15.07.2010	14.07.2011	-	-	-	26,41	0,61	1 594,55	13	-1
ЛЭКстрой-1	15,00	-	14.12.2010	-	-	-	21,09	1,02	1 055,79	0	-
ЛЭКстрой-2	14,50	22.01.2010	22.07.2011	-	-	-	-	0,24	-	1	-
МИАН-1	13,00	-	02.03.2010	-	-	-	137,49	0,12	12 723,80	2	-
Мизель-1	11,50	-	13.07.2010	-	-	-	13,37	0,68	289,08	3	-
МОРЕ-П-1	15,50	02.02.2010	03.08.2010	-	-	-	15,81	0,24	546,58	1	-
НовИнвест-1	14,00	08.07.2010	07.07.2011	-	-	-	14,40	0,66	392,44	6	4
СтИндустр-1	14,50	07.01.2010	07.07.2011	-	-	-	-	0,04	-	31	4
СУ-155-3	16,00	17.02.2010	15.02.2012	▼	97,05	-0,35	1 724 613	27,83	1 747,49	8	-64
СэтлГрупп-1	11,70	-	15.05.2012	-	-	-	17,94	2,13	731,31	20	6
Х-МСтрой-1	18,00	14.04.2010	13.10.2010	-	-	-	-	0,22	-	8	3
Х-МСтрой-2	14,00	12.01.2010	12.07.2011	-	-	-	14,19	0,13	392,24	12	4

* - рейтинг ликвидности рассчитывается на основе еженедельных данных

Источник: ММВБ; Оценка: Велес Капитал



Строительство и недвижимость



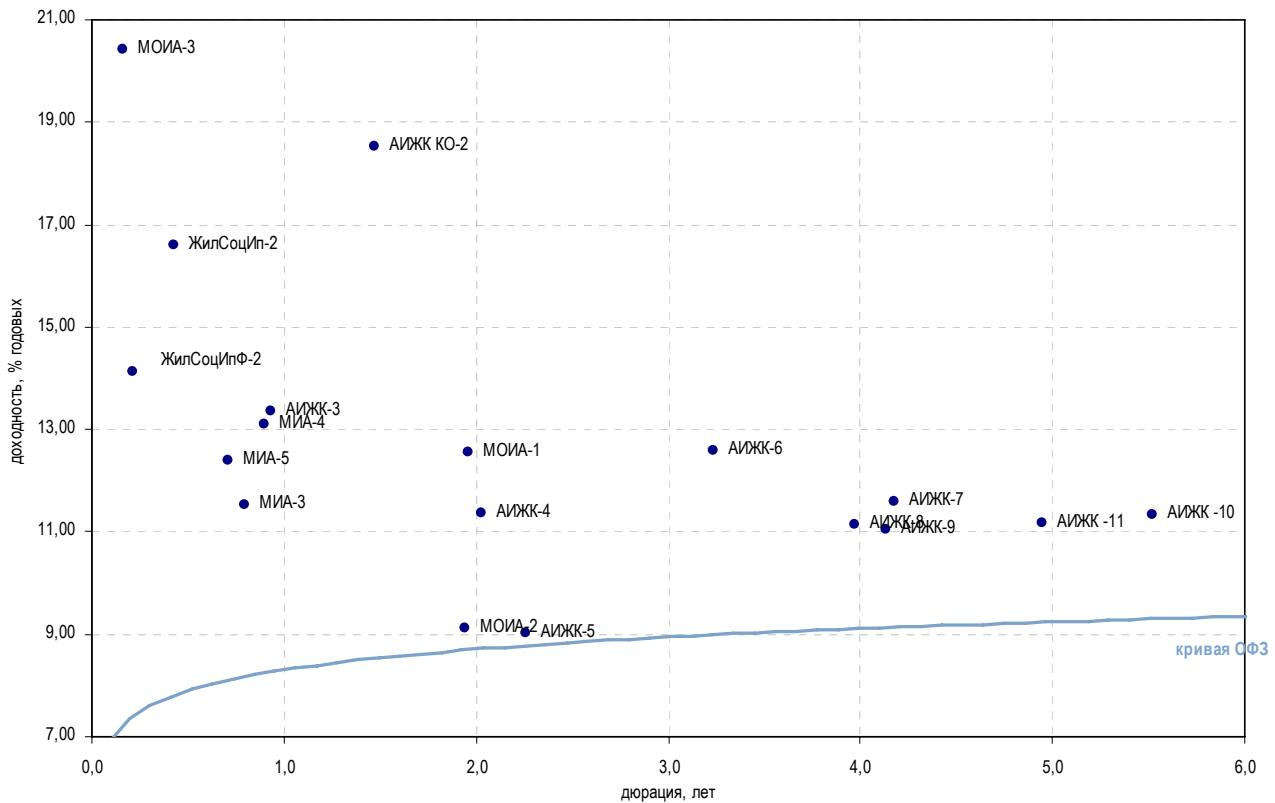
Выпуск	Купон, %	Оферта	Погашение	Цена, %	Изм. цены, б.п.	Объем торгов, руб.	Эф. дох-ть, % год.	Дюрация, лет	Спрэд к крив. ОФЗ	Рейтинг ликвидн.	Изм. ликвидн.	
Прочее строительство и недвижимость												
АтомСтрЭк-1	7,75	-	24.05.2011	-	-	-	9,34	1,46	-	1	-	
Космос-1	17,00	17.06.2010	16.06.2011	-	-	-	29,61	0,52	1 916,57	2	-1	
МИндустр	12,25	-	16.08.2011	-	-	-	146,45	1,35	13 588,21	18	6	
Макромир-2	16,50	05.01.2010	03.07.2012	-	-	-	115,01	0,04	10 488,43	2	-	
МетроСтрой	16,00	26.03.2010	23.09.2011	-	-	-	16,66	0,37	625,80	10	-7	
РИГ групп-1	-	-	26.12.2009	-	-	-	17,80	0,37	739,94	2	-	
М-Индустр-2	20,00	13.01.2010	10.07.2013	-	-	-	-	0,18	-	11	4	
СпецСтр2-1	19,00	-	20.05.2010	-	-	-	8,58	0,55	-	1	-	
СтрТрГаз-2	8,49	-	13.07.2012	▼	84,01	-2,48	86 545 393	16,61	2,39	596,86	19	3
СтрТрГаз-3	16,00	15.04.2010	11.04.2013	-	-	-	16,61	0,43	619,06	40	10	
Хортекс-1	13,00	15.02.2012	14.08.2013	-	-	-	15,66	2,01	504,11	11	-2	
ЦУН-2	11,75	-	20.01.2010	▲	97,50	0,10	37 050	24,34	1 402,20	1	-	
ЭнергИнв-1	11,00	-	21.07.2010	-	-	-	18,70	0,70	821,67	10	9	
ЭнергоСт-1	14,75	20.11.2009	20.05.2011	-	-	-	14,95	0,06	479,54	0	-	

* - рейтинг ликвидности рассчитывается на основе еженедельных данных

Источник: ММВБ; Оценка: Велес Капитал



Ипотечные компании



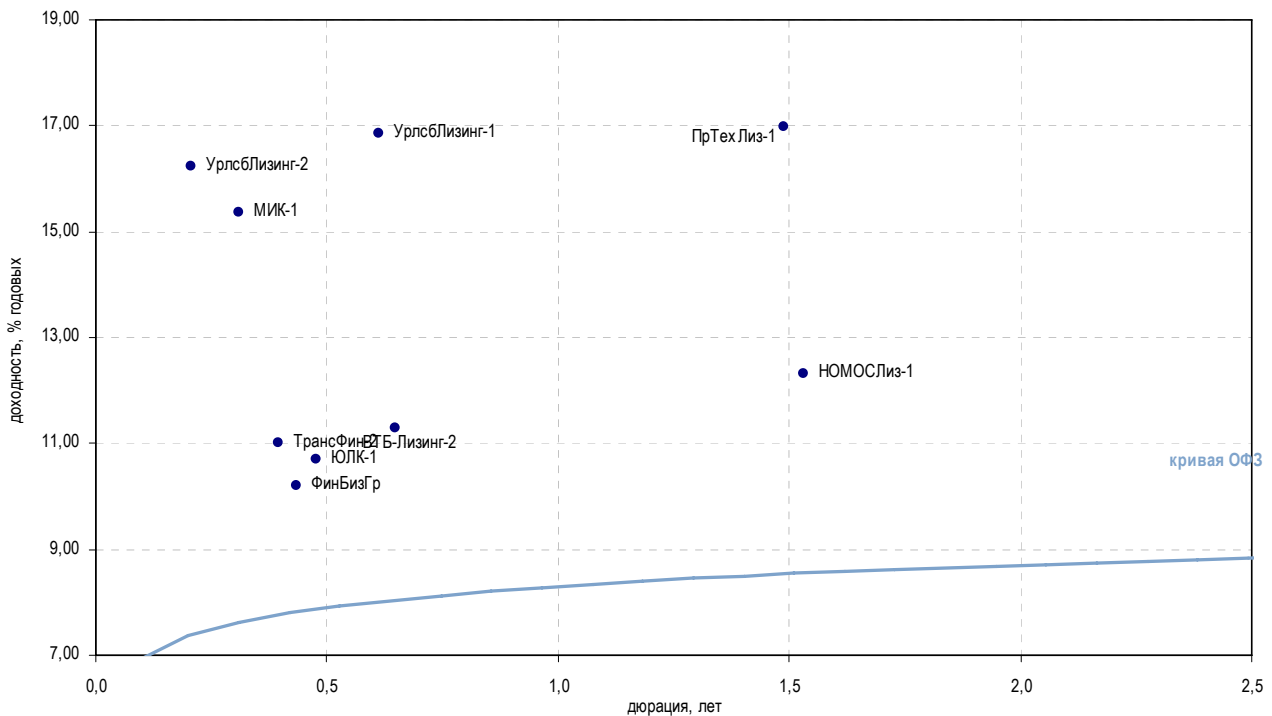
Выпуск	Купон, %	Оферта	Погашение	Цена, %	Изм. цены, б.п.	Объем торгов, руб.	Эф. дох-ть, % год.	Дюрация, лет	Спрэд к крив. РФЗ	Рейтинг ликвидн.	Изм. ликвидн.	
Ипотечные компании												
АИЖК Алтай	11,25	-	13.04.2010	-	-	-	32,21	0,45	2 178,41	-	-	
АИЖК КО-2	9,00	-	23.08.2011	-	-	-	18,53	1,47	795,14	1	1	
АИЖК-2	11,00	-	01.02.2010	-	-	-	1,52	0,24	-	2	-	
АИЖК-3	9,40	-	15.10.2010	-	-	-	13,36	0,93	284,04	4	-1	
АИЖК-4	8,70	-	01.02.2012	-	-	-	11,37	2,03	74,97	1	0	
АИЖК-5	7,35	-	15.10.2012	-	-	-	9,01	2,26	-	4	-2	
АИЖК-6	7,40	-	15.07.2014	-	-	-	12,58	3,23	189,96	3	-1	
АИЖК-7	7,68	-	15.07.2016	▼	86,90	-3,10	33 134 767	11,59	4,17	87,65	24	4
АИЖК-8	7,63	-	15.06.2018	▼	89,01	-3,24	1 781 090	11,15	3,97	44,29	22	3
АИЖК-9	7,49	-	15.02.2017	-	-	-	11,06	4,14	34,77	24	-2	
АИЖК -10	8,20	-	15.09.2020	▼	88,75	-0,67	92 028 817	11,32	5,52	57,04	26	6
АИЖК -11	8,05	-	15.11.2018	-	-	-	11,17	4,94	43,47	15	1	
ЖилСоцИп-2	16,00	-	15.04.2010	-	-	-	16,60	0,43	618,06	10	-3	
ЖилСоцИпФ-2	13,90	26.01.2010	26.07.2011	-	-	-	14,13	0,22	379,82	0	-	
ИАЖС РХ-1	11,00	-	08.12.2010	-	-	-	2,37	0,98	-	1	1	
ИАРТ-1	17,00	02.02.2010	04.08.2013	-	-	-	41,03	0,21	3 070,31	-	-	
МИА-1	10,00	-	20.09.2012	-	-	-	-	-	-	15	-1	
МИА-3	7,95	26.08.2010	23.02.2012	▲	97,55	3,25	11 710 850	11,54	0,80	104,01	35	-1
МИА-4	12,50	07.10.2010	01.10.2015	-	-	-	13,09	0,90	257,49	7	2	
МИА-5	13,50	22.07.2010	17.07.2014	-	-	-	12,38	0,71	189,58	3	2	
МОИА-1	9,00	-	21.12.2010	-	-	-	12,56	1,96	194,44	-	-	
МОИА-2	7,99	-	07.09.2011	-	-	-	9,13	1,94	-	-	-	
МОИА-3	7,75	13.12.2009	14.06.2014	-	-	-	20,41	0,16	1 011,52	3	-	
ОИЖК-1	9,24	-	21.02.2012	-	-	-	24,26	1,72	1 366,09	-	-	

* - рейтинг ликвидности рассчитывается на основе еженедельных данных

Источник: ММВБ; Оценка: Велес Капитал



Финансовые компании



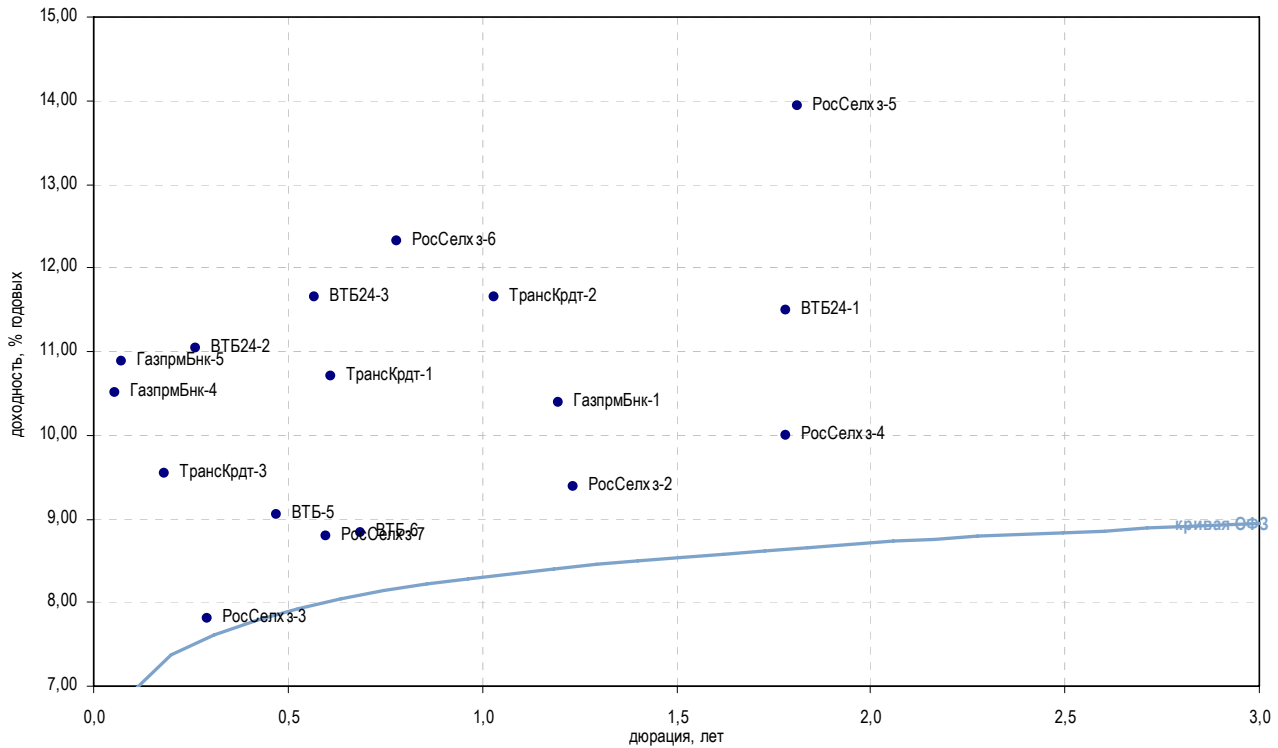
Выпуск	Купон, %	Оферта	Погашение	Цена, %	Изм. цены, б.п.	Объем торгов, руб.	Эф. дох-ть, % год.	Дюрация, лет	Спрэд к крив. ОФЗ	Рейтинг ликвидн.	Изм. ликвидн.	
Инвестиции и факторинг												
ЕврКмрц-1	16,00	-	18.12.2009	-	-	-	-	0,13	-	11	-1	
ЕврКмрц-2	16,00	-	10.06.2010	-	-	-	-	0,60	-	15	1	
ЕврКмрц-3	9,48	-	18.06.2010	-	-	-	-	0,62	-	13	-2	
ЕврКмрц-5	-	-	15.03.2011	-	-	-	-	0,69	-	30	-1	
МИК-1	15,00	-	01.03.2010	-	-	-	15,37	0,31	499,22	15	6	
МОИТК-2	21,00	-	26.03.2011	-	-	-	70,85	1,15	6 030,27	34	-5	
НФК-3	18,00	-	03.05.2011	-	-	-	25,00	0,50	1 456,15	8	2	
Ренинс	12,00	-	30.03.2010	-	-	-	0,03	0,45	-	-	-	
Медведь	16,50	-	01.09.2010	-	-	-	0,49	0,19	-	2	1	
ХолдингКптл-1	15,00	-	09.12.2009	-	-	-	14,94	0,01	500,55	3	-2	
Лизинговые компании												
ВТБ-Лизинг-1	12,10	12.11.2009	06.11.2014	▼	100,25	-0,04	57 002 651	6,42	0,04	-	16	5
ВТБ-Лизинг-2	14,00	13.07.2010	07.07.2015	-	-	-	-	11,29	0,65	81,73	35	-1
Европлан-1	14,50	12.08.2010	11.08.2011	-	93,00	-	18 600 000	26,13	0,75	1 563,75	5	2
НОМОСЛиз-1	12,00	-	08.07.2011	-	-	-	-	12,33	1,53	174,60	2	1
ПрТехЛиз-1	-	-	25.04.2011	-	-	-	-	16,99	1,49	640,95	-	-1
РТКЛзнг-5	8,35	-	12.08.2010	▲	80,40	0,10	14 412 225	52,17	0,74	4 168,02	1	-3
ТрансФин-2	10,75	-	10.08.2012	-	-	-	-	11,02	0,40	61,09	3	-3
УрлсБЛизинг-1	18,00	23.06.2010	29.12.2010	▼	101,00	-0,25	8 080	16,86	0,61	639,46	34	1
УрлсБЛизинг-2	12,99	21.01.2010	21.07.2011	▲	99,41	0,13	4 031 038	16,24	0,21	591,37	57	-5
ФинБизГр	10,00	-	05.07.2010	-	100,00	-	58 400 000	10,20	0,43	-	16	4
ЭлемнтЛзг-1	22,00	-	24.03.2010	-	-	-	-	34,25	0,37	2 384,94	-	-
ЮЛК-1	10,00	-	28.04.2010	-	-	-	-	10,69	0,48	25,68	2	-

* - рейтинг ликвидности рассчитывается на основе еженедельных данных

Источник: ММББ; Оценка: Велес Капитал



Банки



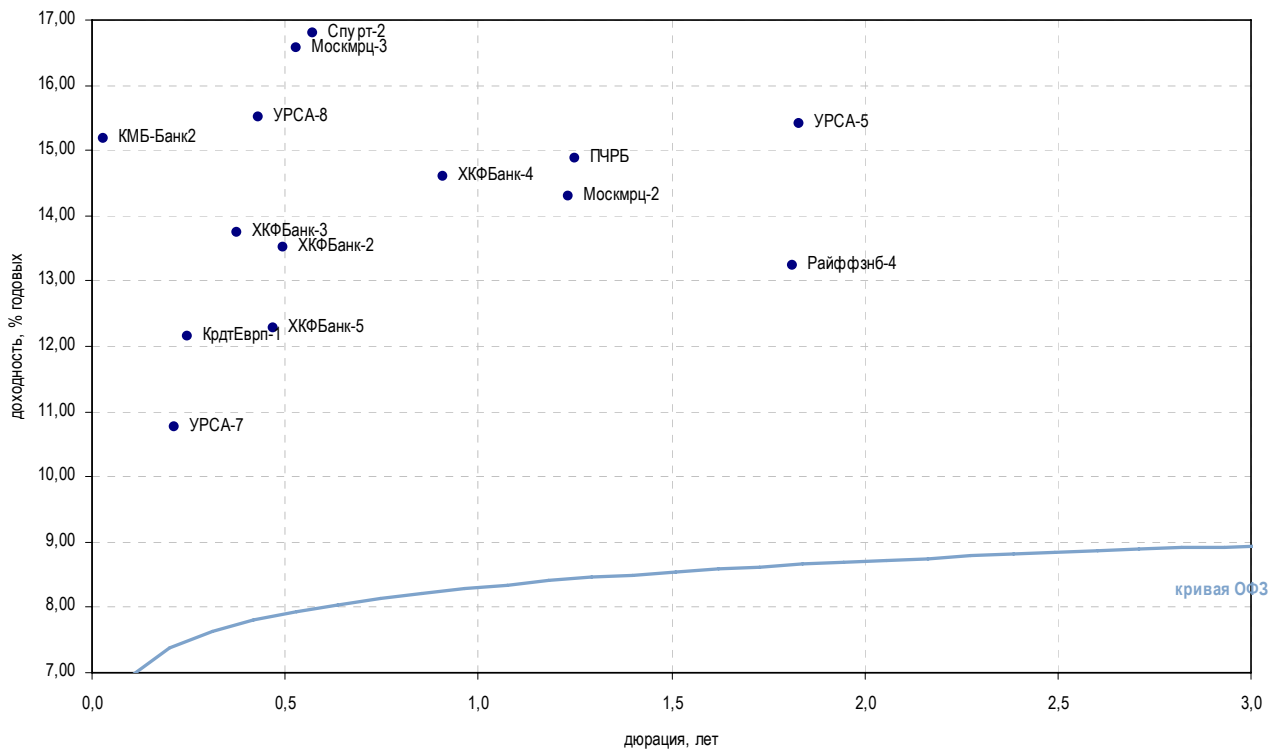
Выпуск	Купон, %	Оферта	Погашение	Цена, %	Изм. цены, б.п.	Объем торгов, руб.	Эф. дох-ть, % год.	Дюрация, лет	Спрэд к крив. ОФЗ	Рейтинг ликвидн.	Изм. ликвидн.
Госбанки											
ВТБ-5	15,00	22.04.2010	17.10.2013	▲ 103,11	0,05	29 339 322	9,05	0,47	-	90	3
ВТБ-6	13,25	14.07.2010	06.07.2016	▼ 103,14	-0,01	10 313 621	8,84	0,69	-	92	24
ВТБ24-1	11,50	-	05.10.2011	▲ 100,50	0,50	118 495 170	11,50	1,78	89,65	8	1
ВТБ24-2	11,60	09.02.2010	05.02.2013	-	-	-	11,03	0,26	67,24	7	-
ВТБ24-3	10,50	02.06.2010	29.05.2013	-	-	-	11,66	0,57	120,36	27	-15
ГазпрмБнк-1	7,10	-	27.01.2011	-	-	-	10,38	1,20	-	13	2
ГазпрмБнк-2	6,54	-	20.11.2013	-	-	-	6,65	-	-	-	-
ГазпрмБнк-3	11,00	-	10.10.2011	-	-	-	20,54	0,07	1 035,21	7	-
ГазпрмБнк-4	12,25	19.11.2009	15.11.2012	-	-	-	10,51	0,06	35,31	15	-
ГазпрмБнк-5	12,25	26.11.2009	22.11.2012	-	-	-	10,89	0,07	69,89	15	-
РосСелхз-2	7,85	-	16.02.2011	▲ 98,50	0,69	3 940 000	9,39	1,23	-	11	-3
РосСелхз-3	7,34	18.02.2010	09.02.2017	▼ 99,91	-0,03	15 428 497	7,80	0,29	-	67	19
РосСелхз-4	11,50	05.10.2011	27.09.2017	-	-	-	10,00	1,78	-	7	-50
РосСелхз-5	13,50	06.12.2011	27.11.2018	-	-	-	13,93	1,81	332,43	7	-
РосСелхз-6	13,35	20.08.2010	09.02.2018	-	-	-	12,32	0,78	182,31	8	-52
РосСелхз-7	13,95	15.06.2010	05.06.2018	-	-	-	8,79	0,60	-	43	4
ТрансКрдт-1	7,29	-	15.06.2010	-	-	-	10,71	0,61	24,44	14	-32
ТрансКрдт-2	15,00	14.12.2010	12.06.2012	-	-	-	11,66	1,03	112,73	16	-23
ТрансКрдт-3	9,99	07.01.2010	07.07.2011	- 100,10	-	1 651 650	9,54	0,18	-	29	4

* - рейтинг ликвидности рассчитывается на основе еженедельных данных

Источник: ММВБ; Оценка: Велес Капитал



Банки



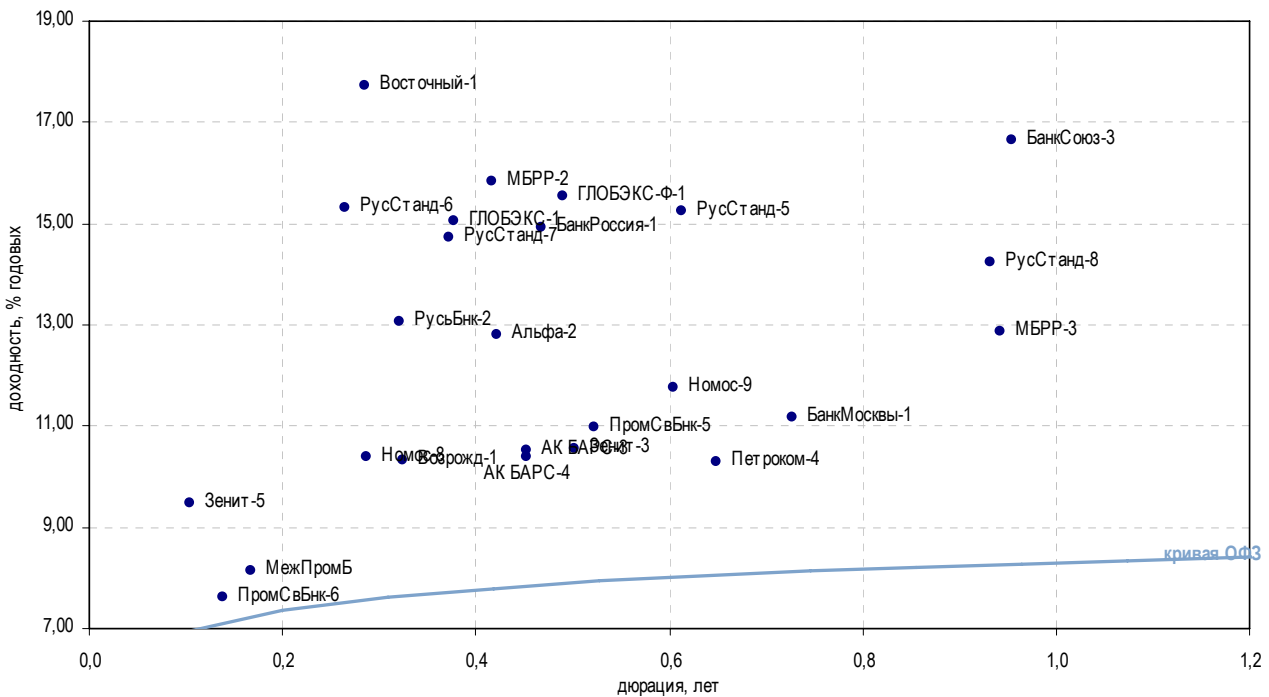
Выпуск	Купон, %	Оферта	Погашение	Цена, %	Изм. цены, б.п.	Объем торгов, руб.	Эф. дох-ть, % год.	Дюрация, лет	Спрэд к крив. ОФЗ	Рейтинг ликвидн.	Изм. ликвидн.	
Банки с участием иностранного капитала												
АльянсФин	8,75	23.06.2010	20.06.2012	-	-	-	-	0,53	-	2	-	
ДелтаКрдт-1	7,09	-	01.12.2009	-	-	-	24,85	0,08	1 465,37	2	-	
ДелтаКрдт-2	8,50	-	30.05.2010	-	-	-	38,42	0,08	2 821,80	30	4	
ЕБРР-1	11,51	-	12.05.2010	▼	100,65	-0,04	3 220 798	2,73	-	29	-5	
ЕБРР-2	8,52	-	21.04.2011	-	-	-	5,50	-	-	21	-5	
ЕБРР-3	11,09	-	07.09.2011	-	-	-	3,79	-	-	13	-4	
КМБ-Банк2	15,00	02.12.2009	30.11.2011	-	-	-	15,19	0,03	511,81	4	-	
КрдтЕврп-1	10,00	-	03.02.2010	-	-	-	12,14	0,25	179,15	2	-	
Москмрц-2	14,00	-	15.02.2011	-	-	-	14,29	1,23	373,39	2	-	
Москмрц-3	15,00	16.06.2010	12.06.2013	-	-	-	16,57	0,53	612,30	5	-	
ПЧРБ	12,50	-	09.03.2011	-	-	-	14,89	1,25	433,20	20	-10	
Райффзб-4	13,50	06.12.2011	03.12.2013	-	-	-	13,23	1,81	262,41	8	-	
РусФин-4	7,74	-	12.02.2010	▲	101,40	2,10	297 680 306	3,02	-	25	-9	
Спурт-2	15,00	03.06.2010	31.05.2012	-	-	-	16,81	0,57	635,33	2	2	
УРСА-5	10,05	-	18.10.2011	-	-	-	15,42	1,83	481,30	21	-1	
УРСА-7	8,40	21.01.2010	19.07.2012	▼	99,50	-0,06	1 641 750	10,76	0,22	42,94	20	-11
УРСА-8	15,00	15.04.2010	09.04.2015	-	-	-	15,52	0,43	510,00	16	-1	
ХКФБанк-2	17,50	-	11.05.2010	▼	102,15	-0,16	1 532 250	13,51	0,50	307,18	28	-2
ХКФБанк-3	15,00	18.03.2010	16.09.2010	▲	100,67	0,02	6 541 745	13,74	0,38	333,69	60	53
ХКФБанк-4	14,00	13.10.2010	12.10.2011	-	-	-	14,59	0,91	407,32	9	3	
ХКФБанк-5	15,00	21.04.2010	17.04.2013	-	-	-	12,28	0,47	184,85	20	-1	

* - рейтинг ликвидности рассчитывается на основе ежедневных данных

Источник: ММВБ; Оценка: Велес Капитал



Банки



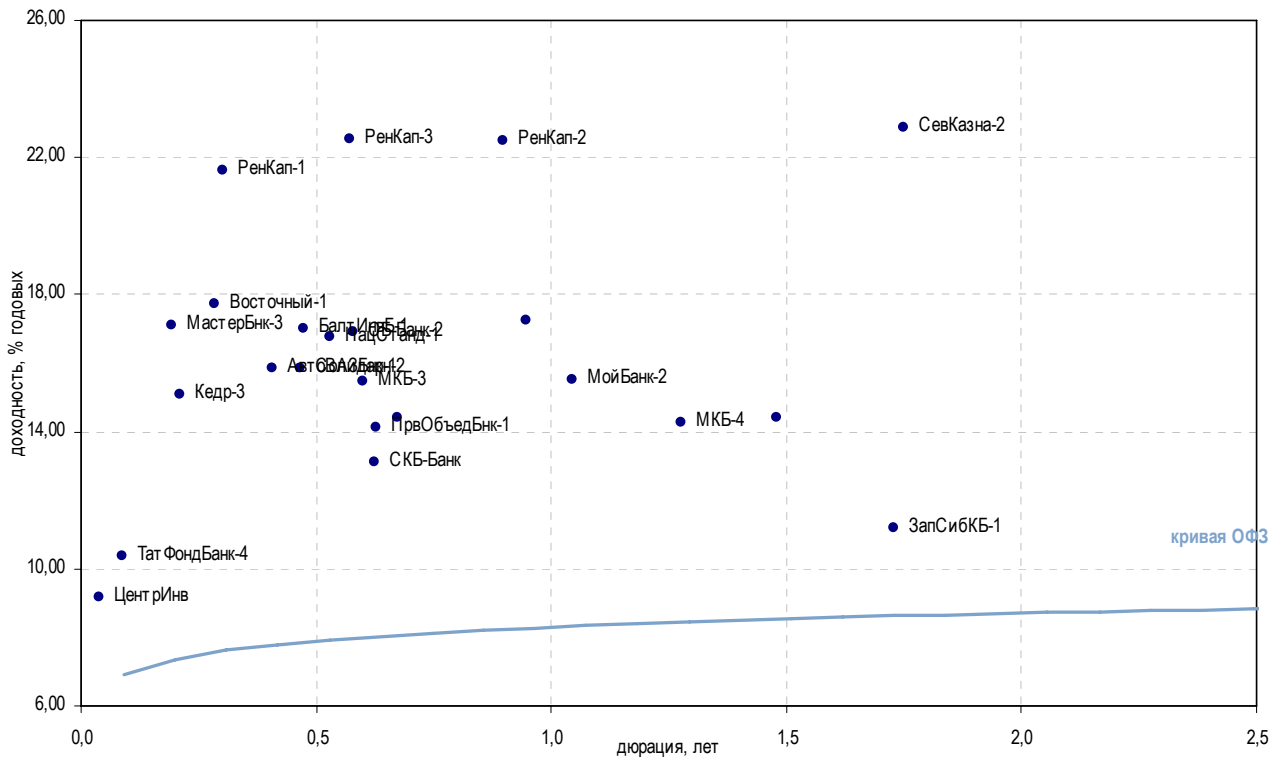
Выпуск	Купон, %	Оферта	Погашение	Цена, %	Изм. цены, б.п.	Объем торгов, руб.	Эф. дох-ть, % год.	Дюрация, лет	Спрэд к крив. ОФЗ	Рейтинг ликвидн.	Изм. ликвидн.
Топ 50 по активам											
АК БАРС-3	13,70	20.04.2010	18.10.2011	▲ 101,35	0,95	8 123 202	10,52	0,45	9,32	41	11
АК БАРС-4	13,00	20.04.2010	15.10.2013	▲ 101,30	0,05	11 953 400	10,40	0,45	-	45	11
Альфа-2	12,50	-	31.03.2010	-	-	-	12,80	0,42	238,24	1	-
БанкМосквы-1	10,64	30.07.2010	29.07.2011	-	-	-	11,17	0,73	68,20	18	-
БанкМосквы-2	11,75	-	01.02.2013	-	-	-	11,93	3,10	125,51	7	-
БанкРоссия-1	14,50	-	21.07.2010	-	-	-	14,92	0,47	448,90	3	-1
БанкСоюз-3	16,00	25.10.2010	02.05.2011	-	-	-	16,65	0,96	612,69	2	-1
БанкСоюз-4	14,90	17.02.2010	23.02.2011	-	-	-	0,28	1,25	-	2	-51
Возрожд-1	8,95	-	03.03.2010	▼ 99,31	-0,19	67 189 712	10,33	0,32	-	19	1
Восточный-1	19,70	-	17.03.2010	-	-	-	17,73	0,28	736,31	6	-2
ГЛОБЭКС-1	11,00	-	15.03.2010	-	-	-	15,06	0,38	465,66	35	-1
ГЛОБЭКС-Ф-1	15,00	25.04.2010	26.04.2011	-	-	-	15,55	0,49	511,31	2	-
Зенит-3	16,00	12.05.2010	09.11.2011	-	-	-	10,57	0,50	13,02	17	7
Зенит-5	10,00	08.12.2009	04.06.2013	▲ 100,06	0,11	60 045 214	9,49	0,10	-	16	3
КИТФин-2	13,00	-	23.03.2010	-	-	-	-	0,40	-	39	33
МежПромБ	12,65	28.12.2009	03.01.2018	-	-	-	8,15	0,17	-	2	-
МБРР-2	15,00	01.04.2010	28.03.2013	-	-	-	15,83	0,42	541,42	19	2
МБРР-3	15,00	26.10.2010	23.04.2013	▼ 102,09	-0,24	21 858 030	12,88	0,94	235,86	6	-4
Номос-8	15,00	17.02.2010	16.02.2011	-	-	-	10,40	0,29	3,26	2	-51
Номос-9	15,00	18.06.2010	14.06.2013	▲ 102,10	0,10	8 780 450	11,77	0,60	130,61	71	1
Петроком-4	15,50	05.07.2010	06.07.2011	-	-	-	10,29	0,65	-	19	5
ПромСвБнк-5	16,00	20.05.2010	17.05.2012	▼ 102,80	-0,14	25 700	10,97	0,52	52,47	21	-1
ПромСвБнк-6	14,75	21.12.2009	17.06.2013	▲ 101,02	0,76	87 092 198	7,63	0,14	-	9	3
РусСтанд-5	14,75	-	09.09.2010	-	-	-	15,24	0,61	477,44	14	-3
РусСтанд-6	15,00	10.02.2010	09.02.2011	-	-	-	15,31	0,26	495,29	12	-55
РусСтанд-7	15,00	23.03.2010	20.09.2011	-	-	-	14,74	0,37	433,87	15	-20
РусСтанд-8	14,00	15.10.2010	13.04.2012	-	-	-	14,23	0,93	371,01	4	1
РусьБнк-2	14,50	-	22.02.2010	▼ 100,51	-0,03	57 663 382	13,08	0,32	269,77	6	0
СвязьБанк	16,00	-	21.04.2011	-	-	-	16,12	1,34	555,28	35	4
Х-М Банк-1	14,00	02.11.2009	31.10.2011	-	-	-	5,98	0,91	-	5	-1

* - рейтинг ликвидности рассчитывается на основе еженедельных данных

Источник: ММББ; Оценка: Велес Капитал



Банки



Выпуск	Купон, %	Оферта	Погашение	Цена, %	Изм. цены, б.п.	Объем торгов, руб.	Эф. дох-ть, % год.	Дюрация, лет	Спрэд к крив. ОФЗ	Рейтинг ликвидн.	Изм. ликвидн.	
Топ 100 по активам												
БалтИнвБ-1	16,00	27.04.2010	26.04.2011	-	-	-	16,99	0,48	655,71	27	4	
БарклайзБнк	8,00	-	29.12.2009	-	-	-	26,25	0,14	1 597,03	1	-	
Восточный-1	19,70	-	17.03.2010	-	-	-	17,73	0,28	736,31	6	-2	
МастерБанк-3	11,50	-	30.11.2011	-	-	-	17,11	0,19	679,40	5	-	
МЗБанк-1	11,65	-	17.11.2009	-	-	-	-	0,49	-	2	2	
МКБ-3	15,00	-	16.06.2010	▼	100,00	-0,50	10 000	15,46	0,60	499,74	10	-9
МКБ-4	15,00	-	15.03.2011	-	-	-	14,29	1,28	372,94	63	49	
НацСтанд-1	17,00	24.05.2010	25.05.2011	▲	100,41	0,05	108 150 607	16,79	0,53	634,27	39	-
ПрвОбъедБанк-1	16,50	28.06.2010	29.06.2011	-	-	-	14,12	0,63	365,11	11	2	
СБ Банк-2	17,50	-	11.06.2010	-	-	-	16,89	0,58	643,15	14	0	
СевКазна-2	1,00	-	01.08.2011	-	-	-	22,88	1,75	1 227,89	16	3	
СКБ-Банк	16,00	-	24.06.2010	▲	102,15	0,15	16 548 300	13,11	0,62	264,17	22	3
ТатФондБанк-4	11,40	02.12.2009	01.06.2011	-	100,10	-	9 975 966	10,38	0,09	16,48	34	7
ЦентрИнв	16,00	-	11.11.2009	-	-	-	9,15	0,04	-	13	-2	
Юниаструм-2	16,00	-	19.04.2010	-	-	-	0,14	0,47	-	5	0	
Прочие банки												
АвтоВАЗБанк-1	15,00	-	02.04.2010	-	-	-	15,86	0,40	544,77	1	-	
ЗапСибКБ-1	11,00	-	15.09.2011	-	-	-	11,19	1,73	59,02	3	-4	
Кедр-3	12,80	22.01.2010	22.07.2011	▼	99,65	-0,10	996	15,10	0,21	477,13	8	-3
МойБанк-2	15,00	-	21.12.2010	-	-	-	15,50	1,05	496,52	1	-1	
РенКап-1	14,50	-	02.03.2010	-	98,04	-	27 927 426	21,62	0,30	1 124,56	21	3
РенКап-2	22,00	09.10.2010	04.04.2012	-	-	-	22,49	0,90	1 197,47	35	3	
РенКап-3	25,00	13.06.2010	06.06.2012	▲	101,90	0,02	6 307 591	22,54	0,57	1 208,33	47	6
Солидарн-1	12,50	-	01.12.2009	-	-	-	12,96	0,01	303,91	10	3	
Солидарн-2	15,00	-	20.04.2010	-	-	-	15,85	0,47	541,90	2	0	
СтрКрдт-1	14,00	31.07.2010	01.08.2011	-	-	-	14,40	0,67	392,23	4	-1	
ТКСБанк-1	16,00	-	22.10.2010	-	-	-	17,24	0,95	671,82	0	-	
Электрон-2	13,00	-	08.12.2010	-	-	-	14,40	1,48	382,06	-	-	

* - рейтинг ликвидности рассчитывается на основе ежедневных данных

Источник: ММВБ; Оценка: Велес Капитал



Еврооблигации

Корпоративные еврооблигации

Выпуск	Валюта	Купон,%	Ближайший купон	Погашение	Оферта	Цена, %	Изменение цены, б.п.	Дюрация	Доходность	Объем эмиссии, млн	
Российские суверенные и муниципальные еврооблигации											
Aries, 2014	USD	9,60	25.04.2010	25.10.2014	-	-	-	-	-	2 436	
МинФин (Россия), 7	USD	3,00	14.05.2010	14.05.2011	-	▲ 99,56	0,11	1,50	3,22	1 750	
Москва, 2011	EUR	6,45	12.10.2010	12.10.2011	-	▼ 105,15	-0,00	1,88	3,65	374	
Москва, 2016	EUR	5,06	20.10.2010	20.10.2016	-	▼ 97,80	-0,00	6,02	5,45	407	
Московская область, 2012	RUB	9,00	24.12.2009	24.12.2012	-	-	-	-	-	6 700	
Россия, 2010	USD	8,25	31.03.2010	31.03.2010	-	▼ 102,93	-0,00	0,41	1,08	2 953	
Россия, 2018	USD	11,00	24.01.2010	24.07.2018	-	▼ 140,50	-0,00	6,18	5,17	3 466	
Россия, 2028	USD	12,75	24.12.2009	24.06.2028	-	▼ 171,23	-0,00	9,59	6,23	2 500	
Россия, 2030	USD	7,50	31.03.2010	31.03.2030	-	▲ 110,31	0,00	6,09	5,80	2 122	
Корпоративные еврооблигации											
Amelside, 2010	USD	22,00	05.12.2009	05.09.2010	-	-	-	-	-	71	
Gofra, 2011	RUB	15,00	26.12.2009	26.03.2011	26.03.2010	-	-	-	-	1 350	
RAL (RAIL), 2012-A	RUB	8,38	31.12.2009	30.06.2012	-	97,25	-	2,39	9,56	12 570	
RAL (RAIL), 2012-BC	RUB	11,00	-	31.12.2010	-	-	-	-	-	1 030	
Rapsod Trade (Группа Gallery), 2013	USD	10,12	15.11.2009	15.05.2013	-	13,00	-	-	-	175	
Ritzio International, 2010	USD	10,00	27.01.2010	27.07.2010	-	-	-	-	-	280	
АЛРОСА, 2014	USD	8,88	17.11.2009	17.11.2014	-	▲ 100,49	0,12	4,01	8,72	500	
АФК Система, 2011	USD	8,88	28.01.2010	28.01.2011	-	▲ 102,76	0,01	1,18	6,50	350	
Бизнес Альянс, 2012	RUB	8,88	25.01.2010	25.04.2012	-	80,00	-	-	-	8 322	
Вымпелком, 2010	USD	8,00	11.02.2010	11.02.2010	-	▲ 101,23	0,13	0,28	3,35	300	
Вымпелком, 2011	USD	8,38	22.04.2010	22.10.2011	-	▲ 105,09	0,13	1,86	5,55	300	
Вымпелком, 2013	USD	8,38	30.04.2010	30.04.2013	-	▲ 102,32	0,12	3,11	7,57	1 000	
Вымпелком, 2016	USD	8,25	23.11.2009	23.05.2016	-	▲ 101,08	0,12	5,02	8,01	600	
Вымпелком, 2018	USD	9,12	30.04.2010	30.04.2018	-	▲ 104,14	0,13	6,14	8,41	1 000	
Газпром, 2010	EUR	7,80	27.09.2010	27.09.2010	-	▲ 104,62	0,00	0,90	2,54	1 000	
Газпром, 2010, JPY	JPY	2,63	15.11.2009	15.11.2010	-	-	-	-	-	20 000	
Газпром, 2012	EUR	4,56	09.12.2009	09.12.2012	-	▼ 100,38	-0,00	2,85	4,42	1 000	
Газпром, 2012, JPY	JPY	2,89	15.11.2009	15.11.2012	-	93,79	-	-	-	30 000	
Газпром, 2013-1	USD	9,62	01.03.2010	01.03.2013	-	▼ 111,71	-0,08	2,91	5,67	1 750	
Газпром, 2013-2	USD	4,50	22.01.2010	22.07.2013	-	▲ 103,36	0,03	3,43	3,53	1 222	
Газпром, 2013-3	USD	5,62	22.01.2010	22.07.2013	-	▲ 102,03	0,00	3,36	5,02	646	
Газпром, 2013-4, GBP	GBP	6,58	31.10.2010	31.10.2013	-	▲ 99,44	0,38	3,64	6,63	800	
Газпром, 2013-5	USD	7,34	11.04.2010	11.04.2013	-	▲ 106,26	0,01	3,10	5,33	400	
Газпром, 2013-6	USD	7,51	31.01.2010	31.07.2013	-	▲ 106,00	0,34	3,29	5,67	500	
Газпром, 2014	EUR	5,03	25.02.2010	25.02.2014	-	▼ 99,92	-0,00	3,86	5,04	780	
Газпром, 2014-2	EUR	5,36	31.10.2010	31.10.2014	-	▼ 99,72	-0,00	4,51	5,43	700	
Газпром, 2015	EUR	5,88	01.06.2010	01.06.2015	-	▼ 100,59	-0,00	4,81	5,74	1 000	
Газпром, 2016	USD	6,21	22.11.2009	22.11.2016	-	▲ 96,66	0,12	5,63	6,79	1 350	
Газпром, 2017	EUR	5,14	22.03.2010	22.03.2017	-	▲ 95,57	0,00	6,11	5,89	500	
Газпром, 2017-2	EUR	5,44	02.11.2010	02.11.2017	-	▼ 95,50	-0,00	6,66	6,17	500	
Газпром, 2018	EUR	6,60	13.02.2010	13.02.2018	-	▼ 101,43	-0,00	6,36	6,37	1 200	
Газпром, 2018-2	USD	8,15	11.04.2010	11.04.2018	-	▼ 106,37	-0,05	6,31	7,13	1 100	
Газпром, 2020	USD	7,20	01.02.2010	01.02.2020	-	▼ 103,28	-0,06	7,34	6,75	1 250	
Газпром, 2022	USD	6,51	07.03.2010	07.03.2022	-	▲ 91,47	0,13	8,40	7,57	1 300	
Газпром, 2034	USD	8,62	28.04.2010	28.04.2034	28.04.2014	-	112,25	-	11,25	7,52	1 200
Газпром, 2037	USD	7,29	16.02.2010	16.08.2037	-	▼ 94,57	-0,08	11,71	7,77	1 250	
ДОН-Строй, 2010	USD	10,00	03.11.2009	03.11.2010	-	-	-	-	-	150	
ЕвразХолдинг, 2013	USD	8,88	24.04.2010	24.04.2013	-	97,00	-	3,05	9,91	1 300	
ЕвразХолдинг, 2015	USD	8,25	10.11.2009	10.11.2015	-	▲ 97,90	0,00	4,66	8,70	750	
ЕвразХолдинг, 2018	USD	9,50	24.04.2010	24.04.2018	-	99,06	-	5,98	9,66	700	
ЕвроХим, 2012	USD	7,88	21.03.2010	21.03.2012	-	▲ 100,25	0,12	2,20	7,69	300	
Инком-Лада (Loughran Enterprises), 2011	USD	16,00	23.12.2009	20.06.2011	23.12.2009	-	-	-	-	38	
Инком-Лада, 2010	USD	10,00	06.11.2009	15.11.2010	-	-	-	-	-	40	
Казаньоргсинтез, 2011	USD	9,25	30.04.2010	30.10.2011	-	74,25	-	1,84	26,73	200	
Каскад Нижне-Черекских ГЭС, 2013	USD	10,50	15.02.2010	15.02.2013	-	-	-	-	-	60	
Кузбассразрезуголь, 2010	USD	9,00	12.01.2010	12.07.2010	-	▲ 99,37	0,05	0,67	9,85	200	
ЛенСпецСМУ, 2012	USD	12,00	20.11.2009	20.08.2010	-	-	-	-	-	100	
Лукойл, 2017	USD	6,36	07.12.2009	07.06.2017	-	▼ 98,81	-0,05	5,98	6,56	500	
Лукойл, 2022	USD	6,66	07.12.2009	07.06.2022	-	▼ 97,08	-0,06	8,42	7,01	500	
Маретекс, 2011	USD	10,00	19.12.2009	19.06.2011	-	10,00	-	1,41	250,90	150	
МегаФон	USD	8,00	10.12.2009	10.12.2009	-	▲ 100,60	0,01	0,11	2,14	375	
Миракс Групп, 2010	USD	13,50	28.11.2009	28.05.2010	-	-	-	-	-	100	
Миракс Групп, 2011	USD	12,00	-	20.03.2011	19.11.2010	-	60,00	-	-	180	
МТС, 2010	USD	8,38	14.04.2010	14.10.2010	-	▲ 103,36	0,07	0,93	4,64	400	
МТС, 2012	USD	8,00	28.01.2010	28.01.2012	-	▲ 104,19	0,13	2,06	5,91	400	
НКНХ, 2015	USD	8,50	22.12.2009	22.12.2015	22.12.2010	▼ 95,35	-0,02	4,72	9,51	200	
Новороссийский морской торговый порт, 2012	USD	7,00	17.11.2009	17.05.2012	-	▲ 99,92	0,02	2,30	7,03	300	



Корпоративные еврооблигации

Выпуск	Валюта	Купон,%	Ближайший купон	Погашение	Оферта	Цена	Изменение цены	Дюрация	Доходность	Объем эмиссии, млн
Корпоративные еврооблигации										
Объединенная авиастроительная корпорация, 2010	USD	10,00	25.12.2009	09.07.2010	-	99,06	-0,02	0,62	12,10	200
Открытые инвестиции, 2010	USD	10,45	28.04.2010	28.04.2010	-	-	-	-	-	50
Открытые инвестиции, 2013	USD	10,45	09.03.2010	07.03.2013	-	-	-	-	-	100
Приморское морское пароходство, 2011, NOK	NOK	5,58	30.11.2009	28.02.2011	-	-	-	-	-	350
Продимекс, 2011	USD	10,25	06.04.2010	06.10.2011	-	99,86	-	1,79	10,32	100
Распадская, 2012	USD	7,50	22.11.2009	22.05.2012	-	100,52	0,02	2,30	7,27	300
РОЛЬФ, 2010	USD	8,25	28.12.2009	28.06.2010	-	75,50	-	-	-	250
РТМ, 2009	USD	15,00	16.11.2009	16.11.2009	-	-	-	-	-	55
РТМ, 2011	USD	12,00	31.12.2009	04.03.2011	-	-	-	-	-	140
Северсталь, 2013	USD	9,75	29.01.2010	29.07.2013	-	101,32	0,12	3,15	9,28	1 250
Северсталь, 2014	USD	9,25	19.04.2010	19.04.2014	-	101,30	0,13	3,75	8,85	375
Северстальтранс, 2010	USD	8,50	-	22.06.2010	-	97,83	-	-	-	175
Сибирьтелеком, 2011	USD	7,70	24.04.2010	24.04.2011	-	-	-	-	-	90
СИНЕК, 2015	USD	7,70	03.02.2010	03.08.2015	03.08.2012	95,46	0,01	2,48	9,60	250
Техносила-Инвест, 2010	USD	9,75	03.01.2010	03.07.2010	-	-	-	-	-	100
ТМК, 2011	USD	10,00	29.01.2010	29.07.2011	-	101,33	0,11	1,60	9,07	600
ТНК-ВР, 2011	USD	6,88	18.01.2010	18.07.2011	-	102,55	0,12	1,62	5,22	500
ТНК-ВР, 2012	USD	6,12	20.03.2010	20.03.2012	-	100,76	0,13	2,24	5,72	500
ТНК-ВР, 2013	USD	7,50	13.03.2010	13.03.2013	-	103,35	0,12	3,01	6,33	600
ТНК-ВР, 2016	USD	7,50	18.01.2010	18.07.2016	-	101,88	0,07	5,30	7,12	1 000
ТНК-ВР, 2017	USD	6,62	20.03.2010	20.03.2017	-	96,77	0,12	5,89	7,17	800
ТНК-ВР, 2018	USD	7,88	13.03.2010	13.03.2018	-	102,68	0,13	6,25	7,42	1 100
ТНТ, 2010	USD	9,25	11.12.2009	10.12.2010	-	-	-	-	-	60
Транснефть, 2012	USD	6,10	27.12.2009	27.06.2012	-	103,94	0,13	2,44	4,46	500
Транснефть, 2012-2	EUR	5,38	27.06.2010	27.06.2012	-	103,16	-0,00	2,50	4,09	700
Транснефть, 2013	USD	7,70	07.02.2010	07.08.2013	-	106,38	0,13	3,30	5,75	600
Транснефть, 2014	USD	5,67	05.03.2010	05.03.2014	-	98,78	0,12	3,87	5,96	1 300
Транснефть, 2018	USD	8,70	07.02.2010	07.08.2018	-	112,77	0,13	6,36	6,73	1 050
Финанс-Лизинг (ФЛК), 2011	USD	9,25	-	20.06.2011	-	-	-	-	-	100
Финанс-Лизинг (ФЛК), 2013	USD	10,00	30.12.2009	30.06.2013	30.06.2010	20,00	-	-	-	150
ФГУП «Почта России», 2012	RUB	8,50	21.11.2009	21.05.2012	-	-	-	-	-	3 500
Центртелеком, 2010	USD	8,34	30.11.2009	02.11.2010	-	-	-	-	-	65
Энергомашкорпорация), 2010	USD	9,50	05.04.2010	05.04.2010	-	-	-	-	-	150
ЮТК, 2013	RUB	9,00	04.12.2009	04.06.2013	04.06.2011	-	-	-	-	3 500



Банковские еврооблигации

Выпуск	Валюта	Купон,%	Ближайший купон	Погашение	Оферта	Цена	Изменение цены	Дюрация	Доходность	Объем эмиссии, млн
Банковские еврооблигации										
VITYAZ, 2010-A	RUB	16,48	28.02.2010	30.08.2010	-	-	-	-	-	895
VITYAZ, 2010-B	RUB	10,62	28.02.2010	30.08.2010	-	-	-	-	-	895
VITYAZ, 2011-1	RUB	22,01	30.01.2010	30.07.2011	-	-	-	-	-	659
VITYAZ, 2011-2	RUB	22,01	30.01.2010	30.07.2011	-	-	-	-	-	600
VITYAZ, 2011-A	RUB	18,50	21.01.2010	21.01.2011	-	-	-	-	-	476
VITYAZ, 2011-B	USD	18,50	21.01.2010	21.01.2011	-	-	-	-	-	1
АБСОЛЮТ БАНК, 2010	USD	9,12	30.03.2010	30.03.2010	-	▲	102,33	0,03	0,41	3,35
АИЖК, 2011	RUB	8,50	10.12.2009	10.11.2011	-	-	-	-	-	2 600
АК БАРС БАНК, 2010	USD	8,25	28.12.2009	28.06.2010	-	▲	101,13	0,05	0,64	6,36
АК БАРС БАНК, 2011	USD	9,25	20.12.2009	20.06.2011	-	▲	100,80	0,11	1,51	8,63
Альфа-Банк, 2011-B	EUR	2,67	15.12.2009	15.12.2011	-	-	-	-	-	230
Альфа-Банк, 2011-C	USD	2,20	15.12.2009	15.12.2011	-	-	-	-	-	260
Альфа-Банк, 2012	USD	8,20	25.12.2009	25.06.2012	-	▲	100,37	0,02	2,37	8,03
Альфа-Банк, 2012-A	USD	2,30	15.12.2009	15.03.2012	-	-	-	-	-	200
Альфа-Банк, 2012-B	USD	2,30	15.12.2009	29.03.2012	-	-	-	-	-	200
Альфа-Банк, 2013	USD	9,25	24.12.2009	24.06.2013	24.06.2011	▼	102,32	-0,05	3,09	8,49
Альфа-Банк, 2015	USD	8,62	09.12.2009	09.12.2015	-	▼	98,01	-0,00	1,04	10,57
Альфа-Банк, 2017	USD	8,64	22.02.2010	22.02.2017	-	▼	96,21	-0,00	2,10	10,52
Банк Москвы, 2009R	RUB	7,25	25.11.2009	25.11.2009	-	-	98,50	-	-	5 000
Банк Москвы, 2010	USD	7,38	26.11.2009	26.11.2010	-	▲	103,79	0,08	1,02	3,64
Банк Москвы, 2011	CHF	6,25	04.03.2010	04.03.2011	-	-	-	-	-	250
Банк Москвы, 2013	USD	7,34	13.11.2009	13.05.2013	-	▲	101,51	0,13	3,07	6,81
Банк Москвы, 2015	USD	7,50	25.11.2009	25.11.2015	-	▼	98,72	-0,00	1,01	8,78
Банк Москвы, 2017	USD	6,81	10.11.2009	10.05.2017	-	▲	95,24	0,00	2,28	8,95
Банк Петрокоммерц, 2009-2	USD	8,75	17.12.2009	17.12.2009	-	▲	100,74	0,01	0,13	2,64
Банк Русский стандарт, 2010	USD	7,50	07.04.2010	07.10.2010	-	▲	96,07	0,10	0,91	12,00
Банк Русский стандарт, 2010-2	USD	8,48	29.12.2009	29.06.2010	-	▲	98,50	0,04	0,64	10,79
Банк Русский стандарт, 2011	USD	8,62	05.11.2009	05.05.2011	-	▲	95,92	0,15	1,38	11,59
Банк Русский стандарт, 2015	USD	8,88	16.12.2009	16.12.2015	-	▼	94,72	-0,00	4,55	11,23
Банк Русский стандарт, 2016	USD	9,75	01.12.2009	01.12.2016	-	▼	91,68	-0,00	1,85	14,51
Банк Санкт-Петербург, 2009	USD	9,50	25.11.2009	25.11.2009	-	-	100,38	-	-	125
Банк Санкт-Петербург, 2017	USD	10,50	25.01.2010	25.07.2017	-	-	92,83	-	-	100
Банк Союз, 2010	USD	9,38	16.02.2010	16.02.2010	-	-	99,50	-	-	125
БТА Банк (Россия), 2009	USD	9,88	21.12.2009	21.12.2009	-	-	46,00	-	-	100
ВТБ 24, 2009	USD	1,13	07.12.2009	07.12.2009	-	▼	99,85	-0,00	0,10	2,75
Восточный Экспресс Банк, 2017	USD	11,00	27.12.2009	27.06.2017	-	-	-	-	-	43
ВТБ, 2009-3	USD	2,18	02.11.2009	02.11.2009	-	▼	99,90	-0,00	0,01	13,88
ВТБ, 2010, GBP	GBP	6,33	15.03.2010	15.03.2010	-	▲	100,80	0,06	0,36	3,79
ВТБ, 2011	USD	7,50	12.04.2010	12.10.2011	-	▲	104,51	0,12	1,84	4,97
ВТБ, 2011-2	EUR	8,25	30.06.2010	30.06.2011	-	▲	105,28	0,00	1,58	4,83
ВТБ, 2012	USD	6,61	30.04.2010	31.10.2012	-	▲	101,55	0,13	2,77	5,99
ВТБ, 2012-2	RUB	7,25	06.12.2009	28.11.2012	-	-	-	-	-	30 000
ВТБ, 2015	USD	6,32	04.02.2010	04.02.2015	-	▼	99,17	-0,00	0,26	9,51
ВТБ, 2016	EUR	4,25	15.02.2010	15.02.2016	15.02.2011	▼	99,57	-0,00	1,25	4,59
ВТБ, 2018	USD	6,88	28.11.2009	29.05.2018	28.05.2013	▼	99,24	-0,00	3,13	7,12
ВТБ, 2035	USD	6,25	30.12.2009	30.06.2035	30.06.2015	▼	95,11	-0,02	4,73	7,32
ВТБ Северо-Запад, 2015	USD	6,20	29.03.2010	29.09.2015	-	▼	96,66	-0,00	4,87	8,21
Газбанк, 2010	USD	9,75	15.11.2009	20.05.2010	-	-	-	-	-	100
Газпромбанк, 2010	RUB	7,25	22.02.2010	22.02.2010	-	▼	99,69	-0,00	0,30	8,24
Газпромбанк, 2010-2	USD	1,18	08.01.2010	04.04.2010	-	▲	99,03	0,00	0,19	3,46
Газпромбанк, 2010-3, CHF	CHF	6,53	13.08.2010	13.08.2010	-	-	-	-	-	500
Газпромбанк, 2011	USD	7,97	15.12.2009	15.06.2011	-	▲	104,60	0,12	1,51	4,90
Газпромбанк, 2013	USD	7,93	30.12.2009	28.06.2013	-	▲	102,43	0,00	3,17	7,16
Газпромбанк, 2015	USD	6,50	23.03.2010	23.09.2015	-	▲	96,92	0,13	4,94	7,12
КРЕДИТ ЕВРОПА БАНК, 2010	USD	7,50	13.04.2010	13.04.2010	-	▲	101,43	0,02	0,45	4,22
ЛОКО-Банк(ЗАО), 2010	USD	10,00	01.03.2010	01.03.2010	-	▲	100,44	0,03	0,33	8,41



Банковские еврооблигации

Выпуск	Валюта	Купон,%	Ближайший купон	Погашение	Оферта	Цена	Изменение цены	Дюрация	Доходность	Объем эмиссии, млн
Банковские еврооблигации										
МБРР, 2016	USD	8,88	10.03.2010	10.03.2016	-	93,77	-	-	-	60
МДМ-Банк, 2010	USD	7,76	25.01.2010	25.01.2010	-	▲ 100,98	0,02	0,23	3,32	425
МДМ-Банк, 2011	USD	9,75	21.01.2010	21.07.2011	-	▲ 101,49	0,02	1,59	8,78	200
Международный Промышленный Банк, 2010	USD	9,50	12.02.2010	12.02.2010	-	-	-	-	-	150
Международный Промышленный Банк, 2010-2	EUR	9,00	06.07.2010	06.07.2010	-	▼ 99,63	-0,00	0,67	9,31	200
Национальный Банк ТРАСТ, 2010	USD	9,38	29.11.2009	29.05.2010	-	-	-	-	-	200
Национальный Банк ТРАСТ, 2012	USD	11,50	06.03.2010	06.09.2012	-	-	-	-	-	20
Национальный Банк ТРАСТ, 2012-2	USD	11,00	13.12.2009	13.12.2012	-	-	-	-	-	35
НОМОС-БАНК, 2010	USD	8,19	02.02.2010	02.02.2010	-	▲ 100,44	0,40	0,25	6,19	200
НОМОС-БАНК, 2016	USD	9,75	20.04.2010	20.10.2016	-	-	-	-	-	125
Пробизнесбанк, 2010	RUB	9,75	09.01.2010	09.07.2010	-	-	-	-	-	3 000
Пробизнесбанк, 2010-2	USD	12,50	18.02.2010	18.08.2010	-	-	-	-	-	80
Промсвязьбанк, 2010	USD	8,75	04.04.2010	04.10.2010	-	▲ 101,81	0,06	0,90	6,62	200
Промсвязьбанк, 2011	USD	8,75	20.04.2010	20.10.2011	-	▲ 100,76	0,11	1,85	8,26	225
Промсвязьбанк, 2012-2	USD	9,62	23.11.2009	23.05.2012	-	▲ 98,82	0,13	2,23	10,10	200
Промсвязьбанк, 2013	USD	10,75	15.01.2010	15.07.2013	15.07.2011	▲ 103,02	0,00	3,07	9,75	150
Промсвязьбанк, 2018	USD	12,50	31.01.2010	31.01.2018	-	-	-	2,68	12,80	100
Ренессанс Капитал, 2009	USD	8,75	17.11.2009	17.11.2009	-	▼ 100,00	-0,00	0,04	8,41	250
Ренессанс Капитал, 2010	USD	9,50	27.12.2009	27.06.2010	-	-	-	-	-	300
Росбанк, 2012	USD	10,14	01.01.2010	01.07.2012	-	-	-	-	-	130
Россельхозбанк, 2010	USD	6,88	29.11.2009	29.11.2010	-	▲ 104,30	0,08	1,03	2,71	350
Россельхозбанк, 2010	CHF	3,58	29.03.2010	29.03.2010	-	-	-	-	-	375
Россельхозбанк, 2012	CHF	6,26	30.04.2010	30.04.2012	-	-	-	-	-	150
Россельхозбанк, 2013	USD	7,18	16.11.2009	16.05.2013	-	▲ 104,07	0,13	3,10	5,84	700
Россельхозбанк, 2014	USD	7,12	14.01.2010	14.01.2014	-	▲ 103,62	0,13	3,64	6,10	750
Россельхозбанк, 2016	USD	6,97	21.03.2010	21.09.2016	-	▼ 96,93	-0,00	1,79	8,76	500
Россельхозбанк, 2017	USD	6,30	15.11.2009	15.05.2017	-	▲ 97,82	0,13	5,92	6,65	1 250
Россельхозбанк, 2018	USD	7,75	29.11.2009	29.05.2018	-	▲ 106,78	0,13	6,31	6,68	1 000
Российский Банк Развития, 2009	RUB	8,25	20.11.2009	20.11.2009	-	-	-	-	-	4 000
СБ Банк, 2017	USD	12,00	20.12.2009	20.12.2017	-	-	-	-	-	50
Сбербанк России, 2011	USD	5,93	14.11.2009	14.11.2011	-	▲ 103,80	0,12	1,90	3,90	750
Сбербанк России, 2013	USD	6,48	15.11.2009	15.05.2013	-	▲ 103,63	0,24	3,13	5,30	500
Сбербанк России, 2013-2	USD	6,47	02.01.2010	02.07.2013	-	▲ 103,63	0,19	3,26	5,32	500
Сбербанк России, 2015	USD	6,23	11.02.2010	11.02.2015	-	▼ 100,32	-0,00	0,28	4,97	1 000
Татфондбанк, 2010	USD	9,75	26.04.2010	26.04.2010	-	▲ 100,00	0,00	0,48	9,74	200
Транскапиталбанк, 2010	USD	9,12	10.11.2009	10.05.2010	-	▲ 101,43	0,03	0,50	6,23	175
Транскапиталбанк, 2017	USD	10,51	18.03.2010	18.07.2017	-	▲ 84,06	0,00	2,49	17,81	100
ТрансКредитБанк, 2010	USD	7,00	16.11.2009	16.05.2010	-	▲ 101,35	0,04	0,52	4,36	400
ТрансКредитБанк, 2011	USD	9,00	23.12.2009	25.06.2011	-	▲ 104,13	0,11	1,52	6,24	350
УРСА Банк, 2010	USD	12,25	06.01.2010	06.07.2010	-	-	-	-	-	30
УРСА Банк, 2010-2	RUB	9,12	26.02.2010	26.02.2010	-	-	-	-	-	5 000
УРСА Банк, 2010-3	EUR	7,00	21.05.2010	21.05.2010	-	▼ 101,15	-0,00	0,55	4,71	400
УРСА Банк, 2011	USD	12,00	30.12.2009	30.12.2011	-	▲ 105,66	0,13	1,90	8,98	130
УРСА Банк, 2011-2	EUR	8,30	16.11.2009	16.11.2011	-	▼ 102,32	-0,00	1,82	7,03	300
Ханты-Мансийский банк, 2018	USD	11,00	20.12.2009	20.06.2018	-	-	-	-	-	100
ХКФ Банк, 2010	USD	9,50	11.04.2010	11.04.2010	-	▲ 100,97	0,03	0,44	7,13	200
ХКФ Банк, 2011	USD	11,00	20.12.2009	20.06.2011	20.12.2009	▲ 101,01	0,01	1,48	10,30	500
ХКФ Банк, 2011-2	USD	11,75	11.02.2010	11.08.2011	11.08.2010	▲ 101,77	0,02	1,62	10,60	450



Раскрытие информации

Заявление аналитика и подтверждение о снятии ответственности

Настоящий отчет подготовлен аналитиком (ами) ИК «Велес Капитал». Приведенные в данном отчете оценки отражают личное мнение аналитика (ов). Вознаграждение аналитиков не зависит, никогда не зависело и не будет зависеть от конкретных рекомендаций или оценок, указанных в данном отчете. Вознаграждение аналитиков зависит от общей эффективности бизнеса ИК «Велес Капитал», определяющейся инвестиционной выгодой клиентов компании, а также доходами от иных видов деятельности ИК «Велес Капитал».

Данный отчет, подготовленный Аналитическим управлением ИК «Велес Капитал», основан на общедоступной информации. Настоящий обзор был подготовлен независимо от других подразделений ИК «Велес Капитал», и любые рекомендации и суждения, представленные в данном отчете, отражают исключительно точку зрения аналитика (ов), участвовавших в написании данного обзора. В связи с этим, ИК «Велес Капитал» считает необходимым заявить, что аналитики и Компания не несут ответственности за содержание данного отчета. Аналитики ИК «Велес Капитал» не берут на себя ответственность регулярно обновлять данные, находящиеся в данном отчете, а также сообщать обо всех изменениях, вносимых в данный обзор.

Данный аналитический материал ИК «Велес Капитал» может быть использован только в информационных целях. Компания не дает гарантий относительно полноты и точности приведенной в этом отчете информации и ее достоверности, а также не несет ответственности за прямые или косвенные убытки от использования данных материалов. Данный документ не может служить основанием для покупки или продажи тех или иных ценных бумаг, а также рассматриваться как oferta со стороны ИК «Велес Капитал». ИК «Велес Капитал» и (или) ее дочерние предприятия, а также сотрудники, директора и аналитики ИК «Велес Капитал» имеют право покупать и продавать любые ценные бумаги, упоминаемые в данном обзоре.

ИК «Велес Капитал» и (или) ее дочерние предприятия могут выступать в качестве маркет-мейкера или нести обязательства по андеррайтингу ценных бумаг компаний, упоминаемых в настоящем обзоре, могут продавать или покупать их для клиентов, а также совершать иные действия, не противоречащие российскому законодательству. ИК «Велес Капитал» и (или) ее дочерние предприятия также могут быть заинтересованы в возможности предоставления компаниям, упомянутым в данном обзоре, инвестиционно-банковских или иных услуг.

Все права на данный бюллетень принадлежат ИК «Велес Капитал». Воспроизведение и/или распространение аналитических материалов ИК «Велес Капитал» не может осуществляться без письменного разрешения Компании. © Велес Капитал 2009 г.

Для получения дополнительной информации и разъяснений просьба обращаться в Аналитическое управление ИК «Велес Капитал».

**Аналитическое управление****research@veles-capital.ru**

Михаил Зак
Начальник Управления
MZak@veles-capital.ru

Иван Манаенко
Начальник отдела анализа
долгового рынка
IManaenko@veles-capital.ru

Илья Федотов
Телекоммуникации
IFedotov@veles-capital.ru

Дмитрий Лютягин
Нефть и газ
SFomenko@veles-capital.ru

Станислав Фоменко
Металлургия, машиностроение
SFomenko@veles-capital.ru

Марина Иркин
Металлургия, машиностроение
Mirkly@veles-capital.ru

Олег Зотиков
Энергетика
OZotikov@veles-capital.ru

Управление по работе с долговыми обязательствами**Bills@veles-capital.ru**

Оксана Теличко
Начальник управления
OSolonchenko@veles-capital.ru

Евгений Шиленков
Зам. начальника управления
EShilentov@veles-capital.ru

Михаил Мамонов
Начальник отдела по работе с
векселями
MMamonov@veles-capital.ru

Ольга Боголюбова
Специалист
OBogolubova@veles-capital.ru

Юлия Шабалина
Специалист
YShabalina@veles-capital.ru

Оксана Степанова
Специалист
OStepanova@veles-capital.ru

Олег Медведев
Начальник отдела по работе с
облигациями
OMedvedev@veles-capital.ru

Александр Аникин
Главный специалист
AAnikin@veles-capital.ru

Доверительное управление**am@veles-capital.ru**

Бейшен Исаев
Начальник Управления
BIsaev@veles-capital.ru

Станислав Бродский
Инвестиционные продукты
SBrodsky@veles-capital.ru

Вадим Лабед
Работа с инвесторами
VLabeled@veles-capital.ru

Россия, Москва, 123610, Краснопресненская наб., д. 12,
7 подъезд, 18 этаж
Телефон: 7 (495) 258 1988
Факс: 7 (495) 258 1989
www.veles-capital.ru

Украина, Киев, 04070, ул. Набережно-Крещатицкая,
д. 37/55
Телефон: 38 (044) 459 0250
Факс: 38 (044) 459 0251