

## Ежедневный обзор долгового рынка

26 ноября 2009 г.

### Основные события

**Закупки перед праздником – US Treasuries**

**Russia 30 вычеркнули из списка рискованных активов – Еврооблигации**

**Поводы есть, а покупать некому – Внутренний рынок**

### Без комментариев

- ✓ **Fitch подтвердило рейтинги ВТБ-Лизинга** на уровне «BBB», прогноз «Негативный».
- ✓ **Банк ВТБ предоставил Московской области кредиты** на общую сумму 6,5 млрд руб.
- ✓ **Спрос на облигации Акрона** серии 03 превысил предложение в 1,5 раза, ставка первого купона составила 13,85% годовых, что эквивалентно эффективной доходности к оферте (через 2,5 года) на уровне 14,33% годовых.
- ✓ **Завершена сделка по вторичному размещению облигаций ХКФБ-4**, цена вторичного размещения составила 101,25%, эффективная доходность к оферте – 13,06% годовых.
- ✓ **Томская область погасила бюджетный кредит Минфина** объемом 500 млн руб.
- ✓ **Разгуляй-Финанс** выплатил 133,7 млн руб. купонного дохода по облигациям серии 04.
- ✓ **Парнас-М** не исполнил оферту по облигациям серии 02.
- ✓ **Энергомаш-Финанс** допустил технический дефолт по облигациям серии 01.

### Ближайшие размещения и погашения

Дата	Выпуск	Событие	Объем, млн руб.
25 ноября	Талио-Принцепс, 1	оферта	500
	ЛБР-Интертрейд, 1	погашение	300
	Матрица Финанс, 3	размещение	700
	Россельхозбанк, 8	размещение	5 000
	Россельхозбанк, 9	размещение	5 000

Источник: Cbonds; Оценка: Велес Капитал

### Календарь событий на сегодня

Время	Страна	Событие	Период
2:50	Япония	Протокол заседания Банка Японии	Ноябрь
-	Германия	Региональные CPI	Ноябрь
12:00	ЕС	Объем денежного агрегата М3 Еврозоны (средн. за 3 мес.)	Октябрь
-	Германия	Индекс потребительских цен CPI (м/м)	Ноябрь
-	США	Выходной день	-

### Рыночные показатели

#### Долговые рынки

	Значение	Изменение, б.п.		
		Пред.	Неделя	Месяц
UST 10	▲ 100,88	28	80	-
UST 30	▲ 102,38	22	109	-
German 10	▼ 105,75	-10	11	100
Россия 30	▲ 113,98	17	-33	327
Спред Россия 30	▲ 196,90	1	14	-22
Турция 34	▲ 117,34	51	-48	238
Бразилия 40	▲ 136,63	28	66	359
Колумбия 37	▲ 115,85	33	97	509
Венесуэла 34	▲ 68,88	2	-90	-488

Источник: данные бирж; оценка: Велес Капитал

#### Товарные рынки

	Значение	Изменение, %		
		Пред.	Неделя	Месяц
Brent	▲ 77,77	2,56	-1,19	2,32
Urals	▲ 77,11	2,25	-1,14	1,93
Золото	▲ 1 191,80	1,92	4,04	14,76
Серебро	▲ 18,85	1,81	1,54	10,40
Никель	▲ 16 941	1,51	-0,88	-8,82
Медь	▲ 6 955	1,67	1,45	5,60
Алюминий	▲ 1 820	1,38	2,28	3,93

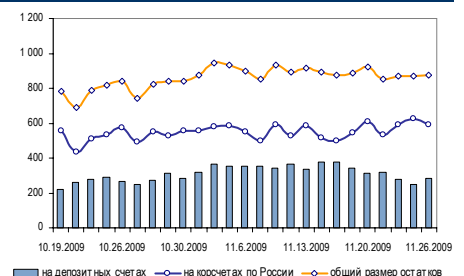
Источник: данные бирж; оценка: Велес Капитал

#### Валютный рынок

	Значение	Изменение, %		
		Пред.	Неделя	Месяц
EUR/USD	▲ 1,5081	0,88	0,85	1,46
USD/JPY	▼ 87,68	-0,97	-1,96	-4,89
RUR/USD, ЦБ	▼ 28,7760	-0,13	-0,12	-1,78
RUR/EUR, ЦБ	▲ 43,4042	0,72	1,08	0,19
Валютная корзина	▲ 35,3587	0,34	0,54	-0,70

Источник: данные бирж; оценка: Велес Капитал

#### Динамика рублевых остатков



#### Денежный рынок

	Значение	Пред.	Неделя	Месяц
МБК O/N, %	▲ 6,83	5,92	5,53	6,00
МБК 1 неделя, %	▲ 6,51	5,78	5,54	6,50
МБК 2 недели, %	▲ 6,38	5,94	5,75	6,76
LIBOR O/N, %	▼ 0,18	0,18	0,18	0,18
LIBOR 1 месяц, %	▼ 0,23	0,24	0,24	0,24
LIBOR 3 месяца, %	▼ 0,26	0,26	0,27	0,28

Источник: данные бирж; оценка: Велес Капитал

**Внешние рынки****US Treasuries****Закупки перед праздником.**

Высокий спрос на первичном рынке, где в среду Минфин США размещал 7-ми летние казначейские облигации, перекинулся и на вторичный рынок. Снижение доходностей безрисковых активов наблюдалось по всей длине кривой и, особенно, на длинном ее конце.

Покупке базовых активов способствовала и экономическая статистика. Несмотря на рост доходов и расходов населения, заказы на товары длительного пользования в октябре упали на 0,6%. И это при том, что рынок рассчитывал как минимум на рост заказов на 0,6%. Без учета автомобилей картина выглядит еще хуже и говорит об отсутствии уверенности у потребителей в скором восстановлении экономики. Что же касается хороших данных по строительному рынку, то об этом уже довольно много сказано: государственная помощь сектору недвижимости не могла себе не проявить, но отнюдь не обещает уверенного роста продаж домов в будущем, если конечно экономика не восстановится.

Отдельно стоит отметить завершение формирования на рынке FOREX по паре EUR/USD фигуры продолжения тренда «треугольник», пробой которой вверх открывает курсу евро против доллара дорогу к отметке 1,5450. Пока участники первичного рынка игнорируют данное обстоятельство, избавляясь от более рискованных активов, таких как акции. Однако дальнейшее ослабление американской валюты может вновь вызвать разговоры о необходимости новой резервной валюты и заставит понервничать иностранные центробанки.

Сегодня в США выходной день.

**Внешние рынки****Еврооблигации****Russia 30 вычеркнули из списка рискованных активов.**

На рынке еврооблигаций имел место довольно резкий взлет котировок суверенных выпусков. Так, к концу российской сессии котировки Russia 30 перевалили за отметку в 114,25% от номинала, что не могло не сказаться положительно на стоимости корпоративных выпусков. Однако активность операторов осталась низкой, что, возможно, связано с сегодняшним входным днем.

**Внутренний рынок****Корпоративный сектор****Поводы есть, а покупать некому.**

На рынке рублевых облигаций рост продолжился. В первую очередь это относится к ОФЗ и наиболее ликвидным выпускам Москвы (52-ой и 54-ый выпуски). В корпоративном сегменте можно отметить спрос на выпуски РЖД-10, МТС-04, Газпром-11, Мечел-04. Также покупали Красноярский край-4 и Московскую область-4. Тем не менее, общая активность участников рынка была невысокой, что можно связать с неторными трудностями в привлечении фондирования через сделки РЕПО, а также существенным объемом новых размещений, запланированных на ближайшее время.

В четверг активность операторов, по всей видимости, будет низкой в связи с выходным днем в США. И все же продолжение роста котировок рублевых бумаг вполне возможно, учитывая имеющиеся предпосылки для укрепления рубля и заход на рынок ВЭББ.

Иван Манаенко  
IManaenko@veles-capital.ru





## Итоги торгов рублевыми облигациями

## Лидеры по оборотам

Выпуск	Цена, %	Изм. цены, б.п.	Об. торг., млн руб.	Кол-во сделок	Эф. дох. % год.	Дюр., лет
МежПромБ	100,00	-	849	4	8,15	0,09
РЖД-10	119,29	0,22	568	15	9,61	3,31
РосСелхз-7	103,16	0,11	506	10	8,06	0,52
ВТБ24-1	102,56	-0,51	493	12	9,61	1,70
Интегра-2	100,00	-	483	8	17,39	1,70
Москва 56	91,80	1,57	396	18	9,29	5,28
ОФЗ 46003	101,84	0,15	388	15	6,64	0,61
Москва 45	98,45	0,14	319	10	9,00	2,31
РЖД-6	99,20	0,73	238	9	8,28	0,94
ТГК1	99,55	0,48	236	9	9,28	0,28
ОФЗ 25061	99,70	0,05	196	6	6,65	0,44
РЖД-13	101,98	0,23	178	7	6,83	0,29
ТрансКрдт-3	100,32	0,10	161	3	7,03	0,11
РЖД-8	100,00	-	150	3	8,67	1,49
РЖД-9	102,98	-0,02	146	5	7,19	0,46
ВТБ-5	103,11	-0,02	137	32	7,48	0,39
АИЖК-7	91,00	0,60	135	3	10,39	4,12
ОГК6	98,74	-0,51	133	6	10,19	0,38
ОФЗ 25062	97,94	-0,30	122	7	7,25	1,38
Москва 41	99,90	0,40	120	4	7,81	0,66
ХКФБанк-4	101,45	0,20	117	5	12,73	0,83
МосковОбл-9	110,97	0,97	106	3	11,49	1,62
ГидроОГК	98,50	-0,50	100	7	9,04	1,48
МКБ-3	101,32	1,32	92	5	12,55	0,52
Магнит-2	95,50	0,10	76	4	10,69	2,13

## Лидеры по количеству сделок

Выпуск	Цена, %	Изм. цены, б.п.	Об. торг., млн руб.	Кол-во сделок	Эф. дох. % год.	Дюр., лет
Патэрсон	98,21	3,18	44,6	93	56,67	0,04
Газпром-4	100,34	-0,06	41,2	64	6,75	0,20
ВТБ-5	103,11	-0,02	137,2	32	7,48	0,39
Вагонмаш-2	90,00	0,82	5,5	24	28,78	0,94
УМПО-2	98,00	-1,20	56,7	24	54,30	0,04
РВК-1	104,32	-0,10	8,9	19	12,24	0,61
Москва 56	91,80	1,57	396,4	18	9,29	5,28
РенКап-1	98,84	-0,01	3,6	16	19,04	0,23
Москва 59	100,98	0,04	40,7	16	6,78	0,29
ОФЗ 46003	101,84	0,15	388,5	15	6,64	0,61
РЖД-10	119,29	0,22	568,0	15	9,61	3,31
ХКФБанк-2	102,61	0,10	28,7	13	11,68	0,43
АИЖК -10	90,08	-0,27	3,0	13	10,42	5,52
ЛСР-2	98,87	-0,20	15,0	13	17,71	0,17
СЗТлк-4	98,21	0,41	0,9	12	9,91	1,21
УГМК-УЭМ	98,50	0,25	5,0	12	14,96	0,24
Соллерс-2	95,50	0,50	36,4	12	15,73	0,63
ВТБ24-1	102,56	-0,51	492,9	12	9,61	1,70
РТКЛэнг-5	87,45	0,48	3,8	11	37,86	0,64
АИЖК -11	90,00	-	2,7	11	10,51	5,01
МосковОбл-8	92,82	-0,16	46,3	11	12,81	2,97
Москва 45	98,45	0,14	318,8	10	9,00	2,31
МособгазФин-2	72,29	-9,23	0,0	10	37,71	1,29
Зенит-5	100,06	-	11,7	10	6,24	0,03
РосСелхз-7	103,16	0,11	505,8	10	8,06	0,52

## Лидеры роста

Выпуск	Цена, %	Изм. цены, б.п.	Об. торг., млн руб.	Кол-во сделок	Эф. дох. % год.	Дюр., лет
Патэрсон	98,21	3,18	44,6	93	56,67	0,04
АИЖК Алтай	97,50	2,50	0,0	2	19,43	0,37
Москва 56	91,80	1,57	396,4	18	9,29	5,28
УРСА-7	99,97	1,43	11,0	5	8,45	0,14
МКБ-3	101,32	1,32	91,8	5	12,55	0,52
ТомскАдм 2	104,99	1,27	18,2	5	13,56	1,74
Саха-2	91,00	1,14	0,2	2	11,73	2,85
Лукойл-3	96,83	0,97	6,8	7	9,13	1,86
МосковОбл-9	110,97	0,97	105,9	3	11,49	1,62
Вагонмаш-2	90,00	0,82	5,5	24	28,78	0,94
ОФЗ 26200	95,00	0,77	19,0	3	7,86	3,26
РЖД-6	99,20	0,73	238,4	9	8,28	0,94
ЛенЭнерг-2	96,69	0,66	69,6	3	10,53	1,97
АИЖК-9	89,59	0,64	7,8	2	10,49	4,17
АМЕТ-1	99,94	0,64	2,2	2	13,89	0,72
АИЖК-7	91,00	0,60	135,0	3	10,39	4,12
Москва 39	94,80	0,59	4,6	2	9,21	3,85
ЖК-Финанс-1	95,78	0,51	0,1	7	135,10	0,04
Лукойл-4	94,68	0,50	0,9	6	9,21	3,42
ГСС-1	102,40	0,50	30,7	2	12,02	0,79
Соллерс-2	95,50	0,50	36,4	12	15,73	0,63
РТКЛэнг-5	87,45	0,48	3,8	11	37,86	0,64
ТГК1	99,55	0,48	235,6	9	9,28	0,28
ТверОбл 08	104,20	0,48	35,0	6	12,61	1,40
СЗТлк-4	98,21	0,41	0,9	12	9,91	1,21

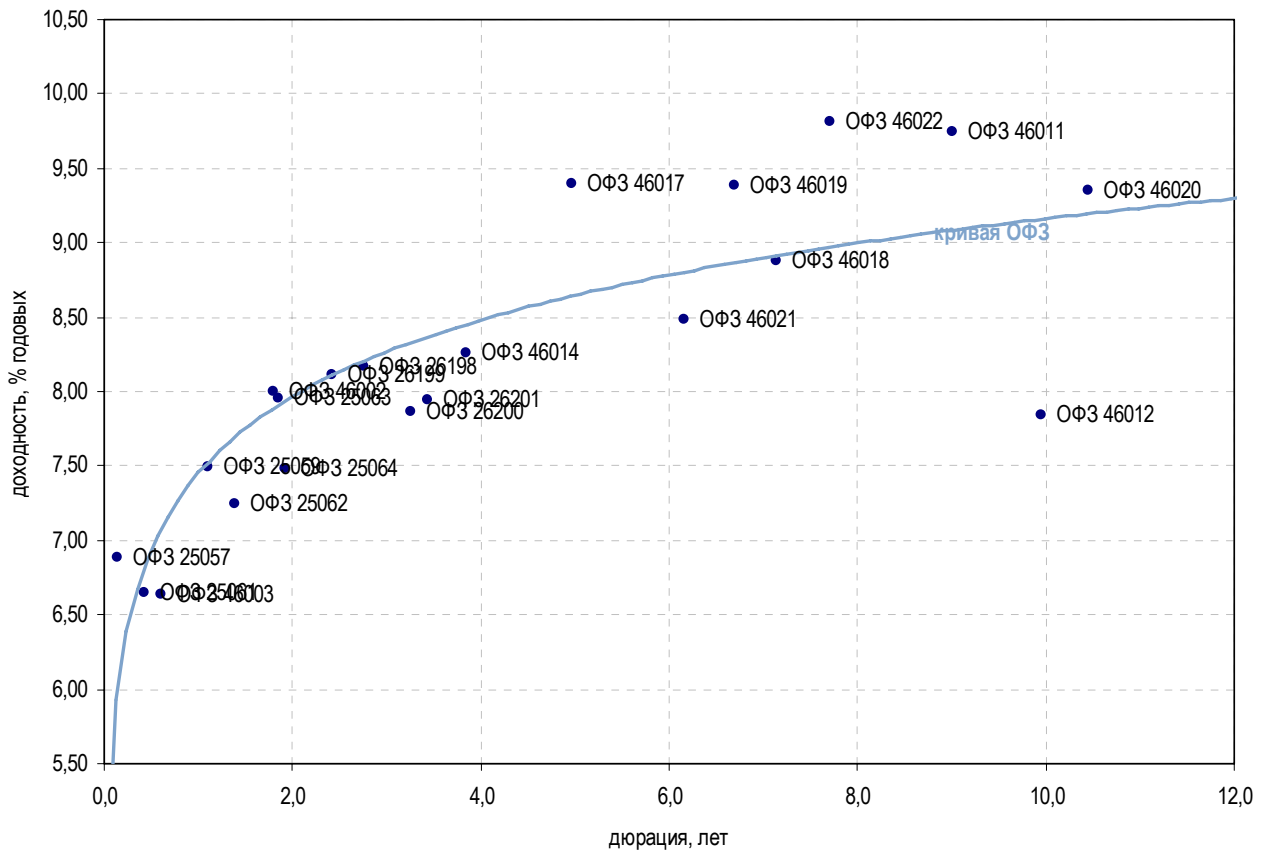
## Лидеры падения

Выпуск	Цена, %	Изм. цены, б.п.	Об. торг., млн руб.	Кол-во сделок	Эф. дох. % год.	Дюр., лет
МособгазФин-2	72,29	-9,23	0,0	10	37,71	1,29
РМК-Финанс	93,01	-3,74	0,3	4	32,72	0,30
РенКап-2	100,31	-1,68	1,1	7	22,64	0,82
УМПО-2	98,00	-1,20	56,7	24	54,30	0,04
УралсбЛКЗ	100,54	-0,96	0,4	2	17,33	0,71
ОГК6	98,74	-0,51	133,5	6	10,19	0,38
ВТБ24-1	102,56	-0,51	492,9	12	9,61	1,70
ЧТПЗ-1	97,50	-0,50	19,6	2	15,24	0,53
ГидроОГК	98,50	-0,50	100,1	7	9,04	1,48
Итера	103,20	-0,41	3,0	5	12,62	0,47
ТГК2	103,37	-0,41	0,2	4	13,80	0,72
Виктория-2	98,60	-0,35	2,7	5	17,91	0,20
ЭнергИнв-1	95,08	-0,32	0,1	2	20,19	0,62
ОФЗ 25062	97,94	-0,30	122,3	7	7,25	1,38
АИЖК -10	90,08	-0,27	3,0	13	10,42	5,52
УрСИ-7	102,00	-0,20	1,0	2	9,25	0,68
ЛенЭнерг-3	94,80	-0,20	42,4	5	11,01	2,20
ЛСР-2	98,87	-0,20	15,0	13	17,71	0,17
ОГК2	98,90	-0,16	10,9	4	9,44	0,59
МосковОбл-8	92,82	-0,16	46,3	11	12,81	2,97
ЕБРР-1	100,40	-0,15	0,1	6	6,06	-
Мечел-2	98,10	-0,15	34,5	9	12,37	0,53
РенКап-3	102,02	-0,13	0,2	4	21,99	0,49
ОФЗ 46020	77,97	-0,10	0,0	2	9,35	10,46
МеталлСрв	95,55	-0,10	1,3	2	21,69	0,45



Атлас рынка государственных и муниципальных облигаций

ОФЗ



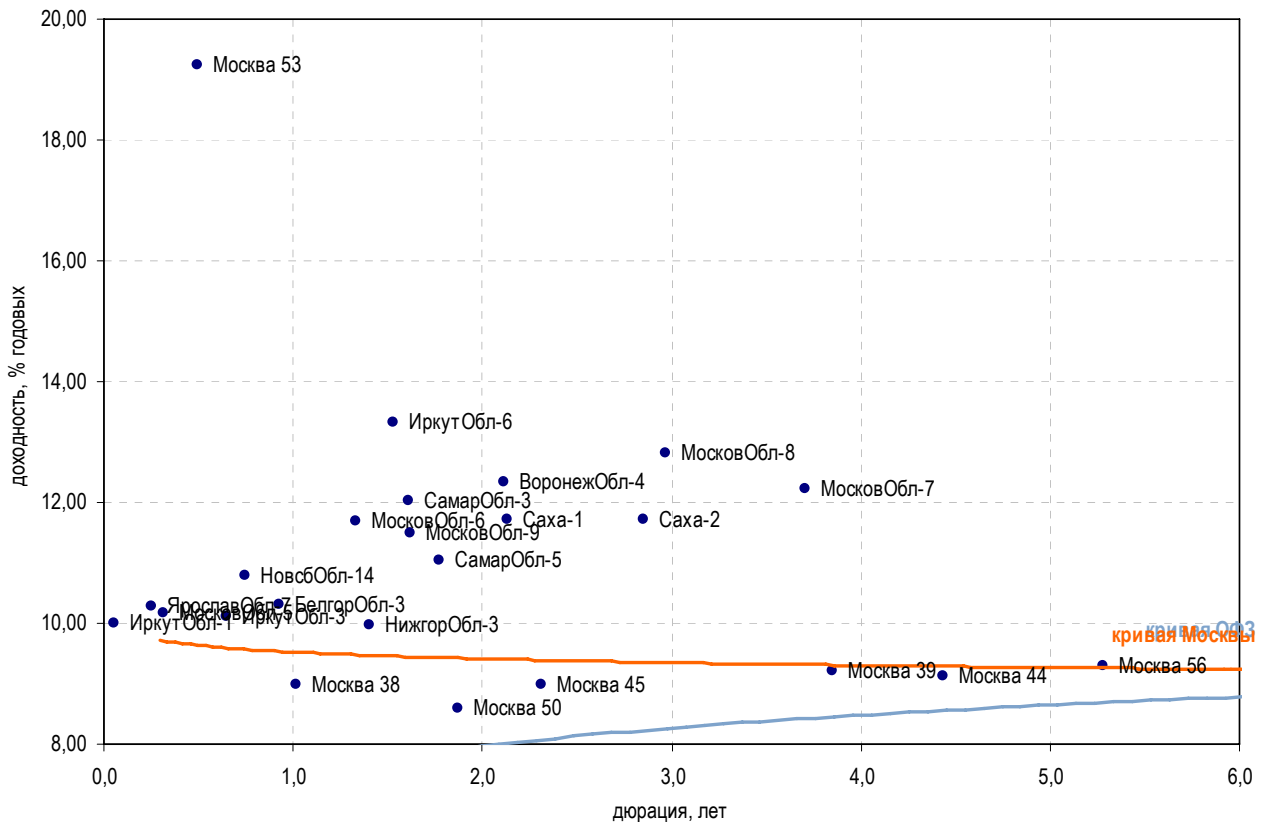
Выпуск	Купон, %	Оферта	Погашение	Цена, %	Изм. цены, б.п.	Объем торгов, руб.	Эф. дох-ть, % год.	Дюрация, лет	Спрэд к крив. ОФЗ	Рейтинг ликвидн.	Изм. ликвидн.
<b>Гособлигации</b>											
ОФЗ 25057	7,40	-	20.01.2010	100,10	-0,05	2 259 257	6,88	0,14	-	81	0
ОФЗ 25061	5,80	-	05.05.2010	99,70	0,05	195 875 582	6,65	0,44	-	61	5
ОФЗ 46003	10,00	-	14.07.2010	101,84	0,15	388 469 950	6,64	0,61	-	61	-3
ОФЗ 25059	6,10	-	19.01.2011	-	-	-	7,49	1,11	-	76	2
ОФЗ 25062	5,80	-	04.05.2011	97,94	-0,30	122 326 480	7,25	1,38	-	52	0
ОФЗ 25063	6,20	-	09.11.2011	-	-	-	7,96	1,85	-	55	8
ОФЗ 25064	11,90	-	18.01.2012	109,10	0,35	10 911 088	7,48	1,92	-	-	-
ОФЗ 26199	6,10	-	11.07.2012	-	-	-	8,11	2,42	-	68	3
ОФЗ 46002	8,00	-	08.08.2012	-	-	-	8,00	1,80	-	74	10
ОФЗ 26198	6,00	-	02.11.2012	-	-	-	8,17	2,76	-	74	11
ОФЗ 26200	6,10	-	17.07.2013	95,00	0,77	19 001 894	7,86	3,26	-	36	12
ОФЗ 26201	6,55	-	16.10.2013	-	-	-	7,94	3,44	-	6	-3
ОФЗ 46017	7,50	-	03.08.2016	-	-	-	9,40	4,97	-	41	-3
ОФЗ 46021	7,00	-	08.08.2018	-	-	-	8,48	6,16	-	24	13
ОФЗ 46014	8,00	-	29.08.2018	97,00	-	5 243 820	8,26	3,84	-	37	-1
ОФЗ 48001	-	-	31.10.2018	103,00	-	9 670 670	12,32	-	-	33	17
ОФЗ 46005	-	-	09.01.2019	-	-	-	9,79	13,69	-	24	9
ОФЗ 46019	-	-	20.03.2019	-	-	-	9,38	6,69	-	15	-
ОФЗ 46018	8,50	-	24.11.2021	90,25	0,12	6 942 812	8,88	7,14	-	50	-1
ОФЗ 46022	7,50	-	19.07.2023	-	-	-	9,81	7,71	-	5	-1
ОФЗ 46011	-	-	20.08.2025	-	-	-	9,74	9,00	-	15	-1
ОФЗ 46010	-	-	17.05.2028	-	-	-	8,34	-	-	15	-
ОФЗ 46012	1,95	-	05.09.2029	-	-	-	7,84	9,95	-	15	-
ОФЗ 46020	6,90	-	06.02.2036	77,97	-0,10	7 018	9,35	10,46	-	66	-2

\* - рейтинг ликвидности рассчитывается на основе еженедельных данных

Источник: ММВБ; Оценка: Велес Капитал



Субфедеральные и муниципальные облигации



Выпуск	Купон, %	Оферта	Погашение	Цена, %	Изм. цены, б.п.	Объем торгов, руб.	Эф. дох-ть, % год.	Дюрация, лет	Спрэд к крив. РФЗ	Рейтинг ликвидн.	Изм. ликвидн.
<b>Москва</b>											
Москва 59	10,00	-	15.03.2010	▲ 100,98	0,04	40 735 404	6,78	0,29	-	91	0
Москва 41	8,00	-	30.07.2010	▲ 99,90	0,40	119 696 119	7,81	0,66	-	4	-
Москва 38	10,00	-	26.12.2010	-	-	-	8,99	1,01	-	32	4
Москва 50	8,00	-	18.12.2011	-	-	-	8,60	1,87	-	27	7
Москва 45	8,00	-	27.06.2012	▲ 98,45	0,14	318 805 964	9,00	2,31	-	84	6
Москва 53	8,00	-	01.09.2013	-	-	-	19,25	0,49	-	11	-
Москва 39	8,00	-	21.07.2014	▲ 94,80	0,59	4 645 200	9,21	3,85	-	23	-2
Москва 44	8,00	-	24.06.2015	▲ 93,87	1,00	103 257	9,14	4,43	-	66	3
Москва 56	8,00	-	22.09.2016	▲ 91,80	1,57	396 394 035	9,29	5,28	-	15	-
<b>Регионы</b>											
БелгорОбл-3	8,38	-	10.11.2010	▲ 98,59	0,29	10 648 000	10,30	0,93	-	24	7
ВоронежОбл-4	9,00	-	25.06.2012	-	-	-	12,33	2,11	-	11	11
ИркутОбл-1	8,00	-	17.12.2009	-	-	-	10,01	0,05	-	3	-
ИркутОбл-3	6,75	-	24.11.2010	-	-	-	10,11	0,65	-	2	-2
ИркутОбл-6	9,20	-	22.11.2012	-	-	-	13,33	1,52	-	62	0
МосковОбл-5	10,00	-	30.03.2010	▲ 100,15	0,05	9 113 376	10,17	0,32	-	21	-7
МосковОбл-6	9,00	-	19.04.2011	▲ 97,00	0,30	867 208	11,69	1,33	-	42	-3
МосковОбл-7	8,00	-	16.04.2014	- 87,00	-	93 090	12,23	3,70	-	41	-3
МосковОбл-8	9,00	-	11.06.2013	▼ 92,82	-0,16	46 337 112	12,81	2,97	-	91	2
МосковОбл-9	18,00	-	15.03.2012	▲ 110,97	0,97	105 929 191	11,49	1,62	-	18	-
НижгорОбл-3	7,95	-	20.10.2011	-	-	-	9,96	1,40	-	3	-
НовсбОбл-14	8,14	-	24.12.2010	-	-	-	10,80	0,75	-	1	-1
СамарОбл-3	7,60	-	11.08.2011	-	-	-	12,02	1,61	-	12	5
СамарОбл-5	9,30	-	19.12.2013	-	-	-	11,04	1,77	-	38	6
Саха-1	7,95	-	11.04.2013	-	-	-	11,71	2,13	-	8	0
Саха-2	7,80	-	17.04.2014	▲ 91,00	1,14	221 130	11,73	2,85	-	13	-11
ЯрославОбл-7	6,75	-	30.03.2010	-	-	-	10,28	0,25	-	13	-1

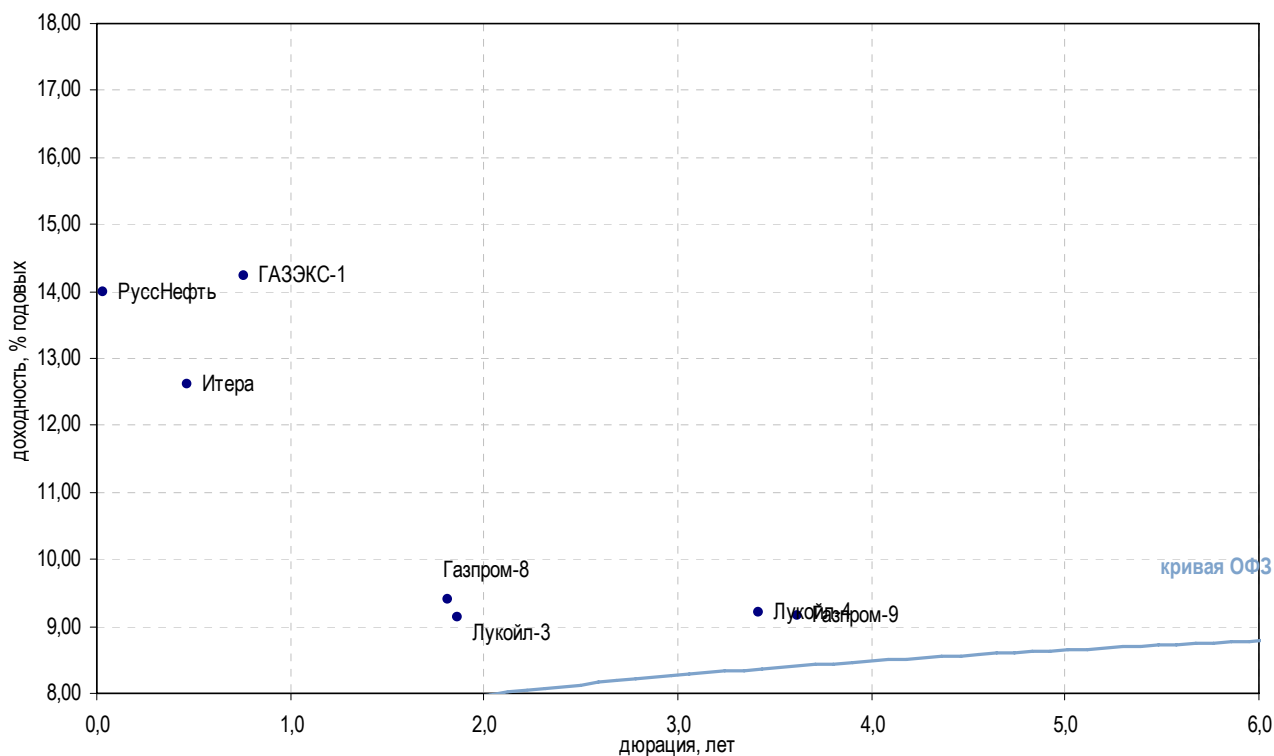
\* - рейтинг ликвидности рассчитывается на основе ежедневных данных

Источник: ММББ; Оценка: Велес Капитал



## Атлас рынка корпоративных облигаций

## Нефть и газ



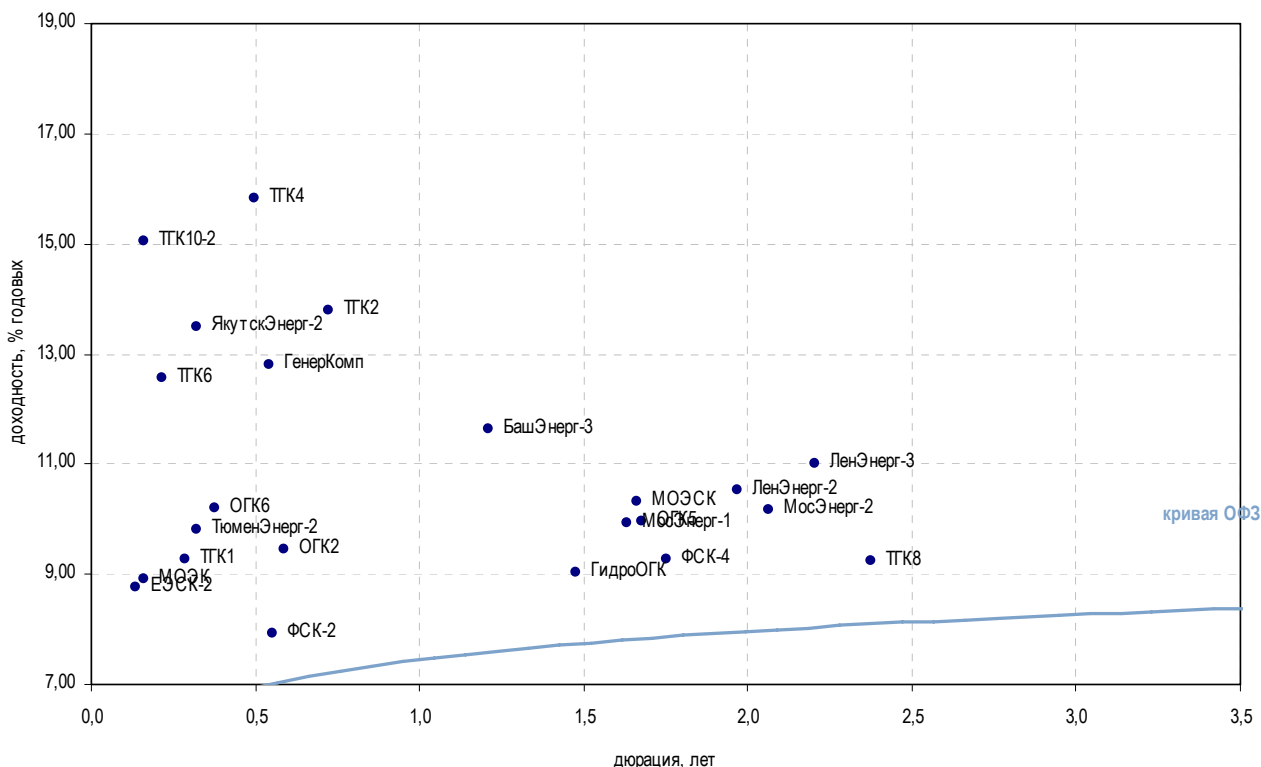
Выпуск	Купон, %	Оферта	Погашение	Цена, %	Изм. цены, б.п.	Объем торгов, руб.	Эф. дох-ть, % год.	Дюрация, лет	Спрэд к крив. ОФЗ	Рейтинг ликвидн.	Изм. ликвидн.
<b>Добыча</b>											
Газпром-4	8,22	-	10.02.2010	▼ 100,34	-0,06	41 217 826	6,75	0,20	-	79	0
Газпром-8	7,00	-	27.10.2011	-	-	-	9,41	1,82	-	6	1
Газпром-9	7,23	-	12.02.2014	-	-	118 440	9,16	3,62	-	8	2
Итера	18,90	25.05.2010	20.11.2012	▼ 103,20	-0,41	2 962 862	12,62	0,47	218,96	15	1
Лукойл-3	7,10	-	08.12.2011	▲ 96,83	0,97	6 809 330	9,13	1,86	-	14	3
Лукойл-4	7,40	-	05.12.2013	▲ 94,68	0,50	937 315	9,21	3,42	-	31	2
РуссНефть	12,00	11.12.2009	10.12.2010	-	-	-	13,98	0,03	389,54	8	-
<b>Прочее</b>											
ГАЗЭК-1	14,00	-	16.12.2010	-	-	-	14,24	0,76	374,58	10	6
Сахатрнг-1	12,50	-	02.12.2009	-	-	-	-	0,01	-	0	-

\* - рейтинг ликвидности рассчитывается на основе еженедельных данных

Источник: ММВБ; Оценка: Велес Капитал



### Электроэнергетика



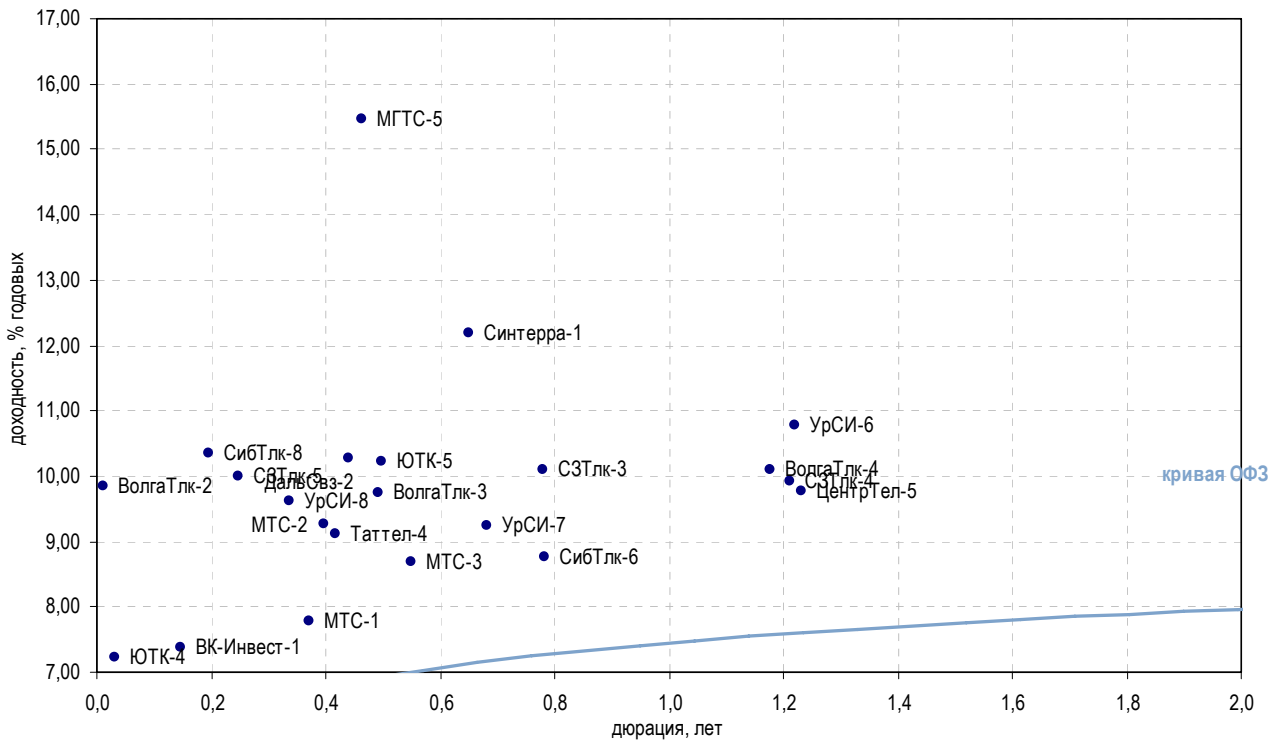
Выпуск	Купон, %	Оферта	Погашение	Цена, %	Изм. цены, б.п.	Объем торгов, руб.	Эф. дох-ть, % год.	Дюрация, лет	Спрэд к крив. ОФЗ	Рейтинг ликвидн.	Изм. ликвидн.	
<b>Генерирующие компании</b>												
ГенерКомп	12,00	22.06.2010	21.06.2011	-	-	-	12,81	0,54	236,01	2	-	
ГидроОГК	8,10	-	29.06.2011	▼	98,50	-0,50	100 079 738	9,04	1,48	-	57	3
ДГК-01	10,50	17.12.2009	08.03.2013	-	-	-	10,30	0,01	37,91	70	-6	
МосЭнерг-1	12,50	-	13.09.2011	-	-	-	9,93	1,63	-	18	4	
МосЭнерг-2	7,65	23.02.2012	18.02.2016	▼	95,50	-0,50	1 097 295	10,17	2,06	-	24	11
ОГК2	7,70	-	07.07.2010	▼	98,90	-0,16	10 879 250	9,44	0,59	-	40	-5
ОГК3	7,75	11.12.2009	09.12.2011	-	-	-	-	0,02	-	2	-	
ОГК5	12,25	-	29.09.2011	▲	104,15	0,04	2 916 200	9,96	1,68	-	22	4
ОГК6	7,55	22.04.2010	19.04.2012	▼	98,74	-0,51	133 490 500	10,19	0,38	-	25	-21
ТГК1	7,75	16.03.2010	11.03.2014	▲	99,55	0,48	235 631 902	9,28	0,28	-	10	0
ТГК10-1	7,60	-	17.06.2010	-	-	-	20,35	0,54	990,13	45	-5	
ТГК10-2	9,75	10.02.2010	06.02.2013	-	-	-	15,06	0,16	476,84	7	2	
ТГК2	18,00	31.08.2010	30.08.2011	▼	103,37	-0,41	201 580	13,80	0,72	331,32	17	13
ТГК4	7,60	03.06.2010	31.05.2012	-	-	-	15,82	0,50	538,07	13	3	
ТГК6	12,00	23.02.2010	21.02.2012	-	-	-	12,56	0,22	222,82	53	-	
ТГК8	8,00	-	10.05.2012	-	-	-	9,24	2,38	-	2	-	
<b>Вертикально-интегрированные компании</b>												
БашЭнерг-3	8,30	-	09.03.2011	-	-	-	11,65	1,21	109,66	43	39	
ИркЭнерго-1	15,50	08.12.2009	28.11.2013	-	-	-	31,97	0,03	2 188,54	12	-5	
ЯкутскЭнерг-2	17,00	11.03.2010	09.03.2012	-	-	-	13,50	0,32	311,81	33	31	
<b>Сетевые компании</b>												
ЕЭСР-2	8,74	08.04.2010	05.04.2012	-	-	-	8,76	0,14	-	8	-3	
ЛенЭнерг-2	8,54	-	27.01.2012	▲	96,69	0,66	69 578 750	10,53	1,97	-	22	4
ЛенЭнерг-3	8,02	-	18.04.2012	▼	94,80	-0,20	42 386 240	11,01	2,20	37,90	20	2
МОЭСК	8,05	-	06.09.2011	▲	93,60	0,10	5 626 646	10,31	1,66	-	8	-1
ТюменЭнерг-2	7,70	01.04.2010	29.03.2012	-	-	-	9,82	0,32	-	33	-5	
ФСК-2	8,25	-	22.06.2010	-	-	-	7,93	0,55	-	13	2	
ФСК-4	7,30	-	06.10.2011	-	-	-	9,28	1,75	-	15	2	
ФСК-5	7,20	-	01.12.2009	▲	100,01	0,01	10 100 010	6,55	0,01	-	24	9
<b>Прочее</b>												
МОЭК	18,00	28.01.2010	25.07.2013	▼	101,60	-0,25	370 840	8,93	0,16	-	12	-3

\* - рейтинг ликвидности рассчитывается на основе еженедельных данных

Источник: ММББ; Оценка: Велес Капитал



Связь



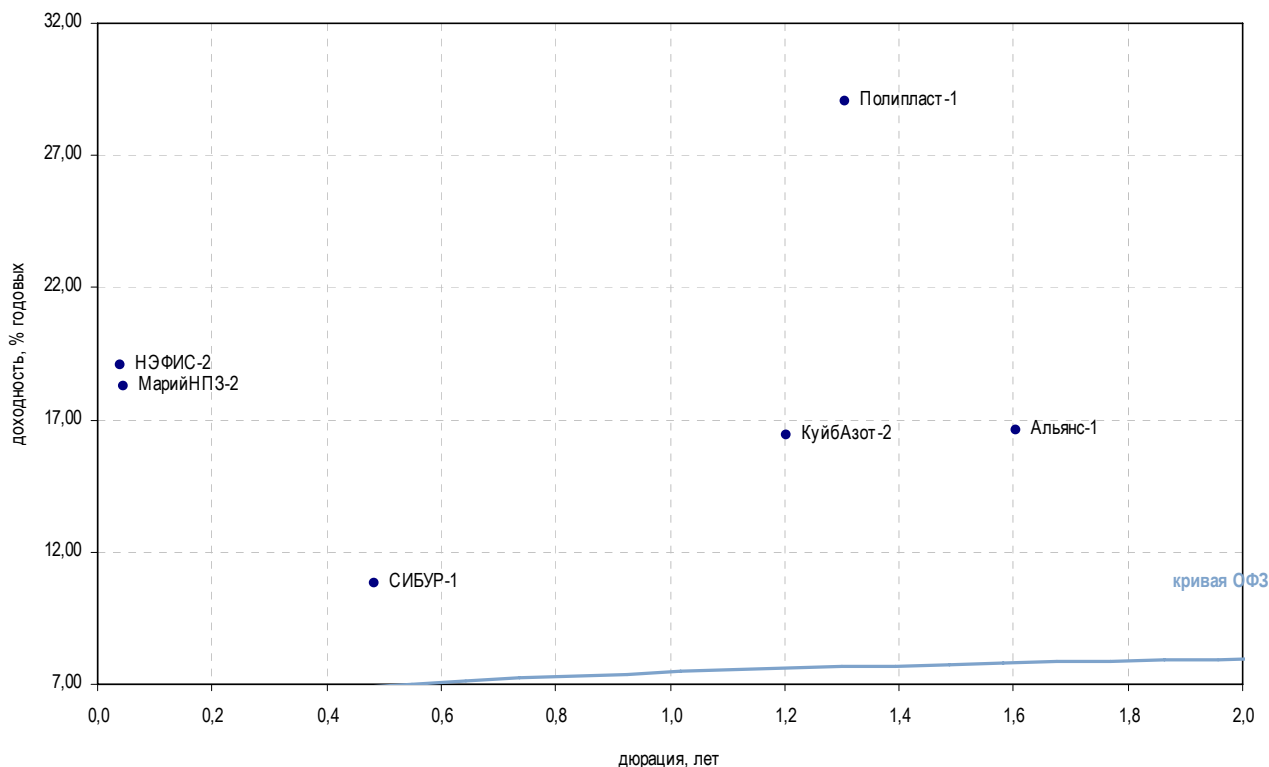
Выпуск	Купон, %	Оферта	Погашение	Цена, %	Изм. цены, б.п.	Объем торгов, руб.	Эф. дох-ть, % год.	Дюрация, лет	Спрэд к крив. РФЗ	Рейтинг ликвидн.	Изм. ликвидн.
<b>Традиционные операторы связи</b>											
ВолгаТлк-2	13,00	01.12.2009	30.11.2010	-	-	-	9,84	0,01	-	5	1
ВолгаТлк-3	8,50	-	30.11.2010	-	-	-	9,75	0,49	-	5	-
ВолгаТлк-4	12,00	08.03.2011	03.09.2013	-	-	-	10,09	1,18	-	6	1
ДальСвз-2	8,85	02.06.2010	30.05.2012	-	-	-	10,28	0,44	-	5	-1
МГТС-5	16,00	-	25.05.2010	-	-	-	15,47	0,46	504,07	3	2
СЗТлк-3	8,60	-	24.02.2011	-	-	-	10,09	0,78	-	4	-
СЗТлк-4	8,10	-	08.12.2011	▲	98,21	0,41	893 709	9,91	1,21	14	0
СЗТлк-5	9,65	-	21.05.2013	-	-	-	10,01	0,25	-	26	-4
СибТлк-6	9,75	-	16.09.2010	-	-	-	8,76	0,78	-	18	1
СибТлк-8	9,75	11.02.2010	08.08.2013	-	-	-	10,35	0,20	3,20	13	2
Таттел-4	16,00	06.05.2010	01.11.2012	-	-	-	9,12	0,42	-	9	5
УрСИ-6	10,50	-	17.11.2011	-	-	-	10,77	1,22	21,53	55	1
УрСИ-7	16,00	19.03.2010	13.03.2012	▼	102,00	-0,20	1 021 020	9,25	0,68	61	0
УрСИ-8	9,60	07.04.2010	02.04.2013	-	-	-	9,62	0,34	-	23	4
ЦентрТел-5	9,30	-	30.08.2011	▲	99,50	0,10	3 034 850	9,76	1,23	3	1
ЮТК-4	10,00	-	09.12.2009	▼	100,11	-0,07	35 038	7,23	0,03	33	-2
ЮТК-5	7,55	02.06.2010	30.05.2012	-	-	-	10,23	0,50	-	66	2
<b>Сотовые операторы</b>											
ВК-Инвест-1	9,05	22.01.2010	19.07.2013	▲	100,05	0,01	16 843 165	7,39	0,15	77	16
МТС-1	14,01	22.04.2010	17.10.2013	-	-	-	7,78	0,37	-	7	-
МТС-2	14,01	27.04.2010	20.10.2015	-	-	-	9,26	0,40	-	7	-
МТС-3	8,70	22.06.2010	12.06.2018	-	-	-	8,68	0,55	-	76	-3
<b>Альтернативные операторы</b>											
Арктел-2	13,75	12.04.2010	09.04.2012	-	-	-	14,09	11,01	325,13	-	-
Радионет-2	-	-	23.03.2011	-	-	-	-	0,66	-	1	1
Синтерра-1	17,50	05.08.2010	01.08.2013	▼	103,65	-0,10	1 554 700	12,20	172,64	12	-1

\* - рейтинг ликвидности рассчитывается на основе еженедельных данных

Источник: ММВБ, Оценка: Велес Капитал



## Химия и нефтехимия



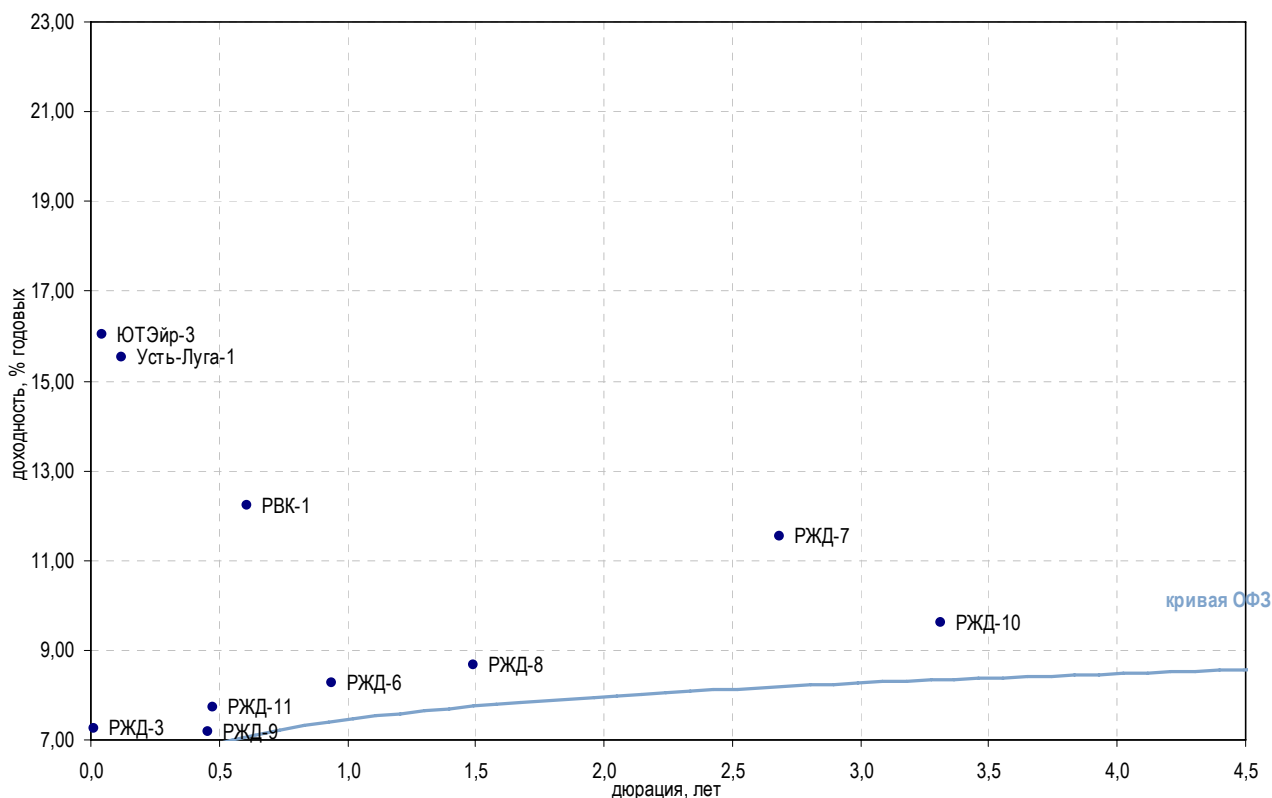
Выпуск	Купон, %	Оферта	Погашение	Цена, %	Изм. цены, б.п.	Объем торгов, руб.	Эф. дох-ть, % год.	Дюрация, лет	Спрэд к крив. РФЗ	Рейтинг ликвидн.	Изм. ликвидн.
<b>Нефтехимия</b>											
МарийНПЗ-2	20,00	17.12.2009	16.12.2010	-	-	-	18,26	0,04	813,14	23	8
КуйбАзот-2	8,80	-	04.03.2011	▼ 92,15	-0,08	31 331	16,45	1,20	589,71	4	2
Альянс-1	14,00	-	14.09.2011	-	-	-	16,58	1,60	598,99	15	1
НКНХ-4	10,00	-	26.03.2012	-	-	-	26,17	2,07	1 554,71	5	-1
<b>Минеральные удобрения</b>											
ВМУ-1	16,00	-	22.12.2009	-	-	-	124,89	0,03	11 479,75	0	-
<b>Прочее</b>											
НИТОЛ-2	11,75	-	15.12.2009	▼ 99,01	-0,07	297 044	35,41	0,04	2 529,98	72	-2
НЭФИС-2	19,00	-	16.12.2009	-	-	-	19,05	0,04	893,66	5	0
Полипласт-1	19,00	-	21.06.2011	- 90,00	-	90 000	29,03	1,30	1 846,66	8	-2
СИБУР-1	10,47	-	01.11.2012	-	-	-	10,83	0,48	39,44	0	-1
УХП	16,50	28.01.2010	21.01.2011	-	-	-	-	0,17	-	-	-

\* - рейтинг ликвидности рассчитывается на основе еженедельных данных

Источник: ММВБ; Оценка: Велес Капитал



Транспорт



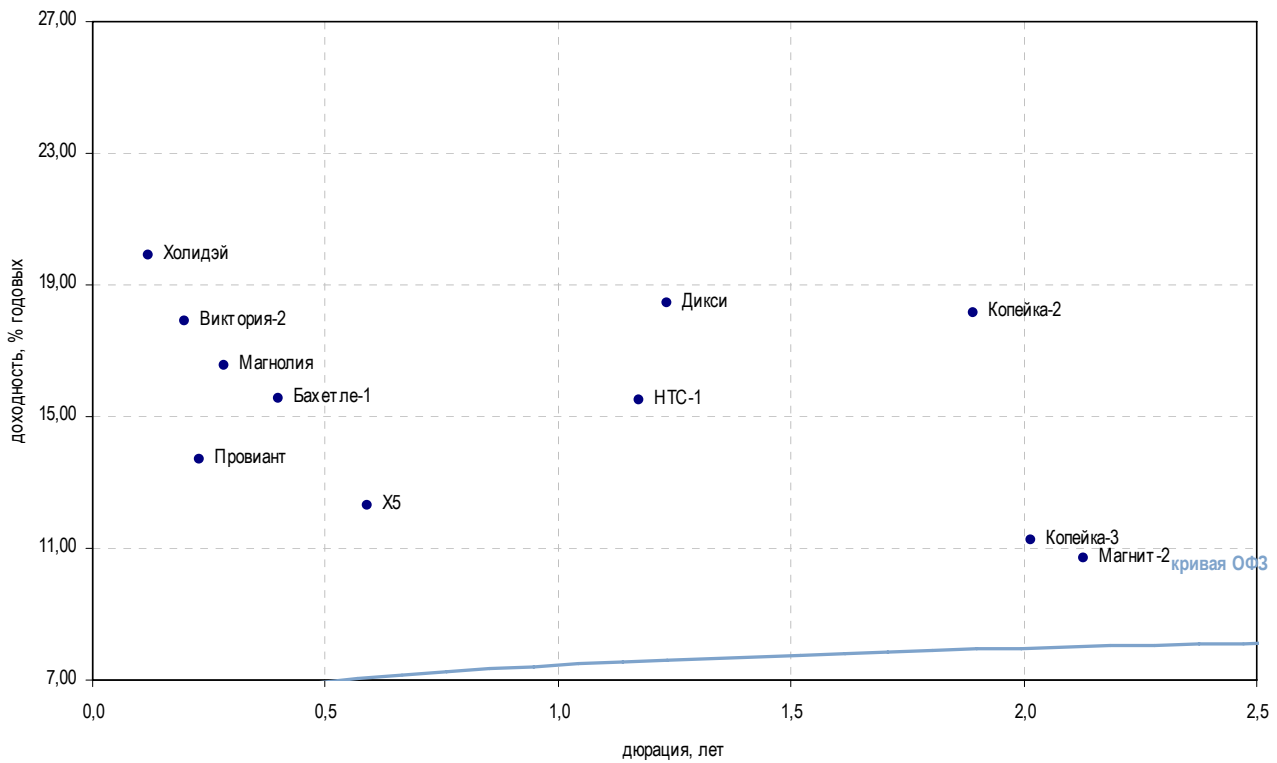
Выпуск	Купон, %	Оферта	Погашение	Цена, %	Изм. цены, б.п.	Объем торгов, руб.	Эф. дох-ть, % год.	Дюрация, лет	Спрэд к крив. РФЗ	Рейтинг ликвидн.	Изм. ликвидн.
<b>Авиакомпании</b>											
АК Сибирь-1	18,00	-	17.07.2012	-	-	-	28,98	1,95	1 836,45	70	8
КД Авиа-1	18,00	-	21.04.2010	-	-	-	-	0,16	-	12	5
ЭйрЮнионРРД	14,00	-	16.12.2010	-	-	-	-	0,79	-	10	4
ЮТЭйр-3	16,00	15.12.2009	14.12.2010	▼ 100,00	-0,09	2 004 000	16,05	0,04	592,14	40	17
<b>Остальные транспортные компании</b>											
ДВТГ-1	14,50	-	03.08.2010	-	-	-	-	0,40	-	4	2
ДВТГ-2	14,50	22.07.2010	18.07.2013	-	-	-	-	0,37	-	7	1
Мособлгаз-1	12,00	-	17.05.2011	-	-	-	25,20	1,38	1 462,97	3	1
МособлгазФин-2	9,25	-	24.06.2012	▼ 72,29	-9,23	38 315	37,71	1,29	2 714,79	14	1
МосТрАвт	12,80	22.12.2009	18.12.2012	-	-	-	163,11	0,11	15 286,13	4	-
РВК-1	19,00	22.07.2010	21.07.2011	▼ 104,32	-0,10	8 866 207	12,24	0,61	177,48	17	3
РЖД-1	8,33	-	02.12.2009	-	-	-	7,27	0,02	-	11	2
РЖД-6	7,35	-	10.11.2010	▲ 99,20	0,73	238 386 451	8,28	0,94	-	12	-1
РЖД-7	7,55	-	07.11.2012	-	-	-	11,53	2,68	87,36	11	1
РЖД-8	8,50	-	06.07.2011	-	100,00	150 020 000	8,67	1,49	-	75	0
РЖД-9	13,50	19.05.2010	13.11.2013	▼ 102,98	-0,02	146 497 606	7,19	0,46	-	11	-
РЖД-10	15,00	-	06.03.2014	▲ 119,29	0,22	568 009 032	9,61	3,31	-	11	-
РЖД-11	13,50	26.05.2010	18.11.2015	▼ 102,85	-0,05	3 908 300	7,71	0,48	-	11	-
РЖД-13	13,88	08.09.2011	06.03.2014	▲ 101,98	0,23	178 344 920	6,83	0,29	-	11	-
ТрансКонт	16,50	02.03.2010	26.02.2013	-	-	-	6,84	0,25	-	67	4
Усть-Луга-1	9,90	-	11.02.2010	-	-	-	15,54	0,12	528,15	15	8

\* - рейтинг ликвидности рассчитывается на основе еженедельных данных

Источник: ММВБ; Оценка: Велес Капитал



Торговля



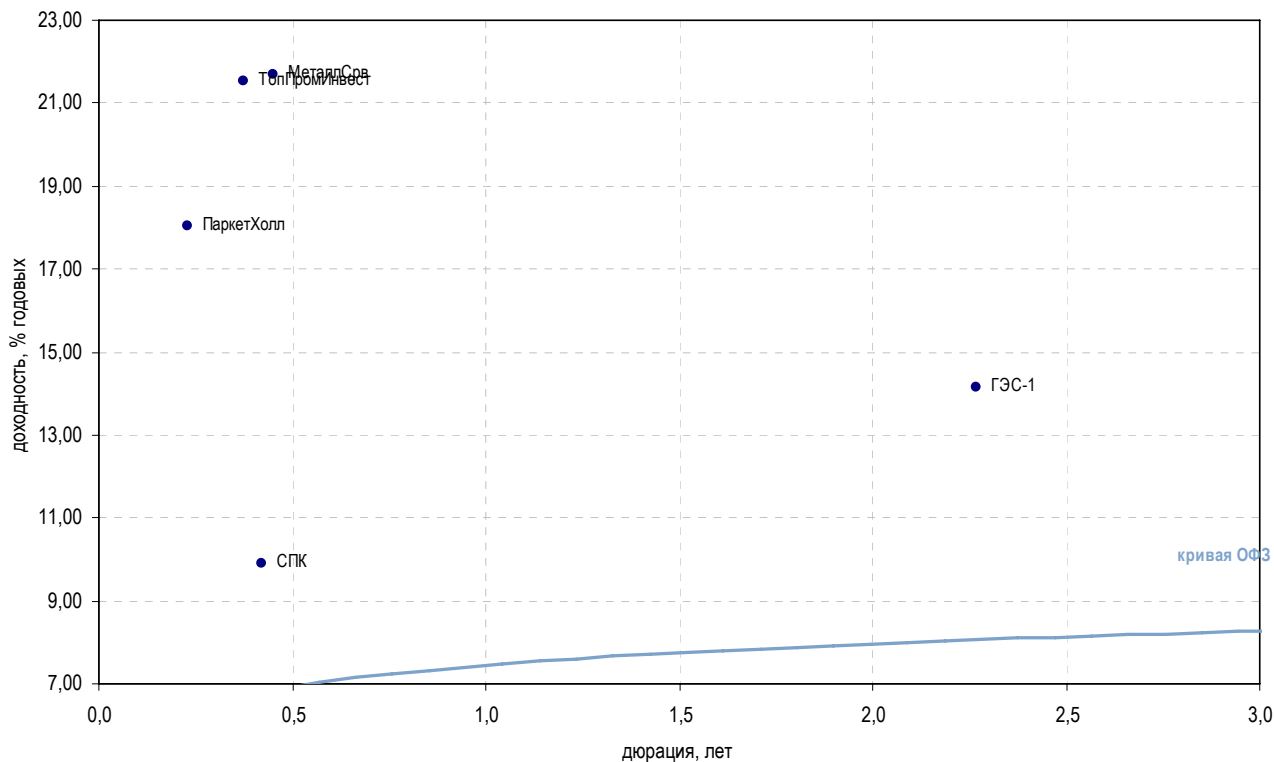
Выпуск	Купон, %	Оферта	Погашение	Цена, %	Изм. цены, б.п.	Объем торгов, руб.	Эф. дох-ть, % год.	Дюрация, лет	Спрэд к крив. ОФЗ	Рейтинг ликвидн.	Изм. ликвидн.	
<b>Розничные сети</b>												
Бахетле-1	15,00	-	19.05.2010	-	-	-	15,54	0,40	512,93	1	-	
Вестер-1	15,25	11.02.2010	11.08.2011	-	-	-	-	0,04	-	2	0	
Виктория-2	10,89	-	16.02.2010	▲	98,60	-0,35	2 694 760	17,91	0,20	759,01	21	3
Дикси	9,25	-	17.03.2011	▲	90,50	0,17	2 483 320	18,45	1,24	789,38	18	2
X5	7,60	06.07.2010	01.07.2014	-	-	-	-	12,29	0,59	182,91	75	-3
Карусель	12,00	-	12.09.2013	-	-	-	-	10,23	3,08	-	2	-
Копейка-2	16,50	-	15.02.2012	-	-	-	-	18,17	1,89	755,87	50	18
Копейка-3	9,80	-	15.02.2012	-	-	-	-	11,27	2,02	65,04	3	-2
Магнит-2	8,20	-	23.03.2012	▲	95,50	0,10	76 400 447	10,69	2,13	6,34	22	-13
Магнолия	19,00	-	22.07.2010	-	-	-	-	16,55	0,28	618,40	-	-
Марта-2	12,00	-	06.12.2009	-	-	-	-	0,63	-	-	-	-
Марта-3	-	-	02.08.2011	-	-	-	-	0,79	-	-	1	-
Мосмарт-1	0,01	14.10.2010	12.04.2012	-	-	-	-	1,06	0,47	-	2	-
НТС-1	15,00	-	26.04.2011	-	-	-	-	15,51	1,17	496,03	10	2
Патэрсон	12,50	-	17.12.2009	▲	98,21	3,18	44 559 005	56,67	0,04	4 656,66	11	2
Провиант	14,30	16.12.2009	15.12.2010	-	-	-	-	13,70	0,23	336,02	2	-2
Пятерочка-1	11,45	-	12.05.2010	-	-	-	-	-	-	-	-	-
Пятерочка-2	9,30	-	14.12.2010	-	-	-	-	-	-	-	-	-
7Континент	7,80	18.05.2010	14.06.2012	-	-	-	-	0,26	-	-	42	5
Холидэй	13,00	-	01.04.2010	-	-	-	-	19,92	0,12	966,58	0	-

\* - рейтинг ликвидности рассчитывается на основе еженедельных данных

Источник: ММВБ; Оценка: Велес Капитал



## Торговля



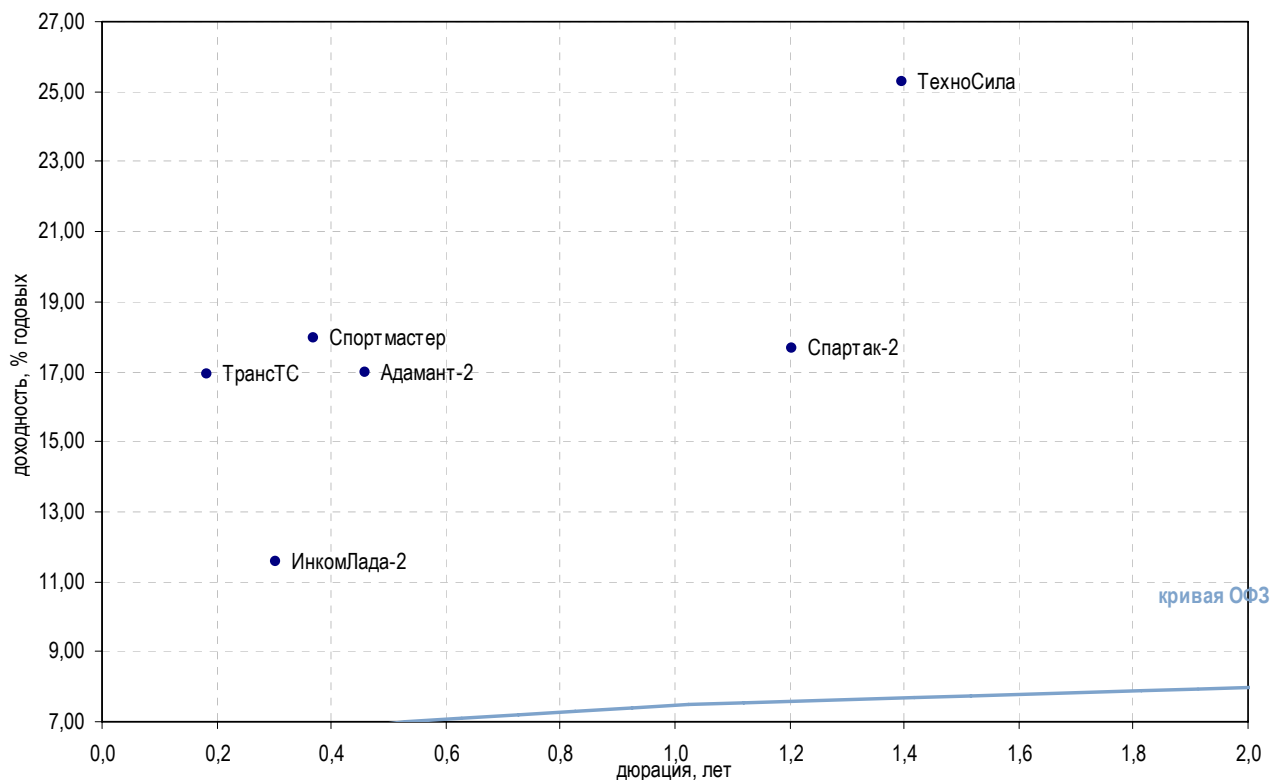
Выпуск	Купон, %	Оферта	Погашение	Цена, %	Изм. цены, б.п.	Объем торгов, руб.	Эф. дох-ть, % год.	Дюрация, лет	Спрэд к крив. РФ3	Рейтинг ликвидн.	Изм. ликвидн.
<b>Торговля топливом и газом</b>											
ГЭС-1	8,00	-	20.06.2012	-	-	-	14,13	2,27	349,52	7	4
КомплексФ	15,50	-	04.02.2010	-	-	-	-	0,23	-	7	2
РК-ГСС	-	-	09.08.2010	-	-	-	-	0,70	-	-	-
ТОАП-1	-	-	10.12.2009	-	-	-	-	0,01	-	16	3
ТопПромИнвест	20,00	-	16.04.2010	-	-	-	21,55	0,37	1 114,80	2	-
УфаойлОП	13,00	-	15.04.2010	-	-	-	-	0,31	-	2	1
<b>Торговля мясом</b>											
БелФрегат-1	20,00	-	17.12.2009	-	-	-	-	0,01	-	8	2
Митлэнд-1	13,50	-	16.02.2010	-	-	-	-	0,06	-	-	-1
РубежПлюс	20,00	-	01.06.2010	-	-	-	25,81	0,35	1 541,65	-	-
<b>Торговля металлом</b>											
ДиПОС	13,50	22.12.2009	19.06.2012	-	-	-	21,07	0,00	1 122,50	1	-
Инпром-2	13,00	-	15.07.2010	-	-	-	53,15	0,58	4 269,22	4	-
Инпром-3	9,50	-	18.05.2011	-	-	-	-	1,36	-	8	-4
МеталлСрв	12,00	26.05.2010	23.05.2012	▼ 95,55	-0,10	1 341 544	21,69	0,45	1 126,44	25	2
СПК	14,00	-	25.05.2010	-	-	-	9,89	0,42	-	2	-1
<b>Продажа строительно-отделочных материалов</b>											
Домоцентр	20,00	-	01.06.2010	-	-	-	131,12	0,44	12 069,73	1	-
Искрасофт-2	7,00	-	02.03.2010	-	-	-	-	0,12	-	2	-2
Лаверна	4,00	-	08.04.2010	-	-	-	3,75	0,36	-	1	1
ПаркетХолл	13,10	-	01.04.2010	-	-	-	18,03	0,23	769,02	-	-

\* - рейтинг ликвидности рассчитывается на основе еженедельных данных

Источник: ММВБ; Оценка: Велес Капитал



## Торговля



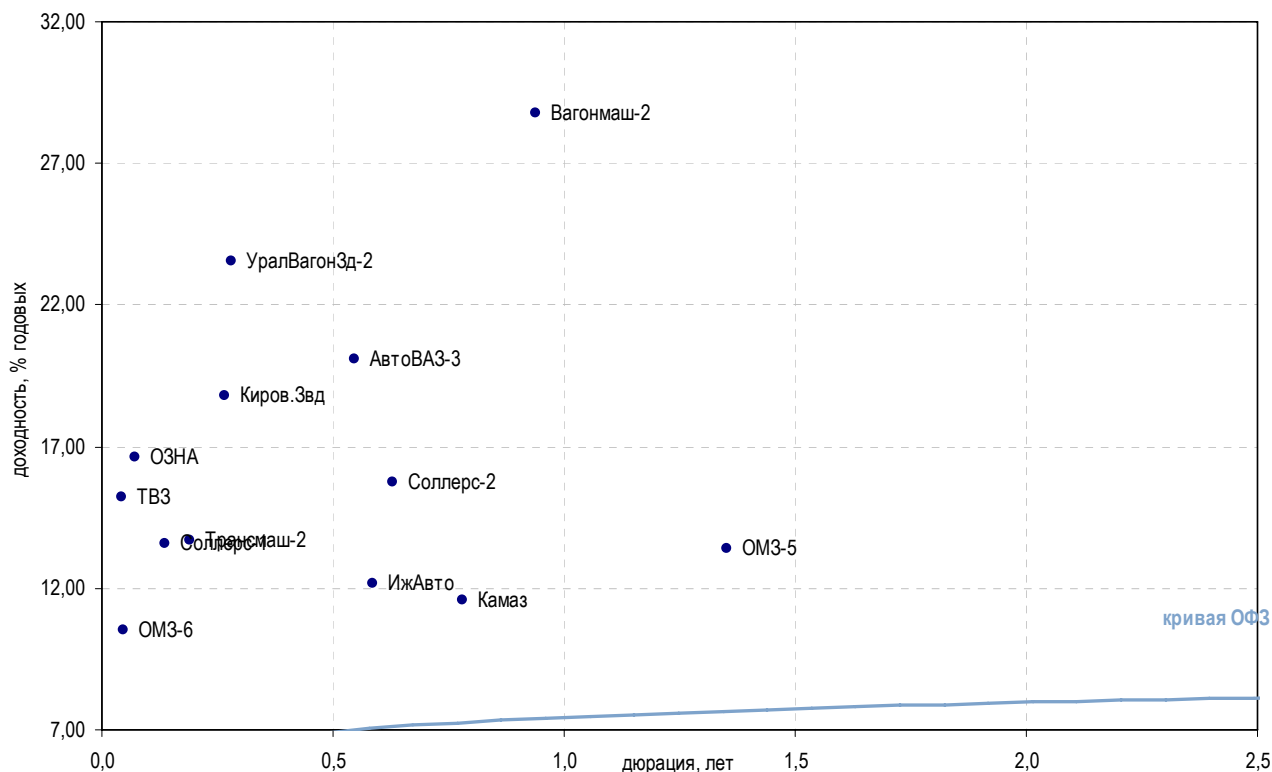
Выпуск	Купон, %	Оферта	Погашение	Цена, %	Изм. цены, б.п.	Объем торгов, руб.	Эф. дох-ть, % год.	Дюрация, лет	Спрэд к крив. ОФЗ	Рейтинг ликвидн.	Изм. ликвидн.
<b>Автомобильные торговые дома</b>											
Автомир-2	0,10	23.12.2009	23.06.2010	-	-	-	3,69	0,07	-	1	-
ВехайИнвест	14,00	-	02.03.2010	-	-	-	-	0,07	-	2	-1
ВиватФинанс	12,10	-	20.04.2010	▲ 87,01	0,01	8 701	-	0,31	-	-	-
ИнкомЛада-2	12,50	-	12.02.2010	-	-	-	11,56	0,30	118,56	30	2
ИнкомЛада-3	11,00	-	10.06.2011	-	-	-	-	0,58	-	26	5
ТрансТС	16,00	09.02.2010	17.08.2010	-	-	-	16,92	0,18	661,10	-	-
<b>Торговые сети бытовой техники, электроники и мобильных телефонов</b>											
ТехноСила	24,00	27.05.2010	26.05.2011	-	-	-	25,27	1,40	1 469,78	2	-1
ШансКап-1	-	-	22.06.2011	-	-	-	-	1,57	-	-	-
<b>Торговля косметикой</b>											
Алькор-1	9,55	-	08.12.2009	-	-	-	148,36	0,02	13 831,80	1	-
<b>Торговля товарами для детей</b>											
БананаМ-2	11,50	-	12.08.2010	-	-	-	-	0,01	-	25	2
ДетскМир	8,50	-	26.05.2015	-	-	-	16,72	4,08	600,93	26	9
<b>Прочие торговые компании</b>											
Адамант-2	16,00	-	20.05.2010	-	-	-	16,97	0,46	654,18	2	-
АлмГрэйс	19,00	10.06.2010	07.06.2012	-	-	-	0,43	0,14	-	1	1
Миннеско-1	13,75	-	10.12.2009	-	-	-	-	0,95	-	-	-
Пивдом	1,00	-	22.04.2010	-	-	-	1,05	0,46	-	-	-
Спартак-2	17,00	-	22.03.2011	-	-	-	17,65	1,20	709,70	2	-1
Спортмастер	17,00	-	21.05.2010	-	-	-	17,95	0,37	754,94	2	-
ТопКнига-2	20,00	10.12.2009	09.12.2010	-	-	-	-	0,00	-	13	0

\* - рейтинг ликвидности рассчитывается на основе еженедельных данных

Источник: ММВБ; Оценка: Велес Капитал



## Машиностроение



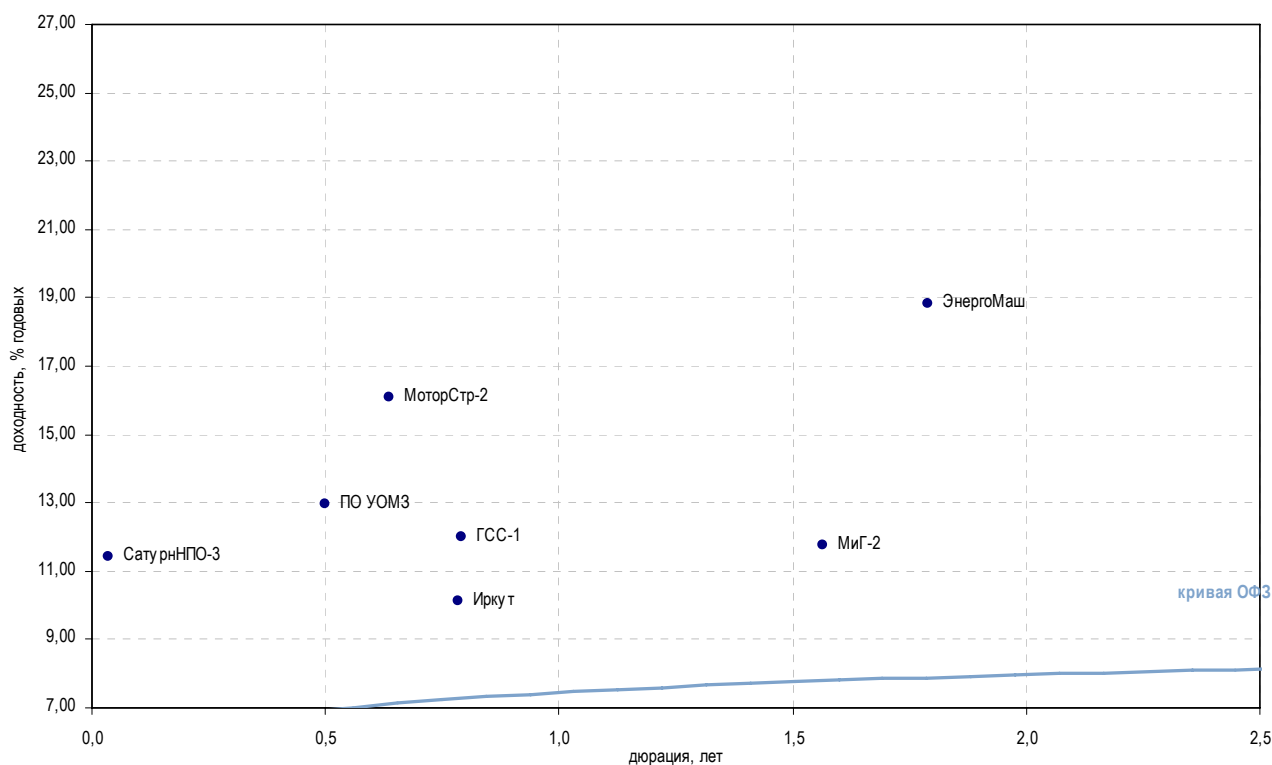
Выпуск	Купон, %	Оферта	Погашение	Цена, %	Изм. цены, б.п.	Объем торгов, руб.	Эф. дох-ть, % год.	Дюрация, лет	Спрэд к крив. ОФЗ	Рейтинг ликвидн.	Изм. ликвидн.	
<b>Автомобилестроение</b>												
АвтоВАЗ-3	9,60	-	22.06.2010	-	-	-	20,10	0,55	964,91	5	2	
АвтоВАЗ-4	18,50	25.05.2010	20.05.2014	-	-	-	-	0,44	-	3	-	
ГАЗ	18,00	15.12.2009	08.02.2011	-	-	-	18,77	0,01	888,16	34	0	
ИжАвто	18,00	-	09.06.2011	-	-	-	12,15	0,59	168,96	5	-58	
Камаз	11,25	-	17.09.2010	-	-	-	11,59	0,78	109,27	0	-	
Соллерс-1	8,00	-	21.01.2010	-	99,20	2 976	13,59	0,14	331,67	3	-1	
Соллерс-2	7,70	21.07.2010	17.07.2013	▲	95,50	36 439 115	15,73	0,63	526,06	22	-2	
<b>Транспортное машиностроение</b>												
Вагонмаш-2	15,50	-	15.12.2010	▲	90,00	5 517 074	28,78	0,94	1 825,91	24	1	
ТВЗ	15,50	18.12.2009	18.06.2010	-	-	-	15,21	0,04	509,03	14	2	
Трансмаш-2	17,00	11.02.2010	10.02.2011	-	-	-	13,69	0,19	337,47	5	-1	
УралВагонЗд-2	18,00	31.03.2010	05.10.2010	-	-	-	23,55	0,28	1 318,44	6	-	
<b>Тракторостроение</b>												
Киров.Звд	14,90	-	24.03.2010	-	-	-	18,77	0,27	841,15	1	-	
ПромТрактор-2	0,01	-	18.10.2011	-	-	-	-	1,89	-	12	-1	
ПромТрактор-3	18,00	27.01.2010	24.07.2013	-	-	-	58,38	0,03	4 830,37	19	2	
<b>Тяжелое машиностроение</b>												
ОМЗ-5	13,00	-	30.08.2011	-	-	-	13,39	1,35	282,19	6	-2	
ОМЗ-6	10,25	04.12.2009	31.05.2013	-	-	-	10,50	0,05	36,85	9	8	
ЭМАльянс	18,00	09.07.2010	08.07.2011	-	-	-	51,90	0,57	4 144,24	1	-	
<b>Остальные компании близкие к отрасли машиностроения</b>												
КриогМашФин	13,00	-	15.12.2009	▲	98,89	0,11	6 151 194	36,78	0,04	2 667,32	11	1
ОЗНА	10,50	-	08.12.2009	-	-	-	16,60	0,07	641,25	-	-	

\* - рейтинг ликвидности рассчитывается на основе еженедельных данных

Источник: ММВБ; Оценка: Велес Капитал



## Машиностроение



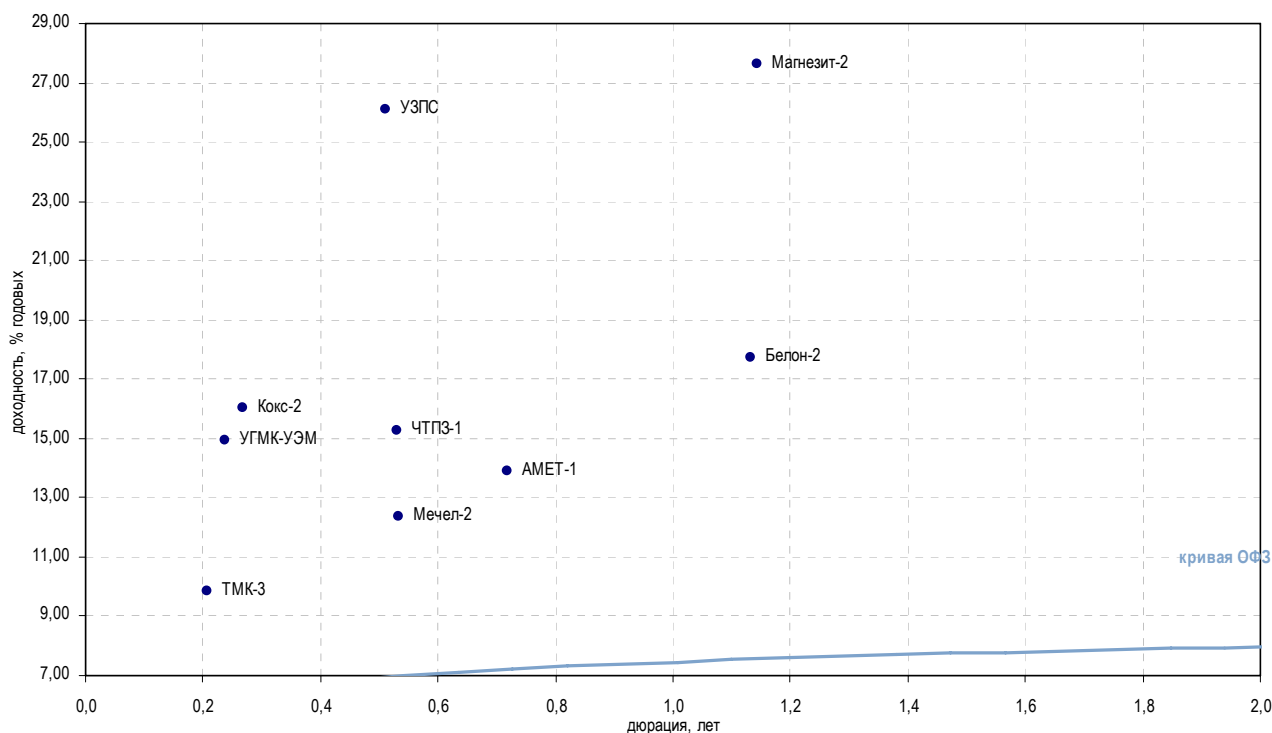
Выпуск	Купон, %	Оферта	Погашение	Цена, %	Изм. цены, б.п.	Объем торгов, руб.	Эф. дох-ть, % год.	Дюрация, лет	Спрэд к крив. РФЗ	Рейтинг ликвидн.	Изм. ликвидн.
<b>Авиадвигателестроение и производство газотурбинных систем</b>											
КМПО	11,30	-	16.03.2010	-	-	-	31,48	0,25	2 112,95	1	1
МоторСтр-2	0,10	-	15.07.2010	-	-	-	16,11	0,64	563,96	-	-
СатурнНПО-2	16,50	21.03.2010	20.09.2011	-	-	-	-	0,32	-	6	-4
СатурнНПО-3	16,25	06.12.2009	06.06.2014	-	-	-	11,40	0,04	130,02	4	0
УМПО-2	12,25	-	17.12.2009	▼ 98,00	-1,20	56 704 267	54,30	0,04	4 419,32	12	-1
<b>Авиастроение</b>											
ГСС-1	15,00	23.09.2010	26.03.2017	▲ 102,40	0,50	30 730 250	12,02	0,79	152,14	9	1
Иркут	8,74	-	16.09.2010	-	-	-	10,14	0,78	-	5	0
МиГ-2	0,10	-	06.09.2011	-	-	-	11,74	1,56	115,33	2	1
<b>ВПК и ракетно-космическое машиностроение</b>											
КурганМаш	18,00	-	10.06.2010	-	90,00	4 500	44,33	0,49	3 389,26	5	-
Протон	16,00	15.06.2010	12.06.2012	-	-	-	153,58	0,50	14 313,95	-	-
ЭнергоМаш	13,00	-	22.11.2011	-	-	-	18,84	1,79	823,60	2	-
<b>Опτικο-механические и оптикоэлектронные системы</b>											
ПО УОМЗ	16,00	-	10.06.2010	-	-	-	12,94	0,50	250,05	1	-

\* - рейтинг ликвидности рассчитывается на основе еженедельных данных

Источник: ММВБ; Оценка: Велес Капитал



## Металлургия



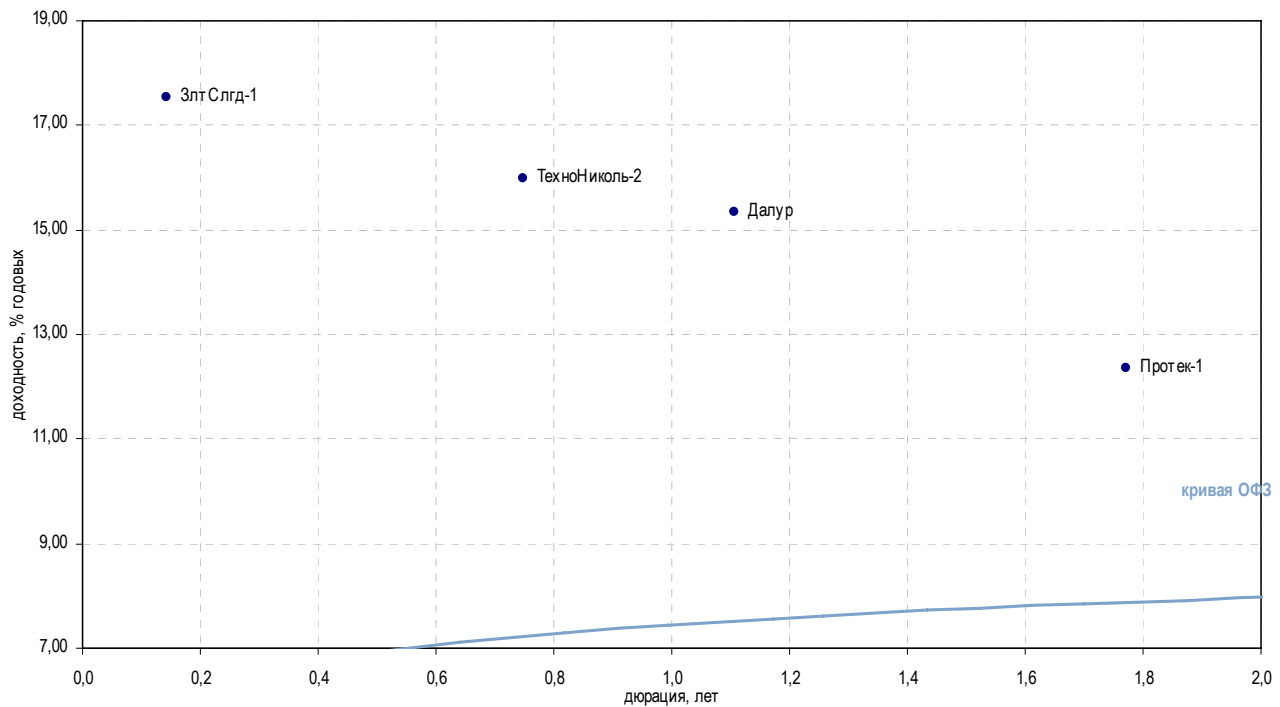
Выпуск	Купон, %	Оферта	Погашение	Цена, %	Изм. цены, б.п.	Объем торгов, руб.	Эф. дох-ть, % год.	Дюрация, лет	Спрэд к крив. ОФЗ	Рейтинг ликвидн.	Изм. ликвидн.
<b>Метзаводы</b>											
АМЕТ-1	12,50	26.08.2010	22.08.2013	▲ 99,94	0,64	2 193 635	13,89	0,72	340,36	6	2
Мечел-2	8,40	16.06.2010	12.06.2013	▼ 98,10	-0,15	34 533 030	12,37	0,53	192,22	52	5
НМЗ	11,00	-	14.02.2010	-	-	-	-	0,30	-	2	-
СвобСокол-3	18,00	23.11.2010	24.05.2011	-	-	-	30,81	0,87	2 029,85	1	-46
УЗПС	10,00	-	10.06.2010	-	-	-	26,10	0,51	1 565,74	3	2
<b>Производители труб и проката</b>											
ТМК-3	9,60	16.02.2010	15.02.2011	-	-	-	9,84	0,21	-	19	0
ЧТПЗ-1	9,50	-	16.06.2010	▼ 97,50	-0,50	19 597 300	15,24	0,53	479,30	23	-2
ЧТПЗ-3	10,00	26.10.2010	21.04.2015	-	-	-	-	0,89	-	14	1
<b>Коксохимия и производство огнеупоров</b>											
Амурмет-2	9,15	-	26.02.2010	-	-	-	-	0,46	-	26	7
Амурмет-3	0,10	-	15.04.2011	-	-	-	-	1,08	-	17	4
Белон-2	17,00	24.02.2011	23.02.2012	-	-	-	17,70	1,13	715,49	29	8
Кокс-2	8,70	18.03.2010	15.03.2012	-	-	-	16,03	0,27	567,15	19	3
Магнезит-2	19,00	-	28.03.2011	-	-	-	27,65	1,14	1 710,36	25	-10
<b>Цветная металлургия</b>											
НОК	15,50	23.09.2010	22.09.2011	-	-	-	-	0,57	-	-	-
РМК-Финанс	8,75	-	06.04.2010	▼ 93,01	-3,74	274 380	32,72	0,30	2 234,56	5	-
СРЗ-Фин-1	18,00	-	10.12.2009	-	-	-	15,03	0,00	530,33	1	-
УГМК-УЭМ	8,25	02.03.2010	28.02.2012	▲ 98,50	0,25	5 023 300	14,96	0,24	461,69	20	6

\* - рейтинг ликвидности рассчитывается на основе еженедельных данных

Источник: ММВБ; Оценка: Велес Капитал



## Промышленность



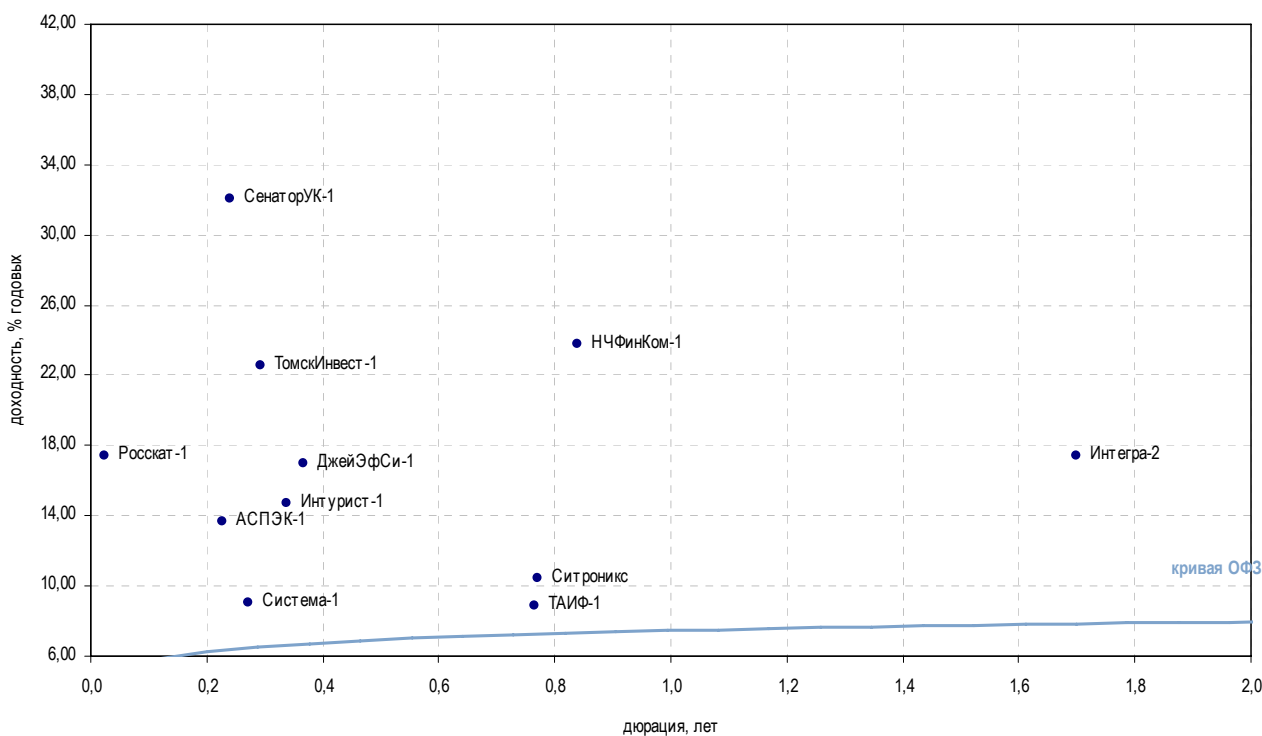
Выпуск	Купон, %	Оферта	Погашение	Цена, %	Изм. цены, б.п.	Объем торгов, руб.	Эф. дох-ть, % год.	Дюрация, лет	Спрэд к крив. ОФЗ	Рейтинг ликвидн.	Изм. ликвидн.	
<b>Горнодобывающая промышленность</b>												
Далур	14,00	08.02.2011	05.02.2013	-	-	-	15,33	1,11	478,79	-	-	
ЗлтСлгд-1	16,50	-	28.06.2011	-	-	-	17,54	0,14	726,21	-	-1	
ЗлтСлгд-2	15,00	23.12.2009	21.12.2011	-	94,00	6 533 011	145,32	0,03	13 523,14	15	-2	
НижЛен-3	14,00	19.01.2010	16.07.2013	-	-	-	208,82	0,04	19 872,02	4	-	
<b>Легкая промышленность</b>												
Полесье	16,00	-	11.05.2010	-	-	-	84,85	0,35	7 445,62	2	-	
<b>Стройматериалы</b>												
ЖелБет-1	12,00	20.08.2010	27.05.2011	-	-	-	20,94	0,31	1 056,18	13	1	
Минплита-1	20,00	-	22.04.2011	-	-	-	117,26	1,25	10 670,18	9	4	
Пеноплекс-1	1,00	-	17.12.2009	-	-	-	60,11	0,04	5 001,02	3	-	
Пеноплекс-2	13,90	21.01.2010	19.07.2012	-	-	-	-	0,04	-	14	-1	
Терна-2	1,00	-	04.11.2011	-	-	-	2,19	1,92	-	0	-	
ТехноНиколь-2	17,00	09.09.2010	07.03.2012	▲	101,07	0,07	5 558 750	16,00	0,75	550,85	17	3
ЮниТайл-1	18,00	23.06.2010	22.06.2011	-	-	-	-	0,44	-	11	-1	
<b>Фармацевтическая промышленность</b>												
Протек-1	12,00	-	02.11.2011	-	-	-	12,35	1,77	174,71	10	-1	

\* - рейтинг ликвидности рассчитывается на основе еженедельных данных

Источник: ММВБ; Оценка: Велес Капитал



## Промышленность



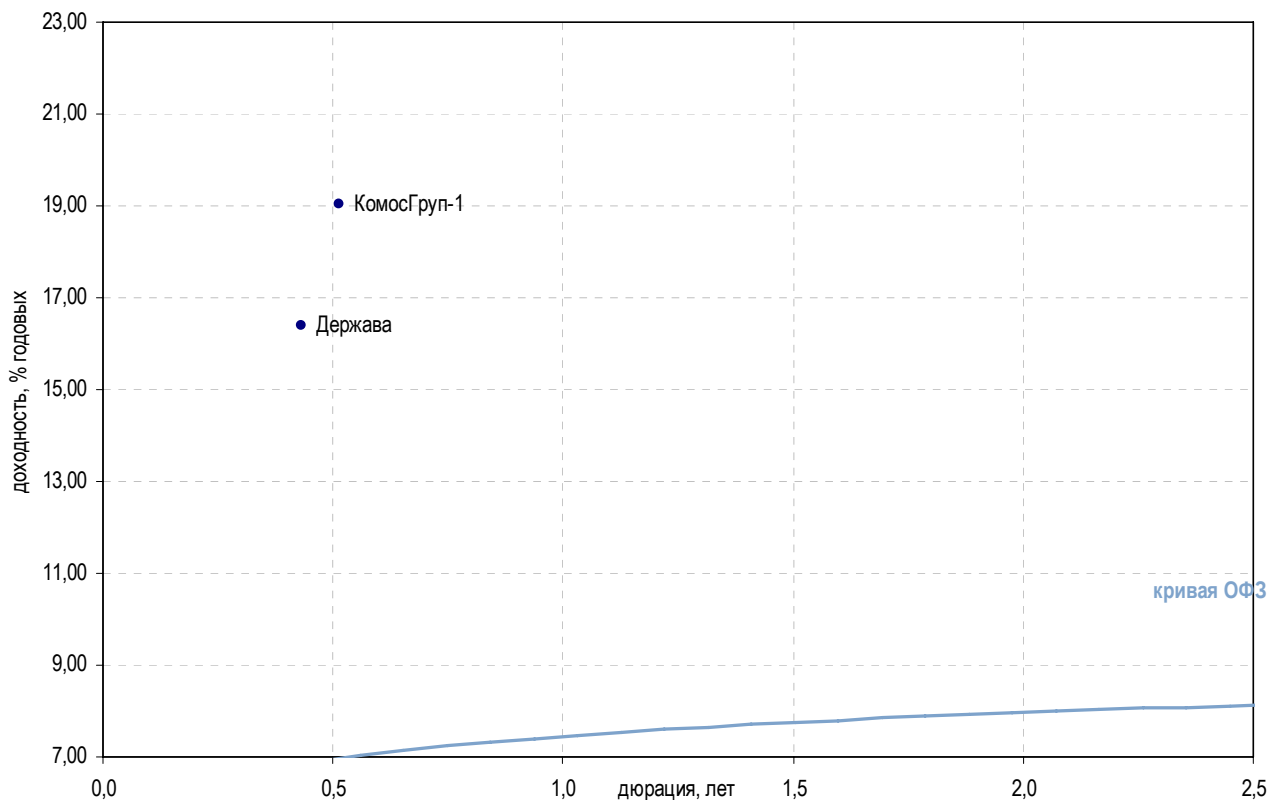
Выпуск	Купон, %	Оферта	Погашение	Цена, %	Изм. цены, б.п.	Объем торгов, руб.	Эф. дох-ть, % год.	Дюрация, лет	Спрэд к крив. ОФЗ	Рейтинг ликвидн.	Изм. ликвидн.
<b>Многоотраслевые холдинги</b>											
АСПЭК-1	13,00	-	31.03.2010	-	-	-	13,64	0,23	330,24	0	-
Система-1	19,00	11.03.2010	07.03.2013	▲ 102,80	0,02	10 280 000	9,04	0,27	-	82	6
ТАИФ-1	8,42	-	09.09.2010	-	-	-	8,85	0,77	-	2	-
<b>Другие отрасли</b>											
ДжейЭфСи-1	16,00	22.04.2010	20.10.2011	-	-	-	16,94	0,37	654,04	1	-
Интегра-2	10,70	01.12.2009	29.11.2011	-	100,00	482 716 991	17,39	1,70	679,26	38	-5
Интурист-1	9,00	-	21.04.2010	-	-	-	14,73	0,34	434,07	8	1
Метар-1	18,00	-	10.06.2010	-	-	-	57,07	0,49	4 663,31	2	1
Ретал-1	15,00	-	09.12.2009	-	-	-	-	0,00	-	1	1
Росскат-1	20,00	20.01.2010	21.07.2010	-	-	-	17,46	0,02	741,80	0	-
СевКабель-3	10,50	-	27.03.2012	-	-	-	-	0,66	-	14	-5
СевКабель-4	-	-	21.05.2013	-	-	-	-	3,48	-	27	5
Ситроникс	22,00	23.03.2010	21.09.2010	▲ 103,60	0,12	24 724 450	10,46	0,77	-	79	53
ТомскИнвест-1	18,00	-	22.04.2010	-	-	-	22,59	0,29	1 221,90	-	-
СенаторУК-1	18,00	21.05.2010	18.05.2012	-	-	-	32,03	0,24	2 168,58	7	-2
НЧФинКом-1	16,00	12.10.2010	11.10.2011	-	-	-	23,74	0,84	1 323,37	-	-
Энергоцентр-1	25,00	-	11.07.2010	-	-	-	45,19	0,52	3 474,57	7	2

\* - рейтинг ликвидности рассчитывается на основе ежедневных данных

Источник: ММВБ; Оценка: Велес Капитал



## Сельское хозяйство



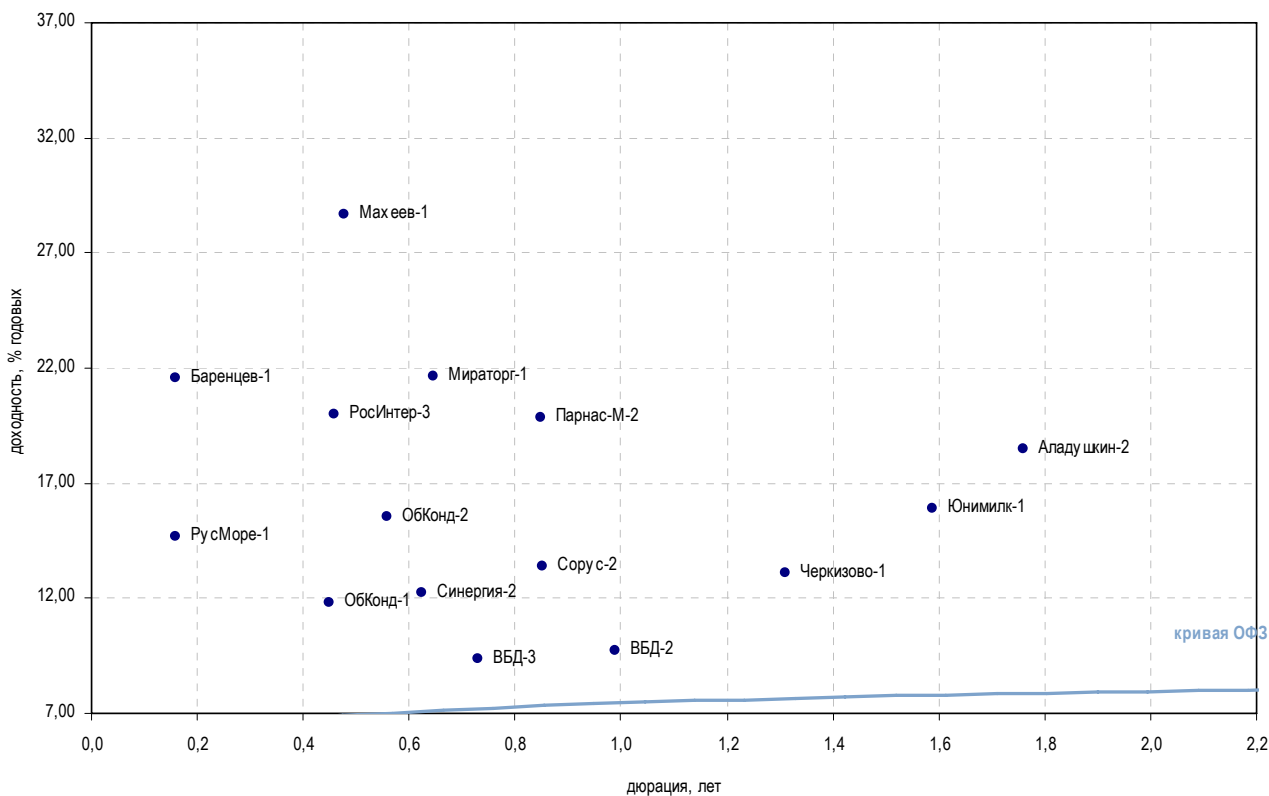
Выпуск	Купон, %	Оферта	Погашение	Цена, %	Изм. цены, б.п.	Объем торгов, руб.	Эф. дох-ть, % год.	Дюрация, лет	Спрэд к крив. ОФЗ	Рейтинг ликвидн.	Изм. ликвидн.
<b>Сельское хозяйство</b>											
Аркада-3	-	-	31.03.2011	-	-	-	-	0,36	-	15	2
Аркада-4	17,50	-	23.05.2012	-	-	-	-	0,34	-	3	1
Держава	16,50	-	27.07.2010	-	-	-	16,41	0,43	598,94	4	-
КомосГруп-1	18,00	15.07.2010	21.07.2011	-	-	-	19,04	0,52	859,67	8	0
ПАВА-2	-	-	21.10.2011	-	-	-	36,89	1,90	2 627,81	18	4
Разгуляй-2	17,00	08.04.2010	27.09.2011	-	-	-	70,27	0,28	5 990,77	5	-
Разгуляй-3	17,00	26.03.2010	16.03.2012	-	-	-	54,73	0,24	4 438,26	34	1
Разгуляй-4	17,00	25.05.2011	22.05.2013	-	-	-	69,38	1,33	5 881,43	6	-3

\* - рейтинг ликвидности рассчитывается на основе еженедельных данных

Источник: ММББ; Оценка: Велес Капитал



Пищевая промышленность



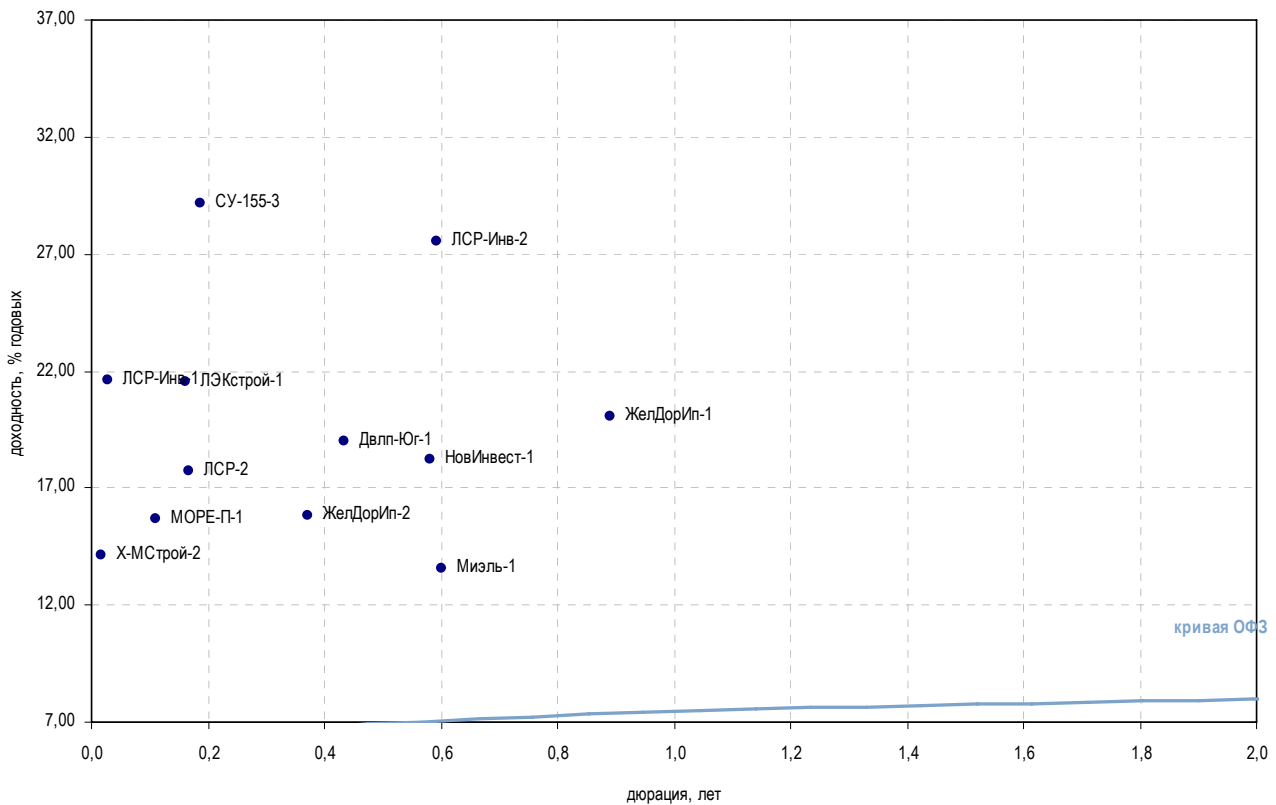
Выпуск	Купон, %	Оферта	Погашение	Цена, %	Изм. цены, б.п.	Объем торгов, руб.	Эф. дох-ть, % год.	Дюрация, лет	Спрэд к крив. ОФЗ	Рейтинг ликвидн.	Изм. ликвидн.
<b>Пищевая промышленность</b>											
Аладушкин-2	17,70	-	23.11.2011	-	-	-	18,49	1,76	788,79	3	2
ОГО-агро-3	16,00	-	09.07.2010	-	-	-	-	0,48	-	6	-1
Баренцев-1	20,00	-	04.07.2011	-	-	-	21,54	0,16	1 124,76	-	-
Бразерск-1	15,00	-	25.12.2009	-	-	-	114,70	0,08	10 450,54	-	-
ВБД-2	9,00	-	15.12.2010	-	-	-	9,73	0,99	-	26	2
ВБД-3	15,00	01.09.2010	27.02.2013	▲ 104,18	0,18	5 156 747	9,37	0,73	-	60	-1
Черкизово-1	17,00	01.12.2009	31.05.2011	-	100,08	2 141 605	13,13	1,31	256,59	14	3
ЗавГросс-1	18,00	-	22.04.2010	-	-	-	-	0,32	-	13	2
НастюшаЗК-1	14,50	-	18.12.2009	-	-	-	-	0,00	-	54	2
Карат-2	21,00	-	22.12.2009	-	-	-	37,17	0,01	2 726,43	2	-2
КонтИРус-1	17,00	-	02.06.2010	-	-	-	-	0,49	-	2	-1
Махеев-1	16,00	-	01.06.2010	-	-	-	28,69	0,48	1 825,60	8	2
Микоян-2	18,50	11.02.2010	07.02.2013	-	-	-	6,47	0,19	-	1	-4
Мираторг-1	19,00	05.08.2010	02.08.2012	-	99,60	1 972 080	21,66	0,65	1 118,72	3	-
ЭФКО-2	18,00	-	22.01.2010	-	-	-	43,08	0,02	3 303,25	1	-
ОбКонд-1	7,70	19.05.2010	16.05.2012	▲ 98,29	1,79	1 472 384	11,79	0,45	136,41	2	-1
ОбКонд-2	15,00	20.04.2011	17.04.2013	-	-	-	15,53	0,56	507,63	40	1
Парнас-М-2	9,50	-	17.11.2011	-	-	-	19,86	0,85	935,20	-	-
РосИнтер-3	18,00	28.05.2010	26.11.2010	-	-	-	19,99	0,46	956,12	11	0
РосТ-Лайн1	0,10	-	08.07.2010	-	-	-	-	0,44	-	4	-2
РусМасла-2	15,00	01.04.2010	29.03.2012	-	-	-	-	0,14	-	6	-3
РусМоре-1	18,00	17.06.2010	14.06.2012	-	-	-	14,65	0,16	435,76	19	6
Синергия-2	10,70	-	22.07.2010	-	-	-	12,24	0,62	177,17	22	2
Сорус-2	-	-	05.04.2012	-	-	-	13,37	0,85	286,17	-	-
Юнимилк-1	14,00	-	06.09.2011	-	-	-	15,87	1,59	528,13	16	2

\* - рейтинг ликвидности рассчитывается на основе еженедельных данных

Источник: ММББ, Оценка: Велес Капитал



Строительство и недвижимость



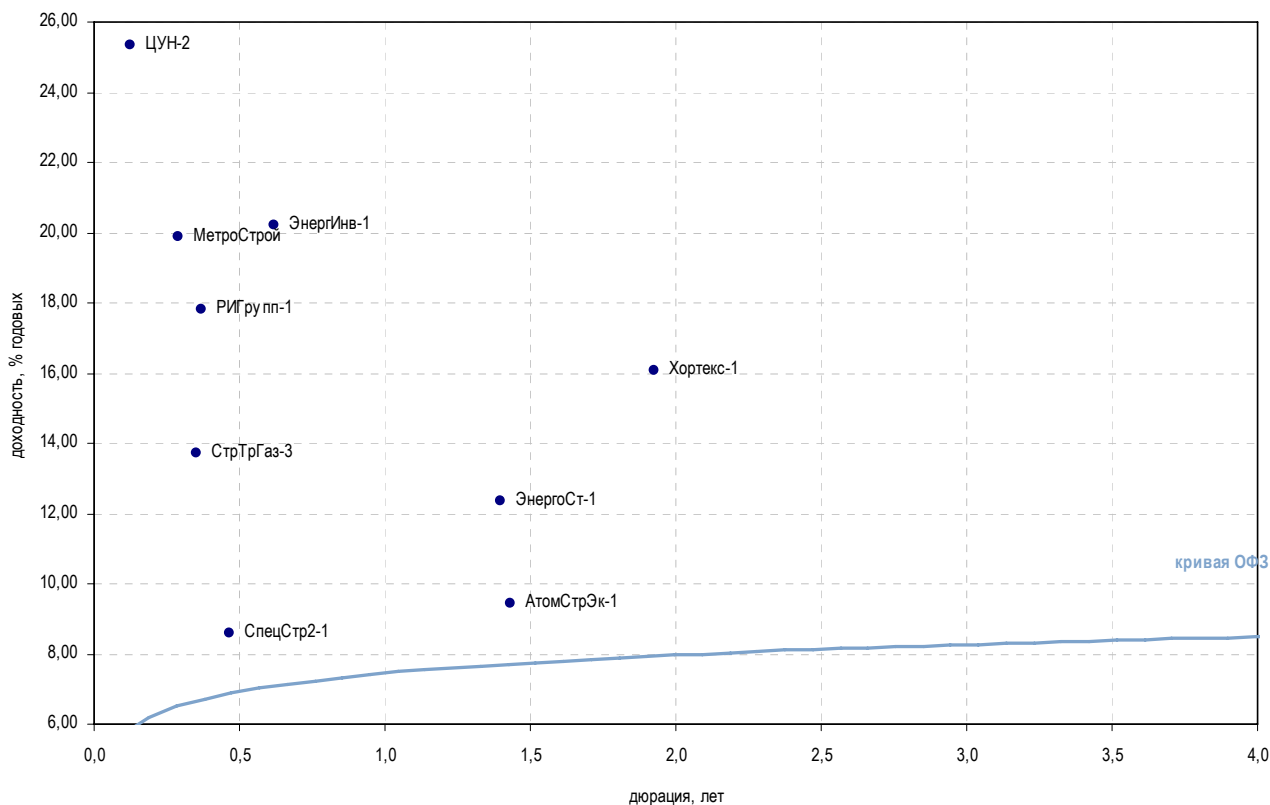
Выпуск	Купон, %	Оферта	Погашение	Цена, %	Изм. цены, б.п.	Объем торгов, руб.	Эф. дох-ть, % год.	Дюрация, лет	Спрэд к крив. ОФЗ	Рейтинг ликвидн.	Изм. ликвидн.
<b>Строительство жилой и коммерческой недвижимости</b>											
ГлМосСтр-2	21,00	18.03.2010	17.03.2011	-	-	-	41,99	0,09	3 176,63	5	1
Двлп-Юг-1	18,00	-	18.05.2010	-	-	-	19,02	0,43	859,88	-	-
ЖелДорИп-1	18,00	-	30.11.2010	-	-	-	20,03	0,89	951,60	17	0
ЖелДорИп-2	18,00	22.04.2010	19.04.2012	-	-	-	15,81	0,37	540,87	35	1
ЖелДорИп-3	13,00	-	19.09.2012	-	-	-	13,41	2,40	276,82	1	-
ЖК-Финанс-1	20,00	-	24.12.2009	▲ 95,78	0,51	73 751	135,10	0,04	12 498,66	13	2
КорСтрМнт-1	0,10	16.12.2009	13.06.2011	-	-	-	46,84	1,10	3 629,87	5	5
ЛСР-2	13,25	04.02.2010	01.08.2013	▼ 98,87	-0,20	14 974 028	17,71	0,17	741,13	11	-1
ЛСР-Инв-1	10,70	-	08.12.2009	▲ 99,63	0,13	455 330	21,58	0,03	1 151,73	17	-1
ЛСР-Инв-2	17,00	15.07.2010	14.07.2011	-	-	-	27,51	0,59	1 704,82	13	-1
ЛЭКстрой-1	15,00	-	14.12.2010	-	-	-	21,53	0,16	1 123,60	0	-
ЛЭКстрой-2	14,50	22.01.2010	22.07.2011	-	-	-	-	0,24	-	1	-
МИАН-1	13,00	-	02.03.2010	-	-	-	192,92	0,12	18 267,02	2	-
Мизль-1	11,50	-	13.07.2010	-	-	-	13,58	0,60	311,69	3	-
МОРЕ-П-1	15,50	02.02.2010	03.08.2010	-	-	-	15,70	0,11	545,48	1	-
НовИнвест-1	14,00	08.07.2010	07.07.2011	-	-	-	18,23	0,58	777,11	6	4
СтИндустр-1	14,50	07.01.2010	07.07.2011	-	-	-	-	0,01	-	31	4
СУ-155-3	16,00	17.02.2010	15.02.2012	▼ 97,50	-1,90	46 800	29,20	0,19	1 888,68	8	-64
СэтлГрупп-1	11,70	-	15.05.2012	▲ 92,00	3,31	9 200	16,35	2,20	571,94	20	6
Х-МСтрой-1	18,00	14.04.2010	13.10.2010	-	-	-	-	0,15	-	8	3
Х-МСтрой-2	14,00	12.01.2010	12.07.2011	-	-	-	14,11	0,02	410,70	12	4

\* - рейтинг ликвидности рассчитывается на основе еженедельных данных

Источник: ММВБ; Оценка: Велес Капитал



## Строительство и недвижимость



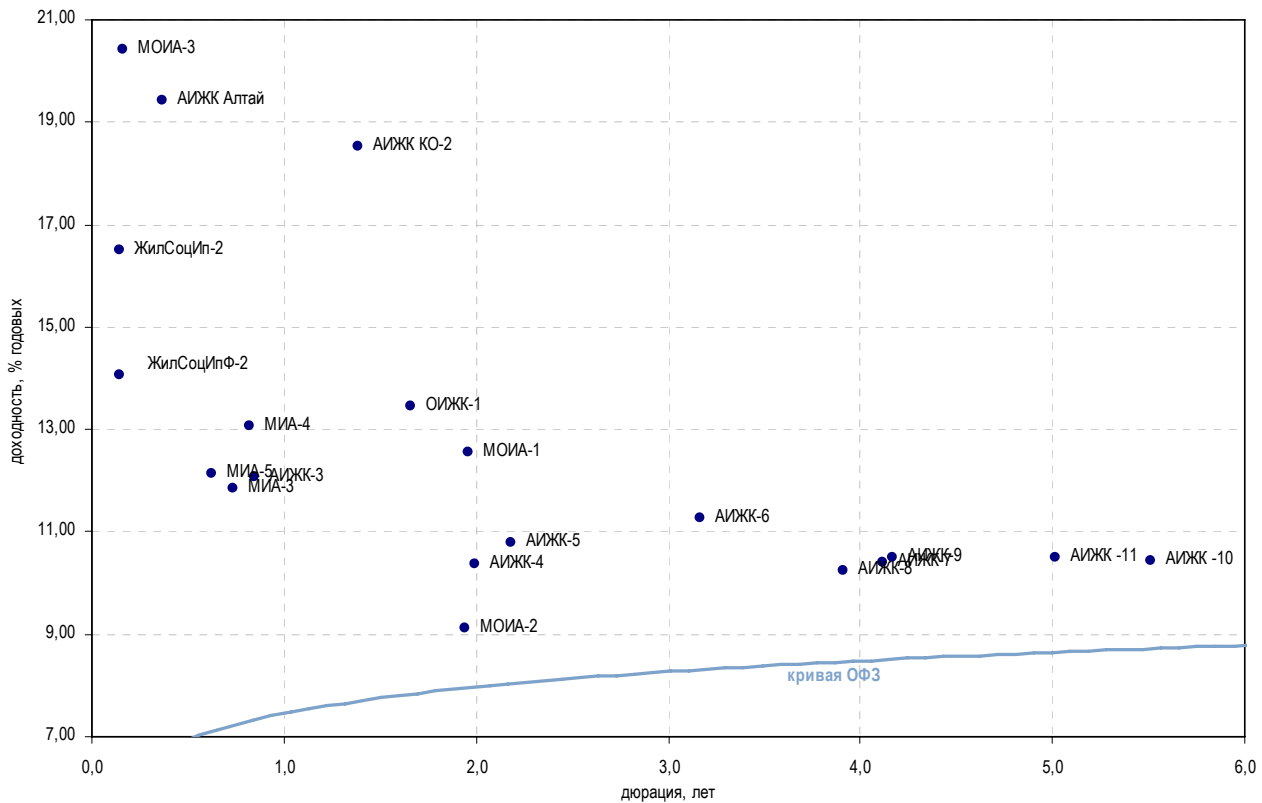
Выпуск	Купон, %	Оферта	Погашение	Цена, %	Изм. цены, б.п.	Объем торгов, руб.	Эф. дох-ть, % год.	Дюрация, лет	Спрэд к крив. ОФЗ	Рейтинг ликвидн.	Изм. ликвидн.	
<b>Прочее строительство и недвижимость</b>												
АтомСтрЭк-1	7,75	-	24.05.2011	-	-	-	9,43	1,43	-	1	-	
Космос-1	17,00	17.06.2010	16.06.2011	-	-	-	28,96	0,42	1 854,21	2	-1	
МИндустр	12,25	-	16.08.2011	-	-	-	146,45	1,29	13 588,85	18	6	
Макромир-2	16,50	05.01.2010	03.07.2012	-	-	-	115,01	15,04	10 413,11	2	-	
МетроСтрой	16,00	26.03.2010	23.09.2011	-	-	-	19,90	0,29	952,99	10	-7	
РИГ групп-1	-	-	26.12.2009	-	-	-	17,80	0,37	739,94	2	-	
М-Индустр-2	20,00	13.01.2010	10.07.2013	-	-	-	-	0,02	-	11	4	
СпецСтр2-1	19,00	-	20.05.2010	-	-	-	8,58	0,47	-	1	-	
СтрТрГаз-2	8,49	-	13.07.2012	▲	84,09	0,09	310 310	17,12	2,31	648,30	19	3
СтрТрГаз-3	16,00	15.04.2010	11.04.2013	-	-	-	13,70	0,35	330,65	40	10	
Хортекс-1	13,00	15.02.2012	14.08.2013	-	-	-	16,05	1,93	543,63	11	-2	
ЦУН-2	11,75	-	20.01.2010	-	-	-	25,32	0,13	1 505,84	1	-	
ЭнергИнв-1	11,00	-	21.07.2010	▼	95,08	-0,32	95 075	20,19	0,62	972,23	10	9
ЭнергоСт-1	12,00	-	20.05.2011	-	-	-	12,36	1,40	178,78	0	-	

\* - рейтинг ликвидности рассчитывается на основе еженедельных данных

Источник: ММББ; Оценка: Велес Капитал



## Ипотечные компании



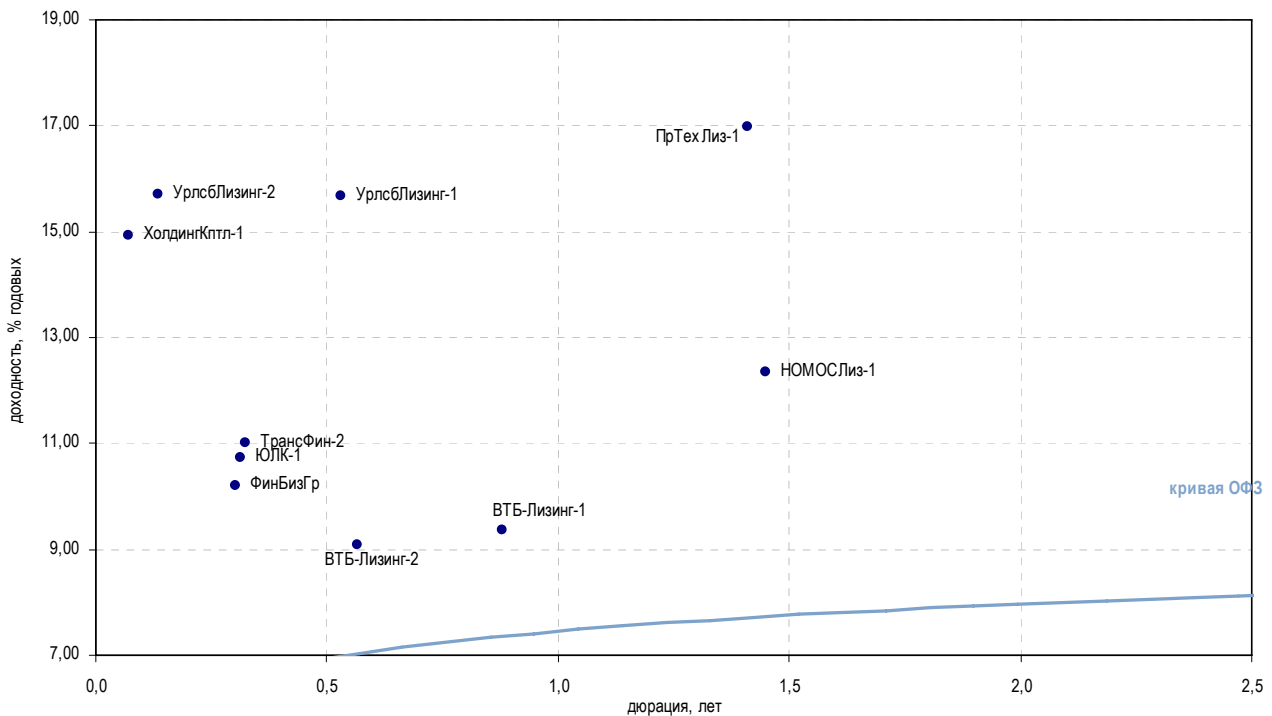
Выпуск	Купон, %	Оферта	Погашение	Цена, %	Изм. цены, б.п.	Объем торгов, руб.	Эф. дох-ть, % год.	Дюрация, лет	Спрэд к крив. ОФЗ	Рейтинг ликвидн.	Изм. ликвидн.
<b>Ипотечные компании</b>											
АИЖК Алтай	11,25	-	13.04.2010	▲ 97,50	2,50	39 000	19,43	0,37	902,90	-	-
АИЖК КО-2	9,00	-	23.08.2011	-	-	-	18,54	1,39	796,89	1	1
АИЖК-2	11,00	-	01.02.2010	-	-	-	5,51	0,17	-	2	-
АИЖК-3	9,40	-	15.10.2010	-	-	-	12,06	0,85	155,18	4	-1
АИЖК-4	8,70	-	01.02.2012	▲ 97,50	2,50	9 750	10,36	2,00	-	1	0
АИЖК-5	7,35	-	15.10.2012	▼ 93,70	-3,30	9 370	10,79	2,18	16,03	4	-2
АИЖК-6	7,40	-	15.07.2014	-	-	-	11,26	3,16	58,23	3	-1
АИЖК-7	7,68	-	15.07.2016	▲ 91,00	0,60	134 961 949	10,39	4,12	-	24	4
АИЖК-8	7,63	-	15.06.2018	▲ 92,00	0,50	46 000 000	10,23	3,91	-	22	3
АИЖК-9	7,49	-	15.02.2017	▲ 89,59	0,64	7 818 003	10,49	4,17	-	24	-2
АИЖК -10	8,20	-	15.09.2020	▼ 90,08	-0,27	3 004 012	10,42	5,52	-	26	6
АИЖК -11	8,05	-	15.11.2018	-	-	2 738 710	10,51	5,01	-	15	1
ЖилСоцИп-2	16,00	-	15.04.2010	-	-	-	16,49	0,15	620,85	10	-3
ЖилСоцИпФ-2	13,90	26.01.2010	26.07.2011	-	-	-	14,05	0,14	377,21	0	-
ИАЖС РХ-1	11,00	-	08.12.2010	-	-	-	2,37	4,72	-	1	1
ИАРТ-1	17,00	02.02.2010	04.08.2013	-	-	-	51,67	0,13	4 140,05	-	-
МИА-1	10,00	-	20.09.2012	-	-	-	-	-	-	15	-1
МИА-3	7,95	26.08.2010	23.02.2012	-	-	-	11,85	0,73	136,11	35	-1
МИА-4	12,50	07.10.2010	01.10.2015	-	-	-	13,08	0,82	257,68	7	2
МИА-5	13,50	22.07.2010	17.07.2014	-	-	-	12,15	0,63	168,11	3	2
МОИА-1	9,00	-	21.12.2010	-	-	-	12,56	1,96	194,44	-	-
МОИА-2	7,99	-	07.09.2011	-	-	-	9,13	1,94	-	-	-
МОИА-3	7,75	13.12.2009	14.06.2014	-	-	-	20,41	0,16	1 011,52	3	-
ОИЖК-1	9,24	-	21.02.2012	-	-	-	13,46	1,66	286,57	-	-

\* - рейтинг ликвидности рассчитывается на основе еженедельных данных

Источник: ММВБ; Оценка: Велес Капитал



Финансовые компании



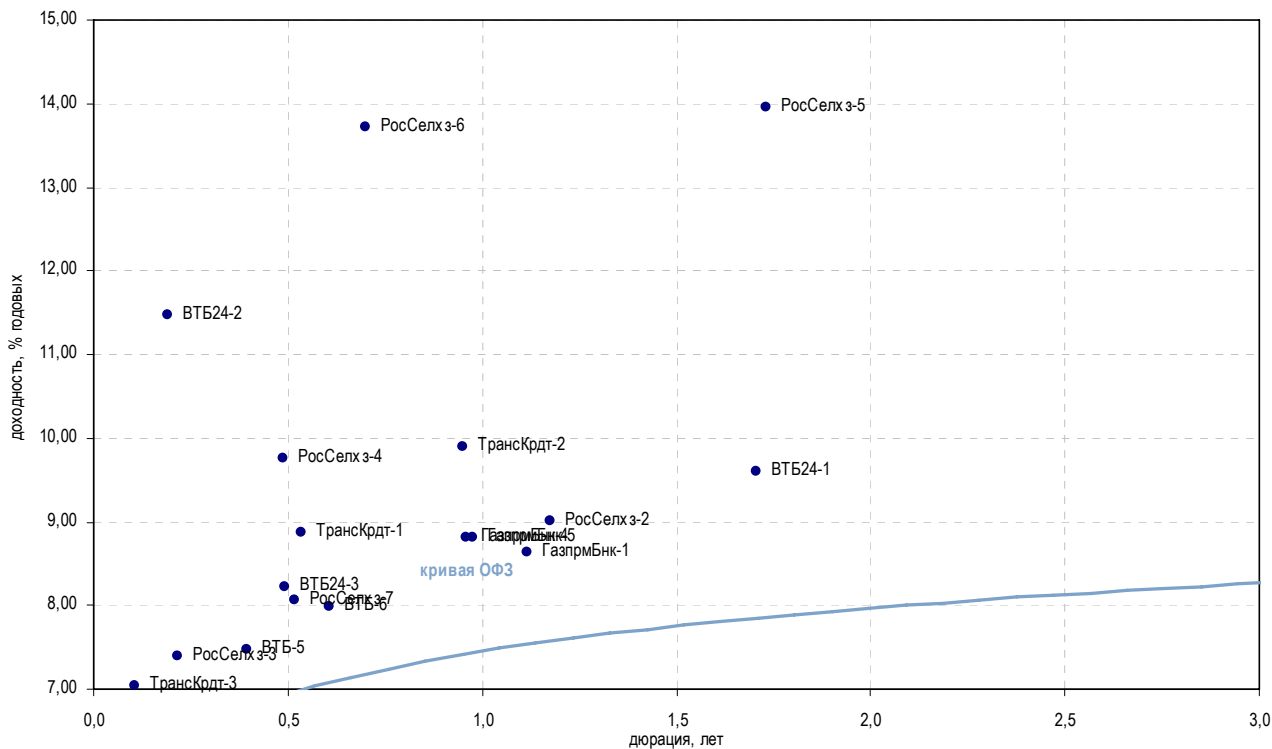
Выпуск	Купон, %	Оферта	Погашение	Цена, %	Изм. цены, б.п.	Объем торгов, руб.	Эф. дох-ть, % год.	Дюрация, лет	Спрэд к крив. ОФЗ	Рейтинг ликвидн.	Изм. ликвидн.
<b>Инвестиции и факторинг</b>											
ЕврКмрц-1	16,00	-	18.12.2009	-	-	-	-	0,05	-	11	-1
ЕврКмрц-2	16,00	-	10.06.2010	-	-	-	-	0,52	-	15	1
ЕврКмрц-3	9,48	-	18.06.2010	-	-	-	-	0,55	-	13	-2
ЕврКмрц-5	-	-	15.03.2011	-	-	-	-	0,66	-	30	-1
МИК-1	15,00	-	01.03.2010	-	-	-	19,61	0,07	942,81	15	6
МОИТК-2	21,00	-	26.03.2011	-	-	-	70,85	1,24	6 029,34	34	-5
НФК-3	18,00	-	03.05.2011	-	-	-	25,95	1,34	1 538,34	8	2
Ренинс	12,00	-	30.03.2010	-	-	-	0,03	0,12	-	-	-
Медведь	16,50	-	01.09.2010	-	-	-	0,49	0,71	-	2	1
ХолдингКптл-1	15,00	-	09.12.2009	-	-	-	14,94	0,07	475,07	3	-2
<b>Лизинговые компании</b>											
ВТБ-Лизинг-1	9,80	11.11.2010	06.11.2014	▲ 100,55	0,05	13 637 668	9,37	0,88	-	16	5
ВТБ-Лизинг-2	14,00	13.07.2010	07.07.2015	▲ 102,95	1,70	950	9,07	0,57	-	35	-1
Европлан-1	14,50	12.08.2010	11.08.2011	-	-	-	25,42	0,67	1 494,19	5	2
НОМОСЛиз-1	12,00	-	08.07.2011	-	-	-	12,34	1,45	176,29	2	1
ПрТехЛиз-1	-	-	25.04.2011	-	-	-	16,97	1,41	639,66	-	-1
РТКЛзнг-5	8,35	-	12.08.2010	▲ 87,45	0,48	3 812 080	37,86	0,64	2 738,96	1	-3
ТрансФин-2	10,75	-	10.08.2012	-	-	-	11,02	0,32	63,65	3	-3
УрлсБЛизинг-1	18,00	23.06.2010	29.12.2010	▲ 101,72	0,16	10 273 500	15,67	0,53	522,25	34	1
УрлсБЛизинг-2	12,99	21.01.2010	21.07.2011	▲ 99,74	0,04	5 852 922	15,70	0,14	542,86	57	-5
ФинБизГр	10,00	-	05.07.2010	-	-	-	10,21	0,30	-	16	4
ЭлемнтЛзг-1	22,00	-	24.03.2010	-	-	-	36,79	0,28	2 642,40	-	-
ЮЛК-1	10,00	-	28.04.2010	-	-	-	10,73	0,31	35,10	2	-

\* - рейтинг ликвидности рассчитывается на основе еженедельных данных

Источник: ММВБ; Оценка: Велес Капитал



Банки



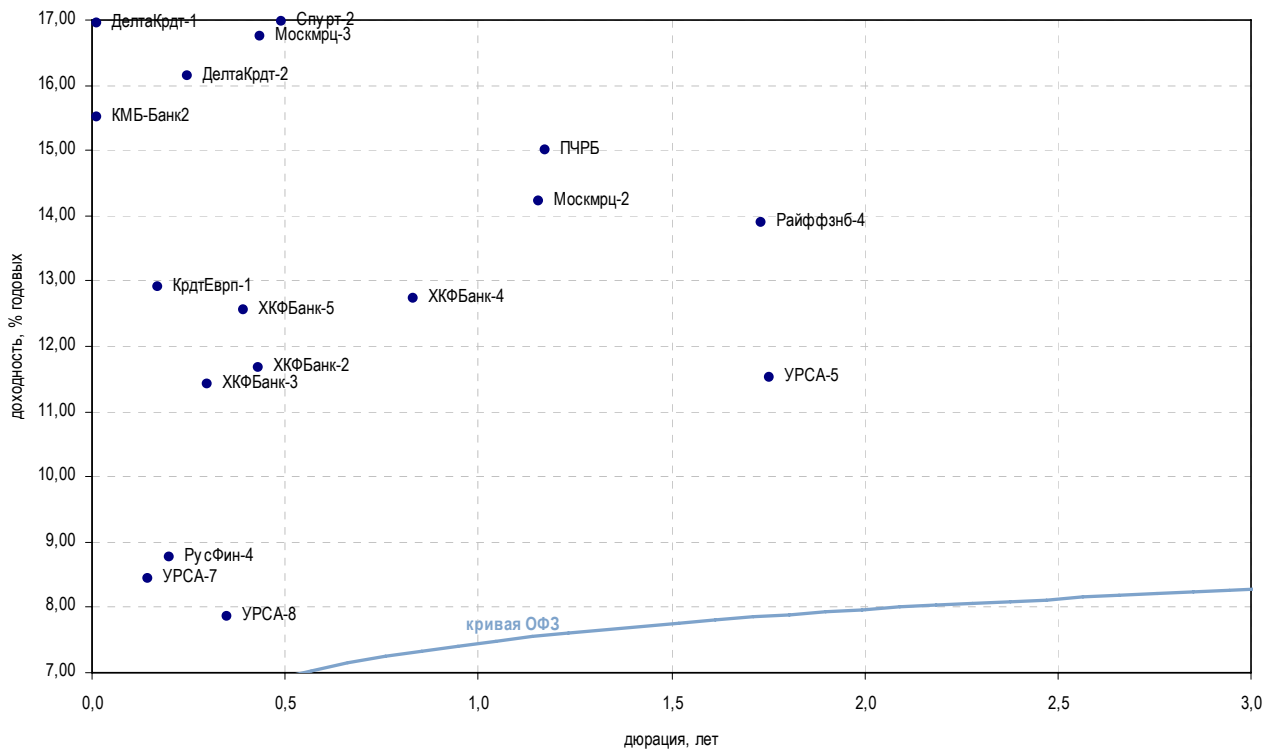
Выпуск	Купон, %	Оферта	Погашение	Цена, %	Изм. цены, б.п.	Объем торгов, руб.	Эф. дох-ть, % год.	Дюрация, лет	Спрэд к крив. ОФЗ	Рейтинг ликвидн.	Изм. ликвидн.
<b>Госбанки</b>											
ВТБ-5	15,00	22.04.2010	17.10.2013	103,11	-0,02	137 178 029	7,48	0,39	-	90	3
ВТБ-6	13,25	14.07.2010	06.07.2016	103,35	-0,04	12 402	7,99	0,61	-	92	24
ВТБ24-1	11,50	-	05.10.2011	102,56	-0,51	492 855 875	9,61	1,70	-	8	1
ВТБ24-2	11,60	09.02.2010	05.02.2013	-	-	-	11,47	0,19	115,61	7	-
ВТБ24-3	10,50	02.06.2010	29.05.2013	-	-	-	8,23	0,49	-	27	-15
ГазпрмБнк-1	7,10	-	27.01.2011	-	-	-	8,63	1,12	-	13	2
ГазпрмБнк-2	6,54	-	20.11.2013	-	-	-	6,65	-	-	-	-
ГазпрмБнк-3	11,00	-	10.10.2011	-	-	-	26,33	0,07	1 614,21	7	-
ГазпрмБнк-4	8,75	18.11.2010	15.11.2012	100,12	-0,09	2 002	8,81	0,96	-	15	-
ГазпрмБнк-5	8,75	25.11.2010	22.11.2012	-	-	-	8,81	0,98	-	15	-
РосСелхз-2	7,85	-	16.02.2011	-	-	-	9,01	1,18	-	11	-3
РосСелхз-3	7,34	18.02.2010	09.02.2017	100,00	-	68 801 976	7,40	0,22	-	67	19
РосСелхз-4	11,50	05.10.2011	27.09.2017	-	-	-	9,76	0,49	-	7	-50
РосСелхз-5	13,50	06.12.2011	27.11.2018	-	-	-	13,95	1,73	335,01	7	-
РосСелхз-6	13,35	20.08.2010	09.02.2018	-	-	-	13,71	0,70	322,70	8	-52
РосСелхз-7	13,95	15.06.2010	05.06.2018	103,16	0,11	505 796 968	8,06	0,52	-	43	4
ТрансКрдт-1	7,29	-	15.06.2010	-	-	-	8,88	0,53	-	14	-32
ТрансКрдт-2	15,00	14.12.2010	12.06.2012	-	-	-	9,90	0,95	-	16	-23
ТрансКрдт-3	9,99	07.01.2010	07.07.2011	100,32	0,10	160 512 000	7,03	0,11	-	29	4

\* - рейтинг ликвидности рассчитывается на основе еженедельных данных

Источник: ММВБ; Оценка: Велес Капитал



Банки



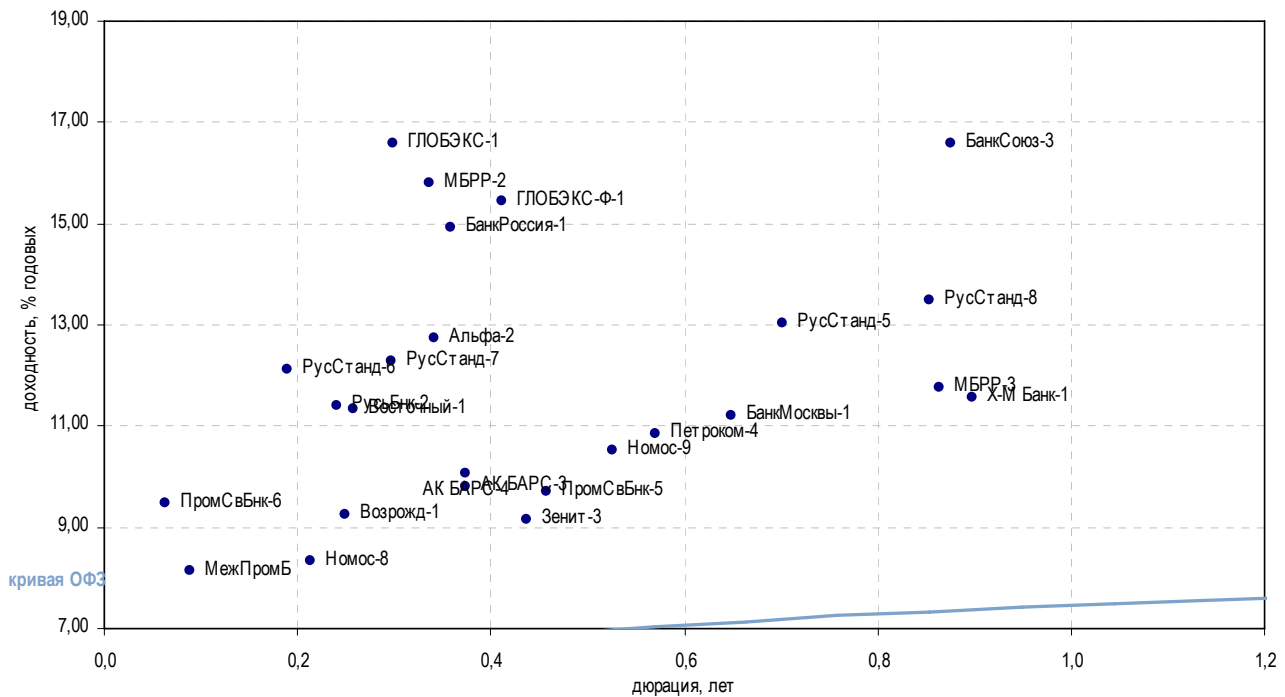
Выпуск	Купон, %	Оферта	Погашение	Цена, %	Изм. цены, б.п.	Объем торгов, руб.	Эф. дох-ть, % год.	Дюрация, лет	Спрэд к крив. ОФЗ	Рейтинг ликвидн.	Изм. ликвидн.	
<b>Банки с участием иностранного капитала</b>												
АльянсФин	8,75	23.06.2010	20.06.2012	-	-	-	-	0,45	-	2	-	
ДелтаКрдт-1	7,09	-	01.12.2009	-	-	-	16,94	0,01	698,20	2	-	
ДелтаКрдт-2	-	-	30.05.2010	-	-	-	16,13	0,25	578,03	30	4	
ЕБРР-1	8,00	-	12.05.2010	▼	100,40	-0,15	80 320	6,06	-	29	-5	
ЕБРР-2	8,52	-	21.04.2011	-	-	-	4,29	-	-	21	-5	
ЕБРР-3	11,09	-	07.09.2011	-	-	-	0,01	-	-	13	-4	
КМБ-Банк2	15,00	02.12.2009	30.11.2011	-	-	-	15,52	0,01	554,21	4	-	
КрдтЕвроп-1	10,00	-	03.02.2010	-	-	-	12,92	0,17	261,90	2	-	
Москмрц-2	14,00	-	15.02.2011	-	-	-	14,21	1,16	366,24	2	-	
Москмрц-3	15,00	16.06.2010	12.06.2013	-	-	-	16,76	0,43	633,88	5	-	
ПЧРБ	12,50	-	09.03.2011	-	-	-	15,00	1,17	445,05	20	-10	
Райффзб-4	13,50	06.12.2011	03.12.2013	-	-	-	13,89	1,73	329,01	8	-	
РусФин-4	7,74	-	12.02.2010	▲	99,80	0,29	219 560	8,78	-	25	-9	
Спурт-2	15,00	03.06.2010	31.05.2012	-	-	-	16,97	0,49	653,28	2	2	
УРСА-5	10,05	-	18.10.2011	-	-	-	11,52	1,75	91,85	21	-1	
УРСА-7	8,40	21.01.2010	19.07.2012	▲	99,97	1,43	11 026 655	8,45	0,14	-	20	-11
УРСА-8	15,00	15.04.2010	09.04.2015	-	-	-	7,85	0,35	-	16	-1	
ХКФБанк-2	17,50	-	11.05.2010	▲	102,61	0,10	28 731 340	11,68	0,43	126,03	28	-2
ХКФБанк-3	15,00	18.03.2010	16.09.2010	-	-	-	11,43	0,30	105,73	60	53	
ХКФБанк-4	14,00	13.10.2010	12.10.2011	▲	101,45	0,20	117 226 100	12,73	0,83	222,49	9	3
ХКФБанк-5	15,00	21.04.2010	17.04.2013	▼	101,15	-0,25	50 575	12,55	0,39	214,22	20	-1

\* - рейтинг ликвидности рассчитывается на основе ежедневных данных

Источник: ММВБ; Оценка: Велес Капитал



Банки



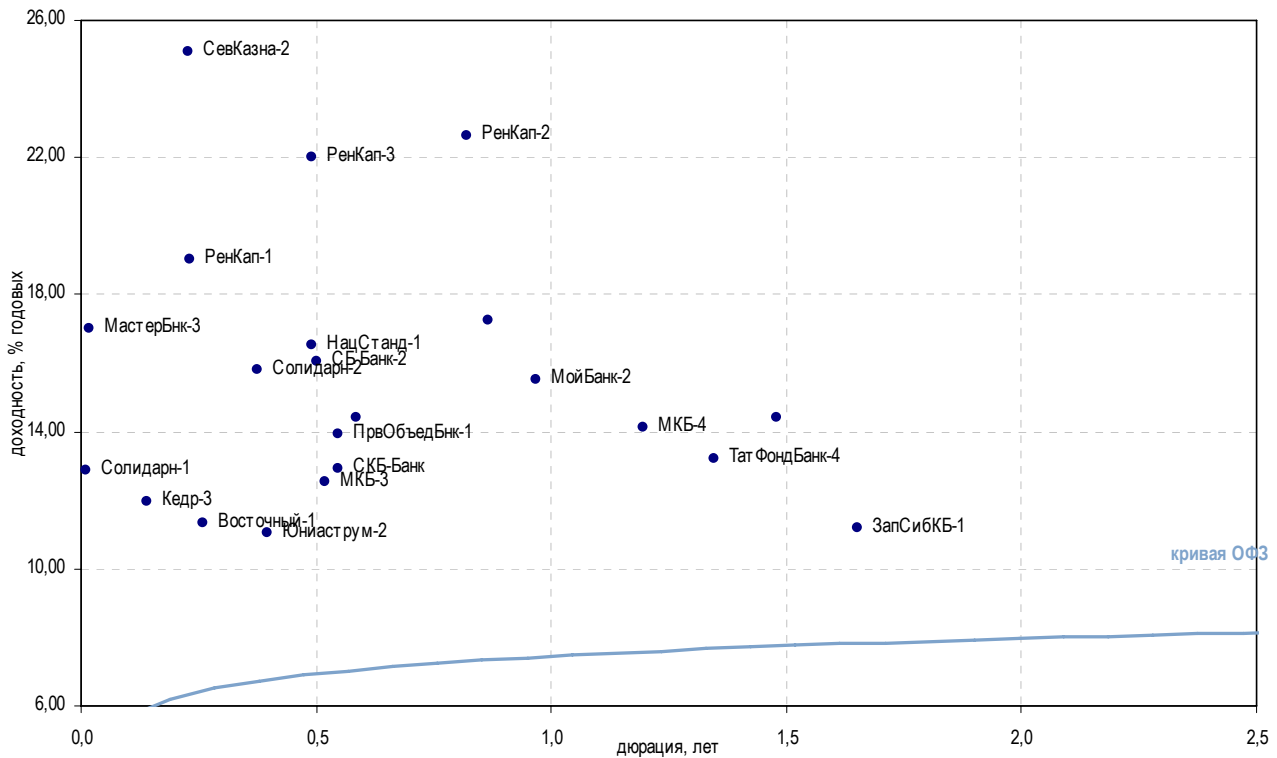
Выпуск	Купон, %	Оферта	Погашение	Цена, %	Изм. цены, б.п.	Объем торгов, руб.	Эф. дох-ть, % год.	Дюрация, лет	Спрэд к крив. ОФЗ	Рейтинг ликвидн.	Изм. ликвидн.	
<b>Топ 50 по активам</b>												
АК БАРС-3	13,70	20.04.2010	18.10.2011	-	-	-	9,79	0,37	-	41	11	
АК БАРС-4	13,00	20.04.2010	15.10.2013	-	-	-	10,05	0,37	-	45	11	
Альфа-2	12,50	-	31.03.2010	-	-	-	12,73	0,34	233,95	1	-	
БанкМосквы-1	10,64	30.07.2010	29.07.2011	-	-	-	11,20	0,65	72,68	18	-	
БанкМосквы-2	11,75	-	01.02.2013	-	-	-	11,88	3,02	120,84	7	-	
БанкРоссия-1	14,50	-	21.07.2010	-	-	-	14,93	0,36	453,36	3	-1	
БанкСоюз-3	16,00	25.10.2010	02.05.2011	-	-	-	16,59	0,88	607,82	2	-1	
БанкСоюз-4	14,90	17.02.2010	23.02.2011	-	-	-	0,28	0,05	-	2	-51	
Возрожд-1	8,95	-	03.03.2010	▲	99,90	0,17	7 901 695	9,25	0,25	-	19	1
Восточный-1	19,70	-	17.03.2010	-	-	-	11,35	0,26	99,59	6	-2	
ГЛОБЭКС-1	11,00	-	15.03.2010	-	-	-	16,58	0,30	620,69	35	-1	
ГЛОБЭКС-Ф-1	15,00	25.04.2010	26.04.2011	-	-	-	15,45	0,41	503,58	2	-	
Зенит-3	16,00	12.05.2010	09.11.2011	-	-	-	9,15	0,44	-	17	7	
Зенит-5	10,00	08.12.2009	04.06.2013	-	100,06	-	11 744 534	6,24	0,03	-	16	3
КИТФин-2	13,00	-	23.03.2010	-	-	-	-	0,32	-	39	33	
МежПромБ	12,65	28.12.2009	03.01.2018	-	100,00	-	848 615 000	8,15	0,09	-	2	-
МБРР-2	15,00	01.04.2010	28.03.2013	-	-	-	15,81	0,34	542,18	19	2	
МБРР-3	15,00	26.10.2010	23.04.2013	▲	103,24	0,13	16 568 321	11,75	0,86	124,00	6	-4
Номос-8	15,00	17.02.2010	16.02.2011	-	-	-	8,33	0,21	-	2	-51	
Номос-9	15,00	18.06.2010	14.06.2013	▼	102,46	-0,10	3 278 650	10,53	0,52	8,42	71	1
Петроком-4	15,50	05.07.2010	06.07.2011	-	-	-	10,84	0,57	38,36	19	5	
ПромСвБнк-5	16,00	20.05.2010	17.05.2012	▼	103,01	-0,01	9 700 910	9,70	0,46	-	21	-1
ПромСвБнк-6	14,75	21.12.2009	17.06.2013	▲	100,36	0,04	10 196 576	9,49	0,06	-	9	3
РусСтанд-5	14,75	-	09.09.2010	-	-	-	13,02	0,70	253,67	14	-3	
РусСтанд-6	15,00	10.02.2010	09.02.2011	-	-	-	12,13	0,19	181,54	12	-55	
РусСтанд-7	15,00	23.03.2010	20.09.2011	▲	100,90	0,65	100 900	12,28	0,30	190,77	15	-20
РусСтанд-8	14,00	15.10.2010	13.04.2012	-	-	-	13,48	0,85	297,15	4	1	
РусьБнк-2	14,50	-	22.02.2010	▼	100,79	-0,01	5 846 100	11,40	0,24	105,47	6	0
СвязьБанк	16,00	-	21.04.2011	-	-	-	12,62	1,26	206,08	35	4	
Х-М Банк-1	13,00	01.11.2010	31.10.2011	-	-	-	11,56	0,90	104,49	5	-1	

\* - рейтинг ликвидности рассчитывается на основе еженедельных данных

Источник: ММВБ, Оценка: Велес Капитал



Банки



Выпуск	Купон, %	Оферта	Погашение	Цена, %	Изм. цены, б.п.	Объем торгов, руб.	Эф. дох-ть, % год.	Дюрация, лет	Спрэд к крив. ОФЗ	Рейтинг ликвидн.	Изм. ликвидн.
<b>Топ 100 по активам</b>											
БалтИнвб-1	16,00	27.04.2010	26.04.2011	▲ 95,00	1,72	950	32,33	0,41	2 191,71	27	4
БарклайзБнк	8,00	-	29.12.2009	-	-	-	39,00	0,07	2 881,62	1	-
Восточный-1	19,70	-	17.03.2010	-	-	-	11,35	0,26	99,59	6	-2
МастерБнк-3	17,00	02.12.2009	30.11.2011	-	-	-	16,99	0,02	697,27	5	-
МКБ-3	15,00	-	16.06.2010	▲ 101,32	1,32	91 780 320	12,55	0,52	210,57	10	-9
МКБ-4	15,00	-	15.03.2011	-	-	-	14,12	1,20	356,79	63	49
НацСтанд-1	17,00	24.05.2010	25.05.2011	▼ 100,50	-1,50	4 020 000	16,52	0,49	608,31	39	-
ПрвОбъедБнк-1	16,50	28.06.2010	29.06.2011	-	-	-	13,95	0,55	349,87	11	2
СБ Банк-2	17,50	-	11.06.2010	▼ 101,00	-0,04	1 772 550	16,05	0,50	561,05	14	0
СевКазна-2	1,00	-	01.08.2011	-	-	-	25,07	0,23	1 473,13	16	3
СКБ-Банк	16,00	-	24.06.2010	-	-	-	12,92	0,55	246,91	22	3
ТатФондБанк-4	11,40	02.12.2009	01.06.2011	-	-	-	13,20	1,35	263,24	34	7
Юниаструм-2	16,00	-	19.04.2010	-	-	-	11,05	0,40	64,09	5	0
<b>Прочие банки</b>											
АвтоВАЗБнк-1	15,00	-	02.04.2010	-	-	-	56,58	0,32	4 619,81	1	-
ЗапСибКБ-1	11,00	-	15.09.2011	-	-	-	11,18	1,65	58,63	3	-4
Кедр-3	12,80	22.01.2010	22.07.2011	-	-	-	11,95	0,14	167,39	8	-3
МойБанк-2	15,00	-	21.12.2010	-	-	-	15,52	0,97	499,53	1	-1
РенКап-1	14,50	-	02.03.2010	▼ 98,84	-0,01	3 579 959	19,04	0,23	869,96	21	3
РенКап-2	22,00	09.10.2010	04.04.2012	▼ 100,31	-1,68	1 119 421	22,64	0,82	1 213,66	35	3
РенКап-3	25,00	13.06.2010	06.06.2012	▼ 102,02	-0,13	153 034	21,99	0,49	1 155,28	47	6
Солидарн-1	12,50	-	01.12.2009	-	-	-	12,87	0,01	291,20	10	3
Солидарн-2	15,00	-	20.04.2010	-	-	-	15,82	0,37	541,80	2	0
СтрКрдт-1	14,00	31.07.2010	01.08.2011	-	-	-	14,40	0,58	394,04	4	-1
ТКСБанк-1	16,00	-	22.10.2010	-	-	-	17,24	0,87	672,94	0	-
Электрон-2	13,00	-	08.12.2010	-	-	-	14,40	1,48	382,06	-	-

\* - рейтинг ликвидности рассчитывается на основе еженедельных данных

Источник: ММВБ; Оценка: Велес Капитал



## Еврооблигации

## Корпоративные еврооблигации

Выпуск	Валюта	Купон,%	Ближайший купон	Погашение	Оферта	Цена, %	Изменение цены, б.п.	Дюрация	Доходность	Объем эмиссии, млн
<b>Российские суверенные и муниципальные еврооблигации</b>										
Aries, 2014	USD	9,60	25.04.2010	25.10.2014	-	-	-	-	-	2 436
МинФин (Россия), 7	USD	3,00	14.05.2010	14.05.2011	-	100,08	0,10	1,42	2,86	1 750
Москва, 2011	EUR	6,45	12.10.2010	12.10.2011	-	105,13	-0,00	1,80	3,55	374
Москва, 2016	EUR	5,06	20.10.2010	20.10.2016	-	97,84	0,00	5,94	5,45	407
Московская область, 2012	RUB	9,00	24.12.2009	24.12.2012	-	-	-	-	-	6 700
Россия, 2010	USD	8,25	31.03.2010	31.03.2010	-	102,50	-0,00	0,33	0,66	2 953
Россия, 2018	USD	11,00	24.01.2010	24.07.2018	-	141,00	-0,00	6,11	5,08	3 466
Россия, 2028	USD	12,75	24.12.2009	24.06.2028	-	173,90	-0,00	9,58	6,06	2 500
Россия, 2030	USD	7,50	31.03.2010	31.03.2030	-	113,98	-0,00	6,11	5,24	2 122
<b>Корпоративные еврооблигации</b>										
Amelside, 2010	USD	22,00	05.12.2009	05.09.2010	-	-	-	-	-	71
Gofra, 2011	RUB	15,00	26.12.2009	26.03.2011	26.03.2010	-	-	-	-	1 350
RAL (RAIL), 2012-A	RUB	8,38	31.12.2009	30.06.2012	-	97,50	-	-	-	12 570
RAL (RAIL), 2012-BC	RUB	11,00	-	31.12.2010	-	-	-	-	-	1 030
Rapsod Trade (Группа Gallery), 2013	USD	10,12	15.05.2010	15.05.2013	-	35,00	-	2,90	48,22	175
Ritzio International, 2010	USD	10,00	27.01.2010	27.07.2010	-	-	-	-	-	280
АЛРОСА, 2014	USD	8,88	17.05.2010	17.11.2014	-	102,50	-0,25	4,12	8,25	500
АФК Система, 2011	USD	8,88	28.01.2010	28.01.2011	-	102,38	-0,25	1,10	6,70	350
Бизнес Альянс, 2012	RUB	8,88	25.01.2010	25.04.2012	-	89,50	-	-	-	8 322
Вымпелком, 2010	USD	8,00	11.02.2010	11.02.2010	-	100,92	-0,08	0,19	3,14	300
Вымпелком, 2011	USD	8,38	22.04.2010	22.10.2011	-	105,50	-0,25	1,78	5,28	300
Вымпелком, 2013	USD	8,38	30.04.2010	30.04.2013	-	105,24	0,12	3,03	6,59	1 000
Вымпелком, 2016	USD	8,25	23.05.2010	23.05.2016	-	102,70	-0,20	5,16	7,71	600
Вымпелком, 2018	USD	9,12	30.04.2010	30.04.2018	-	106,68	0,13	6,09	8,00	1 000
Газпром, 2010	EUR	7,80	27.09.2010	27.09.2010	-	104,52	0,00	0,82	2,17	1 000
Газпром, 2010, JPY	JPY	2,63	15.05.2010	15.11.2010	-	-	-	-	-	20 000
Газпром, 2012	EUR	4,56	09.12.2009	09.12.2012	-	101,61	-0,00	2,77	3,98	1 000
Газпром, 2012, JPY	JPY	2,89	15.05.2010	15.11.2012	-	92,39	0,00	2,85	5,72	30 000
Газпром, 2013-1	USD	9,62	01.03.2010	01.03.2013	-	111,88	-0,25	2,83	5,57	1 750
Газпром, 2013-2	USD	4,50	22.01.2010	22.07.2013	-	103,67	0,01	3,35	3,42	1 222
Газпром, 2013-3	USD	5,62	22.01.2010	22.07.2013	-	102,92	-0,12	3,29	4,74	646
Газпром, 2013-4, GBP	GBP	6,58	31.10.2010	31.10.2013	-	100,10	0,19	3,56	6,49	800
Газпром, 2013-5	USD	7,34	11.04.2010	11.04.2013	-	106,38	-0,02	3,02	5,24	400
Газпром, 2013-6	USD	7,51	31.01.2010	31.07.2013	-	106,65	-0,25	3,21	5,48	500
Газпром, 2014	EUR	5,03	25.02.2010	25.02.2014	-	101,50	-0,00	3,78	4,63	780
Газпром, 2014-2	EUR	5,36	31.10.2010	31.10.2014	-	101,57	-0,00	4,44	4,99	700
Газпром, 2015	EUR	5,88	01.06.2010	01.06.2015	-	103,43	-0,00	4,74	5,14	1 000
Газпром, 2016	USD	6,21	22.05.2010	22.11.2016	-	98,12	-0,12	5,74	6,55	1 350
Газпром, 2017	EUR	5,14	22.03.2010	22.03.2017	-	99,00	-0,00	6,05	5,30	500
Газпром, 2017-2	EUR	5,44	02.11.2010	02.11.2017	-	99,33	0,00	6,61	5,54	500
Газпром, 2018	EUR	6,60	13.02.2010	13.02.2018	-	105,41	-0,00	6,33	5,75	1 200
Газпром, 2018-2	USD	8,15	11.04.2010	11.04.2018	-	107,49	-0,20	6,25	6,95	1 100
Газпром, 2020	USD	7,20	01.02.2010	01.02.2020	-	103,75	-0,12	7,27	6,69	1 250
Газпром, 2022	USD	6,51	07.03.2010	07.03.2022	-	93,52	-0,12	8,36	7,32	1 300
Газпром, 2034	USD	8,62	28.04.2010	28.04.2034	28.04.2014	111,28	-0,12	11,11	7,60	1 200
Газпром, 2037	USD	7,29	16.02.2010	16.08.2037	-	94,12	-0,12	11,59	7,81	1 250
ДОН-Строй, 2010	USD	10,00	03.05.2010	03.11.2010	-	-	-	-	-	150
ЕвразХолдинг, 2013	USD	8,88	24.04.2010	24.04.2013	-	102,24	0,00	2,99	8,10	1 300
ЕвразХолдинг, 2015	USD	8,25	10.05.2010	10.11.2015	-	99,25	-0,25	4,79	8,41	750
ЕвразХолдинг, 2018	USD	9,50	24.04.2010	24.04.2018	-	103,25	-	5,96	8,94	700
ЕвроХим, 2012	USD	7,88	21.03.2010	21.03.2012	-	99,55	-0,25	2,12	8,08	300
Инком-Лада (Loughran Enterprises), 2011	USD	16,00	23.12.2009	20.06.2011	08.01.2010	-	-	-	-	38
Инком-Лада, 2010	USD	10,00	06.05.2010	15.11.2010	-	-	-	-	-	40
Казаньоргсинтез, 2011	USD	9,25	30.04.2010	30.10.2011	-	79,00	-1,50	1,77	23,47	200
Каскад Нижне-Черекских ГЭС, 2013	USD	10,50	15.02.2010	15.02.2013	-	-	-	-	-	60
Кузбассразрезуголь, 2010	USD	9,00	12.01.2010	12.07.2010	-	99,12	0,05	0,59	10,40	200
ЛенСпецСМУ, 2012	USD	12,00	20.02.2010	20.08.2010	-	-	-	-	-	100
Лукойл, 2017	USD	6,36	07.12.2009	07.06.2017	-	98,14	-0,17	5,89	6,67	500
Лукойл, 2022	USD	6,66	07.12.2009	07.06.2022	-	95,50	-0,25	8,30	7,21	500
Маретекс, 2011	USD	10,00	19.12.2009	19.06.2011	-	10,00	-	-	-	150
МегаФон	USD	8,00	10.12.2009	10.12.2009	-	100,32	-0,02	0,02	-4,61	375
Миракс Групп, 2010	USD	13,50	28.05.2010	28.05.2010	-	-	-	-	-	100
Миракс Групп, 2011	USD	12,00	-	20.03.2011	19.11.2010	-	-	-	-	180
МТС, 2010	USD	8,38	14.04.2010	14.10.2010	-	103,38	-0,12	0,85	4,37	400
МТС, 2012	USD	8,00	28.01.2010	28.01.2012	-	104,68	-0,17	1,98	5,66	400
НКНХ, 2015	USD	8,50	22.12.2009	22.12.2015	22.12.2010	87,67	-	-	-	200
Новороссийский морской торговый порт, 2012	USD	7,00	17.05.2010	17.05.2012	-	100,06	-0,00	2,30	6,97	300



## Корпоративные еврооблигации

Выпуск	Валюта	Купон,%	Ближайший купон	Погашение	Оферта	Цена	Изменение цены	Дюрация	Доходность	Объем эмиссии, млн
<b>Корпоративные еврооблигации</b>										
Объединенная авиастроительная корпорация, 2010	USD	10,00	25.12.2009	09.07.2010	-	98,00	-0,50	0,54	14,44	200
Открытые инвестиции, 2010	USD	10,45	28.04.2010	28.04.2010	-	-	-	-	-	50
Открытые инвестиции, 2013	USD	10,45	09.03.2010	07.03.2013	-	-	-	-	-	100
Приморское морское пароходство, 2011, NOK	NOK	5,64	26.02.2010	28.02.2011	-	-	-	-	-	350
Продимекс, 2011	USD	10,25	06.04.2010	06.10.2011	-	99,87	-	-	-	100
Распадская, 2012	USD	7,50	22.05.2010	22.05.2012	-	101,12	-0,25	2,30	7,00	300
РОЛЬФ, 2010	USD	8,25	-	28.06.2010	-	76,50	-1,50	0,55	62,85	250
РТМ, 2009	USD	15,00	16.02.2010	16.11.2049	-	-	-	-	-	55
РТМ, 2011	USD	12,00	31.12.2009	04.03.2011	-	-	-	-	-	140
Северсталь, 2013	USD	9,75	29.01.2010	29.07.2013	-	103,50	-0,25	3,08	8,61	1 250
Северсталь, 2014	USD	9,25	19.04.2010	19.04.2014	-	103,38	-0,25	3,68	8,31	375
Северстальтранс, 2010	USD	8,50	-	22.06.2010	-	97,83	-	-	-	175
Сибирьтелеком, 2011	USD	7,70	24.04.2010	24.04.2011	-	-	-	-	-	90
СИНЕК, 2015	USD	7,70	03.02.2010	03.08.2015	03.08.2012	95,95	0,00	2,40	9,44	250
Техносила-Инвест, 2010	USD	9,75	03.01.2010	03.07.2010	-	-	-	-	-	100
ТМК, 2011	USD	10,00	29.01.2010	29.07.2011	-	102,80	0,11	1,53	8,08	600
ТНК-ВР, 2011	USD	6,88	18.01.2010	18.07.2011	-	102,90	-0,15	1,53	5,00	500
ТНК-ВР, 2012	USD	6,12	20.03.2010	20.03.2012	-	102,14	0,12	2,16	5,07	500
ТНК-ВР, 2013	USD	7,50	13.03.2010	13.03.2013	-	104,44	-0,19	2,94	5,99	600
ТНК-ВР, 2016	USD	7,50	18.01.2010	18.07.2016	-	101,50	-0,25	5,21	7,21	1 000
ТНК-ВР, 2017	USD	6,62	20.03.2010	20.03.2017	-	96,32	-0,25	5,80	7,28	800
ТНК-ВР, 2018	USD	7,88	13.03.2010	13.03.2018	-	101,88	-0,25	6,16	7,56	1 100
ТНТ, 2010	USD	9,25	11.12.2009	10.12.2010	-	-	-	-	-	60
Транснефть, 2012	USD	6,10	27.12.2009	27.06.2012	-	103,37	0,12	2,36	4,64	500
Транснефть, 2012-2	EUR	5,38	27.06.2010	27.06.2012	-	103,30	0,00	2,42	3,99	700
Транснефть, 2013	USD	7,70	07.02.2010	07.08.2013	-	106,99	0,12	3,22	5,53	600
Транснефть, 2014	USD	5,67	05.03.2010	05.03.2014	-	100,13	-0,00	3,80	5,63	1 300
Транснефть, 2018	USD	8,70	07.02.2010	07.08.2018	-	113,87	0,12	6,29	6,56	1 050
Финанс-Лизинг (ФЛК), 2011	USD	9,25	-	20.06.2011	-	-	-	-	-	100
Финанс-Лизинг (ФЛК), 2013	USD	10,00	30.12.2009	30.06.2013	30.06.2010	20,00	-	-	-	150
ФГУП «Почта России», 2012	RUB	8,50	21.02.2010	21.05.2012	-	-	-	-	-	3 500
Центртелеком, 2010	USD	8,34	28.02.2010	02.11.2010	-	-	-	-	-	65
Энергомашкорпорация), 2010	USD	9,50	05.04.2010	05.04.2010	-	-	-	-	-	150
ЮТК, 2013	RUB	9,00	04.12.2009	04.06.2013	04.06.2011	-	-	-	-	3 500



## Банковские еврооблигации

Выпуск	Валюта	Купон,%	Ближайший купон	Погашение	Оферта	Цена	Изменение цены	Дюрация	Доходность	Объем эмиссии, млн
<b>Банковские еврооблигации</b>										
VITYAZ, 2010-A	RUB	16,48	28.02.2010	30.08.2010	-	-	-	-	-	895
VITYAZ, 2010-B	RUB	10,62	28.02.2010	30.08.2010	-	-	-	-	-	895
VITYAZ, 2011-1	RUB	22,01	30.01.2010	30.07.2011	-	-	-	-	-	659
VITYAZ, 2011-2	RUB	22,01	30.01.2010	30.07.2011	-	-	-	-	-	600
VITYAZ, 2011-A	RUB	18,50	21.01.2010	21.01.2011	-	-	-	-	-	476
VITYAZ, 2011-B	USD	18,50	21.01.2010	21.01.2011	-	-	-	-	-	1
АБСОЛЮТ БАНК, 2010	USD	9,12	30.03.2010	30.03.2010	-	▼ 102,50	-0,50	0,33	1,50	175
АИЖК, 2011	RUB	8,50	10.12.2009	10.11.2011	-	-	-	-	-	2 600
АК БАРС БАНК, 2010	USD	8,25	28.12.2009	28.06.2010	-	▲ 100,96	0,04	0,56	6,44	250
АК БАРС БАНК, 2011	USD	9,25	20.12.2009	20.06.2011	-	▼ 100,25	-0,25	1,42	9,07	300
Альфа-Банк, 2011-B	EUR	2,67	15.12.2009	15.12.2011	-	-	-	-	-	230
Альфа-Банк, 2011-C	USD	2,20	15.12.2009	15.12.2011	-	-	-	-	-	260
Альфа-Банк, 2012	USD	8,20	25.12.2009	25.06.2012	-	▼ 100,45	-0,25	2,29	8,00	500
Альфа-Банк, 2012-A	USD	2,30	15.12.2009	15.03.2012	-	-	-	-	-	200
Альфа-Банк, 2012-B	USD	2,30	15.12.2009	29.03.2012	-	-	-	-	-	200
Альфа-Банк, 2013	USD	9,25	24.12.2009	24.06.2013	24.06.2011	▼ 101,65	-0,25	3,00	8,70	400
Альфа-Банк, 2015	USD	8,62	09.12.2009	09.12.2015	-	▼ 96,75	-0,75	0,96	12,09	225
Альфа-Банк, 2017	USD	8,64	22.02.2010	22.02.2017	-	▼ 93,75	-0,50	2,02	11,90	300
Банк Москвы, 2010	USD	7,38	26.05.2010	26.11.2010	-	▼ 104,75	-0,25	0,97	2,47	300
Банк Москвы, 2011	CHF	6,25	04.03.2010	04.03.2011	-	-	-	-	-	250
Банк Москвы, 2013	USD	7,34	13.05.2010	13.05.2013	-	▼ 103,50	-0,25	3,11	6,19	500
Банк Москвы, 2015	USD	7,50	25.05.2010	25.11.2015	-	▼ 97,80	-0,00	0,97	9,90	300
Банк Москвы, 2017	USD	6,81	10.05.2010	10.05.2017	-	▼ 93,62	-0,38	2,28	9,80	400
Банк Петрокоммерц, 2009-2	USD	8,75	17.12.2009	17.12.2009	-	100,50	-	0,04	-2,39	425
Банк Русский стандарт, 2010	USD	7,50	07.04.2010	07.10.2010	-	▲ 95,95	0,13	0,83	12,57	500
Банк Русский стандарт, 2010-2	USD	8,48	29.12.2009	29.06.2010	-	▲ 97,96	0,14	0,56	12,14	400
Банк Русский стандарт, 2011	USD	8,62	05.05.2010	05.05.2011	-	▲ 95,50	-0,50	1,37	12,14	350
Банк Русский стандарт, 2015	USD	8,88	16.12.2009	16.12.2015	-	▼ 92,23	-0,00	4,45	11,87	200
Банк Русский стандарт, 2016	USD	9,75	01.06.2010	01.12.2016	-	▼ 89,96	-0,00	1,86	15,80	200
Банк Санкт-Петербург, 2017	USD	10,50	25.01.2010	25.07.2017	-	▼ 90,75	-1,25	2,28	15,38	100
Банк Союз, 2010	USD	9,38	16.02.2010	16.02.2010	-	99,50	-	-	-	125
БТА Банк (Россия), 2009	USD	9,88	21.12.2009	21.12.2009	-	46,00	-	-	-	100
ВТБ 24, 2009	USD	1,13	07.12.2009	07.12.2009	-	▼ 99,95	-0,05	0,02	4,17	500
Восточный Экспресс Банк, 2017	USD	11,00	27.12.2009	27.06.2017	-	-	-	-	-	43
ВТБ, 2010, GBP	GBP	6,33	15.03.2010	15.03.2010	-	▲ 100,78	0,04	0,28	3,26	300
ВТБ, 2011	USD	7,50	12.04.2010	12.10.2011	-	▼ 104,99	-0,14	1,76	4,67	450
ВТБ, 2011-2	EUR	8,25	30.06.2010	30.06.2011	-	▼ 105,08	-0,00	1,50	4,80	1 000
ВТБ, 2012	USD	6,61	30.04.2010	31.10.2012	-	▲ 102,00	0,11	2,69	5,80	1 200
ВТБ, 2012-2	RUB	7,25	06.12.2009	28.11.2012	-	-	-	-	-	30 000
ВТБ, 2015	USD	6,32	04.02.2010	04.02.2015	-	▼ 99,00	-0,50	0,18	11,90	750
ВТБ, 2016	EUR	4,25	15.02.2010	15.02.2016	15.02.2011	▲ 99,74	0,00	1,17	4,47	500
ВТБ, 2018	USD	6,88	28.05.2010	29.05.2018	28.05.2013	▼ 101,13	-0,19	6,58	6,70	2 000
ВТБ, 2035	USD	6,25	30.12.2009	30.06.2035	30.06.2015	▼ 95,26	-0,13	4,65	7,30	1 000
ВТБ Северо-Запад, 2015	USD	6,20	29.03.2010	29.09.2015	-	▼ 97,48	-0,00	4,79	8,06	400
Газбанк, 2010	USD	9,75	15.05.2010	20.05.2010	-	-	-	-	-	100
Газпромбанк, 2010	RUB	7,25	22.02.2010	22.02.2010	-	▼ 100,15	-0,00	0,23	6,50	10 000
Газпромбанк, 2010-2	USD	1,18	08.01.2010	04.04.2010	-	▼ 99,25	-0,12	0,11	3,33	700
Газпромбанк, 2010-3, CHF	CHF	6,53	13.08.2010	13.08.2010	-	-	-	-	-	500
Газпромбанк, 2011	USD	7,97	15.12.2009	15.06.2011	-	▲ 103,06	0,10	1,43	5,79	300
Газпромбанк, 2013	USD	7,93	30.12.2009	28.06.2013	-	▼ 103,65	-0,25	3,09	6,76	500
Газпромбанк, 2015	USD	6,50	23.03.2010	23.09.2015	-	▼ 96,75	-0,25	4,86	7,19	1 000
КРЕДИТ ЕВРОПА БАНК, 2010	USD	7,50	13.04.2010	13.04.2010	-	▼ 101,50	-0,50	0,37	3,33	250
ЛОКО-Банк(ЗАО), 2010	USD	10,00	01.03.2010	01.03.2010	-	100,50	-	-	-	100



## Банковские еврооблигации

Выпуск	Валюта	Купон,%	Ближайший купон	Погашение	Оферта	Цена	Изменение цены	Дюрация	Доходность	Объем эмиссии, млн
<b>Банковские еврооблигации</b>										
МБРР, 2016	USD	8,88	10.03.2010	10.03.2016	- ▼	93,50	-0,50	1,21	14,61	60
МДМ-Банк, 2010	USD	7,76	25.01.2010	25.01.2010	- ▼	101,00	-0,25	0,15	1,06	425
МДМ-Банк, 2011	USD	9,75	21.01.2010	21.07.2011	- ▼	102,25	-0,25	1,51	8,24	200
Международный Промышленный Банк, 2010	USD	9,50	12.02.2010	12.02.2010	- -	99,75	-	-	-	150
Международный Промышленный Банк, 2010-2	EUR	9,00	06.07.2010	06.07.2010	- -	99,41	-	-	-	200
Национальный Банк ТРАСТ, 2010	USD	9,38	29.05.2010	29.05.2010	- ▼	92,50	-2,50	0,49	26,52	200
Национальный Банк ТРАСТ, 2012	USD	11,50	06.03.2010	06.09.2012	- -	-	-	-	-	20
Национальный Банк ТРАСТ, 2012-2	USD	11,00	13.12.2009	13.12.2012	- -	-	-	-	-	35
НОМОС-БАНК, 2010	USD	8,19	02.02.2010	02.02.2010	- ▲	100,29	0,43	0,17	6,20	200
НОМОС-БАНК, 2016	USD	9,75	20.04.2010	20.10.2016	- ▼	97,69	-0,00	1,75	11,13	125
Пробизнесбанк, 2010	RUB	9,75	09.01.2010	09.07.2010	- -	-	-	-	-	3 000
Пробизнесбанк, 2010-2	USD	12,50	18.02.2010	18.08.2010	- -	-	-	-	-	80
Промсвязьбанк, 2010	USD	8,75	04.04.2010	04.10.2010	- ▲	101,67	0,06	0,82	6,58	200
Промсвязьбанк, 2011	USD	8,75	20.04.2010	20.10.2011	- ▼	101,00	-0,25	1,76	8,16	225
Промсвязьбанк, 2012-2	USD	9,62	23.05.2010	23.05.2012	- ▼	99,25	-0,25	2,26	9,97	200
Промсвязьбанк, 2013	USD	10,75	15.01.2010	15.07.2013	15.07.2011 ▼	103,12	-0,25	2,99	9,70	150
Промсвязьбанк, 2018	USD	12,50	31.01.2010	31.01.2018	- ▼	98,61	-0,00	2,60	13,03	100
Ренессанс Капитал, 2010	USD	9,50	27.12.2009	27.06.2010	- -	92,50	-	-	-	300
Росбанк, 2012	USD	10,14	01.01.2010	01.07.2012	- ▼	89,50	-1,50	2,22	15,19	130
Россельхозбанк, 2010	USD	6,88	29.05.2010	29.11.2010	- ▼	104,45	-0,20	0,98	2,32	350
Россельхозбанк, 2010	CHF	3,58	29.03.2010	29.03.2010	- -	-	-	-	-	375
Россельхозбанк, 2012	CHF	6,26	30.04.2010	30.04.2012	- -	-	-	-	-	150
Россельхозбанк, 2013	USD	7,18	16.05.2010	16.05.2013	- ▼	105,50	-0,25	3,13	5,41	700
Россельхозбанк, 2014	USD	7,12	14.01.2010	14.01.2014	- ▲	105,36	0,13	3,57	5,61	750
Россельхозбанк, 2016	USD	6,97	21.03.2010	21.09.2016	- ▼	98,25	-0,25	1,71	8,02	500
Россельхозбанк, 2017	USD	6,30	15.05.2010	15.05.2017	- ▼	99,60	-0,25	6,04	6,37	1 250
Россельхозбанк, 2018	USD	7,75	29.05.2010	29.05.2018	- ▲	109,10	0,13	6,48	6,33	1 000
СБ Банк, 2017	USD	12,00	20.12.2009	20.12.2017	- -	-	-	-	-	50
Сбербанк России, 2011	USD	5,93	14.05.2010	14.11.2011	- ▲	104,48	0,12	1,87	3,47	750
Сбербанк России, 2013	USD	6,48	15.05.2010	15.05.2013	- ▲	105,24	0,12	3,15	4,78	500
Сбербанк России, 2013-2	USD	6,47	02.01.2010	02.07.2013	- ▲	105,25	0,12	3,19	4,82	500
Сбербанк России, 2015	USD	6,23	11.02.2010	11.02.2015	- ▼	100,49	-0,11	0,19	3,62	1 000
Татфондбанк, 2010	USD	9,75	26.04.2010	26.04.2010	- ▼	99,75	-0,25	0,40	10,30	200
Транскапиталбанк, 2010	USD	9,12	10.05.2010	10.05.2010	- ▼	100,38	-0,38	0,44	8,20	175
Транскапиталбанк, 2017	USD	10,51	18.03.2010	18.07.2017	- ▼	89,75	-1,25	2,42	15,12	100
ТрансКредитБанк, 2010	USD	7,00	16.05.2010	16.05.2010	- ▲	101,12	0,03	0,46	4,43	400
ТрансКредитБанк, 2011	USD	9,00	23.12.2009	25.06.2011	- ▲	104,76	0,11	1,44	5,70	350
УРСА Банк, 2010	USD	12,25	06.01.2010	06.07.2010	- ▼	102,50	-0,50	0,57	7,85	30
УРСА Банк, 2010-2	RUB	9,12	26.02.2010	26.02.2010	- -	97,42	-	-	-	5 000
УРСА Банк, 2010-3	EUR	7,00	21.05.2010	21.05.2010	- ▼	100,84	-0,00	0,47	4,97	400
УРСА Банк, 2011	USD	12,00	30.12.2009	30.12.2011	- ▲	104,81	0,12	1,82	9,33	130
УРСА Банк, 2011-2	EUR	8,30	16.11.2010	16.11.2011	- ▲	102,09	0,00	1,88	7,11	300
Ханты-Мансийский банк, 2018	USD	11,00	20.12.2009	20.06.2018	- -	-	-	-	-	100
ХКФ Банк, 2010	USD	9,50	11.04.2010	11.04.2010	- ▲	100,97	0,03	0,36	6,58	200
ХКФ Банк, 2011	USD	11,00	20.12.2009	20.06.2011	- ▼	100,88	-0,00	1,40	10,36	500
ХКФ Банк, 2011-2	USD	11,75	11.02.2010	11.08.2011	11.08.2010 ▼	101,56	-0,00	1,54	10,69	450



## Раскрытие информации

### Заявление аналитика и подтверждение о снятии ответственности

Настоящий отчет подготовлен аналитиком (ами) ИК «Велес Капитал». Приведенные в данном отчете оценки отражают личное мнение аналитика (ов). Вознаграждение аналитиков не зависит, никогда не зависело и не будет зависеть от конкретных рекомендаций или оценок, указанных в данном отчете. Вознаграждение аналитиков зависит от общей эффективности бизнеса ИК «Велес Капитал», определяющейся инвестиционной выгодой клиентов компании, а также доходами от иных видов деятельности ИК «Велес Капитал».

Данный отчет, подготовленный Аналитическим управлением ИК «Велес Капитал», основан на общедоступной информации. Настоящий обзор был подготовлен независимо от других подразделений ИК «Велес Капитал», и любые рекомендации и суждения, представленные в данном отчете, отражают исключительно точку зрения аналитика (ов), участвовавших в написании данного обзора. В связи с этим, ИК «Велес Капитал» считает необходимым заявить, что аналитики и Компания не несут ответственности за содержание данного отчета. Аналитики ИК «Велес Капитал» не берут на себя ответственность регулярно обновлять данные, находящиеся в данном отчете, а также сообщать обо всех изменениях, вносимых в данный обзор.

Данный аналитический материал ИК «Велес Капитал» может быть использован только в информационных целях. Компания не дает гарантий относительно полноты и точности приведенной в этом отчете информации и ее достоверности, а также не несет ответственности за прямые или косвенные убытки от использования данных материалов. Данный документ не может служить основанием для покупки или продажи тех или иных ценных бумаг, а также рассматриваться как оферта со стороны ИК «Велес Капитал». ИК «Велес Капитал» и (или) ее дочерние предприятия, а также сотрудники, директора и аналитики ИК «Велес Капитал» имеют право покупать и продавать любые ценные бумаги, упоминаемые в данном обзоре.

ИК «Велес Капитал» и (или) ее дочерние предприятия могут выступать в качестве маркет-мейкера или нести обязательства по андеррайтингу ценных бумаг компаний, упоминаемых в настоящем обзоре, могут продавать или покупать их для клиентов, а также совершать иные действия, не противоречащие российскому законодательству. ИК «Велес Капитал» и (или) ее дочерние предприятия также могут быть заинтересованы в возможности предоставления компаниям, упомянутым в данном обзоре, инвестиционно-банковских или иных услуг.

Все права на данный бюллетень принадлежат ИК «Велес Капитал». Воспроизведение и/или распространение аналитических материалов ИК «Велес Капитал» не может осуществляться без письменного разрешения Компании. © Велес Капитал 2009 г.

Для получения дополнительной информации и разъяснений просьба обращаться в Аналитическое управление ИК «Велес Капитал».

**Аналитическое управление****research@veles-capital.ru**

**Михаил Зак**  
Начальник Управления  
MZak@veles-capital.ru

**Иван Манаенко**  
Начальник отдела анализа  
долгового рынка  
IManaenko@veles-capital.ru

**Илья Федотов**  
Телекоммуникации  
IFedotov@veles-capital.ru

**Дмитрий Лютягин**  
Нефть и газ  
SFomenko@veles-capital.ru

**Станислав Фоменко**  
Металлургия, машиностроение  
SFomenko@veles-capital.ru

**Марина Иркин**  
Металлургия, машиностроение  
Mirkly@veles-capital.ru

**Олег Зотиков**  
Энергетика  
OZotikov@veles-capital.ru

**Управление по работе с долговыми обязательствами****Bills@veles-capital.ru**

**Оксана Теличко**  
Начальник управления  
OSolonchenko@veles-capital.ru

**Евгений Шиленков**  
Зам. начальника управления  
EShilenkov@veles-capital.ru

**Михаил Мамонов**  
Начальник отдела по работе с  
векселями  
MMamonov@veles-capital.ru

**Ольга Боголюбова**  
Специалист  
OBogolubova@veles-capital.ru

**Юлия Шабалина**  
Специалист  
YShabalina@veles-capital.ru

**Оксана Степанова**  
Специалист  
OStepanova@veles-capital.ru

**Олег Медведев**  
Начальник отдела по работе с  
облигациями  
OMedvedev@veles-capital.ru

**Александр Аникин**  
Главный специалист  
AAnikin@veles-capital.ru

**Доверительное управление****am@veles-capital.ru**

**Бейшен Исаев**  
Начальник Управления  
BIsaev@veles-capital.ru

**Станислав Бродский**  
Инвестиционные продукты  
SBrodsky@veles-capital.ru

**Вадим Лабед**  
Работа с инвесторами  
VLabeled@veles-capital.ru

Россия, Москва, 123610, Краснопресненская наб., д. 12,  
7 подъезд, 18 этаж  
Телефон: 7 (495) 258 1988  
Факс: 7 (495) 258 1989  
www.veles-capital.ru

Украина, Киев, 04070, ул. Набережно-Крещатицкая,  
д. 37/55  
Телефон: 38 (044) 459 0250  
Факс: 38 (044) 459 0251