

Ежедневный обзор долгового рынка

22 января 2010 г.

Основные события

Праздничная безработица – US Treasuries

Продажи в длину и локальный спрос в коротких бумагах – Еврооблигации

Ликвидность решает – Внутренний рынок

Без комментариев

- ✓ *Fitch* подтвердило рейтинг **Группы ЛСР** на уровне «В-», прогноз «Негативный».
- ✓ **ВТБ Северо-Запад** предоставит **Республике Карелия** четыре кредита на общую сумму 500 млн руб
- ✓ **Нижне-Ленское-Инвест** в рамках техдефолта выплатило купон по облигациям серии 3.
- ✓ **Макромир-Финанс** будет самостоятельно исполнять функции платежного агента по облигациям серии 1 и серии 2.
- ✓ **ФСФР** зарегистрировала проспект облигаций серии 2 **ОАО «Нутринвестхолдинг»**.

Ближайшие размещения и погашения

Дата	Выпуск	Событие	Объем, млн руб.
22 января	ОАО ЭФКО, 2	погашение	1 500

Источник: Сbond; Оценка: Велес Капитал

Календарь событий на сегодня

Время	Страна	Событие	Период
-	Россия	Промышленное производство (реальное) (м/м)	Декабрь
12:30	Великобритания	Розничные продажи (м/м)	Декабрь
13:00	ЕС	Заказы промышленных предприятий (м/м)	Ноябрь

Рыночные показатели

Долговые рынки

	Значение	Изменение, б.п.		
		Пред.	Неделя	Месяц
UST 10	▲ 98,25	50	123	138
UST 30	▲ 98,05	66	212	186
German 10	▲ 106,08	11	60	39
Россия 30	▼ 113,25	-17	-53	39
Спред Россия 30	▲ 172,60	8	23	9
Турция 34	▼ 114,68	-72	-63	-53
Бразилия 40	▼ 133,78	-28	-30	23
Колумбия 37	▼ 108,67	-46	-112	-125
Венесуэла 34	▼ 71,84	-242	-319	528

Источник: данные бирж; оценка: Велес Капитал

Товарные рынки

	Значение	Изменение, %		
		Пред.	Неделя	Месяц
Brent	▼ 73,55	-2,48	-5,11	1,14
Urals	▼ 73,46	-1,90	-5,18	2,38
Золото	▼ 1 093,95	-1,54	-4,28	0,92
Серебро	▼ 17,40	-2,69	-6,83	2,38
Никель	▲ 18 873	0,77	3,54	6,79
Медь	▼ 7 251	-1,34	-2,88	5,99
Алюминий	▼ 1 957	-0,22	-1,79	0,26

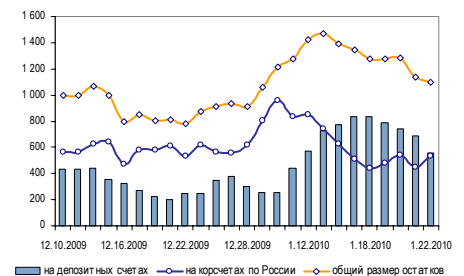
Источник: данные бирж; оценка: Велес Капитал

Валютный рынок

	Значение	Изменение, %		
		Пред.	Неделя	Месяц
EUR/USD	▼ 1,4100	-0,11	-2,71	-1,23
USD/JPY	▼ 90,42	-0,87	-0,71	-1,40
RUR/USD, ЦБ	▲ 29,7570	0,02	0,73	-1,47
RUR/EUR, ЦБ	▼ 41,9460	-0,09	-1,23	-3,23
Валютная корзина	▼ 35,2420	-0,04	-0,33	-2,42

Источник: данные бирж; оценка: Велес Капитал

Динамика рублевых остатков



Денежный рынок

	Значение	Пред.	Неделя	Месяц
МБК O/N, %	▼ 4,39	4,50	4,02	5,00
МБК 1 неделя, %	▲ 4,49	4,43	4,41	5,71
МБК 2 недели, %	- 4,51	4,51	4,61	6,46
LIBOR O/N, %	▼ 0,17	0,17	0,17	0,18
LIBOR 1 месяц, %	- 0,23	0,23	0,23	0,23
LIBOR 3 месяца, %	- 0,25	0,25	0,25	0,25

Источник: данные бирж; оценка: Велес Капитал

**Внешние рынки****US Treasuries****Праздничная безработица.**

В четверг казначейские облигации США существенно прибавили в цене после публикации крайне слабых данных по безработице. В частности, число первичных обращений за пособием по безработице за неделю увеличилось на 36 тыс. и составило 482 тыс. – максимальный уровень за последние восемь месяцев. Рынок же при этом ожил снижения этого показателя на 4 тыс. и потому крайне эмоционально отреагировал на новость. Представители власти попытались несколько успокоить инвесторов, подчеркнув, что прирост числа обращений связан с включением в расчет данных за праздники, не учтенные ранее в связи с административными задержками. Однако это не слишком успокоило игроков, поскольку текущее положение с безработицей в США и без того довольно плачевно. Не утешительными оказались и цифры по индексу опережающих индикаторов и индекс ФРБ Филадельфии. Оба они вышли хуже прогнозов, подчеркнув неустойчивость текущего восстановления экономики.

Масла в огонь подлил и президент США Барак Обама. Среди анонсированных им мер по снижению системных рисков и предотвращения рецидива финансового кризиса были обозначены: законодательные ограничения на размеры пассивов крупнейших банков, ограничения торговли ценными бумагами за счет собственных средств банков, в том числе за счет вкладов граждан, застрахованных государством, а также лимитирование размеров финансовых корпораций и ограничение деловых связей банков с такими теневыми инвестиционными институтами, как хедж-фонды и фонды private equity. Надо понимать, что данные меры носят в большей степени популистский характер и не решат текущих проблем в экономике, тогда как для самих инвестиционных банков они могут довольно иметь негативные последствия.

Сегодня в США никакой важной статистической информации опубликовано не будет. Из корпоративных отчетов можно обратит внимание на General Electric и McDonald's. Напомним также, что на следующей неделе рынку предстоит пережить заседание ФРС.

Внешние рынки**Еврооблигации****Продажи в длину и локальный спрос в коротких бумагах.**

На рынке российских еврооблигаций, напротив, следок было, как и раньше, довольно мало. Преобладание продавцов чувствовалось в выпусках с погашением после 2015 г. Высокий интерес был к короткому выпуску Тафондбанка, что связано с перевыпуском более длинного займа под довольно высокий купон.

**Внутренний рынок****Корпоративный сектор****Ликвидность решает.**

В утренние часы падение цен на рынке рублевых облигаций продолжилось. По всей видимости, участники рынка продолжили отыгрывать слова представителей ЦБ, озвученные накануне. В то же время днем здравый смысл, подпитываемый остатками на корсчетах, вернулся и котировки отскочили вверх. В итоге с точки зрения объемов торгов получился довольно активный день. Высокие обороты прошли по госбумагам (ОФЗ 46017, 46002, 46018 и 26200), а также выпускам Москвы и Московской области.

Пока рублевые остатки высоки, а ставки фондирования близки к минимумам, рублевым облигациям ничего не угрожает. При этом стоит отметить, что и у госбанков после кризиса довольно много облигаций на позиции. Так что в резком скачке стоимости фондирования сейчас мало кто заинтересован.

Иван Манаенко
IManaenko@veles-capital.ru



Итоги торгов рублевыми облигациями

Лидеры по оборотам

Выпуск	Цена, %	Изм. цены, б.п.	Об. торг., млн руб.	Кол-во сделок	Эф. дох. % год.	Дюр., лет
Москва 56	94,53	0,05	1 955	34	8,66	5,16
ОФЗ 46021	88,29	0,04	1 307	13	8,02	6,09
РЖД-10	121,16	1,43	1 278	44	8,91	3,17
МосковОбл-8	94,96	2,37	1 025	17	11,38	2,95
УРСА-7	100,90	0,80	945	41	11,52	2,23
ОФЗ 46017	95,71	-0,02	812	10	7,83	4,86
ОФЗ 46002	101,80	0,01	778	12	7,02	1,65
ОФЗ 46003	101,96	0,04	745	15	5,98	0,46
ОФЗ 46018	95,78	0,19	648	10	7,97	7,32
ВТБ-6	102,67	-0,09	525	29	7,53	0,47
ВТБ-5	102,01	0,04	429	49	6,98	0,23
ОФЗ 26200	96,48	-0,12	377	17	7,44	3,16
Саха-2	94,33	3,88	283	6	10,33	2,76
МосковОбл-9	109,30	0,10	267	10	12,02	1,48
Москва 41	100,97	0,17	262	6	6,02	0,50
ВТБ24-1	104,03	1,03	248	10	9,00	1,55
ПромСвБнк-6	100,93	0,10	245	8	9,28	0,88
Райффзб-4	100,45	100,45	234	4	13,63	1,69
Номос-8	100,63	-	221	2	6,22	0,07
РосСелхз-7	102,61	-0,05	221	6	7,01	0,38
ПромСвБнк-5	102,46	-0,34	215	5	8,28	0,31
АИЖК -10	95,55	1,28	202	18	9,18	5,35
ОФЗ 25063	99,88	0,78	190	3	6,78	1,69
Зенит-5	101,60	0,05	159	15	9,08	0,85
Магнит-2	95,30	0,30	156	68	10,96	1,97

Лидеры по количеству сделок

Выпуск	Цена, %	Изм. цены, б.п.	Об. торг., млн руб.	Кол-во сделок	Эф. дох. % год.	Дюр., лет
Пеноплекс-2	50,83	-32,16	2,6	166	29,99	2,49
УрлсБлизинг-2	100,26	0,19	31,6	72	14,74	1,40
Магнит-2	95,30	0,30	155,6	68	10,96	1,97
Газпром-4	100,15	0,02	27,6	54	6,17	0,05
ВТБ-5	102,01	0,04	429,4	49	6,98	0,23
РЖД-10	121,16	1,43	1 277,9	44	8,91	3,17
УРСА-7	100,90	0,80	944,6	41	11,52	2,23
Москва 56	94,53	0,05	1 954,6	34	8,66	5,16
ВТБ-6	102,67	-0,09	524,7	29	7,53	0,47
Соллерс-2	96,61	-0,05	64,0	27	16,00	0,46
АИЖК -10	95,55	1,28	202,4	18	9,18	5,35
ЛСР-2	100,00	0,02	123,4	18	13,26	0,03
АИЖК-9	93,43	2,34	31,8	17	8,66	4,03
ОФЗ 26200	96,48	-0,12	376,5	17	7,44	3,16
МосковОбл-8	94,96	2,37	1 025,4	17	11,38	2,95
РенКап-1	99,92	0,04	3,7	16	14,10	0,09
ОФЗ 46003	101,96	0,04	744,5	15	5,98	0,46
МарийНПЗ-2	100,00	0,05	0,1	15	0,01	0,90
Зенит-5	101,60	0,05	158,9	15	9,08	0,85
РенКап-3	103,02	0,26	0,9	15	17,11	0,39
МосковОбл-5	100,05	-	42,0	14	9,80	0,17
ОФЗ 26199	98,40	-0,10	89,0	13	7,03	2,31
ОФЗ 46021	88,29	0,04	1 306,7	13	8,02	6,09
Петроком-4	103,23	0,03	18,7	13	7,94	0,45
ОФЗ 46002	101,80	0,01	777,8	12	7,02	1,65

Лидеры роста

Выпуск	Цена, %	Изм. цены, б.п.	Об. торг., млн руб.	Кол-во сделок	Эф. дох. % год.	Дюр., лет
Райффзб-4	100,45	100,45	234,0	4	13,63	1,69
МИАН-1	95,00	18,00	0,0	2	76,44	0,01
Саха-2	94,33	3,88	282,7	6	10,33	2,76
РЖД-7	98,00	3,00	0,1	4	8,53	2,53
МКБ-4	103,00	2,63	3,8	4	12,44	1,04
ГЭС-1	91,10	2,40	45,5	3	12,70	2,21
МосковОбл-8	94,96	2,37	1 025,4	17	11,38	2,95
АИЖК-9	93,43	2,34	31,8	17	8,66	4,03
РЖД-10	121,16	1,43	1 277,9	44	8,91	3,17
АИЖК -10	95,55	1,28	202,4	18	9,18	5,35
АИЖК-7	94,57	1,07	23,0	5	9,07	4,06
ВТБ24-1	104,03	1,03	247,6	10	9,00	1,55
Дикси	92,98	0,98	0,0	4	16,79	1,08
Метар-1	97,98	0,98	0,3	3	26,36	0,33
УРСА-7	100,90	0,80	944,6	41	11,52	2,23
ОФЗ 25063	99,88	0,78	189,8	3	6,78	1,69
РенКап-2	103,58	0,75	3,0	9	17,01	0,66
РосСелхз-3	100,12	0,51	28,9	5	6,01	0,07
Интурист-1	98,50	0,50	0,4	5	13,54	0,21
Интегра-2	102,54	0,44	7,0	12	15,76	1,64
ВТБ-Лизинг-2	102,40	0,32	0,6	3	9,06	0,01
Магнит-2	95,30	0,30	155,6	68	10,96	1,97
ОФЗ 46019	65,29	0,29	0,0	2	8,44	6,54
РТКЛзнг-5	94,50	0,28	2,7	12	23,80	0,45
РЖД-13	101,95	0,28	29,6	2	0,28	0,01

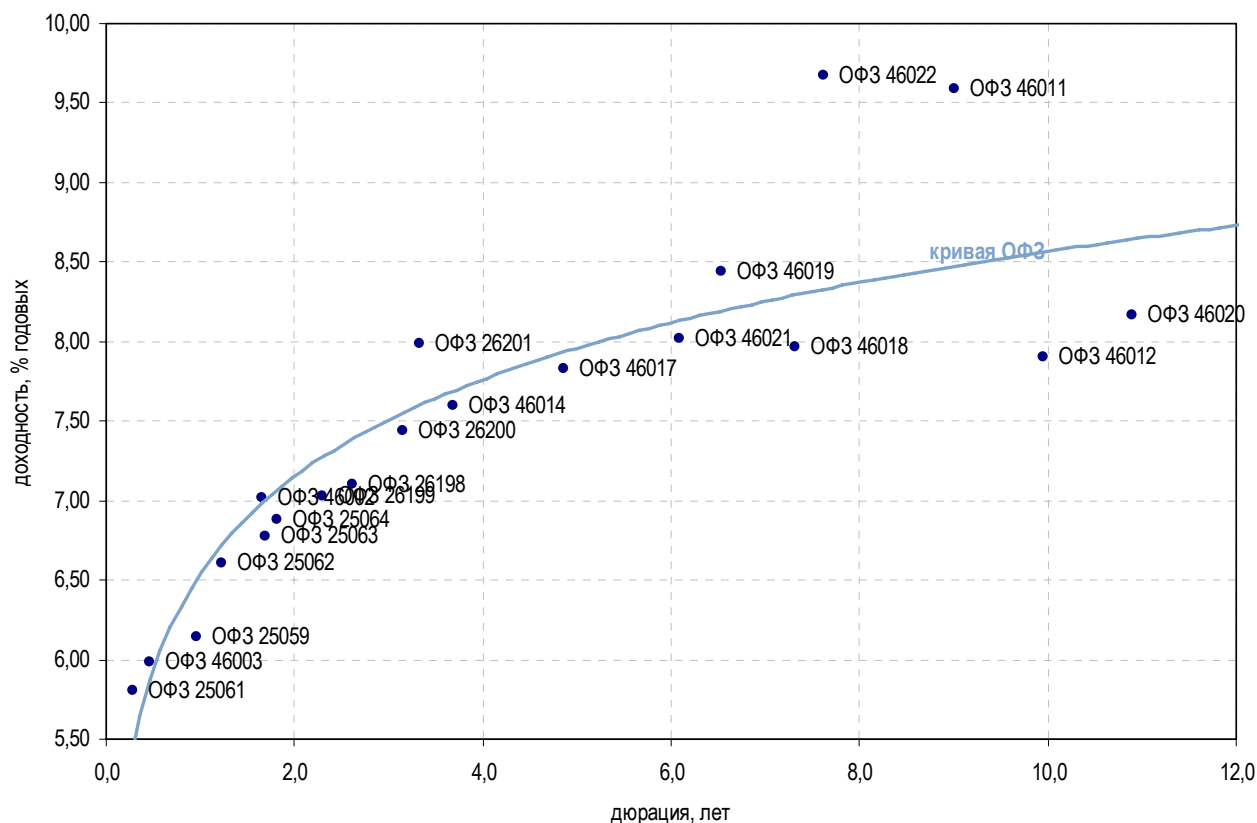
Лидеры падения

Выпуск	Цена, %	Изм. цены, б.п.	Об. торг., млн руб.	Кол-во сделок	Эф. дох. % год.	Дюр., лет
Пеноплекс-2	50,83	-32,16	2,6	166	29,99	2,49
СамарОбл-3	96,50	-1,50	29,0	2	10,45	1,45
Лукойл-4	95,73	-1,22	38,6	8	8,98	3,40
МособгазФин-2	87,01	-0,97	1,1	5	20,92	1,35
МИК-1	99,25	-0,75	1,0	4	23,01	0,09
ДелтаКрдт-2	99,45	-0,55	0,8	3	13,60	0,01
ВБД-2	100,07	-0,46	6,4	2	8,82	0,87
ТверОбл 08	104,95	-0,35	13,9	8	11,26	1,31
ПромСвБнк-5	102,46	-0,34	215,4	5	8,28	0,31
ДетскМир	75,63	-0,30	4,2	5	15,83	4,18
Х5	99,00	-0,30	9,9	2	10,13	0,43
УрлсБлизинг-1	102,17	-0,24	7,1	9	12,82	0,39
РЖД-8	100,73	-0,21	33,4	8	8,08	1,39
Магадан-08	100,19	-0,21	14,2	4	10,99	0,13
СБ Банк-2	101,17	-0,18	8,1	2	14,30	0,35
Москва 44	95,84	-0,17	20,1	5	8,70	4,47
ЦентрТел-5	100,84	-0,16	10,2	2	8,64	1,07
МосковОбл-6	97,69	-0,14	1,7	8	11,40	1,17
ОФЗ 26200	96,48	-0,12	376,5	17	7,44	3,16
Система-1	101,43	-0,12	1,0	5	8,04	0,12
Москва 45	100,13	-0,11	23,0	3	8,09	2,24
ТехноНиколь-2	100,50	-0,11	4,1	8	16,67	0,59
ВолгаГлк-4	102,90	-0,10	0,2	3	9,48	1,05
СтрТргГаз-2	85,90	-0,10	12,9	7	16,17	2,26
ВТБ-Лизинг-1	100,80	-0,10	9,3	7	8,97	0,01



Атлас рынка государственных и муниципальных облигаций

ОФЗ



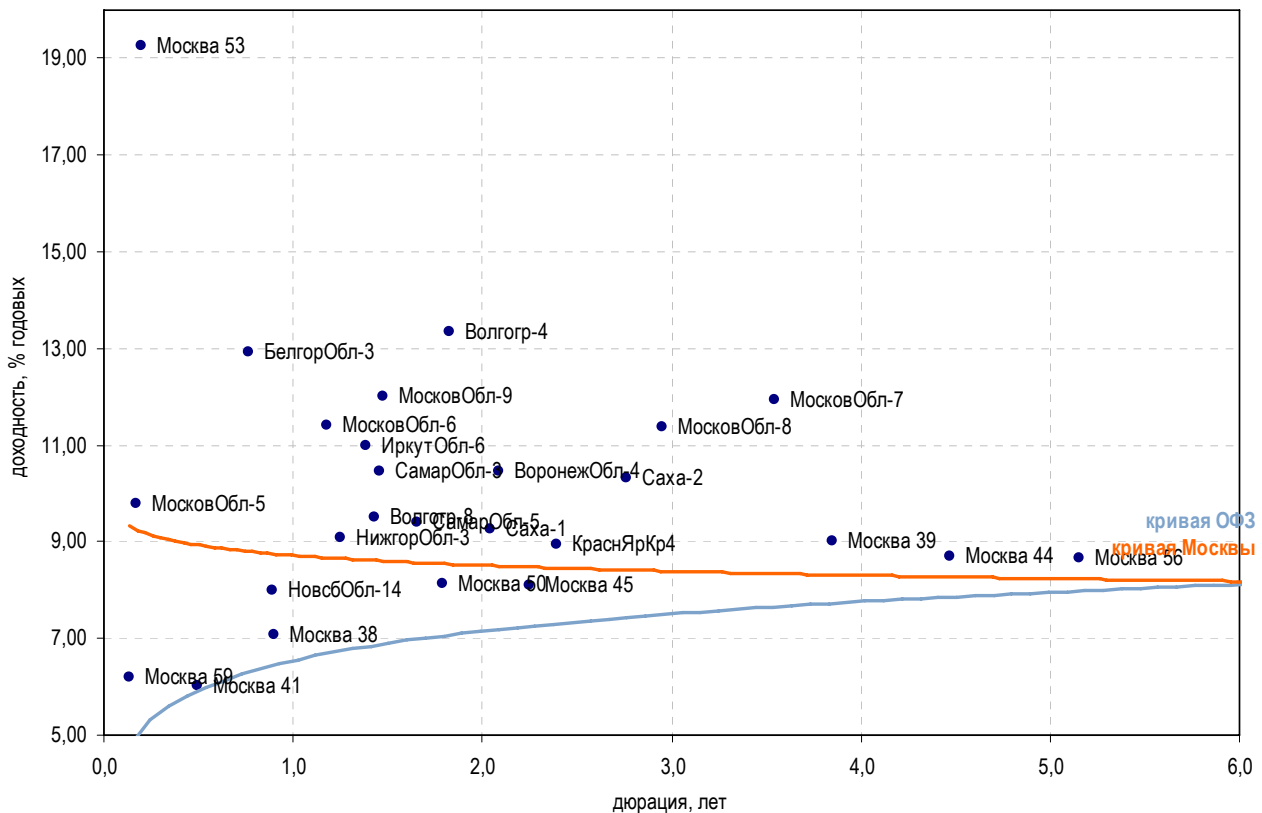
Выпуск	Купон, %	Оферта	Погашение	Цена, %	Изм. цены, б.п.	Объем торгов, руб.	Эф. дох-ть, % год.	Дюрация, лет	Спрэд к крив. ОФЗ	Рейтинг ликвидн.	Изм. ликвидн.
Гособлигации											
ОФЗ 25061	5,80	-	05.05.2010	100,03	0,02	10 002 990	5,81	0,28	-	61	5
ОФЗ 46003	10,00	-	14.07.2010	101,96	0,04	744 549 434	5,98	0,46	-	61	-3
ОФЗ 25059	6,10	-	19.01.2011	100,09	0,10	684 616	6,14	0,97	-	76	2
ОФЗ 25062	5,80	-	04.05.2011	99,20	-0,02	63 444 435	6,61	1,23	-	52	0
ОФЗ 25063	6,20	-	09.11.2011	99,88	0,78	189 767 500	6,78	1,69	-	55	8
ОФЗ 25064	11,90	-	18.01.2012	109,73	-0,05	2 229 690	6,88	1,81	-	-	-
ОФЗ 26199	6,10	-	11.07.2012	98,40	-0,10	88 995 216	7,03	2,31	-	68	3
ОФЗ 46002	8,00	-	08.08.2012	101,80	0,01	777 781 844	7,02	1,65	-	74	10
ОФЗ 26198	6,00	-	02.11.2012	97,25	-0,05	57 680 945	7,10	2,61	-	74	11
ОФЗ 26200	6,10	-	17.07.2013	96,48	-0,12	376 520 761	7,44	3,16	-	36	12
ОФЗ 26201	6,55	-	16.10.2013	-	-	-	7,99	3,33	-	6	-3
ОФЗ 46017	7,50	-	03.08.2016	95,71	-0,02	812 318 617	7,83	4,86	-	41	-3
ОФЗ 46021	7,00	-	08.08.2018	88,29	0,04	1 306 675 118	8,02	6,09	-	24	13
ОФЗ 46014	8,00	-	29.08.2018	-	-	-	7,60	3,69	-	37	-1
ОФЗ 48001	13,00	-	31.10.2018	-	-	-	13,44	-	-	33	17
ОФЗ 46005	-	-	09.01.2019	51,00	-0,92	171 360	8,49	13,61	-	24	9
ОФЗ 46019	-	-	20.03.2019	65,29	0,29	1 306	8,44	6,54	-	15	-
ОФЗ 46018	8,50	-	24.11.2021	95,78	0,19	647 561 480	7,97	7,32	-	50	-1
ОФЗ 46022	7,50	-	19.07.2023	-	-	-	9,67	7,63	-	5	-1
ОФЗ 46011	-	-	20.08.2025	-	-	-	9,59	9,00	-	15	-1
ОФЗ 46010	-	-	17.05.2028	-	-	-	8,46	-	-	15	-
ОФЗ 46012	1,95	-	05.09.2029	-	-	-	7,90	9,95	-	15	-
ОФЗ 46020	6,90	-	06.02.2036	88,00	1,16	88 000 000	8,17	10,89	-	66	-2

* - рейтинг ликвидности рассчитывается на основе еженедельных данных

Источник: ММББ; Оценка: Велес Капитал



Субфедеральные и муниципальные облигации



Выпуск	Купон, %	Оферта	Погашение	Цена, %	Изм. цены, б.п.	Объем торгов, руб.	Эф. дох-ть, % год.	Дюрация, лет	Спрэд к крив. РФ3	Рейтинг ликвидн.	Изм. ликвидн.
Москва											
Москва 59	10,00	-	15.03.2010	100,56	-0,01	32 919 028	6,21	0,14	-	91	0
Москва 41	8,00	-	30.07.2010	100,97	0,17	262 109 952	6,02	0,50	-	4	-
Москва 38	10,00	-	26.12.2010	102,70	-	2 054 000	7,06	0,90	-	32	4
Москва 50	8,00	-	18.12.2011	-	-	-	8,14	1,79	-	27	7
Москва 45	8,00	-	27.06.2012	100,13	-0,11	23 030 200	8,09	2,24	-	84	6
Москва 53	8,00	-	01.09.2013	-	-	-	19,25	0,20	-	11	-
Москва 39	8,00	-	21.07.2014	-	-	-	9,03	3,85	-	23	-2
Москва 44	8,00	-	24.06.2015	95,84	-0,17	20 126 000	8,70	4,47	-	66	3
Москва 56	8,00	-	22.09.2016	94,53	0,05	1 954 564 037	8,66	5,16	-	15	-
Регионы											
БелгорОбл-3	8,38	-	10.11.2010	97,00	-2,80	970	12,94	0,77	-	24	7
ВоронежОбл-4	9,00	-	25.06.2012	97,60	2,94	2 928 000	10,47	2,09	-	11	11
ИркутОбл-3	6,75	-	24.11.2010	-	-	-	26,89	0,51	-	2	-2
ИркутОбл-6	9,20	-	22.11.2012	-	-	-	10,99	1,38	-	62	0
Волгогр-8	14,70	-	06.09.2011	105,15	0,30	2 103 000	9,49	1,43	-	-	-
Волгогр-4	18,10	-	07.11.2012	109,70	-	49 196 303	13,34	1,83	-	-	-
МосковОбл-5	10,00	-	30.03.2010	100,05	-	41 975 078	9,80	0,17	-	21	-7
МосковОбл-6	9,00	-	19.04.2011	97,69	-0,14	1 709 651	11,40	1,17	-	42	-3
МосковОбл-7	8,00	-	16.04.2014	88,35	-	2 357 992	11,92	3,55	-	41	-3
МосковОбл-8	9,00	-	11.06.2013	94,96	2,37	1 025 399 487	11,38	2,95	-	91	2
МосковОбл-9	18,00	-	15.03.2012	109,30	0,10	267 379 831	12,02	1,48	-	18	-
НижгорОбл-3	7,95	-	20.10.2011	-	-	-	9,10	1,25	-	3	-
НовсбОбл-14	7,89	-	24.12.2010	-	-	-	8,00	0,89	-	1	-1
СамарОбл-3	7,60	-	11.08.2011	96,50	-1,50	28 950 000	10,45	1,45	-	12	5
СамарОбл-5	9,30	-	19.12.2013	-	-	-	9,39	1,66	-	38	6
Саха-1	7,95	-	11.04.2013	-	-	-	9,27	2,04	-	8	0
Саха-2	7,80	-	17.04.2014	94,33	3,88	282 700 000	10,33	2,76	-	13	-11
ЯрославОбл-7	6,75	-	30.03.2010	99,90	0,04	2 072 723	8,06	0,17	-	13	-1
СамарОбл-6	15,00	-	10.05.2013	113,00	-1,60	2 825 000	10,06	2,64	-	-	-
НижгорОбл-5	13,25	-	02.12.2012	105,65	-	52 825 000	10,00	1,74	-	-	-
КраснЯрКр4	11,64	-	08.11.2012	104,20	-0,15	4 990 138	8,96	2,40	-	-	-

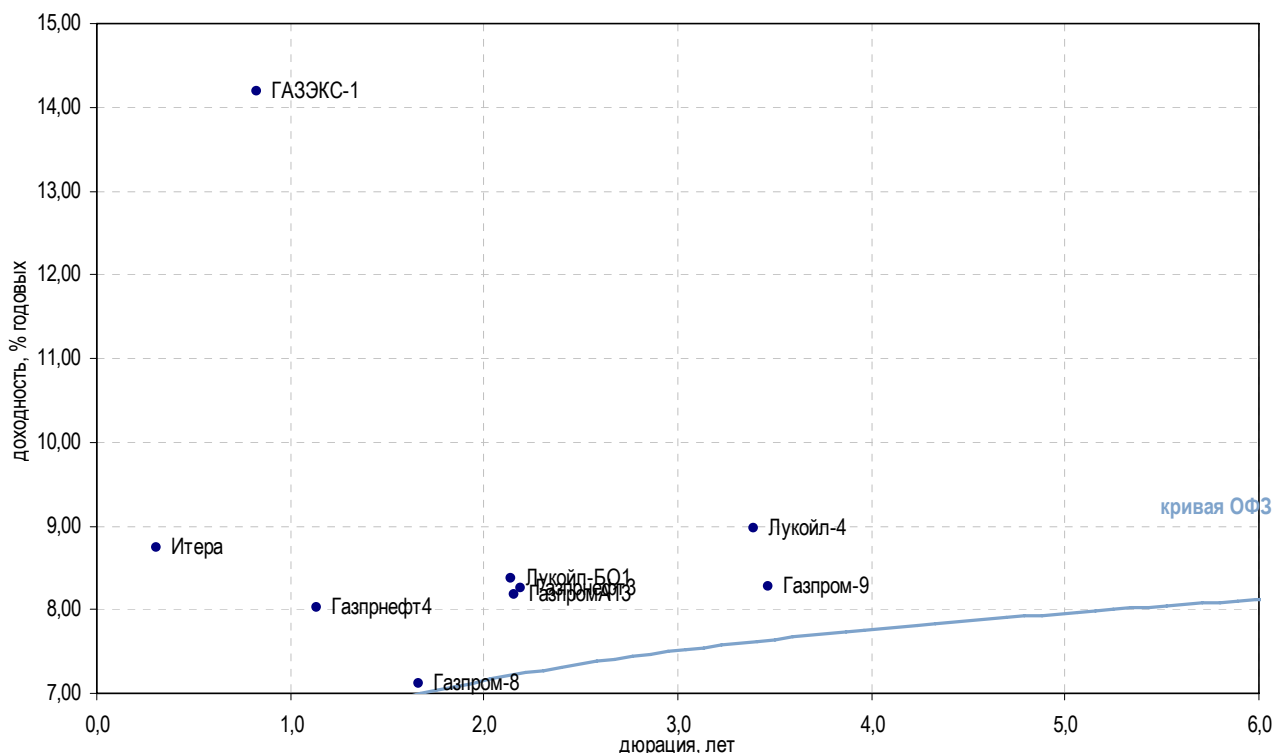
* - рейтинг ликвидности рассчитывается на основе ежедневных данных

Источник: ММВБ; Оценка: Велес Капитал



Атлас рынка корпоративных облигаций

Нефть и газ



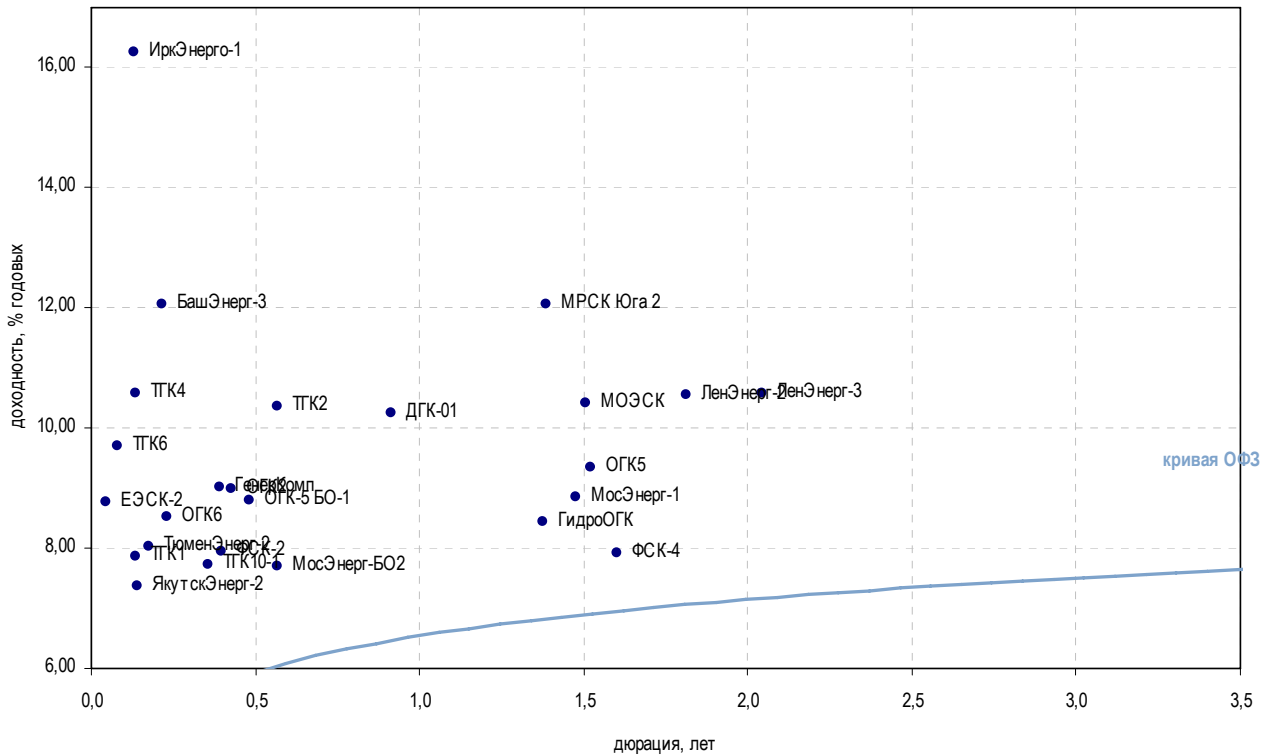
Выпуск	Купон, %	Оферта	Погашение	Цена, %	Изм. цены, б.п.	Объем торгов, руб.	Эф. дох-ть, % год.	Дюрация, лет	Спрэд к крив. ОФЗ	Рейтинг ликвидн.	Изм. ликвидн.
Добыча											
Газпром-4	8,22	-	10.02.2010	▲ 100,15	0,02	27 570 051	6,17	0,05	-	79	0
Газпром-4	16,70	19.04.2011	09.04.2019	▲ 110,35	0,05	14 992 237	8,02	1,13	-	-	-
Газпром-3	14,75	17.07.2012	12.07.2016	▲ 114,56	0,86	679 842 618	8,26	2,19	-	-	-
Газпром-8	7,00	-	27.10.2011	-	-	-	7,11	1,66	-	6	1
Газпром-9	7,23	-	12.02.2014	-	-	-	8,27	3,47	-	8	2
Итера	18,90	25.05.2010	20.11.2012	▲ 103,49	0,49	1 035	8,74	0,31	-	15	1
Газпром-13	13,12	29.06.2010	26.06.2012	▼ 110,75	-0,06	465 248 840	8,18	2,16	-	-	-
Газпром-11	13,75	28.06.2011	24.06.2014	▼ 120,27	-0,02	207 748 828	0,01	3,53	-	-	-
Лукойл-4	7,40	-	05.12.2013	▼ 95,73	-1,22	38 596 724	8,98	3,40	-	31	2
РуссНефть	13,00	-	10.12.2010	-	-	-	13,38	0,85	287,21	8	-
Лукойл-БО5	13,35	-	06.08.2012	▲ 111,45	0,05	80 245 116	8,43	2,14	-	-	-
Лукойл-БО4	13,35	-	06.08.2012	▲ 111,34	1,10	194 852 231	8,50	2,14	-	-	-
Лукойл-БО3	13,35	-	06.08.2012	▲ 111,04	0,68	244 002 271	8,48	2,14	-	-	-
Лукойл-БО20	13,50	-	22.06.2010	-	-	-	7,24	0,40	-	-	-
Лукойл-БО2	13,35	-	06.08.2012	▲ 111,51	0,31	73 877 430	8,43	2,14	-	-	-
Лукойл-БО19	13,50	-	22.06.2010	▼ 102,40	-0,10	25 600 000	7,02	0,40	-	-	-
Лукойл-БО18	13,50	-	22.06.2010	▼ 102,40	-0,10	25 600 000	7,02	0,40	-	-	-
Лукойл-БО1	13,35	-	06.08.2012	▲ 111,55	0,49	300 751 451	8,37	2,14	-	-	-
Прочее											
ГАЗЭК-1	14,00	-	16.12.2010	-	-	-	14,19	0,82	368,58	10	6

* - рейтинг ликвидности рассчитывается на основе еженедельных данных

Источник: ММВБ; Оценка: Велес Капитал



Электроэнергетика



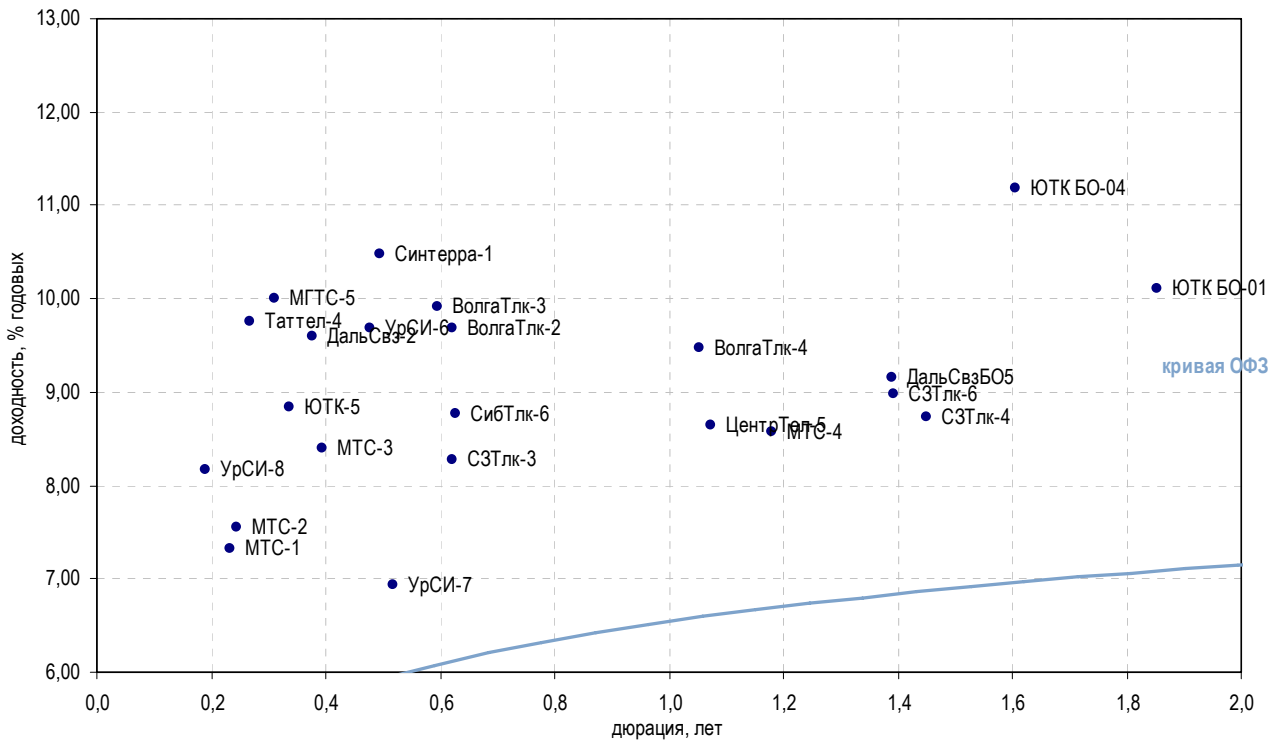
Выпуск	Купон, %	Оферта	Погашение	Цена, %	Изм. ценз, б.п.	Объем торгов, руб.	Эф. дох-ть, % год.	Дюрация, лет	Спрэд к крив. РФЗ	Рейтинг ликвидн.	Изм. ликвидн.
Генерирующие компании											
ГенерКомп	12,00	22.06.2010	21.06.2011	▲ 101,20	0,25	10 120 000	9,03	0,39	-	2	-
ГидроОГК	8,10	-	29.06.2011	▼ 99,75	-0,02	1 234 905	8,45	1,37	-	57	3
ДГК-01	10,50	11.03.2011	08.03.2013	-	-	-	10,25	0,91	-	70	-6
МосЭнерг-1	12,50	-	13.09.2011	▲ 105,68	0,19	48 614 010	8,85	1,48	-	18	4
МосЭнерг-2	7,65	23.02.2012	18.02.2016	-	-	-	9,33	1,91	-	24	11
МосЭнерг-БО2	11,45	-	26.08.2010	▲ 102,20	0,15	1 022 000	7,71	0,56	-	-	-
ОГК2	7,70	-	07.07.2010	▲ 99,64	0,06	87 036 716	9,00	0,43	-	40	-5
ОГК3	7,75	11.06.2010	09.12.2011	-	-	-	-	0,15	-	2	-
ОГК5	12,25	-	29.09.2011	▼ 104,71	-0,49	1 047	9,36	1,52	-	22	4
ОГК6	7,55	22.04.2010	19.04.2012	-	-	-	8,52	0,23	-	25	-21
ТГК1	7,75	16.03.2010	11.03.2014	-	-	-	7,86	0,14	-	10	0
ТГК10-1	7,60	-	17.06.2010	-	-	-	7,74	0,36	-	45	-5
ТГК10-2	9,75	10.02.2010	06.02.2013	-	-	-	30,88	0,54	2 042,98	7	2
ТГК2	18,00	31.08.2010	30.08.2011	-	-	-	10,36	0,57	-	17	13
ТГК4	7,60	03.06.2010	31.05.2012	-	-	-	10,57	0,13	30,05	13	3
Атомэнергопром, 2	11,50	-	15.02.2014	▼ 100,90	-0,20	10 090 000	-	0,01	-	-	-
Атомэнергопром, 1	11,50	-	15.02.2014	- 100,75	-	413 496 002	0,54	0,01	-	-	-
ТГК6	12,00	23.02.2010	21.02.2012	-	-	17 574 828	9,69	0,08	-	53	-
ТГК8	8,00	-	10.05.2012	-	-	-	9,24	2,38	-	2	-
ОГК-5 БО-2	12,20	-	27.07.2010	-	-	-	7,27	0,48	-	-	-
ОГК-5 БО-1	12,20	-	27.07.2010	-	-	-	8,81	0,48	-	-	-
Вертикально-интегрированные компании											
БашЭнерг-3	8,30	-	09.03.2011	-	-	-	12,06	0,22	172,82	43	39
ИркЭнерго-1	15,50	03.06.2010	28.11.2013	-	-	-	16,26	0,13	599,34	12	-5
ЯкутскЭнерг-2	17,00	11.03.2010	09.03.2012	-	-	-	7,38	0,14	-	33	31
Сетевые компании											
ЕЭСК-2	8,74	08.04.2010	05.04.2012	-	-	-	8,76	0,04	-	8	-3
ЛенЭнерг-2	8,54	-	27.01.2012	-	-	-	10,54	1,81	-	22	4
ЛенЭнерг-3	8,02	-	18.04.2012	-	-	-	10,57	2,04	-	20	2
МОЭСК	8,05	-	06.09.2011	-	-	-	10,41	1,51	-	8	-1
ТюменЭнерг-2	7,70	01.04.2010	29.03.2012	-	99,95	91 554 200	8,03	0,18	-	33	-5
ФСК-2	8,25	-	22.06.2010	-	-	-	7,95	0,40	-	13	2
ФСК-4	7,30	-	06.10.2011	▲ 99,25	0,30	3 573 000	7,92	1,60	-	15	2
МРСК Юга 2	17,50	30.08.2011	26.08.2014	▼ 108,43	-0,24	195 914 400	12,06	1,39	148,88	-	-
Прочее											
МОЭК	18,00	28.01.2010	25.07.2013	-	-	-	4,91	1,37	-	12	-3

* - рейтинг ликвидности рассчитывается на основе еженедельных данных

Источник: ММВБ; Оценка: Велес Капитал



Связь



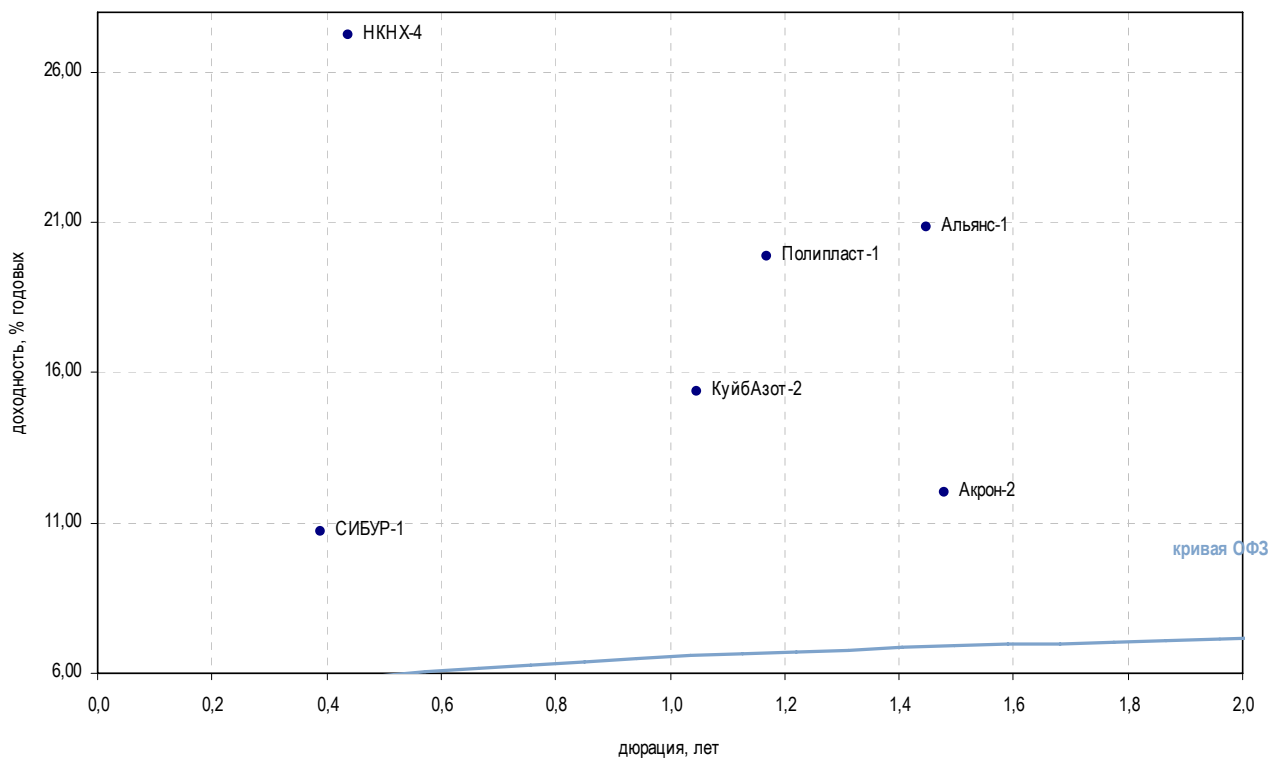
Выпуск	Купон, %	Оферта	Погашение	Цена, %	Изм. цены, б.п.	Объем торгов, руб.	Эф. дох-ть, % год.	Дюрация, лет	Спрэд к крив. РФЗ	Рейтинг ликвидн.	Изм. ликвидн.
Традиционные операторы связи											
ВолгаТлк-2	9,50	-	30.11.2010	-	-	-	9,69	0,62	-	5	1
ВолгаТлк-3	8,50	-	30.11.2010	▲	99,30	0,40	8 738	9,92	0,60	5	-
ВолгаТлк-4	12,00	08.03.2011	03.09.2013	▼	102,90	-0,10	207 853	9,48	1,05	6	1
ДальСвз-2	8,85	02.06.2010	30.05.2012	▼	99,80	-0,30	16 118	9,59	0,38	5	-1
СЗТлк-6	11,70	03.08.2011	24.07.2019	▲	106,30	0,22	78 387 613	8,98	1,39	-	-
МГТС-5	16,00	-	25.05.2010	-	-	-	10,00	0,31	-	3	2
СЗТлк-3	8,60	-	24.02.2011	▲	100,35	0,15	4 214 700	8,27	0,62	4	-
СЗТлк-4	8,10	-	08.12.2011	-	-	-	8,74	1,45	-	14	0
СЗТлк-5	9,65	25.05.2010	21.05.2013	-	-	-	8,98	0,01	-	26	-4
СибТлк-6	9,75	-	16.09.2010	-	-	-	8,76	0,63	-	18	1
ДальСвзБО5	15,00	19.07.2011	17.07.2012	▼	107,02	-1,63	196 820 626	9,15	1,39	-	-
СибТлк-8	9,75	11.02.2010	08.08.2013	-	-	-	4,43	0,05	-	13	2
Таттел-4	16,00	06.05.2010	01.11.2012	-	-	-	9,76	0,27	-	9	5
УрСИ-6	10,50	-	17.11.2011	-	-	-	9,68	0,48	-	55	1
УрСИ-7	16,00	19.03.2010	13.03.2012	▼	101,30	-0,15	20 260	6,94	0,52	61	0
УрСИ-8	9,60	07.04.2010	02.04.2013	-	-	-	8,17	0,19	-	23	4
ЦентрТел-5	9,30	-	30.08.2011	▼	100,84	-0,16	10 168 832	8,64	1,07	3	1
ЮТК БО-04	11,40	-	18.10.2012	-	-	-	11,19	1,60	59,99	-	-
ЮТК БО-01	11,00	19.10.2011	17.10.2012	▼	100,79	-0,03	221 730 000	10,10	1,85	-	-
ЮТК-5	7,55	02.06.2010	30.05.2012	-	-	-	8,84	0,34	-	66	2
Сотовые операторы											
ВК-Инвест-1	9,25	-	19.07.2013	-	-	-	9,44	3,06	-	77	16
ВК-Инвест-3	15,20	12.07.2011	08.07.2014	▼	108,86	-0,20	162 774 685	8,70	1,37	-	-
МТС-1	14,01	22.04.2010	17.10.2013	▼	101,70	-0,10	5 086 018	7,32	0,23	7	-
МТС-2	14,01	27.04.2010	20.10.2015	▲	101,69	0,02	59 997	7,56	0,25	7	-
МТС-3	8,70	22.06.2010	12.06.2018	▲	100,18	0,07	10 018 000	8,40	0,40	76	-3
МТС-5	14,25	24.07.2012	19.07.2016	▼	111,03	-0,19	653 785 632	9,00	2,17	-	-
МТС-4	16,75	17.05.2011	13.05.2014	▼	109,97	-0,13	71 303 064	8,57	1,18	-	-
Альтернативные операторы											
Артектел-2	13,75	12.04.2010	09.04.2012	-	-	-	14,09	0,26	373,59	-	-
Радионет-2	-	-	23.03.2011	-	-	-	-	0,58	-	1	1
Синтерра-1	17,50	05.08.2010	01.08.2013	▼	103,70	-0,55	3 629 500	10,48	0,50	4,18	12

* - рейтинг ликвидности рассчитывается на основе ежедневных данных

Источник: ММВБ; Оценка: Велес Капитал



Химия и нефтехимия



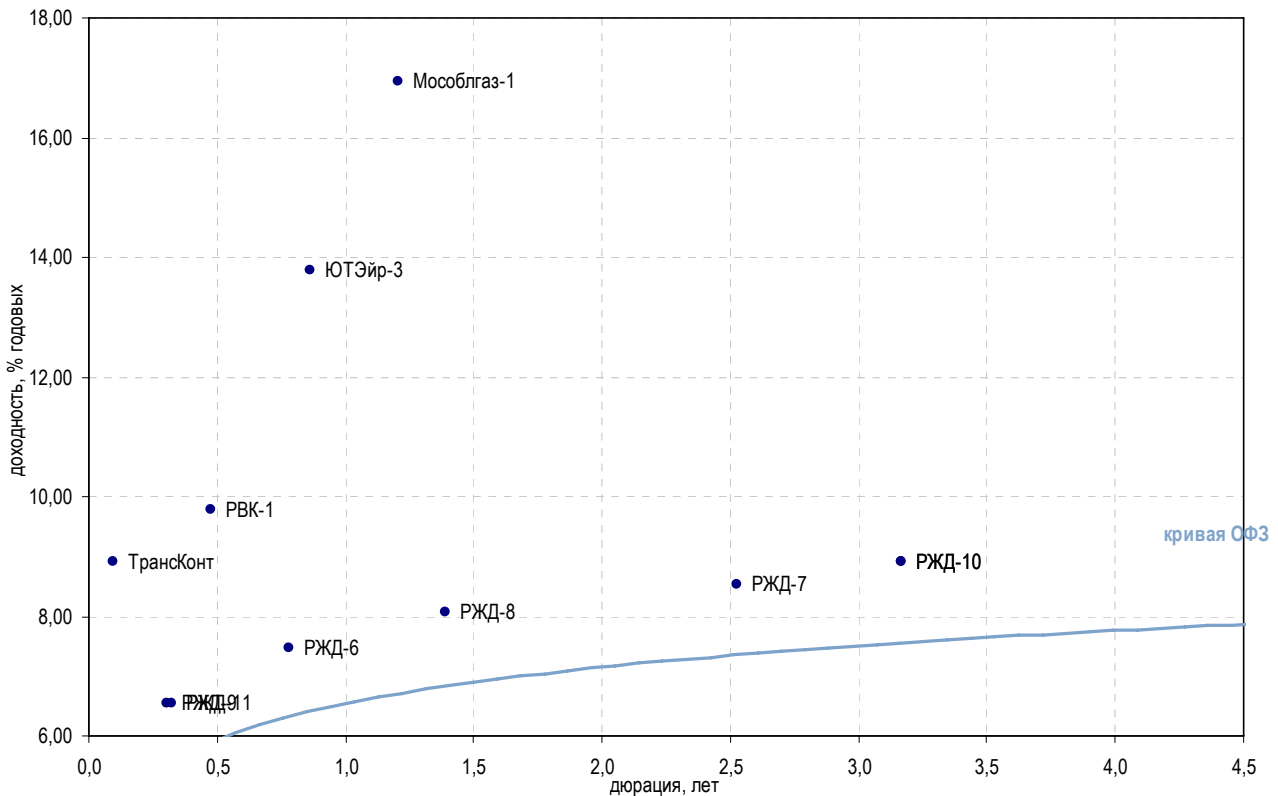
Выпуск	Купон, %	Оферта	Погашение	Цена, %	Изм. цены, б.п.	Объем торгов, руб.	Эф. дох-ть, % год.	Дюрация, лет	Спрэд к крив. РФЗ	Рейтинг ликвидн.	Изм. ликвидн.
Нефтехимия											
МарийНПЗ-2	0,01	-	16.12.2010	▲ 100,00	0,05	112 000	0,01	0,90	-	23	8
КуйбАзот-2	8,80	-	04.03.2011	-	-	-	15,35	1,05	481,51	4	2
Альянс-1	14,00	-	14.09.2011	-	-	-	20,87	1,45	1 029,33	15	1
НКНХ-4	10,00	-	26.03.2012	-	-	-	27,24	0,44	1 681,79	5	-1
Акрон-3	13,85	23.05.2012	20.11.2013	▲ 104,00	2,20	46 800 000	12,17	2,04	154,92	-	-
Акрон-2	14,05	22.09.2011	19.09.2013	▲ 103,50	0,30	828 000	11,99	1,48	141,04	-	-
Прочее											
Полипласт-1	19,00	-	21.06.2011	-	-	-	19,85	1,17	930,07	8	-2
СИБУР-1	10,47	-	01.11.2012	-	-	-	10,73	0,39	32,26	0	-1
УХП	13,75	28.01.2010	21.01.2011	-	-	-	-	0,00	-	-	-

* - рейтинг ликвидности рассчитывается на основе еженедельных данных

Источник: ММВБ; Оценка: Велес Капитал



Транспорт



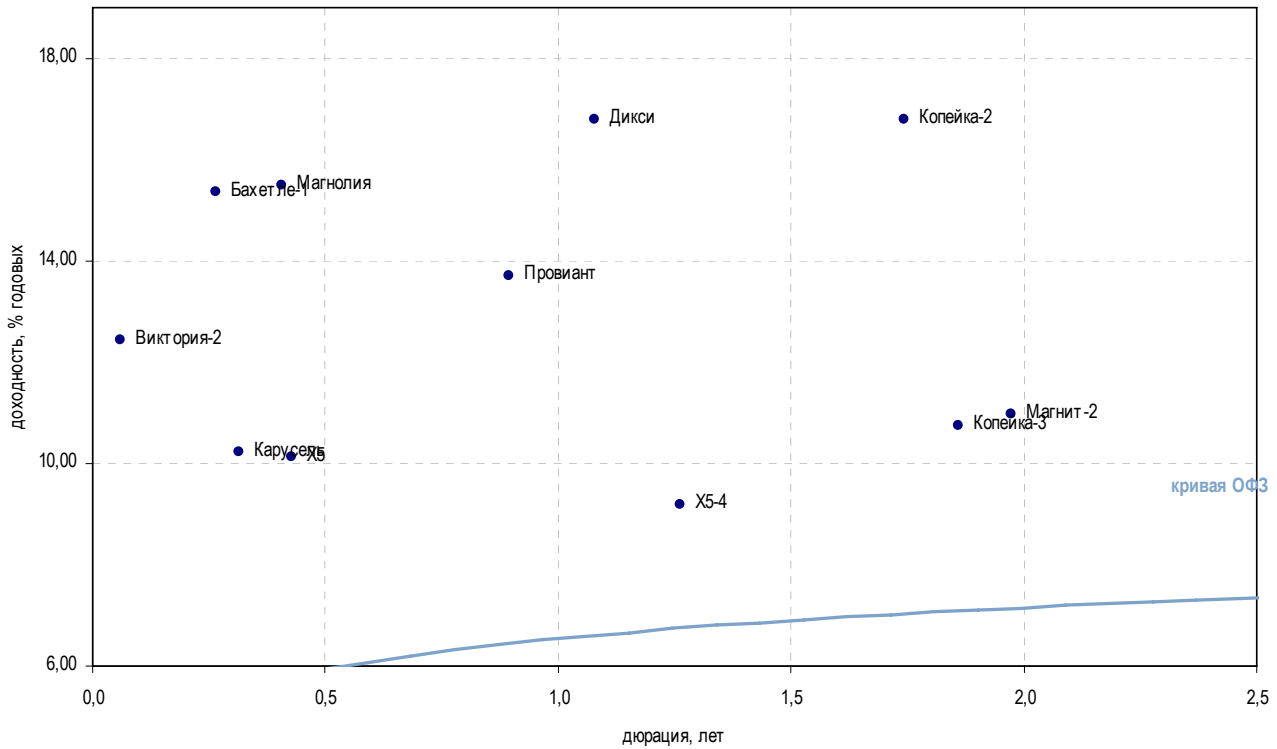
Выпуск	Купон, %	Оферта	Погашение	Цена, %	Изм. цены, б.п.	Объем торгов, руб.	Эф. дох-ть, % год.	Дюрация, лет	Спрэд к крив. РФЗ	Рейтинг ликвидн.	Изм. ликвидн.	
Авиакомпании												
АК Сибирь-1	18,00	-	17.07.2012	-	-	-	28,98	1,93	1 836,63	70	8	
КД Авиа-1	18,00	-	21.04.2010	-	-	-	-	0,06	-	12	5	
ЭйрЮнионРРД	14,00	-	16.12.2010	-	-	-	-	0,90	-	10	4	
ЮТЭйр-3	14,00	-	14.12.2010	-	-	-	13,79	0,86	328,03	40	17	
Остальные транспортные компании												
ДВТГ-1	14,50	-	03.08.2010	-	-	-	-	0,29	-	4	2	
ДВТГ-2	14,50	22.07.2010	18.07.2013	-	-	-	-	0,25	-	7	1	
Мособлгаз-1	12,00	-	17.05.2011	-	-	-	16,95	1,21	639,67	3	1	
МособлгазФин-2	9,25	-	24.06.2012	▼	87,01	-0,97	1 131 140	20,92	1 035,23	14	1	
МосТрАвт	11,80	-	18.12.2012	-	-	-	163,11	0,05	15 297,04	4	-	
РВК-1	19,00	22.07.2010	21.07.2011	-	-	-	9,77	0,47	-	17	3	
ДВТГ-3	17,00	-	29.08.2013	-	-	-	-	1,41	-	-	-	
РЖД-6	7,35	-	10.11.2010	-	-	-	7,46	0,78	-	12	-1	
РЖД-7	7,55	-	07.11.2012	▲	98,00	3,00	147 000	8,53	2,53	11	1	
РЖД-8	8,50	-	06.07.2011	▼	100,73	-0,21	33 379 276	8,08	1,39	75	0	
РЖД-9	13,50	19.05.2010	13.11.2013	▲	102,25	0,07	13 793 279	6,54	0,31	11	-	
РЖД-10	15,00	-	06.03.2014	▲	121,16	1,43	1 277 866 414	8,91	3,17	11	-	
РЖД-11	13,50	26.05.2010	18.11.2015	▼	102,31	-0,01	43 081 722	6,55	0,32	11	-	
РЖД-13	13,88	08.09.2011	06.03.2014	▲	101,95	0,28	29 588 426	0,28	0,01	11	-	
Трансконт	16,50	02.03.2010	26.02.2013	-	-	-	8,91	0,10	-	67	4	
Усть-Луга-1	9,90	-	11.02.2010	▲	99,00	5,00	68 310	30,76	0,04	2 064,03	15	8
РЖД-19	13,50	25.07.2011	08.07.2024	-	-	-	9,08	1,33	-	-	-	
РЖД-18	14,25	22.07.2013	15.07.2019	-	-	-	9,38	0,01	-	-	-	
РЖД-17	14,05	22.07.2013	16.07.2018	-	-	-	9,18	0,01	-	-	-	
РЖД-16	14,33	13.06.2011	05.06.2017	▲	108,27	0,07	88 784 000	7,98	1,30	-	-	
РЖД-15	12,84	24.12.2012	20.06.2016	-	-	-	3,69	0,01	-	-	-	
РЖД-14	13,40	10.04.2012	07.04.2015	-	-	-	4,33	0,01	-	-	-	
РЖД-13	13,88	08.09.2011	06.03.2014	▲	101,95	0,28	29 588 426	0,28	0,01	11	-	
РЖД-12	14,90	24.11.2011	16.05.2019	▼	111,30	-0,14	325 180 975	8,32	1,65	-	-	
РЖД-10	15,00	-	06.03.2014	▲	121,16	1,43	1 277 866 414	8,91	3,17	11	-	

* - рейтинг ликвидности рассчитывается на основе еженедельных данных

Источник: ММББ; Оценка: Велес Капитал



Торговля



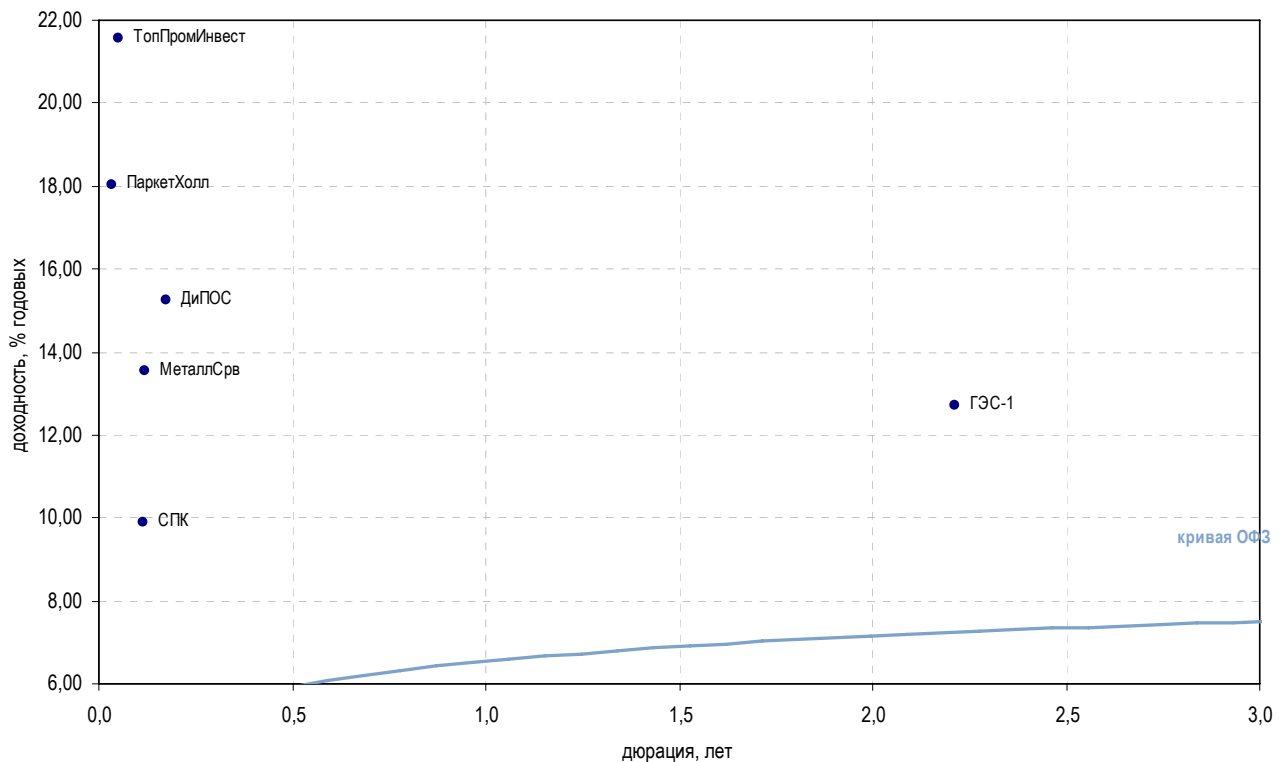
Выпуск	Купон, %	Оферта	Погашение	Цена, %	Изм. цены, б.п.	Объем торгов, руб.	Эф. дох-ть, % год.	Дюрация, лет	Спрэд к крив. ОФЗ	Рейтинг ликвидн.	Изм. ликвидн.	
Розничные сети												
Бахетле-1	15,00	-	19.05.2010	-	-	-	15,35	0,26	499,29	1	-	
Вестер-1	15,25	11.02.2010	11.08.2011	-	-	-	-	0,01	-	2	0	
Виктория-2	10,89	-	16.02.2010	▼	99,89	-0,09	15 646 011	12,43	0,06	226,21	21	3
Дикси	9,25	-	17.03.2011	▲	92,98	0,98	14 877	16,79	1,08	625,12	18	2
X5	7,60	06.07.2010	01.07.2014	▼	99,00	-0,30	9 899 010	10,13	0,43	-	75	-3
Карусель	12,00	-	12.09.2013	▲	100,00	2,50	46 000	10,23	0,31	-	2	-
Копейка-2	16,50	-	15.02.2012	-	-	-	16,79	1,74	618,93	50	18	
Копейка-3	9,80	-	15.02.2012	-	-	-	10,75	1,86	14,08	3	-2	
Матрица-3	15,00	24.11.2011	22.11.2012	-	-	-	-	-	-	-	-	
Магнит-2	8,20	-	23.03.2012	▲	95,30	0,30	155 619 208	10,96	1,97	34,33	22	-13
Магнолия	19,00	-	22.07.2010	-	-	-	15,49	0,41	507,74	-	-	
X5-4	18,46	09.06.2011	02.06.2016	▲	112,09	0,02	27 110 320	9,20	1,26	-	-	-
Марта-3	-	-	02.08.2011	-	-	-	-	0,79	-	1	-	
7Континент-БО1	15,50	-	17.06.2011	-	-	-	-	1,26	-	-	-	
Мосмарт-1	0,01	14.10.2010	12.04.2012	-	-	-	1,06	0,37	-	2	-	
НТС-1	15,00	-	26.04.2011	▼	90,00	-10,00	450 000	26,11	1,14	1 556,35	10	2
Провиант	-	-	15.12.2010	-	-	-	13,70	0,90	318,52	2	-2	
Пятерочка-1	11,45	-	12.05.2010	-	-	-	-	-	-	-	-	
Пятерочка-2	9,30	-	14.12.2010	-	-	-	-	-	-	-	-	
7Континент	7,80	18.05.2010	14.06.2012	-	-	-	-	0,24	-	42	5	
Холидэй	13,00	-	01.04.2010	-	-	-	31,81	0,15	2 152,94	0	-	

* - рейтинг ликвидности рассчитывается на основе еженедельных данных

Источник: ММВБ; Оценка: Велес Капитал



Торговля



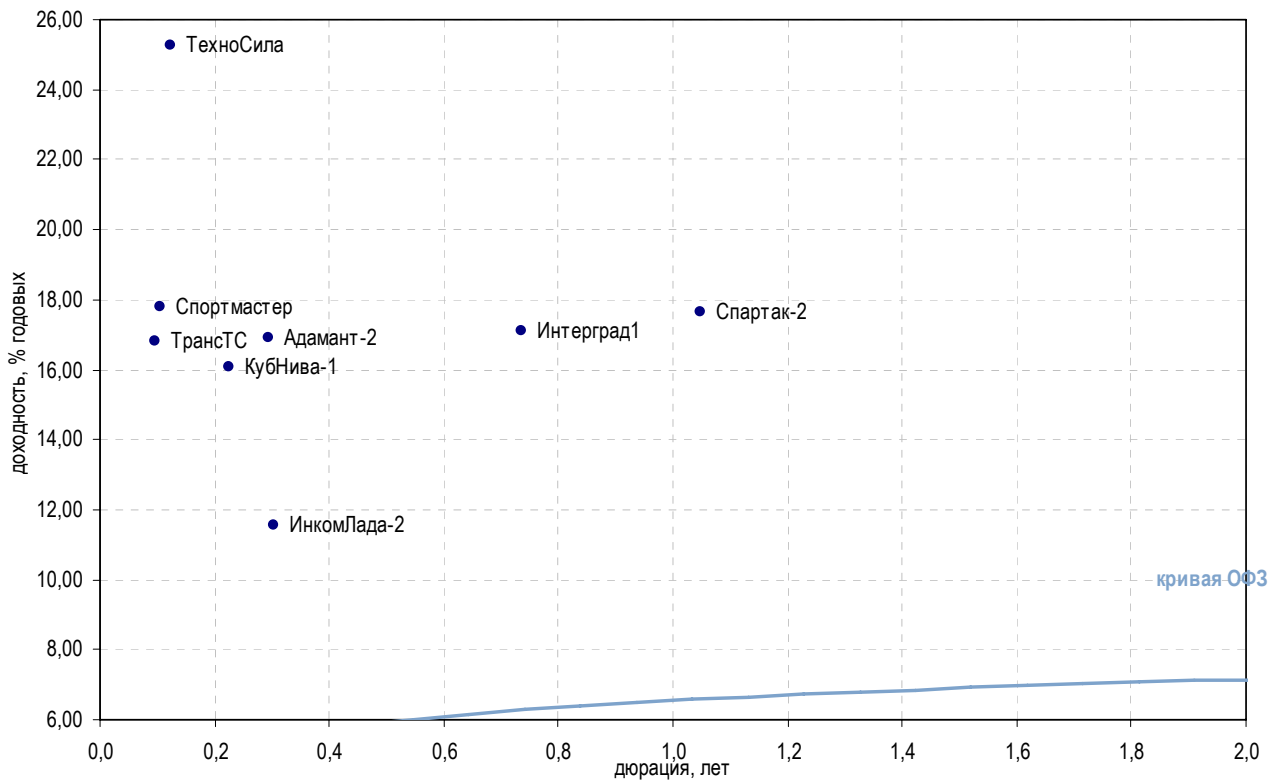
Выпуск	Купон, %	Оферта	Погашение	Цена, %	Изм. цены, б.п.	Объем торгов, руб.	Эф. дох-ть, % год.	Дюрация, лет	Спрэд к крив. ОФЗ	Рейтинг ликвидн.	Изм. ликвидн.
Торговля топливом и газом											
ГЭС-1	8,00	-	20.06.2012	▲ 97,10	2,40	45 490 000	12,70	2,21	206,85	7	4
КомплексФ	15,50	-	04.02.2010	-	-	-	-	0,23	-	7	2
РК-ГСС	-	-	09.08.2010	-	-	-	-	0,55	-	-	-
ТопПромИнвест	20,00	-	16.04.2010	-	-	-	21,55	0,05	1 140,02	2	-
УфайлОП	13,00	-	15.04.2010	-	-	-	-	0,05	-	2	1
Торговля мясом											
Митлэнд-1	13,50	-	16.02.2010	-	-	-	-	0,04	-	-	-1
РубежПлюс	20,00	-	01.06.2010	▼ 95,00	-3,00	950	38,68	0,13	2 841,44	-	-
Торговля металлом											
ДиПОС	13,50	22.06.2010	19.06.2012	-	-	-	15,24	0,18	493,53	1	-
Инпром-2	13,00	-	15.07.2010	-	-	-	53,15	0,24	4 280,58	4	-
Инпром-3	9,50	-	18.05.2011	-	-	-	-	1,11	-	8	-4
МеталлСрв	12,00	26.05.2010	23.05.2012	▼ 99,45	-0,03	2 393 751	13,54	0,12	328,69	25	2
СПК	14,00	-	25.05.2010	-	-	-	9,89	0,11	-	2	-1
Продажа строительно-отделочных материалов											
Домоцентр	20,00	-	01.06.2010	-	-	-	131,12	0,45	12 069,52	1	-
Искрасофт-2	13,30	-	02.03.2010	-	-	-	-	0,02	-	2	-2
Лаверна	4,00	-	08.04.2010	-	-	-	3,53	0,04	-	1	1
ПаркетХолл	13,10	-	01.04.2010	-	-	-	18,03	0,04	793,02	-	-

* - рейтинг ликвидности рассчитывается на основе еженедельных данных

Источник: ММВБ; Оценка: Велес Капитал



Торговля



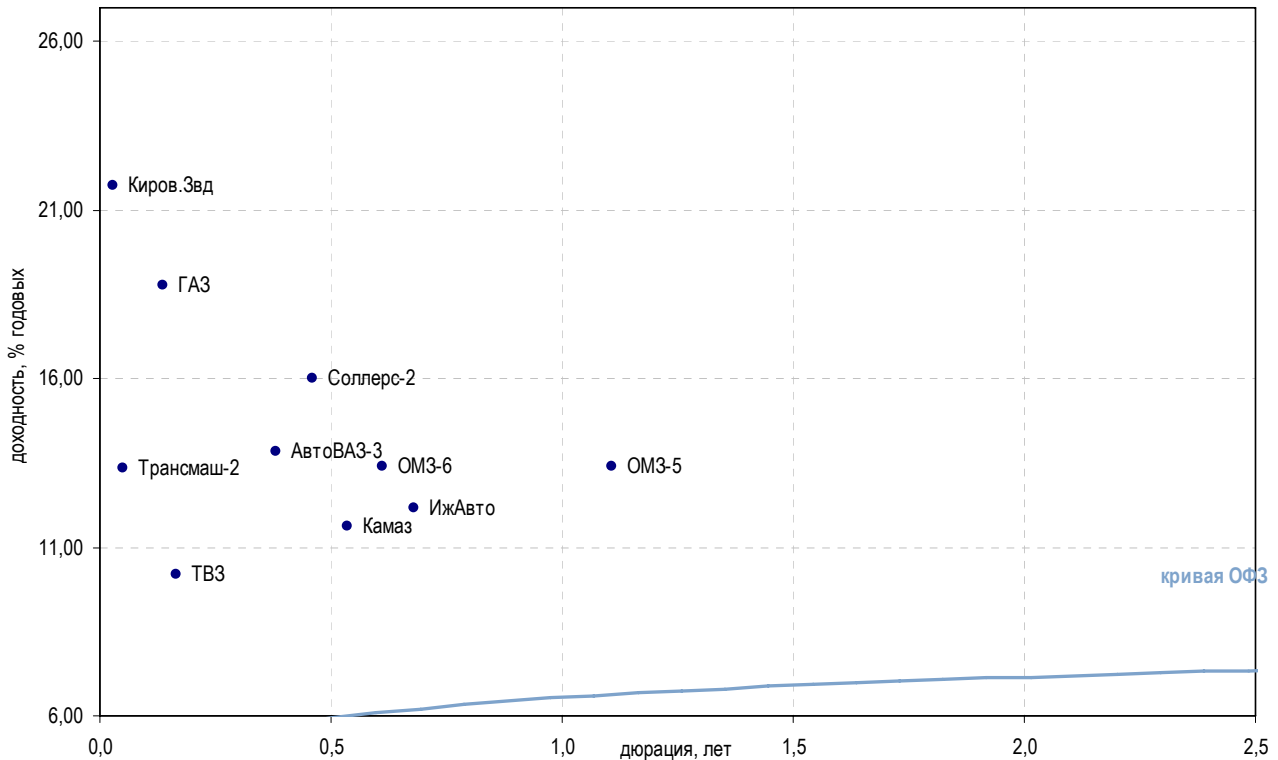
Выпуск	Купон, %	Оферта	Погашение	Цена, %	Изм. цены, б.п.	Объем торгов, руб.	Эф. дох-ть, % год.	Дюрация, лет	Спрэд к крив. ОФЗ	Рейтинг ликвидн.	Изм. ликвидн.
Автомобильные торговые дома											
Автомир-2	0,10	-	23.06.2010	-	-	-	0,75	0,17	-	1	-
ВехайИнвест	14,00	-	02.03.2010	-	-	-	-	0,03	-	2	-1
ВиватФинанс	12,10	-	20.04.2010	-	-	-	-	0,06	-	-	-
ИнкомЛада-2	12,50	-	12.02.2010	-	-	-	11,56	0,30	118,56	30	2
ИнкомЛада-3	11,00	-	10.06.2011	-	-	-	-	0,58	-	26	5
ТрансТС	16,00	09.02.2010	17.08.2010	-	-	-	16,79	0,10	656,35	-	-
Торговые сети бытовой техники, электроники и мобильных телефонов											
ТехноСила	24,00	27.05.2010	26.05.2011	-	-	-	25,27	0,12	1 501,26	2	-1
ШансКап-1	-	-	22.06.2011	-	-	-	-	1,41	-	-	-
Торговля товарами для детей											
БананаМ-2	11,50	-	12.08.2010	-	-	-	-	0,01	-	25	2
ДетскМир	8,50	-	26.05.2015	▼ 75,63	-0,30	4 238 480	15,83	4,18	511,65	26	9
Прочие торговые компании											
Адамант-2	16,00	-	20.05.2010	-	-	-	16,93	0,29	655,95	2	-
АлмГрэйс	19,00	10.06.2010	07.06.2012	-	-	-	4,49	0,14	-	1	1
Интерград1	15,00	12.01.2011	09.07.2014	-	-	-	17,10	0,74	661,04	-	-
КубНива-1	15,50	-	20.02.2014	-	-	-	16,09	0,22	575,36	-	-
Пивдом	1,00	-	22.04.2010	-	-	-	1,08	0,06	-	-	-
Апт36.6-2	18,00	-	05.06.2012	-	-	-	-	1,87	-	-	-
Спартак-2	17,00	-	22.03.2011	-	-	-	17,64	1,05	710,49	2	-1
Спортмастер	17,00	-	21.05.2010	-	-	-	17,80	0,11	756,07	2	-
ТопКнига-2	20,00	-	09.12.2010	-	-	-	31,93	0,82	2 142,58	13	0

* - рейтинг ликвидности рассчитывается на основе еженедельных данных

Источник: ММВБ; Оценка: Велес Капитал



Машиностроение



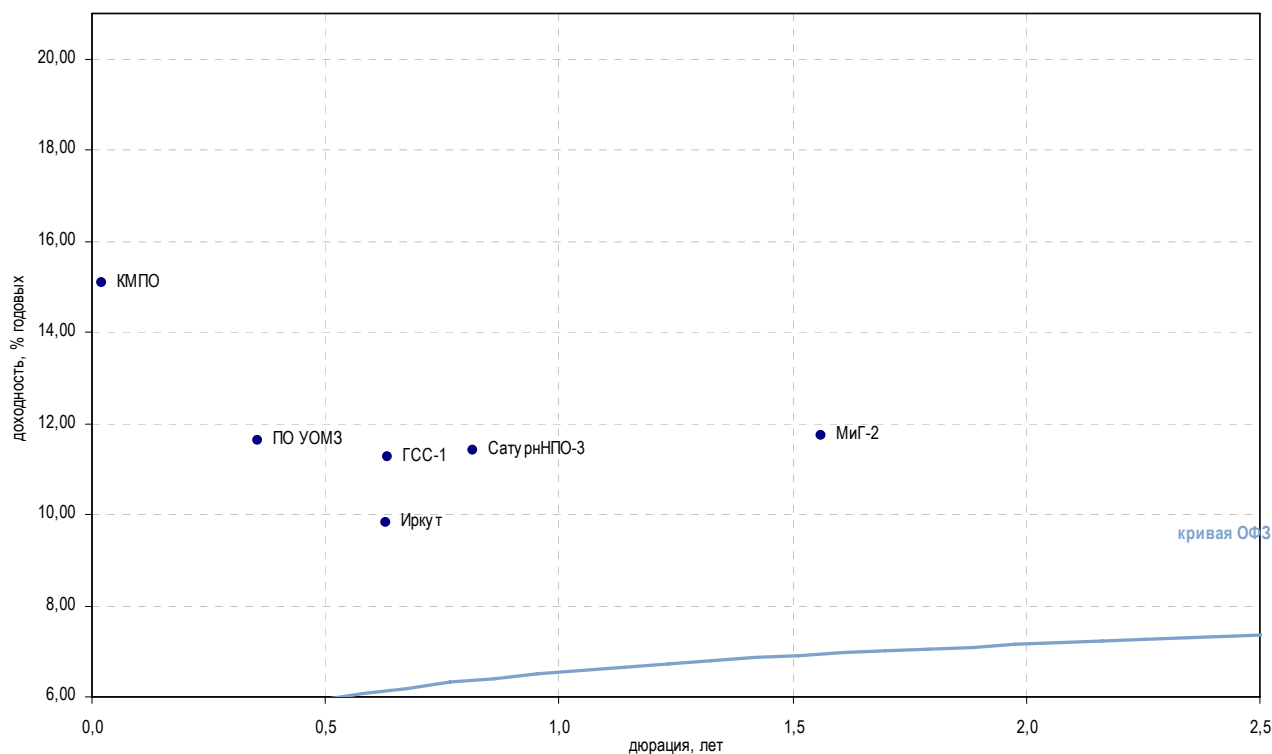
Выпуск	Купон, %	Оферта	Погашение	Цена, %	Изм. цены, б.п.	Объем торгов, руб.	Эф. дох-ть, % год.	Дюрация, лет	Спрэд к крив. ОФЗ	Рейтинг ликвидн.	Изм. ликвидн.
Автомобилестроение											
АвтоВАЗ-3	9,60	-	22.06.2010	-	98,50	9 850	13,82	0,38	341,52	5	2
АвтоВАЗ-4	18,50	25.05.2010	20.05.2014	▲	100,88	3 026	-	0,30	-	3	-
ГАЗ	18,00	15.03.2010	08.02.2011	-	-	-	18,77	0,14	849,95	34	0
ИжАвто	18,00	-	09.06.2011	-	-	-	12,15	0,68	167,10	5	-58
Камаз	11,25	-	17.09.2010	-	-	-	11,60	0,54	115,18	0	-
Соллерс-2	7,70	21.07.2010	17.07.2013	▼	96,61	64 025 573	16,00	0,46	557,15	22	-2
Транспортное машиностроение											
Вагонмаш-2	15,50	-	15.12.2010	-	-	-	123,42	0,69	11 293,97	24	1
ТВЗ	10,00	-	18.06.2010	-	-	-	10,20	0,17	-	14	2
Трансмаш-2	17,00	11.02.2010	10.02.2011	-	-	-	13,33	0,05	319,04	5	-1
УралВагонЗд-2	18,00	31.03.2010	05.10.2010	-	-	-	27,06	0,04	1 696,38	6	-
Тракторостроение											
Киров.Звд	14,90	-	24.03.2010	-	-	-	21,74	0,03	1 167,26	1	-
ПромТрактор-2	0,01	-	18.10.2011	-	-	-	-	1,74	-	12	-1
ПромТрактор-3	18,00	27.01.2010	24.07.2013	-	-	-	58,38	0,00	4 874,28	19	2
Тяжелое машиностроение											
ОМЗ-5	13,00	-	30.08.2011	-	-	-	13,38	1,11	283,76	6	-2
ОМЗ-6	13,00	02.12.2011	31.05.2013	-	-	-	13,40	0,61	293,46	9	8
ЭМАльянс	18,00	09.07.2010	08.07.2011	-	-	-	51,90	0,21	4 157,13	1	-

* - рейтинг ликвидности рассчитывается на основе еженедельных данных

Источник: ММВБ; Оценка: Велес Капитал



Машиностроение



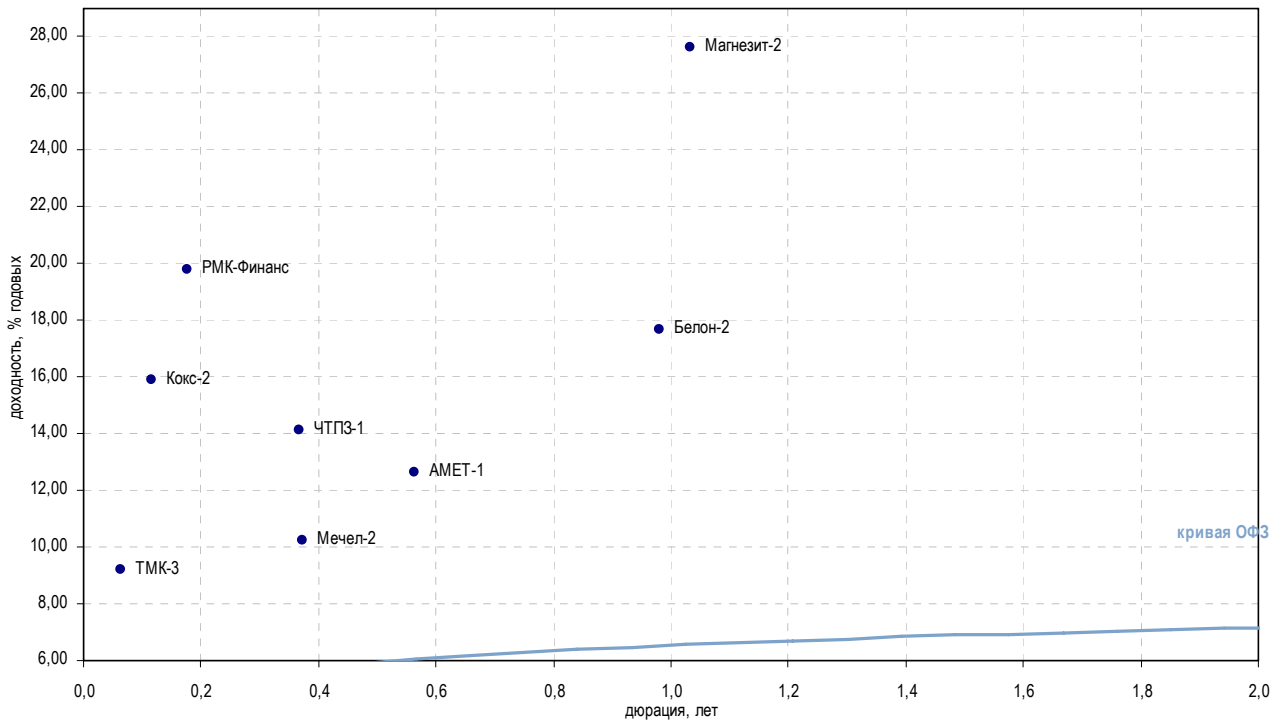
Выпуск	Купон, %	Оферта	Погашение	Цена, %	Изм. цены, б.п.	Объем торгов, руб.	Эф. дох-ть, % год.	Дюрация, лет	Спрэд к крив. ОФЗ	Рейтинг ликвидн.	Изм. ликвидн.
Авиадвигателестроение и производство газотурбинных систем											
КМПО	11,30	-	16.03.2010	-	-	-	15,08	0,02	504,97	1	1
МоторСтр-2	0,10	-	15.07.2010	-	-	-	21,86	0,23	1 152,24	-	-
СатурнНПО-2	16,50	21.03.2010	20.09.2011	-	-	-	-	0,17	-	6	-4
СатурнНПО-3	10,00	06.12.2010	06.06.2014	-	-	-	11,40	0,82	89,74	4	0
Авиастроение											
ГСС-1	15,00	23.09.2010	26.03.2017	▼ 102,50	-0,05	7 655 680	11,26	0,63	78,98	9	1
Иркут	8,74	-	16.09.2010	-	-	-	9,83	0,63	-	5	0
МиГ-2	0,10	-	06.09.2011	-	-	-	11,74	1,56	115,34	2	1
ВПК и ракетно-космическое машиностроение											
КурганМаш	18,00	-	10.06.2010	-	-	-	102,54	0,22	9 220,36	5	-
Протон	16,00	15.06.2010	12.06.2012	-	-	-	237,22	0,16	22 693,09	-	-
ЭнергоМаш	13,00	-	22.11.2011	-	-	-	102,19	1,65	9 159,66	2	-
Опτικο-механические и оптикоэлектронные системы											
ПО УОМЗ	15,50	-	10.06.2010	-	-	-	11,61	0,36	121,43	1	-

* - рейтинг ликвидности рассчитывается на основе еженедельных данных

Источник: ММВБ; Оценка: Велес Капитал



Металлургия



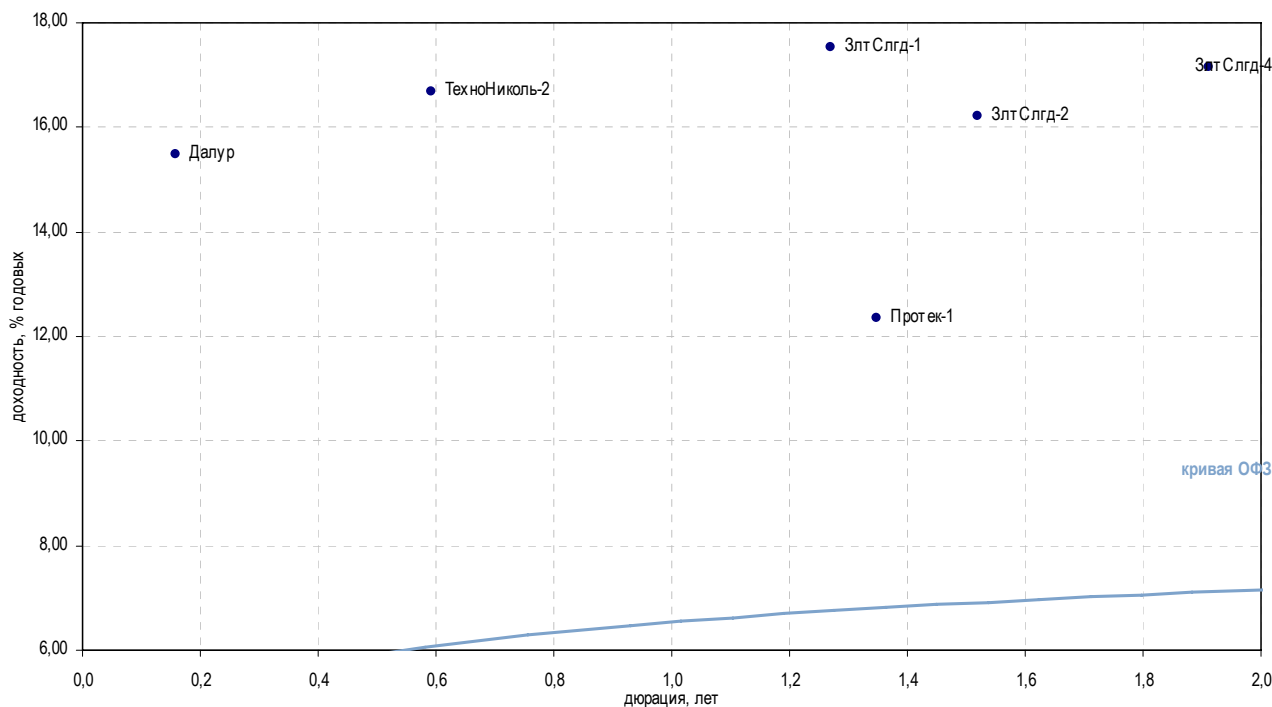
Выпуск	Купон, %	Оферта	Погашение	Цена, %	Изм. цены, б.п.	Объем торгов, руб.	Эф. дох-ть, % год.	Дюрация, лет	Спрэд к крив. ОФЗ	Рейтинг ликвидн.	Изм. ликвидн.
Метзаводы											
АМЕТ-1	12,50	26.08.2010	22.08.2013	▲ 100,02	0,27	11 428 326	12,65	0,56	219,52	6	2
Мечел-2	8,40	16.06.2010	12.06.2013	▲ 99,38	0,07	41 647 594	10,23	0,37	-	52	5
НМЗ	11,00	-	14.02.2010	-	-	-	-	0,30	-	2	-
СвобСокол-3	18,00	23.11.2010	24.05.2011	-	-	-	30,81	0,63	2 034,15	1	-46
УЗПС	10,00	-	10.06.2010	-	-	-	32,84	0,32	2 245,73	3	2
Амурметалл-7	18,00	-	30.06.2012	-	-	-	-	-	-	-	-
Мечел БО-1	12,50	11.11.2011	09.11.2012	▼ 100,00	-0,33	40 001 000	12,86	1,63	226,76	-	-
Мечел-5	12,50	16.10.2012	09.10.2018	▲ 100,09	0,04	95 892 016	13,12	2,36	248,04	-	-
Мечел-4	19,00	26.07.2012	21.07.2016	▼ 114,23	-0,30	2 627 232 100	12,90	2,01	228,11	-	-
ММК БО-1	9,45	18.11.2010	15.11.2012	▲ 100,65	0,45	24 156 000	8,77	0,80	-	-	-
НЛМК БО-5	10,75	-	30.10.2012	▼ 104,24	-0,46	26 065 208	9,22	2,43	-	-	-
СевСт-БО1	14,00	20.09.2011	18.09.2012	▼ 106,50	-0,30	646 660 130	9,89	1,48	-	-	-
Сибметин02	13,50	16.10.2014	10.10.2019	▼ 103,63	-1,28	137 740 732	12,42	3,57	172,69	-	-
Сибметин01	13,50	16.10.2014	10.10.2019	▲ 105,22	0,34	535 615 822	12,42	3,57	172,69	-	-
Производители труб и проката											
ТМК-3	9,60	16.02.2010	15.02.2011	▲ 100,03	0,13	150 045 000	9,19	0,06	-	19	0
ЧТПЗ-1	9,50	-	16.06.2010	▲ 98,54	0,03	68 632 460	14,15	0,37	375,04	23	-2
ЧТПЗ-3	10,00	26.10.2010	21.04.2015	-	-	-	95,44	0,73	8 495,09	14	1
Коксохимия и производство огнеупоров											
Амурмет-2	9,15	-	26.02.2010	-	-	-	-	0,46	-	26	7
Амурмет-3	0,10	-	15.04.2011	-	-	-	-	1,08	-	17	4
Белон-2	17,00	24.02.2011	23.02.2012	-	-	-	17,70	0,98	717,36	29	8
Кокс-2	8,70	18.03.2010	15.03.2012	-	-	-	15,90	0,12	564,91	19	3
Магнезит-2	19,00	-	28.03.2011	-	-	-	27,65	1,03	1 711,68	25	-10
Цветная металлургия											
НОК	15,50	23.09.2010	22.09.2011	-	-	-	-	0,39	-	-	-
РМК-Финанс	8,75	-	06.04.2010	-	-	-	19,77	0,18	946,53	5	-
УГМК-УЭМ	8,25	02.03.2010	28.02.2012	▲ 99,00	0,50	2 315 610	16,89	0,09	666,76	20	6
НОК-3	17,00	31.08.2010	26.08.2014	-	-	-	-	0,31	-	-	-

* - рейтинг ликвидности рассчитывается на основе еженедельных данных

Источник: ММББ; Оценка: Велес Капитал



Промышленность



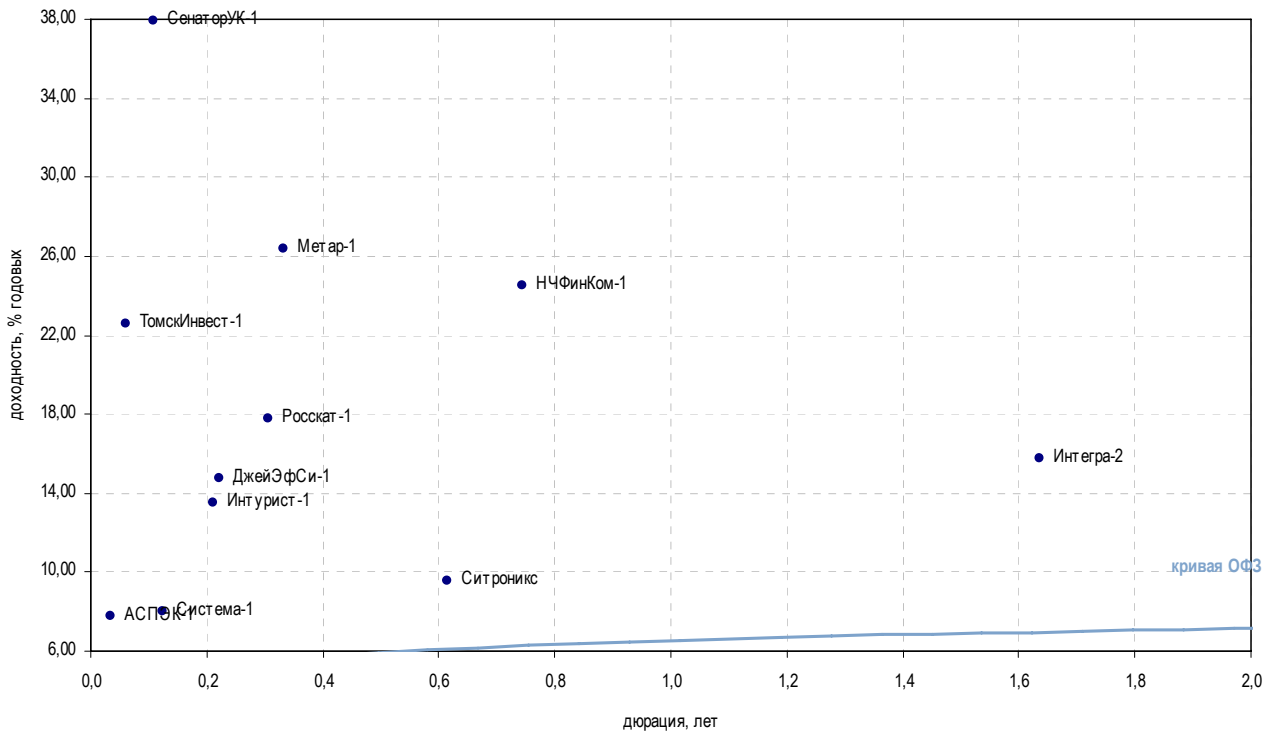
Выпуск	Купон, %	Оферта	Погашение	Цена, %	Изм. цены, б.п.	Объем торгов, руб.	Эф. дох-ть, % год.	Дюрация, лет	Спрэд к крив. ОФЗ	Рейтинг ликвидн.	Изм. ликвидн.
Горнодобывающая промышленность											
Далур	14,00	08.02.2011	05.02.2013	-	-	-	15,49	0,16	519,84	-	-
ЗлтСлгд-1	16,50	-	28.06.2011	-	-	-	17,54	1,27	698,01	-	-1
ЗлтСлгд-2	15,00	-	21.12.2011	-	-	-	16,21	1,52	562,69	15	-2
ЗлтСлгд-4	16,50	27.06.2012	25.06.2014	-	-	-	17,16	1,91	654,74	-	-
ЗлтСлгд-3	16,50	31.05.2012	29.05.2014	-	-	-	17,15	2,00	653,12	-	-
НижЛен-3	14,00	19.07.2011	16.07.2013	-	-	-	208,82	1,36	19 825,10	4	-
Легкая промышленность											
Полесье	16,00	-	11.05.2010	-	-	-	84,85	0,18	7 454,53	2	-
Стройматериалы											
ЖелБет-1	12,00	20.08.2010	27.05.2011	-	-	-	23,17	0,50	1 273,02	13	1
Минплита-1	20,00	-	22.04.2011	-	-	-	117,26	1,11	10 671,80	9	4
Пеноплекс-2	-	-	19.07.2012	▼ 50,83	-32,16	2 643 268	29,99	2,49	1 934,32	14	-1
Терна-2	1,00	-	04.11.2011	-	-	-	35,04	1,44	2 446,38	0	-
ТехноНиколь-2	17,00	09.09.2010	07.03.2012	▼ 100,50	-0,11	4 070 300	16,67	0,59	620,89	17	3
ЮниТайл-1	18,00	23.06.2010	22.06.2011	-	-	-	19,79	0,18	948,38	11	-1
Фармацевтическая промышленность											
Протек-1	12,00	-	02.11.2011	-	-	-	12,36	1,35	179,24	10	-1

* - рейтинг ликвидности рассчитывается на основе еженедельных данных

Источник: ММВБ; Оценка: Велес Капитал



Промышленность



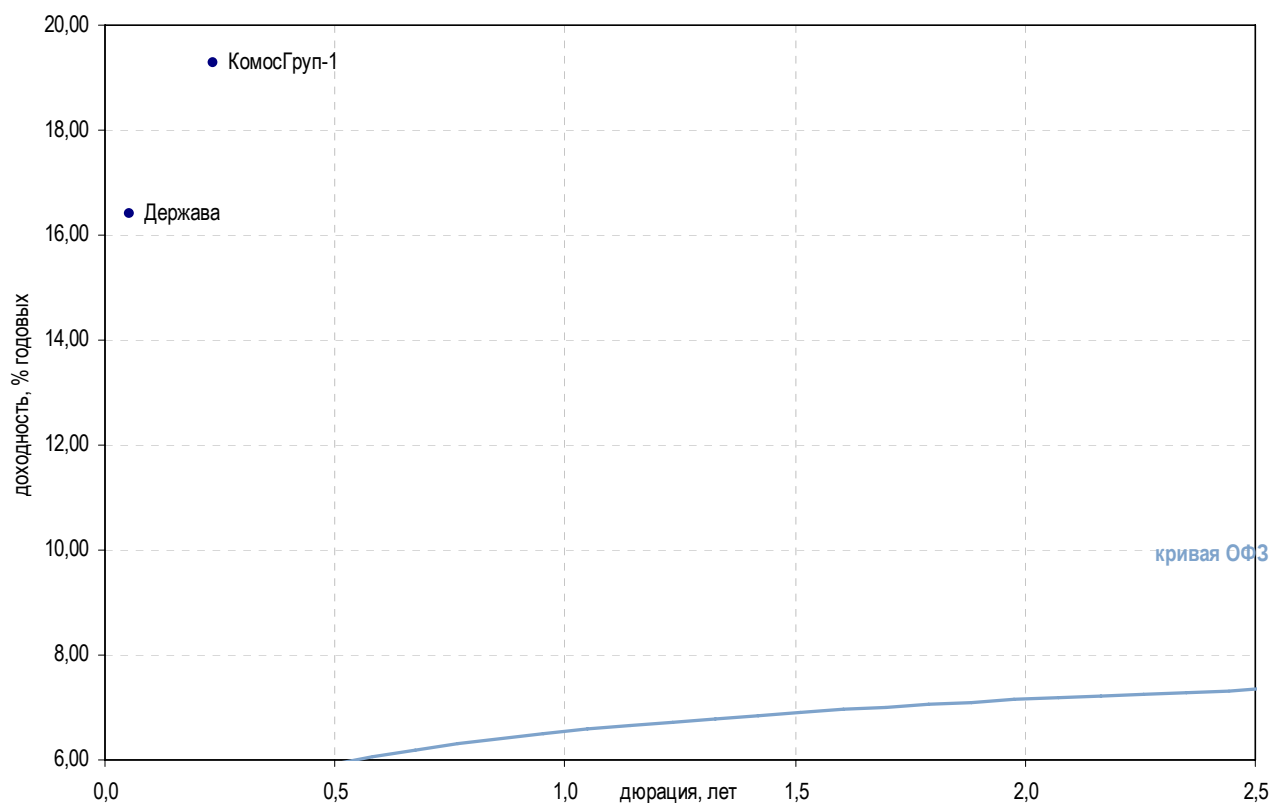
Выпуск	Купон, %	Оферта	Погашение	Цена, %	Изм. цены, б.п.	Объем торгов, руб.	Эф. дох-ть, % год.	Дюрация, лет	Спрэд к крив. ОФЗ	Рейтинг ликвидн.	Изм. ликвидн.
Многоотраслевые холдинги											
АСПЭК-1	13,00	-	31.03.2010	-	-	-	7,81	0,04	-	0	-
Система-1	19,00	11.03.2010	07.03.2013	▼ 101,43	-0,12	1 016 372	8,04	0,12	-	82	6
ТАИФ-1	8,42	-	09.09.2010	-	-	-	8,91	0,36	-	2	-
Система-02	14,75	14.08.2012	12.08.2014	▲ 110,33	1,49	337 375 729	10,32	2,12	-	-	-
Другие отрасли											
ДжейЭфСи-1	16,00	22.04.2010	20.10.2011	-	-	-	14,74	0,22	440,59	1	-
Интегра-2	16,75	-	29.11.2011	▲ 102,54	0,44	7 023 181	15,76	1,64	516,74	38	-5
Интурист-1	9,00	-	21.04.2010	▲ 98,50	0,50	371 330	13,54	0,21	321,13	8	1
Метар-1	18,00	-	10.06.2010	▲ 97,98	0,98	303 745	26,36	0,33	1 597,33	2	1
Росскат-1	-	-	21.07.2010	-	-	-	17,74	0,30	736,43	0	-
СевКабель-3	10,50	-	27.03.2012	-	-	-	-	3,91	-	14	-5
СевКабель-4	9,50	-	21.05.2013	-	-	-	-	3,05	-	27	5
Ситроникс	22,00	23.03.2010	21.09.2010	▲ 101,99	0,24	1 019 888	9,54	0,61	-	79	53
ТомскИнвест-1	18,00	-	22.04.2010	-	-	-	22,59	0,06	1 242,21	-	-
СенаторУК-1	18,00	21.05.2010	18.05.2012	-	-	-	37,90	0,11	2 765,83	7	-2
НЧФинКом-1	16,00	12.10.2010	11.10.2011	-	-	-	24,53	0,74	1 403,94	-	-
Энергоцентр-1	25,00	-	11.07.2010	-	-	-	45,19	0,47	3 475,96	7	2

* - рейтинг ликвидности рассчитывается на основе еженедельных данных

Источник: ММВБ; Оценка: Велес Капитал



Сельское хозяйство



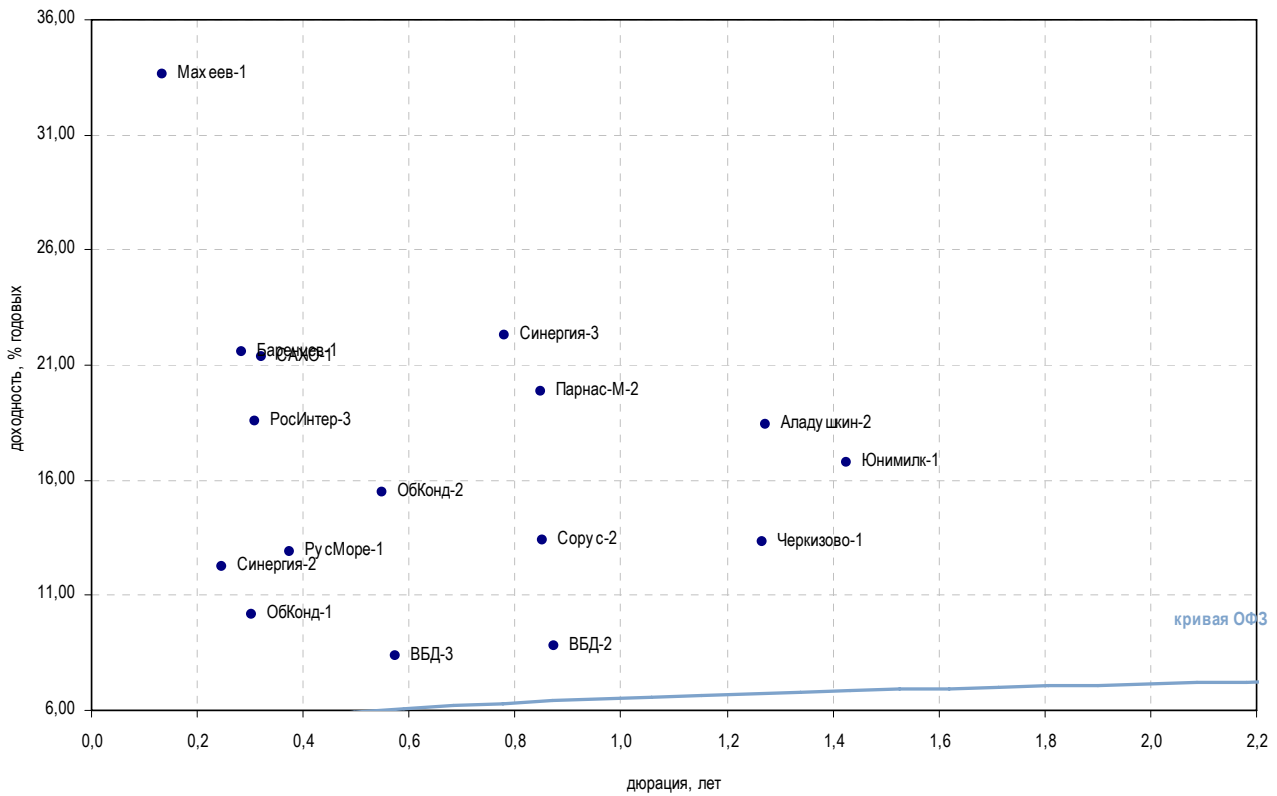
Выпуск	Купон, %	Оферта	Погашение	Цена, %	Изм. цены, б.п.	Объем торгов, руб.	Эф. доход-ть, % год.	Дюрация, лет	Спрэд к крив. ОФЗ	Рейтинг ликвидн.	Изм. ликвидн.
Сельское хозяйство											
Аркада-3	-	-	31.03.2011	-	-	-	-	0,61	-	15	2
Аркада-4	17,50	-	23.05.2012	-	-	-	-	61,10	-	3	1
Держава	16,50	-	27.07.2010	-	-	-	16,41	0,05	626,02	4	-
КомосГруп-1	18,00	15.07.2010	21.07.2011	-	-	-	19,27	0,24	892,80	8	0
ПАВА-2	-	-	21.10.2011	-	-	-	40,78	1,74	3 017,91	18	4
Разгуляй-2	17,00	08.04.2010	27.09.2011	-	-	-	70,27	0,16	5 997,44	5	-
Разгуляй-3	17,00	26.03.2010	16.03.2012	-	-	-	54,73	0,13	4 446,64	34	1
Разгуляй-4	17,00	25.05.2011	22.05.2013	-	-	-	69,38	1,21	5 882,60	6	-3
АгроСоюз-2	17,00	31.03.2010	28.03.2012	-	-	-	54,36	0,04	4 426,38	-	-
НастюшаЗК-2	18,00	-	04.07.2013	-	-	-	-	-	-	-	-
СибАгрГруп-2	17,00	14.09.2011	12.09.2012	-	-	-	-	1,44	-	-	-

* - рейтинг ликвидности рассчитывается на основе еженедельных данных

Источник: ММВБ; Оценка: Велес Капитал



Пищевая промышленность



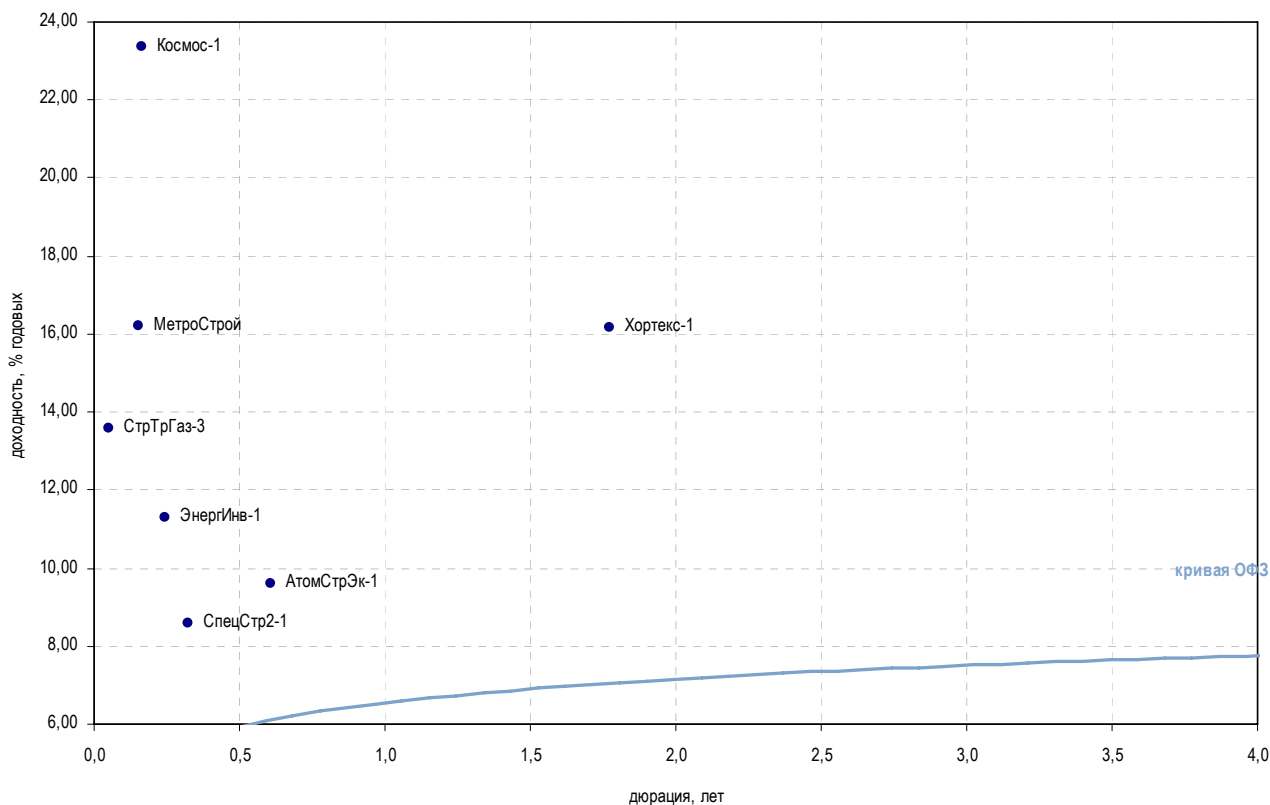
Выпуск	Купон, %	Оферта	Погашение	Цена, %	Изм. цены, б.п.	Объем торгов, руб.	Эф. дох-ть, % год.	Дюрация, лет	Спрэд к крив. РФ3	Рейтинг ликвидн.	Изм. ликвидн.
Пищевая промышленность											
НатурПрод-3	19,50	-	22.08.2011	-	-	-	-	1,24	-	-	-
Аладушкин-2	17,70	-	23.11.2011	-	-	-	18,43	1,27	786,99	3	2
ОГО-агро-3	16,00	-	09.07.2010	-	-	-	-	0,22	-	6	-1
Баренцев-1	20,00	-	04.07.2011	-	-	-	21,54	0,28	1 117,31	-	-
ВБД-2	9,00	-	15.12.2010	▼ 100,07	-0,46	6 424 460	8,82	0,87	-	26	2
ВБД-3	15,00	01.09.2010	27.02.2013	▼ 103,95	-0,10	12 474 000	8,36	0,57	-	60	-1
Черкизово-1	12,75	-	31.05.2011	-	-	316 366	13,30	1,27	274,06	14	3
САХО-1	20,00	24.05.2010	21.05.2012	-	-	-	21,34	0,32	1 095,73	-	-
ЗавГросс-1	18,00	-	22.04.2010	-	-	-	-	0,06	-	13	2
КонтРус-1	-	-	02.06.2010	-	-	-	36,13	0,36	2 573,33	2	-1
Махеев-1	16,00	-	01.06.2010	-	-	-	33,65	0,13	2 338,14	8	2
Микоян-2	18,50	11.02.2010	07.02.2013	-	-	-	1,04	0,05	-	1	-4
Мираторг-1	19,00	05.08.2010	02.08.2012	-	100,50	7 035	5,61	0,49	-	3	-
ОбКонд-1	7,70	19.05.2010	16.05.2012	-	-	-	10,13	0,30	-	2	-1
ОбКонд-2	15,00	20.04.2011	17.04.2013	-	-	-	15,50	0,55	504,87	40	1
Парнас-М-2	9,50	-	17.11.2011	-	-	-	19,86	0,85	935,20	-	-
РосИнтер-3	18,00	28.05.2010	26.11.2010	-	-	-	18,54	0,31	816,22	11	0
РосТ-Лайн1	0,10	-	08.07.2010	-	-	-	-	0,44	-	4	-2
РусМасла-2	15,00	01.04.2010	29.03.2012	-	-	-	-	0,05	-	6	-3
РусМоре-1	18,00	17.06.2010	14.06.2012	-	-	-	12,86	0,37	245,83	19	6
Синергия-3	10,00	21.02.2011	18.08.2014	-	-	-	22,31	0,78	1 181,29	-	-
Синергия-2	10,70	-	22.07.2010	-	-	-	12,24	0,25	189,21	22	2
Сорус-2	-	-	05.04.2012	-	-	-	13,37	0,85	286,17	-	-
РосСелхз-9	8,10	-	26.11.2014	-	-	-	-	4,07	-	-	-
Юнимилк-1	14,00	-	06.09.2011	-	-	-	16,79	1,43	621,52	16	2

* - рейтинг ликвидности рассчитывается на основе еженедельных данных

Источник: ММББ; Оценка: Велес Капитал



Строительство и недвижимость



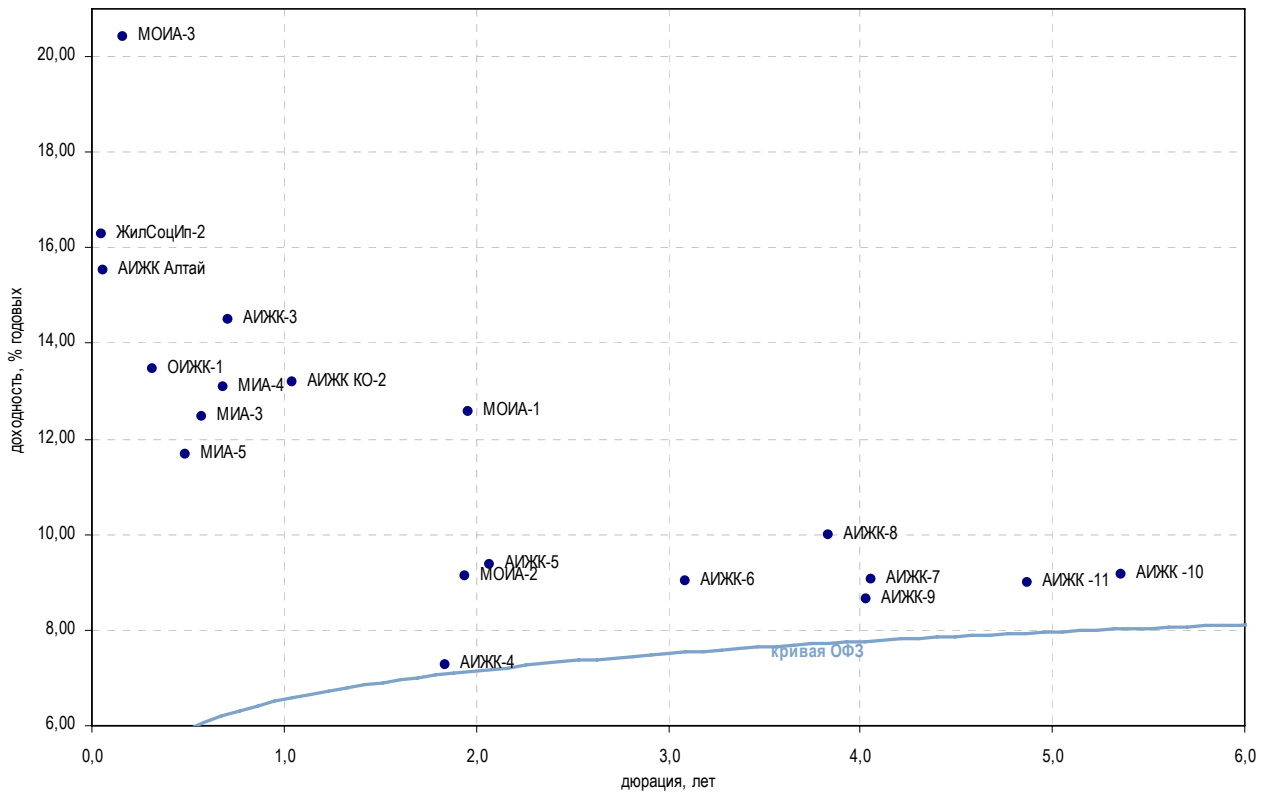
Выпуск	Купон, %	Оферта	Погашение	Цена, %	Изм. цены, б.п.	Объем торгов, руб.	Эф. дох-ть, % год.	Дюрация, лет	Спрэд к крив. ОФЗ	Рейтинг ликвидн.	Изм. ликвидн.	
Прочее строительство и недвижимость												
АтомСтрЭк-1	7,75	-	24.05.2011	-	-	-	9,58	0,61	-	1	-	
КамскДол-5	18,00	-	10.01.2011	-	-	-	-	-	-	-	-	
Космос-1	17,00	17.06.2010	16.06.2011	-	-	-	23,37	0,16	1 307,44	2	-1	
МИндустр	12,25	-	16.08.2011	-	-	-	146,45	0,98	13 592,32	18	6	
Макромир-2	10,00	06.07.2010	03.07.2012	-	-	-	115,01	3,38	10 432,39	2	-	
МетроСтрой	16,00	26.03.2010	23.09.2011	-	-	-	16,20	0,15	591,34	10	-7	
М-Индустр-2	16,00	14.07.2010	10.07.2013	-	-	-	-	0,24	-	11	4	
СпецСтр2-1	19,00	-	20.05.2010	-	-	-	8,58	0,32	-	1	-	
СтрТрГаз-2	8,49	-	13.07.2012	▼	85,90	-0,10	12 916 774	16,17	2,26	553,57	19	3
СтрТрГаз-3	16,00	15.04.2010	11.04.2013	-	-	-	13,59	0,05	344,27	40	10	
Хортекс-1	13,00	15.02.2012	14.08.2013	-	-	-	16,16	1,77	555,73	11	-2	
ЭнергИнв-1	11,00	-	21.07.2010	-	-	-	11,30	0,24	95,36	10	9	
ЭнергоСт-1	12,00	-	20.05.2011	-	-	-	12,33	0,56	187,59	0	-	
Система-Галс, 2	12,00	20.04.2010	15.04.2014	-	-	-	-	0,06	-	-	-	
Система-Галс, 1	15,00	13.04.2010	08.04.2014	-	-	-	-	0,08	-	-	-	

* - рейтинг ликвидности рассчитывается на основе еженедельных данных

Источник: ММВБ; Оценка: Велес Капитал



Ипотечные компании



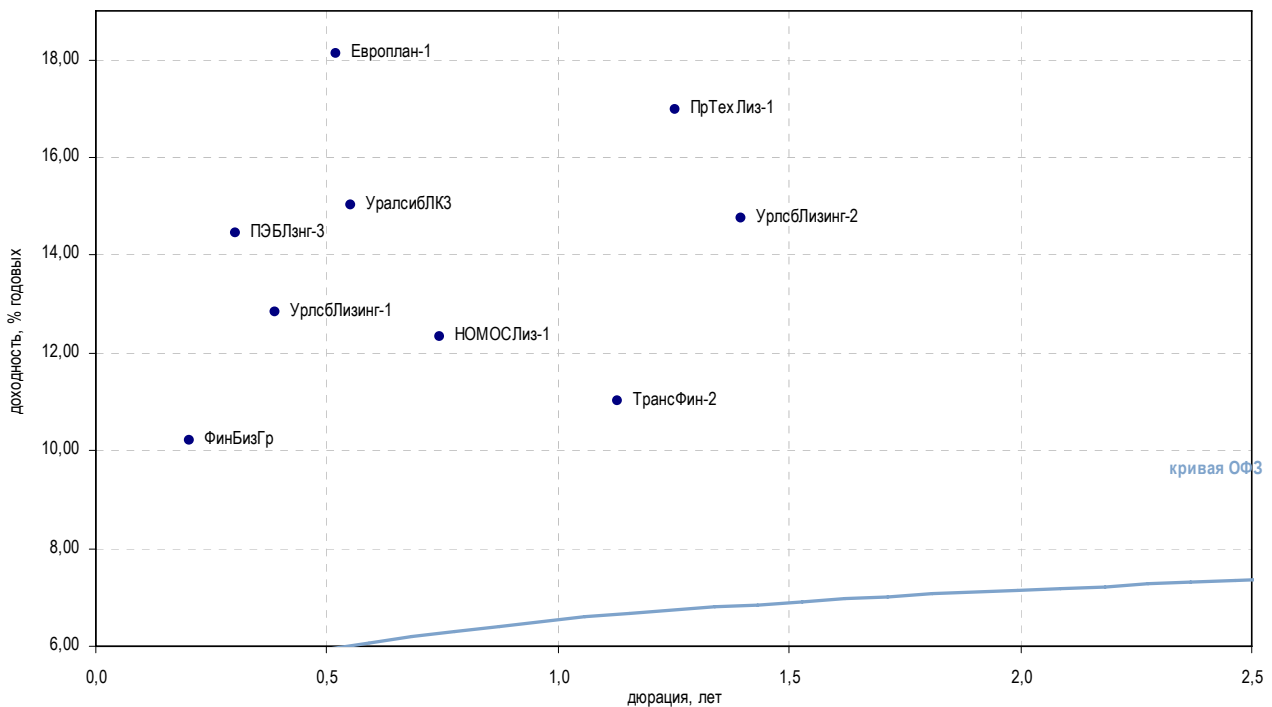
Выпуск	Купон, %	Оферта	Погашение	Цена, %	Изм. цены, б.п.	Объем торгов, руб.	Эф. дох-ть, % год.	Дюрация, лет	Спрэд к крив. РФЗ	Рейтинг ликвидн.	Изм. ликвидн.	
Ипотечные компании												
АИЖК Алтай	11,25	-	13.04.2010	-	-	-	15,52	0,06	536,31	-	-	
АИЖК КО-2	9,00	-	23.08.2011	-	-	-	13,19	1,04	265,58	1	1	
АИЖК-2	11,00	-	01.02.2010	-	-	-	0,98	0,03	-	2	-	
АИЖК-3	9,40	-	15.10.2010	-	-	-	14,50	0,71	401,50	4	-1	
АИЖК-4	8,70	-	01.02.2012	-	-	-	7,29	1,84	-	1	0	
АИЖК-5	7,35	-	15.10.2012	-	-	-	9,37	2,07	-	4	-2	
АИЖК-6	7,40	-	15.07.2014	-	-	-	9,02	3,09	-	3	-1	
АИЖК-7	7,68	-	15.07.2016	▲	94,57	1,07	23 007 727	9,07	4,06	-	24	4
АИЖК-8	7,63	-	15.06.2018	▲	93,00	2,50	9 300 000	9,98	3,84	-	22	3
АИЖК-9	7,49	-	15.02.2017	▲	93,43	2,34	31 766 766	8,66	4,03	-	24	-2
АИЖК -10	8,20	-	15.09.2020	▲	95,55	1,28	202 353 994	9,18	5,35	-	26	6
АИЖК -11	8,05	-	15.11.2018	▲	97,25	1,59	972	9,00	4,87	-	15	1
АИЖК-12	13,25	-	15.12.2013	▼	103,02	-0,03	241 845 820	5,10	0,01	-	-	-
ЖилСоцИп-2	16,00	-	15.04.2010	-	-	-	16,27	0,05	612,27	10	-3	
ЖилСоцИпФ-2	13,90	26.01.2010	26.07.2011	-	-	-	13,86	0,01	392,55	0	-	
ИАЖС РХ-1	11,00	-	08.12.2010	-	-	-	2,55	0,22	-	1	1	
ИАРТ-1	17,00	02.02.2010	04.08.2013	-	-	-	27,07	0,15	1 678,42	-	-	
МИА-1	10,00	-	20.09.2012	-	-	-	-	0,01	-	15	-1	
МИА-3	7,95	26.08.2010	23.02.2012	-	-	-	12,46	0,58	200,20	35	-1	
МИА-4	12,50	07.10.2010	01.10.2015	-	-	-	13,09	0,68	261,00	7	2	
МИА-5	13,50	22.07.2010	17.07.2014	-	-	-	11,68	0,49	124,36	3	2	
МОИА-1	9,00	-	21.12.2010	-	-	-	12,56	1,96	194,44	-	-	
МОИА-2	7,99	-	07.09.2011	-	-	-	9,13	1,94	-	-	-	
МОИА-3	7,75	-	14.06.2014	-	-	-	20,41	0,16	1 011,52	3	-	
АИЖК-15	13,25	-	15.09.2028	▲	102,75	1,25	87 078 720	3,93	0,01	-	-	
АИЖК-14	13,25	-	15.05.2023	-	-	-	3,41	0,01	-	-	-	
АИЖК-13	13,25	-	15.04.2018	-	-	-	0,20	0,01	-	-	-	
ОИЖК-1	9,24	-	21.02.2012	-	-	-	13,45	0,32	306,93	-	-	

* - рейтинг ликвидности рассчитывается на основе еженедельных данных

Источник: ММВБ; Оценка: Велес Капитал



Финансовые компании



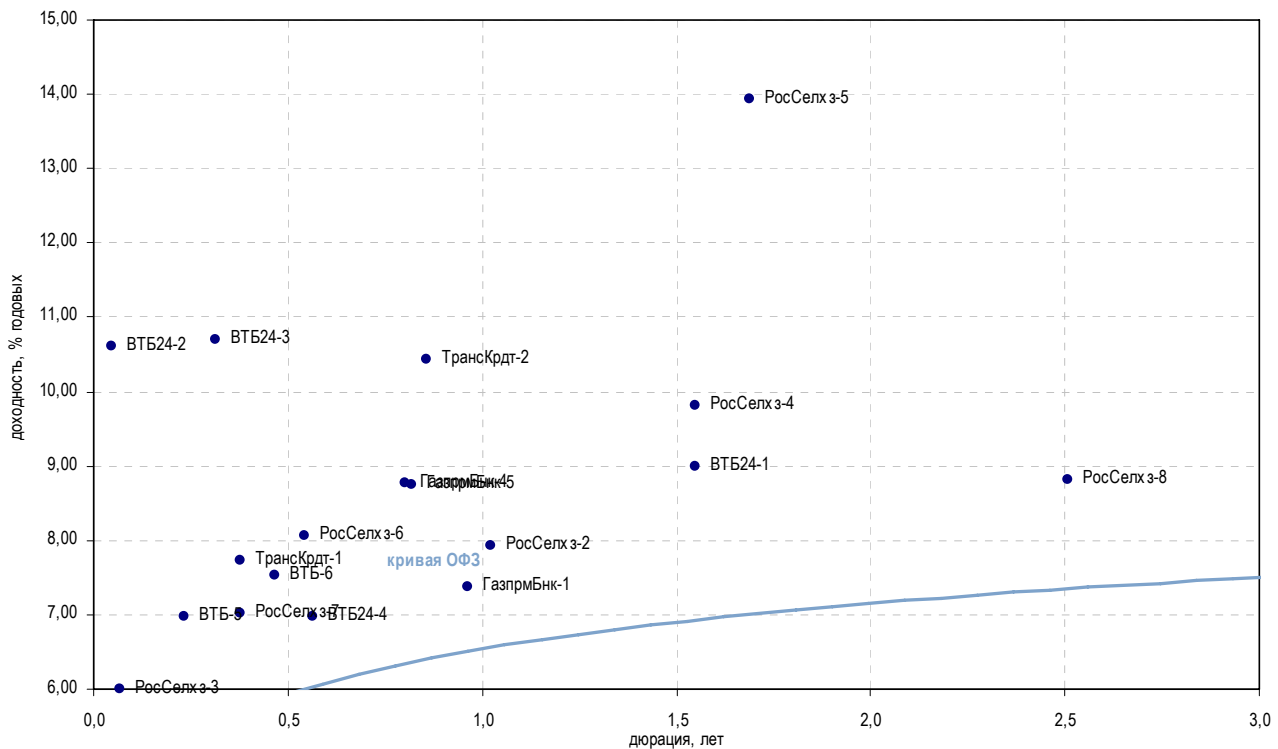
Выпуск	Купон, %	Оферта	Погашение	Цена, %	Изм. цены, б.п.	Объем торгов, руб.	Эф. дох-ть, % год.	Дюрация, лет	Спрэд к крив. ОФЗ	Рейтинг ликвидн.	Изм. ликвидн.	
Инвестиции и факторинг												
ЕврКмрц-2	16,00	-	10.06.2010	-	-	-	-	0,38	-	15	1	
ЕврКмрц-3	9,48	-	18.06.2010	-	-	-	-	0,40	-	13	-2	
ЕврКмрц-5	-	-	15.03.2011	-	-	-	-	0,66	-	30	-1	
МИК-1	15,00	-	01.03.2010	▼	99,25	-0,75	992 500	23,01	0,09	1 279,62	15	6
НПФ-1	5,00	-	07.05.2019	-	-	-	-	0,01	-	-	-	-
МОИТК-2	21,00	-	26.03.2011	-	-	-	-	70,85	1,24	6 029,33	34	-5
НФК-3	18,00	-	03.05.2011	-	-	-	-	66,89	0,55	5 643,91	8	2
Ренинс	12,00	-	30.03.2010	-	-	-	-	0,03	0,03	-	-	-
Медведь	16,50	-	01.09.2010	▼	100,80	-0,50	1 612 800	0,49	0,31	-	2	1
Лизинговые компании												
ВТБ-Лизинг-1	9,80	11.11.2010	06.11.2014	▼	100,80	-0,10	9 340 004	8,97	0,01	-	16	5
ВТБ-Лизинг-2	14,00	13.07.2010	07.07.2015	▲	102,40	0,32	606 527	9,06	0,01	-	35	-1
Европлан-1	14,50	12.08.2010	11.08.2011	-	-	-	-	18,14	0,52	769,57	5	2
ВТБ-Лизинг-4	14,00	15.06.2010	07.06.2016	-	-	-	-	14,71	0,01	485,32	-	-
НОМОСЛиз-1	12,00	-	08.07.2011	-	-	-	-	12,33	0,74	183,94	2	1
ПрТехЛиз-1	-	-	25.04.2011	-	-	-	-	16,98	1,25	642,17	-	-1
ВТБ-Лизинг-3	14,00	15.06.2010	07.06.2016	▼	102,13	-0,07	982 531	8,96	0,01	-	-	-
РТКЛзнг-5	8,35	-	12.08.2010	▲	94,50	0,28	2 709 460	23,80	0,45	1 337,47	1	-3
РАФЛизинг	18,00	23.02.2010	21.02.2012	-	-	-	-	17,74	0,01	788,32	-	-
ТрансФин-2	10,75	-	10.08.2012	-	-	-	-	11,03	1,13	48,52	3	-3
ПЭБЛзнг-3	14,00	16.09.2011	12.09.2014	-	-	-	-	14,45	0,30	407,47	-	-
УрлсБЛизинг-1	18,00	23.06.2010	29.12.2010	▼	102,17	-0,24	7 131 308	12,82	0,39	241,29	34	1
УрлсБЛизинг-2	14,50	-	21.07.2011	▲	100,26	0,19	31 628 463	14,74	1,40	416,80	57	-5
ФинБизГр	10,00	-	05.07.2010	-	100,00	-	62 650 000	10,22	0,20	-	16	4
ЭлементЛзг-1	22,00	-	24.03.2010	-	-	-	-	23,66	0,03	1 359,26	-	-
ЮЛК-1	10,00	-	28.04.2010	-	-	-	-	10,91	0,07	72,62	2	-
УралсибЛК5	14,25	20.01.2011	19.01.2012	-	-	-	-	14,17	0,96	364,60	-	-
УралсибЛК4	-	-	19.01.2012	-	103,00	-	25 750	11,67	1,99	105,20	-	-
УралсибЛК3	17,50	26.08.2010	23.02.2012	-	-	-	-	15,03	0,55	457,75	-	-

* - рейтинг ликвидности рассчитывается на основе ежедневных данных

Источник: ММВБ; Оценка: Велес Капитал



Банки



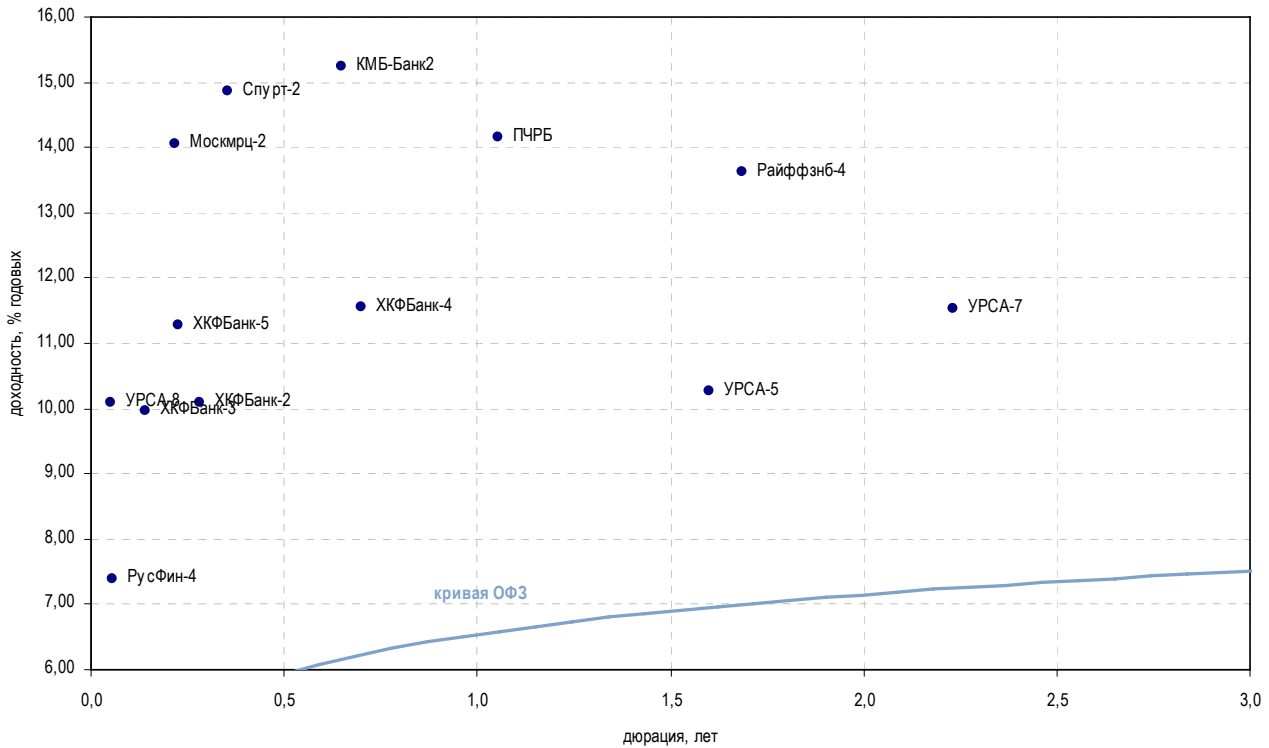
Выпуск	Купон, %	Оферта	Погашение	Цена, %	Изм. цены, б.п.	Объем торгов, руб.	Эф. дох-ть, % год.	Дюрация, лет	Спрэд к крив. ОФЗ	Рейтинг ликвидн.	Изм. ликвидн.	
Госбанки												
ВТБ24-4	11,75	26.08.2010	20.02.2014	-	-	-	6,97	0,56	-	-	-	
ВТБ-5	15,00	22.04.2010	17.10.2013	▲	102,01	0,04	429 427 028	6,98	0,23	90	3	
ВТБ-6	13,25	14.07.2010	06.07.2016	▼	102,67	-0,09	524 672 682	7,53	0,47	92	24	
ВТБ24-1	11,50	-	05.10.2011	▲	104,03	1,03	247 600 542	9,00	1,55	8	1	
ВТБ24-2	11,60	09.02.2010	05.02.2013	-	-	-	10,61	0,04	48,14	7	-	
ВТБ24-3	10,50	02.06.2010	29.05.2013	▼	100,00	-5,00	18 000 000	10,71	0,32	33,01	27	-15
ГазпрмБнк-1	7,10	-	27.01.2011	-	-	-	7,38	0,96	-	13	2	
ГазпрмБнк-2	6,54	-	20.11.2013	-	-	-	6,65	-	-	-	-	
ГазпрмБнк-3	-	-	10.10.2011	-	-	-	17,64	0,01	778,32	7	-	
ГазпрмБнк-4	8,75	18.11.2010	15.11.2012	-	-	-	8,76	0,80	-	15	-	
ГазпрмБнк-5	8,75	25.11.2010	22.11.2012	-	-	-	8,75	0,82	-	15	-	
РосСелхз-2	7,85	-	16.02.2011	-	-	-	7,92	1,02	-	11	-3	
РосСелхз-3	7,34	18.02.2010	09.02.2017	▲	100,12	0,51	28 895 540	6,01	0,07	-	67	19
РосСелхз-4	11,50	05.10.2011	27.09.2017	-	-	-	9,82	1,55	-	7	-50	
РосСелхз-5	13,50	06.12.2011	27.11.2018	-	-	-	13,93	1,69	333,33	7	-	
РосСелхз-6	13,35	20.08.2010	09.02.2018	-	-	-	8,07	0,55	-	8	-52	
РосСелхз-7	13,95	15.06.2010	05.06.2018	▼	102,61	-0,05	220 589 717	7,01	0,38	-	43	4
ТрансКрдт-1	7,29	-	15.06.2010	▼	99,87	-0,03	14 981 000	7,72	0,38	-	14	-32
ТрансКрдт-2	15,00	14.12.2010	12.06.2012	▼	104,00	-0,50	5 200 000	10,44	0,86	-	16	-23
ЕБРР-5	6,14	-	09.04.2014	-	-	-	5,02	0,01	-	-	-	
ЕБРР-4	6,70	-	12.06.2014	-	-	-	5,03	0,01	-	-	-	
ТрансКрдт-3	10,30	-	07.07.2011	▼	101,48	-0,02	114 085 335	9,42	1,38	-	29	4
РосСелхз-9	8,10	-	26.11.2014	-	-	-	-	4,07	-	-	-	
РосСелхз-8	10,10	22.11.2012	14.11.2019	▼	103,81	-0,22	313 497 000	8,82	2,51	-	-	

* - рейтинг ликвидности рассчитывается на основе еженедельных данных

Источник: ММВБ, Оценка: Велес Капитал



Банки



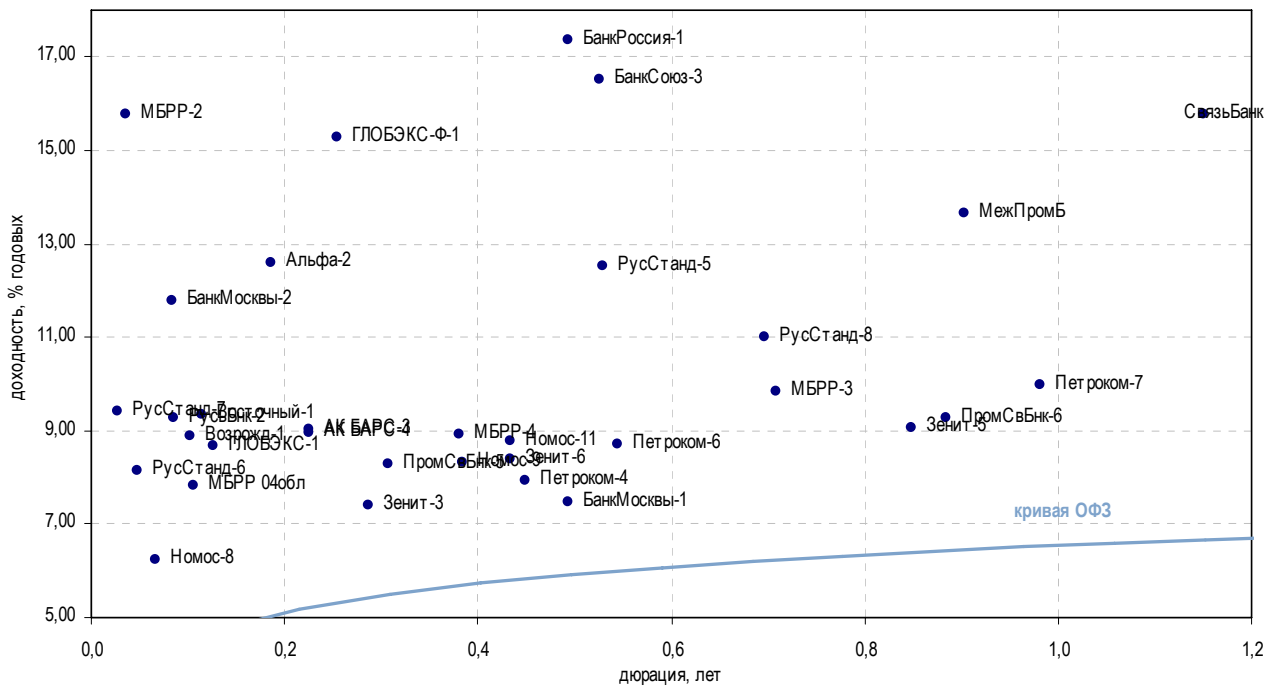
Выпуск	Купон, %	Оферта	Погашение	Цена, %	Изм. цены, б.п.	Объем торгов, руб.	Эф. дох-ть, % год.	Дюрация, лет	Спрэд к крив. ОФЗ	Рейтинг ликвидн.	Изм. ликвидн.
Банки с участием иностранного капитала											
АльянсФин	8,75	23.06.2010	20.06.2012	-	-	-	-	0,17	-	2	-
ДелтаКрдт-2	7,78	-	30.05.2010	▼ 99,45	-0,55	795 600	13,60	0,01	374,32	30	4
ЕБРР-1	8,00	-	12.05.2010	▼ 100,25	-0,05	9 022 500	3,39	0,01	-	29	-5
ЕБРР-2	-	-	21.04.2011	▼ 100,15	-2,34	55 082 500	5,43	0,01	-	21	-5
ЕБРР-3	7,43	-	07.09.2011	-	-	-	5,85	0,01	-	13	-4
КМБ-Банк2	11,00	-	30.11.2011	-	-	-	15,25	0,65	477,70	4	-
КрдтЕврп-1	10,00	-	03.02.2010	-	-	-	25,84	0,01	1 598,32	2	-
Москмрц-2	14,00	-	15.02.2011	-	-	-	14,05	0,22	371,88	2	-
Москмрц-3	15,00	16.06.2010	12.06.2013	-	-	-	17,17	0,16	687,60	5	-
ПЧРБ	12,50	-	09.03.2011	-	-	-	14,15	1,05	361,45	20	-10
Райффзб-4	13,50	06.12.2011	03.12.2013	▲ 100,45	100,45	234 049 504	13,63	1,69	303,35	8	-
Русфин-4	7,74	-	12.02.2010	-	-	-	7,40	0,05	-	25	-9
Спурт-2	15,00	03.06.2010	31.05.2012	-	-	-	14,86	0,35	446,54	2	2
Росбанк-8	12,00	06.05.2011	06.11.2013	-	-	-	8,89	0,01	-	-	-
Росбанк-10	12,00	06.05.2011	07.11.2014	-	-	-	9,07	0,01	-	-	-
УРСА-5	10,05	-	18.10.2011	▲ 100,00	-0,60	2 976 000	10,28	1,60	-	21	-1
УРСА-7	11,75	-	19.07.2012	▲ 100,90	0,80	944 623 937	11,52	2,23	88,74	20	-11
УРСА-8	15,00	15.04.2010	09.04.2015	-	-	-	10,09	0,05	-	16	-1
ХКФБанк-2	17,50	-	11.05.2010	-	-	-	10,09	0,28	-	28	-2
ХКФБанк-3	15,00	18.03.2010	16.09.2010	▼ 100,80	-0,05	85 680	9,97	0,14	-	60	53
ХКФБанк-4	14,00	13.10.2010	12.10.2011	▼ 102,00	-0,08	4 069 840	11,56	0,70	107,72	9	3
ХКФБанк-5	15,00	21.04.2010	17.04.2013	-	-	-	11,28	0,22	94,36	20	-1

* - рейтинг ликвидности рассчитывается на основе еженедельных данных

Источник: ММВБ; Оценка: Велес Капитал



Банки



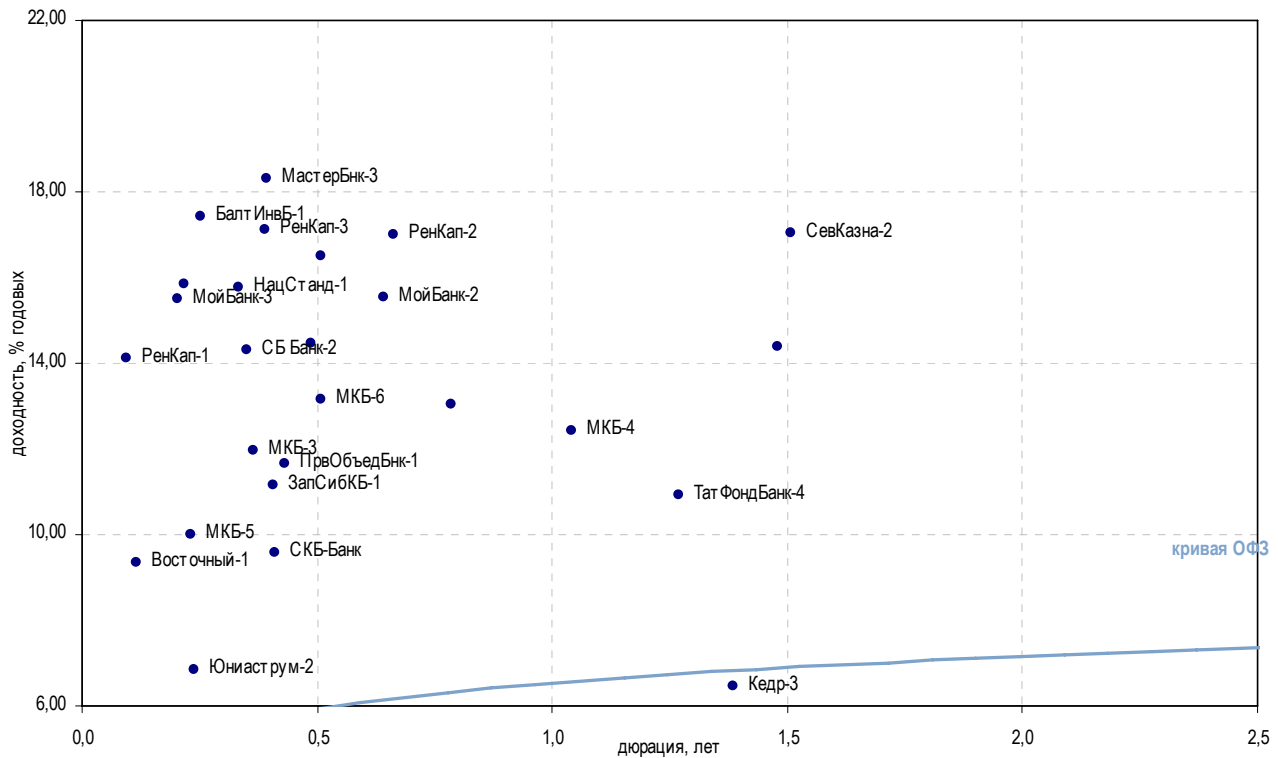
Выпуск	Купон, %	Оферта	Погашение	Цена, %	Изм. цены, б.п.	Объем торгов, руб.	Эф. дох-ть, % год.	Дюрация, лет	Спрэд к крив. ОФЗ	Рейтинг ликвидн.	Изм. ликвидн.
Топ 50 по активам											
АК БАРС-3	13,10	20.04.2010	18.10.2011	-	-	-	9,03	0,23	-	41	11
АК БАРС-4	13,00	20.04.2010	15.10.2013	▲	100,96	38 368 960	8,94	0,23	-	45	11
Альфа-2	12,50	-	31.03.2010	-	-	-	12,58	0,19	226,81	1	-
БанкМосквы-1	10,64	30.07.2010	29.07.2011	-	-	-	7,48	0,49	-	18	-
БанкМосквы-2	11,75	-	01.02.2013	-	-	-	11,77	0,08	156,08	7	-
БанкРоссия-1	14,50	-	21.07.2010	-	-	-	17,37	0,49	693,23	3	-1
Номос-11	15,00	07.07.2010	02.07.2014	▼	102,84	12 855 500	8,79	0,43	-	-	-
БанкСоюз-3	16,00	25.10.2010	02.05.2011	-	-	-	16,53	0,53	608,39	2	-1
БанкСоюз-4	14,90	17.02.2010	23.02.2011	-	-	-	0,28	0,22	-	2	-51
Возрожд-1	8,95	-	03.03.2010	▼	100,02	1 685 289	8,90	0,10	-	19	1
Восточный-1	19,70	-	17.03.2010	-	-	-	9,34	0,11	-	6	-2
ГЛОБЭКС-1	11,00	-	15.03.2010	-	-	-	8,69	0,13	-	35	-1
ГЛОБЭКС-Ф-1	15,00	25.04.2010	01.07.2014	-	-	-	15,27	0,26	491,74	2	-
Зенит-3	16,00	12.05.2010	09.11.2011	▲	102,55	1 026	7,39	0,29	-	17	7
Зенит-5	10,85	07.12.2010	04.06.2013	▲	101,60	158 948 661	9,08	0,85	-	16	3
КИТФин-2	13,00	-	23.03.2010	-	-	-	-	0,16	-	39	33
Зенит-6	15,00	06.07.2010	01.07.2014	▲	102,95	10 295 000	8,40	0,43	-	-	-
МежПромБ	13,25	26.01.2010	03.01.2018	-	-	-	13,66	0,90	314,42	2	-
МБРР-2	15,00	01.04.2010	28.03.2013	-	-	-	15,79	0,04	569,02	19	2
МБРР-3	15,00	26.10.2010	23.04.2013	-	-	-	9,84	0,71	-	6	-4
Петроком-7	14,90	20.02.2011	22.08.2012	▼	105,15	24 404 250	9,98	0,98	-	-	-
Номос-8	15,00	17.02.2010	16.02.2011	-	100,63	221 386 000	6,22	0,07	-	2	-51
Номос-9	15,00	18.06.2010	14.06.2013	-	-	-	8,33	0,38	-	71	1
Петроком-6	14,36	21.08.2010	22.08.2012	▼	103,21	97 022 100	8,71	0,55	-	-	-
Петроком-4	15,50	05.07.2010	06.07.2011	▲	103,23	18 715 955	7,94	0,45	-	19	5
ПромСвБнк-5	16,00	20.05.2010	17.05.2012	▼	102,46	215 429 472	8,28	0,31	-	21	-1
ПромСвБнк-6	10,25	20.12.2010	17.06.2013	▲	100,93	244 886 750	9,28	0,88	-	9	3
РусСтанд-5	14,75	-	09.09.2010	-	-	-	12,51	0,53	206,32	14	-3
РусСтанд-6	15,00	10.02.2010	09.02.2011	-	-	-	8,16	0,05	-	12	-55
РусСтанд-7	15,00	23.03.2010	20.09.2011	-	-	-	9,43	0,03	-	15	-20
РусСтанд-8	14,00	15.10.2010	13.04.2012	▲	102,20	5 110 000	11,02	0,70	53,76	4	1
РусьБнк-2	14,50	-	22.02.2010	-	-	-	9,28	0,08	-	6	0
СвязьБанк	16,00	-	21.04.2011	-	-	-	15,79	1,15	524,30	35	4
МБРР-4	15,00	17.06.2010	12.06.2014	-	-	-	8,93	0,38	-	-	-
МБРР 04обл	15,00	04.03.2010	27.02.2014	-	-	-	7,81	0,10	-	-	-
Х-М Банк-1	13,00	01.11.2010	31.10.2011	▲	102,35	56 280 000	9,98	0,74	-	5	-1
РусьБанк-3	15,00	28.08.2010	31.08.2014	▲	101,55	51 792 528	12,55	0,56	209,54	-	-
РусьБанк-3	15,00	28.08.2010	31.08.2014	▲	101,55	51 792 528	12,55	0,56	209,54	-	-

* - рейтинг ликвидности рассчитывается на основе еженедельных данных

Источник: ММББ; Оценка: Велес Капитал



Банки



Выпуск	Купон, %	Оферта	Погашение	Цена, %	Изм. цены, б.п.	Объем торгов, руб.	Эф. дох-ть, % год.	Дюрация, лет	Спрэд к крив. ОФЗ	Рейтинг ликвидн.	Изм. ликвидн.	
Топ 100 по активам												
БалтИнвБ-1	16,00	27.04.2010	26.04.2011	-	-	-	17,41	0,25	705,95	27	4	
Восточный-1	19,70	-	17.03.2010	-	-	-	9,34	0,11	-	6	-2	
МастерБанк-3	17,00	02.06.2010	30.11.2011	-	-	-	18,30	0,39	789,12	5	-	
МКБ-6	16,00	10.08.2010	07.08.2012	-	-	-	13,17	0,51	272,79	-	-	
МКБ-5	15,00	28.04.2010	25.04.2012	-	-	-	9,99	0,23	-	-	-	
МКБ-3	15,00	-	16.06.2010	-	-	-	11,96	0,36	156,11	10	-9	
МКБ-4	15,00	-	15.03.2011	▲	103,00	2,63	3 787 310	12,44	1,04	190,57	63	49
НацСтанд-1	17,00	24.05.2010	25.05.2011	-	100,50	-	4 246 125	15,78	0,33	539,26	39	-
ПрвОбъедБанк-1	16,50	28.06.2010	29.06.2011	-	-	-	11,65	0,43	123,00	11	2	
СБ Банк-2	17,50	-	11.06.2010	▼	101,17	-0,18	8 093 700	14,30	0,35	390,65	14	0
СевКазна-2	1,00	-	01.08.2011	-	-	-	17,02	1,51	643,80	16	3	
СКБ-Банк	16,00	-	24.06.2010	-	-	-	9,57	0,41	-	22	3	
ТатФондБанк-4	13,00	-	01.06.2011	-	-	-	10,91	1,27	35,03	34	7	
Юниаструм-2	16,00	-	19.04.2010	-	-	-	6,83	0,24	-	5	0	
Прочие банки												
АвтоВАЗБанк-1	15,00	-	02.04.2010	-	-	-	50,40	0,04	4 029,66	1	-	
ЗапСибКБ-1	11,00	-	15.09.2011	-	-	-	11,17	0,40	75,77	3	-4	
МойБанк-3	15,00	10.08.2010	07.08.2012	-	100,00	-	91 100 000	15,51	0,20	518,56	-	-
Кедр-3	12,80	-	22.07.2011	-	-	-	6,46	1,38	-	8	-3	
МойБанк-2	15,00	-	21.12.2010	-	-	-	15,52	0,64	504,84	1	-1	
РенКап-1	14,50	-	02.03.2010	▲	99,92	0,04	3 688 945	14,10	0,09	387,63	21	3
РенКап-2	22,00	09.10.2010	04.04.2012	▲	103,58	0,75	2 961 334	17,01	0,66	653,39	35	3
РенКап-3	25,00	13.06.2010	06.06.2012	▲	103,02	0,26	869 491	17,11	0,39	670,29	47	6
Солидарн-2	15,00	-	20.04.2010	-	100,00	-	30 000 000	15,86	0,22	552,88	2	0
Внешпромбанк, 1	14,00	17.11.2010	14.11.2012	▲	101,00	0,32	30 300	13,02	0,79	252,21	-	-
СтрКрдт-1	14,00	31.07.2010	01.08.2011	-	-	-	14,47	0,49	403,36	4	-1	
ТКСБанк-1	16,00	-	22.10.2010	-	-	-	16,51	0,51	606,84	0	-	
Электрон-2	13,00	-	08.12.2010	-	-	-	14,40	1,48	382,06	-	-	

* - рейтинг ликвидности рассчитывается на основе еженедельных данных

Источник: ММВБ; Оценка: Велес Капитал



Еврооблигации

Корпоративные еврооблигации

Выпуск	Валюта	Купон,%	Ближайший купон	Погашение	Оферта	Цена, %	Изменение цены, б.п.	Дюрация	Доходность	Объем эмиссии, млн
Российские суверенные и муниципальные еврооблигации										
Aries, 2014	USD	9,60	25.04.2010	25.10.2014	-	-	-	-	-	2 436
МинФин (Россия), 7	USD	3,00	14.05.2010	14.05.2011	-	▲ 100,61	0,09	1,27	2,44	1 750
Москва, 2011	EUR	6,45	12.10.2010	12.10.2011	-	▲ 105,57	0,00	1,65	3,04	374
Москва, 2016	EUR	5,06	20.10.2010	20.10.2016	-	▲ 99,05	0,00	5,79	5,23	407
Московская область, 2012	RUB	9,00	24.06.2010	24.12.2012	-	-	-	-	-	6 700
Россия, 2010	USD	8,25	31.03.2010	31.03.2010	-	▼ 101,47	-0,00	0,18	-0,14	2 953
Россия, 2018	USD	11,00	24.07.2010	24.07.2018	-	▼ 140,77	-	6,19	5,04	3 466
Россия, 2028	USD	12,75	24.06.2010	24.06.2028	-	▼ 172,16	-0,00	9,74	6,15	2 500
Россия, 2030	USD	7,50	31.03.2010	31.03.2030	-	▼ 113,25	-0,00	5,94	5,31	2 122
Корпоративные еврооблигации										
Amelside, 2010	USD	22,00	05.03.2010	05.09.2010	-	-	-	-	-	71
Gofra, 2011	RUB	15,00	26.03.2010	26.03.2011	26.03.2010	-	-	-	-	1 350
RAL (RAIL), 2012-A	RUB	8,38	31.03.2010	30.06.2012	-	99,38	-	2,21	8,66	12 570
RAL (RAIL), 2012-BC	RUB	11,00	-	31.12.2010	-	-	-	-	-	1 030
Rapsod Trade (Группа Gallery), 2013	USD	10,12	15.05.2010	15.05.2013	-	13,00	-	-	-	175
Ritzio International, 2010	USD	10,00	27.07.2010	27.07.2010	-	-	-	-	-	280
АЛРОСА, 2014	USD	8,88	17.05.2010	17.11.2014	-	▼ 105,19	-0,09	3,98	7,56	500
АФК Система, 2011	USD	8,88	28.01.2010	28.01.2011	-	▼ 104,88	-0,38	0,94	3,87	350
Бизнес Альянс, 2012	RUB	8,88	25.04.2010	25.04.2012	-	90,31	-	-	-	8 322
Вымпелком, 2010	USD	8,00	11.02.2010	11.02.2010	-	▼ 100,18	-0,17	0,04	3,37	300
Вымпелком, 2011	USD	8,38	22.04.2010	22.10.2011	-	▼ 107,00	-0,25	1,62	4,15	300
Вымпелком, 2013	USD	8,38	30.04.2010	30.04.2013	-	▲ 105,88	0,34	2,88	6,30	1 000
Вымпелком, 2016	USD	8,25	23.05.2010	23.05.2016	-	▼ 104,60	-0,25	5,02	7,32	600
Вымпелком, 2018	USD	9,12	30.04.2010	30.04.2018	-	▲ 108,25	0,10	5,96	7,73	1 000
Газпром, 2010	EUR	7,80	27.09.2010	27.09.2010	-	▼ 103,58	-0,00	0,67	2,29	1 000
Газпром, 2010, JPY	JPY	2,63	15.05.2010	15.11.2010	-	-	-	-	-	20 000
Газпром, 2012	EUR	4,56	09.12.2010	09.12.2012	-	▼ 102,58	-0,00	2,74	3,59	1 000
Газпром, 2012, JPY	JPY	2,89	15.05.2010	15.11.2012	-	▲ 94,07	0,00	2,69	5,19	30 000
Газпром, 2013-1	USD	9,62	01.03.2010	01.03.2013	-	▼ 112,25	-0,25	2,68	5,28	1 750
Газпром, 2013-2	USD	4,50	22.07.2010	22.07.2013	-	▲ 104,22	0,01	3,27	3,22	1 222
Газпром, 2013-3	USD	5,62	22.07.2010	22.07.2013	-	▼ 103,06	-0,19	3,22	4,66	646
Газпром, 2013-4, GBP	GBP	6,58	31.10.2010	31.10.2013	-	▲ 101,20	0,25	3,41	6,12	800
Газпром, 2013-5	USD	7,34	11.04.2010	11.04.2013	-	▲ 106,00	0,00	2,87	5,28	400
Газпром, 2013-6	USD	7,51	31.01.2010	31.07.2013	-	▼ 106,25	-0,25	3,06	5,53	500
Газпром, 2014	EUR	5,03	25.02.2010	25.02.2014	-	▼ 102,96	-0,00	3,63	4,22	780
Газпром, 2014-2	EUR	5,36	31.10.2010	31.10.2014	-	▼ 103,10	-0,00	4,28	4,62	700
Газпром, 2015	EUR	5,88	01.06.2010	01.06.2015	-	▲ 103,13	0,00	4,58	5,18	1 000
Газпром, 2016	USD	6,21	22.05.2010	22.11.2016	-	▼ 99,18	-0,17	5,60	6,36	1 350
Газпром, 2017	EUR	5,14	22.03.2010	22.03.2017	-	▼ 97,83	-0,00	5,89	5,51	500
Газпром, 2017-2	EUR	5,44	02.11.2010	02.11.2017	-	▲ 98,89	0,00	6,45	5,62	500
Газпром, 2018	EUR	6,60	13.02.2010	13.02.2018	-	▲ 103,67	0,00	6,15	6,02	1 200
Газпром, 2018-2	USD	8,15	11.04.2010	11.04.2018	-	▼ 107,78	-0,03	6,09	6,89	1 100
Газпром, 2020	USD	7,20	01.02.2010	01.02.2020	-	▼ 103,32	-0,17	7,11	6,74	1 250
Газпром, 2022	USD	6,51	07.03.2010	07.03.2022	-	▼ 93,38	-0,25	8,20	7,34	1 300
Газпром, 2034	USD	8,62	28.04.2010	28.04.2034	28.04.2014	▼ 112,62	-0,25	11,03	7,49	1 200
Газпром, 2037	USD	7,29	16.02.2010	16.08.2037	-	▼ 94,31	-0,19	11,45	7,79	1 250
ДОН-Строй, 2010	USD	10,00	03.05.2010	03.11.2010	-	-	-	-	-	150
ЕвразХолдинг, 2013	USD	8,88	24.04.2010	24.04.2013	-	▼ 101,25	-	2,83	8,42	1 300
ЕвразХолдинг, 2015	USD	8,25	10.05.2010	10.11.2015	-	▼ 99,48	-0,22	4,63	8,36	750
ЕвразХолдинг, 2018	USD	9,50	24.04.2010	24.04.2018	-	▼ 105,25	-	5,83	8,59	700
ЕвроХим, 2012	USD	7,88	21.03.2010	21.03.2012	-	▼ 101,88	-0,22	1,97	6,91	300
Инком-Лада (Loughran Enterprises), 2011	USD	16,00	23.03.2010	20.06.2011	05.03.2010	-	-	-	-	38
Инком-Лада, 2010	USD	10,00	06.05.2010	15.11.2010	-	-	-	-	-	40
Казаньоргсинтез, 2011	USD	9,25	30.04.2010	30.10.2011	-	▼ 90,00	-1,50	1,62	15,97	200
Каскад Нижне-Черекских ГЭС, 2013	USD	10,50	15.02.2010	15.02.2013	-	-	-	-	-	60
Кузбассразрезуголь, 2010	USD	9,00	12.07.2010	12.07.2010	-	▲ 99,91	0,03	0,46	9,10	200
ЛенСпецСМУ, 2012	USD	12,00	20.02.2010	20.08.2010	-	-	-	-	-	100
Лукойл, 2017	USD	6,36	07.06.2010	07.06.2017	-	▼ 100,28	-0,03	5,94	6,31	500
Лукойл, 2022	USD	6,66	07.06.2010	07.06.2022	-	▼ 96,38	-0,25	8,46	7,10	500
Маретекс, 2011	USD	10,00	19.06.2010	19.06.2011	-	▼ 10,00	-	-	-	150
Миракс Групп, 2010	USD	13,50	28.05.2010	28.05.2010	-	-	-	-	-	100
Миракс Групп, 2011	USD	12,00	-	20.03.2011	19.11.2010	-	-	-	-	180
МТС, 2010	USD	8,38	14.04.2010	14.10.2010	-	▼ 104,00	-0,20	0,69	2,67	400
МТС, 2012	USD	8,00	28.01.2010	28.01.2012	-	▼ 106,19	-0,19	1,83	4,73	400
НКНХ, 2015	USD	8,50	22.06.2010	22.12.2015	22.12.2010	▼ 88,04	-0,04	4,63	11,33	200
Новороссийский морской торговый порт, 2012	USD	7,00	17.05.2010	17.05.2012	-	▼ 100,94	-0,00	2,14	6,55	300



Корпоративные еврооблигации

Выпуск	Валюта	Купон,%	Ближайший купон	Погашение	Оферта	Цена	Изменение цены	Дюрация	Доходность	Объем эмиссии, млн
Корпоративные еврооблигации										
Объединенная авиастроительная корпорация, 2010	USD	10,00	09.07.2010	09.07.2010	-	98,00	-0,50	0,45	14,63	200
Открытые инвестиции, 2010	USD	10,45	-	28.04.2010	-	-	-	-	-	50
Открытые инвестиции, 2013	USD	10,45	09.03.2010	07.03.2013	-	-	-	-	-	100
Приморское морское пароходство, 2011, NOK	NOK	5,65	26.02.2010	28.02.2011	-	-	-	-	-	350
Продимекс, 2011	USD	10,25	06.04.2010	06.10.2011	-	99,88	-	-	-	100
Распадская, 2012	USD	7,50	22.05.2010	22.05.2012	-	101,80	-0,15	2,15	6,64	300
РОЛЬФ, 2010	USD	8,25	-	28.06.2010	-	76,50	-1,50	0,42	83,30	250
РТМ, 2009	USD	15,00	16.02.2010	16.11.2049	-	-	-	-	-	55
РТМ, 2011	USD	12,00	31.03.2010	04.03.2011	-	-	-	-	-	140
Северсталь, 2013	USD	9,75	29.01.2010	29.07.2013	-	104,89	-0,14	2,93	8,12	1 250
Северсталь, 2014	USD	9,25	19.04.2010	19.04.2014	-	104,14	-0,24	3,53	8,07	375
Северстальтранс, 2010	USD	8,50	-	22.06.2010	-	97,83	-	-	-	175
Сибирьтелеком, 2011	USD	7,70	24.04.2010	24.04.2011	-	-	-	-	-	90
СИНЕК, 2015	USD	7,70	03.02.2010	03.08.2015	03.08.2012	99,80	-0,00	2,25	7,79	250
Техносила-Инвест, 2010	USD	9,75	03.07.2010	03.07.2010	-	-	-	-	-	100
ТМК, 2011	USD	10,00	29.01.2010	29.07.2011	-	104,39	0,31	1,37	6,80	600
ТНК-ВР, 2011	USD	6,88	18.07.2010	18.07.2011	-	103,90	-0,25	1,43	4,12	500
ТНК-ВР, 2012	USD	6,12	20.03.2010	20.03.2012	-	102,63	0,26	2,01	4,76	500
ТНК-ВР, 2013	USD	7,50	13.03.2010	13.03.2013	-	104,50	-0,25	2,78	5,90	600
ТНК-ВР, 2016	USD	7,50	18.07.2010	18.07.2016	-	102,50	-0,25	5,25	7,01	1 000
ТНК-ВР, 2017	USD	6,62	20.03.2010	20.03.2017	-	97,75	-0,25	5,66	7,03	800
ТНК-ВР, 2018	USD	7,88	13.03.2010	13.03.2018	-	103,25	-0,25	6,02	7,33	1 100
ТНТ, 2010	USD	9,25	10.12.2010	10.12.2010	-	-	-	-	-	60
Транснефть, 2012	USD	6,10	27.06.2010	27.06.2012	-	104,10	0,13	2,28	4,24	500
Транснефть, 2012-2	EUR	5,38	27.06.2010	27.06.2012	-	103,59	0,00	2,27	3,78	700
Транснефть, 2013	USD	7,70	07.02.2010	07.08.2013	-	108,00	0,12	3,07	5,15	600
Транснефть, 2014	USD	5,67	05.03.2010	05.03.2014	-	101,88	-	3,65	5,16	1 300
Транснефть, 2018	USD	8,70	07.02.2010	07.08.2018	-	115,33	0,12	6,16	6,33	1 050
Финанс-Лизинг (ФЛК), 2011	USD	9,25	-	20.06.2011	-	-	-	-	-	100
Финанс-Лизинг (ФЛК), 2013	USD	10,00	30.06.2010	30.06.2013	30.06.2010	20,00	-	-	-	150
ФГУП «Почта России», 2012	RUB	8,50	21.02.2010	21.05.2012	-	-	-	-	-	3 500
Центртелеком, 2010	USD	8,34	28.02.2010	02.11.2010	-	-	-	-	-	65
Энергомашкорпорация), 2010	USD	9,50	05.04.2010	05.04.2010	-	-	-	-	-	150
ЮТК, 2013	RUB	9,00	04.06.2010	04.06.2013	04.06.2011	-	-	-	-	3 500



Банковские еврооблигации

Выпуск	Валюта	Купон,%	Ближайший купон	Погашение	Оферта	Цена	Изменение цены	Дюрация	Доходность	Объем эмиссии, млн
Банковские еврооблигации										
VITYAZ, 2010-A	RUB	16,48	28.02.2010	30.08.2010	-	-	-	-	-	895
VITYAZ, 2010-B	RUB	10,62	28.02.2010	30.08.2010	-	-	-	-	-	895
VITYAZ, 2011-1	RUB	22,01	30.01.2010	30.07.2011	-	-	-	-	-	659
VITYAZ, 2011-2	RUB	22,01	30.01.2010	30.07.2011	-	-	-	-	-	600
VITYAZ, 2011-A	RUB	18,50	21.07.2010	21.01.2011	-	-	-	-	-	476
VITYAZ, 2011-B	USD	18,50	21.07.2010	21.01.2011	-	-	-	-	-	1
АБСОЛЮТ БАНК, 2010	USD	9,12	30.03.2010	30.03.2010	-	▼ 101,50	-0,50	0,18	0,53	175
АИЖК, 2011	RUB	8,50	10.03.2010	10.11.2011	-	-	-	-	-	2 600
АК БАРС БАНК, 2010	USD	8,25	28.06.2010	28.06.2010	-	▲ 101,19	0,03	0,42	5,24	250
АК БАРС БАНК, 2011	USD	9,25	20.06.2010	20.06.2011	-	▼ 101,75	-0,25	1,33	7,89	300
Альфа-Банк, 2011-B	EUR	2,61	15.03.2010	15.12.2011	-	-	-	-	-	230
Альфа-Банк, 2011-C	USD	2,15	15.03.2010	15.12.2011	-	-	-	-	-	260
Альфа-Банк, 2012	USD	8,20	25.06.2010	25.06.2012	-	▼ 101,75	-0,25	2,22	7,39	500
Альфа-Банк, 2012-A	USD	2,25	15.03.2010	15.03.2012	-	-	-	-	-	200
Альфа-Банк, 2012-B	USD	2,25	15.03.2010	29.03.2012	-	-	-	-	-	200
Альфа-Банк, 2013	USD	9,25	24.06.2010	24.06.2013	24.06.2011	▼ 103,25	-0,25	2,99	8,13	400
Альфа-Банк, 2015	USD	8,62	09.06.2010	09.12.2015	-	▼ 99,81	-0,19	0,85	8,83	225
Альфа-Банк, 2017	USD	8,64	22.02.2010	22.02.2017	-	▼ 98,50	-0,50	1,87	9,44	300
Банк Москвы, 2010	USD	7,38	26.05.2010	26.11.2010	-	▼ 104,12	-0,38	0,81	2,33	300
Банк Москвы, 2011	CHF	6,25	04.03.2010	04.03.2011	-	-	-	-	-	250
Банк Москвы, 2013	USD	7,34	13.05.2010	13.05.2013	-	- 105,75	-	2,96	5,40	500
Банк Москвы, 2015	USD	7,50	25.05.2010	25.11.2015	-	▼ 100,55	-0,00	0,81	6,78	300
Банк Москвы, 2017	USD	6,81	10.05.2010	10.05.2017	-	▼ 96,36	-0,11	2,12	8,58	400
Банк Русский стандарт, 2010	USD	7,50	07.04.2010	07.10.2010	-	▲ 98,96	0,15	0,68	8,98	500
Банк Русский стандарт, 2010-2	USD	8,48	29.06.2010	29.06.2010	-	▲ 100,22	0,21	0,42	7,82	400
Банк Русский стандарт, 2011	USD	8,62	05.05.2010	05.05.2011	-	▼ 98,50	-0,25	1,21	9,89	350
Банк Русский стандарт, 2015	USD	8,88	16.06.2010	16.12.2015	-	▼ 94,71	-0,00	4,52	11,33	200
Банк Русский стандарт, 2016	USD	9,75	01.06.2010	01.12.2016	-	▼ 91,81	-0,00	1,70	14,97	200
Банк Санкт-Петербург, 2017	USD	10,50	25.07.2010	25.07.2017	-	▼ 96,25	-0,75	2,25	12,67	100
Банк Союз, 2010	USD	9,38	16.02.2010	16.02.2010	-	- 99,00	-	0,05	27,45	125
Восточный Экспресс Банк, 2017	USD	11,00	27.06.2010	27.06.2017	-	-	-	-	-	43
ВТБ, 2010, GBP	GBP	6,33	15.03.2010	15.03.2010	-	▲ 100,46	0,02	0,13	2,47	300
ВТБ, 2011	USD	7,50	12.04.2010	12.10.2011	-	▼ 105,50	-0,25	1,61	4,13	450
ВТБ, 2011-2	EUR	8,25	30.06.2010	30.06.2011	-	▼ 105,30	-0,00	1,35	4,29	1 000
ВТБ, 2012	USD	6,61	30.04.2010	31.10.2012	-	▲ 102,48	0,50	2,53	5,58	1 200
ВТБ, 2012-2	RUB	7,25	06.06.2010	28.11.2012	-	-	-	-	-	30 000
ВТБ, 2015	USD	6,32	04.02.2010	04.02.2015	-	▼ 100,00	-0,25	0,02	6,13	750
ВТБ, 2016	EUR	4,25	15.02.2010	15.02.2016	15.02.2011	▲ 100,41	0,00	5,25	4,17	500
ВТБ, 2018	USD	6,88	28.05.2010	29.05.2018	28.05.2013	▼ 100,84	-0,03	6,42	6,74	2 000
ВТБ, 2035	USD	6,25	30.06.2010	30.06.2035	30.06.2015	▼ 95,00	-0,12	4,64	7,38	1 000
ВТБ Северо-Запад, 2015	USD	6,20	29.03.2010	29.09.2015	-	▲ 99,84	0,00	0,66	6,44	400
Газбанк, 2010	USD	9,75	15.05.2010	20.05.2010	-	-	-	-	-	100
Газпромбанк, 2010	RUB	7,25	22.02.2010	22.02.2010	-	- 100,18	-	-	-	10 000
Газпромбанк, 2010-2	USD	1,15	06.04.2010	06.04.2010	-	▼ 99,62	-0,25	0,19	3,12	700
Газпромбанк, 2010-3, CHF	CHF	6,53	13.08.2010	13.08.2010	-	-	-	-	-	500
Газпромбанк, 2011	USD	7,97	15.06.2010	15.06.2011	-	▲ 104,80	0,08	1,33	4,27	300
Газпромбанк, 2013	USD	7,93	30.06.2010	28.06.2013	-	▼ 105,25	-0,25	3,06	6,20	500
Газпромбанк, 2015	USD	6,50	23.03.2010	23.09.2015	-	▼ 99,00	-0,25	4,71	6,71	1 000
КРЕДИТ ЕВРОПА БАНК, 2010	USD	7,50	13.04.2010	13.04.2010	-	▼ 101,00	-0,50	0,21	2,68	250
ЛОКО-Банк(ЗАО), 2010	USD	10,00	01.03.2010	01.03.2010	-	- 99,38	-	0,09	16,07	100



Банковские еврооблигации

Выпуск	Валюта	Купон,%	Ближайший купон	Погашение	Оферта	Цена	Изменение цены	Дюрация	Доходность	Объем эмиссии, млн
Банковские еврооблигации										
МБРР, 2016	USD	8,88	10.03.2010	10.03.2016	- ▼	97,00	-1,00	1,06	11,79	60
МДМ-Банк, 2010	USD	7,76	25.01.2010	25.01.2010	- -	100,38	-	0,01	-35,74	425
МДМ-Банк, 2011	USD	9,75	21.07.2010	21.07.2011	- ▼	103,05	-0,25	1,42	7,54	200
Международный Промышленный Банк, 2010	USD	9,50	12.02.2010	12.02.2010	- -	98,88	-	0,04	35,36	150
Международный Промышленный Банк, 2010-2	EUR	9,00	06.07.2010	06.07.2010	- ▼	98,58	-0,00	0,44	11,80	200
Национальный Банк ТРАСТ, 2010	USD	9,38	29.05.2010	29.05.2010	- ▼	92,50	-2,50	0,34	33,51	200
Национальный Банк ТРАСТ, 2012	USD	11,50	06.03.2010	06.09.2012	- -	-	-	-	-	20
Национальный Банк ТРАСТ, 2012-2	USD	11,00	13.06.2010	13.12.2012	- -	-	-	-	-	35
НОМОС-БАНК, 2010	USD	8,19	02.02.2010	02.02.2010	- -	99,75	-	0,01	25,25	200
НОМОС-БАНК, 2016	USD	9,75	20.04.2010	20.10.2016	- ▼	98,58	-0,00	1,59	10,65	125
Пробизнесбанк, 2010	RUB	9,75	09.07.2010	09.07.2010	- -	-	-	-	-	3 000
Пробизнесбанк, 2010-2	USD	12,50	18.02.2010	18.08.2010	- -	101,75	-	0,53	9,19	80
Промсвязьбанк, 2010	USD	8,75	04.04.2010	04.10.2010	- ▲	102,38	0,05	0,67	5,09	200
Промсвязьбанк, 2011	USD	8,75	20.04.2010	20.10.2011	- ▼	102,75	-0,25	1,61	7,02	225
Промсвязьбанк, 2012-2	USD	9,62	23.05.2010	23.05.2012	- ▼	101,81	-0,19	2,11	8,73	200
Промсвязьбанк, 2013	USD	10,75	15.07.2010	15.07.2013	15.07.2011 ▼	106,50	-0,50	2,99	8,54	150
Промсвязьбанк, 2018	USD	12,50	31.01.2010	31.01.2018	- -	103,62	-	2,46	11,05	100
Ренессанс Капитал, 2010	USD	9,50	27.06.2010	27.06.2010	- -	95,50	-	0,42	21,08	300
Росбанк, 2012	USD	10,14	01.07.2010	01.07.2012	- ▼	92,50	-2,50	2,19	13,87	130
Россельхозбанк, 2010	USD	6,88	29.05.2010	29.11.2010	- ▼	103,92	-0,17	0,82	2,12	350
Россельхозбанк, 2010	CHF	3,58	29.03.2010	29.03.2010	- -	-	-	-	-	375
Россельхозбанк, 2012	CHF	6,26	30.04.2010	30.04.2012	- -	-	-	-	-	150
Россельхозбанк, 2013	USD	7,18	16.05.2010	16.05.2013	- ▼	107,00	-0,25	2,97	4,85	700
Россельхозбанк, 2014	USD	7,12	14.07.2010	14.01.2014	- ▲	106,80	0,12	3,53	5,17	750
Россельхозбанк, 2016	USD	6,97	21.03.2010	21.09.2016	- ▼	101,25	-0,25	1,55	6,15	500
Россельхозбанк, 2017	USD	6,30	15.05.2010	15.05.2017	- ▼	99,75	-0,25	5,89	6,34	1 250
Россельхозбанк, 2018	USD	7,75	29.05.2010	29.05.2018	- ▲	107,65	0,13	6,31	6,52	1 000
СБ Банк, 2017	USD	12,00	20.06.2010	20.12.2017	- -	-	-	-	-	50
Сбербанк России, 2011	USD	5,93	14.05.2010	14.11.2011	- ▲	105,42	0,05	1,72	2,74	750
Сбербанк России, 2013	USD	6,48	15.05.2010	15.05.2013	- ▲	106,79	0,12	3,00	4,21	500
Сбербанк России, 2013-2	USD	6,47	02.07.2010	02.07.2013	- ▲	106,81	0,12	3,13	4,27	500
Сбербанк России, 2015	USD	6,23	11.02.2010	11.02.2015	- ▼	100,12	-0,12	0,04	6,09	1 000
Татфондбанк, 2010	USD	9,75	26.04.2010	26.04.2010	- ▼	100,88	-0,38	0,25	6,01	200
Транскапиталбанк, 2010	USD	9,12	10.05.2010	10.05.2010	- ▼	100,50	-0,25	0,29	7,20	175
Транскапиталбанк, 2017	USD	10,51	18.03.2010	18.07.2017	- ▼	90,50	-1,50	2,27	14,98	100
ТрансКредитБанк, 2010	USD	7,00	16.05.2010	16.05.2010	- ▲	100,98	0,15	0,30	3,61	400
ТрансКредитБанк, 2011	USD	9,00	23.06.2010	25.06.2011	- ▲	104,66	0,22	1,35	5,45	350
УРСА Банк, 2010	USD	12,25	06.07.2010	06.07.2010	- ▼	102,39	-0,14	0,44	6,66	30
УРСА Банк, 2010-2	RUB	9,12	26.02.2010	26.02.2010	- -	99,75	-	-	-	5 000
УРСА Банк, 2010-3	EUR	7,00	21.05.2010	21.05.2010	- -	100,62	-	0,31	4,74	400
УРСА Банк, 2011	USD	12,00	30.06.2010	30.12.2011	- ▲	108,02	0,12	1,77	7,38	130
УРСА Банк, 2011-2	EUR	8,30	16.11.2010	16.11.2011	- ▼	102,33	-0,00	1,73	6,85	300
Ханты-Мансийский банк, 2018	USD	11,00	20.06.2010	20.06.2018	- -	-	-	-	-	100
ХКФ Банк, 2010	USD	9,50	11.04.2010	11.04.2010	- ▲	100,98	0,02	0,21	4,47	200
ХКФ Банк, 2011	USD	11,00	20.06.2010	20.06.2011	- ▼	102,09	-0,01	1,32	9,35	500
ХКФ Банк, 2011-2	USD	11,75	11.02.2010	11.08.2011	11.08.2010 ▼	101,56	-0,01	1,38	10,62	450



Раскрытие информации

Заявление аналитика и подтверждение о снятии ответственности

Настоящий отчет подготовлен аналитиком (ами) ИК «Велес Капитал». Приведенные в данном отчете оценки отражают личное мнение аналитика (ов). Вознаграждение аналитиков не зависит, никогда не зависело и не будет зависеть от конкретных рекомендаций или оценок, указанных в данном отчете. Вознаграждение аналитиков зависит от общей эффективности бизнеса ИК «Велес Капитал», определяющейся инвестиционной выгодой клиентов компании, а также доходами от иных видов деятельности ИК «Велес Капитал».

Данный отчет, подготовленный Аналитическим управлением ИК «Велес Капитал», основан на общедоступной информации. Настоящий обзор был подготовлен независимо от других подразделений ИК «Велес Капитал», и любые рекомендации и суждения, представленные в данном отчете, отражают исключительно точку зрения аналитика (ов), участвовавших в написании данного обзора. В связи с этим, ИК «Велес Капитал» считает необходимым заявить, что аналитики и Компания не несут ответственности за содержание данного отчета. Аналитики ИК «Велес Капитал» не берут на себя ответственность регулярно обновлять данные, находящиеся в данном отчете, а также сообщать обо всех изменениях, вносимых в данный обзор.

Данный аналитический материал ИК «Велес Капитал» может быть использован только в информационных целях. Компания не дает гарантий относительно полноты и точности приведенной в этом отчете информации и ее достоверности, а также не несет ответственности за прямые или косвенные убытки от использования данных материалов. Данный документ не может служить основанием для покупки или продажи тех или иных ценных бумаг, а также рассматриваться как оферта со стороны ИК «Велес Капитал». ИК «Велес Капитал» и (или) ее дочерние предприятия, а также сотрудники, директора и аналитики ИК «Велес Капитал» имеют право покупать и продавать любые ценные бумаги, упоминаемые в данном обзоре.

ИК «Велес Капитал» и (или) ее дочерние предприятия могут выступать в качестве маркет-мейкера или нести обязательства по андеррайтингу ценных бумаг компаний, упоминаемых в настоящем обзоре, могут продавать или покупать их для клиентов, а также совершать иные действия, не противоречащие российскому законодательству. ИК «Велес Капитал» и (или) ее дочерние предприятия также могут быть заинтересованы в возможности предоставления компаниям, упомянутым в данном обзоре, инвестиционно-банковских или иных услуг.

Все права на данный бюллетень принадлежат ИК «Велес Капитал». Воспроизведение и/или распространение аналитических материалов ИК «Велес Капитал» не может осуществляться без письменного разрешения Компании. © Велес Капитал 2010 г.

Для получения дополнительной информации и разъяснений просьба обращаться в Аналитическое управление ИК «Велес Капитал».

**Аналитическое управление****research@veles-capital.ru**

Михаил Зак
Начальник Управления
MZak@veles-capital.ru

Иван Манаенко
Начальник отдела анализа
долгового рынка
IManaenko@veles-capital.ru

Илья Федотов
Телекоммуникации
IFedotov@veles-capital.ru

Дмитрий Лютягин
Нефть и газ
SFomenko@veles-capital.ru

Станислав Фоменко
Металлургия, машиностроение
SFomenko@veles-capital.ru

Марина Иркин
Металлургия, машиностроение
Mirkly@veles-capital.ru

Олег Зотиков
Энергетика
OZotikov@veles-capital.ru

Управление по работе с долговыми обязательствами**Bills@veles-capital.ru**

Оксана Теличко
Начальник управления
OSolonchenko@veles-capital.ru

Евгений Шиленков
Зам. начальника управления
EShilentov@veles-capital.ru

Михаил Мамонов
Начальник отдела по работе с
векселями
MMamonov@veles-capital.ru

Ольга Боголюбова
Специалист
OBogolubova@veles-capital.ru

Юлия Шабалина
Специалист
YShabalina@veles-capital.ru

Оксана Степанова
Специалист
OStepanova@veles-capital.ru

Олег Медведев
Начальник отдела по работе с
облигациями
OMedvedev@veles-capital.ru

Александр Аникин
Главный специалист
AAnikin@veles-capital.ru

Доверительное управление**am@veles-capital.ru**

Бейшен Исаев
Начальник Управления
BIsaev@veles-capital.ru

Станислав Бродский
Инвестиционные продукты
SBrodsky@veles-capital.ru

Вадим Лабед
Работа с инвесторами
VLabeled@veles-capital.ru

Россия, Москва, 123610, Краснопресненская наб., д. 12,
7 подъезд, 18 этаж
Телефон: 7 (495) 258 1988
Факс: 7 (495) 258 1989
www.veles-capital.ru

Украина, Киев, 04070, ул. Набережно-Крещатицкая,
д. 37/55
Телефон: 38 (044) 459 0250
Факс: 38 (044) 459 0251