



Ежедневный обзор долгового рынка

19 ноября 2010 г.

Основные события

Проблемы с Ирландией подходят к концу – US Treasuries

Покупатели возвращаются – Еврооблигации

Спрос к новым выпускам – Внутренний рынок

Без комментариев

- ✓ **Fitch** изменило прогноз по рейтингам **Объединенных кондитеров** с «негативного» на «стабильный»; повысило рейтинг **Согаза** до «BB+».
- ✓ **Сбербанк** открыл **ВБД** кредитную линию на 1,25 млрд руб.
- ✓ **СУЭК** досрочно погасил кредиты перед **Сбербанком** и **Газпромбанком** на сумму 5 млрд руб. и 100 млн долл соответственно.
- ✓ **Виктория** подписала соглашение с **Сбербанком**, **Альфа-банком**, **Райффайзенбанком** и **ЮниКредит** банков на выделение кредита на 9 млрд руб.
- ✓ Новый ориентир ставки купона **Новикомбанка** – 9-9,5% годовых.
- ✓ **Балтинвестбанк** выкупил по ofercie весь выпуск облигации 2-й серии.
- ✓ **Ютэйр** планирует разместить биржевые облигации серии 3 на 1,5 млрд руб.
- ✓ **Крайнвестбанк** планирует разместить 5 выпусков биржевых облигаций на 10 млрд руб.
- ✓ Цена размещения облигаций **Главной дороги** установлена на уровне 90% от номинала.
- ✓ **ВТБ** может разместить еврооблигации в реалах.
- ✓ 25-го ноября пройдет размещение облигаций **Белоруссии** на 7 млрд руб.
- ✓ **Газпром** разместил 5-ти летние еврооблигации на 1 млрд долл. с доходностью 5,092% годовых.

Ближайшие размещения и погашения

Дата	Выпуск	Событие	Объем, млн
19 ноября	Объединенные кондитеры-Финанс, 1	оферта	3000
	РЖД, 9	оферта	15000
	АЛРОСА, 2010-4, ЕСП	погашение	300 USD

Источник: Sbonds; Оценка: Велес Капитал

Календарь событий на сегодня

Время	Страна	Событие	Период
0:00	США	Композитный индекс фактических цен на недвижимость (28 дн)	-
7:30	Япония	Индекс активности во всех отраслях экономики (м/м)	Сентябрь
-	Россия	Объем денежной базы в узком определении (руб.)	-

Рыночные показатели

Долговые рынки

	Значение	Изменение, б.п.		
		Пред.	Неделя	Месяц
UST 10	97,64	-16	-216	-334
UST 30	99,45	8	91	86
German 10	109,05	-62	-186	-212
Россия 30	118,05	-1	-195	-320
Спред Россия 30	159,00	-1	3	6
Турция 34	133,38	25	-187	-201
Бразилия 40	138,80	-	-80	-125

Источник: данные бирж; оценка: Велес Капитал

Товарные рынки

	Значение	Изменение, %		
		Пред.	Неделя	Месяц
Золото, долл./унц	1 353,07	1,28	-3,95	-1,12
Brent, долл./барр.	84,78	2,64	-4,17	1,50
Серебро, долл./унц	26,97	5,20	-2,66	10,89
Urals, долл./барр.	83,37	-1,58	-3,65	1,19
Алюминий, долл./т	2 281,00	1,42	-6,19	-3,95
Медь, долл./т	8 446,00	2,70	-4,41	0,24
Никель, долл./т	21 788,00	1,41	-8,95	-8,26

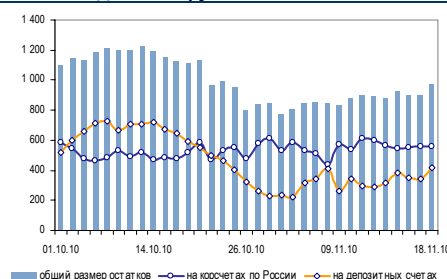
Источник: данные бирж; оценка: Велес Капитал

Валютный рынок

	Значение	Изменение, %		
		Пред.	Неделя	Месяц
EUR/USD	1,36	0,63	-0,26	-2,67
USD/JPY	83,60	0,44	1,36	2,96
RUR/USD, ЦБ	31,01	-0,96	1,20	2,21
RUR/EUR, ЦБ	42,29	-0,25	1,09	-0,45
Валютная корзина	36,11	-0,49	1,21	0,92

Источник: данные бирж; оценка: Велес Капитал

Динамика рублевых остатков



Денежный рынок

	Значение	Пред.	Неделя	Месяц
МБК O/N, %	2,83	2,88	2,86	2,64
МБК 1 неделя, %	3,07	3,07	3,04	2,88
МБК 2 недели, %	3,15	3,15	3,12	3,02
LIBOR O/N, %	0,23	0,23	-	0,23
LIBOR 1 месяц, %	0,25	0,25	0,25	0,26
LIBOR 3 месяца, %	0,28	0,28	0,29	0,29

Источник: данные бирж; оценка: Велес Капитал

Данные аналитические материалы ИК «Велес Капитал» могут быть использованы только в информационных целях. Компания не дает гарантий относительно полноты приведенной в них информации и ее достоверности, а также не несет ответственности за прямые или косвенные убытки от использования данных материалов не по назначению. Данный документ не может рассматриваться как основание для покупки или продажи тех или иных ценных бумаг.

Все права на данный бюллетень принадлежат ИК «Велес Капитал». Воспроизведение и/или распространение аналитических материалов ИК «Велес Капитал» не может осуществляться без письменного разрешения Компании. © Велес Капитал 2010 г.



Итоги торгов по US Treasuries

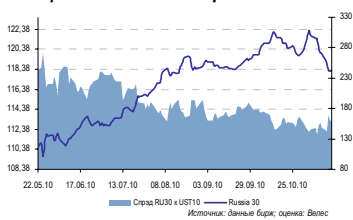
	Д-ть, % г.	Цена, %	Изм. д-ти, б.п.	Изм. цены, б.п.
3М	0,13	0,12	0,11	0,20
UST5	1,50	98,83	2,99	-14,06
UST10	2,90	97,66	1,84	-15,63
UST30	4,28	99,47	-0,46	7,81

Источник: данные бирж; оценка: Велес Капитал

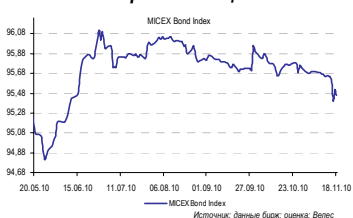
Опубликованная макростатистика

	Октябрь		Сентябрь	
	прогноз	факт	первоначл.	пересмотр
Заявки на пособие по безработице, тыс.	441	439	435	437
Число получающих пособие, тыс.	4295	4295	4301	4343
Индекс деловой активности Филадельфии, пункты	5,0	22,5	1,0	-
Индекс опережающих экономических показателей США	0,5	0,5	0,3	0,50

Цена Russia-30 и спрэд к UST10



Индекс корп. облигаций MMVB



Внешние рынки

US Treasuries

Проблемы с Ирландией подходят к концу.

Обсуждение долговых проблем Европы подходит к концу. Сигналом к окончанию спекуляций на эту тему стало заявление представителей правительства Ирландии о готовности страны принять помощь от ЕС. И хотя исход был весьма прогнозируемым, на фоне этих событий в четверг повысился спрос на рискованные активы. В свою очередь, с рынка Treasuries начался отток капитала. Одним из немногих покупателей госбондов выступил ФРС, который приобрел бумаги на 7,228 млрд долл.

Статистические данные США были умеренно позитивными, не оказав тем самым существенного влияния на исход торгов. Число первичных обращений за пособием по безработице оказалось всего на 2 тыс ниже прогнозов, но на те же 2 тыс выше предыдущего значения, индекс опережающих индикаторов вышел на уровне прогноза и Индекс ФРБ Филадельфии оказался заметно выше прогнозного значения (22,5 vs 6,0).

В пятницу новостной фон будет скудным, поэтому инвесторы, вероятно, продолжат отыгрывать идеи предыдущего дня. В результате мы ожидаем дальнейшего снижения котировок Treasuries.

Внешние рынки

Еврооблигации

Покупатели возвращаются.

После перехода переговоров по долговым проблемам Ирландии в решающую стадию, настроения на рынке российских еврооблигаций заметно улучшились. Активные покупки присутствовали в евробондах ВЭБа с погашением в 2025 г., которые по итогам торгов прибавили в цене 50 б.п. Также в четверг завершилось размещение бумаг Газпрома с погашением в 2015 г., цена займа за первый день торгов прибавила 100 б.п. Суверенный заем Россия-30 пока завершил торговую сессию без существенных изменений (118,22% от номинала на закрытии американской торговой сессии). Однако мы полагаем, что инвесторы в скором времени вернуться к покупкам российских евробумаг, которые за период последней коррекции подешевели до привлекательных уровней. Вполне вероятно, что увеличение покупок будет наблюдаться уже в пятницу.

Внутренний рынок

Корпоративный сектор

Спрос к новым выпускам.

Российский долговой рынок в четверг совершил осторожные шаги к росту, однако объемы торгов в среднем остались умеренными. Основное внимание было сосредоточено в выпусках Вымпелком-6, -7, которые вышли в четверг на вторичные торги. В результате рост их котировок за торговую сессию составил около 15 б.п. Также на торги вышли облигации Транскредитбанка БО-1, однако сравнимого успеха им добиться не удалось. Из уже торговавшихся бумаг можно выделить Алроса-20 и Газпромнефть-3, спрос на которые был наибольшим среди других бумаг.

Инвестиционный фон за предыдущий день существенно улучшился, поэтому можно ожидать сохранения покупок рублевых долговых инструментов в пятницу. На вторичный рынок выйдут облигации ФСК серий 7 и 9 на 20 млрд руб. Можно предположить, что торговая активность будет сконцентрирована в указанных выпусках.

Иван Манаенко, Анна Соболева
IManaenko@veles-capital.ru



Итоги торгов рублевыми облигациями

Лидеры по оборотам

Выпуск	Цена, %	Изм. цены, б.п.	Об. торг., млн руб.	Кол-во сделок	Эф. дох. % год.	Дюр., лет
ВК-Инвест-6	100,34	-	11 833,98	176	8,38	4,10
ВК-Инвест-7	100,33	-	8 031,85	120	8,38	4,10
ТГК2 БО-1	99,99	-0,01	905,82	6	9,20	2,53
Татнефть БО-1	100,44	0,04	446,70	8	7,20	2,59
ОФЗ 25072	99,45	0,30	437,58	15	7,14	3,97
АЛРОСА-20	102,35	0,11	427,16	15	8,59	3,78
Сибметин02	113,25	1,11	396,39	3	9,59	3,19
Лукойл-БО3	110,71	-0,44	322,94	8	6,75	1,55
НОВАТЭК БО-1	101,30	-	302,88	4	7,06	2,35
РейлТрансАвто-1	100,01	-	302,03	1	-	2,09
РЖД-7	101,41	-0,34	289,59	5	6,89	1,87
ФСК-8	100,39	0,04	255,65	8	7,11	2,61
ДОМО-1	101,21	-	253,03	11	13,06	0,49
Красноярский Кр-4	105,76	0,07	251,07	17	7,04	1,44
Райффайзенбанк-4	107,00	0,33	245,86	5	6,59	0,96
ВК-Инвест-1	104,65	-0,25	221,41	6	7,43	2,37
ФСК-6	100,15	-	210,42	3	7,21	2,61
СЗТлк-6	107,18	-0,01	197,70	8	5,04	0,70
РЖД-10	123,39	-0,19	196,62	12	7,06	2,72
Лукойл-БО4	110,60	0,25	192,09	9	6,81	1,55
Атомэнергопром-6	99,75	0,25	180,11	8	7,56	3,34
Мечел-4	117,80	0,22	177,05	11	7,87	1,49
Московская Обл-7	99,70	0,31	161,29	9	8,26	3,03
Акрон-2	105,73	-	156,92	28	7,03	0,81
РЖД-14	104,43	-	156,65	13	-	0,40

Лидеры по количеству сделок

Выпуск	Цена, %	Изм. цены, б.п.	Об. торг., млн руб.	Кол-во сделок	Эф. дох. % год.	Дюр., лет
ВК-Инвест-6	100,34	-	11 833,98	176	8,38	4,10
ВК-Инвест-7	100,33	-	8 031,85	120	8,38	4,10
Газпрнефть-3	112,60	-0,14	100,44	31	6,79	1,49
Акрон-2	105,73	-	156,92	28	7,03	0,81
СтрТрГаз-2	83,31	3,01	7,57	25	22,01	1,52
Соллерс БО-2	101,99	-0,26	25,58	24	11,80	1,37
Апт36.6-2	100,41	0,10	1,01	18	18,72	0,92
Красноярский Кр-4	105,76	0,07	251,07	17	7,04	1,44
АЛРОСА-20	102,35	0,11	427,16	15	8,59	3,78
МКБ-7	100,42	0,02	110,13	15	9,69	1,53
Московская Обл-8	101,94	0,14	0,93	15	7,89	1,54
ОФЗ 25072	99,45	0,30	437,58	15	7,14	3,97
СУ-155-3	98,85	0,10	2,42	15	21,12	0,25
РЖД-14	104,43	-	156,65	13	-	0,40
Лукойл-БО1	110,67	-0,51	42,18	12	6,77	1,55
РЖД-10	123,39	-0,19	196,62	12	7,06	2,72
Сибметин01	112,85	-0,35	1,71	12	9,71	3,19
ТКСБанк-2	109,03	-0,15	1,49	12	16,33	2,12
ДОМО-1	101,21	-	253,03	11	13,06	0,49
Мечел-4	117,80	0,22	177,05	11	7,87	1,49
ТМК-3	100,93	-0,01	11,35	11	5,92	0,24
ТРАНСАЭРО-1	101,70	-1,19	37,29	11	10,81	1,35
ТюменЭнерго-2	102,00	0,35	1,02	11	7,25	1,30
ЯкутскЭнерго БО-1	101,25	0,06	0,61	11	7,89	2,52
Газпрнефть-4	104,52	-0,04	47,50	10	6,03	0,43

Лидеры роста

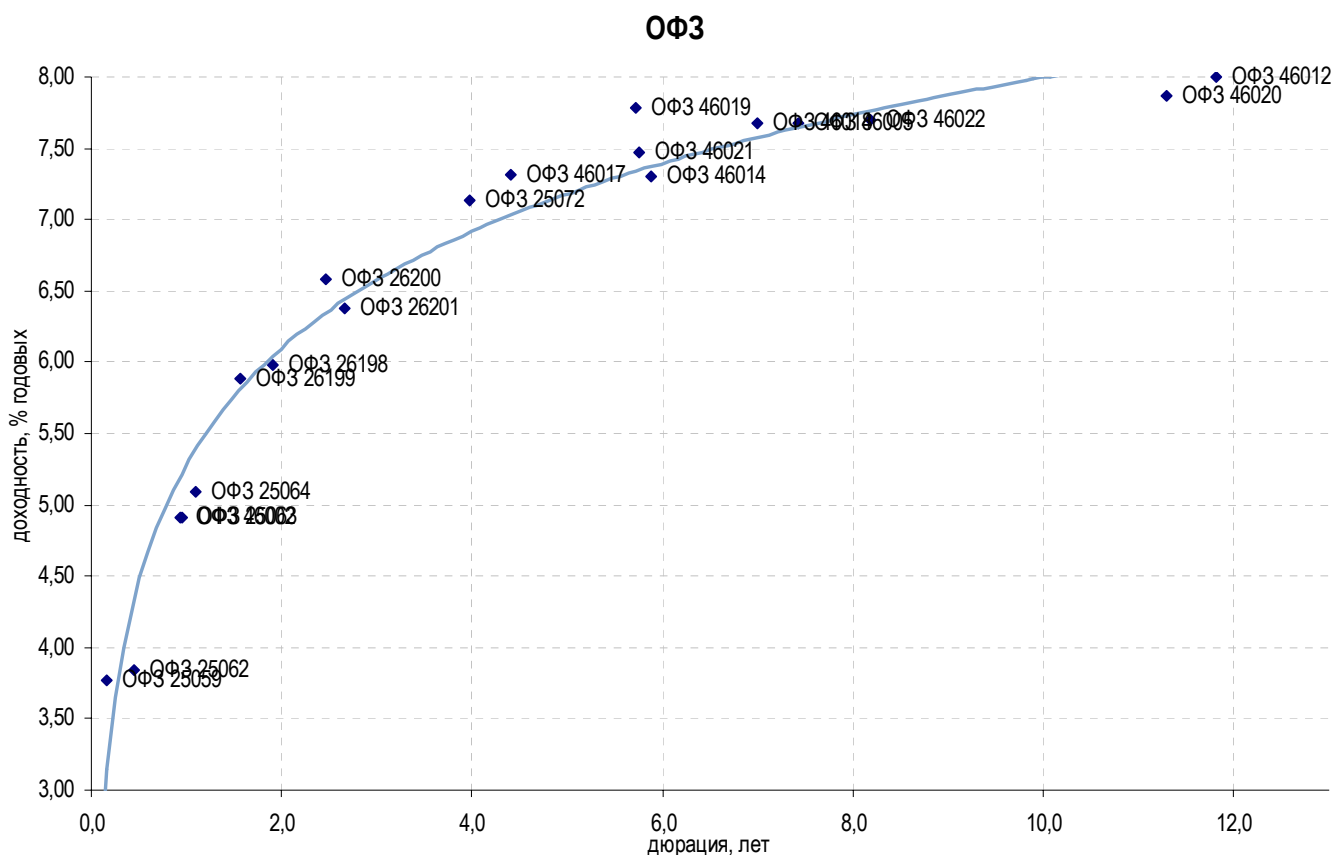
Выпуск	Цена, %	Изм. цены, б.п.	Об. торг., млн руб.	Кол-во сделок	Эф. дох. % год.	Дюр., лет
СтрТрГаз-2	83,31	3,01	7,57	25	22,01	1,52
Самарская Обл-6	116,00	2,00	0,04	1	6,65	1,82
Сибметин02	113,25	1,11	396,39	3	9,59	3,19
ТГК1-1	102,50	1,00	0,01	1	6,58	1,26
Петрокоммерц-7	101,85	0,85	0,07	1	7,52	0,26
Мечел БО-2	103,28	0,83	58,71	5	8,32	2,10
МосЭнерго-1	105,99	0,80	6,36	1	4,99	0,79
Лукойл БО-7	105,21	0,71	78,47	4	6,57	1,87
ОФЗ 25063	101,31	0,61	0,06	2	4,91	0,95
Калужская Обл-2	102,10	0,58	0,00	1	5,74	0,75
Система-1	105,80	0,58	1,06	1	7,09	2,09
Лукойл БО-6	105,54	0,55	0,00	2	6,40	1,87
АИЖК-7	100,22	0,42	49,93	2	7,84	3,45
ЕвразХолдинг Финанс	100,88	0,42	70,62	3	9,96	4,01
Ситроникс БО-2	99,90	0,40	0,04	1	11,09	1,74
ОГК5 БО-15	101,10	0,35	0,12	1	6,87	1,48
ТюменЭнерго-2	102,00	0,35	1,02	11	7,25	1,30
Мечел-5	107,84	0,33	0,21	2	8,28	1,72
Райффайзенбанк-4	107,00	0,33	245,86	5	6,59	0,96
Россельхозбанк-11	104,00	0,32	0,00	2	7,14	2,02
Якутия-7	100,22	0,32	2,27	6	7,94	2,55
Московская Обл-7	99,70	0,31	161,29	9	8,26	3,03
РенКап-3	101,86	0,31	4,75	1	9,19	0,53
НЛМК БО-1	105,80	0,30	0,04	1	6,78	1,83
ОГК5	105,00	0,30	2,59	5	6,28	0,84

Лидеры падения

Выпуск	Цена, %	Изм. цены, б.п.	Об. торг., млн руб.	Кол-во сделок	Эф. дох. % год.	Дюр., лет
ЛЭКстрой-1	96,50	-4,40	0,30	1	83,99	0,07
Петрокоммерц-4	98,00	-1,85	0,20	1	8,48	0,62
ТРАНСАЭРО-1	101,70	-1,19	37,29	11	10,81	1,35
ЛенЭнерго-3	101,20	-0,99	21,54	6	7,23	1,36
АИЖК -11	100,02	-0,89	0,16	3	8,45	5,04
Лукойл-БО5	110,60	-0,70	64,71	5	6,81	1,55
Транснефть-3	107,00	-0,65	0,00	2	1,63	0,86
Московская Обл-9	111,91	-0,59	0,66	7	7,08	1,07
Лукойл-БО1	110,67	-0,51	42,18	12	6,77	1,55
Лукойл-БО3	110,71	-0,44	322,94	8	6,75	1,55
ЧТПЗ БО-1	105,70	-0,43	1,48	1	10,88	0,94
ТрансКредитБанк-5	100,73	-0,37	0,10	1	7,74	2,46
Сибметин01	112,85	-0,35	1,71	12	9,71	3,19
РЖД-7	101,41	-0,34	289,59	5	6,89	1,87
ЦентрТел-5	101,20	-0,30	7,11	2	7,19	0,56
Газпром-11	120,97	-0,29	140,90	10	7,17	2,90
МРСК Юга 2	107,80	-0,28	0,07	1	7,13	0,74
АИЖК -10	100,40	-0,27	4,52	1	8,20	4,42
ЛенЭнерго-2	101,95	-0,27	0,01	1	6,91	1,13
Соллерс БО-2	101,99	-0,26	25,58	24	11,80	1,37
ВК-Инвест-1	104,65	-0,25	221,41	6	7,43	2,37
МосЭнерго-3	105,95	-0,25	105,95	2	7,21	1,83
ГСС-1	101,25	-0,20	5,78	1	7,82	0,82
СЗТлк-4	101,50	-0,20	0,88	1	6,08	0,70
РЖД-10	123,39	-0,19	196,62	12	7,06	2,72



Атлас рынка государственных и муниципальных облигаций



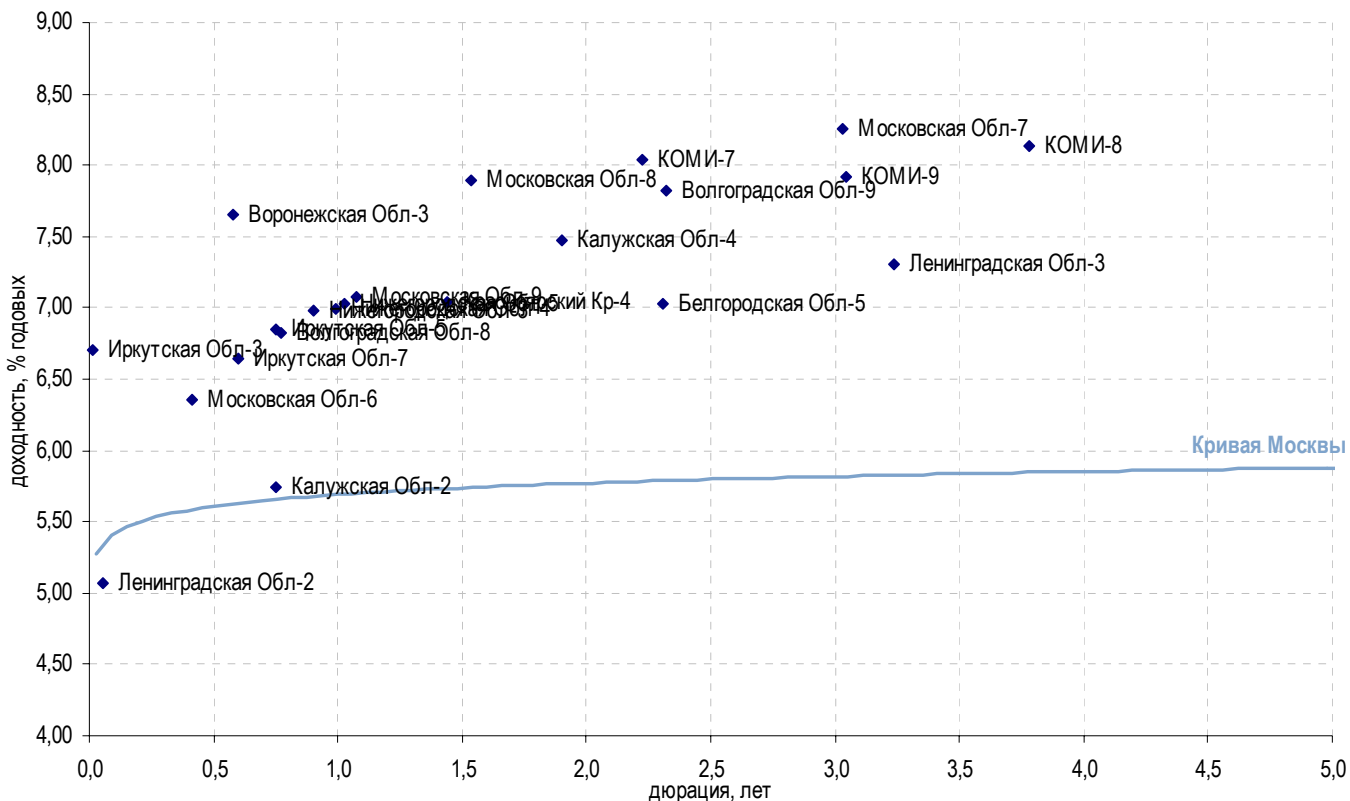
Выпуск	Купон, %	Оферта	Погашение	Цена, %	Изм. цены, б.п.	Объем торгов, тыс руб.	Эф. доходность, % год.	Дюрация, лет	Спрэд к крив. ОФЗ	Рейтинг ликвидн.
Гособлигации										
ОФЗ 25059	6,10	-	19.01.2011	100,40	-	30 824	3,77	0,16	33	28
ОФЗ 25062	5,80	-	04.05.2011	-	-	-	3,84	0,45	-	25
ОФЗ 25063	6,20	-	09.11.2011	▲ 101,31	0,61	64	4,91	0,95	-	29
ОФЗ 25064	11,90	-	18.01.2012	▼ 107,77	-0,03	5 970	5,09	1,10	-	33
ОФЗ 25072	6,88	-	15.07.2015	▲ 99,45	0,30	437 582	7,14	3,97	28	80
ОФЗ 26198	6,00	-	02.11.2012	▲ 100,04	0,29	1 761	5,98	1,90	-	28
ОФЗ 26199	6,10	-	11.07.2012	-	-	-	5,88	1,57	2	59
ОФЗ 26200	6,10	-	17.07.2013	-	-	-	6,58	2,46	24	27
ОФЗ 26201	6,55	-	16.10.2013	-	-	-	6,38	2,66	-	23
ОФЗ 46002	8,00	-	08.08.2012	-	-	-	4,91	0,94	-	46
ОФЗ 46005	-	-	09.01.2019	-	-	-	7,68	7,43	15	12
ОФЗ 46010	-	-	17.05.2028	-	-	-	-	-	-	-
ОФЗ 46011	-	-	20.08.2025	-	-	-	-	-	-	6
ОФЗ 46012	2,90	-	05.09.2029	-	-	-	8,00	11,81	-	1
ОФЗ 46014	7,00	-	29.08.2018	-	-	-	7,30	5,88	3	28
ОФЗ 46017	7,00	-	03.08.2016	-	-	-	7,31	4,41	34	57
ОФЗ 46018	8,50	-	24.11.2021	-	-	-	7,67	7,00	21	40
ОФЗ 46019	-	-	20.03.2019	-	-	-	7,78	5,72	53	21
ОФЗ 46020	6,90	-	06.02.2036	-	-	-	7,87	11,29	-	24
ОФЗ 46021	7,00	-	08.08.2018	-	-	-	7,47	5,76	22	23
ОФЗ 46022	7,00	-	19.07.2023	-	-	-	7,70	8,19	7	6
ОФЗ 48001	-	-	31.10.2018	-	-	-	-	-	-	20

* - рейтинг ликвидности рассчитывается на основе данных за 90 дней, и обновляется ежедневно

Источник: ММВБ; Оценка: Велес Капитал



Субфедеральные и муниципальные облигации



Выпуск	Купон, %	Оферта	Погашение	Цена, %	Изм. цены, б.п.	Объем торгов, тыс руб.	Эф. доход., % год.	Дюрация, лет	Спрэд к крив. ОФЗ	Рейтинг ликвидн.
Регионы										
Белгородская Обл-5	7,98	-	14.05.2013	102,42	-	-	7,03	2,30	76	25
Волгоградская Обл-8	13,70	-	06.09.2011	105,36	-	-	6,83	0,77	185	21
Волгоградская Обл-9	8,75	-	04.06.2014	101,00	-	565	7,82	2,32	155	24
Волгоградская Обл-4	7,75	-	15.05.2012	-	-	-	-	0,85	-	17
Волгоградская Обл-7	9,48	-	12.06.2012	-	-	-	-	1,06	-	12
Воронежская Обл-3	10,25	-	27.06.2011	101,60	-	-	7,65	0,58	301	21
Воронежская Обл-4	9,00	-	25.06.2012	-	-	-	-	1,35	-	20
Иркутская Обл-3	6,75	-	24.11.2010	100,00	-	-	6,71	0,02	627	21
Иркутская Обл-5	7,70	-	26.10.2011	100,75	-	-	6,85	0,75	190	20
Иркутская Обл-6	9,15	-	22.11.2012	-	-	-	-	0,98	-	20
Иркутская Обл-7	11,00	-	25.12.2011	102,45	-	-	6,64	0,60	196	20
Калужская Обл-2	8,40	-	29.08.2011	102,10	0,58	1	5,74	0,75	80	20
Калужская Обл-3	9,05	-	29.11.2012	-	-	-	-	1,59	-	14
Калужская Обл-4	10,11	-	26.06.2013	105,30	-0,02	11 836	7,47	1,90	143	25
КОМИ-7	9,00	-	22.11.2013	100,28	-	-	8,04	2,22	182	20
КОМИ-8	7,50	-	03.12.2015	95,02	0,02	20 684	8,13	3,78	128	20
КОМИ-9	7,75	-	18.10.2014	99,03	-	-	7,92	3,04	132	53
Красноярский Кр-4	11,14	-	08.11.2012	105,76	0,07	251 067	7,04	1,44	133	41
Ленинградская Обл-2	14,01	-	08.12.2010	100,55	-	-	5,07	0,05	321	21
Ленинградская Обл-3	12,25	-	05.12.2014	116,30	-	58 150	7,31	3,24	64	22
Московская Обл-6	9,00	-	19.04.2011	101,10	0,23	27 634	6,36	0,42	211	56
Московская Обл-7	8,00	-	16.04.2014	99,70	0,31	161 295	8,26	3,03	167	49
Московская Обл-8	9,00	-	11.06.2013	101,94	0,14	935	7,89	1,54	210	61
Московская Обл-9	18,00	-	15.03.2012	111,91	-0,59	665	7,08	1,07	171	38
Нижегородская Обл-3	7,70	-	20.10.2011	100,73	0,18	766	6,98	0,90	182	21
Нижегородская Обл-4	8,50	-	17.11.2012	101,05	-	-	6,99	0,99	172	21
Нижегородская Обл-5	13,25	-	02.12.2012	106,30	-0,03	151 693	7,03	1,03	171	26

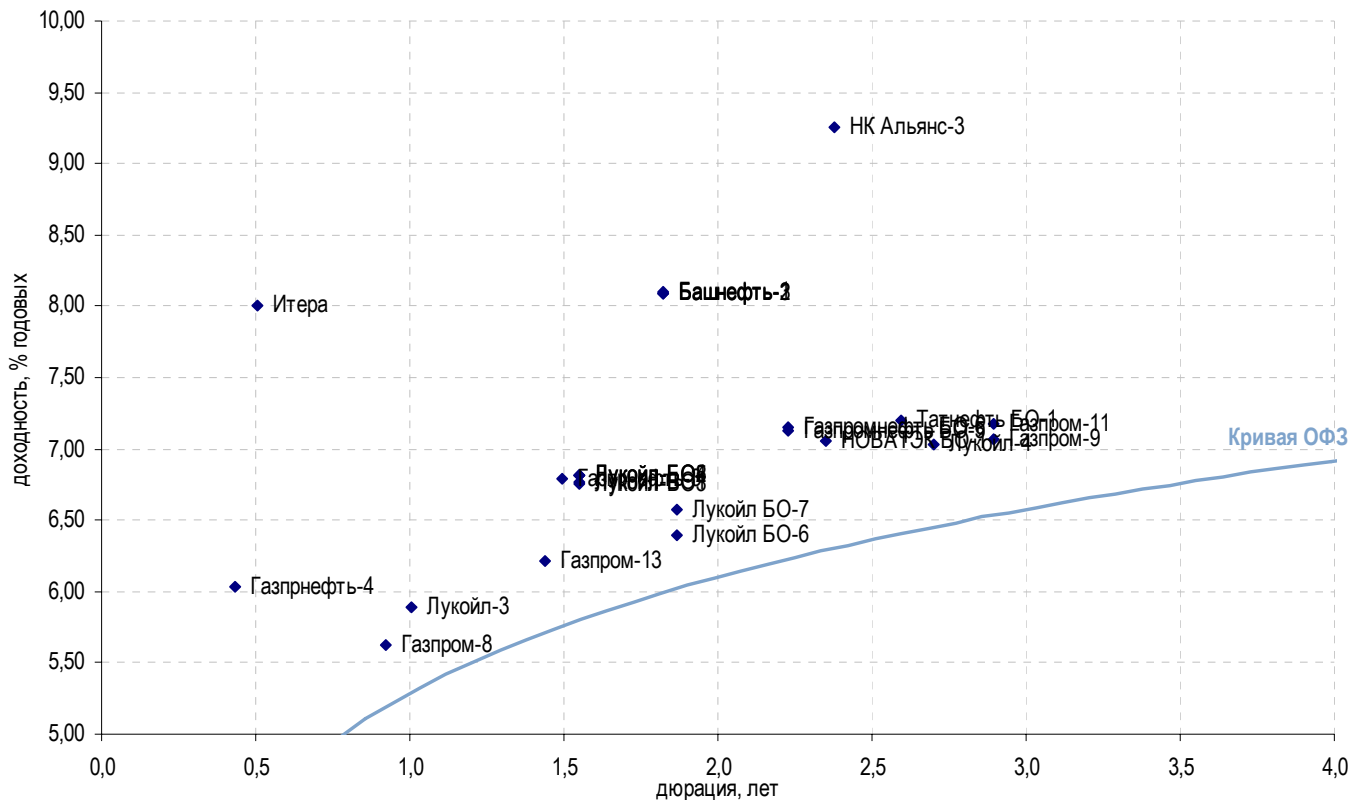
* - рейтинг ликвидности рассчитывается на основе данных за 90 дней, и обновляется ежедневно

Источник: ММВБ; Оценка: Велес Капитал



Атлас рынка корпоративных облигаций

Нефть и газ



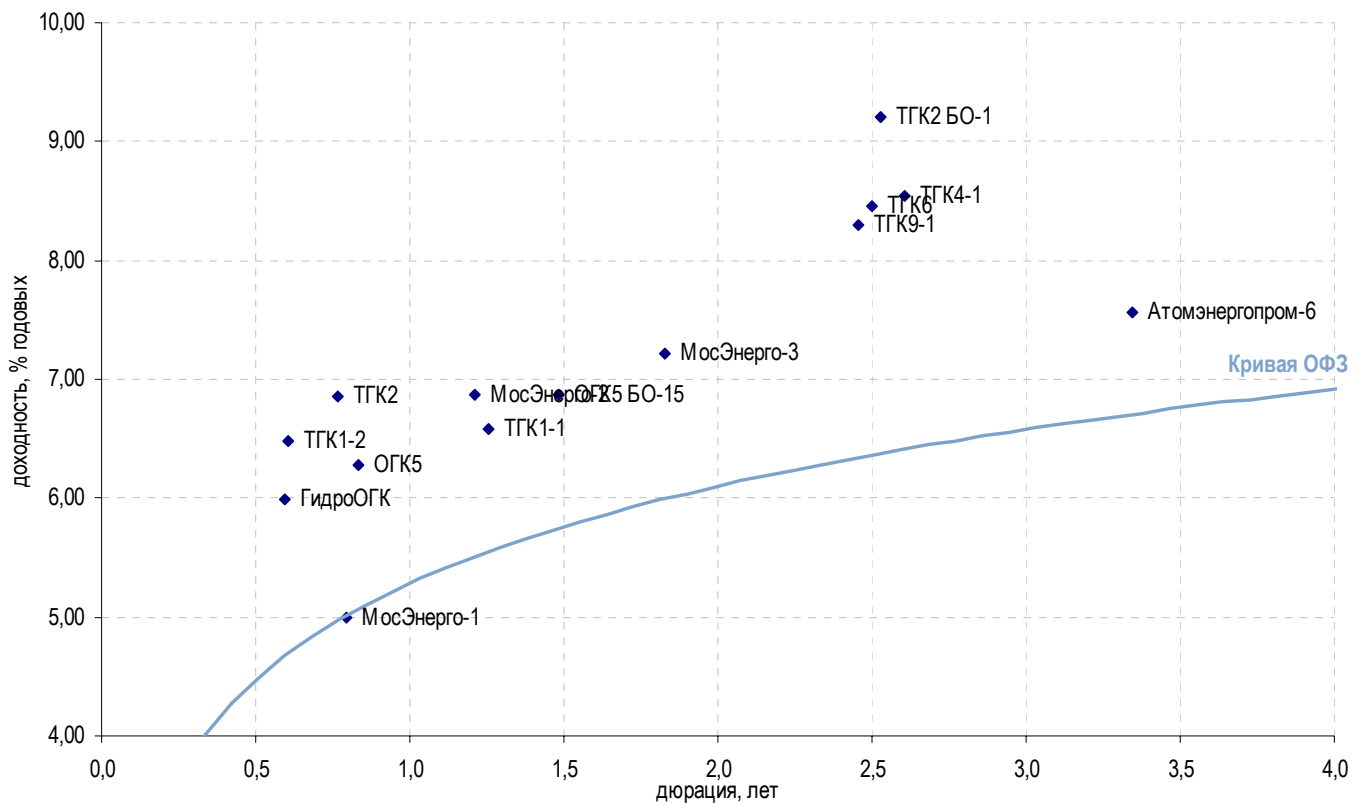
Выпуск	Купон, %	Оферта	Погашение	Цена, %	Изм. цены, б.п.	Объем торгов, тыс руб.	Эф. доход., % год.	Дюрация, лет	Спрэд к крив. ОФЗ	Рейтинг ликвидн.
Добыча										
Башнефть-1	12,50	18.12.2012	13.12.2016	▲ 108,58	0,08	104 876	8,10	1,82	211	57
Башнефть-2	12,50	18.12.2012	13.12.2016	▲ 108,60	0,07	38 010	8,09	1,82	210	54
Башнефть-3	12,50	18.12.2012	13.12.2016	▲ 108,60	0,03	44 418	8,09	1,82	210	74
Газпрнефть-3	14,75	17.07.2012	12.07.2016	▼ 112,60	-0,14	100 440	6,79	1,49	103	55
Газпрнефть-4	16,70	19.04.2011	09.04.2019	▼ 104,52	-0,04	47 499	6,03	0,43	173	44
Газпром-11	13,75	28.06.2011	24.06.2014	▼ 120,97	-0,29	140 899	7,17	2,90	63	58
Газпром-13	13,12	-	26.06.2012	▲ 110,54	0,12	19 399	6,21	1,44	50	52
Газпром-8	7,00	-	27.10.2011	▲ 101,30	0,19	305	5,63	0,92	44	30
Газпром-9	7,23	-	12.02.2014	- 100,80	-	-	7,07	2,90	53	26
Газпромнефть БО-5	7,15	-	09.04.2013	▼ 100,30	-0,10	130 375	7,13	2,23	90	60
Газпромнефть БО-6	7,15	-	09.04.2013	▼ 100,25	-0,05	25 063	7,15	2,23	92	44
Итера	10,30	24.05.2011	20.11.2012	- 101,25	-	-	8,01	0,50	353	23
Лукойл БО-6	9,20	-	13.12.2012	▲ 105,54	0,55	2	6,40	1,87	38	31
Лукойл БО-7	9,20	-	13.12.2012	▲ 105,21	0,71	78 475	6,57	1,87	55	28
Лукойл-3	7,10	-	08.12.2011	▲ 101,30	0,20	72	5,89	1,01	60	44
Лукойл-4	7,40	-	05.12.2013	- 101,32	-	-	7,03	2,70	58	31
Лукойл-БО1	13,35	-	06.08.2012	▼ 110,67	-0,51	42 183	6,77	1,55	97	31
Лукойл-БО2	13,35	-	06.08.2012	- 110,60	-	1 328	6,81	1,55	101	30
Лукойл-БО3	13,35	-	06.08.2012	▼ 110,71	-0,44	322 943	6,75	1,55	95	23
Лукойл-БО4	13,35	-	06.08.2012	▲ 110,60	0,25	192 092	6,81	1,55	101	25
Лукойл-БО5	13,35	-	06.08.2012	▼ 110,60	-0,70	64 708	6,81	1,55	101	26
НК Альянс-3	9,75	30.07.2013	21.07.2020	- 101,60	-	-	9,26	2,38	296	58
НОВАТЭК БО-1	7,50	-	25.06.2013	- 101,30	-	302 878	7,06	2,35	77	59
Татнефть БО-1	7,25	-	20.09.2013	▲ 100,44	0,04	446 699	7,20	2,59	79	65
Транснефть-2	9,50	06.10.2015	01.10.2019	- -	-	-	-	-	-	17
Транснефть-3	-	23.09.2015	18.09.2019	▼ 107,00	-0,65	2	1,63	0,86	-	87

* - рейтинг ликвидности рассчитывается на основе данных за 90 дней, и обновляется ежедневно

Источник: ММВБ; Оценка: Велес Капитал



Электроэнергетика



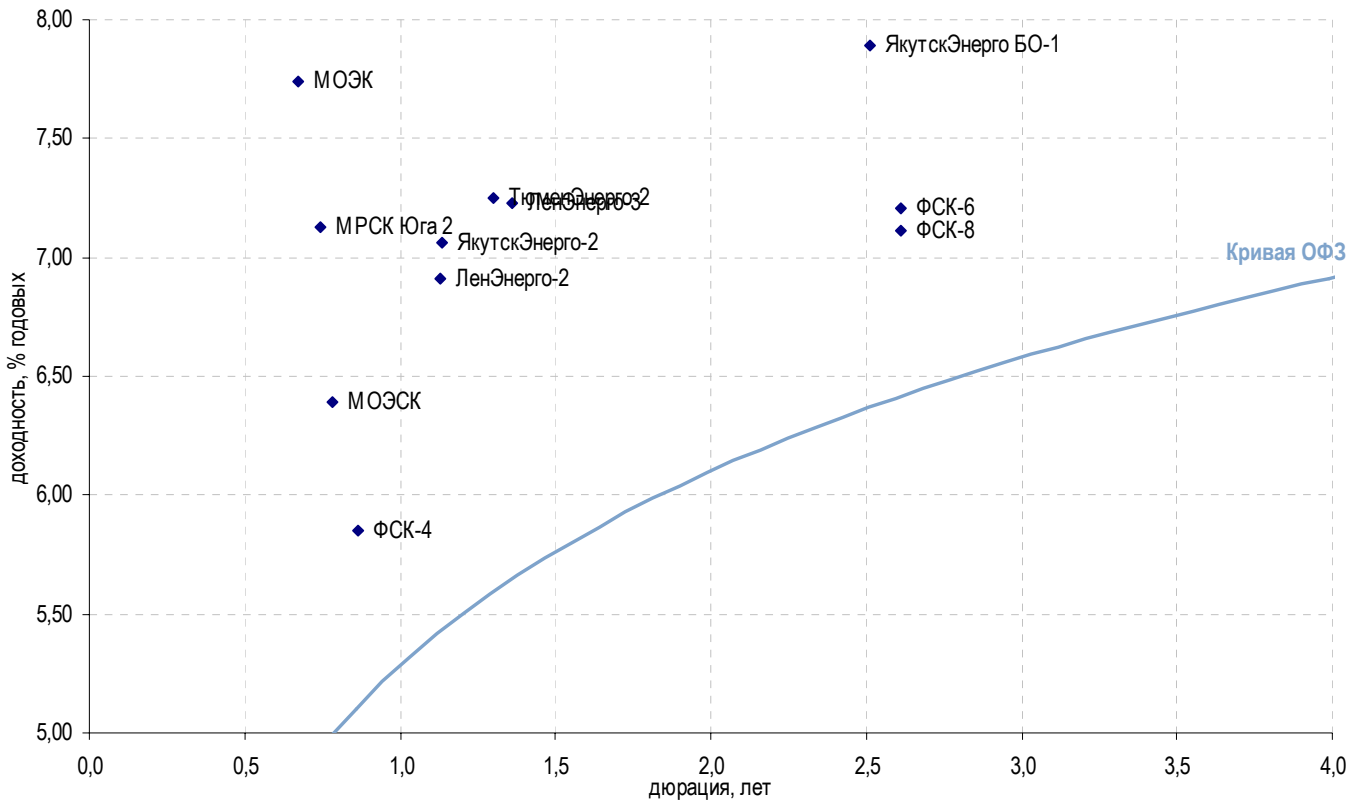
Выпуск	Купон, %	Оферта	Погашение	Цена, %	Изм. цены, б.п.	Объем торгов, тыс руб.	Эф. доходность, % год.	Дюрация, лет	Спрэд к крив. ОФЗ	Рейтинг ликвидн.
Генерирующие компании										
Атомэнергопром-6	7,50	-	15.08.2014	▲ 99,75	0,25	180 106	7,56	3,34	85	65
ГенерКомпания	8,50	-	21.06.2011	-	-	-	-	0,57	-	1
ГидроОГК	8,10	-	29.06.2011	-	101,30	-	5,99	0,59	132	37
ТГК-01	10,50	11.03.2011	08.03.2013	-	-	-	-	0,17	-	7
МосЭнерго-1	12,50	-	13.09.2011	▲ 105,99	0,80	6 359	4,99	0,79	-	31
МосЭнерго-2	7,65	23.02.2012	18.02.2016	▼ 101,05	-0,14	273	6,87	1,21	136	26
МосЭнерго-3	10,25	30.11.2012	28.11.2014	▼ 105,95	-0,25	105 950	7,21	1,83	122	30
ОГК3	7,75	-	09.12.2011	-	-	-	-	-	-	2
ОГК5	12,25	-	29.09.2011	▲ 105,00	0,30	2 593	6,28	0,84	121	23
ОГК5 БО-15	7,50	19.06.2012	18.06.2013	▲ 101,10	0,35	121	6,87	1,48	112	36
ОГК6	7,25	-	19.04.2012	-	-	-	-	1,37	-	19
ТГК1-1	8,50	13.03.2012	11.03.2014	▲ 102,50	1,00	10	6,58	1,26	103	26
ТГК1-2	16,99	05.07.2011	01.07.2014	-	106,60	-	6,48	0,61	179	35
ТГК2	6,75	-	30.08.2011	-	100,00	-	6,85	0,76	188	22
ТГК2 БО-1	9,00	-	17.09.2013	▼ 99,99	-0,01	905 816	9,20	2,53	282	33
ТГК4	8,00	-	31.05.2012	-	-	-	-	1,42	-	3
ТГК4-1	8,75	11.10.2013	06.10.2017	-	100,95	-	8,55	2,61	214	67
ТГК6	8,30	29.08.2013	24.08.2017	▼ 100,00	-0,03	25 000	8,46	2,50	210	26
ТГК6 Инвест	10,50	22.02.2011	21.02.2012	-	-	-	-	0,27	-	21
ТГК8	8,00	-	10.05.2012	-	-	-	-	-	-	-
ТГК9-1	8,10	12.08.2013	07.08.2017	-	99,90	-	8,30	2,46	196	43

* - рейтинг ликвидности рассчитывается на основе данных за 90 дней, и обновляется ежедневно

Источник: ММВБ; Оценка: Велес Капитал



Электроэнергетика



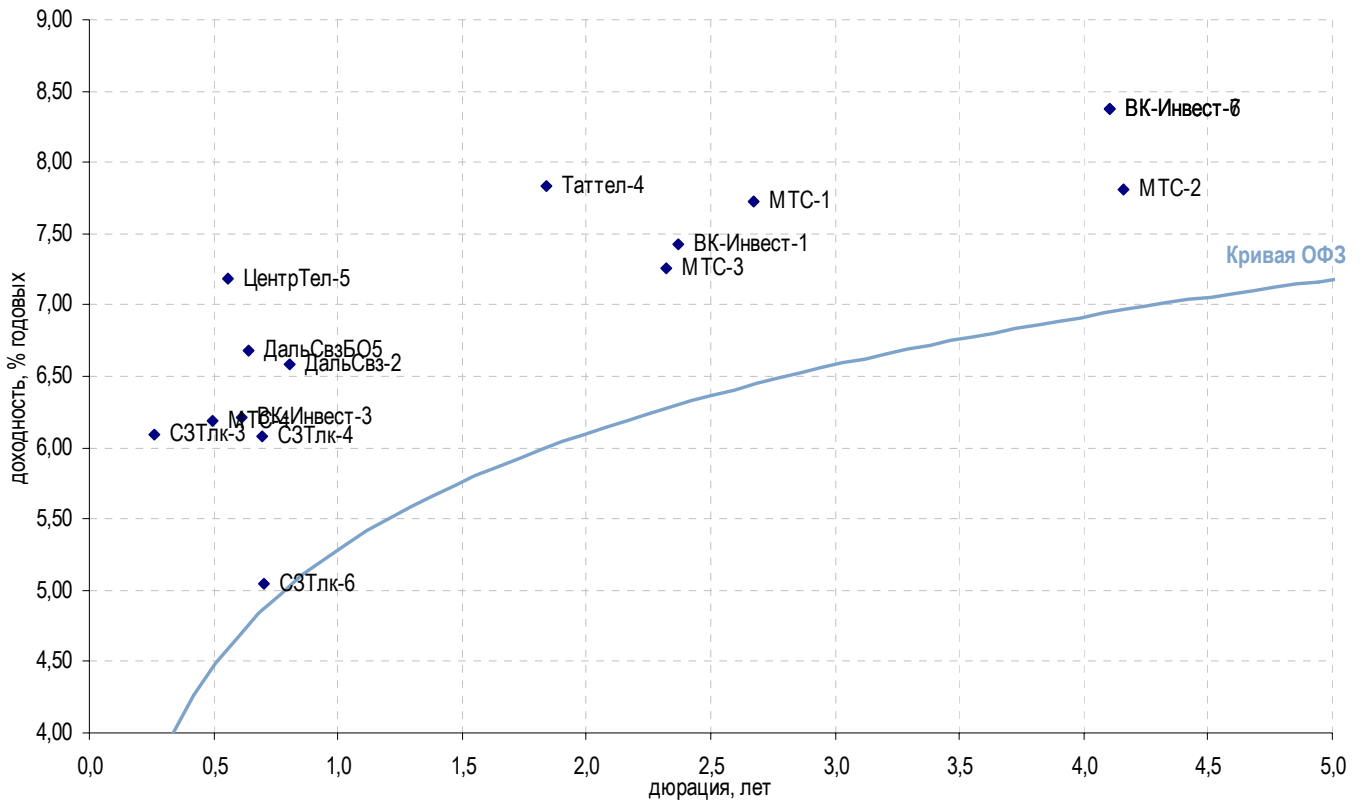
Выпуск	Купон, %	Оферта	Погашение	Цена, %	Изм. цены, б.п.	Объем торгов, тыс руб.	Эф. доходность, % год.	Дюрация, лет	Спрэд к крив. ОФЗ	Рейтинг ликвидн.
Вертикально-интегрированные компании										
БашЭнерго-3	8,30	-	09.03.2011	-	-	-	-	0,30	-	8
ИркутскЭнерго-1	15,50	-	28.11.2013	-	-	-	-	2,36	-	9
ЯкутскЭнерго БО-1	8,25	-	03.09.2013	▲ 101,25	0,06	609	7,89	2,52	152	39
ЯкутскЭнерго-2	10,30	-	09.03.2012	- 103,77	-	-	7,06	1,13	163	21
Сетевые компании										
ЕЭС-2	8,74	-	05.04.2012	-	-	-	-	1,31	-	-
ЛенЭнерго-2	8,54	-	27.01.2012	▼ 101,95	-0,27	6	6,91	1,13	148	25
ЛенЭнерго-3	8,02	-	18.04.2012	▼ 101,20	-0,99	21 545	7,23	1,36	158	25
МОЭК	8,05	-	06.09.2011	- 101,35	-	-	6,39	0,78	140	35
МРСК Юга 2	17,50	30.08.2011	26.08.2014	▼ 107,80	-0,28	73	7,13	0,74	220	47
ТюменЭнерго-2	8,70	-	29.03.2012	▲ 102,00	0,35	1 020	7,25	1,30	166	27
ФСК-11	7,99	20.10.2017	16.10.2020	-	-	-	-	-	-	-
ФСК-4	7,30	-	06.10.2011	▼ 101,29	-0,01	53	5,85	0,87	74	39
ФСК-6	7,15	24.09.2013	15.09.2020	- 100,15	-	210 415	7,21	2,61	80	62
ФСК-7	7,50	23.10.2015	16.10.2020	-	-	-	-	-	-	-
ФСК-8	7,15	24.09.2013	15.09.2020	▲ 100,39	0,04	255 653	7,11	2,61	70	59
ФСК-9	7,99	20.10.2017	16.10.2020	-	-	-	-	-	-	-
Прочее										
МОЭК	9,00	28.07.2011	25.07.2013	▼ 100,98	-0,02	30 294	7,74	0,67	292	23

* - рейтинг ликвидности рассчитывается на основе данных за 90 дней, и обновляется ежедневно

Источник: ММВБ; Оценка: Велес Капитал



СВЯЗЬ



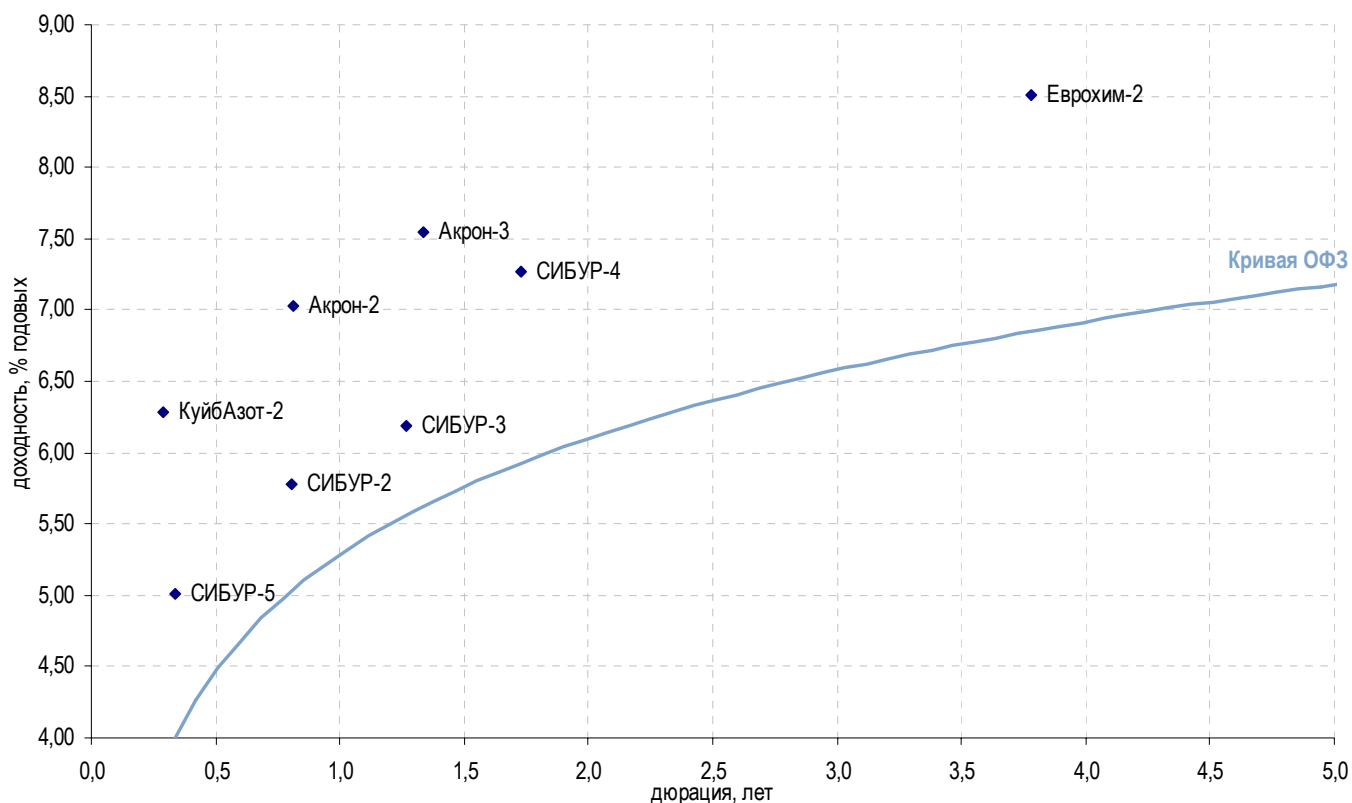
Выпуск	Купон, %	Оферта	Погашение	Цена, %	Изм. цены, б.п.	Объем торгов, тыс руб.	Эф. доход., % год.	Дюрация, лет	Спрэд к крив. ОФЗ	Рейтинг ликвидн.
Сотовые операторы										
ВК-Инвест-6	8,30	-	13.10.2015	100,34	-	11 833 975	8,38	4,10	143	-
ВК-Инвест-7	8,30	-	13.10.2015	100,33	-	8 031 855	8,38	4,10	143	-
Традиционные операторы связи										
ВолгаТлк-2	9,50	-	30.11.2010	100,21	-	90	2,95	0,03	169	12
ВолгаТлк-3	8,50	-	30.11.2010	100,20	-	22	2,36	0,03	110	20
ВолгаТлк-4	12,00	08.03.2011	03.09.2013	-	-	-	-	0,29	-	22
ДальСвз-2	7,60	-	30.05.2012	100,90	-	-	6,59	0,81	156	21
ДальСвзБО5	15,00	19.07.2011	17.07.2012	105,55	-	-	6,68	0,64	193	27
СЗТлк-3	8,60	-	24.02.2011	100,70	0,13	16 487	6,09	0,26	238	20
СЗТлк-4	8,10	-	08.12.2011	101,50	-0,20	875	6,08	0,70	122	20
СЗТлк-5	5,87	-	21.05.2013	-	-	-	-	0,01	-	18
СЗТлк-6	11,70	03.08.2011	24.07.2019	107,18	-0,01	197 702	5,04	0,70	17	47
СибТлк-8	9,50	11.08.2011	08.08.2013	102,50	-	42	-	2,30	-	21
Таттел-4	8,25	-	01.11.2012	101,00	-	-	7,84	1,84	184	20
УрСИ БО-1	10,80	03.11.2011	01.11.2012	-	-	-	-	0,93	-	-
УрСИ-6	10,50	-	17.11.2011	-	-	-	-	0,77	-	8
УрСИ-7	8,50	-	13.03.2012	-	-	-	-	0,80	-	23
УрСИ-8	7,50	05.10.2011	02.04.2013	-	-	-	-	2,02	-	16
ЦентрТел-5	9,30	-	30.08.2011	101,20	-0,30	7 107	7,19	0,56	260	26
ЮТК БО-01	11,00	19.10.2011	17.10.2012	-	-	-	-	0,88	-	21
ЮТК БО-04	11,40	-	18.10.2012	-	-	-	-	1,74	-	20
ЮТК-5	7,80	-	30.05.2012	-	-	-	-	1,42	-	29
Сотовые операторы										
ВК-Инвест-1	9,25	-	19.07.2013	104,65	-0,25	221 412	7,43	2,37	113	57
ВК-Инвест-3	15,20	12.07.2011	08.07.2014	105,65	-	21 130	6,21	0,61	150	39
МТС-1	7,00	-	17.10.2013	98,50	-	-	7,72	2,67	128	26
МТС-2	7,75	-	20.10.2015	100,34	-	-	7,81	4,16	85	26
МТС-3	8,00	18.06.2013	12.06.2018	102,00	0,20	5 141	7,26	2,32	99	45
МТС-4	16,75	17.05.2011	13.05.2014	104,91	0,02	13 012	6,19	0,50	173	82

* - рейтинг ликвидности рассчитывается на основе данных за 90 дней, и обновляется ежедневно

Источник: ММВБ; Оценка: Велес Капитал



Химия и нефтехимия



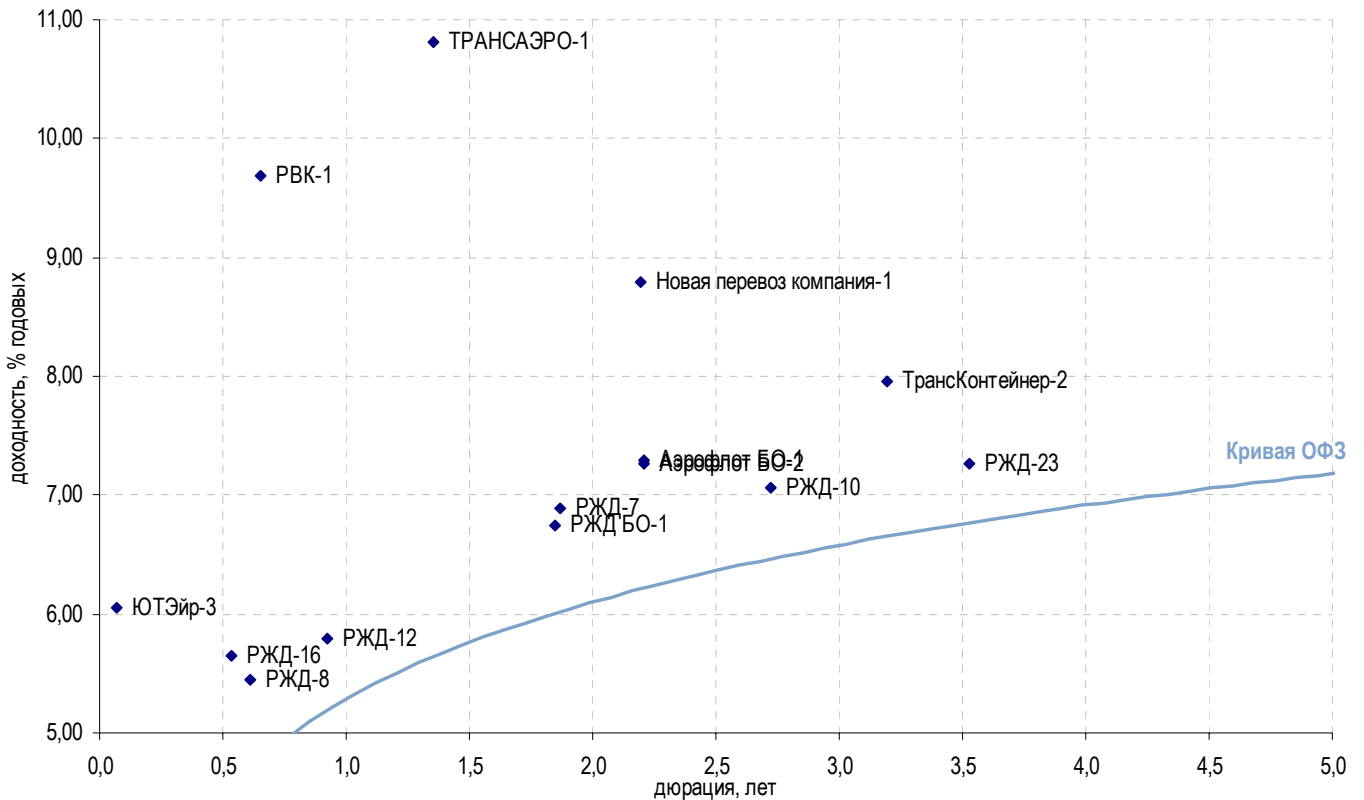
Выпуск	Купон, %	Оферта	Погашение	Цена, %	Изм. цены, б.п.	Объем торгов, тыс руб.	Эф. доходность, % год.	Дюрация, лет	Спрэд к крив. ОФЗ	Рейтинг ликвидн.
Нефтехимия										
АзотКемерово-1	3,00	-	17.09.2015	-	-	-	-	-	-	-
Акрон-2	14,05	22.09.2011	19.09.2013	- 105,73	-	156 917	7,03	0,81	199	33
Акрон-3	13,85	23.05.2012	20.11.2013	- 109,08	-	-	7,55	1,33	193	35
Альянс-1	14,00	-	14.09.2011	-	-	-	-	0,79	-	18
Еврохим-2	8,90	30.06.2015	26.06.2018	- 102,10	-	-	8,51	3,78	166	51
КуйбАзот-2	8,80	-	04.03.2011	- 100,74	-	-	6,28	0,29	245	24
МарийНПЗ-2	0,01	-	16.12.2010	-	-	-	-	0,07	-	-
НКНХ-4	10,00	-	26.03.2012	-	-	-	-	1,28	-	8
СИБУР-1	10,47	-	01.11.2012	-	-	-	-	1,81	-	-
СИБУР-2	13,50	16.09.2011	13.03.2015	- 106,30	-	-	5,78	0,81	75	30
СИБУР-3	9,25	16.03.2012	13.03.2015	- 104,01	-	-	6,19	1,27	63	35
СИБУР-4	7,30	14.09.2012	13.03.2015	- 100,25	-	-	7,27	1,73	134	30
СИБУР-5	9,00	18.03.2011	13.03.2015	- 101,35	-	-	5,01	0,34	101	30
УХП	1,00	-	21.01.2011	-	-	-	-	0,15	-	-
ФОРМАТ-1	17,50	09.12.2010	06.12.2012	-	-	-	-	-	-	-

* - рейтинг ликвидности рассчитывается на основе данных за 90 дней, и обновляются ежедневно

Источник: ММВБ; Оценка: Велес Капитал



Транспорт



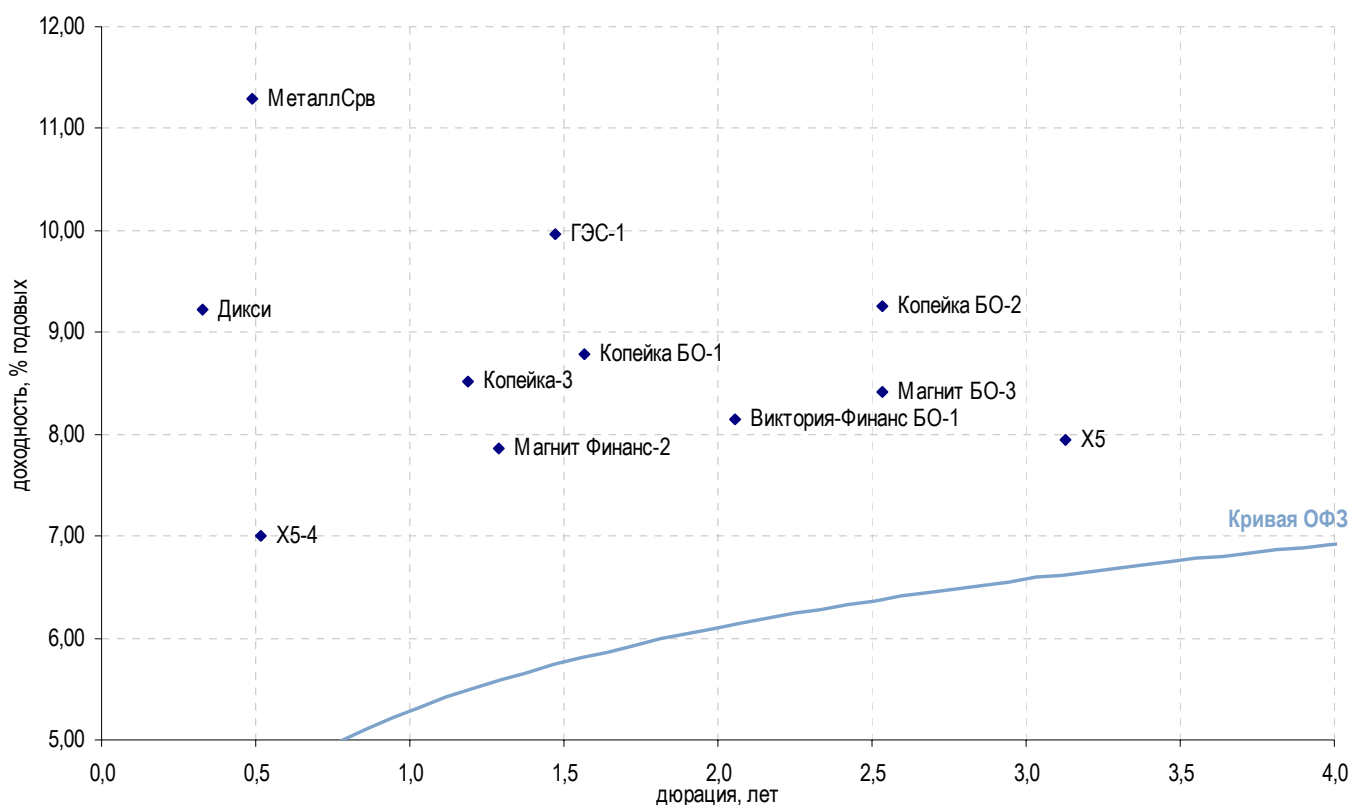
Выпуск	Купон, %	Оферта	Погашение	Цена, %	Изм. цены, б.п.	Объем торгов, тыс руб.	Эф. доход, % год.	Дюрация, лет	Спрэд к крив. ОФЗ	Рейтинг ликвидн.
Авиакомпании										
Аэрофлот БО-1	7,75	-	08.04.2013	▼ 101,25	-0,05	4 445	7,29	2,21	107	27
Аэрофлот БО-2	7,75	-	08.04.2013	▼ 101,30	-0,10	50 650	7,27	2,21	105	32
ТРАНСАЭРО-1	11,85	25.04.2012	23.10.2013	▼ 101,70	-1,19	37 294	10,81	1,35	517	25
ЮТЭйр-3	14,00	-	14.12.2010	▼ 100,55	-0,04	2	6,05	0,07	388	30
ЮТЭйр-Финанс БО-1	12,50	-	26.03.2013	▲ 103,84	0,14	32 068	11,06	2,05	493	24
ЮТЭйр-Финанс БО-2	12,50	-	26.03.2013	▲ 103,82	0,07	26 502	11,07	2,05	494	25
Остальные транспортные компании										
МособгазФин-2	9,25	-	24.06.2012	▲ 92,92	0,02	448	16,86	1,07	1 150	31
Новая перевоз компания-1	9,25	-	10.07.2015	- 101,60	-	-	8,79	2,19	258	38
РВК-1	9,50	-	21.07.2011	- 100,00	-	9 600	9,69	0,65	492	20
РейлТрансАвто-1	17,50	-	04.12.2013	- 100,01	-	302 030	-	2,09	-	9
РЖД БО-1	9,40	-	05.12.2012	▲ 105,21	0,01	26 303	6,75	1,84	75	54
РЖД-10	15,00	-	06.03.2014	▼ 123,39	-0,19	196 616	7,06	2,72	60	91
РЖД-11	7,80	-	18.11.2015	-	-	-	-	4,10	-	29
РЖД-12	14,90	24.11.2011	16.05.2019	- 109,00	-	-	5,79	0,92	60	41
РЖД-13	10,00	08.09.2011	06.03.2014	- 103,57	-	62 131	-	0,31	-	32
РЖД-14	9,87	10.04.2012	07.04.2015	- 104,43	-	156 647	-	0,40	-	35
РЖД-15	11,16	24.12.2012	20.06.2016	- 107,36	-	599	-	0,11	-	36
РЖД-16	14,33	13.06.2011	05.06.2017	▲ 104,81	0,07	3 705	5,65	0,53	110	57
РЖД-17	11,30	22.07.2013	16.07.2018	-	-	-	-	0,18	-	29
РЖД-18	11,50	21.07.2014	15.07.2019	- 114,01	-	5	-	0,18	-	32
РЖД-19	13,50	25.07.2011	08.07.2024	-	-	-	-	0,65	-	17
РЖД-23	9,00	29.01.2015	16.01.2025	▼ 106,64	-0,01	75 899	7,27	3,53	50	69
РЖД-7	7,55	-	07.11.2012	▼ 101,41	-0,34	289 588	6,89	1,87	87	30
РЖД-8	8,50	-	06.07.2011	▲ 101,90	0,01	3 353	5,45	0,61	75	55
РЖД-9	0,10	18.05.2011	13.11.2013	- 99,71	-	-	70,21	0,00	7 188	29
ТрансКонтейнер-1	9,50	-	26.02.2013	-	-	-	-	2,07	-	20
ТрансКонтейнер-2	8,80	-	04.06.2015	- 103,20	-	-	7,96	3,19	131	43

* - рейтинг ликвидности рассчитывается на основе данных за 90 дней, и обновляется ежедневно

Источник: ММВБ; Оценка: Велес Капитал



Торговля



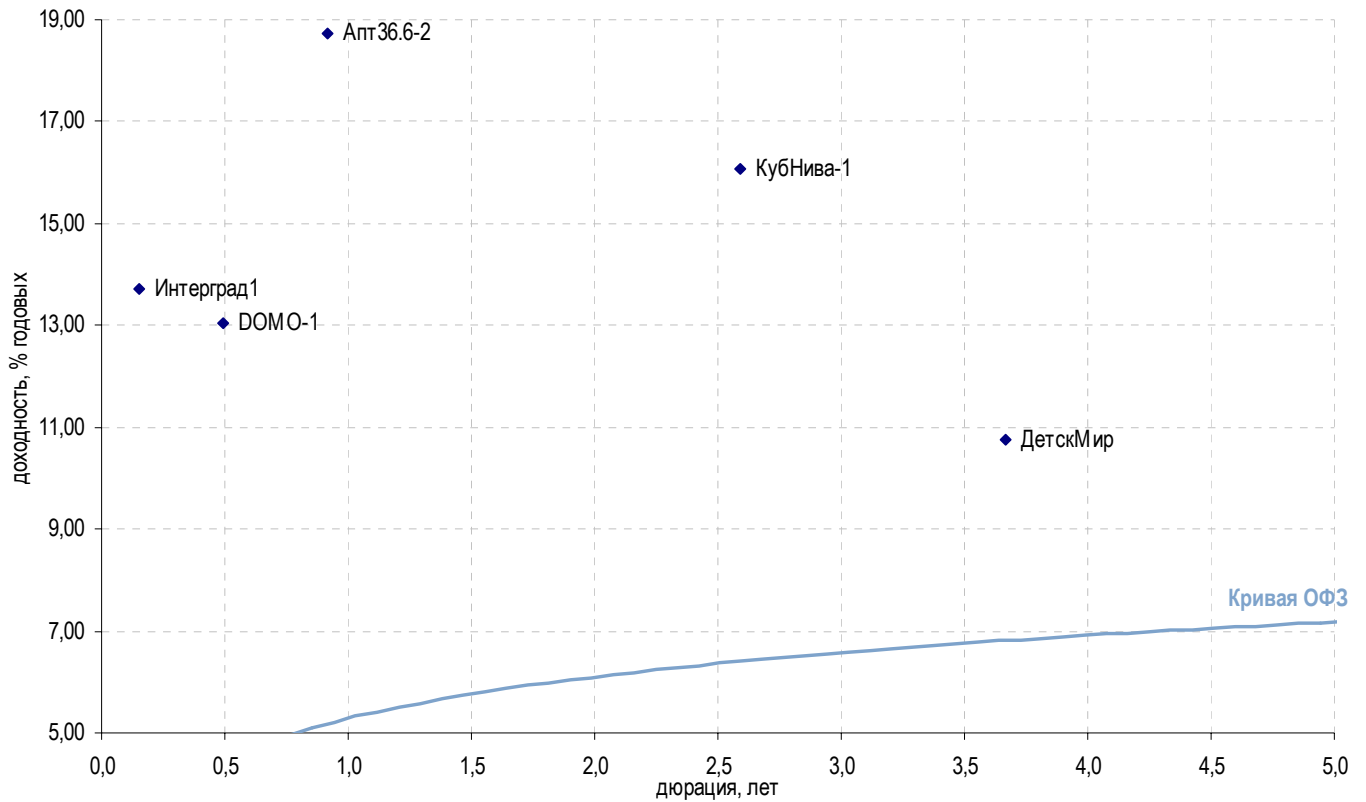
Выпуск	Купон, %	Оферта	Погашение	Цена, %	Изм. цены, б.п.	Объем торгов, тыс руб.	Эф. доходность, % год.	Дюрация, лет	Спрэд к крив. ОФЗ	Рейтинг ликвидн.
Розничные сети										
7Континент-БО1	15,50	-	17.06.2011	- 100,51	-	-	14,58	0,55	1 001	22
X5	7,95	-	01.07.2014	▲ 100,50	0,10	41	7,94	3,13	131	45
X5-4	18,46	09.06.2011	02.06.2016	▲ 106,20	0,20	74	7,00	0,52	250	43
Виктория-Финанс БО-1	8,00	-	12.02.2013	- 100,00	-	-	8,15	2,05	202	17
Дикси	9,25	-	17.03.2011	- 100,05	-	-	9,23	0,33	527	36
Карусель	12,00	-	12.09.2013	- -	-	-	-	2,35	-	2
Копейка БО-1	9,50	24.07.2012	23.07.2013	- 101,52	-	-	8,79	1,57	298	34
Копейка БО-2	9,00	-	01.10.2013	▲ 100,10	0,10	32 628	9,26	2,53	288	33
Копейка-2	16,50	-	15.02.2012	- -	-	-	-	1,15	-	22
Копейка-3	9,80	-	15.02.2012	- 101,80	-	-	8,52	1,19	303	21
Магнит БО-1	8,25	-	09.09.2013	- 100,22	-	-	8,32	2,53	194	28
Магнит БО-2	8,25	-	09.09.2013	- 100,20	-	-	8,33	2,53	195	25
Магнит БО-3	8,25	-	09.09.2013	- 100,00	-	1 000	8,41	2,53	203	27
Магнит БО-4	8,25	-	09.09.2013	- 100,30	-	-	8,29	2,53	191	33
Магнит Финанс-2	8,20	-	23.03.2012	- 100,60	-	-	7,86	1,29	228	40
Матрица-3	15,00	24.11.2011	22.11.2012	- -	-	-	-	-	-	-
НТС-1	15,00	-	26.04.2011	- 75,00	-	101	121,94	0,44	11 764	24
Пятерочка-2	9,30	-	14.12.2010	- -	-	-	-	-	-	-
Югинвестрегион-1	13,75	25.10.2011	21.04.2015	- -	-	-	-	-	-	-
Торговля топливом и газом										
ГЭС-1	8,00	-	20.06.2012	- 97,50	-	390	9,96	1,47	422	26
Торговля металлом										
ДиПОС	8,00	21.12.2010	19.06.2012	- -	-	-	-	0,01	-	3
МеталлСрв	11,00	25.05.2011	23.05.2012	- 100,00	-	10 010	11,29	0,49	685	23

* - рейтинг ликвидности рассчитывается на основе данных за 90 дней, и обновляются ежедневно

Источник: ММВБ; Оценка: Велес Капитал



Торговля



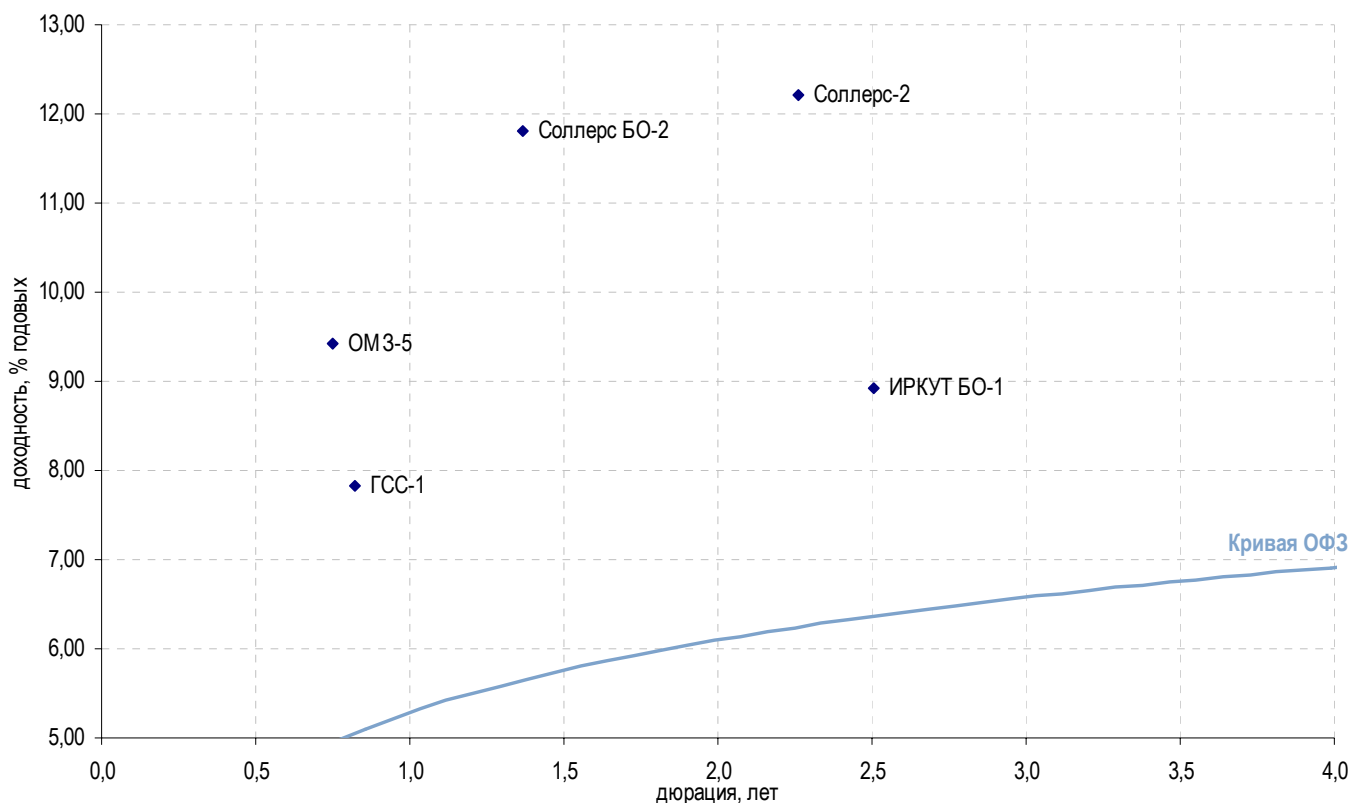
Выпуск	Купон, %	Оферта	Погашение	Цена, %	Изм. цены, б.п.	Объем торгов, тыс руб.	Эф. доходность, % год.	Дюрация, лет	Спрэд к крив. ОФЗ	Рейтинг ликвидн.
Прочие торговые компании										
ДОМО-1	15,00	19.05.2011	16.05.2013	- 101,21	-	253 025	13,06	0,49	862	15
АлмГрэйс	15,00	-	07.06.2012	- -	-	-	-	1,31	-	-
Апт36.6-2	18,00	-	05.06.2012	▲ 100,41	0,10	1 007	18,72	0,92	1 354	36
ДетскМир	8,50	-	26.05.2015	▲ 92,96	0,21	12 736	10,77	3,67	396	20
Интерград1	15,00	12.01.2011	09.07.2014	- 100,20	-	-	13,73	0,15	1 068	20
КубНива-1	15,50	-	20.02.2014	- 100,00	-	-	16,07	2,59	966	20
Спартак-2	17,00	-	22.03.2011	- -	-	-	-	0,34	-	16

* - рейтинг ликвидности рассчитывается на основе данных за 90 дней, и обновляется ежедневно

Источник: ММВБ; Оценка: Велес Капитал



Машиностроение



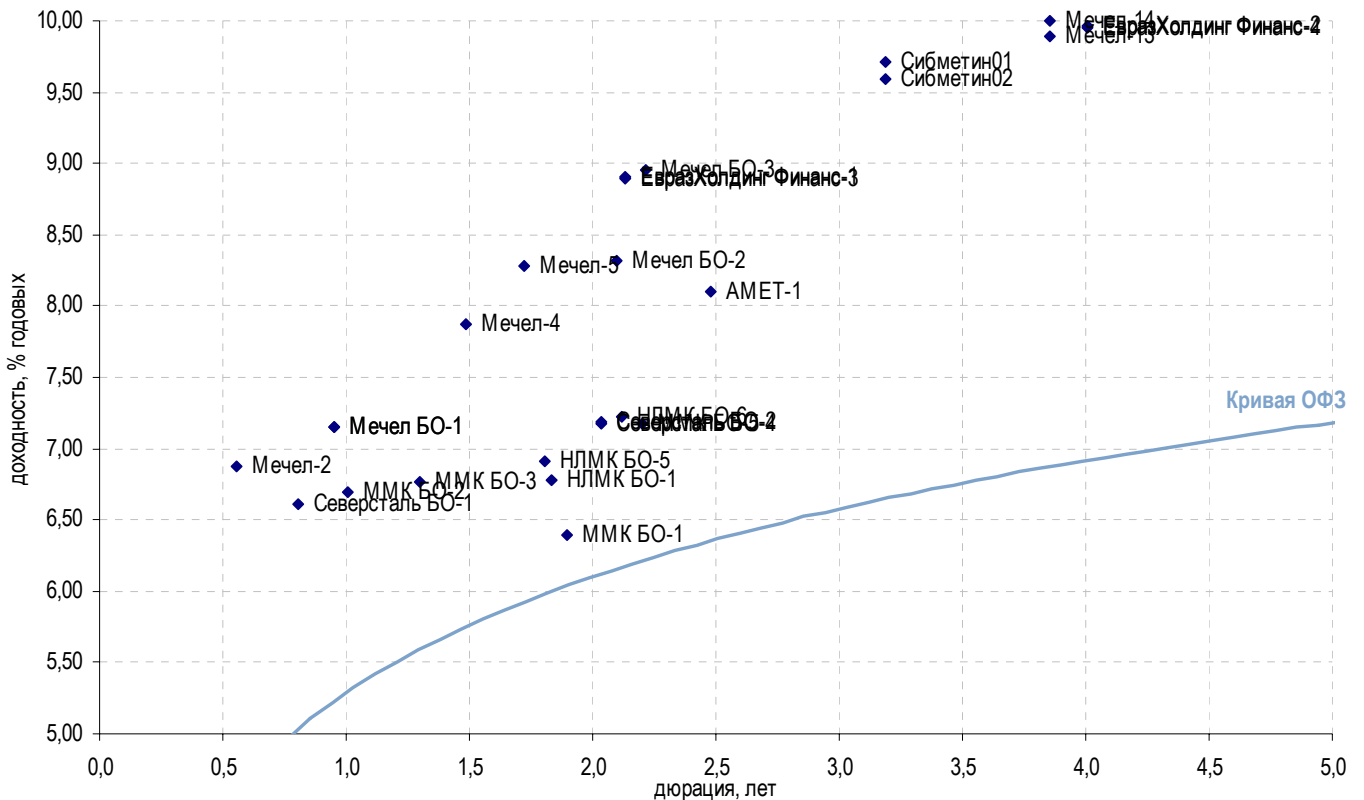
Выпуск	Купон, %	Оферта	Погашение	Цена, %	Изм. цены, б.п.	Объем торгов, тыс руб.	Эф. доходность, % год.	Дюрация, лет	Спрэд к крив. ОФЗ	Рейтинг ликвидн.
Автомобилестроение										
АвтоВАЗ-4	0,10	24.05.2011	20.05.2014	-	-	-	-	0,51	-	23
Соллерс БО-2	13,00	02.05.2012	01.05.2013	▼ 101,99	-0,26	25 583	11,80	1,37	615	35
Соллерс-2	12,50	-	17.07.2013	▼ 101,36	-0,03	3 433	12,22	2,26	598	41
Транспортное машиностроение										
Вагонмаш-2	15,50	-	15.12.2010	-	-	-	-	0,01	-	-
ТВЗ БО-1	7,00	15.06.2011	12.06.2013	-	-	-	-	0,56	-	12
Трансмаш-2	6,75	-	10.02.2011	-	-	-	-	0,22	-	5
Самолетостроение										
ГСС-1	9,25	22.09.2011	26.03.2017	▼ 101,25	-0,20	5 780	7,82	0,82	277	34
ИРКУТ БО-1	9,25	-	10.09.2013	- 101,25	-	-	8,92	2,50	255	44
Тяжелое машиностроение										
ОМЗ-5	13,00	-	30.08.2011	- 102,80	-	-	9,43	0,75	448	12
ОМЗ-6	13,00	02.12.2011	31.05.2013	-	-	-	-	0,94	-	19
ЭМАльянс	10,97	-	08.07.2011	-	-	-	-	0,60	-	2
Авиадвигателестроение и производство газотурбинных систем										
СатурнНПО-2	11,00	21.03.2011	20.09.2011	-	-	-	-	0,33	-	-
СатурнНПО-3	10,00	06.12.2010	06.06.2014	-	-	-	-	-	-	-
УМПО-3	10,00	-	14.06.2012	-	-	-	-	1,44	-	23
ВПК и ракетно-космическое машиностроение										
Протон	9,00	-	12.06.2012	-	-	-	-	1,43	-	-
ЭнергоМаш	13,00	-	22.11.2011	-	-	-	-	0,92	-	-

* - рейтинг ликвидности рассчитывается на основе данных за 90 дней, и обновляется ежедневно

Источник: ММВБ; Оценка: Велес Капитал



Металлургия



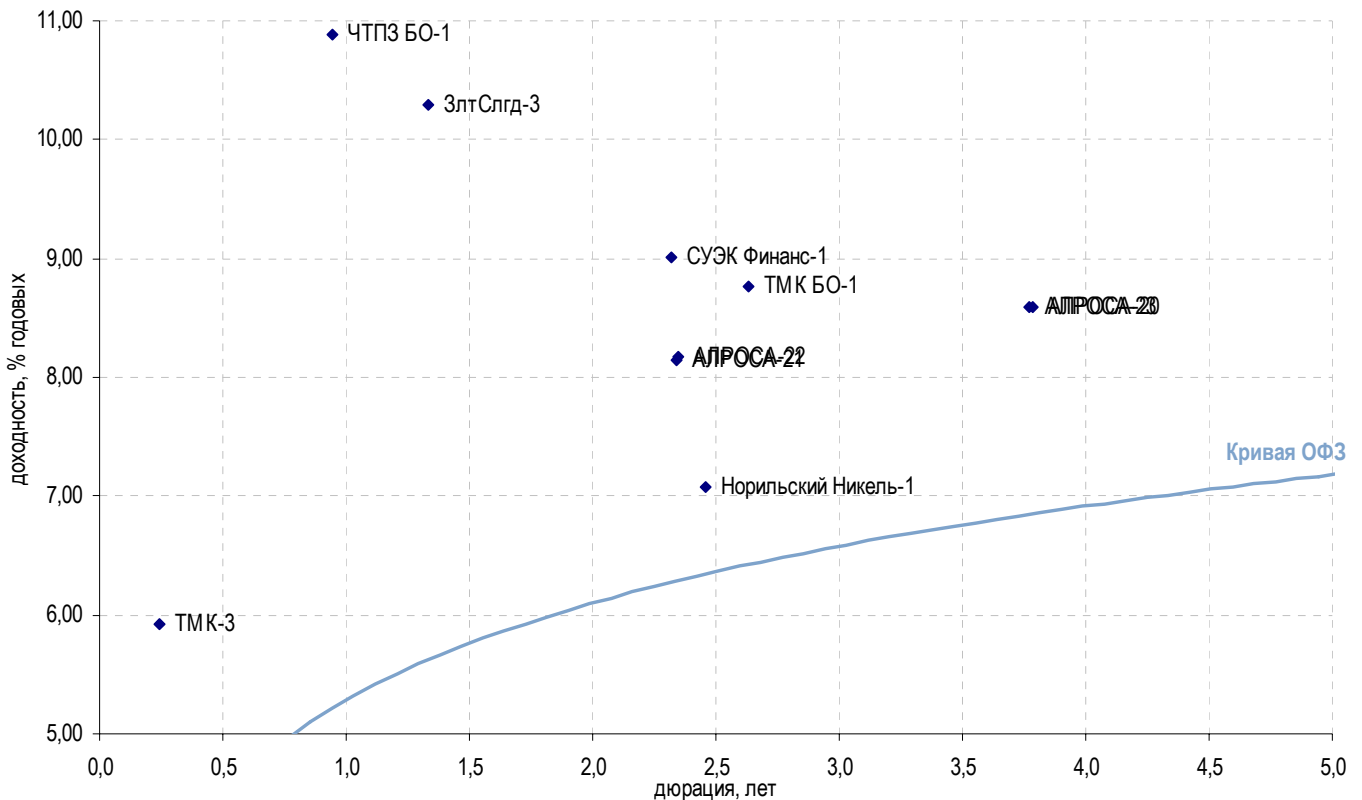
Выпуск	Купон, %	Оферта	Погашение	Цена, %	Изм. цены, б.п.	Объем торгов, тыс руб.	Эф. доходь, % год.	Дюрация, лет	Спрэд к крив. ОФЗ	Рейтинг ликвидн.
Метзаводы										
АМЕТ-1	8,50	25.08.2011	22.08.2013	- 101,35	-	-	8,10	2,48	175	21
ЕвразХолдинг Финанс-1	9,25	22.03.2013	13.03.2020	▲ 101,08	0,23	21 807	8,91	2,13	273	80
ЕвразХолдинг Финанс-2	9,95	26.10.2015	19.10.2020	▲ 100,88	0,42	70 615	9,96	4,01	304	83
ЕвразХолдинг Финанс-3	9,25	22.03.2013	13.03.2020	▲ 101,10	0,08	8 153	8,90	2,13	272	53
ЕвразХолдинг Финанс-4	9,95	26.10.2015	19.10.2020	▲ 100,89	0,16	131 155	9,95	4,01	303	65
Мечел БО-1	12,50	11.11.2011	09.11.2012	▲ 105,10	0,20	6 148	7,15	0,95	192	48
Мечел БО-1	12,50	11.11.2011	09.11.2012	▲ 105,10	0,20	6 148	7,15	0,95	192	48
Мечел БО-2	9,75	-	12.03.2013	▲ 103,28	0,83	58 708	8,32	2,10	216	43
Мечел БО-3	9,75	-	24.04.2013	▲ 102,10	0,10	19 307	8,96	2,21	274	36
Мечел-13	10,00	01.09.2015	25.08.2020	▲ 101,25	0,08	2 501	9,89	3,85	302	46
Мечел-14	10,00	01.09.2015	25.08.2020	- 100,88	-	-	10,00	3,85	313	37
Мечел-2	8,50	15.06.2011	12.06.2013	▲ 100,95	0,04	149 348	6,88	0,55	229	42
Мечел-4	19,00	26.07.2012	21.07.2016	▲ 117,80	0,22	177 051	7,87	1,49	212	38
Мечел-5	12,50	16.10.2012	09.10.2018	▲ 107,84	0,33	210	8,28	1,72	235	43
ММК БО-1	6,90	-	15.11.2012	- 100,04	-	-	6,40	1,90	36	26
ММК БО-2	9,70	14.12.2011	12.12.2012	▲ 103,16	0,16	9 284	6,70	1,01	141	31
ММК БО-3	6,47	22.03.2012	19.09.2013	- 99,75	-	-	6,77	1,30	118	30
ММК БО-5	7,65	-	04.04.2013	- 101,30	-	37 481	7,17	2,20	96	38
НЛМК БО-1	9,75	-	04.12.2012	▲ 105,80	0,30	41	6,78	1,83	78	29
НЛМК БО-5	10,75	-	30.10.2012	- 107,10	-	45 518	6,91	1,81	93	49
НЛМК БО-6	7,75	-	05.03.2013	▼ 101,35	-0,05	65 953	7,22	2,12	105	45
СвобСокол-3	18,00	23.11.2010	24.05.2011	-	-	-	-	0,00	-	-
Северсталь БО-1	14,00	20.09.2011	18.09.2012	▲ 106,00	0,20	40 995	6,61	0,81	158	55
Северсталь БО-2	9,75	-	15.02.2013	▼ 105,48	-0,09	25 299	7,19	2,03	107	47
Северсталь БО-4	9,75	-	15.02.2013	▲ 105,50	0,11	433	7,18	2,03	106	28
Сибметин01	13,50	16.10.2014	10.10.2019	▼ 112,85	-0,35	1 707	9,71	3,19	306	57
Сибметин02	13,50	16.10.2014	10.10.2019	▲ 113,25	1,11	396 385	9,59	3,19	294	52

* - рейтинг ликвидности рассчитывается на основе данных за 90 дней, и обновляется ежедневно

Источник: ММВБ; Оценка: Велес Капитал



Металлургия



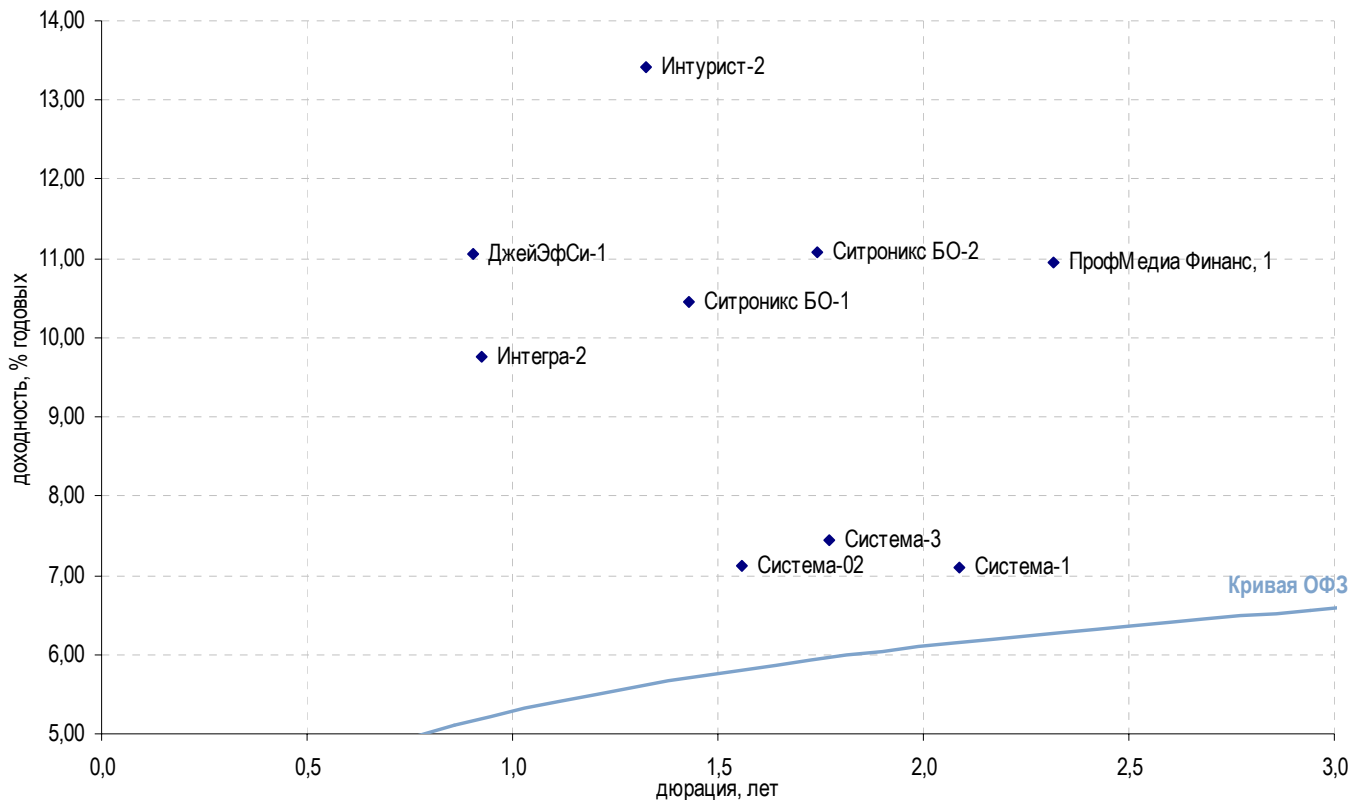
Выпуск	Купон, %	Оферта	Погашение	Цена, %	Изм. цены, б.п.	Объем торгов, тыс руб.	Эф. доход, % год.	Дюрация, лет	Спрэд к крив. ОФЗ	Рейтинг ликвидн.
Производители труб										
ТМК БО-1	8,85	-	22.10.2013	▲ 100,67	0,12	15 660	8,77	2,63	235	80
ТМК-3	9,80	-	15.02.2011	▼ 100,93	-0,01	11 349	5,92	0,24	230	34
ЧТПЗ БО-1	16,50	06.12.2011	04.12.2012	▼ 105,70	-0,43	1 480	10,88	0,94	567	39
ЧТПЗ-3	8,00	26.04.2011	21.04.2015	-	-	-	-	0,39	-	6
Коксохимия и производство огнеупоров										
Белон-2	17,00	24.02.2011	23.02.2012	-	-	-	-	0,25	-	-
Кокс-2	12,00	-	15.03.2012	-	-	-	-	1,24	-	26
Магнезит-2	19,00	-	28.03.2011	-	-	-	-	0,33	-	-
Цветная металлургия										
Норильский Никель-1	7,00	-	30.07.2013	-	100,08	150 092	7,08	2,46	74	91
УГМК-УЭМ	8,25	-	28.02.2012	-	-	-	-	1,21	-	2
Горнодобывающая промышленность										
АЛРОСА-20	8,95	-	23.06.2015	▲ 102,35	0,11	427 164	8,59	3,78	174	44
АЛРОСА-21	8,25	20.06.2013	18.06.2015	▲ 100,80	0,04	135 874	8,14	2,34	185	54
АЛРОСА-22	8,25	25.06.2013	23.06.2015	-	100,73	62 412	8,18	2,35	189	46
АЛРОСА-23	8,95	-	18.06.2015	▲ 102,34	0,09	122 349	8,59	3,77	174	74
ЗлтСлгд-1	16,50	-	28.06.2011	-	102,04	1	13,57	0,58	893	20
ЗлтСлгд-2	15,00	-	21.12.2011	-	98,54	-	17,14	0,99	1 187	17
ЗлтСлгд-3	16,50	31.05.2012	29.05.2014	-	109,05	-	10,29	1,33	467	16
ЗлтСлгд-4	16,50	27.06.2012	25.06.2014	-	102,24	123	15,40	1,39	972	28
СУЭК Финанс-1	9,35	05.07.2013	26.06.2020	▲ 101,20	0,17	2	9,01	2,32	274	63

* - рейтинг ликвидности рассчитывается на основе данных за 90 дней, и обновляется ежедневно

Источник: ММВБ; Оценка: Велес Капитал



Прочее



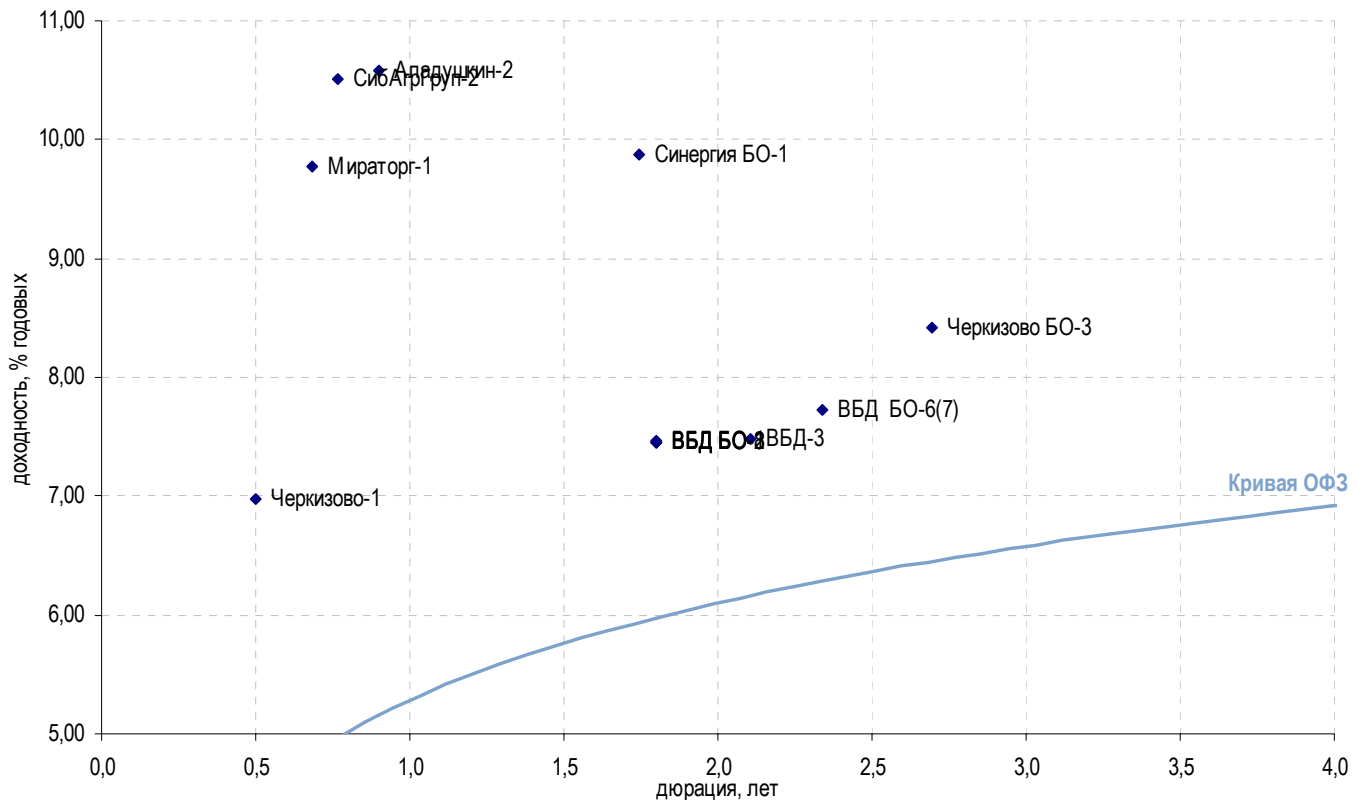
Выпуск	Купон, %	Оферта	Погашение	Цена, %	Изм. цены, б.п.	Объем торгов, тыс руб.	Эф. доходность, % год.	Дюрация, лет	Спрэд к крив. ОФЗ	Рейтинг ликвидн.
Многоотраслевые холдинги										
Система-02	14,75	14.08.2012	12.08.2014	▲ 112,48	0,02	824	7,11	1,56	130	66
Система-1	9,75	-	07.03.2013	▲ 105,80	0,58	1 058	7,09	2,09	94	44
Система-3	12,50	29.11.2012	24.11.2016	▼ 109,62	-0,05	28 139	7,45	1,77	149	70
Другие отрасли										
АИФ Финанс-2	16,00	24.12.2010	21.12.2012	-	-	-	-	0,10	-	20
ДжейЭфСи-1	5,00	-	20.10.2011	-	95,00	-	11,05	0,91	588	11
Интегра-2	16,75	-	29.11.2011	-	106,94	-	9,75	0,92	456	24
Интурист-2	14,00	22.05.2012	21.05.2013	-	101,35	-	13,41	1,32	780	30
Протек-1	12,00	-	02.11.2011	-	-	-	-	0,92	-	3
ПрофМедиа Финанс, 1	10,50	18.07.2013	16.07.2015	▲ 99,57	0,10	647	10,96	2,32	469	38
Ситроникс БО-1	11,75	19.06.2012	18.06.2013	▲ 102,20	0,18	2 760	10,46	1,43	475	21
Ситроникс БО-2	10,75	08.10.2012	07.10.2013	▲ 99,90	0,40	40	11,09	1,74	515	26

* - рейтинг ликвидности рассчитывается на основе данных за 90 дней, и обновляется ежедневно

Источник: ММВБ; Оценка: Велес Капитал



С/Х и пищевая промышленность



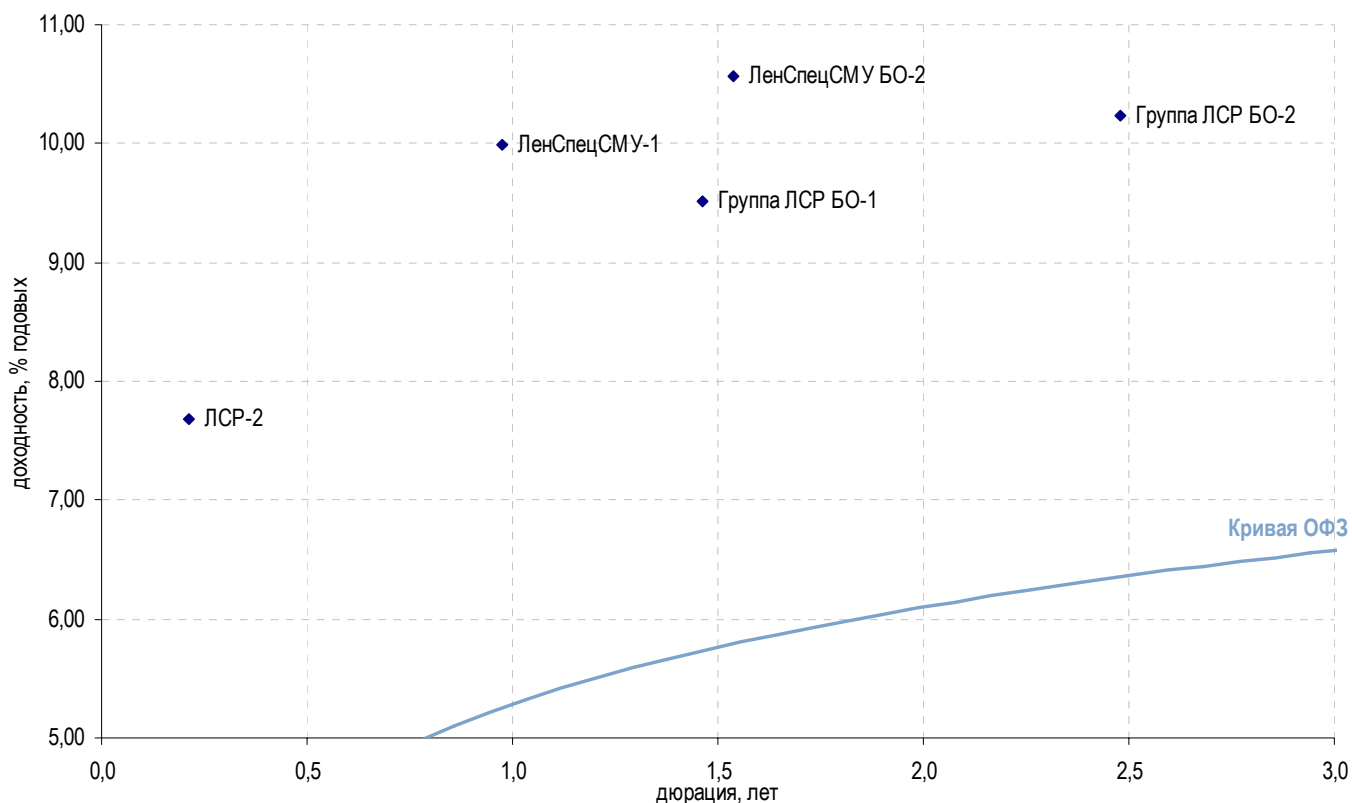
Выпуск	Купон, %	Оферта	Погашение	Цена, %	Изм. цены, б.п.	Объем торгов, тыс руб.	Эф. доходность, % год.	Дюрация, лет	Спрэд к крив. ОФЗ	Рейтинг ликвидн.
Сельское хозяйство										
АгроСоюз-2	17,00	-	28.03.2012	-	-	-	-	1,20	-	-
ПАВА-2	-	-	21.10.2011	-	-	-	-	0,92	-	2
СибАгрГруп-2	17,00	14.09.2011	12.09.2012	▲ 105,35	0,15	379	10,51	0,76	554	20
ЮгФинСервис-1	15,25	23.11.2010	20.05.2014	-	100,00	-	15,27	0,01	1 504	24
Пищевая промышленность										
Аладушкин-2	17,70	-	23.11.2011	-	106,99	-	10,58	0,90	542	20
ВБД БО-6	7,90	-	27.06.2013	-	100,75	50	7,72	2,34	143	49
ВБД БО-7	7,90	-	27.06.2013	-	100,75	-	7,72	2,34	143	45
ВБД БО-1	7,35	12.10.2012	11.10.2013	▲ 100,03	0,03	27 031	7,46	1,80	149	45
ВБД БО-2	7,35	12.10.2012	11.10.2013	▲ 100,05	0,03	37 385	7,45	1,80	148	38
ВБД БО-3	7,35	12.10.2012	11.10.2013	▲ 100,05	0,04	37 524	7,45	1,80	148	39
ВБД БО-8	7,35	12.10.2012	11.10.2013	▲ 100,05	0,10	67 559	7,45	1,80	148	56
ВБД-2	9,00	-	15.12.2010	▲ 100,43	0,23	30	3,10	0,07	88	22
ВБД-3	7,45	-	27.02.2013	-	100,20	-	7,48	2,11	132	27
Микоян-2	-	-	07.02.2013	-	-	-	-	2,22	-	4
Мираторг-1	11,00	04.08.2011	02.08.2012	▼ 100,94	-0,06	9 085	9,78	0,68	494	21
НатурПрод-3	19,50	-	23.05.2011	-	-	-	-	0,47	-	-
ОбКонд-1	-	-	16.05.2012	-	-	-	-	1,49	-	3
ОбКонд-2	15,00	20.04.2011	17.04.2013	-	-	-	-	0,38	-	15
РосИнтер-3	9,75	-	26.11.2010	-	-	-	-	0,02	-	1
РусМоре-1	10,00	16.06.2011	14.06.2012	-	-	-	-	0,55	-	19
Синергия БО-1	9,75	04.10.2012	03.10.2013	▲ 100,15	0,01	1	9,88	1,75	394	26
Синергия-3	10,00	21.02.2011	18.08.2014	-	-	-	-	0,24	-	10
Черкизово БО-3	8,25	-	08.11.2013	-	100,00	-	8,42	2,69	197	13
Черкизово-1	12,75	-	31.05.2011	-	103,05	-	6,97	0,50	250	21
Юнимилк-1	14,00	-	06.09.2011	-	-	-	-	0,76	-	12

* - рейтинг ликвидности рассчитывается на основе данных за 90 дней, и обновляется ежедневно

Источник: ММВБ; Оценка: Велес Капитал



Строительство и недвижимость



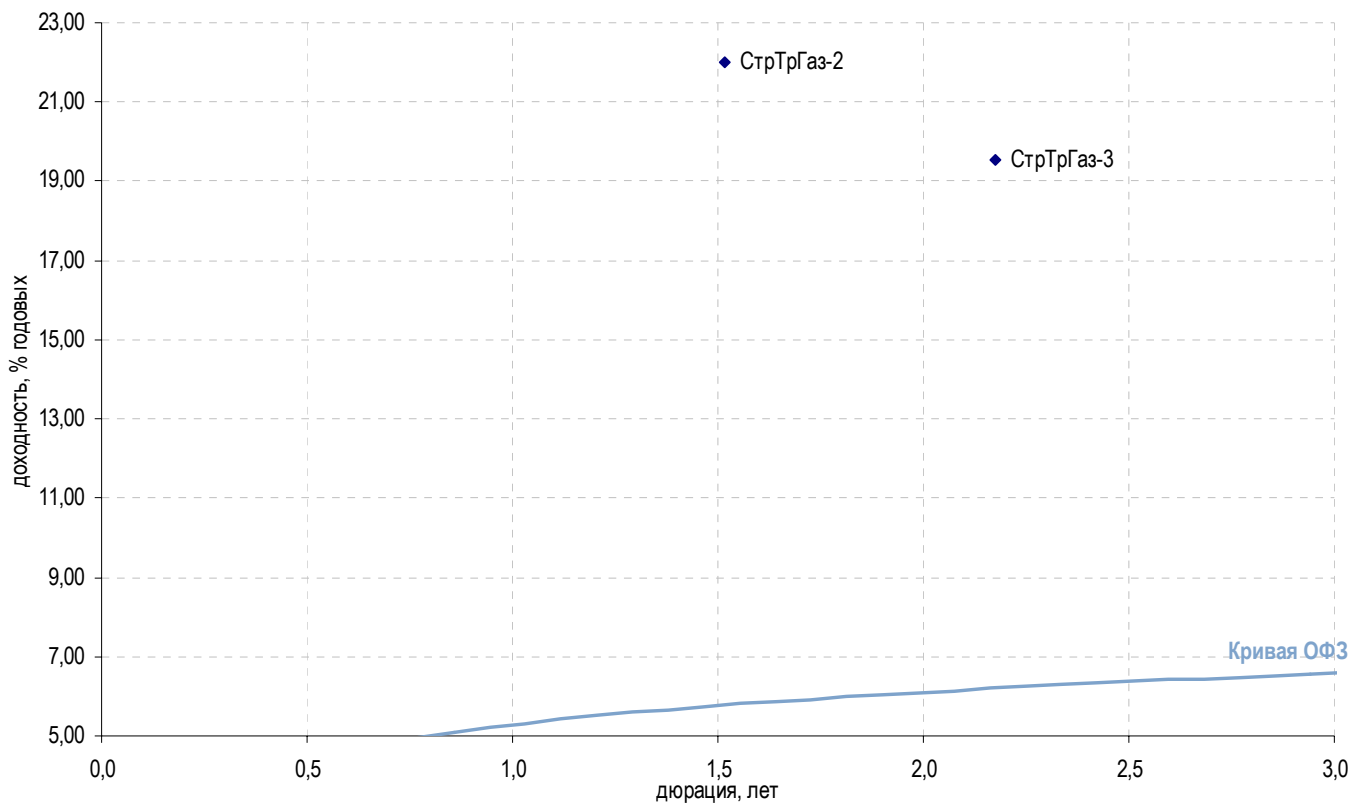
Выпуск	Купон, %	Оферта	Погашение	Цена, %	Изм. цены, б.п.	Объем торгов, тыс руб.	Эф. доходность, % год.	Дюрация, лет	Спрэд к крив. ОФЗ	Рейтинг ликвидн.
Стройматериалы										
ТехноНиколь БО-1	13,50	-	11.09.2013	-	-	-	-	2,30	-	-
ТехноНиколь БО-2	13,00	20.09.2012	19.09.2013	-	-	-	-	1,63	-	3
ТехноНиколь БО-3	13,00	26.09.2012	25.09.2013	-	-	-	-	1,65	-	2
ТехноНиколь-2	7,00	10.03.2011	07.03.2012	-	-	-	-	0,31	-	22
ЮниТайл-1	12,00	-	22.06.2011	-	-	-	-	0,56	-	2
Строительство жилой и коммерческой недвижимости										
АРТУГ-2	16,00	24.03.2011	22.03.2012	-	100,00	-	12	16,92	0,34	1 292
Группа ЛСР БО-1	10,50	26.06.2012	25.06.2013	-	101,75	-	-	9,51	1,46	378
Группа ЛСР БО-2	10,00	-	10.09.2013	-	100,00	-	-	10,24	2,48	389
ЖелДорИп-1	18,00	-	30.11.2010	-	-	-	-	0,02	-	-
ЖелДорИп-2	12,00	-	19.04.2012	-	-	-	-	1,34	-	15
ЖелДорИп-3	13,00	-	19.09.2012	-	-	-	-	1,66	-	7
ЛенСпецСМУ БО-2	14,50	-	23.05.2013	-	106,85	-	-	10,57	1,54	478
ЛенСпецСМУ-1	16,00	-	07.12.2012	▲	106,25	0,04	2 976	9,99	0,98	474
ЛСР-2	13,50	03.02.2011	01.08.2013	-	101,21	-	-	7,68	0,21	423
ЛСР-Инв-2	9,25	-	14.07.2011	-	-	-	-	0,63	-	8
ЛЭКстрой-1	15,00	-	14.12.2010	▼	96,50	-4,40	299	83,99	0,07	8 182
ЛЭКстрой-2	0,10	-	22.07.2011	-	-	-	-	0,66	-	2
НовИнвест-1	12,00	-	07.07.2011	-	-	-	-	0,61	-	17
СУ-155-3	15,50	16.02.2011	15.02.2012	▲	98,85	0,10	2 419	21,12	0,25	1 749
СэтлГрупп-1	11,70	-	15.05.2012	-	-	-	-	1,39	-	20
Х-МСтрой-2	10,00	-	12.07.2011	-	-	-	-	0,62	-	9

* - рейтинг ликвидности рассчитывается на основе данных за 90 дней, и обновляется ежедневно

Источник: ММВБ; Оценка: Велес Капитал



Строительство и недвижимость



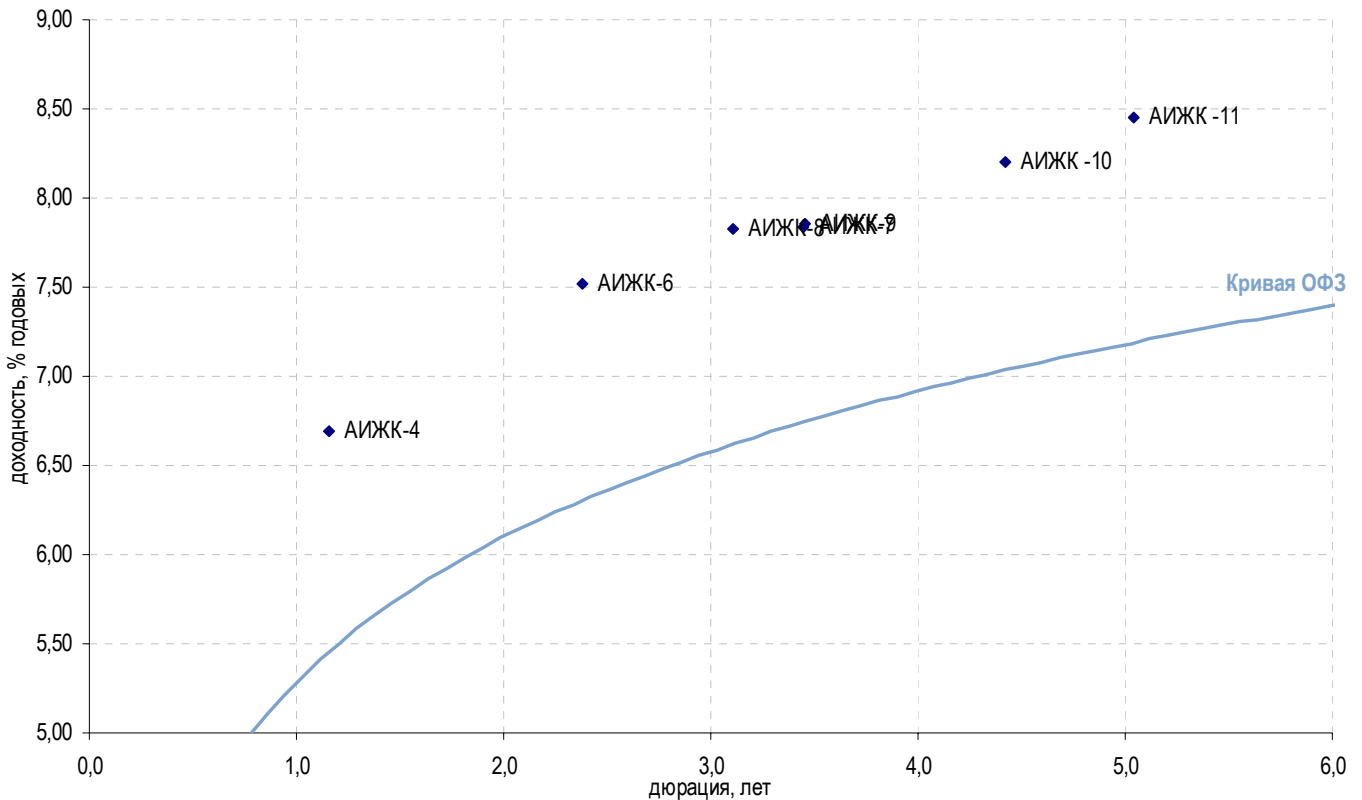
Выпуск	Купон, %	Оферта	Погашение	Цена, %	Изм. цены, б.п.	Объем торгов, тыс руб.	Эф. доход, % год.	Дюрация, лет	Спрэд к крив. ОФЗ	Рейтинг ликвидн.
Прочее строительство и недвижимость										
АтомСтрЭж-1	7,75	-	24.05.2011	-	-	-	-	0,49	-	-
КамскДол-5	18,00	-	10.01.2011	-	-	-	-	-	-	-
Космос-1	10,20	-	16.06.2011	-	-	-	-	0,54	-	1
Макромир-2	7,75	04.01.2011	03.07.2012	-	-	-	-	-	-	-
МетроСтрой	7,00	25.03.2011	23.09.2011	-	-	-	-	0,32	-	-
МИндустр	12,25	-	16.08.2011	-	-	-	-	0,68	-	-
М-Индустр-2	14,25	12.01.2011	10.07.2013	-	-	-	-	0,06	-	-
Система-Галс, 1	8,50	-	08.04.2014	-	-	-	-	2,91	-	2
Система-Галс, 2	8,50	-	15.04.2014	-	-	-	-	2,93	-	1
СтрТрГаз-2	8,49	-	13.07.2012	▲ 83,31	3,01	7 568	22,01	1,52	1 623	39
СтрТрГаз-3	8,50	-	11.04.2013	- 81,00	-	-	19,53	2,17	1 333	22
Хортекс-1	13,00	15.02.2012	14.08.2013	-	-	-	-	1,14	-	14
ЭнергоСт-1	12,00	-	20.05.2011	-	-	-	-	0,47	-	-

* - рейтинг ликвидности рассчитывается на основе данных за 90 дней, и обновляются ежедневно

Источник: ММВБ; Оценка: Велес Капитал



Ипотечные компании



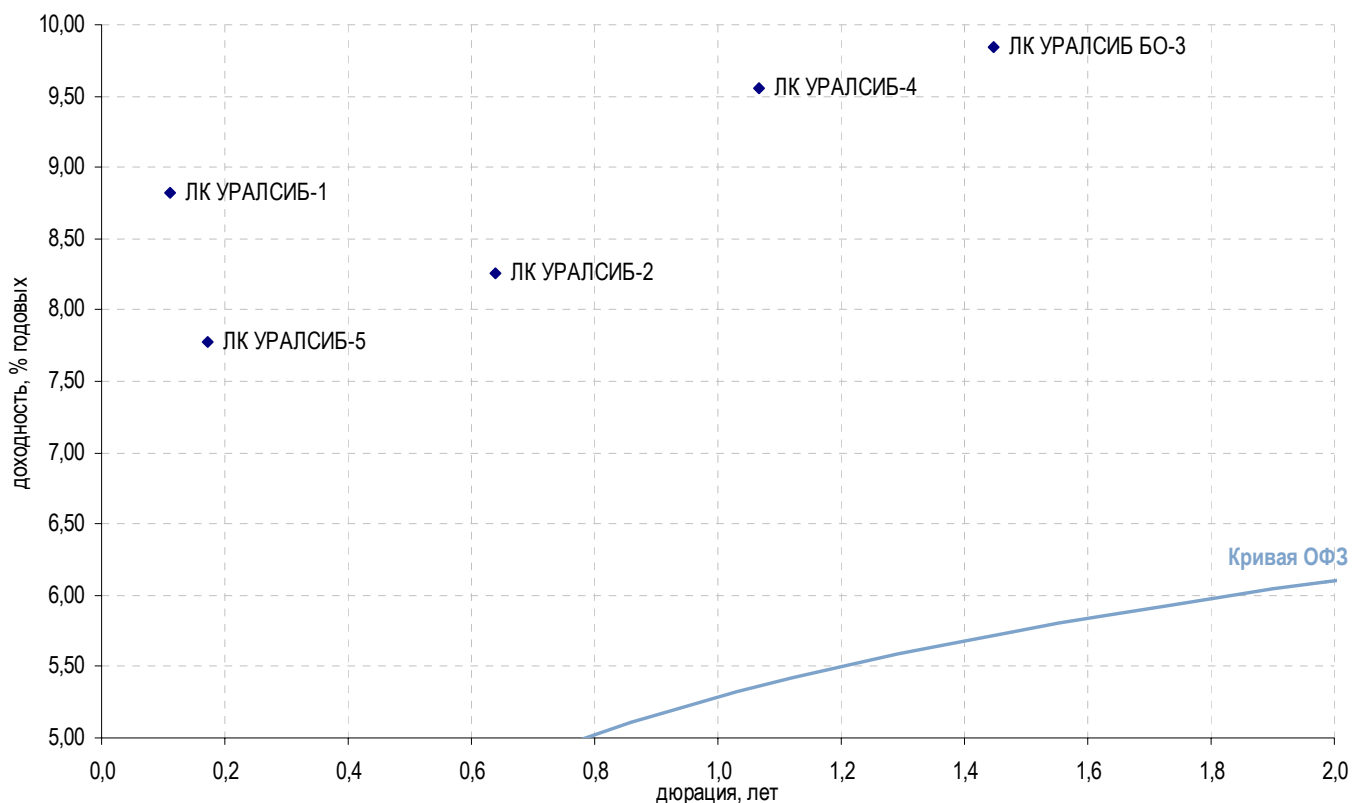
Выпуск	Купон, %	Оферта	Погашение	Цена, %	Изм. цены, б.п.	Объем торгов, тыс руб.	Эф. доход, % год.	Дюрация, лет	Спрэд к крив. ОФЗ	Рейтинг ликвидн.
Ипотечные компании										
АИЖК -10	8,20	-	15.09.2020	100,40	-0,27	4 518	8,20	4,42	116	41
АИЖК -11	8,05	-	15.11.2018	100,02	-0,89	156	8,45	5,04	126	44
АИЖК КО-2	9,00	-	23.08.2011	95,70	0,01	574	15,71	0,74	1 078	28
АИЖК-12	10,25	-	15.12.2013	-	-	-	-	0,07	-	31
АИЖК-13	10,25	-	15.04.2018	110,40	-	1 104	-	0,41	-	24
АИЖК-14	-	-	15.05.2023	-	-	-	-	0,49	-	24
АИЖК-15	10,25	-	15.09.2028	111,42	-	1 114	-	0,32	-	24
АИЖК-4	8,70	-	01.02.2012	102,50	-	-	6,69	1,15	124	21
АИЖК-5	7,35	-	15.10.2012	-	-	-	-	1,33	-	25
АИЖК-6	7,40	-	15.07.2014	100,20	-	-	7,52	2,38	121	25
АИЖК-7	7,68	-	15.07.2016	100,22	0,42	49 926	7,84	3,45	110	36
АИЖК-8	7,63	-	15.06.2018	100,07	-	-	7,83	3,11	121	28
АИЖК-9	7,49	-	15.02.2017	99,50	-	-	7,86	3,45	112	27
ЖилСоцИпФ-2	9,00	-	26.07.2011	-	-	-	-	0,66	-	-
ИА АИЖК 2010-1-1	9,00	30.09.2013	20.11.2042	-	-	-	-	2,14	-	40
ИАЖС РХ-1	11,00	-	08.12.2010	-	-	-	-	-	-	-
ИАРТ-1	12,00	01.02.2011	04.08.2013	-	-	-	-	0,04	-	-
МИА-1	10,00	-	20.09.2012	101,01	-	34	-	-	-	20
МИА-3	7,25	-	23.02.2012	-	-	-	-	1,20	-	3
МИА-4	7,35	04.10.2012	01.10.2015	-	-	-	-	1,76	-	7
МИА-5	7,40	21.07.2011	17.07.2014	-	-	-	-	0,66	-	1
МОИА-1	9,00	-	21.12.2010	-	-	-	-	-	-	-
МОИА-2	7,99	-	07.09.2011	-	-	-	-	-	-	-
МОИА-3	7,75	-	14.06.2014	-	-	-	-	-	-	-
ОИЖК-1	9,24	-	21.02.2012	95,00	-	-	15,12	0,99	985	20

* - рейтинг ликвидности рассчитывается на основе данных за 90 дней, и обновляется ежедневно

Источник: ММВБ; Оценка: Велес Капитал



Финансовые компании



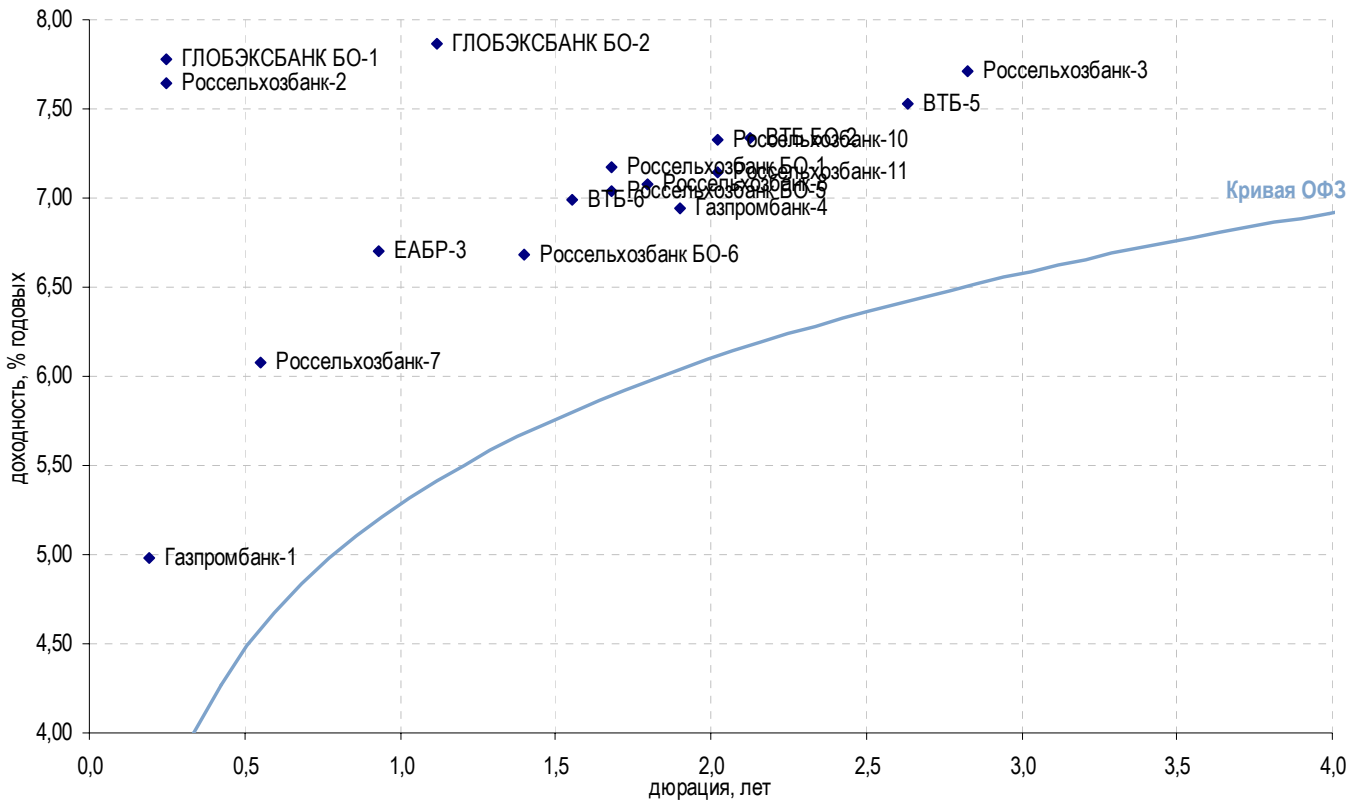
Выпуск	Купон, %	Оферта	Погашение	Цена, %	Изм. цены, б.п.	Объем торгов, тыс руб.	Эф. доходность, % год.	Дюрация, лет	Спрэд к крив. ОФЗ	Рейтинг ликвидн.	
Инвестиции и факторинг											
НФК-3	11,50	-	03.05.2011	-	-	-	-	0,45	-	17	
Лизинговые компании											
ЛК УРАЛСИБ БО-3	9,50	-	29.10.2013	-	100,00	-	10 155	9,84	1,45	412	36
ЛК УРАЛСИБ-1	6,00	-	29.12.2010	▼	99,70	-0,10	33	8,82	0,11	611	22
ЛК УРАЛСИБ-2	14,50	-	21.07.2011	▲	104,07	0,03	4 010	8,26	0,64	351	39
ЛК УРАЛСИБ-3	16,50	-	23.02.2012	-	-	-	-	-	1,16	-	15
ЛК УРАЛСИБ-4	16,50	-	19.01.2012	-	107,75	-	-	9,55	1,07	419	20
ЛК УРАЛСИБ-5	14,25	20.01.2011	19.01.2012	-	101,10	-	-	7,78	0,17	457	22
Медведь Финанс БО-1	14,00	19.08.2011	16.08.2013	-	-	-	-	-	0,70	-	26
НОМОСЛиз-1	12,00	-	08.07.2011	-	-	-	-	-	0,61	-	4
ПрТехЛиз-1	16,00	-	25.04.2011	-	100,00	-	-	16,95	0,42	1 269	-
ПЭБЛизн-3	14,00	16.09.2011	12.09.2014	-	-	-	-	-	0,79	-	21
РАФЛизинг	12,50	-	21.02.2012	-	-	-	-	-	1,18	-	10
ТрансФин-2	10,75	-	10.08.2012	-	-	-	-	-	1,58	-	8
Страховые компании											
Росгосстрах-2	10,50	08.11.2012	02.11.2017	-	-	-	-	-	1,83	-	3

* - рейтинг ликвидности рассчитывается на основе данных за 90 дней, и обновляются ежедневно

Источник: ММВБ; Оценка: Велес Капитал



Банки



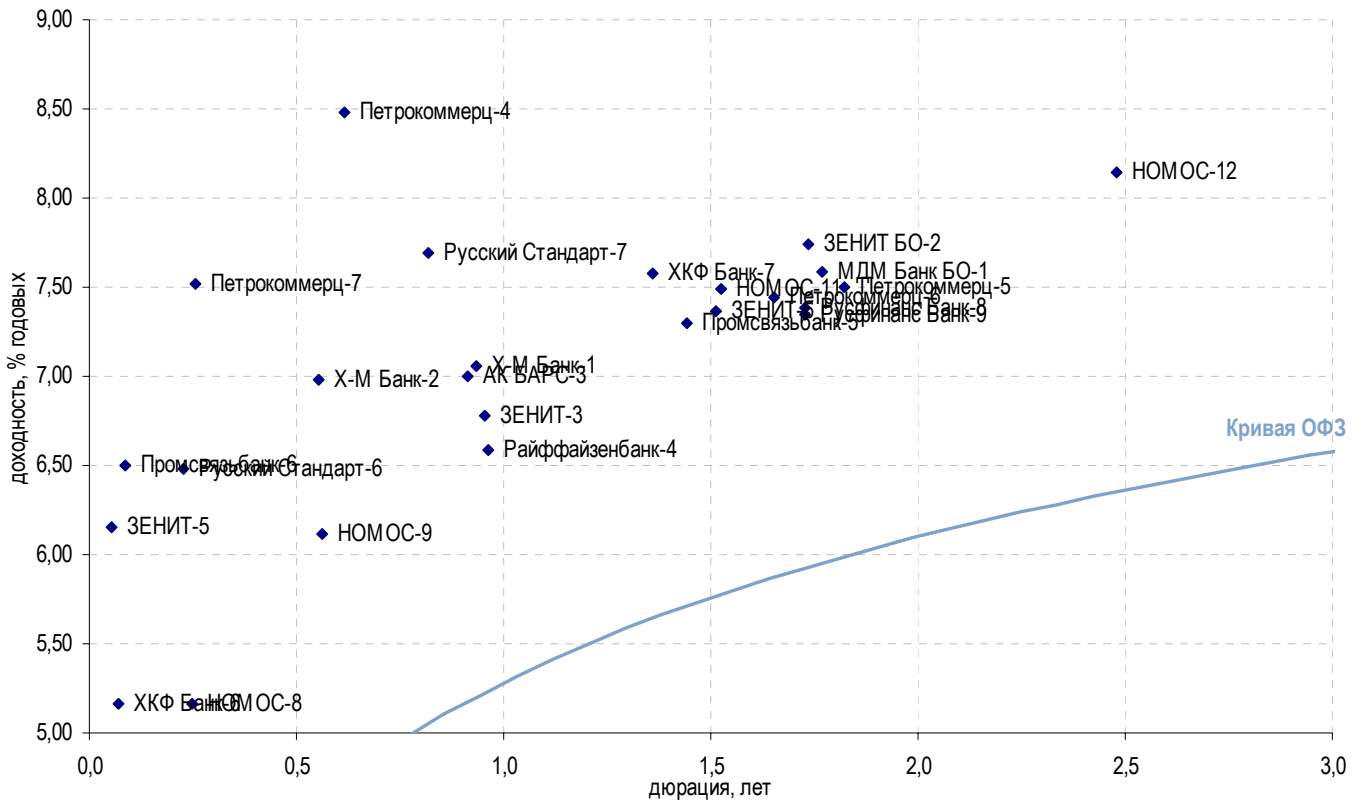
Выпуск	Купон, %	Оферта	Погашение	Цена, %	Изм. цены, б.п.	Объем торгов, тыс руб.	Эф. доходность, % год.	Дюрация, лет	Спрэд к крив. ОФЗ	Рейтинг ликвидн.
Госбанки										
Внешэкономбанк-6	7,90	17.10.2017	13.10.2020	-	-	-	-	-	-	-
Внешэкономбанк-8	6,90	22.10.2013	13.10.2020	-	-	-	-	-	-	-
ВТБ БО-2	7,60	-	15.03.2013	-	100,96	-	7,34	2,13	117	26
ВТБ-5	7,40	-	17.10.2013	▲	100,19	0,17	1 924	7,53	2,64	44
ВТБ-6	7,20	11.07.2012	06.07.2016	-	100,60	-	19 516	6,99	1,56	47
Газпромбанк-1	7,10	-	27.01.2011	-	100,43	-	-	4,98	0,19	25
Газпромбанк-3	-	-	10.10.2011	-	-	-	-	-	-	6
Газпромбанк-4	6,85	-	15.11.2012	-	100,05	-	1 001	6,94	1,90	20
Газпромбанк-5	8,75	25.11.2010	22.11.2012	-	-	-	-	1,84	-	20
ГЛОБЭКСБАНК БО-1	9,25	16.02.2011	16.02.2013	-	100,37	-	-	7,78	0,25	36
ГЛОБЭКСБАНК БО-2	8,10	22.01.2012	22.07.2013	▲	100,40	0,15	40 160	7,87	1,12	27
ЕАБР-3	10,50	01.11.2011	25.10.2016	-	103,55	-	98 373	6,70	0,93	23
ЕБРР-2	3,74	-	21.04.2011	-	100,40	-	-	1,48	0,17	23
ЕБРР-3	3,75	-	07.09.2011	-	-	-	-	0,05	-	24
ЕБРР-4	3,46	-	12.06.2014	-	-	-	-	0,08	-	11
ЕБРР-5	3,60	-	09.04.2014	-	100,50	-	-	0,46	0,15	22
ЕБРР-8	0,01	-	26.10.2018	-	-	-	-	-	-	4
Россельхозбанк БО-1	7,20	29.08.2012	28.08.2013	▼	100,24	-0,16	120 282	7,17	1,68	34
Россельхозбанк БО-5	7,20	29.08.2012	28.08.2013	▲	100,45	0,15	73 243	7,04	1,68	53
Россельхозбанк БО-6	6,60	01.05.2012	29.10.2013	-	100,04	-	-	6,68	1,40	17
Россельхозбанк-10	9,00	06.02.2013	29.01.2020	-	103,62	-	-	7,33	2,02	30
Россельхозбанк-11	9,00	07.02.2013	30.01.2020	▲	104,00	0,32	2	7,14	2,02	32
Россельхозбанк-2	7,85	-	16.02.2011	-	100,10	-	1	7,64	0,25	27
Россельхозбанк-3	9,25	13.02.2014	09.02.2017	▼	104,74	-0,16	2 998	7,71	2,82	50
Россельхозбанк-4	11,50	05.10.2011	27.09.2017	-	-	-	-	0,85	-	16
Россельхозбанк-7	6,90	14.06.2011	05.06.2018	-	100,50	-	-	6,08	0,55	25
Россельхозбанк-8	10,10	22.11.2012	14.11.2019	▼	105,80	-0,05	100 369	7,08	1,79	30

* - рейтинг ликвидности рассчитывается на основе данных за 90 дней, и обновляется ежедневно

Источник: ММВБ; Оценка: Велес Капитал



Банки



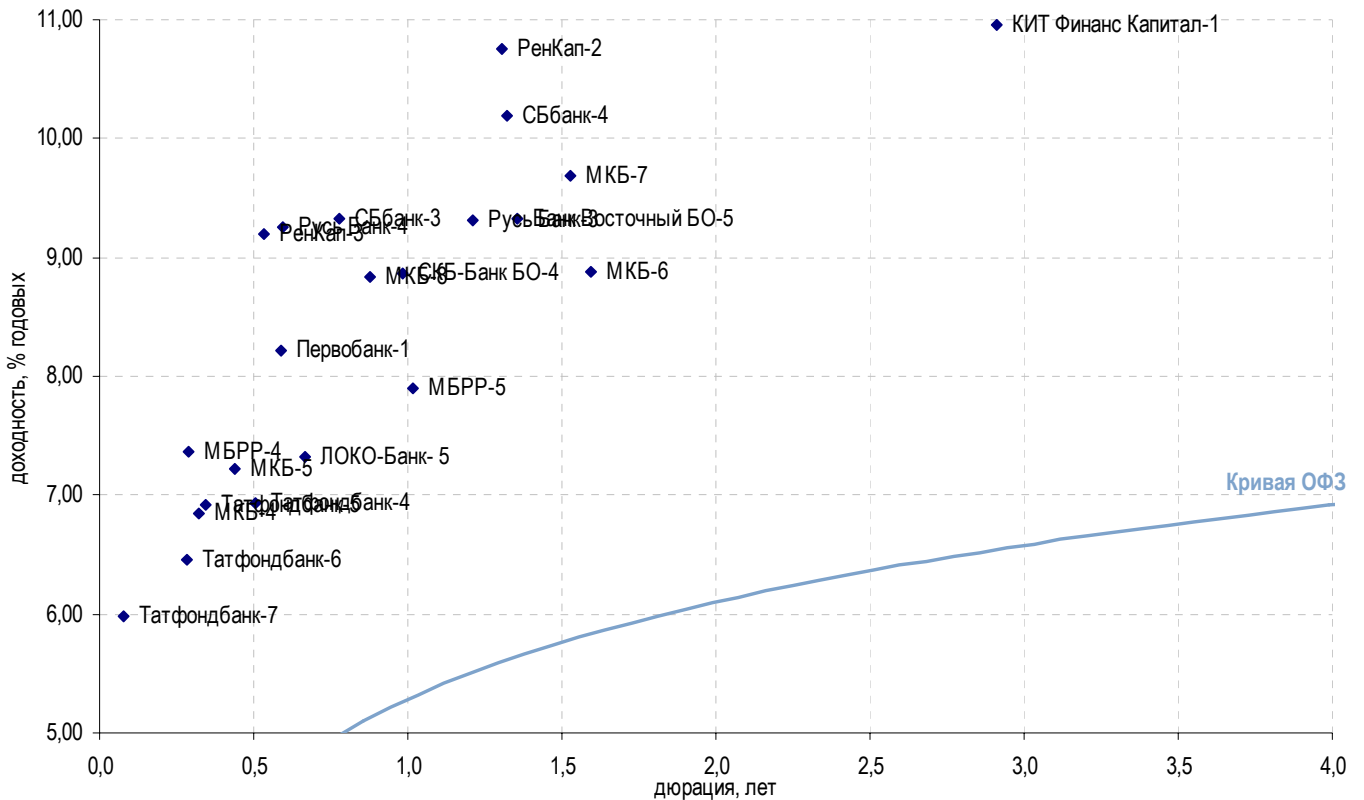
Выпуск	Купон, %	Оферта	Погашение	Цена, %	Изм. цены, б.п.	Объем торгов, тыс руб.	Эф. доходность, % год.	Дюрация, лет	Спрэд к крив. ОФЗ	Рейтинг ликвидн.
Банки с участием иностранного капитала										
Райффайзенбанк-4	13,50	06.12.2011	03.12.2013	▲ 107,00	0,33	245 862	6,59	0,96	135	44
Русфинанс Банк-8	7,70	17.09.2012	14.09.2015	- 100,75	-	1	7,38	1,73	145	28
Русфинанс Банк-9	7,70	18.09.2012	15.09.2015	- 100,80	-	-	7,35	1,73	142	30
ХКФ Банк-6	12,20	14.12.2010	10.06.2014	- 100,52	-	-	5,16	0,07	299	23
ХКФ Банк-7	9,00	26.04.2012	23.04.2015	▼ 102,20	-0,01	77	7,58	1,36	193	23
Топ 30 по активам										
АК БАРС-3	7,90	-	25.10.2011	- 100,90	-	-	7,00	0,92	182	22
ЗЕНИТ БО-2	7,75	22.09.2012	22.09.2013	- 100,25	-	38 153	7,74	1,74	181	50
ЗЕНИТ-3	8,10	-	09.11.2011	▲ 101,33	0,03	47 600	6,78	0,96	155	32
ЗЕНИТ-5	10,85	07.12.2010	04.06.2013	- 100,25	-	-	6,15	0,05	435	38
ЗЕНИТ-6	8,00	03.07.2012	01.07.2014	- 101,13	-	-	7,37	1,51	160	25
МДМ Банк БО-1	12,75	-	29.11.2012	- 109,85	-	-	7,59	1,77	163	30
НОМОС-11	7,40	04.07.2012	02.07.2014	▼ 100,05	-0,15	75	7,49	1,52	171	37
НОМОС-12	8,50	25.08.2013	28.08.2017	- 101,25	-	-	8,14	2,48	179	42
НОМОС-8	9,50	-	16.02.2011	- 101,05	-	5 053	5,16	0,25	153	22
НОМОС-9	7,00	17.06.2011	14.06.2013	- 100,54	-	-	6,12	0,56	152	36
Петрокоммерц-4	5,00	-	06.07.2011	▼ 98,00	-1,85	197	8,48	0,62	377	22
Петрокоммерц-5	12,75	19.12.2012	21.12.2014	- 110,25	-	-	7,50	1,82	151	26
Петрокоммерц-6	7,75	-	22.08.2012	- 100,70	-	15 105	7,44	1,65	156	22
Петрокоммерц-7	14,90	20.02.2011	22.08.2012	▲ 101,85	0,85	70	7,52	0,26	383	27
Промсвязьбанк-5	7,75	-	17.05.2012	- 100,80	-	11 768	7,30	1,44	159	26
Промсвязьбанк-6	10,25	20.12.2010	17.06.2013	▼ 100,32	-0,04	1 003	6,50	0,09	408	40
Русский Стандарт-6	10,75	-	09.02.2011	▼ 100,95	-0,10	1	6,48	0,23	294	24
Русский Стандарт-7	7,50	-	20.09.2011	▼ 99,95	-0,04	14 993	7,69	0,82	264	23
Русский Стандарт-8	7,75	-	13.04.2012	-	-	-	-	1,35	-	23
Х-М Банк-1	7,00	-	31.10.2011	- 100,05	-	-	7,06	0,93	186	22
Х-М Банк-2	7,85	15.06.2011	12.06.2013	- 100,55	-	-	6,98	0,55	239	28

* - рейтинг ликвидности рассчитывается на основе данных за 90 дней, и обновляется ежедневно

Источник: ММВБ; Оценка: Велес Капитал



Банки



Выпуск	Купон, %	Оферта	Погашение	Цена, %	Изм. цены, б.п.	Объем торгов, тыс руб.	Эф. доходность, % год.	Дюрация, лет	Спрэд к крив. ОФЗ	Рейтинг ликвидн.
Топ 100 по активам										
Банк Восточный БО-5	9,00	19.04.2012	17.10.2013	- 99,83	-	34 441	9,33	1,36	369	32
БИНБАНК-2	10,50	28.04.2011	29.04.2013	-	-	-	-	0,44	-	21
КИТ Финанс Капитал-1	11,00	-	17.04.2014	- 100,90	-	-	10,96	2,91	442	1
ЛОКО-Банк- 5	9,25	28.07.2011	23.07.2015	- 101,35	-	-	7,32	0,67	251	26
МБРР-3	7,25	25.10.2011	23.04.2013	-	-	-	-	0,91	-	22
МБРР-4	9,40	03.03.2011	27.02.2014	- 100,60	-	-	7,37	0,29	355	23
МБРР-5	8,25	15.12.2011	12.06.2014	- 100,50	-	5 024	7,90	1,02	260	33
МКБ-4	15,00	-	15.03.2011	▼ 102,55	-0,10	565	6,85	0,32	291	21
МКБ-5	8,50	27.04.2011	25.04.2012	- 100,60	-	-	7,22	0,44	291	19
МКБ-6	9,40	-	07.08.2012	- 101,08	-	-	8,88	1,59	305	21
МКБ-7	9,76	17.07.2012	14.07.2015	▲ 100,42	0,02	110 128	9,69	1,53	391	20
МКБ-8	9,70	12.10.2011	08.04.2015	▲ 100,87	0,16	24 809	8,84	0,88	371	32
Первобанк БО-1	10,00	27.04.2011	24.04.2013	-	-	-	-	0,44	-	21
Первобанк-1	9,50	-	29.06.2011	- 100,83	-	-	8,22	0,59	356	20
РенКап-2	10,50	-	04.04.2012	▼ 100,00	-0,01	100	10,76	1,31	516	34
РенКап-3	12,50	10.06.2011	06.06.2012	▲ 101,86	0,31	4 746	9,19	0,53	465	32
Русь Банк-3	9,50	28.02.2012	31.08.2014	- 100,45	-	-	9,31	1,21	380	24
Русь Банк-4	9,50	30.06.2011	03.07.2015	- 100,25	-	-	9,25	0,59	458	31
СБбанк-3	9,25	05.09.2011	03.09.2012	▼ 100,07	-0,13	365	9,33	0,78	435	20
СБбанк-4	10,00	10.04.2012	08.10.2013	- 100,05	-	-	10,19	1,32	458	17
СКБ-Банк БО-4	9,80	07.12.2011	05.06.2013	- 101,10	-	30 330	8,86	0,98	360	21
Татфондбанк-4	13,00	-	01.06.2011	- 103,20	-	-	6,93	0,50	245	23
Татфондбанк-5	11,00	23.03.2011	21.03.2012	- 101,40	-	-	6,92	0,34	290	24
Татфондбанк-6	11,20	01.03.2011	26.02.2013	- 101,35	-	-	6,46	0,28	267	31
Татфондбанк-7	13,75	17.12.2010	14.12.2012	▼ 100,60	-0,10	2 012	5,98	0,08	368	21
Прочие банки										
КЕДР-3	12,80	-	22.07.2011	-	-	-	-	0,65	-	20
ТКСБанк-2	20,00	-	28.07.2013	▼ 109,03	-0,15	1 485	16,33	2,12	1 016	38

* - рейтинг ликвидности рассчитывается на основе данных за 90 дней, и обновляется ежедневно

Источник: ММВБ; Оценка: Велес Капитал



Еврооблигации

Корпоративные еврооблигации

Выпуск	Валюта	Купон,%	Ближайший купон	Погашение	Оферта	Цена	Изменение цены	Дюрация	Доходность	Объем эмиссии, млн
Российские суверенные и муниципальные облигации										
Agies, 2014	USD	9,6	25.04.2011	25.10.2014	-	-	-	-	-	2 436
МинФин (Россия), 7	USD	3	14.05.2011	14.05.2011	-	▼ 100,690	-0,038	0,47	1,43	1 750
Москва, 2011	EUR	6,45	12.10.2011	12.10.2011	-	▼ 103,918	-0,015	0,88	1,92	374
Москва, 2016	EUR	5,064	20.10.2011	20.10.2016	-	▲ 101,861	0,040	5,23	4,69	407
Московская область, 2012	RUB	9	24.12.2010	24.12.2012	-	-	-	-	-	6 700
Россия, 2015	USD	3,625	29.04.2011	29.04.2015	-	▼ 101,860	-0,187	4,13	3,12	2 000
Россия, 2018	USD	11	24.01.2011	24.07.2018	-	▼ 142,130	-0,255	5,63	4,42	3 466
Россия, 2020	USD	5	29.04.2011	29.04.2020	-	▼ 102,500	-0,084	7,63	4,65	3 500
Россия, 2028	USD	12,75	24.12.2010	24.06.2028	-	▲ 177,880	0,531	9,43	5,67	2 500
Россия, 2030	USD	7,5	31.03.2011	31.03.2030	-	▼ 118,050	-0,194	5,88	4,48	2 122
Корпоративные облигации										
Gofra, 2011	RUB	15	26.12.2010	26.03.2011	-	-	-	-	-	1 350
Rapsod Trade (Группа Gallery), 2013	USD	10,125	-	15.05.2013	-	-	-	-	-	175
АПРОСА, 2014	USD	8,875	17.05.2011	17.11.2014	-	▲ 111,650	0,775	3,47	5,57	500
АФК Система, 2011	USD	8,875	28.01.2011	28.01.2011	-	▲ 102,479	1,521	0,18	-4,81	350
Бизнес Альянс, 2012	RUB	8,875	25.01.2011	25.04.2012	-	▲ 98,813	0,000	1,34	9,78	8 323
Вымпелком, 2011	USD	8,375	22.04.2011	22.10.2011	-	▲ 105,250	0,300	0,89	2,51	300
Вымпелком, 2013	USD	8,375	30.04.2011	30.04.2013	-	-	-	2,25	5,59	1 000
Вымпелком, 2016	USD	8,25	23.05.2011	23.05.2016	-	▲ 109,375	1,125	4,58	6,21	600
Вымпелком, 2018	USD	9,125	30.04.2011	30.04.2018	-	-	-	5,65	6,86	1 000
Газпром, 2012	EUR	4,56	09.12.2010	09.12.2012	-	▼ 103,467	-0,002	1,92	2,79	1 000
Газпром, 2012, JPY	JPY	2,89	15.05.2011	15.11.2012	-	▼ 99,263	-0,281	1,93	3,28	30 000
Газпром, 2013-1	USD	9,625	01.03.2011	01.03.2013	-	▲ 113,563	0,313	2,07	3,36	1 750
Газпром, 2013-2	USD	4,505	22.01.2011	22.07.2013	-	▼ 103,193	-0,018	2,50	3,24	1 222
Газпром, 2013-3	USD	5,625	22.01.2011	22.07.2013	-	▲ 103,750	0,500	2,47	4,12	647
Газпром, 2013-4, GBP	GBP	6,58	31.10.2011	31.10.2013	-	▼ 106,005	-0,302	2,76	4,25	800
Газпром, 2013-5	USD	7,343	11.04.2011	11.04.2013	-	▲ 108,914	0,167	2,22	3,41	400
Газпром, 2013-6	USD	7,51	31.01.2011	31.07.2013	-	▲ 109,875	0,500	2,44	3,61	500
Газпром, 2014	EUR	5,03	25.02.2011	25.02.2014	-	▲ 103,423	0,006	2,98	3,88	780
Газпром, 2014-2	EUR	5,364	31.10.2011	31.10.2014	-	▲ 104,348	0,117	3,65	4,14	700
Газпром, 2014-3	USD	10,5	11.12.2010	08.03.2014	-	▲ 119,978	0,737	2,79	4,01	500
Газпром, 2014-4	USD	10,5	26.12.2010	25.03.2014	-	▲ 120,001	0,736	2,84	4,08	800
Газпром, 2014-6	USD	8,125	31.01.2011	31.07.2014	-	▲ 113,250	1,250	3,21	4,20	1 250
Газпром, 2015	EUR	5,875	01.06.2011	01.06.2015	-	▲ 105,261	0,135	4,01	4,55	1 000
Газпром, 2015-2	EUR	8,125	04.02.2011	04.02.2015	-	▲ 113,865	0,212	3,56	4,43	850
Газпром, 2016	USD	6,212	22.05.2011	22.11.2016	-	▲ 105,625	1,000	5,12	5,11	1 350
Газпром, 2017	EUR	5,136	22.03.2011	22.03.2017	-	▲ 101,066	0,014	5,38	4,93	500
Газпром, 2017-2	EUR	5,44	02.11.2011	02.11.2017	-	▲ 102,011	0,056	5,96	5,09	500
Газпром, 2018	EUR	6,605	13.02.2011	13.02.2018	-	▲ 107,244	0,363	5,75	5,36	1 200
Газпром, 2018-2	USD	8,146	11.04.2011	11.04.2018	-	▲ 115,815	1,259	5,78	5,51	1 100
Газпром, 2019	USD	9,25	23.04.2011	23.04.2019	23.04.2012	▲ 123,750	1,375	6,25	5,66	2 250
Газпром, 2020	USD	7,201	01.02.2011	01.02.2020	-	▲ 107,438	0,688	6,83	6,13	1 250
Газпром, 2022	USD	6,51	07.03.2011	07.03.2022	-	▲ 103,000	1,750	8,11	6,14	1 300
Газпром, 2034	USD	8,625	28.04.2011	28.04.2034	28.04.2014	▲ 122,375	2,375	11,49	6,72	1 200
Газпром, 2037	USD	7,288	16.02.2011	16.08.2037	-	▲ 105,125	1,625	12,21	6,87	1 250
ЕвразХолдинг, 2013	USD	8,875	24.04.2011	24.04.2013	-	-	-	2,22	5,84	1 300
ЕвразХолдинг, 2015	USD	8,25	10.05.2011	10.11.2015	-	▲ 106,000	0,750	4,18	6,80	750
ЕвразХолдинг, 2018	USD	9,5	24.04.2011	24.04.2018	-	-	-	5,55	7,70	700
ЕвроХим, 2012	USD	7,875	21.03.2011	21.03.2012	-	▲ 104,000	0,750	1,27	4,72	300
Казаньоргсинтез, 2011	USD	10	19.03.2011	19.03.2015	-	▲ 97,500	2,500	3,53	10,73	200
Каскад Нижне-Черекских ГЭС, 2013	USD	10,5	15.02.2011	15.02.2013	-	-	-	-	-	60
ЛенСпецСМУ, 2015	USD	9,75	09.02.2011	09.11.2015	-	-	-	-	-	150
Лукойл, 2014	USD	6,375	05.05.2011	05.11.2014	-	▼ 107,692	-0,000	3,56	4,24	900
Лукойл, 2017	USD	6,356	07.12.2010	07.06.2017	-	▲ 105,701	0,346	5,33	5,31	500
Лукойл, 2019	USD	7,25	05.05.2011	05.11.2019	-	▲ 108,250	1,000	6,81	6,04	600
Лукойл, 2020	USD	6,125	09.05.2011	09.11.2020	-	▲ 100,250	0,750	7,58	6,09	1 000
Лукойл, 2022	USD	6,656	07.12.2010	07.06.2022	-	▲ 102,750	0,625	8,03	6,32	500
Миракс Групп, 2011	USD	12	20.12.2010	20.03.2011	-	▲ 52,500	42,500	0,32	274,74	180
МТС, 2012	USD	8	28.01.2011	28.01.2012	-	▲ 105,700	0,950	1,12	3,03	400
МТС, 2020	USD	8,625	22.12.2010	22.06.2020	-	▲ 113,650	0,400	6,69	6,67	750
НКНХ, 2012	USD	12	20.04.2011	20.04.2012	-	▼ 106,866	-0,009	1,33	6,78	101
НКНХ, 2015	USD	8,5	22.12.2010	22.12.2015	22.12.2010	-	-	-	-	200
Новороссийский морской торговый порт, 2012	USD	7	17.05.2011	17.05.2012	-	▼ 103,723	-0,006	1,43	4,37	300



Корпоративные еврооблигации

Выпуск	Валюта	Купон,%	Ближайший купон	Погашение	Оферта	Цена	Изменение цены	Дюрация	Доходность	Объем эмиссии, млн	
Корпоративные облигации											
Alliance Oil Company, 2014	USD	7,25	16.01.2011	16.07.2014	-	▲	120,587	0,806	3,26	1,44	265
Alliance Oil Company, 2015	USD	9,875	11.03.2011	11.03.2015	-	-	104,750	-	3,56	8,52	350
MirLand Development, 2015-A	ILS	6,5	31.12.2010	31.12.2015	-	-	-	-	-	-	39
MirLand Development, 2015-B	ILS	0	-	31.12.2015	-	-	-	-	-	-	205
MirLand Development, 2016	ILS	8,5	28.02.2011	31.08.2016	-	-	-	-	-	-	200
АЛРОСА, 2020	USD	7,75	03.05.2011	03.11.2020	-	▲	102,750	0,750	7,12	7,35	1 000
Евраз Груп, 2014	USD	7,25	13.01.2011	13.07.2014	-	▲	169,452	4,195	3,32	-8,80	650
Открытые инвестиции, 2013	USD	10,45	07.03.2011	07.03.2013	-	-	-	-	-	-	100
Приморское морское пароходство, 2011, NOK	NOK	6,22	29.11.2010	28.02.2011	-	-	-	-	-	-	350
Продимекс, 2011	USD	10,25	06.04.2011	06.10.2011	-	-	99,875	-	-	-	100
Распадская, 2012	USD	7,5	22.05.2011	22.05.2012	-	▲	103,000	0,500	1,44	5,38	300
РЖД, 2017	USD	5,739	03.04.2011	03.04.2017	-	▲	104,875	0,750	5,40	4,84	1 500
РусГидро, 2015	RUB	7,875	28.04.2011	28.10.2015	-	▼	99,462	-0,022	3,99	8,17	20 000
Северсталь, 2013	USD	9,75	29.01.2011	29.07.2013	-	▲	111,188	0,563	2,37	5,22	1 250
Северсталь, 2014	USD	9,25	19.04.2011	19.04.2014	-	▲	111,250	0,250	3,00	5,57	375
Северсталь, 2017	USD	6,7	25.03.2011	25.10.2017	-	▲	97,905	0,780	5,60	7,09	1 000
Северсталь, 2018	USD	10,25	15.02.2011	15.02.2018	-	▲	113,750	0,250	2,79	6,86	525
Сибирьтелеком, 2011	USD	7,7	24.04.2011	24.04.2011	-	-	-	-	-	-	90
СИНЕК, 2015	USD	7,7	03.02.2011	03.08.2015	03.08.2012	▲	106,445	0,070	3,96	6,10	250
СИТРОНИКС, 2011	USD	8,2812	29.12.2010	27.11.2011	-	-	-	-	-	-	230
Совкомфлот, 2017	USD	5,375	27.04.2011	27.10.2017	-	▲	98,125	1,250	5,84	5,71	800
ТМК, 2011	USD	10	29.01.2011	29.07.2011	-	▲	103,722	0,059	0,66	4,30	600
ТМК, 2015	USD	5,25	11.02.2011	11.02.2015	11.02.2013	▲	110,174	0,524	3,82	2,63	413
ТНК-ВР, 2011	USD	6,875	18.01.2011	18.07.2011	-	▲	103,313	0,188	0,63	1,72	500
ТНК-ВР, 2012	USD	6,125	20.03.2011	20.03.2012	-	-	104,250	-	1,28	2,82	500
ТНК-ВР, 2013	USD	7,5	13.03.2011	13.03.2013	-	▲	108,500	0,750	2,14	3,62	600
ТНК-ВР, 2015	USD	6,25	02.02.2011	02.02.2015	-	▲	106,118	0,432	3,70	4,59	500
ТНК-ВР, 2016	USD	7,5	18.01.2011	18.07.2016	-	▲	111,250	0,500	4,66	5,18	1 000
ТНК-ВР, 2017	USD	6,625	20.03.2011	20.03.2017	-	▲	107,250	0,750	5,25	5,26	800
ТНК-ВР, 2018	USD	7,875	13.03.2011	13.03.2018	-	▲	113,875	1,125	5,73	5,54	1 100
ТНК-ВР, 2020	USD	7,25	02.02.2011	02.02.2020	-	-	110,500	-	6,86	5,76	500
ТНТ, 2010	USD	9,25	10.12.2010	10.12.2010	-	-	-	-	-	-	60
Транснефть, 2012	USD	6,103	27.12.2010	27.06.2012	-	▼	105,520	-0,088	1,51	2,47	500
Транснефть, 2012-2	EUR	5,381	27.06.2011	27.06.2012	-	▲	104,018	0,038	1,54	2,75	700
Транснефть, 2013	USD	7,7	07.02.2011	07.08.2013	-	▲	110,824	0,049	2,45	3,42	600
Транснефть, 2014	USD	5,67	05.03.2011	05.03.2014	-	▲	105,707	0,145	3,01	3,76	1 300
Транснефть, 2018	USD	8,7	07.02.2011	07.08.2018	-	▼	124,341	-0,043	5,88	4,85	1 050
ФГУП «Почта России», 2012	RUB	8,5	-	21.05.2012	-	-	-	-	-	-	3 500
ЮТК, 2013	RUB	9	04.12.2010	04.06.2013	04.06.2011	-	-	-	-	-	3 500



Банковские еврооблигации

Выпуск	Валюта	Купон,%	Ближайший купон	Погашение	Оферта	Цена	Изменение цены	Дюрация	Доходность	Объем эмиссии, млн	
Банковские облигации											
АИЖК, 2011	RUB	8,5	10.12.2010	10.11.2011	-	-	-	-	-	2 600	
АК БАРС БАНК, 2011	USD	9,25	20.12.2010	20.06.2011	-	▲	103,000	0,500	0,55	3,89	300
АК БАРС БАНК, 2012	USD	10,25	03.12.2010	03.12.2012	-	▲	108,125	0,375	1,80	5,93	280
Альфа-Банк, 2012	USD	8,2	25.12.2010	25.06.2012	-	▲	106,000	0,375	1,48	4,24	500
Альфа-Банк, 2013	USD	9,25	24.12.2010	24.06.2013	24.06.2011	▲	109,250	0,750	2,29	5,36	400
Альфа-Банк, 2015	USD	8,625	09.12.2010	09.12.2015	-	▲	100,250	0,500	0,04	2,52	225
Альфа-Банк, 2015-2	USD	8	18.03.2011	18.03.2015	-	▲	103,500	0,250	3,70	7,04	600
Альфа-Банк, 2017	USD	8,635	22.02.2011	22.02.2017	-	▲	99,875	1,375	1,18	8,72	300
Альфа-Банк, 2017-2	USD	7,875	25.03.2011	25.09.2017	-	▲	101,206	0,302	5,36	7,62	1 000
АМТ Банк, 2011	USD	9,875	21.12.2010	21.12.2011	-	-	-	-	-	-	100
Банк Восточный, 2017	USD	11	27.12.2010	27.06.2017	-	-	-	-	-	-	43
Банк Москвы, 2010	USD	7,375	26.11.2010	26.11.2010	-	▲	100,250	0,250	0,01	-36,21	300
Банк Москвы, 2011	CHF	6,253	04.03.2011	04.03.2011	-	-	-	-	-	-	250
Банк Москвы, 2013	CHF	4,5	10.09.2011	10.09.2013	-	▼	102,410	-0,030	2,67	3,57	350
Банк Москвы, 2013	USD	7,335	13.05.2011	13.05.2013	-	▲	105,250	0,875	2,30	5,05	500
Банк Москвы, 2015	USD	7,5	25.11.2010	25.11.2015	-	▲	96,499	0,047	0,00	6,92	300
Банк Москвы, 2015-2	USD	6,699	11.03.2011	11.03.2015	-	▲	102,375	0,875	3,76	6,06	750
Банк Москвы, 2017	USD	6,807	10.05.2011	10.05.2017	-	▲	99,000	0,500	1,41	7,54	400
Банк Ренессанс Капитал, 2013	USD	13	01.04.2011	01.04.2013	-	▲	104,125	0,250	2,07	10,95	225
Банк Русский стандарт, 2011	USD	8,625	05.05.2011	05.05.2011	-	▲	101,425	0,125	0,45	5,34	350
Банк Русский стандарт, 2015	USD	8,875	16.12.2010	16.12.2015	-	▲	96,036	0,036	0,06	8,44	200
Банк Русский стандарт, 2016	USD	9,75	01.12.2010	01.12.2016	-	-	95,375	-	0,95	14,80	200
Банк Санкт-Петербург, 2017	USD	10,5	25.01.2011	25.07.2017	-	▲	99,500	0,500	1,52	11,11	100
ВТБ Северо-Запад, 2015	USD	5,01	29.03.2011	29.09.2015	-	▲	96,173	0,113	4,32	5,93	400
ВТБ, 2011	USD	7,5	12.04.2011	12.10.2011	-	▲	104,775	0,275	0,87	2,02	450
ВТБ, 2011-2	EUR	8,25	30.06.2011	30.06.2011	-	▲	103,531	0,054	0,60	2,19	1 000
ВТБ, 2011-3	CHF	7,5	10.08.2011	10.08.2011	-	▲	103,386	0,257	0,71	2,59	750
ВТБ, 2012	SGD	4,2	11.02.2011	11.08.2012	-	-	101,290	-	1,65	3,42	400
ВТБ, 2012	USD	6,609	30.04.2011	31.10.2012	-	▼	106,745	-0,063	1,84	2,93	1 200
ВТБ, 2012-2	RUB	8,75	28.11.2010	28.11.2012	28.11.2010	-	-	-	-	-	30 000
ВТБ, 2013	CHF	4	16.08.2011	16.08.2013	-	▲	102,456	0,129	2,62	3,04	400
ВТБ, 2015	USD	6,315	-	04.02.2015	-	-	100,139	-	-	-	750
ВТБ, 2015-2	USD	6,465	04.03.2011	04.03.2015	-	▲	104,250	0,875	3,77	5,34	1 250
ВТБ, 2016	EUR	4,25	15.02.2011	15.02.2016	15.02.2011	▼	100,424	-0,014	4,65	4,15	500
ВТБ, 2018	USD	6,875	28.11.2010	29.05.2018	28.05.2013	▲	105,342	0,442	5,85	5,98	2 000
ВТБ, 2020	USD	6,551	13.04.2011	13.10.2020	-	▲	99,000	0,750	7,36	6,69	1 000
ВТБ, 2035	USD	6,25	30.12.2010	30.06.2035	30.06.2015	▲	102,375	0,625	12,68	6,06	1 000
Газпромбанк, 2011	USD	7,97	15.12.2010	15.06.2011	-	▼	102,999	-0,027	0,54	2,45	300
Газпромбанк, 2013	USD	7,933	30.12.2010	28.06.2013	-	▲	106,688	0,688	2,33	5,14	500
Газпромбанк, 2014	USD	6,25	15.12.2010	15.12.2014	-	▲	101,563	0,688	3,58	5,81	1 000
Газпромбанк, 2015	USD	6,5	23.03.2011	23.09.2015	-	▲	102,750	0,625	4,19	5,84	1 000
Газпромбанк, 2016	USD	7,35	08.05.2011	08.05.2016	-	▲	100,721	1,279	4,51	7,17	120
Кредит Европа Банк, 2012	USD	9	25.04.2011	25.10.2012	-	▲	105,625	0,500	1,80	5,85	150
Кредит Европа Банк, 2013	USD	7,75	20.05.2011	20.05.2013	20.05.2012	▲	103,202	0,015	2,31	6,34	300



Банковские еврооблигации

Выпуск	Валюта	Купон,%	Ближайший купон	Погашение	Оферта	Цена	Изменение цены	Дюрация	Доходность	Объем эмиссии, млн
Банковские облигации										
Внешэкономбанк, 2020	USD	6,902	09.01.2011	09.07.2020	- ▲	104,750	1,250	7,08	6,24	1 600
МБРР, 2016	USD	8,875	10.03.2011	10.03.2016	- ▲	99,500	0,500	0,29	10,43	60
МДМ-Банк, 2011	USD	9,75	21.01.2011	21.07.2011	- ▲	103,500	0,500	0,64	4,28	200
Национальный Банк ТРАСТ, 2012	USD	11,5	06.03.2011	06.09.2012	- -	-	-	-	-	20
Национальный Банк ТРАСТ, 2012-2	USD	11	13.12.2010	13.12.2012	- -	-	-	-	-	35
НОМОС-БАНК, 2012	USD	9,25	17.12.2010	17.12.2012	- ▼	105,061	-0,229	1,86	6,52	200
НОМОС-БАНК, 2013	USD	6,5	21.04.2011	21.10.2013	- ▲	99,625	0,500	2,68	6,64	400
НОМОС-БАНК, 2015	USD	8,75	21.04.2011	21.10.2015	- ▲	103,291	0,074	4,08	7,89	350
НОМОС-БАНК, 2016	USD	9,75	20.04.2011	20.10.2016	- ▼	101,678	-0,027	0,88	7,78	125
Промсвязьбанк, 2011	USD	8,75	20.04.2011	20.10.2011	- ▲	104,250	0,250	0,89	3,92	225
Промсвязьбанк, 2012-2	USD	9,625	23.05.2011	23.05.2012	- ▲	105,250	0,250	1,43	5,91	100
Промсвязьбанк, 2013	USD	10,75	15.01.2011	15.07.2013	15.07.2011 ▲	109,875	0,375	2,30	6,61	150
Промсвязьбанк, 2015	USD	12,75	27.11.2010	27.05.2015	- ▲	112,750	0,500	3,43	9,23	200
Промсвязьбанк, 2016	USD	11,25	08.01.2011	08.07.2016	- -	107,000	-	4,20	9,60	200
Промсвязьбанк, 2018	USD	12,5	31.01.2011	31.01.2018	- ▼	109,313	-0,688	1,92	7,77	100
Ренессанс Капитал, 2011	USD	12	01.04.2011	01.04.2011	- ▲	100,554	0,010	0,35	10,19	225
Росбанк, 2012	USD	10,14	01.01.2011	01.07.2012	- -	100,000	-	1,46	10,13	130
Россельхозбанк, 2010	USD	6,875	29.11.2010	29.11.2010	- ▲	99,938	0,188	0,01	11,01	350
Россельхозбанк, 2012	CHF	6,263	30.04.2011	30.04.2012	- -	-	-	-	-	150
Россельхозбанк, 2013	USD	7,175	16.05.2011	16.05.2013	- ▲	107,438	0,563	2,32	3,99	700
Россельхозбанк, 2013, RUB	RUB	7,5	25.03.2011	25.03.2013	- ▼	101,096	-0,064	2,09	7,10	30 000
Россельхозбанк, 2014	USD	7,125	14.01.2011	14.01.2014	- ▼	107,441	-0,026	2,81	4,51	750
Россельхозбанк, 2014-2	USD	9	11.12.2010	11.06.2014	- ▲	113,813	0,313	3,04	4,72	1 000
Россельхозбанк, 2016	USD	6,97	21.03.2011	21.09.2016	- ▲	99,875	0,875	0,81	7,11	500
Россельхозбанк, 2017	USD	6,299	15.05.2011	15.05.2017	- ▲	103,250	0,350	5,43	5,69	1 250
Россельхозбанк, 2018	USD	7,75	29.11.2010	29.05.2018	- ▼	110,583	-0,292	5,73	5,96	1 000
СБ Банк, 2017	USD	12	20.12.2010	20.12.2017	- -	-	-	-	-	50
Сбербанк России, 2011	USD	5,93	14.05.2011	14.11.2011	- ▼	103,709	-0,093	0,96	1,98	750
Сбербанк России, 2013	USD	6,48	15.05.2011	15.05.2013	- ▼	106,424	-0,117	2,33	3,69	500
Сбербанк России, 2013-2	USD	6,468	02.01.2011	02.07.2013	- ▼	106,521	-0,094	2,39	3,76	500
Сбербанк России, 2014	CHF	3,5	12.11.2011	12.11.2014	- ▲	100,030	0,042	3,77	3,49	400
Сбербанк России, 2015	USD	6,23	-	11.02.2015	- -	100,090	-	-	-	1 000
Сбербанк России, 2015-2	USD	5,499	07.01.2011	07.07.2015	- ▼	102,619	-0,009	4,07	4,83	1 500
Сбербанк России, 2017	USD	5,4	24.03.2011	24.03.2017	- ▲	99,625	0,375	5,40	5,47	1 250
Татфондбанк, 2012	USD	12	02.02.2011	02.02.2012	- ▼	102,749	-0,751	1,11	9,40	225
Транскапиталбанк, 2017	USD	10,514	18.03.2011	18.07.2017	- ▲	99,750	0,500	1,67	10,65	100
ТранскредитБанк, 2011	USD	9	23.12.2010	25.06.2011	- ▼	103,435	-0,181	0,56	2,96	350
УРСА Банк, 2011	USD	12	30.12.2010	30.12.2011	- ▼	107,427	-0,366	1,02	4,89	130
УРСА Банк, 2011-2	EUR	8,3	16.11.2011	16.11.2011	- ▲	103,568	0,026	0,98	4,48	300
Ханты-Мансийский банк, 2018	USD	11	20.12.2010	20.06.2018	- -	-	-	-	-	100
ХКФ Банк, 2011	USD	11	20.12.2010	20.06.2011	- ▼	103,898	-0,039	0,55	4,03	500
ХКФ Банк, 2011-2	USD	11,75	11.02.2011	11.08.2011	- ▼	104,234	-0,464	0,69	5,59	450



Раскрытие информации

Заявление аналитика и подтверждение о снятии ответственности

Настоящий отчет подготовлен аналитиком (ами) ИК «Велес Капитал». Приведенные в данном отчете оценки отражают личное мнение аналитика (ов). Вознаграждение аналитиков не зависит, никогда не зависело и не будет зависеть от конкретных рекомендаций или оценок, указанных в данном отчете. Вознаграждение аналитиков зависит от общей эффективности бизнеса ИК «Велес Капитал», определяющейся инвестиционной выгодой клиентов компании, а также доходами от иных видов деятельности ИК «Велес Капитал».

Данный отчет, подготовленный Аналитическим управлением ИК «Велес Капитал», основан на общедоступной информации. Настоящий обзор был подготовлен независимо от других подразделений ИК «Велес Капитал», и любые рекомендации и суждения, представленные в данном отчете, отражают исключительно точку зрения аналитика (ов), участвовавших в написании данного обзора. В связи с этим, ИК «Велес Капитал» считает необходимым заявить, что аналитики и Компания не несут ответственности за содержание данного отчета. Аналитики ИК «Велес Капитал» не берут на себя ответственность регулярно обновлять данные, находящиеся в данном отчете, а также сообщать обо всех изменениях, вносимых в данный обзор.

Данный аналитический материал ИК «Велес Капитал» может быть использован только в информационных целях. Компания не дает гарантий относительно полноты и точности приведенной в этом отчете информации и ее достоверности, а также не несет ответственности за прямые или косвенные убытки от использования данных материалов. Данный документ не может служить основанием для покупки или продажи тех или иных ценных бумаг, а также рассматриваться как оферта со стороны ИК «Велес Капитал». ИК «Велес Капитал» и (или) ее дочерние предприятия, а также сотрудники, директора и аналитики ИК «Велес Капитал» имеют право покупать и продавать любые ценные бумаги, упоминаемые в данном обзоре.

ИК «Велес Капитал» и (или) ее дочерние предприятия могут выступать в качестве маркет-мейкера или нести обязательства по андеррайтингу ценных бумаг компаний, упоминаемых в настоящем обзоре, могут продавать или покупать их для клиентов, а также совершать иные действия, не противоречащие российскому законодательству. ИК «Велес Капитал» и (или) ее дочерние предприятия также могут быть заинтересованы в возможности предоставления компаниям, упомянутым в данном обзоре, инвестиционно-банковских или иных услуг.

Все права на данный бюллетень принадлежат ИК «Велес Капитал». Воспроизведение и/или распространение аналитических материалов ИК «Велес Капитал» не может осуществляться без письменного разрешения Компании. © Велес Капитал 2010 г.

Для получения дополнительной информации и разъяснений просьба обращаться в Аналитическое управление ИК «Велес Капитал».

**Управление по работе с долговыми обязательствами*****Bills@veles-capital.ru***

Оксана Теличко
Начальник управления
OSolonchenko@veles-capital.ru

Евгений Шиленков
Зам. начальника управления
EShilenkov@veles-capital.ru

Оксана Степанова
Зам. начальника управления
OStepanova@veles-capital.ru

Михаил Мамонов
Начальник отдела по работе с
векселями
MMamonov@veles-capital.ru

Ольга Боголюбова
Специалист
OBogolubova@veles-capital.ru

Юлия Шабалина
Специалист
YShabalina@veles-capital.ru

Олег Медведев
Начальник отдела по работе с
облигациями
OMedvedev@veles-capital.ru

Александр Аникин
Главный специалист
AAnikin@veles-capital.ru

Управление анализа долговых рынков***Bonds@veles-capital.ru***

Иван Манаенко
Начальник управления,
макрэкономист
IManaenko@veles-capital.ru

Анна Соболева
Долговые рынки
ASoboleva@veles-capital.ru

Юрий Кравченко
Банковский сектор
YKravchenko@veles-capital.ru

Иван Лубков
Программист
ILubkov@veles-capital.ru

Управление по анализу рынка акций***research@veles-capital.ru***

Илья Федотов
Начальник управления,
телекоммуникации
IFedotov@veles-capital.ru

Айрат Халиков
Металлургия
AKhalikov@veles-capital.ru

Алексей Мартьянов
Электроэнергетика
AMartyanov@veles-capital.ru

Доверительное управление***am@veles-capital.ru***

Бейшен Исаев
Начальник Управления
BIsaev@veles-capital.ru

Станислав Бродский
Инвестиционные продукты
SBrodsky@veles-capital.ru

Вадим Лабед
Работа с инвесторами
VLabed@veles-capital.ru

Россия, Москва, 123610, Краснопресненская наб., д. 12,
7 подъезд, 18 этаж
Телефон: 7 (495) 258 1988
Факс: 7 (495) 258 1989
www.veles-capital.ru

Украина, Киев, 04070, ул. Набережно-Крещатицкая,
д. 37/55
Телефон: 38 (044) 459 0250
Факс: 38 (044) 459 0251