

Внешний рынок

Спрос на защитные активы растет на фоне усугубления политического конфликта в Ливии, однако аукционы ФРС продавливают цены на Treasuries.

Рынок российских еврооблигаций в среду продолжил снижение.

Внутренний рынок

Остатки прибавили, ставки держатся.

Российские инвесторы ушли на выходные досрочно.

Новости эмитентов

УОМЗ: необычно щедрое предложение.

Наши рекомендации

- ☑ Участвовать в размещении УВЗ-2 по ставке купона от 9,3% годовых.
- ☑ Покупать облигации УОМЗ-3 на форвардном рынке в ожидании снижения доходности вплоть до уровня УВЗ-1.

Без комментариев

S&P понизило рейтинг Ливии до «BBB+».

Moody's присвоило Пробизнесбанку рейтинг «B2», прогноз – «стабильный».

Минфин планирует на этой неделе разместить 7-ми летние евробонды, ориентир – 7,875-8% годовых.

ЛК Уралсиб открывает книгу заявок на облигации серии БО-1.

Балтинвестбанк выкупил по оферте 28,6% облигаций 1-й серии на 286 млн руб.

Календарь событий

Время	Страна	Событие	Период
13:00	ЕС	Индикатор потребительской уверенности	Февраль
-	Россия	Международные резервы (долл.)	-
-	Россия	Изменение CPI за неделю	-
16:30	США	Заявки на пособие по безработице	-
16:30	США	Заказы на товары длительного пользования	Январь
18:00	США	Продажи новых домов	Январь
18:00	США	Индекс цен на жилье (м/м)	Декабрь

Рыночные показатели

Долговые рынки

	Значение	Изменение, б.п.		
		Пред.	Неделя	Месяц
UST 10	▼ 101,23	-3	114	769
UST 30	▲ 102,70	48	155	781
German 10	▼ 106,38	-6	35	1
Россия 30	▲ 115,00	7	9	-80
Спред Россия 30	▼ 139,00	-6	9	-2
Турция 34	▼ 117,09	-16	-55	-553
Бразилия 40	▲ 134,15	5	38	-175
Колумбия 37	▼ 117,25	-75	13	-325
Венесуэла 34	▼ 65,00	-75	-138	-350

Источник: данные бирж; оценка: Велес Капитал

Товарные рынки

	Значение	Изменение, %		
		Пред.	Неделя	Месяц
Золото, долл./унц	▲ 1 411,70	0,90	2,71	5,14
Brent, долл./барр.	▲ 111,83	5,61	7,81	15,35
Серебро, долл./унц	▲ 33,55	1,41	9,49	21,98
Urals, долл./барр.	▲ 109,42	5,73	8,28	16,83
Алюминий, долл./т	▲ 2 498,25	0,08	0,92	4,29
Медь, долл./т	▼ 9 421,00	-1,62	-4,34	-0,41
Никель, долл./т	▲ 28 658,00	0,11	0,41	9,64

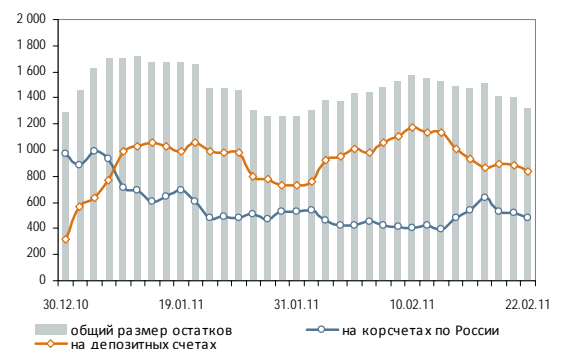
Источник: данные бирж; оценка: Велес Капитал

Валютный рынок

	Значение	Изменение, %		
		Пред.	Неделя	Месяц
EUR/USD	▲ 1,37	0,62	1,43	1,17
USD/JPY	▼ 82,38	-0,37	-1,59	-0,40
RUR/USD, ЦБ	▼ 29,18	-0,17	-0,17	-2,52
RUR/EUR, ЦБ	▲ 40,10	0,30	1,29	-1,30
Валютная корзина	▼ 34,10	-0,01	0,61	-1,99

Источник: данные бирж; оценка: Велес Капитал

Динамика рублевых остатков



Денежный рынок

	Значение	Пред.	Неделя	Месяц
MOSPRIME O/N, %	2,95	2,91	2,86	
MOSPRIME 1 неделя, %	3,18	3,18	3,20	
MOSPRIME 2 недели, %	3,29	3,30	3,33	
LIBOR O/N, %	▼ 0,23	0,23	0,23	0,24
LIBOR 1 месяца, %	- 0,26	0,26	0,26	0,26
LIBOR 3 месяца, %	▼ 0,31	0,31	0,31	0,30

Источник: данные бирж; оценка: Велес Капитал



Внешний рынок

Спрос на защитные активы растет на фоне усугубления политического конфликта в Ливии, однако аукционы ФРС продавливают цены на Treasuries. Обострение политического конфликта в Ливии подогрело спрос на защитные активы. Вместе с этим выросли и цены на нефть. Стоимость барреля смеси Brent превысила отметку в 110 долл. Удорожание черного золота стимулирует рост инфляции в мире, что, в свою очередь, ведет к замедлению мировой экономики. На этом фоне в США выросли ожидания повышения базовой ставки. Цены же Treasuries оказались под давлением.

ФРС в среду провел аукционы по размещению кратко- и среднесрочных облигаций на общую сумму более чем в 90 млрд долл. Столь объемное первичное предложение также оказало давление на котировки Treasuries.

Со стороны макростатистики среда не принесла неожиданностей. Были опубликованы лишь данные по продажам жилья на вторичном рынке. Их объем оказался несколько лучше прогнозов, правда, до докризисного уровня пока еще далеко.

Четверг обещает быть богатым на события: продолжаем следить за ситуацией в Ливии, в США будут опубликованы данные по продажам новостроек, индекс цен на жилье и недельные данные по рынку труда, а также пройдет аукцион по размещению 7-ми летних казначейских облигаций. Вместе с этим мы ожидаем, что сохранение конфликта в Ливии по-прежнему будет играть ключевую роль, в результате чего цена Treasuries вырастут.

Рынок российских еврооблигаций в среду продолжил снижение, правда, более умеренными темпами по сравнению со вторником. Активность на рынке также была невысокой, что связано в первую очередь с выходным днем в России. А снижению бумаг способствовало бегство американских инвесторов в «качество» на фоне ухудшения ситуации в Ливии.

Вместе с этим суверенный спрэд заметно расширился за последние две торговые сессии, что делает российские еврооблигации привлекательными для покупок. По итогам закрытия бирж в среду спрэд Россия-30 к UST10 составил 139 б.п. Цена же займа по итогам дня составила 115,13% от номинала, увеличившись на 8 б.п. за день.

Продолжение снижения доходности американских казначейских облигаций способствует увеличению и без того расширившегося суверенного спреда к базовым активам, что делает российские облигации еще более

➤ Ожидаем роста цен на Treasuries на фоне конфликта в Ливии.

Итоги торгов по US Treasuries

	Д-ть, % г.	Цена, %	Изм. д-ти, б.п.	Изм. цены, б.п.
3М	0,12	0,12	1,52	2,50
UST5	2,17	99,59	3,71	н.д.
UST10	3,48	101,16	3,15	-26,56
UST30	4,58	102,70	-2,09	34,38

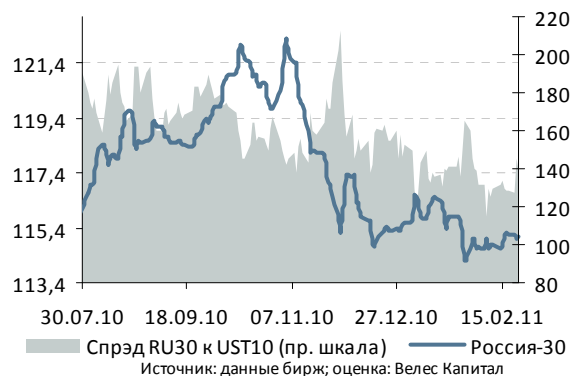
Источник: данные бирж; оценка: Велес Капитал

➤ Продажи домов на вторичном рынке, тыс шт.



➤ Российские евробонды привлекательны для покупок на фоне расширения суверенного спреда и дорожающей нефти.

Динамика займа Россия-30 и спреда к UST10





привлекательными для покупок. Поддержку оказывает и дорогая нефть. Однако мы не исключаем, что восстановление цен российских евробондов будет более продолжительным на фоне общемирового бегства из рисованных активов.

Иван Манаенко, Анна Соболева
bonds@veles-capital.ru

Внутренний рынок

Остатки прибавили, ставки держатся. В четверг совокупный объем остатков банков на счетах в ЦБ прибавил 63,8 млрд руб. — до 1,378 трлн руб. Величина остатков средств на депозитах незначительно снизилась, в то время, как на корсчетах возросла на 72,4 млрд руб. Ставки межбанковского рынка остаются в целом на прежних уровнях: однодневная MosPrime вновь составила 2,94% годовых. Сегодня Банк России предложит участникам депозитный аукцион на 1 мес., а также попытается доразместить ОБР на 25 млрд руб., что в преддверии завтрашней уплаты акцизов и НДС в очередной раз вряд ли увенчается успехом.

Падение фондовых индексов во вторник способствовало ослаблению рубля по всем фронтам. Курс отечественной валюты потерял к закрытию по отношению к доллару почти 10 коп. (29,27), а к евро — 16 коп. (40,04). В результате бивалютная корзина торговалась со второй половины дня выше 34 руб., укрепившись к закрытию на 12 коп. — до 34,11 руб. Сегодня можно ожидать коррекцию корзины после достигнутых ранее уровней.

Российские инвесторы ушли на выходные досрочно. Короткая рабочая неделя не прошла незамечено для внутреннего долгового рынка. Объемы торгов во вторник заметно поредели, а сделки носили преимущественно разовый характер. Из наиболее ликвидных выпусков можно выделить МТС-5, Мечел-13, Магнит-2, РЖД-16. В четверг активность инвесторов вновь может оказаться низкой. Вместе с этим рост цен на нефть оказывает поддержку рублевым облигациям. Не стоит сбрасывать со счетов и общее позитивное настроение рынка, которое толкало вверх котировки бумаг в последнее время.

Иван Манаенко, Анна Соболева, Юрий Кравченко
bonds@veles-capital.ru

Новости эмитентов/УОМЗ

Во вторник закрылась книга заявок на облигации 3-й серии УОМЗ на 1,5 млрд руб. Ориентир купона составляет 11-12% годовых, что соответствует доходности к 1,5 годовой оферте в 11,3-12,36% годовых и дюрации 1,42 года. Сильные стороны:

➤ Потенциал роста есть, однако сокращенная рабочая неделя может негативно сказаться на активности инвесторов.

Оферты	
Банк Петрокоммерц, 7	3 000
Белон-Финанс, 2	2 000
СУ-155 Капитал, 3	3 000
Синергия, 3	2 500
Погашение	
Северо-Западный Телеком, 3	3 000
Размещения	
НОМОС-БАНК, БО-01	5 000
Банк России, 17	25 000

Динамика индекса облигаций ММВБ



➤ Необычно щедрое предложение.



- + УОМЗ является стратегически важным предприятием России. Единоличным акционером выступает ГК Ростехнологии.
- + Компания является эксклюзивным производителем оптико-локационных станций для боевых самолетов и вертолетов российского производства. А также занимает лидирующие позиции по производству оптико-электронных систем.
- + На четвертый квартал, по прогнозам компании, ожидается существенный приход выручки по ранее заключенным контрактам, что заметно улучшит кредитные метрики компании, в том числе снизит показатель ее долговой нагрузки.
- + Согласно данным компании, объем поступлений по уже подписанным контрактам в период 2011-2015 гг. превышает 11 млрд руб. В 2011 г. компания планирует получить 5,7 млрд руб. от действующих контрактов (для сравнения, ожидаемая по итогам 2010 г. выручка составляет 4,2 млрд руб.).
- + Имеет кредитный рейтинг от агентства S&P на уровне «В-», прогноз – «стабильный».

Недостатки:

- Высокая зависимость от военной отрасли: доля реализации военной продукции в 2009-2010 гг. составила 90%, из них 85% пришлось на оборудование для самолетов. Наличие столь крупной зависимости от одной отрасли, тем более связанной с госзаказами, осложняет прогнозирование выручки компании, а также несет в себе риски резкого снижения объема заказов в случае изменения политики государства в области авиастроения.
- Поступления выручки неравномерны в течение года. По оценкам УОМЗ, 43% годовой выручки в 2010 г. компания получила в 4-м квартале, тогда как в 2009 г. 63% пришлось на 3-й квартал.
- Наиболее слабой стороной финансовой позиции УОМЗ является повышенная долговая нагрузка: показатель долг/ЕБИТДА по итогам 2009 г. составил 4,87, а по итогам 9-ти мес. 2010 г. – 9,07 (ЕБИТДА взята накопленным итогом за 12 мес.). По остальным показателям мы оцениваем кредитный риск эмитента как приемлемый. Согласно нашей рейтинговой модели, уровень риска УОМЗ по итогам 2009 г. составил 3,16 по 5-ти бальной шкале (по итогам 9 мес. 2010 г. – 3,47). Сравнимым рейтингом обладает, к примеру, Мечел, недавно разместившей 3-х летние облигации с доходностью в 8,42% годовых.
- Правительство поддерживает УОМЗ посредством

Параметры займа

Тип займа	Классические
Серия	3
Сумма займа	1 500
Способ размещения	Книга (закрытая подписка)
Время закрытия книги	22 февраля
Дата размещения	25 февраля
Оферта	1,5 года
Срок обращения	3 года
Купонный период	182 дня
Ставка купона	10-12%
УТР	11,3-12,36%
Дюрация	1,42 года



вкладов в уставной капитал, однако эта помощь не всегда является денежной. В 2010 г. УК УОМЗ был увеличен до 3-х млрд руб. за счет внесения на баланс компании 12-ти земельных участков. До 2020 г. ожидается дальнейших рост УК на 5 млрд руб.

- Информационная закрытость компании (в том числе в связи с охраной гостайны).
- Непроходной для ломбарда рейтинг.

Несмотря на некоторую информационную закрытость и зависимость УОМЗ от Правительства, мы все же рекомендуем обратить внимание на облигации компании. Финансовое положение эмитента можно охарактеризовать как среднее, а по итогам года возможно будет даже выше среднего уровня, что не оставляет сомнений в способности компании обслуживать свой долг. При этом за участие в размещении компания предложила премию более 500 б.п. к ОФЗ, тогда как, к примеру, облигации того же УВЗ (не имеет международного кредитного рейтинга), имеющего близкое финансовое положение и схожие отраслевые позиции, торгуются на вторичном рынке с премией в 272 б.п. на дюрацию 1,68 года. Поэтому мы рекомендуем покупать этот выпуск на форвардах в ожидании понижения доходности. Мы полагаем, что заем имеет потенциал на вторичном рынке опуститься до уровня УВЗ (- 260 б.п. по дох-ти или +316 б.п. по цене).

Иван Манаенко, Анна Соболева
bonds@veles-capital.ru



РСБУ, тыс руб.	2007	2008	2009	9M10
Внеоборотные активы	1 449 332	1 844 896	2 643 372	4 508 177
Основные средства	1 028 893	1 081 495	1 749 605	3 628 507
Нематериальные активы	58 906	196 609	132 449	244 356
Оборотные активы	4 383 119	5 680 575	6 242 829	7 165 697
Запасы	2 842 225	3 508 497	3 738 734	4 202 936
Дебиторская задолженность	901 070	1 370 945	1 395 074	1 273 797
Денежные средства	585 270	717 337	927 084	1 373 266
Итого активы	5 832 451	7 525 471	8 886 201	11 673 874
Акционерный капитал и резервы	1 335 317	1 450 351	1 663 811	3 494 919
Уставный капитал	1 000 000	1 000 000	1 000 000	3 055 265
Нераспределенная прибыль	177 717	189 341	222 244	2 487
Долгосрочные обязательства	2 709 358	3 326 281	4 059 988	4 145 232
Долгосрочные кредиты и займы	2 625 021	3 199 565	3 906 006	4 132 102
Краткосрочные обязательства	1 787 776	2 748 839	3 162 402	4 033 723
Краткосрочные займы и кредиты	148 632	1 055 415	571 410	848 080
Кредиторская задолженность	1 605 948	1 669 530	2 575 346	3 185 643
Итого пассивы	5 832 451	7 525 471	8 886 201	11 673 874
РСБУ, тыс руб.	2007	2008	2009	9M10*
Выручка	3 272 918	3 819 462	3 828 529	2 383 413
Себестоимость	(2 052 917)	(2 126 518)	(2 245 461)	(1 436 224)
Валовая прибыль	1 220 001	1 692 944	1 583 068	947 189
SG&A	(695 097)	(787 986)	(842 081)	(594 903)
Операционная прибыль (ЕБИТ)	524 904	904 958	740 987	352 286
Амортизация	111 607	(171 876)	(177 644)	(196 536)
ЕБИТДА	413 297	1 076 834	918 631	548 822
Норма ЕБИТ, %	16,04	23,69	19,35	14,78
Норма ЕБИТДА, %	12,63	28,19	23,99	23,03
Чистые финансовые доходы	(218 922)	(318 314)	(576 379)	(730 980)
Прочие доходы (расходы)	(157 522)	(491 945)	(82 135)	421 381
Прибыль до налогообложения (ЕВТ)	148 622	94 812	82 770	42 871
Норма ЕВТ, %	4,54	2,48	2,16	1,80
Чистая прибыль	36 161	13 324	15 148	10 581
Норма чистой прибыли	1,10	0,35	0,40	0,44

* - накопленным итогом за последние 12 мес.



ОСНОВНЫЕ ФИНАНСОВЫЕ КОЭФФИЦИЕНТЫ

	Норма	2007	2008	2009	9М10
I Коэффициенты отношения притока ден.средств к задолженности:					
Отношение выручки к суммарной задолженности (LTM)	1,50	0,73	0,63	0,53	0,29
Отношение выручки к финансовому долгу (LTM)	1,00	1,18	0,90	0,86	0,48
Финансовый долг/ЕБИТДА (LTM)	2,00	6,71	3,95	4,87	9,07
ЕБИТДА/Проценты к уплате	1,00	1,88	3,37	1,58	0,74
Отношение чистой прибыли к кратк. Зад-ти (LTM)	0,10	0,24	0,01	0,03	0,01
II Коэффициенты рентабельности:					
Рентабельность активов по чистой прибыли (LTM)	0,08	1%	0%	0%	0%
Рентабельность продаж	0,10	16%	24%	19%	15%
Рентабельность по чистой прибыли	0,05	1%	0%	0%	0%
III Коэффициенты структуры капитала:					
Доля собственного капитала в балансе	0,50	0,23	0,19	0,19	0,30
Доля краткосрочной задолженности в балансе	0,50	0,31	0,37	0,36	0,35
Коэффициент обеспеченности оборотных средств СК	0,10	0,59	0,52	0,49	0,44
Доля внеоборотных средств в структуре баланса		0,25	0,25	0,30	0,39
IV Коэффициенты ликвидности:					
Коэффициент абсолютной ликвидности	0,25	0,33	0,26	0,29	0,34
Коэффициент текущей ликвидности	1,50	2,50	2,08	1,98	1,78
Коэффициент покрытия обязательств об. Ср-ми	1,00	0,98	0,94	0,87	0,88
V Коэффициенты оборачиваемости(все группы):					
Оборачиваемость активов		0,56	0,51	0,43	0,20
Оборачиваемость оборотных средств		0,75	0,67	0,61	0,33

РЕЙТИНГОВАЯ ОЦЕНКА КОЭФФИЦИЕНТОВ

	Вес	2007	2008	2009	9М10
I Соотношение притока ден.средств и долга					
Отношение выручки к финансовому долгу	0,20	2,53	3,27	3,38	4,09
Долг/ЕБИТДА	0,50	4,84	4,48	4,67	4,93
ЕБИТДА/проценты к уплате	0,20	1,58	1,16	1,83	5,00
Отношение чистой прибыли к кратк. Зад-ти	0,10	1,33	5,00	5,00	5,00
II Рентабельность бизнеса					
Рентабельность активов по прибыли от продаж	0,20	4,45	4,48	4,48	4,49
Рентабельность продаж	0,50	1,81	1,35	1,54	1,97
Рентабельность по чистой прибыли	0,30	4,33	4,45	4,44	4,44
III Структура капитала					
Доля собственного капитала в балансе	0,33	4,11	4,20	4,21	3,91
Доля краткосрочной задолженности в балансе	0,33	2,11	2,33	2,29	2,25
Коэффициент обеспеченности оборотных средств СК	0,33	1,02	1,04	1,05	1,08
IV Ликвидность					
Коэффициент абсолютной ликвидности (срочности)	0,33	2,20	2,86	2,54	2,15
Коэффициент текущей ликвидности	0,33	1,75	2,11	2,23	2,52
Коэффициент покрытия суммарного долга	0,33	3,05	3,16	3,35	3,33
V Экспертная оценка (1-5):					
Отношение рынка к эмитенту (выпуску)	0,33	4,00	4,00	4,00	4,00
Статус компании	0,33	2,00	2,00	2,00	2,00
Размер компании	0,33	3,00	3,00	3,00	3,00
ИТОГОВЫЙ РЕЙТИНГ		2,98	3,06	3,16	3,47
<i>Уровень кредитного риска</i>		<i>средний</i>	<i>средний</i>	<i>средний</i>	<i>средний</i>



Итоги торгов рублевыми облигациями

Лидеры по оборотам

Выпуск	Цена, %	Изм. цены, б.п.	Об. торг., млн руб.	Кол-во сделок	Эф. дох. % год.	Дюр., лет
ОФЗ, 25077	99,74	-0,04	1 612,62	19	7,55	4,18
МТС-5	109,50	0,10	904,64	14	6,93	1,31
ОФЗ, 25073	101,57	-	878,59	20	5,78	1,39
РЖД-10	121,35	-0,36	749,72	24	7,18	2,46
МосЭнерго-3	105,51	0,01	664,79	13	7,03	1,65
Газпромбанк, БО-1	100,40	0,04	624,17	17	7,73	2,53
ВК-Инвест-1	104,00	0,21	520,00	1	7,54	2,20
Кредит Европа Банк, 6	100,79	0,13	499,10	90	7,88	1,44
Сибметин02	114,42	-0,29	486,84	9	8,98	2,93
ВК-Инвест-6	99,27	-0,23	471,51	8	8,67	3,83
ЕвразХолдинг Фин, 4	104,10	0,85	445,99	5	9,05	3,76
Мечел-13	104,74	0,50	438,75	11	8,90	3,61
РЖД-23	106,02	0,32	338,16	7	7,35	3,41
Мечел-14	104,55	0,10	329,47	43	8,95	3,61
Росгосстрах-2	100,71	0,71	314,14	10	10,28	1,58
Лукойл-БО2	109,63	-0,69	311,75	12	6,41	1,37
ЕвразХолдинг Фин, 2	104,00	1,66	288,53	5	9,08	3,76
БАЛТИНВЕСТБАНК-1	100,50	-	286,00	2	-	0,17
Мечел БО-3	103,89	-0,05	278,45	11	7,91	1,95
РЖД-16	102,79	-0,14	254,56	20	4,97	0,30
РЖД-7	101,65	0,15	254,13	2	6,61	1,61
ВК-Инвест-7	99,36	-0,29	248,20	5	8,65	3,84
ГСС, БО-1	100,26	-0,09	246,23	2	8,06	0,81
ХКФ Банк-6	99,86	-0,04	240,66	4	8,06	1,67
СУЭК Финанс-1	103,00	-	236,86	15	8,08	2,16

Лидеры по количеству сделок

Выпуск	Цена, %	Изм. цены, б.п.	Об. торг., млн руб.	Кол-во сделок	Эф. дох. % год.	Дюр., лет
Кредит Европа Банк, 6	100,79	0,13	499,10	90	7,88	1,44
АптЗ6.6-2	100,34	0,02	10,30	51	18,67	0,69
Мечел-14	104,55	0,10	329,47	43	8,95	3,61
Банк СПБ БО-4	100,44	-0,06	124,87	39	8,39	1,69
МеталлСрв	100,42	0,01	20,22	35	9,36	0,25
СУ-155-3	99,42	-0,03	3,06	31	13,79	0,95
РЖД-10	121,35	-0,36	749,72	24	7,18	2,46
Газпромнефть БО-5	100,12	-	8,62	21	7,21	1,96
ОФЗ, 25073	101,57	-	878,59	20	5,78	1,39
РЖД-16	102,79	-0,14	254,56	20	4,97	0,30
ОФЗ, 25077	99,74	-0,04	1 612,62	19	7,55	4,18
Газпромбанк, БО-1	100,40	0,04	624,17	17	7,73	2,53
ОФЗ, 26201	100,50	0,15	15,08	16	6,49	2,43
СУЭК Финанс-1	103,00	-	236,86	15	8,08	2,16
ЛСР-2	101,26	0,19	3,28	14	9,28	1,81
МТС-5	109,50	0,10	904,64	14	6,93	1,31
МосЭнерго-3	105,51	0,01	664,79	13	7,03	1,65
РенКап-3	101,05	-0,07	1,11	13	8,91	0,30
Лукойл-БО2	109,63	-0,69	311,75	12	6,41	1,37
ЮТэйр-Финанс БО-2	108,17	0,20	64,90	12	8,46	1,85
Магнит Финанс-2	101,18	0,03	125,97	11	7,16	1,02
Мечел БО-3	103,89	-0,05	278,45	11	7,91	1,95
Мечел-13	104,74	0,50	438,75	11	8,90	3,61
ОФЗ, 25072	101,74	-0,03	169,52	11	6,27	1,82
Соллерс-2	103,97	0,56	3,70	11	10,85	2,13

Лидеры роста

Выпуск	Цена, %	Изм. цены, б.п.	Об. торг., млн руб.	Кол-во сделок	Эф. дох. % год.	Дюр., лет
Хортекс-1	96,63	4,71	0,02	5	17,57	0,95
Сибметин01	116,17	1,80	196,27	7	8,44	2,94
ЕвразХолдинг Фин, 2	104,00	1,66	288,53	5	9,08	3,76
ЭлтСлд-1	102,50	1,53	0,00	1	9,34	0,33
НОВИКОМБАНК-1	101,50	1,50	19,29	2	7,85	1,19
Газпром-8	101,40	1,30	0,02	1	4,92	0,66
СатлГрупп-1	98,90	1,22	0,10	1	13,06	1,15
АИЖК-9	99,45	1,01	72,09	2	7,89	3,25
ВБД-3	101,45	1,00	0,00	1	6,78	1,85
Якутия-7	101,60	0,95	0,08	1	7,30	2,33
ОГК5 БО-15	101,19	0,89	30,36	4	6,64	1,27
ЕвразХолдинг Фин, 4	104,10	0,85	445,99	5	9,05	3,76
ТрансКредитБанк-5	100,80	0,85	1,61	2	7,68	2,29
ЭлементЛиз-02	104,49	0,74	0,00	1	5,55	0,28
Росгосстрах-2	100,71	0,71	314,14	10	10,28	1,58
МТС-1	99,67	0,57	0,00	1	7,26	2,41
Соллерс-2	103,97	0,56	3,70	11	10,85	2,13
Уралвагонзавод, 1	100,52	0,52	207,24	6	9,12	1,68
Белгородская Обл-5	101,50	0,50	0,00	2	7,36	2,04
Мечел-13	104,74	0,50	438,75	11	8,90	3,61
Красноярский край, 4	105,25	0,40	103,13	3	6,61	1,21
ТГК-2 БО-1	100,10	0,39	10,01	4	9,15	2,27
НТС-1	87,38	0,38	0,01	2	142,05	0,17
РВК Финанс-3	102,10	0,38	0,00	2	8,28	2,42
Татфондбанк, БО-01	101,50	0,38	10,15	1	8,45	1,28

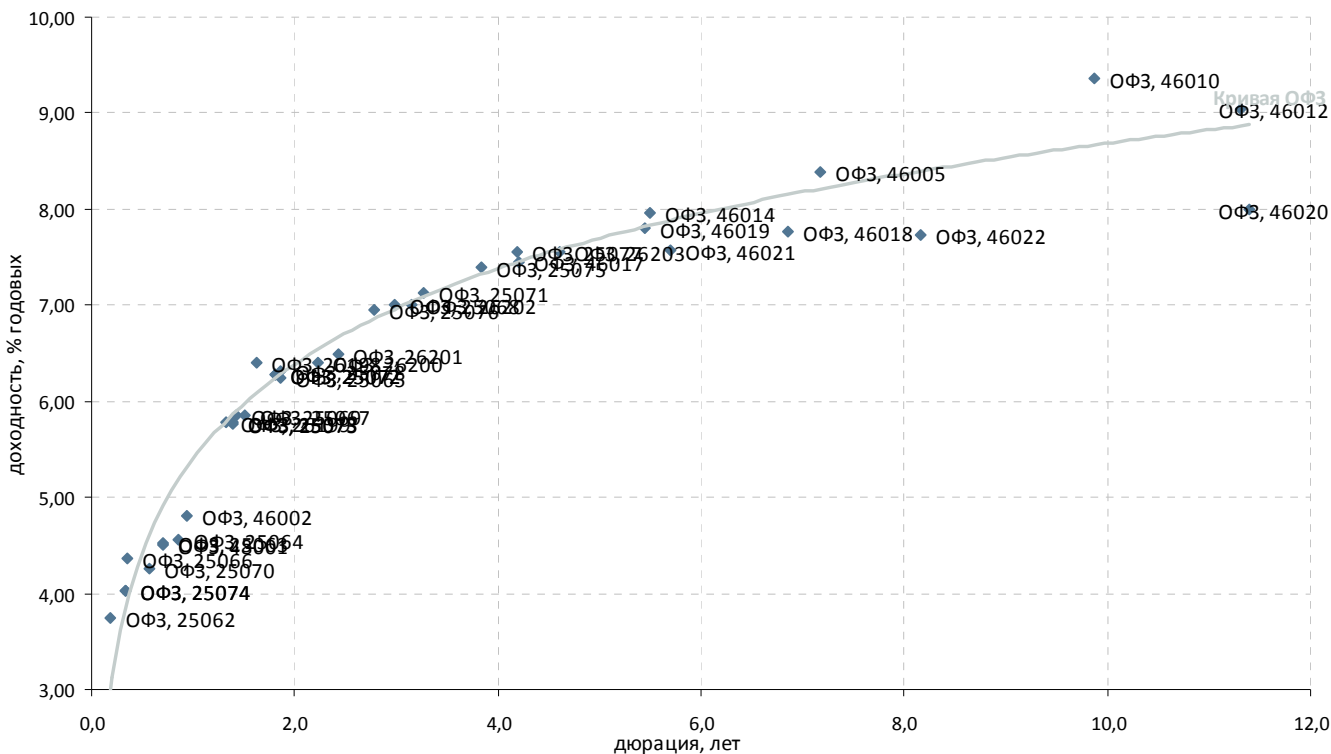
Лидеры падения

Выпуск	Цена, %	Изм. цены, б.п.	Об. торг., млн руб.	Кол-во сделок	Эф. дох. % год.	Дюр., лет
ТКСБанк БО-1	101,02	-1,43	1,01	8	14,19	2,13
НЛМК БО-6	100,60	-0,95	0,00	1	7,56	1,85
ТРАНСАЭРО-1	102,03	-0,88	203,20	10	10,19	1,09
Лукойл-БО2	109,63	-0,69	311,75	12	6,41	1,37
Россельхозбанк-8	104,40	-0,56	0,00	1	7,50	1,62
ЮниКредит Банк-5	99,30	-0,55	0,99	1	7,96	2,27
ЛенЭнерго-2	101,35	-0,52	0,01	1	7,13	0,91
ЮниТайл-1	99,00	-0,50	0,01	6	15,65	0,33
Лукойл БО-7	103,55	-0,45	73,08	3	7,19	1,68
Мечел-4	115,60	-0,43	89,93	3	7,57	1,28
РенКап-2	99,88	-0,38	4,45	10	10,88	1,04
РЖД-10	121,35	-0,36	749,72	24	7,18	2,46
ВТБ-5	100,38	-0,32	17,14	4	7,44	2,42
Росбанк-8	101,11	-0,31	17,51	2	6,31	0,20
Газпром-11	119,25	-0,30	1,69	4	7,28	2,79
Атомэнергопром-6	99,41	-0,29	198,10	3	7,68	3,08
ВК-Инвест-7	99,36	-0,29	248,20	5	8,65	3,84
ОФЗ, 25069	107,45	-0,29	0,00	1	5,86	1,43
Сибметин02	114,42	-0,29	486,84	9	8,98	2,93
Росбанк БО-1	100,68	-0,27	2,11	1	6,97	1,29
ТМК БО-1	101,75	-0,26	130,75	3	8,26	2,37
ВК-Инвест-6	99,27	-0,23	471,51	8	8,67	3,83
МТС-8	99,40	-0,22	229,64	8	8,47	3,93
Газпрнефть-3	110,60	-0,20	0,13	2	6,88	1,32
НК Альянс, БО-1	101,25	-0,20	0,27	2	8,95	2,64



Атлас рынка государственных и муниципальных облигаций

ОФЗ



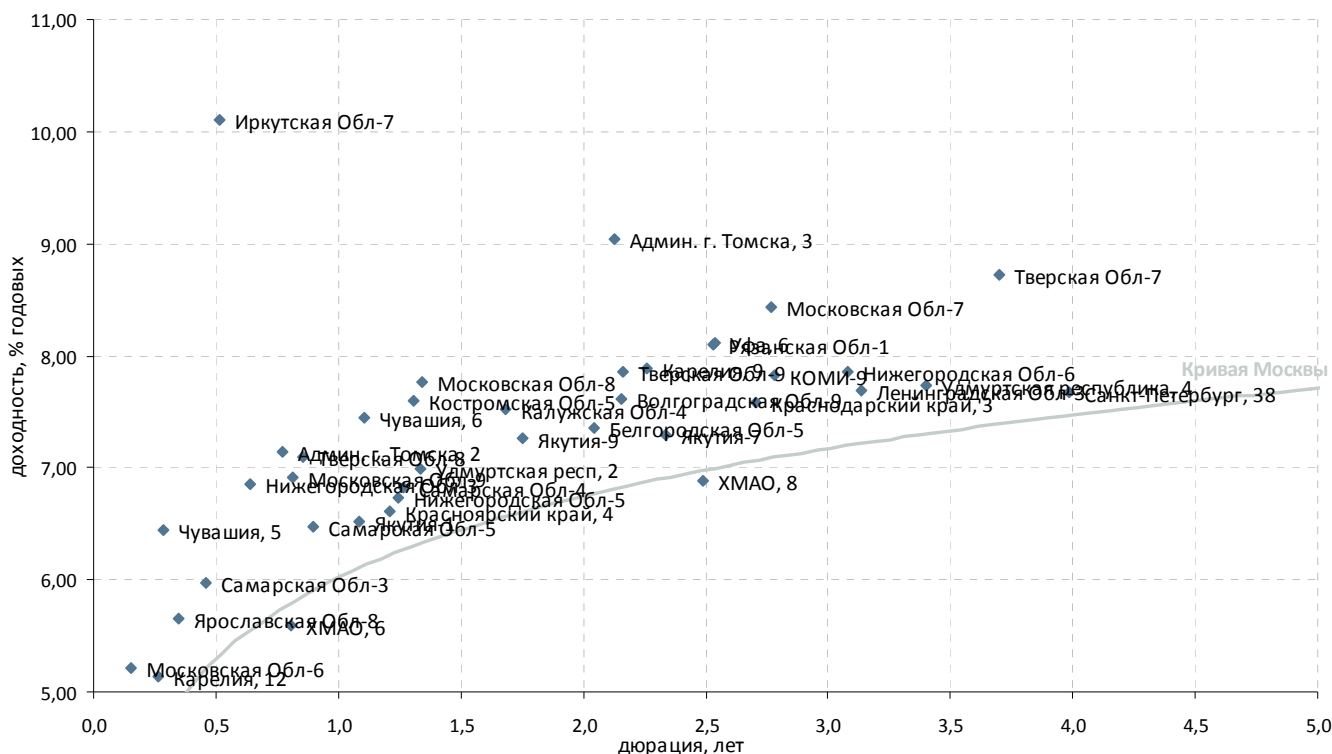
Выпуск	Купон, % год.	Оферта	Погашение	Цена, %	Изм. цены, б.п.	Объем торгов, тыс руб.	Эф. дох-ть, % год.	Дюрация, лет	Спрэд к крив. ОФЗ	Рейтинг ликвидн.
Гособлигации										
ОФЗ, 25062	5,80	-	04.05.2011	-	-	-	3,75	0,18	87	41
ОФЗ, 25063	6,20	-	09.11.2011	▼ 101,22	-0,01	34 821	4,52	0,70	-	85
ОФЗ, 25064	11,90	-	18.01.2012	-	-	-	4,56	0,86	-	66
ОФЗ, 25065	12,00	-	27.03.2013	▼ 111,49	-0,11	50 114	6,25	1,86	-	61
ОФЗ, 25066	10,55	-	06.07.2011	-	-	-	4,36	0,36	52	59
ОФЗ, 25067	11,30	-	17.10.2012	▼ 108,70	-0,14	1	5,86	1,52	-	52
ОФЗ, 25068	12,00	-	20.08.2014	-	-	-	7,01	2,99	7	86
ОФЗ, 25069	10,80	-	19.09.2012	▼ 107,45	-0,29	1	5,86	1,43	-	42
ОФЗ, 25070	10,00	-	28.09.2011	-	-	-	4,26	0,57	-	49
ОФЗ, 25071	8,10	-	26.11.2014	-	-	-	7,13	3,26	6	87
ОФЗ, 25072	7,15	-	23.01.2013	▼ 101,74	-0,03	169 516	6,27	1,82	5	92
ОФЗ, 25073	6,85	-	01.08.2012	-	-	-	5,77	1,39	-	-
ОФЗ, 25073	6,85	-	01.08.2012	-	-	878 586	5,78	1,39	-	95
ОФЗ, 25074	4,59	-	29.06.2011	-	-	-	4,03	0,33	28	68
ОФЗ, 25074	4,59	-	29.06.2011	-	-	-	4,03	0,33	28	-
ОФЗ, 25075	6,88	-	15.07.2015	▼ 98,58	-0,17	147 885	7,39	3,83	9	96
ОФЗ, 25076	7,10	-	13.03.2014	▼ 100,69	-0,04	71 487	6,95	2,78	11	100
ОФЗ, 25077	7,35	-	20.01.2016	▼ 99,74	-0,04	1 612 615	7,55	4,18	12	100
ОФЗ, 25078	6,70	-	06.02.2013	▼ 100,87	-0,08	17 149	6,31	1,86	6	100
ОФЗ, 26198	6,00	-	02.11.2012	-	-	-	6,41	1,63	35	43
ОФЗ, 26199	6,10	-	11.07.2012	▲ 100,58	0,02	97 458	5,78	1,32	2	56
ОФЗ, 26200	6,10	-	17.07.2013	-	-	-	6,40	2,23	-	39
ОФЗ, 26201	6,55	-	16.10.2013	▲ 100,50	0,15	15 075	6,49	2,43	-	42
ОФЗ, 26202	11,20	-	17.12.2014	▲ 114,60	0,10	97	7,00	3,15	-	78
ОФЗ, 26203	6,90	-	03.08.2016	▼ 97,74	-0,11	192 552	7,55	4,60	-	93
ОФЗ, 46002	8,00	-	08.08.2012	-	-	1	4,81	0,94	-	45
ОФЗ, 46005	-	-	09.01.2019	-	-	-	8,39	7,16	17	28
ОФЗ, 46010	-	-	17.05.2028	-	-	-	9,37	9,87	69	15
ОФЗ, 46011	-	-	20.08.2025	-	-	-	10,21	8,67	172	15
ОФЗ, 46012	2,90	-	05.09.2029	-	-	-	9,05	11,31	17	16
ОФЗ, 46014	7,00	-	29.08.2018	-	-	-	7,97	5,50	14	35
ОФЗ, 46017	7,00	-	03.08.2016	-	-	-	7,44	4,21	-	75
ОФЗ, 46018	8,00	-	24.11.2021	-	-	-	7,77	6,86	-	80
ОФЗ, 46019	-	-	20.03.2019	-	-	-	7,80	5,45	-	26
ОФЗ, 46020	6,90	-	06.02.2036	-	-	-	7,99	11,41	-	45
ОФЗ, 46021	7,00	-	08.08.2018	-	-	-	7,58	5,70	-	51
ОФЗ, 46022	7,00	-	19.07.2023	-	-	-	7,74	8,16	-	25
ОФЗ, 48001	7,00	-	31.10.2018	-	-	-	4,51	0,71	-	34

* - рейтинг ликвидности рассчитывается на основе данных за 90 дней и обновляются ежедневно

Источник: ММВБ; оценка: Велес Капитал



Субфедеральные и муниципальные облигации



Выпуск	Купон, % год.	Оферта	Погашение	Цена, %	Изм. цены, б.п.	Объем торгов, тыс руб.	Эф. дох-ть, % год.	Дюрация, лет	Спрэд к крив. РФЗ	Рейтинг ликвидн.
Регионы										
Админ. г. Томска, 2	17,60	-	22.12.2011	108,50	-	43	7,14	0,77	211	28
Админ. г. Томска, 3	11,13	-	23.06.2014	▲ 103,59	0,19	7 130	9,04	2,13	256	23
Белгородская Obl-5	7,98	-	14.05.2013	▲ 101,50	0,50	2	7,36	2,04	94	20
Волгоградская Obl-9	8,75	-	04.06.2014	- 101,15	-	-	7,62	2,16	112	21
Иркутская Obl-7	10,50	-	25.12.2011	- 100,30	-	-	10,10	0,52	564	21
Калужская Obl-4	10,11	-	26.06.2013	- 104,60	-	-	7,52	1,68	138	21
Карелия, 12	19,05	-	02.06.2011	- 103,97	-	-	5,14	0,26	165	21
Карелия, 9	9,91	-	18.06.2015	- 104,74	-	-	7,88	2,26	131	27
КОМИ-9	7,75	-	18.10.2014	- 99,25	-	-	7,83	2,78	97	30
Костромская Obl-5	9,00	-	20.12.2012	▲ 102,10	0,05	7 147	7,60	1,31	182	30
Краснодарский край, 3	8,30	-	27.09.2014	▲ 102,00	0,04	2 539	7,58	2,70	76	53
Красноярский край, 4	11,14	-	08.11.2012	▲ 105,25	0,40	103 130	6,61	1,21	94	39
Ленинградская Obl-3	12,00	-	05.12.2014	- 114,03	-	-	7,69	3,14	66	20
Московская Obl-6	9,00	-	19.04.2011	- 100,57	-	39 992	5,21	0,15	249	54
Московская Obl-7	8,00	-	16.04.2014	▲ 99,24	0,03	21 835	8,44	2,77	159	55
Московская Obl-8	9,00	-	11.06.2013	▼ 101,80	-0,06	3 258	7,76	1,34	194	51
Московская Obl-9	18,00	-	15.03.2012	- 109,40	-	-	6,91	0,81	181	35
Нижегородская Obl-3	7,70	-	20.10.2011	- 100,60	-	-	6,85	0,64	209	23
Нижегородская Obl-5	13,00	-	02.12.2012	- 107,95	-	-	6,73	1,24	102	28
Нижегородская Obl-6	8,50	-	07.10.2015	- 101,95	-	-	7,85	3,08	84	48
Рязанская Obl-1	8,80	-	27.11.2014	▼ 101,39	-0,06	35 041	8,10	2,53	137	26
Самарская Obl-3	7,60	-	11.08.2011	▼ 100,80	-0,19	82	5,97	0,46	168	38
Самарская Obl-4	6,98	-	20.06.2012	▲ 100,40	0,05	5 020	6,83	1,26	110	23
Самарская Obl-5	9,30	-	19.12.2013	▲ 102,67	0,22	39 271	6,48	0,90	123	40
Санкт-Петербург, 38	7,76	-	19.11.2015	- 100,85	-	-	7,68	3,99	31	26
Тверская Obl-7	8,50	-	15.12.2015	▼ 100,19	-0,06	170 215	8,72	3,70	145	30
Тверская Obl-8	15,00	-	26.12.2013	- 107,05	-	-	7,10	0,85	193	30
Тверская Obl-9	12,50	-	12.06.2014	- 111,00	-	-	7,85	2,16	135	28
Удмуртская респ, 2	8,40	-	15.07.2012	- 102,00	-	-	6,99	1,34	118	25
Удмуртская республика, 4	8,70	-	25.11.2015	- 103,40	-	165 280	7,73	3,40	58	25
Уфа, 6	9,00	-	24.12.2013	- 102,57	-	-	8,12	2,54	139	44
Хакасия-1	8,20	-	25.08.2013	-	-	-	-	1,87	-	15
ХМАО, 6	10,00	-	22.12.2011	- 103,65	-	-	5,59	0,81	50	26
ХМАО, 8	10,80	-	19.12.2013	- 110,22	-	-	6,89	2,49	19	21
Чувашия, 5	7,85	-	05.06.2011	▼ 100,40	-0,11	2 319	6,44	0,28	285	25
Чувашия, 6	7,24	-	17.04.2012	▼ 100,00	-0,20	310	7,44	1,11	190	23
Якутия-1	7,95	-	11.04.2013	- 101,71	-	-	6,52	1,08	101	21
Якутия-7	7,80	-	17.04.2014	▲ 101,60	0,95	81	7,30	2,33	69	27
Якутия-9	9,75	-	19.09.2013	- 104,76	-	-	7,27	1,75	107	21
Ярославская Obl-8	8,50	-	30.06.2011	- 101,05	-	-	5,65	0,35	177	24

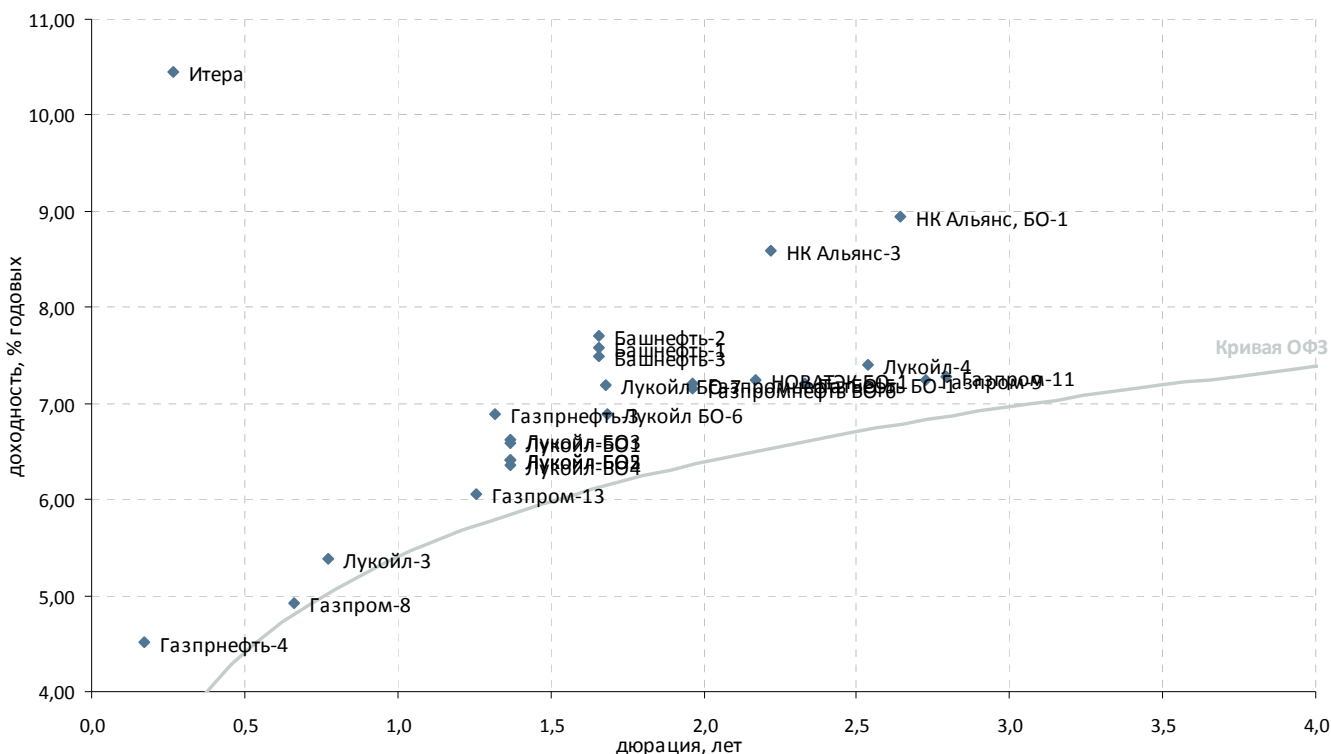
* - рейтинг ликвидности рассчитывается на основе данных за 90 дней и обновляются ежедневно

Источник: ММВБ; оценка: Велес Капитал



Атлас рынка корпоративных облигаций

Нефть и газ



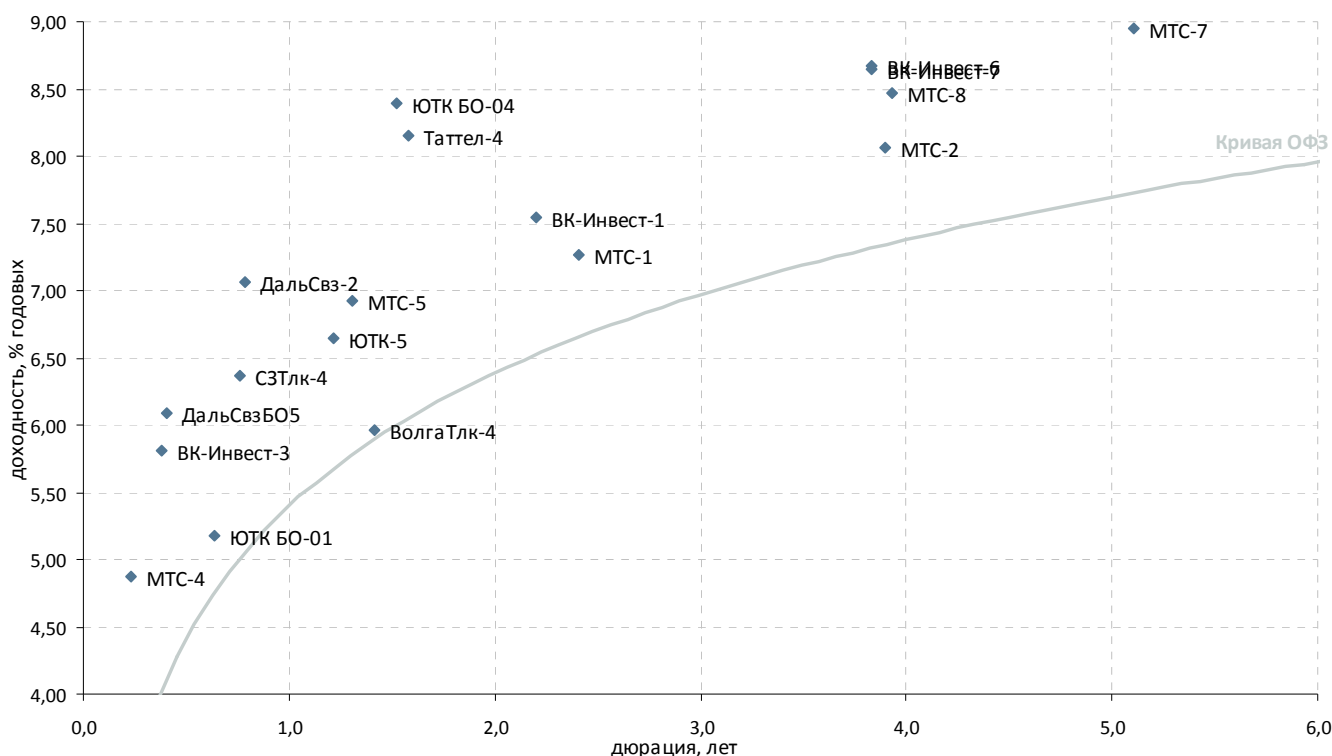
Выпуск	Купон, % год.	Оферта	Погашение	Цена, %	Изм. цены, б.п.	Объем торгов, тыс руб.	Эф. дох-ть, % год.	Дюрация, лет	Спрэд к крив. ОФЗ	Рейтинг ликвидн.
Нефть и газ										
Башнефть-1	12,50	18.12.2012	13.12.2016	108,45	-0,05	33 556	7,58	1,66	146	59
Башнефть-2	12,50	18.12.2012	13.12.2016	108,25	-	3	7,70	1,66	158	55
Башнефть-3	12,50	18.12.2012	13.12.2016	108,60	-0,05	37 542	7,49	1,66	137	69
Газпромнефть-3	14,75	17.07.2012	12.07.2016	110,60	-0,20	133	6,88	1,32	109	61
Газпромнефть-4	16,70	19.04.2011	09.04.2019	102,03	0,11	118	4,52	0,17	165	56
Газпром нефть, 10	8,90	30.01.2018	26.01.2021	-	-	-	-	-	-	-
Газпром нефть, 8	8,50	-	02.02.2016	-	-	-	-	-	-	-
Газпром нефть, 9	8,50	02.02.2016	26.01.2021	-	-	-	-	-	-	-
Газпром-11	13,75	28.06.2011	24.06.2014	119,25	-0,30	1 693	7,28	2,79	41	46
Газпром-13	13,12	-	26.06.2012	109,08	0,08	3 039	6,05	1,26	32	52
Газпром-8	7,00	-	27.10.2011	101,40	1,30	20	4,92	0,66	11	33
Газпром-9	7,23	-	12.02.2014	100,31	-	-	7,24	2,73	41	23
Газпромнефть БО-5	7,15	-	09.04.2013	100,12	-	8 616	7,21	1,96	85	57
Газпромнефть БО-6	7,15	-	09.04.2013	100,20	-	-	7,16	1,96	80	38
Итера	10,30	24.05.2011	20.11.2012	100,00	-	80	10,45	0,27	694	23
Лукойл БО-6	9,20	-	13.12.2012	104,08	-	-	6,89	1,68	75	28
Лукойл БО-7	9,20	-	13.12.2012	103,55	-0,45	73 081	7,19	1,68	105	31
Лукойл-3	7,10	-	08.12.2011	101,35	0,01	10 331	5,39	0,78	35	40
Лукойл-4	7,40	-	05.12.2013	100,31	-0,01	124 501	7,40	2,53	67	23
Лукойл-БО1	13,35	-	06.08.2012	109,40	-	-	6,59	1,37	74	35
Лукойл-БО2	13,35	-	06.08.2012	109,63	-0,69	311 746	6,41	1,37	56	30
Лукойл-БО3	13,35	-	06.08.2012	109,40	-	-	6,63	1,37	78	28
Лукойл-БО4	13,35	-	06.08.2012	109,70	0,05	11	6,36	1,37	51	28
Лукойл-БО5	13,35	-	06.08.2012	109,65	-	-	6,41	1,37	56	35
НК Альянс, БО-1	9,25	-	04.02.2014	101,25	-0,20	265	8,95	2,64	216	82
НК Альянс-3	9,75	30.07.2013	21.07.2020	102,88	0,07	748	8,59	2,22	205	43
НОВАТЭК БО-1	7,50	-	25.06.2013	100,80	-	-	7,24	2,17	74	40
Сахатранснефтегаз, 2	12,20	-	26.07.2013	101,70	-	-	11,69	2,16	519	21
Татнефть БО-1	7,25	-	20.09.2013	100,40	-	-	7,20	2,33	59	39
Транснефть, 1	9,75	18.05.2015	13.05.2019	-	-	-	-	0,25	-	40
Транснефть-2	9,50	06.10.2015	01.10.2019	-	-	-	-	-	-	15
Транснефть-3	9,90	23.09.2015	18.09.2019	107,41	-	193 656	-	0,60	-	96

* - рейтинг ликвидности рассчитывается на основе данных за 90 дней и обновляются ежедневно

Источник: ММВБ; оценка: Велес Капитал



Связь



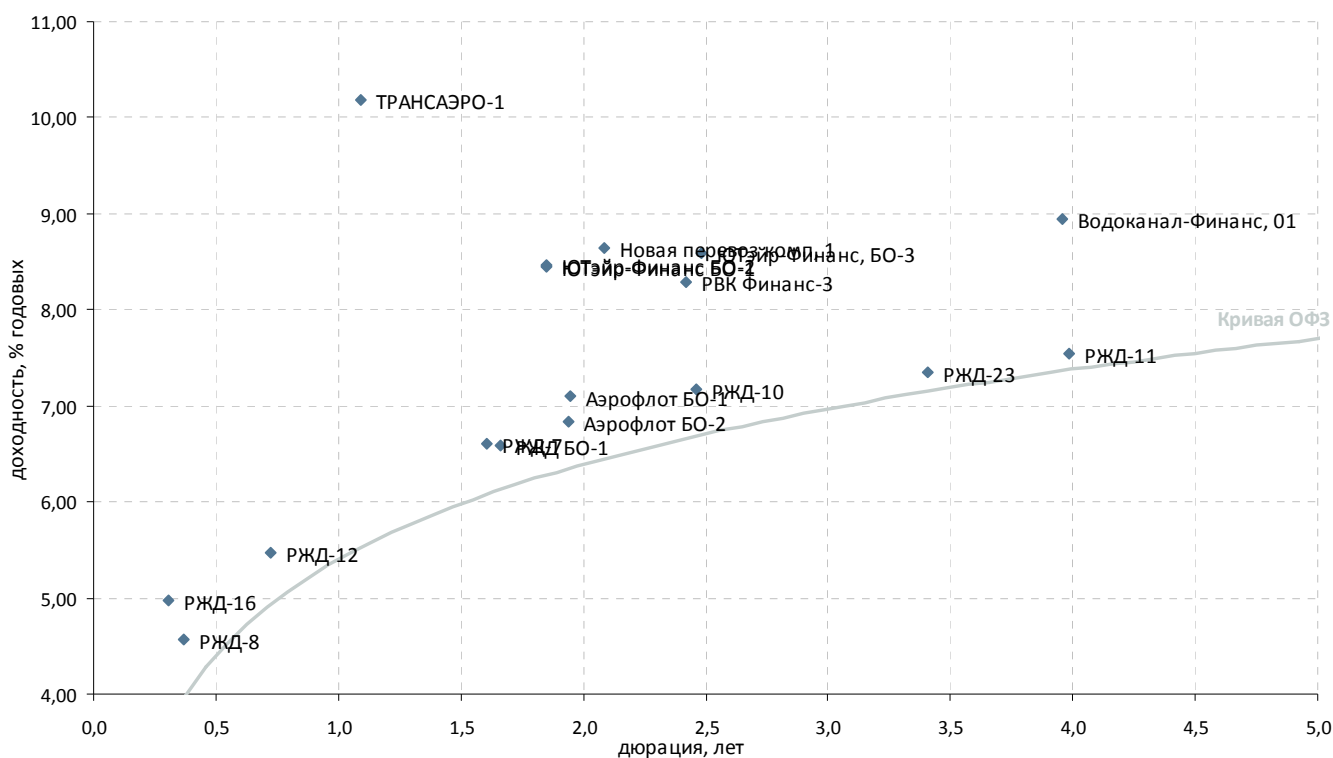
Выпуск	Купон, % год.	Оферта	Погашение	Цена, %	Изм. цены, б.п.	Объем торгов, тыс руб.	Эф. дох-ть, % год.	Длительность, лет	Спрэд к крив. ОФЗ	Рейтинг ликвидн.
Традиционные операторы связи										
ВолгаТлк-4	12,00	08.03.2011	03.09.2013	- 101,45	-	-	5,96	1,42	6	22
ДальСвз-2	7,60	-	30.05.2012	- 100,50	-	-	7,06	0,79	200	21
ДальСвзБО5	15,00	19.07.2011	17.07.2012	▼ 103,56	-0,14	7 250	6,09	0,41	197	26
СЗТлк-4	8,10	-	08.12.2011	▼ 101,44	-0,16	1	6,37	0,76	136	25
СЗТлк-5	6,12	-	21.05.2013	-	-	-	-	1,84	-	10
СЗТлк-6	11,70	03.08.2011	24.07.2019	-	-	-	-	0,45	-	45
СибТлк-8	9,50	11.08.2011	08.08.2013	-	-	-	-	2,13	-	21
Таттел-4	8,25	-	01.11.2012	- 100,39	-	-	8,15	1,58	210	20
УрСИ БО-1	10,80	-	01.11.2012	-	-	-	-	-	-	-
УрСИ-6	10,50	-	17.11.2011	-	-	-	-	0,47	-	10
УрСИ-7	8,50	-	13.03.2012	-	-	-	-	0,53	-	25
УрСИ-8	7,50	05.10.2011	02.04.2013	-	-	-	-	1,75	-	21
ЦентрТел-5	9,30	-	30.08.2011	-	-	-	-	0,29	-	29
ЮТК БО-01	11,00	19.10.2011	17.10.2012	- 103,80	-	-	5,18	0,64	43	21
ЮТК БО-04	11,40	-	18.10.2012	- 105,00	-	3 005	8,39	1,52	239	20
ЮТК-5	7,80	-	30.05.2012	- 101,50	-	-	6,65	1,21	97	28
Сотовые операторы										
ВК-Инвест-1	9,25	-	19.07.2013	▲ 104,00	0,21	520 000	7,54	2,20	102	48
ВК-Инвест-3	15,20	12.07.2011	08.07.2014	- 103,55	-	-	5,81	0,38	178	69
ВК-Инвест-6	8,30	-	13.10.2015	▼ 99,27	-0,23	471 514	8,67	3,83	135	62
ВК-Инвест-7	8,30	-	13.10.2015	▼ 99,36	-0,29	248 202	8,65	3,84	133	72
МТС-1	7,00	-	17.10.2013	▲ 99,67	0,57	1	7,26	2,41	60	26
МТС-2	7,75	-	20.10.2015	- 99,40	-	-	8,06	3,90	72	26
МТС-3	8,00	18.06.2013	12.06.2018	-	-	-	-	2,14	-	28
МТС-4	16,75	17.05.2011	13.05.2014	▲ 102,65	0,11	4 476	4,87	0,24	154	84
МТС-5	14,25	24.07.2012	19.07.2016	▲ 109,50	0,10	904 636	6,93	1,31	115	58
МТС-7	8,70	-	07.11.2017	▲ 99,70	0,15	12 686	8,95	5,10	122	53
МТС-8	8,15	10.11.2015	03.11.2020	▼ 99,40	-0,22	229 637	8,47	3,93	112	56

* - рейтинг ликвидности рассчитывается на основе данных за 90 дней и обновляется ежедневно

Источник: ММВБ; оценка: Велес Капитал



Транспорт



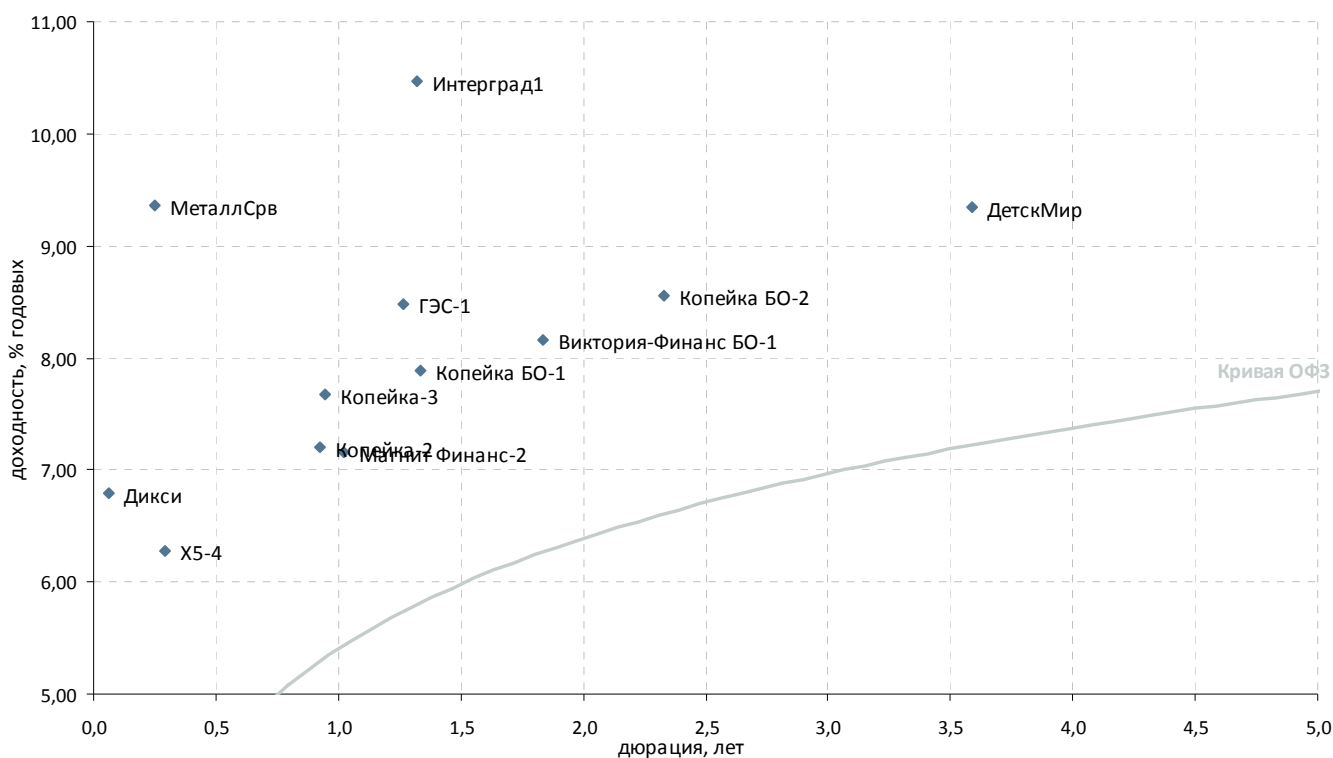
Выпуск	Купон, % год.	Оферта	Погашение	Цена, %	Изм. цены, б.п.	Объем торгов, тыс руб.	Эф. дох-ть, % год.	Дюрация, лет	Спрэд к крив. ОФЗ	Рейтинг ликвидн.
Авиакомпании										
Аэрофлот БО-1	7,75	-	08.04.2013	101,49	-0,10	60 982	7,10	1,95	75	28
Аэрофлот БО-2	7,75	-	08.04.2013	102,00	-	-	6,83	1,94	48	31
ТРАНСАЭРО-1	11,85	25.04.2012	23.10.2013	102,03	-0,88	203 197	10,19	1,09	466	43
ЮТэйр-Финанс БО-1	12,50	-	26.03.2013	108,24	-	-	8,44	1,85	216	28
ЮТэйр-Финанс БО-2	12,50	-	26.03.2013	108,17	0,20	64 905	8,46	1,85	218	26
ЮТэйр-Финанс, БО-3	9,45	-	19.12.2013	102,80	-	10 280	8,59	2,48	189	24
Остальные транспортные компании										
Водоканал-Финанс, 01	8,80	-	09.12.2015	100,18	0,02	25 045	8,94	3,95	158	27
МособгазФин-2	9,25	-	24.06.2012	96,20	0,28	2 222	14,37	0,86	919	33
МосТрАвт	11,80	-	18.12.2012	-	-	-	-	1,56	-	3
Новая перевоз комп, 1	9,25	-	10.07.2015	101,81	-	-	8,64	2,08	219	35
РВК Финанс-3	9,00	11.11.2013	09.11.2015	102,10	0,38	2	8,28	2,42	162	37
РВК-1	9,50	-	21.07.2011	-	-	-	-	0,41	-	20
РейлТрансАвто-1	17,50	-	04.12.2013	-	-	-	-	2,18	-	-
РЖД БО-1	9,40	-	05.12.2012	104,85	0,33	104 850	6,58	1,66	46	41
РЖД-10	15,00	-	06.03.2014	121,35	-0,36	749 721	7,18	2,46	50	66
РЖД-11	7,80	-	18.11.2015	101,50	-	-	7,55	3,99	18	29
РЖД-12	14,90	24.11.2011	16.05.2019	106,90	-0,11	535	5,47	0,72	54	53
РЖД-13	10,00	08.09.2011	06.03.2014	-	-	-	-	0,04	-	34
РЖД-14	9,87	10.04.2012	07.04.2015	104,45	-	52 225	-	0,13	-	48
РЖД-15	10,50	24.12.2012	20.06.2016	106,67	-	320	-	0,34	-	37
РЖД-16	14,33	13.06.2011	05.06.2017	102,79	-0,14	254 563	4,97	0,30	127	62
РЖД-17	10,80	22.07.2013	16.07.2018	-	-	-	-	0,42	-	29
РЖД-18	11,00	21.07.2014	15.07.2019	-	-	-	-	0,42	-	31
РЖД-19	13,50	25.07.2011	08.07.2024	-	-	-	-	0,40	-	20
РЖД-23	9,00	29.01.2015	16.01.2025	106,02	0,32	338 164	7,35	3,41	20	53
РЖД-7	7,55	-	07.11.2012	101,65	0,15	254 125	6,61	1,61	54	30
РЖД-8	8,50	-	06.07.2011	101,47	-	-	4,56	0,37	59	46
РЖД-9	0,10	18.05.2011	13.11.2013	-	-	-	-	0,22	-	29
ТрансКонтейнер-1	9,50	-	26.02.2013	-	-	-	-	1,81	-	22
ТрансКонтейнер-2	8,80	-	04.06.2015	-	-	-	-	3,06	-	22

* - рейтинг ликвидности рассчитывается на основе данных за 90 дней и обновляются ежедневно

Источник: ММВБ; оценка: Велес Капитал



Торговля



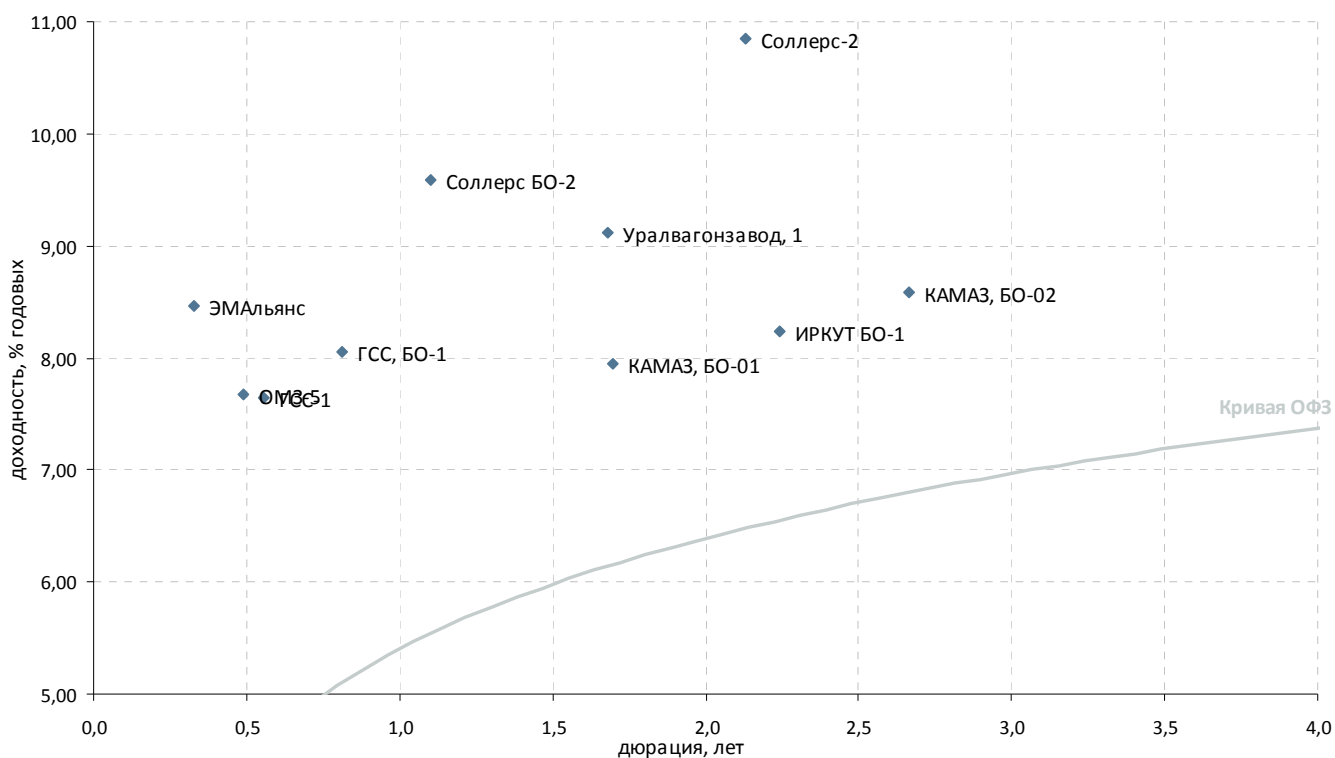
Выпуск	Купон, % год.	Оферта	Погашение	Цена, %	Изм. цены, б.п.	Объем торгов, тыс руб.	Эф. дох-ть, % год.	Дюрация, лет	Спрэд к крив. ОФЗ	Рейтинг ликвидн.
Розничные сети										
7Континент-БО1	15,50	-	17.06.2011	-	-	-	-	-	-	-
X5	7,95	-	01.07.2014	-	-	-	-	2,98	-	43
X5-4	18,46	09.06.2011	02.06.2016	▲ 103,48	0,07	20 996	6,28	0,29	263	47
Виктория-Финанс БО-1	8,00	-	12.02.2013	-	100,00	-	8,16	1,84	189	10
Дикси	9,25	-	17.03.2011	▲ 100,15	0,01	45	6,80	0,06	535	41
Карусель	12,00	-	12.09.2013	-	-	-	-	2,08	-	2
Копейка БО-1	9,50	24.07.2012	23.07.2013	▲ 102,45	0,25	60 303	7,88	1,34	207	30
Копейка БО-2	9,00	-	01.10.2013	▲ 101,65	0,06	10 165	8,55	2,33	194	33
Копейка-2	16,50	-	15.02.2012	-	108,94	-	7,20	0,93	191	26
Копейка-3	9,80	-	15.02.2012	-	102,20	-	7,67	0,95	235	25
Магнит БО-1	8,25	-	09.09.2013	-	100,00	-	8,42	2,27	185	26
Магнит БО-2	8,25	-	09.09.2013	-	101,10	-	7,92	2,27	135	26
Магнит БО-3	8,25	-	09.09.2013	-	-	-	-	2,27	-	24
Магнит БО-4	8,25	-	09.09.2013	-	101,03	-	7,95	2,27	138	34
Магнит Финанс-2	8,20	-	23.03.2012	▲ 101,18	0,03	125 971	7,16	1,02	173	39
Матрица-3	15,00	24.11.2011	22.11.2012	-	-	-	-	-	-	-
НТС-1	15,00	-	26.04.2011	▲ 87,38	0,38	7	142,05	0,17	13 916	24
Югинвестрегион-1	13,75	25.10.2011	21.04.2015	-	-	-	-	-	-	-
Торговля топливом и газом										
ГЭС-1	8,00	-	20.06.2012	▼ 99,60	-0,19	1 861	8,48	1,27	274	26
Торговля металлом										
ДиПОС	6,00	21.06.2011	19.06.2012	-	-	-	-	0,21	-	4
МеталлСрв	11,00	25.05.2011	23.05.2012	▲ 100,42	0,01	20 219	9,36	0,25	593	31
Прочие торговые компании										
ДОМО-1	15,00	19.05.2011	16.05.2013	-	99,58	-	17,84	0,24	1 451	24
АлмГрэйс	15,00	-	07.06.2012	-	-	-	-	1,16	-	-
АптЗ6.6-2	18,00	-	05.06.2012	▲ 100,34	0,02	10 304	18,67	0,69	1 380	40
ДетскМир	8,50	-	26.05.2015	-	97,75	-	9,35	3,59	213	29
Интерград1	9,10	11.07.2012	09.07.2014	-	98,58	-	10,47	1,32	468	21
КубНива-1	15,50	-	20.02.2014	-	-	-	-	2,35	-	21
Спартак-2	17,00	-	22.03.2011	-	-	-	-	0,08	-	24

* - рейтинг ликвидности рассчитывается на основе данных за 90 дней и обновляется ежедневно

Источник: ММВБ; оценка: Велес Капитал



Машиностроение



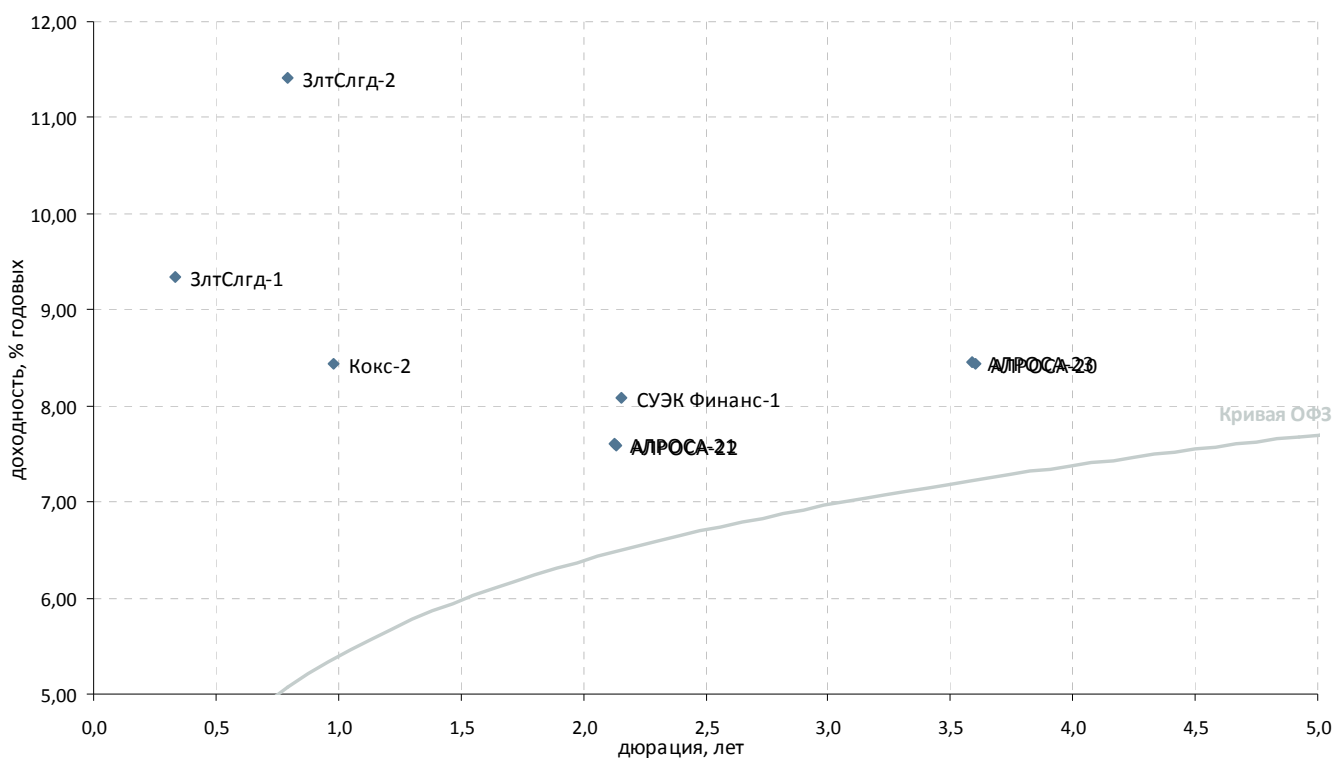
Выпуск	Купон, % год.	Оферта	Погашение	Цена, %	Изм. цены, б.п.	Объем торгов, тыс руб.	Эф. дох-ть, % год.	Дюрация, лет	Спрэд к крив. ОФЗ	Рейтинг ликвидн.	
Автомобилестроение											
АвтоВАЗ-4	0,10	24.05.2011	20.05.2014	-	-	-	-	0,22	-	23	
КАМАЗ, БО-01	9,00	17.12.2012	16.12.2013	-	102,00	-	7,94	1,70	179	36	
КАМАЗ, БО-02	8,60	-	04.02.2014	-	100,49	-	8,58	2,66	178	74	
Соллерс БО-2	13,00	02.05.2012	01.05.2013	-	104,00	-	9,59	1,10	405	32	
Соллерс-2	12,50	-	17.07.2013	▲	103,97	0,56	3 698	10,85	2,13	437	40
Транспортное машиностроение											
ТВЗ БО-1	7,00	15.06.2011	12.06.2013	-	-	-	-	0,17	-	8	
ТМХ, БО-1	6,50	-	23.01.2014	-	-	-	-	2,70	-	4	
Уралвагонзавод, 1	9,25	13.12.2012	07.12.2017	▲	100,52	0,52	207 245	9,12	1,68	298	54
Самолетостроение											
ГСС, БО-1	8,25	23.12.2011	20.12.2013	▼	100,26	-0,09	246 226	8,06	0,81	296	34
ГСС-1	9,25	22.09.2011	26.03.2017	▼	100,96	-0,04	48 456	7,65	0,56	308	33
ИРКУТ БО-1	9,25	-	10.09.2013	-	102,67	-	-	8,23	2,24	168	34
Тяжелое машиностроение											
ОМЗ-5	13,00	-	30.08.2011	-	102,80	-	-	7,68	0,49	331	20
ОМЗ-6	13,00	02.12.2011	31.05.2013	-	-	-	-	0,75	-	18	
ЭМАльянс	10,97	-	08.07.2011	-	101,00	-	-	8,46	0,33	466	3
Авиадвигателестроение и производство газотурбинных систем											
СатурнНПО-2	11,00	21.03.2011	20.09.2011	-	-	-	-	0,07	-	-	
СатурнНПО-3	8,50	06.12.2011	06.06.2014	-	-	-	-	0,61	-	-	
УМПО-3	10,00	-	14.06.2012	-	-	-	-	1,24	-	17	
ВПК и ракетно-космическое машиностроение											
Протон	9,00	-	12.06.2012	-	-	-	-	1,23	-	-	
Энергомаш	13,00	-	22.11.2011	-	-	-	-	0,71	-	-	

* - рейтинг ликвидности рассчитывается на основе данных за 90 дней и обновляются ежедневно

Источник: ММВБ; оценка: Велес Капитал



Горнодобывающая промышленность



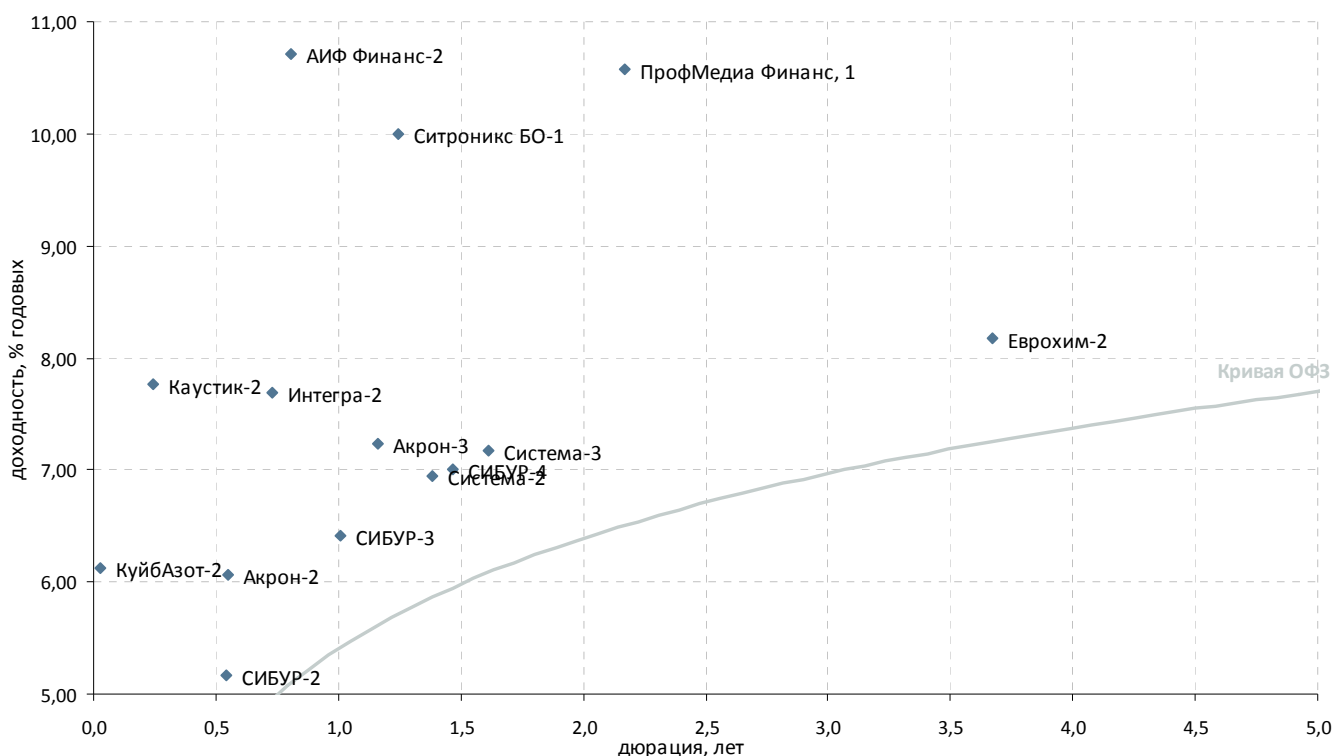
Выпуск	Купон, % год.	Оферта	Погашение	Цена, %	Изм. цены, б.п.	Объем торгов, тыс руб.	Эф. дох-ть, % год.	Дюрация, лет	Спрэд к крив. ОФЗ	Рейтинг ликвидн.
Горнодобывающая промышленность										
АЛРОСА-20	8,95	-	23.06.2015	- 102,75	-	-	8,44	3,60	121	47
АЛРОСА-21	8,25	20.06.2013	18.06.2015	▼ 101,83	-0,02	2 490	7,60	2,13	112	65
АЛРОСА-22	8,25	25.06.2013	23.06.2015	▲ 101,86	0,01	51 442	7,59	2,13	111	46
АЛРОСА-23	8,95	-	18.06.2015	▼ 102,72	-0,03	15 410	8,45	3,59	123	67
Белон-2	-	-	23.02.2012	-	-	-	-	1,00	-	-
Далур	10,00	-	05.02.2013	-	-	-	-	1,79	-	-
ЗлтСлгд-1	16,50	-	28.06.2011	▲ 102,50	1,53	1	9,34	0,33	551	20
ЗлтСлгд-2	15,00	-	21.12.2011	- 103,00	-	-	11,41	0,79	634	20
ЗлтСлгд-3	16,50	31.05.2012	29.05.2014	-	-	-	-	1,17	-	25
ЗлтСлгд-4	16,50	27.06.2012	25.06.2014	-	-	-	-	-	-	-
Кокс-2	12,00	-	15.03.2012	▲ 103,70	0,25	2	8,44	0,98	307	33
Магнезит-2	19,00	-	28.03.2011	-	-	-	-	0,07	-	-
СУЭК Финанс-1	9,35	05.07.2013	26.06.2020	- 103,00	-	236 858	8,08	2,16	158	60

* - рейтинг ликвидности рассчитывается на основе данных за 90 дней и обновляется ежедневно

Источник: ММВБ; оценка: Велес Капитал



Прочее



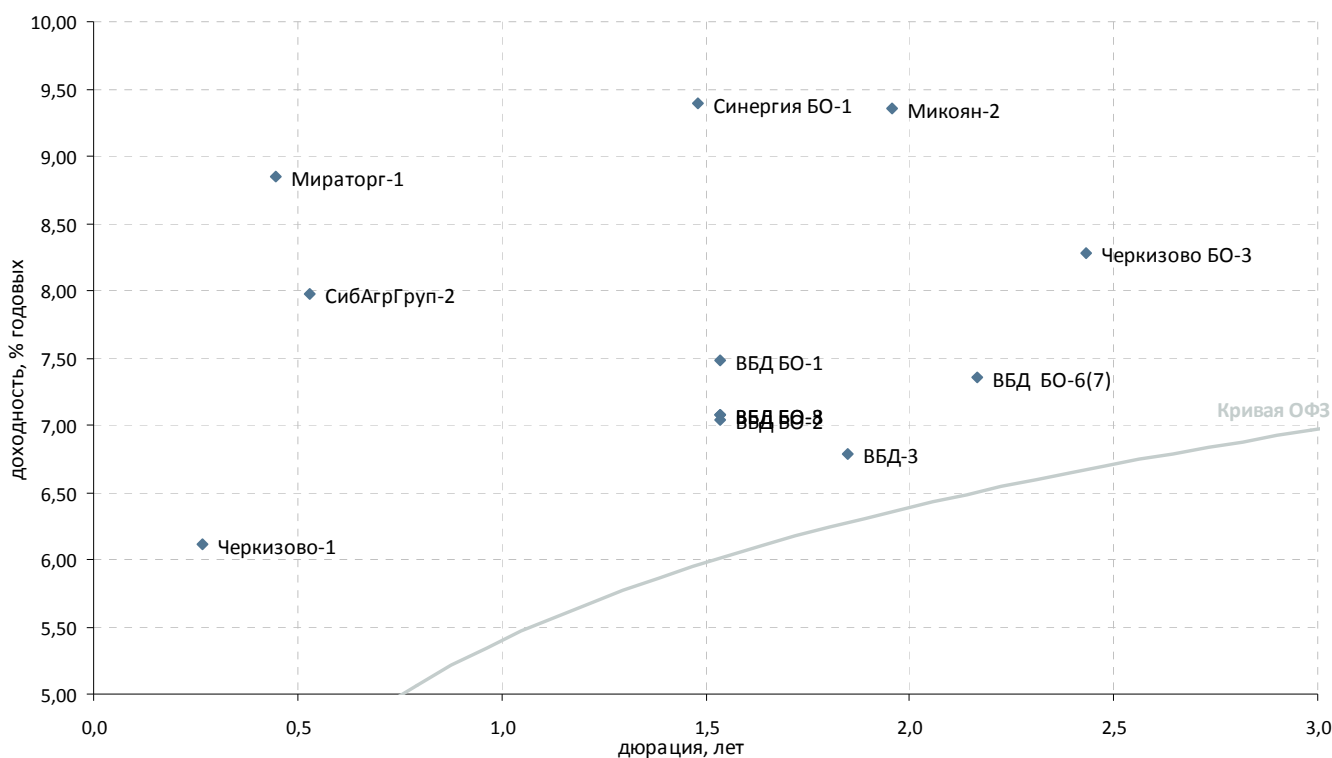
Выпуск	Купон, % год.	Оферта	Погашение	Цена, %	Изм. цены, б.п.	Объем торгов, тыс руб.	Эф. дох-ть, % год.	Дюрация, лет	Спрэд к крив. ОФЗ	Рейтинг ликвидн.
Химическая промышленность и производство удобрений										
АзотКемерово-1	3,00	-	17.09.2015	-	-	-	-	-	-	-
Акрон-2	14,05	22.09.2011	19.09.2013	- 104,55	-	-	6,07	0,55	152	32
Акрон-3	13,85	23.05.2012	20.11.2013	- 107,90	-	2	7,23	1,16	162	26
Альянс-1	14,00	-	14.09.2011	-	-	-	-	0,52	-	10
Еврохим-2	8,90	30.06.2015	26.06.2018	▲ 103,18	0,18	2 270	8,18	3,67	92	33
ЕвроХим-3	8,25	18.11.2015	14.11.2018	-	-	-	-	3,94	-	22
КуйбАзот-2	8,80	-	04.03.2011	- 100,10	-	-	6,13	0,03	587	30
НКНХ-4	10,00	-	26.03.2012	-	-	-	-	1,01	-	6
СИБУР-1	10,47	-	01.11.2012	-	-	-	-	1,54	-	-
СИБУР-2	13,50	16.09.2011	13.03.2015	- 104,70	-	-	5,16	0,54	64	30
СИБУР-3	9,25	16.03.2012	13.03.2015	- 103,00	-	-	6,41	1,01	100	35
СИБУР-4	7,30	14.09.2012	13.03.2015	- 100,60	-	-	7,01	1,47	107	30
СИБУР-5	9,00	18.03.2011	13.03.2015	- 100,50	-	-	2,42	0,07	74	30
ФОРМАТ-1	17,00	09.06.2011	06.12.2012	-	-	-	-	0,27	-	-
Многоотраслевые холдинги										
Система-1	9,75	-	07.03.2013	-	-	-	-	1,82	-	31
Система-2	14,75	14.08.2012	12.08.2014	- 110,97	-	-	6,94	1,38	108	59
Система-3	12,50	29.11.2012	24.11.2016	- 108,90	-	49 006	7,17	1,61	109	61
Другие отрасли										
АИФ Финанс-2	11,25	23.12.2011	21.12.2012	▲ 100,60	0,14	130 780	10,71	0,81	562	23
ДжейЭфСи-1	5,00	-	20.10.2011	-	-	-	-	0,64	-	20
Интегра-2	16,75	-	29.11.2011	- 106,79	-	-	7,69	0,73	274	22
Интурист-2	14,00	22.05.2012	21.05.2013	▲ 102,93	0,03	353	11,70	1,15	610	31
Каустик-2	18,00	-	07.07.2011	- 102,50	-	76	7,76	0,24	439	25
Протек-1	12,00	-	02.11.2011	-	-	-	-	0,66	-	6
ПрофМедиа Финанс, 1	10,50	18.07.2013	16.07.2015	▼ 100,40	-0,05	2 008	10,57	2,17	407	46
СенаторУК-1	14,00	20.05.2011	18.05.2012	-	-	-	-	0,12	-	-
Ситроникс БО-1	11,75	19.06.2012	18.06.2013	▼ 102,39	-0,11	1 886	9,99	1,24	428	21
Ситроникс БО-2	10,75	08.10.2012	07.10.2013	- 100,00	-	165	11,02	1,48	506	26

* - рейтинг ликвидности рассчитывается на основе данных за 90 дней и обновляются ежедневно

Источник: ММВБ; оценка: Велес Капитал



Пищевая промышленность и С/Х



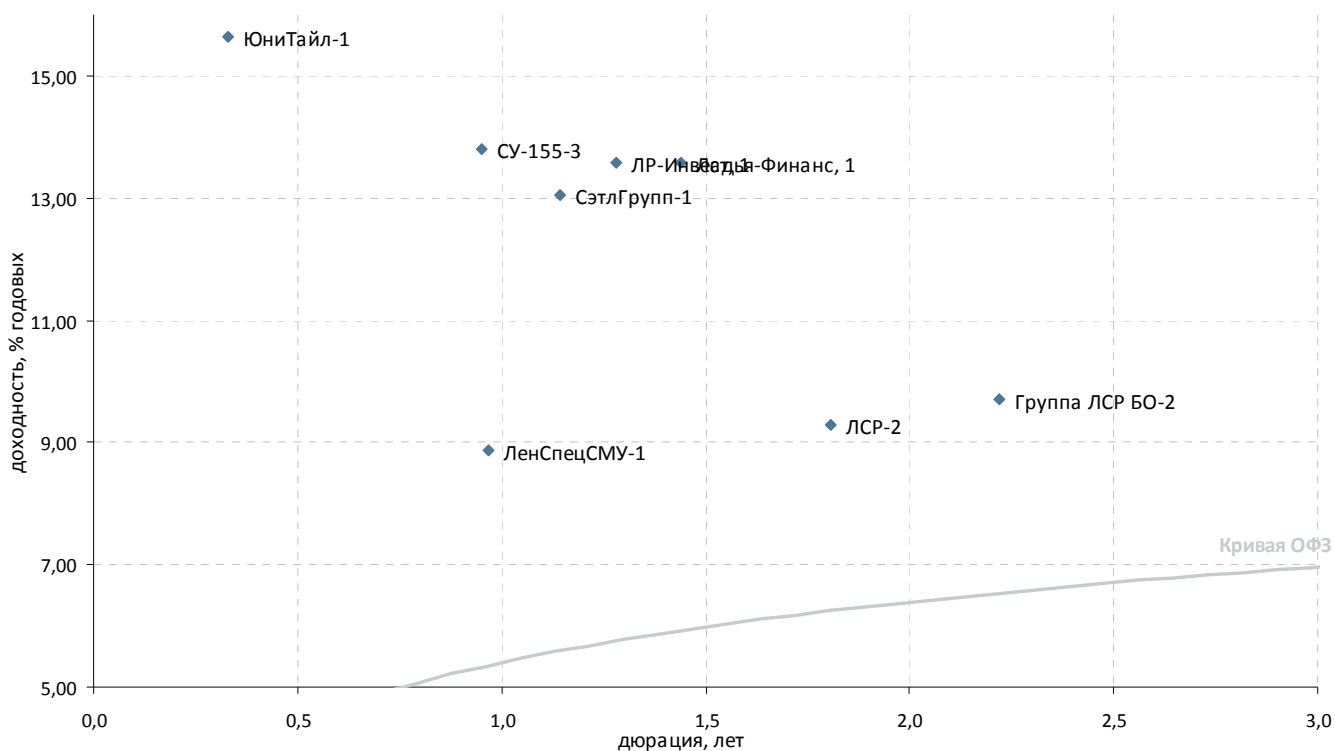
Выпуск	Купон, % год.	Оферта	Погашение	Цена, %	Изм. цены, б.п.	Объем торгов, тыс руб.	Эф. дох-ть, % год.	Дюрация, лет	Спрэд к крив. ОФЗ	Рейтинг ликвидн.
Пищевая промышленность										
Аладушкин-2	17,70	-	23.11.2011	- 104,75	-	-	11,27	0,71	636	20
ВБД БО-6	7,90	-	27.06.2013	▲ 101,40	0,14	4 970	7,36	2,16	86	40
ВБД БО-7	7,90	-	27.06.2013	- 101,55	-	-	7,30	2,16	80	32
ВБД БО-1	7,35	12.10.2012	11.10.2013	- 100,00	-	1	7,48	1,53	147	30
ВБД БО-2	7,35	12.10.2012	11.10.2013	- 100,65	-	-	7,04	1,53	103	31
ВБД БО-3	7,35	12.10.2012	11.10.2013	- 100,61	-	-	7,07	1,53	106	32
ВБД БО-8	7,35	12.10.2012	11.10.2013	▲ 100,59	0,34	50 937	7,08	1,53	107	41
ВБД-3	7,45	-	27.02.2013	▲ 101,45	1,00	2	6,78	1,85	51	23
Микоян-2	-	-	07.02.2013	- 104,00	-	-	9,35	1,96	299	7
Мираторг-1	11,00	04.08.2011	02.08.2012	- 101,00	-	-	8,85	0,45	460	21
НатурПрод-3	19,50	-	23.05.2011	-	-	-	-	0,21	-	-
ОбКонд-1	10,75	-	16.05.2012	-	-	-	-	1,13	-	3
ОбКонд-2	15,00	20.04.2011	17.04.2013	-	-	-	-	0,04	-	8
РусМоре-1	10,00	16.06.2011	14.06.2012	-	-	-	-	0,30	-	20
Синергия БО-1	9,75	04.10.2012	03.10.2013	- 100,83	-	-	9,39	1,48	343	30
Синергия-3	8,00	-	18.08.2014	-	-	-	-	3,04	-	8
Черкизово БО-3	8,25	-	08.11.2013	▲ 100,30	0,19	100	8,28	2,43	161	27
Черкизово-1	12,75	-	31.05.2011	- 101,76	-	-	6,12	0,27	260	21
Юнимилк-1	14,00	-	06.09.2011	-	-	-	-	0,50	-	16
Сельское хозяйство										
АгроСоюз-2	17,00	-	28.03.2012	-	-	-	-	0,97	-	-
Группа Разгуляй, БО-9	-	-	15.06.2011	-	-	-	-	-	-	-
КомосГрупп-1	13,50	-	21.07.2011	-	-	-	-	0,29	-	11
ПАВА-2	-	-	21.10.2011	-	-	-	-	0,65	-	3
СибАгрГрупп-2	17,00	14.09.2011	12.09.2012	- 105,00	-	1	7,98	0,53	349	20
ЮгФинСервис-1	9,10	22.05.2012	20.05.2014	- 99,45	-	69 615	-	2,92	-	23

* - рейтинг ликвидности рассчитывается на основе данных за 90 дней и обновляются ежедневно

Источник: ММВБ; оценка: Велес Капитал



Строительство и недвижимость



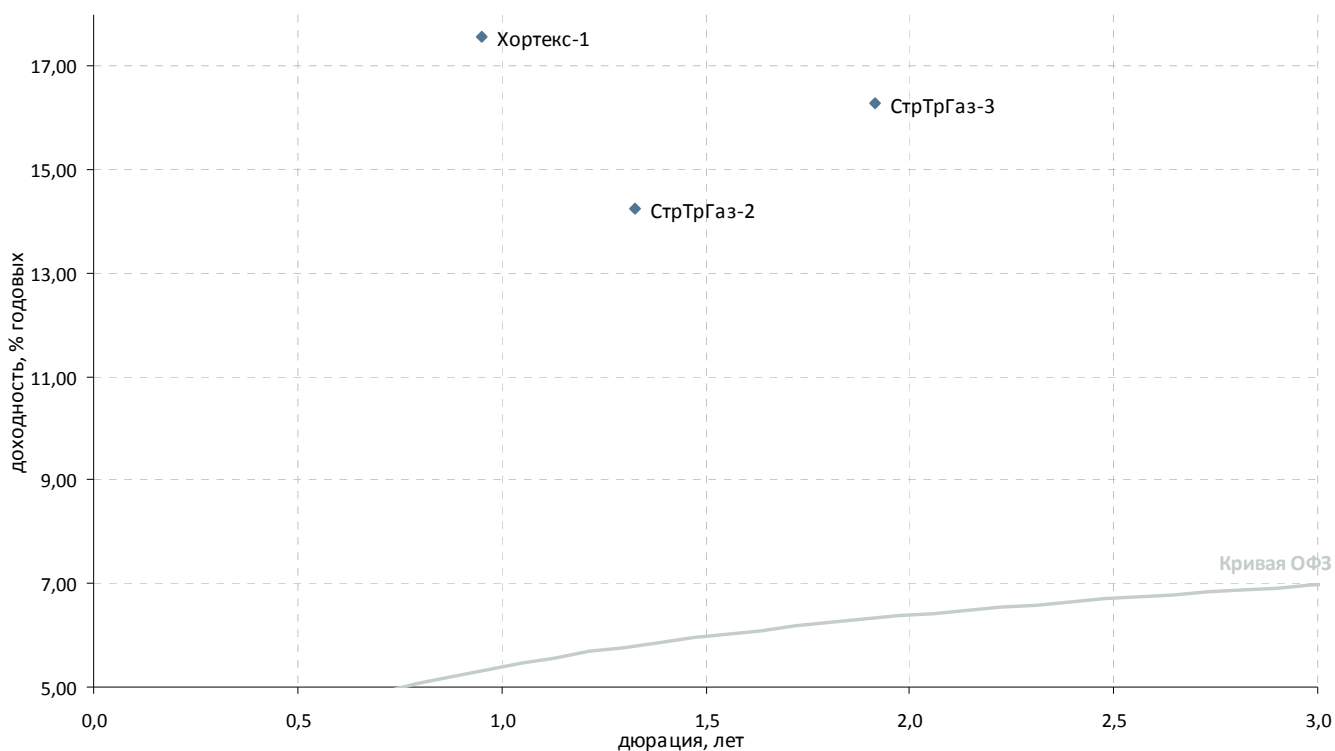
Выпуск	Купон, % год.	Оферта	Погашение	Цена, %	Изм. цены, б.п.	Объем торгов, тыс руб.	Эф. дох-ть, % год.	Дюрация, лет	Спрэд к крив. ОФЗ	Рейтинг ликвидн.
Стройматериалы										
ЖелБет-1	10,00	-	27.05.2011	-	-	-	-	0,12	-	6
ТехноНиколь БО-1	13,50	-	11.09.2013	-	-	-	-	2,03	-	-
ТехноНиколь БО-2	13,00	20.09.2012	19.09.2013	-	-	-	-	1,36	-	3
ТехноНиколь БО-3	13,00	26.09.2012	25.09.2013	-	-	-	-	1,38	-	1
ТехноНиколь-2	7,00	10.03.2011	07.03.2012	-	-	-	-	0,02	-	11
ЮниТайл-1	12,00	-	22.06.2011	▼ 99,00	-0,50	6	15,65	0,33	1 184	8
Строительство жилой и коммерческой недвижимости										
АРТУГ-2	16,00	24.03.2011	22.03.2012	-	-	-	-	0,08	-	16
ГлМосСтр-2	1,00	-	17.03.2011	-	-	-	-	0,00	-	5
Группа ЛСР БО-1	10,50	26.06.2012	25.06.2013	-	-	-	-	1,27	-	21
Группа ЛСР БО-2	10,00	-	10.09.2013	-	101,10	-	9,72	2,22	318	30
ЖелДорИп-2	12,00	-	19.04.2012	-	-	-	-	1,07	-	17
ЖелДорИп-3	13,00	-	19.09.2012	-	-	-	-	1,40	-	20
Ладья-Финанс, 1	13,75	-	13.09.2012	-	100,01	-	13,58	1,44	766	20
ЛенСпецСМУ БО-2	14,50	-	23.05.2013	-	-	-	-	1,33	-	24
ЛенСпецСМУ-1	16,00	-	07.12.2012	-	107,40	-	8,86	0,97	351	28
ЛР-Инвест, 1	13,75	-	17.07.2012	-	100,00	-	13,58	1,28	783	19
ЛСР-2	9,80	31.01.2013	01.08.2013	▲ 101,26	0,19	3 285	9,28	1,81	304	33
ЛСР-Инв-2	9,25	-	14.07.2011	-	-	-	-	0,35	-	11
ЛЭЖстрой-2	0,10	-	22.07.2011	-	-	-	-	-	-	-
НовИнвест-1	12,00	-	07.07.2011	-	100,00	4 961	-	0,37	-	9
СУ-155-3	12,70	-	15.02.2012	▼ 99,42	-0,03	3 057	13,79	0,95	846	40
СэтлГрупп-1	11,70	-	15.05.2012	▲ 98,90	1,22	99	13,06	1,15	747	23
Х-МСтрой-2	10,00	-	12.07.2011	-	-	-	-	0,36	-	1

* - рейтинг ликвидности рассчитывается на основе данных за 90 дней и обновляются ежедневно

Источник: ММВБ; оценка: Велес Капитал



Строительство и недвижимость



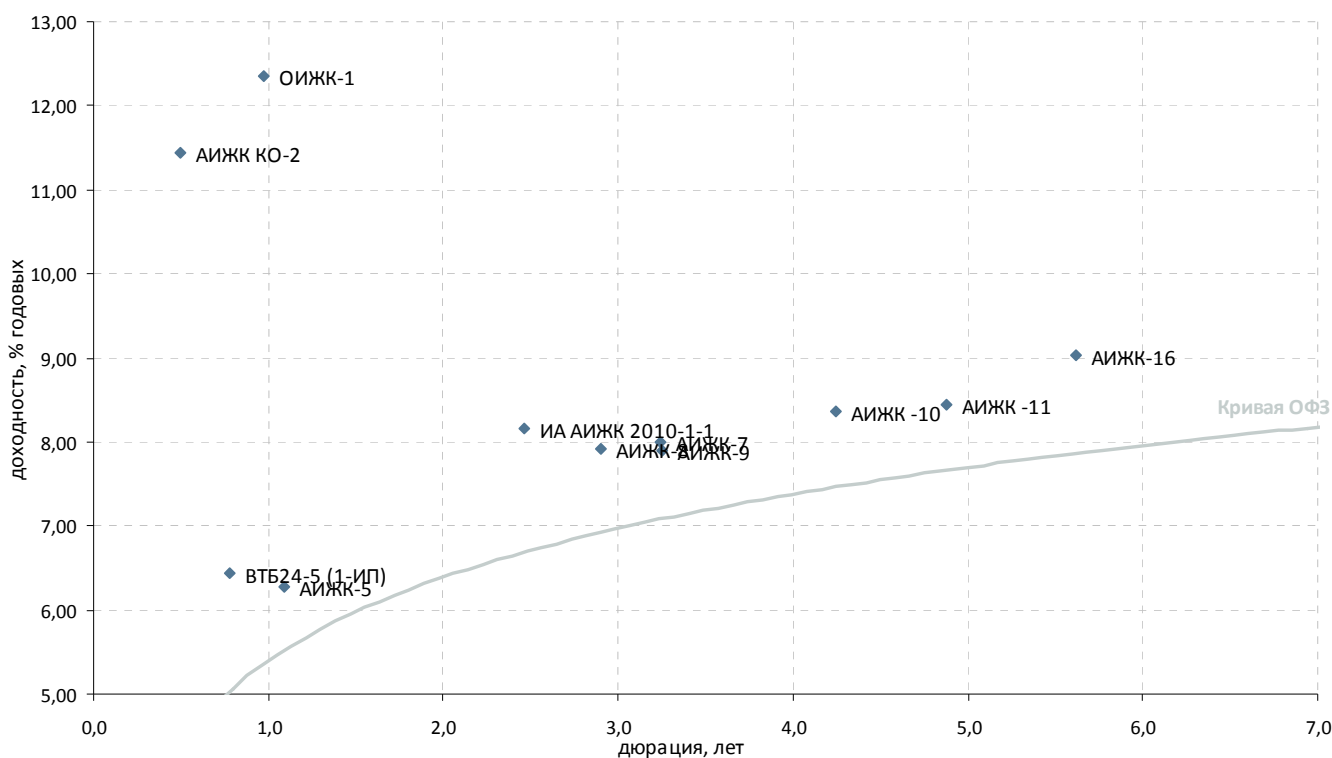
Выпуск	Купон, % год.	Оферта	Погашение	Цена, %	Изм. цены, б.п.	Объем торгов, тыс руб.	Эф. дох-ть, % год.	Дюрация, лет	Спрэд к крив. ОФЗ	Рейтинг ликвидн.
Прочее строительство и недвижимость										
АтомСтрЭк-1	7,75	-	24.05.2011	-	-	-	-	0,11	-	-
Главная дорога, 3	5,00	-	30.10.2028	-	-	-	-	0,75	-	57
Космос-1	10,20	-	16.06.2011	-	-	-	-	0,19	-	1
Макромир-2	-	-	03.07.2012	-	-	-	-	1,36	-	-
МетроСтрой	7,00	25.03.2011	23.09.2011	-	-	-	-	0,01	-	2
МИндустр	12,25	-	16.08.2011	-	-	-	-	0,24	-	-
М-Индустр-2	-	-	10.07.2013	-	-	-	-	2,38	-	-
Система-Галс, 1	8,50	-	08.04.2014	-	-	-	-	2,64	-	2
Система-Галс, 2	8,50	-	15.04.2014	-	-	-	-	2,66	-	1
СтрТрГаз-2	8,49	-	13.07.2012	▲ 93,50	0,20	17 333	14,25	1,33	845	44
СтрТрГаз-3	8,50	-	11.04.2013	- 87,29	-	-	16,30	1,92	997	23
Хортекс-1	13,00	15.02.2012	14.08.2013	▲ 96,63	4,71	22	17,57	0,95	1 224	23
ЭнергоСт-1	12,00	-	20.05.2011	-	-	-	-	0,10	-	-

* - рейтинг ликвидности рассчитывается на основе данных за 90 дней и обновляются ежедневно

Источник: ММВБ; оценка: Велес Капитал



Ипотечные компании



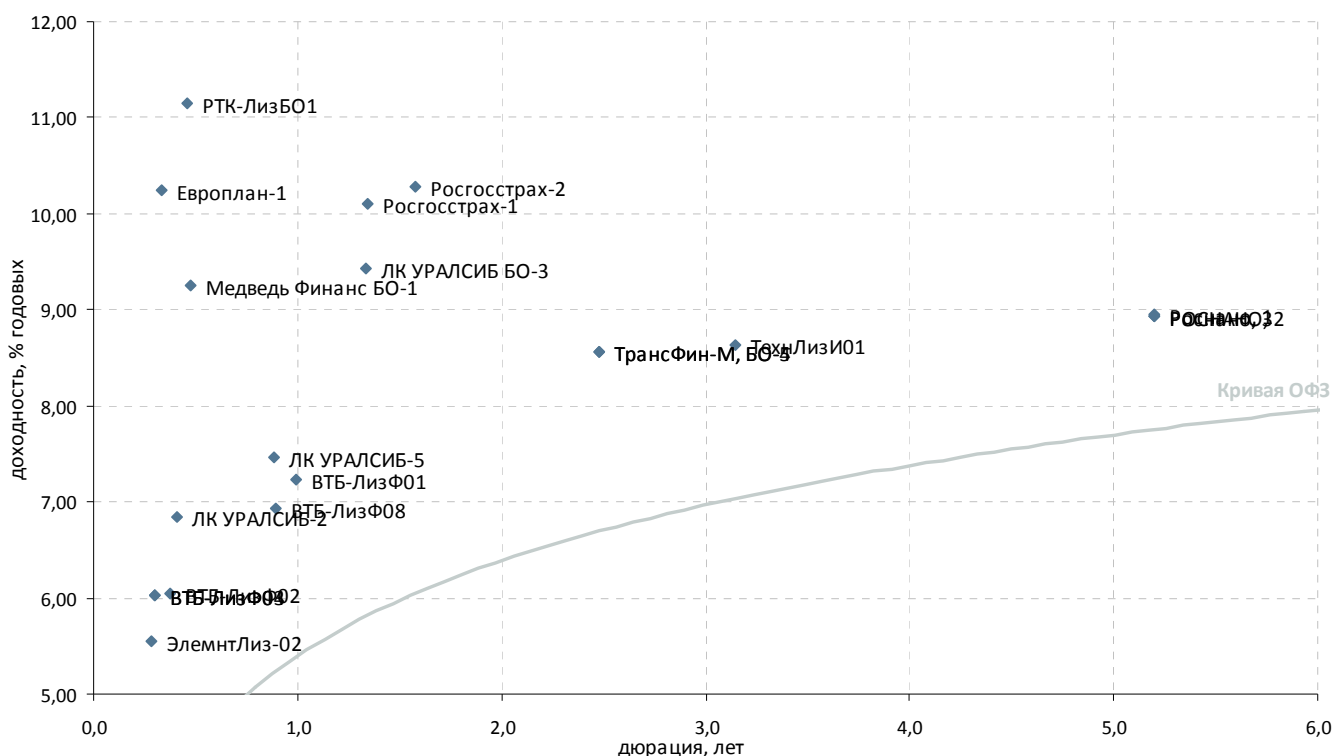
Выпуск	Купон, % год.	Оферта	Погашение	Цена, %	Изм. цены, б.п.	Объем торгов, тыс руб.	Эф. дох-ть, % год.	Дюрация, лет	Спрэд к крив. ОФЗ	Рейтинг ликвидн.
Ипотечные компании										
АИЖК -10	8,20	-	15.09.2020	99,70	-	-	8,37	4,24	91	45
АИЖК -11	8,05	-	15.11.2018	100,05	-	-	8,44	4,88	78	30
АИЖК КО-2	9,00	-	23.08.2011	98,99	-	170	11,45	0,50	705	28
АИЖК, 20	8,60	-	15.12.2027	-	-	-	-	8,93	-	3
АИЖК-12	10,25	-	15.12.2013	110,50	-	110 500	-	0,31	-	31
АИЖК-13	10,25	-	15.04.2018	-	-	-	-	0,14	-	26
АИЖК-14	10,25	-	15.05.2023	-	-	-	-	0,22	-	17
АИЖК-15	10,25	-	15.09.2028	112,40	-	2 136	-	0,06	-	24
АИЖК-16	8,25	-	15.09.2021	97,11	-	-	9,04	5,62	118	26
АИЖК-4	8,70	-	01.02.2012	-	-	-	-	0,91	-	20
АИЖК-5	7,35	-	15.10.2012	101,34	-	-	6,27	1,09	75	25
АИЖК-6	7,40	-	15.07.2014	-	-	-	-	2,16	-	15
АИЖК-7	7,68	-	15.07.2016	99,75	-	-	7,99	3,24	91	32
АИЖК-8	7,63	-	15.06.2018	99,80	-	-	7,92	2,90	100	32
АИЖК-9	7,49	-	15.02.2017	99,45	1,01	72 087	7,89	3,25	81	29
ВТБ24-5 (1-ИП)	9,70	14.12.2011	10.12.2014	102,67	-	5	6,43	0,78	139	29
ЖилСоцИпФ-2	9,00	-	26.07.2011	-	-	-	-	0,29	-	-
ИА АИЖК 2010-1-1	9,00	30.09.2013	20.11.2042	102,65	-	-	8,16	2,47	147	28
ИА АИЖК 2010-1-2	6,50	-	20.11.2042	-	-	-	-	11,12	-	4
ИАРТ-1	-	-	04.08.2013	-	-	-	-	2,44	-	-
МИА-1	10,00	-	20.09.2012	-	-	-	-	-	-	20
МИА-3	7,25	-	23.02.2012	-	-	-	-	0,97	-	6
МИА-4	7,35	04.10.2012	01.10.2015	-	-	-	-	1,50	-	12
МИА-5	7,40	21.07.2011	17.07.2014	-	-	-	-	0,40	-	7
МОИА-2	7,99	-	07.09.2011	-	-	-	-	-	-	-
МОИА-3	7,75	-	14.06.2014	-	-	-	-	-	-	-
ОИЖК-1	9,24	-	21.02.2012	98,00	-	-	12,35	0,98	699	24
РИАТО, 1	13,75	-	03.06.2013	100,00	0,11	15	14,47	1,71	831	20

* - рейтинг ликвидности рассчитывается на основе данных за 90 дней и обновляются ежедневно

Источник: ММВБ; оценка: Велес Капитал



Финансовые компании



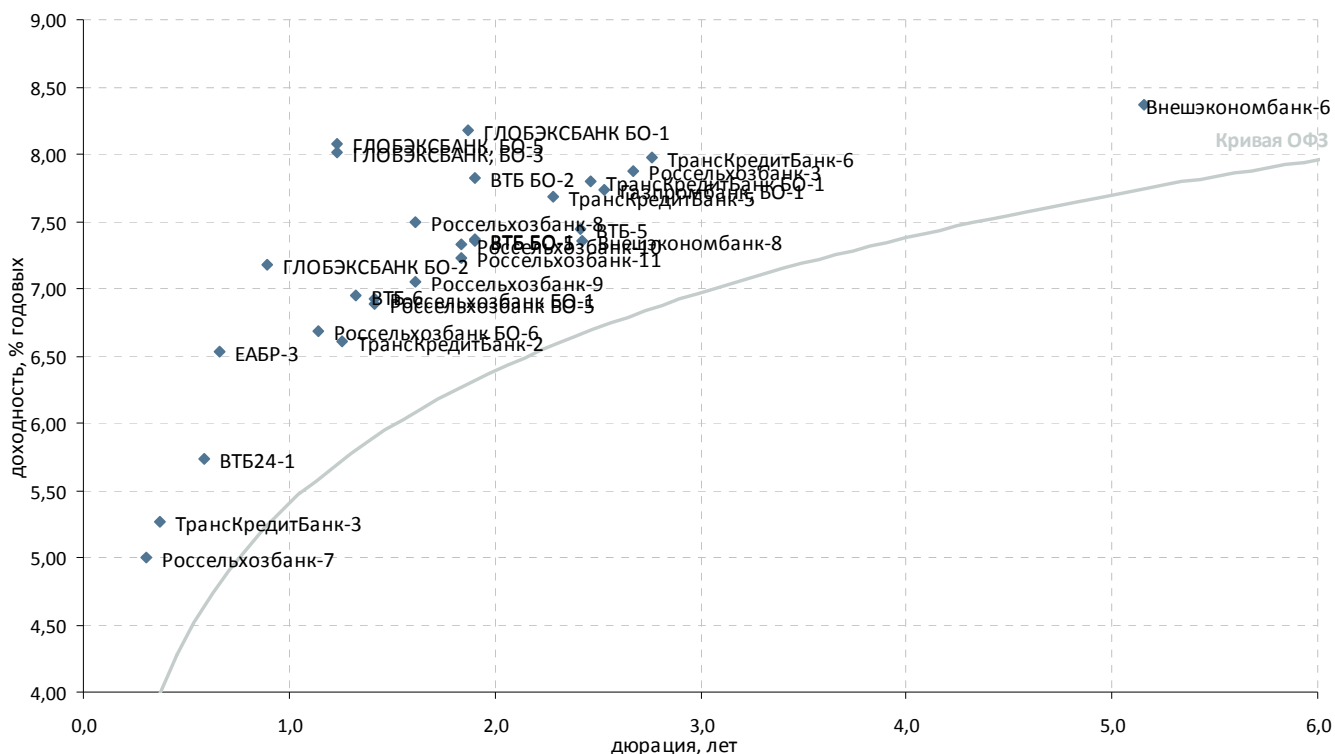
Выпуск	Купон, % год.	Оферта	Погашение	Цена, %	Изм. цены, б.п.	Объем торгов, тыс руб.	Эф. дох-ть, % год.	Длительность, лет	Спрэд к крив. ОФЗ	Рейтинг ликвидн.
Инвестиции и факторинг										
ИК Стратегия, 2	7,75	-	04.02.2013	- 102,12	-	71	-	0,21	-	23
ИФК РФА-Инвест, 2	8,40	-	17.10.2013	-	-	-	-	2,10	-	23
КИТ Финанс Капитал-1	11,00	-	17.04.2014	-	-	-	-	2,64	-	2
НПФ-1	5,00	-	07.05.2019	-	-	-	-	-	-	-
НФК-3	11,50	-	03.05.2011	-	-	-	-	0,19	-	14
Роснано, 1	8,90	-	20.12.2017	▲ 100,66	0,12	110 805	8,96	5,20	121	38
РОСНАНО, 2	8,90	-	20.12.2017	▲ 100,73	0,18	56 408	8,94	5,20	119	35
Роснано, 3	8,90	-	20.12.2017	▲ 100,74	0,19	162 689	8,94	5,20	119	39
Лизинговые компании										
ВТБ-ЛизФ01	7,10	10.05.2012	06.11.2014	- 100,05	-	-	7,24	0,99	185	23
ВТБ-ЛизФ02	7,00	12.07.2011	07.07.2015	- 100,41	-	-	6,04	0,38	203	27
ВТБ-ЛизФ03	7,50	14.06.2011	07.06.2016	- 100,48	-	31 582	6,03	0,30	234	29
ВТБ-ЛизФ04	7,50	14.06.2011	07.06.2016	- 100,48	-	58 448	6,03	0,30	234	23
ВТБ-ЛизФ07	6,85	07.12.2011	30.11.2016	-	-	-	-	0,72	-	23
ВТБ-ЛизФ08	7,05	07.02.2012	01.08.2017	- 100,25	-	-	6,94	0,90	170	28
ВТБ-ЛизФ09	6,65	10.08.2011	02.08.2017	-	-	-	-	0,46	-	21
Европлан-1	10,00	-	11.08.2011	- 100,00	-	-	10,24	0,33	641	8
ЛК УРАЛСИБ БО-3	9,50	-	29.10.2013	▲ 100,50	0,02	92	9,43	1,33	362	33
ЛК УРАЛСИБ-2	14,50	-	21.07.2011	▼ 103,06	-0,09	9 451	6,84	0,41	272	40
ЛК УРАЛСИБ-3	16,50	-	23.02.2012	-	-	-	-	0,90	-	8
ЛК УРАЛСИБ-4	16,50	-	19.01.2012	-	-	-	-	0,87	-	21
ЛК УРАЛСИБ-5	8,50	-	19.01.2012	- 101,00	-	16	7,46	0,89	223	22
Медведь Финанс БО-1	14,00	19.08.2011	16.08.2013	▲ 102,38	0,03	67 415	9,26	0,48	491	24
НОМОС-Лиз1	12,00	-	08.07.2011	-	-	-	-	0,37	-	5
ПрТехЛиз01	16,00	-	25.04.2011	-	-	-	-	0,05	-	-
ПЭБЛэнг-3	14,00	16.09.2011	12.09.2014	- 100,00	-	10 200	14,44	0,53	994	17
ПЭБЛизинг3	14,00	16.09.2011	12.09.2014	- 100,00	-	10 200	14,44	0,53	994	17
РТК-ЛизБО1	12,00	09.08.2011	06.08.2013	▼ 100,49	-0,01	32	11,15	0,46	686	28
РФЦ-Лиз 02	13,00	-	27.10.2011	-	-	-	-	0,33	-	-
ТехнЛизИО1	8,50	-	24.10.2014	- 100,11	-	-	8,64	3,15	160	20
ТрансФин-М, БО-4	8,40	-	29.11.2013	- 100,00	-	-	8,57	2,48	187	7
ТрансФин-М, БО-5	8,40	-	29.11.2013	- 100,00	-	-	8,57	2,48	187	15
ТрансФин-М-11	11,00	08.12.2011	03.12.2015	-	-	-	-	0,76	-	1
ТрансФин-М-11	11,00	08.12.2011	03.12.2015	-	-	-	-	0,76	-	5
ТрансФин-М-БО-3	9,75	-	13.08.2013	-	-	-	-	2,21	-	2
ЭлемнтЛиз-02	21,00	09.06.2011	04.09.2014	▲ 104,49	0,74	2	5,55	0,28	196	24
Страховые компании										
Росгосстрах-1	10,00	19.07.2012	16.07.2015	- 100,17	-	-	10,10	1,35	428	33
Росгосстрах-2	10,50	08.11.2012	02.11.2017	▲ 100,71	0,71	314 135	10,28	1,58	423	29

* - рейтинг ликвидности рассчитывается на основе данных за 90 дней и обновляются ежедневно

Источник: ММВБ; оценка: Велес Капитал /апитал



Госбанки



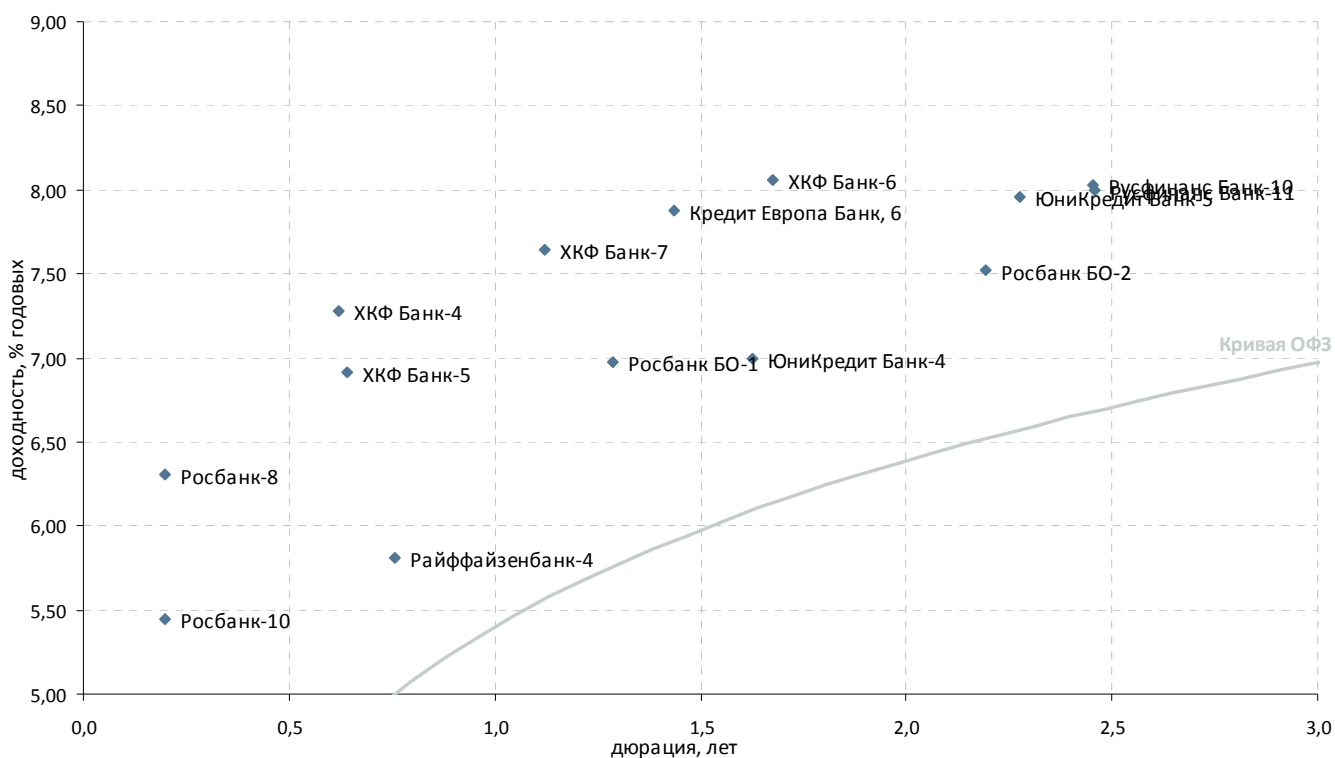
Выпуск	Купон, % год.	Оферта	Погашение	Цена, %	Изм. цены, б.п.	Объем торгов, тыс руб.	Эф. дох-ть, % год.	Дюрация, лет	Спрэд к крив. РФЗ	Рейтинг ликвидн.
Госбанки										
Внешэкономбанк-6	7,90	17.10.2017	13.10.2020	▲ 98,44	0,16	148 148	8,37	5,16	63	48
Внешэкономбанк-8	6,90	22.10.2013	13.10.2020	▼ 99,20	-0,02	29 760	7,36	2,43	69	49
ВТБ БО-1	7,60	-	15.03.2013	- 100,81	-	-	7,37	1,90	105	27
ВТБ БО-2	7,60	-	15.03.2013	- 100,00	-	-	7,82	1,90	150	28
ВТБ БО-5	7,60	-	15.03.2013	- 100,82	-	-	7,36	1,90	104	46
ВТБ24-1	11,50	-	05.10.2011	▼ 103,48	-0,12	5 490	5,73	0,59	109	35
ВТБ24-3	6,30	01.06.2011	29.05.2013	- -	-	-	-	0,27	-	24
ВТБ24-4	6,90	23.08.2012	20.02.2014	- -	-	-	-	1,40	-	25
ВТБ-5	7,40	-	17.10.2013	▼ 100,38	-0,32	17 139	7,44	2,42	78	38
ВТБ-6	7,20	11.07.2012	06.07.2016	▼ 100,55	-0,04	294	6,95	1,32	115	44
Газпромбанк, БО-1	7,75	-	08.12.2013	▲ 100,40	0,04	624 167	7,73	2,53	101	42
Газпромбанк-4	6,85	-	15.11.2012	- -	-	-	-	1,64	-	26
Газпромбанк-5	6,85	-	22.11.2012	- -	-	-	-	1,65	-	22
ГЛОБЭКСБАНК БО-1	8,30	-	16.02.2013	▲ 100,50	0,12	1 005	8,18	1,87	189	38
ГЛОБЭКСБАНК БО-2	8,10	22.01.2012	22.07.2013	- 100,91	-	-	7,18	0,90	194	26
ГЛОБЭКСБАНК, БО-3	8,10	08.06.2012	08.12.2013	- 100,28	-	-	8,01	1,24	231	38
ГЛОБЭКСБАНК, БО-5	8,10	08.06.2012	08.12.2013	▼ 100,20	-0,08	553	8,07	1,24	237	28
ЕАБР, 4	7,70	11.02.2014	06.02.2018	- -	-	-	-	2,70	-	-
ЕАБР-3	10,50	01.11.2011	25.10.2016	- 102,70	-	-	6,53	0,67	171	23
ЕБРР-2	4,01	-	21.04.2011	- -	-	-	-	0,16	-	23
ЕБРР-3	3,96	-	07.09.2011	- -	-	-	-	0,04	-	24
ЕБРР-4	3,75	-	12.06.2014	- -	-	-	-	0,06	-	19
Россельхозбанк БО-1	7,20	29.08.2012	28.08.2013	▲ 100,55	0,05	28 943	6,93	1,42	103	25
Россельхозбанк БО-5	7,20	29.08.2012	28.08.2013	- 100,60	-	217	6,89	1,42	99	34
Россельхозбанк БО-6	6,60	01.05.2012	29.10.2013	▼ 100,02	-0,03	55 213	6,68	1,14	109	30
Россельхозбанк-10	9,00	06.02.2013	29.01.2020	- 103,25	-	-	7,33	1,84	106	26
Россельхозбанк-11	9,00	07.02.2013	30.01.2020	- 103,44	-	-	7,23	1,84	96	29
Россельхозбанк-3	9,25	13.02.2014	09.02.2017	- 104,00	-	-	7,87	2,67	107	44
Россельхозбанк-4	11,50	05.10.2011	27.09.2017	- -	-	-	-	0,59	-	20
Россельхозбанк-5	13,50	06.12.2011	27.11.2018	- -	-	-	-	0,76	-	7
Россельхозбанк-6	7,80	15.08.2014	09.02.2018	- -	-	-	-	3,11	-	13
Россельхозбанк-7	6,90	14.06.2011	05.06.2018	- 100,60	-	-	5,00	0,31	129	27
Россельхозбанк-8	10,10	22.11.2012	14.11.2019	▼ 104,40	-0,56	1	7,50	1,62	142	26
Россельхозбанк-9	10,10	22.11.2012	14.11.2019	- 105,15	-	-	7,05	1,62	97	25
Связь Банк-1	16,00	-	21.04.2011	- -	-	-	-	0,16	-	21
ТрансКредитБанк БО-1	7,80	-	17.11.2013	▲ 100,34	0,35	50 170	7,80	2,47	111	40
ТрансКредитБанк-2	6,90	-	12.06.2012	- 100,48	-	-	6,61	1,25	89	24
ТрансКредитБанк-3	10,30	-	07.07.2011	- 101,85	-	-	5,26	0,37	128	31
ТрансКредитБанк-5	7,90	-	12.08.2013	▲ 100,80	0,85	1 614	7,68	2,29	110	33
ТрансКредитБанк-6	8,25	-	17.04.2014	- 101,15	-	-	7,98	2,77	113	30

* - рейтинг ликвидности рассчитывается на основе данных за 90 дней и обновляются ежедневно

Источник: ММВБ; оценка: Велес Капитал



Банки с участием иностранного капитала



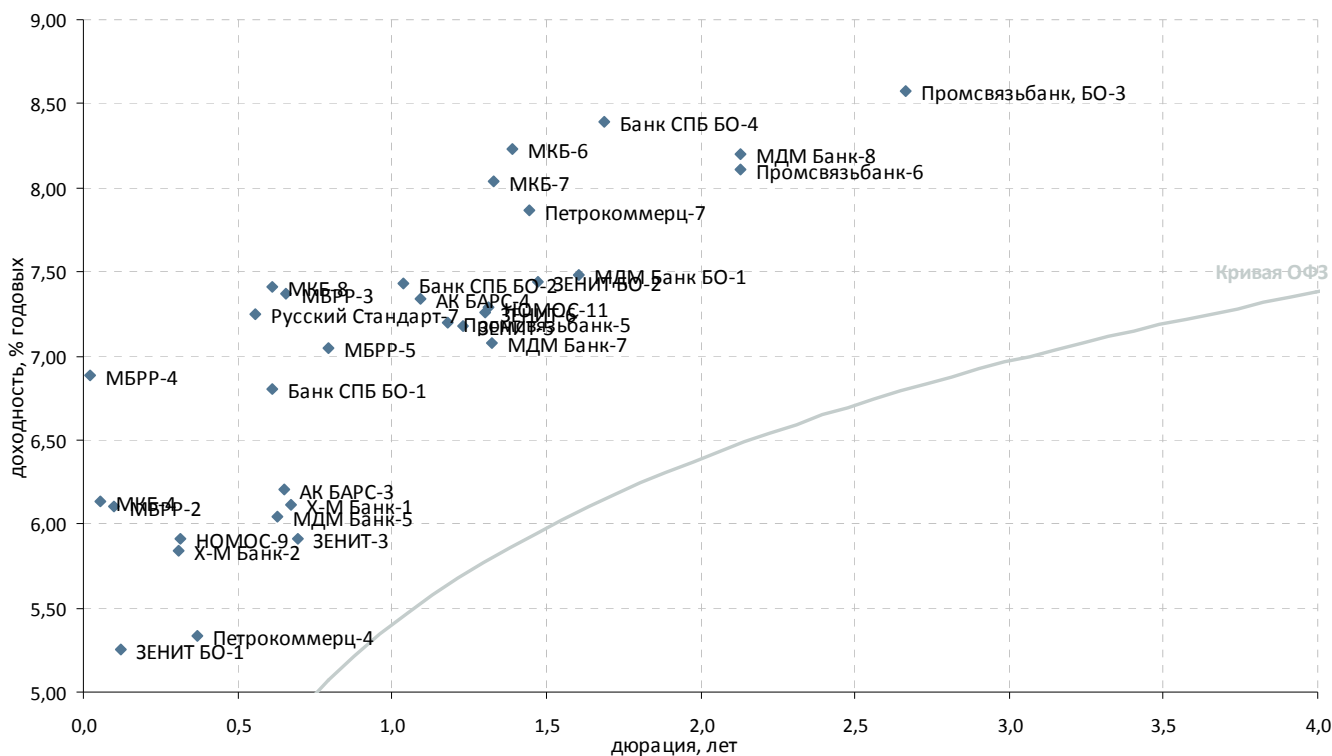
Выпуск	Купон, % год.	Оферта	Погашение	Цена, %	Изм. цены, б.п.	Объем торгов, тыс руб.	Эф. дох-ть, % год.	Дюрация, лет	Спрэд к крив. ОФЗ	Рейтинг ликвидн.
Банки с участием иностранного капитала										
Банк Интеза, 2	11,00	-	30.11.2011	-	-	-	-	0,73	-	3
Кредит Европа Банк, 6	8,30	21.08.2012	18.02.2014	▲ 100,79	0,13	499 099	7,88	1,44	196	61
Кредит Европа Банк-2	11,50	-	28.06.2011	-	-	-	-	0,20	-	8
Москоммерцбанк-3	10,00	-	12.06.2013	-	-	-	-	-	-	-
Райффайзенбанк, БО-07	7,50	-	27.11.2013	-	-	-	-	2,51	-	19
Райффайзенбанк-4	13,50	06.12.2011	03.12.2013	- 105,95	-	-	5,81	0,76	81	42
Росбанк БО-1	7,40	25.06.2012	25.06.2013	▼ 100,68	-0,27	2 114	6,97	1,29	121	28
Росбанк БО-2	8,00	-	08.07.2013	▼ 101,30	-0,10	507	7,52	2,19	100	26
Росбанк-10	12,00	06.05.2011	07.11.2014	- 101,35	-	-	5,45	0,20	235	36
Росбанк-8	12,00	06.05.2011	06.11.2013	▼ 101,11	-0,31	17 512	6,31	0,20	321	37
Русфинанс Банк-10	7,90	12.11.2013	10.11.2015	- 100,05	-	-	8,03	2,45	135	32
Русфинанс Банк-11	7,90	13.11.2013	11.11.2015	- 100,10	-	-	8,00	2,46	132	27
Русфинанс Банк-8	7,70	17.09.2012	14.09.2015	-	-	-	-	1,46	-	27
Русфинанс Банк-9	7,70	18.09.2012	15.09.2015	-	-	-	-	1,47	-	26
ХКФ Банк-4	7,10	-	12.10.2011	- 100,00	-	-	7,28	0,62	256	22
ХКФ Банк-5	8,15	19.10.2011	17.04.2013	- 100,90	-	-	6,91	0,64	215	30
ХКФ Банк-6	7,75	11.12.2012	10.06.2014	▼ 99,86	-0,04	240 662	8,06	1,67	193	26
ХКФ Банк-7	9,00	26.04.2012	23.04.2015	- 101,75	-	-	7,64	1,12	208	23
ЮниКредит Банк-4	7,00	13.11.2012	10.11.2015	▲ 100,17	0,07	160 176	7,00	1,63	91	37
ЮниКредит Банк-5	7,50	03.09.2013	01.09.2015	▼ 99,30	-0,55	993	7,96	2,27	139	26

* - рейтинг ликвидности рассчитывается на основе данных за 90 дней и обновляются ежедневно

Источник: ММВБ; оценка: Велес Капитал



Топ-30 банков по активам



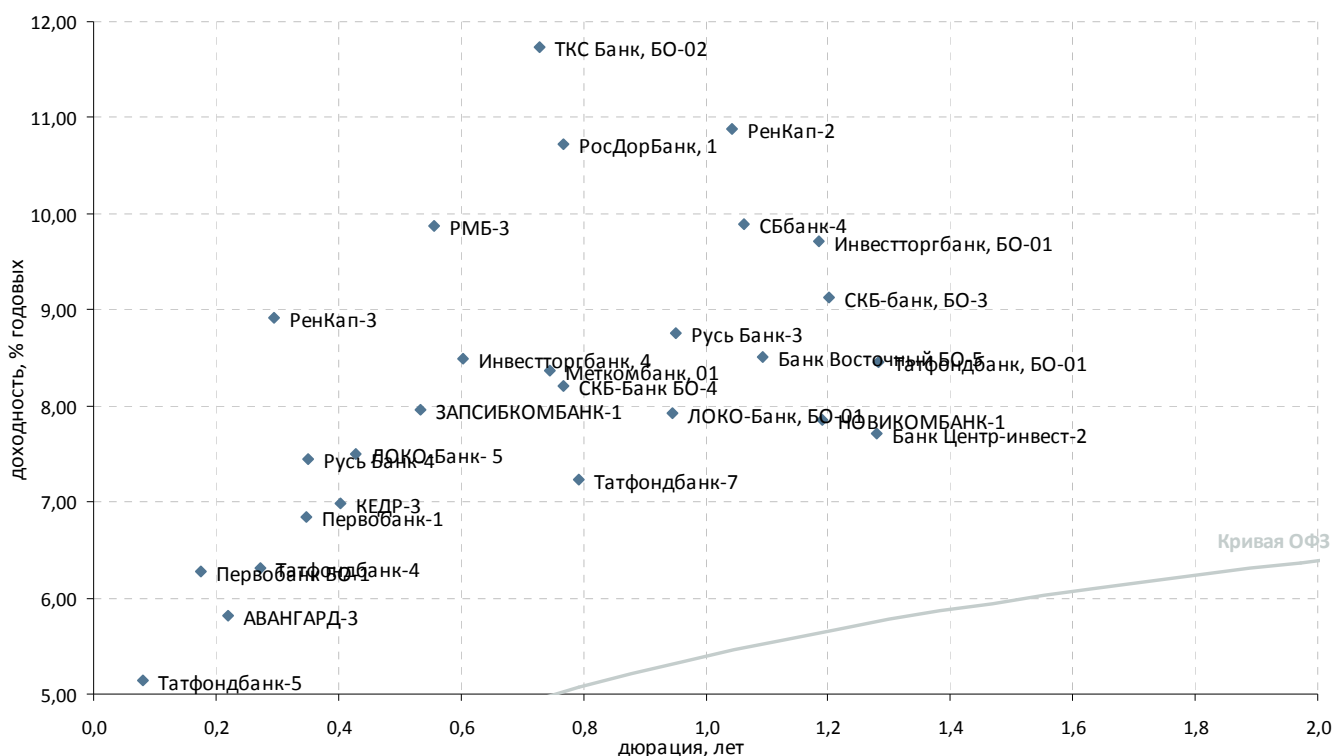
Выпуск	Купон, % год.	Оферта	Погашение	Цена, %	Изм. цены, б.п.	Объем торгов, тыс руб.	Эф. дох-ть, % год.	Дюрация, лет	Спрэд к крив. ОФЗ	Рейтинг ликвидн.
Топ 30 по активам										
АК БАРС-3	7,90	-	25.10.2011	▲ 101,15	0,02	9	6,20	0,65	141	22
АК БАРС-4	8,25	17.04.2012	15.10.2013	- 101,12	-	-	7,34	1,09	181	34
Альфа-Банк, 01	8,25	04.02.2014	02.02.2016	-	-	-	-	-	-	-
Банк Москвы-1	6,45	-	29.07.2011	-	-	-	-	0,43	-	14
Банк Москвы-2	7,55	-	01.02.2013	-	-	-	-	1,84	-	9
Банк СПБ БО-1	8,10	11.10.2011	09.04.2013	- 100,85	-	-	6,80	0,61	210	35
Банк СПБ БО-2	7,50	26.03.2012	23.09.2013	- 100,20	-	-	7,43	1,04	198	45
Банк СПБ БО-4	8,50	13.12.2012	12.12.2013	▼ 100,44	-0,06	124 870	8,39	1,69	224	52
ЗЕНИТ БО-1	7,90	07.04.2011	07.04.2013	- 100,32	-	-	5,25	0,12	287	40
ЗЕНИТ БО-2	7,75	22.09.2012	22.09.2013	- 100,64	-	-	7,44	1,47	149	40
ЗЕНИТ-3	8,10	-	09.11.2011	▲ 101,55	0,04	10 155	5,91	0,69	103	33
ЗЕНИТ-5	7,50	05.06.2012	04.06.2013	▼ 100,52	-0,03	25 130	7,18	1,23	148	38
ЗЕНИТ-6	8,00	03.07.2012	01.07.2014	- 101,10	-	-	7,26	1,30	148	22
МБРР-2	8,50	31.03.2011	28.03.2013	- 100,25	-	1 253	6,10	0,10	397	21
МБРР-3	7,25	25.10.2011	23.04.2013	- 100,05	-	-	7,37	0,66	257	22
МБРР-4	9,40	03.03.2011	27.02.2014	- 100,10	-	-	6,88	0,02	677	23
МБРР-5	8,25	15.12.2011	12.06.2014	▲ 101,01	0,06	1 646	7,05	0,79	198	26
МДМ Банк БО-1	12,75	-	29.11.2012	- 108,80	-	-	7,48	1,61	140	25
МДМ Банк-5	10,05	-	18.10.2011	- 102,57	-	821	6,04	0,63	131	31
МДМ Банк-7	11,75	-	19.07.2012	- 106,31	-	-	7,08	1,33	128	27
МДМ Банк-8	9,00	09.07.2013	09.04.2015	- 102,04	-	-	8,20	2,13	172	48
МКБ-4	15,00	-	15.03.2011	- 100,59	-	-	6,13	0,06	481	25
МКБ-5	8,50	27.04.2011	25.04.2012	-	-	-	-	0,18	-	21
МКБ-6	9,40	-	07.08.2012	- 101,80	-	-	8,23	1,39	236	21
МКБ-7	9,76	17.07.2012	14.07.2015	▲ 102,43	0,18	85 917	8,04	1,33	223	28
МКБ-8	9,70	12.10.2011	08.04.2015	▼ 101,46	-0,01	26 380	7,41	0,61	271	35
НОМОС-11	7,40	04.07.2012	02.07.2014	- 100,29	-	-	7,29	1,31	150	32
НОМОС-12	8,50	25.08.2013	28.08.2017	-	-	-	-	2,31	-	32
НОМОС-9	7,00	17.06.2011	14.06.2013	▼ 100,35	-0,01	12 215	5,91	0,32	216	33
Петрокоммерц-4	5,00	-	06.07.2011	- 99,90	-	-	5,33	0,37	136	22
Петрокоммерц-5	12,75	19.12.2012	21.12.2014	-	-	-	-	1,66	-	22
Петрокоммерц-6	7,75	-	22.08.2012	-	-	-	-	1,44	-	22
Петрокоммерц-7	7,00	-	22.08.2012	▼ 99,00	-0,18	891	7,87	1,45	194	29
Промсвязьбанк, БО-3	8,60	-	04.02.2014	▼ 100,52	-0,14	115 655	8,57	2,66	177	56
Промсвязьбанк-5	7,75	-	17.05.2012	- 100,77	-	-	7,20	1,18	157	25
Промсвязьбанк-6	8,25	-	17.06.2013	▲ 100,60	0,09	10 060	8,11	2,13	163	38
Русский Стандарт-7	7,50	-	20.09.2011	▼ 100,20	-0,01	200	7,25	0,56	269	27
Русский Стандарт-8	7,75	-	13.04.2012	-	-	-	-	1,08	-	23
Х-М Банк-1	7,00	-	31.10.2011	- 100,65	-	-	6,11	0,67	128	24
Х-М Банк-2	7,85	15.06.2011	12.06.2013	- 100,65	-	-	5,84	0,31	212	28

* - рейтинг ликвидности рассчитывается на основе данных за 90 дней и обновляется ежедневно

Источник: ММВБ; оценка: Велес Капитал



Прочие банки



Выпуск	Купон, % год.	Оферта	Погашение	Цена, %	Изм. цены, б.п.	Объем торгов, тыс руб.	Эф. дох-ть, % год.	Дюрация, лет	Спрэд к крив. ОФЗ	Рейтинг ликвидн.
Топ 100 по активам										
АВАНГАРД-3	9,25	13.05.2011	10.05.2013	- 100,75	-	-	5,81	0,22	258	20
БАЛТИНВЕСТБАНК, 2	9,00	15.03.2012	10.09.2015	-	-	-	-	0,98	-	-
БАЛТИНВЕСТБАНК-1	11,00	-	26.04.2011	- 100,50	-	286 001	-	0,17	-	20
Банк Восточный БО-1	12,50	10.03.2011	07.03.2013	- 100,59	-	-	2,13	0,04	120	20
Банк Восточный БО-5	9,00	19.04.2012	17.10.2013	▼ 100,70	-0,02	100 681	8,51	1,09	298	28
Банк Центр-инвест-2	9,25	26.06.2012	24.06.2014	- 102,10	-	-	7,72	1,28	197	22
БИНБАНК-2	10,50	28.04.2011	29.04.2013	-	-	-	-	0,18	-	20
Внешпромбанк, БО-01	9,30	30.11.2011	30.11.2013	-	-	-	-	0,75	-	22
Внешпромбанк-1	9,00	16.11.2011	14.11.2012	-	-	-	-	0,71	-	17
ЗАПСИБКОМБАНК-1	11,00	-	15.09.2011	▼ 101,71	-0,02	5 506	7,96	0,53	346	20
Инвестторгбанк, 4	9,50	08.10.2011	08.10.2012	- 100,70	-	-	8,49	0,60	381	20
Инвестторгбанк, БО-01	9,60	25.05.2012	25.11.2013	▲ 100,09	0,09	3 043	9,72	1,19	408	29
ЛОКО-Банк, 5	9,25	28.07.2011	23.07.2015	- 100,80	-	-	7,49	0,43	331	24
ЛОКО-Банк, БО-01	8,50	09.02.2012	06.02.2014	▲ 100,66	0,31	9 060	7,92	0,95	260	36
Мастер-Банк-3	-	-	30.11.2011	-	-	-	-	0,68	-	20
НОВИКОМБАНК-1	9,00	25.05.2012	25.11.2013	▲ 101,50	1,50	19 285	7,85	1,19	220	23
Первобанк БО-1	10,00	27.04.2011	24.04.2013	- 100,65	-	-	6,27	0,18	336	20
Первобанк-1	9,50	-	29.06.2011	- 100,95	-	-	6,84	0,35	295	20
РенКап-2	10,50	-	04.04.2012	▼ 99,88	-0,38	4 450	10,88	1,04	542	36
РенКап-3	12,50	10.06.2011	06.06.2012	▼ 101,05	-0,07	1 107	8,91	0,30	525	39
Руть Банк-3	9,50	28.02.2012	31.08.2014	- 100,90	-	-	8,75	0,95	342	25
Руть Банк-4	9,50	30.06.2011	03.07.2015	- 100,73	-	-	7,45	0,35	355	31
СБбанк-3	9,25	05.09.2011	03.09.2012	-	-	-	-	0,51	-	20
СБбанк-4	10,00	10.04.2012	08.10.2013	▲ 100,34	0,02	25 070	9,89	1,06	440	27
СББ-Банк БО-4	9,80	07.12.2011	05.06.2013	▼ 101,30	-0,10	192	8,20	0,77	318	25
СББ-банк, БО-3	9,15	29.05.2012	26.11.2013	▼ 100,23	-0,12	1 002	9,13	1,20	347	31
Татфондбанк, БО-01	9,50	28.06.2012	26.12.2013	▲ 101,50	0,38	10 150	8,45	1,28	270	35
Татфондбанк-4	13,00	-	01.06.2011	▲ 101,77	0,02	16 099	6,32	0,27	279	27
Татфондбанк-5	11,00	23.03.2011	21.03.2012	- 100,47	-	-	5,14	0,08	336	24
Татфондбанк-6	11,20	01.03.2011	26.02.2013	-	-	-	-	0,02	-	32
Татфондбанк-7	8,75	16.12.2011	14.12.2012	- 101,28	-	-	7,23	0,79	216	24
Прочие банки										
Алеф-Банк, 01	11,00	14.02.2012	11.02.2014	-	-	-	-	0,93	-	-
КЕДР-3	12,80	-	22.07.2011	- 102,42	-	-	6,98	0,40	288	18
Меткомбанк, 01	9,40	29.11.2011	26.11.2013	- 100,85	-	-	8,37	0,75	339	21
РМБ-3	10,75	-	23.09.2013	- 100,60	-	-	9,87	0,56	531	29
РосДорБанк, 1	10,50	08.12.2011	09.12.2013	- 100,00	-	-	10,73	0,77	571	24
ТКС Банк, БО-02	16,50	29.11.2011	26.11.2013	▲ 103,59	0,08	5	11,73	0,73	678	38
ТКСБанк БО-1	14,22	-	20.09.2013	▼ 101,02	-1,43	1 010	14,19	2,13	771	23
ТКСБанк-2	20,00	-	28.07.2013	- 113,00	-	-	13,99	2,04	757	33

* - рейтинг ликвидности рассчитывается на основе данных за 90 дней и обновляются ежедневно

Источник: ММВБ; оценка: Велес Капитал



Раскрытие информации

Заявление аналитика и подтверждение о снятии ответственности

Настоящий отчет подготовлен аналитиком(ами) ИК «Велес Капитал». Приведенные в данном отчете оценки отражают личное мнение аналитика(ов). Вознаграждение аналитиков не зависит, никогда не зависело и не будет зависеть от конкретных рекомендаций или оценок, указанных в данном отчете. Вознаграждение аналитиков зависит от общей эффективности бизнеса ИК «Велес Капитал», определяющейся инвестиционной выгодой клиентов компании, а также доходами от иных видов деятельности ИК «Велес Капитал».

Данный отчет, подготовленный аналитическим управлением ИК «Велес Капитал», основан на общедоступной информации. Настоящий обзор был подготовлен независимо от других подразделений ИК «Велес Капитал», и любые рекомендации и суждения, представленные в данном отчете, отражают исключительно точку зрения аналитика(ов), участвовавших в написании данного обзора. В связи с этим, ИК «Велес Капитал» считает необходимым заявить, что аналитики и Компания не несут ответственности за содержание данного отчета. Аналитики ИК «Велес Капитал» не берут на себя ответственность регулярно обновлять данные, находящиеся в данном отчете, а также сообщать обо всех изменениях, вносимых в данный обзор.

Данный аналитический материал ИК «Велес Капитал» может быть использован только в информационных целях. Компания не дает гарантий относительно полноты и точности приведенной в этом отчете информации и ее достоверности, а также не несет ответственности за прямые или косвенные убытки от использования данных материалов. Данный документ не может служить основанием для покупки или продажи тех или иных ценных бумаг, а также рассматриваться как оферта со стороны ИК «Велес Капитал». ИК «Велес Капитал» и (или) ее дочерние предприятия, а также сотрудники, директора и аналитики ИК «Велес Капитал» имеют право покупать и продавать любые ценные бумаги, упоминаемые в данном обзоре.

ИК «Велес Капитал» и (или) ее дочерние предприятия могут выступать в качестве маркет-мейкера или нести обязательства по андеррайтингу ценных бумаг компаний, упоминаемых в настоящем обзоре, могут продавать или покупать их для клиентов, а также совершать иные действия, не противоречащие российскому законодательству. ИК «Велес Капитал» и (или) ее дочерние предприятия также могут быть заинтересованы в возможности предоставления компаниям, упомянутым в данном обзоре, инвестиционно-банковских или иных услуг.

Все права на данный бюллетень принадлежат ИК «Велес Капитал». Воспроизведение и/или распространение аналитических материалов ИК «Велес Капитал» не может осуществляться без письменного разрешения Компании.

© Велес Капитал 2011 г.

Для получения дополнительной информации и разъяснений просьба обращаться в Аналитическое управление ИК «Велес Капитал».



Управление по работе с долговыми обязательствами

Оксана Теличко
начальник управления
OSolonchenko@veles-capital.ru

Евгений Шиленков
зам. начальника управления
EShilenkov@veles-capital.ru

Алена Шеметова
начальник отдела по работе с облигациями
AShemetova@veles-capital.ru

Оксана Степанова
зам. нач. отдела по работе с облигациями
OStepanova@veles-capital.ru

Александр Аникин
главный специалист по работе с облигациями
AAnikin@veles-capital.ru

Елена Рукинова
специалист по работе с облигациями
ERukinova@veles-capital.ru

Мурад Султанов
специалист по работе с еврооблигациями
MSultanov@veles-capital.ru

Михаил Мамонов
начальник отдела по работе с векселями
MMamonov@veles-capital.ru

Ольга Боголюбова
специалист по работе с векселями
OBogolubova@veles-capital.ru

Юлия Шабалина
специалист по работе с векселями
YShabalina@veles-capital.ru

Тарас Ковальчук
специалист по работе с векселями
TKovalchuk@veles-capital.ru

Управление анализа долгового рынка

Иван Манаенко,
начальник управления
IManaenko@veles-capital.ru

Юрий Кравченко
аналитик по банковскому сектору
YKravchenko@veles-capital.ru

Анна Соболева,
аналитик долговых рынков
ASoboleva@veles-capital.ru

Иван Лубков
Программист
ILubkov@veles-capital.ru

Управление доверительных операций

Бейшен Исаев
начальник управления
BIsaev@veles-capital.ru

Станислав Бродский
инвестиционные продукты
SBrodsky@veles-capital.ru

Вадим Лабед
работа с инвесторами
VLabed@veles-capital.ru

Россия, Москва, 123610,
Краснопресненская наб., д. 12, под. 7, эт. 18
Телефон: +7 (495) 258 1988, факс: +7 (495) 258 1989
www.veles-capital.ru

Украина, Киев, 01025, Б. Житомирская ул., д. 20
Телефон: +38 (044) 459 0250, факс: +38 (044) 459 0251
www.veles-capital.ua