

Внешний рынок

На рынке Treasuries опять преобладали продажи. В Европе вновь не все спокойно. Пассивные торги на рынке российских евробондов продолжились.

Внутренний рынок

Денежный рынок в помощь долговому.

Новости эмитентов

Евраз: до докризисных показателей пока далеко.

Наши рекомендации

👉 Покупать облигации УОМЗ-3 на форвардном рынке в ожидании снижения доходности.

Без комментариев

S&P понизило рейтинг Кипра до «А», прогноз – «негативный».

Moody's присвоило рейтинг «Ваа1» еврооблигациям РЖД в фунтах стерлингов.

ВЭБ-Лизинг открыл книгу заявок на облигации серии 3 и 4 на общую сумму 10 млрд руб.

ГСС открывает книгу заявок на биржевые облигации серий БО-2 и БО-3 на общую сумму в 6 млрд руб.

Календарь событий

Время	Страна	Событие	Период
12:00	ЕС	PMI в производственном секторе	Март
13:00	ЕС	Уровень безработицы	Февраль
16:30	США	Изменение числа рабочих мест вне с/х сектора	Март
16:30	США	Уровень безработицы	Март
18:00	США	Индекс делового оптимизма ISM	Март
18:00	США	Индекс постепенного разгона инфляции	Март

Рыночные показатели

Долговые рынки

	Значение	Изменение, б.п.		
		Пред.	Неделя	Месяц
UST 10	▼ 101,27	-31	-63	-30
UST 30	▲ 104,00	5	-52	9
German 10	▼ 104,71	-14	-76	-155
Россия 30	▲ 116,79	31	60	101
Спред Россия 30	▼ 119,00	-9	-6	-12
Турция 34	▲ 119,90	36	-21	367
Бразилия 40	▼ 134,45	-15	-45	-18
Колумбия 37	▲ 118,93	25	-38	-33
Венесуэла 34	▼ 67,50	-50	-125	50

Источник: данные бирж; оценка: Велес Капитал

Товарные рынки

	Значение	Изменение, %		
		Пред.	Неделя	Месяц
Золото, долл./унц	▲ 1 432,30	0,65	0,12	1,48
Brent, долл./барр.	▲ 117,25	1,81	1,44	4,74
Серебро, долл./унц	▲ 37,67	0,53	1,39	11,13
Urals, долл./барр.	▲ 113,09	1,92	1,67	3,53
Алюминий, долл./т	▲ 2 619,00	0,81	0,70	1,94
Медь, долл./т	▲ 9 413,25	0,53	-3,00	-4,72
Никель, долл./т	▲ 26 075,00	0,25	-4,10	-10,00

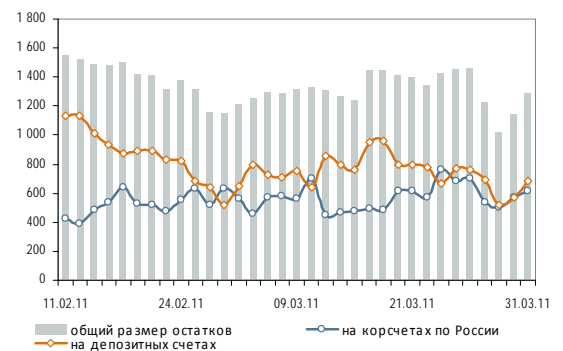
Источник: данные бирж; оценка: Велес Капитал

Валютный рынок

	Значение	Изменение, %		
		Пред.	Неделя	Месяц
EUR/USD	▲ 1,42	0,45	0,01	2,89
USD/JPY	▲ 82,83	0,05	2,40	1,20
RUR/USD, ЦБ	▼ 28,42	-0,25	0,54	-1,59
RUR/EUR, ЦБ	▲ 40,31	0,14	0,49	1,41
Валютная корзина	▼ 33,72	-0,34	0,40	-0,27

Источник: данные бирж; оценка: Велес Капитал

Динамика рублевых остатков



Денежный рынок

	Значение	Пред.	Неделя	Месяц
MOSPRIME O/N, %	▲ 3,16	3,15	3,16	3,31
MOSPRIME 1 неделя, %	▼ 3,23	3,24	3,25	3,30
MOSPRIME 2 недели, %	- 3,33	3,33	3,34	3,39
LIBOR O/N, %	▼ 0,18	0,19	0,20	0,23
LIBOR 1 месяц, %	▼ 0,24	0,24	0,25	0,26
LIBOR 3 месяца, %	▼ 0,30	0,30	0,31	0,31

Источник: данные бирж; оценка: Велес Капитал



Внешний рынок

На рынке Treasuries опять преобладали продажи. Окончание квартала послужило поводом к снижению котировок Treasuries. При этом сложная ситуация в Ливии и Япония, которая никак не может взять под контроль ситуацию на аварийной АЭС, вряд ли добавляют оптимизма. С другой стороны, развернувшиеся на этой неделе обсуждения о необходимости ужесточения монетарной политики как раз говорят в пользу продажи казначейских облигаций.

Со стороны макростатистики в четверг особых сюрпризов не было. Число заявок на пособие по безработице составило 388 тыс шт., что на 8 тыс. больше прогнозов. Впрочем, если вспомнить статистику конца 2010 г., когда количество заявок почти не опускалось ниже 420 тыс шт., то улучшение ситуации с занятостью очевидно. Помимо этого, в четверг был опубликован индекс производственной активности Чикаго, который в марте составил 70,6 пунктов, хотя ожидалось 69,5 пункта. А заказы промышленных предприятий в феврале снизились на 0,1%, тогда как ожидался рост на 1%.

Предсказать динамику Treasuries в пятницу достаточно трудно, поскольку тут сыграет свою роль и начало нового квартала, и мощный новостной фон. Министерство труда США опубликует данные по уровню безработицы в стране, кроме того, ожидается индекс делового оптимизма (ISM). В ЕС также выйдут данные по безработице, а также индексу деловой активности в производственной сфере.

В Европе вновь не все спокойно. В то время как Португалия старается избежать привлечения помощи от ЕС и МВФ, хотя показатели дефицита ее бюджета за 2010 г. лишь увеличились (был пересмотрен с 7% ВВП до 8,6%), а правительство ушло в отставку после провала на голосовании по программе урезания бюджетных расходов, Ирландия пытается убедить Евросоюз в своей способности держать под контролем финансовый кризис в стране. Согласно последним стресс-тестам, Ирландским банкам потребуются привлечение дополнительных 24 млрд евро капитала, после чего банковская система может встать на путь восстановления. ЕЦБ к результатам тестов отнесся положительно.

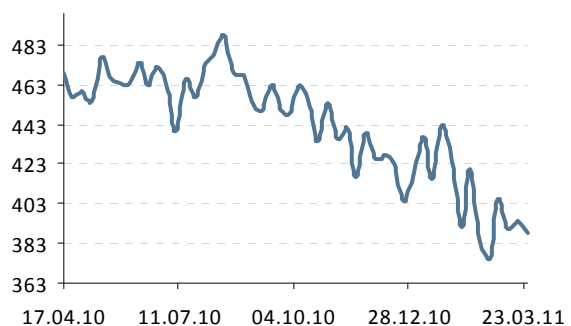
→ Настроения на рынке Treasuries могут перемениться под влиянием макростатистики.

Итоги торгов по US Treasuries

	Д-ть, % г.	Цена, %	Изм. д-ти, б.п.	Изм. цены, б.п.
3М	0,09	0,09	0,00	0,00
UST5	2,28	99,87	7,64	-34,38
UST10	3,47	101,27	3,54	-29,69
UST30	4,51	103,94	0,56	-9,38

Источник: данные бирж; оценка: Велес Капитал

Количество заявок на пособие по безработице



Число заявок на пособие по безработице, США, тыс
Источник: данные бирж; оценка: Велес Капитал



Пассивные торги на рынке российских евробондов продолжились. Активность участников на рынке российских еврооблигаций осталась невысокой, несмотря на ослабление давления со стороны кривой UST накануне. При этом корпоративные евробонды смогли вырасти за день на 7 б.п. Зато индикативный заем Россия-30 смог подняться сразу на 31 б.п. до 116,86% от номинала. А суверенный спред сократился до 119 б.п.

Несмотря на поддержку со стороны сырьевого рынка, движение кривой доходности Treasuries, вероятно, определит динамику рынка российских евробондов в пятницу. Да и ожидаемое повышение базовой ставки в ЕС и окончание QE2 в США не добавляют оптимизма инвесторам.

Иван Манаенко, Анна Соболева
bonds@veles-capital.ru

Внутренний рынок

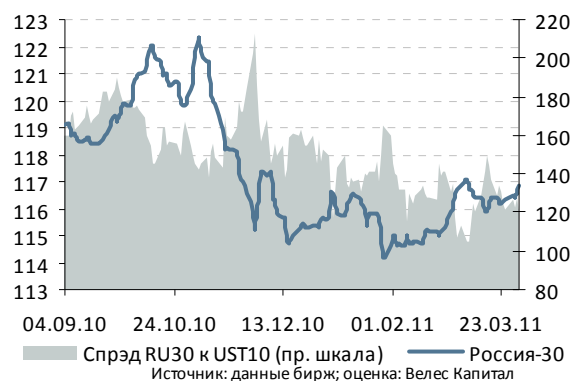
Денежный рынок в помощь долговому. На денежном рынке сохраняется комфортная ситуация: остатки ликвидности к концу недели почти восстановились после последних порций налогов, а ставки межбанковского рынка остаются неизменными. На утро пятницы совокупные остатки банков в ЦБ составили 1,38 трлн руб., увеличившись накануне почти на 91 млрд руб. за счет притока средств на депозиты Банка России.

Индикативная однодневная MosPrime остается на отметке 3,16% годовых, продержавшись там всю вторую половину марта. Средневзвешенные ставки МБК о/п также зафиксировались на уровне 3-3,3% годовых. Удачной конъюнктурой и положительным настроением участников воспользовался и Банк России, сумевший вчера доразместить ОБР-18 более чем на 24 млрд руб. из предложенных 25 млрд руб. До начала очередных налоговых перечислений в апреле вряд ли можно ожидать каких-либо изменений на денежном рынке.

На валютных торгах сессия выдалась достаточно волатильной. Курс бивалютной корзины в утренние часы прошел отметку в 33,9 руб., однако в ходе дальнейших торгов растерял все завоеванное преимущество. К закрытию сессии рубль скорректировался, и корзина в итоге потеряла лишь 3 коп. (33,78 руб.). Мы полагаем, что затяжной характер операции в Ливии и сильный рубль, как инструмент борьбы с инфляцией, будут оказывать поддержку отечественной валюте на текущих уровнях в первой половине апреля.

→ Динамика рынка российских евробондов будет во многом зависеть от характера данных по безработице в США.

Динамика займа Россия-30 и спреда к UST10



➤ Коррекция на внутреннем долговом рынке маловероятна.

Погашение
Ренессанс Капитал, 2011 (LPN)

225 USD

Динамика индекса облигаций ММВБ





Сохранение позитивной конъюнктуры на денежном рынке поддержало ралли в рублевых облигациях. Объемы торгов в четверг вновь не знали границ, а рост котировок составил в среднем 13 б.п. Высокая активность участников отмечалась в выпусках телекомов (Вымпелком, МТС), а также по займам Система-4, Сибметин-1, Газпромнефть-9, Магнит БО-5.

Мы не исключаем, что «быки» в пятницу поубавят свой напор в связи с началом нового квартала. Вместе с этим коррекция на рублевом долговом рынке также маловероятна, поскольку мощными стимулами к сохранению инвестиций в российском долговом рынке является новый виток роста цен на нефть и всепробывающий объем денежной ликвидности.

Иван Манаенко, Анна Соболева, Юрий Кравченко
bonds@veles-capital.ru

Новости эмитентов/Евраз

Следом за НЛМК (Ba1/BBB-/BB+) отчитался за 2010 г. и Евраз (-/B+/-). Как было объявлено ранее, с 2011 г. компания возвращается к использовавшейся до 2009 г. политике оценки основных средств по методу фактической стоимости. В результате проведенной переоценки в структуре баланса произошли следующие существенные изменения:

- Стоимость ОС снизилась на 6,5 млрд долл.
- Капитал был снижен на 5,3 млрд долл. (за счет уменьшения прибыли от переоценки и нераспределенной прибыли).
- Отложенные налоговые обязательства снижены на 1,3 млрд долл.

В 2010 г. Евраз успешно рефинансировал часть долга, благодаря чему доля краткосрочной задолженности снизилась за год с 34% до 10%. Консолидированная выручка выросла на 37% до 13,4 млрд долл., EBITDA показала почти двухкратный рост до 2,35 млрд долл., чистая прибыль по итогам года составила 532 млн долл. Рентабельность бизнеса эмитента продолжила восстанавливаться, однако все еще далека от докризисных показателей. Как результат кредитные метрики Евраз по итогам года заметно улучшились, а уровень кредитного риска, согласно нашей рейтинговой модели, снизился с 3,53 пунктов до 2,93 пунктов по 5-ти бальной шкале.

Прогнозы менеджмента на 2011 г. оптимистичны благодаря ожиданиям роста спроса на стальную продукцию со стороны строительной отрасли. При

→ До докризисных показателей пока далеко.



этом, удорожание сырья несет в себе угрозу для операционной эффективности Евраз. Несмотря на этом, EBITDA в 1-м квартале ожидается на уровне 725-800 млн долл.

Мы положительно оцениваем результаты Евраз в 2010 г., однако считаем, что цена облигаций компании справедлива ее текущему финансовому положению. Долговая нагрузка по-прежнему остается повышенной, а ралли на сырьевом рынке угрожает снижением и без того невысокой рентабельности бизнеса.

Иван Манаенко, Анна Соболева
bonds@veles-capital.ru

МСФО, млн долл.	2008*	2009*	2010
Внеоборотные активы	13 160	12 767	12 901
Основные средства	9 012	8 585	8 607
Goodwill	3 275	3 284	3 223
Долгосрочные финансовые вложения	551	634	750
Прочие внеоборотные активы	322	264	321
Оборотные активы	6 291	4 185	4 700
Запасы	2 416	1 828	2 070
Дебиторская задолженность	1 690	1 243	1 486
Денежные средства	930	671	683
Краткосрочные финансовые вложения	7	7	2
Прочие оборотные активы	1 248	436	459
Итого активы	19 451	16 952	17 601
Акционерный капитал и резервы	4 917	5 442	5 998
Уставный капитал	332	375	375
Добавочный капитал	1 263	1 951	1 922
Резервы	(1 300)	(1 224)	(1 178)
Нераспределенная прибыль	4 377	4 065	4 632
Доля меньшинства	245	275	247
Долгосрочные обязательства	7 996	7 771	8 944
Долгосрочные кредиты и займы	6 104	5 989	7 135
Прочие	1 892	1 782	1 809
Краткосрочные обязательства	6 538	3 739	2 659
Краткосрочные займы и кредиты	3 937	2 026	739
Резервы предстоящих расходов и платежей	63	35	54
Кредиторская задолженность	1 908	1 416	1 595
Прочее	630	262	271
Итого пассивы	19 451	16 952	17 601
МСФО, млн долл.	2008	2009	2010
Выручка	20 380	9 772	13 394
Себестоимость	(13 463)	(8 124)	(10 319)
Валовая прибыль	6 917	1 648	3 075
SG&A	(1 865)	(1 307)	(1 603)
Прочие операционные доходы (расходы)	(69)	(122)	(99)
Операционная прибыль (ЕБИТ)	4 983	219	1 373
Амортизация	(1 195)	(935)	(925)
ЕБИТДА	6 178	1 154	2 298
Норма ЕБИТ, %	24,45	2,24	10,25
Норма ЕБИТДА, %	30,31	11,81	17,16
Чистые финансовые доходы	(598)	(637)	(715)
Внеоперационные доход	(1 329)	76	38
Прибыль до налогообложения (ЕВТ)	3 051	(338)	695
Норма ЕВТ, %	14,97	-3,46	5,19
Текущий налог на прибыль	(1 192)	46	(163)
Чистая прибыль	1 859	(292)	532
Норма чистой прибыли	9,12	-2,99	3,97

* - с учетом переоценки

**ОСНОВНЫЕ ФИНАНСОВЫЕ КОЭФФИЦИЕНТЫ**

	Норма	2008	2009	2010
I Коэффициенты отношения притока ден.средств к задолженности:				
Отношение выручки к суммарной задолженности	1,50	1,40	0,85	1,15
Отношение выручки к финансовому долгу	1,00	2,03	1,22	1,70
Финансовый долг/ЕБИТДА	2,00	1,63	6,95	3,43
ЕБИТДА/Проценты к уплате	1,00	9,43	1,70	3,16
Отношение чистой прибыли к краткосрочной зад-ти	0,10	0,47	-0,14	0,72
II Коэффициенты рентабельности*:				
Рентабельность активов по чистой прибыли	0,05	10%	-2%	3%
Рентабельность продаж	0,14	24%	2%	10%
Рентабельность по чистой прибыли	0,09	9%	-3%	4%
III Коэффициенты структуры капитала:				
Доля собственного капитала в балансе	0,50	0,24	0,30	0,33
Доля краткосрочной задолженности в балансе	0,50	0,34	0,22	0,15
Обеспеченность оборотных средств СК	0,10	-0,04	0,11	0,43
Доля внеоборотных средств в структуре баланса		0,68	0,75	0,73
IV Коэффициенты ликвидности:				
Коэффициент абсолютной ликвидности	0,25	0,14	0,18	0,26
Коэффициент текущей ликвидности	1,50	0,97	1,13	1,80
Коэффициент покрытия обязательств оборотными ср-ми	1,00	0,43	0,36	0,41
V Коэффициенты оборачиваемости(все группы):				
Оборачиваемость активов		1,05	0,58	0,76
Оборачиваемость оборотных средств		3,24	2,34	2,85

РЕЙТИНГОВАЯ ОЦЕНКА КОЭФФИЦИЕНТОВ

	Вес	2008	2009	2010
I Соотношение притока ден.средств и долга				
Отношение выручки к финансовому долгу	0,20	1,49	2,44	1,72
Долг/ЕБИТДА	0,50	2,52	4,85	4,30
ЕБИТДА/проценты к уплате	0,20	0,96	1,71	1,19
Отношение чистой прибыли к краткосрочной зад-ти	0,10	1,06	5,00	0,99
II Рентабельность бизнеса				
Рентабельность активов по прибыли от продаж	0,20	1,62	4,63	3,95
Рентабельность продаж	0,50	1,70	4,40	3,69
Рентабельность по чистой прибыли	0,30	2,87	4,64	4,12
III Структура капитала				
Доля собственного капитала в балансе	0,33	4,09	3,89	3,82
Доля краткосрочной задолженности в балансе	0,33	2,22	1,86	1,72
Обеспеченности оборотных средств СК	0,33	4,66	2,82	1,08
IV Ликвидность				
Коэффициент абсолютной ликвидности (срочности)	0,33	3,95	3,66	2,86
Коэффициент текущей ликвидности	0,33	3,83	3,62	2,48
Коэффициент покрытия обязательств оборотными ср-ми	0,33	4,14	4,22	4,17
V Экспертная оценка (1-5):				
Отношение рынка к эмитенту (выпуску)	0,33	2,00	2,00	2,00
Статус компании	0,33	3,00	3,00	3,00
Размер компании	0,33	2,00	2,00	2,00
ИТОГОВЫЙ РЕЙТИНГ		2,48	3,53	2,93
Уровень кредитного риска		низкий	повышенный	средний

* - сравнение со среднеотраслевыми показателями



Итоги торгов рублевыми облигациями

Лидеры по оборотам

Выпуск	Цена, %	Изм. цены, б.п.	Об. торг., млн руб.	Кол-во сделок	Эф. дох. % год.	Дюр., лет
Уралкалий, БО-1	100,00	-	10 000,00	2	8,42	2,58
Внешэкономбанк-8	99,53	-0,12	3 361,25	17	7,23	2,33
МДМ Банк, БО-2	100,36	-0,14	2 981,04	33	8,17	2,70
МТС-5	109,80	0,42	2 162,00	50	6,23	1,21
ОФЗ, 25077	100,51	0,25	1 560,01	31	7,35	4,09
Газпром нефть, 9	102,08	-0,22	1 491,34	19	8,13	4,05
МТС-8	100,53	-	1 309,91	26	8,17	3,83
ВК-Инвест-6	100,50	0,31	1 243,56	28	8,33	3,74
Газпромбанк, БО-1	101,35	0,28	1 087,20	19	7,31	2,43
Сибметин01	116,39	0,09	922,86	18	8,25	2,84
Система, 4	100,43	0,06	835,79	156	7,60	2,38
Транснефть-3	109,11	-	768,03	19	-	0,50
Газпром-13	108,70	-0,03	716,83	18	5,82	1,16
ЕвразХолдинг Фин, 1	103,45	0,03	714,91	23	7,48	1,85
ОФЗ, 25075	99,41	0,12	710,63	29	7,16	3,74
АИЖК-12	110,64	-	701,44	4	-	0,21
ИРКУТ БО-1	103,16	0,06	692,52	8	7,96	2,24
ВК-Инвест-7	100,42	0,54	668,04	37	8,35	3,74
ЮТэйр, БО-04	100,61	-	649,25	78	9,06	2,65
Альфа-Банк, 01	101,45	-0,10	634,43	52	7,82	2,58
ОФЗ, 25068	116,35	-0,05	623,92	7	6,65	2,90
Северсталь БО-1	104,00	-0,03	612,76	14	5,40	0,47
Алеф-Банк, 01	101,90	-0,70	583,88	16	9,00	0,84
Мечел-15	100,64	-0,06	569,94	17	8,15	2,61
ОФЗ, 26203	98,14	0,20	555,55	22	7,46	4,51

Лидеры по количеству сделок

Выпуск	Цена, %	Изм. цены, б.п.	Об. торг., млн руб.	Кол-во сделок	Эф. дох. % год.	Дюр., лет
Апт36.6-2	99,60	-0,41	33,78	250	19,91	0,69
Система, 4	100,43	0,06	835,79	156	7,60	2,38
ЮТэйр, БО-04	100,61	-	649,25	78	9,06	2,65
Альфа-Банк, 01	101,45	-0,10	634,43	52	7,82	2,58
МТС-5	109,80	0,42	2 162,00	50	6,23	1,21
ЕвроХим-3	100,68	0,38	169,40	48	8,23	3,84
Новая перевоз комп, 1	102,52	0,02	69,11	44	8,23	1,99
СУ-155-3	97,72	-0,33	5,94	44	16,12	0,85
Газпромнефть БО-5	101,02	-0,02	69,64	40	6,71	1,86
РУСАЛ Братск, 7	100,66	0,21	516,04	38	8,20	2,64
ВК-Инвест-7	100,42	0,54	668,04	37	8,35	3,74
Магнит, БО-05	100,78	-0,06	214,22	37	7,84	2,65
МДМ Банк, БО-2	100,36	-0,14	2 981,04	33	8,17	2,70
ОФЗ, 25077	100,51	0,25	1 560,01	31	7,35	4,09
ОФЗ, 25075	99,41	0,12	710,63	29	7,16	3,74
РМК-ФИНАНС, 3	103,65	0,05	56,80	29	9,05	2,38
ВК-Инвест-6	100,50	0,31	1 243,56	28	8,33	3,74
ЮТэйр, БО-05	100,44	-	434,94	27	9,13	2,65
МТС-8	100,53	-	1 309,91	26	8,17	3,83
Мечел-14	105,28	0,53	416,83	24	8,72	3,68
ЕвразХолдинг Фин, 1	103,45	0,03	714,91	23	7,48	1,85
ТрансКредитБанк-5	101,41	0,60	312,96	23	7,37	2,19
Башнефть-3	108,68	-0,01	153,86	22	7,16	1,56
Мечел-4	115,33	0,14	464,27	22	6,96	1,18
ОФЗ, 26203	98,14	0,20	555,55	22	7,46	4,51

Лидеры роста

Выпуск	Цена, %	Изм. цены, б.п.	Об. торг., млн руб.	Кол-во сделок	Эф. дох. % год.	Дюр., лет
Уфа, 6	104,40	2,40	8,56	14	7,32	2,44
Ладья-Финанс, 1	100,58	1,58	53,48	3	13,12	1,34
БИНБАНК-2	100,40	1,40	0,00	1	5,15	0,08
Интегра-2	105,05	1,36	0,11	1	8,91	0,63
ЮТэйр-Финанс, БО-3	103,08	1,01	368,80	12	8,43	2,43
Лукойл-БО4	109,13	0,90	75,33	6	6,29	1,27
Росбанк БО-2	102,87	0,86	0,43	6	6,72	2,09
ФСК-11	100,39	0,85	26,10	5	8,07	5,07
Соллерс-2	104,70	0,81	54,50	5	10,40	2,03
ВТБ БО-5	101,99	0,78	0,10	3	6,67	1,84
ТГК9-1	100,53	0,78	85,47	6	8,00	2,18
ОФЗ, 46017	98,22	0,72	3,93	3	7,17	4,11
ЕАБР, 4	100,68	0,66	202,10	5	7,57	2,61
ОФЗ, 25065	112,69	0,64	0,00	2	5,35	1,81
ОФЗ, 46018	95,94	0,64	9,69	11	7,77	6,94
Русь Банк-4	100,36	0,61	5,02	3	8,07	0,25
ТрансКредитБанк-5	101,41	0,60	312,96	23	7,37	2,19
Татфондбанк-5	100,93	0,59	18,86	4	7,62	0,96
ТКС Банк, БО-02	103,70	0,59	2,85	1	10,80	0,63
Северсталь БО-4	105,13	0,58	0,16	2	6,91	1,75
Атомэнергопром-6	99,99	0,57	361,40	6	7,48	2,98
МособгазФин-2	98,28	0,56	9,33	16	11,87	0,76
Инвестторгбанк, БО-01	101,20	0,55	0,00	2	8,65	1,09
ВК-Инвест-7	100,42	0,54	668,04	37	8,35	3,74
ЮТэйр-Финанс БО-1	108,19	0,54	112,77	12	8,25	1,80

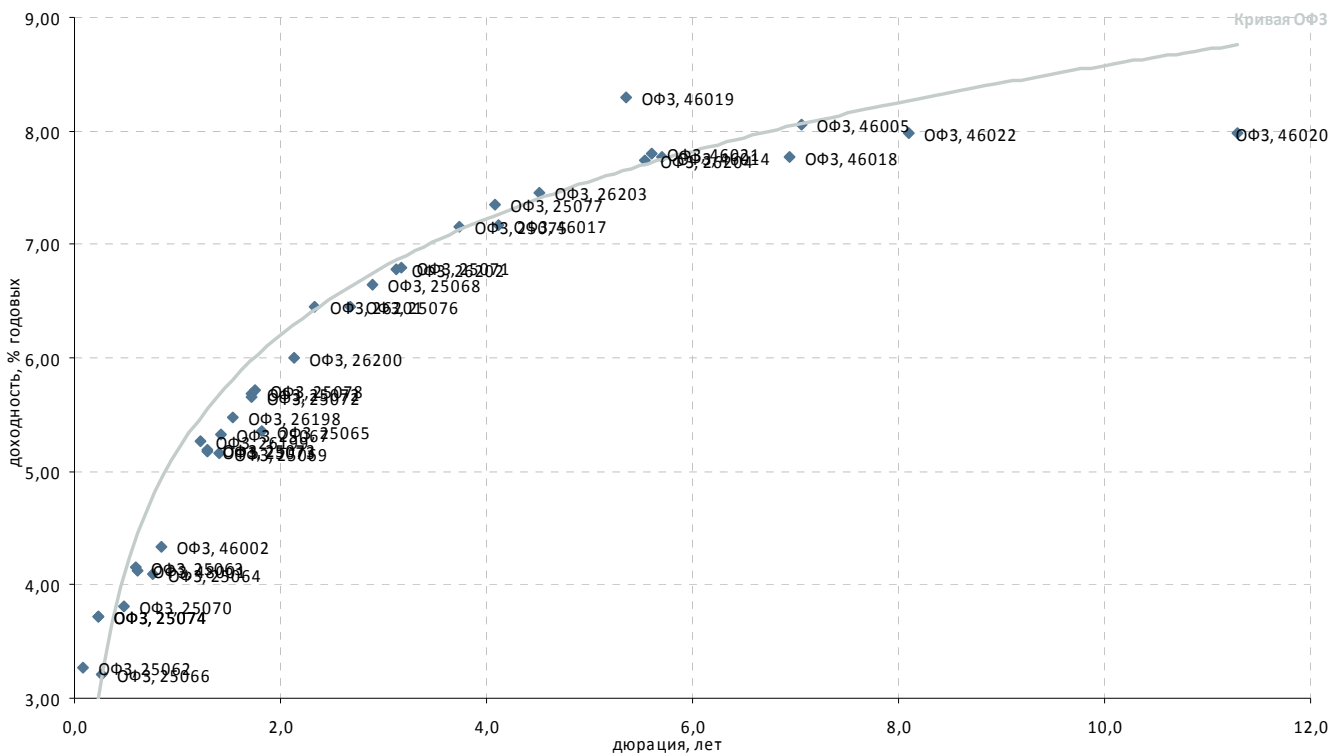
Лидеры падения

Выпуск	Цена, %	Изм. цены, б.п.	Об. торг., млн руб.	Кол-во сделок	Эф. дох. % год.	Дюр., лет
Кокс-2	97,59	-6,41	0,05	4	15,32	0,93
Ленинградская Обл-3	109,51	-5,99	5,96	7	8,98	3,02
Нижегородская Обл-5	105,22	-2,26	0,00	3	8,48	1,14
НЛМК БО-6	101,84	-2,17	147,63	6	6,83	1,82
Сибметин02	115,13	-1,17	57,90	9	8,65	2,84
Якутия-1	100,99	-1,01	0,01	1	7,12	0,98
Сахатранснефтегаз, 2	101,24	-0,74	1,01	2	11,89	2,05
Хортекс-1	87,70	-0,73	0,10	8	32,02	0,85
Алеф-Банк, 01	101,90	-0,70	583,88	16	9,00	0,84
Мечел-13	104,65	-0,64	105,29	6	8,90	3,68
ТГК-6	100,28	-0,57	207,20	5	8,33	2,23
Ситроникс БО-2	99,51	-0,49	49,24	6	11,41	1,38
Росгосстрах-2	102,90	-0,47	463,50	4	8,72	1,48
Апт36.6-2	99,60	-0,41	33,78	250	19,91	0,69
ЮТэйр-Финанс БО-2	107,56	-0,39	446,16	7	8,60	1,80
Уралвагонзавод, 1	101,00	-0,38	0,32	1	8,78	1,58
СКБ-банк, БО-3	100,74	-0,36	223,83	17	8,63	1,10
СУ-155-3	97,72	-0,33	5,94	44	16,12	0,85
СКБ-Банк БО-4	101,50	-0,30	50,83	4	7,63	0,67
Еврохим-2	102,46	-0,29	487,84	14	8,37	3,57
СтрТрГаз-2	92,89	-0,29	2,02	15	15,26	1,22
ОФЗ, 26201	100,58	-0,28	0,00	2	6,45	2,34
ТрансКонтейнер-2	102,92	-0,27	10,73	4	7,96	2,96
НОВИКОМБАНК-1	101,33	-0,23	7,09	2	7,90	1,09
Газпром нефть, 9	102,08	-0,22	1 491,34	19	8,13	4,05



Атлас рынка государственных и муниципальных облигаций

ОФЗ



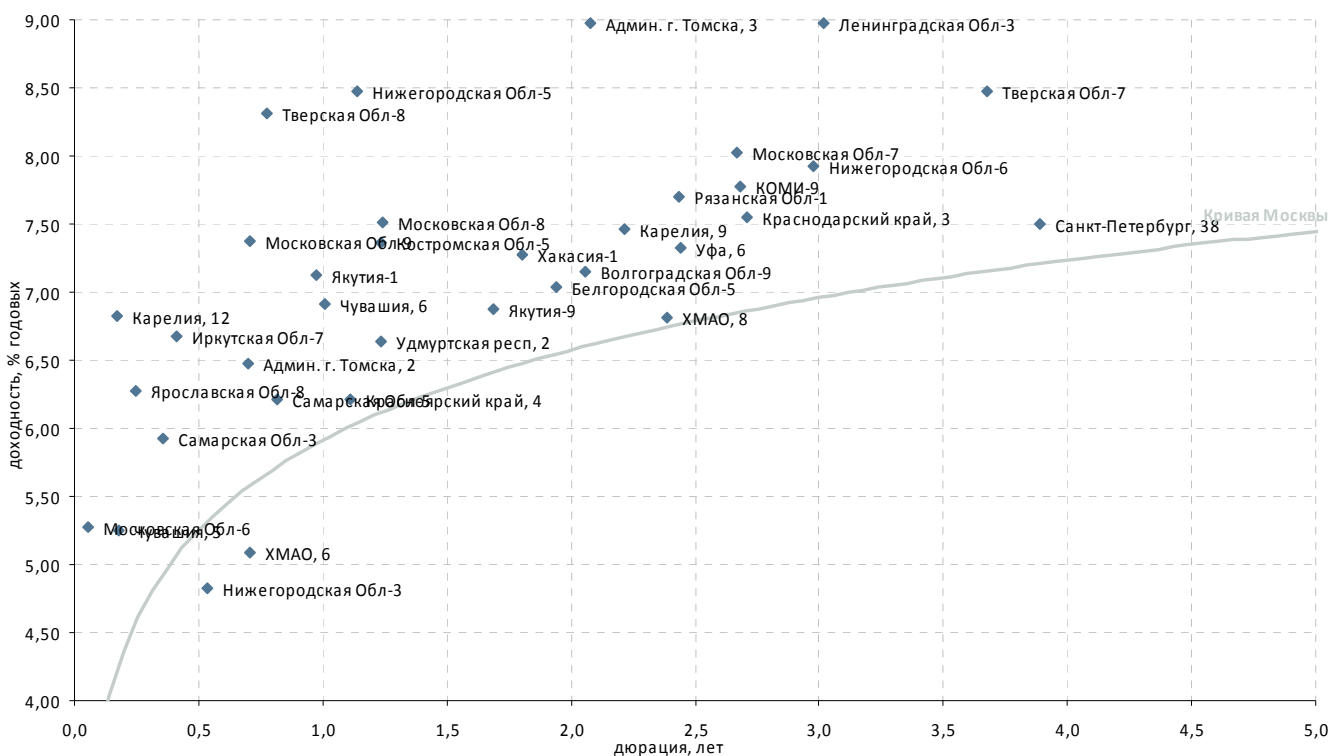
Выпуск	Купон, % год.	Оферта	Погашение	Цена, %	Изм. цены, б.п.	Объем торгов, тыс руб.	Эф. дох-ть, % год.	Дюрация, лет	Спрэд к крив. ОФЗ	Рейтинг ликвидн.
Гособлигации										
ОФЗ, 25062	5,80	-	04.05.2011	-	-	-	3,27	0,09	160	45
ОФЗ, 25063	6,20	-	09.11.2011	▲ 101,27	0,02	30 381	4,15	0,60	-	85
ОФЗ, 25064	11,90	-	18.01.2012	▼ 106,18	-0,02	1	4,10	0,76	-	65
ОФЗ, 25065	12,00	-	27.03.2013	▲ 112,69	0,64	2	5,35	1,81	-	61
ОФЗ, 25066	10,55	-	06.07.2011	-	-	-	3,21	0,26	-	69
ОФЗ, 25067	11,30	-	17.10.2012	▲ 109,00	0,15	7 303	5,32	1,42	-	51
ОФЗ, 25068	12,00	-	20.08.2014	▼ 116,35	-0,05	623 918	6,65	2,90	-	89
ОФЗ, 25069	10,80	-	19.09.2012	▲ 108,00	0,10	1	5,16	1,40	-	44
ОФЗ, 25070	10,00	-	28.09.2011	▼ 103,03	-0,03	12	3,81	0,48	-	58
ОФЗ, 25071	8,10	-	26.11.2014	▲ 104,50	0,20	318 808	6,80	3,17	-	73
ОФЗ, 25072	7,15	-	23.01.2013	▼ 102,63	-0,02	10 266	5,68	1,72	-	92
ОФЗ, 25072	7,15	-	23.01.2013	-	-	-	5,66	1,72	-	-
ОФЗ, 25073	6,85	-	01.08.2012	-	-	-	5,17	1,29	-	-
ОФЗ, 25073	6,85	-	01.08.2012	▲ 102,20	0,00	63 702	5,19	1,29	-	96
ОФЗ, 25074	4,59	-	29.06.2011	-	-	-	3,72	0,24	61	71
ОФЗ, 25074	4,59	-	29.06.2011	-	-	-	3,72	0,24	61	-
ОФЗ, 25075	6,88	-	15.07.2015	▲ 99,41	0,12	710 629	7,16	3,74	4	96
ОФЗ, 25076	7,10	-	13.03.2014	▲ 101,97	0,17	156 264	6,45	2,69	-	100
ОФЗ, 25077	7,35	-	20.01.2016	▲ 100,51	0,25	1 560 005	7,35	4,09	10	100
ОФЗ, 25078	6,70	-	06.02.2013	▲ 101,86	0,06	305 920	5,71	1,76	-	100
ОФЗ, 26198	6,00	-	02.11.2012	-	-	-	5,47	1,54	-	43
ОФЗ, 26199	6,10	-	11.07.2012	▼ 101,16	-0,13	303 482	5,26	1,22	-	61
ОФЗ, 26200	6,10	-	17.07.2013	▲ 100,50	0,50	20	6,00	2,13	-	39
ОФЗ, 26201	6,55	-	16.10.2013	▼ 100,58	-0,28	2	6,45	2,34	1	42
ОФЗ, 26202	11,20	-	17.12.2014	▲ 115,00	0,15	149 560	6,78	3,13	-	79
ОФЗ, 26203	6,90	-	03.08.2016	▲ 98,14	0,20	555 551	7,46	4,51	7	95
ОФЗ, 26204	7,50	-	15.03.2018	-	-	-	7,74	5,53	5	-
ОФЗ, 46002	8,00	-	08.08.2012	-	-	-	4,33	0,84	-	38
ОФЗ, 46005	-	-	09.01.2019	-	-	-	8,06	7,07	1	32
ОФЗ, 46010	-	-	17.05.2028	-	-	-	9,47	9,74	96	15
ОФЗ, 46011	-	-	20.08.2025	-	-	-	10,34	8,56	202	15
ОФЗ, 46012	2,90	-	05.09.2029	-	-	-	9,86	10,97	118	15
ОФЗ, 46014	7,00	-	29.08.2018	▲ 96,59	0,16	0	7,77	5,69	4	42
ОФЗ, 46017	7,00	-	03.08.2016	▲ 98,22	0,72	3 929	7,17	4,11	-	75
ОФЗ, 46018	8,00	-	24.11.2021	▲ 95,94	0,64	9 690	7,77	6,94	-	83
ОФЗ, 46019	-	-	20.03.2019	-	-	-	8,29	5,35	65	26
ОФЗ, 46020	6,90	-	06.02.2036	▲ 89,98	0,48	1 845	7,98	11,29	-	45
ОФЗ, 46021	7,00	-	08.08.2018	-	-	-	7,80	5,60	9	56
ОФЗ, 46022	7,00	-	19.07.2023	▲ 86,21	0,01	44 053	7,98	8,10	-	51
ОФЗ, 48001	7,00	-	31.10.2018	-	-	-	4,13	0,61	-	34

* - рейтинг ликвидности рассчитывается на основе данных за 90 дней и обновляются ежедневно

Источник: ММВБ; оценка: Велес Капитал



Субфедеральные и муниципальные облигации



Выпуск	Купон, % год.	Оферта	Погашение	Цена, %	Изм. цены, б.п.	Объем торгов, тыс руб.	Эф. дох-ть, % год.	Дюрация, лет	Спрэд к крив. РФЗ	Рейтинг ликвидн.
Регионы										
Админ. г. Томска, 2	17,60	-	22.12.2011	108,00	-	-	6,47	0,70	182	23
Админ. г. Томска, 3	11,13	-	23.06.2014	103,53	-0,01	100 429	8,97	2,08	271	24
Белгородская Обл-5	7,98	-	14.05.2013	102,05	-	-	7,04	1,94	88	20
Волгоградская Обл-9	8,75	-	04.06.2014	101,97	-	-	7,15	2,05	91	21
Иркутская Обл-7	10,50	-	25.12.2011	101,60	-	-	6,67	0,41	281	21
Калужская Обл-4	10,11	-	26.06.2013	-	-	-	-	1,62	-	21
Карелия, 12	19,05	-	02.06.2011	102,17	-	-	6,82	0,17	424	20
Карелия, 9	9,91	-	18.06.2015	105,45	-	-	7,46	2,22	111	27
КОМИ-9	7,75	-	18.10.2014	99,40	-	1	7,77	2,68	114	24
Костромская Обл-5	9,00	-	20.12.2012	102,24	0,09	51 176	7,36	1,23	187	36
Краснодарский край, 3	8,30	-	27.09.2014	102,02	0,12	108 761	7,55	2,71	90	36
Красноярский край, 4	11,14	-	08.11.2012	105,26	0,03	104 652	6,21	1,11	88	35
Ленинградская Обл-3	12,00	-	05.12.2014	109,51	-5,99	5 955	8,98	3,02	217	20
Московская Обл-6	9,00	-	19.04.2011	100,19	0,02	2 974	5,27	0,05	446	59
Московская Обл-7	8,00	-	16.04.2014	100,34	0,05	189 675	8,02	2,67	139	57
Московская Обл-8	9,00	-	11.06.2013	101,98	-0,02	45 956	7,51	1,24	202	51
Московская Обл-9	18,00	-	15.03.2012	108,00	-	-	7,38	0,71	271	33
Нижегородская Обл-3	7,70	-	20.10.2011	101,60	-	-	4,83	0,54	57	21
Нижегородская Обл-5	13,00	-	02.12.2012	105,22	-2,26	2	8,48	1,14	311	26
Нижегородская Обл-6	8,50	-	07.10.2015	101,70	-	-	7,92	2,98	113	42
Рязанская Обл-1	8,80	-	27.11.2014	102,25	0,30	12 272	7,70	2,44	121	28
Самарская Обл-3	7,60	-	11.08.2011	100,65	-	-	5,92	0,36	226	41
Самарская Обл-4	6,98	-	20.06.2012	-	-	-	-	1,18	-	23
Самарская Обл-5	9,30	-	19.12.2013	102,60	0,12	78 442	6,21	0,82	133	41
Санкт-Петербург, 38	7,76	-	19.11.2015	101,53	0,14	1 073	7,50	3,89	32	26
Тверская Обл-7	8,50	-	15.12.2015	101,00	-	-	8,48	3,68	138	30
Тверская Обл-8	15,00	-	26.12.2013	105,38	-	-	8,31	0,78	350	21
Тверская Обл-9	12,50	-	12.06.2014	-	-	-	-	2,12	-	25
Удмуртская респ, 2	8,40	-	15.07.2012	102,26	0,33	530	6,64	1,24	115	25
Удмуртская республика, 4	8,70	-	25.11.2015	-	-	-	-	3,30	-	25
Уфа, 6	9,00	-	24.12.2013	104,40	2,40	8 561	7,32	2,44	82	35
Хакасия-1	8,20	-	25.08.2013	102,00	-	-	7,28	1,81	123	21
ХМАО, 6	10,00	-	22.12.2011	103,50	0,11	22	5,09	0,71	42	28
ХМАО, 8	10,80	-	19.12.2013	110,05	-	-	6,81	2,39	35	21
Чувашия, 5	7,85	-	05.06.2011	100,47	-	-	5,25	0,18	260	24
Чувашия, 6	7,24	-	17.04.2012	100,50	-0,20	75 189	6,91	1,01	172	21
Якутия-1	7,95	-	11.04.2013	100,99	-1,01	7	7,12	0,98	198	21
Якутия-7	7,80	-	17.04.2014	-	-	-	-	2,23	-	26
Якутия-9	9,75	-	19.09.2013	105,15	0,05	179 205	6,88	1,69	93	21
Ярославская Обл-8	8,50	-	30.06.2011	100,58	-	7 848	6,28	0,25	315	23

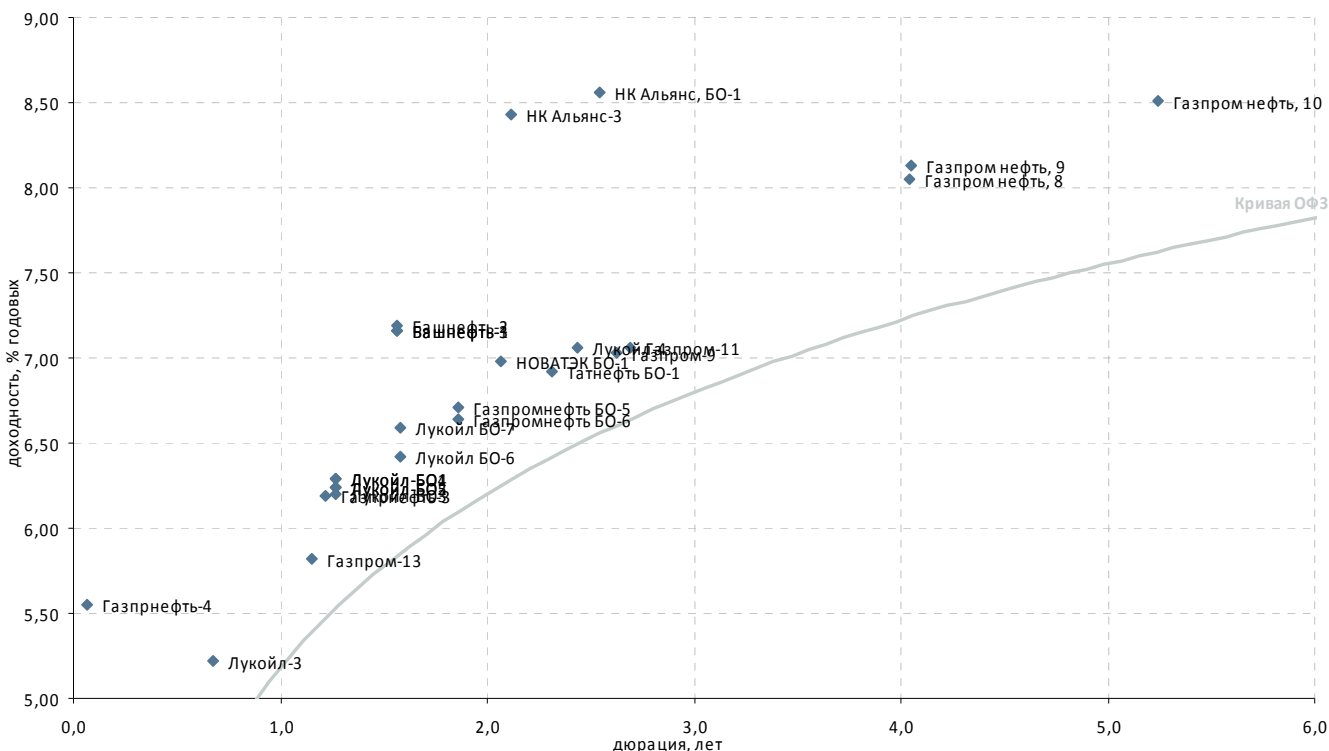
* - рейтинг ликвидности рассчитывается на основе данных за 90 дней и обновляются ежедневно

Источник: ММВБ; оценка: Велес Капитал



Атлас рынка корпоративных облигаций

Нефть и газ



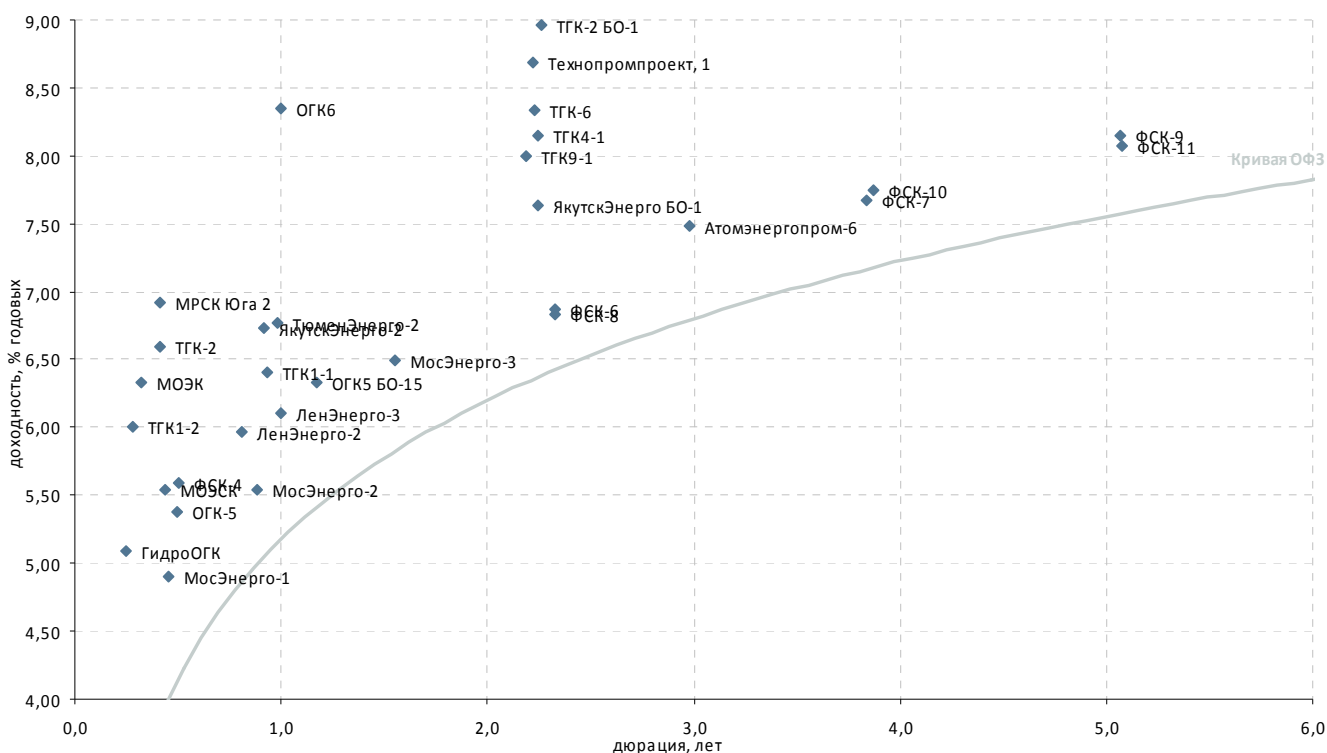
Выпуск	Купон, % год.	Оферта	Погашение	Цена, %	Изм. цены, б.п.	Объем торгов, тыс руб.	Эф. дох-ть, % год.	Дюрация, лет	Спрэд к крив. РФ3	Рейтинг ликвидн.
Нефть и газ										
Башнефть-1	12,50	18.12.2012	13.12.2016	▲ 108,69	0,16	90 969	7,16	1,56	132	58
Башнефть-2	12,50	18.12.2012	13.12.2016	▲ 108,63	0,03	190 381	7,19	1,56	135	56
Башнефть-3	12,50	18.12.2012	13.12.2016	▼ 108,68	-0,01	153 856	7,16	1,56	132	71
Газпрнефть-3	14,75	17.07.2012	12.07.2016	▲ 110,75	0,11	2 536	6,19	1,22	72	54
Газпрнефть-4	16,70	19.04.2011	09.04.2019	▼ 100,75	-0,03	600	5,55	0,07	433	55
Газпром нефть, 10	8,90	30.01.2018	26.01.2021	▲ 102,91	0,42	380 591	8,51	5,24	89	89
Газпром нефть, 8	8,50	-	02.02.2016	▲ 102,40	0,07	409 126	8,05	4,04	81	88
Газпром нефть, 9	8,50	02.02.2016	26.01.2021	▼ 102,08	-0,22	1 491 343	8,13	4,05	89	89
Газпром-11	13,75	28.06.2011	24.06.2014	▼ 119,41	-0,20	112 933	7,06	2,69	42	50
Газпром-13	13,12	-	26.06.2012	▼ 108,70	-0,03	716 827	5,82	1,16	43	50
Газпром-8	7,00	-	27.10.2011	-	-	-	-	0,56	-	29
Газпром-9	7,23	-	12.02.2014	▲ 100,80	0,30	82 373	7,03	2,63	43	23
Газпромнефть БО-5	7,15	-	09.04.2013	▼ 101,02	-0,02	69 644	6,71	1,86	61	55
Газпромнефть БО-6	7,15	-	09.04.2013	▲ 101,15	0,20	1 013	6,64	1,86	54	36
Итера	10,30	24.05.2011	20.11.2012	-	-	-	-	0,16	-	23
Лукойл БО-6	9,20	-	13.12.2012	▲ 104,58	0,24	182 692	6,42	1,58	56	27
Лукойл БО-7	9,20	-	13.12.2012	▲ 104,30	0,10	102 335	6,59	1,58	73	32
Лукойл-3	7,10	-	08.12.2011	▼ 101,29	-0,04	4 052	5,22	0,67	63	42
Лукойл-4	7,40	-	05.12.2013	-	-	-	7,06	2,43	57	25
Лукойл-БО1	13,35	-	06.08.2012	▲ 109,13	0,13	27 271	6,29	1,27	76	30
Лукойл-БО2	13,35	-	06.08.2012	-	-	260 011	6,24	1,27	71	28
Лукойл-БО3	13,35	-	06.08.2012	▲ 109,25	0,02	43 681	6,20	1,27	67	29
Лукойл-БО4	13,35	-	06.08.2012	▲ 109,13	0,90	75 328	6,29	1,27	76	28
Лукойл-БО5	13,35	-	06.08.2012	-	-	10 927	6,24	1,27	71	34
НК Альянс, БО-1	9,25	-	04.02.2014	-	-	-	8,56	2,55	200	81
НК Альянс-3	9,75	30.07.2013	21.07.2020	-	-	-	8,43	2,12	214	40
НОВАТЭК БО-1	7,50	-	25.06.2013	-	-	-	6,98	2,07	73	39
Сахатранснефтегаз, 2	12,20	-	26.07.2013	▼ 101,24	-0,74	1 014	11,89	2,05	565	29
Татнефть БО-1	7,25	-	20.09.2013	▲ 101,00	0,25	151 827	6,92	2,31	51	33
Транснефть, 1	9,75	18.05.2015	13.05.2019	-	-	-	-	0,15	-	40
Транснефть-2	9,50	06.10.2015	01.10.2019	-	-	-	-	-	-	15
Транснефть-3	9,90	23.09.2015	18.09.2019	-	-	768 032	-	0,50	-	95

* - рейтинг ликвидности рассчитывается на основе данных за 90 дней и обновляются ежедневно

Источник: ММВБ; оценка: Велес Капитал



Электроэнергетика



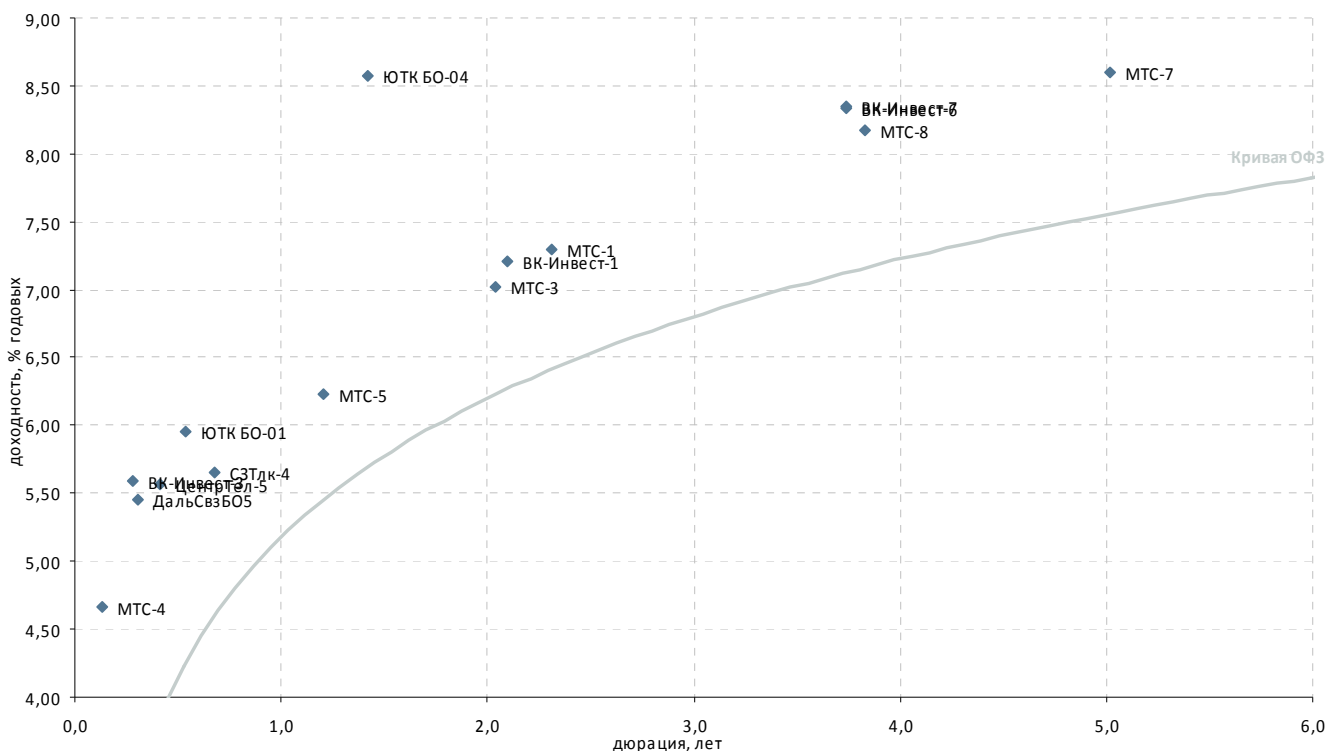
Выпуск	Купон, % год.	Оферта	Погашение	Цена, %	Изм. цены, б.п.	Объем торгов, тыс руб.	Эф. дох-ть, % год.	Дюрация, лет	Спрэд к крив. ОФЗ	Рейтинг ликвидн.	
Генерирующие компании											
Атомэнергопром-6	7,50	-	15.08.2014	▲ 99,99	0,57	361 400	7,48	2,98	69	63	
ГидроОГК	8,10	-	29.06.2011	▲ 100,73	0,03	21 260	5,09	0,25	198	31	
ДГК-01	7,75	-	08.03.2013	-	-	-	-	1,81	-	8	
МосЭнерго-1	12,50	-	13.09.2011	▼ 103,40	-	1	4,90	0,45	89	34	
МосЭнерго-2	7,65	23.02.2012	18.02.2016	▲ 101,89	0,05	58 682	5,54	0,88	55	45	
МосЭнерго-3	10,25	30.11.2012	28.11.2014	▼ 106,05	-0,17	47 720	6,50	1,55	67	38	
ОГК-3	7,50	-	09.12.2011	-	-	-	-	0,67	-	2	
ОГК-5	12,25	-	29.09.2011	▼ 103,37	-0,05	236 340	5,38	0,50	123	40	
ОГК5 БО-15	7,50	19.06.2012	18.06.2013	▲ 101,45	0,15	101 450	6,33	1,17	92	31	
ОГК6	7,25	-	19.04.2012	-	99,07	-	-	8,35	1,00	317	16
ТГК10-2	-	-	06.02.2013	-	-	-	-	1,85	-	3	
ТГК1-1	8,50	13.03.2012	11.03.2014	▲ 101,99	0,01	11 270	6,41	0,93	133	33	
ТГК1-2	16,99	05.07.2011	01.07.2014	-	103,00	-	103 959	6,00	0,28	271	41
ТГК-2	6,75	-	30.08.2011	-	100,10	-	-	6,60	0,42	272	22
ТГК-2 БО-1	9,00	-	17.09.2013	-	100,51	-	-	8,96	2,26	258	40
ТГК-4	8,00	-	31.05.2012	-	-	-	-	1,10	-	3	
ТГК4-1	8,75	11.10.2013	06.10.2017	-	101,71	-	-	8,15	2,24	178	40
ТГК-6	8,30	29.08.2013	24.08.2017	▼ 100,28	-0,57	207 202	8,33	2,23	197	26	
ТГК-6 Инвест	7,50	-	21.02.2012	-	-	-	-	0,87	-	21	
ТГК-8	8,00	-	10.05.2012	-	-	-	-	-	-	-	
ТГК9-1	8,10	12.08.2013	07.08.2017	▲ 100,53	0,78	85 471	8,00	2,18	167	38	
Технопромпроект, 1	8,50	02.10.2013	28.09.2016	-	99,97	-	-	8,69	2,22	234	20
Вертикально-интегрированные компании											
ИркутЭнерго-1	15,50	-	28.11.2013	▼ 102,21	-0,01	2 044	14,97	2,18	864	15	
ЯкутскЭнерго БО-1	8,25	-	03.09.2013	▲ 101,64	0,30	134 164	7,64	2,24	127	34	
ЯкутскЭнерго-2	10,30	-	09.03.2012	-	103,32	-	-	6,73	0,92	168	27
Сетевые компании											
ЕЭСК-2	8,74	-	05.04.2012	-	-	-	-	0,95	-	-	
ЛенЭнерго-2	8,54	-	27.01.2012	▲ 102,10	0,03	350	5,97	0,81	111	30	
ЛенЭнерго-3	8,02	-	18.04.2012	▲ 102,00	0,13	1	6,11	1,00	94	29	
МОЭСК	8,05	-	06.09.2011	-	101,10	-	-	5,54	0,44	159	36
МРСК Урала, 1	8,60	-	22.05.2012	-	-	-	-	1,08	-	1	
МРСК Юга 2	17,50	30.08.2011	26.08.2014	▲ 104,30	0,07	88 141	6,92	0,42	304	39	
ТюменЭнерго-2	8,70	-	29.03.2012	-	101,94	-	16 933	6,77	0,98	163	30
ФСК-10	7,75	22.09.2015	15.09.2020	▲ 100,54	0,08	256 944	7,75	3,87	57	39	
ФСК-11	7,99	20.10.2017	16.10.2020	▲ 100,39	0,85	26 101	8,07	5,07	49	33	
ФСК-4	7,30	-	06.10.2011	▼ 100,90	-0,15	4	5,59	0,50	143	31	
ФСК-6	7,15	24.09.2013	15.09.2020	▲ 100,90	0,20	156 245	6,87	2,33	45	43	
ФСК-7	7,50	23.10.2015	16.10.2020	▲ 99,89	0,39	43 876	7,67	3,84	51	29	
ФСК-8	7,15	24.09.2013	15.09.2020	▲ 100,97	0,37	20 162	6,83	2,33	41	34	
ФСК-9	7,99	20.10.2017	16.10.2020	-	100,00	2	8,15	5,07	58	33	
Прочие электроэнергетика											
МОЭК	9,00	28.07.2011	25.07.2013	-	100,90	2 328	6,33	0,32	283	23	

* - рейтинг ликвидности рассчитывается на основе данных за 90 дней и обновляется ежедневно

Источник: ММВБ; оценка: Велес Капитал



Связь



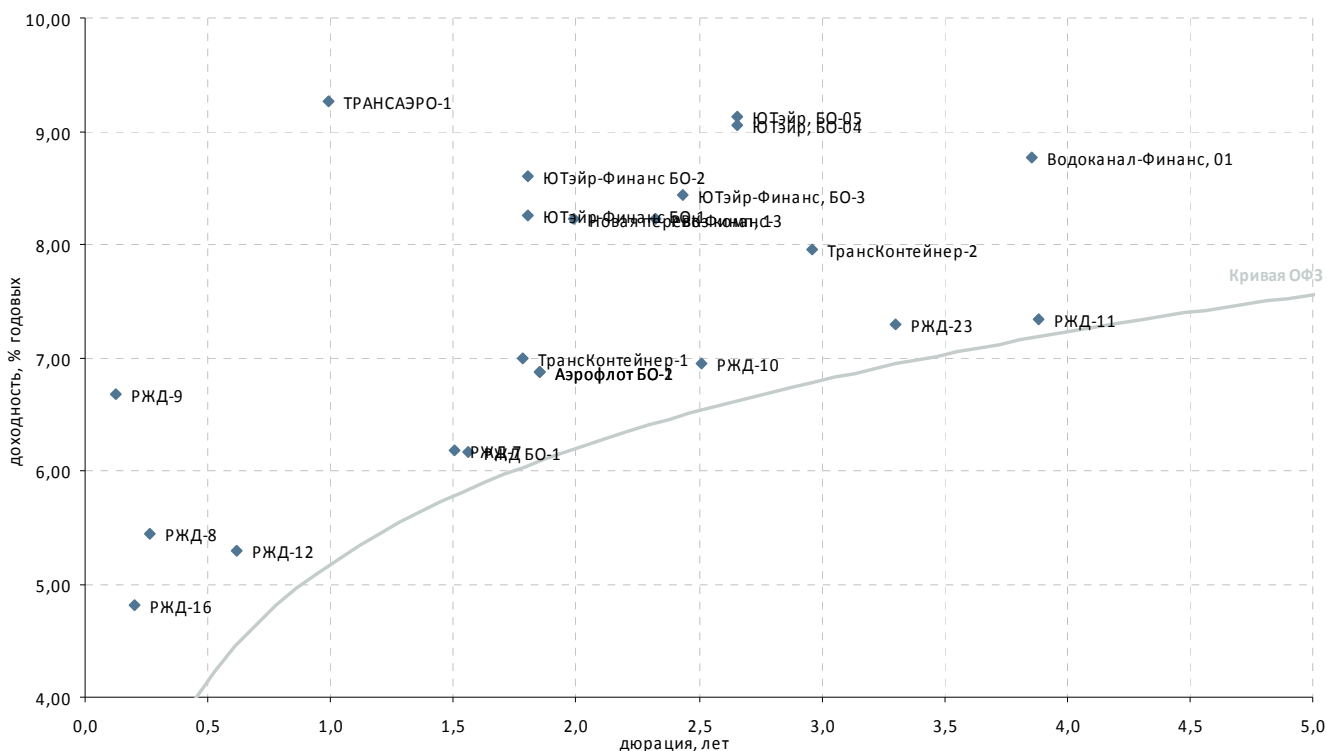
Выпуск	Купон, % год.	Оферта	Погашение	Цена, %	Изм. цены, б.п.	Объем торгов, тыс руб.	Эф. дох-ть, % год.	Дюрация, лет	Спрэд к крив. ОФЗ	Рейтинг ликвидн.
Традиционные операторы связи										
ВолгаТлк-4	6,65	-	03.09.2013	-	-	-	-	1,36	-	22
ДальСвз-2	7,60	-	30.05.2012	-	-	-	-	0,69	-	20
ДальСвзБО5	15,00	19.07.2011	17.07.2012	103,02	-	-	5,45	0,31	202	24
СЗТлк-4	8,10	-	08.12.2011	101,76	-	-	5,66	0,68	106	23
СЗТлк-5	6,12	-	21.05.2013	-	-	-	-	1,74	-	9
СЗТлк-6	11,70	03.08.2011	24.07.2019	106,50	-	-	0,99	0,35	-	40
СибТлк-8	9,50	11.08.2011	08.08.2013	-	-	-	-	2,03	-	21
Таттел-4	8,25	-	01.11.2012	93,40	-	-	13,37	1,48	762	19
УрСИ БО-1	10,80	-	01.11.2012	-	-	-	-	-	-	-
УрСИ-6	10,50	-	17.11.2011	-	-	-	-	0,38	-	10
УрСИ-7	8,50	-	13.03.2012	-	-	-	-	0,70	-	25
УрСИ-8	7,50	05.10.2011	02.04.2013	-	-	-	-	1,65	-	21
ЦентрТел-5	9,30	-	30.08.2011	101,60	-	-	5,57	0,42	169	28
ЮТК БО-01	11,00	19.10.2011	17.10.2012	102,87	-	-	5,96	0,53	171	21
ЮТК БО-04	11,40	-	18.10.2012	104,50	-	-	8,57	1,42	288	20
ЮТК-5	7,80	-	30.05.2012	-	-	-	-	1,11	-	22
Сотовые операторы										
ВК-Инвест-1	9,25	-	19.07.2013	104,50	-0,08	526 680	7,21	2,10	94	45
ВК-Инвест-3	15,20	12.07.2011	08.07.2014	102,65	-0,02	162 977	5,59	0,28	228	72
ВК-Инвест-6	8,30	-	13.10.2015	100,50	0,31	1 243 561	8,33	3,74	120	66
ВК-Инвест-7	8,30	-	13.10.2015	100,42	0,54	668 043	8,35	3,74	123	71
МТС-1	7,00	-	17.10.2013	99,63	0,10	148 951	7,29	2,31	88	26
МТС-2	7,75	-	20.10.2015	-	-	-	-	3,80	-	26
МТС-3	8,00	18.06.2013	12.06.2018	102,22	-0,03	105 555	7,02	2,04	79	28
МТС-4	16,75	17.05.2011	13.05.2014	101,54	0,04	7 910	4,67	0,13	246	82
МТС-5	14,25	24.07.2012	19.07.2016	109,80	0,42	2 162 004	6,23	1,21	78	60
МТС-7	8,70	-	07.11.2017	101,37	0,36	349 698	8,60	5,02	104	65
МТС-8	8,15	10.11.2015	03.11.2020	100,53	-	1 309 906	8,17	3,83	101	73

* - рейтинг ликвидности рассчитывается на основе данных за 90 дней и обновляется ежедневно

Источник: ММВБ; оценка: Велес Капитал



Транспорт



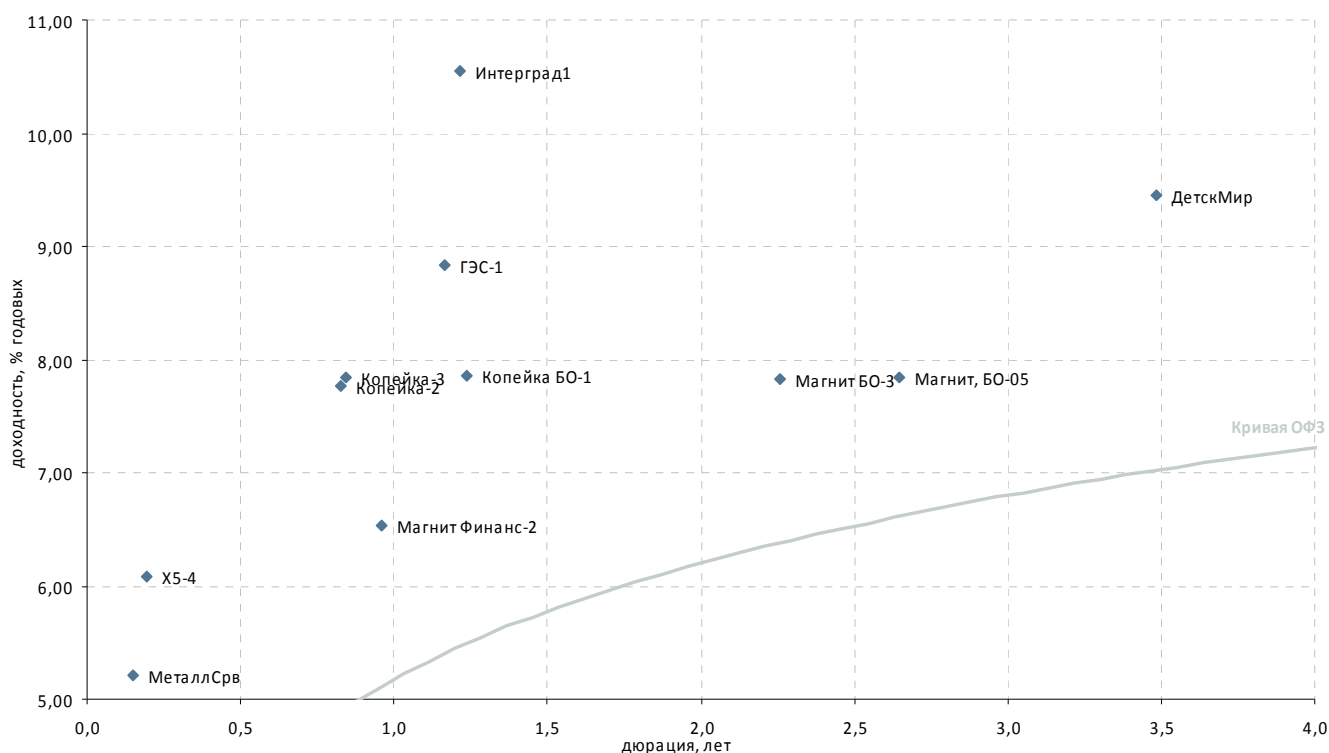
Выпуск	Купон, % год.	Оферта	Погашение	Цена, %	Изм. цены, б.п.	Объем торгов, тыс руб.	Эф. дох-ть, % год.	Дюрация, лет	Спрэд к крив. ОФЗ	Рейтинг ликвидн.
Авиакомпании										
Аэрофлот БО-1	7,75	-	08.04.2013	▲ 101,84	0,21	1	6,87	1,85	78	34
Аэрофлот БО-2	7,75	-	08.04.2013	▲ 101,85	0,15	1	6,87	1,85	78	30
TRANSAERO-1	11,85	25.04.2012	23.10.2013	▼ 102,78	-0,02	1 735	9,26	0,99	409	44
ЮТэйр, БО-04	9,00	-	26.03.2014	- 100,61	-	649 252	9,06	2,65	244	-
ЮТэйр, БО-05	9,00	-	26.03.2014	- 100,44	-	434 939	9,13	2,65	251	-
ЮТэйр-Финанс БО-1	12,50	-	26.03.2013	▲ 108,19	0,54	112 772	8,25	1,80	220	25
ЮТэйр-Финанс БО-2	12,50	-	26.03.2013	▼ 107,56	-0,39	446 162	8,60	1,80	255	25
ЮТэйр-Финанс, БО-3	9,45	-	19.12.2013	▲ 103,08	1,01	368 803	8,43	2,43	194	34
Остальные транспортные компании										
Водоканал-Финанс, 01	8,80	-	09.12.2015	▲ 100,84	0,09	55 182	8,76	3,85	159	32
МособгазФин-2	9,25	-	24.06.2012	▲ 98,28	0,56	9 333	11,87	0,76	709	35
МосТрАвт	11,80	-	18.12.2012	-	-	-	-	1,34	-	3
Новая перевоз комп, 1	9,25	-	10.07.2015	▲ 102,52	0,02	69 105	8,23	1,99	204	31
РВК Финанс-3	9,00	11.11.2013	09.11.2015	▲ 102,15	0,15	66 567	8,23	2,32	181	38
РВК-1	9,50	-	21.07.2011	-	-	-	-	0,31	-	20
РейлТрансАвто-1	17,50	-	04.12.2013	-	-	-	-	-	-	-
РЖД БО-1	9,40	-	05.12.2012	▲ 105,25	0,19	5 263	6,16	1,56	33	47
РЖД-10	15,00	-	06.03.2014	▲ 121,41	0,10	164 965	6,94	2,51	40	66
РЖД-11	7,80	-	18.11.2015	- 102,29	-	-	7,34	3,88	16	29
РЖД-12	14,90	24.11.2011	16.05.2019	▲ 106,10	0,01	74 804	5,30	0,62	83	57
РЖД-13	10,00	08.09.2011	06.03.2014	- 101,82	-	15 320	-	2,81	-	36
РЖД-14	9,87	10.04.2012	07.04.2015	- 104,20	-	6 371	-	0,03	-	47
РЖД-15	10,50	24.12.2012	20.06.2016	-	-	-	-	0,24	-	37
РЖД-16	14,33	13.06.2011	05.06.2017	▼ 101,89	-0,02	102 476	4,81	0,20	199	47
РЖД-17	10,80	22.07.2013	16.07.2018	-	-	-	-	0,32	-	29
РЖД-18	11,00	21.07.2014	15.07.2019	- 113,70	-	1 706	-	0,32	-	29
РЖД-19	13,50	25.07.2011	08.07.2024	-	-	-	-	0,31	-	12
РЖД-23	9,00	29.01.2015	16.01.2025	▼ 106,05	-0,09	119 066	7,29	3,30	35	51
РЖД-7	7,55	-	07.11.2012	▲ 102,20	0,29	17 345	6,18	1,50	40	32
РЖД-8	8,50	-	06.07.2011	- 100,80	-	3 417	5,45	0,27	223	47
РЖД-9	0,10	18.05.2011	13.11.2013	- 99,15	-	-	6,67	0,12	461	29
Трансконтейнер-1	9,50	-	26.02.2013	▲ 104,62	0,20	1 141	6,99	1,78	96	22
Трансконтейнер-2	8,80	-	04.06.2015	▼ 102,92	-0,27	10 735	7,96	2,96	118	25

* - рейтинг ликвидности рассчитывается на основе данных за 90 дней и обновляется ежедневно

Источник: ММВБ; оценка: Велес Капитал



Торговля



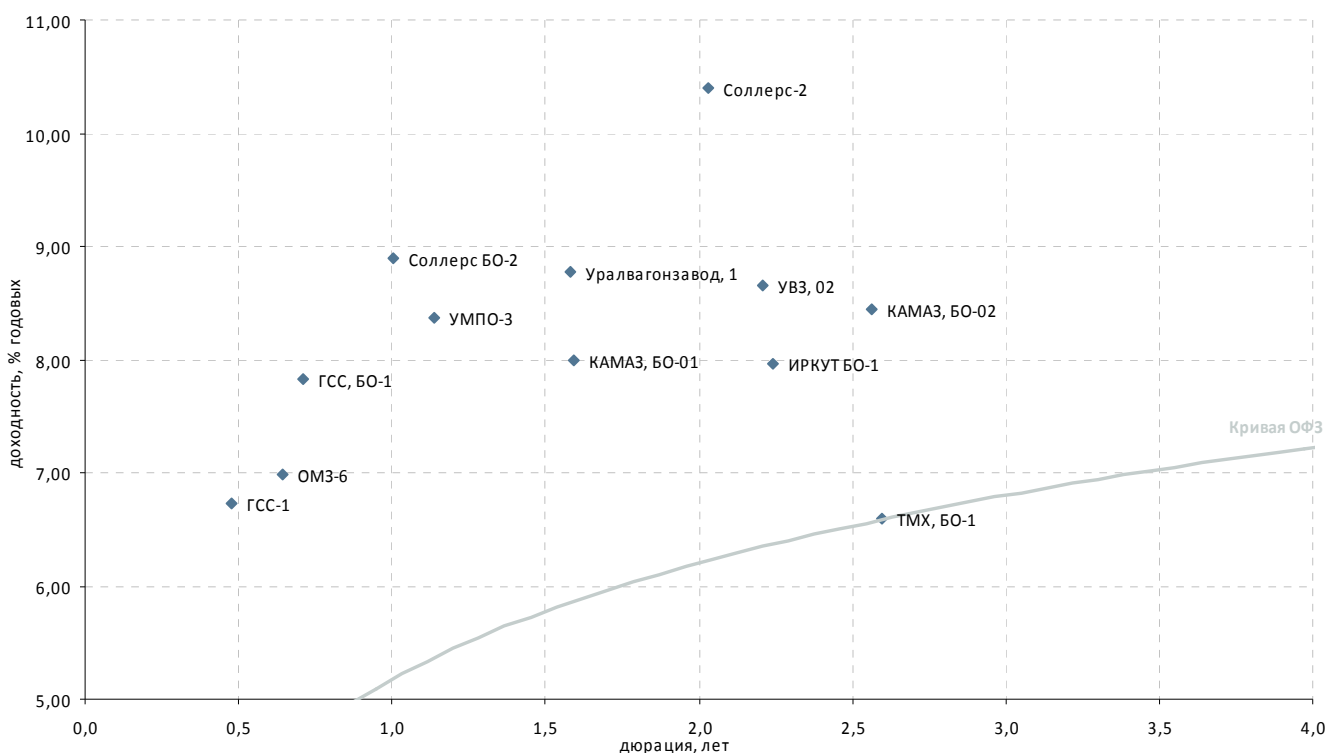
Выпуск	Купон, % год.	Оферта	Погашение	Цена, %	Изм. цены, б.п.	Объем торгов, тыс руб.	Эф. дох-ть, % год.	Дюрация, лет	Спрэд к крив. ОФЗ	Рейтинг ликвидн.
Розничные сети										
7Континент-БО1	15,50	-	17.06.2011	-	-	-	-	-	-	-
X5	7,95	-	01.07.2014	-	-	-	-	2,88	-	46
X5-4	18,46	09.06.2011	02.06.2016	▲ 102,31	0,01	75 315	6,09	0,19	335	47
Виктория-Финанс БО-1	8,00	-	12.02.2013	-	-	-	-	1,76	-	10
Карусель	12,00	-	12.09.2013	-	-	-	-	2,19	-	2
Копейка БО-1	9,50	24.07.2012	23.07.2013	▲ 102,31	0,25	20 990	7,86	1,24	237	36
Копейка БО-2	9,00	-	01.10.2013	-	-	-	-	2,23	-	32
Копейка-2	16,50	-	15.02.2012	▲ 107,54	0,04	220 388	7,76	0,82	287	28
Копейка-3	9,80	-	15.02.2012	▲ 101,83	0,08	112 116	7,84	0,84	291	25
Магнит БО-1	8,25	-	09.09.2013	-	101,58	-	7,67	2,26	129	23
Магнит БО-2	8,25	-	09.09.2013	▲ 101,32	0,07	61 395	7,79	2,26	141	24
Магнит БО-3	8,25	-	09.09.2013	-	101,27	-	7,82	2,26	144	24
Магнит БО-4	8,25	-	09.09.2013	▼ 101,37	-0,20	90 190	7,77	2,26	139	32
Магнит Финанс-2	8,20	-	23.03.2012	▲ 101,65	0,20	55 404	6,54	0,96	142	44
Магнит, БО-05	8,00	-	28.02.2014	▼ 100,78	-0,06	214 217	7,84	2,65	123	85
Матрица-3	15,00	24.11.2011	22.11.2012	-	-	-	-	-	-	-
НТС-1	15,00	-	26.04.2011	-	69,77	-	-	0,07	-	22
Югинвестрегион-1	13,75	25.10.2011	21.04.2015	-	-	-	-	-	-	-
Торговля топливом и газом										
ГЭС-1	8,00	-	20.06.2012	-	99,25	-	8,83	1,17	342	30
Торговля металлом										
ДИПОС	6,00	21.06.2011	19.06.2012	-	-	-	-	0,11	-	4
МеталлСрв	11,00	25.05.2011	23.05.2012	-	100,87	-	5,21	0,15	283	39
Прочие торговые компании										
ДОМО-1	15,00	19.05.2011	16.05.2013	▼ 100,01	-0,09	54 606	15,64	0,13	1 343	24
АлмГрэйс	15,00	-	07.06.2012	-	-	-	-	1,06	-	-
Апт36.6-2	18,00	-	05.06.2012	▼ 99,60	-0,41	33 775	19,91	0,69	1 527	40
ДетскМир	8,50	-	26.05.2015	▲ 97,50	0,50	499	9,45	3,48	243	29
Интерград1	9,10	11.07.2012	09.07.2014	-	98,58	-	246	10,55	1,22	508
КубНива-1	15,50	-	20.02.2014	-	104,50	-	46	14,01	2,42	753

* - рейтинг ликвидности рассчитывается на основе данных за 90 дней и обновляются ежедневно

Источник: ММВБ; оценка: Велес Капитал



Машиностроение



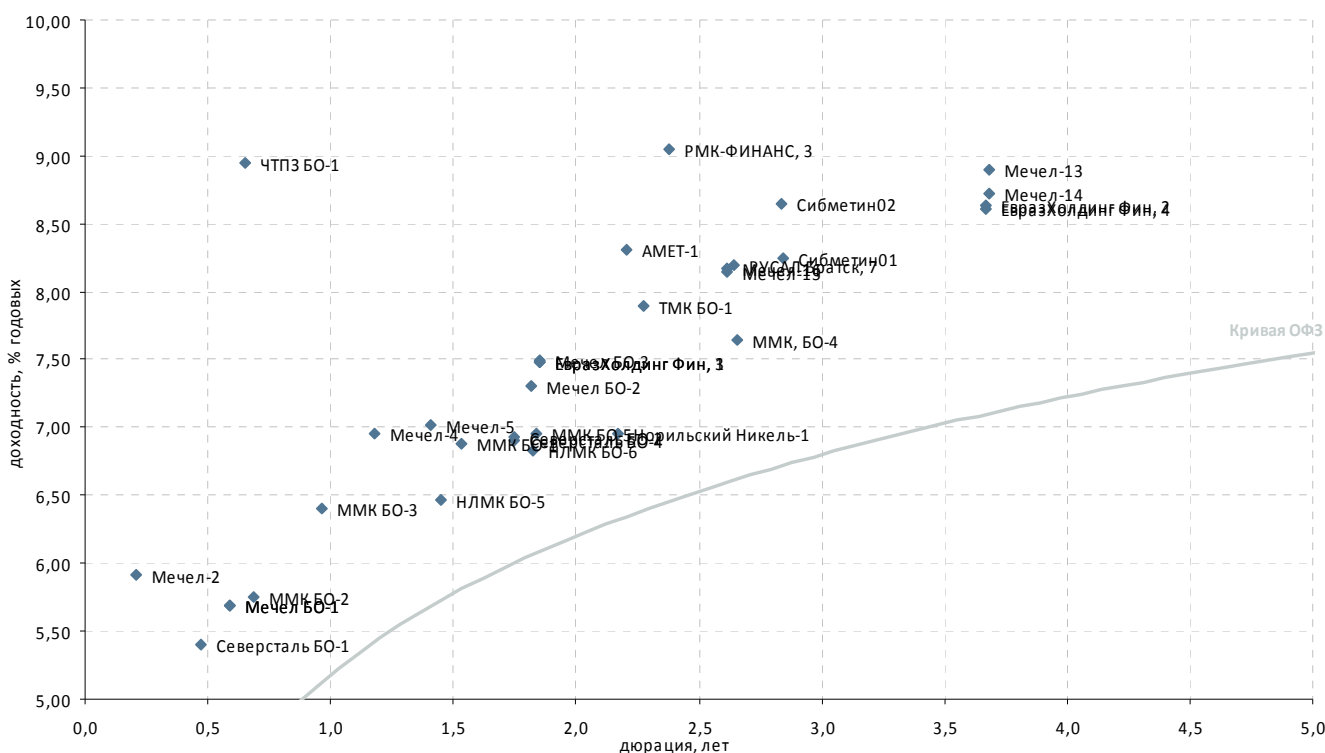
Выпуск	Купон, % год.	Оферта	Погашение	Цена, %	Изм. цены, б.п.	Объем торгов, тыс руб.	Эф. дох-ть, % год.	Дюрация, лет	Спрэд к крив. ОФЗ	Рейтинг ликвидн.
Автомобилестроение										
АвтоВАЗ-4	0,10	24.05.2011	20.05.2014	-	-	-	-	0,12	-	23
КАМАЗ, БО-01	9,00	17.12.2012	16.12.2013	101,81	-	-	8,00	1,59	213	31
КАМАЗ, БО-02	8,60	-	04.02.2014	100,80	0,15	50 400	8,44	2,56	187	60
Соллерс БО-2	13,00	02.05.2012	01.05.2013	104,35	0,26	105	8,90	1,00	372	31
Соллерс-2	12,50	-	17.07.2013	104,70	0,81	54 497	10,40	2,03	418	41
Транспортное машиностроение										
ТВЗ БО-1	7,00	15.06.2011	12.06.2013	-	-	-	-	0,08	-	1
ТМХ, БО-1	6,50	-	23.01.2014	100,00	-0,05	300	6,60	2,59	1	5
Самолетостроение										
ГСС, БО-1	8,25	23.12.2011	20.12.2013	100,38	-	-	7,83	0,71	315	31
ГСС-1	9,25	22.09.2011	26.03.2017	101,22	-0,07	98 968	6,73	0,48	264	33
ИРКУТ БО-1	9,25	-	10.09.2013	103,16	0,06	692 523	7,96	2,24	159	33
ОАК, 1	8,00	-	17.03.2020	-	-	-	-	-	-	-
Тяжелое машиностроение										
ОМЗ-5	13,00	-	30.08.2011	-	-	-	-	0,42	-	20
ОМЗ-6	13,00	02.12.2011	31.05.2013	104,00	-	-	6,98	0,64	245	16
УВЗ, 02	8,95	27.08.2013	20.02.2018	100,99	0,19	35 345	8,66	2,21	231	64
УОМЗ, 3	10,50	27.08.2012	24.02.2014	-	-	-	-	-	-	-
Уралвагонзавод, 1	9,25	13.12.2012	07.12.2017	101,00	-0,38	315	8,78	1,58	293	51
ЭМАльянс	10,97	-	08.07.2011	-	-	-	-	0,13	-	3
Авиадвигателестроение и производство газотурбинных систем										
СатурнНПО-2	9,25	-	20.09.2011	-	-	-	-	0,47	-	-
СатурнНПО-3	8,50	06.12.2011	06.06.2014	-	-	-	-	0,48	-	-
УМПО-3	10,00	-	14.06.2012	102,00	-	51 001	8,37	1,14	300	17
ВПК и ракетно-космическое машиностроение										
Протон	9,00	-	12.06.2012	-	-	-	-	1,13	-	-
ЭнергоМаш	13,00	-	22.11.2011	-	-	-	-	0,61	-	-

* - рейтинг ликвидности рассчитывается на основе данных за 90 дней и обновляются ежедневно

Источник: ММВБ; оценка: Велес Капитал



Металлургия



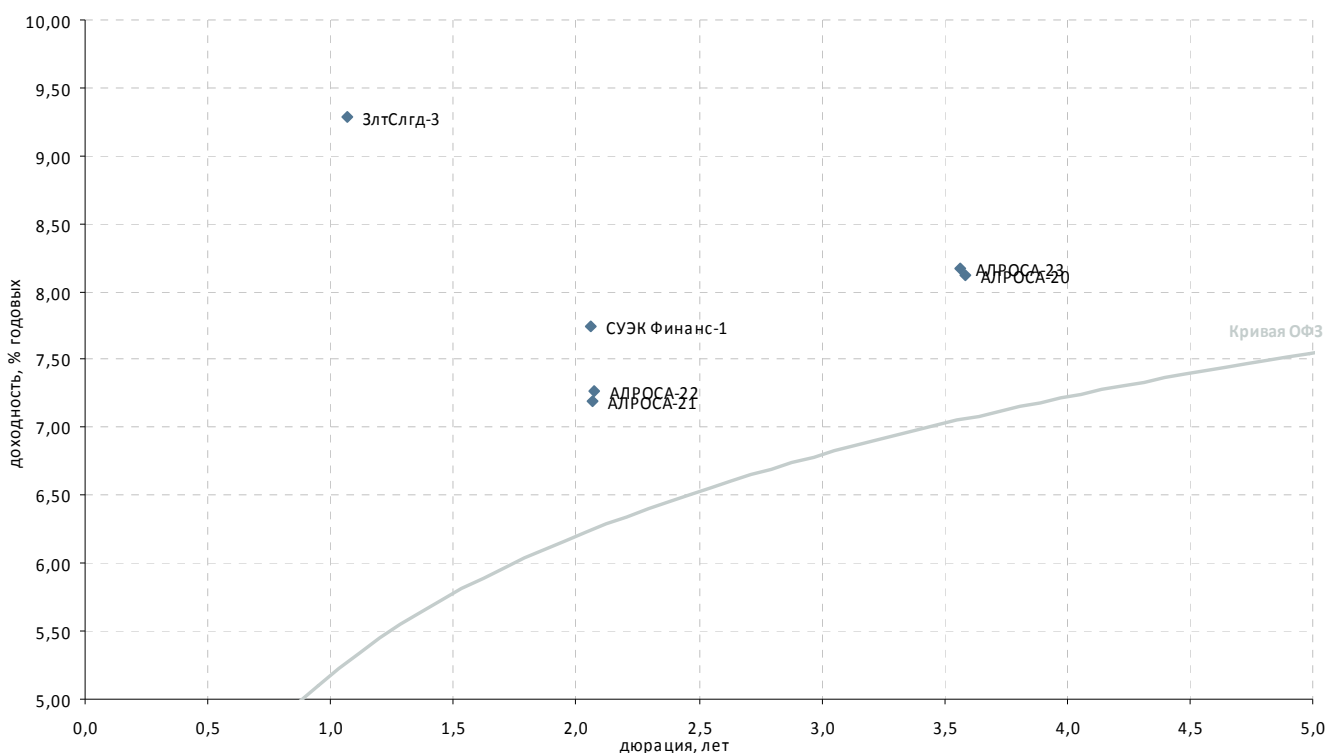
Выпуск	Купон, % год.	Оферта	Погашение	Цена, %	Изм. цены, б.п.	Объем торгов, тыс руб.	Эф. дох-ть, % год.	Дюрация, лет	Спрэд к крив. ОФЗ	Рейтинг ликвидн.
Черная металлургия										
АМЕТ-1	8,50	25.08.2011	22.08.2013	100,75	-0,20	24 664	8,31	2,20	197	24
ЕвразХолдинг Фин, 1	9,25	22.03.2013	13.03.2020	103,45	0,03	714 908	7,48	1,85	139	71
ЕвразХолдинг Фин, 2	9,95	26.10.2015	19.10.2020	105,55	-	195 641	8,64	3,67	154	71
ЕвразХолдинг Фин, 3	9,25	22.03.2013	13.03.2020	103,45	-0,04	46 279	7,48	1,85	139	46
ЕвразХолдинг Фин, 4	9,95	26.10.2015	19.10.2020	105,65	0,10	116 116	8,61	3,67	151	43
Мечел БО-1	12,50	11.11.2011	09.11.2012	104,10	-0,06	109 305	5,69	0,59	129	37
Мечел БО-1	12,50	11.11.2011	09.11.2012	104,10	-0,06	109 305	5,69	0,59	129	37
Мечел БО-2	9,75	-	12.03.2013	104,59	0,14	25 228	7,31	1,82	125	41
Мечел БО-3	9,75	-	24.04.2013	104,52	-0,08	39 161	7,49	1,85	140	42
Мечел-13	10,00	01.09.2015	25.08.2020	104,65	-0,64	105 288	8,90	3,68	180	61
Мечел-14	10,00	01.09.2015	25.08.2020	105,28	0,53	416 829	8,72	3,68	162	65
Мечел-15	8,25	18.02.2014	09.02.2021	100,64	-0,06	569 937	8,15	2,61	156	49
Мечел-16	8,25	18.02.2014	09.02.2021	100,61	-0,14	75 759	8,17	2,61	158	54
Мечел-2	8,50	15.06.2011	12.06.2013	100,53	0,03	20 419	5,92	0,21	306	38
Мечел-4	19,00	26.07.2012	21.07.2016	115,33	0,14	464 271	6,96	1,18	154	42
Мечел-5	12,50	16.10.2012	09.10.2018	108,24	0,31	238 377	7,02	1,41	134	48
ММК БО-1	6,90	-	15.11.2012	100,20	0,01	101 533	6,88	1,53	107	32
ММК БО-2	9,70	14.12.2011	12.12.2012	102,74	-0,06	187 295	5,75	0,68	113	51
ММК БО-3	6,47	22.03.2012	19.09.2013	100,16	0,01	1 167	6,40	0,96	128	23
ММК БО-5	7,65	-	04.04.2013	101,50	0,10	508	6,96	1,84	88	29
ММК, БО-4	7,65	-	27.02.2014	100,39	-0,08	155 322	7,64	2,65	102	68
НЛМК БО-1	9,75	-	04.12.2012	-	-	-	-	1,55	-	25
НЛМК БО-5	10,75	-	30.10.2012	106,50	0,10	285 197	6,47	1,45	75	39
НЛМК БО-6	7,75	-	05.03.2013	101,84	-2,17	147 630	6,83	1,82	76	32
СвобСокол-3	0,10	-	24.05.2011	-	-	-	-	0,02	-	-
Северсталь БО-1	14,00	20.09.2011	18.09.2012	104,00	-0,03	612 756	5,40	0,47	132	82
Северсталь БО-2	9,75	-	15.02.2013	105,10	-0,05	21 194	6,93	1,75	93	40
Северсталь БО-4	9,75	-	15.02.2013	105,13	0,58	158	6,91	1,75	91	26
Сибметин01	13,50	16.10.2014	10.10.2019	116,39	0,09	922 855	8,25	2,84	153	69
Сибметин02	13,50	16.10.2014	10.10.2019	115,13	-1,17	57 900	8,65	2,84	193	66
Производители труб										
ТМК БО-1	8,85	-	22.10.2013	102,51	0,48	264 414	7,90	2,27	151	54
ЧТПЗ БО-1	16,50	06.12.2011	04.12.2012	105,00	-0,19	1 182	8,95	0,65	441	48
ЧТПЗ-3	8,00	26.04.2011	21.04.2015	-	-	-	-	0,05	-	6
Цветная металлургия										
НОК	10,00	-	22.09.2011	-	-	-	-	0,23	-	-
НОК-3	12,50	-	26.08.2014	-	-	-	-	0,54	-	-
Норильский Никель-1	7,00	-	30.07.2013	100,32	-0,03	440 165	6,96	2,17	64	55
РМК-ФИНАНС, 3	10,40	17.12.2013	15.12.2015	103,65	0,05	56 798	9,05	2,38	259	34
РУСАЛ Братск, 7	8,30	27.02.2014	22.02.2018	100,66	0,21	516 040	8,20	2,64	159	87
УГМК-УЭМ	8,25	-	28.02.2012	-	-	-	-	0,89	-	3

* - рейтинг ликвидности рассчитывается на основе данных за 90 дней и обновляется ежедневно

Источник: ММВБ; оценка: Велес Капитал



Горнодобывающая промышленность



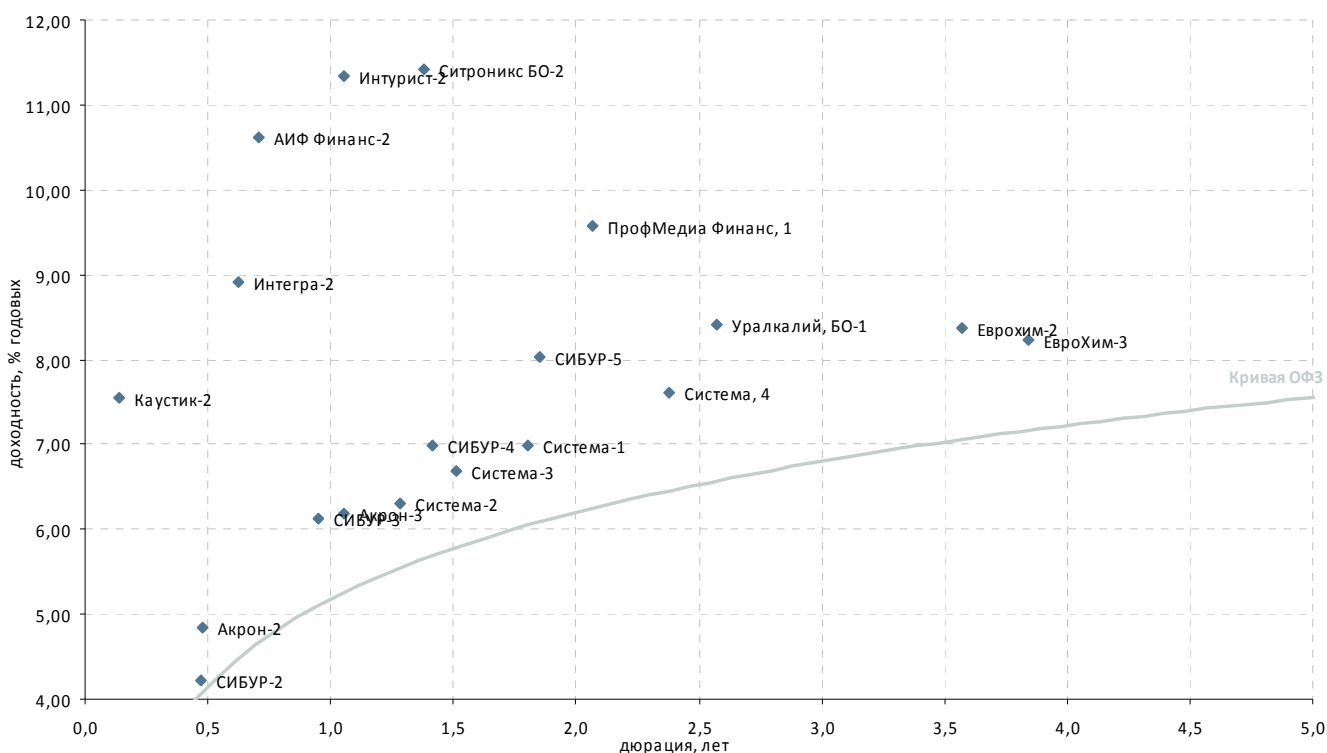
Выпуск	Купон, % год.	Оферта	Погашение	Цена, %	Изм. цены, б.п.	Объем торгов, тыс руб.	Эф. дох-ть, % год.	Дюрация, лет	Спрэд к крив. ОФЗ	Рейтинг ликвидн.
Горнодобывающая промышленность										
АЛРОСА-20	8,95	-	23.06.2015	▲ 103,79	0,03	63 795	8,12	3,58	106	43
АЛРОСА-21	8,25	20.06.2013	18.06.2015	▲ 102,57	0,17	54 649	7,19	2,07	94	59
АЛРОСА-22	8,25	25.06.2013	23.06.2015	▲ 102,42	0,08	199 848	7,27	2,07	102	49
АЛРОСА-23	8,95	-	18.06.2015	▼ 103,63	-0,13	521 356	8,17	3,57	111	53
Белон-2	17,00	25.08.2011	23.02.2012	-	-	-	-	0,38	-	-
Далур	10,00	-	05.02.2013	-	-	-	-	1,69	-	-
ЗлтСлгд-1	16,50	-	28.06.2011	-	100,67	-	-	14,41	1 151	20
ЗлтСлгд-2	15,00	-	21.12.2011	-	-	-	-	0,69	-	20
ЗлтСлгд-3	16,50	31.05.2012	29.05.2014	▼ 108,03	-0,09	368 058	9,28	1,07	401	24
ЗлтСлгд-4	16,50	27.06.2012	25.06.2014	-	-	-	-	-	-	-
Кокс-2	12,00	-	15.03.2012	▼ 97,59	-6,41	52	15,32	0,93	1 025	32
СУЭК Финанс-1	9,35	05.07.2013	26.06.2020	▲ 103,57	0,22	56 894	7,74	2,06	150	71

* - рейтинг ликвидности рассчитывается на основе данных за 90 дней и обновляется ежедневно

Источник: ММВБ; оценка: Велес Капитал



Прочее



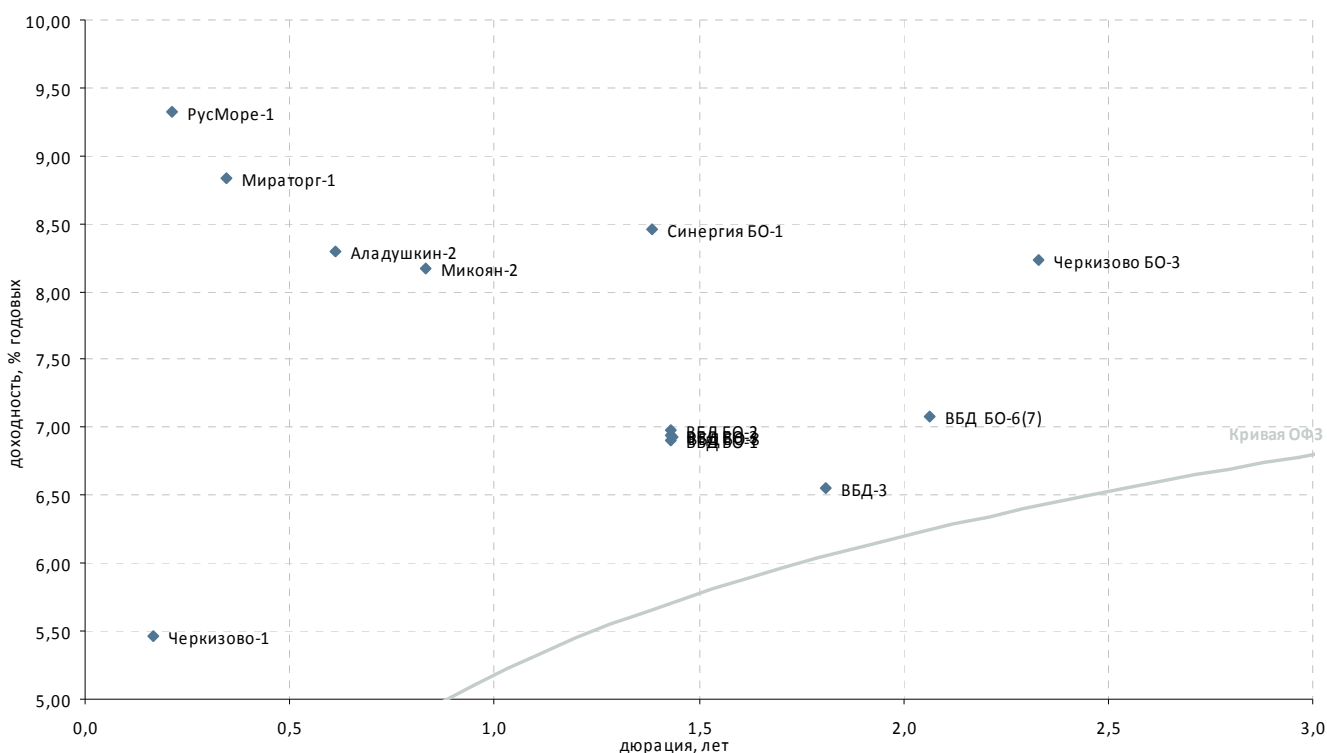
Выпуск	Купон, % год.	Оферта	Погашение	Цена, %	Изм. цены, б.п.	Объем торгов, тыс руб.	Эф. дох-ть, % год.	Дюрация, лет	Спрэд к крив. ОФЗ	Рейтинг ликвидн.
Химическая промышленность и производство удобрений										
АзотКемерово-1	3,00	-	17.09.2015	-	-	-	-	-	-	-
Акрон-2	14,05	22.09.2011	19.09.2013	104,34	-0,11	48	4,84	0,48	75	34
Акрон-3	13,85	23.05.2012	20.11.2013	108,45	0,03	69 517	6,19	1,06	93	26
Альянс-1	14,00	-	14.09.2011	-	-	-	-	0,43	-	9
Еврохим-2	8,90	30.06.2015	26.06.2018	102,46	-0,29	487 842	8,37	3,57	131	36
Еврохим-3	8,25	18.11.2015	14.11.2018	100,68	0,38	169 405	8,23	3,84	107	42
НКНХ-4	10,00	-	26.03.2012	-	-	-	-	0,96	-	-
СИБУР-1	10,47	-	01.11.2012	-	-	-	-	1,41	-	-
СИБУР-2	13,50	16.09.2011	13.03.2015	104,35	-	-	4,23	0,47	16	29
СИБУР-3	9,25	16.03.2012	13.03.2015	103,00	-	-	6,12	0,95	102	34
СИБУР-4	7,30	14.09.2012	13.03.2015	100,60	-	-	6,98	1,42	129	29
СИБУР-5	8,00	15.03.2013	13.03.2015	100,20	-	-	8,04	1,85	195	29
Уралкалий, БО-1	8,25	-	17.02.2014	100,00	-	10 000 000	8,42	2,58	185	15
ФОРМАТ-1	17,00	09.06.2011	06.12.2012	-	-	-	-	0,06	-	-
Многоотраслевые холдинги										
Система, 4	7,65	-	15.03.2016	100,43	0,06	835 786	7,60	2,38	114	86
Система-1	9,75	-	07.03.2013	105,15	0,26	4	6,98	1,81	93	29
Система-2	14,75	14.08.2012	12.08.2014	111,07	-	182 848	6,31	1,28	77	68
Система-3	12,50	29.11.2012	24.11.2016	109,20	0,13	49 142	6,68	1,51	89	58
Другие отрасли										
АИФ Финанс-2	11,25	23.12.2011	21.12.2012	100,58	0,08	183 036	10,62	0,70	596	21
ДжейЭфСи-1	5,00	-	20.10.2011	-	-	-	-	0,54	-	14
Интегра-2	16,75	-	29.11.2011	105,05	1,36	105	8,91	0,63	442	22
Интурист-2	14,00	22.05.2012	21.05.2013	103,08	0,06	516	11,33	1,05	608	30
Каустик-2	18,00	-	07.07.2011	101,50	0,10	91	7,55	0,14	528	23
Почта России, 1	8,25	25.03.2014	22.03.2016	-	-	-	-	2,70	-	-
Протек-1	12,00	-	02.11.2011	-	-	-	-	0,56	-	6
ПрофМедиа Финанс, 1	10,50	18.07.2013	16.07.2015	102,28	0,41	169 861	9,58	2,07	333	44
СенаторУК-1	14,00	20.05.2011	18.05.2012	-	-	-	-	0,04	-	-
Ситроникс БО-1	11,75	19.06.2012	18.06.2013	-	-	-	-	1,14	-	21
Ситроникс БО-2	10,75	08.10.2012	07.10.2013	99,51	-0,49	49 235	11,41	1,38	576	25

* - рейтинг ликвидности рассчитывается на основе данных за 90 дней и обновляются ежедневно

Источник: ММВБ; оценка: Велес Капитал



Пищевая промышленность и С/Х



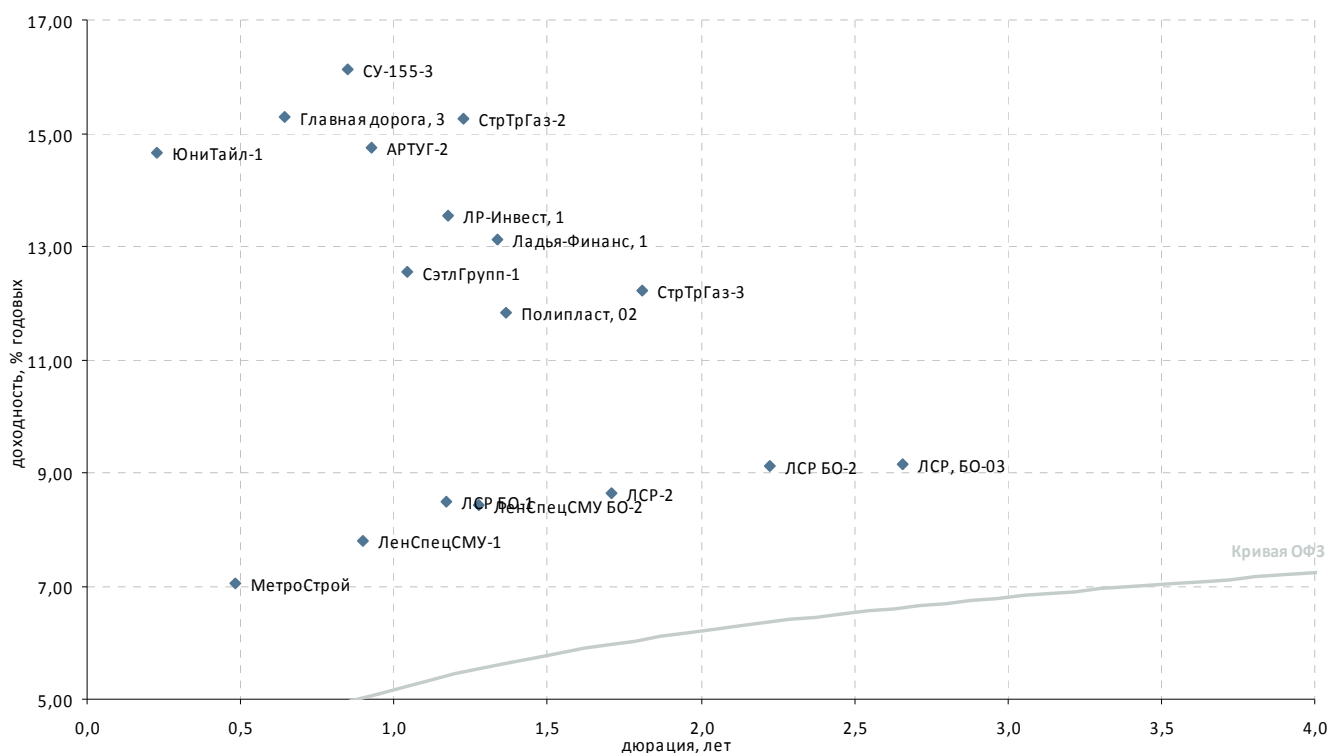
Выпуск	Купон, % год.	Оферта	Погашение	Цена, %	Изм. цены, б.п.	Объем торгов, тыс руб.	Эф. дох-ть, % год.	Дюрация, лет	Спрэд к крив. ОФЗ	Рейтинг ликвидн.
Пищевая промышленность										
Аладушкин-2	17,70	-	23.11.2011	105,95	-	-	8,29	0,61	384	20
ВБД БО-6	7,90	-	27.06.2013	101,90	-	-	7,08	2,06	83	41
ВБД БО-7	7,90	-	27.06.2013	101,94	0,09	36 904	7,06	2,06	81	35
ВБД БО-1	7,35	12.10.2012	11.10.2013	100,80	-	-	6,91	1,43	120	26
ВБД БО-2	7,35	12.10.2012	11.10.2013	100,70	-0,10	48 526	6,98	1,43	127	28
ВБД БО-3	7,35	12.10.2012	11.10.2013	100,75	0,05	114 671	6,94	1,43	123	26
ВБД БО-8	7,35	12.10.2012	11.10.2013	100,76	0,01	156 631	6,93	1,44	122	37
ВБД-3	7,45	-	27.02.2013	101,75	0,25	2 050	6,56	1,81	51	23
Микоян-2	-	-	07.02.2013	104,50	-	-	8,17	0,83	326	7
Мираторг-1	11,00	04.08.2011	02.08.2012	100,76	-0,12	7	8,83	0,35	522	21
НатурПрод-3	19,50	-	23.05.2011	-	-	-	-	0,13	-	-
ОбКонд-1	10,75	-	16.05.2012	-	-	-	-	1,03	-	2
ОбКонд-2	15,00	20.04.2011	17.04.2013	-	-	-	-	0,00	-	8
РусМоре-1	10,00	16.06.2011	14.06.2012	100,20	-	5	9,32	0,21	644	15
Синергия БО-1	9,75	04.10.2012	03.10.2013	102,05	-	-	8,46	1,38	280	29
Синергия-3	8,00	-	18.08.2014	-	-	-	-	2,95	-	5
Черкизово БО-3	8,25	-	08.11.2013	100,40	-	131	8,23	2,33	180	25
Черкизово-1	12,75	-	31.05.2011	101,25	-	-	5,46	0,17	292	21
Юнимилк-1	14,00	-	06.09.2011	-	-	-	-	0,37	-	7
Сельское хозяйство										
АгроСоюз-2	17,00	-	28.03.2012	-	-	-	-	0,92	-	-
Группа Разгуляй, БО-9	-	-	15.06.2011	-	-	-	-	-	-	-
КомосГруп-1	13,50	-	21.07.2011	-	-	-	-	0,19	-	11
ПАВА-2	-	-	21.10.2011	-	-	-	-	0,56	-	1
СибАгрГруп-2	17,00	14.09.2011	12.09.2012	-	-	-	-	0,44	-	20
ЮгФинСервис-1	9,10	22.05.2012	20.05.2014	98,27	-	235	-	2,81	-	21

* - рейтинг ликвидности рассчитывается на основе данных за 90 дней и обновляется ежедневно

Источник: ММВБ; оценка: Велес Капитал



Строительство и недвижимость



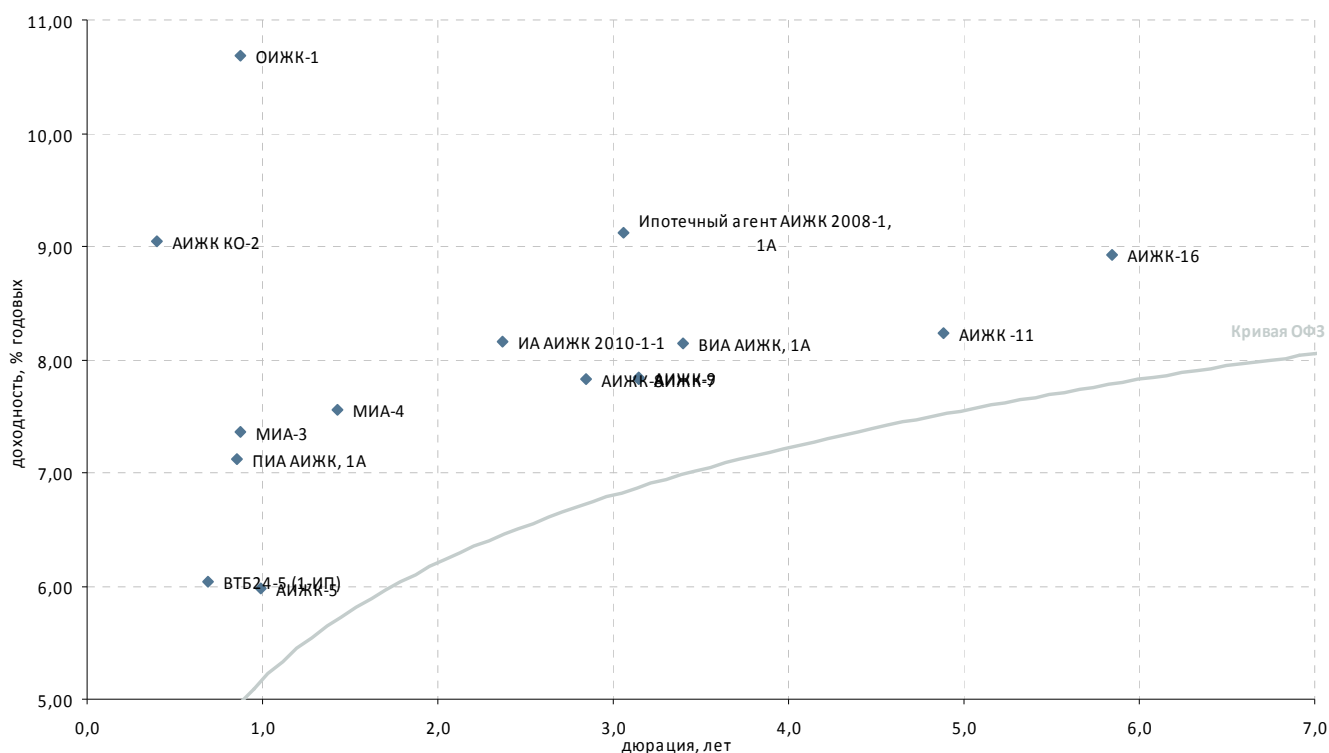
Выпуск	Купон, % год.	Оферта	Погашение	Цена, %	Изм. цены, б.п.	Объем торгов, тыс руб.	Эф. дох-ть, % год.	Дюрация, лет	Спрэд к крив. ОФЗ	Рейтинг ликвидн.
Стройматериалы										
ЖелБет-1	10,00	-	27.05.2011	-	-	-	-	0,05	-	7
Полипласт, 02	12,25	11.09.2012	11.03.2014	-	100,97	-	11,83	1,37	619	36
Полипласт-1	19,00	-	21.06.2011	-	-	-	-	0,22	-	20
ТехноНиколь БО-1	13,50	-	11.09.2013	-	-	-	-	2,10	-	-
ТехноНиколь БО-2	13,00	20.09.2012	19.09.2013	-	-	-	-	1,37	-	3
ТехноНиколь БО-3	13,00	26.09.2012	25.09.2013	-	-	-	-	1,39	-	1
ТехноНиколь-2	13,50	08.09.2011	07.03.2012	-	-	-	-	0,39	-	13
ЮниТайл-1	12,00	-	22.06.2011	-	99,45	-	14,66	0,23	1 167	15
Строительство жилой и коммерческой недвижимости										
АРТУГ-2	14,00	-	22.03.2012	-	100,00	-	14,75	0,93	968	24
ЖелДорИп-2	12,00	-	19.04.2012	-	-	-	-	0,97	-	8
ЖелДорИп-3	13,00	-	19.09.2012	-	-	-	-	1,38	-	17
Ладья-Финанс, 1	13,75	-	13.09.2012	▲	100,58	1,58	53 476	13,12	1,34	751
ЛенСпецСМУ БО-2	14,50	-	23.05.2013	-	108,20	-	-	8,44	1,28	290
ЛенСпецСМУ-1	16,00	-	07.12.2012	▲	107,55	0,20	3 748	7,81	0,90	279
ЛР-Инвест, 1	13,75	-	17.07.2012	▲	100,06	0,06	40 081	13,53	1,18	811
ЛСР БО-1	10,50	26.06.2012	25.06.2013	-	102,50	-	-	8,49	1,17	308
ЛСР БО-2	10,00	-	10.09.2013	▲	102,30	0,06	4 808	9,13	2,23	277
ЛСР, БО-03	9,50	-	20.03.2014	▲	101,37	0,03	267 941	9,16	2,66	254
ЛСР-2	9,80	31.01.2013	01.08.2013	▲	102,24	0,11	10 735	8,63	1,71	266
ЛЭСтрой-2	0,10	-	22.07.2011	-	-	-	-	-	-	-
НовИнвест-1	12,00	-	07.07.2011	-	100,10	-	32 018	-	0,27	-
СУ-155-3	12,70	-	15.02.2012	▼	97,72	-0,33	5 937	16,12	0,85	1 118
СэтлГрупп-1	11,70	-	15.05.2012	-	99,49	-	-	12,54	1,04	730
Х-МСтрой-2	10,00	-	12.07.2011	-	-	-	-	0,26	-	1
Прочее строительство и недвижимость										
АтомСтрЭк-1	7,75	-	24.05.2011	-	-	-	-	0,04	-	-
Главная дорога, 3	5,00	-	30.10.2028	-	94,00	-	-	15,30	0,64	1 077
Космос-1	10,20	-	16.06.2011	-	-	-	-	0,10	-	1
Макромир-2	-	-	03.07.2012	-	-	-	-	1,26	-	-
МетроСтрой	-	-	23.09.2011	-	100,03	-	-	7,05	0,48	295
МИНдустр	12,25	-	16.08.2011	-	-	-	-	0,15	-	-
М-Индустр-2	-	-	10.07.2013	-	-	-	-	2,28	-	-
Система-Галс, 1	8,50	-	08.04.2014	-	-	-	-	2,54	-	2
Система-Галс, 2	8,50	-	15.04.2014	-	-	-	-	2,56	-	1
СтрТрГаз-2	8,49	-	13.07.2012	▼	92,89	-0,29	2 021	15,26	1,22	978
СтрТрГаз-3	8,50	-	11.04.2013	-	94,00	-	-	12,23	1,81	618
Хортекс-1	13,00	15.02.2012	14.08.2013	▼	87,70	-0,73	101	32,02	0,85	2 709
ЭнергоСт-1	12,00	-	20.05.2011	-	-	-	-	0,03	-	-

* - рейтинг ликвидности рассчитывается на основе данных за 90 дней и обновляется ежедневно

Источник: ММВБ; оценка: Велес Капитал



Ипотечные компании



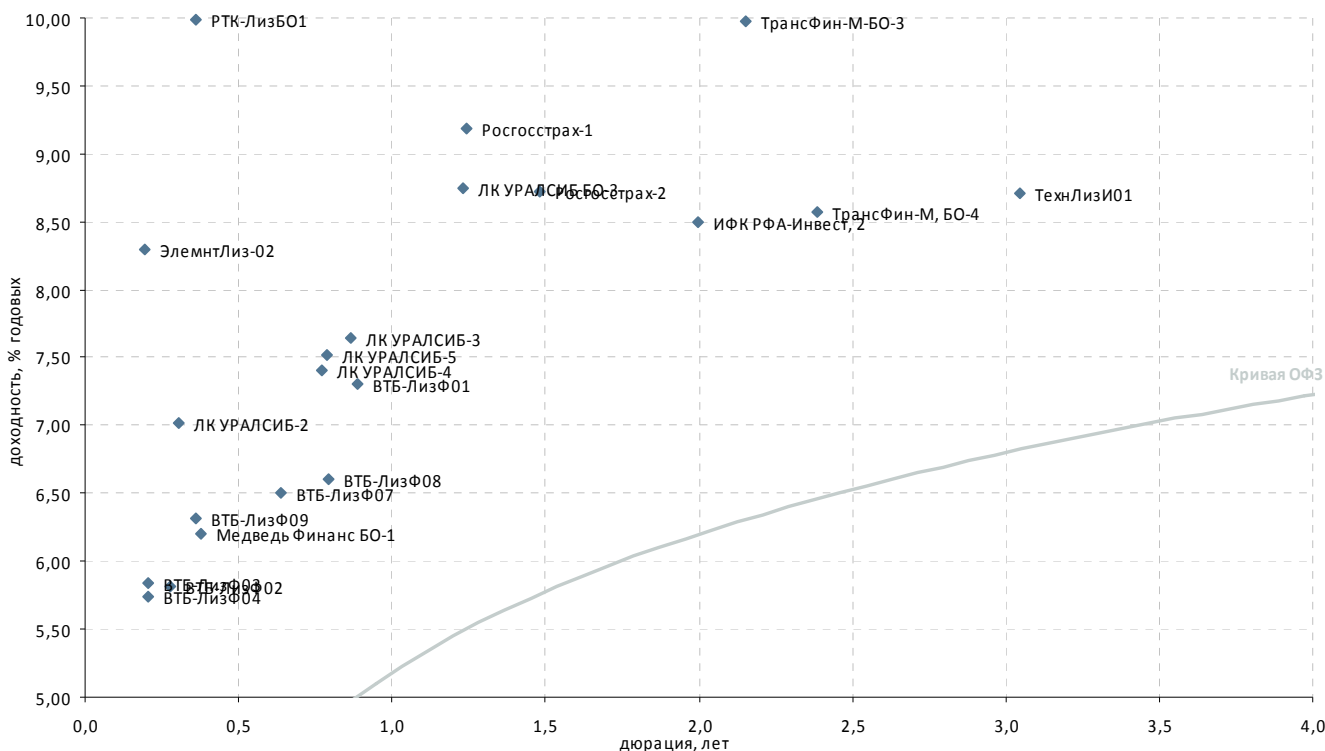
Выпуск	Купон, % год.	Оферта	Погашение	Цена, %	Изм. цены, б.п.	Объем торгов, тыс руб.	Эф. дох-ть, % год.	Дюрация, лет	Спрэд к крив. ОФЗ	Рейтинг ликвидн.
Ипотечные компании										
АИЖК -10	8,20	-	15.09.2020	-	-	-	-	4,15	-	43
АИЖК -11	8,05	-	15.11.2018	101,00	-	-	8,23	4,88	71	29
АИЖК КО-2	9,00	-	23.08.2011	100,04	0,14	37	9,05	0,40	524	28
АИЖК, 20	8,60	-	15.12.2027	-	-	-	-	8,87	-	3
АИЖК-12	10,25	-	15.12.2013	110,64	-	701 438	-	0,21	-	30
АИЖК-13	10,25	-	15.04.2018	115,28	-	298 572	-	0,04	-	31
АИЖК-14	10,25	-	15.05.2023	-	-	-	-	0,12	-	24
АИЖК-15	10,50	-	15.09.2028	-	-	-	-	0,46	-	24
АИЖК-16	8,25	-	15.09.2021	97,75	-	-	8,93	5,84	115	26
АИЖК-4	8,70	-	01.02.2012	-	-	-	-	0,81	-	15
АИЖК-5	7,35	-	15.10.2012	101,50	-	-	5,97	0,99	80	25
АИЖК-6	7,40	-	15.07.2014	-	-	-	-	2,06	-	15
АИЖК-7	7,68	-	15.07.2016	100,22	-0,21	285 019	7,83	3,15	96	29
АИЖК-8	7,63	-	15.06.2018	100,05	-	-	7,83	2,85	111	32
АИЖК-9	7,49	-	15.02.2017	99,60	-0,16	163 694	7,84	3,15	97	35
ВИА АИЖК, 1А	8,50	-	15.03.2040	102,00	-	66 127	8,14	3,40	116	17
ВТБ24-5 (1-ИП)	9,70	14.12.2011	10.12.2014	102,60	-	923	6,04	0,69	141	29
ЖилСоцИпФ-2	9,00	-	26.07.2011	-	-	-	-	0,18	-	-
ИА АИЖК 2010-1-1	9,00	30.09.2013	20.11.2042	102,55	-0,08	66 727	8,16	2,36	171	28
ИА АИЖК 2010-1-2	6,50	-	20.11.2042	-	-	-	-	11,08	-	4
ИАРТ-1	-	-	04.08.2013	-	-	-	-	2,35	-	-
Ипотечный агент АИЖК 2008-1, 1А	10,50	15.12.2014	20.02.2041	105,17	-0,08	482 557	9,12	3,06	229	29
МИА-1	10,00	-	20.09.2012	-	-	-	-	-	-	20
МИА-3	7,25	-	23.02.2012	100,07	-	-	7,36	0,87	238	9
МИА-4	7,35	04.10.2012	01.10.2015	100,00	-	-	7,55	1,42	185	12
МИА-5	7,40	21.07.2011	17.07.2014	-	-	-	-	0,30	-	9
МОИА-2	7,99	-	07.09.2011	-	-	-	-	-	-	-
МОИА-3	7,75	-	14.06.2014	-	-	-	-	-	-	-
ОИЖК-1	9,24	-	21.02.2012	99,00	-	-	10,68	0,87	571	25
ПИА АИЖК, 1А	6,94	-	15.02.2039	100,00	-	26 555	7,12	0,85	217	16
РИАТО, 1	13,75	-	03.06.2013	99,90	-	90	14,54	1,66	861	20

* - рейтинг ликвидности рассчитывается на основе данных за 90 дней и обновляется ежедневно

Источник: ММВБ; оценка: Велес Капитал



Финансовые компании



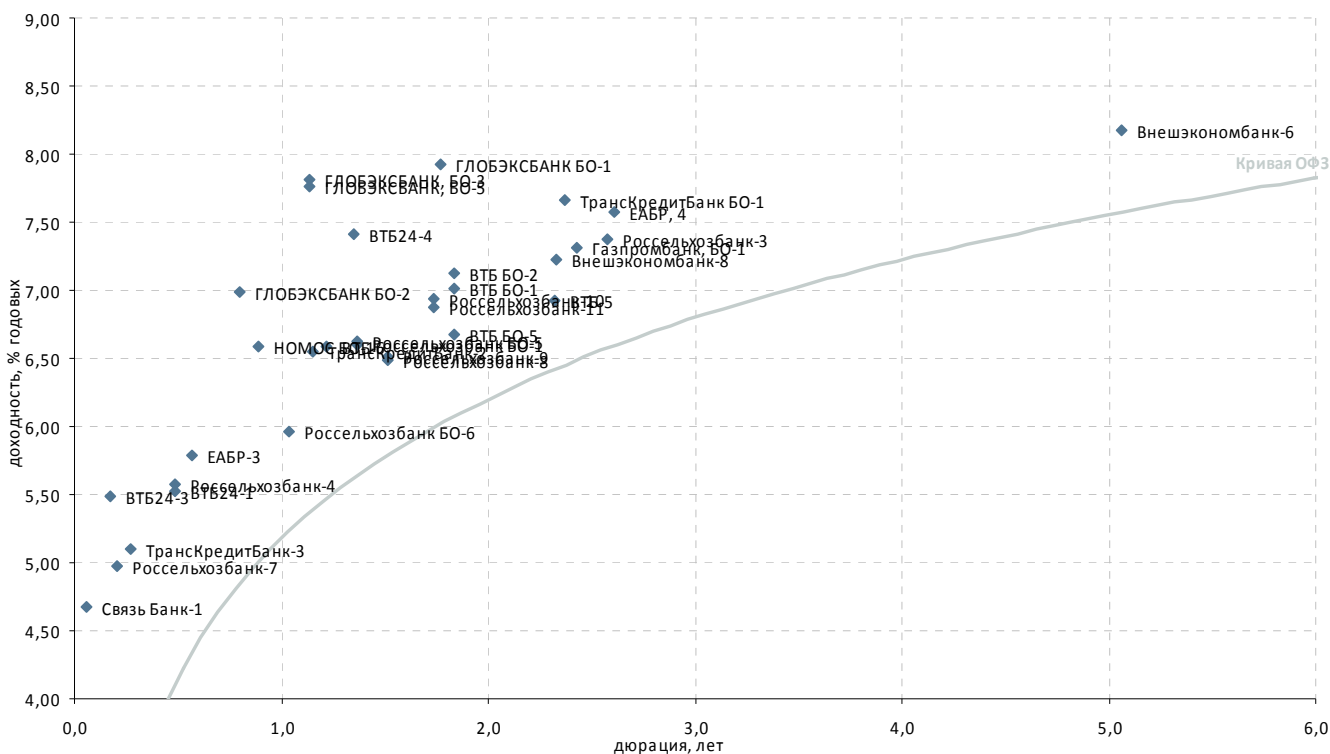
Выпуск	Купон, % год.	Оферта	Погашение	Цена, %	Изм. цены, б.п.	Объем торгов, тыс руб.	Эф. дох-ть, % год.	Дюрация, лет	Спрэд к крив. ОФЗ	Рейтинг ликвидн.
Инвестиции и факторинг										
ИК Стратегия, 2	7,75	-	04.02.2013	102,27	-	143	-	0,11	-	20
ИФК РФА-Инвест, 2	8,40	-	17.10.2013	99,91	-0,10	517 534	8,50	2,00	230	23
КИТ Финанс Капитал-1	11,00	-	17.04.2014	-	-	-	-	2,54	-	3
НПФ-1	5,00	-	07.05.2019	-	-	-	-	-	-	-
НФК-3	11,50	-	03.05.2011	-	-	-	-	0,09	-	2
Роснано, 1	8,90	-	20.12.2017	-	-	-	-	-	-	-
РОСНАНО, 2	8,90	-	20.12.2017	-	-	-	-	-	-	-
Роснано, 3	8,90	-	20.12.2017	-	-	-	-	-	-	-
Лизинговые компании										
ВТБ-ЛизФ01	7,10	10.05.2012	06.11.2014	99,99	-0,01	15 463	7,30	0,89	229	23
ВТБ-ЛизФ02	7,00	12.07.2011	07.07.2015	100,36	0,11	1 390	5,82	0,28	254	31
ВТБ-ЛизФ03	7,50	14.06.2011	07.06.2016	100,36	0,47	387 755	5,84	0,21	300	29
ВТБ-ЛизФ04	7,50	14.06.2011	07.06.2016	100,38	0,02	42 469	5,74	0,21	290	23
ВТБ-ЛизФ07	6,85	07.12.2011	30.11.2016	100,31	-	-	6,51	0,64	200	23
ВТБ-ЛизФ08	7,05	07.02.2012	01.08.2017	100,47	0,01	20 226	6,61	0,79	177	32
ВТБ-ЛизФ09	6,65	10.08.2011	02.08.2017	100,17	-	-	6,31	0,36	265	17
Европлан-1	10,00	-	11.08.2011	-	-	-	-	0,23	-	7
ЛК УРАЛСИБ БО-3	9,50	-	29.10.2013	101,25	-0,20	20 419	8,75	1,23	326	32
ЛК УРАЛСИБ-2	14,50	-	21.07.2011	102,24	-0,05	5 102	7,02	0,31	359	42
ЛК УРАЛСИБ-3	16,50	-	23.02.2012	107,70	-	-	7,65	0,87	269	12
ЛК УРАЛСИБ-4	16,50	-	19.01.2012	107,08	-	-	7,41	0,77	262	21
ЛК УРАЛСИБ-5	8,50	-	19.01.2012	100,85	-	-	7,52	0,79	270	22
Медведь Финанс БО-1	14,00	19.08.2011	16.08.2013	103,00	0,16	11 948	6,20	0,38	246	25
НОМОС-Лиз1	12,00	-	08.07.2011	-	-	-	-	0,27	-	4
ПрТехЛиз01	16,00	-	25.04.2011	100,00	-	-	16,73	0,01	1 930	-
ПЭБЛизнг-3	14,00	16.09.2011	12.09.2014	100,01	-	76 008	14,43	0,46	1 039	16
ПЭБЛизинг3	14,00	16.09.2011	12.09.2014	100,01	-	76 008	14,43	0,46	1 039	16
РТК-ЛизБО1	12,00	09.08.2011	06.08.2013	100,76	-	-	9,99	0,36	633	29
РФЦ-Лиз 02	13,00	-	27.10.2011	-	-	-	-	0,29	-	-
ТехнЛизИО1	8,50	-	24.10.2014	99,89	-0,22	399 541	8,71	3,05	189	20
ТрансФин-М, БО-4	8,40	-	29.11.2013	100,00	-	113 800	8,57	2,38	211	6
ТрансФин-М, БО-5	8,40	-	29.11.2013	-	-	-	-	2,38	-	17
ТрансФин-М-11	11,00	08.12.2011	03.12.2015	-	-	-	-	0,65	-	1
ТрансФин-М-11	11,00	08.12.2011	03.12.2015	-	-	-	-	0,65	-	5
ТрансФин-М-БО-3	9,75	-	13.08.2013	100,00	-	170 000	9,98	2,15	367	2
ЭлемнтЛиз-02	21,00	09.06.2011	04.09.2014	102,50	-	-	8,30	0,19	556	23
Страховые компании										
Росгосстрах-1	10,00	19.07.2012	16.07.2015	101,20	-0,10	235 546	9,19	1,24	369	34
Росгосстрах-2	10,50	08.11.2012	02.11.2017	102,90	-0,47	463 503	8,72	1,48	296	32

* - рейтинг ликвидности рассчитывается на основе данных за 90 дней и обновляется ежедневно

Источник: ММВБ; оценка: Велес Капитал (апитал)



Госбанки



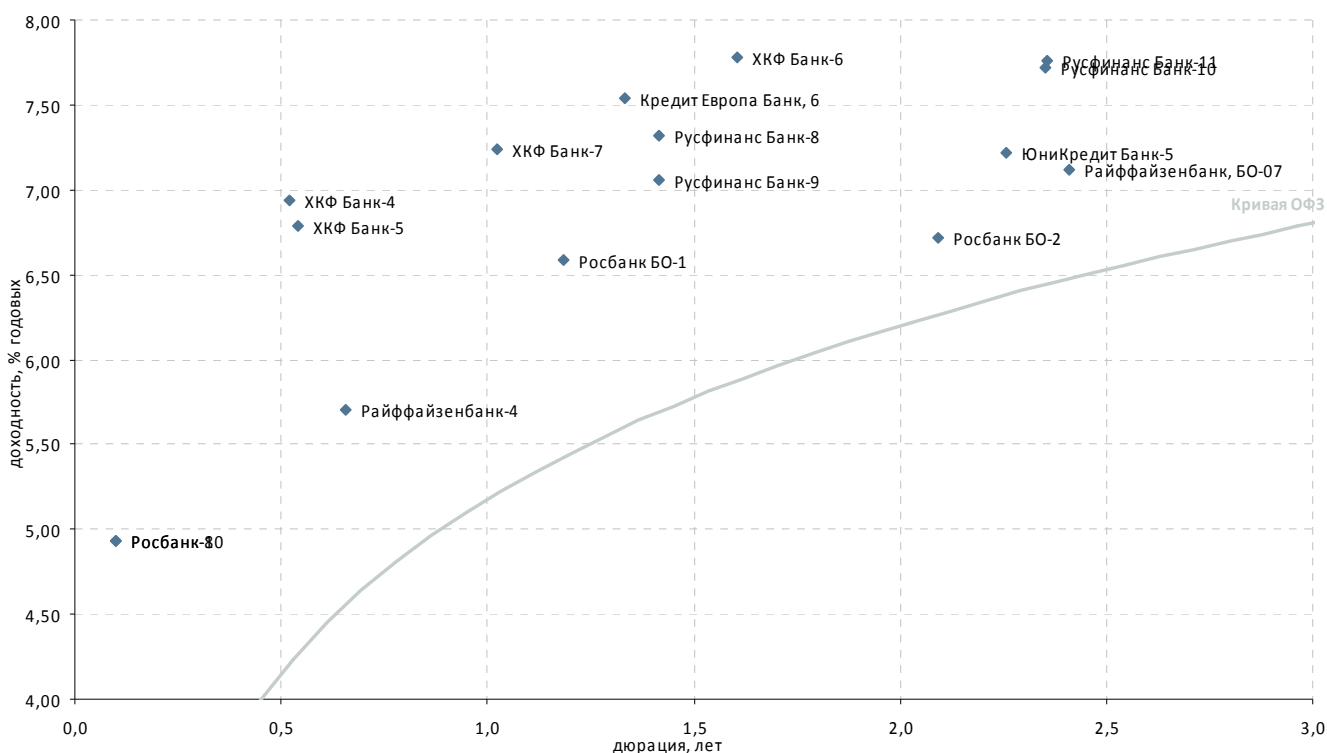
Выпуск	Купон, % год.	Оферта	Погашение	Цена, %	Изм. цены, б.п.	Объем торгов, тыс руб.	Эф. дох-ть, % год.	Дюрация, лет	Спрэд к крив. РФ3	Рейтинг ликвидн.
Госбанки										
Внешэкономбанк-6	7,90	17.10.2017	13.10.2020	▲ 99,38	0,40	218 285	8,18	5,06	61	56
Внешэкономбанк-8	6,90	22.10.2013	13.10.2020	▼ 99,53	-0,12	3 361 249	7,23	2,33	81	49
Внешэкономбанк-9	7,90	24.03.2016	18.03.2021	-	-	-	-	4,21	-	-
ВТБ БО-1	7,60	-	15.03.2013	- 101,40	-	7 960	7,01	1,84	94	31
ВТБ БО-2	7,60	-	15.03.2013	- 101,21	-	-	7,12	1,84	105	28
ВТБ БО-5	7,60	-	15.03.2013	- 101,99	0,78	103	6,67	1,84	60	45
ВТБ24-1	11,50	-	05.10.2011	- 103,08	-	-	5,52	0,49	140	36
ВТБ24-3	6,30	01.06.2011	29.05.2013	- 100,14	-	-	5,49	0,17	293	24
ВТБ24-4	6,90	23.08.2012	20.02.2014	- 99,50	-	3	7,41	1,35	179	22
ВТБ-5	7,40	-	17.10.2013	▲ 101,50	0,48	152	6,93	2,32	51	39
ВТБ-6	7,20	11.07.2012	06.07.2016	▲ 100,93	0,18	35 268	6,59	1,22	112	49
Газпромбанк, БО-1	7,75	-	08.12.2013	▲ 101,35	0,28	1 087 200	7,31	2,43	82	47
Газпромбанк-4	6,85	-	15.11.2012	-	-	-	-	1,53	-	23
Газпромбанк-5	6,85	-	22.11.2012	-	-	-	-	1,55	-	19
ГЛОБЭКСБАНК БО-1	8,30	-	16.02.2013	▲ 100,89	0,17	110 939	7,93	1,77	191	42
ГЛОБЭКСБАНК БО-2	8,10	22.01.2012	22.07.2013	▲ 100,94	0,03	302 739	6,99	0,79	215	26
ГЛОБЭКСБАНК, БО-3	8,10	08.06.2012	08.12.2013	▼ 100,47	-0,06	554 424	7,81	1,13	245	40
ГЛОБЭКСБАНК, БО-5	8,10	08.06.2012	08.12.2013	- 100,53	-	-	7,76	1,13	240	33
ЕАБР, 4	7,70	11.02.2014	06.02.2018	▲ 100,68	0,66	202 098	7,57	2,61	98	45
ЕАБР-3	10,50	01.11.2011	25.10.2016	▲ 102,73	0,18	2	5,79	0,56	146	25
ЕБРР-2	4,01	-	21.04.2011	-	-	-	-	0,06	-	23
ЕБРР-3	3,98	-	07.09.2011	- 100,15	-	-	3,21	0,19	49	24
ЕБРР-4	3,70	-	12.06.2014	-	-	-	-	0,21	-	12
НОМОС БО-1	7,00	24.02.2012	24.02.2014	▲ 100,44	0,03	96 772	6,59	0,89	159	52
Россельхозбанк БО-1	7,20	29.08.2012	28.08.2013	▲ 100,93	0,09	37 299	6,60	1,36	96	26
Россельхозбанк БО-5	7,20	29.08.2012	28.08.2013	▲ 100,90	0,03	17 130	6,63	1,36	99	30
Россельхозбанк БО-6	6,60	01.05.2012	29.10.2013	▲ 100,75	0,18	1 320	5,96	1,04	72	32
Россельхозбанк-10	9,00	06.02.2013	29.01.2020	▼ 103,72	-0,11	103 722	6,94	1,73	95	25
Россельхозбанк-11	9,00	07.02.2013	30.01.2020	▲ 103,84	0,31	259 635	6,88	1,74	89	29
Россельхозбанк-3	9,25	13.02.2014	09.02.2017	▲ 105,10	0,14	106 060	7,38	2,58	81	42
Россельхозбанк-4	11,50	05.10.2011	27.09.2017	- 103,10	-	-	5,57	0,49	145	18
Россельхозбанк-5	13,50	06.12.2011	27.11.2018	-	-	-	-	0,65	-	7
Россельхозбанк-6	7,80	15.08.2014	09.02.2018	-	-	-	-	3,01	-	17
Россельхозбанк-7	6,90	14.06.2011	05.06.2018	▲ 100,39	0,09	201	4,98	0,21	214	29
Россельхозбанк-8	10,10	22.11.2012	14.11.2019	▲ 105,70	0,30	52 658	6,49	1,52	70	26
Россельхозбанк-9	10,10	22.11.2012	14.11.2019	▲ 105,67	0,27	52 658	6,51	1,52	72	23
Связь Банк-1	16,00	-	21.04.2011	- 100,74	-	-	4,68	0,06	372	21
ТрансКредитБанк БО-1	7,80	-	17.11.2013	▼ 100,65	-0,01	2 523	7,66	2,37	121	41
ТрансКредитБанк-2	6,90	-	12.06.2012	▲ 100,50	0,31	26 130	6,55	1,15	116	24
ТрансКредитБанк-3	10,30	-	07.07.2011	- 101,40	-	-	5,10	0,27	186	28

* - рейтинг ликвидности рассчитывается на основе данных за 90 дней и обновляются ежедневно

Источник: ММВБ; оценка: Велес Капитал



Банки с участием иностранного капитала



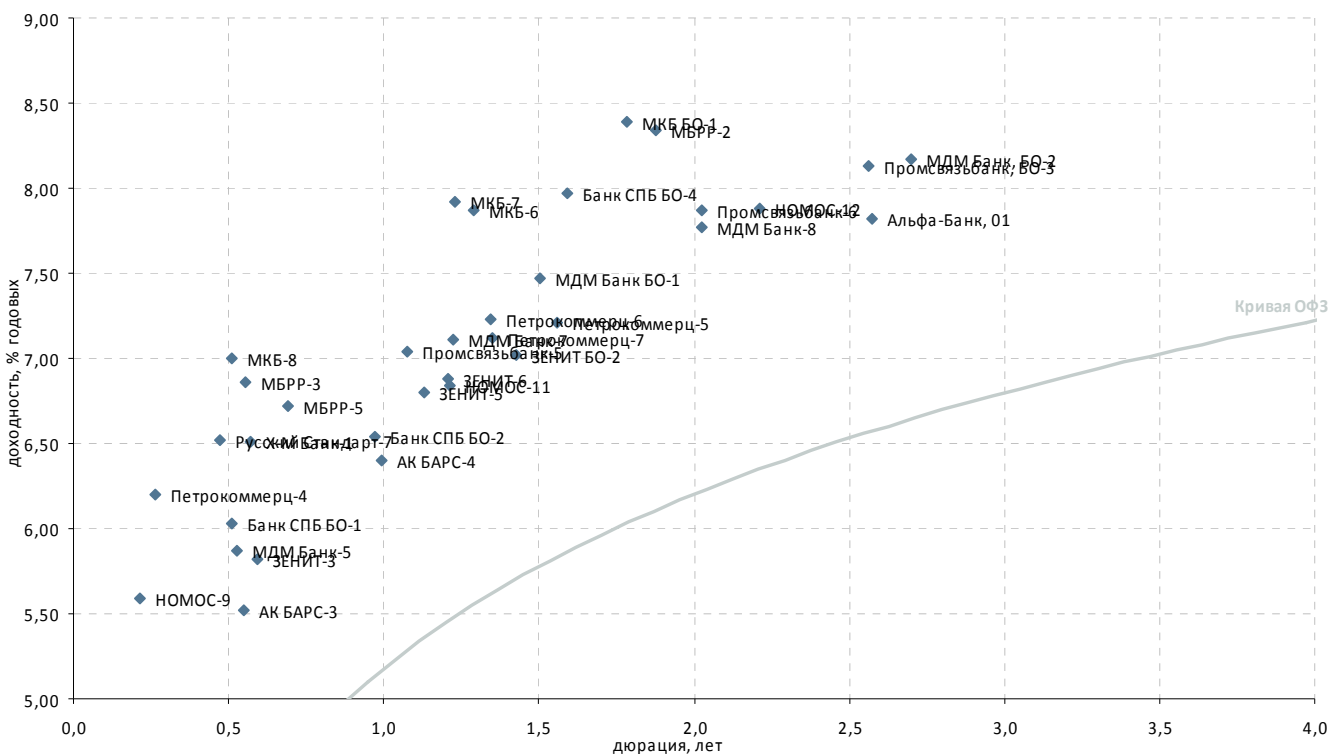
Выпуск	Купон, % год.	Оферта	Погашение	Цена, %	Изм. цены, б.п.	Объем торгов, тыс руб.	Эф. дох-ть, % год.	Дюрация, лет	Спрэд к крив. ОФЗ	Рейтинг ликвидн.
Банки с участием иностранного капитала										
Банк Интеза, 2	11,00	-	30.11.2011	-	-	-	-	0,63	-	2
БНП Париба Банк, 01	7,70	-	29.03.2014	-	-	-	-	2,73	-	-
Кредит Европа Банк, 6	8,30	21.08.2012	18.02.2014	▲ 101,15	0,28	81 452	7,54	1,33	194	48
Кредит Европа Банк-2	11,50	-	28.06.2011	-	-	-	-	0,11	-	8
Москоммерцбанк-3	10,00	-	12.06.2013	-	-	-	-	-	-	-
ОТП Банк, 02	8,25	-	25.03.2014	-	-	-	-	2,70	-	-
Райффайзенбанк, БО-07	7,50	-	27.11.2013	▲ 101,18	0,33	131 533	7,12	2,41	64	27
Райффайзенбанк-4	13,50	06.12.2011	03.12.2013	- 105,22	-	-	5,70	0,65	115	42
Росбанк БО-1	7,40	25.06.2012	25.06.2013	- 101,06	-	-	6,59	1,19	116	29
Росбанк БО-2	8,00	-	08.07.2013	▲ 102,87	0,86	432	6,72	2,09	45	27
Росбанк-10	12,00	06.05.2011	07.11.2014	- 100,70	-	-	4,93	0,10	317	31
Росбанк-8	12,00	06.05.2011	06.11.2013	- 100,70	-	-	4,93	0,10	317	31
Русфинанс Банк-10	7,90	12.11.2013	10.11.2015	- 100,74	-	-	7,72	2,35	128	33
Русфинанс Банк-11	7,90	13.11.2013	11.11.2015	- 100,66	-	-	7,76	2,36	132	28
Русфинанс Банк-8	7,70	17.09.2012	14.09.2015	▲ 100,70	0,49	1	7,32	1,41	163	25
Русфинанс Банк-9	7,70	18.09.2012	15.09.2015	- 101,05	-	-	7,06	1,42	137	24
ХКФ Банк-4	7,10	-	12.10.2011	- 100,17	-	45 077	6,94	0,52	273	22
ХКФ Банк-5	8,15	19.10.2011	17.04.2013	▼ 100,82	-0,02	30 246	6,79	0,54	252	22
ХКФ Банк-6	7,75	11.12.2012	10.06.2014	- 100,30	-	-	7,78	1,61	190	28
ХКФ Банк-7	9,00	26.04.2012	23.04.2015	▲ 102,00	0,22	12 240	7,24	1,02	203	25
ЮниКредит Банк-4	7,00	13.11.2012	10.11.2015	-	-	-	-	1,53	-	38
ЮниКредит Банк-5	7,50	03.09.2013	01.09.2015	▲ 100,88	0,23	3	7,22	2,26	84	33

* - рейтинг ликвидности рассчитывается на основе данных за 90 дней и обновляются ежедневно

Источник: ММВБ; оценка: Велес Капитал



Топ-30 банков по активам



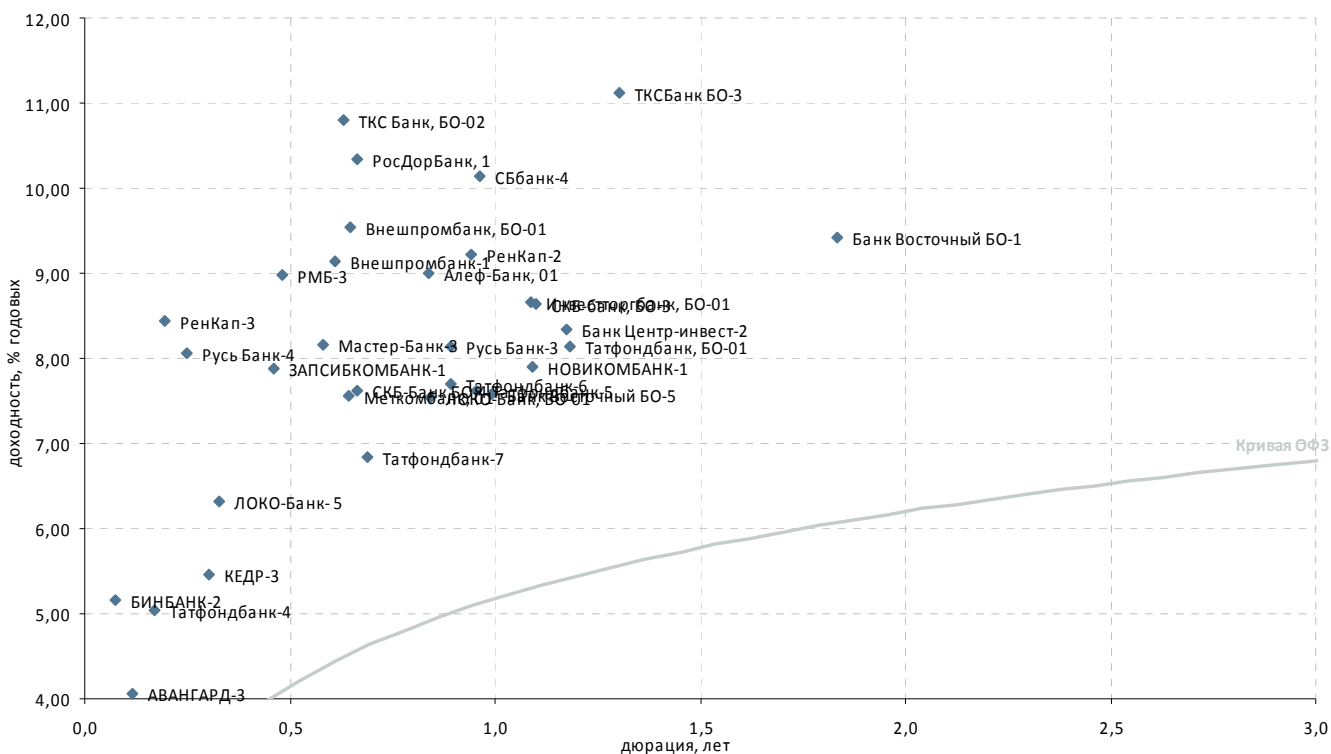
Выпуск	Купон, % год.	Оферта	Погашение	Цена, %	Изм. цены, б.п.	Объем торгов, тыс руб.	Эф. дох-ть, % год.	Дюрация, лет	Спрэд к крив. ОФЗ	Рейтинг ликвидн.	
Топ 30 по активам											
АК БАРС-3	7,90	-	25.10.2011	▲ 101,35	0,24	3 479	5,52	0,55	122	24	
АК БАРС-4	8,25	17.04.2012	15.10.2013	▲ 101,95	0,25	72 388	6,40	0,99	123	32	
Альфа-Банк, 01	8,25	04.02.2014	02.02.2016	▼ 101,45	-0,10	634 426	7,82	2,58	125	79	
Банк Москвы-1	6,45	-	29.07.2011	-	-	-	-	0,33	-	14	
Банк Москвы-2	7,55	-	01.02.2013	-	-	-	-	1,74	-	9	
Банк СПБ БО-1	8,10	11.10.2011	09.04.2013	-	101,11	-	81 454	6,03	0,51	184	35
Банк СПБ БО-2	7,50	26.03.2012	23.09.2013	▲ 101,00	0,11	50 500	6,54	0,97	141	45	
Банк СПБ БО-4	8,50	13.12.2012	12.12.2013	-	101,06	-	-	7,97	1,59	211	48
ЗЕНИТ БО-1	7,90	07.04.2011	07.04.2013	-	100,16	-	-	1,99	0,02	265	38
ЗЕНИТ БО-2	7,75	22.09.2012	22.09.2013	▲ 101,17	0,07	38 651	7,02	1,43	132	40	
ЗЕНИТ-3	8,10	-	09.11.2011	-	101,39	-	36 533	5,82	0,59	142	33
ЗЕНИТ-5	7,50	05.06.2012	04.06.2013	-	100,90	-	-	6,80	1,13	144	34
ЗЕНИТ-6	8,00	03.07.2012	01.07.2014	▲ 101,45	0,15	4 058	6,88	1,21	143	22	
МБРР-2	7,00	-	28.03.2013	-	98,00	-	245	8,34	1,88	223	22
МБРР-3	7,25	25.10.2011	23.04.2013	▲ 100,31	0,01	8 878	6,86	0,56	255	22	
МБРР-4	6,00	01.03.2012	27.02.2014	-	-	-	-	0,91	-	23	
МБРР-5	8,25	15.12.2011	12.06.2014	▲ 101,10	0,05	128 711	6,72	0,69	209	27	
МДМ Банк БО-1	12,75	-	29.11.2012	▲ 108,33	0,08	67 536	7,47	1,50	169	23	
МДМ Банк, БО-2	8,15	-	21.03.2014	▼ 100,36	-0,14	2 981 039	8,17	2,70	153	76	
МДМ Банк-5	10,05	-	18.10.2011	▼ 102,27	-0,04	37 649	5,87	0,53	164	31	
МДМ Банк-7	11,75	-	19.07.2012	-	105,83	-	-	7,11	1,22	163	26
МДМ Банк-8	9,00	09.07.2013	09.04.2015	▲ 102,85	0,23	14 539	7,77	2,03	155	53	
МКБ БО-1	8,50	22.02.2013	22.02.2014	▼ 100,46	-0,19	111	8,39	1,78	236	39	
МКБ-5	8,50	27.04.2011	25.04.2012	-	-	-	-	0,07	-	21	
МКБ-6	9,40	-	07.08.2012	▲ 102,10	0,25	23	7,87	1,29	232	21	
МКБ-7	9,76	17.07.2012	14.07.2015	-	102,40	-	-	7,92	1,23	244	29
МКБ-8	9,70	12.10.2011	08.04.2015	-	101,45	-	6 087	7,00	0,51	281	35
НОМОС-11	7,40	04.07.2012	02.07.2014	▲ 100,79	0,44	4 032	6,84	1,21	138	32	
НОМОС-12	8,50	25.08.2013	28.08.2017	▲ 101,64	0,17	9 202	7,88	2,21	153	39	
НОМОС-9	7,00	17.06.2011	14.06.2013	▼ 100,30	-0,10	108 281	5,59	0,21	269	32	
Петрокоммерц-4	5,00	-	06.07.2011	-	99,70	-	-	6,20	0,27	298	22
Петрокоммерц-5	12,75	19.12.2012	21.12.2014	▲ 109,01	0,35	232 205	7,21	1,56	138	25	
Петрокоммерц-6	7,75	-	22.08.2012	-	100,83	-	72 699	7,23	1,34	162	22
Петрокоммерц-7	7,00	-	22.08.2012	-	100,00	-	9 944	7,12	1,35	150	22
Промсвязьбанк, БО-3	8,60	-	04.02.2014	▲ 101,57	0,07	2 677	8,13	2,56	156	51	
Промсвязьбанк-5	7,75	-	17.05.2012	▲ 100,87	0,13	13 416	7,04	1,08	175	32	
Промсвязьбанк-6	8,25	-	17.06.2013	▲ 101,05	0,18	70 712	7,87	2,03	165	36	
Русский Стандарт-7	7,50	-	20.09.2011	-	100,50	-	-	6,52	0,47	244	28
Русский Стандарт-8	7,75	-	13.04.2012	-	-	-	-	0,98	-	23	
Х-М Банк-1	7,00	-	31.10.2011	-	100,33	-	-	6,51	0,57	216	24

* - рейтинг ликвидности рассчитывается на основе данных за 90 дней и обновляется ежедневно

Источник: ММВБ; оценка: Велес Капитал



Прочие банки



Выпуск	Купон, % год.	Оферта	Погашение	Цена, %	Изм. цены, б.п.	Объем торгов, тыс руб.	Эф. дох-ть, % год.	Дюрация, лет	Спрэд к крив. РФ3	Рейтинг ликвидн.
Топ 100 по активам										
АВАНГАРД-3	9,25	13.05.2011	10.05.2013	- 100,60	-	10	4,06	0,12	204	20
БАЛТИНВЕСТБАНК, 2	9,00	15.03.2012	10.09.2015	-	-	-	-	0,93	-	-
БАЛТИНВЕСТБАНК-1	11,00	-	26.04.2011	-	-	-	-	0,03	-	20
Банк Восточный БО-1	7,50	-	07.03.2013	- 97,00	-	-	9,43	1,83	336	20
Банк Восточный БО-5	9,00	19.04.2012	17.10.2013	▲ 101,55	0,05	167 363	7,58	0,99	241	25
Банк Центр-инвест-2	9,25	26.06.2012	24.06.2014	▲ 101,22	0,13	112 018	8,34	1,18	292	22
БИНБАНК-2	10,50	28.04.2011	29.04.2013	▲ 100,40	1,40	1	5,15	0,08	376	20
Внешпромбанк, БО-01	9,30	30.11.2011	30.11.2013	▲ 99,96	0,02	16 596	9,54	0,65	501	22
Внешпромбанк-1	9,00	16.11.2011	14.11.2012	- 100,02	-	98	9,14	0,61	470	20
ЗАПСИБКОМБАНК-1	11,00	-	15.09.2011	- 101,45	-	-	7,89	0,46	386	20
Инвестторгбанк, 4	9,50	08.10.2011	08.10.2012	-	-	-	-	0,50	-	20
Инвестторгбанк, БО-01	9,60	25.05.2012	25.11.2013	▲ 101,20	0,55	2	8,65	1,09	335	31
ЛОКО-Банк- 5	9,25	28.07.2011	23.07.2015	- 100,95	-	-	6,33	0,33	281	24
ЛОКО-Банк, БО-01	8,50	09.02.2012	06.02.2014	▲ 100,88	0,05	23	7,55	0,84	262	31
Мастер-Банк-3	8,00	-	30.11.2011	▼ 99,99	-0,01	1	8,15	0,58	377	20
НОВИКОМБАНК-1	9,00	25.05.2012	25.11.2013	▼ 101,33	-0,23	7 093	7,90	1,09	259	24
Первобанк БО-1	10,00	27.04.2011	24.04.2013	- 100,48	-	-	3,63	0,07	230	20
Первобанк-1	9,50	-	29.06.2011	-	-	-	-	0,25	-	20
РенКап-2	10,50	-	04.04.2012	▲ 101,40	0,52	6 728	9,22	0,94	413	35
РенКап-3	12,50	10.06.2011	06.06.2012	▼ 100,77	-0,04	5 951	8,45	0,19	569	37
Руть Банк-3	9,50	28.02.2012	31.08.2014	▲ 101,30	0,20	172 233	8,14	0,89	313	24
Руть Банк-4	9,50	30.06.2011	03.07.2015	▲ 100,36	0,61	5 018	8,07	0,25	494	30
СБбанк-3	9,25	05.09.2011	03.09.2012	-	-	-	-	0,43	-	20
СБбанк-4	10,00	10.04.2012	08.10.2013	▲ 100,10	0,03	104 243	10,13	0,96	501	24
СКБ-Банк БО-4	9,80	07.12.2011	05.06.2013	▼ 101,50	-0,30	50 832	7,63	0,67	305	24
СКБ-банк, БО-3	9,15	29.05.2012	26.11.2013	▼ 100,74	-0,36	223 828	8,63	1,10	331	34
Татфондбанк, БО-01	9,50	28.06.2012	26.12.2013	▲ 101,75	0,02	36	8,13	1,18	271	32
Татфондбанк-4	13,00	-	01.06.2011	▲ 101,32	0,17	10 462	5,05	0,17	249	28
Татфондбанк-5	8,50	-	21.03.2012	▲ 100,93	0,59	18 864	7,62	0,96	251	22
Татфондбанк-6	8,75	28.02.2012	26.02.2013	▲ 101,02	0,12	26 143	7,69	0,89	268	30
Татфондбанк-7	8,75	16.12.2011	14.12.2012	- 101,38	-	-	6,84	0,69	221	26
ТКСБанк БО-3	14,00	21.08.2012	18.02.2014	▼ 103,98	-0,02	27 951	11,12	1,30	555	35
Прочие банки										
Алеф-Банк, 01	11,00	14.02.2012	11.02.2014	▼ 101,90	-0,70	583 879	9,00	0,84	408	11
КЕДР-3	12,80	-	22.07.2011	- 102,33	-	-	5,45	0,30	204	19
Меткомбанк, 01	9,40	29.11.2011	26.11.2013	- 101,25	-	-	7,56	0,64	303	17
РМБ-3	10,75	-	23.09.2013	- 100,90	-	-	8,99	0,48	490	27
РосДорБанк, 1	10,50	08.12.2011	09.12.2013	▼ 100,24	-0,01	90 697	10,34	0,67	576	25
ТКС Банк, БО-02	16,50	29.11.2011	26.11.2013	▲ 103,70	0,59	2 847	10,80	0,63	630	37
ТКСБанк БО-1	14,22	-	20.09.2013	- 103,00	-	-	13,18	2,17	686	20
ТКСБанк-2	20,00	-	28.07.2013	▲ 115,46	0,46	938	12,51	1,95	635	33

* - рейтинг ликвидности рассчитывается на основе данных за 90 дней и обновляется ежедневно

Источник: ММВБ; оценка: Велес Капитал



Раскрытие информации

Заявление аналитика и подтверждение о снятии ответственности

Настоящий отчет подготовлен аналитиком(ами) ИК «Велес Капитал». Приведенные в данном отчете оценки отражают личное мнение аналитика(ов). Вознаграждение аналитиков не зависит, никогда не зависело и не будет зависеть от конкретных рекомендаций или оценок, указанных в данном отчете. Вознаграждение аналитиков зависит от общей эффективности бизнеса ИК «Велес Капитал», определяющейся инвестиционной выгодой клиентов компании, а также доходами от иных видов деятельности ИК «Велес Капитал».

Данный отчет, подготовленный аналитическим управлением ИК «Велес Капитал», основан на общедоступной информации. Настоящий обзор был подготовлен независимо от других подразделений ИК «Велес Капитал», и любые рекомендации и суждения, представленные в данном отчете, отражают исключительно точку зрения аналитика(ов), участвовавших в написании данного обзора. В связи с этим, ИК «Велес Капитал» считает необходимым заявить, что аналитики и Компания не несут ответственности за содержание данного отчета. Аналитики ИК «Велес Капитал» не берут на себя ответственность регулярно обновлять данные, находящиеся в данном отчете, а также сообщать обо всех изменениях, вносимых в данный обзор.

Данный аналитический материал ИК «Велес Капитал» может быть использован только в информационных целях. Компания не дает гарантий относительно полноты и точности приведенной в этом отчете информации и ее достоверности, а также не несет ответственности за прямые или косвенные убытки от использования данных материалов. Данный документ не может служить основанием для покупки или продажи тех или иных ценных бумаг, а также рассматриваться как оферта со стороны ИК «Велес Капитал». ИК «Велес Капитал» и (или) ее дочерние предприятия, а также сотрудники, директора и аналитики ИК «Велес Капитал» имеют право покупать и продавать любые ценные бумаги, упоминаемые в данном обзоре.

ИК «Велес Капитал» и (или) ее дочерние предприятия могут выступать в качестве маркет-мейкера или нести обязательства по андеррайтингу ценных бумаг компаний, упоминаемых в настоящем обзоре, могут продавать или покупать их для клиентов, а также совершать иные действия, не противоречащие российскому законодательству. ИК «Велес Капитал» и (или) ее дочерние предприятия также могут быть заинтересованы в возможности предоставления компаниям, упомянутым в данном обзоре, инвестиционно-банковских или иных услуг.

Все права на данный бюллетень принадлежат ИК «Велес Капитал». Воспроизведение и/или распространение аналитических материалов ИК «Велес Капитал» не может осуществляться без письменного разрешения Компании.

© Велес Капитал 2011 г.

Для получения дополнительной информации и разъяснений просьба обращаться в Аналитическое управление ИК «Велес Капитал».



Управление по работе с долговыми обязательствами

Оксана Теличко
начальник управления
OSolonchenko@veles-capital.ru

Евгений Шиленков
зам. начальника управления
EShilenkov@veles-capital.ru

Алена Шеметова
начальник отдела по работе с облигациями
AShemetova@veles-capital.ru

Оксана Степанова
зам. нач. отдела по работе с облигациями
OStepanova@veles-capital.ru

Александр Аникин
главный специалист по работе с облигациями
AAnikin@veles-capital.ru

Елена Рукинова
специалист по работе с облигациями
ERukinova@veles-capital.ru

Мурад Султанов
специалист по работе с еврооблигациями
MSultanov@veles-capital.ru

Михаил Мамонов
начальник отдела по работе с векселями
MMamonov@veles-capital.ru

Ольга Боголюбова
специалист по работе с векселями
OBogolubova@veles-capital.ru

Юлия Шабалина
специалист по работе с векселями
YShabalina@veles-capital.ru

Тарас Ковальчук
специалист по работе с векселями
TKovalchuk@veles-capital.ru

Управление анализа долгового рынка

Иван Манаенко
начальник управления
IManaenko@veles-capital.ru

Юрий Кравченко
аналитик по банковскому сектору
YKravchenko@veles-capital.ru

Анна Соболева
аналитик долговых рынков
ASoboleva@veles-capital.ru

Иван Лубков
Программист
ILubkov@veles-capital.ru

Управление доверительных операций

Бейшен Исаев
начальник управления
BIsaev@veles-capital.ru

Станислав Бродский
инвестиционные продукты
SBrodsky@veles-capital.ru

Вадим Лабед
работа с инвесторами
VLabed@veles-capital.ru

Россия, Москва, 123610,
Краснопресненская наб., д. 12, под. 7, эт. 18
Телефон: +7 (495) 258 1988, факс: +7 (495) 258 1989
www.veles-capital.ru

Украина, Киев, 01025, Б. Житомирская ул., д. 20
Телефон: +38 (044) 459 0250, факс: +38 (044) 459 0251
www.veles-capital.ua