

Внешний рынок

Б. Обама предложил план по сокращению дефицита бюджета.

Цены на Treasuries продолжили расти после выступления Б. Обамы.

Динамика рынка российских евробондов была боковой.

Внутренний рынок

Атмосфера на российском долговом рынке осталась напряженной.

Новости эмитентов

Кузбассэнерго: предложение непривлекательно со всех сторон.

Без комментариев

Fitch отозвало рейтинг Ливии.

Moody's присвоило планируемому выпуску евробондов Evraz предварительный рейтинг «B2».

ЦБ Белоруссии повысил ставку рефинансирования до 13%.

Альфа-банк начинает road show евробондов на 0,5-1 млрд долл.

Ориентир доходности евробондов Промсвязьбанка – 6,25-6,5% годовых.

ТКС банк может разместить 3-х летние евробонды с доходностью 11,5-11,75% годовых.

Магнит начал сбор заявок на облигации БО-6 на 5 млрд руб.

Кузбассэнерго открыло книгу заявок на бонды серии 2 на 5 млрд руб., ориентир купона – 8,85-9,1% годовых.

Купон по облигациям банка НФК БО-1 – 10% годовых.

Ставка купона МКБ БО-4 - 8% годовых.

Ставка купона ВЭБ-Лизинг-3 - 7,5% годовых, серий 4-5 – 8,6% годовых.

Календарь событий

Время	Страна	Событие	Период
16:30	США	Заявки на пособие по безработице	-
16:30	США	Индекс цен производителей (м/м)	Март
-	Россия	Международные резервы (долл.)	-

Рыночные показатели

Долговые рынки

	Значение	Изменение, б.п.		
		Пред.	Неделя	Месяц
UST 10	▲ 101,31	38	69	-52
UST 30	▲ 103,27	66	86	2
German 10	▲ 104,28	1	-0	-136
Россия 30	▲ 116,36	20	-53	-8
Спред Россия 30	▲ 125,00	2	16	5
Турция 34	▼ 120,91	-21	-196	65
Бразилия 40	▲ 134,68	8	38	-28
Колумбия 37	▲ 117,88	38	-8	-263
Венесуэла 34	▲ 68,88	88	-	63

Источник: данные бирж; оценка: Велес Капитал

Товарные рынки

	Значение	Изменение, %		
		Пред.	Неделя	Месяц
Золото, долл./унц	▲ 1 457,30	0,29	-0,16	2,81
Brent, долл./барр.	▲ 122,77	1,43	0,69	8,74
Серебро, долл./унц	▲ 40,63	1,34	2,71	13,12
Urals, долл./барр.	▲ 117,99	1,58	-0,08	7,97
Алюминий, долл./т	▼ 2 617,25	-0,45	-0,89	4,19
Медь, долл./т	▼ 9 488,25	-1,20	-1,02	3,45
Никель, долл./т	▼ 26 252,00	-1,63	-0,68	1,27

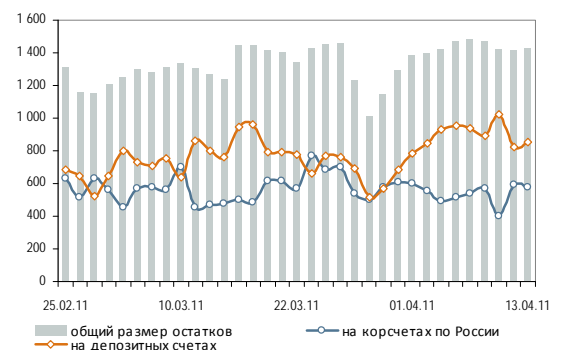
Источник: данные бирж; оценка: Велес Капитал

Валютный рынок

	Значение	Изменение, %		
		Пред.	Неделя	Месяц
EUR/USD	▼ 1,45	-0,24	0,89	4,12
USD/JPY	▲ 83,80	0,08	-1,74	2,31
RUR/USD, ЦБ	▲ 28,20	0,46	0,09	-1,41
RUR/EUR, ЦБ	▲ 40,82	0,32	1,11	2,81
Валютная корзина	▲ 33,87	0,17	0,72	0,67

Источник: данные бирж; оценка: Велес Капитал

Динамика рублевых остатков



Денежный рынок

	Значение	Пред.	Неделя	Месяц
MOSPRIME O/N, %	- 3,15	3,15	3,14	3,17
MOSPRIME 1 неделя, %	- 3,23	3,23	3,23	3,24
MOSPRIME 2 недели, %	- 3,29	3,29	3,33	3,34
LIBOR O/N, %	▼ 0,14	0,14	0,16	0,22
LIBOR 1 месяца, %	▼ 0,22	0,22	0,23	0,26
LIBOR 3 месяца, %	▼ 0,28	0,28	0,29	0,31

Источник: данные бирж; оценка: Велес Капитал



Внешний рынок

Б. Обама предложил план по сокращению дефицита бюджета. Выступая в Университете им. Дж. Вашингтона, президент США призвал правительство выработать программу по сокращению дефицита бюджета страны на 4 трлн долл. за ближайшие 12 лет. Ключевые изменения, по его мнению, должны коснуться системы налогообложения и здравоохранения. В частности, Обама выступил с критикой введенных при предыдущем президенте налоговых льгот для обеспеченных семей. Вместе с тем, предложение президента предполагаем, что темпы урезания госрасходов должны в 3 раза превысить дополнительные доходы от повышения налогов. Целью программы является снижения дефицита бюджета США с текущих 11% ВВП до 2,5% уже к 2015 г.

Цены на Treasuries продолжили расти после выступления Б. Обамы. Вчера на рынке казначейских облигаций на протяжении всей торговой сессии наблюдался рост котировок. Неопределенность относительно восстановления мировой экономики и влияния на нее высоких цен на нефть, наполнившая рынки в начале этой неделе, продолжила поддерживать спрос на защитные активы. В дальнейшем подтолкнуло цены вверх выступление Б. Обамы.

Между тем, ФРС вчера успешно доразместил UST10 на сумму 21 млрд долл. с доходностью чуть ниже рынка. А по итогам дня она опустилась на 3 б.п. до 3,46% годовых. По UST5 и UST30 снижение также составило около 3 б.п. до 2,17% и 4,54% годовых соответственно.

Динамика рынка российских евробондов была боковой. Напряженность относительно чересчур высоких цен на нефть и их негативного влияния на мировую экономику несколько стихла, что остановило бегство из рискованных активов. Впрочем, возвращения их покупок также не наблюдалось. В результате, на рынке российских еврооблигаций вчера царил консоллидация. Индикативный заем Росси-30 по итогам дня прибавил 20 б.п. до 116,43% от номинала. А суверенный спред составил 125 б.п.

➔ Б. Обама предложил план по сокращению дефицита бюджета, Treasuries выросли в цене.

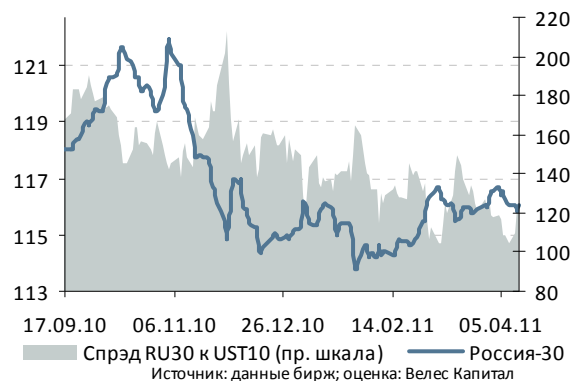
Итоги торгов по US Treasuries

	Д-ть, % г.	Цена, %	Изм. д-ти, б.п.	Изм. цены, б.п.
3М	0,05	0,05	0,51	0,50
UST5	2,17	100,37	-3,00	14,06
UST10	3,46	101,36	-3,19	26,56
UST30	4,54	103,34	-3,21	53,13

Источник: данные бирж; оценка: Велес Капитал

➔ На рынке российских евробондов прошла консолидация.

Динамика займа Россия-30 и спреда к UST10



Источник: данные бирж; оценка: Велес Капитал



Вчера вечером в США вышел данные по запасам нефтепродуктов, свидетельствовавшие о повышении спроса на топливо. На этих новостях цены на нефть отросли от недавних 120 долл до 123 долл за баррель. Можно предположить, что стабилизация цен на сырье вернет спрос на российские активы.

Иван Манаенко, Анна Соболева
bonds@veles-capital.ru

Внутренний рынок

Атмосфера на российском долговом рынке осталась напряженной. После уверенного роста цены рублевых облигаций все же начали понемногу корректироваться. Наиболее активные продажи прошли по выпускам Газпромнефть-3, -4, -10, Евраз-2, -4, Русал-7, ОТП Банк-2, МТС-8, РСХБ-7.

Минфин вчера разместил ОФЗ серии 26205 на 17,2 млрд руб. из предложенных 20 млрд руб. Доходность по цене отсечения составила 8% годовых, что соответствует верхней границе ожидаемого уровня.

Внешний фон на открытии сложился нейтральным, поэтому, по всей видимости, нас ждет очередная спокойная торговая сессия. Поддержку рублевым облигациям будет оказывать нефть, коррекция цен которой оказалась неглубокой. Кроме того, в четверг на внутреннем рынке пройдет размещение сразу 4-х выпусков облигаций, что может отвлечь на себя внимание инвесторов.

Иван Манаенко, Анна Соболева
bonds@veles-capital.ru

➤ Рублевые облигации с запозданием отыграли негатив внешних рынков.

Погашение	
АЦБК-Инвест, 3	1 500
Карелия, 34010	1 000
Оферта	
НТС, 1	1 000
Размещение	
СКБ-банк, БО-5	2 000
Куйбышевгазот-инвест, 04	2 000
Первобанк, БО-02	1 500
Банк России, 18	100 000

Динамика индекса облигаций ММВБ





Новости эмитентов/Кузбассэнерго

Вчера Кузбассэнерго-Финанс (NR/NR/NR) открыло книгу заявок на приобретение облигаций серии 2. Инвесторам предлагаются 10-ти летние облигации на сумму 5 млрд руб. Ориентир ставки купона лежит в диапазоне 8,85-9,1% годовых, что соответствует доходности к 5-ти летней в 9,05-9,31% годовых и дюрации 4,15 лет. Эмитент впервые выходит на рынок публичного долга.

На дюрации более 3-х лет на рублевом долговом рынке представлено не так много займов, а выше 4-х и подавно лишь займы ФСК (Ваа2/ВВВ/-), ВЭБа (Ваа1/ВВВ/ВВВ), Газпром нефти (Ваа3/ВВВ/-), АИЖК (Ваа1/ВВВ/-) и МТС (Ва2/ВВ/ВВ+). Поскольку все перечисленные заемщики обладают хорошим кредитным рейтингом, то и предлагаемую ими премию к ОФЗ нельзя назвать щедрой (77-128 б.п.). Спрэд облигаций Кузбассэнерго, напротив, составляет 208-236 б.п. Между тем на более короткой дюрации можно найти и ломбардные выпуски с премией к ОФЗ, превышающей 200 б.п. К примеру, Кредит Европа банк-6 (Ва3/-/ВВ-), ХКФ Банк-6, -7 (Ва3/В+/-), Глобэкс БО-3. БО-5 (-/ВВ-/ВВ).

Что касается предлагаемой доходности, то она не уникальная для внутреннего рынка. К примеру, облигации ТКС Банка-2 (-/ВВ-/ВВ) с дюрацией 1,91 год предлагают доходность в 12% годовых, а облигации Полипласт-2 (NR/NR/NR) с дюрацией 1,34 года предлагают доходность в 11,71% годовых.

Таким образом, мы полагаем, что участие в размещении Кузбассэнерго интересно лишь с точки зрения инвестирования в отрасль или облигации с большой дюрацией. Ни предлагаемая доходность, ни премия к ОФЗ не являются уникальными для рублевого рынка. К тому же, принимая во внимание осторожность участников в инвестировании в облигации электроэнергетиков, у выпуска есть все шансы оказаться неликвидным.

Иван Манаенко, Анна Соболева
bonds@veles-capital.ru

➤ Предложение непривлекательно со всех сторон.

Параметры займа

Тип займа	Классический
Серия	2
Сумма займа	5 млрд руб.
Способ размещения	Букбилдинг
Дата закрытия книги	26.04.2011
Дата размещения	28.04.2011
Оферта	через 5 лет
Срок обращения	10 лет
Частота выплаты купона	2 раза в год
Ориентир ставки купона	8,85-9,1%
УТР	9,05-9,31%
Дюрация	4,15



Итоги торгов рублевыми облигациями

Лидеры по оборотам

Выпуск	Цена, %	Изм. цены, б.п.	Об. торг., млн руб.	Кол-во сделок	Эф. дох. % год.	Дюр., лет
ОФЗ, 25075	100,24	0,11	1 207,93	16	6,93	3,70
ВК-Инвест-6	100,66	-0,26	847,18	21	8,29	3,70
ВК-Инвест-7	100,10	-0,84	764,73	16	8,44	3,70
Газпром нефть, 8	102,71	0,07	747,07	15	7,96	4,00
Норильский Никель-1	100,87	0,07	648,61	10	6,69	2,14
МТС-7	102,68	0,15	479,81	20	8,33	4,99
Россельхозбанк-11	104,14	-0,04	435,56	9	6,65	1,70
Внешэкономбанк-8	100,00	0,23	411,67	11	7,02	2,29
Татфондбанк-4	100,95	-0,10	397,87	7	5,74	0,13
АЛРОСА-22	102,90	-0,15	386,35	11	7,00	2,04
Газпромнефть-4	100,38	-0,08	383,46	48	5,05	0,03
АИЖК-9	100,08	-0,07	342,13	4	7,68	3,12
РЖД БО-1	105,16	-0,09	333,66	8	6,15	1,52
ОФЗ, 25070	102,94	-0,14	332,62	11	3,53	0,45
ФСК-11	100,70	0,09	314,19	3	8,00	5,04
Газпром нефть, 10	104,00	0,25	311,17	13	8,29	5,22
РУСАЛ Братск, 7	100,52	-0,06	304,13	17	8,25	2,61
ЕвразХолдинг Фин, 2	106,36	0,01	295,87	17	8,41	3,64
МТС-8	101,00	0,13	294,61	12	8,04	3,80
ВТБ-6	101,24	-	279,34	14	6,30	1,20
Башнефть-3	108,80	-	274,27	11	6,98	1,53
Мечел-5	108,26	0,06	269,72	4	6,88	1,37
ФСК-9	100,53	-0,04	257,47	7	8,04	5,04
СтрТрГаз-2	92,39	-0,81	247,87	25	15,96	1,19
Система, 4	100,90	-0,03	247,72	9	7,38	2,35

Лидеры по количеству сделок

Выпуск	Цена, %	Изм. цены, б.п.	Об. торг., млн руб.	Кол-во сделок	Эф. дох. % год.	Дюр., лет
ОТП Банк, 02	100,90	-0,06	231,66	112	8,06	2,67
НК Альянс-3	103,75	0,35	11,16	90	8,08	2,08
Газпромнефть-3	110,78	-	183,30	68	5,95	1,18
Газпромнефть-4	100,38	-0,08	383,46	48	5,05	0,03
МеталлСрв	100,56	-0,05	8,75	48	6,01	0,12
СУЭК Финанс-1	103,55	-0,13	9,52	46	7,72	2,02
Апт36.6-2	99,99	-0,02	4,89	44	19,23	0,66
Магнит, БО-05	101,48	0,03	10,15	29	7,55	2,61
МТС-4	101,08	-0,37	211,34	27	5,15	0,10
СтрТрГаз-2	92,39	-0,81	247,87	25	15,96	1,19
ВК-Инвест-6	100,66	-0,26	847,18	21	8,29	3,70
МТС-7	102,68	0,15	479,81	20	8,33	4,99
Соллерс-2	104,46	0,60	2,77	20	10,49	1,99
Иркутскэнерго, БО-01	100,31	-	112,41	18	7,62	2,73
НТС-1	78,15	-	0,88	18	-	0,04
ЕвразХолдинг Фин, 2	106,36	0,01	295,87	17	8,41	3,64
РУСАЛ Братск, 7	100,52	-0,06	304,13	17	8,25	2,61
ВК-Инвест-7	100,10	-0,84	764,73	16	8,44	3,70
ОФЗ, 25075	100,24	0,11	1 207,93	16	6,93	3,70
Газпром нефть, 8	102,71	0,07	747,07	15	7,96	4,00
Россельхозбанк-3	105,50	0,20	234,75	15	7,20	2,54
ВТБ-6	101,24	-	279,34	14	6,30	1,20
АЛРОСА-23	104,96	0,05	145,57	13	7,77	3,54
Альфа-Банк, 01	101,66	-0,05	116,12	13	7,72	2,54
Газпром нефть, 10	104,00	0,25	311,17	13	8,29	5,22

Лидеры роста

Выпуск	Цена, %	Изм. цены, б.п.	Об. торг., млн руб.	Кол-во сделок	Эф. дох. % год.	Дюр., лет
Хортекс-1	93,00	5,37	0,00	1	23,73	0,81
ЛенСпецСМУ-1	109,24	1,49	3,58	3	5,59	0,87
ЕвразХолдинг Фин, 3	103,90	1,45	50,13	1	7,19	1,82
Уфа, 6	103,60	1,30	51,74	3	7,64	2,41
НОВИКОМБАНК-1	101,20	1,20	5,06	2	8,00	1,05
ЛСР-2	103,47	0,79	14,88	5	7,84	1,67
МКБ-6	102,65	0,75	0,00	1	7,38	1,25
Соллерс-2	104,46	0,60	2,77	20	10,49	1,99
ЯкутскЭнерго БО-1	101,95	0,55	7,14	3	7,48	2,21
Синергия БО-1	102,14	0,49	0,08	2	8,35	1,41
ЕАБР, 4	101,10	0,44	65,71	4	7,39	2,58
Райффайзенбанк, БО-07	101,58	0,38	81,04	4	6,95	2,37
НК Альянс-3	103,75	0,35	11,16	90	8,08	2,08
Сибметин02	116,52	0,34	41,40	8	8,17	2,81
Банк СПБ БО-2	100,98	0,33	119,62	5	6,52	0,93
ВТБ-5	101,19	0,32	246,42	7	7,06	2,28
АИЖК-10	101,20	0,30	20,24	2	7,99	4,12
ЛК УРАЛСИБ-4	107,30	0,30	1,07	2	6,68	0,73
Карелия, 12	101,80	0,29	0,02	1	5,83	0,14
Русфинанс Банк-9	101,69	0,29	20,34	1	6,55	1,38
Сибметин01	116,84	0,27	127,88	13	8,07	2,81
Сахатранснефтегаз, 2	101,35	0,26	1,97	9	11,82	2,02
Газпром нефть, 10	104,00	0,25	311,17	13	8,29	5,22
ЭлтСлгд-1	101,25	0,25	0,00	2	10,73	0,21
Каустик-2	102,50	0,25	0,00	1	7,27	0,23

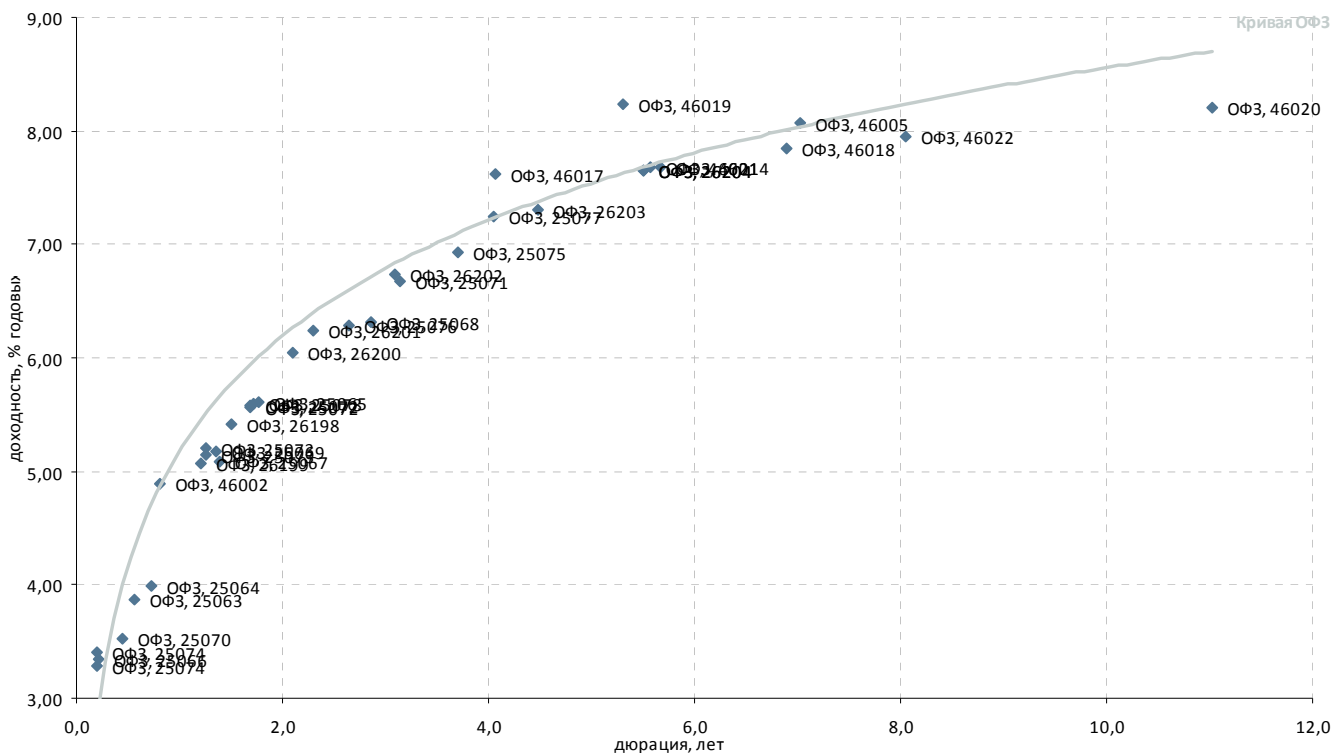
Лидеры падения

Выпуск	Цена, %	Изм. цены, б.п.	Об. торг., млн руб.	Кол-во сделок	Эф. дох. % год.	Дюр., лет
ВК-Инвест-1	102,90	-1,71	0,77	1	7,97	2,06
Админ. г. Томска, 2	106,00	-1,50	0,00	1	8,86	0,66
Татфондбанк-5	100,26	-1,11	20,05	8	8,35	0,92
ВК-Инвест-7	100,10	-0,84	764,73	16	8,44	3,70
СтрТрГаз-2	92,39	-0,81	247,87	25	15,96	1,19
ТГК-2 БО-1	100,32	-0,71	201,46	4	9,04	2,23
ХКФ Банк-6	100,25	-0,65	5,71	1	7,80	1,57
ЕвразХолдинг Фин, 4	106,39	-0,61	212,78	13	8,40	3,64
ЛК УРАЛСИБ БО-3	101,43	-0,57	49,15	4	8,57	1,20
ГЛОБЭКСБАНК, БО-5	100,62	-0,53	113,10	10	7,66	1,10
Россельхозбанк БО-5	100,82	-0,50	198,46	4	6,67	1,33
Мечел БО-3	104,51	-0,49	0,00	1	7,45	1,82
Рязанская Обл-1	102,52	-0,47	1,55	2	7,57	2,40
Мечел-4	115,34	-0,43	0,69	8	6,64	1,14
РенКап-2	101,50	-0,41	0,00	1	9,06	0,95
АИЖК-8	100,10	-0,40	0,50	1	7,81	2,82
ЛСР, БО-03	101,87	-0,37	26,18	9	8,95	2,62
МТС-4	101,08	-0,37	211,34	27	5,15	0,10
ТрансКредитБанк-5	100,90	-0,35	6,05	1	7,60	2,15
ТрансКредитБанк БО-1	100,80	-0,34	5,85	1	7,59	2,33
ЛенЭнерго-2	101,90	-0,33	0,01	2	6,12	0,77
ОФЗ, 25077	100,93	-0,32	13,12	4	7,24	4,05
ЮТэйр-Финанс, БО-3	102,20	-0,31	0,31	1	8,80	2,40
ОФЗ, 25065	111,99	-0,31	6,66	3	5,61	1,77
ОФЗ, 26203	98,79	-0,31	24,70	5	7,30	4,48



Атлас рынка государственных и муниципальных облигаций

ОФЗ



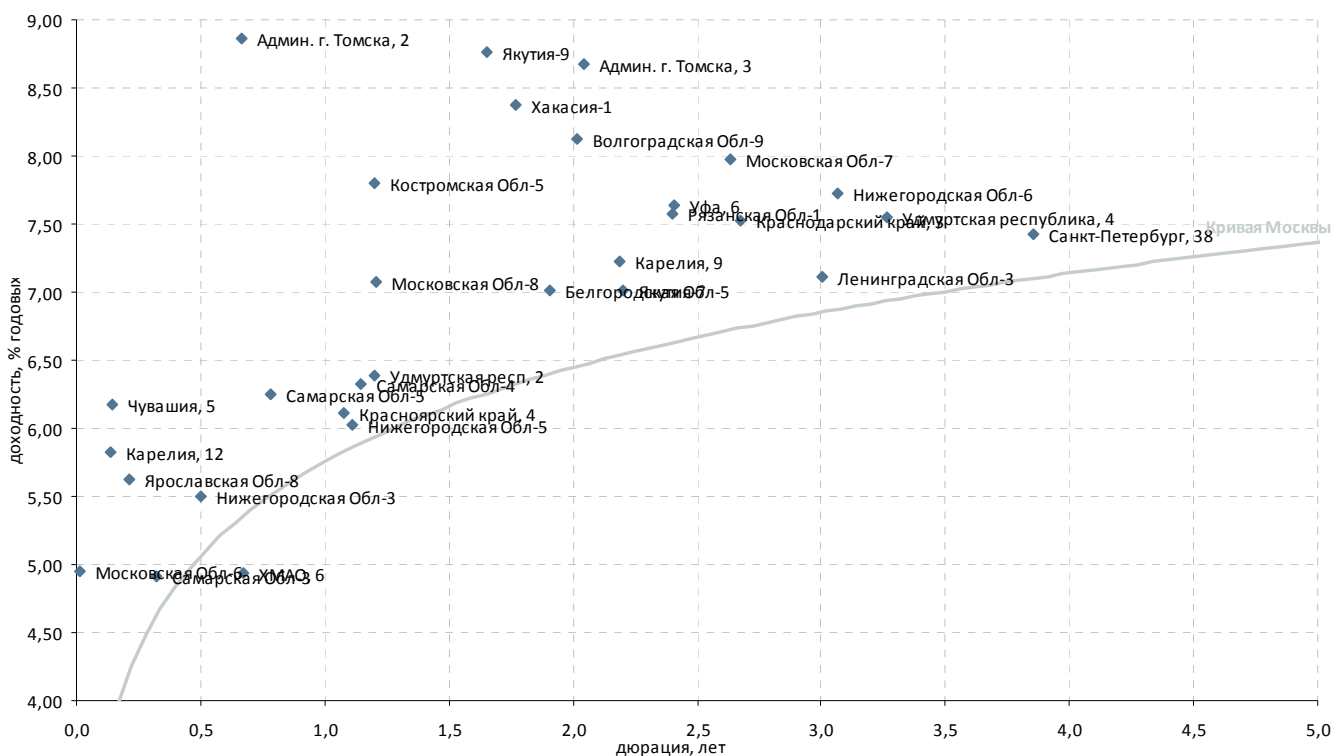
Выпуск	Купон, % год.	Оферта	Погашение	Цена, %	Изм. цены, б.п.	Объем торгов, тыс руб.	Эф. дох-ть, % год.	Дюрация, лет	Спрэд к крив. ОФЗ	Рейтинг ликвидн.
Гособлигации										
ОФЗ, 25062	5,80	-	04.05.2011	-	-	-	2,33	0,05	145	44
ОФЗ, 25063	6,20	-	09.11.2011	▼ 101,35	-0,05	5 068	3,87	0,56	-	86
ОФЗ, 25064	11,90	-	18.01.2012	▼ 105,99	-0,01	234 553	3,99	0,72	-	65
ОФЗ, 25065	12,00	-	27.03.2013	▼ 111,99	-0,31	6 664	5,61	1,77	-	60
ОФЗ, 25066	10,55	-	06.07.2011	▼ 101,65	-0,04	30 496	3,35	0,22	39	69
ОФЗ, 25067	11,30	-	17.10.2012	-	-	-	5,09	1,38	-	53
ОФЗ, 25068	12,00	-	20.08.2014	▲ 117,23	0,03	117 230	6,32	2,86	-	88
ОФЗ, 25069	10,80	-	19.09.2012	-	-	-	5,17	1,36	-	44
ОФЗ, 25070	10,00	-	28.09.2011	▼ 102,94	-0,14	332 623	3,53	0,45	-	58
ОФЗ, 25071	8,10	-	26.11.2014	▼ 104,86	-0,04	50 840	6,68	3,13	-	78
ОФЗ, 25072	7,15	-	23.01.2013	▼ 102,75	-0,10	51 376	5,58	1,68	-	91
ОФЗ, 25072	7,15	-	23.01.2013	-	-	-	5,56	1,68	-	-
ОФЗ, 25073	6,85	-	01.08.2012	-	-	-	5,14	1,25	-	-
ОФЗ, 25073	6,85	-	01.08.2012	▼ 102,12	-0,18	234 877	5,21	1,25	-	96
ОФЗ, 25074	4,59	-	29.06.2011	▼ 100,25	-0,01	57 142	3,40	0,20	58	71
ОФЗ, 25074	4,59	-	29.06.2011	-	-	-	3,29	0,20	47	-
ОФЗ, 25075	6,88	-	15.07.2015	▲ 100,24	0,11	1 207 927	6,93	3,70	-	96
ОФЗ, 25076	7,10	-	13.03.2014	▼ 102,35	-0,13	10 235	6,29	2,65	-	100
ОФЗ, 25077	7,35	-	20.01.2016	▼ 100,93	-0,32	13 121	7,24	4,05	5	100
ОФЗ, 25078	6,70	-	06.02.2013	▼ 102,01	-0,08	153 010	5,60	1,72	-	100
ОФЗ, 26198	6,00	-	02.11.2012	▼ 100,81	-0,04	5 041	5,42	1,50	-	43
ОФЗ, 26199	6,10	-	11.07.2012	▲ 101,35	0,02	83	5,07	1,21	-	63
ОФЗ, 26200	6,10	-	17.07.2013	-	-	-	6,04	2,10	-	39
ОФЗ, 26201	6,55	-	16.10.2013	-	-	-	6,24	2,30	-	42
ОФЗ, 26202	11,20	-	17.12.2014	▼ 115,00	-0,25	57 501	6,74	3,10	-	85
ОФЗ, 26203	6,90	-	03.08.2016	▼ 98,79	-0,31	24 700	7,30	4,48	-	96
ОФЗ, 26204	7,50	-	15.03.2018	▼ 99,95	-0,28	166 918	7,65	5,50	1	99
ОФЗ, 26204	7,50	-	15.03.2018	-	-	-	7,65	5,50	1	-
ОФЗ, 46002	8,00	-	08.08.2012	-	-	-	4,89	0,80	6	38
ОФЗ, 46005	-	-	09.01.2019	-	-	-	8,07	7,03	8	31
ОФЗ, 46010	-	-	17.05.2028	-	-	-	9,51	9,70	105	15
ОФЗ, 46011	-	-	20.08.2025	-	-	-	10,38	8,51	211	15
ОФЗ, 46012	2,90	-	05.09.2029	-	-	-	9,88	10,93	124	15
ОФЗ, 46014	7,00	-	29.08.2018	-	-	-	7,68	5,66	0	47
ОФЗ, 46017	7,00	-	03.08.2016	-	-	-	7,62	4,07	42	75
ОФЗ, 46018	8,00	-	24.11.2021	-	-	-	7,84	6,90	-	83
ОФЗ, 46019	-	-	20.03.2019	-	-	-	8,23	5,31	64	25
ОФЗ, 46020	6,90	-	06.02.2036	-	-	-	8,20	11,03	-	45
ОФЗ, 46021	7,00	-	08.08.2018	-	89,85	4	7,68	5,57	2	70
ОФЗ, 46022	7,00	-	19.07.2023	-	-	-	7,95	8,06	-	51

* - рейтинг ликвидности рассчитывается на основе данных за 90 дней и обновляется ежедневно

Источник: ММВБ; оценка: Велес Капитал



Субфедеральные и муниципальные облигации



Выпуск	Купон, % год.	Оферта	Погашение	Цена, %	Изм. цены, б.п.	Объем торгов, тыс руб.	Эф. дох-ть, % год.	Дюрация, лет	Спрэд к крив. РФЗ	Рейтинг ликвидн.
Регионы										
Админ. г. Томска, 2	17,60	-	22.12.2011	106,00	-1,50	2	8,86	0,66	429	22
Админ. г. Томска, 3	11,13	-	23.06.2014	104,05	0,05	120	8,67	2,05	245	25
Белгородская Обл-5	7,98	-	14.05.2013	102,07	-	-	7,01	1,90	89	20
Волгоградская Обл-9	8,75	-	04.06.2014	100,00	-	-	8,13	2,02	192	24
Иркутская Обл-7	10,50	-	25.12.2011	-	-	-	-	0,38	-	20
Калужская Обл-4	10,11	-	26.06.2013	-	-	-	-	1,58	-	21
Карелия, 12	19,05	-	02.06.2011	101,80	0,29	15	5,83	0,14	358	21
Карелия, 9	9,91	-	18.06.2015	105,90	-	-	7,22	2,19	90	27
КОМИ-9	7,75	-	18.10.2014	-	-	-	-	2,65	-	21
Костромская Обл-5	9,00	-	20.12.2012	101,69	-	-	7,80	1,20	236	35
Краснодарский край, 3	8,30	-	27.09.2014	102,04	-	-	7,53	2,67	91	32
Красноярский край, 4	11,14	-	08.11.2012	105,20	-0,19	58 730	6,11	1,08	83	37
Ленинградская Обл-3	12,00	-	05.12.2014	115,47	-	-	7,11	3,00	32	19
Московская Обл-6	9,00	-	19.04.2011	100,12	-	-	4,95	0,02	581	59
Московская Обл-7	8,00	-	16.04.2014	100,45	-	-	7,98	2,64	138	59
Московская Обл-8	9,00	-	11.06.2013	102,44	0,04	42 659	7,07	1,21	162	49
Московская Обл-9	18,00	-	15.03.2012	-	-	-	-	0,73	-	33
Нижегородская Обл-3	7,70	-	20.10.2011	101,18	-	-	5,50	0,50	134	24
Нижегородская Обл-5	13,00	-	02.12.2012	107,90	0,15	15 106	6,02	1,11	69	26
Нижегородская Обл-6	8,50	-	07.10.2015	102,25	0,15	102 250	7,72	3,07	90	34
Рязанская Обл-1	8,80	-	27.11.2014	102,52	-0,47	1 550	7,57	2,40	111	35
Самарская Обл-3	7,60	-	11.08.2011	100,90	0,20	1 514	4,91	0,32	140	40
Самарская Обл-4	6,98	-	20.06.2012	100,90	-	-	6,33	1,15	95	23
Самарская Обл-5	9,30	-	19.12.2013	102,46	-	1	6,25	0,78	144	38
Санкт-Петербург, 38	7,76	-	19.11.2015	101,80	-	-	7,42	3,85	26	26
Тверская Обл-7	8,50	-	15.12.2015	-	-	-	-	3,64	-	27
Тверская Обл-8	15,00	-	26.12.2013	-	-	-	-	0,74	-	21
Тверская Обл-9	12,50	-	12.06.2014	-	-	-	-	2,08	-	24
Удмуртская респ, 2	8,40	-	15.07.2012	102,50	-	-	6,39	1,20	95	25
Удмуртская республика, 4	8,70	-	25.11.2015	103,85	-	5 193	7,55	3,27	64	25
Уфа, 6	9,00	-	24.12.2013	103,60	1,30	51 741	7,64	2,41	118	39
Хакасия-1	8,20	-	25.08.2013	100,11	-	-	8,38	1,77	237	20
ХМАО, 6	10,00	-	22.12.2011	103,50	-	-	4,94	0,67	35	28
ХМАО, 8	10,80	-	19.12.2013	-	-	-	-	2,35	-	21
Чувашия, 5	7,85	-	05.06.2011	100,24	-0,05	132	6,17	0,15	383	24
Чувашия, 6	7,24	-	17.04.2012	-	-	-	-	0,97	-	21
Якутия-1	7,95	-	11.04.2013	-	-	-	-	0,94	-	21
Якутия-7	7,80	-	17.04.2014	102,15	-	-	7,01	2,20	68	26
Якутия-9	9,75	-	19.09.2013	102,06	-	-	8,76	1,65	285	22
Ярославская Обл-8	8,50	-	30.06.2011	100,63	-0,14	70 546	5,62	0,21	271	24

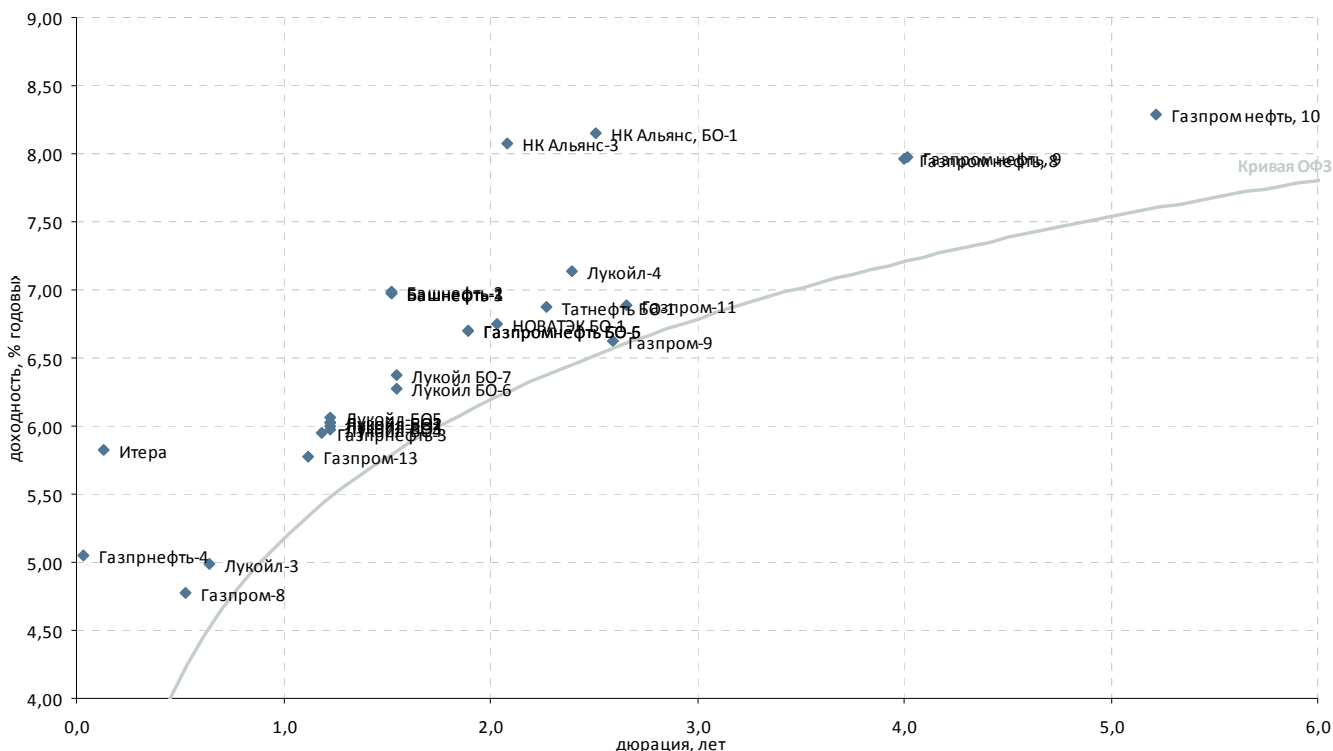
* - рейтинг ликвидности рассчитывается на основе данных за 90 дней и обновляется ежедневно

Источник: ММВБ; оценка: Велес Капитал



Атлас рынка корпоративных облигаций

Нефть и газ



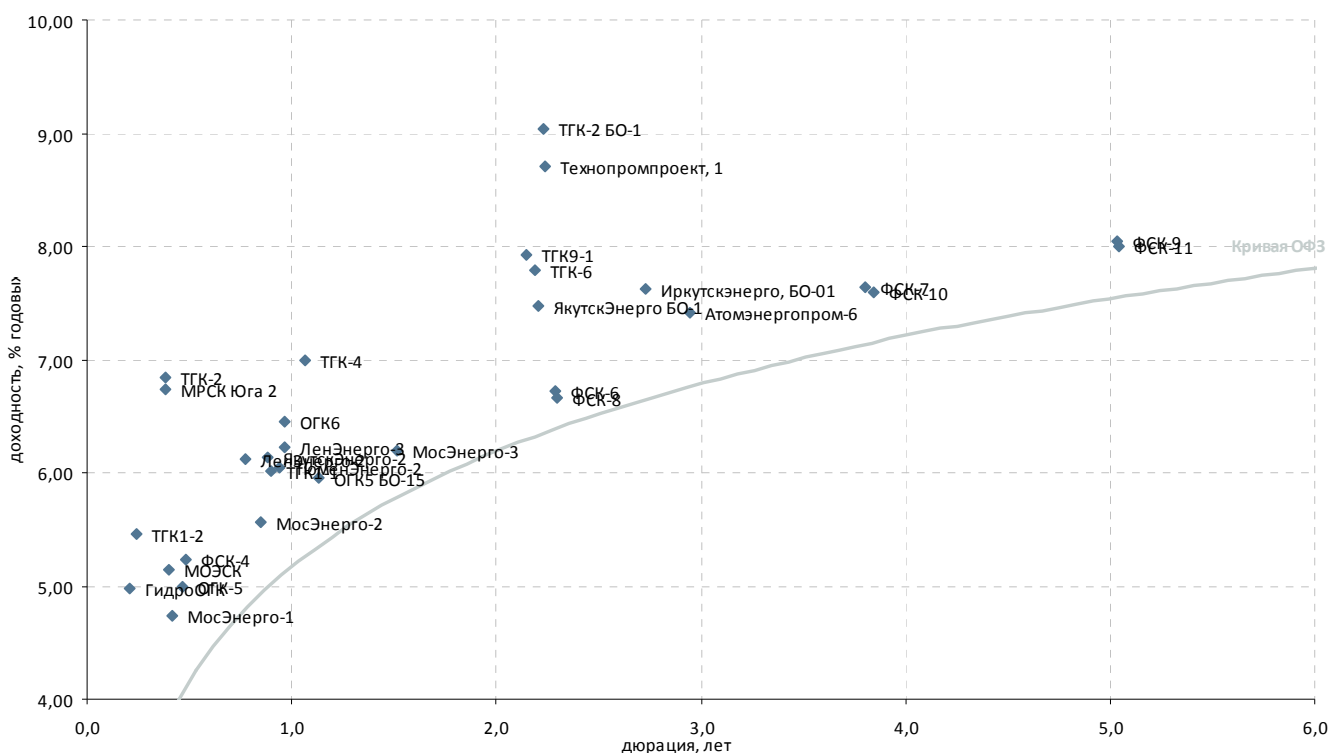
Выпуск	Купон, % год.	Оферта	Погашение	Цена, %	Изм. цены, б.п.	Объем торгов, тыс руб.	Эф. дох-ть, % год.	Дюрация, лет	Спрэд к крив. ОФЗ	Рейтинг ликвидн.
Нефть и газ										
Башнефть-1	12,50	18.12.2012	13.12.2016	108,80	-0,09	130 536	6,98	1,53	119	57
Башнефть-2	12,50	18.12.2012	13.12.2016	108,79	-0,07	109 338	6,99	1,53	120	56
Башнефть-3	12,50	18.12.2012	13.12.2016	108,80	-	274 267	6,98	1,53	119	71
Газпрнефть-3	14,75	17.07.2012	12.07.2016	110,78	-	183 303	5,95	1,18	53	53
Газпрнефть-4	16,70	19.04.2011	09.04.2019	100,38	-0,08	383 460	5,05	0,03	490	55
Газпром нефть, 10	8,90	30.01.2018	26.01.2021	104,00	0,25	311 172	8,29	5,22	69	87
Газпром нефть, 8	8,50	-	02.02.2016	102,71	0,07	747 071	7,96	4,00	75	90
Газпром нефть, 9	8,50	02.02.2016	26.01.2021	102,70	0,02	82 136	7,97	4,01	76	87
Газпром-11	13,75	28.06.2011	24.06.2014	119,77	-	-	6,89	2,66	28	51
Газпром-13	13,12	-	26.06.2012	108,51	-0,27	138 414	5,78	1,12	44	54
Газпром-8	7,00	-	27.10.2011	101,20	0,05	20 213	4,77	0,52	55	26
Газпром-9	7,23	-	12.02.2014	101,80	-	-	6,63	2,59	6	23
Газпромнефть БО-5	7,15	-	09.04.2013	101,02	-	-	6,70	1,89	59	58
Газпромнефть БО-6	7,15	-	09.04.2013	101,03	-	-	6,70	1,89	59	36
Итера	10,30	24.05.2011	20.11.2012	100,59	-	-	5,83	0,13	367	23
Лукойл БО-6	9,20	-	13.12.2012	104,70	-0,05	162 724	6,28	1,55	47	28
Лукойл БО-7	9,20	-	13.12.2012	104,60	-	-	6,37	1,55	56	31
Лукойл-3	7,10	-	08.12.2011	101,40	-	-	4,99	0,64	48	44
Лукойл-4	7,40	-	05.12.2013	100,90	-	-	7,14	2,40	68	25
Лукойл-БО1	13,35	-	06.08.2012	109,24	-0,10	58 990	6,03	1,23	55	31
Лукойл-БО2	13,35	-	06.08.2012	109,35	-	-	6,02	1,23	54	29
Лукойл-БО3	13,35	-	06.08.2012	109,30	-	-	6,00	1,23	52	28
Лукойл-БО4	13,35	-	06.08.2012	109,34	-	-	5,97	1,23	49	28
Лукойл-БО5	13,35	-	06.08.2012	109,20	-0,10	328	6,06	1,23	58	34
НК Альянс, БО-1	9,25	-	04.02.2014	103,10	0,17	45 364	8,15	2,51	162	72
НК Альянс-3	9,75	30.07.2013	21.07.2020	103,75	0,35	11 162	8,08	2,08	183	42
НОВАТЭК БО-1	7,50	-	25.06.2013	101,72	-	978	6,75	2,03	54	37
Сахатранснефтегаз, 2	12,20	-	26.07.2013	101,35	0,26	1 966	11,82	2,02	561	29
Татнефть БО-1	7,25	-	20.09.2013	101,07	-	-	6,88	2,27	50	31
Транснефть, 1	9,75	18.05.2015	13.05.2019	-	-	-	-	0,11	-	40
Транснефть-2	9,50	06.10.2015	01.10.2019	-	-	-	-	0,49	-	15
Транснефть-3	9,90	23.09.2015	18.09.2019	109,85	-	66 985	-	0,46	-	96

* - рейтинг ликвидности рассчитывается на основе данных за 90 дней и обновляется ежедневно

Источник: ММВБ; оценка: Велес Капитал



Электроэнергетика



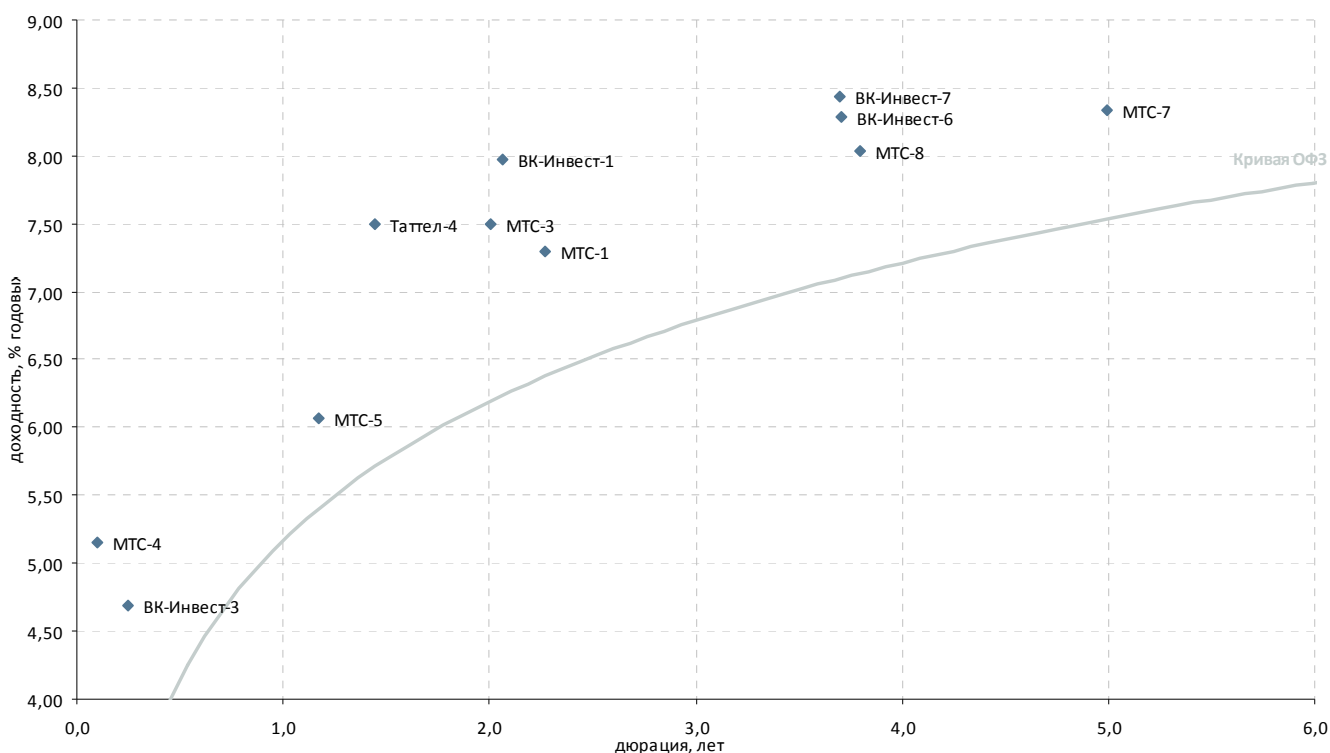
Выпуск	Купон, % год.	Оферта	Погашение	Цена, %	Изм. цены, б.п.	Объем торгов, тыс руб.	Эф. дох-ть, % год.	Дюрация, лет	Спрэд к крив. ОФЗ	Рейтинг ликвидн.
Генерирующие компании										
Атомэнергопром-6	7,50	-	15.08.2014	100,20	0,10	70 141	7,41	2,94	65	62
ГидроОГК	8,10	-	29.06.2011	100,65	-0,10	11 474	4,97	0,21	208	33
ДГК-01	7,75	-	08.03.2013	-	-	-	-	1,78	-	8
Мосэнерго-1	12,50	-	13.09.2011	103,20	-0,05	1 346	4,73	0,42	83	34
Мосэнерго-2	7,65	23.02.2012	18.02.2016	101,80	-0,01	5 626	5,56	0,85	63	47
Мосэнерго-3	10,25	30.11.2012	28.11.2014	106,40	-0,10	53 200	6,20	1,52	42	40
ОГК-3	7,50	-	09.12.2011	-	-	-	-	0,63	-	2
ОГК-5	12,25	-	29.09.2011	103,40	-	-	5,00	0,46	96	42
ОГК5 БО-15	7,50	19.06.2012	18.06.2013	101,85	-	-	5,96	1,13	60	31
ОГК6	7,25	-	19.04.2012	100,88	-	-	6,45	0,97	133	17
ТГК10-2	-	-	06.02.2013	-	-	-	-	1,82	-	3
ТГК1-1	8,50	13.03.2012	11.03.2014	102,25	-	20 450	6,02	0,90	100	33
ТГК1-2	16,99	05.07.2011	01.07.2014	102,75	-0,06	5 148	5,46	0,24	236	42
ТГК-2	6,75	-	30.08.2011	100,00	-	-	6,84	0,38	309	22
ТГК-2 БО-1	9,00	-	17.09.2013	100,32	-0,71	201 457	9,04	2,23	269	39
ТГК-4	8,00	-	31.05.2012	101,20	-	-	7,00	1,06	174	4
ТГК4-1	8,75	11.10.2013	06.10.2017	-	-	-	-	2,21	-	37
ТГК-6	8,30	29.08.2013	24.08.2017	101,40	-	-	7,79	2,19	146	27
ТГК-6 Инвест	7,50	-	21.02.2012	-	-	-	-	0,83	-	21
ТГК-8	8,00	-	10.05.2012	-	-	-	-	-	-	-
ТГК9-1	8,10	12.08.2013	07.08.2017	100,66	-0,04	61 418	7,93	2,15	163	35
Технопромпроект, 1	8,50	02.10.2013	28.09.2016	99,96	-	-	8,70	2,24	234	20
Вертикально-интегрированные компании										
Иркутскэнерго, БО-01	7,60	-	08.04.2014	100,31	-	112 406	7,62	2,73	97	-
Иркэнерго-1	15,50	-	28.11.2013	-	-	-	-	2,15	-	16
Якутскэнерго БО-1	8,25	-	03.09.2013	101,95	0,55	7 137	7,48	2,21	114	31
Якутскэнерго-2	10,30	-	09.03.2012	103,73	-	-	6,14	0,88	116	27
Сетевые компании										
ЕЭС-2	8,74	-	05.04.2012	-	-	-	-	0,95	-	-
Ленэнерго-2	8,54	-	27.01.2012	101,90	-0,33	9	6,12	0,77	133	30
Ленэнерго-3	8,02	-	18.04.2012	101,86	-	-	6,22	0,96	110	29
МОЭСК	8,05	-	06.09.2011	101,15	-0,14	1 517	5,15	0,40	132	37
МРСК Урала, 1	8,60	-	22.05.2012	-	-	-	-	1,04	-	1
МРСК Юга 2	17,50	30.08.2011	26.08.2014	104,00	-	12 491	6,73	0,38	298	39
Тюменэнерго-2	8,70	-	29.03.2012	102,52	0,14	46 136	6,05	0,94	96	30
ФСК-10	7,75	22.09.2015	15.09.2020	101,06	-	171 810	7,60	3,84	45	41
ФСК-11	7,99	20.10.2017	16.10.2020	100,70	0,09	314 192	8,00	5,04	45	37
ФСК-4	7,30	-	06.10.2011	101,00	0,20	30 337	5,24	0,48	114	31
ФСК-6	7,15	24.09.2013	15.09.2020	101,20	-	-	6,72	2,29	33	42
ФСК-7	7,50	23.10.2015	16.10.2020	100,00	-	-	7,64	3,80	50	23
ФСК-8	7,15	24.09.2013	15.09.2020	101,34	-	-	6,66	2,29	27	33
ФСК-9	7,99	20.10.2017	16.10.2020	100,53	-0,04	257 471	8,04	5,04	49	33

* - рейтинг ликвидности рассчитывается на основе данных за 90 дней и обновляется ежедневно

Источник: ММВБ; оценка: Велес Капитал



Связь



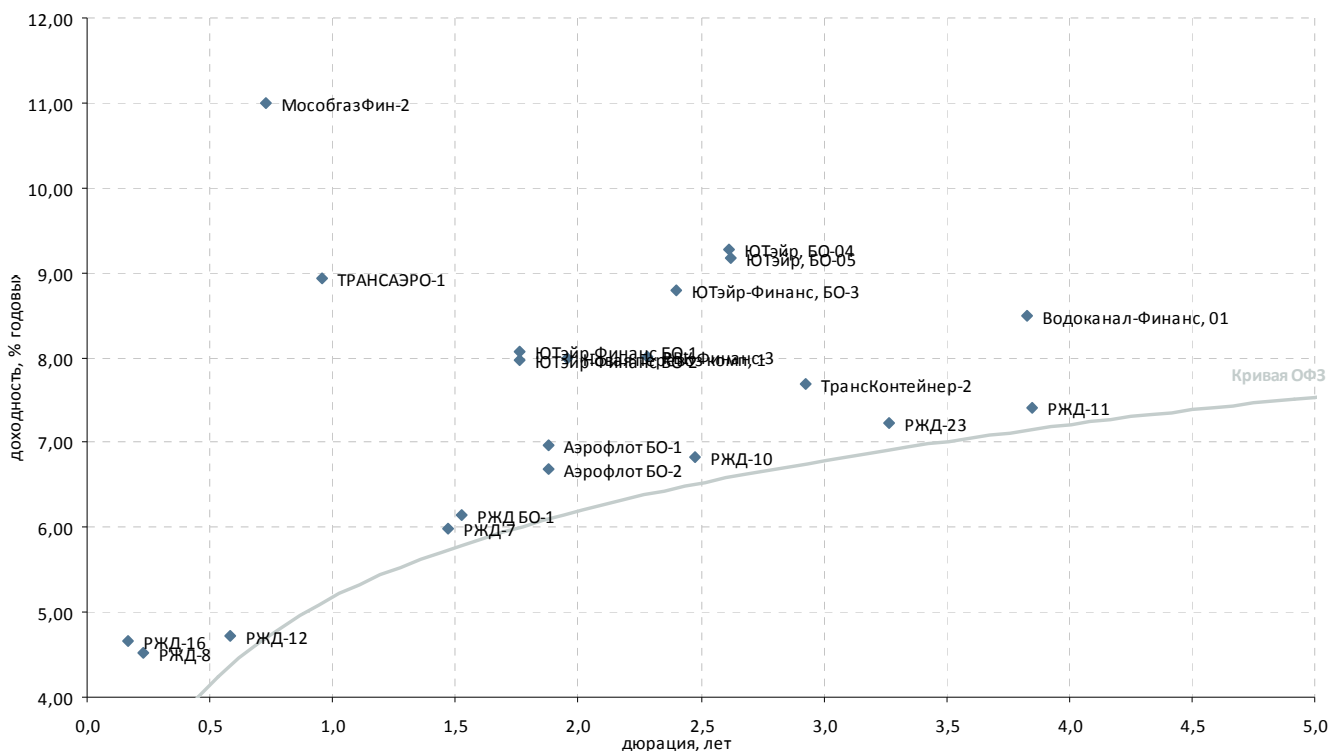
Выпуск	Купон, % год.	Оферта	Погашение	Цена, %	Изм. цены, б.п.	Объем торгов, тыс руб.	Эф. дох-ть, % год.	Дюрация, лет	Спрэд к крив. ОФЗ	Рейтинг ликвидн.	
Традиционные операторы связи											
ВолгаТлк-4	6,65	-	03.09.2013	-	-	-	-	-	-	-	
ДальСвз-2	7,60	-	30.05.2012	-	-	-	-	-	-	-	
ДальСвзБО5	15,00	19.07.2011	17.07.2012	-	-	-	-	-	-	-	
СЗТлк-4	8,10	-	08.12.2011	-	-	-	-	-	-	-	
СЗТлк-5	6,12	-	21.05.2013	-	-	-	-	-	-	-	
СЗТлк-6	11,70	03.08.2011	24.07.2019	-	-	-	-	-	-	-	
СибТлк-8	9,50	11.08.2011	08.08.2013	-	-	-	-	-	-	-	
Таттел-4	8,25	-	01.11.2012	-	101,28	-	7,50	1,44	179	19	
УрСИ БО-1	10,80	-	01.11.2012	-	-	-	-	-	-	-	
УрСИ-6	10,50	-	17.11.2011	-	-	-	-	-	-	-	
УрСИ-7	8,50	-	13.03.2012	-	-	-	-	-	-	-	
УрСИ-8	7,50	05.10.2011	02.04.2013	-	-	-	-	-	-	-	
ЦентрТел-5	9,30	-	30.08.2011	-	-	-	-	-	-	-	
ЮТК БО-01	11,00	19.10.2011	17.10.2012	-	-	-	-	-	-	-	
ЮТК БО-04	11,40	-	18.10.2012	-	-	-	-	-	-	-	
ЮТК-5	7,80	-	30.05.2012	-	-	-	-	-	-	-	
Сотовые операторы											
ВК-Инвест-1	9,25	-	19.07.2013	▲	102,90	-1,71	767	7,97	2,06	173	36
ВК-Инвест-3	15,20	12.07.2011	08.07.2014	▲	102,54	0,04	24 609	4,69	0,25	157	70
ВК-Инвест-6	8,30	-	13.10.2015	▼	100,66	-0,26	847 181	8,29	3,70	119	71
ВК-Инвест-7	8,30	-	13.10.2015	▼	100,10	-0,84	764 731	8,44	3,70	134	74
МТС-1	7,00	-	17.10.2013	-	99,60	-	-	7,30	2,27	92	26
МТС-2	7,75	-	20.10.2015	-	-	-	-	-	3,76	-	26
МТС-3	8,00	18.06.2013	12.06.2018	-	101,25	-	-	7,50	2,01	130	28
МТС-4	16,75	17.05.2011	13.05.2014	▼	101,08	-0,37	211 344	5,15	0,10	338	82
МТС-5	14,25	24.07.2012	19.07.2016	▼	109,76	-0,11	90 004	6,07	1,17	67	63
МТС-7	8,70	-	07.11.2017	▲	102,68	0,15	479 814	8,33	4,99	79	69
МТС-8	8,15	10.11.2015	03.11.2020	▲	101,00	0,13	294 613	8,04	3,80	91	87

* - рейтинг ликвидности рассчитывается на основе данных за 90 дней и обновляется ежедневно

Источник: ММВБ; оценка: Велес Капитал



Транспорт



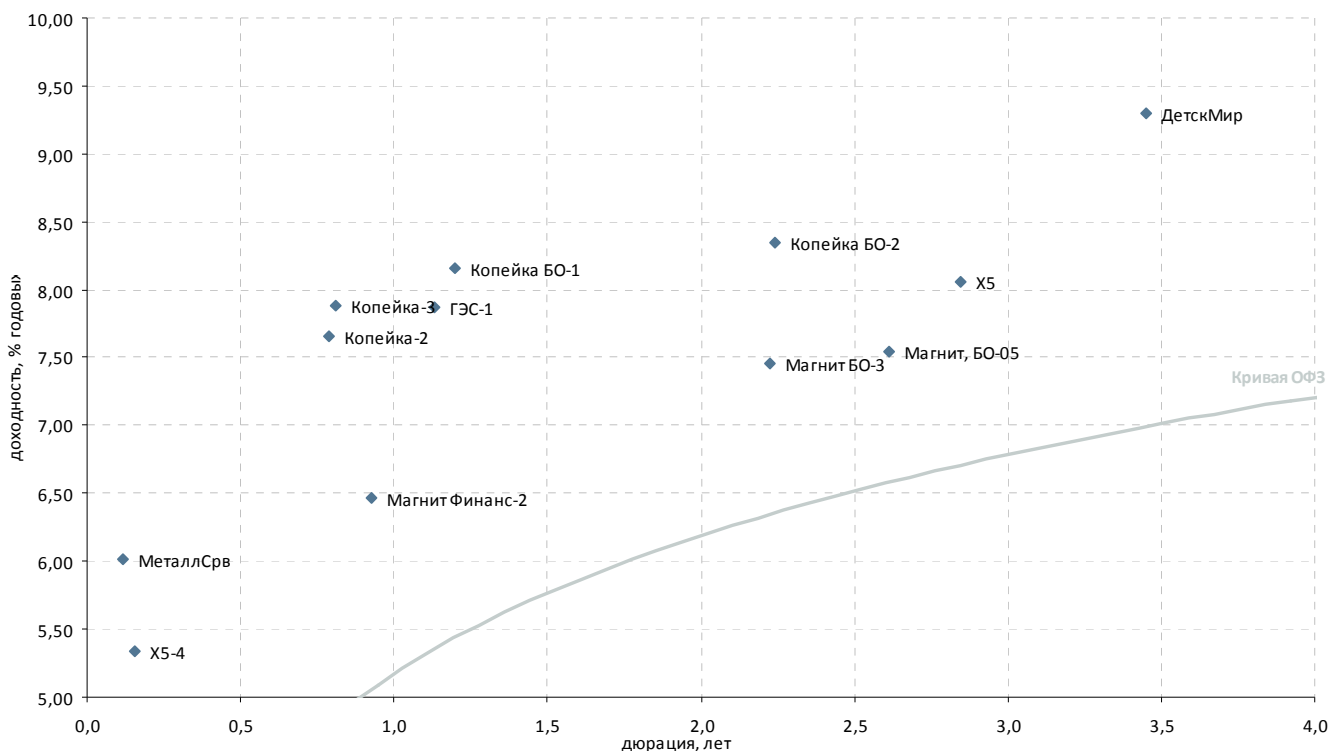
Выпуск	Купон, % год.	Оферта	Погашение	Цена, %	Изм. цены, б.п.	Объем торгов, тыс руб.	Эф. дох-ть, % год.	Дюрация, лет	Спрэд к крив. ОФЗ	Рейтинг ликвидн.
Авиакомпании										
Аэрофлот БО-1	7,75	-	08.04.2013	- 101,66	-	-	6,96	1,88	86	34
Аэрофлот БО-2	7,75	-	08.04.2013	▲ 102,15	0,23	9	6,69	1,88	59	30
ТРАНСАЭРО-1	11,85	25.04.2012	23.10.2013	▲ 103,00	0,07	2 819	8,94	0,96	383	45
ЮТэйр, БО-04	9,00	-	26.03.2014	▼ 100,08	-0,19	100	9,27	2,62	268	43
ЮТэйр, БО-05	9,00	-	26.03.2014	▲ 100,30	0,04	8 231	9,18	2,62	259	23
ЮТэйр-Финанс БО-1	12,50	-	26.03.2013	▼ 108,34	-0,18	796	8,08	1,76	207	30
ЮТэйр-Финанс БО-2	12,50	-	26.03.2013	- 108,57	-	-	7,96	1,76	195	32
ЮТэйр-Финанс, БО-3	9,45	-	19.12.2013	▼ 102,20	-0,31	307	8,80	2,40	234	30
Остальные транспортные компании										
Водоканал-Финанс, 01	8,80	-	09.12.2015	- 101,80	-	-	8,49	3,82	135	33
МособгазФин-2	9,25	-	24.06.2012	▼ 98,93	-0,07	13	11,00	0,73	629	35
МосТрАвт	11,80	-	18.12.2012	-	-	-	-	1,30	-	3
Новая перевоз комп, 1	9,25	-	10.07.2015	- 102,95	-	-	8,00	1,96	184	32
РВК Финанс-3	9,00	11.11.2013	09.11.2015	- 102,60	-	-	8,02	2,28	163	38
РВК-1	9,50	-	21.07.2011	-	-	-	-	0,27	-	18
РейлТрансАвто-1	17,50	-	04.12.2013	-	-	-	-	-	-	-
РЖД БО-1	9,40	-	05.12.2012	▼ 105,16	-0,09	333 659	6,15	1,52	36	48
РЖД-10	15,00	-	06.03.2014	▼ 121,48	-0,05	58 727	6,83	2,47	33	66
РЖД-11	7,80	-	18.11.2015	▼ 102,00	-0,10	1	7,41	3,85	26	29
РЖД-12	14,90	24.11.2011	16.05.2019	▲ 106,13	0,25	8 486	4,73	0,58	35	57
РЖД-13	10,00	08.09.2011	06.03.2014	-	-	-	-	2,78	-	36
РЖД-14	9,75	10.04.2012	07.04.2015	▲ 104,49	0,15	127 690	0,67	0,50	-	47
РЖД-15	10,50	24.12.2012	20.06.2016	-	-	-	-	0,21	-	36
РЖД-16	14,33	13.06.2011	05.06.2017	▼ 101,58	-0,02	7 180	4,67	0,17	213	46
РЖД-17	10,80	22.07.2013	16.07.2018	-	-	-	-	0,28	-	29
РЖД-18	11,00	21.07.2014	15.07.2019	-	-	-	-	0,28	-	29
РЖД-19	13,50	25.07.2011	08.07.2024	-	-	-	-	0,28	-	14
РЖД-23	9,00	29.01.2015	16.01.2025	▼ 106,21	-0,01	114 319	7,23	3,27	32	54
РЖД-7	7,55	-	07.11.2012	- 102,44	-	-	5,99	1,47	25	36
РЖД-8	8,50	-	06.07.2011	▲ 100,90	0,10	10 503	4,52	0,23	151	47
РЖД-9	0,10	18.05.2011	13.11.2013	- 99,70	-	-	3,20	0,10	147	29
ТрансКонтейнер-1	9,50	-	26.02.2013	-	-	-	-	1,75	-	22
ТрансКонтейнер-2	8,80	-	04.06.2015	- 103,71	-	-	7,68	2,93	93	29

* - рейтинг ликвидности рассчитывается на основе данных за 90 дней и обновляется ежедневно

Источник: ММВБ; оценка: Велес Капитал



Торговля



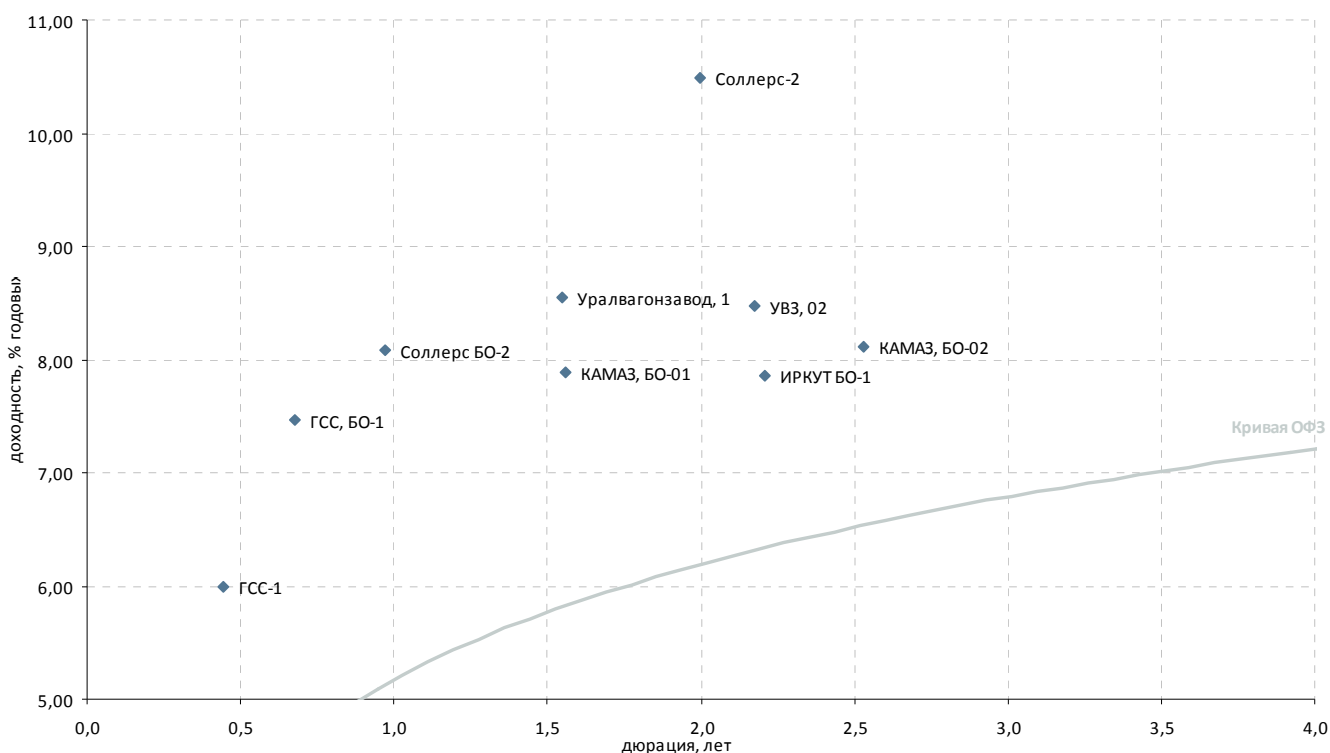
Выпуск	Купон, % год.	Оферта	Погашение	Цена, %	Изм. цены, б.п.	Объем торгов, тыс руб.	Эф. дох-ть, % год.	Дюрация, лет	Спрэд к крив. ОФЗ	Рейтинг ликвидн.
Розничные сети										
7Континент-БО1	15,50	-	17.06.2011	-	-	-	-	-	-	-
X5	7,95	-	01.07.2014	-	100,10	-	8,06	2,84	135	44
X5-4	18,46	09.06.2011	02.06.2016	▼	102,00	-0,14	5,34	0,16	290	49
Виктория-Финанс БО-1	8,00	-	12.02.2013	-	-	-	-	1,73	-	9
Карусель	12,00	-	12.09.2013	-	-	-	-	2,11	-	2
Копейка БО-1	9,50	24.07.2012	23.07.2013	▼	101,90	-0,20	8,16	1,20	272	36
Копейка БО-2	9,00	-	01.10.2013	-	102,00	-	8,35	2,24	199	32
Копейка-2	16,50	-	15.02.2012	▼	107,33	-0,02	7,66	0,79	284	30
Копейка-3	9,80	-	15.02.2012	-	101,74	-	7,88	0,81	302	30
Магнит БО-1	8,25	-	09.09.2013	-	101,95	-	7,49	2,22	114	24
Магнит БО-2	8,25	-	09.09.2013	-	-	-	-	2,22	-	24
Магнит БО-3	8,25	-	09.09.2013	-	102,00	-	7,46	2,22	111	23
Магнит БО-4	8,25	-	09.09.2013	-	102,15	-	7,39	2,22	104	32
Магнит Финанс-2	8,20	-	23.03.2012	▼	101,65	-0,05	6,47	0,93	141	45
Магнит, БО-05	8,00	-	28.02.2014	▲	101,48	0,03	7,55	2,61	97	81
Матрица-3	15,00	24.11.2011	22.11.2012	-	-	-	-	-	-	-
НТС-1	15,00	-	26.04.2011	-	78,15	-	-	0,04	-	20
Югинвестрегион-1	13,75	25.10.2011	21.04.2015	-	-	-	-	-	-	-
Торговля топливом и газом										
ГЭС-1	8,00	-	20.06.2012	-	100,30	-	7,87	1,13	252	27
Торговля металлом										
ДиПОС	6,00	21.06.2011	19.06.2012	-	-	-	-	0,08	-	4
МеталлСрв	11,00	25.05.2011	23.05.2012	▼	100,56	-0,05	6,01	0,12	401	40
Прочие торговые компании										
ДОМО-1	15,00	19.05.2011	16.05.2013	-	-	-	-	0,10	-	20
АлмГрэйс	15,00	-	07.06.2012	-	-	-	-	1,03	-	-
Апт36.6-2	18,00	-	05.06.2012	▼	99,99	-0,02	4,893	19,23	1 467	40
ДетскМир	8,50	-	26.05.2015	-	97,98	-	9,30	3,45	231	28
Интерград1	9,10	11.07.2012	09.07.2014	-	-	-	-	1,18	-	21
КубНива-1	15,50	-	20.02.2014	-	104,99	-	13,78	2,38	733	21

* - рейтинг ликвидности рассчитывается на основе данных за 90 дней и обновляется ежедневно

Источник: ММВБ; оценка: Велес Капитал



Машиностроение



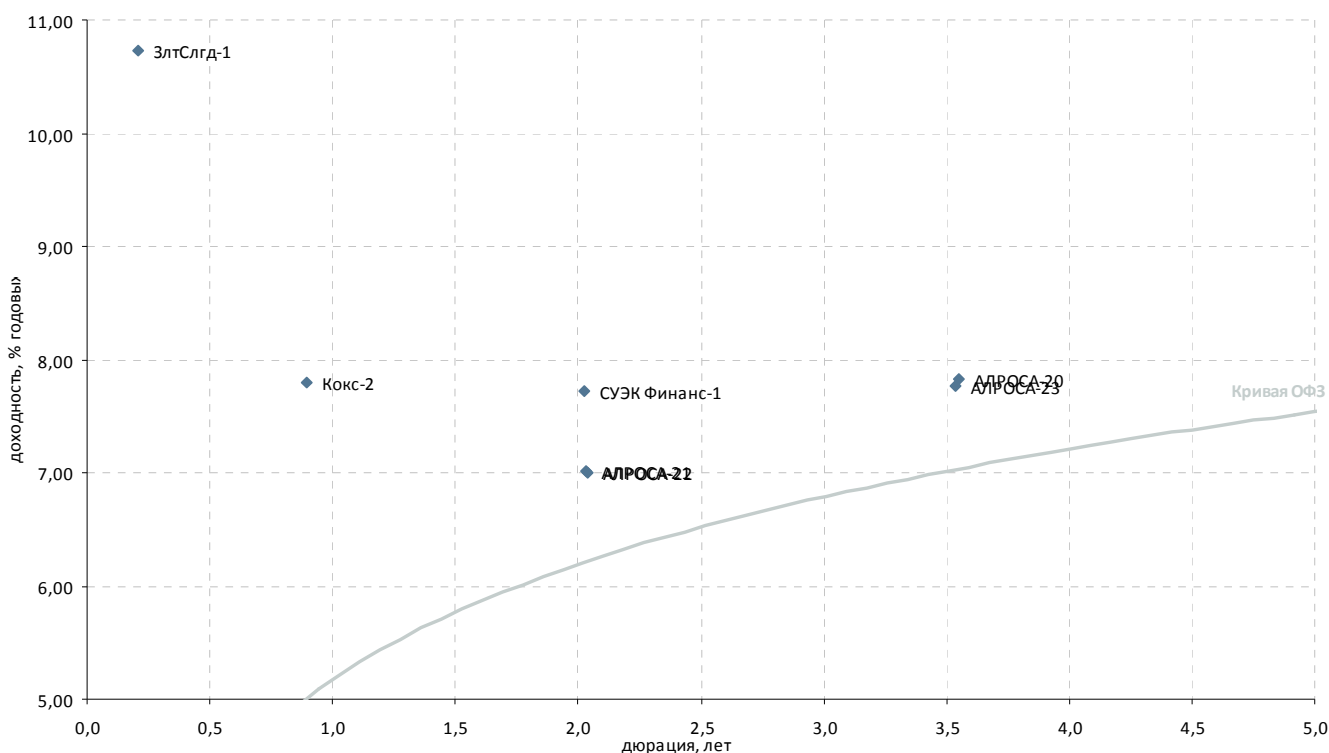
Выпуск	Купон, % год.	Оферта	Погашение	Цена, %	Изм. цены, б.п.	Объем торгов, тыс руб.	Эф. дох-ть, % год.	Дюрация, лет	Спрэд к крив. ОФЗ	Рейтинг ликвидн.	
Автомобилестроение											
АвтоВАЗ-4	0,10	24.05.2011	20.05.2014	-	-	-	-	0,09	-	23	
КАМАЗ, БО-01	9,00	17.12.2012	16.12.2013	-	101,95	-	7,88	1,56	206	27	
КАМАЗ, БО-02	8,60	-	04.02.2014	-	101,60	-	8,11	2,53	157	55	
Соллерс БО-2	13,00	02.05.2012	01.05.2013	-	105,04	-	8,08	0,97	295	32	
Соллерс-2	12,50	-	17.07.2013	▲	104,46	0,60	2 768	10,49	1,99	430	41
Транспортное машиностроение											
ТВЗ БО-1	7,00	15.06.2011	12.06.2013	-	-	-	-	0,05	-	1	
ТМХ, БО-1	6,50	-	23.01.2014	-	-	-	-	2,56	-	6	
Самолетостроение											
ГСС, БО-1	8,25	23.12.2011	20.12.2013	-	100,60	-	7,46	0,68	286	32	
ГСС-1	9,25	22.09.2011	26.03.2017	▲	101,44	0,14	34 267	5,99	0,44	201	34
ИРКУТ БО-1	9,25	-	10.09.2013	-	103,34	-	7,85	2,21	151	33	
ОАК, 1	8,00	-	17.03.2020	-	-	-	-	-	-	-	
Тяжелое машиностроение											
ОМЗ-5	13,00	-	30.08.2011	-	-	-	-	0,38	-	20	
ОМЗ-6	13,00	02.12.2011	31.05.2013	-	-	-	-	0,61	-	16	
УВЗ, 02	8,95	27.08.2013	20.02.2018	-	101,35	-	8,48	2,17	217	69	
УОМЗ, 3	10,50	27.08.2012	24.02.2014	-	-	-	-	-	-	-	
Уралвагонзавод, 1	9,25	13.12.2012	07.12.2017	-	101,33	-	8,55	1,55	274	47	
ЭМАльянс	10,97	-	08.07.2011	-	-	-	-	0,10	-	3	
Авиадвигателестроение и производство газотурбинных систем											
СатурнНПО-2	9,25	-	20.09.2011	-	-	-	-	0,44	-	-	
СатурнНПО-3	8,50	06.12.2011	06.06.2014	-	-	-	-	0,43	-	-	
УМПО-3	10,00	-	14.06.2012	-	-	-	-	1,10	-	19	
ВПК и ракетно-космическое машиностроение											
Протон	9,00	-	12.06.2012	-	-	-	-	1,10	-	-	
ЭнергоМаш	13,00	-	22.11.2011	-	-	-	-	0,58	-	-	

* - рейтинг ликвидности рассчитывается на основе данных за 90 дней и обновляется ежедневно

Источник: ММВБ; оценка: Велес Капитал



Горнодобывающая промышленность



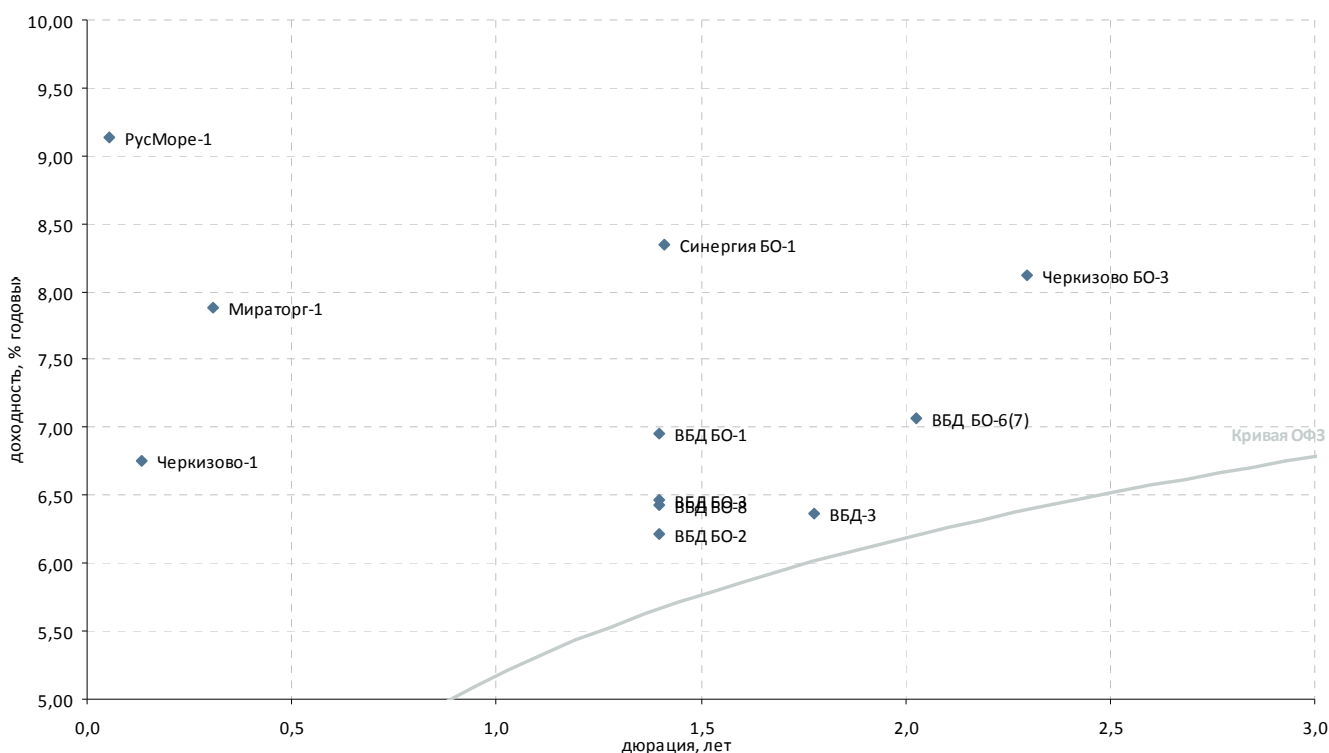
Выпуск	Купон, % год.	Оферта	Погашение	Цена, %	Изм. цены, б.п.	Объем торгов, тыс руб.	Эф. дох-ть, % год.	Дюрация, лет	Спрэд к крив. ОФЗ	Рейтинг ликвидн.
Горнодобывающая промышленность										
АЛРОСА-20	8,95	-	23.06.2015	104,81	-0,19	24 404	7,82	3,55	79	42
АЛРОСА-21	8,25	20.06.2013	18.06.2015	102,88	-0,02	234 334	7,01	2,03	80	58
АЛРОСА-22	8,25	25.06.2013	23.06.2015	102,90	-0,15	386 352	7,00	2,04	78	50
АЛРОСА-23	8,95	-	18.06.2015	104,96	0,05	145 572	7,77	3,54	74	53
Белон-2	17,00	25.08.2011	23.02.2012	-	-	-	-	0,35	-	-
Далур	10,00	-	05.02.2013	-	-	-	-	1,65	-	-
ЗлтСлгд-1	16,50	-	28.06.2011	101,25	0,25	4	10,73	0,21	786	20
ЗлтСлгд-2	15,00	-	21.12.2011	-	-	-	-	0,66	-	20
ЗлтСлгд-3	16,50	31.05.2012	29.05.2014	100,32	-	-	16,77	1,03	1 155	29
ЗлтСлгд-4	16,50	27.06.2012	25.06.2014	-	-	-	-	-	-	-
Кокс-2	12,00	-	15.03.2012	103,80	-	-	7,80	0,90	279	33
СУЭК Финанс-1	9,35	05.07.2013	26.06.2020	103,55	-0,13	9 520	7,72	2,02	151	71

* - рейтинг ликвидности рассчитывается на основе данных за 90 дней и обновляется ежедневно

Источник: ММВБ; оценка: Велес Капитал



Пищевая промышленность и С/Х



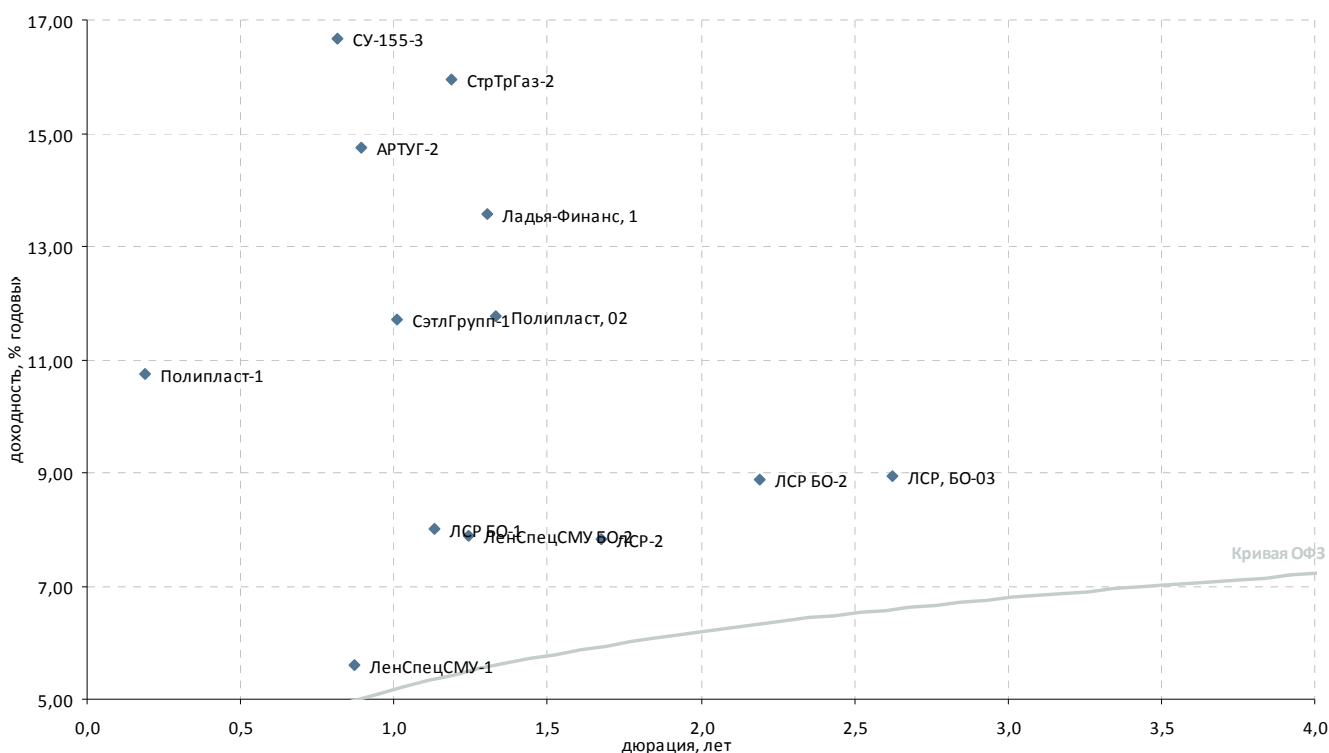
Выпуск	Купон, % год.	Оферта	Погашение	Цена, %	Изм. цены, б.п.	Объем торгов, тыс руб.	Эф. дох-ть, % год.	Дюрация, лет	Спрэд к крив. ОФЗ	Рейтинг ликвидн.
Пищевая промышленность										
Аладушкин-2	17,70	-	23.11.2011	- 103,00	-	-	12,80	0,58	844	20
ВБД БО-6	7,90	-	27.06.2013	- 101,90	-	51 733	7,07	2,03	86	41
ВБД БО-7	7,90	-	27.06.2013	▲ 102,00	0,01	10 200	7,02	2,03	81	35
ВБД БО-1	7,35	12.10.2012	11.10.2013	- 100,73	-	-	6,95	1,40	128	26
ВБД БО-2	7,35	12.10.2012	11.10.2013	- 101,74	-	-	6,22	1,40	55	28
ВБД БО-3	7,35	12.10.2012	11.10.2013	- 101,39	-	-	6,47	1,40	80	26
ВБД БО-8	7,35	12.10.2012	11.10.2013	- 101,45	-	-	6,43	1,40	76	38
ВБД-3	7,45	-	27.02.2013	- 102,05	-	-	6,37	1,78	35	23
Микоян-2	-	-	07.02.2013	-	-	-	-	0,80	-	11
Мираторг-1	11,00	04.08.2011	02.08.2012	- 101,00	-	-	7,88	0,31	443	21
НатурПрод-3	19,50	-	23.05.2011	-	-	-	-	0,09	-	-
ОбКонд-1	10,75	-	16.05.2012	-	-	-	-	1,00	-	2
ОбКонд-2	15,00	20.04.2011	17.04.2013	-	-	-	-	0,00	-	8
РусМоре-1	10,00	16.06.2011	14.06.2012	- 100,20	-	-	9,14	0,05	824	18
Синергия БО-1	9,75	04.10.2012	03.10.2013	▲ 102,14	0,49	77	8,35	1,41	267	30
Синергия-3	8,00	-	18.08.2014	-	-	-	-	2,92	-	5
Черкизово БО-3	8,25	-	08.11.2013	- 100,65	-	-	8,12	2,30	173	25
Черкизово-1	12,75	-	31.05.2011	- 100,80	-	-	6,75	0,13	456	21
Юнимилк-1	14,00	-	06.09.2011	-	-	-	-	0,26	-	5
Сельское хозяйство										
АгроСоюз-2	17,00	-	28.03.2012	-	-	-	-	0,89	-	-
Группа Разгуляй, БО-9	-	-	15.06.2011	-	-	-	-	-	-	-
КомосГруп-1	13,50	-	21.07.2011	-	-	-	-	0,24	-	11
ПАВА-2	-	-	21.10.2011	-	-	-	-	0,52	-	1
СибАгрГруп-2	17,00	14.09.2011	12.09.2012	-	-	-	-	0,41	-	20
ЮгФинСервис-1	9,10	22.05.2012	20.05.2014	-	-	-	-	2,78	-	21

* - рейтинг ликвидности рассчитывается на основе данных за 90 дней и обновляется ежедневно

Источник: ММВБ; оценка: Велес Капитал



Строительство и недвижимость



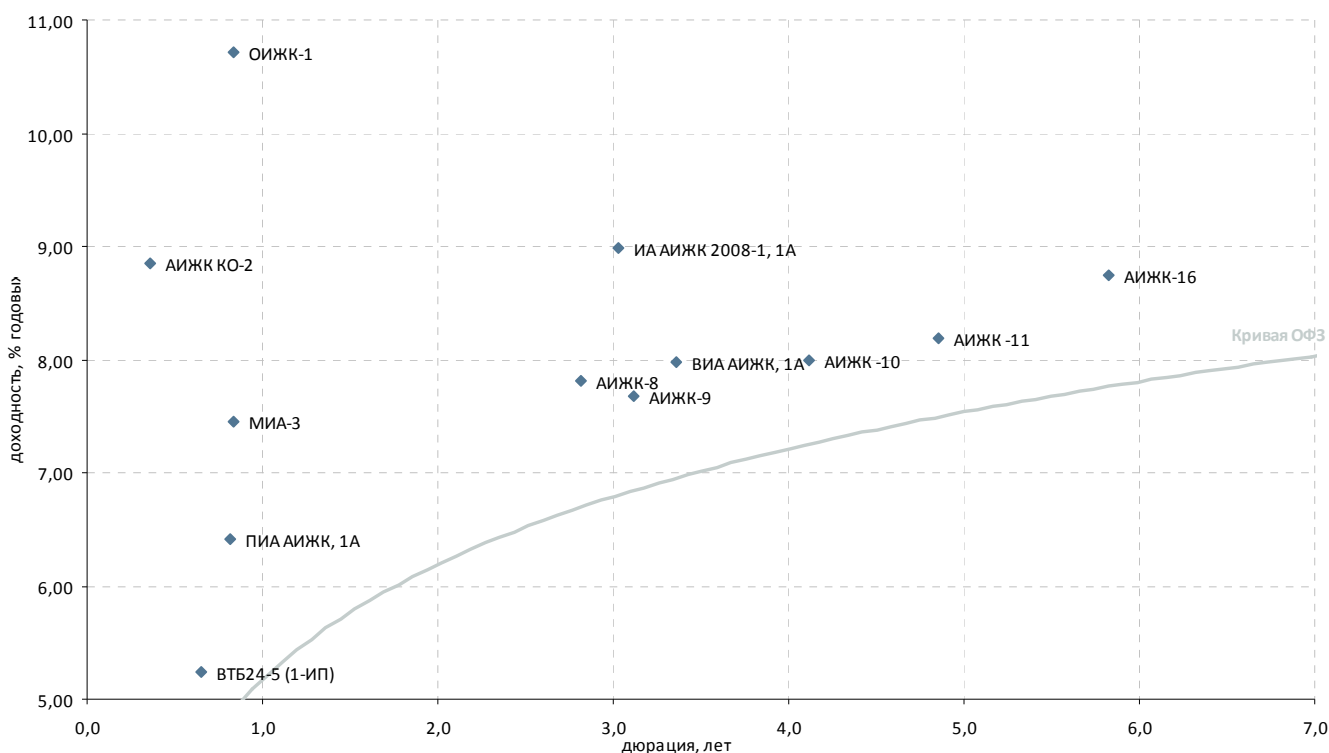
Выпуск	Купон, % год.	Оферта	Погашение	Цена, %	Изм. цены, б.п.	Объем торгов, тыс руб.	Эф. дох-ть, % год.	Дюрация, лет	Спрэд к крив. ОФЗ	Рейтинг ликвидн.
Стройматериалы										
ЖелБет-1	10,00	-	27.05.2011	-	-	-	-	0,03	-	1
Полипласт, 02	12,25	11.09.2012	11.03.2014	▲ 101,00	0,11	505	11,78	1,33	619	34
Полипласт-1	19,00	-	21.06.2011	-	101,50	-	10,75	0,19	803	20
ТехноНиколь БО-1	13,50	-	11.09.2013	-	-	2	-	2,07	-	-
ТехноНиколь БО-2	13,00	20.09.2012	19.09.2013	-	-	-	-	1,33	-	3
ТехноНиколь БО-3	13,00	26.09.2012	25.09.2013	-	-	-	-	1,35	-	1
ТехноНиколь-2	13,50	08.09.2011	07.03.2012	-	-	-	-	0,27	-	12
ЮниТайл-1	12,00	-	22.06.2011	-	-	-	-	0,19	-	15
Строительство жилой и коммерческой недвижимости										
АРТУГ-2	14,00	-	22.03.2012	-	100,00	-	14,74	0,89	973	25
ЖелДорИп-2	12,00	-	19.04.2012	-	-	-	-	0,93	-	7
ЖелДорИп-3	13,00	-	19.09.2012	-	-	-	-	1,35	-	16
Ладья-Финанс, 1	13,75	-	13.09.2012	-	100,00	-	13,58	1,30	802	21
ЛенСпецСМУ БО-2	14,50	-	23.05.2013	-	108,75	-	7,90	1,24	241	24
ЛенСпецСМУ-1	16,00	-	07.12.2012	▲ 109,24	1,49	3 583	5,59	0,87	62	28
ЛР-Инвест, 1	13,75	-	17.07.2012	-	-	-	-	1,14	-	20
ЛСР БО-1	10,50	26.06.2012	25.06.2013	-	103,00	-	8,01	1,13	265	21
ЛСР БО-2	10,00	-	10.09.2013	-	102,78	-	8,88	2,19	255	34
ЛСР, БО-03	9,50	-	20.03.2014	▼ 101,87	-0,37	26 176	8,95	2,62	236	84
ЛСР-2	9,80	31.01.2013	01.08.2013	▲ 103,47	0,79	14 879	7,84	1,67	191	37
ЛЭЖстрой-2	0,10	-	22.07.2011	-	-	-	-	-	-	-
НовИнвест-1	12,00	-	07.07.2011	-	-	-	-	0,23	-	8
СУ-155-3	12,70	-	15.02.2012	▼ 97,42	-0,21	66	16,67	0,81	1 180	40
СэтлГрупп-1	11,70	-	15.05.2012	-	100,30	-	11,70	1,01	652	23
Х-МСтрой-2	10,00	-	12.07.2011	-	-	-	-	0,23	-	1
Прочее строительство и недвижимость										
АтомСтрЭк-1	7,75	-	24.05.2011	-	-	-	-	0,02	-	-
Главная дорога, 3	5,00	-	30.10.2028	-	-	-	-	0,61	-	44
Космос-1	10,20	-	16.06.2011	-	-	-	-	0,07	-	1
Макромир-2	-	-	03.07.2012	-	-	-	-	1,22	-	-
МетроСтрой	-	-	23.09.2011	-	-	-	-	0,45	-	12
МИНдустр	12,25	-	16.08.2011	-	-	-	-	0,12	-	-
М-Индустр-2	-	-	10.07.2013	-	-	-	-	2,24	-	-
Система-Галс, 1	8,50	-	08.04.2014	-	-	-	-	2,65	-	2
Система-Галс, 2	8,50	-	15.04.2014	-	-	-	-	2,52	-	1
СтрТрГаз-2	8,49	-	13.07.2012	▼ 92,39	-0,81	247 868	15,96	1,19	1 053	43
СтрТрГаз-3	8,50	-	11.04.2013	-	-	-	-	1,87	-	23
Хортекс-1	13,00	15.02.2012	14.08.2013	▲ 93,00	5,37	1	23,73	0,81	1 887	25
ЭнергоСт-1	12,00	-	20.05.2011	-	-	-	-	0,01	-	-

* - рейтинг ликвидности рассчитывается на основе данных за 90 дней и обновляется ежедневно

Источник: ММВБ; оценка: Велес Капитал



Ипотечные компании



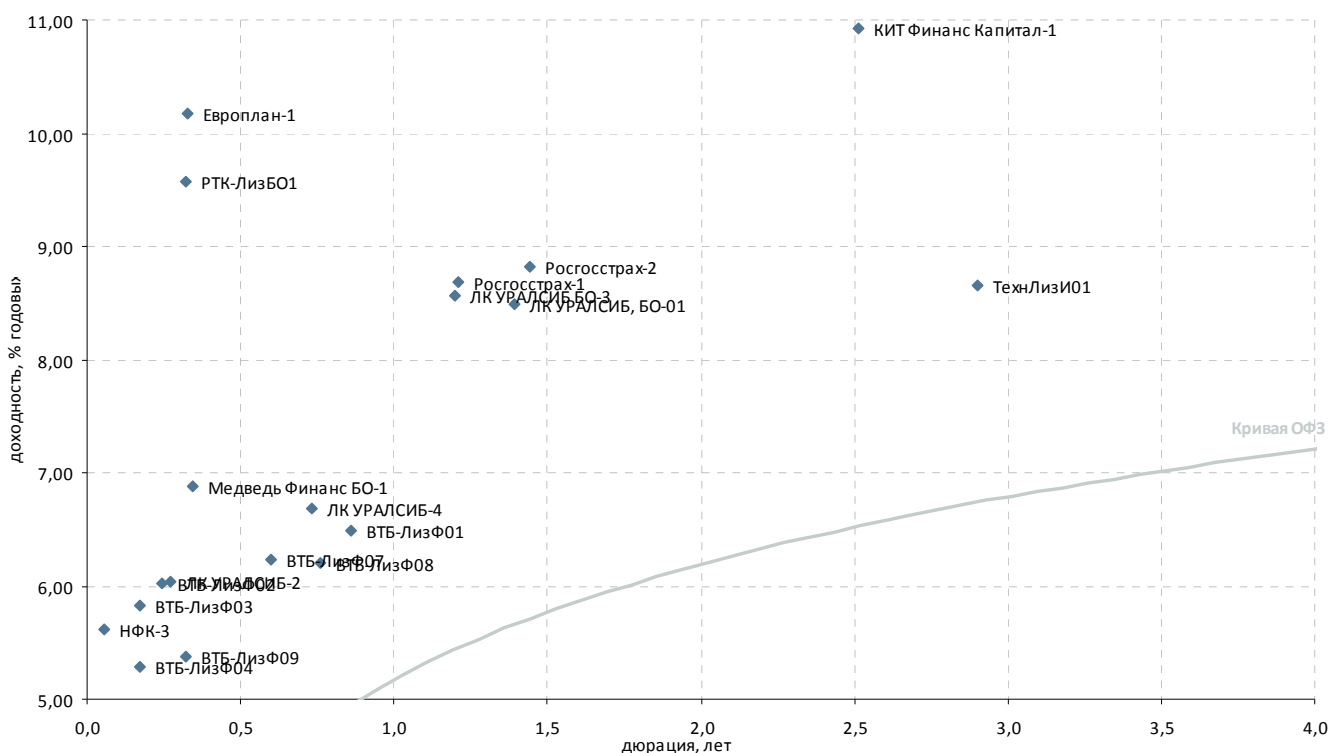
Выпуск	Купон, % год.	Оферта	Погашение	Цена, %	Изм. цены, б.п.	Объем торгов, тыс руб.	Эф. дох-ть, % год.	Дюрация, лет	Спрэд к крив. ОФЗ	Рейтинг ликвидн.
Ипотечные компании										
АИЖК -10	8,20	-	15.09.2020	▲ 101,20	0,30	20 241	7,99	4,12	74	43
АИЖК -11	8,05	-	15.11.2018	- 101,20	-	-	8,19	4,85	70	32
АИЖК КО-2	9,00	-	23.08.2011	- 100,10	-	151	8,85	0,36	517	28
АИЖК, 20	8,60	-	15.12.2027	- -	-	-	-	8,87	-	4
АИЖК-12	10,25	-	15.12.2013	- -	-	-	-	0,17	-	33
АИЖК-13	10,25	-	15.04.2018	- -	-	-	-	0,01	-	33
АИЖК-14	10,25	-	15.05.2023	- -	-	-	-	0,09	-	24
АИЖК-15	10,50	-	15.09.2028	- -	-	-	-	0,42	-	24
АИЖК-16	8,25	-	15.09.2021	▼ 98,75	-0,28	548	8,74	5,83	98	26
АИЖК-17	9,05	-	15.04.2022	- -	-	-	-	6,24	-	70
АИЖК-4	8,70	-	01.02.2012	- -	-	-	-	0,78	-	8
АИЖК-5	7,35	-	15.10.2012	- -	-	-	-	0,96	-	25
АИЖК-6	7,40	-	15.07.2014	- -	-	-	-	2,06	-	14
АИЖК-7	7,68	-	15.07.2016	- -	-	-	-	3,11	-	30
АИЖК-8	7,63	-	15.06.2018	▼ 100,10	-0,40	497	7,81	2,82	111	33
АИЖК-9	7,49	-	15.02.2017	▼ 100,08	-0,07	342 126	7,68	3,12	84	37
ВИА АИЖК, 1А	8,50	-	15.03.2040	- 102,50	-	-	7,98	3,36	103	20
ВТБ24-5 (1-ИП)	9,70	14.12.2011	10.12.2014	- 103,00	-	-	5,24	0,65	69	29
ЖилСоцилФ-2	9,00	-	26.07.2011	- -	-	-	-	0,15	-	-
ИА АИЖК 2008-1, 1А	10,50	15.12.2014	20.02.2041	- 105,50	-	-	8,99	3,02	219	28
ИА АИЖК 2010-1-1	9,00	30.09.2013	20.11.2042	- -	-	-	-	2,33	-	27
ИА АИЖК 2010-1-2	6,50	-	20.11.2042	- -	-	-	-	11,07	-	4
ИАРТ-1	-	-	04.08.2013	- -	-	-	-	2,31	-	-
МИА-1	10,00	-	20.09.2012	- -	-	-	-	-	-	20
МИА-3	7,25	-	23.02.2012	- 100,00	-	500	7,45	0,84	254	12
МИА-4	7,35	04.10.2012	01.10.2015	- -	-	-	-	1,41	-	12
МИА-5	7,40	21.07.2011	17.07.2014	- -	-	-	-	0,26	-	3
МОИА-2	7,99	-	07.09.2011	- -	-	-	-	-	-	-
МОИА-3	7,75	-	14.06.2014	- -	-	-	-	-	-	-
ОИЖК-1	9,24	-	21.02.2012	- 99,00	-	-	10,71	0,84	580	25
ПИА АИЖК, 1А	6,94	-	15.02.2039	- 100,55	-	-	6,42	0,82	154	18
РИАТО, 1	13,75	-	03.06.2013	▲ 99,51	0,01	883	14,81	1,62	892	23

* - рейтинг ликвидности рассчитывается на основе данных за 90 дней и обновляется ежедневно

Источник: ММВБ; оценка: Велес Капитал



Финансовые компании



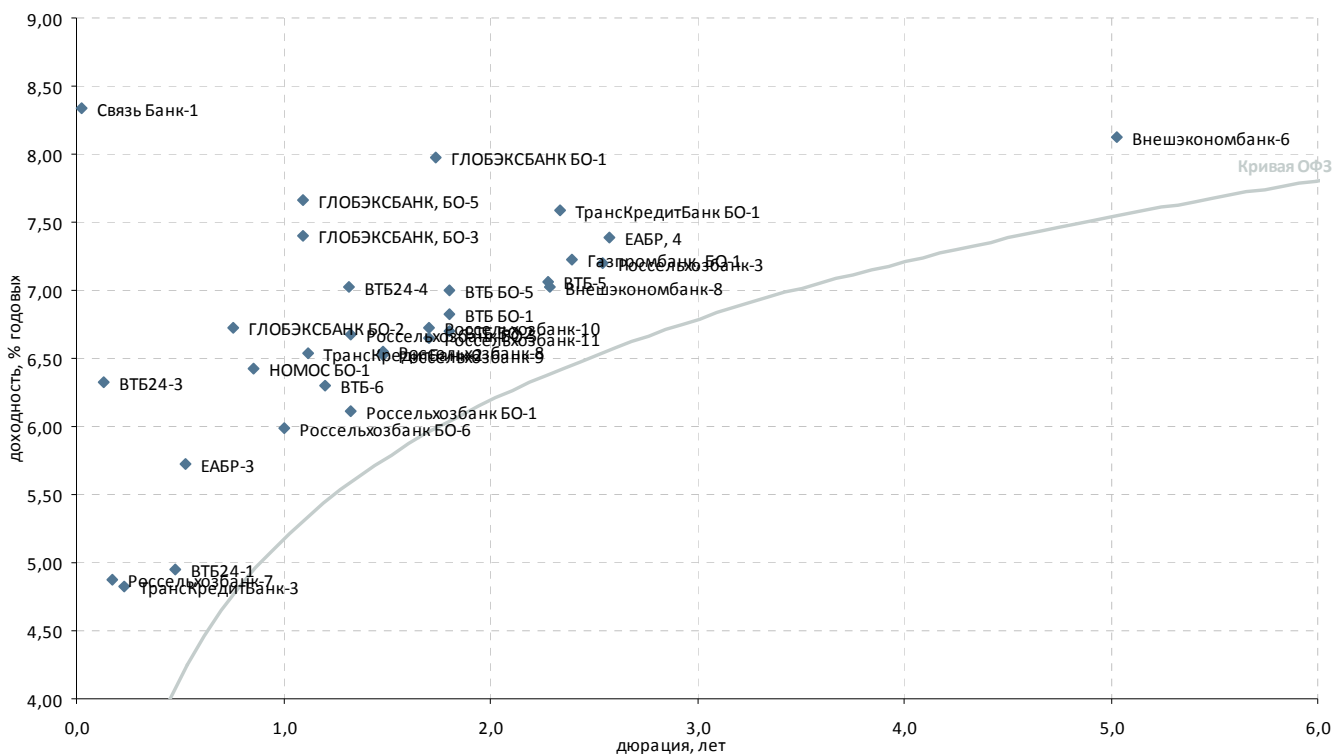
Выпуск	Купон, % год.	Оферта	Погашение	Цена, %	Изм. цены, б.п.	Объем торгов, тыс руб.	Эф. дох-ть, % год.	Дюрация, лет	Спрэд к крив. ОФЗ	Рейтинг ликвидн.
Инвестиции и факторинг										
ИК Стратегия, 2	7,75	-	04.02.2013	100,84	-	141	-	0,07	-	20
ИФК РФА-Инвест, 2	8,40	-	17.10.2013	-	-	-	-	1,96	-	21
КИТ Финанс Капитал-1	11,00	-	17.04.2014	100,90	-	-	10,92	2,51	439	4
НПФ-1	5,00	-	07.05.2019	-	-	-	-	-	-	-
НФК-3	11,50	-	03.05.2011	100,33	-	-	5,61	0,05	470	4
Роснано, 1	8,90	-	20.12.2017	-	-	-	-	-	-	-
РОСНАНО, 2	8,90	-	20.12.2017	-	-	-	-	-	-	-
Роснано, 3	8,90	-	20.12.2017	-	-	-	-	-	-	-
ТрансКредитФакторинг, 1	12,00	-	11.06.2012	-	-	-	-	1,08	-	34
Лизинговые компании										
ВТБ-ЛизФ01	7,10	10.05.2012	06.11.2014	100,65	-	-	6,49	0,86	154	23
ВТБ-ЛизФ02	7,00	12.07.2011	07.07.2013	100,27	-0,03	87 380	6,02	0,25	290	31
ВТБ-ЛизФ03	7,50	14.06.2011	07.06.2016	100,30	-0,03	26 737	5,82	0,17	325	31
ВТБ-ЛизФ04	7,50	14.06.2011	07.06.2016	100,40	-	-	5,28	0,17	271	23
ВТБ-ЛизФ07	6,85	07.12.2011	30.11.2016	100,45	-	-	6,23	0,60	181	23
ВТБ-ЛизФ08	7,05	07.02.2012	01.08.2017	100,74	0,24	29 588	6,21	0,76	144	32
ВТБ-ЛизФ09	6,65	10.08.2011	02.08.2017	100,46	-	-	5,37	0,32	186	19
Европлан-1	10,00	-	11.08.2011	100,00	-	-	10,17	0,33	663	8
ЛКУРАЛСИБ БО-3	9,50	-	29.10.2013	101,43	-0,57	49 155	8,57	1,20	313	32
ЛКУРАЛСИБ, БО-01	9,50	-	28.02.2014	101,75	0,21	99	8,49	1,39	283	32
ЛКУРАЛСИБ-2	14,50	-	21.07.2011	102,24	0,02	4 867	6,04	0,27	278	41
ЛКУРАЛСИБ-3	16,50	-	23.02.2012	-	-	-	-	0,83	-	14
ЛКУРАЛСИБ-4	16,50	-	19.01.2012	107,30	0,30	1 073	6,68	0,73	196	21
ЛКУРАЛСИБ-5	8,50	-	19.01.2012	-	-	-	-	0,75	-	22
Медведь Финанс БО-1	14,00	19.08.2011	16.08.2013	102,50	-	615	6,88	0,34	328	26
НОМОС-Лиз1	12,00	-	08.07.2011	-	-	-	-	0,24	-	4
ПрТехЛиз01	16,00	-	25.04.2011	100,00	-	-	16,70	0,00	2 181	-
ПЭБЛзнг-3	14,00	16.09.2011	12.09.2014	100,00	-	4 860	14,42	0,43	1 050	22
ПЭБЛзнг3	14,00	16.09.2011	12.09.2014	100,00	-	4 860	14,42	0,43	1 050	22
РТК-ЛизБО1	12,00	09.08.2011	06.08.2013	100,80	-	-	9,57	0,32	606	29
РФЦ-Лиз 02	13,00	-	27.10.2011	-	-	-	-	0,25	-	-
ТехнЛизИО1	8,50	-	24.10.2014	100,07	-	-	8,65	2,90	191	20
ТрансФин-М, БО-4	8,40	-	29.11.2013	-	-	-	-	2,34	-	7
ТрансФин-М, БО-5	8,40	-	29.11.2013	-	-	-	-	2,34	-	16
ТрансФин-М-11	11,00	08.12.2011	03.12.2015	-	-	-	-	0,61	-	1
ТрансФин-М-11	11,00	08.12.2011	03.12.2015	-	-	-	-	0,61	-	5
ТрансФин-М-БО-3	9,75	-	13.08.2013	-	-	-	-	2,11	-	4
ЭлементЛиз-02	21,00	09.06.2011	04.09.2014	103,00	-	-	2,04	0,16	-	23
Страховые компании										
Росгосстрах-1	10,00	19.07.2012	16.07.2015	101,75	-	-	8,69	1,21	324	34
Росгосстрах-2	10,50	08.11.2012	02.11.2017	102,70	-	68	8,82	1,44	311	32

* - рейтинг ликвидности рассчитывается на основе данных за 90 дней и обновляется ежедневно

Источник: ММВБ; оценка: Велес Капитал (аптал)



Госбанки



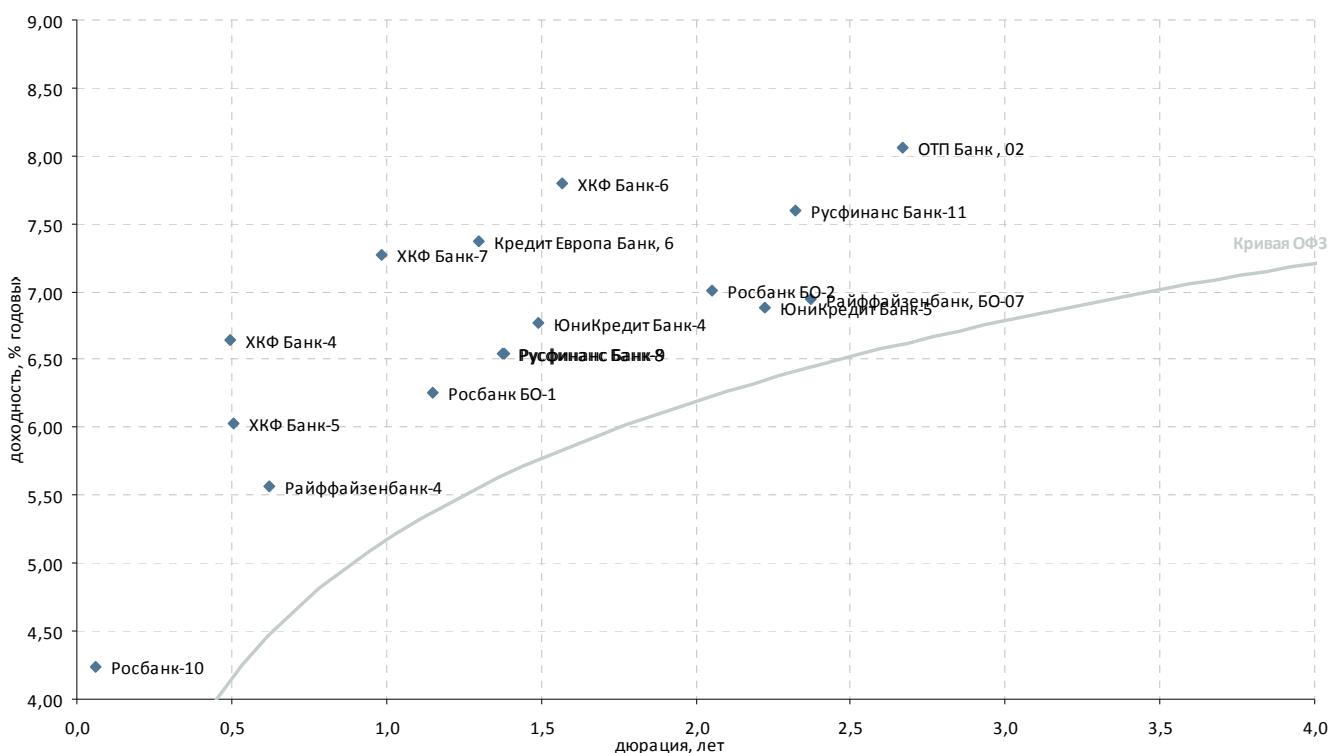
Выпуск	Купон, % год.	Оферта	Погашение	Цена, %	Изм. цены, б.п.	Объем торгов, тыс руб.	Эф. дох-ть, % год.	Дюрация, лет	Спрэд к крив. ОФЗ	Рейтинг ликвидн.
Госбанки										
Внешэкономбанк-6	7,90	17.10.2017	13.10.2020	99,64	-0,06	2 591	8,13	5,03	58	63
Внешэкономбанк-8	6,90	22.10.2013	13.10.2020	100,00	0,23	411 672	7,02	2,29	63	51
Внешэкономбанк-9	7,90	24.03.2016	18.03.2021	-	-	-	-	4,18	-	-
ВТБ БО-1	7,60	-	15.03.2013	101,70	-0,20	109 643	6,82	1,80	78	30
ВТБ БО-2	7,60	-	15.03.2013	101,90	-0,05	94 767	6,70	1,80	66	31
ВТБ БО-5	7,60	-	15.03.2013	101,40	-	-	7,00	1,80	96	45
ВТБ24-1	11,50	-	05.10.2011	103,09	0,04	17 682	4,95	0,48	86	35
ВТБ24-3	6,30	01.06.2011	29.05.2013	100,00	-	-	6,32	0,13	410	24
ВТБ24-4	6,90	23.08.2012	20.02.2014	99,98	-	-	7,03	1,32	145	23
ВТБ-5	7,40	-	17.10.2013	101,19	0,32	246 420	7,06	2,28	67	38
ВТБ-6	7,20	11.07.2012	06.07.2016	101,24	-	279 343	6,30	1,20	86	48
Газпромбанк, БО-1	7,75	-	08.12.2013	101,55	0,01	44 697	7,22	2,39	76	50
Газпромбанк-4	6,85	-	15.11.2012	-	-	-	-	1,50	-	22
Газпромбанк-5	6,85	-	22.11.2012	-	-	-	-	1,52	-	19
ГЛОБЭКСБАНК БО-1	8,30	-	16.02.2013	100,78	-0,20	230 819	7,98	1,73	200	44
ГЛОБЭКСБАНК БО-2	8,10	22.01.2012	22.07.2013	101,10	-	-	6,72	0,76	195	26
ГЛОБЭКСБАНК, БО-3	8,10	08.06.2012	08.12.2013	100,89	-0,26	81 720	7,40	1,10	209	41
ГЛОБЭКСБАНК, БО-5	8,10	08.06.2012	08.12.2013	100,62	-0,53	113 096	7,66	1,10	235	33
ЕАБР, 4	7,70	11.02.2014	06.02.2018	101,10	0,44	65 712	7,39	2,58	83	46
ЕАБР-3	10,50	01.11.2011	25.10.2016	102,62	-	-	5,72	0,53	148	26
ЕБРР-2	4,01	-	21.04.2011	-	-	-	-	0,02	-	23
ЕБРР-3	3,98	-	07.09.2011	100,15	-	-	3,02	0,15	60	24
ЕБРР-4	3,70	-	12.06.2014	100,60	-	-	0,32	0,17	-	12
НОМОС БО-1	7,00	24.02.2012	24.02.2014	100,55	-	-	6,43	0,85	149	50
Россельхозбанк БО-1	7,20	29.08.2012	28.08.2013	101,53	0,03	42 056	6,11	1,33	52	27
Россельхозбанк БО-5	7,20	29.08.2012	28.08.2013	100,82	-0,50	198 458	6,67	1,33	108	30
Россельхозбанк БО-6	6,60	01.05.2012	29.10.2013	100,70	-	20 140	5,99	1,01	81	32
Россельхозбанк-10	9,00	06.02.2013	29.01.2020	104,01	-0,19	49 222	6,73	1,70	78	26
Россельхозбанк-11	9,00	07.02.2013	30.01.2020	104,14	-0,04	435 562	6,65	1,70	69	29
Россельхозбанк-3	9,25	13.02.2014	09.02.2017	105,50	0,20	234 748	7,20	2,54	66	41
Россельхозбанк-4	11,50	05.10.2011	27.09.2017	-	-	-	-	0,48	-	18
Россельхозбанк-5	13,50	06.12.2011	27.11.2018	-	-	-	-	0,62	-	6
Россельхозбанк-6	7,80	15.08.2014	09.02.2018	-	-	-	-	2,98	-	15
Россельхозбанк-7	6,90	14.06.2011	05.06.2018	100,34	0,11	124 484	4,88	0,17	231	29
Россельхозбанк-8	10,10	22.11.2012	14.11.2019	105,50	-0,10	580	6,55	1,48	80	26
Россельхозбанк-9	10,10	22.11.2012	14.11.2019	105,55	-0,10	54 994	6,52	1,48	77	23
Связь Банк-1	16,00	-	21.04.2011	100,21	-	-	8,34	0,02	878	21
ТрансКредитБанк БО-1	7,80	-	17.11.2013	100,80	-0,34	5 846	7,59	2,33	117	38
ТрансКредитБанк-2	6,90	-	12.06.2012	100,50	-	-	6,54	1,12	120	22
ТрансКредитБанк-3	10,30	-	07.07.2011	101,25	-0,15	30 375	4,83	0,23	180	32

* - рейтинг ликвидности рассчитывается на основе данных за 90 дней и обновляется ежедневно

Источник: ММВБ; оценка: Велес Капитал



Банки с участием иностранного капитала



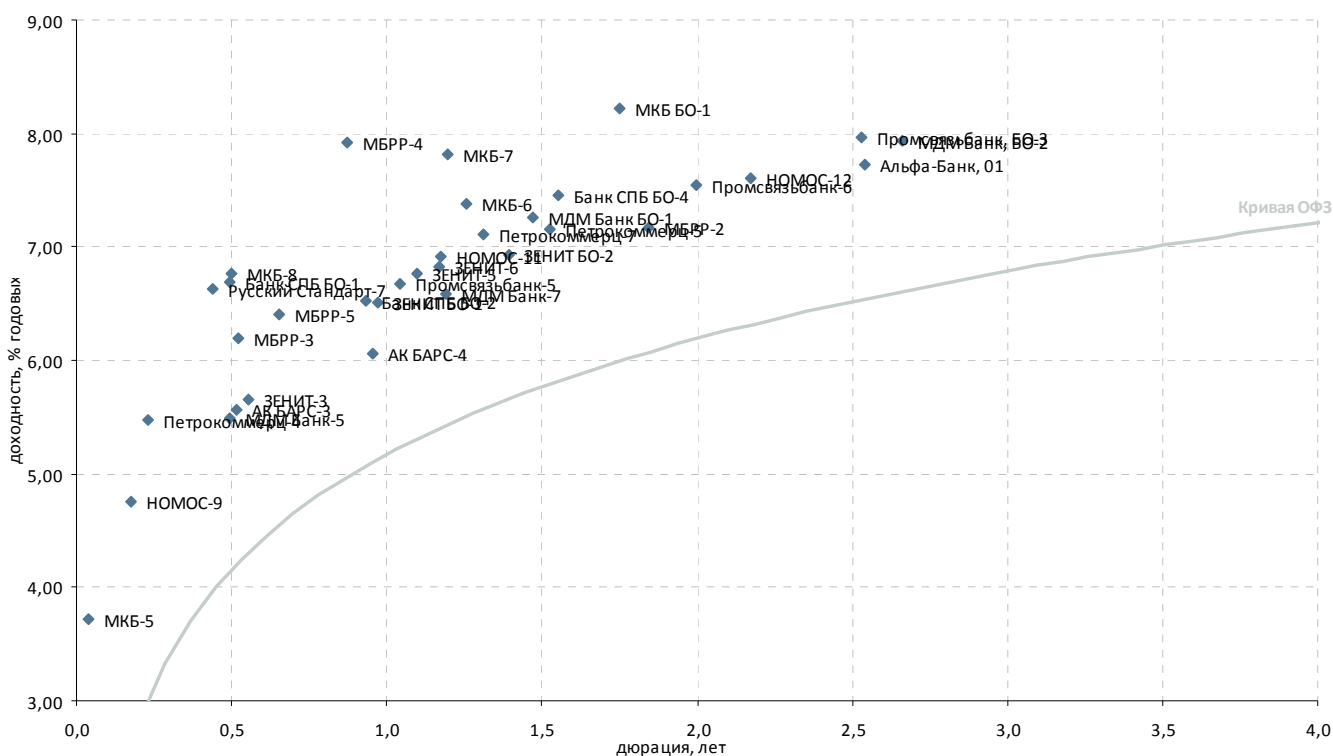
Выпуск	Купон, % год.	Оферта	Погашение	Цена, %	Изм. цены, б.п.	Объем торгов, тыс руб.	Эф. дох-ть, % год.	Дюрация, лет	Спрэд к крив. ОФЗ	Рейтинг ликвидн.
Банки с участием иностранного капитала										
Банк Интеза, 2	11,00	-	30.11.2011	-	-	-	-	0,60	-	2
БНП Париба Банк, 01	7,70	-	29.03.2014	-	-	-	-	-	-	-
Кредит Европа Банк, 6	8,30	21.08.2012	18.02.2014	▼ 101,33	-0,02	30 907	7,37	1,30	181	45
Кредит Европа Банк-2	11,50	-	28.06.2011	-	-	-	-	0,08	-	8
Москоммерцбанк-3	10,00	-	12.06.2013	-	-	-	-	-	-	-
ОТП Банк, 02	8,25	-	25.03.2014	▼ 100,90	-0,06	231 660	8,06	2,67	144	77
Райффайзенбанк, БО-07	7,50	-	27.11.2013	▲ 101,58	0,38	81 042	6,95	2,37	51	29
Райффайзенбанк-4	13,50	06.12.2011	03.12.2013	- 105,04	-	-	5,57	0,62	110	46
Росбанк БО-1	7,40	25.06.2012	25.06.2013	- 101,40	-	50 700	6,26	1,15	88	29
Росбанк БО-2	8,00	-	08.07.2013	▼ 102,25	-0,15	92 958	7,01	2,05	78	27
Росбанк-10	12,00	06.05.2011	07.11.2014	- 100,50	-	-	4,24	0,06	313	30
Росбанк-8	12,00	06.05.2011	06.11.2013	- 100,59	-	-	2,90	0,06	179	30
Русфинанс Банк-10	7,90	12.11.2013	10.11.2015	-	-	-	-	2,32	-	32
Русфинанс Банк-11	7,90	13.11.2013	11.11.2015	- 101,00	-	-	7,60	2,32	119	28
Русфинанс Банк-8	7,70	17.09.2012	14.09.2015	- 101,69	-	712	6,54	1,38	90	25
Русфинанс Банк-9	7,70	18.09.2012	15.09.2015	▲ 101,69	0,29	20 338	6,55	1,38	90	24
ХКФ Банк-4	7,10	-	12.10.2011	- 100,30	-	6 520	6,64	0,49	251	22
ХКФ Банк-5	8,15	19.10.2011	17.04.2013	- 101,15	-	-	6,03	0,50	186	25
ХКФ Банк-6	7,75	11.12.2012	10.06.2014	▼ 100,25	-0,65	5 714	7,80	1,57	196	28
ХКФ Банк-7	9,00	26.04.2012	23.04.2015	▼ 101,90	-0,25	6 114	7,27	0,99	212	26
ЮниКредит Банк-4	7,00	13.11.2012	10.11.2015	- 100,50	-	-	6,77	1,49	101	37
ЮниКредит Банк-5	7,50	03.09.2013	01.09.2015	▲ 101,60	0,10	55 880	6,88	2,22	53	34

* - рейтинг ликвидности рассчитывается на основе данных за 90 дней и обновляется ежедневно

Источник: ММВБ; оценка: Велес Капитал



Топ-30 банков по активам



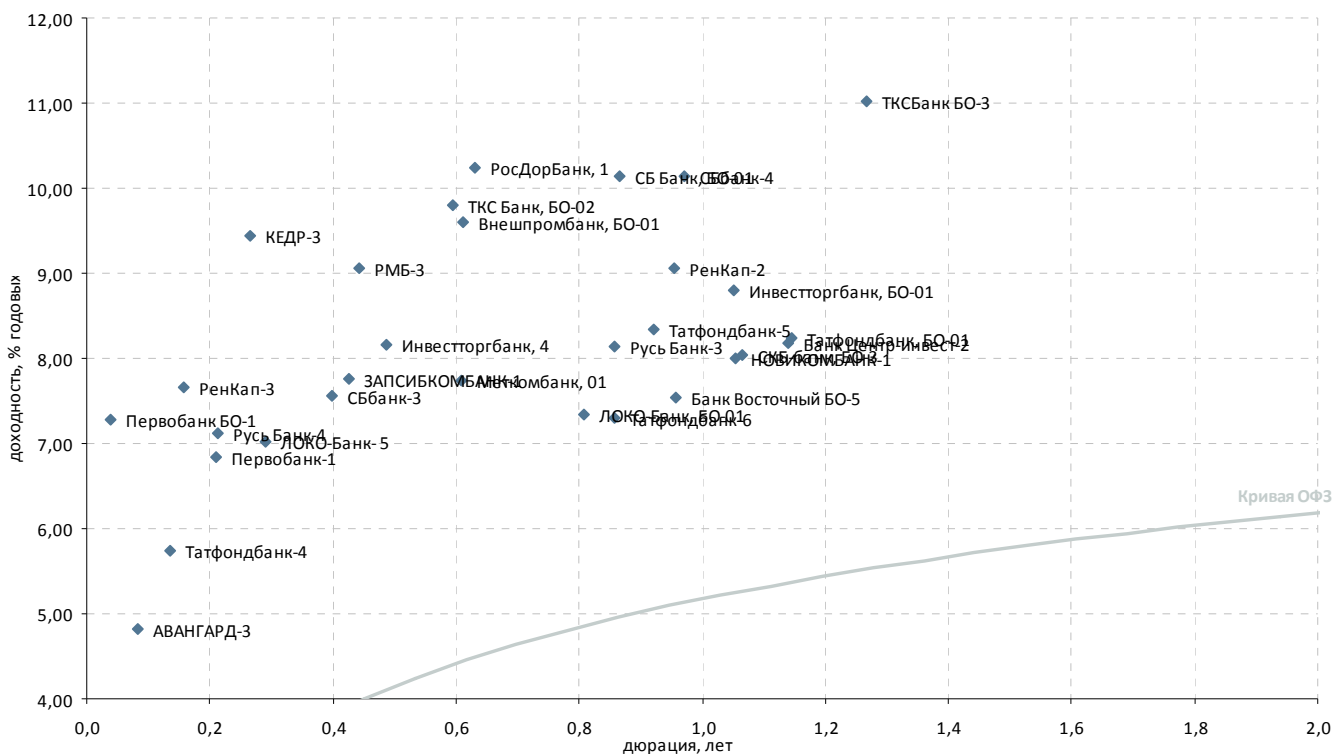
Выпуск	Купон, % год.	Оферта	Погашение	Цена, %	Изм. цены, б.п.	Объем торгов, тыс руб.	Эф. дох-ть, % год.	Дюрация, лет	Спрэд к крив. ОФЗ	Рейтинг ликвидн.
Топ 30 по активам										
АК БАРС-3	7,90	-	25.10.2011	▲ 101,25	0,03	1 933	5,56	0,52	136	27
АК БАРС-4	8,25	17.04.2012	15.10.2013	▲ 102,24	-	-	6,06	0,96	95	33
Альфа-Банк, 01	8,25	04.02.2014	02.02.2016	▼ 101,66	-0,05	116 116	7,72	2,54	118	87
Банк Москвы-1	6,45	-	29.07.2011	-	-	-	-	0,29	-	14
Банк Москвы-2	7,55	-	01.02.2013	-	-	-	-	1,70	-	9
Банк Спб БО-1	8,10	11.10.2011	09.04.2013	-	100,73	504	6,69	0,50	255	35
Банк Спб БО-2	7,50	26.03.2012	23.09.2013	▲ 100,98	0,33	119 618	6,52	0,93	145	45
Банк Спб БО-4	8,50	13.12.2012	12.12.2013	-	101,80	-	7,46	1,55	164	46
Банк БО-1	7,10	07.04.2012	07.04.2013	▲ 100,65	0,13	75 488	6,51	0,97	138	39
ЗЕНИТ БО-2	7,75	22.09.2012	22.09.2013	-	101,26	-	6,93	1,39	127	38
ЗЕНИТ-3	8,10	-	09.11.2011	-	101,40	507	5,66	0,56	135	32
ЗЕНИТ-5	7,50	05.06.2012	04.06.2013	▼ 100,90	-0,01	151 488	6,77	1,10	146	32
ЗЕНИТ-6	8,00	03.07.2012	01.07.2014	▼ 101,47	-0,05	8 828	6,83	1,17	143	24
МБРР-2	7,00	-	28.03.2013	-	100,03	-	7,17	1,84	110	22
МБРР-3	7,25	25.10.2011	23.04.2013	-	100,62	10 666	6,20	0,52	199	22
МБРР-4	6,00	01.03.2012	27.02.2014	-	98,50	-	7,92	0,87	295	23
МБРР-5	8,25	15.12.2011	12.06.2014	▲ 101,25	0,25	5 063	6,41	0,65	186	27
МДМ Банк БО-1	12,75	-	29.11.2012	▼ 108,50	-0,13	2 713	7,26	1,47	152	23
МДМ Банк, БО-2	8,15	-	21.03.2014	▼ 100,95	-0,16	2 145	7,93	2,66	132	79
МДМ Банк-5	10,05	-	18.10.2011	-	102,38	-	5,49	0,49	136	31
МДМ Банк-7	11,75	-	19.07.2012	-	106,37	-	6,58	1,19	115	25
МДМ Банк-8	9,00	09.07.2013	09.04.2015	-	-	-	-	1,99	-	51
МКБ БО-1	8,50	22.02.2013	22.02.2014	-	100,73	-	8,22	1,75	223	40
МКБ-5	8,50	27.04.2011	25.04.2012	-	100,18	100 180	3,72	0,04	334	21
МКБ-6	9,40	-	07.08.2012	▲ 102,65	0,75	1	7,38	1,25	187	21
МКБ-7	9,76	17.07.2012	14.07.2015	▲ 102,45	0,10	32	7,82	1,19	239	29
МКБ-8	9,70	12.10.2011	08.04.2015	-	101,47	170 468	6,77	0,50	262	34
НОМОС-11	7,40	04.07.2012	02.07.2014	▼ 100,68	-0,02	1 569	6,92	1,18	151	34
НОМОС-12	8,50	25.08.2013	28.08.2017	▲ 102,19	0,06	57 140	7,61	2,18	130	41
НОМОС-9	7,00	17.06.2011	14.06.2013	-	100,40	-	4,75	0,18	211	32
Петрокоммерц-4	5,00	-	06.07.2011	-	99,90	-	5,48	0,23	247	22
Петрокоммерц-5	12,75	19.12.2012	21.12.2014	-	109,00	-	7,15	1,52	136	27
Петрокоммерц-6	7,75	-	22.08.2012	-	-	-	-	1,31	-	22
Петрокоммерц-7	7,00	-	22.08.2012	-	100,00	-	7,11	1,31	154	22
Промсвязьбанк, БО-3	8,60	-	04.02.2014	▲ 101,95	0,05	84 452	7,96	2,53	142	53
Промсвязьбанк-5	7,75	-	17.05.2012	▼ 101,22	-0,07	304	6,68	1,04	145	34
Промсвязьбанк-6	8,25	-	17.06.2013	▲ 101,64	0,01	149 716	7,55	1,99	136	40
Русский Стандарт-7	7,50	-	20.09.2011	-	100,41	40	6,63	0,44	267	29
Русский Стандарт-8	7,75	-	13.04.2012	-	-	-	-	0,95	-	23
Х-М Банк-1	7,00	-	31.10.2011	-	-	-	-	0,53	-	24

* - рейтинг ликвидности рассчитывается на основе данных за 90 дней и обновляется ежедневно

Источник: ММВБ; оценка: Велес Капитал



Прочие банки



Выпуск	Купон, % год.	Оферта	Погашение	Цена, %	Изм. цены, б.п.	Объем торгов, тыс руб.	Эф. дох-ть, % год.	Дюрация, лет	Спрэд к крив. РФ3	Рейтинг ликвидн.
Топ 100 по активам										
АВАНГАРД-3	9,25	13.05.2011	10.05.2013	- 100,38	-	-	4,82	0,08	332	20
БАЛТИНВЕСТБАНК, 2	9,00	15.03.2012	10.09.2015	-	-	-	-	0,90	-	-
БАЛТИНВЕСТБАНК-1	11,00	-	26.04.2011	-	-	-	-	0,00	-	19
Банк Восточный БО-1	7,50	-	07.03.2013	-	-	-	-	1,78	-	20
Банк Восточный БО-5	9,00	19.04.2012	17.10.2013	- 101,53	-	-	7,55	0,96	244	30
Банк Центр-инвест-2	9,25	26.06.2012	24.06.2014	▲ 101,36	0,01	6 082	8,19	1,14	283	22
БИНБАНК-2	10,50	28.04.2011	29.04.2013	-	-	-	-	0,04	-	20
Внешпромбанк, БО-01	9,30	30.11.2011	30.11.2013	▼ 99,93	-0,07	5	9,60	0,61	515	22
Внешпромбанк-1	9,00	16.11.2011	14.11.2012	- 98,00	-	-	12,94	0,57	859	20
ЗАПСИБКОМБАНК-1	11,00	-	15.09.2011	▲ 101,37	0,12	10 137	7,76	0,42	385	20
Инвестторгбанк, 4	9,50	08.10.2011	08.10.2012	- 100,71	-	-	8,15	0,49	403	20
Инвестторгбанк, БО-01	9,60	25.05.2012	25.11.2013	▼ 101,01	-0,07	41 620	8,80	1,05	355	30
ЛОКО-Банк- 5	9,25	28.07.2011	23.07.2015	- 100,65	-	-	7,02	0,29	366	21
ЛОКО-Банк, БО-01	8,50	09.02.2012	06.02.2014	▼ 101,00	-0,15	30 299	7,34	0,81	248	30
Мастер-Банк-3	8,00	-	30.11.2011	-	-	-	-	0,54	-	20
НОВИКОМБАНК-1	9,00	25.05.2012	25.11.2013	▲ 101,20	1,20	5 060	8,00	1,05	275	24
Перовобанк БО-1	10,00	27.04.2011	24.04.2013	▲ 100,10	0,10	10 010	7,29	0,04	691	20
Перовобанк-1	9,50	-	29.06.2011	▲ 100,55	0,05	705	6,85	0,21	396	20
РенКап-2	10,50	-	04.04.2012	▼ 101,50	-0,41	4	9,06	0,95	396	34
РенКап-3	12,50	10.06.2011	06.06.2012	▼ 100,75	-0,10	6 690	7,65	0,16	518	39
Русь Банк-3	9,50	28.02.2012	31.08.2014	▼ 101,25	-0,05	544	8,14	0,86	319	25
Русь Банк-4	9,50	30.06.2011	03.07.2015	▼ 100,50	-0,02	989	7,13	0,21	422	29
СБ Банк, БО-01	9,75	01.03.2012	27.02.2014	▼ 99,86	-0,05	270	10,14	0,87	518	27
СБбанк-3	9,25	05.09.2011	03.09.2012	- 100,69	-	-	7,57	0,40	375	20
СБбанк-4	10,00	10.04.2012	08.10.2013	▼ 100,10	-0,01	5 005	10,14	0,97	501	25
СКБ-Банк БО-4	9,80	07.12.2011	05.06.2013	-	-	-	-	0,63	-	24
СКБ-банк, БО-3	9,15	29.05.2012	26.11.2013	▼ 101,32	-0,04	180 025	8,04	1,07	277	35
Татфондбанк, БО-01	9,50	28.06.2012	26.12.2013	▲ 101,59	0,09	20 318	8,23	1,15	286	32
Татфондбанк-4	13,00	-	01.06.2011	▼ 100,95	-0,10	397 875	5,74	0,13	352	28
Татфондбанк-5	8,50	-	21.03.2012	▼ 100,26	-1,11	20 052	8,35	0,92	330	22
Татфондбанк-6	8,75	28.02.2012	26.02.2013	- 101,30	-	-	7,30	0,86	235	31
Татфондбанк-7	8,75	16.12.2011	14.12.2012	-	-	-	-	0,65	-	26
ТКСБанк БО-3	14,00	21.08.2012	18.02.2014	- 104,00	-	-	11,03	1,27	551	32
Прочие банки										
Алеф-Банк, 01	11,00	14.02.2012	11.02.2014	-	-	-	-	0,80	-	21
КЕДР-3	12,80	-	22.07.2011	- 101,00	-	-	9,44	0,27	621	19
Меткомбанк, 01	9,40	29.11.2011	26.11.2013	- 101,08	-	101 075	7,73	0,61	329	18
РМБ-3	10,75	-	23.09.2013	- 100,80	-	-	9,05	0,44	507	24
РосДорБанк, 1	10,50	08.12.2011	09.12.2013	- 100,28	-	-	10,25	0,63	576	25
ТКС Банк, БО-02	16,50	29.11.2011	26.11.2013	▲ 104,10	0,02	521	9,81	0,59	540	37
ТКСБанк БО-1	14,22	-	20.09.2013	- 103,75	-	-	12,77	2,14	648	20

* - рейтинг ликвидности рассчитывается на основе данных за 90 дней и обновляется ежедневно

Источник: ММВБ; оценка: Велес Капитал



Раскрытие информации

Заявление аналитика и подтверждение о снятии ответственности

Настоящий отчет подготовлен аналитиком(ами) ИК «Велес Капитал». Приведенные в данном отчете оценки отражают личное мнение аналитика(ов). Вознаграждение аналитиков не зависит, никогда не зависело и не будет зависеть от конкретных рекомендаций или оценок, указанных в данном отчете. Вознаграждение аналитиков зависит от общей эффективности бизнеса ИК «Велес Капитал», определяющейся инвестиционной выгодой клиентов компании, а также доходами от иных видов деятельности ИК «Велес Капитал».

Данный отчет, подготовленный аналитическим управлением ИК «Велес Капитал», основан на общедоступной информации. Настоящий обзор был подготовлен независимо от других подразделений ИК «Велес Капитал», и любые рекомендации и суждения, представленные в данном отчете, отражают исключительно точку зрения аналитика(ов), участвовавших в написании данного обзора. В связи с этим, ИК «Велес Капитал» считает необходимым заявить, что аналитики и Компания не несут ответственности за содержание данного отчета. Аналитики ИК «Велес Капитал» не берут на себя ответственность регулярно обновлять данные, находящиеся в данном отчете, а также сообщать обо всех изменениях, вносимых в данный обзор.

Данный аналитический материал ИК «Велес Капитал» может быть использован только в информационных целях. Компания не дает гарантий относительно полноты и точности приведенной в этом отчете информации и ее достоверности, а также не несет ответственности за прямые или косвенные убытки от использования данных материалов. Данный документ не может служить основанием для покупки или продажи тех или иных ценных бумаг, а также рассматриваться как оферта со стороны ИК «Велес Капитал». ИК «Велес Капитал» и (или) ее дочерние предприятия, а также сотрудники, директора и аналитики ИК «Велес Капитал» имеют право покупать и продавать любые ценные бумаги, упоминаемые в данном обзоре.

ИК «Велес Капитал» и (или) ее дочерние предприятия могут выступать в качестве маркет-мейкера или нести обязательства по андеррайтингу ценных бумаг компаний, упоминаемых в настоящем обзоре, могут продавать или покупать их для клиентов, а также совершать иные действия, не противоречащие российскому законодательству. ИК «Велес Капитал» и (или) ее дочерние предприятия также могут быть заинтересованы в возможности предоставления компаниям, упомянутым в данном обзоре, инвестиционно-банковских или иных услуг.

Все права на данный бюллетень принадлежат ИК «Велес Капитал». Воспроизведение и/или распространение аналитических материалов ИК «Велес Капитал» не может осуществляться без письменного разрешения Компании.

© Велес Капитал 2011 г.

Для получения дополнительной информации и разъяснений просьба обращаться в Аналитическое управление ИК «Велес Капитал».



Управление по работе с долговыми обязательствами

Оксана Теличко
начальник управления
OSolonchenko@veles-capital.ru

Евгений Шиленков
зам. начальника управления
EShilenkov@veles-capital.ru

Алена Шеметова
начальник отдела по работе с облигациями
AShemetova@veles-capital.ru

Оксана Степанова
зам. нач. отдела по работе с облигациями
OStepanova@veles-capital.ru

Александр Аникин
главный специалист по работе с облигациями
AAnikin@veles-capital.ru

Елена Рукинова
специалист по работе с облигациями
ERukinova@veles-capital.ru

Мурад Султанов
специалист по работе с еврооблигациями
MSultanov@veles-capital.ru

Михаил Мамонов
начальник отдела по работе с векселями
MMamonov@veles-capital.ru

Ольга Боголюбова
специалист по работе с векселями
OBogolubova@veles-capital.ru

Юлия Шабалина
специалист по работе с векселями
YShabalina@veles-capital.ru

Тарас Ковальчук
специалист по работе с векселями
TKovalchuk@veles-capital.ru

Управление анализа долгового рынка

Иван Манаенко
начальник управления
IManaenko@veles-capital.ru

Юрий Кравченко
аналитик по банковскому сектору
YKravchenko@veles-capital.ru

Анна Соболева
аналитик долговых рынков
ASoboleva@veles-capital.ru

Иван Лубков
Программист
ILubkov@veles-capital.ru

Управление доверительных операций

Бейшен Исаев
начальник управления
BIsaev@veles-capital.ru

Станислав Бродский
инвестиционные продукты
SBrodsky@veles-capital.ru

Вадим Лабед
работа с инвесторами
VLabed@veles-capital.ru

Россия, Москва, 123610,
Краснопресненская наб., д. 12, под. 7, эт. 18
Телефон: +7 (495) 258 1988, факс: +7 (495) 258 1989
www.veles-capital.ru

Украина, Киев, 01025, Б. Житомирская ул., д. 20
Телефон: +38 (044) 459 0250, факс: +38 (044) 459 0251
www.veles-capital.ua