

Внешний рынок

Настроения на внешних рынках в четверг остались позитивными.

Цены Treasuries остались на прежних уровнях.

На рынке российских евробондов преобладала консолидация.

Внутренний рынок

В ожидании налоговых перечислений.

Короткая передышка для доллара.

Российский долговой рынок в четверг выглядел более оптимистично.

Новости эмитентов

ММК: плановое повышение отпускных цен благоприятно для выручки компании.

Наши рекомендации

- Обратит внимание на Русал-7 в расчете на рост цены.
- Участвовать в размещении Магнит БО-6 даже при снижении ориентира ставки купона до 7,5% годовых.

Без комментариев

S&P повысило рейтинг Внешпромбанка до «В», прогноз – «стабильный».

Fitch поместило рейтинги ПГК и Трансконтейнера на пересмотр с «негативным» прогнозом; изменило прогноз по рейтингам Нижегородской области на «позитивный».

Магнит планирует привлечь кредит в BSGV на 2 млрд руб.

Ставка 1-го купона облигаций РусГидро 1-2 серий - 8%

НРБ отложил размещение евробондов, конвертируемые в акции Аэрофлота.

Кредит Европа Банк 27-го апреля разместить биржевые облигации на 5 млрд руб.

Иркутская область может разместить облигации на 3 млрд руб.

Разгуляй продлил срок сбора заявок на бонды БО-16 до 3-го мая.

Облигации АИЖК серии 18 выходят на вторичный рынок.

Календарь событий

Время	Страна	Событие	Период
	Россия	Объем денежной базы в узком определении (руб.)	-

Рыночные показатели

Долговые рынки

	Значение	Изменение, б.п.		
		Пред.	Неделя	Месяц
UST 10	▲ 101,89	11	78	-69
UST 30	▼ 104,52	-13	116	-47
German 10	▲ 105,03	25	74	-43
Россия 30	▲ 116,25	19	-15	-6
Спред Россия 30	▲ 130,00	1	10	1
Турция 34	▼ 121,93	-6	124	145
Бразилия 40	- 134,90	-	80	-5
Колумбия 37	▲ 120,23	65	223	73
Венесуэла 34	▲ 68,50	25	-	115

Источник: данные бирж; оценка: Велес Капитал

Товарные рынки

	Значение	Изменение, %		
		Пред.	Неделя	Месяц
Золото, долл./унц	▲ 1 506,25	0,25	2,18	5,50
Brent, долл./барр.	▲ 124,21	0,23	1,26	8,56
Серебро, долл./унц	▲ 46,60	2,96	10,54	29,03
Urals, долл./барр.	▲ 119,76	0,24	1,00	7,97
Алюминий, долл./т	▲ 2 734,00	0,59	4,39	7,49
Медь, долл./т	▲ 9 681,50	1,32	3,11	3,10
Никель, долл./т	▲ 26 880,00	1,90	4,19	0,52

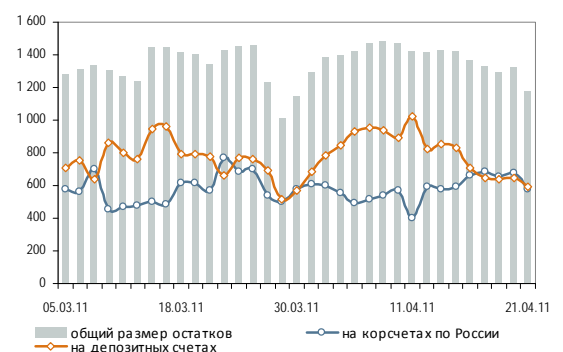
Источник: данные бирж; оценка: Велес Капитал

Валютный рынок

	Значение	Изменение, %		
		Пред.	Неделя	Месяц
EUR/USD	▲ 1,46	0,52	0,59	2,44
USD/JPY	▼ 81,77	-0,81	-2,04	0,93
RUR/USD, ЦБ	▼ 27,97	-0,47	-0,84	-1,03
RUR/EUR, ЦБ	▲ 40,77	0,09	-0,22	1,45
Валютная корзина	▼ 33,73	-0,16	-0,50	0,31

Источник: данные бирж; оценка: Велес Капитал

Динамика рублевых остатков



Денежный рынок

	Значение	Пред.	Неделя	Месяц
MOSPRIME O/N, %	- 3,16	3,16	3,15	3,16
MOSPRIME 1 неделя, %	- 3,23	3,23	3,23	3,25
MOSPRIME 2 недели, %	▼ 3,29	3,30	3,30	3,34
LIBOR O/N, %	▲ 0,14	0,13	0,14	0,20
LIBOR 1 месяца, %	- 0,21	0,21	0,22	0,25
LIBOR 3 месяца, %	- 0,27	0,27	0,28	0,31

Источник: данные бирж; оценка: Велес Капитал



Внешний рынок

Настроения на внешних рынках в четверг остались позитивными, а торги на основных площадках завершились умеренным ростом. Сдерживающим для многих участников фактором было приближение длинных выходных. Опубликованная в США корпоративная отчетность не обрадовала столь впечатляющим улучшением финансовых показателей, как это было накануне. Хотя, в целом была лучше ожиданий. Несколько менее позитивно выглядели данные по макростатистике. Количество обращений за пособием по безработице хоть и снизилось за неделю до 403 тыс шт., но осталось выше прогнозируемых 394 тыс шт. При этом индекс деловой активности ФРБ Филадельфии в апреле обвалился с 43,4 пунктов до 18,5 пунктов, прогноз составлял 37,1 пункт. В Европе вчера были опубликованы данные по индексу деловых настроений Германии (110,4 пункта vs прогноз в 110,6 пункта) и розничным продажам в Великобритании (0,2% vs прогноз в -0,5%).

В пятницу биржи Европы и США закрыты. Что касается следующей недели, то тут предстоит много интересных событий, в частности заседание ФРС (окончание в среду) и публикация данных по ВВП ЕС и США за 1-й квартал (среда и четверг соответственно). Вместе с этим в понедельник в Европе продолжится празднование Пасхи, поэтому биржи будут закрыты, а, кроме того, в пятницу будет выходной в Великобритании и Японии. Поэтому, по всей видимости, за исключением среды и четверга, нас ожидает весьма пассивная неделя.

Цены Treasuries остались на прежних уровнях. Сокращенный торговый день на долговом рынке США и последующие продолжительные праздники выразились в низкой активности торгов. Цены также остались около уровней закрытия предыдущего дня. Доходность UST5 составила 2,11% годовых, UST10 – 3,4% годовых, UST30 – 4,47% годовых.

На рынке российских евробондов преобладала консолидация. Торги на рынке российских евробондов завершились боковой динамикой цен. Рост показали облигации ТНК-ВР (-13, -15, -17, -20), ВТБ Банка (-18, -35), Алросы (-14, -20), в то время как снизилось большинство выпусков Газпрома. Суверенный заем Россия-30 прибавил 19 б.п. до 116,32% от номинала. Суверенный спред при этом остался неизменным – 130 б.п.

Иван Манаенко, Анна Соболева
bonds@veles-capital.ru

Число заявок на пособие по безработице



→ Цены Treasuries остались без изменений.

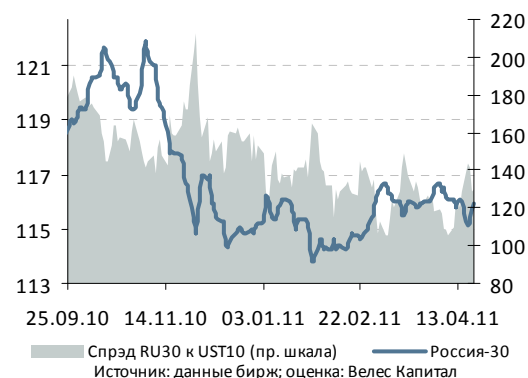
Итоги торгов по US Treasuries

	Д-ть, % г.	Цена, %	Изм. д-ти, б.п.	Изм. цены, б.п.
3М	0,05	0,05	-0,51	-0,50
UST5	2,11	100,63	-0,36	1,56
UST10	3,40	101,88	-1,14	9,38
UST30	4,47	104,50	0,83	-14,06

Источник: данные бирж; оценка: Велес Капитал

→ Российские евробонды завершили день боковой динамикой цен.

Динамика займа Россия-30 и спреда к UST10





Внутренний рынок

В ожидании налоговых перечислений. В четверг остатки банковской ликвидности практически не изменились. Кредитные организации перевели часть средств с корсчетов на депозиты, и совокупный объем средств в ЦБ сократился на 3,5 млрд руб. — до 1,18 трлн руб. Впрочем, средневзвешенные ставки межбанковского рынка подтянулись в течение дня с уровня 3-3,3% годовых до 3,1-3,4% годовых, и вероятно участники уже сегодня начнут перечисления НДС и акцизов, окончательный день уплаты которых намечен на 25-е число. В свою очередь, сегодня ВЭБ предложит дополнительную «страховку» ликвидности в виде 10 млрд руб. пенсионных средств на банковские депозиты.

Короткая передышка для доллара. На внутреннем валютном рынке, повинуясь движению на forex, доллар продолжил падение в первой половине торговой сессии. Еще на открытии курс американской валюты опустился ниже отметки в 28 руб., дойдя до 27,84. Однако затем положительная корпоративная статистика из США скорректировала движение на forex и российском рынке, в результате чего доллар закрылся вблизи уровня в 28 руб., потеряв тем не менее по итогам торгов 13 коп.

В отличие от предыдущего дня евро в четверг не смог помочь корзине валют. Курс европейской валюты снизился на 4 коп., а бивалютная корзина — на 10 коп., составив 33,7 руб. Грядущие налоговые перечисления окажут в ближайшие дни дальнейшую поддержку рублю.

Российский долговой рынок в четверг выглядел более оптимистично на волне роста аппетита к риску на внешних рынках накануне. Котировки корпоративных займов выросли в среднем на 15 б.п. Спросом пользовались облигации металлургического сектора: Евраз-3, Северсталь БО-1, Алроса-21, НЛМК БО-5, Норильский Никель БО-3.

Окончание недели, вероятно, будет еще более скучным, чем неделя в целом, поскольку рынки Европы и США будут закрыты на выходной. Кроме того, ни корпоративная отчетность, ни макростатистика по США не превзошли прогнозы, поэтому поддержки со стороны внешнего фона ожидать не стоит.

Иван Манаенко, Анна Соболева, Юрий Кравченко
bonds@veles-capital.ru

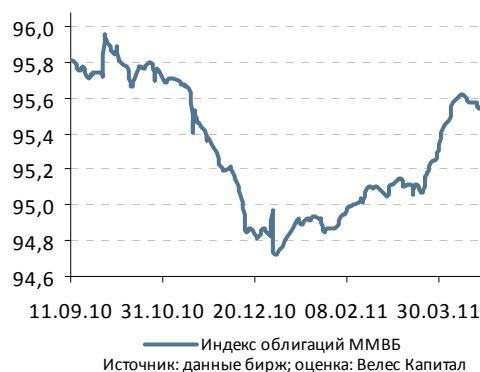
Новости эмитентов/ММК

ММК выпустила производственные результаты за 1-й квартал 2011 г. После планового повышения отпускных цен средняя цена тонны товарной продукции ММК на внутреннем рынке выросла на 17% по отношению к 4-му кварталу 2010 г. Рост экспортной цены составил 14%. Объем

➤ **Цены на внутреннем рынке выросли на фоне общемирового повышения аппетита к риску.**

Оферта	
Минплита-Финанс, 1	500
Объединенные кондитеры-Финанс, 2	3 000
Размещение	
Оборонпром, 1	21 091
22 апреля	
Погашение	
Газпром, 2011, CHF (LPN)	500 CHF

Динамика индекса облигаций ММВБ



➔ **Плановое повышение отпускных цен благоприятно для выручки компании.**



производства стали за 1-й квартал вырос на 12% до 3 млн т., производство товарной продукции – на 8% до 2,7 млн т. Производство концентрата коксующихся углей снизилось на 9% до 766 тыс т. Однако данное снижение является плановым – восстановление добычи намечено на 3 кв. 2011 г. Потребление собственного ЖРС выросло на 5% до 1,3 млн т.

Выручка ММК, по нашим оценкам, увеличилась за 1-й квартал на 20-25% до 2 млн долл. Вместе с этим мы обеспокоены ростом издержек в металлургической отрасли, т.к. спотовые цены на коксующиеся угли остаются на высоком уровне 3-й квартал подряд, а цены на железную руду в Юго-Восточной Азии выросли за последний месяц на 24%.

Что касается влияния публикации на котировки облигаций ММК, то тут движение цены маловероятно. Вчера выпуски компании уже отреагировали ростом цены в среднем на 50 б.п., а премия их к ОФЗ сократилась до 80-90 б.п., что мы считаем вполне справедливым для компании уровнем.

Иван Манаенко, Анна Соболева
bonds@veles-capital.ru

Основные производственные показатели, тыс т.

Наименование продукции	1 кв. 11	4 кв. 10	Изм.,	1 кв. 11	1 кв. 10	Изм.,
Сталь	3 092	2 765	11,8%	3 092	2 732	13,2%
Товарная металлопродукция ММК	2 707	2 508	7,9%	2 707	2 453	10,4%
Товарная металлопродукция ММК-Метиз	123	120	2,5%	123	104	18,3%
Товарная металлопродукция ММК-Атакаш	28	45	-37,8%	28	18	55,6%
Доля продукции с высокой добавленной стоимостью по Группе ММК	39%	42%		39%	34%	
Угольный концентрат Белон, в т.ч.:	766	842	-9,0%	766	846	-9,5%
ЖРС	1277	1218	4,8%	1277	1048	21,9%

Источник: данные компании, оценка: Велес Капитал



Итоги торгов рублевыми облигациями

Лидеры по оборотам

Выпуск	Цена, %	Изм. цены, б.п.	Об. торг., млн руб.	Кол-во сделок	Эф. дох. % год.	Дюр., лет
ОФЗ, 46002	103,37	0,77	1 545,48	40	3,71	0,78
ЕвразХолдинг Фин, 3	103,35	0,07	1 140,70	22	7,48	1,79
ОФЗ, 25068	116,70	0,10	921,98	20	6,46	2,84
Северсталь БО-1	103,56	0,02	764,96	18	5,29	0,42
Сибметин02	116,25	2,94	565,83	9	8,23	2,94
Аэрофлот БО-1	101,51	-0,16	558,04	6	7,03	1,86
ЕАБР-3	102,50	-0,10	513,19	3	5,73	0,51
ВТБ24-5 (1-ИП)	102,58	-	496,81	47	5,74	0,63
ОФЗ, 46021	90,11	0,46	450,54	10	7,63	5,55
Газпромнефть БО-5	101,46	0,62	449,65	10	6,45	1,87
Газпромбанк, БО-1	101,25	-	449,34	9	7,35	2,37
ТранскредитБанк-6	101,61	-	416,64	10	7,78	2,72
ХКФ Банк-6	100,55	0,31	415,13	6	7,60	1,55
ММК БО-5	101,30	-0,12	356,20	3	7,05	1,85
Россельхозбанк БО-6	100,26	-0,63	354,53	9	6,43	0,98
Норильский Никель-1	100,75	-0,14	343,53	15	6,74	2,12
Газпромнефть БО-6	101,51	0,72	340,06	3	6,42	1,87
АИЖК-7	100,17	0,17	310,62	5	7,85	3,15
СУЭК Финанс-1	103,65	0,26	308,41	10	7,66	2,00
ОФЗ, 25076	102,05	0,04	295,95	13	6,40	2,63
РЖД-16	101,41	0,04	294,27	5	4,41	0,15
Сибметин01	116,25	-0,93	291,08	5	8,23	2,94
ОФЗ, 26199	101,20	0,20	290,56	9	5,18	1,19
НОВАТЭК БО-1	101,89	0,28	274,57	7	6,66	2,01
АЛРОСА-23	104,61	-0,08	272,89	10	7,87	3,52

Лидеры по количеству сделок

Выпуск	Цена, %	Изм. цены, б.п.	Об. торг., млн руб.	Кол-во сделок	Эф. дох. % год.	Дюр., лет
Апт36.6-2	99,95	0,30	10,48	54	19,30	0,64
Новая перевоз комп, 1	102,91	-0,09	174,69	49	8,07	2,09
ВТБ24-5 (1-ИП)	102,58	-	496,81	47	5,74	0,63
ОФЗ, 46002	103,37	0,77	1 545,48	40	3,71	0,78
Московская Обл-7	100,63	-	61,79	34	7,91	2,72
АЛРОСА-22	102,98	0,28	2,00	33	6,95	2,02
СУ-155-3	97,87	-0,12	165,16	30	16,09	0,79
ЧТПЗ БО-1	104,59	0,09	1,71	30	8,96	0,59
ПрофМедиа Финанс, 1	102,71	-0,47	104,56	25	9,33	2,01
МТС-7	102,50	0,07	68,25	23	8,37	4,97
ЕвразХолдинг Фин, 3	103,35	0,07	1 140,70	22	7,48	1,79
ЛК УРАЛСИБ-2	102,03	0,02	4,36	20	6,16	0,25
ОФЗ, 25068	116,70	0,10	921,98	20	6,46	2,84
ОФЗ, 25077	100,84	-0,06	143,20	19	7,26	4,03
РенКап-2	101,58	-0,23	0,53	19	8,93	0,93
Башнефть-3	108,63	0,06	228,09	18	7,02	1,50
Северсталь БО-1	103,56	0,02	764,96	18	5,29	0,42
АЛРОСА-21	102,79	0,10	129,16	16	7,04	2,01
Газпромнефть-3	110,53	-0,01	22,49	16	6,01	1,16
МТС-4	100,89	-0,02	142,61	16	4,56	0,08
Башнефть-2	108,61	0,01	44,90	15	7,04	1,50
Газпром нефть, 9	102,61	0,91	97,09	15	7,99	3,99
НК Альянс-3	103,95	3,95	104,44	15	7,97	2,06
Норильский Никель-1	100,75	-0,14	343,53	15	6,74	2,12
Самарская Обл-3	100,71	-0,07	75,14	14	5,35	0,30

Лидеры роста

Выпуск	Цена, %	Изм. цены, б.п.	Об. торг., млн руб.	Кол-во сделок	Эф. дох. % год.	Дюр., лет
ГЛОБЭКСБАНК БО-1	102,70	4,00	10,06	2	6,81	1,71
ОФЗ, 46020	90,00	3,98	9,00	1	7,98	11,11
НК Альянс-3	103,95	3,95	104,44	15	7,97	2,06
Сибметин02	116,25	2,94	565,83	9	8,23	2,94
Ленинградская Обл-3	114,20	1,70	1,62	1	7,47	2,98
ИК Стратегия, 2	101,85	1,45	0,14	2	0,79	0,05
Белгородская Обл-5	103,00	1,30	0,52	1	6,51	1,88
Якутия-1	103,00	1,00	0,00	1	5,50	1,18
АИЖК-16	99,98	0,98	6,94	10	8,51	5,82
МособгазФин-2	99,86	0,96	1,05	3	9,64	0,71
Газпром нефть, 9	102,61	0,91	97,09	15	7,99	3,99
ОФЗ, 46002	103,37	0,77	1 545,48	40	3,71	0,78
Газпромнефть БО-6	101,51	0,72	340,06	3	6,42	1,87
Россельхозбанк-11	104,00	0,69	20,02	2	6,71	1,68
Газпромнефть БО-5	101,46	0,62	449,65	10	6,45	1,87
Костромская Обл-5	102,75	0,60	0,02	1	6,83	1,18
ММК, БО-4	101,29	0,58	15,19	1	7,27	2,60
Московская Обл-9	107,97	0,56	4,17	6	6,58	0,71
ММК БО-1	101,15	0,51	0,00	1	6,21	1,48
ОФЗ, 46021	90,11	0,46	450,54	10	7,63	5,55
АИЖК-8	100,45	0,45	152,68	5	7,68	2,80
Санкт-Петербург, 38	101,39	0,39	80,00	9	7,53	3,83
ОФЗ, 25071	104,96	0,36	0,01	2	6,64	3,11
Аэрофлот БО-2	102,15	0,36	47,91	8	6,67	1,86
ГЛОБЭКСБАНК, БО-3	101,20	0,35	91,02	4	7,09	1,08

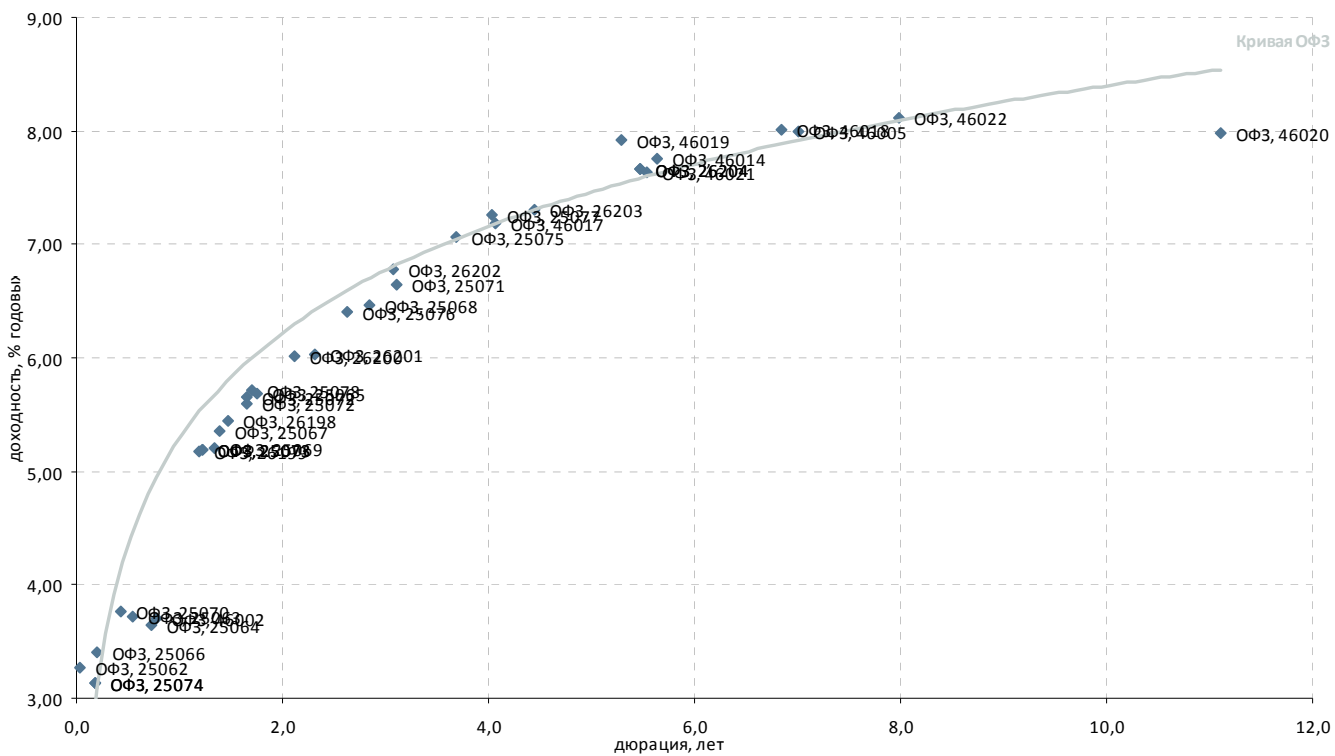
Лидеры падения

Выпуск	Цена, %	Изм. цены, б.п.	Об. торг., млн руб.	Кол-во сделок	Эф. дох. % год.	Дюр., лет
МДМ Банк, БО-2	99,38	-1,22	12,47	6	8,57	2,64
ТюменЭнерго-2	101,45	-1,05	0,08	1	7,19	0,92
Ладья-Финанс, 1	100,00	-1,00	0,00	1	13,58	1,28
Сибметин01	116,25	-0,93	291,08	5	8,23	2,94
ИА АИЖК 2008-1, 1А	104,55	-0,85	212,74	2	9,30	3,00
МТС-3	100,75	-0,85	50,38	1	7,76	1,98
Россельхозбанк БО-6	100,26	-0,63	354,53	9	6,43	0,98
ПрофМедиа Финанс, 1	102,71	-0,47	104,56	25	9,33	2,01
Московская Обл-8	102,10	-0,45	16,41	2	7,33	1,18
ТГК1-1	101,83	-0,41	0,43	6	6,45	0,88
НЛМК БО-6	101,64	-0,36	233,78	4	6,91	1,77
РЖД-12	105,68	-0,32	81,39	2	5,12	0,56
Россельхозбанк-9	105,05	-0,32	0,05	1	6,81	1,46
ЮниКредит Банк-5	101,00	-0,32	0,00	1	7,15	2,20
Лукойл-3	101,07	-0,28	92,06	4	5,41	0,62
ОФЗ, 25070	102,70	-0,24	52,51	2	3,76	0,43
Россельхозбанк-3	105,16	-0,24	21,78	3	7,32	2,52
РенКап-2	101,58	-0,23	0,53	19	8,93	0,93
ФСК-9	100,37	-0,22	20,18	4	8,07	5,02
Акрон-2	103,30	-0,20	0,00	1	6,07	0,42
Мечел-13	106,00	-0,20	0,03	8	8,50	3,63
ХКФ Банк-5	100,85	-0,20	50,43	2	6,55	0,49
МосЭнерго-3	106,28	-0,19	42,51	3	6,23	1,49
Промсвязьбанк, БО-3	101,61	-0,19	91,67	4	8,10	2,51
ВК-Инвест-7	100,55	-0,18	83,75	4	8,32	3,83



Атлас рынка государственных и муниципальных облигаций

ОФЗ





Выпуск	Купон, % год.	Оферта	Погашение	Цена, %	Изм. цены, б.п.	Объем торгов, тыс руб.	Эф. дох-ть, % год.	Дюрация, лет	Спрэд к крив. РФЗ	Рейтинг ликвидн.	
Гособлигации											
ОФЗ, 25062	5,80	-	04.05.2011	-	-	-	3,01	0,03	212	43	
ОФЗ, 25063	6,20	-	09.11.2011	-	-	-	3,79	0,54	-	86	
ОФЗ, 25064	11,90	-	18.01.2012	-	-	-	3,89	0,72	-	66	
ОФЗ, 25065	12,00	-	27.03.2013	▲	112,29	0,04	6 458	5,39	1,76	-	60
ОФЗ, 25066	10,55	-	06.07.2011	-	-	-	3,47	0,20	22	70	
ОФЗ, 25067	11,30	-	17.10.2012	-	-	-	5,36	1,40	-	53	
ОФЗ, 25068	12,00	-	20.08.2014	▼	116,60	-0,05	593 381	6,49	2,84	-	88
ОФЗ, 25069	10,80	-	19.09.2012	-	-	-	5,17	1,34	-	44	
ОФЗ, 25070	10,00	-	28.09.2011	-	-	-	3,75	0,43	-	59	
ОФЗ, 25071	8,10	-	26.11.2014	▲	104,64	0,14	136 029	6,74	3,12	-	77
ОФЗ, 25072	7,15	-	23.01.2013	-	-	-	5,62	1,66	-	91	
ОФЗ, 25072	7,15	-	23.01.2013	-	-	-	5,62	1,66	-	-	
ОФЗ, 25073	6,85	-	01.08.2012	-	-	-	5,21	1,23	-	-	
ОФЗ, 25073	6,85	-	01.08.2012	▼	102,05	-0,00	52 453	5,24	1,23	-	95
ОФЗ, 25074	4,59	-	29.06.2011	-	-	-	3,50	0,18	38	79	
ОФЗ, 25074	4,59	-	29.06.2011	-	-	-	3,50	0,18	38	-	
ОФЗ, 25075	6,88	-	15.07.2015	▲	100,00	0,55	409 431	6,99	3,68	-	96
ОФЗ, 25076	7,10	-	13.03.2014	▼	101,96	-0,14	16 687 631	6,44	2,63	-	100
ОФЗ, 25077	7,35	-	20.01.2016	▲	100,70	0,05	26 741	7,30	4,03	5	100
ОФЗ, 25078	6,70	-	06.02.2013	▲	101,85	0,15	2	5,68	1,70	-	100
ОФЗ, 26198	6,00	-	02.11.2012	-	-	-	5,55	1,48	-	43	
ОФЗ, 26199	6,10	-	11.07.2012	▼	101,00	-0,05	1	5,36	1,19	-	62
ОФЗ, 26200	6,10	-	17.07.2013	-	-	-	5,99	2,11	-	39	
ОФЗ, 26201	6,55	-	16.10.2013	-	-	-	6,09	2,32	-	42	
ОФЗ, 26202	11,20	-	17.12.2014	▼	114,81	-0,14	5 396	6,78	3,08	-	85
ОФЗ, 26203	6,90	-	03.08.2016	▲	98,98	0,28	1 495	7,26	4,46	-	96
ОФЗ, 26204	7,50	-	15.03.2018	▲	99,70	0,20	73 632	7,70	5,48	4	99
ОФЗ, 26204	7,50	-	15.03.2018	-	-	-	7,70	5,48	4	-	
ОФЗ, 46002	8,00	-	08.08.2012	-	-	-	4,43	0,78	-	38	
ОФЗ, 46005	-	-	09.01.2019	-	-	-	7,99	7,01	-	30	
ОФЗ, 46010	-	-	17.05.2028	-	-	-	9,53	9,67	111	15	
ОФЗ, 46011	-	-	20.08.2025	-	-	-	10,41	8,49	216	15	
ОФЗ, 46012	2,90	-	05.09.2029	-	-	-	9,89	10,90	131	15	
ОФЗ, 46014	7,00	-	29.08.2018	-	-	-	7,75	5,64	5	47	
ОФЗ, 46017	7,00	-	03.08.2016	-	-	-	7,22	4,06	-	75	
ОФЗ, 46018	8,00	-	24.11.2021	-	-	-	8,00	6,84	4	83	
ОФЗ, 46019	-	-	20.03.2019	-	-	-	8,26	5,29	64	25	
ОФЗ, 46020	6,90	-	06.02.2036	-	-	-	8,21	11,01	-	44	
ОФЗ, 46021	7,00	-	08.08.2018	▲	89,71	0,31	143 535	7,71	5,55	3	73
ОФЗ, 46022	7,00	-	19.07.2023	-	-	-	8,17	7,97	1	51	

* - рейтинг ликвидности рассчитывается на основе данных за 90 дней и обновляются ежедневно

Источник: ММВБ; оценка: Велес Капитал



Выпуск	Купон, % год.	Оферта	Погашение	Цена, %	Изм. цены, б.п.	Объем торгов, тыс руб.	Эф. дох-ть, % год.	Дюрация, лет	Спрэд к крив. РФЗ	Рейтинг ликвидн.
Гособлигации										
ОФЗ, 25062	5,80	-	04.05.2011	▼ 100,09	-0,09	57 052	3,27	0,03	257	43
ОФЗ, 25063	6,20	-	09.11.2011	▲ 101,38	0,08	20 277	3,72	0,54	-	86
ОФЗ, 25064	11,90	-	18.01.2012	▲ 106,08	0,08	263 187	3,64	0,72	-	66
ОФЗ, 25065	12,00	-	27.03.2013	▼ 111,70	-0,15	173 135	5,69	1,75	-	60
ОФЗ, 25066	10,55	-	06.07.2011	▲ 101,48	0,01	18 375	3,40	0,20	22	70
ОФЗ, 25067	11,30	-	17.10.2012	- -	-	-	5,35	1,40	-	52
ОФЗ, 25068	12,00	-	20.08.2014	▲ 116,70	0,10	921 979	6,46	2,84	-	88
ОФЗ, 25069	10,80	-	19.09.2012	- -	-	-	5,21	1,34	-	44
ОФЗ, 25070	10,00	-	28.09.2011	▼ 102,70	-0,24	52 515	3,76	0,43	-	58
ОФЗ, 25071	8,10	-	26.11.2014	▲ 104,96	0,36	12	6,64	3,11	-	78
ОФЗ, 25072	7,15	-	23.01.2013	▼ 102,60	-0,15	101 574	5,65	1,66	-	91
ОФЗ, 25072	7,15	-	23.01.2013	- -	-	-	5,59	1,66	-	-
ОФЗ, 25073	6,85	-	01.08.2012	- -	-	-	5,19	1,23	-	-
ОФЗ, 25073	6,85	-	01.08.2012	▲ 102,11	0,01	9 036	5,19	1,23	-	95
ОФЗ, 25074	4,59	-	29.06.2011	- -	-	-	3,13	0,18	9	79
ОФЗ, 25074	4,59	-	29.06.2011	- -	-	-	3,13	0,18	9	-
ОФЗ, 25075	6,88	-	15.07.2015	▲ 99,74	0,17	21 378	7,07	3,68	-	96
ОФЗ, 25076	7,10	-	13.03.2014	▲ 102,05	0,04	295 945	6,40	2,63	-	100
ОФЗ, 25077	7,35	-	20.01.2016	▼ 100,84	-0,06	143 196	7,26	4,03	4	100
ОФЗ, 25078	6,70	-	06.02.2013	▲ 101,77	0,02	1	5,72	1,70	-	100
ОФЗ, 26198	6,00	-	02.11.2012	▲ 100,75	0,25	121 048	5,45	1,48	-	43
ОФЗ, 26199	6,10	-	11.07.2012	▲ 101,20	0,20	290 558	5,18	1,19	-	62
ОФЗ, 26200	6,10	-	17.07.2013	- -	-	-	6,02	2,11	-	39
ОФЗ, 26201	6,55	-	16.10.2013	▲ 101,50	0,01	102	6,03	2,32	-	42
ОФЗ, 26202	11,20	-	17.12.2014	▲ 114,80	0,20	180 477	6,78	3,07	-	85
ОФЗ, 26203	6,90	-	03.08.2016	▼ 98,82	-0,16	45 008	7,30	4,45	-	96
ОФЗ, 26204	7,50	-	15.03.2018	▲ 99,91	0,20	18 484	7,66	5,48	2	99
ОФЗ, 26204	7,50	-	15.03.2018	- -	-	-	7,67	5,48	3	-
ОФЗ, 46002	8,00	-	08.08.2012	▲ 103,37	0,77	1 545 477	3,71	0,78	-	38
ОФЗ, 46005	-	-	09.01.2019	- -	-	-	7,99	7,01	2	30
ОФЗ, 46010	-	-	17.05.2028	- -	-	-	9,53	9,67	113	15
ОФЗ, 46011	-	-	20.08.2025	- -	-	-	10,41	8,49	218	15
ОФЗ, 46012	2,90	-	05.09.2029	- -	-	-	9,89	10,90	132	15
ОФЗ, 46014	7,00	-	29.08.2018	- -	-	-	7,75	5,63	7	47
ОФЗ, 46017	7,00	-	03.08.2016	- -	-	-	7,18	4,06	-	75
ОФЗ, 46018	8,00	-	24.11.2021	- -	-	-	8,01	6,84	7	83
ОФЗ, 46019	-	-	20.03.2019	- -	-	-	7,92	5,29	33	24
ОФЗ, 46020	6,90	-	06.02.2036	▲ 90,00	3,98	9 000	7,98	11,11	-	44
ОФЗ, 46021	7,00	-	08.08.2018	▲ 90,11	0,46	450 542	7,63	5,55	-	73
ОФЗ, 46022	7,00	-	19.07.2023	- -	-	-	8,12	7,98	-	51

Субфедер

* - рейтинг ликвидности рассчитывается на основе данных за 90 дней и обновляются ежедневно

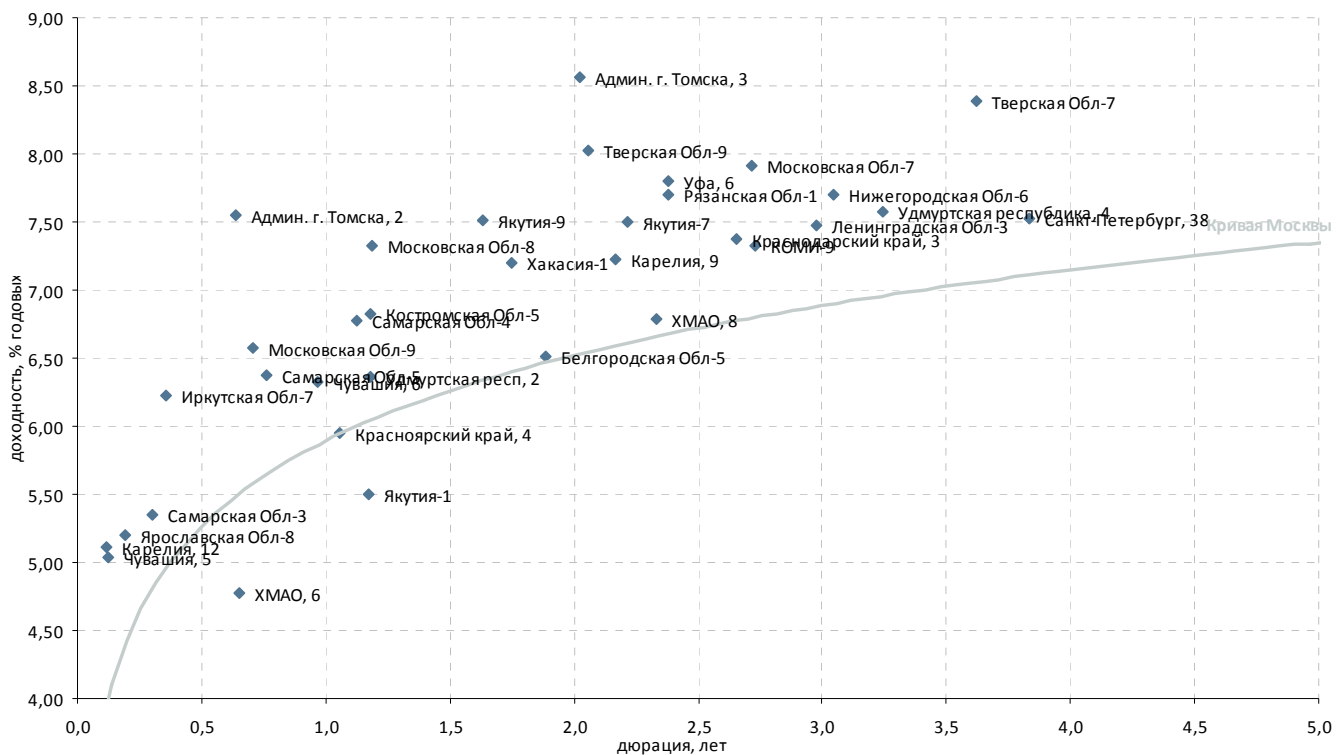
Источник: ММВБ; оценка: Велес Капитал

**альные и
мун**

* - рейтинг ликвидности рассчитывается на основе данных за 90 дней и обновляются ежедневно

Источник: ММВБ; оценка: Велес Капитал

иципальные облигации





Выпуск	Купон, % год.	Оферта	Погашение	Цена, %	Изм. цены, б.п.	Объем торгов, тыс руб.	Эф. дох-ть, % год.	Дюрация, лет	Спрэд к крив. РФЗ	Рейтинг ликвидн.
Регионы										
Админ. г. Томска, 2	17,60	-	22.12.2011	- 106,70	-	-	7,55	0,64	280	22
Админ. г. Томска, 3	11,13	-	23.06.2014	- 104,00	-	1 767	8,67	2,03	237	25
Белгородская Обл-5	7,98	-	14.05.2013	▼ 101,70	-1,30	798	7,20	1,88	100	20
Волгоградская Обл-9	8,75	-	04.06.2014	- -	-	-	-	2,00	-	24
Иркутская Обл-7	10,50	-	25.12.2011	- 101,60	-	-	6,23	0,36	226	21
Калужская Обл-4	10,11	-	26.06.2013	- -	-	-	-	1,56	-	21
Карелия, 12	19,05	-	02.06.2011	▼ 101,63	-0,07	93	5,11	0,12	265	21
Карелия, 9	9,91	-	18.06.2015	- 105,80	-	-	7,25	2,17	86	25
КОМИ-9	7,75	-	18.10.2014	▲ 100,50	1,10	40 101	7,33	2,73	63	21
Костромская Обл-5	9,00	-	20.12.2012	- 102,15	-	-	7,37	1,18	180	32
Краснодарский край, 3	8,30	-	27.09.2014	▲ 102,54	0,04	51	7,33	2,65	67	34
Красноярский край, 4	11,14	-	08.11.2012	▲ 105,25	0,13	35 141	5,98	1,06	56	37
Ленинградская Обл-3	12,00	-	05.12.2014	▼ 112,50	-1,50	2	8,00	2,98	119	20
Московская Обл-7	8,00	-	16.04.2014	- 100,63	-	4 706	7,91	2,72	122	58
Московская Обл-8	9,00	-	11.06.2013	▲ 102,55	1,55	22 142	6,95	1,19	138	49
Московская Обл-9	18,00	-	15.03.2012	▲ 107,41	0,01	1 079	7,40	0,71	252	33
Нижегородская Обл-3	7,70	-	20.10.2011	- -	-	-	-	0,48	-	24
Нижегородская Обл-5	13,00	-	02.12.2012	- -	-	-	-	1,09	-	26
Нижегородская Обл-6	8,50	-	07.10.2015	▲ 102,40	0,30	51 270	7,67	3,05	82	35
Рязанская Обл-1	8,80	-	27.11.2014	▼ 102,20	-0,27	46 254	7,70	2,38	119	34
Самарская Обл-3	7,60	-	11.08.2011	▼ 100,78	-0,03	61 048	5,13	0,30	139	40
Самарская Обл-4	6,98	-	20.06.2012	- 100,40	-	40	6,78	1,13	127	23
Самарская Обл-5	9,30	-	19.12.2013	- 102,31	-	-	6,38	0,76	140	39
Санкт-Петербург, 38	7,76	-	19.11.2015	- 101,00	-	-	7,64	3,84	48	26
Тверская Обл-7	8,50	-	15.12.2015	- -	-	-	-	3,62	-	26
Тверская Обл-8	15,00	-	26.12.2013	- -	-	-	-	0,72	-	21
Тверская Обл-9	12,50	-	12.06.2014	- 110,00	-	-	8,03	2,06	171	22
Удмуртская респ, 2	8,40	-	15.07.2012	▲ 102,50	0,01	241	6,36	1,18	79	24
Удмуртская республика, 4	8,70	-	25.11.2015	- 103,80	-	-	7,57	3,25	64	25
Уфа, 6	9,00	-	24.12.2013	▲ 103,20	0,20	10 320	7,80	2,38	128	35
Хакасия-1	8,20	-	25.08.2013	- 102,14	-	69 531	7,16	1,75	106	20
ХМАО, 6	10,00	-	22.12.2011	- -	-	-	-	0,65	-	28
ХМАО, 8	10,80	-	19.12.2013	- 110,00	-	110	6,75	2,33	26	19
Чувашия, 5	7,85	-	05.06.2011	- 100,20	-	-	6,27	0,13	372	24
Чувашия, 6	7,24	-	17.04.2012	- 101,01	-	-	6,33	0,97	103	24
Якутия-1	7,95	-	11.04.2013	- 102,00	-	-	6,39	1,18	83	21
Якутия-7	7,80	-	17.04.2014	- -	-	-	-	2,18	-	26
Якутия-9	9,75	-	19.09.2013	- 104,00	-	-	7,51	1,64	150	21
Ярославская Обл-8	8,50	-	30.06.2011	- 100,65	-	3 954	5,20	0,19	206	25

* - рейтинг ликвидности рассчитывается на основе данных за 90 дней и обновляется ежедневно

Источник: ММВБ; оценка: Велес Капитал



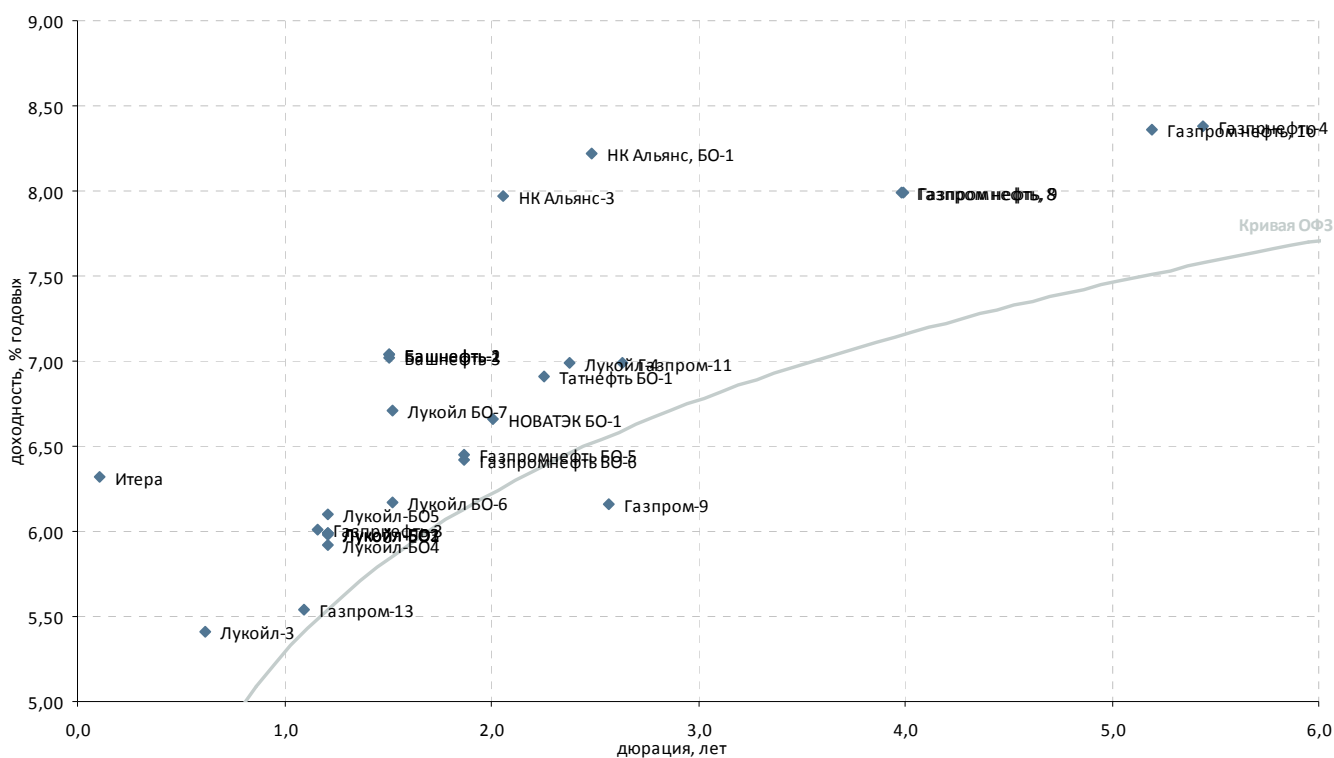
Выпуск	Купон, % год.	Оферта	Погашение	Цена, %	Изм. цены, б.п.	Объем торгов, тыс руб.	Эф. дох-ть, % год.	Дюрация, лет	Спрэд к крив. РФЗ	Рейтинг ликвидн.
Регионы										
Админ. г. Томска, 2	17,60	-	22.12.2011	- 106,70	-	-	7,55	0,64	287	22
Админ. г. Томска, 3	11,13	-	23.06.2014	▲ 104,20	0,20	21	8,56	2,02	232	25
Белгородская Обл-5	7,98	-	14.05.2013	▲ 103,00	1,30	515	6,51	1,88	37	20
Волгоградская Обл-9	8,75	-	04.06.2014	-	-	-	-	2,00	-	24
Иркутская Обл-7	10,50	-	25.12.2011	- 101,60	-	-	6,23	0,36	233	21
Калужская Обл-4	10,11	-	26.06.2013	-	-	-	-	1,56	-	21
Карелия, 12	19,05	-	02.06.2011	- 101,63	-	-	5,11	0,12	275	21
Карелия, 9	9,91	-	18.06.2015	- 105,80	-	8 098	7,23	2,16	90	25
КОМИ-9	7,75	-	18.10.2014	- 100,50	-	-	7,33	2,73	69	21
Костромская Обл-5	9,00	-	20.12.2012	▲ 102,75	0,60	22	6,83	1,18	132	32
Краснодарский край, 3	8,30	-	27.09.2014	▼ 102,40	-0,14	15 362	7,38	2,65	78	34
Красноярский край, 4	11,14	-	08.11.2012	▲ 105,26	0,01	9 476	5,95	1,05	59	37
Ленинградская Обл-3	12,00	-	05.12.2014	▲ 114,20	1,70	1 622	7,47	2,98	71	20
Московская Обл-7	8,00	-	16.04.2014	- 100,63	-	61 786	7,91	2,72	127	58
Московская Обл-8	9,00	-	11.06.2013	▼ 102,10	-0,45	16 407	7,33	1,18	182	49
Московская Обл-9	18,00	-	15.03.2012	▲ 107,97	0,56	4 171	6,58	0,71	176	33
Нижегородская Обл-3	7,70	-	20.10.2011	-	-	-	-	0,50	-	24
Нижегородская Обл-5	13,00	-	02.12.2012	-	-	-	-	1,09	-	26
Нижегородская Обл-6	8,50	-	07.10.2015	▼ 102,31	-0,09	14 017	7,70	3,05	91	36
Рязанская Обл-1	8,80	-	27.11.2014	- 102,20	-	-	7,70	2,38	124	34
Самарская Обл-3	7,60	-	11.08.2011	▼ 100,71	-0,07	75 141	5,35	0,30	169	40
Самарская Обл-4	6,98	-	20.06.2012	- 100,40	-	-	6,78	1,13	133	23
Самарская Обл-5	9,30	-	19.12.2013	- 102,31	-	-	6,38	0,76	147	39
Санкт-Петербург, 38	7,76	-	19.11.2015	▲ 101,39	0,39	79 996	7,53	3,83	43	26
Тверская Обл-7	8,50	-	15.12.2015	- 101,28	-	101 280	8,39	3,62	136	26
Тверская Обл-8	15,00	-	26.12.2013	-	-	-	-	0,72	-	21
Тверская Обл-9	12,50	-	12.06.2014	- 110,00	-	-	8,03	2,06	177	22
Удмуртская респ., 2	8,40	-	15.07.2012	- 102,50	-	-	6,36	1,18	85	24
Удмуртская республика, 4	8,70	-	25.11.2015	- 103,80	-	-	7,57	3,24	69	25
Уфа, 6	9,00	-	24.12.2013	- 103,20	-	-	7,80	2,38	134	35
Хакасия-1	8,20	-	25.08.2013	▼ 102,08	-0,06	11 841	7,20	1,75	116	21
ХМАО, 6	10,00	-	22.12.2011	- 103,44	-	1	4,77	0,65	7	28
ХМАО, 8	10,80	-	19.12.2013	▼ 109,90	-0,10	50 005	6,79	2,33	36	20
Чувашия, 5	7,85	-	05.06.2011	▲ 100,34	0,14	71 655	5,04	0,12	259	24
Чувашия, 6	7,24	-	17.04.2012	- 101,01	-	-	6,33	0,96	109	24
Якутия-1	7,95	-	11.04.2013	▲ 103,00	1,00	1	5,50	1,18	-	21
Якутия-7	7,80	-	17.04.2014	- 101,10	-	356	7,50	2,22	114	26
Якутия-9	9,75	-	19.09.2013	- 104,00	-	-	7,51	1,63	156	21
Ярославская Обл-8	8,50	-	30.06.2011	- 100,65	-	-	5,20	0,19	215	25

* - рейтинг ликвидности рассчитывается на основе данных за 90 дней и обновляются ежедневно

Источник: ММВБ; оценка: Велес Капитал

Атлас рынка корпоративных облигаций

Нефть и газ



Выпуск	Купон, % год.	Оферта	Погашение	Цена, %	Изм. цены, б.п.	Объем торгов, тыс руб.	Эф. дох-ть, % год.	Дюрация, лет	Спрэд к крив. ОФЗ	Рейтинг ликвидн.
Нефть и газ										
Башнефть-1	12,50	18.12.2012	13.12.2016	- 108,60	-	11 210	7,04	1,50	120	58
Башнефть-2	12,50	18.12.2012	13.12.2016	▲ 108,61	0,01	44 897	7,04	1,50	120	55
Башнефть-3	12,50	18.12.2012	13.12.2016	▲ 108,63	0,06	228 090	7,02	1,50	118	72
Газпрнефть-3	14,75	17.07.2012	12.07.2016	▼ 110,53	-0,01	22 492	6,01	1,16	52	52
Газпрнефть-4	8,20	10.04.2018	09.04.2019	▼ 99,92	-0,13	3 255	8,38	5,44	80	55
Газпром нефть, 10	8,90	30.01.2018	26.01.2021	▲ 103,63	0,06	242 946	8,36	5,19	85	86
Газпром нефть, 8	8,50	-	02.02.2016	▼ 102,60	-0,02	217 957	7,99	3,98	84	89
Газпром нефть, 9	8,50	02.02.2016	26.01.2021	▲ 102,61	0,91	97 089	7,99	3,99	83	86
Газпром-11	13,75	28.06.2011	24.06.2014	▲ 119,30	0,05	8 244	6,99	2,64	39	51
Газпром-13	13,12	-	26.06.2012	▲ 108,64	0,13	196 568	5,54	1,10	13	54
Газпром-8	7,00	-	27.10.2011	-	-	-	-	0,50	-	26
Газпром-9	7,23	-	12.02.2014	- 102,96	-	-	6,16	2,57	-	23
Газпромнефть БО-5	7,15	-	09.04.2013	▲ 101,46	0,62	449 649	6,45	1,87	32	56
Газпромнефть БО-6	7,15	-	09.04.2013	▲ 101,51	0,72	340 059	6,42	1,87	29	38
Итера	10,30	24.05.2011	20.11.2012	- 100,44	-	-	6,32	0,11	406	23
Лукойл БО-6	9,20	-	13.12.2012	▲ 104,82	0,22	20 912	6,17	1,53	31	28
Лукойл БО-7	9,20	-	13.12.2012	- 104,00	-	-	6,71	1,53	85	31
Лукойл-3	7,10	-	08.12.2011	▼ 101,07	-0,28	92 061	5,41	0,62	78	45
Лукойл-4	7,40	-	05.12.2013	- 101,25	-	698	6,99	2,38	54	23
Лукойл-БО1	13,35	-	06.08.2012	- 109,15	-	27 288	5,98	1,21	44	28
Лукойл-БО2	13,35	-	06.08.2012	- 109,25	-	-	5,99	1,21	45	29
Лукойл-БО3	13,35	-	06.08.2012	- 109,25	-	-	5,99	1,21	45	28
Лукойл-БО4	13,35	-	06.08.2012	- 109,25	-	-	5,92	1,21	38	28
Лукойл-БО5	13,35	-	06.08.2012	▼ 109,00	-0,14	218	6,10	1,21	56	33
НК Альянс, БО-1	9,25	-	04.02.2014	▲ 102,90	0,15	67 914	8,22	2,49	170	67
НК Альянс-3	9,75	30.07.2013	21.07.2020	▲ 103,95	3,95	104 440	7,97	2,06	171	42
НОВАТЭК БО-1	7,50	-	25.06.2013	▲ 101,89	0,28	274 569	6,66	2,01	43	36
Сахатранснефтегаз, 2	12,20	-	26.07.2013	▼ 101,00	-0,02	186	12,00	2,00	578	30
Татнефть БО-1	7,25	-	20.09.2013	- 101,00	-	-	6,91	2,25	53	31
Транснефть, 1	9,75	18.05.2015	13.05.2019	-	-	-	-	0,09	-	40
Транснефть-2	9,50	06.10.2015	01.10.2019	- 103,10	-	-	2,87	0,47	-	17
Транснефть-3	9,90	23.09.2015	18.09.2019	- 109,31	-	152 796	-	0,44	-	96

* - рейтинг ликвидности рассчитывается на основе данных за 90 дней и обновляется ежедневно

Источник: ММВБ; оценка: Велес Капитал

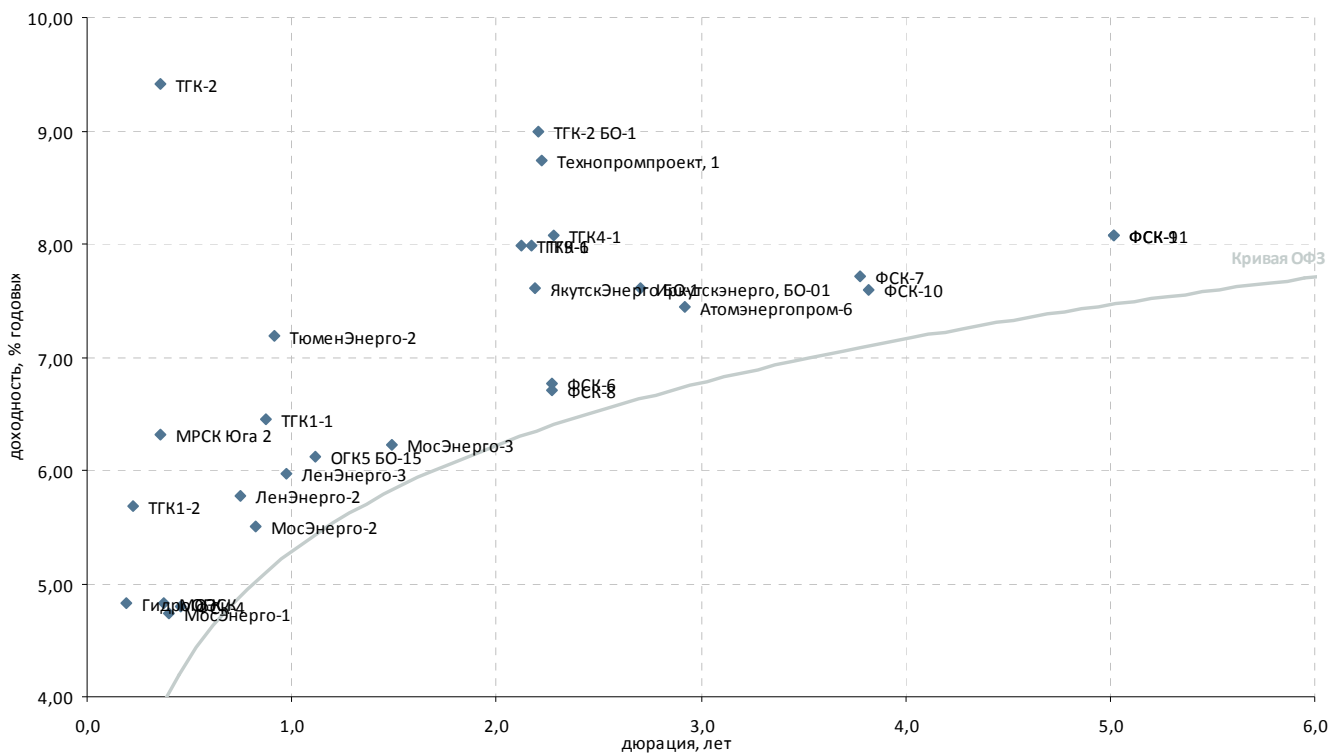


Электрoз

* - рейтинг ликвидности рассчитывается на основе данных за 90 дней и обновляется ежедневно

Источник: ММВБ; оценка: Велес Капитал

нергетика





Выпуск	Купон, % год.	Оферта	Погашение	Цена, %	Изм. цены, б.п.	Объем торгов, тыс руб.	Эф. дох-ть, % год.	Дюрация, лет	Спрэд к крив. РФЗ	Рейтинг ликвидн.
Генерирующие компании										
Атомэнергопром-6	7,50	-	15.08.2014	▼ 100,00	-0,30	100 052	7,48	2,92	69	59
ГидроОГК	8,10	-	29.06.2011	▲ 100,63	0,01	60 939	4,76	0,19	164	32
ДГК-01	7,75	-	08.03.2013	-	-	-	-	1,76	-	8
МосЭнерго-1	12,50	-	13.09.2011	- 102,99	-	-	4,94	0,40	83	34
МосЭнерго-2	7,65	23.02.2012	18.02.2016	- 101,80	-	54 565	5,51	0,83	42	47
МосЭнерго-3	10,25	30.11.2012	28.11.2014	▼ 106,47	-0,12	5 749	6,11	1,50	22	39
ОГК-3	7,50	-	09.12.2011	-	-	-	-	0,61	-	2
ОГК-5	12,25	-	29.09.2011	- 103,40	-	-	4,74	0,44	49	42
ОГК5 БО-15	7,50	19.06.2012	18.06.2013	▲ 101,62	0,07	40 943	6,12	1,12	63	31
ОГК6	7,25	-	19.04.2012	-	-	-	-	0,95	-	17
ТГК10-2	-	-	06.02.2013	-	-	-	-	1,80	-	3
ТГК1-1	8,50	13.03.2012	11.03.2014	▲ 102,24	0,01	7 106	5,98	0,88	81	33
ТГК1-2	16,99	05.07.2011	01.07.2014	- 102,40	-	-	6,17	0,22	284	43
ТГК-2	6,75	-	30.08.2011	- 99,10	-	-	9,42	0,36	545	22
ТГК-2 БО-1	9,00	-	17.09.2013	- 100,41	-	-	9,00	2,21	259	40
ТГК-4	8,00	-	31.05.2012	-	-	-	-	1,04	-	4
ТГК4-1	8,75	11.10.2013	06.10.2017	▲ 101,57	0,02	44 343	8,20	2,28	174	37
ТГК-6	8,30	29.08.2013	24.08.2017	- 101,00	-	-	7,98	2,17	159	27
ТГК-6 Инвест	7,50	-	21.02.2012	-	-	-	-	0,81	-	21
ТГК-8	8,00	-	10.05.2012	-	-	-	-	-	-	-
ТГК9-1	8,10	12.08.2013	07.08.2017	- 100,50	-	-	8,01	2,13	165	35
Технопромпроект, 1	8,50	02.10.2013	28.09.2016	- 99,86	-	-	8,74	2,22	232	20
Вертикально-интегрированные компании										
Иркутскэнерго, БО-01	7,60	-	08.04.2014	▲ 100,35	0,20	2 441	7,61	2,71	92	64
ИркЭнерго-1	15,50	-	28.11.2013	-	-	-	-	2,13	-	16
ЯкутскЭнерго БО-1	8,25	-	03.09.2013	▼ 101,60	-0,28	20 320	7,64	2,19	124	31
ЯкутскЭнерго-2	10,30	-	09.03.2012	-	-	-	-	0,86	-	27
Сетевые компании										
ЕЭСК-2	8,74	-	05.04.2012	-	-	-	-	0,93	-	-
ЛенЭнерго-2	8,54	-	27.01.2012	▲ 102,10	0,20	93 911	5,78	0,75	82	30
ЛенЭнерго-3	8,02	-	18.04.2012	- 102,04	-	26 342	5,97	0,98	66	28
МОЭСК	8,05	-	06.09.2011	▲ 101,29	0,02	11 909	4,63	0,38	59	37
МРСК Урала, 1	8,60	-	22.05.2012	-	-	-	-	1,02	-	-
МРСК Юга 2	17,50	30.08.2011	26.08.2014	▲ 103,94	0,01	51 993	6,34	0,36	237	39
ТюменЭнерго-2	8,70	-	29.03.2012	- 102,50	-	-	6,03	0,92	79	32
ФСК-10	7,75	22.09.2015	15.09.2020	- 101,05	-	-	7,60	3,82	45	43
ФСК-11	7,99	20.10.2017	16.10.2020	- 100,50	-	-	8,05	5,02	53	38
ФСК-4	7,30	-	06.10.2011	-	-	-	-	0,46	-	27
ФСК-6	7,15	24.09.2013	15.09.2020	- 101,08	-	-	6,77	2,27	32	40
ФСК-7	7,50	23.10.2015	16.10.2020	- 99,75	-	-	7,71	3,78	57	23
ФСК-8	7,15	24.09.2013	15.09.2020	▲ 101,20	0,10	107 263	6,72	2,27	27	30
ФСК-9	7,99	20.10.2017	16.10.2020	- 100,59	-	-	8,03	5,02	51	34

* - рейтинг ликвидности рассчитывается на основе данных за 90 дней и обновляется ежедневно

Источник: ММВБ; оценка: Велес Капитал



Выпуск	Купон, % год.	Оферта	Погашение	Цена, %	Изм. цены, б.п.	Объем торгов, тыс руб.	Эф. дох-ть, % год.	Дюрация, лет	Спрэд к крив. РФЗ	Рейтинг ликвидн.
Генерирующие компании										
Атомэнергопром-6	7,50	-	15.08.2014	▲ 100,10	0,10	6 006	7,44	2,92	71	59
ГидроОГК	8,10	-	29.06.2011	▼ 100,61	-0,02	68 142	4,82	0,19	179	32
ДГК-01	7,75	-	08.03.2013	-	-	-	-	1,76	-	8
МосЭнерго-1	12,50	-	13.09.2011	▲ 103,03	0,04	30 909	4,74	0,40	70	34
МосЭнерго-2	7,65	23.02.2012	18.02.2016	- 101,80	-	-	5,51	0,82	49	47
МосЭнерго-3	10,25	30.11.2012	28.11.2014	▼ 106,28	-0,19	42 510	6,23	1,49	40	39
ОГК-3	7,50	-	09.12.2011	-	-	-	-	0,61	-	2
ОГК-5	12,25	-	29.09.2011	-	-	-	-	0,44	-	42
ОГК5 БО-15	7,50	19.06.2012	18.06.2013	- 101,62	-	-	6,12	1,11	69	31
ОГК6	7,25	-	19.04.2012	-	-	-	-	0,98	-	17
ТГК10-2	-	-	06.02.2013	-	-	-	-	1,80	-	3
ТГК1-1	8,50	13.03.2012	11.03.2014	▼ 101,83	-0,41	431	6,45	0,88	134	33
ТГК1-2	16,99	05.07.2011	01.07.2014	▲ 102,45	0,05	10 246	5,69	0,22	244	43
ТГК-2	6,75	-	30.08.2011	- 99,10	-	-	9,42	0,36	552	22
ТГК-2 БО-1	9,00	-	17.09.2013	- 100,41	-	-	9,00	2,21	265	40
ТГК-4	8,00	-	31.05.2012	-	-	-	-	1,05	-	4
ТГК4-1	8,75	11.10.2013	06.10.2017	▲ 101,85	0,28	509	8,07	2,28	167	37
ТГК-6	8,30	29.08.2013	24.08.2017	- 101,00	-	-	7,98	2,17	165	27
ТГК-6 Инвест	7,50	-	21.02.2012	-	-	-	-	0,81	-	21
ТГК-8	8,00	-	10.05.2012	-	-	-	-	-	-	-
ТГК9-1	8,10	12.08.2013	07.08.2017	▲ 100,53	0,03	2 011	7,99	2,13	169	33
Технопромпроект, 1	8,50	02.10.2013	28.09.2016	- 99,86	-	-	8,74	2,22	238	20
Вертикально-интегрированные компании										
Иркутскэнерго, БО-01	7,60	-	08.04.2014	- 100,35	-	-	7,61	2,71	98	60
ИркЭнерго-1	15,50	-	28.11.2013	-	-	-	-	2,13	-	16
ЯкутскЭнерго БО-1	8,25	-	03.09.2013	▲ 101,65	0,05	31 613	7,61	2,19	127	32
ЯкутскЭнерго-2	10,30	-	09.03.2012	-	-	-	-	0,86	-	27
Сетевые компании										
ЕЭСК-2	8,74	-	05.04.2012	-	-	-	-	0,93	-	-
ЛенЭнерго-2	8,54	-	27.01.2012	- 102,10	-	66 379	5,77	0,75	87	30
ЛенЭнерго-3	8,02	-	18.04.2012	- 102,04	-	-	5,97	0,98	72	29
МОЭСК	8,05	-	06.09.2011	▼ 101,21	-0,08	1 316	4,82	0,38	85	37
МРСК Урала, 1	8,60	-	22.05.2012	-	-	-	-	1,02	-	-
МРСК Юга 2	17,50	30.08.2011	26.08.2014	▼ 103,92	-0,02	85 352	6,31	0,36	241	39
ТюменЭнерго-2	8,70	-	29.03.2012	▼ 101,45	-1,05	76	7,19	0,92	202	32
ФСК-10	7,75	22.09.2015	15.09.2020	- 101,05	-	-	7,60	3,82	50	43
ФСК-11	7,99	20.10.2017	16.10.2020	▼ 100,38	-0,12	20 075	8,07	5,02	60	38
ФСК-4	7,30	-	06.10.2011	- 101,15	-	30 349	4,79	0,46	55	27
ФСК-6	7,15	24.09.2013	15.09.2020	▲ 101,10	0,02	5 055	6,76	2,27	37	40
ФСК-7	7,50	23.10.2015	16.10.2020	- 99,75	-	-	7,71	3,78	63	23
ФСК-8	7,15	24.09.2013	15.09.2020	▲ 101,24	0,04	114 000	6,70	2,27	31	31
ФСК-9	7,99	20.10.2017	16.10.2020	▼ 100,37	-0,22	20 175	8,07	5,02	60	34

С

* - рейтинг ликвидности рассчитывается на основе данных за 90 дней и обновляется ежедневно

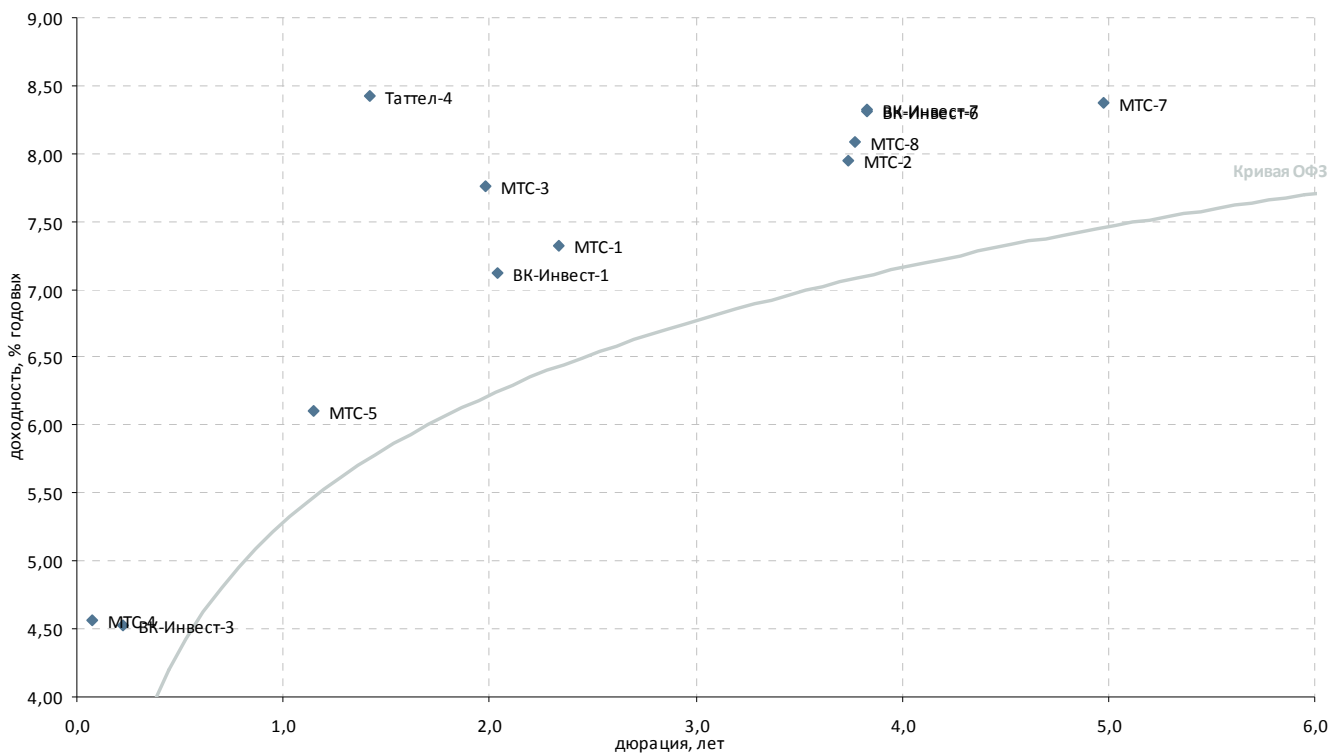
Источник: ММВБ; оценка: Велес Капитал

В

* - рейтинг ликвидности рассчитывается на основе данных за 90 дней и обновляется ежедневно

Источник: ММВБ; оценка: Велес Капитал

ЯЗЬ



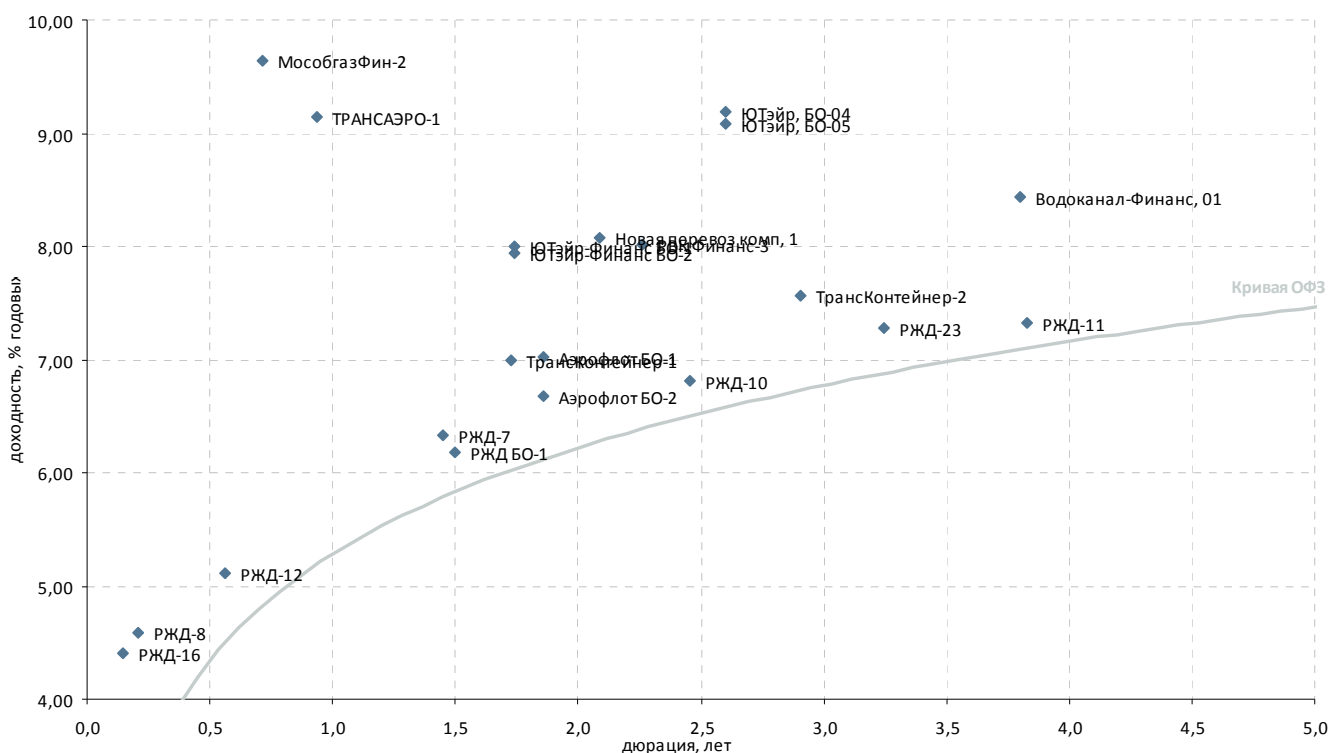
Выпуск	Купон, % год.	Оферта	Погашение	Цена, %	Изм. цены, б.п.	Объем торгов, тыс руб.	Эф. дох-ть, % год.	Дюрация, лет	Спрэд к крив. ОФЗ	Рейтинг ликвидн.	
Традиционные операторы связи											
ВолгаТлк-4	6,65	-	03.09.2013	-	-	-	-	-	-	-	
ДальСвз-2	7,60	-	30.05.2012	-	-	-	-	-	-	-	
ДальСвзБО5	15,00	19.07.2011	17.07.2012	-	-	-	-	-	-	-	
СЗТлк-4	8,10	-	08.12.2011	-	-	-	-	-	-	-	
СЗТлк-5	6,12	-	21.05.2013	-	-	-	-	-	-	-	
СЗТлк-6	11,70	03.08.2011	24.07.2019	-	-	-	-	-	-	-	
СибТлк-8	9,50	11.08.2011	08.08.2013	-	-	-	-	-	-	-	
Таттел-4	8,25	-	01.11.2012	-	100,00	-	8,42	1,42	266	19	
УрСИ БО-1	10,80	-	01.11.2012	-	-	-	-	-	-	-	
УрСИ-6	10,50	-	17.11.2011	-	-	-	-	-	-	-	
УрСИ-7	8,50	-	13.03.2012	-	-	-	-	-	-	-	
УрСИ-8	7,50	05.10.2011	02.04.2013	-	-	-	-	-	-	-	
ЦентрТел-5	9,30	-	30.08.2011	-	-	-	-	-	-	-	
ЮТК БО-01	11,00	19.10.2011	17.10.2012	-	-	-	-	-	-	-	
ЮТК БО-04	11,40	-	18.10.2012	-	-	-	-	-	-	-	
ЮТК-5	7,80	-	30.05.2012	-	-	-	-	-	-	-	
Сотовые операторы											
ВК-Инвест-1	9,25	-	19.07.2013	-	104,60	-	7,12	2,04	87	35	
ВК-Инвест-3	15,20	12.07.2011	08.07.2014	▲	102,35	0,03	4,53	0,22	126	68	
ВК-Инвест-6	8,30	-	13.10.2015	▲	100,57	0,05	49 860	8,31	3,83	121	71
ВК-Инвест-7	8,30	-	13.10.2015	▼	100,55	-0,18	83 752	8,32	3,83	122	75
МТС-1	7,00	-	17.10.2013	▲	99,57	0,17	10	7,32	2,33	89	26
МТС-2	7,75	-	20.10.2015	-	99,80	-	-	7,95	3,74	88	26
МТС-3	8,00	18.06.2013	12.06.2018	▼	100,75	-0,85	50 375	7,76	1,98	155	26
МТС-4	16,75	17.05.2011	13.05.2014	▼	100,89	-0,02	142 609	4,56	0,08	275	82
МТС-5	14,25	24.07.2012	19.07.2016	▲	109,57	0,06	116 149	6,10	1,15	63	67
МТС-7	8,70	-	07.11.2017	▲	102,50	0,07	68 250	8,37	4,97	92	70
МТС-8	8,15	10.11.2015	03.11.2020	▲	100,85	0,34	18 753	8,08	3,78	100	87

* - рейтинг ликвидности рассчитывается на основе данных за 90 дней и обновляется ежедневно

Источник: ММВБ; оценка: Велес Капитал



Транспорт



Выпуск	Купон, % год.	Оферта	Погашение	Цена, %	Изм. цены, б.п.	Объем торгов, тыс руб.	Эф. дох-ть, % год.	Дюрация, лет	Спрэд к крив. РФЗ	Рейтинг ликвидн.
Авиакомпании										
Аэрофлот БО-1	7,75	-	08.04.2013	▼ 101,51	-0,16	558 036	7,03	1,86	91	33
Аэрофлот БО-2	7,75	-	08.04.2013	▲ 102,15	0,36	47 913	6,67	1,86	55	30
ТРАНСАЭРО-1	11,85	25.04.2012	23.10.2013	- 102,78	-	-	9,14	0,93	395	45
ЮТэйр, БО-04	9,00	-	26.03.2014	▲ 100,29	0,23	314	9,19	2,60	261	46
ЮТэйр, БО-05	9,00	-	26.03.2014	▲ 100,53	0,23	529	9,09	2,60	251	30
ЮТэйр-Финанс БО-1	12,50	-	26.03.2013	▲ 108,40	0,30	2 808	8,00	1,74	196	30
ЮТэйр-Финанс БО-2	12,50	-	26.03.2013	- 108,50	-	2	7,94	1,74	190	29
ЮТэйр-Финанс, БО-3	9,45	-	19.12.2013	- -	-	-	-	2,38	-	29
Остальные транспортные компании										
Водоканал-Финанс, 01	8,80	-	09.12.2015	- 101,99	-	-	8,44	3,80	135	32
МособгазФин-2	9,25	-	24.06.2012	▲ 99,86	0,96	1 049	9,64	0,71	481	35
МосТрАвт	11,80	-	18.12.2012	- -	-	-	-	1,28	-	3
Новая перевоз комп, 1	9,25	-	10.07.2015	▼ 102,91	-0,09	174 690	8,07	2,09	179	32
ЮТэйр-Финанс-3	9,00	11.11.2013	09.11.2015	- 102,60	-	-	8,01	2,26	162	35
РВК-1	9,50	-	21.07.2011	- -	-	-	-	0,25	-	16
РейлТрансАвто-1	17,50	-	04.12.2013	- -	-	-	-	-	-	-
РЖД БО-1	9,40	-	05.12.2012	- 105,06	-	-	6,18	1,50	35	50
РЖД-10	15,00	-	06.03.2014	- 121,40	-	-	6,81	2,45	31	66
РЖД-11	7,80	-	18.11.2015	▲ 102,31	0,13	5	7,33	3,83	23	29
РЖД-12	14,90	24.11.2011	16.05.2019	▼ 105,68	-0,32	81 389	5,12	0,56	62	56
РЖД-13	10,00	08.09.2011	06.03.2014	- 101,04	-	81 152	-	2,76	-	39
РЖД-14	9,75	10.04.2012	07.04.2015	▼ 103,95	-0,09	109 238	1,37	0,47	-	47
РЖД-15	10,50	24.12.2012	20.06.2016	- -	-	-	-	0,18	-	36
РЖД-16	14,33	13.06.2011	05.06.2017	▲ 101,41	0,04	294 270	4,41	0,15	173	46
РЖД-17	10,80	22.07.2013	16.07.2018	- -	-	-	-	0,26	-	29
РЖД-18	11,00	21.07.2014	15.07.2019	- 113,50	-	36 320	-	0,26	-	29
РЖД-19	13,50	25.07.2011	08.07.2024	- -	-	-	-	0,25	-	11
РЖД-23	9,00	29.01.2015	16.01.2025	▲ 106,00	0,07	31 800	7,28	3,25	40	56
РЖД-7	7,55	-	07.11.2012	- 101,92	-	101 915	6,33	1,45	55	36
РЖД-8	8,50	-	06.07.2011	▲ 100,80	0,02	9 421	4,59	0,21	143	47
РЖД-9	0,10	18.05.2011	13.11.2013	- 99,75	-	-	3,30	0,07	154	29
ТрансКонтейнер-1	9,50	-	26.02.2013	- 104,50	-	-	6,99	1,73	97	22
ТрансКонтейнер-2	8,80	-	04.06.2015	- 104,00	-	-	7,57	2,91	84	29

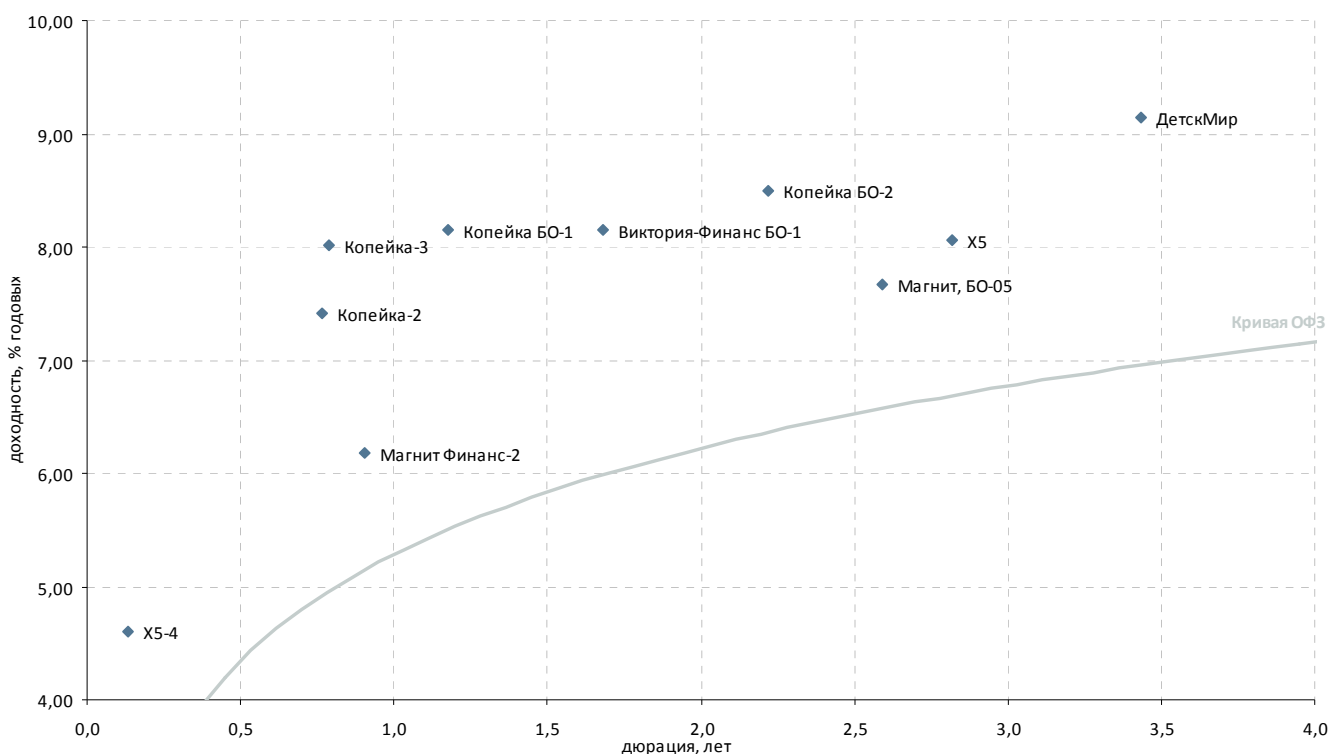




* - рейтинг ликвидности рассчитывается на основе данных за 90 дней и обновляется ежедневно

Источник: ММВБ; оценка: Велес Капитал

Торговля



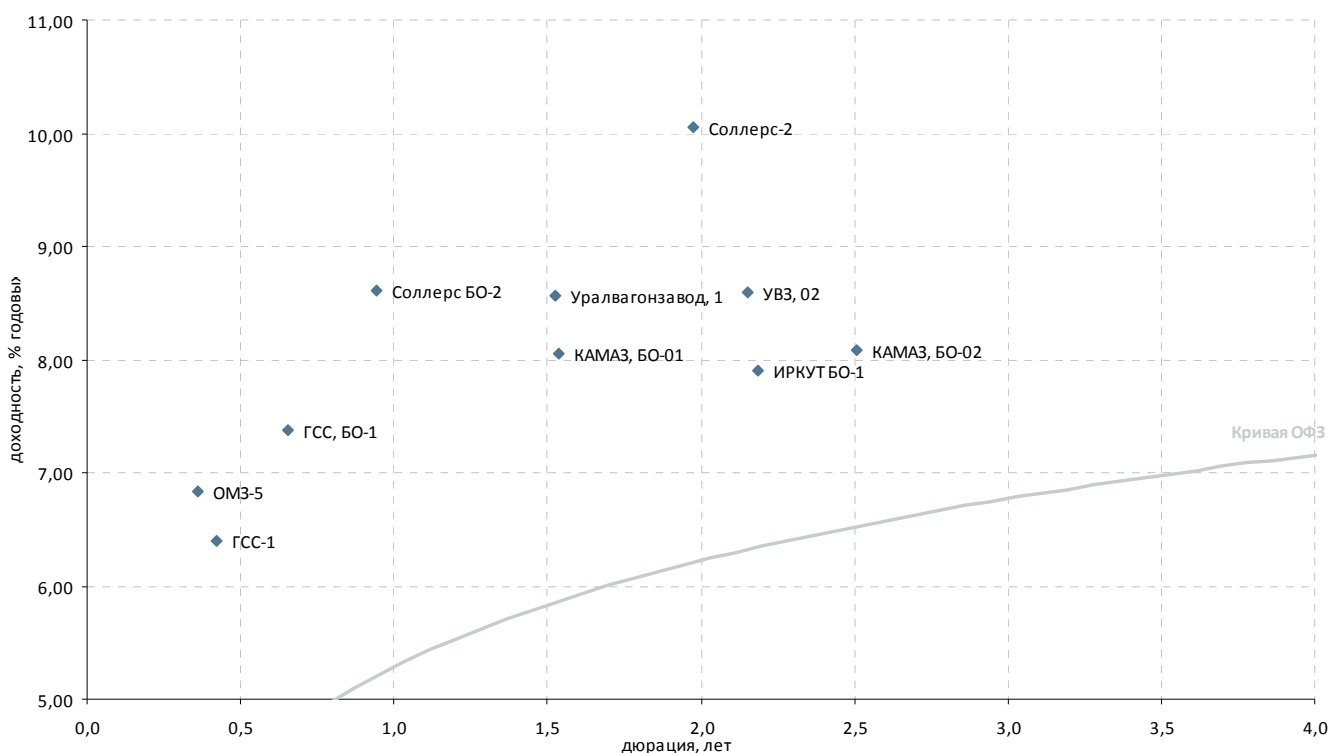
Выпуск	Купон, % год.	Оферта	Погашение	Цена, %	Изм. цены, б.п.	Объем торгов, тыс руб.	Эф. дох-ть, % год.	Дюрация, лет	Спрэд к крив. ОФЗ	Рейтинг ликвидн.	
Розничные сети											
7Континент-БО1	15,50	-	17.06.2011	-	-	-	-	-	-	-	
X5	7,95	-	01.07.2014	-	100,10	-	8,06	2,82	137	43	
X5-4	18,46	09.06.2011	02.06.2016	▲	101,82	0,10	30 738	4,60	0,13	203	50
Виктория-Финанс БО-1	8,00	-	12.02.2013	-	100,00	-	8,15	1,68	216	8	
Карусель	12,00	-	12.09.2013	-	-	-	-	2,09	-	2	
Копейка БО-1	9,50	24.07.2012	23.07.2013	-	101,90	-	8,15	1,18	264	36	
Копейка БО-2	9,00	-	01.10.2013	▼	101,67	-0,03	302	8,50	2,22	214	31
Копейка-2	16,50	-	15.02.2012	▲	107,33	0,13	85	7,42	0,77	249	28
Копейка-3	9,80	-	15.02.2012	▲	101,58	0,03	224 387	8,02	0,79	306	27
Магнит БО-1	8,25	-	09.09.2013	-	-	-	-	2,20	-	24	
Магнит БО-2	8,25	-	09.09.2013	-	-	-	-	2,20	-	23	
Магнит БО-3	8,25	-	09.09.2013	-	-	-	-	2,20	-	23	
Магнит БО-4	8,25	-	09.09.2013	-	-	-	-	2,20	-	30	
Магнит Финанс-2	8,20	-	23.03.2012	▲	101,86	0,06	102 084	6,18	0,90	103	45
Магнит, БО-05	8,00	-	28.02.2014	▲	101,17	0,12	20	7,67	2,59	110	76
Матрица-3	15,00	24.11.2011	22.11.2012	-	-	-	-	-	-	-	
НТС-1	15,00	-	26.04.2011	-	-	-	-	0,01	-	20	
Югинвестрегион-1	13,75	25.10.2011	21.04.2015	-	-	-	-	-	-	-	
Торговля топливом и газом											
ГЭС-1	8,00	-	20.06.2012	-	-	-	-	1,11	-	26	
Торговля металлом											
ДиПОС	6,00	21.06.2011	19.06.2012	-	-	-	-	0,05	-	4	
МеталлСрв	11,00	25.05.2011	23.05.2012	-	-	-	-	0,09	-	40	
Прочие торговые компании											
ДОМО-1	15,00	19.05.2011	16.05.2013	-	100,00	-	12 000	15,65	0,08	1 384	19
АлмГрэйс	15,00	-	07.06.2012	-	-	-	-	1,01	-	-	
АптЗ6.6-2	18,00	-	05.06.2012	▲	99,95	0,30	10 476	19,30	0,64	1 463	40
ДетскМир	8,50	-	26.05.2015	▼	98,50	-0,02	1	9,14	3,43	219	28
Интерград1	9,10	11.07.2012	09.07.2014	-	-	-	-	1,16	-	21	
КубНива-1	15,50	-	20.02.2014	-	-	-	-	2,36	-	21	

* - рейтинг ликвидности рассчитывается на основе данных за 90 дней и обновляется ежедневно

Источник: ММВБ; оценка: Велес Капитал



Машиностроение



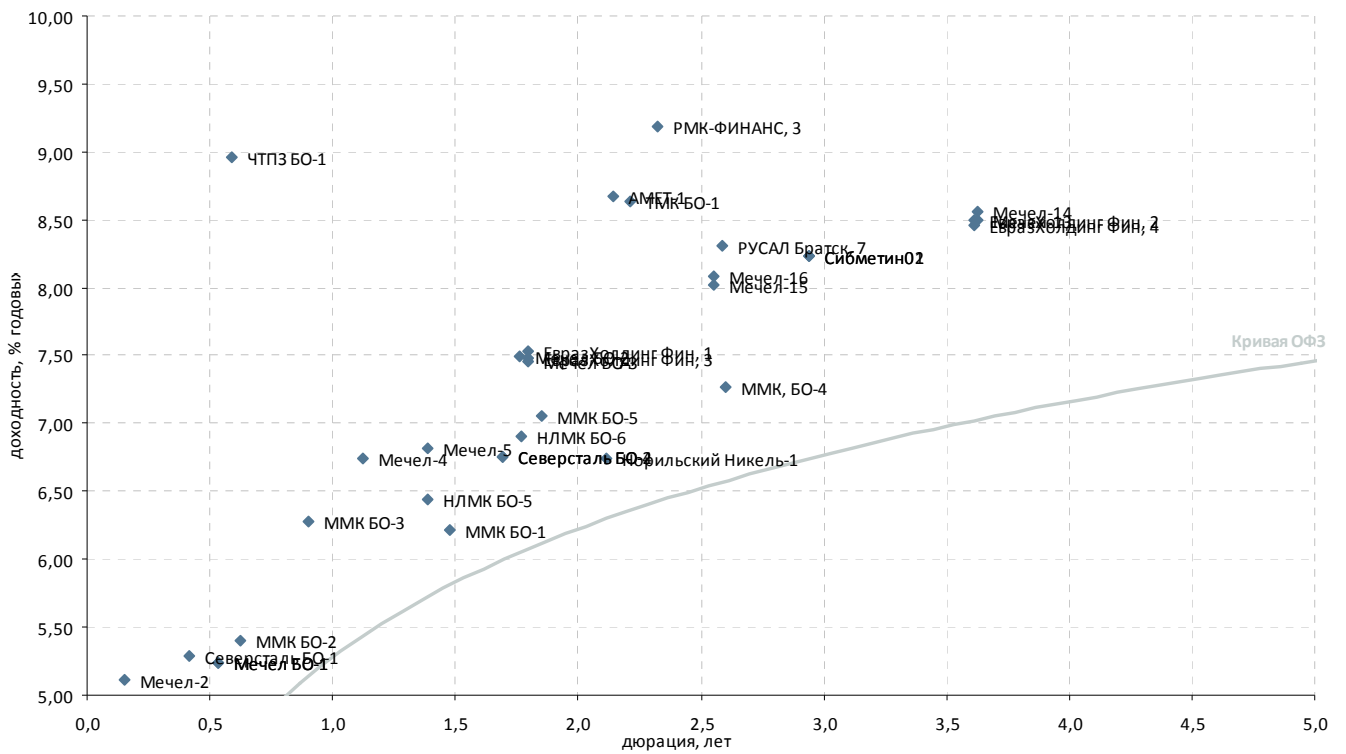
Выпуск	Купон, % год.	Оферта	Погашение	Цена, %	Изм. цены, б.п.	Объем торгов, тыс руб.	Эф. дох-ть, % год.	Дюрация, лет	Спрэд к крив. ОФЗ	Рейтинг ликвидн.
Автомобилестроение										
АвтоВАЗ-4	0,10	24.05.2011	20.05.2014	-	-	-	-	0,06	-	23
КАМАЗ, БО-01	9,00	17.12.2012	16.12.2013	-	101,67	-	8,05	1,54	218	27
КАМАЗ, БО-02	8,60	-	04.02.2014	▲	101,62	0,12	2 083	8,09	2,51	51
Соллерс БО-2	13,00	02.05.2012	01.05.2013	▼	104,42	-0,08	16	8,61	0,95	32
Соллерс-2	12,50	-	17.07.2013	▲	105,26	0,26	4 292	10,05	1,97	41
Транспортное машиностроение										
ТВЗ БО-1	7,00	15.06.2011	12.06.2013	-	-	-	-	0,04	-	1
ТМХ, БО-1	6,50	-	23.01.2014	-	-	-	-	2,54	-	6
Самолетостроение										
ГСС, БО-1	8,25	23.12.2011	20.12.2013	▼	100,64	-0,03	2 265	7,37	0,65	31
ГСС-1	9,25	22.09.2011	26.03.2017	-	101,20	-	21 906	6,40	0,42	34
ИРКУТ БО-1	9,25	-	10.09.2013	▼	103,20	-0,10	88 761	7,90	2,19	33
ОАК, 1	8,00	-	17.03.2020	-	-	-	-	6,05	-	15
Тяжелое машиностроение										
ОМЗ-5	13,00	-	30.08.2011	-	102,27	-	-	6,83	0,36	293
ОМЗ-6	13,00	02.12.2011	31.05.2013	-	-	-	-	0,59	-	15
УВЗ, 02	8,95	27.08.2013	20.02.2018	-	101,10	-	-	8,60	2,15	71
УОМЗ, 3	10,50	27.08.2012	24.02.2014	-	-	-	-	-	-	-
Уралвагонзавод, 1	9,25	13.12.2012	07.12.2017	▲	101,28	0,03	20 258	8,57	1,52	46
ЭМАльянс	10,97	-	08.07.2011	-	-	-	-	0,08	-	3
Авиадвигателестроение и производство газотурбинных систем										
СатурнНПО-2	9,25	-	20.09.2011	-	-	-	-	0,41	-	-
СатурнНПО-3	8,50	06.12.2011	06.06.2014	-	-	-	-	0,60	-	-
УМПО-3	10,00	-	14.06.2012	-	-	-	-	1,08	-	19
ВПК и ракетно-космическое машиностроение										
Протон	9,00	-	12.06.2012	-	-	-	-	1,08	-	-
ЭнергоМаш	13,00	-	22.11.2011	-	-	-	-	0,55	-	-

* - рейтинг ликвидности рассчитывается на основе данных за 90 дней и обновляется ежедневно

Источник: ММВБ; оценка: Велес Капитал



Металлургия





Выпуск	Купон, % год.	Оферта	Погашение	Цена, %	Изм. цены, б.п.	Объем торгов, тыс руб.	Эф. дох-ть, % год.	Дюрация, лет	Спрэд к крив. РФЗ	Рейтинг ликвидн.
Черная металлургия										
АМЕТ-1	8,50	25.08.2011	22.08.2013	▼ 100,01	-0,74	99	8,67	2,15	229	24
ЕвразХолдинг Фин, 1	9,25	22.03.2013	13.03.2020	▼ 103,31	-0,35	97 387	7,50	1,80	136	69
ЕвразХолдинг Фин, 2	9,95	26.10.2015	19.10.2020	▲ 106,00	0,43	304 398	8,50	3,62	142	73
ЕвразХолдинг Фин, 3	9,25	22.03.2013	13.03.2020	▼ 103,28	-0,03	375 989	7,52	1,80	138	41
ЕвразХолдинг Фин, 4	9,95	26.10.2015	19.10.2020	▲ 106,03	0,03	445 011	8,49	3,62	141	43
Мечел БО-1	12,50	11.11.2011	09.11.2012	▲ 103,91	-0,07	5 230	5,40	0,53	90	36
Мечел БО-1	12,50	11.11.2011	09.11.2012	▼ 103,91	-0,07	5 230	5,40	0,53	90	36
Мечел БО-2	9,75	-	12.03.2013	▼ 104,05	-0,05	3 006	7,55	1,76	144	43
Мечел БО-3	9,75	-	24.04.2013	- 104,50	-	-	7,45	1,80	131	43
Мечел-13	10,00	01.09.2015	25.08.2020	▼ 105,70	-0,23	52 850	8,59	3,63	151	61
Мечел-14	10,00	01.09.2015	25.08.2020	▲ 105,84	0,04	33 494	8,55	3,63	147	66
Мечел-15	8,25	18.02.2014	09.02.2021	▼ 101,05	-0,04	36 378	7,98	2,56	137	49
Мечел-16	8,25	18.02.2014	09.02.2021	▼ 100,80	-0,19	99 916	8,08	2,56	147	61
Мечел-2	8,50	15.06.2011	12.06.2013	▲ 100,49	0,17	17 394	5,24	0,15	242	38
Мечел-4	19,00	26.07.2012	21.07.2016	▼ 115,00	-0,03	1 301	6,74	1,12	124	43
Мечел-5	12,50	16.10.2012	09.10.2018	- -	-	-	-	1,39	-	48
ММК БО-1	6,90	-	15.11.2012	▼ 100,64	-0,35	26	6,57	1,48	70	32
ММК БО-2	9,70	14.12.2011	12.12.2012	▲ 102,70	0,15	51 327	5,48	0,63	76	49
ММК БО-3	6,47	22.03.2012	19.09.2013	▼ 100,25	-0,05	325 835	6,28	0,91	107	25
ММК БО-5	7,65	-	04.04.2013	- 101,42	-	152 181	6,98	1,85	80	28
ММК, БО-4	7,65	-	27.02.2014	▼ 100,71	-0,24	50 355	7,50	2,60	87	55
НЛМК БО-1	9,75	-	04.12.2012	- 105,36	-	-	6,36	1,50	47	25
НЛМК БО-5	10,75	-	30.10.2012	▼ 106,30	-0,05	54 150	6,47	1,39	68	38
НЛМК БО-6	7,75	-	05.03.2013	- 102,00	-	39	6,70	1,77	59	30
СвобСокол-3	0,10	-	24.05.2011	- -	-	-	-	-	-	-
Северсталь БО-1	14,00	20.09.2011	18.09.2012	▼ 103,54	-0,06	50 835	5,39	0,42	122	86
Северсталь БО-2	9,75	-	15.02.2013	▲ 105,25	0,01	85 363	6,75	1,70	69	37
Северсталь БО-4	9,75	-	15.02.2013	▲ 105,35	0,35	9 587	6,69	1,70	63	23
Сибметин01	13,50	16.10.2014	10.10.2019	- 117,18	-	-	7,96	2,79	123	64
Сибметин02	13,50	16.10.2014	10.10.2019	- 113,31	-	-	9,19	2,79	246	63
Производители труб										
ТМК БО-1	8,85	-	22.10.2013	- 100,89	-	-	8,63	2,22	221	50
ЧТПЗ БО-1	16,50	06.12.2011	04.12.2012	▼ 104,50	-0,03	251	9,14	0,59	450	47
ЧТПЗ-3	8,00	26.04.2011	21.04.2015	- -	-	-	-	0,00	-	8
Цветная металлургия										
НОК	10,00	-	22.09.2011	- -	-	-	-	0,18	-	-
НОК-3	12,50	-	26.08.2014	- -	-	-	-	0,44	-	-
Норильский Никель-1	7,00	-	30.07.2013	- 100,89	-	-	6,67	2,12	31	57
РМК-ФИНАНС, 3	10,40	17.12.2013	15.12.2015	▲ 103,46	0,25	173	9,10	2,33	262	33
РУСАЛ Братск, 7	8,30	27.02.2014	22.02.2018	▲ 100,29	-0,12	128 016	8,35	2,59	172	92
УГМК-УЭМ	8,25	-	28.02.2012	- -	-	-	-	0,84	-	3

* - рейтинг ликвидности рассчитывается на основе данных за 90 дней и обновляется ежедневно

Источник: ММВБ; оценка: Велес Капитал



Выпуск	Купон, % год.	Оферта	Погашение	Цена, %	Изм. цены, б.п.	Объем торгов, тыс руб.	Эф. дох-ть, % год.	Дюрация, лет	Спрэд к крив. РФЗ	Рейтинг ликвидн.
Черная металлургия										
АМЕТ-1	8,50	25.08.2011	22.08.2013	- 100,01	-	-	8,67	2,15	235	24
ЕвразХолдинг Фин, 1	9,25	22.03.2013	13.03.2020	▼ 103,25	-0,06	6 955	7,53	1,79	145	69
ЕвразХолдинг Фин, 2	9,95	26.10.2015	19.10.2020	▲ 106,05	0,05	246	8,49	3,61	147	73
ЕвразХолдинг Фин, 3	9,25	22.03.2013	13.03.2020	▲ 103,35	0,07	1 140 702	7,48	1,79	140	42
ЕвразХолдинг Фин, 4	9,95	26.10.2015	19.10.2020	▲ 106,15	0,32	22 292	8,46	3,62	144	43
Мечел БО-1	12,50	11.11.2011	09.11.2012	▲ 103,98	0,07	831	5,24	0,53	81	36
Мечел БО-1	12,50	11.11.2011	09.11.2012	▲ 103,98	0,07	831	5,24	0,53	81	36
Мечел БО-2	9,75	-	12.03.2013	▲ 104,15	0,10	15 648	7,49	1,76	144	43
Мечел БО-3	9,75	-	24.04.2013	- 104,50	-	-	7,45	1,80	137	43
Мечел-13	10,00	01.09.2015	25.08.2020	▼ 106,00	-0,20	32	8,50	3,63	147	61
Мечел-14	10,00	01.09.2015	25.08.2020	▼ 105,80	-0,04	52 900	8,56	3,63	153	66
Мечел-15	8,25	18.02.2014	09.02.2021	▲ 100,95	0,15	85 805	8,02	2,55	147	48
Мечел-16	8,25	18.02.2014	09.02.2021	- 100,80	-	-	8,08	2,55	153	61
Мечел-2	8,50	15.06.2011	12.06.2013	▲ 100,50	0,01	97 544	5,11	0,15	238	38
Мечел-4	19,00	26.07.2012	21.07.2016	- 115,00	-	-	6,74	1,12	130	43
Мечел-5	12,50	16.10.2012	09.10.2018	- 108,23	-	89 713	6,82	1,39	109	48
ММК БО-1	6,90	-	15.11.2012	▲ 101,15	0,51	4	6,21	1,48	40	32
ММК БО-2	9,70	14.12.2011	12.12.2012	▲ 102,74	0,04	12 329	5,40	0,63	75	49
ММК БО-3	6,47	22.03.2012	19.09.2013	- 100,25	-	-	6,28	0,90	113	25
ММК БО-5	7,65	-	04.04.2013	▼ 101,30	-0,12	356 201	7,05	1,85	93	29
ММК, БО-4	7,65	-	27.02.2014	▲ 101,29	0,58	15 194	7,27	2,60	69	55
НЛМК БО-1	9,75	-	04.12.2012	- -	-	-	-	1,50	-	25
НЛМК БО-5	10,75	-	30.10.2012	▲ 106,33	0,03	259 796	6,44	1,39	71	38
НЛМК БО-6	7,75	-	05.03.2013	▼ 101,64	-0,36	233 775	6,91	1,77	86	30
СвобСокол-3	0,10	-	24.05.2011	- -	-	-	-	-	-	-
Северсталь БО-1	14,00	20.09.2011	18.09.2012	▲ 103,56	0,02	764 956	5,29	0,42	119	86
Северсталь БО-2	9,75	-	15.02.2013	- 105,25	-	10 525	6,75	1,69	75	37
Северсталь БО-4	9,75	-	15.02.2013	▼ 105,25	-0,10	9 805	6,75	1,69	75	23
Сибметин01	13,50	16.10.2014	10.10.2019	▼ 116,25	-0,93	291 079	8,23	2,94	149	64
Сибметин02	13,50	16.10.2014	10.10.2019	▲ 116,25	2,94	565 828	8,23	2,94	149	63
Производители труб										
ТМК БО-1	8,85	-	22.10.2013	- 100,89	-	-	8,63	2,21	227	50
ЧТПЗ БО-1	16,50	06.12.2011	04.12.2012	▲ 104,59	0,09	1 709	8,96	0,59	438	47
ЧТПЗ-3	8,00	26.04.2011	21.04.2015	- -	-	-	-	0,00	-	8
Цветная металлургия										
НОК	10,00	-	22.09.2011	- -	-	-	-	0,18	-	-
НОК-3	12,50	-	26.08.2014	- -	-	-	-	0,44	-	-
Норильский Никель-1	7,00	-	30.07.2013	▼ 100,75	-0,14	343 531	6,74	2,12	44	57
РМК-ФИНАНС, 3	10,40	17.12.2013	15.12.2015	▼ 103,28	-0,18	921	9,18	2,32	276	33
РУСАЛ Братск, 7	8,30	27.02.2014	22.02.2018	▲ 100,39	0,10	190 453	8,31	2,58	174	92
УГМК-УЭМ	8,25	-	28.02.2012	- -	-	-	-	0,83	-	3

Горнодо

* - рейтинг ликвидности рассчитывается на основе данных за 90 дней и обновляются ежедневно

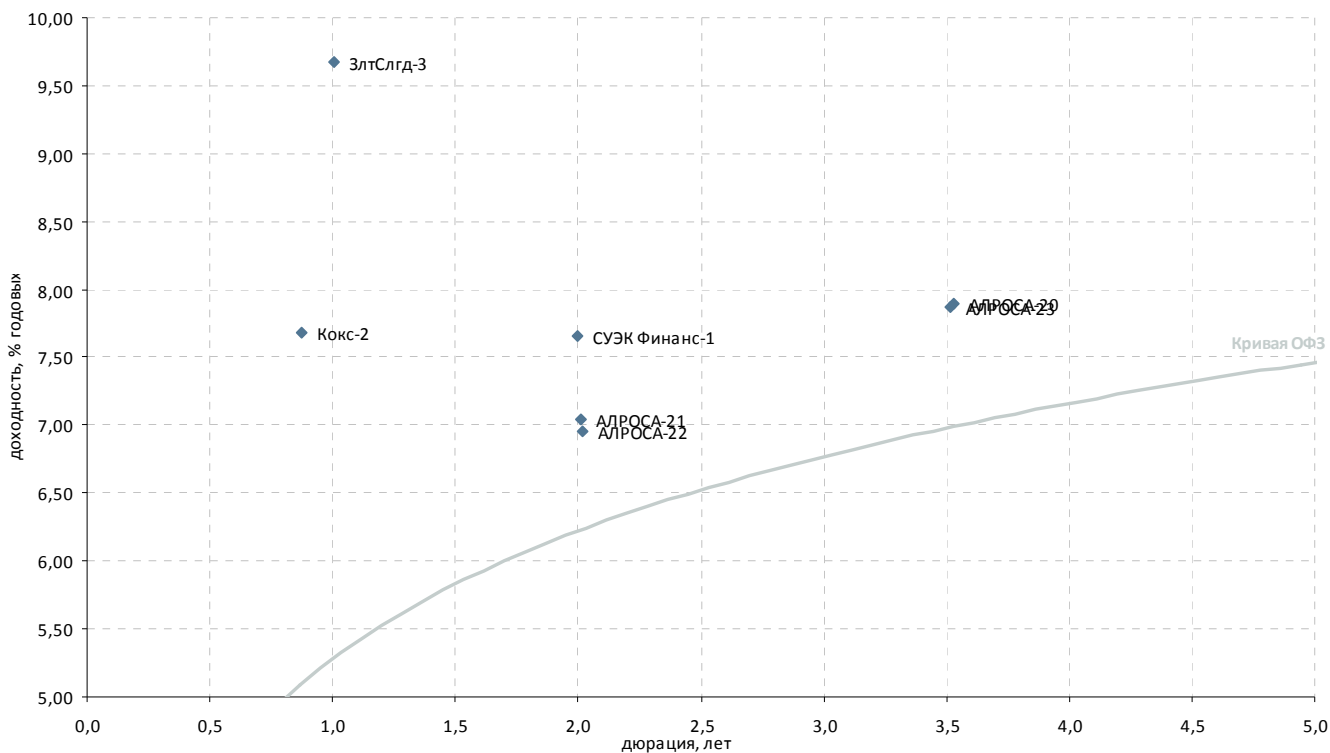
Источник: ММВБ; оценка: Велес Капитал

бываюца

* - рейтинг ликвидности рассчитывается на основе данных за 90 дней и обновляются ежедневно

Источник: ММВБ; оценка: Велес Капитал

я промышленность



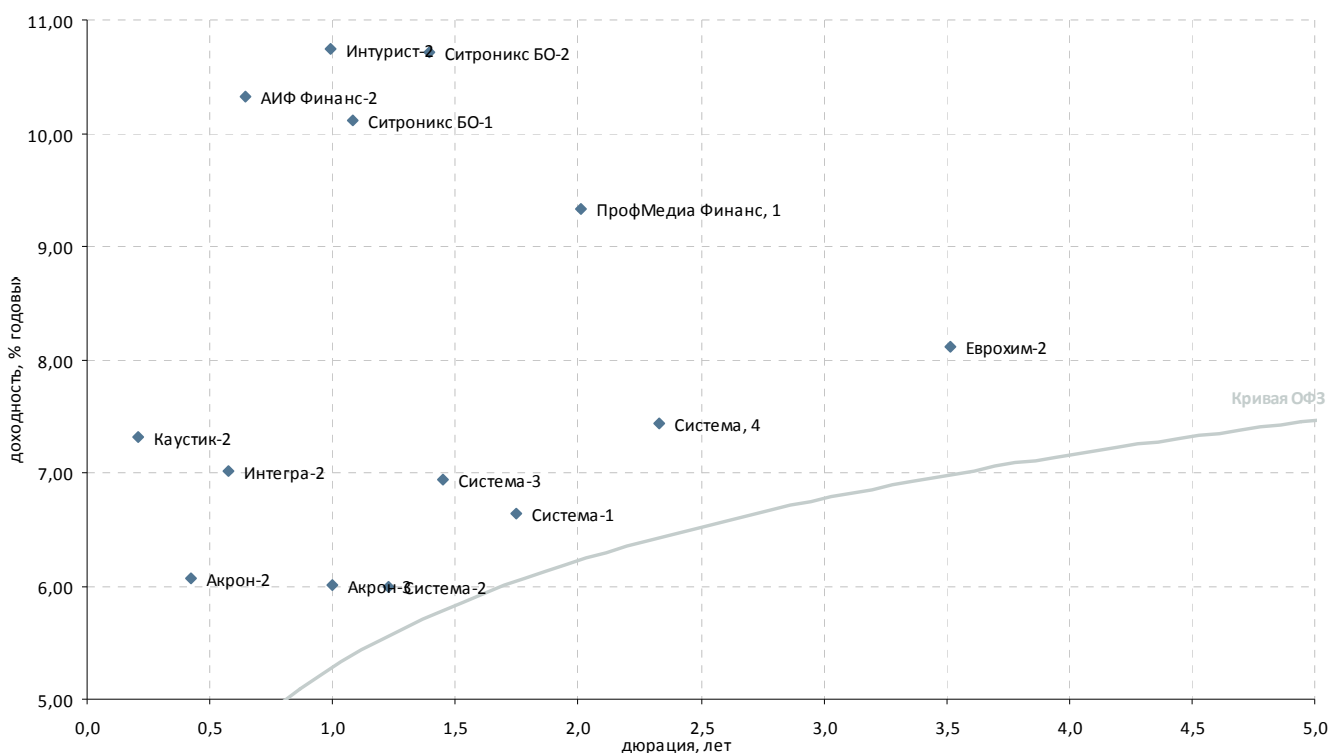
Выпуск	Купон, % год.	Оферта	Погашение	Цена, %	Изм. цены, б.п.	Объем торгов, тыс руб.	Эф. дох-ть, % год.	Дюрация, лет	Спрэд к крив. ОФЗ	Рейтинг ликвидн.
Горнодобывающая промышленность										
АЛРОСА-20	8,95	-	23.06.2015	- 104,50	-	-	7,90	3,53	91	42
АЛРОСА-21	8,25	20.06.2013	18.06.2015	▲ 102,79	0,10	129 165	7,04	2,01	81	55
АЛРОСА-22	8,25	25.06.2013	23.06.2015	▲ 102,98	0,28	1 996	6,95	2,02	71	50
АЛРОСА-23	8,95	-	18.06.2015	▼ 104,61	-0,08	272 886	7,87	3,52	89	55
Белон-2	17,00	25.08.2011	23.02.2012	- -	-	-	-	0,33	-	-
Далур	10,00	-	05.02.2013	- -	-	-	-	1,63	-	-
ЗлтСлгд-1	16,50	-	28.06.2011	- -	-	-	-	0,19	-	20
ЗлтСлгд-2	15,00	-	21.12.2011	- -	-	-	-	0,64	-	20
ЗлтСлгд-3	16,50	31.05.2012	29.05.2014	- 107,30	-	-	9,67	1,01	438	29
ЗлтСлгд-4	16,50	27.06.2012	25.06.2014	- -	-	-	-	-	-	-
Кокс-2	12,00	-	15.03.2012	- 103,80	-	176	7,68	0,87	258	33
СУЭК Финанс-1	9,35	05.07.2013	26.06.2020	▲ 103,65	0,26	308 406	7,66	2,00	144	72

* - рейтинг ликвидности рассчитывается на основе данных за 90 дней и обновляется ежедневно

Источник: ММВБ; оценка: Велес Капитал



Прочее



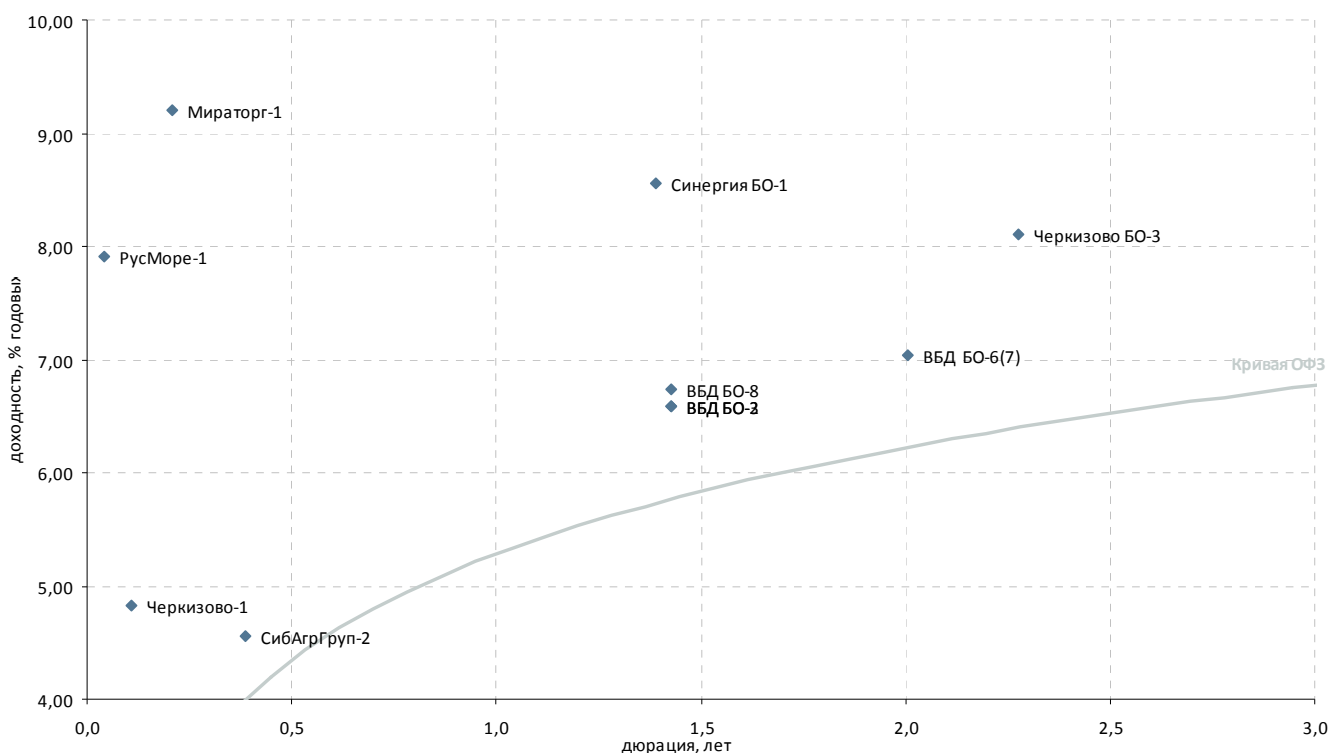
Выпуск	Купон, % год.	Оферта	Погашение	Цена, %	Изм. цены, б.п.	Объем торгов, тыс руб.	Эф. дох-ть, % год.	Дюрация, лет	Спрэд к крив. ОФЗ	Рейтинг ликвидн.
Химическая промышленность и производство удобрений										
АзотКемерово-1	3,00	-	17.09.2015	-	-	-	-	-	-	-
Акрон-2	14,05	22.09.2011	19.09.2013	▼ 103,30	-0,20	1	6,07	0,42	195	31
Акрон-3	13,85	23.05.2012	20.11.2013	- 108,24	-	8 891	6,01	1,00	73	27
Альянс-1	14,00	-	14.09.2011	-	-	-	-	0,37	-	9
Еврохим-2	8,90	30.06.2015	26.06.2018	- 103,31	-	-	8,11	3,52	113	39
ЕвроХим-3	8,25	18.11.2015	14.11.2018	-	-	-	-	3,78	-	41
НКНХ-4	10,00	-	26.03.2012	-	-	-	-	0,90	-	-
СИБУР-1	10,47	-	01.11.2012	-	-	-	-	1,36	-	-
СИБУР-2	13,50	16.09.2011	13.03.2015	-	-	-	-	0,41	-	29
СИБУР-3	9,25	16.03.2012	13.03.2015	-	-	-	-	0,89	-	29
СИБУР-4	7,30	14.09.2012	13.03.2015	-	-	-	-	1,36	-	29
СИБУР-5	8,00	15.03.2013	13.03.2015	-	-	-	-	1,80	-	29
Уралкалий, БО-1	8,25	-	17.02.2014	-	-	-	-	2,55	-	15
ФОРМАТ-1	17,00	09.06.2011	06.12.2012	-	-	-	-	0,03	-	-
Многоотраслевые холдинги										
Система, 4	7,65	-	15.03.2016	▲ 100,80	0,06	156 870	7,43	2,33	100	93
Система-1	9,75	-	07.03.2013	- 105,60	-	-	6,64	1,75	60	31
Система-2	14,75	14.08.2012	12.08.2014	▼ 111,03	-0,02	118 165	6,00	1,22	44	70
Система-3	12,50	29.11.2012	24.11.2016	▲ 108,50	0,31	15	6,94	1,45	115	59
Другие отрасли										
АИФ Финанс-2	11,25	23.12.2011	21.12.2012	▲ 100,72	0,05	29	10,32	0,65	562	24
ДжейЭфСи-1	5,00	-	20.10.2011	-	-	-	-	0,46	-	3
Интегра-2	16,75	-	29.11.2011	▲ 105,75	0,34	317	7,01	0,57	248	22
Интурист-2	14,00	22.05.2012	21.05.2013	▼ 103,52	-0,14	386	10,74	0,99	546	30
Каустик-2	18,00	-	07.07.2011	- 102,25	-	131	7,31	0,21	413	23
Почта России, 1	8,25	25.03.2014	22.03.2016	-	-	-	-	2,65	-	-
Протек-1	12,00	-	02.11.2011	-	-	-	-	0,50	-	6
ПрофМедиа Финанс, 1	10,50	18.07.2013	16.07.2015	▼ 102,71	-0,47	104 558	9,33	2,01	310	45
СенаторУК-1	14,00	20.05.2011	18.05.2012	-	-	-	-	0,01	-	-
Ситроникс БО-1	11,75	19.06.2012	18.06.2013	- 102,00	-	-	10,11	1,08	471	21
Ситроникс БО-2	10,75	08.10.2012	07.10.2013	▼ 100,40	-0,09	2 590	10,72	1,39	499	26

* - рейтинг ликвидности рассчитывается на основе данных за 90 дней и обновляется ежедневно

Источник: ММВБ; оценка: Велес Капитал



Пищевая промышленность и С/Х



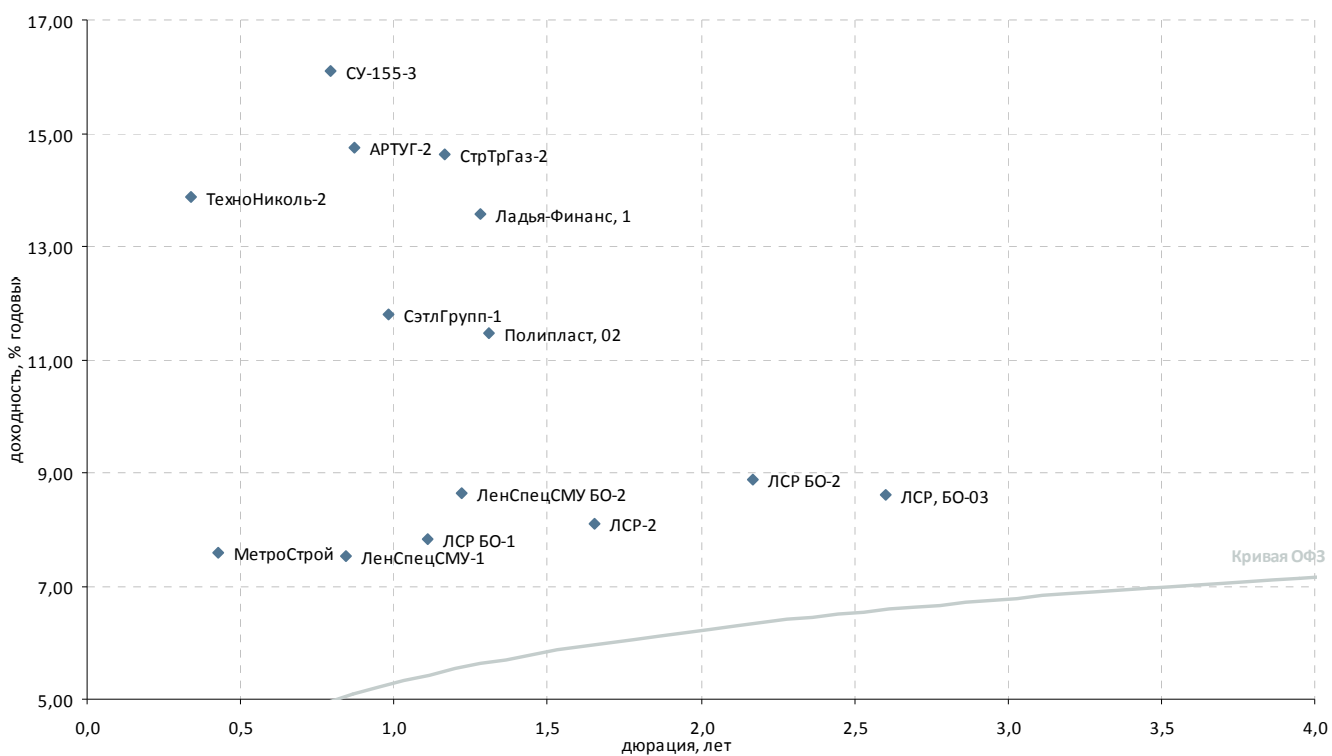
Выпуск	Купон, % год.	Оферта	Погашение	Цена, %	Изм. цены, б.п.	Объем торгов, тыс руб.	Эф. дох-ть, % год.	Дюрация, лет	Спрэд к крив. РФЗ	Рейтинг ликвидн.
Пищевая промышленность										
Аладушкин-2	17,70	-	23.11.2011	103,07	-	-	12,49	0,55	801	20
ВБД БО-6	7,90	-	27.06.2013	101,95	-0,05	4 654	7,04	2,01	81	41
ВБД БО-7	7,90	-	27.06.2013	101,96	-	7 137	7,03	2,01	80	35
ВБД БО-1	7,35	12.10.2012	11.10.2013	-	-	-	-	1,43	-	26
ВБД БО-2	7,35	12.10.2012	11.10.2013	101,20	-	-	6,59	1,43	82	27
ВБД БО-3	7,35	12.10.2012	11.10.2013	101,20	-	-	6,59	1,43	82	26
ВБД БО-8	7,35	12.10.2012	11.10.2013	101,01	-0,01	111 456	6,73	1,43	96	39
ВБД-3	7,45	-	27.02.2013	-	-	-	-	1,75	-	23
Микоян-2	-	-	07.02.2013	-	-	-	-	0,78	-	10
Мираторг-1	11,00	04.08.2011	02.08.2012	100,53	-	-	9,21	0,21	604	21
НатурПрод-3	19,50	-	23.05.2011	-	-	-	-	0,07	-	-
ОбКонд-1	10,75	-	16.05.2012	-	-	-	-	0,98	-	2
ОбКонд-2	-	-	17.04.2013	-	-	-	-	1,99	-	7
РусМоре-1	10,00	16.06.2011	14.06.2012	100,35	-	-	7,91	0,04	697	19
Синергия БО-1	9,75	04.10.2012	03.10.2013	101,85	-	-	8,55	1,39	282	30
Синергия-3	8,00	-	18.08.2014	-	-	-	-	2,90	-	3
Черкизово БО-3	8,25	-	08.11.2013	100,70	-	-	8,10	2,27	170	26
Черкизово-1	12,75	-	31.05.2011	100,85	-	100	4,83	0,11	253	21
Юнимилк-1	14,00	-	06.09.2011	-	-	-	-	0,35	-	4
Сельское хозяйство										
АгроСоюз-2	17,00	-	28.03.2012	-	-	-	-	0,87	-	-
Группа Разгуляй, БО-9	-	-	15.06.2011	-	-	-	-	-	-	-
КомосГруп-1	13,50	-	21.07.2011	-	-	-	-	0,22	-	12
ПАВА-2	-	-	21.10.2011	-	-	-	-	0,50	-	1
СибАгрГруп-2	17,00	14.09.2011	12.09.2012	105,00	-	-	4,55	0,39	55	20
ЮгФинСервис-1	9,10	22.05.2012	20.05.2014	-	-	-	-	2,76	-	21

* - рейтинг ликвидности рассчитывается на основе данных за 90 дней и обновляется ежедневно

Источник: ММВБ; оценка: Велес Капитал



Строительство и недвижимость





Выпуск	Купон, % год.	Оферта	Погашение	Цена, %	Изм. цены, б.п.	Объем торгов, тыс руб.	Эф. дох-ть, % год.	Дюрация, лет	Спрэд к крив. ОФЗ	Рейтинг ликвидн.
Стройматериалы										
ЖелБет-1	10,00	-	27.05.2011	-	-	-	-	0,02	-	1
Полипласт, 02	12,25	11.09.2012	11.03.2014	-	101,35	-	1 014	11,47	1,31	576
Полипласт-1	19,00	-	21.06.2011	-	-	-	-	0,17	-	20
ТехноНиколь БО-1	13,50	-	11.09.2013	-	-	-	-	2,05	-	-
ТехноНиколь БО-2	13,00	20.09.2012	19.09.2013	-	-	-	-	1,31	-	2
ТехноНиколь БО-3	13,00	26.09.2012	25.09.2013	-	-	-	-	1,33	-	1
ТехноНиколь-2	13,50	08.09.2011	07.03.2012	-	100,00	-	-	13,86	0,25	1 040
ЮниТайл-1	12,00	-	22.06.2011	-	-	-	-	0,17	-	15
Строительство жилой и коммерческой недвижимости										
АРТУГ-2	14,00	-	22.03.2012	-	100,00	-	-	14,74	0,87	958
ЖелДорИп-2	12,00	-	19.04.2012	-	-	-	-	0,97	-	6
ЖелДорИп-3	13,00	-	19.09.2012	-	-	-	-	1,33	-	13
Ладья-Финанс, 1	13,75	-	13.09.2012	-	101,00	-	-	12,77	1,28	709
ЛенСпецСМУ БО-2	14,50	-	23.05.2013	▼	107,60	-0,40	11	8,65	1,22	304
ЛенСпецСМУ-1	16,00	-	07.12.2012	▼	107,05	-0,31	2 589	7,89	0,84	277
ЛР-Инвест, 1	13,75	-	17.07.2012	-	100,00	-	-	13,60	1,12	810
ЛСР БО-1	10,50	26.06.2012	25.06.2013	-	102,90	-	1 029	8,03	1,12	254
ЛСР БО-2	10,00	-	10.09.2013	-	102,78	-	-	8,87	2,17	248
ЛСР, БО-03	9,50	-	20.03.2014	▲	102,84	0,34	17 483	8,55	2,61	191
ЛСР-2	9,80	31.01.2013	01.08.2013	▼	103,00	-0,35	26	8,11	1,65	209
ЛЭКстрой-2	0,10	-	22.07.2011	-	-	-	-	-	-	-
НовИнвест-1	12,00	-	07.07.2011	-	-	-	-	0,21	-	8
СУ-155-3	12,70	-	15.02.2012	▲	97,99	0,09	218	15,91	0,79	1 088
СэтлГрупп-1	11,70	-	15.05.2012	-	100,20	-	-	11,81	0,99	648
Х-МСтрой-2	10,00	-	12.07.2011	-	-	-	-	0,21	-	1
Прочее строительство и недвижимость										
АтомСтрЭк-1	7,75	-	24.05.2011	-	-	-	-	0,01	-	-
Главная дорога, 3	5,00	-	30.10.2028	-	-	-	-	0,59	-	43
Космос-1	10,20	-	16.06.2011	-	-	-	-	0,04	-	1
Макромир-2	-	-	03.07.2012	-	-	-	-	1,20	-	-
МетроСтрой	-	-	23.09.2011	▼	99,80	-0,25	1	7,60	0,43	340
МИндустр	12,25	-	16.08.2011	-	-	-	-	0,11	-	-
М-Индустр-2	-	-	10.07.2013	-	-	-	-	2,22	-	-
Система-Галс, 1	8,50	-	08.04.2014	-	-	-	-	2,63	-	2
Система-Галс, 2	8,50	-	15.04.2014	-	-	-	-	2,65	-	1
СтрТрГаз-2	8,49	-	13.07.2012	▲	93,86	0,52	5	14,55	1,17	899
СтрТрГаз-3	8,50	-	11.04.2013	-	92,00	-	-	13,63	1,84	747
Хортекс-1	13,00	15.02.2012	14.08.2013	-	90,86	-	-	27,51	0,79	2 248
ЭнергоСт-1	12,00	-	20.05.2011	-	-	-	-	0,01	-	-

* - рейтинг ликвидности рассчитывается на основе данных за 90 дней и обновляется ежедневно

Источник: ММВБ; оценка: Велес Капитал



Выпуск	Купон, % год.	Оферта	Погашение	Цена, %	Изм. цены, б.п.	Объем торгов, тыс руб.	Эф. дох-ть, % год.	Дюрация, лет	Спрэд к крив. РФЗ	Рейтинг ликвидн.
Стройматериалы										
ЖелБет-1	10,00	-	27.05.2011	-	-	-	-	0,02	-	1
Полипласт, 02	12,25	11.09.2012	11.03.2014	- 101,35	-	-	11,47	1,31	582	31
Полипласт-1	19,00	-	21.06.2011	-	-	-	-	0,17	-	20
ТехноНиколь БО-1	13,50	-	11.09.2013	-	-	-	-	2,04	-	-
ТехноНиколь БО-2	13,00	20.09.2012	19.09.2013	-	-	-	-	1,31	-	2
ТехноНиколь БО-3	13,00	26.09.2012	25.09.2013	-	-	-	-	1,33	-	1
ТехноНиколь-2	13,50	08.09.2011	07.03.2012	- 100,00	-	-	13,86	0,34	1 005	12
ЮниТайл-1	12,00	-	22.06.2011	-	-	-	-	0,17	-	15
Строительство жилой и коммерческой недвижимости										
АРТУГ-2	14,00	-	22.03.2012	- 100,00	-	12 000	14,73	0,87	963	25
ЖелДорИп-2	12,00	-	19.04.2012	-	-	-	-	0,97	-	6
ЖелДорИп-3	13,00	-	19.09.2012	-	-	-	-	1,32	-	13
Ладья-Финанс, 1	13,75	-	13.09.2012	▼ 100,00	-1,00	1	13,58	1,28	796	21
ЛенСпецСМУ БО-2	14,50	-	23.05.2013	- 107,60	-	-	8,65	1,22	309	22
ЛенСпецСМУ-1	16,00	-	07.12.2012	▲ 107,35	0,30	11 333	7,52	0,84	247	29
ЛР-Инвест, 1	13,75	-	17.07.2012	-	-	-	-	1,12	-	20
ЛСР БО-1	10,50	26.06.2012	25.06.2013	▲ 103,10	0,20	10 312	7,84	1,11	241	21
ЛСР БО-2	10,00	-	10.09.2013	- 102,78	-	-	8,87	2,17	254	33
ЛСР, БО-03	9,50	-	20.03.2014	▼ 102,71	-0,13	84 142	8,61	2,60	203	77
ЛСР-2	9,80	31.01.2013	01.08.2013	- 103,00	-	-	8,11	1,65	215	37
ЛЭКстрой-2	0,10	-	22.07.2011	-	-	-	-	-	-	-
НовИнвест-1	12,00	-	07.07.2011	-	-	-	-	0,21	-	8
СУ-155-3	12,70	-	15.02.2012	▼ 97,87	-0,12	165 162	16,09	0,79	1 112	40
СэтлГрупп-1	11,70	-	15.05.2012	- 100,20	-	-	11,81	0,98	655	23
Х-МСтрой-2	10,00	-	12.07.2011	-	-	-	-	0,21	-	1
Прочее строительство и недвижимость										
АтомСтрЭк-1	7,75	-	24.05.2011	-	-	-	-	0,01	-	-
Главная дорога, 3	5,00	-	30.10.2028	-	-	-	-	0,59	-	43
Космос-1	10,20	-	16.06.2011	-	-	-	-	0,04	-	1
Макромир-2	-	-	03.07.2012	-	-	-	-	1,20	-	-
МетроСтрой	-	-	23.09.2011	- 99,80	-	-	7,60	0,42	347	15
МИндустр	12,25	-	16.08.2011	-	-	-	-	0,10	-	-
М-Индустр-2	-	-	10.07.2013	-	-	-	-	2,22	-	-
Система-Галс, 1	8,50	-	08.04.2014	-	-	-	-	2,62	-	2
Система-Галс, 2	8,50	-	15.04.2014	-	-	-	-	2,64	-	1
СтрТрГаз-2	8,49	-	13.07.2012	▼ 93,80	-0,06	986	14,62	1,17	913	43
СтрТрГаз-3	8,50	-	11.04.2013	- 85,47	-	45	18,28	1,85	1 217	23
Хортекс-1	13,00	15.02.2012	14.08.2013	- 90,86	-	-	27,51	0,79	2 255	25
ЭнергоСт-1	12,00	-	20.05.2011	-	-	-	-	0,01	-	-

Ипоте

* - рейтинг ликвидности рассчитывается на основе данных за 90 дней и обновляется ежедневно

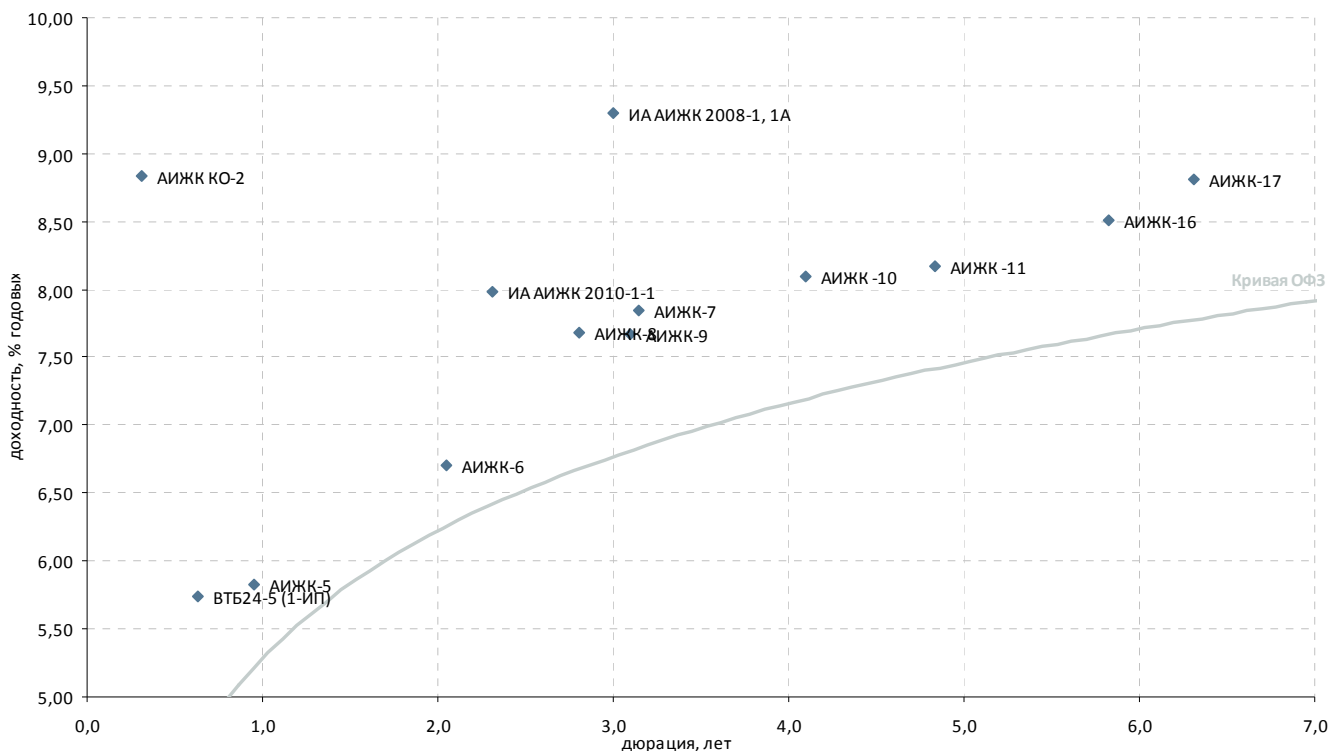
Источник: ММВБ; оценка: Велес Капитал

чные

* - рейтинг ликвидности рассчитывается на основе данных за 90 дней и обновляется ежедневно

Источник: ММВБ; оценка: Велес Капитал

КОМПАНИИ



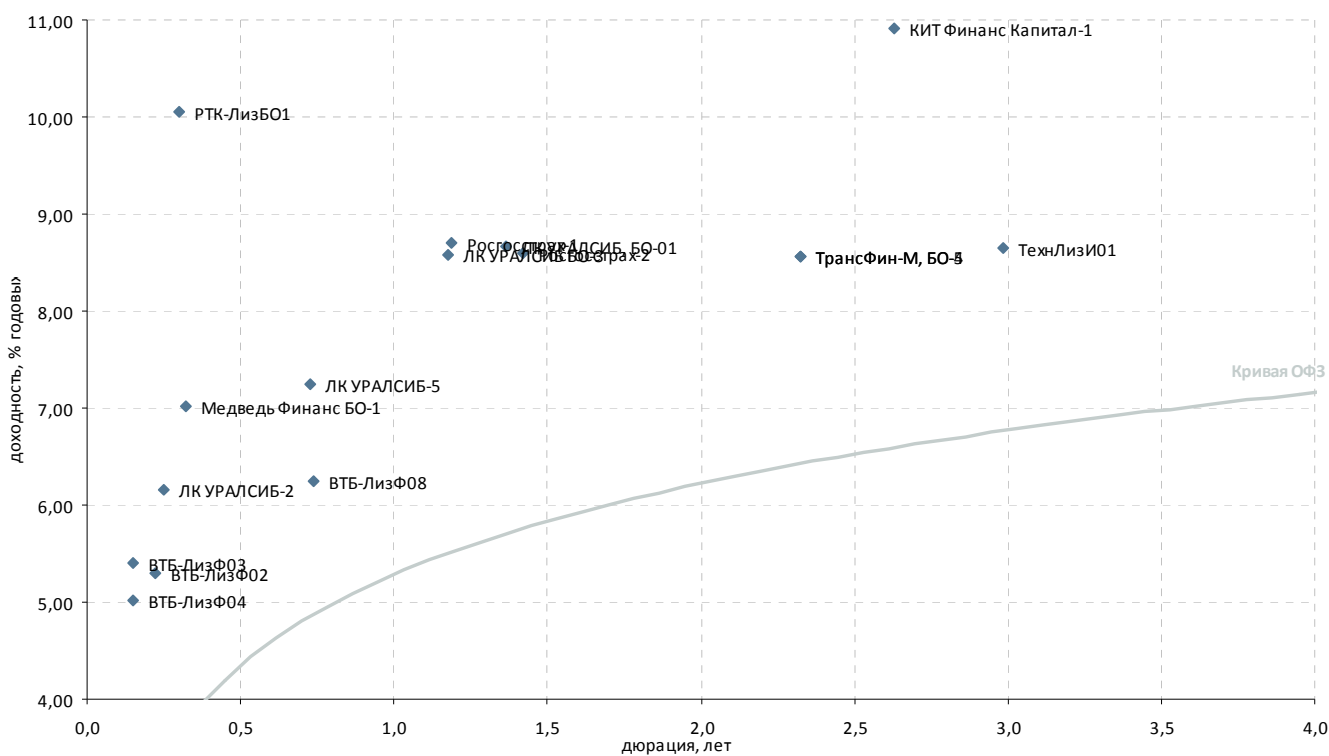
Выпуск	Купон, % год.	Оферта	Погашение	Цена, %	Изм. цены, б.п.	Объем торгов, тыс руб.	Эф. дох-ть, % год.	Дюрация, лет	Спрэд к крив. ОФЗ	Рейтинг ликвидн.
Ипотечные компании										
АИЖК -10	8,20	-	15.09.2020	100,75	-	-	8,10	4,09	91	42
АИЖК -11	8,05	-	15.11.2018	101,30	-	-	8,17	4,83	75	30
АИЖК КО-2	9,00	-	23.08.2011	100,10	-	-	8,83	0,31	513	28
АИЖК, 20	8,60	-	15.12.2027	-	-	-	-	8,86	-	4
АИЖК-12	10,25	-	15.12.2013	111,40	-	6	-	0,15	-	33
АИЖК-13	10,50	-	15.04.2018	116,95	-	119 289	-	0,48	-	33
АИЖК-14	10,25	-	15.05.2023	-	-	-	-	0,07	-	24
АИЖК-15	10,50	-	15.09.2028	115,82	-	8 802	-	0,40	-	24
АИЖК-16	8,25	-	15.09.2021	99,98	0,98	6 940	8,51	5,82	84	26
АИЖК-17	9,05	-	15.04.2022	103,21	-	1	8,81	6,31	103	53
АИЖК-4	8,70	-	01.02.2012	-	-	-	-	0,75	-	8
АИЖК-5	7,35	-	15.10.2012	101,55	-	101 550	5,83	0,95	61	25
АИЖК-6	7,40	-	15.07.2014	101,75	-	-	6,70	2,05	44	16
АИЖК-7	7,68	-	15.07.2016	100,17	0,17	310 620	7,85	3,15	102	30
АИЖК-8	7,63	-	15.06.2018	100,45	0,45	152 684	7,68	2,80	100	28
АИЖК-9	7,49	-	15.02.2017	100,10	0,10	2 002	7,67	3,10	86	36
ВИА АИЖК, 1А	8,50	-	15.03.2040	-	-	-	-	3,34	-	20
ВТБ24-5 (1-ИП)	9,70	14.12.2011	10.12.2014	102,58	-	496 809	5,74	0,63	107	29
ЖилСоцИпФ-2	9,00	-	26.07.2011	-	-	-	-	0,13	-	-
ИА АИЖК 2008-1, 1А	10,50	15.12.2014	20.02.2041	104,55	-0,85	212 743	9,30	3,00	253	28
ИА АИЖК 2010-1-1	9,00	30.09.2013	20.11.2042	102,90	-	-	7,98	2,31	156	28
ИА АИЖК 2010-1-2	6,50	-	20.11.2042	-	-	-	-	11,05	-	4
ИАРТ-1	-	-	04.08.2013	-	-	-	-	2,29	-	-
МИА-1	10,00	-	20.09.2012	-	-	-	-	-	-	20
МИА-3	7,25	-	23.02.2012	-	-	-	-	0,82	-	12
МИА-4	7,35	04.10.2012	01.10.2015	-	-	-	-	1,39	-	10
МИА-5	7,40	21.07.2011	17.07.2014	-	-	-	-	0,23	-	3
МОИА-2	7,99	-	07.09.2011	-	-	-	-	-	-	-
МОИА-3	7,75	-	14.06.2014	-	-	-	-	-	-	-
ОИЖК-1	9,24	-	21.02.2012	-	-	-	-	0,81	-	25
ПИА АИЖК, 1А	6,94	-	15.02.2039	-	-	-	-	0,80	-	19
РИАТО, 1	13,75	-	03.06.2013	99,50	0,13	84	14,82	1,60	890	23

* - рейтинг ликвидности рассчитывается на основе данных за 90 дней и обновляется ежедневно

Источник: ММВБ; оценка: Велес Капитал



Финансовые компании





Выпуск	Купон, % год.	Оферта	Погашение	Цена, %	Изм. цены, б.п.	Объем торгов, тыс руб.	Эф. дох-ть, % год.	Дюрация, лет	Спрэд к крив. ОФЗ	Рейтинг ликвидн.
Инвестиции и факторинг										
ИК Стратегия, 2	7,75	-	04.02.2013	▲ 101,67	1,27	142	0,79	0,05	-	20
ИФК РФА-Инвест, 2	8,40	-	17.10.2013	-	-	-	-	1,94	-	21
КИТ Финанс Капитал-1	11,00	-	17.04.2014	-	-	-	-	2,63	-	4
НПФ-1	5,00	-	07.05.2019	-	-	-	-	-	-	-
НФК-3	11,50	-	03.05.2011	- 100,40	-	-	1,01	0,04	16	5
Роснано, 1	8,90	-	20.12.2017	-	-	-	-	-	-	-
РОСНАНО, 2	8,90	-	20.12.2017	-	-	-	-	-	-	-
Роснано, 3	8,90	-	20.12.2017	-	-	-	-	-	-	-
ТрансКредитФакторинг, 1	12,00	-	11.06.2012	-	-	-	-	1,06	-	33
Лизинговые компании										
ВТБ-ЛизФ01	7,10	10.05.2012	06.11.2014	-	-	-	-	0,84	-	23
ВТБ-ЛизФ02	7,00	12.07.2011	07.07.2015	▼ 100,20	-0,10	129 625	6,24	0,23	289	31
ВТБ-ЛизФ03	7,50	14.06.2011	07.06.2016	- 100,35	-	38 210	5,23	0,15	244	33
ВТБ-ЛизФ04	7,50	14.06.2011	07.06.2016	▲ 100,38	0,03	170	5,02	0,15	223	23
ВТБ-ЛизФ07	6,85	07.12.2011	30.11.2016	-	-	-	-	0,58	-	21
ВТБ-ЛизФ08	7,05	07.02.2012	01.08.2017	- 100,65	-	-	6,33	0,74	139	32
ВТБ-ЛизФ09	6,65	10.08.2011	02.08.2017	- 101,20	-	-	2,94	0,30	-	20
Европлан-1	10,00	-	11.08.2011	-	-	-	-	0,31	-	8
ЛК УРАЛСИБ БО-3	9,50	-	29.10.2013	▲ 101,40	0,06	36 978	8,58	1,18	301	31
ЛК УРАЛСИБ, БО-01	9,50	-	28.02.2014	▲ 101,50	0,05	11 673	8,66	1,37	289	31
ЛК УРАЛСИБ-2	14,50	-	21.07.2011	▼ 102,01	-0,06	63 250	6,33	0,25	284	42
ЛК УРАЛСИБ-3	16,50	-	23.02.2012	-	-	-	-	0,81	-	14
ЛК УРАЛСИБ-4	16,50	-	19.01.2012	-	-	-	-	0,72	-	21
ЛК УРАЛСИБ-5	8,50	-	19.01.2012	-	-	-	-	0,73	-	22
Медведь Финанс БО-1	14,00	19.08.2011	16.08.2013	▲ 102,32	0,05	10 298	7,02	0,32	320	26
НОМОС-Лиз1	12,00	-	08.07.2011	-	-	-	-	0,22	-	4
ПрТехЛиз01	16,00	-	25.04.2011	-	-	-	-	0,01	-	-
ПЭБЛзнг-3	14,00	16.09.2011	12.09.2014	- 100,00	-	230	14,40	0,41	1 026	22
ПЭБЛизнг3	14,00	16.09.2011	12.09.2014	- 100,00	-	230	14,40	0,41	1 026	22
РТК-ЛизБО1	12,00	09.08.2011	06.08.2013	▼ 100,60	-0,18	266	10,08	0,30	634	28
РФЦ-Лиз 02	13,00	-	27.10.2011	-	-	-	-	0,26	-	-
ТехнЛизИ01	8,50	-	24.10.2014	- 100,08	-	-	8,65	2,88	188	20
ТрансФин-М, БО-4	8,40	-	29.11.2013	- 100,00	-	-	8,57	2,33	209	8
ТрансФин-М, БО-5	8,40	-	29.11.2013	- 100,00	-	-	8,57	2,33	209	17
ТрансФин-М-11	11,00	08.12.2011	03.12.2015	-	-	-	-	0,60	-	1
ТрансФин-М-11	11,00	08.12.2011	03.12.2015	-	-	-	-	0,60	-	5
ТрансФин-М-БО-3	9,75	-	13.08.2013	-	-	-	-	2,05	-	3
ЭлемнтЛиз-02	21,00	09.06.2011	04.09.2014	▲ 103,00	0,04	9	0,21	0,14	-	23
Страховые компании										
Росгосстрах-1	10,00	19.07.2012	16.07.2015	▼ 101,63	-0,07	254	8,77	1,19	319	34
Росгосстрах-2	10,50	08.11.2012	02.11.2017	▲ 102,99	0,29	73 800	8,60	1,42	278	34

* - рейтинг ликвидности рассчитывается на основе данных за 90 дней и обновляется ежедневно

Источник: ММВБ; оценка: Велес Капитал (апитал)

* - рейтинг ликвидности рассчитывается на основе данных за 90 дней и обновляется ежедневно

Источник: ММВБ; оценка: Велес Капитал



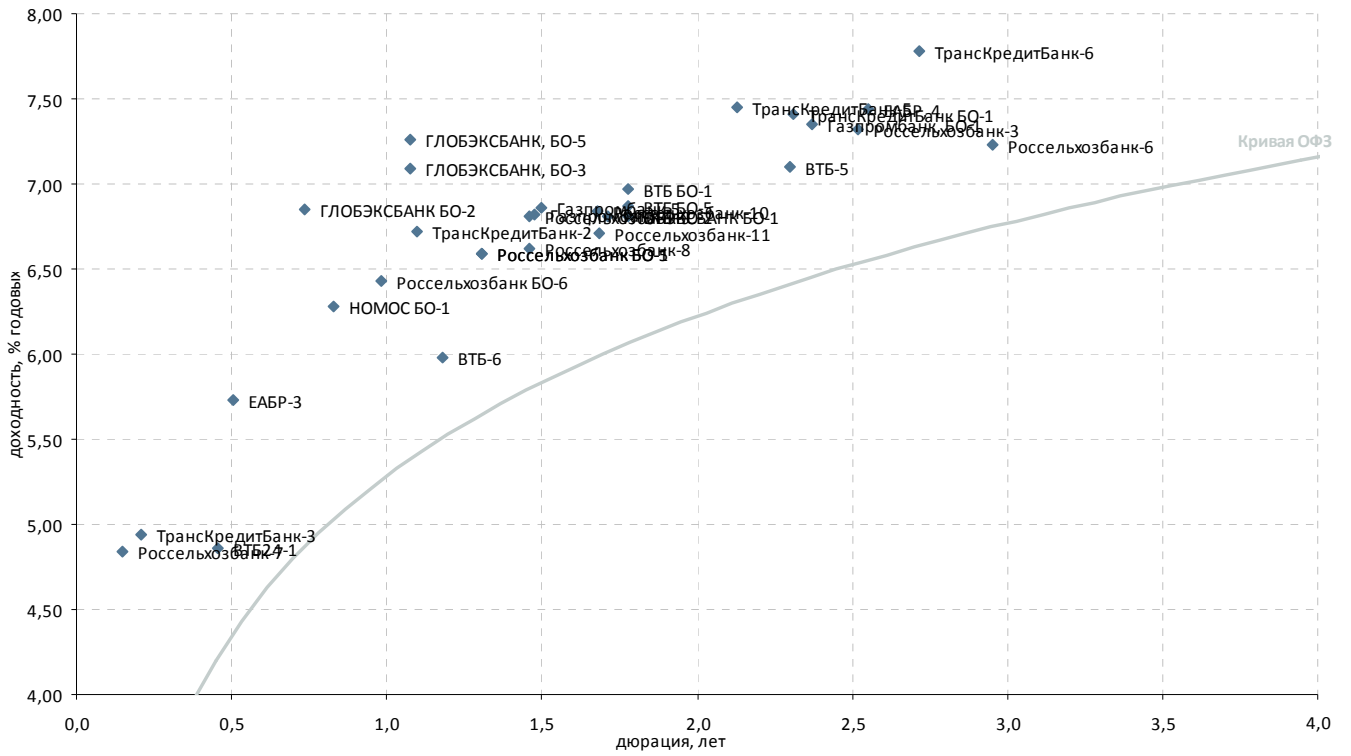
Выпуск	Купон, % год.	Оферта	Погашение	Цена, %	Изм. цены, б.п.	Объем торгов, тыс руб.	Эф. дох-ть, % год.	Дюрация, лет	Спрэд к крив. РФЗ	Рейтинг ликвидн.
Инвестиции и факторинг										
ИК Стратегия, 2	7,75	-	04.02.2013	▲ 101,85	1,45	143	0,79	0,05	-	20
ИФК РФА-Инвест, 2	8,40	-	17.10.2013	-	-	-	-	1,98	-	21
КИТ Финанс Капитал-1	11,00	-	17.04.2014	- 100,90	-	4	10,92	2,63	433	4
НПФ-1	5,00	-	07.05.2019	-	-	-	-	-	-	-
НФК-3	11,50	-	03.05.2011	- 100,40	-	-	1,01	0,03	34	5
Роснано, 1	8,90	-	20.12.2017	-	-	-	-	-	-	-
РОСНАНО, 2	8,90	-	20.12.2017	-	-	-	-	-	-	-
Роснано, 3	8,90	-	20.12.2017	-	-	-	-	-	-	-
ТрансКредитФакторинг, 1	12,00	-	11.06.2012	-	-	-	-	1,06	-	33
Лизинговые компании										
ВТБ-ЛизФ01	7,10	10.05.2012	06.11.2014	-	-	-	-	0,84	-	23
ВТБ-ЛизФ02	7,00	12.07.2011	07.07.2015	▲ 100,40	0,20	10 461	5,30	0,22	203	31
ВТБ-ЛизФ03	7,50	14.06.2011	07.06.2016	▼ 100,32	-0,03	11 469	5,40	0,15	270	32
ВТБ-ЛизФ04	7,50	14.06.2011	07.06.2016	- 100,38	-	-	5,02	0,15	232	23
ВТБ-ЛизФ07	6,85	07.12.2011	30.11.2016	-	-	-	-	0,58	-	21
ВТБ-ЛизФ08	7,05	07.02.2012	01.08.2017	▲ 100,70	0,05	44 850	6,24	0,74	137	32
ВТБ-ЛизФ09	6,65	10.08.2011	02.08.2017	-	-	-	-	0,30	-	20
Европлан-1	10,00	-	11.08.2011	-	-	-	-	0,31	-	8
ЛК УРАЛСИБ БО-3	9,50	-	29.10.2013	- 101,40	-	-	8,58	1,18	307	31
ЛК УРАЛСИБ, БО-01	9,50	-	28.02.2014	- 101,50	-	-	8,66	1,37	295	32
ЛК УРАЛСИБ-2	14,50	-	21.07.2011	▲ 102,03	0,02	4 359	6,16	0,25	275	42
ЛК УРАЛСИБ-3	16,50	-	23.02.2012	-	-	-	-	0,81	-	14
ЛК УРАЛСИБ-4	16,50	-	19.01.2012	-	-	-	-	0,71	-	21
ЛК УРАЛСИБ-5	8,50	-	19.01.2012	- 100,97	-	8 452	7,25	0,73	239	22
Медведь Финанс БО-1	14,00	19.08.2011	16.08.2013	- 102,32	-	-	7,02	0,32	327	26
НОМОС-Лиз1	12,00	-	08.07.2011	-	-	-	-	0,21	-	4
ПрТехЛиз01	16,00	-	25.04.2011	-	-	-	-	0,01	-	-
ПЭБЛзнг-3	14,00	16.09.2011	12.09.2014	- 100,00	-	-	14,40	0,41	1 034	22
ПЭБЛизинг3	14,00	16.09.2011	12.09.2014	- 100,00	-	-	14,40	0,41	1 034	22
РТК-ЛизБО1	12,00	09.08.2011	06.08.2013	- 100,60	-	32	10,06	0,30	640	28
РФЦ-Лиз 02	13,00	-	27.10.2011	-	-	-	-	0,26	-	-
ТехнЛизИ01	8,50	-	24.10.2014	- 100,08	-	-	8,65	2,99	189	20
ТрансФин-М, БО-4	8,40	-	29.11.2013	- 100,00	-	-	8,57	2,33	214	8
ТрансФин-М, БО-5	8,40	-	29.11.2013	- 100,00	-	-	8,57	2,33	214	16
ТрансФин-М-11	11,00	08.12.2011	03.12.2015	-	-	-	-	0,60	-	1
ТрансФин-М-11	11,00	08.12.2011	03.12.2015	-	-	-	-	0,60	-	5
ТрансФин-М-БО-3	9,75	-	13.08.2013	-	-	-	-	2,05	-	3
ЭлемнтЛиз-02	21,00	09.06.2011	04.09.2014	- 102,96	-	-	0,21	0,12	-	23
Страховые компании										
Росгосстрах-1	10,00	19.07.2012	16.07.2015	▲ 101,70	0,07	43 033	8,71	1,19	319	34
Росгосстрах-2	10,50	08.11.2012	02.11.2017	- 102,99	-	-	8,60	1,42	284	34

Госб

* - рейтинг ликвидности рассчитывается на основе данных за 90 дней и обновляются ежедневно

Источник: ММВБ; оценка: Велес Капитал

анки





Выпуск	Купон, % год.	Оферта	Погашение	Цена, %	Изм. цены, б.п.	Объем торгов, тыс руб.	Эф. дох-ть, % год.	Дюрация, лет	Спрэд к крив. РФЗ	Рейтинг ликвидн.
Госбанки										
Внешэкономбанк-6	7,90	17.10.2017	13.10.2020	- 99,89	-	-	8,08	5,01	56	65
Внешэкономбанк-8	6,90	22.10.2013	13.10.2020	- 99,97	-	-	7,03	2,27	58	49
Внешэкономбанк-9	7,90	24.03.2016	18.03.2021	- -	-	-	-	4,16	-	-
ВТБ БО-1	7,60	-	15.03.2013	▲ 101,43	0,18	304 420	6,97	1,78	85	32
ВТБ БО-2	7,60	-	15.03.2013	▼ 101,50	-0,11	153 488	6,93	1,78	81	31
ВТБ БО-5	7,60	-	15.03.2013	▼ 101,40	-0,45	132 010	6,98	1,78	86	45
ВТБ24-1	11,50	-	05.10.2011	- 102,85	-	-	5,25	0,46	95	35
ВТБ24-3	6,30	01.06.2011	29.05.2013	- -	-	-	-	0,12	-	24
ВТБ24-4	6,90	23.08.2012	20.02.2014	- -	-	-	-	1,30	-	23
ВТБ-5	7,40	-	17.10.2013	- -	-	-	-	2,26	-	38
ВТБ-6	7,20	11.07.2012	06.07.2016	▲ 101,47	0,16	111 485	6,08	1,18	51	49
Газпромбанк, БО-1	7,75	-	08.12.2013	- 101,25	-	-	7,35	2,38	84	52
Газпромбанк-4	6,85	-	15.11.2012	- 100,20	-	-	6,82	1,48	95	23
Газпромбанк-5	6,85	-	22.11.2012	- 100,15	-	-	6,86	1,50	97	20
ГЛОБЭКСБАНК БО-1	8,30	-	16.02.2013	▼ 98,70	-2,00	9 673	9,28	1,71	321	46
ГЛОБЭКСБАНК БО-2	8,10	22.01.2012	22.07.2013	- 100,99	-	-	6,85	0,74	191	26
ГЛОБЭКСБАНК, БО-3	8,10	08.06.2012	08.12.2013	▲ 100,85	8,88	20 170	7,43	1,08	198	41
ГЛОБЭКСБАНК, БО-5	8,10	08.06.2012	08.12.2013	▲ 101,02	0,02	384	7,26	1,08	181	33
ЕАБР, 4	7,70	11.02.2014	06.02.2018	▲ 100,84	0,28	790 393	7,49	2,55	88	52
ЕАБР-3	10,50	01.11.2011	25.10.2016	- 102,60	-	103	5,56	0,51	112	26
ЕБРР-3	3,98	-	07.09.2011	- -	-	-	-	0,13	-	24
ЕБРР-4	3,70	-	12.06.2014	- 100,40	-	6 117	1,13	0,16	-	11
НОМОС БО-1	7,00	24.02.2012	24.02.2014	▲ 100,65	0,06	429	6,28	0,83	118	48
Россельхозбанк БО-1	7,20	29.08.2012	28.08.2013	▲ 100,91	0,01	3 029	6,59	1,31	88	27
Россельхозбанк БО-5	7,20	29.08.2012	28.08.2013	▼ 100,90	-0,46	1	6,59	1,31	88	31
Россельхозбанк БО-6	6,60	01.05.2012	29.10.2013	▲ 100,89	0,10	34 008	5,78	0,99	45	32
Россельхозбанк-10	9,00	06.02.2013	29.01.2020	▼ 103,79	-0,36	1	6,84	1,68	80	28
Россельхозбанк-11	9,00	07.02.2013	30.01.2020	▼ 103,31	-0,87	1	7,13	1,68	108	31
Россельхозбанк-3	9,25	13.02.2014	09.02.2017	▲ 105,40	0,10	9 581	7,22	2,52	63	41
Россельхозбанк-4	11,50	05.10.2011	27.09.2017	- -	-	-	-	0,46	-	16
Россельхозбанк-5	13,50	06.12.2011	27.11.2018	- -	-	-	-	0,60	-	6
Россельхозбанк-6	7,80	15.08.2014	09.02.2018	- 102,00	-	1	7,23	2,96	42	14
Россельхозбанк-7	6,90	14.06.2011	05.06.2018	▲ 100,31	0,01	30 093	4,81	0,15	202	32
Россельхозбанк-8	10,10	22.11.2012	14.11.2019	▲ 105,39	0,13	2 266	6,58	1,46	72	25
Россельхозбанк-9	10,10	22.11.2012	14.11.2019	▲ 105,37	0,07	158	6,60	1,46	74	23
ТрансКредитБанк БО-1	7,80	-	17.11.2013	▲ 101,05	0,11	25 212	7,48	2,32	100	39
ТрансКредитБанк-2	6,90	-	12.06.2012	- 100,00	-	-	7,01	1,10	154	22
ТрансКредитБанк-3	10,30	-	07.07.2011	▼ 101,13	-0,03	71 267	4,91	0,21	165	33
ТрансКредитБанк-5	7,90	-	12.08.2013	- 101,21	-	-	7,45	2,13	108	26
ТрансКредитБанк-6	8,25	-	17.04.2014	- -	-	-	-	2,61	-	37

* - рейтинг ликвидности рассчитывается на основе данных за 90 дней и обновляется ежедневно

Источник: ММВБ; оценка: Велес Капитал



Выпуск	Купон, % год.	Оферта	Погашение	Цена, %	Изм. цены, б.п.	Объем торгов, тыс руб.	Эф. дох-ть, % год.	Дюрация, лет	Спрэд к крив. РФЗ	Рейтинг ликвидн.
Госбанки										
Внешэкономбанк-6	7,90	17.10.2017	13.10.2020	-	-	-	-	5,01	-	65
Внешэкономбанк-8	6,90	22.10.2013	13.10.2020	-	-	-	-	2,27	-	49
Внешэкономбанк-9	7,90	24.03.2016	18.03.2021	-	-	-	-	4,16	-	-
ВТБ БО-1	7,60	-	15.03.2013	-	101,43	-	6,97	1,78	91	33
ВТБ БО-2	7,60	-	15.03.2013	▲	101,69	0,19	183 043	6,81	1,78	75
ВТБ БО-5	7,60	-	15.03.2013	▲	101,60	0,20	106 926	6,87	1,78	81
ВТБ24-1	11,50	-	05.10.2011	▲	102,99	0,14	14 419	4,86	0,46	63
ВТБ24-3	6,30	01.06.2011	29.05.2013	-	-	-	-	0,11	-	24
ВТБ24-4	6,90	23.08.2012	20.02.2014	-	-	-	-	1,29	-	23
ВТБ-5	7,40	-	17.10.2013	-	101,10	-	2 462	7,10	2,30	69
ВТБ-6	7,20	11.07.2012	06.07.2016	▲	101,58	0,11	152 974	5,98	1,18	47
Газпромбанк, БО-1	7,75	-	08.12.2013	-	101,25	-	449 342	7,35	2,37	90
Газпромбанк-4	6,85	-	15.11.2012	-	100,20	-	200	6,82	1,48	101
Газпромбанк-5	6,85	-	22.11.2012	-	100,15	-	150	6,86	1,50	103
ГЛОБЭКСБАНК БО-1	8,30	-	16.02.2013	▲	102,70	4,00	10 065	6,81	1,71	80
ГЛОБЭКСБАНК БО-2	8,10	22.01.2012	22.07.2013	-	100,99	-	-	6,85	0,74	198
ГЛОБЭКСБАНК, БО-3	8,10	08.06.2012	08.12.2013	▲	101,20	0,35	91 015	7,09	1,08	171
ГЛОБЭКСБАНК, БО-5	8,10	08.06.2012	08.12.2013	-	101,02	-	-	7,26	1,08	188
ЕАБР, 4	7,70	11.02.2014	06.02.2018	▲	100,97	0,13	228 282	7,44	2,55	89
ЕАБР-3	10,50	01.11.2011	25.10.2016	▼	102,50	-0,10	513 192	5,73	0,51	136
ЕБРР-3	3,98	-	07.09.2011	-	-	-	-	0,13	-	24
ЕБРР-4	3,70	-	12.06.2014	-	100,40	-	-	1,13	0,15	12
НОМОС БО-1	7,00	24.02.2012	24.02.2014	-	100,65	-	-	6,28	0,83	125
Россельхозбанк БО-1	7,20	29.08.2012	28.08.2013	-	100,91	-	-	6,59	1,31	94
Россельхозбанк БО-5	7,20	29.08.2012	28.08.2013	-	100,90	-	-	6,59	1,31	94
Россельхозбанк БО-6	6,60	01.05.2012	29.10.2013	▼	100,26	-0,63	354 531	6,43	0,98	117
Россельхозбанк-10	9,00	06.02.2013	29.01.2020	-	103,79	-	-	6,84	1,68	85
Россельхозбанк-11	9,00	07.02.2013	30.01.2020	▲	104,00	0,69	20 020	6,71	1,68	72
Россельхозбанк-3	9,25	13.02.2014	09.02.2017	▼	105,16	-0,24	21 777	7,32	2,52	79
Россельхозбанк-4	11,50	05.10.2011	27.09.2017	-	-	-	-	0,46	-	16
Россельхозбанк-5	13,50	06.12.2011	27.11.2018	-	-	-	-	0,59	-	6
Россельхозбанк-6	7,80	15.08.2014	09.02.2018	-	102,00	-	-	7,23	2,95	48
Россельхозбанк-7	6,90	14.06.2011	05.06.2018	▼	100,30	-0,01	25 075	4,84	0,15	214
Россельхозбанк-8	10,10	22.11.2012	14.11.2019	▼	105,32	-0,07	4 871	6,62	1,46	83
Россельхозбанк-9	10,10	22.11.2012	14.11.2019	▼	105,05	-0,32	53	6,81	1,46	102
ТрансКредитБанк БО-1	7,80	-	17.11.2013	▲	101,20	0,15	155 781	7,41	2,31	99
ТрансКредитБанк-2	6,90	-	12.06.2012	▲	100,30	0,30	1 284	6,72	1,10	131
ТрансКредитБанк-3	10,30	-	07.07.2011	▲	101,11	0,06	101 110	4,94	0,21	176
ТрансКредитБанк-5	7,90	-	12.08.2013	-	101,21	-	-	7,45	2,13	114
ТрансКредитБанк-6	8,25	-	17.04.2014	-	101,61	-	416 641	7,78	2,72	114

Банки с

* - рейтинг ликвидности рассчитывается на основе данных за 90 дней и обновляется ежедневно

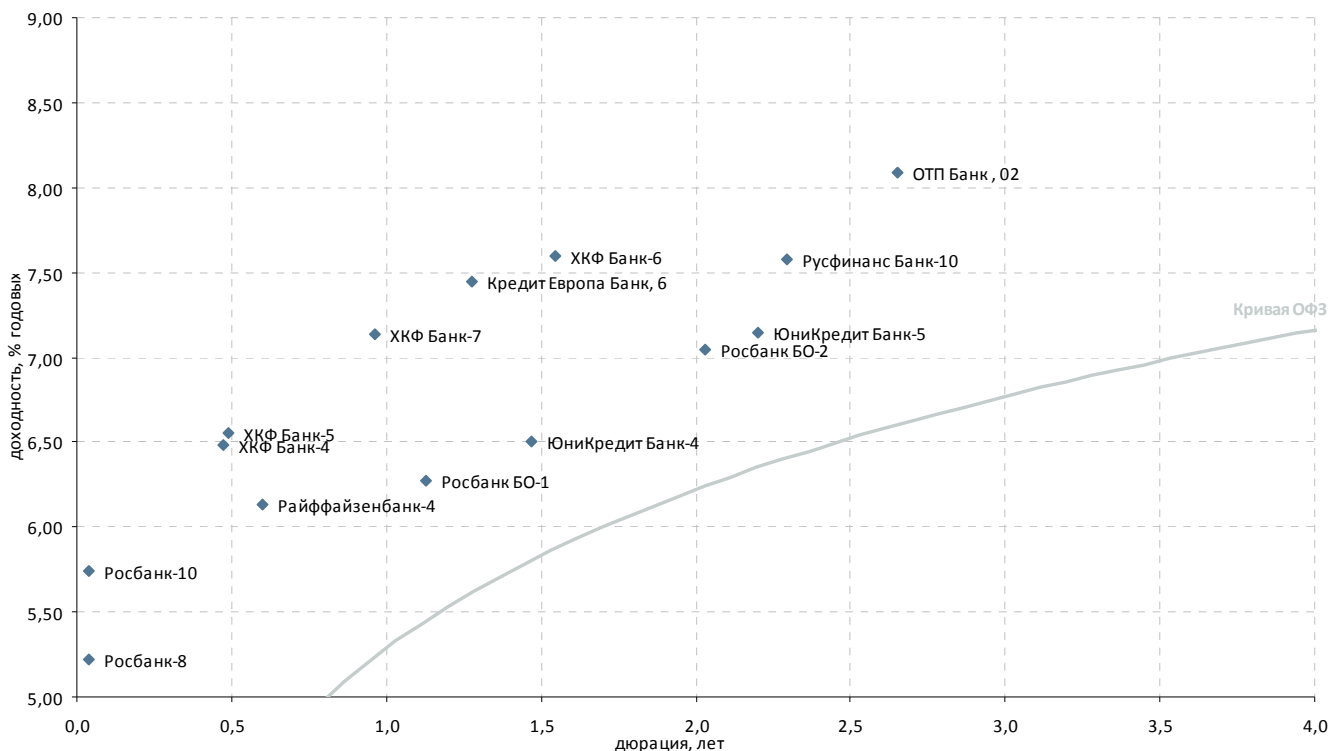
Источник: ММВБ; оценка: Велес Капитал

участием**ИН**

* - рейтинг ликвидности рассчитывается на основе данных за 90 дней и обновляется ежедневно

Источник: ММВБ; оценка: Велес Капитал

оностранного капитала



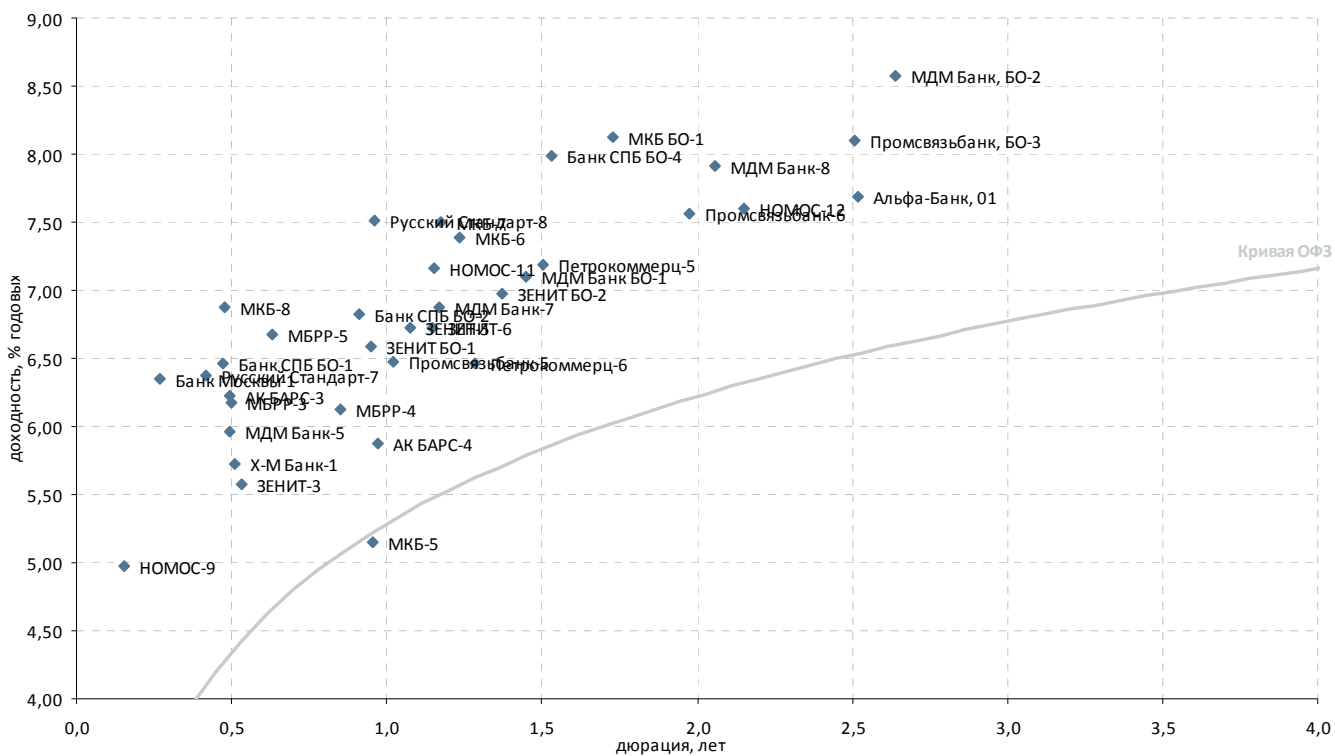
Выпуск	Купон, % год.	Оферта	Погашение	Цена, %	Изм. цены, б.п.	Объем торгов, тыс руб.	Эф. дох-ть, % год.	Дюрация, лет	Спрэд к крив. ОФЗ	Рейтинг ликвидн.	
Банки с участием иностранного капитала											
Банк Интеза, 2	11,00	-	30.11.2011	-	-	-	-	0,58	-	2	
БНП Париба Банк, 01	7,70	-	29.03.2014	-	-	-	-	-	-	-	
Кредит Европа Банк, 6	8,30	21.08.2012	18.02.2014	▼	101,21	-0,07	248 025	7,45	1,28	183	44
Кредит Европа Банк-2	11,50	-	28.06.2011	-	-	-	-	0,06	-	8	
Москоммерцбанк-3	10,00	-	12.06.2013	-	-	-	-	-	-	-	
ОТП Банк, 02	8,25	-	25.03.2014	▲	100,80	0,21	106 799	8,09	2,65	149	78
Райффайзенбанк, БО-07	7,50	-	27.11.2013	-	-	-	-	2,35	-	29	
Райффайзенбанк-4	13,50	06.12.2011	03.12.2013	-	104,55	-	-	6,13	0,60	154	45
Росбанк БО-1	7,40	25.06.2012	25.06.2013	-	101,37	-	-	6,27	1,13	82	28
Росбанк БО-2	8,00	-	08.07.2013	▼	102,15	-0,11	2 630	7,05	2,03	81	27
Росбанк-10	12,00	06.05.2011	07.11.2014	-	100,25	-	4 010	5,74	0,04	477	28
Росбанк-8	12,00	06.05.2011	06.11.2013	-	100,29	-	-	5,22	0,04	425	28
Русфинанс Банк-10	7,90	12.11.2013	10.11.2015	-	101,04	-	-	7,58	2,30	117	31
Русфинанс Банк-11	7,90	13.11.2013	11.11.2015	-	-	-	-	2,30	-	27	
Русфинанс Банк-8	7,70	17.09.2012	14.09.2015	-	-	-	-	1,36	-	25	
Русфинанс Банк-9	7,70	18.09.2012	15.09.2015	-	-	-	-	1,36	-	24	
ХКФ Банк-4	7,10	-	12.10.2011	▼	100,36	-0,01	5 018	6,48	0,47	221	22
ХКФ Банк-5	8,15	19.10.2011	17.04.2013	▼	100,85	-0,20	50 425	6,55	0,49	223	24
ХКФ Банк-6	7,75	11.12.2012	10.06.2014	▲	100,55	0,31	415 133	7,60	1,55	172	28
ХКФ Банк-7	9,00	26.04.2012	23.04.2015	-	102,00	-	-	7,14	0,96	190	26
ЮниКредит Банк-4	7,00	13.11.2012	10.11.2015	▲	100,88	0,28	238 077	6,50	1,47	70	39
ЮниКредит Банк-5	7,50	03.09.2013	01.09.2015	▼	101,00	-0,32	1	7,15	2,20	80	35

* - рейтинг ликвидности рассчитывается на основе данных за 90 дней и обновляется ежедневно

Источник: ММВБ; оценка: Велес Капитал



Топ-30 банков по активам





Выпуск	Купон, % год.	Оферта	Погашение	Цена, %	Изм. цены, б.п.	Объем торгов, тыс руб.	Эф. дох-ть, % год.	Дюрация, лет	Спрэд к крив. РФЗ	Рейтинг ликвидн.
Топ 30 по активам										
АК БАРС-3	7,90	-	25.10.2011	- 100,90	-	-	6,23	0,50	183	24
АК БАРС-4	8,25	17.04.2012	15.10.2013	-	-	-	-	0,98	-	29
Альфа-Банк, 01	8,25	04.02.2014	02.02.2016	▼ 101,65	-0,06	127 486	7,72	2,52	113	87
Банк Москвы-1	6,45	-	29.07.2011	▼ 100,04	-0,09	1	6,35	0,27	275	15
Банк Москвы-2	7,55	-	01.02.2013	-	-	-	-	1,68	-	9
Банк СПБ БО-1	8,10	11.10.2011	09.04.2013	▲ 100,80	0,10	15 120	6,46	0,48	211	35
Банк СПБ БО-2	7,50	26.03.2012	23.09.2013	- 100,70	-	-	6,82	0,92	160	45
Банк СПБ БО-4	8,50	13.12.2012	12.12.2013	- 101,00	-	-	7,99	1,53	207	44
ЗЕНИТ БО-1	7,10	07.04.2012	07.04.2013	- 100,50	-	-	6,66	0,95	138	39
ЗЕНИТ БО-2	7,75	22.09.2012	22.09.2013	▲ 101,16	0,06	9 172	6,99	1,37	122	38
ЗЕНИТ-3	8,10	-	09.11.2011	- 101,30	-	-	5,77	0,54	126	32
ЗЕНИТ-5	7,50	05.06.2012	04.06.2013	- 100,93	-	-	6,73	1,08	129	30
ЗЕНИТ-6	8,00	03.07.2012	01.07.2014	- 101,54	-	-	6,75	1,15	122	25
МБРР-2	7,00	-	28.03.2013	-	-	-	-	1,82	-	22
МБРР-3	7,25	25.10.2011	23.04.2013	- 100,63	-	-	6,17	0,50	176	22
МБРР-4	6,00	01.03.2012	27.02.2014	- 99,97	-	-	6,12	0,85	99	23
МБРР-5	8,25	15.12.2011	12.06.2014	▼ 101,05	-0,10	10 105	6,67	0,64	194	28
МДМ Банк БО-1	12,75	-	29.11.2012	- 108,68	-	-	7,10	1,45	125	23
МДМ Банк, БО-2	8,15	-	21.03.2014	▼ 100,60	-0,15	100 506	8,07	2,64	141	69
МДМ Банк-5	10,05	-	18.10.2011	▼ 102,03	-0,27	30 608	5,92	0,50	152	31
МДМ Банк-7	11,75	-	19.07.2012	▼ 105,50	-0,40	50	7,18	1,17	162	25
МДМ Банк-8	9,00	09.07.2013	09.04.2015	▼ 102,60	-0,15	18 471	7,86	2,06	154	51
МКБ БО-1	8,50	22.02.2013	22.02.2014	▲ 100,87	0,42	20 481	8,13	1,73	205	40
МКБ-5	8,50	27.04.2011	25.04.2012	- 100,08	-	-	5,15	0,96	-	22
МКБ-6	9,40	-	07.08.2012	▲ 102,60	0,07	154	7,39	1,24	176	21
МКБ-7	9,76	17.07.2012	14.07.2015	- 102,48	-	-	7,76	1,18	219	29
МКБ-8	9,70	12.10.2011	08.04.2015	▼ 101,31	-0,01	1 925	6,99	0,48	264	35
НОМОС-11	7,40	04.07.2012	02.07.2014	- 100,40	-	-	7,16	1,16	162	34
НОМОС-12	8,50	25.08.2013	28.08.2017	▲ 102,25	0,14	191 286	7,57	2,16	119	43
НОМОС-9	7,00	17.06.2011	14.06.2013	▲ 100,34	0,06	55 188	4,82	0,16	196	32
Петрокоммерц-4	5,00	-	06.07.2011	-	-	-	-	0,21	-	22
Петрокоммерц-5	12,75	19.12.2012	21.12.2014	- 108,80	-	-	7,19	1,50	130	27
Петрокоммерц-6	7,75	-	22.08.2012	▲ 101,75	0,90	20 350	6,46	1,29	77	22
Петрокоммерц-7	7,00	-	22.08.2012	-	-	-	-	1,29	-	22
Промсвязьбанк, БО-3	8,60	-	04.02.2014	▼ 101,80	-0,02	55 991	8,02	2,51	143	52
Промсвязьбанк-5	7,75	-	17.05.2012	- 101,40	-	-	6,48	1,02	111	34
Промсвязьбанк-6	8,25	-	17.06.2013	▲ 101,56	0,86	44 780	7,59	1,98	133	41
Русский Стандарт-7	7,50	-	20.09.2011	- 100,50	-	-	6,37	0,42	220	29
Русский Стандарт-8	7,75	-	13.04.2012	-	-	-	-	0,96	-	23
Х-М Банк-1	7,00	-	31.10.2011	▲ 100,70	0,34	10 070	5,72	0,52	127	24

* - рейтинг ликвидности рассчитывается на основе данных за 90 дней и обновляется ежедневно

Источник: ММВБ; оценка: Велес Капитал



Выпуск	Купон, % год.	Оферта	Погашение	Цена, %	Изм. цены, б.п.	Объем торгов, тыс руб.	Эф. дох-ть, % год.	Дюрация, лет	Спрэд к крив. РФЗ	Рейтинг ликвидн.
Топ 30 по активам										
АК БАРС-3	7,90	-	25.10.2011	- 100,90	-	-	6,23	0,49	190	24
АК БАРС-4	8,25	17.04.2012	15.10.2013	- 102,33	-	94 166	5,88	0,97	63	29
Альфа-Банк, 01	8,25	04.02.2014	02.02.2016	▲ 101,73	0,08	78 707	7,69	2,52	116	87
Банк Москвы-1	6,45	-	29.07.2011	- 100,04	-	-	6,35	0,27	283	16
Банк Москвы-2	7,55	-	01.02.2013	- -	-	-	-	1,68	-	9
Банк СПБ БО-1	8,10	11.10.2011	09.04.2013	- 100,80	-	-	6,46	0,47	218	35
Банк СПБ БО-2	7,50	26.03.2012	23.09.2013	- 100,70	-	-	6,82	0,91	166	45
Банк СПБ БО-4	8,50	13.12.2012	12.12.2013	- 101,00	-	-	7,99	1,53	213	44
ЗЕНИТ БО-1	7,10	07.04.2012	07.04.2013	▲ 100,56	0,06	32 854	6,59	0,95	138	38
ЗЕНИТ БО-2	7,75	22.09.2012	22.09.2013	▲ 101,19	0,03	55 554	6,97	1,37	126	38
ЗЕНИТ-3	8,10	-	09.11.2011	▲ 101,39	0,09	75 983	5,58	0,53	114	32
ЗЕНИТ-5	7,50	05.06.2012	04.06.2013	- 100,93	-	-	6,73	1,07	135	30
ЗЕНИТ-6	8,00	03.07.2012	01.07.2014	▲ 101,55	0,01	1 517	6,73	1,15	126	25
МБРР-2	7,00	-	28.03.2013	- -	-	-	-	1,82	-	22
МБРР-3	7,25	25.10.2011	23.04.2013	- 100,63	-	-	6,17	0,50	183	22
МБРР-4	6,00	01.03.2012	27.02.2014	- 99,97	-	-	6,12	0,85	106	23
МБРР-5	8,25	15.12.2011	12.06.2014	- 101,05	-	-	6,67	0,63	200	28
МДМ Банк БО-1	12,75	-	29.11.2012	- 108,68	-	-	7,10	1,45	131	23
МДМ Банк, БО-2	8,15	-	21.03.2014	▼ 99,38	-1,22	12 472	8,57	2,64	197	66
МДМ Банк-5	10,05	-	18.10.2011	▼ 102,00	-0,03	9 180	5,96	0,49	163	31
МДМ Банк-7	11,75	-	19.07.2012	▲ 105,85	0,35	10 749	6,87	1,17	138	25
МДМ Банк-8	9,00	09.07.2013	09.04.2015	▼ 102,51	-0,09	2 653	7,91	2,06	165	51
МКБ БО-1	8,50	22.02.2013	22.02.2014	- 100,87	-	-	8,13	1,73	211	41
МКБ-5	8,50	27.04.2011	25.04.2012	- 100,08	-	-	5,15	0,96	-	22
МКБ-6	9,40	-	07.08.2012	- 102,60	-	-	7,39	1,23	182	21
МКБ-7	9,76	17.07.2012	14.07.2015	▲ 102,77	0,29	82	7,50	1,17	200	29
МКБ-8	9,70	12.10.2011	08.04.2015	▲ 101,35	0,04	1 014	6,88	0,48	260	35
НОМОС-11	7,40	04.07.2012	02.07.2014	- 100,40	-	-	7,16	1,15	168	34
НОМОС-12	8,50	25.08.2013	28.08.2017	▼ 102,19	-0,06	165 550	7,60	2,15	128	43
НОМОС-9	7,00	17.06.2011	14.06.2013	▼ 100,31	-0,03	105 848	4,98	0,16	221	32
Петрокоммерц-4	5,00	-	06.07.2011	- -	-	-	-	0,21	-	22
Петрокоммерц-5	12,75	19.12.2012	21.12.2014	- 108,80	-	-	7,19	1,50	136	27
Петрокоммерц-6	7,75	-	22.08.2012	- 101,75	-	-	6,46	1,28	84	22
Петрокоммерц-7	7,00	-	22.08.2012	- -	-	-	-	1,29	-	22
Промсвязьбанк, БО-3	8,60	-	04.02.2014	▼ 101,61	-0,19	91 670	8,10	2,51	157	52
Промсвязьбанк-5	7,75	-	17.05.2012	- 101,40	-	-	6,48	1,02	117	34
Промсвязьбанк-6	8,25	-	17.06.2013	▲ 101,60	0,04	2 061	7,56	1,97	136	41
Русский Стандарт-7	7,50	-	20.09.2011	- 100,50	-	-	6,37	0,42	227	29
Русский Стандарт-8	7,75	-	13.04.2012	- 100,35	-	1 516	7,51	0,96	228	23
X-M Банк-1	7,00	-	31.10.2011	- 100,70	-	-	5,72	0,51	134	24

Пр

* - рейтинг ликвидности рассчитывается на основе данных за 90 дней и обновляется ежедневно

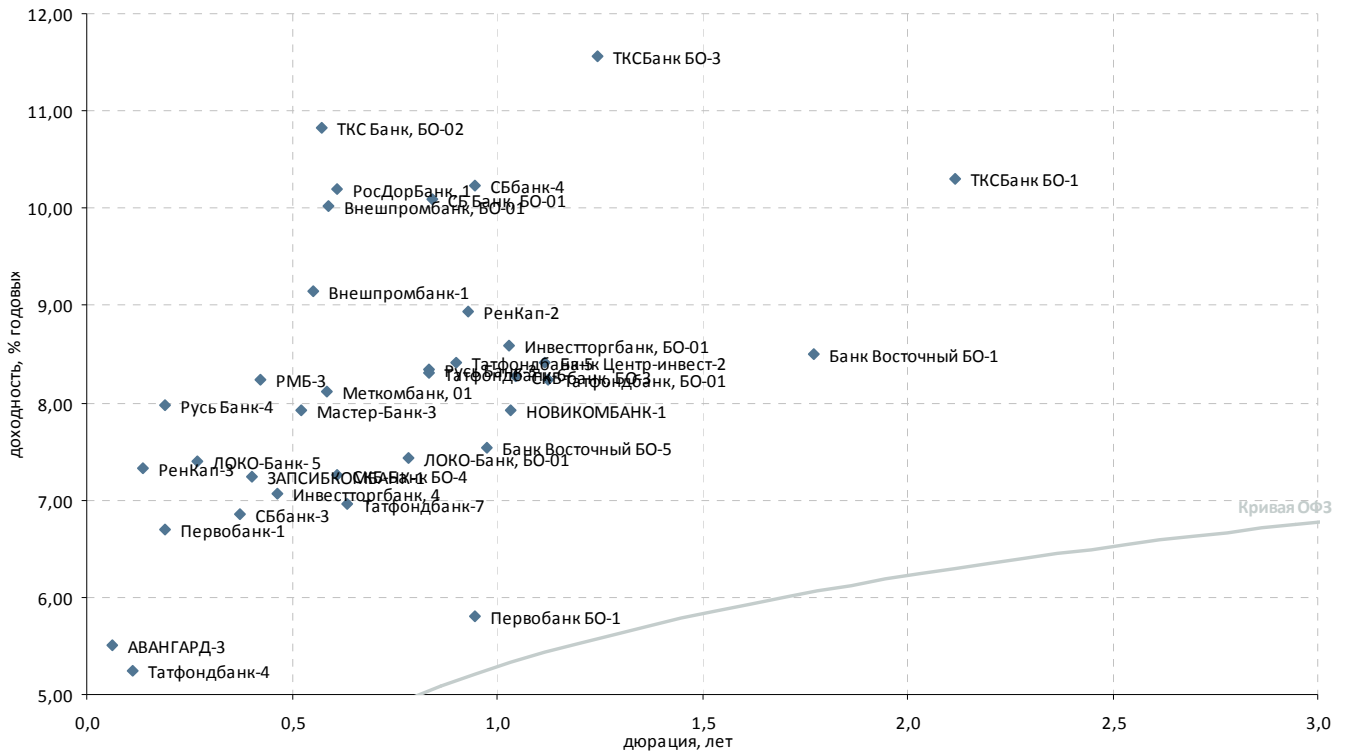
Источник: ММВБ; оценка: Велес Капитал

Очи

* - рейтинг ликвидности рассчитывается на основе данных за 90 дней и обновляется ежедневно

Источник: ММВБ; оценка: Велес Капитал

е банки





Выпуск	Купон, % год.	Оферта	Погашение	Цена, %	Изм. цены, б.п.	Объем торгов, тыс руб.	Эф. дох-ть, % год.	Дюрация, лет	Спрэд к крив. ОФЗ	Рейтинг ликвидн.
Топ 100 по активам										
АВАНГАРД-3	9,25	13.05.2011	10.05.2013	- 100,25	-	-	5,50	0,06	388	20
БАЛТИНВЕСТБАНК, 2	9,00	15.03.2012	10.09.2015	- -	-	-	-	0,88	-	-
БАЛТИНВЕСТБАНК-1	11,00	-	26.04.2011	- -	-	-	-	0,00	-	19
Банк Восточный БО-1	7,50	-	07.03.2013	- 98,57	-	-	8,50	1,78	238	20
Банк Восточный БО-5	9,00	19.04.2012	17.10.2013	- 101,53	-	-	7,54	0,94	228	30
Банк Центр-инвест-2	9,25	26.06.2012	24.06.2014	- 101,10	-	-	8,41	1,12	291	22
БИНБАНК-2	10,50	28.04.2011	29.04.2013	- -	-	-	-	0,95	-	20
Внешпромбанк, БО-01	9,30	30.11.2011	30.11.2013	▼ 99,70	-0,24	18 445	10,02	0,59	538	22
Внешпромбанк-1	9,00	16.11.2011	14.11.2012	- 100,02	-	-	9,14	0,55	459	20
ЗАПСИБКОМБАНК-1	11,00	-	15.09.2011	- 101,53	-	-	7,24	0,41	311	20
Инвестторгбанк, 4	9,50	08.10.2011	08.10.2012	- 100,99	-	-	7,45	0,47	313	20
Инвестторгбанк, БО-01	9,60	25.05.2012	25.11.2013	▲ 101,03	0,08	53 539	8,77	1,03	338	30
ЛОКО-Банк- 5	9,25	28.07.2011	23.07.2015	▼ 100,46	-0,20	1	7,57	0,27	398	21
ЛОКО-Банк, БО-01	8,50	09.02.2012	06.02.2014	▼ 100,94	-0,09	120 080	7,39	0,79	237	29
Мастер-Банк-3	8,00	-	30.11.2011	- 100,00	-	-	8,13	0,53	365	20
НОВИКОМБАНК-1	9,00	25.05.2012	25.11.2013	▲ 101,25	1,25	539 895	7,93	1,04	254	24
Первобанк БО-1	10,00	27.04.2011	24.04.2013	- 100,10	-	-	5,81	0,95	53	20
Первобанк-1	9,50	-	29.06.2011	- -	-	-	-	0,19	-	20
РенКап-2	10,50	-	04.04.2012	▲ 101,81	0,75	19	8,67	0,93	342	34
РенКап-3	12,50	10.06.2011	06.06.2012	▼ 100,70	-0,09	111	7,35	0,14	466	37
Русь Банк-3	9,50	28.02.2012	31.08.2014	▼ 101,05	-0,07	10 358	8,35	0,84	324	25
Русь Банк-4	9,50	30.06.2011	03.07.2015	- 100,37	-	-	7,61	0,19	447	29
СБ Банк, БО-01	9,75	01.03.2012	27.02.2014	▼ 99,89	-0,01	52 117	10,10	0,85	498	26
СБбанк-3	9,25	05.09.2011	03.09.2012	- 100,79	-	-	7,21	0,38	318	20
СБбанк-4	10,00	10.04.2012	08.10.2013	- 100,05	-	-	10,19	0,95	491	27
СКБ-Банк БО-4	9,80	07.12.2011	05.06.2013	- 101,57	-	-	7,33	0,61	265	21
СКБ-банк, БО-3	9,15	29.05.2012	26.11.2013	▼ 101,13	-0,02	33 580	8,21	1,05	280	36
Татфондбанк, БО-01	9,50	28.06.2012	26.12.2013	▲ 101,60	0,24	152 656	8,20	1,13	270	31
Татфондбанк-4	13,00	-	01.06.2011	- 100,90	-	-	5,17	0,12	274	29
Татфондбанк-5	8,50	-	21.03.2012	- 100,20	-	-	8,42	0,90	322	24
Татфондбанк-6	8,75	28.02.2012	26.02.2013	- 101,39	-	-	7,18	0,84	207	31
Татфондбанк-7	8,75	16.12.2011	14.12.2012	- 101,20	-	-	6,96	0,64	223	26
ТКСБанк БО-3	14,00	21.08.2012	18.02.2014	- 103,31	-	-	11,56	1,25	592	31
Прочие банки										
Алеф-Банк, 01	11,00	14.02.2012	11.02.2014	- -	-	-	-	0,78	-	20
КЕДР-3	12,80	-	22.07.2011	- -	-	-	-	0,25	-	20
Меткомбанк, 01	9,40	29.11.2011	26.11.2013	- 100,85	-	-	8,11	0,59	348	19
РМБ-3	10,75	-	23.09.2013	- 101,12	-	-	8,23	0,42	404	23
РосДорБанк, 1	10,50	08.12.2011	09.12.2013	- 100,00	-	295	10,73	0,61	605	25
ТКС Банк, БО-02	16,50	29.11.2011	26.11.2013	▼ 103,32	-0,04	3 426	10,96	0,58	636	35
ТКСБанк БО-1	14,22	-	20.09.2013	- 108,75	-	-	10,31	2,12	395	20

* - рейтинг ликвидности рассчитывается на основе данных за 90 дней и обновляется ежедневно

Источник: ММВБ; оценка: Велес Капитал



Выпуск	Купон, % год.	Оферта	Погашение	Цена, %	Изм. цены, б.п.	Объем торгов, тыс руб.	Эф. дох-ть, % год.	Дюрация, лет	Спрэд к крив. РФЗ	Рейтинг ликвидн.
Топ 100 по активам										
АВАНГАРД-3	9,25	13.05.2011	10.05.2013	- 100,25	-	-	5,50	0,06	401	20
БАЛТИНВЕСТБАНК, 2	9,00	15.03.2012	10.09.2015	-	-	-	-	0,87	-	-
БАЛТИНВЕСТБАНК-1	11,00	-	26.04.2011	-	-	-	-	0,01	-	19
Банк Восточный БО-1	7,50	-	07.03.2013	- 98,57	-	-	8,50	1,77	244	20
Банк Восточный БО-5	9,00	19.04.2012	17.10.2013	- 101,53	-	-	7,54	0,98	229	30
Банк Центр-инвест-2	9,25	26.06.2012	24.06.2014	- 101,10	-	-	8,41	1,12	297	22
БИНБАНК-2	10,50	28.04.2011	29.04.2013	-	-	-	-	0,95	-	20
Внешпромбанк, БО-01	9,30	30.11.2011	30.11.2013	- 99,70	-	-	10,02	0,59	545	22
Внешпромбанк-1	9,00	16.11.2011	14.11.2012	- 100,02	-	-	9,14	0,55	466	20
ЗАПСИБКОМБАНК-1	11,00	-	15.09.2011	- 101,53	-	-	7,24	0,40	318	20
Инвестторгбанк, 4	9,50	08.10.2011	08.10.2012	▲ 101,15	0,16	55 608	7,06	0,47	281	20
Инвестторгбанк, БО-01	9,60	25.05.2012	25.11.2013	▲ 101,20	0,17	178 848	8,59	1,03	326	31
ЛОКО-Банк- 5	9,25	28.07.2011	23.07.2015	▲ 100,50	0,04	71 124	7,39	0,27	388	21
ЛОКО-Банк, БО-01	8,50	09.02.2012	06.02.2014	▼ 100,90	-0,04	50 439	7,44	0,79	248	29
Мастер-Банк-3	8,00	-	30.11.2011	▲ 100,10	0,10	41	7,93	0,52	352	20
НОВИКОМБАНК-1	9,00	25.05.2012	25.11.2013	- 101,25	-	-	7,93	1,03	260	24
Первобанк БО-1	10,00	27.04.2011	24.04.2013	- 100,10	-	-	5,81	0,95	60	20
Первобанк-1	9,50	-	29.06.2011	- 100,52	-	8 747	6,70	0,19	367	20
РенКап-2	10,50	-	04.04.2012	▼ 101,58	-0,23	533	8,93	0,93	374	34
РенКап-3	12,50	10.06.2011	06.06.2012	▼ 100,69	-0,01	1 552	7,32	0,14	472	37
Русь Банк-3	9,50	28.02.2012	31.08.2014	- 101,05	-	-	8,35	0,84	331	25
Русь Банк-4	9,50	30.06.2011	03.07.2015	▼ 100,29	-0,08	9 668	7,98	0,19	493	29
СБ Банк, БО-01	9,75	01.03.2012	27.02.2014	▲ 99,90	0,01	3 040	10,09	0,84	503	26
СБбанк-3	9,25	05.09.2011	03.09.2012	▲ 100,90	0,11	101	6,86	0,38	290	20
СБбанк-4	10,00	10.04.2012	08.10.2013	▼ 100,00	-0,05	300	10,24	0,95	503	27
СКБ-Банк БО-4	9,80	07.12.2011	05.06.2013	▲ 101,60	0,03	50 801	7,26	0,61	265	21
СКБ-банк, БО-3	9,15	29.05.2012	26.11.2013	▼ 101,07	-0,06	1 011	8,27	1,04	293	36
Татфондбанк, БО-01	9,50	28.06.2012	26.12.2013	▼ 101,55	-0,05	76 182	8,24	1,12	280	31
Татфондбанк-4	13,00	-	01.06.2011	▼ 100,85	-0,05	25	5,25	0,11	292	28
Татфондбанк-5	8,50	-	21.03.2012	- 100,20	-	-	8,42	0,90	328	24
Татфондбанк-6	8,75	28.02.2012	26.02.2013	- 100,47	-	3 533	8,30	0,84	326	31
Татфондбанк-7	8,75	16.12.2011	14.12.2012	- 101,20	-	-	6,96	0,63	229	26
ТКСБанк БО-3	14,00	21.08.2012	18.02.2014	- 103,31	-	-	11,56	1,24	598	30
Прочие банки										
Алеф-Банк, 01	11,00	14.02.2012	11.02.2014	-	-	-	-	0,78	-	20
КЕДР-3	12,80	-	22.07.2011	-	-	-	-	0,24	-	20
Меткомбанк, 01	9,40	29.11.2011	26.11.2013	- 100,85	-	-	8,11	0,59	355	19
РМБ-3	10,75	-	23.09.2013	- 101,12	-	-	8,23	0,42	411	23
РосДорБанк, 1	10,50	08.12.2011	09.12.2013	▲ 100,30	0,30	102 334	10,20	0,61	559	25
ТКС Банк, БО-02	16,50	29.11.2011	26.11.2013	▲ 103,38	0,06	1 796	10,83	0,57	630	35
ТКСБанк БО-1	14,22	-	20.09.2013	- 108,75	-	-	10,31	2,12	401	20

* - рейтинг ликвидности рассчитывается на основе данных за 90 дней и обновляется ежедневно

Источник: ММВБ;

Раскрытие информации
Заявление аналитика и подтверждение о снятии ответственности



Настоящий отчет подготовлен аналитиком(ами) ИК «Велес Капитал».

Приведенные в данном отчете оценки отражают личное мнение аналитика(ов).

Вознаграждение аналитиков не зависит, никогда не зависело и не будет зависеть от конкретных рекомендаций или оценок, указанных в данном отчете.

Вознаграждение аналитиков зависит от общей эффективности бизнеса ИК «Велес Капитал», определяющейся инвестиционной выгодой клиентов компании, а также доходами от иных видов деятельности ИК «Велес Капитал».

Данный отчет, подготовленный аналитическим управлением ИК «Велес Капитал», основан на общедоступной информации.

Настоящий обзор был подготовлен независимо от других подразделений ИК «Велес Капитал», и любые рекомендации и



суждения, представленные в данном отчете, отражают исключительно точку зрения аналитика(ов), участвовавших в написании данного обзора. В связи с этим, ИК «Велес Капитал» считает необходимым заявить, что аналитики и Компания не несут ответственности за содержание данного отчета. Аналитики ИК «Велес Капитал» не берут на себя ответственность регулярно обновлять данные, находящиеся в данном отчете, а также сообщать обо всех изменениях, вносимых в данный обзор.

Данный аналитический материал ИК «Велес Капитал» может быть использован только в информационных целях. Компания не дает гарантий относительно полноты и точности приведенной в этом отчете информации и ее достоверности, а



также не несет ответственности за прямые или косвенные убытки от использования данных материалов.

Данный документ не может служить основанием для покупки или продажи тех или иных ценных бумаг, а также рассматриваться как оферта со стороны ИК «Велес Капитал». ИК «Велес Капитал» и (или) ее дочерние предприятия, а также сотрудники, директора и аналитики ИК «Велес Капитал» имеют право покупать и продавать любые ценные бумаги, упоминаемые в данном обзоре.



Управление по работе с долговыми обязательствами

Оксана Теличко
начальник управления
OSolonchenko@veles-capital.ru

Евгений Шиленков
зам. начальника управления
EShilenkov@veles-capital.ru

Алена Шеметова
начальник отдела по работе с облигациями
AShemetova@veles-capital.ru

Оксана Степанова
зам. нач. отдела по работе с облигациями
OStepanova@veles-capital.ru

Александр Аникин
главный специалист по работе с облигациями
AAnikin@veles-capital.ru

Елена Рукинова
специалист по работе с облигациями
ERukinova@veles-capital.ru

Мурад Султанов
специалист по работе с еврооблигациями
MSultanov@veles-capital.ru

Михаил Мамонов
начальник отдела по работе с векселями
MMamonov@veles-capital.ru

Ольга Боголюбова
специалист по работе с векселями
OBogolubova@veles-capital.ru

Юлия Шабалина
специалист по работе с векселями
YShabalina@veles-capital.ru

Тарас Ковальчук
специалист по работе с векселями
TKovalchuk@veles-capital.ru

Управление анализа долгового рынка

Иван Манаенко
начальник управления
IManaenko@veles-capital.ru

Юрий Кравченко
аналитик по банковскому сектору
YKravchenko@veles-capital.ru

Анна Соболева
аналитик долговых рынков
ASoboleva@veles-capital.ru

Иван Лубков
Программист
ILubkov@veles-capital.ru

Управление доверительных операций

Бейшен Исаев
начальник управления
BIsaev@veles-capital.ru

Станислав Бродский
инвестиционные продукты
SBrodsky@veles-capital.ru

Вадим Лабед
работа с инвесторами
VLabed@veles-capital.ru

Россия, Москва, 123610,
Краснопресненская наб., д. 12, под. 7, эт. 18
Телефон: +7 (495) 258 1988, факс: +7 (495) 258 1989
www.veles-capital.ru

Украина, Киев, 01025, Б. Житомирская ул., д. 20
Телефон: +38 (044) 459 0250, факс: +38 (044) 459 0251
www.veles-capital.ua