

## Внешний рынок

Греция может предложить кредиторам «удлинить» долг. Предстоящая торговая неделя будет спокойной.

## Внутренний рынок

Крупные платежи в начале недели. Неделя закончилась умеренным ростом. Магнит размещает биржевые облигации под 7,75% годовых.

## Наши рекомендации

- Обратить внимание на Русал-7 в расчете на рост цены.
- Покупать облигации Магнит БО-6 в расчете на сужение спреда к ОФЗ до 135 б.п.

## Без комментариев

Дикси привлек кредит в ВТБ на 2 млрд руб. Ставка купона ГСС БО-2 – 7,5% годовых, БО-3 – 8,25% годовых.

Ставка купона бондов Магнита серии БО-6 - 7,75% годовых. Ставка купона облигаций ХКФ Банк БО-1 – 6,65% годовых, БО-3 – 7,9% годовых.

Газпром планирует размещение 3-х выпусков биржевых облигаций на 15 млрд руб.

УБРиР планирует 29-го апреля разместить облигации серии 2.

Комос Групп перенес размещение облигаций БО-1 на неопределенный срок.

Облигации Куйбышевсказота серии 4 на вторичный рынок.

## Календарь событий

Время	Страна	Событие	Период
18:00	США	Продажи новых домов (м/м)	Март

## Рыночные показатели

### Долговые рынки

	Значение	Изменение, б.п.		
		Пред.	Неделя	Месяц
UST 10	▲ 101,91	2	14	2
UST 30	▲ 104,64	13	6	13
German 10	- 105,03	-	52	-44
Россия 30	- 116,25	-	-14	7
Спред Россия 30	- 130,00	-	1	5
Турция 34	- 121,93	-	38	182
Бразилия 40	- 134,90	-	-5	-
Колумбия 37	▼ 119,50	-73	-13	20
Венесуэла 34	▼ 67,75	-75	-	-100

Источник: данные бирж; оценка: Велес Капитал

### Товарные рынки

	Значение	Изменение, %		
		Пред.	Неделя	Месяц
Золото, долл./унц	▲ 1 506,85	0,04	1,36	5,33
Brent, долл./барр.				
Серебро, долл./унц	▲ 47,25	1,40	9,91	27,19
Urals, долл./барр.	▲ 120,28	0,43	0,56	8,14
Алюминий, долл./т				
Медь, долл./т				
Никель, долл./т				

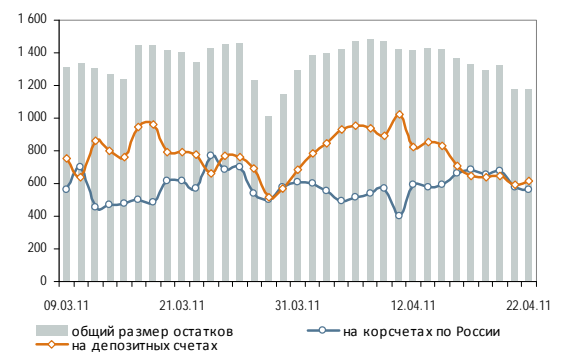
Источник: данные бирж; оценка: Велес Капитал

### Валютный рынок

	Значение	Изменение, %		
		Пред.	Неделя	Месяц
EUR/USD	▼ 1,46	-0,12	0,78	2,58
USD/JPY	▲ 81,93	0,20	-1,51	1,29
RUR/USD, ЦБ	▲ 28,01	0,14	-0,42	-0,89
RUR/EUR, ЦБ	▲ 40,77	0,02	0,40	1,63
Валютная корзина	▲ 33,76	0,08	0,03	0,52

Источник: данные бирж; оценка: Велес Капитал

## Динамика рублевых остатков



## Денежный рынок

	Значение	Пред.	Неделя	Месяц
MOSPRIME O/N, %	▲ 3,17	3,16	3,15	3,16
MOSPRIME 1 неделя, %	- 3,23	3,23	3,23	3,25
MOSPRIME 2 недели, %	- 3,29	3,29	3,29	3,34
LIBOR O/N, %		0,14	0,14	0,20
LIBOR 1 месяца, %		0,21	0,21	0,25
LIBOR 3 месяца, %		0,27	0,27	0,31

Источник: данные бирж; оценка: Велес Капитал



## Внешний рынок

Греция может предложить кредиторам «удлинить» долг. В то время как правительство Греции продолжает отрицать необходимость реструктуризации госдолга, дискуссии на эту тему продолжают на неформальном уровне. В пятницу появилась информация, что правительство страны рассматривает возможность предложить кредиторам продлить срок исполнения обязательств в среднем на 5 лет. Обсуждения возможного дефолта уже подтолкнули доходность 5-ти летних облигаций Греции до 16,1% годовых, а двухлетних – до 22,2% годовых. 5-ти летний CDS достиг отметки в 1358 пункта.

Предстоящая торговая неделя будет спокойной. Центральным событием этой недели станет заседание Комитета по открытым рынкам США и последующая пресс-конференция с Б. Бернанке. До этого события, которое пройдет в среду после окончания торгов в России, вероятно, активность на американских площадках будет невысокой. В Европе, по всей видимости, торги также будут проходить пассивно, поскольку помимо ожидания решения ФРС по процентной ставке рабочая неделя будет вновь сокращенной - в понедельник продолжится празднование Пасхи.

Впрочем, новостной фон на этой неделе будет насыщенным, что может принести новые торговые идеи. Во вторник в США будут опубликованы индексы потребительского доверия и деловой активности в производственном секторе Ричмонда; в среду – ВВП Великобритании, объем промышленных заказов в Еврозоне и США; в четверг – решение Банка Японии по монетарной политике, потребительские цены и объем промышленного производства в Японии, ВВП США; в пятницу – индекс потребительских цен и безработицы в Еврозоне, личные доходы и расходы в США, индекс деловой активности в производственном секторе Чикаго, индекс потребительского доверия в США.

Иван Манаенко, Анна Соболева  
bonds@veles-capital.ru

## Внутренний рынок

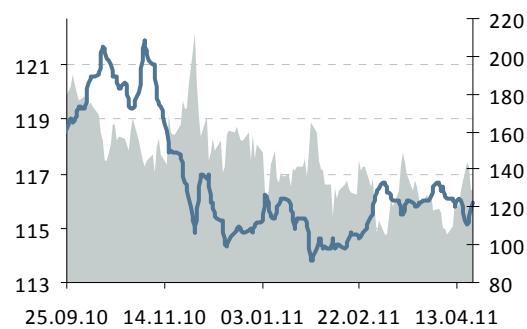
Крупные платежи в начале недели. В пятницу наблюдались лишь структурные изменения в остатках банковской ликвидности. Банки переводили средства с депозитов в ЦБ (-58,10 млрд руб.) на корсчета (+40,8 млрд руб.), вероятно, в рамках подготовки перечислений НДС и акцизов. Основной объем указанных платежей, судя по динамике остатков в предыдущие дни, придется именно на сегодня — последний день уплаты. Ставки межбанковского рынка по-прежнему не сигнализируют никакой напряженности на денежном рынке, оставаясь в среднем на уровне 3-3,3%

### Итоги торгов по US Treasuries

	Д-ть, % г.	Цена, %	Изм. д-ти, б.п.	Изм. цены, б.п.
3М	0,05	0,05	-0,51	-0,50
UST5	2,11	100,63	-0,36	1,56
UST10	3,40	101,88	-1,14	9,38
UST30	4,47	104,50	0,83	-14,06

Источник: данные бирж; оценка: Велес Капитал

### Динамика займа Россия-30 и спреда к UST10



Спред RU30 к UST10 (пр. шкала) — Россия-30  
Источник: данные бирж; оценка: Велес Капитал

➤ Котировки рублевых облигаций выросли на небольших объемах торгов.

#### Оферта

Моссельпром Финанс, 2	1 500
Мой Банк, 5	5 000
Газпром нефть, 4	10 000

#### Размещение

РусГидро, 01	10 000
РусГидро, 02	10 000



годовых.

На внутреннем валютном рынке, после существенного укрепления рубля к доллару в последние дни, в пятницу наблюдалась коррекция отечественной валюты к американской. Доллар прибавил 8 коп. по отношению к рублю при несущественном изменении курса евро, что позволило корзине валют укрепиться на 7 коп. к закрытию сессии — до 33,77 руб. В начале недели вряд ли стоит ожидать заметной активности на валютном рынке, так как участники займут выжидательную позицию в преддверии заседания американского регулятора в среду и отечественного — в пятницу.

**Неделя закончилась умеренным ростом.** Закрытие бирж в Европе и США не ухудшило настроения на внутреннем долговом рынке в пятницу, который, впрочем, и без того провел всю неделю пассивно. Вместе с этим, котировки рублевых обязательств показали положительную динамику, поднявшись в среднем на 5 б.п. Наиболее активно покупали займы ЛСР БО-3, МТС-8, Татфондбанк БО-2.

В понедельник мы ожидаем сохранения низкой активности участников на фоне отсутствия свежих идей со стороны Европы и США. Кроме того, в Европе продолжатся выходные, что не принесет новостной подпитки и в течение дня.

При этом неделя в целом обещает быть интересной с точки зрения новостей, однако, вероятно, окажется пассивной из-за продолжающихся выходных в Европе и ожидания решения ФРС по процентной ставке. Со стороны рублевого рынка на этой неделе ожидается объемное первичное предложение, что также может негативно сказаться на объемах торгов на вторичном рынке. В частности, в понедельник пройдет размещение Русгидро, во вторник — ГСС, ХКФ банка и Магнита, в среду — Кредит Европа Банк, в четверг — Кузбассэнерго, в пятницу — УБРИР.

**Магнит размещает биржевые облигации под 7,75% годовых.** В пятницу Магнит объявил купон по размещаемому займу серии БО-6, который составил 7,75% годовых. С момента нашего [комментария к размещению](#) в сегменте ритейла рублевого долгового рынка произошли некоторые изменения, в результате которых спрэд недавно разместившегося займа БО-5 к ОФЗ расширился до 134 б.п. Аналогичную премию предлагают и более старые выпуски серий БО-1-4. Что касается нового займа, то его спрэд составляет около 150 б.п. Поэтому мы рекомендуем покупать облигации Магнита серии БО-6 и полагаем, что предлагаемая премия будет быстро реализована на вторичном рынке. Потенциал роста цены, по нашим оценкам, составляет 35-40 б.п.

Иван Манаенко, Анна Соболева, Юрий Кравченко  
[bonds@veles-capital.ru](mailto:bonds@veles-capital.ru)

Динамика индекса облигаций ММВБ





## Итоги торгов рублевыми облигациями

## Лидеры по оборотам

Выпуск	Цена, %	Изм. цены, б.п.	Об. торг., млн руб.	Кол-во сделок	Эф. дох. % год.	Дюр., лет
Россельхозбанк-3	104,85	-0,31	<b>838,47</b>	4	7,44	2,52
РЖД БО-1	104,91	-0,15	<b>801,17</b>	12	6,26	1,50
ЕАБР-3	102,53	0,03	<b>605,92</b>	6	5,65	0,50
ОФЗ, 25068	116,57	-0,43	<b>583,13</b>	7	6,50	2,83
МРСК Юга 2	103,83	-0,09	<b>545,77</b>	9	6,48	0,36
ОФЗ, 25064	106,09	-0,01	<b>541,00</b>	12	3,60	0,71
АИЖК-9	100,17	0,07	<b>535,91</b>	13	7,64	3,09
ОФЗ, 25072	102,62	0,02	<b>505,83</b>	11	5,63	1,65
ОФЗ, 25074	100,25	0,00	<b>501,24</b>	5	3,24	0,17
ФСК-8	100,67	-0,57	<b>454,10</b>	8	6,96	2,27
СУ-155-3	97,93	0,06	<b>399,69</b>	25	16,01	0,79
МТС-8	100,95	0,10	<b>383,05</b>	16	8,05	3,77
ОФЗ, 25076	102,16	0,09	<b>380,53</b>	8	6,36	2,62
ОбКонд-2	100,00	-	<b>353,56</b>	1	-	1,98
Транснефть-3	109,70	-	<b>344,19</b>	10	-	0,44
Северсталь БО-1	103,58	0,02	<b>337,95</b>	22	5,18	0,41
АИЖК-7	100,17	-	<b>310,60</b>	2	7,85	3,14
МТС-5	109,61	0,04	<b>286,52</b>	17	6,05	1,15
ЕвразХолдинг Фин, 3	103,75	0,40	<b>269,65</b>	8	7,24	1,79
ОФЗ, 26203	98,80	-	<b>252,65</b>	14	7,30	4,45
ОФЗ, 25078	101,89	0,12	<b>245,86</b>	10	5,65	1,69
ИА АИЖК 2008-1, 1А	105,61	1,06	<b>241,76</b>	4	8,94	3,00
ОФЗ, 46002	103,40	-0,00	<b>236,74</b>	7	3,66	0,77
Сибметин02	116,80	0,55	<b>223,75</b>	4	8,05	2,94
ЛСР, БО-03	102,44	-0,27	<b>219,79</b>	16	8,71	2,60

## Лидеры по количеству сделок

Выпуск	Цена, %	Изм. цены, б.п.	Об. торг., млн руб.	Кол-во сделок	Эф. дох. % год.	Дюр., лет
Апт36.6-2	100,01	0,06	8,90	<b>47</b>	19,19	0,63
МКБ БО-1	100,47	-0,40	75,89	<b>38</b>	8,38	1,72
Газпрнефть-3	110,39	-0,14	36,50	<b>33</b>	6,10	1,16
ВТБ-6	101,49	-0,09	145,19	<b>30</b>	6,06	1,18
РЖД-8	100,79	-0,01	118,38	<b>25</b>	4,59	0,21
СУ-155-3	97,93	0,06	399,69	<b>25</b>	16,01	0,79
Мечел-14	106,11	0,31	118,04	<b>24</b>	8,47	3,63
Альфа-Банк, 01	101,71	-0,02	78,80	<b>22</b>	7,70	2,52
Северсталь БО-1	103,58	0,02	337,95	<b>22</b>	5,18	0,41
Рязанская Обл-1	102,74	0,54	174,66	<b>19</b>	7,47	2,38
Интерград1	101,13	-	81,45	<b>18</b>	8,26	1,16
МТС-4	100,86	-0,03	47,40	<b>18</b>	4,54	0,07
МТС-5	109,61	0,04	286,52	<b>17</b>	6,05	1,15
ХКФ Банк-4	100,37	0,01	21,81	<b>17</b>	6,45	0,47
ЛСР, БО-03	102,44	-0,27	219,79	<b>16</b>	8,71	2,60
МТС-8	100,95	0,10	383,05	<b>16</b>	8,05	3,77
РУСАЛ Братск, 7	100,30	-0,09	41,39	<b>15</b>	8,34	2,58
ОФЗ, 26203	98,80	-	252,65	<b>14</b>	7,30	4,45
ПрофМедиа Финанс, 1	103,21	0,50	57,13	<b>14</b>	9,07	2,01
АИЖК-9	100,17	0,07	535,91	<b>13</b>	7,64	3,09
ОФЗ, 46021	89,55	0,26	8,60	<b>13</b>	7,74	5,54
ОФЗ, 25064	106,09	-0,01	541,00	<b>12</b>	3,60	0,71
РЖД БО-1	104,91	-0,15	801,17	<b>12</b>	6,26	1,50
МДМ Банк, БО-2	100,69	1,31	134,23	<b>11</b>	8,03	2,64
ОФЗ, 25072	102,62	0,02	505,83	<b>11</b>	5,63	1,65

## Лидеры роста

Выпуск	Цена, %	Изм. цены, б.п.	Об. торг., млн руб.	Кол-во сделок	Эф. дох. % год.	Дюр., лет
ИК Стратегия, 2	102,05	<b>1,65</b>	0,14	2	0,79	0,05
МДМ Банк, БО-2	100,69	<b>1,31</b>	134,23	11	8,03	2,64
МТС-3	102,00	<b>1,25</b>	51,00	2	7,10	1,98
ФСК-7	101,00	<b>1,25</b>	2,02	1	7,37	3,78
ИА АИЖК 2008-1, 1А	105,61	<b>1,06</b>	241,76	4	8,94	3,00
Сахатранснефтегаз, 2	101,93	<b>0,93</b>	4,13	9	11,50	2,00
Газпром нефть, 10	104,50	<b>0,87</b>	1,05	1	8,19	5,20
Ленинградская Обл-3	115,02	<b>0,82</b>	0,40	2	7,22	2,98
Якутия-7	101,90	<b>0,80</b>	0,33	1	7,12	2,22
ЛСР БО-2	103,50	<b>0,72</b>	3,63	2	8,52	2,17
Соллерс БО-2	105,00	<b>0,58</b>	1,66	3	8,00	0,95
Сибметин02	116,80	<b>0,55</b>	223,75	4	8,05	2,94
Рязанская Обл-1	102,74	<b>0,54</b>	174,66	19	7,47	2,38
ТКСБанк БО-3	103,85	<b>0,54</b>	17,53	3	11,08	1,24
Татфондбанк-6	101,00	<b>0,53</b>	0,05	1	7,63	0,83
ДетскМир	99,00	<b>0,50</b>	0,99	2	8,99	3,43
ПрофМедиа Финанс, 1	103,21	<b>0,50</b>	57,13	14	9,07	2,01
ТГК-2 БО-1	100,90	<b>0,49</b>	16,14	2	8,76	2,21
Соллерс-2	105,73	<b>0,47</b>	2,82	11	9,81	1,97
Кокс-2	104,24	<b>0,44</b>	16,51	6	7,15	0,87
Россельхозбанк БО-6	100,70	<b>0,44</b>	0,00	1	5,97	0,98
Тверская Обл-7	101,70	<b>0,42</b>	2,03	2	8,27	3,62
ЕвразХолдинг Фин, 3	103,75	<b>0,40</b>	269,65	8	7,24	1,79
МетроСтрой	100,20	<b>0,40</b>	0,00	1	6,60	0,42
Россельхозбанк-9	105,45	<b>0,40</b>	28,37	1	6,53	1,45

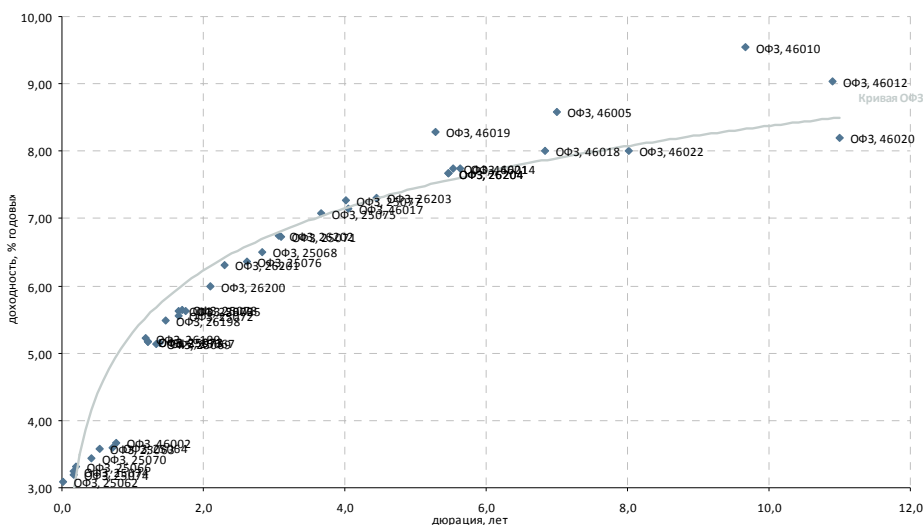
## Лидеры падения

Выпуск	Цена, %	Изм. цены, б.п.	Об. торг., млн руб.	Кол-во сделок	Эф. дох. % год.	Дюр., лет
НК Альянс-3	100,00	<b>-3,95</b>	5,75	2	9,97	2,05
Хортекс-1	87,40	<b>-3,46</b>	0,01	4	33,94	0,79
ХМАО, 6	100,00	<b>-3,44</b>	0,00	1	10,21	0,64
ГЛОБЭКСБАНК БО-1	101,15	<b>-1,55</b>	23,20	5	7,75	1,71
Белгородская Обл-5	101,65	<b>-1,35</b>	8,13	2	7,23	1,88
ТГК1-2	101,15	<b>-1,30</b>	0,00	1	11,62	0,22
ОГКФ БО-15	100,70	<b>-0,92</b>	0,60	1	6,97	1,11
ФСК-8	100,67	<b>-0,57</b>	454,10	8	6,96	2,27
ОФЗ, 25068	116,57	<b>-0,43</b>	583,13	7	6,50	2,83
Аэрофлот БО-2	101,75	<b>-0,40</b>	12,63	4	6,90	1,86
МКБ БО-1	100,47	<b>-0,40</b>	75,89	38	8,38	1,72
ОФЗ, 46014	96,75	<b>-0,40</b>	4,84	3	7,74	5,63
АИЖК-6	101,40	<b>-0,35</b>	1,17	1	6,88	2,05
АИЖК-16	99,65	<b>-0,33</b>	10,12	5	8,57	5,82
КАМАЗ, БО-01	101,35	<b>-0,32</b>	0,04	2	8,27	1,53
Еврохим-2	103,00	<b>-0,31</b>	39,66	4	8,20	3,51
Россельхозбанк-3	104,85	<b>-0,31</b>	838,47	4	7,44	2,52
Газпром-11	119,01	<b>-0,29</b>	59,81	9	7,09	2,63
РИАТО, 1	99,21	<b>-0,29</b>	0,18	6	15,03	1,60
ЛСР, БО-03	102,44	<b>-0,27</b>	219,79	16	8,71	2,60
Лукойл-БО4	109,00	<b>-0,25</b>	0,01	3	6,08	1,21
РЖД-10	121,15	<b>-0,25</b>	141,38	8	6,88	2,45
Русский Стандарт-7	100,25	<b>-0,25</b>	20,90	5	6,97	0,41
ЛК УРАЛСИБ, БО-01	101,27	<b>-0,23</b>	0,00	1	8,84	1,36
МосЭнерго-1	102,80	<b>-0,23</b>	20,56	1	5,27	0,39



# Атлас рынка государственных и муниципальных облигаций

## ОФЗ



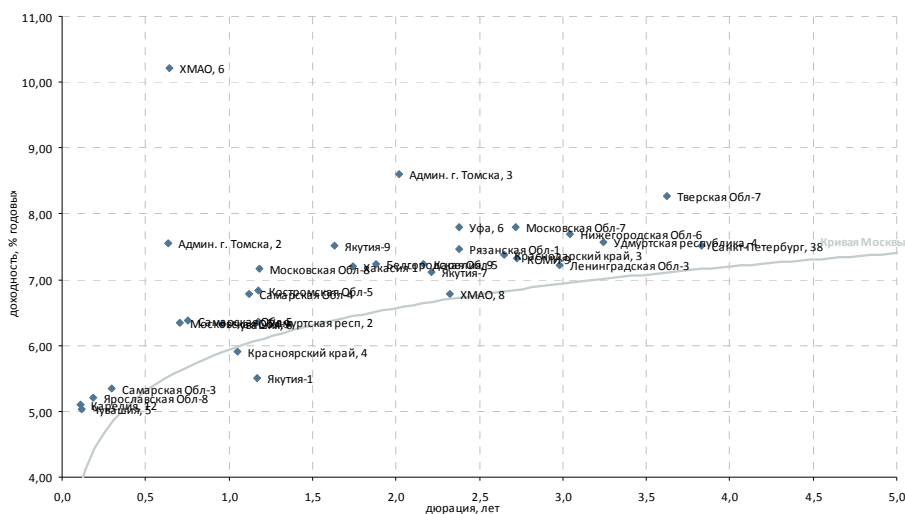
Выпуск	Купон, % год.	Оферта	Погашение	Цена, %	Изм. цены, б.п.	Объем торгов, тыс руб.	Эф. дох-ть, % год.	Дюрация, лет	Спрэд к крив. ОФЗ	Рейтинг ликвидн.	
<b>Гособлигации</b>											
ОФЗ, 25062	5,80	-	04.05.2011	-	-	-	3,01	0,03	212	43	
ОФЗ, 25063	6,20	-	09.11.2011	-	-	-	3,79	0,54	-	86	
ОФЗ, 25064	11,90	-	18.01.2012	-	-	-	3,89	0,72	-	66	
ОФЗ, 25065	12,00	-	27.03.2013	▲	112,29	0,04	6 458	5,39	1,76	60	
ОФЗ, 25066	10,55	-	06.07.2011	-	-	-	3,47	0,20	22	70	
ОФЗ, 25067	11,30	-	17.10.2012	-	-	-	5,36	1,40	-	53	
ОФЗ, 25068	12,00	-	20.08.2014	▼	116,60	-0,05	593 381	6,49	2,84	88	
ОФЗ, 25069	10,80	-	19.09.2012	-	-	-	5,17	1,34	-	44	
ОФЗ, 25070	10,00	-	28.09.2011	-	-	-	3,75	0,43	-	59	
ОФЗ, 25071	8,10	-	26.11.2014	▲	104,64	0,14	136 029	6,74	3,12	77	
ОФЗ, 25072	7,15	-	23.01.2013	-	-	-	5,62	1,66	-	91	
ОФЗ, 25072	7,15	-	23.01.2013	-	-	-	5,62	1,66	-	-	
ОФЗ, 25073	6,85	-	01.08.2012	-	-	-	5,21	1,23	-	-	
ОФЗ, 25073	6,85	-	01.08.2012	▼	102,05	-0,00	52 453	5,24	1,23	95	
ОФЗ, 25074	4,59	-	29.06.2011	-	-	-	3,50	0,18	38	79	
ОФЗ, 25074	4,59	-	29.06.2011	-	-	-	3,50	0,18	38	-	
ОФЗ, 25075	6,88	-	15.07.2015	▲	100,00	0,55	409 431	6,99	3,68	-	96
ОФЗ, 25076	7,10	-	13.03.2014	▼	101,96	-0,14	16 687 631	6,44	2,63	-	100
ОФЗ, 25077	7,35	-	20.01.2016	▲	100,70	0,05	26 741	7,30	4,03	5	100
ОФЗ, 25078	6,70	-	06.02.2013	▲	101,85	0,15	2	5,68	1,70	-	100
ОФЗ, 26198	6,00	-	02.11.2012	-	-	-	5,55	1,48	-	43	
ОФЗ, 26199	6,10	-	11.07.2012	▼	101,00	-0,05	1	5,36	1,19	-	62
ОФЗ, 26200	6,10	-	17.07.2013	-	-	-	5,99	2,11	-	39	
ОФЗ, 26201	6,55	-	16.10.2013	-	-	-	6,09	2,32	-	42	
ОФЗ, 26202	11,20	-	17.12.2014	▼	114,81	-0,14	5 396	6,78	3,08	-	85
ОФЗ, 26203	6,90	-	03.08.2016	▲	98,98	0,28	1 495	7,26	4,46	-	96
ОФЗ, 26204	7,50	-	15.03.2018	▲	99,70	0,20	73 632	7,70	5,48	4	99
ОФЗ, 26204	7,50	-	15.03.2018	-	-	-	7,70	5,48	4	-	
ОФЗ, 46002	8,00	-	08.08.2012	-	-	-	4,43	0,78	-	38	
ОФЗ, 46005	-	-	09.01.2019	-	-	-	7,99	7,01	-	30	
ОФЗ, 46010	-	-	17.05.2028	-	-	-	9,53	9,67	111	15	
ОФЗ, 46011	-	-	20.08.2025	-	-	-	10,41	8,49	216	15	
ОФЗ, 46012	2,90	-	05.09.2029	-	-	-	9,89	10,90	131	15	
ОФЗ, 46014	7,00	-	29.08.2018	-	-	-	7,75	5,64	5	47	
ОФЗ, 46017	7,00	-	03.08.2016	-	-	-	7,22	4,06	-	75	
ОФЗ, 46018	8,00	-	24.11.2021	-	-	-	8,00	6,84	4	83	
ОФЗ, 46019	-	-	20.03.2019	-	-	-	8,26	5,29	64	25	
ОФЗ, 46020	6,90	-	06.02.2036	-	-	-	8,21	11,01	-	44	
ОФЗ, 46021	7,00	-	08.08.2018	▲	89,71	0,31	143 535	7,71	5,55	3	73
ОФЗ, 46022	7,00	-	19.07.2023	-	-	-	8,17	7,97	1	51	

\* - рейтинг ликвидности рассчитывается на основе данных за 90 дней и обновляется ежедневно

Источник: ММВБ; оценка: Велес Капитал



### Субфедеральные и муниципальные облигации



Выпуск	Купон, % год.	Оферта	Погашение	Цена, %	Изм. цены, б.п.	Объем торгов, тыс руб.	Эф. дох-ть, % год.	Дюрация, лет	Спрэд к крив. РФЗ	Рейтинг ликвидн.
<b>Регионы</b>										
Админ. г. Томска, 2	17,60	-	22.12.2011	106,70	-	-	7,55	0,64	280	22
Админ. г. Томска, 3	11,13	-	23.06.2014	104,00	-	1 767	8,67	2,03	237	25
Белгородская Обл-5	7,98	-	14.05.2013	101,70	-1,30	798	7,20	1,88	100	20
Волгоградская Обл-9	8,75	-	04.06.2014	-	-	-	-	2,00	-	24
Иркутская Обл-7	10,50	-	25.12.2011	101,60	-	-	6,23	0,36	226	21
Калужская Обл-4	10,11	-	26.06.2013	-	-	-	-	1,56	-	21
Карелия, 12	19,05	-	02.06.2011	101,63	-0,07	93	5,11	0,12	265	21
Карелия, 9	9,91	-	18.06.2015	105,80	-	-	7,25	2,17	86	25
КОМИ-9	7,75	-	18.10.2014	100,50	1,10	40 101	7,33	2,73	63	21
Костромская Обл-5	9,00	-	20.12.2012	102,15	-	-	7,37	1,18	180	32
Краснодарский край, 3	8,30	-	27.09.2014	102,54	0,04	51	7,33	2,65	67	34
Красноярский край, 4	11,14	-	08.11.2012	105,25	0,13	35 141	5,98	1,06	56	37
Ленинградская Обл-3	12,00	-	05.12.2014	112,50	-1,50	2	8,00	2,98	119	20
Московская Обл-7	8,00	-	16.04.2014	100,63	-	4 706	7,91	2,72	122	58
Московская Обл-8	9,00	-	11.06.2013	102,55	1,55	22 142	6,95	1,19	138	49
Московская Обл-9	18,00	-	15.03.2012	107,41	0,01	1 079	7,40	0,71	252	33
Нижегородская Обл-3	7,70	-	20.10.2011	-	-	-	-	0,48	-	24
Нижегородская Обл-5	13,00	-	02.12.2012	-	-	-	-	1,09	-	26
Нижегородская Обл-6	8,50	-	07.10.2015	102,40	0,30	51 270	7,67	3,05	82	35
Рязанская Обл-1	8,80	-	27.11.2014	102,20	-0,27	46 254	7,70	2,38	119	34
Самарская Обл-3	7,60	-	11.08.2011	100,78	-0,03	61 048	5,13	0,30	139	40
Самарская Обл-4	6,98	-	20.06.2012	100,40	-	40	6,78	1,13	127	23
Самарская Обл-5	9,30	-	19.12.2013	102,31	-	-	6,38	0,76	140	39
Санкт-Петербург, 38	7,76	-	19.11.2015	101,00	-	-	7,64	3,84	48	26
Тверская Обл-7	8,50	-	15.12.2015	-	-	-	-	3,62	-	26
Тверская Обл-8	15,00	-	26.12.2013	-	-	-	-	0,72	-	21
Тверская Обл-9	12,50	-	12.06.2014	110,00	-	-	8,03	2,06	171	22
Удмуртская респ, 2	8,40	-	15.07.2012	102,50	0,01	241	6,36	1,18	79	24
Удмуртская республика, 4	8,70	-	25.11.2015	103,80	-	-	7,57	3,25	64	25
Уфа, 6	9,00	-	24.12.2013	103,20	0,20	10 320	7,80	2,38	128	35
Хакасия-1	8,20	-	25.08.2013	102,14	-	69 531	7,16	1,75	106	20
ХМАО, 6	10,00	-	22.12.2011	-	-	-	-	0,65	-	28
ХМАО, 8	10,80	-	19.12.2013	110,00	-	110	6,75	2,33	26	19
Чувашия, 5	7,85	-	05.06.2011	100,20	-	-	6,27	0,13	372	24
Чувашия, 6	7,24	-	17.04.2012	101,01	-	-	6,33	0,97	103	24
Якутия-1	7,95	-	11.04.2013	102,00	-	-	6,39	1,18	83	21
Якутия-7	7,80	-	17.04.2014	-	-	-	-	2,18	-	26
Якутия-9	9,75	-	19.09.2013	104,00	-	-	7,51	1,64	150	21
Ярославская Обл-8	8,50	-	30.06.2011	100,65	-	3 954	5,20	0,19	206	25

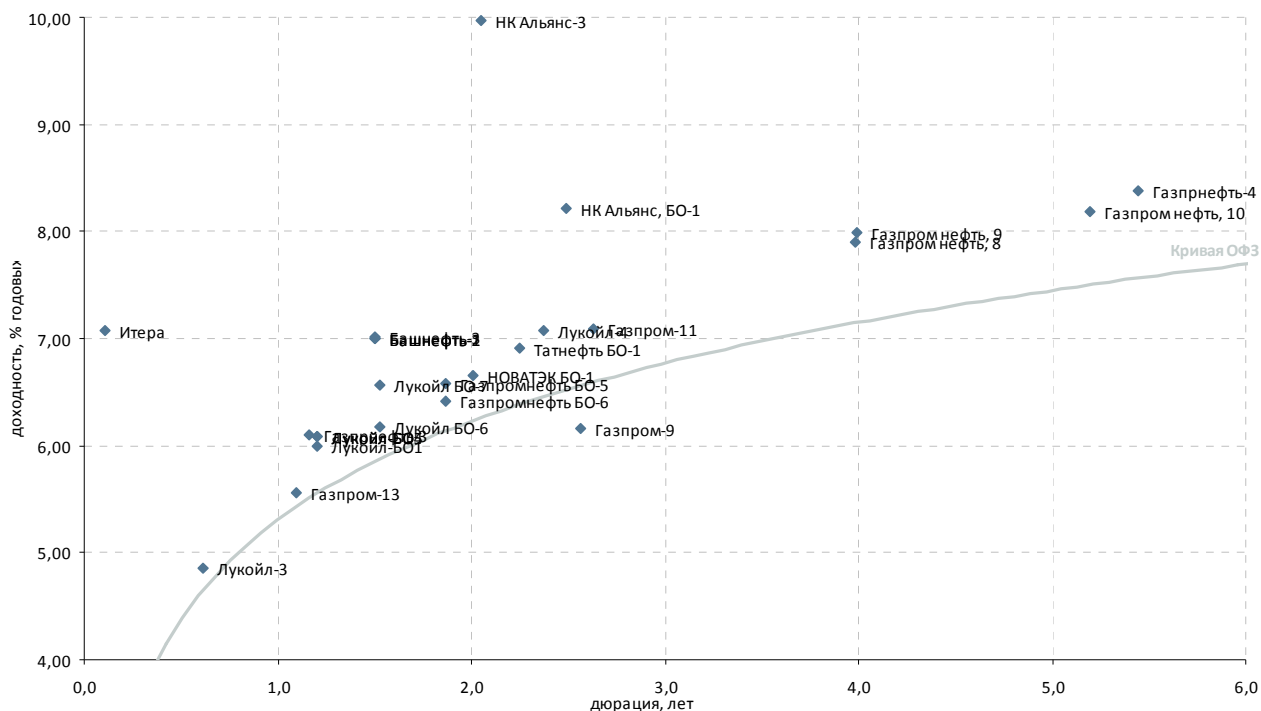
\* - рейтинг ликвидности рассчитывается на основе данных за 90 дней и обновляется ежедневно

Источник: ММВБ; оценка: Велес Капитал



## Атлас рынка корпоративных облигаций

### Нефть и газ



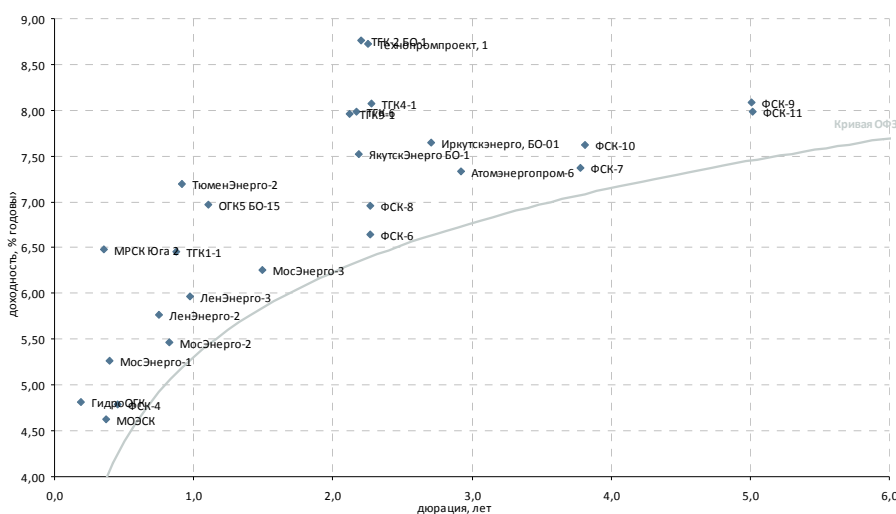
Выпуск	Купон, % год.	Оферта	Погашение	Цена, %	Изм. цены, б.п.	Объем торгов, тыс руб.	Эф. дох-ть, % год.	Дюрация, лет	Спрэд к крив. ОФЗ	Рейтинг ликвидн.
<b>Нефть и газ</b>										
Башнефть-1	12,50	18.12.2012	13.12.2016	▲ 108,65	0,05	46 865	7,00	1,50	115	58
Башнефть-2	12,50	18.12.2012	13.12.2016	▲ 108,65	0,04	16 840	7,00	1,50	115	55
Башнефть-3	12,50	18.12.2012	13.12.2016	▲ 108,64	0,01	112 734	7,01	1,50	116	72
Газпрнефть-3	14,75	17.07.2012	12.07.2016	▼ 110,39	-0,14	36 500	6,10	1,16	60	52
Газпрнефть-4	8,20	10.04.2018	09.04.2019	▲ 99,95	0,03	686	8,38	5,44	82	55
Газпром нефть, 10	8,90	30.01.2018	26.01.2021	▲ 104,50	0,87	1 045	8,19	5,20	69	86
Газпром нефть, 8	8,50	-	02.02.2016	▲ 102,94	0,34	44 263	7,90	3,98	75	89
Газпром нефть, 9	8,50	02.02.2016	26.01.2021	- 102,61	-	-	7,99	3,99	84	86
Газпром-11	13,75	28.06.2011	24.06.2014	▼ 119,01	-0,29	59 808	7,09	2,63	49	51
Газпром-13	13,12	-	26.06.2012	▼ 108,60	-0,04	65 580	5,56	1,10	13	54
Газпром-8	7,00	-	27.10.2011	- -	-	-	-	0,50	-	26
Газпром-9	7,23	-	12.02.2014	- 102,96	-	-	6,16	2,57	-	23
Газпромнефть БО-5	7,15	-	09.04.2013	▲ 101,22	0,11	79 418	6,58	1,87	44	56
Газпромнефть БО-6	7,15	-	09.04.2013	- 101,51	-	-	6,42	1,87	28	39
Итера	10,30	24.05.2011	20.11.2012	▼ 100,33	-0,11	38 001	7,08	0,10	479	23
Лукойл БО-6	9,20	-	13.12.2012	- 104,82	-	-	6,17	1,52	30	28
Лукойл БО-7	9,20	-	13.12.2012	▲ 104,20	0,20	98 993	6,56	1,52	69	31
Лукойл-3	7,10	-	08.12.2011	▲ 101,40	0,33	10 170	4,86	0,61	21	44
Лукойл-4	7,40	-	05.12.2013	▼ 101,06	-0,19	70	7,07	2,37	61	23
Лукойл-БО1	13,35	-	06.08.2012	▼ 109,12	-0,03	17 476	5,99	1,21	44	28
Лукойл-БО2	13,35	-	06.08.2012	- -	-	-	-	1,21	-	29
Лукойл-БО3	13,35	-	06.08.2012	- -	-	-	-	1,21	-	28
Лукойл-БО4	13,35	-	06.08.2012	▼ 109,00	-0,25	10	6,08	1,21	53	28
Лукойл-БО5	13,35	-	06.08.2012	- 109,00	-	9	6,08	1,21	53	33
НК Альянс, БО-1	9,25	-	04.02.2014	- 102,90	-	-	8,22	2,49	170	67
НК Альянс-3	9,75	30.07.2013	21.07.2020	▼ 100,00	-3,95	5 749	9,97	2,05	371	43
НОВАТЭК БО-1	7,50	-	25.06.2013	- 101,89	-	-	6,66	2,01	43	37
Сахатранснефтегаз, 2	12,20	-	26.07.2013	▲ 101,93	0,93	4 128	11,50	2,00	527	30
Татнефть БО-1	7,25	-	20.09.2013	- 101,00	-	-	6,91	2,25	52	31
Транснефть, 1	9,75	18.05.2015	13.05.2019	- -	-	-	-	0,08	-	40
Транснефть-2	9,50	06.10.2015	01.10.2019	- 103,10	-	-	2,87	0,46	-	17
Транснефть-3	9,90	23.09.2015	18.09.2019	- 109,70	-	344 194	-	0,44	-	96

\* - рейтинг ликвидности рассчитывается на основе данных за 90 дней и обновляется ежедневно

Источник: ММВБ; оценка: Велес Капитал



## Электроэнергетика



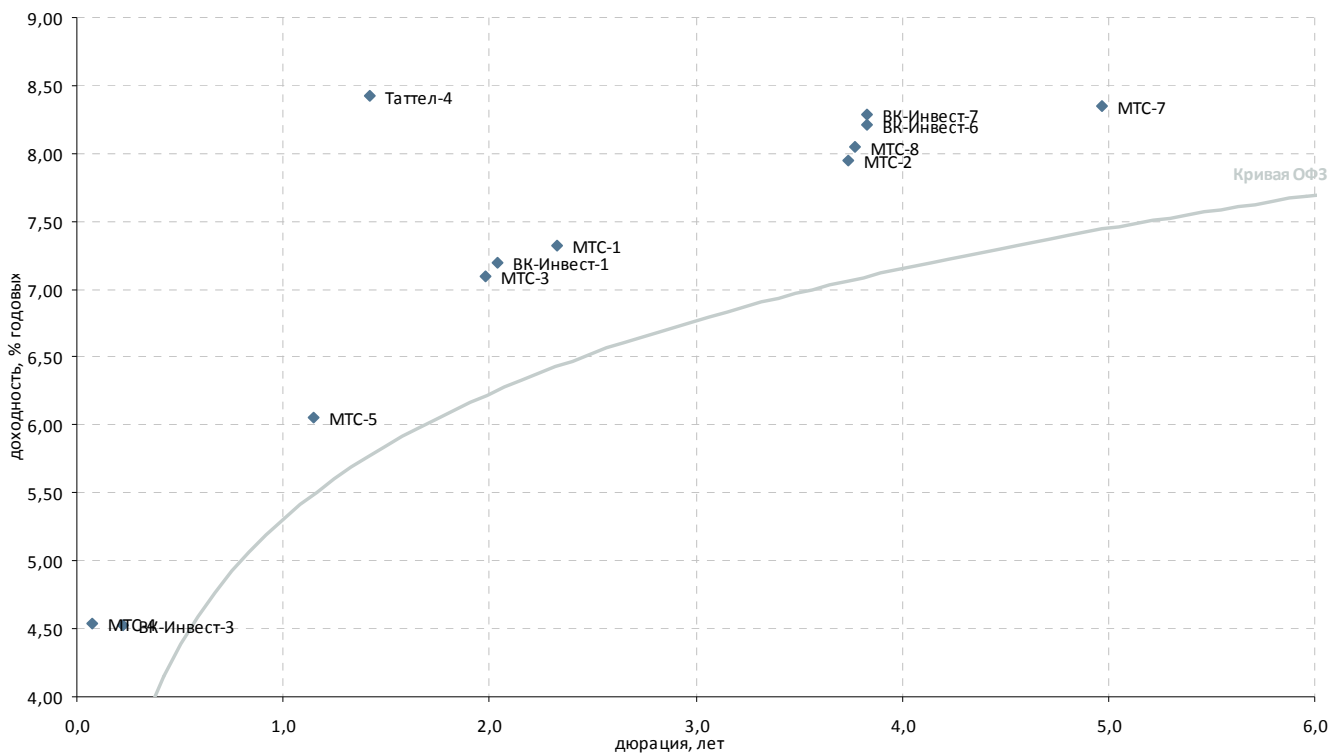
Выпуск	Купон, % год.	Оферта	Погашение	Цена, %	Изм. цены, б.п.	Объем торгов, тыс руб.	Эф. дох-ть, % год.	Дюрация, лет	Спрэд к крив. ОФЗ	Рейтинг ликвидн.	
<b>Генерирующие компании</b>											
АтомЭнергопром-6	7,50	-	15.08.2014	▼ 100,00	-0,30	100 052	7,48	2,92	69	59	
ГидроОГК	8,10	-	29.06.2011	▲ 100,63	0,01	60 939	4,76	0,19	164	32	
ДГК-01	7,75	-	08.03.2013	-	-	-	-	1,76	-	8	
МосЭнерго-1	12,50	-	13.09.2011	-	102,99	-	4,94	0,40	83	34	
МосЭнерго-2	7,65	23.02.2012	18.02.2016	-	101,80	-	54 565	5,51	0,83	42	47
МосЭнерго-3	10,25	30.11.2012	28.11.2014	▼ 106,47	-0,12	5 749	6,11	1,50	22	39	
ОГК-3	7,50	-	09.12.2011	-	-	-	-	0,61	-	2	
ОГК-5	12,25	-	29.09.2011	-	103,40	-	4,74	0,44	49	42	
ОГК5 БО-15	7,50	19.06.2012	18.06.2013	▲ 101,62	0,07	40 943	6,12	1,12	63	31	
ОГК6	7,25	-	19.04.2012	-	-	-	-	0,95	-	17	
ТТК10-2	-	-	06.02.2013	-	-	-	-	1,80	-	3	
ТТК1-1	8,50	13.03.2012	11.03.2014	▲ 102,24	0,01	7 106	5,98	0,88	81	33	
ТТК1-2	16,99	05.07.2011	01.07.2014	-	102,40	-	6,17	0,22	284	43	
ТТК-2	6,75	-	30.08.2011	-	99,10	-	9,42	0,36	545	22	
ТТК-2 БО-1	9,00	-	17.09.2013	-	100,41	-	9,00	2,21	259	40	
ТТК-4	8,00	-	31.05.2012	-	-	-	-	1,04	-	4	
ТТК4-1	8,75	11.10.2013	06.10.2017	▲ 101,57	0,02	44 343	8,20	2,28	174	37	
ТТК-6	8,30	29.08.2013	24.08.2017	-	101,00	-	7,98	2,17	159	27	
ТТК-6 Инвест	7,50	-	21.02.2012	-	-	-	-	0,81	-	21	
ТТК-8	8,00	-	10.05.2012	-	-	-	-	-	-	-	
ТТК9-1	8,10	12.08.2013	07.08.2017	-	100,50	-	8,01	2,13	165	35	
Технопромпроект, 1	8,50	02.10.2013	28.09.2016	-	99,86	-	8,74	2,22	232	20	
<b>Вертикально-интегрированные компании</b>											
ИркутскЭнерго, БО-01	7,60	-	08.04.2014	▲ 100,35	0,20	2 441	7,61	2,71	92	64	
ИркЭнерго-1	15,50	-	28.11.2013	-	-	-	-	2,13	-	16	
ЯкутскЭнерго БО-1	8,25	-	03.09.2013	▼ 101,60	-0,28	20 320	7,64	2,19	124	31	
ЯкутскЭнерго-2	10,30	-	09.03.2012	-	-	-	-	0,86	-	27	
<b>Сетевые компании</b>											
ЕЭСК-2	8,74	-	05.04.2012	-	-	-	-	0,93	-	-	
ЛенЭнерго-2	8,54	-	27.01.2012	▲ 102,10	0,20	93 911	5,78	0,75	82	30	
ЛенЭнерго-3	8,02	-	18.04.2012	-	102,04	-	26 342	5,97	0,98	28	
МОЭСК	8,05	-	06.09.2011	▲ 101,29	0,02	11 909	4,63	0,38	59	37	
МРСК Урала, 1	8,60	-	22.05.2012	-	-	-	-	1,02	-	-	
МРСК Юга 2	17,50	30.08.2011	26.08.2014	▲ 103,94	0,01	51 993	6,34	0,36	237	39	
ТюменЭнерго-2	8,70	-	29.03.2012	-	102,50	-	6,03	0,92	79	32	
ФСК-10	7,75	22.09.2015	15.09.2020	-	101,05	-	7,60	3,82	45	43	
ФСК-11	7,99	20.10.2017	16.10.2020	-	100,50	-	8,05	5,02	53	38	
ФСК-4	7,30	-	06.10.2011	-	-	-	-	0,46	-	27	
ФСК-6	7,15	24.09.2013	15.09.2020	-	101,08	-	6,77	2,27	32	40	
ФСК-7	7,50	23.10.2015	16.10.2020	-	99,75	-	7,71	3,78	57	23	
ФСК-8	7,15	24.09.2013	15.09.2020	▲ 101,20	0,10	107 263	6,72	2,27	27	30	
ФСК-9	7,99	20.10.2017	16.10.2020	-	100,59	-	8,03	5,02	51	34	

\* - рейтинг ликвидности рассчитывается на основе данных за 90 дней и обновляется ежедневно

Источник: ММВБ; оценка: Велес Капитал



### Связь



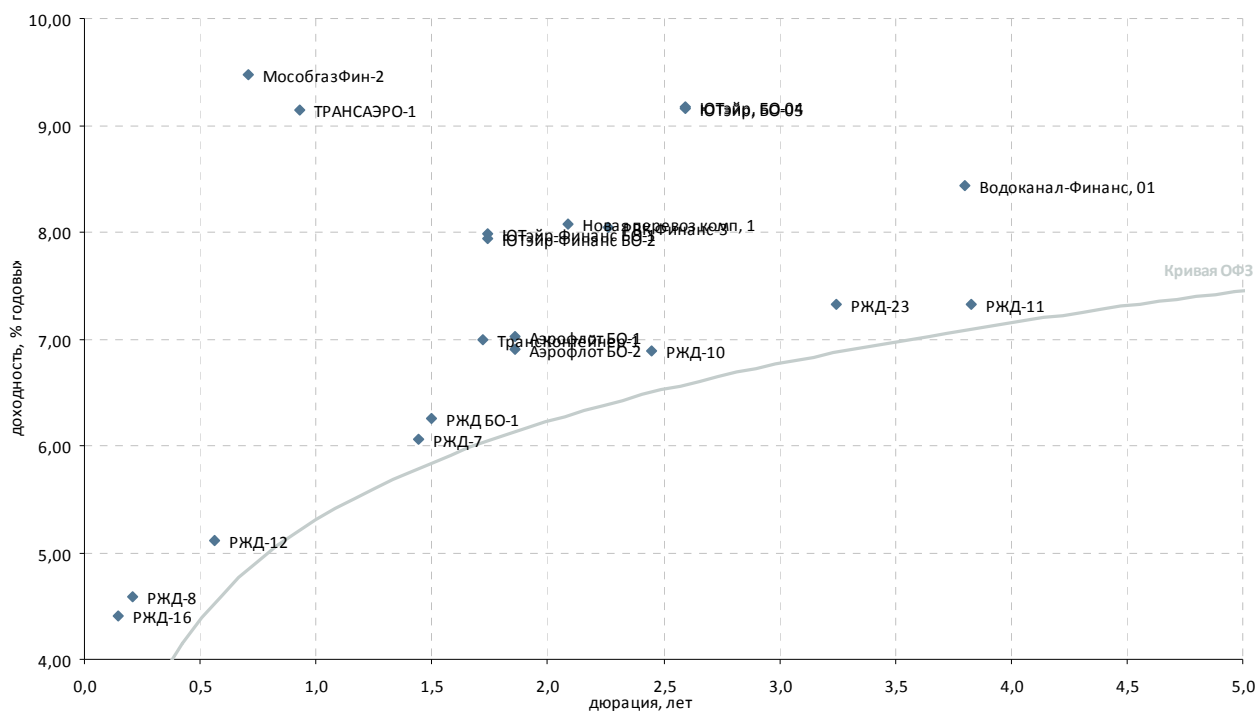
Выпуск	Купон, % год.	Оферта	Погашение	Цена, %	Изм. цены, б.п.	Объем торгов, тыс руб.	Эф. дох-ть, % год.	Дюрация, лет	Спрэд к крив. ОФЗ	Рейтинг ликвидн.	
<b>Традиционные операторы связи</b>											
ВолгаТлк-4	6,65	-	03.09.2013	-	-	-	-	-	-	-	
ДальСвз-2	7,60	-	30.05.2012	-	-	-	-	-	-	-	
ДальСвзБО5	15,00	19.07.2011	17.07.2012	-	-	-	-	-	-	-	
СЗТлк-4	8,10	-	08.12.2011	-	-	-	-	-	-	-	
СЗТлк-5	6,12	-	21.05.2013	-	-	-	-	-	-	-	
СЗТлк-6	11,70	03.08.2011	24.07.2019	-	-	-	-	-	-	-	
СибТлк-8	9,50	11.08.2011	08.08.2013	-	-	-	-	-	-	-	
Таттел-4	8,25	-	01.11.2012	-	100,00	-	8,42	1,42	265	19	
УрСИ БО-1	10,80	-	01.11.2012	-	-	-	-	-	-	-	
УрСИ-6	10,50	-	17.11.2011	-	-	-	-	-	-	-	
УрСИ-7	8,50	-	13.03.2012	-	-	-	-	-	-	-	
УрСИ-8	7,50	05.10.2011	02.04.2013	-	-	-	-	-	-	-	
ЦентрТел-5	9,30	-	30.08.2011	-	-	-	-	-	-	-	
ЮТК БО-01	11,00	19.10.2011	17.10.2012	-	-	-	-	-	-	-	
ЮТК БО-04	11,40	-	18.10.2012	-	-	-	-	-	-	-	
ЮТК-5	7,80	-	30.05.2012	-	-	-	-	-	-	-	
<b>Сотовые операторы</b>											
ВК-Инвест-1	9,25	-	19.07.2013	▼	104,45	-0,15	45 958	7,19	2,04	94	35
ВК-Инвест-3	15,20	12.07.2011	08.07.2014	▼	102,32	-0,03	113	4,53	0,22	123	68
ВК-Инвест-6	8,30	-	13.10.2015	▲	100,94	0,37	50 441	8,21	3,83	111	71
ВК-Инвест-7	8,30	-	13.10.2015	▲	100,64	0,09	147 408	8,29	3,83	119	75
МТС-1	7,00	-	17.10.2013	-	99,57	-	-	7,32	2,33	89	26
МТС-2	7,75	-	20.10.2015	-	99,80	-	-	7,95	3,74	89	26
МТС-3	8,00	18.06.2013	12.06.2018	▲	102,00	1,25	51 000	7,10	1,98	88	26
МТС-4	16,75	17.05.2011	13.05.2014	▼	100,86	-0,03	47 396	4,54	0,07	271	80
МТС-5	14,25	24.07.2012	19.07.2016	▲	109,61	0,04	286 518	6,05	1,15	56	67
МТС-7	8,70	-	07.11.2017	▲	102,57	0,07	8	8,35	4,97	91	70
МТС-8	8,15	10.11.2015	03.11.2020	▲	100,95	0,10	383 045	8,05	3,77	98	87

\* - рейтинг ликвидности рассчитывается на основе данных за 90 дней и обновляется ежедневно

Источник: ММВБ; оценка: Велес Капитал



## Транспорт



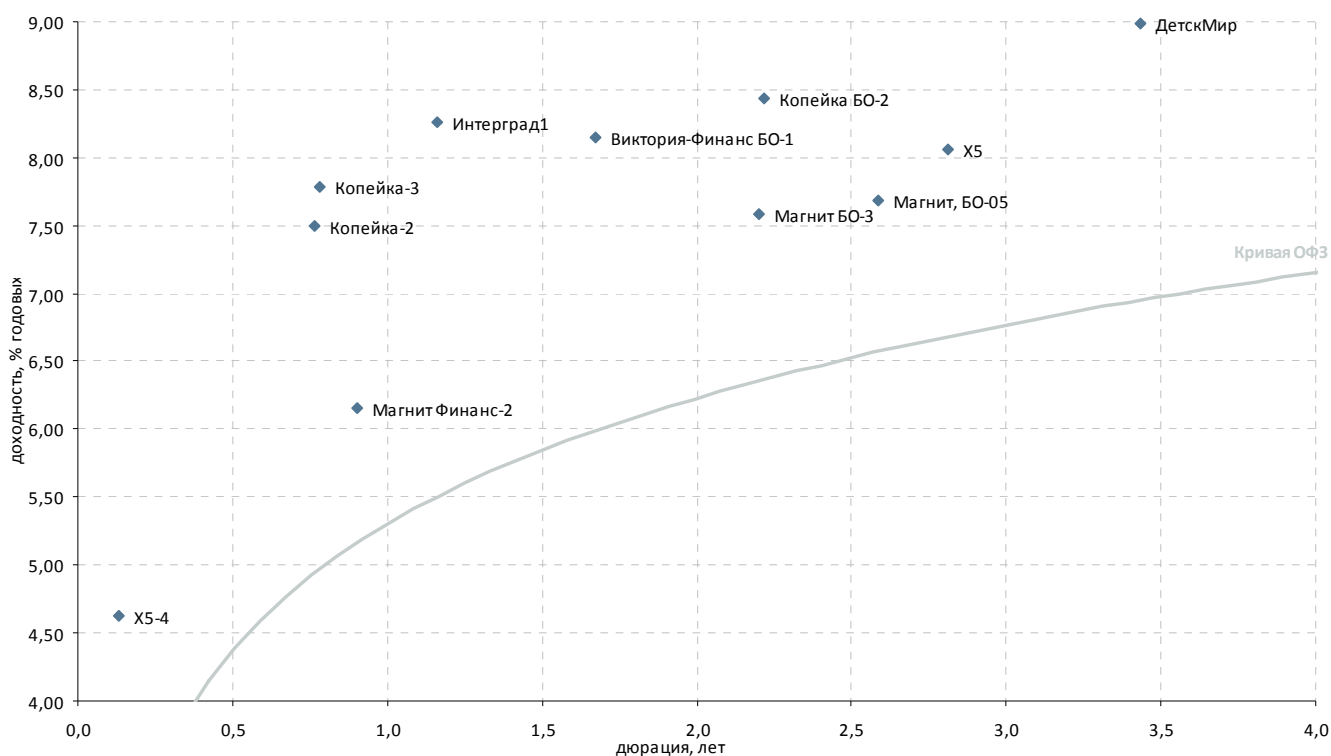
Выпуск	Купон, % год.	Оферта	Погашение	Цена, %	Изм. цены, б.п.	Объем торгов, тыс руб.	Эф. дох-ть, % год.	Дюрация, лет	Спрэд к крив. РФЗ	Рейтинг ликвидн.
<b>Авиакомпании</b>										
Аэрофлот БО-1	7,75	-	08.04.2013	101,51	-	-	7,03	1,86	90	35
Аэрофлот БО-2	7,75	-	08.04.2013	101,75	-0,40	12 634	6,90	1,86	77	30
ТРАНСАЭРО-1	11,85	25.04.2012	23.10.2013	102,78	-	-	9,14	0,93	393	45
Ютэйр, БО-04	9,00	-	26.03.2014	100,30	0,01	895	9,18	2,59	260	46
Ютэйр, БО-05	9,00	-	26.03.2014	100,35	-0,18	4 073	9,16	2,59	258	27
Ютэйр-Финанс БО-1	12,50	-	26.03.2013	108,42	0,02	8 326	7,98	1,74	194	30
Ютэйр-Финанс БО-2	12,50	-	26.03.2013	108,50	-	1 085	7,94	1,74	190	29
Ютэйр-Финанс, БО-3	9,45	-	19.12.2013	-	-	-	-	2,37	-	29
<b>Остальные транспортные компании</b>										
Водоканал-Финанс, 01	8,80	-	09.12.2015	102,00	0,01	1 412	8,44	3,80	136	32
МособгазФин-2	9,25	-	24.06.2012	99,97	0,11	3 150	9,47	0,71	462	34
МосТрАвт	11,80	-	18.12.2012	-	-	-	-	1,27	-	3
Новая перевозка комп, 1	9,25	-	10.07.2015	102,91	-	-	8,07	2,08	179	33
РВК Финанс-3	9,00	11.11.2013	09.11.2015	102,54	-0,06	15 392	8,04	2,26	165	35
РВК-1	9,50	-	21.07.2011	-	-	-	-	0,25	-	16
РейлТрансАвто-1	17,50	-	04.12.2013	-	-	-	-	-	-	-
РЖД БО-1	9,40	-	05.12.2012	104,91	-0,15	801 169	6,26	1,50	42	50
РЖД-10	15,00	-	06.03.2014	121,15	-0,25	141 378	6,88	2,45	38	66
РЖД-11	7,80	-	18.11.2015	102,31	-	-	7,33	3,83	24	29
РЖД-12	14,90	24.11.2011	16.05.2019	105,68	-	-	5,12	0,56	59	56
РЖД-13	10,00	08.09.2011	06.03.2014	101,22	-	76 429	-	2,75	-	39
РЖД-14	9,75	10.04.2012	07.04.2015	104,10	0,15	2 082	1,01	0,47	-	47
РЖД-15	10,50	24.12.2012	20.06.2016	-	-	-	-	0,18	-	36
РЖД-16	14,33	13.06.2011	05.06.2017	101,41	-	-	4,41	0,14	170	45
РЖД-17	10,80	22.07.2013	16.07.2018	-	-	-	-	0,26	-	29
РЖД-18	11,00	21.07.2014	15.07.2019	113,50	-	12 485	-	0,26	-	29
РЖД-19	13,50	25.07.2011	08.07.2024	-	-	-	-	0,24	-	11
РЖД-23	9,00	29.01.2015	16.01.2025	105,83	-0,17	1 058	7,33	3,24	46	56
РЖД-7	7,55	-	07.11.2012	102,30	0,38	10 230	6,06	1,44	27	36
РЖД-8	8,50	-	06.07.2011	100,79	-0,01	118 380	4,59	0,21	139	47
РЖД-9	0,10	18.05.2011	13.11.2013	99,75	-	-	3,30	0,07	152	29
ТрансКонтейнер-1	9,50	-	26.02.2013	104,50	-	-	6,99	1,72	96	22
ТрансКонтейнер-2	8,80	-	04.06.2015	-	-	-	-	2,90	-	29

\* - рейтинг ликвидности рассчитывается на основе данных за 90 дней и обновляется ежедневно

Источник: ММВБ; оценка: Велес Капитал



## Торговля



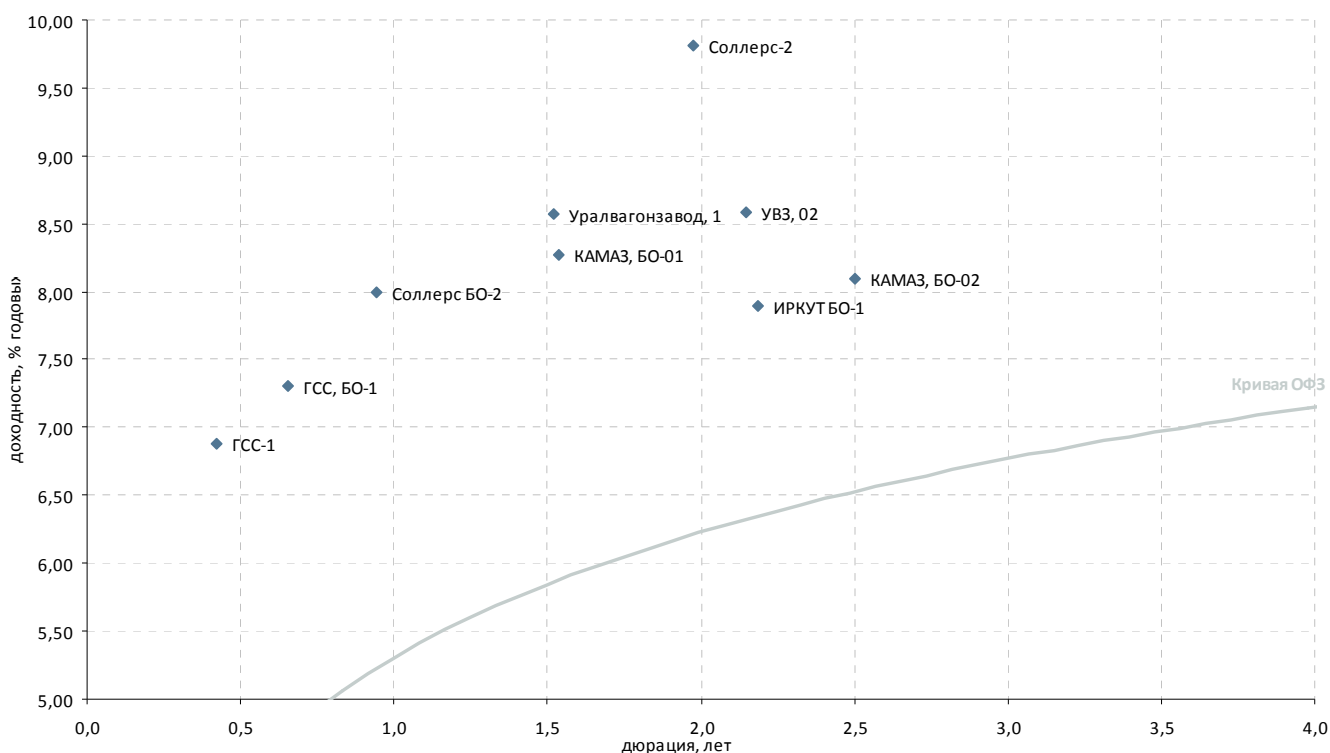
Выпуск	Купон, % год.	Оферта	Погашение	Цена, %	Изм. цены, б.п.	Объем торгов, тыс руб.	Эф. дох-ть, % год.	Дюрация, лет	Спрэд к крив. ОФЗ	Рейтинг ликвидн.
<b>Розничные сети</b>										
7Континент-БО1	15,50	-	17.06.2011	-	-	-	-	-	-	-
X5	7,95	-	01.07.2014	101,10	-	-	8,06	2,81	138	43
X5-4	18,46	09.06.2011	02.06.2016	101,78	-0,04	120 330	4,63	0,13	203	50
Викторія-Финанс БО-1	8,00	-	12.02.2013	100,00	-	190	8,15	1,67	216	8
Карусель	12,00	-	12.09.2013	-	-	-	-	2,08	-	2
Копейка БО-1	9,50	24.07.2012	23.07.2013	-	-	-	-	1,18	-	36
Копейка БО-2	9,00	-	01.10.2013	101,80	0,13	2 666	8,43	2,22	206	31
Копейка-2	16,50	-	15.02.2012	107,25	-0,08	4 086	7,50	0,76	255	28
Копейка-3	9,80	-	15.02.2012	101,75	0,17	1 038	7,79	0,78	281	27
Магнит БО-1	8,25	-	09.09.2013	-	-	-	-	2,20	-	24
Магнит БО-2	8,25	-	09.09.2013	-	-	-	-	2,20	-	23
Магнит БО-3	8,25	-	09.09.2013	101,70	-	132	7,59	2,20	123	23
Магнит БО-4	8,25	-	09.09.2013	-	-	-	-	2,20	-	30
Магнит Финанс-2	8,20	-	23.03.2012	101,88	0,02	22	6,15	0,90	98	45
Магнит, БО-05	8,00	-	28.02.2014	101,15	-0,02	8	7,68	2,59	111	75
Матрица-3	15,00	24.11.2011	22.11.2012	-	-	-	-	-	-	-
НТС-1	15,00	-	26.04.2011	-	-	-	-	0,01	-	20
Югинвестрегион-1	13,75	25.10.2011	21.04.2015	-	-	-	-	-	-	-
<b>Торговля топливом и газом</b>										
ГЭС-1	8,00	-	20.06.2012	-	-	-	-	1,11	-	25
<b>Торговля металлом</b>										
ДиПОС	6,00	21.06.2011	19.06.2012	-	-	-	-	0,04	-	4
МеталлСрв	11,00	25.05.2011	23.05.2012	-	-	-	-	0,09	-	40
<b>Прочие торговые компании</b>										
ДОМО-1	15,00	19.05.2011	16.05.2013	100,00	-	-	15,65	0,07	1 382	20
АлмГрэйс	15,00	-	07.06.2012	-	-	-	-	1,00	-	-
АптЗ6.6-2	18,00	-	05.06.2012	100,01	0,06	8 900	19,19	0,63	1 449	41
ДетскМир	8,50	-	26.05.2015	99,00	0,50	990	8,99	3,43	204	28
Интерград1	9,10	11.07.2012	09.07.2014	101,13	-	81 455	8,26	1,16	276	21
КубНива-1	15,50	-	20.02.2014	-	-	-	-	2,36	-	21

\* - рейтинг ликвидности рассчитывается на основе данных за 90 дней и обновляется ежедневно

Источник: ММВБ; оценка: Велес Капитал



## Машиностроение



Выпуск	Купон, % год.	Оферта	Погашение	Цена, %	Изм. цены, б.п.	Объем торгов, тыс руб.	Эф. дох-ть, % год.	Дюрация, лет	Спрэд к крив. ОФЗ	Рейтинг ликвидн.
<b>Автомобилестроение</b>										
АвтоВАЗ-4	0,10	24.05.2011	20.05.2014	-	-	-	-	0,06	-	23
КАМАЗ, БО-01	9,00	17.12.2012	16.12.2013	▼	101,35	-0,32	41	8,27	1,53	239
КАМАЗ, БО-02	8,60	-	04.02.2014	-	101,62	-	-	8,09	2,50	156
Соллерс БО-2	13,00	02.05.2012	01.05.2013	▲	105,00	0,58	1 663	8,00	0,95	277
Соллерс-2	12,50	-	17.07.2013	▲	105,73	0,47	2 818	9,81	1,97	360
<b>Транспортное машиностроение</b>										
ТВЗ БО-1	7,00	15.06.2011	12.06.2013	-	-	-	-	0,03	-	1
ТМХ, БО-1	6,50	-	23.01.2014	-	-	-	-	2,53	-	6
<b>Самолетостроение</b>										
ГСС, БО-1	8,25	23.12.2011	20.12.2013	▲	100,67	0,03	73 028	7,31	0,65	257
ГСС-1	9,25	22.09.2011	26.03.2017	▼	101,00	-0,20	19 291	6,88	0,42	273
ИРКУТ БО-1	9,25	-	10.09.2013	-	103,20	-	-	7,90	2,18	155
ОАК, 1	8,00	-	17.03.2020	-	-	-	-	6,05	-	15
<b>Тяжелое машиностроение</b>										
ОМЗ-5	13,00	-	30.08.2011	-	-	-	-	0,36	-	20
ОМЗ-6	13,00	02.12.2011	31.05.2013	-	-	-	-	0,58	-	15
УВЗ, 02	8,95	27.08.2013	20.02.2018	-	101,10	-	1 163	8,59	2,15	227
УОМЗ, 3	10,50	27.08.2012	24.02.2014	-	-	-	-	-	-	-
Уралвагонзавод, 1	9,25	13.12.2012	07.12.2017	-	101,28	-	-	8,57	1,52	271
ЭМАльянс	10,97	-	08.07.2011	-	-	-	-	0,08	-	3
<b>Авиадвигателестроение и производство газотурбинных систем</b>										
СатурнНПО-2	9,25	-	20.09.2011	-	-	-	-	0,41	-	-
СатурнНПО-3	8,50	06.12.2011	06.06.2014	-	-	-	-	0,60	-	-
УМПО-3	10,00	-	14.06.2012	-	-	-	-	1,08	-	19
<b>ВПК и ракетно-космическое машиностроение</b>										
Протон	9,00	-	12.06.2012	-	-	-	-	1,07	-	-
ЭнергоМаш	13,00	-	22.11.2011	-	-	-	-	0,55	-	-

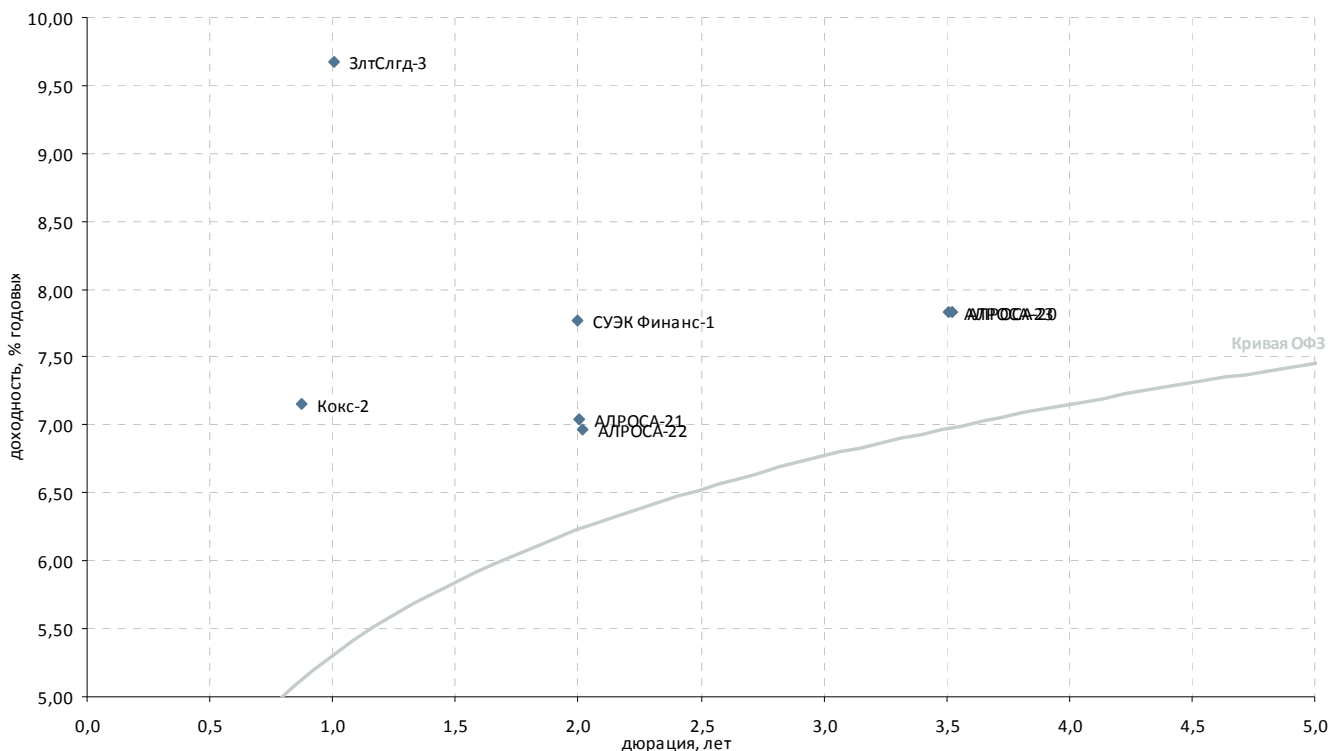
\* - рейтинг ликвидности рассчитывается на основе данных за 90 дней и обновляется ежедневно

Источник: ММВБ; оценка: Велес Капитал





### Горнодобывающая промышленность



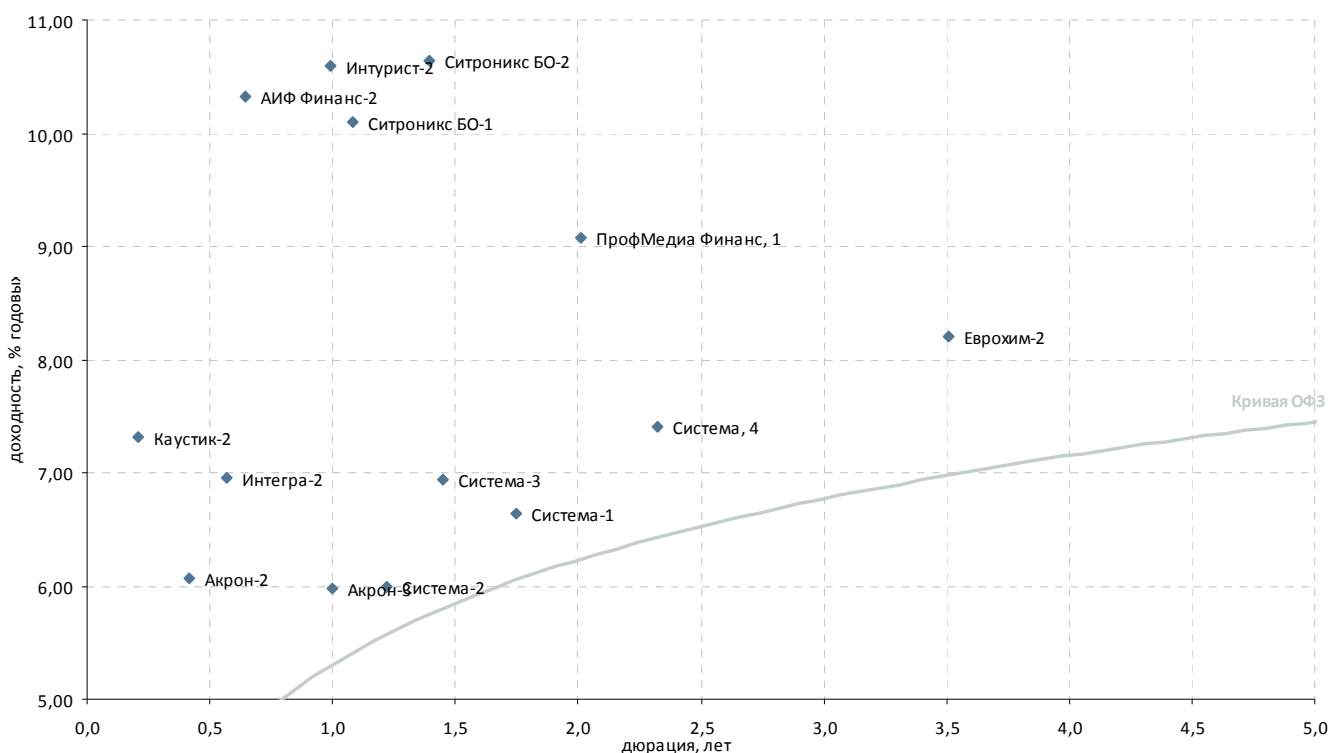
Выпуск	Купон, % год.	Оферта	Погашение	Цена, %	Изм. цены, б.п.	Объем торгов, тыс руб.	Эф. дох-ть, % год.	Дюрация, лет	Спрэд к крив. ОФЗ	Рейтинг ликвидн.
<b>Горнодобывающая промышленность</b>										
АЛРОСА-20	8,95	-	23.06.2015	▲ 104,74	0,24	3	7,83	3,53	85	42
АЛРОСА-21	8,25	20.06.2013	18.06.2015	- 102,79	-	-	7,04	2,01	81	56
АЛРОСА-22	8,25	25.06.2013	23.06.2015	▼ 102,93	-0,05	44 337	6,97	2,02	73	50
АЛРОСА-23	8,95	-	18.06.2015	▲ 104,74	0,13	13 733	7,83	3,51	85	55
Белон-2	17,00	25.08.2011	23.02.2012	- -	-	-	-	0,31	-	-
Далур	10,00	-	05.02.2013	- -	-	-	-	1,62	-	-
ЭлтСлгд-1	16,50	-	28.06.2011	- 100,45	-	109	14,64	0,18	1 159	20
ЭлтСлгд-2	15,00	-	21.12.2011	- -	-	-	-	0,63	-	20
ЭлтСлгд-3	16,50	31.05.2012	29.05.2014	- 107,30	-	-	9,67	1,00	436	30
ЭлтСлгд-4	16,50	27.06.2012	25.06.2014	- -	-	-	-	-	-	-
Кокс-2	12,00	-	15.03.2012	▲ 104,24	0,44	16 514	7,15	0,87	203	33
СУЭК Финанс-1	9,35	05.07.2013	26.06.2020	▼ 103,42	-0,23	48 987	7,77	2,00	154	73

\* - рейтинг ликвидности рассчитывается на основе данных за 90 дней и обновляются ежедневно

Источник: ММВБ; оценка: Велес Капитал



### Прочее



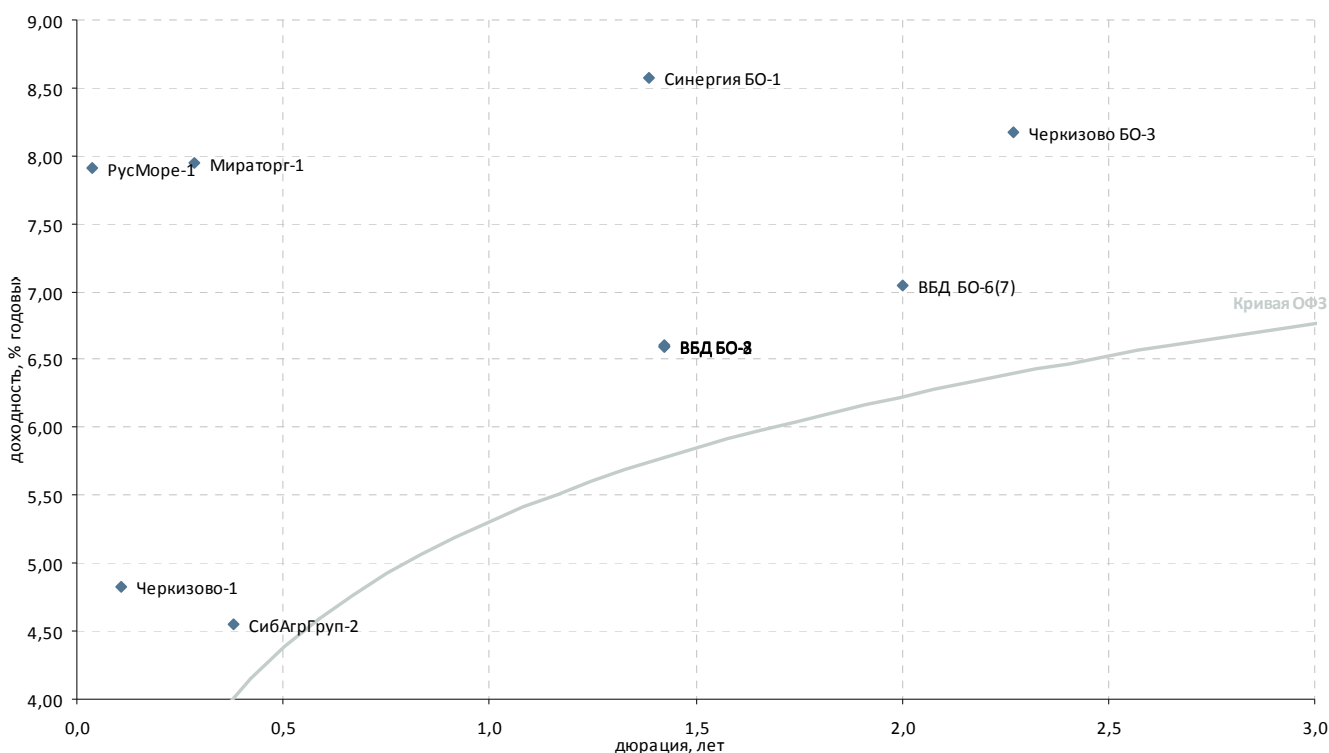
Выпуск	Купон, % год.	Оферта	Погашение	Цена, %	Изм. цены, б.п.	Объем торгов, тыс руб.	Эф. дох-ть, % год.	Дюрация, лет	Спрэд к крив. ОФЗ	Рейтинг ликвидн.
<b>Химическая промышленность и производство удобрений</b>										
АзотКемерово-1	3,00	-	17.09.2015	-	-	-	-	-	-	-
Акрон-2	14,05	22.09.2011	19.09.2013	-	103,30	-	6,07	0,42	192	31
Акрон-3	13,85	23.05.2012	20.11.2013	▲	108,25	0,01	5,98	1,00	68	27
Альянс-1	14,00	-	14.09.2011	-	-	-	-	0,36	-	9
Еврохим-2	8,90	30.06.2015	26.06.2018	▼	103,00	-0,31	39 655	8,20	3,51	122
ЕвроХим-3	8,25	18.11.2015	14.11.2018	-	-	-	-	3,78	-	40
НКНХ-4	10,00	-	26.03.2012	-	-	-	-	0,90	-	-
СИБУР-1	10,47	-	01.11.2012	-	-	-	-	1,35	-	-
СИБУР-2	13,50	16.09.2011	13.03.2015	-	-	-	-	0,41	-	29
СИБУР-3	9,25	16.03.2012	13.03.2015	-	-	-	-	0,89	-	29
СИБУР-4	7,30	14.09.2012	13.03.2015	-	-	-	-	1,36	-	29
СИБУР-5	8,00	15.03.2013	13.03.2015	-	-	-	-	1,79	-	29
Уралкалий, БО-1	8,25	-	17.02.2014	-	-	-	-	2,48	-	15
ФОРМАТ-1	17,00	09.06.2011	06.12.2012	-	-	-	-	0,02	-	-
<b>Многоотраслевые холдинги</b>										
Система, 4	7,65	-	15.03.2016	▲	100,85	0,05	51 370	7,40	2,33	97
Система-1	9,75	-	07.03.2013	-	105,60	-	-	6,64	1,75	59
Система-2	14,75	14.08.2012	12.08.2014	▼	111,02	-0,01	18 193	5,99	1,22	42
Система-3	12,50	29.11.2012	24.11.2016	-	108,50	-	-	6,94	1,45	114
<b>Другие отрасли</b>										
АИФ Финанс-2	11,25	23.12.2011	21.12.2012	-	100,72	-	-	10,32	0,64	560
ДжейЭфСи-1	5,00	-	20.10.2011	-	-	-	-	0,45	-	3
Интегра-2	16,75	-	29.11.2011	▲	105,76	0,01	53	6,95	0,57	239
Интурист-2	14,00	22.05.2012	21.05.2013	▲	103,66	0,14	1 643	10,59	0,99	530
Каустик-2	18,00	-	07.07.2011	-	102,25	-	-	7,31	0,21	410
Почта России, 1	8,25	25.03.2014	22.03.2016	-	-	-	-	-	-	-
Протек-1	12,00	-	02.11.2011	-	-	-	-	0,49	-	5
ПрофМедиа Финанс, 1	10,50	18.07.2013	16.07.2015	▲	103,21	0,50	57 125	9,07	2,01	283
СенаторУК-1	14,00	20.05.2011	18.05.2012	-	-	-	-	0,01	-	-
Ситроникс БО-1	11,75	19.06.2012	18.06.2013	-	102,00	-	1 257	10,10	1,08	469
Ситроникс БО-2	10,75	08.10.2012	07.10.2013	▲	100,50	0,10	2 618	10,64	1,39	489

\* - рейтинг ликвидности рассчитывается на основе данных за 90 дней и обновляется ежедневно

Источник: ММВБ; оценка: Велес Капитал



### Пищевая промышленность и С/Х



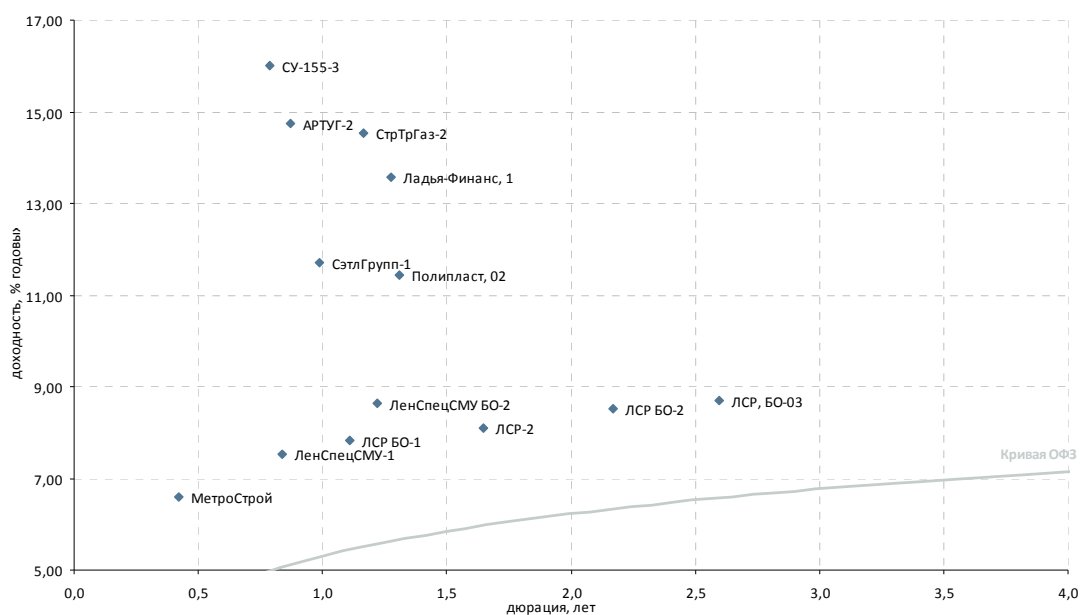
Выпуск	Купон, % год.	Оферта	Погашение	Цена, %	Изм. цены, б.п.	Объем торгов, тыс руб.	Эф. дох-ть, % год.	Дюрация, лет	Спрэд к крив. ОФЗ	Рейтинг ликвидн.
<b>Пищевая промышленность</b>										
Аладушкин-2	17,70	-	23.11.2011	▲ 103,13	0,06	98	12,33	0,55	782	20
ВБД БО-6	7,90	-	27.06.2013	- 101,95	-	-	7,04	2,00	81	41
ВБД БО-7	7,90	-	27.06.2013	- 101,96	-	-	7,03	2,00	80	34
ВБД БО-1	7,35	12.10.2012	11.10.2013	- -	-	-	-	1,42	-	25
ВБД БО-2	7,35	12.10.2012	11.10.2013	- 101,20	-	-	6,59	1,42	81	27
ВБД БО-3	7,35	12.10.2012	11.10.2013	- 101,20	-	-	6,59	1,42	81	25
ВБД БО-8	7,35	12.10.2012	11.10.2013	▲ 101,17	0,16	55 656	6,61	1,42	83	38
ВБД-3	7,45	-	27.02.2013	- -	-	-	-	1,75	-	23
Микоян-2	-	-	07.02.2013	- -	-	-	-	0,77	-	10
Мираторг-1	11,00	04.08.2011	02.08.2012	▲ 100,86	0,33	5	7,95	0,28	432	21
НатурПрод-3	19,50	-	23.05.2011	- -	-	-	-	0,07	-	-
ОбКонд-1	10,75	-	16.05.2012	- -	-	-	-	0,97	-	2
ОбКонд-2	-	-	17.04.2013	- 100,00	-	353 561	-	1,98	-	7
РусМоре-1	10,00	16.06.2011	14.06.2012	- 100,35	-	-	7,91	0,04	701	19
Синергия БО-1	9,75	04.10.2012	03.10.2013	▼ 101,82	-0,03	1 140	8,57	1,39	283	30
Синергия-3	8,00	-	18.08.2014	- -	-	-	-	2,90	-	3
Черкизово БО-3	8,25	-	08.11.2013	▼ 100,55	-0,15	8 094	8,17	2,27	177	26
Черкизово-1	12,75	-	31.05.2011	- 100,85	-	-	4,83	0,11	251	21
Юнимилк-1	14,00	-	06.09.2011	- -	-	-	-	0,34	-	4
<b>Сельское хозяйство</b>										
АгроСоюз-2	17,00	-	28.03.2012	- -	-	-	-	0,86	-	-
Группа Разгуляй, БО-9	-	-	15.06.2011	- -	-	-	-	-	-	-
КомосГруп-1	13,50	-	21.07.2011	- -	-	-	-	0,22	-	12
ПАВА-2	-	-	21.10.2011	- -	-	-	-	0,49	-	1
СибАгрГруп-2	17,00	14.09.2011	12.09.2012	- 105,00	-	-	4,55	0,38	54	20
ЮгФинСервис-1	9,10	22.05.2012	20.05.2014	- 95,00	-	19	-	2,75	-	21

\* - рейтинг ликвидности рассчитывается на основе данных за 90 дней и обновляется ежедневно

Источник: ММВБ; оценка: Велес Капитал



## Строительство и недвижимость



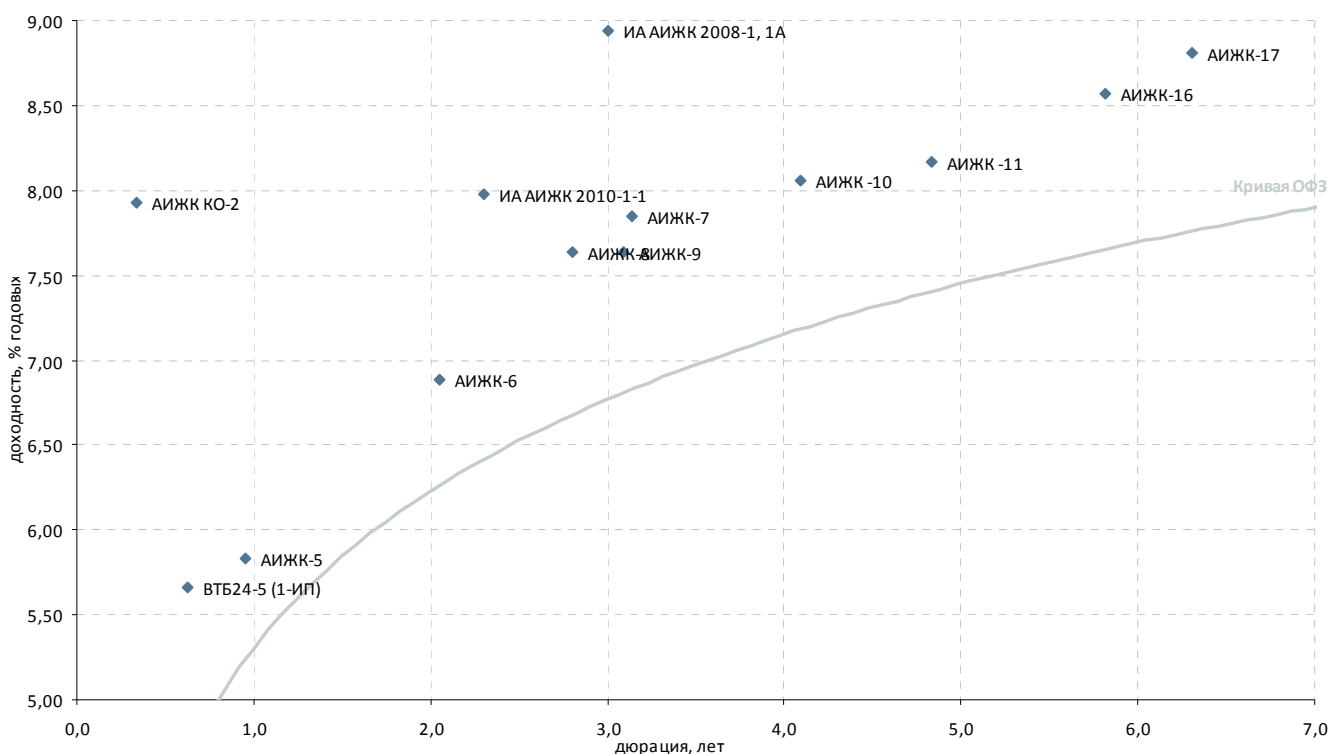
Выпуск	Купон, % год.	Оферта	Погашение	Цена, %	Изм. цены, б.п.	Объем торгов, тыс руб.	Эф. дох-ть, % год.	Дюрация, лет	Спрэд к крив. ОФЗ	Рейтинг ликвидн.
<b>Стройматериалы</b>										
ЖелБет-1	10,00	-	27.05.2011	-	-	-	-	0,02	-	1
Полипласт, 02	12,25	11.09.2012	11.03.2014	101,35	-	1 014	11,47	1,31	576	32
Полипласт-1	19,00	-	21.06.2011	-	-	-	-	0,17	-	20
ТехноНиколь БО-1	13,50	-	11.09.2013	-	-	-	-	2,05	-	-
ТехноНиколь БО-2	13,00	20.09.2012	19.09.2013	-	-	-	-	1,31	-	2
ТехноНиколь БО-3	13,00	26.09.2012	25.09.2013	-	-	-	-	1,33	-	1
ТехноНиколь-2	13,50	08.09.2011	07.03.2012	100,00	-	-	13,86	0,25	1 040	12
ЮниТайл-1	12,00	-	22.06.2011	-	-	-	-	0,17	-	15
<b>Строительство жилой и коммерческой недвижимости</b>										
АРТУГ-2	14,00	-	22.03.2012	100,00	-	-	14,74	0,87	958	25
ЖелДорИп-2	12,00	-	19.04.2012	-	-	-	-	0,97	-	6
ЖелДорИп-3	13,00	-	19.09.2012	-	-	-	-	1,33	-	13
Ладья-Финанс, 1	13,75	-	13.09.2012	101,00	-	-	12,77	1,28	709	21
ЛенСпецСМУ БО-2	14,50	-	23.05.2013	107,60	-0,40	11	8,65	1,22	304	22
ЛенСпецСМУ-1	16,00	-	07.12.2012	107,05	-0,31	2 589	7,89	0,84	277	29
ЛР-Инвест, 1	13,75	-	17.07.2012	100,00	-	-	13,60	1,12	810	20
ЛСР БО-1	10,50	26.06.2012	25.06.2013	102,90	-	1 029	8,03	1,12	254	21
ЛСР БО-2	10,00	-	10.09.2013	102,78	-	-	8,87	2,17	248	34
ЛСР, БО-03	9,50	-	20.03.2014	102,84	0,34	17 483	8,55	2,61	191	79
ЛСР-2	9,80	31.01.2013	01.08.2013	103,00	-0,35	26	8,11	1,65	209	37
ЛЭКстрой-2	0,10	-	22.07.2011	-	-	-	-	-	-	-
НовИнвест-1	12,00	-	07.07.2011	-	-	-	-	0,21	-	8
СУ-155-3	12,70	-	15.02.2012	97,99	0,09	218	15,91	0,79	1 088	40
СэтлГрупп-1	11,70	-	15.05.2012	100,20	-	-	11,81	0,99	648	23
Х-МСтрой-2	10,00	-	12.07.2011	-	-	-	-	0,21	-	1
<b>Прочее строительство и недвижимость</b>										
АтомСтрЭк-1	7,75	-	24.05.2011	-	-	-	-	0,01	-	-
Главная дорога, 3	5,00	-	30.10.2028	-	-	-	-	0,59	-	43
Космос-1	10,20	-	16.06.2011	-	-	-	-	0,04	-	1
Макромир-2	-	-	03.07.2012	-	-	-	-	1,20	-	-
МетроСтрой	-	-	23.09.2011	99,80	-0,25	1	7,60	0,43	340	14
МИндустр	12,25	-	16.08.2011	-	-	-	-	0,11	-	-
М-Индустр-2	-	-	10.07.2013	-	-	-	-	2,22	-	-
Система-Галс, 1	8,50	-	08.04.2014	-	-	-	-	2,63	-	2
Система-Галс, 2	8,50	-	15.04.2014	-	-	-	-	2,65	-	1
СтрТрГаз-2	8,49	-	13.07.2012	93,86	0,52	5	14,55	1,17	899	43
СтрТрГаз-3	8,50	-	11.04.2013	92,00	-	-	13,63	1,84	747	23
Хортекс-1	13,00	15.02.2012	14.08.2013	90,86	-	-	27,51	0,79	2 248	25
ЭнергоСт-1	12,00	-	20.05.2011	-	-	-	-	0,01	-	-

\* - рейтинг ликвидности рассчитывается на основе данных за 90 дней и обновляется ежедневно

Источник: ММВБ; оценка: Велес Капитал



### Ипотечные компании



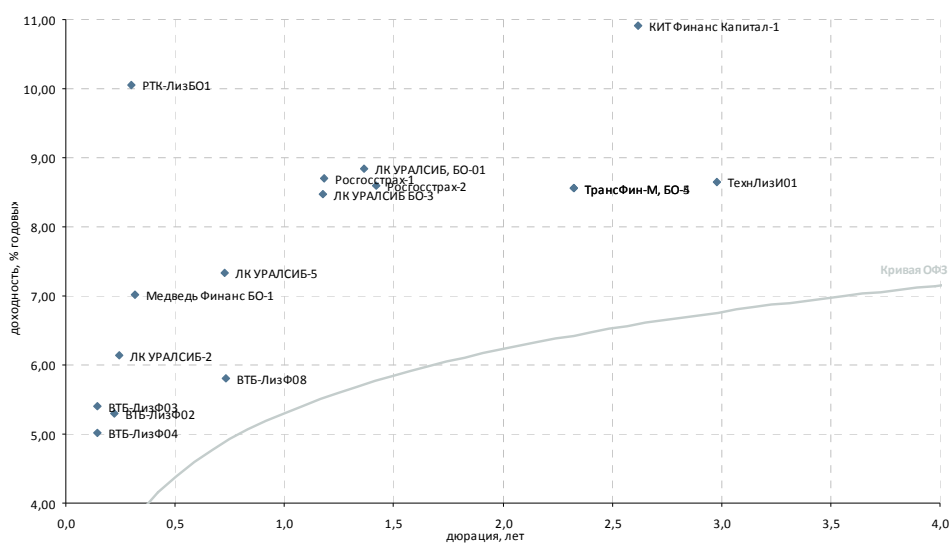
Выпуск	Купон, % год.	Оферта	Погашение	Цена, %	Изм. цены, б.п.	Объем торгов, тыс руб.	Эф. дох-ть, % год.	Дюрация, лет	Спрэд к крив. ОФЗ	Рейтинг ликвидн.
<b>Ипотечные компании</b>										
АИЖК -10	8,20	-	15.09.2020	▲ 100,90	0,15	161 361	8,06	4,09	88	42
АИЖК -11	8,05	-	15.11.2018	- 101,30	-	14 839	8,17	4,83	77	30
АИЖК КО-2	9,00	-	23.08.2011	▲ 100,38	0,28	30	7,93	0,34	407	28
АИЖК, 20	8,60	-	15.12.2027	- -	-	-	-	7,56	-	4
АИЖК-12	10,25	-	15.12.2013	- -	-	-	-	0,15	-	33
АИЖК-13	10,50	-	15.04.2018	- -	-	-	-	0,48	-	34
АИЖК-14	10,25	-	15.05.2023	- -	-	-	-	0,06	-	24
АИЖК-15	10,50	-	15.09.2028	- 116,13	-	37 651	-	0,40	-	24
АИЖК-16	8,25	-	15.09.2021	▼ 99,65	-0,33	10 120	8,57	5,82	92	26
АИЖК-17	9,05	-	15.04.2022	▲ 103,22	0,01	1 032	8,81	6,31	105	53
АИЖК-4	8,70	-	01.02.2012	- -	-	-	-	0,75	-	8
АИЖК-5	7,35	-	15.10.2012	- 101,55	-	-	5,83	0,95	59	26
АИЖК-6	7,40	-	15.07.2014	▼ 101,40	-0,35	1 166	6,88	2,05	62	16
АИЖК-7	7,68	-	15.07.2016	- 100,17	-	310 600	7,85	3,14	102	32
АИЖК-8	7,63	-	15.06.2018	▲ 100,55	0,10	30 413	7,64	2,80	96	28
АИЖК-9	7,49	-	15.02.2017	▲ 100,17	0,07	535 915	7,64	3,09	83	37
ВИА АИЖК, 1А	8,50	-	15.03.2040	- -	-	-	-	3,34	-	20
ВТБ24-5 (1-ИП)	9,70	14.12.2011	10.12.2014	▲ 102,62	0,04	143 599	5,66	0,63	97	31
ЖилСоцИпФ-2	9,00	-	26.07.2011	- -	-	-	-	0,12	-	-
ИА АИЖК 2008-1, 1А	10,50	15.12.2014	20.02.2041	▲ 105,61	1,06	241 764	8,94	3,00	217	29
ИА АИЖК 2010-1-1	9,00	30.09.2013	20.11.2042	- 102,90	-	-	7,98	2,30	156	28
ИА АИЖК 2010-1-2	6,50	-	20.11.2042	- -	-	-	-	11,04	-	4
ИАРТ-1	-	-	04.08.2013	- -	-	-	-	2,28	-	-
МИА-1	10,00	-	20.09.2012	- 105,00	-	0	-	-	-	20
МИА-3	7,25	-	23.02.2012	- -	-	-	-	0,81	-	12
МИА-4	7,35	04.10.2012	01.10.2015	- -	-	-	-	1,39	-	10
МИА-5	7,40	21.07.2011	17.07.2014	- -	-	-	-	0,22	-	3
МОИА-2	7,99	-	07.09.2011	- -	-	-	-	-	-	-
МОИА-3	7,75	-	14.06.2014	- -	-	-	-	-	-	-
ОИЖК-1	9,24	-	21.02.2012	- -	-	-	-	0,81	-	24
ПИА АИЖК, 1А	6,94	-	15.02.2039	- -	-	-	-	0,79	-	19
РИАТО, 1	13,75	-	03.06.2013	▼ 99,21	-0,29	184	15,03	1,60	910	24

\* - рейтинг ликвидности рассчитывается на основе данных за 90 дней и обновляется ежедневно

Источник: ММВБ; оценка: Велес Капитал



### Финансовые компании



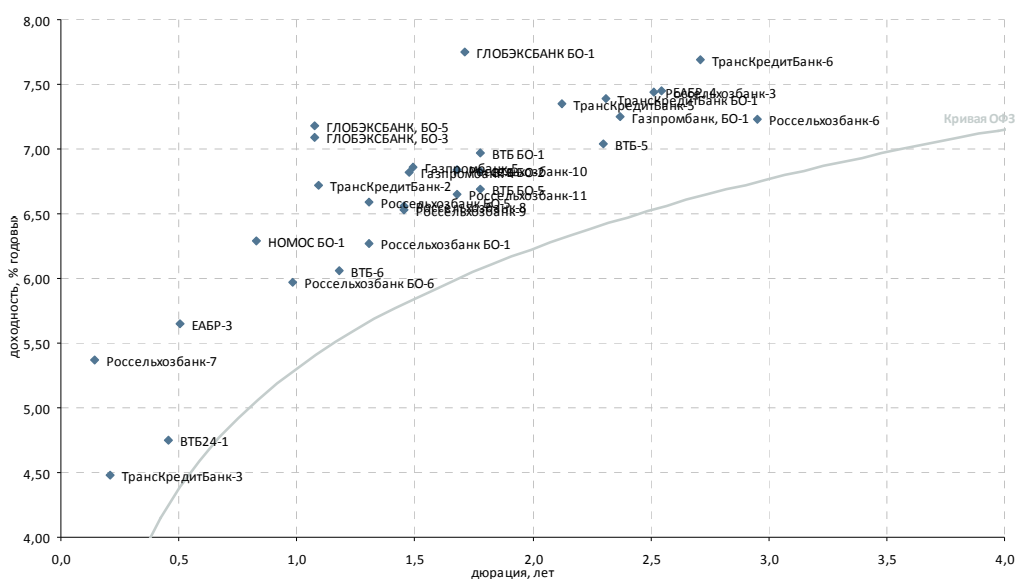
Выпуск	Купон, % год.	Оферта	Погашение	Цена, %	Изм. цены, б.п.	Объем торгов, тыс руб.	Эф. дох-ть, % год.	Дюрация, лет	Спрэд к крив. ОФЗ	Рейтинг ликвидн.	
<b>Инвестиции и факторинг</b>											
ИК Стратегия, 2	7,75	-	04.02.2013	▲ 101,67	1,27	142	0,79	0,05	-	20	
ИФК РФА-Инвест, 2	8,40	-	17.10.2013	-	-	-	-	1,94	-	21	
КИТ Финанс Капитал-1	11,00	-	17.04.2014	-	-	-	-	2,63	-	4	
НПФ-1	5,00	-	07.05.2019	-	-	-	-	-	-	-	
НФК-3	11,50	-	03.05.2011	-	100,40	-	1,01	0,04	16	5	
Роснано, 1	8,90	-	20.12.2017	-	-	-	-	-	-	-	
РОСНАНО, 2	8,90	-	20.12.2017	-	-	-	-	-	-	-	
Роснано, 3	8,90	-	20.12.2017	-	-	-	-	-	-	-	
ТрансКредитФакторинг, 1	12,00	-	11.06.2012	-	-	-	-	1,06	-	33	
<b>Лизинговые компании</b>											
ВТБ-ЛизФ01	7,10	10.05.2012	06.11.2014	-	-	-	-	0,84	-	23	
ВТБ-ЛизФ02	7,00	12.07.2011	07.07.2015	▼ 100,20	-0,10	129 625	6,24	0,23	289	31	
ВТБ-ЛизФ03	7,50	14.06.2011	07.06.2016	-	100,35	38 210	5,23	0,15	244	33	
ВТБ-ЛизФ04	7,50	14.06.2011	07.06.2016	▲ 100,38	0,03	170	5,02	0,15	223	23	
ВТБ-ЛизФ07	6,85	07.12.2011	30.11.2016	-	-	-	-	0,58	-	21	
ВТБ-ЛизФ08	7,05	07.02.2012	01.08.2017	-	100,65	-	6,33	0,74	139	32	
ВТБ-ЛизФ09	6,65	10.08.2011	02.08.2017	-	101,20	-	2,94	0,30	-	20	
Европлан-1	10,00	-	11.08.2011	-	-	-	-	0,31	-	8	
ЛК УРАЛСИБ БО-3	9,50	-	29.10.2013	▲ 101,40	0,06	36 978	8,58	1,18	301	31	
ЛК УРАЛСИБ, БО-01	9,50	-	28.02.2014	▲ 101,50	0,05	11 673	8,66	1,37	289	31	
ЛК УРАЛСИБ-2	14,50	-	21.07.2011	▼ 102,01	-0,06	63 250	6,33	0,25	284	42	
ЛК УРАЛСИБ-3	16,50	-	23.02.2012	-	-	-	-	0,81	-	14	
ЛК УРАЛСИБ-4	16,50	-	19.01.2012	-	-	-	-	0,72	-	21	
ЛК УРАЛСИБ-5	8,50	-	19.01.2012	-	-	-	-	0,73	-	22	
Медведь Финанс БО-1	14,00	19.08.2011	16.08.2013	▲ 102,32	0,05	10 298	7,02	0,32	320	26	
НОМОС-Лиз1	12,00	-	08.07.2011	-	-	-	-	0,22	-	4	
ПрТехЛиз01	16,00	-	25.04.2011	-	-	-	-	0,01	-	-	
ПЭБЛзнг-3	14,00	16.09.2011	12.09.2014	-	100,00	230	14,40	0,41	1 026	22	
ПЭБЛизинг3	14,00	16.09.2011	12.09.2014	-	100,00	230	14,40	0,41	1 026	22	
РТК-ЛизБО1	12,00	09.08.2011	06.08.2013	▼ 100,60	-0,18	266	10,08	0,30	634	28	
РФЦ-Лиз 02	13,00	-	27.10.2011	-	-	-	-	0,26	-	-	
ТехнЛизИО1	8,50	-	24.10.2014	-	100,08	-	8,65	2,88	188	20	
ТрансФин-М, БО-4	8,40	-	29.11.2013	-	100,00	-	8,57	2,33	209	8	
ТрансФин-М, БО-5	8,40	-	29.11.2013	-	100,00	-	8,57	2,33	209	17	
ТрансФин-М-11	11,00	08.12.2011	03.12.2015	-	-	-	-	0,60	-	1	
ТрансФин-М-11	11,00	08.12.2011	03.12.2015	-	-	-	-	0,60	-	5	
ТрансФин-М-БО-3	9,75	-	13.08.2013	-	-	-	-	2,05	-	3	
ЭлемнтЛиз-02	21,00	09.06.2011	04.09.2014	▲ 103,00	0,04	9	0,21	0,14	-	23	
<b>Страховые компании</b>											
Росгосстрах-1	10,00	19.07.2012	16.07.2015	▼ 101,63	-0,07	254	8,77	1,19	319	34	
Росгосстрах-2	10,50	08.11.2012	02.11.2017	▲ 102,99	0,29	73 800	8,60	1,42	278	34	

\* - рейтинг ликвидности рассчитывается на основе данных за 90 дней и обновляется ежедневно

Источник: ММВБ; оценка: Велес Капитал



### Госбанки



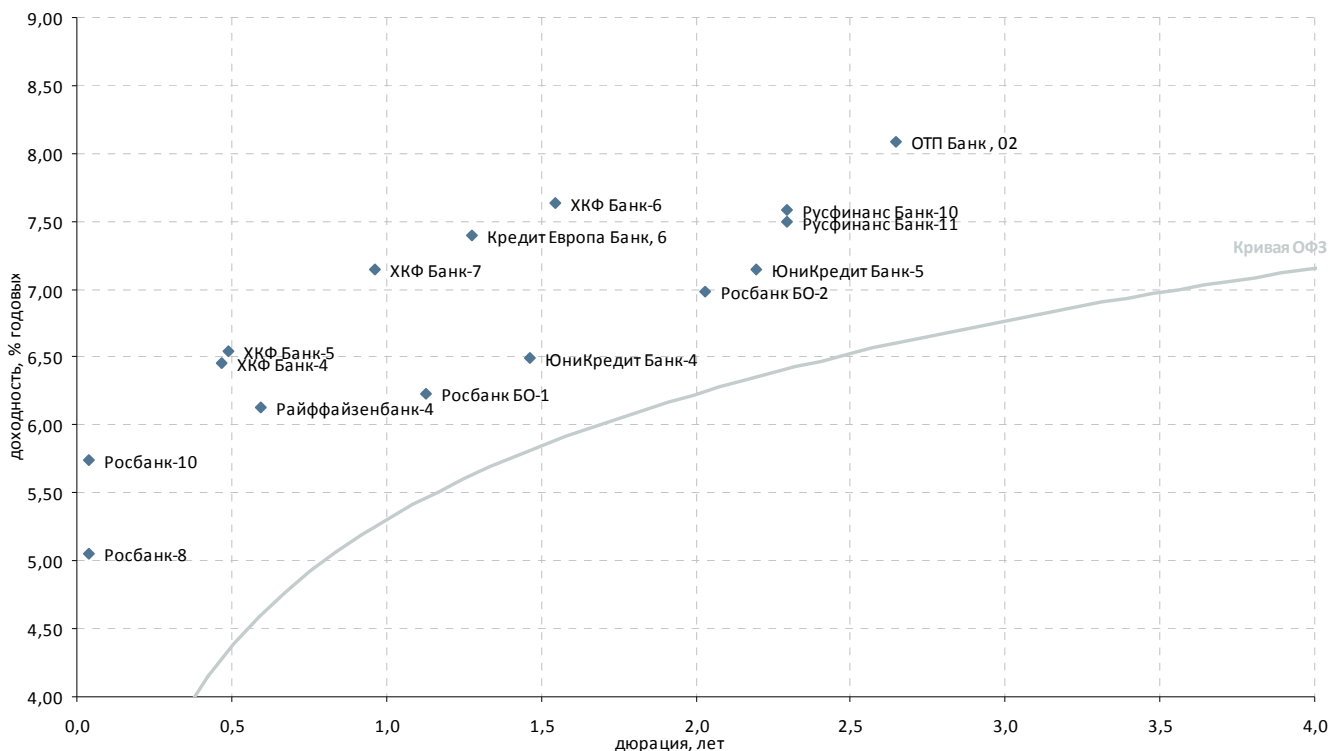
Выпуск	Купон, % год.	Оферта	Погашение	Цена, %	Изм. цены, б.п.	Объем торгов, тыс руб.	Эф. дох-ть, % год.	Дюрация, лет	Спрэд к крив. РФЗ	Рейтинг ликвидн.
<b>Госбанки</b>										
Внешэкономбанк-6	7,90	17.10.2017	13.10.2020	- 99,89	-	-	8,08	5,01	56	65
Внешэкономбанк-8	6,90	22.10.2013	13.10.2020	- 99,97	-	-	7,03	2,27	58	49
Внешэкономбанк-9	7,90	24.03.2016	18.03.2021	- -	-	-	-	4,16	-	-
ВТБ БО-1	7,60	-	15.03.2013	▲ 101,43	0,18	304 420	6,97	1,78	85	32
ВТБ БО-2	7,60	-	15.03.2013	▼ 101,50	-0,11	153 488	6,93	1,78	81	31
ВТБ БО-5	7,60	-	15.03.2013	▼ 101,40	-0,45	132 010	6,98	1,78	86	45
ВТБ24-1	11,50	-	05.10.2011	- 102,85	-	-	5,25	0,46	95	35
ВТБ24-3	6,30	01.06.2011	29.05.2013	- -	-	-	-	0,12	-	24
ВТБ24-4	6,90	23.08.2012	20.02.2014	- -	-	-	-	1,30	-	23
ВТБ-5	7,40	-	17.10.2013	- -	-	-	-	2,26	-	38
ВТБ-6	7,20	11.07.2012	06.07.2016	▲ 101,47	0,16	111 485	6,08	1,18	51	49
Газпромбанк, БО-1	7,75	-	08.12.2013	- 101,25	-	-	7,35	2,38	84	52
Газпромбанк-4	6,85	-	15.11.2012	- 100,20	-	-	6,82	1,48	95	23
Газпромбанк-5	6,85	-	22.11.2012	- 100,15	-	-	6,86	1,50	97	20
ГЛОБЭКСБАНК БО-1	8,30	-	16.02.2013	▼ 98,70	-2,00	9 673	9,28	1,71	321	46
ГЛОБЭКСБАНК БО-2	8,10	22.01.2012	22.07.2013	- 100,99	-	-	6,85	0,74	191	26
ГЛОБЭКСБАНК, БО-3	8,10	08.06.2012	08.12.2013	▲ 100,85	8,88	20 170	7,43	1,08	198	41
ГЛОБЭКСБАНК, БО-5	8,10	08.06.2012	08.12.2013	▲ 101,02	0,02	384	7,26	1,08	181	33
ЕАБР, 4	7,70	11.02.2014	06.02.2018	▲ 100,84	0,28	790 393	7,49	2,55	88	52
ЕАБР-3	10,50	01.11.2011	25.10.2016	- 102,60	-	103	5,56	0,51	112	26
ЕБРР-3	3,98	-	07.09.2011	- -	-	-	-	0,13	-	24
ЕБРР-4	3,70	-	12.06.2014	- 100,40	-	6 117	1,13	0,16	-	11
НОМОС БО-1	7,00	24.02.2012	24.02.2014	▲ 100,65	0,06	429	6,28	0,83	118	48
Россельхозбанк БО-1	7,20	29.08.2012	28.08.2013	▲ 100,91	0,01	3 029	6,59	1,31	88	27
Россельхозбанк БО-5	7,20	29.08.2012	28.08.2013	▼ 100,90	-0,46	1	6,59	1,31	88	31
Россельхозбанк БО-6	6,60	01.05.2012	29.10.2013	▲ 100,89	0,10	34 008	5,78	0,99	45	32
Россельхозбанк-10	9,00	06.02.2013	29.01.2020	▼ 103,79	-0,36	1	6,84	1,68	80	28
Россельхозбанк-11	9,00	07.02.2013	30.01.2020	▼ 103,31	-0,87	1	7,13	1,68	108	31
Россельхозбанк-3	9,25	13.02.2014	09.02.2017	▲ 105,40	0,10	9 581	7,22	2,52	63	41
Россельхозбанк-4	11,50	05.10.2011	27.09.2017	- -	-	-	-	0,46	-	16
Россельхозбанк-5	13,50	06.12.2011	27.11.2018	- -	-	-	-	0,60	-	6
Россельхозбанк-6	7,80	15.08.2014	09.02.2018	- 102,00	-	1	7,23	2,96	42	14
Россельхозбанк-7	6,90	14.06.2011	05.06.2018	▲ 100,31	0,01	30 093	4,81	0,15	202	32
Россельхозбанк-8	10,10	22.11.2012	14.11.2019	▲ 105,39	0,13	2 266	6,58	1,46	72	25
Россельхозбанк-9	10,10	22.11.2012	14.11.2019	▲ 105,37	0,07	158	6,60	1,46	74	23
ТрансКредитБанк БО-1	7,80	-	17.11.2013	▲ 101,05	0,11	25 212	7,48	2,32	100	39
ТрансКредитБанк-2	6,90	-	12.06.2012	- 100,00	-	-	7,01	1,10	154	22
ТрансКредитБанк-3	10,30	-	07.07.2011	▼ 101,13	-0,03	71 267	4,91	0,21	165	33
ТрансКредитБанк-5	7,90	-	12.08.2013	- 101,21	-	-	7,45	2,13	108	26
ТрансКредитБанк-6	8,25	-	17.04.2014	- -	-	-	-	2,61	-	37

\* - рейтинг ликвидности рассчитывается на основе данных за 90 дней и обновляется ежедневно

Источник: ММВБ; оценка: Велес Капитал



### Банки с участием иностранного капитала



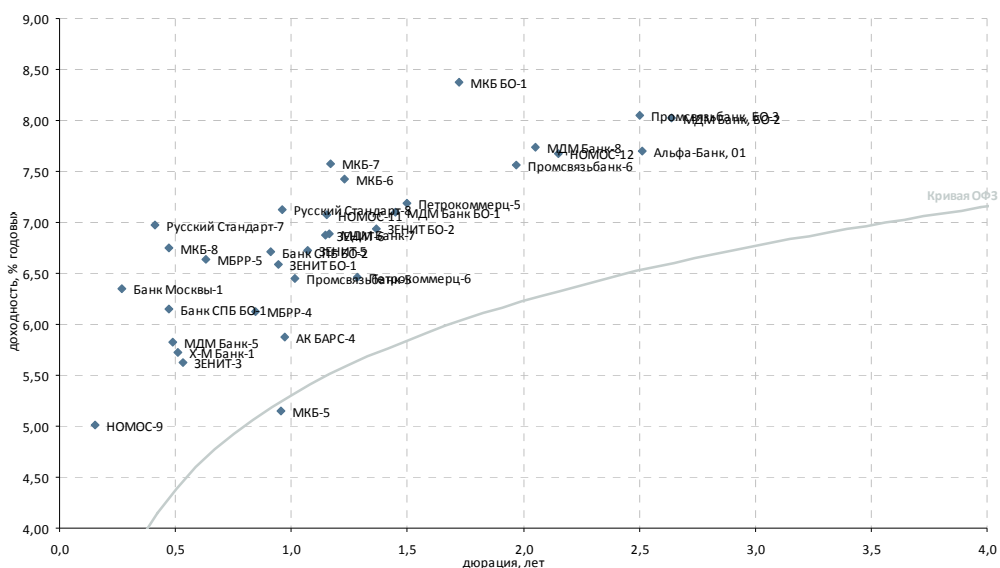
Выпуск	Купон, % год.	Оферта	Погашение	Цена, %	Изм. цены, б.п.	Объем торгов, тыс руб.	Эф. дох-ть, % год.	Дюрация, лет	Спрэд к крив. ОФЗ	Рейтинг ликвидн.
<b>Банки с участием иностранного капитала</b>										
Банк Интеза, 2	11,00	-	30.11.2011	-	-	-	-	0,57	-	2
БНП Париба Банк, 01	7,70	-	29.03.2014	-	-	-	-	-	-	-
Кредит Европа Банк, 6	8,30	21.08.2012	18.02.2014	▲ 101,27	0,06	115 412	7,40	1,27	177	44
Кредит Европа Банк-2	11,50	-	28.06.2011	-	-	-	-	0,06	-	8
Москоммерцбанк-3	10,00	-	12.06.2013	-	-	-	-	-	-	-
ОТП Банк, 02	8,25	-	25.03.2014	▲ 100,83	0,03	34 717	8,08	2,65	148	79
Райффайзенбанк, БО-07	7,50	-	27.11.2013	-	-	-	-	2,35	-	29
Райффайзенбанк-4	13,50	06.12.2011	03.12.2013	- 104,55	-	-	6,13	0,59	152	45
Росбанк БО-1	7,40	25.06.2012	25.06.2013	▲ 101,40	0,03	33 020	6,23	1,13	77	28
Росбанк БО-2	8,00	-	08.07.2013	▲ 102,28	0,13	24 404	6,98	2,03	73	26
Росбанк-10	12,00	06.05.2011	07.11.2014	- 100,25	-	-	5,74	0,04	478	26
Росбанк-8	12,00	06.05.2011	06.11.2013	▼ 100,26	-0,03	106 243	5,05	0,04	409	27
Русфинанс Банк-10	7,90	12.11.2013	10.11.2015	- 101,04	-	-	7,58	2,29	117	31
Русфинанс Банк-11	7,90	13.11.2013	11.11.2015	- 101,25	-	1 013	7,49	2,30	108	27
Русфинанс Банк-8	7,70	17.09.2012	14.09.2015	-	-	-	-	1,35	-	25
Русфинанс Банк-9	7,70	18.09.2012	15.09.2015	-	-	-	-	1,36	-	24
ХКФ Банк-4	7,10	-	12.10.2011	▲ 100,37	0,01	21 805	6,45	0,47	216	22
ХКФ Банк-5	8,15	19.10.2011	17.04.2013	- 100,85	-	8 371	6,54	0,49	219	24
ХКФ Банк-6	7,75	11.12.2012	10.06.2014	▼ 100,49	-0,06	1 004	7,64	1,55	175	28
ХКФ Банк-7	9,00	26.04.2012	23.04.2015	- 102,00	-	-	7,14	0,96	189	26
ЮниКредит Банк-4	7,00	13.11.2012	10.11.2015	- 100,88	-	-	6,50	1,47	69	40
ЮниКредит Банк-5	7,50	03.09.2013	01.09.2015	- 101,00	-	-	7,15	2,20	80	35

\* - рейтинг ликвидности рассчитывается на основе данных за 90 дней и обновляется ежедневно

Источник: ММВБ; оценка: Велес Капитал



### Топ-30 банков по активам



Выпуск	Купон, % год.	Оферта	Погашение	Цена, %	Изм. цены, б.п.	Объем торгов, тыс руб.	Эф. дох-ть, % год.	Дюрация, лет	Спрэд к крив. ОФЗ	Рейтинг ликвидн.
<b>Топ 30 по активам</b>										
АК БАРС-3	7,90	-	25.10.2011	- 100,90	-	-	6,23	0,50	183	24
АК БАРС-4	8,25	17.04.2012	15.10.2013	-	-	-	-	0,98	-	29
Альфа-Банк, 01	8,25	04.02.2014	02.02.2016	▼ 101,65	-0,06	127 486	7,72	2,52	113	87
Банк Москвы-1	6,45	-	29.07.2011	▼ 100,04	-0,09	1	6,35	0,27	275	15
Банк Москвы-2	7,55	-	01.02.2013	-	-	-	-	1,68	-	9
Банк СПБ БО-1	8,10	11.10.2011	09.04.2013	▲ 100,80	0,10	15 120	6,46	0,48	211	35
Банк СПБ БО-2	7,50	26.03.2012	23.09.2013	- 100,70	-	-	6,82	0,92	160	45
Банк СПБ БО-4	8,50	13.12.2012	12.12.2013	- 101,00	-	-	7,99	1,53	207	44
ЗЕНИТ БО-1	7,10	07.04.2012	07.04.2013	- 100,50	-	-	6,66	0,95	138	39
ЗЕНИТ БО-2	7,75	22.09.2012	22.09.2013	▲ 101,16	0,06	9 172	6,99	1,37	122	38
ЗЕНИТ-3	8,10	-	09.11.2011	- 101,30	-	-	5,77	0,54	126	32
ЗЕНИТ-5	7,50	05.06.2012	04.06.2013	- 100,93	-	-	6,73	1,08	129	30
ЗЕНИТ-6	8,00	03.07.2012	01.07.2014	- 101,54	-	-	6,75	1,15	122	25
МБРР-2	7,00	-	28.03.2013	-	-	-	-	1,82	-	22
МБРР-3	7,25	25.10.2011	23.04.2013	- 100,63	-	-	6,17	0,50	176	22
МБРР-4	6,00	01.03.2012	27.02.2014	- 99,97	-	-	6,12	0,85	99	23
МБРР-5	8,25	15.12.2011	12.06.2014	▼ 101,05	-0,10	10 105	6,67	0,64	194	28
МДМ Банк БО-1	12,75	-	29.11.2012	- 108,68	-	-	7,10	1,45	125	23
МДМ Банк, БО-2	8,15	-	21.03.2014	▼ 100,60	-0,15	100 506	8,07	2,64	141	69
МДМ Банк-5	10,05	-	18.10.2011	▼ 102,03	-0,27	30 608	5,92	0,50	152	31
МДМ Банк-7	11,75	-	19.07.2012	▼ 105,50	-0,40	50	7,18	1,17	162	25
МДМ Банк-8	9,00	09.07.2013	09.04.2015	▼ 102,60	-0,15	18 471	7,86	2,06	154	51
МКБ БО-1	8,50	22.02.2013	22.02.2014	▲ 100,87	0,42	20 481	8,13	1,73	205	40
МКБ-5	8,50	27.04.2011	25.04.2012	- 100,08	-	-	5,15	0,96	-	22
МКБ-6	9,40	-	07.08.2012	▲ 102,60	0,07	154	7,39	1,24	176	21
МКБ-7	9,76	17.07.2012	14.07.2015	- 102,48	-	-	7,76	1,18	219	29
МКБ-8	9,70	12.10.2011	08.04.2015	▼ 101,31	-0,01	1 925	6,99	0,48	264	35
НОМОС-11	7,40	04.07.2012	02.07.2014	- 100,40	-	-	7,16	1,16	162	34
НОМОС-12	8,50	25.08.2013	28.08.2017	▲ 102,25	0,14	191 286	7,57	2,16	119	43
НОМОС-9	7,00	17.06.2011	14.06.2013	▲ 100,34	0,06	55 188	4,82	0,16	196	32
Петрокоммерц-4	5,00	-	06.07.2011	-	-	-	-	0,21	-	22
Петрокоммерц-5	12,75	19.12.2012	21.12.2014	- 108,80	-	-	7,19	1,50	130	27
Петрокоммерц-6	7,75	-	22.08.2012	▲ 101,75	0,90	20 350	6,46	1,29	77	22
Петрокоммерц-7	7,00	-	22.08.2012	-	-	-	-	1,29	-	22
Промсвязьбанк, БО-3	8,60	-	04.02.2014	▼ 101,80	-0,02	55 991	8,02	2,51	143	52
Промсвязьбанк-5	7,75	-	17.05.2012	- 101,40	-	-	6,48	1,02	111	34
Промсвязьбанк-6	8,25	-	17.06.2013	▲ 101,56	0,86	44 780	7,59	1,98	133	41
Русский Стандарт-7	7,50	-	20.09.2011	- 100,50	-	-	6,37	0,42	220	29
Русский Стандарт-8	7,75	-	13.04.2012	-	-	-	-	0,96	-	23
Х-М Банк-1	7,00	-	31.10.2011	▲ 100,70	0,34	10 070	5,72	0,52	127	24

\* - рейтинг ликвидности рассчитывается на основе данных за 90 дней и обновляется ежедневно

Источник: ММВБ; оценка: Велес Капитал





## Раскрытие информации

### Заявление аналитика и подтверждение о снятии ответственности

Настоящий отчет подготовлен аналитиком(ами) ИК «Велес Капитал». Приведенные в данном отчете оценки отражают личное мнение аналитика(ов). Вознаграждение аналитиков не зависит, никогда не зависело и не будет зависеть от конкретных рекомендаций или оценок, указанных в данном отчете. Вознаграждение аналитиков зависит от общей эффективности бизнеса ИК «Велес Капитал», определяющейся инвестиционной выгодой клиентов компании, а также доходами от иных видов деятельности ИК «Велес Капитал».

Данный отчет, подготовленный аналитическим управлением ИК «Велес Капитал», основан на общедоступной информации. Настоящий обзор был подготовлен независимо от других подразделений ИК «Велес Капитал», и любые рекомендации и суждения, представленные в данном отчете, отражают исключительно точку зрения аналитика(ов), участвовавших в написании данного обзора. В связи с этим, ИК «Велес Капитал» считает необходимым заявить, что аналитики и Компания не несут ответственности за содержание данного отчета. Аналитики ИК «Велес Капитал» не берут на себя ответственность регулярно обновлять данные, находящиеся в данном отчете, а также сообщать обо всех изменениях, вносимых в данный обзор.

Данный аналитический материал ИК «Велес Капитал» может быть использован только в информационных целях. Компания не дает гарантий относительно полноты и точности приведенной в этом отчете информации и ее достоверности, а также не несет ответственности за прямые или косвенные убытки от использования данных материалов. Данный документ не может служить основанием для покупки или продажи тех или иных ценных бумаг, а также рассматриваться как оферта со стороны ИК «Велес Капитал». ИК «Велес Капитал» и (или) ее дочерние предприятия, а также сотрудники, директора и аналитики ИК «Велес Капитал» имеют право покупать и продавать любые ценные бумаги, упоминаемые в данном обзоре.

ИК «Велес Капитал» и (или) ее дочерние предприятия могут выступать в качестве маркет-мейкера или нести обязательства по андеррайтингу ценных бумаг компаний, упоминаемых в настоящем обзоре, могут продавать или покупать их для клиентов, а также совершать иные действия, не противоречащие российскому законодательству. ИК «Велес Капитал» и (или) ее дочерние предприятия также могут быть заинтересованы в возможности предоставления компаниям, упомянутым в данном обзоре, инвестиционно-банковских или иных услуг.

Все права на данный бюллетень принадлежат ИК «Велес Капитал». Воспроизведение и/или распространение аналитических материалов ИК «Велес Капитал» не может осуществляться без письменного разрешения Компании.

© Велес Капитал 2011 г.

Для получения дополнительной информации и разъяснений просьба обращаться в Аналитическое управление ИК «Велес Капитал».



## Управление по работе с долговыми обязательствами

---

Оксана Теличко  
начальник управления  
OSolonchenko@veles-capital.ru

Евгений Шиленков  
зам. начальника управления  
EShilenkov@veles-capital.ru

Алена Шеметова  
начальник отдела по работе с облигациями  
AShemetova@veles-capital.ru

Оксана Степанова  
зам. нач. отдела по работе с облигациями  
OStepanova@veles-capital.ru

Александр Аникин  
главный специалист по работе с облигациями  
AAnikin@veles-capital.ru

Елена Рукинова  
специалист по работе с облигациями  
ERukinova@veles-capital.ru

Мурад Султанов  
специалист по работе с еврооблигациями  
MSultanov@veles-capital.ru

Михаил Мамонов  
начальник отдела по работе с векселями  
MMamonov@veles-capital.ru

Ольга Боголюбова  
специалист по работе с векселями  
OBogolubova@veles-capital.ru

Юлия Шабалина  
специалист по работе с векселями  
YShabalina@veles-capital.ru

Тарас Ковальчук  
специалист по работе с векселями  
TKovalchuk@veles-capital.ru

## Управление анализа долгового рынка

---

Иван Манаенко  
начальник управления  
IManaenko@veles-capital.ru

Юрий Кравченко  
аналитик по банковскому сектору  
YKravchenko@veles-capital.ru

Анна Соболева  
аналитик долговых рынков  
ASoboleva@veles-capital.ru

Иван Лубков  
Программист  
ILubkov@veles-capital.ru

## Управление доверительных операций

---

Бейшен Исаев  
начальник управления  
BIsaev@veles-capital.ru

Станислав Бродский  
инвестиционные продукты  
SBrodsky@veles-capital.ru

Вадим Лабед  
работа с инвесторами  
VLabed@veles-capital.ru

Россия, Москва, 123610,  
Краснопресненская наб., д. 12, под. 7, эт. 18  
Телефон: +7 (495) 258 1988, факс: +7 (495) 258 1989  
www.veles-capital.ru

Украина, Киев, 01025, Б. Житомирская ул., д. 20  
Телефон: +38 (044) 459 0250, факс: +38 (044) 459 0251  
www.veles-capital.ua