

## Внешний рынок

В ожидании заседания ФРС.  
Данные по продажам новостроек.  
Выходной день в Европе.

## Внутренний рынок

Налоги двигают ставки и рубль вверх.  
Неделя на внутреннем долговом рынке началась боковым движением цен.

## Без комментариев

Минфин РФ разместил на банковские депозиты 3,21 млрд рублей средств федерального бюджета, средневзвешенная ставка - 4,65% годовых

Русал выплатил кредиторам 517 млн долл. в рамках соглашения о реструктуризации.

Автоваз объявил оферту по облигациям серии 4 на 22 мая.

Кредит Европа Банк понизил ориентир купона по облигациям серии БО-1 до 8-8,25% годовых.

Fitch присвоило облигациям Ярославской области на сумму 1,822 млрд рублей финальный рейтинг "BB"

Fitch присвоило еврооблигациям Альфа-Банка на сумму 1 млрд долл. финальный рейтинг "BB"

## Календарь событий

Время	Страна	Событие	Период
17:00	США	Индекс цен на жилье CaseShiller/S&P	Февраль
18:00	США	Индекс потребительского доверия	Апрель
18:00	США	Производственный индекс ФРБ Ричмонда	Апрель

## Рыночные показатели

### Долговые рынки

	Значение	Изменение, б.п.		
		Пред.	Неделя	Месяц
UST 10	▲ 102,22	31	16	70
UST 30	▲ 104,83	19	6	78
German 10	- 105,03	-	-18	-15
Россия 30	- 116,25	-	77	-1
Спред Россия 30	▲ 133,00	3	-11	12
Турция 34	- 121,93	-	120	190
Бразилия 40	▼ 134,85	-5	-20	30
Колумбия 37	▼ 118,75	-75	25	-50
Венесуэла 34	▼ 67,50	-25	50	-75

Источник: данные бирж; оценка: Велес Капитал

### Товарные рынки

	Значение	Изменение, %		
		Пред.	Неделя	Месяц
Золото, долл./унц	▲ 1 507,23	0,03	0,80	5,42
Brent, долл./барр.	- 123,66	-	1,21	6,76
Серебро, долл./унц	▼ 46,91	-0,72	8,05	25,65
Urals, долл./барр.	▼ 119,82	-0,38	1,65	7,60
Алюминий, долл./т	-	-	-	-
Медь, долл./т	-	-	-	-
Никель, долл./т	-	-	-	-

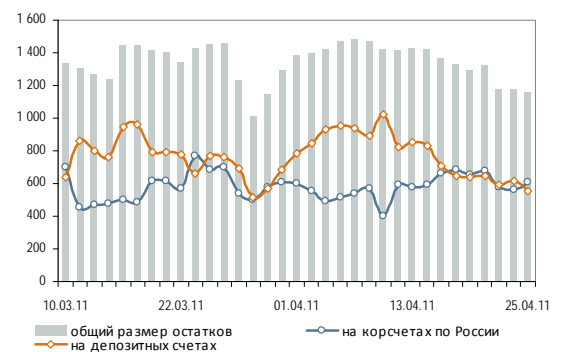
Источник: данные бирж; оценка: Велес Капитал

### Валютный рынок

	Значение	Изменение, %		
		Пред.	Неделя	Месяц
EUR/USD	▲ 1,46	0,14	2,36	3,52
USD/JPY	▼ 81,91	-0,02	-0,61	0,64
RUR/USD, ЦБ	▼ 27,87	-0,50	-1,62	-1,70
RUR/EUR, ЦБ	▼ 40,68	-0,23	0,55	1,77
Валютная корзина	▼ 33,62	-0,40	-0,40	0,26

Источник: данные бирж; оценка: Велес Капитал

### Динамика рублевых остатков



### Денежный рынок

	Значение	Пред.	Неделя	Месяц
MOSPRIME O/N, %	▲ 3,18	3,17	3,14	3,16
MOSPRIME 1 неделя, %	- 3,23	3,23	3,22	3,24
MOSPRIME 2 недели, %	▲ 3,31	3,29	3,28	3,34
LIBOR O/N, %	-	-	0,13	0,19
LIBOR 1 месяца, %	-	-	0,21	0,25
LIBOR 3 месяца, %	-	-	0,27	0,31

Источник: данные бирж; оценка: Велес Капитал



## Внешний рынок

В ожидании заседания ФРС участники рынка не были склонны к риску, и по инерции покупали американский госдолг. Как результат, заметно выросли в цене 5-ти и 10-ти летние казначейские облигации.

От самого же заседания, а точнее последующей пресс-конференции главы ФРС Бена Бернанке рынок явно ждет хотя бы намек на жизнь после дня X (окончания программы количественного смягчения.). На наш взгляд, американские власти с оглядкой на еще нестабильно позитивно макроэкономическую статистику, проблемы в Европе и Японии, а также осознавая сильнейшую зависимость финансовых рынков от денежной ликвидности, предоставляемой ФРС, постараются отделаться малой кровью. Другими словами, резкого отказа от реинвестирования средств от ипотечных бумаг в UST не произойдет. Если наши предположения подтвердятся, финансовые рынки вновь воспарят духом, что обернется для секции и госбумаг резкой коррекцией цен.

Данные по продажам новостроек не принесли свежих идей. В марте количество проданных домов выросло на 30 тыс. до 300 тыс. шт. при прогнозировавшихся 270 тыс. шт. Впрочем, говорить об улучшении ситуации на рынке недвижимости пока не приходится. За исключением апреля и мая 2010 г. количество проданных новостроек колеблется около отметки в 300 тыс. шт. на протяжении последних 15 месяцев.

Выходной день в Европе привел к заметному уменьшению торговой активности в сегменте российских еврооблигаций, что, впрочем, не помешало российскому суверенному долгу вырасти в цене. В частности, выпуск Россия 30 достиг отметки в 116,27% от номинала, а более короткий – Россия 18 и вовсе показал рекордный дял себя уровень в 106,12% от номинала.

Иван Манаенко, Анна Соболева  
bonds@veles-capital.ru

## Внутренний рынок

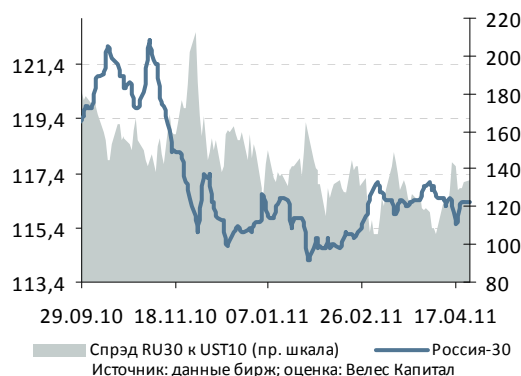
Налоги двигают ставки и рубль вверх. Крупные налоговые перечисления в понедельник оставили заметный след: совокупные остатки банков в ЦБ сократились на 145,5 млрд руб., оставшись чуть выше уровня в 1 трлн руб. Ставки межбанковского рынка отреагировали соответствующим образом: индикативная однодневная MosPrime сдвинулась еще на 1 б.п. — до 3,18% годовых, а средневзвешенные ставки МБК прибавили в течение дня порядка 5-7 б.п., составив 3,14-3,43% годовых. Сегодняшней передышкой банков перед следующими выплатами в виде налога на прибыль воспользуется Минфин. Министерство предложит

### Итоги торгов по US Treasuries

	Д-ть, % г.	Цена, %	Изм. д-ти, б.п.	Изм. цены, б.п.
3M	0,05	0,06	-0,51	-0,25
UST5	2,07	100,85	-4,01	18,75
UST10	3,36	102,16	-2,80	23,44
UST30	4,46	104,81	-0,92	15,63

Источник: данные бирж; оценка: Veles Capital

### Динамика займа Россия-30 и спреда к UST10



➤ [Налоги помогают рублю](#)



банкам на депозиты 30 млрд руб., что, учитывая снижение остатков ликвидности до «психологической» отметки в 1 трлн руб., будет совсем не лишним и, вероятно, вызовет большой интерес участников.

Спрос на рублевую ликвидность в рамках налогового периода позволил курсу рубля укрепиться в начале недели на 15 коп. относительно бивалютной корзины, даже в условиях низких торговых оборотов. Участники продавали, главным образом, американскую валюту, потерявшую к закрытию почти 17 коп. Евро отстал не намного, снизившись на 13 коп. В итоге рубль укрепился на 15 коп. к корзине валют, подобрался вплотную к отметке в 33,6 руб., где пока встречает сопротивление.

Налоговый фактор останется преобладающим и сегодня. Кроме того, вчерашнее очередное заявление первого зампреда Банка России Алексея Улюкаева о потенциале роста процентных ставок также будет оказывать поддержку рублю до заседания регулятора в конце текущей недели.

Неделя на внутреннем долговом рынке началась боковым движением цен. Объемы торгов по-прежнему остались невысокими, чему способствовали выходные в Европе и США. Сделки были заметны по выпускам АИЖК-18, Система-4, Сибметин-1, СПб Банк БО-2. МТС-8.

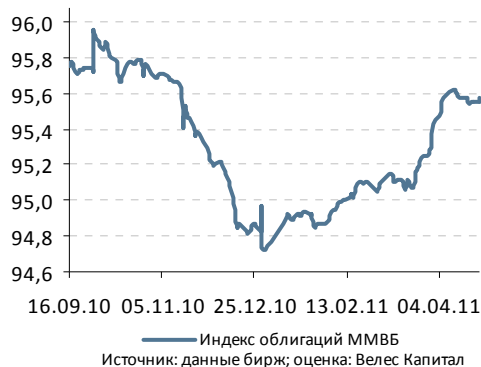
Мы ожидаем сохранения низкой активности на российском долговом рынке в преддверии заседаний ФРС и ЦБ России. Кроме того, внутренний рынок окажется под давлением первичного предложения, где пройдет размещение сразу 6 выпусков облигаций на сумму 30,25 млрд руб.

Иван Манаенко, Анна Соболева, Юрий Кравченко  
bonds@veles-capital.ru

→ Настроения на внутреннем рынке ухудшились, но цены пока не снижаются.

<b>Оферта</b>		
Промтрактор-Финанс, 3		5 000
<b>Погашение</b>		
Новые торговые системы, 1		1000
ГЛОБЭКС-ФИНАНС, 1		4000
БАЛТИНВЕСТБАНК, 1		1 000
<b>Размещение</b>		
ТрансФин-М, БО-2		1250
Гражданские самолеты Сухого, БО-02		3000
Гражданские самолеты Сухого, БО-03		3000
ХКФ Банк, БО-01		3000
ХКФ Банк, БО-03		4 000
Магнит, БО-06		5 000

#### Динамика индекса облигаций ММВБ





## Итоги торгов рублевыми облигациями

## Лидеры по оборотам

Выпуск	Цена, %	Изм. цены, б.п.	Об. торг., млн руб.	Кол-во сделок	Эф. дох. % год.	Дюр., лет
Газпрнефть-4	100,02	0,07	<b>8 891,48</b>	135	8,36	5,43
ОФЗ, 25076	102,18	0,08	<b>793,86</b>	11	6,35	2,62
Система, 4	100,57	-0,28	<b>602,28</b>	18	7,53	2,32
МТС-5	109,60	-0,01	<b>552,93</b>	9	6,02	1,14
Ситроникс БО-2	100,50	-	<b>502,14</b>	10	10,63	1,38
ОФЗ, 25068	116,93	0,38	<b>431,96</b>	6	6,37	2,83
ММК БО-2	102,51	-0,23	<b>418,06</b>	9	5,70	0,62
Газпромнефть БО-5	101,00	-0,46	<b>407,95</b>	3	6,70	1,86
ЕвразХолдинг Фин, 1	103,83	0,48	<b>380,47</b>	41	7,19	1,78
ОФЗ, 25072	102,85	0,10	<b>359,98</b>	1	5,49	1,65
Мечел-16	100,51	-0,36	<b>357,11</b>	5	8,20	2,54
Газпром нефть, 10	103,51	-0,99	<b>334,34</b>	8	8,38	5,18
Транснефть-3	109,73	-	<b>315,54</b>	8	-	0,43
Банк СПБ БО-2	100,87	0,08	<b>310,20</b>	30	6,61	0,90
Сибметин01	116,99	0,74	<b>308,46</b>	12	7,98	2,93
ОФЗ, 46002	103,35	-0,05	<b>307,70</b>	9	3,67	0,77
Московская Обл-7	101,06	0,16	<b>290,16</b>	23	7,74	2,71
АЛРОСА-23	104,70	-0,04	<b>284,67</b>	24	7,84	3,50
Сибметин02	116,99	0,19	<b>275,68</b>	8	7,98	2,93
ЮниКредит Банк-4	100,87	-0,01	<b>251,82</b>	5	6,50	1,46
X5-4	101,55	-0,23	<b>226,01</b>	7	5,56	0,12
АИФ Финанс-2	100,65	-0,07	<b>221,26</b>	8	10,42	0,64
Тверская Обл-7	101,01	-0,69	<b>209,13</b>	4	8,47	3,61
ОФЗ, 26203	98,78	-0,02	<b>206,93</b>	17	7,31	4,44
Россельхозбанк БО-6	100,89	0,19	<b>202,12</b>	4	5,77	0,97

## Лидеры по количеству сделок

Выпуск	Цена, %	Изм. цены, б.п.	Об. торг., млн руб.	Кол-во сделок	Эф. дох. % год.	Дюр., лет
ЯкутскЭнерго БО-1	101,75	-0,09	23,55	<b>1 642</b>	7,56	2,18
Газпрнефть-4	100,02	0,07	8 891,48	<b>135</b>	8,36	5,43
Газпрнефть-3	110,45	0,06	44,02	<b>42</b>	6,00	1,15
ЕвразХолдинг Фин, 1	103,83	0,48	380,47	<b>41</b>	7,19	1,78
МТС-4	100,75	-0,11	200,57	<b>33</b>	4,74	0,07
Апт36.6-2	100,01	-	16,17	<b>30</b>	19,19	0,62
Банк СПБ БО-2	100,87	0,08	310,20	<b>30</b>	6,61	0,90
ОФЗ, 25077	100,50	-0,35	156,93	<b>27</b>	7,35	4,02
Админ. г. Томска, 3	104,00	-0,10	5,26	<b>24</b>	8,65	2,01
АЛРОСА-23	104,70	-0,04	284,67	<b>24</b>	7,84	3,50
МТС-8	100,97	0,02	129,95	<b>24</b>	8,05	3,76
Московская Обл-7	101,06	0,16	290,16	<b>23</b>	7,74	2,71
РЖД-10	121,36	-0,21	70,31	<b>23</b>	6,79	2,44
СтрТрГаз-2	93,96	0,06	13,72	<b>23</b>	14,51	1,16
Соллерс-2	106,36	0,63	4,33	<b>21</b>	9,48	1,96
ЛК УРАЛСИБ-2	102,02	0,01	5,62	<b>18</b>	5,82	0,24
Система, 4	100,57	-0,28	602,28	<b>18</b>	7,53	2,32
ОФЗ, 26203	98,78	-0,02	206,93	<b>17</b>	7,31	4,44
СУ-155-3	97,86	-0,07	78,93	<b>16</b>	16,14	0,78
ОФЗ, 25071	104,70	0,05	86,17	<b>15</b>	6,71	3,10
Промсвязьбанк-6	101,58	-0,02	177,23	<b>15</b>	7,57	1,96
МКБ-8	101,26	-0,14	17,55	<b>14</b>	7,01	0,47
МТС-7	101,71	-0,86	180,34	<b>12</b>	8,53	4,95
ОФЗ, 25063	101,30	-0,08	40,01	<b>12</b>	3,81	0,53
Сибметин01	116,99	0,74	308,46	<b>12</b>	7,98	2,93

## Лидеры роста

Выпуск	Цена, %	Изм. цены, б.п.	Об. торг., млн руб.	Кол-во сделок	Эф. дох. % год.	Дюр., лет
АМЕТ-1	101,49	<b>1,48</b>	0,04	1	7,93	2,14
Админ. г. Томска, 2	108,00	<b>1,30</b>	0,00	1	5,29	0,63
ТГК1-2	102,42	<b>1,27</b>	3,07	1	5,27	0,21
ОГК5 БО-15	101,65	<b>0,95</b>	0,61	1	6,08	1,10
ЛСР-2	103,76	<b>0,76</b>	6,02	9	7,62	1,64
Сибметин01	116,99	<b>0,74</b>	308,46	12	7,98	2,93
АИЖК-17	103,90	<b>0,68</b>	5,20	1	8,70	6,31
РИАТО, 1	99,89	<b>0,68</b>	0,00	2	14,54	1,59
Газпром-11	119,66	<b>0,65</b>	75,88	7	6,86	2,62
Акрон-2	103,93	<b>0,63</b>	0,00	1	4,32	0,41
Соллерс-2	106,36	<b>0,63</b>	4,33	21	9,48	1,96
Хортекс-1	87,99	<b>0,59</b>	0,02	3	33,03	0,78
КАМАЗ, БО-01	101,91	<b>0,56</b>	60,74	3	7,88	1,53
Россельхозбанк БО-5	101,43	<b>0,53</b>	42,66	3	6,16	1,30
Интерград1	101,65	<b>0,52</b>	20,33	1	7,78	1,15
ЕвразХолдинг Фин, 1	103,83	<b>0,48</b>	380,47	41	7,19	1,78
ЧТПЗ БО-1	105,08	<b>0,48</b>	13,49	11	8,00	0,58
РМК-ФИНАНС, 3	103,75	<b>0,47</b>	10,54	4	8,97	2,31
ТКСБанк-2	115,60	<b>0,44</b>	0,35	2	12,24	1,88
ЛСР, БО-03	102,83	<b>0,39</b>	20,58	5	8,55	2,59
ОФЗ, 25068	116,93	<b>0,38</b>	431,96	6	6,37	2,83
ФСК-8	101,00	<b>0,33</b>	0,70	1	6,81	2,26
ОФЗ, 46022	86,38	<b>0,32</b>	0,09	1	7,95	7,97
ОФЗ, 46005	58,31	<b>0,31</b>	0,02	1	8,00	7,00
Россельхозбанк-3	105,15	<b>0,30</b>	60,09	10	7,31	2,51

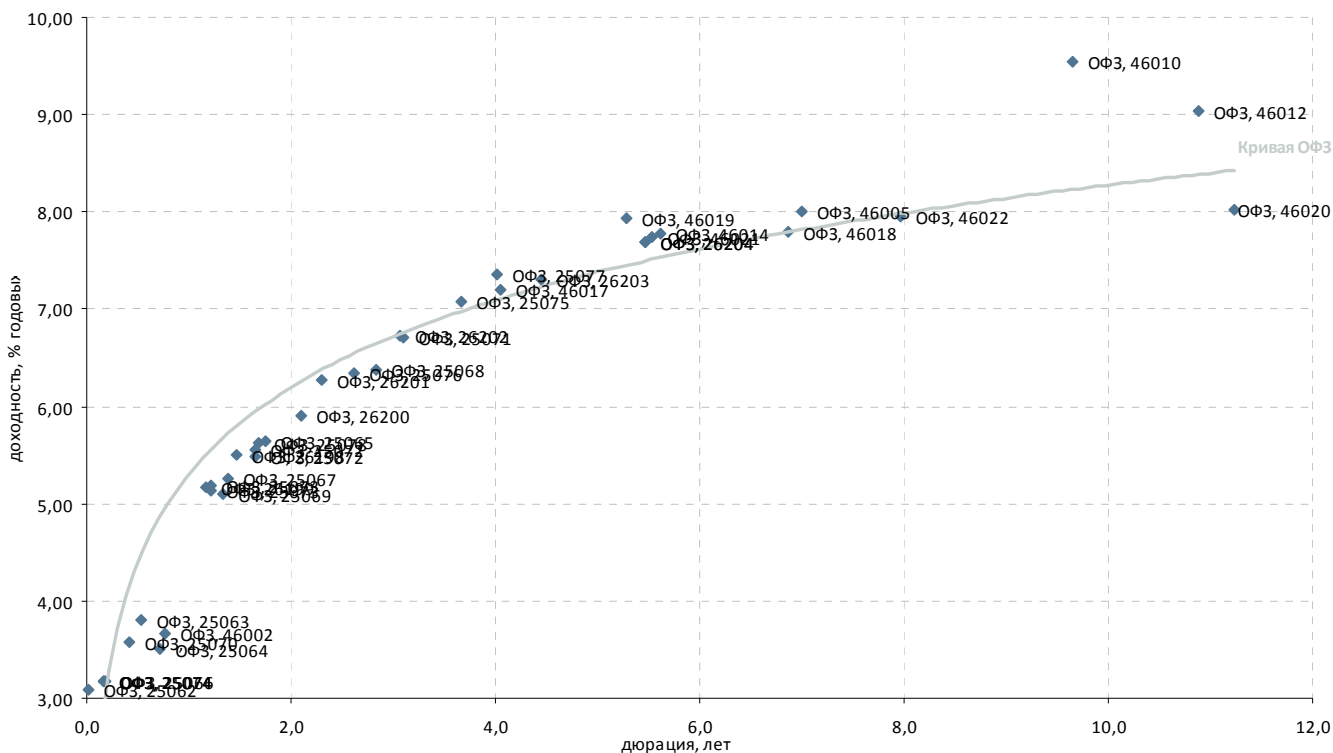
## Лидеры падения

Выпуск	Цена, %	Изм. цены, б.п.	Об. торг., млн руб.	Кол-во сделок	Эф. дох. % год.	Дюр., лет
ТКСБанк БО-1	103,83	<b>-5,01</b>	87,52	2	12,70	2,11
ФСК-7	99,85	<b>-1,15</b>	47,93	1	7,68	3,77
Якутия-1	102,00	<b>-1,00</b>	6,54	2	6,36	1,16
Газпром нефть, 10	103,51	<b>-0,99</b>	334,34	8	8,38	5,18
МТС-7	101,71	<b>-0,86</b>	180,34	12	8,53	4,95
Тверская Обл-7	101,01	<b>-0,69</b>	209,13	4	8,47	3,61
Газпромнефть БО-6	101,00	<b>-0,51</b>	5,84	1	6,70	1,86
Костромская Обл-5	102,25	<b>-0,50</b>	2,00	1	7,25	1,16
Газпромнефть БО-5	101,00	<b>-0,46</b>	407,95	3	6,70	1,86
МДМ Банк-7	105,38	<b>-0,44</b>	92,92	6	7,23	1,16
ФСК-11	100,35	<b>-0,43</b>	10,04	1	8,08	5,01
Интегра-2	105,40	<b>-0,36</b>	4,32	2	7,44	0,56
Мечел-16	100,51	<b>-0,36</b>	357,11	5	8,20	2,54
Русский Стандарт-8	100,35	<b>-0,35</b>	25,99	6	7,50	0,95
ОФЗ, 25077	100,50	<b>-0,35</b>	156,93	27	7,35	4,02
ВТБ-ЛизФ08	100,66	<b>-0,34</b>	99,92	6	6,28	0,73
МТС-3	101,70	<b>-0,30</b>	8,14	1	7,26	1,97
ВК-Инвест-6	100,65	<b>-0,29</b>	54,36	5	8,29	3,82
Система, 4	100,57	<b>-0,28</b>	602,28	18	7,53	2,32
Синергия БО-1	101,55	<b>-0,27</b>	52,48	2	8,77	1,38
ВБД БО-8	100,92	<b>-0,25</b>	0,01	2	6,79	1,42
ПрофМедиа Финанс, 1	102,96	<b>-0,25</b>	12,13	10	9,20	2,00
X5-4	101,55	<b>-0,23</b>	226,01	7	5,56	0,12
Газпром нефть, 8	102,71	<b>-0,23</b>	4,57	3	7,96	3,97
ММК БО-2	102,51	<b>-0,23</b>	418,06	9	5,70	0,62



# Атлас рынка государственных и муниципальных облигаций

## ОФЗ



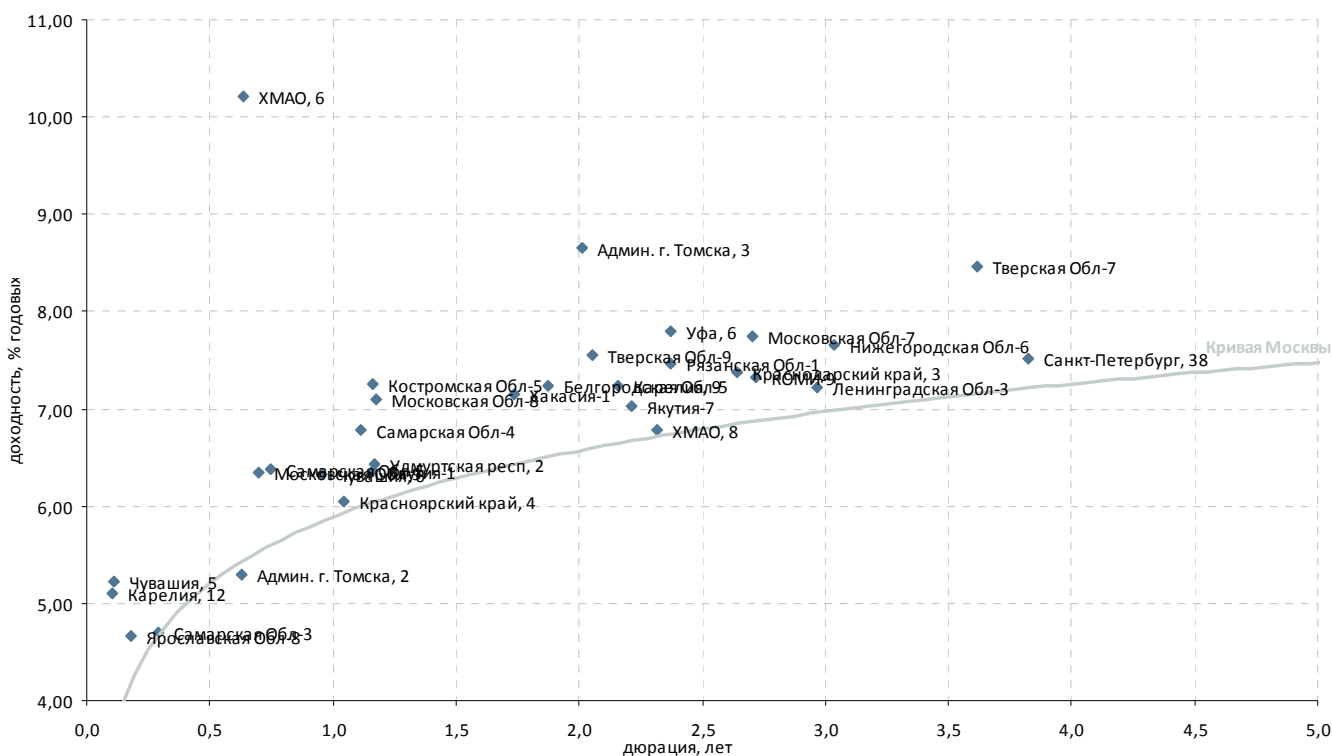
Выпуск	Купон, % год.	Оферта	Погашение	Цена, %	Изм. цены, б.п.	Объем торгов, тыс руб.	Эф. дох-ть, % год.	Дюрация, лет	Спрэд к крив. ОФЗ	Рейтинг ликвидн.
<b>Гособлигации</b>										
ОФЗ, 25062	5,80	-	04.05.2011	100,07	-0,02	685	3,09	0,02	291	43
ОФЗ, 25063	6,20	-	09.11.2011	101,30	-0,08	40 015	3,81	0,53	-	86
ОФЗ, 25064	11,90	-	18.01.2012	106,10	0,02	1	3,50	0,71	-	70
ОФЗ, 25065	12,00	-	27.03.2013	111,74	-0,08	2	5,64	1,74	-	61
ОФЗ, 25066	10,55	-	06.07.2011	101,45	-0,05	5 590	3,18	0,19	9	70
ОФЗ, 25067	11,30	-	17.10.2012	108,70	-0,21	1	5,26	1,39	-	51
ОФЗ, 25068	12,00	-	20.08.2014	116,93	0,38	431 964	6,37	2,83	-	88
ОФЗ, 25069	10,80	-	19.09.2012	-	-	-	5,10	1,33	-	44
ОФЗ, 25070	10,00	-	28.09.2011	102,71	0,01	7 703	3,57	0,42	-	58
ОФЗ, 25071	8,10	-	26.11.2014	104,70	0,05	86 168	6,71	3,10	-	78
ОФЗ, 25072	7,15	-	23.01.2013	102,85	0,10	359 975	5,49	1,65	-	91
ОФЗ, 25072	7,15	-	23.01.2013	-	-	-	5,56	1,65	-	-
ОФЗ, 25073	6,85	-	01.08.2012	-	-	-	5,18	1,22	-	-
ОФЗ, 25073	6,85	-	01.08.2012	102,15	-	1	5,14	1,22	-	95
ОФЗ, 25074	4,59	-	29.06.2011	-	-	-	3,18	0,17	23	80
ОФЗ, 25074	4,59	-	29.06.2011	-	-	-	3,18	0,17	23	-
ОФЗ, 25075	6,88	-	15.07.2015	99,75	0,05	3	7,07	3,67	3	96
ОФЗ, 25076	7,10	-	13.03.2014	102,18	0,08	793 862	6,35	2,62	-	99
ОФЗ, 25077	7,35	-	20.01.2016	100,50	-0,35	156 925	7,35	4,02	19	100
ОФЗ, 25078	6,70	-	06.02.2013	101,92	0,02	66 248	5,63	1,69	-	100
ОФЗ, 26198	6,00	-	02.11.2012	-	-	-	5,51	1,47	-	44
ОФЗ, 26199	6,10	-	11.07.2012	101,20	0,05	5 606	5,17	1,17	-	63
ОФЗ, 26200	6,10	-	17.07.2013	-	-	-	5,90	2,10	-	39
ОФЗ, 26201	6,55	-	16.10.2013	-	-	-	6,27	2,30	-	42
ОФЗ, 26202	11,20	-	17.12.2014	114,91	0,11	67 537	6,73	3,06	-	85
ОФЗ, 26203	6,90	-	03.08.2016	98,78	-0,02	206 929	7,31	4,44	2	96
ОФЗ, 26204	7,50	-	15.03.2018	-	-	-	7,69	5,47	12	99
ОФЗ, 26204	7,50	-	15.03.2018	-	-	-	7,69	5,47	12	-
ОФЗ, 46002	8,00	-	08.08.2012	103,35	-0,05	307 696	3,67	0,77	-	45
ОФЗ, 46005	-	-	09.01.2019	58,31	0,31	23	8,00	7,00	10	30
ОФЗ, 46010	-	-	17.05.2028	-	-	-	9,54	9,66	121	15
ОФЗ, 46011	-	-	20.08.2025	-	-	-	10,42	8,48	227	15
ОФЗ, 46012	2,90	-	05.09.2029	-	-	-	9,04	10,89	55	15
ОФЗ, 46014	7,00	-	29.08.2018	-	-	-	7,77	5,62	16	47
ОФЗ, 46017	7,00	-	03.08.2016	-	-	-	7,20	4,05	3	75
ОФЗ, 46018	8,00	-	24.11.2021	-	-	-	7,79	6,86	-	83
ОФЗ, 46019	-	-	20.03.2019	-	-	-	7,94	5,28	42	24
ОФЗ, 46020	6,90	-	06.02.2036	-	-	-	8,02	11,24	-	43
ОФЗ, 46021	7,00	-	08.08.2018	89,58	0,03	103 387	7,74	5,53	15	75
ОФЗ, 46022	7,00	-	19.07.2023	86,38	0,32	86	7,95	7,97	-	51

\* - рейтинг ликвидности рассчитывается на основе данных за 90 дней и обновляется ежедневно

Источник: ММВБ; оценка: Велес Капитал



### Субфедеральные и муниципальные облигации



Выпуск	Купон, % год.	Оферта	Погашение	Цена, %	Изм. цены, б.п.	Объем торгов, тыс руб.	Эф. дох-ть, % год.	Дюрация, лет	Спрэд к крив. РФЗ	Рейтинг ликвидн.
<b>Регионы</b>										
Админ. г. Томска, 2	17,60	-	22.12.2011	108,00	1,30	2	5,29	0,63	58	22
Админ. г. Томска, 3	11,13	-	23.06.2014	104,00	-0,10	5 260	8,65	2,01	244	25
Белгородская Обл-5	7,98	-	14.05.2013	101,65	-	-	7,23	1,87	112	20
Волгоградская Обл-9	8,75	-	04.06.2014	-	-	-	-	1,99	-	24
Иркутская Обл-7	10,50	-	25.12.2011	-	-	-	-	0,35	-	21
Калужская Обл-4	10,11	-	26.06.2013	-	-	-	-	1,55	-	21
Карелия, 12	19,05	-	02.06.2011	101,63	-	-	5,11	0,10	273	21
Карелия, 9	9,91	-	18.06.2015	105,80	-	-	7,23	2,16	93	24
КОМИ-9	7,75	-	18.10.2014	100,50	-	-	7,33	2,72	74	21
Костромская Обл-5	9,00	-	20.12.2012	102,25	-0,50	2 004	7,25	1,16	175	32
Краснодарский край, 3	8,30	-	27.09.2014	102,40	-	-	7,38	2,64	82	34
Красноярский край, 4	11,14	-	08.11.2012	105,10	-0,19	302	6,05	1,04	69	36
Ленинградская Обл-3	12,00	-	05.12.2014	115,02	-	-	7,22	2,97	51	20
Московская Обл-7	8,00	-	16.04.2014	101,06	0,16	290 156	7,74	2,71	115	58
Московская Обл-8	9,00	-	11.06.2013	102,35	-0,15	22 108	7,10	1,17	159	49
Московская Обл-9	18,00	-	15.03.2012	108,10	-	-	6,35	0,70	151	33
Нижегородская Обл-3	7,70	-	20.10.2011	-	-	-	-	0,49	-	24
Нижегородская Обл-5	13,00	-	02.12.2012	-	-	-	-	1,08	-	25
Нижегородская Обл-6	8,50	-	07.10.2015	102,40	0,09	195	7,66	3,04	92	36
Рязанская Обл-1	8,80	-	27.11.2014	102,74	-	-	7,47	2,37	105	35
Самарская Обл-3	7,60	-	11.08.2011	100,87	0,16	24 681	4,70	0,29	99	40
Самарская Обл-4	6,98	-	20.06.2012	100,40	-	-	6,78	1,12	134	23
Самарская Обл-5	9,30	-	19.12.2013	102,31	-	-	6,38	0,75	145	39
Санкт-Петербург, 38	7,76	-	19.11.2015	101,43	-0,02	91 290	7,52	3,82	48	26
Тверская Обл-7	8,50	-	15.12.2015	101,01	-0,69	209 127	8,47	3,61	151	27
Тверская Обл-8	15,00	-	26.12.2013	-	-	-	-	0,71	-	21
Тверская Обл-9	12,50	-	12.06.2014	110,90	-	2 440	7,55	2,05	132	22
Удмуртская респ, 2	8,40	-	15.07.2012	102,38	-0,12	7 209	6,44	1,17	94	21
Удмуртская республика, 4	8,70	-	25.11.2015	-	-	-	-	3,23	-	25
Уфа, 6	9,00	-	24.12.2013	103,22	-	-	7,79	2,37	137	35
Хакасия-1	8,20	-	25.08.2013	102,14	0,06	20 529	7,15	1,74	113	21
ХМАО, 6	10,00	-	22.12.2011	100,00	-	-	10,21	0,64	549	28
ХМАО, 8	10,80	-	19.12.2013	109,90	-	-	6,79	2,32	40	21
Чувашия, 5	7,85	-	05.06.2011	100,29	-0,05	6 368	5,22	0,11	274	25
Чувашия, 6	7,24	-	17.04.2012	101,01	-	-	6,33	0,95	109	24
Якутия-1	7,95	-	11.04.2013	102,00	-1,00	6 536	6,36	1,16	86	21
Якутия-7	7,80	-	17.04.2014	102,09	0,19	33	7,02	2,21	69	26
Якутия-9	9,75	-	19.09.2013	-	-	-	-	1,62	-	21
Ярославская Обл-8	8,50	-	30.06.2011	100,70	0,05	19 819	4,66	0,18	157	25

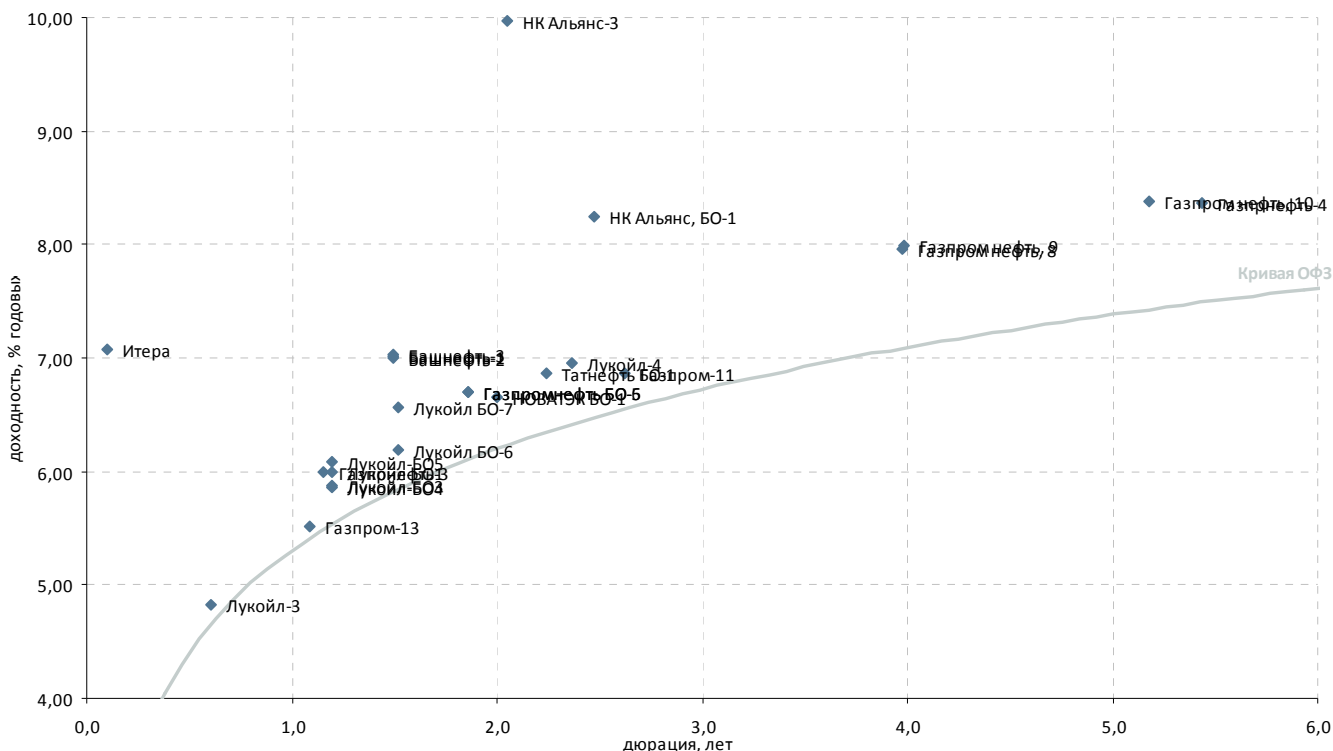
\* - рейтинг ликвидности рассчитывается на основе данных за 90 дней и обновляется ежедневно

Источник: ММВБ; оценка: Велес Капитал



## Атлас рынка корпоративных облигаций

### Нефть и газ



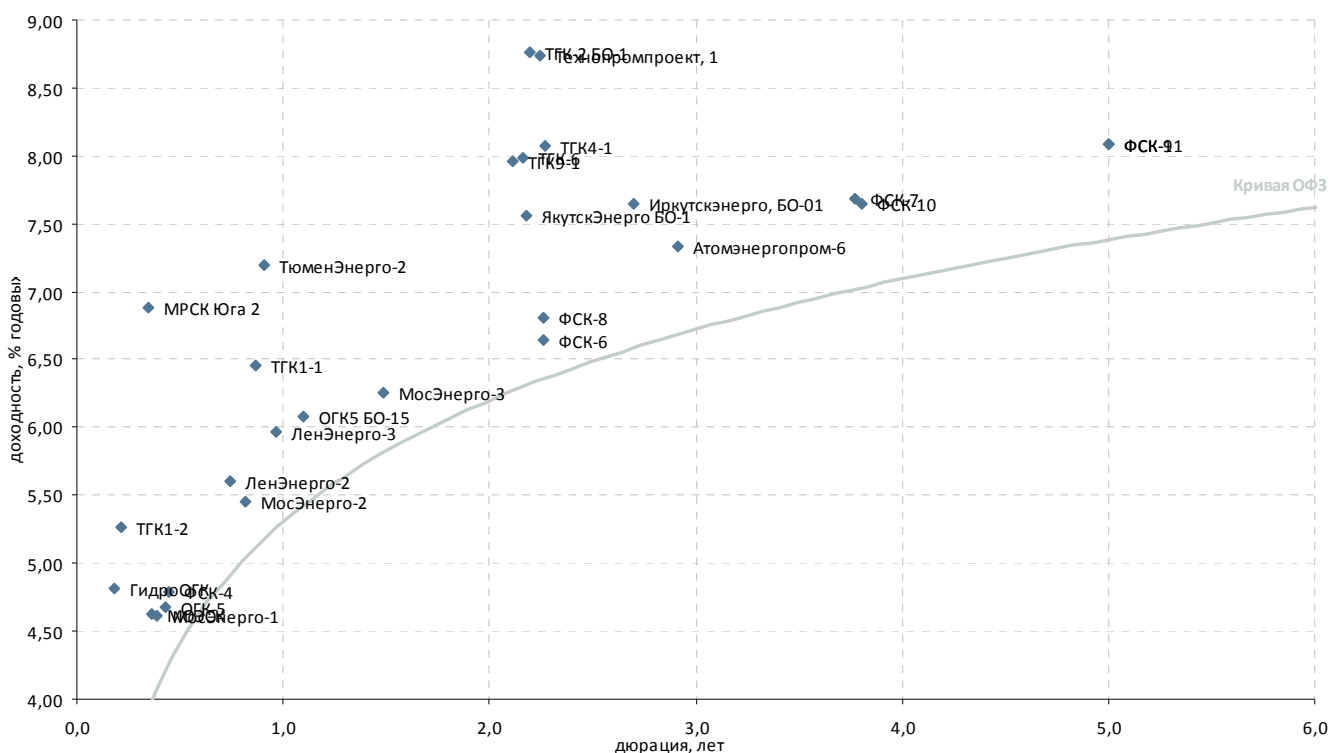
Выпуск	Купон, % год.	Оферта	Погашение	Цена, %	Изм. цены, б.п.	Объем торгов, тыс руб.	Эф. дох-ть, % год.	Дюрация, лет	Спрэд к крив. ОФЗ	Рейтинг ликвидн.
<b>Нефть и газ</b>										
Башнефть-1	12,50	18.12.2012	13.12.2016	108,59	-0,06	43 370	7,01	1,49	119	58
Башнефть-2	12,50	18.12.2012	13.12.2016	108,65	-	-	7,00	1,49	118	55
Башнефть-3	12,50	18.12.2012	13.12.2016	108,56	-0,08	1 589	7,03	1,49	121	70
Газпрнефть-3	14,75	17.07.2012	12.07.2016	110,45	0,06	44 016	6,00	1,15	52	53
Газпрнефть-4	8,20	10.04.2018	09.04.2019	100,02	0,07	8 891 481	8,36	5,43	87	55
Газпром нефть, 10	8,90	30.01.2018	26.01.2021	103,51	-0,99	334 339	8,38	5,18	95	86
Газпром нефть, 8	8,50	-	02.02.2016	102,71	-0,23	4 573	7,96	3,97	87	89
Газпром нефть, 9	8,50	02.02.2016	26.01.2021	102,61	-	-	7,99	3,98	90	86
Газпром-11	13,75	28.06.2011	24.06.2014	119,66	0,65	75 879	6,86	2,62	31	51
Газпром-13	13,12	-	26.06.2012	108,58	-0,02	2 415	5,52	1,09	11	54
Газпром-8	7,00	-	27.10.2011	-	-	-	-	0,49	-	26
Газпром-9	7,23	-	12.02.2014	-	-	-	-	2,56	-	23
Газпромнефть БО-5	7,15	-	09.04.2013	101,00	-0,46	407 948	6,70	1,86	60	56
Газпромнефть БО-6	7,15	-	09.04.2013	101,00	-0,51	5 844	6,70	1,86	60	39
Итера	10,30	24.05.2011	20.11.2012	100,33	-	-	7,08	0,10	480	23
Лукойл БО-6	9,20	-	13.12.2012	104,75	-0,07	5 238	6,19	1,52	35	28
Лукойл БО-7	9,20	-	13.12.2012	104,20	-	-	6,56	1,52	72	31
Лукойл-3	7,10	-	08.12.2011	101,40	-	15 210	4,83	0,61	17	43
Лукойл-4	7,40	-	05.12.2013	101,30	0,24	48 371	6,96	2,36	55	23
Лукойл-БО1	13,35	-	06.08.2012	109,12	-	-	5,99	1,20	45	28
Лукойл-БО2	13,35	-	06.08.2012	-	-	-	-	1,20	-	29
Лукойл-БО3	13,35	-	06.08.2012	109,20	-	10 917	5,88	1,20	34	28
Лукойл-БО4	13,35	-	06.08.2012	109,23	-0,02	54 615	5,86	1,20	32	28
Лукойл-БО5	13,35	-	06.08.2012	109,00	-	-	6,08	1,20	54	33
НК Альянс, БО-1	9,25	-	04.02.2014	102,85	-0,05	209	8,24	2,48	177	66
НК Альянс-3	9,75	30.07.2013	21.07.2020	100,00	-	-	9,97	2,05	374	43
НОВАТЭК БО-1	7,50	-	25.06.2013	101,89	-	-	6,66	2,00	46	37
Сахатранснефтегаз, 2	12,20	-	26.07.2013	102,00	0,07	20	11,46	1,99	527	30
Татнефть БО-1	7,25	-	20.09.2013	101,10	-	-	6,86	2,24	51	31
Транснефть, 1	9,75	18.05.2015	13.05.2019	107,50	-	18 478	-	0,08	-	40
Транснефть-2	9,50	06.10.2015	01.10.2019	-	-	-	-	0,46	-	17
Транснефть-3	9,90	23.09.2015	18.09.2019	109,73	-	315 535	-	0,43	-	96

\* - рейтинг ликвидности рассчитывается на основе данных за 90 дней и обновляется ежедневно

Источник: ММВБ; оценка: Велес Капитал



## Электроэнергетика



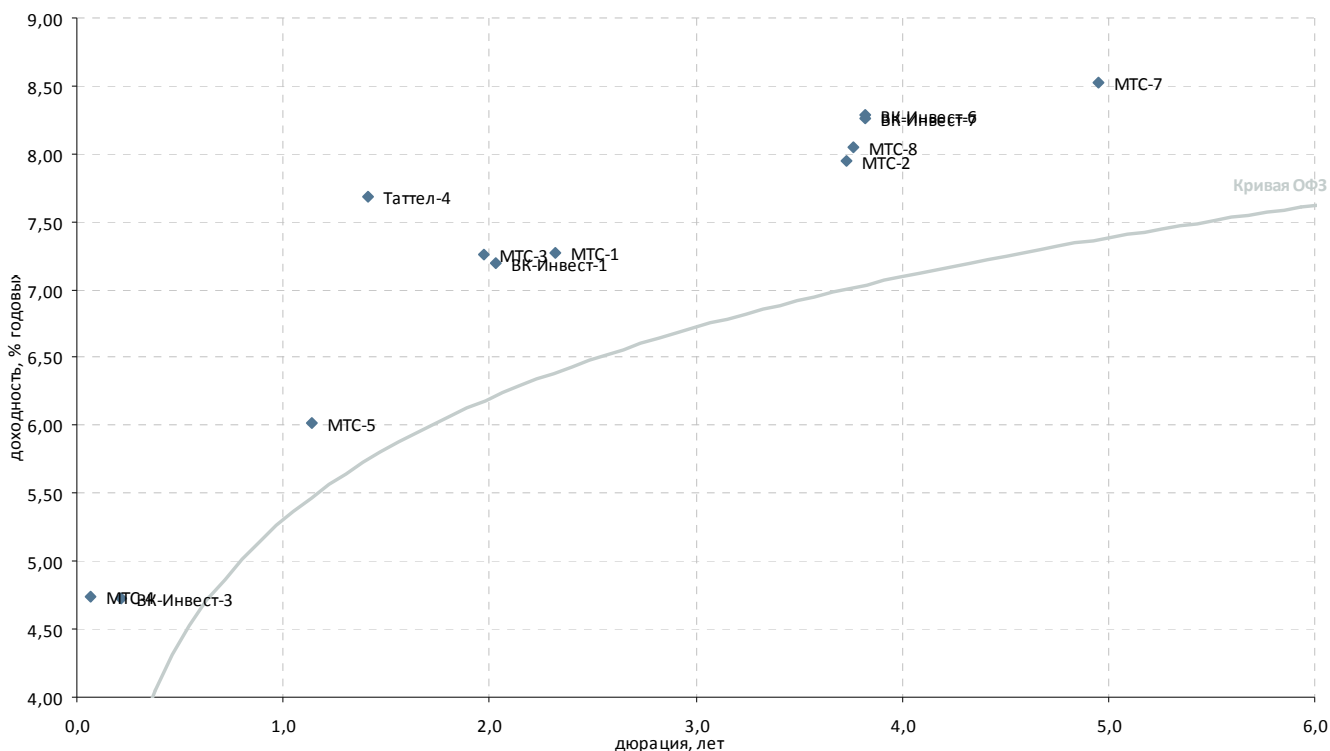
Выпуск	Купон, % год.	Оферта	Погашение	Цена, %	Изм. цены, б.п.	Объем торгов, тыс руб.	Эф. дох-ть, % год.	Дюрация, лет	Спрэд к крив. ОФЗ	Рейтинг ликвидн.
<b>Генерирующие компании</b>										
АтомЭнергопром-6	7,50	-	15.08.2014	100,43	-	-	7,33	2,91	65	59
ГидроОГК	8,10	-	29.06.2011	100,60	-	-	4,82	0,18	175	33
ДГК-01	7,75	-	08.03.2013	-	-	-	-	1,75	-	8
МосЭнерго-1	12,50	-	13.09.2011	102,99	0,19	42 000	4,62	0,39	55	34
МосЭнерго-2	7,65	23.02.2012	18.02.2016	101,82	-	56 001	5,45	0,81	41	47
МосЭнерго-3	10,25	30.11.2012	28.11.2014	106,23	-	-	6,26	1,48	45	39
ОГК-3	7,50	-	09.12.2011	-	-	-	-	0,60	-	2
ОГК-5	12,25	-	29.09.2011	103,20	-	1 135	4,68	0,43	47	42
ОГК5 БО-15	7,50	19.06.2012	18.06.2013	101,65	0,95	610	6,08	1,10	65	31
ОГК6	7,25	-	19.04.2012	-	-	-	-	0,97	-	17
ТГК10-2	-	-	06.02.2013	-	-	-	-	1,79	-	3
ТГК1-1	8,50	13.03.2012	11.03.2014	101,83	-	-	6,45	0,87	133	33
ТГК1-2	16,99	05.07.2011	01.07.2014	102,42	1,27	3 073	5,27	0,21	198	43
ТГК-2	6,75	-	30.08.2011	-	-	-	-	0,35	-	22
ТГК-2 БО-1	9,00	-	17.09.2013	100,90	-	-	8,76	2,19	244	40
ТГК-4	8,00	-	31.05.2012	-	-	-	-	1,03	-	4
ТГК4-1	8,75	11.10.2013	06.10.2017	101,85	-	-	8,07	2,27	171	37
ТГК-6	8,30	29.08.2013	24.08.2017	101,00	-	-	7,98	2,16	168	27
ТГК-6 Инвест	7,50	-	21.02.2012	-	-	-	-	0,80	-	21
ТГК-8	8,00	-	10.05.2012	-	-	-	-	-	-	-
ТГК9-1	8,10	12.08.2013	07.08.2017	100,60	-	-	7,96	2,12	169	33
Технопромпроект, 1	8,50	02.10.2013	28.09.2016	99,87	-0,01	1	8,74	2,25	239	20
<b>Вертикально-интегрированные компании</b>										
ИркутскЭнерго, БО-01	7,60	-	08.04.2014	100,25	-	-	7,65	2,70	107	52
ИркЭнерго-1	15,50	-	28.11.2013	-	-	-	-	2,12	-	16
ЯкутскЭнерго БО-1	8,25	-	03.09.2013	101,75	-0,09	23 554	7,56	2,18	125	32
ЯкутскЭнерго-2	10,30	-	09.03.2012	-	-	-	-	0,85	-	27
<b>Сетевые компании</b>										
ЕЭСК-2	8,74	-	05.04.2012	-	-	-	-	0,92	-	-
ЛенЭнерго-2	8,54	-	27.01.2012	102,19	0,09	11 956	5,61	0,74	70	30
ЛенЭнерго-3	8,02	-	18.04.2012	102,04	-	-	5,97	0,96	71	27
МОЭСК	8,05	-	06.09.2011	101,27	-	-	4,63	0,37	62	37
МРСК Урала, 1	8,60	-	22.05.2012	-	-	-	-	1,01	-	-
МРСК Юга 2	17,50	30.08.2011	26.08.2014	103,60	-0,23	136 377	6,88	0,35	294	40
ТюменЭнерго-2	8,70	-	29.03.2012	101,45	-	-	7,19	0,91	201	31
ФСК-10	7,75	22.09.2015	15.09.2020	100,90	-0,10	505	7,65	3,81	62	43
ФСК-11	7,99	20.10.2017	16.10.2020	100,35	-0,43	10 035	8,08	5,01	70	38
ФСК-4	7,30	-	06.10.2011	101,15	-	-	4,79	0,45	52	27
ФСК-6	7,15	24.09.2013	15.09.2020	101,34	-	-	6,65	2,26	29	39
ФСК-7	7,50	23.10.2015	16.10.2020	99,85	-1,15	47 928	7,68	3,77	66	23
ФСК-8	7,15	24.09.2013	15.09.2020	101,00	0,33	705	6,81	2,26	45	32
ФСК-9	7,99	20.10.2017	16.10.2020	100,35	-0,02	10 035	8,08	5,01	70	33

\* - рейтинг ликвидности рассчитывается на основе данных за 90 дней и обновляется ежедневно

Источник: ММВБ; оценка: Велес Капитал



### Связь



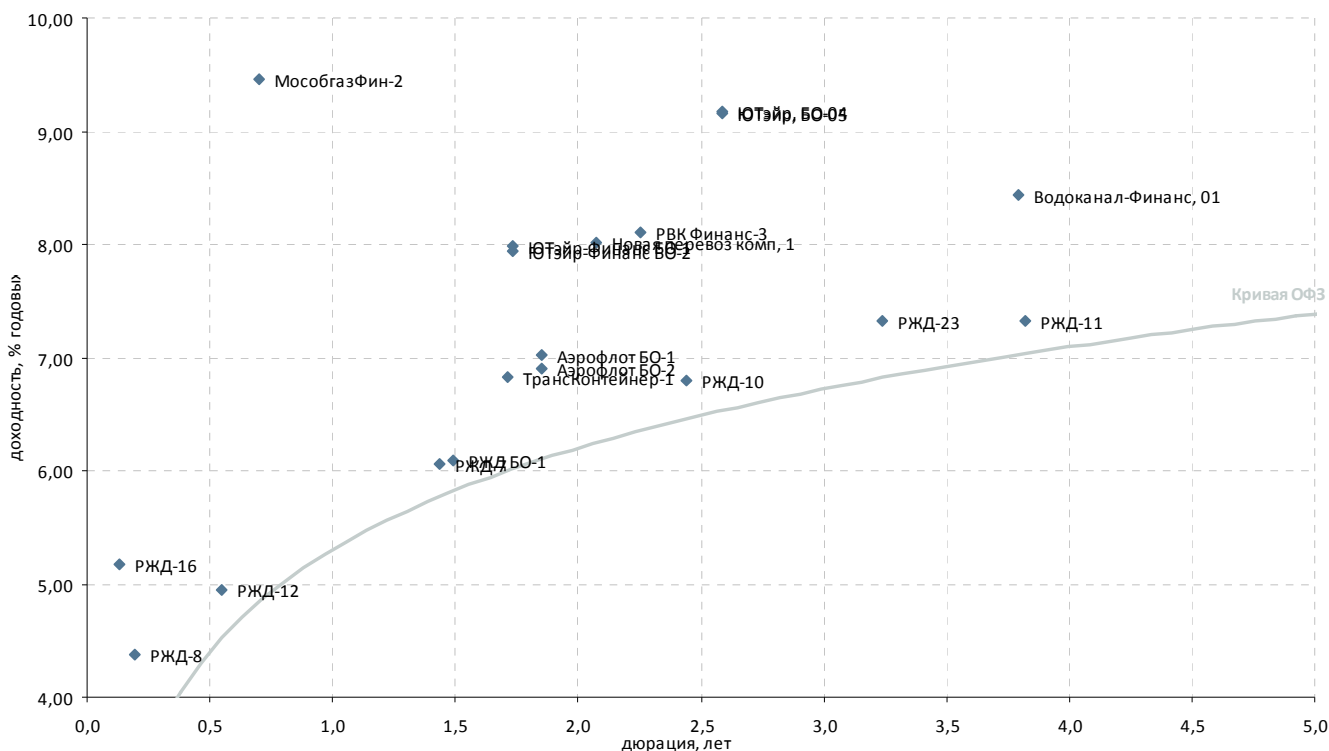
Выпуск	Купон, % год.	Оферта	Погашение	Цена, %	Изм. цены, б.п.	Объем торгов, тыс руб.	Эф. дох-ть, % год.	Дюрация, лет	Спрэд к крив. ОФЗ	Рейтинг ликвидн.
<b>Традиционные операторы связи</b>										
ВолгаТлк-4	6,65	-	03.09.2013	-	-	-	-	-	-	-
ДальСвз-2	7,60	-	30.05.2012	-	-	-	-	-	-	-
ДальСвзБО5	15,00	19.07.2011	17.07.2012	-	-	-	-	-	-	-
СЗТлк-4	8,10	-	08.12.2011	-	-	-	-	-	-	-
СЗТлк-5	6,12	-	21.05.2013	-	-	-	-	-	-	-
СЗТлк-6	11,70	03.08.2011	24.07.2019	-	-	-	-	-	-	-
СибТлк-8	9,50	11.08.2011	08.08.2013	-	-	-	-	-	-	-
Таттел-4	8,25	-	01.11.2012	101,00	-	1	7,68	1,41	193	19
УрСИ БО-1	10,80	-	01.11.2012	-	-	-	-	-	-	-
УрСИ-6	10,50	-	17.11.2011	-	-	-	-	-	-	-
УрСИ-7	8,50	-	13.03.2012	-	-	-	-	-	-	-
УрСИ-8	7,50	-	02.04.2013	-	-	-	-	-	-	-
ЦентрТел-5	9,30	-	30.08.2011	-	-	-	-	-	-	-
ЮТК БО-01	11,00	19.10.2011	17.10.2012	-	-	-	-	-	-	-
ЮТК БО-04	11,40	-	18.10.2012	-	-	-	-	-	-	-
ЮТК-5	7,80	-	30.05.2012	-	-	-	-	-	-	-
<b>Сотовые операторы</b>										
ВК-Инвест-1	9,25	-	19.07.2013	104,45	-	-	7,19	2,03	97	36
ВК-Инвест-3	15,20	12.07.2011	08.07.2014	102,19	-0,13	184	4,73	0,21	142	67
ВК-Инвест-6	8,30	-	13.10.2015	100,65	-0,29	54 361	8,29	3,82	125	70
ВК-Инвест-7	8,30	-	13.10.2015	100,74	0,10	124 097	8,26	3,82	122	75
МТС-1	7,00	-	17.10.2013	99,68	0,11	22	7,27	2,32	88	26
МТС-2	7,75	-	20.10.2015	99,80	-	-	7,95	3,73	95	26
МТС-3	8,00	18.06.2013	12.06.2018	101,70	-0,30	8 136	7,26	1,97	108	26
МТС-4	16,75	17.05.2011	13.05.2014	100,75	-0,11	200 568	4,74	0,07	295	80
МТС-5	14,25	24.07.2012	19.07.2016	109,60	-0,01	552 930	6,02	1,14	55	68
МТС-7	8,70	-	07.11.2017	101,71	-0,86	180 342	8,53	4,95	116	70
МТС-8	8,15	10.11.2015	03.11.2020	100,97	0,02	129 951	8,05	3,76	103	87

\* - рейтинг ликвидности рассчитывается на основе данных за 90 дней и обновляется ежедневно

Источник: ММВБ; оценка: Велес Капитал



## Транспорт



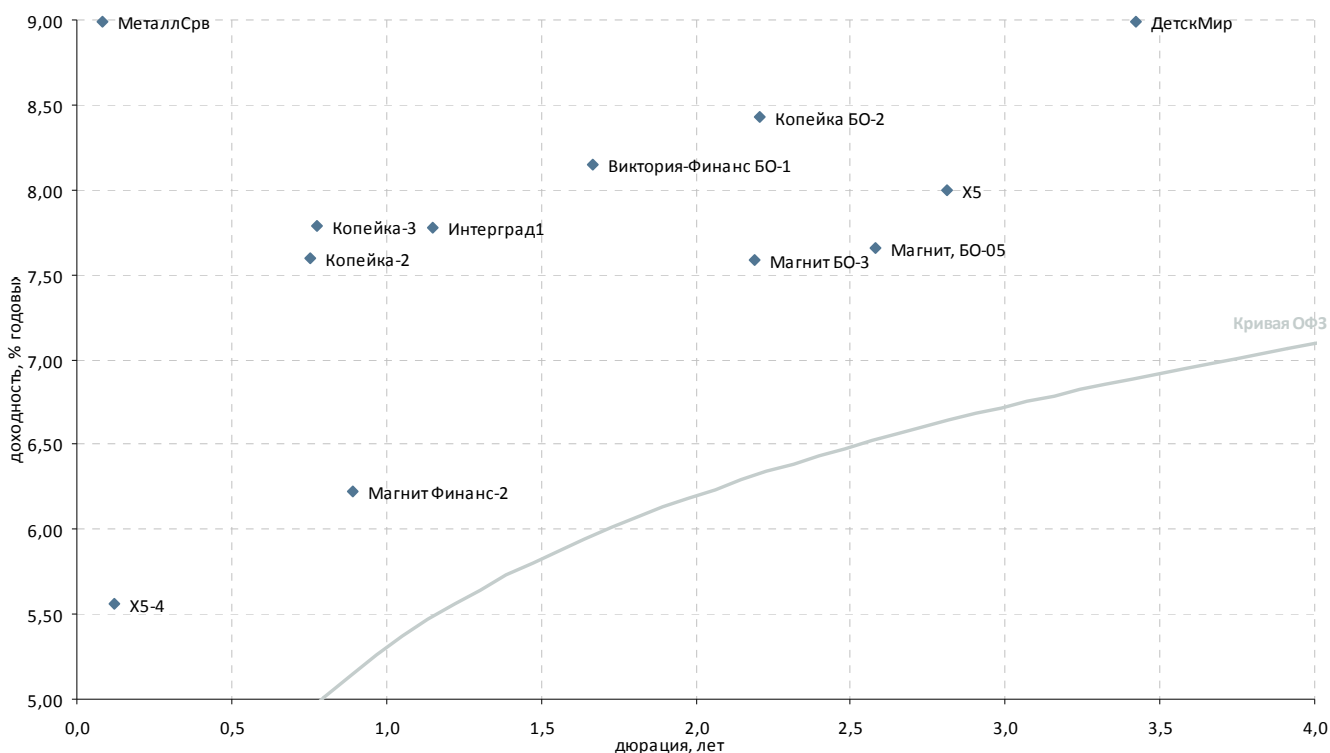
Выпуск	Купон, % год.	Оферта	Погашение	Цена, %	Изм. цены, б.п.	Объем торгов, тыс руб.	Эф. дох-ть, % год.	Дюрация, лет	Спрэд к крив. ОФЗ	Рейтинг ликвидн.
<b>Авиакомпании</b>										
Аэрофлот БО-1	7,75	-	08.04.2013	- 101,51	-	-	7,03	1,85	93	35
Аэрофлот БО-2	7,75	-	08.04.2013	- 101,75	-	-	6,90	1,85	80	30
ТРАНСАЭРО-1	11,85	25.04.2012	23.10.2013	-	-	-	-	0,92	-	44
ЮТэйр, БО-04	9,00	-	26.03.2014	- 100,30	-	-	9,18	2,59	265	45
ЮТэйр, БО-05	9,00	-	26.03.2014	- 100,35	-	-	9,16	2,59	263	27
ЮТэйр-Финанс БО-1	12,50	-	26.03.2013	- 108,42	-	-	7,98	1,73	197	30
ЮТэйр-Финанс БО-2	12,50	-	26.03.2013	- 108,50	-	-	7,94	1,73	193	29
ЮТэйр-Финанс, БО-3	9,45	-	19.12.2013	-	-	-	-	2,36	-	29
<b>Остальные транспортные компании</b>										
Водоканал-Финанс, 01	8,80	-	09.12.2015	- 102,00	-	-	8,44	3,79	142	32
МособгазФин-2	9,25	-	24.06.2012	▲ 99,98	0,01	4 199	9,46	0,70	461	34
МосТрАвт	11,80	-	18.12.2012	-	-	-	-	1,27	-	3
Новая перевоз комп, 1	9,25	-	10.07.2015	▲ 103,00	0,09	11 498	8,02	2,08	177	33
РВК Финанс-3	9,00	11.11.2013	09.11.2015	▼ 102,40	-0,14	2 406	8,10	2,25	175	35
РВК-1	9,50	-	21.07.2011	-	-	-	-	0,24	-	14
РейлТрансАвто-1	17,50	-	04.12.2013	-	-	-	-	-	-	-
РЖД БО-1	9,40	-	05.12.2012	▲ 105,15	0,24	11 176	6,09	1,49	27	50
РЖД-10	15,00	-	06.03.2014	▲ 121,36	0,21	70 306	6,79	2,44	33	66
РЖД-11	7,80	-	18.11.2015	- 102,31	-	-	7,33	3,82	30	29
РЖД-12	14,90	24.11.2011	16.05.2019	- 105,68	-	583	4,95	0,55	42	56
РЖД-13	10,00	08.09.2011	06.03.2014	- 101,70	-	2 034	-	2,75	-	39
РЖД-14	9,75	10.04.2012	07.04.2015	- 104,10	-	-	1,01	0,46	-	47
РЖД-15	10,50	24.12.2012	20.06.2016	-	-	-	-	0,17	-	35
РЖД-16	14,33	13.06.2011	05.06.2017	▼ 101,20	-0,21	1 235	5,17	0,13	246	45
РЖД-17	10,80	22.07.2013	16.07.2018	-	-	-	-	0,25	-	29
РЖД-18	11,00	21.07.2014	15.07.2019	- 113,40	-	246	-	0,25	-	29
РЖД-19	13,50	25.07.2011	08.07.2024	-	-	-	-	0,24	-	11
РЖД-23	9,00	29.01.2015	16.01.2025	- 105,83	-	-	7,33	3,24	51	55
РЖД-7	7,55	-	07.11.2012	- 102,30	-	-	6,06	1,44	29	33
РЖД-8	8,50	-	06.07.2011	▲ 100,80	0,01	50 577	4,37	0,20	116	48
РЖД-9	0,10	18.05.2011	13.11.2013	▲ 99,80	0,05	58	3,32	0,06	159	29
Трансконтейнер-1	9,50	-	26.02.2013	▲ 104,75	0,25	2 319	6,82	1,72	82	22
Трансконтейнер-2	8,80	-	04.06.2015	-	-	-	-	2,90	-	29

\* - рейтинг ликвидности рассчитывается на основе данных за 90 дней и обновляется ежедневно

Источник: ММВБ; оценка: Велес Капитал



## Торговля



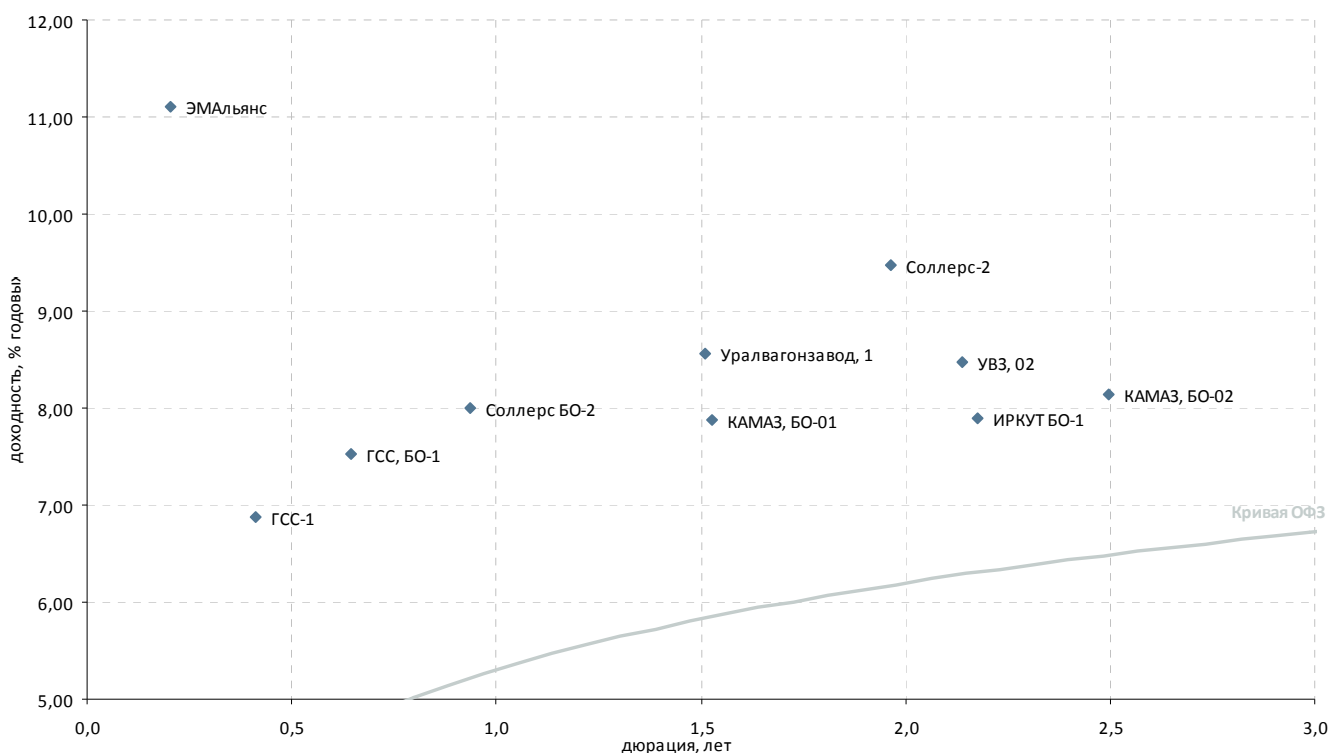
Выпуск	Купон, % год.	Оферта	Погашение	Цена, %	Изм. цены, б.п.	Объем торгов, тыс руб.	Эф. дох-ть, % год.	Дюрация, лет	Спрэд к крив. ОФЗ	Рейтинг ликвидн.
<b>Розничные сети</b>										
7Континент-БО1	15,50	-	17.06.2011	-	-	-	-	-	-	-
X5	7,95	-	01.07.2014	▲ 100,27	0,17	10	8,00	2,81	136	43
X5-4	18,46	09.06.2011	02.06.2016	▼ 101,55	-0,23	226 011	5,56	0,12	296	49
Виктория-Финанс БО-1	8,00	-	12.02.2013	- 100,00	-	-	8,15	1,67	219	8
Карусель	12,00	-	12.09.2013	-	-	-	-	2,07	-	2
Копейка БО-1	9,50	24.07.2012	23.07.2013	-	-	-	-	1,17	-	35
Копейка БО-2	9,00	-	01.10.2013	▲ 101,80	-	-	8,43	2,21	210	30
Копейка-2	16,50	-	15.02.2012	▼ 107,10	-0,15	107 532	7,60	0,76	266	25
Копейка-3	9,80	-	15.02.2012	- 101,75	-	-	7,79	0,78	282	27
Магнит БО-1	8,25	-	09.09.2013	-	-	-	-	2,19	-	24
Магнит БО-2	8,25	-	09.09.2013	- 101,00	-	10	7,93	2,19	161	23
Магнит БО-3	8,25	-	09.09.2013	- 101,70	-	-	7,59	2,19	127	23
Магнит БО-4	8,25	-	09.09.2013	- 101,70	-	494	7,59	2,19	127	30
Магнит Финанс-2	8,20	-	23.03.2012	▲ 101,81	-0,07	46 729	6,22	0,89	106	45
Магнит, БО-05	8,00	-	28.02.2014	▼ 101,20	0,05	57 512	7,66	2,58	113	73
Матрица-3	15,00	24.11.2011	22.11.2012	-	-	-	-	-	-	-
Югинвестрегион-1	13,75	25.10.2011	21.04.2015	-	-	-	-	-	-	-
<b>Торговля топливом и газом</b>										
ГЭС-1	8,00	-	20.06.2012	-	-	-	-	1,10	-	25
<b>Торговля металлом</b>										
ДиПОС	6,00	21.06.2011	19.06.2012	-	-	-	-	0,04	-	4
МеталлСов	11,00	25.05.2011	23.05.2012	- 100,16	-	110	8,99	0,08	691	40
<b>Прочие торговые компании</b>										
ДОМО-1	15,00	19.05.2011	16.05.2013	- 100,00	-	-	15,65	0,07	1 386	20
АлмГрэйс	15,00	-	07.06.2012	-	-	-	-	0,99	-	-
АптЗ6.6-2	18,00	-	05.06.2012	- 100,01	-	16 174	19,19	0,62	1 449	41
ДетскМир	8,50	-	26.05.2015	▲ 98,98	-0,02	139	8,99	3,42	210	28
Интерград1	9,10	11.07.2012	09.07.2014	▼ 101,65	0,52	20 330	7,78	1,15	230	21
КубНива-1	15,50	-	20.02.2014	-	-	-	-	2,35	-	21

\* - рейтинг ликвидности рассчитывается на основе данных за 90 дней и обновляется ежедневно

Источник: ММВБ; оценка: Велес Капитал



## Машиностроение



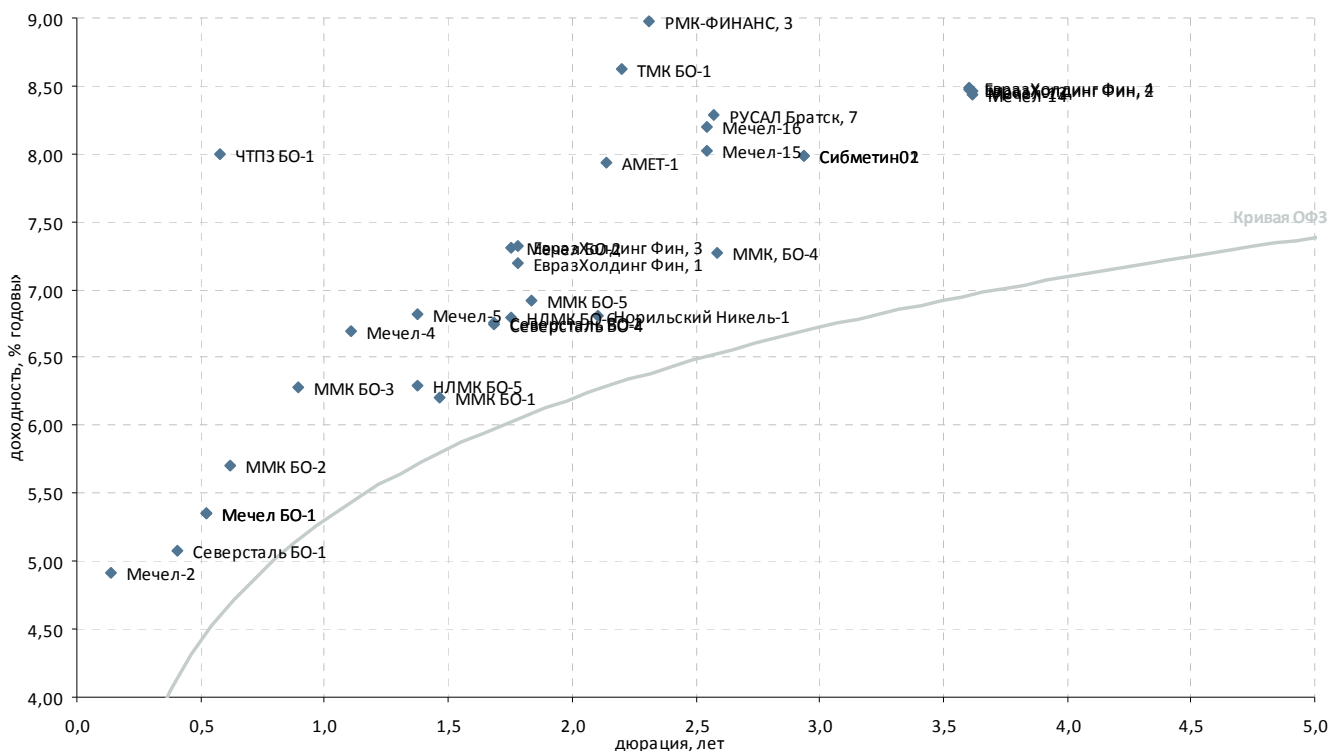
Выпуск	Купон, % год.	Оферта	Погашение	Цена, %	Изм. цены, б.п.	Объем торгов, тыс руб.	Эф. дох-ть, % год.	Дюрация, лет	Спрэд к крив. ОФЗ	Рейтинг ликвидн.
<b>Автомобилестроение</b>										
АвтоВАЗ-4	0,10	24.05.2011	20.05.2014	-	-	-	-	0,05	-	23
КАМАЗ, БО-01	9,00	17.12.2012	16.12.2013	▲ 101,91	0,56	60 740	7,88	1,53	203	27
КАМАЗ, БО-02	8,60	-	04.02.2014	▼ 101,49	-0,13	52 809	8,14	2,50	166	50
Соллерс БО-2	13,00	02.05.2012	01.05.2013	-	105,00	-	8,00	0,94	278	32
Соллерс-2	12,50	-	17.07.2013	▲ 106,36	0,63	4 330	9,48	1,96	330	41
<b>Транспортное машиностроение</b>										
ТВЗ БО-1	7,00	15.06.2011	12.06.2013	-	-	-	-	0,03	-	1
ТМХ, БО-1	6,50	-	23.01.2014	-	-	-	-	2,53	-	6
<b>Самолетостроение</b>										
ГСС, БО-1	8,25	23.12.2011	20.12.2013	▼ 100,53	-0,14	3 619	7,53	0,64	280	31
ГСС-1	9,25	22.09.2011	26.03.2017	-	101,00	-	6,88	0,41	273	34
ИРКУТ БО-1	9,25	-	10.09.2013	-	103,20	-	7,90	2,18	159	33
ОАК, 1	8,00	-	17.03.2020	-	-	-	-	6,15	-	15
<b>Тяжелое машиностроение</b>										
ОМЗ-5	13,00	-	30.08.2011	-	-	-	-	0,35	-	19
ОМЗ-6	13,00	02.12.2011	31.05.2013	-	-	-	-	0,58	-	14
УВЗ, 02	8,95	27.08.2013	20.02.2018	▲ 101,35	0,25	61	8,47	2,14	218	68
УОМЗ, 3	10,50	27.08.2012	24.02.2014	-	-	-	-	-	-	-
Уралвагонзавод, 1	9,25	13.12.2012	07.12.2017	-	101,28	-	8,57	1,51	273	46
ЭМАльянс	10,97	-	08.07.2011	-	100,00	1	11,11	0,20	787	3
<b>Авиадвигателестроение и производство газотурбинных систем</b>										
СатурнНПО-2	9,25	-	20.09.2011	-	-	-	-	0,40	-	-
СатурнНПО-3	8,50	06.12.2011	06.06.2014	-	-	-	-	0,59	-	-
УМПО-3	10,00	-	14.06.2012	-	-	-	-	1,07	-	19
<b>ВПК и ракетно-космическое машиностроение</b>										
Протон	9,00	-	12.06.2012	-	-	-	-	1,07	-	-
ЭнергоМаш	13,00	-	22.11.2011	-	-	-	-	0,54	-	-

\* - рейтинг ликвидности рассчитывается на основе данных за 90 дней и обновляется ежедневно

Источник: ММВБ; оценка: Велес Капитал



## Металлургия



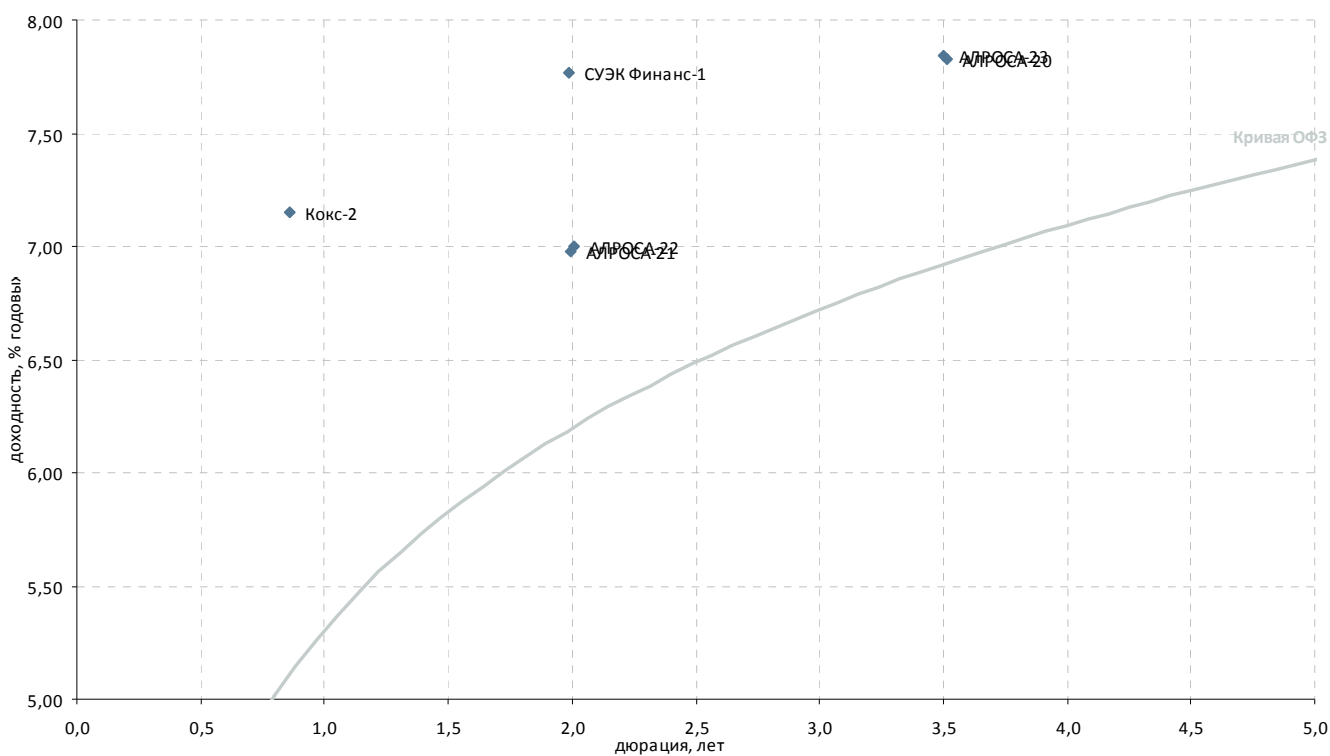
Выпуск	Купон, % год.	Оферта	Погашение	Цена, %	Изм. цены, б.п.	Объем торгов, тыс руб.	Эф. дох-ть, % год.	Дюрация, лет	Спрэд к крив. ОФЗ	Рейтинг ликвидн.
<b>Черная металлургия</b>										
АМЕТ-1	8,50	25.08.2011	22.08.2013	▲ 101,49	1,48	36	7,93	2,14	165	24
ЕвразХолдинг Фин, 1	9,25	22.03.2013	13.03.2020	▲ 103,83	0,48	380 470	7,19	1,78	114	69
ЕвразХолдинг Фин, 2	9,95	26.10.2015	19.10.2020	▼ 106,10	-0,02	7 610	8,47	3,60	151	73
ЕвразХолдинг Фин, 3	9,25	22.03.2013	13.03.2020	▼ 103,60	-0,15	113 836	7,32	1,78	127	46
ЕвразХолдинг Фин, 4	9,95	26.10.2015	19.10.2020	- 106,03	-	-	8,49	3,61	153	42
Мечел БО-1	12,50	11.11.2011	09.11.2012	- 103,90	-	-	5,35	0,52	89	36
Мечел БО-1	12,50	11.11.2011	09.11.2012	- 103,90	-	-	5,35	0,52	89	36
Мечел БО-2	9,75	-	12.03.2013	▲ 104,44	0,29	9 541	7,31	1,75	128	42
Мечел БО-3	9,75	-	24.04.2013	-	-	-	-	1,79	-	42
Мечел-13	10,00	01.09.2015	25.08.2020	▲ 106,12	0,12	3 980	8,46	3,62	150	60
Мечел-14	10,00	01.09.2015	25.08.2020	▲ 106,20	0,09	84 910	8,44	3,62	148	65
Мечел-15	8,25	18.02.2014	09.02.2021	- 100,95	-	-	8,02	2,54	151	48
Мечел-16	8,25	18.02.2014	09.02.2021	▼ 100,51	-0,36	357 110	8,20	2,54	169	59
Мечел-2	8,50	15.06.2011	12.06.2013	- 100,52	-	-	4,91	0,14	215	38
Мечел-4	19,00	26.07.2012	21.07.2016	- 115,00	-	-	6,69	1,11	125	43
Мечел-5	12,50	16.10.2012	09.10.2018	- 108,23	-	-	6,82	1,38	110	47
ММК БО-1	6,90	-	15.11.2012	- 101,15	-	-	6,21	1,47	41	31
ММК БО-2	9,70	14.12.2011	12.12.2012	▼ 102,51	-0,23	418 056	5,70	0,62	102	49
ММК БО-3	6,47	22.03.2012	19.09.2013	- 100,25	-	-	6,28	0,89	112	25
ММК БО-5	7,65	-	04.04.2013	▼ 101,52	-0,01	9 959	6,92	1,84	83	29
ММК, БО-4	7,65	-	27.02.2014	- 101,29	-	-	7,27	2,59	74	54
НЛМК БО-1	9,75	-	04.12.2012	-	-	-	-	1,48	-	25
НЛМК БО-5	10,75	-	30.10.2012	▲ 106,50	0,14	53 250	6,29	1,38	57	38
НЛМК БО-6	7,75	-	05.03.2013	▲ 101,83	0,19	101 010	6,79	1,76	76	31
СвобСокол-3	0,10	-	24.05.2011	-	-	-	-	-	-	-
Северсталь БО-1	14,00	20.09.2011	18.09.2012	▼ 103,55	-0,03	119 040	5,08	0,41	94	89
Северсталь БО-2	9,75	-	15.02.2013	▼ 105,20	-0,05	105 250	6,76	1,68	78	37
Северсталь БО-4	9,75	-	15.02.2013	- 105,25	-	-	6,75	1,68	77	23
Сибметин01	13,50	16.10.2014	10.10.2019	▲ 116,99	0,74	308 459	7,98	2,93	129	65
Сибметин02	13,50	16.10.2014	10.10.2019	▲ 116,99	0,19	275 676	7,98	2,93	129	64
<b>Производители труб</b>										
ТМК БО-1	8,85	-	22.10.2013	- 100,89	-	-	8,63	2,20	231	49
ЧТПЗ БО-1	16,50	06.12.2011	04.12.2012	▲ 105,08	0,48	13 492	8,00	0,58	340	47
ЧТПЗ-3	-	-	21.04.2015	-	-	-	-	3,99	-	8
<b>Цветная металлургия</b>										
НОК	10,00	-	22.09.2011	-	-	-	-	0,17	-	-
НОК-3	12,50	-	26.08.2014	-	-	-	-	0,43	-	-
Норильский Никель-1	7,00	-	30.07.2013	▼ 100,60	-0,05	43 258	6,81	2,10	55	57
РМК-ФИНАНС, 3	10,40	17.12.2013	15.12.2015	▲ 103,75	0,47	10 537	8,97	2,31	258	33
РУСАЛ Братск, 7	8,30	27.02.2014	22.02.2018	▲ 100,45	0,15	45 217	8,28	2,58	175	92
УГМК-УЭМ	8,25	-	28.02.2012	-	-	-	-	0,82	-	3

\* - рейтинг ликвидности рассчитывается на основе данных за 90 дней и обновляется ежедневно

Источник: ММВБ; оценка: Велес Капитал



## Горнодобывающая промышленность



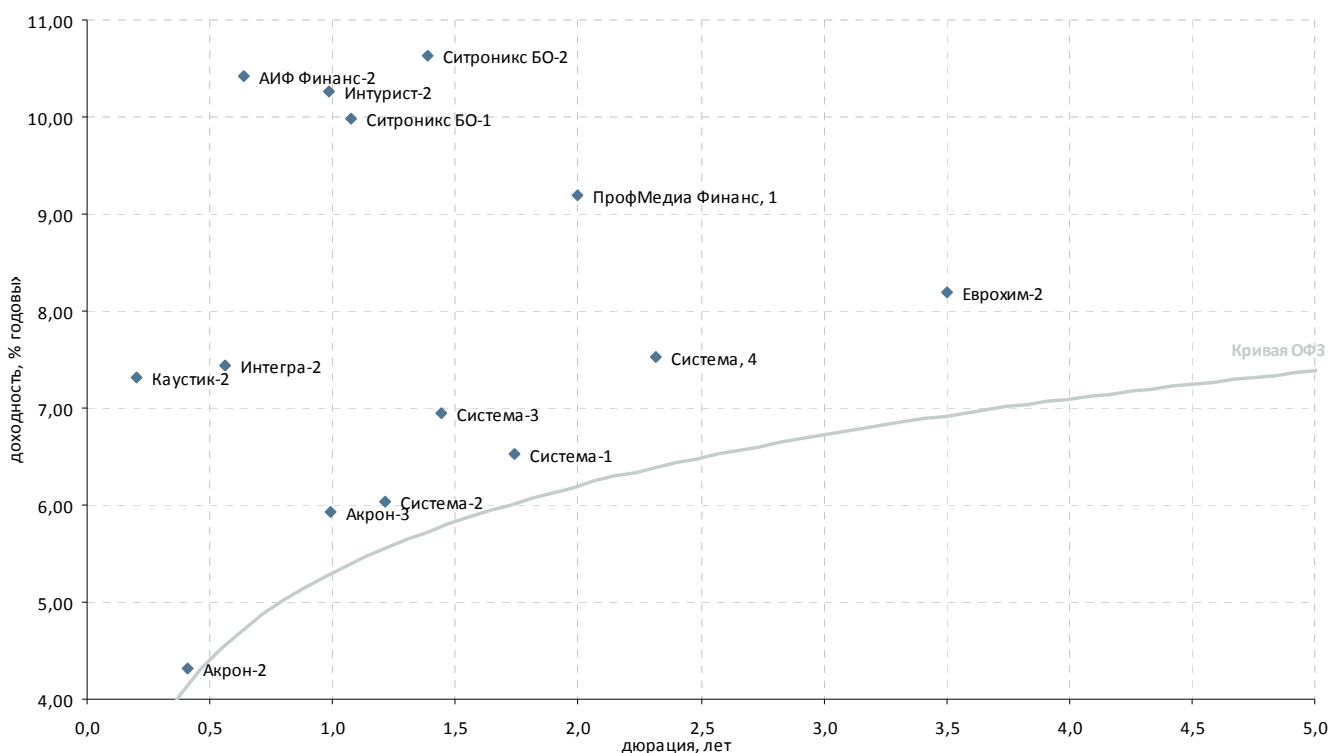
Выпуск	Купон, % год.	Оферта	Погашение	Цена, %	Изм. цены, б.п.	Объем торгов, тыс руб.	Эф. дох-ть, % год.	Дюрация, лет	Спрэд к крив. ОФЗ	Рейтинг ликвидн.
<b>Горнодобывающая промышленность</b>										
АЛРОСА-20	8,95	-	23.06.2015	- 104,74	-	-	7,83	3,52	90	42
АЛРОСА-21	8,25	20.06.2013	18.06.2015	▲ 102,90	0,11	36 734	6,98	2,00	78	55
АЛРОСА-22	8,25	25.06.2013	23.06.2015	▼ 102,87	-0,06	131 679	7,00	2,01	80	50
АЛРОСА-23	8,95	-	18.06.2015	▼ 104,70	-0,04	284 671	7,84	3,50	92	55
Белон-2	17,00	25.08.2011	23.02.2012	-	-	-	-	0,31	-	-
Далур	10,00	-	05.02.2013	-	-	-	-	1,62	-	-
ЭлтСлгд-1	16,50	-	28.06.2011	▲ 100,60	0,15	5	13,54	0,18	1 049	20
ЭлтСлгд-2	15,00	-	21.12.2011	-	-	-	-	0,62	-	20
ЭлтСлгд-3	16,50	31.05.2012	29.05.2014	-	-	-	-	0,99	-	30
ЭлтСлгд-4	16,50	27.06.2012	25.06.2014	-	-	-	-	-	-	-
Кокс-2	12,00	-	15.03.2012	- 104,24	-	-	7,15	0,86	204	33
СУЭК Финанс-1	9,35	05.07.2013	26.06.2020	▼ 103,41	-0,01	93 654	7,77	1,99	158	73

\* - рейтинг ликвидности рассчитывается на основе данных за 90 дней и обновляется ежедневно

Источник: ММВБ; оценка: Велес Капитал



## Прочее



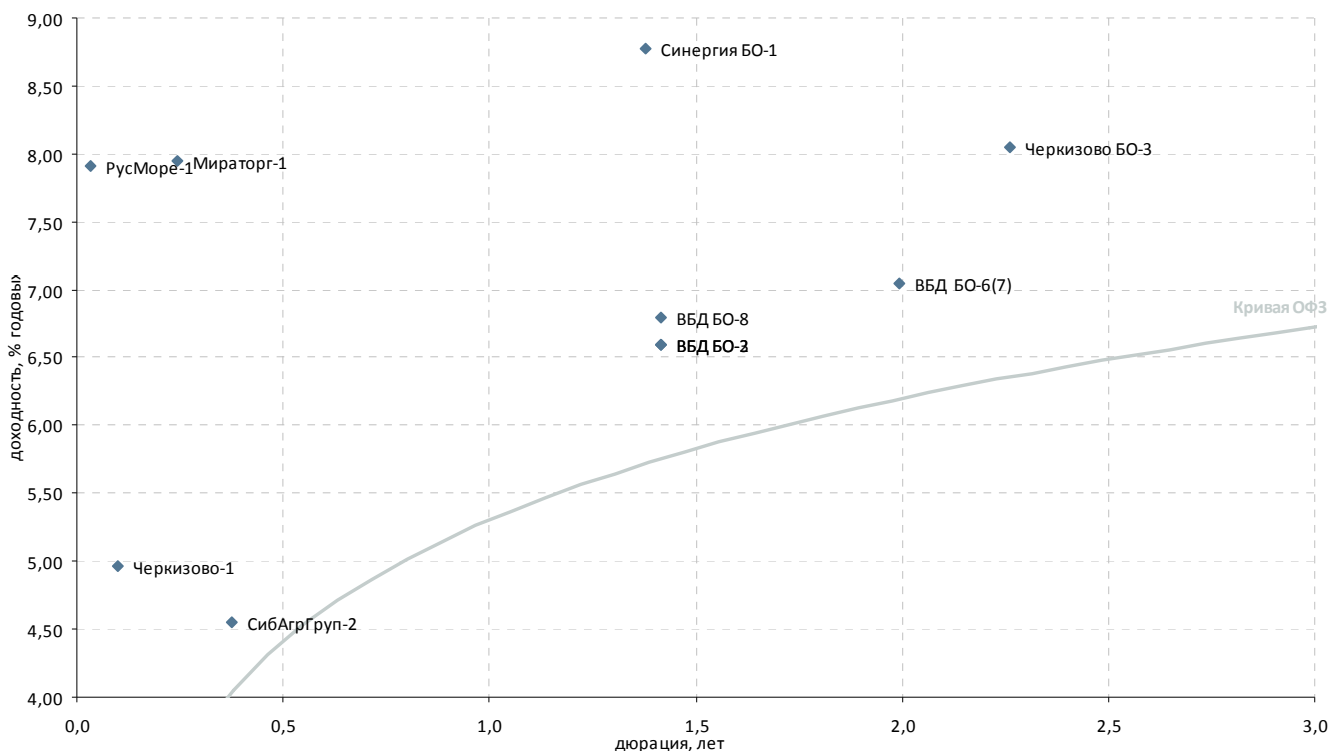
Выпуск	Купон, % год.	Оферта	Погашение	Цена, %	Изм. цены, б.п.	Объем торгов, тыс руб.	Эф. дох-ть, % год.	Дюрация, лет	Спрэд к крив. ОФЗ	Рейтинг ликвидн.
<b>Химическая промышленность и производство удобрений</b>										
АзотКемерово-1	3,00	-	17.09.2015	-	-	-	-	-	-	-
Акрон-2	14,05	22.09.2011	19.09.2013	▲ 103,93	0,63	1	4,32	0,41	17	31
Акрон-3	13,85	23.05.2012	20.11.2013	▼ 108,24	-0,01	5 415	5,93	0,99	64	27
Альянс-1	14,00	-	14.09.2011	-	-	-	-	0,36	-	9
Еврохим-2	8,90	30.06.2015	26.06.2018	-	103,00	48 640	8,20	3,50	128	39
Еврохим-3	8,25	18.11.2015	14.11.2018	-	-	-	-	3,77	-	40
НКНХ-4	10,00	-	26.03.2012	-	-	-	-	0,89	-	-
СИБУР-1	10,47	-	01.11.2012	-	-	-	-	1,34	-	-
СИБУР-2	13,50	16.09.2011	13.03.2015	-	-	-	-	0,40	-	29
СИБУР-3	9,25	16.03.2012	13.03.2015	-	-	-	-	0,88	-	29
СИБУР-4	7,30	14.09.2012	13.03.2015	-	-	-	-	1,35	-	29
СИБУР-5	8,00	15.03.2013	13.03.2015	-	-	-	-	1,79	-	29
Уралкалий, БО-1	8,25	-	17.02.2014	-	-	-	-	2,48	-	15
ФОРМАТ-1	17,00	09.06.2011	06.12.2012	-	-	-	-	0,02	-	-
<b>Многоотраслевые холдинги</b>										
Система, 4	7,65	-	15.03.2016	▼ 100,57	-0,28	602 283	7,53	2,32	114	93
Система-1	9,75	-	07.03.2013	▲ 105,75	0,15	319	6,53	1,74	51	30
Система-2	14,75	14.08.2012	12.08.2014	▼ 110,90	-0,12	53 321	6,03	1,21	48	70
Система-3	12,50	29.11.2012	24.11.2016	-	108,50	-	-	6,94	1,44	59
<b>Другие отрасли</b>										
АИФ Финанс-2	11,25	23.12.2011	21.12.2012	▼ 100,65	-0,07	221 265	10,42	0,64	570	24
ДжейЭфСи-1	5,00	-	20.10.2011	-	-	-	-	0,45	-	3
Интегра-2	16,75	-	29.11.2011	▼ 105,40	-0,36	4 321	7,44	0,56	288	22
Интурист-2	14,00	22.05.2012	21.05.2013	▲ 103,95	0,29	521	10,27	0,98	499	30
Каустик-2	18,00	-	07.07.2011	-	102,25	-	-	7,31	0,20	409
Почта России, 1	8,25	25.03.2014	22.03.2016	-	-	-	-	-	-	-
Протек-1	12,00	-	02.11.2011	-	-	-	-	0,49	-	5
ПрофМедиа Финанс, 1	10,50	18.07.2013	16.07.2015	▼ 102,96	-0,25	12 130	9,20	2,00	300	44
СенаторУК-1	14,00	20.05.2011	18.05.2012	-	-	-	-	0,01	-	-
Ситроникс БО-1	11,75	19.06.2012	18.06.2013	▲ 102,10	0,10	102	9,99	1,07	459	21
Ситроникс БО-2	10,75	08.10.2012	07.10.2013	-	100,50	502 141	10,63	1,38	491	26

\* - рейтинг ликвидности рассчитывается на основе данных за 90 дней и обновляется ежедневно

Источник: ММВБ; оценка: Велес Капитал



### Пищевая промышленность и С/Х



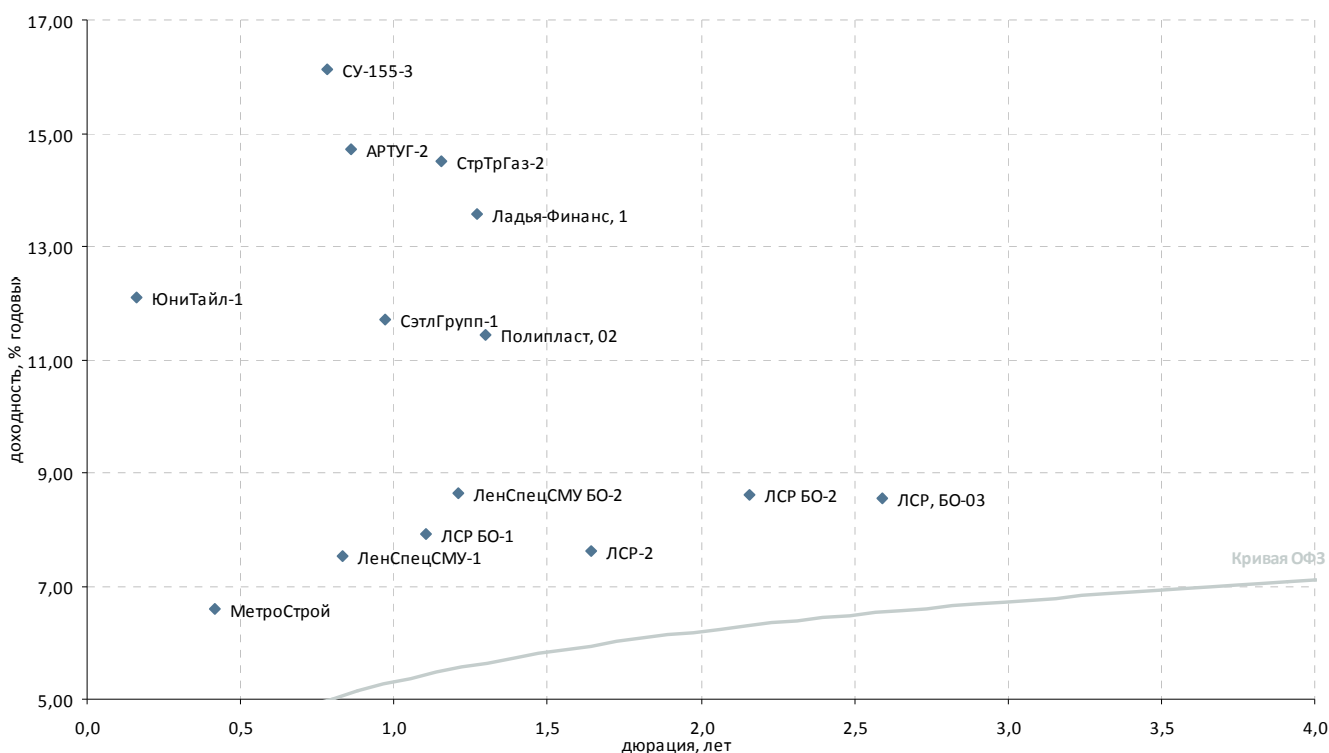
Выпуск	Купон, % год.	Оферта	Погашение	Цена, %	Изм. цены, б.п.	Объем торгов, тыс руб.	Эф. дох-ть, % год.	Дюрация, лет	Спрэд к крив. ОФЗ	Рейтинг ликвидн.
<b>Пищевая промышленность</b>										
Аладушкин-2	17,70	-	23.11.2011	103,13	-	-	12,33	0,54	783	20
ВБД БО-6	7,90	-	27.06.2013	101,95	-	-	7,04	1,99	84	40
ВБД БО-7	7,90	-	27.06.2013	101,96	-	-	7,03	1,99	83	34
ВБД БО-1	7,35	12.10.2012	11.10.2013	-	-	-	-	1,42	-	24
ВБД БО-2	7,35	12.10.2012	11.10.2013	101,20	-	-	6,59	1,42	84	25
ВБД БО-3	7,35	12.10.2012	11.10.2013	101,20	-	-	6,59	1,42	84	25
ВБД БО-8	7,35	12.10.2012	11.10.2013	100,92	-0,25	13	6,79	1,42	104	38
ВБД-3	7,45	-	27.02.2013	-	-	-	-	1,74	-	23
Микоян-2	-	-	07.02.2013	-	-	-	-	0,76	-	10
Мираторг-1	11,00	04.08.2011	02.08.2012	100,86	-	-	7,95	0,24	448	21
НатурПрод-3	19,50	-	23.05.2011	-	-	-	-	0,06	-	-
ОбКонд-1	10,75	-	16.05.2012	-	-	-	-	0,96	-	2
ОбКонд-2	10,50	18.04.2012	17.04.2013	-	-	-	-	0,95	-	7
РусМоре-1	10,00	16.06.2011	14.06.2012	100,35	-	-	7,91	0,03	698	18
Синергия БО-1	9,75	04.10.2012	03.10.2013	101,55	-0,27	52 478	8,77	1,38	305	30
Синергия-3	8,00	-	18.08.2014	-	-	-	-	2,87	-	3
Черкизово БО-3	8,25	-	08.11.2013	100,80	0,25	10	8,05	2,26	169	26
Черкизово-1	12,75	-	31.05.2011	100,75	-0,10	30	4,97	0,10	266	21
Юнимилк-1	14,00	-	06.09.2011	-	-	-	-	0,34	-	4
<b>Сельское хозяйство</b>										
АгроСоюз-2	17,00	-	28.03.2012	-	-	-	-	0,85	-	-
Группа Разгуляй, БО-9	-	-	15.06.2011	-	-	-	-	-	-	-
КомосГруп-1	13,50	-	21.07.2011	-	-	-	-	0,13	-	12
ПАВА-2	-	-	21.10.2011	-	-	-	-	0,49	-	1
СибАгрГруп-2	17,00	14.09.2011	12.09.2012	105,00	-	-	4,55	0,38	51	20
ЮгФинСервис-1	9,10	22.05.2012	20.05.2014	99,45	-	60	-	2,75	-	21

\* - рейтинг ликвидности рассчитывается на основе данных за 90 дней и обновляется ежедневно

Источник: ММВБ; оценка: Велес Капитал



## Строительство и недвижимость



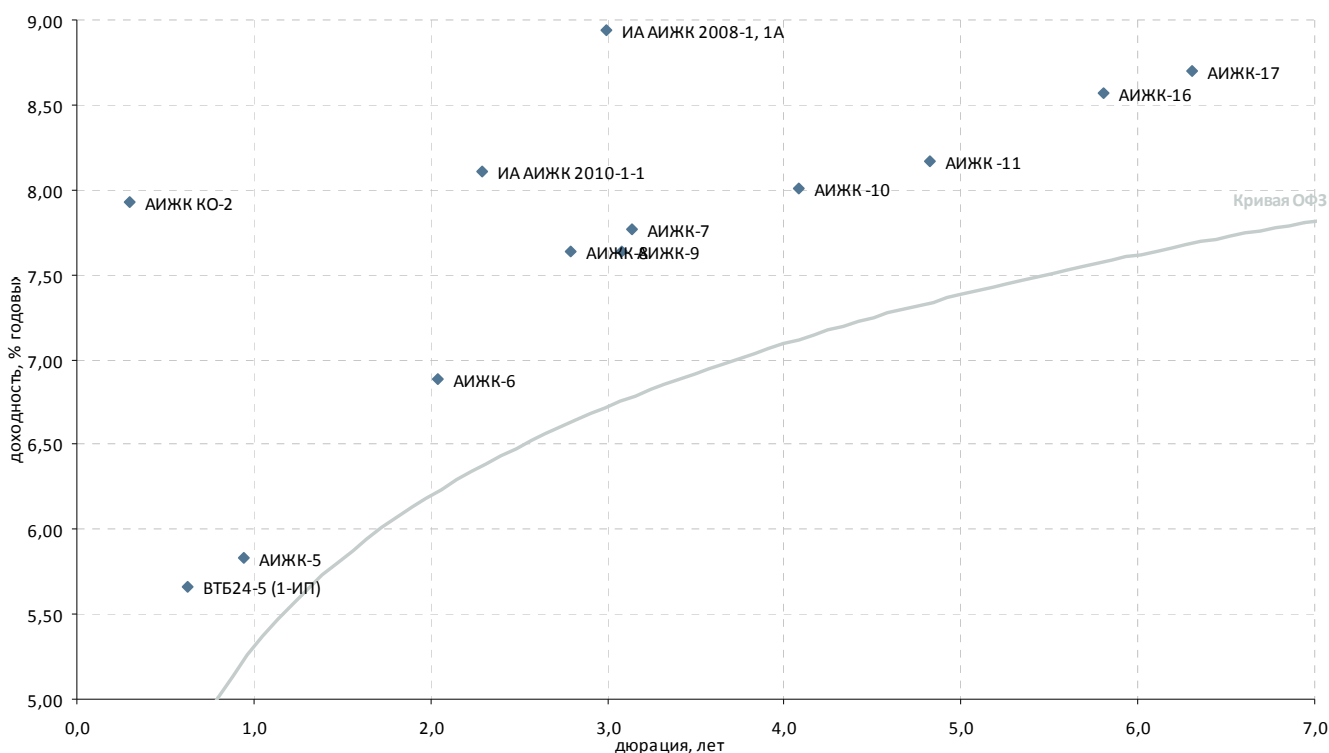
Выпуск	Купон, % год.	Оферта	Погашение	Цена, %	Изм. цены, б.п.	Объем торгов, тыс руб.	Эф. дох-ть, % год.	Дюрация, лет	Спрэд к крив. ОФЗ	Рейтинг ликвидн.
<b>Стройматериалы</b>										
ЖелБет-1	10,00	-	27.05.2011	-	-	-	-	0,01	-	1
Полипласт, 02	12,25	11.09.2012	11.03.2014	- 101,37	-	-	11,45	1,30	581	31
Полипласт-1	19,00	-	21.06.2011	- 100,01	-	-	19,18	0,14	1 645	20
ТехноНиколь БО-1	13,50	-	11.09.2013	-	-	-	-	2,03	-	-
ТехноНиколь БО-2	13,00	20.09.2012	19.09.2013	-	-	-	-	1,30	-	2
ТехноНиколь БО-3	13,00	26.09.2012	25.09.2013	-	-	-	-	1,32	-	1
ТехноНиколь-2	13,50	08.09.2011	07.03.2012	-	-	-	-	0,23	-	12
ЮниТайл-1	12,00	-	22.06.2011	- 100,00	-	250	12,10	0,16	917	15
<b>Строительство жилой и коммерческой недвижимости</b>										
АРТУГ-2	14,00	-	22.03.2012	▲ 100,01	0,01	420	14,72	0,86	961	25
ЖелДорИп-2	12,00	-	19.04.2012	-	-	-	-	0,95	-	5
ЖелДорИп-3	13,00	-	19.09.2012	-	-	-	-	1,31	-	13
Ладыя-Финанс, 1	13,75	-	13.09.2012	- 100,00	-	-	13,58	1,27	797	21
ЛенСпецСМУ БО-2	14,50	-	23.05.2013	- 107,60	-	-	8,65	1,21	310	22
ЛенСпецСМУ-1	16,00	-	07.12.2012	- 107,35	-	-	7,52	0,83	246	29
ЛР-Инвест, 1	13,75	-	17.07.2012	-	-	-	-	1,11	-	20
ЛСР БО-1	10,50	26.06.2012	25.06.2013	▼ 103,00	-0,10	5	7,91	1,10	248	21
ЛСР БО-2	10,00	-	10.09.2013	▲ 103,30	-0,20	4	8,61	2,16	231	33
ЛСР, БО-03	9,50	-	20.03.2014	▲ 102,83	0,39	20 576	8,55	2,59	202	78
ЛСР-2	9,80	31.01.2013	01.08.2013	▲ 103,76	0,76	6 018	7,62	1,64	168	37
ЛЭЖстрой-2	0,10	-	22.07.2011	-	-	-	-	-	-	-
НовИнвест-1	12,00	-	07.07.2011	- 100,00	-	5 310	-	0,20	-	6
СУ-155-3	12,70	-	15.02.2012	▼ 97,86	-0,07	78 930	16,14	0,78	1 116	40
СэтлГрупп-1	11,70	-	15.05.2012	- 100,30	-	-	11,70	0,97	643	23
Х-МСтрой-2	10,00	-	12.07.2011	-	-	-	-	0,19	-	1
<b>Прочее строительство и недвижимость</b>										
АтомСтрЭк-1	7,75	-	24.05.2011	-	-	-	-	0,01	-	-
Главная дорога, 3	5,00	-	30.10.2028	-	-	-	-	0,58	-	42
Космос-1	10,20	-	16.06.2011	-	-	-	-	0,04	-	1
Макромир-2	-	-	03.07.2012	-	-	-	-	1,19	-	-
МетроСтрой	-	-	23.09.2011	- 100,20	-	-	6,60	0,41	244	16
МИНдустр	12,25	-	16.08.2011	-	-	-	-	0,10	-	-
М-Индустр-2	-	-	10.07.2013	-	-	-	-	2,21	-	-
Система-Галс, 1	8,50	-	08.04.2014	-	-	-	-	2,61	-	2
Система-Галс, 2	8,50	-	15.04.2014	-	-	-	-	2,63	-	1
СтрТрГаз-2	8,49	-	13.07.2012	▲ 93,96	0,06	13 719	14,51	1,16	902	43
СтрТрГаз-3	8,50	-	11.04.2013	- 85,47	-	-	18,28	1,83	1 219	22
Хортекс-1	13,00	15.02.2012	14.08.2013	▲ 87,99	0,59	18	33,03	0,78	2 805	25
ЭнергоСт-1	12,00	-	20.05.2011	-	-	-	-	0,01	-	-

\* - рейтинг ликвидности рассчитывается на основе данных за 90 дней и обновляется ежедневно

Источник: ММВБ; оценка: Велес Капитал



### Ипотечные компании



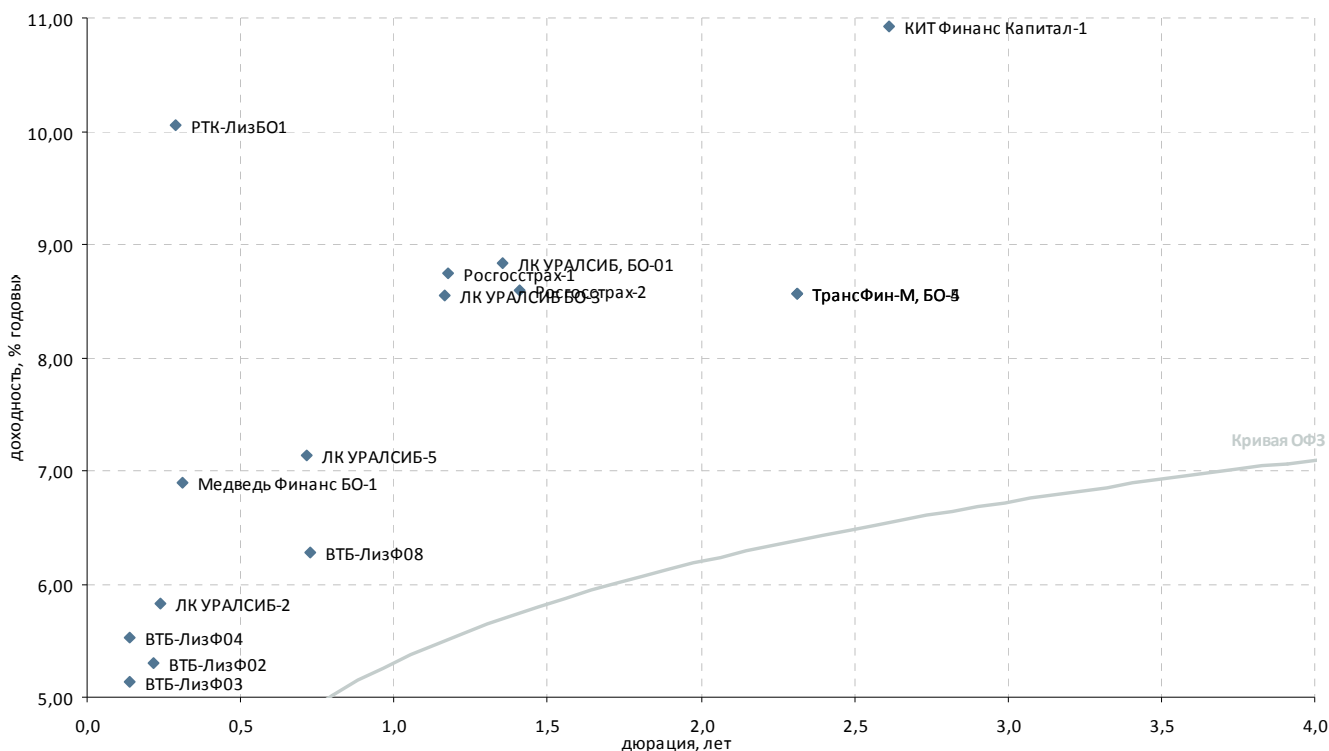
Выпуск	Купон, % год.	Оферта	Погашение	Цена, %	Изм. цены, б.п.	Объем торгов, тыс руб.	Эф. доход-ть, % год.	Дюрация, лет	Спрэд к крив. ОФЗ	Рейтинг ликвидн.
<b>Ипотечные компании</b>										
АИЖК -10	8,20	-	15.09.2020	▲ 101,10	0,20	5 055	8,01	4,08	89	41
АИЖК -11	8,05	-	15.11.2018	- 101,30	-	-	8,17	4,82	83	30
АИЖК КО-2	9,00	-	23.08.2011	- 100,38	-	-	7,93	0,30	419	28
АИЖК-20	8,60	-	15.12.2027	- -	-	-	-	8,84	-	4
АИЖК-12	10,25	-	15.12.2013	- -	-	-	-	0,14	-	33
АИЖК-13	10,50	-	15.04.2018	- -	-	-	-	0,47	-	34
АИЖК-14	10,25	-	15.05.2023	- -	-	-	-	0,05	-	24
АИЖК-15	10,50	-	15.09.2028	- 116,25	-	349	-	0,39	-	24
АИЖК-16	8,25	-	15.09.2021	- 99,65	-	-	8,57	5,81	99	26
АИЖК-17	9,05	-	15.04.2022	▲ 103,90	0,68	5 195	8,70	6,31	102	52
АИЖК-4	8,70	-	01.02.2012	- -	-	-	-	0,74	-	8
АИЖК-5	7,35	-	15.10.2012	- 101,55	-	-	5,83	0,94	60	26
АИЖК-6	7,40	-	15.07.2014	- 101,40	-	-	6,88	2,04	66	17
АИЖК-7	7,68	-	15.07.2016	▲ 100,40	0,23	462	7,77	3,14	99	32
АИЖК-8	7,63	-	15.06.2018	- 100,55	-	-	7,64	2,79	101	26
АИЖК-9	7,49	-	15.02.2017	- 100,17	-	-	7,64	3,08	88	39
ВИА АИЖК, 1А	8,50	-	15.03.2040	- -	-	-	-	3,33	-	20
ВТБ24-5 (1-ИП)	9,70	14.12.2011	10.12.2014	- 102,62	-	-	5,66	0,62	97	32
ЖилСоциИпФ-2	9,00	-	26.07.2011	- -	-	-	-	0,12	-	-
ИА АИЖК 2008-1, 1А	10,50	15.12.2014	20.02.2041	▼ 105,60	-0,01	107 440	8,94	2,99	222	31
ИА АИЖК 2010-1-1	9,00	30.09.2013	20.11.2042	- 102,60	-	148 355	8,11	2,30	173	25
ИА АИЖК 2010-1-2	6,50	-	20.11.2042	- -	-	-	-	11,04	-	4
ИАРТ-1	-	-	04.08.2013	- -	-	-	-	2,28	-	-
МИА-1	10,00	-	20.09.2012	- -	-	-	-	-	-	20
МИА-3	7,25	-	23.02.2012	- -	-	-	-	0,81	-	12
МИА-4	7,35	04.10.2012	01.10.2015	- -	-	-	-	1,38	-	10
МИА-5	7,40	21.07.2011	17.07.2014	- -	-	-	-	0,22	-	3
МОИА-2	7,99	-	07.09.2011	- -	-	-	-	-	-	-
МОИА-3	7,75	-	14.06.2014	- -	-	-	-	-	-	-
ОИЖК-1	9,24	-	21.02.2012	- -	-	-	-	0,80	-	24
ПИА АИЖК, 1А	6,94	-	15.02.2039	- -	-	-	-	0,79	-	19
РИАТО, 1	13,75	-	03.06.2013	▲ 99,89	0,68	4	14,54	1,59	863	24

\* - рейтинг ликвидности рассчитывается на основе данных за 90 дней и обновляются ежедневно

Источник: ММВБ; оценка: Велес Капитал



### Финансовые компании



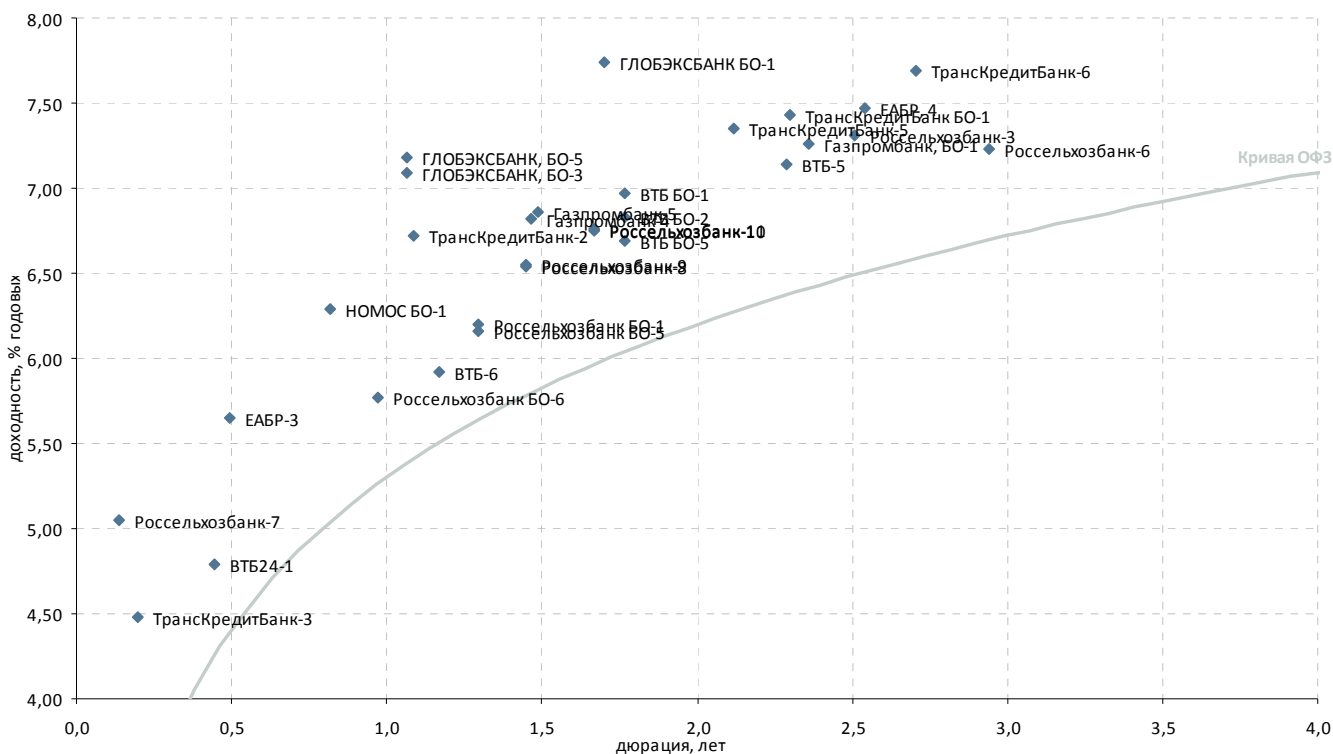
Выпуск	Купон, % год.	Оферта	Погашение	Цена, %	Изм. цены, б.п.	Объем торгов, тыс руб.	Эф. дох-ть, % год.	Дюрация, лет	Спрэд к крив. ОФЗ	Рейтинг ликвидн.
<b>Инвестиции и факторинг</b>										
ИК Стратегия, 2	7,75	-	04.02.2013	- 102,61	-	144	-	0,04	-	20
ИФК РФА-Инвест, 2	8,40	-	17.10.2013	-	-	-	-	1,97	-	21
КИТ Финанс Капитал-1	11,00	-	17.04.2014	- 100,90	-	-	10,92	2,61	438	5
НПФ-1	5,00	-	07.05.2019	-	-	-	-	-	-	-
НФК-3	11,50	-	03.05.2011	- 100,40	-	-	1,01	0,02	64	5
Роснано, 1	8,90	-	20.12.2017	-	-	-	-	-	-	-
РОСНАНО, 2	8,90	-	20.12.2017	-	-	-	-	-	-	-
Роснано, 3	8,90	-	20.12.2017	-	-	-	-	-	-	-
ТрансКредитФакторинг, 1	12,00	-	11.06.2012	-	-	-	-	1,05	-	33
<b>Лизинговые компании</b>										
ВТБ-ЛизФ01	7,10	10.05.2012	06.11.2014	-	-	-	-	0,82	-	23
ВТБ-ЛизФ02	7,00	12.07.2011	07.07.2015	- 100,40	-	-	5,30	0,21	199	31
ВТБ-ЛизФ03	7,50	14.06.2011	07.06.2016	▲ 100,33	0,01	48 597	5,14	0,14	240	32
ВТБ-ЛизФ04	7,50	14.06.2011	07.06.2016	- 100,28	-	56 180	5,52	0,14	278	23
ВТБ-ЛизФ07	6,85	07.12.2011	30.11.2016	-	-	-	-	0,57	-	21
ВТБ-ЛизФ08	7,05	07.02.2012	01.08.2017	▼ 100,66	-0,34	99 918	6,28	0,73	139	32
ВТБ-ЛизФ09	6,65	10.08.2011	02.08.2017	- 101,00	-	-	3,34	0,29	-	21
Европлан-1	10,00	-	11.08.2011	-	-	-	-	0,30	-	8
ЛК УРАЛСИБ БО-3	9,50	-	29.10.2013	▼ 101,42	-0,08	2 231	8,55	1,17	305	31
ЛК УРАЛСИБ, БО-01	9,50	-	28.02.2014	- 101,27	-	-	8,84	1,36	314	31
ЛК УРАЛСИБ-2	14,50	-	21.07.2011	▲ 102,02	0,01	5 616	5,82	0,24	237	41
ЛК УРАЛСИБ-3	16,50	-	23.02.2012	-	-	-	-	0,80	-	14
ЛК УРАЛСИБ-4	16,50	-	19.01.2012	-	-	-	-	0,70	-	21
ЛК УРАЛСИБ-5	8,50	-	19.01.2012	▲ 101,03	0,13	1 516	7,14	0,72	226	22
Медведь Финанс БО-1	14,00	19.08.2011	16.08.2013	▼ 102,26	-0,06	156 048	6,90	0,31	311	26
НОМОС-Лиз1	12,00	-	08.07.2011	-	-	-	-	0,20	-	4
ПЭБЛзнг-3	14,00	16.09.2011	12.09.2014	- 100,00	-	-	14,40	0,39	1 030	22
ПЭБЛизинг3	14,00	16.09.2011	12.09.2014	- 100,00	-	-	14,40	0,39	1 030	22
РТК-ЛизБО1	12,00	09.08.2011	06.08.2013	- 100,60	-	-	10,06	0,29	635	28
РФЦ-Лиз 02	13,00	-	27.10.2011	-	-	-	-	0,25	-	-
ТехнЛизИО1	8,50	-	24.10.2014	-	-	-	-	2,98	-	20
ТрансФин-М, БО-4	8,40	-	29.11.2013	- 100,00	-	-	8,57	2,32	218	8
ТрансФин-М, БО-5	8,40	-	29.11.2013	- 100,00	-	-	8,57	2,32	218	16
ТрансФин-М-11	11,00	08.12.2011	03.12.2015	-	-	-	-	0,59	-	1
ТрансФин-М-11	11,00	08.12.2011	03.12.2015	-	-	-	-	0,59	-	5
ТрансФин-М-БО-3	9,75	-	13.08.2013	-	-	-	-	2,04	-	3
ЭлемнтЛиз-02	21,00	09.06.2011	04.09.2014	-	-	-	-	0,11	-	23
<b>Страховые компании</b>										
Росгосстрах-1	10,00	19.07.2012	16.07.2015	▼ 101,65	-0,05	855	8,74	1,18	323	34
Росгосстрах-2	10,50	08.11.2012	02.11.2017	- 102,99	-	-	8,60	1,41	285	34

\* - рейтинг ликвидности рассчитывается на основе данных за 90 дней и обновляется ежедневно

Источник: ММВБ; оценка: Велес Капитал Апитал



### Госбанки



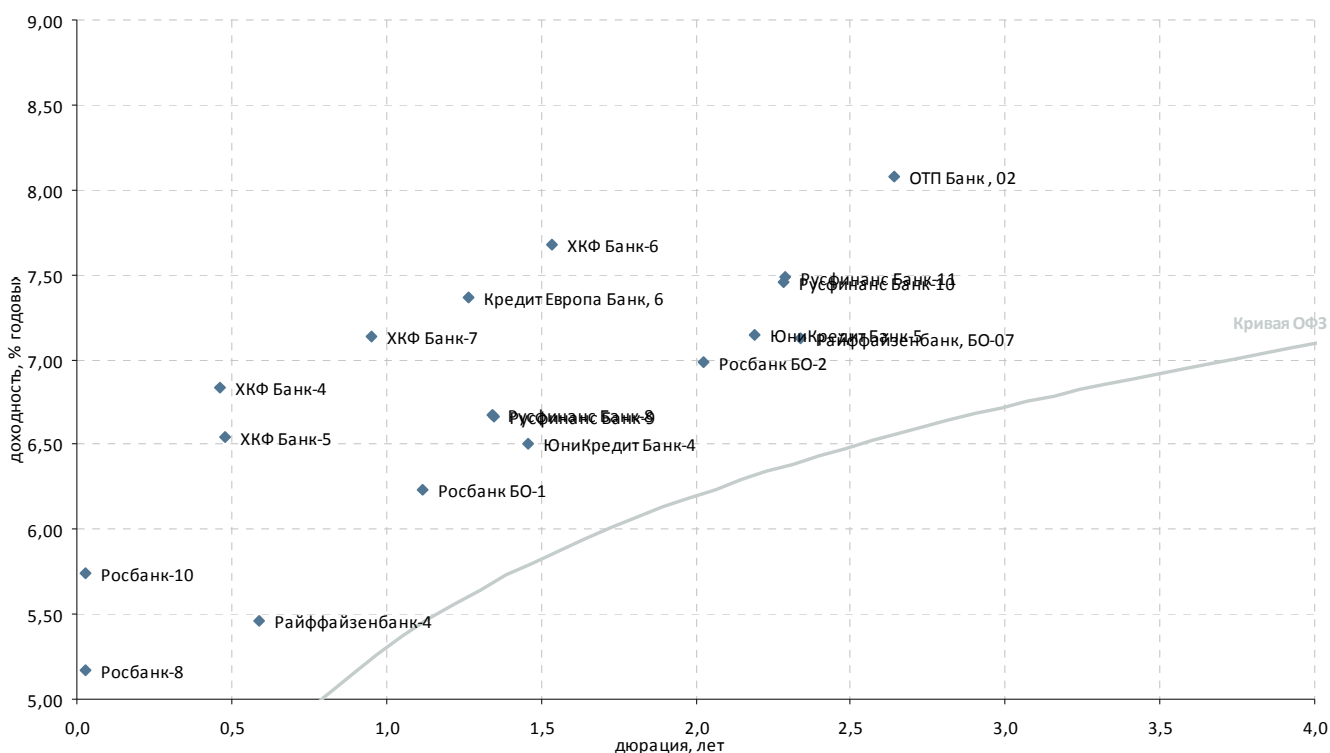
Выпуск	Купон, % год.	Оферта	Погашение	Цена, %	Изм. цены, б.п.	Объем торгов, тыс руб.	Эф. дох-ть, % год.	Дюрация, лет	Спрэд к крив. ОФЗ	Рейтинг ликвидн.
<b>Госбанки</b>										
Внешэкономбанк-6	7,90	17.10.2017	13.10.2020	-	-	-	-	5,00	-	65
Внешэкономбанк-8	6,90	22.10.2013	13.10.2020	-	-	-	-	2,26	-	49
Внешэкономбанк-9	7,90	24.03.2016	18.03.2021	-	-	-	-	-	-	-
ВТБ БО-1	7,60	-	15.03.2013	101,43	-	-	6,97	1,77	93	33
ВТБ БО-2	7,60	-	15.03.2013	101,65	-	-	6,83	1,77	79	33
ВТБ БО-5	7,60	-	15.03.2013	101,90	-	-	6,69	1,77	65	45
ВТБ24-1	11,50	-	05.10.2011	102,95	-0,07	6 177	4,79	0,45	53	35
ВТБ24-3	6,30	01.06.2011	29.05.2013	-	-	-	-	0,10	-	24
ВТБ24-4	6,90	23.08.2012	20.02.2014	-	-	-	-	1,28	-	23
ВТБ-5	7,40	-	17.10.2013	101,00	-0,22	7 845	7,14	2,29	77	38
ВТБ-6	7,20	11.07.2012	06.07.2016	101,64	0,15	12 726	5,92	1,17	41	50
Газпромбанк, БО-1	7,75	-	08.12.2013	101,44	-0,03	134 915	7,26	2,36	85	53
Газпромбанк-4	6,85	-	15.11.2012	100,20	-	-	6,82	1,47	102	22
Газпромбанк-5	6,85	-	22.11.2012	100,15	-	-	6,86	1,48	105	20
ГЛОБЭКСБАНК БО-1	8,30	-	16.02.2013	101,15	-	50 575	7,74	1,70	175	45
ГЛОБЭКСБАНК БО-2	8,10	22.01.2012	22.07.2013	-	-	-	-	0,73	-	26
ГЛОБЭКСБАНК, БО-3	8,10	08.06.2012	08.12.2013	101,20	-	-	7,09	1,07	170	40
ГЛОБЭКСБАНК, БО-5	8,10	08.06.2012	08.12.2013	101,10	-	-	7,18	1,07	179	33
ЕАБР, 4	7,70	11.02.2014	06.02.2018	100,89	-0,06	51 819	7,47	2,54	96	53
ЕАБР-3	10,50	01.11.2011	25.10.2016	102,53	-	-	5,65	0,50	125	29
ЕБРР-3	3,98	-	07.09.2011	-	-	-	-	0,12	-	24
ЕБРР-4	3,70	-	12.06.2014	100,40	-	-	1,13	0,14	-	12
НОМОС БО-1	7,00	24.02.2012	24.02.2014	100,64	-	-	6,29	0,82	124	46
Россельхозбанк БО-1	7,20	29.08.2012	28.08.2013	101,38	0,08	20 276	6,20	1,30	56	27
Россельхозбанк БО-5	7,20	29.08.2012	28.08.2013	101,43	0,53	42 663	6,16	1,30	52	31
Россельхозбанк БО-6	6,60	01.05.2012	29.10.2013	100,89	0,19	202 115	5,77	0,97	50	32
Россельхозбанк-10	9,00	06.02.2013	29.01.2020	103,90	0,11	11 949	6,75	1,67	79	28
Россельхозбанк-11	9,00	07.02.2013	30.01.2020	103,90	-0,20	37 404	6,76	1,67	80	31
Россельхозбанк-3	9,25	13.02.2014	09.02.2017	105,15	0,30	60 093	7,31	2,51	82	41
Россельхозбанк-4	11,50	05.10.2011	27.09.2017	-	-	-	-	0,45	-	15
Россельхозбанк-5	13,50	06.12.2011	27.11.2018	-	-	-	-	0,58	-	6
Россельхозбанк-6	7,80	15.08.2014	09.02.2018	102,00	-	-	7,23	2,94	53	15
Россельхозбанк-7	6,90	14.06.2011	05.06.2018	100,25	0,03	21 253	5,05	0,14	231	33
Россельхозбанк-8	10,10	22.11.2012	14.11.2019	105,41	-	83 056	6,54	1,45	76	25
Россельхозбанк-9	10,10	22.11.2012	14.11.2019	105,40	-0,05	24 838	6,55	1,45	77	23
ТрансКредитБанк БО-1	7,80	-	17.11.2013	101,15	-0,10	2 720	7,43	2,30	105	38
ТрансКредитБанк-2	6,90	-	12.06.2012	100,30	-	-	6,72	1,08	131	22
ТрансКредитБанк-3	10,30	-	07.07.2011	101,19	-	-	4,48	0,20	126	33
ТрансКредитБанк-5	7,90	-	12.08.2013	101,41	-	-	7,35	2,12	108	26
ТрансКредитБанк-6	8,25	-	17.04.2014	101,85	-	-	7,69	2,70	110	37

\* - рейтинг ликвидности рассчитывается на основе данных за 90 дней и обновляется ежедневно

Источник: ММВБ; оценка: Велес Капитал



### Банки с участием иностранного капитала



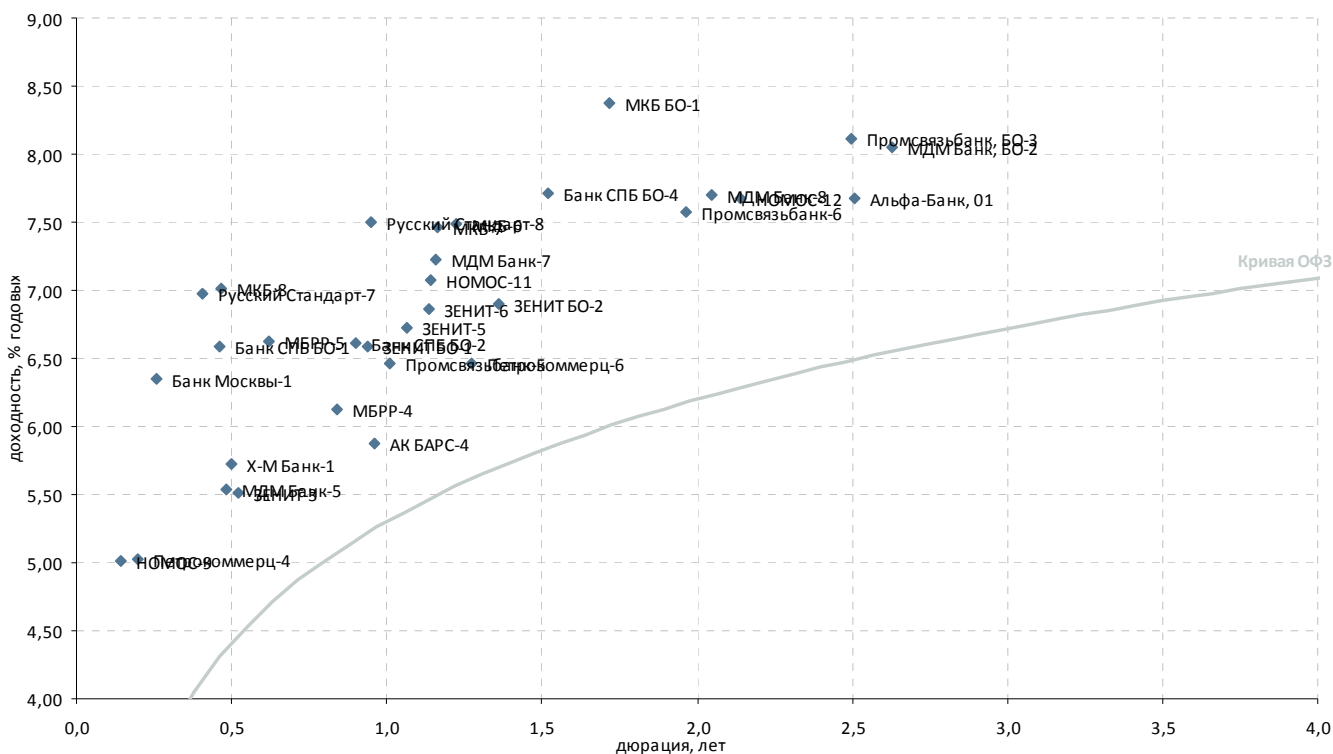
Выпуск	Купон, % год.	Оферта	Погашение	Цена, %	Изм. цены, б.п.	Объем торгов, тыс руб.	Эф. дох-ть, % год.	Дюрация, лет	Спрэд к крив. ОФЗ	Рейтинг ликвидн.
<b>Банки с участием иностранного капитала</b>										
Банк Интеза, 2	11,00	-	30.11.2011	-	-	-	-	0,56	-	2
БНП Париба Банк, 01	7,70	-	29.03.2014	-	-	-	-	-	-	-
Кредит Европа Банк, 6	8,30	21.08.2012	18.02.2014	▲ 101,30	0,03	69 845	7,37	1,27	176	44
Кредит Европа Банк-2	11,50	-	28.06.2011	-	-	-	-	0,06	-	8
Москоммерцбанк-3	10,00	-	12.06.2013	-	-	-	-	-	-	-
ОТП Банк, 02	8,25	-	25.03.2014	▼ 100,82	-0,01	56 072	8,08	2,64	152	78
Райффайзенбанк, БО-07	7,50	-	27.11.2013	-	101,15	50 575	7,13	2,34	73	29
Райффайзенбанк-4	13,50	06.12.2011	03.12.2013	▲ 104,84	0,29	110 956	5,46	0,59	85	45
Росбанк БО-1	7,40	25.06.2012	25.06.2013	-	101,40	-	6,23	1,12	78	28
Росбанк БО-2	8,00	-	08.07.2013	-	102,28	-	6,98	2,02	77	27
Росбанк-10	12,00	06.05.2011	07.11.2014	-	100,25	-	5,74	0,03	496	23
Росбанк-8	12,00	06.05.2011	06.11.2013	▼ 100,20	-0,06	35 070	5,17	0,03	439	23
Русфинанс Банк-10	7,90	12.11.2013	10.11.2015	▲ 101,30	0,26	1 378	7,46	2,28	109	31
Русфинанс Банк-11	7,90	13.11.2013	11.11.2015	-	101,25	-	7,49	2,29	112	27
Русфинанс Банк-8	7,70	17.09.2012	14.09.2015	-	101,49	-	6,67	1,35	98	25
Русфинанс Банк-9	7,70	18.09.2012	15.09.2015	-	101,50	-	6,66	1,35	97	24
ХКФ Банк-4	7,10	-	12.10.2011	▼ 100,20	-0,17	27 779	6,83	0,46	253	22
ХКФ Банк-5	8,15	19.10.2011	17.04.2013	-	100,85	-	6,54	0,48	219	25
ХКФ Банк-6	7,75	11.12.2012	10.06.2014	▼ 100,43	-0,06	131 749	7,68	1,54	182	28
ХКФ Банк-7	9,00	26.04.2012	23.04.2015	-	102,00	-	7,14	0,95	190	26
ЮниКредит Банк-4	7,00	13.11.2012	10.11.2015	▼ 100,87	-0,01	251 822	6,50	1,46	71	39
ЮниКредит Банк-5	7,50	03.09.2013	01.09.2015	-	101,00	-	7,15	2,19	83	35

\* - рейтинг ликвидности рассчитывается на основе данных за 90 дней и обновляется ежедневно

Источник: ММВБ; оценка: Велес Капитал



### Топ-30 банков по активам



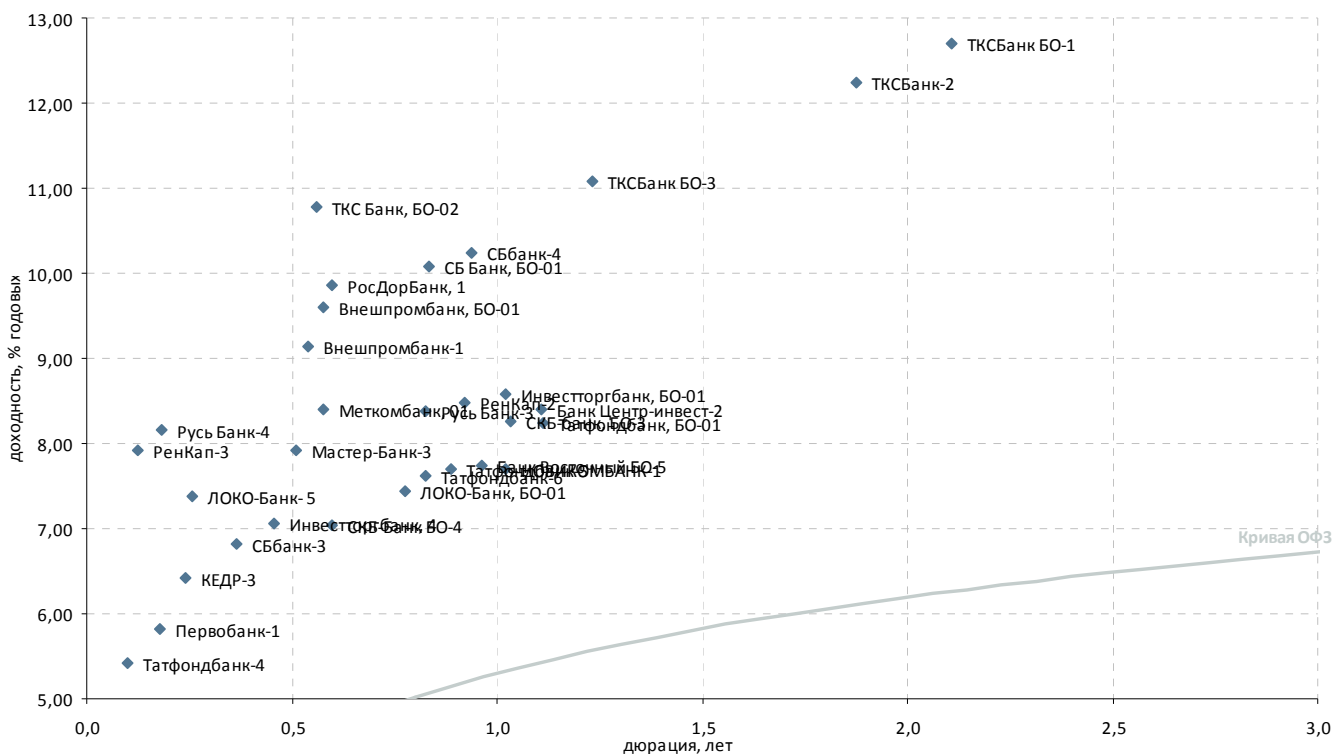
Выпуск	Купон, % год.	Оферта	Погашение	Цена, %	Изм. цены, б.п.	Объем торгов, тыс руб.	Эф. дох-ть, % год.	Дюрация, лет	Спрэд к крив. ОФЗ	Рейтинг ликвидн.
<b>Топ 30 по активам</b>										
АК БАРС-3	7,90	-	25.10.2011	-	-	-	-	0,48	-	24
АК БАРС-4	8,25	17.04.2012	15.10.2013	102,33	-	-	5,88	0,96	63	29
Альфа-Банк, 01	8,25	04.02.2014	02.02.2016	101,75	0,04	8 131	7,68	2,51	119	87
Банк Москвы-1	6,45	-	29.07.2011	100,04	-	-	6,35	0,26	279	16
Банк Москвы-2	7,55	-	01.02.2013	-	-	-	-	1,67	-	9
Банк СПБ БО-1	8,10	11.10.2011	09.04.2013	100,72	-0,21	12 086	6,59	0,46	228	35
Банк СПБ БО-2	7,50	26.03.2012	23.09.2013	100,87	0,08	310 195	6,61	0,90	144	45
Банк СПБ БО-4	8,50	13.12.2012	12.12.2013	101,40	-	101 501	7,71	1,52	187	44
БО-1	7,10	07.04.2012	07.04.2013	100,56	-	-	6,59	0,94	137	38
ЗЕНИТ БО-2	7,75	22.09.2012	22.09.2013	101,27	0,04	76 256	6,90	1,36	120	38
ЗЕНИТ-3	8,10	-	09.11.2011	101,40	0,04	5 577	5,51	0,52	104	32
ЗЕНИТ-5	7,50	05.06.2012	04.06.2013	100,93	-	-	6,73	1,06	135	30
ЗЕНИТ-6	8,00	03.07.2012	01.07.2014	101,40	-	10 140	6,86	1,14	139	25
МБРР-2	7,00	-	28.03.2013	-	-	-	-	1,81	-	22
МБРР-3	7,25	25.10.2011	23.04.2013	-	-	-	-	0,49	-	22
МБРР-4	6,00	01.03.2012	27.02.2014	99,97	-	-	6,12	0,84	104	23
МБРР-5	8,25	15.12.2011	12.06.2014	101,06	-	8 085	6,62	0,62	193	28
МДМ Банк БО-1	12,75	-	29.11.2012	-	-	-	-	1,44	-	23
МДМ Банк, БО-2	8,15	-	21.03.2014	100,64	-0,05	25 161	8,05	2,63	150	66
МДМ Банк-5	10,05	-	18.10.2011	102,15	0,10	1 166	5,54	0,48	118	32
МДМ Банк-7	11,75	-	19.07.2012	105,38	-0,44	92 923	7,23	1,16	174	25
МДМ Банк-8	9,00	09.07.2013	09.04.2015	102,90	0,06	145 617	7,70	2,05	147	52
МКБ БО-1	8,50	22.02.2013	22.02.2014	100,48	0,01	8 817	8,37	1,72	237	42
МКБ-5	8,50	27.04.2011	25.04.2012	-	-	-	-	0,95	-	22
МКБ-6	9,40	-	07.08.2012	102,45	-0,10	52 647	7,49	1,22	193	21
МКБ-7	9,76	17.07.2012	14.07.2015	102,79	0,10	2 220	7,46	1,16	196	29
МКБ-8	9,70	12.10.2011	08.04.2015	101,26	-0,14	17 554	7,01	0,47	269	35
НОМОС-11	7,40	04.07.2012	02.07.2014	100,50	-	-	7,07	1,14	159	33
НОМОС-12	8,50	25.08.2013	28.08.2017	102,01	-	-	7,68	2,14	139	43
НОМОС-9	7,00	17.06.2011	14.06.2013	100,30	-	-	5,01	0,15	220	32
Петрокоммерц-4	5,00	-	06.07.2011	100,00	-	40 244	5,02	0,20	181	22
Петрокоммерц-5	12,75	19.12.2012	21.12.2014	-	-	-	-	1,49	-	27
Петрокоммерц-6	7,75	-	22.08.2012	101,75	-	-	6,46	1,27	84	22
Петрокоммерц-7	7,00	-	22.08.2012	-	-	-	-	1,28	-	22
Промсвязьбанк, БО-3	8,60	-	04.02.2014	101,56	-0,15	5 928	8,11	2,50	163	52
Промсвязьбанк-5	7,75	-	17.05.2012	101,40	-0,02	9 349	6,46	1,01	115	34
Промсвязьбанк-6	8,25	-	17.06.2013	101,58	-0,02	177 235	7,57	1,96	140	41
Русский Стандарт-7	7,50	-	20.09.2011	100,25	-	-	6,97	0,41	283	29
Русский Стандарт-8	7,75	-	13.04.2012	100,35	-0,35	25 990	7,50	0,95	226	23
Х-М Банк-1	7,00	-	31.10.2011	100,70	-	-	5,72	0,50	131	24

\* - рейтинг ликвидности рассчитывается на основе данных за 90 дней и обновляется ежедневно

Источник: ММВБ; оценка: Велес Капитал



### Прочие банки



Выпуск	Купон, % год.	Оферта	Погашение	Цена, %	Изм. цены, б.п.	Объем торгов, тыс руб.	Эф. дох-ть, % год.	Дюрация, лет	Спрэд к крив. ОФЗ	Рейтинг ликвидн.
<b>Топ 100 по активам</b>										
АВАНГАРД-3	9,25	13.05.2011	10.05.2013	-	-	-	-	0,05	-	20
БАЛТИНВЕСТБАНК, 2	9,00	15.03.2012	10.09.2015	-	-	-	-	0,86	-	-
Банк Восточный БО-1	7,50	-	07.03.2013	-	-	-	-	1,76	-	20
Банк Восточный БО-5	9,00	19.04.2012	17.10.2013	-	101,30	7 096	7,75	0,96	249	30
Банк Центр-инвест-2	9,25	26.06.2012	24.06.2014	-	101,10	-	8,41	1,11	298	22
БИНБАНК-2	10,50	28.04.2011	29.04.2013	-	-	-	-	0,94	-	19
Внешпромбанк, БО-01	9,30	30.11.2011	30.11.2013	▼	99,93	70 052	9,61	0,58	501	22
Внешпромбанк-1	9,00	16.11.2011	14.11.2012	-	100,02	-	9,14	0,54	463	20
ЗАПСИБКОМБАНК-1	11,00	-	15.09.2011	-	-	-	-	0,39	-	20
Инвестторгбанк, 4	9,50	08.10.2011	08.10.2012	-	101,15	-	7,06	0,45	277	20
Инвестторгбанк, БО-01	9,60	25.05.2012	25.11.2013	-	101,20	-	8,59	1,02	326	30
ЛОКО-Банк-5	9,25	28.07.2011	23.07.2015	-	100,50	-	7,39	0,26	384	21
ЛОКО-Банк, БО-01	8,50	09.02.2012	06.02.2014	-	100,90	-	7,44	0,78	247	29
Мастер-Банк-3	8,00	-	30.11.2011	▼	100,10	350	7,93	0,51	349	20
НОВИКОМБАНК-1	9,00	25.05.2012	25.11.2013	▲	101,45	2 783	7,71	1,02	238	24
Первобанк БО-1	10,00	27.04.2011	24.04.2013	-	-	-	-	0,94	-	20
Первобанк-1	9,50	-	29.06.2011	▲	100,64	555	5,83	0,18	276	20
РенКап-2	10,50	-	04.04.2012	▲	101,96	488	8,47	0,92	327	34
РенКап-3	12,50	10.06.2011	06.06.2012	▼	100,56	2 549	7,93	0,13	530	37
Русь Банк-3	9,50	28.02.2012	31.08.2014	▲	101,01	18 183	8,38	0,82	333	25
Русь Банк-4	9,50	30.06.2011	03.07.2015	▼	100,24	807	8,17	0,18	508	28
СБ Банк, БО-01	9,75	01.03.2012	27.02.2014	▲	99,90	70	10,09	0,83	502	26
СБбанк-3	9,25	05.09.2011	03.09.2012	▼	100,88	1	6,83	0,36	283	20
СБбанк-4	10,00	10.04.2012	08.10.2013	-	100,00	-	10,24	0,94	502	27
СКБ-Банк БО-4	9,80	07.12.2011	05.06.2013	▲	101,70	1 119	7,04	0,60	240	21
СКБ-банк, БО-3	9,15	29.05.2012	26.11.2013	-	101,07	-	8,27	1,03	292	35
Татфондбанк, БО-01	9,50	28.06.2012	26.12.2013	-	101,55	-	8,24	1,11	280	31
Татфондбанк-4	13,00	-	01.06.2011	▲	100,75	12	5,42	0,10	307	28
Татфондбанк-5	8,50	-	21.03.2012	-	100,80	1 110	7,69	0,89	254	24
Татфондбанк-6	8,75	28.02.2012	26.02.2013	-	101,00	-	7,63	0,82	258	31
Татфондбанк-7	8,75	16.12.2011	14.12.2012	-	-	-	-	0,62	-	26
ТКСБанк БО-3	14,00	21.08.2012	18.02.2014	-	103,85	-	11,08	1,23	551	30
<b>Прочие банки</b>										
Алеф-Банк, 01	11,00	14.02.2012	11.02.2014	-	-	-	-	0,77	-	19
КЕДР-3	12,80	-	22.07.2011	-	101,60	-	6,43	0,24	296	20
Меткомбанк, 01	9,40	29.11.2011	26.11.2013	-	100,65	65 423	8,41	0,58	382	19
РМБ-3	10,75	-	23.09.2013	-	-	-	-	0,41	-	23
РосДорБанк, 1	10,50	08.12.2011	09.12.2013	-	100,49	-	9,87	0,60	523	25
ТКС Банк, БО-02	16,50	29.11.2011	26.11.2013	-	103,39	-	10,79	0,56	623	35
ТКСБанк БО-1	14,22	-	20.09.2013	▼	103,83	87 517	12,70	2,11	643	20
ТКСБанк-2	20,00	-	28.07.2013	▲	115,60	354	12,24	1,88	612	32

\* - рейтинг ликвидности рассчитывается на основе данных за 90 дней и обновляется ежедневно

Источник: ММВБ; оценка: Велес Капитал



## Раскрытие информации

### Заявление аналитика и подтверждение о снятии ответственности

Настоящий отчет подготовлен аналитиком(ами) ИК «Велес Капитал». Приведенные в данном отчете оценки отражают личное мнение аналитика(ов). Вознаграждение аналитиков не зависит, никогда не зависело и не будет зависеть от конкретных рекомендаций или оценок, указанных в данном отчете. Вознаграждение аналитиков зависит от общей эффективности бизнеса ИК «Велес Капитал», определяющейся инвестиционной выгодой клиентов компании, а также доходами от иных видов деятельности ИК «Велес Капитал».

Данный отчет, подготовленный аналитическим управлением ИК «Велес Капитал», основан на общедоступной информации. Настоящий обзор был подготовлен независимо от других подразделений ИК «Велес Капитал», и любые рекомендации и суждения, представленные в данном отчете, отражают исключительно точку зрения аналитика(ов), участвовавших в написании данного обзора. В связи с этим, ИК «Велес Капитал» считает необходимым заявить, что аналитики и Компания не несут ответственности за содержание данного отчета. Аналитики ИК «Велес Капитал» не берут на себя ответственность регулярно обновлять данные, находящиеся в данном отчете, а также сообщать обо всех изменениях, вносимых в данный обзор.

Данный аналитический материал ИК «Велес Капитал» может быть использован только в информационных целях. Компания не дает гарантий относительно полноты и точности приведенной в этом отчете информации и ее достоверности, а также не несет ответственности за прямые или косвенные убытки от использования данных материалов. Данный документ не может служить основанием для покупки или продажи тех или иных ценных бумаг, а также рассматриваться как оферта со стороны ИК «Велес Капитал». ИК «Велес Капитал» и (или) ее дочерние предприятия, а также сотрудники, директора и аналитики ИК «Велес Капитал» имеют право покупать и продавать любые ценные бумаги, упоминаемые в данном обзоре.

ИК «Велес Капитал» и (или) ее дочерние предприятия могут выступать в качестве маркет-мейкера или нести обязательства по андеррайтингу ценных бумаг компаний, упоминаемых в настоящем обзоре, могут продавать или покупать их для клиентов, а также совершать иные действия, не противоречащие российскому законодательству. ИК «Велес Капитал» и (или) ее дочерние предприятия также могут быть заинтересованы в возможности предоставления компаниям, упомянутым в данном обзоре, инвестиционно-банковских или иных услуг.

Все права на данный бюллетень принадлежат ИК «Велес Капитал». Воспроизведение и/или распространение аналитических материалов ИК «Велес Капитал» не может осуществляться без письменного разрешения Компании.

© Велес Капитал 2011 г.

Для получения дополнительной информации и разъяснений просьба обращаться в Аналитическое управление ИК «Велес Капитал».



## Управление по работе с долговыми обязательствами

---

Оксана Теличко  
начальник управления  
OSolonchenko@veles-capital.ru

Евгений Шиленков  
зам. начальника управления  
EShilenkov@veles-capital.ru

Алена Шеметова  
начальник отдела по работе с облигациями  
AShemetova@veles-capital.ru

Оксана Степанова  
зам. нач. отдела по работе с облигациями  
OStepanova@veles-capital.ru

Александр Аникин  
главный специалист по работе с облигациями  
AAnikin@veles-capital.ru

Елена Рукинова  
специалист по работе с облигациями  
ERukinova@veles-capital.ru

Мурад Султанов  
специалист по работе с еврооблигациями  
MSultanov@veles-capital.ru

Михаил Мамонов  
начальник отдела по работе с векселями  
MMamonov@veles-capital.ru

Ольга Боголюбова  
специалист по работе с векселями  
OBogolubova@veles-capital.ru

Юлия Шабалина  
специалист по работе с векселями  
YShabalina@veles-capital.ru

Тарас Ковальчук  
специалист по работе с векселями  
TKovalchuk@veles-capital.ru

## Управление анализа долгового рынка

---

Иван Манаенко  
начальник управления  
IManaenko@veles-capital.ru

Юрий Кравченко  
аналитик по банковскому сектору  
YKravchenko@veles-capital.ru

Анна Соболева  
аналитик долговых рынков  
ASoboleva@veles-capital.ru

Иван Лубков  
Программист  
ILubkov@veles-capital.ru

## Управление доверительных операций

---

Бейшен Исаев  
начальник управления  
BIsaev@veles-capital.ru

Станислав Бродский  
инвестиционные продукты  
SBrodsky@veles-capital.ru

Вадим Лабед  
работа с инвесторами  
VLabed@veles-capital.ru

Россия, Москва, 123610,  
Краснопресненская наб., д. 12, под. 7, эт. 18  
Телефон: +7 (495) 258 1988, факс: +7 (495) 258 1989  
www.veles-capital.ru

Украина, Киев, 01025, Б. Житомирская ул., д. 20  
Телефон: +38 (044) 459 0250, факс: +38 (044) 459 0251  
www.veles-capital.ua