

Внешний рынок

С началом мая активность инвесторов на мировых площадках заметно снизилась.

Колебания цен на рынке Treasuries в понедельник были еле заметными.

На рынке российских евробондов сделок почти не наблюдалось.

Внутренний рынок

ЦБ чередует инструменты.

Пассивность перед выходными помогла сдержать рынок от коррекции.

Наши рекомендации

- Обратить внимание на Русал-7 в расчете на рост цены.

Без комментариев

ЦБ России повысил ставку рефинансирования до 8,25%.

S&P изменило прогноз рейтинга Башкирии «BB+» на «позитивный»; понизило рейтинг Вологодской области до «B+», прогноз – «стабильный».

Fitch понизило рейтинги ТГК-2 до «ССС».

ВТБ открыл Магниту кредитную линию на 10 млрд руб.

Совет директоров ФСК утвердил решение о размещении 9 выпусков облигаций общим объемом 125 млрд руб.

Элемент Лизинг планирует разместить биржевые облигации на 1 млрд руб.

Абсолют банк готовит облигации 5-й серии на 3 млрд руб.

Первобанк выкупил по оферте 31,4% облигаций серии БО-1.

Календарь событий

Время	Страна	Событие	Период
13:00	ЕС	Индекс цен производителей (м/м)	Март
18:00	США	Промышленные заказы	Март

Рыночные показатели

Долговые рынки

	Значение	Изменение, б.п.		
		Пред.	Неделя	Месяц
UST 10	▲ 102,81	23	59	133
UST 30	▲ 105,83	33	100	153
German 10	▲ 105,23	13	20	66
Россия 30	▼ 116,75	-1	50	-15
Спред Россия 30	▲ 141,00	3	8	23
Турция 34	▲ 123,78	6	185	228
Бразилия 40	▲ 135,63	23	78	123
Колумбия 37	▲ 122,50	75	375	380
Венесуэла 34	▲ 68,50	25	100	-25

Источник: данные бирж; оценка: Велес Капитал

Товарные рынки

	Значение	Изменение, %		
		Пред.	Неделя	Месяц
Золото, долл./унц	▲ 1 563,70	1,79	3,75	9,44
Brent, долл./барр.	▲ 126,06	1,19	1,94	6,22
Серебро, долл./унц	▼ 47,91	-1,10	2,12	26,69
Urals, долл./барр.	▲ 121,98	0,89	1,80	6,33
Алюминий, долл./т		-	-	-
Медь, долл./т		-	-	-
Никель, долл./т		-	-	-

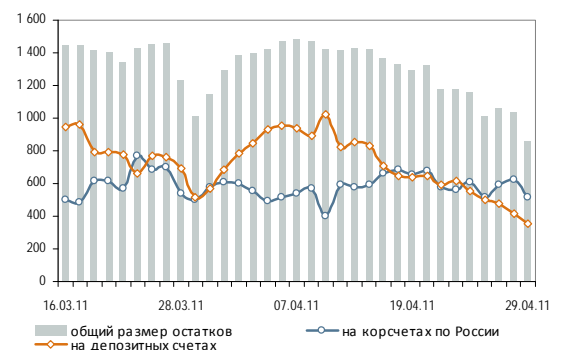
Источник: данные бирж; оценка: Велес Капитал

Валютный рынок

	Значение	Изменение, %		
		Пред.	Неделя	Месяц
EUR/USD	▲ 1,48	0,20	1,73	4,31
USD/JPY	▼ 81,23	-0,40	-0,83	-3,48
RUR/USD, ЦБ	▼ 27,39	-0,63	-1,75	-3,07
RUR/EUR, ЦБ	▼ 40,54	-0,45	-0,34	0,93
Валютная корзина	▼ 33,33	-0,56	-0,86	-0,84

Источник: данные бирж; оценка: Велес Капитал

Динамика рублевых остатков



Денежный рынок

	Значение	Пред.	Неделя	Месяц
MOSPRIME O/N, %	▲ 4,51	3,48	3,18	3,15
MOSPRIME 1 неделя, %	▲ 4,02	3,45	3,23	3,24
MOSPRIME 2 недели, %	▲ 3,74	3,42	3,31	3,33
LIBOR O/N, %		0,13	-	0,18
LIBOR 1 месяца, %		0,21	-	0,24
LIBOR 3 месяца, %		0,27	-	0,30

Источник: данные бирж; оценка: Велес Капитал



Внешний рынок

С началом мая активность инвесторов на мировых площадках заметно снизилась, а экономические новости отошли на второй план. В пятницу сдерживали участников выходные в Японии и Великобритании. В понедельник инвесторы с Туманного Альбиона продолжили отдыхать, поэтому активных торгов снова не наблюдалось. Инвестиционный фон, соответственно, сохранился нейтральным.

Что касается макростатистики, то тут все обошлось без сюрпризов, а ее основная доля была опубликована еще на пятницу. Безработица в ЕС сохранилась на уровне 9,9%; индекс экономических настроений в ЕС понизился с 107,3 до 106,2 пунктов; частные доходы в США выросли на 20 б.п. до 0,5%; расходы – снизились с 0,7% до 0,6%; индекс деловой активности Чикаго понизился на 0,4 пункта до 67,6, индекс потребительских настроений Мичиганского Университета – на 0,2 пункта до 69,8. В понедельник количество публикации было куда скромнее: расходы на строительство в США в марте неожиданно выросли на 1,4% (vs прогноз в 0,4%); индекс деловой активности ISM оказался чуть лучше ожиданий, снизившись с 61,2 пунктов до 60,4.

Предстоящая неделя, вероятно, не будет отличаться высокой торговой активностью. Выходные в Японии продолжаться вплоть до четверга. На европейских инвесторов в начале недели давление будет оказывать предстоящее в четверг заседание ЕЦБ, а на американских – выступление главы ФРС Б. Бернанке в четверг и публикация данных по безработице в пятницу.

Колебания цен на рынке Treasuries в понедельник были еле заметными. Объемы торгов также были низкими в связи с выходными в Японии и Великобритании. Вместе с тем в пятницу в казначейских облигациях наблюдались покупки – инвесторы отыгрывали слабые статданные четверга.

Мы ожидаем, что торги на рынке Treasuries на этой неделе будут проходить крайне спокойно. Небольшое повышение волатильности можно ожидать в среду, когда будет опубликован обзор занятости в частном секторе, что является опережающим индикатором состояния рынка труда. Однако, по всей видимости, инвесторы будут ожидать пятничной публикации данных по уровню безработицы, в связи с чем объемы торгов останутся невысокими.

→ Цены Treasuries выросли на фоне публикации слабых данных по ВВП.

Итоги торгов по US Treasuries

	Д-ть, % г.	Цена, %	Изм. д-ти, б.п.	Изм. цены, б.п.
3М	0,03	0,04	-0,51	-0,50
UST5	1,97	100,15	0,00	0,00
UST10	3,28	102,86	-0,75	6,25
UST30	4,38	106,13	-1,82	31,25

Источник: данные бирж; оценка: Велес Капитал

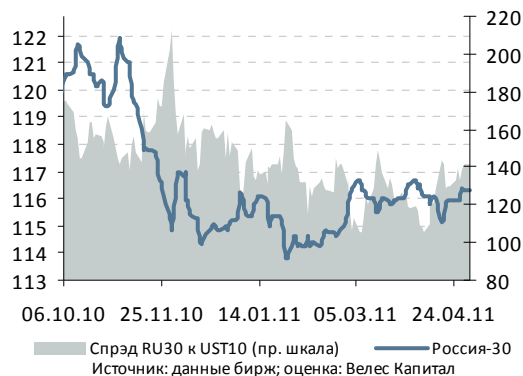


На рынке российских евробондов сделок почти не наблюдалось. Причиной тому стали все те же выходные в Великобритании. Сегодня торги на лондонских площадках возобновятся, однако повышение активности в российских евробондах, на наш взгляд, мало вероятно.

Иван Манаенко, Анна Соболева
bonds@veles-capital.ru

→ Цены российских евробондов остались на уровне четверга.

Динамика займа Россия-30 и спреда к UST10



Внутренний рынок

ЦБ чередует инструменты. Крупные налоговые перечисления накануне, в результате которых остатки банков на счетах в ЦБ опустились ниже знакового уровня в 1 трлн руб., поддерживали заметный спрос участников рынка на рублевую ликвидность. Так, еще до публикации решения Банка Росси о повышении ключевых ставок, индикативная MosPrime «overnight» обновила очередной максимум с начала 2011 г., разом увеличившись с 3,48% до 4,51% годовых. При этом ставки MosPrime на более длинные сроки также дружно прибавили заметное количество б.п. (недельная ставка увеличилась на 57 б.п., поднявшись выше 4% годовых). О дефиците ликвидности красноречиво свидетельствовал и аукцион прямого РЕПО с ЦБ, где банки впервые в 2011 г. привлекли от регулятора денежные средства. Курс рубля также дополнил картину повышенного интереса участников к рублевой ликвидности: отечественная валюта выросла на 15 коп. по отношению к бивалютной корзине (до 33,33 руб.). Основной удар, в очередной раз, принял на себя доллар, потерявший 17 коп. и составивший к закрытию 27,36 руб.

В этих условиях не добавило оптимизма участникам и итоги заседания Банка России. В пятницу регулятор принял решение о повышении ставки рефинансирования и почти всех ключевых процентных ставок на 0,25 п.п. с 03.05.2011 г., не тронув на этот раз нормативы обязательного резервирования. Процентные ставки были повышены на 0,25 п.п. по всем операциям регулятора за исключением ломбардных кредитов по фиксированной ставке и однодневных и недельных кредитов в рамках прямого РЕПО. ЦБ по-прежнему видит значительное инфляционное давление, в поддержании которого значимая роль отводится монетарным факторам.

→ Объемы торгов в пятницу были невысокими.

Погашение

Банк Национальная Факторинговая
Компания, 2

2 000

Динамика индекса облигаций ММВБ





По итогам пятницы кредитные организации перевели значительный объем средств с депозитов в Банке России на корсчета. Так, остатки на депозитах сократились на 86,8 млрд руб., а на корсчетах возросли на 101,7 млрд руб. В результате совокупный объем остатков в ЦБ прибавил 14,9 млрд руб. — до 879,4 млрд руб.

Мы полагаем, что динамика ставок и курса рубля в последние дни помимо реакции на налоговые перечисления свидетельствовала и о серьезных ожиданиях участников рынка относительно повышения ставок ЦБ. Таким образом, действие регулятора хотя и носит негативный оттенок, но, на наш взгляд, во многом уже было «заложено в рынок».

Пассивность перед выходными помогла сдержать рынок от коррекции. Несмотря на повышение ставки рефинансирования, цены рублевых облигаций остались около уровней закрытия четверга. Объемы торгов по-прежнему были невысокими в связи с приближением праздников и ухудшением ситуации с денежной ликвидностью. Наиболее активные сделки совершались в выпусках Магнит БО-6, Газпром-11, Мечел-15, ГСС БО-3. Евраз-1, АИЖК-9 и Система-4.

Следующая неделя для российского долгового рынка может оказаться столь же пассивной, что связано с продолжительными выходными как в России, так и Великобритании. Этот же фактор, на наш взгляд, может смягчить негатив от ужесточения монетарной политики.

Иван Манаенко, Анна Соболева, Юрий Кравченко
bonds@veles-capital.ru



Итоги торгов рублевыми облигациями

Лидеры по оборотам

Выпуск	Цена, %	Изм. цены, б.п.	Об. торг., млн руб.	Кол-во сделок	Эф. дох. % год.	Дюр., лет
РУСАЛ Братск, 8	100,00	-	3 520,77	45	8,68	3,44
МОЭК	100,45	-0,31	1 608,87	3	7,33	0,25
Транснефть-3	109,83	-	1 335,84	12	-	0,42
РЖД БО-1	105,22	0,07	719,57	11	6,02	1,48
Газпром-11	119,75	0,11	620,98	18	6,81	2,61
Внешэкономбанк-6	99,44	0,19	553,09	9	8,17	5,18
Мечел-16	101,30	0,20	536,47	9	7,87	2,53
Первобанк БО-1	100,00	-	480,20	12	8,26	0,97
Россельхозбанк-3	104,83	-0,27	471,43	8	7,44	2,50
МДМ Банк-8	103,14	0,24	469,44	10	7,57	2,04
МТС-5	109,29	0,04	426,69	19	6,20	1,13
Мечел-15	101,30	0,95	333,19	11	7,87	2,53
ЕвразХолдинг Фин, 1	102,48	-1,16	317,04	13	7,96	1,77
АИЖК, 18	100,85	-0,07	314,71	5	8,02	4,14
ОФЗ, 25077	100,72	-0,18	290,99	4	7,29	4,00
МТС-7	102,39	0,05	290,73	32	8,39	4,95
Норильский Никель-1	100,93	-0,07	277,90	12	6,65	2,09
ОФЗ, 25076	102,13	-0,07	273,71	2	6,36	2,60
Башнефть-1	108,73	0,38	240,76	10	6,89	1,48
ВК-Инвест-6	100,64	0,02	230,13	12	8,29	3,81
ОФЗ, 46021	89,50	-0,10	206,74	7	7,75	5,52
Московская Обл-8	102,70	0,68	198,81	23	6,78	1,16
НОМОС БО-1	100,52	0,06	195,83	6	6,43	0,81
ВК-Инвест-7	100,60	-0,05	186,72	10	8,30	3,81
Россельхозбанк-9	105,70	0,21	169,08	6	6,32	1,44

Лидеры по количеству сделок

Выпуск	Цена, %	Изм. цены, б.п.	Об. торг., млн руб.	Кол-во сделок	Эф. дох. % год.	Дюр., лет
ЯкутскЭнерго БО-1	101,51	-0,14	6,58	57	7,67	2,16
Апт36.6-2	100,03	0,01	6,30	56	19,15	0,61
РУСАЛ Братск, 8	100,00	-	3 520,77	45	8,68	3,44
Газпромнефть-3	110,57	0,12	84,78	38	5,83	1,14
МТС-7	102,39	0,05	290,73	32	8,39	4,95
АЛРОСА-23	104,69	-0,06	127,92	24	7,84	3,49
МТС-4	100,60	-0,04	93,65	23	5,18	0,05
Московская Обл-8	102,70	0,68	198,81	23	6,78	1,16
МТС-5	109,29	0,04	426,69	19	6,20	1,13
Газпром-11	119,75	0,11	620,98	18	6,81	2,61
Московская Обл-7	101,10	0,09	73,59	18	7,72	2,70
ДОМО-1	101,00	-	0,16	16	-	0,05
АИЖК-9	100,25	0,15	142,20	16	7,62	3,07
РУСАЛ Братск, 7	100,37	-0,14	58,51	16	8,31	2,56
ТГК-2 БО-1	100,82	0,37	40,03	15	8,79	2,18
Газпром-13	108,62	-0,03	95,23	14	5,42	1,08
Ситроникс БО-2	100,78	-0,13	5,95	14	10,41	1,37
ЕвразХолдинг Фин, 1	102,48	-1,16	317,04	13	7,96	1,77
РЖД-10	121,19	-0,14	30,19	13	6,82	2,43
Самарская Обл-5	102,38	0,08	99,77	13	6,17	0,74
ВК-Инвест-6	100,64	0,02	230,13	12	8,29	3,81
Норильский Никель-1	100,93	-0,07	277,90	12	6,65	2,09
Первобанк БО-1	100,00	-	480,20	12	8,26	0,97
Транснефть-3	109,83	-	1 335,84	12	-	0,42
Башнефть-3	108,56	0,07	166,36	11	7,00	1,48

Лидеры роста

Выпуск	Цена, %	Изм. цены, б.п.	Об. торг., млн руб.	Кол-во сделок	Эф. дох. % год.	Дюр., лет
СтрТрГаз-3	92,99	7,85	0,00	1	13,06	1,83
ИРКУТ БО-1	110,00	7,50	10,25	2	4,79	2,17
Хортекс-1	90,08	4,73	0,00	1	29,39	0,77
ЮниКредит Банк-4	103,18	2,43	0,00	1	4,89	1,45
СБбанк-3	101,00	2,25	0,00	1	6,40	0,35
ХМАО, 7	108,00	1,50	0,00	1	5,33	1,51
ОФЗ, 46022	87,50	1,50	0,01	1	7,78	8,00
ОФЗ, 26201	101,70	1,40	0,00	1	5,93	2,29
ХМАО, 6	103,40	1,30	0,00	1	4,66	0,63
НОВИКОМБАНК-1	102,32	1,12	43,05	4	6,83	1,01
Якутия-1	103,00	1,11	0,00	1	5,45	1,16
Лукойл-БО4	109,55	1,06	0,00	2	5,54	1,19
СэтлГрупп-1	101,00	1,00	0,00	1	10,94	0,97
Мечел-15	101,30	0,95	333,19	11	7,87	2,53
ОФЗ, 46017	98,37	0,87	0,53	5	7,12	4,03
Админ. г. Томска, 2	107,10	0,73	0,01	3	6,49	0,62
Московская Обл-8	102,70	0,68	198,81	23	6,78	1,16
МособгазФин-2	99,67	0,66	4,71	10	9,94	0,69
Сахатранснефтегаз, 2	101,28	0,51	0,00	2	11,85	1,98
ДетскМир	97,50	0,50	1,09	3	9,46	3,41
ТрансКредитБанк-2	101,20	0,50	5,06	2	5,86	1,07
ОГК5 БО-15	101,50	0,49	5,08	2	6,20	1,09
Газпромнефть БО-5	101,40	0,40	10,14	1	6,47	1,85
ЗЕНИТ-6	101,45	0,40	5,07	2	6,80	1,13
РЖД-7	102,40	0,40	0,10	1	5,97	1,42

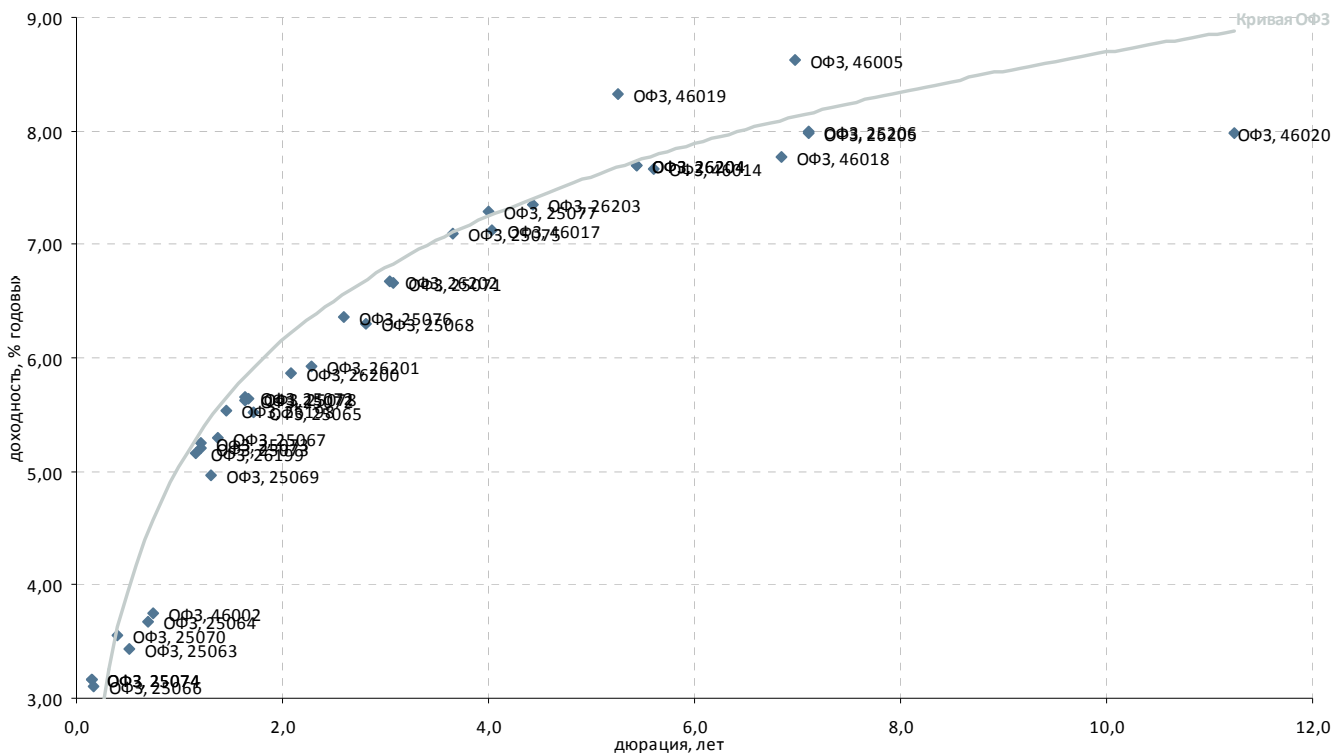
Лидеры падения

Выпуск	Цена, %	Изм. цены, б.п.	Об. торг., млн руб.	Кол-во сделок	Эф. дох. % год.	Дюр., лет
Медведь Финанс БО-1	100,00	-2,35	14,91	2	14,71	0,30
ПроФМедиа Финанс, 1	101,96	-1,21	1,17	3	9,71	1,99
ЕвразХолдинг Фин, 1	102,48	-1,16	317,04	13	7,96	1,77
ТГК-2	99,10	-1,10	0,30	4	9,70	0,34
ОФЗ, 46018	95,91	-0,98	0,33	4	7,77	6,84
АИЖК -11	100,20	-0,95	1,50	1	8,41	4,80
Мечел БО-2	103,26	-0,94	2,12	4	7,99	1,74
Росгосстрах-2	102,60	-0,85	41,04	6	8,85	1,40
ВТБ БО-1	101,00	-0,83	0,10	1	7,21	1,76
Газпром нефть, 8	102,75	-0,79	154,13	2	7,94	3,96
Банк Восточный БО-5	101,00	-0,49	50,15	4	8,07	0,95
ЮТэйр-Финанс, БО-3	102,17	-0,43	166,70	4	8,80	2,35
ЛСР-2	103,50	-0,41	0,45	2	7,77	1,63
ТКС Банк, БО-02	103,13	-0,37	0,66	4	11,08	0,55
ВБД БО-3	101,10	-0,35	10,62	1	6,65	1,41
Нижегородская Обл-6	102,42	-0,35	3,07	3	7,65	3,02
МКБ-7	102,45	-0,34	0,10	1	7,74	1,15
Красноярский край, 4	105,15	-0,32	33,45	3	5,96	1,03
МОЭК	100,45	-0,31	1 608,87	3	7,33	0,25
ТГК4-1	101,55	-0,30	0,00	1	8,20	2,26
ТГК9-1	100,23	-0,30	0,01	2	8,14	2,10
Россельхозбанк-3	104,83	-0,27	471,43	8	7,44	2,50
ТКСБанк-2	115,32	-0,26	1,05	7	12,35	1,87
АК БАРС-4	101,95	-0,25	23,42	3	6,24	0,95
Самарская Обл-3	100,75	-0,25	12,22	3	5,02	0,28



Атлас рынка государственных и муниципальных облигаций

ОФЗ



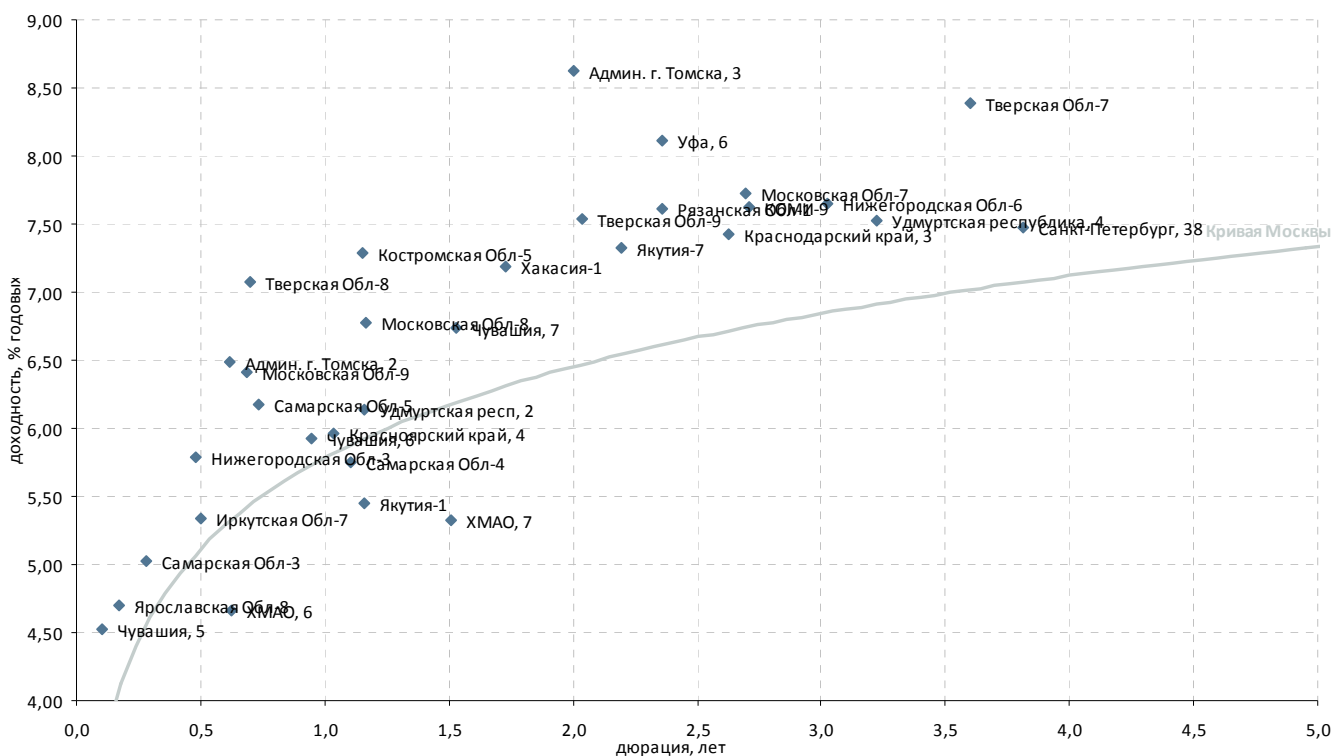
Выпуск	Купон, % год.	Оферта	Погашение	Цена, %	Изм. цены, б.п.	Объем торгов, тыс руб.	Эф. дох-ть, % год.	Дюрация, лет	Спрэд к крив. ОФЗ	Рейтинг ликвидн.
Гособлигации										
ОФЗ, 25062	5,80	-	04.05.2011	-	-	-	-	0,00	-	47
ОФЗ, 25063	6,20	-	09.11.2011	▲ 101,48	0,09	1	3,43	0,51	-	86
ОФЗ, 25064	11,90	-	18.01.2012	▲	-	-	3,68	0,69	-	74
ОФЗ, 25065	12,00	-	27.03.2013	▲ 111,90	0,10	1	5,52	1,72	-	61
ОФЗ, 25066	10,55	-	06.07.2011	-	-	-	3,10	0,17	-	76
ОФЗ, 25067	11,30	-	17.10.2012	▼ 108,60	-0,10	54 302	5,29	1,37	-	51
ОФЗ, 25068	12,00	-	20.08.2014	▲ 117,09	0,14	4 099	6,30	2,81	-	88
ОФЗ, 25069	10,80	-	19.09.2012	▲ 107,85	0,15	2	4,96	1,31	-	44
ОФЗ, 25070	10,00	-	28.09.2011	-	-	-	3,55	0,40	-	68
ОФЗ, 25071	8,10	-	26.11.2014	▲ 104,85	0,19	3 671	6,66	3,08	-	78
ОФЗ, 25072	7,15	-	23.01.2013	▼ 102,57	-0,05	21 334	5,65	1,63	-	91
ОФЗ, 25072	7,15	-	23.01.2013	-	-	-	5,62	1,63	-	-
ОФЗ, 25073	6,85	-	01.08.2012	-	-	-	5,20	1,20	-	-
ОФЗ, 25073	6,85	-	01.08.2012	▼ 102,00	-0,10	61 827	5,25	1,20	-	94
ОФЗ, 25074	4,59	-	29.06.2011	-	-	-	3,16	0,15	6	81
ОФЗ, 25074	4,59	-	29.06.2011	-	-	-	3,16	0,15	6	-
ОФЗ, 25075	6,88	-	15.07.2015	▼ 99,65	-0,15	89	7,10	3,65	7	95
ОФЗ, 25076	7,10	-	13.03.2014	▼ 102,13	-0,07	273 709	6,36	2,60	-	99
ОФЗ, 25077	7,35	-	20.01.2016	▼ 100,72	-0,18	290 988	7,29	4,00	15	100
ОФЗ, 25078	6,70	-	06.02.2013	▼ 101,89	-0,01	127 671	5,64	1,67	-	100
ОФЗ, 25206	7,60	-	14.04.2021	-	-	-	8,00	7,10	15	-
ОФЗ, 26198	6,00	-	02.11.2012	-	-	-	5,53	1,45	-	44
ОФЗ, 26199	6,10	-	11.07.2012	▼ 101,20	-0,05	1	5,16	1,16	-	61
ОФЗ, 26200	6,10	-	17.07.2013	-	-	-	5,86	2,08	-	39
ОФЗ, 26201	6,55	-	16.10.2013	▲ 101,70	1,40	1	5,93	2,29	-	42
ОФЗ, 26202	11,20	-	17.12.2014	▲ 115,04	0,04	3 797	6,68	3,04	-	83
ОФЗ, 26203	6,90	-	03.08.2016	▼ 98,60	-0,15	157 766	7,35	4,42	9	96
ОФЗ, 26204	7,50	-	15.03.2018	▼ 99,70	-0,15	24 926	7,70	5,45	18	100
ОФЗ, 26204	7,50	-	15.03.2018	-	-	-	7,70	5,45	18	-
ОФЗ, 26205	7,60	-	14.04.2021	▲ 98,45	0,05	296	7,98	7,10	13	93
ОФЗ, 46002	8,00	-	08.08.2012	-	-	-	3,75	0,75	-	53
ОФЗ, 46005	-	-	09.01.2019	-	-	-	8,62	6,98	79	31
ОФЗ, 46010	-	-	17.05.2028	-	-	-	9,56	9,63	134	15
ОФЗ, 46011	-	-	20.08.2025	-	-	-	10,45	8,45	239	15
ОФЗ, 46012	2,90	-	05.09.2029	-	-	-	9,90	10,87	153	15
ОФЗ, 46014	7,00	-	29.08.2018	▲ 97,19	0,32	49	7,66	5,61	10	46
ОФЗ, 46017	7,00	-	03.08.2016	▲ 98,37	0,87	533	7,12	4,03	-	75
ОФЗ, 46018	8,00	-	24.11.2021	▼ 95,91	-0,98	328	7,77	6,84	-	83
ОФЗ, 46019	-	-	20.03.2019	-	-	-	8,32	5,26	84	24
ОФЗ, 46020	6,90	-	06.02.2036	▲ 90,00	0,15	57 591	7,98	11,25	-	44

* - рейтинг ликвидности рассчитывается на основе данных за 90 дней и обновляется ежедневно

Источник: ММВБ; оценка: Велес Капитал



Субфедеральные и муниципальные облигации



Выпуск	Купон, % год.	Оферта	Погашение	Цена, %	Изм. цены, б.п.	Объем торгов, тыс руб.	Эф. дох-ть, % год.	Дюрация, лет	Спрэд к крив. РФЗ	Рейтинг ликвидн.
Регионы										
Админ. г. Томска, 2	17,60	-	22.12.2011	▲ 107,10	0,73	9	6,49	0,62	219	22
Админ. г. Томска, 3	11,13	-	23.06.2014	- 104,01	-	8 742	8,63	2,00	248	25
Волгоград, 5	9,50	-	17.12.2015	-	-	-	-	3,11	-	25
Волгоградская обл-9	8,75	-	04.06.2014	-	-	-	-	1,98	-	24
Иркутская обл-7	10,50	-	25.12.2011	- 102,54	-	-	5,34	0,50	136	21
Калужская обл-4	10,11	-	26.06.2013	-	-	-	-	1,54	-	18
Карелия, 12	19,05	-	02.06.2011	- 101,60	-	0	1,83	0,09	52	21
Карелия, 9	9,91	-	18.06.2015	-	-	-	-	2,15	-	24
КОМИ-9	7,75	-	18.10.2014	- 99,75	-	-	7,62	2,71	99	21
Костромская обл-5	9,00	-	20.12.2012	- 102,20	-	-	7,29	1,15	201	32
Краснодарский край, 3	8,30	-	27.09.2014	- 102,30	-	-	7,42	2,63	83	33
Красноярский край, 4	11,14	-	08.11.2012	▼ 105,15	-0,32	33 453	5,96	1,03	85	36
Московская обл-7	8,00	-	16.04.2014	▲ 101,10	0,09	73 587	7,72	2,70	110	60
Московская обл-8	9,00	-	11.06.2013	▲ 102,70	0,68	198 813	6,78	1,16	148	49
Московская обл-9	18,00	-	15.03.2012	- 107,84	-	24	6,41	0,68	195	33
Нижегородская обл-3	7,70	-	20.10.2011	- 100,93	-	-	5,79	0,48	190	24
Нижегородская обл-5	13,00	-	02.12.2012	-	-	-	-	1,07	-	25
Нижегородская обл-6	8,50	-	07.10.2015	▼ 102,42	-0,35	3 073	7,65	3,02	84	35
Рязанская обл-1	8,80	-	27.11.2014	▲ 102,40	0,10	30 720	7,61	2,36	120	35
Самарская обл-3	7,60	-	11.08.2011	▼ 100,75	-0,25	12 216	5,02	0,28	198	40
Самарская обл-4	6,98	-	20.06.2012	- 101,49	-	-	5,75	1,10	54	23
Самарская обл-5	9,30	-	19.12.2013	▲ 102,38	0,08	99 766	6,17	0,74	159	40
Санкт-Петербург, 38	7,76	-	19.11.2015	▲ 101,60	0,10	20 330	7,47	3,81	30	28
Тверская обл-7	8,50	-	15.12.2015	▲ 101,29	0,01	46 508	8,39	3,60	131	31
Тверская обл-8	15,00	-	26.12.2013	- 105,70	-	-	7,07	0,70	258	21
Тверская обл-9	12,50	-	12.06.2014	- 110,90	-	-	7,54	2,04	136	22
Удмуртская респ, 2	8,40	-	15.07.2012	- 102,70	-	-	6,14	1,16	85	21
Удмуртская республика, 4	8,70	-	25.11.2015	▲ 103,90	0,03	208	7,53	3,22	62	25
Уфа, 6	9,00	-	24.12.2013	- 102,45	-	-	8,11	2,36	170	35
Хакасия-1	8,20	-	25.08.2013	▼ 102,07	-0,13	19 189	7,19	1,73	127	21
ХМАО, 6	10,00	-	22.12.2011	▲ 103,40	1,30	3	4,66	0,63	34	28
ХМАО, 7	10,40	-	20.12.2012	▲ 108,00	1,50	1	5,33	1,51	-	28
ХМАО, 8	10,80	-	19.12.2013	-	-	-	-	2,31	-	20
Чувашия, 5	7,85	-	05.06.2011	▲ 100,33	0,03	331	4,53	0,10	309	24
Чувашия, 6	7,24	-	17.04.2012	▲ 101,35	0,15	14 696	5,92	0,95	95	24
Чувашия, 7	9,16	-	04.06.2013	- 103,75	-	-	6,74	1,53	101	23
Якутия-1	7,95	-	11.04.2013	▲ 103,00	1,11	2	5,45	1,16	16	21
Якутия-7	7,80	-	17.04.2014	- 101,45	-	-	7,33	2,20	103	26
Якутия-9	9,75	-	19.09.2013	-	-	-	-	1,61	-	21
Ярославская обл-8	8,50	-	30.06.2011	▲ 100,65	0,01	10 439	4,70	0,17	244	25

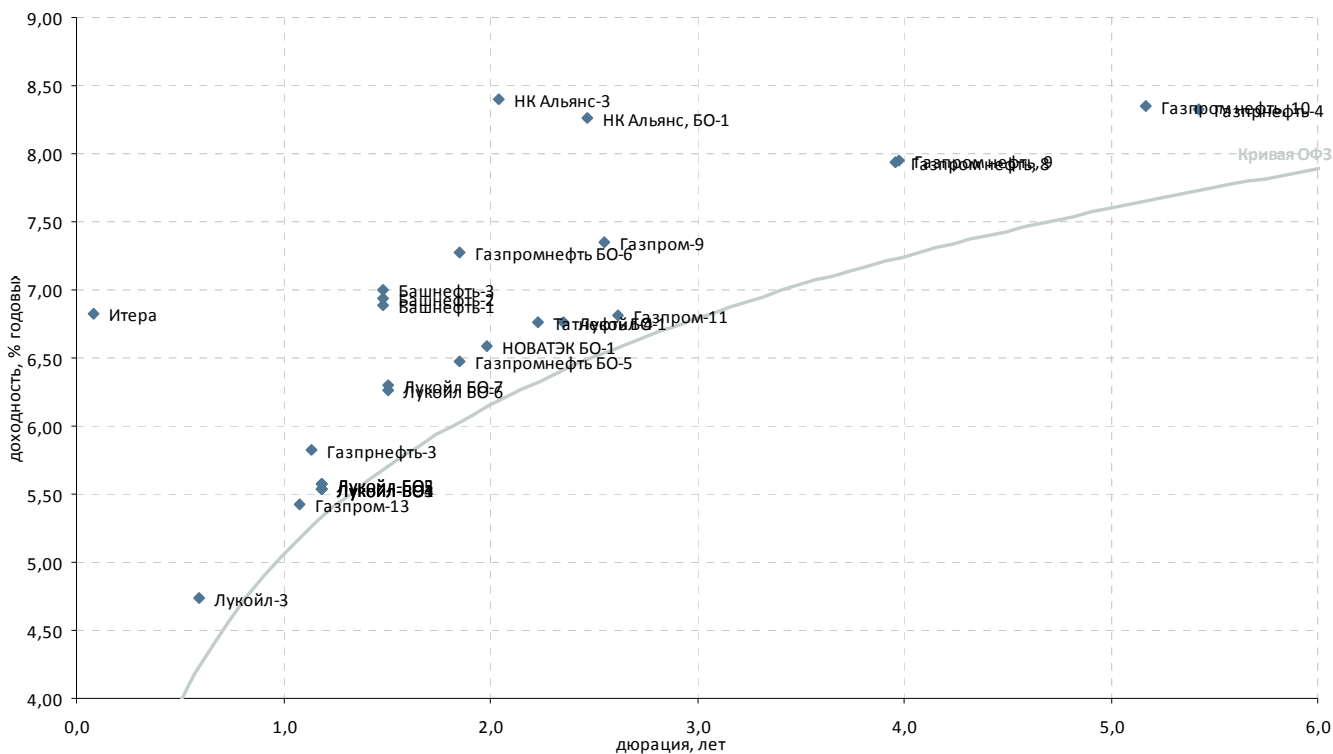
* - рейтинг ликвидности рассчитывается на основе данных за 90 дней и обновляется ежедневно

Источник: ММВБ; оценка: Велес Капитал



Атлас рынка корпоративных облигаций

Нефть и газ



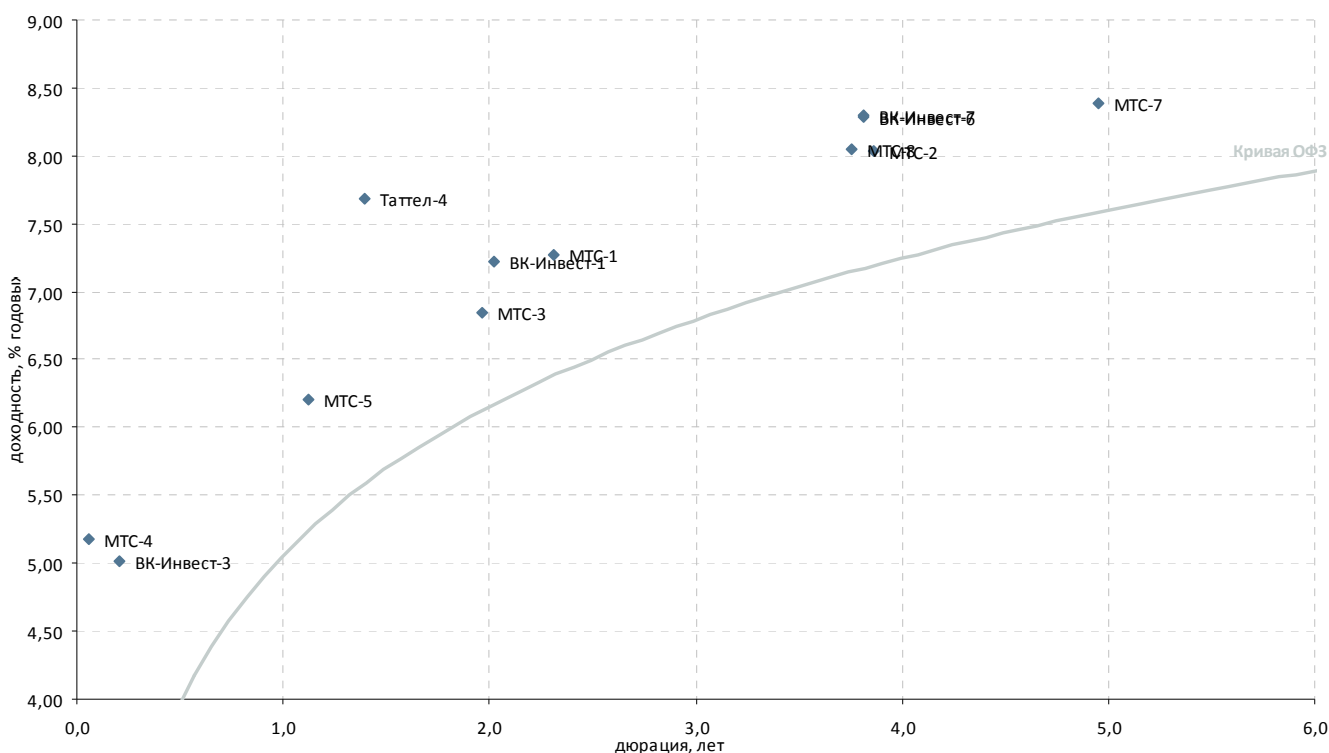
Выпуск	Купон, % год.	Оферта	Погашение	Цена, %	Изм. цены, б.п.	Объем торгов, тыс руб.	Эф. дох-ть, % год.	Дюрация, лет	Спрэд к крив. РФ3	Рейтинг ликвидн.
Нефть и газ										
Башнефть-1	12,50	18.12.2012	13.12.2016	▲ 108,73	0,38	240 761	6,89	1,48	121	59
Башнефть-2	12,50	18.12.2012	13.12.2016	▲ 108,65	0,10	129 120	6,94	1,48	126	54
Башнефть-3	12,50	18.12.2012	13.12.2016	▲ 108,56	0,07	166 362	7,00	1,48	132	70
Газпрнефть-3	14,75	17.07.2012	12.07.2016	▲ 110,57	0,12	84 780	5,83	1,14	57	53
Газпрнефть-4	8,20	10.04.2018	09.04.2019	▲ 100,22	0,01	30 083	8,32	5,42	59	64
Газпром нефть, 10	8,90	30.01.2018	26.01.2021	- 103,65	-	-	8,35	5,17	70	85
Газпром нефть, 8	8,50	-	02.02.2016	▼ 102,75	-0,79	154 126	7,94	3,96	71	88
Газпром нефть, 9	8,50	02.02.2016	26.01.2021	▼ 102,75	-0,01	154 126	7,95	3,97	71	84
Газпром-11	13,75	28.06.2011	24.06.2014	▲ 119,75	0,11	620 985	6,81	2,61	23	52
Газпром-13	13,12	-	26.06.2012	▼ 108,62	-0,03	95 233	5,42	1,08	25	53
Газпром-8	7,00	-	27.10.2011	-	-	-	-	0,50	-	26
Газпром-9	7,23	-	12.02.2014	- 100,00	-	-	7,35	2,55	82	23
Газпромнефть БО-5	7,15	-	09.04.2013	▲ 101,40	0,40	10 140	6,47	1,85	44	56
Газпромнефть БО-6	7,15	-	09.04.2013	- 100,00	-	-	7,28	1,85	125	39
Итера	10,30	24.05.2011	20.11.2012	- 100,30	-	-	6,83	0,08	567	23
Лукойл БО-6	9,20	-	13.12.2012	▼ 104,61	-0,14	55 368	6,26	1,50	56	28
Лукойл БО-7	9,20	-	13.12.2012	- 104,55	-	53 678	6,30	1,50	60	31
Лукойл-3	7,10	-	08.12.2011	▲ 101,43	0,04	6 493	4,74	0,59	50	44
Лукойл-4	7,40	-	05.12.2013	- 101,76	-	-	6,76	2,35	35	23
Лукойл-БО1	13,35	-	06.08.2012	▲ 109,55	0,35	65	5,54	1,19	21	29
Лукойл-БО2	13,35	-	06.08.2012	▲ 109,50	0,30	1	5,58	1,19	25	29
Лукойл-БО3	13,35	-	06.08.2012	▲ 109,55	0,32	1	5,54	1,19	21	27
Лукойл-БО4	13,35	-	06.08.2012	▲ 109,55	1,06	2	5,54	1,19	21	28
Лукойл-БО5	13,35	-	06.08.2012	▲ 109,50	0,36	1	5,58	1,19	25	33
НК Альянс, БО-1	9,25	-	04.02.2014	▲ 102,80	0,22	59 728	8,26	2,47	178	68
НК Альянс-3	9,75	30.07.2013	21.07.2020	- 103,05	-	-	8,40	2,04	222	43
НОВАТЭК БО-1	7,50	-	25.06.2013	- 102,00	-	-	6,59	1,99	45	37
Сахатранснефтегаз, 2	12,20	-	26.07.2013	▲ 101,28	0,51	2	11,85	1,98	572	30
Татнефть БО-1	7,25	-	20.09.2013	- 101,30	-	-	6,76	2,23	44	29
Транснефть, 1	9,75	18.05.2015	13.05.2019	-	-	-	-	0,07	-	40
Транснефть-2	9,50	06.10.2015	01.10.2019	-	-	-	-	0,44	-	17
Транснефть-3	9,90	23.09.2015	18.09.2019	- 109,83	-	1 335 839	-	0,42	-	96

* - рейтинг ликвидности рассчитывается на основе данных за 90 дней и обновляется ежедневно

Источник: ММВБ; оценка: Велес Капитал



Связь



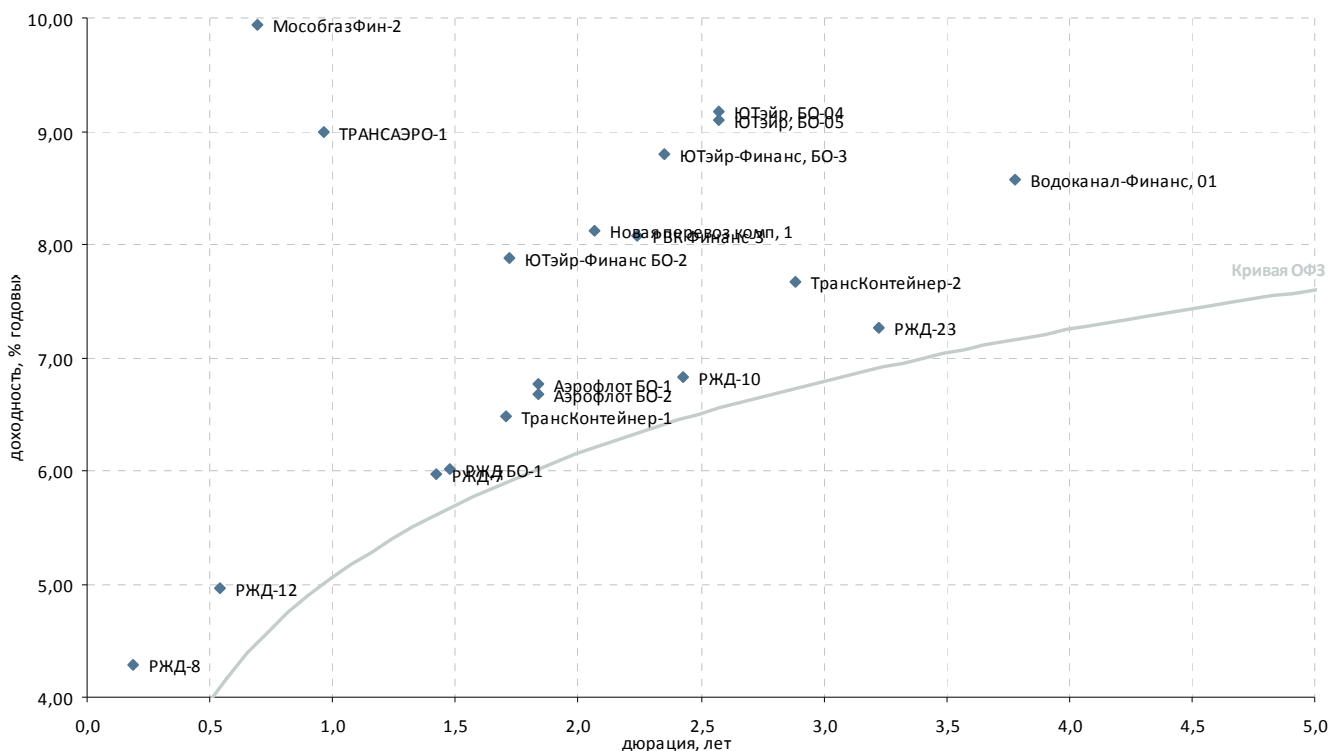
Выпуск	Купон, % год.	Оферта	Погашение	Цена, %	Изм. цены, б.п.	Объем торгов, тыс руб.	Эф. дох-ть, % год.	Дюрация, лет	Спрэд к крив. ОФЗ	Рейтинг ликвидн.
Традиционные операторы связи										
ВолгаТлк-4	6,65	-	03.09.2013	-	-	-	-	-	-	-
ДальСвз-2	7,60	-	30.05.2012	-	-	-	-	-	-	-
ДальСвзБО5	15,00	-	17.07.2012	-	-	-	-	-	-	-
СЗТлк-4	8,10	-	08.12.2011	-	-	-	-	-	-	-
СЗТлк-5	6,12	-	21.05.2013	-	-	-	-	-	-	-
СЗТлк-6	11,70	-	24.07.2019	-	-	-	-	-	-	-
СибТлк-8	9,50	11.08.2011	08.08.2013	-	-	-	-	-	-	-
Таттел-4	8,25	-	01.11.2012	-	101,00	-	7,68	1,40	209	19
УрСИ БО-1	10,80	-	01.11.2012	-	-	-	-	-	-	-
УрСИ-6	10,50	-	17.11.2011	-	-	-	-	-	-	-
УрСИ-7	8,50	-	13.03.2012	-	-	-	-	-	-	-
УрСИ-8	7,50	-	02.04.2013	-	-	-	-	-	-	-
ЦентрТел-5	9,30	-	30.08.2011	-	-	-	-	-	-	-
ЮТК БО-01	11,00	-	17.10.2012	-	-	-	-	-	-	-
ЮТК БО-04	11,40	-	18.10.2012	-	-	-	-	-	-	-
ЮТК-5	7,80	-	30.05.2012	-	-	-	-	-	-	-
Сотовые операторы										
ВК-Инвест-1	9,25	-	19.07.2013	-	104,35	10 435	7,22	2,02	105	36
ВК-Инвест-3	15,20	12.07.2011	08.07.2014	▲	102,02	0,02	13 268	5,01	0,20	247
ВК-Инвест-6	8,30	-	13.10.2015	▲	100,64	0,02	230 127	8,29	3,81	112
ВК-Инвест-7	8,30	-	13.10.2015	▼	100,60	-0,05	186 717	8,30	3,81	113
МТС-1	7,00	-	17.10.2013	-	99,68	-	-	7,27	2,31	89
МТС-2	7,75	-	20.10.2015	-	99,50	-	-	8,04	3,87	85
МТС-3	8,00	18.06.2013	12.06.2018	-	102,50	-	15 375	6,84	1,96	72
МТС-4	16,75	17.05.2011	13.05.2014	▼	100,60	-0,04	93 648	5,18	0,05	471
МТС-5	14,25	24.07.2012	19.07.2016	▲	109,29	0,04	426 686	6,20	1,13	95
МТС-7	8,70	-	07.11.2017	▲	102,39	0,05	290 732	8,39	4,95	81
МТС-8	8,15	10.11.2015	03.11.2020	▲	100,95	0,05	156 754	8,05	3,75	90

* - рейтинг ликвидности рассчитывается на основе данных за 90 дней и обновляется ежедневно

Источник: ММВБ; оценка: Велес Капитал



Транспорт



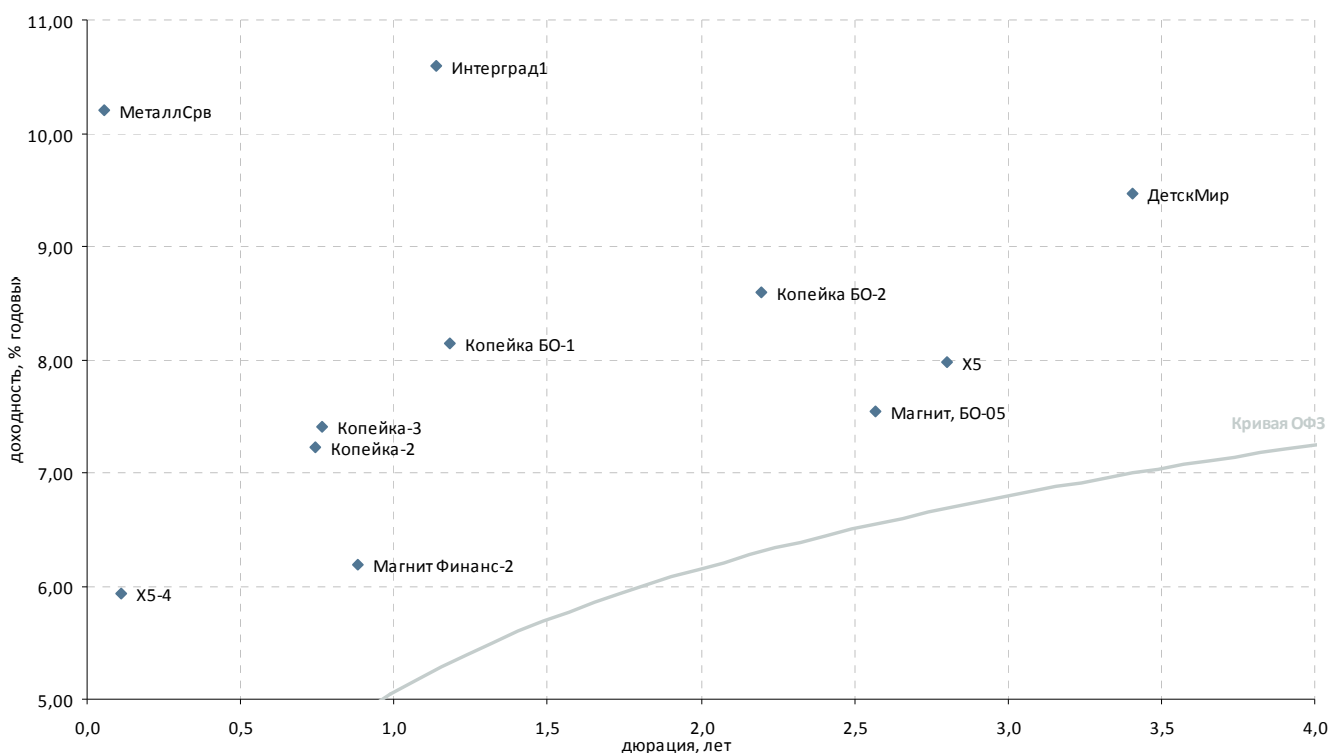
Выпуск	Купон, % год.	Оферта	Погашение	Цена, %	Изм. цены, б.п.	Объем торгов, тыс руб.	Эф. дох-ть, % год.	Дюрация, лет	Спрэд к крив. РФЗ	Рейтинг ликвидн.
Авиакомпании										
Аэрофлот БО-1	7,75	-	08.04.2013	▲ 101,98	0,13	61 111	6,76	1,84	74	35
Аэрофлот БО-2	7,75	-	08.04.2013	▲ 102,11	0,26	61 119	6,68	1,84	66	30
TRANSAERO-1	11,85	25.04.2012	23.10.2013	▲ 102,84	0,19	2 778	8,99	0,96	399	42
ЮТэйр, БО-04	9,00	-	26.03.2014	- 100,30	-	1	9,18	2,58	263	48
ЮТэйр, БО-05	9,00	-	26.03.2014	▲ 100,50	0,23	653	9,10	2,58	255	32
ЮТэйр-Финанс БО-1	12,50	-	26.03.2013	-	-	-	-	1,72	-	30
ЮТэйр-Финанс БО-2	12,50	-	26.03.2013	▲ 108,52	0,02	27 130	7,88	1,72	197	29
ЮТэйр-Финанс, БО-3	9,45	-	19.12.2013	▼ 102,17	-0,43	166 699	8,80	2,35	239	28
Остальные транспортные компании										
Водоканал-Финанс, 01	8,80	-	09.12.2015	▼ 101,50	-0,20	3 917	8,57	3,78	141	31
МособгазФин-2	9,25	-	24.06.2012	▲ 99,67	0,66	4 709	9,94	0,69	547	34
МосТрАвт	11,80	-	18.12.2012	-	-	-	-	1,25	-	3
Новая перевозка комп, 1	9,25	-	10.07.2015	- 102,80	-	-	8,12	2,07	192	33
РВК Финанс-3	9,00	11.11.2013	09.11.2015	- 102,45	-	-	8,07	2,24	174	34
РВК-1	9,50	-	21.07.2011	-	-	-	-	0,23	-	14
РейлТрансАвто-1	17,50	-	04.12.2013	-	-	-	-	-	-	-
РЖД БО-1	9,40	-	05.12.2012	▲ 105,22	0,07	719 568	6,02	1,48	34	51
РЖД-10	15,00	-	06.03.2014	▼ 121,19	-0,14	30 193	6,82	2,43	36	66
РЖД-11	7,80	-	18.11.2015	-	-	-	-	3,81	-	29
РЖД-12	14,90	24.11.2011	16.05.2019	▼ 105,57	-0,08	1 591	4,96	0,54	88	56
РЖД-13	10,00	08.09.2011	06.03.2014	-	-	-	-	2,73	-	39
РЖД-14	9,75	10.04.2012	07.04.2015	▲ 104,11	0,21	104	0,63	0,45	-	48
РЖД-15	10,50	24.12.2012	20.06.2016	- 107,30	-	9 627	-	0,16	-	35
РЖД-16	14,33	13.06.2011	05.06.2017	▼ 101,35	-0,24	101 289	3,21	0,12	146	45
РЖД-17	10,80	22.07.2013	16.07.2018	-	-	-	-	0,24	-	29
РЖД-18	11,00	21.07.2014	15.07.2019	-	-	-	-	0,24	-	29
РЖД-19	13,50	25.07.2011	08.07.2024	- 102,60	-	-	2,59	0,22	-	12
РЖД-23	9,00	29.01.2015	16.01.2025	▲ 106,01	0,06	63 606	7,27	3,22	36	55
РЖД-7	7,55	-	07.11.2012	▲ 102,40	0,40	102	5,97	1,42	35	34
РЖД-8	8,50	-	06.07.2011	▲ 100,77	0,02	15 574	4,29	0,19	189	49
РЖД-9	0,10	18.05.2011	13.11.2013	- 99,87	-	-	2,51	0,05	212	29
ТрансКонтейнер-1	9,50	-	26.02.2013	- 105,31	-	-	6,48	1,70	58	22
ТрансКонтейнер-2	8,80	-	04.06.2015	▼ 103,68	-0,16	2 074	7,67	2,88	94	29

* - рейтинг ликвидности рассчитывается на основе данных за 90 дней и обновляется ежедневно

Источник: ММВБ; оценка: Велес Капитал



Торговля



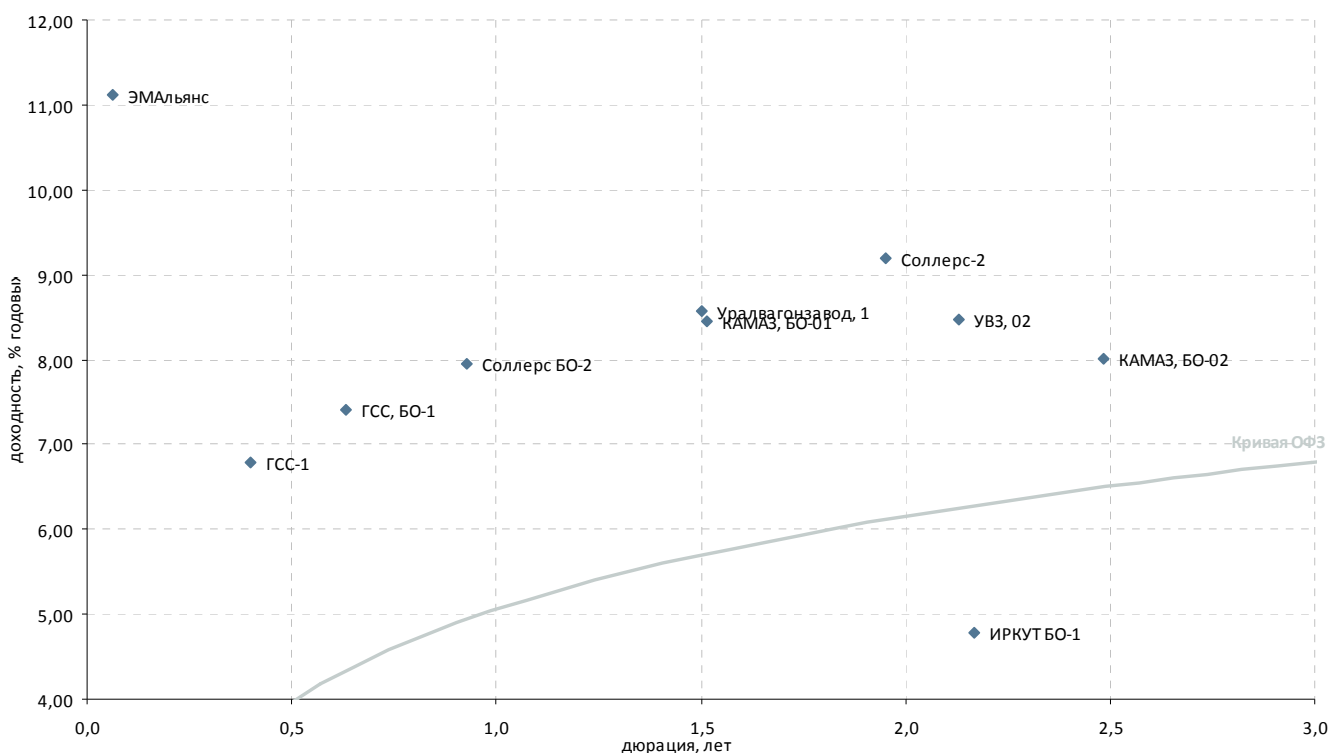
Выпуск	Купон, % год.	Оферта	Погашение	Цена, %	Изм. цены, б.п.	Объем торгов, тыс руб.	Эф. дох-ть, % год.	Дюрация, лет	Спрэд к крив. ОФЗ	Рейтинг ликвидн.
Розничные сети										
7Континент-БО1	15,50	-	17.06.2011	-	-	-	-	-	-	-
X5	7,95	-	01.07.2014	▲ 100,35	0,10	10	7,97	2,80	128	43
X5-4	18,46	09.06.2011	02.06.2016	▼ 101,37	-0,08	79 475	5,93	0,11	433	50
Виктория-Финанс БО-1	8,00	-	12.02.2013	-	-	-	-	1,65	-	8
Карусель	12,00	-	12.09.2013	-	-	-	-	2,05	-	2
Копейка БО-1	9,50	24.07.2012	23.07.2013	▼ 101,85	-0,05	58 047	8,15	1,18	283	35
Копейка БО-2	9,00	-	01.10.2013	▼ 101,45	-0,02	4 363	8,60	2,20	230	29
Копейка-2	16,50	-	15.02.2012	▲ 107,30	0,35	36	7,22	0,75	263	25
Копейка-3	9,80	-	15.02.2012	▲ 102,00	0,25	929	7,40	0,76	277	26
Магнит БО-1	8,25	-	09.09.2013	-	-	-	-	2,18	-	24
Магнит БО-2	8,25	-	09.09.2013	- 101,10	-	-	7,88	2,18	159	23
Магнит БО-3	8,25	-	09.09.2013	-	-	-	-	2,18	-	21
Магнит БО-4	8,25	-	09.09.2013	- 101,70	-	2 034	7,59	2,18	130	30
Магнит Финанс-2	8,20	-	23.03.2012	▲ 101,81	0,01	20 374	6,19	0,88	133	46
Магнит, БО-05	8,00	-	28.02.2014	▲ 101,49	0,19	34 101	7,54	2,57	99	70
Матрица-3	15,00	24.11.2011	22.11.2012	-	-	-	-	-	-	-
Югинвестрегион-1	13,75	25.10.2011	21.04.2015	-	-	-	-	-	-	-
Торговля топливом и газом										
ГЭС-1	8,00	-	20.06.2012	-	-	-	-	1,09	-	24
Торговля металлом										
ДиПОС	6,00	21.06.2011	19.06.2012	-	-	-	-	0,03	-	4
МеталлСрв	11,00	25.05.2011	23.05.2012	- 100,06	-	-	10,21	0,06	973	40
Прочие торговые компании										
ДОМО-1	15,00	19.05.2011	16.05.2013	- 101,00	-	162	-	0,05	-	20
АлмГрэйс	15,00	-	07.06.2012	-	-	-	-	0,97	-	-
АптЗ6.6-2	18,00	-	05.06.2012	▲ 100,03	0,01	6 300	19,15	0,61	1 486	41
ДетскМир	8,50	-	26.05.2015	▲ 97,50	0,50	1 092	9,46	3,41	247	28
Интерград1	9,10	11.07.2012	09.07.2014	▲ 98,61	0,06	1 923	10,60	1,14	534	21
КубНива-1	15,50	-	20.02.2014	- 104,50	-	5 121	13,96	2,34	756	21

* - рейтинг ликвидности рассчитывается на основе данных за 90 дней и обновляется ежедневно

Источник: ММВБ; оценка: Велес Капитал



Машиностроение



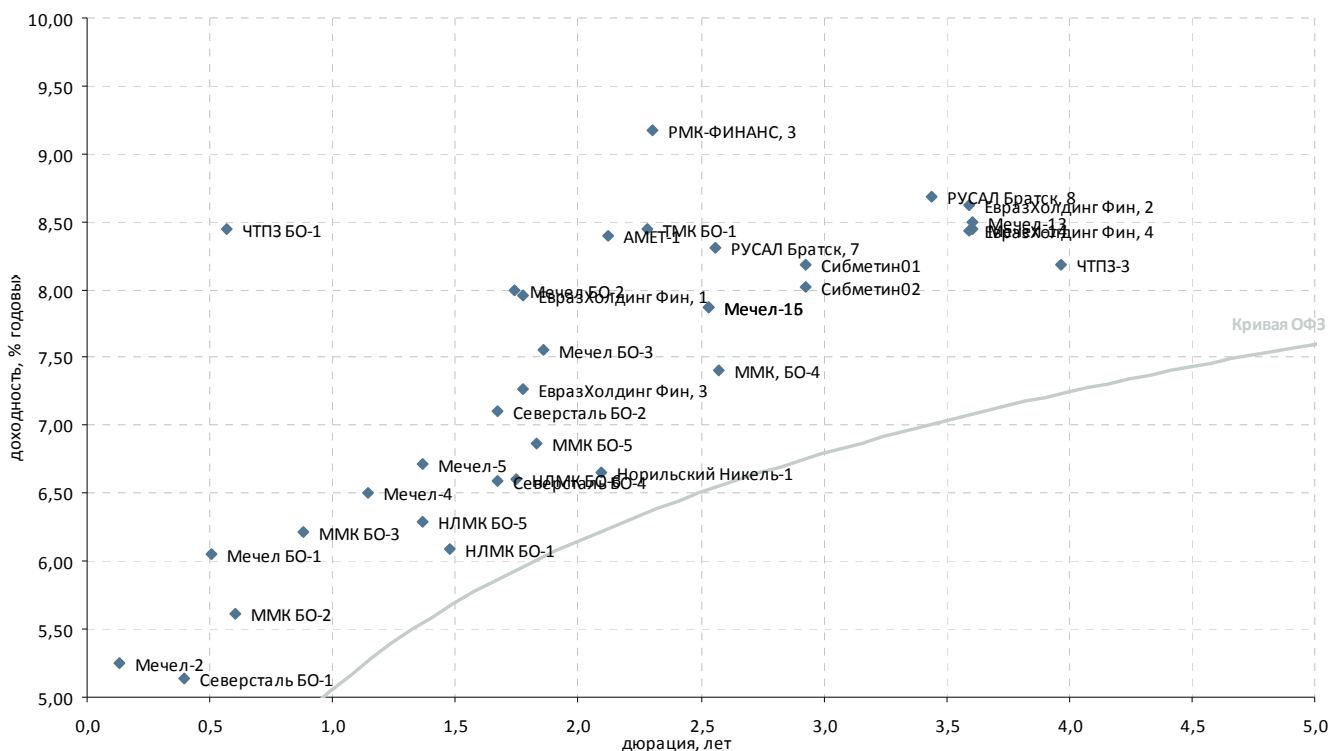
Выпуск	Купон, % год.	Оферта	Погашение	Цена, %	Изм. цены, б.п.	Объем торгов, тыс руб.	Эф. дох-ть, % год.	Дюрация, лет	Спрэд к крив. ОФЗ	Рейтинг ликвидн.
Автомобилестроение										
АвтоВАЗ-4	0,10	24.05.2011	20.05.2014	-	-	-	-	0,04	-	23
КАМАЗ, БО-01	9,00	17.12.2012	16.12.2013	-	101,05	-	8,46	1,52	275	27
КАМАЗ, БО-02	8,60	-	04.02.2014	▲	101,80	0,09	8,01	2,48	151	53
Соллерс БО-2	13,00	02.05.2012	01.05.2013	-	105,00	-	7,95	0,93	301	32
Соллерс-2	12,50	-	17.07.2013	▲	106,88	0,22	9,20	1,95	308	41
Транспортное машиностроение										
ТВЗ БО-1	7,00	15.06.2011	12.06.2013	-	-	-	-	0,02	-	1
ТМХ, БО-1	6,50	-	23.01.2014	-	-	-	-	2,52	-	6
Самолетостроение										
ГСС, БО-1	8,25	23.12.2011	20.12.2013	-	100,60	-	7,40	0,63	306	31
ГСС-1	9,25	22.09.2011	26.03.2017	-	100,99	33 163	6,78	0,40	317	34
ИРКУТ БО-1	9,25	-	10.09.2013	▲	110,00	7,50	4,79	2,17	-	33
ОАК, 1	8,00	-	17.03.2020	-	-	-	-	6,46	-	15
Тяжелое машиностроение										
ОМЗ-5	13,00	-	30.08.2011	-	100,08	-	13,03	0,34	969	18
ОМЗ-6	13,00	02.12.2011	31.05.2013	-	-	-	-	0,56	-	12
УВЗ, 02	8,95	27.08.2013	20.02.2018	-	101,35	-	8,47	2,13	222	59
УОМЗ, 3	10,50	27.08.2012	24.02.2014	-	-	-	-	-	-	-
Уралвагонзавод, 1	9,25	13.12.2012	07.12.2017	-	101,25	-	8,58	1,50	288	44
ЭМАльянс	10,97	-	08.07.2011	-	100,00	-	11,11	0,06	1 045	4
Авиадвигателестроение и производство газотурбинных систем										
СатурнНПО-2	9,25	-	20.09.2011	-	-	-	-	0,38	-	-
СатурнНПО-3	8,50	06.12.2011	06.06.2014	-	-	-	-	0,57	-	-
УМПО-3	10,00	-	14.06.2012	-	-	-	-	1,06	-	19
ВПК и ракетно-космическое машиностроение										
Протон	9,00	-	12.06.2012	-	-	-	-	1,05	-	-
ЭнергоМаш	13,00	-	22.11.2011	-	-	-	-	0,53	-	-

* - рейтинг ликвидности рассчитывается на основе данных за 90 дней и обновляется ежедневно

Источник: ММВБ; оценка: Велес Капитал



Металлургия



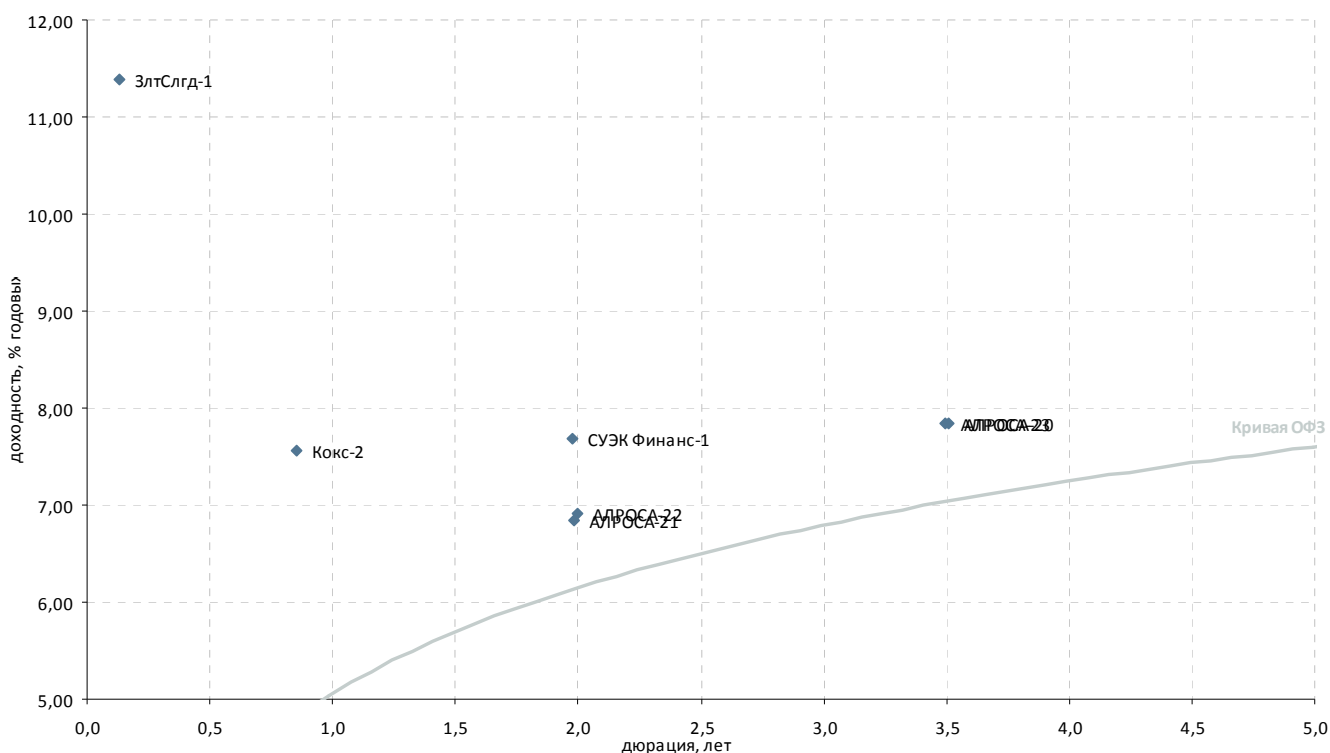
Выпуск	Купон, % год.	Оферта	Погашение	Цена, %	Изм. цены, б.п.	Объем торгов, тыс руб.	Эф. дох-ть, % год.	Дюрация, лет	Спрэд к крив. ОФЗ	Рейтинг ликвидн.
Черная металлургия										
АМЕТ-1	8,50	25.08.2011	22.08.2013	▲ 100,56	0,06	746	8,39	2,12	214	24
ЕвразХолдинг Фин, 1	9,25	22.03.2013	13.03.2020	▼ 102,48	-1,16	317 041	7,96	1,77	200	69
ЕвразХолдинг Фин, 2	9,95	26.10.2015	19.10.2020	- 105,55	-	-	8,62	3,59	154	73
ЕвразХолдинг Фин, 3	9,25	22.03.2013	13.03.2020	▲ 103,67	0,17	104 011	7,27	1,77	131	47
ЕвразХолдинг Фин, 4	9,95	26.10.2015	19.10.2020	- 106,25	-	-	8,43	3,59	135	42
Мечел БО-1	12,50	11.11.2011	09.11.2012	- 103,40	-	46 530	6,05	0,51	206	36
Мечел БО-2	9,75	-	12.03.2013	▼ 103,26	-0,94	2 121	7,99	1,74	206	42
Мечел БО-3	9,75	-	24.04.2013	- 104,24	-	-	7,56	1,86	152	42
Мечел-13	10,00	01.09.2015	25.08.2020	- 106,00	-	148 608	8,49	3,61	141	60
Мечел-14	10,00	01.09.2015	25.08.2020	- 106,15	-	22 993	8,45	3,61	137	65
Мечел-15	8,25	18.02.2014	09.02.2021	▲ 101,30	0,95	333 190	7,87	2,53	135	46
Мечел-16	8,25	18.02.2014	09.02.2021	▲ 101,30	0,20	536 467	7,87	2,53	135	59
Мечел-2	8,50	15.06.2011	12.06.2013	▲ 100,41	0,01	123 540	5,25	0,13	343	36
Мечел-4	19,00	26.07.2012	21.07.2016	▲ 115,02	0,02	862	6,50	1,15	123	43
Мечел-5	12,50	16.10.2012	09.10.2018	▲ 108,25	0,20	53	6,72	1,36	117	47
ММК БО-1	6,90	-	15.11.2012	-	-	-	-	1,45	-	31
ММК БО-2	9,70	14.12.2011	12.12.2012	▼ 102,52	-0,03	153 780	5,61	0,61	134	49
ММК БО-3	6,47	22.03.2012	19.09.2013	▼ 100,30	-0,15	50 150	6,21	0,88	135	26
ММК БО-5	7,65	-	04.04.2013	▲ 101,60	0,02	223	6,87	1,83	86	29
ММК, БО-4	7,65	-	27.02.2014	- 100,95	-	80 760	7,40	2,58	85	51
НЛМК БО-1	9,75	-	04.12.2012	▲ 105,64	0,23	100 343	6,09	1,47	42	25
НЛМК БО-5	10,75	-	30.10.2012	- 106,50	-	-	6,29	1,37	74	38
НЛМК БО-6	7,75	-	05.03.2013	- 102,15	-	-	6,60	1,75	66	32
СвобСокол-3	0,10	-	24.05.2011	-	-	-	-	-	-	-
Северсталь БО-1	14,00	20.09.2011	18.09.2012	▼ 103,43	-0,01	4	5,14	0,39	155	88
Северсталь БО-2	9,75	-	15.02.2013	▲ 104,60	0,39	16	7,10	1,67	123	37
Северсталь БО-4	9,75	-	15.02.2013	- 105,45	-	51	6,59	1,67	72	23
Сибметин01	13,50	16.10.2014	10.10.2019	▼ 116,30	-0,05	64 017	8,18	2,92	143	63
Сибметин02	13,50	16.10.2014	10.10.2019	▲ 116,82	0,22	1 168	8,02	2,92	127	62
Производители труб										
ТМК БО-1	8,85	-	22.10.2013	- 101,26	-	-	8,45	2,28	209	49
ЧТПЗ БО-1	16,50	06.12.2011	04.12.2012	▼ 104,73	-0,02	1 590	8,45	0,57	428	47
ЧТПЗ-3	-	-	21.04.2015	- 99,98	-	-	8,18	3,97	94	9
Цветная металлургия										
НОК	10,00	-	22.09.2011	-	-	-	-	0,15	-	-
НОК-3	12,50	-	26.08.2014	-	-	-	-	0,42	-	-
Норильский Никель-1	7,00	-	30.07.2013	▼ 100,93	-0,07	277 904	6,65	2,09	43	57
РМК-ФИНАНС, 3	10,40	17.12.2013	15.12.2015	▼ 103,27	-0,21	1 382	9,17	2,30	280	33
РУСАЛ Братск, 7	8,30	27.02.2014	22.02.2018	▼ 100,37	-0,14	58 513	8,31	2,56	177	91
РУСАЛ Братск, 8	8,50	13.04.2015	05.04.2021	- 100,00	-	3 520 765	8,68	3,44	167	-
УГМК-УЭМ	8,25	-	28.02.2012	-	-	-	-	0,80	-	3

* - рейтинг ликвидности рассчитывается на основе данных за 90 дней и обновляется ежедневно

Источник: ММВБ; оценка: Велес Капитал



Горнодобывающая промышленность



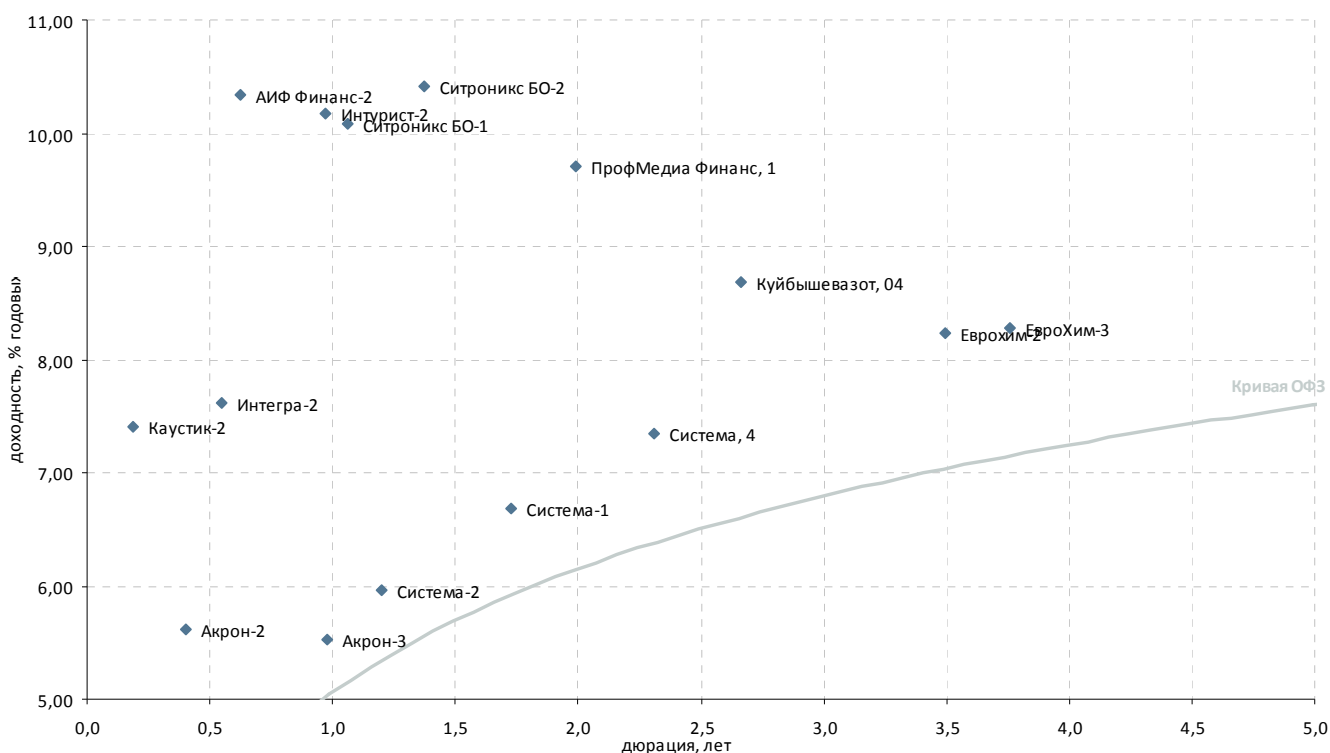
Выпуск	Купон, % год.	Оферта	Погашение	Цена, %	Изм. цены, б.п.	Объем торгов, тыс руб.	Эф. дох-ть, % год.	Дюрация, лет	Спрэд к крив. ОФЗ	Рейтинг ликвидн.
Горнодобывающая промышленность										
АЛРОСА-20	8,95	-	23.06.2015	104,69	-0,06	1 047	7,84	3,51	80	41
АЛРОСА-21	8,25	20.06.2013	18.06.2015	103,12	0,15	41 205	6,85	1,99	71	54
АЛРОСА-22	8,25	25.06.2013	23.06.2015	103,00	0,03	5 870	6,92	2,00	77	50
АЛРОСА-23	8,95	-	18.06.2015	104,69	-0,06	127 917	7,84	3,49	81	56
Белон-2	17,00	25.08.2011	23.02.2012	-	-	-	-	0,30	-	-
Далур	10,00	-	05.02.2013	-	-	-	-	1,60	-	-
ЗлтСлгд-1	16,50	-	28.06.2011	100,90	-	-	11,38	0,13	949	20
ЗлтСлгд-2	15,00	-	21.12.2011	-	-	-	-	0,61	-	15
ЗлтСлгд-3	16,50	31.05.2012	29.05.2014	100,78	-	-	16,26	0,98	1 123	30
ЗлтСлгд-4	16,50	27.06.2012	25.06.2014	-	-	-	-	-	-	-
Кокс-2	12,00	-	15.03.2012	103,80	0,03	2 169	7,57	0,85	277	33
СУЭК Финанс-1	9,35	05.07.2013	26.06.2020	103,55	-0,02	13 463	7,69	1,98	155	75

* - рейтинг ликвидности рассчитывается на основе данных за 90 дней и обновляется ежедневно

Источник: ММВБ; оценка: Велес Капитал



Прочее



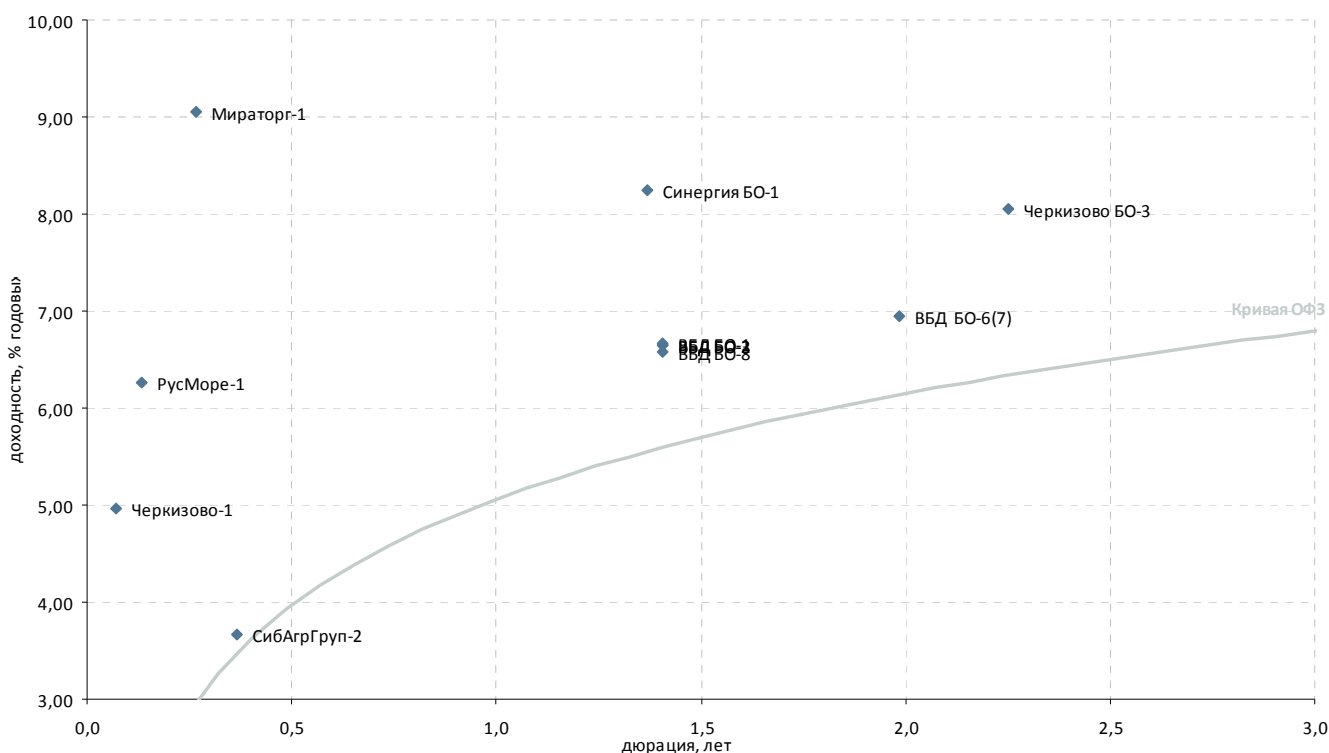
Выпуск	Купон, % год.	Оферта	Погашение	Цена, %	Изм. цены, б.п.	Объем торгов, тыс руб.	Эф. дох-ть, % год.	Дюрация, лет	Спрэд к крив. ОФЗ	Рейтинг ликвидн.	
Химическая промышленность и производство удобрений											
АзотКемерово-1	3,00	-	17.09.2015	-	-	-	-	-	-	-	
Акрон-2	14,05	22.09.2011	19.09.2013	-	103,35	-	5,62	0,40	201	31	
Акрон-3	13,85	23.05.2012	20.11.2013	▲	108,59	0,34	5,53	0,98	51	27	
Альянс-1	14,00	-	14.09.2011	-	-	4	-	0,34	-	9	
Еврохим-2	8,90	30.06.2015	26.06.2018	-	102,90	-	8,23	3,49	120	39	
Еврохим-3	8,25	18.11.2015	14.11.2018	-	100,50	-	8,28	3,76	113	40	
Куйбышевазот, 04	8,60	10.04.2014	07.04.2016	▼	100,25	-0,19	4 922	8,68	2,66	208	46
НКНХ-4	10,00	-	26.03.2012	-	-	-	-	0,87	-	-	
СИБУР-1	10,47	-	01.11.2012	-	-	-	-	1,36	-	-	
СИБУР-2	13,50	16.09.2011	13.03.2015	-	-	-	-	0,39	-	28	
СИБУР-3	9,25	16.03.2012	13.03.2015	-	-	-	-	0,87	-	28	
СИБУР-4	7,30	14.09.2012	13.03.2015	-	-	-	-	1,34	-	28	
СИБУР-5	8,00	15.03.2013	13.03.2015	-	-	-	-	1,78	-	28	
Уралкалий, БО-1	8,25	-	17.02.2014	-	-	-	-	2,52	-	15	
ФОРМАТ-1	17,00	09.06.2011	06.12.2012	-	-	-	-	0,02	-	-	
Многоотраслевые холдинги											
Система, 4	7,65	-	15.03.2016	-	100,99	120 579	7,34	2,31	96	93	
Система-1	9,75	-	07.03.2013	-	105,45	-	6,69	1,73	77	30	
Система-2	14,75	14.08.2012	12.08.2014	▲	110,90	21 958	5,96	1,20	61	70	
Система-3	12,50	29.11.2012	24.11.2016	-	-	-	-	1,43	-	58	
Другие отрасли											
АИФ Финанс-2	11,25	23.12.2011	21.12.2012	-	100,70	-	10,34	0,62	603	24	
ДжейЭфСи-1	5,00	-	20.10.2011	-	-	-	-	0,43	-	3	
Интегра-2	16,75	-	29.11.2011	▼	105,20	-0,20	479	7,62	0,55	350	22
Интурист-2	14,00	22.05.2012	21.05.2013	▼	104,01	-0,14	1 798	10,17	0,97	516	30
Каустик-2	18,00	-	07.07.2011	-	102,00	-	1	7,40	0,19	497	23
Почта России, 1	8,25	25.03.2014	22.03.2016	-	-	-	-	2,62	-	-	
Протек-1	12,00	-	02.11.2011	-	-	-	-	0,47	-	5	
ПрофМедиа Финанс, 1	10,50	18.07.2013	16.07.2015	▼	101,96	-1,21	1 166	9,71	1,99	357	44
Ситроникс БО-1	11,75	19.06.2012	18.06.2013	-	102,00	-	-	10,08	1,06	493	21
Ситроникс БО-2	10,75	08.10.2012	07.10.2013	▼	100,78	-0,13	5 951	10,41	1,37	485	29

* - рейтинг ликвидности рассчитывается на основе данных за 90 дней и обновляется ежедневно

Источник: ММВБ; оценка: Велес Капитал



Пищевая промышленность и С/Х



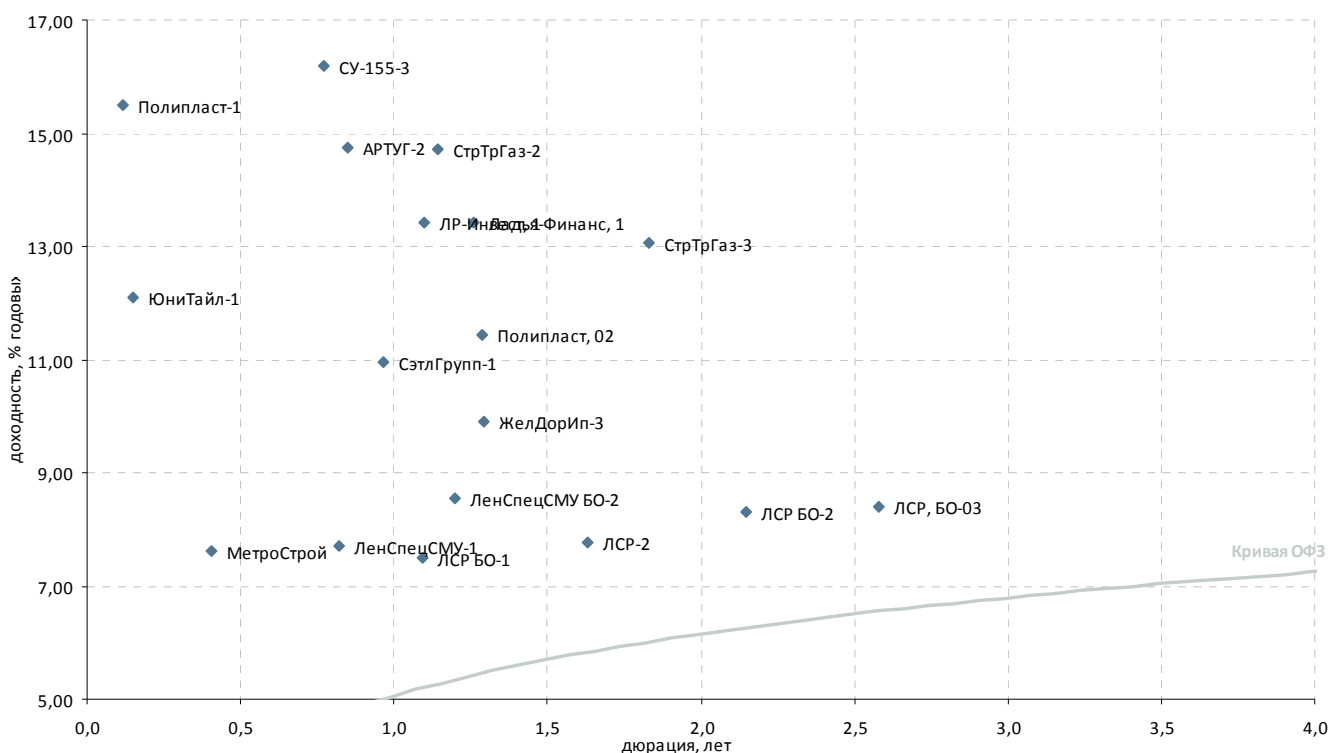
Выпуск	Купон, % год.	Оферта	Погашение	Цена, %	Изм. цены, б.п.	Объем торгов, тыс руб.	Эф. дох-ть, % год.	Дюрация, лет	Спрэд к крив. ОФЗ	Рейтинг ликвидн.
Пищевая промышленность										
Аладушкин-2	17,70	-	23.11.2011	104,10	-0,01	115	10,32	0,53	626	20
ВБД БО-6	7,90	-	27.06.2013	102,11	-	-	6,94	1,98	80	36
ВБД БО-7	7,90	-	27.06.2013	102,11	-	-	6,95	1,98	81	34
ВБД БО-1	7,35	12.10.2012	11.10.2013	101,09	-0,11	11 575	6,66	1,41	106	24
ВБД БО-2	7,35	12.10.2012	11.10.2013	101,10	-	30 836	6,65	1,41	105	25
ВБД БО-3	7,35	12.10.2012	11.10.2013	101,10	-0,35	10 616	6,65	1,41	105	25
ВБД БО-8	7,35	12.10.2012	11.10.2013	101,20	0,17	114 535	6,58	1,41	98	38
ВБД-3	7,45	-	27.02.2013	-	-	-	-	1,73	-	23
Микоян-2	-	-	07.02.2013	-	-	-	-	0,75	-	10
Мираторг-1	11,00	04.08.2011	02.08.2012	100,52	-	241	9,06	0,27	610	21
НатурПрод-3	19,50	-	23.05.2011	-	-	-	-	0,05	-	-
ОбКонд-1	10,75	-	16.05.2012	-	-	-	-	0,95	-	2
ОбКонд-2	10,50	18.04.2012	17.04.2013	109,07	-	1	-	1,85	-	7
РусМоре-1	10,00	16.06.2011	14.06.2012	100,50	-	1	6,26	0,13	441	18
Синергия БО-1	9,75	04.10.2012	03.10.2013	102,20	0,20	1	8,25	1,37	270	30
Синергия-3	8,00	-	18.08.2014	-	-	-	-	2,86	-	3
Черкизово БО-3	8,25	-	08.11.2013	100,80	-	-	8,05	2,25	171	26
Черкизово-1	12,75	-	31.05.2011	100,75	-	-	4,97	0,07	405	21
Юнимилк-1	14,00	-	06.09.2011	-	-	-	-	0,32	-	4
Сельское хозяйство										
АгроСоюз-2	17,00	-	28.03.2012	-	-	-	-	0,83	-	-
Группа Разгуляй, БО-9	-	-	15.06.2011	-	-	-	-	-	-	-
КомосГруп-1	13,50	-	21.07.2011	-	-	-	-	0,11	-	5
ПАВА-2	-	-	21.10.2011	-	-	-	-	0,47	-	1
СибАгрГруп-2	17,00	14.09.2011	12.09.2012	105,00	-	11	3,66	0,37	19	20
ЮгФинСервис-1	9,10	22.05.2012	20.05.2014	98,35	-	4 868	-	2,73	-	21

* - рейтинг ликвидности рассчитывается на основе данных за 90 дней и обновляется ежедневно

Источник: ММВБ; оценка: Велес Капитал



Строительство и недвижимость



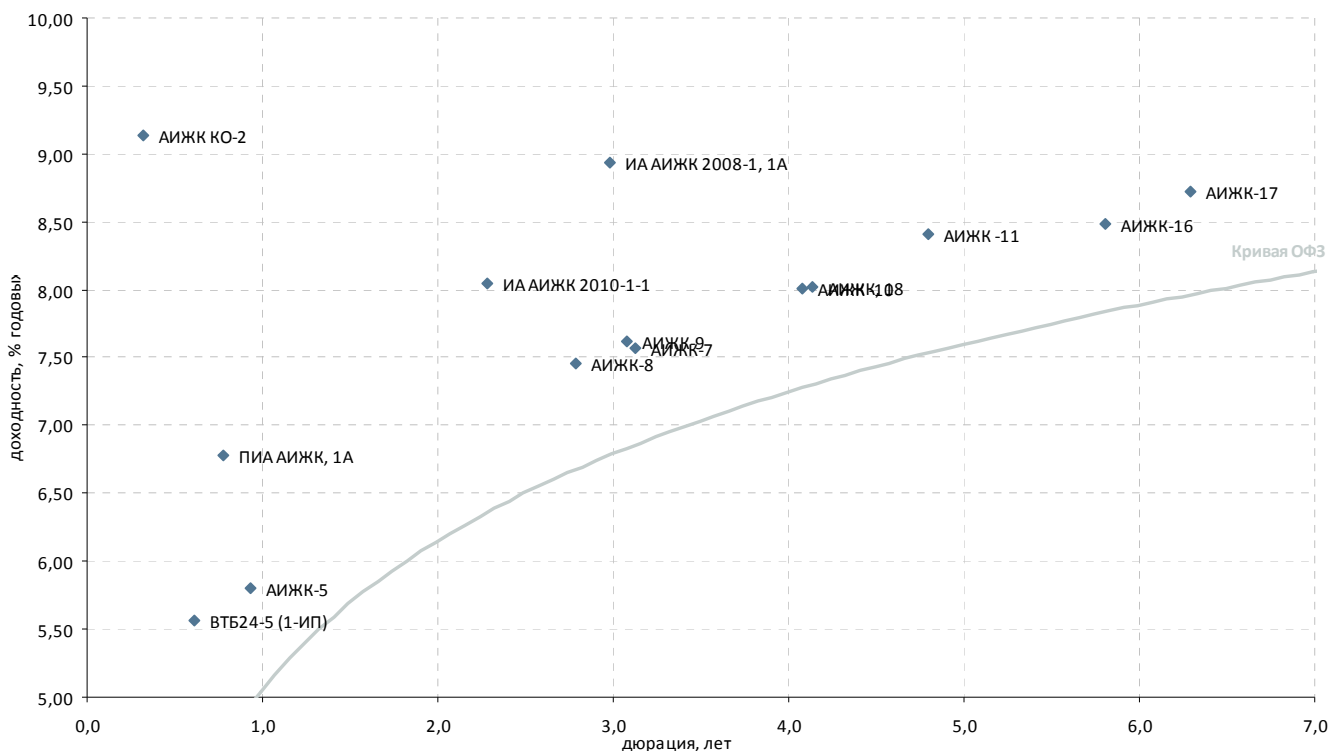
Выпуск	Купон, % год.	Оферта	Погашение	Цена, %	Изм. цены, б.п.	Объем торгов, тыс руб.	Эф. дох-ть, % год.	Дюрация, лет	Спрэд к крив. ОФЗ	Рейтинг ликвидн.
Стройматериалы										
ЖелБет-1	10,00	-	27.05.2011	-	-	-	-	0,01	-	1
Полипласт, 02	12,25	11.09.2012	11.03.2014	- 101,37	-	-	11,43	1,29	597	30
Полипласт-1	19,00	-	21.06.2011	- 100,50	-	-	15,51	0,12	1 386	20
ТехноНиколь БО-1	13,50	-	11.09.2013	-	-	-	-	2,01	-	-
ТехноНиколь БО-2	13,00	20.09.2012	19.09.2013	-	-	-	-	1,28	-	2
ТехноНиколь БО-3	13,00	26.09.2012	25.09.2013	-	-	-	-	1,30	-	1
ТехноНиколь-2	13,50	08.09.2011	07.03.2012	-	-	-	-	0,31	-	12
ЮниТайл-1	12,00	-	22.06.2011	- 100,00	-	-	12,10	0,15	1 006	16
Строительство жилой и коммерческой недвижимости										
АРТУГ-2	14,00	-	22.03.2012	- 100,00	-	22 000	14,73	0,85	993	26
ЖелДорИп-2	12,00	-	19.04.2012	- 101,97	-	7	-	0,95	-	5
ЖелДорИп-3	13,00	-	19.09.2012	- 104,22	-	-	9,91	1,29	444	15
Ладья-Финанс, 1	13,75	-	13.09.2012	- 100,20	-	-	13,41	1,26	799	21
ЛенСпецСМУ БО-2	14,50	-	23.05.2013	▲ 107,60	0,05	108	8,54	1,20	320	22
ЛенСпецСМУ-1	16,00	-	07.12.2012	▼ 107,01	-0,01	1 285	7,71	0,82	297	28
ЛР-Инвест, 1	13,75	-	17.07.2012	- 100,19	-	-	13,43	1,10	822	20
ЛСР БО-1	10,50	26.06.2012	25.06.2013	▲ 103,40	0,20	10 821	7,51	1,09	232	21
ЛСР БО-2	10,00	-	10.09.2013	- 103,90	-	-	8,32	2,15	205	33
ЛСР, БО-03	9,50	-	20.03.2014	- 103,20	-	5 986	8,40	2,58	184	72
ЛСР-2	9,80	31.01.2013	01.08.2013	▼ 103,50	-0,41	445	7,77	1,63	194	37
ЛЭЖстрой-2	0,10	-	22.07.2011	-	-	-	-	-	-	-
НовИнвест-1	12,00	-	07.07.2011	- 100,50	-	5	-	0,19	-	9
СУ-155-3	12,70	-	15.02.2012	▼ 97,85	-0,15	61	16,19	0,77	1 155	40
СэтлГрупп-1	11,70	-	15.05.2012	▲ 101,00	1,00	1	10,94	0,97	594	23
Х-МСтрой-2	10,00	-	12.07.2011	-	-	-	-	0,18	-	1
Прочее строительство и недвижимость										
АтомСтрЭк-1	7,75	-	24.05.2011	-	-	-	-	0,00	-	-
Главная дорога, 3	5,00	-	30.10.2028	-	-	-	-	0,56	-	42
Космос-1	10,20	-	16.06.2011	-	-	-	-	0,03	-	1
Макромир-2	-	-	03.07.2012	-	-	-	-	1,17	-	-
МетроСтрой	-	-	23.09.2011	- 99,80	-	2	7,63	0,40	401	16
МИНдустр	12,25	-	16.08.2011	-	-	-	-	0,09	-	-
М-Индустр-2	-	-	10.07.2013	-	-	-	-	2,19	-	-
Система-Галс, 1	8,50	-	08.04.2014	-	-	-	-	2,59	-	2
Система-Галс, 2	8,50	-	15.04.2014	-	-	-	-	2,61	-	1
СтрТрГаз-2	8,49	-	13.07.2012	▲ 93,81	0,26	4 743	14,72	1,15	945	42
СтрТрГаз-3	8,50	-	11.04.2013	▲ 92,99	7,85	1	13,06	1,83	705	23
Хортекс-1	13,00	15.02.2012	14.08.2013	▲ 90,08	4,73	1	29,39	0,77	2 475	25
ЭнергоСт-1	12,00	-	20.05.2011	-	-	-	-	0,00	-	-

* - рейтинг ликвидности рассчитывается на основе данных за 90 дней и обновляется ежедневно

Источник: ММВБ; оценка: Велес Капитал



Ипотечные компании



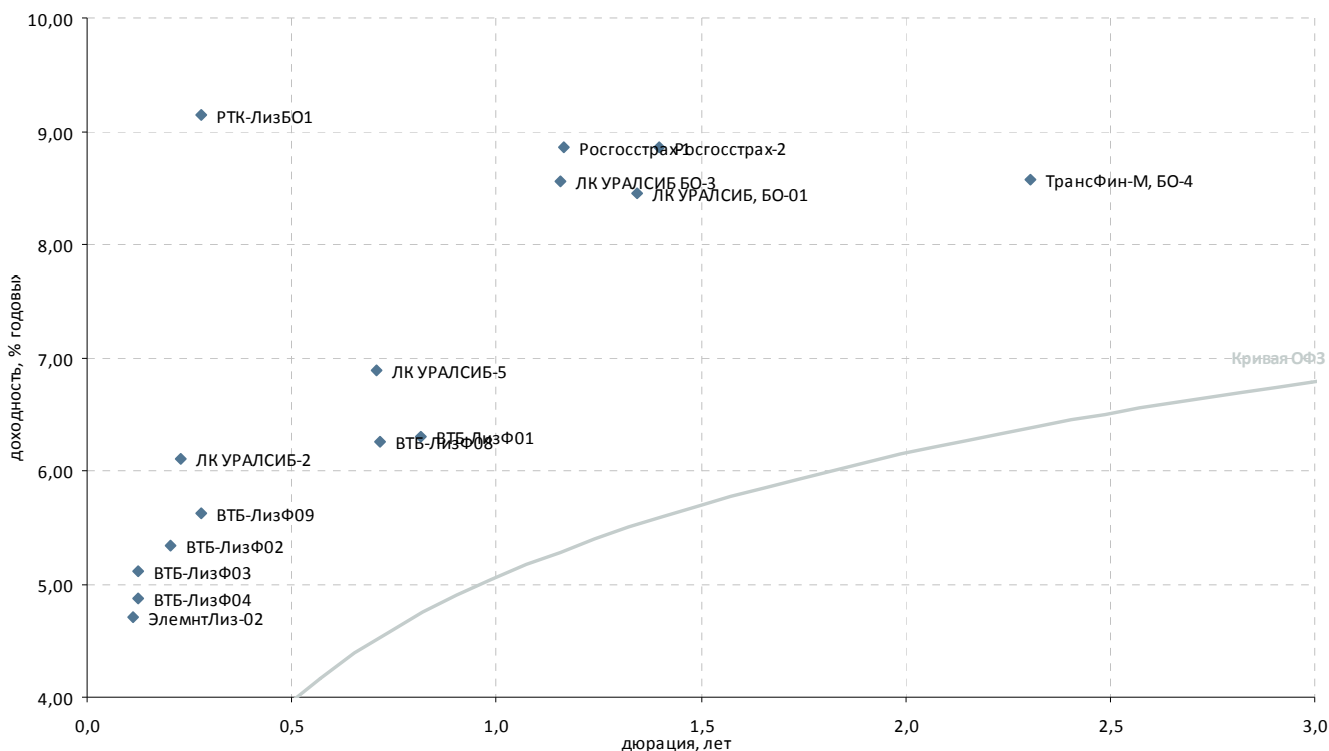
Выпуск	Купон, % год.	Оферта	Погашение	Цена, %	Изм. цены, б.п.	Объем торгов, тыс руб.	Эф. дох-ть, % год.	Дюрация, лет	Спрэд к крив. ОФЗ	Рейтинг ликвидн.
Ипотечные компании										
АИЖК -10	8,20	-	15.09.2020	▲ 101,10	0,10	20 725	8,01	4,07	73	32
АИЖК -11	8,05	-	15.11.2018	▼ 100,20	-0,95	1 496	8,41	4,80	87	30
АИЖК КО-2	9,00	-	23.08.2011	- 100,00	-	331	9,13	0,32	588	27
АИЖК, 18	8,00	15.04.2016	15.07.2023	▼ 100,85	-0,07	314 707	8,02	4,14	72	79
АИЖК, 19	7,70	15.05.2015	15.11.2024	-	-	-	-	3,53	-	-
АИЖК, 20	8,60	-	15.12.2027	-	-	-	-	8,83	-	4
АИЖК-12	10,25	-	15.12.2013	- 111,90	-	88 731	-	0,13	-	32
АИЖК-13	10,50	-	15.04.2018	-	-	-	-	0,46	-	33
АИЖК-14	10,25	-	15.05.2023	-	-	-	-	0,04	-	24
АИЖК-15	10,50	-	15.09.2028	-	-	-	-	0,38	-	24
АИЖК-16	8,25	-	15.09.2021	- 100,15	-	1	8,48	5,80	65	26
АИЖК-17	9,05	-	15.04.2022	▼ 103,75	-0,05	5 706	8,72	6,30	76	49
АИЖК-4	8,70	-	01.02.2012	-	-	-	-	0,73	-	6
АИЖК-5	7,35	-	15.10.2012	- 101,55	-	-	5,80	0,93	85	26
АИЖК-6	7,40	-	15.07.2014	-	-	-	-	2,03	-	10
АИЖК-7	7,68	-	15.07.2016	- 100,97	-	-	7,57	3,12	71	32
АИЖК-8	7,63	-	15.06.2018	- 101,05	-	-	7,45	2,79	77	26
АИЖК-9	7,49	-	15.02.2017	▲ 100,25	0,15	142 199	7,62	3,07	79	39
ВИА АИЖК, 1А	8,50	-	15.03.2040	-	-	-	-	3,32	-	20
ВТБ24-5 (1-ИП)	9,70	14.12.2011	10.12.2014	▲ 102,60	0,08	51	5,56	0,61	128	32
ЖилСоцИпФ-2	9,00	-	26.07.2011	-	-	-	-	0,10	-	-
ИА АИЖК 2008-1, 1А	10,50	15.12.2014	20.02.2041	- 105,60	-	-	8,94	2,98	216	31
ИА АИЖК 2010-1-1	9,00	30.09.2013	20.11.2042	▲ 102,75	0,15	744	8,04	2,28	168	26
ИА АИЖК 2010-1-2	6,50	-	20.11.2042	-	-	-	-	11,03	-	4
ИАРТ-1	-	-	04.08.2013	-	-	-	-	2,26	-	-
МИА-1	10,00	-	20.09.2012	-	-	-	-	-	-	20
МИА-3	7,25	-	23.02.2012	-	-	-	-	0,79	-	12
МИА-4	7,35	04.10.2012	01.10.2015	-	-	-	-	1,37	-	10
МИА-5	7,40	21.07.2011	17.07.2014	-	-	-	-	0,20	-	3
МОИА-2	7,99	-	07.09.2011	-	-	-	-	-	-	-
МОИА-3	7,75	-	14.06.2014	-	-	-	-	-	-	-
ОИЖК-1	9,24	-	21.02.2012	-	-	-	-	0,78	-	24
ПИА АИЖК, 1А	6,94	-	15.02.2039	- 100,25	-	106	6,78	0,78	212	19
РИАТО, 1	13,75	-	03.06.2013	- 99,90	-	-	14,54	1,58	876	24

* - рейтинг ликвидности рассчитывается на основе данных за 90 дней и обновляется ежедневно

Источник: ММВБ; оценка: Велес Капитал



Финансовые компании



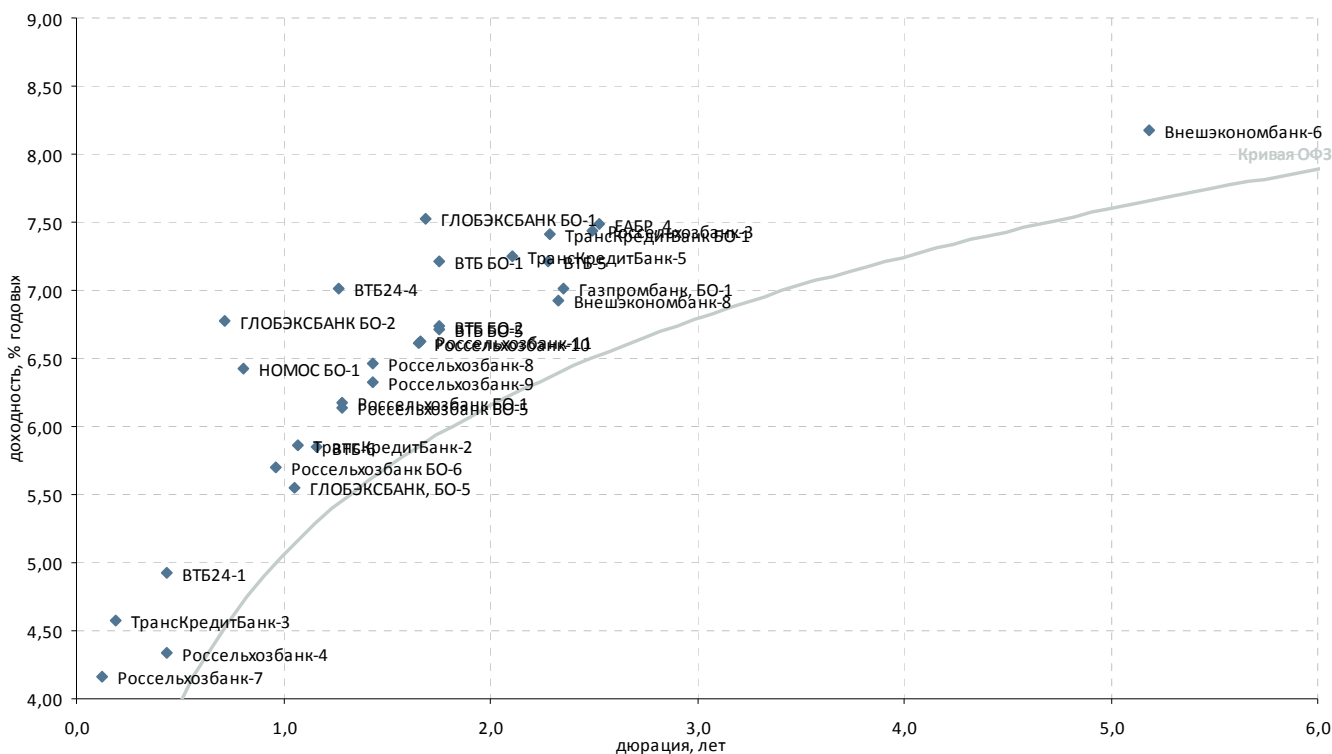
Выпуск	Купон, % год.	Оферта	Погашение	Цена, %	Изм. цены, б.п.	Объем торгов, тыс руб.	Эф. дох-ть, % год.	Дюрация, лет	Спрэд к крив. ОФЗ	Рейтинг ликвидн.
Инвестиции и факторинг										
ИК Стратегия, 2	7,75	-	04.02.2013	-	-	-	-	0,03	-	20
ИФК РФА-Инвест, 2	8,40	-	17.10.2013	-	-	-	-	1,96	-	21
КИТ Финанс Капитал-1	11,00	-	17.04.2014	100,90	-	2	10,92	2,61	435	4
НПФ-1	5,00	-	07.05.2019	-	-	-	-	-	-	-
Роснано, 1	8,90	-	20.12.2017	-	-	-	-	-	-	-
РОСНАНО, 2	8,90	-	20.12.2017	-	-	-	-	-	-	-
Роснано, 3	8,90	-	20.12.2017	-	-	-	-	-	-	-
ТрансКредитФакторинг, 1	12,00	-	11.06.2012	-	-	-	-	1,04	-	33
Лизинговые компании										
ВТБ-ЛизФ01	7,10	10.05.2012	06.11.2014	100,77	-	-	6,30	0,81	157	23
ВТБ-ЛизФ02	7,00	12.07.2011	07.07.2015	100,35	0,01	20 842	5,34	0,20	280	31
ВТБ-ЛизФ03	7,50	14.06.2011	07.06.2016	100,32	-	-	5,11	0,13	332	33
ВТБ-ЛизФ04	7,50	14.06.2011	07.06.2016	100,35	-	-	4,87	0,13	308	25
ВТБ-ЛизФ07	6,85	07.12.2011	30.11.2016	-	-	-	-	0,56	-	21
ВТБ-ЛизФ08	7,05	07.02.2012	01.08.2017	100,68	-	-	6,25	0,72	172	32
ВТБ-ЛизФ09	6,65	10.08.2011	02.08.2017	100,32	-	-	5,62	0,28	258	23
ВЭБ-лизинг, 04	8,60	08.04.2016	02.04.2021	-	-	-	-	-	-	-
ВЭБ-лизинг, 05	8,60	08.04.2016	02.04.2021	-	-	-	-	-	-	-
ВЭБ-лизинг, 3	7,50	11.04.2014	02.04.2021	-	-	-	-	-	-	-
Европлан-1	10,00	-	11.08.2011	-	-	-	-	0,28	-	8
ЛК УРАЛСИБ БО-3	9,50	-	29.10.2013	101,42	-	-	8,55	1,16	326	31
ЛК УРАЛСИБ БО-01	9,50	-	28.02.2014	101,75	-	-	8,45	1,35	292	30
ЛК УРАЛСИБ-2	14,50	-	21.07.2011	101,86	-0,06	23 016	6,11	0,23	339	42
ЛК УРАЛСИБ-3	16,50	-	23.02.2012	-	-	-	-	0,79	-	14
ЛК УРАЛСИБ-4	16,50	-	19.01.2012	-	-	-	-	0,69	-	21
ЛК УРАЛСИБ-5	8,50	-	19.01.2012	101,19	0,14	896	6,88	0,71	237	22
Медведь Финанс БО-1	14,00	19.08.2011	16.08.2013	100,00	-2,35	14 910	14,71	0,30	1 156	27
НОМОС-Лиз1	12,00	-	08.07.2011	-	-	-	-	0,19	-	4
ПЭБЛзнг-3	14,00	16.09.2011	12.09.2014	-	-	-	-	0,38	-	22
ПЭБЛизинг3	14,00	16.09.2011	12.09.2014	-	-	-	-	0,38	-	22
РТК-ЛизБО1	12,00	09.08.2011	06.08.2013	100,80	-	-	9,15	0,28	611	28
РФЦ-Лиз 02	13,00	-	27.10.2011	-	-	-	-	0,25	-	-
ТехнЛизИ01	8,50	-	24.10.2014	-	-	-	-	3,01	-	20
ТрансФин-М, БО-4	8,40	-	29.11.2013	100,00	-	-	8,57	2,30	219	9
ТрансФин-М, БО-5	8,40	-	29.11.2013	-	-	-	-	2,30	-	16
ТрансФин-М-11	11,00	08.12.2011	03.12.2015	-	-	-	-	0,57	-	1
ТрансФин-М-11	11,00	08.12.2011	03.12.2015	-	-	-	-	0,57	-	5
ТрансФин-М-БО-3	9,75	-	13.08.2013	-	-	-	-	2,02	-	3
ЭлементЛиз-02	21,00	09.06.2011	04.09.2014	101,95	-	-	4,71	0,11	311	23
Страховые компании										
Росгосстрах-1	10,00	19.07.2012	16.07.2015	101,51	0,09	832	8,85	1,16	355	34
Росгосстрах-2	10,50	08.11.2012	02.11.2017	102,60	-0,85	41 040	8,85	1,40	326	37

* - рейтинг ликвидности рассчитывается на основе данных за 90 дней и обновляется ежедневно

Источник: ММВБ; оценка: Велес Капитал (апитал)



Госбанки



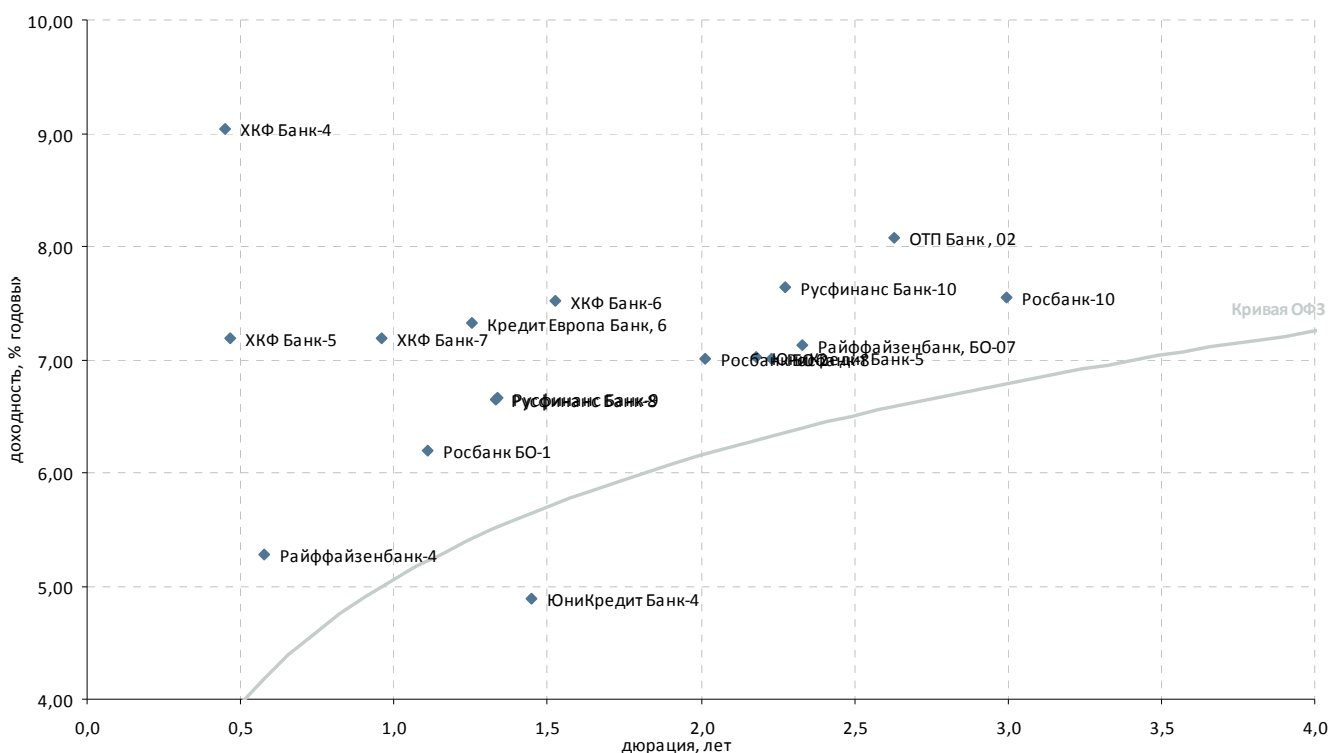
Выпуск	Купон, % год.	Оферта	Погашение	Цена, %	Изм. цены, б.п.	Объем торгов, тыс руб.	Эф. дох-ть, % год.	Дюрация, лет	Спрэд к крив. ОФЗ	Рейтинг ликвидн.
Госбанки										
Внешэкономбанк-6	7,90	17.10.2017	13.10.2020	▲ 99,44	0,19	553 094	8,17	5,18	51	64
Внешэкономбанк-8	6,90	22.10.2013	13.10.2020	▲ 100,20	0,39	30 289	6,93	2,33	54	50
Внешэкономбанк-9	7,90	24.03.2016	18.03.2021	-	-	-	-	4,13	-	-
ВТБ БО-1	7,60	-	15.03.2013	▼ 101,00	-0,83	101	7,21	1,76	126	33
ВТБ БО-2	7,60	-	15.03.2013	- 101,80	-	19	6,74	1,76	79	33
ВТБ БО-5	7,60	-	15.03.2013	▲ 101,85	0,05	47 971	6,71	1,76	76	45
ВТБ24-1	11,50	-	05.10.2011	▼ 102,82	-0,13	24 678	4,92	0,44	117	35
ВТБ24-3	6,30	01.06.2011	29.05.2013	-	-	-	-	0,09	-	24
ВТБ24-4	6,90	23.08.2012	20.02.2014	- 100,00	-	1	7,01	1,27	157	23
ВТБ-5	7,40	-	17.10.2013	- 100,85	-	-	7,21	2,28	85	38
ВТБ-6	7,20	11.07.2012	06.07.2016	▲ 101,70	0,08	71 394	5,85	1,16	56	51
Газпромбанк, БО-1	7,75	-	08.12.2013	▲ 102,00	0,16	410	7,01	2,35	60	53
Газпромбанк-4	6,85	-	15.11.2012	-	-	-	-	1,45	-	21
Газпромбанк-5	6,85	-	22.11.2012	-	-	-	-	1,47	-	20
ГЛОБЭКСБАНК БО-1	8,30	-	16.02.2013	- 101,50	-	-	7,52	1,69	163	44
ГЛОБЭКСБАНК БО-2	8,10	22.01.2012	22.07.2013	- 101,00	-	-	6,78	0,72	225	26
ГЛОБЭКСБАНК, БО-3	8,10	08.06.2012	08.12.2013	-	-	-	-	1,05	-	39
ГЛОБЭКСБАНК, БО-5	8,10	08.06.2012	08.12.2013	- 102,79	-	2	5,55	1,05	41	32
ЕАБР, 4	7,70	11.02.2014	06.02.2018	- 100,85	-	-	7,49	2,53	97	54
ЕАБР-3	10,50	01.11.2011	25.10.2016	-	-	-	-	0,48	-	29
ЕБРР-3	3,98	-	07.09.2011	-	-	-	-	0,11	-	24
ЕБРР-4	3,70	-	12.06.2014	-	-	-	-	0,12	-	12
ЕБРР-5	3,72	-	09.04.2014	-	-	-	-	0,21	-	14
НОМОС БО-1	7,00	24.02.2012	24.02.2014	▲ 100,52	0,06	195 827	6,43	0,81	171	44
Россельхозбанк БО-1	7,20	29.08.2012	28.08.2013	- 101,40	-	-	6,18	1,28	73	27
Россельхозбанк БО-5	7,20	29.08.2012	28.08.2013	▲ 101,45	0,01	46 330	6,14	1,28	69	31
Россельхозбанк БО-6	6,60	01.05.2012	29.10.2013	- 100,95	-	-	5,70	0,96	70	33
Россельхозбанк-10	9,00	06.02.2013	29.01.2020	▼ 104,12	-0,03	54 142	6,61	1,66	75	28
Россельхозбанк-11	9,00	07.02.2013	30.01.2020	- 104,08	-	163 070	6,63	1,66	77	30
Россельхозбанк-3	9,25	13.02.2014	09.02.2017	▼ 104,83	-0,27	471 431	7,44	2,50	94	41
Россельхозбанк-4	11,50	05.10.2011	27.09.2017	- 103,11	-	-	4,34	0,44	59	15
Россельхозбанк-5	13,50	06.12.2011	27.11.2018	-	-	-	-	0,56	-	6
Россельхозбанк-6	7,80	15.08.2014	09.02.2018	-	-	-	-	2,93	-	15
Россельхозбанк-7	6,90	14.06.2011	05.06.2018	▲ 100,34	0,09	101 658	4,16	0,13	237	33
Россельхозбанк-8	10,10	22.11.2012	14.11.2019	- 105,50	-	-	6,46	1,44	83	25
Россельхозбанк-9	10,10	22.11.2012	14.11.2019	▲ 105,70	0,21	169 083	6,32	1,44	69	23
ТрансКредитБанк БО-1	7,80	-	17.11.2013	▼ 101,20	-0,02	14 840	7,41	2,29	104	39
ТрансКредитБанк-2	6,90	-	12.06.2012	▲ 101,20	0,50	5 060	5,86	1,07	69	22
ТрансКредитБанк-3	10,30	-	07.07.2011	▼ 101,06	-0,02	100 908	4,58	0,19	215	33
ТрансКредитБанк-5	7,90	-	12.08.2013	- 101,60	-	-	7,25	2,11	102	26

* - рейтинг ликвидности рассчитывается на основе данных за 90 дней и обновляется ежедневно

Источник: ММВБ; оценка: Велес Капитал



Банки с участием иностранного капитала



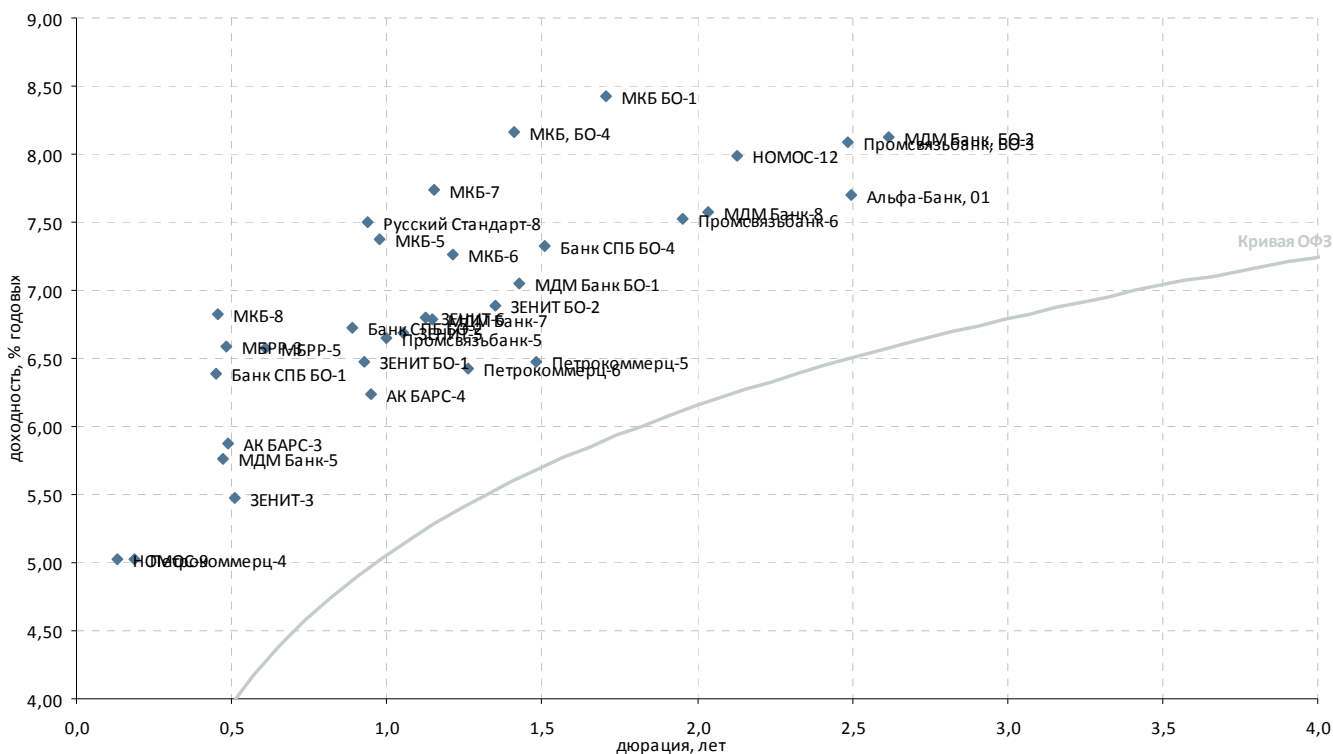
Выпуск	Купон, % год.	Оферта	Погашение	Цена, %	Изм. цены, б.п.	Объем торгов, тыс руб.	Эф. дох-ть, % год.	Дюрация, лет	Спрэд к крив. ОФЗ	Рейтинг ликвидн.
Банки с участием иностранного капитала										
Банк Интеза, 2	11,00	-	30.11.2011	-	-	-	-	0,55	-	2
БНП Париба Банк, 01	7,70	-	29.03.2014	-	-	-	-	-	-	-
Кредит Европа Банк, 6	8,30	21.08.2012	18.02.2014	▲ 101,35	0,07	9 991	7,32	1,25	190	44
Кредит Европа Банк-2	11,50	-	28.06.2011	-	-	-	-	0,04	-	8
Москоммерцбанк-3	10,00	-	12.06.2013	-	-	-	-	-	-	-
ОТП Банк, 02	8,25	-	25.03.2014	▲ 100,86	0,01	31 756	8,07	2,63	149	72
Райффайзенбанк, БО-07	7,50	-	27.11.2013	-	101,15	-	7,13	2,33	74	28
Райффайзенбанк-4	13,50	06.12.2011	03.12.2013	-	104,91	-	5,28	0,58	110	45
Росбанк БО-1	7,40	25.06.2012	25.06.2013	▼ 101,43	-0,02	60 781	6,19	1,11	97	28
Росбанк БО-2	8,00	-	08.07.2013	-	102,21	-	7,01	2,01	85	27
Росбанк-10	12,00	06.05.2011	07.11.2014	-	100,07	-	7,55	2,99	76	23
Росбанк-8	12,00	06.05.2011	06.11.2013	-	100,15	-	7,01	2,23	69	23
Русфинанс Банк-10	7,90	12.11.2013	10.11.2015	▲ 100,90	0,15	1 009	7,64	2,27	128	31
Русфинанс Банк-11	7,90	13.11.2013	11.11.2015	-	-	-	-	2,28	-	27
Русфинанс Банк-8	7,70	17.09.2012	14.09.2015	-	101,50	152 250	6,65	1,33	114	25
Русфинанс Банк-9	7,70	18.09.2012	15.09.2015	-	101,50	-	6,66	1,34	114	22
ХКФ Банк-4	7,10	-	12.10.2011	-	99,26	-	9,04	0,45	525	22
ХКФ Банк-5	8,15	19.10.2011	17.04.2013	-	100,53	-	7,19	0,47	333	24
ХКФ Банк-6	7,75	11.12.2012	10.06.2014	▼ 100,65	-0,05	13 770	7,52	1,53	179	28
ХКФ Банк-7	9,00	26.04.2012	23.04.2015	-	101,90	10	7,19	0,96	219	26
ЮниКредит Банк-4	7,00	13.11.2012	10.11.2015	▲ 103,18	2,43	1	4,89	1,45	-	39
ЮниКредит Банк-5	7,50	03.09.2013	01.09.2015	-	101,25	-	7,03	2,18	74	35

* - рейтинг ликвидности рассчитывается на основе данных за 90 дней и обновляется ежедневно

Источник: ММВБ; оценка: Велес Капитал



Топ-30 банков по активам



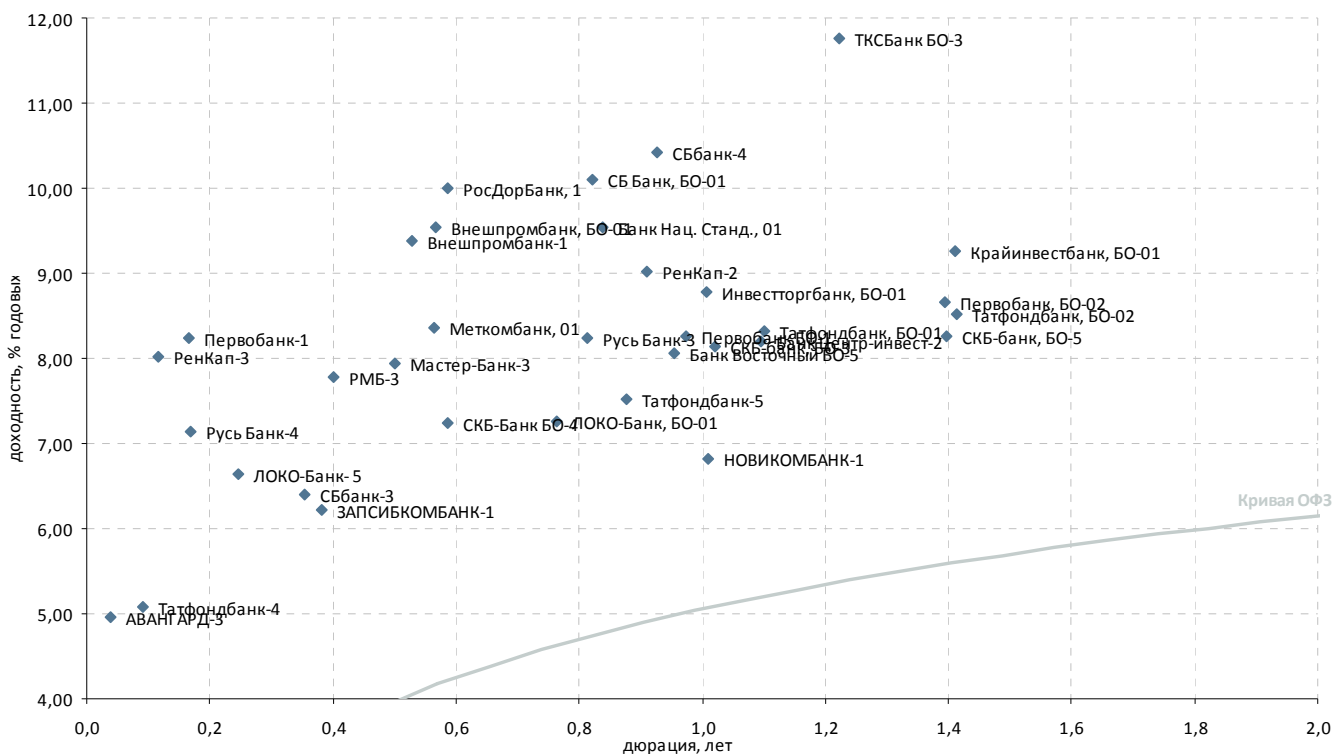
Выпуск	Купон, % год.	Оферта	Погашение	Цена, %	Изм. цены, б.п.	Объем торгов, тыс руб.	Эф. дох-ть, % год.	Дюрация, лет	Спрэд к крив. РФ3	Рейтинг ликвидн.	
Топ 30 по активам											
АК БАРС-3	7,90	-	25.10.2011	▲ 101,00	0,13	50 564	5,88	0,49	195	24	
АК БАРС-4	8,25	17.04.2012	15.10.2013	▼ 101,95	-0,25	23 416	6,24	0,95	126	30	
Альфа-Банк, 01	8,25	04.02.2014	02.02.2016	▲ 101,70	0,07	3 051	7,70	2,50	120	85	
Банк Москвы-1	6,45	-	29.07.2011	-	-	-	-	0,25	-	16	
Банк Москвы-2	7,55	-	01.02.2013	-	-	-	-	1,66	-	9	
Банк СПБ БО-1	8,10	11.10.2011	09.04.2013	▲ 100,79	0,04	80 628	6,39	0,45	259	35	
Банк СПБ БО-2	7,50	26.03.2012	23.09.2013	▼ 100,76	-0,09	40 585	6,73	0,89	186	46	
Банк СПБ БО-4	8,50	13.12.2012	12.12.2013	▲ 101,95	0,17	3 262	7,33	1,51	162	43	
ЗЕНИТ БО-1	7,10	07.04.2012	07.04.2013	▲ 100,65	0,02	40 202	6,47	0,93	153	37	
ЗЕНИТ БО-2	7,75	22.09.2012	22.09.2013	▼ 101,27	-0,13	1 772	6,89	1,35	136	39	
ЗЕНИТ-3	8,10	-	09.11.2011	-	101,40	-	5,47	0,51	147	33	
ЗЕНИТ-5	7,50	05.06.2012	04.06.2013	▼ 100,95	-0,13	758	6,69	1,05	155	29	
ЗЕНИТ-6	8,00	03.07.2012	01.07.2014	▲ 101,45	0,40	5 073	6,80	1,13	155	25	
МБРР-2	7,00	-	28.03.2013	-	-	-	-	1,80	-	22	
МБРР-3	7,25	25.10.2011	23.04.2013	-	100,40	-	6,59	0,48	268	22	
МБРР-4	6,00	01.03.2012	27.02.2014	-	-	-	-	0,83	-	23	
МБРР-5	8,25	15.12.2011	12.06.2014	▼ 101,07	-0,23	45 481	6,57	0,61	229	28	
МДМ Банк БО-1	12,75	-	29.11.2012	▼ 108,60	-0,03	55 660	7,05	1,43	143	25	
МДМ Банк, БО-2	8,15	-	21.03.2014	▼ 100,45	-0,16	148 531	8,13	2,62	155	64	
МДМ Банк-5	10,05	-	18.10.2011	▲ 102,00	0,05	1	5,76	0,47	189	32	
МДМ Банк-7	11,75	-	19.07.2012	▼ 105,85	-0,05	32 809	6,79	1,15	152	25	
МДМ Банк-8	9,00	09.07.2013	09.04.2015	▲ 103,14	0,24	469 444	7,57	2,04	139	51	
МКБ БО-1	8,50	22.02.2013	22.02.2014	▲ 100,40	0,10	19 481	8,42	1,70	252	41	
МКБ, БО-4	8,00	15.10.2012	15.04.2014	▲ 99,99	0,01	5 453	8,16	1,41	256	37	
МКБ-5	7,40	-	25.04.2012	-	100,15	-	7,37	0,98	235	22	
МКБ-6	9,40	-	07.08.2012	▲ 102,70	0,35	66 603	7,26	1,21	190	21	
МКБ-7	9,76	17.07.2012	14.07.2015	▼ 102,45	-0,34	102	7,74	1,15	246	29	
МКБ-8	9,70	12.10.2011	08.04.2015	-	101,32	-	6,82	0,45	301	36	
НОМОС-11	7,40	04.07.2012	02.07.2014	-	-	-	-	1,13	-	33	
НОМОС-12	8,50	25.08.2013	28.08.2017	-	101,37	-	7,99	2,13	174	43	
НОМОС-9	7,00	17.06.2011	14.06.2013	-	100,26	-	5 013	5,03	0,13	314	33
Петрокоммерц-4	5,00	-	06.07.2011	-	100,00	-	5,02	0,19	262	22	
Петрокоммерц-5	12,75	19.12.2012	21.12.2014	-	109,81	-	6,47	1,48	79	27	
Петрокоммерц-6	7,75	-	22.08.2012	-	101,75	-	8 073	6,43	1,26	100	22
Петрокоммерц-7	7,00	-	22.08.2012	-	-	-	-	1,27	-	22	
Промсвязьбанк, БО-3	8,60	-	04.02.2014	▲ 101,62	0,02	56 096	8,09	2,48	159	50	
Промсвязьбанк-5	7,75	-	17.05.2012	▼ 101,20	-0,02	35 420	6,65	1,00	160	34	
Промсвязьбанк-6	8,25	-	17.06.2013	▲ 101,65	0,02	82	7,53	1,95	142	41	
Русский Стандарт-7	7,50	-	20.09.2011	-	-	-	-	0,39	-	29	
Русский Стандарт-8	7,75	-	13.04.2012	-	100,35	-	7,50	0,94	254	23	

* - рейтинг ликвидности рассчитывается на основе данных за 90 дней и обновляется ежедневно

Источник: ММВБ; оценка: Велес Капитал



Прочие банки



Выпуск	Купон, % год.	Оферта	Погашение	Цена, %	Изм. цены, б.п.	Объем торгов, тыс руб.	Эф. дох-ть, % год.	Дюрация, лет	Спрэд к крив. РФЗ	Рейтинг ликвидн.
Топ 100 по активам										
АВАНГАРД-3	9,25	13.05.2011	10.05.2013	- 100,16	-	2	4,96	0,04	505	20
Банк Восточный БО-1	7,50	-	07.03.2013	-	-	-	-	1,75	-	20
Банк Восточный БО-5	9,00	19.04.2012	17.10.2013	▲ 101,00	-0,49	50 150	8,07	0,95	309	30
Банк Нац. Станд., 01	10,00	09.03.2012	11.03.2014	▲ 100,53	0,28	1 048	9,54	0,84	476	27
Банк Центр-инвест-2	9,25	26.06.2012	24.06.2014	- 101,30	-	-	8,20	1,10	300	22
БИНБАНК-2	-	-	29.04.2013	-	-	-	-	0,98	-	18
Внешпромбанк, БО-01	9,30	30.11.2011	30.11.2013	▼ 99,97	-0,02	11 807	9,54	0,57	538	22
Внешпромбанк-1	9,00	16.11.2011	14.11.2012	- 99,90	-	67 002	9,38	0,53	533	20
ЗАПСИБКОМБАНК-1	11,00	-	15.09.2011	- 101,80	-	-	6,22	0,38	269	20
Инвестторгбанк, 4	9,50	08.10.2011	08.10.2012	-	-	-	-	0,44	-	20
Инвестторгбанк, БО-01	9,60	25.05.2012	25.11.2013	▼ 101,00	-0,09	1 515	8,78	1,01	371	30
ЛОКО-Банк-5	9,25	28.07.2011	23.07.2015	- 100,65	-	-	6,64	0,25	379	21
ЛОКО-Банк, БО-01	8,50	09.02.2012	06.02.2014	- 101,00	-	-	7,27	0,76	264	29
Мастер-Банк-3	8,00	-	30.11.2011	▼ 100,09	-0,01	1	7,95	0,50	398	20
НОВИКОМБАНК-1	9,00	25.05.2012	25.11.2013	▲ 102,32	1,12	43 051	6,83	1,01	176	24
Первобанк БО-1	-	-	24.04.2013	- 100,00	-	480 195	8,26	0,97	325	20
Первобанк, БО-02	8,50	11.10.2012	10.04.2014	- 100,01	-	-	8,67	1,39	309	27
Первобанк-1	9,50	-	29.06.2011	▼ 100,21	-0,24	850	8,25	0,17	602	20
РенКап-2	10,50	-	04.04.2012	▲ 101,46	0,22	34	9,02	0,91	411	32
РенКап-3	12,50	10.06.2011	06.06.2012	▲ 100,50	0,05	375	8,02	0,12	638	37
Русь Банк-3	9,50	28.02.2012	31.08.2014	- 101,10	-	50 550	8,25	0,81	352	25
Русь Банк-4	9,50	30.06.2011	03.07.2015	- 100,40	-	-	7,14	0,17	488	28
СБ Банк, БО-01	9,75	01.03.2012	27.02.2014	▼ 99,89	-0,01	2 138	10,10	0,82	535	26
СБбанк-3	9,25	05.09.2011	03.09.2012	▲ 101,00	2,25	1	6,40	0,35	299	20
СБбанк-4	10,00	10.04.2012	08.10.2013	▼ 99,85	-0,15	37 050	10,42	0,93	548	27
СКБ-Банк БО-4	9,80	07.12.2011	05.06.2013	▼ 101,55	-0,15	20 208	7,25	0,59	304	21
СКБ-банк, БО-3	9,15	29.05.2012	26.11.2013	- 101,19	-	-	8,13	1,02	304	36
СКБ-банк, БО-5	8,25	11.10.2012	10.04.2014	- 100,19	-	-	8,27	1,40	268	43
Татфондбанк, БО-01	9,50	28.06.2012	26.12.2013	▲ 101,45	0,02	4 058	8,31	1,10	310	31
Татфондбанк, БО-02	8,75	18.10.2012	17.04.2014	▼ 100,53	-0,04	6 032	8,52	1,41	292	51
Татфондбанк-4	13,00	-	01.06.2011	- 100,70	-	13 242	5,07	0,09	381	28
Татфондбанк-5	8,50	-	21.03.2012	▲ 100,93	0,01	14 988	7,52	0,88	267	24
Татфондбанк-6	8,75	28.02.2012	26.02.2013	-	-	-	-	0,81	-	30
Татфондбанк-7	8,75	16.12.2011	14.12.2012	-	-	-	-	0,61	-	26
ТКСБанк БО-3	14,00	21.08.2012	18.02.2014	- 103,01	-	-	11,77	1,22	640	29
Прочие банки										
Алеф-Банк, 01	11,00	14.02.2012	11.02.2014	-	-	-	-	0,76	-	19
Крайинвестбанк, БО-01	9,25	19.10.2012	19.04.2014	- 100,25	-	1	9,27	1,41	367	20
Меткомбанк, 01	9,40	29.11.2011	26.11.2013	- 100,67	-	-	8,36	0,56	421	21
РМБ-3	10,75	-	23.09.2013	- 101,20	-	-	7,79	0,40	418	23
РосДорБанк, 1	10,50	08.12.2011	09.12.2013	- 100,40	-	31 696	10,01	0,59	580	25

* - рейтинг ликвидности рассчитывается на основе данных за 90 дней и обновляется ежедневно

Источник: ММВБ; оценка: Велес Капитал



Раскрытие информации

Заявление аналитика и подтверждение о снятии ответственности

Настоящий отчет подготовлен аналитиком(ами) ИК «Велес Капитал». Приведенные в данном отчете оценки отражают личное мнение аналитика(ов). Вознаграждение аналитиков не зависит, никогда не зависело и не будет зависеть от конкретных рекомендаций или оценок, указанных в данном отчете. Вознаграждение аналитиков зависит от общей эффективности бизнеса ИК «Велес Капитал», определяющейся инвестиционной выгодой клиентов компании, а также доходами от иных видов деятельности ИК «Велес Капитал».

Данный отчет, подготовленный аналитическим управлением ИК «Велес Капитал», основан на общедоступной информации. Настоящий обзор был подготовлен независимо от других подразделений ИК «Велес Капитал», и любые рекомендации и суждения, представленные в данном отчете, отражают исключительно точку зрения аналитика(ов), участвовавших в написании данного обзора. В связи с этим, ИК «Велес Капитал» считает необходимым заявить, что аналитики и Компания не несут ответственности за содержание данного отчета. Аналитики ИК «Велес Капитал» не берут на себя ответственность регулярно обновлять данные, находящиеся в данном отчете, а также сообщать обо всех изменениях, вносимых в данный обзор.

Данный аналитический материал ИК «Велес Капитал» может быть использован только в информационных целях. Компания не дает гарантий относительно полноты и точности приведенной в этом отчете информации и ее достоверности, а также не несет ответственности за прямые или косвенные убытки от использования данных материалов. Данный документ не может служить основанием для покупки или продажи тех или иных ценных бумаг, а также рассматриваться как оферта со стороны ИК «Велес Капитал». ИК «Велес Капитал» и (или) ее дочерние предприятия, а также сотрудники, директора и аналитики ИК «Велес Капитал» имеют право покупать и продавать любые ценные бумаги, упоминаемые в данном обзоре.

ИК «Велес Капитал» и (или) ее дочерние предприятия могут выступать в качестве маркет-мейкера или нести обязательства по андеррайтингу ценных бумаг компаний, упоминаемых в настоящем обзоре, могут продавать или покупать их для клиентов, а также совершать иные действия, не противоречащие российскому законодательству. ИК «Велес Капитал» и (или) ее дочерние предприятия также могут быть заинтересованы в возможности предоставления компаниям, упомянутым в данном обзоре, инвестиционно-банковских или иных услуг.

Все права на данный бюллетень принадлежат ИК «Велес Капитал». Воспроизведение и/или распространение аналитических материалов ИК «Велес Капитал» не может осуществляться без письменного разрешения Компании.

© Велес Капитал 2011 г.

Для получения дополнительной информации и разъяснений просьба обращаться в Аналитическое управление ИК «Велес Капитал».



Управление по работе с долговыми обязательствами

Оксана Теличко
начальник управления
OSolonchenko@veles-capital.ru

Евгений Шиленков
зам. начальника управления
EShilenkov@veles-capital.ru

Алена Шеметова
начальник отдела по работе с облигациями
AShemetova@veles-capital.ru

Оксана Степанова
зам. нач. отдела по работе с облигациями
OStepanova@veles-capital.ru

Александр Аникин
главный специалист по работе с облигациями
AAnikin@veles-capital.ru

Елена Рукинова
специалист по работе с облигациями
ERukinova@veles-capital.ru

Мурад Султанов
специалист по работе с еврооблигациями
MSultanov@veles-capital.ru

Михаил Мамонов
начальник отдела по работе с векселями
MMamonov@veles-capital.ru

Ольга Боголюбова
специалист по работе с векселями
OBogolubova@veles-capital.ru

Юлия Шабалина
специалист по работе с векселями
YShabalina@veles-capital.ru

Тарас Ковальчук
специалист по работе с векселями
TKovalchuk@veles-capital.ru

Управление анализа долгового рынка

Иван Манаенко
начальник управления
IManaenko@veles-capital.ru

Юрий Кравченко
аналитик по банковскому сектору
YKravchenko@veles-capital.ru

Анна Соболева
аналитик долговых рынков
ASoboleva@veles-capital.ru

Иван Лубков
Программист
ILubkov@veles-capital.ru

Управление доверительных операций

Бейшен Исаев
начальник управления
BIsaev@veles-capital.ru

Станислав Бродский
инвестиционные продукты
SBrodsky@veles-capital.ru

Вадим Лабед
работа с инвесторами
VLabed@veles-capital.ru

Россия, Москва, 123610,
Краснопресненская наб., д. 12, под. 7, эт. 18
Телефон: +7 (495) 258 1988, факс: +7 (495) 258 1989
www.veles-capital.ru

Украина, Киев, 01025, Б. Житомирская ул., д. 20
Телефон: +38 (044) 459 0250, факс: +38 (044) 459 0251
www.veles-capital.ua