

## Внешний рынок

Инфляция в США начала отступать.

Принятие решения о выделении помощи Греции может быть отложено.

Снижение фондового рынка поддержало рост Treasuries.  
Российские евробонды сохранили свои ценовые уровни.

## Внутренний рынок

Налоговый фактор вступает в силу.

Снижение на внутреннем рынке продолжается.

## Новости эмитентов

МКБ: своевременное пополнение капитала.

## Наши рекомендации

- Обратить внимание на Русал-7 в расчете на рост цены.
- Не выносить на оферту МТС-4; после прохождения оферты покупать при цене не выше 100,3% от номинала.

## Без комментариев

S&P повысило рейтинг Ростелекома до «BB+», прогноз – «стабильный».

Moody's присвоило облигациям АИЖК серий 17, 18 и 19 рейтинг «Ваа1»; понизило рейтинг НМТП до «ВА3», прогноз – «стабильный».

Fitch изменило прогноз по рейтингам Новосибирской области на «позитивный», рейтинг – «BB».

Совет директоров ЕБРР одобрил кредит на 2,2 млрд руб. для Ренессанс Кредит.

ОТП Банк планирует 3 выпуска биржевых облигаций на 15 млрд руб.

Промсвязьбанк планирует выпуск облигаций серий 10-12 на общую сумму 13 млрд руб.

Разгуляй-Финанс установил нулевую ставку на 7-й купон по облигациям серии 4.

## Календарь событий

Время	Страна	Событие	Период
13:00	ЕС	Индекс потребительских цен (м/м)	Апрель
16:30	США	Производственный индекс Empire Manufacturing	Май

## Рыночные показатели

### Долговые рынки

	Значение	Изменение, б.п.		
		Пред.	Неделя	Месяц
UST 10	▲ 99,61	45	-439	-216
UST 30	▼ 101,13	-553	-664	-345
German 10	▲ 106,19	13	68	168
Россия 30	▲ 117,35	6	7	96
Спред Россия 30	- 134,00	-	-11	5
Турция 34	▲ 123,62	21	28	208
Бразилия 40	▼ 136,00	-20	-8	105
Колумбия 37	▼ 123,10	-65	-128	348
Венесуэла 34	▲ 68,25	10	25	50

Источник: данные бирж; оценка: Велес Капитал

### Товарные рынки

	Значение	Изменение, %		
		Пред.	Неделя	Месяц
Золото, долл./унц	▼ 1 495,02	-0,72	-0,04	0,56
Brent, долл./барр.	▲ 113,80	0,97	3,60	-8,27
Серебро, долл./унц	▲ 35,41	1,98	-0,62	-17,63
Urals, долл./барр.	▲ 111,30	1,50	4,40	-6,95
Алюминий, долл./т	▼ 2 590,25	-1,66	-0,49	-3,15
Медь, долл./т	▲ 8 769,75	0,66	-0,43	-6,55
Никель, долл./т	▼ 24 398,00	-0,62	-0,78	-6,72

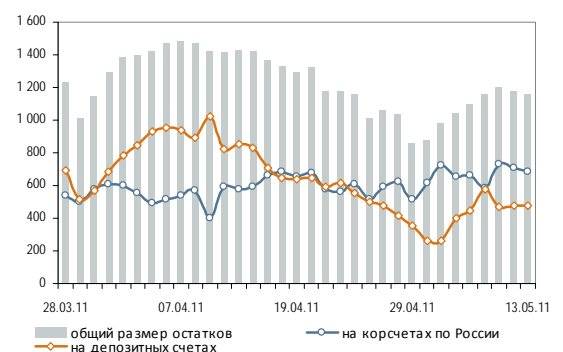
Источник: данные бирж; оценка: Велес Капитал

### Валютный рынок

	Значение	Изменение, %		
		Пред.	Неделя	Месяц
EUR/USD	▼ 1,41	-0,95	-2,12	-2,38
USD/JPY	▼ 80,73	-0,11	0,46	-2,96
RUR/USD, ЦБ	▲ 28,13	0,64	1,61	0,00
RUR/EUR, ЦБ	▼ 39,67	-0,22	-0,84	-2,32
Валютная корзина	▲ 33,37	0,32	0,90	-1,13

Источник: данные бирж; оценка: Велес Капитал

## Динамика рублевых остатков



## Денежный рынок

	Значение	Пред.	Неделя	Месяц
MOSPRIME O/N, %	- 3,50	3,50	3,52	3,15
MOSPRIME 1 неделя, %	- 3,60	3,60	3,56	3,23
MOSPRIME 2 недели, %	▼ 3,68	3,69	3,65	3,29
LIBOR O/N, %	- 0,13	0,13	0,13	0,14
LIBOR 1 месяц, %	▼ 0,20	0,20	0,20	0,21
LIBOR 3 месяца, %	▼ 0,26	0,26	0,27	0,27

Источник: данные бирж; оценка: Велес Капитал



## Внешний рынок

**Инфляция в США начала отступать.** Опубликованные в пятницу данные по инфляции в США показали, темпы роста потребительских цен в апреле замедлились: CPI снизился на 0,1 п.п. до 0,4%. Таким образом, ралли на сырьевом рынке не привело к еще большему ускорению инфляции. Кроме того, с коррекцией цен на сырье темпы инфляции могут также замедлиться, что дает ФРС возможность и в дальнейшем проводить мягкую монетарную политику, в поддержку чего и выступает регулятор.

**Принятие решения о выделении помощи Греции может быть отложено.** В понедельник в Брюсселе начнется двухдневная встреча министров финансов стран ЕС. Ожидается, что Греция в ходе этой встречи обратится к ЕС и МВФ за новым пакетом помощи. Германия в данном вопросе выступает против выделения нового пакета помощи и предлагает отсрочить выплаты по имеющимся кредитам. Но такое решение не устраивает Францию и ЕЦБ, которые опасаются пагубного воздействия реструктуризации госдолга Греции на всю банковскую систему Европы.

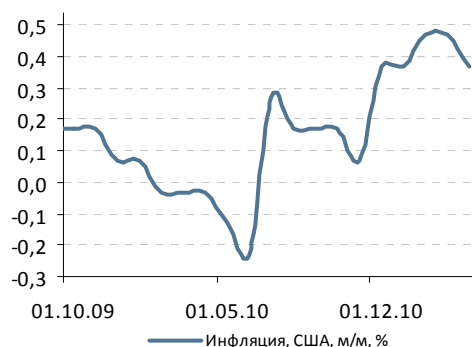
Проблемой же на пути к решению стал скандал с главой МВФ Д. Стросс-Кан. Предполагается, что он мог помочь в достижении соглашения между Германией, Францией, ЕЦБ и МВФ, однако его отсутствие ставит под вопрос принятие какого-либо решения. Отметим также, что валютный рынок поспешил отреагировать на задержание главы МВФ снижением курса евро: с середины пятницы он опустился с 1,43 долл. ниже отметки в 1,41 долл.

**Снижение фондового рынка поддержало рост Treasuries.** С выходом обнадеживающей статистики по потребительской инфляции давление на котировки казначейских облигаций спало. Кроме того, инвесторы обратили внимание на проблему госдолга Греции, что привело к оттоку капитала с фондового рынка в Treasuries. В результате, 5-ти летний заем подорожал на 18 б.п., его доходность составила 1,83% годовых. UST10 поднялся на 44 б.п., а его доходность составила – 3,17% годовых. UST30 подорожал на 87 б.п., доходность – 4,31% годовых.

Предстоящая неделя на рынке Treasuries, по всей видимости, будет волатильной. В течение недели будут публиковаться различные данные по состоянию рынка недвижимости, а также в среду выйдет протокол последнего заседания ФРС. Кроме того, на четверг запланированы выступления представителей ФРС – Дадли и Фишера, которые могут высказаться по вопросу стратегии завершения QE2.

Что касается начала недели, то тут основное влияние ожидаем со стороны Европы, где пройдет встреча министров финансов стран ЕС. Поскольку высока

### Индекс CPI



Источник: данные бирж; оценка: Велес Капитал

➤ Котировки Treasuries выросли после публикации данных по CPI.

### Итоги торгов по US Treasuries

	Д-ть, % г.	Цена, %	Изм. д-ти, б.п.	Изм. цены, б.п.
3М	0,02	0,03	0,51	0,75
UST5	1,83	100,78	-3,82	17,97
UST10	3,17	99,61	-5,16	44,14
UST30	4,31	101,12	-3,91	86,72

Источник: данные бирж; оценка: Велес Капитал



вероятность того, что решение по Греции все-таки не будет принято, рост котировок Treasuries может продолжиться.

Российские евробонды сохранили свои ценовые уровни. В пятницу торги на рынке российских евробондов проходили неактивно, а цены корпоративных займов подрастали в среднем на 15 б.п. Правда, с открытием торгов США и выходом инвесторов из рискованных активов российские бумаги растеряли набранные высоты. Россия-30 по итогам дня прибавила 5 б.п. до 117,35% от номинала. Суверенный спрэд вновь остался без изменений – 135 б.п.

Торги на рынке российских евробондов на этой неделе могут начаться пассивно в ожидании окончания двухдневного саммита лидеров стран ЕС.

Иван Манаенко, Анна Соболева  
bonds@veles-capital.ru

## Внутренний рынок

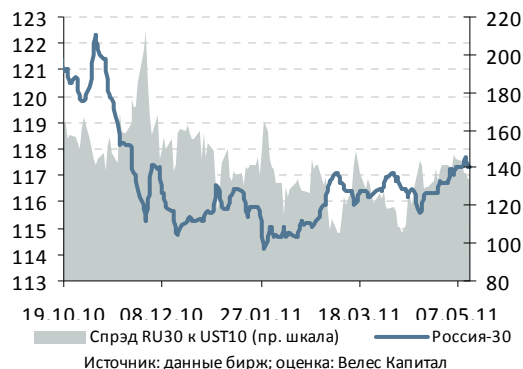
Налоговый фактор вступает в силу. Накануне уплаты страховых взносов, намеченных на сегодня и открывающих очередной налоговый период, остатки банковской ликвидности в ЦБ неприятно сократились на 36 млрд руб. — до 1,127 трлн руб. Кредитные организации забрали с депозитных счетов 78,1 млрд руб., при том что на корсчетах объем средств прибавил 42,1 млрд руб. Впрочем, сокращение остатков ликвидности могло быть обусловлено началом перечислений участниками страховых платежей. При этом индикативная ставка MosPrime o/n не изменилась, как и на других диапазонах срочности, оставшись на уровне 3,5% годовых. Помимо налоговых перечислений на текущей неделе участникам предстоит вернуть средства фонда МСБ, а Минфин предложит очередную порцию ОФЗ. Все вместе предполагает достаточно беспокойную неделю на денежном рынке.

На внутреннем валютном рынке ослабление доллара на 9 коп. (27,94 руб.) было компенсировано для корзины заметным укреплением евро на 18,5 коп. В результате курс рубля незначительно изменился к бивалютной корзине, потеряв 3 коп. (33,32 руб.). На предстоящей неделе поддержку рублю окажет налоговый фактор, однако сильный доллар на фогех, торговавшийся с утра выше уровня 1,41 относительно евро, может определить ход сегодняшних торгов.

Снижение на внутреннем рынке продолжается. После заметной просадки внутреннего долгового рынка накануне объемы торгов рублевыми облигациями резко сократились. Правда, это не помешало котировкам просесть еще в среднем на 5 б.п. Продажи наблюдались в длинных выпусках Мечел-13, -14 и -16, Газпромнефть-8, Суэк-1.

→ Сохранились ценовые уровни.

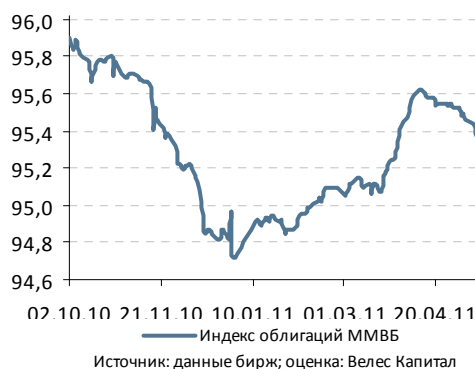
Динамика займа Россия-30 и спреда к UST10



↘ Снижение продолжается.

Оферта	
Росбанк, 8	5 000
Росбанк, 10	5 000

Динамика индекса облигаций ММВБ





Негативная динамика на рынке акций и ухудшение внешнего фона могут сыграть против рублевого долгового рынка. А начало налоговых выплат, вряд ли, приведет к увеличению объемов торгов.

Иван Манаенко, Анна Соболева, Юрий Кравченко  
bonds@veles-capital.ru

## Новости эмитентов/МКБ

По сообщению агентства «Интерфакс» Московский кредитный банк (В1/-/В+) планирует увеличить уставный капитал в 1,7 раза — до 10,8 млрд руб. Допэмиссия объемом 4,5 млрд руб. была зарегистрирована Банком России.

➤ Своевременное пополнение капитала.

Мы считаем, что данное событие в настоящий момент достаточно позитивно для кредитного профиля МКБ — крупного банка из топ-30, обладающего частным акционерным капиталом и его нормативом достаточности на последнюю отчетную дату в размере 11,73% (при минимуме в 10%). Отметим, что весь период активного «посткризисного» роста МКБ сопровождался регулярными вливаниями собственника в капитал, однако в 2010 г. увеличения капитала «ограничивались» привлечением субординированных займов. В данном контексте намеченный прирост капитала 1-го уровня придает дополнительный положительный оттенок данному событию и повышает привлекательность рублевых выпусков банка, являющихся одними из самых дешевых на рынке среди бумаг сопоставимых негосударственных банков топ-30.

Иван Манаенко, Юрий Кравченко  
bonds@veles-capital.ru



## Итоги торгов рублевыми облигациями

## Лидеры по оборотам

Выпуск	Цена, %	Изм. цены, б.п.	Об. торг., млн руб.	Кол-во сделок	Эф. дох. % год.	Дюр., лет
РЖД-10	120,84	-0,17	<b>1 128,35</b>	30	6,85	2,39
Мечел-14	104,89	-0,94	<b>861,40</b>	11	8,80	3,56
Мечел-13	104,92	-0,15	<b>676,17</b>	15	8,79	3,56
Мечел-16	101,10	0,10	<b>587,81</b>	5	7,95	2,49
Газпром нефть, 8	102,36	0,20	<b>513,49</b>	10	8,04	3,92
ВТБ-6	101,35	-0,01	<b>512,37</b>	8	6,12	1,12
Башнефть-3	108,27	0,07	<b>501,58</b>	17	7,07	1,44
Промсвязьбанк, БО-3	101,10	-0,29	<b>471,45</b>	10	8,30	2,44
ОФЗ, 25076	101,50	0,00	<b>429,05</b>	11	6,60	2,56
ВВД БО-7	101,94	-	<b>416,56</b>	7	7,02	1,95
ВТБ БО-2	101,25	-0,18	<b>413,96</b>	8	7,05	1,72
Газпром нефть, 9	102,45	0,10	<b>407,85</b>	9	8,02	3,93
ОФЗ, 25074	100,14	0,01	<b>400,55</b>	3	3,51	0,12
Северсталь БО-1	103,03	0,08	<b>390,80</b>	26	5,32	0,36
ХКФ Банк, БО-3	100,03	-0,01	<b>374,89</b>	4	8,12	2,24
Россельхозбанк-3	105,20	1,00	<b>357,58</b>	9	7,26	2,46
ВТБ БО-5	101,59	0,10	<b>344,91</b>	18	6,84	1,72
Куйбышевгазот, 04	100,51	0,24	<b>336,72</b>	14	8,57	2,62
ОФЗ, 25075	99,29	-0,01	<b>328,95</b>	11	7,20	3,61
СУЭК Финанс-1	103,08	-0,11	<b>327,98</b>	14	7,91	1,94
Транснефть-3	110,49	-	<b>326,64</b>	9	-	0,38
Кредит Европа Банк, БО-1	100,10	0,01	<b>320,96</b>	5	8,22	2,68
РЖД-16	100,81	-0,04	<b>312,52</b>	6	4,58	0,08
ОФЗ, 26204	98,96	-0,04	<b>312,20</b>	12	7,84	5,40
ОФЗ, 25077	100,14	-0,03	<b>286,65</b>	10	7,44	3,96

## Лидеры по количеству сделок

Выпуск	Цена, %	Изм. цены, б.п.	Об. торг., млн руб.	Кол-во сделок	Эф. дох. % год.	Дюр., лет
ЯкутскЭнерго БО-1	101,65	-	3,75	<b>149</b>	7,59	2,13
АЛРОСА-22	102,77	0,07	48,28	<b>47</b>	7,02	1,96
Газпромнефть-3	110,19	-0,11	254,57	<b>34</b>	5,88	1,10
Апт36.6-2	99,97	0,07	6,26	<b>33</b>	19,28	0,58
АЛРОСА-23	104,30	-	75,52	<b>31</b>	7,94	3,45
РЖД-10	120,84	-0,17	1 128,35	<b>30</b>	6,85	2,39
Северсталь БО-1	103,03	0,08	390,80	<b>26</b>	5,32	0,36
ВТБ БО-5	101,59	0,10	344,91	<b>18</b>	6,84	1,72
АЛРОСА-21	102,55	-0,16	183,53	<b>17</b>	7,13	1,95
Альфа-Банк, 01	101,73	0,11	122,75	<b>17</b>	7,67	2,46
Башнефть-3	108,27	0,07	501,58	<b>17</b>	7,07	1,44
Мечел-13	104,92	-0,15	676,17	<b>15</b>	8,79	3,56
Куйбышевгазот, 04	100,51	0,24	336,72	<b>14</b>	8,57	2,62
Московская Обл-7	100,86	-	85,69	<b>14</b>	7,81	2,66
Мособгазфин-2	99,83	0,13	4,32	<b>14</b>	9,71	0,65
РУСАЛ Братск, 7	99,79	-0,39	261,11	<b>14</b>	8,55	2,52
СУ-155-3	97,35	0,10	44,49	<b>14</b>	17,13	0,73
СУЭК Финанс-1	103,08	-0,11	327,98	<b>14</b>	7,91	1,94
ОФЗ, 26204	98,96	-0,04	312,20	<b>12</b>	7,84	5,40
Мечел-14	104,89	-0,94	861,40	<b>11</b>	8,80	3,56
Московская Обл-8	102,00	0,05	56,77	<b>11</b>	7,34	1,12
ОФЗ, 25075	99,29	-0,01	328,95	<b>11</b>	7,20	3,61
ОФЗ, 25076	101,50	0,00	429,05	<b>11</b>	6,60	2,56
ТКС Банк, БО-2	102,96	-0,13	4,68	<b>11</b>	11,04	0,51
Газпром нефть, 8	102,36	0,20	513,49	<b>10</b>	8,04	3,92

## Лидеры роста

Выпуск	Цена, %	Изм. цены, б.п.	Об. торг., млн руб.	Кол-во сделок	Эф. дох. % год.	Дюр., лет
Мечел-4	114,65	<b>5,19</b>	76,71	4	6,43	1,11
НК Альянс-3	102,65	<b>2,58</b>	0,23	1	8,58	2,00
МДМ Банк, БО-2	100,51	<b>1,19</b>	10,26	4	8,10	2,58
Россельхозбанк-3	105,20	<b>1,00</b>	357,58	9	7,26	2,46
Росгосстрах-2	102,50	<b>0,98</b>	0,00	1	8,88	1,43
ИК Стратегия, 2	101,83	<b>0,82</b>	0,14	2	0,56	0,24
Лукойл-БО2	109,61	<b>0,76</b>	10,96	1	5,27	1,15
НОМОС БО-1	100,24	<b>0,57</b>	2,37	2	6,77	0,77
ЕвразХолдинг Фин, 1	103,27	<b>0,52</b>	106,74	3	7,46	1,73
ВТБ-5	100,50	<b>0,50</b>	0,50	1	7,37	2,24
Московская Обл-9	107,50	<b>0,50</b>	11,03	5	6,28	0,65
РУСАЛ Братск, 8	100,48	<b>0,50</b>	251,41	6	8,53	3,40
ЕвразХолдинг Фин, 2	106,25	<b>0,49</b>	0,72	4	8,41	3,72
ЧТПЗ БО-1	104,42	<b>0,46</b>	1,44	5	8,50	0,53
ФСК-10	100,25	<b>0,39</b>	2,01	2	7,83	3,76
Внешэкономбанк-6	99,43	<b>0,38</b>	0,00	3	8,17	5,15
Синергия БО-1	101,70	<b>0,38</b>	0,31	1	8,60	1,33
Сибметин01	116,05	<b>0,35</b>	11,61	1	8,21	2,88
ТГК4-1	101,85	<b>0,35</b>	1,02	1	8,05	2,22
ЮТэйр-Финанс БО-2	108,50	<b>0,35</b>	0,00	1	7,80	1,68
Банк Спб БО-2	100,43	<b>0,33</b>	56,60	4	7,09	0,85
СтрТрГаз-2	93,98	<b>0,33</b>	2,11	7	14,73	1,11
Атомэнергопром-6	100,10	<b>0,30</b>	0,05	1	7,45	2,86
ПрофМедиа Финанс, 1	103,30	<b>0,30</b>	1,19	6	8,99	1,95
Татфондбанк, БО-02	100,50	<b>0,29</b>	1,29	2	8,52	1,38

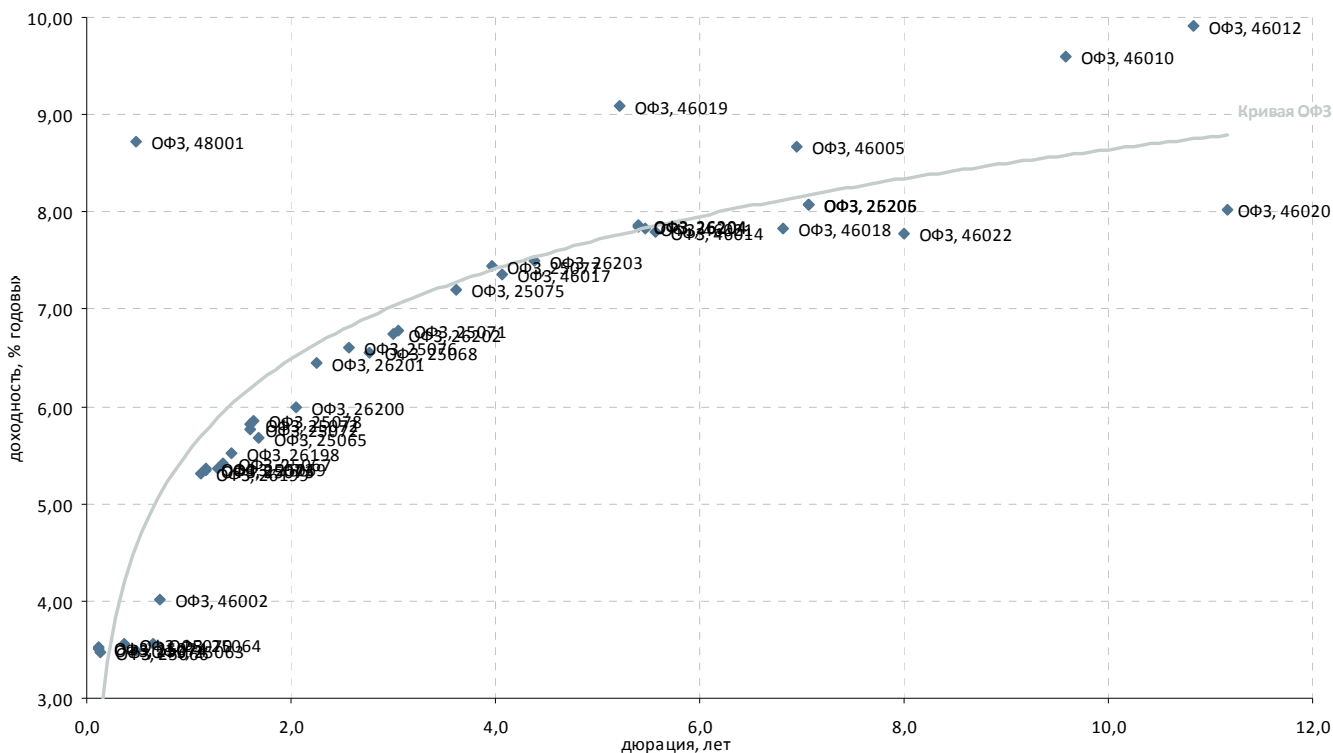
## Лидеры падения

Выпуск	Цена, %	Изм. цены, б.п.	Об. торг., млн руб.	Кол-во сделок	Эф. дох. % год.	Дюр., лет
Каустик-2	100,01	<b>-1,99</b>	0,03	2	19,00	0,15
Банк Спб БО-4	99,82	<b>-1,98</b>	7,43	3	8,80	1,47
НК Альянс, БО-1	101,47	<b>-1,08</b>	22,62	6	8,81	2,43
Мечел-14	104,89	<b>-0,94</b>	861,40	11	8,80	3,56
ОМЗ-5	101,00	<b>-0,90</b>	0,00	1	9,62	0,30
ГСС, БО-1	100,51	<b>-0,83</b>	2,01	1	7,50	0,59
ЛСР БО-2	103,07	<b>-0,72</b>	5,34	5	8,69	2,11
Газпром нефть, 10	103,05	<b>-0,65</b>	212,69	5	8,47	5,13
Система-2	110,17	<b>-0,57</b>	0,02	2	6,29	1,16
Райффайзенбанк-4	104,15	<b>-0,54</b>	0,31	1	6,02	0,54
ДетскМир	96,50	<b>-0,50</b>	1,08	3	9,79	3,36
ТюменЭнерго-2	102,20	<b>-0,40</b>	51,10	1	6,17	0,86
РУСАЛ Братск, 7	99,79	<b>-0,39</b>	261,11	14	8,55	2,52
Газпром-11	119,21	<b>-0,36</b>	0,00	1	6,92	2,58
МДМ Банк-7	105,21	<b>-0,35</b>	37,78	7	7,20	1,11
Система-1	104,65	<b>-0,35</b>	10,55	3	7,10	1,69
Интегра-2	104,91	<b>-0,33</b>	0,86	1	7,55	0,51
Копейка БО-1	101,50	<b>-0,33</b>	71,65	3	8,42	1,15
ВК-Инвест-1	104,19	<b>-0,31</b>	55,01	6	7,26	1,98
ХКФ Банк-5	100,54	<b>-0,30</b>	2,52	2	7,05	0,43
Промсвязьбанк, БО-3	101,10	<b>-0,29</b>	471,45	10	8,30	2,44
ГЭС-1	100,00	<b>-0,28</b>	0,50	1	8,15	1,05
РенКап-2	101,21	<b>-0,27</b>	0,01	1	9,25	0,87
Северсталь БО-2	105,00	<b>-0,27</b>	0,08	1	6,80	1,63
ВЭБ-лизинг, 05	100,28	<b>-0,26</b>	124,15	8	8,71	4,08



# Атлас рынка государственных и муниципальных облигаций

## ОФЗ



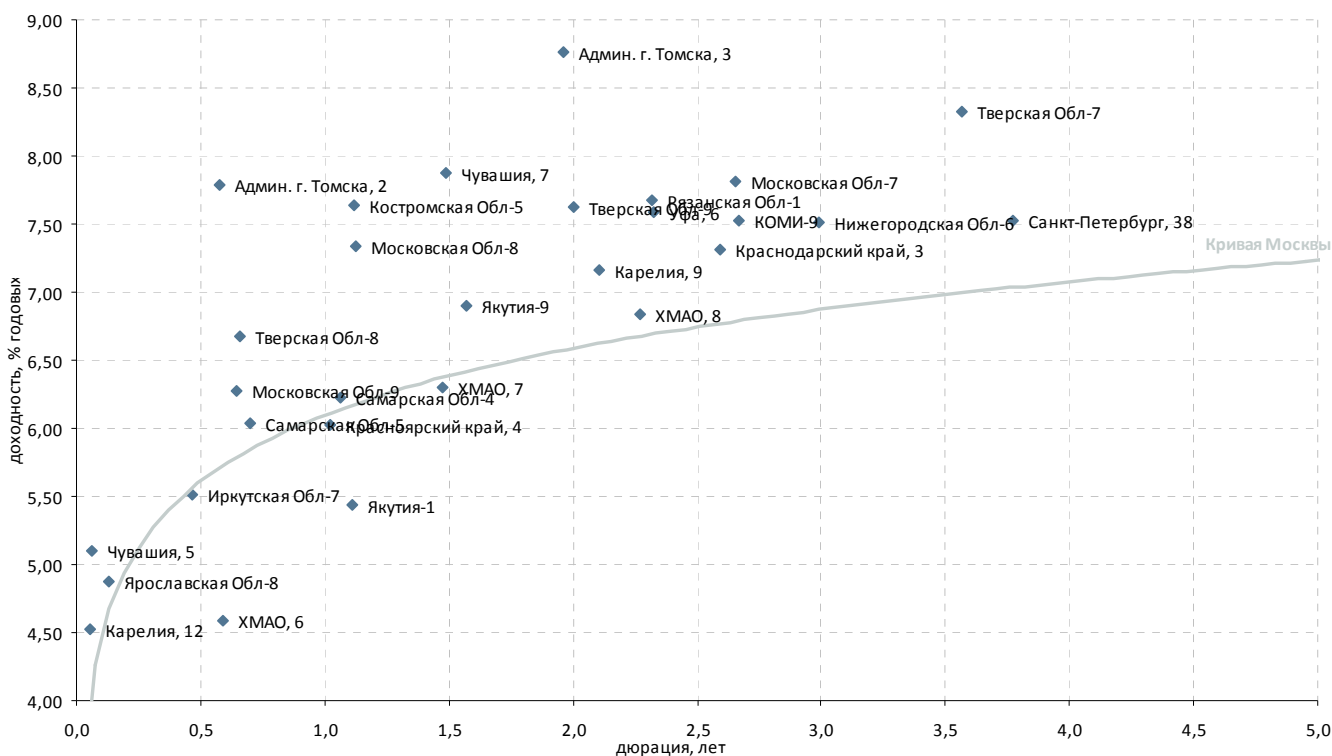
Выпуск	Купон, % год.	Оферта	Погашение	Цена, %	Изм. цены, б.п.	Объем торгов, тыс руб.	Эф. дох-ть, % год.	Дюрация, лет	Спрэд к крив. ОФЗ	Рейтинг ликвидн.
<b>Гособлигации</b>										
ОФЗ, 25063	6,20	-	09.11.2011	-	-	-	3,49	0,48	-	86
ОФЗ, 25064	11,90	-	18.01.2012	▲ 105,65	0,13	106 266	3,56	0,66	-	75
ОФЗ, 25065	12,00	-	27.03.2013	▲ 111,37	0,02	127 324	5,68	1,69	-	59
ОФЗ, 25066	10,55	-	06.07.2011	▼ 101,04	-0,02	202 089	3,47	0,14	60	82
ОФЗ, 25067	11,30	-	17.10.2012	▲ 108,20	0,05	1	5,42	1,33	-	46
ОФЗ, 25068	12,00	-	20.08.2014	▲ 116,15	0,15	11 615	6,55	2,77	-	88
ОФЗ, 25069	10,80	-	19.09.2012	▼ 107,10	-0,10	4 136	5,36	1,28	-	43
ОФЗ, 25070	10,00	-	28.09.2011	▲ 102,40	0,05	6 225	3,56	0,36	-	73
ОФЗ, 25071	8,10	-	26.11.2014	▲ 104,44	0,09	1	6,78	3,05	-	76
ОФЗ, 25072	7,15	-	23.01.2013	▼ 102,25	-0,05	102 255	5,82	1,59	-	90
ОФЗ, 25072	7,15	-	23.01.2013	-	-	-	5,76	1,59	-	-
ОФЗ, 25073	6,85	-	01.08.2012	-	-	-	5,36	1,17	-	-
ОФЗ, 25073	6,85	-	01.08.2012	▼ 101,84	-0,02	101 836	5,34	1,17	-	93
ОФЗ, 25074	4,59	-	29.06.2011	▲ 100,14	0,01	400 548	3,51	0,12	84	84
ОФЗ, 25074	4,59	-	29.06.2011	-	-	-	3,52	0,12	85	-
ОФЗ, 25075	6,88	-	15.07.2015	▼ 99,29	-0,01	328 951	7,20	3,61	-	95
ОФЗ, 25076	7,10	-	13.03.2014	▲ 101,50	0,00	429 050	6,60	2,56	-	99
ОФЗ, 25077	7,35	-	20.01.2016	▼ 100,14	-0,03	286 651	7,44	3,96	1	99
ОФЗ, 25078	6,70	-	06.02.2013	- 101,50	-	1 018	5,86	1,64	-	99
ОФЗ, 25206	7,60	-	14.04.2021	-	-	-	8,07	7,06	-	-
ОФЗ, 26198	6,00	-	02.11.2012	-	-	-	5,52	1,41	-	44
ОФЗ, 26199	6,10	-	11.07.2012	▲ 101,00	0,10	112 130	5,31	1,12	-	59
ОФЗ, 26200	6,10	-	17.07.2013	-	-	-	6,00	2,04	-	38
ОФЗ, 26201	6,55	-	16.10.2013	-	-	-	6,44	2,25	-	40
ОФЗ, 26202	11,20	-	17.12.2014	▲ 114,66	0,11	24 079	6,75	3,01	-	64
ОФЗ, 26203	6,90	-	03.08.2016	▲ 98,03	0,01	2	7,49	4,38	-	96
ОФЗ, 26204	7,50	-	15.03.2018	▼ 98,96	-0,04	312 198	7,84	5,40	-	100
ОФЗ, 26204	7,50	-	15.03.2018	-	-	-	7,86	5,40	1	-
ОФЗ, 26205	7,60	-	14.04.2021	▼ 97,82	-0,18	113 563	8,08	7,06	-	95
ОФЗ, 46002	8,00	-	08.08.2012	-	-	-	4,02	0,72	-	52
ОФЗ, 46005	-	-	09.01.2019	-	-	-	8,67	6,94	48	25
ОФЗ, 46010	-	-	17.05.2028	-	-	-	9,60	9,59	97	15
ОФЗ, 46011	-	-	20.08.2025	-	-	-	10,50	8,41	205	15
ОФЗ, 46012	2,90	-	05.09.2029	-	-	-	9,92	10,83	113	15
ОФЗ, 46014	7,00	-	29.08.2018	-	-	-	7,80	5,56	-	46
ОФЗ, 46017	7,00	-	03.08.2016	-	-	-	7,36	4,07	-	39
ОФЗ, 46018	8,00	-	24.11.2021	-	-	-	7,83	6,81	-	40
ОФЗ, 46019	-	-	20.03.2019	-	-	-	9,09	5,22	128	22
ОФЗ, 46020	6,90	-	06.02.2036	-	-	-	8,03	11,16	-	39
ОФЗ, 46021	7,00	-	08.08.2018	-	-	-	7,83	5,47	-	62
ОФЗ, 46022	7,00	-	19.07.2023	-	-	-	7,78	8,01	-	51
ОФЗ, 48001	7,00	-	31.10.2018	-	-	-	8,72	0,48	413	34

\* - рейтинг ликвидности рассчитывается на основе данных за 90 дней и обновляется ежедневно

Источник: ММВБ; оценка: Велес Капитал



### Субфедеральные и муниципальные облигации



Выпуск	Купон, % год.	Оферта	Погашение	Цена, %	Изм. цены, б.п.	Объем торгов, тыс руб.	Эф. дох-ть, % год.	Дюрация, лет	Спрэд к крив. ОФЗ	Рейтинг ликвидн.
<b>Регионы</b>										
Админ. г. Томска, 2	17,60	-	22.12.2011	- 106,00	-	-	7,79	0,57	298	22
Админ. г. Томска, 3	11,13	-	23.06.2014	- 103,68	-	-	8,76	1,96	230	25
Волгоград, 5	9,50	-	17.12.2015	-	-	-	-	3,07	-	25
Волгоградская Обл-9	8,75	-	04.06.2014	-	-	-	-	1,94	-	24
Иркутская Обл-7	10,50	-	25.12.2011	- 102,25	-	2 393	5,51	0,47	98	21
Калужская Обл-4	10,11	-	26.06.2013	-	-	-	-	1,50	-	17
Карелия, 12	19,05	-	02.06.2011	▲ 100,79	0,01	0	4,52	0,05	286	21
Карелия, 9	9,91	-	18.06.2015	- 105,80	-	-	7,16	2,11	61	24
КОМИ-9	7,75	-	18.10.2014	- 100,00	-	-	7,52	2,67	65	21
Костромская Обл-5	9,00	-	20.12.2012	- 101,75	-	4	7,64	1,12	194	32
Краснодарский край, 3	8,30	-	27.09.2014	- 102,52	-	-	7,31	2,59	48	33
Красноярский край, 4	10,89	-	08.11.2012	▼ 104,90	-0,18	46 252	6,02	1,02	44	36
Московская Обл-7	8,00	-	16.04.2014	- 100,86	-	85 686	7,81	2,66	94	60
Московская Обл-8	9,00	-	11.06.2013	▲ 102,00	0,05	56 768	7,34	1,12	163	49
Московская Обл-9	18,00	-	15.03.2012	▲ 107,50	0,50	11 030	6,28	0,65	131	33
Нижегородская Обл-3	7,70	-	20.10.2011	-	-	-	-	0,44	-	21
Нижегородская Обл-5	13,00	-	02.12.2012	-	-	-	-	1,03	-	25
Нижегородская Обл-6	8,50	-	07.10.2015	- 102,80	-	-	7,51	2,99	49	35
Рязанская Обл-1	8,80	-	27.11.2014	- 102,20	-	-	7,68	2,32	100	36
Самарская Обл-3	7,60	-	11.08.2011	-	-	-	-	0,25	-	40
Самарская Обл-4	6,98	-	20.06.2012	- 100,95	-	-	6,23	1,07	59	23
Самарская Обл-5	9,30	-	19.12.2013	- 102,35	-	45 240	6,04	0,70	97	39
Санкт-Петербург, 38	7,76	-	19.11.2015	- 101,40	-	-	7,53	3,77	20	28
Тверская Обл-7	8,50	-	15.12.2015	- 101,50	-	-	8,32	3,56	106	27
Тверская Обл-8	15,00	-	26.12.2013	- 105,65	-	1 067	6,67	0,66	167	21
Тверская Обл-9	12,50	-	12.06.2014	- 110,56	-	-	7,63	2,00	114	22
Удмуртская респ, 2	8,40	-	15.07.2012	-	-	-	-	1,12	-	21
Удмуртская республика, 4	8,70	-	25.11.2015	-	-	-	-	3,18	-	25
Уфа, 6	9,00	-	24.12.2013	▲ 103,62	0,22	1 554	7,59	2,32	91	34
Хакасия-1	8,20	-	25.08.2013	-	-	-	-	1,69	-	21
ХМАО, 6	10,00	-	22.12.2011	- 103,26	-	-	4,59	0,59	-	28
ХМАО, 7	10,40	-	20.12.2012	- 106,33	-	-	6,30	1,47	23	28
ХМАО, 8	10,80	-	19.12.2013	- 109,60	-	-	6,84	2,27	19	18
Чувашия, 5	7,85	-	05.06.2011	▼ 100,17	-0,03	2 624	5,10	0,06	325	21
Чувашия, 6	7,24	-	17.04.2012	-	-	-	-	0,90	-	20
Чувашия, 7	9,16	-	04.06.2013	- 102,02	-	-	7,87	1,49	178	23
Якутия-1	7,95	-	11.04.2013	- 102,93	-	-	5,44	1,11	-	21
Якутия-7	7,80	-	17.04.2014	-	-	-	-	2,16	-	21
Якутия-9	9,75	-	19.09.2013	- 104,80	-	1 045	6,90	1,57	74	21
Ярославская Обл-8	8,50	-	30.06.2011	▼ 100,48	-0,05	86	4,87	0,13	204	25
Ярославская Обл-9	8,50	-	16.05.2013	-	-	-	-	1,61	-	26

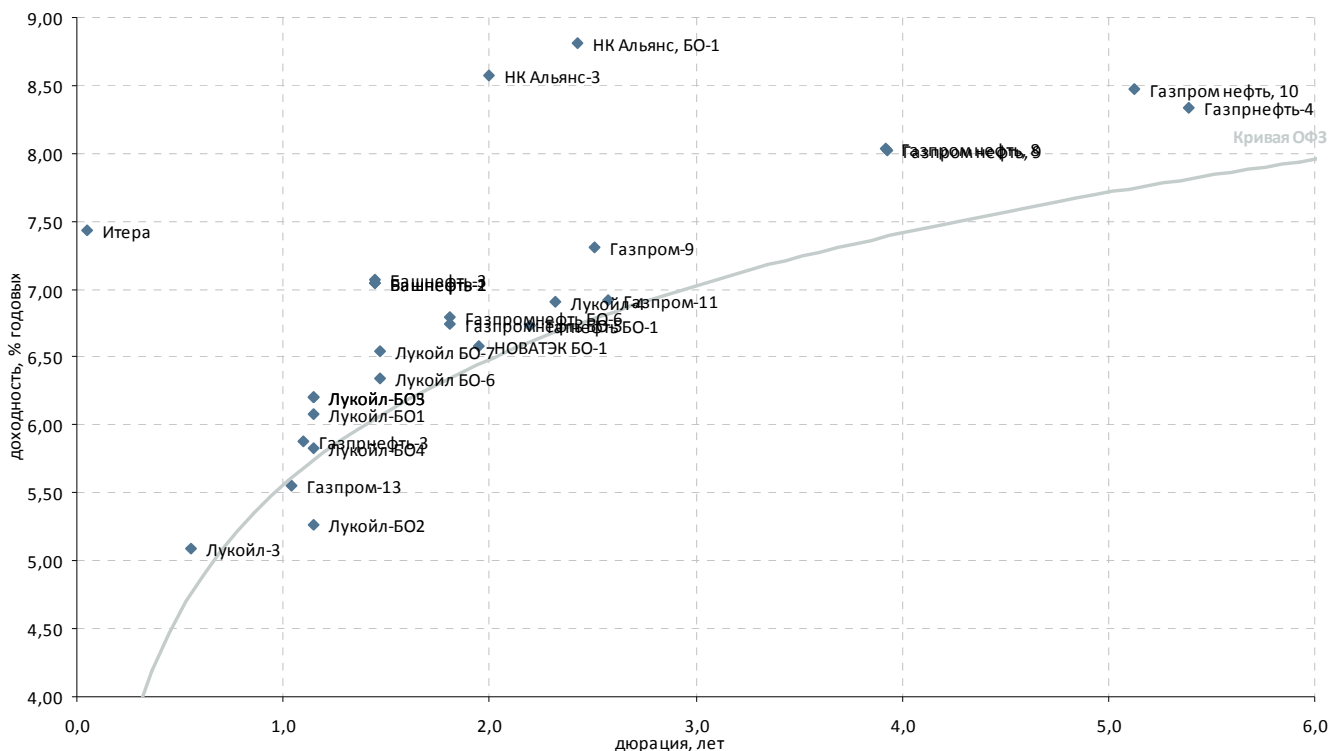
\* - рейтинг ликвидности рассчитывается на основе данных за 90 дней и обновляется ежедневно

Источник: ММВБ; оценка: Велес Капитал



## Атлас рынка корпоративных облигаций

### Нефть и газ



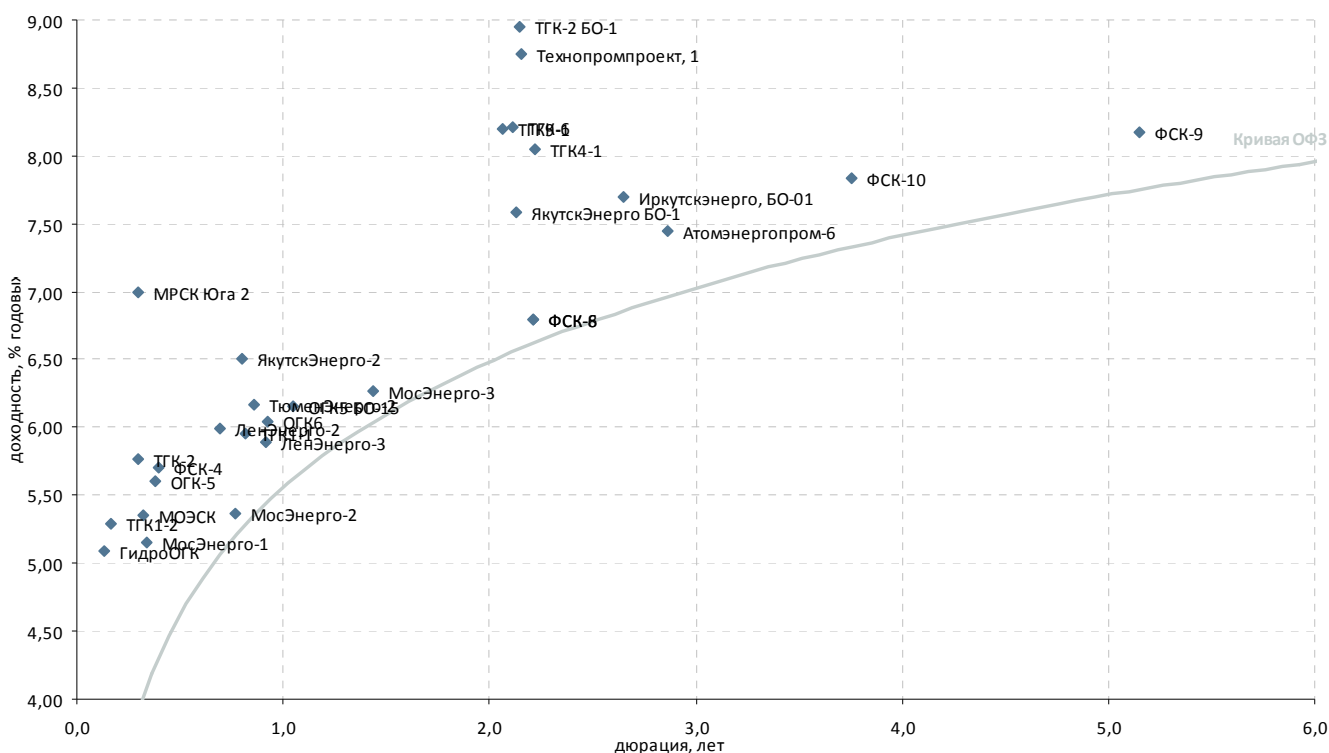
Выпуск	Купон, % год.	Оферта	Погашение	Цена, %	Изм. цены, б.п.	Объем торгов, тыс руб.	Эф. дох-ть, % год.	Дюрация, лет	Спрэд к крив. ОФЗ	Рейтинг ликвидн.
<b>Нефть и газ</b>										
Башнефть-1	12,50	18.12.2012	13.12.2016	- 108,31	-	35 154	7,04	1,44	99	58
Башнефть-2	12,50	18.12.2012	13.12.2016	▲ 108,32	0,12	206 622	7,04	1,44	99	53
Башнефть-3	12,50	18.12.2012	13.12.2016	▲ 108,27	0,07	501 585	7,07	1,44	102	69
Газпрнефть-3	14,75	17.07.2012	12.07.2016	▲ 110,19	-0,11	254 570	5,88	1,10	20	50
Газпрнефть-4	8,20	10.04.2018	09.04.2019	▼ 100,21	-0,02	1 265	8,33	5,39	52	71
Газпром нефть, 10	8,90	30.01.2018	26.01.2021	▲ 103,05	-0,65	212 694	8,47	5,13	72	83
Газпром нефть, 8	8,50	-	02.02.2016	▲ 102,36	0,20	513 493	8,04	3,92	65	87
Газпром нефть, 9	8,50	02.02.2016	26.01.2021	▲ 102,45	0,10	407 847	8,02	3,93	63	82
Газпром-11	13,75	28.06.2011	24.06.2014	▼ 119,21	-0,36	1	6,92	2,58	10	54
Газпром-13	13,12	-	26.06.2012	▼ 108,20	-0,22	209 735	5,55	1,04	-	51
Газпром-8	7,00	-	27.10.2011	-	-	-	-	0,46	-	25
Газпром-9	7,23	-	12.02.2014	- 100,10	-	22	7,31	2,51	52	23
Газпромнефть БО-5	7,15	-	09.04.2013	- 100,90	-	191 995	6,75	1,81	40	57
Газпромнефть БО-6	7,15	-	09.04.2013	▼ 100,80	-0,20	10	6,80	1,81	45	39
Итера	10,30	24.05.2011	20.11.2012	- 100,15	-	-	7,43	0,05	599	23
Лукойл БО-6	9,20	-	13.12.2012	- 104,40	-	73 080	6,34	1,47	27	29
Лукойл БО-7	9,20	-	13.12.2012	- 104,10	-	-	6,54	1,47	47	34
Лукойл-3	7,10	-	08.12.2011	▲ 101,15	0,02	7 967	5,09	0,56	32	45
Лукойл-4	7,40	-	05.12.2013	- 101,39	-	20 278	6,91	2,32	23	23
Лукойл-БО1	13,35	-	06.08.2012	- 108,65	-	-	6,08	1,15	34	29
Лукойл-БО2	13,35	-	06.08.2012	▲ 109,61	0,76	10 961	5,27	1,15	-	28
Лукойл-БО3	13,35	-	06.08.2012	- 108,50	-	-	6,21	1,15	47	25
Лукойл-БО4	13,35	-	06.08.2012	▲ 108,92	0,05	81 690	5,83	1,15	9	25
Лукойл-БО5	13,35	-	06.08.2012	- 108,51	-	-	6,20	1,15	46	28
НК Альянс, БО-1	9,25	-	04.02.2014	▼ 101,47	-1,08	22 618	8,81	2,43	207	64
НК Альянс-3	9,75	30.07.2013	21.07.2020	▲ 102,65	2,58	226	8,58	2,00	210	41
НОВАТЭК БО-1	7,50	-	25.06.2013	- 102,00	-	-	6,58	1,95	13	32
Сахатранснефтегаз, 2	12,20	-	26.07.2013	- 101,99	-	-	11,45	1,94	501	30
Татнефть БО-1	7,25	-	20.09.2013	- 101,35	-	30 405	6,73	2,19	12	28
Транснефть, 1	9,75	18.05.2015	13.05.2019	-	-	-	-	0,03	-	40
Транснефть-2	9,50	06.10.2015	01.10.2019	-	-	-	-	0,41	-	17
Транснефть-3	9,90	23.09.2015	18.09.2019	- 110,49	-	326 644	-	0,38	-	96

\* - рейтинг ликвидности рассчитывается на основе данных за 90 дней и обновляется ежедневно

Источник: ММВБ; оценка: Велес Капитал



## Электроэнергетика



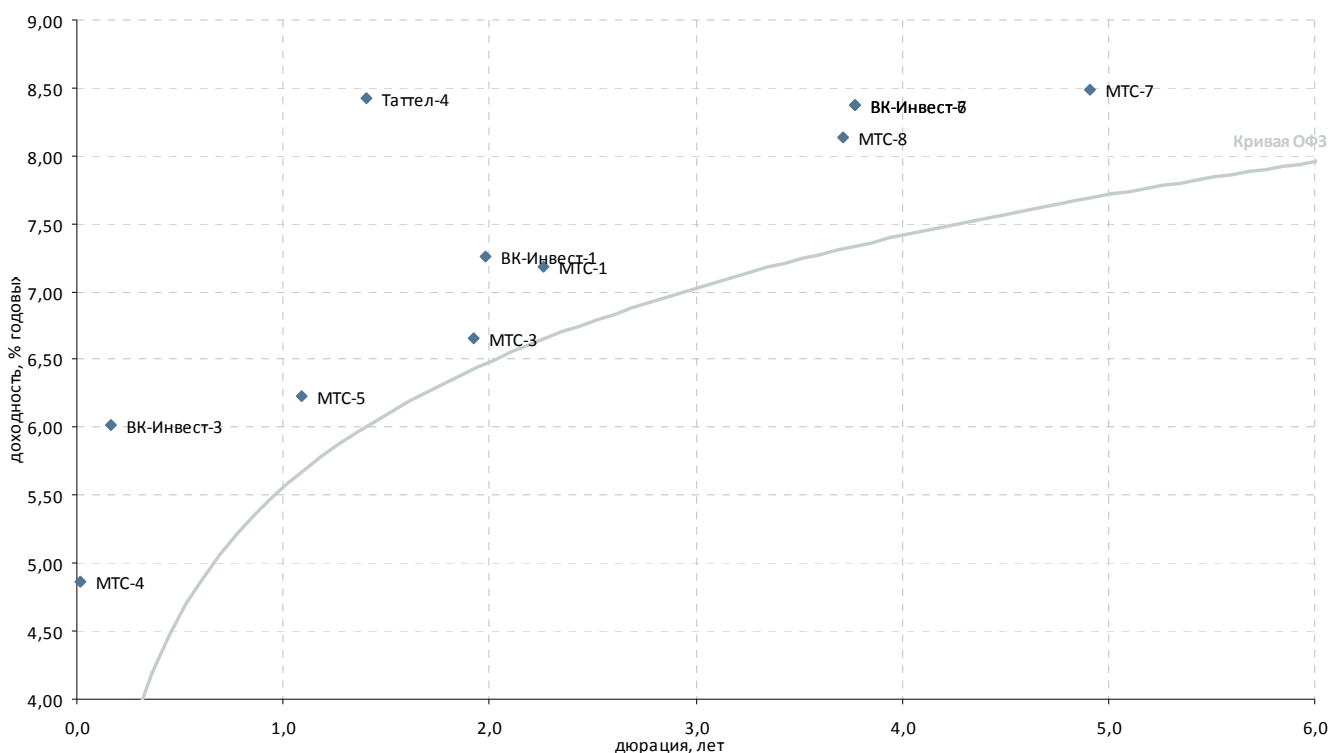
Выпуск	Купон, % год.	Оферта	Погашение	Цена, %	Изм. цены, б.п.	Объем торгов, тыс руб.	Эф. дох-ть, % год.	Дюрация, лет	Спрэд к крив. ОФЗ	Рейтинг ликвидн.
<b>Генерирующие компании</b>										
Атомэнергопром-6	7,50	-	15.08.2014	▲ 100,10	0,30	48	7,45	2,86	49	52
ГидроОГК	8,10	-	29.06.2011	▲ 100,38	0,02	12 646	5,09	0,13	228	33
Кузбассэнерго-Ф, 02	8,70	21.04.2016	15.04.2021	-	-	-	-	-	-	-
Мосэнерго-1	12,50	-	13.09.2011	- 102,47	-	-	5,15	0,34	105	33
Мосэнерго-2	7,65	23.02.2012	18.02.2016	- 101,78	-	-	5,36	0,76	17	46
Мосэнерго-3	10,25	30.11.2012	28.11.2014	▲ 106,00	0,15	5 300	6,27	1,43	23	36
ОГК-5	12,25	-	29.09.2011	- 102,50	-	-	5,61	0,38	135	40
ОГК5 БО-15	7,50	19.06.2012	18.06.2013	- 101,50	-	-	6,16	1,05	54	32
ОГК6	7,25	-	19.04.2012	- 101,17	-	-	6,04	0,92	60	22
РусГидро, 01	8,00	18.04.2016	12.04.2021	-	-	-	-	-	-	-
РусГидро, 02	8,00	18.04.2016	12.04.2021	-	-	-	-	-	-	-
ТГК10-2	-	-	06.02.2013	-	-	-	-	1,73	-	3
ТГК1-1	8,50	13.03.2012	11.03.2014	▲ 102,10	0,13	1 021	5,96	0,82	68	30
ТГК1-2	16,99	05.07.2011	01.07.2014	▼ 101,85	-0,09	5	5,29	0,16	218	38
ТГК-2	6,75	-	30.08.2011	- 100,30	-	-	5,77	0,30	184	22
ТГК-2 БО-1	9,00	-	17.09.2013	- 100,48	-	-	8,95	2,15	237	40
ТГК-4	8,00	-	31.05.2012	-	-	-	-	0,97	-	4
ТГК4-1	8,75	11.10.2013	06.10.2017	▲ 101,85	0,35	1 019	8,05	2,22	143	36
ТГК-6	8,30	29.08.2013	24.08.2017	- 100,50	-	-	8,21	2,11	165	27
ТГК-6 Инвест	7,50	-	21.02.2012	-	-	-	-	0,75	-	21
ТГК-8	8,00	-	10.05.2012	-	-	-	-	-	-	-
ТГК9-1	8,10	12.08.2013	07.08.2017	- 100,10	-	-	8,20	2,07	167	32
Технопромпроект, 1	8,50	02.10.2013	28.09.2016	- 99,84	-	-	8,75	2,15	217	20
<b>Вертикально-интегрированные компании</b>										
Иркутскэнерго, БО-01	7,60	-	08.04.2014	- 100,10	-	250	7,70	2,65	84	35
Иркэнерго-1	15,50	-	28.11.2013	-	-	-	-	2,07	-	16
Якутскэнерго БО-1	8,25	-	03.09.2013	- 101,65	-	3 748	7,59	2,13	102	47
Якутскэнерго-2	10,30	-	09.03.2012	- 103,05	-	3 298	6,51	0,80	126	26
<b>Сетевые компании</b>										
Ленэнерго-2	8,54	-	27.01.2012	- 101,80	-	-	5,99	0,69	93	31
Ленэнерго-3	8,02	-	18.04.2012	▼ 101,98	-0,18	4 130	5,89	0,92	45	27
МОЭСК	8,05	-	06.09.2011	▲ 100,85	0,07	15 963	5,35	0,32	133	35
МРСК Юга 2	17,50	30.08.2011	26.08.2014	▼ 103,05	-0,14	1	7,00	0,30	307	39
Тюменьэнерго-2	8,70	-	29.03.2012	▼ 102,20	-0,40	51 100	6,17	0,86	82	30
ФСК-10	7,75	22.09.2015	15.09.2020	▲ 100,25	0,39	2 005	7,83	3,76	50	43
ФСК-11	7,99	20.10.2017	16.10.2020	-	-	-	-	5,15	-	33
ФСК-4	7,30	-	06.10.2011	- 100,65	-	-	5,70	0,40	137	26
ФСК-6	7,15	24.09.2013	15.09.2020	- 101,01	-	-	6,79	2,21	17	38
ФСК-7	7,50	23.10.2015	16.10.2020	-	-	-	-	3,86	-	23
ФСК-8	7,15	24.09.2013	15.09.2020	- 101,01	-	-	6,79	2,21	17	31
ФСК-9	7,99	20.10.2017	16.10.2020	- 99,90	-	-	8,17	5,15	42	30
<b>Прочие электроэнергетика</b>										
МОЭК	9,00	28.07.2011	25.07.2013	-	-	-	-	0,21	-	27

\* - рейтинг ликвидности рассчитывается на основе данных за 90 дней и обновляется ежедневно

Источник: ММВБ; оценка: Велес Капитал



### Связь



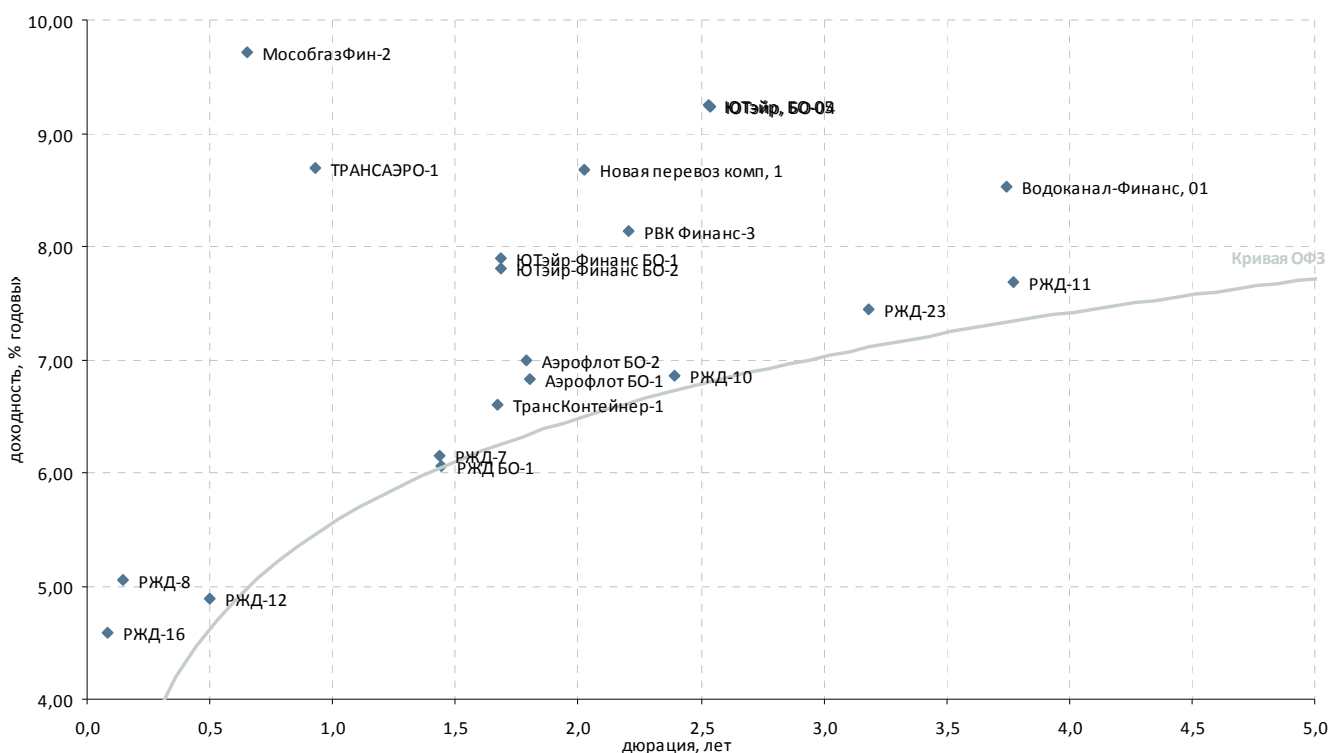
Выпуск	Купон, % год.	Оферта	Погашение	Цена, %	Изм. цены, б.п.	Объем торгов, тыс руб.	Эф. дох-ть, % год.	Дюрация, лет	Спрэд к крив. ОФЗ	Рейтинг ликвидн.
<b>Традиционные операторы связи</b>										
ВолгаТлк-4	6,65	-	03.09.2013	-	-	-	-	-	-	-
ДальСвз-2	7,60	-	30.05.2012	-	-	-	-	-	-	-
ДальСвзБО5	15,00	-	17.07.2012	-	-	-	-	-	-	-
СЗТлк-4	8,10	-	08.12.2011	-	-	-	-	-	-	-
СЗТлк-5	6,12	-	21.05.2013	-	-	-	-	-	-	-
СЗТлк-6	11,70	-	24.07.2019	-	-	-	-	-	-	-
СибТлк-8	9,50	11.08.2011	08.08.2013	-	-	-	-	-	-	-
Таттел-4	8,25	-	01.11.2012	-	100,00	-	8,42	1,41	241	19
УрСИ БО-1	10,80	-	01.11.2012	-	-	-	-	-	-	-
УрСИ-6	10,50	-	17.11.2011	-	-	-	-	-	-	-
УрСИ-7	8,50	-	13.03.2012	-	-	-	-	-	-	-
УрСИ-8	7,50	-	02.04.2013	-	-	-	-	-	-	-
ЦентрТел-5	9,30	-	30.08.2011	-	-	-	-	-	-	-
ЮТК БО-01	11,00	-	17.10.2012	-	-	-	-	-	-	-
ЮТК БО-04	11,40	-	18.10.2012	-	-	-	-	-	-	-
ЮТК-5	7,80	-	30.05.2012	-	-	-	-	-	-	-
<b>Сотовые операторы</b>										
ВК-Инвест-1	9,25	-	19.07.2013	104,19	-0,31	55 011	7,26	1,98	79	36
ВК-Инвест-3	15,20	12.07.2011	08.07.2014	101,47	-0,08	1	6,02	0,16	289	59
ВК-Инвест-6	8,30	-	13.10.2015	100,36	0,01	44 573	8,37	3,77	104	66
ВК-Инвест-7	8,30	-	13.10.2015	100,35	-0,01	69 270	8,37	3,77	104	70
МТС-1	7,00	-	17.10.2013	99,87	-	-	7,18	2,26	53	26
МТС-2	7,75	-	20.10.2015	-	-	-	-	3,83	-	26
МТС-3	8,00	18.06.2013	12.06.2018	102,80	-	1 049	6,66	1,93	23	26
МТС-4	16,75	17.05.2011	13.05.2014	100,25	-	-	4,86	0,02	481	82
МТС-5	14,25	24.07.2012	19.07.2016	108,98	0,04	1 196	6,23	1,09	56	75
МТС-7	8,70	-	07.11.2017	101,96	-	-	8,48	4,91	79	69
МТС-8	8,15	10.11.2015	03.11.2020	100,67	-	-	8,13	3,72	82	83

\* - рейтинг ликвидности рассчитывается на основе данных за 90 дней и обновляется ежедневно

Источник: ММВБ; оценка: Велес Капитал



## Транспорт



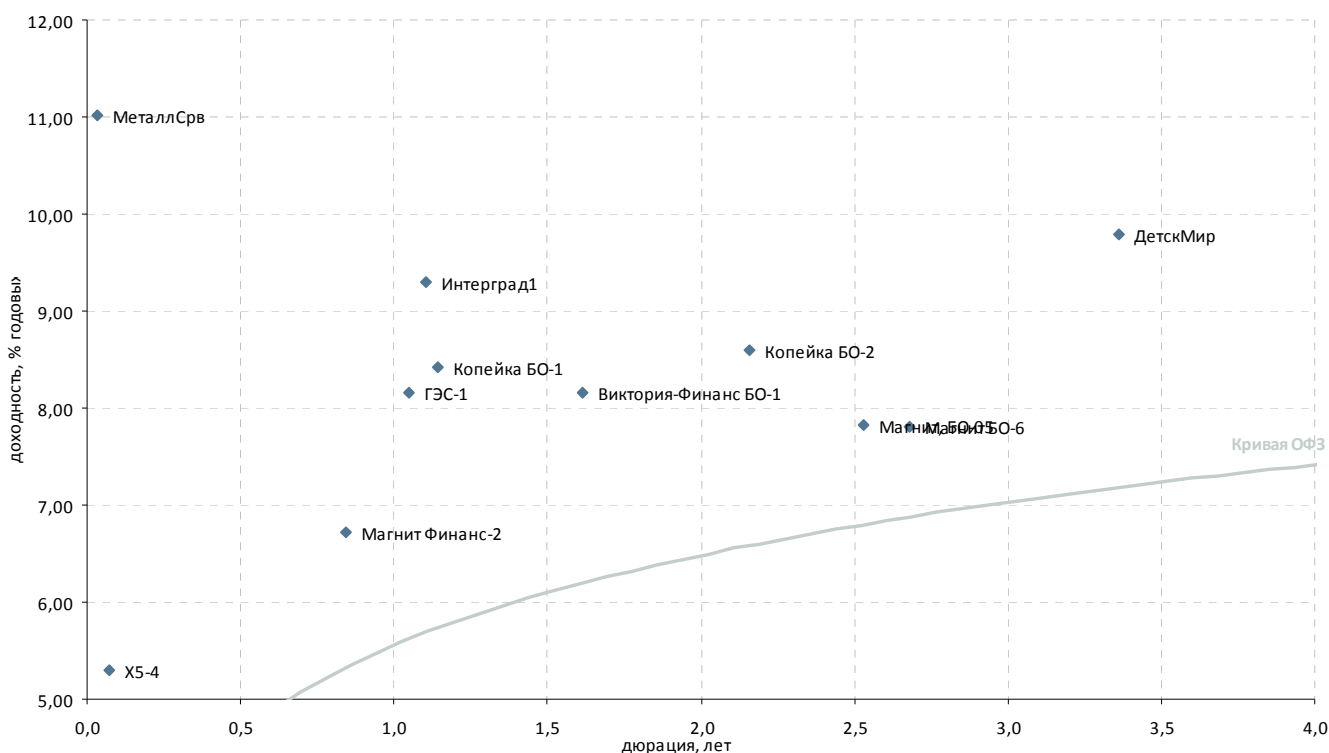
Выпуск	Купон, % год.	Оферта	Погашение	Цена, %	Изм. цены, б.п.	Объем торгов, тыс руб.	Эф. дох-ть, % год.	Дюрация, лет	Спрэд к крив. ОФЗ	Рейтинг ликвидн.
<b>Авиакомпании</b>										
Аэрофлот БО-1	7,75	-	08.04.2013	- 101,82	-	-	6,83	1,80	49	36
Аэрофлот БО-2	7,75	-	08.04.2013	- 101,54	-	-	6,99	1,79	65	31
ТРАНСАЭРО-1	11,85	25.04.2012	23.10.2013	▲ 102,99	0,05	6 111	8,69	0,93	324	45
ЮТэйр, БО-04	9,00	-	26.03.2014	▼ 100,19	-0,21	17 795	9,23	2,54	243	45
ЮТэйр, БО-05	9,00	-	26.03.2014	▲ 100,13	0,08	10 013	9,25	2,53	245	30
ЮТэйр-Финанс БО-1	12,50	-	26.03.2013	- 108,37	-	-	7,89	1,68	164	25
ЮТэйр-Финанс БО-2	12,50	-	26.03.2013	▲ 108,50	0,35	3	7,80	1,68	155	29
ЮТэйр-Финанс, БО-3	9,45	-	19.12.2013	-	-	-	-	2,32	-	28
<b>Остальные транспортные компании</b>										
Водоканал-Финанс, 01	8,80	-	09.12.2015	- 101,70	-	1 208	8,52	3,74	120	30
МособгазФин-2	9,25	-	24.06.2012	▲ 99,83	0,13	4 316	9,71	0,65	473	34
МосТрАвт	11,80	-	18.12.2012	-	-	-	-	1,21	-	3
Новая перевоз комп, 1	9,25	-	10.07.2015	- 101,70	-	-	8,67	2,02	217	33
РВК Финанс-3	9,00	11.11.2013	09.11.2015	- 102,28	-	-	8,14	2,20	153	34
РВК-1	9,50	-	21.07.2011	-	-	-	-	0,19	-	9
РейлТрансАвто-1	17,50	-	04.12.2013	-	-	-	-	-	-	-
РЖД БО-1	9,40	-	05.12.2012	▲ 105,05	0,10	96 565	6,06	1,44	2	51
РЖД-10	15,00	-	06.03.2014	▼ 120,84	-0,17	1 128 352	6,85	2,39	13	65
РЖД-11	7,80	-	18.11.2015	- 101,00	-	-	7,68	3,77	35	29
РЖД-12	14,90	24.11.2011	16.05.2019	▼ 105,25	-0,19	115 867	4,88	0,50	25	54
РЖД-13	10,00	08.09.2011	06.03.2014	- 101,55	-	216	-	2,70	-	39
РЖД-14	9,75	10.04.2012	07.04.2015	- 103,85	-	-	0,48	0,41	-	47
РЖД-15	10,50	24.12.2012	20.06.2016	-	-	-	-	0,12	-	34
РЖД-16	14,33	13.06.2011	05.06.2017	▼ 100,81	-0,04	312 515	4,58	0,08	233	44
РЖД-17	10,80	22.07.2013	16.07.2018	-	-	-	-	0,20	-	29
РЖД-18	11,00	21.07.2014	15.07.2019	- 113,51	-	266	-	0,20	-	29
РЖД-19	13,50	25.07.2011	08.07.2024	-	-	-	-	0,19	-	12
РЖД-23	9,00	29.01.2015	16.01.2025	▲ 105,41	0,03	6 852	7,44	3,18	33	51
РЖД-7	7,55	-	07.11.2012	▲ 102,10	0,11	51 018	6,15	1,44	11	37
РЖД-8	8,50	-	06.07.2011	▲ 100,50	0,05	5	5,05	0,15	206	49
РЖД-9	0,10	18.05.2011	13.11.2013	-	-	-	-	0,01	-	29
Трансконтейнер-1	9,50	-	26.02.2013	- 105,00	-	5 250	6,60	1,67	36	22
Трансконтейнер-2	8,80	-	04.06.2015	-	-	-	-	2,85	-	29

\* - рейтинг ликвидности рассчитывается на основе данных за 90 дней и обновляется ежедневно

Источник: ММВБ; оценка: Велес Капитал



## Торговля



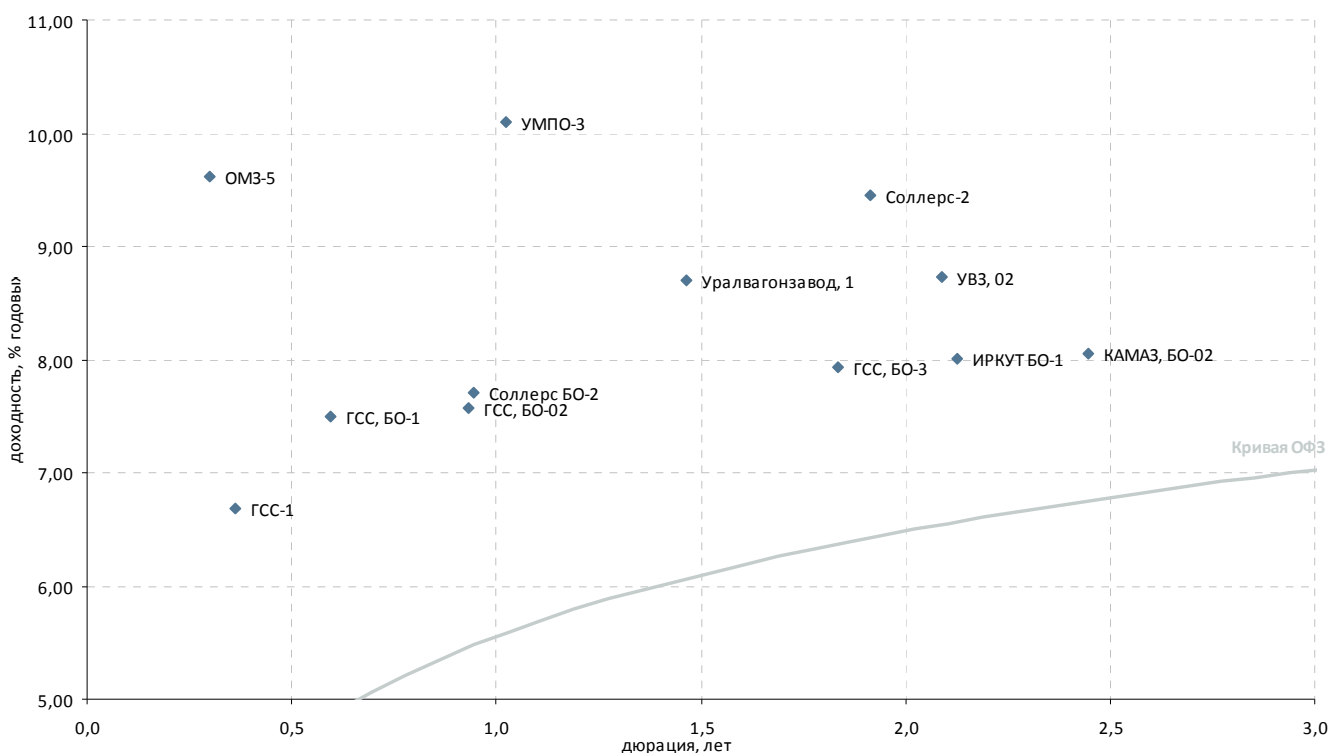
Выпуск	Купон, % год.	Оферта	Погашение	Цена, %	Изм. цены, б.п.	Объем торгов, тыс руб.	Эф. дох-ть, % год.	Дюрация, лет	Спрэд к крив. ОФЗ	Рейтинг ликвидн.
<b>Розничные сети</b>										
7Континент-БО1	15,50	-	17.06.2011	-	-	-	-	-	-	-
X5	7,95	-	01.07.2014	-	-	-	-	2,75	-	34
X5-4	18,46	09.06.2011	02.06.2016	▼ 100,95	-0,15	20 190	5,29	0,07	323	47
Виктория-Финанс БО-1	8,00	-	12.02.2013	-	100,00	290	8,15	1,61	195	8
Карусель	12,00	-	12.09.2013	-	-	-	-	2,01	-	2
Копейка БО-1	9,50	24.07.2012	23.07.2013	▼ 101,50	-0,33	71 653	8,42	1,15	268	35
Копейка БО-2	9,00	-	01.10.2013	▲ 101,43	0,10	57 360	8,60	2,16	201	29
Копейка-2	16,50	-	15.02.2012	-	-	-	-	0,71	-	25
Копейка-3	9,80	-	15.02.2012	-	-	-	-	0,73	-	25
Магнит БО-1	8,25	-	09.09.2013	-	-	-	-	2,14	-	24
Магнит БО-2	8,25	-	09.09.2013	-	101,50	-	7,67	2,14	110	23
Магнит БО-3	8,25	-	09.09.2013	-	-	-	-	2,14	-	21
Магнит БО-4	8,25	-	09.09.2013	▼ 101,70	-0,02	30 510	7,57	2,14	99	27
Магнит БО-6	7,75	-	22.04.2014	-	100,25	-	7,80	2,68	92	71
Магнит Финанс-2	8,20	-	23.03.2012	▲ 101,30	0,17	1 483	6,72	0,84	139	45
Магнит, БО-05	8,00	-	28.02.2014	-	100,79	-	7,82	2,53	102	64
Матрица-3	15,00	24.11.2011	22.11.2012	-	-	-	-	-	-	-
ТД Спартак-Казань, 3	14,00	-	08.05.2014	-	-	-	-	2,59	-	-
Югинвестрегион-1	13,75	25.10.2011	21.04.2015	-	-	-	-	-	-	-
<b>Торговля топливом и газом</b>										
ГЭС-1	8,00	-	20.06.2012	▼ 100,00	-0,28	500	8,15	1,05	253	24
<b>Торговля металлом</b>										
ДиПОС	6,00	21.06.2011	19.06.2012	-	-	-	-	0,01	-	4
МеталлСрв	11,00	25.05.2011	23.05.2012	-	100,00	-	11,01	0,03	1 003	39
<b>Прочие торговые компании</b>										
ДОМО-1	15,00	19.05.2011	16.05.2013	-	-	-	-	0,02	-	21
АлмГрэйс	15,00	-	07.06.2012	-	-	-	-	0,94	-	-
АптЗ6.6-2	18,00	-	05.06.2012	▲ 99,97	0,07	6 260	19,28	0,58	1 447	40
ДетскМир	8,50	-	26.05.2015	▼ 96,50	-0,50	1 080	9,79	3,36	261	28
Интерград1	9,10	11.07.2012	09.07.2014	-	100,00	-	9,29	1,10	361	21
КубНива-1	15,50	-	20.02.2014	-	104,50	-	13,94	2,30	727	21

\* - рейтинг ликвидности рассчитывается на основе данных за 90 дней и обновляется ежедневно

Источник: ММВБ; оценка: Велес Капитал



## Машиностроение



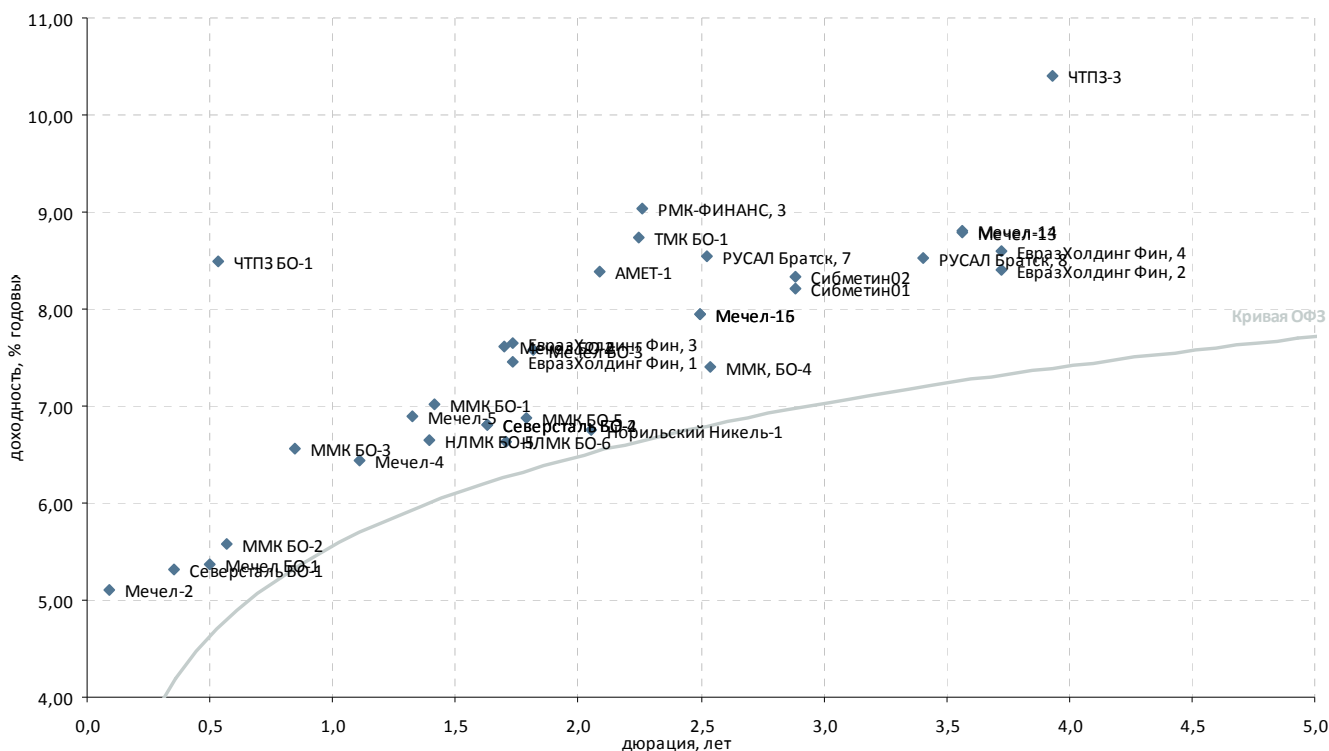
Выпуск	Купон, % год.	Оферта	Погашение	Цена, %	Изм. цены, б.п.	Объем торгов, тыс руб.	Эф. дох-ть, % год.	Дюрация, лет	Спрэд к крив. ОФЗ	Рейтинг ликвидн.
<b>Автомобилестроение</b>										
АвтоВАЗ-4	0,10	24.05.2011	20.05.2014	-	-	-	-	0,01	-	23
КАМАЗ, БО-01	9,00	17.12.2012	16.12.2013	-	-	-	-	1,48	-	26
КАМАЗ, БО-02	8,60	-	04.02.2014	-	101,69	-	8,05	2,45	130	51
Соллерс БО-2	13,00	02.05.2012	01.05.2013	-	105,00	3 153	7,71	0,94	223	31
Соллерс-2	12,50	-	17.07.2013	▼	106,28	1 025	9,45	1,92	302	41
<b>Транспортное машиностроение</b>										
ТВЗ БО-1	7,00	15.06.2011	12.06.2013	-	-	-	-	0,01	-	1
ТМХ, БО-1	6,50	-	23.01.2014	-	-	-	-	2,48	-	6
<b>Самолетостроение</b>										
ГСС, БО-02	7,50	24.04.2012	22.04.2014	-	100,06	-	7,57	0,93	211	41
ГСС, БО-1	8,25	23.12.2011	20.12.2013	▼	100,51	2 010	7,50	0,59	264	31
ГСС, БО-3	8,25	23.04.2013	22.04.2014	-	100,84	-	7,93	1,83	156	72
ГСС-1	9,25	22.09.2011	26.03.2017	-	100,93	-	6,69	0,36	250	34
ИРКУТ БО-1	9,25	-	10.09.2013	-	102,90	-	8,01	2,13	144	33
ОАК, 1	8,00	-	17.03.2020	-	-	-	-	-	-	15
<b>Тяжелое машиностроение</b>										
ОМЗ-5	13,00	-	30.08.2011	▼	101,00	2	9,62	0,30	569	15
ОМЗ-6	13,00	02.12.2011	31.05.2013	-	-	-	-	0,52	-	9
УВЗ, 02	8,95	27.08.2013	20.02.2018	-	100,80	768	8,73	2,09	219	51
УОМЗ, 3	10,50	27.08.2012	24.02.2014	-	-	-	-	-	-	-
Уралвагонзавод, 1	9,25	13.12.2012	07.12.2017	-	101,05	-	8,70	1,46	264	43
ЭМАльянс	10,97	-	08.07.2011	-	-	-	-	0,04	-	4
<b>Авиадвигателестроение и производство газотурбинных систем</b>										
СатурнНПО-2	9,25	-	20.09.2011	-	-	-	-	0,35	-	-
СатурнНПО-3	8,50	06.12.2011	06.06.2014	-	-	-	-	0,27	-	-
УМПО-3	10,00	-	14.06.2012	-	100,13	-	10,10	1,02	452	19
<b>ВПК и ракетно-космическое машиностроение</b>										
Протон	9,00	-	12.06.2012	-	-	-	-	1,01	-	-
ЭнергоМаш	13,00	-	22.11.2011	-	-	-	-	0,49	-	-

\* - рейтинг ликвидности рассчитывается на основе данных за 90 дней и обновляется ежедневно

Источник: ММВБ; оценка: Велес Капитал



## Металлургия



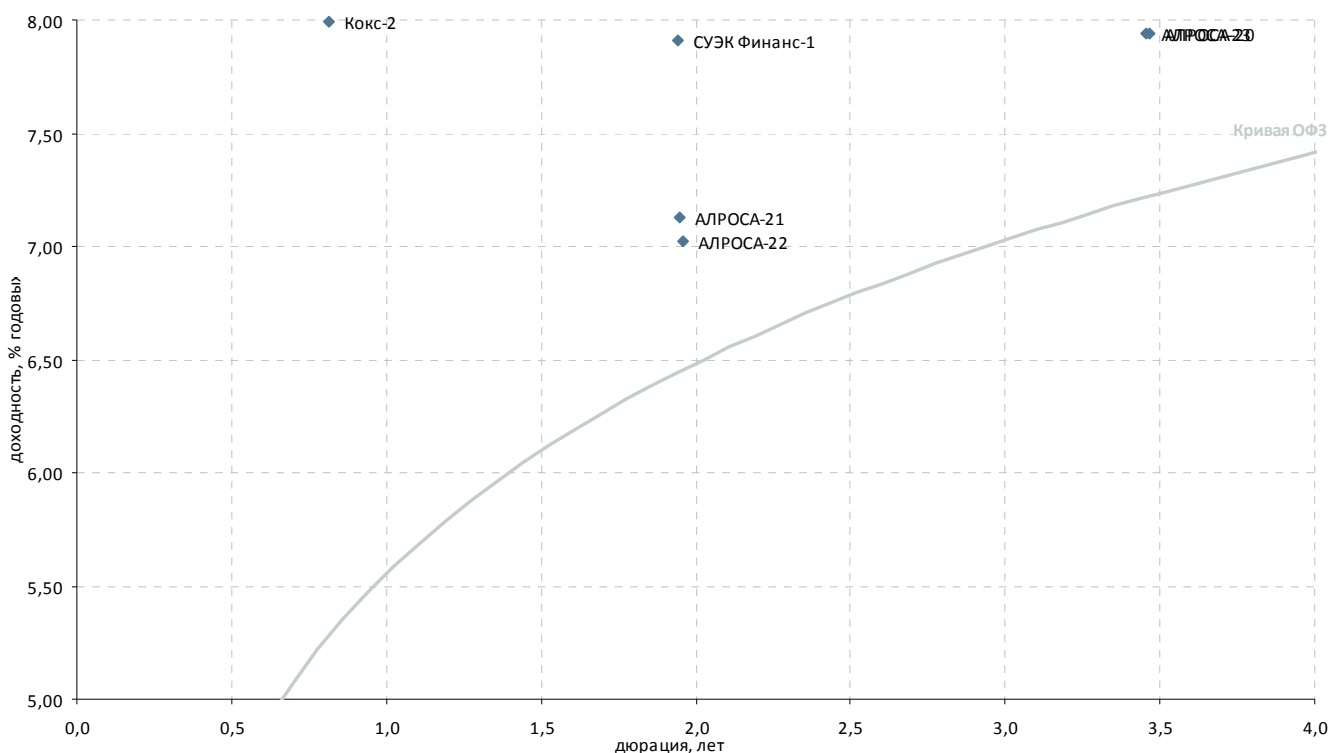
Выпуск	Купон, % год.	Оферта	Погашение	Цена, %	Изм. цены, б.п.	Объем торгов, тыс руб.	Эф. дох-ть, % год.	Дюрация, лет	Спрэд к крив. ОФЗ	Рейтинг ликвидн.
<b>Черная металлургия</b>										
АМЕТ-1	8,50	25.08.2011	22.08.2013	- 100,56	-	-	8,38	2,08	184	24
ЕвразХолдинг Фин, 1	9,25	22.03.2013	13.03.2020	▲ 103,27	0,52	106 736	7,46	1,73	117	69
ЕвразХолдинг Фин, 2	9,95	26.10.2015	19.10.2020	▲ 106,25	0,49	718	8,41	3,72	109	69
ЕвразХолдинг Фин, 3	9,25	22.03.2013	13.03.2020	- 102,96	-	-	7,65	1,73	136	47
ЕвразХолдинг Фин, 4	9,95	26.10.2015	19.10.2020	▲ 105,60	0,01	67 068	8,59	3,72	127	42
Мечел БО-1	12,50	11.11.2011	09.11.2012	- 103,50	-	128 332	5,37	0,50	75	36
Мечел БО-2	9,75	-	12.03.2013	▲ 103,80	0,13	140 333	7,62	1,70	135	41
Мечел БО-3	9,75	-	24.04.2013	- 104,12	-	-	7,58	1,82	122	41
Мечел-13	10,00	01.09.2015	25.08.2020	▼ 104,92	-0,15	676 166	8,79	3,56	153	60
Мечел-14	10,00	01.09.2015	25.08.2020	▼ 104,89	-0,94	861 396	8,80	3,56	154	66
Мечел-15	8,25	18.02.2014	09.02.2021	- 101,10	-	50 550	7,95	2,49	117	47
Мечел-16	8,25	18.02.2014	09.02.2021	▲ 101,10	0,10	587 813	7,95	2,49	117	56
Мечел-2	8,50	15.06.2011	12.06.2013	▼ 100,30	-0,12	33 352	5,10	0,09	277	35
Мечел-4	19,00	26.07.2012	21.07.2016	▲ 114,65	5,19	76 706	6,43	1,11	74	43
Мечел-5	12,50	16.10.2012	09.10.2018	▼ 107,80	-0,20	34 496	6,90	1,33	97	45
ММК БО-1	6,90	-	15.11.2012	- 100,00	-	-	7,02	1,42	100	30
ММК БО-2	9,70	14.12.2011	12.12.2012	- 102,40	-	-	5,58	0,57	79	42
ММК БО-3	6,47	22.03.2012	19.09.2013	- 100,00	-	-	6,56	0,84	123	26
ММК БО-5	7,65	-	04.04.2013	- 101,54	-	-	6,88	1,79	55	29
ММК, БО-4	7,65	-	27.02.2014	- 100,95	-	-	7,40	2,54	60	48
НЛМК БО-1	9,75	-	04.12.2012	-	-	-	-	1,44	-	26
НЛМК БО-5	10,75	-	30.10.2012	▲ 105,80	0,02	56 096	6,65	1,40	65	40
НЛМК БО-6	7,75	-	05.03.2013	- 102,05	-	-	6,63	1,71	36	32
СвобСокол-3	0,10	-	24.05.2011	-	-	-	-	-	-	-
Северсталь БО-1	14,00	20.09.2011	18.09.2012	▲ 103,03	0,08	390 802	5,32	0,36	115	83
Северсталь БО-2	9,75	-	15.02.2013	▼ 105,00	-0,27	84	6,80	1,63	59	36
Северсталь БО-4	9,75	-	15.02.2013	- 105,00	-	-	6,80	1,63	59	23
Сибметин01	13,50	16.10.2014	10.10.2019	▲ 116,05	0,35	11 605	8,21	2,88	124	63
Сибметин02	13,50	16.10.2014	10.10.2019	- 115,70	-	-	8,33	2,88	135	62
<b>Производители труб</b>										
ТМК БО-1	8,85	-	22.10.2013	- 100,62	-	-	8,74	2,25	210	49
ЧТПЗ БО-1	16,50	06.12.2011	04.12.2012	▲ 104,42	0,46	1 439	8,50	0,53	379	45
ЧТПЗ-3	-	-	21.04.2015	- 98,07	-	-	10,41	3,93	302	10
<b>Цветная металлургия</b>										
НОК	10,00	-	22.09.2011	-	-	-	-	0,13	-	-
НОК-3	12,50	-	26.08.2014	-	-	-	-	1,75	-	-
Норильский Никель-1	7,00	-	30.07.2013	▲ 100,70	0,16	5 035	6,76	2,05	24	55
РМК-ФИНАНС, 3	10,40	17.12.2013	15.12.2015	▼ 103,56	-0,05	20 529	9,03	2,26	238	32
РУСАЛ Братск, 7	8,30	27.02.2014	22.02.2018	▼ 99,79	-0,39	261 114	8,55	2,52	175	91
РУСАЛ Братск, 8	8,50	13.04.2015	05.04.2021	▲ 100,48	0,50	251 409	8,53	3,40	133	44
УГМК-УЭМ	8,25	-	28.02.2012	-	-	-	-	0,77	-	3

\* - рейтинг ликвидности рассчитывается на основе данных за 90 дней и обновляется ежедневно

Источник: ММВБ; оценка: Велес Капитал



### Горнодобывающая промышленность



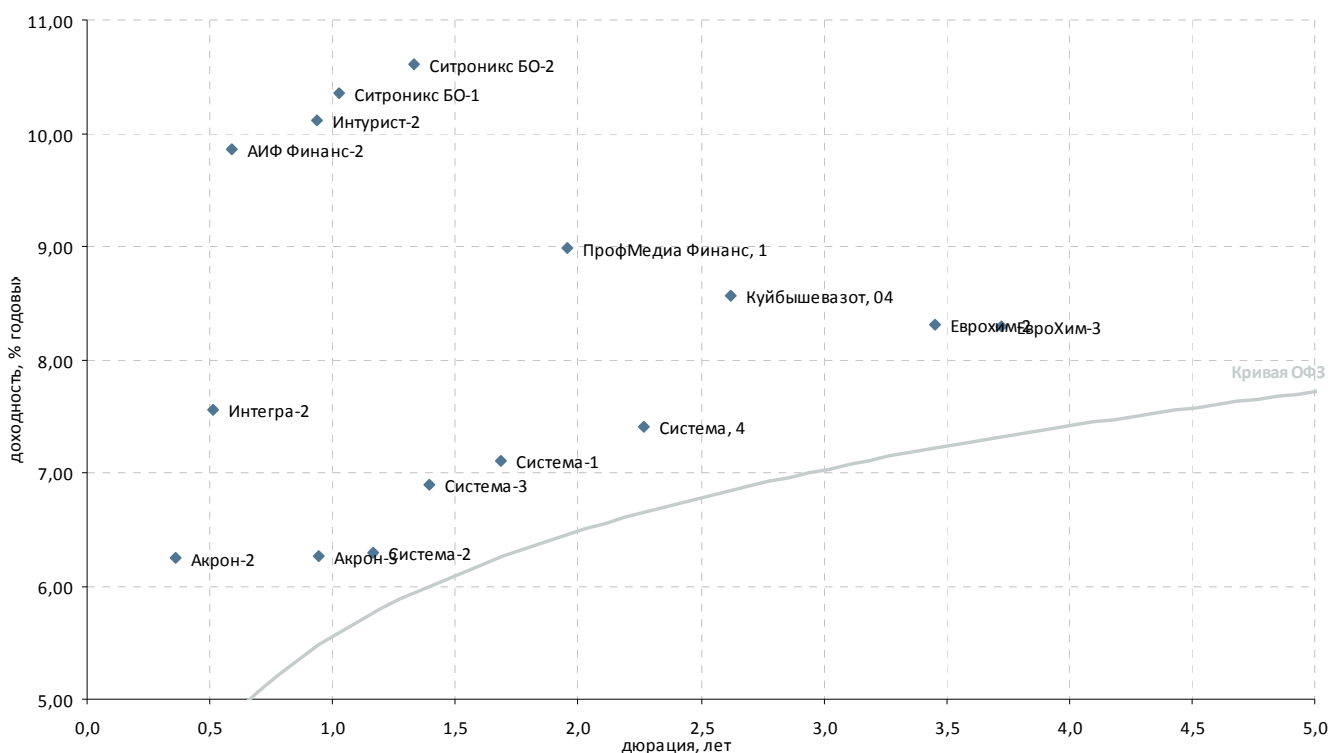
Выпуск	Купон, % год.	Оферта	Погашение	Цена, %	Изм. цены, б.п.	Объем торгов, тыс руб.	Эф. дох-ть, % год.	Дюрация, лет	Спрэд к крив. ОФЗ	Рейтинг ликвидн.
<b>Горнодобывающая промышленность</b>										
АЛРОСА-20	8,95	-	23.06.2015	- 104,30	-	-	7,94	3,47	72	42
АЛРОСА-21	8,25	20.06.2013	18.06.2015	▼ 102,55	-0,16	183 529	7,13	1,95	68	55
АЛРОСА-22	8,25	25.06.2013	23.06.2015	▲ 102,77	0,07	48 279	7,02	1,96	56	51
АЛРОСА-23	8,95	-	18.06.2015	- 104,30	-	75 523	7,94	3,45	72	58
Белон-2	17,00	25.08.2011	23.02.2012	-	-	-	-	0,26	-	-
Далур	10,00	-	05.02.2013	-	-	-	-	1,59	-	-
ЗлтСлгд-1	16,50	-	28.06.2011	▼ 99,96	-0,17	57	17,73	0,13	1 495	20
ЗлтСлгд-2	15,00	-	21.12.2011	-	-	-	-	0,58	-	15
ЗлтСлгд-3	16,50	31.05.2012	29.05.2014	-	-	-	-	0,95	-	30
ЗлтСлгд-4	16,50	27.06.2012	25.06.2014	-	-	-	-	-	-	-
Кокс-2	12,00	-	15.03.2012	▼ 103,30	-0,10	537	7,99	0,81	271	32
СУЭК Финанс-1	9,35	05.07.2013	26.06.2020	▼ 103,08	-0,11	327 985	7,91	1,94	147	79

\* - рейтинг ликвидности рассчитывается на основе данных за 90 дней и обновляется ежедневно

Источник: ММВБ; оценка: Велес Капитал



## Прочее



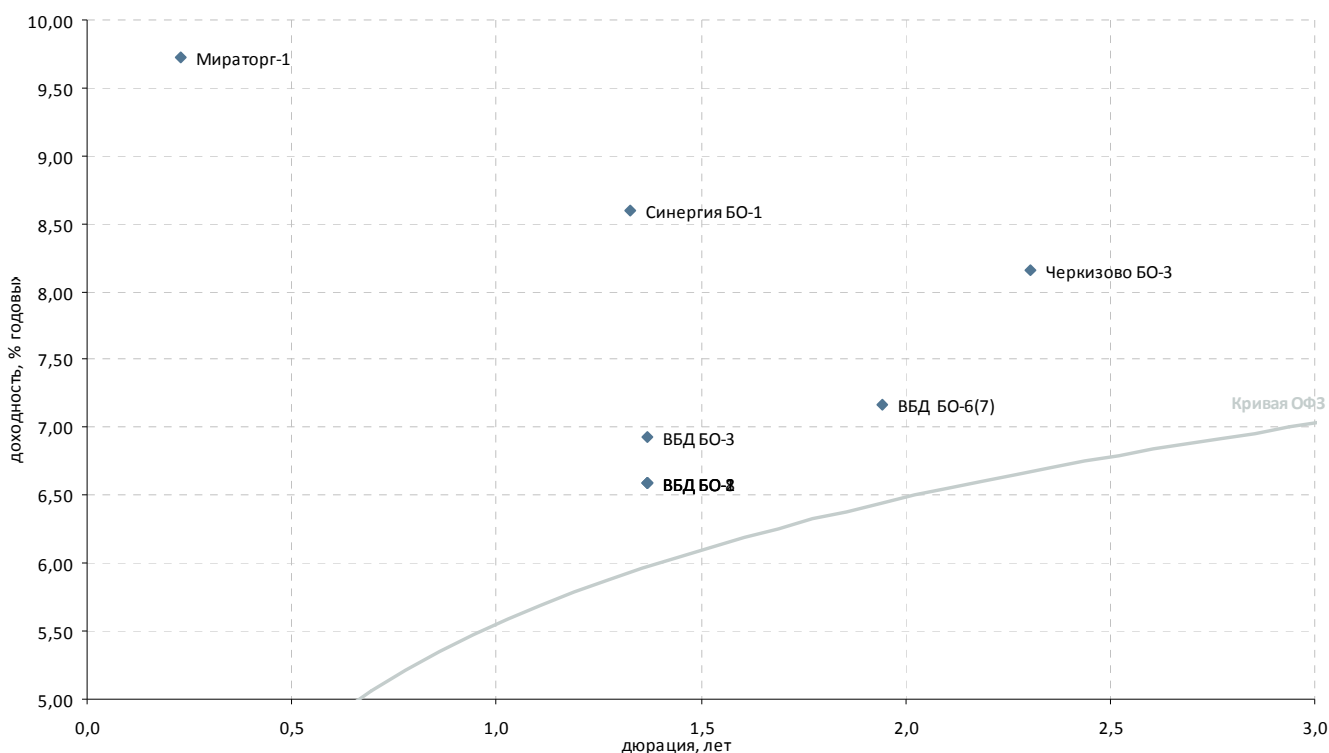
Выпуск	Купон, % год.	Оферта	Погашение	Цена, %	Изм. цены, б.п.	Объем торгов, тыс руб.	Эф. дох-ть, % год.	Дюрация, лет	Спрэд к крив. ОФЗ	Рейтинг ликвидн.
<b>Химическая промышленность и производство удобрений</b>										
АзотКемерово-1	3,00	-	17.09.2015	-	-	-	-	-	-	-
Акрон-2	14,05	22.09.2011	19.09.2013	102,76	-0,14	103	6,25	0,36	206	27
Акрон-3	13,85	23.05.2012	20.11.2013	107,59	-	-	6,26	0,94	79	27
Альянс-1	14,00	-	14.09.2011	-	-	-	-	0,31	-	3
Еврохим-2	8,90	30.06.2015	26.06.2018	102,60	-	-	8,31	3,45	109	39
Еврохим-3	8,25	18.11.2015	14.11.2018	100,45	-	-	8,29	3,72	97	41
Куйбышевазот, 04	8,60	10.04.2014	07.04.2016	100,51	0,24	336 717	8,57	2,62	172	34
НКНХ-4	10,00	-	26.03.2012	-	-	-	-	0,84	-	-
СИБУР-1	10,47	-	01.11.2012	-	-	-	-	1,39	-	-
СИБУР-2	13,50	16.09.2011	13.03.2015	-	-	-	-	0,35	-	28
СИБУР-3	9,25	16.03.2012	13.03.2015	-	-	-	-	0,83	-	28
СИБУР-4	7,30	14.09.2012	13.03.2015	-	-	-	-	1,30	-	28
СИБУР-5	8,00	15.03.2013	13.03.2015	-	-	-	-	1,74	-	28
Уралкалий, БО-1	8,25	-	17.02.2014	-	-	-	-	2,48	-	15
ФОРМАТ-1	17,00	09.06.2011	06.12.2012	-	-	-	-	0,01	-	-
<b>Многоотраслевые холдинги</b>										
Система, 4	7,65	-	15.03.2016	100,83	-0,05	350	7,40	2,27	75	88
Система-1	9,75	-	07.03.2013	104,65	-0,35	10 548	7,10	1,69	84	30
Система-2	14,75	14.08.2012	12.08.2014	110,17	-0,57	17	6,29	1,16	53	68
Система-3	12,50	29.11.2012	24.11.2016	108,30	-	-	6,89	1,39	89	55
<b>Другие отрасли</b>										
АИФ Финанс-2	11,25	23.12.2011	21.12.2012	100,93	-	10 100	9,85	0,59	501	24
ДжейЭфСи-1	5,00	-	20.10.2011	-	-	-	-	0,39	-	3
Интегра-2	16,75	-	29.11.2011	104,91	-0,33	860	7,55	0,51	289	22
Интурист-2	14,00	22.05.2012	21.05.2013	103,94	-0,12	536	10,11	0,93	465	30
Каустик-2	18,00	-	07.07.2011	100,01	-1,99	32	19,00	0,15	1 598	20
Почта России, 1	8,25	25.03.2014	22.03.2016	-	-	-	-	-	-	-
Протек-1	12,00	-	02.11.2011	-	-	-	-	0,43	-	4
ПрофМедиа Финанс, 1	10,50	18.07.2013	16.07.2015	103,30	0,30	1 193	8,99	1,95	254	43
Ситроникс БО-1	11,75	19.06.2012	18.06.2013	101,66	0,15	203	10,36	1,02	477	21
Ситроникс БО-2	10,75	08.10.2012	07.10.2013	100,50	0,09	42	10,61	1,33	467	29

\* - рейтинг ликвидности рассчитывается на основе данных за 90 дней и обновляется ежедневно

Источник: ММВБ; оценка: Велес Капитал



### Пищевая промышленность и С/Х



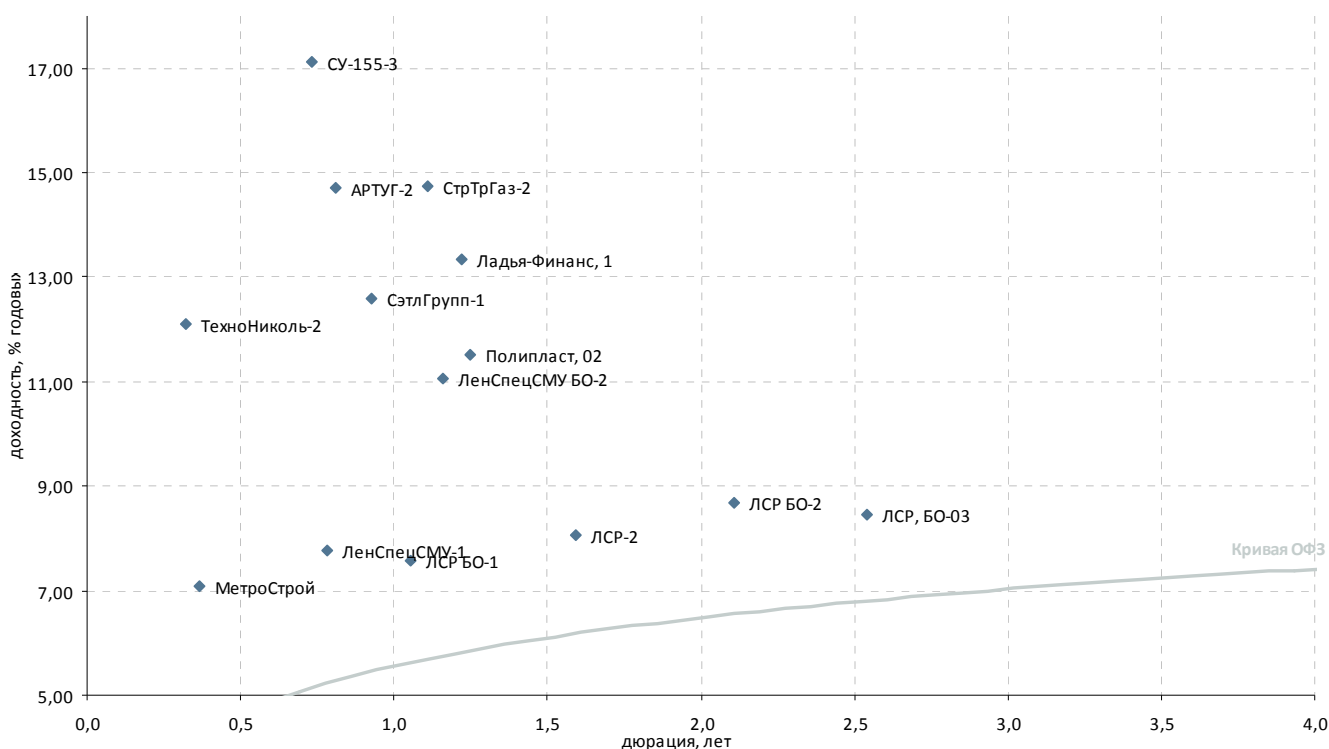
Выпуск	Купон, % год.	Оферта	Погашение	Цена, %	Изм. цены, б.п.	Объем торгов, тыс руб.	Эф. дох-ть, % год.	Дюрация, лет	Спрэд к крив. ОФЗ	Рейтинг ликвидн.
<b>Пищевая промышленность</b>										
Аладушкин-2	17,70	-	23.11.2011	-	-	-	-	0,49	-	20
ВБД БО-6	7,90	-	27.06.2013	-	101,64	-	7,17	1,95	72	35
ВБД БО-7	7,90	-	27.06.2013	-	101,94	416 562	7,02	1,95	57	33
ВБД БО-1	7,35	12.10.2012	11.10.2013	-	101,15	20 230	6,59	1,37	62	22
ВБД БО-2	7,35	12.10.2012	11.10.2013	-	101,15	20 230	6,59	1,37	62	22
ВБД БО-3	7,35	12.10.2012	11.10.2013	-	100,71	-	6,93	1,37	96	22
ВБД БО-8	7,35	12.10.2012	11.10.2013	▼	101,15	63 909	6,59	1,37	62	39
ВБД-3	7,45	-	27.02.2013	-	-	-	-	1,69	-	23
Микоян-2	-	-	07.02.2013	-	-	-	-	0,72	-	11
Мираторг-1	11,00	04.08.2011	02.08.2012	▲	100,30	10 030	9,72	0,23	615	21
НатурПрод-3	19,50	-	23.05.2011	-	-	-	-	0,02	-	-
ОбКонд-1	10,75	-	16.05.2012	-	-	-	-	0,93	-	2
ОбКонд-2	10,50	18.04.2012	17.04.2013	-	-	-	-	0,90	-	8
Разгуляй, БО-16	12,00	07.11.2012	07.05.2014	-	-	-	-	1,40	-	-
РусМоре-1	10,00	16.06.2011	14.06.2012	-	99,00	-	21,94	0,08	1 977	20
Синергия БО-1	9,75	04.10.2012	03.10.2013	▲	101,70	305	8,60	1,33	266	30
Синергия-3	8,00	-	18.08.2014	-	-	-	-	2,81	-	3
Черкизово БО-3	8,25	-	08.11.2013	-	100,55	3 017	8,16	2,30	149	26
Черкизово-1	12,75	-	31.05.2011	-	-	-	-	0,04	-	21
Юнимилк-1	14,00	-	06.09.2011	-	-	-	-	0,28	-	4
<b>Сельское хозяйство</b>										
АгроСоюз-2	17,00	-	28.03.2012	-	-	-	-	0,80	-	-
Группа Разгуляй, БО-9	-	-	15.06.2011	-	-	-	-	-	-	-
КомосГруп-1	13,50	-	21.07.2011	-	-	-	-	0,08	-	5
ПАВА-2	-	-	21.10.2011	-	-	-	-	0,43	-	1
СибАгрГруп-2	17,00	14.09.2011	12.09.2012	-	-	-	-	0,32	-	20
ЮФинСервис-1	9,10	22.05.2012	20.05.2014	-	-	-	-	2,70	-	21

\* - рейтинг ликвидности рассчитывается на основе данных за 90 дней и обновляется ежедневно

Источник: ММВБ; оценка: Велес Капитал



## Строительство и недвижимость



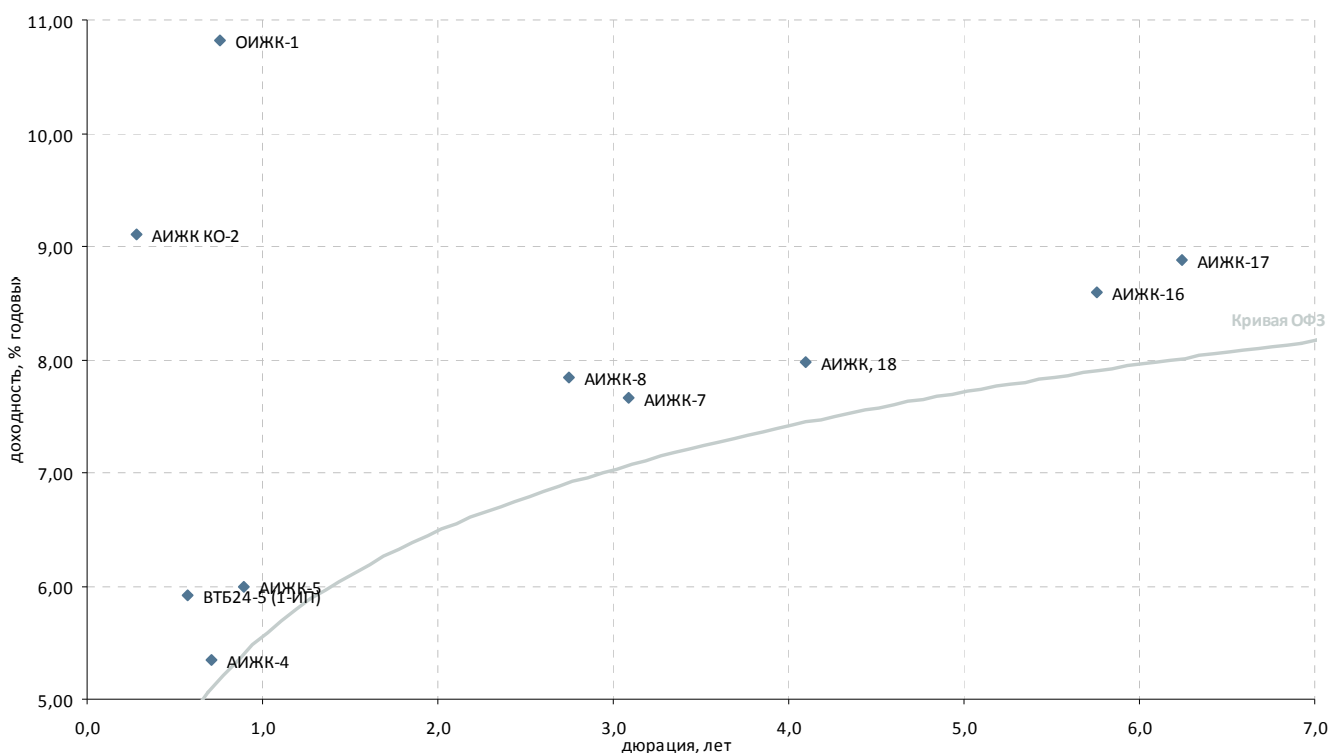
Выпуск	Купон, % год.	Оферта	Погашение	Цена, %	Изм. цены, б.п.	Объем торгов, тыс руб.	Эф. дох-ть, % год.	Дюрация, лет	Спрэд к крив. ОФЗ	Рейтинг ликвидн.
<b>Стройматериалы</b>										
ЖелБет-1	10,00	-	27.05.2011	-	-	-	-	0,00	-	1
Полипласт, 02	12,25	11.09.2012	11.03.2014	▲ 101,23	0,23	1 053	11,52	1,25	567	27
Полипласт-1	19,00	-	21.06.2011	-	-	-	-	0,09	-	20
ТехноНиколь БО-1	13,50	-	11.09.2013	-	-	-	-	1,98	-	-
ТехноНиколь БО-2	13,00	20.09.2012	19.09.2013	-	-	-	-	1,25	-	2
ТехноНиколь БО-3	13,00	26.09.2012	25.09.2013	-	-	-	-	1,26	-	1
ТехноНиколь-2	13,50	08.09.2011	07.03.2012	- 100,50	-	5	12,09	0,32	805	14
ЮниТайл-1	12,00	-	22.06.2011	-	-	-	-	0,11	-	16
<b>Строительство жилой и коммерческой недвижимости</b>										
АРТУГ-2	14,00	-	22.03.2012	- 100,02	-	-	14,70	0,81	943	27
ЖелДорИп-2	12,00	-	19.04.2012	-	-	-	-	0,90	-	6
ЖелДорИп-3	13,00	-	19.09.2012	-	-	-	-	1,26	-	9
Ладыя-Финанс, 1	13,75	-	13.09.2012	- 100,30	-	-	13,33	1,22	751	20
ЛенСпецСМУ БО-2	14,50	-	23.05.2013	- 104,50	-	-	11,07	1,16	532	22
ЛенСпецСМУ-1	16,00	-	07.12.2012	▼ 106,65	-0,18	205	7,78	0,78	256	27
ЛР-Инвест, 1	13,75	-	17.07.2012	-	-	-	-	1,06	-	20
ЛСР БО-1	10,50	26.06.2012	25.06.2013	▲ 103,24	0,04	619	7,56	1,05	194	21
ЛСР БО-2	10,00	-	10.09.2013	▼ 103,07	-0,72	5 341	8,69	2,11	213	33
ЛСР, БО-03	9,50	-	20.03.2014	▼ 103,00	-0,04	4 120	8,46	2,54	165	70
ЛСР-2	9,80	31.01.2013	01.08.2013	▼ 103,00	-0,04	443	8,05	1,59	187	38
ЛЭЖстрой-2	0,10	-	22.07.2011	-	-	-	-	-	-	-
НовИнвест-1	12,00	-	07.07.2011	-	-	-	-	0,15	-	10
СУ-155-3	12,70	-	15.02.2012	▲ 97,35	0,10	44 485	17,13	0,73	1 199	39
СэтлГрупп-1	11,70	-	15.05.2012	- 99,51	-	-	12,59	0,93	714	23
Х-МСтрой-2	10,00	-	12.07.2011	-	-	-	-	0,14	-	1
<b>Прочее строительство и недвижимость</b>										
АтомСтрЭк-1	7,75	-	24.05.2011	-	-	-	-	0,00	-	-
Главная дорога, 3	5,00	-	30.10.2028	-	-	-	-	0,53	-	30
Космос-1	10,20	-	16.06.2011	-	-	-	-	0,01	-	1
Макромир-2	-	-	03.07.2012	-	-	-	-	1,13	-	-
МетроСтрой	-	-	23.09.2011	- 100,00	-	-	7,09	0,36	289	20
МИНдустр	12,25	-	16.08.2011	-	-	-	-	0,06	-	-
М-Индустр-2	-	-	10.07.2013	-	-	-	-	2,15	-	-
Система-Галс, 1	8,50	-	08.04.2014	-	-	-	-	2,56	-	2
Система-Галс, 2	8,50	-	15.04.2014	-	-	-	-	2,58	-	1
СтрТрГаз-2	8,49	-	13.07.2012	▲ 93,98	0,33	2 112	14,73	1,11	904	40
СтрТрГаз-3	8,50	-	11.04.2013	-	-	-	-	1,78	-	23
Хортекс-1	13,00	15.02.2012	14.08.2013	- 89,69	-	2	30,95	0,73	2 582	25
ЭнергоСт-1	12,00	-	20.05.2011	-	-	-	-	0,01	-	-

\* - рейтинг ликвидности рассчитывается на основе данных за 90 дней и обновляется ежедневно

Источник: ММВБ; оценка: Велес Капитал



### Ипотечные компании



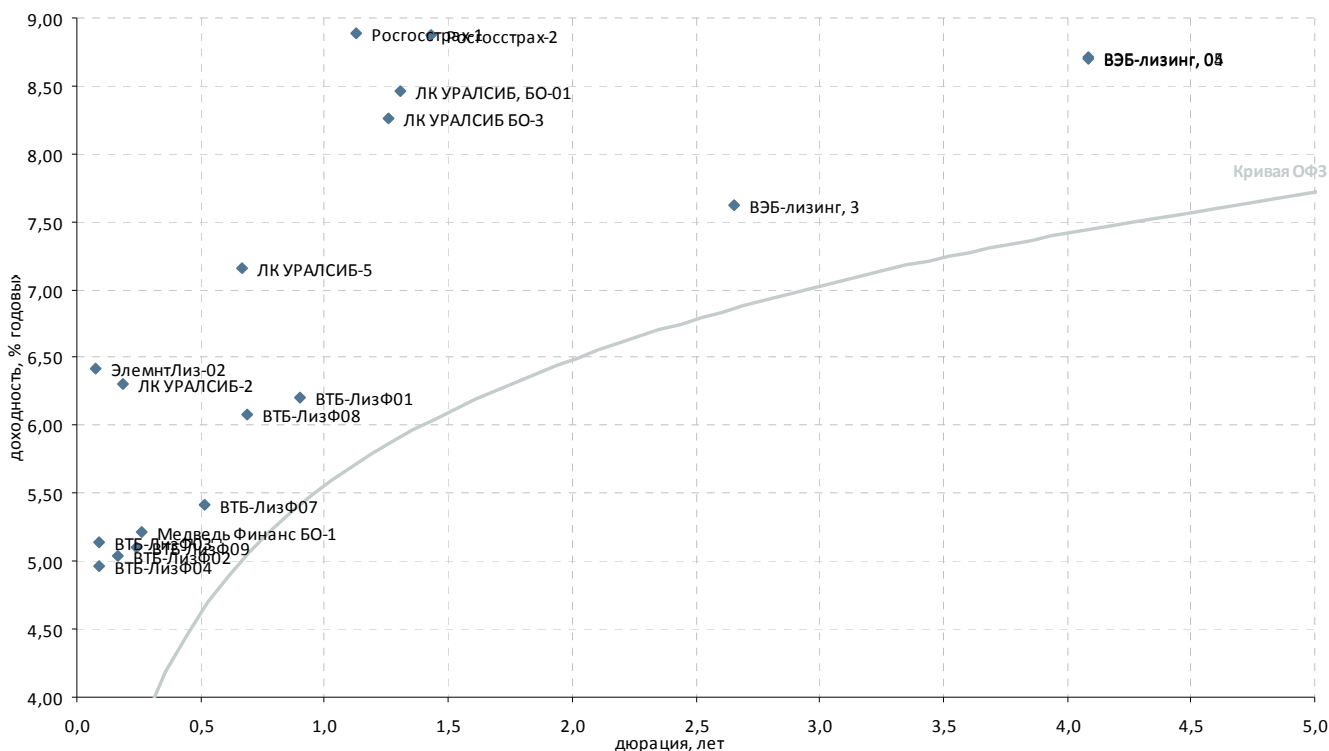
Выпуск	Купон, % год.	Оферта	Погашение	Цена, %	Изм. цены, б.п.	Объем торгов, тыс руб.	Эф. дох-ть, % год.	Дюрация, лет	Спрэд к крив. ОФЗ	Рейтинг ликвидн.
<b>Ипотечные компании</b>										
АИЖК -10	8,20	-	15.09.2020	-	-	-	-	4,03	-	28
АИЖК -11	8,05	-	15.11.2018	-	-	-	-	4,76	-	31
АИЖК КО-2	9,00	-	23.08.2011	▲ 100,00	0,16	183	9,11	0,28	526	27
АИЖК, 18	8,00	15.04.2016	15.07.2023	▼ 101,03	-0,07	252 575	7,97	4,10	52	88
АИЖК, 19	7,70	15.05.2015	15.11.2024	-	-	-	-	-	-	4
АИЖК, 20	8,60	-	15.12.2027	-	-	-	-	8,79	-	4
АИЖК-12	10,25	-	15.12.2013	-	-	-	-	0,09	-	32
АИЖК-13	10,50	-	15.04.2018	- 117,40	-	1	-	0,42	-	33
АИЖК-14	10,25	-	15.05.2023	-	-	-	-	0,49	-	24
АИЖК-15	10,50	-	15.09.2028	-	-	-	-	0,34	-	24
АИЖК-16	8,25	-	15.09.2021	- 99,53	-	-	8,59	5,76	69	26
АИЖК-17	9,05	-	15.04.2022	▲ 102,80	0,20	51 403	8,88	6,24	87	49
АИЖК-4	8,70	-	01.02.2012	- 102,45	-	-	5,35	0,71	26	12
АИЖК-5	7,35	-	15.10.2012	- 101,31	-	1	5,99	0,89	59	22
АИЖК-6	7,40	-	15.07.2014	-	-	-	-	1,99	-	10
АИЖК-7	7,68	-	15.07.2016	- 100,70	-	-	7,66	3,09	59	32
АИЖК-8	7,63	-	15.06.2018	- 100,02	-	-	7,84	2,75	93	25
АИЖК-9	7,49	-	15.02.2017	-	-	-	-	3,04	-	40
ВИА АИЖК, 1А	8,50	-	15.03.2040	-	-	-	-	3,28	-	17
ВТБ24-5 (1-ИП)	9,70	14.12.2011	10.12.2014	- 102,26	-	-	5,91	0,57	110	32
ЖилСоцИпФ-2	9,00	-	26.07.2011	-	-	-	-	0,07	-	-
ИА АИЖК 2008-1, 1А	10,50	15.12.2014	20.02.2041	-	-	-	-	2,94	-	31
ИА АИЖК 2010-1-1	9,00	30.09.2013	20.11.2042	-	-	-	-	2,25	-	26
ИА АИЖК 2010-1-2	6,50	-	20.11.2042	-	-	-	-	11,02	-	4
ИАРТ-1	-	-	04.08.2013	-	-	-	-	2,22	-	-
МИА-1	10,00	-	20.09.2012	- 104,00	-	83	-	-	-	20
МИА-3	7,25	-	23.02.2012	-	-	-	-	0,76	-	11
МИА-4	7,35	04.10.2012	01.10.2015	-	-	-	-	1,33	-	3
МИА-5	7,40	21.07.2011	17.07.2014	-	-	-	-	0,16	-	3
МОИА-2	7,99	-	07.09.2011	-	-	-	-	-	-	-
МОИА-3	7,75	-	14.06.2014	-	-	-	-	-	-	-
ОИЖК-1	9,24	-	21.02.2012	▲ 99,02	0,02	334	10,82	0,76	564	20
ПИА АИЖК, 1А	6,94	-	15.02.2039	-	-	-	-	0,66	-	19
РИАТО, 1	13,75	-	03.06.2013	-	-	-	-	1,54	-	24

\* - рейтинг ликвидности рассчитывается на основе данных за 90 дней и обновляется ежедневно

Источник: ММВБ; оценка: Велес Капитал



### Финансовые компании



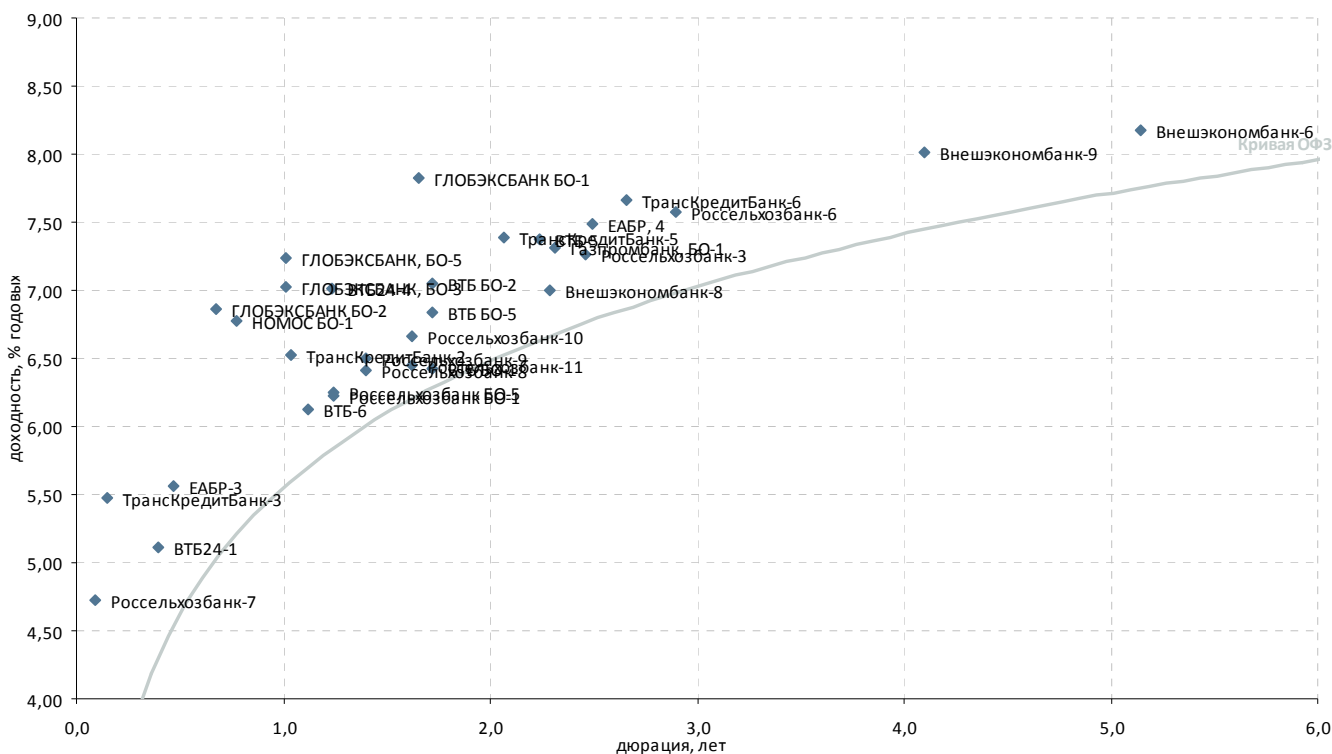
Выпуск	Купон, % год.	Оферта	Погашение	Цена, %	Изм. цены, б.п.	Объем торгов, тыс руб.	Эф. дох-ть, % год.	Дюрация, лет	Спрэд к крив. РФЗ	Рейтинг ликвидн.
<b>Инвестиции и факторинг</b>										
ИК Стратегия, 2	8,25	-	04.02.2013	▲ 101,83	0,82	143	0,56	0,24	-	20
ИФК РФА-Инвест, 2	8,40	-	17.10.2013	-	-	-	-	1,92	-	21
КИТ Финанс Капитал-1	11,00	-	17.04.2014	-	-	-	-	2,56	-	6
НПФ-1	5,00	-	07.05.2019	-	-	-	-	-	-	-
Роснано, 1	8,90	-	20.12.2017	-	-	-	-	-	-	-
РОСНАНО, 2	8,90	-	20.12.2017	-	-	-	-	-	-	-
Роснано, 3	8,90	-	20.12.2017	-	-	-	-	-	-	-
ТрансКредитФакторинг, 1	12,00	-	11.06.2012	-	-	-	-	1,00	-	33
<b>Лизинговые компании</b>										
ВТБ-ЛизФ01	7,10	10.05.2012	06.11.2014	-	100,92	980	6,21	0,90	79	22
ВТБ-ЛизФ02	7,00	12.07.2011	07.07.2015	▲	100,33	31 869	5,04	0,16	191	31
ВТБ-ЛизФ03	7,50	14.06.2011	07.06.2016	▲	100,21	3 200	5,14	0,09	285	32
ВТБ-ЛизФ04	7,50	14.06.2011	07.06.2016	-	100,24	-	4,96	0,09	267	25
ВТБ-ЛизФ07	6,85	07.12.2011	30.11.2016	-	100,80	-	5,42	0,52	75	21
ВТБ-ЛизФ08	7,05	07.02.2012	01.08.2017	▼	100,75	1 008	6,08	0,69	102	31
ВТБ-ЛизФ09	6,65	10.08.2011	02.08.2017	-	100,40	-	5,10	0,24	144	23
ВЭБ-лизинг, 04	8,60	08.04.2016	02.04.2021	▼	100,31	187 052	8,70	4,08	126	78
ВЭБ-лизинг, 05	8,60	08.04.2016	02.04.2021	▼	100,28	124 148	8,71	4,08	127	78
ВЭБ-лизинг, 3	7,50	11.04.2014	02.04.2021	▲	100,04	199 911	7,62	2,66	75	72
Европлан-1	10,00	-	11.08.2011	-	-	-	-	0,11	-	2
ЛК УРАЛСИБ БО-3	9,50	-	29.10.2013	▲	101,85	5 263	8,26	1,26	240	31
ЛК УРАЛСИБ, БО-01	9,50	-	28.02.2014	-	101,69	-	8,46	1,31	254	30
ЛК УРАЛСИБ-2	14,50	-	21.07.2011	▼	101,51	248	6,30	0,19	298	42
ЛК УРАЛСИБ-3	16,50	-	23.02.2012	-	-	-	-	0,75	-	14
ЛК УРАЛСИБ-4	16,50	-	19.01.2012	-	-	-	-	0,65	-	21
ЛК УРАЛСИБ-5	8,50	-	19.01.2012	-	100,95	-	7,16	0,67	215	22
Медведь Финанс БО-1	14,00	19.08.2011	16.08.2013	-	102,40	-	5,21	0,26	146	27
НОМОС-Лиз1	12,00	-	08.07.2011	-	-	-	-	0,13	-	-
ПЭБЛизнг-3	14,00	16.09.2011	12.09.2014	-	-	-	-	0,35	-	22
ПЭБЛизинг3	14,00	16.09.2011	12.09.2014	-	-	-	-	0,35	-	22
РТК-ЛизБО1	12,00	09.08.2011	06.08.2013	-	100,55	855	9,72	0,24	607	28
РФЦ-Лиз 02	13,00	-	27.10.2011	-	-	-	-	0,24	-	-
ТехнЛизИ01	8,50	-	24.10.2014	-	-	-	-	2,97	-	20
ТрансФин-М, БО-2	8,00	-	22.04.2014	-	-	-	-	2,66	-	-
ТрансФин-М, БО-4	8,40	-	29.11.2013	-	-	-	-	2,27	-	9
ТрансФин-М, БО-5	8,40	-	29.11.2013	-	-	-	-	2,27	-	16
ТрансФин-М-11	11,00	08.12.2011	03.12.2015	-	-	-	-	0,53	-	1
ТрансФин-М-11	11,00	08.12.2011	03.12.2015	-	-	-	-	0,53	-	5
ТрансФин-М-БО-3	9,75	-	13.08.2013	-	-	-	-	1,98	-	3
ЭлемнтЛиз-02	21,00	09.06.2011	04.09.2014	-	101,15	-	6,42	0,07	436	23
<b>Страховые компании</b>										
Росгосстрах-1	10,00	19.07.2012	16.07.2015	▲	101,42	502	8,89	1,13	318	34
Росгосстрах-2	10,50	08.11.2012	02.11.2017	▲	102,50	2	8,88	1,43	285	37

\* - рейтинг ликвидности рассчитывается на основе данных за 90 дней и обновляется ежедневно

Источник: ММВБ; оценка: Велес Капитал (апитал)



### Госбанки



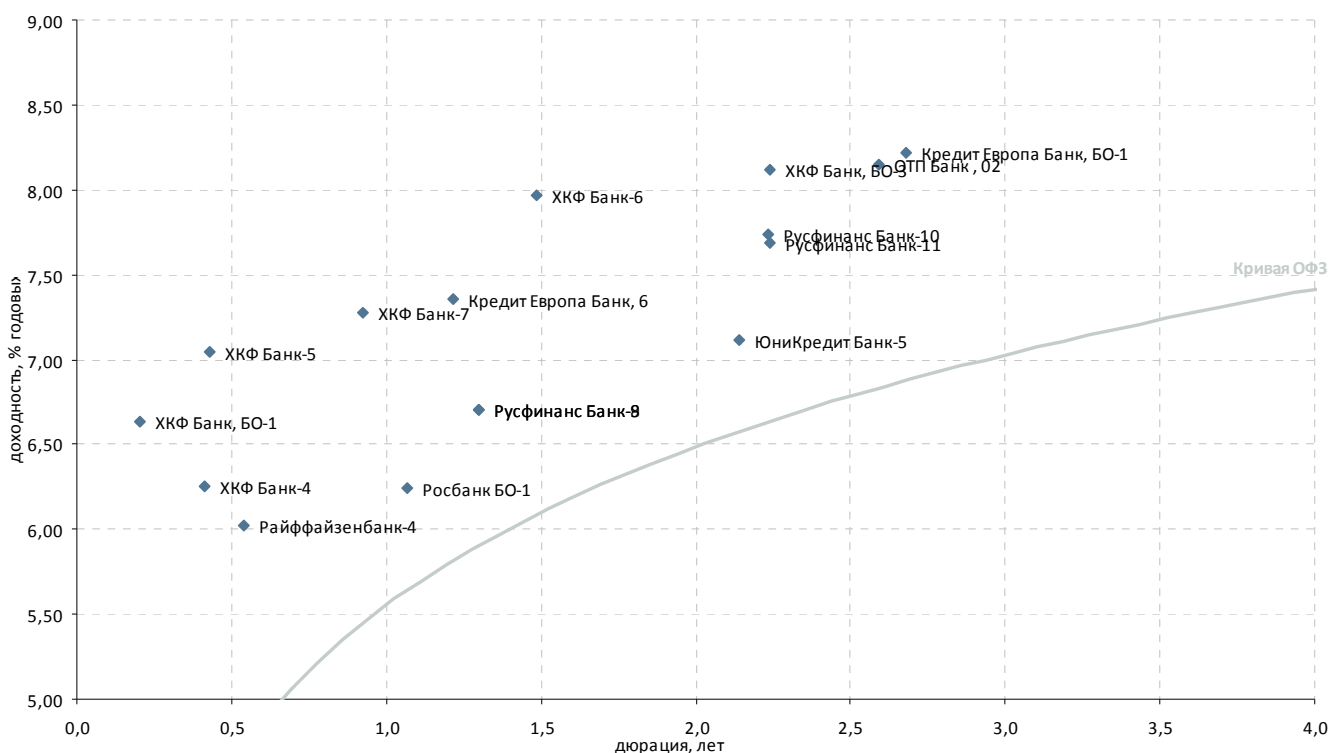
Выпуск	Купон, % год.	Оферта	Погашение	Цена, %	Изм. цены, б.п.	Объем торгов, тыс руб.	Эф. дох-ть, % год.	Дюрация, лет	Спрэд к крив. ОФЗ	Рейтинг ликвидн.
<b>Госбанки</b>										
Внешэкономбанк-6	7,90	17.10.2017	13.10.2020	▲ 99,43	0,38	3	8,17	5,15	42	62
Внешэкономбанк-8	6,90	22.10.2013	13.10.2020	- 100,05	-	-	7,00	2,28	34	50
Внешэкономбанк-9	7,90	24.03.2016	18.03.2021	- 100,15	-	-	8,01	4,10	56	78
ВТБ БО-1	7,60	-	15.03.2013	- 102,28	-	-	6,43	1,72	15	35
ВТБ БО-2	7,60	-	15.03.2013	▼ 101,25	-0,18	413 958	7,05	1,72	77	33
ВТБ БО-5	7,60	-	15.03.2013	▲ 101,59	0,10	344 915	6,84	1,72	56	47
ВТБ24-1	11,50	-	05.10.2011	- 102,53	-	-	5,11	0,40	79	35
ВТБ24-3	6,30	01.06.2011	29.05.2013	- 101,00	-	1	-	0,05	-	24
ВТБ24-4	6,90	23.08.2012	20.02.2014	- 100,00	-	-	7,01	1,23	117	25
ВТБ-5	7,40	-	17.10.2013	▲ 100,50	0,50	503	7,37	2,24	73	38
ВТБ-6	7,20	11.07.2012	06.07.2016	▼ 101,35	-0,01	512 367	6,12	1,12	41	52
Газпромбанк, БО-1	7,75	-	08.12.2013	▼ 101,30	-0,10	77 130	7,31	2,31	63	53
Газпромбанк-4	6,85	-	15.11.2012	-	-	-	-	1,42	-	21
Газпромбанк-5	6,85	-	22.11.2012	-	-	-	-	1,44	-	20
ГЛОБЭКСБАНК БО-1	8,30	-	16.02.2013	- 100,98	-	-	7,83	1,65	160	44
ГЛОБЭКСБАНК БО-2	8,10	22.01.2012	22.07.2013	- 100,90	-	-	6,86	0,68	183	22
ГЛОБЭКСБАНК, БО-3	8,10	08.06.2012	08.12.2013	- 101,20	-	-	7,03	1,02	145	38
ГЛОБЭКСБАНК, БО-5	8,10	08.06.2012	08.12.2013	▼ 100,99	-0,15	636	7,24	1,02	166	32
ЕАБР, 4	7,70	11.02.2014	06.02.2018	▲ 100,82	0,07	192 509	7,49	2,49	71	51
ЕАБР-3	10,50	01.11.2011	25.10.2016	- 102,30	-	16 368	5,56	0,47	101	30
ЕБРР-3	3,98	-	07.09.2011	- 100,25	-	-	0,71	0,07	-	24
ЕБРР-4	3,70	-	12.06.2014	-	-	-	-	0,08	-	12
ЕБРР-5	3,94	-	09.04.2014	- 100,30	-	-	2,09	0,17	-	15
НОМОС БО-1	7,00	24.02.2012	24.02.2014	▲ 100,24	0,57	2 366	6,77	0,77	157	43
Россельхозбанк БО-1	7,20	29.08.2012	28.08.2013	- 101,30	-	-	6,23	1,25	38	27
Россельхозбанк БО-5	7,20	29.08.2012	28.08.2013	▲ 101,27	0,02	283 558	6,25	1,25	40	31
Россельхозбанк БО-6	6,60	01.05.2012	29.10.2013	-	-	-	-	0,95	-	32
Россельхозбанк-10	9,00	06.02.2013	29.01.2020	▼ 103,95	-0,05	1 424	6,66	1,62	46	28
Россельхозбанк-11	9,00	07.02.2013	30.01.2020	▲ 104,29	0,22	53 727	6,45	1,62	25	32
Россельхозбанк-3	9,25	13.02.2014	09.02.2017	▲ 105,20	1,00	357 577	7,26	2,46	50	37
Россельхозбанк-4	11,50	05.10.2011	27.09.2017	-	-	-	-	0,40	-	16
Россельхозбанк-5	13,50	06.12.2011	27.11.2018	-	-	-	-	0,53	-	6
Россельхозбанк-6	7,80	15.08.2014	09.02.2018	- 101,00	-	40	7,58	2,89	60	15
Россельхозбанк-7	6,90	14.06.2011	05.06.2018	- 100,20	-	-	4,72	0,09	243	33
Россельхозбанк-8	10,10	22.11.2012	14.11.2019	▲ 105,45	0,10	18 600	6,41	1,40	41	26
Россельхозбанк-9	10,10	22.11.2012	14.11.2019	▼ 105,32	-0,10	126 378	6,50	1,40	50	25
ТрансКредитБанк БО-1	7,80	-	17.11.2013	-	-	-	-	2,25	-	38
ТрансКредитБанк-2	6,90	-	12.06.2012	- 100,48	-	-	6,53	1,04	93	22
ТрансКредитБанк-3	10,30	-	07.07.2011	▼ 100,71	-0,04	1 072	5,48	0,15	246	33
ТрансКредитБанк-5	7,90	-	12.08.2013	▼ 101,30	-0,08	20 260	7,39	2,07	86	26
ТрансКредитБанк-6	8,25	-	17.04.2014	▼ 101,89	-0,03	51 738	7,66	2,65	80	34

\* - рейтинг ликвидности рассчитывается на основе данных за 90 дней и обновляется ежедневно

Источник: ММВБ; оценка: Велес Капитал



### Банки с участием иностранного капитала



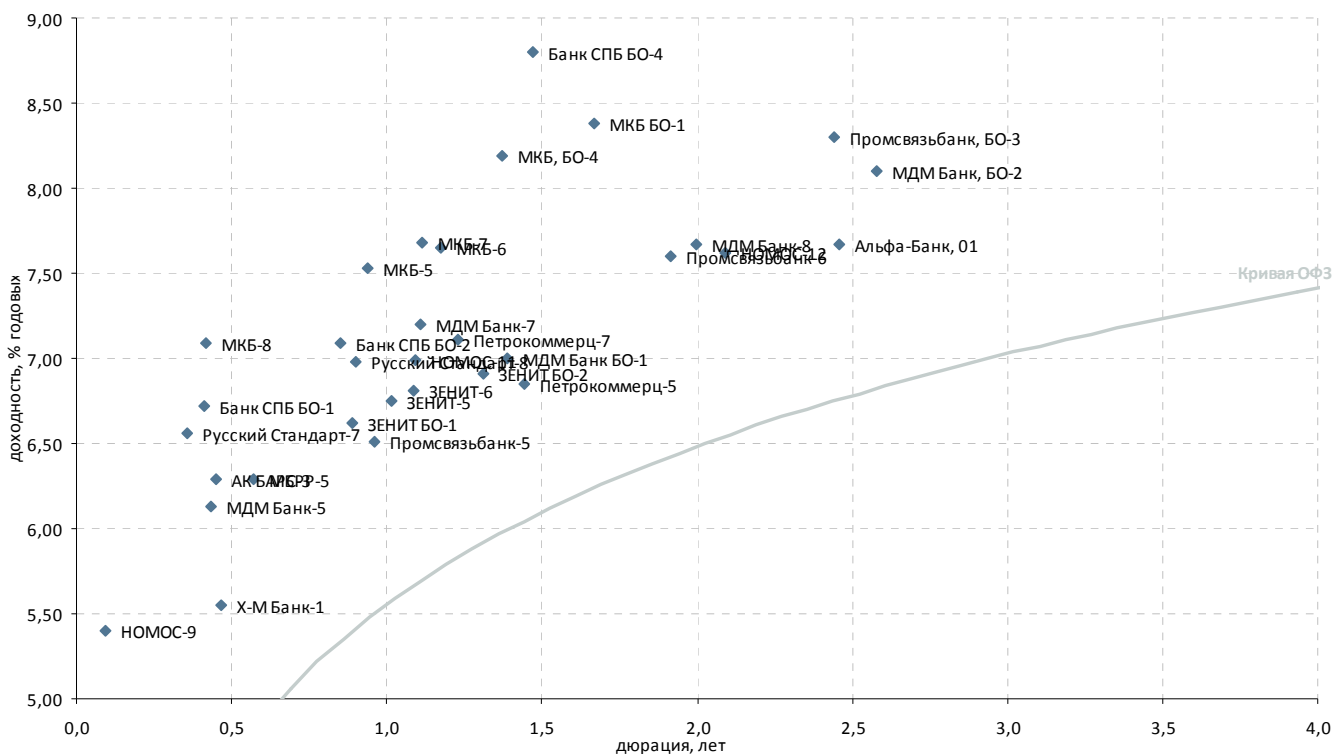
Выпуск	Купон, % год.	Оферта	Погашение	Цена, %	Изм. цены, б.п.	Объем торгов, тыс руб.	Эф. дох-ть, % год.	Дюрация, лет	Спрэд к крив. ОФЗ	Рейтинг ликвидн.
<b>Банки с участием иностранного капитала</b>										
Банк Интеза, 2	11,00	-	30.11.2011	-	-	-	-	0,51	-	2
БНП Париба Банк, 01	7,70	-	29.03.2014	-	-	-	-	-	-	-
Кредит Европа Банк, 6	8,30	21.08.2012	18.02.2014	▲ 101,27	0,02	7 950	7,36	1,22	154	44
Кредит Европа Банк, БО-1	8,10	-	27.04.2014	▲ 100,10	0,01	320 960	8,22	2,68	134	54
Кредит Европа Банк-2	11,50	-	28.06.2011	-	-	-	-	0,02	-	8
Москоммерцбанк-3	10,00	-	12.06.2013	-	-	-	-	-	-	-
ОТП Банк, 02	8,25	-	25.03.2014	▲ 100,64	0,02	4 004	8,15	2,59	132	63
Райффайзенбанк, БО-07	7,50	-	27.11.2013	-	-	-	-	2,29	-	26
Райффайзенбанк-4	13,50	06.12.2011	03.12.2013	▼ 104,15	-0,54	315	6,02	0,54	130	44
Росбанк БО-1	7,40	25.06.2012	25.06.2013	- 101,33	-	-	6,24	1,07	60	28
Росбанк БО-2	8,00	-	08.07.2013	-	-	-	-	1,98	-	26
Росбанк-10	-	-	07.11.2014	-	-	-	-	3,14	-	23
Росбанк-8	6,90	-	06.11.2013	-	-	-	-	2,33	-	23
Русфинанс Банк-10	7,90	12.11.2013	10.11.2015	- 100,68	-	-	7,74	2,24	111	29
Русфинанс Банк-11	7,90	13.11.2013	11.11.2015	- 100,80	-	-	7,69	2,24	106	26
Русфинанс Банк-8	7,70	17.09.2012	14.09.2015	- 101,40	-	20 787	6,70	1,30	80	25
Русфинанс Банк-9	7,70	18.09.2012	15.09.2015	▲ 101,40	0,04	16 224	6,70	1,30	80	21
ХКФ Банк, БО-1	6,65	24.04.2012	22.04.2014	▼ 100,00	-0,10	80 376	6,63	0,20	322	30
ХКФ Банк, БО-3	7,90	22.10.2013	22.04.2014	▼ 100,03	-0,01	374 888	8,12	2,24	148	22
ХКФ Банк-4	7,10	-	12.10.2011	▲ 100,40	0,10	1	6,25	0,41	189	22
ХКФ Банк-5	8,15	19.10.2011	17.04.2013	▼ 100,54	-0,30	2 524	7,05	0,43	263	24
ХКФ Банк-6	7,75	11.12.2012	10.06.2014	- 100,00	-	-	7,97	1,49	188	28
ХКФ Банк-7	9,00	26.04.2012	23.04.2015	▲ 101,75	0,08	47 823	7,28	0,92	183	26
ЮниКредит Банк-4	7,00	13.11.2012	10.11.2015	-	-	-	-	1,41	-	36
ЮниКредит Банк-5	7,50	03.09.2013	01.09.2015	- 101,05	-	-	7,12	2,14	55	35

\* - рейтинг ликвидности рассчитывается на основе данных за 90 дней и обновляется ежедневно

Источник: ММВБ; оценка: Велес Капитал



### Топ-30 банков по активам



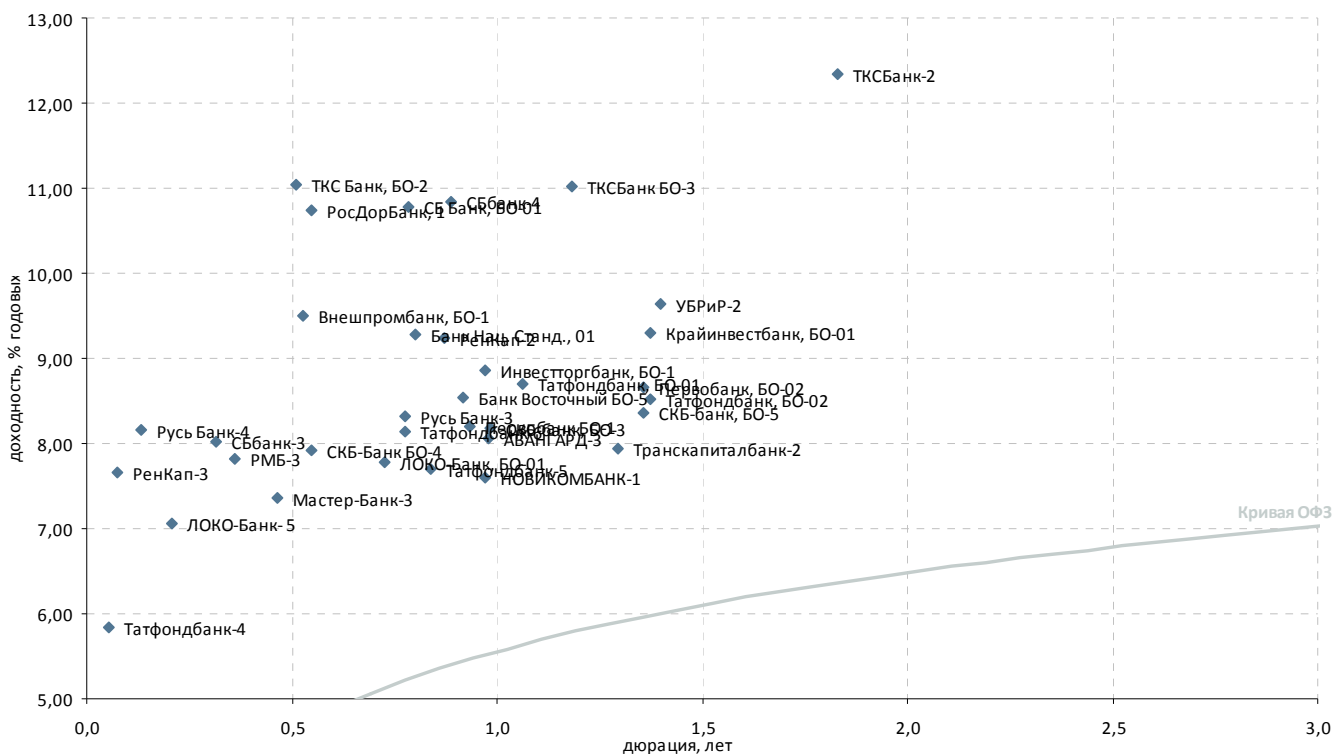
Выпуск	Купон, % год.	Оферта	Погашение	Цена, %	Изм. цены, б.п.	Объем торгов, тыс руб.	Эф. дох-ть, % год.	Дюрация, лет	Спрэд к крив. РФЗ	Рейтинг ликвидн.
<b>Топ 30 по активам</b>										
АК БАРС-3	7,90	-	25.10.2011	-	100,75	-	6,29	0,45	180	22
АК БАРС-4	8,25	17.04.2012	15.10.2013	-	-	-	-	0,91	-	29
Альфа-Банк, 01	8,25	04.02.2014	02.02.2016	▲	101,73	0,11	122 749	7,67	2,46	82
Банк Москвы-1	6,45	-	29.07.2011	-	-	-	-	0,21	-	16
Банк Москвы-2	7,55	-	01.02.2013	-	-	-	-	1,62	-	9
Банк СПБ БО-1	8,10	11.10.2011	09.04.2013	-	100,60	-	6,72	0,41	235	35
Банк СПБ БО-2	7,50	26.03.2012	23.09.2013	▲	100,43	0,33	56 603	7,09	0,85	175
Банк СПБ БО-4	8,50	13.12.2012	12.12.2013	▼	99,82	-1,98	7 427	8,80	1,47	273
ЗЕНИТ БО-1	7,10	07.04.2012	07.04.2013	▲	100,50	0,05	354	6,62	0,89	123
ЗЕНИТ БО-2	7,75	22.09.2012	22.09.2013	-	101,21	-	-	6,91	1,31	99
ЗЕНИТ-3	8,10	-	09.11.2011	-	-	-	-	0,49	-	32
ЗЕНИТ-5	7,50	05.06.2012	04.06.2013	▲	100,87	0,01	45 608	6,75	1,01	118
ЗЕНИТ-6	8,00	03.07.2012	01.07.2014	-	101,40	-	5 070	6,81	1,09	114
МБРР-2	7,00	-	28.03.2013	-	-	-	-	1,76	-	22
МБРР-3	7,25	25.10.2011	23.04.2013	-	-	-	-	0,45	-	22
МБРР-4	6,00	01.03.2012	27.02.2014	-	-	-	-	0,79	-	23
МБРР-5	8,25	15.12.2011	12.06.2014	▲	101,17	0,12	61 168	6,29	0,57	148
МДМ Банк БО-1	12,75	-	29.11.2012	-	108,50	-	7,00	1,39	100	25
МДМ Банк, БО-2	8,15	-	21.03.2014	▲	100,51	1,19	10 260	8,10	2,58	127
МДМ Банк-5	10,05	-	18.10.2011	▼	101,68	-0,02	51	6,13	0,43	170
МДМ Банк-7	11,75	-	19.07.2012	▼	105,21	-0,35	37 783	7,20	1,11	151
МДМ Банк-8	9,00	09.07.2013	09.04.2015	-	102,90	-	-	7,67	2,00	119
МКБ БО-1	8,50	22.02.2013	22.02.2014	▲	100,45	0,18	107 385	8,38	1,67	214
МКБ, БО-4	8,00	15.10.2012	15.04.2014	-	99,95	-	-	8,19	1,37	221
МКБ-5	7,40	-	25.04.2012	-	100,00	-	-	7,53	0,94	206
МКБ-6	9,40	-	07.08.2012	-	102,18	-	271	7,65	1,17	188
МКБ-7	9,76	17.07.2012	14.07.2015	-	102,45	-	6 157	7,68	1,11	198
МКБ-8	9,70	12.10.2011	08.04.2015	▼	101,09	-0,06	30 326	7,09	0,42	271
НОМОС-11	7,40	04.07.2012	02.07.2014	-	100,56	-	-	6,99	1,09	132
НОМОС-12	8,50	25.08.2013	28.08.2017	▼	102,08	-0,02	1 193	7,62	2,09	107
НОМОС-9	7,00	17.06.2011	14.06.2013	▼	100,15	-0,03	61 091	5,40	0,10	299
Петрокоммерц-4	5,00	-	06.07.2011	-	-	-	-	0,15	-	22
Петрокоммерц-5	12,75	19.12.2012	21.12.2014	-	109,02	-	-	6,85	1,44	81
Петрокоммерц-6	7,75	-	22.08.2012	-	-	-	-	1,22	-	22
Петрокоммерц-7	7,00	-	22.08.2012	-	100,00	-	-	7,11	1,23	128
Промсвязьбанк, БО-3	8,60	-	04.02.2014	▼	101,10	-0,29	471 451	8,30	2,44	155
Промсвязьбанк-5	7,75	-	17.05.2012	-	101,30	-	-	6,51	0,96	101
Промсвязьбанк-6	8,25	-	17.06.2013	▼	101,50	-0,07	1 086	7,60	1,91	118
Русский Стандарт-7	7,50	-	20.09.2011	▲	100,35	0,06	1	6,56	0,36	239
Русский Стандарт-8	7,75	-	13.04.2012	-	100,77	-	-	6,98	0,90	156
Х-М Банк-1	7,00	-	31.10.2011	-	100,70	-	-	5,55	0,47	101
Х-М Банк-2	7,85	15.06.2011	12.06.2013	-	-	-	-	0,09	-	22

\* - рейтинг ликвидности рассчитывается на основе данных за 90 дней и обновляется ежедневно

Источник: ММВБ; оценка: Велес Капитал



### Прочие банки



Выпуск	Купон, % год.	Оферта	Погашение	Цена, %	Изм. цены, б.п.	Объем торгов, тыс руб.	Эф. дох-ть, % год.	Дюрация, лет	Спрэд к крив. ОФЗ	Рейтинг ликвидн.
<b>Топ 100 по активам</b>										
АВАНГАРД-3	-	-	10.05.2013	- 100,10	-	1	8,05	0,98	253	20
Банк Восточный БО-1	7,50	-	07.03.2013	-	-	-	-	1,71	-	20
Банк Восточный БО-5	9,00	19.04.2012	17.10.2013	▲ 100,55	0,04	543	8,54	0,92	310	30
Банк Нац. Станд., 01	10,00	09.03.2012	11.03.2014	- 100,69	-	-	9,29	0,80	403	26
Банк Центр-инвест-2	9,25	26.06.2012	24.06.2014	-	-	-	-	1,06	-	22
БИНБАНК-2	-	-	29.04.2013	-	-	-	-	0,94	-	18
Внешпромбанк, БО-1	9,30	30.11.2011	30.11.2013	- 100,00	-	2 350	9,50	0,53	480	22
Внешпромбанк-1	9,00	16.11.2011	14.11.2012	-	-	-	-	0,48	-	20
ЗАПСИБКОМБАНК-1	11,00	-	15.09.2011	-	-	-	-	0,34	-	20
Инвестторгбанк, 4	9,50	08.10.2011	08.10.2012	-	-	-	-	0,41	-	20
Инвестторгбанк, БО-1	9,60	25.05.2012	25.11.2013	- 100,89	-	-	8,87	0,97	336	30
ЛОКО-Банк-5	9,25	28.07.2011	23.07.2015	▼ 100,45	-0,09	25 113	7,06	0,21	361	24
ЛОКО-Банк, БО-01	8,50	09.02.2012	06.02.2014	- 100,60	-	-	7,78	0,73	265	29
Мастер-Банк-3	8,00	-	30.11.2011	▲ 100,35	0,05	80	7,36	0,46	284	20
НОВИКОМБАНК-1	9,00	25.05.2012	25.11.2013	- 101,50	-	-	7,60	0,97	208	24
Первобанк БО-1	8,10	25.04.2012	24.04.2013	- 100,05	-	-	8,20	0,93	274	20
Первобанк, БО-02	8,50	11.10.2012	10.04.2014	▼ 100,00	-0,10	11 910	8,67	1,36	271	29
РенКап-2	10,50	-	04.04.2012	▼ 101,21	-0,27	5	9,25	0,87	388	34
РенКап-3	12,50	10.06.2011	06.06.2012	▲ 100,36	0,12	21 442	7,65	0,08	554	37
Руть Банк-3	9,50	28.02.2012	31.08.2014	▲ 100,99	0,04	216 149	8,33	0,78	312	25
Руть Банк-4	9,50	30.06.2011	03.07.2015	- 100,18	-	-	8,17	0,13	534	25
СБ Банк, БО-01	9,75	01.03.2012	27.02.2014	▼ 99,40	-0,22	4 970	10,78	0,78	555	25
СБбанк-3	9,25	05.09.2011	03.09.2012	- 100,40	-	100 400	8,03	0,32	402	20
СБбанк-4	10,00	10.04.2012	08.10.2013	▼ 99,50	-0,21	4 999	10,85	0,89	546	27
СКБ-Банк БО-4	9,80	07.12.2011	05.06.2013	- 101,10	-	1 011	7,92	0,55	317	21
СКБ-банк, БО-3	9,15	29.05.2012	26.11.2013	▼ 101,10	-0,01	101	8,19	0,98	266	37
СКБ-банк, БО-5	8,25	11.10.2012	10.04.2014	▲ 100,05	0,17	20 510	8,37	1,36	240	39
Татфондбанк, БО-01	9,50	28.06.2012	26.12.2013	- 101,00	-	117	8,70	1,06	306	30
Татфондбанк, БО-02	8,75	18.10.2012	17.04.2014	▲ 100,50	0,29	1 286	8,52	1,38	254	47
Татфондбанк-4	13,00	-	01.06.2011	- 100,40	-	-	5,85	0,05	426	28
Татфондбанк-5	8,50	-	21.03.2012	▼ 100,75	-0,09	10	7,69	0,84	237	24
Татфондбанк-6	8,75	28.02.2012	26.02.2013	▲ 100,55	0,05	2 345	8,14	0,78	293	31
Татфондбанк-7	8,75	16.12.2011	14.12.2012	-	-	-	-	0,57	-	25
ТКС Банк БО-3	14,00	21.08.2012	18.02.2014	- 103,75	-	4 835	11,03	1,18	525	28
УБРИР-2	9,50	29.10.2012	15.05.2014	▲ 100,10	0,01	200 045	9,64	1,40	364	20
<b>Прочие банки</b>										
Алеф-Банк, 01	11,00	14.02.2012	11.02.2014	-	-	-	-	0,72	-	18
Крайинвестбанк, БО-01	9,25	19.10.2012	19.04.2014	- 100,20	-	25 432	9,30	1,37	332	21
Меткомбанк, 01	9,40	29.11.2011	26.11.2013	-	-	-	-	0,53	-	21
РМБ-3	10,75	-	23.09.2013	- 101,07	-	-	7,83	0,36	364	23
РосДорБанк, 1	10,50	08.12.2011	09.12.2013	▼ 100,00	-0,25	5 000	10,74	0,55	599	24
ТКС Банк, БО-2	16,50	29.11.2011	26.11.2013	▼ 102,96	-0,13	4 683	11,04	0,51	638	32
ТКС Банк БО-1	14,22	-	20.09.2013	-	-	-	-	2,06	-	20
ТКС Банк-2	20,00	-	28.07.2013	- 115,10	-	-	12,35	1,83	599	31
Транскапиталбанк-2	8,15	18.09.2012	15.03.2016	- 100,43	-	-	7,95	1,30	205	20

\* - рейтинг ликвидности рассчитывается на основе данных за 90 дней и обновляется ежедневно

Источник: ММВБ; оценка: Велес Капитал



## Раскрытие информации

### Заявление аналитика и подтверждение о снятии ответственности

Настоящий отчет подготовлен аналитиком(ами) ИК «Велес Капитал». Приведенные в данном отчете оценки отражают личное мнение аналитика(ов). Вознаграждение аналитиков не зависит, никогда не зависело и не будет зависеть от конкретных рекомендаций или оценок, указанных в данном отчете. Вознаграждение аналитиков зависит от общей эффективности бизнеса ИК «Велес Капитал», определяющейся инвестиционной выгодой клиентов компании, а также доходами от иных видов деятельности ИК «Велес Капитал».

Данный отчет, подготовленный аналитическим управлением ИК «Велес Капитал», основан на общедоступной информации. Настоящий обзор был подготовлен независимо от других подразделений ИК «Велес Капитал», и любые рекомендации и суждения, представленные в данном отчете, отражают исключительно точку зрения аналитика(ов), участвовавших в написании данного обзора. В связи с этим, ИК «Велес Капитал» считает необходимым заявить, что аналитики и Компания не несут ответственности за содержание данного отчета. Аналитики ИК «Велес Капитал» не берут на себя ответственность регулярно обновлять данные, находящиеся в данном отчете, а также сообщать обо всех изменениях, вносимых в данный обзор.

Данный аналитический материал ИК «Велес Капитал» может быть использован только в информационных целях. Компания не дает гарантий относительно полноты и точности приведенной в этом отчете информации и ее достоверности, а также не несет ответственности за прямые или косвенные убытки от использования данных материалов. Данный документ не может служить основанием для покупки или продажи тех или иных ценных бумаг, а также рассматриваться как оферта со стороны ИК «Велес Капитал». ИК «Велес Капитал» и (или) ее дочерние предприятия, а также сотрудники, директора и аналитики ИК «Велес Капитал» имеют право покупать и продавать любые ценные бумаги, упоминаемые в данном обзоре.

ИК «Велес Капитал» и (или) ее дочерние предприятия могут выступать в качестве маркет-мейкера или нести обязательства по андеррайтингу ценных бумаг компаний, упоминаемых в настоящем обзоре, могут продавать или покупать их для клиентов, а также совершать иные действия, не противоречащие российскому законодательству. ИК «Велес Капитал» и (или) ее дочерние предприятия также могут быть заинтересованы в возможности предоставления компаниям, упомянутым в данном обзоре, инвестиционно-банковских или иных услуг.

Все права на данный бюллетень принадлежат ИК «Велес Капитал». Воспроизведение и/или распространение аналитических материалов ИК «Велес Капитал» не может осуществляться без письменного разрешения Компании.

© Велес Капитал 2011 г.

Для получения дополнительной информации и разъяснений просьба обращаться в Аналитическое управление ИК «Велес Капитал».



## Управление по работе с долговыми обязательствами

---

Оксана Теличко  
начальник управления  
OSolonchenko@veles-capital.ru

Евгений Шиленков  
зам. начальника управления  
EShilenkov@veles-capital.ru

Алена Шеметова  
начальник отдела по работе с облигациями  
AShemetova@veles-capital.ru

Оксана Степанова  
зам. нач. отдела по работе с облигациями  
OStepanova@veles-capital.ru

Александр Аникин  
главный специалист по работе с облигациями  
AAnikin@veles-capital.ru

Елена Рукинова  
специалист по работе с облигациями  
ERukinova@veles-capital.ru

Мурад Султанов  
специалист по работе с еврооблигациями  
MSultanov@veles-capital.ru

Михаил Мамонов  
начальник отдела по работе с векселями  
MMamonov@veles-capital.ru

Ольга Боголюбова  
специалист по работе с векселями  
OBogolubova@veles-capital.ru

Юлия Шабалина  
специалист по работе с векселями  
YShabalina@veles-capital.ru

Тарас Ковальчук  
специалист по работе с векселями  
TKovalchuk@veles-capital.ru

## Управление анализа долгового рынка

---

Иван Манаенко  
начальник управления  
IManaenko@veles-capital.ru

Юрий Кравченко  
аналитик по банковскому сектору  
YKravchenko@veles-capital.ru

Анна Соболева  
аналитик долговых рынков  
ASoboleva@veles-capital.ru

Иван Лубков  
Программист  
ILubkov@veles-capital.ru

## Управление доверительных операций

---

Бейшен Исаев  
начальник управления  
BIsaev@veles-capital.ru

Станислав Бродский  
инвестиционные продукты  
SBrodsky@veles-capital.ru

Вадим Лабед  
работа с инвесторами  
VLabed@veles-capital.ru

Россия, Москва, 123610,  
Краснопресненская наб., д. 12, под. 7, эт. 18  
Телефон: +7 (495) 258 1988, факс: +7 (495) 258 1989  
www.veles-capital.ru

Украина, Киев, 01025, Б. Житомирская ул., д. 20  
Телефон: +38 (044) 459 0250, факс: +38 (044) 459 0251  
www.veles-capital.ua