

Внешний рынок

Ситуация с занятостью снова начала улучшаться.
Реакция Treasuries на статистику была неоднозначной.
Российские евробонды продемонстрировали разнонаправленную динамику.

Внутренний рынок

До конца весны рубль в цене.
Ухудшение конъюнктуры денежного рынка сдерживает активность участников.
Fitch повысило рейтинги НЛМК, ММК и Северстали.

Новости эмитентов

Ханты-Мансийский банк: биржевой выпуск интересен ближе к верхней границе.

Наши рекомендации

➤ Обратить внимание на Русал-7 в расчете на рост цены.

Без комментариев

S&P подтвердило рейтинг Уфы «BB-», прогноз повышен до «позитивного»; подтвердило рейтинг Якутии «BB-», прогноз – «позитивный».

Fitch повысило рейтинги НЛМК до «BBB-», ММК до «BB+», Северстали до «BB-».

Moody's понизило рейтинг Трансконтейнера до «Ba3», прогноз – «стабильный».

ЗСД планирует в мае разместить облигации на 10 млрд руб.

Россия доработала евробонды на 50 млрд руб.

Ориентир ставки купона облигаций Ханты-Мансийского банка БО-1 – 6,75-7% годовых.

ВЭБ-Лизинг понизил ориентир доходности 5-ти летних евробондов до 5,125-5,25% годовых.

Оборонпром завершило размещение дебютных облигаций на 21 млрд руб.

МТС выкупили по оферте 7,35% облигаций серии 4 на 1,1 млрд руб.

Календарь событий

Время	Страна	Событие	Период
10:00	Германия	Индекс цен производителей (м/м)	Апрель
18:00	ЕС	Индикатор потребительской уверенности	Май

Рыночные показатели

Долговые рынки

	Значение	Изменение, б.п.		
		Пред.	Неделя	Месяц
UST 10	▲ 99,59	8	44	-253
UST 30	▼ 101,19	-14	-547	-394
German 10	▲ 105,91	1	-15	92
Россия 30	▼ 117,36	-21	6	159
Спред Россия 30	- 133,00	-	-1	-9
Турция 34	▼ 123,25	-45	-17	235
Бразилия 40	▼ 136,55	-15	35	160
Колумбия 37	▲ 123,68	25	-8	388
Венесуэла 34	- 69,50	-	135	150

Источник: данные бирж; оценка: Велес Капитал

Товарные рынки

	Значение	Изменение, %		
		Пред.	Неделя	Месяц
Золото, долл./унц	▼ 1 493,35	-0,25	-0,83	-0,20
Brent, долл./барр.	▼ 111,78	-0,66	-0,83	-8,05
Серебро, долл./унц	▼ 35,01	-0,27	0,83	-20,38
Urals, долл./барр.	▼ 109,34	-0,32	-0,28	-6,53
Алюминий, долл./т	▼ 2 481,25	-2,26	-5,80	-7,96
Медь, долл./т	▼ 8 927,25	-1,28	2,47	-4,19
Никель, долл./т	▼ 23 545,00	-4,55	-4,09	-6,91

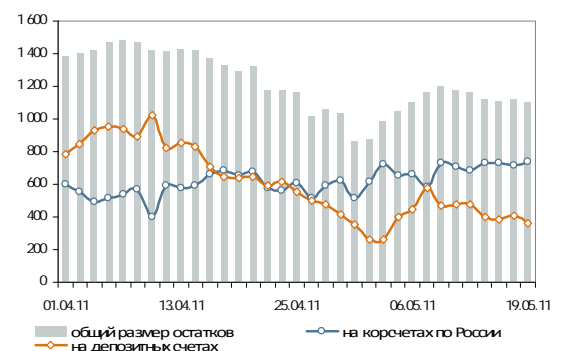
Источник: данные бирж; оценка: Велес Капитал

Валютный рынок

	Значение	Изменение, %		
		Пред.	Неделя	Месяц
EUR/USD	▲ 1,43	0,32	0,51	-0,07
USD/JPY	▲ 81,74	0,31	1,14	-0,84
RUR/USD, ЦБ	▼ 27,95	-0,01	-0,01	-1,26
RUR/EUR, ЦБ	▲ 39,96	0,23	0,50	-1,46
Валютная корзина	▲ 33,36	0,13	0,31	-1,37

Источник: данные бирж; оценка: Велес Капитал

Динамика рублевых остатков



Денежный рынок

	Значение	Пред.	Неделя	Месяц
MOSPRIME O/N, %	▲ 3,54	3,51	3,50	3,15
MOSPRIME 1 неделя, %	▲ 3,69	3,59	3,60	3,22
MOSPRIME 2 недели, %	▲ 3,76	3,69	3,69	3,30
LIBOR O/N, %	▼ 0,13	0,13	0,13	0,13
LIBOR 1 месяц, %	▼ 0,20	0,20	0,20	0,21
LIBOR 3 месяца, %	▼ 0,26	0,26	0,26	0,27

Источник: данные бирж; оценка: Велес Капитал



Внешний рынок

Ситуация с занятостью снова начала улучшаться. Такой результат показали вчерашние данные по количеству заявок на пособие по безработице. Их число за прошедшую неделю снизилось на 29 тыс. шт. до 409 тыс. шт., прогнозировалось снижение до 421 тыс. шт. Это подтверждает, что внезапный скачек до 474 тыс. шт. заявок в неделю в конце апреля носил временный характер и мог быть связан с приостановкой работы некоторых предприятий из-за нехватки автокомплетирующих из Японии.

Значительно хуже прогнозов оказались данные по деловой активности в производственном секторе Филадельфии (3,9 пункта vs прогноз в 20,2 пункта) и индекс опережающих индикаторов США (-0,3% vs ожидавшиеся 0,2%). Столь сильное снижение обоих показателей связано со снижением производства в автомобильном секторе после землетрясения в Японии и временным ростом числа безработных на этом фоне. Кроме того, способствовал замедлению экономики и ухудшению ожиданий рост цен на сырье.

На рынке недвижимости изменений не произошло. Число продаж домов на вторичном рынке составило 5,05 млн. шт., что соответствует тому уровню, который наблюдался с конца 2007 г.

Реакция Treasuries на статистику была неоднозначной. В период работы американских бирж цены казначейских облигаций снижались. Инвесторы воодушевленно восприняли данные по снижению числа получающих пособие по безработице. Позднее снижение было отыграно, когда азиатские инвесторы начали откупать немного подешевевшие Treasuries. В результате, торги закрылись разнонаправлено: UST5 подорожал на 12 б.п., UST10 – на 7,8 б.п., UST30 потерял 14 б.п.

В пятницу в США не публикуется никакой важной статистики, поэтому торги, по всей видимости, пройдут в рамках бокового тренда. Настроения пока остаются умеренно позитивными, но инвесторы с осторожностью относятся к покупкам рискованных активов.

Российские евробонды продемонстрировали разнонаправленную динамику. В четверг на рынке российских валютных облигаций наблюдалась неплохая активность. Вместе с тем отсутствие динамики в базовых активах сдерживало рост российских бумаг. Покупки прошли в евробондах Лукойла, Банка Русский стандарт, подешевели выпуски Газпрома. Цены суверенных евробондов также скорректировались. Цена займа Россия-30 по итогам торгов составила 117,35% от номинала (-20 б.п.). Суверенный спрэд составил 133 б.п.

➔ Рост спроса на риск поддержали данные по рынку труда.



➔ Согласованности в действиях инвесторов на рынке Treasuries не было.

Итоги торгов по US Treasuries

	Д-ть, % г.	Цена, %	Изм. д-ти, б.п.	Изм. цены, б.п.
3М	0,04	0,04	0,51	0,30
UST5	1,82	100,82	-2,49	11,72
UST10	3,17	99,60	-0,92	7,81
UST30	4,30	101,20	0,83	-14,06

Источник: данные бирж; оценка: Велес Капитал

➔ Давление кривой UST сдержало рост российских евробондов.



В пятницу рынок российских евробондов, вероятно, продолжит консолидироваться в связи с отсутствием публикации макростатистики. Да и сохранение невнятной динамики Treasuries, вряд ли, позволит ценам существенно подняться.

Иван Манаенко, Анна Соболева
bonds@veles-capital.ru

Динамика займа Россия-30 и спреда к UST10



Источник: данные бирж; оценка: Велес Капитал

Внутренний рынок

До конца весны рубли в цене. Накануне последнего дня перечислений 1/3 НДС, намеченного на сегодня, совокупные остатки банков в ЦБ сократились еще почти на 50 млрд руб. — до 1,05 трлн руб. Снижение полностью пришлось на депозиты. Можно предположить, что отдельные участники заблаговременно начали перечисления по НДС и сегодня отток ликвидности будет не столь болезненным.

Ставки межбанковского рынка начинают постепенно реагировать на приближающиеся платежи. Причем, если индикативная MosPrime o/n прибавила 3 б.п., то ставки на 1 и 2 недели выросли соответственно на 10 и 7 б.п., что подчеркивает тревожные ожидания участников относительно ближайших налоговых выплат, а также очередного заседания Банка России.

Внешний фон и растущий спрос на рублевую ликвидность благоприятствовали вчера дальнейшему укреплению рубля на внутреннем валютном рынке. Отечественная валюта выросла на 9 коп. по отношению к доллару (до 27,9952 руб.) и на 5 коп. по отношению к евро (до 39,87 руб.). Соответственно курс бивалютной корзины потерял 7 коп. к рублю, составив на закрытии 33,34 руб. Сегодня тенденция имеет все шансы сохраниться.

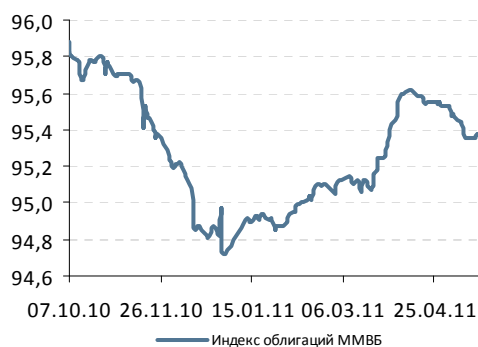
Ухудшение конъюнктуры денежного рынка сдерживает активность участников. Несмотря на улучшение внешнего фона, активность российских инвесторов на внутреннем долговом рынке осталась невысокой. Правда, рублевые бонды все же смогли немного отыграть потери последних дней. Покупки прошли по выпускам Мечел БО-2, Башнефть-3, Крайинвестбанк БО-1, Евраз-1.

С ростом ставок на денежном рынке окончание недели на рынке рублевого долга, вероятно, пройдет все так же неактивно. Поддержку не окажет и внешний фон, где сегодня не ожидается никаких интересных публикаций.

→ Цены рублевых облигаций консолидируются на достигнутых уровнях.

Оферта		
Авангард АКБ, 3		1500
Погашение		
Белон-Финанс, 2		2 000
РЖД, 9		15 000
ЭнергоСтрой-Финанс, 1		1 500
Национальный капитал, 2		3 000
Размещение		
Республики Саха, 3		2 500

Динамика индекса облигаций ММВБ



Источник: данные бирж; оценка: Велес Капитал



Fitch повысило рейтинги НЛМК, ММК и Северстали. Рейтинг НЛМК был изменен на «BBB-», ММК - на «BB+» и Северстали - на «BB-». При этом лишь для ММК эта новость носит положительный характер, поскольку и НЛМК, и Северсталь, уже имели аналогичные рейтинги от других агентств. Впрочем, роста цены облигаций ММК мы также не ожидаем. Они и без того торгуются дорого по сравнению с займам неметаллургической отрасли. К тому же большинство выпусков ММК неликвидны, что еще больше снижает вероятность отыгрыша.

Иван Манаенко, Анна Соболева, Юрий Кравченко
bonds@veles-capital.ru

Новости эмитентов/Ханты-Мансийский банк

Ориентир ставки купона по дебютному биржевому выпуску Ханты-Мансийского банка (Ba3/-/-) установлен в диапазоне 6,75-7,0% годовых, что при оферте через 1 год (дюрация 0,98 года) предлагает доходность 6,86-7,12% годовых.

В настоящее время в обращении на рублевом рынке у ХМБ находятся два классических выпуска, дюрация по которым составляет менее 0,5 года и не позволяет справедливо оценить стоимость планируемого выпуска. С учетом консолидации ХМБ и Номос-Банка (Ba3/-/BB-), выпуски последнего служат наиболее близким ориентиром для размещения ХМБ. Бумаги Номос-Банк БО-1 и Номос-Банк-11 торгуются с доходностью 6,6% и 6,98% годовых и дюрацией 0,8 и 1,1 года соответственно. Мы полагаем, что за почти двухкратную разницу в размерах вполне справедливо наличие определенной премии по выпуску ХМБ. Таким уровнем является середина озвученного диапазона — 7,0% годовых по доходности. Впрочем, не балующий в последнее время инвесторов первичный рынок и короткий срок до оферты в текущих условиях окажут сильную поддержку эмитенту в размещении по нижней границе.

Иван Манаенко, Юрий Кравченко
bonds@veles-capital.ru

➤ Биржевой выпуск интересен ближе к верхней границе.



Итоги торгов рублевыми облигациями

Лидеры по оборотам

Выпуск	Цена, %	Изм. цены, б.п.	Об. торг., млн руб.	Кол-во сделок	Эф. дох. % год.	Дюр., лет
РЖД-9	100,15	0,05	14 937,29	4	6,95	2,33
МТС-4	100,04	-0,02	4 095,48	175	7,58	2,78
Лукойл БО-7	104,08	-0,32	749,72	4	6,53	1,45
АИЖК, 19	100,53	0,88	746,58	20	7,76	3,47
ОФЗ, 25078	101,55	0,06	597,89	12	5,82	1,63
РЖД-10	120,93	0,08	585,34	10	6,78	2,38
Кредит Европа Банк, БО-1	100,24	-0,23	478,10	5	8,16	2,67
Мечел-13	106,14	-0,19	476,78	4	8,43	3,55
Копейка БО-1	102,00	0,13	408,72	5	7,94	1,13
Газпромнефть БО-6	101,11	0,21	354,07	5	6,62	1,79
Северсталь БО-1	102,90	0,03	316,32	7	5,29	0,34
Сибметин02	115,50	-	315,45	5	8,37	2,87
ОФЗ, 25076	101,55	0,04	302,62	5	6,58	2,55
Мечел БО-2	104,05	0,15	293,06	13	7,45	1,68
Газпром нефть, 8	102,35	0,03	289,23	6	8,04	3,90
ГСС, БО-1	100,53	0,02	254,47	8	7,44	0,58
РЖД БО-1	104,88	-0,02	241,37	5	6,14	1,42
Росгосстрах-2	102,40	0,42	230,33	4	8,94	1,41
СтрТрГаз-2	94,34	0,34	211,56	33	14,43	1,09
Башнефть-3	108,08	-0,22	211,46	20	7,14	1,43
Атомэнергопром-6	100,22	0,19	211,13	2	7,40	2,84
ТрансКредитБанк БО-1	101,18	0,10	208,88	4	7,41	2,32
ВТБ-6	101,37	0,07	208,44	24	6,09	1,10
ГЛОБЭКСБАНК БО-1	101,04	-0,22	208,23	7	7,79	1,64
Газпромнефть БО-5	101,11	0,11	202,30	5	6,62	1,79

Лидеры по количеству сделок

Выпуск	Цена, %	Изм. цены, б.п.	Об. торг., млн руб.	Кол-во сделок	Эф. дох. % год.	Дюр., лет
МТС-4	100,04	-0,02	4 095,48	175	7,58	2,78
Апт36.6-2	100,94	0,95	39,73	92	17,31	0,56
РИАТО, 1	99,50	-0,39	7,19	33	14,84	1,53
СтрТрГаз-2	94,34	0,34	211,56	33	14,43	1,09
Копейка-2	106,36	-0,09	145,89	31	7,86	0,72
Газпромнефть-3	110,20	0,02	38,48	30	5,76	1,08
ВТБ-6	101,37	0,07	208,44	24	6,09	1,10
АИЖК, 19	100,53	0,88	746,58	20	7,76	3,47
Башнефть-3	108,08	-0,22	211,46	20	7,14	1,43
Крайинвестбанк, БО-01	100,42	0,22	161,61	17	9,12	1,36
МТС-5	108,95	0,23	97,94	17	6,16	1,07
МТС-7	101,71	-0,05	3,24	16	8,53	5,10
Газпромнефть-4	100,22	-0,11	0,71	15	8,32	5,37
МособгазФин-2	99,27	-0,38	16,18	14	10,66	0,63
РЖД-8	100,50	0,04	9,46	14	4,62	0,13
Мечел БО-2	104,05	0,15	293,06	13	7,45	1,68
ОФЗ, 26204	99,11	0,16	165,55	13	7,81	5,39
РУСАЛ Братск, 7	100,15	-0,07	62,59	13	8,40	2,51
СУ-155-3	97,63	0,07	0,88	13	16,76	0,72
ТКС Банк, БО-2	102,79	-0,05	19,65	13	11,23	0,49
ОФЗ, 25077	100,31	0,11	161,37	12	7,40	3,95
ОФЗ, 25078	101,55	0,06	597,89	12	5,82	1,63
АИЖК-17	103,00	0,65	58,46	11	8,85	6,23
Альфа-Банк, 01	101,64	0,11	109,01	11	7,71	2,44
Карелия, 12	100,50	-0,03	3,66	11	5,90	0,04

Лидеры роста

Выпуск	Цена, %	Изм. цены, б.п.	Об. торг., млн руб.	Кол-во сделок	Эф. дох. % год.	Дюр., лет
ТКСБанк БО-1	105,10	1,97	4,21	3	11,99	2,04
Тверская Обл-7	101,50	1,50	0,02	1	8,32	3,55
ЛК УРАЛСИБ БО-3	101,76	1,43	16,60	6	8,31	1,24
ЭлементЛиз-02	101,50	1,39	0,00	1	20,11	0,06
Соллерс-2	106,73	1,22	1,09	5	9,20	1,90
АИЖК, 18	101,10	1,17	23,25	1	7,95	4,08
ВТБ24-3	101,00	1,00	0,00	2	6,29	0,04
Хортекс-1	87,99	0,99	0,00	1	34,78	0,71
Апт36.6-2	100,94	0,95	39,73	92	17,31	0,56
Внешэкономбанк-8	99,95	0,92	4,00	2	7,04	2,27
АИЖК, 19	100,53	0,88	746,58	20	7,76	3,47
Якутия-7	101,80	0,80	2,75	6	7,14	2,14
Магнит, БО-05	101,75	0,76	102,63	3	7,42	2,52
АИЖК-17	103,00	0,65	58,46	11	8,85	6,23
ЕвразХолдинг Фин, 1	103,65	0,60	105,14	5	7,22	1,72
Газпром нефть, 10	103,76	0,56	199,07	3	8,33	5,12
Промсвязьбанк, БО-3	101,55	0,54	30,51	4	8,10	2,43
ДетскМир	99,00	0,50	4,05	7	8,99	3,36
Мечел-4	114,24	0,48	0,05	5	6,61	1,09
РусГидро, 01	100,49	0,47	164,98	9	8,03	4,15
ВБД БО-7	101,50	0,45	4,06	1	7,24	1,93
ЭлтСлд-1	100,05	0,45	0,01	3	16,82	0,11
ЧТПЗ БО-1	104,29	0,45	115,41	6	8,51	0,52
Кокс-2	103,74	0,44	0,01	2	7,35	0,80
ОФЗ, 26205	98,00	0,44	63,80	4	8,05	7,05

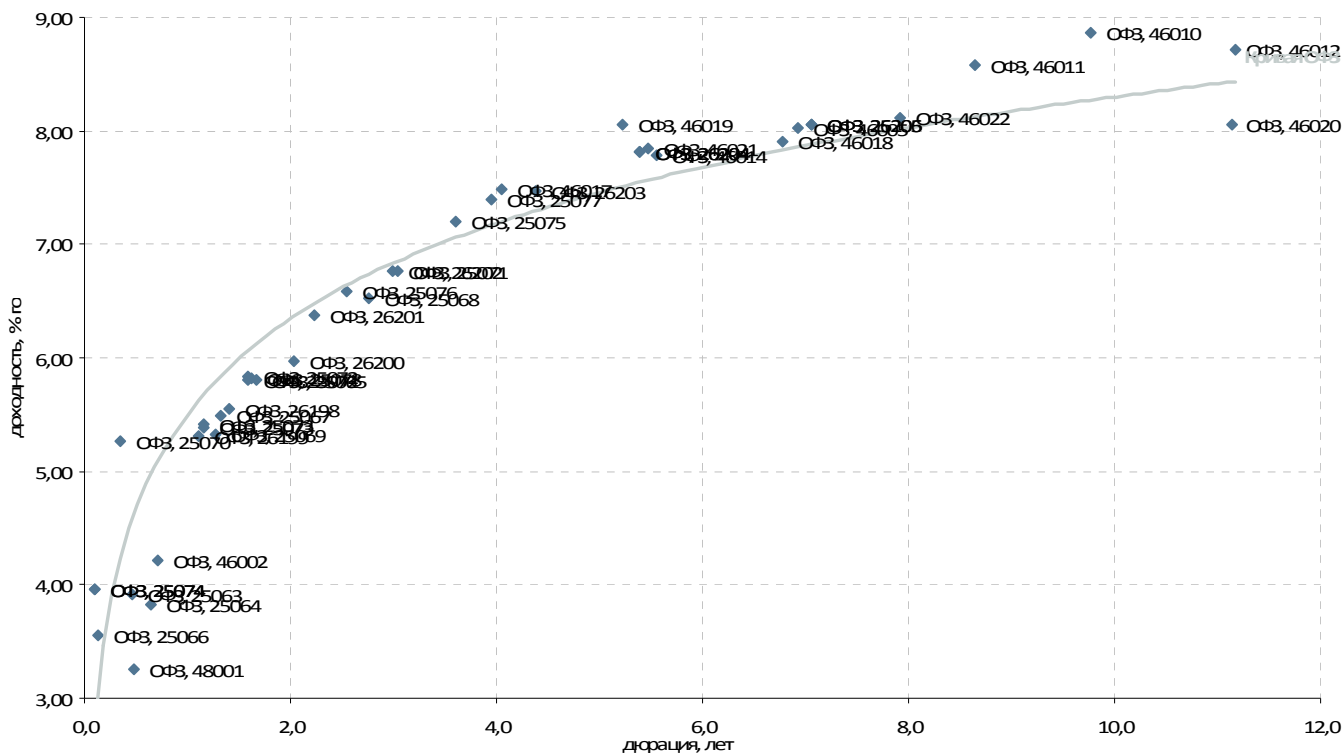
Лидеры падения

Выпуск	Цена, %	Изм. цены, б.п.	Об. торг., млн руб.	Кол-во сделок	Эф. дох. % год.	Дюр., лет
ХМАО, 6	102,51	-0,79	1,24	2	5,71	0,57
ЕвразХолдинг Фин, 3	102,81	-0,69	2,33	2	7,72	1,72
ОИЖК-1	99,00	-0,67	0,23	2	10,88	0,74
Еврохим-2	102,05	-0,65	0,02	1	8,47	3,44
ИРКУТ БО-1	102,40	-0,60	0,20	1	8,25	2,11
Татфондбанк-5	100,00	-0,60	50,00	2	8,64	0,82
Мечел-14	105,83	-0,53	9,52	1	8,52	3,55
НОМОС-12	101,50	-0,50	0,20	4	7,91	2,08
ВК-Инвест-7	100,15	-0,40	0,43	1	8,43	3,76
Норильский Никель-1	100,30	-0,39	153,51	6	6,96	2,04
РИАТО, 1	99,50	-0,39	7,19	33	14,84	1,53
МособгазФин-2	99,27	-0,38	16,18	14	10,66	0,63
Куйбышевгазот, 04	100,35	-0,36	70,21	3	8,63	2,61
РВК Финанс-3	102,03	-0,35	4,08	1	8,25	2,28
СББанк-3	99,95	-0,35	95,38	3	9,55	0,30
Лукойл БО-7	104,08	-0,32	749,72	4	6,53	1,45
ТКСБанк-2	115,18	-0,32	0,01	3	12,25	1,81
ЛК УРАЛСИБ-4	106,20	-0,30	0,53	1	6,96	0,64
Промсвязьбанк-6	101,11	-0,30	40,93	4	7,81	1,89
ЯкутскЭнерго БО-1	101,40	-0,30	0,10	1	7,71	2,11
ТГК1-1	101,82	-0,28	0,03	2	6,26	0,80
Копейка БО-2	101,41	-0,27	0,49	5	8,60	2,14
РусГидро, 02	100,12	-0,24	50,06	2	8,13	4,15
Северсталь БО-2	104,85	-0,24	24,91	3	6,86	1,62
Кредит Европа Банк, БО-1	100,24	-0,23	478,10	5	8,16	2,67



Атлас рынка государственных и муниципальных облигаций

ОФЗ



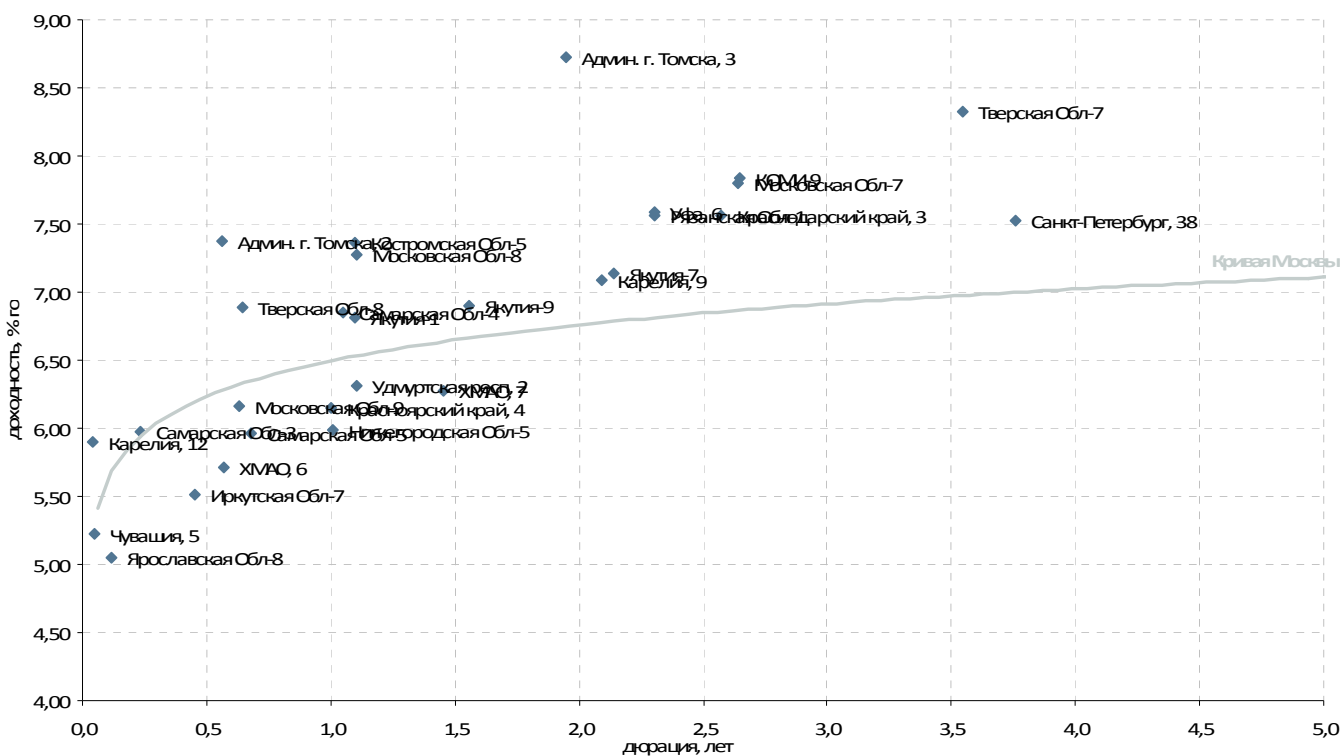
Выпуск	Купон, % год.	Оферта	Погашение	Цена, %	Изм. цены, б.п.	Объем торгов, тыс руб.	Эф. дох-ть, % год.	Дюрация, лет	Спрэд к крив. ОФЗ	Рейтинг ликвидн.
Гособлигации										
ОФЗ, 25063	6,20	-	09.11.2011	-	-	-	3,92	0,47	-	86
ОФЗ, 25064	11,90	-	18.01.2012	-	-	-	3,83	0,65	-	75
ОФЗ, 25065	12,00	-	27.03.2013	▼ 111,05	-0,01	11 106	5,81	1,68	-	61
ОФЗ, 25066	10,55	-	06.07.2011	-	-	-	3,56	0,12	97	83
ОФЗ, 25067	11,30	-	17.10.2012	▼ 108,01	-0,04	108 022	5,49	1,32	-	46
ОФЗ, 25068	12,00	-	20.08.2014	-	-	-	6,53	2,76	-	88
ОФЗ, 25069	10,80	-	19.09.2012	▲ 107,06	0,13	2	5,33	1,26	-	43
ОФЗ, 25070	10,00	-	28.09.2011	-	-	-	5,27	0,34	129	73
ОФЗ, 25071	8,10	-	26.11.2014	▲ 104,47	0,02	57 462	6,77	3,04	-	77
ОФЗ, 25072	7,15	-	23.01.2013	▼ 102,20	-0,15	1	5,84	1,58	-	90
ОФЗ, 25072	7,15	-	23.01.2013	-	-	-	5,80	1,58	-	-
ОФЗ, 25073	6,85	-	01.08.2012	-	-	-	5,39	1,15	-	-
ОФЗ, 25073	6,85	-	01.08.2012	▼ 101,73	-0,02	20 348	5,41	1,15	-	93
ОФЗ, 25074	4,59	-	29.06.2011	-	-	-	3,96	0,11	160	84
ОФЗ, 25074	4,59	-	29.06.2011	-	-	-	3,96	0,11	160	-
ОФЗ, 25075	6,88	-	15.07.2015	▲ 99,30	0,05	99 300	7,20	3,60	1	95
ОФЗ, 25076	7,10	-	13.03.2014	▲ 101,55	0,04	302 618	6,58	2,55	-	99
ОФЗ, 25077	7,35	-	20.01.2016	▲ 100,31	0,11	161 368	7,40	3,95	8	99
ОФЗ, 25078	6,70	-	06.02.2013	▲ 101,55	0,06	597 892	5,82	1,63	-	99
ОФЗ, 25206	7,60	-	14.04.2021	-	-	-	8,05	7,05	-	-
ОФЗ, 26198	6,00	-	02.11.2012	-	-	-	5,55	1,40	-	44
ОФЗ, 26199	6,10	-	11.07.2012	▲ 100,99	0,12	1 793	5,31	1,11	-	61
ОФЗ, 26200	6,10	-	17.07.2013	-	-	-	5,97	2,03	-	38
ОФЗ, 26201	6,55	-	16.10.2013	-	-	-	6,37	2,24	-	41
ОФЗ, 26202	11,20	-	17.12.2014	▼ 114,53	-0,12	172 580	6,77	3,00	-	63
ОФЗ, 26203	6,90	-	03.08.2016	▲ 98,15	0,05	58 844	7,47	4,37	1	96
ОФЗ, 26204	7,50	-	15.03.2018	▲ 99,11	0,16	165 546	7,81	5,39	6	100
ОФЗ, 26204	7,50	-	15.03.2018	-	-	-	7,81	5,39	6	-
ОФЗ, 26205	7,60	-	14.04.2021	▲ 98,00	0,44	63 797	8,05	7,05	-	95
ОФЗ, 46002	8,00	-	08.08.2012	-	-	-	4,22	0,70	-	51
ОФЗ, 46005	-	-	09.01.2019	-	-	-	8,02	6,93	-	25
ОФЗ, 46010	-	-	17.05.2028	-	-	-	8,86	9,76	30	15
ОФЗ, 46011	-	-	20.08.2025	-	-	-	8,58	8,65	19	15
ОФЗ, 46012	2,90	-	05.09.2029	-	-	-	8,72	11,17	-	15
ОФЗ, 46014	7,00	-	29.08.2018	-	-	-	7,78	5,55	-	46
ОФЗ, 46017	7,00	-	03.08.2016	-	-	-	7,48	4,05	13	39
ОФЗ, 46018	8,00	-	24.11.2021	-	-	-	7,90	6,78	-	40
ОФЗ, 46019	-	-	20.03.2019	-	-	-	8,06	5,22	36	22
ОФЗ, 46020	6,90	-	06.02.2036	-	-	-	8,05	11,14	-	39
ОФЗ, 46021	7,00	-	08.08.2018	▲ 89,05	0,25	27 603	7,85	5,47	9	62
ОФЗ, 46022	7,00	-	19.07.2023	-	-	-	8,12	7,92	-	51
ОФЗ, 48001	7,00	-	31.10.2018	-	-	-	3,25	0,47	-	34

* - рейтинг ликвидности рассчитывается на основе данных за 90 дней и обновляются ежедневно

Источник: ММВБ; оценка: Велес Капитал



Субфедеральные и муниципальные облигации



Выпуск	Купон, % год.	Оферта	Погашение	Цена, %	Изм. цены, б.п.	Объем торгов, тыс руб.	Эф. дох-ть, % год.	Дюрация, лет	Спрэд к крив. РФЗ	Рейтинг ликвидн.
Регионы										
Админ. г. Томска, 2	17,60	-	22.12.2011	106,00	0,20	24	7,38	0,56	257	22
Админ. г. Томска, 3	11,13	-	23.06.2014	103,70	-0,09	103	8,73	1,95	242	25
Волгоград, 5	9,50	-	17.12.2015	-	-	-	-	3,06	-	25
Волгоградская Обл-9	8,75	-	04.06.2014	-	-	-	-	1,92	-	22
Иркутская Обл-7	10,50	-	25.12.2011	102,25	-	-	5,51	0,45	98	21
Калужская Обл-4	10,11	-	26.06.2013	-	-	-	-	1,48	-	17
Карелия, 12	19,05	-	02.06.2011	100,50	-0,03	3 658	5,90	0,04	436	20
Карелия, 9	9,91	-	18.06.2015	105,90	-	-	7,09	2,09	69	22
КОМИ-9	7,75	-	18.10.2014	99,20	-	24	7,84	2,65	115	21
Костромская Обл-5	9,00	-	20.12.2012	102,02	0,02	9 737	7,36	1,10	174	31
Краснодарский край, 3	8,30	-	27.09.2014	101,90	-	-	7,56	2,58	91	32
Красноярский край, 4	10,89	-	08.11.2012	104,69	-0,06	5 826	6,15	1,00	64	37
Московская Обл-7	8,00	-	16.04.2014	100,88	0,12	40 465	7,80	2,64	112	61
Московская Обл-8	9,00	-	11.06.2013	102,04	0,04	4 951	7,28	1,11	165	49
Московская Обл-9	18,00	-	15.03.2012	107,39	-0,11	276	6,16	0,63	122	33
Нижегородская Обл-3	7,70	-	20.10.2011	-	-	-	-	0,42	-	21
Нижегородская Обл-5	13,00	-	02.12.2012	107,30	-	751	5,99	1,01	47	24
Нижегородская Обл-6	8,50	-	07.10.2015	-	-	-	-	2,97	-	35
Рязанская Обл-1	8,80	-	27.11.2014	102,45	0,02	6 685	7,56	2,30	104	36
Самарская Обл-3	7,60	-	11.08.2011	100,40	-	-	5,98	0,23	226	40
Самарская Обл-4	6,98	-	20.06.2012	100,31	-	-	6,85	1,05	129	23
Самарская Обл-5	9,30	-	19.12.2013	102,36	-	-	5,96	0,68	92	38
Санкт-Петербург, 38	7,76	-	19.11.2015	101,40	-	122	7,53	3,76	42	28
Тверская Обл-7	8,50	-	15.12.2015	101,50	1,50	22	8,32	3,55	128	27
Тверская Обл-8	15,00	-	26.12.2013	105,42	-	-	6,89	0,64	192	21
Тверская Обл-9	12,50	-	12.06.2014	-	-	-	-	1,99	-	22
Удмуртская респ, 2	8,40	-	15.07.2012	102,40	-	25 673	6,31	1,10	69	21
Удмуртская республика, 4	8,70	-	25.11.2015	-	-	-	-	3,17	-	25
Уфа, 6	9,00	-	24.12.2013	103,60	-	-	7,59	2,31	107	34
Хакасия-1	8,20	-	25.08.2013	-	-	-	-	1,67	-	21
ХМАО, 6	10,00	-	22.12.2011	102,51	-0,79	1 240	5,71	0,57	89	26
ХМАО, 7	10,40	-	20.12.2012	106,30	-	38 268	6,27	1,45	31	28
ХМАО, 8	10,80	-	19.12.2013	-	-	-	-	2,25	-	18
Чувашия, 5	7,85	-	05.06.2011	100,12	0,07	7	5,22	0,05	344	21
Чувашия, 6	7,24	-	17.04.2012	-	-	-	-	0,89	-	20
Чувашия, 7	9,16	-	04.06.2013	-	-	-	-	1,48	-	21
Якутия-1	7,95	-	11.04.2013	101,42	-0,13	105 420	6,81	1,10	120	21
Якутия-7	7,80	-	17.04.2014	101,80	0,80	2 751	7,14	2,14	71	21
Якутия-9	9,75	-	19.09.2013	104,80	-	-	6,90	1,56	86	21
Ярославская Обл-8	8,50	-	30.06.2011	100,40	-0,01	7	5,05	0,12	218	25
Ярославская Обл-9	8,25	-	16.05.2013	-	-	-	-	1,63	-	26

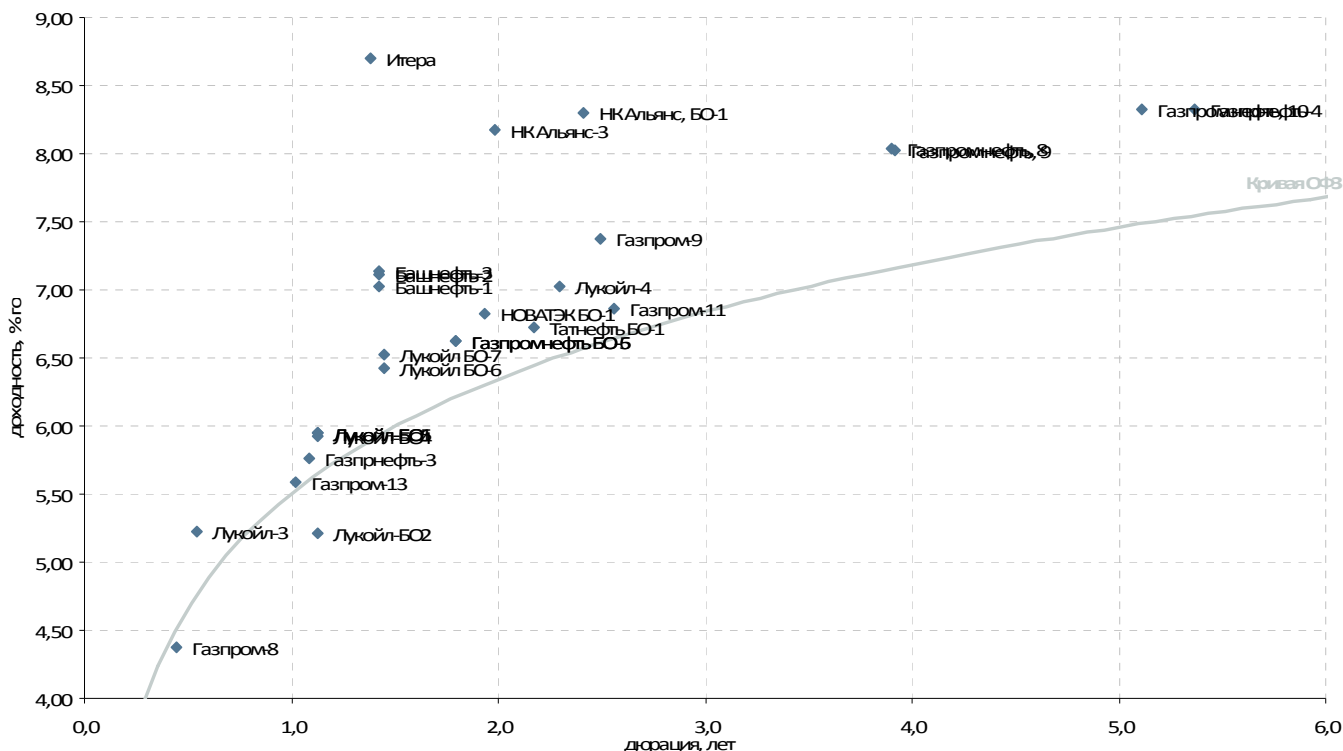
* - рейтинг ликвидности рассчитывается на основе данных за 90 дней и обновляются ежедневно

Источник: ММВБ; оценка: Велес Капитал



Атлас рынка корпоративных облигаций

Нефть и газ



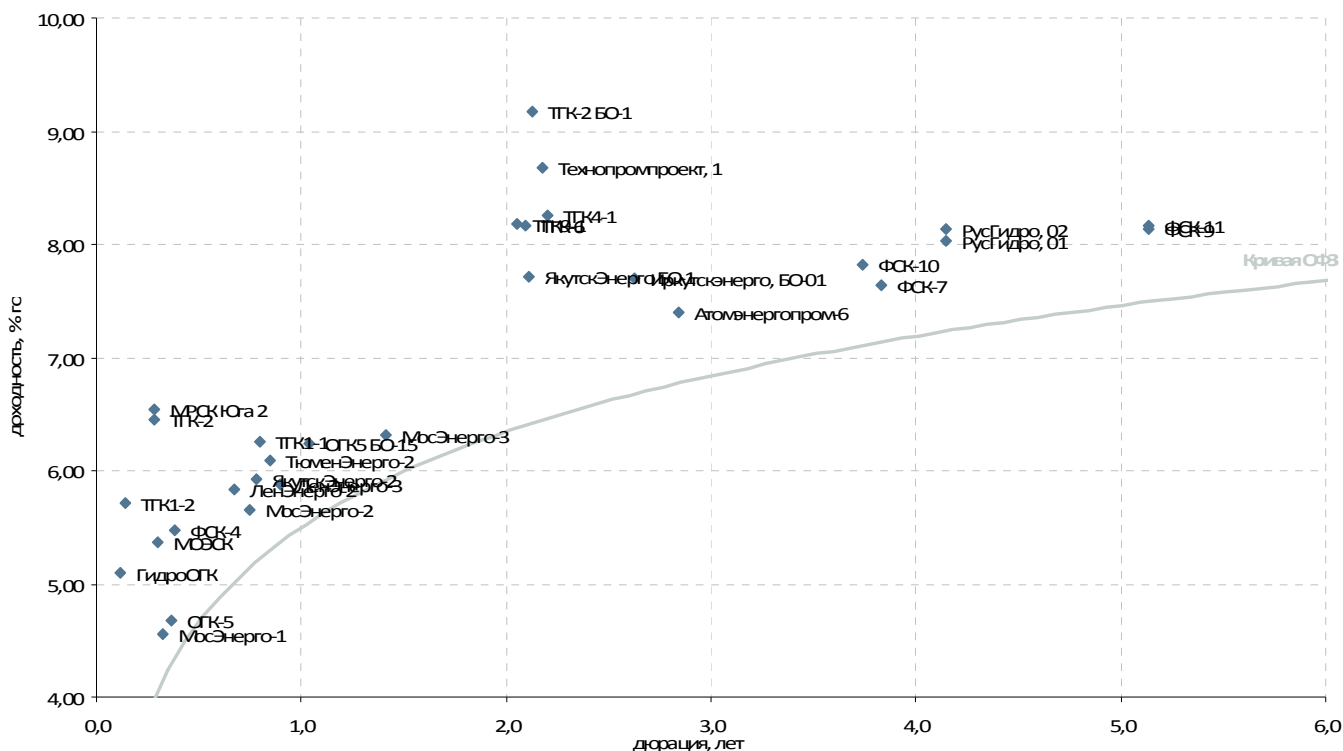
Выпуск	Купон, % год.	Оферта	Погашение	Цена, %	Изм. цены, б.п.	Объем торгов, тыс руб.	Эф. дох-ть, % год.	Дюрация, лет	Спрэд к крив. ОФЗ	Рейтинг ликвидн.
Нефть и газ										
Башнефть-1	12,50	18.12.2012	13.12.2016	▲ 108,25	0,16	20 483	7,03	1,43	110	56
Башнефть-2	12,50	18.12.2012	13.12.2016	▼ 108,13	-0,17	3 081	7,11	1,43	118	53
Башнефть-3	12,50	18.12.2012	13.12.2016	▼ 108,08	-0,22	211 457	7,14	1,43	121	69
Газпромнефть-3	14,75	17.07.2012	12.07.2016	▲ 110,20	0,02	38 484	5,76	1,08	16	50
Газпромнефть-4	8,20	10.04.2018	09.04.2019	▼ 100,22	-0,11	713	8,32	5,37	78	68
Газпром нефть, 10	8,90	30.01.2018	26.01.2021	▲ 103,76	0,56	199 068	8,33	5,12	84	82
Газпром нефть, 8	8,50	-	02.02.2016	▲ 102,35	0,03	289 234	8,04	3,90	88	86
Газпром нефть, 9	8,50	02.02.2016	26.01.2021	▲ 102,41	0,10	157 307	8,03	3,92	87	81
Газпром-11	13,75	28.06.2011	24.06.2014	▲ 119,30	0,04	240	6,86	2,56	22	55
Газпром-13	13,12	-	26.06.2012	▼ 108,05	-0,20	186 605	5,59	1,02	6	51
Газпром-8	7,00	-	27.10.2011	▼ 101,15	-0,05	10 115	4,38	0,44	-	25
Газпром-9	7,23	-	12.02.2014	▼ 99,95	-0,20	250	7,38	2,49	77	23
Газпромнефть БО-5	7,15	-	09.04.2013	▲ 101,11	0,11	202 302	6,62	1,79	41	57
Газпромнефть БО-6	7,15	-	09.04.2013	▲ 101,11	0,21	354 074	6,62	1,79	41	36
Итера	10,30	24.05.2011	20.11.2012	- 100,00	-	-	8,70	1,38	281	23
Лукойл БО-6	9,20	-	13.12.2012	- 104,23	-	-	6,43	1,45	48	31
Лукойл БО-7	9,20	-	13.12.2012	▼ 104,08	-0,32	749 717	6,53	1,45	58	34
Лукойл-3	7,10	-	08.12.2011	▲ 101,05	0,03	55 350	5,22	0,54	47	45
Лукойл-4	7,40	-	05.12.2013	▲ 101,15	0,05	17 956	7,02	2,30	51	23
Лукойл-БО1	13,35	-	06.08.2012	- 108,68	-	-	5,95	1,13	30	29
Лукойл-БО2	13,35	-	06.08.2012	- 109,58	-	-	5,21	1,13	-	28
Лукойл-БО3	13,35	-	06.08.2012	-	-	-	-	1,13	-	25
Лукойл-БО4	13,35	-	06.08.2012	- 108,70	-	-	5,93	1,13	28	25
Лукойл-БО5	13,35	-	06.08.2012	▲ 108,66	0,35	93 446	5,95	1,13	30	27
НК Альянс, БО-1	9,25	-	04.02.2014	▲ 102,64	0,09	205	8,30	2,41	173	62
НК Альянс-3	9,75	30.07.2013	21.07.2020	- 103,42	-	-	8,18	1,98	185	41
НОВАТЭК БО-1	7,50	-	25.06.2013	- 101,52	-	194 750	6,82	1,93	52	31
Сахатранснефтегаз, 2	12,20	-	26.07.2013	- 101,00	-	25	11,99	1,92	569	30
Татнефть БО-1	7,25	-	20.09.2013	- 101,35	-	-	6,73	2,18	28	28
Транснефть, 1	9,75	18.05.2015	13.05.2019	-	-	-	-	0,01	-	40
Транснефть-2	9,50	06.10.2015	01.10.2019	-	-	-	-	0,39	-	17
Транснефть-3	9,90	23.09.2015	18.09.2019	- 110,30	-	342	-	0,36	-	96

* - рейтинг ликвидности рассчитывается на основе данных за 90 дней и обновляются ежедневно

Источник: ММВБ; оценка: Велес Капитал



Электроэнергетика



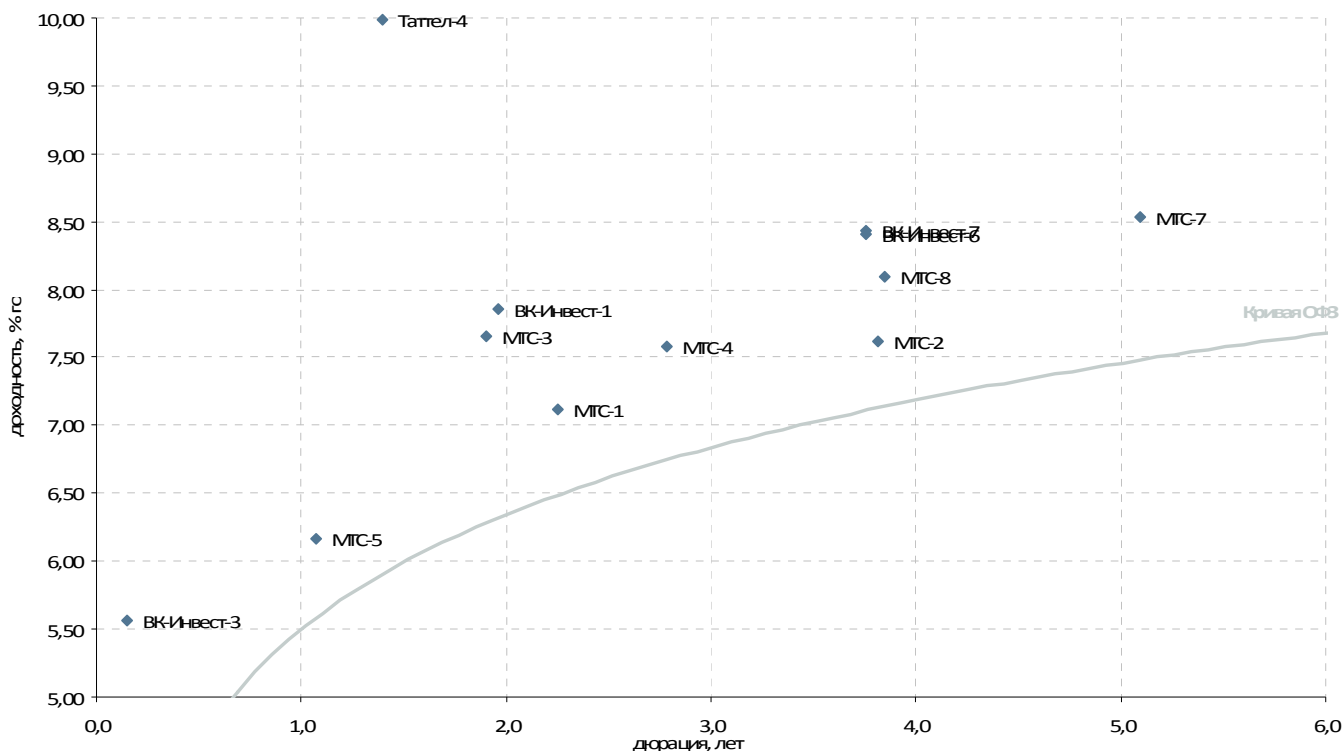
Выпуск	Купон, % год.	Оферта	Погашение	Цена, %	Изм. цены, б.п.	Объем торгов, тыс руб.	Эф. дох-ть, % год.	Длительность, лет	Спрэд к крив. ОФЗ	Рейтинг ликвидн.
Генерирующие компании										
Атомэнергопром-6	7,50	-	15.08.2014	▲ 100,22	0,19	211 128	7,40	2,84	63	49
ГидроОГК	8,10	-	29.06.2011	▼ 100,33	-0,05	35 176	5,10	0,11	225	33
Кузбассэнерго-Ф, 02	8,70	21.04.2016	15.04.2021	-	-	-	-	-	-	-
МосЭнерго-1	12,50	-	13.09.2011	▲ 102,50	0,10	256	4,56	0,32	44	32
МосЭнерго-2	7,65	23.02.2012	18.02.2016	▼ 101,53	-0,11	64 992	5,65	0,75	50	46
МосЭнерго-3	10,25	30.11.2012	28.11.2014	- 105,90	-	-	6,31	1,42	38	36
ОГК-5	12,25	-	29.09.2011	▲ 102,71	0,04	1 855	4,68	0,36	40	40
ОГК5 БО-15	7,50	19.06.2012	18.06.2013	- 101,40	-	-	6,24	1,04	70	32
ОГК6	7,25	-	19.04.2012	-	-	-	-	0,90	-	22
РусГидро, 01	8,00	18.04.2016	12.04.2021	▲ 100,49	0,47	164 976	8,03	4,15	80	53
РусГидро, 02	8,00	18.04.2016	12.04.2021	▼ 100,12	-0,24	50 060	8,13	4,15	90	53
ТПК10-2	-	-	06.02.2013	-	-	-	-	1,72	-	3
ТПК1-1	8,50	13.03.2012	11.03.2014	▼ 101,82	-0,28	26	6,26	0,80	103	30
ТПК1-2	16,99	05.07.2011	01.07.2014	▼ 101,60	-0,16	1 578	5,72	0,15	256	37
ТПК-2	6,75	-	30.08.2011	- 100,10	-	-	6,45	0,28	249	22
ТПК-2 БО-1	9,00	-	17.09.2013	▼ 100,05	-0,01	30 015	9,17	2,13	275	40
ТПК-4	8,00	-	31.05.2012	-	-	-	-	0,98	-	4
ТПК4-1	8,75	11.10.2013	06.10.2017	▼ 101,40	-0,05	1	8,25	2,20	179	34
ТПК-6	8,30	29.08.2013	24.08.2017	- 100,60	-	-	8,16	2,09	176	27
ТПК-6 Инвест	7,50	-	21.02.2012	-	-	-	-	0,73	-	21
ТПК-8	8,00	-	10.05.2012	-	-	-	-	-	-	-
ТПК9-1	8,10	12.08.2013	07.08.2017	▲ 100,14	0,13	200 251	8,18	2,05	181	28
Технопромпроект, 1	8,50	02.10.2013	28.09.2016	- 99,99	-	4	8,68	2,18	223	20
Вертикально-интегрированные компании										
Иркутскэнерго, БО-01	7,60	-	08.04.2014	- 100,10	-	-	7,70	2,63	102	35
ИркЭнерго-1	15,50	-	28.11.2013	-	-	-	-	2,05	-	16
Якутскэнерго БО-1	8,25	-	03.09.2013	▼ 101,40	-0,30	100	7,71	2,11	130	46
ЯкутскЭнерго-2	10,30	-	09.03.2012	▲ 103,45	0,40	4 138	5,92	0,78	72	26
Сетевые компании										
ЛенЭнерго-2	8,54	-	27.01.2012	- 101,85	-	1 528	5,84	0,67	82	27
ЛенЭнерго-3	8,02	-	18.04.2012	▲ 101,95	0,05	9 299	5,88	0,90	51	28
МОЭСК	8,05	-	06.09.2011	▼ 100,80	-0,07	20 160	5,37	0,30	133	35
МРСК Юга 2	17,50	30.08.2011	26.08.2014	- 103,04	-	-	6,54	0,28	258	39
ТюменЭнерго-2	8,70	-	29.03.2012	- 102,25	-	-	6,09	0,84	79	27
ФСК-10	7,75	22.09.2015	15.09.2020	- 100,25	-	30	7,82	3,74	71	43
ФСК-11	7,99	20.10.2017	16.10.2020	▲ 99,95	0,05	3 998	8,16	5,13	67	33
ФСК-4	7,30	-	06.10.2011	- 100,70	-	1 402	5,48	0,38	114	26
ФСК-6	7,15	24.09.2013	15.09.2020	-	-	-	-	2,19	-	35
ФСК-7	7,50	23.10.2015	16.10.2020	- 99,99	-	-	7,64	3,83	50	23
ФСК-8	7,15	24.09.2013	15.09.2020	-	-	-	-	2,19	-	31
ФСК-9	7,99	20.10.2017	16.10.2020	▲ 100,03	0,03	110	8,14	5,13	65	30
Прочие электроэнергетика										
МОЭК	9,00	28.07.2011	25.07.2013	-	-	-	-	0,19	-	27

* - рейтинг ликвидности рассчитывается на основе данных за 90 дней и обновляется ежедневно

Источник: ММВБ; оценка: Велес Капитал



Связь



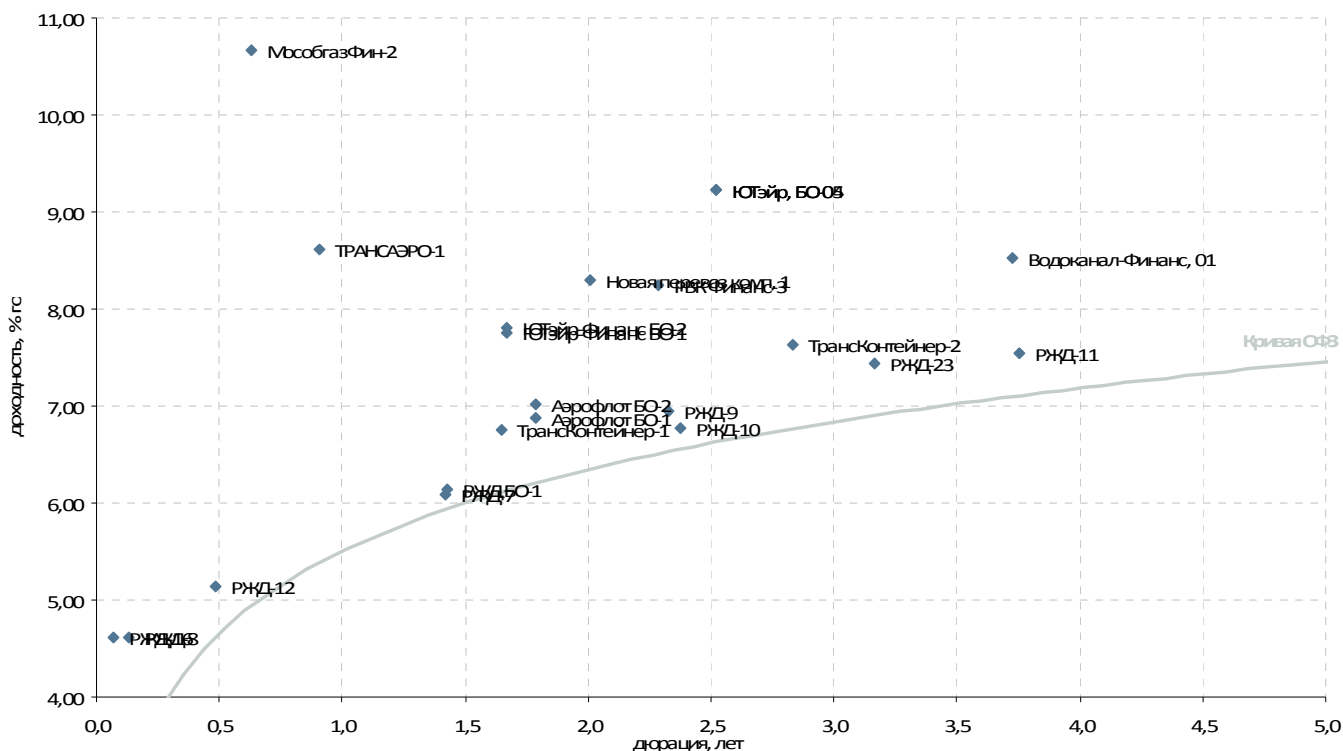
Выпуск	Купон, % год.	Оферта	Погашение	Цена, %	Изм. цены, б.п.	Объем торгов, тыс руб.	Эф. дох-ть, % год.	Длительность, лет	Спрэд к крив. ОФЗ	Рейтинг ликвидн.
Традиционные операторы связи										
ВолгаТлк-4	6,65	-	03.09.2013	-	-	-	-	-	-	-
ДальСвз-2	7,60	-	30.05.2012	-	-	-	-	-	-	-
ДальСвзБО5	15,00	-	17.07.2012	-	-	-	-	-	-	-
СЗТлк-4	8,10	-	08.12.2011	-	-	-	-	-	-	-
СЗТлк-5	6,12	-	21.05.2013	-	-	-	-	-	-	-
СЗТлк-6	11,70	-	24.07.2019	-	-	-	-	-	-	-
СибТлк-8	9,50	11.08.2011	08.08.2013	-	-	-	-	-	-	-
Таттел-4	8,25	-	01.11.2012	-	98,00	24	9,99	1,40	408	19
УрСИ БО-1	10,80	-	01.11.2012	-	-	-	-	-	-	-
УрСИ-6	10,50	-	17.11.2011	-	-	-	-	-	-	-
УрСИ-7	8,50	-	13.03.2012	-	-	-	-	-	-	-
УрСИ-8	7,50	-	02.04.2013	-	-	-	-	-	-	-
ЦентрТел-5	9,30	-	30.08.2011	-	-	-	-	-	-	-
ЮТК БО-01	11,00	-	17.10.2012	-	-	-	-	-	-	-
ЮТК БО-04	11,40	-	18.10.2012	-	-	-	-	-	-	-
ЮТК-5	7,80	-	30.05.2012	-	-	-	-	-	-	-
Сотовые операторы										
ВК-инвест-1	9,25	-	19.07.2013	-	103,00	-	7,86	1,96	154	34
ВК-инвест-3	15,20	12.07.2011	08.07.2014	▼	101,39	-0,05	12 889	5,57	0,15	239
ВК-инвест-6	8,30	-	13.10.2015	▼	100,20	-0,14	61 187	8,41	3,76	130
ВК-инвест-7	8,30	-	13.10.2015	▼	100,15	-0,40	431	8,43	3,76	132
МТС-1	7,00	-	17.10.2013	▲	100,00	0,40	1	7,12	2,25	63
МТС-2	7,75	-	20.10.2015	-	100,99	-	-	7,62	3,81	49
МТС-3	8,00	18.06.2013	12.06.2018	-	100,90	-	-	7,66	1,91	137
МТС-4	7,60	-	13.05.2014	▼	100,04	-0,02	4 095 480	7,58	2,78	83
МТС-5	14,25	24.07.2012	19.07.2016	▲	108,95	0,23	97 936	6,16	1,07	57
МТС-7	8,70	-	07.11.2017	▼	101,71	-0,05	3 237	8,53	5,10	105
МТС-8	8,15	10.11.2015	03.11.2020	▲	100,78	0,08	10 803	8,10	3,85	96

* - рейтинг ликвидности рассчитывается на основе данных за 90 дней и обновляется ежедневно

Источник: ММВБ; оценка: Велес Капитал



Транспорт



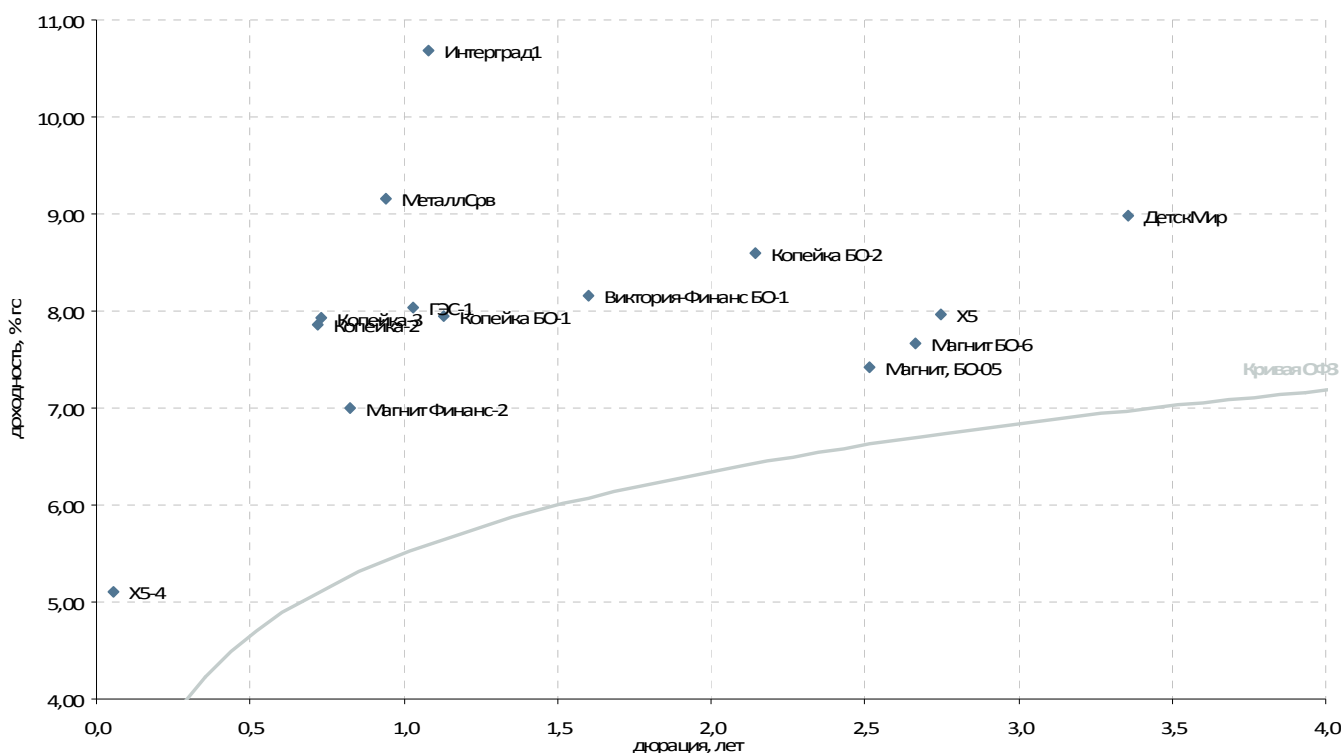
Выпуск	Купон, % год.	Оферта	Погашение	Цена, %	Изм. цены, б.п.	Объем торгов, тыс руб.	Эф. дох-ть, % год.	Дюрация, лет	Спрэд к крив. РФЗ	Рейтинг ликвидн.
Авиакомпании										
Аэрофлот БО-1	7,75	-	08.04.2013	101,71	-0,04	46	6,88	1,78	67	36
Аэрофлот БО-2	7,75	-	08.04.2013	101,49	-	-	7,01	1,78	80	31
ТРАНСАЭРО-1	11,85	25.04.2012	23.10.2013	103,00	0,05	515	8,62	0,91	323	44
ЮТэйр, БО-04	9,00	-	26.03.2014	100,20	0,10	100	9,22	2,52	259	43
ЮТэйр, БО-05	9,00	-	26.03.2014	100,20	0,10	102	9,22	2,52	259	29
ЮТэйр-Финанс БО-1	12,50	-	26.03.2013	108,50	-	-	7,76	1,67	164	25
ЮТэйр-Финанс БО-2	12,50	-	26.03.2013	108,50	-	-	7,80	1,67	168	29
ЮТэйр-Финанс, БО-3	9,45	-	19.12.2013	-	-	-	-	2,30	-	28
Остальные транспортные компании										
Водоканал-Финанс, 01	8,80	-	09.12.2015	101,70	-	-	8,52	3,73	142	30
МособгазФин-2	9,25	-	24.06.2012	99,27	-0,38	16 185	10,66	0,63	571	34
МосТрАвт	11,80	-	18.12.2012	-	-	-	-	1,20	-	3
Новая перевоз комп, 1	9,25	-	10.07.2015	102,40	-	-	8,30	2,01	195	32
РВК Финанс-3	9,00	11.11.2013	09.11.2015	102,03	-0,35	4 081	8,25	2,28	174	34
РВК-1	9,50	-	21.07.2011	-	-	-	-	0,17	-	7
РейлТрансАвто-1	17,50	-	04.12.2013	-	-	-	-	-	-	-
РЖД БО-1	9,40	-	05.12.2012	104,88	-0,02	241 367	6,14	1,42	21	51
РЖД-10	15,00	-	06.03.2014	120,93	0,08	585 341	6,78	2,38	23	67
РЖД-11	7,80	-	18.11.2015	101,50	-	-	7,54	3,75	43	29
РЖД-12	14,90	24.11.2011	16.05.2019	105,01	-	-	5,14	0,48	52	53
РЖД-13	10,00	08.09.2011	06.03.2014	101,30	-	3	-	2,68	-	39
РЖД-14	9,75	10.04.2012	07.04.2015	104,01	0,30	151	0,45	0,40	-	47
РЖД-15	10,50	24.12.2012	20.06.2016	-	-	-	-	0,11	-	35
РЖД-16	14,33	13.06.2011	05.06.2017	100,65	-0,17	202 165	4,62	0,07	238	44
РЖД-17	10,80	22.07.2013	16.07.2018	-	-	-	-	0,18	-	29
РЖД-18	11,00	21.07.2014	15.07.2019	113,54	-	261	-	0,18	-	32
РЖД-19	13,50	25.07.2011	08.07.2024	-	-	-	-	0,18	-	12
РЖД-23	9,00	29.01.2015	16.01.2025	105,39	-	-	7,44	3,17	54	50
РЖД-7	7,55	-	07.11.2012	102,15	0,10	82	6,09	1,42	16	37
РЖД-8	8,50	-	06.07.2011	100,50	0,04	9 458	4,62	0,13	158	50
РЖД-9	6,90	-	13.11.2013	100,15	0,05	14 937 292	6,95	2,33	42	24
ТрансКонтейнер-1	9,50	-	26.02.2013	104,70	-0,20	10 489	6,75	1,65	64	22
ТрансКонтейнер-2	8,80	-	04.06.2015	103,72	-	-	7,64	2,83	87	29

* - рейтинг ликвидности рассчитывается на основе данных за 90 дней и обновляются ежедневно

Источник: ММВБ; оценка: Велес Капитал



Торговля



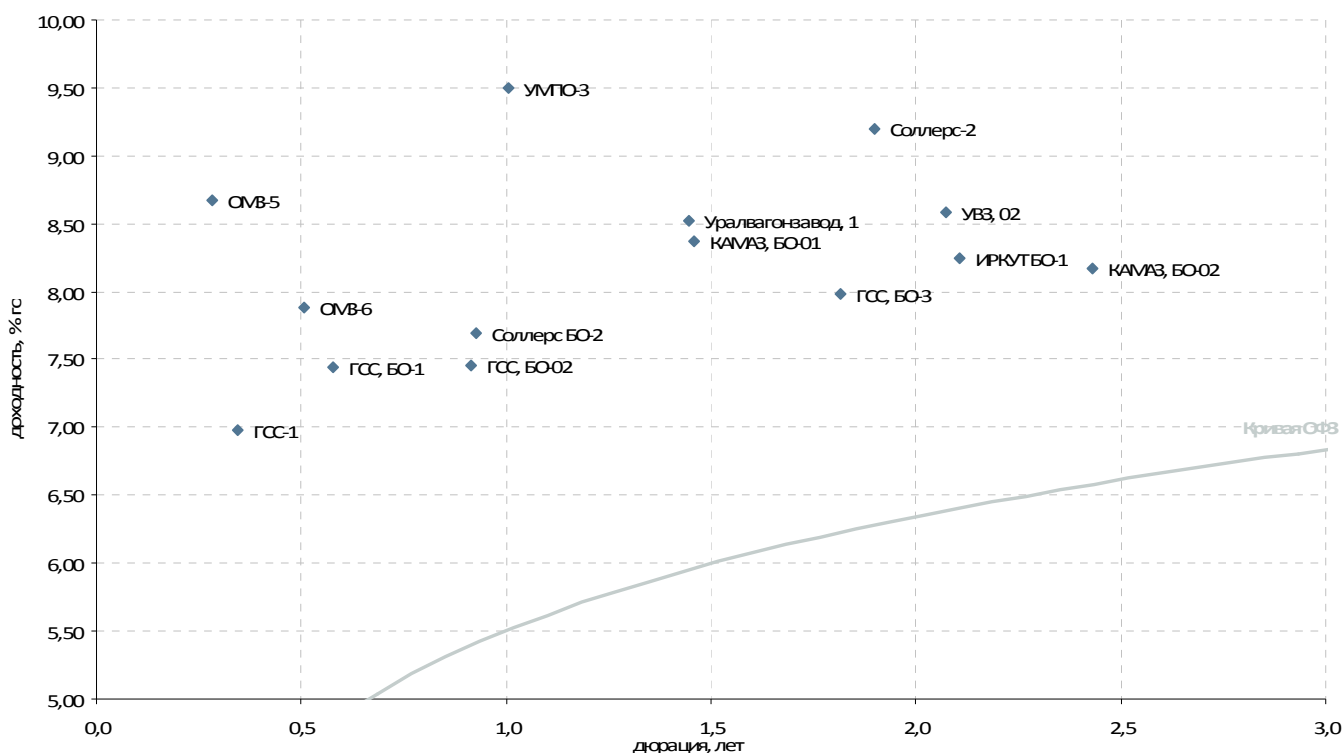
Выпуск	Купон, % год.	Оферта	Погашение	Цена, %	Изм. цены, б.п.	Объем торгов, тыс руб.	Эф. дох-ть, % год.	Дюрация, лет	Спрэд к крив. ОФЗ	Рейтинг ликвидн.
Розничные сети										
7Континент-БО1	15,50	-	17.06.2011	-	-	-	-	-	-	-
X5	7,95	-	01.07.2014	-	100,35	80	7,97	2,75	124	34
X5-4	18,46	09.06.2011	02.06.2016	▲	100,75	21 666	5,10	0,06	307	45
Виктория-Финанс БО-1	8,00	-	12.02.2013	-	100,00	300	8,15	1,60	207	8
Карусель	12,00	-	12.09.2013	-	-	-	-	2,00	-	2
Копейка БО-1	9,50	24.07.2012	23.07.2013	▲	102,00	408 721	7,94	1,13	229	33
Копейка БО-2	9,00	-	01.10.2013	▼	101,41	494	8,60	2,14	217	30
Копейка-2	16,50	-	15.02.2012	▼	106,36	145 887	7,86	0,72	276	25
Копейка-3	9,80	-	15.02.2012	▼	101,50	39 667	7,93	0,73	281	25
Магнит БО-1	8,25	-	09.09.2013	-	101,50	25 375	7,67	2,13	125	24
Магнит БО-2	8,25	-	09.09.2013	-	101,24	8 099	7,79	2,12	137	23
Магнит БО-3	8,25	-	09.09.2013	-	-	-	-	2,12	-	21
Магнит БО-4	8,25	-	09.09.2013	-	101,70	-	7,57	2,13	115	28
Магнит БО-6	7,75	-	22.04.2014	-	100,56	-	7,67	2,67	98	59
Магнит Финанс-2	8,20	-	23.03.2012	▼	101,05	73 828	7,00	0,83	173	46
Магнит, БО-05	8,00	-	28.02.2014	▲	101,75	102 626	7,42	2,52	80	61
Матрица-3	15,00	24.11.2011	22.11.2012	-	-	-	-	-	-	-
ТД Спартак-Казань, 3	14,00	-	08.05.2014	-	-	-	-	2,58	-	-
Югинвестрегион-1	13,75	25.10.2011	21.04.2015	-	-	-	-	-	-	-
Торговля топливом и газом										
ГЭС-1	8,00	-	20.06.2012	-	100,12	-	8,03	1,03	249	24
Торговля металлом										
ДиПОС	6,00	21.06.2011	19.06.2012	-	-	-	-	0,01	-	4
МеталлСрв	11,00	25.05.2011	23.05.2012	▲	100,08	30	9,15	0,94	372	39
Прочие торговые компании										
ДОМО-1	-	-	16.05.2013	-	100,01	3 000	14,74	0,95	930	21
АлмГрэйс	15,00	-	07.06.2012	-	-	-	-	0,93	-	-
АптЗ6.6-2	18,00	-	05.06.2012	▲	100,94	39 727	17,31	0,56	1 251	41
ДетскМир	8,50	-	26.05.2015	▲	99,00	4 049	8,99	3,36	202	28
Интерград1	9,10	11.07.2012	09.07.2014	-	98,59	-	10,68	1,08	508	21
КубНива-1	15,50	-	20.02.2014	-	104,51	-	13,92	2,29	741	21

* - рейтинг ликвидности рассчитывается на основе данных за 90 дней и обновляется ежедневно

Источник: ММВБ; оценка: Велес Капитал



Машиностроение



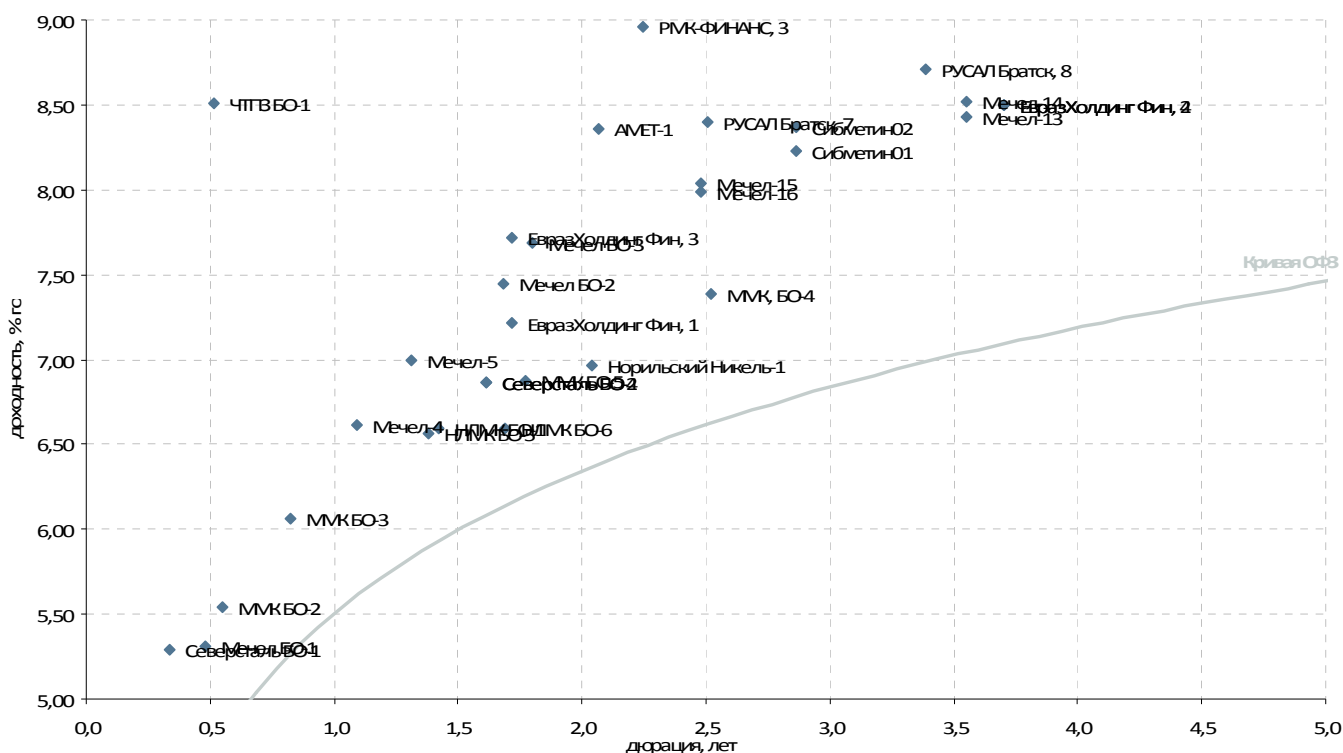
Выпуск	Купон, % год.	Оферта	Погашение	Цена, %	Изм. цены, б.п.	Объем торгов, тыс руб.	Эф. дох-ть, % год.	Дюрация, лет	Спрэд к крив. РФВ	Рейтинг ликвидн.
Автомобилестроение										
АвтоВАЗ-4	0,10	24.05.2011	20.05.2014	-	-	-	-	0,00	-	23
КАМАЗ, БО-01	9,00	17.12.2012	16.12.2013	-	101,15	-	8,37	1,46	241	22
КАМАЗ, БО-02	8,60	-	04.02.2014	-	101,40	-	8,17	2,43	159	50
Соллерс БО-2	13,00	02.05.2012	01.05.2013	-	104,94	-	7,70	0,93	229	32
Соллерс-2	12,50	-	17.07.2013	▲	106,73	1,22	9,20	1,90	292	40
Транспортное машиностроение										
ТВЗ БО-1	7,00	15.06.2011	12.06.2013	-	-	-	-	0,01	-	1
ТМХ, БО-1	6,50	-	23.01.2014	-	-	-	-	2,46	-	6
Самолетостроение										
ГСС, БО-02	7,50	24.04.2012	22.04.2014	-	100,15	-	7,46	0,92	207	32
ГСС, БО-1	8,25	23.12.2011	20.12.2013	▲	100,53	0,02	7,44	0,58	260	29
ГСС, БО-3	8,25	23.04.2013	22.04.2014	▼	100,73	-0,07	7,98	1,82	175	60
ГСС-1	9,25	22.09.2011	26.03.2017	-	100,79	-	6,98	0,35	277	33
ИРКУТ БО-1	9,25	-	10.09.2013	▼	102,40	-0,60	8,25	2,11	184	32
ОАК, 1	8,00	-	17.03.2020	-	-	-	-	-	-	15
Тяжелое машиностроение										
ОМЗ-5	13,00	-	30.08.2011	▲	101,20	0,20	8,67	0,28	471	17
ОМЗ-6	13,00	02.12.2011	31.05.2013	-	102,75	-	7,88	0,51	320	9
УВЗ, О2	8,95	27.08.2013	20.02.2018	-	101,07	-	8,59	2,07	220	49
УОМЗ, 3	10,50	27.08.2012	24.02.2014	-	-	-	-	-	-	-
Уралвагонзавод, 1	9,25	13.12.2012	07.12.2017	-	101,30	-	8,52	1,45	257	42
ЭМАльянс	10,97	-	08.07.2011	-	-	-	-	0,03	-	4
Авиадвигателестроение и производство газотурбинных систем										
СатурнНПО-2	9,25	-	20.09.2011	-	-	-	-	0,34	-	-
СатурнНПО-3	8,50	06.12.2011	06.06.2014	-	-	-	-	0,24	-	-
УМПО-3	10,00	-	14.06.2012	-	100,70	1,007	9,50	1,01	399	15
ВПК и ракетно-космическое машиностроение										
Протон	9,00	-	12.06.2012	-	-	-	-	1,00	-	-
ЭнергоМаш	13,00	-	22.11.2011	-	-	-	-	0,48	-	-

* - рейтинг ликвидности рассчитывается на основе данных за 90 дней и обновляется ежедневно

Источник: ММВБ; оценка: Велес Капитал



Металлургия



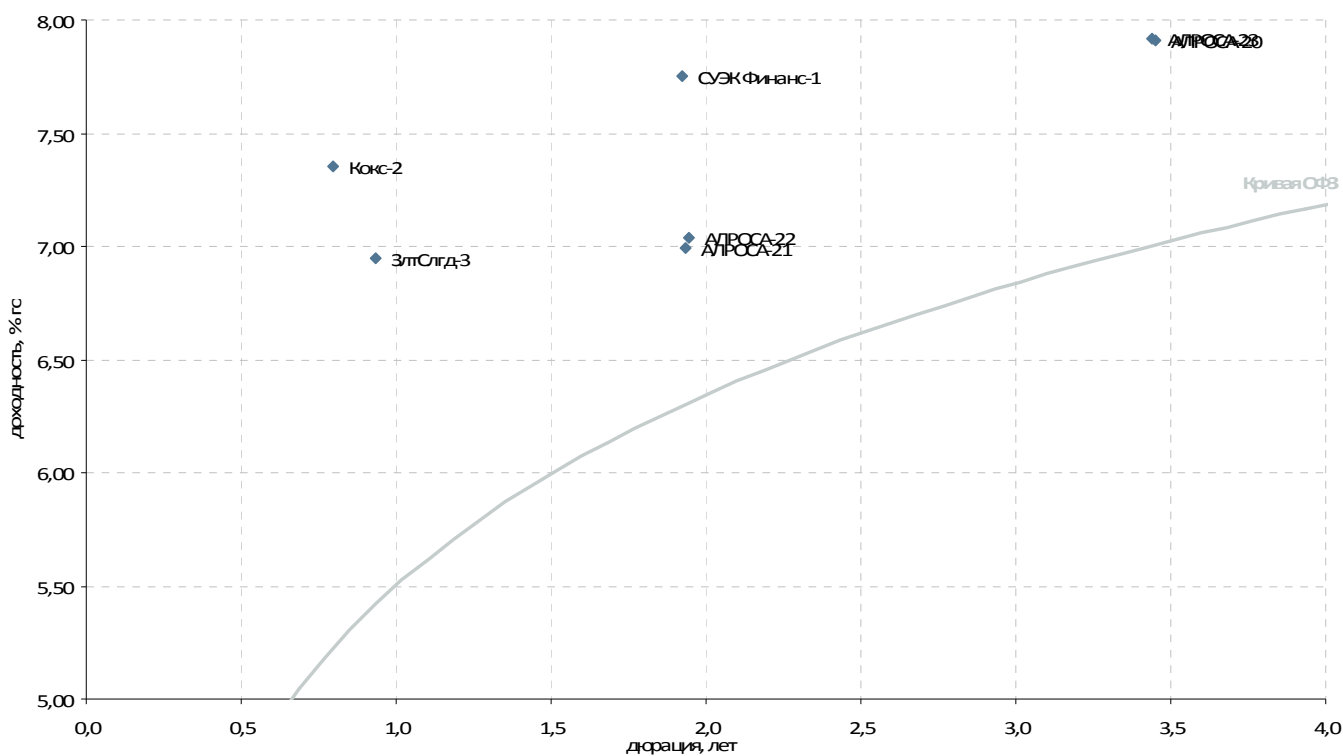
Выпуск	Купон, % год.	Оферта	Погашение	Цена, %	Изм. цены, б.п.	Объем торгов, тыс руб.	Эф. дох-ть, % год.	Дюрация, лет	Спрэд к крив. ОФЗ	Рейтинг ликвидн.
Черная металлургия										
АМЕТ-1	8,50	25.08.2011	22.08.2013	▲ 100,60	0,05	4 589	8,36	2,07	197	24
ЕвразХолдинг Фин, 1	9,25	22.03.2013	13.03.2020	▲ 103,65	0,60	105 136	7,22	1,72	106	68
ЕвразХолдинг Фин, 2	9,95	26.10.2015	19.10.2020	▲ 105,90	0,20	52 960	8,50	3,70	141	69
ЕвразХолдинг Фин, 3	9,25	22.03.2013	13.03.2020	▼ 102,81	-0,69	2 334	7,72	1,72	156	47
ЕвразХолдинг Фин, 4	9,95	26.10.2015	19.10.2020	▲ 105,90	0,20	159	8,50	3,70	141	44
Мечел БО-1	12,50	11.11.2011	09.11.2012	- 103,43	-	-	5,31	0,48	69	36
Мечел БО-2	9,75	-	12.03.2013	▲ 104,05	0,15	293 065	7,45	1,68	131	41
Мечел БО-3	9,75	-	24.04.2013	- 103,90	-	-	7,69	1,80	147	40
Мечел-13	10,00	01.09.2015	25.08.2020	▼ 106,14	-0,19	476 781	8,43	3,55	139	65
Мечел-14	10,00	01.09.2015	25.08.2020	▼ 105,83	-0,53	9 525	8,52	3,55	148	71
Мечел-15	8,25	18.02.2014	09.02.2021	▼ 100,88	-0,17	15 133	8,04	2,48	144	46
Мечел-16	8,25	18.02.2014	09.02.2021	▼ 101,00	0,12	100 923	7,99	2,48	139	55
Мечел-2	8,50	15.06.2011	12.06.2013	▲ 100,37	0,08	6 355	3,41	0,07	107	37
Мечел-4	19,00	26.07.2012	21.07.2016	▲ 114,24	0,48	46	6,61	1,09	100	42
Мечел-5	12,50	16.10.2012	09.10.2018	▼ 107,60	-0,13	5 380	6,99	1,31	116	44
ММК БО-1	6,90	-	15.11.2012	-	-	-	-	1,45	-	23
ММК БО-2	9,70	14.12.2011	12.12.2012	▲ 102,35	0,05	65 373	5,54	0,55	76	41
ММК БО-3	6,47	22.03.2012	19.09.2013	- 100,40	-	-	6,06	0,83	79	27
ММК БО-5	7,65	-	04.04.2013	▲ 101,55	0,05	127 948	6,87	1,77	67	29
ММК, БО-4	7,65	-	27.02.2014	- 100,95	-	-	7,39	2,52	76	43
НЛМК БО-1	9,75	-	04.12.2012	- 104,75	-	-	6,59	1,42	66	25
НЛМК БО-5	10,75	-	30.10.2012	▲ 105,85	0,10	3 973	6,56	1,38	67	41
НЛМК БО-6	7,75	-	05.03.2013	- 102,10	-	-	6,59	1,69	45	32
СвобСокол-3	0,10	-	24.05.2011	-	-	-	-	-	-	-
Северсталь БО-1	14,00	20.09.2011	18.09.2012	▲ 102,90	0,03	316 321	5,29	0,34	110	80
Северсталь БО-2	9,75	-	15.02.2013	▼ 104,85	-0,24	24 910	6,86	1,62	77	36
Северсталь БО-4	9,75	-	15.02.2013	▼ 104,85	-0,06	2 658	6,86	1,62	77	23
Сибметин01	13,50	16.10.2014	10.10.2019	▲ 115,93	0,03	28 949	8,23	2,87	145	63
Сибметин02	13,50	16.10.2014	10.10.2019	- 115,50	-	315 447	8,37	2,87	159	64
Производители труб										
ТМК БО-1	8,85	-	22.10.2013	-	-	-	-	2,23	-	48
ЧТПЗ БО-1	16,50	06.12.2011	04.12.2012	▲ 104,29	0,45	115 409	8,51	0,52	381	45
ЧТПЗ-3	-	-	21.04.2015	-	-	-	-	3,92	-	10
Цветная металлургия										
НОК	10,00	-	22.09.2011	-	-	-	-	0,12	-	-
НОК-3	12,50	-	26.08.2014	-	-	-	-	0,38	-	-
Норильский Никель-1	7,00	-	30.07.2013	▼ 100,30	-0,39	153 511	6,96	2,04	59	52
РМК-ФИНАНС, 3	10,40	17.12.2013	15.12.2015	▼ 103,69	-0,01	21 184	8,96	2,25	247	32
РУСАЛ Братск, 7	8,30	27.02.2014	22.02.2018	▼ 100,15	-0,07	62 592	8,40	2,51	178	91
РУСАЛ Братск, 8	8,50	13.04.2015	05.04.2021	- 99,90	-	113 774	8,71	3,38	173	49
УГМК-УЭМ	8,25	-	28.02.2012	-	-	-	-	0,75	-	3

* - рейтинг ликвидности рассчитывается на основе данных за 90 дней и обновляется ежедневно

Источник: ММВБ; оценка: Велес Капитал



Горнодобывающая промышленность



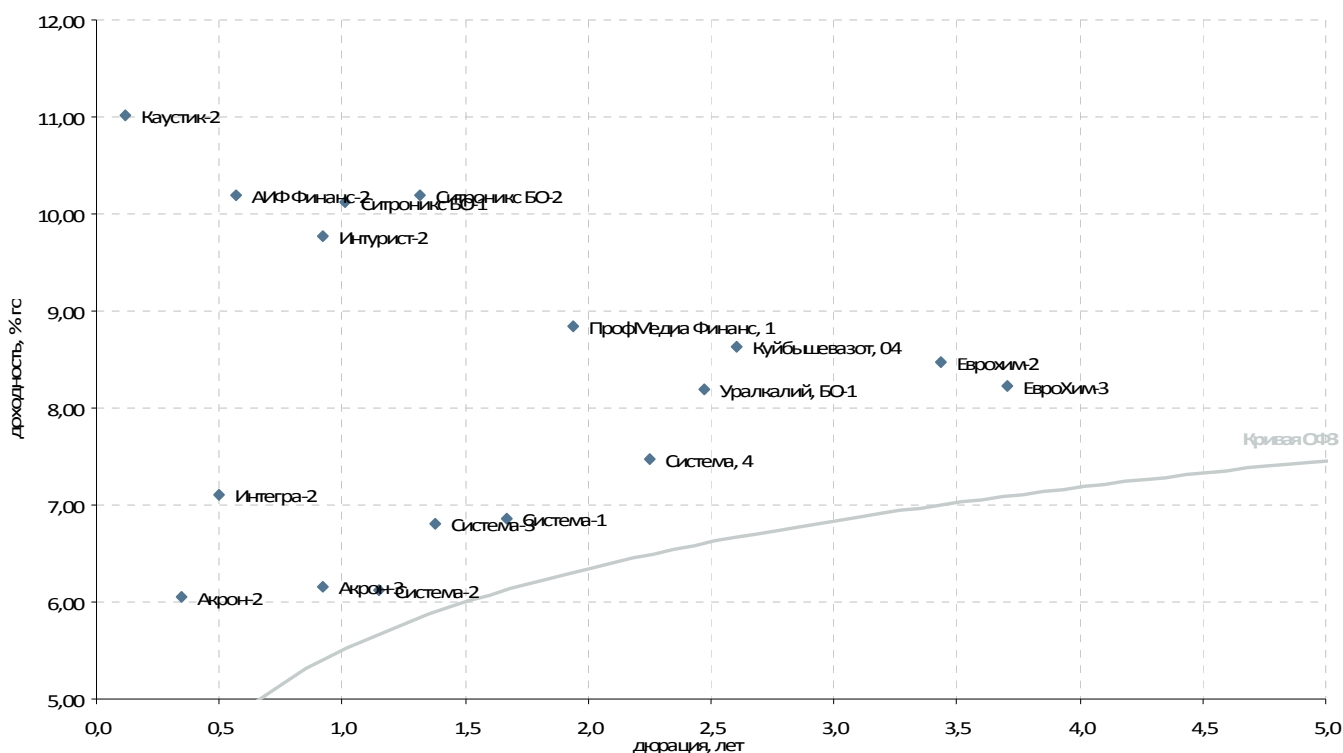
Выпуск	Купон, % год.	Оферта	Погашение	Цена, %	Изм. цены, б.п.	Объем торгов, тыс руб.	Эф. дох-ть, % год.	Дюрация, лет	Спрэд к крив. ОФЗ	Рейтинг ликвидн.
Горнодобывающая промышленность										
АЛРОСА-20	8,95	-	23.06.2015	- 104,40	-	698	7,91	3,45	90	42
АЛРОСА-21	8,25	20.06.2013	18.06.2015	▼ 102,79	-0,01	19 223	6,99	1,93	69	52
АЛРОСА-22	8,25	25.06.2013	23.06.2015	▲ 102,70	0,05	747	7,04	1,94	73	51
АЛРОСА-23	8,95	-	18.06.2015	▲ 104,34	0,08	45 648	7,92	3,44	92	58
Белон-2	17,00	25.08.2011	23.02.2012	-	-	-	-	0,25	-	-
Далур	10,00	-	05.02.2013	-	-	-	-	1,58	-	-
ЭлтСлгд-1	16,50	-	28.06.2011	▲ 100,05	0,45	8	16,82	0,11	1 400	20
ЭлтСлгд-2	15,00	-	21.12.2011	-	-	-	-	0,56	-	14
ЭлтСлгд-3	16,50	31.05.2012	29.05.2014	- 109,50	-	1	6,95	0,93	153	30
ЭлтСлгд-4	16,50	27.06.2012	25.06.2014	-	-	-	-	-	-	-
Кокс-2	12,00	-	15.03.2012	▲ 103,74	0,44	10	7,35	0,80	212	32
СУЭК Финанс-1	9,35	05.07.2013	26.06.2020	▼ 103,36	-0,11	51 927	7,75	1,92	145	77

* - рейтинг ликвидности рассчитывается на основе данных за 90 дней и обновляется ежедневно

Источник: ММВБ; оценка: Велес Капитал



Прочее



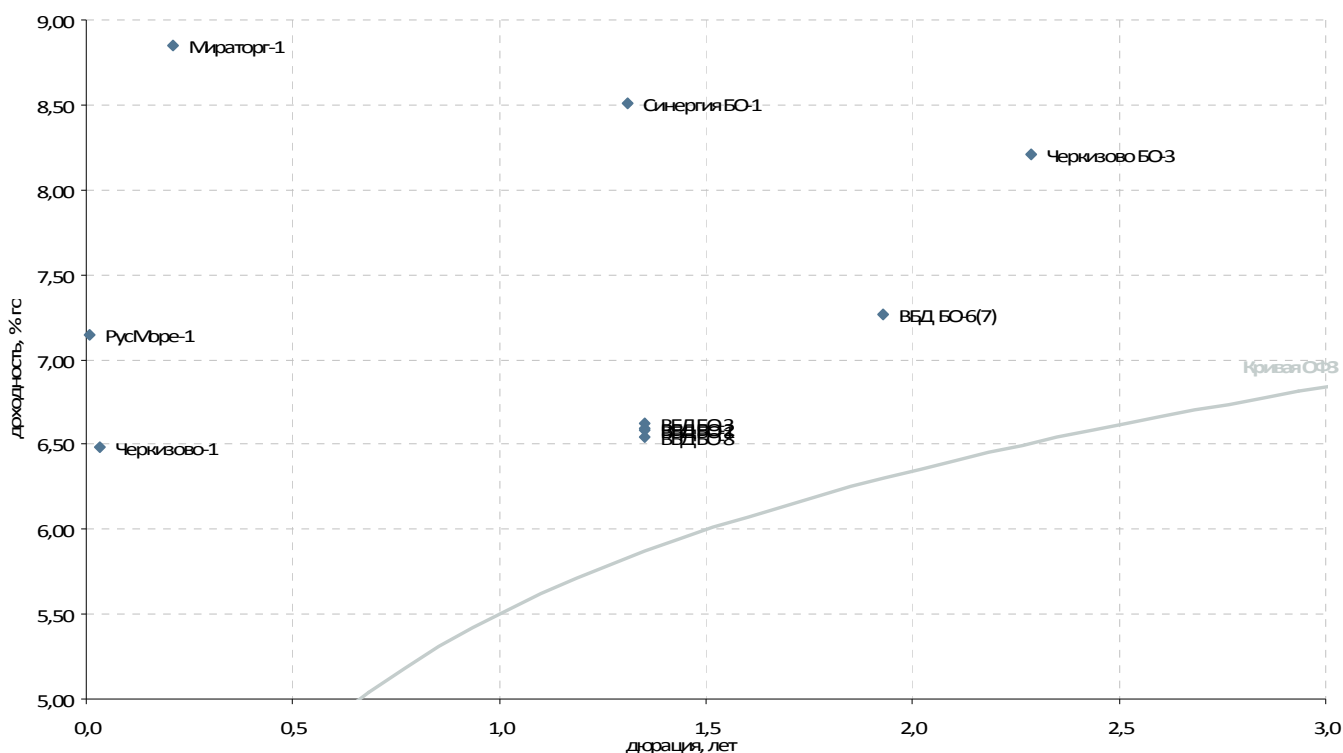
Выпуск	Купон, % год.	Оферта	Погашение	Цена, %	Изм. цены, б.п.	Объем торгов, тыс руб.	Эф. дох-ть, % год.	Дюрация, лет	Спрэд к крив. РФ8	Рейтинг ликвидн.
Химическая промышленность и производство удобрений										
АзотКемерово-1	3,00	-	17.09.2015	-	-	-	-	-	-	-
Акрон-2	14,05	22.09.2011	19.09.2013	102,70	-	51 350	6,06	0,35	185	26
Акрон-3	13,85	23.05.2012	20.11.2013	107,55	-0,15	53 775	6,15	0,92	74	27
Альянс-1	14,00	-	14.09.2011	-	-	-	-	0,30	-	3
Еврохим-2	8,90	30.06.2015	26.06.2018	102,05	-0,65	21	8,47	3,44	147	39
Еврохим-3	8,25	18.11.2015	14.11.2018	100,68	-	-	8,23	3,71	114	41
Куйбышевазот, О4	8,60	10.04.2014	07.04.2016	100,35	-0,36	70 209	8,63	2,61	196	53
НКНХ-4	10,00	-	26.03.2012	-	-	-	-	0,83	-	-
СИБУР-1	10,47	-	01.11.2012	-	-	-	-	1,38	-	-
СИБУР-2	13,50	16.09.2011	13.03.2015	-	-	-	-	0,34	-	27
СИБУР-3	9,25	16.03.2012	13.03.2015	-	-	-	-	0,81	-	27
СИБУР-4	7,30	14.09.2012	13.03.2015	-	-	-	-	1,28	-	27
СИБУР-5	8,00	15.03.2013	13.03.2015	-	-	-	-	1,72	-	27
Уралкалий, БО-1	8,25	-	17.02.2014	100,50	-	-	8,20	2,47	160	19
ФОРМАТ-1	17,00	09.06.2011	06.12.2012	-	-	-	-	0,00	-	-
Многоотраслевые холдинги										
Система, 4	7,65	-	15.03.2016	100,65	-0,15	1 047	7,48	2,25	99	84
Система-1	9,75	-	07.03.2013	105,00	0,35	20 003	6,86	1,67	73	29
Система-2	14,75	14.08.2012	12.08.2014	110,25	0,08	29 449	6,12	1,15	45	66
Система-3	12,50	29.11.2012	24.11.2016	108,35	-	-	6,80	1,38	91	54
Другие отрасли										
АИФ Финанс-2	11,25	23.12.2011	21.12.2012	100,72	-0,17	5 266	10,19	0,57	537	24
ДжейЭфСи-1	5,00	-	20.10.2011	-	-	-	-	0,36	-	3
Интегра-2	16,75	-	29.11.2011	105,00	0,09	471	7,11	0,50	246	22
Интурист-2	14,00	22.05.2012	21.05.2013	104,20	-	-	9,78	0,92	438	30
Каустик-2	18,00	-	07.07.2011	101,00	-	-	11,01	0,12	808	20
Почта России, 1	8,25	25.03.2014	22.03.2016	-	-	-	-	2,57	-	-
Протек-1	12,00	-	02.11.2011	-	-	-	-	0,42	-	4
ПрофМедиа Финанс, 1	10,50	18.07.2013	16.07.2015	103,53	-0,06	6 121	8,85	1,94	254	42
Ситроникс БО-1	11,75	19.06.2012	18.06.2013	101,88	-	-	10,12	1,01	461	21
Ситроникс БО-2	10,75	08.10.2012	07.10.2013	100,99	0,25	303	10,20	1,32	436	29

* - рейтинг ликвидности рассчитывается на основе данных за 90 дней и обновляются ежедневно

Источник: ММВБ; оценка: Велес Капитал



Пищевая промышленность и С/Х



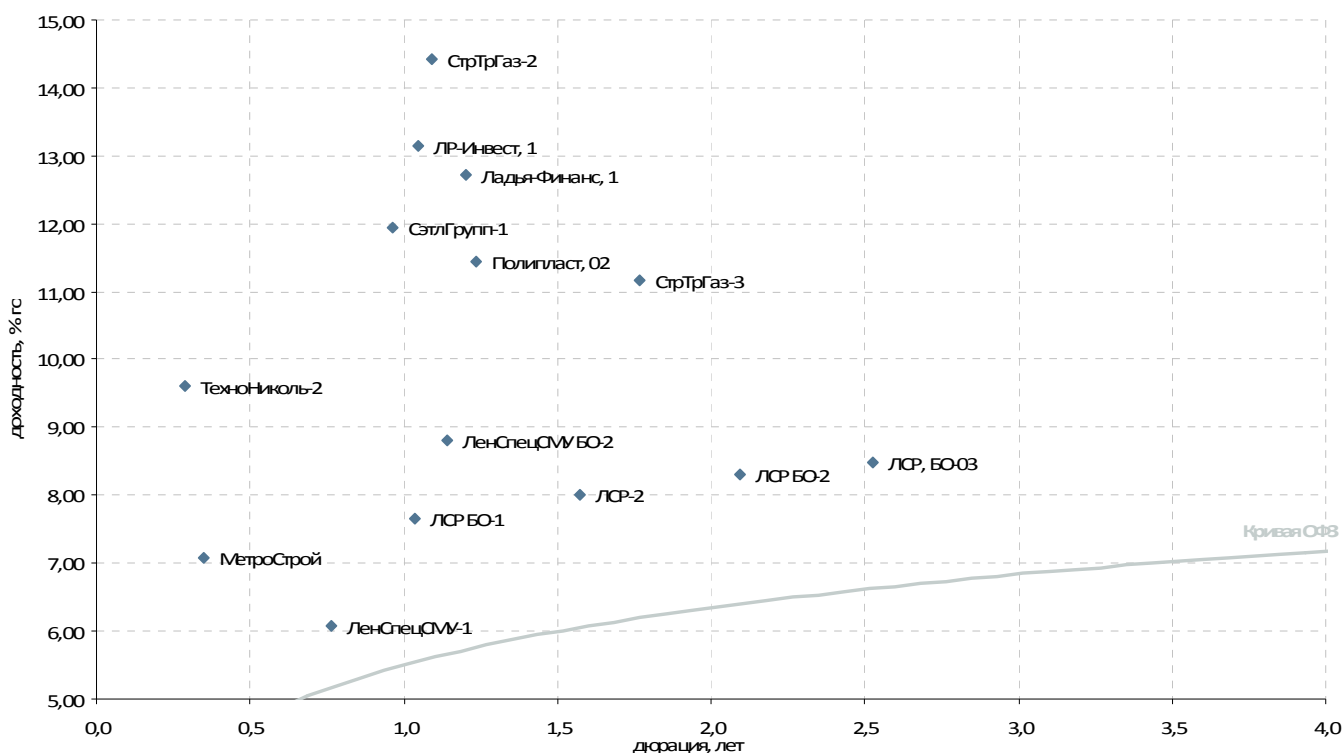
Выпуск	Купон, % год.	Оферта	Погашение	Цена, %	Изм. цены, б.п.	Объем торгов, тыс руб.	Эф. дох-ть, % год.	Дюрация, лет	Спрэд к крив. ОФЗ	Рейтинг ликвидн.
Пищевая промышленность										
Аладушкин-2	17,70	-	23.11.2011	- 102,07	-	-	13,86	0,48	926	20
ВБД БО-6	7,90	-	27.06.2013	- 101,45	-	3 652	7,27	1,93	97	34
ВБД БО-7	7,90	-	27.06.2013	▲ 101,50	0,45	4 060	7,24	1,93	94	33
ВБД БО-1	7,35	12.10.2012	11.10.2013	- 101,15	-	-	6,58	1,35	71	22
ВБД БО-2	7,35	12.10.2012	11.10.2013	- 101,15	-	-	6,59	1,35	72	22
ВБД БО-3	7,35	12.10.2012	11.10.2013	- 101,10	-	66 737	6,62	1,35	75	22
ВБД БО-8	7,35	12.10.2012	11.10.2013	▲ 101,20	0,05	130 420	6,54	1,35	67	39
ВБД-3	7,45	-	27.02.2013	- -	-	-	-	1,68	-	23
Микоян-2	-	-	07.02.2013	- -	-	-	-	0,70	-	11
Мираторг-1	11,00	04.08.2011	02.08.2012	▲ 100,45	0,15	100 450	8,85	0,21	524	21
НатурПрод-3	19,50	-	23.05.2011	- -	-	-	-	0,01	-	-
ОбКонд-1	10,75	-	16.05.2012	- -	-	-	-	0,97	-	2
ОбКонд-2	10,50	18.04.2012	17.04.2013	- -	-	-	-	0,89	-	8
Разгуляй, БО-16	12,00	07.11.2012	07.05.2014	- 100,50	-	-	11,96	1,39	606	3
РусМоре-1	10,00	16.06.2011	14.06.2012	- 100,25	-	-	7,15	0,01	770	19
Синергия БО-1	9,75	04.10.2012	03.10.2013	- 101,80	-	-	8,51	1,31	268	30
Синергия-3	8,00	-	18.08.2014	- -	-	-	-	2,80	-	3
Черкизово БО-3	8,25	-	08.11.2013	- 100,45	-	-	8,21	2,29	170	25
Черкизово-1	12,75	-	31.05.2011	- 100,25	-	-	6,48	0,03	513	21
Юнимилк-1	14,00	-	06.09.2011	- -	-	-	-	0,17	-	2
Сельское хозяйство										
АгроСоюз-2	17,00	-	28.03.2012	- -	-	-	-	0,79	-	-
Группа Разгуляй, БО-9	-	-	15.06.2011	- -	-	-	-	-	-	-
КомосГруп-1	13,50	-	21.07.2011	- -	-	-	-	0,05	-	5
ПАВА-2	-	-	21.10.2011	- -	-	-	-	0,42	-	-
СибАгрГруп-2	17,00	14.09.2011	12.09.2012	- -	-	-	-	0,31	-	20
ЮФинСервис-1	9,10	22.05.2012	20.05.2014	- -	-	-	-	2,68	-	21

* - рейтинг ликвидности рассчитывается на основе данных за 90 дней и обновляются ежедневно

Источник: ММВБ; оценка: Велес Капитал



Строительство и недвижимость



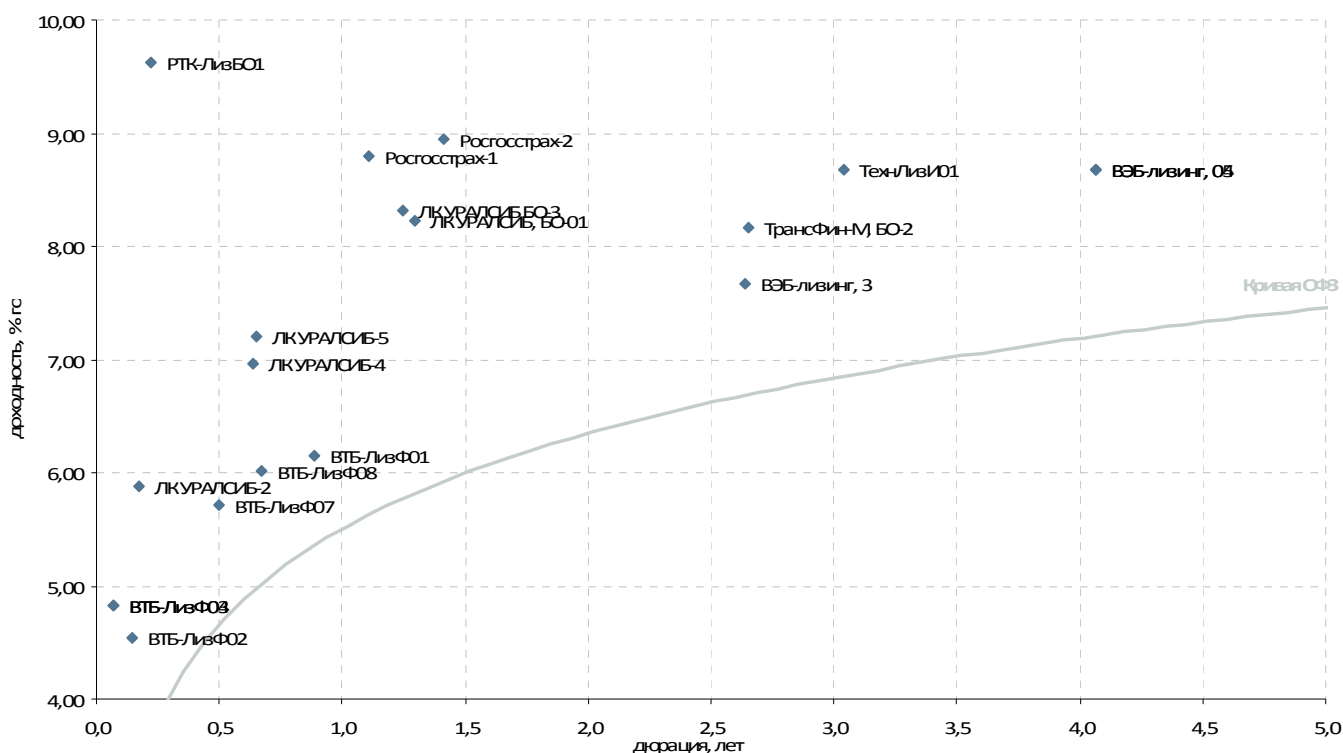
Выпуск	Купон, % год.	Оферта	Погашение	Цена, %	Изм. цены, б.п.	Объем торгов, тыс руб.	Эф. дох-ть, % год.	Дюрация, лет	Спрэд к крив. РФ	Рейтинг ликвидн.	
Стройматериалы											
ЖелБет-1	10,00	-	27.05.2011	-	-	-	-	0,00	-	1	
Полипласт, 02	12,25	11.09.2012	11.03.2014	-	101,30	-	11,44	1,23	568	26	
Полипласт-1	19,00	-	21.06.2011	-	-	-	-	0,08	-	20	
ТехноНиколь БО-1	13,50	-	11.09.2013	-	-	-	-	1,96	-	-	
ТехноНиколь БО-2	13,00	20.09.2012	19.09.2013	-	-	-	-	1,23	-	2	
ТехноНиколь БО-3	13,00	26.09.2012	25.09.2013	-	-	-	-	1,25	-	1	
ТехноНиколь-2	13,50	08.09.2011	07.03.2012	-	101,20	-	9,62	0,29	562	15	
ЮниТайл-1	12,00	-	22.06.2011	-	-	-	-	0,09	-	16	
Строительство жилой и коммерческой недвижимости											
АРТУГ-2	14,00	-	22.03.2012	-	-	-	-	0,79	-	26	
ЖелДорИп-2	12,00	-	19.04.2012	-	-	-	-	0,89	-	6	
ЖелДорИп-3	13,00	-	19.09.2012	-	-	-	-	1,25	-	3	
Ладья-Финанс, 1	13,75	-	13.09.2012	-	101,00	1	12,73	1,20	700	20	
ЛенСпецСМУ БО-2	14,50	-	23.05.2013	-	107,02	-	8,82	1,14	316	21	
ЛенСпецСМУ-1	16,00	-	07.12.2012	-	107,88	-	6,09	0,77	91	27	
ЛР-Инвест, 1	13,75	-	17.07.2012	-	100,50	-	13,14	1,05	758	20	
ЛСР БО-1	10,50	26.06.2012	25.06.2013	▲	103,10	0,20	3 095	7,66	1,04	212	21
ЛСР БО-2	10,00	-	10.09.2013	-	103,82	-	8 326	8,31	2,09	191	33
ЛСР, БО-03	9,50	-	20.03.2014	▲	102,92	0,21	42 998	8,49	2,53	186	67
ЛСР-2	9,80	31.01.2013	01.08.2013	-	103,05	-	-	8,00	1,58	195	38
ЛЭСтрой-2	0,10	-	22.07.2011	-	-	-	-	-	-	-	-
НовИнвест-1	12,00	-	07.07.2011	-	-	-	-	0,13	-	10	
СУ-155-3	12,70	-	15.02.2012	▲	97,63	0,07	879	16,76	0,72	1 167	36
СэтлГрупп-1	11,70	-	15.05.2012	▲	100,09	0,09	1 582	11,94	0,96	648	23
Х-МСтрой-2	10,00	-	12.07.2011	-	-	-	-	0,13	-	1	
Прочее строительство и недвижимость											
АтомСтрЭк-1	7,75	-	24.05.2011	-	-	-	-	0,00	-	-	
Главная дорога, 3	5,00	-	30.10.2028	-	-	-	-	0,51	-	29	
Космос-1	10,20	-	16.06.2011	-	-	-	-	0,01	-	1	
Макромир-2	-	-	03.07.2012	-	-	-	-	1,12	-	-	
МетроСтрой	7,00	-	23.09.2011	-	100,00	-	7,09	0,35	287	20	
МИНдустр	12,25	-	16.08.2011	-	-	-	-	0,06	-	-	
М-Индустр-2	-	-	10.07.2013	-	-	-	-	2,14	-	-	
Система-Галс, 1	8,50	-	08.04.2014	-	-	-	-	2,55	-	2	
Система-Галс, 2	8,50	-	15.04.2014	-	-	-	-	2,56	-	1	
СтрТрГаз-2	8,49	-	13.07.2012	▲	94,34	0,34	211 564	14,43	1,09	882	39
СтрТрГаз-3	8,50	-	11.04.2013	-	95,99	-	-	11,17	1,77	498	23
Хортекс-1	13,00	15.02.2012	14.08.2013	▲	87,99	0,99	1	34,78	0,71	2 969	25

* - рейтинг ликвидности рассчитывается на основе данных за 90 дней и обновляется ежедневно

Источник: ММВБ; оценка: Велес Капитал



Финансовые компании



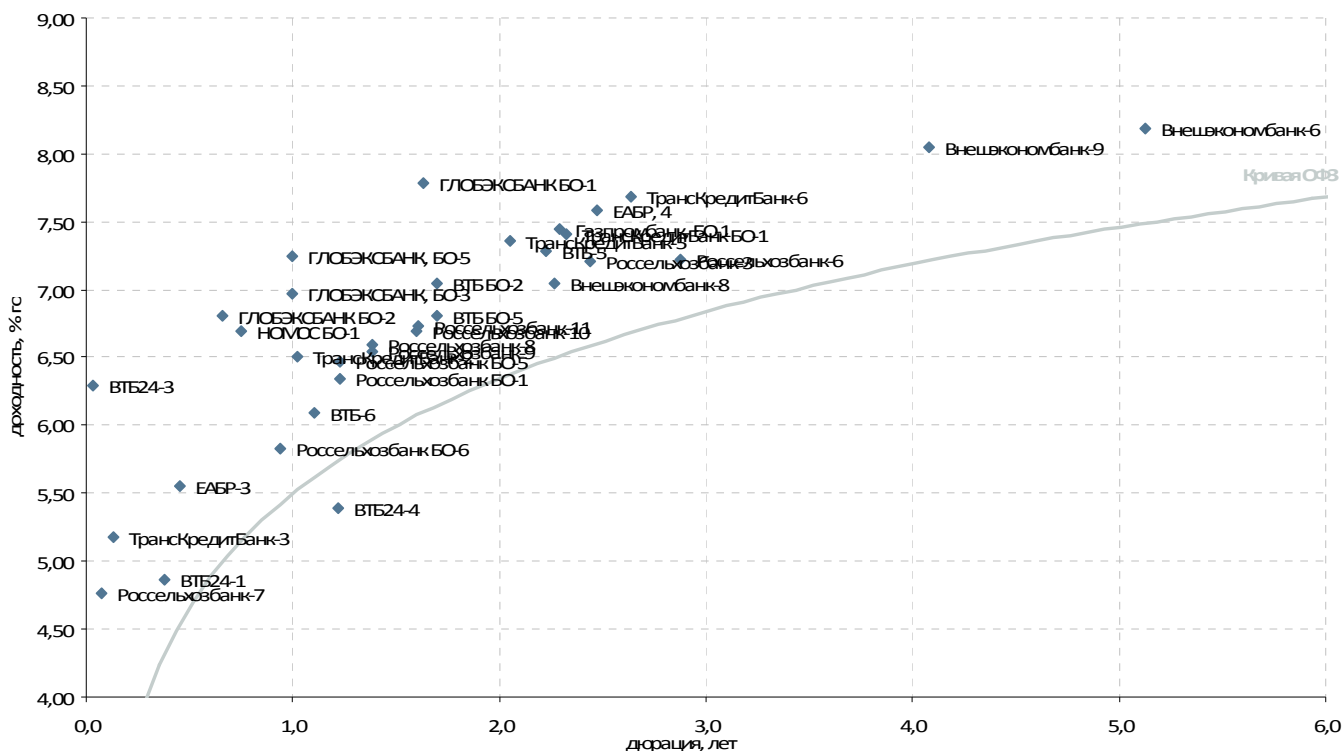
Выпуск	Купон, % год.	Оферта	Погашение	Цена, %	Изм. цены, б.п.	Объем торгов, тыс руб.	Эф. дох-ть, % год.	Дюрация, лет	Спрэд к крив. ОФЗ	Рейтинг ликвидн.
Инвестиции и факторинг										
ИК Стратегия, 2	8,25	-	04.02.2013	▲ 101,41	0,30	142	1,88	0,22	-	20
ИФК РФА-Инвест, 2	8,40	-	17.10.2013	-	-	-	-	1,90	-	19
КИТ Финанс Капитал-1	11,00	-	17.04.2014	-	-	-	-	2,55	-	6
НПФ-1	5,00	-	07.05.2019	-	-	-	-	-	-	-
Роснано, 1	8,90	-	20.12.2017	-	-	-	-	-	-	-
РОСНАНО, 2	8,90	-	20.12.2017	-	-	-	-	-	-	-
Роснано, 3	8,90	-	20.12.2017	-	-	-	-	-	-	-
ТрансКредитФакторинг, 1	12,00	-	11.06.2012	-	-	-	-	0,98	-	25
Лизинговые компании										
ВТБ-ЛизФ01	7,10	10.05.2012	06.11.2014	▲ 100,95	0,04	1 631	6,15	0,88	80	22
ВТБ-ЛизФ02	7,00	12.07.2011	07.07.2015	- 100,39	-	-	4,54	0,15	136	31
ВТБ-ЛизФ03	7,50	14.06.2011	07.06.2016	- 100,20	-	-	4,82	0,07	253	32
ВТБ-ЛизФ04	7,50	14.06.2011	07.06.2016	- 100,20	-	-	4,82	0,07	253	23
ВТБ-ЛизФ07	6,85	07.12.2011	30.11.2016	- 100,63	-	-	5,71	0,50	105	22
ВТБ-ЛизФ08	7,05	07.02.2012	01.08.2017	- 100,78	-	-	6,02	0,67	100	31
ВТБ-ЛизФ09	6,65	10.08.2011	02.08.2017	-	-	-	-	0,23	-	23
ВЭБ-лизинг, 04	8,60	08.04.2016	02.04.2021	▲ 100,40	0,05	47 673	8,68	4,07	147	79
ВЭБ-лизинг, 05	8,60	08.04.2016	02.04.2021	▲ 100,40	0,17	47 673	8,68	4,07	147	81
ВЭБ-лизинг, 3	7,50	11.04.2014	02.04.2021	▼ 99,91	-0,12	99 919	7,67	2,64	99	60
Европлан-1	10,00	-	11.08.2011	-	-	-	-	0,10	-	2
ЛК УРАЛСИБ БО-3	9,50	-	29.10.2013	▲ 101,76	1,43	16 605	8,31	1,24	254	31
ЛК УРАЛСИБ, БО-01	9,50	-	28.02.2014	- 101,97	-	-	8,22	1,29	241	30
ЛК УРАЛСИБ-2	14,50	-	21.07.2011	- 101,45	-	3 348	5,88	0,17	251	42
ЛК УРАЛСИБ-3	16,50	-	23.02.2012	-	-	-	-	0,73	-	14
ЛК УРАЛСИБ-4	16,50	-	19.01.2012	▼ 106,20	-0,30	531	6,96	0,64	201	21
ЛК УРАЛСИБ-5	8,50	-	19.01.2012	▼ 100,90	-0,01	4 440	7,20	0,65	222	22
Медведь Финанс БО-1	14,00	19.08.2011	16.08.2013	-	-	-	-	0,24	-	27
НОМОС-Лиз1	12,00	-	08.07.2011	-	-	-	-	0,12	-	-
ПЭБЛзнг-3	14,00	16.09.2011	12.09.2014	- 100,00	-	-	14,32	0,33	1 017	22
ПЭБЛизинг3	14,00	16.09.2011	12.09.2014	- 100,00	-	-	14,32	0,33	1 017	22
РТК-ЛизБО1	12,00	09.08.2011	06.08.2013	▼ 100,53	-0,04	3 324	9,62	0,22	593	25
РФЦ-Лиз 02	13,00	-	27.10.2011	-	-	-	-	0,23	-	-
ТехнЛизИО1	8,50	-	24.10.2014	- 100,02	-	1	8,67	3,04	182	20
ТрансФин-М, БО-2	8,00	-	22.04.2014	- 100,00	-	-	8,16	2,65	147	1
ТрансФин-М, БО-4	8,40	-	29.11.2013	-	-	-	-	2,25	-	7
ТрансФин-М, БО-5	8,40	-	29.11.2013	-	-	-	-	2,25	-	16
ТрансФин-М-11	11,00	08.12.2011	03.12.2015	-	-	-	-	0,52	-	1
ТрансФин-М-11	11,00	08.12.2011	03.12.2015	-	-	-	-	0,52	-	5
ТрансФин-М-БО-3	9,75	-	13.08.2013	-	-	-	-	1,97	-	2
ЭлемнтЛиз-02	21,00	09.06.2011	04.09.2014	▲ 101,50	1,39	1	20,11	0,06	1 808	23
Страховые компании										
Росгосстрах-1	10,00	19.07.2012	16.07.2015	▲ 101,50	0,17	208	8,80	1,11	317	33
Росгосстрах-2	10,50	08.11.2012	02.11.2017	▲ 102,40	0,42	230 329	8,94	1,41	302	38

* - рейтинг ликвидности рассчитывается на основе данных за 90 дней и обновляется ежедневно

Источник: ММВБ; оценка: Велес Капитал (аптал)



Госбанки



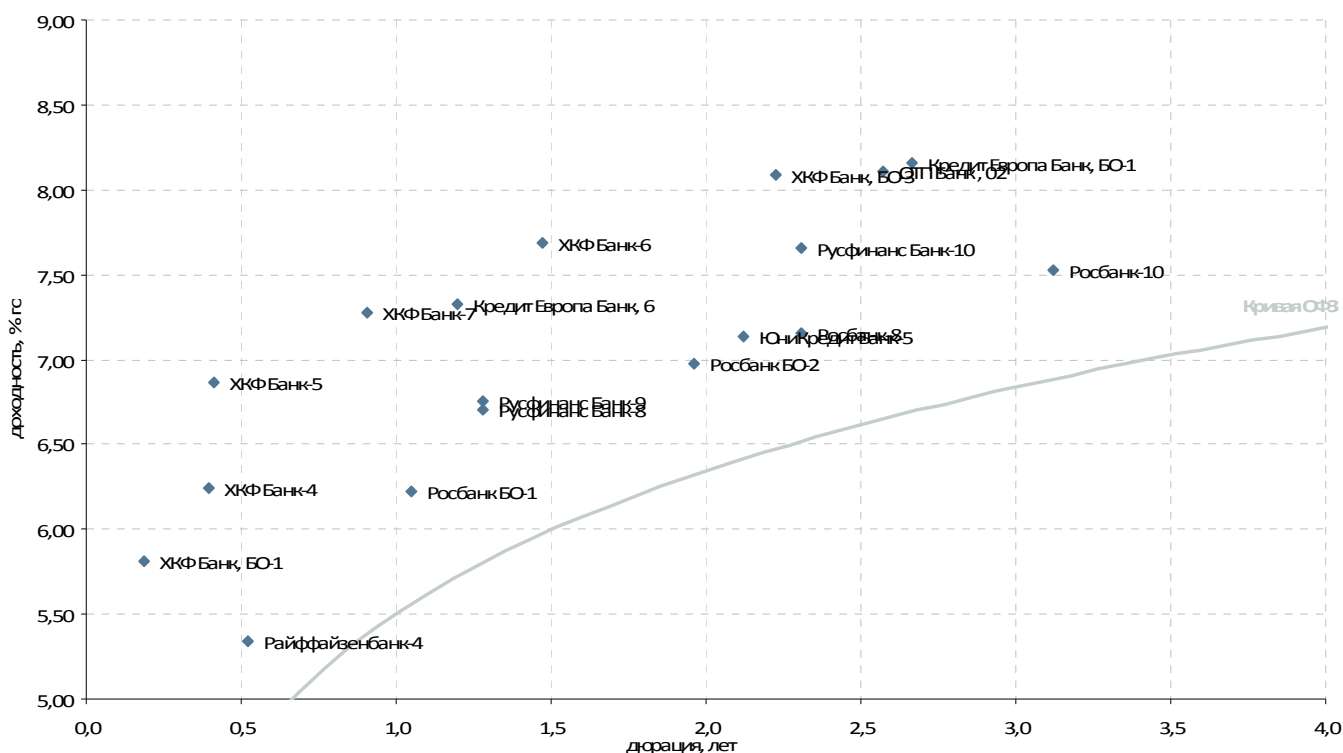
Выпуск	Купон, % год.	Оферта	Погашение	Цена, %	Изм. цены, б.п.	Объем торгов, тыс руб.	Эф. дох-ть, % год.	Дюрация, лет	Спрэд к крив. OFZ	Рейтинг ликвидн.	
Госбанки											
Внешэкономбанк-6	7,90	17.10.2017	13.10.2020	▲ 99,35	0,15	6 680	8,19	5,13	70	62	
Внешэкономбанк-8	6,90	22.10.2013	13.10.2020	▲ 99,95	0,92	4 000	7,04	2,27	54	50	
Внешэкономбанк-9	7,90	24.03.2016	18.03.2021	▲ 99,99	0,06	64 895	8,05	4,08	84	76	
ВТБ БО-1	7,60	-	15.03.2013	-	-	-	-	1,70	-	34	
ВТБ БО-2	7,60	-	15.03.2013	-	101,25	-	7,05	1,70	90	33	
ВТБ БО-5	7,60	-	15.03.2013	-	101,63	0,10	20 322	6,81	1,70	66	47
ВТБ24-1	11,50	-	05.10.2011	-	102,50	-	4,87	0,38	54	35	
ВТБ24-3	6,30	01.06.2011	29.05.2013	▲ 101,00	1,00	3	6,29	0,04	484	24	
ВТБ24-4	6,90	23.08.2012	20.02.2014	-	101,90	-	5,39	1,22	-	25	
ВТБ-5	7,40	-	17.10.2013	▲ 100,69	0,04	2 014	7,28	2,22	81	38	
ВТБ-6	7,20	11.07.2012	06.07.2016	▲ 101,37	0,07	208 436	6,09	1,10	47	50	
Газпромбанк, БО-1	7,75	-	08.12.2013	-	101,02	-	7,44	2,29	93	53	
Газпромбанк-4	6,85	-	15.11.2012	-	-	-	-	1,45	-	21	
Газпромбанк-5	6,85	-	22.11.2012	-	-	-	-	1,42	-	20	
ГЛОБЭКСБАНК БО-1	8,30	-	16.02.2013	▼ 101,04	-0,22	208 234	7,79	1,64	169	46	
ГЛОБЭКСБАНК БО-2	8,10	22.01.2012	22.07.2013	-	100,90	-	42 474	6,81	0,66	181	22
ГЛОБЭКСБАНК, БО-3	8,10	08.06.2012	08.12.2013	-	101,25	-	6,97	1,00	147	38	
ГЛОБЭКСБАНК, БО-5	8,10	08.06.2012	08.12.2013	-	100,99	-	7,24	1,00	174	29	
ЕАБР, 4	7,70	11.02.2014	06.02.2018	-	100,61	-	7,58	2,47	98	50	
ЕАБР-3	10,50	01.11.2011	25.10.2016	-	102,30	-	5,56	0,45	102	30	
ЕБРР-3	3,98	-	07.09.2011	-	-	-	-	0,05	-	24	
ЕБРР-4	3,70	-	12.06.2014	-	-	-	-	0,07	-	12	
ЕБРР-5	4,03	-	09.04.2014	-	-	-	-	0,15	-	15	
НОМОС БО-1	7,00	24.02.2012	24.02.2014	-	100,30	-	6,69	0,75	153	42	
Россельхозбанк БО-1	7,20	29.08.2012	28.08.2013	▼ 101,15	-0,03	2 852	6,34	1,23	59	27	
Россельхозбанк БО-5	7,20	29.08.2012	28.08.2013	-	101,00	-	6,47	1,23	72	38	
Россельхозбанк БО-6	6,60	01.05.2012	29.10.2013	-	100,78	-	5,83	0,94	41	32	
Россельхозбанк-10	9,00	06.02.2013	29.01.2020	▼ 103,85	-0,15	103 850	6,70	1,60	62	29	
Россельхозбанк-11	9,00	07.02.2013	30.01.2020	▼ 103,80	-0,10	72 307	6,73	1,61	65	33	
Россельхозбанк-3	9,25	13.02.2014	09.02.2017	-	105,30	-	7,21	2,44	62	40	
Россельхозбанк-4	11,50	05.10.2011	27.09.2017	-	-	-	-	0,37	-	16	
Россельхозбанк-5	13,50	06.12.2011	27.11.2018	-	-	-	-	0,52	-	6	
Россельхозбанк-6	7,80	15.08.2014	09.02.2018	-	102,00	-	7,22	2,88	43	18	
Россельхозбанк-7	6,90	14.06.2011	05.06.2018	-	100,15	-	4,76	0,07	247	33	
Россельхозбанк-8	10,10	22.11.2012	14.11.2019	-	105,16	-	6,59	1,38	70	26	
Россельхозбанк-9	10,10	22.11.2012	14.11.2019	▼ 105,19	-0,04	14 884	6,55	1,38	66	25	
ТрансКредитБанк БО-1	7,80	-	17.11.2013	▲ 101,18	0,10	208 881	7,41	2,32	88	37	
ТрансКредитБанк-2	6,90	-	12.06.2012	-	100,50	-	6,51	1,02	98	22	
ТрансКредитБанк-3	10,30	-	07.07.2011	-	100,70	-	5,18	0,13	212	33	
ТрансКредитБанк-5	7,90	-	12.08.2013	▲ 101,35	0,05	811	7,36	2,05	98	26	
ТрансКредитБанк-6	8,25	-	17.04.2014	▼ 101,80	-0,13	865	7,69	2,64	101	34	

* - рейтинг ликвидности рассчитывается на основе данных за 90 дней и обновляется ежедневно

Источник: ММВБ; оценка: Велес Капитал



Банки с участием иностранного капитала



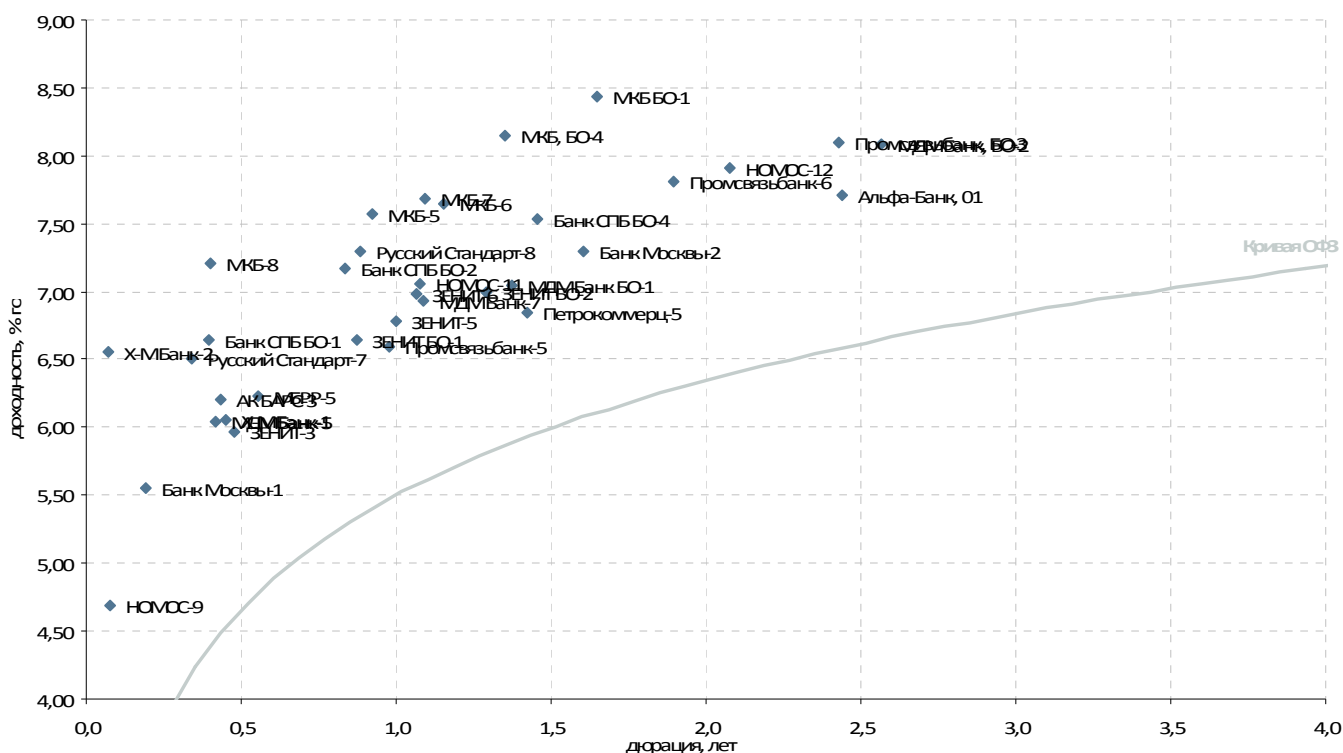
Выпуск	Купон, % год.	Оферта	Погашение	Цена, %	Изм. цены, б.п.	Объем торгов, тыс руб.	Эф. дох-ть, % год.	Дюрация, лет	Спрэд к крив. ОФЗ	Рейтинг ликвидн.
Банки с участием иностранного капитала										
Банк Интеза, 2	11,00	-	30.11.2011	-	-	-	-	0,50	-	2
БНП Париба Банк, 01	7,70	-	29.03.2014	-	-	-	-	-	-	-
Кредит Европа Банк, 6	8,30	21.08.2012	18.02.2014	▲ 101,28	0,08	40 512	7,33	1,20	161	43
Кредит Европа Банк, БО-1	8,10	-	27.04.2014	▼ 100,24	-0,23	478 101	8,16	2,67	147	57
Кредит Европа Банк-2	11,50	-	28.06.2011	-	-	-	-	0,02	-	8
Москоммерцбанк-3	10,00	-	12.06.2013	-	-	-	-	-	-	-
ОТП Банк, О2	8,25	-	25.03.2014	▲ 100,73	0,02	233	8,11	2,57	146	61
Райффайзенбанк, БО-07	7,50	-	27.11.2013	-	-	-	-	2,27	-	26
Райффайзенбанк-4	13,50	06.12.2011	03.12.2013	▼ 104,40	-0,02	110 786	5,34	0,52	63	44
Росбанк БО-1	7,40	25.06.2012	25.06.2013	▲ 101,33	0,05	203	6,22	1,05	66	28
Росбанк БО-2	8,00	-	08.07.2013	- 102,24	-	1 022	6,97	1,96	65	26
Росбанк-10	7,40	-	07.11.2014	- 100,02	-	-	7,53	3,12	64	23
Росбанк-8	6,90	-	06.11.2013	▼ 99,68	-0,07	10 966	7,16	2,31	64	23
Русфинанс Банк-10	7,90	12.11.2013	10.11.2015	▲ 100,85	0,20	454	7,66	2,31	114	30
Русфинанс Банк-11	7,90	13.11.2013	11.11.2015	-	-	-	-	2,31	-	26
Русфинанс Банк-8	7,70	17.09.2012	14.09.2015	- 101,40	-	-	6,70	1,28	90	25
Русфинанс Банк-9	7,70	18.09.2012	15.09.2015	- 101,32	-	-	6,75	1,28	95	21
ХКФ Банк, БО-1	6,65	24.04.2012	22.04.2014	▲ 100,15	0,15	21 032	5,81	0,19	235	27
ХКФ Банк, БО-3	7,90	22.10.2013	22.04.2014	▼ 100,09	-0,09	75 058	8,09	2,22	162	27
ХКФ Банк-4	7,10	-	12.10.2011	- 100,39	-	102	6,24	0,39	187	22
ХКФ Банк-5	8,15	19.10.2011	17.04.2013	- 100,60	-	-	6,86	0,41	243	24
ХКФ Банк-6	7,75	11.12.2012	10.06.2014	▲ 100,40	0,27	6 024	7,69	1,47	172	28
ХКФ Банк-7	9,00	26.04.2012	23.04.2015	- 101,75	-	-	7,28	0,91	190	26
Юникредит Банк-4	7,00	13.11.2012	10.11.2015	-	-	-	-	1,44	-	36
Юникредит Банк-5	7,50	03.09.2013	01.09.2015	▲ 101,00	0,30	10 101	7,14	2,12	72	36

* - рейтинг ликвидности рассчитывается на основе данных за 90 дней и обновляются ежедневно

Источник: ММВБ; оценка: Велес Капитал



Топ-30 банков по активам



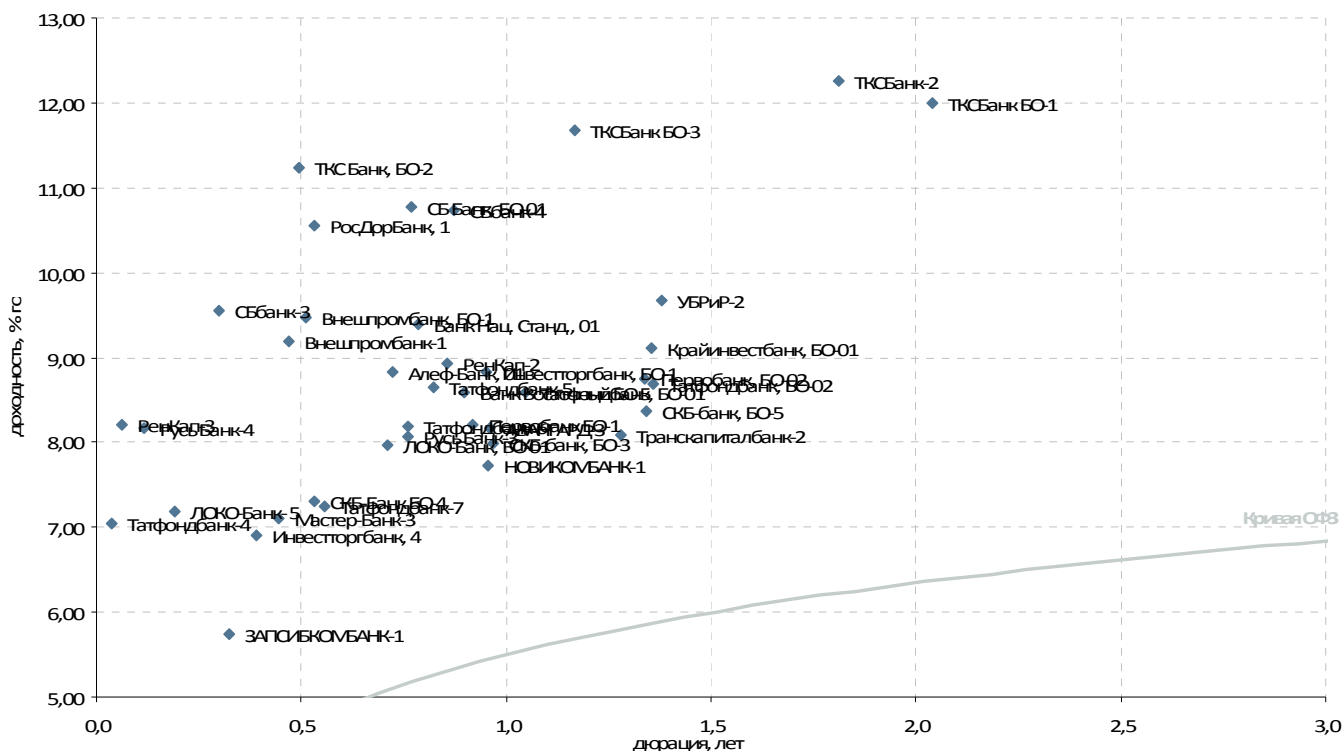
Выпуск	Купон, % год.	Оферта	Погашение	Цена, %	Изм. цены, б.п.	Объем торгов, тыс руб.	Эф. дох-ть, % год.	Дюрация, лет	Спрэд к крив. ОФЗ	Рейтинг ликвидн.
Топ 30 по активам										
АК БАРС-3	7,90	-	25.10.2011	- 100,75	-	12	6,21	0,44	172	22
АК БАРС-4	8,25	17.04.2012	15.10.2013	-	-	-	-	0,90	-	26
Альфа-Банк, 01	8,25	04.02.2014	02.02.2016	▲ 101,64	0,11	109 011	7,71	2,44	112	79
Банк Москвы-1	6,45	-	29.07.2011	- 100,18	-	-	5,56	0,19	205	16
Банк Москвы-2	7,55	-	01.02.2013	- 100,60	-	-	7,29	1,61	121	16
Банк СПБ БО-1	8,10	11.10.2011	09.04.2013	- 100,60	-	-	6,64	0,40	226	34
Банк СПБ БО-2	7,50	26.03.2012	23.09.2013	- 100,36	-	-	7,17	0,84	189	46
Банк СПБ БО-4	8,50	13.12.2012	12.12.2013	- 101,60	-	-	7,53	1,45	157	42
БО-1	7,10	07.04.2012	07.04.2013	▼ 100,47	-0,01	10 047	6,64	0,87	131	33
БО-2	7,75	22.09.2012	22.09.2013	- 101,10	-	-	6,99	1,29	118	38
БО-3	8,10	-	09.11.2011	- 101,03	-	-	5,97	0,48	137	33
БО-5	7,50	05.06.2012	04.06.2013	▼ 100,82	-0,02	5 449	6,78	1,00	128	32
БО-6	8,00	03.07.2012	01.07.2014	- 101,20	-	258	6,98	1,07	140	26
БРР-2	7,00	-	28.03.2013	-	-	-	-	1,75	-	22
БРР-3	7,25	25.10.2011	23.04.2013	-	-	-	-	0,43	-	22
БРР-4	6,00	01.03.2012	27.02.2014	-	-	-	-	0,77	-	23
БРР-5	8,25	15.12.2011	12.06.2014	▲ 101,17	0,27	3 035	6,23	0,56	144	28
МДМ Банк БО-1	12,75	-	29.11.2012	- 108,35	-	379	7,04	1,37	115	25
МДМ Банк БО-2	8,15	-	21.03.2014	▼ 100,55	-0,09	31 961	8,08	2,56	143	58
МДМ Банк-5	10,05	-	18.10.2011	▲ 101,65	0,02	7 379	6,04	0,42	160	31
МДМ Банк-7	11,75	-	19.07.2012	- 105,45	-	-	6,93	1,09	132	27
МДМ Банк-8	9,00	09.07.2013	09.04.2015	-	-	-	-	1,98	-	46
МКБ БО-1	8,50	22.02.2013	22.02.2014	▲ 100,35	0,02	15 053	8,44	1,65	233	39
МКБ БО-4	8,00	15.10.2012	15.04.2014	▲ 100,00	0,01	2 020	8,15	1,35	228	35
МКБ-5	7,40	-	25.04.2012	- 99,97	-	-	7,57	0,92	217	22
МКБ-6	9,40	-	07.08.2012	- 102,18	-	-	7,65	1,16	197	21
МКБ-7	9,76	17.07.2012	14.07.2015	- 102,42	-	-	7,69	1,10	208	25
МКБ-8	9,70	12.10.2011	08.04.2015	▼ 101,00	-0,10	1 313	7,21	0,40	282	34
НОМОС-11	7,40	04.07.2012	02.07.2014	- 100,48	-	-	7,06	1,08	147	35
НОМОС-12	8,50	25.08.2013	28.08.2017	▼ 101,50	-0,50	204	7,91	2,08	152	42
НОМОС-9	7,00	17.06.2011	14.06.2013	▲ 100,18	0,01	115 708	4,69	0,08	227	34
Петрокоммерц-4	5,00	-	06.07.2011	-	-	-	-	0,13	-	22
Петрокоммерц-5	12,75	19.12.2012	21.12.2014	- 108,92	-	-	6,85	1,42	92	27
Петрокоммерц-6	7,75	-	22.08.2012	-	-	-	-	1,21	-	22
Петрокоммерц-7	7,00	-	22.08.2012	-	-	-	-	1,21	-	22
Промсвязьбанк-5	8,60	-	04.02.2014	▲ 101,55	0,54	30 512	8,10	2,43	152	49
Промсвязьбанк-6	7,75	-	17.05.2012	- 101,20	-	15 910	6,59	0,98	111	35
Промсвязьбанк-3	8,25	-	17.06.2013	▼ 101,11	-0,30	40 925	7,81	1,89	153	43
Русский Стандарт-7	7,50	-	20.09.2011	▼ 100,35	-0,14	12 507	6,51	0,34	232	30
Русский Стандарт-8	7,75	-	13.04.2012	- 100,50	-	-	7,29	0,88	194	23
Х-М Банк-1	7,00	-	31.10.2011	▲ 100,45	0,05	45 187	6,05	0,45	151	22
Х-М Банк-2	7,85	15.06.2011	12.06.2013	- 100,10	-	-	6,56	0,07	422	22

* - рейтинг ликвидности рассчитывается на основе данных за 90 дней и обновляется ежедневно

Источник: ММВБ; оценка: Велес Капитал



Прочие банки



Выпуск	Купон, % год.	Оферта	Погашение	Цена, %	Изм. цены, б.п.	Объем торгов, тыс руб.	Эф. дох-ть, % год.	Дюрация, лет	Спрэд к крив. РФЗ	Рейтинг ликвидн.
Топ 100 по активам										
АВАНГАРД-3	-	-	10.05.2013	- 100,00	-	47 178	8,16	0,96	271	20
Банк Восточный БО-1	7,50	-	07.03.2013	-	-	-	-	1,70	-	20
Банк Восточный БО-5	9,00	19.04.2012	17.10.2013	- 100,50	-	-	8,59	0,90	322	30
Банк Нац. Станд., 01	10,00	09.03.2012	11.03.2014	- 100,60	-	-	9,39	0,78	418	26
Банк Центр-инвест-2	9,25	26.06.2012	24.06.2014	-	-	-	-	1,04	-	22
БИНБАНК-2	-	-	29.04.2013	-	-	-	-	0,92	-	18
Внешпромбанк, БО-1	9,30	30.11.2011	30.11.2013	▲ 100,01	0,01	50 157	9,48	0,51	479	22
Внешпромбанк-1	9,00	16.11.2011	14.11.2012	- 100,00	-	-	9,20	0,47	462	20
ЗАПСИБКОМБАНК-1	11,00	-	15.09.2011	▼ 101,68	-0,02	95 235	5,75	0,33	161	20
Инвестторгбанк, 4	9,50	08.10.2011	08.10.2012	- 101,01	-	106 608	6,90	0,39	255	20
Инвестторгбанк, БО-1	9,60	25.05.2012	25.11.2013	- 100,91	-	-	8,83	0,95	339	30
ЛОКО-Банк-5	9,25	28.07.2011	23.07.2015	▲ 100,39	0,01	109 670	7,19	0,19	369	24
ЛОКО-Банк, БО-01	8,50	09.02.2012	06.02.2014	▼ 100,46	-0,09	5 525	7,96	0,71	287	28
Мастер-Банк-3	8,00	-	30.11.2011	- 100,45	-	-	7,11	0,44	260	20
НОВИКОМБАНК-1	9,00	25.05.2012	25.11.2013	- 101,38	-	-	7,72	0,96	227	24
Первобанк БО-1	8,10	25.04.2012	24.04.2013	- 100,05	-	40 020	8,20	0,92	280	20
Первобанк, БО-02	8,50	11.10.2012	10.04.2014	- 99,90	-	-	8,75	1,34	289	30
РенКап-2	10,50	-	04.04.2012	▲ 101,44	0,18	746	8,93	0,85	362	34
РенКап-3	12,50	10.06.2011	06.06.2012	- 100,25	-	121 672	8,21	0,06	612	35
Русь Банк-3	9,50	28.02.2012	31.08.2014	- 101,16	-	-	8,07	0,76	290	25
Русь Банк-4	9,50	30.06.2011	03.07.2015	▼ 100,15	-0,04	70 120	8,17	0,12	530	25
СБ Банк, БО-01	9,75	01.03.2012	27.02.2014	- 99,40	-	-	10,78	0,77	560	25
СБбанк-3	9,25	05.09.2011	03.09.2012	▼ 99,95	-0,35	95 383	9,55	0,30	552	20
СБбанк-4	10,00	10.04.2012	08.10.2013	- 99,60	-	-	10,73	0,87	540	27
СКБ-Банк БО-4	9,80	07.12.2011	05.06.2013	- 101,40	-	-	7,30	0,53	257	21
СКБ-банк, БО-3	9,15	29.05.2012	26.11.2013	- 101,28	-	172	7,98	0,97	252	37
СКБ-банк, БО-5	8,25	11.10.2012	10.04.2014	- 100,05	-	-	8,37	1,34	251	38
Татфондбанк, БО-01	9,50	28.06.2012	26.12.2013	▲ 101,10	0,33	18 224	8,59	1,05	303	30
Татфондбанк, БО-02	8,75	18.10.2012	17.04.2014	- 100,29	-	-	8,69	1,36	281	43
Татфондбанк-4	13,00	-	01.06.2011	- 100,22	-	-	7,05	0,04	560	28
Татфондбанк-5	8,50	-	21.03.2012	▼ 100,00	-0,60	50 001	8,64	0,82	338	24
Татфондбанк-6	8,75	28.02.2012	26.02.2013	▼ 100,50	-0,05	153 742	8,19	0,76	302	30
Татфондбанк-7	8,75	16.12.2011	14.12.2012	- 100,90	-	2 018	7,24	0,56	245	24
ТКСБанк БО-3	14,00	21.08.2012	18.02.2014	- 102,99	-	-	11,68	1,17	599	28
УБРИР-2	9,50	29.10.2012	01.05.2014	▼ 100,06	-0,01	30 165	9,67	1,38	378	22
Прочие банки										
Алеф-Банк, 01	11,00	14.02.2012	11.02.2014	▼ 101,75	-0,05	4 070	8,82	0,72	371	17
Крайинвестбанк, БО-01	9,25	19.10.2012	19.04.2014	▲ 100,42	0,22	161 612	9,12	1,36	325	23
Меткомбанк, 01	9,40	29.11.2011	26.11.2013	-	-	-	-	0,51	-	21
РМБ-3	10,75	-	23.09.2013	-	-	-	-	0,35	-	23
РосДорБанк, 1	10,50	08.12.2011	09.12.2013	- 100,10	-	164	10,55	0,53	582	24
ТКС Банк, БО-2	16,50	29.11.2011	26.11.2013	▼ 102,79	-0,05	19 654	11,23	0,49	659	32
ТКСБанк БО-1	14,22	-	20.09.2013	▲ 105,10	1,97	4 207	11,99	2,04	562	20
ТКСБанк-2	20,00	-	28.07.2013	▼ 115,18	-0,32	10	12,25	1,81	603	30
Транскапиталбанк-2	8,15	18.09.2012	15.03.2016	▼ 100,25	-0,05	85 184	8,09	1,28	229	20

* - рейтинг ликвидности рассчитывается на основе данных за 90 дней и обновляются ежедневно

Источник: ММВБ; оценка: Велес Капитал



Раскрытие информации

Заявление аналитика и подтверждение о снятии ответственности

Настоящий отчет подготовлен аналитиком(ами) ИК «Велес Капитал». Приведенные в данном отчете оценки отражают личное мнение аналитика(ов). Вознаграждение аналитиков не зависит, никогда не зависело и не будет зависеть от конкретных рекомендаций или оценок, указанных в данном отчете. Вознаграждение аналитиков зависит от общей эффективности бизнеса ИК «Велес Капитал», определяющейся инвестиционной выгодой клиентов компании, а также доходами от иных видов деятельности ИК «Велес Капитал».

Данный отчет, подготовленный аналитическим управлением ИК «Велес Капитал», основан на общедоступной информации. Настоящий обзор был подготовлен независимо от других подразделений ИК «Велес Капитал», и любые рекомендации и суждения, представленные в данном отчете, отражают исключительно точку зрения аналитика(ов), участвовавших в написании данного обзора. В связи с этим, ИК «Велес Капитал» считает необходимым заявить, что аналитики и Компания не несут ответственности за содержание данного отчета. Аналитики ИК «Велес Капитал» не берут на себя ответственность регулярно обновлять данные, находящиеся в данном отчете, а также сообщать обо всех изменениях, вносимых в данный обзор.

Данный аналитический материал ИК «Велес Капитал» может быть использован только в информационных целях. Компания не дает гарантий относительно полноты и точности приведенной в этом отчете информации и ее достоверности, а также не несет ответственности за прямые или косвенные убытки от использования данных материалов. Данный документ не может служить основанием для покупки или продажи тех или иных ценных бумаг, а также рассматриваться как оферта со стороны ИК «Велес Капитал». ИК «Велес Капитал» и (или) ее дочерние предприятия, а также сотрудники, директора и аналитики ИК «Велес Капитал» имеют право покупать и продавать любые ценные бумаги, упоминаемые в данном обзоре.

ИК «Велес Капитал» и (или) ее дочерние предприятия могут выступать в качестве маркет-мейкера или нести обязательства по андеррайтингу ценных бумаг компаний, упоминаемых в настоящем обзоре, могут продавать или покупать их для клиентов, а также совершать иные действия, не противоречащие российскому законодательству. ИК «Велес Капитал» и (или) ее дочерние предприятия также могут быть заинтересованы в возможности предоставления компаниям, упомянутым в данном обзоре, инвестиционно-банковских или иных услуг.

Все права на данный бюллетень принадлежат ИК «Велес Капитал». Воспроизведение и/или распространение аналитических материалов ИК «Велес Капитал» не может осуществляться без письменного разрешения Компании.

© Велес Капитал 2011 г.

Для получения дополнительной информации и разъяснений просьба обращаться в Аналитическое управление ИК «Велес Капитал».



Управление по работе с долговыми обязательствами

Оксана Теличко
начальник управления
OSolonchenko@veles-capital.ru

Евгений Шиленков
зам. начальника управления
EShilenkov@veles-capital.ru

Алена Шеметова
начальник отдела по работе с облигациями
AShemetova@veles-capital.ru

Оксана Степанова
зам. нач. отдела по работе с облигациями
OStepanova@veles-capital.ru

Александр Аникин
главный специалист по работе с облигациями
AAnikin@veles-capital.ru

Елена Рукинова
специалист по работе с облигациями
ERukinova@veles-capital.ru

Мурад Султанов
специалист по работе с еврооблигациями
MSultanov@veles-capital.ru

Михаил Мамонов
начальник отдела по работе с векселями
MMamonov@veles-capital.ru

Ольга Боголюбова
специалист по работе с векселями
OBogolubova@veles-capital.ru

Юлия Шабалина
специалист по работе с векселями
YShabalina@veles-capital.ru

Тарас Ковальчук
специалист по работе с векселями
TKovalchuk@veles-capital.ru

Управление анализа долгового рынка

Иван Манаенко
начальник управления
IManaenko@veles-capital.ru

Юрий Кравченко
аналитик по банковскому сектору
YKravchenko@veles-capital.ru

Анна Соболева
аналитик долговых рынков
ASoboleva@veles-capital.ru

Иван Лубков
Программист
ILubkov@veles-capital.ru

Управление доверительных операций

Бейшен Исаев
начальник управления
BIsaev@veles-capital.ru

Станислав Бродский
инвестиционные продукты
SBrodsky@veles-capital.ru

Вадим Лабед
работа с инвесторами
VLabed@veles-capital.ru

Россия, Москва, 123610,
Краснопресненская наб., д. 12, под. 7, эт. 18
Телефон: +7 (495) 258 1988, факс: +7 (495) 258 1989
www.veles-capital.ru

Украина, Киев, 01025, Б. Житомирская ул., д. 20
Телефон: +38 (044) 459 0250, факс: +38 (044) 459 0251
www.veles-capital.ua