

Внешний рынок

Инвесторы верят в стабильность США.

На рынке российских евробондов выраженной динамики также не сложилось.

Внутренний рынок

Начало крупных перечислений сократило ликвидность и подтолкнуло ставки.

Объемы торгов на внутреннем рынке продолжили снижаться.

Без комментариев

КБ «Стройкредит» открыл книгу заявок на облигации серий БО-1 и БО-2, ориентир купона – 9,9-10,4% годовых.

ТМК планирует разместить облигации 4-5 серий на 15 млрд руб.

ВТБ планирует во 2-м полугодии разместить евробонды.

МКБ планирует выпуск еврооблигаций.

Облигации Газпромбанк БО-2 выходят на вторичный рынок.

Календарь событий

Время	Страна	Событие	Период
13:00	Германия	Обзор текущей ситуации ZEW	Июль
13:00	ЕС	Индекс экономических настроений ZEW	Июль
13:00	Германия	Индекс экономических настроений ZEW	Июль
16:30	США	Строительство новых домов	Июнь

Рыночные показатели

Долговые рынки

	Значение	Изменение, б.п.		
		Пред.	Неделя	Месяц
UST 10	101,66	-20	-8	12
UST 30	101,09	-106	-169	-178
German 10	109,20	17	11	182
Россия 30	117,70	-13	9	-4
Спред Россия 30	149,00	2	-5	2
Турция 34	123,57	-47	62	-8
Бразилия 40	136,48	17	-43	-0
Колумбия 37	125,23	-33	-12	-36
Венесуэла 34	71,11	-2	-122	483

Источник: данные бирж; оценка: Велес Капитал

Товарные рынки

	Значение	Изменение, %		
		Пред.	Неделя	Месяц
Золото, долл./унц	1 604,85	0,71	3,31	4,25
Brent, долл./барр.	116,43	-1,10	-0,33	2,59
Серебро, долл./унц	40,55	3,15	13,24	13,01
Urals, долл./барр.	116,54	-0,42	0,28	4,88
Алюминий, долл./т	2 467,00	-	0,82	-1,96
Медь, долл./т	9 672,75	-	1,30	6,45
Никель, долл./т	23 762,00	-	2,48	10,04

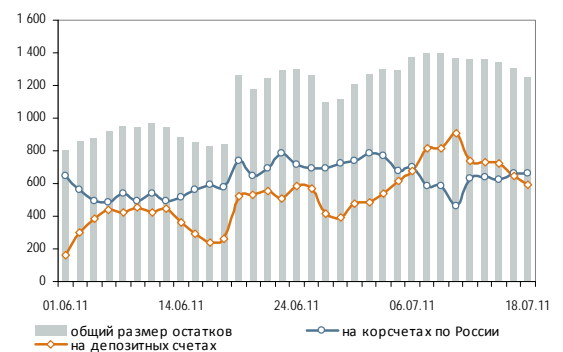
Источник: данные бирж; оценка: Велес Капитал

Валютный рынок

	Значение	Изменение, %		
		Пред.	Неделя	Месяц
EUR/USD	1,41	-0,59	0,12	-1,61
USD/JPY	79,10	0,10	-1,53	-1,32
RUR/USD, ЦБ	28,20	0,44	-0,06	0,52
RUR/EUR, ЦБ	39,65	-0,23	0,06	-1,15
Валютная корзина	33,36	0,23	-0,11	-0,29

Источник: данные бирж; оценка: Велес Капитал

Динамика рублевых остатков



Денежный рынок

	Значение	Пред.	Неделя	Месяц
MOSPRIME O/N, %	3,74	3,74	3,74	3,77
MOSPRIME 1 неделя, %	3,83	3,83	3,84	3,83
MOSPRIME 2 недели, %	3,92	3,91	3,93	3,90
LIBOR O/N, %	0,12	0,12	0,12	0,13
LIBOR 1 месяца, %	0,19	0,19	0,19	0,19
LIBOR 3 месяца, %	0,25	0,25	0,25	0,25

Источник: данные бирж; оценка: Велес Капитал



Внешний рынок

Инвесторы верят в стабильность США. Напряжение из-за отсутствия решения по повышению потолка госдолга США сохранилось в понедельник. Но, несмотря на приближение дня, когда Штаты могут допустить дефолт по своим обязательствам, спрос на казначейские облигации остается высоким. Причиной тому является и еще большая озабоченность инвесторов европейским долговым кризисом, и все же вера в то, что конгресс и Белый дом смогут договориться по бюджетной экономии и потолку госдолга до установленной даты.

В столь напряженной обстановке цены Treasuries сохранялись около уровня закрытия пятницы. Доходность 5-ти летнего займа составила 1,44% годовых, 10-ти летнего – 2,93% годовых, 30-ти летнего – 4,31% годовых. Стоит заметить, что цены на золото, не в пример Treasuries, в последние дни показали уверенный рост, что все-таки говорит о том, что не все участники уверены в стабильности США.

Обстановка на рынке казначейских облигаций сегодня останется напряженной. Правда, волатильность рынка может возрасти в связи с публикацией корпоративной отчетности и данных по новостройкам США.

На рынке российских евробондов выраженной динамики также не сложилось. Котировки отдельных выпусков просели на 10-25 б.п. В частности, ниже уровня пятницы торговались выпуски Лукойла (-25 б.п.), евробонды Газпрома (-5 б.п.), суверенные выпуски (-10 б.п.). Цена индикативного займа Россия-30 на протяжении всей сессии колебалась около отметки 117,7-117,8% от номинала. Суверенный спрэд на закрытии торгов составил 149 б.п. Во вторник, вероятно, динамика рынка останется боковой под давлением сохраняющейся неопределенности на внешнем рынке.

Иван Манаенко, Анна Соболева
bonds@veles-capital.ru

Внутренний рынок

Начало крупных перечислений сократило ликвидность и подтолкнуло ставки. В начале недели банки забрали заметную часть средств с депозитов в ЦБ. Объем остатков сократился на 130,4 млрд руб. При этом лишь часть этих средств была переведена на корсчета (+52,6 млрд руб.). В результате совокупный объем свободной ликвидности сократился на 77,8 млрд руб. — до 1,18 трлн руб. Снижение ликвидности, вероятно, было обусловлено заблаговременными перечислениями НДС. Ставки

→ Цены Treasuries колебались около уровней пятницы.

Итоги торгов по US Treasuries

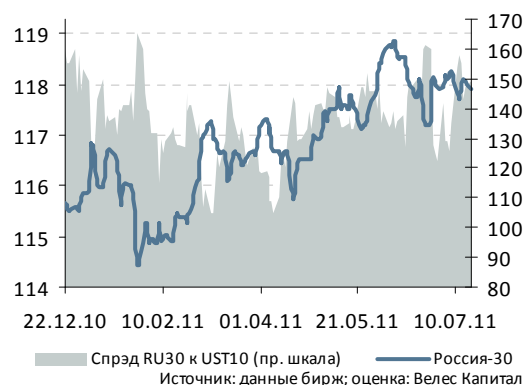
	Д-ть, % г.	Цена, %	Изм. д-ти, б.п.	Изм. цены, б.п.
ЗМ	0,01	0,01	0,00	0,50
UST5	1,44	100,30	-0,34	1,56
UST10	2,93	101,66	2,18	-18,75
UST30	4,31	101,10	6,18	-104,69

Источник: данные бирж; оценка: Велес Капитал



→ Цены российских евробондов остались на уровне пятницы.

Динамика займа Россия-30 и спреда к UST



→ Объемы торгов в рублевом сегменте все ниже.

Оферта		
Нижне-Ленское-Инвест, 3		1 000
Погашение		
Красноярск, 34010		100
Липецкая область, 34004		1 500



денежного рынка также свидетельствуют о начале перечислений: средневзвешенные ставки МБК о/п днем составляли 3,62-3,99% годовых в то время как накануне в это же время ставки держались на уровне 3,59-3,87% годовых.

В свете тревожности на мировых финансовых рынках внутренние валютные торги на ММВБ прошли под знаком укрепления доллара. Последний прибавил порядка 14 коп. к рублю, составив на закрытии 28,24 руб. В итоге рубль также ослабел и к бивалютной корзине — на 4 коп. Отметим однако, что в ближайшие дни крупные налоговые перечисления будут поддерживать спрос участников на рубли.

Объемы торгов на внутреннем рынке продолжили снижаться. В отсутствие свежих торговых идей и под влиянием неопределенности относительно ситуации в США и Европе российские инвесторы предпочли наблюдать за развитием событий со стороны. Скромная активность наблюдалась лишь в госзаймах, а в корпоративном сегменте сделки носили разовый характер.

Во вторник в США продолжится публикация квартальной отчетности, что может немного расшевелить и российский долговой рынок. Впрочем, активность участников, вероятно, все же останется невысокой вплоть до прояснения ситуации с долгами США и периферийных стран Европы.

Иван Манаенко, Анна Соболева, Юрий Кравченко
bonds@veles-capital.ru

Динамика индекса облигаций ММВБ





Итоги торгов рублевыми облигациями

Лидеры по оборотам

Выпуск	Цена, %	Изм. цены, б.п.	Об. торг., млн руб.	Кол-во сделок	Эф. дох. % год.	Дюр., лет
РМК-Финанс, 4	100,90	0,40	885,46	9	8,82	2,59
Сибметин02	116,06	-0,09	757,55	13	7,97	2,71
Система, 4	101,17	-0,07	647,49	3	7,20	2,09
ЕвразХолдинг, 7	101,02	1,01	549,20	9	8,30	4,07
Сибметин01	116,19	-0,01	508,16	11	7,92	2,71
ВЭБ-лизинг, 04	103,70	0,20	508,13	10	7,80	3,93
ЕвразХолдинг Фин, 2	106,21	-0,29	449,18	10	8,36	3,54
ФСК-6	101,54	-0,02	406,22	5	6,48	2,03
ММК, БО-06	100,06	-0,06	405,97	11	7,31	2,73
ВЭБ-лизинг, 05	103,69	0,14	373,26	10	7,80	3,93
Система-3	108,35	-0,15	361,51	6	6,17	1,29
АИЖК-15	119,21	-	345,71	4	-	16,45
СУЭК Финанс-1	104,01	-0,07	318,90	12	7,27	1,85
Красноярский край, 4	104,22	-0,10	309,44	4	5,80	0,84
ВК-Инвест-3	100,40	-0,06	300,91	10	7,38	2,72
ЛК УРАЛСИБ БО-4	100,28	-0,07	297,61	19	8,57	1,47
ОФЗ, 25068	116,15	-0,10	291,24	9	6,27	2,60
ОФЗ, 26204	99,98	0,08	256,09	19	7,64	5,24
Нижегородская Обл-6	102,96	-0,44	250,53	12	7,39	2,81
Акрон, 4	100,03	-0,05	250,08	5	8,09	2,59
ВК-Инвест-6	101,55	-0,10	246,57	11	8,01	3,59
МТС-2	100,75	0,30	241,82	10	7,68	3,65
Внешэкономбанк-9	100,05	-0,81	206,90	6	8,04	3,92
ТранскредитБанк-6	102,20	-0,15	204,55	4	7,48	2,47
МДМ Банк, БО-2	101,40	0,25	202,83	3	7,70	2,40

Лидеры по количеству сделок

Выпуск	Цена, %	Изм. цены, б.п.	Об. торг., млн руб.	Кол-во сделок	Эф. дох. % год.	Дюр., лет
Газпром-11	119,91	-0,02	17,37	28	6,32	2,54
Апт36.6-2	101,20	-0,20	26,08	21	16,35	0,48
ЛК УРАЛСИБ БО-4	100,28	-0,07	297,61	19	8,57	1,47
ОФЗ, 26204	99,98	0,08	256,09	19	7,64	5,24
Русь Банк-3	100,82	-0,08	179,75	13	8,25	0,60
Сибметин02	116,06	-0,09	757,55	13	7,97	2,71
Система-2	109,12	-0,23	70,65	13	6,01	0,99
Нижегородская Обл-6	102,96	-0,44	250,53	12	7,39	2,81
ОФЗ, 25077	101,36	0,02	13,08	12	7,12	3,79
Северсталь БО-1	101,43	-0,17	78,37	12	5,80	0,18
СтрТрГаз-2	96,84	-0,10	9,06	12	12,34	0,97
СУЭК Финанс-1	104,01	-0,07	318,90	12	7,27	1,85
ВК-Инвест-6	101,55	-0,10	246,57	11	8,01	3,59
ММК, БО-06	100,06	-0,06	405,97	11	7,31	2,73
Россельхозбанк БО-6	100,51	-0,04	108,45	11	6,00	0,78
Самарская Обл-3	100,20	-0,10	3,42	11	4,46	0,06
Сибметин01	116,19	-0,01	508,16	11	7,92	2,71
ВК-Инвест-3	100,40	-0,06	300,91	10	7,38	2,72
ВЭБ-лизинг, 04	103,70	0,20	508,13	10	7,80	3,93
ВЭБ-лизинг, 05	103,69	0,14	373,26	10	7,80	3,93
ЕвразХолдинг Фин, 2	106,21	-0,29	449,18	10	8,36	3,54
МТС-2	100,75	0,30	241,82	10	7,68	3,65
РУСАЛ Братск, 7	100,60	0,09	67,46	10	8,20	2,34
Альфа-Банк, 01	102,05	-	105,88	9	7,49	2,28
ЕвразХолдинг, 7	101,02	1,01	549,20	9	8,30	4,07

Лидеры роста

Выпуск	Цена, %	Изм. цены, б.п.	Об. торг., млн руб.	Кол-во сделок	Эф. дох. % год.	Дюр., лет
ЗСД, 2	102,05	1,35	33,25	6	8,39	3,98
Внешпромбанк-1	100,00	1,30	0,03	1	9,14	0,34
Магнит БО-4	102,20	1,20	7,43	1	7,25	1,96
ЕвразХолдинг, 7	101,02	1,01	549,20	9	8,30	4,07
Татнефть БО-1	102,00	0,72	2,04	1	6,34	2,01
ЕвроХим-2	103,52	0,52	45,55	4	8,00	3,42
ОФЗ, 46019	75,50	0,50	7,66	1	7,89	4,83
МособгазФин-2	99,75	0,45	8,61	8	9,75	0,91
ХКФ Банк-7	102,15	0,45	0,02	1	6,33	0,76
РМК-Финанс, 4	100,90	0,40	885,46	9	8,82	2,59
АИЖК-8	101,07	0,37	2,63	3	7,22	1,81
ТКС Банк, БО-2	102,37	0,37	4,93	3	9,96	0,37
МТС-2	100,75	0,30	241,82	10	7,68	3,65
АИЖК-16	100,29	0,29	1,27	1	8,45	5,70
Карелия, 9	106,16	0,26	1,95	3	6,74	1,97
ЛСР, БО-03	103,39	0,26	126,16	7	8,22	2,36
Кокс, БО-2	101,45	0,25	21,53	2	8,28	2,57
МДМ Банк, БО-2	101,40	0,25	202,83	3	7,70	2,40
ВК-Инвест-7	100,55	0,24	143,78	5	8,30	3,59
Магнит БО-6	100,78	0,23	201,55	2	7,57	2,50
Русфинанс Банк-11	101,35	0,22	68,92	4	7,39	2,16
ВЭБ-лизинг, 04	103,70	0,20	508,13	10	7,80	3,93
Газпром-9	102,10	0,20	44,74	4	6,43	2,33
ТранскредитБанк БО-1	101,70	0,20	10,07	2	7,11	2,15
БНП Париба Банк, 01	100,78	0,18	7,46	1	7,50	2,43

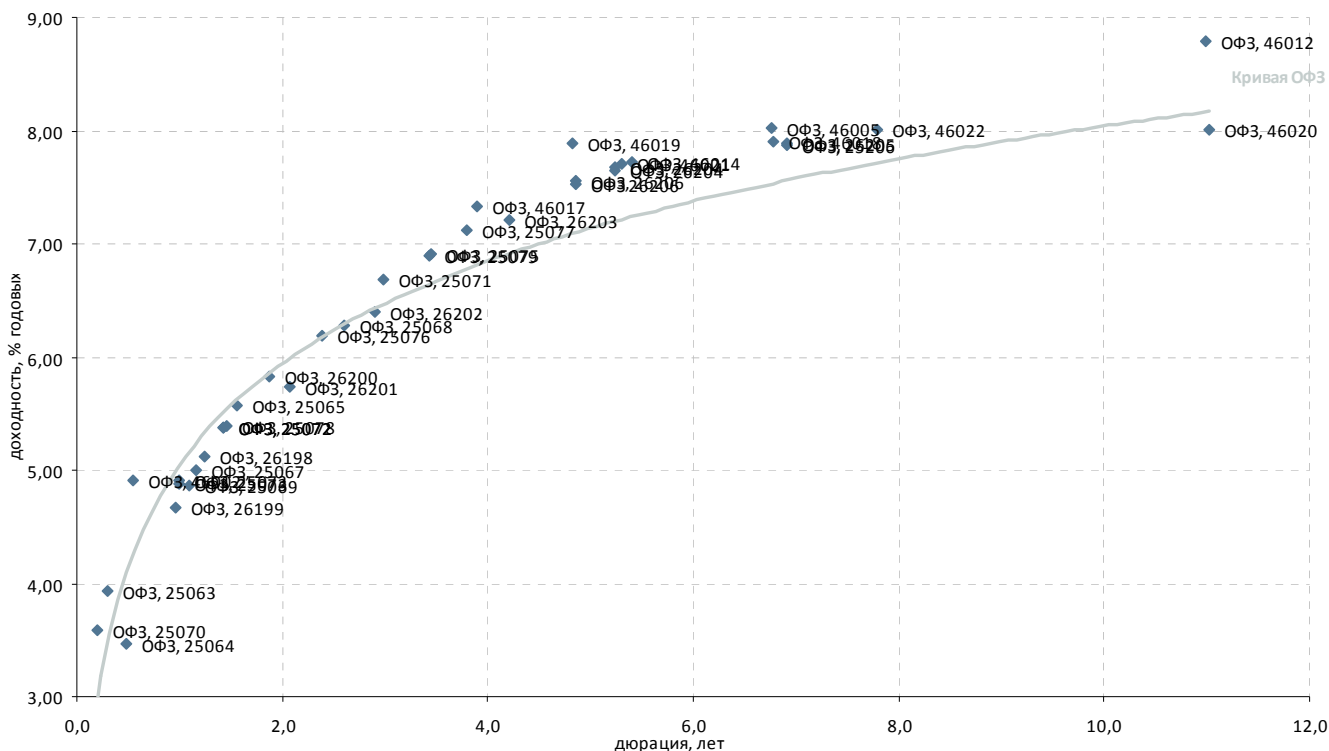
Лидеры падения

Выпуск	Цена, %	Изм. цены, б.п.	Об. торг., млн руб.	Кол-во сделок	Эф. дох. % год.	Дюр., лет
ОФЗ, 46017	97,60	-3,34	8,78	1	7,33	3,89
МТС-7	102,88	-1,06	70,47	4	8,27	4,94
ОФЗ, 25071	104,50	-0,90	0,00	1	6,69	2,99
Внешэкономбанк-9	100,05	-0,81	206,90	6	8,04	3,92
ТГК-6	100,86	-0,59	183,44	7	8,00	1,94
МДМ Банк БО-1	107,50	-0,50	2,40	1	7,01	1,28
ТКСБанк-2	113,30	-0,45	0,01	2	12,76	1,64
Нижегородская Обл-6	102,96	-0,44	250,53	12	7,39	2,81
Мечел-4	112,16	-0,43	0,03	4	6,89	0,93
Магнит, БО-05	101,33	-0,42	86,13	1	7,56	2,35
Интурист-2	102,60	-0,40	0,00	1	10,94	0,81
ЛСР-2	103,00	-0,40	0,00	1	7,86	1,42
ОФЗ, 25065	110,50	-0,40	1,11	2	5,57	1,55
Копейка-2	105,07	-0,38	36,83	7	7,66	0,55
ЛК УРАЛСИБ, БО-01	101,80	-0,35	14,00	3	8,32	1,27
ЕвразХолдинг Фин, 2	106,21	-0,29	449,18	10	8,36	3,54
Кредит Европа Банк, 6	101,41	-0,29	0,08	1	7,05	1,04
Промсвязьбанк, БО-3	101,92	-0,28	0,05	1	7,90	2,26
Газпром-13	107,00	-0,25	2,04	3	5,45	0,91
Башнефть-1	107,81	-0,24	0,07	2	6,78	1,34
Инвестторгбанк, 4	100,50	-0,24	2,01	1	7,40	0,24
Система-2	109,12	-0,23	70,65	13	6,01	0,99
ФСК-11	100,77	-0,23	28,72	5	7,98	4,97
АЛРОСА-20	105,05	-0,22	6,83	2	7,67	3,36
КБ Центр-инвест БО-5	100,24	-0,21	6,72	3	8,38	1,37



Атлас рынка государственных и муниципальных облигаций

ОФЗ



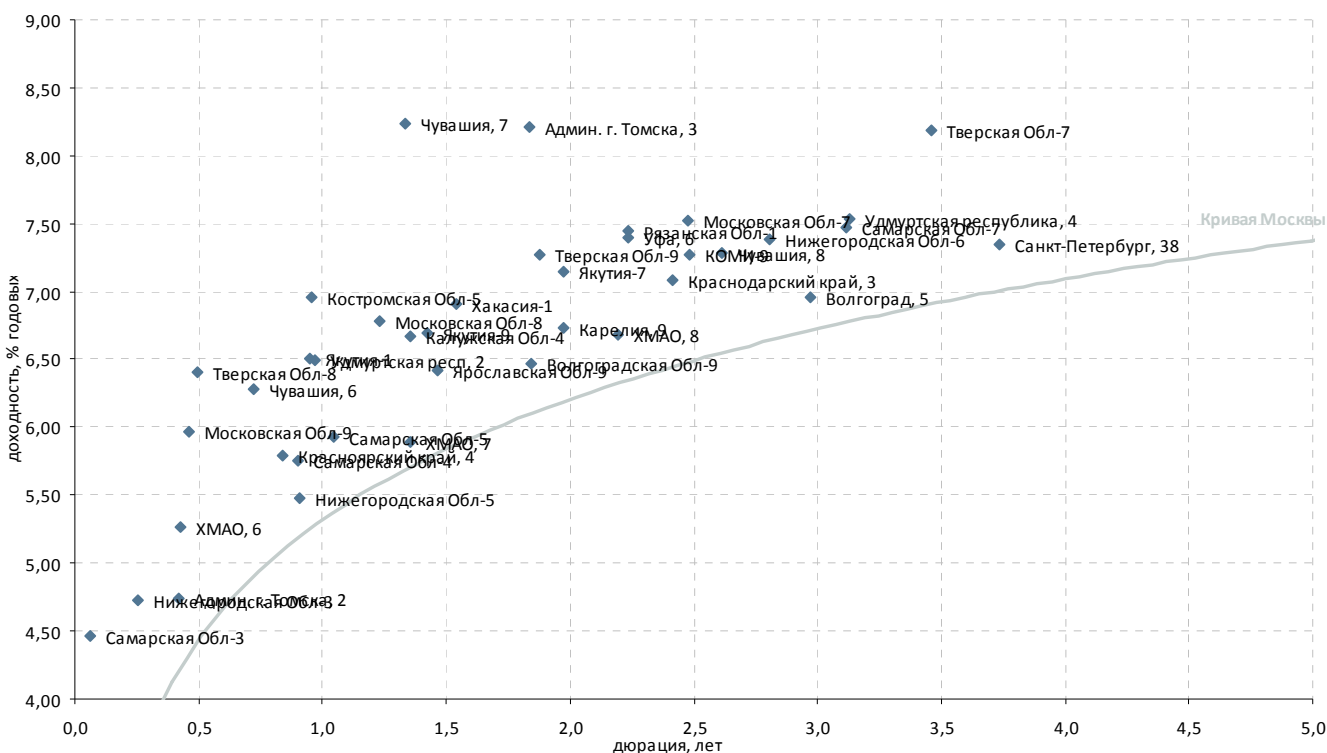
Выпуск	Купон, % год.	Оферта	Погашение	Цена, %	Изм. цены, б.п.	Объем торгов, тыс руб.	Эф. дох-ть, % год.	Дюрация, лет	Спрэд к крив. ОФЗ	Рейтинг ликвидн.
Гособлигации										
ОФЗ 26206	7,40	-	14.06.2017	-	-	-	7,53	4,85	49	-
ОФЗ, 25063	6,20	-	09.11.2011	▼ 100,71	-0,05	20 545	3,94	0,31	46	51
ОФЗ, 25064	11,90	-	18.01.2012	-	-	-	3,47	0,48	-	51
ОФЗ, 25065	12,00	-	27.03.2013	▼ 110,50	-0,40	1 106	5,57	1,55	-	54
ОФЗ, 25067	11,30	-	17.10.2012	-	-	-	5,00	1,16	-	59
ОФЗ, 25068	12,00	-	20.08.2014	▼ 116,15	-0,10	291 243	6,27	2,60	4	87
ОФЗ, 25069	10,80	-	19.09.2012	-	-	-	4,86	1,10	-	46
ОФЗ, 25070	10,00	-	28.09.2011	-	-	-	3,59	0,20	69	81
ОФЗ, 25071	8,10	-	26.11.2014	▼ 104,50	-0,90	1	6,69	2,99	28	72
ОФЗ, 25072	7,15	-	23.01.2013	-	-	-	5,37	1,42	-	78
ОФЗ, 25072	7,15	-	23.01.2013	-	-	-	5,37	1,42	-	-
ОФЗ, 25073	6,85	-	01.08.2012	-	-	-	4,88	0,99	-	-
ОФЗ, 25073	6,85	-	01.08.2012	-	-	-	4,91	0,99	-	89
ОФЗ, 25075	6,88	-	15.07.2015	▼ 100,32	-0,03	42 315	6,90	3,44	31	95
ОФЗ, 25076	7,10	-	13.03.2014	-	-	-	6,20	2,39	7	97
ОФЗ, 25077	7,35	-	20.01.2016	▲ 101,36	0,02	13 076	7,12	3,79	39	98
ОФЗ, 25078	6,70	-	06.02.2013	▲ 102,03	0,01	1	5,39	1,46	-	88
ОФЗ, 25079	7,00	-	03.06.2015	▲ 100,74	0,04	201 678	6,89	3,43	30	100
ОФЗ, 25206	7,60	-	14.04.2021	-	-	-	7,87	6,90	38	-
ОФЗ, 26197	6,00	-	05.10.2012	-	-	-	-	-	-	-
ОФЗ, 26198	6,00	-	02.11.2012	-	-	-	5,11	1,24	-	44
ОФЗ, 26199	6,10	-	11.07.2012	▲ 101,44	0,04	30 432	4,67	0,96	-	69
ОФЗ, 26200	6,10	-	17.07.2013	-	-	-	5,82	1,87	1	35
ОФЗ, 26201	6,55	-	16.10.2013	-	-	-	5,74	2,08	-	44
ОФЗ, 26202	11,20	-	17.12.2014	-	-	-	6,40	2,91	2	77
ОФЗ, 26203	6,90	-	03.08.2016	▲ 99,25	0,03	45 120	7,20	4,22	35	92
ОФЗ, 26204	7,50	-	15.03.2018	▲ 99,98	0,08	256 088	7,64	5,24	50	98
ОФЗ, 26204	7,50	-	15.03.2018	-	-	-	7,67	5,23	53	-
ОФЗ, 26205	7,60	-	14.04.2021	-	-	-	7,88	6,91	39	100
ОФЗ, 26206	7,40	-	14.06.2017	▼ 99,89	-0,02	3	7,56	4,85	52	100
ОФЗ, 46002	8,00	-	08.08.2012	-	-	-	4,91	0,54	70	51
ОФЗ, 46005	-	-	09.01.2019	-	-	-	8,02	6,77	55	26
ОФЗ, 46010	-	-	17.05.2028	-	-	-	9,49	-	-	15
ОФЗ, 46011	-	-	20.08.2025	-	-	-	8,82	-	-	15
ОФЗ, 46012	2,90	-	05.09.2029	-	-	-	8,78	10,99	69	16
ОФЗ, 46014	7,00	-	29.08.2018	▼ 96,91	-0,09	29 579	7,73	5,40	55	46
ОФЗ, 46017	7,00	-	03.08.2016	▼ 97,60	-3,34	8 784	7,33	3,89	57	35
ОФЗ, 46018	8,00	-	24.11.2021	-	-	-	7,91	6,78	44	40
ОФЗ, 46019	-	-	20.03.2019	▲ 75,50	0,50	7 663	7,89	4,83	86	17
ОФЗ, 46020	6,90	-	06.02.2036	-	-	-	8,01	11,02	-	37
ОФЗ, 46021	7,00	-	08.08.2018	-	-	-	7,71	5,30	56	67
ОФЗ, 46022	7,00	-	19.07.2023	-	-	-	8,00	7,79	35	35
ОФЗ, 48001	7,00	-	31.10.2018	-	-	-	0,41	4,96	-	31

* - рейтинг ликвидности рассчитывается на основе данных за 90 дней и обновляется ежедневно

Источник: ММВБ; оценка: Велес Капитал



Субфедеральные и муниципальные облигации



Выпуск	Купон, % год.	Оферта	Погашение	Цена, %	Изм. цены, б.п.	Объем торгов, тыс руб.	Эф. дох-ть, % год.	Дюрация, лет	Спрэд к крив. РФЗ	Рейтинг ликвидн.
Регионы										
Админ. г. Томска, 2	17,60	-	22.12.2011	-	-	-	4,73	0,42	83	20
Админ. г. Томска, 3	10,63	-	23.06.2014	-	104,25	-	8,22	1,83	238	25
Волгоград, 5	9,50	-	17.12.2015	-	-	-	6,96	2,97	50	18
Волгоградская Обл-9	8,25	-	04.06.2014	-	-	-	6,47	1,84	63	22
Иркутская Обл-7	10,50	-	25.12.2011	-	-	-	10,68	0,28	728	20
Калужская Обл-4	10,01	-	26.06.2013	-	-	-	6,67	1,35	124	14
Карелия, 9	9,91	-	18.06.2015	▲	106,16	0,26	6,74	1,97	81	21
КОМИ-9	7,75	-	18.10.2014	-	-	-	7,27	2,49	104	21
Костромская Обл-5	9,00	-	20.12.2012	-	102,10	-	6,96	0,96	198	21
Краснодарский край, 3	8,30	-	27.09.2014	-	102,90	-	7,08	2,41	89	29
Красноярский край, 4	10,89	-	08.11.2012	▼	104,22	-0,10	5,80	0,84	98	39
Московская Обл-7	8,00	-	16.04.2014	-	101,50	-	7,52	2,48	129	59
Московская Обл-8	9,00	-	11.06.2013	-	102,80	-	6,78	1,23	147	45
Московская Обл-9	18,00	-	15.03.2012	-	105,58	-	5,96	0,46	192	33
Нижегородская Обл-3	7,70	-	20.10.2011	-	100,75	-	4,73	0,26	146	21
Нижегородская Обл-5	13,00	-	02.12.2012	-	106,70	-	5,48	0,90	57	26
Нижегородская Обл-6	8,50	-	07.10.2015	▼	102,96	-0,44	7,39	2,81	100	33
Рязанская Обл-1	8,80	-	27.11.2014	-	-	-	7,44	2,23	135	31
Самарская Обл-3	7,60	-	11.08.2011	▼	100,20	-0,10	4,46	0,06	301	27
Самарская Обл-4	6,98	-	20.06.2012	-	101,20	-	5,75	0,90	85	23
Самарская Обл-5	9,30	-	19.12.2013	-	103,65	-	5,93	1,04	83	37
Самарская Обл-7	7,49	-	30.11.2016	▲	100,65	0,10	7,48	3,12	95	65
Санкт-Петербург, 38	7,76	-	19.11.2015	-	-	-	7,34	3,73	58	29
Тверская Обл-7	8,50	-	15.12.2015	-	101,90	-	8,19	3,46	153	26
Тверская Обл-8	15,00	-	26.12.2013	-	104,30	-	6,40	0,50	227	21
Тверская Обл-9	12,50	-	12.06.2014	-	110,30	-	7,27	1,87	140	22
Удмуртская респ, 2	8,40	-	15.07.2012	-	-	-	6,50	0,97	149	21
Удмуртская республика, 4	8,70	-	25.11.2015	-	103,65	-	7,53	3,13	100	21
Уфа, 6	9,00	-	24.12.2013	-	-	-	7,39	2,24	130	26
Хакасия-1	8,20	-	25.08.2013	-	102,25	-	6,91	1,54	131	21
ХМАО, 6	10,00	-	22.12.2011	-	-	-	5,26	0,43	132	24
ХМАО, 7	10,40	-	20.12.2012	-	106,18	-	5,90	1,36	46	27
ХМАО, 8	10,80	-	19.12.2013	-	109,55	-	6,68	2,19	61	26
Чувашия, 6	7,24	-	17.04.2012	-	-	-	6,28	0,72	166	21
Чувашия, 7	9,16	-	04.06.2013	-	101,30	-	8,24	1,34	282	21
Чувашия, 8	8,00	-	15.06.2014	-	101,38	-	7,29	2,62	99	19
Якутия, 3	7,95	-	20.05.2016	-	-	-	-	3,41	-	-
Якутия-1	7,95	-	11.04.2013	-	101,50	-	6,50	0,95	153	24
Якутия-7	7,80	-	17.04.2014	-	-	-	7,15	1,98	122	21
Якутия-9	9,75	-	19.09.2013	-	104,77	-	6,70	1,42	119	24
Ярославская Обл-9	8,25	-	16.05.2013	-	-	-	6,42	1,47	88	25

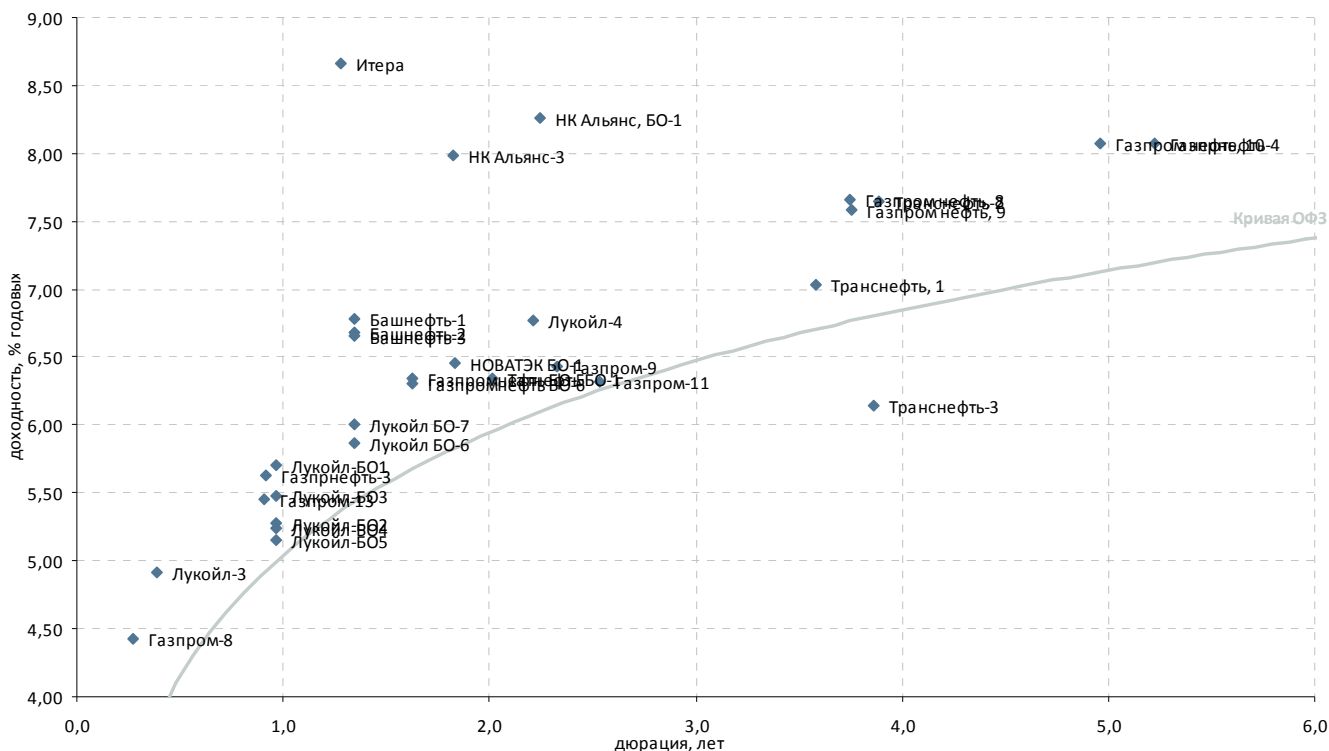
* - рейтинг ликвидности рассчитывается на основе данных за 90 дней и обновляется ежедневно

Источник: ММВБ; оценка: Велес Капитал



Атлас рынка корпоративных облигаций

Нефть и газ



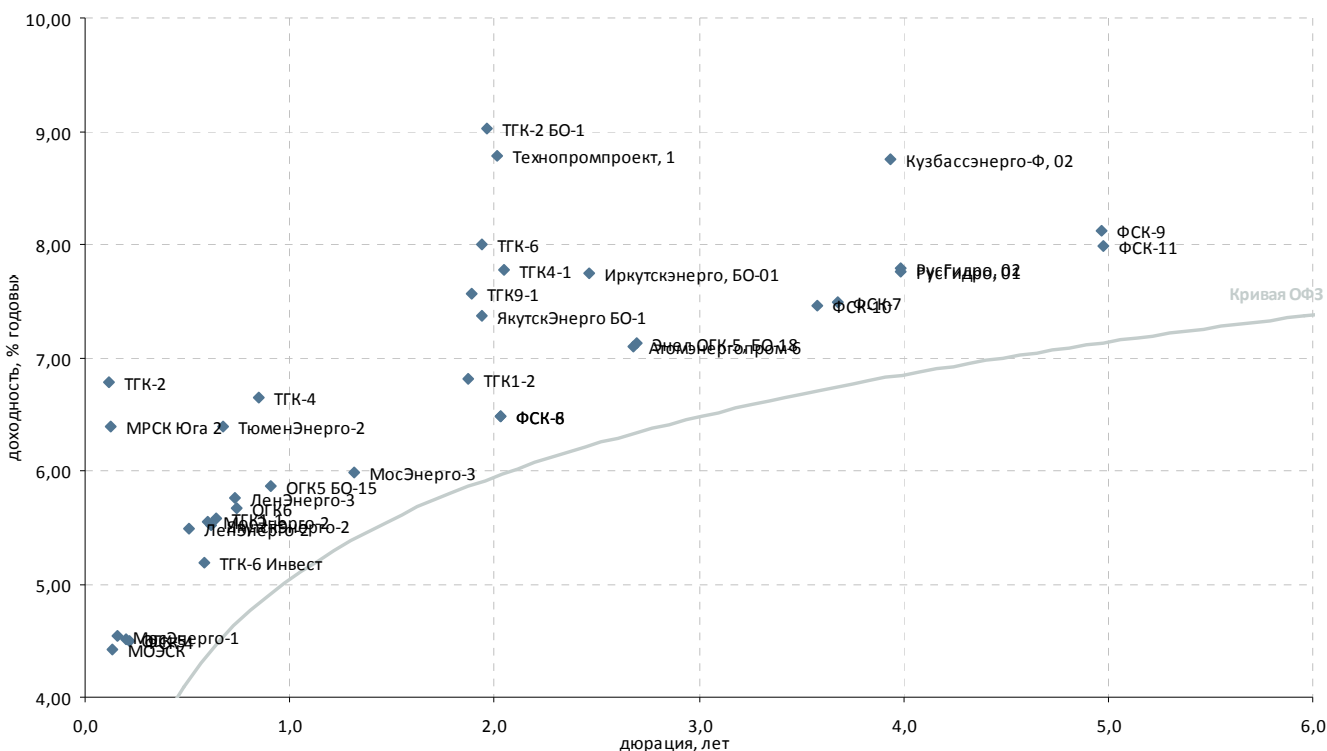
Выпуск	Купон, % год.	Оферта	Погашение	Цена, %	Изм. цены, б.п.	Объем торгов, тыс руб.	Эф. дох-ть, % год.	Дюрация, лет	Спрэд к крив. ОФЗ	Рейтинг ликвидн.
Нефть и газ										
Башнефть-1	12,50	21.12.2012	13.12.2016	107,81	-0,24	68	6,78	1,34	135	51
Башнефть-2	12,50	21.12.2012	13.12.2016	107,94	-0,01	22 357	6,68	1,34	125	44
Башнефть-3	12,50	21.12.2012	13.12.2016	107,97	-0,07	10 258	6,66	1,34	123	61
Газпрнефть-3	14,75	23.07.2012	12.07.2016	108,94	-	-	5,63	0,92	70	56
Газпрнефть-4	8,20	16.04.2018	09.04.2019	101,44	-0,06	609	8,07	5,22	88	63
Газпром нефть, 10	8,90	05.02.2018	26.01.2021	104,95	-	-	8,07	4,96	95	79
Газпром нефть, 8	8,50	-	02.02.2016	103,70	0,10	14 499	7,66	3,74	90	75
Газпром нефть, 9	8,50	08.02.2016	26.01.2021	103,75	-	-	7,59	3,76	82	68
Газпром-11	13,75	-	24.06.2014	119,91	-0,02	17 373	6,32	2,54	6	48
Газпром-13	13,12	-	26.06.2012	107,00	-0,25	2 038	5,45	0,91	53	46
Газпром-8	7,00	-	27.10.2011	100,70	-	-	4,42	0,27	106	23
Газпром-9	7,23	-	12.02.2014	102,10	0,20	44 739	6,43	2,33	29	23
Газпромнефть БО-5	7,15	-	09.04.2013	101,00	-	-	6,34	1,63	66	49
Газпромнефть БО-6	7,15	-	09.04.2013	101,45	-	-	6,31	1,63	63	34
Итера	8,50	-	20.11.2012	-	-	-	8,66	1,28	330	23
Лукойл БО-6	9,20	-	13.12.2012	104,53	-	-	5,87	1,34	44	32
Лукойл БО-7	9,20	-	13.12.2012	104,35	-	-	6,01	1,34	58	34
Лукойл-3	7,10	-	08.12.2011	100,85	0,04	242	4,91	0,39	109	47
Лукойл-4	7,40	-	05.12.2013	101,61	-0,09	10	6,77	2,21	69	48
Лукойл-БО1	13,35	-	06.08.2012	107,78	-	8 945	5,71	0,97	71	27
Лукойл-БО2	13,35	-	06.08.2012	108,23	-	-	5,27	0,97	27	26
Лукойл-БО3	13,35	-	06.08.2012	108,02	-	-	5,48	0,97	48	23
Лукойл-БО4	13,35	-	06.08.2012	108,01	-	-	5,25	0,97	25	26
Лукойл-БО5	13,35	-	06.08.2012	108,36	-	423	5,15	0,97	15	26
НК Альянс, 4	8,85	07.06.2016	01.06.2021	-	-	-	-	4,04	-	-
НК Альянс, 6	8,85	10.06.2016	04.06.2021	-	-	-	-	4,05	-	-
НК Альянс, БО-1	9,25	-	04.02.2014	102,59	-0,18	9 247	8,27	2,25	217	61
НК Альянс-3	9,75	01.08.2013	21.07.2020	103,55	-0,10	31 065	7,98	1,82	216	40
НОВАТЭК БО-1	7,50	-	25.06.2013	102,05	0,13	82 150	6,46	1,83	62	32
Сахатранснефтегаз, 2	12,20	-	26.07.2013	101,90	-	-	11,61	1,76	583	31
Татнефть БО-1	7,25	-	20.09.2013	102,00	0,72	2 040	6,34	2,01	39	29
Транснефть, 1	10,00	20.05.2015	13.05.2019	-	-	-	7,03	3,58	33	35
Транснефть-2	9,50	08.10.2015	01.10.2019	-	-	-	7,64	3,89	83	17
Транснефть-3	9,90	25.09.2015	18.09.2019	110,50	-	15 602	6,15	3,86	-	92

* - рейтинг ликвидности рассчитывается на основе данных за 90 дней и обновляется ежедневно

Источник: ММВБ; оценка: Велес Капитал



Электроэнергетика



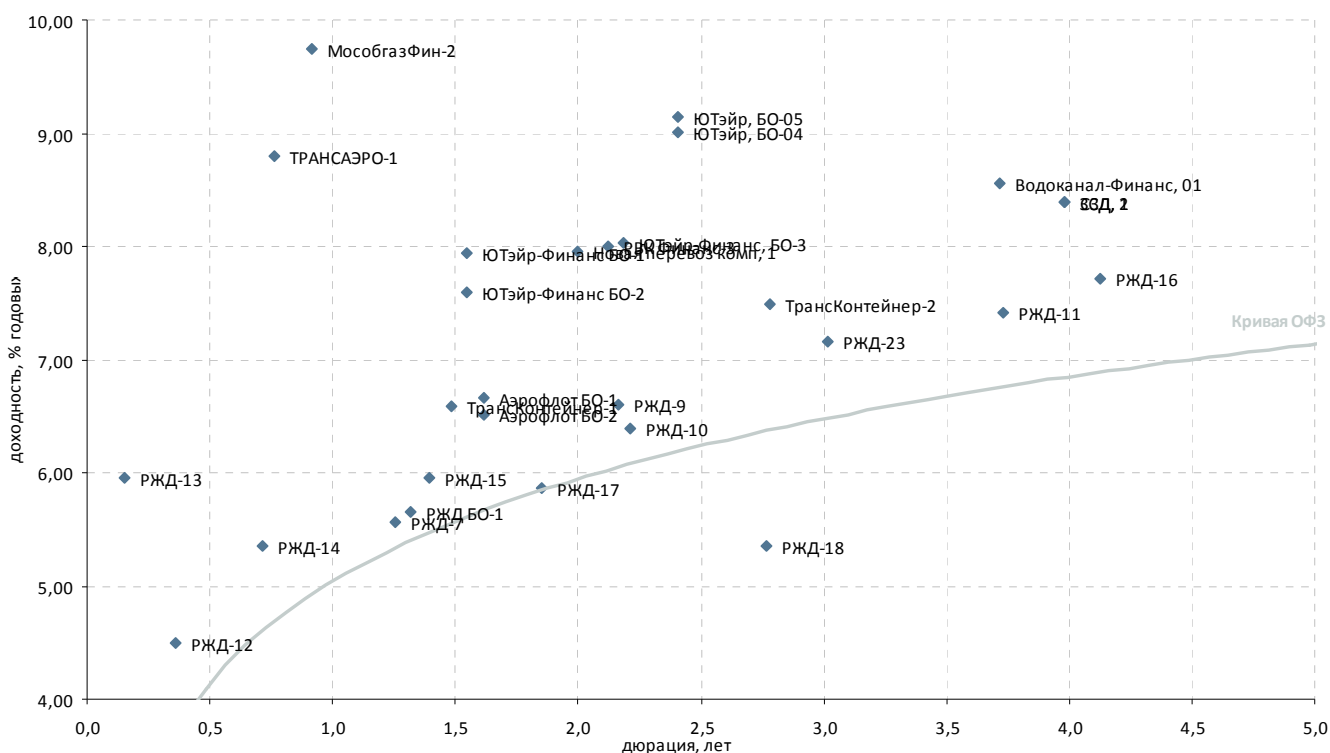
Выпуск	Купон, % год.	Оферта	Погашение	Цена, %	Изм. цены, б.п.	Объем торгов, тыс руб.	Эф. дох-ть, % год.	Дюрация, лет	Спрэд к крив. ОФЗ	Рейтинг ликвидн.
Генерирующие компании										
Атомэнергопром-6	7,50	-	15.08.2014	▲ 101,06	0,11	1	7,10	2,68	77	47
Кузбассэнерго-Ф, 02	8,70	26.04.2016	15.04.2021	- 100,30	-	-	8,75	3,94	192	38
Кузбассэнерго-Ф, 1	8,05	23.06.2014	14.06.2021	-	-	-	-	2,66	-	-
МосЭнерго-1	12,50	-	13.09.2011	▼ 101,20	-0,05	3 454	4,55	0,15	194	25
МосЭнерго-2	7,65	01.03.2012	18.02.2016	▼ 101,30	-0,05	58 967	5,55	0,60	117	34
МосЭнерго-3	10,25	06.12.2012	28.11.2014	▲ 105,70	0,15	1 480	5,99	1,32	59	32
ОГК-5	12,25	-	29.09.2011	▼ 101,50	-0,18	124 642	4,52	0,20	158	37
ОГК5 БО-15	7,50	21.06.2012	18.06.2013	- 101,52	-	-	5,86	0,91	94	31
ОГК6	7,25	-	19.04.2012	- 101,20	-	-	5,66	0,74	102	30
РусГидро, 01	8,00	22.04.2016	12.04.2021	▲ 101,50	0,10	142 871	7,76	3,99	91	88
РусГидро, 02	8,00	22.04.2016	12.04.2021	▼ 101,26	-0,09	69 867	7,79	3,99	94	77
ТГК10-2	-	12.08.2011	06.02.2013	-	-	-	24,66	0,07	2 315	3
ТГК1-1	8,50	15.03.2012	11.03.2014	- 101,90	-	-	5,58	0,64	112	30
ТГК1-2	6,70	08.07.2013	01.07.2014	- 100,00	-	4 533	6,81	1,88	95	32
ТГК-2	6,75	-	30.08.2011	-	-	-	6,78	0,12	454	22
ТГК-2 БО-1	9,00	-	17.09.2013	▲ 100,31	0,01	231	9,02	1,96	310	36
ТГК-4	8,00	-	31.05.2012	-	-	-	6,65	0,85	182	4
ТГК4-1	8,75	16.10.2013	06.10.2017	▼ 102,25	-0,18	89 992	7,78	2,05	180	30
ТГК-6	8,30	03.09.2013	24.08.2017	▼ 100,86	-0,59	183 437	8,00	1,94	210	34
ТГК-6 Инвест	7,50	-	21.02.2012	-	-	-	5,19	0,58	85	9
ТГК-8	8,00	-	10.05.2012	-	-	-	-	-	-	-
ТГК9-1	8,10	15.08.2013	07.08.2017	- 101,25	-	-	7,56	1,89	168	34
Технопромпроект, 1	8,50	03.10.2013	28.09.2016	-	-	-	8,77	2,02	282	20
Энел ОГК-5, БО-18	7,10	-	25.06.2014	- 100,25	-	-	7,12	2,69	79	28
Вертикально-интегрированные компании										
Иркутскэнерго, БО-01	7,60	-	08.04.2014	-	-	-	7,74	2,46	152	29
Иркутскэнерго-1	15,50	-	28.11.2013	-	-	-	14,31	2,04	834	15
Якутскэнерго БО-1	8,25	-	03.09.2013	- 101,95	-	-	7,37	1,94	146	48
Якутскэнерго-2	10,30	-	09.03.2012	-	-	-	5,51	0,62	110	20
Сетевые компании										
ЛенЭнерго-2	8,54	-	27.01.2012	- 101,60	-	-	5,48	0,51	133	29
ЛенЭнерго-3	8,02	-	18.04.2012	- 101,68	-	-	5,77	0,73	113	27
МОЭСК	8,05	-	06.09.2011	- 100,48	-	-	4,42	0,13	199	33
МРСК Юга 2	17,50	01.09.2011	26.08.2014	▼ 101,31	-0,10	37 785	6,39	0,12	409	40
ТюменЭнерго-2	8,70	-	29.03.2012	-	-	-	6,39	0,68	186	26
ФСК-10	7,75	24.09.2015	15.09.2020	- 101,25	-	-	7,46	3,58	76	53
ФСК-11	7,99	24.10.2017	16.10.2020	▼ 100,77	-0,23	28 716	7,98	4,97	85	45
ФСК-13	8,50	-	22.06.2021	-	-	-	-	6,88	-	-
ФСК-4	7,30	-	06.10.2011	- 100,60	-	1	4,49	0,22	144	24
ФСК-6	7,15	26.09.2013	15.09.2020	▼ 101,54	-0,02	406 220	6,48	2,03	52	32
ФСК-7	7,50	27.10.2015	16.10.2020	- 100,50	-	-	7,49	3,68	75	29
ФСК-8	7,15	26.09.2013	15.09.2020	▼ 101,55	-0,05	50 775	6,48	2,03	51	33
ФСК-9	7,99	24.10.2017	16.10.2020	▼ 100,70	-0,10	14 098	8,12	4,97	99	32
Прочие электроэнергетика										
МОЭК	9,00	11.08.2011	25.07.2013	-	-	-	-	0,06	-	30

* - рейтинг ликвидности рассчитывается на основе данных за 90 дней и обновляется ежедневно

Источник: ММВБ; оценка: Велес Капитал



Транспорт



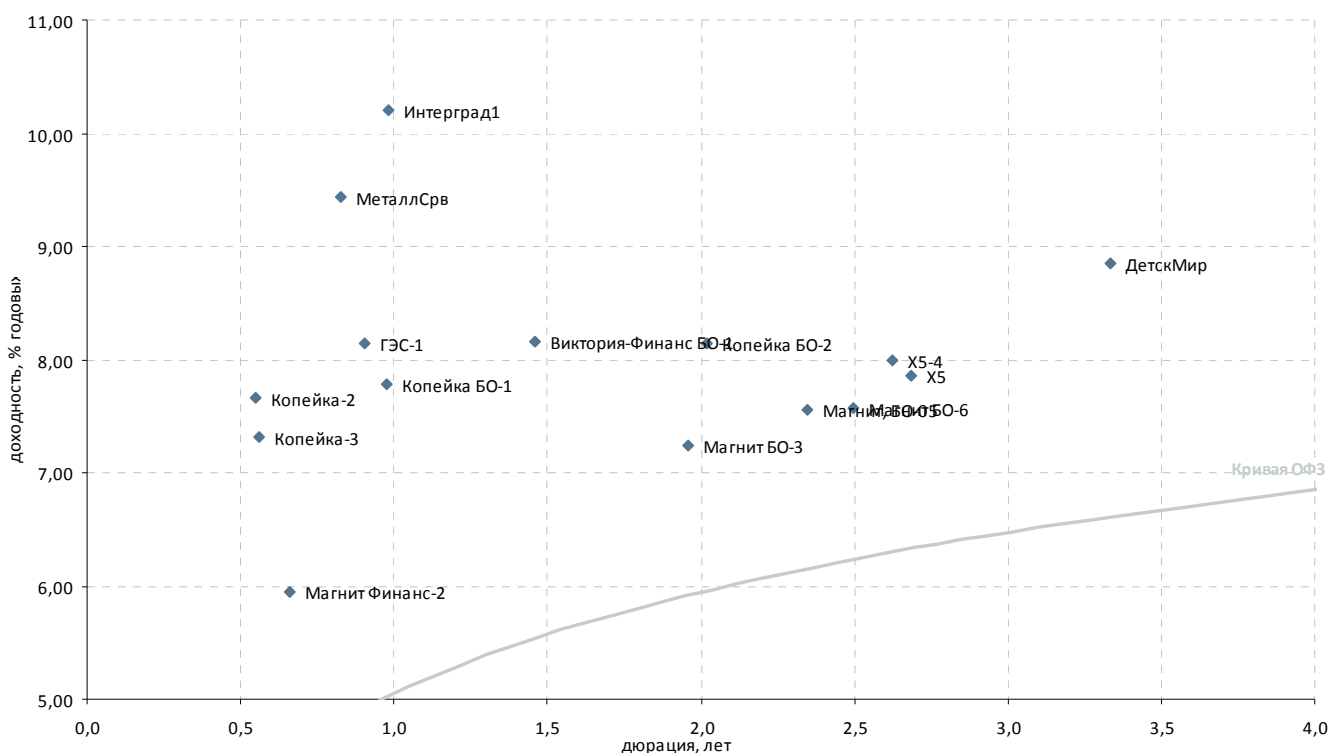
Выпуск	Купон, % год.	Оферта	Погашение	Цена, %	Изм. цены, б.п.	Объем торгов, тыс руб.	Эф. дох-ть, % год.	Дюрация, лет	Спрэд к крив. ОФЗ	Рейтинг ликвидн.
Авиакомпании										
Аэрофлот БО-1	7,75	-	08.04.2013	- 101,90	-	-	6,66	1,62	99	36
Аэрофлот БО-2	7,75	-	08.04.2013	- 102,15	-	-	6,51	1,62	84	29
ТРАНСАЭРО-1	11,85	03.05.2012	23.10.2013	▼ 102,40	-0,10	10	8,80	0,76	411	35
ЮТэйр, БО-04	9,00	-	26.03.2014	- 100,68	-	-	9,00	2,41	281	36
ЮТэйр, БО-05	9,00	-	26.03.2014	- 100,35	-	-	9,15	2,41	296	28
ЮТэйр-Финанс БО-1	12,50	-	26.03.2013	- 107,50	-	2 150	7,94	1,54	233	24
ЮТэйр-Финанс БО-2	12,50	-	26.03.2013	- 108,05	-	-	7,59	1,54	198	28
ЮТэйр-Финанс, БО-3	9,45	-	19.12.2013	-	-	-	8,03	2,18	197	28
Остальные транспортные компании										
Водоканал-Финанс, 01	8,80	-	09.12.2015	- 101,52	-	-	8,55	3,72	180	29
ЗСД, 2	8,75	29.04.2016	13.05.2031	▲ 102,05	1,35	33 247	8,39	3,98	155	51
МособгазФин-2	9,25	-	24.06.2012	▲ 99,75	0,45	8 606	9,75	0,91	482	34
МосТрАвт	11,80	-	18.12.2012	-	-	-	21,91	1,11	1 673	3
Новая перевоз комп, 1	9,25	-	10.07.2015	- 103,07	-	-	7,96	2,00	201	28
РВК Финанс-3	9,00	14.11.2013	09.11.2015	- 102,40	-	-	8,00	2,12	197	32
РВК-1	9,50	-	21.07.2011	-	-	-	-	0,01	-	-
РейлТрансАвто-1	17,50	-	04.12.2013	-	-	-	-	-	-	-
РЖД БО-1	9,40	-	05.12.2012	- 105,02	-	-	5,65	1,32	24	47
РЖД-10	15,00	-	06.03.2014	▼ 120,79	-0,01	12 079	6,40	2,21	32	66
РЖД-11	7,80	-	18.11.2015	▲ 101,91	0,11	408	7,41	3,73	65	29
РЖД-12	14,90	28.11.2011	16.05.2019	- 103,70	-	-	4,50	0,36	78	46
РЖД-13	10,00	12.09.2011	06.03.2014	- 100,60	-	10 119	5,96	0,15	338	33
РЖД-14	9,75	12.04.2012	07.04.2015	- 103,16	-	185	5,36	0,71	75	37
РЖД-15	10,50	26.12.2012	20.06.2016	-	-	-	5,95	1,39	48	37
РЖД-16	7,90	08.06.2016	05.06.2017	▼ 101,33	-0,17	33 440	7,71	4,13	82	88
РЖД-17	10,80	24.07.2013	16.07.2018	-	-	-	5,87	1,85	2	29
РЖД-18	11,00	23.07.2014	15.07.2019	-	-	-	5,35	2,77	-	38
РЖД-19	13,50	27.07.2011	08.07.2024	-	-	-	-	0,02	-	17
РЖД-23	9,00	05.02.2015	16.01.2025	▲ 106,25	0,10	53 125	7,16	3,02	68	45
РЖД-7	7,55	-	07.11.2012	- 102,55	-	-	5,56	1,25	22	32
РЖД-9	6,90	-	13.11.2013	- 100,90	-	-	6,61	2,16	56	29
СЗД, 1	8,75	29.04.2016	13.05.2031	▲ 102,05	0,05	30 615	8,39	3,98	155	37
ТрансКонтейнер-1	9,50	-	26.02.2013	-	-	-	6,59	1,48	103	27
ТрансКонтейнер-2	8,80	-	04.06.2015	- 103,95	-	-	7,49	2,78	112	26

* - рейтинг ликвидности рассчитывается на основе данных за 90 дней и обновляется ежедневно

Источник: ММВБ; оценка: Велес Капитал



Торговля



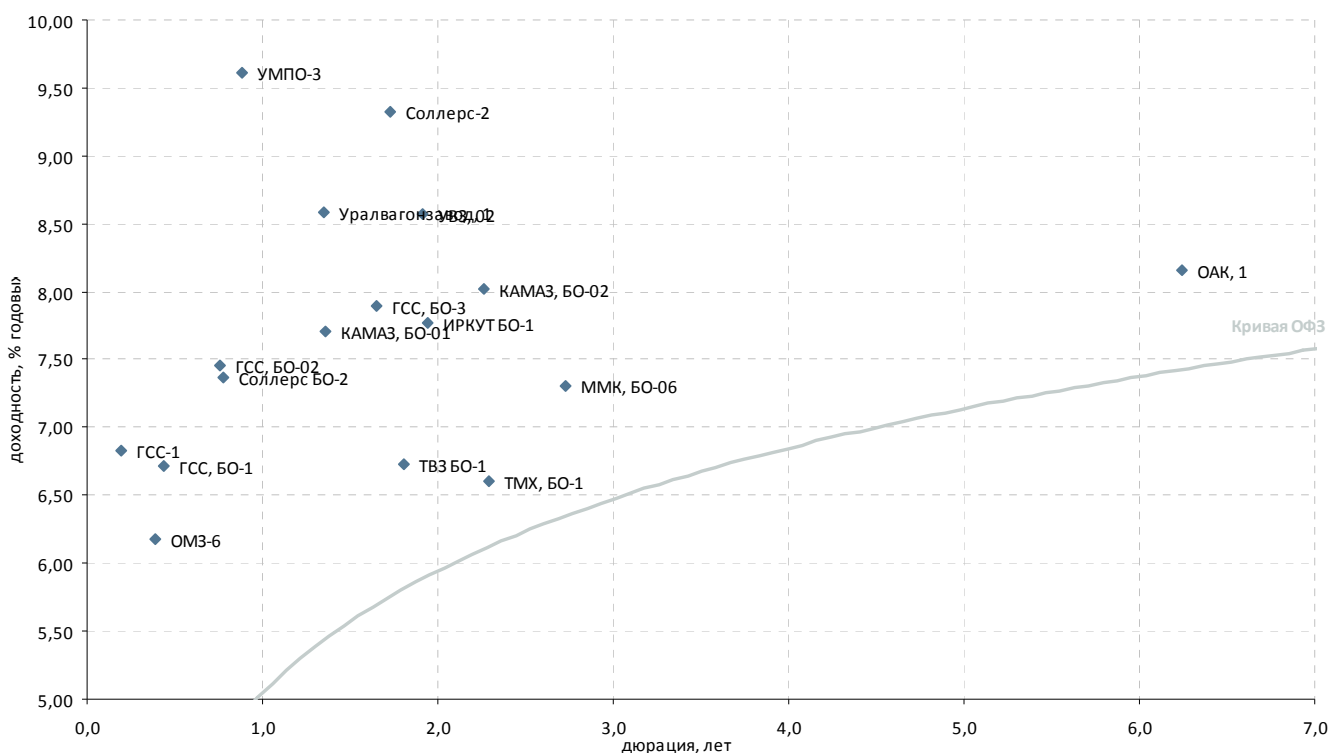
Выпуск	Купон, % год.	Оферта	Погашение	Цена, %	Изм. цены, б.п.	Объем торгов, тыс руб.	Эф. дох-ть, % год.	Дюрация, лет	Спрэд к крив. ОФЗ	Рейтинг ликвидн.	
Розничные сети											
X5	7,95	-	01.07.2014	-	-	-	7,85	2,68	152	25	
X5-4	7,75	09.06.2014	02.06.2016	-	99,76	-	7,99	2,63	169	39	
Виктория-Финанс БО-1	8,00	-	12.02.2013	-	-	-	8,15	1,46	262	10	
Карусель	12,00	-	12.09.2013	-	-	-	12,34	1,89	647	4	
Копейка БО-1	9,50	30.07.2012	23.07.2013	-	101,90	-	7,79	0,98	277	25	
Копейка БО-2	9,00	-	01.10.2013	▼	102,19	-0,21	29 886	8,15	2,02	219	29
Копейка-2	16,50	-	15.02.2012	▼	105,07	-0,38	36 833	7,66	0,55	340	30
Копейка-3	9,80	-	15.02.2012	-	101,50	-	6 329	7,31	0,56	302	25
Магнит БО-1	8,25	-	09.09.2013	-	102,20	-	3 720	7,25	1,96	133	21
Магнит БО-2	8,25	-	09.09.2013	-	102,20	-	1 676	7,25	1,96	133	21
Магнит БО-3	8,25	-	09.09.2013	-	102,20	-	5 570	7,25	1,96	133	21
Магнит БО-4	8,25	-	09.09.2013	▲	102,20	1,20	7 430	7,25	1,96	133	25
Магнит БО-6	7,75	-	22.04.2014	▲	100,78	0,23	201 550	7,57	2,50	134	40
Магнит Финанс-2	8,20	-	23.03.2012	▲	101,52	0,17	77 101	5,95	0,66	145	40
Магнит, БО-05	8,00	-	28.02.2014	▼	101,33	-0,42	86 131	7,56	2,35	141	41
Матрица-3	15,00	24.11.2011	22.11.2012	-	-	-	-	-	-	-	
Обувьрус, 01	12,25	26.12.2012	25.06.2014	-	-	-	-	-	1,36	-	
ТД Спартак-Казань, 3	14,00	-	08.05.2014	-	-	-	-	-	2,42	-	
Югинвестрегион-1	13,75	25.10.2011	21.04.2015	-	-	-	-	-	-	-	
Торговля топливом и газом											
ГЭС-1	8,00	-	20.06.2012	-	100,00	-	8,15	0,90	324	20	
Торговля металлом											
ДиПОС	-	23.12.2011	19.06.2012	-	-	-	22,39	0,43	1 845	4	
МеталлСрв	9,00	-	23.05.2012	-	-	-	9,44	0,83	464	27	
Прочие торговые компании											
ДОМО-1	14,00	23.05.2012	16.05.2013	-	-	-	14,74	0,80	999	17	
АлмГрэйс	15,00	-	07.06.2012	-	-	-	2,98	0,86	-	-	
АптЗ6.6-2	18,00	-	05.06.2012	▼	101,20	-0,20	26 080	16,35	0,48	1 225	41
ДетскМир	8,50	-	26.05.2015	-	-	-	8,84	3,33	223	26	
Интерград1	9,10	19.07.2012	09.07.2014	-	-	-	10,21	0,98	519	21	
КубНива-1	15,50	-	20.02.2014	-	105,00	-	13,75	2,12	773	20	

* - рейтинг ликвидности рассчитывается на основе данных за 90 дней и обновляется ежедневно

Источник: ММВБ; оценка: Велес Капитал



Машиностроение



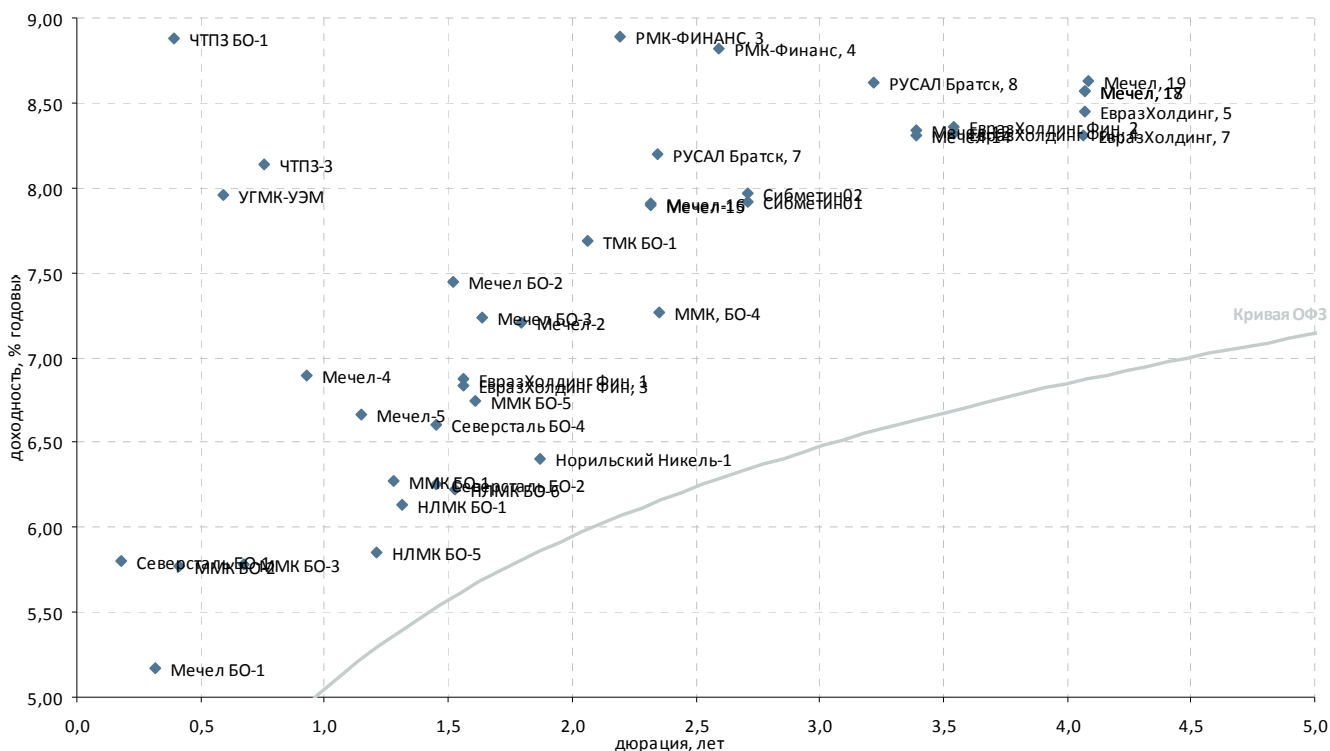
Выпуск	Купон, % год.	Оферта	Погашение	Цена, %	Изм. цены, б.п.	Объем торгов, тыс руб.	Эф. дох-ть, % год.	Дюрация, лет	Спрэд к крив. ОФЗ	Рейтинг ликвидн.	
Автомобилестроение											
АвтоВАЗ-4	0,10	24.05.2012	20.05.2014	-	-	-	6,22	-	-	7	
КАМАЗ, БО-01	9,00	19.12.2012	16.12.2013	-	101,90	-	7,70	1,36	226	21	
КАМАЗ, БО-02	8,60	-	04.02.2014	-	101,70	-	8,02	2,26	192	40	
Соллерс БО-2	13,00	08.05.2012	01.05.2013	▼	104,41	-0,09	18 804	7,37	0,77	266	32
Соллерс-2	12,50	-	17.07.2013	-	106,00	-	9,33	1,73	357	36	
Транспортное машиностроение											
ТВЗ БО-1	6,50	-	12.06.2013	-	-	-	6,73	1,81	91	1	
ТМХ, БО-1	6,50	-	23.01.2014	-	-	-	6,60	2,29	48	10	
Самолетостроение											
ГСС, БО-02	7,50	26.04.2012	22.04.2014	-	100,10	-	7,45	0,75	277	28	
ГСС, БО-1	8,25	27.12.2011	20.12.2013	▲	100,70	0,05	50	6,71	0,44	273	28
ГСС, БО-3	8,25	25.04.2013	22.04.2014	-	100,80	-	33 536	7,90	1,66	220	41
ГСС-1	9,25	27.09.2011	26.03.2017	-	100,46	-	6,83	0,19	394	34	
ИРКУТ БО-1	9,25	-	10.09.2013	-	103,14	-	7,77	1,94	187	31	
ОАК, 1	8,00	-	17.03.2020	-	-	-	8,16	6,25	73	17	
Тяжелое машиностроение											
ОМЗ-5	13,00	-	30.08.2011	-	100,01	-	12,99	0,12	1 075	14	
ОМЗ-6	13,00	08.12.2011	31.05.2013	-	-	-	6,17	0,39	236	9	
УВЗ, 02	8,95	30.08.2013	20.02.2018	-	101,00	-	8,57	1,91	268	43	
УОМЗ, 3	10,50	27.08.2012	24.02.2014	-	-	-	-	-	-	-	
Уралвагонзавод, 1	9,25	18.12.2012	07.12.2017	-	101,10	-	8,58	1,35	314	32	
Авиадвигателестроение и производство газотурбинных систем											
СатурнНПО-2	9,25	-	20.09.2011	-	-	-	-	0,17	-	-	
СатурнНПО-3	8,50	06.12.2011	06.06.2014	-	-	-	-	0,38	-	-	
УМПО-3	10,00	-	14.06.2012	-	-	-	9,61	0,88	473	21	
ВПК и ракетно-космическое машиностроение											
Протон	9,00	-	12.06.2012	-	-	-	77,43	0,87	7 256	-	
ЭнергоМаш	13,00	-	22.11.2011	-	-	-	-	0,12	-	-	
Черная металлургия											
ММК, БО-06	7,20	-	10.07.2014	▼	100,06	-0,06	405 975	7,31	2,73	95	71

* - рейтинг ликвидности рассчитывается на основе данных за 90 дней и обновляется ежедневно

Источник: ММВБ; оценка: Велес Капитал



Металлургия



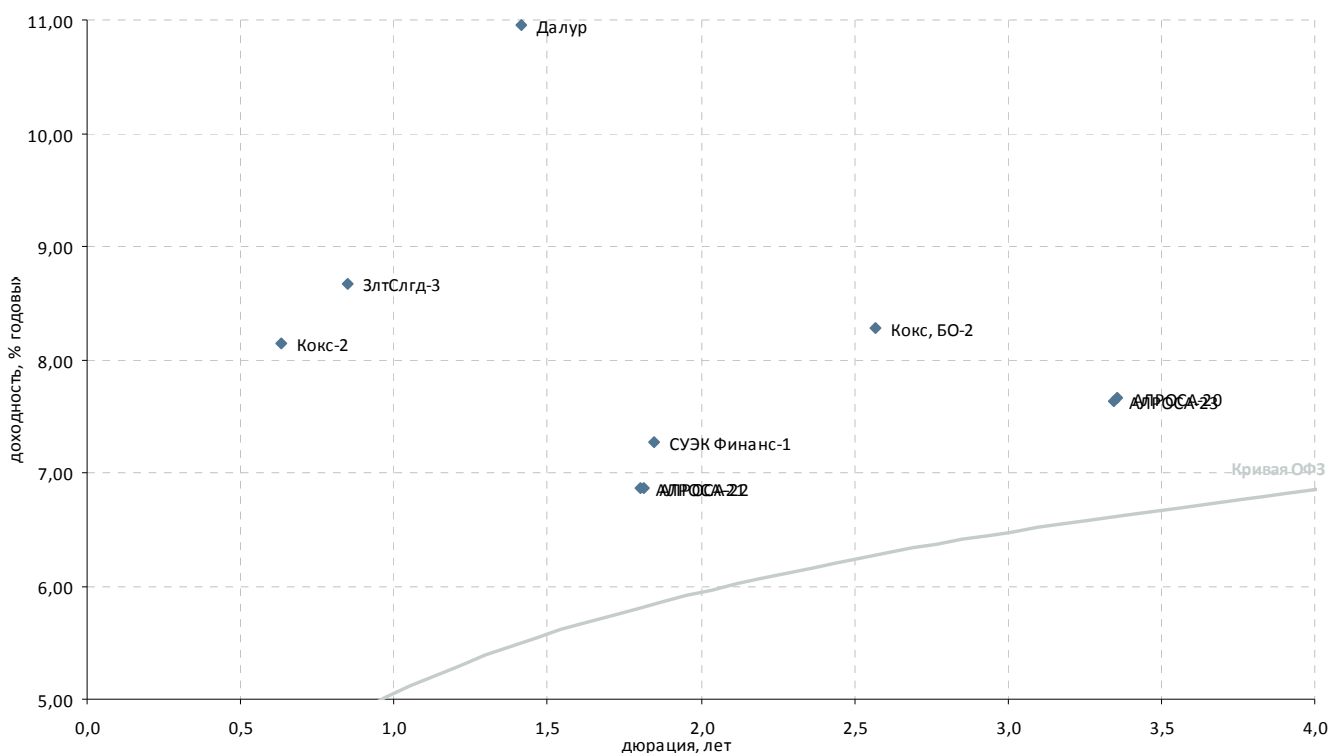
Выпуск	Купон, % год.	Оферта	Погашение	Цена, %	Изм. цены, б.п.	Объем торгов, тыс руб.	Эф. дох-ть, % год.	Дюрация, лет	Спрэд к крив. ОФЗ	Рейтинг ликвидн.
Черная металлургия										
АМЕТ-1	8,50	01.09.2011	22.08.2013	- 100,90	-	-	1,27	0,12	-	24
ЕвразХолдинг Фин, 1	9,25	26.03.2013	13.03.2020	▼ 103,90	-0,03	93 811	6,87	1,56	125	56
ЕвразХолдинг Фин, 2	9,95	28.10.2015	19.10.2020	▼ 106,21	-0,29	449 176	8,36	3,54	167	61
ЕвразХолдинг Фин, 3	9,25	26.03.2013	13.03.2020	- 103,95	-	-	6,84	1,56	121	44
ЕвразХолдинг Фин, 4	9,95	28.10.2015	19.10.2020	▼ 106,38	-0,02	34 098	8,31	3,54	162	37
ЕвразХолдинг, 5	8,40	03.06.2016	27.05.2021	-	-	-	8,45	4,07	158	58
ЕвразХолдинг, 7	8,40	01.06.2016	25.05.2021	▲ 101,02	1,01	549 198	8,30	4,07	143	79
Мечел БО-1	12,50	11.11.2011	09.11.2012	▼ 102,27	-0,08	98 192	5,17	0,32	162	30
Мечел БО-2	9,75	-	12.03.2013	- 103,71	-	-	7,45	1,52	186	40
Мечел БО-3	9,75	-	24.04.2013	- 104,30	-	-	7,23	1,64	155	33
Мечел, 17	8,40	06.06.2016	27.05.2021	- 100,00	-	-	8,57	4,07	170	52
Мечел, 18	8,40	06.06.2016	27.05.2021	- 100,00	-	-	8,57	4,07	170	55
Мечел, 19	8,40	09.06.2016	01.06.2021	- 99,80	-	-	8,63	4,08	175	56
Мечел-13	10,00	03.09.2015	25.08.2020	▼ 106,29	-0,10	39 327	8,34	3,39	170	47
Мечел-14	10,00	03.09.2015	25.08.2020	▲ 106,40	0,18	53 200	8,30	3,39	167	51
Мечел-15	8,25	20.02.2014	09.02.2021	- 101,15	-	-	7,90	2,32	176	44
Мечел-16	8,25	20.02.2014	09.02.2021	▼ 101,13	-0,12	132 418	7,91	2,32	177	49
Мечел-2	7,40	-	12.06.2013	▼ 100,55	-0,04	2 499	7,21	1,80	140	47
Мечел-4	19,00	30.07.2012	21.07.2016	▼ 112,16	-0,43	28	6,89	0,93	194	37
Мечел-5	12,50	18.10.2012	09.10.2018	-	-	-	6,67	1,15	144	35
ММК БО-1	6,90	-	15.11.2012	▲ 100,90	0,10	100 903	6,27	1,28	91	23
ММК БО-2	9,70	16.12.2011	12.12.2012	▼ 101,60	-0,04	69 494	5,77	0,41	188	39
ММК БО-3	6,47	26.03.2012	19.09.2013	- 100,50	-	-	5,79	0,67	126	26
ММК БО-5	7,65	-	04.04.2013	- 101,60	-	-	6,75	1,61	109	29
ММК, БО-4	7,65	-	27.02.2014	- 101,20	-	-	7,27	2,35	111	36
НЛМК БО-1	9,75	-	04.12.2012	-	-	-	6,14	1,31	74	26
НЛМК БО-5	10,75	-	30.10.2012	- 106,00	-	53 000	5,85	1,21	55	43
НЛМК БО-6	7,75	-	05.03.2013	- 102,47	-	-	6,22	1,52	63	33
Северсталь БО-1	14,00	22.09.2011	18.09.2012	▼ 101,43	-0,17	78 370	5,80	0,18	300	64
Северсталь БО-2	9,75	-	15.02.2013	-	-	-	6,26	1,45	73	39
Северсталь БО-4	9,75	-	15.02.2013	- 104,80	-	-	6,61	1,45	108	25
Сибметин01	13,50	20.10.2014	10.10.2019	▼ 116,19	-0,01	508 156	7,92	2,71	158	63
Сибметин02	13,50	20.10.2014	10.10.2019	▼ 116,06	-0,09	757 549	7,97	2,71	162	62
Производители труб										
ТМК БО-1	8,85	-	22.10.2013	- 102,65	-	-	7,69	2,06	170	33
ЧТПЗ БО-1	16,50	08.12.2011	04.12.2012	▼ 102,90	-0,20	2 017	8,88	0,39	506	40
ЧТПЗ-3	-	26.04.2012	21.04.2015	-	-	-	8,13	0,75	346	10
Цветная металлургия										
НОК	10,00	-	22.09.2011	-	-	-	-	0,03	-	-
НОК-3	12,50	-	26.08.2014	-	-	-	-	0,21	-	-
Норильский Никель-1	7,00	-	30.07.2013	▼ 101,30	-0,10	55 690	6,41	1,87	55	52
РМК-ФИНАНС, 3	10,40	20.12.2013	15.12.2015	- 103,63	-	-	8,89	2,19	282	42
РМК-Финанс, 4	9,00	10.06.2014	02.06.2016	▲ 100,90	0,40	885 464	8,82	2,59	254	60
РУСАЛ Братск, 7	8,30	03.03.2014	22.02.2018	▲ 100,60	0,09	67 459	8,20	2,34	205	84
РУСАЛ Братск, 8	8,50	15.04.2015	05.04.2021	▲ 100,15	0,15	81 620	8,62	3,22	206	55
УГМК-УЭМ	8,25	-	28.02.2012	-	-	-	7,95	0,59	359	3

* - рейтинг ликвидности рассчитывается на основе данных за 90 дней и обновляется ежедневно

Источник: ММВБ; оценка: Велес Капитал



Горнодобывающая промышленность



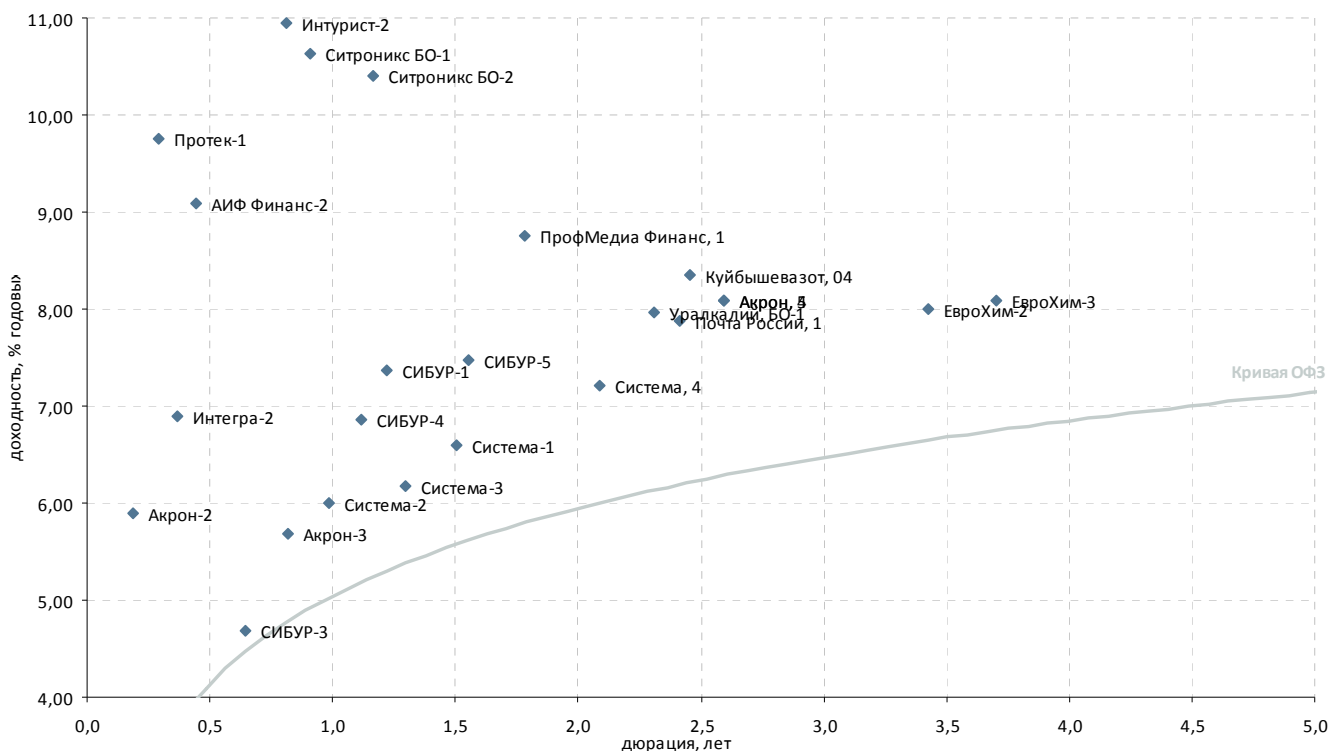
Выпуск	Купон, % год.	Оферта	Погашение	Цена, %	Изм. цены, б.п.	Объем торгов, тыс руб.	Эф. дох-ть, % год.	Дюрация, лет	Спрэд к крив. ОФЗ	Рейтинг ликвидн.
Горнодобывающая промышленность										
АЛРОСА-20	8,95	-	23.06.2015	105,05	-0,22	6 832	7,67	3,36	104	41
АЛРОСА-21	8,25	25.06.2013	18.06.2015	102,80	0,02	30 840	6,87	1,80	106	60
АЛРОСА-22	8,25	28.06.2013	23.06.2015	102,82	-	-	6,87	1,81	105	55
АЛРОСА-23	8,95	-	18.06.2015	105,15	-	147 198	7,63	3,35	101	50
Белон-2	17,00	25.08.2011	23.02.2012	-	-	-	-	0,09	-	-
Далур	10,00	-	05.02.2013	-	-	-	10,95	1,42	546	-
ЗлтСлгд-2	15,00	-	21.12.2011	100,96	-0,04	22	12,93	0,43	900	20
ЗлтСлгд-3	16,50	06.06.2012	29.05.2014	-	-	-	8,67	0,85	384	39
ЗлтСлгд-4	16,50	27.06.2012	25.06.2014	-	-	-	-	-	-	-
Кокс, БО-2	8,70	-	28.05.2014	101,45	0,25	21 527	8,28	2,57	201	47
Кокс-2	12,00	-	15.03.2012	102,50	-	-	8,15	0,63	370	23
СУЭК Финанс-1	9,35	10.07.2013	26.06.2020	104,01	-0,07	318 904	7,27	1,85	142	69

* - рейтинг ликвидности рассчитывается на основе данных за 90 дней и обновляется ежедневно

Источник: ММВБ; оценка: Велес Капитал



Прочее



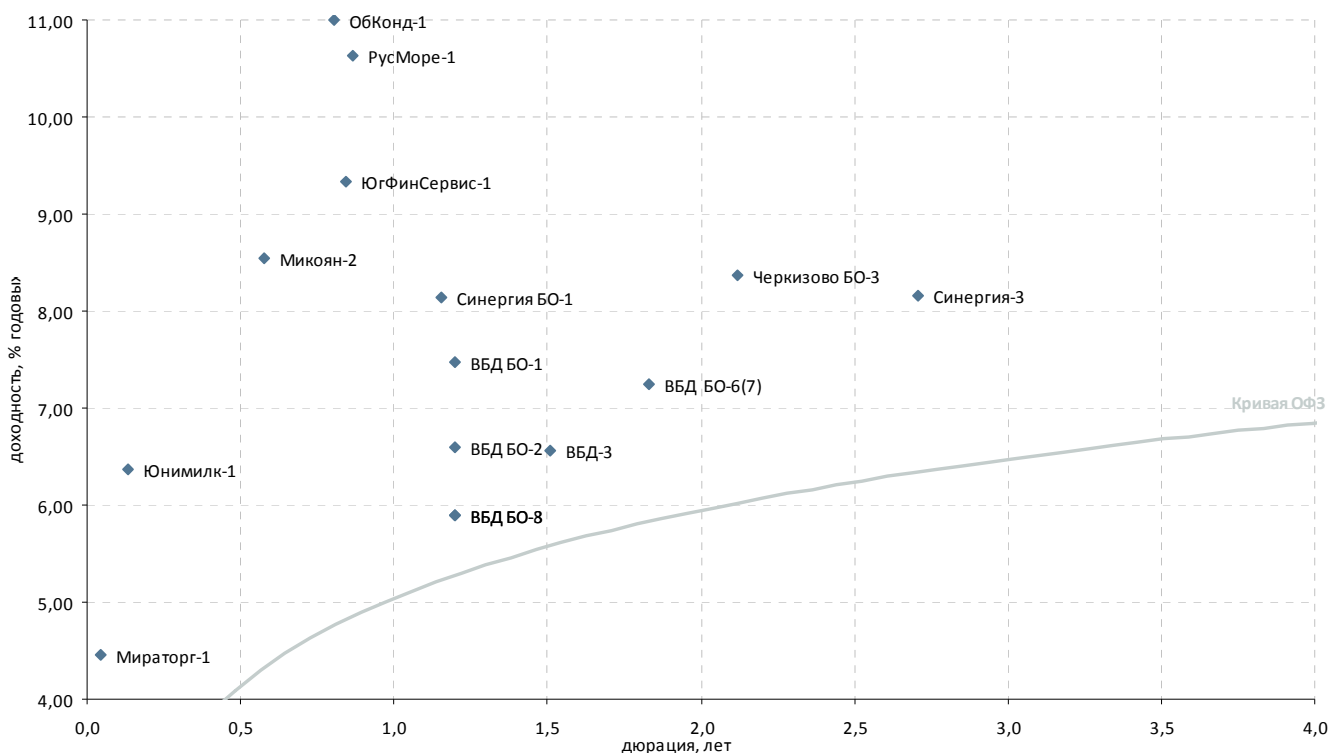
Выпуск	Купон, % год.	Оферта	Погашение	Цена, %	Изм. цены, б.п.	Объем торгов, тыс руб.	Эф. дох-ть, % год.	Дюрация, лет	Спрэд к крив. РФЗ	Рейтинг ликвидн.
Химическая промышленность и производство удобрений										
АзотКемерово-1	3,00	-	17.09.2015	-	-	-	-	-	-	-
Акрон, 4	7,95	29.05.2014	18.05.2021	▼ 100,03	-0,05	250 075	8,09	2,59	181	43
Акрон, 5	7,95	29.05.2014	18.05.2021	▼ 100,04	-0,04	200 041	8,09	2,59	180	56
Акрон-2	14,05	26.09.2011	19.09.2013	-	101,51	-	5,90	0,19	302	22
Акрон-3	13,85	25.05.2012	20.11.2013	-	-	-	5,69	0,82	90	26
Альянс-1	14,00	-	14.09.2011	-	-	-	14,13	0,16	1 150	6
ЕвроХим-2	8,90	03.07.2015	26.06.2018	▲ 103,52	0,52	45 549	8,00	3,42	136	35
ЕвроХим-3	8,25	23.11.2015	14.11.2018	-	101,14	-	8,09	3,70	134	41
Куйбышеввазот, 04	8,60	18.04.2014	07.04.2016	-	100,98	-	8,35	2,46	214	36
НКНХ-4	10,00	-	26.03.2012	-	-	-	45,65	0,66	4 114	-
СИБУР-1	10,47	-	01.11.2012	-	-	-	7,36	1,22	206	-
СИБУР-2	13,50	25.07.2011	13.03.2015	-	-	-	-	0,17	-	20
СИБУР-3	9,25	25.07.2011	13.03.2015	-	-	-	4,68	0,65	20	20
СИБУР-4	7,30	25.07.2011	13.03.2015	-	-	-	6,86	1,12	167	20
СИБУР-5	8,00	25.07.2011	13.03.2015	-	-	-	7,48	1,55	186	20
Уралкалий, БО-1	8,25	-	17.02.2014	-	101,00	-	7,96	2,31	183	21
ФОРМАТ-1	17,00	12.12.2011	06.12.2012	-	-	-	18,06	0,39	1 424	-
Многоотраслевые холдинги										
Система, 4	7,65	-	15.03.2016	▼ 101,17	-0,07	647 488	7,20	2,09	120	64
Система-1	9,75	-	07.03.2013	-	105,00	-	6,59	1,51	101	26
Система-2	14,75	17.08.2012	12.08.2014	▼ 109,12	-0,23	70 655	6,01	0,99	98	62
Система-3	12,50	03.12.2012	24.11.2016	▼ 108,35	-0,15	361 511	6,17	1,29	79	46
Другие отрасли										
АИФ Финанс-2	11,25	29.12.2011	21.12.2012	-	101,00	-	9,09	0,45	510	21
Буровая компания Евразия	8,40	22.06.2016	20.06.2018	-	-	-	-	4,12	-	-
ДжейЭфСи-1	5,00	-	20.10.2011	-	-	-	13,57	0,26	1 030	4
Интегра-2	16,75	-	29.11.2011	-	-	-	6,89	0,36	316	22
Интурист-2	14,00	29.07.2011	21.05.2013	▼ 102,60	-0,40	2	10,94	0,81	616	28
Почта России, 1	8,25	28.03.2014	22.03.2016	▲ 101,23	0,03	598	7,88	2,41	169	59
Протек-1	12,00	-	02.11.2011	-	-	-	9,75	0,29	632	6
ПрофМедиа Финанс, 1	10,50	23.07.2013	16.07.2015	-	103,60	-	8,75	1,78	296	39
Ситроникс БО-1	11,75	26.06.2012	18.06.2013	-	101,20	-	10,63	0,91	571	21
Ситроникс БО-2	10,75	15.10.2012	07.10.2013	-	100,66	-	10,41	1,17	516	29

* - рейтинг ликвидности рассчитывается на основе данных за 90 дней и обновляется ежедневно

Источник: ММВБ; оценка: Велес Капитал



Пищевая промышленность и С/Х



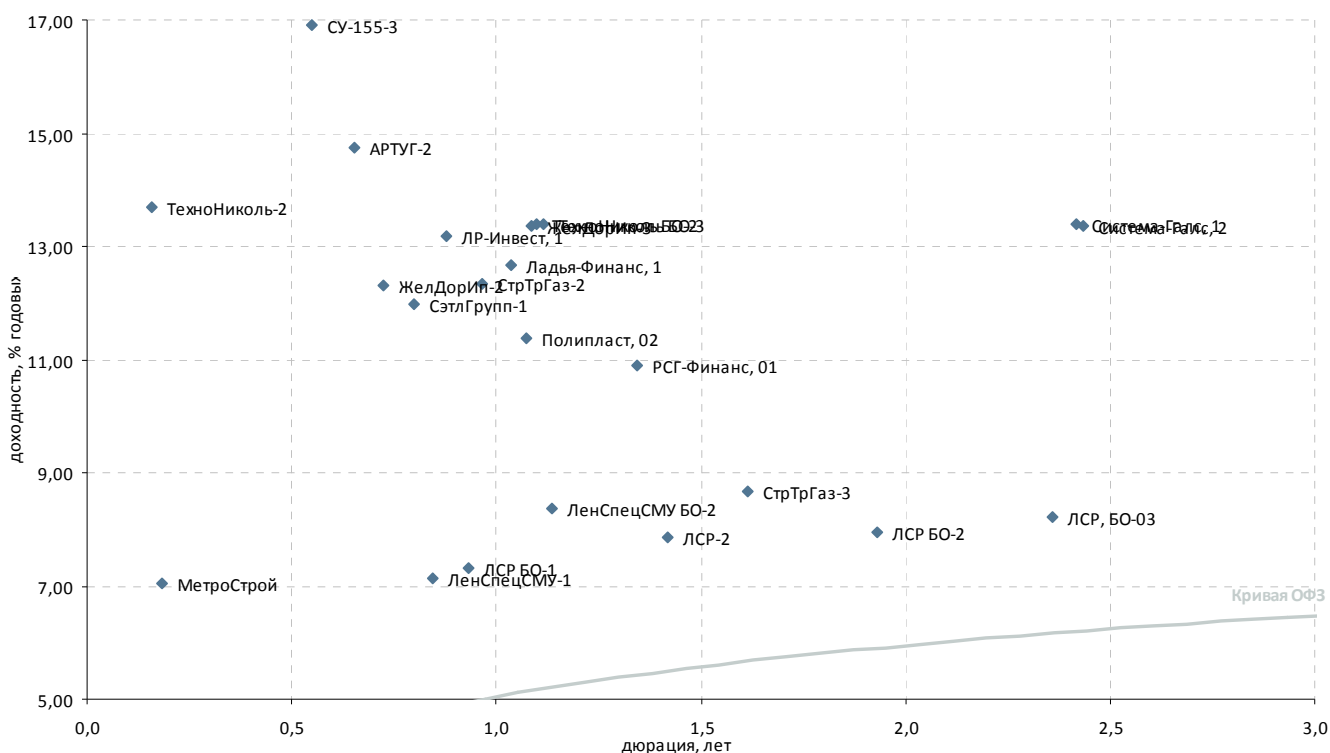
Выпуск	Купон, % год.	Оферта	Погашение	Цена, %	Изм. цены, б.п.	Объем торгов, тыс руб.	Эф. дох-ть, % год.	Дюрация, лет	Спрэд к крив. ОФЗ	Рейтинг ликвидн.	
Пищевая промышленность											
Аладушкин-2	17,70	-	23.11.2011	-	-	-	3,15	0,35	-	20	
ВБД БО-6	7,90	-	27.06.2013	-	-	-	7,24	1,83	141	33	
ВБД БО-7	7,90	-	27.06.2013	-	-	-	7,24	1,83	141	37	
ВБД БО-1	7,35	17.10.2012	11.10.2013	-	-	-	7,47	1,20	220	22	
ВБД БО-2	7,35	17.10.2012	11.10.2013	-	101,00	-	6,60	1,20	132	22	
ВБД БО-3	7,35	17.10.2012	11.10.2013	-	-	-	5,89	1,20	62	22	
ВБД БО-8	7,35	17.10.2012	11.10.2013	-	-	-	5,89	1,20	62	31	
ВБД-3	7,45	-	27.02.2013	-	101,50	-	6,55	1,51	97	23	
Микоян-2	-	27.02.2012	07.02.2013	-	-	-	8,54	0,57	421	13	
Мираторг-1	11,00	05.08.2011	02.08.2012	-	-	-	4,46	0,05	340	21	
ОбКонд-1	10,75	-	16.05.2012	-	-	-	11,00	0,80	624	2	
ОбКонд-2	10,50	20.04.2012	17.04.2013	-	-	-	-	0,73	-	6	
Разгуляй, БО-16	12,00	14.11.2012	07.05.2014	▲	100,10	0,02	6 307	12,24	1,24	692	25
РусМоре-1	12,00	-	14.06.2012	-	101,50	-	-	10,64	0,87	578	21
Синергия БО-1	9,75	08.10.2012	03.10.2013	-	102,00	-	12 904	8,15	1,16	291	24
Синергия-3	8,00	-	18.08.2014	-	-	-	-	8,16	2,71	181	2
Черкизово БО-3	8,25	-	08.11.2013	-	100,20	-	-	8,37	2,12	235	22
Юнимилк-1	14,00	-	06.09.2011	-	-	-	-	6,37	0,13	393	4
Сельское хозяйство											
АгроСоюз-2	17,00	-	28.03.2012	-	-	-	27,49	0,66	2 298	-	
КомосГруп-1	13,50	-	21.07.2011	-	-	-	-	0,01	-	7	
ПАВА-2	-	-	21.10.2011	-	-	-	12,53	-	-	-	
Разгуляй, БО-13	-	14.12.2011	13.06.2012	-	-	-	-	-	-	-	
СибАгрГруп-2	17,00	15.09.2011	12.09.2012	-	-	-	-	0,16	-	3	
ЮгФинСервис-1	9,10	31.05.2012	20.05.2014	-	-	-	9,32	0,85	450	21	

* - рейтинг ликвидности рассчитывается на основе данных за 90 дней и обновляется ежедневно

Источник: ММВБ; оценка: Велес Капитал



Строительство и недвижимость



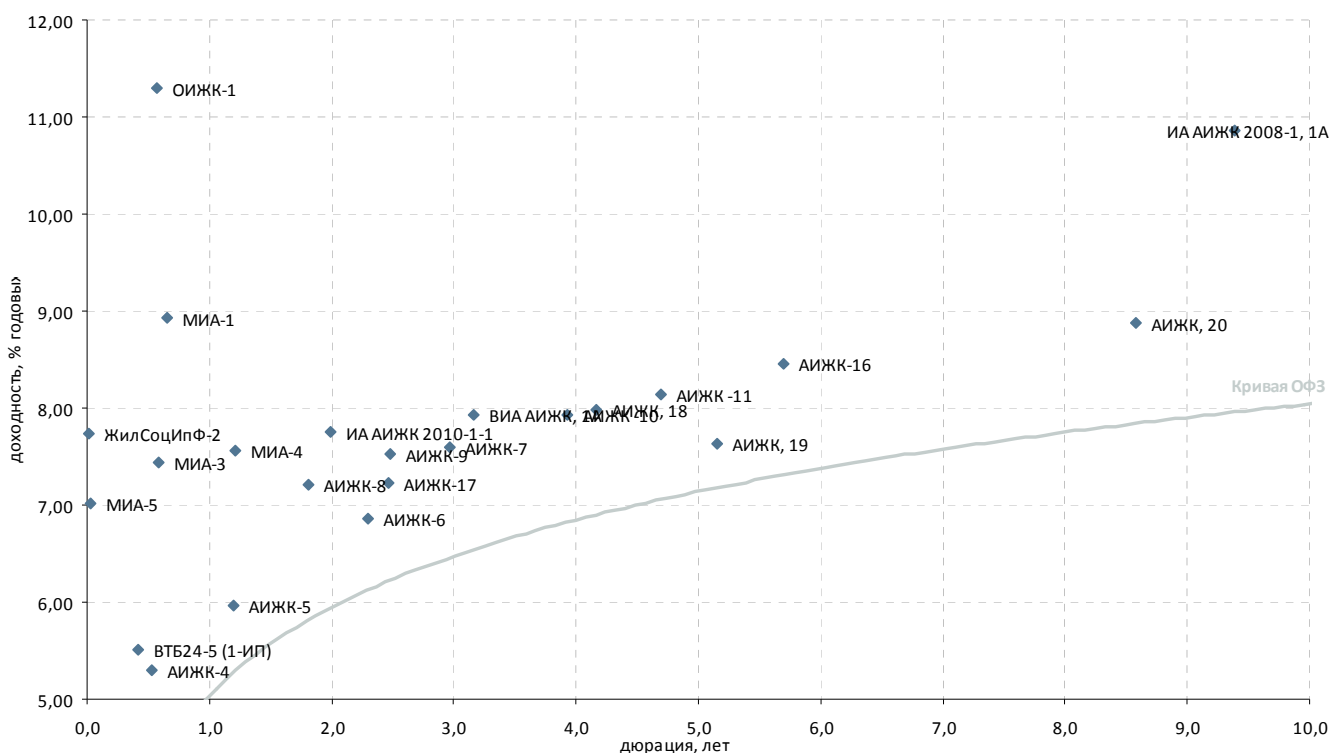
Выпуск	Купон, % год.	Оферта	Погашение	Цена, %	Изм. цены, б.п.	Объем торгов, тыс руб.	Эф. дох-ть, % год.	Дюрация, лет	Спрэд к крив. ОФЗ	Рейтинг ликвидн.
Стройматериалы										
Полипласт, 02	12,25	14.09.2012	11.03.2014	-	-	-	11,38	1,07	624	24
ТехноНиколь БО-1	13,50	-	11.09.2013	-	-	-	-	-	-	-
ТехноНиколь БО-2	13,00	25.09.2012	19.09.2013	-	-	-	13,38	1,10	821	2
ТехноНиколь БО-3	13,00	01.10.2012	25.09.2013	-	-	-	13,38	1,11	819	1
ТехноНиколь-2	13,50	15.09.2011	07.03.2012	-	-	-	13,71	0,16	1 106	18
Строительство жилой и коммерческой недвижимости										
АРТУГ-2	14,00	-	22.03.2012	-	-	-	14,73	0,65	1 024	25
ЖелДорИп-2	12,00	-	19.04.2012	-	-	-	12,30	0,73	767	6
ЖелДорИп-3	13,00	-	19.09.2012	-	-	-	13,37	1,08	822	3
Ладья-Финанс, 1	13,75	-	13.09.2012	-	-	-	12,66	1,04	757	20
ЛенСпецСМУ БО-2	14,50	-	23.05.2013	107,48	-	-	8,37	1,13	316	20
ЛенСпецСМУ-1	16,00	-	07.12.2012	-	-	-	7,13	0,85	230	26
ЛР-Инвест, 1	13,75	-	17.07.2012	-	-	-	13,18	0,88	831	20
ЛСР БО-1	10,50	02.07.2012	25.06.2013	103,00	-	515	7,32	0,93	237	21
ЛСР БО-2	10,00	-	10.09.2013	104,26	-0,07	83 410	7,95	1,93	205	31
ЛСР, БО-03	9,50	-	20.03.2014	103,39	0,26	126 158	8,22	2,36	206	58
ЛСР-2	9,80	05.02.2013	01.08.2013	103,00	-0,40	1	7,86	1,42	236	33
ЛЭЖстрой-2	0,10	-	22.07.2011	-	-	-	-	-	-	-
РСГ-Финанс, 01	10,75	25.12.2012	18.06.2014	100,35	-	-	10,91	1,34	548	57
СУ-155-3	12,70	-	15.02.2012	98,08	-0,02	193	16,91	0,55	1 265	36
СэтлГрупп-1	11,70	-	15.05.2012	100,02	0,03	8 007	11,96	0,80	721	24
Прочее строительство и недвижимость										
Главная дорога, 3	5,00	-	30.10.2028	95,00	-	-	0,50	13,10	-	8
Макромир-2	-	-	03.07.2012	-	-	-	-	0,96	-	-
МетроСтрой	7,00	-	23.09.2011	100,00	-	-	7,04	0,18	422	20
МИндустр	12,25	-	16.08.2011	-	-	-	-	0,01	-	-
М-Индустр-2	-	-	10.07.2013	-	-	-	-	1,98	-	-
Система-Галс, 1	8,50	-	08.04.2014	-	-	-	13,38	2,42	719	2
Система-Галс, 2	8,50	-	15.04.2014	-	-	-	13,35	2,44	715	1
СтрТрГаз-2	8,49	-	13.07.2012	96,84	-0,10	9 056	12,34	0,97	734	43
СтрТрГаз-3	8,50	-	11.04.2013	99,99	-	-	8,67	1,61	301	23
Хортекс-1	13,00	22.02.2012	14.08.2013	86,00	-	-	46,01	0,56	4 172	22

* - рейтинг ликвидности рассчитывается на основе данных за 90 дней и обновляется ежедневно

Источник: ММВБ; оценка: Велес Капитал



Ипотечные компании



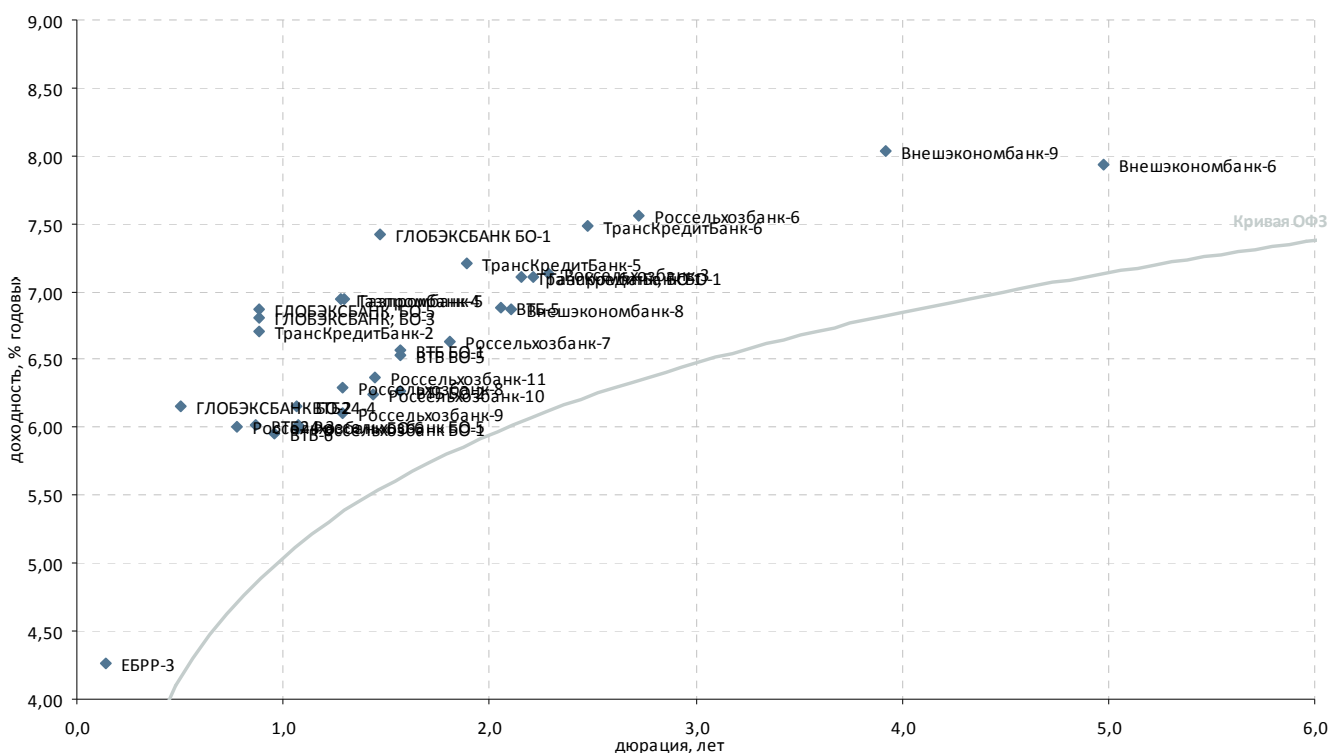
Выпуск	Купон, % год.	Оферта	Погашение	Цена, %	Изм. цены, б.п.	Объем торгов, тыс руб.	Эф. дох-ть, % год.	Дюрация, лет	Спрэд к крив. РФЗ	Рейтинг ликвидн.
Ипотечные компании										
АИЖК -10	8,20	-	15.09.2020	- 101,35	-	-	7,93	3,93	110	30
АИЖК -11	8,05	-	15.11.2018	- 101,15	-	-	8,14	4,69	108	32
АИЖК КО-2	9,00	-	23.08.2011	▲ 99,63	0,02	37	13,16	0,10	1 115	24
АИЖК, 18	8,00	19.04.2016	15.07.2023	-	-	-	7,98	4,17	108	56
АИЖК, 19	7,70	19.05.2015	15.11.2024	- 100,30	-	-	7,64	5,15	46	60
АИЖК, 20	8,60	-	15.12.2027	-	-	-	8,88	8,58	104	4
АИЖК-12	10,75	-	15.12.2013	- 110,20	-	6	-	2,31	-	29
АИЖК-13	10,50	-	15.04.2018	- 118,75	-	55 813	-	6,46	-	34
АИЖК-14	10,75	-	15.05.2023	-	-	-	-	11,31	-	24
АИЖК-15	10,50	-	15.09.2028	- 119,21	-	345 707	-	16,45	-	24
АИЖК-16	8,25	-	15.09.2021	▲ 100,29	0,29	1 274	8,45	5,70	114	30
АИЖК-17	9,05	15.04.2014	15.04.2022	-	-	-	7,23	2,47	101	47
АИЖК-4	8,70	-	01.02.2012	- 101,85	-	-	5,30	0,52	110	19
АИЖК-5	7,35	-	15.10.2012	- 101,80	-	15	5,97	1,20	69	15
АИЖК-6	7,40	-	15.07.2014	-	-	-	6,86	2,29	74	27
АИЖК-7	7,68	-	15.07.2016	-	-	-	7,59	2,96	113	25
АИЖК-8	7,63	15.03.2014	15.06.2018	▲ 101,07	0,37	2 633	7,22	1,81	140	26
АИЖК-9	7,49	15.02.2015	15.02.2017	-	-	-	7,53	2,48	131	35
ВИА АИЖК, 1А	8,50	15.03.2015	15.03.2040	-	-	-	7,93	3,17	139	16
ВТБ24-5 (1-ИП)	9,70	20.12.2011	10.12.2014	▼ 101,78	-0,04	3 786	5,51	0,42	161	33
ЖилСоцИпФ-2	9,00	-	26.07.2011	-	-	-	7,74	0,02	781	-
ИА АИЖК 2008-1, 1А	10,50	15.12.2014	20.02.2041	- 105,45	-	-	10,86	9,39	290	27
ИА АИЖК 2010-1-1	9,00	30.09.2013	20.11.2042	- 102,94	-	-	7,75	2,00	180	22
ИА АИЖК 2010-1-2	6,50	-	20.11.2042	-	-	-	-	-	-	4
ИАРТ-1	-	-	04.08.2013	-	-	-	-	2,05	-	-
МИА-1	10,00	-	20.09.2012	-	-	-	8,93	0,66	443	20
МИА-3	7,25	-	23.02.2012	-	-	-	7,44	0,59	309	10
МИА-4	7,35	18.10.2012	01.10.2015	-	-	-	7,55	1,21	227	3
МИА-5	7,40	28.07.2011	17.07.2014	-	-	-	7,02	0,02	678	4
МОИА-2	7,99	-	07.09.2011	-	-	-	-	-	-	-
МОИА-3	7,75	-	14.06.2014	-	-	-	-	-	-	-
ОИЖК-1	9,24	-	21.02.2012	- 99,00	-	-	11,29	0,57	697	20
ПИА АИЖК, 1А	6,94	-	15.02.2039	-	-	-	0,00	27,12	-	14
РИАТО, 1	13,75	-	03.06.2013	- 101,80	-	-	13,05	1,42	756	26

* - рейтинг ликвидности рассчитывается на основе данных за 90 дней и обновляется ежедневно

Источник: ММВБ; оценка: Велес Капитал



Госбанки



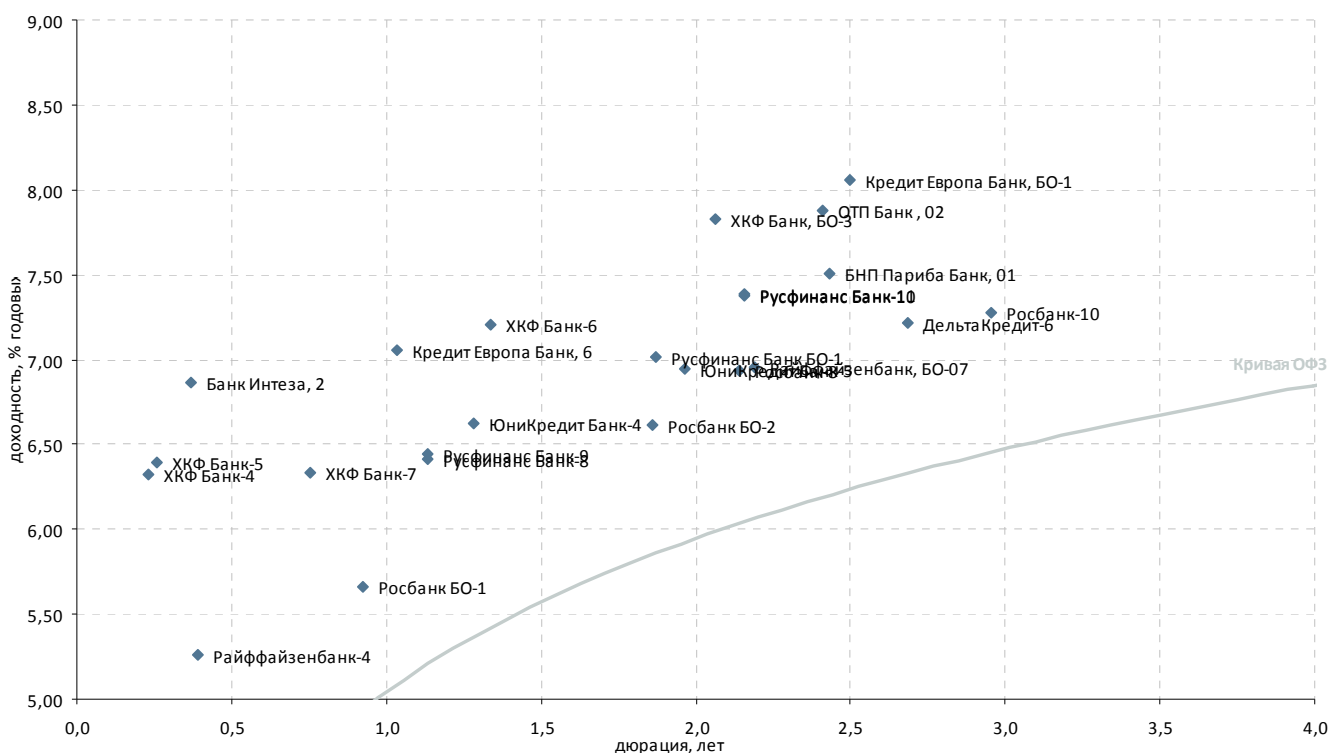
Выпуск	Купон, % год.	Оферта	Погашение	Цена, %	Изм. цены, б.п.	Объем торгов, тыс руб.	Эф. дох-ть, % год.	Дюрация, лет	Спрэд к крив. ОФЗ	Рейтинг ликвидн.
Госбанки										
Внешэкономбанк-6	7,90	21.10.2017	13.10.2020	100,53	-0,12	99 887	7,94	4,98	81	76
Внешэкономбанк-8	6,90	24.10.2013	13.10.2020	100,30	-	-	6,86	2,11	85	47
Внешэкономбанк-9	7,90	25.03.2016	18.03.2021	100,05	-0,81	206 904	8,04	3,92	122	79
ВТБ БО-1	7,60	-	15.03.2013	101,85	-0,15	34 917	6,57	1,56	94	29
ВТБ БО-2	7,60	-	15.03.2013	102,30	-	-	6,27	1,57	64	27
ВТБ БО-5	7,60	-	15.03.2013	101,90	-	-	6,53	1,56	90	37
ВТБ24-1	11,50	-	05.10.2011	102,00	-	1	2,07	0,21	-	24
ВТБ24-3	5,60	05.06.2012	29.05.2013	-	-	-	6,02	0,87	116	18
ВТБ24-4	6,90	29.08.2012	20.02.2014	100,90	-	-	6,16	1,07	103	25
ВТБ-5	7,40	-	17.10.2013	101,45	-	-	6,88	2,06	90	37
ВТБ-6	7,20	13.07.2012	06.07.2016	101,31	-0,09	33 815	5,95	0,96	96	50
Газпромбанк БО-2	6,75	18.07.2013	18.07.2014	-	-	-	-	1,90	-	-
Газпромбанк, БО-1	7,75	-	08.12.2013	101,65	-0,05	4 525	7,11	2,21	103	48
Газпромбанк-4	6,85	-	15.11.2012	100,02	-	1 700	6,94	1,28	158	17
Газпромбанк-5	6,85	-	22.11.2012	-	-	-	6,94	1,30	156	15
ГЛОБЭКСБАНК БО-1	8,30	-	16.02.2013	101,48	0,03	9 133	7,42	1,47	187	48
ГЛОБЭКСБАНК БО-2	8,10	25.01.2012	22.07.2013	101,06	-	-	6,15	0,50	201	26
ГЛОБЭКСБАНК, БО-3	8,10	13.06.2012	08.12.2013	101,10	-	40 440	6,81	0,88	193	32
ГЛОБЭКСБАНК, БО-5	8,10	13.06.2012	08.12.2013	101,15	-	-	6,87	0,88	199	27
ЕАБР, 4	7,70	11.02.2014	06.02.2018	101,25	-	-	3,01	5,44	-	41
ЕАБР-3	10,50	01.11.2011	25.10.2016	101,55	-0,03	2	0,28	5,02	-	29
ЕБРР-3	4,21	-	07.09.2011	-	-	-	4,27	0,14	180	12
ЕБРР-5	4,24	-	09.04.2014	-	-	-	0,25	2,70	-	9
Россельхозбанк БО-1	7,20	31.08.2012	28.08.2013	101,38	-0,02	35 482	5,99	1,07	86	34
Россельхозбанк БО-5	7,20	31.08.2012	28.08.2013	101,35	-	-	6,02	1,07	88	38
Россельхозбанк БО-6	6,60	03.05.2012	29.10.2013	100,51	-0,04	108 448	6,00	0,78	129	31
Россельхозбанк, 12	7,70	08.07.2015	30.06.2021	-	-	-	-	3,49	-	-
Россельхозбанк-10	9,00	08.02.2013	29.01.2020	104,18	-	-	6,24	1,44	73	32
Россельхозбанк-11	9,00	09.02.2013	30.01.2020	104,00	-	-	6,37	1,44	85	33
Россельхозбанк-13	7,70	10.07.2015	02.07.2021	-	-	-	-	3,50	-	-
Россельхозбанк-14	7,70	07.07.2015	29.06.2021	-	-	-	-	3,49	-	-
Россельхозбанк-3	9,25	17.02.2014	09.02.2017	105,21	-0,19	222	7,13	2,28	101	40
Россельхозбанк-4	11,50	07.10.2011	27.09.2017	-	-	-	-	0,22	-	13
Россельхозбанк-6	7,80	19.08.2014	09.02.2018	-	-	-	7,56	2,72	121	21
Россельхозбанк-7	6,85	14.06.2013	05.06.2018	100,56	-	-	6,64	1,81	82	38
Россельхозбанк-8	10,10	26.11.2012	14.11.2019	105,00	-	-	6,29	1,29	92	25
Россельхозбанк-9	10,10	26.11.2012	14.11.2019	-	-	-	6,10	1,29	73	26
ТранскредитБанк БО-1	7,80	-	17.11.2013	101,70	0,20	10 068	7,11	2,15	107	36
ТранскредитБанк-2	6,90	-	12.06.2012	100,25	-	-	6,71	0,89	182	22
ТранскредитБанк-5	7,90	-	12.08.2013	101,55	-	-	7,20	1,89	133	29
ТранскредитБанк-6	8,25	-	17.04.2014	102,20	-0,15	204 550	7,48	2,47	126	34

* - рейтинг ликвидности рассчитывается на основе данных за 90 дней и обновляется ежедневно

Источник: ММВБ; оценка: Велес Капитал



Банки с участием иностранного капитала



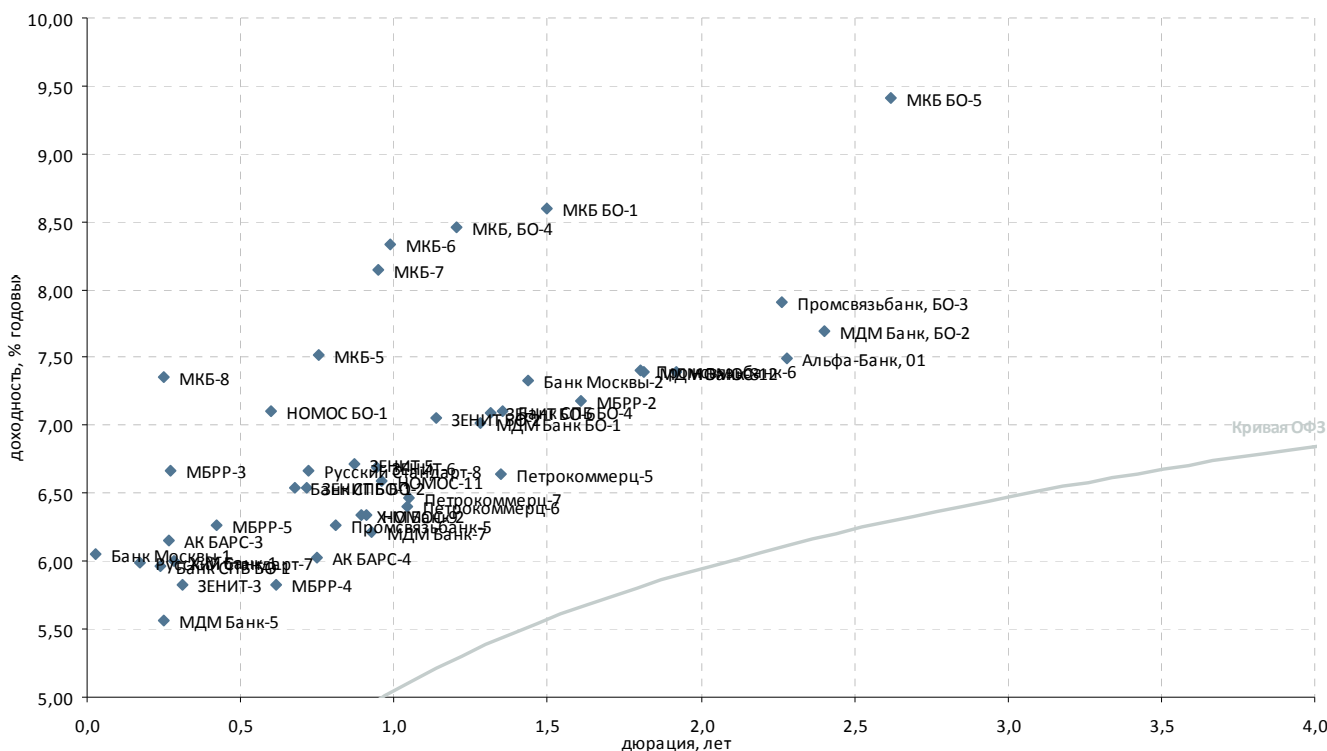
Выпуск	Купон, % год.	Оферта	Погашение	Цена, %	Изм. цены, б.п.	Объем торгов, тыс руб.	Эф. дох-ть, % год.	Дюрация, лет	Спрэд к крив. РФЗ	Рейтинг ликвидн.
Банки с участием иностранного капитала										
Банк Интеза, 2	11,00	-	30.11.2011	-	-	-	6,87	0,37	313	2
БNP Париба Банк, 01	7,70	-	29.03.2014	▲ 100,78	0,18	7 458	7,50	2,43	130	37
ДельтаКредит-6	7,20	25.06.2014	15.06.2016	- 100,27	-	50 135	7,22	2,69	89	78
ЕБРР, 9	0,50	-	16.05.2016	-	-	-	-	-	-	-
Кредит Европа Банк, 6	8,30	22.08.2012	18.02.2014	▼ 101,41	-0,29	81	7,05	1,04	196	34
Кредит Европа Банк, БО-1	8,10	-	27.04.2014	▼ 100,50	-0,15	166	8,06	2,50	182	42
Москоммерцбанк-3	10,00	-	12.06.2013	-	-	-	-	-	-	-
ОТП Банк, 02	8,25	-	25.03.2014	▲ 101,22	0,12	25 304	7,88	2,41	169	46
Райффайзенбанк, БО-07	7,50	-	27.11.2013	- 101,42	-	-	6,95	2,19	89	29
Райффайзенбанк-4	13,50	08.12.2011	03.12.2013	▼ 103,15	-0,05	5 158	5,26	0,39	144	39
Росбанк БО-1	7,40	27.06.2012	25.06.2013	▼ 101,64	-0,01	3 049	5,66	0,92	72	30
Росбанк БО-2	8,00	-	08.07.2013	▲ 102,72	0,02	51 467	6,61	1,86	76	29
Росбанк-10	7,40	-	07.11.2014	- 100,70	-	3 726	7,28	2,95	83	23
Росбанк-8	6,90	-	06.11.2013	-	-	-	6,94	2,14	90	23
Русфинанс Банк БО-1	7,15	08.07.2013	04.07.2014	- 100,45	-	-	7,02	1,87	116	36
Русфинанс Банк-10	7,90	19.11.2013	10.11.2015	▼ 101,38	-0,02	137 866	7,37	2,16	133	27
Русфинанс Банк-11	7,90	20.11.2013	11.11.2015	▲ 101,35	0,22	68 916	7,39	2,16	134	26
Русфинанс Банк-8	7,70	24.09.2012	14.09.2015	▲ 101,55	0,05	1	6,41	1,13	121	21
Русфинанс Банк-9	7,70	25.09.2012	15.09.2015	▲ 101,52	0,01	17 766	6,44	1,13	124	21
ХКФ Банк, БО-1	6,65	27.04.2012	22.04.2014	- 100,20	-	-	0,57	0,76	-	24
ХКФ Банк, БО-3	7,90	25.10.2013	22.04.2014	- 100,60	-	-	7,83	2,07	184	28
ХКФ Банк-4	7,10	-	12.10.2011	- 100,20	-	-	6,33	0,23	318	24
ХКФ Банк-5	8,15	24.10.2011	17.04.2013	-	-	-	6,39	0,26	310	22
ХКФ Банк-6	7,75	14.12.2012	10.06.2014	▼ 100,97	-0,13	7 069	7,20	1,34	178	28
ХКФ Банк-7	9,00	02.05.2012	23.04.2015	▲ 102,15	0,45	15	6,33	0,76	165	27
ЮниКредит Банк-4	7,00	16.11.2012	10.11.2015	- 100,60	-	-	6,62	1,28	125	33
ЮниКредит Банк-5	7,50	06.09.2013	01.09.2015	- 101,30	-	-	6,95	1,96	103	32

* - рейтинг ликвидности рассчитывается на основе данных за 90 дней и обновляется ежедневно

Источник: ММВБ; оценка: Велес Капитал



Топ-30 банков по активам



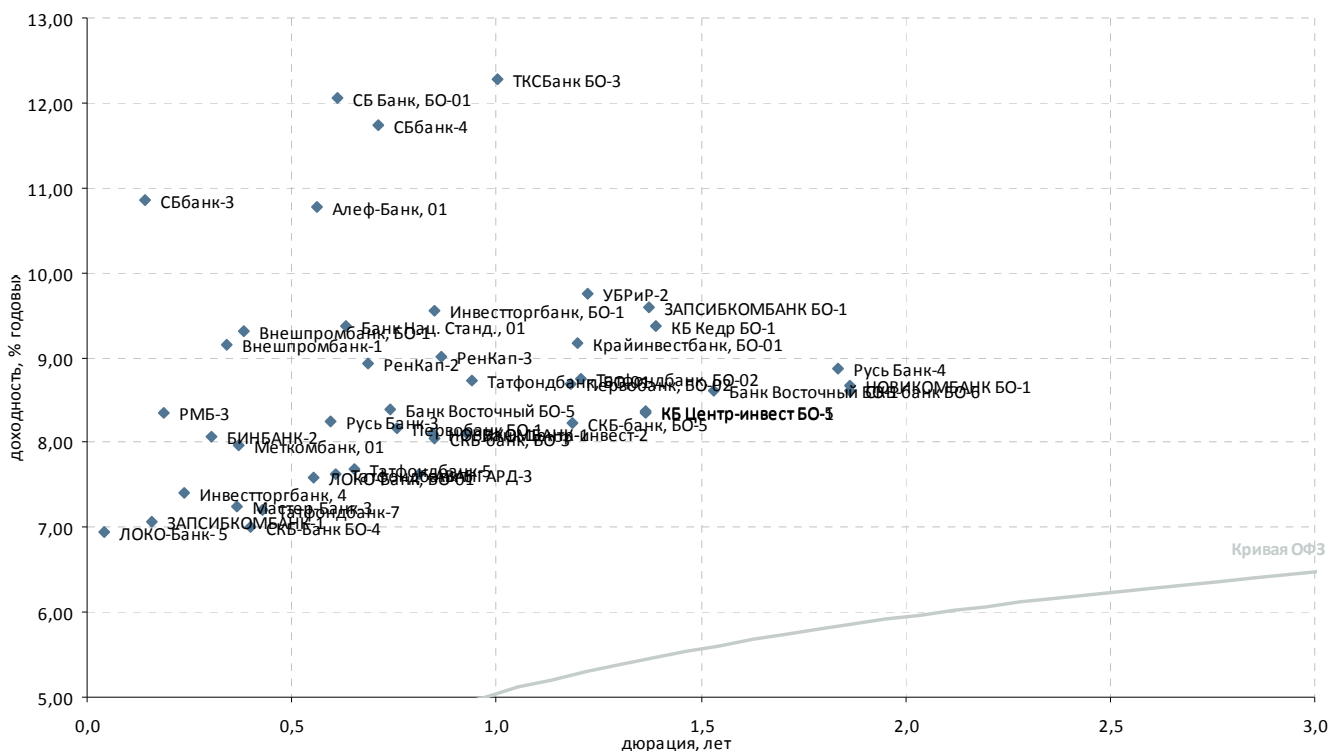
Выпуск	Купон, % год.	Оферта	Погашение	Цена, %	Изм. цены, б.п.	Объем торгов, тыс руб.	Эф. дох-ть, % год.	Дюрация, лет	Спрэд к крив. ОФЗ	Рейтинг ликвидн.
Топ 30 по активам										
АК БАРС-3	7,90	-	25.10.2011	- 100,47	-	1 407	6,15	0,27	281	22
АК БАРС-4	8,25	24.04.2012	15.10.2013	-	-	-	6,02	0,75	136	23
Альфа-Банк, 01	8,25	06.02.2014	02.02.2016	- 102,05	-	105 881	7,49	2,28	137	58
Банк Москвы-1	6,45	-	29.07.2011	-	-	-	6,05	0,03	566	21
Банк Москвы-2	7,55	-	01.02.2013	- 100,40	-	-	7,33	1,44	181	37
Банк СПБ БО-1	8,10	13.10.2011	09.04.2013	▼ 100,50	-0,04	78 390	5,96	0,24	280	32
Банк СПБ БО-2	7,50	28.03.2012	23.09.2013	▲ 100,70	0,05	50 605	6,54	0,68	200	33
Банк СПБ БО-4	8,50	17.12.2012	12.12.2013	- 102,00	-	-	7,11	1,36	167	34
ЗЕНИТ БО-1	7,10	11.04.2012	07.04.2013	- 100,45	-	301	6,55	0,71	194	31
ЗЕНИТ БО-2	7,75	26.09.2012	22.09.2013	- 100,90	-	-	7,06	1,14	185	36
ЗЕНИТ БО-6	7,25	28.11.2012	26.05.2014	▼ 100,35	-0,10	5 018	7,09	1,31	169	39
ЗЕНИТ-3	8,10	-	09.11.2011	▼ 100,70	-0,10	5 035	5,83	0,31	231	30
ЗЕНИТ-5	7,50	07.06.2012	04.06.2013	▲ 100,75	0,05	13 886	6,71	0,87	185	31
ЗЕНИТ-6	8,00	05.07.2012	01.07.2014	-	-	-	6,69	0,95	172	26
МБРР-2	7,00	-	28.03.2013	-	-	-	7,18	1,61	152	10
МБРР-3	7,25	27.10.2011	23.04.2013	-	-	-	6,67	0,27	333	16
МБРР-4	6,00	05.03.2012	27.02.2014	-	-	-	5,83	0,62	141	15
МБРР-5	8,25	19.12.2011	12.06.2014	-	-	-	6,27	0,42	236	27
МДМ Банк БО-1	12,75	-	29.11.2012	▼ 107,50	-0,50	2 399	7,01	1,28	164	26
МДМ Банк, БО-2	8,15	-	21.03.2014	▲ 101,40	0,25	202 830	7,70	2,40	151	55
МДМ Банк-5	10,05	-	18.10.2011	- 101,10	-	-	5,56	0,25	232	29
МДМ Банк-7	11,75	-	19.07.2012	-	-	-	6,21	0,93	127	27
МДМ Банк-8	9,00	09.07.2013	09.04.2015	- 103,15	-	17 679	7,39	1,81	157	45
МКБ БО-1	8,50	01.03.2013	22.02.2014	▼ 100,10	-0,10	8 914	8,60	1,50	303	33
МКБ БО-5	9,20	-	23.06.2014	- 100,00	-	17 200	9,41	2,62	311	32
МКБ, БО-4	8,00	22.10.2012	15.04.2014	▼ 99,65	-0,14	10 962	8,45	1,20	317	34
МКБ-5	7,40	-	25.04.2012	- 100,05	-	-	7,51	0,75	284	22
МКБ-6	9,40	-	07.08.2012	▼ 101,21	-0,06	754	8,34	0,99	331	22
МКБ-7	9,76	24.07.2012	14.07.2015	-	-	-	8,15	0,95	318	21
МКБ-8	9,70	19.10.2011	08.04.2015	▲ 100,59	0,04	26 426	7,36	0,25	411	29
НОМОС БО-1	7,00	28.02.2012	24.02.2014	- 100,00	-	-	7,11	0,60	274	36
НОМОС-11	7,40	09.07.2012	02.07.2014	- 100,85	-	40	6,59	0,96	160	28
НОМОС-12	8,50	28.08.2013	28.08.2017	▲ 102,38	0,08	5 119	7,39	1,92	150	45
НОМОС-9	6,25	20.06.2012	14.06.2013	- 100,00	-	-	6,34	0,91	142	30
Петрокоммерц-5	12,75	24.12.2012	21.12.2014	- 108,37	-	-	6,65	1,35	121	29
Петрокоммерц-6	7,75	-	22.08.2012	-	-	-	6,40	1,04	131	22
Петрокоммерц-7	7,00	-	22.08.2012	- 100,65	-	-	6,47	1,05	137	22
Промсвязьбанк, БО-3	8,60	-	04.02.2014	▼ 101,92	-0,28	51	7,90	2,26	180	46
Промсвязьбанк-5	7,75	-	17.05.2012	▼ 101,19	-0,03	28 232	6,26	0,81	149	36
Промсвязьбанк-6	8,25	-	17.06.2013	▼ 101,70	-0,07	1 220	7,41	1,80	160	40
Русский Стандарт-7	7,50	-	20.09.2011	▼ 100,26	-0,02	50	5,98	0,17	322	35
Русский Стандарт-8	7,75	-	13.04.2012	▲ 100,83	0,02	202	6,66	0,72	205	23
Х-М Банк-1	7,00	-	31.10.2011	- 100,29	-	116 336	6,00	0,29	259	22
Х-М Банк-2	6,25	14.06.2012	12.06.2013	-	-	-	6,34	0,89	144	22

* - рейтинг ликвидности рассчитывается на основе данных за 90 дней и обновляется ежедневно

Источник: ММВБ; оценка: Велес Капитал



Прочие банки



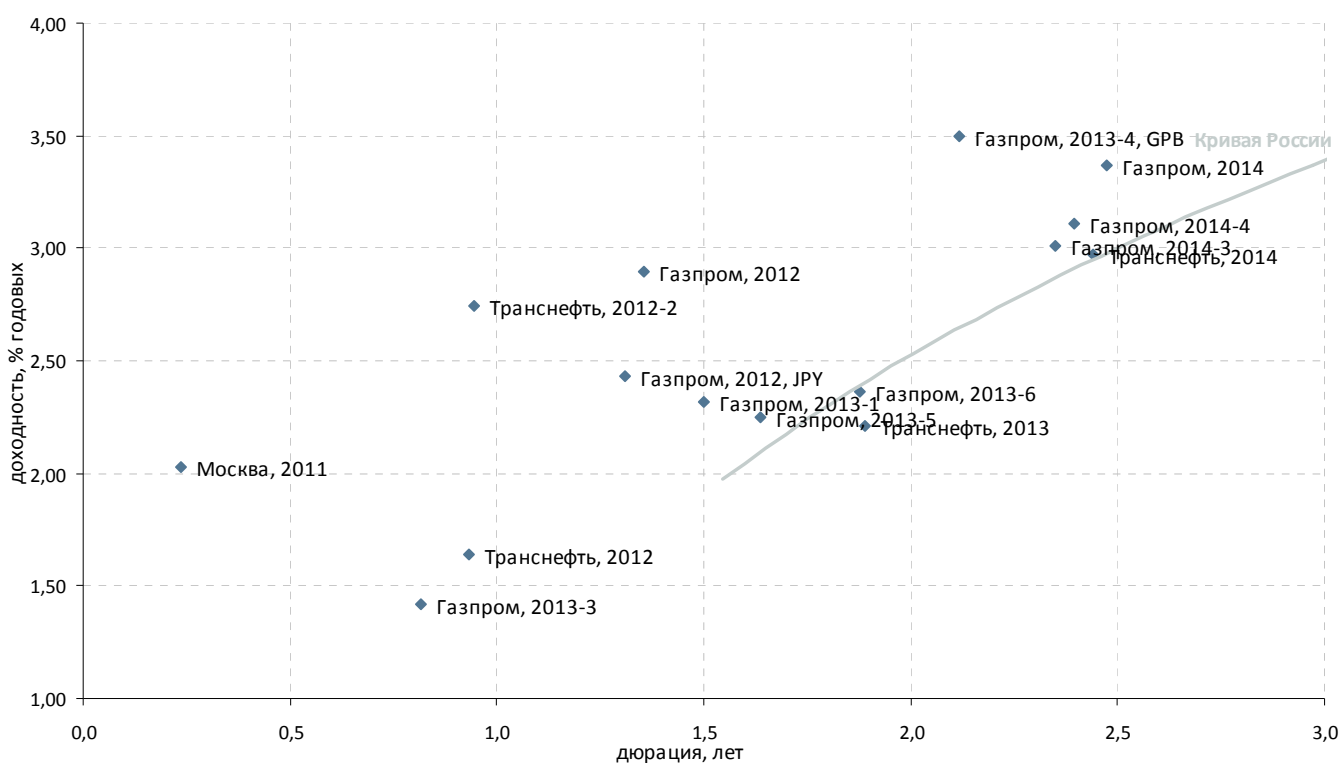
Выпуск	Купон, % год.	Оферта	Погашение	Цена, %	Изм. цены, б.п.	Объем торгов, тыс руб.	Эф. дох-ть, % год.	Дюрация, лет	Спрэд к крив. ОФЗ	Рейтинг ликвидн.
Топ 100 по активам										
АВАНГАРД-3	-	18.05.2012	10.05.2013	- 100,40	-	-	7,62	0,81	284	20
Банк Восточный БО-1	7,50	-	07.03.2013	-	-	-	8,60	1,53	300	17
Банк Восточный БО-5	9,00	23.04.2012	17.10.2013	- 100,55	-	-	8,38	0,74	373	25
Банк Нац. Станд., 01	10,00	15.03.2012	11.03.2014	- 100,60	-	-	9,38	0,63	493	24
Банк Центр-инвест-2	9,25	29.06.2012	24.06.2014	▼ 101,15	-0,05	25 288	8,12	0,93	317	22
БИНБАНК-2	-	07.11.2011	29.04.2013	-	-	-	8,07	0,30	457	15
Внешпромбанк, БО-1	9,30	05.12.2011	30.11.2013	- 100,05	-	5 003	9,32	0,38	553	22
Внешпромбанк-1	9,00	21.11.2011	14.11.2012	▲ 100,00	1,30	28	9,14	0,34	549	20
ЗАПСИБКОМБАНК БО-1	9,75	27.12.2012	20.06.2014	- 100,50	-	-	9,59	1,37	413	19
ЗАПСИБКОМБАНК-1	11,00	-	15.09.2011	- 100,59	-	-	7,06	0,16	441	20
Инвестторгбанк, 4	9,50	14.10.2011	08.10.2012	▼ 100,50	-0,24	2 010	7,40	0,24	423	20
Инвестторгбанк, БО-1	9,60	01.06.2012	25.11.2013	- 100,20	-	-	9,55	0,85	472	24
КБ Центр-инвест БО-1	8,40	20.12.2012	17.06.2014	▼ 100,28	-0,07	2 205	8,35	1,37	290	24
КБ Центр-инвест БО-5	8,40	20.12.2012	17.06.2014	▼ 100,24	-0,21	6 716	8,38	1,37	293	15
ЛОКО-Банк- 5	9,25	04.08.2011	23.07.2015	- 100,10	-	6	6,95	0,04	599	21
ЛОКО-Банк, БО-01	8,50	14.02.2012	06.02.2014	▼ 100,58	-0,04	100 555	7,58	0,55	330	21
Мастер-Банк-3	8,00	-	30.11.2011	-	-	-	7,25	0,37	351	20
НОВИКОМБАНК БО-1	8,50	12.07.2013	07.07.2014	▼ 100,00	-0,01	2 300	8,68	1,86	282	21
НОВИКОМБАНК-1	9,00	31.05.2012	25.11.2013	- 100,85	-	-	8,11	0,85	328	22
Первобанк БО-1	8,10	27.04.2012	24.04.2013	-	-	-	8,17	0,76	349	20
Первобанк, БО-02	8,50	15.10.2012	10.04.2014	▲ 99,97	0,02	25 014	8,69	1,18	343	23
РенКап-2	10,50	-	04.04.2012	▼ 101,17	-0,06	13 180	8,92	0,69	437	32
РенКап-3	9,25	-	06.06.2012	▲ 100,35	0,10	4 091	9,01	0,86	415	30
Русь Банк-3	9,50	01.03.2012	31.08.2014	▼ 100,82	-0,08	179 745	8,25	0,60	388	22
Русь Банк-4	8,75	03.07.2013	03.07.2015	▲ 100,10	0,09	279	8,88	1,84	304	22
СБ Банк, БО-01	9,75	07.03.2012	27.02.2014	▼ 98,74	-0,08	21 723	12,07	0,61	766	29
СБбанк-3	9,25	08.09.2011	03.09.2012	- 99,80	-	-	10,85	0,14	836	20
СБбанк-4	10,00	13.04.2012	08.10.2013	- 99,00	-	-	11,73	0,71	713	23
СКБ-Банк БО-4	9,80	12.12.2011	05.06.2013	-	-	-	7,01	0,40	315	21
СКБ-банк БО-6	8,50	12.07.2013	08.07.2014	▲ 100,13	0,01	1 760	8,60	1,86	275	2
СКБ-банк, БО-3	9,15	01.06.2012	26.11.2013	▼ 101,02	-0,06	18 839	8,05	0,85	322	36
СКБ-банк, БО-5	8,25	16.10.2012	10.04.2014	- 100,15	-	-	8,23	1,19	296	36
Татфондбанк, БО-01	9,50	04.07.2012	26.12.2013	▲ 100,85	0,05	5 676	8,74	0,94	378	22
Татфондбанк, БО-02	8,75	24.10.2012	17.04.2014	▲ 100,20	0,12	821	8,75	1,21	346	32
Татфондбанк-5	8,50	-	21.03.2012	-	-	-	7,69	0,65	319	25
Татфондбанк-6	8,75	05.03.2012	26.02.2013	- 100,75	-	28 714	7,63	0,61	323	26
Татфондбанк-7	8,75	22.12.2011	14.12.2012	-	-	-	7,21	0,43	328	21
ТКСБанк БО-3	14,00	22.08.2012	18.02.2014	- 102,15	-	-	12,28	1,00	723	26
УБРИР-2	9,50	02.11.2012	01.05.2014	- 99,95	-	-	9,75	1,22	444	29
Прочие банки										
Алеф-Банк, 01	11,00	17.02.2012	11.02.2014	-	-	-	10,77	0,56	647	21
КБ Кедр БО-1	9,25	31.12.2012	28.06.2014	▲ 100,10	0,05	5 005	9,38	1,39	391	9
КБ Кедр-3	12,80	-	22.07.2011	-	-	-	-	0,01	-	20
Крайинвестбанк, БО-01	9,25	23.10.2012	19.04.2014	- 100,30	-	-	9,18	1,20	389	27
Меткомбанк, 01	9,40	01.12.2011	26.11.2013	- 100,55	-	-	7,97	0,37	422	21
РМБ-3	10,75	26.09.2011	23.09.2013	- 100,45	-	-	8,36	0,19	548	20

* - рейтинг ликвидности рассчитывается на основе данных за 90 дней и обновляется ежедневно

Источник: ММВБ; оценка: Велес Капитал



Атлас российских еврооблигаций

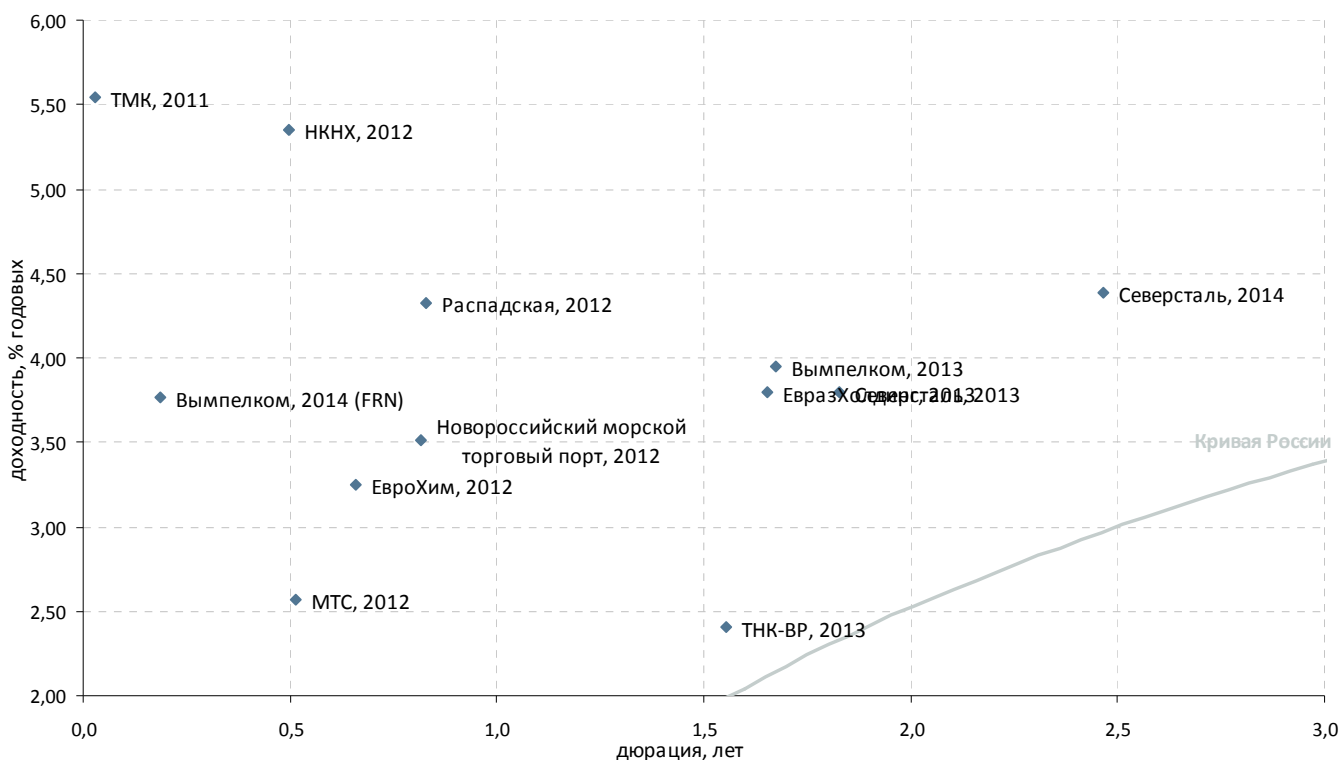


Суверенные и корпоративные займы. Срок обращения до 3 лет. Рейтинг BBB+

Выпуск	Валюта	Купон,%	Ближайший купон	Погашение	Оферта	Цена	Изм. цены	Дюрация	Доход-сть	Объем эмиссии, млн
Российские суверенные и муниципальные облигации										
Москва, 2011	EUR	6,45	12.10.2011	12.10.2011	-	101,003	-0,028	0,24	2,03	374
Корпоративные облигации										
Газпром, 2012	EUR	4,56	09.12.2011	09.12.2012	-	102,211	-0,031	1,35	2,90	1 000
Газпром, 2012, JPY	JPY	2,89	15.11.2011	15.11.2012	-	100,602	-0,147	1,31	2,43	30 000
Газпром, 2013-1	USD	9,625	01.09.2011	01.03.2013	-	111,583	-0,013	1,50	2,32	1 750
Газпром, 2013-3	USD	5,625	22.01.2012	22.07.2013	-	103,444	-0,095	0,82	1,42	647
Газпром, 2013-4, GBP	GBP	6,58	31.10.2011	31.10.2013	-	106,619	-0,053	2,12	3,50	800
Газпром, 2013-5	USD	7,343	11.10.2011	11.04.2013	-	108,590	-0,063	1,64	2,25	400
Газпром, 2013-6	USD	7,51	31.07.2011	31.07.2013	-	110,190	-0,031	1,88	2,36	500
Газпром, 2014	EUR	5,03	25.02.2012	25.02.2014	-	104,051	-0,018	2,47	3,37	780
Газпром, 2014-3	USD	10,5	11.09.2011	08.03.2014	-	119,054	-0,185	2,35	3,01	500
Газпром, 2014-4	USD	10,5	26.09.2011	25.03.2014	-	119,038	-0,197	2,40	3,11	800
Транснефть, 2012	USD	6,103	27.12.2011	27.06.2012	-	104,157	0,001	0,93	1,64	500
Транснефть, 2012-2	EUR	5,381	27.06.2012	27.06.2012	-	102,413	-0,007	0,95	2,74	700
Транснефть, 2013	USD	7,7	07.08.2011	07.08.2013	-	110,980	0,013	1,89	2,21	600
Транснефть, 2014	USD	5,67	05.09.2011	05.03.2014	-	106,838	-0,055	2,44	2,97	1 300



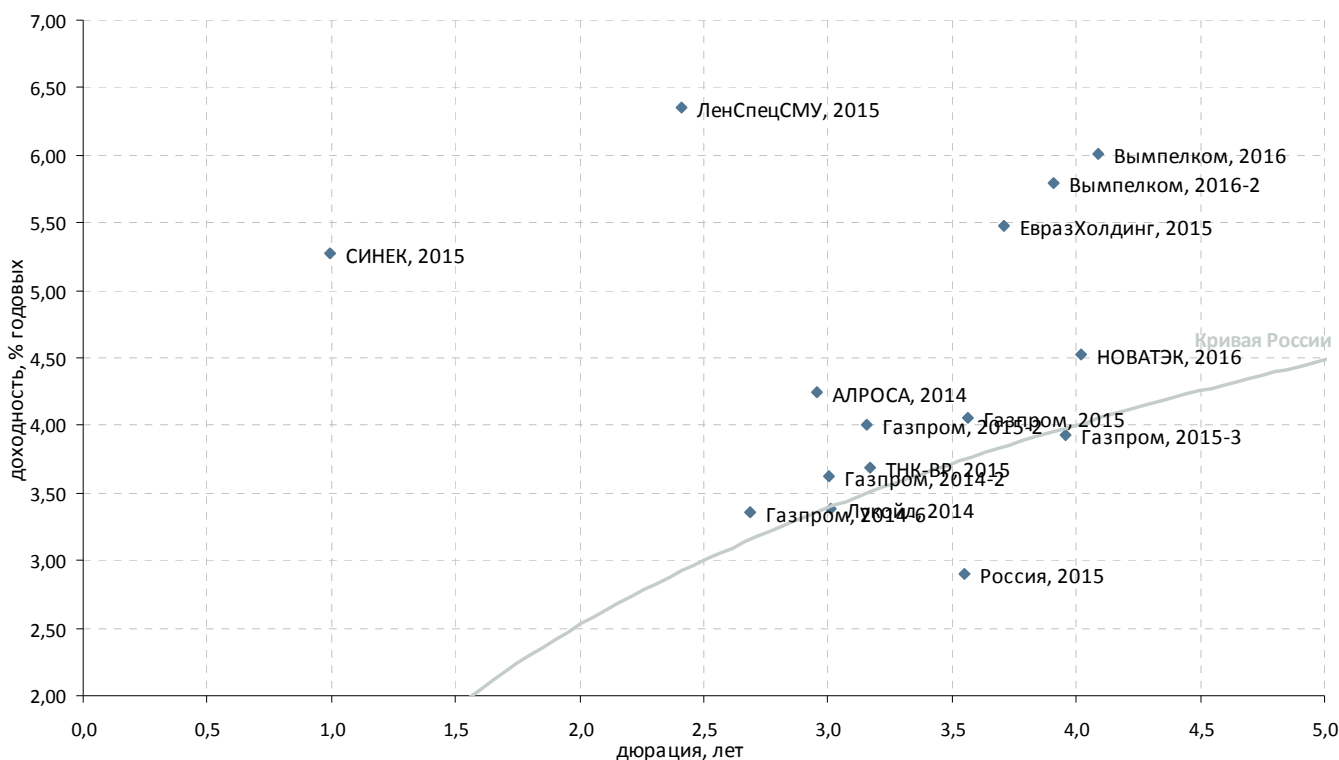
Суверенные и корпоративные займы. Срок обращения до 3 лет. Рейтинг ниже BBB+



Выпуск	Валюта	Купон,%	Ближайший купон	Погашение	Оферта	Цена	Изм. цены	Дюрация	Доход-сть	Объем эмиссии, млн
Российские суверенные и муниципальные облигации										
Московская область, 2012	RUB	9	24.12.2011	24.12.2012	-	-	-	-	-	6 700
Корпоративные облигации										
Бизнес Альянс, 2012	RUB	8,875	25.07.2011	25.04.2012	-	99,552	-	0,38	10,37	8 323
Вымпелком, 2011	USD	8,375	22.10.2011	22.10.2011	-	101,693	-0,015	0,26	1,87	300
Вымпелком, 2013	USD	8,375	30.10.2011	30.04.2013	-	107,608	-0,004	1,67	3,95	1 000
Вымпелком, 2014 (FRN)	USD	4,2458	29.09.2011	29.06.2014	-	101,346	-0,013	0,19	3,77	200
Газпром, 2013-2	USD	4,505	22.01.2012	22.07.2013	-	103,683	1,521	0,68	1,34	1 222
ЕвразХолдинг, 2013	USD	8,875	24.10.2011	24.04.2013	-	108,645	-0,076	1,65	3,79	1 300
ЕвроХим, 2012	USD	7,875	21.09.2011	21.03.2012	-	103,079	0,005	0,66	3,25	300
Каскад Нижне-Черекских ГЭС, 2013	USD	10,5	15.08.2011	15.02.2013	-	-	-	-	-	60
МТС, 2012	USD	8	28.07.2011	28.01.2012	-	102,814	-0,004	0,51	2,57	400
НКНХ, 2012	USD	12	20.10.2011	20.04.2012	-	103,036	-0,032	0,50	5,35	101
Новороссийский морской торговый порт, 2012	USD	7	17.11.2011	17.05.2012	-	102,836	0,005	0,82	3,52	300
Alliance Oil Company, 2014	USD	7,25	16.10.2011	16.07.2014	-	123,408	-1,990	2,75	-0,53	265
Евраз Груп, 2014	USD	7,25	13.10.2011	13.07.2014	-	175,733	-3,868	2,79	-13,14	650
Открытые инвестиции, 2013	USD	10,45	07.09.2011	07.03.2013	-	-	-	-	-	100
Продимекс, 2011	USD	10,25	06.10.2011	06.10.2011	-	99,875	-	0,22	10,94	100
Распадская, 2012	USD	7,5	22.11.2011	22.05.2012	-	102,642	-0,025	0,83	4,32	300
Северсталь, 2013	USD	9,75	29.07.2011	29.07.2013	-	111,581	-0,092	1,83	3,80	1 250
Северсталь, 2014	USD	9,25	19.10.2011	19.04.2014	-	112,583	-0,168	2,47	4,39	375
СИТРОНИКС, 2011	USD	8,2657	26.09.2011	27.11.2011	-	-	-	-	-	230
ТМК, 2011	USD	10	29.07.2011	29.07.2011	-	100,125	-0,063	0,03	5,54	600
ТНК-ВР, 2012	USD	6,125	20.09.2011	20.03.2012	-	102,992	-0,020	0,66	1,65	500
ТНК-ВР, 2013	USD	7,5	13.09.2011	13.03.2013	-	108,227	-0,026	1,55	2,40	600
ФГУП «Почта России», 2012	RUB	8,5	-	21.05.2012	-	-	-	-	-	3 500
ЮТК, 2013	RUB	9	04.12.2011	04.06.2013	-	-	-	-	-	3 500



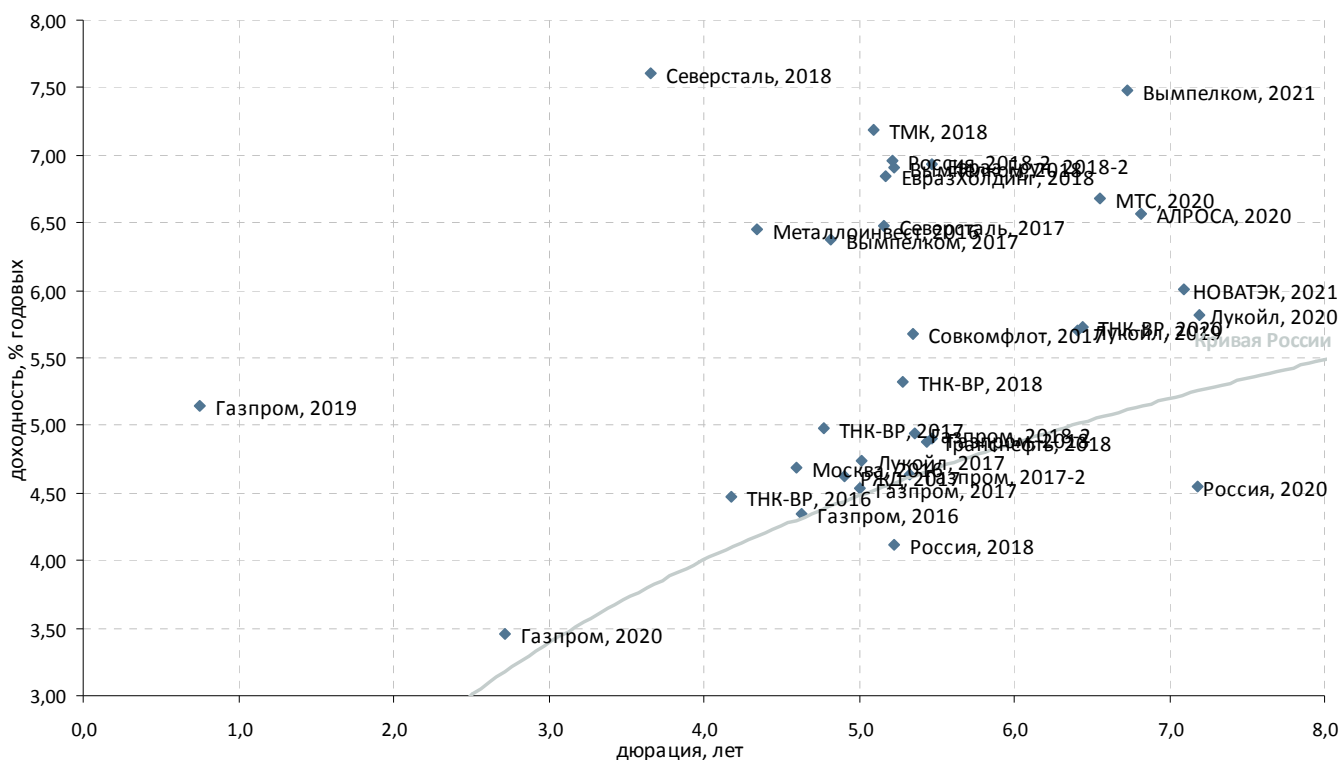
Суверенные и корпоративные займы. Срок обращения с 3 до 5 лет



Выпуск	Валюта	Купон,%	Ближайший купон	Погашение	Оферта	Цена	Изм. цены	Дюрация	Доход-сть	Объем эмиссии, млн
Российские суверенные и муниципальные облигации										
Aries, 2014	USD	9,6	25.10.2011	25.10.2014	-	125,862	-	-	-	2 436
Россия, 2015	USD	3,625	29.10.2011	29.04.2015	-	102,634	-0,039	3,55	2,90	2 000
Корпоративные облигации										
АЛРОСА, 2014	USD	8,875	17.11.2011	17.11.2014	-	114,341	-0,034	2,95	4,25	500
Вымпелком, 2016	USD	8,25	23.11.2011	23.05.2016	-	109,631	-0,112	4,09	6,01	600
Вымпелком, 2016-2	USD	6,493	02.08.2011	02.02.2016	-	103,006	-0,147	3,91	5,80	500
Газпром, 2014-2	EUR	5,364	31.10.2011	31.10.2014	-	105,257	-0,053	3,01	3,63	700
Газпром, 2014-6	USD	8,125	31.07.2011	31.07.2014	-	113,725	-0,142	2,69	3,36	1 250
Газпром, 2015	EUR	5,875	01.06.2012	01.06.2015	-	106,356	-0,013	3,56	4,06	1 000
Газпром, 2015-2	EUR	8,125	04.02.2012	04.02.2015	-	113,344	-0,062	3,16	4,00	850
Газпром, 2015-3	USD	5,092	29.11.2011	29.11.2015	-	104,738	-0,091	3,96	3,92	1 000
ЕвразХолдинг, 2015	USD	8,25	10.11.2011	10.11.2015	-	110,736	-0,314	3,71	5,47	750
Казаньоргсинтез, 2011	USD	10	19.09.2011	19.03.2015	-	103,023	-0,445	3,08	9,20	200
Кокс, 2016 (LPN)	USD	7,75	23.12.2011	23.06.2016	-	101,237	-0,073	4,18	7,57	350
ЛенСпецСМУ, 2015	USD	9,75	09.08.2011	09.11.2015	-	108,769	-	2,41	6,35	150
Лукойл, 2014	USD	6,375	05.11.2011	05.11.2014	-	109,320	-0,115	3,01	3,38	900
НКНХ, 2015	USD	8,5	22.12.2011	22.12.2015	-	99,060	0,002	3,76	8,94	200
НОВАТЭК, 2016	USD	5,326	03.08.2011	03.02.2016	-	103,390	-0,059	4,02	4,53	600
Alliance Oil Company, 2015	USD	9,875	11.09.2011	11.03.2015	-	109,385	-0,117	3,08	7,03	350
MirLand Development, 2015-A	ILS	6,5	31.12.2011	31.12.2015	-	-	-	-	-	39
MirLand Development, 2015-B	ILS	0	-	31.12.2015	-	-	-	-	-	205
Приморское морское пароходство, 2011, NOK	NOK	8,81	30.08.2011	30.11.2015	-	-	-	-	-	350
РусГидро, 2015	RUB	7,875	28.10.2011	28.10.2015	-	101,462	-0,007	3,66	7,60	20 000
СИНЕК, 2015	USD	7,7	03.08.2011	03.08.2015	03.08.2012	108,725	-0,027	1,00	5,27	250
ТМК, 2015	USD	5,25	11.08.2011	11.02.2015	11.02.2013	107,714	-0,733	1,51	0,23	413
ТНК-ВР, 2015	USD	6,25	02.08.2011	02.02.2015	-	108,515	-0,085	3,17	3,69	500



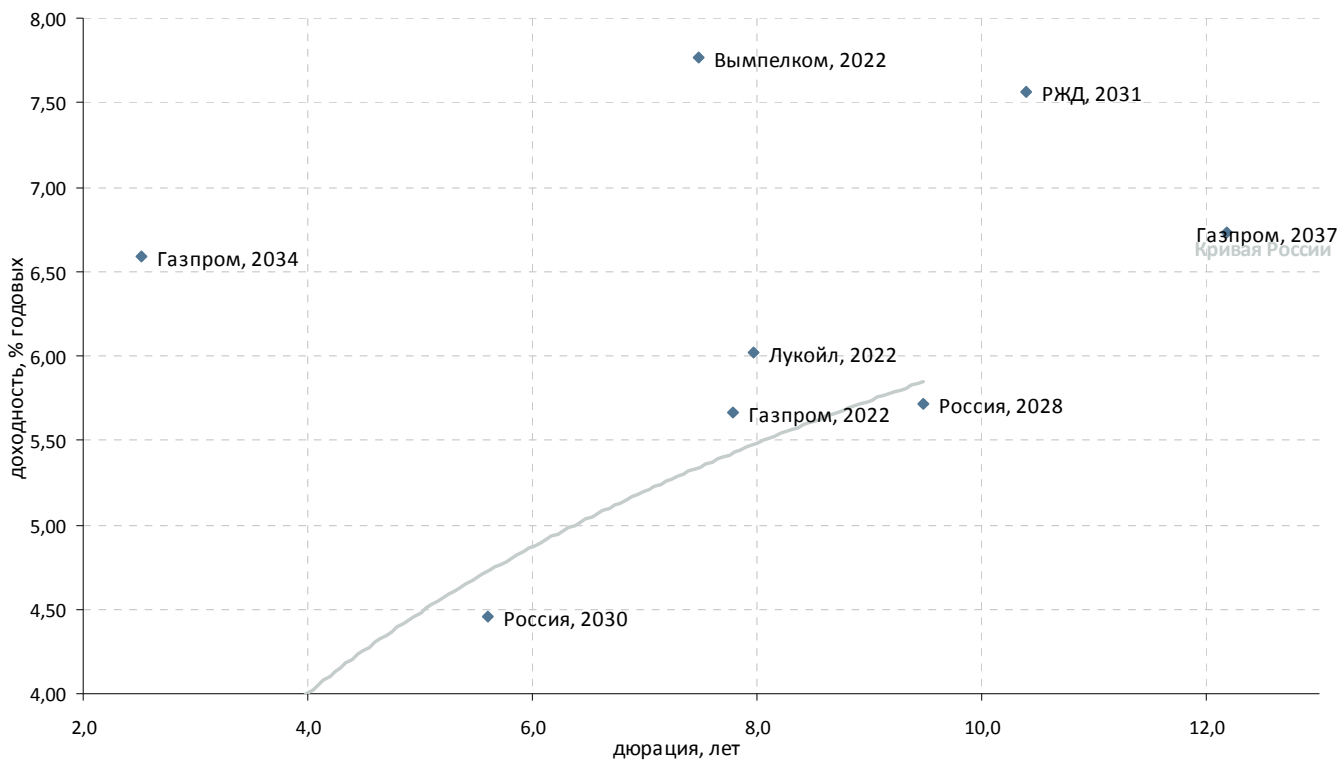
Суверенные и корпоративные займы. Срок обращения с 5 до 10 лет



Выпуск	Валюта	Купон,%	Ближайший купон	Погашение	Оферта	Цена	Изм. цены	Дюрация	Дох-сть	Объем эмиссии, млн
Российские суверенные и муниципальные облигации										
Москва, 2016	EUR	5,064	20.10.2011	20.10.2016	-	101,694	-0,043	4,59	4,68	407
Россия, 2018	USD	11	24.07.2011	24.07.2018	-	141,900	-0,160	5,22	4,12	3 466
Россия, 2018-2	RUB	7,85	10.09.2011	10.03.2018	-	105,252	-0,073	5,21	6,96	90 000
Россия, 2020	USD	5	29.10.2011	29.04.2020	-	103,482	-0,125	7,18	4,55	3 500
Корпоративные облигации										
АЛРОСА, 2020	USD	7,75	03.11.2011	03.11.2020	-	108,694	-0,079	6,82	6,57	1 000
Вымпелком, 2017	USD	6,2546	01.03.2012	01.03.2017	-	99,809	-0,181	4,82	6,38	500
Вымпелком, 2018	USD	9,125	30.10.2011	30.04.2018	-	112,379	-0,232	5,22	6,91	1 000
Вымпелком, 2021	USD	7,748	02.08.2011	02.02.2021	-	102,667	-0,260	6,73	7,47	1 000
Газпром, 2016	USD	6,212	22.11.2011	22.11.2016	-	108,998	-0,107	4,63	4,34	1 350
Газпром, 2017	EUR	5,136	22.03.2012	22.03.2017	-	102,896	-0,041	5,01	4,53	500
Газпром, 2017-2	EUR	5,44	02.11.2011	02.11.2017	-	104,211	-0,054	5,33	4,64	500
Газпром, 2018	EUR	6,605	13.02.2012	13.02.2018	-	109,334	-0,051	5,47	4,90	1 200
Газпром, 2018-2	USD	8,146	11.10.2011	11.04.2018	-	118,434	-0,263	5,35	4,94	1 100
Газпром, 2019	USD	9,25	23.10.2011	23.04.2019	23.04.2012	125,948	-0,325	0,75	5,15	2 250
Газпром, 2020	USD	7,201	01.08.2011	01.02.2020	-	110,362	-0,061	2,72	3,46	1 250
Евраз Груп, 2018-2	USD	6,75	27.10.2011	27.04.2018	-	99,491	-0,294	5,47	6,93	850
ЕвразХолдинг, 2018	USD	9,5	24.10.2011	24.04.2018	-	114,717	-0,394	5,17	6,84	700
Лукойл, 2017	USD	6,356	07.12.2011	07.06.2017	-	108,457	-0,197	5,02	4,74	500
Лукойл, 2019	USD	7,25	05.11.2011	05.11.2019	-	110,580	-0,250	6,41	5,70	600
Лукойл, 2020	USD	6,125	09.11.2011	09.11.2020	-	102,590	-0,260	7,19	5,82	1 000
Металлоинвест, 2016	USD	6,5	21.01.2012	21.07.2016	-	100,179	-	4,35	6,46	750
МТС, 2020	USD	8,625	22.12.2011	22.06.2020	-	113,595	-0,190	6,55	6,67	750
НОВАТЭК, 2021	USD	6,604	03.08.2011	03.02.2021	-	104,771	-0,162	7,10	6,01	650
ТМК, 2018	USD	7,75	27.07.2011	27.01.2018	-	103,403	-0,238	5,10	7,18	500
MirLand Development, 2016	ILS	8,5	31.08.2011	31.08.2016	-	-	-	-	-	200
РЖД, 2017	USD	5,739	03.10.2011	03.04.2017	-	105,769	-0,064	4,90	4,62	1 500
Северсталь, 2017	USD	6,7	25.10.2011	25.10.2017	-	101,552	-0,297	5,16	6,47	1 000
Северсталь, 2018	USD	10,25	-	15.02.2018	-	110,000	-	3,65	7,61	525
Совкомфлот, 2017	USD	5,375	27.10.2011	27.10.2017	-	98,739	-0,143	5,35	5,68	800
ТНК-ВР, 2016	USD	7,5	18.01.2012	18.07.2016	-	113,592	-0,106	4,18	4,48	1 000
ТНК-ВР, 2017	USD	6,625	20.09.2011	20.03.2017	-	108,332	-0,105	4,77	4,98	800
ТНК-ВР, 2018	USD	7,875	13.09.2011	13.03.2018	-	114,487	-0,145	5,29	5,32	1 100
ТНК-ВР, 2020	USD	7,25	02.08.2011	02.02.2020	-	110,645	-0,162	6,44	5,72	500
Транснефть, 2018	USD	8,7	07.08.2011	07.08.2018	-	122,832	-0,061	5,43	4,88	1 050



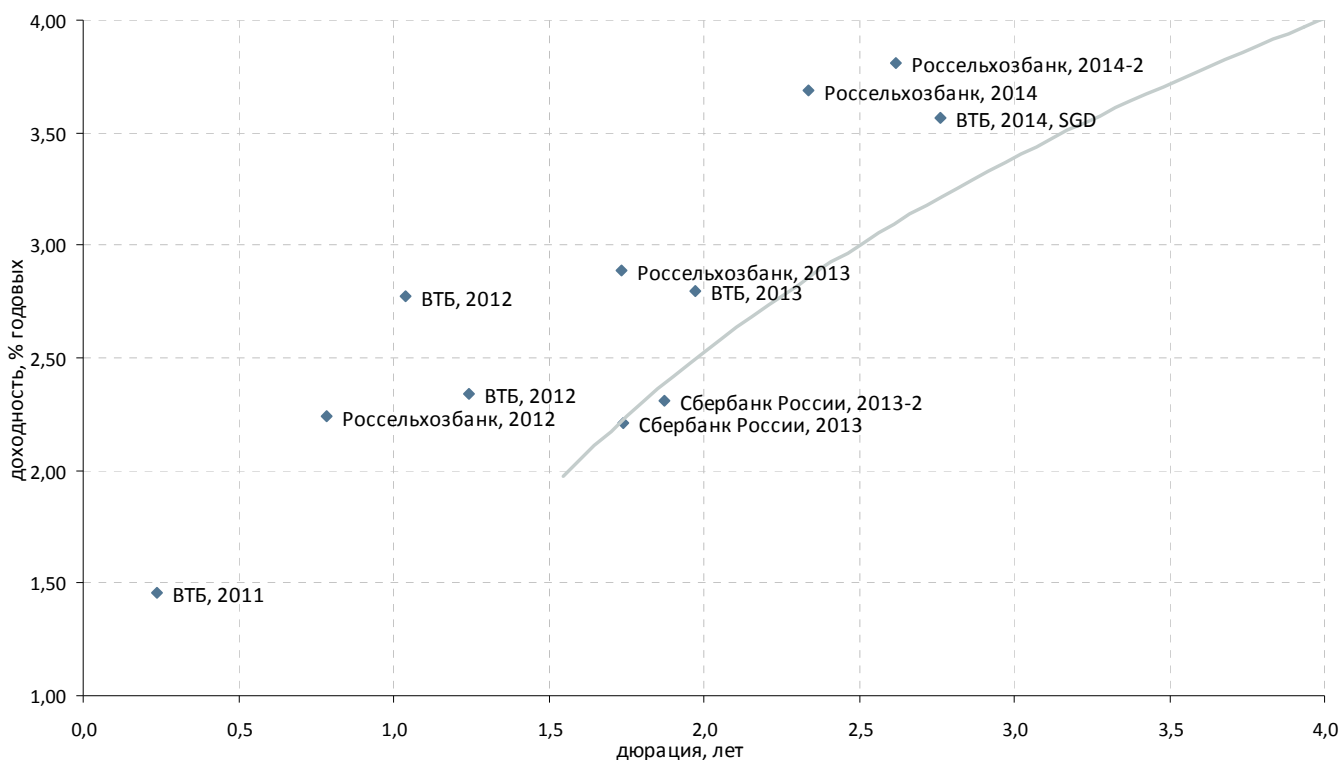
Суверенные и корпоративные займы. Срок обращения свыше 10 лет



Выпуск	Валюта	Купон, %	Ближайший купон	Погашение	Оферта	Цена	Изм. цены	Дюрация	Доходность	Объем эмиссии, млн
Российские суверенные и муниципальные облигации										
Россия, 2028	USD	12,75	24.12.2011	24.06.2028	-	176,978	-0,025	9,47	5,71	2 500
Россия, 2030	USD	7,5	30.09.2011	31.03.2030	-	117,700	-0,128	5,60	4,46	2 122
Корпоративные облигации										
Вымпелком, 2022	USD	7,5043	01.03.2012	01.03.2022	-	98,979	-0,297	7,47	7,77	1 500
Газпром, 2022	USD	6,51	07.09.2011	07.03.2022	-	107,228	-0,079	7,79	5,66	1 300
Газпром, 2034	USD	8,625	28.10.2011	28.04.2034	28.04.2014	123,851	-0,858	2,52	6,59	1 200
Газпром, 2037	USD	7,288	16.08.2011	16.08.2037	-	107,695	-0,748	12,18	6,74	1 250
Лукойл, 2022	USD	6,656	07.12.2011	07.06.2022	-	105,581	-0,297	7,96	6,02	500
РЖД, 2031	GBP	7,487	25.09.2011	25.03.2031	-	100,523	-0,089	10,39	7,56	650



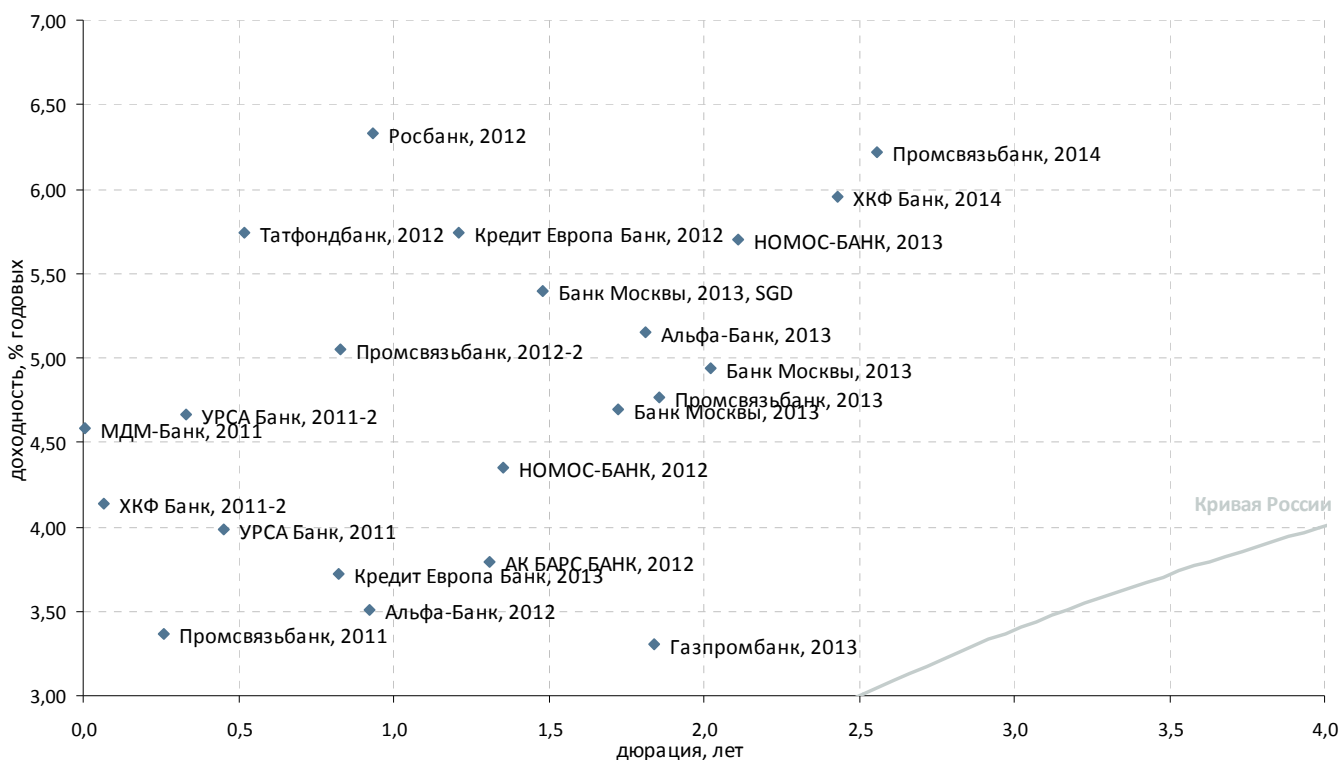
Банковские займы. Срок обращения до 3 лет. Рейтинг BBB+



Выпуск	Валюта	Купон,%	Ближайший купон	Погашение	Оферта	Цена	Изм. цены	Дюрация	Доход-сть	Объем эмиссии, млн
Банковские облигации										
ВТБ, 2011	USD	7,5	12.10.2011	12.10.2011	-	101,409	-0,001	0,24	1,46	450
ВТБ, 2011-3	CHF	7,5	10.08.2011	10.08.2011	-	100,249	-	0,06	4,23	750
ВТБ, 2012	SGD	4,2	11.08.2011	11.08.2012	-	101,508	-0,000	1,04	2,78	400
ВТБ, 2012	USD	6,609	31.10.2011	31.10.2012	-	105,370	0,005	1,24	2,34	1 200
ВТБ, 2013	CHF	4	16.08.2011	16.08.2013	-	102,374	0,076	1,97	2,80	400
ВТБ, 2014. SGD	SGD	3,4	06.12.2011	06.06.2014	-	99,617	-	2,76	3,57	300
Россельхозбанк, 2012	CHF	6,263	30.04.2012	30.04.2012	-	103,066	0,013	0,79	2,24	150
Россельхозбанк, 2013	USD	7,175	16.11.2011	16.05.2013	-	107,599	-0,027	1,73	2,89	700
Россельхозбанк, 2013, RUB	RUB	7,5	25.09.2011	25.03.2013	-	102,045	-0,058	1,58	6,29	30 000
Россельхозбанк, 2014	USD	7,125	14.01.2012	14.01.2014	-	108,137	-0,099	2,34	3,69	750
Россельхозбанк, 2014-2	USD	9	11.12.2011	11.06.2014	-	114,214	-0,075	2,62	3,81	1 000
Сбербанк России, 2011	USD	5,93	14.11.2011	14.11.2011	-	101,557	-0,014	0,33	0,94	750
Сбербанк России, 2013	USD	6,48	15.11.2011	15.05.2013	-	107,601	-0,064	1,74	2,21	500
Сбербанк России, 2013-2	USD	6,468	02.01.2012	02.07.2013	-	107,916	-0,068	1,87	2,31	500



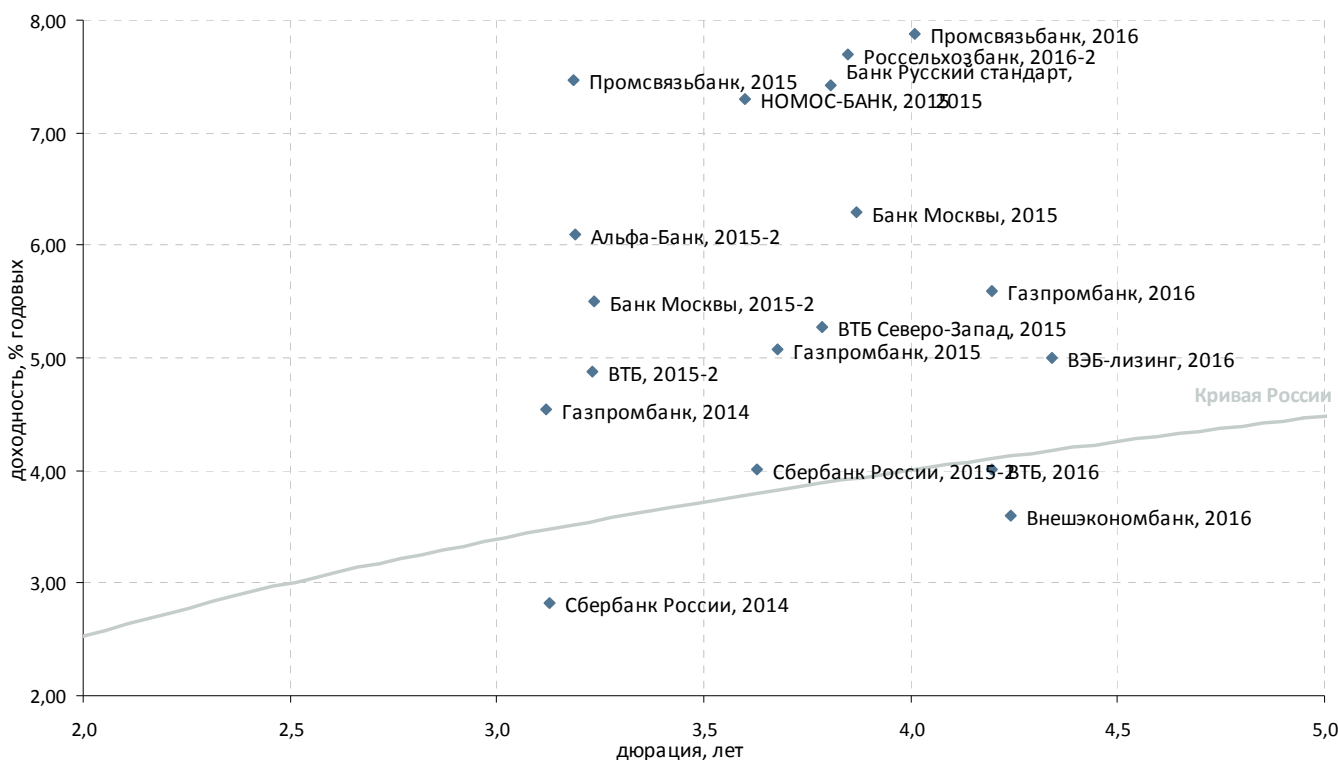
Банковские займы. Срок обращения до 3 лет. Рейтинг ниже BBB+



Выпуск	Валюта	Купон,%	Ближайший купон	Погашение	Оферта	Цена	Изм. цены	Дюрация	Доход-сть	Объем эмиссии, млн
Банковские облигации										
АИЖК, 2011	RUB	8,5	10.09.2011	10.11.2011	-	-	-	-	-	2 600
АК БАРС БАНК, 2012	USD	10,25	03.12.2011	03.12.2012	-	108,594	-0,008	1,31	3,79	280
Альфа-Банк, 2012	USD	8,2	25.12.2011	25.06.2012	-	104,318	-0,040	0,92	3,50	500
Альфа-Банк, 2013	USD	9,25	24.12.2011	24.06.2013	-	107,520	-0,201	1,81	5,16	400
АМТ Банк, 2011	USD	9,875	21.09.2011	21.12.2011	-	82,500	-	0,42	73,41	100
Банк Москвы, 2013	CHF	4,5	10.09.2011	10.09.2013	-	99,096	-0,236	2,02	4,94	350
Банк Москвы, 2013	USD	7,335	13.11.2011	13.05.2013	-	104,625	0,019	1,72	4,70	500
Банк Москвы, 2013, SGD	SGD	4,25	01.08.2011	01.02.2013	-	98,402	-	1,48	5,39	150
Банк Ренессанс Капитал, 2013	USD	13	01.10.2011	01.04.2013	-	106,340	-0,395	1,54	9,10	250
Банк Ренессанс Капитал, 2013 (LPN)	USD	13	01.10.2011	01.04.2013	-	106,340	-0,395	1,54	9,10	250
ВТБ, 2012-2	RUB	6,85	28.11.2011	28.11.2012	-	-	-	-	-	30 000
Газпромбанк, 2013	USD	7,933	30.12.2011	28.06.2013	-	108,667	-0,027	1,84	3,31	500
Кредит Европа Банк, 2012	USD	9	25.10.2011	25.10.2012	-	104,000	-	1,21	5,74	150
Кредит Европа Банк, 2013	USD	7,75	20.11.2011	20.05.2013	20.05.2012	103,183	-	0,82	3,73	300
Промсвязьбанк, 2014	USD	6,2	25.10.2011	25.04.2014	-	100,188	-0,203	2,56	6,21	500
ТКС Банк, 2014	USD	11,5	21.10.2011	21.04.2014	-	102,578	-0,030	2,39	10,67	175
ХКФ Банк, 2014	USD	7	18.09.2011	18.03.2014	-	102,747	-0,087	2,43	5,96	500
МДМ-Банк, 2011	USD	9,75	21.07.2011	21.07.2011	-	100,094	-	0,01	4,59	200
НОМОС-БАНК, 2012	USD	9,25	17.12.2011	17.12.2012	-	106,697	-0,042	1,36	4,35	200
НОМОС-БАНК, 2013	USD	6,5	21.10.2011	21.10.2013	-	101,821	-0,048	2,11	5,70	400
Промсвязьбанк, 2011	USD	8,75	20.10.2011	20.10.2011	-	101,315	-0,030	0,26	3,37	225
Промсвязьбанк, 2012-2	USD	9,625	23.11.2011	23.05.2012	-	103,792	-0,004	0,83	5,05	200
Промсвязьбанк, 2013	USD	10,75	15.01.2012	15.07.2013	-	111,247	-0,220	1,86	4,76	150
Росбанк, 2012	USD	10,14	01.01.2012	01.07.2012	-	102,500	-	0,93	6,33	130
Татфондбанк, 2012	USD	12	02.08.2011	02.02.2012	-	103,305	0,006	0,52	5,74	225
УРСА Банк, 2011	USD	12	30.12.2011	30.12.2011	-	103,555	0,239	0,45	3,98	130
УРСА Банк, 2011-2	EUR	8,3	16.11.2011	16.11.2011	-	101,128	-0,118	0,33	4,66	300
ХКФ Банк, 2011-2	USD	11,75	11.08.2011	11.08.2011	-	100,938	-	0,07	4,14	450



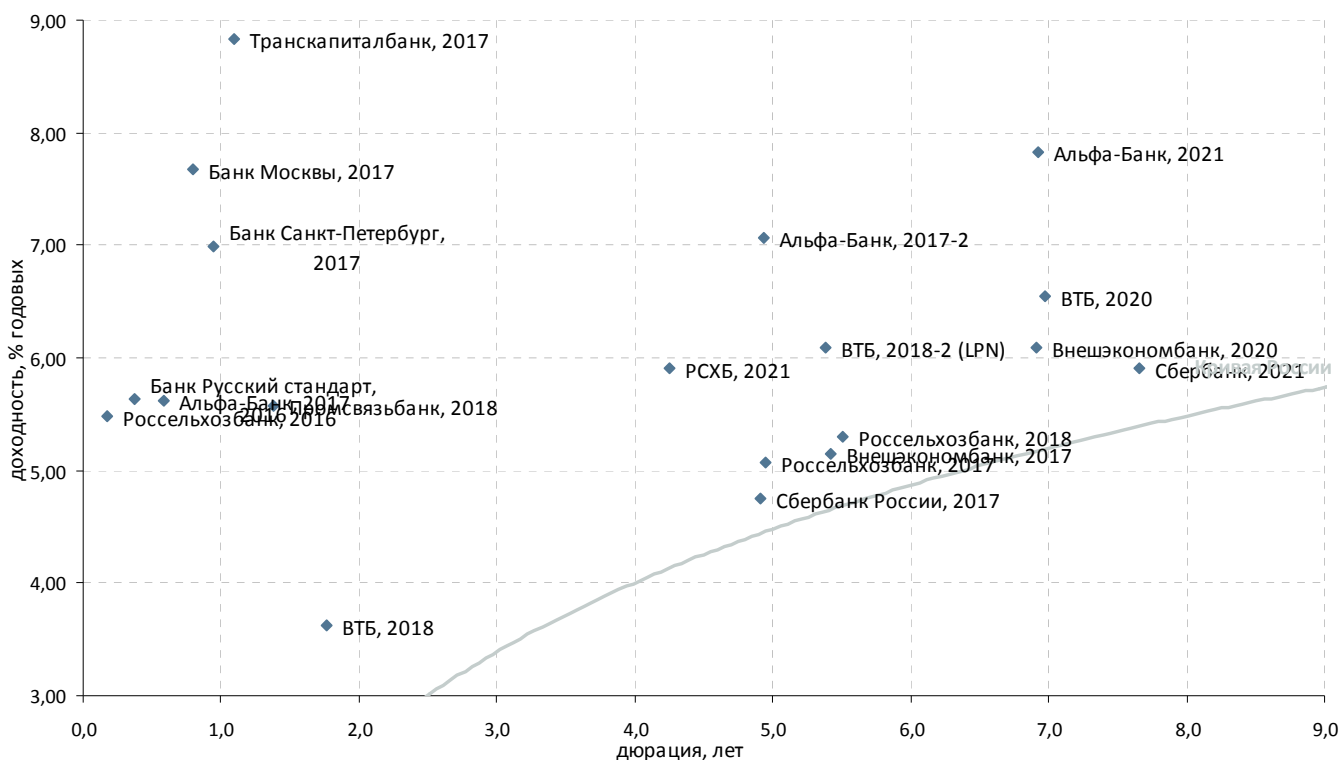
Банковские займы. Срок обращения с 3 до 5 лет



Выпуск	Валюта	Купон,%	Ближайший купон	Погашение	Оферта	Цена	Изм. цены	Дюрация	Доход-сть	Объем эмиссии, млн
Корпоративные облигации										
ВЭБ-лизинг, 2016	USD	5,125	27.11.2011	27.05.2016	-	100,726	-0,076	4,34	5,00	400
Банковские облигации										
Альфа-Банк, 2015	USD	8,625	-	09.12.2015	-	100,175	-	3,62	10,31	225
Альфа-Банк, 2015-2	USD	8	18.09.2011	18.03.2015	-	106,427	-0,159	3,19	6,10	600
Банк Москвы, 2015	USD	5,967	25.11.2011	25.11.2015	-	99,084	-0,079	3,87	6,30	300
Банк Москвы, 2015-2	USD	6,699	11.09.2011	11.03.2015	-	104,113	-0,062	3,24	5,51	750
Банк Русский стандарт, 2015	USD	7,73	16.12.2011	16.12.2015	-	101,543	-0,165	3,81	7,42	200
Внешэкономбанк, 2016	CHF	3,75	17.02.2012	17.02.2016	-	100,581	0,077	4,24	3,60	500
ВТБ Северо-Запад, 2015	USD	5,01	29.09.2011	29.09.2015	-	99,316	0,015	3,78	5,27	400
ВТБ, 2015	USD	6,315	-	04.02.2015	-	-	-	-	-	750
ВТБ, 2015-2	USD	6,465	04.09.2011	04.03.2015	-	105,395	-0,139	3,23	4,88	1 250
ВТБ, 2016	EUR	4,25	15.02.2012	15.02.2016	-	100,917	0,009	4,19	4,01	500
Газпромбанк, 2014	USD	6,25	15.12.2011	15.12.2014	-	105,434	-0,102	3,12	4,55	1 000
Газпромбанк, 2015	USD	6,5	23.09.2011	23.09.2015	-	105,484	-0,051	3,68	5,08	1 000
Газпромбанк, 2016	USD	7,35	08.05.2012	08.05.2016	-	107,152	-0,001	4,20	5,60	120
Ренессанс Капитал, 2016	USD	11	21.10.2011	21.04.2016	21.04.2014	100,965	-0,171	2,40	10,82	325
Россельхозбанк, 2016-2	RUB	8,7	17.09.2011	17.03.2016	-	104,429	0,049	3,85	7,69	32 000
МБРР, 2016	USD	7,93	10.09.2011	10.03.2016	-	98,875	0,117	3,87	8,40	60
НОМОС-БАНК, 2015	USD	8,75	21.10.2011	21.10.2015	-	105,638	-0,135	3,60	7,30	350
Промсвязьбанк, 2015	USD	12,75	27.11.2011	27.05.2015	-	117,859	-0,067	3,18	7,46	200
Промсвязьбанк, 2016	USD	11,25	08.01.2012	08.07.2016	-	114,202	-0,181	4,01	7,88	200
Сбербанк России, 2014	CHF	3,5	12.11.2011	12.11.2014	-	102,071	0,079	3,13	2,83	400
Сбербанк России, 2015	USD	6,23	-	11.02.2015	-	-	-	-	-	1 000
Сбербанк России, 2015-2	USD	5,499	07.01.2012	07.07.2015	-	105,492	-0,139	3,63	4,02	1 500



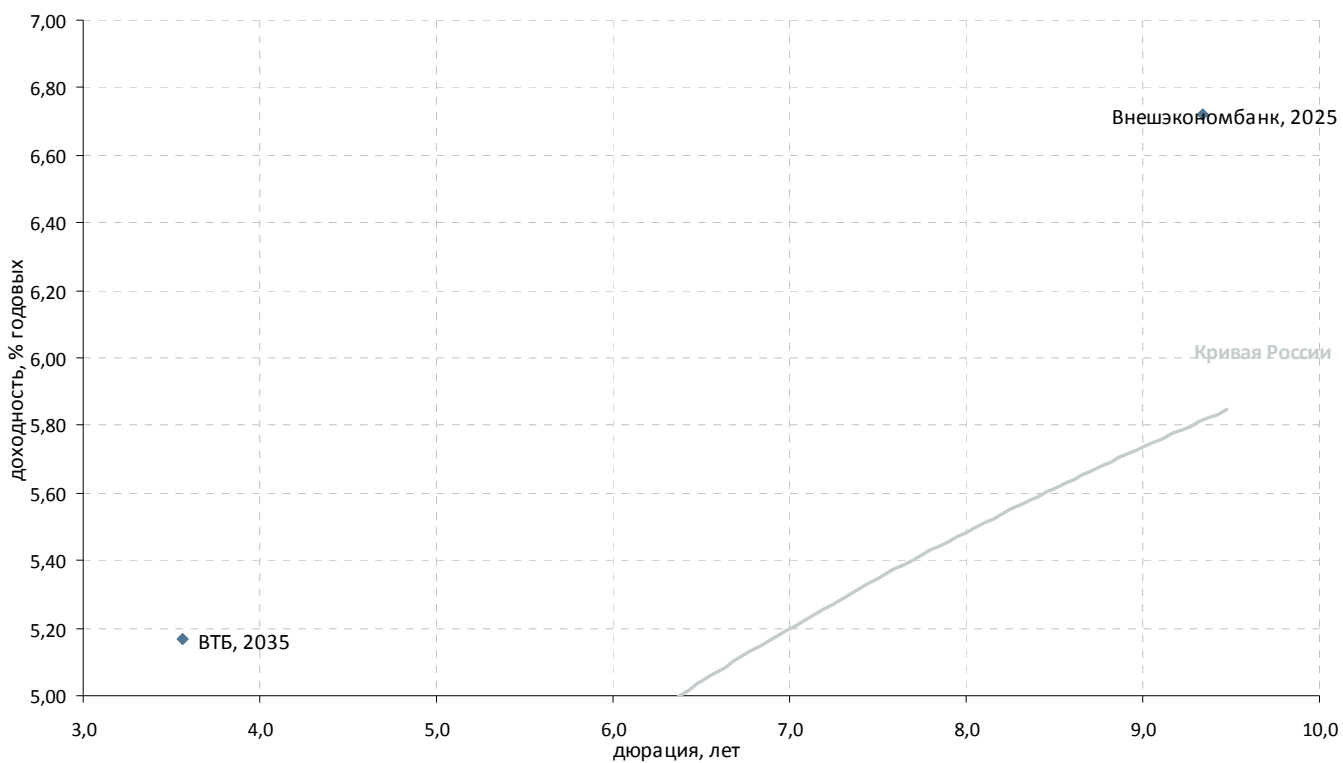
Банковские займы. Срок обращения с 5 до 10 лет



Выпуск	Валюта	Купон,%	Ближайший купон	Погашение	Оферта	Цена	Изм. цены	Дюрация	Доход-сть	Объем эмиссии, млн
Корпоративные облигации										
РСХБ, 2021	USD	6	03.12.2011	03.06.2021	03.06.2016	100.367	-0.198	4.26	5.91	800
Банковские облигации										
Альфа-Банк, 2017	USD	8,635	22.08.2011	22.02.2017	22.02.2012	101,768	0,017	0,58	5,61	300
Альфа-Банк, 2017-2	USD	7,875	25.09.2011	25.09.2017	-	104,463	-0,164	4,94	7,07	1 000
Альфа-Банк, 2021	USD	7,75	28.10.2011	28.04.2021	-	100,284	-0,196	6,93	7,83	1 000
Банк Восточный, 2017	USD	11	27.12.2011	27.06.2017	27.06.2012	98,049	-0,000	0,92	13,65	43
Банк Москвы, 2017	USD	6,807	10.11.2011	10.05.2017	10.05.2012	99,524	0,094	0,80	7,68	400
Банк Русский стандарт, 2016	USD	9,75	01.12.2011	01.12.2016	01.12.2011	101,379	-0,120	0,37	5,64	200
Банк Санкт-Петербург, 2017	USD	10,5	25.07.2011	25.07.2017	25.07.2012	103,500	-0,003	0,95	6,98	100
ВТБ, 2018	USD	6,875	28.11.2011	29.05.2018	28.05.2013	105,711	-0,320	1,77	3,62	2 000
ВТБ, 2018-2 (LPN)	USD	6,315	22.08.2011	22.02.2018	-	101,581	-0,209	5,38	6,09	750
ВТБ, 2020	USD	6,551	13.10.2011	13.10.2020	-	100,593	-0,238	6,97	6,55	1 000
Сбербанк, 2021	USD	5,717	16.12.2011	16.06.2021	-	99,059	-0,186	7,66	5,90	1 000
Внешэкономбанк, 2017	USD	5,45	22.11.2011	22.11.2017	-	101,821	-0,225	5,42	5,15	600
Внешэкономбанк, 2020	USD	6,902	09.01.2012	09.07.2020	-	105,993	-0,271	6,91	6,09	1 600
Национальный Банк ТРАСТ, 2012	USD	11,5	06.09.2011	06.09.2020	-	-	-	-	-	20
Национальный Банк ТРАСТ, 2012-2	USD	11	13.12.2011	13.07.2020	-	-	-	-	-	35
НОМОС-БАНК, 2016	USD	9,75	20.10.2011	20.10.2016	20.10.2011	101,752	-0,255	0,26	2,83	125
Промсвязьбанк, 2018	USD	12,5	31.07.2011	31.01.2018	31.01.2013	110,030	0,001	1,38	5,58	100
Россельхозбанк, 2016	USD	6,97	21.09.2011	21.09.2016	21.09.2011	100,251	-0,126	0,18	5,49	500
Россельхозбанк, 2017	USD	6,299	15.11.2011	15.05.2017	-	106,368	-0,097	4,95	5,08	1 250
Россельхозбанк, 2018	USD	7,75	29.11.2011	29.05.2018	-	114,195	-0,124	5,51	5,31	1 000
СБ Банк, 2017	USD	12	20.12.2011	20.12.2017	-	-	-	-	-	50
Сбербанк России, 2017	USD	5,4	24.09.2011	24.03.2017	-	103,346	-0,186	4,91	4,76	1 250
Транскапиталбанк, 2017	USD	10,514	18.09.2011	18.07.2017	18.09.2012	101,867	-0,053	1,10	8,83	100
Ханты-Мансийский банк, 2018	USD	11	20.12.2011	20.06.2018	-	-	-	-	-	100



Банковские займы. Срок обращения свыше 10 лет





Раскрытие информации

Заявление аналитика и подтверждение о снятии ответственности

Настоящий отчет подготовлен аналитиком(ами) ИК «Велес Капитал». Приведенные в данном отчете оценки отражают личное мнение аналитика(ов). Вознаграждение аналитиков не зависит, никогда не зависело и не будет зависеть от конкретных рекомендаций или оценок, указанных в данном отчете. Вознаграждение аналитиков зависит от общей эффективности бизнеса ИК «Велес Капитал», определяющейся инвестиционной выгодой клиентов компании, а также доходами от иных видов деятельности ИК «Велес Капитал».

Данный отчет, подготовленный аналитическим управлением ИК «Велес Капитал», основан на общедоступной информации. Настоящий обзор был подготовлен независимо от других подразделений ИК «Велес Капитал», и любые рекомендации и суждения, представленные в данном отчете, отражают исключительно точку зрения аналитика(ов), участвовавших в написании данного обзора. В связи с этим, ИК «Велес Капитал» считает необходимым заявить, что аналитики и Компания не несут ответственности за содержание данного отчета. Аналитики ИК «Велес Капитал» не берут на себя ответственность регулярно обновлять данные, находящиеся в данном отчете, а также сообщать обо всех изменениях, вносимых в данный обзор.

Данный аналитический материал ИК «Велес Капитал» может быть использован только в информационных целях. Компания не дает гарантий относительно полноты и точности приведенной в этом отчете информации и ее достоверности, а также не несет ответственности за прямые или косвенные убытки от использования данных материалов. Данный документ не может служить основанием для покупки или продажи тех или иных ценных бумаг, а также рассматриваться как оферта со стороны ИК «Велес Капитал». ИК «Велес Капитал» и (или) ее дочерние предприятия, а также сотрудники, директора и аналитики ИК «Велес Капитал» имеют право покупать и продавать любые ценные бумаги, упоминаемые в данном обзоре.

ИК «Велес Капитал» и (или) ее дочерние предприятия могут выступать в качестве маркет-мейкера или нести обязательства по андеррайтингу ценных бумаг компаний, упоминаемых в настоящем обзоре, могут продавать или покупать их для клиентов, а также совершать иные действия, не противоречащие российскому законодательству. ИК «Велес Капитал» и (или) ее дочерние предприятия также могут быть заинтересованы в возможности предоставления компаниям, упомянутым в данном обзоре, инвестиционно-банковских или иных услуг.

Все права на данный бюллетень принадлежат ИК «Велес Капитал». Воспроизведение и/или распространение аналитических материалов ИК «Велес Капитал» не может осуществляться без письменного разрешения Компании.

© Велес Капитал 2011 г.

Для получения дополнительной информации и разъяснений просьба обращаться в Аналитическое управление ИК «Велес Капитал».



Управление по работе с долговыми обязательствами

Оксана Теличко
начальник управления
OSolonchenko@veles-capital.ru

Евгений Шиленков
зам. начальника управления
EShilenkov@veles-capital.ru

Алена Шеметова
начальник отдела по работе с облигациями
AShemetova@veles-capital.ru

Оксана Степанова
зам. нач. отдела по работе с облигациями
OStepanova@veles-capital.ru

Александр Аникин
главный специалист по работе с облигациями
AAnikin@veles-capital.ru

Елена Рукинова
специалист по работе с облигациями
ERukinova@veles-capital.ru

Мурад Султанов
специалист по работе с еврооблигациями
MSultanov@veles-capital.ru

Михаил Мамонов
начальник отдела по работе с векселями
MMamonov@veles-capital.ru

Ольга Боголюбова
специалист по работе с векселями
OBogolubova@veles-capital.ru

Юлия Шабалина
специалист по работе с векселями
YShabalina@veles-capital.ru

Тарас Ковальчук
специалист по работе с векселями
TKovalchuk@veles-capital.ru

Управление анализа долгового рынка

Иван Манаенко
начальник управления
IManaenko@veles-capital.ru

Юрий Кравченко
аналитик по банковскому сектору
YKravchenko@veles-capital.ru

Анна Соболева
аналитик долговых рынков
ASoboleva@veles-capital.ru

Иван Лубков
Программист
ILubkov@veles-capital.ru

Управление доверительных операций

Бейшен Исаев
начальник управления
BIsaev@veles-capital.ru

Станислав Бродский
инвестиционные продукты
SBrodsky@veles-capital.ru

Вадим Лабед
работа с инвесторами
VLabed@veles-capital.ru

Россия, Москва, 123610,
Краснопресненская наб., д. 12, под. 7, эт. 18
Телефон: +7 (495) 258 1988, факс: +7 (495) 258 1989
www.veles-capital.ru

Украина, Киев, 01025, Б. Житомирская ул., д. 20
Телефон: +38 (044) 459 0250, факс: +38 (044) 459 0251
www.veles-capital.ua