

## Внешний рынок

Политические игры вокруг увеличения уровня госдолга продолжились на этой неделе.

Котировки Treasuries немного просели в понедельник под давлением опасений дефолта США.

Неделя на российском рынке валютного долга началась пассивно.

## Внутренний рынок

Уплата НДС и акцизов подняла MosPrime выше 4% годовых. Рубль продолжает давить корзину к уровню в 33 руб.

Неспешность Штатов в вопросе поднятия потолка госдолга вернула российский рынок в состояние спячки.

## Без комментариев

Fitch присвоило облигациям РСХБ серий 12, 13, 14 рейтинг «BBB»; подтвердил рейтинги СКБ-банка и Уралтрансбанка на уровне «B» и «B-» соответственно.

S&P повысило рейтинг ТКБ до «BB+», прогноз – «стабильный».

Башнефть планирует 6 выпусков облигаций на общую сумму 50 млрд руб.

Металлоинвестбанк планирует провести размещение дебютных облигаций на 1,5 млрд руб.

МКБ планирует разместить 3-х летние евробонды на 200 млн долл., ориентир доходности – 8%.

Ставка 1-го купона облигаций UTair серии 5 – 9,5% годовых.

## Календарь событий

Время	Страна	Событие	Период
12:30	Великобритания	ВВП (кв/кв)	2 кв.
17:00	США	Индекс цен на жилье CaseShiller/S&P	Май
18:00	США	Индекс потребительского доверия	Июль
18:00	США	Производственный индекс ФРБ Ричмонда	Июль
18:00	США	Продажи новых домов	Июнь

## Рыночные показатели

### Долговые рынки

	Значение	Изменение, б.п.		
		Пред.	Неделя	Месяц
German 10	▲ 108,47	37	-73	29
Россия 30	▼ 118,13	-16	43	114
Спред Россия 30	▼ 132,00	-4	-17	-29
Турция 34	▼ 123,88	-84	31	200
UST 10	▼ 101,03	-34	-63	-120
UST 30	▼ 100,91	-106	-19	-234
Бразилия 40	▲ 136,55	7	8	-8
Колумбия 37	▼ 126,18	-43	95	-40
Венесуэла 34	- 72,00	-	89	370

Источник: данные бирж; оценка: Велес Капитал

### Товарные рынки

	Значение	Изменение, %		
		Пред.	Неделя	Месяц
Золото, долл./унц	▲ 1 614,15	0,80	0,58	7,42
Brent, долл./барр.	▼ 117,45	-0,71	0,88	10,65
Серебро, долл./унц	▲ 40,35	0,65	-0,49	17,66
Urals, долл./барр.	▼ 116,04	-0,50	-0,43	12,06
Алюминий, долл./т	▲ 2 592,50	1,21	5,09	4,96
Медь, долл./т	▼ 9 633,00	-0,22	-0,41	6,61
Никель, долл./т	▼ 23 756,00	-0,74	-0,03	7,37

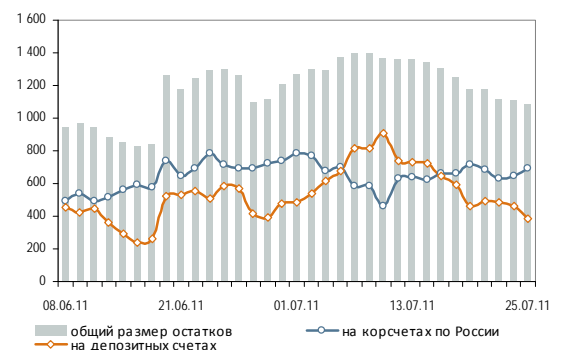
Источник: данные бирж; оценка: Велес Капитал

### Валютный рынок

	Значение	Изменение, %		
		Пред.	Неделя	Месяц
EUR/USD	▲ 1,44	0,06	2,20	1,40
USD/JPY	▼ 78,34	-0,17	-0,96	-2,54
RUR/USD, ЦБ	▼ 27,71	-0,24	-1,74	-1,93
RUR/EUR, ЦБ	▼ 39,80	-0,22	0,38	-0,63
Валютная корзина	▼ 33,15	-0,20	-0,61	-1,30

Источник: данные бирж; оценка: Велес Капитал

## Динамика рублевых остатков



## Денежный рынок

	Значение	Пред.	Неделя	Месяц
MOSPRIME O/N, %	▲ 4,04	3,78	3,74	3,77
MOSPRIME 1 неделя, %	▲ 3,99	3,87	3,83	3,84
MOSPRIME 2 недели, %	▲ 3,98	3,94	3,92	3,92
LIBOR O/N, %	▲ 0,12	0,12	0,12	0,13
LIBOR 1 месяца, %	- 0,19	0,19	0,19	0,19
LIBOR 3 месяца, %	▼ 0,25	0,25	0,25	0,25

Источник: данные бирж; оценка: Велес Капитал



## Внешний рынок

Политические игры вокруг увеличения уровня госдолга продолжились на этой неделе. Ставший уже традиционным раунд переговоров между демократической и республиканской партией по вопросу увеличения допустимого объема госдолга вновь не принес результатов. В понедельник Б. Обама и спикер Палаты представителей от республиканцев один за другим провели пресс-конференцию в поддержку своей позиции в этом насущном вопросе, обвиняя при этом оппонента в неспособности идти на компромисс. Дебаты вокруг потолка госдолга уже стали больше походить на политические игры, нежели конструктивные обсуждения вариантов выхода из кризиса. На этом фоне доллар начал сдавать свои позиции. Его курс просел почти ко всем мировым валютам на торгах в понедельник. Пара евродоллар за день поднялась с 1,4397 до 1,45. Вместе с тем фондовый рынок США пока относительно спокоен, поддерживаемый хорошей корпоративной отчетностью.

Котировки Treasuries немного просели в понедельник под давлением опасений дефолта США. С другой стороны, на рынке по-прежнему остается много оптимистов, которые верят в повышение лимита госдолга и сохранение Штатами наивысшего кредитного рейтинга, что и поддерживает цены казначейских облигаций на текущем уровне. Доходность 5-ти летнего выпуска по итогам дня составила 1,52% годовых, 10-ти летнего – 3% годовых; 30-ти летнего – 4,32% годовых.

Ситуация на финансовых рынках остается напряженной из-за неопределенности относительно потолка госдолга США и возможного понижения суверенных рейтингов. При этом панического бегства из Treasuries также не наблюдается. Поэтому их цены во вторник могут качнуться как вверх, так и вниз в зависимости от новостного фона и итогов аукциона по размещению 2-х летнего займа на 35 млрд долл.

Неделя на российском рынке валютного долга началась пассивно. Инвесторы опасаются, что США могут допустить технических дефолт, что приведет к понижению суверенных рейтингов Штатов. Цены российских евробондов почти не изменились по итогам дня. Заметно просели на открытии лишь котировки госзаймов (в среднем на 15 б.п.). Россия-30 закрылась на уровне 118,13% от номинала (-16 б.п.). Суверенный спрэд составил 132 б.п.

Во вторник ситуация на российском рынке вряд ли изменится. Участники, вероятно, продолжают ожидать сигналов в какую сторону продолжит развиваться ситуация в США.

Иван Манаенко, Анна Соболева  
bonds@veles-capital.ru

➤ Конструктивного диалога в правительстве США по-прежнему не складывается.

➤ Напряженность относительно возможного дефолта США нарастает.

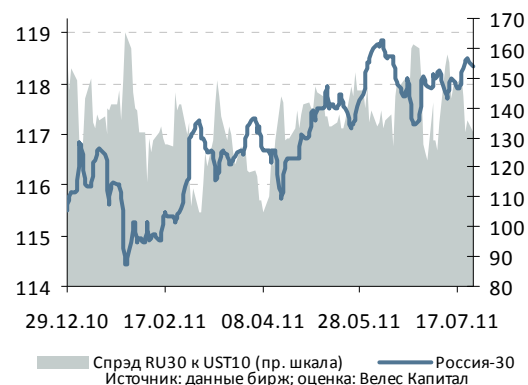
### Итоги торгов по US Treasuries

	Д-ть, % г.	Цена, %	Изм. д-ти, б.п.	Изм. цены, б.п.
3М	0,03	0,05	0,00	1,00
UST5	1,52	99,88	1,98	-9,38
UST10	3,00	101,04	3,85	-32,81
UST30	4,32	100,91	6,19	-104,69

Источник: данные бирж; оценка: Велес Капитал

➔ Российский рынок евробондов замер, ожидая новостей по США.

### Динамика займа Россия-30 и спреда к UST





## Внутренний рынок

Уплата НДС и акцизов подняла MosPrime выше 4% годовых. Крупные выплаты по акцизам и НДС привели к сокращению банковских остатков на счетах в ЦБ на 185,2 млрд руб. — ниже уровня в 900 млрд руб. Депозиты банков в ЦБ потеряли 69,3 млрд руб., в то время как остатки на корсчетах сократились почти на 116 млрд руб. Незамедлительным образом отреагировали ставки межбанковского рынка. Средневзвешенные ставки МБК о/п днем прибавили 9-17 б.п. по отношению к дневному уровню накануне, составив 3,74-3,91% годовых. При этом в отличие от обычных дней, когда ставки корректируются к вечеру, на этот раз их рост продолжился, и к концу рабочего дня ставки находились уже на уровне 3,74-4,08% годовых. Индикативная MosPrime о/п также разом поднялась выше уровня в 4% годовых, прибавив 26 б.п.

Сегодня Минфин предложит банкам 20 млрд руб. на депозиты в преддверии аукционов ОФЗ. Впрочем, передышка для пополнения ликвидности будет совсем короткой, и банки, вероятно, уже в среду начнут перечислять налог на прибыль, последний день выплат по которому намечен на четверг.

Рубль продолжает давить корзину к уровню в 33 руб. Спрос на рублевую ликвидность в рамках налоговых перечислений позволил рублю укрепиться на 7 коп. по отношению к корзине валют — до уровня 33,16. Кроме того, значительный вклад в снижение корзины внесло и падение доллара на forex, начавшееся вчера ближе к закрытию российской сессии.

Сегодня на утренних торгах доллар по-прежнему дешевел на международных площадках: пара EUR/USD, торгуясь еще вчера вечером на уровне 1,435, пробила в утренние часы отметку в 1,45. В результате рубль вновь растет к бивалютной корзине, которой на уровне 33,1 пока помогают лишь покупки валюты Банком России.

Неспешность Штатов в вопросе поднятия потолка госдолга вернула российский рынок в состояние спячки. Негативный эффект также оказало и ухудшение конъюнктуры денежного рынка, в особенности рост ставок МБК. На внутреннем рынке объемы торгов заметно снизились по сравнению с предыдущей неделей, хотя ценовые уровни остались прежними. Отдельные сделки в течение дня можно было наблюдать по выпускам РЖД-11, Русал-8, Северсталь БО-1 и ОФЗ.

Активность участников во вторник может остаться невысокой, поскольку внешний фон остается напряженным. Кроме того, сдерживать активность участников будет рост ставок МБК.

Иван Манаенко, Анна Соболева, Юрий Кравченко  
bonds@veles-capital.ru

→ Рублевый рынок впал в спячку из-за неопределенности относительно госдолга США.

<b>Оферта</b>		
Нижне-Ленское-Инвест, 3		1 000
<b>Погашение</b>		
Жилсоципотека-Финанс, 3		1 500
<b>Размещение</b>		
ММК, БО-07		5 000

Динамика индекса облигаций ММВБ





## Итоги торгов рублевыми облигациями

## Лидеры по оборотам

Выпуск	Цена, %	Изм. цены, б.п.	Об. торг., млн руб.	Кол-во сделок	Эф. дох. % год.	Дюр., лет
Россельхозбанк-14	100,70	0,02	<b>2 113,93</b>	60	7,63	3,48
ВК-Инвест-6	101,85	0,15	<b>1 465,84</b>	21	7,92	3,58
Транснефть-3	110,62	-	<b>1 335,38</b>	9	6,11	3,84
Россельхозбанк-13	100,72	-0,10	<b>1 138,33</b>	54	7,63	3,49
Россельхозбанк, 12	100,59	-0,16	<b>885,67</b>	46	7,67	3,49
ОФЗ, 25076	102,30	-0,09	<b>539,04</b>	8	6,22	2,37
РЖД-11	101,99	0,23	<b>509,95</b>	10	7,38	3,71
ЮТЭйр, БО-05	101,15	0,17	<b>439,44</b>	10	8,79	2,39
ММК БО-1	100,67	-	<b>438,02</b>	12	6,45	1,26
МосЭнерго-2	101,30	0,05	<b>426,49</b>	6	5,49	0,58
Газпромбанк, БО-1	101,70	-0,02	<b>357,54</b>	10	7,08	2,19
ФСК-6	101,61	0,03	<b>355,64</b>	3	6,40	2,01
ВТБ-ЛизФ03	100,05	-	<b>346,34</b>	4	7,05	1,63
ОФЗ, 26205	99,67	0,25	<b>325,47</b>	24	7,79	6,90
ОФЗ, 25075	100,40	0,03	<b>297,18</b>	6	6,88	3,54
ЕАБР, 4	101,32	-0,01	<b>290,25</b>	6	2,98	5,43
РусГидро, 01	101,63	-0,31	<b>288,56</b>	10	7,72	3,97
Газпром-11	119,94	0,02	<b>282,70</b>	35	6,26	2,52
Внешэкономбанк-9	100,90	0,08	<b>266,81</b>	11	7,81	3,90
РусГидро, 02	101,89	-	<b>262,25</b>	5	7,66	3,97
ММК БО-5	101,56	-0,14	<b>253,98</b>	6	6,76	1,59
ЕвразХолдинг, 5	100,75	0,31	<b>251,83</b>	3	8,37	4,05
Кокс, БО-2	101,58	0,01	<b>239,98</b>	14	8,22	2,55
ЕвразХолдинг, 7	100,52	-0,10	<b>201,14</b>	3	8,43	4,05
РУСАЛ Братск, 8	100,14	0,03	<b>197,20</b>	19	8,63	3,20

## Лидеры по количеству сделок

Выпуск	Цена, %	Изм. цены, б.п.	Об. торг., млн руб.	Кол-во сделок	Эф. дох. % год.	Дюр., лет
ЛСР БО-1	103,00	0,18	43,48	<b>73</b>	7,25	0,91
Россельхозбанк-14	100,70	0,02	2 113,93	<b>60</b>	7,63	3,48
Россельхозбанк-13	100,72	-0,10	1 138,33	<b>54</b>	7,63	3,49
Россельхозбанк, 12	100,59	-0,16	885,67	<b>46</b>	7,67	3,49
Газпром-11	119,94	0,02	282,70	<b>35</b>	6,26	2,52
Апт36-6-2	101,08	-0,14	1,14	<b>31</b>	16,53	0,47
ОФЗ, 26205	99,67	0,25	325,47	<b>24</b>	7,79	6,90
Северсталь БО-1	101,29	-0,08	137,40	<b>23</b>	5,72	0,16
ВК-Инвест-6	101,85	0,15	1 465,84	<b>21</b>	7,92	3,58
РУСАЛ Братск, 8	100,14	0,03	197,20	<b>19</b>	8,63	3,20
Банк Нац. Станд., 01	100,51	0,02	25,78	<b>16</b>	9,34	0,61
РЖД-10	120,78	0,03	160,16	<b>15</b>	6,35	2,19
ВК-Инвест-3	100,43	-0,03	70,71	<b>14</b>	7,37	2,70
Кокс, БО-2	101,58	0,01	239,98	<b>14</b>	8,22	2,55
ОФЗ, 26206	100,10	-0,03	128,14	<b>13</b>	7,51	4,84
ММК БО-1	100,67	-	438,02	<b>12</b>	6,45	1,26
МТС-4	101,28	0,13	160,59	<b>12</b>	7,06	2,60
Внешэкономбанк-9	100,90	0,08	266,81	<b>11</b>	7,81	3,90
Х5-4	100,00	-0,08	20,44	<b>10</b>	7,89	2,61
Газпрнефть-3	108,72	0,02	12,39	<b>10</b>	5,70	0,96
Газпромбанк, БО-1	101,70	-0,02	357,54	<b>10</b>	7,08	2,19
РЖД-11	101,99	0,23	509,95	<b>10</b>	7,38	3,71
РМК-Финанс, 4	100,63	0,04	42,46	<b>10</b>	8,93	2,57
РусГидро, 01	101,63	-0,31	288,56	<b>10</b>	7,72	3,97
ЮТЭйр, БО-05	101,15	0,17	439,44	<b>10</b>	8,79	2,39

## Лидеры роста

Выпуск	Цена, %	Изм. цены, б.п.	Об. торг., млн руб.	Кол-во сделок	Эф. дох. % год.	Дюр., лет
ЕвроХим-2	105,48	<b>1,98</b>	10,65	2	7,41	3,41
ОФЗ, 46014	97,85	<b>0,70</b>	12,23	1	7,54	5,39
СБбанк-3	99,86	<b>0,66</b>	9,69	5	10,55	0,12
НК Альянс, БО-1	103,28	<b>0,61</b>	0,72	1	7,95	2,23
Самарская Обл-7	101,29	<b>0,59</b>	20,26	3	7,26	3,10
ОФЗ, 46018	95,55	<b>0,51</b>	139,82	3	7,79	6,77
АИЖК КО-2	100,20	<b>0,49</b>	0,00	1	6,34	0,08
ОФЗ, 26204	100,50	<b>0,45</b>	1,01	2	7,54	5,22
ХМАО, 8	110,10	<b>0,45</b>	109,43	3	6,30	2,17
Внешэкономбанк-6	100,64	<b>0,40</b>	51,17	5	7,92	4,96
СБ Банк, БО-01	98,89	<b>0,39</b>	21,71	5	11,97	0,59
Система-1	105,50	<b>0,36</b>	0,00	1	6,21	1,49
ЕвразХолдинг, 5	100,75	<b>0,31</b>	251,83	3	8,37	4,05
АИЖК-8	101,10	<b>0,30</b>	0,41	2	7,19	1,79
ВЭБ-лизинг, 04	103,65	<b>0,30</b>	103,65	2	7,81	3,91
ЕвразХолдинг Фин, 4	106,29	<b>0,29</b>	159,51	4	8,33	3,53
Промсвязьбанк, БО-3	102,20	<b>0,29</b>	8,21	2	7,77	2,25
ВТБ-ЛизФ08	100,85	<b>0,27</b>	0,15	2	5,42	0,49
ВЭБ-лизинг, 05	103,65	<b>0,25</b>	103,68	3	7,81	3,91
Лукойл БО-6	104,80	<b>0,25</b>	0,00	2	5,62	1,32
ФСК-8	101,60	<b>0,25</b>	152,40	3	6,44	2,01
ОФЗ, 26205	99,67	<b>0,25</b>	325,47	24	7,79	6,90
ВТБ24-5 (1-ИП)	101,50	<b>0,24</b>	29,85	5	6,03	0,40
НОМОС БО-1	100,68	<b>0,23</b>	3,02	1	5,90	0,58
РЖД-11	101,99	<b>0,23</b>	509,95	10	7,38	3,71

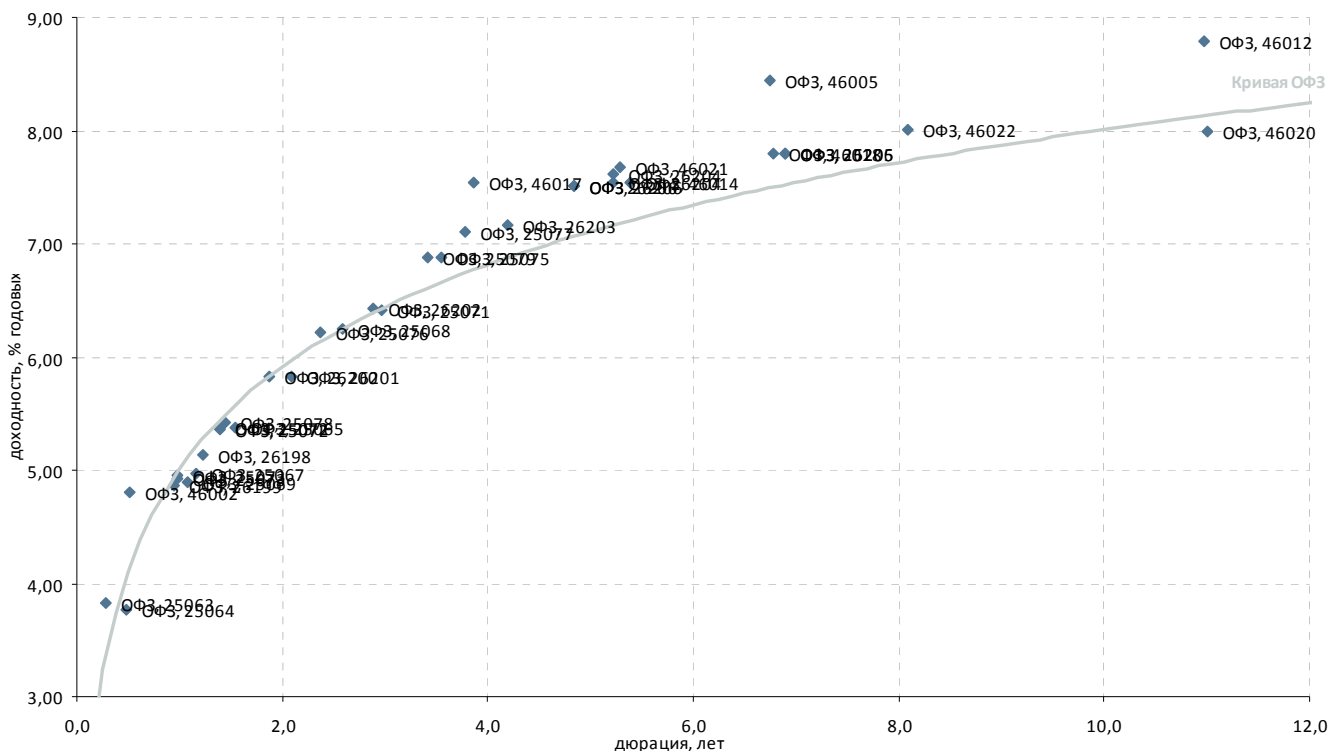
## Лидеры падения

Выпуск	Цена, %	Изм. цены, б.п.	Об. торг., млн руб.	Кол-во сделок	Эф. дох. % год.	Дюр., лет
Система-3	107,02	<b>-1,33</b>	0,07	2	7,10	1,28
ЛСР, БО-03	101,80	<b>-1,29</b>	9,04	6	8,91	2,34
МТС-8	100,91	<b>-1,18</b>	15,64	3	8,05	3,66
Мечел, 19	100,10	<b>-0,80</b>	0,00	1	8,55	4,06
ТКС Банк, БО-2	101,37	<b>-0,60</b>	0,03	4	12,62	0,35
Почта России, 1	100,71	<b>-0,58</b>	1,01	1	8,10	2,39
МособгазФин-2	99,31	<b>-0,52</b>	0,89	5	10,29	0,89
МТС-3	102,50	<b>-0,50</b>	0,09	1	6,69	1,79
АИЖК-7	100,94	<b>-0,40</b>	2,83	2	7,56	2,94
Газпрнефть-4	102,00	<b>-0,36</b>	0,01	1	7,96	5,21
ЧТПЗ БО-1	102,53	<b>-0,36</b>	0,21	2	9,51	0,37
ЛенЭнерго-3	101,50	<b>-0,35</b>	0,66	1	5,96	0,71
РусГидро, 01	101,63	<b>-0,31</b>	288,56	10	7,72	3,97
Рязанская Обл-1	102,25	<b>-0,31</b>	5,07	2	7,54	2,21
УБРИР-2	99,70	<b>-0,27</b>	0,57	2	9,97	1,21
Админ. г. Томска, 3	104,01	<b>-0,23</b>	0,12	3	8,32	1,81
Башнефть-1	107,82	<b>-0,23</b>	32,35	1	6,75	1,32
Лукойл-БО3	108,07	<b>-0,23</b>	1,16	2	5,29	0,95
Росгосстрах-1	101,58	<b>-0,22</b>	1,05	2	8,49	0,97
Лукойл-4	101,61	<b>-0,20</b>	0,07	3	6,76	2,20
ХКФ Банк-6	100,80	<b>-0,18</b>	0,11	1	7,33	1,32
Мечел-5	107,15	<b>-0,17</b>	2,68	1	6,58	1,16
РЖД БО-1	104,90	<b>-0,16</b>	0,66	1	5,69	1,30
Россельхозбанк, 12	100,59	<b>-0,16</b>	885,67	46	7,67	3,49
Х5	100,50	<b>-0,15</b>	59,91	4	7,90	2,66



# Атлас рынка государственных и муниципальных облигаций

## ОФЗ



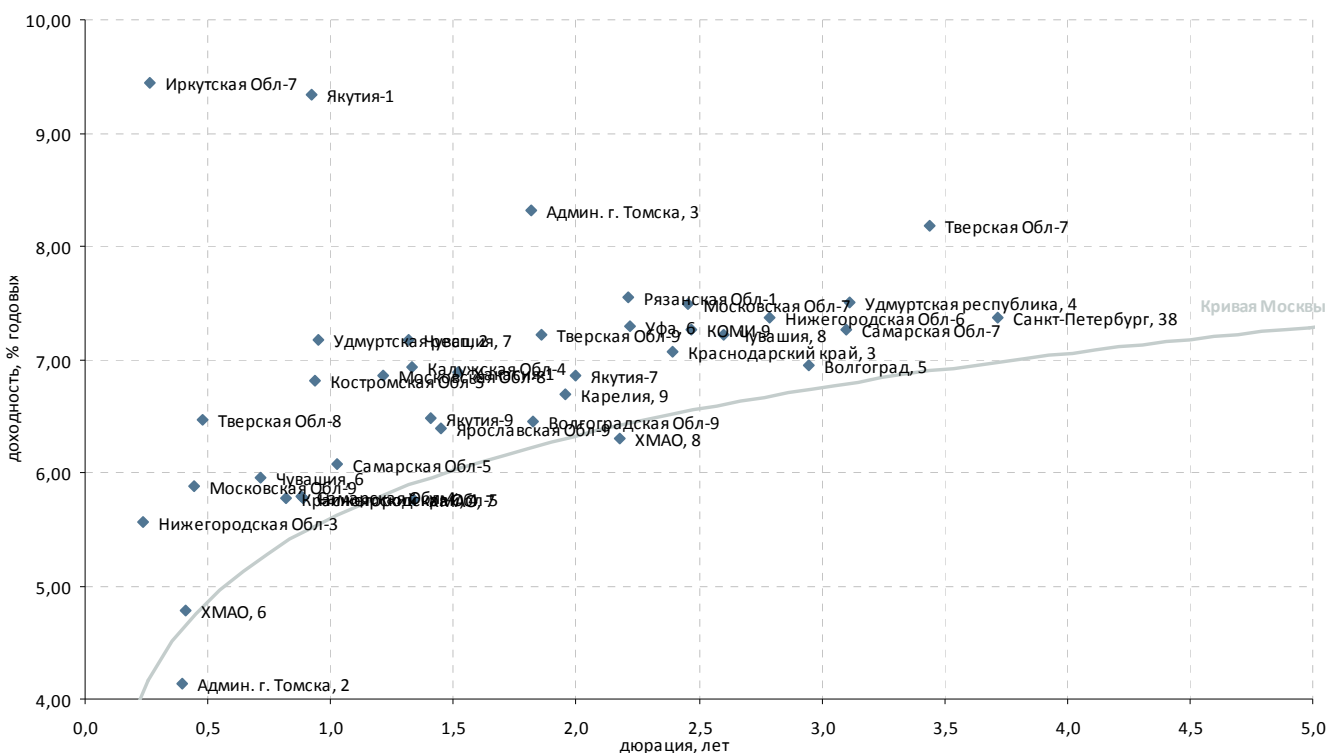
Выпуск	Купон, % год.	Оферта	Погашение	Цена, %	Изм. цены, б.п.	Объем торгов, тыс руб.	Эф. дох-ть, % год.	Дюрация, лет	Спрэд к крив. ОФЗ	Рейтинг ликвидн.
<b>Гособлигации</b>										
ОФЗ 26206	7,40	-	14.06.2017	-	-	-	7,51	4,84	49	-
ОФЗ, 25063	6,20	-	09.11.2011	▼ 100,70	-0,01	12 084	3,82	0,29	38	51
ОФЗ, 25064	11,90	-	18.01.2012	-	-	-	3,76	0,48	-	51
ОФЗ, 25065	12,00	-	27.03.2013	▼ 110,71	-0,12	33 213	5,37	1,54	-	55
ОФЗ, 25067	11,30	-	17.10.2012	-	-	-	4,96	1,17	-	61
ОФЗ, 25068	12,00	-	20.08.2014	▼ 116,15	-0,01	52 268	6,24	2,58	2	87
ОФЗ, 25069	10,80	-	19.09.2012	-	-	-	4,89	1,08	-	47
ОФЗ, 25070	10,00	-	28.09.2011	-	-	-	2,90	0,18	8	81
ОФЗ, 25071	8,10	-	26.11.2014	▲ 105,30	0,10	421	6,41	2,97	1	71
ОФЗ, 25072	7,15	-	23.01.2013	▲ 102,65	0,01	381	5,36	1,40	-	76
ОФЗ, 25072	7,15	-	23.01.2013	-	-	-	5,38	1,40	-	-
ОФЗ, 25073	6,85	-	01.08.2012	-	-	-	4,95	0,97	-	-
ОФЗ, 25073	6,85	-	01.08.2012	-	-	-	4,92	0,97	-	88
ОФЗ, 25075	6,88	-	15.07.2015	▲ 100,40	0,03	297 180	6,88	3,54	26	95
ОФЗ, 25076	7,10	-	13.03.2014	▼ 102,30	-0,09	539 041	6,22	2,37	11	96
ОФЗ, 25077	7,35	-	20.01.2016	▼ 101,40	-0,05	22 778	7,10	3,77	40	98
ОФЗ, 25078	6,70	-	06.02.2013	▼ 101,97	-0,06	70 488	5,42	1,44	-	87
ОФЗ, 25079	7,00	-	03.06.2015	▲ 100,78	0,03	2	6,88	3,42	30	100
ОФЗ, 25206	7,60	-	14.04.2021	-	-	-	7,80	6,89	34	-
ОФЗ, 26197	6,00	-	05.10.2012	-	-	-	-	-	-	-
ОФЗ, 26198	6,00	-	02.11.2012	-	-	-	5,13	1,22	-	44
ОФЗ, 26199	6,10	-	11.07.2012	-	-	-	4,87	0,94	-	71
ОФЗ, 26200	6,10	-	17.07.2013	-	-	-	5,82	1,88	0	35
ОФЗ, 26201	6,55	-	16.10.2013	-	-	-	5,83	2,09	-	45
ОФЗ, 26202	11,20	-	17.12.2014	▼ 114,92	-0,08	55 655	6,44	2,89	7	79
ОФЗ, 26203	6,90	-	03.08.2016	-	-	-	7,17	4,20	34	91
ОФЗ, 26204	7,50	-	15.03.2018	▲ 100,50	0,45	1 006	7,54	5,22	43	98
ОФЗ, 26204	7,50	-	15.03.2018	-	-	-	7,61	5,22	50	-
ОФЗ, 26205	7,60	-	14.04.2021	▲ 99,67	0,25	325 469	7,79	6,90	33	100
ОФЗ, 26206	7,40	-	14.06.2017	▼ 100,10	-0,03	128 138	7,51	4,84	50	100
ОФЗ, 46002	8,00	-	08.08.2012	-	-	-	4,80	0,52	61	51
ОФЗ, 46005	-	-	09.01.2019	-	-	-	8,45	6,75	101	26
ОФЗ, 46010	-	-	17.05.2028	-	-	-	9,51	-	-	15
ОФЗ, 46011	-	-	20.08.2025	-	-	-	8,84	-	-	15
ОФЗ, 46012	2,90	-	05.09.2029	-	-	-	8,79	10,97	74	16
ОФЗ, 46014	7,00	-	29.08.2018	▲ 97,85	0,70	12 231	7,54	5,39	39	45
ОФЗ, 46017	7,00	-	03.08.2016	-	-	-	7,54	3,87	81	35
ОФЗ, 46018	8,00	-	24.11.2021	▲ 95,55	0,51	139 822	7,79	6,77	35	38
ОФЗ, 46019	-	-	20.03.2019	-	-	-	7,92	-	-	18
ОФЗ, 46020	6,90	-	06.02.2036	-	-	-	7,99	11,01	-	37
ОФЗ, 46021	7,00	-	08.08.2018	▼ 89,84	-0,00	3 544	7,67	5,28	54	67
ОФЗ, 46022	6,50	-	19.07.2023	-	-	-	8,00	8,09	34	35
ОФЗ, 48001	7,00	-	31.10.2018	-	-	-	0,39	4,94	-	31

\* - рейтинг ликвидности рассчитывается на основе данных за 90 дней и обновляется ежедневно

Источник: ММВБ; оценка: Велес Капитал



### Субфедеральные и муниципальные облигации



Выпуск	Купон, % год.	Оферта	Погашение	Цена, %	Изм. цены, б.п.	Объем торгов, тыс руб.	Эф. дох-ть, % год.	Дюрация, лет	Спрэд к крив. РФЗ	Рейтинг ликвидн.
<b>Регионы</b>										
Админ. г. Томска, 2	17,60	-	22.12.2011	-	-	-	4,14	0,40	32	20
Админ. г. Томска, 3	10,63	-	23.06.2014	104,01	-0,23	119	8,32	1,81	253	25
Волгоград, 5	9,50	-	17.12.2015	-	-	-	6,95	2,95	53	17
Волгоградская Обл-9	8,25	-	04.06.2014	-	-	-	6,45	1,82	66	20
Иркутская Обл-7	10,50	-	25.12.2011	100,25	-	29	9,45	0,26	616	18
Калужская Обл-4	10,01	-	26.06.2013	104,30	-	-	6,93	1,33	154	15
Карелия, 9	9,91	-	18.06.2015	106,20	-	-	6,69	1,95	80	21
КОМИ-9	7,75	-	18.10.2014	-	-	-	7,27	2,47	108	21
Костромская Обл-5	9,00	-	20.12.2012	102,20	-	-	6,81	0,94	188	21
Краснодарский край, 3	8,30	-	27.09.2014	102,90	-	-	7,07	2,39	92	30
Красноярский край, 4	10,89	-	08.11.2012	104,15	-0,05	1	5,77	0,82	101	40
Московская Обл-7	8,00	-	16.04.2014	101,55	0,03	223	7,49	2,46	131	58
Московская Обл-8	9,00	-	11.06.2013	102,67	-0,03	1 135	6,86	1,21	159	42
Московская Обл-9	18,00	-	15.03.2012	105,40	-	-	5,87	0,44	191	33
Нижегородская Обл-3	7,70	-	20.10.2011	100,50	-	-	5,57	0,24	243	21
Нижегородская Обл-5	13,00	-	02.12.2012	106,25	-0,05	1 413	5,78	0,88	92	26
Нижегородская Обл-6	8,50	-	07.10.2015	102,97	-	-	7,38	2,79	103	32
Рязанская Обл-1	8,80	-	27.11.2014	102,25	-0,31	5 066	7,54	2,21	150	31
Самарская Обл-3	7,60	-	11.08.2011	100,19	0,06	9	3,29	0,04	232	32
Самарская Обл-4	6,98	-	20.06.2012	101,15	-	-	5,78	0,88	94	26
Самарская Обл-5	9,30	-	19.12.2013	103,45	-0,05	83 482	6,07	1,02	102	37
Самарская Обл-7	7,49	-	30.11.2016	101,29	0,59	20 259	7,26	3,10	77	61
Санкт-Петербург, 38	7,76	-	19.11.2015	101,89	-	-	7,37	3,71	65	29
Тверская Обл-7	8,50	-	15.12.2015	-	-	-	8,18	3,44	156	26
Тверская Обл-8	15,00	-	26.12.2013	104,11	-	-	6,47	0,48	241	21
Тверская Обл-9	12,50	-	12.06.2014	-	-	-	7,22	1,86	140	22
Удмуртская респ, 2	8,40	-	15.07.2012	101,25	-	-	7,17	0,95	222	21
Удмуртская республика, 4	8,70	-	25.11.2015	103,70	-	695	7,51	3,11	102	21
Уфа, 6	9,00	-	24.12.2013	104,00	-	-	7,29	2,22	124	26
Хакасия-1	8,20	-	25.08.2013	102,25	-	351	6,89	1,52	134	21
ХМАО, 6	10,00	-	22.12.2011	102,10	0,11	134 466	4,79	0,41	94	24
ХМАО, 7	10,40	-	20.12.2012	106,29	-	-	5,76	1,34	36	28
ХМАО, 8	10,80	-	19.12.2013	110,10	0,45	109 427	6,30	2,17	28	28
Чувашия, 6	7,24	-	17.04.2012	101,00	-	-	5,96	0,72	138	21
Чувашия, 7	9,16	-	04.06.2013	102,62	-	-	7,18	1,32	180	21
Чувашия, 8	8,00	-	15.06.2014	101,55	-	-	7,21	2,60	96	21
Якутия, 3	7,95	-	20.05.2016	-	-	-	-	3,39	-	-
Якутия-1	7,95	-	11.04.2013	99,02	-	-	9,34	0,92	443	24
Якутия-7	7,80	-	17.04.2014	102,20	-	-	6,86	2,00	94	21
Якутия-9	9,75	-	19.09.2013	104,85	-	10 485	6,48	1,41	102	24
Ярославская Обл-9	8,25	-	16.05.2013	102,75	-	-	6,40	1,45	90	26

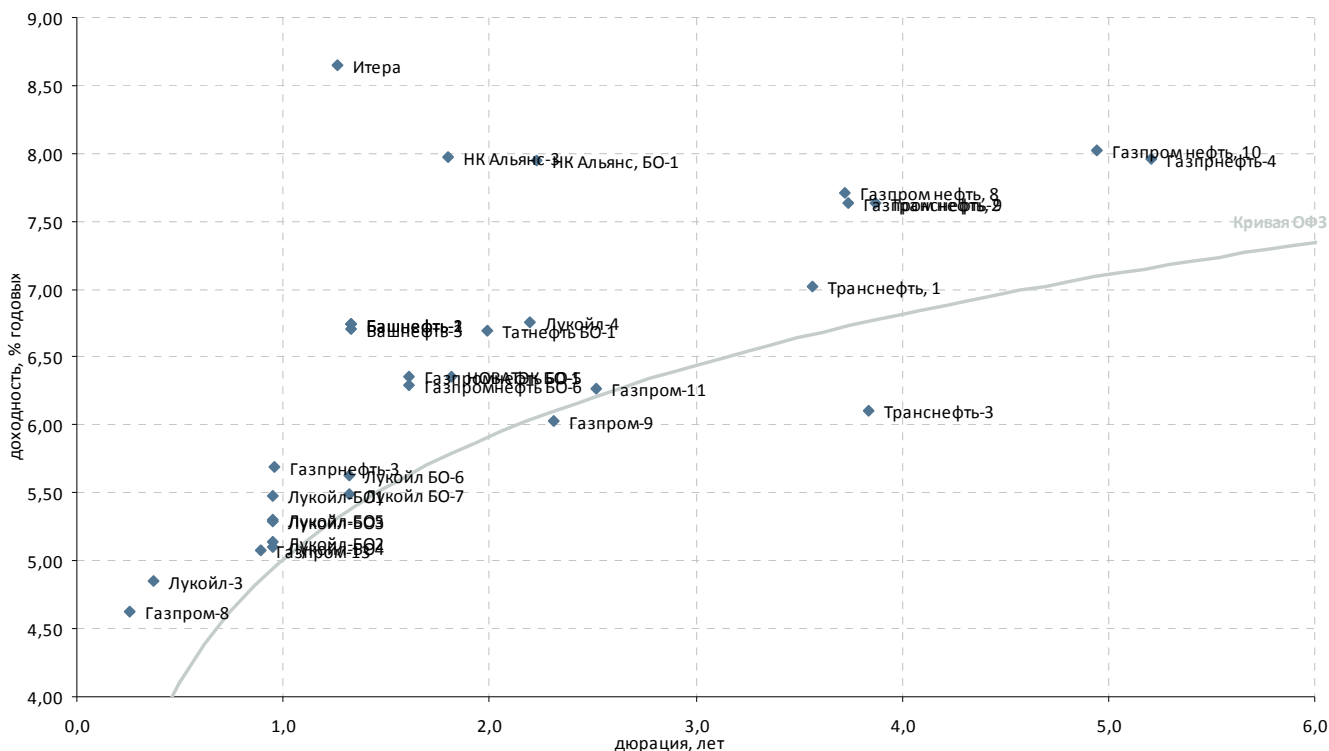
\* - рейтинг ликвидности рассчитывается на основе данных за 90 дней и обновляется ежедневно

Источник: ММВБ; оценка: Велес Капитал



# Атлас рынка корпоративных облигаций

## Нефть и газ



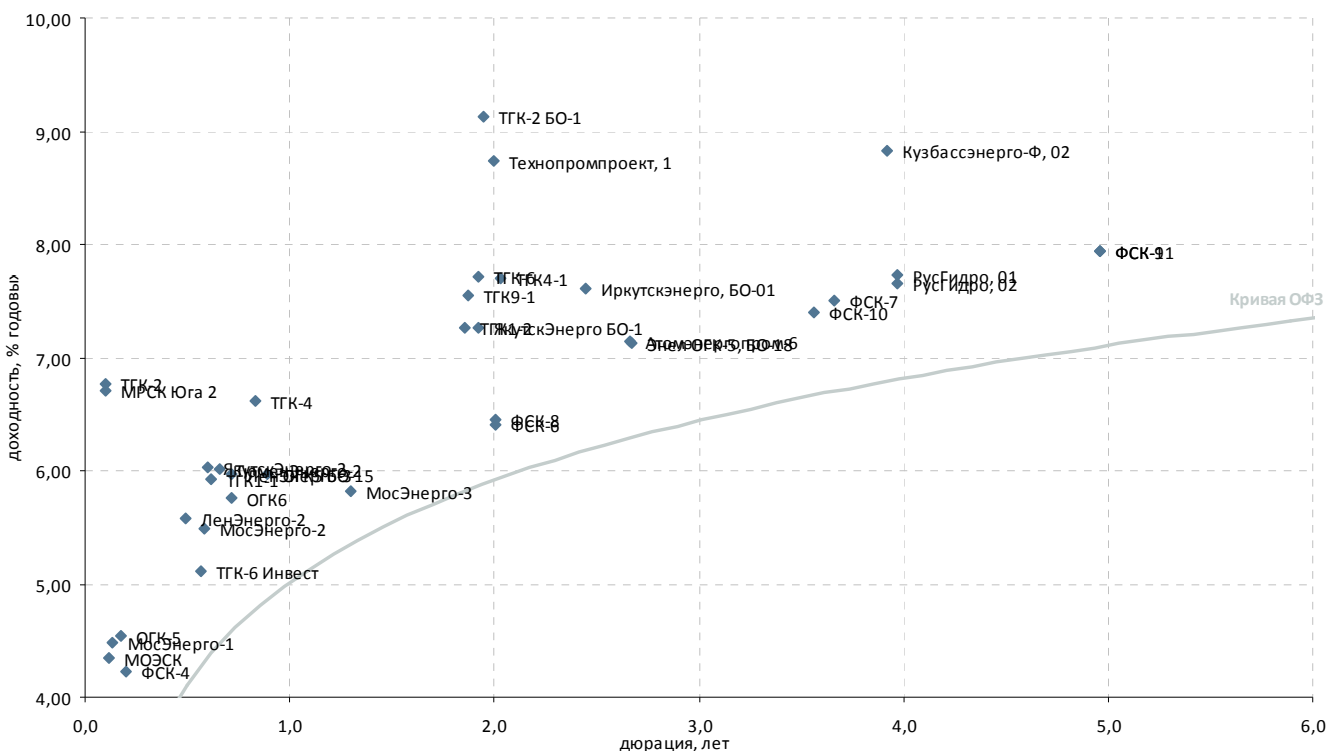
Выпуск	Купон, % год.	Оферта	Погашение	Цена, %	Изм. цены, б.п.	Объем торгов, тыс руб.	Эф. дох-ть, % год.	Дюрация, лет	Спрэд к крив. РФЗ	Рейтинг ликвидн.
<b>Нефть и газ</b>										
Башнефть-1	12,50	21.12.2012	13.12.2016	107,82	-0,23	32 346	6,75	1,32	137	50
Башнефть-2	12,50	21.12.2012	13.12.2016	107,75	-0,15	21 550	6,74	1,32	136	42
Башнефть-3	12,50	21.12.2012	13.12.2016	107,81	-0,11	33 743	6,70	1,33	132	60
Газпром нефть-3	14,75	23.07.2012	12.07.2016	108,72	0,02	12 390	5,70	0,96	73	56
Газпром нефть-4	8,20	16.04.2018	09.04.2019	102,00	-0,36	10	7,96	5,21	80	63
Газпром нефть, 10	8,90	05.02.2018	26.01.2021	105,20	-	52 600	8,02	4,94	93	60
Газпром нефть, 8	8,50	-	02.02.2016	103,54	-	-	7,70	3,72	98	72
Газпром нефть, 9	8,50	08.02.2016	26.01.2021	103,80	-	-	7,64	3,74	91	62
Газпром-11	13,75	-	24.06.2014	119,94	0,02	282 696	6,26	2,52	5	50
Газпром-13	13,12	-	26.06.2012	107,20	-	-	5,08	0,89	21	46
Газпром-8	7,00	-	27.10.2011	100,60	-	10 060	4,62	0,26	138	23
Газпром-9	7,23	-	12.02.2014	103,00	-	-	6,03	2,31	-	23
Газпромнефть БО-5	7,15	-	09.04.2013	101,40	-	-	6,36	1,61	73	47
Газпромнефть БО-6	7,15	-	09.04.2013	101,50	-	-	6,30	1,61	67	33
Итера	8,50	-	20.11.2012	100,02	-	-	8,65	1,26	333	23
Лукойл БО-6	9,20	-	13.12.2012	104,80	0,25	2	5,62	1,32	25	32
Лукойл БО-7	9,20	-	13.12.2012	104,98	-	-	5,49	1,32	11	34
Лукойл-3	7,10	-	08.12.2011	100,83	-0,02	272	4,85	0,37	112	46
Лукойл-4	7,40	-	05.12.2013	101,61	-0,20	67	6,76	2,20	72	49
Лукойл-БО1	13,35	-	06.08.2012	107,88	-	-	5,48	0,95	53	27
Лукойл-БО2	13,35	-	06.08.2012	108,08	-	29 828	5,13	0,95	19	26
Лукойл-БО3	13,35	-	06.08.2012	108,07	-0,23	1 164	5,29	0,95	35	23
Лукойл-БО4	13,35	-	06.08.2012	108,08	-0,07	22 660	5,11	0,95	16	26
Лукойл-БО5	13,35	-	06.08.2012	108,08	-0,07	24 262	5,30	0,95	36	26
НК Альянс, 4	8,85	07.06.2016	01.06.2021	-	-	-	-	4,02	-	-
НК Альянс, 6	8,85	10.06.2016	04.06.2021	-	-	-	-	4,03	-	-
НК Альянс, БО-1	9,25	-	04.02.2014	103,28	0,61	723	7,95	2,23	189	56
НК Альянс-3	9,75	01.08.2013	21.07.2020	-	-	-	7,97	1,80	219	39
НОВАТЭК БО-1	7,50	-	25.06.2013	102,20	-	-	6,36	1,81	57	32
Сахатранснефтегаз, 2	12,20	-	26.07.2013	101,86	-	-	11,45	1,74	571	31
Татнефть БО-1	7,25	-	20.09.2013	101,30	-	-	6,70	1,99	79	29
Транснефть, 1	10,00	20.05.2015	13.05.2019	-	-	-	7,02	3,56	35	32
Транснефть-2	9,50	08.10.2015	01.10.2019	-	-	-	7,63	3,87	86	17
Транснефть-3	9,90	25.09.2015	18.09.2019	110,62	-	1 335 375	6,11	3,84	-	93

\* - рейтинг ликвидности рассчитывается на основе данных за 90 дней и обновляется ежедневно

Источник: ММВБ; оценка: Велес Капитал



### Электроэнергетика



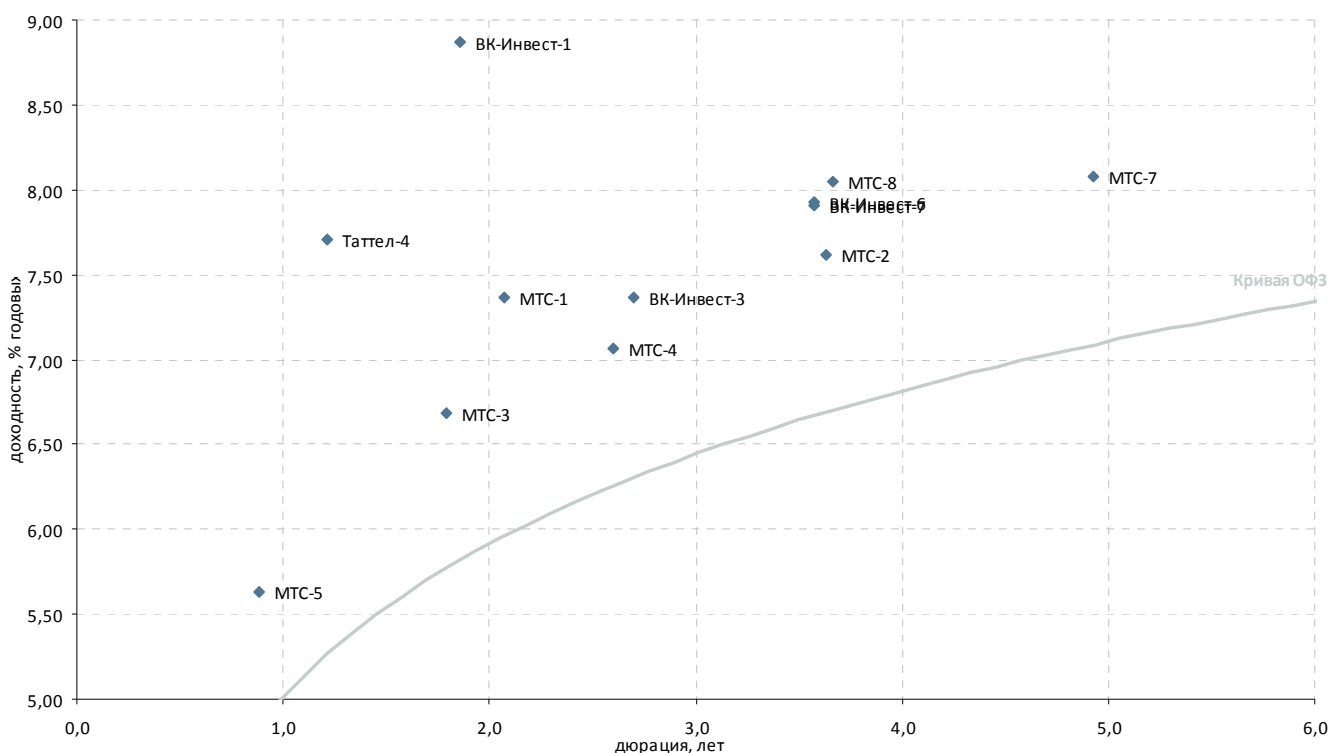
Выпуск	Купон, % год.	Оферта	Погашение	Цена, %	Изм. цены, б.п.	Объем торгов, тыс руб.	Эф. дох-ть, % год.	Дюрация, лет	Спрэд к крив. ОФЗ	Рейтинг ликвидн.
<b>Генерирующие компании</b>										
Атомэнергопром-6	7,50	-	15.08.2014	100,95	-	-	7,14	2,66	85	47
Кузбассэнерго-Ф, 02	8,70	26.04.2016	15.04.2021	100,20	-	94	8,83	3,92	204	36
Кузбассэнерго-Ф, 1	8,05	23.06.2014	14.06.2021	-	-	-	-	2,64	-	-
МосЭнерго-1	12,50	-	13.09.2011	101,06	-0,03	13 522	4,47	0,13	206	26
МосЭнерго-2	7,65	01.03.2012	18.02.2016	101,30	0,05	426 489	5,49	0,58	118	33
МосЭнерго-3	10,25	06.12.2012	28.11.2014	105,84	-0,06	137 590	5,82	1,30	47	32
ОГК-5	12,25	-	29.09.2011	101,35	-	-	4,54	0,18	176	37
ОГК5 БО-15	7,50	21.06.2012	18.06.2013	101,40	-	-	5,97	0,89	111	31
ОГК6	7,25	-	19.04.2012	101,10	0,10	2 528	5,76	0,72	118	30
РусГидро, 01	8,00	22.04.2016	12.04.2021	101,63	-0,31	288 558	7,72	3,97	92	88
РусГидро, 02	8,00	22.04.2016	12.04.2021	101,89	-	262 250	7,66	3,97	85	77
ТГК10-2	-	12.08.2011	06.02.2013	-	-	-	32,10	0,05	3 106	3
ТГК1-1	8,50	15.03.2012	11.03.2014	101,63	-0,07	83	5,93	0,62	154	30
ТГК1-2	6,70	08.07.2013	01.07.2014	99,21	-	-	7,27	1,86	145	31
ТГК-2	6,75	-	30.08.2011	100,00	-	-	6,77	0,10	479	22
ТГК-2 БО-1	9,00	-	17.09.2013	100,12	-	-	9,13	1,94	325	35
ТГК-4	8,00	-	31.05.2012	-	-	-	6,62	0,83	184	4
ТГК4-1	8,75	16.10.2013	06.10.2017	102,46	-	61 476	7,69	2,03	176	29
ТГК-6	8,30	03.09.2013	24.08.2017	101,40	-	-	7,71	1,92	185	30
ТГК-6 Инвест	7,50	-	21.02.2012	-	-	-	5,11	0,56	84	9
ТГК-8	8,00	-	10.05.2012	-	-	-	-	-	-	-
ТГК9-1	8,10	15.08.2013	07.08.2017	101,30	-	-	7,54	1,87	171	34
Технопромпроект, 1	8,50	03.10.2013	28.09.2016	99,87	-	-	8,74	2,00	282	20
Энел ОГК-5, БО-18	7,10	-	25.06.2014	100,30	0,20	100 300	7,12	2,67	83	24
<b>Вертикально-интегрированные компании</b>										
Иркутскэнерго, БО-01	7,60	-	08.04.2014	100,30	-	8 826	7,61	2,45	143	26
Иркутскэнерго-1	15,50	-	28.11.2013	104,10	-	-	13,83	2,02	790	17
Якутскэнерго БО-1	8,25	-	03.09.2013	102,15	-	1	7,26	1,92	139	48
Якутскэнерго-2	10,30	-	09.03.2012	102,60	-	-	6,03	0,60	169	20
<b>Сетевые компании</b>										
ЛенЭнерго-2	8,54	-	27.01.2012	101,50	-	-	5,58	0,49	149	32
ЛенЭнерго-3	8,02	-	18.04.2012	101,50	-0,35	660	5,96	0,71	139	27
МОЭСК	8,05	-	06.09.2011	100,42	-	-	4,35	0,12	214	33
МРСК Юга 2	17,50	01.09.2011	26.08.2014	101,07	-0,13	20 164	6,70	0,10	466	40
Тюменэнерго-2	8,70	-	29.03.2012	101,80	-	20 869	6,01	0,66	155	26
ФСК, 19	7,95	12.07.2018	06.07.2023	-	-	-	-	5,48	-	-
ФСК-10	7,75	24.09.2015	15.09.2020	101,68	0,13	76 887	7,40	3,56	74	53
ФСК-11	7,99	24.10.2017	16.10.2020	100,97	-	-	7,94	4,96	84	45
ФСК-13	8,50	-	22.06.2021	-	-	-	-	6,86	-	-
ФСК-4	7,30	-	06.10.2011	-	-	-	4,22	0,20	131	24
ФСК-6	7,15	26.09.2013	15.09.2020	101,61	0,03	355 640	6,40	2,01	48	31
ФСК-7	7,50	27.10.2015	16.10.2020	100,45	-	-	7,51	3,66	81	31
ФСК-8	7,15	26.09.2013	15.09.2020	101,60	0,25	152 395	6,44	2,01	52	33
ФСК-9	7,99	24.10.2017	16.10.2020	101,00	0,05	50 500	7,94	4,96	84	32
<b>Прочие электроэнергетика</b>										
МОЭК	9,00	11.08.2011	25.07.2013	-	-	-	-	0,04	-	28

\* - рейтинг ликвидности рассчитывается на основе данных за 90 дней и обновляется ежедневно

Источник: ММВБ; оценка: Велес Капитал



### Связь



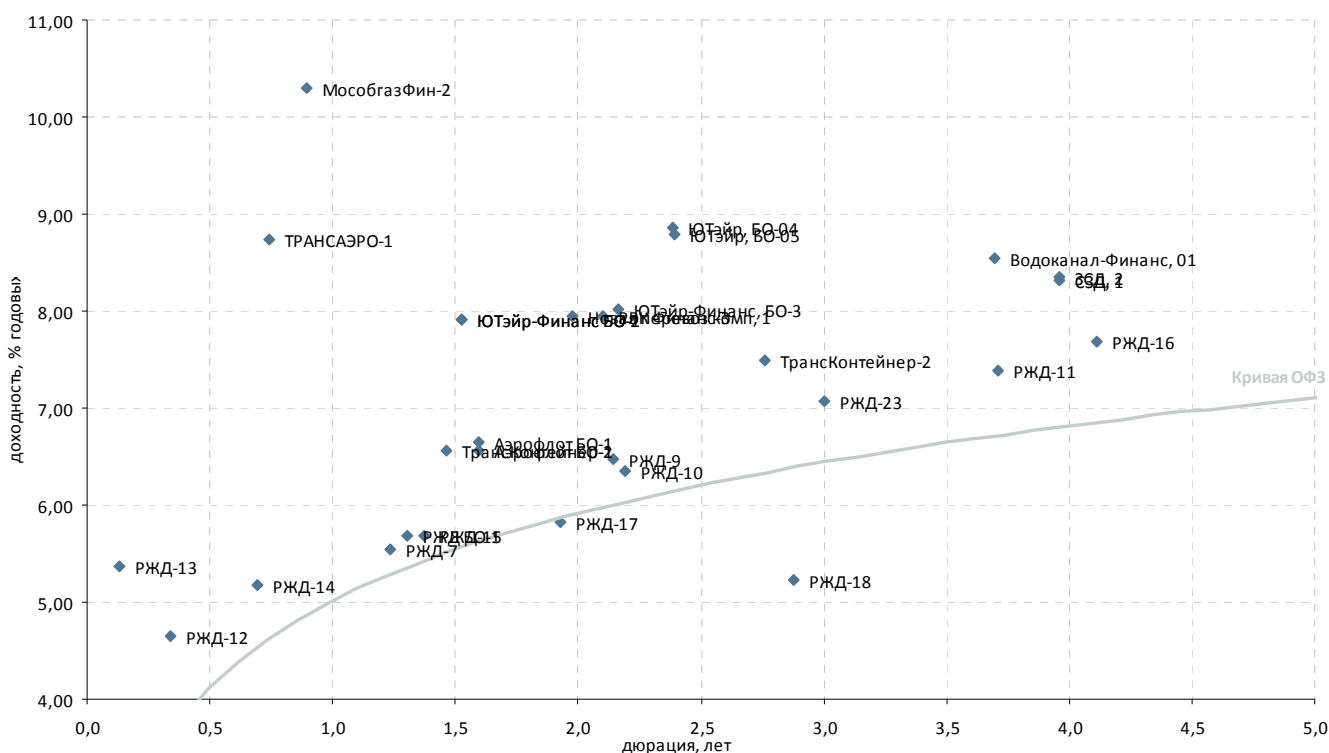
Выпуск	Купон, % год.	Оферта	Погашение	Цена, %	Изм. цены, б.п.	Объем торгов, тыс руб.	Эф. дох-ть, % год.	Дюрация, лет	Спрэд к крив. ОФЗ	Рейтинг ликвидн.
<b>Традиционные операторы связи</b>										
ВолгаТлк-4	6,65	-	03.09.2013	-	-	-	-	-	-	-
ДальСвз-2	7,60	-	30.05.2012	-	-	-	-	-	-	-
ДальСвзБО5	-	-	17.07.2012	-	-	-	-	-	-	-
СЗТлк-4	8,10	-	08.12.2011	-	-	-	-	-	-	-
СЗТлк-5	6,40	-	21.05.2013	-	-	-	-	-	-	-
СЗТлк-6	11,70	-	24.07.2019	-	-	-	-	-	-	-
СибТлк-8	9,50	11.08.2011	08.08.2013	-	-	-	-	-	-	-
Таттел-4	8,25	-	01.11.2012	-	100,80	404	7,71	1,21	244	19
УрСИ БО-1	10,80	-	01.11.2012	-	-	-	-	-	-	-
УрСИ-6	10,50	-	17.11.2011	-	-	-	-	-	-	-
УрСИ-7	8,50	-	13.03.2012	-	-	-	-	-	-	-
УрСИ-8	7,50	-	02.04.2013	-	-	-	-	-	-	-
ЦентрТел-5	9,30	-	30.08.2011	-	-	-	-	-	-	-
ЮТК БО-01	11,00	-	17.10.2012	-	-	-	-	-	-	-
ЮТК БО-04	11,40	-	18.10.2012	-	-	-	-	-	-	-
ЮТК-5	7,80	-	30.05.2012	-	-	-	-	-	-	-
<b>Сотовые операторы</b>										
ВК-Инвест-1	9,25	-	19.07.2013	-	101,02	-	8,87	1,86	305	33
ВК-Инвест-3	7,40	-	08.07.2014	▼	100,43	-0,03	70 713	7,37	2,70	106
ВК-Инвест-6	8,30	-	13.10.2015	▲	101,85	0,15	1 465 838	7,92	3,58	125
ВК-Инвест-7	8,30	-	13.10.2015	▲	101,91	0,14	102 493	7,91	3,58	124
МТС-1	7,00	-	17.10.2013	-	-	-	7,37	2,07	141	26
МТС-2	7,75	-	20.10.2015	-	100,97	-	7,61	3,63	92	32
МТС-3	8,00	20.06.2013	12.06.2018	▼	102,50	-0,50	92	6,69	1,79	91
МТС-4	7,60	-	13.05.2014	▲	101,28	0,13	160 595	7,06	2,60	81
МТС-5	14,25	24.07.2012	19.07.2016	-	108,14	-	5,63	0,88	78	84
МТС-7	8,70	-	07.11.2017	▼	103,78	-0,01	55 381	8,08	4,93	99
МТС-8	8,15	12.11.2015	03.11.2020	▼	100,91	-1,18	15 642	8,05	3,66	135
Теле2, 1	8,40	17.06.2016	11.06.2021	-	-	-	-	4,09	-	-
Теле2, 2	8,40	17.06.2016	11.06.2021	-	-	-	-	4,09	-	-
Теле2, 3	8,40	17.06.2016	11.06.2021	-	-	-	-	4,09	-	-

\* - рейтинг ликвидности рассчитывается на основе данных за 90 дней и обновляется ежедневно

Источник: ММВБ; оценка: Велес Капитал



## Транспорт



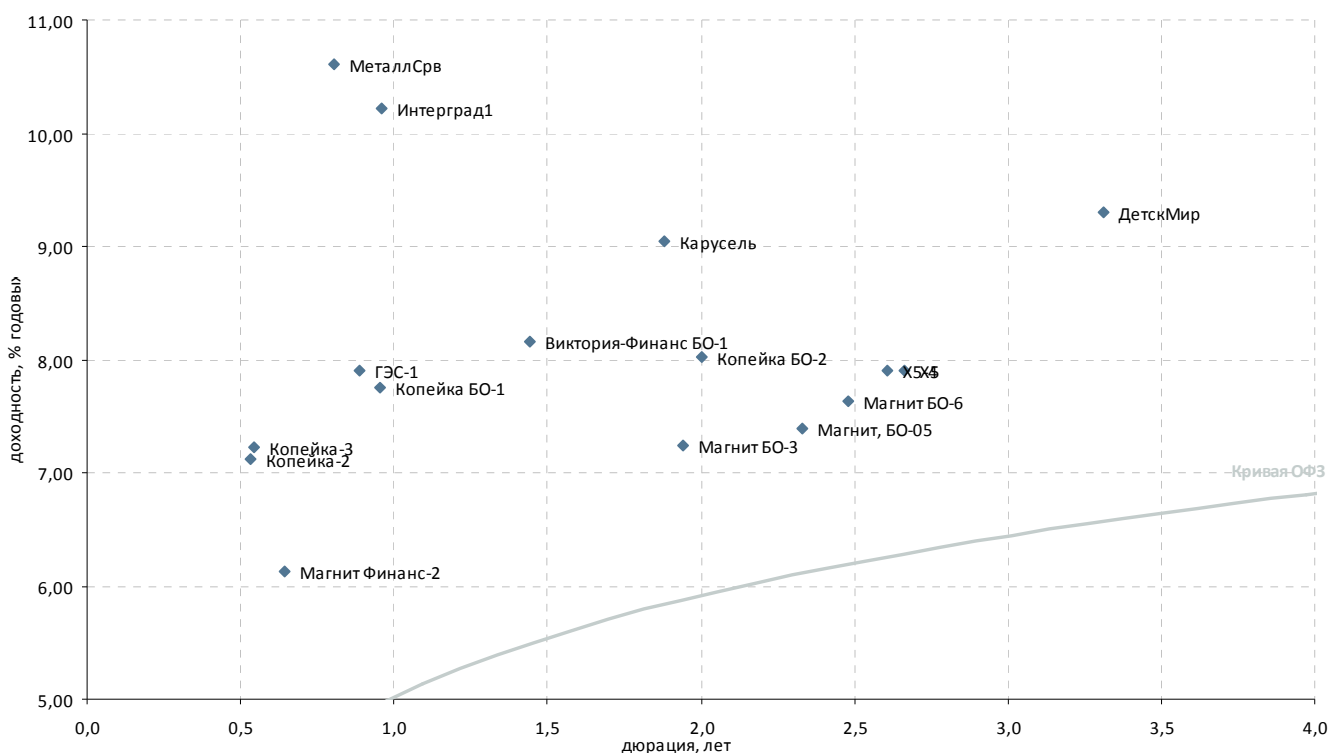
Выпуск	Купон, % год.	Оферта	Погашение	Цена, %	Изм. цены, б.п.	Объем торгов, тыс руб.	Эф. дох-ть, % год.	Дюрация, лет	Спрэд к крив. РФЗ	Рейтинг ликвидн.
<b>Авиакомпании</b>										
Аэрофлот БО-1	7,75	-	08.04.2013	- 101,90	-	-	6,65	1,60	103	34
Аэрофлот БО-2	7,75	-	08.04.2013	▲ 102,05	0,03	1	6,56	1,60	93	27
ТРАНСАЭРО-1	11,85	03.05.2012	23.10.2013	▲ 102,39	0,05	14 233	8,74	0,74	411	35
Ютэйр, БО-04	9,00	-	26.03.2014	▲ 101,00	0,02	87	8,86	2,39	271	37
Ютэйр, БО-05	9,00	-	26.03.2014	▲ 101,15	0,17	439 441	8,79	2,39	264	28
Ютэйр-Финанс БО-1	12,50	-	26.03.2013	- 107,45	-	-	7,92	1,53	236	23
Ютэйр-Финанс БО-2	12,50	-	26.03.2013	- 107,45	-	-	7,92	1,53	236	27
Ютэйр-Финанс, БО-3	9,45	-	19.12.2013	-	-	-	8,02	2,17	200	28
<b>Остальные транспортные компании</b>										
Водоканал-Финанс, 01	8,80	-	09.12.2015	-	-	-	8,55	3,70	184	28
ЗСД, 2	8,75	29.04.2016	13.05.2031	- 102,20	-	-	8,35	3,96	154	50
МособгазФин-2	9,25	-	24.06.2012	▼ 99,31	-0,52	889	10,29	0,89	542	33
МосТрАвт	11,80	-	18.12.2012	-	-	-	22,06	1,09	1 693	3
Новая перевоз комп, 1	9,25	-	10.07.2015	-	-	-	7,94	1,98	204	28
РВК Финанс-3	9,00	14.11.2013	09.11.2015	- 102,50	-	-	7,94	2,10	196	31
РейлТрансАвто-1	17,50	-	04.12.2013	-	-	-	-	-	-	-
РЖД БО-1	9,40	-	05.12.2012	▼ 104,90	-0,16	659	5,69	1,30	33	47
РЖД-10	15,00	-	06.03.2014	▲ 120,78	0,03	160 163	6,35	2,19	31	67
РЖД-11	7,80	-	18.11.2015	▲ 101,99	0,23	509 950	7,38	3,71	66	29
РЖД-12	14,90	28.11.2011	16.05.2019	▼ 103,45	-0,02	1 482	4,65	0,34	103	46
РЖД-13	10,00	12.09.2011	06.03.2014	- 100,60	-	73	5,37	0,13	299	34
РЖД-14	9,75	12.04.2012	07.04.2015	- 103,20	-	51 600	5,18	0,69	65	36
РЖД-15	10,50	26.12.2012	20.06.2016	- 106,45	-	10 644	5,69	1,37	26	37
РЖД-16	7,90	08.06.2016	05.06.2017	▲ 101,42	0,01	187 579	7,69	4,11	83	88
РЖД-17	10,80	24.07.2013	16.07.2018	-	-	-	5,82	1,93	-	29
РЖД-18	11,00	23.07.2014	15.07.2019	- 114,76	-	23 689	5,23	2,88	-	38
РЖД-19	8,15	27.07.2011	08.07.2024	-	-	-	-	-	-	17
РЖД-23	9,00	05.02.2015	16.01.2025	- 106,32	-	-	7,07	3,00	63	46
РЖД-7	7,55	-	07.11.2012	- 102,55	-	-	5,54	1,24	25	29
РЖД-9	6,90	-	13.11.2013	▼ 101,10	-0,05	8 088	6,48	2,15	47	29
СЗД, 1	8,75	29.04.2016	13.05.2031	▲ 102,30	0,10	25 575	8,32	3,96	152	36
ТрансКонтейнер-1	9,50	-	26.02.2013	-	-	-	6,56	1,47	105	27
ТрансКонтейнер-2	8,80	-	04.06.2015	- 103,95	-	-	7,48	2,76	115	26

\* - рейтинг ликвидности рассчитывается на основе данных за 90 дней и обновляется ежедневно

Источник: ММВБ; оценка: Велес Капитал



## Торговля



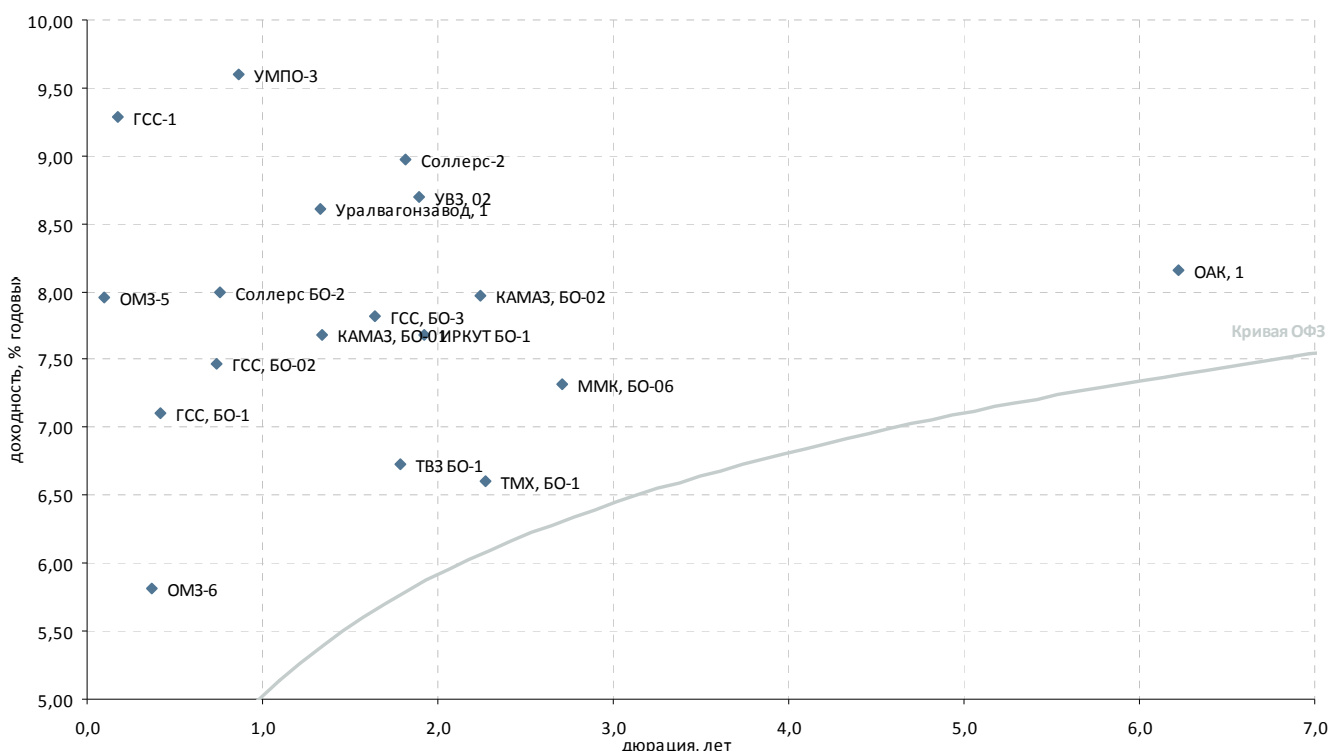
Выпуск	Купон, % год.	Оферта	Погашение	Цена, %	Изм. цены, б.п.	Объем торгов, тыс руб.	Эф. дох-ть, % год.	Дюрация, лет	Спрэд к крив. ОФЗ	Рейтинг ликвидн.
<b>Розничные сети</b>										
X5	7,95	-	01.07.2014	100,50	-0,15	59 913	7,90	2,66	162	25
X5-4	7,75	09.06.2014	02.06.2016	100,00	-0,08	20 444	7,89	2,61	163	38
Виктория-Финанс БО-1	8,00	-	12.02.2013	-	-	-	8,15	1,44	266	10
Карусель	12,00	-	12.09.2013	-	-	-	9,04	1,88	320	10
Копейка БО-1	9,50	30.07.2012	23.07.2013	-	-	-	7,75	0,96	279	24
Копейка БО-2	9,00	-	01.10.2013	102,40	0,09	115	8,03	2,00	211	29
Копейка-2	16,50	-	15.02.2012	105,20	-	-	7,12	0,53	292	29
Копейка-3	9,80	-	15.02.2012	101,50	-	-	7,22	0,54	300	25
Магнит БО-1	8,25	-	09.09.2013	-	-	-	7,24	1,94	136	21
Магнит БО-2	8,25	-	09.09.2013	102,20	-	-	7,24	1,94	136	21
Магнит БО-3	8,25	-	09.09.2013	-	-	-	7,24	1,94	136	21
Магнит БО-4	8,25	-	09.09.2013	102,29	-	-	7,19	1,94	131	25
Магнит БО-6	7,75	-	22.04.2014	100,62	-	52 421	7,63	2,48	143	38
Магнит Финанс-2	8,20	-	23.03.2012	101,37	-	-	6,12	0,64	169	40
Магнит, БО-05	8,00	-	28.02.2014	101,70	0,05	52 834	7,40	2,33	128	38
Матрица-3	15,00	24.11.2011	22.11.2012	-	-	-	-	-	-	-
Обувьрус, 01	12,25	26.12.2012	25.06.2014	-	-	-	-	1,34	-	-
ТД Спартак-Казань, 3	14,00	-	08.05.2014	-	-	-	-	-	-	-
Югинвестрегион-1	13,75	25.10.2011	21.04.2015	-	-	-	-	-	-	-
<b>Торговля топливом и газом</b>										
ГЭС-1	8,00	-	20.06.2012	100,20	-	-	7,90	0,89	305	20
<b>Торговля металлом</b>										
ДиПОС	-	23.12.2011	19.06.2012	-	-	-	23,19	0,41	1 933	4
МеталлСрв	9,00	-	23.05.2012	98,94	-	-	10,60	0,81	587	24
<b>Прочие торговые компании</b>										
ДОМО-1	14,00	23.05.2012	16.05.2013	-	-	-	14,74	0,78	1 005	16
АлмГрэйс	15,00	-	07.06.2012	-	-	-	2,73	0,84	-	-
АптЗ6.6-2	18,00	-	05.06.2012	101,08	-0,14	1 137	16,53	0,47	1 251	41
ДетскМир	8,50	-	26.05.2015	98,10	-	-	9,30	3,31	273	26
Интерград1	9,10	19.07.2012	09.07.2014	-	-	-	10,22	0,96	526	21
КубНива-1	15,50	-	20.02.2014	104,50	-	-	13,81	2,10	783	20

\* - рейтинг ликвидности рассчитывается на основе данных за 90 дней и обновляется ежедневно

Источник: ММВБ; оценка: Велес Капитал



## Машиностроение



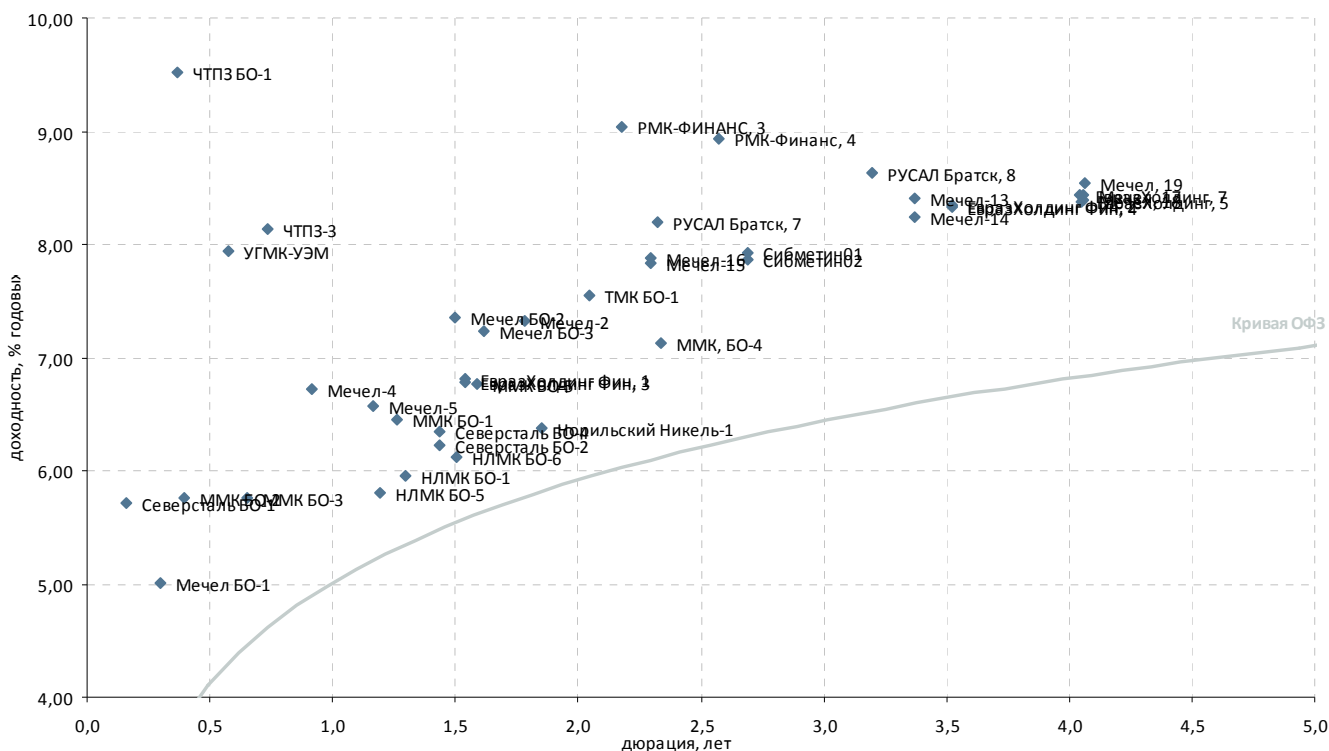
Выпуск	Купон, % год.	Оферта	Погашение	Цена, %	Изм. цены, б.п.	Объем торгов, тыс руб.	Эф. дох-ть, % год.	Дюрация, лет	Спрэд к крив. ОФЗ	Рейтинг ликвидн.
<b>Автомобилестроение</b>										
АвтоВАЗ-4	0,10	24.05.2012	20.05.2014	-	-	-	1,02	-	-	7
КАМАЗ, БО-01	9,00	19.12.2012	16.12.2013	-	-	-	7,68	1,34	229	21
КАМАЗ, БО-02	8,60	-	04.02.2014	▲ 101,75	0,05	30 525	7,98	2,24	191	38
Соллерс БО-2	13,00	08.05.2012	01.05.2013	▲ 103,84	0,14	57	7,99	0,76	334	32
Соллерс-2	12,50	-	17.07.2013	▼ 106,62	-0,09	252	8,97	1,82	318	33
<b>Транспортное машиностроение</b>										
ТВЗ БО-1	6,50	-	12.06.2013	-	-	-	6,73	1,79	96	1
ТМХ, БО-1	6,50	-	23.01.2014	-	-	-	6,60	2,27	52	10
<b>Самолетостроение</b>										
ГСС, БО-02	7,50	26.04.2012	22.04.2014	- 100,10	-	-	7,47	0,74	286	27
ГСС, БО-1	8,25	27.12.2011	20.12.2013	- 100,51	-	-	7,10	0,42	321	25
ГСС, БО-3	8,25	25.04.2013	22.04.2014	- 100,92	-	-	7,82	1,64	216	41
ГСС-1	9,25	27.09.2011	26.03.2017	- 100,01	-	-	9,28	0,17	655	34
ИРКУТ БО-1	9,25	-	10.09.2013	- 103,30	-	-	7,68	1,92	181	31
ОАК, 1	8,00	-	17.03.2020	-	-	-	8,16	6,23	77	17
<b>Тяжелое машиностроение</b>										
ОМЗ-5	13,00	-	30.08.2011	- 100,47	-	-	7,96	0,10	599	14
ОМЗ-6	13,00	08.12.2011	31.05.2013	-	-	-	5,82	0,37	210	9
УВЗ, 02	8,95	30.08.2013	20.02.2018	- 100,80	-	-	8,70	1,89	286	42
УОМЗ, 3	10,50	27.08.2012	24.02.2014	-	-	-	-	-	-	-
Уралвагонзавод, 1	9,25	18.12.2012	07.12.2017	▼ 101,04	-0,11	4 023	8,61	1,33	323	31
<b>Авиадвигателестроение и производство газотурбинных систем</b>										
СатурнНПО-2	9,25	-	20.09.2011	-	-	-	-	0,15	-	-
СатурнНПО-3	8,50	06.12.2011	06.06.2014	-	-	-	-	0,36	-	-
УМПО-3	10,00	-	14.06.2012	- 100,50	-	5	9,60	0,86	477	21
<b>ВПК и ракетно-космическое машиностроение</b>										
Протон	9,00	-	12.06.2012	-	-	-	79,17	0,86	7 436	-
ЭнергоМаш	13,00	-	22.11.2011	-	-	-	-	0,30	-	-
<b>Черная металлургия</b>										
ММК, БО-06	7,20	-	10.07.2014	▼ 100,03	-0,07	150 045	7,32	2,71	100	38

\* - рейтинг ликвидности рассчитывается на основе данных за 90 дней и обновляется ежедневно

Источник: ММВБ; оценка: Велес Капитал



## Металлургия



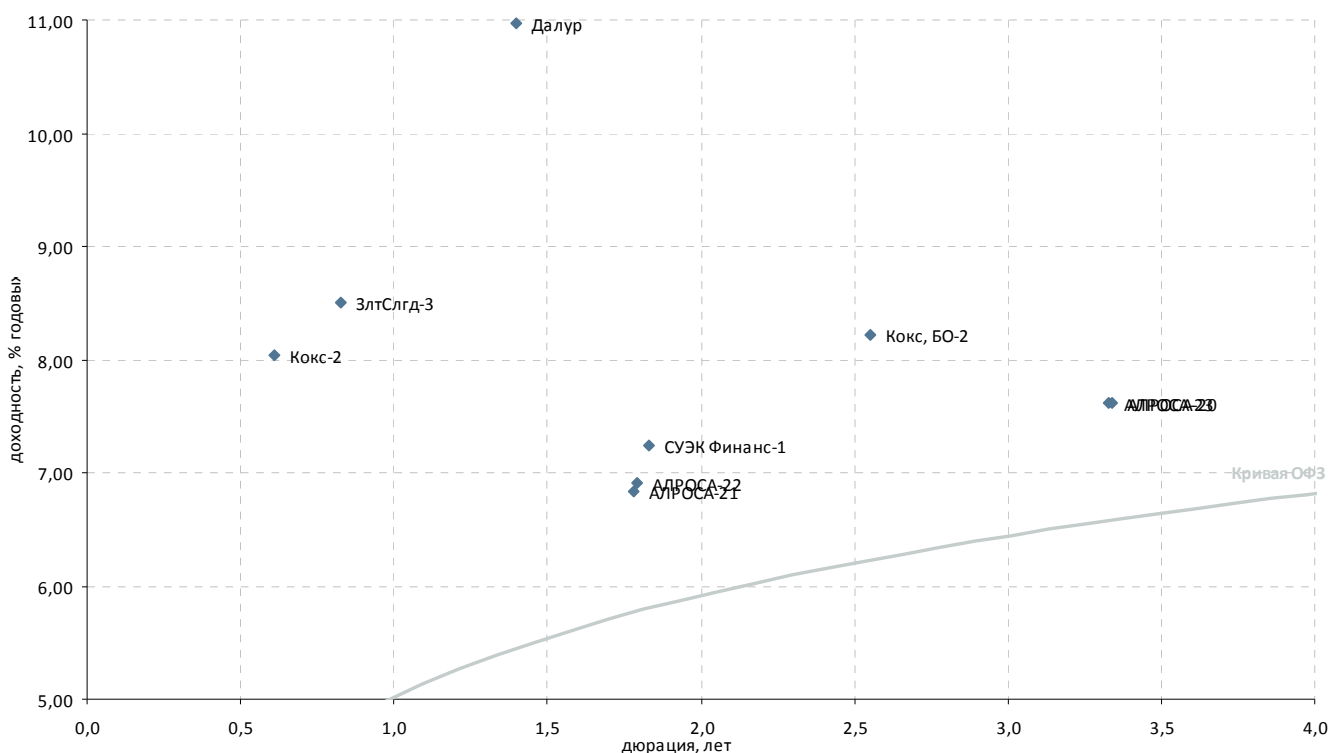
Выпуск	Купон, % год.	Оферта	Погашение	Цена, %	Изм. цены, б.п.	Объем торгов, тыс руб.	Эф. дох-ть, % год.	Дюрация, лет	Спрэд к крив. ОФЗ	Рейтинг ликвидн.	
<b>Черная металлургия</b>											
АМЕТ-1	8,50	01.09.2011	22.08.2013	-	-	-	-	0,10	-	24	
ЕвразХолдинг Фин, 1	9,25	26.03.2013	13.03.2020	-	103,95	-	6,81	1,54	123	54	
ЕвразХолдинг Фин, 2	9,95	28.10.2015	19.10.2020	-	106,24	-	8,35	3,53	169	56	
ЕвразХолдинг Фин, 3	9,25	26.03.2013	13.03.2020	-	104,00	-	6,78	1,54	120	43	
ЕвразХолдинг Фин, 4	9,95	28.10.2015	19.10.2020	▲	106,29	0,29	8,33	3,53	168	37	
ЕвразХолдинг, 5	8,40	03.06.2016	27.05.2021	▲	100,75	0,31	8,37	4,05	154	59	
ЕвразХолдинг, 7	8,40	01.06.2016	25.05.2021	▼	100,52	-0,10	8,43	4,05	160	80	
Мечел БО-1	12,50	11.11.2011	09.11.2012	-	102,18	-	5,00	0,30	157	33	
Мечел БО-2	9,75	-	12.03.2013	-	103,80	-	7,36	1,50	182	40	
Мечел БО-3	9,75	-	24.04.2013	▲	104,25	0,04	7,24	1,62	160	33	
Мечел, 17	8,40	06.06.2016	27.05.2021	-	100,50	-	8,44	4,06	160	51	
Мечел, 18	8,40	06.06.2016	27.05.2021	-	100,70	-	8,39	4,06	155	53	
Мечел, 19	8,40	09.06.2016	01.06.2021	▼	100,10	-0,80	1	8,55	4,06	171	62
Мечел-13	10,00	03.09.2015	25.08.2020	▲	106,03	0,03	8,41	3,37	181	46	
Мечел-14	10,00	03.09.2015	25.08.2020	▲	106,60	0,20	8,24	3,37	164	51	
Мечел-15	8,25	20.02.2014	09.02.2021	▲	101,30	0,10	7,83	2,30	173	44	
Мечел-16	8,25	20.02.2014	09.02.2021	-	101,18	-	7,88	2,30	179	45	
Мечел-2	7,40	-	12.06.2013	-	100,34	-	7,33	1,78	156	47	
Мечел-4	19,00	30.07.2012	21.07.2016	-	112,11	-	6,73	0,91	183	37	
Мечел-5	12,50	18.10.2012	09.10.2018	▼	107,15	-0,17	6,58	1,16	137	35	
ММК БО-1	6,90	-	15.11.2012	-	100,67	-	6,45	1,26	113	23	
ММК БО-2	9,70	16.12.2011	12.12.2012	▲	101,53	0,01	5,75	0,39	196	39	
ММК БО-3	6,47	26.03.2012	19.09.2013	-	100,50	-	5,77	0,65	130	27	
ММК БО-5	7,65	-	04.04.2013	▼	101,56	-0,14	6,76	1,59	115	29	
ММК БО-4	7,65	-	27.02.2014	▲	101,37	0,07	7,13	2,34	101	30	
НЛМК БО-1	9,75	-	04.12.2012	-	105,00	-	5,95	1,30	60	26	
НЛМК БО-5	10,75	-	30.10.2012	-	106,03	-	5,81	1,19	57	43	
НЛМК БО-6	7,75	-	05.03.2013	-	102,60	-	6,12	1,50	57	31	
Северсталь БО-1	14,00	22.09.2011	18.09.2012	▼	101,29	-0,08	5,72	0,16	309	67	
Северсталь БО-2	9,75	-	15.02.2013	▲	105,30	0,20	6,23	1,43	75	40	
Северсталь БО-4	9,75	-	15.02.2013	-	105,12	-	6,35	1,43	87	23	
Сибметин01	13,50	20.10.2014	10.10.2019	▼	116,12	-0,12	7,92	2,69	162	63	
Сибметин02	13,50	20.10.2014	10.10.2019	-	116,29	-	7,86	2,69	156	63	
<b>Производители труб</b>											
ТМК БО-1	8,85	-	22.10.2013	-	102,91	-	7,55	2,05	160	31	
ЧТПЗ БО-1	16,50	08.12.2011	04.12.2012	▼	102,53	-0,36	9,51	0,37	579	40	
ЧТПЗ-3	-	26.04.2012	21.04.2015	-	-	-	8,13	0,73	352	10	
<b>Цветная металлургия</b>											
НОК	10,00	-	22.09.2011	-	-	-	-	0,03	-	-	
НОК-3	12,50	-	26.08.2014	-	-	-	-	0,63	-	-	
Норильский Никель-1	7,00	-	30.07.2013	-	101,35	-	6,37	1,85	56	50	
РМК-ФИНАНС, 3	10,40	20.12.2013	15.12.2015	▲	103,30	0,03	9,04	2,17	301	43	
РМК-Финанс, 4	9,00	10.06.2014	02.06.2016	▲	100,63	0,04	8,93	2,57	269	57	
РУСАЛ Братск, 7	8,30	03.03.2014	22.02.2018	▲	100,59	0,02	8,20	2,32	209	82	
РУСАЛ Братск, 8	8,50	15.04.2015	05.04.2021	▲	100,14	0,03	8,63	3,20	210	55	
УГМК-УЭМ	8,25	-	28.02.2012	-	-	-	7,94	0,58	365	3	

\* - рейтинг ликвидности рассчитывается на основе данных за 90 дней и обновляется ежедневно

Источник: ММВБ; оценка: Велес Капитал



### Горнодобывающая промышленность



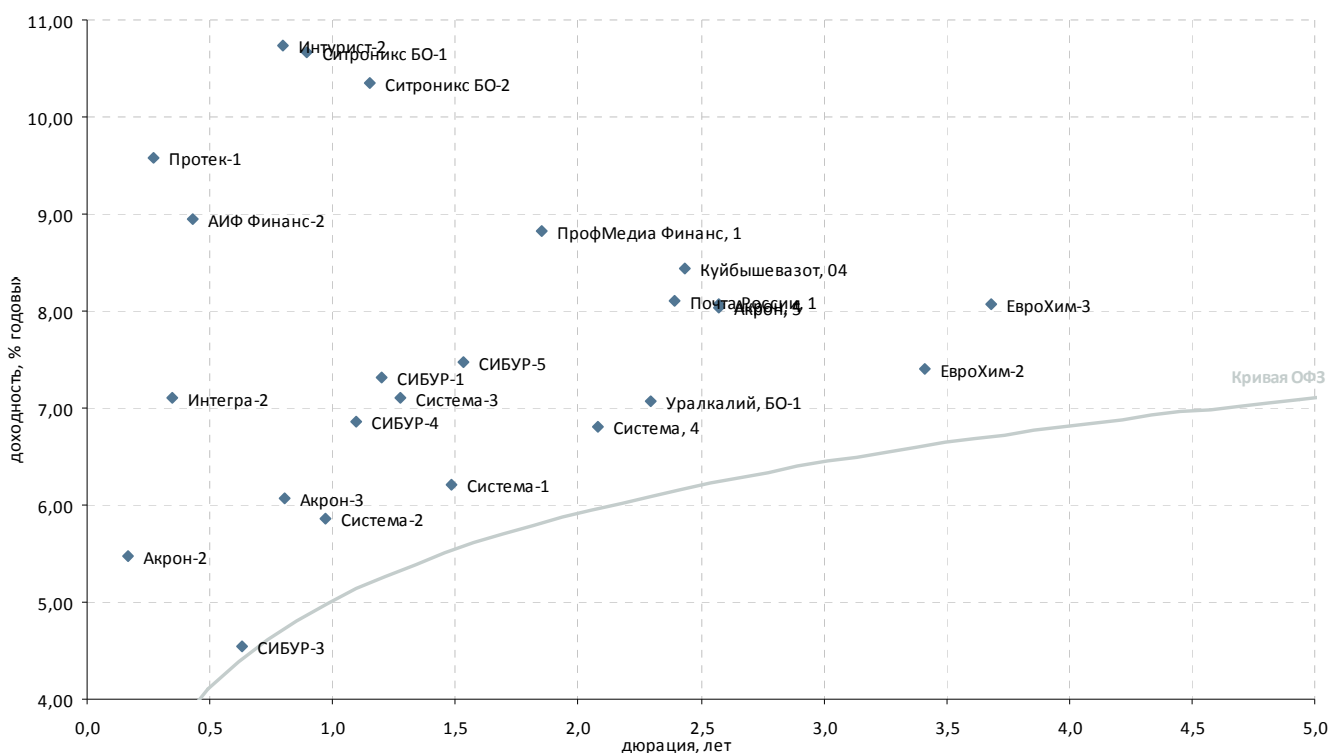
Выпуск	Купон, % год.	Оферта	Погашение	Цена, %	Изм. цены, б.п.	Объем торгов, тыс руб.	Эф. дох-ть, % год.	Дюрация, лет	Спрэд к крив. ОФЗ	Рейтинг ликвидн.
<b>Горнодобывающая промышленность</b>										
АЛРОСА-20	8,95	-	23.06.2015	105,20	-0,07	1	7,61	3,34	103	41
АЛРОСА-21	8,25	25.06.2013	18.06.2015	102,82	-	-	6,84	1,78	107	62
АЛРОСА-22	8,25	28.06.2013	23.06.2015	102,71	-	-	6,91	1,79	114	55
АЛРОСА-23	8,95	-	18.06.2015	105,15	-	-	7,62	3,33	105	50
Белон-2	17,00	25.08.2011	23.02.2012	-	-	-	-	0,07	-	-
Далур	10,00	-	05.02.2013	-	-	-	10,97	1,40	552	-
ЗлтСлгд-2	15,00	-	21.12.2011	105,00	-	-	2,54	0,41	-	20
ЗлтСлгд-3	16,50	06.06.2012	29.05.2014	-	-	-	8,50	0,83	373	39
ЗлтСлгд-4	16,50	27.06.2012	25.06.2014	-	-	-	-	-	-	-
Кокс, БО-2	8,70	-	28.05.2014	101,58	0,01	239 975	8,22	2,55	199	45
Кокс-2	12,00	-	15.03.2012	-	-	-	8,03	0,61	366	23
СУЭК Финанс-1	9,35	10.07.2013	26.06.2020	104,03	-	-	7,23	1,83	143	70

\* - рейтинг ликвидности рассчитывается на основе данных за 90 дней и обновляется ежедневно

Источник: ММВБ; оценка: Велес Капитал



### Прочее



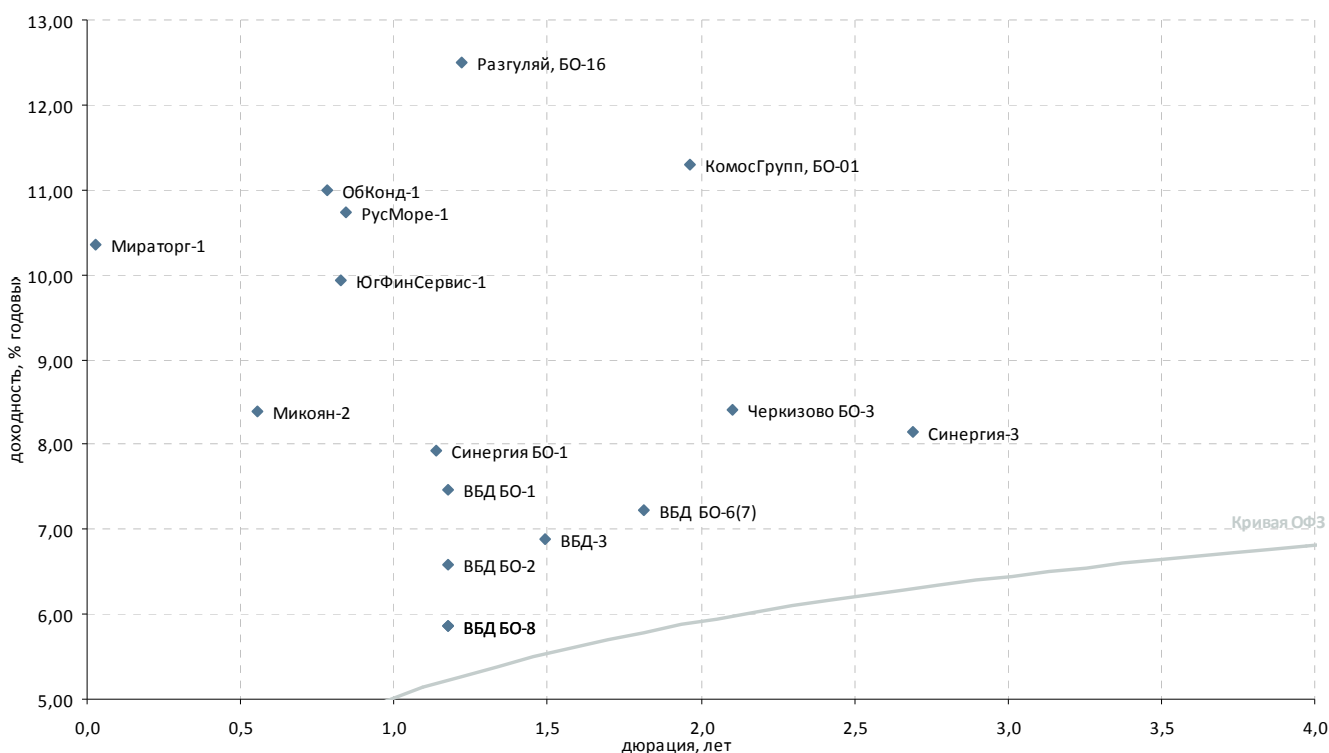
Выпуск	Купон, % год.	Оферта	Погашение	Цена, %	Изм. цены, б.п.	Объем торгов, тыс руб.	Эф. дох-ть, % год.	Дюрация, лет	Спрэд к крив. ОФЗ	Рейтинг ликвидн.
<b>Химическая промышленность и производство удобрений</b>										
АзотКемерово-1	3,00	-	17.09.2015	-	-	-	-	-	-	-
Акрон, 4	7,95	29.05.2014	18.05.2021	▲ 100,09	0,09	53 046	8,06	2,57	182	40
Акрон, 5	7,95	29.05.2014	18.05.2021	▲ 100,15	0,15	14 829	8,04	2,57	180	42
Акрон-2	14,05	26.09.2011	19.09.2013	- 101,43	-	-	5,47	0,17	276	22
Акрон-3	13,85	25.05.2012	20.11.2013	- 106,28	-	-	6,08	0,80	135	27
Альянс-1	14,00	-	14.09.2011	-	-	-	14,12	0,14	1 168	6
ЕвроХим-2	8,90	03.07.2015	26.06.2018	▲ 105,48	1,98	10 650	7,41	3,41	80	34
ЕвроХим-3	8,25	23.11.2015	14.11.2018	- 101,20	-	-	8,07	3,69	136	31
Куйбышевазот, 04	8,60	18.04.2014	07.04.2016	▼ 100,76	-0,09	111	8,45	2,44	227	35
НКНХ-4	10,00	-	26.03.2012	-	-	-	46,78	0,64	4 234	-
СИБУР-1	10,47	-	01.11.2012	-	-	-	7,32	1,20	207	-
СИБУР-2	13,50	19.09.2011	13.03.2015	-	-	-	-	0,15	-	19
СИБУР-3	9,25	19.03.2012	13.03.2015	-	-	-	4,55	0,63	14	19
СИБУР-4	7,30	17.09.2012	13.03.2015	-	-	-	6,85	1,10	172	19
СИБУР-5	8,00	18.03.2013	13.03.2015	-	-	-	7,47	1,53	190	19
Уралкалий, БО-1	8,25	-	17.02.2014	- 103,00	-	1	7,07	2,29	98	21
ФОРМАТ-1	17,00	12.12.2011	06.12.2012	-	-	-	18,06	0,37	1 433	-
<b>Многоотраслевые холдинги</b>										
Система, 4	7,65	-	15.03.2016	- 101,97	-	-	6,80	2,08	84	68
Система-1	9,75	-	07.03.2013	▲ 105,50	0,36	1	6,21	1,49	68	26
Система-2	14,75	17.08.2012	12.08.2014	▲ 109,12	0,06	79 412	5,86	0,97	89	61
Система-3	12,50	03.12.2012	24.11.2016	▼ 107,02	-1,33	65	7,10	1,28	177	46
<b>Другие отрасли</b>										
АИФ Финанс-2	11,25	29.12.2011	21.12.2012	- 101,01	-	-	8,95	0,43	505	21
Буровая компания Евразия	8,40	22.06.2016	20.06.2018	-	-	-	-	4,10	-	-
ДжейЭфСи-1	5,00	-	20.10.2011	-	-	-	14,28	0,24	1 114	4
Интегра-2	16,75	-	29.11.2011	- 103,25	-	-	7,11	0,35	347	22
Интурист-2	14,00	29.07.2011	21.05.2013	▲ 102,70	0,07	1 491	10,73	0,79	601	27
Почта России, 1	8,25	28.03.2014	22.03.2016	▼ 100,71	-0,58	1 007	8,10	2,39	195	56
Протек-1	12,00	-	02.11.2011	-	-	-	9,58	0,27	625	6
ПрофМедиа Финанс, 1	10,50	23.07.2013	16.07.2015	▼ 103,35	-0,03	1 076	8,82	1,85	301	38
Ситроникс БО-1	11,75	26.06.2012	18.06.2013	- 101,14	-	24	10,67	0,89	580	21
Ситроникс БО-2	10,75	15.10.2012	07.10.2013	- 100,70	-	-	10,36	1,15	516	29

\* - рейтинг ликвидности рассчитывается на основе данных за 90 дней и обновляется ежедневно

Источник: ММВБ; оценка: Велес Капитал



### Пищевая промышленность и С/Х



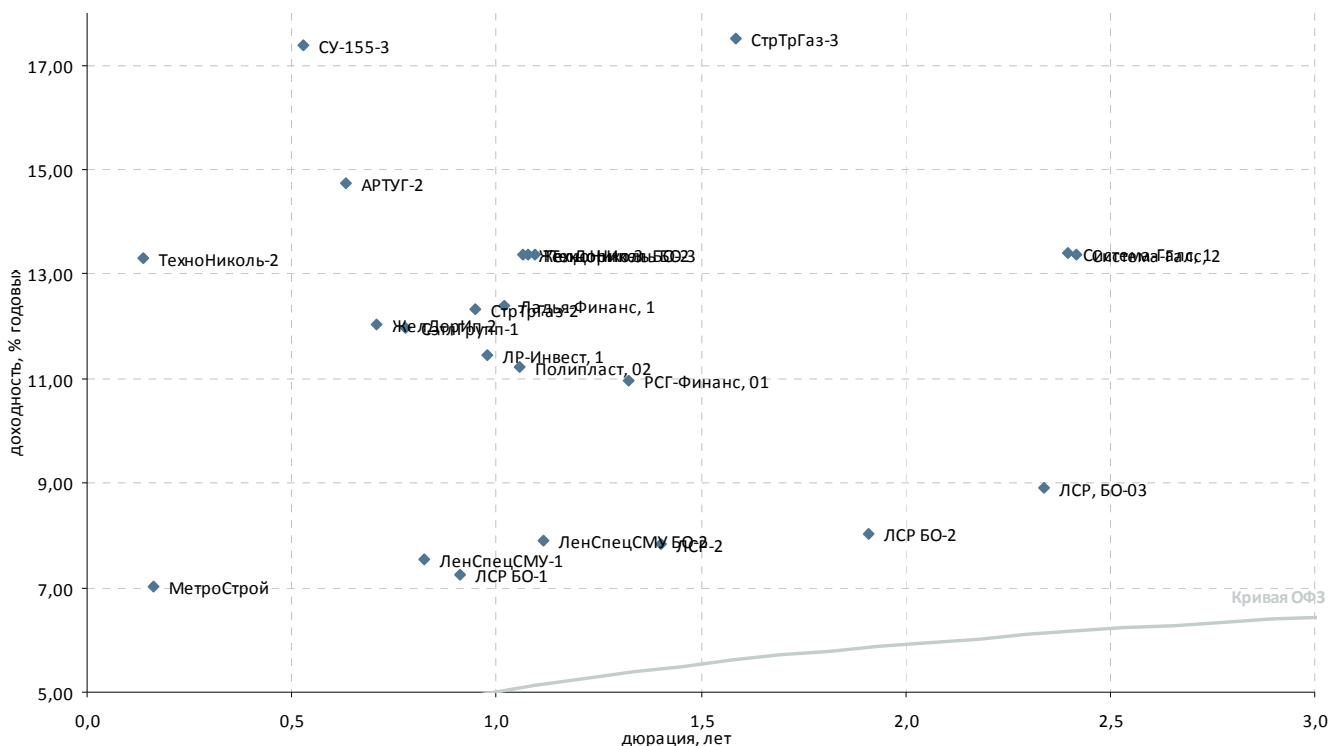
Выпуск	Купон, % год.	Оферта	Погашение	Цена, %	Изм. цены, б.п.	Объем торгов, тыс руб.	Эф. дох-ть, % год.	Дюрация, лет	Спрэд к крив. ОФЗ	Рейтинг ликвидн.
<b>Пищевая промышленность</b>										
Аладушкин-2	17,70	-	23.11.2011	-	-	-	2,35	0,33	-	20
ВБД БО-6	7,90	-	27.06.2013	-	-	-	7,23	1,81	144	31
ВБД БО-7	7,90	-	27.06.2013	100,01	-	-	8,04	1,81	226	34
ВБД БО-1	7,35	17.10.2012	11.10.2013	-	-	-	7,47	1,18	225	22
ВБД БО-2	7,35	17.10.2012	11.10.2013	-	-	-	6,59	1,18	136	22
ВБД БО-3	7,35	17.10.2012	11.10.2013	-	-	-	5,87	1,18	64	22
ВБД БО-8	7,35	17.10.2012	11.10.2013	-	-	-	5,87	1,18	64	30
ВБД-3	7,45	-	27.02.2013	101,00	-	458	6,89	1,49	135	23
Микоян-2	-	27.02.2012	07.02.2013	-	-	-	8,38	0,56	413	13
Мираторг-1	11,00	05.08.2011	02.08.2012	100,00	-	947	10,35	0,03	999	21
ОбКонд-1	10,75	-	16.05.2012	-	-	-	10,99	0,78	630	2
ОбКонд-2	10,50	20.04.2012	17.04.2013	-	-	-	-	0,71	-	6
Разгуляй, БО-16	12,00	14.11.2012	07.05.2014	99,82	-	-	12,49	1,22	722	25
РусМоре-1	12,00	-	14.06.2012	101,40	-	-	10,73	0,85	593	21
Синергия БО-1	9,75	08.10.2012	03.10.2013	102,22	-	-	7,92	1,14	274	24
Синергия-3	8,00	-	18.08.2014	-	-	-	8,16	2,69	186	2
Черкизово БО-3	8,25	-	08.11.2013	100,00	-0,10	109	8,41	2,10	243	22
Юнимилк-1	14,00	-	06.09.2011	100,00	-	-	14,10	0,12	1 188	7
<b>Сельское хозяйство</b>										
АгроСоюз-2	17,00	-	28.03.2012	-	-	-	27,74	0,64	2 330	-
КомосГрупп, БО-01	11,00	-	17.07.2014	100,00	-0,02	440	11,30	1,97	541	36
ПАВА-2	-	-	21.10.2011	-	-	-	13,60	-	-	-
Разгуляй, БО-13	-	14.12.2011	13.06.2012	-	-	-	-	-	-	-
СибАгрГрупп-2	17,00	15.09.2011	12.09.2012	-	-	-	-	0,14	-	3
ЮгФинСервис-1	9,10	31.05.2012	20.05.2014	-	-	-	9,94	0,83	517	21

\* - рейтинг ликвидности рассчитывается на основе данных за 90 дней и обновляется ежедневно

Источник: ММВБ; оценка: Велес Капитал



### Строительство и недвижимость



Выпуск	Купон, % год.	Оферта	Погашение	Цена, %	Изм. цены, б.п.	Объем торгов, тыс руб.	Эф. дох-ть, % год.	Дюрация, лет	Спрэд к крив. ОФЗ	Рейтинг ликвидн.
<b>Стройматериалы</b>										
Полипласт, 02	12,25	14.09.2012	11.03.2014	▲ 101,35	0,15	6	11,23	1,06	614	24
ТехноНиколь БО-1	13,50	-	11.09.2013	-	-	-	-	-	-	-
ТехноНиколь БО-2	13,00	25.09.2012	19.09.2013	-	-	-	13,38	1,08	827	2
ТехноНиколь БО-3	13,00	01.10.2012	25.09.2013	-	-	-	13,38	1,10	825	1
ТехноНиколь-2	13,50	15.09.2011	07.03.2012	▲ 100,05	0,05	1	13,31	0,14	1 086	18
<b>Строительство жилой и коммерческой недвижимости</b>										
АРТУГ-2	14,00	-	22.03.2012	-	-	-	14,73	0,63	1 030	22
ЖелДорИп-2	12,00	-	19.04.2012	-	-	-	12,03	0,71	747	14
ЖелДорИп-3	13,00	-	19.09.2012	-	-	-	13,37	1,06	827	3
Ладыя-Финанс, 1	13,75	-	13.09.2012	- 101,25	-	-	12,41	1,02	737	20
ЛенСпецСМУ БО-2	14,50	-	23.05.2013	- 107,80	-	-	7,89	1,12	273	20
ЛенСпецСМУ-1	16,00	-	07.12.2012	- 107,25	-	-	7,53	0,83	276	26
ЛР-Инвест, 1	13,75	-	17.07.2012	- 102,00	-	6 151	11,46	0,98	647	20
ЛСР БО-1	10,50	02.07.2012	25.06.2013	▲ 103,00	0,18	43 485	7,25	0,91	236	20
ЛСР БО-2	10,00	-	10.09.2013	▲ 104,05	0,02	11 446	8,04	1,91	219	32
ЛСР, БО-03	9,50	-	20.03.2014	▲ 101,80	-1,29	9 040	8,91	2,34	279	57
ЛСР-2	9,80	05.02.2013	01.08.2013	-	-	-	7,84	1,40	239	33
РСГ-Финанс, 01	10,75	25.12.2012	18.06.2014	▼ 100,25	-0,01	501	10,98	1,32	560	53
СУ-155-3	12,70	-	15.02.2012	▼ 97,92	-0,13	188	17,39	0,53	1 321	36
СэтлГрупп-1	11,70	-	15.05.2012	- 100,00	-	-	11,99	0,78	730	24
<b>Прочее строительство и недвижимость</b>										
Главная дорога, 3	5,00	-	30.10.2028	-	-	-	0,50	13,08	-	8
Макромир-2	-	-	03.07.2012	-	-	-	-	0,94	-	-
МетроСтрой	7,00	-	23.09.2011	- 100,00	-	-	7,03	0,16	438	20
МИндустр	12,25	-	16.08.2011	-	-	-	-	-	-	-
М-Индустр-2	-	-	10.07.2013	-	-	-	-	1,96	-	-
Система-Галс, 1	8,50	-	08.04.2014	-	-	-	13,41	2,40	726	2
Система-Галс, 2	8,50	-	15.04.2014	-	-	-	13,38	2,42	722	1
СтрТрГаз-2	8,49	-	13.07.2012	- 96,90	-	-	12,33	0,95	738	43
СтрТрГаз-3	8,50	-	11.04.2013	- 88,03	-	-	17,51	1,58	1 189	23
Хортекс-1	13,00	22.02.2012	14.08.2013	-	-	-	47,24	0,54	4 302	22

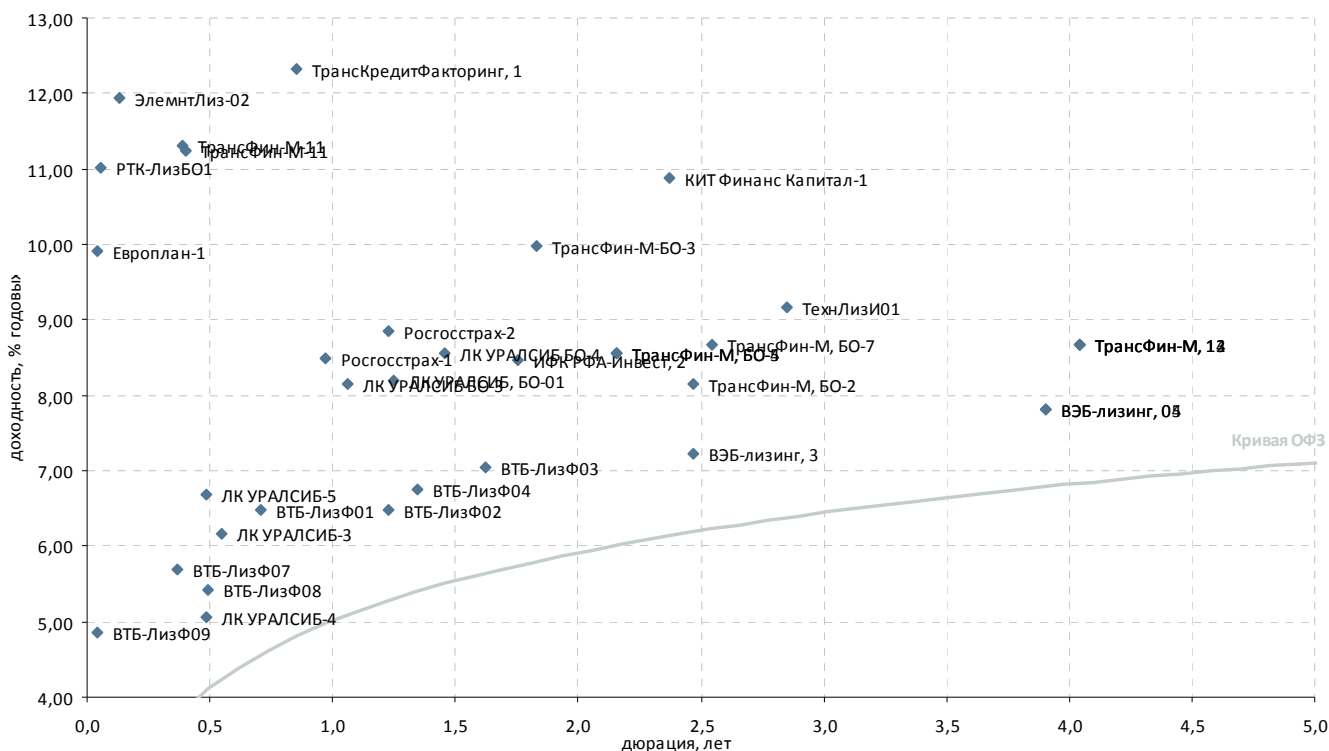
\* - рейтинг ликвидности рассчитывается на основе данных за 90 дней и обновляется ежедневно

Источник: ММВБ; оценка: Велес Капитал





### Финансовые компании



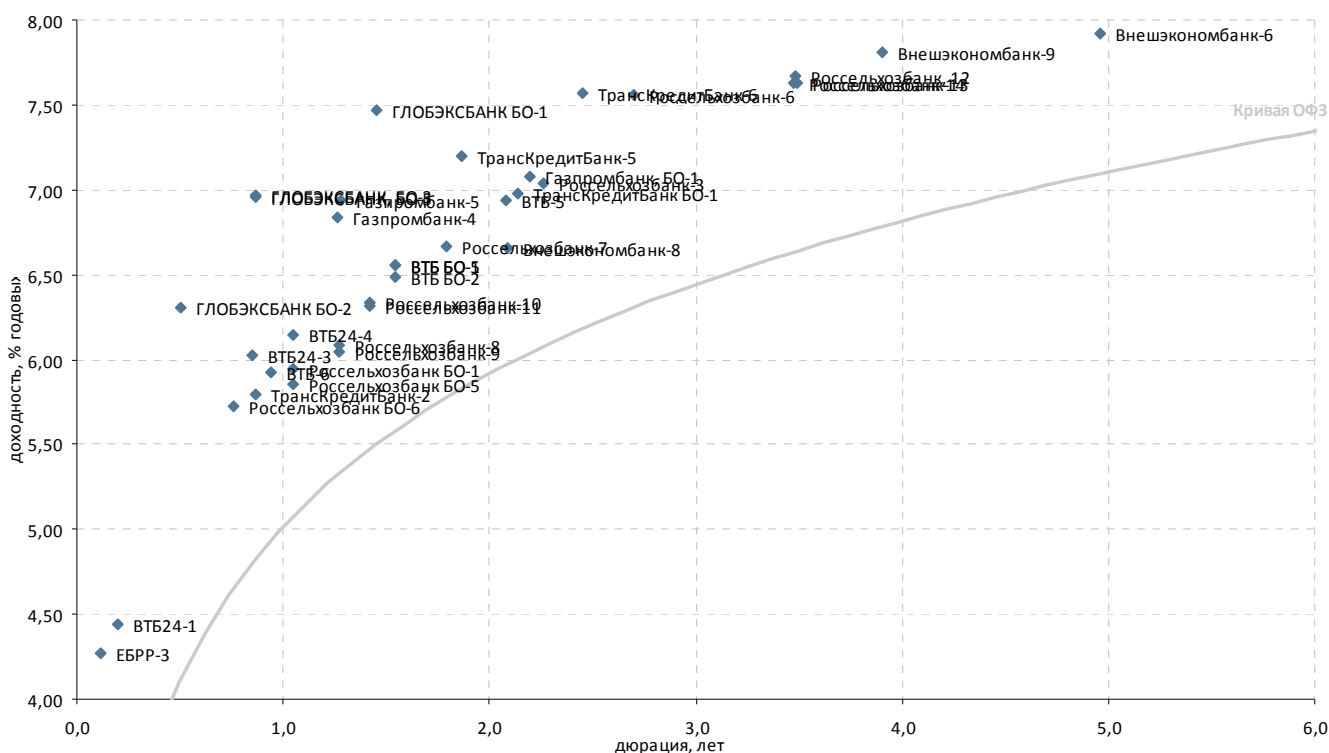
Выпуск	Купон, % год.	Оферта	Погашение	Цена, %	Изм. цены, б.п.	Объем торгов, тыс руб.	Эф. дох-ть, % год.	Дюрация, лет	Спрэд к крив. ОФЗ	Рейтинг ликвидн.
<b>Инвестиции и факторинг</b>										
ИК Стратегия, 2	8,25	-	04.02.2013	-	-	-	-	1,50	-	20
ИФК РФА-Инвест, 2	8,20	-	17.10.2013	-	-	-	8,48	1,75	273	15
КИТ Финанс Капитал-1	11,00	-	17.04.2014	100,90	-	-	10,88	2,37	474	17
Роснано, 1	8,90	-	20.12.2017	-	-	-	-	-	-	-
РОСНАНО, 2	8,90	-	20.12.2017	-	-	-	-	-	-	-
Роснано, 3	8,90	-	20.12.2017	-	-	-	-	-	-	-
ТрансКредитФакторинг, 1	12,00	-	11.06.2012	-	-	-	12,32	0,85	751	2
<b>Лизинговые компании</b>										
ВТБ-ЛизФ01	7,10	14.05.2012	06.11.2014	-	-	-	6,49	0,71	192	22
ВТБ-ЛизФ02	6,45	10.01.2013	07.07.2015	100,15	-	-	6,48	1,23	120	24
ВТБ-ЛизФ03	6,90	12.09.2013	07.06.2016	100,05	-	346 339	7,05	1,63	140	30
ВТБ-ЛизФ04	6,65	14.03.2013	07.06.2016	100,09	-	-	6,74	1,34	135	22
ВТБ-ЛизФ07	6,85	09.12.2011	30.11.2016	-	-	-	5,69	0,37	197	21
ВТБ-ЛизФ08	7,05	08.02.2012	01.08.2017	100,85	0,27	149	5,42	0,49	134	28
ВТБ-ЛизФ09	6,65	11.08.2011	02.08.2017	100,08	-0,03	13 035	4,86	0,04	390	23
ВЭБ-лизинг, 04	8,60	13.04.2016	02.04.2021	103,65	0,30	103 650	7,81	3,91	102	59
ВЭБ-лизинг, 05	8,60	13.04.2016	02.04.2021	103,65	0,25	103 681	7,81	3,91	102	52
ВЭБ-лизинг, 3	7,50	16.04.2014	02.04.2021	100,97	-0,03	6 947	7,22	2,47	103	40
ВЭБ-лизинг-1	8,50	09.07.2015	02.07.2020	-	-	-	-	-	-	-
Европлан-1	10,00	-	11.08.2011	-	-	-	9,90	0,04	894	2
ЛК УРАЛСИБ БО-3	9,50	-	29.10.2013	101,69	-	-	8,15	1,06	306	29
ЛК УРАЛСИБ БО-4	8,50	-	03.07.2014	100,30	-0,05	31 113	8,55	1,45	305	36
ЛК УРАЛСИБ БО-01	9,50	-	28.02.2014	101,92	-	-	8,20	1,25	289	23
ЛК УРАЛСИБ-3	16,50	-	23.02.2012	-	-	-	6,17	0,55	194	19
ЛК УРАЛСИБ-4	16,50	-	19.01.2012	105,45	-	-	5,05	0,49	98	21
ЛК УРАЛСИБ-5	8,50	-	19.01.2012	100,90	-	-	6,69	0,49	261	22
Медведь Финанс БО-1	14,00	26.08.2011	16.08.2013	100,95	0,05	17 565	2,84	0,08	103	27
ПЭБЛзнг-3	14,00	20.09.2011	12.09.2014	100,00	-	-	14,18	0,15	1 161	22
ПЭБЛзнг3	14,00	20.09.2011	12.09.2014	100,00	-	-	14,18	0,15	1 161	22
РТК-ЛизБО1	12,00	16.08.2011	06.08.2013	100,10	-	-	11,00	0,05	979	19
РФЦ-Лиз 02	13,00	-	27.10.2011	-	-	-	13,83	0,13	1 146	-
ТехнЛизИ01	8,50	-	24.10.2014	98,70	-	-	9,16	2,85	279	20
ТрансФин-М, 12	8,50	07.06.2016	24.05.2021	-	-	-	8,67	4,04	184	-
ТрансФин-М, 13	8,50	07.06.2016	24.05.2021	100,00	-	510	8,68	4,04	185	4
ТрансФин-М, 14	8,50	07.06.2016	24.05.2021	100,00	-	510	8,68	4,04	185	4
ТрансФин-М, БО-2	8,00	-	22.04.2014	-	-	-	8,15	2,47	196	11
ТрансФин-М, БО-4	8,40	-	29.11.2013	-	-	-	8,57	2,16	255	4
ТрансФин-М, БО-5	8,40	-	29.11.2013	-	-	-	8,57	2,16	255	2
ТрансФин-М, БО-7	8,50	-	26.05.2014	-	-	-	8,67	2,55	244	15
ТрансФин-М-11	-	19.12.2011	03.12.2015	-	-	-	11,25	0,40	743	1
ТрансФин-М-11	11,00	16.12.2011	03.12.2015	-	-	-	11,31	0,39	752	-
ТрансФин-М-БО-3	9,75	-	13.08.2013	-	-	-	9,98	1,83	418	2
ЭлементЛиз-02	11,50	12.09.2011	04.09.2014	100,00	-	701	11,94	0,13	956	20
<b>Страховые компании</b>										
Росгосстрах-1	10,00	23.07.2012	16.07.2015	101,58	-0,22	1 046	8,49	0,97	351	32
Росгосстрах-2	10,50	12.11.2012	02.11.2017	102,20	0,20	52 221	8,84	1,23	356	30

\* - рейтинг ликвидности рассчитывается на основе данных за 90 дней и обновляется ежедневно

Источник: ММВБ; оценка: Велес Капитал (аптайл)



### Госбанки



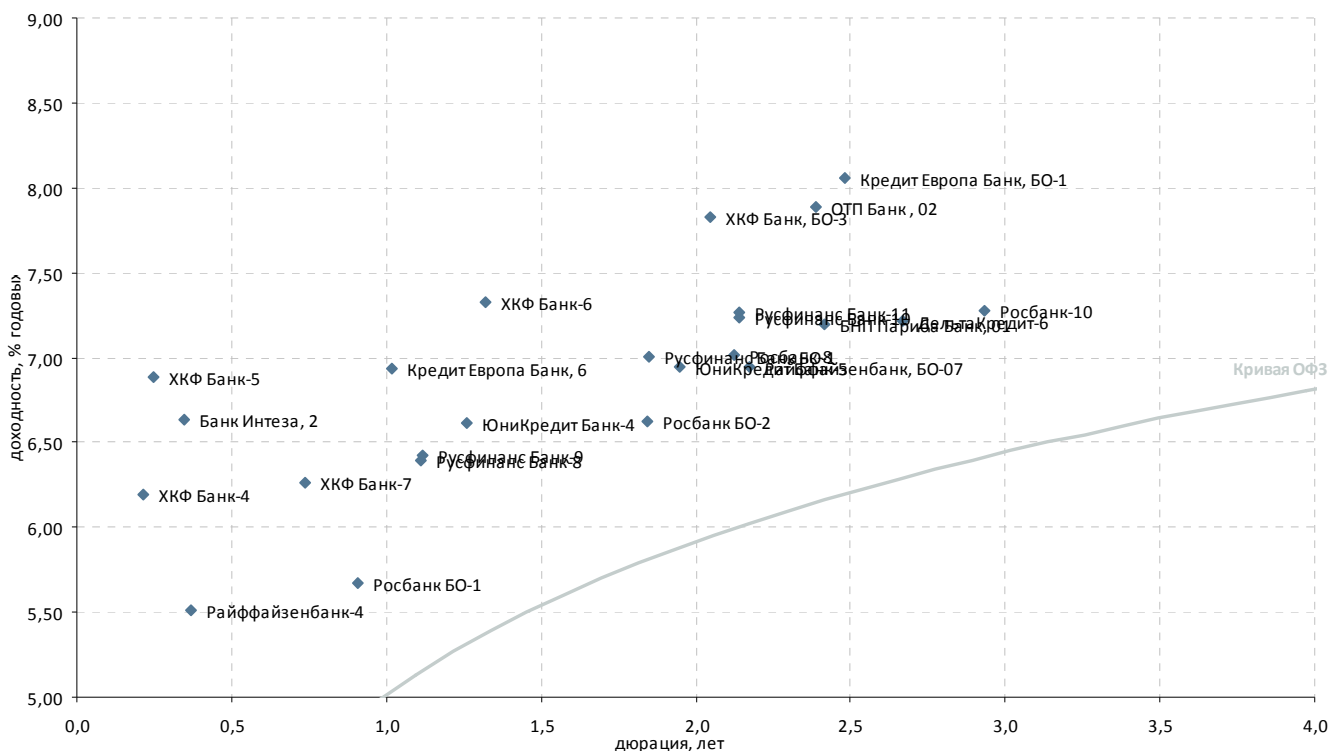
Выпуск	Купон, % год.	Оферта	Погашение	Цена, %	Изм. цены, б.п.	Объем торгов, тыс руб.	Эф. дох-ть, % год.	Дюрация, лет	Спрэд к крив. ОФЗ	Рейтинг ликвидн.
<b>Госбанки</b>										
Внешэкономбанк-6	7,90	21.10.2017	13.10.2020	▲ 100,64	0,40	51 172	7,92	4,96	82	77
Внешэкономбанк-8	6,90	24.10.2013	13.10.2020	- 100,71	-	-	6,66	2,09	68	45
Внешэкономбанк-9	7,90	25.03.2016	18.03.2021	▲ 100,90	0,08	266 814	7,81	3,90	102	80
ВТБ БО-1	7,60	-	15.03.2013	- 101,94	-	-	6,56	1,55	97	29
ВТБ БО-2	7,60	-	15.03.2013	- 101,95	-	-	6,49	1,55	91	26
ВТБ БО-5	7,60	-	15.03.2013	- 101,85	-	-	6,56	1,55	97	36
ВТБ24-1	11,50	-	05.10.2011	▲ 101,35	0,15	357	4,44	0,20	155	24
ВТБ24-3	5,60	05.06.2012	29.05.2013	- -	-	-	6,03	0,85	123	18
ВТБ24-4	6,90	29.08.2012	20.02.2014	- 100,88	-	-	6,15	1,05	107	25
ВТБ-5	7,40	-	17.10.2013	▼ 101,30	-0,02	16	6,94	2,08	98	37
ВТБ-6	7,20	13.07.2012	06.07.2016	▼ 101,31	-0,05	486	5,92	0,94	99	50
Газпромбанк БО-2	6,75	18.07.2013	18.07.2014	- -	-	-	-	1,88	-	-
Газпромбанк, БО-1	7,75	-	08.12.2013	▼ 101,70	-0,02	357 536	7,08	2,19	104	48
Газпромбанк-4	6,85	-	15.11.2012	- 100,15	-	-	6,83	1,26	152	20
Газпромбанк-5	6,85	-	22.11.2012	- -	-	-	6,94	1,28	161	15
ГЛОБЭКСБАНК БО-1	8,30	-	16.02.2013	▼ 101,40	-0,08	15	7,47	1,45	197	47
ГЛОБЭКСБАНК БО-2	8,10	25.01.2012	22.07.2013	▼ 100,92	-0,12	10 092	6,31	0,50	219	26
ГЛОБЭКСБАНК, БО-3	8,10	13.06.2012	08.12.2013	▲ 101,04	0,04	404	6,97	0,87	215	29
ГЛОБЭКСБАНК, БО-5	8,10	13.06.2012	08.12.2013	- 101,05	-	20 715	6,96	0,87	213	25
ЕАБР, 4	7,70	11.02.2014	06.02.2018	▼ 101,32	-0,01	290 251	2,98	5,43	-	41
ЕАБР-3	10,50	01.11.2011	25.10.2016	- -	-	-	0,24	5,00	-	28
ЕБРР-3	4,21	-	07.09.2011	- -	-	-	4,27	0,12	203	12
ЕБРР-5	4,24	-	09.04.2014	- 100,40	-	-	0,19	2,68	-	11
Россельхозбанк БО-1	7,20	31.08.2012	28.08.2013	- 101,40	-	-	5,95	1,05	87	34
Россельхозбанк БО-5	7,20	31.08.2012	28.08.2013	- 101,50	-	-	5,85	1,05	77	38
Россельхозбанк БО-6	6,60	03.05.2012	29.10.2013	▼ 100,63	-0,02	50 315	5,73	0,76	107	31
Россельхозбанк, 12	7,70	13.07.2015	30.06.2021	▼ 100,59	-0,16	885 670	7,67	3,49	103	73
Россельхозбанк-10	9,00	08.02.2013	29.01.2020	▼ 104,00	-0,05	10 416	6,34	1,42	86	32
Россельхозбанк-11	9,00	09.02.2013	30.01.2020	▲ 104,03	0,03	780	6,32	1,42	85	33
Россельхозбанк-13	7,70	14.07.2015	02.07.2021	▼ 100,72	-0,10	1 138 330	7,63	3,49	99	73
Россельхозбанк-14	7,70	09.07.2015	29.06.2021	▲ 100,70	0,02	2 113 930	7,63	3,48	100	76
Россельхозбанк-3	9,25	17.02.2014	09.02.2017	- 105,40	-	-	7,03	2,26	96	41
Россельхозбанк-4	11,50	07.10.2011	27.09.2017	- -	-	-	-	0,20	-	13
Россельхозбанк-6	7,80	19.08.2014	09.02.2018	- -	-	-	7,56	2,70	125	19
Россельхозбанк-7	6,85	14.06.2013	05.06.2018	- 100,50	-	-	6,67	1,79	90	37
Россельхозбанк-8	10,10	26.11.2012	14.11.2019	- 105,20	-	-	6,08	1,27	76	26
Россельхозбанк-9	10,10	26.11.2012	14.11.2019	- -	-	-	6,04	1,27	72	26
Транскредитбанк БО-1	7,80	-	17.11.2013	- 101,96	-	-	6,98	2,14	98	36
Транскредитбанк-2	6,90	-	12.06.2012	- 101,00	-	-	5,80	0,87	97	22
Транскредитбанк-5	7,90	-	12.08.2013	- -	-	-	7,20	1,87	137	29
Транскредитбанк-6	8,25	-	17.04.2014	- 101,97	-	-	7,57	2,45	139	34

\* - рейтинг ликвидности рассчитывается на основе данных за 90 дней и обновляется ежедневно

Источник: ММВБ; оценка: Велес Капитал



### Банки с участием иностранного капитала



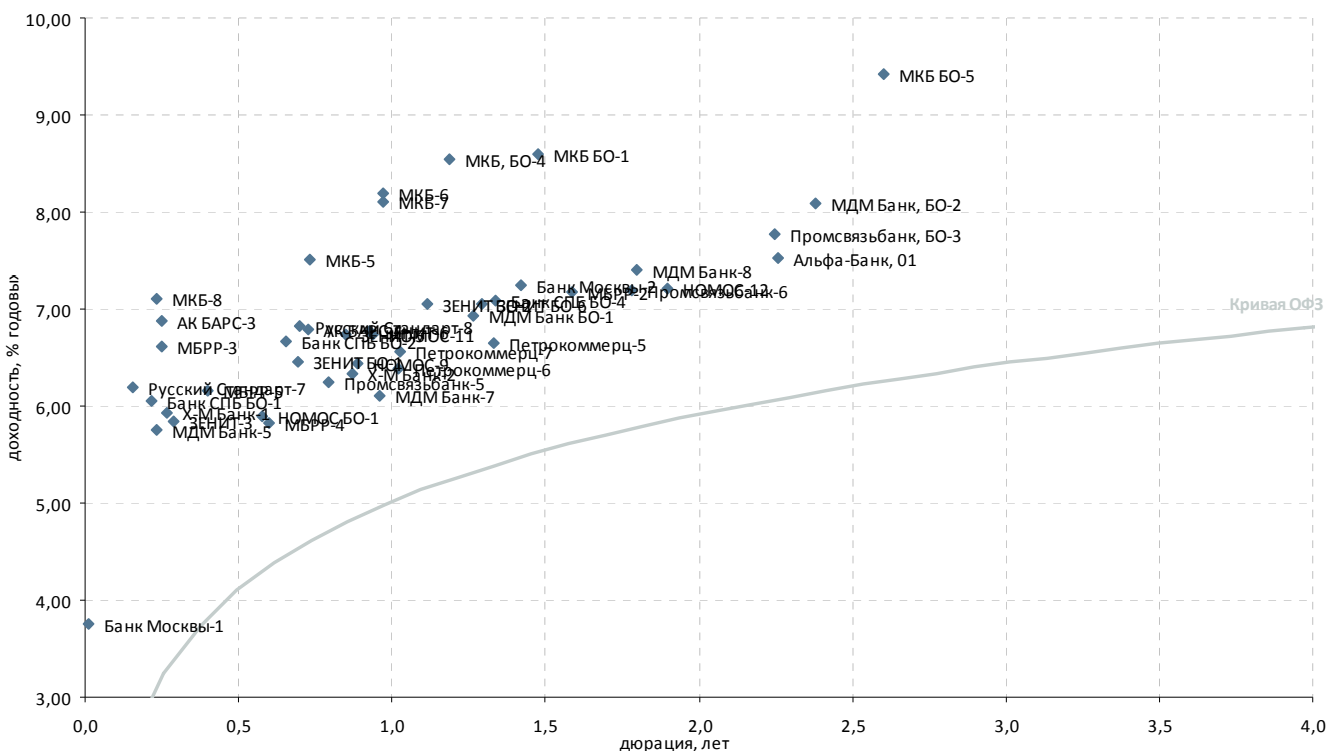
Выпуск	Купон, % год.	Оферта	Погашение	Цена, %	Изм. цены, б.п.	Объем торгов, тыс руб.	Эф. дох-ть, % год.	Дюрация, лет	Спрэд к крив. ОФЗ	Рейтинг ликвидн.	
<b>Банки с участием иностранного капитала</b>											
Банк Интеза, 2	11,00	-	30.11.2011	-	-	-	6,63	0,35	299	2	
БНП Париба Банк, 01	7,70	-	29.03.2014	-	101,50	-	7,19	2,41	103	35	
ДельтаКредит-6	7,20	25.06.2014	15.06.2016	-	100,29	-	7,21	2,67	92	68	
ЕБРР, 9	0,50	-	16.05.2016	-	-	-	-	-	-	-	
Кредит Европа Банк, 6	8,30	22.08.2012	18.02.2014	▲	101,51	0,02	34 003	6,93	1,02	189	34
Кредит Европа Банк, БО-1	8,10	-	27.04.2014	-	-	-	8,06	2,48	186	40	
Москоммерцбанк-3	10,00	-	12.06.2013	-	-	-	-	-	-	-	
ОТП Банк, 02	8,25	-	25.03.2014	▲	101,19	0,01	67 778	7,89	2,39	174	45
Райффайзенбанк, БО-07	7,50	-	27.11.2013	-	-	-	6,95	2,17	92	28	
Райффайзенбанк-4	13,50	08.12.2011	03.12.2013	▼	102,90	-0,10	112	5,51	0,37	179	40
Росбанк БО-1	7,40	27.06.2012	25.06.2013	▼	101,60	-0,03	29 412	5,67	0,91	78	29
Росбанк БО-2	8,00	-	08.07.2013	▼	102,68	-0,10	10 217	6,62	1,84	81	29
Росбанк-10	7,40	-	07.11.2014	-	-	-	7,28	2,93	86	23	
Росбанк-8	6,90	-	06.11.2013	-	100,00	-	1 400	7,01	2,12	102	23
Русфинанс Банк БО-1	7,15	08.07.2013	04.07.2014	-	100,46	-	-	7,01	1,85	119	34
Русфинанс Банк-10	7,90	19.11.2013	10.11.2015	-	101,65	-	-	7,24	2,14	123	27
Русфинанс Банк-11	7,90	20.11.2013	11.11.2015	-	101,60	-	-	7,26	2,14	126	26
Русфинанс Банк-8	7,70	24.09.2012	14.09.2015	-	101,55	-	-	6,39	1,11	124	21
Русфинанс Банк-9	7,70	25.09.2012	15.09.2015	-	-	-	-	6,42	1,11	127	21
ХКФ Банк, БО-1	7,18	27.04.2012	22.04.2014	-	-	-	-	-	0,74	-	24
ХКФ Банк, БО-3	7,90	25.10.2013	22.04.2014	-	-	-	-	7,83	2,05	188	28
ХКФ Банк-4	7,10	-	12.10.2011	-	100,22	-	-	6,19	0,21	318	25
ХКФ Банк-5	8,15	24.10.2011	17.04.2013	▼	100,35	-0,15	317	6,88	0,25	369	22
ХКФ Банк-6	7,75	14.12.2012	10.06.2014	▼	100,80	-0,18	111	7,33	1,32	195	29
ХКФ Банк-7	9,00	02.05.2012	23.04.2015	-	-	-	-	6,26	0,74	165	27
ЮниКредит Банк-4	7,00	16.11.2012	10.11.2015	-	100,90	-	-	6,61	1,26	129	32
ЮниКредит Банк-5	7,50	06.09.2013	01.09.2015	▲	101,30	0,15	7 598	6,94	1,95	106	32

\* - рейтинг ликвидности рассчитывается на основе данных за 90 дней и обновляется ежедневно

Источник: ММВБ; оценка: Велес Капитал



### Топ-30 банков по активам



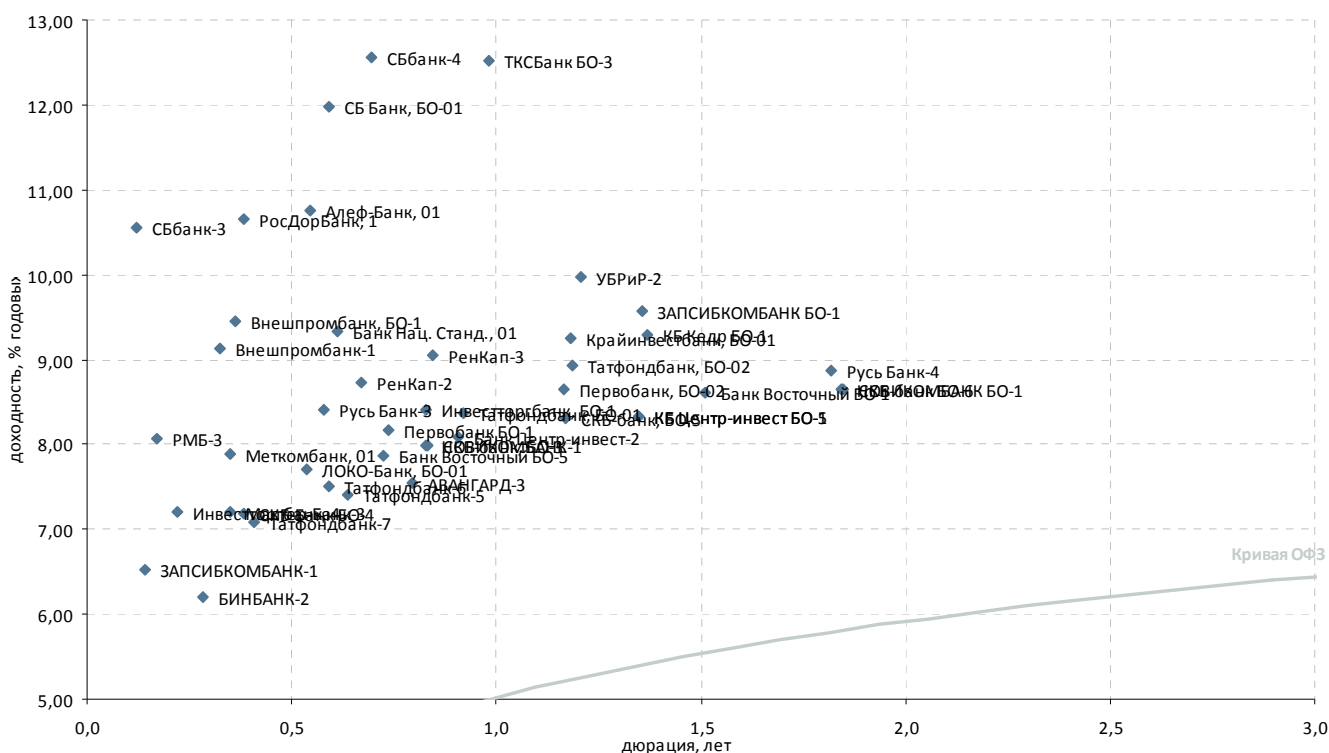
Выпуск	Купон, % год.	Оферта	Погашение	Цена, %	Изм. цены, б.п.	Объем торгов, тыс руб.	Эф. дох-ть, % год.	Дюрация, лет	Спрэд к крив. РФЗ	Рейтинг ликвидн.
<b>Топ 30 по активам</b>										
АК БАРС-3	7,90	-	25.10.2011	- 100,26	-	-	6,88	0,25	367	22
АК БАРС-4	8,25	24.04.2012	15.10.2013	- 101,11	-	-	6,80	0,73	220	23
Альфа-Банк, 01	8,25	06.02.2014	02.02.2016	▲ 101,94	0,11	25 759	7,53	2,26	146	58
Банк Москвы-1	6,45	-	29.07.2011	-	-	-	3,75	0,01	489	21
Банк Москвы-2	7,55	-	01.02.2013	- 100,60	-	-	7,25	1,42	178	37
Банк СПБ БО-1	8,10	13.10.2011	09.04.2013	- 100,44	-	-	6,05	0,22	302	32
Банк СПБ БО-2	7,50	28.03.2012	23.09.2013	▼ 100,60	-0,03	30 242	6,66	0,66	220	33
Банк СПБ БО-4	8,50	17.12.2012	12.12.2013	- 102,00	-	-	7,09	1,34	169	35
БО-1	7,10	11.04.2012	07.04.2013	- 100,50	-	402	6,45	0,69	191	30
ЗЕНИТ БО-2	7,75	26.09.2012	22.09.2013	▼ 100,90	-0,10	50 474	7,05	1,12	189	36
ЗЕНИТ БО-6	7,25	28.11.2012	26.05.2014	▲ 100,39	0,04	90 335	7,05	1,29	170	38
ЗЕНИТ-3	8,10	-	09.11.2011	▼ 100,65	-0,04	5 094	5,85	0,29	244	30
ЗЕНИТ-5	7,50	07.06.2012	04.06.2013	▼ 100,72	-0,03	63 673	6,73	0,85	193	31
ЗЕНИТ-6	8,00	05.07.2012	01.07.2014	- 101,20	-	-	6,77	0,93	186	26
МБРР-2	7,00	-	28.03.2013	-	-	-	7,18	1,59	157	8
МБРР-3	7,25	27.10.2011	23.04.2013	-	-	-	6,62	0,25	340	14
МБРР-4	6,00	05.03.2012	27.02.2014	- 100,00	-	-	5,82	0,60	148	15
МБРР-5	8,25	19.12.2011	12.06.2014	▲ 100,84	0,04	58	6,17	0,40	234	27
МДМ Банк БО-1	12,75	-	29.11.2012	- 107,50	-	-	6,93	1,26	162	26
МДМ Банк, БО-2	8,15	-	21.03.2014	- 100,50	-	-	8,09	2,38	195	54
МДМ Банк-5	10,05	-	18.10.2011	- 100,97	-	-	5,76	0,23	265	29
МДМ Банк-7	11,75	-	19.07.2012	-	-	-	6,11	0,96	115	27
МДМ Банк-8	9,00	09.07.2013	09.04.2015	▼ 103,10	-0,10	24 744	7,40	1,80	163	45
МКБ БО-1	8,50	01.03.2013	22.02.2014	▼ 100,10	-0,05	1 001	8,60	1,48	308	34
МКБ БО-5	9,20	-	23.06.2014	▲ 99,95	0,05	191 986	9,43	2,60	317	31
МКБ, БО-4	8,00	22.10.2012	15.04.2014	▼ 99,55	-0,05	100 547	8,55	1,18	331	34
МКБ-5	7,40	-	25.04.2012	▲ 100,00	0,02	2 000	7,51	0,73	290	24
МКБ-6	9,40	-	07.08.2012	- 101,33	-	-	8,19	0,97	322	22
МКБ-7	9,76	24.07.2012	14.07.2015	-	-	-	8,11	0,97	313	21
МКБ-8	9,70	19.10.2011	08.04.2015	- 100,60	-	1 767	7,11	0,23	399	29
НОМОС БО-1	7,00	28.02.2012	24.02.2014	▲ 100,68	0,23	3 020	5,90	0,58	159	35
НОМОС-11	7,40	09.07.2012	02.07.2014	- 100,70	-	-	6,74	0,94	181	28
НОМОС-12	8,50	28.08.2013	28.08.2017	- 102,70	-	-	7,21	1,90	136	42
НОМОС-9	6,25	20.06.2012	14.06.2013	▼ 99,92	-0,12	4	6,43	0,89	157	31
Петрокоммерц-5	12,75	24.12.2012	21.12.2014	- 108,25	-	11 282	6,65	1,33	127	29
Петрокоммерц-6	7,75	-	22.08.2012	-	-	-	6,38	1,02	134	21
Петрокоммерц-7	7,00	-	22.08.2012	- 100,55	-	-	6,56	1,03	151	22
Промсвязьбанк, БО-3	8,60	-	04.02.2014	▲ 102,20	0,29	8 205	7,77	2,25	171	44
Промсвязьбанк-5	7,75	-	17.05.2012	▼ 101,23	-0,07	26 829	6,25	0,79	154	36
Промсвязьбанк-6	8,25	-	17.06.2013	▲ 102,04	0,15	153 453	7,20	1,78	144	40
Русский Стандарт-7	7,50	-	20.09.2011	▼ 100,20	-0,03	18 233	6,19	0,15	361	35
Русский Стандарт-8	7,75	-	13.04.2012	▼ 100,70	-0,04	10 403	6,83	0,70	227	23
Х-М Банк-1	7,00	-	31.10.2011	-	-	-	5,92	0,27	263	22
Х-М Банк-2	6,25	14.06.2012	12.06.2013	-	-	-	6,34	0,87	150	22

\* - рейтинг ликвидности рассчитывается на основе данных за 90 дней и обновляется ежедневно

Источник: ММВБ; оценка: Велес Капитал



### Прочие банки



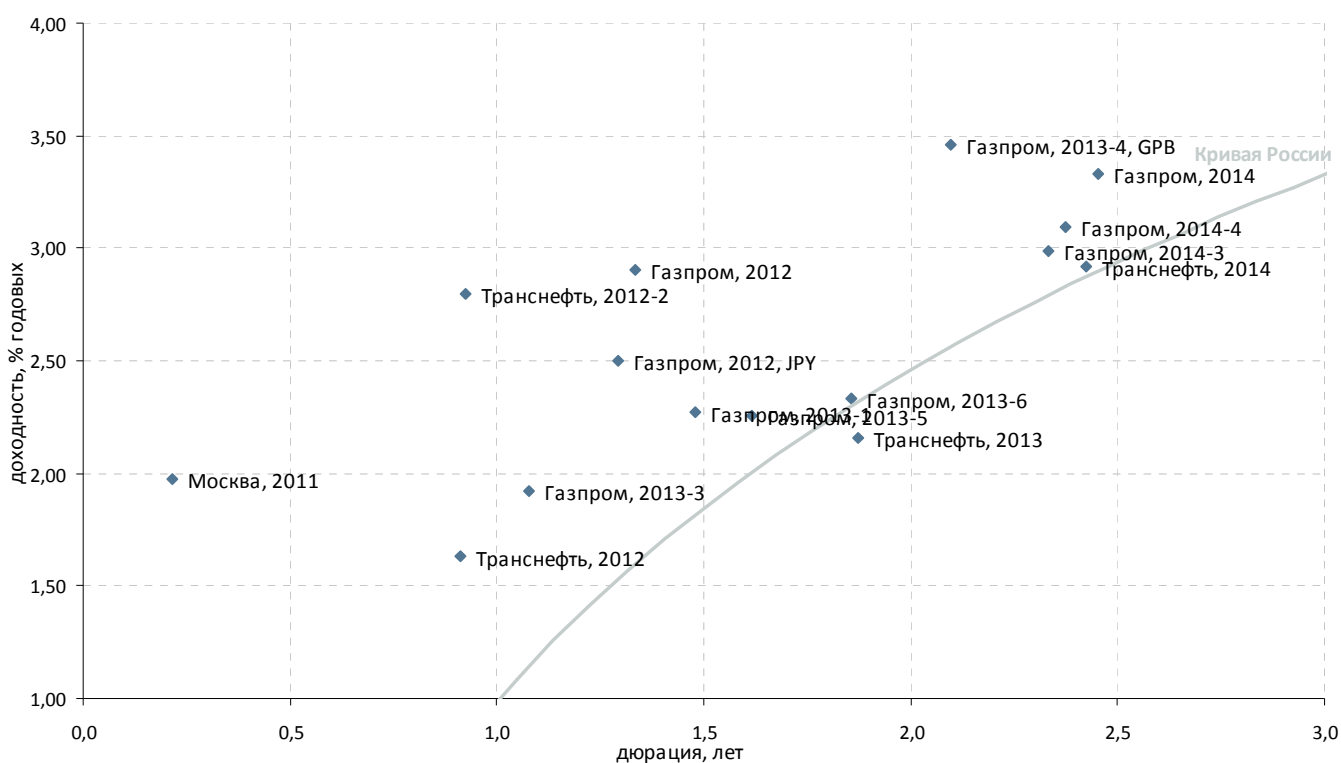
Выпуск	Купон, % год.	Оферта	Погашение	Цена, %	Изм. цены, б.п.	Объем торгов, тыс руб.	Эф. дох-ть, % год.	Дюрация, лет	Спрэд к крив. ОФЗ	Рейтинг ликвидн.
<b>Топ 100 по активам</b>										
АВАНГАРД-3	-	18.05.2012	10.05.2013	▲ 100,44	0,14	1	7,55	0,79	284	20
Банк Восточный БО-1	7,50	-	07.03.2013	▼	-	-	8,61	1,51	306	9
Банк Восточный БО-5	9,00	23.04.2012	17.10.2013	▼ 100,90	-0,10	25	7,86	0,72	326	25
Банк Нац. Станд., 01	10,00	15.03.2012	11.03.2014	▲ 100,51	0,02	25 784	9,34	0,61	496	21
Банк Центр-инвест-2	9,25	29.06.2012	24.06.2014	▼ 101,15	-0,11	20 231	8,09	0,91	320	22
БИНБАНК-2	-	07.11.2011	29.04.2013	- 100,75	-	-	6,20	0,28	282	17
Внешпромбанк, БО-1	9,30	05.12.2011	30.11.2013	▼ 100,00	-0,14	15 000	9,45	0,36	576	22
Внешпромбанк-1	9,00	21.11.2011	14.11.2012	-	-	-	9,14	0,32	559	20
ЗАПСИБКОМБАНК БО-1	9,75	27.12.2012	20.06.2014	- 100,50	-	49 749	9,58	1,35	417	16
ЗАПСИБКОМБАНК-1	11,00	-	15.09.2011	-	-	-	6,53	0,14	406	20
Инвестторгбанк, 4	9,50	14.10.2011	08.10.2012	-	-	-	7,21	0,22	417	20
Инвестторгбанк, БО-1	9,60	01.06.2012	25.11.2013	- 101,08	-	-	8,41	0,83	364	22
КБ Центр-инвест БО-1	8,40	20.12.2012	17.06.2014	- 100,29	-	2 006	8,33	1,35	293	21
КБ Центр-инвест БО-5	8,40	20.12.2012	17.06.2014	▲ 100,29	0,06	2 006	8,33	1,35	293	20
ЛОКО-Банк- 5	9,25	04.08.2011	23.07.2015	- 100,16	-	-	2,65	0,02	246	21
ЛОКО-Банк, БО-01	8,50	14.02.2012	06.02.2014	▲ 100,50	0,01	19 101	7,70	0,54	350	21
Мастер-Банк-3	8,00	-	30.11.2011	-	-	-	7,20	0,35	355	20
НОВИКОМБАНК БО-1	8,50	12.07.2013	07.07.2014	- 100,05	-	-	8,65	1,84	284	20
НОВИКОМБАНК-1	9,00	31.05.2012	25.11.2013	- 100,93	-	-	7,98	0,83	321	24
Первобанк БО-1	8,10	27.04.2012	24.04.2013	- 100,23	-	53 121	8,16	0,74	355	20
Первобанк, БО-02	8,50	15.10.2012	10.04.2014	▼ 100,02	-0,03	39 008	8,64	1,16	343	23
РенКап-2	10,50	-	04.04.2012	- 101,27	-	14	8,72	0,67	423	32
РенКап-3	9,25	-	06.06.2012	▼ 100,30	-0,03	2 409	9,06	0,84	426	30
Русь Банк-3	9,50	01.03.2012	31.08.2014	- 100,71	-	5 083	8,41	0,58	411	22
Русь Банк-4	8,75	03.07.2013	03.07.2015	- 100,10	-	2 716	8,88	1,82	308	22
СБ Банк, БО-01	9,75	07.03.2012	27.02.2014	▲ 98,89	0,39	21 714	11,97	0,59	763	29
СБбанк-3	9,25	08.09.2011	03.09.2012	▲ 99,86	0,66	9 688	10,55	0,12	828	20
СБбанк-4	10,00	13.04.2012	08.10.2013	- 98,50	-	6 598	12,56	0,69	803	24
СКБ-Банк БО-4	9,80	12.12.2011	05.06.2013	- 101,00	-	-	7,18	0,38	342	21
СКБ-банк БО-6	8,50	12.07.2013	08.07.2014	- 100,05	-	1 001	8,65	1,85	284	8
СКБ-банк, БО-3	9,15	01.06.2012	26.11.2013	▲ 101,05	0,04	13 642	7,98	0,83	321	35
СКБ-банк, БО-5	8,25	16.10.2012	10.04.2014	▼ 100,10	-0,09	300	8,31	1,17	310	36
Татфондбанк, БО-01	9,50	04.07.2012	26.12.2013	▲ 101,15	0,05	41 306	8,37	0,92	346	22
Татфондбанк, БО-02	8,75	24.10.2012	17.04.2014	- 100,00	-	-	8,92	1,19	369	31
Татфондбанк-5	8,50	-	21.03.2012	- 100,75	-	-	7,41	0,64	299	25
Татфондбанк-6	8,75	05.03.2012	26.02.2013	▲ 100,80	0,05	80 461	7,51	0,59	318	26
Татфондбанк-7	8,75	22.12.2011	14.12.2012	- 100,70	-	-	7,08	0,41	323	21
ТКСБанк БО-3	14,00	22.08.2012	18.02.2014	- 101,80	-	-	12,51	0,98	752	26
УБРИР-2	9,50	02.11.2012	01.05.2014	▼ 99,70	-0,27	567	9,97	1,21	471	29
<b>Прочие банки</b>										
Алеф-Банк, 01	11,00	17.02.2012	11.02.2014	-	-	-	10,75	0,54	653	21
КБ Кедр БО-1	9,25	31.12.2012	28.06.2014	▲ 100,20	0,05	9 970	9,30	1,37	387	13
Крайинвестбанк, БО-01	9,25	23.10.2012	19.04.2014	▲ 100,27	0,07	40 106	9,24	1,18	401	23
Меткомбанк, 01	9,40	01.12.2011	26.11.2013	-	-	-	7,88	0,35	423	21
РМБ-3	10,75	26.09.2011	23.09.2013	-	-	-	8,07	0,17	536	20
РосДорБанк, 1	10,50	13.12.2011	09.12.2013	-	-	-	10,65	0,38	688	24

\* - рейтинг ликвидности рассчитывается на основе данных за 90 дней и обновляется ежедневно

Источник: ММВБ; оценка: Велес Капитал



## Атлас российских еврооблигаций

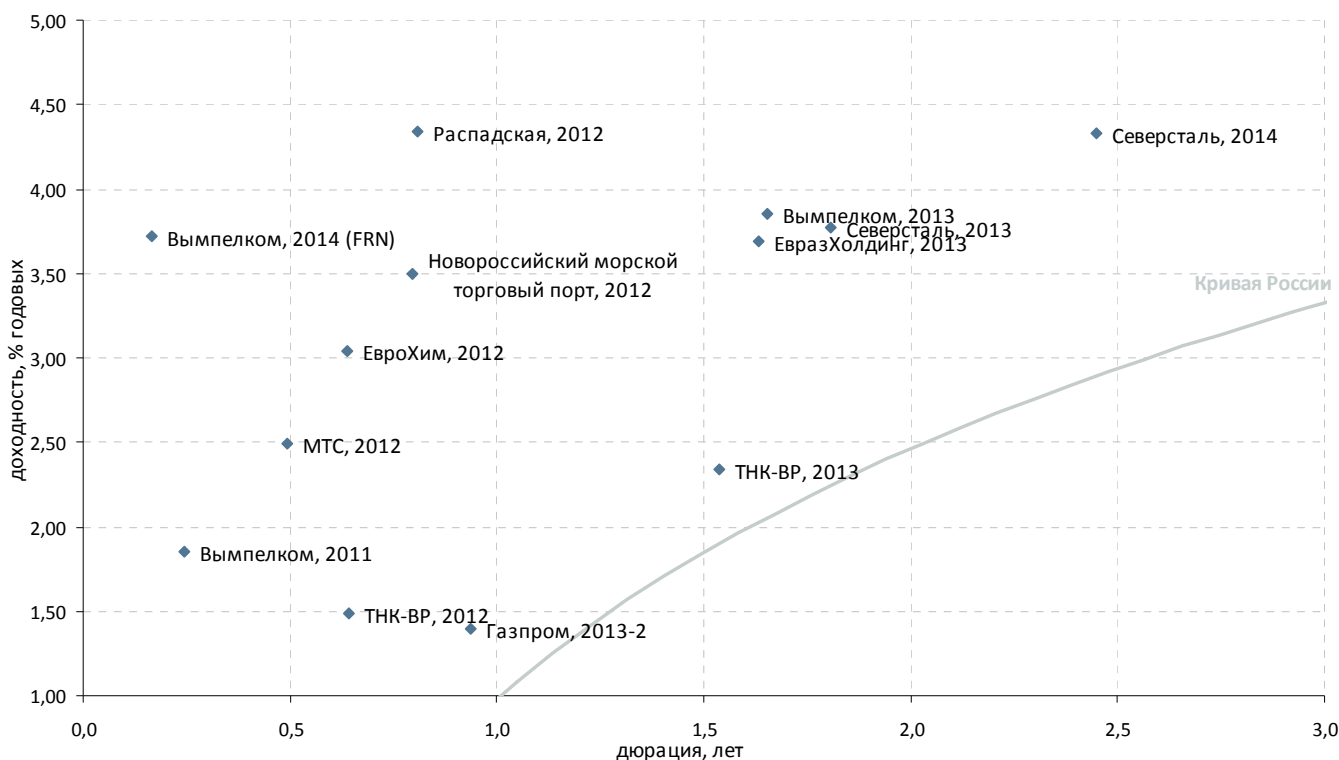


### Суверенные и корпоративные займы. Срок обращения до 3 лет. Рейтинг BВВ+

Выпуск	Валюта	Купон,%	Ближайший купон	Погашение	Оферта	Цена	Изм. цены	Дюрация	Доход-сть	Объем эмиссии, млн
<b>Российские суверенные и муниципальные облигации</b>										
Москва, 2011	EUR	6,45	12.10.2011	12.10.2011	-	100,955	-0,007	0,22	1,97	374
<b>Корпоративные облигации</b>										
Газпром, 2012	EUR	4,56	09.12.2011	09.12.2012	-	102,193	0,010	1,34	2,90	1 000
Газпром, 2012, JPY	JPY	2,89	15.11.2011	15.11.2012	-	100,500	-0,002	1,29	2,50	30 000
Газпром, 2013-1	USD	9,625	01.09.2011	01.03.2013	-	111,563	-0,023	1,48	2,27	1 750
Газпром, 2013-3	USD	5,625	22.01.2012	22.07.2013	-	103,982	0,083	1,08	1,92	647
Газпром, 2013-4, GBP	GBP	6,58	31.10.2011	31.10.2013	-	106,626	-0,088	2,10	3,46	800
Газпром, 2013-5	USD	7,343	11.10.2011	11.04.2013	-	108,503	-0,050	1,62	2,26	400
Газпром, 2013-6	USD	7,51	31.07.2011	31.07.2013	-	110,166	-0,005	1,86	2,33	500
Газпром, 2014	EUR	5,03	25.02.2012	25.02.2014	-	104,101	-0,036	2,45	3,33	780
Газпром, 2014-3	USD	10,5	11.09.2011	08.03.2014	-	119,009	-0,034	2,33	2,99	500
Газпром, 2014-4	USD	10,5	26.09.2011	25.03.2014	-	119,028	-0,038	2,38	3,09	800
Транснефть, 2012	USD	6,103	27.12.2011	27.06.2012	-	104,086	-0,024	0,91	1,63	500
Транснефть, 2012-2	EUR	5,381	27.06.2012	27.06.2012	-	102,313	-0,065	0,93	2,80	700
Транснефть, 2013	USD	7,7	07.08.2011	07.08.2013	-	111,011	-0,014	1,87	2,16	600
Транснефть, 2014	USD	5,67	05.09.2011	05.03.2014	-	106,944	-0,010	2,42	2,92	1 300



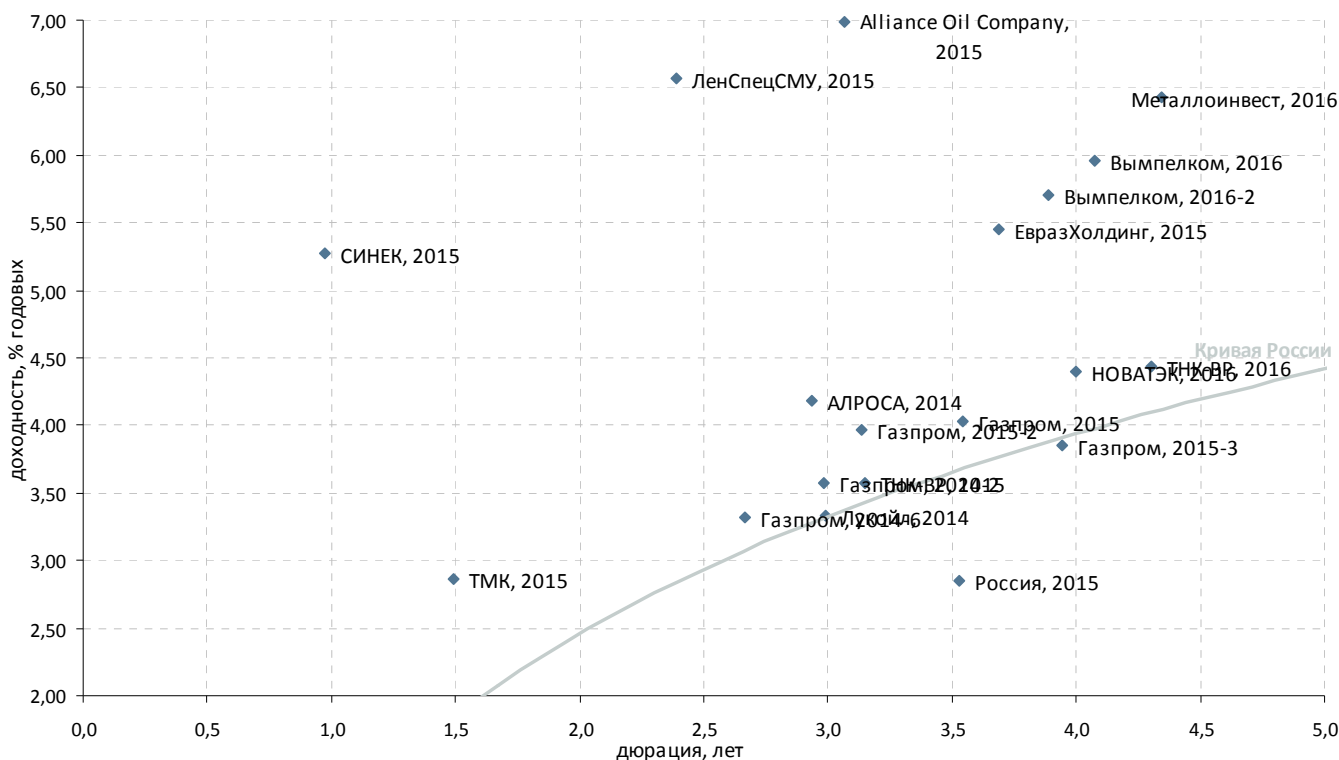
### Суверенные и корпоративные займы. Срок обращения до 3 лет. Рейтинг ниже BBB+



Выпуск	Валюта	Купон,%	Ближайший купон	Погашение	Оферта	Цена	Изм. цены	Дюрация	Доход-сть	Объем эмиссии, млн
<b>Российские суверенные и муниципальные облигации</b>										
Московская область, 2012	RUB	9	24.12.2011	24.12.2012	-	-	-	-	-	6 700
<b>Корпоративные облигации</b>										
Бизнес Альянс, 2012	RUB	8,875	25.10.2011	25.04.2012	-	99,552	-	0,36	10,44	8 323
Вымпелком, 2011	USD	8,375	22.10.2011	22.10.2011	-	101,546	-0,030	0,24	1,85	300
Вымпелком, 2013	USD	8,375	30.10.2011	30.04.2013	-	107,697	-0,017	1,66	3,86	1 000
Вымпелком, 2014 (FRN)	USD	4,2458	29.09.2011	29.06.2014	-	101,470	-0,025	0,17	3,72	200
Газпром, 2013-2	USD	4,505	22.01.2012	22.07.2013	-	102,839	-0,065	0,94	1,40	1 222
ЕвразХолдинг, 2013	USD	8,875	24.10.2011	24.04.2013	-	108,720	-0,047	1,63	3,69	1 300
ЕвроХим, 2012	USD	7,875	21.09.2011	21.03.2012	-	103,132	0,013	0,64	3,04	300
Каскад Нижне-Черекских ГЭС, 2013	USD	10,5	15.08.2011	15.02.2013	-	-	-	-	-	60
МТС, 2012	USD	8	28.01.2012	28.01.2012	-	102,743	-0,016	0,49	2,49	400
НКНХ, 2012	USD	12	20.10.2011	20.04.2012	-	103,047	0,058	0,48	5,68	101
Новороссийский морской торговый порт, 2012	USD	7	17.11.2011	17.05.2012	-	102,791	-0,045	0,80	3,49	300
Alliance Oil Company, 2014	USD	7,25	16.10.2011	16.07.2014	-	128,894	-0,547	2,74	-2,16	265
Евраз Груп, 2014	USD	7,25	13.10.2011	13.07.2014	-	176,669	-0,797	2,77	-13,44	650
Открытые инвестиции, 2013	USD	10,45	07.09.2011	07.03.2013	-	-	-	-	-	100
Продимекс, 2011	USD	10,25	06.10.2011	06.10.2011	-	99,875	-	0,20	10,99	100
Распадская, 2012	USD	7,5	22.11.2011	22.05.2012	-	102,565	-0,008	0,81	4,34	300
Северсталь, 2013	USD	9,75	29.01.2012	29.07.2013	-	111,541	0,001	1,81	3,77	1 250
Северсталь, 2014	USD	9,25	19.10.2011	19.04.2014	-	112,690	-0,042	2,45	4,33	375
СИТРОНИКС, 2011	USD	8,2657	26.09.2011	27.11.2011	-	-	-	-	-	230
ТМК, 2011	USD	10	29.07.2011	29.07.2011	-	100,012	0,024	0,01	5,89	600
ТНК-ВР, 2012	USD	6,125	20.09.2011	20.03.2012	-	103,012	0,018	0,64	1,49	500
ТНК-ВР, 2013	USD	7,5	13.09.2011	13.03.2013	-	108,260	-0,036	1,54	2,34	600
ФГУП «Почта России», 2012	RUB	8,5	-	21.05.2012	-	-	-	-	-	3 500
ЮТК, 2013	RUB	9	04.12.2011	04.06.2013	-	-	-	-	-	3 500



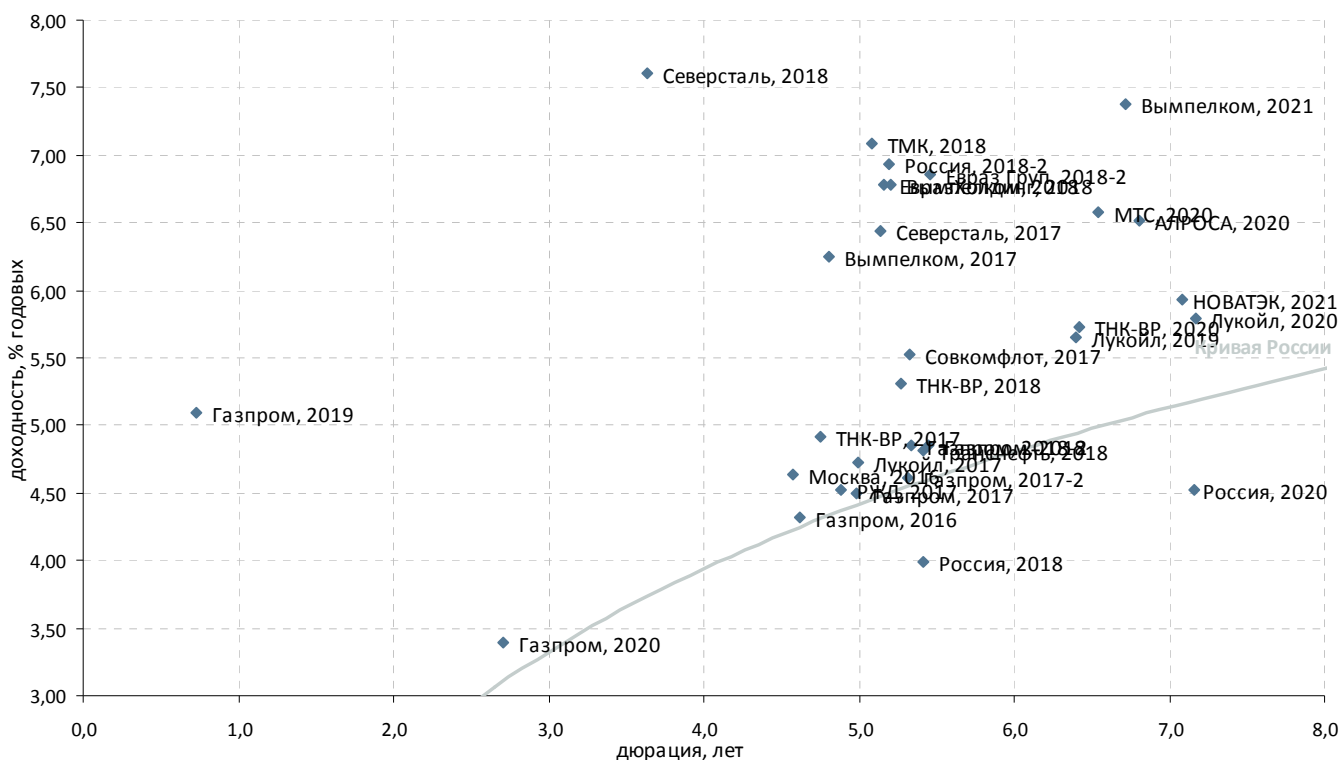
### Суверенные и корпоративные займы. Срок обращения с 3 до 5 лет



Выпуск	Валюта	Купон,%	Ближайший купон	Погашение	Оферта	Цена	Изм. цены	Дюрация	Доход-сть	Объем эмиссии, млн
<b>Российские суверенные и муниципальные облигации</b>										
Aries, 2014	USD	9,6	25.10.2011	25.10.2014	-	125,862	-	-	-	2 436
Россия, 2015	USD	3,625	29.10.2011	29.04.2015	-	102,822	-0,131	3,53	2,85	2 000
<b>Корпоративные облигации</b>										
АЛРОСА, 2014	USD	8,875	17.11.2011	17.11.2014	-	114,503	-0,065	2,93	4,18	500
Вымпелком, 2016	USD	8,25	23.11.2011	23.05.2016	-	109,928	0,009	4,07	5,96	600
Вымпелком, 2016-2	USD	6,493	02.08.2011	02.02.2016	-	103,443	-0,011	3,89	5,71	500
Газпром, 2014-2	EUR	5,364	31.10.2011	31.10.2014	-	105,339	0,007	2,99	3,58	700
Газпром, 2014-6	USD	8,125	31.07.2011	31.07.2014	-	113,734	-0,051	2,67	3,32	1 250
Газпром, 2015	EUR	5,875	01.06.2012	01.06.2015	-	106,421	-0,040	3,55	4,02	1 000
Газпром, 2015-2	EUR	8,125	04.02.2012	04.02.2015	-	113,402	0,006	3,14	3,96	850
Газпром, 2015-3	USD	5,092	29.11.2011	29.11.2015	-	105,124	0,016	3,94	3,85	1 000
ЕвразХолдинг, 2015	USD	8,25	10.11.2011	10.11.2015	-	110,818	-0,169	3,69	5,45	750
Казаньоргсинтез, 2011	USD	10	19.09.2011	19.03.2015	-	103,634	-0,003	3,06	9,00	200
Кокс, 2016 (LPN)	USD	7,75	23.12.2011	23.06.2016	-	101,982	-0,052	4,16	7,40	350
ЛенСпецСМУ, 2015	USD	9,75	09.08.2011	09.11.2015	-	108,169	-	2,39	6,57	150
Лукойл, 2014	USD	6,375	05.11.2011	05.11.2014	-	109,487	-0,007	2,99	3,33	900
Металлоинвест, 2016	USD	6,5	21.01.2012	21.07.2016	-	100,748	-0,089	4,35	6,42	750
НКНХ, 2015	USD	8,5	22.12.2011	22.12.2015	-	98,268	0,004	3,74	9,25	200
НОВАТЭК, 2016	USD	5,326	03.08.2011	03.02.2016	-	104,012	-0,140	4,00	4,40	600
Alliance Oil Company, 2015	USD	9,875	11.09.2011	11.03.2015	-	109,536	0,019	3,06	6,99	350
MirLand Development, 2015-A	ILS	6,5	31.12.2011	31.12.2015	-	-	-	-	-	39
MirLand Development, 2015-B	ILS	0	-	31.12.2015	-	-	-	-	-	205
Приморское морское пароходство, 2011, NOK	NOK	8,81	30.08.2011	30.11.2015	-	-	-	-	-	350
РусГидро, 2015	RUB	7,875	28.10.2011	28.10.2015	-	102,098	0,014	3,65	7,44	20 000
СИНЕК, 2015	USD	7,7	03.08.2011	03.08.2015	03.08.2012	108,690	-0,108	0,98	5,27	250
ТМК, 2015	USD	5,25	11.08.2011	11.02.2015	11.02.2013	107,981	-0,058	1,49	2,87	413
ТНК-ВР, 2015	USD	6,25	02.08.2011	02.02.2015	-	108,905	-0,048	3,15	3,58	500
ТНК-ВР, 2016	USD	7,5	18.01.2012	18.07.2016	-	113,821	-0,030	4,30	4,44	1 000



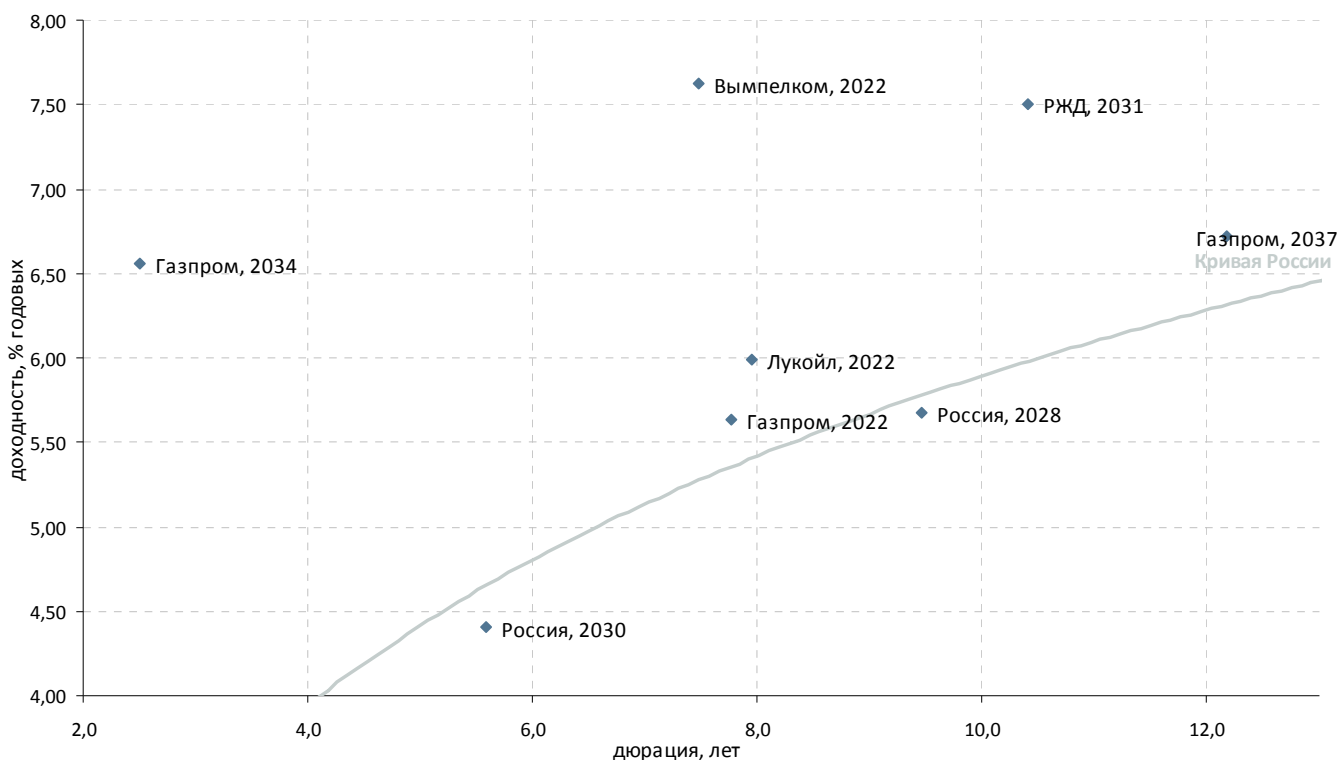
### Суверенные и корпоративные займы. Срок обращения с 5 до 10 лет



Выпуск	Валюта	Купон,%	Ближайший купон	Погашение	Оферта	Цена	Изм. цены	Дюрация	Доход-сть	Объем эмиссии, млн
<b>Российские суверенные и муниципальные облигации</b>										
Москва, 2016	EUR	5,064	20.10.2011	20.10.2016	-	101,901	0,086	4,57	4,64	407
Россия, 2018	USD	11	24.01.2012	24.07.2018	-	142,670	-0,050	5,41	3,98	3 466
Россия, 2018-2	RUB	7,85	10.09.2011	10.03.2018	-	105,360	-0,040	5,19	6,94	90 000
Россия, 2020	USD	5	29.10.2011	29.04.2020	-	103,771	-0,138	7,16	4,52	3 500
<b>Корпоративные облигации</b>										
АЛРОСА, 2020	USD	7,75	03.11.2011	03.11.2020	-	109,303	0,068	6,80	6,52	1 000
Вымпелком, 2017	USD	6,2546	01.03.2012	01.03.2017	-	100,481	-0,037	4,80	6,25	500
Вымпелком, 2018	USD	9,125	30.10.2011	30.04.2018	-	113,254	-0,038	5,21	6,78	1 000
Вымпелком, 2021	USD	7,748	02.08.2011	02.02.2021	-	103,460	-0,029	6,72	7,38	1 000
Газпром, 2016	USD	6,212	22.11.2011	22.11.2016	-	109,199	-0,008	4,61	4,32	1 350
Газпром, 2017	EUR	5,136	22.03.2012	22.03.2017	-	103,033	0,056	4,99	4,50	500
Газпром, 2017-2	EUR	5,44	02.11.2011	02.11.2017	-	104,304	-0,006	5,31	4,61	500
Газпром, 2018	EUR	6,605	13.02.2012	13.02.2018	-	109,637	0,224	5,45	4,85	1 200
Газпром, 2018-2	USD	8,146	11.10.2011	11.04.2018	-	118,902	-0,202	5,34	4,86	1 100
Газпром, 2019	USD	9,25	23.10.2011	23.04.2019	23.04.2012	126,282	-0,285	0,73	5,09	2 250
Газпром, 2020	USD	7,201	01.08.2011	01.02.2020	-	110,459	-0,053	2,71	3,40	1 250
Евраз Групп, 2018-2	USD	6,75	27.10.2011	27.04.2018	-	100,072	0,044	5,45	6,86	850
ЕвразХолдинг, 2018	USD	9,5	24.10.2011	24.04.2018	-	115,084	-0,256	5,16	6,78	700
Лукойл, 2017	USD	6,356	07.12.2011	07.06.2017	-	108,543	-0,028	5,00	4,73	500
Лукойл, 2019	USD	7,25	05.11.2011	05.11.2019	-	111,008	-0,053	6,40	5,65	600
Лукойл, 2020	USD	6,125	09.11.2011	09.11.2020	-	102,983	-0,224	7,18	5,79	1 000
МТС, 2020	USD	8,625	22.12.2011	22.06.2020	-	114,486	-0,034	6,54	6,58	750
НОВАТЭК, 2021	USD	6,604	03.08.2011	03.02.2021	-	105,536	0,097	7,09	5,93	650
ТМК, 2018	USD	7,75	27.01.2012	27.01.2018	-	104,119	0,011	5,08	7,08	500
MirLand Development, 2016	ILS	8,5	31.08.2011	31.08.2016	-	-	-	-	-	200
РЖД, 2017	USD	5,739	03.10.2011	03.04.2017	-	106,350	0,037	4,89	4,52	1 500
Северсталь, 2017	USD	6,7	25.10.2011	25.10.2017	-	101,865	0,005	5,14	6,44	1 000
Северсталь, 2018	USD	10,25	-	15.02.2018	-	110,000	-	3,63	7,60	525
Совкомфлот, 2017	USD	5,375	27.10.2011	27.10.2017	-	99,665	0,029	5,33	5,53	800
ТНК-ВР, 2017	USD	6,625	20.09.2011	20.03.2017	-	108,696	-0,073	4,75	4,92	800
ТНК-ВР, 2018	USD	7,875	13.09.2011	13.03.2018	-	114,674	-0,181	5,27	5,31	1 100
ТНК-ВР, 2020	USD	7,25	02.08.2011	02.02.2020	-	110,702	-0,246	6,42	5,73	500
Транснефть, 2018	USD	8,7	07.08.2011	07.08.2018	-	123,375	0,086	5,42	4,82	1 050



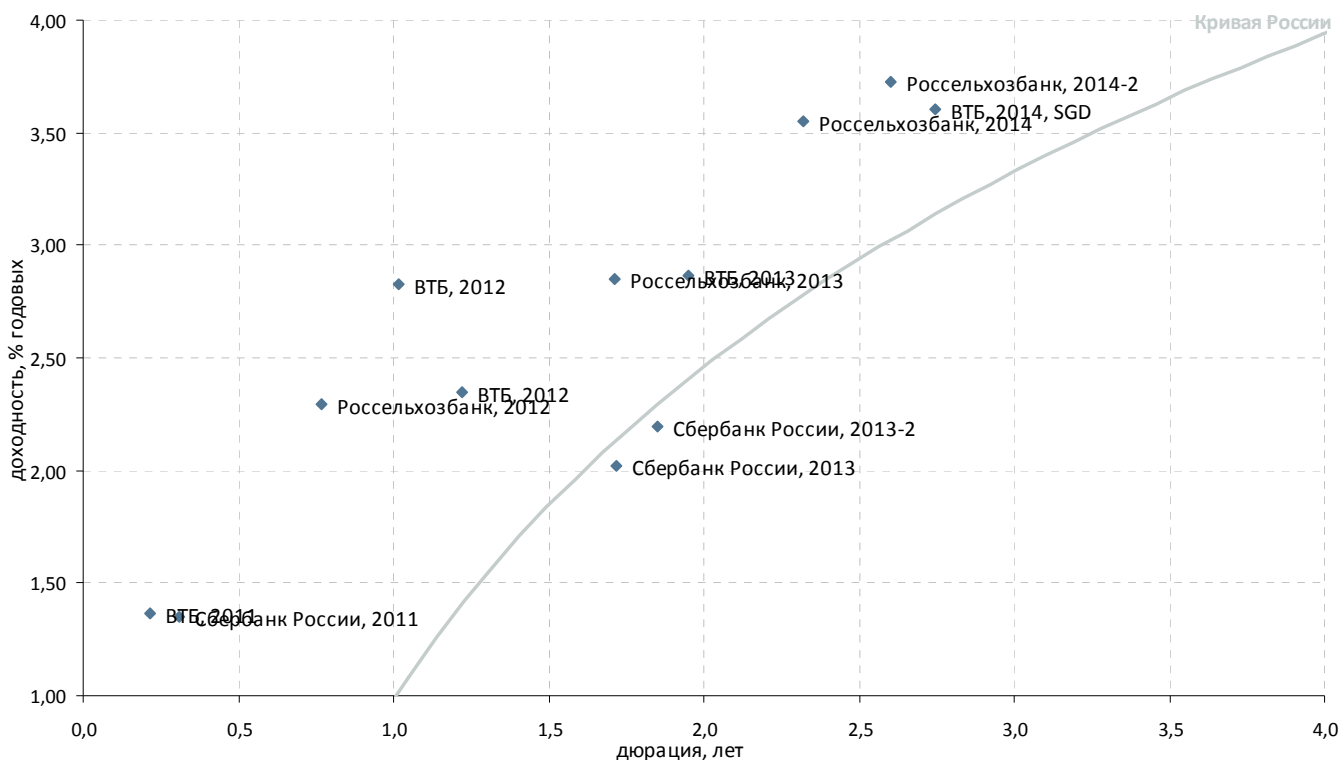
### Суверенные и корпоративные займы. Срок обращения свыше 10 лет



Выпуск	Валюта	Купон,%	Ближайший купон	Погашение	Оферта	Цена	Изм. цены	Дюрация	Доход-сть	Объем эмиссии, млн
<b>Российские суверенные и муниципальные облигации</b>										
Россия, 2028	USD	12,75	24.12.2011	24.06.2028	-	177,580	0,052	9,47	5,67	2 500
Россия, 2030	USD	7,5	30.09.2011	31.03.2030	-	118,125	-0,160	5,58	4,40	2 122
<b>Корпоративные облигации</b>										
Вымпелком, 2022	USD	7,5043	01.03.2012	01.03.2022	-	100,180	-0,087	7,47	7,62	1 500
Газпром, 2022	USD	6,51	07.09.2011	07.03.2022	-	107,649	-0,048	7,77	5,63	1 300
Газпром, 2034	USD	8,625	28.10.2011	28.04.2034	28.04.2014	124,211	-0,506	2,51	6,56	1 200
Газпром, 2037	USD	7,288	16.08.2011	16.08.2037	-	108,198	-0,503	12,18	6,72	1 250
Лукойл, 2022	USD	6,656	07.12.2011	07.06.2022	-	105,993	-0,071	7,94	5,99	500
РЖД, 2031	GBP	7,487	25.09.2011	25.03.2031	-	101,132	-0,092	10,40	7,51	650



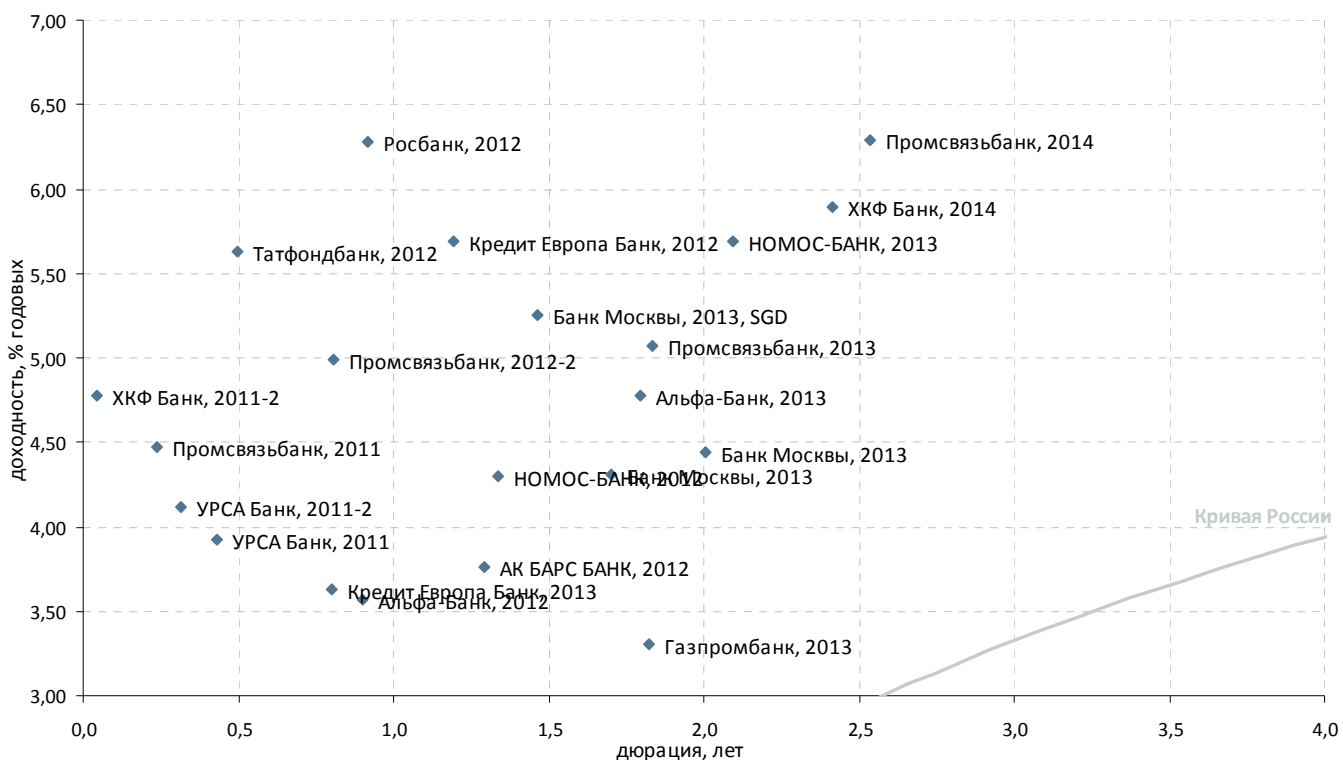
### Банковские займы. Срок обращения до 3 лет. Рейтинг BBB+



Выпуск	Валюта	Купон,%	Ближайший купон	Погашение	Оферта	Цена	Изм. цены	Дюрация	Доход-сть	Объем эмиссии, млн
<b>Банковские облигации</b>										
ВТБ, 2011	USD	7,5	12.10.2011	12.10.2011	-	▲ 101,294	0,027	0,22	1,37	450
ВТБ, 2011-3	CHF	7,5	10.08.2011	10.08.2011	-	- 100,088	-	0,04	5,19	750
ВТБ, 2012	SGD	4,2	11.08.2011	11.08.2012	-	- 101,424	-	1,02	2,83	400
ВТБ, 2012	USD	6,609	31.10.2011	31.10.2012	-	▼ 105,291	-0,012	1,22	2,35	1 200
ВТБ, 2013	CHF	4	16.08.2011	16.08.2013	-	▲ 102,233	0,038	1,95	2,87	400
ВТБ, 2014, SGD	SGD	3,4	06.12.2011	06.06.2014	-	▼ 99,563	-0,004	2,75	3,60	300
Россельхозбанк, 2012	CHF	6,263	30.04.2012	30.04.2012	-	▼ 102,960	-0,020	0,77	2,29	150
Россельхозбанк, 2013	USD	7,175	16.11.2011	16.05.2013	-	▼ 107,614	-0,011	1,71	2,85	700
Россельхозбанк, 2013, RUB	RUB	7,5	25.09.2011	25.03.2013	-	▼ 101,953	-0,026	1,56	6,34	30 000
Россельхозбанк, 2014	USD	7,125	14.01.2012	14.01.2014	-	▼ 108,443	-0,015	2,32	3,55	750
Россельхозбанк, 2014-2	USD	9	11.12.2011	11.06.2014	-	▼ 114,394	-0,001	2,60	3,72	1 000
Сбербанк России, 2011	USD	5,93	14.11.2011	14.11.2011	-	▲ 101,423	0,023	0,31	1,35	750
Сбербанк России, 2013	USD	6,48	15.11.2011	15.05.2013	-	▲ 107,897	0,105	1,72	2,02	500
Сбербанк России, 2013-2	USD	6,468	02.01.2012	02.07.2013	-	▼ 108,114	-0,021	1,85	2,20	500



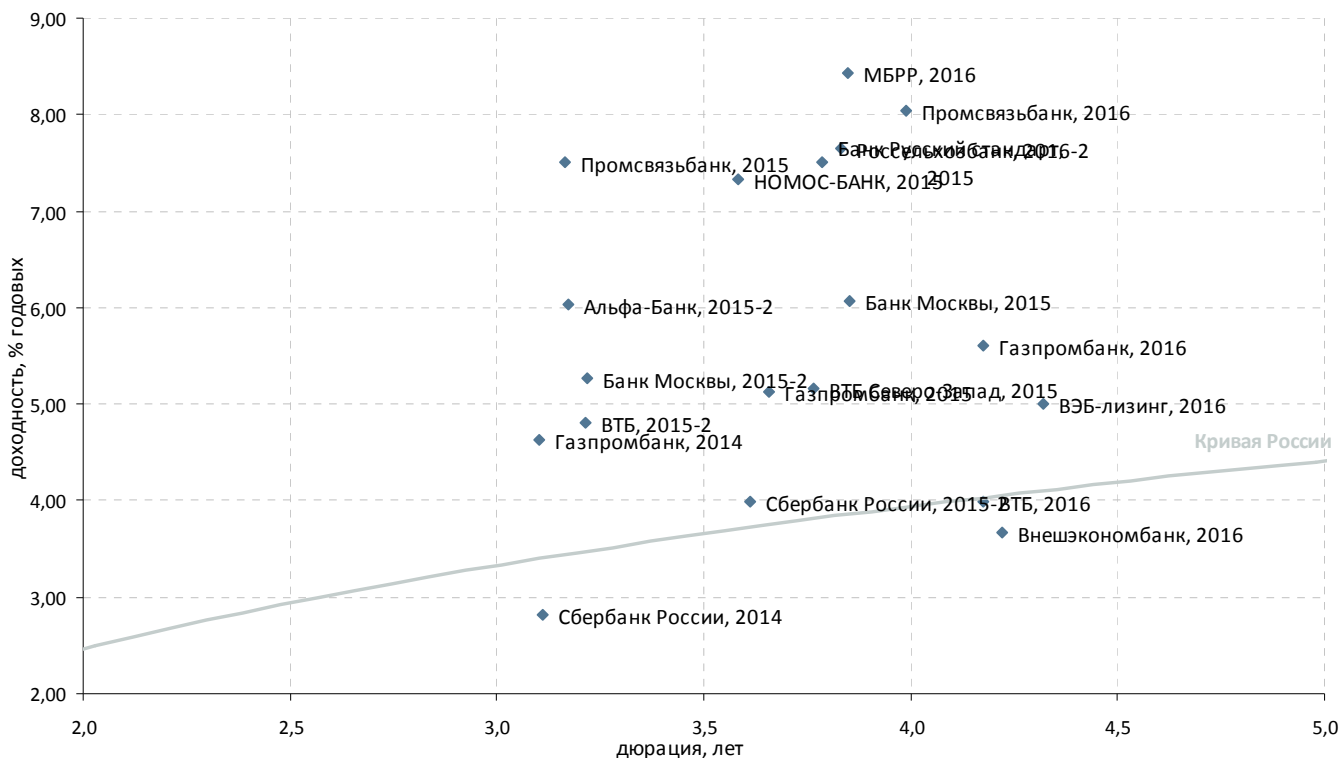
### Банковские займы. Срок обращения до 3 лет. Рейтинг ниже BBB+



Выпуск	Валюта	Купон,%	Ближайший купон	Погашение	Оферта	Цена	Изм. цены	Дюрация	Доход-сть	Объем эмиссии, млн
<b>Банковские облигации</b>										
АИЖК, 2011	RUB	8,5	10.09.2011	10.11.2011	-	-	-	-	-	2 600
АК БАРС БАНК, 2012	USD	10,25	03.12.2011	03.12.2012	-	108,497	-0,031	1,29	3,76	280
Альфа-Банк, 2012	USD	8,2	25.12.2011	25.06.2012	-	104,119	-0,068	0,90	3,56	500
Альфа-Банк, 2013	USD	9,25	24.12.2011	24.06.2013	-	108,182	-0,054	1,79	4,77	400
АМТ Банк, 2011	USD	9,875	21.09.2011	21.12.2011	-	82,500	-	0,40	77,03	100
Банк Москвы, 2013	CHF	4,5	10.09.2011	10.09.2013	-	100,108	0,092	2,00	4,44	350
Банк Москвы, 2013	USD	7,335	13.11.2011	13.05.2013	-	105,261	-0,022	1,70	4,31	500
Банк Москвы, 2013, SGD	SGD	4,25	01.08.2011	01.02.2013	-	98,611	-	1,46	5,26	150
Банк Ренессанс Капитал, 2013	USD	13	01.10.2011	01.04.2013	-	106,608	0,041	1,52	8,92	250
Банк Ренессанс Капитал, 2013 (LPN)	USD	13	01.10.2011	01.04.2013	-	106,608	0,041	1,52	8,92	250
ВТБ, 2012-2	RUB	6,85	28.11.2011	28.11.2012	-	-	-	-	-	30 000
Газпромбанк, 2013	USD	7,933	30.12.2011	28.06.2013	-	108,615	0,008	1,82	3,30	500
Кредит Европа Банк, 2012	USD	9	25.10.2011	25.10.2012	-	104,000	-	1,19	5,69	150
Кредит Европа Банк, 2013	USD	7,75	20.11.2011	20.05.2013	20.05.2012	103,313	-	0,80	3,63	300
Промсвязьбанк, 2014	USD	6,2	25.10.2011	25.04.2014	-	100,049	-0,109	2,54	6,29	500
ТКС Банк, 2014	USD	11,5	21.10.2011	21.04.2014	-	102,771	0,058	2,37	10,58	175
ХКФ Банк, 2014	USD	7	18.09.2011	18.03.2014	-	102,891	-0,022	2,41	5,89	500
НОМОС-БАНК, 2012	USD	9,25	17.12.2011	17.12.2012	-	106,674	-0,045	1,34	4,30	200
НОМОС-БАНК, 2013	USD	6,5	21.10.2011	21.10.2013	-	101,826	-0,008	2,09	5,69	400
Промсвязьбанк, 2011	USD	8,75	20.10.2011	20.10.2011	-	100,998	-0,135	0,24	4,47	225
Промсвязьбанк, 2012-2	USD	9,625	23.11.2011	23.05.2012	-	103,764	0,023	0,81	4,99	200
Промсвязьбанк, 2013	USD	10,75	15.01.2012	15.07.2013	-	110,630	-0,102	1,84	5,07	150
Росбанк, 2012	USD	10,14	01.01.2012	01.07.2012	-	102,500	2,500	0,92	6,28	130
Татфондбанк, 2012	USD	12	02.08.2011	02.02.2012	-	103,253	0,004	0,50	5,63	225
УРСА Банк, 2011	USD	12	30.12.2011	30.12.2011	-	103,432	-0,034	0,43	3,92	130
УРСА Банк, 2011-2	EUR	8,3	16.11.2011	16.11.2011	-	101,069	-0,120	0,31	4,12	300
ХКФ Банк, 2011-2	USD	11,75	11.08.2011	11.08.2011	-	100,320	0,099	0,05	4,78	450



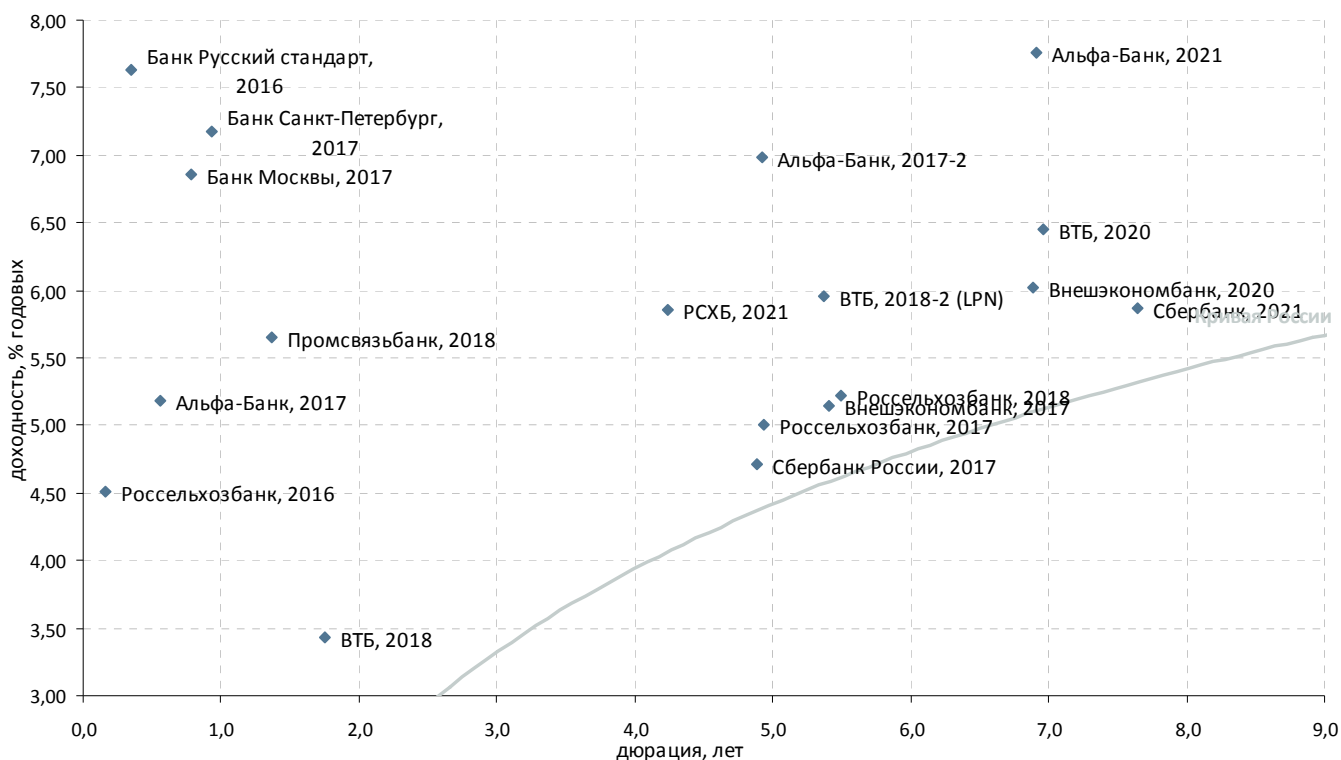
### Банковские займы. Срок обращения с 3 до 5 лет



Выпуск	Валюта	Купон,%	Ближайший купон	Погашение	Оферта	Цена	Изм. цены	Дюрация	Доход-сть	Объем эмиссии, млн
<b>Корпоративные облигации</b>										
ВЭБ-лизинг, 2016	USD	5,125	27.11.2011	27.05.2016	-	100,860	-0,054	4,32	5,00	400
<b>Банковские облигации</b>										
Альфа-Банк, 2015	USD	8,625	-	09.12.2015	-	100,175	-	3,60	10,31	225
Альфа-Банк, 2015-2	USD	8	18.09.2011	18.03.2015	-	106,610	-0,065	3,17	6,03	600
Банк Москвы, 2015	USD	5,967	25.11.2011	25.11.2015	-	99,950	-0,053	3,85	6,06	300
Банк Москвы, 2015-2	USD	6,699	11.09.2011	11.03.2015	-	104,921	0,294	3,22	5,28	750
Банк Русский стандарт, 2015	USD	7,73	16.12.2011	16.12.2015	-	101,252	-0,109	3,79	7,51	200
Внешэкономбанк, 2016	CHF	3,75	17.02.2012	17.02.2016	-	100,307	0,050	4,22	3,67	500
ВТБ Северо-Запад, 2015	USD	5,01	29.09.2011	29.09.2015	-	99,585	-0,136	3,77	5,16	400
ВТБ, 2015	USD	6,315	-	04.02.2015	-	-	-	-	-	750
ВТБ, 2015-2	USD	6,465	04.09.2011	04.03.2015	-	105,679	-0,023	3,21	4,81	1 250
ВТБ, 2016	EUR	4,25	15.02.2012	15.02.2016	-	101,009	0,081	4,18	4,00	500
Газпромбанк, 2014	USD	6,25	15.12.2011	15.12.2014	-	105,238	-0,005	3,10	4,62	1 000
Газпромбанк, 2015	USD	6,5	23.09.2011	23.09.2015	-	105,360	0,039	3,66	5,13	1 000
Газпромбанк, 2016	USD	7,35	08.05.2012	08.05.2016	-	106,532	1,032	4,18	5,60	120
Ренессанс Капитал, 2016	USD	11	21.10.2011	21.04.2016	21.04.2014	100,868	-0,106	2,38	10,86	325
Россельхозбанк, 2016-2	RUB	8,7	17.09.2011	17.03.2016	-	104,596	-0,023	3,83	7,65	32 000
МБРР, 2016	USD	7,93	10.09.2011	10.03.2016	-	98,717	-0,036	3,85	8,43	60
НОМОС-БАНК, 2015	USD	8,75	21.10.2011	21.10.2015	-	105,629	0,030	3,58	7,32	350
Промсвязьбанк, 2015	USD	12,75	27.11.2011	27.05.2015	-	117,729	0,068	3,16	7,51	200
Промсвязьбанк, 2016	USD	11,25	08.01.2012	08.07.2016	-	113,601	-0,004	3,99	8,05	200
Сбербанк России, 2014	CHF	3,5	12.11.2011	12.11.2014	-	102,134	0,133	3,11	2,82	400
Сбербанк России, 2015	USD	6,23	-	11.02.2015	-	-	-	-	-	1 000
Сбербанк России, 2015-2	USD	5,499	07.01.2012	07.07.2015	-	105,653	-0,220	3,61	3,99	1 500



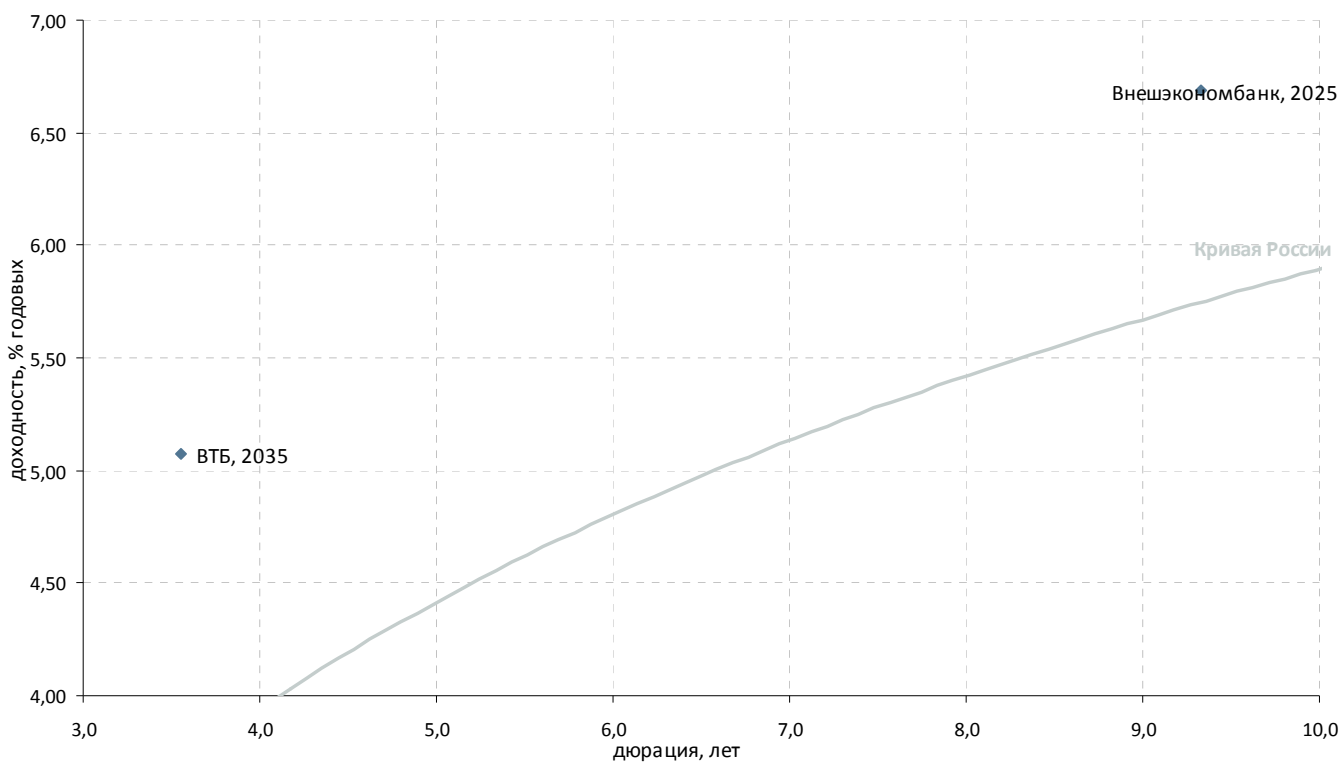
### Банковские займы. Срок обращения с 5 до 10 лет



Выпуск	Валюта	Купон,%	Ближайший купон	Погашение	Оферта	Цена	Изм. цены	Дюрация	Доход-сть	Объем эмиссии, млн
<b>Корпоративные облигации</b>										
РСХБ, 2021	USD	6	03.12.2011	03.06.2021	03.06.2016	100,602	-0,183	4,24	5,85	800
<b>Банковские облигации</b>										
Альфа-Банк, 2017	USD	8,635	22.08.2011	22.02.2017	22.02.2012	101,934	-0,106	0,56	5,18	300
Альфа-Банк, 2017-2	USD	7,875	25.09.2011	25.09.2017	-	105,027	0,111	4,92	6,98	1 000
Альфа-Банк, 2021	USD	7,75	28.10.2011	28.04.2021	-	100,991	-0,050	6,92	7,75	1 000
Банк Восточный, 2017	USD	11	27.12.2011	27.06.2017	27.06.2012	98,050	-0,000	0,90	13,69	43
Банк Москвы, 2017	USD	6,807	10.11.2011	10.05.2017	10.05.2012	100,030	-0,166	0,78	6,85	400
Банк Русский стандарт, 2016	USD	9,75	01.12.2011	01.12.2016	01.12.2011	100,750	0,001	0,35	7,63	200
Банк Санкт-Петербург, 2017	USD	10,5	25.01.2012	25.07.2017	25.07.2012	103,241	-0,007	0,93	7,18	100
ВТБ, 2018	USD	6,875	28.11.2011	29.05.2018	28.05.2013	106,111	-0,135	1,75	3,43	2 000
ВТБ, 2018-2 (LPN)	USD	6,315	22.08.2011	22.02.2018	-	102,456	-0,038	5,37	5,95	750
ВТБ, 2020	USD	6,551	13.10.2011	13.10.2020	-	101,444	-0,120	6,96	6,45	1 000
Сбербанк, 2021	USD	5,717	16.12.2011	16.06.2021	-	99,573	0,013	7,64	5,87	1 000
Внешэкономбанк, 2017	USD	5,45	22.11.2011	22.11.2017	-	102,007	-0,018	5,40	5,15	600
Внешэкономбанк, 2020	USD	6,902	09.01.2012	09.07.2020	-	106,675	-0,098	6,89	6,03	1 600
Национальный Банк ТРАСТ, 2012	USD	11,5	06.09.2011	06.09.2020	-	-	-	-	-	20
Национальный Банк ТРАСТ, 2012-2	USD	11	13.12.2011	13.07.2020	-	-	-	-	-	35
НОМОС-БАНК, 2016	USD	9,75	20.10.2011	20.10.2016	20.10.2011	101,744	-0,004	0,24	2,32	125
Промсвязьбанк, 2018	USD	12,5	31.07.2011	31.01.2018	31.01.2013	109,968	0,003	1,36	5,65	100
Россельхозбанк, 2016	USD	6,97	21.09.2011	21.09.2016	21.09.2011	100,375	-	0,16	4,51	500
Россельхозбанк, 2017	USD	6,299	15.11.2011	15.05.2017	-	106,858	-0,040	4,93	5,00	1 250
Россельхозбанк, 2018	USD	7,75	29.11.2011	29.05.2018	-	114,937	-0,040	5,50	5,22	1 000
СБ Банк, 2017	USD	12	20.12.2011	20.12.2017	-	-	-	-	-	50
Сбербанк России, 2017	USD	5,4	24.09.2011	24.03.2017	-	103,778	-0,042	4,89	4,71	1 250
Транскапиталбанк, 2017	USD	10,514	18.09.2011	18.07.2017	18.09.2012	101,932	-0,054	1,08	8,96	100
Ханты-Мансийский банк, 2018	USD	11	20.12.2011	20.06.2018	-	-	-	-	-	100



## Банковские займы. Срок обращения свыше 10 лет



Выпуск	Валюта	Купон, %	Ближайший купон	Погашение	Оферта	Цена	Изм. цены	Дюрация	Доход-сть	Объем эмиссии, млн
<b>Банковские облигации</b>										
ВТБ, 2035	USD	6,25	30.12.2011	30.06.2035	02.07.2015	104,298	-0,492	3,55	5,07	1 000
Внешэкономбанк, 2025	USD	6,8	22.11.2011	22.11.2025	-	102,045	-0,126	9,33	6,69	1 000



## Раскрытие информации

### Заявление аналитика и подтверждение о снятии ответственности

Настоящий отчет подготовлен аналитиком(ами) ИК «Велес Капитал». Приведенные в данном отчете оценки отражают личное мнение аналитика(ов). Вознаграждение аналитиков не зависит, никогда не зависело и не будет зависеть от конкретных рекомендаций или оценок, указанных в данном отчете. Вознаграждение аналитиков зависит от общей эффективности бизнеса ИК «Велес Капитал», определяющейся инвестиционной выгодой клиентов компании, а также доходами от иных видов деятельности ИК «Велес Капитал».

Данный отчет, подготовленный аналитическим управлением ИК «Велес Капитал», основан на общедоступной информации. Настоящий обзор был подготовлен независимо от других подразделений ИК «Велес Капитал», и любые рекомендации и суждения, представленные в данном отчете, отражают исключительно точку зрения аналитика(ов), участвовавших в написании данного обзора. В связи с этим, ИК «Велес Капитал» считает необходимым заявить, что аналитики и Компания не несут ответственности за содержание данного отчета. Аналитики ИК «Велес Капитал» не берут на себя ответственность регулярно обновлять данные, находящиеся в данном отчете, а также сообщать обо всех изменениях, вносимых в данный обзор.

Данный аналитический материал ИК «Велес Капитал» может быть использован только в информационных целях. Компания не дает гарантий относительно полноты и точности приведенной в этом отчете информации и ее достоверности, а также не несет ответственности за прямые или косвенные убытки от использования данных материалов. Данный документ не может служить основанием для покупки или продажи тех или иных ценных бумаг, а также рассматриваться как оферта со стороны ИК «Велес Капитал». ИК «Велес Капитал» и (или) ее дочерние предприятия, а также сотрудники, директора и аналитики ИК «Велес Капитал» имеют право покупать и продавать любые ценные бумаги, упоминаемые в данном обзоре.

ИК «Велес Капитал» и (или) ее дочерние предприятия могут выступать в качестве маркет-мейкера или нести обязательства по андеррайтингу ценных бумаг компаний, упоминаемых в настоящем обзоре, могут продавать или покупать их для клиентов, а также совершать иные действия, не противоречащие российскому законодательству. ИК «Велес Капитал» и (или) ее дочерние предприятия также могут быть заинтересованы в возможности предоставления компаниям, упомянутым в данном обзоре, инвестиционно-банковских или иных услуг.

Все права на данный бюллетень принадлежат ИК «Велес Капитал». Воспроизведение и/или распространение аналитических материалов ИК «Велес Капитал» не может осуществляться без письменного разрешения Компании.

© Велес Капитал 2011 г.

Для получения дополнительной информации и разъяснений просьба обращаться в Аналитическое управление ИК «Велес Капитал».



## Управление по работе с долговыми обязательствами

---

Оксана Теличко  
начальник управления  
OSolonchenko@veles-capital.ru

Евгений Шиленков  
зам. начальника управления  
EShilenkov@veles-capital.ru

Алена Шеметова  
начальник отдела по работе с облигациями  
AShemetova@veles-capital.ru

Оксана Степанова  
зам. нач. отдела по работе с облигациями  
OStepanova@veles-capital.ru

Александр Аникин  
главный специалист по работе с облигациями  
AAnikin@veles-capital.ru

Елена Рукинова  
специалист по работе с облигациями  
ERukinova@veles-capital.ru

Мурад Султанов  
специалист по работе с еврооблигациями  
MSultanov@veles-capital.ru

Михаил Мамонов  
начальник отдела по работе с векселями  
MMamonov@veles-capital.ru

Ольга Боголюбова  
специалист по работе с векселями  
OBogolubova@veles-capital.ru

Юлия Шабалина  
специалист по работе с векселями  
YShabalina@veles-capital.ru

Тарас Ковальчук  
специалист по работе с векселями  
TKovalchuk@veles-capital.ru

## Управление анализа долгового рынка

---

Иван Манаенко  
начальник управления  
IManaenko@veles-capital.ru

Юрий Кравченко  
аналитик по банковскому сектору  
YKravchenko@veles-capital.ru

Анна Соболева  
аналитик долговых рынков  
ASoboleva@veles-capital.ru

Иван Лубков  
Программист  
ILubkov@veles-capital.ru

## Управление доверительных операций

---

Бейшен Исаев  
начальник управления  
BIsaev@veles-capital.ru

Станислав Бродский  
инвестиционные продукты  
SBrodsky@veles-capital.ru

Вадим Лабед  
работа с инвесторами  
VLabed@veles-capital.ru

Россия, Москва, 123610,  
Краснопресненская наб., д. 12, под. 7, эт. 18  
Телефон: +7 (495) 258 1988, факс: +7 (495) 258 1989  
www.veles-capital.ru

Украина, Киев, 01025, Б. Житомирская ул., д. 20  
Телефон: +38 (044) 459 0250, факс: +38 (044) 459 0251  
www.veles-capital.ua