

## Внешний рынок

Китай протягивает руку помощи Европе.  
Российский рынок евробондов в понедельник находился под давлением негативного внешнего фона.

## Внутренний рынок

Ставки потянулись вверх раньше времени.  
На проблемах еврозоны евро вышел в плюс, усилив падение рубля.  
Продавцы и покупатели не сошлись в цене.

## Без комментариев

Связь-Банк увеличил лимит кредитования ВЭБ-лизингу до 8 млрд руб.

БИНБАНК увеличил собственный капитал на 1,5 млрд руб.

Газпромбанк планирует выпуск облигаций серий 6-12 на общую сумму 70 млрд руб.

Синергия может разместить облигации на 2,5 млрд руб.

Ставка 1-го купона ипотечных облигаций Юникредит банка серии 1-ИП – 8,2% годовых.

РЖД выкупили по оферте 98,9% облигаций серии 13.

## Календарь событий

Время	Страна	Событие	Период
12:30	Великобритания	Сальдо баланса внешней торговли (млн фунтов)	Июль
12:30	Великобритания	Индекс потребительских цен (м/м)	Август
16:30	США	Индекс цен на импортируемые товары (м/м)	Август

## Рыночные показатели

### Долговые рынки

	Значение	Изменение, б.п.		
		Пред.	Неделя	Месяц
Спред Россия 30	▲ 218,00	10	7	6
Турция 34	▼ 126,94	-9	57	338
Германия 10	▲ 113,89	54	27	272
UST 10	▲ 101,86	56	61	302
UST 30	▲ 109,59	130	102	916
Бразилия 40	▼ 136,85	-20	-76	-113
Колумбия 37	▼ 134,23	-95	-136	560
Венесуэла 34	▼ 67,18	-100	21	-70

Источник: данные бирж; оценка: Велес Капитал

### Товарные рынки

	Значение	Изменение, %		
		Пред.	Неделя	Месяц
Золото, долл./унц	▼ 1 855,70	-0,77	-2,34	6,23
Brent, долл./барр.	▼ 112,24	-1,80	2,01	4,56
Серебро, долл./унц	▼ 41,48	-1,97	-3,37	6,09
Urals, долл./барр.	▼ 114,18	-0,80	2,51	6,72
Алюминий, долл./т	▼ 2 332,50	-2,24	-0,77	-1,37
Медь, долл./т	▼ 8 799,75	-3,26	-1,57	-0,51
Никель, долл./т	▼ 21 129,00	-4,21	1,33	-1,05

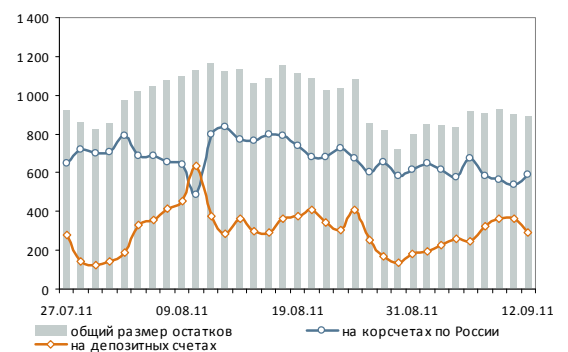
Источник: данные бирж; оценка: Велес Капитал

### Валютный рынок

	Значение	Изменение, %		
		Пред.	Неделя	Месяц
EUR/USD	▼ 1,37	-1,78	-3,05	-3,87
USD/JPY	▼ 77,38	-0,10	0,65	0,66
RUR/USD, ЦБ	▲ 29,99	1,20	1,77	2,92
RUR/EUR, ЦБ	▼ 41,08	-0,53	-1,21	-0,76
Бивалютная корзина	▲ 34,96	0,24	0,16	0,74

Источник: данные бирж; оценка: Велес Капитал

## Динамика рублевых остатков



## Денежный рынок

	Значение	Пред.	Неделя	Месяц
MOSPRIME O/N, %	▲ 3,76	-	3,91	3,83
MOSPRIME 1 неделя, %	▲ 4,04	-	4,10	3,98
MOSPRIME 2 недели, %	▲ 4,23	-	4,27	4,18
LIBOR O/N, %	▼ 0,14	0,14	-	0,14
LIBOR 1 месяца, %	▲ 0,23	0,23	0,22	0,21
LIBOR 3 месяца, %	▲ 0,34	0,34	0,33	0,29

Источник: данные бирж; оценка: Велес Капитал



## Внешний рынок

Китай протягивает руку помощи Европе. Проблемы Греции продолжили сотрясать рынки в начале текущей недели. Днем падение европейских фондовых индексов доходило до 4%. С открытием американских площадок около уровня закрытия пятницы натиск продавцов начал слабеть. Уже поздно ночью пришло сообщение, что Китай рассматривает возможность поддержать Италию и выкупить значительный объем ее гособлигаций. На этих новостях на рынке активизировались покупатели, и американские площадки завершили сессию в небольшом плюсе.

Котировки Treasuries, в свою очередь, немного просели. Доходность UST5 повысилась на 6 б.п. до 0,86% годовых, UST10 – на 3 б.п. до 1,95% годовых, UST30 – почти не изменилась и составила 3,25% годовых.

После новостей из Китая паника на рынках спала, поэтому сегодня торги на мировых финансовых площадках могут пройти умеренно позитивно. Также позитивной новостью стало заявление А. Меркель о необходимости не допустить «неконтролируемого дефолта» Греции. Несмотря на это, спрос на казначейские облигации, вряд ли, снизится, поскольку неопределенность относительно развития европейского кризиса по-прежнему слишком высока.

Российский рынок евробондов в понедельник находился под давлением негативного внешнего фона. Однако за счет низкой активности значительного обвала котировок не наблюдалось. Наибольшие потери понесли евробонды Газпрома, просевшие на 50-100 б.п.; Вымпелкома, потерявшие 38-125 б.п.; Металлоинвест-16 (-75 б.п.), ТМК-15 (-126 б.п.). Цены прочих корпоративных займов остались неизменными.

В суверенных займах также прошли продажи, и их цены просели в среднем на 36 б.п. Индикативный выпуск Россия-30 подешевел сразу на 36 б.п. до 119,14% от номинала. Суверенный спрэд по итогам торгов составил 222 б.п.

Динамика российского рынка валютного долга во вторник может оказаться боковой. Поддержку будет оказывать восстановление цен на нефть, которые поднялись накануне до 113,11 долл. за бочку Brent, и возросшие надежды на «спасение» Европы.

Иван Манаенко, Анна Соболева  
bonds@veles-capital.ru

→ Готовность Китая оказать поддержку Италии немного успокоила рынки.

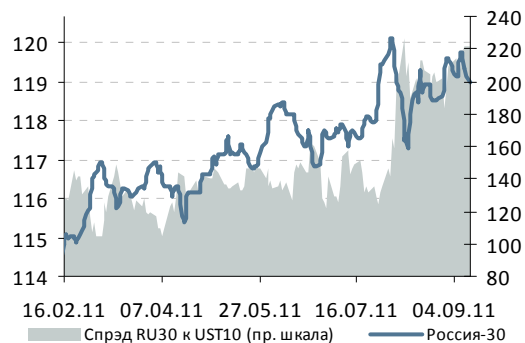
### Итоги торгов по US Treasuries

	Д-ть, % г.	Цена, %	Изм. д-ти, б.п.	Изм. цены, б.п.
3М	0,01	0,01	0,00	0,00
UST5	0,86	100,65	6,23	-30,08
UST10	1,95	101,59	2,92	-26,17
UST30	3,25	109,58	0,46	1,56

Источник: данные бирж; оценка: Велес Капитал

↘ Невысокая активность инвесторов позволила большинству бумаг сохранить свои ценовые уровни.

### Динамика займа Россия-30 и спреда к UST





## Внутренний рынок

Ставки потянулись вверх раньше времени. На денежном рынке остатки банковской ликвидности немного прибавили в начале недели, тем самым вплотную подобравшись к отметке в 900 млрд руб. При этом изменения объема средств в ЦБ были незначительны: остатки на корсчетах увеличились на 15,2 млрд руб., на депозитах сократились на 10,7 млрд руб. Средневзвешенные ставки МБК о/п, не изменившись днем, к вечеру достаточно заметно подросли, составив 3,97-4,16% годовых. Наблюдался рост и индикативной MosPrime о/п — на 13 б.п., до 3,89% годовых. Хотя первые налоговые платежи и не за горами (уплата страховых взносов в четверг), рост ставок уже в понедельник вряд ли был обусловлен системным началом подготовки к платежам.

Напомним, что сегодня Минфин предложит на банковские депозиты 20 млрд руб. до 8 февраля 2012 г., и в текущих условиях на аукционе вновь можно ожидать повышенного спроса со стороны участников.

На проблемах еврозоны евро вышел в плюс, усилив падение рубля. Если в пятницу на внутреннем валютном рынке продажи евро и покупки доллара относительно балансировали рубль, то в понедельник внешний негатив трансформировался в продажи рубля как относительно доллара, так и евро. В итоге курс бивалютной корзины поднялся на 27 коп. — до 35,21 руб., то есть немногим не дотянул до уровня, достигнутого в первой половине августа с началом мощной коррекции на финансовых рынках. В ближайшее время в случае отсутствия положительных новостей с внешних рынков рублю остается надеяться на то, что текущие уровни будут привлекательны для экспортеров и продажи валютной выручки к налоговым платежам.

Продавцы и покупатели не сошлись в цене. Давление продавцов на внутреннем рынке заметно усилилось, однако желающих купить на предложенных уровнях было куда меньше, поэтому дневные объемы торгов оказались невелики. Доходность госзаймов повысилась за день на 3-9 б.п. в зависимости от срока до погашения. В корпоративных выпусках динамика была менее выраженной. Отдельные сделки были заметны в займах Система-4, ММК БО-1, Северсталь БО-1, ФСК-8 и Русал-8.

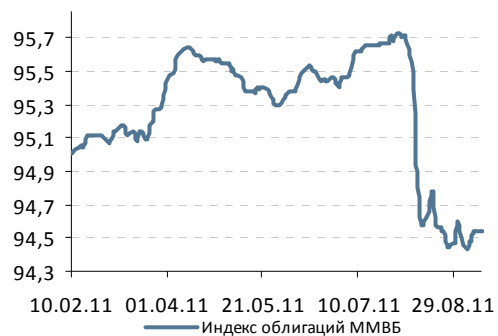
Ситуация вокруг Греции остается напряженной, поэтому мы не ожидаем, что настроения инвесторов во вторник сменятся на позитивные. При этом не исключаем возобновления аккуратных покупок в рамках технической коррекции.

Иван Манаенко, Анна Соболева, Юрий Кравченко  
bonds@veles-capital.ru

→ Рынок рублевого долга застыл в ожидании большей конкретики по ситуации в Европе.

Погашение  
Мосэнерго, 1 5 000

Динамика индекса облигаций ММВБ



Источник: данные бирж; оценка: Велес Капитал



## Итоги торгов рублевыми облигациями

## Лидеры по оборотам

Выпуск	Цена, %	Изм. цены, б.п.	Об. торг., млн руб.	Кол-во сделок	Эф. дох. % год.	Дюр., лет
РЖД-13	100,00	-	14 847,76	33	0,42	0,50
Сибметин02	113,36	-0,44	741,56	8	8,69	2,55
Россельхозбанк-14	99,72	-0,43	649,28	17	7,93	3,34
Северсталь БО-1	100,48	0,15	637,33	61	3,77	0,02
ММК БО-1	100,25	-	600,30	15	6,78	1,13
Система, 4	100,61	0,11	573,57	14	7,47	1,93
ФСК-8	100,45	0,17	501,76	15	7,03	1,87
ВК-Инвест-1	102,30	-0,20	444,89	6	8,03	1,72
РМК-Финанс, 4	99,00	-0,67	378,15	4	9,63	2,43
ВК-Инвест-3	98,60	1,10	374,13	8	8,12	2,56
Транснефть-3	109,35	-	349,92	6	6,32	3,71
Россельхозбанк-13	99,50	-0,25	349,02	7	8,00	3,35
ТМК БО-1	100,30	-	334,70	4	8,87	1,91
ММК БО-5	100,45	-0,25	304,49	7	7,47	1,45
РМК-ФИНАНС, 3	101,42	-0,43	297,86	12	9,91	2,04
Башнефть-3	106,27	0,32	277,09	10	7,37	1,19
Россельхозбанк-10	102,73	0,18	261,11	9	7,05	1,35
ОФЗ, 26204	98,42	-0,32	255,99	16	7,97	5,07
ЗЕНИТ БО-6	99,30	-0,08	251,59	6	8,01	1,16
Ростелеком, 11	105,80	0,31	206,60	6	11,97	4,90
ЕвразХолдинг Фин, 2	103,26	-0,46	205,51	7	9,18	3,38
СУЭК Финанс-1	102,21	-0,11	204,66	5	8,17	1,70
РУСАЛ Братск, 8	97,92	0,04	199,80	14	9,40	3,06
ФСК, 19	100,00	0,40	199,65	3	8,11	5,35
ОФЗ, 25076	101,64	0,48	174,83	22	6,48	2,23

## Лидеры по количеству сделок

Выпуск	Цена, %	Изм. цены, б.п.	Об. торг., млн руб.	Кол-во сделок	Эф. дох. % год.	Дюр., лет
Апт36.6-2	100,60	-0,12	8,02	61	17,72	0,47
Северсталь БО-1	100,48	0,15	637,33	61	3,77	0,02
Газпром-11	118,09	1,06	47,03	60	6,63	2,38
МТС-7	101,85	-0,16	1,15	33	8,48	4,78
РЖД-13	100,00	-	14 847,76	33	0,42	0,50
ЕвразХолдинг Фин, 1	101,91	-0,09	84,60	32	8,06	1,41
Башнефть-1	106,30	-0,04	55,59	24	7,35	1,19
ОФЗ, 25076	101,64	0,48	174,83	22	6,48	2,23
Россельхозбанк-14	99,72	-0,43	649,28	17	7,93	3,34
ОФЗ, 26204	98,42	-0,32	255,99	16	7,97	5,07
РусГидро, 01	100,49	-0,09	4,30	16	8,02	3,83
ММК БО-1	100,25	-	600,30	15	6,78	1,13
Самарская Обл-4	100,35	0,03	50,19	15	6,67	0,75
ФСК-8	100,45	0,17	501,76	15	7,03	1,87
ЭлементЛиз-02	100,00	-	4,89	15	12,55	0,25
РУСАЛ Братск, 8	97,92	0,04	199,80	14	9,40	3,06
Система, 4	100,61	0,11	573,57	14	7,47	1,93
ТКС Банк, БО-2	100,36	-0,09	33,54	14	14,95	0,22
Газпромбанк-4	100,01	-	0,65	13	6,95	1,13
ЛК УРАЛСИБ БО-3	99,09	-0,98	46,11	13	10,78	1,06
СтрТрГаз-2	96,30	-0,43	1,08	13	13,73	0,81
Газпромбанк-5	100,06	-	0,61	12	6,90	1,15
РМК-ФИНАНС, 3	101,42	-0,43	297,86	12	9,91	2,04
ТКСБанк-2	109,82	-0,34	69,08	11	14,31	1,63
Банк СПб БО-1	100,20	-	3,62	10	5,63	0,08

## Лидеры роста

Выпуск	Цена, %	Изм. цены, б.п.	Об. торг., млн руб.	Кол-во сделок	Эф. дох. % год.	Дюр., лет
Система-1	105,29	6,27	4,03	1	6,06	1,42
ММК, БО-07	101,23	2,02	10,12	1	6,88	2,61
МКБ-7	100,54	1,66	35,11	3	9,28	0,84
РИАТО, 1	100,95	1,18	0,02	1	13,65	1,30
ВК-Инвест-3	98,60	1,10	374,13	8	8,12	2,56
Газпром-11	118,09	1,06	47,03	60	6,63	2,38
Ситроникс БО-2	98,50	1,04	0,00	1	12,62	1,01
Соллерс-2	103,26	0,69	1,48	9	10,77	1,68
Почта России, 1	100,80	0,50	0,00	1	8,05	2,26
ОФЗ, 25076	101,64	0,48	174,83	22	6,48	2,23
ФСК, 19	100,00	0,40	199,65	3	8,11	5,35
ОФЗ, 25065	109,35	0,35	0,01	1	5,73	1,40
Башнефть-3	106,27	0,32	277,09	10	7,37	1,19
МТС-5	106,74	0,31	0,48	3	5,96	0,86
Ростелеком, 11	105,80	0,31	206,60	6	11,97	4,90
Мечел БО-1	101,00	0,29	1,78	2	6,18	0,16
Росгосстрах-2	100,40	0,28	0,16	1	10,36	1,09
Лукойл-4	100,75	0,25	63,34	2	7,15	2,06
ОФЗ, 26205	98,24	0,24	0,19	3	8,02	6,74
Калужская Обл-5	102,19	0,19	148,18	1	7,79	3,57
Россельхозбанк-10	102,73	0,18	261,11	9	7,05	1,35
РусГидро, 02	100,73	0,18	0,00	1	7,96	3,83
Сибметин01	113,33	0,18	173,41	5	8,70	2,55
МКБ БО-1	98,17	0,17	14,87	4	10,11	1,40
СУ-155-3	98,03	0,17	0,25	6	18,41	0,43

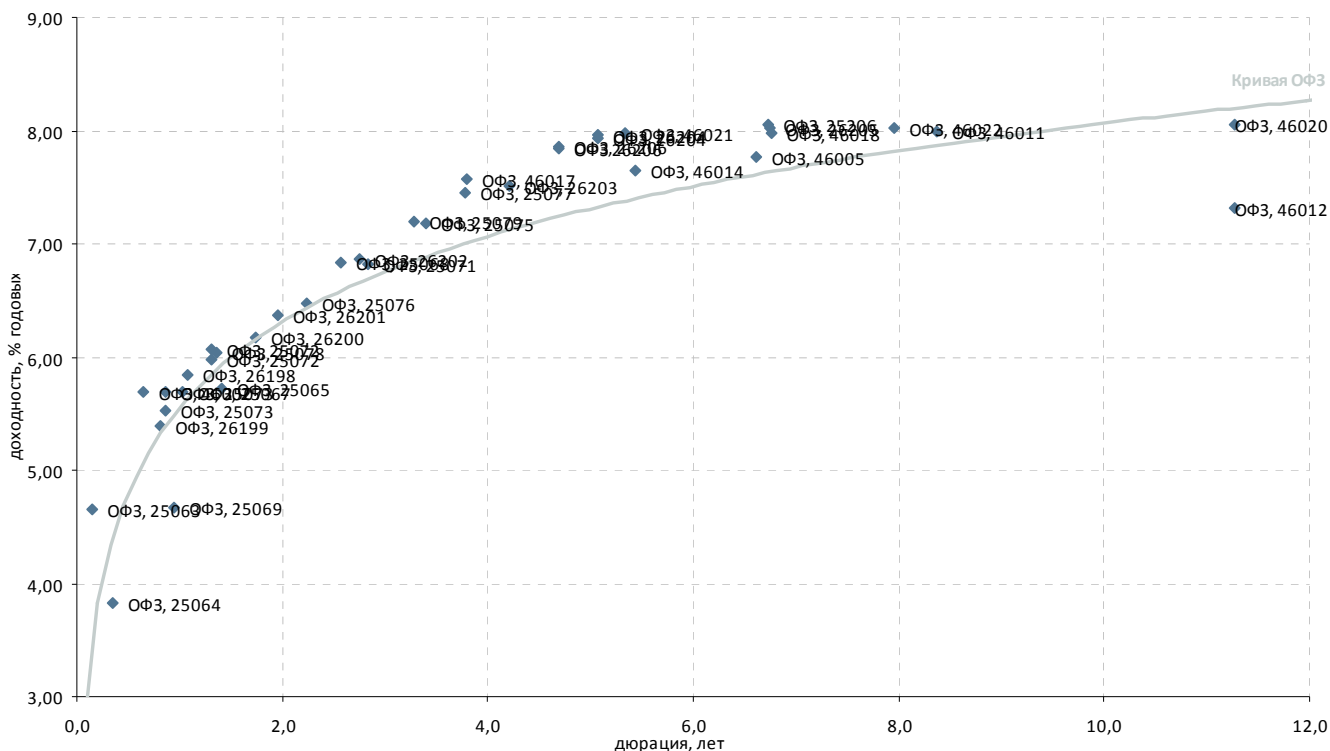
## Лидеры падения

Выпуск	Цена, %	Изм. цены, б.п.	Об. торг., млн руб.	Кол-во сделок	Эф. дох. % год.	Дюр., лет
Татнефть БО-1	100,24	-1,26	6,08	4	7,25	1,85
НОМОС-12	100,55	-1,20	0,50	1	8,35	1,84
Мечел, 19	98,75	-1,19	0,99	1	8,91	3,92
Мечел-4	108,88	-1,17	0,08	3	8,68	0,82
ЕвразХолдинг Фин, 3	101,92	-1,07	16,22	4	8,05	1,41
Мечел-13	103,00	-1,00	119,61	6	9,29	3,38
ЛК УРАЛСИБ БО-3	99,09	-0,98	46,11	13	10,78	1,06
Альфа-Банк, 01	100,10	-0,95	100,10	1	8,37	2,21
ХМАО, 8	107,25	-0,95	0,01	1	7,40	2,04
Мечел-14	102,56	-0,80	125,11	9	9,43	3,38
ТрансКредитБанк-5	100,85	-0,80	30,20	1	7,55	1,80
ЮниКредит Банк-5	99,50	-0,75	49,75	2	7,93	1,88
Промсвязьбанк-5	99,50	-0,70	1,08	1	8,68	0,66
РМК-Финанс, 4	99,00	-0,67	378,15	4	9,63	2,43
ВК-Инвест-7	99,45	-0,57	79,04	3	8,64	3,43
ЕвразХолдинг Фин, 4	103,00	-0,50	102,68	3	9,26	3,38
Русфинанс Банк БО-1	98,67	-0,49	12,33	6	8,10	1,72
ЛенСпецСМУ БО-2	104,60	-0,48	0,11	2	10,28	1,01
СБбанк-4	97,53	-0,47	25,81	10	15,05	0,56
ЕвразХолдинг Фин, 2	103,26	-0,46	205,51	7	9,18	3,38
ХКФ Банк-7	100,55	-0,45	109,91	1	8,35	0,62
Сибметин02	113,36	-0,44	741,56	8	8,69	2,55
РМК-ФИНАНС, 3	101,42	-0,43	297,86	12	9,91	2,04
Россельхозбанк-14	99,72	-0,43	649,28	17	7,93	3,34
СтрТрГаз-2	96,30	-0,43	1,08	13	13,73	0,81



# Атлас рынка государственных и муниципальных облигаций

## ОФЗ



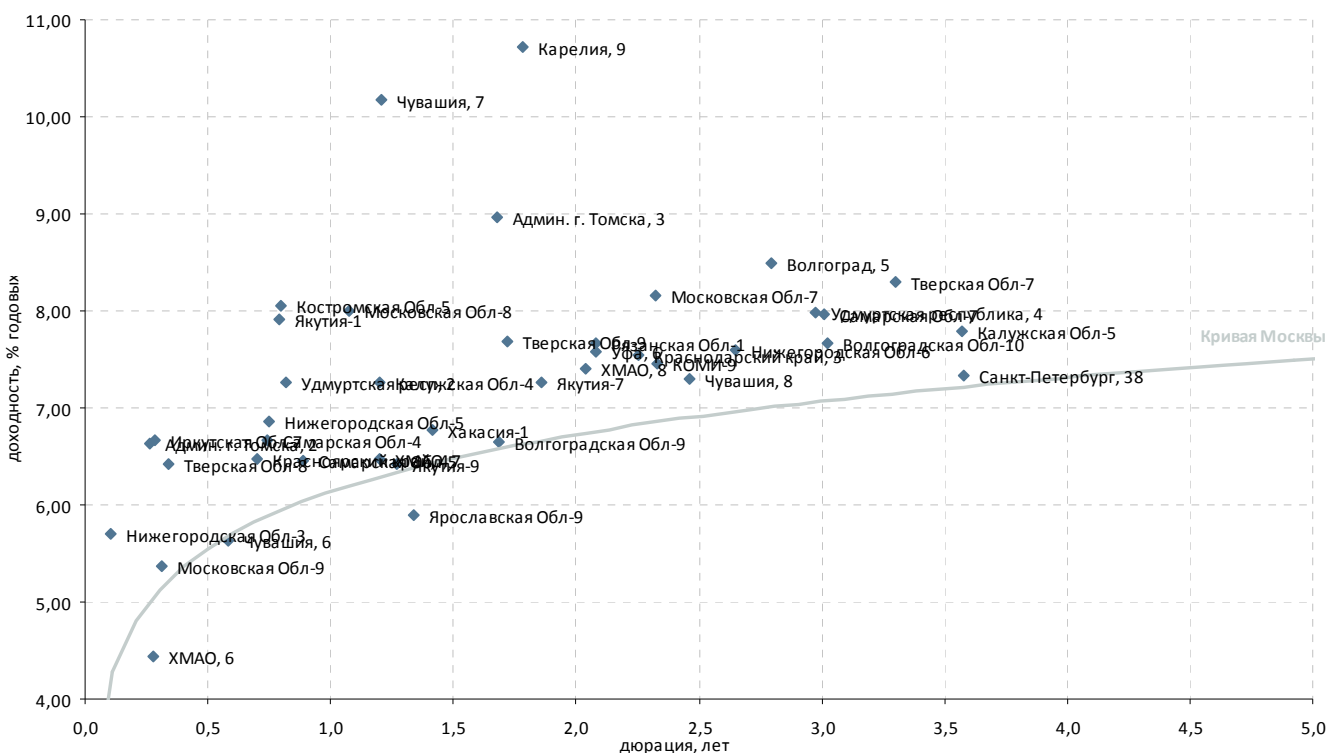
Выпуск	Купон, % год.	Оферта	Погашение	Цена, %	Изм. цены, б.п.	Объем торгов, тыс руб.	Эф. дох-ть, % год.	Дюрация, лет	Спрэд к крив. ОФЗ	Рейтинг ликвидн.
<b>Гособлигации</b>										
ОФЗ 26206	7,40	-	14.06.2017	-	-	-	7,84	4,69	58	-
ОФЗ, 25063	6,20	-	09.11.2011	▼ 100,25	-0,25	10 025	4,66	0,16	152	35
ОФЗ, 25064	11,90	-	18.01.2012	▼ 102,80	-0,02	22 674	3,82	0,34	-	37
ОФЗ, 25065	12,00	-	27.03.2013	▲ 109,35	0,35	11	5,73	1,40	-	45
ОФЗ, 25067	11,30	-	17.10.2012	-	-	-	5,69	1,03	26	64
ОФЗ, 25068	12,00	-	20.08.2014	▼ 113,86	-0,39	24 561	6,83	2,57	30	77
ОФЗ, 25069	10,80	-	19.09.2012	-	-	-	4,67	0,95	-	46
ОФЗ, 25070	10,00	-	28.09.2011	-	-	-	1,00	0,04	-	44
ОФЗ, 25071	8,10	-	26.11.2014	-	-	-	6,82	2,83	17	65
ОФЗ, 25072	7,15	-	23.01.2013	▼ 101,50	-0,09	509	6,07	1,31	35	68
ОФЗ, 25072	7,15	-	23.01.2013	-	-	-	5,98	1,31	26	-
ОФЗ, 25073	6,85	-	01.08.2012	-	-	-	5,53	0,87	31	-
ОФЗ, 25073	6,85	-	01.08.2012	▼ 101,05	-0,15	19 675	5,69	0,87	47	68
ОФЗ, 25075	6,88	-	15.07.2015	-	-	-	7,18	3,40	31	93
ОФЗ, 25076	7,10	-	13.03.2014	▲ 101,64	0,48	174 829	6,48	2,23	12	93
ОФЗ, 25077	7,35	-	20.01.2016	▼ 100,11	-0,23	62 574	7,45	3,77	45	96
ОФЗ, 25078	6,70	-	06.02.2013	▼ 101,00	-0,05	505	6,03	1,36	27	80
ОФЗ, 25079	7,00	-	03.06.2015	-	-	-	7,20	3,28	37	98
ОФЗ, 25206	7,60	-	14.04.2021	-	-	-	8,05	6,73	35	-
ОФЗ, 26197	6,00	-	05.10.2012	-	-	-	-	-	-	-
ОФЗ, 26198	6,00	-	02.11.2012	▲ 100,15	0,01	200	5,84	1,08	36	51
ОФЗ, 26199	6,10	-	11.07.2012	▼ 100,65	-	59	5,40	0,81	27	44
ОФЗ, 26200	6,10	-	17.07.2013	-	-	-	6,18	1,74	12	32
ОФЗ, 26201	6,55	-	16.10.2013	-	-	-	6,36	1,96	16	41
ОФЗ, 26202	11,20	-	17.12.2014	-	-	-	6,86	2,75	25	79
ОФЗ, 26203	6,90	-	03.08.2016	-	-	-	7,52	4,20	39	89
ОФЗ, 26204	7,50	-	15.03.2018	▼ 98,42	-0,32	255 988	7,97	5,07	61	98
ОФЗ, 26204	7,50	-	15.03.2018	-	-	-	7,93	5,07	57	-
ОФЗ, 26205	7,60	-	14.04.2021	▲ 98,24	0,24	194	8,02	6,74	32	96
ОФЗ, 26206	7,40	-	14.06.2017	▼ 98,56	-0,33	163 111	7,86	4,69	60	99
ОФЗ, 46002	8,00	-	08.08.2012	-	-	-	5,70	0,65	84	26
ОФЗ, 46005	-	-	09.01.2019	-	-	-	7,76	6,62	8	26
ОФЗ, 46010	-	-	17.05.2028	-	-	-	9,66	-	-	15
ОФЗ, 46011	-	-	20.08.2025	-	-	-	7,99	8,38	3	16
ОФЗ, 46012	2,90	-	05.09.2029	-	-	-	7,32	11,27	-	16
ОФЗ, 46014	7,00	-	29.08.2018	-	-	-	7,65	5,44	21	45
ОФЗ, 46017	7,00	-	03.08.2016	-	-	-	7,57	3,80	57	50
ОФЗ, 46018	8,00	-	24.11.2021	-	-	-	7,97	6,76	27	39
ОФЗ, 46019	-	-	20.03.2019	-	-	-	8,38	-	-	20
ОФЗ, 46020	6,90	-	06.02.2036	-	-	-	8,05	11,27	-	37
ОФЗ, 46021	6,00	-	08.08.2018	▼ 88,50	-0,20	1	7,98	5,34	56	44
ОФЗ, 46022	6,50	-	19.07.2023	-	-	-	8,03	7,95	13	44
ОФЗ, 48001	7,00	-	31.10.2018	-	-	-	0,21	4,81	-	17

\* - рейтинг ликвидности рассчитывается на основе данных за 90 дней и обновляется ежедневно

Источник: ММВБ; оценка: Велес Капитал



### Субфедеральные и муниципальные облигации



Выпуск	Купон, % год.	Оферта	Погашение	Цена, %	Изм. цены, б.п.	Объем торгов, тыс руб.	Эф. дох-ть, % год.	Дюрация, лет	Спрэд к крив. РФЗ	Рейтинг ликвидн.
<b>Регионы</b>										
Админ. г. Томска, 2	17,60	-	22.12.2011	-	-	-	6,64	0,26	254	22
Админ. г. Томска, 3	10,63	-	23.06.2014	▲ 102,66	0,16	12 893	8,97	1,68	285	33
Волгоград, 5	9,50	-	17.12.2015	- 103,37	-	-	8,50	2,79	182	15
Волгоградская Обл-10	7,75	-	04.05.2016	-	-	-	7,67	3,02	91	20
Волгоградская Обл-9	8,25	-	04.06.2014	-	-	-	6,65	1,69	52	3
Иркутская Обл-7	10,00	-	25.12.2011	-	-	-	6,67	0,28	250	12
Калужская Обл-4	10,01	-	26.06.2013	-	-	-	7,26	1,20	152	14
Калужская Обл-5	8,20	-	19.05.2016	▲ 102,19	0,19	148 176	7,79	3,57	85	31
Карелия, 9	9,91	-	18.06.2015	-	-	-	10,71	1,78	453	23
КОМИ-9	7,75	-	18.10.2014	-	-	-	7,46	2,33	98	13
Костромская Обл-5	9,00	-	20.12.2012	▼ 100,95	-0,06	8 318	8,05	0,80	274	27
Краснодарский край, 3	8,30	-	27.09.2014	▲ 101,70	0,01	24	7,54	2,25	110	30
Красноярский край, 4	10,89	-	08.11.2012	- 102,99	-	-	6,47	0,70	131	38
Московская Обл-7	8,00	-	16.04.2014	- 100,00	-	3 098	8,15	2,32	168	51
Московская Обл-8	9,00	-	11.06.2013	- 101,19	-	-	8,01	1,07	238	35
Московская Обл-9	18,00	-	15.03.2012	- 104,00	-	-	5,37	0,31	109	37
Нижегородская Обл-3	7,70	-	20.10.2011	▼ 100,20	-0,36	5 831	5,70	0,10	264	17
Нижегородская Обл-5	13,00	-	02.12.2012	-	-	-	6,85	0,75	162	29
Нижегородская Обл-6	8,50	-	07.10.2015	-	-	-	7,60	2,65	98	30
Рязанская Обл-1	8,80	-	27.11.2014	-	-	-	7,66	2,08	131	24
Самарская Обл-4	6,98	-	20.06.2012	▲ 100,35	0,03	50 187	6,67	0,75	144	46
Самарская Обл-5	9,30	-	19.12.2013	- 102,69	-	-	6,45	0,89	103	30
Самарская Обл-7	7,49	-	30.11.2016	▼ 99,25	-0,25	59 660	7,97	3,01	121	49
Санкт-Петербург, 38	7,76	-	19.11.2015	-	-	-	7,32	3,58	38	22
Тверская Обл-7	8,50	-	15.12.2015	- 101,50	-	-	8,29	3,30	144	31
Тверская Обл-8	15,00	-	26.12.2013	-	-	-	6,43	0,34	204	24
Тверская Обл-9	12,50	-	12.06.2014	-	-	-	7,69	1,72	155	20
Удмуртская респ, 2	8,40	-	15.07.2012	-	-	-	7,26	0,82	192	15
Удмуртская республика, 4	8,70	-	25.11.2015	-	-	-	7,99	2,97	124	25
Уфа, 6	9,00	-	24.12.2013	-	-	-	7,58	2,08	123	6
Хакасия-1	8,20	-	25.08.2013	-	-	-	6,76	1,41	83	23
ХМАО, 6	10,00	-	22.12.2011	- 101,50	-	-	4,44	0,27	30	28
ХМАО, 7	10,40	-	20.12.2012	- 104,82	-	-	6,48	1,20	73	31
ХМАО, 8	10,80	-	19.12.2013	▼ 107,25	-0,95	11	7,40	2,04	107	34
Чувашия, 6	7,24	-	17.04.2012	- 101,00	-	-	5,63	0,58	67	23
Чувашия, 7	9,16	-	04.06.2013	- 99,00	-	-	10,18	1,20	442	20
Чувашия, 8	8,00	-	15.06.2014	-	-	-	7,29	2,46	75	21
Якутия, 3	7,95	-	20.05.2016	-	-	-	-	3,32	-	-
Якутия-1	7,95	-	11.04.2013	- 100,20	-	10	7,91	0,79	262	25
Якутия-7	7,80	-	17.04.2014	- 101,35	-	-	7,26	1,86	103	24
Якутия-9	9,75	-	19.09.2013	-	-	-	6,43	1,27	61	26
Ярославская Обл-9	8,25	-	16.05.2013	-	-	-	5,90	1,34	3	28

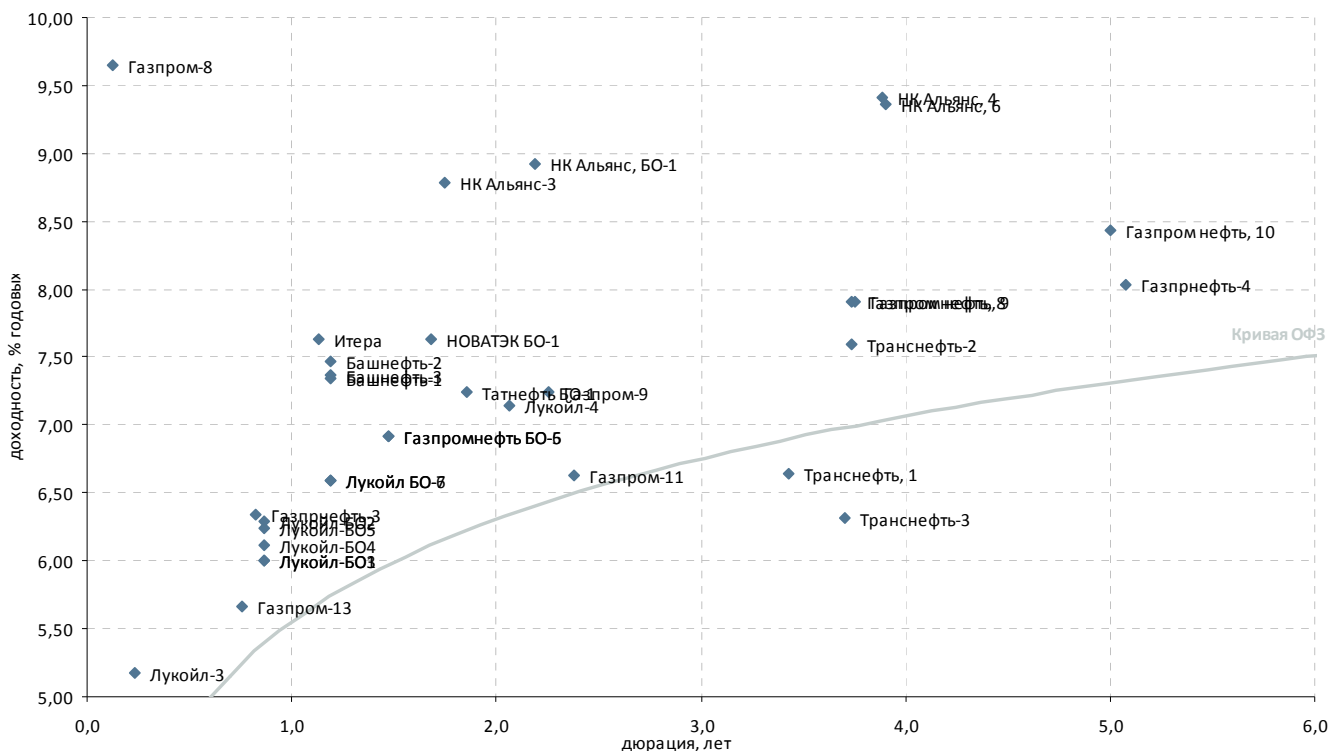
\* - рейтинг ликвидности рассчитывается на основе данных за 90 дней и обновляется ежедневно

Источник: ММВБ; оценка: Велес Капитал



# Атлас рынка корпоративных облигаций

## Нефть и газ



Выпуск	Купон, % год.	Оферта	Погашение	Цена, %	Изм. цены, б.п.	Объем торгов, тыс руб.	Эф. дох-ть, % год.	Дюрация, лет	Спрэд к крив. ОФЗ	Рейтинг ликвидн.
<b>Нефть и газ</b>										
Башнефть-1	12,50	21.12.2012	13.12.2016	106,30	-0,04	55 594	7,35	1,19	160	46
Башнефть-2	12,50	21.12.2012	13.12.2016	106,15	-0,20	53 342	7,47	1,19	173	45
Башнефть-3	12,50	21.12.2012	13.12.2016	106,27	0,32	277 092	7,37	1,19	163	56
Газпрнефть-3	14,75	23.07.2012	12.07.2016	107,00	-0,07	161 908	6,34	0,83	100	56
Газпрнефть-4	8,20	16.04.2018	09.04.2019	101,60	-0,07	31 400	8,04	5,07	71	40
Газпром нефть, 10	8,90	05.02.2018	26.01.2021	103,10	-	-	8,44	5,00	113	45
Газпром нефть, 8	8,50	-	02.02.2016	102,70	-	-	7,91	3,74	92	48
Газпром нефть, 9	8,50	08.02.2016	26.01.2021	102,70	-	-	7,91	3,75	92	51
Газпром-11	13,75	-	24.06.2014	118,09	1,06	47 032	6,63	2,38	13	49
Газпром-13	13,12	-	26.06.2012	105,70	0,05	1 797	5,67	0,76	42	35
Газпром-8	7,00	-	27.10.2011	-	-	-	9,65	0,12	640	22
Газпром-9	7,23	-	12.02.2014	-	-	-	7,24	2,25	80	26
Газпромнефть БО-5	7,15	-	09.04.2013	100,35	-	-	6,92	1,47	94	33
Газпромнефть БО-6	7,15	-	09.04.2013	-	-	-	6,92	1,47	94	36
Итера	8,50	-	20.11.2012	-	-	-	7,63	1,13	195	19
Лукойл БО-6	9,20	-	13.12.2012	103,20	-	-	6,59	1,19	85	27
Лукойл БО-7	9,20	-	13.12.2012	103,20	-	-	6,59	1,19	85	26
Лукойл-3	7,10	-	08.12.2011	100,45	-0,18	841	5,18	0,24	120	44
Лукойл-4	7,40	-	05.12.2013	100,75	0,25	63 344	7,15	2,06	81	33
Лукойл-БО1	13,35	-	06.08.2012	-	-	-	6,01	0,87	61	27
Лукойл-БО2	13,35	-	06.08.2012	106,15	-0,25	1	6,29	0,87	89	26
Лукойл-БО3	13,35	-	06.08.2012	-	-	-	6,01	0,87	61	27
Лукойл-БО4	13,35	-	06.08.2012	106,30	-	-	6,12	0,87	72	29
Лукойл-БО5	13,35	-	06.08.2012	106,20	-	-	6,23	0,87	84	27
НК Альянс, 4	8,85	09.06.2016	01.06.2021	98,95	-0,01	24 738	9,41	3,89	237	67
НК Альянс, 6	8,85	15.06.2016	04.06.2021	98,82	-	-	9,37	3,90	233	52
НК Альянс, БО-1	9,25	-	04.02.2014	101,09	-	-	8,92	2,19	251	49
НК Альянс-3	9,75	01.08.2013	21.07.2020	101,95	-0,05	61 170	8,78	1,75	262	33
НОВАТЭК БО-1	7,50	-	25.06.2013	100,00	-	-	7,63	1,68	151	42
Сахатранснефтегаз, 2	12,20	-	26.07.2013	101,30	-	-	11,71	1,71	558	28
Татнефть БО-1	7,25	-	20.09.2013	100,24	-1,26	6 080	7,25	1,85	102	26
Транснефть, 1	10,00	20.05.2015	13.05.2019	-	-	-	6,64	3,43	-	32
Транснефть-2	9,50	08.10.2015	01.10.2019	-	-	-	7,59	3,74	60	15
Транснефть-3	9,90	25.09.2015	18.09.2019	109,35	-	349 915	6,32	3,71	-	93

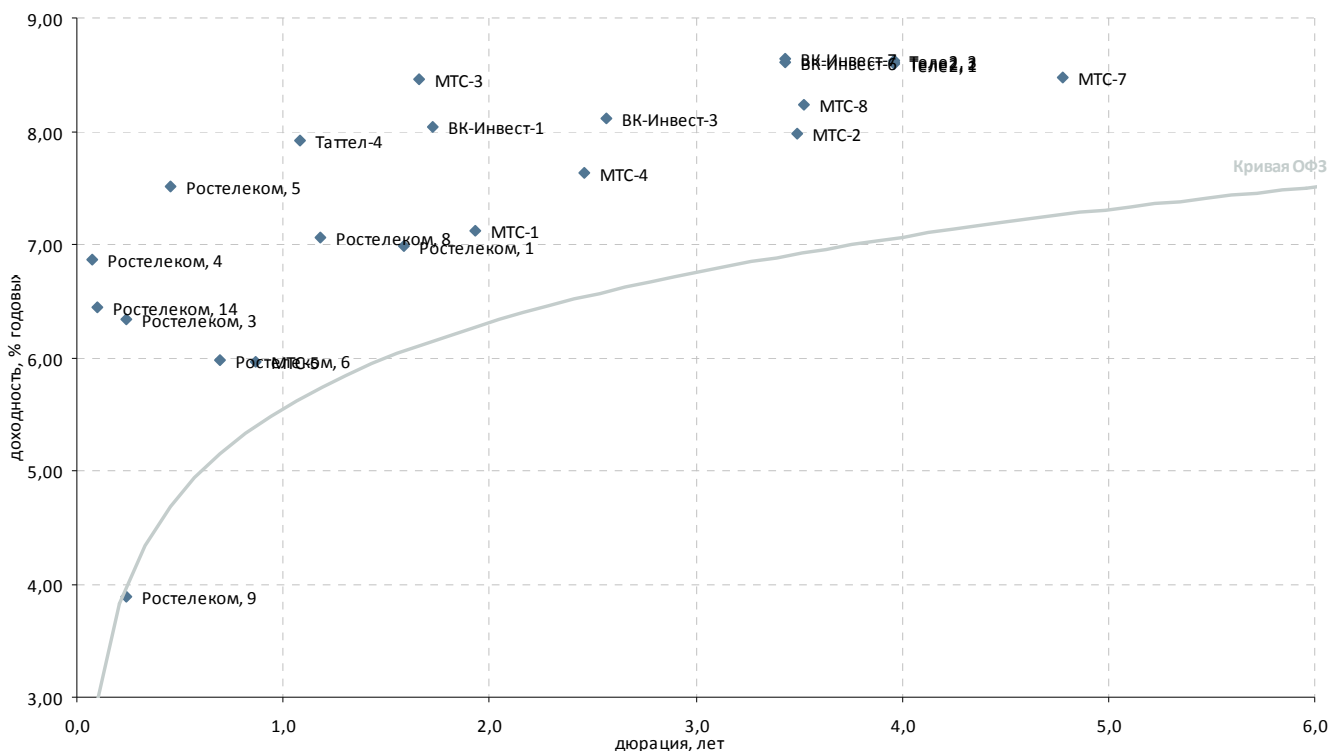
\* - рейтинг ликвидности рассчитывается на основе данных за 90 дней и обновляется ежедневно

Источник: ММВБ; оценка: Велес Капитал





### Связь



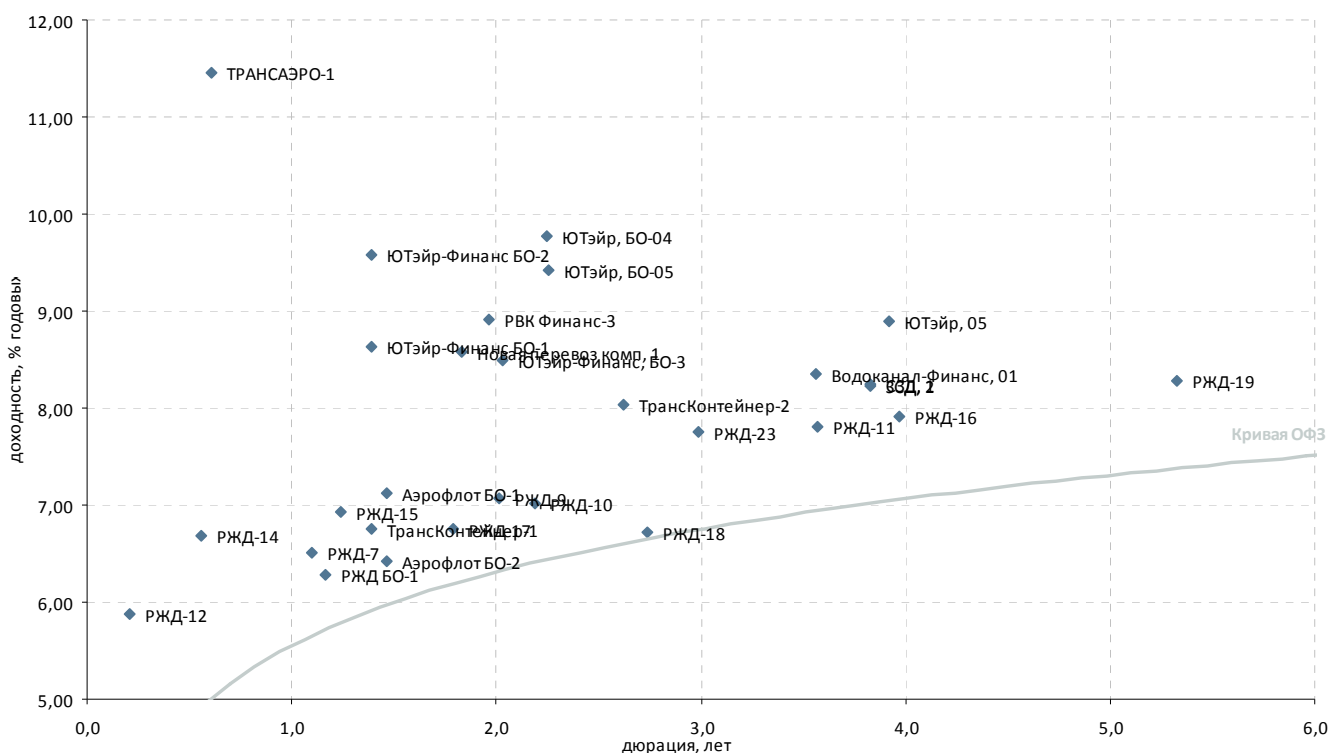
Выпуск	Купон, % год.	Оферта	Погашение	Цена, %	Изм. цены, б.п.	Объем торгов, тыс руб.	Эф. дох-ть, % год.	Дюрация, лет	Спрэд к крив. ОФЗ	Рейтинг ликвидн.
<b>Традиционные операторы связи</b>										
Ростелеком, 1	6,60	-	08.08.2013	99,58	-	-	6,99	1,58	93	24
Ростелеком, 10	6,91	-	21.05.2013	100,20	-	-	0,87	1,29	-	6
Ростелеком, 11	11,70	-	24.07.2019	105,80	0,31	206 602	11,97	4,90	468	39
Ростелеком, 13	11,00	24.10.2011	17.10.2012	101,00	-	-	2,11	0,11	-	13
Ростелеком, 14	11,40	20.10.2011	18.10.2012	100,51	-	-	6,44	0,10	338	24
Ростелеком, 2	10,50	-	17.11.2011	-	-	-	0,34	0,18	-	-
Ростелеком, 3	8,50	-	13.03.2012	-	-	-	6,33	0,24	233	2
Ростелеком, 4	-	10.10.2011	03.04.2013	-	-	-	6,86	0,07	415	15
Ростелеком, 5	7,60	-	30.05.2012	-	-	-	7,52	0,45	283	15
Ростелеком, 6	7,80	-	30.05.2012	101,30	-	-	5,98	0,69	82	23
Ростелеком, 8	6,65	-	03.09.2013	-	-	-	7,06	1,18	133	1
Ростелеком, 9	8,10	-	08.12.2012	101,00	-	-	3,88	0,24	-	16
Таттел-4	8,25	-	01.11.2012	-	-	-	7,92	1,08	228	11
<b>Сотовые операторы</b>										
ВК-Инвест-1	9,25	-	19.07.2013	102,30	-0,20	444 890	8,03	1,72	189	30
ВК-Инвест-3	7,40	-	08.07.2014	98,60	1,10	374 133	8,12	2,56	154	76
ВК-Инвест-6	8,30	-	13.10.2015	99,55	-0,30	39 182	8,61	3,43	171	72
ВК-Инвест-7	8,30	-	13.10.2015	99,45	-0,57	79 042	8,64	3,43	174	54
МТС-1	7,00	-	17.10.2013	100,00	-	-	7,12	1,93	84	24
МТС-2	7,75	-	20.10.2015	99,71	-0,14	2	7,98	3,49	107	55
МТС-3	8,00	20.06.2013	12.06.2018	-	-	-	8,46	1,66	236	32
МТС-4	7,60	-	13.05.2014	99,85	0,13	21 019	7,64	2,46	110	64
МТС-5	14,25	24.07.2012	19.07.2016	106,74	0,31	476	5,96	0,86	56	68
МТС-7	8,70	-	07.11.2017	101,85	-0,16	1 154	8,48	4,78	122	62
МТС-8	8,15	12.11.2015	03.11.2020	100,25	-	-	8,24	3,53	131	65
Теле2, 1	8,40	22.06.2016	11.06.2021	99,90	-	-	8,60	3,96	154	52
Теле2, 2	8,40	22.06.2016	11.06.2021	99,84	-0,06	9 485	8,61	3,96	156	55
Теле2, 3	8,40	22.06.2016	11.06.2021	99,80	-	-	8,62	3,96	157	37

\* - рейтинг ликвидности рассчитывается на основе данных за 90 дней и обновляется ежедневно

Источник: ММВБ; оценка: Велес Капитал



## Транспорт



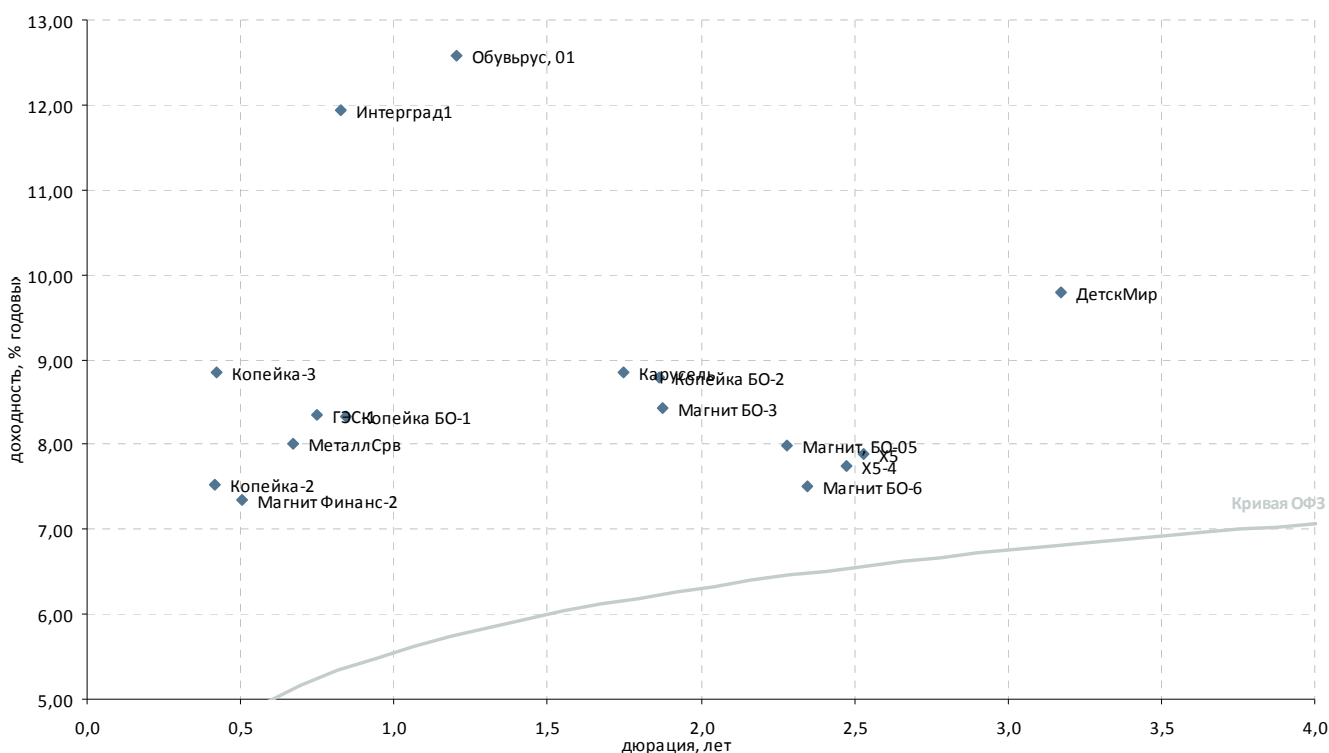
Выпуск	Купон, % год.	Оферта	Погашение	Цена, %	Изм. цены, б.п.	Объем торгов, тыс руб.	Эф. дох-ть, % год.	Дюрация, лет	Спрэд к крив. ОФЗ	Рейтинг ликвидн.
<b>Авиакомпании</b>										
Аэрофлот БО-1	7,75	-	08.04.2013	- 101,08	-	-	7,13	1,46	116	30
Аэрофлот БО-2	7,75	-	08.04.2013	- 102,10	-	-	6,42	1,46	45	30
TRANSAERO-1	11,85	03.05.2012	23.10.2013	▼ 100,40	-0,12	2 551	11,46	0,61	645	34
ЮТэйр, 05	9,50	-	21.07.2016	-	-	-	8,89	3,92	184	41
ЮТэйр, БО-04	9,00	-	26.03.2014	- 99,02	-	-	9,78	2,25	334	31
ЮТэйр, БО-05	9,00	-	26.03.2014	- 99,75	-	-	9,43	2,25	299	31
ЮТэйр-Финанс БО-1	12,50	-	26.03.2013	-	-	-	8,64	1,39	273	20
ЮТэйр-Финанс БО-2	12,50	-	26.03.2013	-	-	-	9,57	1,39	366	24
ЮТэйр-Финанс, БО-3	9,45	-	19.12.2013	-	-	-	8,49	2,03	217	16
<b>Остальные транспортные компании</b>										
Водоканал-Финанс, 01	8,80	-	09.12.2015	-	-	-	8,35	3,57	141	29
ЗСД, 2	8,75	29.04.2016	13.05.2031	- 102,60	-	-	8,23	3,83	121	42
МособгазФин-2	9,25	-	24.06.2012	▼ 98,19	-0,30	23	12,04	0,76	679	31
МосТрАвт	11,80	-	18.12.2012	-	-	-	23,31	0,95	1 781	3
Новая перевоз комп, 1	9,25	-	10.07.2015	- 101,70	-	864	8,58	1,83	237	24
РВК Финанс-3	9,00	14.11.2013	09.11.2015	- 100,52	-	-	8,91	1,97	262	28
РейлТрансАвто-1	17,50	-	04.12.2013	-	-	-	-	-	-	-
РЖД БО-1	9,40	-	05.12.2012	▲ 103,74	0,10	56 937	6,28	1,17	56	44
РЖД-10	15,00	-	06.03.2014	▼ 118,19	-0,18	1 988	7,01	2,19	61	49
РЖД-11	7,80	-	18.11.2015	▼ 100,50	-0,29	10 060	7,80	3,57	86	59
РЖД-12	14,90	28.11.2011	16.05.2019	▼ 101,84	-0,11	9 363	5,88	0,21	204	87
РЖД-13	0,10	12.03.2012	06.03.2014	- 100,00	-	14 847 759	0,42	0,50	-	36
РЖД-14	9,75	12.04.2012	07.04.2015	- 101,77	-	129 841	6,69	0,56	177	49
РЖД-15	10,50	26.12.2012	20.06.2016	-	-	-	6,94	1,24	115	50
РЖД-16	7,90	08.06.2016	05.06.2017	- 100,55	-	109 415	7,90	3,97	85	89
РЖД-17	10,80	24.07.2013	16.07.2018	-	-	-	6,75	1,79	56	27
РЖД-18	11,00	23.07.2014	15.07.2019	- 109,70	-	10 970	6,72	2,74	7	38
РЖД-19	8,15	18.07.2018	08.07.2024	-	-	-	8,27	5,33	89	16
РЖД-23	9,00	05.02.2015	16.01.2025	- 104,08	-	-	7,76	2,99	101	48
РЖД-7	7,55	-	07.11.2012	▼ 101,25	-0,01	10	6,50	1,10	84	26
РЖД-9	6,90	-	13.11.2013	▼ 99,90	-0,28	50	7,07	2,01	75	39
СЗД, 1	8,75	29.04.2016	13.05.2031	- 102,55	-	-	8,24	3,83	122	34
ТрансКонтейнер-1	9,50	-	26.02.2013	-	-	-	6,76	1,39	84	29
ТрансКонтейнер-2	8,80	-	04.06.2015	- 102,36	-	-	8,04	2,62	143	27

\* - рейтинг ликвидности рассчитывается на основе данных за 90 дней и обновляется ежедневно

Источник: ММВБ; оценка: Велес Капитал



## Торговля



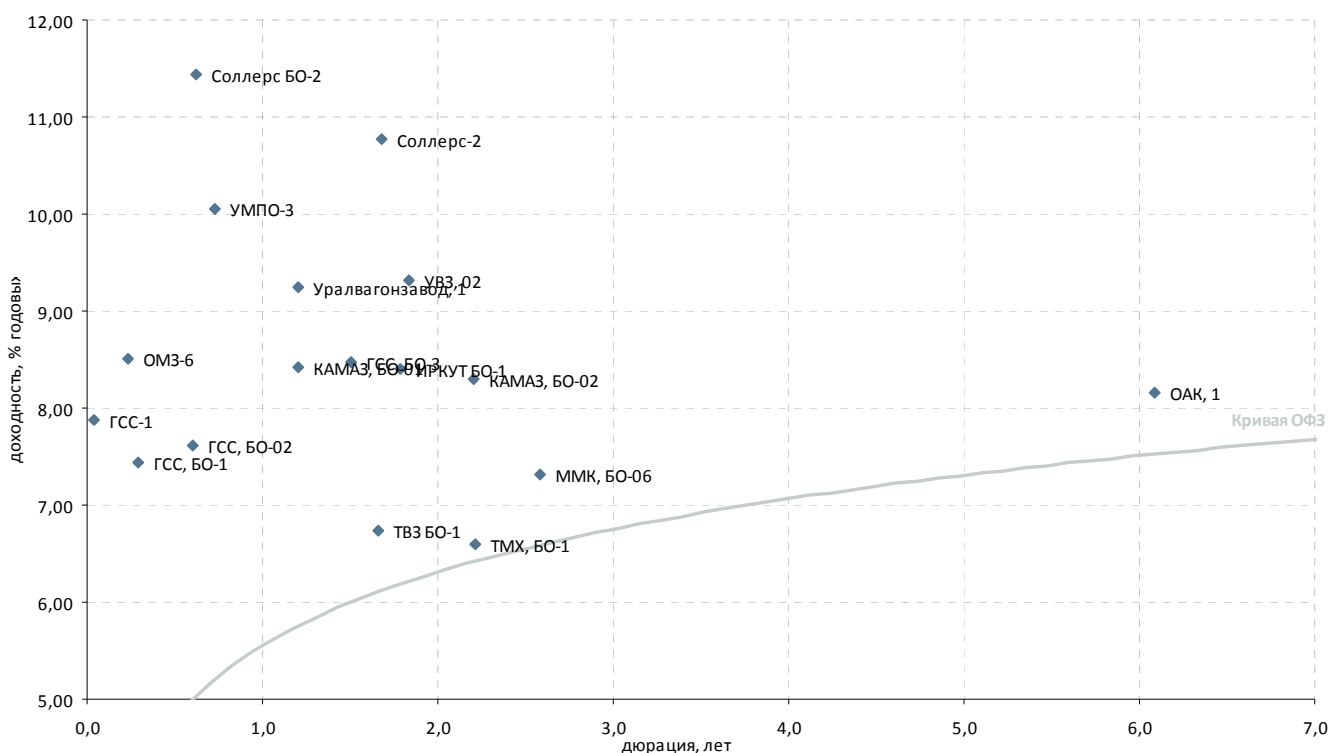
Выпуск	Купон, % год.	Оферта	Погашение	Цена, %	Изм. цены, б.п.	Объем торгов, тыс руб.	Эф. дох-ть, % год.	Дюрация, лет	Спрэд к крив. ОФЗ	Рейтинг ликвидн.
<b>Розничные сети</b>										
X5	7,95	-	01.07.2014	-	-	-	7,89	2,53	132	30
X5-4	7,75	09.06.2014	02.06.2016	- 100,35	-	-	7,74	2,47	120	37
Виктория-Финанс БО-1	8,00	-	12.02.2013	-	-	-	-	1,36	-	-
Карусель	12,00	-	12.09.2013	-	-	-	8,86	1,74	270	10
Копейка БО-1	9,50	30.07.2012	23.07.2013	- 101,19	-	-	8,33	0,84	296	26
Копейка БО-2	9,00	-	01.10.2013	- 100,92	-	-	8,78	1,87	255	31
Копейка-2	16,50	-	15.02.2012	▲ 103,80	0,10	47	7,53	0,42	294	30
Копейка-3	9,80	-	15.02.2012	-	-	-	8,86	0,42	425	26
Магнит БО-1	8,25	-	09.09.2013	-	-	-	8,08	1,88	184	17
Магнит БО-2	8,25	-	09.09.2013	-	-	-	7,22	1,88	98	12
Магнит БО-3	8,25	-	09.09.2013	- 100,00	-	99	8,42	1,88	218	18
Магнит БО-4	8,25	-	09.09.2013	- 100,60	-	50 300	8,08	1,88	184	28
Магнит БО-6	7,75	-	22.04.2014	-	-	-	7,52	2,35	103	33
Магнит Финанс-2	8,20	-	23.03.2012	- 100,50	-	-	7,34	0,51	253	37
Магнит, БО-05	8,00	-	28.02.2014	-	-	-	7,99	2,28	154	31
Матрица-3	15,00	24.11.2011	22.11.2012	-	-	-	-	-	-	-
Обувьрус, 01	12,25	27.12.2012	25.06.2014	-	-	-	12,59	1,21	683	15
ТД Спартак-Казань, 3	14,00	14.11.2012	08.05.2014	-	-	-	14,45	1,07	881	2
Югинвестрегион-1	13,75	25.10.2011	21.04.2015	-	-	-	-	-	-	-
<b>Торговля топливом и газом</b>										
ГЭС-1	8,00	-	20.06.2012	- 99,85	-	11 982	8,34	0,75	310	24
<b>Торговля металлом</b>										
ДиПОС	6,00	23.12.2011	19.06.2012	-	-	-	31,18	0,28	2 703	1
МеталлСрв	9,00	-	23.05.2012	- 100,74	-	-	8,01	0,67	289	23
<b>Прочие торговые компании</b>										
ДОМО-1	14,00	23.05.2012	16.05.2013	-	-	-	14,74	0,67	963	3
АлмГрэйс	15,00	-	07.06.2012	-	-	-	0,69	0,70	-	-
АптЗ6.6-2	18,00	-	05.06.2012	▼ 100,60	-0,12	8 020	17,72	0,47	1 300	42
ДетскМир	8,50	-	26.05.2015	-	-	-	9,80	3,17	299	29
Интерград1	9,10	19.07.2012	09.07.2014	-	-	-	11,95	0,83	660	3
КубНива-1	15,50	-	20.02.2014	- 104,55	-	-	13,69	2,12	732	14

\* - рейтинг ликвидности рассчитывается на основе данных за 90 дней и обновляется ежедневно

Источник: ММВБ; оценка: Велес Капитал



## Машиностроение



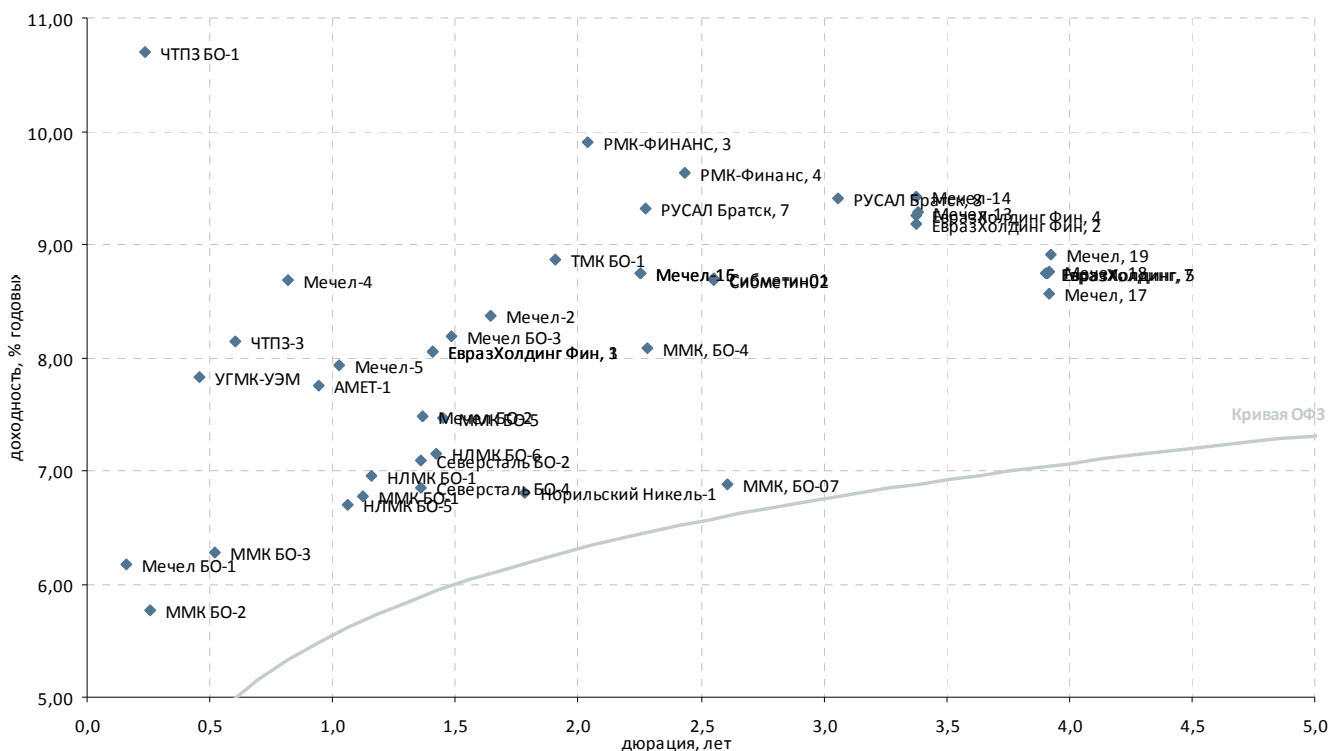
Выпуск	Купон, % год.	Оферта	Погашение	Цена, %	Изм. цены, б.п.	Объем торгов, тыс руб.	Эф. дох-ть, % год.	Дюрация, лет	Спрэд к крив. ОФЗ	Рейтинг ликвидн.	
<b>Автомобилестроение</b>											
АвтоВАЗ-4	0,10	24.05.2012	20.05.2014	-	-	-	13,20	0,70	805	13	
КАМАЗ, БО-01	9,00	19.12.2012	16.12.2013	-	-	-	8,43	1,21	267	28	
КАМАЗ, БО-02	8,60	-	04.02.2014	-	-	-	8,29	2,20	188	38	
Соллерс БО-2	13,00	08.05.2012	01.05.2013	-	101,12	-	11,43	0,62	640	36	
Соллерс-2	12,50	-	17.07.2013	▲	103,26	0,69	1 477	10,77	1,68	465	36
<b>Транспортное машиностроение</b>											
ТВЗ БО-1	6,50	-	12.06.2013	-	-	-	6,74	1,66	63	1	
ТМХ, БО-1	6,50	-	23.01.2014	-	-	-	6,60	2,21	18	8	
<b>Самолетостроение</b>											
ГСС, БО-02	7,50	26.04.2012	22.04.2014	-	-	-	7,62	0,60	262	17	
ГСС, БО-1	8,25	27.12.2011	20.12.2013	-	100,25	-	7,43	0,29	324	25	
ГСС, БО-3	8,25	25.04.2013	22.04.2014	-	99,90	-	8,48	1,50	249	36	
ГСС-1	9,25	27.09.2011	26.03.2017	-	100,05	-	7,87	0,04	588	31	
ИРКУТ БО-1	9,25	-	10.09.2013	-	-	-	8,41	1,79	222	31	
ОАК, 1	8,00	-	17.03.2020	-	-	-	8,16	6,09	63	15	
<b>Тяжелое машиностроение</b>											
ОМЗ-6	13,00	08.12.2011	31.05.2013	-	-	-	8,51	0,24	454	9	
УВЗ, 02	8,95	30.08.2013	20.02.2018	-	-	-	9,31	1,84	310	36	
Уралвагонзавод, 1	9,25	18.12.2012	07.12.2017	-	100,22	-	9,25	1,20	350	31	
<b>Авиадвигателестроение и производство газотурбинных систем</b>											
СатурнНПО-2	9,25	-	20.09.2011	-	-	-	-	0,02	-	-	
СатурнНПО-3	8,50	06.12.2011	06.06.2014	-	-	-	-	0,23	-	-	
УМПО-3	10,00	-	14.06.2012	-	100,10	-	10,06	0,73	485	17	
<b>ВПК и ракетно-космическое машиностроение</b>											
Протон	9,00	-	12.06.2012	-	-	-	94,77	0,72	8 957	-	
Энергомаш	13,00	-	22.11.2011	-	-	-	-	0,12	-	-	
<b>Черная металлургия</b>											
ММК, БО-06	7,20	-	10.07.2014	-	100,00	-	7,32	2,58	74	37	

\* - рейтинг ликвидности рассчитывается на основе данных за 90 дней и обновляется ежедневно

Источник: ММВБ; оценка: Велес Капитал



## Металлургия



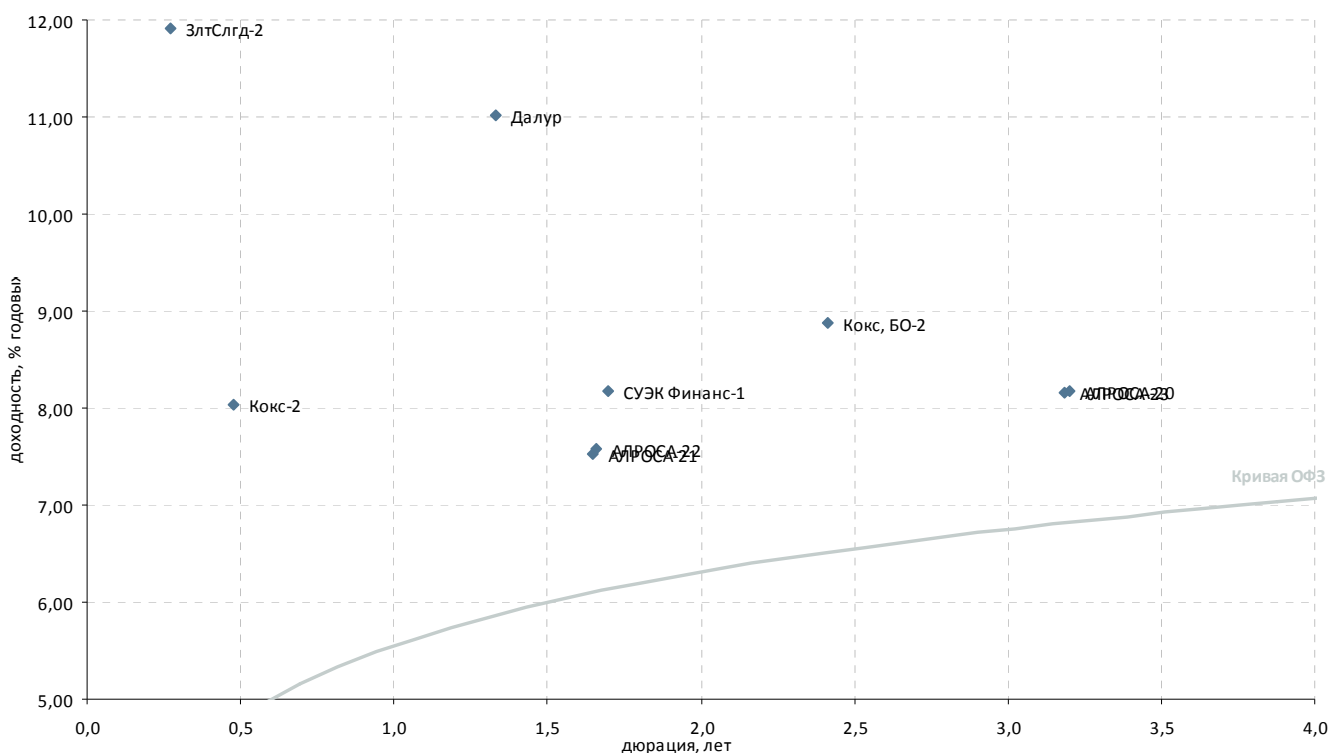
Выпуск	Купон, % год.	Оферта	Погашение	Цена, %	Изм. цены, б.п.	Объем торгов, тыс руб.	Эф. дох-ть, % год.	Дюрация, лет	Спрэд к крив. ОФЗ	Рейтинг ликвидн.
<b>Черная металлургия</b>										
АМЕТ-1	8,50	30.08.2012	22.08.2013	-	-	-	7,75	0,94	226	26
ЕвразХолдинг Фин, 1	9,25	26.03.2013	13.03.2020	▼ 101,91	-0,09	84 602	8,06	1,41	213	41
ЕвразХолдинг Фин, 2	9,95	28.10.2015	19.10.2020	▼ 103,26	-0,46	205 507	9,18	3,38	230	52
ЕвразХолдинг Фин, 3	9,25	26.03.2013	13.03.2020	▼ 101,92	-1,07	16 216	8,05	1,41	213	37
ЕвразХолдинг Фин, 4	9,95	28.10.2015	19.10.2020	▼ 103,00	-0,50	102 676	9,26	3,38	238	38
ЕвразХолдинг, 5	8,40	03.06.2016	27.05.2021	- 99,35	-	71 333	8,75	3,91	171	39
ЕвразХолдинг, 7	8,40	01.06.2016	25.05.2021	▼ 99,35	-0,15	102 529	8,75	3,91	171	50
Мечел БО-1	12,50	11.11.2011	09.11.2012	▲ 101,00	0,29	1 778	6,18	0,16	261	36
Мечел БО-2	9,75	-	12.03.2013	-	-	-	7,48	1,37	159	26
Мечел БО-3	9,75	-	24.04.2013	- 102,55	-	-	8,18	1,48	220	30
Мечел, 17	8,40	06.06.2016	27.05.2021	- 100,00	-	-	8,57	3,92	153	39
Мечел, 18	8,40	06.06.2016	27.05.2021	- 99,32	-	-	8,76	3,92	171	53
Мечел, 19	8,40	09.06.2016	01.06.2021	▼ 98,75	-1,19	988	8,91	3,92	187	43
Мечел-13	10,00	03.09.2015	25.08.2020	▼ 103,00	-1,00	119 608	9,29	3,38	241	33
Мечел-14	10,00	03.09.2015	25.08.2020	▼ 102,56	-0,80	125 105	9,43	3,38	255	33
Мечел-15	8,25	20.02.2014	09.02.2021	- 99,31	-	-	8,75	2,25	231	36
Мечел-16	8,25	20.02.2014	09.02.2021	- 99,31	-	-	8,75	2,25	231	38
Мечел-2	7,40	-	12.06.2013	▼ 98,70	-0,17	11 953	8,37	1,64	228	47
Мечел-4	19,00	30.07.2012	21.07.2016	▼ 108,88	-1,17	77	8,68	0,82	335	36
Мечел-5	12,50	18.10.2012	09.10.2018	▼ 105,00	-0,42	26 251	7,93	1,03	235	34
ММК БО-1	6,90	-	15.11.2012	- 100,25	-	600 300	6,78	1,13	109	31
ММК БО-2	9,70	16.12.2011	12.12.2012	- 101,00	-	102 657	5,76	0,26	169	48
ММК БО-3	6,47	26.03.2012	19.09.2013	- 100,15	-	-	6,27	0,52	144	31
ММК БО-5	7,65	-	04.04.2013	▼ 100,45	-0,25	304 486	7,47	1,45	151	38
ММК, БО-07	7,25	-	22.07.2014	▲ 101,23	2,02	10 123	6,88	2,61	28	48
ММК, БО-4	7,65	-	27.02.2014	- 99,40	-	-	8,08	2,28	163	29
НЛМК БО-1	9,75	-	04.12.2012	- 103,36	-	-	6,95	1,16	124	16
НЛМК БО-5	10,75	-	30.10.2012	- 104,45	-	-	6,70	1,06	108	44
НЛМК БО-6	7,75	-	05.03.2013	- 101,00	-	-	7,15	1,42	121	34
Северсталь БО-1	14,00	22.09.2011	18.09.2012	▲ 100,48	0,15	637 332	3,77	0,02	225	81
Северсталь БО-2	9,75	-	15.02.2013	▼ 103,72	-0,08	20 744	7,08	1,36	119	40
Северсталь БО-4	9,75	-	15.02.2013	-	-	-	6,85	1,36	96	25
СибметинО1	13,50	20.10.2014	10.10.2019	▲ 113,33	0,18	173 409	8,70	2,55	212	68
СибметинО2	13,50	20.10.2014	10.10.2019	▼ 113,36	-0,44	741 565	8,69	2,55	211	77
<b>Производители труб</b>										
ТМК БО-1	8,85	-	22.10.2013	- 100,30	-	334 697	8,87	1,91	261	32
ЧТПЗ БО-1	16,50	08.12.2011	04.12.2012	▲ 101,33	0,14	33 081	10,70	0,24	673	41
ЧТПЗ-3	8,00	26.04.2012	21.04.2015	-	-	-	8,14	0,60	314	5
<b>Цветная металлургия</b>										
НОК	10,00	-	22.09.2011	-	-	-	-	-	-	-
НОК-3	12,50	-	26.08.2014	-	-	-	-	1,05	-	-
Норильский Никель-1	7,00	-	30.07.2013	▲ 100,40	0,10	68 275	6,80	1,78	62	46
РМК-ФИНАНС, 3	10,40	20.12.2013	15.12.2015	▼ 101,42	-0,43	297 859	9,91	2,04	358	47
РМК-Финанс, 4	9,00	10.06.2014	02.06.2016	▼ 99,00	-0,67	378 147	9,63	2,43	311	55
РУСАЛ Братск, 7	8,30	03.03.2014	22.02.2018	▼ 98,26	-0,14	14 061	9,31	2,28	286	60
РУСАЛ Братск, 8	8,50	15.04.2015	05.04.2021	▲ 97,92	0,04	199 796	9,40	3,06	263	56
УГМК-УЭМ	8,25	-	28.02.2012	-	-	-	7,82	0,46	312	2

\* - рейтинг ликвидности рассчитывается на основе данных за 90 дней и обновляется ежедневно

Источник: ММВБ; оценка: Велес Капитал



### Горнодобывающая промышленность



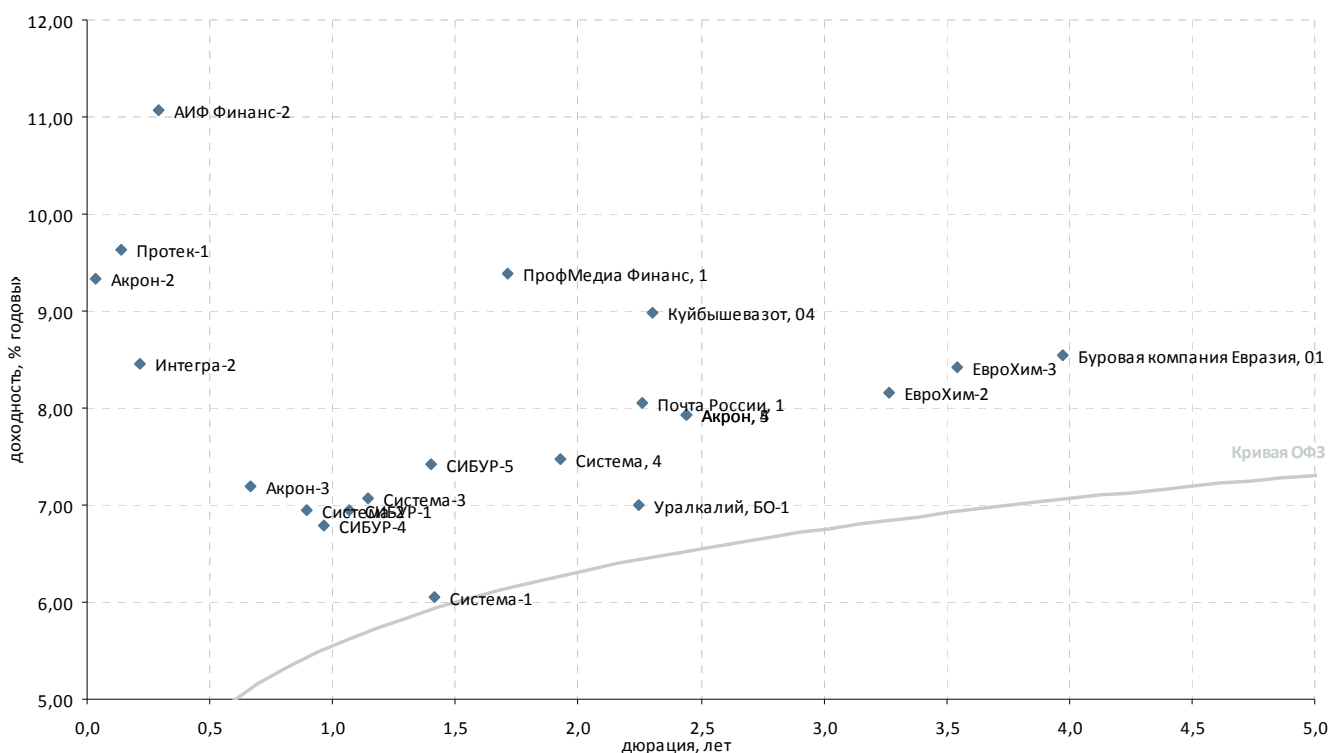
Выпуск	Купон, % год.	Оферта	Погашение	Цена, %	Изм. цены, б.п.	Объем торгов, тыс руб.	Эф. дох-ть, % год.	Дюрация, лет	Спрэд к крив. ОФЗ	Рейтинг ликвидн.
<b>Горнодобывающая промышленность</b>										
АЛРОСА-20	8,95	-	23.06.2015	103,29	-0,01	1	8,17	3,20	135	42
АЛРОСА-21	8,25	25.06.2013	18.06.2015	101,54	-0,04	5 622	7,53	1,65	143	61
АЛРОСА-22	8,25	28.06.2013	23.06.2015	101,45	-0,05	35 876	7,59	1,66	148	40
АЛРОСА-23	8,95	-	18.06.2015	103,30	-	-	8,16	3,19	135	45
Белон-2	0,01	-	23.02.2012	-	-	-	-	0,37	-	-
Далур	10,00	-	05.02.2013	-	-	-	11,02	1,33	516	-
ЗлтСлгд-2	15,00	-	21.12.2011	-	-	-	11,91	0,27	778	23
ЗлтСлгд-3	16,50	06.06.2012	29.05.2014	102,95	-	-	12,46	0,69	731	38
Кокс, БО-2	8,70	-	28.05.2014	100,00	-	-	8,88	2,41	237	39
Кокс-2	12,00	-	15.03.2012	102,00	-	-	8,03	0,48	329	13
СУЭК Финанс-1	9,35	10.07.2013	26.06.2020	102,21	-0,11	204 655	8,17	1,70	204	63

\* - рейтинг ликвидности рассчитывается на основе данных за 90 дней и обновляется ежедневно

Источник: ММВБ; оценка: Велес Капитал



## Прочее



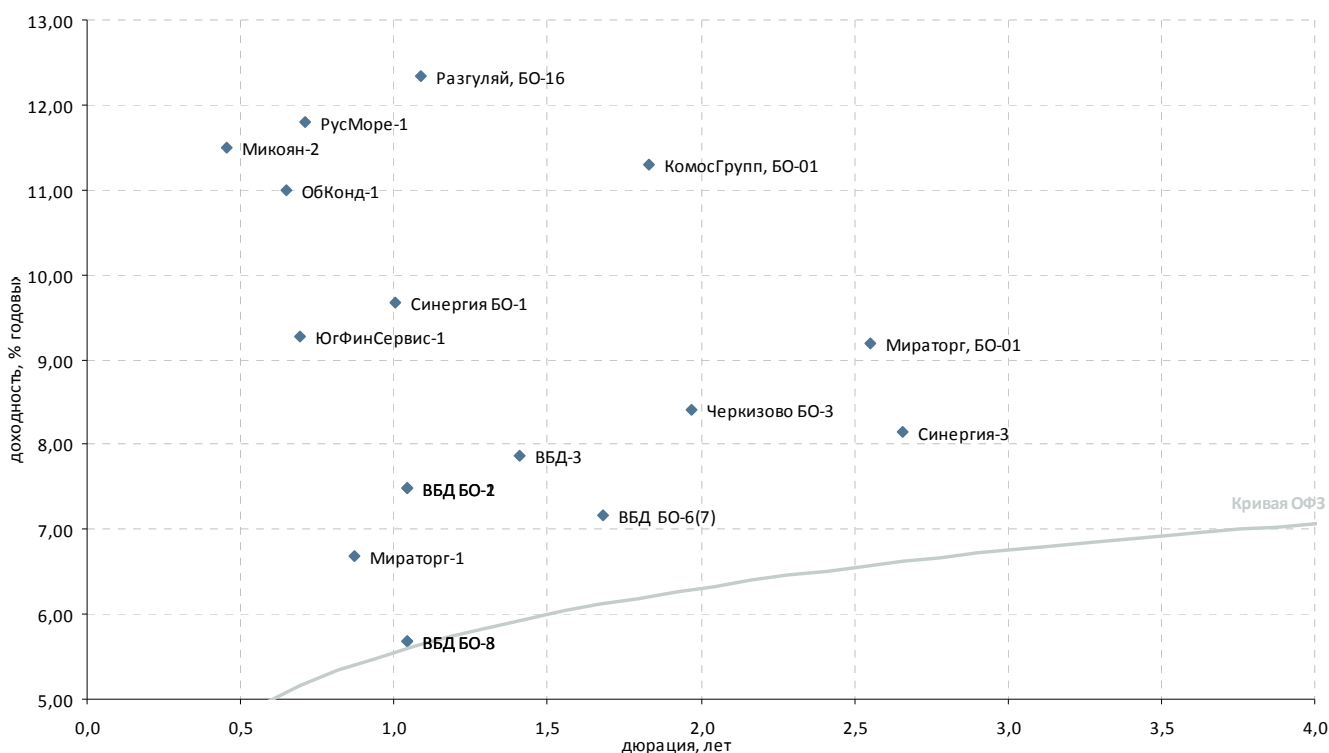
Выпуск	Купон, % год.	Оферта	Погашение	Цена, %	Изм. цены, б.п.	Объем торгов, тыс руб.	Эф. дох-ть, % год.	Дюрация, лет	Спрэд к крив. ОФЗ	Рейтинг ликвидн.
<b>Химическая промышленность и производство удобрений</b>										
Акрон, 4	7,95	29.05.2014	18.05.2021	-	-	-	7,93	2,44	140	40
Акрон, 5	7,95	29.05.2014	18.05.2021	-	-	-	7,93	2,44	140	40
Акрон-2	14,05	26.09.2011	19.09.2013	▼ 100,16	-0,05	1	9,33	0,04	743	31
Акрон-3	13,85	25.05.2012	20.11.2013	-	-	-	7,20	0,67	209	20
Альянс-1	14,00	16.09.2009	14.09.2011	-	100,00	-	3,73	0,00	442	5
ЕвроХим-2	8,90	03.07.2015	26.06.2018	-	-	-	8,16	3,27	131	23
ЕвроХим-3	8,25	23.11.2015	14.11.2018	-	100,00	-	8,42	3,55	148	32
Куйбышевазот, 04	8,60	18.04.2014	07.04.2016	-	99,54	-	8,99	2,30	253	26
НКНХ-4	10,00	-	26.03.2012	-	-	-	57,58	0,51	5 277	-
СИБУР-1	10,47	-	01.11.2012	-	-	-	6,95	1,07	133	-
СИБУР-2	13,50	19.09.2011	13.03.2015	-	-	-	-	0,02	-	15
СИБУР-3	9,25	19.03.2012	13.03.2015	-	-	-	3,36	0,49	-	15
СИБУР-4	7,30	17.09.2012	13.03.2015	-	-	-	6,79	0,96	128	15
СИБУР-5	8,00	18.03.2013	13.03.2015	-	-	-	7,42	1,40	150	15
Уралкалий, БО-1	8,25	-	17.02.2014	-	-	-	7,01	2,25	57	19
ФОРМАТ-1	17,00	12.12.2011	06.12.2012	-	-	-	18,11	0,25	1 409	-
<b>Многоотраслевые холдинги</b>										
Система, 4	7,65	-	15.03.2016	▲ 100,61	0,11	573 570	7,47	1,93	120	66
Система-1	9,75	-	07.03.2013	▲ 105,29	6,27	4 028	6,06	1,42	13	26
Система-2	14,75	17.08.2012	12.08.2014	▼ 107,00	-0,02	53 501	6,95	0,90	152	63
Система-3	12,50	03.12.2012	24.11.2016	▼ 106,40	-0,25	9 151	7,06	1,14	137	46
<b>Другие отрасли</b>										
АИФ Финанс-2	11,25	29.12.2011	21.12.2012	-	100,10	-	11,08	0,29	686	24
Буровая компания Евразия	8,40	27.06.2016	20.06.2018	▼ 100,10	-0,35	10 010	8,54	3,98	148	75
ДжейЭфСи-1	5,00	-	20.10.2011	-	-	-	27,54	0,10	2 448	2
Интегра-2	16,75	-	29.11.2011	▼ 101,70	-0,30	397	8,45	0,21	459	26
Интурист-2	14,00	24.05.2012	21.05.2013	▼ 100,25	-0,28	1 889	13,99	0,66	889	31
Почта России, 1	8,25	28.03.2014	22.03.2016	▲ 100,80	0,50	1	8,05	2,26	161	41
Протек-1	12,00	-	02.11.2011	-	100,32	-	9,62	0,14	624	8
ПрофМедиа Финанс, 1	10,50	23.07.2013	16.07.2015	-	102,19	-	9,39	1,72	325	33
Ситроникс БО-1	11,75	26.06.2012	18.06.2013	-	98,58	-	14,12	0,76	888	27
Ситроникс БО-2	10,75	15.10.2012	07.10.2013	▲ 98,50	1,04	1	12,62	1,01	705	31

\* - рейтинг ликвидности рассчитывается на основе данных за 90 дней и обновляется ежедневно

Источник: ММВБ; оценка: Велес Капитал



### Пищевая промышленность и С/Х



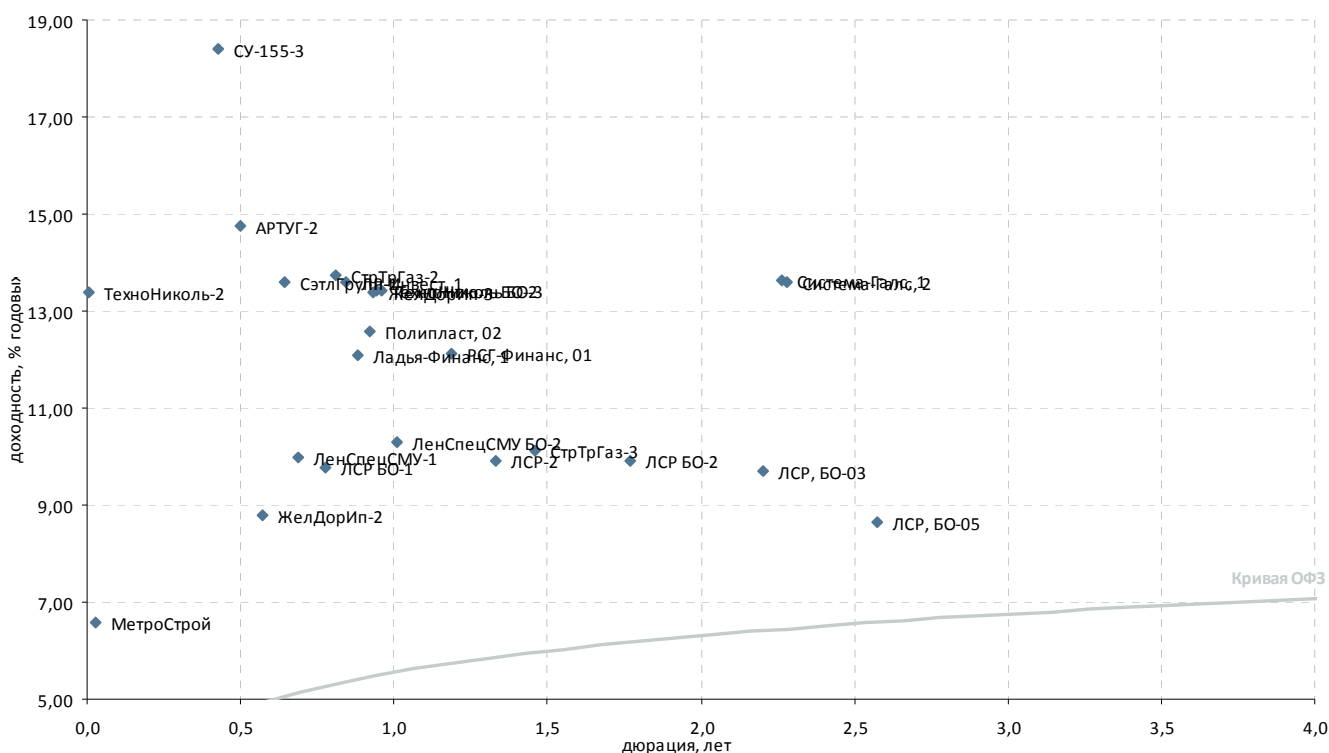
Выпуск	Купон, % год.	Оферта	Погашение	Цена, %	Изм. цены, б.п.	Объем торгов, тыс руб.	Эф. дох-ть, % год.	Дюрация, лет	Спрэд к крив. РФЗ	Рейтинг ликвидн.	
<b>Пищевая промышленность</b>											
Аладушкин-2	17,70	-	23.11.2011	-	-	-	-	0,20	-	9	
ВБД БО-6	7,90	-	27.06.2013	-	-	-	7,17	1,68	105	5	
ВБД БО-7	7,90	-	27.06.2013	-	-	-	8,04	1,68	192	5	
ВБД БО-1	7,35	17.10.2012	11.10.2013	-	-	-	7,48	1,04	188	3	
ВБД БО-2	7,35	17.10.2012	11.10.2013	-	-	-	7,48	1,04	188	3	
ВБД БО-3	7,35	17.10.2012	11.10.2013	-	-	-	5,69	1,04	9	2	
ВБД БО-8	7,35	17.10.2012	11.10.2013	-	-	-	5,69	1,04	9	3	
ВБД-3	7,45	-	27.02.2013	-	99,63	-	7,87	1,41	194	28	
Микоян-2	13,50	27.02.2012	07.02.2013	-	-	-	11,49	0,45	680	10	
Мираторг, БО-01	8,75	17.07.2014	29.07.2014	-	99,42	-	9,18	2,55	261	26	
Мираторг-1	6,00	-	02.08.2012	-	-	-	6,69	0,87	128	20	
ОбКонд-1	10,75	-	16.05.2012	-	-	-	10,99	0,65	591	2	
ОбКонд-2	10,50	20.04.2012	17.04.2013	-	-	-	-	0,58	-	6	
Разгуляй, БО-16	12,00	14.11.2012	07.05.2014	▲	100,00	0,01	200	12,33	1,09	669	26
РусМоре-1	12,00	-	14.06.2012	-	100,50	-	-	11,79	0,71	661	25
Синергия БО-1	9,75	08.10.2012	03.10.2013	-	-	-	-	9,66	1,00	411	32
Синергия-3	8,00	-	18.08.2014	-	-	-	-	8,16	2,66	154	2
Черкизово БО-3	8,25	-	08.11.2013	-	-	-	-	8,41	1,97	212	26
<b>Сельское хозяйство</b>											
АгроСоюз-2	17,00	-	28.03.2012	-	-	-	-	30,13	0,51	2 531	-
КомосГрупп, БО-01	11,00	-	17.07.2014	-	99,99	-	-	11,29	1,83	508	26
ПАВА-2	-	-	21.10.2011	-	-	-	-	33,77	-	-	1
Разгуляй, БО-13	-	14.12.2011	13.06.2012	-	-	-	-	-	-	-	-
СибАгрГрупп-2	17,00	15.09.2011	12.09.2012	-	-	-	-	0,01	-	-	-
ЮгФинСервис-1	9,10	31.05.2012	20.05.2014	-	-	-	-	9,28	0,69	413	9

\* - рейтинг ликвидности рассчитывается на основе данных за 90 дней и обновляется ежедневно

Источник: ММВБ; оценка: Велес Капитал



### Строительство и недвижимость



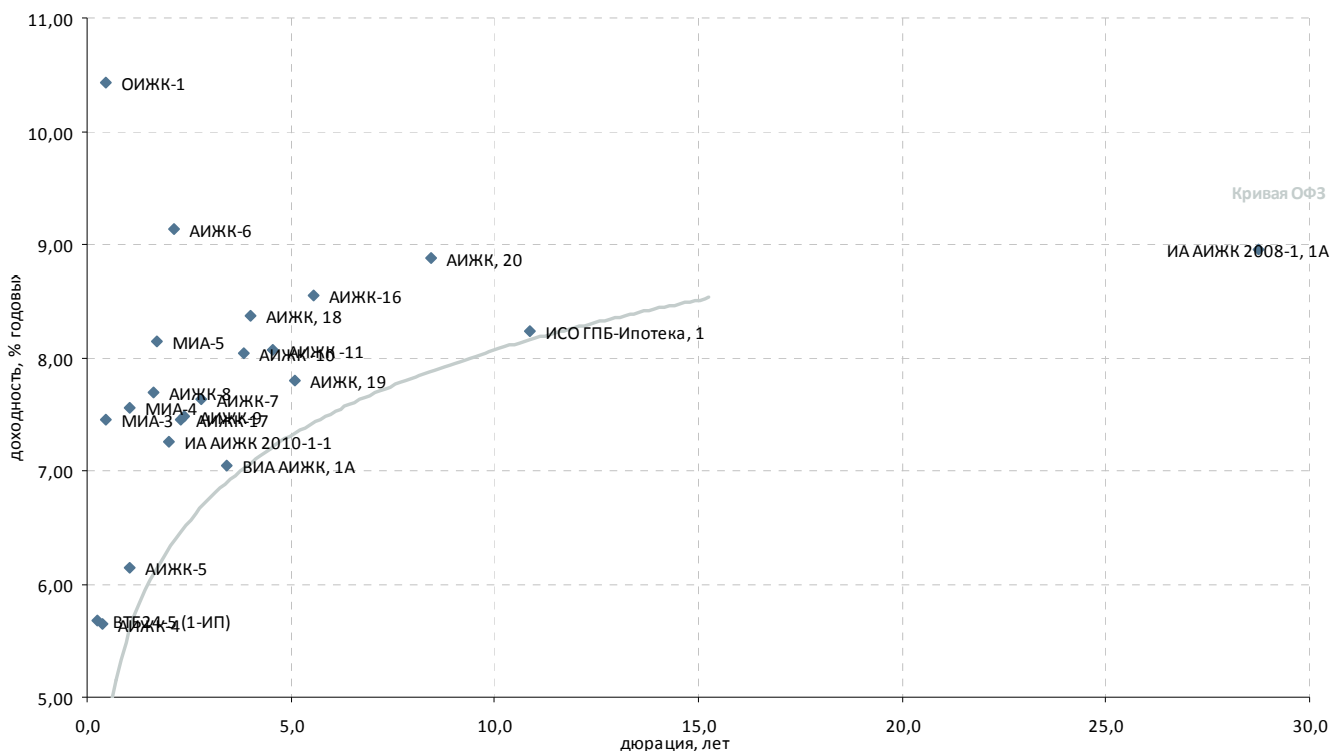
Выпуск	Купон, % год.	Оферта	Погашение	Цена, %	Изм. цены, б.п.	Объем торгов, тыс руб.	Эф. дох-ть, % год.	Дюрация, лет	Спрэд к крив. ОФЗ	Рейтинг ликвидн.
<b>Стройматериалы</b>										
Полипласт, 02	12,25	14.09.2012	11.03.2014	- 100,05	-	-	12,57	0,92	711	25
ТехноНиколь БО-1	13,50	-	11.09.2013	-	-	-	-	-	-	-
ТехноНиколь БО-2	13,00	25.09.2012	19.09.2013	-	-	-	13,42	0,94	793	2
ТехноНиколь БО-3	13,00	01.10.2012	25.09.2013	-	-	-	13,41	0,96	790	1
ТехноНиколь-2	13,50	15.09.2011	07.03.2012	-	-	-	13,39	0,01	1 341	14
<b>Строительство жилой и коммерческой недвижимости</b>										
АРТУГ-2	14,00	-	22.03.2012	-	-	-	14,74	0,50	995	14
ЖелДорИп-2	12,00	-	19.04.2012	-	-	-	8,80	0,57	386	21
ЖелДорИп-3	13,00	-	19.09.2012	-	-	-	13,40	0,93	793	2
Ладья-Финанс, 1	13,75	-	13.09.2012	-	-	-	12,07	0,88	665	21
ЛенСпецСМУ БО-2	14,50	-	23.05.2013	▼ 104,60	-0,48	108	10,28	1,01	472	24
ЛенСпецСМУ-1	16,00	-	07.12.2012	-	-	-	9,97	0,69	483	20
ЛР-Инвест, 1	13,75	-	17.07.2012	-	-	-	13,60	0,84	824	14
ЛСР БО-1	10,50	02.07.2012	25.06.2013	- 100,71	-	-	9,76	0,78	448	28
ЛСР БО-2	10,00	-	10.09.2013	- 100,60	-	-	9,90	1,77	372	29
ЛСР, БО-03	9,50	-	20.03.2014	▼ 100,05	-0,08	2 001	9,70	2,20	329	42
ЛСР, БО-05	8,47	-	24.07.2014	-	-	-	8,64	2,58	206	38
ЛСР-2	9,80	05.02.2013	01.08.2013	- 100,15	-	-	9,91	1,33	404	29
РСГ-Финанс, 01	10,75	25.12.2012	18.06.2014	▼ 99,00	-0,20	990	12,11	1,19	637	45
СУ-155-3	12,70	-	15.02.2012	▲ 98,03	0,17	253	18,41	0,43	1 379	36
СэтлГрупп-1	11,70	-	15.05.2012	- 99,05	-	-	13,59	0,64	852	29
<b>Прочее строительство и недвижимость</b>										
Главная дорога, 3	5,00	-	30.10.2028	- 95,00	-	-	0,45	12,95	-	8
Макромир-2	-	-	03.07.2012	-	-	-	-	0,81	-	-
МетроСтрой	7,00	-	23.09.2011	-	-	-	6,59	0,03	494	18
М-Индустр-2	-	-	10.07.2013	-	-	-	-	1,82	-	-
Система-Галс, 1	8,50	-	08.04.2014	-	-	-	13,64	2,26	720	2
Система-Галс, 2	8,50	-	15.04.2014	-	-	-	13,61	2,28	715	1
СтрТрГаз-2	8,49	-	13.07.2012	▼ 96,30	-0,43	1 084	13,73	0,81	840	44
СтрТрГаз-3	8,50	-	11.04.2013	- 98,00	-	-	10,13	1,46	417	17
Хортекс-1	13,00	22.02.2012	14.08.2013	- 90,49	-	-	41,73	0,44	3 707	23

\* - рейтинг ликвидности рассчитывается на основе данных за 90 дней и обновляется ежедневно

Источник: ММВБ; оценка: Велес Капитал



### Ипотечные компании



Выпуск	Купон, % год.	Оферта	Погашение	Цена, %	Изм. цены, б.п.	Объем торгов, тыс руб.	Эф. дох-ть, % год.	Дюрация, лет	Спрэд к крив. ОФЗ	Рейтинг ликвидн.
<b>Ипотечные компании</b>										
АИЖК -10	8,20	-	15.09.2020	- 100,90	-	-	8,04	3,85	102	36
АИЖК -11	8,05	-	15.11.2018	-	-	-	8,07	4,54	87	36
АИЖК, 18	8,00	19.04.2016	15.07.2023	- 99,50	-	-	8,38	4,01	131	34
АИЖК, 19	7,70	19.05.2015	15.11.2024	- 99,50	-	-	7,80	5,09	47	21
АИЖК, 20	8,60	-	15.12.2027	-	-	-	8,88	8,42	100	4
АИЖК-12	10,75	-	15.12.2013	-	-	-	-	2,16	-	32
АИЖК-13	10,50	-	15.04.2018	- 118,30	-	27 795	-	6,31	-	26
АИЖК-14	10,75	-	15.05.2023	-	-	-	-	11,16	-	16
АИЖК-15	10,50	-	15.09.2028	-	-	-	-	16,29	-	21
АИЖК-16	8,25	-	15.09.2021	- 99,77	-	-	8,55	5,54	113	36
АИЖК-17	9,05	15.04.2014	15.04.2022	- 104,20	-	-	7,45	2,31	99	44
АИЖК-4	8,70	-	01.02.2012	-	-	-	5,65	0,38	115	16
АИЖК-5	7,35	-	15.10.2012	- 101,40	-	-	6,15	1,05	55	21
АИЖК-6	7,40	-	15.07.2014	-	-	-	9,13	2,13	276	23
АИЖК-7	7,68	-	15.07.2016	- 100,70	-	-	7,64	2,81	96	26
АИЖК-8	7,63	15.03.2014	15.06.2018	-	-	-	7,69	1,65	159	26
АИЖК-9	7,49	15.02.2015	15.02.2017	-	-	-	7,48	2,37	98	19
ВИА АИЖК, 1А	8,50	15.03.2015	15.03.2040	-	-	-	7,05	3,43	15	12
ВТБ24-5 (1-ИП)	9,70	20.12.2011	10.12.2014	- 101,10	-	-	5,67	0,26	158	38
ИА АИЖК 2008-1, 1А	10,50	15.12.2014	20.02.2041	- 105,05	-	-	8,96	28,73	-	8
ИА АИЖК 2010-1-1	9,00	30.09.2013	20.11.2042	- 102,80	-	-	7,26	2,01	94	25
ИА АИЖК 2010-1-2	6,50	-	20.11.2042	-	-	-	-	-	-	4
ИАРТ-1	8,50	-	04.08.2013	-	-	-	-	0,78	-	-
ИСО ГПБ-Ипотека, 1	8,00	-	29.12.2036	- 100,15	1,18	20	8,23	10,86	7	15
МИА-1	10,00	-	20.09.2012	-	-	-	-	0,53	-	21
МИА-3	7,25	-	23.02.2012	-	-	-	7,45	0,44	278	1
МИА-4	7,35	18.10.2012	01.10.2015	-	-	-	7,55	1,05	194	3
МИА-5	7,90	25.07.2013	17.07.2014	-	-	-	8,14	1,73	198	2
МОИА-3	7,75	-	14.06.2014	-	-	-	-	-	-	-
ОИЖК-1	9,24	-	21.02.2012	- 99,60	-	-	10,42	0,44	576	23
ПИА АИЖК, 1А	6,94	-	15.02.2039	-	-	-	0,01	26,97	-	4
РИАТО, 1	13,75	-	03.06.2013	▲ 100,95	1,18	20	13,65	1,30	780	25

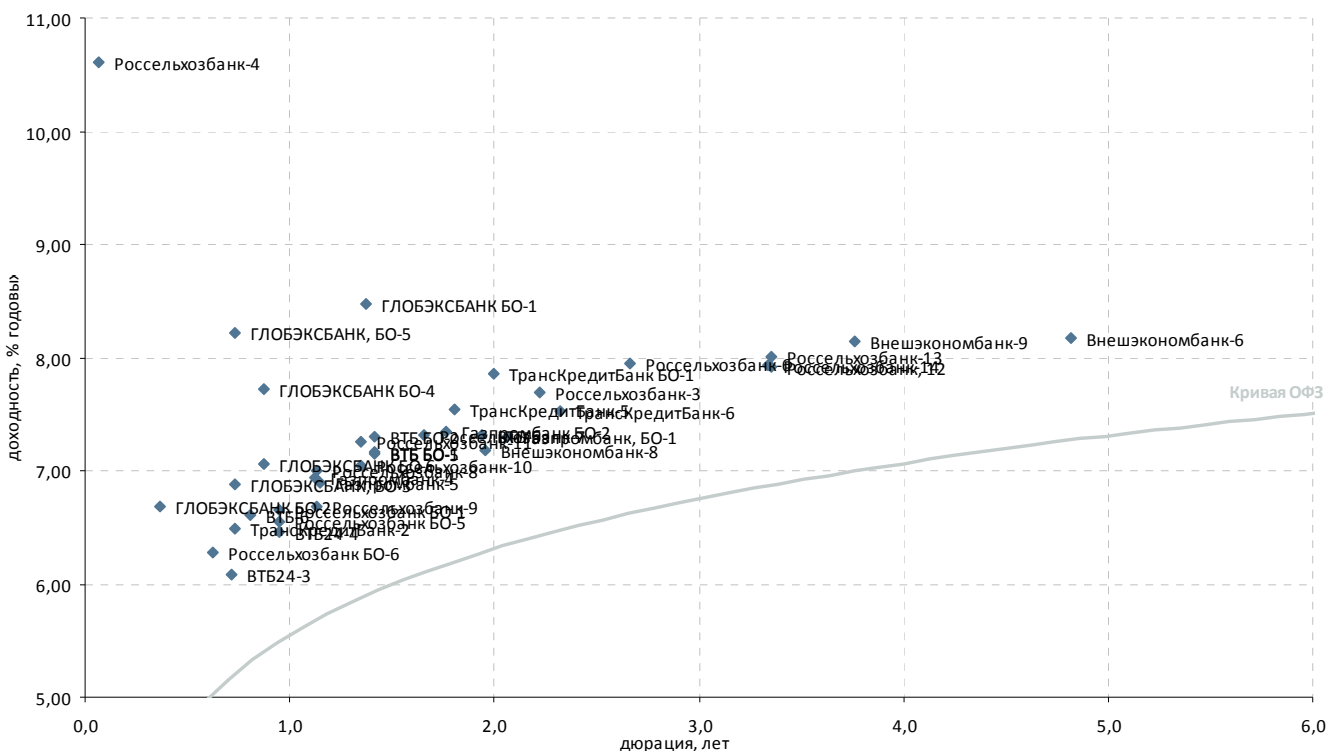
\* - рейтинг ликвидности рассчитывается на основе данных за 90 дней и обновляется ежедневно

Источник: ММВБ; оценка: Велес Капитал





### Госбанки



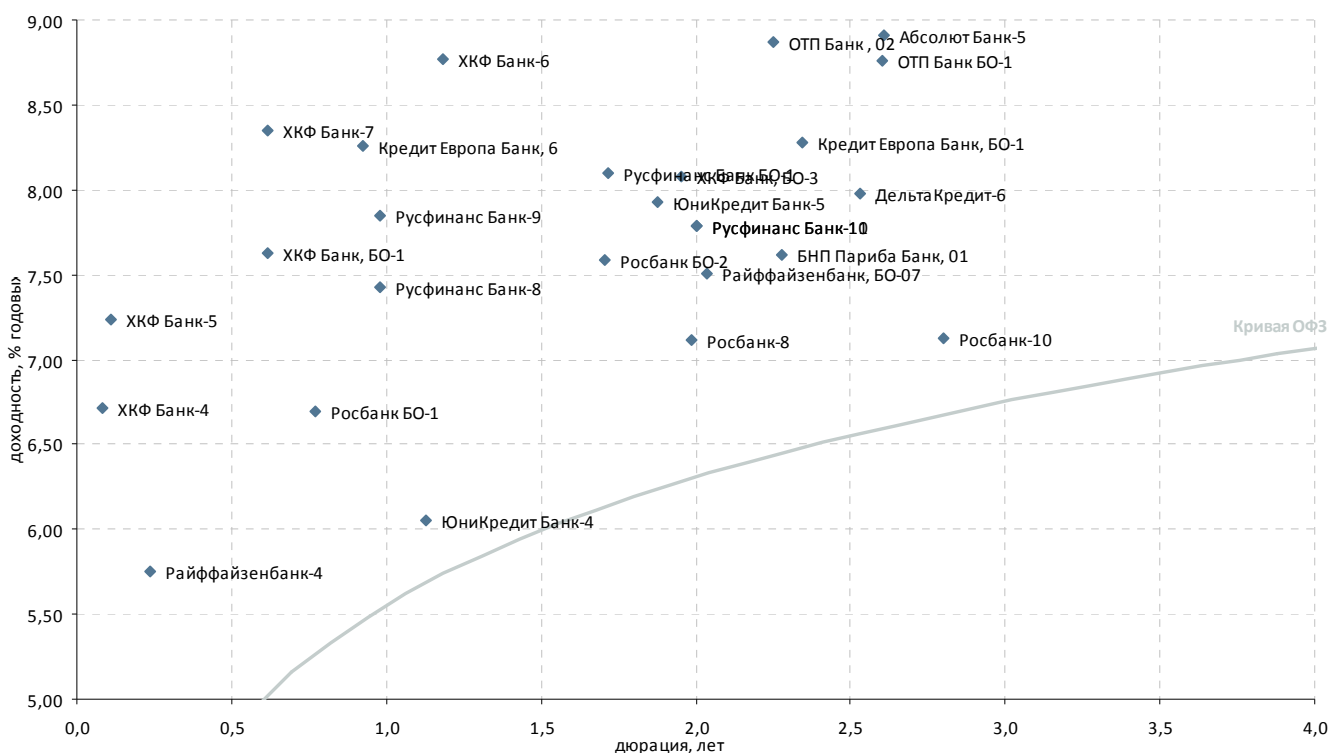
Выпуск	Купон, % год.	Оферта	Погашение	Цена, %	Изм. цены, б.п.	Объем торгов, тыс руб.	Эф. дох-ть, % год.	Дюрация, лет	Спрэд к крив. ОФЗ	Рейтинг ликвидн.
<b>Госбанки</b>										
Внешэкономбанк-6	7,90	21.10.2017	13.10.2020	99,44	-0,01	149 280	8,18	4,81	91	73
Внешэкономбанк-8	6,90	24.10.2013	13.10.2020	99,70	-	-	7,18	1,95	89	41
Внешэкономбанк-9	7,90	25.03.2016	18.03.2021	99,70	-0,05	75 772	8,14	3,76	114	69
ВТБ БО-1	7,60	-	15.03.2013	100,88	-	-	7,16	1,41	124	31
ВТБ БО-2	7,60	-	15.03.2013	100,70	-	-	7,30	1,41	137	29
ВТБ БО-5	7,60	-	15.03.2013	100,90	-	-	7,15	1,41	122	45
ВТБ24-1	11,50	-	05.10.2011	100,52	-	-	2,83	0,06	34	29
ВТБ24-3	5,60	05.06.2012	29.05.2013	-	-	-	6,09	0,71	90	5
ВТБ24-4	6,90	29.08.2012	20.02.2014	-	-	-	6,45	0,94	96	26
ВТБ-5	7,40	-	17.10.2013	100,52	-	-	7,32	1,94	105	41
ВТБ-6	7,20	13.07.2012	06.07.2016	100,60	-0,09	850	6,61	0,81	129	51
Газпромбанк БО-2	6,75	22.07.2013	18.07.2014	99,20	-0,07	72 128	7,34	1,76	117	49
Газпромбанк, БО-1	7,75	-	08.12.2013	101,15	-	-	7,31	2,06	96	40
Газпромбанк-4	6,85	-	15.11.2012	100,01	-	650	6,95	1,13	126	23
Газпромбанк-5	6,85	-	22.11.2012	100,06	-	610	6,90	1,15	120	20
ГЛОБЭКСБАНК БО-1	8,30	-	16.02.2013	99,99	-	-	8,47	1,37	257	39
ГЛОБЭКСБАНК БО-2	8,10	25.01.2012	22.07.2013	100,53	-	-	6,69	0,37	223	26
ГЛОБЭКСБАНК БО-4	6,95	03.08.2012	01.08.2014	99,46	-	41 234	7,72	0,87	231	24
ГЛОБЭКСБАНК БО-6	12,00	03.08.2012	01.08.2014	-	-	-	7,06	0,87	165	5
ГЛОБЭКСБАНК, БО-3	8,10	13.06.2012	08.12.2013	-	-	-	6,87	0,73	166	25
ГЛОБЭКСБАНК, БО-5	8,10	13.06.2012	08.12.2013	-	-	-	8,22	0,73	301	25
ЕАБР, 4	7,70	11.02.2014	06.02.2018	-	-	-	3,01	5,50	-	31
ЕАБР-3	10,50	01.11.2011	25.10.2016	-	-	-	0,15	4,87	-	26
ЕБРР-5	4,24	-	09.04.2014	100,15	-	-	0,07	2,55	-	9
Россельхозбанк БО-1	7,20	31.08.2012	28.08.2013	100,60	-	-	6,65	0,95	116	31
Россельхозбанк БО-5	7,20	31.08.2012	28.08.2013	100,69	-0,01	23 160	6,55	0,95	106	41
Россельхозбанк БО-6	6,60	03.05.2012	29.10.2013	100,25	-	-	6,28	0,62	124	30
Россельхозбанк, 12	7,70	13.07.2015	30.06.2021	99,75	-0,05	100 646	7,92	3,35	105	64
Россельхозбанк-10	9,00	08.02.2013	29.01.2020	102,73	0,18	261 111	7,05	1,35	117	34
Россельхозбанк-11	9,00	09.02.2013	30.01.2020	102,46	-	-	7,26	1,35	138	29
Россельхозбанк-13	7,70	14.07.2015	02.07.2021	99,50	-0,25	349 021	8,00	3,35	113	54
Россельхозбанк-14	7,70	09.07.2015	29.06.2021	99,72	-0,43	649 279	7,93	3,34	106	89
Россельхозбанк-3	9,25	17.02.2014	09.02.2017	103,71	-	-	7,69	2,23	126	54
Россельхозбанк-4	11,50	07.10.2011	27.09.2017	100,06	-	-	10,61	0,07	803	14
Россельхозбанк-6	7,80	19.08.2014	09.02.2018	100,01	-	-	7,94	2,67	132	27
Россельхозбанк-7	6,85	14.06.2013	05.06.2018	99,45	-0,01	92 995	7,31	1,66	121	33
Россельхозбанк-8	10,10	26.11.2012	14.11.2019	103,65	-	-	7,00	1,14	131	33
Россельхозбанк-9	10,10	26.11.2012	14.11.2019	104,00	-	-	6,69	1,14	100	30
ТрансКредитБанк БО-1	7,80	-	17.11.2013	100,15	-	-	7,86	2,00	155	33
ТрансКредитБанк-2	6,90	-	12.06.2012	100,36	-	-	6,48	0,73	127	14
ТрансКредитБанк-5	7,90	-	12.08.2013	100,85	-0,80	30 200	7,55	1,80	135	33
ТрансКредитБанк-6	8,25	-	17.04.2014	-	-	-	7,53	2,32	105	35

\* - рейтинг ликвидности рассчитывается на основе данных за 90 дней и обновляется ежедневно

Источник: ММВБ; оценка: Велес Капитал



### Банки с участием иностранного капитала



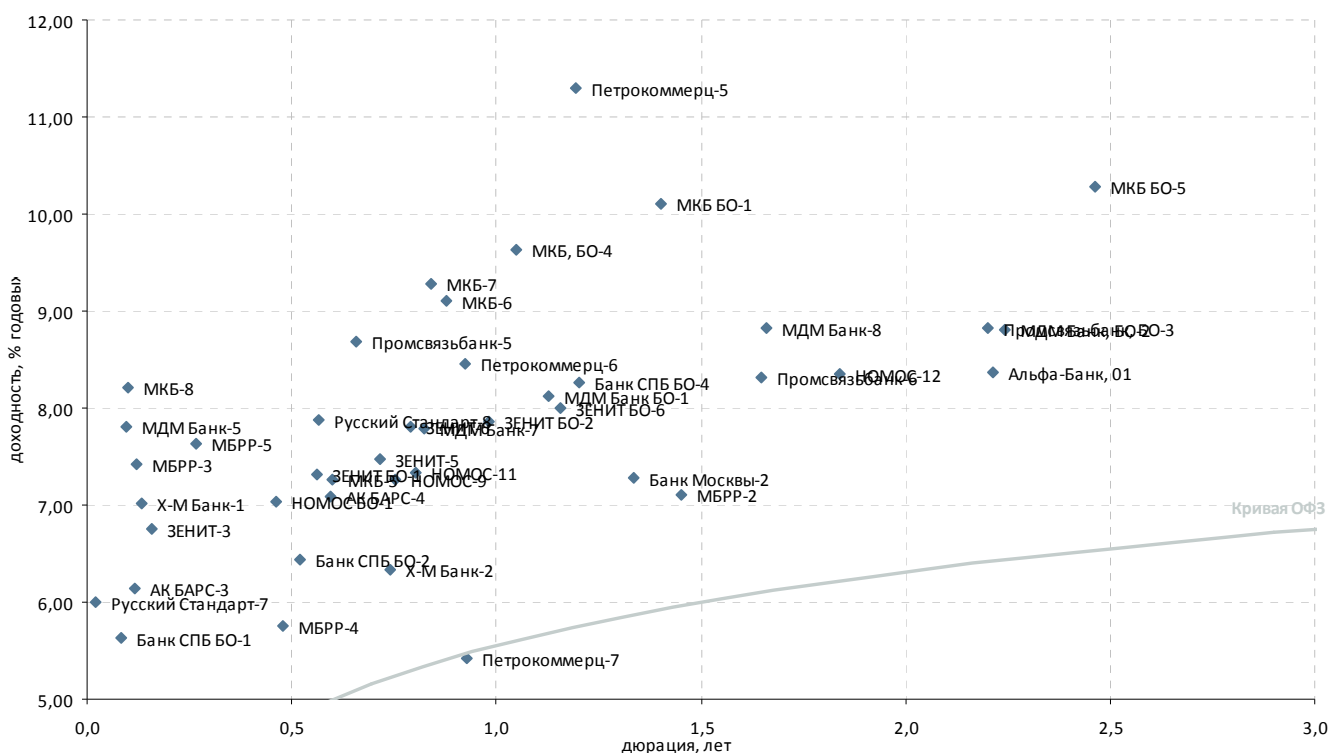
Выпуск	Купон, % год.	Оферта	Погашение	Цена, %	Изм. цены, б.п.	Объем торгов, тыс руб.	Эф. дох-ть, % год.	Длительность, лет	Спрэд к крив. ОФЗ	Рейтинг ликвидн.	
<b>Банки с участием иностранного капитала</b>											
Абсолют Банк-5	8,00	01.08.2014	27.07.2016	-	-	-	8,91	2,61	231	31	
Банк Интеза, 2	11,00	-	30.11.2011	-	-	-	3,88	0,21	1	2	
БНП Париба Банк, 01	7,70	-	29.03.2014	-	-	-	7,62	2,28	117	24	
ДельтаКредит-6	7,20	25.06.2014	15.06.2016	-	98,45	-	7,98	2,53	141	45	
ЕБРР, 9	0,50	-	16.05.2016	-	-	-	-	-	-	-	
Кредит Европа Банк, 6	8,30	22.08.2012	18.02.2014	-	100,18	-	8,25	0,92	279	33	
Кредит Европа Банк, БО-1	8,10	-	27.04.2014	-	100,00	-	8,27	2,34	179	30	
Москоммерцбанк-3	10,00	-	12.06.2013	-	-	-	-	-	-	-	
ОТП Банк, 02	8,25	-	25.03.2014	-	99,04	-	8,87	2,25	243	29	
ОТП Банк БО-1	7,95	-	29.07.2014	-	98,43	-	8,76	2,60	216	48	
Райффайзенбанк, БО-07	7,50	-	27.11.2013	-	100,30	-	7,50	2,04	118	15	
Райффайзенбанк-4	13,50	08.12.2011	03.12.2013	-	101,79	-	5,75	0,24	177	38	
Росбанк БО-1	7,40	27.06.2012	25.06.2013	▼	100,60	-0,13	2 012	6,70	0,77	143	34
Росбанк БО-2	8,00	-	08.07.2013	-	100,91	-	7,58	1,71	145	27	
Росбанк-10	7,40	-	07.11.2014	-	-	-	7,13	2,80	45	19	
Росбанк-8	6,90	-	06.11.2013	-	-	-	7,12	1,99	81	7	
Русфинанс Банк БО-1	7,15	08.07.2013	04.07.2014	▼	98,67	-0,49	12 334	8,10	1,72	195	37
Русфинанс Банк-10	7,90	19.11.2013	10.11.2015	-	-	-	7,79	2,00	148	22	
Русфинанс Банк-11	7,90	20.11.2013	11.11.2015	-	-	-	7,79	2,00	147	17	
Русфинанс Банк-8	7,70	24.09.2012	14.09.2015	-	100,40	-	7,42	0,98	190	25	
Русфинанс Банк-9	7,70	25.09.2012	15.09.2015	-	-	-	7,85	0,98	232	17	
ХКФ Банк, БО-1	7,18	27.04.2012	22.04.2014	-	99,82	-	7,62	0,61	261	26	
ХКФ Банк, БО-3	7,90	25.10.2013	22.04.2014	-	-	-	8,08	1,95	180	26	
ХКФ Банк-4	7,10	-	12.10.2011	▼	100,04	-0,06	26 007	6,71	0,08	392	30
ХКФ Банк-5	8,15	24.10.2011	17.04.2013	▲	100,12	0,12	3 084	7,24	0,11	407	27
ХКФ Банк-6	7,75	14.12.2012	10.06.2014	-	-	-	8,77	1,18	303	33	
ХКФ Банк-7	9,00	02.05.2012	23.04.2015	▼	100,55	-0,45	109 911	8,35	0,62	332	31
ЮниКредит Банк-4	7,00	16.11.2012	10.11.2015	-	-	-	6,05	1,13	37	22	
ЮниКредит Банк-5	7,50	06.09.2013	01.09.2015	▼	99,50	-0,75	49 750	7,93	1,88	169	29

\* - рейтинг ликвидности рассчитывается на основе данных за 90 дней и обновляется ежедневно

Источник: ММВБ; оценка: Велес Капитал



### Топ-30 банков по активам



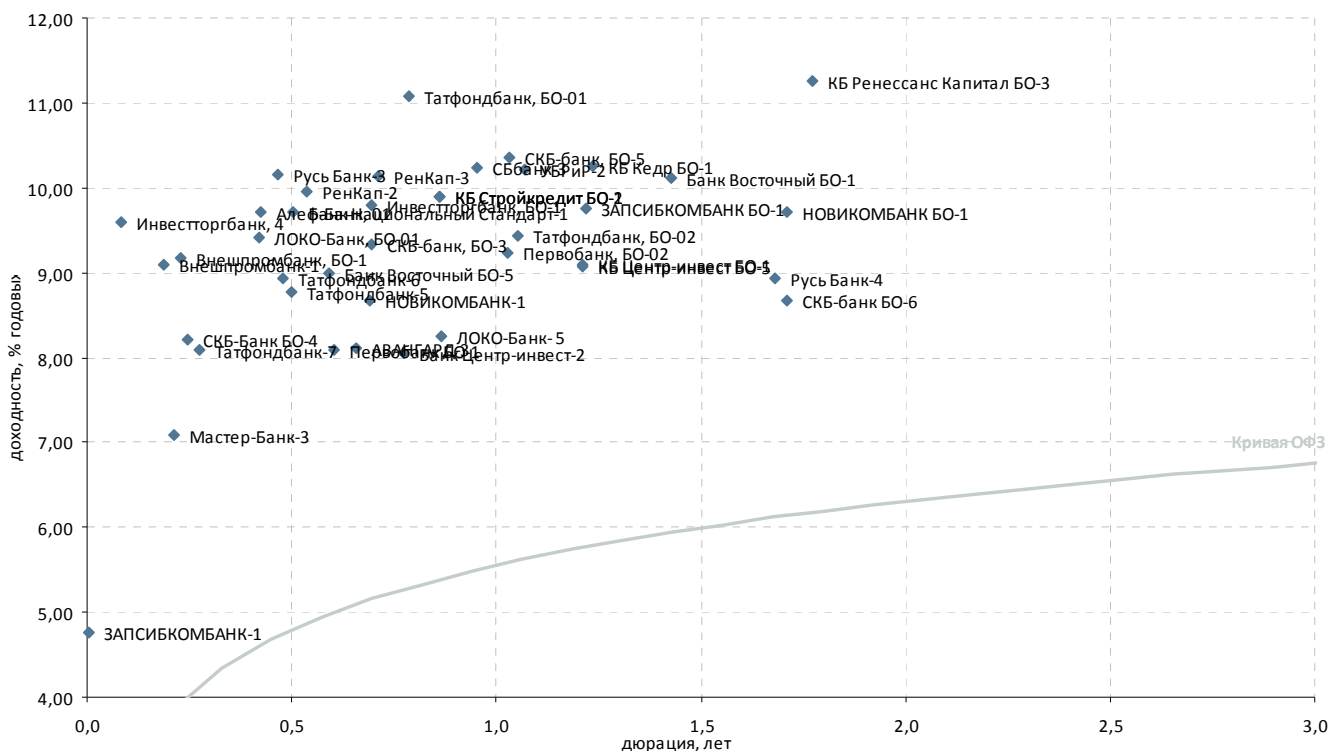
Выпуск	Купон, % год.	Оферта	Погашение	Цена, %	Изм. цены, б.п.	Объем торгов, тыс руб.	Эф. дох-ть, % год.	Дюрация, лет	Спрэд к крив. ОФЗ	Рейтинг ликвидн.
<b>Топ 30 по активам</b>										
АК БАРС-3	7,90	-	25.10.2011	- 100,20	-	-	6,13	0,12	294	25
АК БАРС-4	8,25	24.04.2012	15.10.2013	- 100,75	-	-	7,09	0,59	211	18
Альфа-Банк, 01	8,25	06.02.2014	02.02.2016	▼ 100,10	-0,95	100 100	8,37	2,21	195	36
Банк Москвы-2	7,55	-	01.02.2013	- 100,00	-	-	7,29	1,34	142	34
Банк СПБ БО-1	8,10	13.10.2011	09.04.2013	- 100,20	-	3 617	5,63	0,08	281	31
Банк СПБ БО-2	7,50	28.03.2012	23.09.2013	- 99,80	-	-	6,45	0,52	160	31
Банк СПБ БО-4	8,50	17.12.2012	12.12.2013	▼ 100,45	-0,25	81 284	8,27	1,20	251	24
ЗЕНИТ БО-1	7,10	11.04.2012	07.04.2013	- 99,95	-	-	7,31	0,56	239	27
ЗЕНИТ БО-2	7,75	26.09.2012	22.09.2013	▲ 100,03	0,03	15 105	7,87	0,98	233	37
ЗЕНИТ БО-6	7,25	28.11.2012	26.05.2014	▼ 99,30	-0,08	251 592	8,01	1,16	229	40
ЗЕНИТ-3	8,10	-	09.11.2011	- 100,21	-	-	6,75	0,16	322	28
ЗЕНИТ-5	7,50	07.06.2012	04.06.2013	- 100,10	-	52	7,47	0,72	228	37
ЗЕНИТ-6	8,00	05.07.2012	01.07.2014	- -	-	-	7,80	0,79	250	25
МБРР-2	7,00	-	28.03.2013	- -	-	-	7,11	1,45	115	6
МБРР-3	7,25	27.10.2011	23.04.2013	- -	-	-	7,43	0,12	418	4
МБРР-4	6,00	05.03.2012	27.02.2014	- -	-	-	5,75	0,48	101	5
МБРР-5	8,25	19.12.2011	12.06.2014	- 100,18	-	-	7,63	0,27	352	29
МДМ Банк БО-1	12,75	-	29.11.2012	- 105,40	-	-	8,13	1,13	244	27
МДМ Банк, БО-2	8,15	-	21.03.2014	▼ 98,95	-0,05	2 969	8,81	2,24	237	36
МДМ Банк-5	10,05	-	18.10.2011	▼ 100,21	-0,23	2 405	7,81	0,10	481	30
МДМ Банк-7	11,75	-	19.07.2012	- -	-	-	7,78	0,82	244	25
МДМ Банк-8	9,00	09.07.2013	09.04.2015	- 100,60	-	-	8,83	1,66	272	36
МКБ БО-1	8,50	01.03.2013	22.02.2014	▲ 98,17	0,17	14 867	10,11	1,40	419	36
МКБ БО-5	9,20	-	23.06.2014	- 98,00	-	-	10,28	2,46	375	31
МКБ, БО-4	8,00	22.10.2012	15.04.2014	- 98,54	-	-	9,63	1,05	402	36
МКБ-5	7,40	-	25.04.2012	- -	-	-	7,26	0,60	226	17
МКБ-6	9,40	-	07.08.2012	- 100,40	-	-	9,11	0,88	370	25
МКБ-7	9,76	24.07.2012	14.07.2015	▲ 100,54	1,66	35 108	9,28	0,84	392	24
МКБ-8	9,70	19.10.2011	08.04.2015	- 100,15	-	-	8,21	0,10	519	27
НОМОС БО-1	7,00	28.02.2012	24.02.2014	- 100,03	-	-	7,04	0,46	234	26
НОМОС-11	7,40	09.07.2012	02.07.2014	- 100,14	-	-	7,33	0,80	202	26
НОМОС-12	8,50	28.08.2013	28.08.2017	▼ 100,55	-1,20	503	8,35	1,84	214	38
НОМОС-9	6,25	20.06.2012	14.06.2013	▼ 99,34	-0,01	9 938	7,26	0,75	201	29
Петрокоммерц-5	12,75	24.12.2012	21.12.2014	- 102,00	-	-	11,30	1,19	556	25
Петрокоммерц-6	7,75	-	22.08.2012	- -	-	-	8,46	0,92	300	12
Петрокоммерц-7	7,00	-	22.08.2012	- -	-	-	5,41	0,93	-	7
Промсвязьбанк, БО-3	8,60	-	04.02.2014	- 99,90	-	-	8,83	2,20	241	38
Промсвязьбанк-5	7,75	-	17.05.2012	▼ 99,50	-0,70	1 081	8,68	0,66	358	34
Промсвязьбанк-6	8,25	-	17.06.2013	- 100,13	-	-	8,32	1,65	223	39
Русский Стандарт-7	7,50	-	20.09.2011	- 100,01	-	-	6,00	0,02	473	33
Русский Стандарт-8	7,75	-	13.04.2012	- 100,00	-	-	7,88	0,57	295	27
Х-М Банк-1	7,00	-	31.10.2011	- -	-	-	7,03	0,13	368	6
Х-М Банк-2	6,25	14.06.2012	12.06.2013	- -	-	-	6,33	0,74	111	2

\* - рейтинг ликвидности рассчитывается на основе данных за 90 дней и обновляется ежедневно

Источник: ММВБ; оценка: Велес Капитал



### Прочие банки



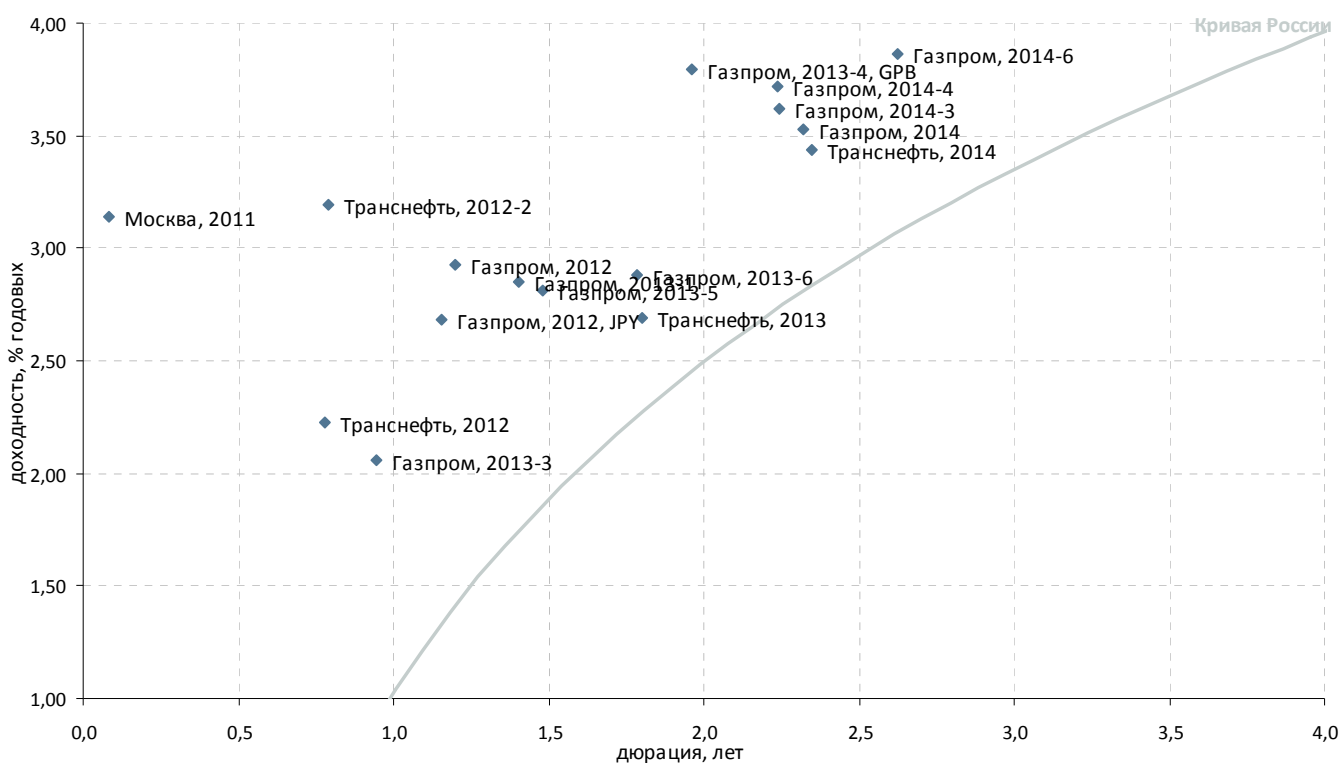
Выпуск	Купон, % год.	Оферта	Погашение	Цена, %	Изм. цены, б.п.	Объем торгов, тыс руб.	Эф. дох-ть, % год.	Дюрация, лет	Спрэд к крив. ОФЗ	Рейтинг ликвидн.
<b>Топ 100 по активам</b>										
АВАНГАРД-3	8,00	18.05.2012	10.05.2013	100,02	-0,13	1 946	8,11	0,66	301	23
Банк Восточный БО-1	7,50	-	07.03.2013	-	-	-	10,12	1,43	418	4
Банк Восточный БО-5	9,00	23.04.2012	17.10.2013	100,10	-	-	9,00	0,59	403	25
Банк Национальный Станд	10,00	15.03.2012	11.03.2014	-	-	-	9,71	0,50	490	20
Банк Центр-инвест-2	9,25	29.06.2012	24.06.2014	101,00	0,10	10 100	8,06	0,77	279	26
БИНБАНК-2	8,85	07.11.2011	29.04.2013	-	-	-	1,04	0,15	-	16
Внешпромбанк, БО-1	9,30	05.12.2011	30.11.2013	100,05	-	-	9,17	0,23	523	29
Внешпромбанк-1	9,00	21.11.2011	14.11.2012	100,14	-0,05	26 412	9,09	0,19	535	24
ЗАПСИБКОМБАНК БО-1	9,75	27.12.2012	20.06.2014	-	-	-	9,75	1,22	398	25
ЗАПСИБКОМБАНК-1	11,00	-	15.09.2011	-	-	-	4,76	0,01	478	23
Инвестторгбанк, 4	9,50	14.10.2011	08.10.2012	100,00	-	-	9,60	0,08	674	22
Инвестторгбанк, БО-1	9,60	01.06.2012	25.11.2013	100,00	-	-	9,79	0,69	464	25
КБ Ренессанс Капитал БО-3	9,90	12.08.2013	05.08.2014	98,20	-0,30	982	11,26	1,77	508	34
КБ Центр-инвест БО-1	8,40	20.12.2012	17.06.2014	99,40	-0,10	46 220	9,09	1,21	333	28
КБ Центр-инвест БО-5	8,40	20.12.2012	17.06.2014	99,41	-0,09	29 823	9,08	1,21	332	26
ЛОКО-Банк- 5	8,10	02.08.2012	23.07.2015	-	-	-	8,25	0,87	285	25
ЛОКО-Банк, БО-01	8,50	14.02.2012	06.02.2014	99,70	-0,05	21 975	9,42	0,42	481	31
Мастер-Банк-3	8,00	-	30.11.2011	100,20	-	-	7,08	0,21	321	4
НОВИКОМБАНК БО-1	8,50	12.07.2013	07.07.2014	98,35	-	-	9,71	1,71	358	26
НОВИКОМБАНК-1	9,00	31.05.2012	25.11.2013	100,33	-	-	8,66	0,69	351	25
Первобанк БО-1	8,10	27.04.2012	24.04.2013	100,09	-	-	8,08	0,60	308	8
Первобанк, БО-02	8,50	15.10.2012	10.04.2014	99,45	-	1	9,23	1,03	365	24
РенКап-2	10,50	-	04.04.2012	100,40	-0,14	1 004	9,96	0,54	509	33
РенКап-3	9,25	-	06.06.2012	99,53	-	-	10,14	0,71	496	34
Русь Банк-3	9,50	01.03.2012	31.08.2014	99,81	-	-	10,16	0,47	544	26
Русь Банк-4	8,75	03.07.2013	03.07.2015	-	-	-	8,93	1,68	281	26
СБ Банк, БО-01	9,75	07.03.2012	27.02.2014	98,16	-	-	14,29	0,48	953	26
СБбанк-3	10,50	-	03.09.2012	100,00	-	-	10,24	0,95	475	20
СБбанк-4	10,00	13.04.2012	08.10.2013	97,53	-0,47	25 810	15,05	0,56	1 013	25
СКБ-Банк БО-4	9,80	12.12.2011	05.06.2013	-	-	-	8,21	0,25	418	25
СКБ-банк БО-6	8,50	12.07.2013	08.07.2014	-	-	-	8,67	1,71	253	14
СКБ-банк, БО-3	9,15	01.06.2012	26.11.2013	99,99	-	-	9,34	0,70	418	28
СКБ-банк, БО-5	8,25	16.10.2012	10.04.2014	98,12	-0,17	23 056	10,35	1,03	477	36
Татфондбанк, БО-01	9,50	04.07.2012	26.12.2013	99,00	-	-	11,08	0,78	579	26
Татфондбанк, БО-02	8,75	24.10.2012	17.04.2014	99,50	-	-	9,43	1,05	382	26
Татфондбанк-5	8,50	-	21.03.2012	99,95	-	-	8,78	0,50	398	25
Татфондбанк-6	8,75	05.03.2012	26.02.2013	100,00	-	-	8,93	0,48	419	28
Татфондбанк-7	8,75	22.12.2011	14.12.2012	100,20	-	2 703	8,09	0,27	395	9
ТКСБанк БО-3	14,00	22.08.2012	18.02.2014	99,50	-0,12	896	15,09	0,91	964	32
УБРИР-2	9,50	02.11.2012	01.05.2014	99,49	-	127	10,21	1,07	459	25
<b>Прочие банки</b>										
Алеф-Банк, 01	11,00	17.02.2012	11.02.2014	-	-	-	9,71	0,42	510	11
Банк Держава-1	10,25	15.08.2012	13.08.2014	-	-	-	-	0,90	-	-
КБ Кедр БО-1	9,25	31.12.2012	28.06.2014	99,07	-0,38	9 907	10,26	1,23	448	24
КБ Стройкредит БО-1	9,90	01.08.2012	28.07.2014	100,18	-	-	9,89	0,86	450	8
КБ Стройкредит БО-2	9,90	01.08.2012	28.07.2014	100,17	-	-	9,90	0,86	451	7

\* - рейтинг ликвидности рассчитывается на основе данных за 90 дней и обновляется ежедневно

Источник: ММВБ; оценка: Велес Капитал



## Атлас российских еврооблигаций

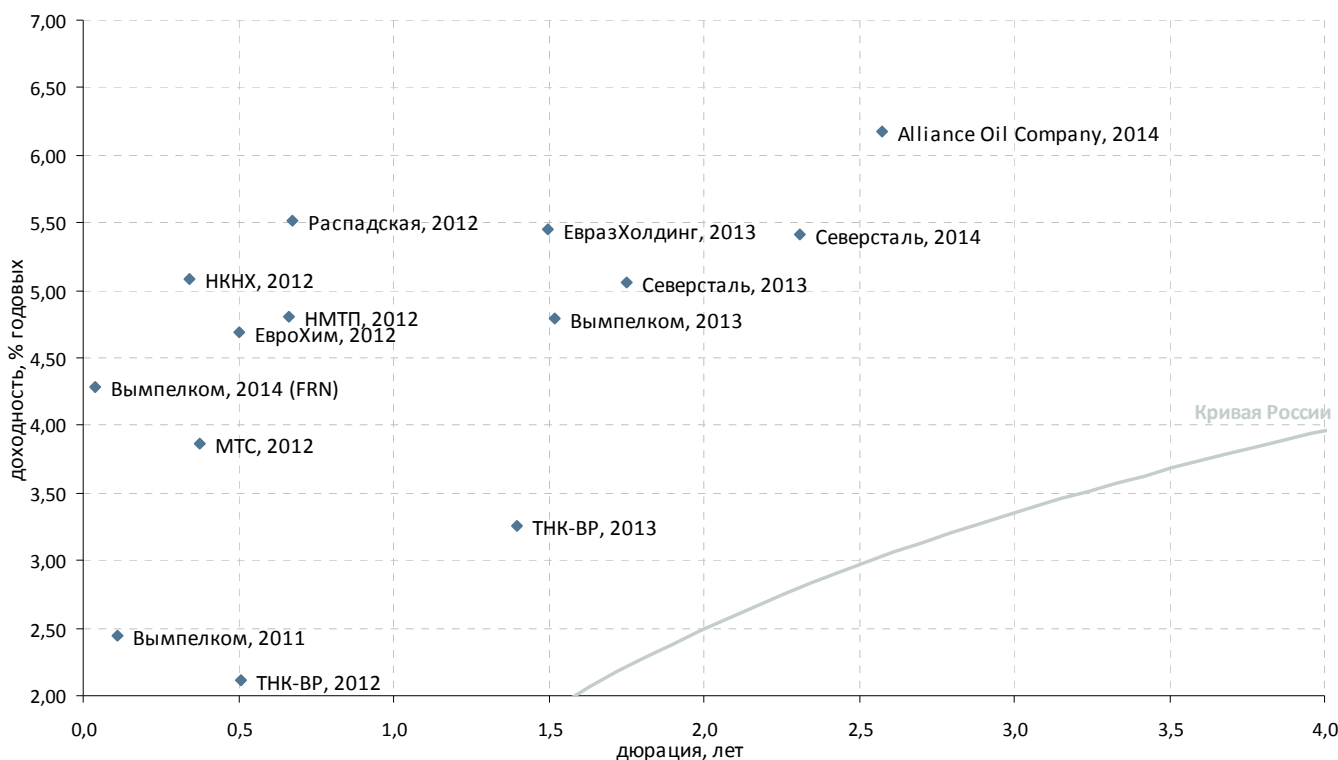


### Суверенные и корпоративные займы. Срок обращения до 3 лет. Рейтинг BBB+

Выпуск	Валюта	Купон, %	Ближайший купон	Погашение	Оферта	Цена	Изм. цены	Дюрация	Доход-сть	Объем эмиссии, млн
<b>Российские суверенные и муниципальные облигации</b>										
Москва, 2011	EUR	6,45	12.10.2011	12.10.2011	-	100,240	-0,051	0,08	3,14	374
<b>Корпоративные облигации</b>										
Газпром, 2012	EUR	4,56	09.12.2011	09.12.2012	-	101,935	-0,034	1,20	2,92	1 000
Газпром, 2012, JPY	JPY	2,89	15.11.2011	15.11.2012	-	100,248	-	1,16	2,68	30 000
Газпром, 2013-1	USD	9,625	01.03.2012	01.03.2013	-	109,714	-0,153	1,40	2,85	1 750
Газпром, 2013-3	USD	5,625	22.01.2012	22.07.2013	-	103,292	-0,033	0,94	2,06	647
Газпром, 2013-4, GBP	GBP	6,58	31.10.2011	31.10.2013	-	105,571	-0,144	1,96	3,79	800
Газпром, 2013-5	USD	7,343	11.10.2011	11.04.2013	-	106,891	-0,170	1,48	2,81	400
Газпром, 2013-6	USD	7,51	31.01.2012	31.07.2013	-	108,408	-0,236	1,78	2,88	500
Газпром, 2014	EUR	5,03	25.02.2012	25.02.2014	-	103,456	-0,140	2,32	3,53	780
Газпром, 2014-3	USD	10,5	11.12.2011	08.03.2014	-	116,417	-0,200	2,24	3,62	500
Газпром, 2014-4	USD	10,5	26.09.2011	25.03.2014	-	116,457	-0,127	2,24	3,72	800
Газпром, 2014-6	USD	8,125	31.01.2012	31.07.2014	-	111,606	-0,389	2,63	3,86	1 250
Транснефть, 2012	USD	6,103	27.12.2011	27.06.2012	-	103,023	0,002	0,78	2,23	500
Транснефть, 2012-2	EUR	5,381	27.06.2012	27.06.2012	-	101,672	-0,012	0,79	3,19	700
Транснефть, 2013	USD	7,7	07.02.2012	07.08.2013	-	109,262	-0,139	1,80	2,69	600
Транснефть, 2014	USD	5,67	05.03.2012	05.03.2014	-	105,342	-0,142	2,35	3,44	1 300



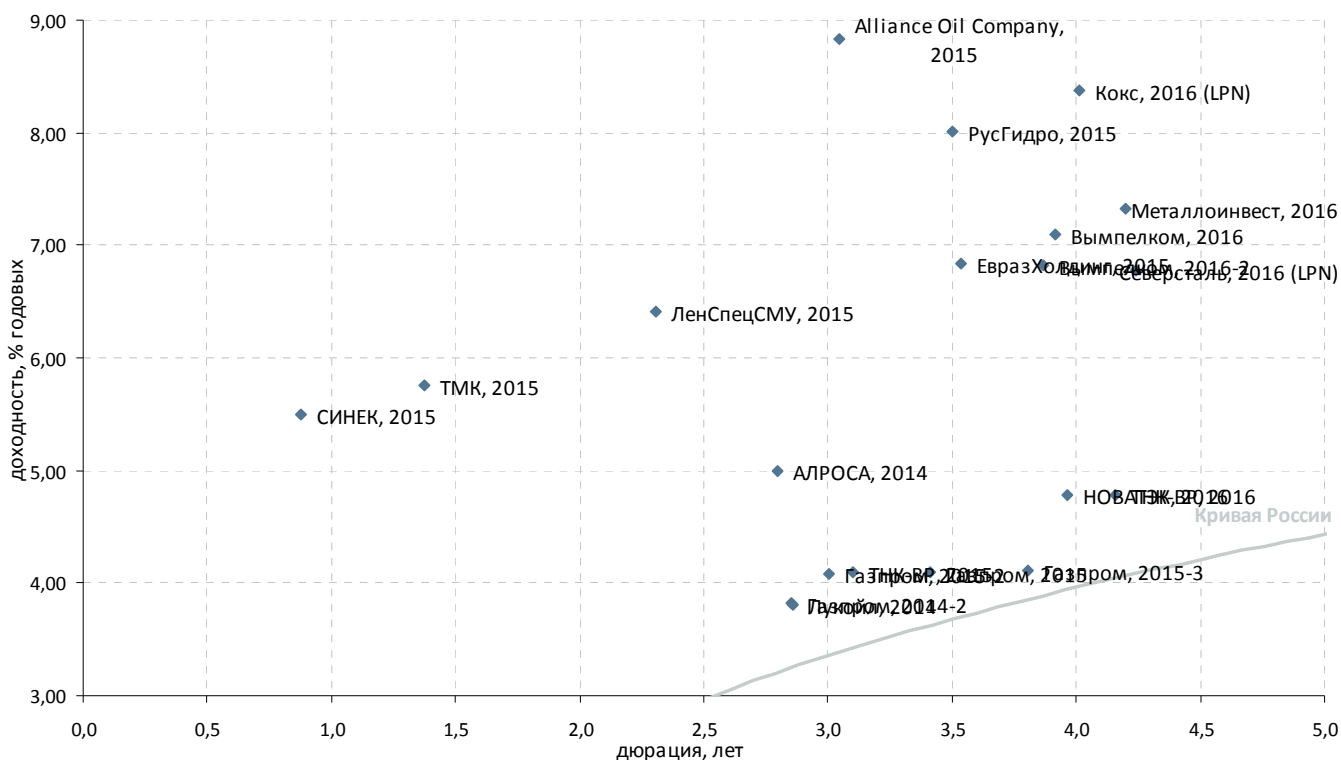
### Суверенные и корпоративные займы. Срок обращения до 3 лет. Рейтинг ниже BBB+



Выпуск	Валюта	Купон,%	Ближайший купон	Погашение	Оферта	Цена	Изм. цены	Дюрация	Доход-сть	Объем эмиссии, млн
<b>Российские суверенные и муниципальные облигации</b>										
Московская область, 2012	RUB	9	24.12.2011	24.12.2012	-	-	-	-	-	6 700
<b>Корпоративные облигации</b>										
Бизнес Альянс, 2012	RUB	8,875	25.10.2011	25.04.2012	-	99,552	-	0,36	10,45	8 323
Вымпелком, 2011	USD	8,375	22.10.2011	22.10.2011	-	100,640	-	0,11	2,45	300
Вымпелком, 2013	USD	8,375	30.10.2011	30.04.2013	-	105,624	-0,130	1,52	4,80	1 000
Вымпелком, 2014 (FRN)	USD	4,2458	29.09.2011	29.06.2014	-	100,149	0,136	0,04	4,29	200
Газпром, 2013-2	USD	4,505	22.01.2012	22.07.2013	-	102,304	0,006	0,80	1,63	1 222
ЕвразХолдинг, 2013	USD	8,875	24.10.2011	24.04.2012	-	105,335	-0,637	1,50	5,45	1 300
ЕвроХим, 2012	USD	7,875	21.09.2011	21.03.2012	-	101,616	-0,151	0,50	4,70	300
Каскад Нижне-Черекских ГЭС, 2013	USD	10,5	15.02.2012	15.02.2013	-	-	-	-	-	60
МТС, 2012	USD	8	28.01.2012	28.01.2012	-	101,516	-0,062	0,38	3,87	400
НКНХ, 2012	USD	12	20.10.2011	20.04.2012	-	102,362	-0,154	0,34	5,08	101
НМТП, 2012	USD	7	17.11.2011	17.05.2012	-	101,404	-0,052	0,66	4,81	300
Alliance Oil Company, 2014	USD	7,25	16.10.2011	16.07.2014	-	103,068	-2,938	2,57	6,17	265
Евраз Груп, 2014	USD	7,25	-	13.07.2014	-	150,200	-	2,62	-	650
Открытые инвестиции, 2013	USD	10,45	07.03.2012	07.03.2013	-	-	-	-	-	100
Продимекс, 2011	USD	10,25	06.10.2011	06.10.2011	-	99,875	-	0,07	12,26	100
Распадская, 2012	USD	7,5	22.11.2011	22.05.2012	-	101,243	-0,175	0,68	5,52	300
Северсталь, 2013	USD	9,75	29.01.2012	29.07.2013	-	108,383	-0,171	1,75	5,06	1 250
Северсталь, 2014	USD	9,25	19.10.2011	19.04.2014	-	109,343	-0,266	2,31	5,41	375
СИТРОНИКС, 2011	USD	8,2657	26.09.2011	27.11.2011	-	-	-	-	-	230
ТНК-ВР, 2012	USD	6,125	20.09.2011	20.03.2012	-	102,078	-0,009	0,51	2,12	500
ТНК-ВР, 2013	USD	7,5	13.03.2012	13.03.2013	-	106,216	-0,076	1,40	3,26	600
ФГУП «Почта России», 2012	RUB	8,5	-	21.05.2012	-	-	-	-	-	3 500
ЮТК, 2013	RUB	9	04.12.2011	04.06.2013	-	-	-	-	-	3 500



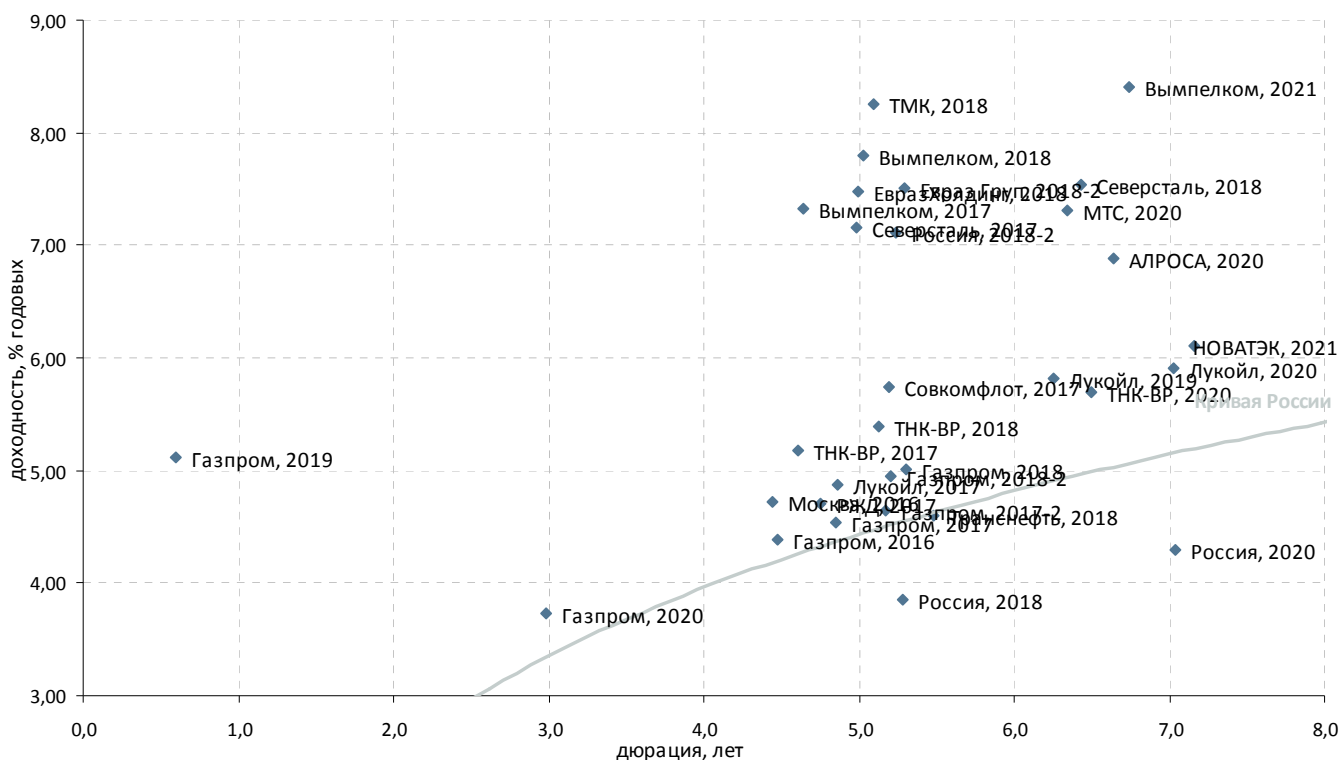
### Суверенные и корпоративные займы. Срок обращения с 3 до 5 лет



Выпуск	Валюта	Купон,%	Ближайший купон	Погашение	Оферта	Цена	Изм. цены	Дюрация	Доход-сть	Объем эмисии, млн
<b>Российские суверенные и муниципальные облигации</b>										
Aries, 2014	USD	9,6	25.10.2011	25.10.2014	-	125,862	-	-	-	2 436
Россия, 2015	USD	3,625	29.10.2011	29.04.2015	-	102,831	-0,148	3,39	2,83	2 000
<b>Корпоративные облигации</b>										
АЛРОСА, 2014	USD	8,875	17.11.2011	17.11.2014	-	111,418	-0,166	2,79	5,00	500
Вымпелком, 2016	USD	8,25	23.11.2011	23.05.2016	-	105,025	-0,344	3,92	7,10	600
Вымпелком, 2016-2	USD	6,493	02.02.2012	02.02.2016	-	99,088	-0,542	3,86	6,82	500
Газпром, 2014-2	EUR	5,364	31.10.2011	31.10.2014	-	104,426	-0,223	2,85	3,82	700
Газпром, 2015	EUR	5,875	01.06.2012	01.06.2015	-	105,964	-0,240	3,41	4,10	1 000
Газпром, 2015-2	EUR	8,125	04.02.2012	04.02.2015	-	112,494	-0,201	3,00	4,09	850
Газпром, 2015-3	USD	5,092	29.11.2011	29.11.2015	-	103,795	-0,575	3,80	4,12	1 000
ЕвразХолдинг, 2015	USD	8,25	10.11.2011	10.11.2015	-	105,372	-0,384	3,53	6,84	750
Казаньоргсинтез, 2011	USD	10	19.09.2011	19.03.2015	-	102,733	-0,231	2,92	9,28	200
Кокс, 2016 (LPN)	USD	7,75	23.12.2011	23.06.2016	-	98,137	-0,536	4,01	8,38	350
ЛенСпецСМУ, 2015	USD	9,75	09.11.2011	09.11.2015	-	108,169	-	2,31	6,42	150
Лукойл, 2014	USD	6,375	05.11.2011	05.11.2014	-	107,643	-0,225	2,86	3,81	900
Металлоинвест, 2016	USD	6,5	21.01.2012	21.07.2016	-	97,132	-0,726	4,20	7,32	750
НКНХ, 2015	USD	8,5	22.12.2011	22.12.2015	-	98,438	-	3,60	9,13	200
НОВАТЭК, 2016	USD	5,326	03.02.2012	03.02.2016	-	102,359	-0,401	3,96	4,78	600
Северсталь, 2016 (LPN)	USD	6,25	26.01.2012	26.07.2016	-	98,280	-0,491	4,24	6,78	500
Alliance Oil Company, 2015	USD	9,875	11.03.2012	11.03.2015	-	103,575	-0,293	3,05	8,84	350
MirLand Development, 2015-A	ILS	6,5	31.12.2011	31.12.2015	-	-	-	-	-	39
MirLand Development, 2015-B	ILS	0	-	31.12.2015	-	-	-	-	-	205
MirLand Development, 2016	ILS	8,5	29.02.2012	31.08.2016	-	-	-	-	-	200
Приморское морское пароходство, 2011, NOK	NOK	9,09	28.11.2011	30.11.2015	-	-	-	-	-	350
РусГидро, 2015	RUB	7,875	28.10.2011	28.10.2015	-	100,032	-0,171	3,50	8,01	20 000
СИНЕК, 2015	USD	7,7	03.02.2012	03.08.2015	03.08.2012	107,611	-0,187	0,88	5,49	250
ТМК, 2015	USD	5,25	11.11.2011	11.02.2015	11.02.2013	99,553	-1,258	1,37	5,76	413
ТНК-ВР, 2015	USD	6,25	02.02.2012	02.02.2015	-	106,882	-0,319	3,10	4,09	500
ТНК-ВР, 2016	USD	7,5	18.01.2012	18.07.2016	-	111,816	-0,315	4,16	4,78	1 000



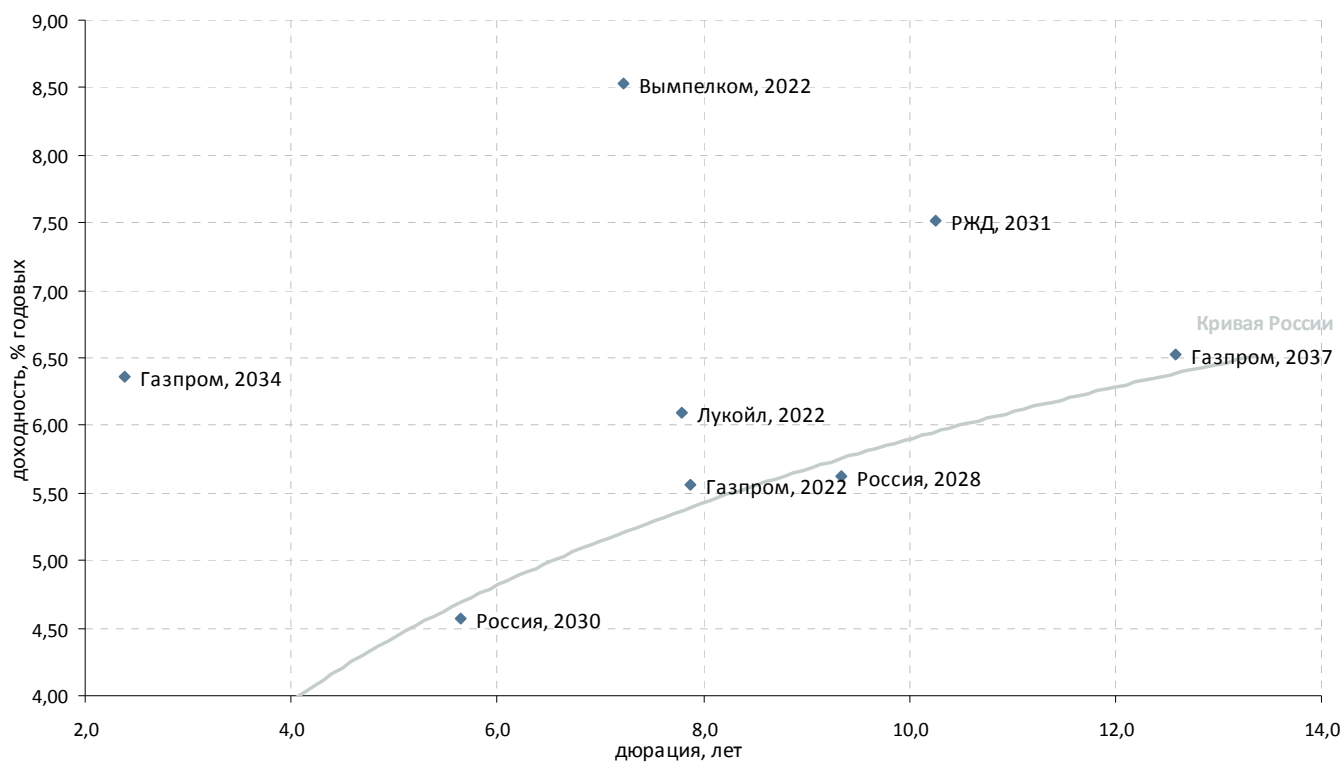
### Суверенные и корпоративные займы. Срок обращения с 5 до 10 лет



Выпуск	Валюта	Купон,%	Ближайший купон	Погашение	Оферта	Цена	Изм. цены	Дюрация	Доход-сть	Объем эмиссии, млн
<b>Российские суверенные и муниципальные облигации</b>										
Москва, 2016	EUR	5,064	20.10.2011	20.10.2016	-	101,506	-0,032	4,44	4,72	407
Россия, 2018	USD	11	24.01.2012	24.07.2018	-	142,875	-0,440	5,28	3,86	3 466
Россия, 2018-2	RUB	7,85	10.03.2012	10.03.2018	-	104,491	-0,247	5,24	7,11	90 000
Россия, 2020	USD	5	29.10.2011	29.04.2020	-	105,345	-0,554	7,04	4,30	3 500
<b>Корпоративные облигации</b>										
АЛРОСА, 2020	USD	7,75	03.11.2011	03.11.2020	-	106,643	-0,396	6,64	6,88	1 000
Вымпелком, 2017	USD	6,2546	01.03.2012	01.03.2017	-	95,879	-0,354	4,64	7,32	500
Вымпелком, 2018	USD	9,125	30.10.2011	30.04.2018	-	107,501	-0,404	5,03	7,80	1 000
Вымпелком, 2021	USD	7,748	02.02.2012	02.02.2021	-	96,729	-1,042	6,74	8,41	1 000
Газпром, 2016	USD	6,212	22.11.2011	22.11.2016	-	108,600	-0,560	4,48	4,39	1 350
Газпром, 2017	EUR	5,136	22.03.2012	22.03.2017	-	102,811	-0,175	4,85	4,53	500
Газпром, 2017-2	EUR	5,44	02.11.2011	02.11.2017	-	104,154	-0,242	5,18	4,64	500
Газпром, 2018	EUR	6,605	13.02.2012	13.02.2018	-	108,524	-0,403	5,31	5,00	1 200
Газпром, 2018-2	USD	8,146	11.10.2011	11.04.2018	-	117,946	-0,700	5,20	4,96	1 100
Газпром, 2019	USD	9,25	23.10.2011	23.04.2019	23.04.2012	125,707	-0,875	0,60	5,12	2 250
Газпром, 2020	USD	7,201	01.02.2012	01.02.2020	-	110,384	-0,329	2,98	3,73	1 250
Евраз Груп, 2018-2	USD	6,75	27.10.2011	27.04.2018	-	96,715	-0,280	5,29	7,51	850
ЕвразХолдинг, 2018	USD	9,5	24.10.2011	24.04.2018	-	111,012	-0,502	4,99	7,47	700
Лукойл, 2017	USD	6,356	07.12.2011	07.06.2017	-	107,571	-0,332	4,86	4,87	500
Лукойл, 2019	USD	7,25	05.11.2011	05.11.2019	-	109,758	-0,382	6,25	5,82	600
Лукойл, 2020	USD	6,125	09.11.2011	09.11.2020	-	102,162	-0,429	7,03	5,91	1 000
МТС, 2020	USD	8,625	22.12.2011	22.06.2020	-	109,290	-0,632	6,35	7,31	750
НОВАТЭК, 2021	USD	6,604	03.02.2012	03.02.2021	-	104,248	-0,475	7,16	6,10	650
ТМК, 2018	USD	7,75	27.01.2012	27.01.2018	-	98,320	-0,300	5,09	8,25	500
РЖД, 2017	USD	5,739	03.10.2011	03.04.2017	-	105,225	-0,337	4,75	4,71	1 500
Северсталь, 2017	USD	6,7	25.10.2011	25.10.2017	-	98,413	-0,663	4,98	7,16	1 000
Северсталь, 2018	USD	10,25	-	15.02.2018	-	110,000	-	6,43	7,54	525
Совкомфлот, 2017	USD	5,375	27.10.2011	27.10.2017	-	98,544	-0,363	5,19	5,74	800
ТНК-ВР, 2017	USD	6,625	20.09.2011	20.03.2017	-	107,215	-0,341	4,61	5,18	800
ТНК-ВР, 2018	USD	7,875	13.03.2012	13.03.2018	-	113,946	-0,471	5,13	5,38	1 100
ТНК-ВР, 2020	USD	7,25	02.02.2012	02.02.2020	-	110,762	-0,340	6,50	5,70	500
Транснефть, 2018	USD	8,7	07.02.2012	07.08.2018	-	124,457	-0,291	5,48	4,59	1 050



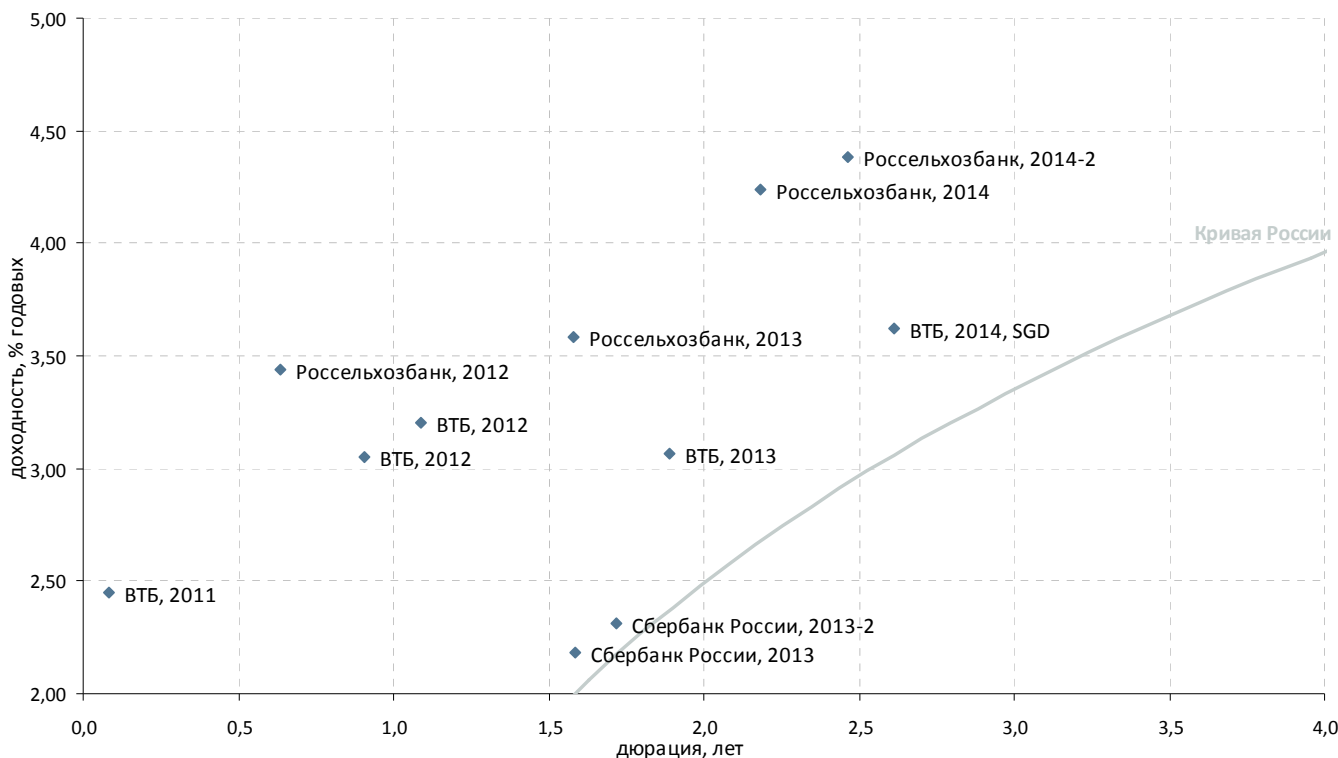
## Суверенные и корпоративные займы. Срок обращения свыше 10 лет



Выпуск	Валюта	Купон, %	Ближайший купон	Погашение	Оферта	Цена	Изм. цены	Дюрация	Доход-сть	Объем эмиссии, млн
<b>Российские суверенные и муниципальные облигации</b>										
Россия, 2028	USD	12,75	24.12.2011	24.06.2028	-	177,868	-0,425	9,35	5,63	2 500
Россия, 2030	USD	7,5	30.09.2011	31.03.2030	-	119,135	-0,365	5,65	4,58	2 122
<b>Корпоративные облигации</b>										
Вымпелком, 2022	USD	7,5043	01.03.2012	01.03.2022	-	94,157	-0,844	7,23	8,53	1 500
Газпром, 2022	USD	6,51	07.03.2012	07.03.2022	-	108,151	-0,825	7,88	5,56	1 300
Газпром, 2034	USD	8,625	28.10.2011	28.04.2034	28.04.2014	127,042	-1,101	2,38	6,35	1 200
Газпром, 2037	USD	7,288	16.02.2012	16.08.2037	-	110,614	-1,219	12,59	6,53	1 250
Лукойл, 2022	USD	6,656	07.12.2011	07.06.2022	-	105,145	-0,487	7,80	6,10	500
РЖД, 2031	GBP	7,487	25.09.2011	25.03.2031	-	101,136	-0,148	10,26	7,52	650



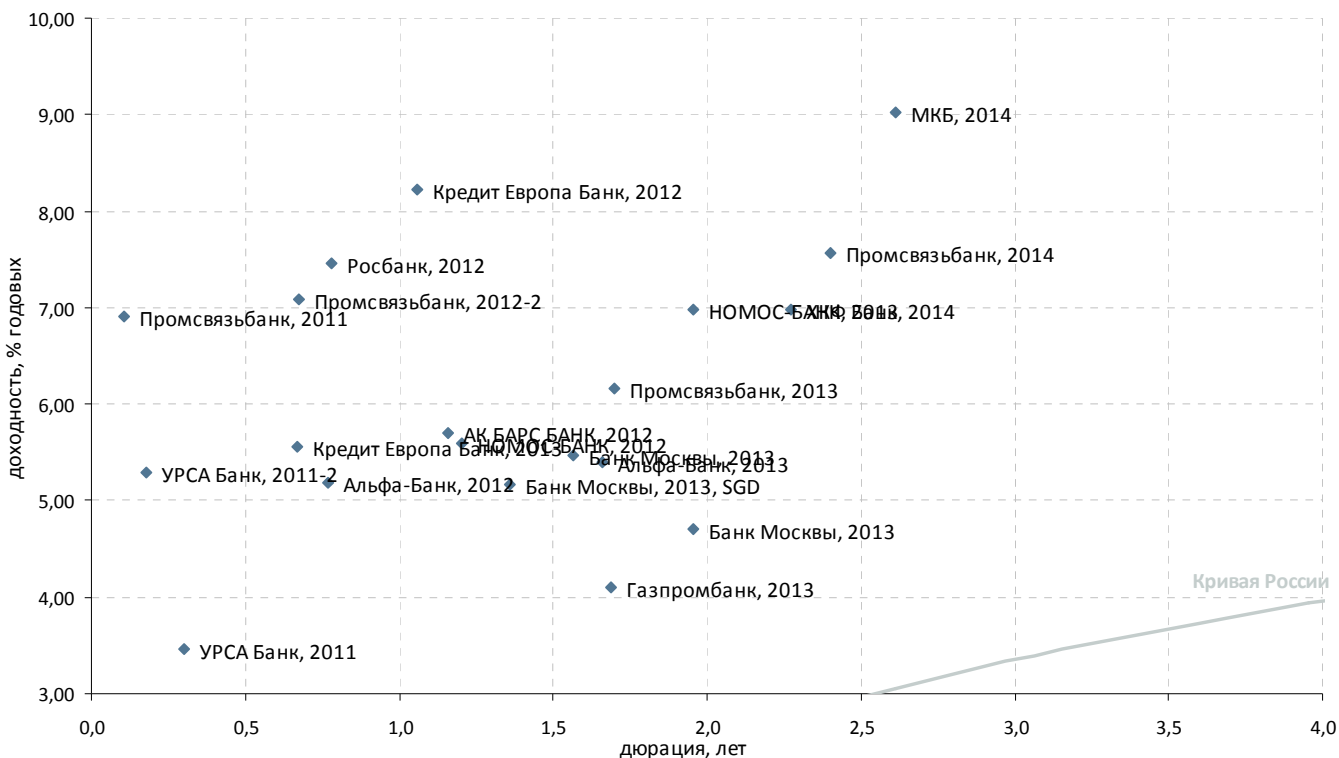
### Банковские займы. Срок обращения до 3 лет. Рейтинг BBB+



Выпуск	Валюта	Купон,%	Ближайший купон	Погашение	Оферта	Цена	Изм. цены	Дюрация	Доход-сть	Объем эмиссии, млн
<b>Банковские облигации</b>										
ВТБ, 2011	USD	7,5	12.10.2011	12.10.2011	-	▲ 100,409	0,235	0,08	2,45	450
ВТБ, 2012	SGD	4,2	11.02.2012	11.08.2012	-	- 101,045	-	0,90	3,05	400
ВТБ, 2012	USD	6,609	31.10.2011	31.10.2012	-	▼ 103,774	-0,000	1,09	3,21	1 200
ВТБ, 2013	CHF	4	16.08.2012	16.08.2013	-	▼ 101,696	-0,047	1,89	3,07	400
ВТБ, 2014, SGD	SGD	3,4	06.12.2011	06.06.2014	-	▲ 99,497	0,015	2,61	3,63	300
Россельхозбанк, 2012	CHF	6,263	30.04.2012	30.04.2012	-	▼ 101,704	-0,000	0,63	3,44	150
Россельхозбанк, 2013	USD	7,175	16.11.2011	16.05.2013	-	▼ 105,819	-0,064	1,58	3,58	700
Россельхозбанк, 2013, RUB	RUB	7,5	25.09.2011	25.03.2013	-	▼ 100,582	-0,088	1,43	7,25	30 000
Россельхозбанк, 2014	USD	7,125	14.01.2012	14.01.2014	-	▼ 106,445	-0,227	2,18	4,24	750
Россельхозбанк, 2014-2	USD	9	11.12.2011	11.06.2014	-	▼ 111,932	-0,372	2,46	4,39	1 000
Сбербанк России, 2011	USD	5,93	14.11.2011	14.11.2011	-	▼ 100,806	-0,043	0,17	1,18	750
Сбербанк России, 2013	USD	6,48	15.11.2011	15.05.2013	-	▲ 107,047	0,059	1,59	2,18	500
Сбербанк России, 2013-2	USD	6,468	02.01.2012	02.07.2013	-	▲ 107,320	0,015	1,72	2,32	500



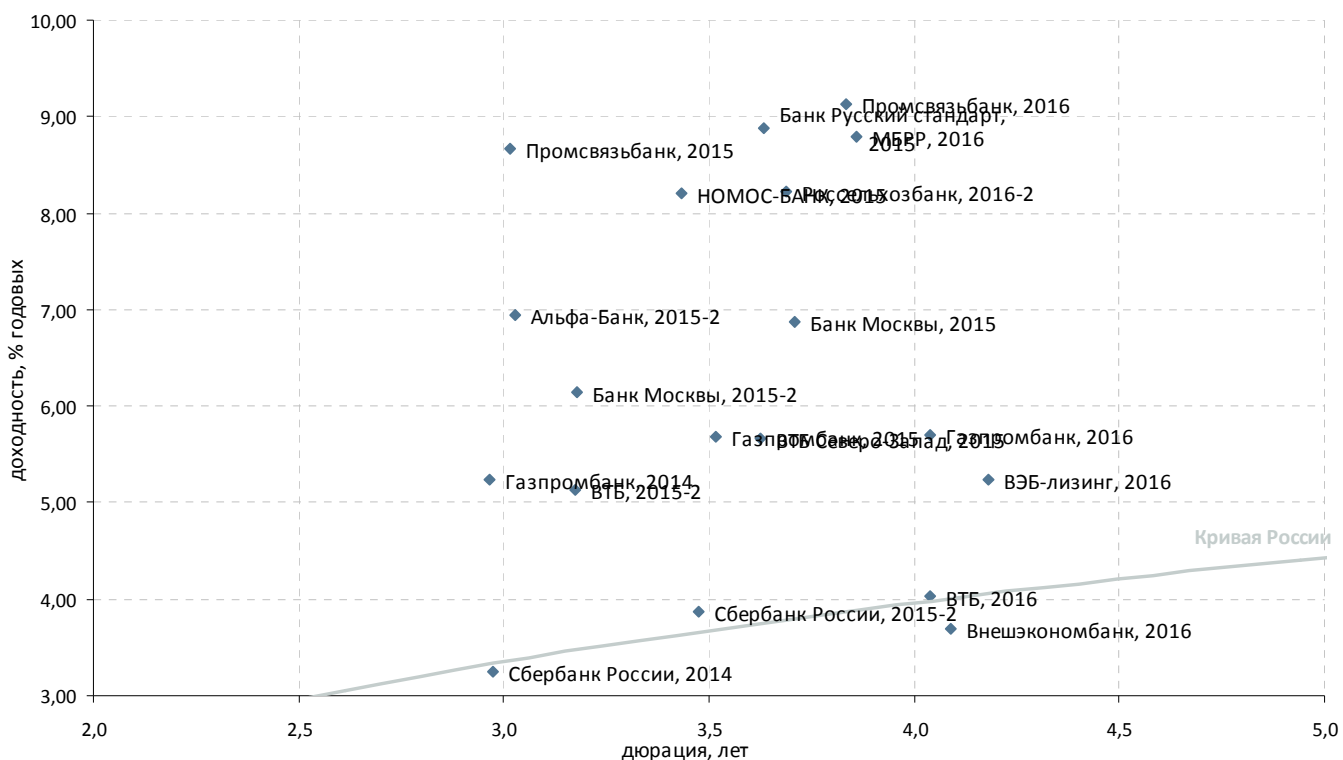
### Банковские займы. Срок обращения до 3 лет. Рейтинг ниже BBB+



Выпуск	Валюта	Купон,%	Ближайший купон	Погашение	Оферта	Цена	Изм. цены	Дюрация	Доход-сть	Объем эмиссии, млн
<b>Банковские облигации</b>										
АИЖК, 2011	RUB	8,5	10.11.2011	10.11.2011	-	-	-	-	-	2 600
АК БАРС БАНК, 2012	USD	10,25	03.12.2011	03.12.2012	-	105,361	-0,998	1,16	5,71	280
Альфа-Банк, 2012	USD	8,2	25.12.2011	25.06.2012	-	102,296	-0,297	0,77	5,18	500
Альфа-Банк, 2013	USD	9,25	24.12.2011	24.06.2013	-	106,600	-0,436	1,66	5,40	400
АМТ Банк, 2011	USD	9,875	21.09.2011	21.12.2011	-	82,500	-	0,27	122,44	100
Банк Москвы, 2013	CHF	4,5	10.09.2012	10.09.2013	-	99,612	0,013	1,95	4,70	350
Банк Москвы, 2013	USD	7,335	13.11.2011	13.05.2013	-	102,986	-0,448	1,57	5,46	500
Банк Москвы, 2013, SGD	SGD	4,25	01.02.2012	01.02.2013	-	98,846	-	1,36	5,16	150
Банк Ренессанс Капитал, 2013	USD	13	01.10.2011	01.04.2013	-	99,697	0,006	1,38	13,54	250
Банк Ренессанс Капитал, 2013 (LPN)	USD	13	01.10.2011	01.04.2013	-	99,697	0,006	1,38	13,54	250
ВТБ, 2012-2	RUB	6,85	28.11.2011	28.11.2012	-	-	-	-	-	30 000
Газпромбанк, 2013	USD	7,933	30.12.2011	28.06.2013	-	106,617	-0,086	1,69	4,10	500
Кредит Европа Банк, 2012	USD	9	25.10.2011	25.10.2012	-	100,938	-	1,06	8,23	150
Кредит Европа Банк, 2013	USD	7,75	20.11.2011	20.05.2013	20.05.2012	101,500	-	0,67	5,55	300
МКБ, 2014	USD	8,25	05.02.2012	05.08.2014	-	98,500	1,500	2,61	9,03	200
Промсвязьбанк, 2014	USD	6,2	25.10.2011	25.04.2014	-	97,116	-0,212	2,40	7,56	500
ТКС Банк, 2014	USD	11,5	21.10.2011	21.04.2014	-	96,976	-0,661	2,22	13,39	175
ХКФ Банк, 2014	USD	7	18.09.2011	18.03.2014	-	100,295	-0,117	2,27	6,99	500
НОМОС-БАНК, 2012	USD	9,25	17.12.2011	17.12.2012	-	104,464	-0,076	1,20	5,59	200
НОМОС-БАНК, 2013	USD	6,5	21.10.2011	21.10.2013	-	99,247	-0,170	1,96	6,98	400
Промсвязьбанк, 2011	USD	8,75	20.10.2011	20.10.2011	-	100,185	-0,061	0,10	6,90	225
Промсвязьбанк, 2012-2	USD	9,625	23.11.2011	23.05.2012	-	101,747	-0,767	0,67	7,10	200
Промсвязьбанк, 2013	USD	10,75	15.01.2012	15.07.2013	-	107,956	-0,129	1,70	6,16	150
Росбанк, 2012	USD	10,14	01.01.2012	01.07.2012	-	102,500	-	0,78	7,45	130
Татфондбанк, 2012	USD	12	02.02.2012	02.02.2012	-	100,594	-0,064	0,39	10,51	225
УРСА Банк, 2011	USD	12	30.12.2011	30.12.2011	-	102,500	0,250	0,30	3,47	130
УРСА Банк, 2011-2	EUR	8,3	16.11.2011	16.11.2011	-	100,487	-0,005	0,18	5,29	300



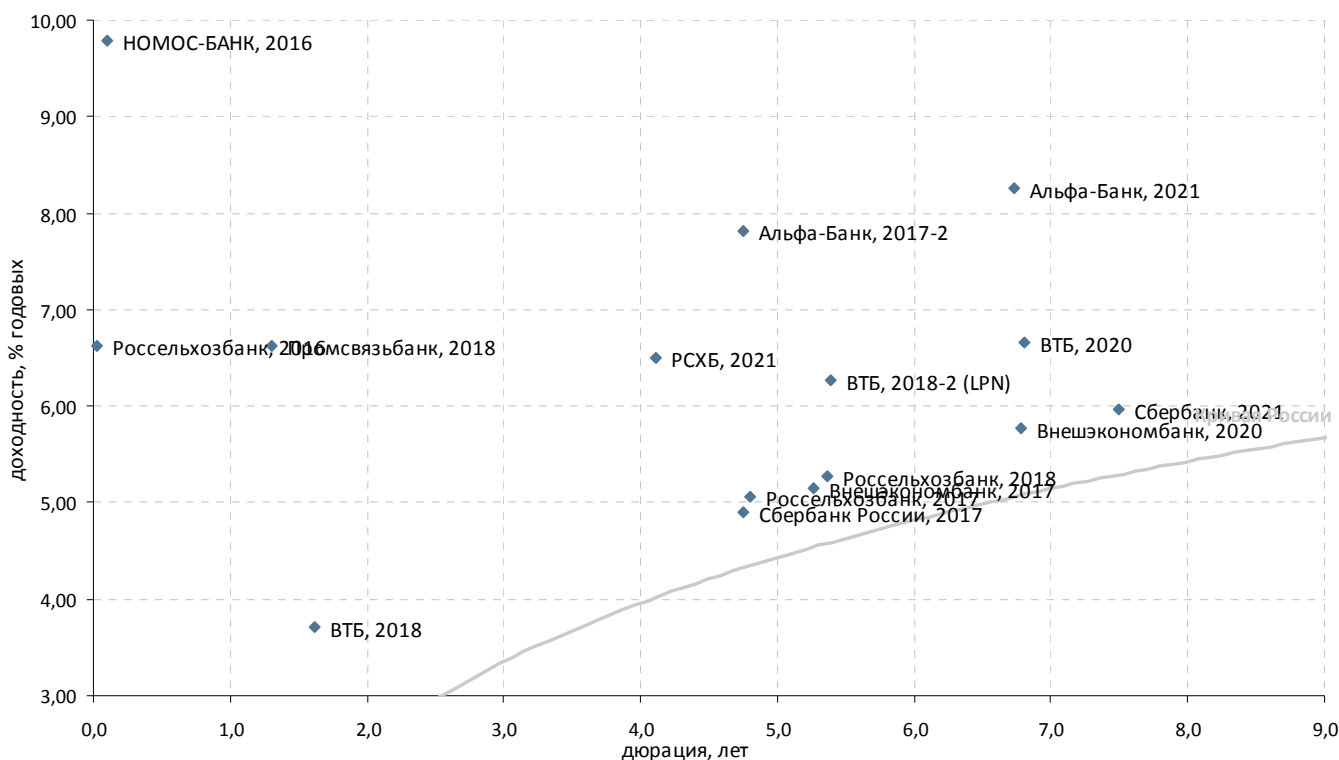
### Банковские займы. Срок обращения с 3 до 5 лет



Выпуск	Валюта	Купон,%	Ближайший купон	Погашение	Оферта	Цена	Изм. цены	Дюрация	Доход-сть	Объем эмиссии, млн
<b>Корпоративные облигации</b>										
ВЭБ-лизинг, 2016	USD	5,125	27.11.2011	27.05.2016	-	99,757	-0,307	4,18	5,24	400
<b>Банковские облигации</b>										
Альфа-Банк, 2015	USD	8,625	-	09.12.2015	-	100,175	-	3,47	10,31	225
Альфа-Банк, 2015-2	USD	8	18.09.2011	18.03.2015	-	103,468	-0,576	3,03	6,94	600
Банк Москвы, 2015	USD	5,967	25.11.2011	25.11.2015	-	97,156	-0,304	3,71	6,87	300
Банк Москвы, 2015-2	USD	6,699	11.03.2012	11.03.2015	-	102,015	-0,515	3,18	6,15	750
Банк Русский стандарт, 2015	USD	7,73	16.12.2011	16.12.2015	-	96,473	-0,409	3,63	8,87	200
Внешэкономбанк, 2016	CHF	3,75	17.02.2012	17.02.2016	-	100,155	-0,280	4,09	3,69	500
ВТБ Северо-Запад, 2015	USD	5,01	29.09.2011	29.09.2015	-	97,887	-0,084	3,63	5,67	400
ВТБ, 2015	USD	6,315	-	04.02.2015	-	-	-	-	-	750
ВТБ, 2015-2	USD	6,465	04.03.2012	04.03.2015	-	104,397	-0,182	3,17	5,14	1 250
ВТБ, 2016	EUR	4,25	15.02.2012	15.02.2016	-	100,798	-0,049	4,04	4,04	500
Газпромбанк, 2014	USD	6,25	15.12.2011	15.12.2014	-	103,220	-0,049	2,96	5,24	1 000
Газпромбанк, 2015	USD	6,5	23.09.2011	23.09.2015	-	103,248	-0,203	3,52	5,68	1 000
Газпромбанк, 2016	USD	7,35	08.05.2012	08.05.2016	-	106,501	1,062	4,04	5,70	120
Ренессанс Капитал, 2016	USD	11	21.10.2011	21.04.2016	21.04.2014	93,529	-0,101	2,23	14,46	325
Россельхозбанк, 2016-2	RUB	8,7	17.09.2011	17.03.2016	-	102,381	-0,222	3,69	8,22	32 000
МБРР, 2016	USD	7,93	10.03.2012	10.03.2016	-	97,548	-0,195	3,86	8,79	60
НОМОС-БАНК, 2015	USD	8,75	21.10.2011	21.10.2015	-	102,294	-0,508	3,43	8,21	350
Промсвязьбанк, 2015	USD	12,75	27.11.2011	27.05.2015	-	113,370	0,050	3,02	8,67	200
Промсвязьбанк, 2016	USD	11,25	08.01.2012	08.07.2016	-	108,780	-0,214	3,83	9,13	200
Сбербанк России, 2014	CHF	3,5	12.11.2011	12.11.2014	-	100,709	0,039	2,97	3,25	400
Сбербанк России, 2015	USD	6,23	-	11.02.2015	-	-	-	-	-	1 000
Сбербанк России, 2015-2	USD	5,499	07.01.2012	07.07.2015	-	105,862	-0,329	3,48	3,87	1 500



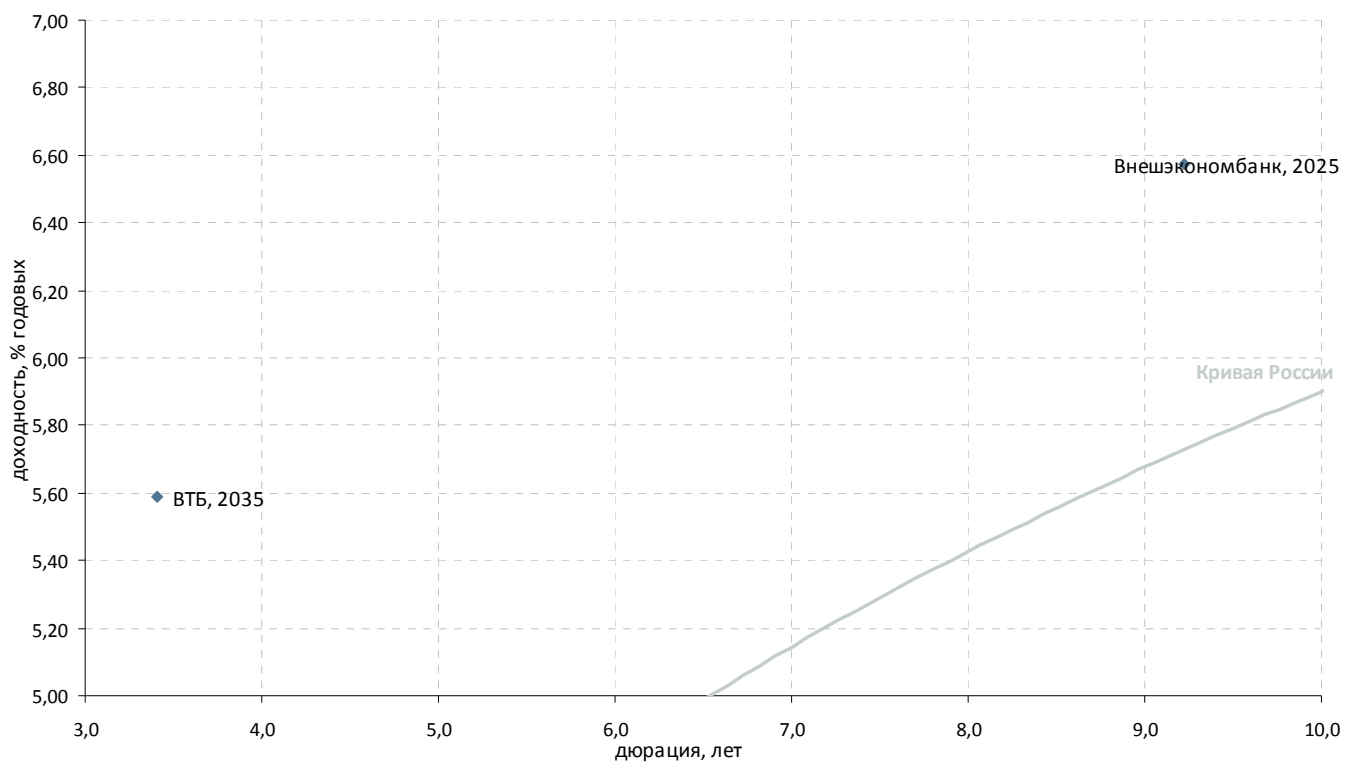
### Банковские займы. Срок обращения с 5 до 10 лет



Выпуск	Валюта	Купон,%	Ближайший купон	Погашение	Оферта	Цена	Изм. цены	Дюрация	Доход-сть	Объем эмиссии, млн
<b>Корпоративные облигации</b>										
РСХБ, 2021	USD	6	03.12.2011	03.06.2021	03.06.2016	98,283	-0,592	4,12	6,49	800
<b>Банковские облигации</b>										
Альфа-Банк, 2017	USD	8,635	22.02.2012	22.02.2017	22.02.2012	98,756	-0,244	0,45	11,80	300
Альфа-Банк, 2017-2	USD	7,875	25.09.2011	25.09.2017	-	100,822	-0,595	4,76	7,82	1 000
Альфа-Банк, 2021	USD	7,75	28.10.2011	28.04.2021	-	97,562	-0,564	6,73	8,26	1 000
Банк Восточный, 2017	USD	11	27.12.2011	27.06.2017	27.06.2012	98,064	-0,000	0,77	14,03	43
Банк Москвы, 2017	USD	6,807	10.11.2011	10.05.2017	10.05.2012	97,002	-0,026	0,64	11,95	400
Банк Русский стандарт, 2016	USD	9,75	01.12.2011	01.12.2016	01.12.2011	96,127	0,000	0,22	30,86	200
Банк Санкт-Петербург, 2017	USD	10,5	25.01.2012	25.07.2017	25.07.2012	99,860	-	0,84	10,82	100
ВТБ, 2018	USD	6,875	28.11.2011	29.05.2018	28.05.2013	105,153	-0,547	1,62	3,72	2 000
ВТБ, 2018-2 (LPN)	USD	6,315	22.02.2012	22.02.2018	-	100,711	-0,704	5,39	6,27	750
ВТБ, 2020	USD	6,551	13.10.2011	13.10.2020	-	99,968	-0,620	6,81	6,66	1 000
Сбербанк, 2021	USD	5,717	16.12.2011	16.06.2021	-	98,742	-0,850	7,50	5,97	1 000
Внешэкономбанк, 2017	USD	5,45	22.11.2011	22.11.2017	-	101,846	-0,455	5,27	5,15	600
Внешэкономбанк, 2020	USD	6,902	09.01.2012	09.07.2020	-	108,339	-0,458	6,78	5,77	1 600
Национальный Банк ТРАСТ, 2012	USD	11,5	06.03.2012	06.09.2020	-	-	-	-	-	20
Национальный Банк ТРАСТ, 2012-2	USD	11	13.12.2011	13.07.2020	-	-	-	-	-	35
НОМОС-БАНК, 2016	USD	9,75	20.10.2011	20.10.2016	20.10.2011	99,999	-0,126	0,10	9,78	125
Промсвязьбанк, 2016	USD	12,5	31.01.2012	31.01.2018	31.01.2013	107,809	0,309	1,31	6,63	100
Россельхозбанк, 2016	USD	6,97	21.09.2011	21.09.2016	21.09.2011	99,989	-	0,02	6,62	500
Россельхозбанк, 2017	USD	6,299	15.11.2011	15.05.2017	-	106,390	-0,147	4,80	5,06	1 250
Россельхозбанк, 2018	USD	7,75	29.11.2011	29.05.2018	-	114,237	-0,637	5,36	5,28	1 000
СБ Банк, 2017	USD	12	20.12.2011	20.12.2017	-	-	-	-	-	50
Сбербанк России, 2017	USD	5,4	24.09.2011	24.03.2017	-	102,727	-0,553	4,75	4,90	1 250
Транскапиталбанк, 2017	USD	10,514	18.09.2011	18.07.2017	18.09.2012	99,153	0,000	0,94	11,71	100
Ханты-Мансийский банк, 2018	USD	11	20.12.2011	20.06.2018	-	-	-	-	-	100



## Банковские займы. Срок обращения свыше 10 лет





## Раскрытие информации

### Заявление аналитика и подтверждение о снятии ответственности

Настоящий отчет подготовлен аналитиком(ами) ИК «Велес Капитал». Приведенные в данном отчете оценки отражают личное мнение аналитика(ов). Вознаграждение аналитиков не зависит, никогда не зависело и не будет зависеть от конкретных рекомендаций или оценок, указанных в данном отчете. Вознаграждение аналитиков зависит от общей эффективности бизнеса ИК «Велес Капитал», определяющейся инвестиционной выгодой клиентов компании, а также доходами от иных видов деятельности ИК «Велес Капитал».

Данный отчет, подготовленный аналитическим управлением ИК «Велес Капитал», основан на общедоступной информации. Настоящий обзор был подготовлен независимо от других подразделений ИК «Велес Капитал», и любые рекомендации и суждения, представленные в данном отчете, отражают исключительно точку зрения аналитика(ов), участвовавших в написании данного обзора. В связи с этим, ИК «Велес Капитал» считает необходимым заявить, что аналитики и Компания не несут ответственности за содержание данного отчета. Аналитики ИК «Велес Капитал» не берут на себя ответственность регулярно обновлять данные, находящиеся в данном отчете, а также сообщать обо всех изменениях, вносимых в данный обзор.

Данный аналитический материал ИК «Велес Капитал» может быть использован только в информационных целях. Компания не дает гарантий относительно полноты и точности приведенной в этом отчете информации и ее достоверности, а также не несет ответственности за прямые или косвенные убытки от использования данных материалов. Данный документ не может служить основанием для покупки или продажи тех или иных ценных бумаг, а также рассматриваться как оферта со стороны ИК «Велес Капитал». ИК «Велес Капитал» и (или) ее дочерние предприятия, а также сотрудники, директора и аналитики ИК «Велес Капитал» имеют право покупать и продавать любые ценные бумаги, упоминаемые в данном обзоре.

ИК «Велес Капитал» и (или) ее дочерние предприятия могут выступать в качестве маркет-мейкера или нести обязательства по андеррайтингу ценных бумаг компаний, упоминаемых в настоящем обзоре, могут продавать или покупать их для клиентов, а также совершать иные действия, не противоречащие российскому законодательству. ИК «Велес Капитал» и (или) ее дочерние предприятия также могут быть заинтересованы в возможности предоставления компаниям, упомянутым в данном обзоре, инвестиционно-банковских или иных услуг.

Все права на данный бюллетень принадлежат ИК «Велес Капитал». Воспроизведение и/или распространение аналитических материалов ИК «Велес Капитал» не может осуществляться без письменного разрешения Компании.

© Велес Капитал 2011 г.

Для получения дополнительной информации и разъяснений просьба обращаться в Аналитическое управление ИК «Велес Капитал».



## Управление по работе с долговыми обязательствами

---

Оксана Теличко  
начальник управления  
OSolonchenko@veles-capital.ru

Евгений Шиленков  
зам. начальника управления  
EShilenkov@veles-capital.ru

Алена Шеметова  
начальник отдела по работе с облигациями  
AShemetova@veles-capital.ru

Оксана Степанова  
зам. нач. отдела по работе с облигациями  
OStepanova@veles-capital.ru

Александр Аникин  
главный специалист по работе с облигациями  
AAnikin@veles-capital.ru

Елена Рукинова  
специалист по работе с облигациями  
ERukinova@veles-capital.ru

Мурад Султанов  
специалист по работе с еврооблигациями  
MSultanov@veles-capital.ru

Михаил Мамонов  
начальник отдела по работе с векселями  
MMamonov@veles-capital.ru

Ольга Боголюбова  
специалист по работе с векселями  
OBogolubova@veles-capital.ru

Юлия Шабалина  
специалист по работе с векселями  
YShabalina@veles-capital.ru

Тарас Ковальчук  
специалист по работе с векселями  
TKovalchuk@veles-capital.ru

## Управление анализа долгового рынка

---

Иван Манаенко  
начальник управления  
IManaenko@veles-capital.ru

Юрий Кравченко  
аналитик по банковскому сектору  
YKravchenko@veles-capital.ru

Анна Соболева  
аналитик долговых рынков  
ASoboleva@veles-capital.ru

Иван Лубков  
Программист  
ILubkov@veles-capital.ru

## Управление доверительных операций

---

Бейшен Исаев  
начальник управления  
BIsaev@veles-capital.ru

Станислав Бродский  
инвестиционные продукты  
SBrodsky@veles-capital.ru

Вадим Лабед  
работа с инвесторами  
VLabed@veles-capital.ru

Россия, Москва, 123610,  
Краснопресненская наб., д. 12, под. 7, эт. 18  
Телефон: +7 (495) 258 1988, факс: +7 (495) 258 1989  
www.veles-capital.ru

Украина, Киев, 01025, Б. Житомирская ул., д. 20  
Телефон: +38 (044) 459 0250, факс: +38 (044) 459 0251  
www.veles-capital.ua