

Внешний рынок

В среду на рынках преобладали коррекционные настроения. Торги прошли на минимальных объемах.

Внутренний рынок

В период спокойствия регулятор осторожно сокращает лимиты однодневного РЕПО.

На внутреннем рынке продолжились покупки.

Без комментариев

Fitch повысило рейтинги **Ленинградской области** до «BB+», прогноз - «стабильный».

Инвестторгбанк планирует разместить ипотечные облигации на 3 млрд руб.

СКБ-банк проводит вторичное размещение облигаций серии БО-3 с доходностью 10,27-10,72%.

ВЭБ-лизинг установил ставку купонов по облигациям на 400 млн долл. на уровне 5,5%.

Татфондбанк выкупил по оферте 92% облигаций серии БО-1.

Календарь событий

Время	Страна	Событие	Период
14:00	Германия	Заказы предприятий (м/м)	Май
16:15	США	Количество новых рабочих мест	Июнь
16:30	США	Заявки на пособие по безработице	30.июн
18:00	США	Композитный индекс ISM для непроизводственной сферы	Июнь

Рыночные показатели

Долговые рынки

	Значение	Изменение, б.п.		
		Пред.	Неделя	Месяц
Спред Россия 30	- 212,00	-	-25	-62
Турция 34	▲ 134,67	10	342	1 136
Германия 10	▲ 114,85	30	41	-92
UST 10	▲ 101,31	22	-3	-66
UST 30	▲ 105,72	50	-69	-308
Бразилия 40	- 128,80	-	5	19
Колумбия 37	- 149,50	-	164	731
Венесуэла 34	- 79,22	-	396	423
Россия, 2030	▼ 120,98	-1	153	418

Товарные рынки

	Значение	Изменение, %		
		Пред.	Неделя	Месяц
Золото, долл./унц	▼ 1 615,63	-0,11	2,63	-0,20
Brent, долл./барр.	▼ 99,33	-0,81	6,83	0,31
Серебро, долл./унц	▼ 28,14	-0,48	4,50	-0,39
Urals, долл./барр.	▼ 99,40	-0,58	9,24	-
Алюминий, долл./т	▼ 1 921,50	-1,35	4,84	-
Медь, долл./т	▼ 7 724,50	-1,23	4,11	-
Никель, долл./т	▼ 16 902,00	-2,12	4,26	-

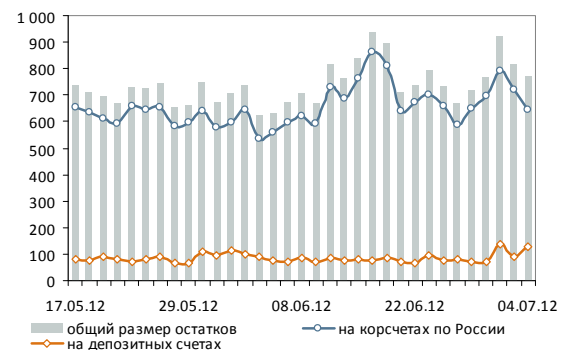
Источник: данные бирж; оценка: Велес Капитал

Валютный рынок

	Значение	Изменение, %		
		Пред.	Неделя	Месяц
EUR/USD	▼ 1,25	-0,55	0,55	0,54
USD/JPY	▼ 79,84	-0,03	0,11	1,90
RUR/USD, ЦБ	▲ 32,33	0,78	-1,93	-3,55
RUR/EUR, ЦБ	▲ 40,55	0,03	-1,42	-3,05
Бивалютная корзина	▲ 36,01	0,28	-1,72	-3,29

Источник: данные бирж; оценка: Велес Капитал

Динамика рублевых остатков



Денежный рынок

	Значение	Пред.	Неделя	Месяц
MOSPRIME O/N, %	▼ 5,50	5,81	6,36	5,60
MOSPRIME 1 неделя, %	▼ 5,97	6,21	6,47	6,04
MOSPRIME 2 недели, %	▼ 6,23	6,43	6,57	6,35
LIBOR O/N, %	-	0,17	0,17	-
LIBOR 1 месяц, %	-	0,25	0,25	-
LIBOR 3 месяца, %	▼ 0,46	0,46	0,46	-

Источник: данные бирж; оценка: Велес Капитал



Внешний рынок

В среду на рынках преобладали коррекционные настроения. При этом объемы торгов заметно снизились по сравнению с последними днями из-за выходного в США и в преддверии заседания ЕЦБ. Участники ожидают, что в свете ухудшения состояния европейской экономики сегодня регулятор примет решение о понижении базовой ставки на 25 б.п. до 0,75% годовых. Ранее М. Драги заявлял, что нет таких правил, что ставка не должна быть ниже 1%, поэтому шансы на смягчение монетарной политики высоки. Также сегодня пройдет заседание и Банка Англии, по итогам которого может быть принято решение о расширении программы выкупа активов.

На фоне заседаний двух основных европейских регуляторов, в стороне остается размещение облигаций Ирландии. Напомним, страна впервые с момента обращения за помощью возвращается на публичный рынок, поэтому сегодняшних аукцион станет ориентиром для остальных проблемных стран. Также сегодня проведет размещение Испания, но тут мы не ожидаем сюрпризов.

По другую сторону Атлантики сегодня будут опубликованы данные по числу новых рабочих мест от ADP, что является предварительным индикатором состояния рынка труда перед официальной статистикой по безработице, которая выйдет в пятницу. В случае дальнейшего ухудшения показателя можно ожидать от ФРС введения стимулирующих мер.

Европейские площадки накануне закрылись небольшим снижением. Euro Stoxx 50 просел на 0,35%, DAX – на 0,2%. На рынке госдолга прошли покупки в кривой Германии, которая просела на 3-8 б.п., а доходность итальянских и испанских облигаций поднялась на 10-15 б.п.

Торги прошли на минимальных объемах. В российских евробондах объемы торгов были минимальны в связи с выходным в США, поэтому котировки большинства займов остались на прежнем уровне. Немного выше уровня предыдущего закрытия завершили день выпуски РСХБ-16 (+18 б.п.), Лукойл-17, -20 (+15 б.п.). Суверенная кривая осталась без изменений. Цена Россия-30 удерживается около 121 фигуры (УТМ – 3,75%), Россия-42 – на отметке 108,9% от номинала (УТМ – 5,04%), Россия-22 – 105,5% от номинала (УТМ – 3,82%).

Сегодня ситуация на рынке, вряд ли, претерпит изменения в первой половине дня. В последствии динамика будет определяться новостным фоном.

→ Рынки скорректировались вниз в преддверии заседания ЕЦБ

	Д-ть, % г.	Цена, %	Изм. д-ти, б.п.	Изм. цены, б.п.
UST 3m	0,08	0,08	-	-
UST 5	0,70	100,26	-	-
UST 10	1,63	101,09	-	-
UST 30	2,74	105,20	-	-

Источник: данные бирж; оценка: Велес Капитал

→ Сегодня динамика рынка будет определяться новостями с Запада

Россия, 2030



— Russia-30 vs ust10 — Россия, 2030
Источник: данные бирж, оценка Велес Капитал

Иван Манаенко, Анна Соболева
bonds@veles-capital.com



Внутренний рынок

В период спокойствия регулятор осторожно сокращает лимиты однодневного РЕПО. На аукционе прямого РЕПО с ЦБ в среду банки привлекли на 1 день в полтора раза меньше средств, чем днем ранее. Из лимита регулятора в 330 млрд руб. кредитные организации востребовали 255,1 млрд руб. В то же время вчера в систему поступили 664,6 руб. по недельному РЕПО, взятому во вторник, а банки погасили 628,1 млрд руб. по предыдущему недельному РЕПО. В результате на сегодняшнее утро отрицательное значение чистой ликвидной позиции (разница между остатками банков на корсчетах и депозитах в ЦБ и задолженностью перед регулятором и федеральным бюджетом) выросло на 45,4 млрд руб., вновь превысив отметку в 1,1 трлн руб. Отметим, что сегодня утром ЦБ вновь сократил лимит по однодневному РЕПО — до 300 млрд руб.

Необходимо добавить, что накануне банки также привлекли на депозиты 20,7 млрд руб. из 50 млрд руб., предложенных Федеральным казначейством. Средства были привлечены на 28 дн. под 6,5% годовых. Не слишком привлекательная стоимость, вероятно, и стала главным фактором невысокого спроса на ресурсы.

Ставки МБК вчера продолжили снижаться: индикативная MosPrime o/n потеряла еще 31 б.п., составив 5,5% годовых. Снижением ставок и улучшением рыночной конъюнктуры вчера успешно воспользовался Минфин. На аукционе по размещению ОФЗ 26205 из 17 млрд руб. было размещено 16,7 млрд руб.; выпуск 25080 был также размещен почти в полном объеме — на 15 млрд руб.

Вслед за вчерашней коррекцией на мировых финансовых рынках рубль несколько ослабел на российской площадке. По итогам вчерашних торгов курс бивалютной корзины вырос на 11 коп. к отечественной валюте — до 36,04 руб. Отметим, что в целом инвесторы занимают выжидательную позицию в преддверии итогов заседания ЕЦБ. В то же время положительный эффект от снижения процентной ставки ЕЦБ похоже во многом уже отыгран, и в случае если ЕЦБ не оправдает ожиданий инвесторов, рынки в целом и рубль в частности ожидает достаточно болезненная коррекция.

Оферта

Банк Зенит, 06

3000



На внутреннем рынке продолжились покупки. Рынок рублевого долга продолжил расти и в среду, несмотря на коррекцию на рынке акций и закрытие американских бирж. Несмотря на отсутствие премии, Минфину удалось разместить два выпуска ОФЗ на общую сумму 32 млрд руб. На вторичном рынке федеральные займы также пользовались спросом, а рост котировок на среднем и длинном участках кривой составил около 30-40 б.п. Среди корпоративных выпусков инвесторы отдали предпочтение выпускам Металлоинвест-6, ФСК-12, МТС-8 и Вымпелком-4.

В четверг в центре внимания участников будет заседание ЕЦБ и аукцион Ирландии, которые могут преподнести свежие торговые идеи.

➤ Минфин успешно провел размещение сразу двух займов

Индекс корп. облигаций ММВБ



Иван Манаенко, Анна Соболева, Юрий Кравченко
bonds@veles-capital.com



Итоги торгов рублевыми облигациями

Лидеры по оборотам

Выпуск	Цена, %	Изм. цены, п.п.	Об. торг., млн руб.	Кол-во сделок	Эф. дох. % год.	Дюр., лет
ОФЗ-26205	97,40	0,64	16 247,21	36	8,24	6,43
ОФЗ-25080	99,00	0,24	14 819,38	39	7,82	4,06
Татфондбанк, БО-01	100,02	-0,08	1 932,93	89	11,01	1,40
ФСК-15	101,38	0,37	1 307,59	14	8,24	2,11
Металлоинвест-6	98,85	0,55	1 080,71	23	9,71	2,41
ФСК-12	97,94	0,29	883,94	10	8,93	3,30
Башнефть БО-1	101,43	0,06	646,69	13	8,42	1,35
ОИЖК-2	103,00	-	515,00	3	10,35	3,34
ХКФ Банк-5	99,51	-0,02	497,55	2	9,47	0,75
МТС-8	97,28	0,09	496,41	11	9,31	2,97
МКБ БО-5	96,97	0,02	491,18	10	11,25	1,84
Росбанк БО-1	100,19	0,02	477,27	16	8,88	0,95
ВологодОб-35002	99,03	-0,97	474,57	18	9,37	2,51
ГазпромК-3	100,09	-	470,80	10	7,34	0,36
Вымпелком-4	97,81	0,71	447,24	20	10,02	2,40
ХКФ Банк-7	99,00	-0,03	421,11	9	10,56	2,44
Аэрофлот БО-1	100,10	0,10	401,28	3	7,73	0,74
РЖД-10	111,19	-0,07	395,09	15	7,85	1,48
Северсталь БО-1	100,03	0,02	365,89	26	7,40	0,21
МДМ Банк БО-1	101,70	1,00	363,52	7	8,49	0,40
ГЛОБЭКСБАНК БО-2	100,97	-0,13	361,92	16	9,10	0,98
Тверская Обл-7	97,90	-	345,51	11	9,62	2,73
РусГидро-1	97,99	0,34	267,64	8	8,81	3,29
РЖД-17	102,03	-	265,24	4	8,52	1,00
Промсвязьбанк БО-2	99,77	0,32	260,38	8	9,30	0,63

Лидеры по количеству сделок

Выпуск	Цена, %	Изм. цены, п.п.	Об. торг., млн руб.	Кол-во сделок	Эф. дох. % год.	Дюр., лет
Татфондбанк, БО-01	100,02	-0,08	1 932,93	89	11,01	1,40
ТГК-2 БО-1	79,97	-0,06	2,77	42	32,21	1,13
ОФЗ-25080	99,00	0,24	14 819,38	39	7,82	4,06
ОФЗ-26205	97,40	0,64	16 247,21	36	8,24	6,43
ТКСБанк-2	107,03	-0,22	0,79	27	13,09	0,94
Северсталь БО-1	100,03	0,02	365,89	26	7,40	0,21
Металлоинвест-6	98,85	0,55	1 080,71	23	9,71	2,41
Вымпелком-4	97,81	0,71	447,24	20	10,02	2,40
Ростелеком-11	100,50	0,03	35,98	20	4,92	0,07
ЗЕНИТ БО-6	99,60	0,03	118,50	19	8,43	0,40
ВологодОб-35002	99,03	-0,97	474,57	18	9,37	2,51
Промсвязьбанк БО-3	98,47	0,73	227,77	17	9,89	1,47
ГЛОБЭКСБАНК БО-2	100,97	-0,13	361,92	16	9,10	0,98
Росбанк БО-1	100,19	0,02	477,27	16	8,88	0,95
Ситроникс БО-1	100,05	-0,05	9,63	16	12,28	0,93
ТКСБанк БО-3	100,38	-0,09	6,33	16	11,04	0,13
РЖД-10	111,19	-0,07	395,09	15	7,85	1,48
ТКС Банк БО-4	100,20	0,02	26,59	15	13,33	0,77
РИАТО-1	92,03	2,34	0,78	14	25,88	0,86
Самарская Обл-5	101,75	-	1,77	14	8,26	1,38
ТКС Банк БО-2	104,14	-0,04	3,63	14	13,55	1,29
Трансаэро БО-1	99,86	-0,03	2,22	14	12,99	1,08
ФСК-15	101,38	0,37	1 307,59	14	8,24	2,11
Башнефть БО-1	101,43	0,06	646,69	13	8,42	1,35
Металлоинвест-1	98,95	0,65	149,54	13	9,66	2,40

Лидеры роста

Выпуск	Цена, %	Изм. цены, п.п.	Об. торг., млн руб.	Кол-во сделок	Эф. дох. % год.	Дюр., лет
МРСК Юга-2	99,99	4,77	0,00	1	8,26	1,96
НК Альянс-3	99,50	4,50	0,13	2	10,50	1,00
ЭСД-5	98,70	2,70	49,35	2	9,72	3,77
РИАТО-1	92,03	2,34	0,78	14	25,88	0,86
Интурист-2	99,30	2,28	0,08	2	11,12	0,85
Полипласт-2	99,70	2,20	3,96	3	14,09	0,19
ФК ОТКРЫТИЕ-1	102,00	2,00	20,40	2	8,17	2,07
Буровая компания Евразия	97,00	1,50	0,01	1	9,54	3,45
МДМ Банк БО-2	99,93	1,43	126,43	2	8,35	1,60
Красноярский Кр-4	101,30	1,30	29,44	5	6,70	0,34
Х5-4	95,50	1,25	0,06	1	10,65	1,82
ВЭБ-лизинг-9	100,16	1,00	25,84	4	8,90	2,12
МДМ Банк БО-1	101,70	1,00	363,52	7	8,49	0,40
КАМАЗ БО-2	99,02	0,89	0,35	6	9,48	1,47
ВТБ-5	99,88	0,88	49,52	2	7,71	1,22
Почта России-1	98,06	0,79	1,69	11	9,70	1,61
ВЭБ-лизинг-6	100,00	0,75	0,02	1	9,20	2,21
Промсвязьбанк БО-3	98,47	0,73	227,77	17	9,89	1,47
Башнефть-4	100,48	0,72	237,45	8	8,98	2,32
Вымпелком-4	97,81	0,71	447,24	20	10,02	2,40
Красноярский Кр-5	101,88	0,66	20,17	1	8,25	1,79
Металлоинвест-1	98,95	0,65	149,54	13	9,66	2,40
ОФЗ-26205	97,40	0,64	16 247,21	36	8,24	6,43
Внешэкономбанк-6	95,63	0,63	2,44	4	9,15	4,34
РЖД-14	99,86	0,60	11,12	2	8,06	2,49

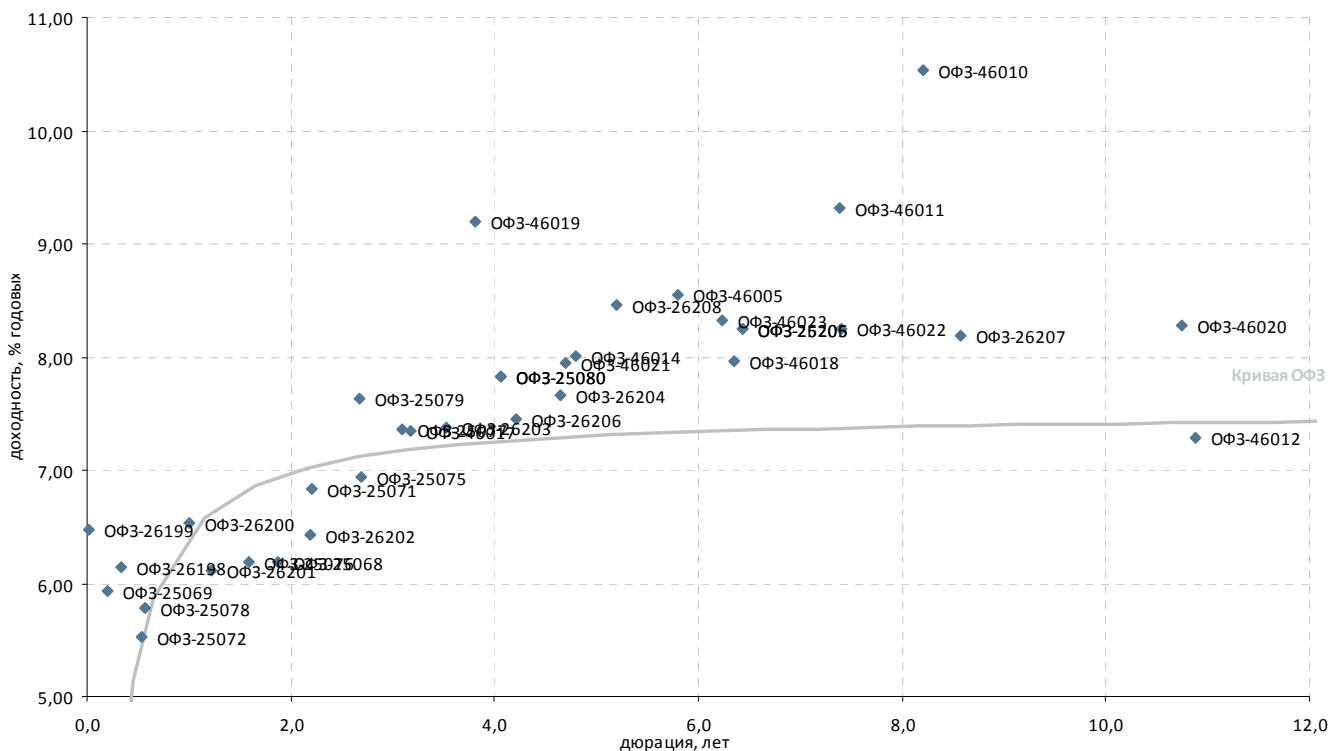
Лидеры падения

Выпуск	Цена, %	Изм. цены, п.п.	Об. торг., млн руб.	Кол-во сделок	Эф. дох. % год.	Дюр., лет
Газпромнефть-9	99,75	-2,25	15,21	1	8,76	3,07
Ладья-Финанс-1	100,00	-2,00	0,30	2	13,01	0,19
Самарская Обл-7	96,78	-1,22	115,52	5	9,21	2,33
ВологодОб-35002	99,03	-0,97	474,57	18	9,37	2,51
РусГидро-2	97,90	-0,90	97,29	4	8,84	3,29
УВЗ-2	97,26	-0,74	49,04	4	11,87	1,09
ИРКУТ БО-1	100,00	-0,62	30,00	9	9,44	1,12
ЧТПЗ БО-1	100,33	-0,56	0,03	3	11,94	0,42
ММК БО-4	97,80	-0,54	88,03	1	9,24	1,54
ОФЗ-26203	97,69	-0,52	-	-	7,37	3,52
Вымпелком-2	98,00	-0,45	97,95	3	9,93	2,42
Синергия БО-1	99,34	-0,36	0,01	4	12,65	0,26
ВК-Инвест-1	100,50	-0,35	0,00	1	8,92	0,97
Система-1	101,10	-0,35	9,08	1	8,16	0,65
ТКСБанк БО-1	101,48	-0,32	0,07	5	13,23	1,12
ЮТэйр БО-3	102,70	-0,32	20,54	2	7,69	1,38
ВК-Инвест-7	95,70	-0,30	232,57	9	10,10	2,87
Башнефть-2	102,10	-0,27	102,12	3	7,93	0,46
КАМАЗ БО-1	99,80	-0,25	24,95	1	9,66	0,46
ЛСР БО-2	99,49	-0,25	64,03	4	10,71	1,11
Татнефть БО-1	98,51	-0,24	28,40	3	8,74	1,16
ТКСБанк-2	107,03	-0,22	0,79	27	13,09	0,94
Башнефть-1	102,10	-0,20	96,98	8	7,93	0,46
ВТБ БО-2	99,80	-0,20	60,88	2	8,13	0,68
Северсталь БО-2	101,25	-0,20	0,01	1	7,75	0,59



Атлас рынка государственных и муниципальных облигаций

ОФЗ



Выпуск*	Купон, % год.	Оферта**	Погашение	Цена, %	Изм. цены, п.п.	Объем торгов, тыс. руб.	Эф. дох-ть, % год.	Дюрация, лет	Спрэд к крив. ОФЗ	Ликвидность***
Гособлигации										
ОФЗ-25065	12,00	-	27.03.2013	103,92	-0,09	-	3,29	0,71	-	60
ОФЗ-25067	11,30	-	17.10.2012	-	-	-	0,07	0,28	-	43
ОФЗ-25068	12,00	-	20.08.2014	-	-	-	6,19	1,88	-	71
ОФЗ-25069	10,80	-	19.09.2012	101,00	0,06	-	5,93	0,21	338	35
ОФЗ-25071	8,10	-	26.11.2014	101,95	-0,05	-	6,83	2,21	-	73
ОФЗ-25072	7,15	-	23.01.2013	-	-	-	5,53	0,54	2	60
ОФЗ-25073	6,85	-	01.08.2012	100,08	0,00	-	0,88	0,07	49	95
ОФЗ-25075	6,88	-	15.07.2015	99,00	0,10	-	6,94	2,70	-	80
ОФЗ-25076	7,10	-	13.03.2014	100,47	0,45	-	6,18	1,59	-	90
ОФЗ-25077	7,35	-	20.01.2016	99,65	0,07	-	7,35	3,09	18	89
ОФЗ-25078	6,70	-	06.02.2013	100,22	-0,01	-	5,78	0,58	12	78
ОФЗ-25079	7,00	-	03.06.2015	99,55	0,13	-	7,63	2,67	52	88
ОФЗ-25080	7,40	-	19.04.2017	99,00	0,24	14 819 377	7,82	4,06	57	77
ОФЗ-25080	7,40	-	19.04.2017	-	-	-	7,82	4,06	-	-
ОФЗ-25206	7,60	-	14.04.2021	-	-	-	8,24	6,43	-	-
ОФЗ-26197	6,00	-	05.10.2012	-	-	-	-	-	-	-
ОФЗ-26198	6,00	-	02.11.2012	-	-	-	6,14	0,33	187	34
ОФЗ-26199	6,10	-	11.07.2012	100,01	0,00	-	6,48	0,02	4	83
ОФЗ-26200	6,10	-	17.07.2013	99,55	-	-	6,53	1,00	9	31
ОФЗ-26201	6,55	-	16.10.2013	99,75	-0,02	-	6,11	1,22	-	24
ОФЗ-26202	11,20	-	17.12.2014	109,38	0,10	-	6,43	2,19	-	78
ОФЗ-26203	6,90	-	03.08.2016	97,69	-0,52	-	7,37	3,52	16	89
ОФЗ-26204	7,50	-	15.03.2018	98,97	0,29	-	7,66	4,64	37	96
ОФЗ-26205	7,60	-	14.04.2021	97,40	0,64	16 247 208	8,24	6,43	89	98
ОФЗ-26206	7,40	-	14.06.2017	98,89	0,11	-	7,45	4,22	19	97
ОФЗ-26207	8,15	-	03.02.2027	98,25	0,59	-	8,19	8,57	79	94
ОФЗ-26208	7,50	-	27.02.2019	97,89	0,46	-	8,45	5,20	114	94
ОФЗ-46002	8,00	-	08.08.2012	-	-	-	-	0,09	541	16
ОФЗ-46005	-	-	09.01.2019	-	-	-	8,54	5,80	121	15
ОФЗ-46010	10,00	-	17.05.2028	-	-	-	10,54	8,21	315	15
ОФЗ-46011	-	-	20.08.2025	-	-	-	9,32	7,38	194	15
ОФЗ-46012	3,74	-	05.09.2029	-	-	-	7,29	10,87	-	21
ОФЗ-46014	7,00	-	29.08.2018	95,25	-	-	8,01	4,80	72	23
ОФЗ-46017	7,00	-	03.08.2016	95,97	0,03	-	7,35	3,18	17	77
ОФЗ-46018	8,00	-	24.11.2021	-	-	-	7,96	6,36	61	31
ОФЗ-46019	3,01	-	20.03.2019	-	-	-	9,20	3,81	196	16
ОФЗ-46020	6,90	-	06.02.2036	-	-	-	8,27	10,75	86	28
ОФЗ-46021	6,00	-	08.08.2018	-	-	-	7,95	4,70	66	50
ОФЗ-46022	6,50	-	19.07.2023	-	-	-	8,25	7,40	88	15
ОФЗ-46023	8,16	-	23.07.2026	-	-	-	8,33	6,23	98	15
ОФЗ-48001	8,50	-	31.10.2018	-	-	-	1,41	3,98	-	15

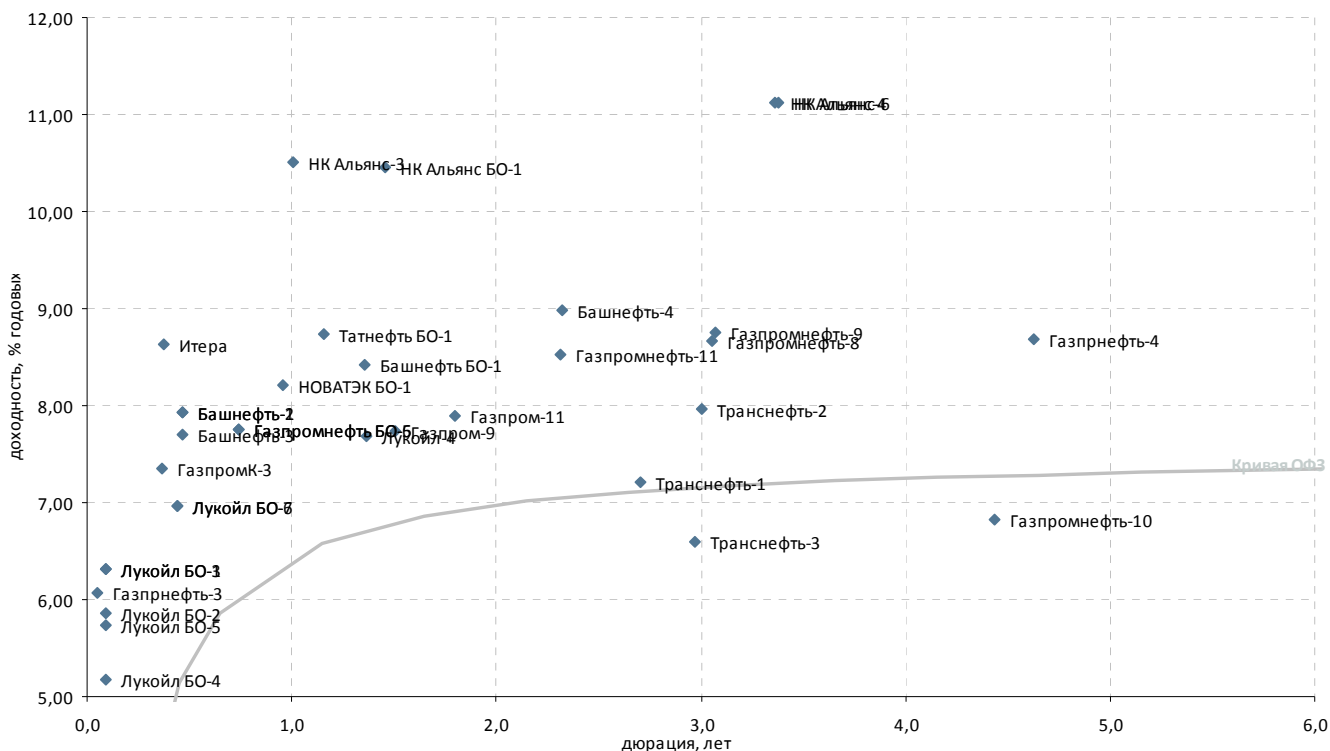
* - Наиболее ликвидные, ** - C-Call, P-Put, *** - рейтинг рассчитывается на основе данных за 60 торг. дн.;

Источник: ММВБ; оценка: Велес Капитал



Атлас рынка корпоративных облигаций

Нефть и газ



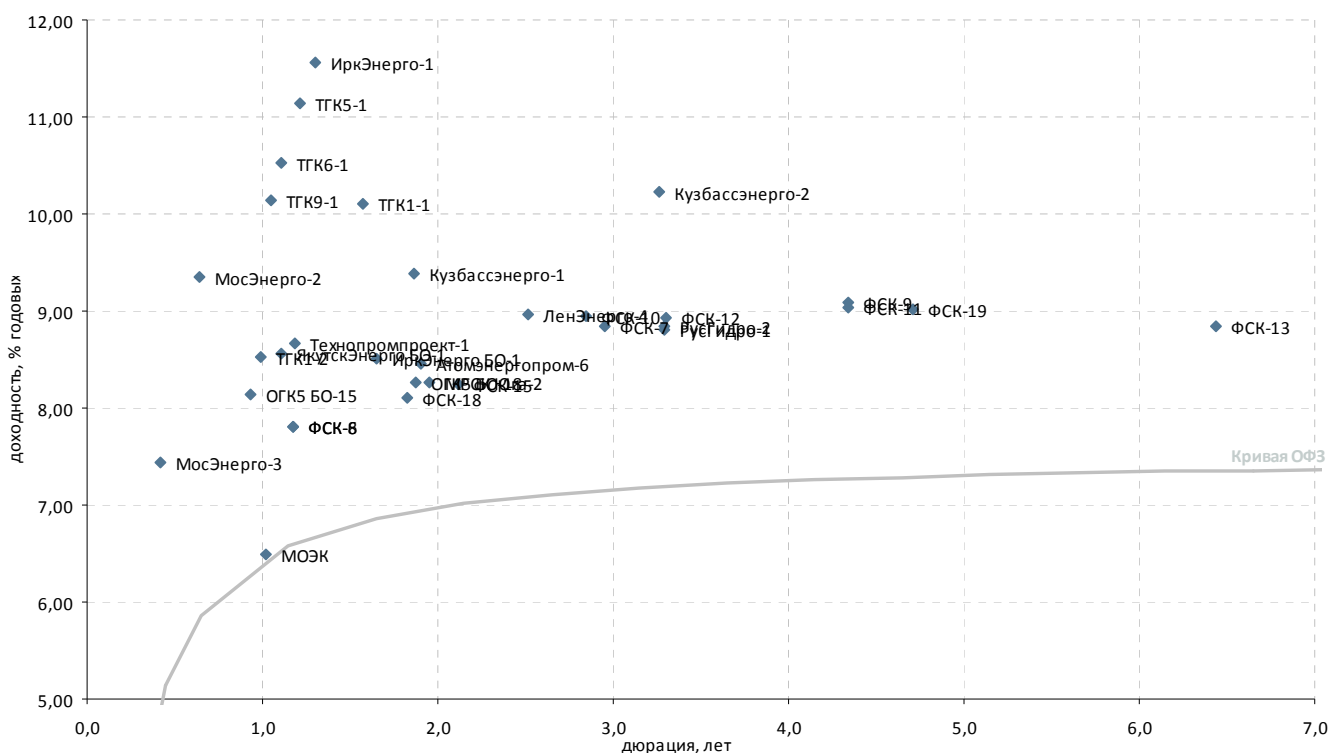
Выпуск*	Купон, % год.	Оферта**	Погашение	Цена, %	Изм. цены, п.п.	Объем торгов, тыс. руб.	Эф. дох-ть, % год.	Дюрация, лет	Спрэд к крив. ОФЗ	Ликвидность***
Нефть и газ										
Башнефть БО-1	9,35	05.12.2013	P 02.12.2014	▲ 101,43	0,06	646 692	8,42	1,35	170	83
Башнефть-1	12,50	21.12.2012	P 13.12.2016	▼ 102,10	-0,20	96 980	7,93	0,46	273	40
Башнефть-2	12,50	21.12.2012	P 13.12.2016	▼ 102,10	-0,27	102 120	7,93	0,46	273	33
Башнефть-3	12,50	21.12.2012	P 13.12.2016	▲ 102,20	0,13	1 593	7,70	0,46	250	37
Башнефть-4	9,00	19.02.2015	P 04.02.2022	▲ 100,48	0,72	237 446	8,98	2,32	192	83
Газпромнефть-3	14,75	23.07.2012	P 12.07.2016	▼ 100,42	-0,03	1 004	6,08	0,05	429	51
Газпромнефть-4	8,20	16.04.2018	P 09.04.2019	- 98,65	-	-	8,68	4,63	139	55
Газпром-11	13,75	-	24.06.2014	- 110,77	-	-	7,90	1,80	98	27
Газпром-9	7,23	-	12.02.2014	- 99,45	-	-	7,74	1,51	93	24
ГазпромК-3	7,50	15.11.2012	P 06.11.2014	- 100,09	-	470 805	7,34	0,36	277	75
Газпромнефть БО-5	7,15	-	09.04.2013	▲ 99,65	0,15	249 135	7,75	0,74	168	39
Газпромнефть БО-6	7,15	-	09.04.2013	-	-	-	7,75	0,74	168	21
Газпромнефть-10	8,90	05.02.2018	P 26.01.2021	- 110,04	-	-	6,83	4,44	-	18
Газпромнефть-11	8,25	09.02.2015	P 25.01.2022	▲ 99,75	0,10	165 097	8,53	2,32	148	74
Газпромнефть-8	8,50	-	02.02.2016	- 100,03	-	-	8,67	3,06	150	27
Газпромнефть-9	8,50	08.02.2016	P 26.01.2021	▼ 99,75	-2,25	15 212	8,76	3,07	159	23
Итера	8,50	-	20.11.2012	-	-	-	8,63	0,38	395	8
Лукойл БО-1	13,35	-	06.08.2012	▼ 100,60	-0,03	9 406	6,31	0,09	569	32
Лукойл БО-2	13,35	-	06.08.2012	▼ 100,64	-0,01	1 006	5,85	0,09	523	20
Лукойл БО-3	13,35	-	06.08.2012	- 100,60	-	-	6,31	0,09	569	18
Лукойл БО-4	13,35	-	06.08.2012	- 100,70	-	-	5,17	0,09	455	34
Лукойл БО-5	13,35	-	06.08.2012	- 100,65	-	-	5,74	0,09	512	29
Лукойл БО-6	9,20	-	13.12.2012	- 101,00	-	-	6,96	0,44	187	12
Лукойл БО-7	9,20	-	13.12.2012	- 101,00	-	-	6,96	0,44	187	17
Лукойл-4	7,40	-	05.12.2013	▲ 99,80	0,01	37 722	7,69	1,37	95	32
НК Альянс БО-1	9,25	-	04.02.2014	- 98,62	-	-	10,46	1,46	368	35
НК Альянс-3	9,75	01.08.2013	P 21.07.2020	▲ 99,50	4,50	133	10,50	1,00	405	30
НК Альянс-4	8,85	09.06.2016	P 01.06.2021	- 93,78	-	-	11,13	3,37	393	13
НК Альянс-6	8,85	15.06.2016	P 04.06.2021	- 93,78	-	-	11,12	3,38	392	17
НОВАТЭК БО-1	7,50	-	25.06.2013	- 99,50	-	-	8,20	0,95	181	28
Сахатранснефтегаз-2	12,20	-	26.07.2013	▲ 100,07	0,08	20	12,47	0,97	606	15
Татнефть БО-1	7,25	-	20.09.2013	▼ 98,51	-0,24	28 401	8,74	1,16	215	17
Транснефть-1	9,75	20.05.2015	P 13.05.2019	-	-	-	7,22	2,70	9	58
Транснефть-2	9,75	08.10.2015	P 01.10.2019	-	-	-	7,96	3,00	80	15
Транснефть-3	10,15	25.09.2015	P 18.09.2019	-	-	-	6,60	2,97	-	43

* - Наиболее ликвидные, ** - C-Call, P-Put, *** - рейтинг рассчитывается на основе данных за 60 торг. дн.;

Источник: ММВБ; оценка: Велес Капитал



Электроэнергетика



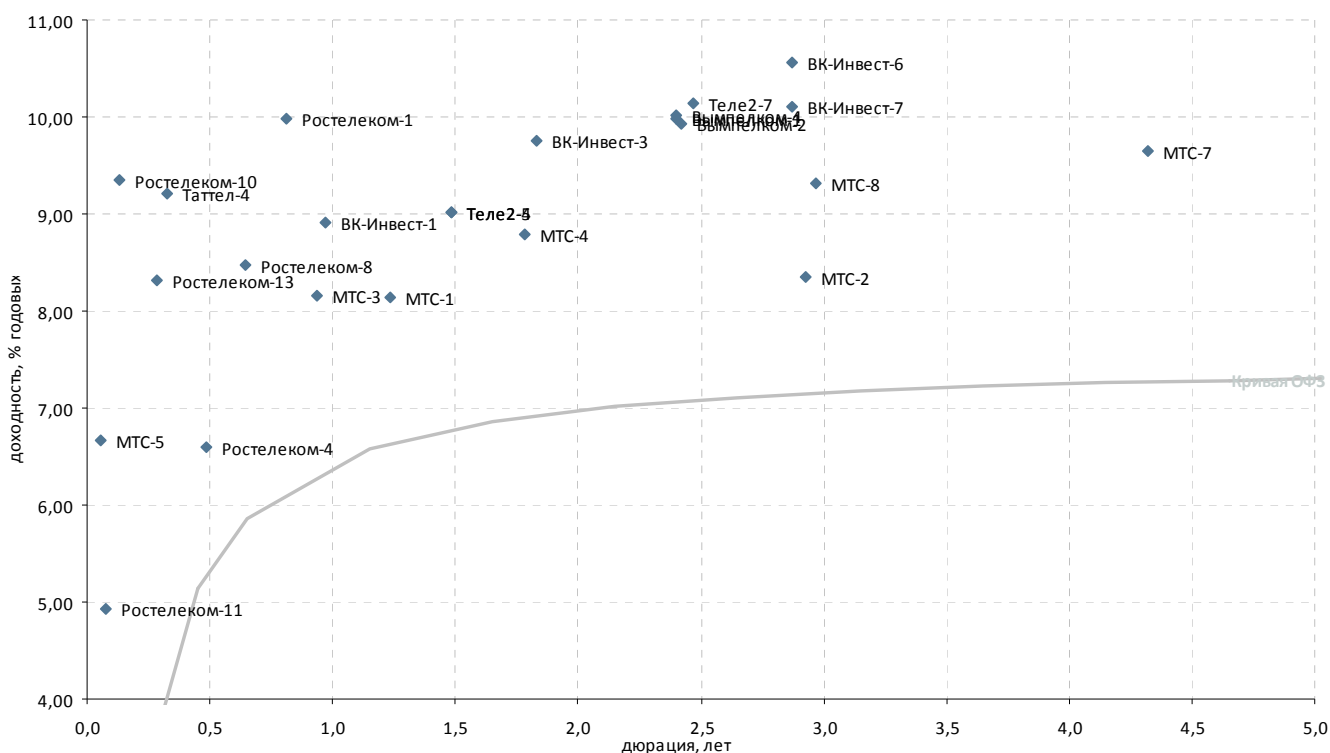
Выпуск*	Купон, % год.	Оферта**	Погашение	Цена, %	Изм. цены, п.п.	Объем торгов, тыс. руб.	Эф. дох-ть, % год.	Дюрация, лет	Спрэд к крив. ОФЗ	Ликвидность***
Генерирующие компании										
Атомэнергопром-6	7,50	-	15.08.2014	- 98,18	-	-	8,46	1,90	151	18
Кузбассэнерго-1	8,05	26.06.2014	P 14.06.2021	- 86,01	-	46 007	9,39	1,86	245	6
Кузбассэнерго-2	8,70	26.04.2016	P 15.04.2021	- 96,00	-	-	10,23	3,26	304	11
ЛенЭнерго-4	8,50	24.04.2015	P 18.04.2017	- 99,31	-	-	8,97	2,51	188	45
МосЭнерго-2	1,00	25.02.2013	P 18.02.2016	- -	-	-	9,35	0,64	350	8
МосЭнерго-3	10,25	06.12.2012	P 28.11.2014	▲ 101,19	0,09	50 595	7,44	0,42	247	23
ОГК5 БО-15	8,50	-	18.06.2013	▲ 100,46	0,04	111 454	8,14	0,93	177	61
ОГК5 БО-18	7,10	-	25.06.2014	- 98,20	-	-	8,27	1,87	132	12
РусГидро-1	8,00	22.04.2016	P 12.04.2021	▲ 97,99	0,34	267 638	8,81	3,29	162	30
РусГидро-2	8,00	22.04.2016	P 12.04.2021	▼ 97,90	-0,90	97 288	8,84	3,29	165	15
ТГК10-2	6,50	09.08.2012	P 06.02.2013	- -	-	-	17,98	0,10	1 723	2
ТГК1-1	7,60	-	11.03.2014	- -	-	-	10,11	1,57	327	8
ТГК1-2	6,70	08.07.2013	P 01.07.2014	▲ 98,44	0,04	2	8,52	0,99	209	14
ТГК1-3	7,60	-	14.12.2021	- -	-	-	0,39	9,11	-	0
ТГК-2 БО-1	9,00	-	17.09.2013	▼ 79,97	-0,06	2 775	32,21	1,13	2 564	40
ТГК5-1	8,75	16.10.2013	P 06.10.2017	- 97,53	-	-	11,14	1,22	450	15
ТГК6-1	8,30	03.09.2013	P 24.08.2017	- 97,88	-	-	10,52	1,10	398	22
ТГК9-1	8,10	15.08.2013	P 07.08.2017	- 98,13	-	-	10,15	1,05	365	20
Технопромпроект-1	8,50	03.10.2013	P 28.09.2016	- 100,00	-	5	8,66	1,19	205	2
Вертикально-интегрированные компании										
ИркЭнерго БО-1	7,60	-	08.04.2014	- 98,80	-	-	8,51	1,65	164	3
ИркЭнерго-1	15,50	-	28.11.2013	- -	-	-	11,56	1,30	486	2
ЯкутскЭнерго БО-1	8,25	-	03.09.2013	- 99,83	-	-	8,57	1,11	202	12
Сетевые компании										
МРСК Юга-2	8,10	-	26.08.2014	▲ 99,99	4,77	1	8,26	1,96	129	11
ФСК-10	7,75	24.09.2015	P 15.09.2020	- 97,20	-	-	8,95	2,85	181	27
ФСК-11	7,99	24.10.2017	P 16.10.2020	- 96,45	-	-	9,03	4,34	176	13
ФСК-12	8,10	28.04.2016	P 19.04.2019	▲ 97,94	0,29	883 936	8,93	3,30	174	68
ФСК-13	8,50	-	22.06.2021	- -	-	-	8,85	6,43	150	17
ФСК-15	8,75	28.10.2014	P 12.10.2023	▲ 101,38	0,37	1 307 595	8,24	2,11	123	75
ФСК-18	8,50	17.06.2014	P 27.11.2023	▲ 100,96	0,03	5 870	8,11	1,83	118	70
ФСК-19	7,95	18.07.2018	P 06.07.2023	- 96,00	-	-	9,01	4,70	172	70
ФСК-6	7,15	26.09.2013	P 15.09.2020	▲ 99,47	0,37	79 674	7,81	1,18	121	23
ФСК-7	7,50	27.10.2015	P 16.10.2020	- 96,70	-	-	8,85	2,95	170	14
ФСК-8	7,15	26.09.2013	P 15.09.2020	▲ 99,46	0,31	188 960	7,80	1,18	120	39
ФСК-9	7,99	24.10.2017	P 16.10.2020	- 96,26	-	-	9,08	4,34	181	4
Прочие электроэнергетика										
МОЭК	6,35	-	25.07.2013	- -	-	-	6,50	1,02	4	3

* - Наиболее ликвидные, ** - C-Call, P-Put, *** - рейтинг рассчитывается на основе данных за 60 торг. дн.;

Источник: ММВБ; оценка: Велес Капитал



Связь



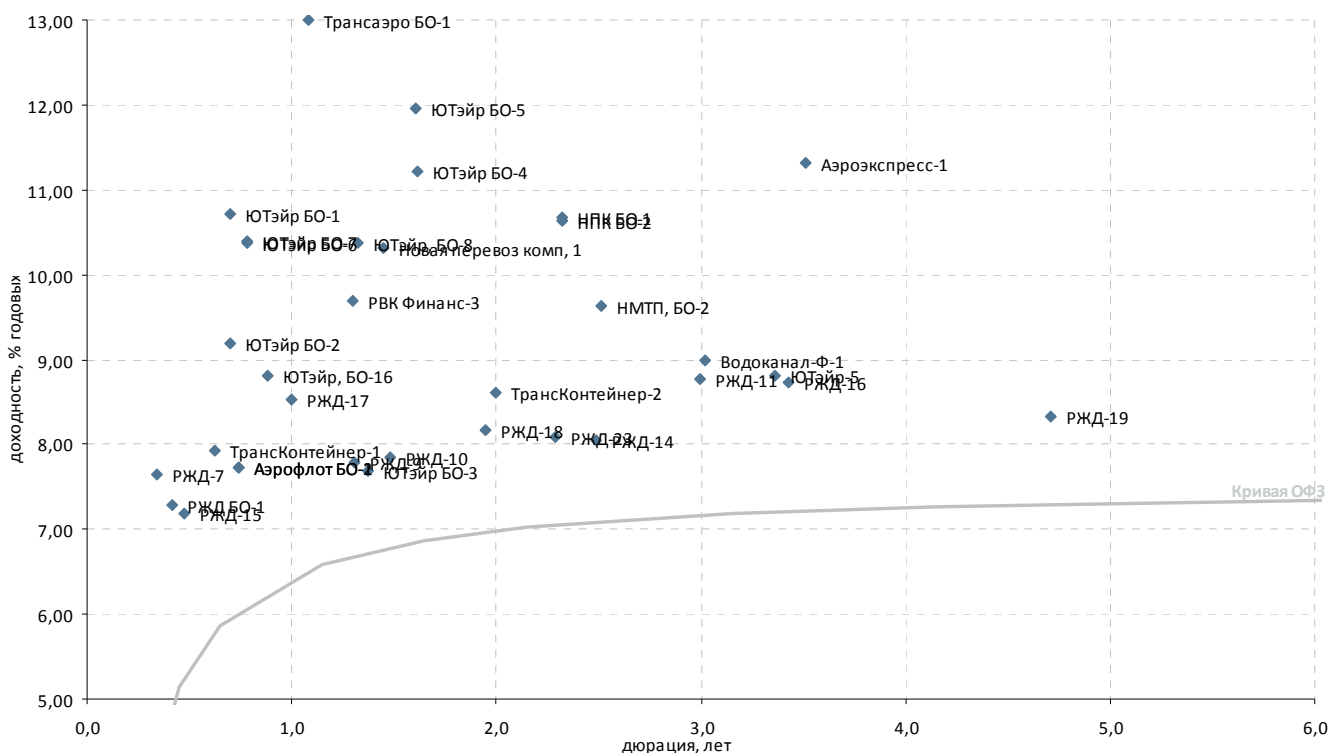
Выпуск*	Купон, % год.	Оферта**	Погашение	Цена, %	Изм. цены, п.п.	Объем торгов, тыс. руб.	Эф. дох-ть, % год.	Дюрация, лет	Спрэд к крив. РФ3	Ликвидность***
Традиционные операторы связи										
Ростелеком-1	6,60	-	08.08.2013	-	-	-	9,98	0,81	378	5
Ростелеком-10	9,17	21.08.2012	С 21.05.2013	-	-	-	9,36	0,13	805	3
Ростелеком-11	11,70	01.08.2012	С 24.07.2019	▲ 100,50	0,03	35 983	4,92	0,07	453	38
Ростелеком-13	6,50	-	17.10.2012	-	-	-	8,32	0,28	457	6
Ростелеком-4	6,50	-	03.04.2013	-	-	-	6,60	0,49	128	6
Ростелеком-8	6,65	-	03.09.2013	-	-	-	8,48	0,65	262	0
Таттел-4	8,25	-	01.11.2012	-	99,74	-	9,22	0,33	497	1
Сотовые операторы										
ВК-Инвест-1	9,25	-	19.07.2013	▼ 100,50	-0,35	1	8,92	0,97	250	31
ВК-Инвест-3	7,40	-	08.07.2014	▲ 96,20	0,03	149 074	9,75	1,83	282	73
ВК-Инвест-6	8,30	-	13.10.2015	-	94,55	-	10,56	2,87	342	26
ВК-Инвест-7	8,30	-	13.10.2015	▼ 95,70	-0,30	232 568	10,10	2,87	296	28
Вымпелком-1	8,85	19.03.2015	Р 08.03.2022	▲ 97,90	0,20	241 273	9,98	2,40	291	85
Вымпелком-2	8,85	26.03.2015	Р 14.03.2022	▼ 98,00	-0,45	97 950	9,93	2,42	285	72
Вымпелком-4	8,85	19.03.2015	Р 08.03.2022	▲ 97,81	0,71	447 237	10,02	2,40	295	88
МТС-1	7,00	-	17.10.2013	-	98,80	-	8,15	1,23	150	14
МТС-2	7,75	-	20.10.2015	▼ 98,75	-0,15	2	8,35	2,92	120	30
МТС-3	8,00	20.06.2013	Р 12.06.2018	-	-	-	8,15	0,94	178	30
МТС-4	7,60	-	13.05.2014	▼ 98,01	-0,04	204 092	8,79	1,78	187	79
МТС-5	14,25	26.07.2012	Р 19.07.2016	▼ 100,40	-0,02	47 609	6,67	0,06	656	75
МТС-7	8,70	-	07.11.2017	▲ 97,00	0,37	9 421	9,64	4,32	237	40
МТС-8	8,15	12.11.2015	Р 03.11.2020	▲ 97,28	0,09	496 408	9,31	2,97	215	61
Теле2-1	8,40	17.06.2016	11.06.2021	-	-	-	-	3,42	-	18
Теле2-2	8,40	17.06.2016	11.06.2021	-	-	-	-	3,42	-	14
Теле2-3	8,40	17.06.2016	11.06.2021	-	-	-	-	3,42	-	5
Теле2-4	8,90	13.02.2014	Р 31.01.2022	-	-	-	9,02	1,49	222	25
Теле2-5	8,90	13.02.2014	Р 31.01.2022	-	100,10	50 025	9,02	1,49	222	38
Теле2-7	9,10	17.04.2015	Р 05.04.2022	-	98,07	-	10,15	2,47	306	66

* - Наиболее ликвидные, ** - C-Call, P-Put, *** - рейтинг рассчитывается на основе данных за 60 торг. дн.;

Источник: ММВБ; оценка: Велес Капитал



Транспорт



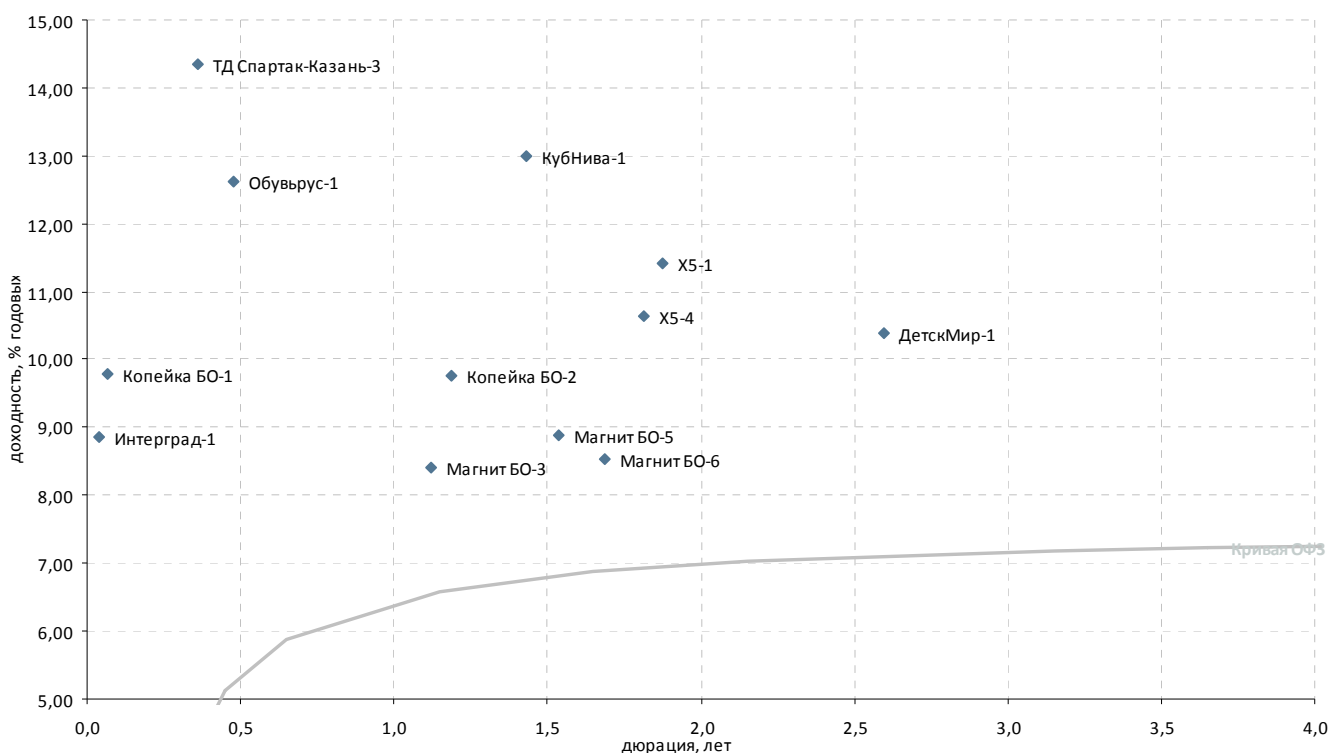
Выпуск*	Купон, % год.	Оферта**	Погашение	Цена, %	Изм. цены, п.п.	Объем торгов, тыс. руб.	Эф. дох-ть, % год.	Дюрация, лет	Спрэд к крив. ОФЗ	Ликвид-ность***
Авиакомпании										
Аэрофлот БО-1	7,75	-	08.04.2013	100,10	0,10	401 282	7,73	0,74	166	53
Аэрофлот БО-2	7,75	-	08.04.2013	100,10	0,10	10 488	7,73	0,74	166	19
Трансаэро БО-1	12,50	05.09.2013	Р 03.03.2015	99,86	-0,03	2 225	12,99	1,08	646	28
Трансаэро-1	12,50	-	23.10.2013	-	-	-	-	1,22	-	29
ЮТэйр БО-1	12,50	-	26.03.2013	101,50	-	-	10,72	0,70	473	2
ЮТэйр БО-2	12,50	-	26.03.2013	-	-	-	9,19	0,70	320	5
ЮТэйр БО-3	9,45	-	19.12.2013	102,70	-0,32	20 540	7,69	1,38	95	18
ЮТэйр БО-4	9,00	-	26.03.2014	97,25	-	-	11,21	1,61	436	34
ЮТэйр БО-5	9,00	-	26.03.2014	96,20	-	-	11,96	1,61	511	11
ЮТэйр БО-6	10,00	30.04.2013	Р 22.04.2015	-	-	-	10,38	0,78	423	28
ЮТэйр БО-7	10,00	30.04.2013	Р 22.04.2015	99,99	-	-	10,39	0,78	424	34
ЮТэйр, БО-16	8,71	03.06.2013	Р 26.05.2015	100,15	-0,03	200 300	8,81	0,88	251	12
ЮТэйр, БО-8	10,00	02.12.2013	Р 26.05.2015	-	-	-	10,38	1,32	367	56
ЮТэйр-5	9,50	-	21.07.2016	-	-	-	8,82	3,36	162	29
Остальные транспортные компании										
Аэроэкспресс-1	11,00	-	13.01.2017	-	-	-	11,31	3,51	409	6
Водоканал-Ф-1	8,80	-	09.12.2015	-	-	-	8,99	3,02	183	6
МосТрАвт	11,80	-	18.12.2012	-	-	-	37,80	0,45	3 264	1
НМТП, БО-2	9,00	-	29.04.2015	99,00	-	183	9,63	2,51	253	39
Новая перевоз комп, 1	9,25	-	10.07.2015	99,00	-	-	10,32	1,45	354	13
НПК БО-1	10,00	-	03.03.2015	99,06	-0,04	208	10,67	2,32	361	63
НПК БО-2	10,00	-	03.03.2015	99,15	-	-	10,63	2,33	357	59
РВК Финанс-3	9,00	14.11.2013	Р 09.11.2015	99,40	-	-	9,69	1,30	300	21
РейлТрансАвто-1	17,50	-	04.12.2013	-	-	-	-	-	-	-
РЖД БО-1	9,40	-	05.12.2012	100,90	-	-	7,28	0,42	232	36
РЖД-10	15,00	-	06.03.2014	111,19	-0,07	395 094	7,85	1,48	106	67
РЖД-11	7,80	-	18.11.2015	97,73	-	-	8,77	3,00	161	37
РЖД-12	0,10	26.11.2012	Р 16.05.2019	-	-	-	2,53	0,39	-	14
РЖД-13	0,10	10.09.2012	Р 06.03.2014	-	-	-	1,47	0,18	-	16
РЖД-14	7,85	-	07.04.2015	99,86	0,60	11 123	8,06	2,49	97	71
РЖД-15	10,02	26.12.2012	Р 20.06.2016	101,36	0,10	1 237	7,19	0,48	192	81
РЖД-16	7,90	08.06.2016	Р 05.06.2017	97,90	0,16	19 612	8,72	3,43	151	35
РЖД-17	10,62	24.07.2013	Р 16.07.2018	102,03	-	265 240	8,52	1,00	207	28
РЖД-18	10,82	23.07.2014	Р 15.07.2019	-	-	-	8,16	1,95	119	82
РЖД-19	8,15	18.07.2018	Р 08.07.2024	-	-	-	8,34	4,71	105	12
РЖД-23	9,00	05.02.2015	Р 16.01.2025	102,45	0,05	10 346	8,09	2,29	104	30
РЖД-7	7,55	-	07.11.2012	100,00	-	-	7,65	0,34	325	21
РЖД-9	6,90	-	13.11.2013	99,05	0,10	12 877	7,79	1,31	109	28
Трансконтейнер-1	9,50	-	26.02.2013	101,05	-	-	7,92	0,62	213	6
Трансконтейнер-2	8,80	-	04.06.2015	100,72	-	-	8,60	2,00	162	8

* - Наиболее ликвидные, ** - C-Call, P-Put, *** - рейтинг рассчитывается на основе данных за 60 торг. дн.;

Источник: ММВБ; оценка: Велес Капитал



Торговля



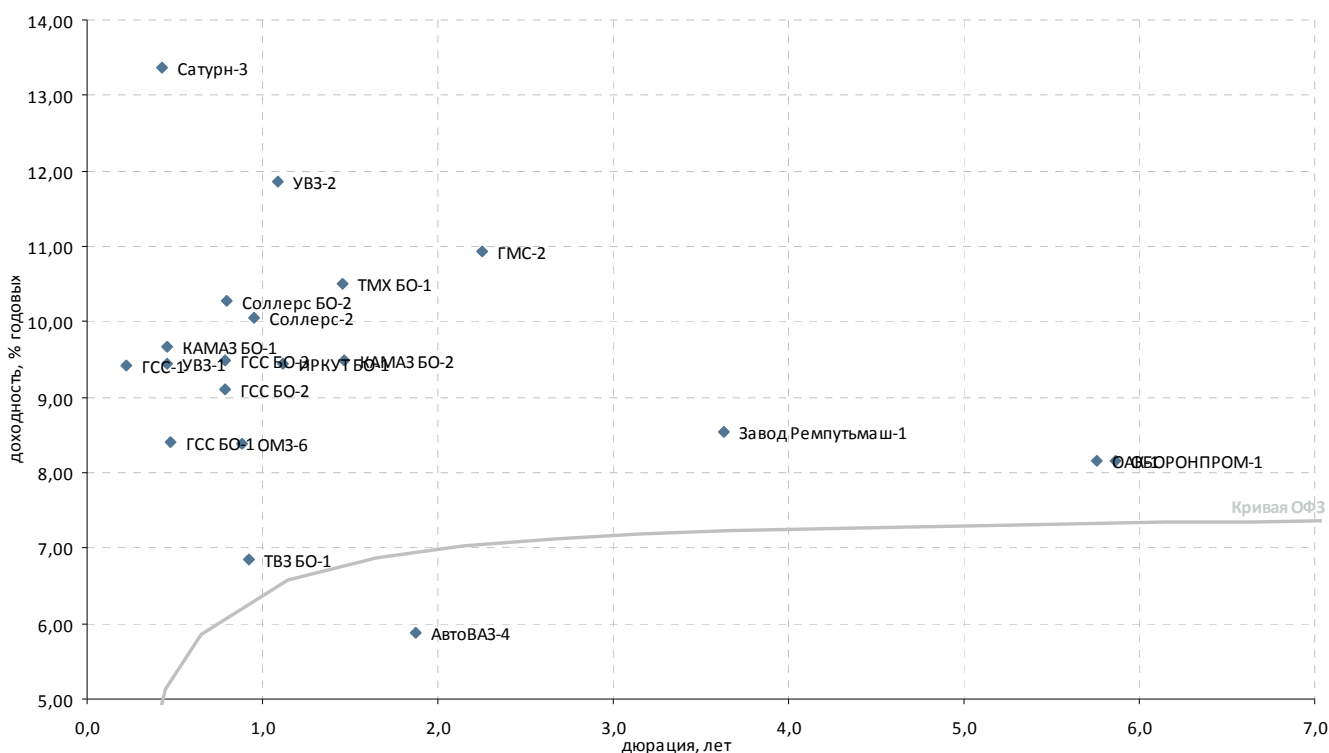
Выпуск*	Купон, % год.	Оферта**	Погашение	Цена, %	Изм. цены, п.п.	Объем торгов, тыс. руб.	Эф. дох-ть, % год.	Дюрация, лет	Спрэд к крив. РФ3	Ликвидность***
Розничные сети										
X5-1	7,95	-	01.07.2014	-	-	-	11,41	1,87	446	5
X5-4	7,75	09.06.2014	P 02.06.2016	▲ 95,50	1,25	64	10,65	1,82	372	19
Виктория-Финанс БО-1	8,00	-	12.02.2013	-	-	-	-	-	-	-
Копейка БО-1	9,50	30.07.2012	P 23.07.2013	▼ 100,00	-0,05	18 011	9,78	0,07	949	29
Копейка БО-2	9,00	-	01.10.2013	-	99,52	-	9,75	1,19	314	16
Магнит БО-1	8,25	-	09.09.2013	-	100,00	-	8,40	1,12	184	10
Магнит БО-2	8,25	-	09.09.2013	-	100,00	-	8,40	1,12	184	11
Магнит БО-3	8,25	-	09.09.2013	-	100,00	-	8,40	1,12	184	10
Магнит БО-4	8,25	-	09.09.2013	-	99,90	-	8,50	1,12	194	19
Магнит БО-5	8,00	-	28.02.2014	-	98,93	-	8,89	1,54	207	23
Магнит БО-6	7,75	-	22.04.2014	-	98,98	-	8,54	1,69	165	23
Матрица-3	-	-	22.11.2012	-	-	-	-	-	-	-
Обувьрус-1	12,25	27.12.2012	P 25.06.2014	-	-	-	12,61	0,48	733	7
ТД Спартак-Казань-3	14,00	14.11.2012	P 08.05.2014	-	100,00	-	14,36	0,36	981	12
Югинвестрегион-1	8,90	23.04.2013	21.04.2015	-	-	-	-	-	-	-
Прочие торговые компании										
ДетскМир-1	8,50	-	26.05.2015	-	96,00	-	10,38	2,60	328	9
Интерград-1	9,10	19.07.2012	P 09.07.2014	-	-	-	8,86	0,04	615	32
КубНива-1	15,50	-	20.02.2014	-	-	-	13,01	1,43	624	13
Синергия, БО-3	11,00	-	03.06.2015	-	-	-	-	2,91	-	-

* - Наиболее ликвидные, ** - C-Call, P-Put, *** - рейтинг рассчитывается на основе данных за 60 торг. дн.;

Источник: ММВБ; оценка: Велес Капитал



Машиностроение



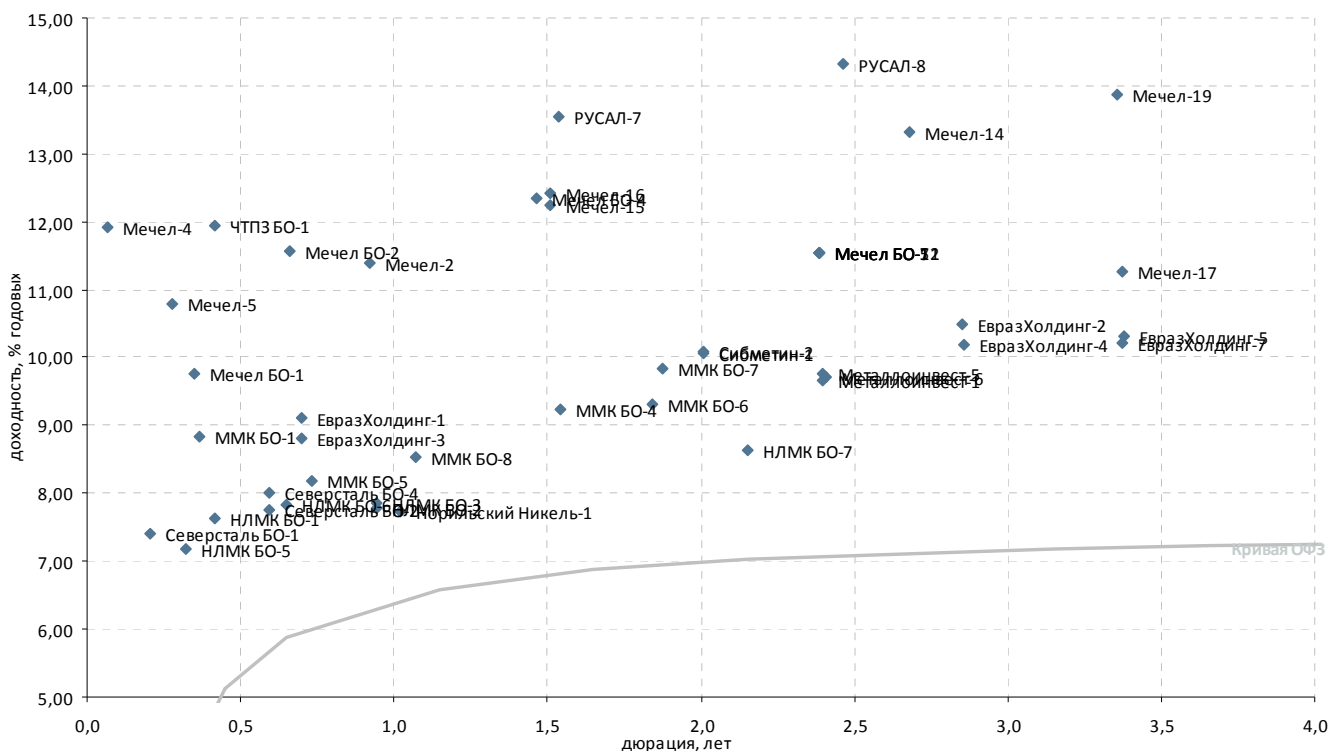
Выпуск*	Купон, % год.	Оферта**	Погашение	Цена, %	Изм. цены, п.п.	Объем торгов, тыс. руб.	Эф. дох-ть, % год.	Дюрация, лет	Спрэд к крив. ОФЗ	Ликвидность***
Автомобилестроение										
АвтоВАЗ-4	0,10	-	20.05.2014	-	-	-	5,89	1,87	-	2
КАМАЗ БО-1	9,00	19.12.2012	Р 16.12.2013	▼ 99,80	-0,25	24 950	9,66	0,46	449	7
КАМАЗ БО-2	8,60	-	04.02.2014	▲ 99,02	0,89	349	9,48	1,47	270	9
Соллерс БО-2	9,25	-	01.05.2013	- 99,38	-	233	10,27	0,80	410	37
Соллерс-2	12,50	-	17.07.2013	▼ 102,58	-0,14	79 521	10,04	0,95	366	24
Транспортное машиностроение										
Завод Реппутьмаш-1	8,50	-	20.10.2016	-	-	-	8,54	3,63	132	0
ТВЗ БО-1	6,50	-	12.06.2013	-	-	-	6,85	0,92	50	-
TMX БО-1	6,50	-	23.01.2014	- 94,75	-	4 810	10,50	1,46	371	50
Тяжелое машиностроение										
GMS-2	10,75	-	13.02.2015	▲ 100,20	0,04	451	10,93	2,26	389	26
Самолетостроение										
GSS БО-1	8,25	25.12.2012	Р 20.12.2013	-	-	-	8,41	0,47	316	1
GSS БО-2	9,00	25.04.2013	Р 22.04.2014	-	100,00	50 000	9,10	0,78	296	19
GSS БО-3	8,25	25.04.2013	Р 22.04.2014	▲ 99,60	0,21	19 920	9,49	0,79	334	27
GSS-1	7,00	25.09.2012	Р 26.03.2017	-	-	-	9,43	0,22	653	3
ИРКУТ БО-1	9,25	-	10.09.2013	▼ 100,00	-0,62	30 000	9,44	1,12	288	28
ОАК-1	8,00	-	17.03.2020	-	-	-	8,16	5,76	82	15
Тяжелое машиностроение										
ОМЗ-6	8,25	-	31.05.2013	-	-	-	8,38	0,88	208	5
UZ-1	9,25	18.12.2012	Р 07.12.2017	▲ 100,00	0,08	5 090	9,44	0,45	429	12
UZ-2	8,95	30.08.2013	Р 20.02.2018	▼ 97,26	-1,44	49 040	11,87	1,09	533	10
УОМЗ-4	10,50	22.10.2013	21.04.2015	-	-	-	-	-	-	-
Авиадвигателестроение и производство газотурбинных систем										
Сатурн-3	8,00	07.12.2012	Р 06.06.2014	-	-	-	13,37	0,42	838	1
СатурнНПО-3	8,00	05.12.2012	06.06.2014	-	-	-	-	0,42	-	-
ВПК и ракетно-космическое машиностроение										
АБОРОНПРОМ-1	8,00	-	24.04.2020	-	-	-	8,16	5,86	82	12

* - Наиболее ликвидные, ** - C-Call, P-Put, *** - рейтинг рассчитывается на основе данных за 60 торг. дн.;

Источник: ММВБ; оценка: Велес Капитал



Металлургия



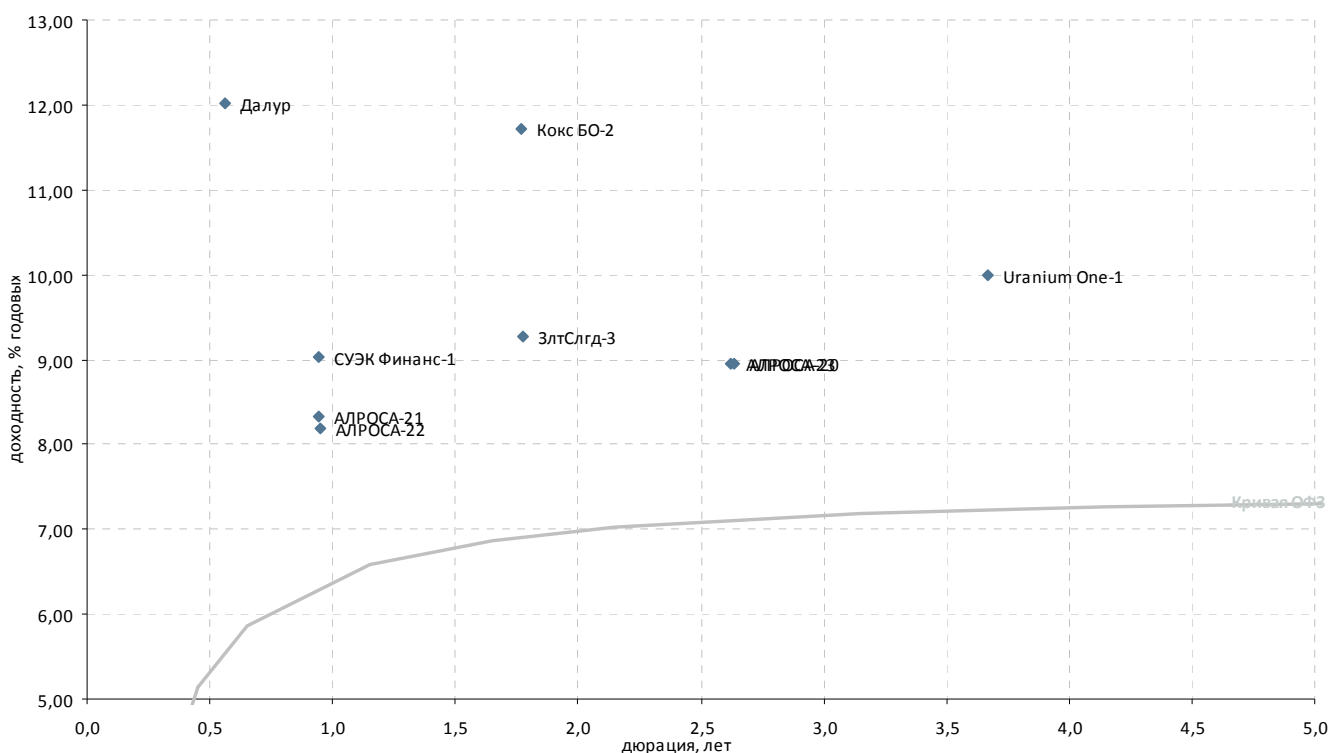
Выпуск*	Купон, % год.	Оферта**	Погашение	Цена, %	Изм. цены, п.п.	Объем торгов, тыс. руб.	Эф. дох-ть, % год.	Дюрация, лет	Спрэд к крив. РФЗ	Ликвидность***
Черная металлургия										
ЕвразХолдинг-1	9,25	26.03.2013	P 13.03.2020	100,21	-0,19	26 767	9,11	0,70	312	53
ЕвразХолдинг-2	9,95	28.10.2015	P 19.10.2020	99,23	-	-	10,48	2,85	334	26
ЕвразХолдинг-3	9,25	26.03.2013	P 13.03.2020	100,40	0,02	1 004	8,82	0,70	284	28
ЕвразХолдинг-4	9,95	28.10.2015	P 19.10.2020	99,99	-	-	10,19	2,86	305	13
ЕвразХолдинг-5	8,40	03.06.2016	P 27.05.2021	94,75	-	-	10,30	3,38	310	14
ЕвразХолдинг-7	8,40	01.06.2016	P 25.05.2021	95,00	-	-	10,22	3,37	302	22
Металлоинвест-1	9,00	19.03.2015	P 07.03.2022	98,95	0,65	149 535	9,66	2,40	259	55
Металлоинвест-5	9,00	19.03.2015	P 07.03.2022	98,71	0,29	30 035	9,77	2,40	270	85
Металлоинвест-6	9,00	24.03.2015	P 10.02.2022	98,85	0,55	1 080 706	9,71	2,41	263	81
Мечел БО-1	8,10	-	09.11.2012	99,50	0,10	1 493	9,76	0,35	532	17
Мечел БО-11	11,25	-	07.04.2015	-	-	-	11,55	2,39	448	23
Мечел БО-12	11,25	-	07.04.2015	-	-	-	11,55	2,39	448	23
Мечел БО-2	9,75	-	12.03.2013	99,00	-	34 719	11,58	0,66	568	16
Мечел БО-4	10,25	11.02.2014	P 10.02.2021	97,51	0,01	226 224	12,34	1,46	556	32
Мечел БО-5	11,25	-	07.04.2015	-	-	-	11,55	2,39	448	38
Мечел БО-7	11,25	-	07.04.2015	-	-	-	11,55	2,39	448	16
Мечел-14	10,00	03.09.2015	P 25.08.2020	92,60	-	-	13,33	2,68	621	15
Мечел-15	8,25	20.02.2014	P 09.02.2021	94,73	0,23	56 836	12,24	1,51	543	18
Мечел-16	8,25	20.02.2014	P 09.02.2021	94,50	-	113	12,42	1,51	561	11
Мечел-17	8,40	06.06.2016	P 27.05.2021	92,00	-	-	11,26	3,38	406	12
Мечел-19	8,40	09.06.2016	P 01.06.2021	85,00	-0,07	2	13,88	3,36	668	12
Мечел-2	7,40	-	12.06.2013	96,80	-	-	11,38	0,92	503	18
Мечел-4	19,00	30.07.2012	P 21.07.2016	100,50	-0,10	33 426	11,92	0,07	1 163	51
Мечел-5	12,50	18.10.2012	P 09.10.2018	100,59	-	-	10,79	0,28	705	42
ММК БО-1	6,90	-	15.11.2012	99,30	-	99 300	8,84	0,36	426	18
ММК БО-4	7,65	-	27.02.2014	97,80	-0,54	88 031	9,24	1,54	242	22
ММК БО-5	7,65	-	04.04.2013	99,72	-	-	8,18	0,73	213	52
ММК БО-6	7,20	-	10.07.2014	96,58	0,19	57 696	9,30	1,84	237	25
ММК БО-7	7,25	-	22.07.2014	95,72	-	-	9,83	1,87	288	17
ММК БО-8	8,19	21.08.2013	P 12.02.2015	99,80	-	-	8,54	1,07	203	11
НЛМК БО-1	9,75	-	04.12.2012	100,90	-	-	7,63	0,42	268	32
НЛМК БО-2	8,75	21.06.2013	P 17.12.2014	101,00	0,37	100	7,79	0,94	142	22
НЛМК БО-3	8,75	21.06.2013	P 17.12.2014	100,95	-0,03	226 649	7,85	0,94	147	29
НЛМК БО-5	10,75	-	30.10.2012	101,13	0,04	1 424	7,18	0,32	299	49
НЛМК БО-6	7,75	-	05.03.2013	100,03	-	-	7,82	0,65	196	34
НЛМК БО-7	8,95	-	11.11.2014	101,00	0,14	30 466	8,64	2,15	162	49
Северсталь БО-1	7,50	-	18.09.2012	100,03	0,02	365 886	7,40	0,21	482	71
Северсталь БО-2	9,75	-	15.02.2013	101,25	-0,20	6	7,75	0,59	204	56
Северсталь БО-4	9,75	-	15.02.2013	101,10	-	-	8,01	0,59	230	21
Сибметин-1	13,50	20.10.2014	P 10.10.2019	107,34	0,09	22 982	10,07	2,01	309	50
Сибметин-2	13,50	20.10.2014	P 10.10.2019	107,30	0,05	37 220	10,09	2,01	311	57
Производители труб										
ЧТПЗ БО-1	12,50	-	04.12.2012	100,33	-0,56	31	11,94	0,42	700	37
Цветная металлургия										
Норильский Никель-1	7,00	-	30.07.2013	99,40	-0,10	524	7,73	1,02	127	33
РУСАЛ-7	8,30	03.03.2014	P 22.02.2018	92,99	0,44	3 018	13,55	1,54	673	49
РУСАЛ-8	8,50	15.04.2015	P 05.04.2021	87,96	0,51	224 629	14,33	2,46	725	43

* - Наиболее ликвидные, ** - C-Call, P-Put, *** - рейтинг рассчитывается на основе данных за 60 торг. дн.;

Источник: ММВБ; оценка: Велес Капитал



Горнодобывающая промышленность



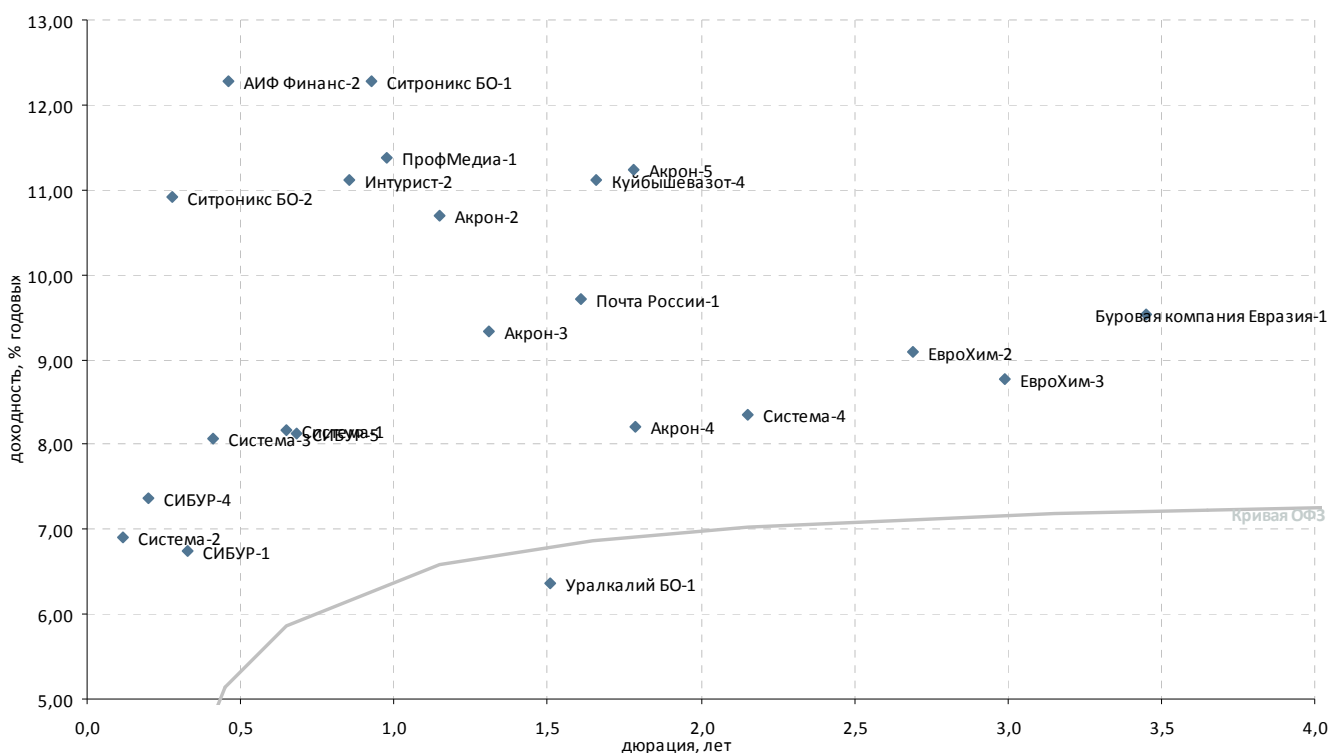
Выпуск*	Купон, % год.	Оферта**	Погашение	Цена, %	Изм. цены, п.п.	Объем торгов, тыс. руб.	Эф. дох-ть, % год.	Дюрация, лет	Спрэд к крив. ОФЗ	Ликвидность***
Горнодобывающая промышленность										
Uranium One-1	9,75	05.12.2016	P 24.11.2021	-	-	-	9,99	3,67	276	9
АЛРОСА-20	8,95	-	23.06.2015	▲ 100,73	0,35	10 073	8,95	2,63	184	19
АЛРОСА-21	8,25	25.06.2013	P 18.06.2015	▼ 100,16	-0,06	1	8,32	0,94	195	37
АЛРОСА-22	8,25	28.06.2013	P 23.06.2015	- 100,28	-	-	8,19	0,95	180	55
АЛРОСА-23	8,95	-	18.06.2015	▲ 100,75	0,10	30 236	8,94	2,62	183	34
Далур	10,00	-	05.02.2013	-	-	-	12,02	0,57	640	-
ЗлтСлгд-3	9,00	-	29.05.2014	- 99,88	-	-	9,27	1,77	235	38
Кокс БО-2	8,70	-	28.05.2014	▲ 95,50	0,14	955	11,72	1,77	481	27
НижЛен-3	14,00	-	16.07.2013	▲ 98,06	0,06	39	18,93	0,47	1 367	20
СУЭК Финанс-1	9,35	10.07.2013	P 26.06.2020	- 100,50	-	-	9,02	0,95	264	54

* - Наиболее ликвидные, ** - C-Call, P-Put, *** - рейтинг рассчитывается на основе данных за 60 торг. дн.;

Источник: ММВБ; оценка: Велес Капитал



Прочее



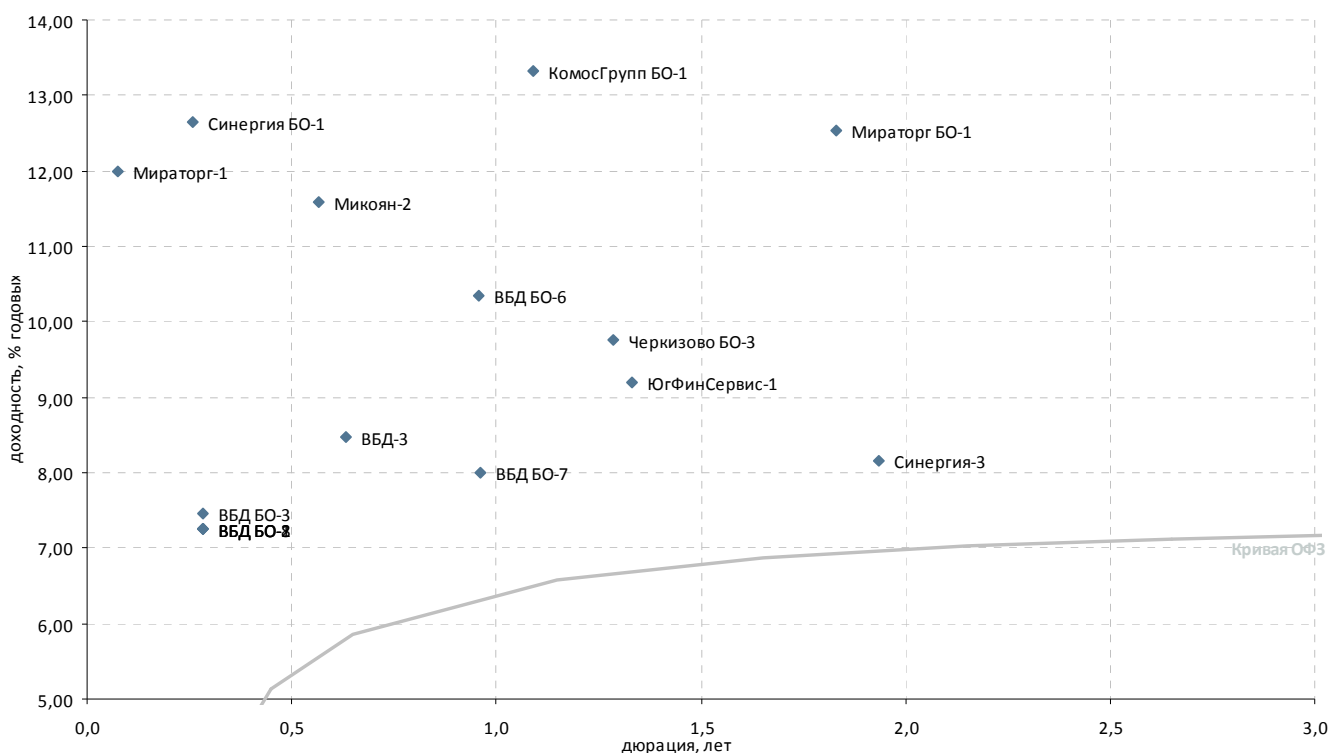
Выпуск*	Купон, % год.	Оферта**	Погашение	Цена, %	Изм. цены, п.п.	Объем торгов, тыс. руб.	Эф. дох-ть, % год.	Дюрация, лет	Спрэд к крив. ОФЗ	Ликвидность***
Химическая промышленность и производство удобрений										
Акрон-2	8,20	-	19.09.2013	97,51	-	-	10,70	1,15	411	6
Акрон-3	9,85	-	20.11.2013	100,90	-0,09	5 943	9,33	1,31	264	33
Акрон-4	7,95	29.05.2014	Р 18.05.2021	99,78	-	199 560	8,21	1,79	129	4
Акрон-5	7,95	29.05.2014	Р 18.05.2021	99,82	-	249 550	11,23	1,78	431	4
ЕвроХим-2	8,90	03.07.2015	Р 26.06.2018	100,00	-	-	9,10	2,69	198	14
ЕвроХим-3	8,25	23.11.2015	Р 14.11.2018	-	-	-	8,78	2,99	162	11
Куйбышевазот-4	8,60	18.04.2014	Р 07.04.2016	-	-	-	11,12	1,66	425	13
СИБУР-1	10,47	-	01.11.2012	-	-	-	6,74	0,33	249	0
СИБУР-3	-	-	13.03.2015	-	-	-	-	-	-	-
СИБУР-4	7,30	17.09.2012	Р 13.03.2015	-	-	-	7,36	0,20	482	15
СИБУР-5	8,00	18.03.2013	Р 13.03.2015	-	-	-	8,13	0,68	219	15
Уралкалий БО-1	8,25	-	17.02.2014	-	-	-	6,37	1,51	-	15
ФОРМАТ-1	-	-	06.12.2012	-	-	-	18,06	0,41	1 315	1
Многоотраслевые холдинги										
Система-1	9,75	-	07.03.2013	101,10	-0,35	9 083	8,16	0,65	230	27
Система-2	14,75	17.08.2012	Р 12.08.2014	100,87	-0,01	40 348	6,90	0,12	579	49
Система-3	12,50	03.12.2012	Р 24.11.2016	101,82	-	-	8,06	0,41	314	39
Система-4	7,65	-	15.03.2016	98,85	-	-	8,36	2,15	134	50
Другие отрасли										
АИФ Финанс-2	12,75	-	21.12.2012	100,35	-0,18	49 565	12,28	0,46	708	12
Буровая компания Евразия	8,40	27.06.2016	Р 20.06.2018	97,00	1,50	11	9,54	3,45	233	10
Интурист-2	10,00	-	21.05.2013	99,30	2,28	84	11,12	0,85	486	34
Почта России-1	8,25	28.03.2014	Р 22.03.2016	98,06	0,79	1 692	9,70	1,61	285	23
ПрофМедиа-1	10,50	23.07.2013	Р 16.07.2015	99,45	-	-	11,37	0,97	495	37
Ситроникс БО-1	12,00	-	18.06.2013	100,05	-0,05	9 631	12,28	0,93	593	51
Ситроникс БО-2	10,75	15.10.2012	Р 07.10.2013	100,00	-0,01	52 334	10,92	0,28	720	22

* - Наиболее ликвидные, ** - C-Call, P-Put, *** - рейтинг рассчитывается на основе данных за 60 торг. дн.;

Источник: ММВБ; оценка: Велес Капитал



Пищевая промышленность и С/Х



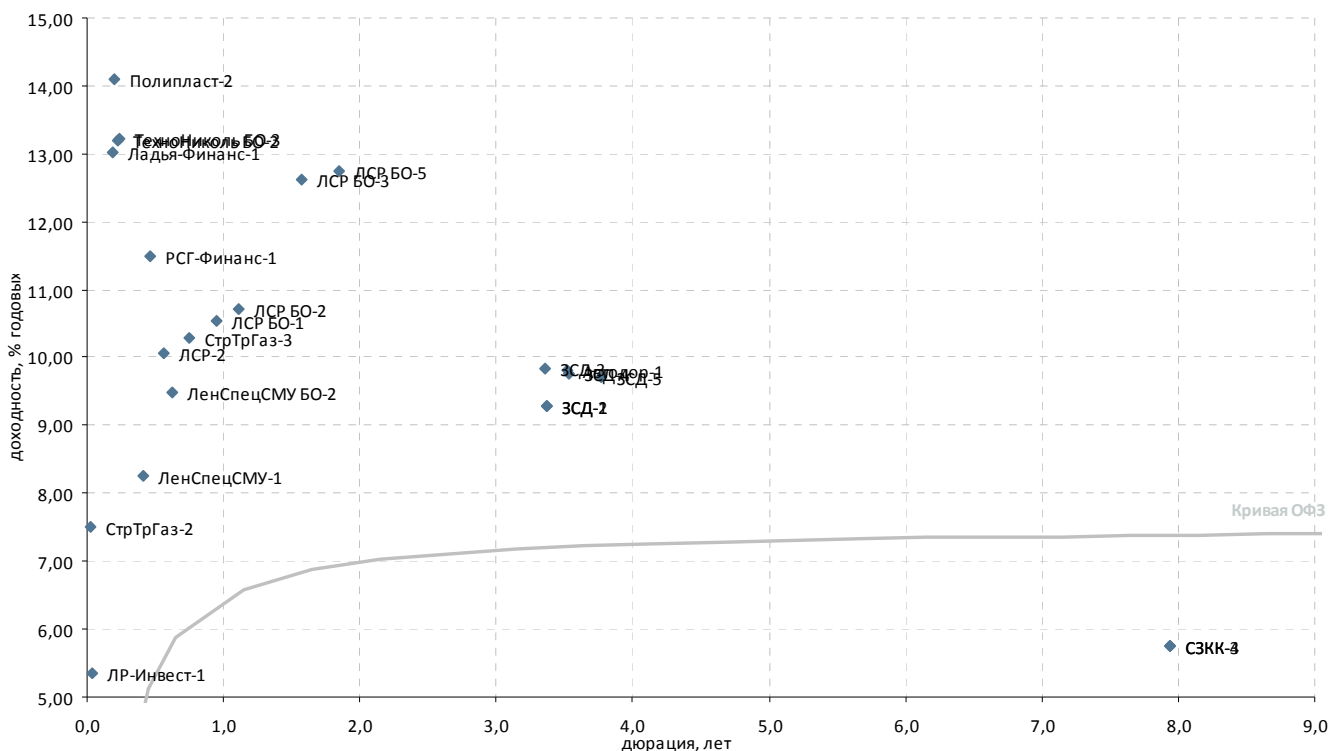
Выпуск*	Купон, % год.	Оферта**	Погашение	Цена, %	Изм. цены, п.п.	Объем торгов, тыс. руб.	Эф. дох-ть, % год.	Дюрация, лет	Спрэд к крив. ОФЗ	Ликвидность***
Пищевая промышленность										
ВБД БО-1	7,35	17.10.2012	Р 11.10.2013	-	-	-	7,25	0,28	345	1
ВБД БО-2	7,35	17.10.2012	Р 11.10.2013	-	-	-	7,25	0,28	345	1
ВБД БО-3	7,35	17.10.2012	Р 11.10.2013	-	-	-	7,47	0,28	367	1
ВБД БО-6	7,90	-	27.06.2013	-	-	-	10,35	0,96	395	2
ВБД БО-7	7,90	-	27.06.2013	-	-	-	8,00	0,96	160	2
ВБД БО-8	7,35	17.10.2012	Р 11.10.2013	-	-	-	7,25	0,28	345	2
ВБД-3	7,45	-	27.02.2013	-	-	-	8,47	0,63	265	5
Микоян-2	11,30	-	07.02.2013	-	100,00	-	11,58	0,57	595	2
Мираторг БО-1	8,75	17.07.2014	Р 29.07.2014	▲ 94,00	0,40	2 765	12,54	1,83	560	11
Мираторг-1	6,00	-	02.08.2012	-	99,57	-	11,98	0,08	1 154	18
ОбКонд-2	10,50	-	17.04.2013	-	-	-	4,15	0,76	-	2
Разгуляй БО-16	12,00	14.11.2012	Р 07.05.2014	▲ 98,50	0,50	4 029	16,98	0,36	1 243	16
Прочие торговые компании										
Синергия БО-1	9,75	08.10.2012	Р 03.10.2013	▼ 99,34	-0,36	6	12,65	0,26	918	10
Синергия-3	8,00	-	18.08.2014	-	-	-	8,15	1,94	119	0
Пищевая промышленность										
Черкизово БО-3	8,25	-	08.11.2013	-	98,40	-	9,76	1,29	307	5
Сельское хозяйство										
КомосГрупп БО-1	11,00	-	17.07.2014	-	97,94	-	13,32	1,09	679	35
СибАгрГрупп-2	0,10	-	12.09.2012	-	-	-	-	-	-	-
ЮгФинСервис-1	-	27.11.2013	Р 20.05.2014	-	-	-	9,19	1,33	248	35

* - Наиболее ликвидные, ** - C-Call, P-Put, *** - рейтинг рассчитывается на основе данных за 60 торг. дн.;

Источник: ММВБ; оценка: Велес Капитал



Строительство и недвижимость



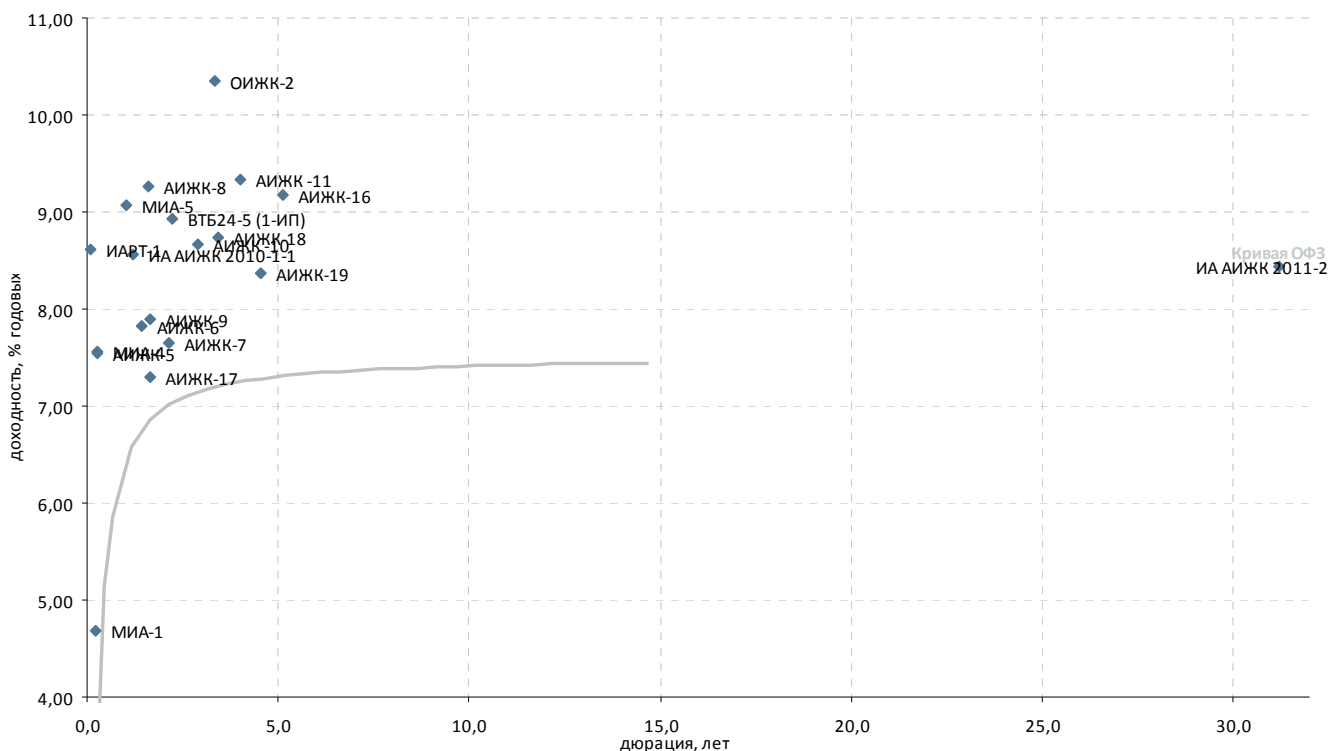
Выпуск*	Купон, % год.	Оферта**	Погашение	Цена, %	Изм. цены, п.п.	Объем торгов, тыс. руб.	Эф. дох-ть, % год.	Дюрация, лет	Спрэд к крив. ОФЗ	Ликвидность***
Стройматериалы										
Полипласт-2	12,25	14.09.2012	P 11.03.2014	▲ 99,70	2,20	3 957	14,09	0,19	1 169	18
ТехноНиколь БО-1	13,50	-	-	-	-	-	-	-	-	-
ТехноНиколь БО-2	13,00	25.09.2012	P 19.09.2013	-	-	-	13,21	0,22	1 031	0
ТехноНиколь БО-3	13,00	01.10.2012	P 25.09.2013	-	-	-	13,22	0,24	1 005	-
Строительство жилой и коммерческой недвижимости										
ЖелДорИп-3	13,00	-	19.09.2012	-	-	-	1,76	0,21	-	-
Ладыя-Финанс-1	13,75	-	13.09.2012	▼ 100,00	-2,00	301	13,01	0,19	1 065	12
ЛенСпецСМУ БО-2	14,50	-	23.05.2013	-	103,33	5	9,49	0,63	368	4
ЛенСпецСМУ-1	16,00	-	07.12.2012	▲ 103,29	0,34	68 566	8,27	0,42	333	8
ЛР-Инвест-1	13,75	-	17.07.2012	▲ 100,25	0,25	13 248	5,35	0,03	213	16
ЛСР БО-1	10,50	-	25.06.2013	▲ 100,20	0,10	90	10,54	0,95	415	8
ЛСР БО-2	10,00	-	10.09.2013	▼ 99,49	-0,25	64 028	10,71	1,11	416	17
ЛСР БО-3	9,50	-	20.03.2014	▲ 95,86	0,08	63 878	12,61	1,57	578	34
ЛСР БО-5	8,47	-	24.07.2014	▲ 93,10	0,10	49 103	12,75	1,85	582	23
ЛСР-2	9,80	05.02.2013	P 01.08.2013	▲ 99,98	0,18	655	10,06	0,56	444	36
РСГ-Финанс-1	10,75	25.12.2012	P 18.06.2014	-	99,87	-	11,49	0,47	627	33
СУ155-4	12,75	26.11.2012	P 18.05.2015	-	98,75	-	16,01	0,39	1 122	35
Прочее строительство и недвижимость										
Автодор-1	9,75	-	29.11.2016	-	-	-	9,80	3,52	259	1
Главная дорога-3	11,30	-	30.10.2028	-	-	-	0,59	11,47	1 139	10
ЗСД-1	8,75	29.04.2016	P 13.05.2031	-	-	-	9,29	3,37	209	9
ЗСД-2	8,75	29.04.2016	P 13.05.2031	-	-	-	9,29	3,37	209	2
ЗСД-3	9,15	21.07.2016	C 06.02.2032	-	-	-	9,83	3,36	263	7
ЗСД-4	9,15	20.10.2016	C 06.02.2032	-	98,70	49 350	9,75	3,53	254	10
ЗСД-5	9,15	28.02.2017	P 06.02.2032	▲ 98,70	2,70	49 350	9,72	3,77	249	9
М-Индустр-2	-	-	10.07.2013	-	13,02	-	803,93	0,68	79 798	29
СЗК-3	6,73	09.10.2020	C 26.09.2031	-	-	-	5,76	7,94	-	3
СЗК-4	6,73	09.10.2020	C 26.09.2031	-	-	-	5,76	7,94	-	3
Система-Галс-1	8,50	-	08.04.2014	-	-	-	15,74	1,63	888	1
Система-Галс-2	8,50	-	15.04.2014	-	-	-	15,67	1,65	880	-
СтрТрГаз-2	8,49	-	13.07.2012	-	100,00	1 990	7,52	0,02	268	45
СтрТрГаз-3	8,50	-	11.04.2013	-	-	-	10,30	0,75	422	10
Хортекс-1	0,50	22.08.2012	P 14.08.2013	-	-	-	47,17	0,13	4 581	6

* - Наиболее ликвидные, ** - C-Call, P-Put, *** - рейтинг рассчитывается на основе данных за 60 торг. дн.;

Источник: ММВБ; оценка: Велес Капитал



Ипотечные компании



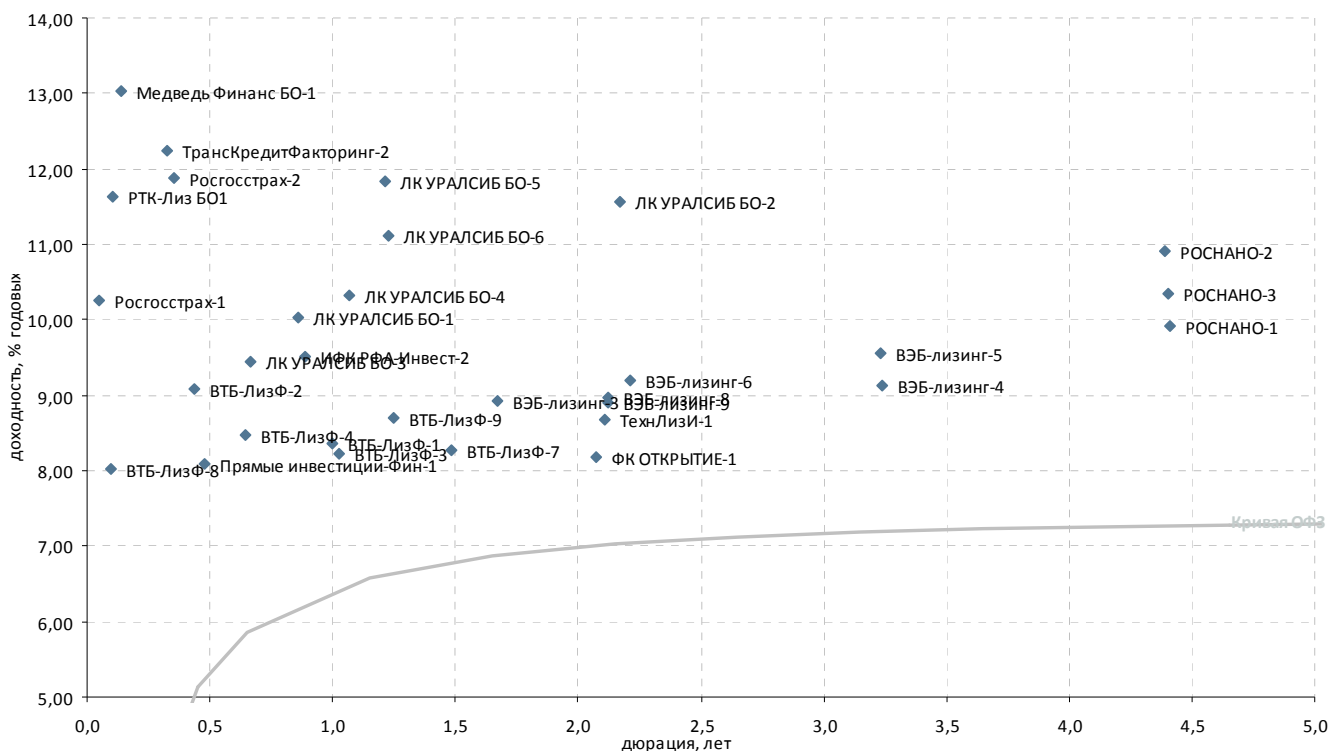
Выпуск*	Купон, % год.	Оферта**	Погашение	Цена, %	Изм. цены, п.п.	Объем торгов, тыс. руб.	Эф. дох-ть, % год.	Дюрация, лет	Спрэд к крив. ОФЗ	Ликвид-ность***
Ипотечные компании										
АИЖК -10	8,20	15.11.2016	С 15.09.2020	- 99,00	-	-	8,66	2,91	151	6
АИЖК -11	8,05	-	15.11.2018	-	-	-	9,34	4,03	209	13
АИЖК -12	10,50	-	15.12.2013	- 103,04	-	-	1,14	1,40	-	19
АИЖК -13	10,50	-	15.04.2018	-	-	-	-	5,53	-	12
АИЖК -14	10,50	-	15.05.2023	-	-	-	-	10,38	-	11
АИЖК -15	10,50	-	15.09.2028	-	-	-	-	15,50	-	15
АИЖК -16	8,25	-	15.09.2021	- 96,88	-	-	9,17	5,14	186	15
АИЖК -17	9,05	15.04.2014	С 15.04.2022	-	-	-	7,30	1,63	44	6
АИЖК -18	8,00	19.04.2016	Р 15.07.2023	▲ 98,40	0,38	71 015	8,75	3,42	154	28
АИЖК -19	7,70	19.05.2015	Р 15.11.2024	-	-	-	8,36	4,54	108	9
АИЖК -20	8,60	-	15.12.2027	-	-	-	-	8,60	-	3
АИЖК -21	8,80	-	15.02.2020	-	-	-	-	5,56	-	67
АИЖК -22	7,70	17.07.2012	Р 15.07.2024	-	-	-	-	-	-	8
АИЖК -5	7,35	-	15.10.2012	-	-	-	7,55	0,27	387	8
АИЖК -6	7,40	-	15.07.2014	- 99,70	-	-	7,83	1,43	106	0
АИЖК -7	7,68	-	15.07.2016	-	-	-	7,66	2,14	64	2
АИЖК -8	7,63	15.03.2014	С 15.06.2018	▼ 97,92	-0,14	644	9,27	1,60	242	13
АИЖК -9	7,49	15.02.2015	С 15.02.2017	- 99,69	-	-	7,90	1,66	103	11
ВИА АИЖК-1А	8,50	15.03.2015	С 15.03.2040	-	-	-	-	2,69	152	7
ВТБ24-5 (1-ИП)	8,65	-	10.12.2014	- 100,00	-	-	8,93	2,21	190	9
ИА АИЖК 2008-1, 1А	10,50	15.12.2014	20.02.2041	-	-	-	-	27,93	165	1
ИА АИЖК 2010-1-1	9,00	30.09.2013	Р 20.11.2042	-	-	-	8,55	1,21	192	1
ИА АИЖК 2010-1-2	9,00	-	20.11.2042	-	-	-	-	-	-	3
ИА АИЖК 2011-2	8,25	-	15.09.2043	- 100,15	-	-	8,43	31,22	95	32
ИАРТ-1	-	31.07.2012	Р 04.08.2013	-	-	-	8,61	0,10	782	1
ИСО ГПБ-Ипотека-1	8,00	-	29.12.2036	-	-	-	0,01	24,50	-	15
МИА-1	10,00	-	20.09.2012	-	-	-	4,68	0,21	200	4
МИА-4	7,35	18.10.2012	Р 01.10.2015	-	-	-	7,56	0,29	374	-
МИА-5	7,90	25.07.2013	Р 17.07.2014	-	-	-	9,07	1,01	262	6
МОИА-3	7,75	-	14.06.2014	-	-	-	-	-	-	-
ОИЖК-2	11,00	-	07.02.2017	- 103,00	-	515 000	10,35	3,34	315	60
ПИА АИЖК, 1А	6,94	-	15.02.2039	-	-	-	-	26,63	1 070	1
РИАТО-1	13,75	-	03.06.2013	▲ 92,03	2,34	780	25,88	0,86	1 961	16

* - Наиболее ликвидные, ** - C-Call, P-Put, *** - рейтинг рассчитывается на основе данных за 60 торг. дн.;

Источник: ММВБ; оценка: Велес Капитал



Финансовые компании



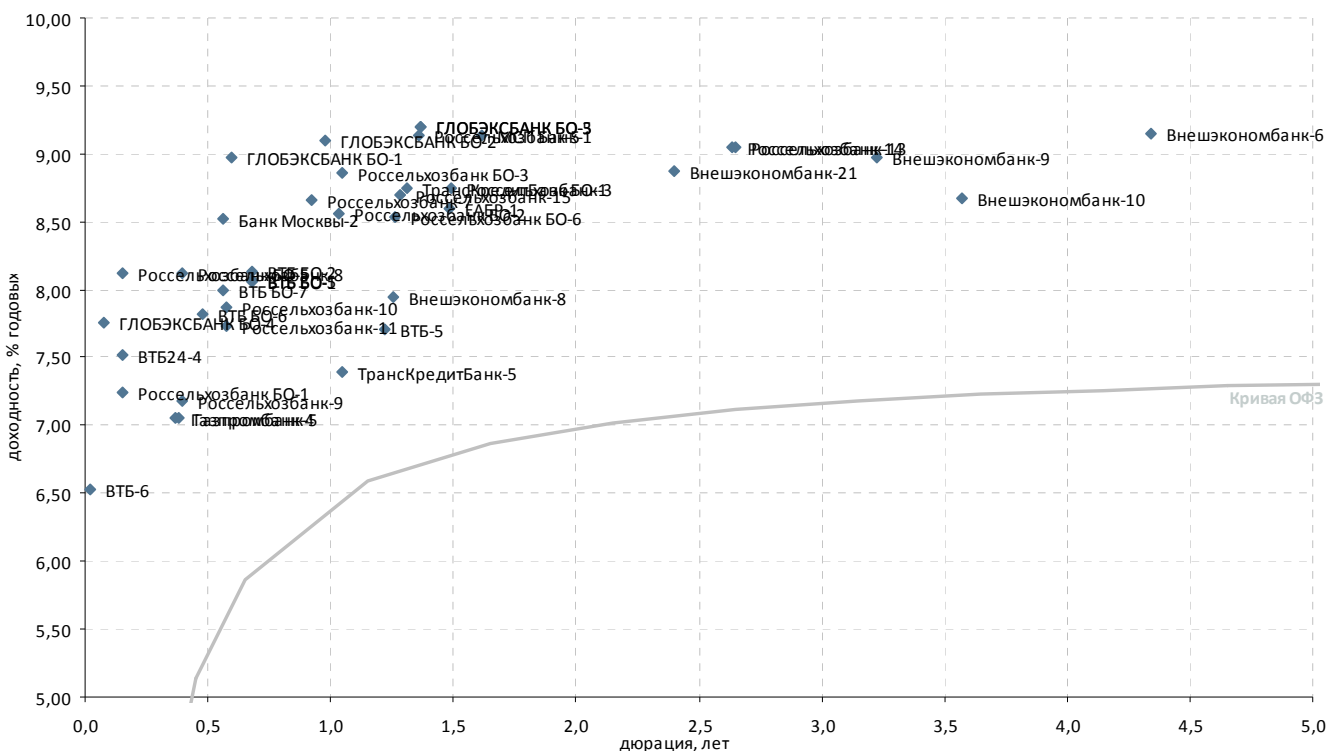
Выпуск*	Купон, % год.	Оферта**	Погашение	Цена, %	Изм. цены, п.п.	Объем торгов, тыс. руб.	Эф. дох-ть, % год.	Дюрация, лет	Спрэд к крив. РФЗ	Ликвид-ность***
Инвестиции и факторинг										
ИК Стратегия-2	8,00	-	04.02.2013	- 114,80	-	57	-	0,58	-	13
ИФК РФА-Инвест-2	8,20	-	17.10.2013	- 99,00	-	158 400	9,52	0,89	321	21
Прямые инвестиции-Фин-1	8,25	27.12.2012	Р 18.12.2015	-	-	-	8,09	0,48	281	8
РОСНАНО-1	8,90	-	20.12.2017	- 96,70	-	39	9,93	4,41	265	20
РОСНАНО-2	8,90	-	20.12.2017	- 93,00	-	-	10,90	4,39	363	13
РОСНАНО-3	8,90	-	20.12.2017	- 95,13	-	-	10,34	4,40	306	21
РОСНАНО-4	8,60	-	10.04.2019	▲ 100,00	0,06	5 000	0,37	6,49	-	25
РОСНАНО-5	8,60	-	10.04.2019	- 100,01	-	-	0,37	6,49	-	26
ТрансКредитФакторинг-2	12,00	-	01.11.2012	-	-	-	12,23	0,33	798	0
ФК ОТКРЫТИЕ-1	9,00	-	14.10.2014	▲ 102,00	2,00	20 400	8,17	2,07	117	50
Лизинговые компании										
ВТБ-ЛизФ-1	8,10	11.11.2013	Р 06.11.2014	- 100,01	-	-	8,35	1,00	191	22
ВТБ-ЛизФ-2	6,45	10.01.2013	Р 07.07.2015	-	-	-	9,07	0,43	403	9
ВТБ-ЛизФ-3	6,90	12.09.2013	Р 07.06.2016	- 98,90	-	-	8,23	1,03	176	13
ВТБ-ЛизФ-4	6,65	14.03.2013	Р 07.06.2016	- 99,00	-	-	8,48	0,65	262	6
ВТБ-ЛизФ-7	8,15	05.06.2014	Р 30.11.2016	-	-	-	8,26	1,48	147	1
ВТБ-ЛизФ-8	7,80	09.08.2012	Р 01.08.2017	- 100,00	-	2 835	8,02	0,10	728	13
ВТБ-ЛизФ-9	7,00	07.02.2014	Р 02.08.2017	-	-	-	8,71	1,25	205	7
ВЭБ-лизинг-1	8,50	09.07.2015	02.07.2020	-	-	-	-	-	-	-
ВЭБ-лизинг-3	7,50	16.04.2014	Р 02.04.2021	- 98,00	-	761	8,92	1,67	204	14
ВЭБ-лизинг-4	8,60	13.04.2016	Р 02.04.2021	▲ 98,97	0,20	14 926	9,12	3,24	193	12
ВЭБ-лизинг-5	8,60	13.04.2016	Р 02.04.2021	- 97,70	-	-	9,55	3,23	236	13
ВЭБ-лизинг-6	9,00	-	31.01.2017	▲ 100,00	0,75	17	9,20	2,21	216	57
ВЭБ-лизинг-8	8,80	31.10.2014	Р 19.10.2021	▲ 100,05	0,05	1	8,96	2,12	195	21
ВЭБ-лизинг-9	8,80	01.11.2014	Р 20.10.2021	▲ 100,16	0,16	25 840	8,90	2,12	189	41
ЛК УРАЛСИБ БО-1	9,50	-	28.02.2014	- 99,84	-	8 063	10,04	0,86	377	5
ЛК УРАЛСИБ БО-2	11,50	-	12.01.2015	-	-	-	11,56	2,17	453	6
ЛК УРАЛСИБ БО-3	9,50	-	29.10.2013	- 100,24	-	2 607	9,45	0,66	355	10
ЛК УРАЛСИБ БО-4	8,50	-	03.07.2014	- 98,50	-	-	10,33	1,07	381	7
ЛК УРАЛСИБ БО-5	11,50	-	05.02.2015	- 100,17	-	2 312	11,84	1,21	521	25
ЛК УРАЛСИБ БО-6	11,50	-	10.02.2015	-	-	-	11,11	1,23	446	1
Медведь Финанс БО-1	12,50	24.08.2012	Р 16.08.2013	- 100,00	-	460	13,02	0,14	1 159	14
РТК-Лиз БО1	11,50	14.08.2012	Р 06.08.2013	▲ 100,06	0,09	21 177	11,63	0,10	1 074	32
ТехнЛизИ-1	8,50	-	24.10.2014	- 100,00	-	-	8,67	2,11	166	2
ЭлемнтЛиз-2	14,00	10.09.2012	Р 04.09.2014	- 100,00	-	9	14,69	0,18	1 247	7
Страховые компании										
Росгосстрах-1	10,00	23.07.2012	Р 16.07.2015	▲ 99,99	0,19	12 979	10,26	0,05	851	37
Росгосстрах-2	10,50	12.11.2012	Р 02.11.2017	▲ 99,62	0,26	40	11,87	0,36	736	24

* - рейтинг ликвидности рассчитывается на основе данных за 90 дней и обновляется ежедневно

Источник: ММВБ; оценка: Велес Капитал (апнал)



Госбанки



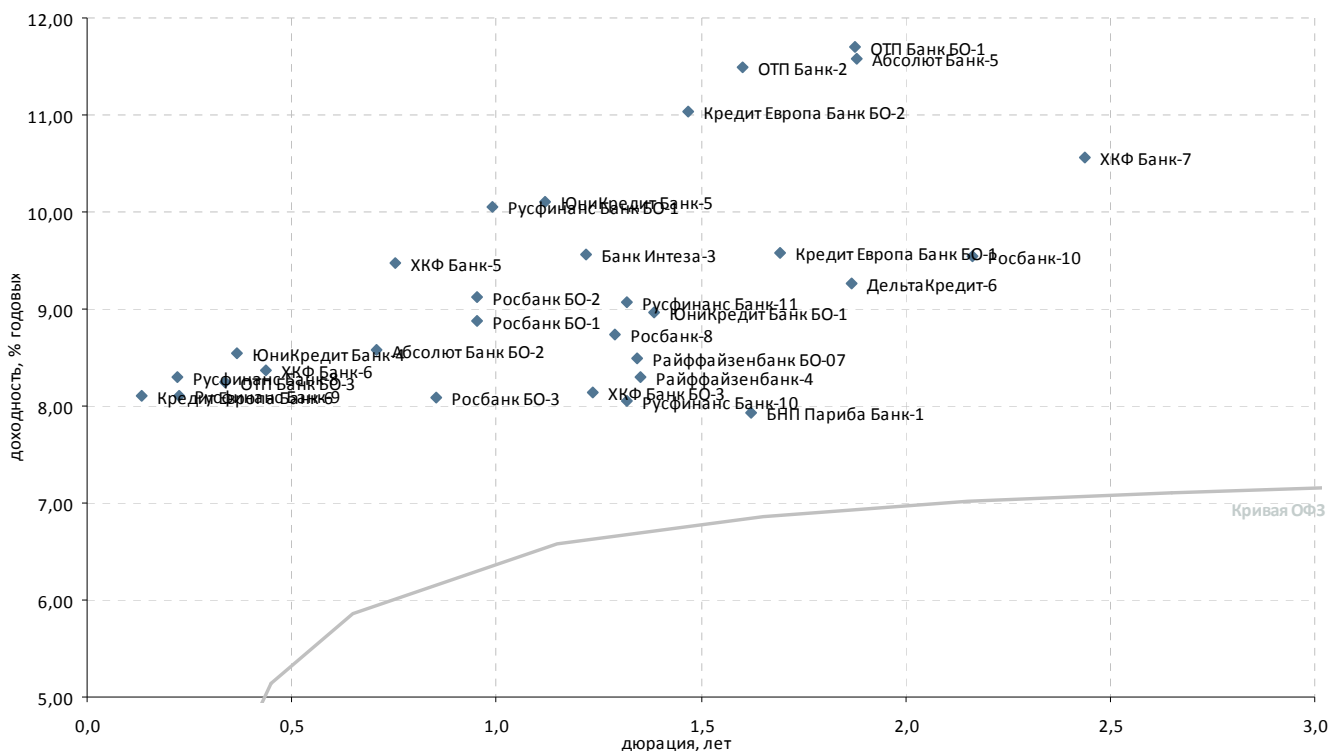
Выпуск*	Купон, % год.	Оферта**	Погашение	Цена, %	Изм. цены, п.п.	Объем торгов, тыс. руб.	Эф. дох-ть, % год.	Дюрация, лет	Спрэд к крив. РФ3	Ликвидность***
Госбанки										
Банк Москвы-2	7,55	-	01.02.2013	99,60	0,20	52 246	8,52	0,56	292	40
Внешэкономбанк-10	8,50	29.09.2016	Р 21.09.2021	-	-	-	8,67	3,57	146	18
Внешэкономбанк-21	8,40	12.03.2015	Р 17.02.2032	- 99,30	-	-	8,88	2,40	181	80
Внешэкономбанк-6	7,90	21.10.2017	Р 13.10.2020	▲ 95,63	0,63	2 443	9,15	4,34	188	21
Внешэкономбанк-8	6,90	24.10.2013	Р 13.10.2020	- 98,90	-	-	7,94	1,25	128	69
Внешэкономбанк-9	7,90	25.03.2016	Р 18.03.2021	▲ 97,25	0,39	29 175	8,97	3,22	178	70
ВТБ БО-1	7,60	-	15.03.2013	▲ 99,85	0,06	175 585	8,05	0,68	211	33
ВТБ БО-2	7,60	-	15.03.2013	▼ 99,80	-0,20	60 879	8,13	0,68	219	19
ВТБ БО-5	7,60	-	15.03.2013	▲ 99,84	0,14	55 865	8,07	0,68	213	48
ВТБ БО-6	8,50	28.12.2012	Р 19.12.2014	▲ 100,42	0,02	72 961	7,82	0,48	256	72
ВТБ БО-7	7,95	01.02.2013	Р 23.01.2015	▼ 100,10	-0,02	42 929	8,00	0,56	239	78
ВТБ24-4	6,90	29.08.2012	Р 20.02.2014	▲ 99,92	0,08	4 496	7,51	0,15	585	24
ВТБ-5	7,40	-	17.10.2013	▲ 99,88	0,88	49 521	7,71	1,22	107	66
ВТБ-6	7,20	13.07.2012	Р 06.07.2016	- 100,00	-	-	6,53	0,02	167	89
Газпромбанк БО-1	7,75	-	08.12.2013	-	-	-	-	1,37	-	13
Газпромбанк БО-2	6,75	18.07.2013	18.07.2014	-	-	-	-	0,99	-	14
Газпромбанк БО-3	8,50	01.02.2014	01.02.2015	-	-	-	-	1,46	-	75
Газпромбанк БО-4	8,50	20.12.2012	20.12.2014	-	-	-	-	0,44	-	31
Газпромбанк-4	6,85	-	15.11.2012	-	-	-	7,05	0,36	247	17
Газпромбанк-5	6,85	-	22.11.2012	-	-	-	7,05	0,38	233	17
ГЛОБЭКСБАНК БО-1	8,30	-	16.02.2013	- 99,70	-	-	8,97	0,60	325	43
ГЛОБЭКСБАНК БО-2	9,90	-	22.07.2013	▼ 100,97	-0,13	361 919	9,10	0,98	268	28
ГЛОБЭКСБАНК БО-3	9,00	-	08.12.2013	- 100,00	-	-	9,19	1,36	246	27
ГЛОБЭКСБАНК БО-4	6,95	03.08.2012	Р 01.08.2014	▲ 99,94	0,02	37 172	7,76	0,08	728	16
ГЛОБЭКСБАНК БО-5	9,00	-	08.12.2013	- 100,00	-	-	9,19	1,36	246	18
ЕАБР-1	8,50	05.02.2014	Р 28.01.2019	- 100,25	-	-	8,59	1,48	180	13
ЕБРР-5	6,65	-	09.04.2014	-	-	-	-	1,73	-	29
МСП Банк-1	8,70	31.03.2014	Р 17.03.2022	- 99,60	-	-	9,14	1,61	229	59
Россельхозбанк БО-1	7,20	31.08.2012	Р 28.08.2013	- 100,00	-	-	7,24	0,16	548	19
Россельхозбанк БО-2	8,20	08.08.2013	Р 03.02.2015	- 99,80	-	39 925	8,56	1,03	208	34
Россельхозбанк БО-3	8,20	12.08.2013	Р 05.02.2015	- 99,50	-	-	8,86	1,04	237	31
Россельхозбанк БО-5	7,20	31.08.2012	Р 28.08.2013	▼ 99,87	-0,01	1	8,12	0,16	636	33
Россельхозбанк БО-6	8,20	-	29.10.2013	▲ 99,78	0,28	54 757	8,54	1,26	187	59
Россельхозбанк БО-10	9,00	08.02.2013	Р 29.01.2020	- 100,72	-	-	7,87	0,58	222	24
Россельхозбанк БО-11	9,00	09.02.2013	Р 30.01.2020	- 100,80	-	-	7,74	0,58	207	20
Россельхозбанк БО-13	7,70	14.07.2015	Р 02.07.2021	- 96,99	-	-	9,05	2,65	194	13
Россельхозбанк БО-14	7,70	09.07.2015	Р 29.06.2021	- 97,00	-	-	9,05	2,64	194	22
Россельхозбанк БО-15	8,75	07.11.2013	Р 26.10.2021	▲ 100,28	0,18	2 784	8,69	1,28	201	77
Россельхозбанк-3	9,25	17.02.2014	Р 09.02.2017	- 101,00	-	3 161	8,75	1,49	195	29
Россельхозбанк-5	8,75	05.12.2013	Р 27.11.2018	- 99,75	-	-	9,13	1,36	240	70
Россельхозбанк-7	6,85	14.06.2013	Р 05.06.2018	- 98,55	-	-	8,66	0,93	230	26
Россельхозбанк-8	10,10	26.11.2012	Р 14.11.2019	▲ 100,80	0,05	3 528	8,12	0,39	332	26
Россельхозбанк-9	10,10	26.11.2012	Р 14.11.2019	- 101,15	-	-	7,18	0,39	238	28
ТрансКредитБанк БО-1	7,80	-	17.11.2013	- 99,01	-	-	8,75	1,31	205	19
ТрансКредитБанк-5	7,90	-	12.08.2013	- 100,65	-	-	7,40	1,05	90	14

* - Наиболее ликвидные, ** - C-Call, P-Put, *** - рейтинг рассчитывается на основе данных за 60 торг. дн.;

Источник: ММВБ; оценка: Велес Капитал



Банки с участием иностранного капитала



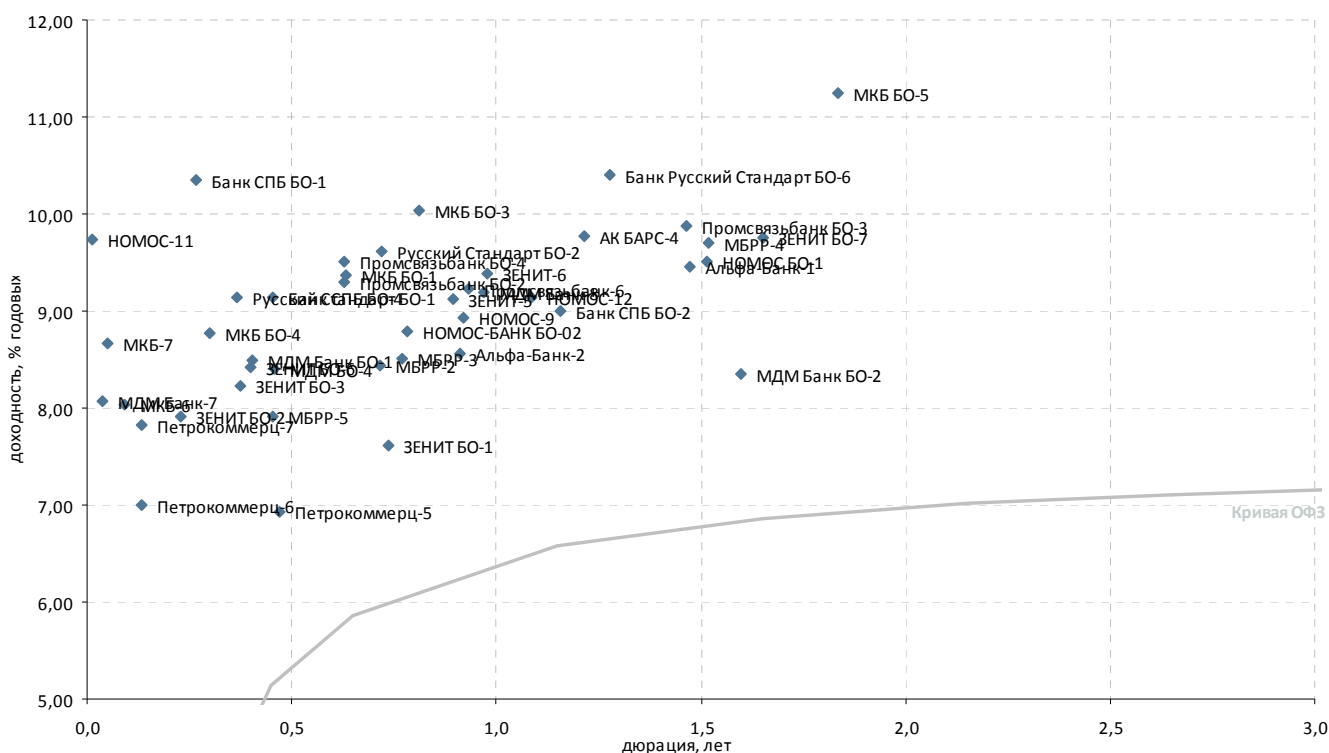
Выпуск*	Купон, % год.	Оферта**	Погашение	Цена, %	Изм. цены, п.п.	Объем торгов, тыс. руб.	Эф. дох-ть, % год.	Дюрация, лет	Спрэд к крив. ОФЗ	Ликвидность***	
Банки с участием иностранного капитала											
ING Банк-1	7,46	-	23.07.2014	-	-	-	0,37	2,01	-	30	
ING Банк-2	8,28	-	18.11.2014	-	-	-	-	-	-	2	
Абсолют Банк БО-2	9,00	29.03.2013	Р 26.03.2015	-	-	-	8,58	0,71	258	10	
Абсолют Банк-5	8,00	01.08.2014	Р 27.07.2016	-	94,10	-	11,58	1,88	463	10	
Банк Интеза-3	9,00	18.10.2013	Р 13.04.2015	-	99,57	-	9,56	1,22	292	22	
БНП Париба Банк-1	7,70	-	29.03.2014	-	99,85	-	7,93	1,62	108	4	
ДельтаКредит-6	7,20	25.06.2014	Р 15.06.2016	-	96,70	-	9,27	1,87	232	11	
ДельтаКредит-8	8,33	12.11.2014	Р 02.11.2016	-	-	-	-	-	-	2	
Кредит Европа Банк БО-1	8,10	-	27.04.2014	-	97,95	-	9,59	1,70	270	11	
Кредит Европа Банк БО-2	10,00	12.02.2014	Р 10.02.2015	-	98,90	-	11,04	1,47	425	27	
Кредит Европа Банк-6	8,30	22.08.2012	Р 18.02.2014	▼	100,03	-0,02	8,11	0,13	676	23	
Москоммерцбанк-3	10,00	-	12.06.2013	-	-	-	-	-	-	-	
ОТП Банк БО-1	7,95	-	29.07.2014	▲	93,82	0,07	52 717	11,71	1,87	476	21
ОТП Банк БО-3	10,50	05.11.2012	Р 30.10.2014	-	100,77	-	8,24	0,34	389	22	
ОТП Банк-2	8,25	-	25.03.2014	▲	95,50	0,04	15 437	11,49	1,60	464	28
Райффайзенбанк БО-07	7,50	-	27.11.2013	-	-	-	8,49	1,34	177	10	
Райффайзенбанк-4	8,75	-	03.12.2013	-	-	-	8,30	1,35	157	12	
Росбанк БО-1	8,90	-	25.06.2013	▲	100,19	0,02	477 269	8,88	0,95	248	45
Росбанк БО-2	8,00	-	08.07.2013	-	98,75	-	9,13	0,95	274	4	
Росбанк БО-3	8,95	20.05.2013	Р 16.11.2014	▲	100,83	0,13	137 886	8,09	0,85	183	45
Росбанк-10	7,40	-	07.11.2014	-	96,00	-	9,55	2,17	253	9	
Росбанк-8	6,90	-	06.11.2013	-	97,94	-	8,73	1,29	204	27	
Русфинанс Банк БО-1	7,15	08.07.2013	Р 04.07.2014	-	98,10	-	10,06	0,99	362	23	
Русфинанс Банк-10	7,90	19.11.2013	Р 10.11.2015	-	100,00	-	8,05	1,32	134	8	
Русфинанс Банк-11	7,90	20.11.2013	Р 11.11.2015	-	-	-	9,08	1,32	237	6	
Русфинанс Банк-8	7,70	24.09.2012	Р 14.09.2015	-	-	-	8,30	0,22	545	8	
Русфинанс Банк-9	7,70	25.09.2012	Р 15.09.2015	▲	99,93	0,19	69 951	8,11	0,22	521	17
ХКФ Банк БО-1	7,24	26.10.2012	Р 22.04.2014	-	-	-	74,91	0,30	7 088	44	
ХКФ Банк БО-3	7,90	25.10.2013	Р 22.04.2014	-	99,99	-	8,15	1,24	150	8	
ХКФ Банк-5	8,50	-	17.04.2013	▼	99,51	-0,02	497 551	9,47	0,75	338	28
ХКФ Банк-6	7,75	14.12.2012	Р 10.06.2014	-	99,84	-	8,36	0,44	329	46	
ХКФ Банк-7	9,75	-	23.04.2015	▼	99,00	-0,03	421 113	10,56	2,44	348	71
ЮниКредит Банк БО-1	9,00	16.12.2013	Р 10.12.2014	-	-	-	8,97	1,38	223	9	
ЮниКредит Банк-4	7,00	16.11.2012	Р 10.11.2015	-	99,50	-	8,55	0,37	395	17	
ЮниКредит Банк-5	7,50	06.09.2013	Р 01.09.2015	-	98,50	-	10,11	1,12	355	14	

* - Наиболее ликвидные, ** - C-Call, P-Put, *** - рейтинг рассчитывается на основе данных за 60 торг. дн.;

Источник: ММВБ; оценка: Велес Капитал



Топ-30 банков по активам



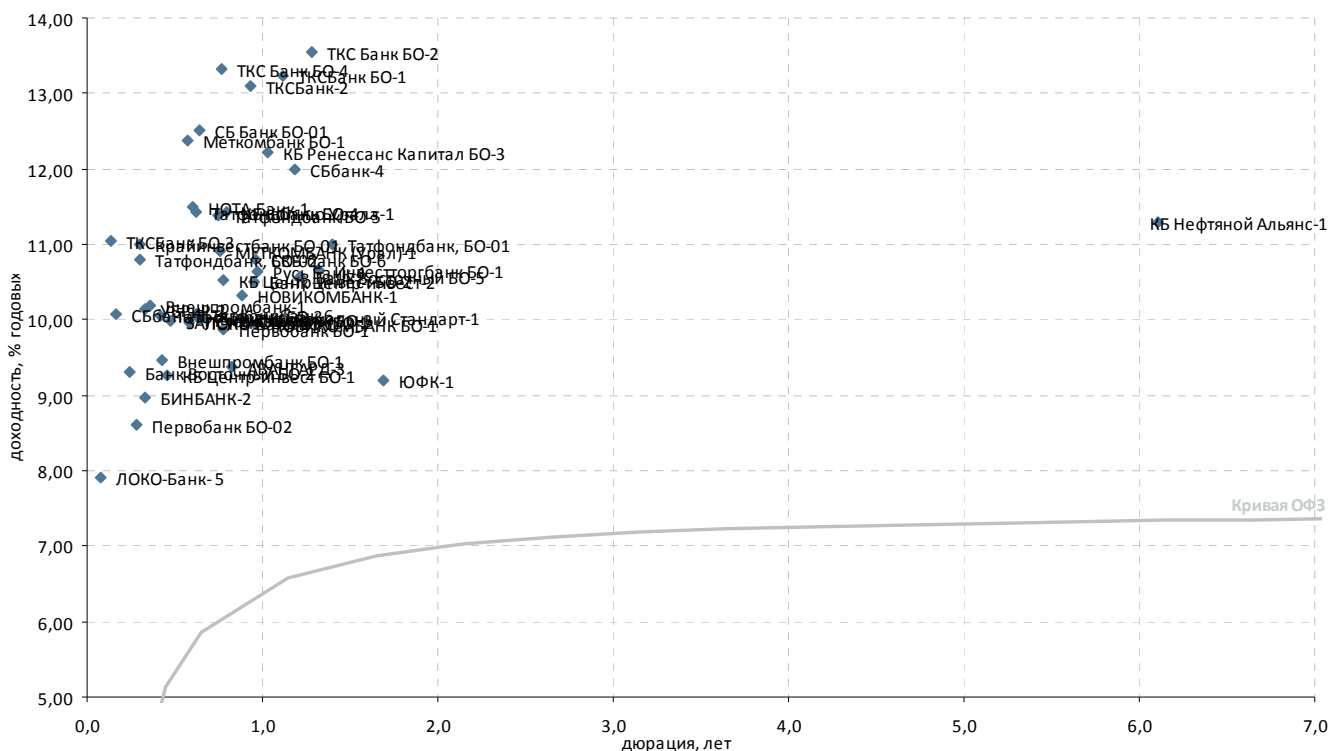
Выпуск*	Купон, % год.	Оферта**	Погашение	Цена, %	Изм. цены, п.п.	Объем торгов, тыс. руб.	Эф. дох-ть, % год.	Дюрация, лет	Спрэд к крив. ОФЗ	Ликвид-ность***
Топ 30 по активам										
АК БАРС-4	9,00	-	15.10.2013	▲ 99,33	0,07	124 669	9,78	1,22	314	36
Альфа-Банк-1	8,25	06.02.2014	Р 02.02.2016	▼ 98,55	-	-	9,46	1,47	267	20
Альфа-Банк-2	9,25	11.06.2013	Р 02.12.2016	▼ 100,75	-0,03	30 472	8,56	0,91	222	50
Банк Русский Стандарт БО-1	9,40	08.11.2013	Р 03.05.2015	- 99,05	-	-	10,41	1,28	373	45
Банк СПБ БО-1	8,25	11.10.2012	Р 09.04.2013	- 99,50	-	-	10,35	0,27	676	8
Банк СПБ БО-2	9,00	-	23.09.2013	- 100,20	-	-	9,00	1,16	241	18
Банк СПБ БО-4	8,50	17.12.2012	Р 12.12.2013	- 99,80	-	-	9,14	0,45	400	15
ЗЕНИТ БО-1	7,50	-	07.04.2013	- 99,98	-	228 454	7,62	0,74	155	27
ЗЕНИТ БО-2	7,75	26.09.2012	Р 22.09.2013	- 99,98	-	193 645	7,91	0,23	497	31
ЗЕНИТ БО-3	8,75	19.11.2012	Р 15.11.2014	- 100,23	-	5 012	8,23	0,37	357	11
ЗЕНИТ БО-4	8,90	07.02.2013	07.02.2015	-	-	-	-	0,57	-	25
ЗЕНИТ БО-5	8,90	14.02.2013	14.02.2015	-	-	-	-	0,59	-	14
ЗЕНИТ БО-6	7,25	28.11.2012	Р 26.05.2014	▲ 99,60	0,03	118 498	8,43	0,40	359	44
ЗЕНИТ БО-7	9,20	16.04.2014	Р 12.04.2015	- 99,45	-	1 094	9,75	1,65	289	41
ЗЕНИТ-5	9,00	-	04.06.2013	- 100,05	-	5 761	9,13	0,89	281	53
ЗЕНИТ-6	9,20	05.07.2013	Р 01.07.2014	▲ 100,02	0,01	25 806	9,39	0,98	297	25
МБРР-2	7,00	-	28.03.2013	- 99,17	-	-	8,44	0,72	242	22
МБРР-3	8,25	-	23.04.2013	- 100,00	-	-	8,51	0,77	238	3
МБРР-4	9,50	-	27.02.2014	- 100,00	-	-	9,71	1,52	290	5
МБРР-5	9,50	17.12.2012	Р 12.06.2014	- 100,75	-	-	7,91	0,45	277	3
МДМ Банк БО-1	12,75	-	29.11.2012	▲ 101,70	1,00	363 521	8,49	0,40	364	28
МДМ Банк БО-2	8,15	-	21.03.2014	▲ 99,93	1,43	126 426	8,35	1,60	150	3
МДМ Банк-7	11,75	-	19.07.2012	▼ 100,13	-0,04	50 360	8,06	0,04	545	37
МДМ Банк-8	9,00	09.07.2013	Р 09.04.2015	▲ 100,01	0,01	50 032	9,19	0,97	278	53
МДМ БО-4	9,50	20.12.2012	Р 16.12.2014	- 100,55	-	-	8,41	0,46	323	32
МКБ БО-1	8,50	01.03.2013	Р 22.02.2014	- 99,57	-	-	9,38	0,63	355	29
МКБ БО-3	9,25	06.05.2013	Р 27.04.2015	▲ 99,55	0,35	19 910	10,04	0,81	384	24
МКБ БО-4	8,00	22.10.2012	Р 15.04.2014	▲ 99,81	0,20	22 956	8,78	0,30	483	63
МКБ БО-5	9,20	-	23.06.2014	▲ 96,97	0,02	491 180	11,25	1,84	431	73
МКБ-6	9,40	-	07.08.2012	▼ 100,12	-0,03	70 151	8,04	0,09	738	19
МКБ-7	9,76	24.07.2012	Р 14.07.2015	▼ 100,06	-0,01	9 506	8,67	0,05	866	11
НОМОС БО-1	9,10	-	24.02.2014	▲ 99,70	0,10	64	9,50	1,51	269	23
НОМОС-11	9,50	09.07.2012	Р 02.07.2014	- 100,00	-	1 034	9,73	0,01	259	42
НОМОС-12	8,50	28.08.2013	Р 28.08.2017	▼ 99,52	-0,03	3 085	9,13	1,09	260	21
НОМОС-9	8,75	-	14.06.2013	- 100,00	-	-	8,93	0,92	258	68
НОМОС-БАНК БО-02	8,00	24.04.2013	Р 18.10.2014	▲ 99,52	0,12	175 997	8,79	0,78	265	29
Петрокоммерц-5	12,75	24.12.2012	Р 21.12.2014	-	-	-	6,93	0,47	169	12
Петрокоммерц-6	7,75	-	22.08.2012	-	-	-	6,99	0,13	564	7
Петрокоммерц-7	7,00	-	22.08.2012	- 99,90	-	-	7,83	0,13	648	14
Промсвязьбанк БО-2	8,75	28.02.2013	Р 18.02.2015	▲ 99,77	0,32	260 380	9,30	0,63	349	44
Промсвязьбанк БО-3	8,60	-	04.02.2014	▲ 98,47	0,47	227 774	9,89	1,47	310	22
Промсвязьбанк БО-4	8,75	28.02.2013	Р 18.02.2015	▼ 99,65	-0,05	134 814	9,51	0,63	369	38
Промсвязьбанк-6	8,25	-	17.06.2013	▲ 99,30	0,36	17	9,23	0,93	287	38
Русский Стандарт БО-1	11,00	16.11.2012	Р 07.11.2014	▲ 100,71	0,01	201 421	9,13	0,37	454	37
Русский Стандарт БО-2	9,00	02.04.2013	Р 24.03.2015	- 99,70	-	124 625	9,62	0,72	359	28

* - Наиболее ликвидные, ** - C-Call, P-Put, *** - рейтинг рассчитывается на основе данных за 60 торг. дн.;

Источник: ММВБ; оценка: Велес Капитал



Прочие банки



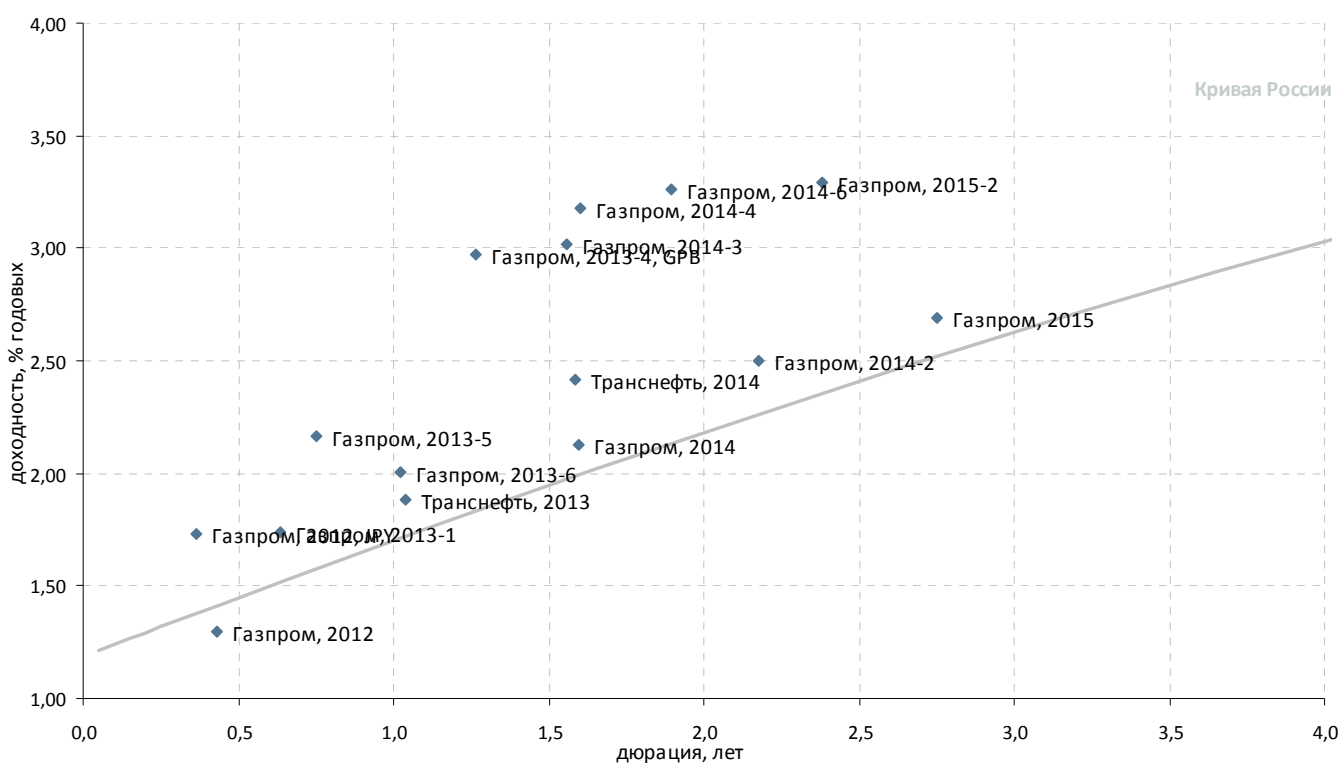
Выпуск*	Купон, % год.	Оферта**	Погашение	Цена, %	Изм. цены, п.п.	Объем торгов, тыс. руб.	Эф. дох-ть, % год.	Дюрация, лет	Спрэд к крив. РФ3	Ликвидность***
Топ 100 по активам										
АВАНГАРД-3	-	-	10.05.2013	- 100,05	-	-	9,37	0,82	315	14
Банк Восточный БО-2	10,50	01.10.2012	Р 25.09.2014	- 100,30	-	-	9,31	0,24	614	38
Банк Восточный БО-5	10,00	-	17.10.2013	▲ 99,61	0,01	249 022	10,57	1,21	394	47
Банк Национальный Станда	9,80	15.03.2013	Р 11.03.2014	▲ 99,98	0,08	24 994	10,03	0,67	412	14
Банк Центр-инвест-2	10,40	28.06.2013	Р 24.06.2014	▲ 100,14	0,12	20 031	10,51	0,96	411	32
БИНБАНК-2	8,85	02.11.2012	Р 29.04.2013	-	-	-	8,98	0,33	471	22
Внешпромбанк БО-1	11,75	07.12.2012	Р 30.11.2013	▲ 101,00	0,50	6	9,47	0,42	448	35
Внешпромбанк-1	10,50	-	14.11.2012	▲ 100,20	0,08	23 046	10,19	0,36	563	35
ЗАПСИБКОМБАНК БО-1	9,75	27.12.2012	Р 20.06.2014	- 100,00	-	-	9,98	0,48	470	11
Инвесторбанк БО-1	-	-	25.11.2013	- 99,80	-	-	10,66	1,32	395	30
КБ Ренессанс Капитал БО-3	9,90	12.08.2013	Р 05.08.2014	▲ 98,00	0,52	2 113	12,22	1,03	574	38
КБ Центр-инвест БО-1	8,40	20.12.2012	Р 17.06.2014	- 99,70	-	-	9,27	0,46	408	9
КБ Центр-инвест БО-2	9,70	22.04.2013	Р 16.04.2015	- 99,55	-	187 184	10,53	0,77	440	13
ЛОКО-Банк-5	8,10	02.08.2012	Р 23.07.2015	▲ 100,02	0,05	105 337	7,92	0,08	749	16
ЛОКО-Банк БО-1	9,80	12.02.2013	Р 06.02.2014	- 100,03	-	-	9,96	0,58	428	26
МЕТКОМБАНК (Урал)-1	10,75	17.04.2013	Р 15.04.2015	▲ 100,06	0,04	1 490	10,91	0,76	481	36
НОВИКОМБАНК БО-1	8,50	12.07.2013	Р 07.07.2014	- 98,85	-	-	9,95	0,96	355	18
НОВИКОМБАНК-1	9,50	31.05.2013	Р 25.11.2013	- 99,50	-	-	10,32	0,88	403	21
НОТА-Банк-1	11,00	20.02.2013	Р 12.02.2014	- 99,87	-	-	11,50	0,60	576	17
Первобанк БО-02	8,50	15.10.2012	Р 10.04.2014	-	-	-	8,60	0,28	488	15
Первобанк БО-1	9,70	-	24.04.2013	- 100,05	-	119 212	9,88	0,78	374	20
Русь Банк-3	9,80	04.03.2013	Р 31.08.2014	- 100,00	-	-	10,00	0,64	416	17
Русь Банк-4	8,75	03.07.2013	Р 03.07.2015	- 98,50	-	-	10,64	0,97	423	10
СБ Банк БО-01	11,00	07.03.2013	Р 03.03.2014	▲ 99,25	0,01	1 489	12,51	0,64	666	9
СБбанк-3	10,00	-	03.09.2012	-	-	-	10,07	0,16	817	14
СБбанк-4	11,00	-	08.10.2013	▼ 99,21	-0,04	1 786	12,00	1,18	539	29
СКБ-банк БО-3	9,50	31.05.2013	Р 26.11.2013	-	-	-	10,02	0,88	372	35
СКБ-банк БО-6	8,50	12.07.2013	Р 08.07.2014	- 98,10	-	-	10,79	0,96	439	22
Татфондбанк БО-3	12,25	06.12.2012	Р 27.11.2014	▲ 100,95	0,08	46 850	10,06	0,42	509	19
Татфондбанк БО-4	11,25	26.02.2013	Р 17.02.2015	▲ 100,05	0,05	6 503	11,43	0,62	565	42
Татфондбанк БО-5	11,00	15.04.2013	Р 07.04.2015	- 99,90	-	-	11,39	0,75	530	37
Татфондбанк, БО-01	10,75	-	26.12.2013	▼ 100,02	-0,08	1 932 933	11,01	1,40	426	43
Татфондбанк, БО-02	8,75	24.10.2012	Р 17.04.2014	▼ 99,45	-0,05	4 973	10,81	0,30	679	14
Татфондбанк-6	10,25	-	26.02.2013	▲ 100,22	0,22	34 627	10,09	0,62	429	18
ТКС Банк БО-4	13,25	22.04.2013	Р 16.04.2015	▲ 100,20	0,02	26 589	13,33	0,77	722	36
УБРИР-2	9,50	02.11.2012	Р 01.05.2014	▼ 99,85	-0,15	9 985	10,14	0,33	588	11
Прочие банки										
КБ Кольцо Урала-1	11,50	01.05.2013	Р 30.04.2015	- 100,25	-	-	11,44	0,79	527	11
КБ Нефтяной Альянс-1	11,00	-	27.04.2022	-	-	-	11,30	6,10	395	10
Крайинвестбанк БО-01	9,25	23.10.2012	Р 19.04.2014	▼ 99,55	-0,18	2 925	11,00	0,30	702	11
Меткомбанк БО-1	8,70	06.02.2013	Р 02.08.2014	-	-	-	12,37	0,57	673	9
ТКС Банк БО-2	16,50	-	26.11.2013	▼ 104,14	-0,04	3 632	13,55	1,29	687	41
ТКСБанк БО-1	14,22	-	20.09.2013	▼ 101,48	-0,32	71	13,23	1,12	667	12
ТКСБанк БО-3	14,00	22.08.2012	Р 18.02.2014	▼ 100,38	-0,09	6 326	11,04	0,13	969	42
ТКСБанк-2	20,00	-	28.07.2013	▼ 107,03	-0,22	789	13,09	0,94	672	23
ЮФК-1	9,00	-	29.04.2014	-	-	-	9,19	1,69	231	45

* - Наиболее ликвидные, ** - C-Call, P-Put, *** - рейтинг рассчитывается на основе данных за 60 торг. дн.;

Источник: ММВБ; оценка: Велес Капитал



Атлас российских еврооблигаций



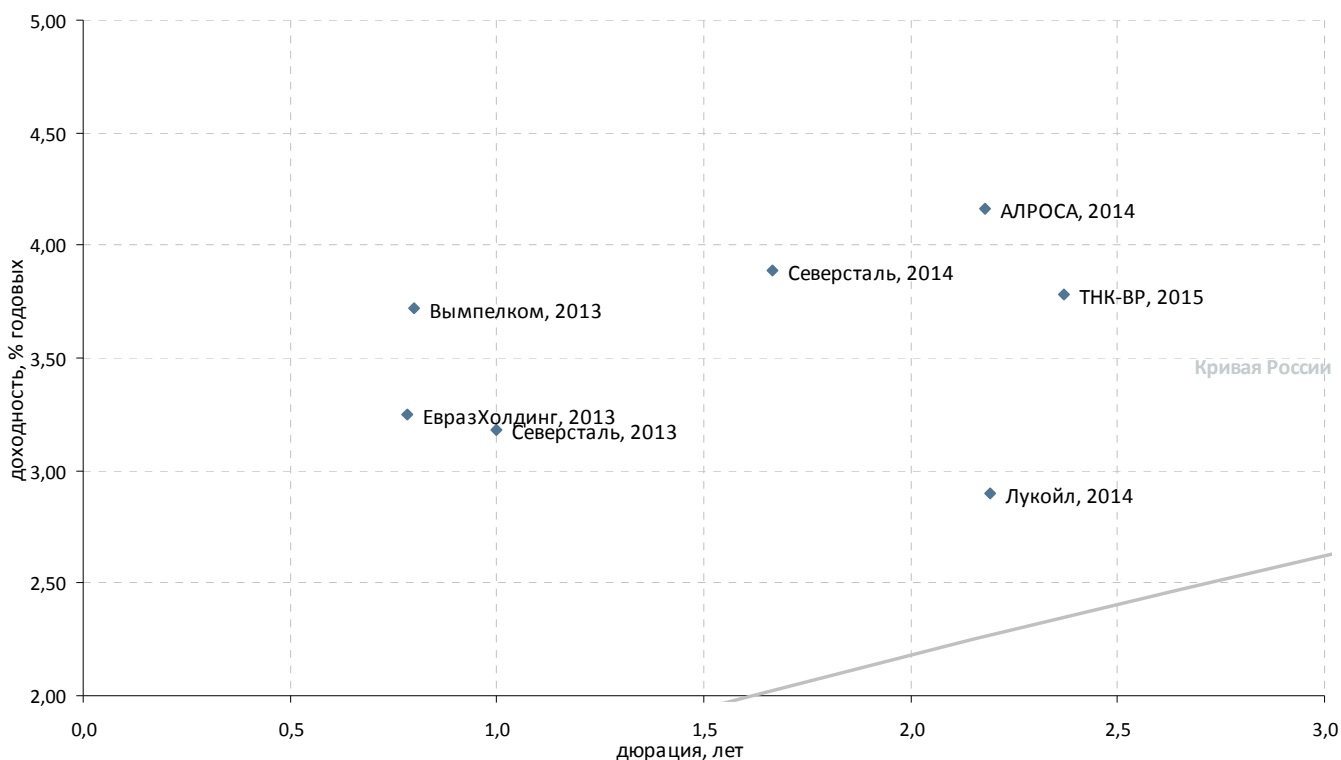
Суверенные и корпоративные займы. Срок обращения до 3 лет. Рейтинг BBB+

Выпуск	Валюта	Купон,%	Ближайший купон	Погашение	Оферта*	Цена	Изм. цены	Дюрация	Доход-сть	Объем эмиссии, млн
Российские суверенные и муниципальные облигации										
Aries, 2014	USD	9,6	25.10.2012	25.10.2014	-	-	-	-	-	2 436
Россия, 2015	USD	3,625	29.10.2012	29.04.2015	-	103,837	-0,052	-	2,20	2 000
Корпоративные облигации										
Газпром, 2012	EUR	4,56	09.12.2012	09.12.2012	-	101,378	0,021	0,43	1,30	1 000
Газпром, 2012, JPY	JPY	2,89	15.11.2012	15.11.2012	-	100,411	-	0,36	1,73	30 000
Газпром, 2013-1	USD	9,625	01.09.2012	01.03.2013	-	105,120	-0,039	0,63	1,74	1 750
Газпром, 2013-3	USD	5,625	22.07.2012	22.07.2013	-	102,069	0,001	0,43	0,80	647
Газпром, 2013-4, GPB	GBP	6,58	31.10.2012	31.10.2013	-	104,572	-0,043	1,26	2,97	800
Газпром, 2013-5	USD	7,343	11.10.2012	11.04.2013	-	103,920	0,007	0,75	2,16	400
Газпром, 2013-6	USD	7,51	31.07.2012	31.07.2013	-	105,802	0,051	1,02	2,00	500
Газпром, 2014	EUR	5,03	25.02.2013	25.02.2014	-	104,615	0,131	1,60	2,13	780
Газпром, 2014-2	EUR	5,364	31.10.2012	31.10.2014	-	106,374	-0,002	2,18	2,50	700
Газпром, 2014-3	USD	10,5	11.09.2012	08.03.2014	-	112,234	-0,028	1,56	3,02	500
Газпром, 2014-4	USD	10,5	26.09.2012	25.03.2014	-	112,293	0,003	1,60	3,18	800
Газпром, 2014-6	USD	8,125	31.07.2012	31.07.2014	-	109,703	0,027	1,90	3,26	1 250
Газпром, 2015	EUR	5,875	01.06.2013	01.06.2015	-	108,783	0,064	2,75	2,69	1 000
Газпром, 2015-2	EUR	8,125	04.02.2013	04.02.2015	-	113,434	0,018	2,38	3,29	850
Газпром, 2034	USD	8,625	28.10.2012	28.04.2034	28.04.2014 P	127,962	0,135	1,71	6,26	1 200
Транснефть, 2013	USD	7,7	07.08.2012	07.08.2013	-	106,246	-0,005	1,04	1,88	600
Транснефть, 2014	USD	5,67	05.09.2012	05.03.2014	-	105,305	0,010	1,59	2,42	1 300

*C-Call P-Put



Суверенные и корпоративные займы. Срок обращения до 3 лет. Рейтинг ниже BBB+

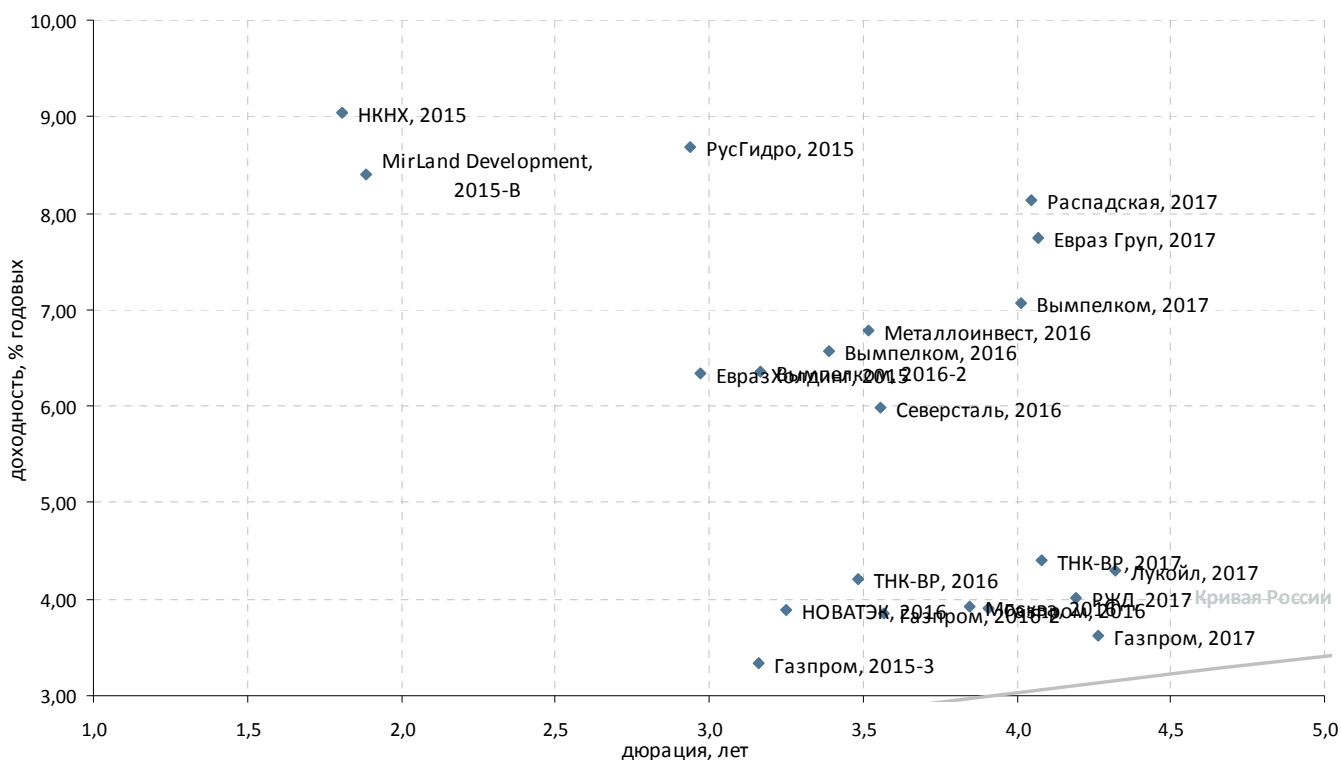


Выпуск	Валюта	Купон,%	Ближайший купон	Погашение	Оферта*	Цена	Изм. цены	Дюрация	Доход-сть	Объем эмиссии, млн
Российские суверенные и муниципальные облигации										
Московская область, 2012	RUB	9	24.12.2012	24.12.2012	-	-	-	-	-	6 700
Корпоративные облигации										
АЛРОСА, 2014	USD	8,875	17.11.2012	17.11.2014	-	▲ 110,590	0,022	2,18	4,17	500
Вымпелком, 2013	USD	8,375	30.10.2012	30.04.2013	-	▲ 103,745	0,011	0,80	3,72	1 000
Вымпелком, 2014	USD	4,4606	28.09.2012	29.06.2014	-	▼ 99,010	-0,062	1,98	0,50	200
Газпром, 2013-2	USD	4,505	22.07.2012	22.07.2013	-	▼ 100,944	-0,009	0,29	1,27	1 222
ЕвразХолдинг, 2013	USD	8,875	24.10.2012	24.04.2013	-	▲ 104,435	0,055	0,78	3,25	1 300
Казаньоргсинтез, 2011	USD	10	19.09.2012	19.03.2015	-	▲ 100,188	0,063	2,37	10,16	200
Каскад Нижне-Черекских ГЭС, 2013	USD	10,5	15.08.2012	15.02.2013	-	-	-	-	-	60
Лукойл, 2014	USD	6,375	05.11.2012	05.11.2014	-	▲ 107,831	0,128	2,19	2,89	900
Alliance Oil Company, 2014	USD	7,25	16.07.2012	16.07.2014	06.08.2012 C	▲ 97,971	0,350	0,09	35,70	265
Alliance Oil Company, 2015	USD	9,875	11.09.2012	11.03.2015	-	▲ 103,918	0,032	2,36	8,38	350
Евраз Груп, 2014	USD	7,25	-	13.07.2014	-	-	-	1,90	-	650
Открытые инвестиции, 2013	USD	10,45	07.09.2012	07.03.2013	-	-	-	-	-	100
Северсталь, 2013	USD	9,75	29.07.2012	29.07.2013	-	▲ 106,863	0,013	1,00	3,18	1 250
Северсталь, 2014	USD	9,25	19.10.2012	19.04.2014	-	▲ 109,231	0,049	1,67	3,89	375
СИНЕК, 2015	USD	7,7	03.08.2012	03.08.2015	03.08.2012 P	▲ 104,834	3,078	0,08	5,95	250
ТМК, 2015	USD	5,25	11.08.2012	11.02.2015	11.02.2013 P	▲ 98,705	0,144	0,60	7,61	413
ТНК-ВР, 2013	USD	7,5	13.09.2012	13.03.2013	-	▲ 103,982	0,021	0,67	1,67	600
ТНК-ВР, 2015	USD	6,25	02.08.2012	02.02.2015	-	▲ 106,065	0,051	2,37	3,78	500
ЮТК, 2013	RUB	9	04.12.2012	04.06.2013	-	-	-	-	-	3 500

*C-Call P-Put



Суверенные и корпоративные займы. Срок обращения с 3 до 5 лет

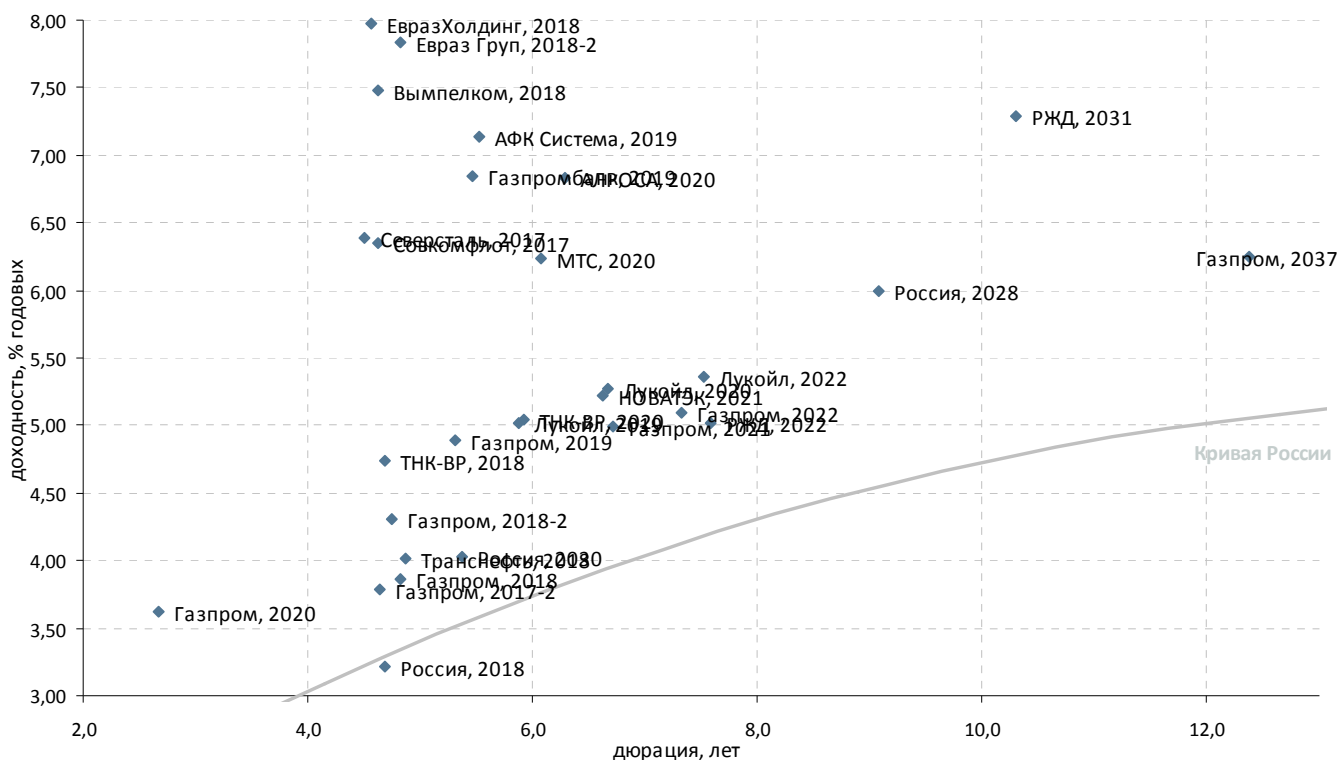


Выпуск	Валюта	Купон,%	Ближайший купон	Погашение	Оферта*	Цена	Изм. цены	Дюрация	Доход-сть	Объем эмиссии, млн
Российские суверенные и муниципальные облигации										
Москва, 2016	EUR	5,064	20.10.2012	20.10.2016	-	▲ 104,409	0,121	3,85	3,92	407
Россия, 2017	USD	3,25	04.10.2012	04.04.2017	-	▲ 101,304	0,024	-	2,95	2 000
Корпоративные облигации										
Вымпелком, 2016	USD	8,25	23.11.2012	23.05.2016	-	▼ 106,045	-0,029	3,39	6,56	600
Вымпелком, 2016-2	USD	6,493	02.08.2012	02.02.2016	-	▲ 100,699	0,776	3,17	6,36	500
Вымпелком, 2017	USD	6,2546	01.09.2012	01.03.2017	-	▲ 97,283	0,701	4,02	7,06	500
Газпром, 2015-3	USD	5,092	29.11.2012	29.11.2015	-	▲ 105,689	0,101	3,16	3,33	1 000
Газпром, 2016	USD	6,212	22.11.2012	22.11.2016	-	▲ 109,304	0,078	3,91	3,91	1 350
Газпром, 2016-2	USD	4,95	23.11.2012	23.05.2016	-	▲ 104,019	0,065	3,57	3,86	1 000
Газпром, 2017	EUR	5,136	22.03.2013	22.03.2017	-	▲ 106,422	0,106	4,27	3,62	500
Евраз Групп, 2017	USD	7,4	24.10.2012	24.04.2017	-	▲ 99,167	0,648	4,07	7,75	600
ЕвразХолдинг, 2015	USD	8,25	10.11.2012	10.11.2015	-	▲ 105,941	0,062	2,97	6,34	750
Кокс, 2016	USD	7,75	23.12.2012	23.06.2016	-	▼ 89,197	-0,024	3,45	11,50	350
ЛенСпецСМУ, 2015	USD	9,75	09.08.2012	09.11.2015	-	- 96,737	-	1,59	12,37	150
Лукойл, 2017	USD	6,356	07.12.2012	07.06.2017	-	▲ 109,208	0,149	4,32	4,30	500
Металлоинвест, 2016	USD	6,5	21.07.2012	21.07.2016	-	▲ 99,378	0,038	3,52	6,78	750
НКНХ, 2015	USD	8,5	22.12.2012	22.12.2015	-	- 99,377	-	1,81	9,05	200
НОВАТЭК, 2016	USD	5,326	03.08.2012	03.02.2016	-	▲ 104,871	0,158	3,25	3,88	600
Распадская, 2017	USD	7,75	27.10.2012	27.04.2017	-	▼ 99,065	-0,027	4,05	8,14	400
Северсталь, 2016	USD	6,25	26.07.2012	26.07.2016	-	▲ 101,257	0,234	3,56	5,98	500
MirLand Development, 2015-A	ILS	6,5	31.12.2012	31.12.2015	-	-	-	-	-	39
MirLand Development, 2015-B	ILS	0	31.12.2012	31.12.2015	-	- 85,550	-	1,88	8,40	205
MirLand Development, 2016	ILS	8,5	31.08.2012	31.08.2016	-	-	-	-	-	200
Приморское морское пароходство, 2011, NOK	NOK	8,33	28.08.2012	30.11.2015	-	-	-	-	-	350
РЖД, 2017	USD	5,739	03.10.2012	03.04.2017	-	▲ 107,519	0,025	4,19	4,02	1 500
РусГидро, 2015	RUB	7,875	28.10.2012	28.10.2015	-	▲ 98,178	0,259	2,94	8,69	20 000
ТНК-ВР, 2016	USD	7,5	18.07.2012	18.07.2016	-	▲ 112,229	0,086	3,48	4,22	1 000
ТНК-ВР, 2017	USD	6,625	20.09.2012	20.03.2017	-	▼ 109,526	-0,023	4,08	4,41	800

*C-Call P-Put



Суверенные и корпоративные займы. Срок обращения свыше 5 лет

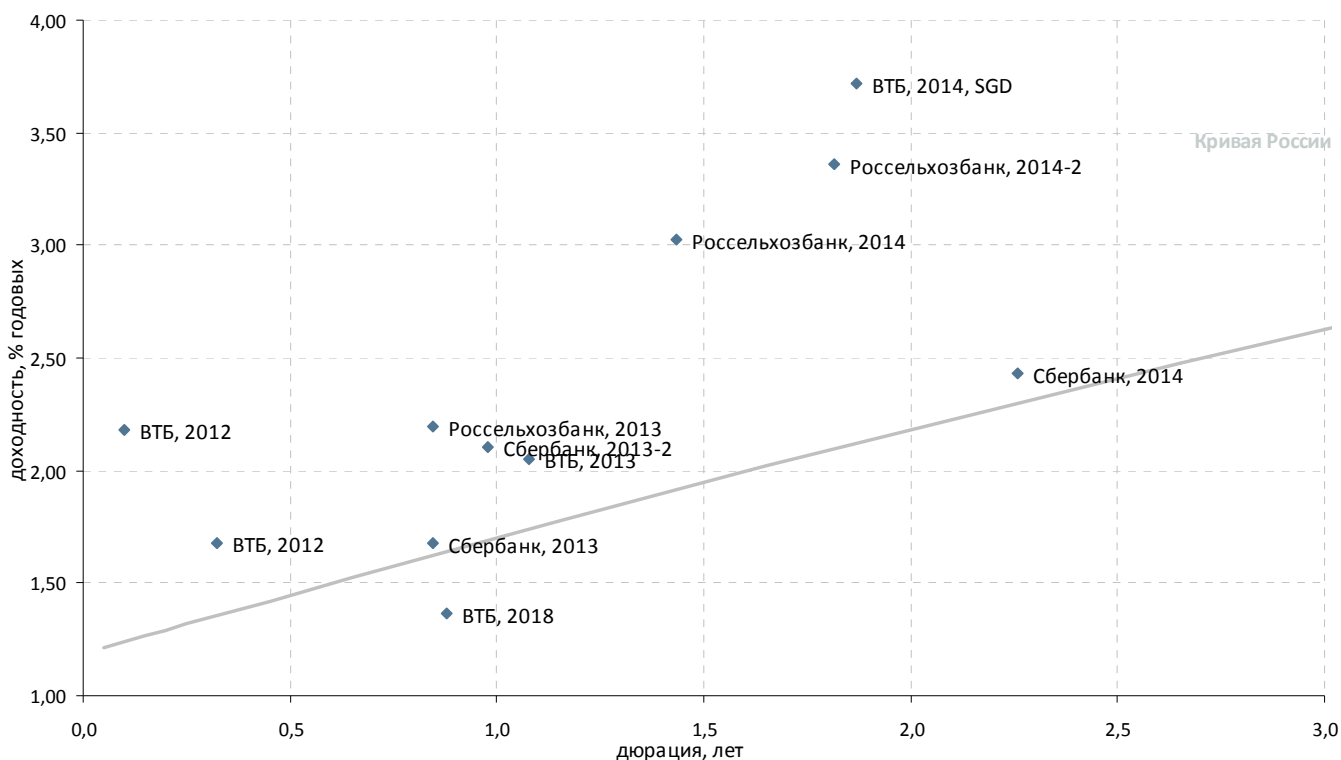


Выпуск	Валюта	Купон,%	Ближайший купон	Погашение	Оферта*	Цена	Изм. цены	Дюрация	Дох-сть	Объем эмиссии, млн
Российские суверенные и муниципальные облигации										
Россия, 2018	USD	11	24.07.2012	24.07.2018	-	140,985	-0,265	4,68	3,22	3 466
Россия, 2018-2	RUB	7,85	10.09.2012	10.03.2018	-	106,652	0,217	-	6,43	90 000
Россия, 2020	USD	5	29.10.2012	29.04.2020	-	109,182	-0,017	-	3,64	3 500
Россия, 2022	USD	4,5	04.10.2012	04.04.2022	-	105,506	0,298	-	3,82	2 000
Россия, 2028	USD	12,75	24.12.2012	24.06.2028	-	181,243	-0,135	9,08	5,99	2 500
Россия, 2030	USD	7,5	30.09.2012	31.03.2030	-	120,977	-0,008	5,37	4,02	2 122
Россия, 2042	USD	5,625	04.10.2012	04.04.2042	-	108,922	0,021	-	5,04	3 000
Корпоративные облигации										
АЛРОСА, 2020	USD	7,75	03.11.2012	03.11.2020	-	106,408	0,049	6,29	6,84	1 000
АФК Система, 2019	USD	6,95	17.11.2012	17.05.2019	-	99,628	0,020	5,53	7,14	500
Вымпелком, 2018	USD	9,125	30.10.2012	30.04.2018	-	108,266	0,013	4,63	7,48	1 000
Вымпелком, 2021	USD	7,748	02.08.2012	02.02.2021	-	98,294	-	6,20	8,18	1 000
Вымпелком, 2022	USD	7,5043	01.09.2012	01.03.2022	-	95,137	0,068	6,79	8,41	1 500
Газпром, 2017-2	EUR	5,44	02.11.2012	02.11.2017	-	107,828	0,160	4,64	3,78	500
Газпром, 2018	EUR	6,605	13.02.2013	13.02.2018	-	113,520	0,077	4,82	3,87	1 200
Газпром, 2018-2	USD	8,146	11.10.2012	11.04.2018	-	119,646	0,061	4,75	4,31	1 100
Газпром, 2019	USD	9,25	23.10.2012	23.04.2019	-	125,348	0,108	5,32	4,89	2 250
Газпром, 2020	USD	7,201	01.08.2012	01.02.2020	-	109,749	0,008	2,68	3,62	1 250
Газпром, 2021	USD	5,999	23.07.2012	23.01.2021	-	107,319	0,148	6,72	4,99	600
Газпром, 2022	USD	6,51	07.09.2012	07.03.2022	-	111,172	0,007	7,33	5,10	1 300
Газпром, 2037	USD	7,288	16.08.2012	16.08.2037	-	114,242	0,194	12,37	6,25	1 250
Газпромбанк, 2019	USD	7,25	03.11.2012	03.05.2019	-	102,751	0,048	5,46	6,85	500
Евраз Груп, 2018-2	USD	6,75	27.10.2012	27.04.2018	-	95,632	0,529	4,82	7,84	850
ЕвразХолдинг, 2018	USD	9,5	24.10.2012	24.04.2018	-	107,693	0,065	4,57	7,97	700
Лукойл, 2019	USD	7,25	05.11.2012	05.11.2019	-	113,905	0,759	5,87	5,02	600
Лукойл, 2020	USD	6,125	09.11.2012	09.11.2020	-	106,166	0,826	6,66	5,27	1 000
Лукойл, 2022	USD	6,656	07.12.2012	07.06.2022	-	110,418	-0,008	7,53	5,36	500
МТС, 2020	USD	8,625	22.12.2012	22.06.2020	-	115,460	0,342	6,07	6,23	750
НОВАТЭК, 2021	USD	6,604	03.08.2012	03.02.2021	-	109,931	0,411	6,63	5,22	650
РЖД, 2019 (RUB)	RUB	8,3	02.10.2012	02.04.2019	-	98,794	0,439	5,18	8,71	25 000
РЖД, 2022	USD	5,7	05.10.2012	05.04.2022	-	105,638	0,004	7,59	5,02	1 000
РЖД, 2031	GBP	7,487	25.09.2012	25.03.2031	-	103,256	0,108	10,29	7,29	650
ТМК, 2018	USD	7,75	27.07.2012	27.01.2018	-	95,904	0,162	4,45	8,87	500
Северсталь, 2017	USD	6,7	25.10.2012	25.10.2017	-	101,796	0,101	4,51	6,39	1 000
Северсталь, 2018	USD	10,25	-	15.02.2018	-	-	-	-	-	525
Совкомфлот, 2017	USD	5,375	27.10.2012	27.10.2017	-	96,064	0,028	4,63	6,35	800
ТНК-ВР, 2018	USD	7,875	13.09.2012	13.03.2018	-	115,726	0,112	4,68	4,74	1 100
ТНК-ВР, 2020	USD	7,25	02.08.2012	02.02.2020	-	114,165	0,035	5,93	5,04	500
Транснефть, 2018	USD	8,7	07.08.2012	07.08.2018	-	125,271	0,055	4,87	4,02	1 050

*C-Call P-Put



Банковские займы. Срок обращения до 3 лет. Рейтинг BBB+

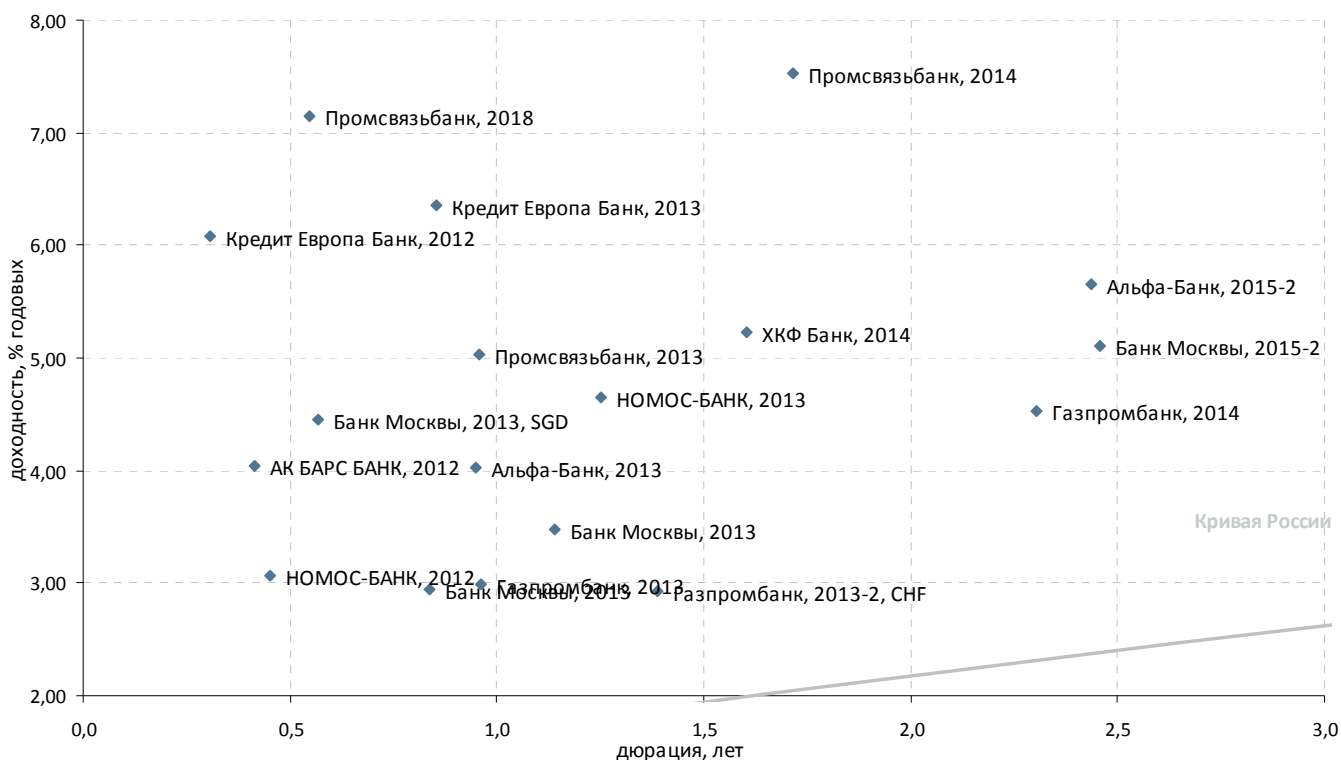


Выпуск	Валюта	Купон,%	Ближайший купон	Погашение	Оферта*	Цена	Изм. цены	Дюрация	Доход-сть	Объем эмиссии, млн
Банковские облигации										
ВТБ, 2012	USD	6,609	31.10.2012	31.10.2012	-	▲ 101,558	0,011	0,32	1,67	1 200
ВТБ, 2012	SGD	4,2	11.08.2012	11.08.2012	-	- 100,203	-	0,10	2,18	400
ВТБ, 2013	CHF	4	16.08.2012	16.08.2013	-	▲ 102,117	0,009	1,08	2,05	400
ВТБ, 2014, SGD	SGD	3,4	06.12.2012	06.06.2014	-	▲ 99,477	0,037	1,87	3,72	300
ВТБ, 2015-2	USD	6,465	04.09.2012	04.03.2015	-	▲ 105,071	0,085	2,45	4,47	1 250
ВТБ, 2018	USD	6,875	28.11.2012	29.05.2018	28.05.2013 P	▲ 104,898	0,039	0,88	1,37	2 000
ВТБ, 2035	USD	6,25	30.12.2012	30.06.2035	02.07.2015 P	▲ 103,774	0,132	2,78	4,94	1 000
Россельхозбанк, 2013	USD	7,175	16.11.2012	16.05.2013	-	▲ 104,246	0,004	0,85	2,20	700
Россельхозбанк, 2013, RUB	RUB	7,5	25.09.2012	25.03.2013	-	▲ 100,695	0,180	0,70	6,60	30 000
Россельхозбанк, 2014	USD	7,125	14.07.2012	14.01.2014	-	▼ 106,085	-0,012	1,43	3,03	750
Россельхозбанк, 2014-2	USD	9	11.12.2012	11.06.2014	-	▲ 110,521	0,062	1,82	3,36	1 000
Сбербанк, 2013	USD	6,48	15.11.2012	15.05.2013	-	▲ 104,093	0,010	0,85	1,68	500
Сбербанк, 2013-2	USD	6,468	02.01.2013	02.07.2013	-	- 104,270	-	0,98	2,10	500
Сбербанк, 2014	CHF	3,5	12.11.2012	12.11.2014	-	▲ 102,399	0,084	2,26	2,43	400

*C-Call P-Put



Банковские займы. Срок обращения до 3 лет. Рейтинг ниже BBB+

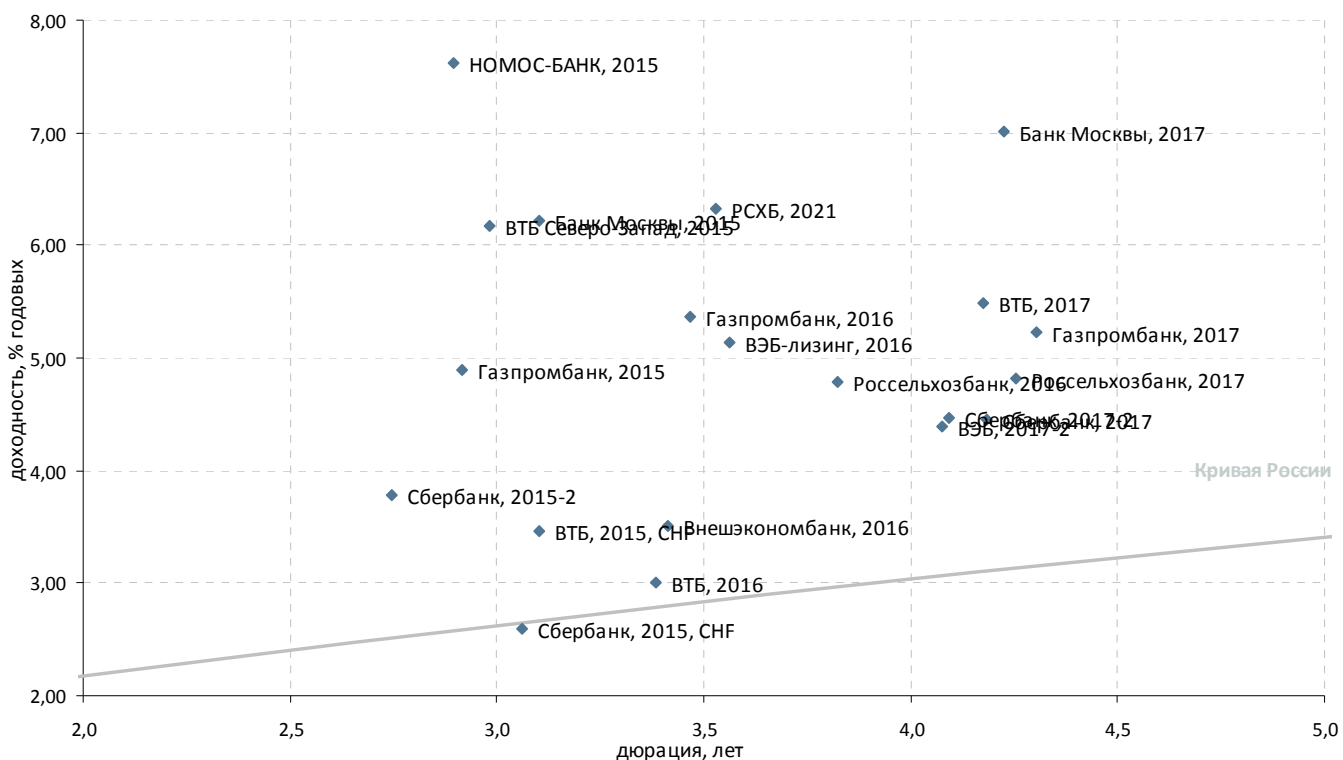


Выпуск	Валюта	Купон,%	Ближайший купон	Погашение	Оферта*	Цена	Изм. цены	Дюрация	Доход-сть	Объем эмиссии, млн
Банковские облигации										
АК БАРС БАНК, 2012	USD	10,25	03.12.2012	03.12.2012	-	▲ 102,508	0,053	0,41	4,03	280
Альфа-Банк, 2013	USD	9,25	24.12.2012	24.06.2013	-	▼ 104,956	-0,011	0,95	4,02	400
Альфа-Банк, 2015-2	USD	8	18.09.2012	18.03.2015	-	▲ 105,980	0,017	2,44	5,66	600
Банк Москвы, 2013	CHF	4,5	10.09.2012	10.09.2013	-	▲ 101,141	0,010	1,14	3,48	350
Банк Москвы, 2013	USD	7,335	13.11.2012	13.05.2013	-	▲ 103,699	0,009	0,84	2,94	500
Банк Москвы, 2013, SGD	SGD	4,25	01.08.2012	01.02.2013	-	- 99,896	-	0,57	4,46	150
Банк Москвы, 2015-2	USD	6,699	11.09.2012	11.03.2015	-	▲ 104,085	0,253	2,46	5,11	750
Банк Ренессанс Капитал, 2013 (LPN)	USD	13	01.10.2012	01.04.2013	-	- 103,500	-	0,71	8,13	250
ВТБ Капитал, 2015 (TRY)	TRY	11,28	19.10.2012	17.04.2015	-	-	-	-	-	300
ВТБ, 2012-2	RUB	6,85	28.11.2012	28.11.2012	-	-	-	-	-	30 000
ВТБ, 2015	USD	6,315	-	04.02.2015	-	-	-	-	-	750
Газпромбанк, 2013	USD	7,933	30.12.2012	28.06.2013	-	▼ 104,761	-0,012	0,96	2,99	500
Газпромбанк, 2013-2, CHF	CHF	4,375	09.12.2012	09.12.2013	-	▼ 101,968	-0,050	1,39	2,93	420
Газпромбанк, 2014	USD	6,25	15.12.2012	15.12.2014	-	▲ 104,065	0,016	2,30	4,52	1 000
Кредит Европа Банк, 2012	USD	9	25.10.2012	25.10.2012	-	- 100,875	-	0,31	6,08	150
Кредит Европа Банк, 2013	USD	7,75	20.11.2012	20.05.2013	-	▼ 101,250	-0,125	0,86	6,35	300
МКБ, 2014	USD	8,25	05.08.2012	05.08.2014	-	▲ 98,875	0,125	1,89	9,03	200
Промсвязьбанк, 2014	USD	6,2	25.10.2012	25.04.2014	-	▲ 97,999	0,023	1,72	7,53	500
Ренессанс Капитал, 2016	USD	11	21.10.2012	21.04.2016	21.04.2014 P	▼ 85,375	-0,500	1,63	22,29	325
Сбербанк, 2015	USD	6,23	-	11.02.2015	-	-	-	-	-	1 000
ТКС Банк, 2014	USD	11,5	21.10.2012	21.04.2014	-	- 100,072	-	1,64	11,76	175
ХКФ Банк, 2014	USD	7	18.09.2012	18.03.2014	-	▲ 102,967	0,026	1,60	5,22	500
НОМОС-БАНК, 2012	USD	9,25	17.12.2012	17.12.2012	-	- 102,747	-	0,45	3,06	200
НОМОС-БАНК, 2013	USD	6,5	21.10.2012	21.10.2013	-	▲ 102,352	0,011	1,25	4,65	400
Промсвязьбанк, 2013	USD	10,75	15.07.2012	15.07.2013	-	▼ 105,721	-0,008	0,96	5,03	150
Промсвязьбанк, 2015	USD	12,75	27.11.2012	27.05.2015	-	▲ 108,765	0,007	2,50	9,44	200
Промсвязьбанк, 2018	USD	12,5	31.07.2012	31.01.2018	31.01.2013 C	- 102,949	-	0,55	7,15	100
Транскапиталбанк, 2017	USD	10,514	18.09.2012	18.07.2017	18.09.2012 C	- 92,816	-	0,68	21,27	100

*C-Call P-Put



Банковские займы. Срок обращения с 3 до 5 лет

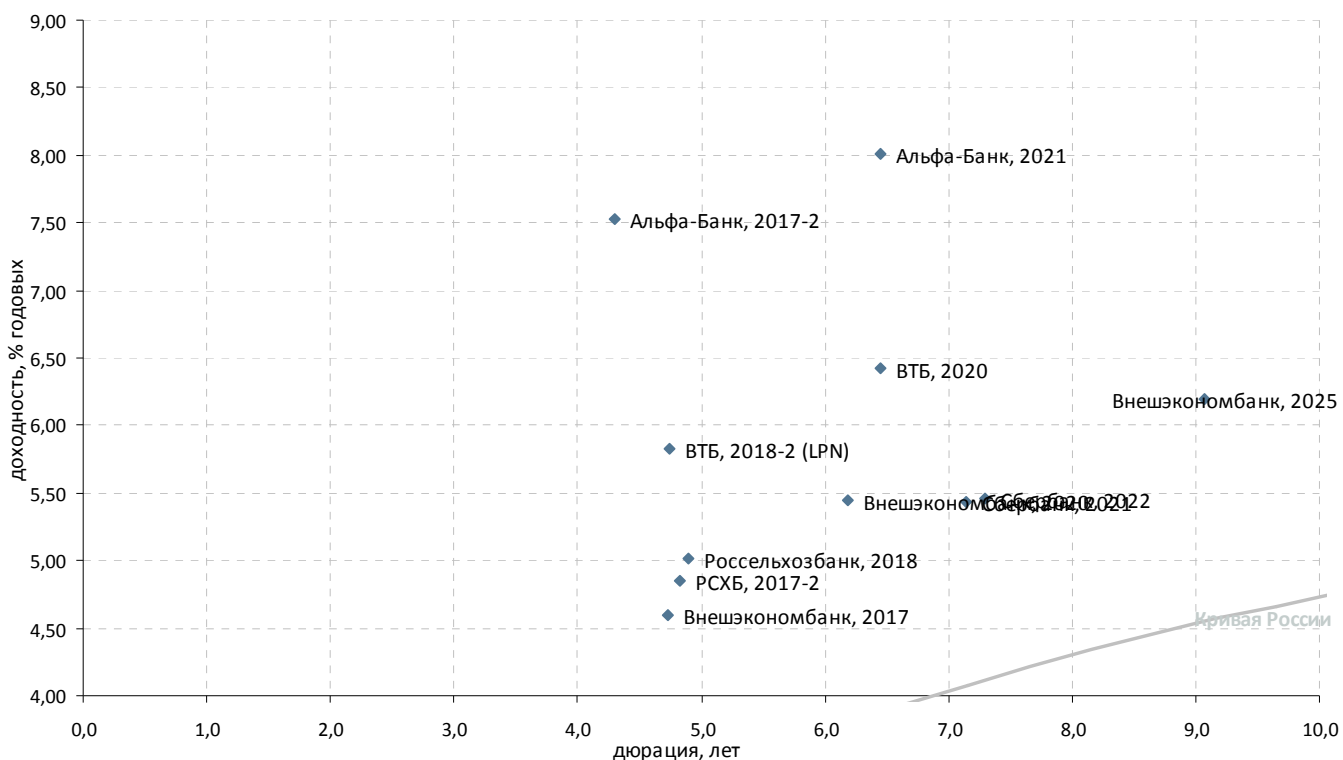


Выпуск	Валюта	Купон,%	Ближайший купон	Погашение	Оферта*	Цена	Изм. цены	Дюрация	Доход-сть	Объем эмиссии, млн
Корпоративные облигации										
ВЭБ-лизинг, 2016	USD	5,125	27.11.2012	27.05.2016	-	100,173	-0,021	3,56	5,14	400
РСХБ, 2021	USD	6	03.12.2012	03.06.2021	03.06.2016 С	99,197	0,114	3,53	6,32	800
Банковские облигации										
Альфа-Банк, 2015	USD	8,625	-	09.12.2015	-	-	-	-	-	225
Альфа-Банк, 2017	USD	6,3	22.08.2012	22.02.2017	-	92,733	-0,031	3,97	8,37	300
Банк Восточный, 2017	USD	11	27.12.2012	27.06.2017	-	-	-	-	-	43
Банк Москвы, 2015	USD	5,967	25.11.2012	25.11.2015	-	99,481	0,061	3,10	6,23	300
Банк Москвы, 2017	USD	6,02	10.11.2012	10.05.2017	-	96,432	0,098	4,23	7,01	400
Банк Русский стандарт, 2015	USD	7,73	16.12.2012	16.12.2015	-	95,223	-0,445	3,07	9,60	200
Банк Русский стандарт, 2016	USD	7,561	01.12.2012	01.12.2016	-	93,295	-0,130	3,78	9,66	200
Внешэкономбанк, 2016	CHF	3,75	17.02.2013	17.02.2016	-	100,786	0,098	3,41	3,50	500
ВТБ Северо-Запад, 2015	USD	5,01	29.09.2012	29.09.2015	-	96,884	0,003	2,98	6,17	400
ВТБ, 2015, CHF	CHF	5	17.11.2012	17.11.2015	-	104,792	0,191	3,10	3,46	300
ВТБ, 2016	EUR	4,25	15.02.2013	15.02.2016	-	104,189	0,329	3,38	3,00	500
ВТБ, 2017	USD	6	12.10.2012	12.04.2017	-	102,429	0,011	4,17	5,48	1 500
ВЭБ, 2017-2	USD	5,375	13.08.2012	13.02.2017	-	104,212	0,222	4,08	4,39	750
Газпромбанк, 2015	USD	6,5	23.09.2012	23.09.2015	-	104,877	0,037	2,91	4,90	1 000
Газпромбанк, 2016	USD	7,35	08.05.2013	08.05.2016	-	106,669	0,086	3,47	5,37	120
Газпромбанк, 2016, RUB	RUB	7,01	24.11.2012	24.11.2016	-	-	-	-	-	20 000
Газпромбанк, 2017	USD	5,625	17.11.2012	17.05.2017	-	101,959	0,068	4,30	5,23	500
Промсвязьбанк, 2017	USD	8,5	25.10.2012	25.04.2017	-	97,557	-0,038	3,97	9,34	400
Россельхозбанк, 2016	USD	6,97	-	21.09.2016	-	99,961	-	3,82	4,79	500
Россельхозбанк, 2016-2	RUB	8,7	17.09.2012	17.03.2016	-	102,120	0,178	3,17	8,18	32 000
Россельхозбанк, 2017	USD	6,299	15.11.2012	15.05.2017	-	106,590	-0,022	4,25	4,82	1 250
РСХБ, 2016-3, RUB	RUB	7,01	23.11.2012	23.11.2016	-	-	-	-	-	20 000
РСХБ, 2017, RUB	RUB	8,625	17.08.2012	17.02.2017	-	100,614	0,207	3,79	8,62	10 000
Сбербанк, 2015, CHF	CHF	3,1	14.09.2012	14.09.2015	-	101,545	0,190	3,06	2,59	410
Сбербанк, 2015-2	USD	5,499	07.01.2013	07.07.2015	-	104,958	0,018	2,75	3,77	1 500
Сбербанк, 2017	USD	5,4	24.09.2012	24.03.2017	-	104,209	0,020	4,18	4,45	1 250
Сбербанк, 2017-2	USD	4,95	07.08.2012	07.02.2017	-	102,131	0,023	4,09	4,47	1 000
МБРР, 2016	USD	7,93	10.09.2012	10.03.2016	-	89,483	-	3,15	11,81	60
НОМОС-БАНК, 2015	USD	8,75	21.10.2012	21.10.2015	-	103,613	0,030	2,89	7,62	350
НОМОС-БАНК, 2016	USD	9,75	-	20.10.2016	-	100,162	-	-	-	125
Промсвязьбанк, 2016	USD	11,25	08.01.2013	08.07.2016	-	105,944	0,017	3,19	9,65	200

*C-Call P-Put



Банковские займы. Срок обращения свыше 5 лет



Выпуск	Валюта	Купон,%	Ближайший купон	Погашение	Оферта*	Цена	Изм. цены	Дюрация	Доход-сть	Объем эмиссии, млн
Банковские облигации										
Альфа-Банк, 2017-2	USD	7,875	25.09.2012	25.09.2017	-	▲ 102,021	0,424	4,31	7,53	1 000
Альфа-Банк, 2021	USD	7,75	28.10.2012	28.04.2021	-	▼ 99,289	-0,033	6,45	8,01	1 000
Банк Санкт-Петербург, 2017	USD	10,5	25.07.2012	25.07.2017	-	- 91,054	-	0,04	10,29	100
ВТБ, 2018-2 (LPN)	USD	6,315	22.08.2012	22.02.2018	-	▲ 102,673	0,261	4,74	5,83	750
ВТБ, 2020	USD	6,551	13.10.2012	13.10.2020	-	▲ 101,381	0,288	6,44	6,43	1 000
НОМОС-БАНК, 2019	USD	10	26.10.2012	26.04.2019	-	▲ 99,651	0,129	5,00	10,31	500
Россельхозбанк, 2018	USD	7,75	29.11.2012	29.05.2018	-	▲ 114,151	0,051	4,89	5,01	1 000
РСХБ, 2017-2	USD	5,298	27.12.2012	27.12.2017	-	▲ 102,363	0,045	4,83	4,86	850
Сбербанк, 2021	USD	5,717	16.12.2012	16.06.2021	-	▲ 102,452	0,092	7,14	5,44	1 000
Сбербанк, 2022	USD	6,125	07.08.2012	07.02.2022	-	▼ 105,395	-0,035	7,29	5,46	750
Внешэкономбанк, 2017	USD	5,45	22.11.2012	22.11.2017	-	▼ 104,253	-0,005	4,73	4,60	600
Внешэкономбанк, 2020	USD	6,902	09.01.2013	09.07.2020	-	▲ 109,825	0,670	6,19	5,44	1 600
Внешэкономбанк, 2025	USD	6,8	22.11.2012	22.11.2025	-	▲ 106,319	0,134	9,08	6,19	1 000
Национальный Банк ТРАСТ, 2012	USD	11,5	06.09.2012	06.09.2020	-	-	-	-	-	20
Национальный Банк ТРАСТ, 2012-2	USD	11	13.12.2012	13.07.2020	-	-	-	-	-	35
СБ Банк, 2017	USD	12	20.12.2012	20.12.2017	-	-	-	-	-	50
Ханты-Мансийский банк, 2018	USD	11	20.12.2012	20.06.2018	-	-	-	-	-	100

*C-Call P-Put



Раскрытие информации

Заявление аналитика и подтверждение о снятии ответственности

Настоящий отчет подготовлен аналитиком(ами) ИК «Велес Капитал». Приведенные в данном отчете оценки отражают личное мнение аналитика(ов). Вознаграждение аналитиков не зависит, никогда не зависело и не будет зависеть от конкретных рекомендаций или оценок, указанных в данном отчете. Вознаграждение аналитиков зависит от общей эффективности бизнеса ИК «Велес Капитал», определяющейся инвестиционной выгодой клиентов компании, а также доходами от иных видов деятельности ИК «Велес Капитал».

Данный отчет, подготовленный аналитическим управлением ИК «Велес Капитал», основан на общедоступной информации. Настоящий обзор был подготовлен независимо от других подразделений ИК «Велес Капитал», и любые рекомендации и суждения, представленные в данном отчете, отражают исключительно точку зрения аналитика(ов), участвовавших в написании данного обзора. В связи с этим, ИК «Велес Капитал» считает необходимым заявить, что аналитики и Компания не несут ответственности за содержание данного отчета. Аналитики ИК «Велес Капитал» не берут на себя ответственность регулярно обновлять данные, находящиеся в данном отчете, а также сообщать обо всех изменениях, вносимых в данный обзор.

Данный аналитический материал ИК «Велес Капитал» может быть использован только в информационных целях. Компания не дает гарантий относительно полноты и точности приведенной в этом отчете информации и ее достоверности, а также не несет ответственности за прямые или косвенные убытки от использования данных материалов. Данный документ не может служить основанием для покупки или продажи тех или иных ценных бумаг, а также рассматриваться как оферта со стороны ИК «Велес Капитал». ИК «Велес Капитал» и (или) ее дочерние предприятия, а также сотрудники, директора и аналитики ИК «Велес Капитал» имеют право покупать и продавать любые ценные бумаги, упоминаемые в данном обзоре.

ИК «Велес Капитал» и (или) ее дочерние предприятия могут выступать в качестве маркет-мейкера или нести обязательства по андеррайтингу ценных бумаг компаний, упоминаемых в настоящем обзоре, могут продавать или покупать их для клиентов, а также совершать иные действия, не противоречащие российскому законодательству. ИК «Велес Капитал» и (или) ее дочерние предприятия также могут быть заинтересованы в возможности предоставления компаниям, упомянутым в данном обзоре, инвестиционно-банковских или иных услуг.

Все права на данный бюллетень принадлежат ИК «Велес Капитал». Воспроизведение и/или распространение аналитических материалов ИК «Велес Капитал» не может осуществляться без письменного разрешения Компании.

© Велес Капитал 2012 г.

Для получения дополнительной информации и разъяснений просьба обращаться в Аналитическое управление ИК «Велес Капитал».



Управление по работе с долговыми обязательствами

Евгений Шиленков
Директор департамента активных операций
EShilentkov@veles-capital.ru

Екатерина Писаренко
Начальник управления
EPisarenko@veles-capital.ru

Оксана Теличко
Зам. начальника управления
OSolonchenko@veles-capital.ru

Антон Павлючук
Начальник отдела по работе с облигациями
APavlyuchuk@veles-capital.ru

Алена Шеметова
AShemetova@veles-capital.ru
Зам. нач. отдела по работе с облигациями

Оксана Степанова
Зам. нач. отдела по работе с облигациями
OStepanova@veles-capital.ru

Елена Рукинова
Специалист по работе с облигациями
ERukinova@veles-capital.ru

Мурад Султанов
Специалист по работе с еврооблигациями
MSultanov@veles-capital.ru

Михаил Мамонов
Начальник отдела по работе с векселями
MMamonov@veles-capital.ru

Ольга Боголюбова
Специалист по работе с векселями
OBogolubova@veles-capital.ru

Юлия Шабалина
Специалист по работе с векселями
YShabalina@veles-capital.ru

Тарас Ковальчук
специалист по работе с векселями
TKovalchuk@veles-capital.ru

Аналитический департамент

Иван Манаенко
Директор департамента
IManaenko@veles-capital.ru

Айрат Халиков
Металлургия, Машиностроение
AKhalikov@veles-capital.ru

Василий Танурков
Нефть и газ
VTanurkov@veles-capital.ru

Анна Дианова
Электроэнергетика
ADianova@veles-capital.ru

Юрий Кравченко
Банковский сектор, Денежный рынок
YKravchenko@veles-capital.ru

Анна Соболева
Долговые рынки
ASoboleva@veles-capital.ru

Иван Лубков
Программист
ILubkov@veles-capital.ru

Россия, Москва, 123610,
Краснопресненская наб., д. 12, под. 7, эт. 18
Телефон: +7 (495) 258 1988, факс: +7 (495) 258 1989
www.veles-capital.ru

Украина, Киев, 01025, Б. Житомирская ул., д. 20
Телефон: +38 (044) 459 0250, факс: +38 (044) 459 0251
www.veles-capital.ua