

18 – 22 февраля 2007 года

www.alfabank.ru

Страницы котировок в Reuters:

Еврооблигации, OVB3 <ALFM>

Основные индикаторы долгового рынка				Валютный и денежный рынок			
		% Изм	YTD,%			% Изм	YTD,%
Доходность 10-летних КО США, %	3.90	0.00	-3.48	Официальный курс ЦБР, руб/\$	24.4663	-0.22%	0.83
Доходность 30-летних КО США, %	4.66	-0.01	4.36	Валютный курс, \$/евро	1.4812	0.58%	1.51
Россия-30, % от номинала	113.30	-0.44%	-0.60				
Спред Россия-30, б.п.	167	6.34	166.62				
Фондовые индексы				Товарный рынок			
		% Изм	YTD,%			% Изм	YTD,%
RTS	2079.72	4.55%	-9.20	Цена на нефть Brent spot, \$/брл	97.5	-1.26%	24.39
DJA	12570.22	1.80%	-5.24	Цена на нефть Brent (3 мес), \$/бр	96.97	-1.17%	24.98
S&P 500	1371.8	1.62%	-6.58	Цена на нефть Urals, \$/брл	94.19	2.83%	28.53

Наши ожидания:

✓ Денежный и валютный рынки

Выходящие на этой неделе в США макрожанные способны изменить ожидания относительно решения по ставкам на ближайшем заседании, что окажет поддержку доллару. В противном случае его обесценение против основных мировых валют продолжится.

На денежном рынке ждем усиления дефицита ликвидности и роста стоимости 1-дневных ресурсов до 6% годовых.

✓ Рынок рублевых облигаций

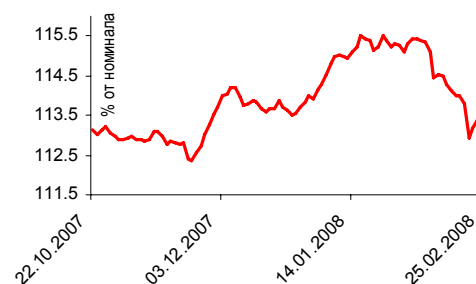
Итоги размещений ведут к кардинальной переоценке приемлемых уровней инвестирования. «Голубые фишки» имеют потенциал роста доходностей еще 50-100 б.п., наиболее переоценены облигации телекомов в силу невысокой ликвидности сектора.

Также заниженными выглядят доходности ниже 10% по длинным бенчмарковым выпускам ритейла и пищевой промышленности, машиностроения и металлургии.

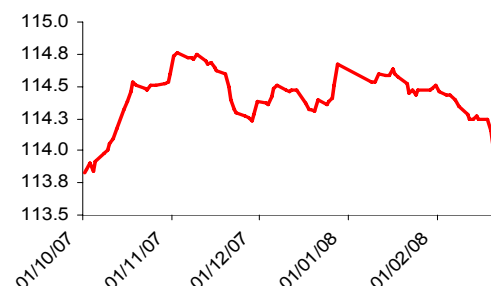
✓ Рынок еврооблигаций

Американский долговой рынок продолжил корректироваться вниз на фоне инфляционных ожиданий и новостей от Monoline-компаний. Текущая неделя будет достаточно бурной с точки зрения статистики. Продолжаем следить за фондовым рынком и Monolines.

Динамика Россия-30



Альфа-Индекс цен корпоративных облигаций





СОДЕРЖАНИЕ:

Денежный и валютный рынки	3
Рынок рублевых облигаций	5
Рынок еврооблигаций	10
Индикаторы рынка российских еврооблигаций.....	11



Денежный и валютный рынки

Конъюнктура рынка

Доллар на прошлой неделе продолжил слабеть относительно мировых валют. Это связано с сохраняющимися ожиданиями снижения ключевой ставки на ближайшем заседании со стороны ФРС на 50 б.п. Вероятность такого развития событий согласно фьючерсам составляет около 40%. При этом, ЕЦБ все еще ждет ускорения инфляции в этом году и поэтому вряд ли будет спешить смягчать денежно-кредитную политику. В результате, неделя закрывалась на уровне 24,4663 руб/\$ и 1,4812 \$/евро.

Ситуация на денежном рынке на прошлой неделе выглядела достаточно стабильной. Однако ставки overnight в диапазоне 4-5% годовых и ежедневный спрос на 1-дневное РЕПО с ЦБР на уровне 50 млрд руб свидетельствовали о некотором недостатке свободных ресурсов.

Наши ожидания

Движение курса американской валюты будет зависеть от выходящей статистики и меняющихся ожиданий касательно ключевых ставок в Европе и США. На данный момент вряд ли стоит ожидать серьезного укрепления доллара – это может произойти только в рамках незначительной коррекции.

Учитывая налоговые выплаты во вторник и среду из банковской системы будет изъято еще порядка 200 млрд руб. Это приведет к обострению дефицита ликвидности и росту ставок денежного рынка выше 6% годовых.

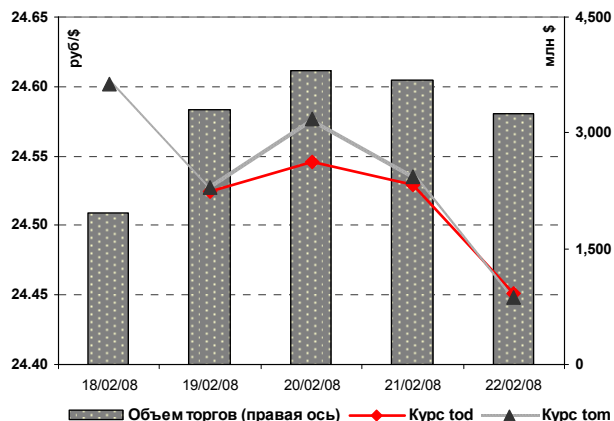
Илл. 1. Календарь событий на денежном рынке на предстоящую неделю

Дата		Событие	Объем, млн руб
26.02.08	↓	Уплата НДС	96 000
	↑	Выплата купона по облигациям АИЖК КО по ставке 9% годовых	45
	↑	Выплата купона по облигациям МКХ-2 по ставке 12.90% годовых	64
	↑	Выплата купона по облигациям АПК ОГО-2 по ставке 12.95% годовых	78
	↑	Выплата купона по облигациям ОИЖК по ставке 9.24% годовых	46
	↑	Выплата купона по облигациям Радионет по ставке 11.45% годовых	34
27.02.08	↑	Выплата купона по облигациям ТГК-6 по ставке 7.40% годовых	37
	↑	Исполнение оферты на выкуп облигаций ТГК-6 по номиналу	2 000
	↓	Размещение облигаций компании СтройАльянс	600
	↑	Выплата купона по облигациям Казань-6 по ставке 8% годовых	46
28.02.08	↑	Выплата купона по облигациям ТКБ-1 по ставке 9.20% годовых	19
	↓	Уплата налога на прибыль	93 000
	↑	Выплата купона по облигациям Амурметалл-1 по ставке 9.80% годовых	73
	↑	Выплата купона по облигациям Белон-2 по ставке 9.25% годовых	92
	↑	Выплата купона по облигациям МИА-3 по ставке 7.95% годовых	30
	↑	Выплата купона по облигациям Мосэнерго-2 по ставке 7.65% годовых	191
	↑	Выплата купона по облигациям СЗ-Телеком-3 по ставке 9.25% годовых	69
29.02.08	↑	Исполнение оферты на выкуп облигаций СЗТ-3 по номиналу	3 000
	↑	Выплата купона по облигациям Амурметалл-2 по ставке 9.15% годовых	91
	↑	Выплата купона по облигациям Метзавод по ставке 8.75% годовых	87
	↑	Выплата купона по облигациям ПетрокоммерцБ-2 по ставке 8.50% годовых	128

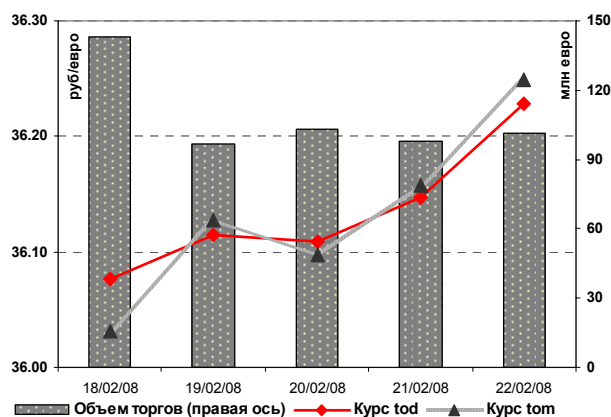
Источник: Федеральный налоговый календарь, оценки Альфа-Банка



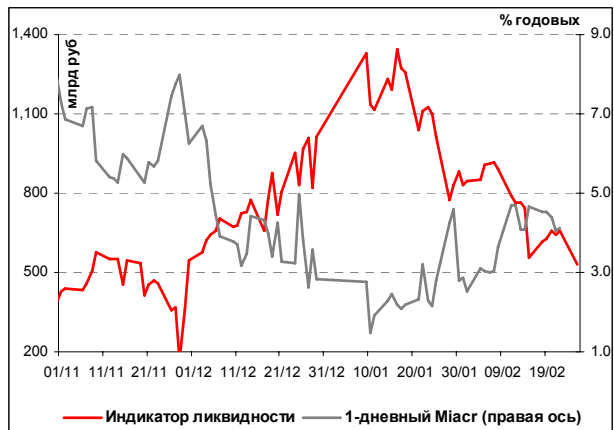
Илл. 2. Динамика курса рубль/доллар



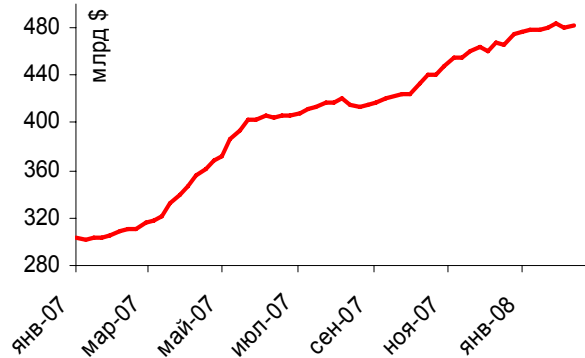
Илл. 3. Динамика курса рубль/евро



Илл. 4. Индикатор ликвидности Альфа-Банка



Илл. 5. Золотовалютные резервы РФ





Рынок рублевых облигаций

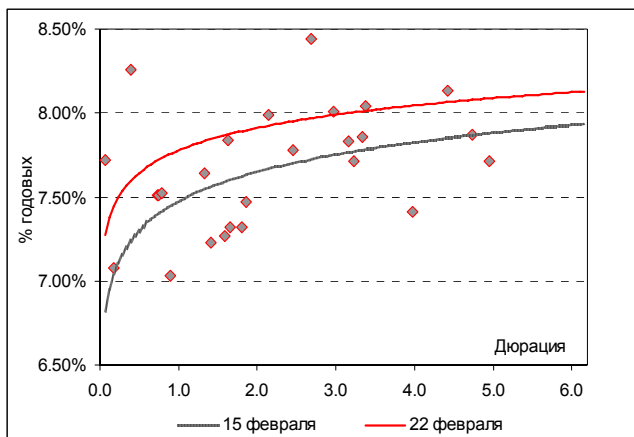
Конъюнктура рынка

На рублевом рынке продолжились продажи в рамках переоценки привлекательных уровней доходности для облигаций 1-2-го эшелонов, чему способствовали результаты прошедших размещений. К российским продавцам добавились нерезиденты, также на прошлой неделе активно выходившие из рублевых облигаций, считая их переоцененными относительно ставок валютного рынка.

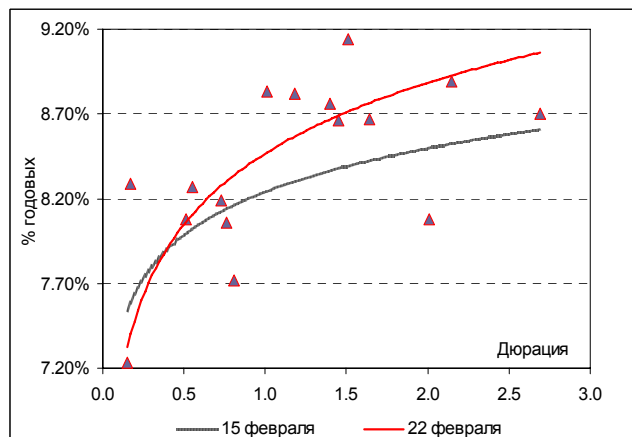
Если неделей ранее размещение 2-го выпуска ТГК задавало ориентир по доходности для 2-го эшелона (на уровне от 9,5-10,0% годовых), то состоявшееся в минувшую пятницу размещение нового выпуска РСХБ способствовало переоценке бумаг 1-го эшелона. (Облигации РСХБ были размещены под 8,94% годовых на год.)

Дополнительное давление на настроение инвесторов оказали результаты размещений ОФЗ и облигаций Москвы в минувшую среду. Спрос на аукционах был крайне низким. Тем не менее, эмитенты не сочли возможным дать дополнительную премию, разместив лишь чуть более 20% от объемов эмиссии. При этом, ставки по ОФЗ оказались на 25 б.п. выше уровней январских размещений, что обусловлено произошедшим с того момента повышением ставки рефинансирования ЦБ на аналогичную величину.

Илл. 6. Кривая доходности «голубых фишек»



Илл. 7. Кривая доходности «телекомов»



Илл. 8. Планы эмитентов на неделю 26–29 февраля

Эмитент	Дата начала размещения	Объем эмиссии, млн руб	Дата погашения	Цена размещения, % от номинала	Купонный период	Ставки купонов	Оферта	Организаторы выпуска
СтройАльянс	27.02.2008	600	23.02.2011	100	Полгода	1-3=на аукционе	1,5 года по номиналу	Русский банк развития

Источник: Информация эмитентов, Проспекты облигаций



Наши ожидания

На этой неделе продолжатся продажи рублевых облигаций 1-2-го эшелонов, чьи уровни доходностей по-прежнему далеки от ориентиров, заданных размещениями прошедших двух недель. Так, облигации 1-го эшелона имеют потенциал роста доходности еще на 50-100 б.п. Во втором эшелоне разрывы доходностей еще более велики. Наиболее переоцененным в настоящее время выглядит сектор телекомов, которые в силу невысокой ликвидности в меньшей степени отреагировали на сформировавшийся в последнее время тренд. Также необоснованно низкими выглядят доходности ниже 10% годовых по длинным выпускам (1,5-3 года), являющимися бенчмарками в ритейле, пищевой промышленности, машиностроении и металлургии.

Дополнительное давление на цены на этой неделе будет оказывать конъюнктура денежного рынка. Налоговые выплаты во вторник и четверг приведут к росту ставок выше 6% годовых, что усилит продажи в секторе рублевого долга.

Илл. 9. Характеристика вторичного рынка корпоративных облигаций на прошлой неделе

Эмитент	Объем в обращении, млн руб	Дата погаш-я	Дата оферты	Ставка купона	Дата очередного купона	Средняя цена	Изм-е ср. цены, %	Дох-ть к оферте, %	Дох-ть к погашению, %	Оборот, млн руб
ТМК-3	5 000	15.02.11	16.02.10	9.60%	19.08.08	100.35	0.03	8.58	--	608.50
ТГК10-2	5 000	06.02.13	25.12.08	9.75%	13.08.08	100.29	0.29	9.65	--	411.09
ЛУКОЙЛ-4	6 000	05.12.13	--	7.40%	12.06.08	98.50	-1.30	--	7.87	367.57
Газпром-4	5 000	10.02.10	--	8.22%	13.08.08	101.60	-0.56	--	7.47	315.67
ФСК-5	5 000	01.12.09	--	7.20%	03.06.08	99.58	-0.14	--	7.59	212.76
РусСтанд-4	3 000	03.03.08	--	8.25%	03.03.08	99.94	-0.06	--	10.56	201.52
7 Континент-2	7 000	14.06.12	17.06.10	7.80%	19.06.08	97.40	-0.62	9.26	--	174.49
МОЭСК	6 000	06.09.11	--	8.05%	11.03.08	98.63	-0.56	--	8.69	149.63
ГПБ-1	5 000	27.01.11	--	7.10%	31.07.08	97.01	-0.76	--	8.44	147.86
ФСК-2	7 000	22.06.10	--	8.25%	24.06.08	100.85	-0.72	--	7.99	145.81
ФСК-4	6 000	06.10.11	--	7.30%	10.04.08	98.80	-1.15	--	7.83	139.85
КОКС-2	5 000	15.03.12	18.03.10	8.70%	20.03.08	98.00	-0.41	10.02	--	124.79
ТМК-2	3 000	24.03.09	--	7.60%	25.03.08	98.89	-0.12	--	8.87	114.95
ЛУКОЙЛ-3	8 000	08.12.11	--	7.10%	12.06.08	98.00	-1.06	--	7.86	114.92
ТехноНиколь-2	3 000	07.03.12	10.09.09	9.70%	13.03.08	96.50	0.19	12.61	--	112.73
АИЖК-5	2 200	15.10.12	--	7.35%	15.04.08	96.65	-1.13	--	8.58	109.76
ХКФ-Банк3	3 000	16.09.10	18.09.08	9.45%	20.03.08	98.80	-0.29	12.15	--	107.80
РЖД-5	10 000	22.01.09	--	6.67%	24.07.08	99.78	-0.15	--	7.03	105.35
ВТБ-6	15 000	06.07.16	18.07.08	5.75%	16.04.08	99.12	-0.04	8.26	--	100.11
ВТБ-5	15 000	17.10.13	24.04.08	5.90%	24.04.08	99.83	-0.07	7.08	--	99.83
СтрТрГаз-2	5 000	13.07.12	--	8.49%	18.07.08	95.46	-0.61	--	10.02	95.45
НИТОЛ-2	2 200	15.12.09	18.06.08	11.75%	17.06.08	98.80	-0.19	14.49	12.87	95.17
КубаньЭнерго	3 000	21.07.10	--	7.85%	23.07.08	99.20	-0.60	--	8.55	94.05
РЖД-3	4 000	02.12.09	--	8.33%	04.06.08	101.85	-0.42	--	7.32	93.30
АКБ Союз-2	2 000	05.10.09	09.04.08	8.37%	04.04.08	100.33	0.02	9.01	8.30	92.96
Мосэнерго-2	5 000	18.02.16	23.02.12	7.65%	28.02.08	98.00	-1.27	8.42	--	90.34
ЛУКОЙЛ-2	6 000	17.11.09	--	7.25%	20.05.08	99.27	-0.72	--	7.84	90.07
Мосэнерго-1	5 000	13.09.11	15.09.09	7.54%	18.03.08	98.46	-1.24	8.79	--	88.72
ЮТК-5	2 000	30.05.12	04.06.10	7.55%	04.06.08	96.90	-0.33	9.28	--	88.41
ВВД-2	3 000	15.12.10	--	9.00%	18.06.08	100.10	-0.50	--	9.15	87.84
ПромТрактор-2	3 000	18.10.11	20.10.09	10.75%	22.04.08	100.70	-0.30	10.52	--	83.47
ЦентрТел-4	5 622	21.08.09	--	13.80%	20.08.08	107.19	-1.18	--	8.76	83.28
УРСА-Банк-3	3 000	04.06.09	--	9.60%	05.06.08	97.61	-0.18	--	11.97	82.86
Самохвал	1 500	21.10.09	23.04.08	11.40%	23.04.08	99.31	0.26	16.04	--	81.99
ТГК-8	3 500	10.05.12	03.06.08	8.00%	15.05.08	99.50	-0.05	10.47	--	80.86
РЖД-6	10 000	10.11.10	--	7.35%	14.05.08	99.30	-0.72	--	7.78	77.73
ГАЗ-Финанс	5 000	08.02.11	10.02.09	9.30%	12.08.08	100.01	-0.05	9.50	--	76.38
Метзавод	2 000	27.02.09	--	8.75%	29.02.08	97.50	-0.51	--	11.75	75.56
НПО Сатурн-3	3 500	06.06.14	09.12.08	8.75%	07.06.08	98.48	0.08	11.06	--	69.58
СЭТЛ Групп	1 000	15.05.12	20.05.08	11.70%	20.05.08	100.72	0.72	12.99	11.80	68.47
Мастер-Банк2	1 000	23.05.08	--	11.50%	23.05.08	99.93	-0.37	--	11.96	67.43



Альфа-Банк Долговой рынок: обзор за неделю

МАИР-3	2 000	01.04.09	--	11.15%	02.04.08	99.00	-0.10	--	13.00	66.01
ГТ-ТЭЦ-3	1 500	18.04.08	--	10.45%	18.04.08	99.93	-0.07	--	11.01	65.60
Интегра-2	3 000	29.11.11	01.12.09	10.70%	03.06.08	99.50	0.09	11.30	--	62.50
ВолгаТел-3	2 300	30.11.10	--	8.50%	03.06.08	100.00	-0.76	--	8.67	61.28
РусМасла	1 000	29.03.12	02.10.08	12.50%	03.04.08	96.99	0.04	18.63	--	60.74
Восток-Сервис	1 500	10.09.09	13.03.08	10.99%	13.03.08	100.00	-0.04	11.01	--	60.15
ТМХ-2	4 000	10.02.11	12.02.09	8.60%	14.08.08	99.00	-0.43	9.93	--	59.55
ГАЗЭКС	1 000	16.12.10	19.06.08	10.50%	19.06.08	99.40	0.40	12.72	--	57.31
ЭМАльянс	2 000	08.07.11	11.07.08	10.00%	11.07.08	98.50	-1.20	14.57	--	55.71
Магnezит-2	2 500	28.03.11	03.04.09	8.75%	28.03.08	98.20	-0.81	10.79	--	54.69
Аптеки36и6	3 000	30.06.09	03.07.08	9.89%	01.07.08	98.70	-0.30	18.76	11.23	54.06
ФСК-3	7 000	12.12.08	--	7.10%	13.06.08	99.77	-0.17	--	7.52	52.66
ИнкомЛАДА-3	2 000	10.06.11	12.06.09	11.00%	14.03.08	98.70	0.00	12.65	--	52.40
НОМОС-7	3 000	16.06.09	20.06.08	9.25%	17.06.08	99.94	-0.19	9.59	9.50	52.37
Инмарко	1 000	19.12.08	--	12.50%	20.06.08	100.60	-0.40	--	12.01	51.31
Группа JFC	2 000	20.10.11	23.10.08	9.25%	24.04.08	98.59	-0.21	11.78	--	51.10
Газпром-8	5 000	27.10.11	--	7.00%	01.05.08	98.18	-0.98	--	7.71	51.09
НутрИнвест	1 200	09.06.09	10.06.08	9.50%	11.03.08	99.37	0.04	12.18	--	50.94
УРСИ-07	3 000	13.03.12	19.03.09	8.40%	18.03.08	99.75	-0.25	8.83	--	50.37
Ютэйр-3	2 000	14.12.10	16.12.08	10.40%	17.06.08	98.35	0.15	12.93	--	49.96
РенКап	2 000	02.03.10	02.09.08	10.45%	04.03.08	99.57	-0.03	11.61	--	49.56
Х-МСтройР	3 000	13.10.10	15.04.09	13.00%	16.04.08	98.95	-0.71	14.47	--	49.48
СеверСт-АВТО2	3 000	17.07.13	21.07.10	7.70%	23.07.08	96.74	-0.76	9.45	--	49.01
СибТел-5	3 000	25.04.08	--	9.20%	25.04.08	100.16	-0.02	--	8.29	48.17
УРСА-Банк-5	3 000	18.10.11	--	10.05%	22.04.08	95.23	-0.28	--	12.02	47.63
ХКФ-Банк2	3 000	11.05.10	12.05.09	9.25%	13.05.08	96.89	0.21	12.40	--	47.21
МОИА-3	5 000	14.06.14	--	7.75%	14.06.08	97.50	-0.31	--	8.52	46.51
Атлант-М	1 000	13.11.08	--	11.25%	15.05.08	99.00	0.53	--	13.07	46.29
ИТЕРА-Ф	5 000	20.11.12	26.05.09	10.40%	27.05.08	99.90	-0.01	10.73	--	45.53
ГидроМаш	1 000	24.11.09	27.05.08	9.90%	27.05.08	99.86	0.55	10.60	--	44.93
СибАкИнь	1 000	30.07.10	30.01.09	12.30%	01.08.08	94.00	0.53	20.52	--	44.68
АК Сибирь	2 300	17.07.12	20.01.09	10.70%	22.07.08	98.50	0.32	12.85	--	44.57
Карусель	3 000	12.09.13	18.09.08	9.75%	20.03.08	99.90	-0.10	10.15	--	43.02
ЛСР-Инвест	2 000	08.12.09	03.06.08	10.70%	03.06.08	100.05	0.05	10.66	--	43.02
ТехноНиколь	1 500	11.11.09	14.05.08	10.00%	14.05.08	99.61	0.20	11.99	--	42.80
ВТБ 24	6 000	05.10.11	08.10.08	8.20%	09.04.08	99.90	-0.17	8.51	--	41.70
Миракс-1	1 000	19.08.08	--	10.50%	19.08.08	100.00	-0.45	--	10.77	41.09
ГОТЭК-2	1 500	18.06.09	19.06.08	10.50%	19.06.08	98.31	-1.33	16.55	--	40.67
ХКФ-Банк4	3 000	12.10.11	15.10.08	9.95%	16.04.08	99.21	0.11	11.70	--	40.60
Энергострой	1 500	20.05.11	21.11.08	9.50%	23.05.08	99.50	1.32	10.43	--	39.80
МКБ-3	2 000	16.06.10	17.12.08	9.50%	18.06.08	99.23	-0.77	10.74	--	39.40
МартаФ-3	2 000	02.08.11	02.08.08	15.50%	02.08.08	99.04	-0.30	18.44	--	38.86
ОГО-3	1 500	09.07.10	04.07.08	13.50%	04.07.08	99.55	0.25	15.22	--	37.78
ИжАвто-2	2 000	09.06.11	11.12.08	9.79%	12.06.08	97.19	0.26	14.01	--	37.13
ПромсвязьБ-5	4 500	17.05.12	26.05.09	7.99%	22.05.08	95.83	-2.16	12.00	--	36.12
ЕБРР	5 000	18.05.10	--	5.07%	18.05.08	99.91	-0.10	--	--	35.97
Черкизово	2 000	31.05.11	02.06.09	8.85%	03.06.08	100.00	0.60	9.03	--	35.97
МартаФ-1	700	22.05.08	--	14.84%	22.05.08	99.45	-0.12	--	17.60	35.96
Энергомаш	700	22.11.11	27.05.08	11.50%	27.05.08	99.42	-0.61	14.12	--	35.71
АкБарс-2	1 500	22.01.09	--	8.00%	24.07.08	99.21	0.06	--	9.10	35.35
АИЖК-7	4 000	15.07.16	--	7.68%	15.04.08	95.96	-0.60	--	8.75	35.13
Талосто	1 000	06.03.09	--	10.00%	07.03.08	98.30	-0.20	--	12.13	35.13
Белый Фрегат	1 000	17.02.09	11.12.08	15.00%	13.03.08	99.77	-0.23	16.19	--	35.09
ТатЭнерго	1 500	13.03.08	--	9.65%	13.03.08	100.00	-0.30	--	9.67	35.02
Ютэйр-2	1 000	10.03.09	14.03.08	9.95%	11.03.08	99.95	0.05	11.32	10.38	33.79
НК Альянс	3 000	14.09.11	16.09.09	8.92%	19.03.08	97.44	-0.20	11.02	--	33.63
АмурМеталл	1 500	26.02.09	--	9.80%	28.02.08	99.97	-0.13	--	10.07	32.48
ЮниаструмБ-2	1 500	19.04.10	17.10.08	10.90%	17.04.08	99.20	0.20	12.53	--	31.88
СудострБ	1 500	02.07.09	--	9.85%	03.07.08	98.16	0.82	--	11.65	31.72
СОК-Авто	1 100	24.04.08	--	12.00%	24.04.08	100.19	0.02	--	10.91	31.59
РСХБ-3	10 000	09.02.17	18.02.10	7.34%	21.08.08	97.00	-0.97	9.22	--	31.38
ЗК Настюша	1 000	18.12.09	20.06.08	12.50%	20.06.08	99.87	-0.06	13.19	--	31.35
ПромТрактор	1 500	03.07.08	--	9.20%	03.07.08	99.96	-0.13	--	9.47	31.35
ЮТК-4	3 250	09.12.09	--	10.00%	12.03.08	101.24	0.02	--	9.24	30.94
АЦБК-3	1 500	14.04.11	17.04.08	12.00%	17.04.08	100.40	0.40	9.57	--	30.19
РКС	1 500	15.04.09	16.04.08	10.20%	16.04.08	100.00	0.00	10.27	--	30.00
Усть-Луга	600	11.02.10	--	9.90%	15.05.08	99.99	-0.01	--	10.28	29.94
Ижмаш-2	1 000	17.06.08	--	13.35%	17.06.08	100.25	-0.69	--	12.76	28.69
Связь-Банк	2 000	21.04.11	27.04.09	8.90%	24.04.08	97.38	0.39	11.81	--	28.30
РСХБ-4	10 000	27.09.17	08.10.08	8.20%	09.04.08	99.77	-0.33	8.74	--	28.02
РуссНефть	7 000	10.12.10	12.12.08	9.25%	13.06.08	89.93	2.94	25.01	--	27.68
Разгуляй-Ф-3	3 000	16.03.12	20.03.09	10.99%	21.03.08	98.70	-0.30	12.68	--	27.45
Татфондбанк-3	1 500	19.05.09	--	11.75%	20.05.08	99.97	-0.24	--	12.31	27.43



Альфа-Банк Долговой рынок: обзор за неделю

Разгуляй-Ф-2	2 000	27.09.11	01.04.08	10.25%	01.04.08	99.90	0.01	11.30	--	27.22
Копейка-2	4 000	15.02.12	18.02.09	8.70%	21.05.08	93.37	-0.02	17.06	--	25.93
Русь-Банк	1 400	19.03.09	--	10.00%	20.03.08	98.02	0.02	--	12.37	25.92
МОИТК-1	2 100	26.09.09	--	9.00%	27.03.08	95.88	-1.05	--	14.41	25.74
ЧТПЗ	3 000	16.06.10	18.06.08	9.50%	18.06.08	100.31	-0.19	8.61	--	25.50
Митлэнд	1 000	16.02.10	17.02.09	15.00%	20.05.08	99.50	-0.50	16.48	--	24.98
АкиБанк	600	23.04.09	24.04.08	11.60%	24.04.08	99.50	0.25	14.93	--	24.42
АКБ Союз	1 000	24.04.08	--	9.25%	24.04.08	100.02	0.07	--	9.41	22.85
СтрТрГаз	3 000	25.06.08	--	9.60%	25.06.08	100.15	-0.26	--	9.28	22.78
КосмосФ	2 000	16.06.11	19.06.08	11.25%	19.06.08	99.52	0.00	13.09	--	22.63
УРСА-Банк-7	5 000	19.07.12	26.01.10	8.40%	24.07.08	93.00	-0.12	13.02	--	22.12
ЛК Уралсиб	2 700	29.12.10	24.06.09	11.60%	25.06.08	100.20	0.00	11.73	--	22.05
УралВарЗ-2	3 000	05.10.10	05.04.08	10.10%	05.04.08	100.15	-0.06	8.81	--	21.62
ЗЕНИТ-3	3 000	09.11.11	16.05.08	9.50%	14.05.08	100.20	-0.03	8.65	--	21.58
ТрансТС	1 000	17.08.10	12.08.08	10.39%	13.05.08	99.45	0.19	12.11	--	21.54
ЦентрТел-5	3 000	30.08.11	08.09.08	8.09%	04.03.08	100.08	0.05	8.08	--	21.26
ТГК-10	3 000	17.06.10	18.06.09	7.60%	19.06.08	98.00	-1.90	9.44	--	20.54
Холидей	1 500	01.04.10	02.10.08	11.15%	03.04.08	98.50	-0.61	14.21	--	20.53
Аркада-2	560	20.02.09	--	13.31%	21.08.08	98.05	-1.16	--	16.42	20.47
КИТ-Финанс2	2 000	23.03.10	17.09.08	10.00%	17.03.08	99.45	-0.65	11.29	--	20.17
ТГК-4	5 000	31.05.12	04.06.09	7.60%	05.06.08	99.10	0.18	8.51	--	19.81
Адамант-2	2 000	20.05.10	20.11.08	11.25%	22.05.08	99.00	-0.07	13.29	--	19.62
НПО Сатурн	1 500	23.03.08	--	8.90%	23.03.08	99.90	-0.10	--	10.21	19.50
УРСА-Банк-2	1 500	12.12.08	--	7.60%	14.03.08	97.30	-0.21	--	11.62	19.46
МЕЧЕЛ-2	5 000	12.06.13	16.06.10	8.40%	18.06.08	99.90	-1.09	8.62	--	19.45
НИКОСХИМ-2	1 500	20.08.09	--	11.25%	15.05.08	97.90	-0.40	--	13.29	18.79
ОГК-5	5 000	29.09.11	01.10.09	7.50%	03.04.08	98.19	-0.77	8.91	--	18.50
ВолгаТел-4	3 000	03.09.13	10.09.09	7.99%	11.03.08	99.42	-0.28	8.66	--	17.63
Орхидея	1 000	09.04.09	10.07.08	13.00%	10.04.08	100.20	-0.24	13.01	--	17.52
АИЖК-8	5 000	15.06.18	--	7.63%	15.03.08	95.80	-0.83	--	8.77	17.44
ЛОМО-3	1 000	05.09.09	10.09.08	12.50%	14.03.08	99.15	-0.14	14.62	--	17.14
СЗТелек-3	3 000	24.02.11	28.02.08	9.25%	28.02.08	100.00	-0.10	--	8.89	16.99
Инпром-3	1 300	18.05.11	19.11.08	8.95%	21.05.08	98.40	-1.35	11.53	--	16.35
ПТПА-Финанс	500	11.11.09	12.11.08	12.50%	14.05.08	99.67	0.00	13.34	--	16.30
Бахетле	1 000	19.05.10	21.05.08	11.25%	21.05.08	99.95	0.25	11.62	--	16.22
СМАРТС-3	1 000	29.09.09	30.09.08	14.10%	01.04.08	99.70	-0.09	15.09	--	16.17
АИЖК-9	5 000	15.02.17	--	7.49%	15.05.08	95.00	-0.99	--	8.75	15.99
Электроника	500	13.04.08	--	11.75%	13.04.08	99.90	0.00	--	12.36	15.91
СвСокол-3	1 200	24.05.11	02.12.08	11.57%	27.05.08	99.30	-0.15	12.90	--	15.88
ММК-ТрансФ	650	10.07.08	--	11.50%	10.07.08	99.00	0.51	--	14.70	15.84
ИнкомЛАДА-2	1 400	12.02.10	13.02.09	12.50%	16.05.08	100.15	0.14	12.91	--	15.73
АгроХолдинг	1 000	24.07.09	18.07.08	12.75%	18.04.08	99.09	-0.51	15.96	--	15.45
Юнимилк	2 000	06.09.11	08.09.09	9.75%	11.03.08	98.57	0.58	11.06	--	15.26
КондитерКурск	750	02.06.10	04.06.08	11.44%	05.03.08	99.65	0.15	13.32	--	14.95
ГПБ-Ипотека	2 438	29.12.36	--	8.00%	29.03.08	96.51	-0.47	--	9.94	14.47
ГТ-ТЭЦ-4	2 000	02.09.09	--	10.71%	05.03.08	99.15	0.09	--	11.65	14.07
ЦентрИнвест	1 500	11.11.09	14.11.08	10.00%	11.05.08	99.10	-0.10	11.61	--	13.36
ИРКУТ-3	3 250	16.09.10	--	8.74%	20.03.08	99.70	-0.70	--	9.07	12.75
ЕБРР-2	5 000	21.04.11	--	5.88%	24.04.08	99.82	-0.11	--	--	12.49
Миннеско	500	10.12.09	16.06.08	13.75%	12.06.08	100.07	-0.18	13.77	14.14	12.45
АИЖК-10	6 000	15.11.18	--	8.05%	15.05.08	97.50	-1.12	--	8.75	12.44
Газпром-6	5 000	06.08.09	--	6.95%	07.08.08	99.79	-0.29	--	7.23	12.37
МНПЗ-2	1 500	16.12.10	19.06.08	12.00%	19.06.08	99.61	0.08	13.56	--	12.36
СУ 155-3	3 000	15.02.12	18.02.09	13.00%	20.08.08	100.00	0.00	13.42	--	12.30
Эйр Юнион	1 500	10.11.09	--	12.50%	13.05.08	93.42	-1.57	--	14.92	12.20
ЗЕНИТ-2	2 000	16.02.09	--	8.39%	17.08.08	99.25	-0.28	--	9.41	12.10
ЮСКК	600	01.07.08	--	13.00%	01.07.08	99.67	-0.03	--	14.33	11.91
Патэрсон	2 000	17.12.09	19.06.08	10.00%	20.03.08	99.30	-0.06	12.79	--	11.89
РусАлФ-3	6 000	21.09.08	--	7.20%	21.03.08	99.69	0.09	--	7.89	11.78
МоскоммерцБ-2	3 000	15.02.11	19.08.08	8.40%	19.08.08	97.03	-2.78	15.45	--	11.64
ПарнасМ-2	1 000	17.11.11	19.11.09	10.80%	22.05.08	92.49	-2.64	16.78	--	11.43
Сувар	500	31.03.09	01.04.08	12.50%	01.04.08	99.70	-0.05	15.63	--	11.27
УфаОИЛ	1 500	15.04.10	17.04.08	12.00%	17.04.08	99.40	-0.10	16.48	--	10.99
Мастер-Банк3	1 200	30.11.11	03.12.08	11.50%	04.06.08	100.10	-0.03	11.63	--	10.89
ТОП-Книга-2	1 500	09.12.10	11.12.08	10.50%	12.06.08	98.46	0.47	12.92	--	10.88
УдмуртНП	1 500	01.09.08	--	9.50%	01.03.08	99.08	-0.15	--	11.81	10.88
Автомир-2	2 000	23.06.10	24.12.08	10.75%	25.06.08	98.20	-0.10	13.46	--	10.82
Мотовил 3-ды	1 500	22.01.09	--	9.40%	24.07.08	99.68	0.32	--	9.99	10.55
ГЛОБЭКС	2 000	15.03.10	13.03.08	11.00%	13.03.08	99.97	0.01	11.60	9.80	10.53
Магnezит-1	1 500	18.12.08	--	8.25%	19.06.08	98.55	-0.20	--	10.36	10.51
ВТБ-4	5 000	19.03.09	20.03.08	6.30%	20.03.08	99.90	-0.05	7.72	--	10.42
РЕСТОРАНТС-3	1 000	26.11.10	30.05.08	10.75%	30.05.08	99.70	-0.35	12.12	--	10.25
ВТБ-Лизинг	8 000	04.11.14	17.11.08	8.20%	13.05.08	99.87	-0.21	8.65	--	10.07



Альфа-Банк Долговой рынок: обзор за неделю

КИТ-Финанс	2 000	12.12.08	--	10.00%	13.06.08	99.21	-0.79	--	11.31	10.05
СКБ-Банк	1 000	24.06.10	19.06.08	9.75%	20.03.08	99.46	0.06	11.95	--	10.00
ДымКолбасы	800	30.10.09	02.05.08	10.99%	02.05.08	99.95	-0.15	11.38	--	10.00
Магнит-1	2 000	19.11.08	--	9.34%	21.05.08	99.50	-0.75	--	10.27	9.95
Газпром-7	5 000	29.10.09	--	6.79%	01.05.08	99.43	-0.57	--	7.27	9.88
НБ Ретал	1 000	09.12.09	15.12.08	9.90%	11.06.08	97.65	-0.02	13.46	--	9.77
ЛСР-Инвест-2	2 000	04.07.11	16.07.09	8.35%	17.07.08	97.40	0.05	10.65	--	9.74
Аркада-3	1 200	31.03.11	02.10.08	13.65%	03.04.08	98.57	-0.15	16.77	--	9.09
Газпром-9	5 000	12.02.14	--	7.23%	20.08.08	98.40	-1.56	--	7.71	8.87
Солидарность-2	950	20.04.10	22.04.08	10.70%	22.04.08	98.25	-0.22	23.56	--	8.69
Ситроникс-1	3 000	21.09.10	26.03.09	10.00%	25.03.08	99.20	-0.07	11.07	--	8.28
Банк НФК	1 000	12.05.09	14.05.08	9.80%	09.05.08	99.50	0.15	12.78	--	8.00
АрбатКо	1 500	20.06.08	--	10.50%	20.06.08	75.33	1.26	--	159.23	7.82
ВикторияФ	1 500	29.01.09	--	10.40%	31.07.08	98.45	0.00	--	12.55	7.81
Магнит-2	5 000	23.03.12	--	8.20%	28.03.08	96.00	0.21	--	9.62	7.67
РМБ	1 000	27.04.09	26.04.08	11.00%	26.04.08	99.68	0.19	13.07	--	7.67
Копейка	1 200	17.06.08	--	9.40%	18.03.08	99.35	0.08	--	12.00	7.57
МострансАвто	7 500	18.12.12	24.06.08	12.80%	24.06.08	100.03	0.42	12.97	13.16	7.17
АСПЭК	1 500	31.03.10	01.10.08	12.00%	02.04.08	94.58	-1.79	23.55	--	7.09
КуйбАзот-2	2 000	04.03.11	--	8.80%	07.03.08	99.00	-0.20	--	9.39	7.00
КурганмашЗ-1	2 000	10.06.10	12.06.08	9.50%	12.06.08	99.43	0.28	11.68	--	6.96
АиФ	1 500	17.06.09	--	14.00%	18.06.08	100.60	-0.40	--	13.90	6.91
Спурт-2	1 000	31.05.12	05.06.08	10.74%	06.03.08	99.52	0.22	13.06	--	6.89
ЦУН-2	1 500	20.01.10	28.07.08	10.94%	23.07.08	99.63	0.03	12.17	--	6.57
М-Индустрия	1 000	16.08.11	--	12.75%	19.08.08	101.00	0.00	--	12.77	6.46
УралВагЗ	2 000	30.09.08	--	9.40%	01.04.08	100.16	-0.14	--	9.30	6.35
МНПЗ-1	800	16.12.08	--	11.10%	17.06.08	97.49	-2.22	--	14.93	6.29
ТрансКредитБ-2	3 000	12.06.12	16.06.09	7.28%	17.06.08	98.12	0.32	9.00	--	6.18
Мосмарт	2 000	12.04.12	17.04.08	11.00%	17.04.08	100.00	0.15	11.08	--	6.10
ВолгаТел-2	3 000	30.11.10	02.12.08	8.20%	03.06.08	100.20	-0.05	8.06	--	6.02
АСЭ-Финанс	1 500	24.05.11	26.05.09	7.75%	27.05.08	99.90	-0.05	7.97	--	5.99
НЭФИС-2	1 500	16.12.09	18.06.08	10.20%	18.06.08	99.80	0.26	11.04	--	5.99
ТрансаэроФ	2 500	05.02.09	--	10.66%	07.08.08	97.89	-0.10	--	13.49	5.97
ТюменьЭнерго	2 700	29.03.12	01.04.10	7.70%	03.04.08	96.50	-0.57	9.79	--	5.79
Х-5Ф	9 000	01.07.14	06.07.10	7.60%	08.07.08	97.95	0.15	8.75	--	5.77
СахарнаяКо	2 000	10.11.09	13.05.08	12.75%	13.05.08	94.14	-0.07	46.82	--	5.71
РСХБ-1	3 000	04.06.08	--	7.20%	05.03.08	99.90	-0.12	--	7.77	5.71
Пава-2	1 000	21.10.11	09.05.08	12.50%	09.05.08	100.17	0.09	12.17	--	5.66
Энергоцентр	3 000	08.07.10	09.01.09	9.30%	10.07.08	99.04	-0.43	10.71	--	5.60
ФК НЧ	1 000	11.10.11	14.10.08	10.95%	15.04.08	99.99	0.07	11.22	--	5.50
СибТел-7	2 000	20.05.09	--	8.65%	21.05.08	100.00	-0.50	--	8.82	5.33
Синергия-1	1 000	22.04.09	23.04.08	11.00%	23.04.08	100.03	-0.13	10.90	--	5.32
САНОС-2	3 000	10.11.09	--	10.00%	13.05.08	104.68	2.63	--	7.17	5.31
РСХБ-2	7 000	16.02.11	--	7.85%	21.05.08	97.95	-0.15	--	8.92	5.24
Миракс-2	3 000	17.09.09	--	10.99%	20.03.08	100.35	0.35	--	11.02	5.12
ЕБРР-3	7 500	07.09.11	--	6.72%	12.12.07	100.05	-0.05	--	--	5.00
СибЦем	800	12.06.08	--	9.70%	12.06.08	100.00	0.91	--	9.84	5.00



Рынок еврооблигаций

Конъюнктура рынка

Большую часть прошедшей недели американский долговой рынок падал в цене. Коррекция наблюдалась лишь в среду, однако в конце недели тенденция возобновилась. В итоге, закрытие в пятницу проходило по уровню среды – 3,9% годовых для 10-летнего выпуска.

Связано такое движение с целым рядом факторов. Мы увидели несколько неплохих новостей от Monoline-компаний:

- ACA Capital Holdings удалось сдвинуть расчет по CDS на 23 апреля;
- S&P исключил рейтинги MBIA из списка на понижение;
- Ambac Corp возможно привлечет финансирование в размере \$3 млрд от ряда банков, что позволит сохранить текущие уровни рейтингов.

Кроме того, на доходность КО США в сторону повышения давили инфляционные ожидания. Они нашли свое подтверждение после публикации CPI. Сам индекс и его ядро оказались выше прогнозов и составили – 4,3% и 2,5% годовых соответственно.

Коррекция в середине недели связана со сложной ситуацией в промышленности США. Второй индекс деловой активности в производственном секторе за последнюю неделю показал резкое снижение – после штата Нью-Йорк удар пришелся на Среднеатлантический регион. Рост КО США был подкреплён и падением фондовых индексов.

Россия-30 снижалась в цене вслед за КО США и закрепилась на уровне чуть выше 113% от номинала. Спред колебался в районе 170 б.п., 5-летний CDS несколько снизился, однако уровень в 130 б.п. все еще достаточно высок и свидетельствует о беспокойстве инвесторов.

Наши ожидания

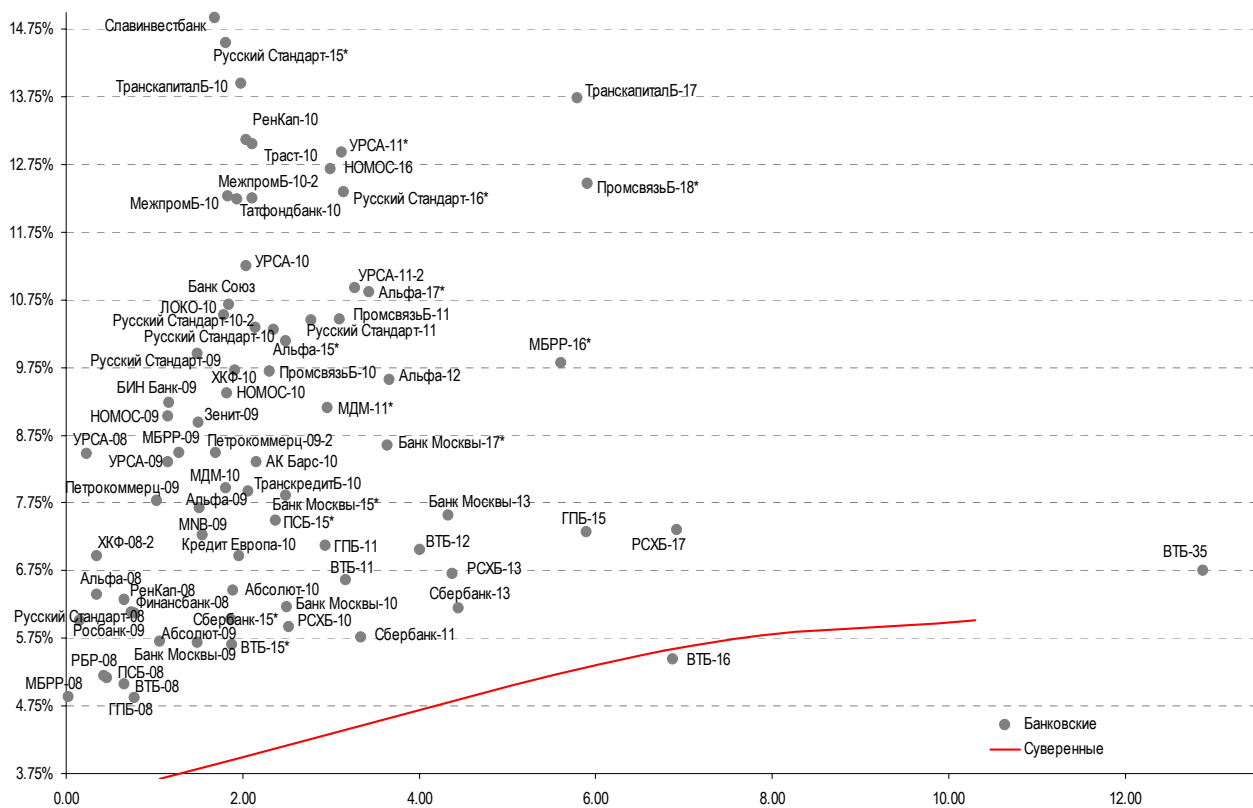
Текущая неделя весьма интересна с точки зрения статистики. Выходят два инфляционных показателя (PPI и PCE), а также пересмотренные темпы роста ВВП за 4 квартал и продажи домов на первичном рынке. Кроме того, не забываем о фондовом рынке, который последнее время играет значительную роль для динамики КО США. Ждем новостей и от Monoline-компаний.

Илл. 10. Основные события на мировом рынке долга

Дата	Страна	Событие	Прогноз
26 февраля	США	Ядро индекса цен производителей	2,2%
	США	Индекс промышленной сферы ФРБ Ричмонда	-10 пунктов
27 февраля	США	Заказы на товары длительного пользования	-4%
	США	Продажи домов на первичном рынке	600 тыс
28 февраля	США	Выступление Бернанке по экономике и политике ФРС	
	США	Темпы роста ВВП за 4 квартал	0,8%
29 февраля	США	Личное потребление	2%
	США	Личные доходы	0,2%
	США	Личные расходы	0,2%
	США	Ядро индекса цен потребительских расходов	2,2%



Илл. 13. Доходность банковских еврооблигаций



Источник: Bloomberg, расчеты Альфа-Банка



Илл. 14. Динамика банковских и корпоративных еврооблигаций

	Дата погашения	Дюрация, лет	Дата ближайшего купона	Ставка купона	Цена закрытия	Изм. %	Доходность оферте/погашению	Текущая доходность дюра	Сред. дюра	Изм. спреда суверенным облигациям	Сред. к суверенным облигациям	Объем выпуска, млн	Валюта	Рейтинг S&P/Moodys/Fitch
Банковские														
Абсолют-09	07/04/09	1.05	04/07/08	8.75%	103.2	0.16%	5.70%	8.48%	360	-28.4	202.74	200	USD NA	/ Baa3 / A-
Абсолют-10	30/03/10	1.89	03/30/08	9.13%	105.1	0.19%	6.47%	8.68%	436	-21.1	279.27	175	USD NA	/ Baa3 / A-
АК Барс-10	28/06/10	2.15	06/28/08	8.25%	99.8	-0.28%	8.36%	8.27%	626	4.5	468.71	250	USDBB-e	/ Ba2 / BB-
Альфа-08	02/07/08	0.35	07/02/08	7.75%	100.4	0.08%	6.40%	7.72%	430	-36.8	272.62	250	USD BB	/ Ba1 / BB
Альфа-09	10/10/09	1.51	04/10/08	7.88%	100.3	0.16%	7.68%	7.85%	558	-19.6	401.02	400	USD BB	/ Ba1 / BB
Альфа-12	25/06/12	3.66	06/25/08	8.20%	95.2	-0.33%	9.58%	8.61%	692	4.2	590.32	500	USD BB	/ Ba1 / BB
Альфа-15*	09/12/15	2.49	06/09/08	8.63%	96.4	-0.38%	10.15%	8.95%	784	10.5	647.74	225	USD B+	/ Ba2 / BB-
Альфа-17*	22/02/17	3.43	08/22/08	8.64%	92.9	0.13%	10.87%	9.29%	821	-9.0	719.26	300	USD B+	/ Ba2 / BB-
Банк Москвы-09	28/09/09	1.48	03/28/08	8.00%	103.4	-0.13%	5.69%	7.73%	359	-2.6	202.16	250	USD NA	/ A3 / BBB
Банк Москвы-10	26/11/10	2.50	05/26/08	7.38%	102.9	-0.03%	6.21%	7.17%	390	-5.5	254.03	300	USD NA	/ A3 / BBB
Банк Москвы-13	13/05/13	4.33	05/13/08	7.34%	99.0	-0.31%	7.57%	7.41%	463	2.6	200.85	500	USD NA	/ A3 / BBB
Банк Москвы-15*	25/11/15	2.49	05/25/08	7.50%	99.1	-0.07%	7.87%	7.57%	555	-3.1	419.35	300	USD NA	/ Baa1 / BBB-
Банк Москвы-17*	10/05/17	3.63	05/10/08	6.81%	93.8	-0.02%	8.60%	7.26%	595	-4.4	493.08	400	USD NA	/ Baa1 / BBB-
Банк Союз	16/02/10	1.84	08/16/08	9.38%	97.7	0.78%	10.68%	9.59%	857	-52.3	700.49	125	USD B	/ B1 / NA
БИН Банк-09	18/05/09	1.16	05/18/08	9.50%	100.3	0.08%	9.23%	9.47%	713	-16.5	555.89	100	USD B-	/ NA / B-
ВТБ-08	11/12/08	0.78	06/11/08	6.88%	101.5	0.02%	4.87%	6.77%	277	-15.3	119.76	550	USDBBB+	/ A2 / BBB+
ВТБ-11	12/10/11	3.17	04/12/08	7.50%	102.8	-0.24%	6.62%	7.30%	431	1.2	294.53	450	USDBBB+	/ A2 / BBB+
ВТБ-12	31/10/12	4.01	04/30/08	6.61%	98.2	-0.20%	7.06%	6.73%	441	-0.3	149.97	1,200	USDBBB+	/ A2 / BBB+
ВТБ-15*	04/02/15	1.88	08/04/08	6.32%	101.2	-0.29%	5.66%	6.24%	356	6.5	198.96	750	USDBBB	/ A2 / BBB
ВТБ-16	15/02/16	6.87	02/15/09	4.25%	92.4	0.17%	5.45%	6.40%	--	--	--	500	EURBBB+	/ A2 / BBB+
ВТБ-35	30/06/35	12.88	06/30/08	6.25%	93.8	-1.78%	6.75%	6.67%	211	14.5	73.72	1,000	USDBBB+	/ A2 / BBB+
ГПБ-08	30/10/08	0.66	04/30/08	7.25%	101.4	-0.13%	5.07%	7.15%	297	4.6	139.91	1,050	USDBBB-	/ A3 / NA
ГПБ-11	15/06/11	2.93	06/15/08	7.97%	102.4	-0.09%	7.12%	7.78%	481	-3.3	345.06	300	USDBB+	/ Baa1 / NA
ГПБ-15	23/09/15	5.89	03/23/08	6.50%	95.2	-1.04%	7.33%	6.83%	389	16.6	176.90	1,000	USDBBB-	/ A3 / NA
Зенит-09	07/10/09	1.49	04/07/08	8.75%	99.7	-0.13%	8.95%	8.78%	685	0.0	527.70	200	USD NA	/ Ba3 / B
Кредит Европа-10	13/04/10	1.96	04/13/08	7.50%	101.0	0.26%	6.97%	7.42%	487	-22.8	329.68	250	USD NA	/ Ba1e / NA
ЛОКО-10	01/03/10	1.79	03/01/08	10.00%	99.0	0.00%	10.54%	10.10%	843	-8.5	686.53	100	USD NA	/ B2 / B
МБРР-08	03/03/08	0.02	03/03/08	8.63%	100.1	-0.00%	4.88%	8.62%	278	-166.6	121.07	150	USD NA	/ B1 / B+
МБРР-09	29/06/09	1.28	06/29/08	8.80%	100.4	-0.12%	8.49%	8.77%	639	0.1	481.66	100	USD NA	/ B1 / B+
МБРР-16*	10/03/16	5.61	03/10/08	8.88%	94.8	0.18%	9.82%	9.36%	638	-4.4	425.57	60	USD NA	/ B2 / NA
МДМ-10	25/01/10	1.80	07/25/08	7.77%	99.6	-0.12%	7.98%	7.79%	587	-2.1	430.20	425	USD BB	/ Ba1 / BB
МДМ-11*	21/07/11	2.96	07/21/08	9.75%	101.7	-0.08%	9.16%	9.59%	685	-3.6	548.56	200	USD B+	/ Ba2 / BB-
МежпромБ-10	12/02/10	1.83	08/12/08	9.50%	95.3	0.03%	12.29%	9.97%	1019	-8.9	861.76	150	USD B+	/ B1 / B
МежпромБ-10-2	06/07/10	2.11	07/06/08	9.00%	93.5	0.26%	12.26%	9.62%	--	--	--	200	EUR B+	/ B1 / B
MNB-08-2	30/06/08	0.34	06/30/08	4.38%	100.3	-0.04%	3.39%	4.36%	129	-3.3	-28.34	150	USD NA	/ Baa2 / BBB
MNB-09	06/10/09	1.54	04/06/08	5.45%	97.2	0.05%	7.28%	5.60%	517	-10.2	360.31	500	USD NA	/ Baa2 / BBB
НОМОС-09	12/05/09	1.15	05/12/08	8.25%	99.1	0.00%	9.04%	8.33%	694	-8.4	536.99	150	USD NA	/ Ba3 / B+
НОМОС-10	02/02/10	1.82	08/02/08	8.19%	97.9	0.04%	9.37%	8.36%	727	-10.3	569.76	200	USD NA	/ Ba3 / B+
НОМОС-16	20/10/16	3.00	04/20/08	9.75%	91.6	0.27%	12.69%	10.64%	1038	-13.8	901.92	125	USD NA	/ B1 / B+
Петрокоммерц-09	27/03/09	1.03	03/27/08	8.00%	100.2	0.09%	7.79%	7.98%	569	-17.5	411.60	225	USD B+	/ Ba3 / NA
Петрокоммерц-09-2	17/12/09	1.69	06/17/08	8.75%	100.4	-0.08%	8.50%	8.72%	639	-4.7	482.20	425	USD B+	/ Ba3 / NA
ПромсвязьБ-10	04/10/10	2.30	04/04/08	8.75%	97.8	-0.01%	9.70%	8.94%	760	-8.2	602.79	200	USD B+	/ Ba3 / B+
ПромсвязьБ-11	20/10/11	3.09	04/20/08	8.75%	94.9	-0.13%	10.47%	9.22%	816	-1.1	679.69	225	USD B+	/ Ba3 / B+
ПромсвязьБ-18*	31/01/18	5.90	07/31/08	12.50%	100.1	-0.04%	12.47%	12.48%	903	-0.8	691.11	100	USD B-	/ NA / B-e
ПСБ-08	29/07/08	0.43	07/29/08	6.88%	100.7	0.01%	5.21%	6.83%	310	-17.2	153.20	300	USD NA	/ A2 / BBB+
ПСБ-15*	29/09/15	2.38	03/29/08	6.20%	97.0	-0.37%	7.50%	6.39%	519	10.5	382.63	400	USD NA	/ A3 / BBB
РБР-08	11/08/08	0.46	08/11/08	6.50%	100.6	0.07%	5.17%	6.46%	307	-28.9	149.61	170	USDBBB+	/ Baa2 / NA
РенКап-08	31/10/08	0.66	04/30/08	8.00%	101.1	0.03%	6.32%	7.91%	421	-17.4	264.55	13	USDBB-	/ NA / BB-
РенКап-10	27/06/10	2.11	06/27/08	9.50%	93.0	-0.44%	13.06%	10.22%	1095	15.0	938.43	300	USD B-	/ B1e / B-
Росбанк-09	24/09/09	0.74	03/24/08	9.75%	102.3	-0.18%	6.14%	9.53%	404	7.8	246.95	146	USD NA	/ a2 /*+ / BB
РСХБ-10	29/11/10	2.52	05/29/08	6.88%	102.4	-0.16%	5.93%	6.72%	362	0.0	225.54	350	USD NA	/ A3 / BBB+
РСХБ-13	16/05/13	4.37	05/16/08	7.18%	102.0	-0.47%	6.71%	7.03%	376	6.1	114.60	350	USD NA	/ A3 / BBB+
РСХБ-17	15/05/17	6.91	05/15/08	6.30%	93.0	-1.12%	7.35%	6.77%	391	15.3	179.26	700	USD NA	/ A3e / BBB+
Русский Стандарт-08	21/04/08	0.15	04/21/08	8.13%	100.3	-0.02%	6.02%	8.10%	391	-16.1	234.35	1,250	USDBB-	/ Ba2 / NA
Русский Стандарт-09	16/09/09	1.49	09/16/08	6.83%	95.6	0.16%	9.96%	7.14%	--	--	--	300	USDBB-	/ Ba2 / NA
Русский Стандарт-10	07/10/10	2.34	04/07/08	7.50%	93.7	-0.30%	10.32%	8.01%	800	8.5	664.43	400	EURBB-	/ Ba2 / NA
Русский Стандарт-10-2	29/06/10	2.14	06/29/08	8.49%	96.2	-0.16%	10.34%	8.82%	824	-0.2	667.02	500	USDBB-	/ Ba2 / BB-
Русский Стандарт-11	05/05/11	2.77	05/05/08	8.63%	95.1	-0.54%	10.46%	9.07%	814	14.9	678.32	400	USDBB-	/ Ba2 / NA
Русский Стандарт-15*	16/12/15	1.81	06/16/08	8.88%	90.7	0.37%	14.55%	9.79%	1245	-26.5	1087.68	350	USD B	/ Ba3 / NA
Русский Стандарт-16*	01/12/16	3.14	06/01/08	9.75%	92.3	0.44%	12.36%	10.56%	1004	-19.7	868.39	200	USD B	/ Ba3 / NA
Сбербанк-11	14/11/11	3.34	05/14/08	5.93%	100.5	-0.39%	5.77%	5.90%	311	6.0	209.22	200	USD NA	/ A2 / BBB+
Сбербанк-13	15/05/13	4.44	05/15/08	6.48%	101.2	-0.32%	6.21%	6.40%	326	2.5	64.41	750	USD NA	/ A2 / BBB+
Сбербанк-15*	11/02/15	1.87	08/11/08	6.23%	100.4	-0.21%	6.03%	6.21%	393	2.3	235.97	500	USD NA	/ A2 / BBB



Альфа-Банк Долговой рынок: обзор за неделю

УРСА-08	19/05/08	0.23	05/19/08	9.75%	100.2	0.01%	8.47%	9.73%	637	-20.1	480.06	1,000	USD NA	/	NA	/	NA
УРСА-09	12/05/09	1.15	05/12/08	9.00%	100.7	0.01%	8.35%	8.94%	625	-10.9	468.16	63	USD NA	/	Ba3	/	B
УРСА-11*	30/12/11	3.12	06/30/08	12.00%	97.2	-1.21%	12.93%	12.34%	1062	34.8	925.66	351	USD NA	/	B1	/	NA
УРСА-11-2	16/11/11	3.26	11/16/08	8.30%	92.2	0.06%	10.93%	9.00%	--	--	--	130	USD NA	/	Ba3	/	B
Славинвестбанк	21/12/09	1.68	06/21/08	9.88%	92.2	-2.95%	14.92%	10.71%	1282	180.6	1124.98	300	EUR B-	/	B1	/	B-/*+
Гатфондбанк-10	26/04/10	1.94	04/26/08	9.75%	95.3	0.65%	12.25%	10.23%	1014	-41.4	857.30	100	USD NA	/	B2	/	NA
ТранскапиталБ-10	10/05/10	1.98	05/10/08	9.13%	91.1	0.22%	13.95%	10.02%	1184	-17.1	1027.22	200	USD NA	/	B1	/	NA
ТранскапиталБ-17	18/07/17	5.78	07/18/08	10.51%	83.2	-0.41%	13.74%	12.64%	1030	6.3	818.18	175	USD NA	/	B2	/	NA
ТранскредитБ-10	16/05/10	2.06	05/16/08	7.00%	98.1	0.18%	7.92%	7.13%	582	-17.1	424.89	100	USD BB	/	Ba1	/	NA
Траст-10	29/05/10	2.03	05/29/08	9.38%	92.8	0.00%	13.12%	10.10%	1101	-6.6	944.58	400	USD NA	/	B1	/	B-
Урса-10	21/05/10	2.03	05/21/08	7.00%	91.9	-0.31%	11.26%	7.62%	--	--	--	200	USD NA	/	Ba3	/	NA
Финансбанк-08	12/12/08	0.78	06/12/08	7.90%	101.3	0.01%	6.12%	7.80%	402	-14.4	244.74	400	EUR NA	/	Ba1	/	NA
ХКФ-08-2	30/06/08	0.34	06/30/08	8.63%	100.5	-0.21%	6.97%	8.58%	487	41.3	329.61	250	USD B+	/	Ba3	/	NA
ХКФ-10	11/04/10	1.91	04/11/08	9.50%	99.6	0.01%	9.71%	9.54%	761	-9.3	603.69	275	USD B+	/	Ba3	/	NA
Нефтегазовые																	
Газпром-08	30/10/08	0.66	04/30/08	7.25%	101.4	-0.13%	5.07%	7.15%	297	4.6	139.91	1,050	USDBBB-	/	A3	/	NA
Газпром-09	21/10/09	1.52	04/21/08	10.50%	109.1	-0.03%	4.70%	9.62%	259	-12.1	102.25	700	USDBBB	/	A3	/	BBB-
Газпром-10	27/09/10	2.38	09/27/08	7.80%	103.8	-0.28%	6.16%	7.52%	--	--	--	1,000	EURBBB	/	A3	/	BBB-
Газпром-12	09/12/12	4.35	12/09/08	4.56%	91.5	0.18%	6.70%	4.99%	--	--	--	1,000	EURBBB	/	A3	/	BBB-
Газпром-13-1	01/03/13	4.00	03/01/08	9.63%	114.2	-0.95%	6.28%	8.43%	362	17.2	71.66	1,750	USDBBB	/	A3	/	BBB-
Газпром-13-2	22/07/13	2.41	07/22/08	4.51%	99.3	-0.39%	4.80%	4.54%	248	11.0	112.42	764	USD NA	/	NA	/	NA
Газпром-13-3	22/07/13	1.95	07/22/08	5.63%	99.7	-0.55%	5.78%	5.64%	367	20.4	210.43	457	USDBBB	/	A3	/	BBB-
Газпром-14	25/02/14	5.28	02/25/09	5.03%	90.4	-0.27%	7.05%	5.56%	--	--	--	780	EURBBB	/	A3	/	BBB-
Газпром-14-2	31/10/14	5.63	10/31/08	5.36%	90.3	-0.05%	7.24%	5.94%	--	--	--	700	EURBBB	/	A3	/	BBB-
Газпром-15-1	01/06/15	5.81	06/01/08	5.88%	92.9	-0.74%	7.15%	6.32%	--	--	--	1,000	EURBBB	/	A3	/	BBB-
Газпром-16	22/11/16	6.74	05/22/08	6.21%	94.2	-1.70%	6.56%	6.60%	312	21.2	99.61	1,350	USDBBB	/	A3	/	BBB-
Газпром-17	22/03/17	6.93	03/22/08	5.14%	84.9	-0.96%	7.49%	6.05%	--	--	--	500	EURBBB	/	A3	/	BBB-
Газпром-17-2	02/11/17	7.45	11/02/08	5.44%	85.2	-0.73%	7.66%	6.39%	--	--	--	500	EURBBB	/	A3	/	BBB-
Газпром-18	13/02/18	7.50	02/13/09	6.61%	93.3	0.42%	7.58%	7.08%	--	--	--	1,200	EURBBBe	/	A3	/	BBB-
Газпром-20	01/02/20	3.81	08/01/08	7.20%	102.4	-0.83%	6.56%	7.03%	390	17.0	288.51	1,070	USDBBB+	/	NA	/	BBB
Газпром-22	07/03/22	8.88	03/07/08	6.51%	91.6	-1.66%	7.49%	7.11%	359	19.0	147.13	1,300	USDBBB	/	A3	/	BBB-
Газпром-34	28/04/34	11.48	04/28/08	8.63%	116.6	-1.76%	7.20%	7.40%	331	15.5	118.86	1,200	USDBBB	/	A3	/	BBB-
Газпром-37	16/08/37	11.97	08/16/08	7.29%	93.4	-1.68%	7.86%	7.80%	397	14.6	184.70	1,250	USDBBB	/	A3	/	BBB-
Газпромнефть-09	15/01/09	0.86	07/15/08	10.75%	104.8	-0.13%	5.14%	10.26%	304	-3.7	146.88	500	USDBBB-	/	Ba1	/	NA
Лукойл-17	07/06/17	6.98	06/07/08	6.36%	94.5	-0.77%	7.18%	6.73%	374	10.0	172.17	500	USDBBB-	/)Baa2	/	BBB-
Лукойл-22	07/06/22	9.01	06/07/08	6.66%	90.4	-0.85%	7.78%	7.36%	388	9.7	176.51	500	USDBBB-	/)Baa2	/	BBB-
ТНК-ВР-11	18/07/11	3.06	07/18/08	6.88%	100.2	-0.24%	6.82%	6.86%	451	2.1	314.64	500	USDBB+	/	Baa2	/	BBB-
ТНК-ВР-12	20/03/12	3.55	03/20/08	6.13%	96.1	-0.54%	7.23%	6.37%	458	10.2	355.98	500	USDBB+	/	Baa2	/	BBB-
ТНК-ВР-13	13/03/13	4.15	03/13/08	7.50%	99.7	-0.59%	7.56%	7.52%	462	9.4	199.88	600	USDBB+	/	Baa2	/	BBB-
ТНК-ВР-16	18/07/16	6.28	07/18/08	7.50%	96.0	-0.79%	8.16%	7.81%	472	11.7	259.80	1,000	USDBB+	/	Baa2	/	BBB-
ТНК-ВР-17	20/03/17	6.61	03/20/08	6.63%	89.8	-0.97%	8.25%	7.38%	481	13.6	268.80	800	USDBB+	/	Baa2	/	BBB-
ТНК-ВР-18	13/03/18	6.83	03/13/08	7.88%	97.2	-0.88%	8.29%	8.10%	484	11.6	272.37	1,100	USDBB+	/	Baa2	/	BBB-
Транснефть-12	27/06/12	3.85	06/27/08	5.38%	100.6	-0.35%	5.22%	5.35%	--	--	--	700	EURBBB+	/	A2	/	NA
Транснефть-12-2	27/06/12	3.84	06/27/08	6.10%	100.4	-0.45%	6.00%	6.08%	334	6.3	232.20	500	USDBBB+	/	A2	/	NA
Транснефть-14	05/03/14	5.02	03/05/08	5.67%	94.8	-0.77%	6.74%	5.98%	380	10.9	117.92	1,300	USDBBB+	/	A2	/	NA
Металлургические																	
Евраз-09	03/08/09	1.36	08/03/08	10.88%	106.6	-0.03%	6.00%	10.20%	390	-12.5	232.76	300	USDBBB-	/	Ba2	/	BB
Евраз-15	10/11/15	5.70	05/10/08	8.25%	98.5	0.03%	8.52%	8.38%	508	-1.8	295.52	750	USDBBB-	/	Ba3	/	BB
Кузбассразрезуголь-10	12/07/10	2.17	07/12/08	9.00%	99.7	-0.03%	9.15%	9.03%	704	-7.6	547.32	200	USD NA	/	B3	/	NA
Распадская-12	22/05/12	3.63	05/22/08	7.50%	98.0	-0.02%	8.07%	7.66%	542	-4.8	439.70	300	USDB+e	/	Ba3	/	B+/*+
Северсталь-09	24/02/09	0.97	08/24/08	8.63%	102.9	0.03%	5.60%	8.38%	350	-16.4	192.82	325	USD BB	/	Ba2	/	NA
Северсталь-14	19/04/14	4.72	04/19/08	9.25%	106.0	-0.48%	7.98%	8.72%	504	5.1	241.98	375	USD BB	/	Ba2	/	BB-
ТМК-09	29/09/09	1.47	03/29/08	8.50%	102.3	-0.11%	6.92%	8.31%	481	-2.9	324.20	300	USDBBB-	/	B1	/	NA
ММК-08	21/10/08	0.63	04/21/08	8.00%	101.4	-0.06%	5.81%	7.89%	371	-4.9	213.86	300	USD BB	/	Ba2	/	BB
Норникель-09	30/09/09	1.50	03/31/08	7.13%	103.2	-0.06%	4.99%	6.90%	288	-7.5	131.40	500	USDBBB-	/	Baa2	/	BBB-
Телекоммуникационные																	
МТС-10	14/10/10	2.36	04/14/08	8.38%	104.2	0.02%	6.61%	8.04%	429	-7.6	293.39	400	USDBBB-	/	Ba2	/	NA
МТС-12	28/01/12	3.43	07/28/08	8.00%	102.3	-0.21%	7.31%	7.82%	465	0.5	363.41	400	USDBBB-	/	Ba2	/	NA
Вымпелком-09	16/06/09	1.24	06/16/08	10.00%	104.8	-0.06%	6.08%	9.54%	398	-8.6	240.75	217	USDBB+	/	Ba2	/	NA
Вымпелком-10	11/02/10	1.85	08/11/08	8.00%	102.3	0.07%	6.70%	7.82%	459	-14.0	302.47	300	USDBB+	/	Ba2	/	NA
Вымпелком-11	22/10/11	3.14	04/22/08	8.38%	102.8	-0.33%	7.48%	8.15%	517	4.3	381.02	300	USDBB+	/	Ba2	/	NA
Вымпелком-16	23/05/16	6.00	05/23/08	8.25%	98.7	-0.35%	8.46%	8.36%	502	4.6	290.01	600	USDBB+	/	Ba2	/	NA
Мегафон	10/12/09	1.68	06/10/08	8.00%	102.8	0.14%	6.29%	7.78%	419	-18.9	261.73	375	USDBB+	/	Ba2	/	BB+
Прочие																	
Автоваз	20/04/08	0.15	04/20/08	8.50%	100.2	0.00%	6.76%	8.48%	465	-26.1	308.26	250	USD NA	/	NA	/	NA
АФК-Система-08	14/04/08	0.13	04/14/08	10.25%	100.8	0.03%	4.33%	10.17%	222	-88.9	65.19	350	USD B+	/	NA	/	BB-
АФК-Система-11	28/01/11	2.63	07/28/08	8.88%	103.2	0.02%	7.63%	8.60%	532	-7.7	396.08	350	USD B+	/	Ba3	/	BB-
АПРОСА, 2008	06/05/08	0.19	05/06/08	8.13%	100.8	0.01%	4.13%	8.06%	203	-41.9	46.11	500	USD BB	/	Ba2	/	NA
АПРОСА, 2014	17/11/14	5.15	05/17/08	8.88%	107.4	-0.87%	7.46%	8.27%	451	12.1	189.62	500	USD BB	/	Ba2	/	NA
Еврохим	21/03/12	3.44	03/21/08	7.88%	98.6	-0.27%	8.28%	7.99%	563	2.4	461.03	300	USDBBB-	/	NA	/	BB-
Иркут	10/04/09	1.06	04/10/08	8.25%	100.8	0.35%	7.48%	8.18%	538	-42.9	380.68	125	USD NA	/	NA	/	NA
КЗОС-11	30/10/11	3.11	04/30/08	9.25%	99.6	-0.13%	9.36%	9.28%	705	-1.8	568.90	200	USD B-	/	NA	/	B
НКНХ-15	22/12/15	5.76	06/22/08	8.50%	97.8	-0.14%	8.89%	8.69%	545	1.2	332.94	200	USD NA	/	B1	/	B+



Альфа-Банк Долговой рынок: обзор за неделю

НМТП-12	17/05/12	3.65	05/17/08	7.00%	97.6-0.09%	7.66%	7.17%	501	-3.0	399.16	300	USDBB+	/	Ba1	/	NA
Рольф-10	28/06/10	2.15	06/28/08	8.25%	97.2 0.33%	9.63%	8.49%	752	-24.2	595.57	250	USDBB-	/	Ba3	/	NA
СИНЕК-15	03/08/15	5.76	08/03/08	7.70%	98.7-0.80%	7.92%	7.80%	448	13.0	236.23	250	USD NA	/	Ba1	/	BB+
СУЭК-08	24/10/08	0.64	04/24/08	8.63%	101.4-0.03%	6.38%	8.50%	428	-9.9	271.14	72	USD NA	/	NA	/	NA
Вимм-Билль-Данн-08	21/05/08	0.24	05/21/08	8.50%	100.5-0.04%	6.21%	8.46%	411	-6.3	253.88	150	USDBB-	/	Ba3	/	NA

Источник: Reuters, Bloomberg, расчеты Альфа-Банка

Илл. 15. Мировые валютные облигации

	Дата погашения	Дюрация, лет	Цена	Изм. за неделю	Дох-ть к погашению	Текущая дох-ть	Ставка купона	Рейтинг по S&P
U.S. Treasury 2y	31.01.2010	1.9	100.0	-0.05%	2.11%	2.13%	2.125	
U.S. Treasury 10y	15.02.2018	8.5	96.9	0.13%	3.90%	3.39%	3.5	
U.S. Treasury 30y	15.02.2038	16.6	95.5	0.16%	4.66%	4.18%	4.375	
Brazil-10	15.04.2010	1.9	117.0	-0.15%	3.72%	14.04%	12	BB+
Brazil-30	06.03.2030	10.3	165.0	0.47%	6.61%	20.22%	12.25	BB+
Brazil-40	17.08.2040	5.6	133.1	0.67%	8.09%	14.64%	11	BB+
Colombia-10	09.07.2010	2.1	114.1	0.05%	4.27%	11.98%	10.5	BBB-
Colombia-33	28.01.2033	11.4	142.0	0.33%	6.82%	14.73%	10.375	BBB-
Mexico-10	01.02.2010	1.8	111.8	-0.03%	3.62%	11.04%	9.875	BBB+
Mexico-26	15.05.2026	9.9	164.7	0.39%	5.74%	18.94%	11.5	BBB+
Philippines-10	16.03.2010	1.8	110.4	-0.17%	4.52%	10.90%	9.875	BB-
Philippines-25	16.03.2025	9.2	139.7	-0.67%	6.71%	14.84%	10.625	BB-
Russia-10	31.03.2010	1.1	104.8	-0.03%	3.67%	7.87%	8.25	BBB+
Russia-30	31.03.2030	6.8	113.3	-0.44%	5.56%	6.62%	7.5	BBB+
Turkey-13	14.01.2013	4.0	123.1	-0.49%	5.55%	13.54%	11	BB-
Turkey-30	15.01.2030	10.3	152.8	-0.93%	7.10%	18.14%	11.875	BB-
Turkey-34	14.02.2034	11.7	107.9	-0.98%	7.33%	8.63%	8	BB-
Ukraine-13	11.06.2013	4.4	107.0	-0.53%	6.14%	8.18%	7.65	BB-
IBM Corporation	15.06.2013	4.5	115.3	-0.80%	4.24%	8.65%	7.5	A+
IBM Corporation	01.11.2019	7.9	124.3	-1.35%	5.52%	10.41%	8.375	A+
Ford Motor Corp	01.10.2008	0.6	100.0	1.52%	7.23%	7.25%	7.25	CCC+
Ford Motor Corp	16.07.2031	9.3	68.8	-5.09%	10.82%	5.13%	7.45	CCC+
General Motors	03.07.2013	4.3	84.1	-0.40%	11.31%	6.10%	7.25	B-
General Motors	01.05.2028	8.9	63.6	-2.93%	11.28%	4.29%	6.75	B-

Источник: Bloomberg, расчеты Альфа-Банка

Информация

Управление долговых ценных бумаг и деривативов Торговые операции

Саймон Вайн, начальник Управления
(7 495) 745 7896
Олег Артеменко, директор по финансированию
(7 495) 785-7405
Константин Зайцев, вице-президент по торговым операциям
(7-495) 785-7408
Михаил Грачев, вице-президент по торговым операциям
(7-495) 785-7404
Игорь Панков, вице-президент по продажам
(7 495) 786-4892
Владислав Корзан, вице-президент по продажам
(7 495) 783-5103
Татьяна Мерлич, старший менеджер по международным продажам
(7 495) 786-4897
Ольга Паркина, менеджер по продажам
(7 495) 785-74-09

Аналитическая поддержка

Екатерина Леонова, старший аналитик
(7 495) 785-9678
Павел Симоненко, аналитик
(7 495) 783-5029

Директор по работе на долговом рынке капитала

Александр Кузнецов
(7 495) 788-0302

Вице-президент по работе на долговом рынке капитала

Андрей Михайлов
(7 495) 788-0326

Адрес

Проспект Академика Сахарова, 12
Москва Россия 107078

© Альфа-Банк, 2008 г. Все права защищены.

Настоящий отчет и содержащаяся в нем информация являются исключительной собственностью Альфа-Банка. Несанкционированное копирование, воспроизводство и распространение настоящего материала, частично или полностью, в отсутствие разрешения Альфа-Банка в письменной форме строго запрещено.

Данный материал предназначен для распространения в Российской Федерации ОАО «Альфа-Банк» (далее Альфа-Банк). Он не предназначен для распространения среди частных инвесторов. Приведенная в данном материале информация получена из источников, которые, по мнению Альфа-Банка, являются надежными. Альфа-Банк, его руководящие и прочие сотрудники не делают заявлений и не дают заверений ни в прямой, ни в косвенной форме, относительно своей ответственности за точность, полноту такой информации и отсутствие в данном материале каких-либо важных сведений. Любая информация и любые суждения, приведенные в данном материале, могут быть изменены без предупреждения. Альфа-Банк не дает заверений и не заявляет, что упомянутые в данном материале ценные бумаги и (или) суждения предназначены для всех его получателей. Данный материал и содержащиеся в нем сведения носят исключительно информативный характер и не могут рассматриваться ни как приглашение или побуждение сделать оферту, ни как просьба купить или продать ценные бумаги или другие финансовые инструменты, или осуществить какую-либо иную инвестиционную деятельность. Альфа-Банк и его дочерние компании, руководящие сотрудники и прочие сотрудники всех этих структур, в т.ч. лица, участвующие в подготовке и издании данного материала, могут иметь отношения с маркет-мейкерами, а иногда и выступать в качестве таковых, а также в качестве консультантов, брокеров или представителей коммерческого или инвестиционного банка в отношении ценных бумаг, финансовых инструментов или компаний, упомянутых в данном материале, либо входить в органы управления таких компаний. Ценные бумаги с номиналом в иностранной валюте подвержены колебаниям валютного курса, которые могут привести к снижению их стоимости, цены или дохода от вложений в них. Кроме того, инвесторы, вкладывающие средства в ценные бумаги типа АДР, стоимость которых изменяется в зависимости от курса иностранных валют, берут на себя валютный риск. Вложения в России сопряжены со значительным риском, и поэтому инвесторы, прежде чем вкладывать средства в такие бумаги, должны провести собственное исследование и изучить экономические и финансовые показатели самостоятельно. Инвесторы должны обсудить со своими финансовыми консультантами риски, связанные с таким приобретением. Альфа-Банк и их дочерние компании могут публиковать данный материал в других странах. Поскольку распространение данной публикации на территории других государств может быть ограничено законом, лица, в чьем распоряжении окажется данный материал, должны быть информированы о таких ограничениях и соблюдать их. Любые случаи несоблюдения указанных ограничений могут рассматриваться как нарушение закона о ценных бумагах и других соответствующих законов, действующих в той или иной третьей стране. Примечание, касающееся законодательства США о ценных бумагах: Данная публикация распространяется в США компанией Alfa Capital Markets (USA) Inc. (далее "Alfa Capital"), являющейся дочерним предприятием Альфа-групп, постольку, поскольку это разрешено законодательством США по ценным бумагам и другими соответствующими законами и положениями. В этой связи Alfa Capital несет ответственность за содержание данного исследования. Лица, на территории США, получившие данную публикацию и желающие осуществить сделку с той или иной ценной бумагой или финансовым инструментом, анализируемым в ней, должны делать это только после уведомления об этом представителя Alfa Capital в США. Любые случаи несоблюдения данных ограничений могут рассматриваться как нарушение законодательства США о ценных бумагах.