

14 – 18 апреля 2008 года

www.alfabank.ru

Страницы котировок в Reuters:

Еврооблигации, OBB3 <ALFM>

Основные индикаторы долгового рынка				Валютный и денежный рынок			
		% Изм	YTD,%			% Изм	YTD,%
Доходность 10-летних КО США, %	3.54	0.07	-12.08	Официальный курс ЦБР, руб/\$	23.4825	-0.22%	4.76
Доходность 30-летних КО США, %	4.35	0.04	-2.31	Валютный курс, \$/евро	1.5764	0.17%	8.04
Россия-30, % от номинала	115.44	0.12%	1.28				
Спред Россия-30, б.п.	170	-2.06	170.41				
Фондовые индексы				Товарный рынок			
		% Изм	YTD,%			% Изм	YTD,%
RTS	2132.50	3.88%	-6.90	Цена на нефть Brent spot, \$/брл	107.91	5.14%	6.23
DJIA	12581.98	-0.35%	-5.15	Цена на нефть Brent (3 мес), \$/бр	107.51	2.87%	6.16
S&P 500	1360.55	-0.64%	-7.34	Цена на нефть Urals, \$/брл	104.37	5.65%	6.28

Наши ожидания:

✓ Денежный и валютный рынки

Во второй половине недели ожидаем роста ставок в преддверии квартальных платежей по НДС. Банки ждут от ЦБ ориентира по ставкам при размещении средств бюджета и продемонстрируют степень потребности в дополнительных ресурсах.

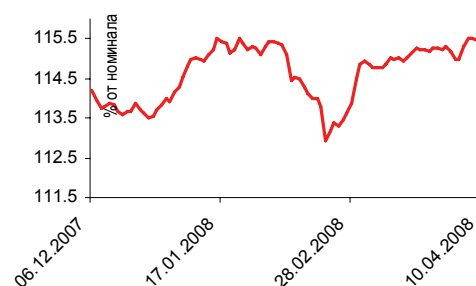
✓ Рынок рублевых облигаций

Во второй половине недели вероятен разворот тренда. Если ставки МБК выйдут за уровень РЕПО в ЦБ – начнутся продажи рублевых облигаций. На этом фоне запланированные на эту неделю размещения корпоративных выпусков (объемом 22 млрд руб) будут уже не столь успешны, как неделей ранее.

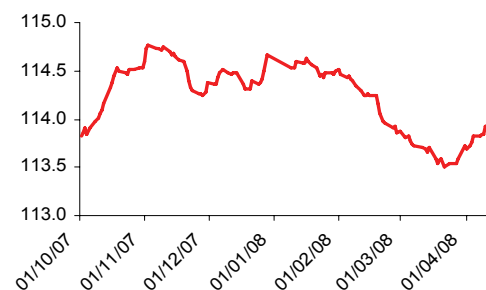
✓ Рынок еврооблигаций

На ближайшей неделе ожидаем роста волатильности. Выходящая статистика и публикация финансовых результатов ведущими американскими банками не даст инвесторам скучать. Стоит отметить и тот факт, что мы постепенно приближаемся к заседанию ФРС 30 апреля.

Динамика России-30



Альфа-Индекс цен корпоративных облигаций





СОДЕРЖАНИЕ:

Денежный и валютный рынки	3
Рынок рублевых облигаций	5
Рынок еврооблигаций	11
Индикаторы рынка российских еврооблигаций.....	12



Денежный и валютный рынки

Конъюнктура рынка

Доллар на прошлой неделе продолжил оставаться слабым. Серьезных изменений на валютный рынок заседания ЕЦБ и Банка Англии не внесли. По денежно-кредитной политике были приняты вполне ожидаемые решения – Банк Англии снизил ключевую ставку на 25 б.п. до 5% годовых, а ЕЦБ оставил ее на прежнем уровне – 4% годовых. При отсутствии каких-либо неожиданностей рынок не показал серьезной реакции на данные меры. В итоге неделя закрывалась на уровне 1,5810 \$/евро и 23,4825 руб/\$.

Ситуация на денежном рынке также оставалась спокойной. Ставки overnight находились в диапазоне 3,5-4,0% годовых. Однако банки продолжают накапливать в портфелях инструменты, подлежащие использованию при операциях РЕПО с Банком России, чтобы обезопасить себя от возможных проблем в период налоговых выплат.

Наши ожидания

Ближайшая перспектива американской валюты будет определяться выходящей в США и Европе статистикой. Следует уже рассматривать новые данные через призму ближайшего заседания ФРС – 30 апреля. Монетарные органы власти США продолжают смягчать денежно-кредитную политику, однако вряд ли это будет происходить слишком быстрыми темпами. Если же инфляция в Европе перестанет, наконец, бить рекорды, то и главе ЕЦБ Ж.-К. Трише придется всерьез задуматься о снижении ключевой ставки, что может укрепить позиции доллара. Однако пока это взгляд скорее на конец первого полугодия.

На рублевом денежном рынке первые тревожные сигналы ожидаются к концу недели. Первые налоговые платежи – в среду – вряд ли принесут сколько-нибудь существенные проблемы банковской системы, хотя и могут привести к росту стоимости рублевых средств на 100-150 б.п.

Однако во второй половине недели банки начнут подготовку к квартальному платежу по НДС (21 апреля – по оценке порядка 490 млрд руб), что может повысить ставки МБК выше уровня привлечения РЕПО.

На этой же неделе монетарные органы власти пройдут первую проверку на эффективность предложенных мер по борьбе с дефицитом ликвидности. На 16-17 апреля назначены первые аукционы по размещению временно свободных средств бюджета. ЦБ даст банкам ориентиры по приемлемым ставкам, а банки, в свою очередь, - продемонстрируют насколько им необходимы средства на недельной основе.

Илл. 1. Календарь событий на денежном рынке на предстоящую неделю

Дата		Событие	Объем, млн руб
14.04.08	↓	Размещение облигаций Арктел-Инвест по номиналу	1 000
	↑	Выплата последнего купона и погашение облигаций банка Электроника	529
	↑	Выплата купона по облигациям КОМИ-6 по ставке 12.50% годовых	44
15.04.08	↓	Уплата обязательных страховых и пенсионных средств в бюджет	128 000
	↑	Выплата купона по облигациям АИЖК-3 по ставке 9.40% годовых и амортизация 30% от номинала	728
	↑	Выплата купонов по облигациям АИЖК-5, -6, -7	163
	↑	Выплата купона по облигациям УК Кора по ставке 12% годовых	30
	↑	Исполнение оферты на выкуп облигаций УК Кора по номиналу	1 000
	↑	Выплата последнего купона и погашение облигаций Мегафона	3 138
	↑	Выплата купона по облигациям ИК Рубин по ставке 13.75% годовых	82
	↑	Исполнение оферты на выкуп облигаций ИК Рубин по номиналу	1 200
	↑	Выплата купона по облигациям ФК НЧ по ставке 10.95% годовых	55

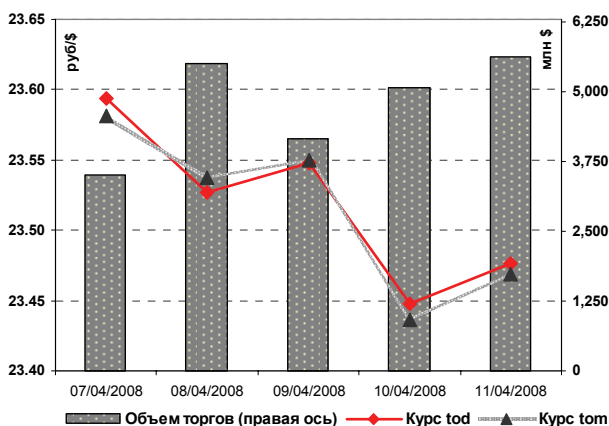


Альфа-Банк Долговой рынок: обзор за неделю

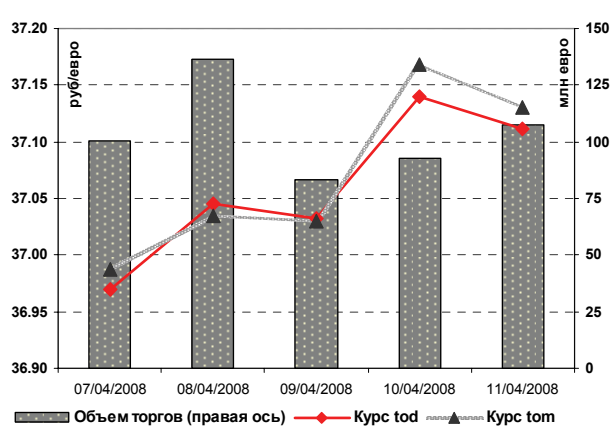
16.04.08	↑	Выплата купона по облигациям ИркОбласть-6 по ставке 9.20% годовых и амортизация 6% от номиналу	348
	↑	Выплата купона по облигациям ВТБ-6 по ставке 5.75% годовых	215
	↑	Выплата купона по облигациям РКС по ставке 10.20% годовых	76
	↑	Исполнение оферты на выкуп облигаций РКС по номиналу	1 500
17.04.08	↑	Выплата купона по облигациям ХантыМансийск Стройресурс по ставке 13% годовых	194
	↓	Выплата купона по облигациям ХФ-Банк-4 по ставке 9.95% годовых	74
	↓	Размещение 3-го выпуска облигаций Стройтрансгаза по номиналу	5 000
	↓	Размещение 8-го выпуска облигаций УРСА-Банка по номиналу	10 000
	↓	Размещение 8-го выпуска облигаций Банка Ренессанс Капитал по номиналу	3 000
	↓	Выплата купона по облигациям АЦБК-3 по ставке 12% годовых	45
	↓	Исполнение оферты на выкуп облигаций АЦБК-3 по номиналу	1 500
	↓	Выплата купона по облигациям Холдинга Единая Европа по ставке 10.75% годовых	64
	↓	Выплата купона по облигациям ЖилсоцИпотека-Ф-2 по ставке 11% годовых	82
	↓	Исполнение оферты на выкуп облигаций ЖилсоцИпотека-Ф-2 по номиналу	1 500
	↓	Выплата купона по облигациям Заводы Гросс по ставке 12.50% годовых	31
	↓	Исполнение оферты на выкуп облигаций Заводов Гросс по номиналу	1 000
	↓	Выплата купона по облигациям Мосмарт по ставке 11% годовых	110
	↓	Исполнение оферты на выкуп облигаций Мосмарт по номиналу	2 000
	↓	Выплата последнего купона и погашение облигаций Уралсвязьинформ-5	2 092
	↓	Выплата купона по облигациям УфаОйл-Оптан по ставке 12% годовых	90
	↓	Исполнение оферты на выкуп облигаций УфаОйл Оптан по номиналу	1 500
18.04.08	↓	Выплата купона по облигациям Юниаструмбанк-2 по ставке 10.90% годовых	82
	↓	Выплата купона по облигациям Якутия-Саха по ставке 7.95% годовых	50
	↓	Выплата купона по облигациям АгроХолдинга по ставке 12.75% годовых	32
	↓	Выплата последнего купона и погашение облигаций ГТ ТЭЦ-3	1 578
	↓	Выплата купона по облигациям банка Русский Стандарт-8 по ставке 8.25% годовых	206
	↓	Выплата купона по облигациям Красноярск-3 по ставке 7.50% годовых	38
21.04.08	↓	Размещение 3-го выпуска облигаций Амурметалла по номиналу	3 000
	↓	Уплата НДС	493 000

Источник: Федеральный налоговый календарь, оценки Альфа-Банка

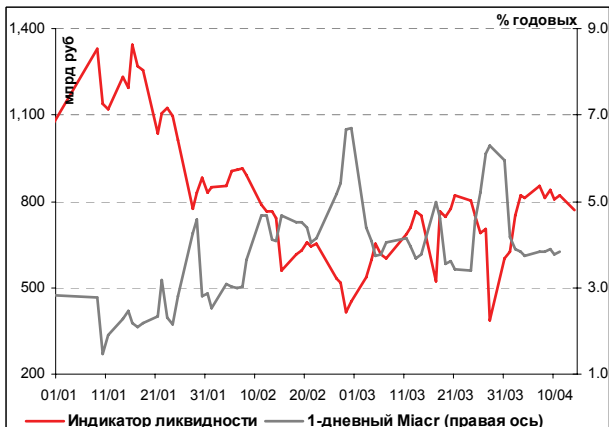
Илл. 2. Динамика курса рубль/доллар



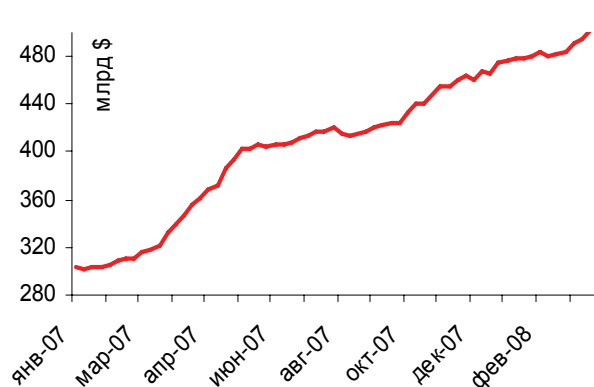
Илл. 3. Динамика курса рубль/евро



Илл. 4. Индикатор ликвидности Альфа-Банка



Илл. 5. Золотовалютные резервы РФ





Рынок рублевых облигаций

Конъюнктура рынка

На прошлой неделе на внутреннем рынке сохранялся позитивный настрой. В первой половине недели инвесторы были неактивны перед запланированными на среду масштабными размещениями. Однако итоги аукционов добавили оптимизма участникам рынка. Неиспользованный в ходе размещения спрос вернулся на вторичные торги, поддержав рост котировок.

На «вторичке» - покупатели концентрируются в Ломбардном списке

По-прежнему наиболее популярными остаются бумаги с дюрацией до 2 лет и включенные в Ломбардный список ЦБ. Причем инвесторы переключились на выпуски 2-го эшелона (в «голубых фишках» активность была умеренной), доходности которых на 150-250 б.п. превышают ставки РЕПО. Таким образом, участники рынка расширяют портфели за счет доходных бумаг и защищают себя от возможных проблем с ликвидностью в период налоговых выплат.

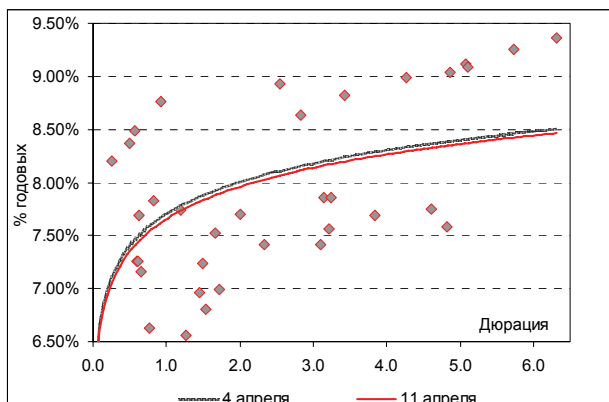
Минфин и Москва – удивили премиями при размещениях

Первичный рынок на отчетной неделе порадовал своими результатами. И Минфин, и Москва, выступая в роли эмитентов, предложили инвесторам неожиданно высокую премию, что было нехарактерно с учетом предыдущих размещений. В итоге их займы были размещены практически в полном объеме. Так, облигации Мгор-46 предлагают доходность на уровне аналогичного по дюрации выпуска Мособласти (выше 7% годовых). Однако при этом надо учитывать, что этот выпуск пока не включен в Ломбардный список.

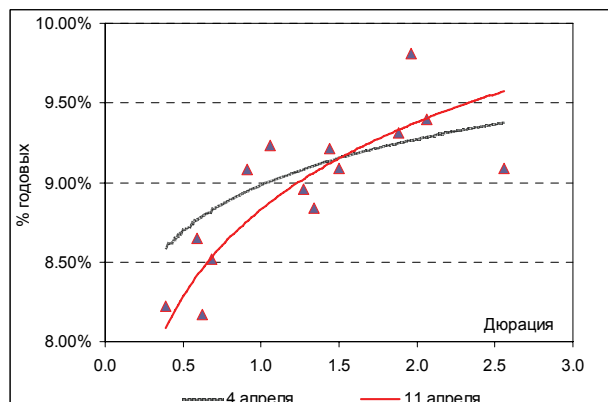
УРСИ-8: доходность ниже ожидаемой, но выше других телекомов на «вторичке»

Что касается размещения нового займа УРСИ-8 – эмитент разместил облигации под 9,83% годовых к 2-летней оферте – ниже 10%-ного уровня, ожидаемого инвесторами. Причиной столь успешного размещения стал значительный спрос, превысивший объем эмиссии почти в 3,5 раза. Многие участники рынка покупали облигации УРСИ как альтернативу другим бумагам телекоммуникационных компаний, обращающихся на вторичном рынке и дающих меньшую доходность, а также в ожидании включения данного выпуска в Ломбардный список в перспективе – после выхода на вторичные торги.

Илл. 6. Кривая доходности «голубых фишек»



Илл. 7. Кривая доходности «телекомов»





Илл. 8. Планы эмитентов на неделю 14– 18 апреля

Эмитент	Дата начала размещения	Объем эмиссии, млн руб	Дата погашения	Цена размещения, % от номинала	Купонный период	Ставки купонов	Оферта	Организаторы выпуска
Артел-Инвест	14.04.2008	1 000	09.04.2012	100	Полгода	1-4=на аукционе	Через 2 года по номиналу	Русские Фонды Апор Инвест
УРСА-Банк-8	17.04.2008	10 000	09.04.2015	100	Полгода	1-2=на аукционе	Через год по номиналу	УРСА-Банк
Стройтрансгаз-3	17.04.2008	5 000	11.04.2013	100	Полгода	1-2=на аукционе	Через год по номиналу	Тройка Диалог, Газпромбанк
Банк Ренессанс Капитал-2	17.04.2008	3 000	04.04.2012	100	Полгода	1-2=на аукционе	Через год по номиналу	Ренессанс Брокер
Амурметалл-3	18.04.2008	3 000	15.04.2011	100	Полгода	1-2=на аукционе	Через год по номиналу	Райффайзенбанк

Источник: Информация эмитентов, Проспекты облигаций

Наши ожидания

На текущей неделе на внутреннем рынке не исключен разворот тренда - в центре внимания инвесторов будет находиться ситуация на денежном рынке. Налоговые платежи в среду вряд ли серьезно ухудшат ситуацию с рублевой ликвидностью, однако приведут к сокращению спроса. Во второй половине недели вероятен дальнейший рост ставок overnight в преддверии квартальных платежей НДС в следующий понедельник. Если монетарным органам власти не удастся сбить накал страстей и предотвратить острый дефицит свободных ресурсов - в секторе рублевого долга вероятна активизация продаж.

Однако вероятное сокращение свободных денежных средств в распоряжении банков не пугает эмитентов – объем размещений, запланированных на текущую неделю, достигает 22 млрд руб. Причем основная часть аукционов пройдет в четверг. Большинство эмитентов предлагают инвесторам привлекательные ставки. Однако ожидать такого успеха при размещениях, как это было неделей ранее, - не стоит.

Илл. 9. Характеристика вторичного рынка корпоративных облигаций на прошлой неделе

Эмитент	Объем в обращении, млн руб	Дата погаш-я	Дата оферты	Ставка купона	Дата очередного купона	Средняя цена	Изм-е ср. цены, %	Дох-ть к оферте, %	Дох-ть к погашению, %	Оборот, млн руб
Газпром-4	5 000	10.02.10	--	8.22%	13.08.08	102.28	0.06	--	6.99	665.23
Газпром-6	5 000	06.08.09	--	6.95%	07.08.08	100.60	0.15	--	6.56	641.05
7 Континент-2	7 000	14.06.12	17.06.10	7.80%	19.06.08	98.09	0.25	8.96	--	463.30
ЗЕНИТ-4	3 000	06.04.10	04.10.08	9.90%	04.10.08	100.34	0.33	9.36	--	406.25
АКБ Союз-2	2 000	05.10.09	09.10.08	8.37%	04.10.08	100.64	0.27	9.84	8.06	373.80
ЛК Уралсиб	2 700	29.12.10	24.06.09	11.60%	25.06.08	100.45	0.33	11.47	--	302.63
АИЖК-9	5 000	15.02.17	--	7.49%	15.05.08	93.58	0.09	--	9.08	282.89
АИЖК-11	10 000	15.09.20	--	8.20%	15.06.08	94.73	0.58	--	9.36	276.78
ХКФ-Банк2	3 000	11.05.10	12.05.09	9.25%	13.05.08	97.15	-0.23	12.48	--	262.76
ТМК-3	5 000	15.02.11	16.02.10	9.60%	19.08.08	101.05	0.22	8.04	--	261.08
РСХБ-1	3 000	04.06.08	--	7.20%	04.06.08	100.10	0.05	--	6.65	251.87
УРСА-Банк-5	3 000	18.10.11	--	10.05%	22.04.08	92.61	0.28	--	13.12	243.96
ФСК-2	7 000	22.06.10	--	8.25%	24.06.08	101.36	-0.05	--	7.70	230.55
АИЖК-10	6 000	15.11.18	--	8.05%	15.05.08	94.89	0.34	--	9.25	229.19
ОГК-5	5 000	29.09.11	01.10.09	7.50%	02.10.08	98.66	0.19	8.66	--	207.83
МЕЧЕЛ-2	5 000	12.06.13	16.06.10	8.40%	18.06.08	99.93	1.13	8.60	--	187.21
ЮТК-3	3 500	10.10.09	--	8.50%	09.10.08	99.08	0.62	--	9.21	185.47
АКБ Союз	1 000	24.04.08	--	9.25%	24.04.08	99.98	-0.09	--	10.08	172.94
РЖД-6	10 000	10.11.10	--	7.35%	14.05.08	100.15	-0.05	--	7.41	167.79
НИТОЛ-2	2 200	15.12.09	18.06.08	11.75%	17.06.08	98.95	0.25	15.23	12.82	146.05
ВолгаТел-3	2 300	30.11.10	--	8.50%	03.06.08	99.40	0.12	--	9.09	137.60
РЖД-5	10 000	22.01.09	--	6.67%	24.07.08	100.10	-0.17	--	6.63	133.89
ЛУКОЙЛ-4	6 000	05.12.13	--	7.40%	12.06.08	99.07	0.08	--	7.75	131.97
ЗЕНИТ-3	3 000	09.11.11	16.05.08	9.50%	14.05.08	100.10	-0.03	8.38	--	129.55
СОК-Авто	1 100	24.04.08	--	12.00%	24.04.08	100.03	-0.02	--	11.12	127.98
ГАЗ-Финанс	5 000	08.02.11	10.02.09	9.30%	12.08.08	99.97	-0.06	9.53	--	126.30



Альфа-Банк Долговой рынок: обзор за неделю

УРСА-Банк-3	3 000	04.06.09	--	9.60%	05.06.08	98.23	0.46	--	11.58	118.65
Мосэнерго-1	5 000	13.09.11	15.09.09	7.54%	16.09.08	99.52	0.82	8.05	--	110.68
Ленэнерго-3	3 000	18.04.12	--	8.02%	23.04.08	93.85	-0.16	--	10.16	110.08
ЛСР-Инвест-2	2 000	04.07.11	16.07.09	8.35%	17.07.08	97.30	0.65	10.95	--	109.30
СОРУС-Капитал	1 200	05.11.09	06.11.08	12.00%	08.05.08	100.36	0.29	11.82	--	109.27
Инпром-2	1 000	15.07.10	15.01.09	8.80%	17.07.08	98.70	0.68	10.86	--	108.15
Росбанк	3 000	15.02.09	--	7.70%	16.08.08	100.05	0.20	--	7.76	107.93
РСХБ-2	7 000	16.02.11	--	7.85%	21.05.08	97.09	-0.01	--	9.33	107.55
Татфондбанк-3	1 500	19.05.09	--	11.75%	20.05.08	100.30	0.04	--	11.95	104.28
МоскоммерцБ-2	3 000	15.02.11	19.08.08	8.40%	19.08.08	97.88	1.43	15.17	--	103.72
СеверСт-АВТО2	3 000	17.07.13	21.07.10	7.70%	23.07.08	97.21	1.10	9.28	--	102.12
УЗПС	1 500	10.06.10	12.06.08	12.00%	12.06.08	99.32	1.39	16.53	--	100.46
Мосэнерго-2	5 000	18.02.16	23.02.12	7.65%	28.08.08	97.60	0.39	8.56	--	99.80
КосмосФ	2 000	16.06.11	19.06.08	11.25%	19.06.08	99.60	0.10	13.67	--	99.60
ИРКУТ-3	3 250	16.09.10	--	8.74%	18.09.08	99.25	0.25	--	9.29	97.21
ТГК10-2	5 000	06.02.13	11.02.09	9.75%	13.08.08	100.63	0.08	9.12	--	95.43
УралВаг3-2	3 000	05.10.10	05.04.09	10.50%	05.10.08	100.11	-0.16	10.64	--	94.15
ЦентрТел-4	5 622	21.08.09	--	13.80%	20.08.08	106.30	0.15	--	8.96	92.21
КИТ-Финанс2	2 000	23.03.10	17.09.08	10.00%	17.09.08	100.16	0.36	9.81	--	86.45
Сан Интербрю-2	4 000	13.08.09	--	8.00%	14.08.08	98.46	0.32	--	9.45	83.69
ЛУКОЙЛ-3	8 000	08.12.11	--	7.10%	12.06.08	98.96	0.13	--	7.56	83.47
Белон-2	2 000	23.02.12	27.08.09	9.25%	28.08.08	99.05	-0.95	10.24	--	78.52
ЮТК-4	3 250	09.12.09	--	10.00%	11.06.08	101.12	0.34	--	9.23	78.30
ЛСР-Инвест	2 000	08.12.09	03.06.08	10.70%	03.06.08	100.06	-0.04	10.33	--	77.05
Заводы ГРОСС	1 000	22.04.10	16.04.09	12.50%	17.04.08	100.00	0.00	14.45	--	73.58
Карусель	3 000	12.09.13	18.09.08	9.75%	18.09.08	99.90	0.39	10.21	--	71.10
ЗЕНИТ-2	2 000	16.02.09	--	8.39%	17.08.08	99.30	0.01	--	9.45	70.93
АкБарс-2	1 500	22.01.09	--	8.00%	24.07.08	99.34	0.11	--	9.06	70.38
Курганмаш3-1	2 000	10.06.10	12.06.08	9.50%	12.06.08	99.70	0.07	11.47	--	70.30
ВТБ-Лизинг	8 000	04.11.14	17.11.08	8.20%	13.05.08	99.98	0.06	8.48	--	68.52
УдмуртНП	1 500	01.09.08	--	9.50%	01.06.08	99.80	0.21	--	10.39	68.45
Метзавод	2 000	27.02.09	--	8.75%	29.08.08	99.50	2.05	--	9.55	68.39
ИнкомЛАДА-2	1 400	12.02.10	13.02.09	12.50%	16.05.08	100.53	0.31	12.35	--	68.32
ВолгаТел-4	3 000	03.09.13	10.09.09	7.99%	10.06.08	99.25	0.27	8.84	--	68.01
Ленэнерго-2	3 000	27.01.12	--	8.54%	01.08.08	96.95	-0.07	--	9.73	67.73
ТГК-4	5 000	31.05.12	04.06.09	7.60%	05.06.08	98.02	-0.48	9.67	--	66.99
Аркада-3	1 200	31.03.11	02.10.08	13.65%	02.10.08	99.73	0.74	14.74	--	65.41
Белый Фрегат	1 000	17.02.09	11.12.08	15.00%	12.06.08	99.08	0.43	17.50	--	65.29
Спурт-2	1 000	31.05.12	05.06.08	10.74%	05.06.08	99.88	0.00	12.00	--	64.99
СибБерег	1 500	18.06.12	27.06.08	10.14%	23.06.08	99.80	0.81	11.69	--	64.87
ВолгаТел-2	3 000	30.11.10	02.12.08	8.20%	03.06.08	100.10	0.27	8.17	--	64.69
НПО Сатурн-2	2 000	20.09.11	24.03.09	12.50%	20.09.08	100.20	-0.30	12.62	--	64.05
Система-1	6 000	07.03.13	12.03.09	9.45%	11.09.08	100.50	-0.04	9.05	--	63.03
ПромТрактор-2	3 000	18.10.11	20.10.09	10.75%	22.04.08	99.99	-0.10	11.04	--	62.52
ЭРКОНпродукт	1 200	10.09.09	12.09.08	12.00%	11.09.08	98.20	0.09	17.22	--	61.73
НПО Сатурн-3	3 500	06.06.14	09.12.08	8.75%	07.06.08	98.45	0.46	11.54	--	61.04
ГидроОГК	5 000	29.06.11	--	8.10%	02.07.08	99.00	-0.05	--	8.63	60.99
СНХЗ-Финанс	1 000	29.09.09	--	12.00%	30.09.08	97.75	0.36	--	14.21	59.87
Патэрсон	2 000	17.12.09	19.06.08	10.00%	19.06.08	99.55	-0.20	13.00	--	59.24
РОССКАТ	1 200	21.07.10	21.01.09	10.30%	23.07.08	97.50	0.05	14.20	--	58.99
СУ 155-3	3 000	15.02.12	18.02.09	13.00%	20.08.08	100.39	0.19	12.85	--	58.49
МГТС-5	1 500	25.05.10	27.05.08	7.10%	27.05.08	100.00	0.00	7.13	--	57.40
КамАЗ-2	1 500	17.09.10	19.09.08	8.45%	19.09.08	99.87	-0.13	8.93	--	56.03
РМК	3 000	06.04.10	--	8.75%	07.10.08	94.95	-0.05	--	12.01	55.59
СибТел-6	2 000	16.09.10	18.09.08	7.85%	18.09.08	100.10	0.35	7.74	--	55.39
СКБ-Банк	1 000	24.06.10	19.06.08	9.75%	19.06.08	99.71	0.02	11.78	--	54.84
Газпром-8	5 000	27.10.11	--	7.00%	01.05.08	99.15	-0.05	--	7.41	54.13
ХКФ-Банк3	3 000	16.09.10	18.09.08	9.45%	19.06.08	99.05	-0.30	12.21	--	52.52
Русь-Банк	1 400	19.03.09	--	10.00%	18.09.08	99.00	0.43	--	11.45	51.90
КОКС-2	5 000	15.03.12	18.03.10	8.70%	18.09.08	96.97	0.12	10.74	--	51.36
Черкизово	2 000	31.05.11	02.06.09	8.85%	03.06.08	98.97	-0.23	10.05	--	51.18
Моссельпром	1 000	12.12.08	--	12.50%	13.06.08	99.21	0.09	--	14.23	50.96
МДМ-Банк-3	6 000	01.10.09	02.10.08	8.50%	02.10.08	99.87	0.31	8.97	--	50.50
РСХБ-6	5 000	09.02.18	20.02.09	8.75%	22.08.08	100.10	-0.05	8.79	--	50.07
АЦБК-3	1 500	14.04.11	16.04.09	12.00%	17.04.08	100.00	-0.10	10.15	--	49.39
ТОП-Книга-2	1 500	09.12.10	11.12.08	10.50%	12.06.08	98.49	0.50	13.29	--	48.70
ВБД-3	5 000	27.02.13	04.03.09	9.30%	03.09.08	100.45	-0.12	8.94	--	48.51
Связь-Банк	2 000	21.04.11	27.04.09	8.90%	24.04.08	97.71	0.74	11.76	--	48.47
Юнимилк	2 000	06.09.11	08.09.09	9.75%	09.09.08	96.00	-2.04	13.34	--	48.04
Копейка-2	4 000	15.02.12	18.02.09	8.70%	21.05.08	94.44	0.24	16.70	--	47.56
ИТЕРА-Ф	5 000	20.11.12	26.05.09	10.40%	27.05.08	99.96	0.21	10.69	--	47.30
ПТПА-Финанс	500	11.11.09	12.11.08	12.50%	14.05.08	99.83	0.26	13.16	--	47.26
НОМОС-7	3 000	16.06.09	20.06.08	9.25%	17.06.08	100.20	0.10	8.17	9.25	45.87



Альфа-Банк Долговой рынок: обзор за неделю

РуссНефть	7 000	10.12.10	12.12.08	9.25%	13.06.08	93.85	2.79	20.32	--	44.79
МартаФ-1	700	22.05.08	--	14.84%	22.05.08	98.74	-0.16	--	27.89	44.36
РМБ	1 000	27.04.09	26.10.08	11.00%	26.04.08	100.00	0.13	12.25	--	43.23
Мастер-Банк3	1 200	30.11.11	03.12.08	11.50%	04.06.08	100.06	1.07	11.67	--	43.03
Русское море	2 000	14.06.12	19.06.08	9.50%	19.06.08	99.75	0.89	11.27	--	42.69
Пава-2	1 000	21.10.11	09.05.08	12.50%	09.05.08	100.39	0.09	7.48	--	42.67
ЛУКойл-2	6 000	17.11.09	--	7.25%	20.05.08	100.20	0.09	--	7.24	42.36
ВикторияФ-2	1 500	16.02.10	--	10.89%	19.08.08	98.00	0.30	--	12.48	40.89
Магнезит-1	1 500	18.12.08	--	8.25%	19.06.08	98.39	0.09	--	10.99	40.86
СудострБ-2	1 000	11.06.10	13.06.08	9.50%	13.06.08	99.87	0.05	10.38	--	40.65
НК Альянс	3 000	14.09.11	16.09.09	8.92%	17.09.08	96.00	-0.15	12.39	--	40.57
Балтимор-3	800	15.05.08	--	12.00%	15.05.08	99.90	-0.20	--	13.21	40.57
Электроника-2	500	08.12.10	10.12.08	13.00%	11.06.08	100.00	0.20	13.63	--	40.23
КОНТИ-Рус	750	02.06.10	04.06.08	11.44%	04.06.08	99.35	-0.20	16.85	--	39.69
ГлМосСтрой-2	4 000	17.03.11	18.09.08	10.00%	18.09.08	99.50	0.09	11.48	--	39.68
РусСтанд-5	5 000	09.09.10	11.09.08	8.50%	11.09.08	98.00	-0.05	13.98	--	39.43
РЖД-7	5 000	07.11.12	--	7.55%	14.05.08	100.00	0.05	--	7.69	39.28
МартаФ-3	2 000	02.08.11	02.08.08	15.50%	02.08.08	98.07	-0.18	22.99	--	39.17
АИЖК-8	5 000	15.06.18	--	7.63%	15.06.08	94.71	0.28	--	9.04	39.13
ДИКСИ	3 000	17.03.11	--	9.25%	18.09.08	90.42	0.50	--	13.74	39.01
ИнкомЛАДА-3	2 000	10.06.11	12.06.09	11.00%	13.06.08	99.11	0.32	12.35	--	38.74
ЛОКОбанк-2	500	22.04.08	--	10.65%	22.04.08	100.09	0.09	--	7.76	38.05
РусСтанд-6	6 000	09.02.11	19.02.09	8.15%	13.08.08	96.52	0.60	13.02	--	37.95
ОМЗ-5	1 500	30.08.11	01.09.09	8.80%	02.09.08	99.95	0.45	9.02	--	37.58
Копейка-3	4 000	15.02.12	20.08.08	9.80%	21.05.08	97.20	0.21	16.05	11.13	37.05
МОЭСК	6 000	06.09.11	--	8.05%	09.09.08	98.98	-0.27	--	8.57	36.95
ВТБ 24	6 000	05.10.11	08.10.08	8.20%	08.10.08	100.00	0.10	8.37	--	36.24
ОГО-3	1 500	09.07.10	04.07.08	13.50%	04.07.08	99.27	0.71	17.24	--	35.88
СтрТрГаз	3 000	25.06.08	--	9.60%	25.06.08	100.10	0.03	--	9.17	34.75
ИжАвто-2	2 000	09.06.11	11.12.08	9.79%	12.06.08	97.50	-0.49	14.25	--	34.17
ЦентрТел-5	3 000	30.08.11	08.09.08	8.09%	02.09.08	100.00	0.04	8.22	--	34.01
ФСК-3	7 000	12.12.08	--	7.10%	13.06.08	100.03	-0.01	--	7.16	33.28
Провиант	1 000	15.12.10	17.12.08	13.50%	18.06.08	100.05	-0.04	13.79	--	33.22
СудострБ	1 500	02.07.09	--	9.85%	03.07.08	98.39	0.58	--	11.58	33.15
Холидей	1 500	01.04.10	02.10.08	11.15%	02.10.08	99.06	0.28	13.67	--	33.06
Энергомаш	700	22.11.11	27.05.08	11.50%	27.05.08	100.05	0.17	11.15	--	32.54
ГОТЭК-2	1 500	18.06.09	19.06.08	10.50%	19.06.08	99.70	0.17	12.31	--	32.13
Ютэйр-2	1 000	10.03.09	--	10.40%	10.06.08	98.30	0.15	--	12.98	31.89
ФСК-4	6 000	06.10.11	--	7.30%	09.10.08	98.75	0.02	--	7.86	31.78
ТМК-2	3 000	24.03.09	--	7.60%	23.09.08	99.45	0.20	--	8.37	31.72
Микоян-2	2 000	07.02.13	13.08.09	11.90%	14.08.08	100.06	-0.05	12.17	--	31.01
Группа JFC	2 000	20.10.11	23.10.08	9.25%	24.04.08	99.50	0.77	10.48	--	30.68
Дальсвязь-2	2 000	30.05.12	04.06.10	8.85%	04.06.08	99.51	-2.25	9.31	--	30.46
МосОблГазФ-2	3 000	24.06.12	--	9.25%	25.06.08	95.90	2.02	--	11.05	30.27
РБК-Б01	1 500	24.03.09	--	12.25%	24.03.09	100.58	0.08	--	11.54	30.13
Дрогобуж	900	11.06.08	--	8.60%	11.06.08	100.25	0.25	--	7.09	30.07
ВМУ-Финанс	1 500	22.12.09	23.12.08	11.00%	24.06.08	99.25	-0.24	12.45	--	30.02
НСХ-Финанс	1 000	15.12.11	18.06.09	13.00%	19.06.08	99.92	-0.08	13.46	--	29.60
ЮТК-5	2 000	30.05.12	04.06.10	7.55%	04.06.08	96.14	0.29	9.81	--	29.56
МАИР-3	1 500	01.04.09	--	11.15%	01.10.08	99.03	0.03	--	12.70	29.42
ТрансКредитБ-1	3 000	15.06.10	--	7.29%	17.06.08	96.15	0.21	--	9.49	28.13
ЦентрИнвест	1 500	11.11.09	14.11.08	10.00%	11.05.08	99.50	0.40	11.17	--	27.85
Башкирэн-3	1 500	09.03.11	19.03.09	8.30%	22.06.08	99.35	0.20	9.34	--	27.15
Миракс-1	1 000	19.08.08	--	10.50%	19.08.08	100.20	0.10	--	10.08	26.54
НОМОС-8	3 000	16.02.11	24.02.09	9.33%	20.08.08	106.35	5.30	1.84	--	26.13
СПБ-Банк	1 000	22.06.09	19.06.08	9.00%	19.06.08	100.10	0.10	8.71	--	26.02
КМБ-Банк-2	3 400	30.11.11	08.12.08	7.75%	04.06.08	99.07	-0.18	9.45	--	25.63
ВолжТекстиль	1 000	18.12.09	01.01.09	14.00%	20.06.08	97.72	-0.79	18.31	--	25.13
Дальсвязь-3	1 500	03.06.09	--	8.60%	04.06.08	100.15	0.22	--	8.52	24.77
Волгабурмаш	600	08.10.08	--	14.00%	08.10.08	100.04	0.22	--	14.39	24.66
УМПО	4 000	17.12.09	19.06.08	9.50%	19.06.08	99.91	0.11	10.09	--	24.66
ОГК-6	5 000	19.04.12	22.04.10	7.55%	24.04.08	96.85	-1.07	9.50	--	24.22
Вагонмаш-1	300	19.06.08	--	13.50%	19.06.08	100.35	0.10	--	11.66	24.03
РКС	1 500	15.04.09	16.04.08	10.20%	16.04.08	100.00	0.00	10.20	--	24.00
МИГ-2	3 000	06.09.11	08.09.09	12.00%	09.09.08	100.05	-0.35	12.30	--	23.56
ВКМ	900	04.06.08	--	9.75%	04.06.08	99.72	0.15	--	11.85	23.04
Магнезит-2	2 500	28.03.11	03.04.09	8.75%	28.09.08	98.00	0.17	11.29	--	22.90
ПетрокомБ-2	3 000	31.08.09	--	8.50%	30.08.08	97.53	0.29	--	10.71	22.86
Русь-Банк-2	2 000	22.02.10	22.08.08	9.50%	22.08.08	99.44	0.16	11.34	--	22.81
Х-5Ф	9 000	01.07.14	06.07.10	7.60%	08.07.08	95.99	0.51	9.86	--	22.79
Виват-Ф	1 000	20.04.10	21.10.08	12.00%	22.04.08	96.86	0.90	19.33	--	21.95
СЗЛК-Ф	1 000	02.03.10	02.09.08	11.50%	02.09.08	97.58	0.63	18.83	--	21.95
РусСтанд-7	5 000	20.09.11	02.04.09	12.20%	23.09.08	99.70	-0.28	12.92	--	21.93



Альфа-Банк Долговой рынок: обзор за неделю

ЛЭКстрой	1 500	14.12.10	16.12.08	13.00%	17.06.08	98.75	-1.27	15.47	--	21.85
СЭТЛ Групп	1 000	15.05.12	20.05.08	11.70%	20.05.08	100.66	-0.03	15.07	11.82	21.77
МОИТК-1	1 200	26.09.09	--	9.00%	26.09.08	95.25	-0.04	--	13.06	21.64
Магнит-2	5 000	23.03.12	--	8.20%	26.09.08	94.31	-0.20	--	10.23	21.48
РЕСТОРАНТС-3	1 000	26.11.10	30.05.08	10.75%	30.05.08	100.02	0.02	10.66	--	21.37
Мастер-Банк2	1 000	23.05.08	--	11.50%	23.05.08	100.00	-0.05	--	11.57	21.27
УБРИР-2	1 000	02.07.09	03.07.08	10.25%	03.07.08	99.50	-0.23	13.10	--	21.23
ЭМАльянс	2 000	08.07.11	11.07.08	10.00%	11.07.08	99.85	-2.11	10.77	--	21.19
Разгуляй-Ф-2	2 000	27.09.11	14.04.09	12.00%	30.09.08	100.02	-0.05	12.33	--	20.91
ГидроМаш	1 000	24.11.09	27.05.08	9.90%	27.05.08	100.00	0.18	9.96	--	20.63
ТехноНиколь	1 500	11.11.09	14.05.08	10.00%	14.05.08	99.95	0.21	10.63	--	20.39
Ситроникс-1	3 000	21.09.10	26.03.09	10.00%	23.09.08	99.00	0.10	11.43	--	20.09
Ж/Д Ипотека	1 500	30.11.10	02.06.09	12.50%	03.06.08	99.03	-0.38	13.85	--	20.01
МоторФ-2	1 000	15.07.10	15.01.09	10.00%	17.07.08	96.98	-0.53	14.76	--	19.53
УРСИ-07	3 000	13.03.12	19.03.09	8.40%	16.09.08	99.57	0.07	9.08	--	19.33
МКХ-2	1 000	25.08.09	--	14.50%	26.08.08	98.83	-0.04	--	16.03	19.26
Газпром-9	5 000	12.02.14	--	7.23%	20.08.08	99.00	1.02	--	7.58	17.86
КИТ-Финанс	2 000	12.12.08	--	10.00%	13.06.08	100.25	0.23	--	9.79	17.53
ЕБРР	5 000	18.05.10	--	5.07%	18.05.08	100.05	0.01	--	--	17.19
Радионет-2	1 000	23.03.11	23.09.09	16.50%	24.09.08	100.45	0.43	16.77	--	17.02
Эйр Юнион	1 500	10.11.09	--	12.50%	13.05.08	93.81	0.35	--	14.67	16.94
Мосмарт	2 000	12.04.12	16.10.08	11.00%	17.04.08	100.03	0.18	15.86	--	16.91
Возрождение	3 000	03.03.10	--	8.95%	03.09.08	99.00	-0.16	--	9.76	16.38
ДГК	5 000	08.03.13	13.03.09	10.50%	12.09.08	99.97	0.39	10.79	--	16.12
Солидарность-1	1 000	01.12.09	03.06.08	14.00%	03.06.08	99.70	0.25	17.00	--	16.03
РусСтанд-8	5 000	13.04.12	17.10.08	8.25%	18.04.08	98.00	-0.01	12.73	--	15.97
МИА-2	1 000	09.08.08	--	8.60%	09.05.08	99.81	0.06	--	9.68	15.86
КБ Кедр-2	1 000	15.09.09	--	12.30%	17.06.08	99.20	0.12	--	13.55	15.02
ЕБРР-2	5 000	21.04.11	--	5.88%	24.04.08	99.91	-0.14	--	--	14.99
АгроХолдинг	1 000	24.07.09	18.07.08	12.75%	18.04.08	99.31	0.39	16.32	--	14.38
ФК НЧ	1 000	11.10.11	14.10.08	10.95%	15.04.08	99.99	6.37	11.27	--	14.16
Миракс-2	3 000	17.09.09	--	10.99%	18.09.08	99.40	-0.60	--	11.77	14.09
Аптеки3биб	3 000	30.06.09	03.07.08	9.89%	01.07.08	101.00	1.00	12.25	9.18	13.86
ЮниаструмБ-2	1 500	19.04.10	17.10.08	10.90%	17.04.08	99.87	0.31	11.47	--	13.17
М-Индустрия	1 000	16.08.11	--	12.75%	19.08.08	100.50	0.39	--	12.94	13.05
ОМК	3 000	12.06.08	--	9.20%	12.06.08	100.02	-0.18	--	9.13	12.72
АК Сибирь	2 300	17.07.12	20.01.09	10.70%	22.07.08	97.84	-0.06	14.13	--	12.55
Солидарность-2	950	20.04.10	21.04.09	10.70%	22.04.08	99.88	0.00	14.77	--	12.25
Инпром-3	1 300	18.05.11	19.11.08	8.95%	21.05.08	99.26	0.42	10.46	--	12.16
МострансАвто	7 500	18.12.12	24.06.08	12.80%	24.06.08	100.00	0.00	12.95	13.17	12.00
УРСА-Банк-2	1 500	12.12.08	--	7.60%	13.06.08	97.99	0.45	--	11.18	11.95
ПромсвязьБ-5	4 500	17.05.12	26.05.09	7.99%	22.05.08	97.00	0.45	11.21	--	11.82
ТМХ-2	4 000	10.02.11	12.02.09	8.60%	14.08.08	99.05	0.26	10.02	--	11.69
Интегра-2	3 000	29.11.11	01.12.09	10.70%	03.06.08	98.45	1.28	12.09	--	11.63
Атлант-М	1 000	13.11.08	--	11.25%	15.05.08	99.40	0.40	--	12.66	11.34
БелазК-Плюс	500	22.10.09	24.04.08	12.60%	24.04.08	99.50	0.33	28.63	--	11.34
МНПЗ-2	1 500	16.12.10	19.06.08	12.00%	19.06.08	100.20	0.20	10.99	--	11.22
ТрансТС	1 000	17.08.10	12.08.08	10.39%	13.05.08	99.40	-0.10	12.78	--	10.94
ЛОМО-3	1 000	05.09.09	10.09.08	12.50%	10.09.08	99.24	0.24	14.90	--	10.87
АЛПИ-Инвест	1 500	21.08.09	22.08.08	10.99%	22.08.08	97.81	0.94	18.07	--	10.85
Мотовил 3-ды	1 500	22.01.09	--	9.40%	24.07.08	99.87	-0.16	--	9.77	10.79
Ижмаш-2	1 000	17.06.08	--	13.35%	17.06.08	100.00	-0.70	--	13.50	10.78
СахарнаяКо	2 000	10.11.09	13.05.08	12.75%	13.05.08	93.93	-0.12	122.14	--	10.78
Х-МСтройР	3 000	13.10.10	15.04.09	13.00%	16.04.08	99.90	0.18	13.53	--	10.72
РусАлФ-3	6 000	21.09.08	--	7.20%	21.09.08	99.59	0.04	--	8.30	10.33
ПИК-5	280	20.05.08	--	9.20%	20.05.08	100.10	0.04	--	8.45	10.21
ВТБ-5	15 000	17.10.13	24.04.08	5.90%	24.04.08	100.00	0.00	5.99	--	10.00
УфаОйл	1 500	15.04.10	16.04.09	12.00%	17.04.08	100.00	0.00	13.40	--	9.90
Еврокоммерц-1	1 000	18.12.09	19.12.08	12.00%	20.06.08	98.00	0.51	15.65	--	9.80
СЗТелек-4	2 000	08.12.11	--	8.10%	12.06.08	98.00	-0.05	--	9.09	9.80
Содружество	2 500	22.10.09	--	10.45%	24.04.08	97.50	1.67	--	12.66	9.76
ТюменьЭнерго	2 700	29.03.12	01.04.10	7.70%	02.10.08	96.00	0.52	10.23	--	9.74
ПарнасМ-2	1 000	17.11.11	19.11.09	10.80%	22.05.08	93.90	1.02	16.02	--	9.53
Аркада-1	360	28.06.08	--	13.20%	28.06.08	99.80	0.04	--	14.40	9.22
Метрострой	1 500	23.09.11	27.03.09	11.70%	26.09.08	99.90	0.10	12.15	--	8.90
КМПО-Финанс	1 000	16.03.10	16.09.08	9.30%	16.09.08	99.32	-0.48	11.22	--	7.95
СМАРТС-3	1 000	29.09.09	30.09.08	14.10%	30.09.08	100.21	0.12	14.06	--	7.46
ГЛОБЭКС	2 000	15.03.10	--	10.00%	12.09.08	97.57	-0.49	--	11.23	7.14
АкиБанк	600	23.04.09	23.10.08	11.60%	24.04.08	99.90	0.00	14.10	--	7.01
РСХБ-4	10 000	27.09.17	08.10.08	8.20%	08.10.08	100.01	0.06	8.34	--	7.00
МОИА-3	5 000	14.06.14	--	7.75%	14.06.08	97.45	-0.41	--	8.55	6.85
Белон-1	1 500	03.06.09	--	9.10%	04.06.08	98.60	-0.21	--	10.68	6.67
РусМасла	1 000	29.03.12	02.10.08	12.50%	02.10.08	97.51	0.56	18.99	--	6.51



Альфа-Банк Долговой рынок: обзор за неделю

Ист Лайн-2	3 000	22.05.08	--	11.00%	22.05.08	99.90	0.00	--	12.01	6.51
Орхидея	1 000	09.04.09	10.07.08	13.00%	10.07.08	100.33	0.20	12.14	--	6.46
ЦНТ-3	700	01.04.09	--	9.75%	02.07.08	100.15	-0.07	--	12.86	6.41
ФСК-5	5 000	01.12.09	--	7.20%	03.06.08	99.60	-0.05	--	7.59	6.37
БананаМама-2	1 500	12.08.10	12.02.09	11.50%	14.08.08	93.71	-0.31	20.90	--	6.36
УЭМ	3 000	28.02.12	02.03.10	8.25%	02.09.08	97.50	0.00	9.96	--	6.24
РЖД-3	4 000	02.12.09	--	8.33%	04.06.08	102.50	-0.15	--	6.80	6.16
Интегра-1	2 000	20.03.09	--	10.50%	20.03.09	99.20	-0.30	--	11.77	6.00
Автомир-2	2 000	23.06.10	24.12.08	10.75%	25.06.08	97.80	0.32	14.57	--	6.00
Адамант-2	2 000	20.05.10	20.11.08	11.25%	22.05.08	98.80	0.24	13.99	--	5.93
ОГО-2	1 020	25.02.09	--	12.95%	26.08.08	99.50	0.78	--	14.05	5.81
Разгуляй-Ф-3	3 000	16.03.12	20.03.09	10.99%	19.09.08	99.62	0.37	11.74	--	5.79
ГПБ-Ипотека	2 325	29.12.36	--	8.00%	29.06.08	97.22	0.87	--	9.59	5.77
НутрИнвест	1 200	09.06.09	10.06.08	9.50%	10.06.08	99.85	0.15	10.80	--	5.73
ВБД-2	3 000	15.12.10	--	9.00%	18.06.08	99.90	0.40	--	9.24	5.71
СибТел-5	3 000	25.04.08	--	9.20%	25.04.08	100.11	0.01	--	6.25	5.51
ГАЗЭКС	1 000	16.12.10	19.06.08	10.50%	19.06.08	99.95	0.05	10.88	--	5.50
СибЦем	800	12.06.08	--	9.70%	12.06.08	100.00	0.00	--	9.77	5.49
Медведь-Ф	750	01.09.10	03.09.08	12.80%	04.06.08	99.87	0.21	13.77	--	5.45
Энергострой	1 500	20.05.11	21.11.08	9.50%	23.05.08	98.42	0.43	12.58	--	5.38
ДымКолбасы	800	30.10.09	02.05.08	10.99%	02.05.08	99.95	0.05	11.94	--	5.10
ГПБ-4	20 000	15.11.12	24.11.08	7.40%	22.05.08	100.15	0.15	7.25	--	5.01
ГПБ-5	20 000	22.11.12	27.11.08	7.40%	29.05.08	100.15	0.15	7.26	--	5.01



Рынок еврооблигаций

Конъюнктура рынка

Прошедшая неделя была довольно спокойной и неактивной. Американский долговой рынок двигался в не очень широком боковом тренде – 3,45-3,60% годовых для 10-летнего выпуска. Внутривневные колебания объяснялись выходом незначимой для общей картины статистики и динамикой фондовых индексов. Заседания ЕЦБ и Банка Англии не внесли каких-либо корректив в поведение КО США. Из интересных и несколько тревожных событий стоит выделить следующее:

- Lehman Brothers закрыл 3 своих инвестиционных фонда и принял на свой баланс их активы на сумму \$1 млрд;
- General Electric впервые с 2003 г показал снижение квартальной прибыли. В преддверии публикации финансовых результатов ряда банков на следующей неделе – это тревожный знак;
- Индексы потребительского доверия по-прежнему не дают поводов для оптимизма. Показатель Мичиганского университета показал минимальное значение за последние 26 лет. Это может найти негативное отражение в уровне розничных продаж.

Россия-30 продолжает потихоньку подрастать в цене и закрепились уже выше уровня 115,5% от номинала. Спред колебался в районе 170-180 б.п. 5-летний CDS не отходит далеко от отметки 130 б.п.

Наши ожидания

Эта неделя будет более интересной – мы увидим публикацию PPI и CPI, а также данных по розничным продажам. Кроме того, ряд крупных американских банков отчитаются за 1 квартал этого года. На этот раз показатели будут включать в себя мартовские значения, когда динамика рынков была отрицательной. Возможно, мы увидим попытки КО США выйти из бокового тренда.

Постепенно инвесторы задумываются о заседании ФРС 30 апреля, воспринимая информацию через призму этого события. Ждем также новостей с финансовых рынков – какие еще сектора экономики будут затронуты последствиями кризиса?

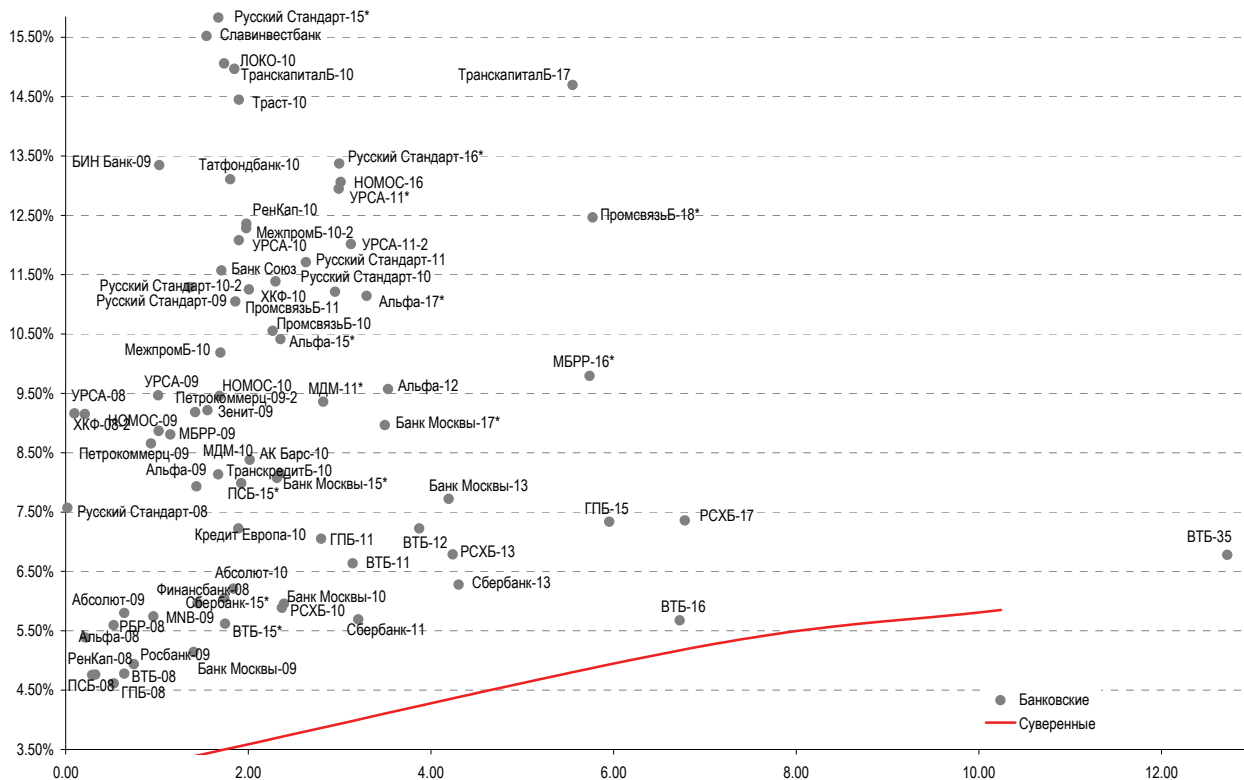
Илл. 10. Основные события на мировом рынке долга

Дата	Страна	Событие	Прогноз
14 апреля	США	Уровень розничных продаж	0,0%
15 апреля	США	Ядро индекса цен производителей год-к-году	2,8%
	США	Чистый приток инвестиций	\$75 млрд
16 апреля	США	Ядро индекса цен потребителей год-к-году	2,4%
	США	Данные по закладке домов	1010 тыс
	США	Данные по разрешениям на строительство	973 тыс
	США	Темпы роста промышленного производства	-0,1%
	США	Публикация Бежевой книги	
	США	JP Morgan публикует финансовый результат за 1 квартал	
17 апреля	США	Merrill Lynch публикует финансовый результат за 1 квартал	
18 апреля	США	Citigroup публикует финансовый результат за 1 квартал	
	США	Wachovia публикует финансовый результат за 1 квартал	



Альфа-Банк Долговой рынок: обзор за неделю

Илл. 13. Доходность банковских еврооблигаций



Источник: Bloomberg, расчеты Альфа-Банка

Илл. 14. Динамика банковских и корпоративных еврооблигаций

	Дата погашения	Дюрация, лет	Дата ближайшего купона	Ставка купона	Цена закрытия	Изм. %	Доходность оферте/погашению	Текущая доходность	Средняя дюрация	Изм. спреда к суверенным еврооблигациям	Средний выпуск	Объем выпуска, млн	Валюта	Рейтинг S&P/Moody's/Fitch
Банковские														
Абсолют-09	07/04/2009	0.96	10/07/08	8.75%	102.8	0.15%	5.74%	8.51%	390	-16.3	242.89	20CUSDNA	/ Baa3 / A-	
Абсолют-10	30/03/2010	1.84	09/30/08	9.13%	105.3	0.18%	6.21%	8.67%	437	-7.6	289.62	17USDNA	/ Baa3 / A-	
АК Барс-10	28/06/2010	2.01	06/28/08	8.25%	99.7	-0.12%	8.38%	8.27%	654	11.2	506.50	25CUSDDB-e	/ Ba2 / BB-	
Альфа-08	02/07/2008	0.22	07/02/08	7.75%	100.5	0.19%	5.38%	7.71%	354	-91.3	206.76	25CUSDDB	/ Ba1 / BB	
Альфа-09	10/10/2009	1.43	10/10/08	7.88%	99.9	0.06%	7.93%	7.88%	609	0.8	461.80	40CUSDDBB	/ Ba1 / BB	
Альфа-12	25/06/2012	3.53	06/25/08	8.20%	95.3	-0.09%	9.57%	8.60%	709	6.1	625.84	50CUSDDB	/ Ba1 / BB	
Альфа-15*	09/12/2015	2.35	06/09/08	8.63%	95.9	0.01%	10.41%	8.99%	857	5.4	709.79	22USDDB+	/ Ba2 / BB-	
Альфа-17*	22/02/2017	3.30	08/22/08	8.64%	92.3	-0.24%	11.14%	9.36%	866	11.6	782.89	30CUSDDB+	/ Ba2 / BB-	
Банк Москвы-09	28/09/2009	1.40	09/28/08	8.00%	104.0	0.01%	5.14%	7.70%	330	1.2	182.46	25CUSDNA	/ A3 / BBB	
Банк Москвы-13	26/11/2010	2.37	05/26/08	7.38%	103.6	-0.23%	5.89%	7.12%	386	12.4	257.06	30CUSDNA	/ A3 / BBB	
Банк Москвы-10	13/05/2013	4.20	05/13/08	7.34%	98.4	-0.62%	7.72%	7.45%	504	17.0	247.85	50CUSDNA	/ A3 / BBB	
Банк Москвы-15*	25/11/2015	2.35	05/25/08	7.50%	98.5	0.17%	8.15%	7.62%	631	-1.9	483.45	30CUSDNA	/ Baa1 / BBB-	
Банк Москвы-17*	10/05/2017	3.50	05/10/08	6.81%	92.8	-0.48%	8.97%	7.34%	648	17.8	564.99	40CUSDNA	/ Baa1 / BBB-	
Банк Союз	16/02/2010	1.71	08/16/08	9.38%	96.4	-0.60%	11.57%	9.72%	973	42.6	825.54	12USD B	/ B1 / NA	
БИН Банк-09	18/05/2009	1.03	05/18/08	9.50%	96.2	-4.57%	13.35%	9.88%	1150	466.4	1003.10	10CUSDDB-	/ NA / B-/*+	
ВТБ-08	11/12/2008	0.64	06/11/08	6.88%	101.3	0.07%	4.78%	6.78%	294	-11.3	146.37	55CUSDDBB+	/ A2 / BBB+	
ВТБ-11	12/10/2011	3.14	10/12/08	7.50%	102.7	-0.22%	6.64%	7.31%	461	10.4	332.08	45CUSDDBB+	/ A2 / BBB+	
ВТБ-12	31/10/2012	3.87	04/30/08	6.61%	97.6	-0.35%	7.23%	6.77%	474	12.2	391.00	1,20CUSDDBB+	/ A2 / BBB+	
ВТБ-15*	04/02/2015	1.75	08/04/08	6.32%	101.1	0.07%	5.62%	6.25%	377	-3.9	230.21	75CUSDDBB	/ A2 / BBB	
ВТБ-16	15/02/2016	6.72	02/15/09	4.25%	91.2	-0.03%	5.68%	4.66%	--	--	--	50CEURBB+	/ A2 / BBB+	
ВТБ-35	30/06/2035	12.72	06/30/08	6.25%	93.5	0.12%	6.78%	6.69%	243	-3.0	92.65	1,00CUSDDBB+	/ A2 / BBB+	
ГПБ-08	30/10/2008	0.53	04/30/08	7.25%	101.4	0.02%	4.61%	7.15%	277	-5.6	129.67	1,05CUSDDBB-	/ A3 / NA	
ГПБ-11	15/06/2011	2.80	06/15/08	7.97%	102.6	-0.26%	7.05%	7.77%	503	12.6	373.58	30CUSDDBB+	/ Baa1 / NA	
ГПБ-15	23/09/2015	5.95	09/23/08	6.50%	95.2	-0.29%	7.34%	6.82%	431	0.4	209.63	1,00CUSDDBB-	/ A3 / NA	
Зенит-09	07/10/2009	1.42	10/07/08	8.75%	99.4	-0.02%	9.18%	8.80%	734	6.2	586.89	20CUSDNA	/ Ba3 / B	
Кредит Европа-10	13/04/2010	1.89	10/13/08	7.50%	100.5	0.13%	7.22%	7.46%	538	-2.5	390.83	25CUSDNA	/ Ba1 / NA	
ЛОКО-10	01/03/2010	1.74	09/01/08	10.00%	91.9	-0.84%	15.06%	10.88%	1322	60.1	1174.50	10CUSDNA	/ B2 / B	



Альфа-Банк Долговой рынок: обзор за неделю

МБРР-09	29/06/2009	1.15	06/29/08	8.80%	100.0	0.06%	8.81%	8.80%	696	0.0	549.29	10CUSDNA	/	B1	/	B+
МБРР-16*	10/03/2016	5.74	09/10/08	8.88%	95.0	0.00%	9.80%	9.34%	676	-4.6	455.22	6CUSDNA	/	B2	/	NA
МДМ-10	25/01/2010	1.67	07/25/08	7.77%	99.4	0.01%	8.13%	7.81%	629	4.5	481.85	425USDDB	/	Ba1	/	BB
МДМ-11*	21/07/2011	2.82	07/21/08	9.75%	101.0	-0.15%	9.36%	9.65%	734	8.9	604.44	20CUSDB+	/	Ba2	/	BB-
МежпромБ-10	12/02/2010	1.69	08/12/08	9.50%	98.9	-0.06%	10.19%	9.61%	834	9.0	687.24	15CUSDBB-	/	B1	/	B
МежпромБ-10-2	06/07/2010	1.98	07/06/08	9.00%	93.8	0.24%	12.28%	9.59%	--	--	--	20CEURBB-	/	B1	/	B
MNB-08-2	30/06/2008	0.21	06/30/08	4.38%	100.3	0.53%	3.01%	4.36%	117	-236.4	-30.67	15CUSDNA	/	Baa2	/	BBB
MNB-09	06/10/2009	1.44	07/06/08	3.53%	96.6	-0.02%	5.97%	3.65%	412	8.6	265.16	50CUSDNA	/	Baa2	/	BBB
НОМОС-09	12/05/2009	1.02	05/12/08	8.25%	99.4	0.11%	8.87%	8.30%	702	-5.1	555.20	15CUSDNA	/	Ba3	/	B+
НОМОС-10	02/02/2010	1.68	08/02/08	8.19%	97.9	0.07%	9.46%	8.36%	761	1.9	614.11	20CUSDNA	/	Ba3	/	B+
НОМОС-16	20/10/2016	3.01	04/20/08	9.75%	90.9	0.05%	13.06%	10.72%	1104	3.3	974.75	125USDNA	/	B1	/	B+
Петрокоммерц-09	27/03/2009	0.93	09/27/08	8.00%	99.4	0.14%	8.66%	8.05%	681	-9.4	534.25	225USDDB+	/	Ba3	/	NA
Петрокоммерц-09-2	17/12/2009	1.55	06/17/08	8.75%	99.3	0.14%	9.22%	8.81%	737	-3.5	590.04	425USDDB+	/	Ba3	/	NA
ПромсвязьБ-10	04/10/2010	2.27	10/04/08	8.75%	96.2	0.16%	10.55%	9.10%	871	-1.5	723.89	20CUSDB+	/	Ba3	/	B+
ПромсвязьБ-11	20/10/2011	2.95	04/20/08	8.75%	93.0	0.06%	11.21%	9.41%	919	2.7	789.87	225USDDB+	/	Ba3	/	B+
ПромсвязьБ-18*	31/01/2018	5.77	07/31/08	12.50%	100.1	0.00%	12.47%	12.48%	944	-4.7	722.40	10CUSDB-	/	NA	/	B-
ПСБ-08	29/07/2008	0.29	07/29/08	6.88%	100.6	0.01%	4.76%	6.83%	291	-9.8	144.14	30CUSDNA	/	A2	/	BBB+
ПСБ-15*	29/09/2015	2.31	09/29/08	6.20%	95.9	-0.17%	8.08%	6.47%	623	13.6	476.10	40CUSDNA	/	A3	/	BBB
РБР-08	11/08/2008	0.33	08/11/08	6.50%	100.5	0.04%	4.76%	6.47%	292	-16.6	144.76	17CUSDBB+	/	Baa2	/	NA
РенКап-08	31/10/2008	0.53	04/30/08	8.00%	101.3	0.02%	5.59%	7.90%	375	-5.3	227.90	13USDDB-	/	NA	/	BB-
РенКап-10	27/06/2010	1.98	06/27/08	9.50%	94.6	0.45%	12.36%	10.04%	1052	-16.7	904.39	30CUSDB-	/	B1e	/	B-
Росбанк-09	24/09/2009	0.75	06/24/08	9.75%	103.0	0.08%	4.94%	9.47%	309	-29.4	162.29	126USDNA	/	la2 /*	/	BB
РСХБ-10	29/11/2010	2.39	05/29/08	6.88%	102.2	-0.24%	5.96%	6.73%	394	13.1	264.15	35CUSDNA	/	A3	/	BBB+
РСХБ-13	16/05/2013	4.24	05/16/08	7.18%	101.6	-0.37%	6.79%	7.06%	410	10.6	154.28	35CUSDNA	/	A3	/	BBB+
РСХБ-17	15/05/2017	6.78	05/15/08	6.30%	93.0	-0.28%	7.36%	6.77%	433	-0.3	211.77	70CUSDNA	/	A3e	/	BBB+
Русский Стандарт-08	21/04/2008	0.02	04/21/08	8.13%	100.0	0.00%	7.57%	8.12%	573	-21.0	425.60	1,25CUSDBB-	/	Ba2	/	NA
Русский Стандарт-09	16/09/2009	1.36	09/16/08	6.83%	94.3	0.24%	11.29%	7.24%	--	--	--	30CUSDB-	/	Ba2	/	NA
Русский Стандарт-10	07/10/2010	2.30	10/07/08	7.50%	91.8	-0.05%	11.39%	8.17%	954	9.1	807.09	40CEURBB-	/	Ba2	/	NA
Русский Стандарт-10-2	29/06/2010	2.01	06/29/08	8.49%	94.7	0.12%	11.25%	8.96%	941	0.6	793.65	50CUSDBB-	/	Ba2	/	BB-
Русский Стандарт-11	05/05/2011	2.63	05/05/08	8.63%	92.2	-0.18%	11.71%	9.35%	969	12.2	839.55	40CUSDBB-	/	Ba2	/	NA
Русский Стандарт-15*	16/12/2015	1.67	06/16/08	8.88%	89.4	-0.05%	15.83%	9.93%	1399	14.0	1251.68	35CUSDB	/	Ba3	/	NA
Русский Стандарт-16*	01/12/2016	3.00	06/01/08	9.75%	89.8	-0.04%	13.37%	10.86%	1135	6.4	1005.71	20CUSDB	/	Ba3	/	NA
Сбербанк-11	14/11/2011	3.20	05/14/08	5.93%	100.8	-0.10%	5.69%	5.89%	367	6.6	237.58	20CUSDNA	/	A2	/	BBB+
Сбербанк-13	15/05/2013	4.30	05/15/08	6.48%	100.9	-0.40%	6.28%	6.42%	359	11.4	103.43	75CUSDNA	/	A2	/	BBB+
Сбербанк-15*	11/02/2015	1.74	08/11/08	6.23%	100.3	-0.03%	6.05%	6.21%	421	6.1	273.62	50CUSDNA	/	A2	/	BBB
УРСА-08	19/05/2008	0.10	05/19/08	9.75%	100.0	-0.47%	9.16%	9.75%	732	398.6	584.75	1,00CUSDNA	/	NA	/	NA
УРСА-09	12/05/2009	1.01	05/12/08	9.00%	99.5	0.08%	9.47%	9.04%	762	-2.2	615.17	63USDNA	/	Ba3	/	B
УРСА-11*	30/12/2011	2.99	06/30/08	12.00%	97.2	0.28%	12.95%	12.34%	1093	-5.4	963.43	351USDNA	/	B1	/	NA
УРСА-11-2	16/11/2011	3.12	11/16/08	8.30%	89.5	0.10%	12.02%	9.27%	--	--	--	13CUSDNA	/	Ba3	/	B
Славинвестбанк	21/12/2009	1.54	06/21/08	9.88%	91.8	0.43%	15.52%	10.75%	1368	-18.6	1220.83	30CEUR.A.	/	B1	/	B- /*
Татфондбанк-10	26/04/2010	1.80	04/26/08	9.75%	94.2	-0.01%	13.11%	10.35%	1126	8.1	979.20	10CUSDNA	/	B2	/	NA
ТранскапиталБ-10	10/05/2010	1.85	05/10/08	9.13%	89.9	-0.18%	14.97%	10.15%	1313	19.5	1165.35	20CUSDNA	/	B1	/	NA
ТранскапиталБ-17	18/07/2017	5.55	07/18/08	10.51%	79.1	-0.61%	14.70%	13.29%	1167	7.2	945.62	175USDNA	/	B2	/	NA
ТранскредитБ-10	16/05/2010	1.92	05/16/08	7.00%	98.1	0.09%	7.99%	7.13%	614	0.7	467.11	10CUSDBB	/	Ba1	/	NA
Траст-10	29/05/2010	1.90	05/29/08	9.38%	91.0	-2.03%	14.45%	10.31%	1260	119.0	1113.31	40CUSDNA	/	B1	/	B-
Урса-10	21/05/2010	1.90	05/21/08	7.00%	91.0	0.13%	12.08%	7.69%	--	--	--	20CUSDNA	/	Ba3	/	NA
Финансбанк-08	12/12/2008	0.64	06/12/08	7.90%	101.3	0.15%	5.80%	7.80%	396	-23.3	248.54	40CEURNA	/	Ba1	/	NA
ХКФ-08-2	30/06/2008	0.21	06/30/08	8.63%	99.8	0.11%	9.15%	8.64%	731	-40.3	583.67	25CUSDB+	/	Ba3	/	NA
ХКФ-10	11/04/2010	1.86	10/11/08	9.50%	97.3	1.31%	11.05%	9.76%	921	-67.7	773.32	275USDDB+	/	Ba3	/	NA
Нефтегазовые																
Газпром-08	30/10/2008	0.53	04/30/08	7.25%	101.4	0.02%	4.61%	7.15%	277	-5.6	129.67	1,05CUSDBB-	/	A3	/	NA
Газпром-09	21/10/2009	1.38	04/21/08	10.50%	109.1	0.05%	4.23%	9.62%	239	-4.9	91.57	70CUSDBB	/	A3	/	BBB
Газпром-10	27/09/2010	2.24	09/27/08	7.80%	102.8	0.40%	6.49%	7.59%	--	--	--	1,00CEURBB	/	A3	/	BBB
Газпром-12	09/12/2012	4.21	12/09/08	4.56%	90.8	0.31%	6.93%	5.02%	--	--	--	1,00CEURBB	/	A3	/	BBB
Газпром-13-1	01/03/2013	4.03	09/01/08	9.63%	113.1	-0.11%	6.46%	8.51%	397	4.8	314.44	1,75CUSDBB	/	A3	/	BBB
Газпром-13-2	22/07/2013	2.29	07/22/08	4.51%	99.9	0.10%	4.46%	4.51%	261	-6.1	114.26	764USDNA	/	NA	/	NA
Газпром-13-3	22/07/2013	1.82	07/22/08	5.63%	100.0	-0.28%	5.45%	5.63%	360	2.8	213.21	457USDDB	/	A3	/	BBB
Газпром-14	25/02/2014	5.14	02/25/09	5.03%	88.9	0.22%	7.44%	5.66%	--	--	--	78CEURBB	/	A3	/	BBB
Газпром-14-2	31/10/2014	5.49	10/31/08	5.36%	88.9	0.13%	7.57%	6.04%	--	--	--	70CEURBB	/	A3	/	BBB
Газпром-15-1	01/06/2015	5.65	06/01/08	5.88%	90.7	0.05%	7.60%	6.47%	--	--	--	1,00CEURBB	/	A3	/	BBB
Газпром-16	22/11/2016	6.61	05/22/08	6.21%	94.4	0.01%	6.52%	6.58%	348	-2.0	127.25	1,35CUSDBB	/	A3	/	BBB
Газпром-17	22/03/2017	7.19	03/22/09	5.14%	83.5	0.22%	7.76%	6.15%	--	--	--	50CEURBB	/	A3	/	BBB
Газпром-17-2	02/11/2017	7.30	11/02/08	5.44%	83.7	0.12%	7.93%	6.50%	--	--	--	50CEURBB	/	A3	/	BBB
Газпром-18	13/02/2018	7.33	02/13/09	6.61%	91.2	0.42%	7.92%	7.24%	--	--	--	1,20CEURBB	/	A3	/	BBB
Газпром-20	01/02/2020	3.69	08/01/08	7.20%	102.2	-0.36%	6.52%	7.05%	403	5.7	319.98	1,07CUSDBB+	/	NA	/	BBB
Газпром-22	07/03/2022	9.04	09/07/08	6.51%	91.1	-0.91%	7.56%	7.15%	402	10.1	170.64	1,30CUSDBB	/	A3	/	BBB
Газпром-34	28/04/2034	11.29	04/28/08	8.63%	115.6	-0.93%	7.28%	7.46%	374	7.9	142.92	1,20CUSDBB	/	A3	/	BBB
Газпром-37	16/08/2037	11.89	08/16/08	7.29%	94.1	-1.49%	7.80%	7.74%	426	12.6	194.78	1,25CUSDBB	/	A3	/	BBB
Газпромнефть-09	15/01/2009	0.73	07/15/08	10.75%	104.4	-0.27%	4.69%	10.30%	285	28.8	137.44	1,05CUSDBB-	/	Ba1	/	NA
Лукойл-17	07/06/2017	6.82	06/07/08	6.36%	92.7	-0.37%	7.47%	6.86%	444	0.9	222.65	50CUSDBB-	/)Baa2	/	BBB-
Лукойл-22	07/06/2022	8.82	06/07/08	6.66%	88.5	-0.26%	8.02%	7.52%	449	2.8	217.20	50CUSDBB-	/)Baa2	/	BBB-
ТНК-ВР-11	18/07/2011	2.93	07/18/08	6.88%	99.2	-0.10%	7.14%	6.93%	512	7.2	382.51	50CUSDB+	/	Baa2	/	BBB-
ТНК-ВР-12	20/03/2012	3.53	09/20/08	6.13%	95.6	-0.25%	7.44%	6.41%	496	10.6	412.84	50CUSDB+	/	Baa2	/	BBB-



Альфа-Банк Долговой рынок: обзор за неделю

ТНК-ВР-13	13/03/2013	4.17	09/13/08	7.50%	99.5-0.34%	7.62%	7.54%	514	11.3	237.81	60CUSDBB+	/	Baa2	/	BBB-
ТНК-ВР-16	18/07/2016	6.14	07/18/08	7.50%	95.2-0.39%	8.31%	7.88%	528	1.9	306.95	1,00CUSDBB+	/	Baa2	/	BBB-
ТНК-ВР-17	20/03/2017	6.71	09/20/08	6.63%	89.1-0.52%	8.38%	7.43%	535	3.6	313.55	80CUSDBB+	/	Baa2	/	BBB-
ТНК-ВР-18	13/03/2018	6.96	09/13/08	7.88%	96.4-0.47%	8.41%	8.17%	538	2.3	317.02	1,10CUSDBB+	/	Baa2	/	BBB-
Транснефть-12	27/06/2012	3.72	06/27/08	5.38%	100.1 0.30%	5.34%	5.37%	--	--	--	70EURBB+	/	A2	/	NA
Транснефть-12-2	27/06/2012	3.71	06/27/08	6.10%	100.3-0.06%	6.02%	6.09%	354	4.7	270.68	50CUSDBB+	/	A2	/	NA
Транснефть-14	05/03/2014	5.03	09/05/08	5.67%	94.2 0.06%	6.89%	6.02%	420	1.1	164.52	1,30CUSDBB+	/	A2	/	NA
Металлургические															
Евраз-09	03/08/2009	1.23	08/03/08	10.88%	106.5-0.19%	5.64%	10.21%	380	14.1	232.57	30CUSDBB-	/	3a2 /*-	/	BB
Евраз-15	10/11/2015	5.55	05/10/08	8.25%	97.5-1.07%	8.70%	8.46%	567	14.8	345.74	75CUSDBB-	/	3a3 /*-	/	BB
Кузбассразрезуголь-10	12/07/2010	2.04	07/12/08	9.00%	100.1-0.03%	8.93%	8.99%	708	6.0	561.07	20CUSDNA	/	B3	/	NA
Распадская-12	22/05/2012	3.50	05/22/08	7.50%	97.6-0.02%	8.19%	7.68%	570	3.9	487.14	30CUSDB+e	/	Ba3	/	B+
Северсталь-09	24/02/2009	0.84	08/24/08	8.63%	102.7-0.04%	5.32%	8.40%	347	3.0	200.06	325USDBB	/	Ba2	/	NA
Северсталь-14	19/04/2014	4.60	04/19/08	9.25%	106.7-0.59%	7.84%	8.67%	515	14.6	259.23	375USDBB	/	Ba2	/	BB-
ТМК-09	29/09/2009	1.40	09/29/08	8.50%	102.7 0.09%	6.55%	8.28%	470	-4.0	323.30	30CUSDBB-	/	B1 /*-	/	NA
ММК-08	21/10/2008	0.50	04/21/08	8.00%	101.3-0.05%	5.38%	7.90%	354	6.2	206.66	30CUSDBB	/	Ba2	/	BB
Норникель-09	30/09/2009	1.41	09/30/08	7.13%	102.3-0.00%	5.49%	6.97%	365	3.1	217.45	50CUSDBB-	/	Baa2	/	BBB-
Телекоммуникационные															
МТС-10	14/10/2010	2.31	10/14/08	8.38%	103.9-0.09%	6.66%	8.06%	482	7.7	334.65	40CUSDBB-	/	Ba2	/	NA
МТС-12	28/01/2012	3.30	07/28/08	8.00%	101.8-0.22%	7.44%	7.86%	495	9.6	412.15	40CUSDBB-	/	Ba2	/	NA
Вымпелком-09	16/06/2009	1.10	06/16/08	10.00%	105.0 0.02%	5.49%	9.52%	365	-2.6	217.83	217USDBB+	/	Ba2	/	NA
Вымпелком-10	11/02/2010	1.71	08/11/08	8.00%	102.9 0.01%	6.28%	7.77%	443	2.9	296.28	30CUSDBB+	/	Ba2	/	NA
Вымпелком-11	22/10/2011	3.02	04/22/08	8.38%	103.8-0.16%	7.13%	8.07%	511	8.5	381.91	30CUSDBB+	/	Ba2	/	NA
Вымпелком-16	23/05/2016	5.86	05/23/08	8.25%	98.4-0.49%	8.52%	8.38%	549	3.8	327.55	60CUSDBB+	/	Ba2	/	NA
Мегафон	10/12/2009	1.55	06/10/08	8.00%	103.3-0.09%	5.88%	7.75%	404	8.8	256.60	375USDBB+	/	Ba2	/	BB+
Прочие															
Автоваз	20/04/2008	0.02	04/20/08	8.50%	100.0-0.18%	7.88%	8.50%	603	516.4	456.02	25CUSDNA	/	NA	/	NA
АФК-Система-11	28/01/2011	2.49	07/28/08	8.88%	103.4-0.18%	7.49%	8.58%	547	10.3	417.35	35CUSDB+	/	Ba3	/	BB-
АПРОСА, 2008	06/05/2008	0.06	05/06/08	8.13%	100.3 0.00%	3.89%	8.10%	204	-84.2	57.00	50CUSDBB	/	Ba2	/	NA
АПРОСА, 2014	17/11/2014	5.02	05/17/08	8.88%	107.5-0.68%	7.41%	8.25%	473	15.3	216.76	50CUSDBB	/	Ba2	/	NA
Еврохим	21/03/2012	3.44	09/21/08	7.88%	97.6-0.04%	8.60%	8.07%	611	4.3	528.11	30CUSDBB-	/	NA	/	BB-
Иркут	10/04/2009	0.97	10/10/08	8.25%	100.8 0.18%	7.45%	8.19%	560	-15.4	413.17	125USDNA	/	NA	/	NA
КЗОС-11	30/10/2011	2.98	04/30/08	9.25%	100.3-0.20%	9.15%	9.22%	713	10.6	583.38	20CUSDB-	/	NA	/	B
НКНХ-15	22/12/2015	5.63	06/22/08	8.50%	97.8-0.25%	8.90%	8.69%	587	-0.1	366.01	20CUSDNA	/	B1	/	B+
НМТП-12	17/05/2012	3.52	05/17/08	7.00%	97.1-0.25%	7.84%	7.21%	535	10.6	452.02	30CUSDBB+	/	Ba1	/	NA
Рольф-10	28/06/2010	2.01	06/28/08	8.25%	98.0-0.32%	9.28%	8.42%	743	21.4	596.17	25CUSDBB-	/	Ba3	/	NA
СИНЕК-15	03/08/2015	5.63	08/03/08	7.70%	99.1-0.48%	7.86%	7.77%	483	4.0	261.75	25CUSDNA	/	Ba1	/	BB+
СУЭК-08	24/10/2008	0.51	04/24/08	8.63%	101.3 0.00%	6.03%	8.51%	418	-2.6	271.28	72USDNA	/	NA	/	NA
Вимм-Билль-Данн-08	21/05/2008	0.10	05/21/08	8.50%	100.3 0.00%	5.86%	8.48%	401	-28.8	253.94	15CUSDBB-	/	Ba3	/	NA

Источник: Reuters, Bloomberg, расчеты Альфа-Банка

Илл. 15. Мировые валютные облигации

	Дата погашения	Дюрация, лет	Цена	Изм. за неделю	Дох-ть к погашению	Текущая дох-ть	Ставка купона	Рейтинг по S&P
U.S. Treasury 2y	31.03.2010	1.9	100.0	0.35%	1.74%	1.75%	1.75	
U.S. Treasury 10y	15.02.2018	8.4	100.3	0.64%	3.54%	3.51%	3.5	
U.S. Treasury 30y	15.02.2038	16.9	101.3	0.76%	4.35%	4.43%	4.375	
Brazil-10	15.04.2010	1.8	117.0	0.19%	3.26%	14.04%	12	BB+
Brazil-30	06.03.2030	10.6	168.5	0.45%	6.38%	20.64%	12.25	BB+
Brazil-40	17.08.2040	5.5	135.6	0.56%	7.92%	14.91%	11	BB+
Colombia-10	09.07.2010	2.0	115.5	0.05%	3.27%	12.13%	10.5	BBB-
Colombia-33	28.01.2033	11.5	148.5	0.84%	6.44%	15.40%	10.375	BBB-
Mexico-10	01.02.2010	1.7	111.7	0.06%	3.14%	11.03%	9.875	BBB+
Mexico-26	15.05.2026	9.9	171.9	1.68%	5.29%	19.76%	11.5	BBB+
Philippines-10	16.03.2010	1.8	110.9	0.02%	3.94%	10.95%	9.875	BB-
Philippines-25	16.03.2025	9.4	141.3	0.63%	6.56%	15.01%	10.625	BB-
Russia-10	31.03.2010	1.2	105.8	-0.06%	3.32%	7.80%	8.25	BBB+
Russia-30	31.03.2030	7.0	115.6	0.09%	5.24%	6.50%	7.5	BBB+
Turkey-13	14.01.2013	3.8	121.9	-0.05%	5.70%	13.41%	11	BB-
Turkey-30	15.01.2030	10.2	151.8	0.29%	7.15%	18.03%	11.875	BB-
Turkey-34	14.02.2034	11.5	105.7	0.35%	7.51%	8.46%	8	BB-
Ukraine-13	11.06.2013	4.3	107.9	0.75%	5.87%	8.26%	7.65	BB-
IBM Corporation	15.06.2013	4.4	117.1	1.87%	3.82%	8.78%	7.5	A+
IBM Corporation	01.11.2019	7.9	126.9	-0.40%	5.24%	10.63%	8.375	A+
Ford Motor Corp	01.10.2008	0.5	99.0	-1.74%	9.51%	7.18%	7.25	CCC+
Ford Motor Corp	16.07.2031	9.1	69.8	-1.76%	11.06%	5.20%	7.45	CCC+
General Motors	03.07.2013	4.2	81.6	-0.46%	12.09%	5.92%	7.25	B- /*-
General Motors	01.05.2028	8.2	64.0	7.11%	12.51%	4.32%	6.75	B- /*-

Источник: Bloomberg, расчеты Альфа-Банка

Информация

Управление долговых ценных бумаг и деривативов Торговые операции

Саймон Вайн, начальник Управления
(7 495) 745 7896
Олег Артеменко, директор по финансированию
(7 495) 785-7405
Константин Зайцев, вице-президент по торговым операциям
(7-495) 785-7408
Михаил Грачев, вице-президент по торговым операциям
(7-495) 785-7404
Игорь Панков, вице-президент по продажам
(7 495) 786-4892
Владислав Корзан, вице-президент по продажам
(7 495) 783-5103
Татьяна Мерлич, старший менеджер по международным продажам
(7 495) 786-4897
Ольга Паркина, менеджер по продажам
(7 495) 785-74-09

Аналитическая поддержка

Екатерина Леонова, старший аналитик
(7 495) 785-9678
Павел Симоненко, аналитик
(7 495) 783-5029

Директор по работе на долговом рынке капитала

Александр Кузнецов
(7 495) 788-0302

Вице-президент по работе на долговом рынке капитала

Андрей Михайлов
(7 495) 788-0326

Адрес

Проспект Академика Сахарова, 12
Москва Россия 107078

© Альфа-Банк, 2008 г. Все права защищены.

Настоящий отчет и содержащаяся в нем информация являются исключительной собственностью Альфа-Банка. Несанкционированное копирование, воспроизводство и распространение настоящего материала, частично или полностью, в отсутствие разрешения Альфа-Банка в письменной форме строго запрещено.

Данный материал предназначен для распространения в Российской Федерации ОАО «Альфа-Банк» (далее Альфа-Банк). Он не предназначен для распространения среди частных инвесторов. Приведенная в данном материале информация получена из источников, которые, по мнению Альфа-Банка, являются надежными. Альфа-Банк, его руководящие и прочие сотрудники не делают заявлений и не дают заверений ни в прямой, ни в косвенной форме, относительно своей ответственности за точность, полноту такой информации и отсутствие в данном материале каких-либо важных сведений. Любая информация и любые суждения, приведенные в данном материале, могут быть изменены без предупреждения. Альфа-Банк не дает заверений и не заявляет, что упомянутые в данном материале ценные бумаги и (или) суждения предназначены для всех его получателей. Данный материал и содержащиеся в нем сведения носят исключительно информативный характер и не могут рассматриваться ни как приглашение или побуждение сделать оферту, ни как просьба купить или продать ценные бумаги или другие финансовые инструменты, или осуществить какую-либо иную инвестиционную деятельность. Альфа-Банк и его дочерние компании, руководящие сотрудники и прочие сотрудники всех этих структур, в т.ч. лица, участвующие в подготовке и издании данного материала, могут иметь отношения с маркет-мейкерами, а иногда и выступать в качестве таковых, а также в качестве консультантов, брокеров или представителей коммерческого или инвестиционного банка в отношении ценных бумаг, финансовых инструментов или компаний, упомянутых в данном материале, либо входить в органы управления таких компаний. Ценные бумаги с номиналом в иностранной валюте подвержены колебаниям валютного курса, которые могут привести к снижению их стоимости, цены или дохода от вложений в них. Кроме того, инвесторы, вкладывающие средства в ценные бумаги типа АДР, стоимость которых изменяется в зависимости от курса иностранных валют, берут на себя валютный риск. Вложения в России сопряжены со значительным риском, и поэтому инвесторы, прежде чем вкладывать средства в такие бумаги, должны провести собственное исследование и изучить экономические и финансовые показатели самостоятельно. Инвесторы должны обсудить со своими финансовыми консультантами риски, связанные с таким приобретением. Альфа-Банк и их дочерние компании могут публиковать данный материал в других странах. Поскольку распространение данной публикации на территории других государств может быть ограничено законом, лица, в чьем распоряжении окажется данный материал, должны быть информированы о таких ограничениях и соблюдать их. Любые случаи несоблюдения указанных ограничений могут рассматриваться как нарушение закона о ценных бумагах и других соответствующих законов, действующих в той или иной третьей стране. Примечание, касающееся законодательства США о ценных бумагах: Данная публикация распространяется в США компанией Alfa Capital Markets (USA) Inc. (далее "Alfa Capital"), являющейся дочерним предприятием Альфа-групп, постольку, поскольку это разрешено законодательством США по ценным бумагам и другими соответствующими законами и положениями. В этой связи Alfa Capital несет ответственность за содержание данного исследования. Лица, на территории США, получившие данную публикацию и желающие осуществить сделку с той или иной ценной бумагой или финансовым инструментом, анализируемым в ней, должны делать это только после уведомления об этом представителя Alfa Capital в США. Любые случаи несоблюдения данных ограничений могут рассматриваться как нарушение законодательства США о ценных бумагах.