

ДОЛГОВОЙ РЫНОК

Ежедневный обзор

Основные события /стр. 2/

Внешний рынок долга /стр. 3/

- Драги проводит словесные интервенции, на удивление рынки ему поверили
- США: Заказы товаров длительного пользования не удивили рынки

Денежно-кредитный рынок /стр. 4/

- Рынок стабилен, ставки остаются на повышенном уровне
- Рубль укрепился вслед за ценами на нефть

Российский долговой рынок /стр. 5/

- Евробонды РФ: рост ускорился
- Рублевый долг: Дальние ОФЗ растут, «корпораты» - нет

Первичный рынок /стр. 6/

Приложения

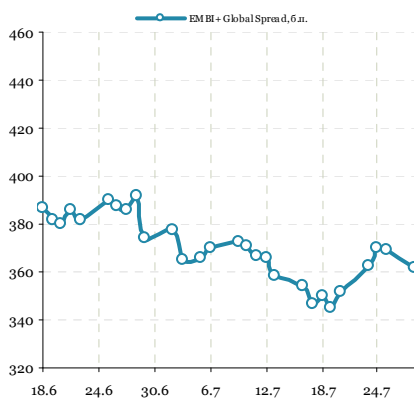
- Результаты торгов рублевыми облигациями на ММВБ /стр. 7/
- Карты доходности рублевого рынка /стр. 15/
- Результаты торгов евробондами /стр. 16/
- Карты доходности рынка евробондов /стр. 18/

Динамика ключевых показателей

| | знач. | Δ за день | за 6 месяцев: | | |
|----------------------------|---------|-----------|---------------|-------|-------|
| | | | MIN. | MAX. | |
| Внешний рынок долга | | | | | |
| UST-10 yield | 1.44 | ▲ | 0.04 | 1.39 | 2.38 |
| UST 10-2Y sprd | 121 | ▲ | 3 | 117 | 200 |
| EMBI+ Glob. | 361 | ▼ | -8 | 316 | 441 |
| EMBI+ Rus sprd | 236 | ▼ | -6 | 218 | 332 |
| Russia 30 yield | 3.26 | ▼ | -0.02 | 3.20 | 4.45 |
| Денежный рынок | | | | | |
| Libor-3m | 0.45 | ▼ | 0.00 | 0.45 | 0.56 |
| Euribor-3m | 0.42 | ▼ | -0.01 | 0.42 | 1.18 |
| MosPrime-1m | 6.79 | ■ | 0.00 | 5.67 | 6.89 |
| Корсчета в ЦБ | 661.9 | ▲ | 25.0 | 504 | 1032 |
| Депоз. в ЦБ | 78.3 | ▲ | 7.3 | 61 | 757 |
| NDF RU 3m | 6.7 | ▼ | -0.1 | 5 | 7 |
| Валютный рынок | | | | | |
| USD/RUB | 32.363 | ▼ | -0.398 | 28.97 | 33.67 |
| EUR/RUB | 39.749 | ▲ | 0.019 | 38.43 | 41.81 |
| EUR/USD | 1.228 | ▲ | 0.013 | 1.21 | 1.35 |
| Корзина ЦБ | 35.528 | ▼ | -0.191 | 33.33 | 37.28 |
| DXU Индекс | 82.808 | ▼ | -0.716 | 78.27 | 84.01 |
| Фондовые индексы | | | | | |
| RTS | 1349.9 | ▲ | 0.6% | 1228 | 1755 |
| Dow Jones | 12887.9 | ▲ | 1.67% | 12101 | 13279 |
| DAX | 6601.6 | ▲ | 0.28% | 5969 | 7158 |
| Nikkei 225 | 8443 | ▲ | 1.46% | 8296 | 10255 |
| Shanghai Comp. | 2126.0 | ▲ | 0.13% | 2126 | 2461 |
| Сырьевые рынки | | | | | |
| Нефть Urals | 104.9 | ▲ | 0.61% | 88 | 125 |
| Нефть Brent | 105.3 | ▲ | 0.76% | 89 | 126 |
| Золото | 1615.8 | ▲ | 0.22% | 1540 | 1784 |
| CRB Index | 297.5 | ▲ | 0.08% | 267 | 326 |

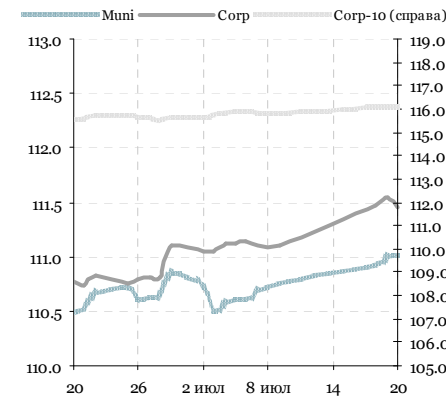
Источник: Reuters, Bloomberg, ЦБ

EMBI+ Global Sovereign Spread



Источник: JPM

Ценовые индексы ZETVI



Источник: ММВБ, Банк ЗЕНИТ

Динамика индексов ZETVI

| | знач. | Δ за день | за 6 месяцев: | | |
|---|-------|-----------|---------------|-------|--------|
| | | | MIN. | MAX. | |
| Price Return | | | | | |
| OFZ | 110.9 | ▼ | -0.21 | 107.5 | 112.6 |
| Muni | 111.0 | ▲ | 0.02 | 110.5 | 115.0 |
| Corp | 111.5 | ▼ | -0.09 | 110.7 | 114.4 |
| Corp-10 | 116.1 | ▼ | -0.02 | 115.5 | 122.1 |
| Total Return | | | | | |
| OFZ | 244.0 | ▼ | -0.39 | 230.7 | 244.7 |
| Muni | 338.7 | ▲ | 0.16 | 320.8 | 338.7 |
| Corp | 338.3 | ▼ | -0.17 | 318.6 | 340.0 |
| Corp-10 | 340.0 | ▲ | 0.03 | 320.6 | 340.0 |
| Объем торгов в сегменте (млн руб.) | | | | | |
| OFZ | 2 357 | ▼ | -454 | 0 | 22 514 |
| Muni | 1 297 | ▲ | 725 | 10 | 6 146 |
| Corp | 4 909 | ▼ | -3 442 | 19 | 44 858 |

Источник: ММВБ, Банк ЗЕНИТ

Главные новости

ОАО «Главная дорога» планирует разместить 17-летние облигации 7-й серии объемом 1,4 млрд руб. Бонды имеют амортизационную структуру погашения: по 12,5% от их номинала будет гаситься каждый год, начиная с 10-го года после начала обращения бумаг. /Интерфакс/

Fitch Ratings подтвердило долгосрочные рейтинги дефолта эмитента в иностранной валюте банка «Уралсиб» и ООО «ЛК «Уралсиб» на уровне «ВВ-». Прогноз по рейтингам изменен на «негативный» со «стабильного». /Интерфакс/

Группа ВТБ разместила бессрочные облигации первого уровня на 1 млрд руб. с доходностью 9,5% годовых. Условиями выпуска предусмотрена возможность колл-опциона а декабре 2022 года. /Bloomberg/

ОАО «Газпром» доработало пятилетние евробонды на сумму 650 млн евро. /Интерфакс/

Основные события: вне рынка / на рынке

Вчера: 26.07.2012 – четверг

Статистика США: Durable goods orders, Initial jobless claims, Continuing claims, Pending home sales

- Выплата купона: Мечел, 04 (19%, 236.8 млн руб.), НИА ВТБ 001, 1А (10.5%), Трансмашхолдинг, БО-01 (6.5%, 97.2 млн руб.), ХКФ Банк, 07 (9.75%, 121.5 млн руб.), ЛОКО-Банк(ЗАО), 05 (8.1%, 100.9 млн руб.), Группа ЛСР (ОАО), БО-05 (8.47%, 84.4 млн руб.), ЮТэйр-Финанс, 05 (9.5%, 35.5 млн руб.), Северсталь, 2016 (LPN) (6.25%, 15.6 млн долл.), Московская объединенная энергетическая компания (МОЭК), 01 (6.35%, 94.9 млн руб.)
- Размещение: КБ Ренессанс Капитал, БО-02 (4 млрд руб.), Резервная трастовая компания, 02 (20 млрд руб.), Промсвязьбанк, 14 (3 млрд руб.)
- Оферта: МТС, 05 (15 млрд руб.)

Сегодня: 27.07.2012 – пятница

Статистика США: GDP, U. of Michigan confidence

- Выплата купона: ВТБ, БО-07 (7.95%, 198.2 млн руб.), Сахатранснефтегаз, 02 (12.2%, 152 млн руб.), ТКС Банк, 02 (20%, 140.3 млн руб.), ТМК, 2018 (LPN) (7.75%, 19.4 млн руб.), Россия, 39001(ГСО-ФПС) (6.5%, 1.7 млрд руб.)
- Размещение: Ипотечный агент АИЖК 2012-1, А1 (5.9 млрд руб.), Ипотечный агент АИЖК 2012-1, Б (1.3 млрд руб.), ВТБ, БО-08 (10 млрд руб.), ВТБ, БО-19 (15 млрд руб.), Ипотечный агент АИЖК 2012-1, А2 (5.9 млрд руб.)

30.07.2012 – понедельник

Статистика Еврозоны: Consumer confidence

- Выплата купона: Северсталь, 2013 (LPN) (9.75%, 60.9 млн долл.), Банк Стройкредит, БО-01 (9.9%, 49.3 млн руб.), Банк Стройкредит, БО-02 (9.9%, 49.3 млн руб.)
- Оферта: Мечел, 04 (5 млрд руб.), ТД Копейка (ОАО), БО-01 (3 млрд руб.)
- Размещение: АгроКомплекс, 01 (300 млн руб.)

Внешний рынок долга

Драги проводит словесные интервенции, на удивление рынки ему поверили

Вчера оптимизм глобальных рынков был поддержан стимулирующими заявлениями главы Европейского Центробанка Марио Драги. Выступая на конференции в Лондоне, Драги так и не намекнул на возможные меры по стимулированию экономики, однако уверенный тон его заявлений вселил в инвесторов надежду на то, что регулятор предпримет какие-либо шаги в монетарной политике. Основные тезисы выступления Драги касались нерушимости евро и еврозоны, скорого учреждения единого надзорного органа, который будет контролировать правительства и банки, повышения эффективности антикризисных стратегий еврозоны в будущем и вообще более сильного состояния монетарного союза, нежели то оцениваю инвесторы.

Никаких намеков на конкретные шаги по смягчению монетарных условий или очередному запуску «нетрадиционных» мер инвесторы так и не услышали. Напротив, Драги в очередной раз особенно подчеркнул, что не будет делать за правительства их работу, ЕЦБ намерен действовать в рамках своего мандата. Однако по рынкам бродили слухи о возможном снижении требований к качествам активов, принимаемых ЕЦБ в обеспечение по классическим сделкам рефинансирования.

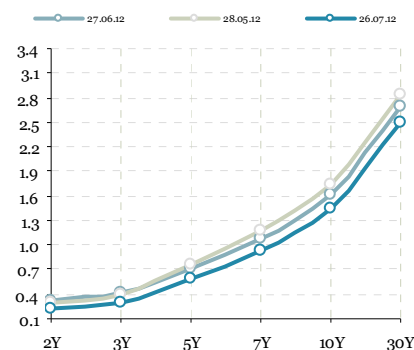
США: Заказы товаров длительного пользования не удивили рынки

Вчера были опубликованы данные по заказам на товары длительного пользования в США за июнь, которые выросли на 1.6% (прогноз +0.3%), а без учета транспорта – снизились на 1.1% (прогноз +0.1%). Общий показатель искадила волатильная компонента заказов в гражданской авиации (+14.3%). Впрочем, на показатель оказала заметное влияние оборонная промышленность, без учета которой заказы снизилась только на 0.7%. Снижение июньского показателя было также обусловлено пересмотром вверх данных за май, когда заказы без учета транспорта выросли на 0.8%, а не на 0.4%.

В целом данные свидетельствуют о сохранении слабой инвестиционной активности бизнеса и полного прекращения действия позитивного эффекта для потребления со стороны автомобильной отрасли. Более того, в среднесрочной перспективе сложно найти причины для наращивания капвложений со стороны компаний из-за ожиданий сохранения слабого спроса. В то же время, база для наращивания инвестиций остается сильной, объем ликвидных активов на балансах американских нефинансовых компаний остается рекордным (более 1.7 трлн долл.).

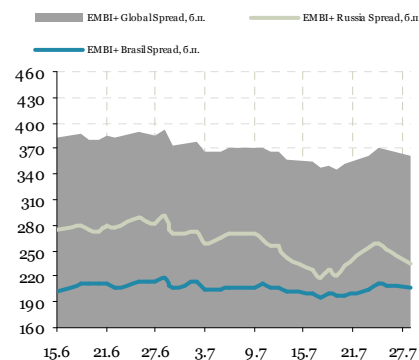
Владимир Евстифеев
v.evstifeev@zenit.ru

Кривая US Treasures



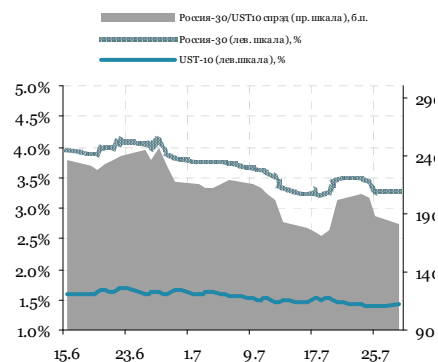
Источник: Reuters

Спрэды EMBI+ (Россия, Бразилия)



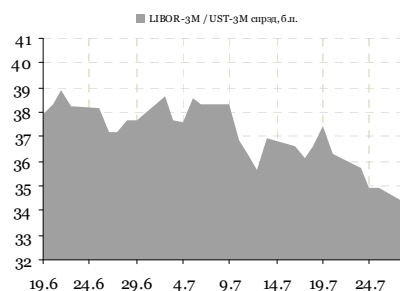
Источник: Bloomberg

Спрэд Россия-30 / UST-10Y



Источник: Reuters

Спрэд LIBOR-3M / UST-3M



Источник: Reuters

Денежно-кредитный рынок

Рынок стабилен, ставки остаются на повышенном уровне

Условия локального денежно-кредитного рынка вчера существенно не изменились, уровень краткосрочных процентных ставок остался на немного повышенных уровнях после уплаты НДС и акцизов в среду. На рынке стоимость кредитов овернайт вчера держалась на уровне 6.25% годовых, междилерское репо на тот же срок подорожало обходилось под 6.10% годовых. На аукционах прямого репо с ЦБ РФ банки привлекли 557 млрд руб. на 1 день против 542 млрд руб. накануне. Сегодня утром сумма средств банков на корсчетах и депозитах в ЦБ РФ увеличилась на 32.33 млрд руб., составив 740.2 млрд руб.

Налоговый период июля будет завершен в начале следующей недели после окончания уплаты налога на прибыль. Относительная стабильность текущих рыночных условий обеспечена щедрой политикой регулятора по предоставлению краткосрочной ликвидности банкам. В то же время, вчера совокупный объем задолженности по операциям репо перед ЦБ РФ достиг очередного рекорда – 1.76 трлн руб., тогда как в разгар налогового периода июня он составлял порядка 1.5 трлн руб., а в мае – 1.3 трлн руб. Такая динамика говорит о хронической зависимости банка от предложения регулятора, что позволяет последнему более четко контролировать монетарные факторы инфляции и валютную политику.

Рубль укрепился вслед за ценами на нефть

Торги на валютном рынке вчера завершились укреплением рубля по отношению к бивалютной корзине на 26 коп. до отметки 35.63 руб. Рост цен на нефть во второй половине дня на стимулирующих заявлениях главы ЕЦБ придал новый импульс рублю. Стоимость барреля Brent поднялась вчера на 2 долл. до 105.5 долл. Учитывая сохранение спроса на рискованные активы сегодня утром и грядущую уплату налога на прибыль, рубль должен консолидироваться вблизи отметки 35.50 руб. за корзину.

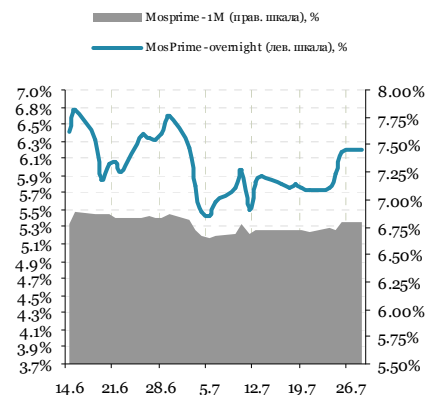
Денежно-кредитный рынок – основные события на неделе

| Дата | Аукционы ЦБ и Фонда ЖКХ, поступление и возврат средств на счета комбанков, уплата налогов | Прямое репо с ЦБ РФ, 1 день, млрд руб. |
|-------------|---|--|
| Понедельник | | 329 |
| Вторник | Аукцион Казначейства | 1 мес., 50 млрд руб., от 6.5% годовых |
| Среда | Уплата налогов | НДС и акцизы (~210 млрд руб.) |
| | Аукцион ОФЗ | ОФЗ 25080 (5 лет), 15 млрд руб. |
| | Выплата купонов ОФЗ | 8.9 млрд руб. |
| | Возврат Казначейству | 10 млрд руб. |
| | Возврат Фонду ЖКХ | 1 млрд руб. |
| Четверг | | 557 |
| Пятница | | |

Источник: ЦБ РФ, Минфин, Фонд ЖКХ

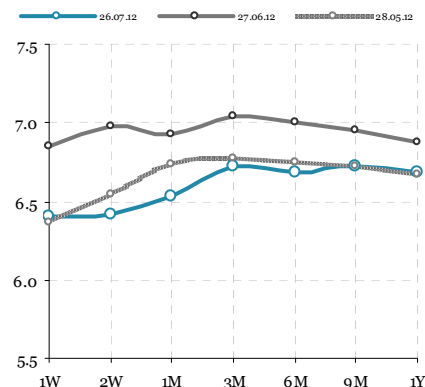
Владимир Евстифеев
v.evstifeev@zenit.ru

Ставки МБК



Источник: Reuters, ЦБ

Кривая NDF



Источник: Reuters

Российский долговой рынок

Евробонды РФ: рост ускорился

Восстановление аппетита к риску на международных площадках не обошло стороной и долги развивающихся экономик. Вчера спрэд EMBI+ Global сократился на 8 бп до 361 бп. Российский сегмент выглядел чуть лучше большинства EM, на фоне роста стоимости нефти. Выпуск Russia 30 подорожал до 123.90% (+1 пп; YTM 3.29%, -15 бп), а его спрэд сузился до 185 бп (-9 бп). В корпоративном сегменте рост отмечался по большинству дальних выпусков госбанков, поднявший котировки на 1-2 бп, при этом дальние бонды Газпрома не продемонстрировали существенных изменений.

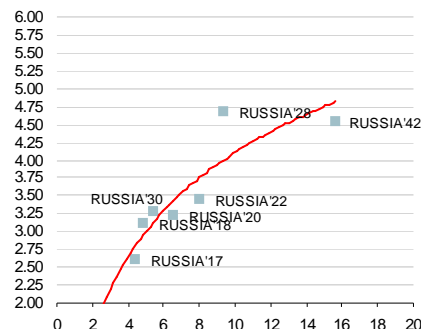
Рублевый долг: Дальние ОФЗ растут, «корпораты» - нет

Локальный долговой рынок остается нейтральным на фоне волатильности внешних условий и заметного дефицита рублевой ликвидности. На рынке госбумаг динамика выглядит намного более оживленной, нежели чем в корпоративных выпусках. Основной интерес по-прежнему базируется в долгосрочных бумагах. Выпуски ОФЗ 26205 и ОФЗ 25080 вчера прибавили 40 бп и 30 бп соответственно, ОФЗ 26204 – 17 бп.

В корпоративных выпусках объемы торгов были относительно невысокими, при этом наиболее ликвидные бумаги так и не продемонстрировали заметных изменений. Среди наибольших ценовых изменений стоит выделить бумаги СУЭК 1 (+26 бп) и РСГ-Финанс-1 (+30 бп) и НОМОС БО-2 (-33 бп).

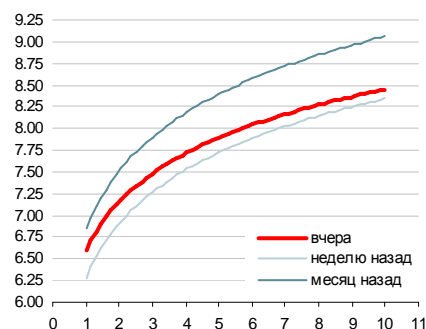
Владимир Евстифеев
v.evstifeev@zenit.ru

Суверенные еврооблигации



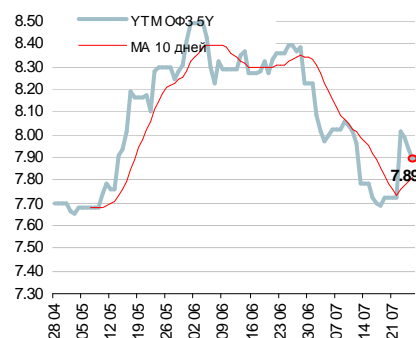
Источник: Reuters

Кривая ОФЗ



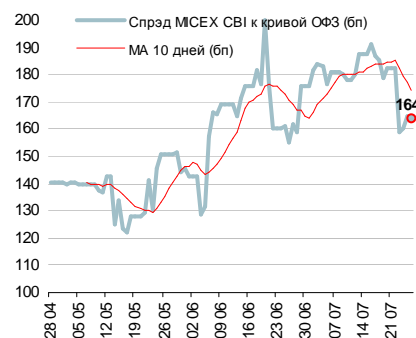
Источник: Reuters, расчеты Банка ЗЕНИТ

Доходности кривой ОФЗ в точке 5 лет



Источник: Reuters, расчеты Банка ЗЕНИТ

Спрэд индекса корп. облигаций ММВБ к кривой ОФЗ



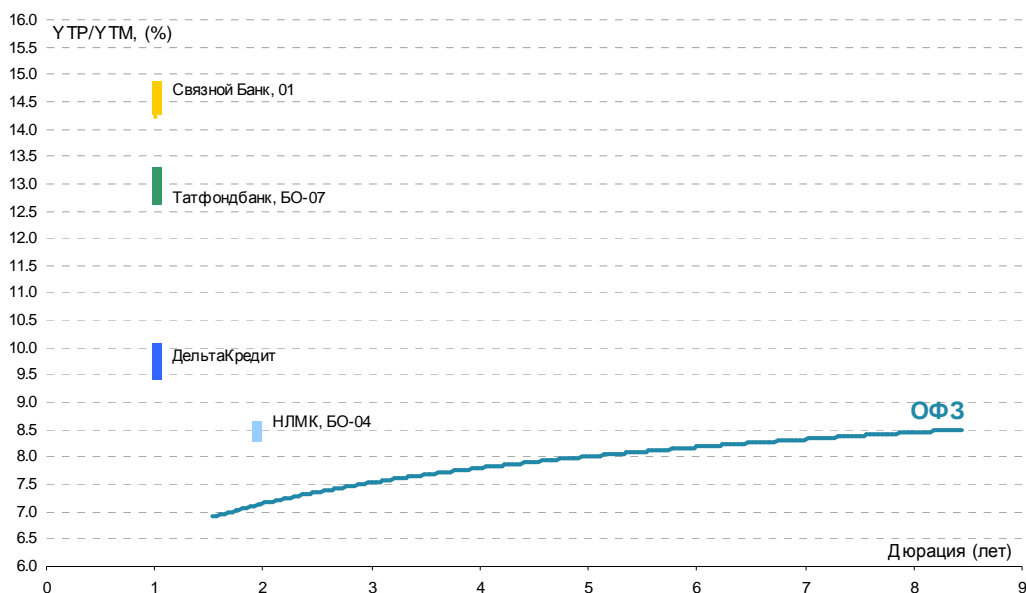
Источник: ММВБ, Банк ЗЕНИТ

Первичный рынок

| Выпуск | Рейтинг, S&P/M/F | Ломбард ЦБ | Объем эмиссии, млн. руб. | Ориентир УТР/УТМ | Заккрытие книги | Дата размещения | Амортизация/ Дюрация | Оферта/ Погашение |
|-------------------|--------------------|------------|--------------------------|------------------|-----------------|-----------------|----------------------|-------------------|
| НЛМК, БО-04 | BBB- / Ваа3 / BBB- | да | 5 000 | 8.32-8.52 | 24.07.2012 | 30.07.2012 | нет / 1.93 г. | 2 г. / 3 г. |
| Татфондбанк, БО-7 | - / В3 / - | да | 2 000 | 12.64-13.17 | XX.07.2012 | XX.07.2012 | нет / 1 г. | 1 г. / 3 г. |
| ДельтаКредит | - / Ваа3 / - | да | 3 000 - 5 000 | 9.48-10.00 | 01.08.2012 | 03.08.2012 | нет / 1 г. | 1 г. / 3 г. |
| Промсвязьбанк, 14 | - / Ва2 / BB- | да | 3 000 | н/д | 07.08.2012 | 09.08.2012 | н/д / н/д | н/д / 5.5 лет |
| Связной Банк, 01 | - / В3 / - | да | 2 000 | 14.22-14.76 | XX.07.2012 | 07.2012-08.2012 | нет / 1 г. | 1 г. / 3 г. |

Источник: Bloomberg, Cbonds, Finam

| Выпуск | Рейтинг, S&P/M/F | Ломбард ЦБ | Объем эмиссии, млн. руб. | Bid cover/ Размещ объем | Ориентир УТР/УТМ | Фактическая УТР/УТМ | Дата размещения | Амортизация/ Дюрация |
|---------------------------------|------------------|------------|--------------------------|-------------------------|------------------|---------------------|-----------------|----------------------|
| РЖД, 32 | BBB / Ваа1 / BBB | да | 10 000 | н/д / 100% | Купон: 8.95 | Купон: 8.95 | 20.07.2012 | нет / н/д |
| ТКС Банк, БО-6 | - / В2 / В | да | 2 000 | 1.7 / 100% | 14.22-14.76 | 14.39 | 17.07.2012 | нет / 1 г. |
| Газпромбанк, 06 | BB+ / Ваа3 / - | да | 10 000 | н/д / 100% | 8.94-9.20 | 9.05 | 12.07.2012 | нет / 1.87 г. |
| СКБ-Банк, БО-03 (вторичное) | - / В1 / В | да | 1 500 | 0.7 / 70% | 10.27-10.72 | 10.53 | 11.07.2012 | нет / 0.85 г. |
| Управление отходами - НН, 01 | NR | нет | 1 000 | н/д / 100% | 10.72-11.19 | 10.72 | 27.06.2012 | нет / н/д |
| Русское море, БО-01 | NR | нет | 1 000 | н/д / 100% | 11.83-12.89 | 12.89 | 26.06.2012 | нет / 1 г. |
| Металлинвестбанк, 01 | - / В2 / - | да | 1 500 | н/д / 100% | 9.99-10.51 | 10.41 | 19.06.2012 | нет / 0.5 г. |
| Синергия, БО-03 | - / - / В | да | 2 000 | н/д / 100% | 11.04-11.57 | 11.30 | 06.06.2012 | да / 2.36 г. |
| Кит Финанс Капитал, 03 | NR | нет | 1 150 | н/д / 100% | 11.30 | 11.30 | 29.05.2012 | нет / 3 г. |
| СМП Банк, 01 | - / В3 / - | да | 3 000 | 1.2 / 100% | 10.25-10.78 | 10.50 | 29.05.2012 | нет / 0.5 г. |
| ЮТэйр-Финанс, БО-08 | NR | нет | 1 500 | н/д / 100% | 10.31 | 10.31 | 29.05.2012 | нет / 2.66 г. |
| ЮТэйр-Финанс, БО-16 | NR | нет | 1 000 | н/д / 100% | 9.00 | 9.00 | 29.05.2012 | нет / 1.87 г. |
| Домашние Деньги, 01 | NR | нет | 1 000 | н/д / 100% | 19.92 | 19.92 | 03.05.2012 | нет / 2.44 г. |
| Банк Русский Стандарт, БО-06 | В+ / Ва3 / В+ | да | 5 000 | н/д / 100% | 9.47-10.00 | 9.62 | 03.05.2012 | нет / 1.44 г. |
| НМТП, БО-02 | BB- / Ва3 / - | да | 4 000 | 3.0 / 100% | 9.73-10.25 | 9.20 | 02.05.2012 | нет / 2.70 г. |
| ФСК ЭЭС, 12 | BBB / Ваа2 / - | да | 10 000 | 1.4 / 100% | 8.37-8.58 | 8.26 | 27.04.2012 | нет / 3.49 г. |
| Банк Кольцо Урала, 01 | В- / - / - | да | 1 000 | н/д / 100% | 11.56-12.09 | 11.83 | 27.04.2012 | нет / 1 г. |
| Азиатско-Тихоокеанский Банк, 01 | - / В2 / - | да | 1 500 | 2.8 / 100% | 10.93-11.46 | 10.50 | 27.04.2012 | нет / 1 г. |
| МКБ, БО-03 | В+ / В1 / В+ | да | 4 000 | н/д / 100% | 9.46-9.73 | 9.46 | 27.04.2012 | нет / 1 г. |
| ЮТэйр-Финанс, БО-06 | NR | нет | 1 500 | н/д / 100% | 10.17-10.38 | 10.38 | 25.04.2012 | нет / 1 г. |
| ЮТэйр-Финанс, БО-07 | NR | нет | 1 500 | н/д / 100% | 10.17-10.38 | 10.38 | 25.04.2012 | нет / 1 г. |
| Связь-Банк, 04 | BB / - / BB | да | 5 000 | н/д / 100% | 8.94-9.20 | 8.94 | 25.04.2012 | нет / 1 г. |
| Трансмашхолдинг, БО-01 (втор.) | NR | нет | 3 000 | н/д / 100% | 9.75-10.25 | н/д | 25.04.2012 | нет / 1.7 г. |



Результаты торгов рублевыми облигациями на ММВБ

| Выпуск | Дата | | Котировки | | Цена | | Кол-во сделок | Оборот, шт | УТМ/УТР | Дюрация | Спрэд к (бп) | | Объем млн руб. |
|------------|--------|-----------|-----------|---------|--------|---------|---------------|------------|---------|---------|--------------|--------|----------------|
| | Оферты | Погашения | Покупка | Продажа | Посл | Изм. пп | | | | | ОФЗ | свопам | |
| ОФЗ | | | | | | | | | | | | | |
| ОФЗ 26199 | | 11/07/12 | | | | | | | | 5.16 | 0.00 | | 44 000 |
| ОФЗ 25073 | | 01/08/12 | 100.01 | 100.09 | 100.02 | | 43 | 411 151 | 5.63 | 0.02 | | | 150 000 |
| ОФЗ 46002 | | 08/08/12 | 100.07 | 100.37 | 100.08 | 0.01 | 1 | 4 000 | 5.67 | 0.04 | | | 62 000 |
| ОФЗ 25069 | | 19/09/12 | 100.70 | 100.85 | 100.70 | 0.05 | 1 | 1 | 6.04 | 0.15 | | | 45 000 |
| ОФЗ 25067 | | 17/10/12 | 101.15 | 101.30 | 101.30 | | 14 | 105 575 | 5.61 | 0.23 | | | 45 000 |
| ОФЗ 26198 | | 02/11/12 | 99.84 | 100.10 | | | | | 6.06 | 0.27 | | | 42 000 |
| ОФЗ 25072 | | 23/01/13 | 100.40 | 100.60 | 100.60 | | 12 | 145 417 | 5.99 | 0.50 | | | 150 000 |
| ОФЗ 25078 | | 06/02/13 | 100.35 | 100.40 | 100.39 | 0.04 | 4 | 13 003 | 6.03 | 0.52 | | | 100 000 |
| ОФЗ 25065 | | 27/03/13 | 103.50 | 104.50 | | | | | 5.20 | 0.65 | | | 46 000 |
| ОФЗ 26200 | | 17/07/13 | 99.70 | | 100.05 | 0.44 | 4 | 80 050 | 6.18 | 0.95 | | | 50 000 |
| ОФЗ 26201 | | 16/10/13 | 100.10 | 101.20 | | | | | 6.67 | 1.19 | | | 47 000 |
| ОФЗ 25076 | | 13/03/14 | 100.54 | 100.61 | 100.50 | | 16 | 459 554 | 6.88 | 1.53 | | 17 | 155 000 |
| ОФЗ 25068 | | 20/08/14 | 108.51 | 110.35 | | | | | 7.10 | 1.82 | 2 | 39 | 45 000 |
| ОФЗ 26202 | | 17/12/14 | 109.06 | 109.50 | | | | | 7.15 | 2.13 | | 45 | 40 000 |
| ОФЗ 25071 | | 26/11/14 | 101.76 | 102.65 | 102.65 | 0.65 | 5 | 733 | 6.96 | 2.15 | | 26 | 80 000 |
| ОФЗ 25079 | | 03/06/15 | 99.20 | 99.60 | 99.20 | -0.50 | 7 | 17 932 | 7.44 | 2.61 | 7 | 73 | 150 000 |
| ОФЗ 25075 | | 15/07/15 | 98.30 | 99.40 | 98.55 | | 1 | 500 | 7.57 | 2.73 | 16 | 86 | 150 000 |
| ОФЗ 25077 | | 20/01/16 | 100.00 | 100.20 | 99.90 | | 6 | 130 862 | 7.52 | 3.14 | 0 | 79 | 150 000 |
| ОФЗ 46017 | | 03/08/16 | 96.60 | 96.75 | | | | | 7.70 | 3.12 | 19 | 97 | 80 000 |
| ОФЗ 26203 | | 03/08/16 | 97.00 | 98.30 | 98.00 | 0.07 | 14 | 108 930 | 7.62 | 3.47 | 2 | 87 | 150 000 |
| ОФЗ 48001 | | 31/10/18 | 85.00 | | | | | | 8.85 | 3.63 | 121 | 209 | 24 000 |
| ОФЗ 46019 | | 20/03/19 | | | | | | | 4.83 | 3.99 | | | 26 000 |
| ОФЗ 25080 | | 19/04/17 | 99.10 | 99.20 | 99.10 | 0.30 | 19 | 156 603 | 7.77 | 4.00 | 6 | 98 | 150 000 |
| ОФЗ 26206 | | 14/06/17 | 99.05 | 99.35 | 99.10 | 0.40 | 9 | 109 401 | 7.77 | 4.16 | 3 | 97 | 150 000 |
| ОФЗ 26204 | | 15/03/18 | 99.10 | 99.30 | 98.95 | 0.17 | 14 | 337 218 | 7.88 | 4.58 | 6 | 104 | 150 000 |
| ОФЗ 46021 | | 08/08/18 | 88.90 | 89.35 | 89.30 | -0.19 | 8 | 1 645 000 | 7.99 | 4.64 | 16 | 114 | 107 000 |
| ОФЗ 46014 | | 29/08/18 | 96.00 | 96.25 | 96.00 | | 8 | 42 999 | 8.02 | 4.74 | 17 | 116 | 62 000 |
| ОФЗ 26208 | | 27/02/19 | 98.40 | 98.75 | 98.65 | 0.40 | 10 | 350 189 | 7.91 | 5.16 | | 101 | 150 000 |
| ОФЗ 46005 | | 09/01/19 | | | | | | | 8.36 | 5.84 | 34 | 140 | 27 000 |
| ОФЗ 46018 | | 24/11/21 | 91.80 | 93.59 | | | | | 7.89 | 6.29 | | 88 | 133 000 |
| ОФЗ 26205 | | 14/04/21 | 98.75 | 98.90 | 98.90 | 0.40 | 26 | 404 155 | 7.93 | 6.39 | | 91 | 150 000 |
| ОФЗ 46022 | | 19/07/23 | | 89.20 | | | | | 7.53 | 7.64 | | 38 | 45 000 |
| ОФЗ 26207 | | 03/02/27 | 99.65 | 100.00 | 99.55 | 0.40 | 9 | 37 001 | 8.37 | 8.46 | 5 | 113 | 150 000 |
| ОФЗ 46012 | | 05/09/29 | | | | | | | 6.27 | 11.16 | | | 40 000 |
| ОФЗ 46020 | | 06/02/36 | 81.60 | 89.00 | | | | | 8.28 | 10.79 | | 78 | 135 000 |

МЕТАЛЛУРГИЧЕСКАЯ И ГОРНОДОБЫВАЮЩАЯ ПРОМЫШЛЕННОСТЬ

| | | | | | | | | | | | | | | |
|----------------------|----------|----------|--------|--------|--------|-------|----|--------|-------|------|------|-----|----|--------|
| НорНикель | | | | | | | | | | | | | | |
| НорНикель ВОЗ | | 30/07/13 | | | | | | | | 7.12 | 0.96 | 55 | 39 | 15 000 |
| НЛМК | | | | | | | | | | | | | | |
| НЛМК ВО5 | | 30/10/12 | 100.81 | 100.90 | 100.80 | -0.08 | 1 | 2 565 | 7.67 | 0.26 | | 92 | | 10 000 |
| НЛМК ВО1 | | 04/12/12 | 100.60 | 101.38 | 100.07 | -0.83 | 1 | 3 | 9.71 | 0.36 | | 296 | | 5 000 |
| НЛМК ВО6 | | 05/03/13 | 99.90 | 100.30 | | | | | 7.42 | 0.59 | 125 | 68 | | 10 000 |
| НЛМК ВО2 | 19/06/13 | 17/12/14 | 100.65 | 101.00 | | | | | 8.04 | 0.88 | 155 | 131 | | 5 000 |
| НЛМК ВО3 | 19/06/13 | 17/12/14 | 100.65 | 101.50 | | | | | 7.89 | 0.88 | 140 | 116 | | 5 000 |
| НЛМК ВО7 | | 11/11/14 | 100.25 | 101.50 | | | | | 8.88 | 2.09 | 169 | 218 | | 10 000 |
| ММК | | | | | | | | | | | | | | |
| ММК ВО2 | 14/12/11 | 12/12/12 | | | | | | | -0.01 | 1.00 | | | | 10 000 |
| ММК ВО1 | | 15/11/12 | | 99.90 | 99.90 | | 1 | 1 500 | 7.32 | 0.31 | | 57 | | 5 000 |
| ММК ВО5 | | 04/04/13 | 99.75 | 100.10 | | | | | 7.77 | 0.67 | 149 | 104 | | 8 000 |
| ММК ВО8 | 15/08/13 | 12/02/15 | | | | | | | 8.16 | 1.00 | 156 | 143 | | 5 000 |
| ММК ВО4 | | 27/02/14 | | 99.50 | | | | | 8.31 | 1.48 | 139 | 159 | | 5 000 |
| ММК ВО6 | | 10/07/14 | | 96.70 | 96.05 | -0.73 | 2 | 19 000 | 9.68 | 1.85 | 259 | 298 | | 5 000 |
| ММК ВО7 | | 22/07/14 | | | | | | | 8.71 | 1.88 | 160 | 201 | | 5 000 |
| Севсталь | | | | | | | | | | | | | | |
| Севсталь ВО1 | 20/09/11 | 18/09/12 | 100.03 | 100.05 | 100.05 | 0.04 | 14 | 25 446 | 7.19 | 0.15 | | 57 | | 15 000 |
| Севсталь ВО2 | | 15/02/13 | 100.92 | 101.17 | 100.92 | 0.05 | 14 | 62 656 | 8.18 | 0.54 | 208 | 144 | | 10 000 |
| Севсталь ВО4 | | 15/02/13 | 100.75 | 101.10 | 100.95 | -0.05 | 1 | 400 | 8.12 | 0.54 | 202 | 138 | | 5 000 |
| Алроса | | | | | | | | | | | | | | |
| Алроса 21 | 25/06/13 | 18/06/15 | 100.40 | 100.50 | | | | | 8.03 | 0.88 | 153 | 130 | | 8 000 |
| Алроса 22 | 28/06/13 | 23/06/15 | 100.41 | 100.42 | 100.20 | -0.25 | 3 | 1 301 | 8.26 | 0.89 | 175 | 153 | | 8 000 |
| Алроса 23 | | 18/06/15 | 95.00 | 101.25 | 101.00 | 0.01 | 1 | 1 000 | 8.83 | 2.56 | 147 | 212 | | 7 000 |
| Алроса 20 | | 23/06/15 | 95.00 | | | | | | 8.79 | 2.58 | 143 | 208 | | 3 000 |
| Евраз | | | | | | | | | | | | | | |
| Евраз 1 | 22/03/13 | 13/03/20 | 100.53 | 100.59 | 100.59 | 0.11 | 3 | 3 | 8.44 | 0.63 | 221 | 171 | | 10 000 |
| Евраз 3 | 22/03/13 | 13/03/20 | 100.45 | 100.59 | | | | | 8.59 | 0.63 | 236 | 186 | | 5 000 |
| Сибметинвест 1 | 16/10/14 | 10/10/19 | 106.90 | 108.49 | 108.00 | -0.05 | 5 | 1 162 | 9.63 | 1.94 | 250 | 293 | | 10 000 |
| Сибметинвест 2 | 16/10/14 | 10/10/19 | 105.01 | 111.99 | 105.01 | -0.99 | 1 | 21 | 11.18 | 1.94 | 405 | 448 | | 10 000 |
| Евраз 2 | 26/10/15 | 19/10/20 | 98.11 | 100.30 | 98.90 | -0.70 | 1 | 33 | 10.61 | 2.79 | 319 | 389 | | 10 000 |
| Евраз 4 | 26/10/15 | 19/10/20 | 88.02 | 101.00 | | | | | 10.50 | 2.79 | 307 | 378 | | 5 000 |
| Евраз 5 | 06/06/16 | 27/05/21 | 86.00 | 101.00 | | | | | 10.23 | 3.33 | 266 | 349 | | 5 000 |
| Евраз 7 | 02/06/16 | 25/05/21 | 94.00 | 97.00 | | | | | 10.24 | 3.32 | 268 | 350 | | 15 000 |
| Металлоинвест | | | | | | | | | | | | | | |

| Выпуск | Дата | | Котировки | | Цена | | Кол-во сделок | Оборот, шт | УТМ/УТР | Дюрация | Спрэд к (бп) | | Объем млн руб. |
|------------------|----------|-----------|-----------|---------|--------|---------|---------------|------------|---------|---------|--------------|--------|----------------|
| | Оферты | Погашения | Покупка | Продажа | Посл | Изм. пп | | | | | ОФЗ | свопам | |
| Металлоинв ест 1 | 16/03/15 | 07/03/22 | 99.28 | 99.60 | | | | | 9.51 | 2.33 | 223 | 280 | 5 000 |
| Металлоинв ест 5 | 16/03/15 | 07/03/22 | 99.15 | 99.45 | 99.15 | -0.10 | 4 | 3 324 | 9.58 | 2.33 | 230 | 287 | 10 000 |
| Металлоинв ест 6 | 19/03/15 | 10/03/22 | 99.30 | 99.40 | 99.25 | | 1 | 1 | 9.54 | 2.34 | 226 | 283 | 10 000 |
| Мечел | | | | | | | | | | | | | |
| Мечел 4 | 25/07/13 | 21/07/16 | 99.15 | 100.00 | 100.00 | -0.15 | 4 | 608 | 11.73 | 0.96 | 517 | 500 | 5 000 |
| Мечел 5 | 16/10/12 | 09/10/18 | 100.40 | 100.73 | 100.64 | -0.06 | 3 | 713 | 9.92 | 0.22 | | 320 | 5 000 |
| Мечел ВО1 | 11/11/11 | 09/11/12 | 98.98 | 99.90 | 99.99 | 0.12 | 1 | 1 | 8.23 | 0.29 | | 148 | 5 000 |
| Мечел ВО2 | | 12/03/13 | 97.50 | 99.15 | 99.30 | 0.10 | 1 | 5 000 | 11.19 | 0.61 | 499 | 445 | 5 000 |
| Мечел ВО3 | | 24/04/13 | 97.80 | 98.50 | 97.80 | 0.14 | 2 | 16 001 | 13.30 | 0.72 | 696 | 657 | 5 000 |
| Мечел 2 | 15/06/11 | 12/06/13 | 97.00 | 97.25 | 97.50 | 0.30 | 4 | 29 700 | 10.70 | 0.86 | 422 | 397 | 5 000 |
| Мечел 15 | 18/02/14 | 09/02/21 | 93.05 | 94.00 | | | | | 12.97 | 1.45 | 607 | 625 | 5 000 |
| Мечел 16 | 18/02/14 | 09/02/21 | 93.00 | 94.00 | | | | | 12.97 | 1.45 | 607 | 625 | 5 000 |
| Мечел ВО4 | 11/02/14 | 10/02/15 | 93.82 | 97.47 | | | | | 12.42 | 1.41 | 555 | 570 | 5 000 |
| Мечел ВО5 | | 07/04/15 | 100.00 | | | | | | 11.55 | 2.52 | 421 | 484 | 5 000 |
| Мечел ВО6 | | 07/04/15 | 100.00 | | | | | | | | | | 2 000 |
| Мечел ВО7 | | 07/04/15 | 100.00 | | | | | | 11.55 | 2.52 | 421 | 484 | 2 000 |
| Мечел ВО11 | | 07/04/15 | 100.00 | | | | | | 11.55 | 2.52 | 421 | 484 | 3 000 |
| Мечел ВО12 | | 07/04/15 | 100.00 | | | | | | 11.55 | 2.52 | 421 | 484 | 3 000 |
| Мечел 13 | 01/09/15 | 25/08/20 | 80.02 | 96.00 | | | | | 12.98 | 2.62 | 561 | 627 | 5 000 |
| Мечел 14 | 01/09/15 | 25/08/20 | 92.20 | 93.25 | 91.75 | -1.75 | 1 | 10 | 13.77 | 2.62 | 640 | 706 | 5 000 |
| Мечел 17 | 02/06/16 | 27/05/21 | 84.19 | 88.00 | 89.00 | 1.23 | 1 | 199 | 12.40 | 3.30 | 484 | 566 | 5 000 |
| Мечел 18 | 02/06/16 | 27/05/21 | | 92.00 | | | | | 12.79 | 3.29 | 523 | 605 | 5 000 |
| Мечел 19 | 07/06/16 | 01/06/21 | 87.00 | 89.99 | 87.00 | -8.50 | 3 | 3 | 13.16 | 3.30 | 560 | 642 | 5 000 |
| ТМК | | | | | | | | | | | | | |
| ТМК ВО1 | | 22/10/13 | 98.06 | 99.50 | 98.06 | -1.44 | 3 | 3 501 | 10.81 | 1.18 | 408 | 409 | 5 000 |
| СУЭК | | | | | | | | | | | | | |
| СУЭК 1 | 05/07/13 | 26/06/20 | 100.70 | 100.90 | 100.96 | 0.26 | 16 | 200 179 | 8.43 | 0.92 | 190 | 170 | 10 000 |
| РМК | | | | | | | | | | | | | |
| РМК 3 | 17/12/13 | 15/12/15 | 96.36 | 98.24 | 97.03 | -0.99 | 2 | 4 000 | 13.18 | 1.32 | 636 | 646 | 3 000 |
| РМК 4 | 05/06/14 | 02/06/16 | 93.01 | 95.99 | 93.50 | -0.50 | 3 | 488 | 13.46 | 1.73 | 642 | 675 | 5 000 |
| ЧТПЗ | | | | | | | | | | | | | |
| ЧТПЗ ВО1 | 05/06/12 | 04/12/12 | 100.32 | 100.99 | | | | | 9.74 | 0.36 | | 299 | 5 000 |
| КОКС | | | | | | | | | | | | | |
| КОКС ВО2 | | 28/05/14 | 95.30 | 97.75 | 95.86 | -0.74 | 2 | 64 | 11.56 | 1.72 | 453 | 485 | 5 000 |
| Русал | | | | | | | | | | | | | |
| Русал 7 | 03/03/14 | 22/02/18 | 92.51 | 92.65 | 92.60 | | 18 | 5 547 | 14.04 | 1.48 | 713 | 732 | 15 000 |
| Русал 8 | 15/04/15 | 05/04/21 | 87.90 | 88.49 | | | | | 14.16 | 2.41 | 685 | 745 | 15 000 |

ИНФРАСТРУКТУРА

| | | | | | | | | | | | | | |
|---------------------|----------|----------|--------|--------|--------|-------|----|---------|-------|------|-----|-----|--------|
| РЖД | | | | | | | | | | | | | |
| РЖД 7 | | 07/11/12 | | 100.88 | 100.38 | 0.13 | 2 | 14 673 | 6.23 | 0.28 | | | 5 000 |
| РЖД ВО1 | | 05/12/12 | 100.91 | 101.02 | 101.05 | 0.15 | 8 | 54 885 | 6.48 | 0.36 | | | 15 000 |
| РЖД 9 | 18/05/11 | 13/11/13 | 99.12 | | 99.50 | 0.48 | 3 | 10 103 | 7.43 | 1.25 | 65 | 71 | 15 000 |
| РЖД 10 | | 06/03/14 | 111.01 | 111.10 | 111.10 | -0.05 | 3 | 897 | 7.68 | 1.42 | 80 | 96 | 15 000 |
| РЖД 23 | 29/01/15 | 16/01/25 | | | | | | | 8.02 | 2.21 | 78 | 132 | 15 000 |
| РЖД 11 | | 18/11/15 | | 99.50 | | | | | 8.31 | 2.95 | 84 | 159 | 15 000 |
| РЖД 16 | 06/06/16 | 05/06/17 | 98.00 | 99.00 | 98.84 | 0.05 | 5 | 20 002 | 8.42 | 3.37 | 84 | 167 | 15 000 |
| РЖД 19 | 16/07/18 | 08/07/24 | | 100.97 | | | | | 8.34 | 4.84 | 47 | 147 | 10 000 |
| ФСК ЕЭС | | | | | | | | | | | | | |
| ФСК ЕЭС 6 | 26/09/13 | 15/09/20 | 99.35 | 99.85 | | | | | 7.41 | 1.12 | 72 | 68 | 10 000 |
| ФСК ЕЭС 8 | 26/09/13 | 15/09/20 | 99.35 | 100.00 | | | | | 7.69 | 1.12 | 100 | 96 | 10 000 |
| ФСК ЕЭС 18 | 09/06/14 | 27/11/23 | 100.70 | 101.65 | 101.20 | 0.20 | 7 | 94 200 | 7.94 | 1.75 | 89 | 123 | 15 000 |
| ФСК ЕЭС 15 | 23/10/14 | 12/10/23 | 101.35 | 101.50 | 101.35 | | 18 | 204 801 | 8.23 | 2.05 | 106 | 153 | 10 000 |
| ФСК ЕЭС 10 | 24/09/15 | 15/09/20 | 98.40 | 99.00 | | | | | 8.39 | 2.79 | 96 | 167 | 10 000 |
| ФСК ЕЭС 7 | 27/10/15 | 16/10/20 | 97.30 | 97.65 | | | | | 8.58 | 2.89 | 113 | 186 | 5 000 |
| ФСК ЕЭС 12 | 22/04/16 | 19/04/19 | 99.00 | 99.35 | 99.30 | 0.55 | 2 | 1 001 | 8.49 | 3.24 | 95 | 175 | 10 000 |
| ФСК ЕЭС 9 | 24/10/17 | 16/10/20 | 96.20 | 96.85 | | | | | 8.98 | 4.29 | 121 | 216 | 5 000 |
| ФСК ЕЭС 11 | 24/10/17 | 16/10/20 | 96.20 | 96.85 | | | | | 8.98 | 4.29 | 121 | 216 | 10 000 |
| ФСК ЕЭС 19 | 18/07/18 | 06/07/23 | 94.50 | 96.00 | 96.00 | 2.00 | 1 | 1 | 9.02 | 4.84 | 115 | 215 | 20 000 |
| ФСК ЕЭС 13 | | 22/06/21 | 82.00 | 97.00 | | | | | 9.46 | 6.35 | 138 | 245 | 10 000 |
| НМТП | | | | | | | | | | | | | |
| НМТП БО-2 | | 29/04/15 | 99.50 | 100.00 | 99.60 | 0.10 | 3 | 18 001 | 9.37 | 2.45 | 205 | 266 | 4 000 |
| Росавтодор | | | | | | | | | | | | | |
| Росавтодор 1 | | 29/11/16 | 100.80 | 101.50 | | | | | 9.81 | 3.80 | 214 | 303 | 3 000 |
| Росводоканал | | | | | | | | | | | | | |
| Росводоканал 3 | 11/11/13 | 09/11/15 | 96.03 | 99.80 | 98.76 | | 6 | 48 | 10.27 | 1.23 | 350 | 355 | 3 000 |
| Водоканал | | | | | | | | | | | | | |
| Водоканал 1 | | 09/12/15 | | 100.00 | | | | | 8.99 | 2.96 | 152 | 227 | 2 000 |
| Западный СД | | | | | | | | | | | | | |
| Западный СД 1 | 29/04/16 | 13/05/31 | 98.50 | 99.45 | | | | | 9.31 | 3.24 | 177 | 257 | 5 000 |
| Западный СД 2 | 29/04/16 | 13/05/31 | 98.50 | 99.40 | | | | | 9.21 | 3.25 | 166 | 247 | 5 000 |
| Западный СД 3 | 24/02/17 | 06/02/32 | 85.00 | | | | | | 9.93 | 3.71 | 228 | 316 | 5 000 |
| Западный СД 4 | 24/02/17 | 06/02/32 | 98.65 | | 98.65 | -0.65 | 1 | 573 | 9.74 | 3.71 | 209 | 297 | 5 000 |
| Западный СД 5 | 24/02/17 | 06/02/32 | | | | | | | 9.93 | 3.70 | 228 | 316 | 5 000 |
| Почта России | | | | | | | | | | | | | |

| Выпуск | Дата | | Котировки | | Цена | | Кол-во сделок | Оборот, шт | УТМ/УТР | Дюрация | Спрэд к (бп) | | Объем млн руб. |
|--------------------------|----------|-----------|-----------|---------|--------|---------|---------------|------------|---------|---------|--------------|--------|----------------|
| | Оферты | Погашения | Покупка | Продажа | Посл | Изм. пп | | | | | ОФЗ | свопам | |
| Почта России 1 | 25/03/14 | 22/03/16 | 98.00 | 99.15 | | | | | 9.37 | 1.55 | 242 | 266 | 7 000 |
| НЕФТЬ И ГАЗ | | | | | | | | | | | | | |
| ГАЗПРОМ | | | | | | | | | | | | | |
| Газпром Капитал-3 | 08/11/12 | 06/11/14 | 100.02 | 100.15 | 100.15 | | 2 | 5 900 | 7.03 | 0.29 | | 28 | 15 000 |
| Газпром А9 | | 12/02/14 | 96.26 | | | | | | 7.64 | 1.45 | 74 | 92 | 5 000 |
| Газпром А11 | | 24/06/14 | 110.90 | 111.40 | | | | | 7.88 | 1.74 | 84 | 117 | 5 000 |
| Лукойл | | | | | | | | | | | | | |
| Лукойл БО-1 | | 06/08/12 | 98.91 | 100.25 | 100.24 | -0.01 | 5 | 44 483 | 5.21 | 0.03 | | | 5 000 |
| Лукойл БО-2 | | 06/08/12 | 100.00 | 100.35 | | | | | 0.09 | 0.03 | | | 5 000 |
| Лукойл БО-3 | | 06/08/12 | 86.61 | 100.25 | 100.24 | -0.02 | 4 | 37 631 | 5.21 | 0.03 | | | 5 000 |
| Лукойл БО-4 | | 06/08/12 | 96.60 | | 100.24 | 0.01 | 1 | 4 880 | 5.21 | 0.03 | | | 5 000 |
| Лукойл БО-5 | | 06/08/12 | 96.98 | 100.20 | 100.20 | -0.23 | 2 | 6 400 | 6.53 | 0.03 | | | 5 000 |
| Лукойл БО-6 | | 13/12/12 | | | | | | | 6.86 | 0.38 | | 11 | 5 000 |
| Лукойл БО-7 | | 13/12/12 | 100.00 | 101.00 | | | | | 6.81 | 0.38 | | 6 | 5 000 |
| Лукойл 4 | | 05/12/13 | 99.70 | 99.80 | 99.80 | 0.20 | 1 | 10 | 7.69 | 1.31 | 87 | 97 | 6 000 |
| Газпром нефть | | | | | | | | | | | | | |
| Газпром нефть 3 | 15/01/13 | 12/07/16 | 96.41 | 96.90 | 96.90 | 0.39 | 1 | 20 | 7.94 | 0.47 | | 120 | 8 000 |
| Газпром нефть БО-5 | | 09/04/13 | 99.80 | 99.90 | 99.75 | | 3 | 20 614 | 7.64 | 0.69 | 134 | 91 | 10 000 |
| Газпром нефть БО-6 | | 09/04/13 | 99.80 | 99.94 | 99.75 | 0.05 | 3 | 10 401 | 7.64 | 0.69 | 134 | 91 | 10 000 |
| Газпром нефть 11 | 03/02/15 | 25/01/22 | 99.60 | 100.45 | 100.40 | -0.05 | 2 | 6 000 | 8.23 | 2.25 | 98 | 153 | 10 000 |
| Газпром нефть 8 | | 02/02/16 | 98.00 | 101.00 | | | | | 8.40 | 3.00 | 92 | 168 | 10 000 |
| Газпром нефть 9 | 08/02/16 | 26/01/21 | 98.90 | 101.00 | 101.00 | 0.85 | 3 | 23 158 | 8.33 | 3.01 | 84 | 161 | 10 000 |
| Газпром нефть 10 | 05/02/18 | 26/01/21 | 95.11 | 110.04 | 95.00 | -7.20 | 4 | 12 | 10.36 | 4.28 | 259 | 355 | 10 000 |
| Газпром нефть 4 | 10/04/18 | 09/04/19 | 96.00 | 98.50 | | | | | 8.83 | 4.56 | 101 | 199 | 10 000 |
| НОВАТЭК | | | | | | | | | | | | | |
| НОВАТЭК БО-1 | | 25/06/13 | 100.00 | 100.20 | 100.00 | | 2 | 801 | 7.63 | 0.90 | 112 | 90 | 10 000 |
| ТАТНЕФТЬ | | | | | | | | | | | | | |
| Татнефть БО-1 | | 20/09/13 | 98.51 | | 98.64 | -0.09 | 2 | 52 | 8.68 | 1.10 | 200 | 195 | 5 000 |
| Башнефть | | | | | | | | | | | | | |
| Башнефть 1 | 18/12/12 | 13/12/16 | 101.50 | 102.00 | 101.96 | -0.29 | 4 | 450 | 7.49 | 0.40 | | 74 | 15 000 |
| Башнефть 2 | 18/12/12 | 13/12/16 | 101.50 | 101.87 | 101.96 | 0.01 | 2 | 84 | 7.49 | 0.40 | | 74 | 15 000 |
| Башнефть 3 | 18/12/12 | 13/12/16 | 101.50 | 101.98 | 101.86 | | 3 | 132 280 | 7.76 | 0.40 | | 101 | 20 000 |
| Башнефть БО1 | 05/12/13 | 02/12/14 | 101.35 | 101.90 | 101.80 | 0.75 | 3 | 5 536 | 8.07 | 1.30 | 126 | 135 | 10 000 |
| Башнефть 4 | 13/02/15 | 04/02/22 | 100.85 | 101.25 | | | | | 8.32 | 2.25 | 107 | 161 | 10 000 |
| НК Альянс | | | | | | | | | | | | | |
| НК Альянс 3 | 30/07/13 | 21/07/20 | | | | | | | 11.40 | 0.94 | 485 | 467 | 5 000 |
| НК Альянс БО-1 | | 04/02/14 | 96.01 | 98.39 | 97.96 | -0.10 | 10 | 462 | 11.01 | 1.40 | 414 | 429 | 5 000 |
| НК Альянс 4 | 07/06/16 | 01/06/21 | 85.00 | 94.99 | | | | | 12.53 | 3.30 | 497 | 579 | 5 000 |
| НК Альянс 6 | 10/06/16 | 04/06/21 | 86.00 | 93.90 | | | | | 12.52 | 3.30 | 496 | 578 | 7 000 |
| Сахатранснефтегаз | | | | | | | | | | | | | |
| Сахатрнфг2 | | 26/07/13 | | | | | | | 12.69 | 0.92 | 616 | 596 | 3 000 |
| БК Евразия | | | | | | | | | | | | | |
| БК Евразия 1 | 22/06/16 | 20/06/18 | 92.00 | 96.50 | 93.00 | -4.00 | 2 | 2 | 10.91 | 3.36 | 334 | 416 | 5 000 |
| ГОСБАНКИ | | | | | | | | | | | | | |
| ВТБ | | | | | | | | | | | | | |
| ВТБ 6 | 10/07/13 | 06/07/16 | 100.60 | 100.70 | 100.60 | | 11 | 23 443 | 8.13 | 0.93 | 159 | 140 | 15 000 |
| ВТБ БО-6 | 21/12/12 | 19/12/14 | 100.45 | 100.49 | 100.41 | -0.04 | 10 | 297 700 | 7.66 | 0.40 | | 91 | 10 000 |
| ВТБ БО-7 | 25/01/13 | 23/01/15 | | | | | | | 7.76 | 0.49 | | 102 | 10 000 |
| ВТБ БО-1 | | 15/03/13 | 99.90 | 100.09 | 99.80 | 0.20 | 1 | 200 | 8.16 | 0.62 | 194 | 142 | 5 000 |
| ВТБ БО-2 | | 15/03/13 | 99.60 | 100.30 | | | | | 7.81 | 0.62 | 159 | 107 | 5 000 |
| ВТБ БО-5 | | 15/03/13 | 99.91 | 99.98 | 99.97 | -0.02 | 1 | 2 000 | 7.86 | 0.62 | 164 | 112 | 10 000 |
| ВТБ 5 | | 17/10/13 | 99.00 | 99.30 | | | | | 8.25 | 1.18 | 152 | 153 | 15 000 |
| ВТБ БО-03 | 18/03/14 | 17/03/15 | 99.00 | | 99.95 | -0.05 | 3 | 2 875 | 8.28 | 1.55 | 133 | 157 | 5 000 |
| ВТБ БО-04 | 18/03/14 | 17/03/15 | 99.01 | 100.20 | 100.00 | -0.10 | 4 | 150 | 8.24 | 1.55 | 129 | 153 | 5 000 |
| ВТБ 24 3 | 30/05/12 | 29/05/13 | | | | | | | 8.14 | 0.86 | 166 | 141 | 6 000 |
| ВТБ 24 1-ИП | 14/12/11 | 10/12/14 | 99.20 | 100.00 | | | | | 8.93 | 2.19 | 170 | 223 | 15 000 |
| ВТБ 24 5 | 23/08/12 | 20/02/14 | 99.98 | 100.00 | 100.00 | 0.10 | 3 | 2 440 | 6.93 | 0.08 | | | 8 000 |
| ВТБ-Лизинг 3 | 10/09/13 | 07/06/16 | 98.50 | 99.50 | | | | | 8.58 | 0.96 | 201 | 185 | 5 000 |
| ВТБ-Лизинг 4 | 12/03/13 | 07/06/16 | 98.77 | 99.39 | 99.34 | 0.04 | 1 | 2 292 | 8.02 | 0.59 | 185 | 128 | 5 000 |
| ВТБ-Лизинг 2 | 08/01/13 | 07/07/15 | 99.15 | 99.75 | | | | | 8.03 | 0.45 | | 129 | 10 000 |
| ВТБ-Лизинг 9 | 05/02/14 | 02/08/17 | 98.15 | 99.50 | | | | | 8.81 | 1.19 | 207 | 209 | 5 000 |
| ВТБ-Лизинг 7 | 04/06/14 | 30/11/16 | 99.50 | 100.50 | | | | | 8.85 | 1.42 | 197 | 213 | 5 000 |
| ВТБ-Лизинг 8 | 07/08/12 | 01/08/17 | 100.01 | 100.25 | | | | | 6.32 | 0.03 | | | 5 000 |
| ВТБ-Лизинг 1 | 07/11/13 | 06/11/14 | 99.60 | 100.10 | | | | | 8.35 | 0.93 | 181 | 162 | 8 000 |
| ВЭБ | | | | | | | | | | | | | |
| ВЭБ 8 | 22/10/13 | 13/10/20 | 97.66 | 100.00 | | | | | 7.72 | 1.19 | 98 | 100 | 15 000 |
| ВЭБ 21 | 10/03/15 | 17/02/32 | 99.50 | 99.98 | | | | | 8.68 | 2.34 | 140 | 197 | 15 000 |
| ВЭБ 9 | 24/03/16 | 18/03/21 | 92.10 | 97.80 | | | | | 8.62 | 3.16 | 109 | 189 | 15 000 |
| ВЭБ 10 | 27/09/16 | 21/09/21 | | | 98.65 | -1.35 | 2 | 2 | 9.08 | 3.50 | 147 | 232 | 15 000 |
| ВЭБ 6 | 17/10/17 | 13/10/20 | 95.01 | 95.99 | 95.00 | 0.25 | 2 | 35 | 9.33 | 4.27 | 156 | 252 | 10 000 |
| ВЭБ-Лизинг | | | | | | | | | | | | | |
| ВЭБ-Лизинг 3 | 11/04/14 | 02/04/21 | 98.09 | 99.50 | 98.09 | -0.32 | 1 | 1 | 8.91 | 1.60 | 193 | 220 | 5 000 |
| ВЭБ-Лизинг 8 | 28/10/14 | 19/10/21 | 96.00 | 110.10 | | | | | 8.57 | 2.06 | 139 | 187 | 5 000 |
| ВЭБ-Лизинг 9 | 29/10/14 | 20/10/21 | 100.00 | 101.25 | | | | | 8.57 | 2.06 | 139 | 187 | 5 000 |

| Выпуск | Дата | | Котировки | | Цена | | Кол-во сделок | Оборот, шт | УТМ/УТР | Дюрация | Спрэд к (бп) | | Объем млн руб. |
|------------------------|----------|-----------|-----------|---------|--------|---------|---------------|------------|---------|---------|--------------|--------|----------------|
| | Оферты | Погашения | Покупка | Продажа | Посл | Изм. пп | | | | | ОФЗ | свопам | |
| ВЭБ-Лизинг 6 | | 31/01/17 | 99.00 | | | | | | 9.20 | 2.16 | 198 | 250 | 10 000 |
| ВЭБ-Лизинг 4 | 08/04/16 | 02/04/21 | 86.00 | 100.00 | | | | | 9.11 | 3.17 | 158 | 238 | 5 000 |
| ВЭБ-Лизинг 5 | 08/04/16 | 02/04/21 | 98.00 | 100.00 | | | | | 9.11 | 3.17 | 158 | 238 | 5 000 |
| МСП Банк | | | | | | | | | | | | | |
| МСП Банк 01 | 27/03/14 | 17/03/22 | 100.00 | 100.29 | 100.28 | 0.33 | 4 | 25 000 | 8.68 | 1.55 | 173 | 197 | 5 000 |
| РСХБ | | | | | | | | | | | | | |
| РСХБ БО-1 | 29/08/12 | 28/08/13 | 100.00 | | 100.05 | 0.01 | 7 | 44 850 | 6.67 | 0.09 | | 12 | 5 000 |
| РСХБ БО-5 | 29/08/12 | 28/08/13 | 100.05 | 100.20 | 100.07 | | 3 | 15 000 | 6.45 | 0.09 | | | 10 000 |
| РСХБ 8 | 22/11/12 | 14/11/19 | 100.71 | 100.94 | | | | | 7.49 | 0.33 | | 74 | 5 000 |
| РСХБ 9 | 22/11/12 | 14/11/19 | 100.20 | 101.50 | 100.85 | -0.01 | 6 | 36 500 | 7.49 | 0.33 | | 74 | 5 000 |
| РСХБ 10 | 06/02/13 | 29/01/20 | 100.51 | 100.87 | | | | | 7.67 | 0.51 | 161 | 93 | 5 000 |
| РСХБ 11 | 07/02/13 | 30/01/20 | 100.50 | 100.80 | | | | | 7.68 | 0.52 | 161 | 94 | 5 000 |
| РСХБ 7 | 11/06/13 | 05/06/18 | 99.00 | | 99.13 | 0.02 | 8 | 16 306 | 8.04 | 0.86 | 156 | 131 | 5 000 |
| РСХБ БО-2 | 06/08/13 | 03/02/15 | | | 100.00 | -0.10 | 1 | 1 | 8.36 | 0.97 | 178 | 163 | 5 000 |
| РСХБ БО-3 | 08/08/13 | 05/02/15 | 100.00 | 100.20 | 100.00 | -0.10 | 1 | 10 000 | 8.36 | 0.98 | 178 | 163 | 5 000 |
| РСХБ БО-6 | 01/05/12 | 29/10/13 | 99.80 | 100.05 | 100.05 | 0.01 | 8 | 90 001 | 8.31 | 1.20 | 156 | 159 | 10 000 |
| РСХБ 15 | 05/11/13 | 26/10/21 | 99.61 | 100.50 | 100.40 | | 7 | 262 907 | 8.57 | 1.22 | 181 | 185 | 10 000 |
| РСХБ 4 | 02/10/13 | 27/09/17 | | 105.00 | | | | | 7.63 | 1.13 | 93 | 90 | 10 000 |
| РСХБ 3 | 13/02/14 | 09/02/17 | 100.60 | 101.10 | 101.10 | 0.10 | 5 | 6 362 | 8.65 | 1.43 | 176 | 193 | 10 000 |
| РСХБ 6 | 15/08/14 | 09/02/18 | 84.00 | 98.00 | | | | | 8.79 | 1.92 | 167 | 209 | 5 000 |
| РСХБ 16 | 13/04/15 | 04/04/22 | 98.25 | 99.99 | | | | | 9.38 | 2.42 | 207 | 267 | 10 000 |
| РСХБ 14 | 07/07/15 | 29/06/21 | 97.10 | 97.95 | | | | | 8.91 | 2.68 | 152 | 220 | 10 000 |
| РСХБ 12 | 09/07/15 | 01/07/21 | 83.00 | 98.00 | 97.10 | -0.40 | 1 | 50 000 | 9.03 | 2.68 | 164 | 232 | 5 000 |
| РСХБ 13 | 10/07/15 | 02/07/21 | 83.00 | 98.00 | 97.10 | 1.10 | 1 | 50 000 | 9.03 | 2.69 | 164 | 232 | 5 000 |
| Газпромбанк | | | | | | | | | | | | | |
| Газпромбанк 4 | | 15/11/12 | | | | | | | 8.03 | 0.31 | | 128 | 20 000 |
| Газпромбанк 5 | | 22/11/12 | | | | | | | 8.04 | 0.33 | | 129 | 20 000 |
| Газпромбанк БО-4 | 24/12/12 | 20/12/14 | 100.50 | 100.60 | | | | | 7.36 | 0.41 | | 61 | 10 000 |
| Газпромбанк БО-2 | 22/07/13 | 18/07/14 | 98.75 | 99.37 | 98.75 | -0.95 | 3 | 405 | 8.25 | 0.97 | 167 | 152 | 10 000 |
| Газпромбанк БО-1 | | 08/12/13 | 86.00 | 99.94 | | | | | 7.97 | 1.32 | 115 | 125 | 10 000 |
| Газпромбанк БО-3 | 05/02/14 | 01/02/15 | | | | | | | 8.57 | 1.41 | 169 | 185 | 10 000 |
| АИЖК | | | | | | | | | | | | | |
| АИЖК А5 | | 15/10/12 | 99.95 | 100.20 | | | | | 7.45 | 0.22 | | 73 | 2 000 |
| АИЖК А6 | | 15/07/14 | | 100.00 | | | | | 7.84 | 1.43 | 95 | 112 | 3 000 |
| АИЖК А8 | | 15/06/18 | 98.00 | 99.00 | 98.99 | 0.03 | 21 | 1 437 | 8.21 | 2.96 | 74 | 149 | 5 000 |
| АИЖК А9 | | 15/02/17 | 97.00 | 99.00 | 98.50 | 0.50 | 1 | 400 | 8.48 | 2.06 | 130 | 178 | 5 000 |
| АИЖК А7 | | 15/07/16 | | 100.50 | | | | | 7.74 | 2.12 | 54 | 104 | 4 000 |
| АИЖК А19 | 15/05/15 | 15/11/24 | 97.00 | 99.00 | | | | | 9.13 | 2.51 | 179 | 242 | 6 000 |
| АИЖК А18 | 15/04/16 | 15/07/23 | 97.00 | 99.00 | | | | | 8.80 | 3.24 | 126 | 206 | 7 000 |
| АИЖК А10 | | 15/11/18 | 96.01 | | 99.00 | | 1 | 100 | 8.63 | 3.18 | 110 | 190 | 6 000 |
| АИЖК А21 | | 15/02/20 | 99.26 | 99.95 | 99.95 | 0.07 | 3 | 150 000 | 9.11 | 3.33 | 154 | 237 | 15 000 |
| АИЖК А11 | | 15/09/20 | 91.00 | 100.00 | | | | | 9.35 | 3.99 | 164 | 256 | 10 000 |
| АИЖК А16 | | 15/09/21 | 96.00 | 97.50 | | | | | 8.94 | 5.08 | 103 | 205 | 10 000 |
| АИЖК А17 | | 15/04/22 | 102.30 | 103.00 | | | | | 8.80 | 5.69 | 80 | 185 | 8 000 |
| АИЖК А20 | | 15/12/27 | 99.80 | 102.50 | | | | | 8.88 | 8.37 | 57 | 165 | 5 000 |
| АИЖК-11 А1 | 15/09/14 | 15/09/43 | | 100.15 | | | | | 8.42 | 1.97 | 128 | 172 | 7 000 |
| АИЖК-11 А2 | 15/03/19 | 15/09/43 | | | | | | | | | | | 7 000 |
| ГЛОБЭКС | | | | | | | | | | | | | |
| ГЛОБЭКС БО-3 | 08/06/12 | 08/12/13 | 86.01 | 100.23 | 99.91 | -0.09 | 1 | 2 214 700 | 9.26 | 1.31 | 245 | 254 | 3 000 |
| ГЛОБЭКС БО-5 | 08/06/12 | 08/12/13 | 86.00 | 100.23 | 99.91 | -0.09 | 1 | 1 576 040 | 9.26 | 1.31 | 245 | 254 | 2 000 |
| ГЛОБЭКС БО-4 | 01/08/12 | 01/08/14 | | | | | | | 10.13 | 0.02 | | | 3 000 |
| ГЛОБЭКС БО-6 | 01/08/12 | 01/08/14 | | | | | | | 13.42 | 0.02 | | | 2 000 |
| ГЛОБЭКС БО-1 | 16/02/11 | 16/02/13 | | 100.09 | 100.00 | 0.30 | 6 | 11 490 | 8.46 | 0.54 | 235 | 172 | 5 000 |
| ГЛОБЭКС БО-2 | 22/01/12 | 22/07/13 | 100.95 | | 100.95 | -0.17 | 1 | 40 | 9.07 | 0.96 | 250 | 234 | 5 000 |
| Транскредитбанк | | | | | | | | | | | | | |
| Транскредитбанк 5 | | 12/08/13 | 99.40 | 100.40 | | | | | 8.29 | 0.99 | 170 | 156 | 3 000 |
| Транскредитбанк БО-1 | | 17/11/13 | 99.50 | 99.70 | 99.50 | -0.20 | 1 | 997 | 8.36 | 1.26 | 158 | 164 | 5 000 |
| Транскредитбанк 6 | | 17/04/14 | 98.02 | 99.50 | 98.02 | -1.93 | 1 | 1 | 9.73 | 1.61 | 275 | 302 | 4 000 |
| ТЕЛЕКОМЫ | | | | | | | | | | | | | |
| МТС | | | | | | | | | | | | | |
| МТС 5 | 26/07/12 | 19/07/16 | 99.00 | 99.90 | 98.59 | -1.40 | 2 | 121 | 9.19 | 3.53 | 158 | 243 | 15 000 |
| МТС 3 | 20/06/13 | 12/06/18 | 100.20 | 100.94 | 100.20 | -0.15 | 1 | 1 | 7.90 | 0.88 | 140 | 117 | 10 000 |
| МТС 1 | | 17/10/13 | 99.10 | 99.70 | | | | | 7.33 | 1.18 | 60 | 61 | 10 000 |
| МТС 4 | 19/05/11 | 13/05/14 | 98.85 | 99.99 | 98.85 | -0.05 | 12 | 228 289 | 8.29 | 1.73 | 125 | 158 | 15 000 |
| МТС 2 | | 20/10/15 | 97.00 | 99.00 | 99.00 | | 1 | 1 | 8.26 | 2.87 | 81 | 154 | 10 000 |
| МТС 8 | 12/11/15 | 03/11/20 | 98.00 | 98.27 | 98.27 | 0.27 | 3 | 75 201 | 8.95 | 2.91 | 149 | 223 | 15 000 |
| МТС 7 | | 07/11/17 | 97.80 | 98.50 | 97.77 | 0.02 | 23 | 232 865 | 9.45 | 4.26 | 169 | 264 | 10 000 |
| Вымпелком | | | | | | | | | | | | | |
| Вымпелком Инв 1 | | 19/07/13 | 101.05 | 101.11 | 101.10 | 0.10 | 5 | 65 439 | 8.22 | 0.96 | 165 | 149 | 10 000 |
| Вымпелком 3 | 12/07/11 | 08/07/14 | 96.50 | 96.80 | 96.20 | -0.20 | 1 | 1 | 9.81 | 1.84 | 272 | 311 | 10 000 |
| Вымпелком 2 | 23/03/15 | 14/03/22 | 90.45 | 98.49 | 98.34 | 0.84 | 1 | 1 | 9.79 | 2.36 | 250 | 308 | 10 000 |
| Вымпелком 1 | 17/03/15 | 08/03/22 | 98.00 | 98.30 | 98.20 | 0.45 | 5 | 51 061 | 9.86 | 2.34 | 258 | 315 | 10 000 |
| Вымпелком 4 | 17/03/15 | 08/03/22 | 98.10 | 98.29 | 98.10 | 0.30 | 7 | 28 488 | 9.91 | 2.34 | 263 | 320 | 15 000 |
| Вымпелком 6 | | 13/10/15 | 91.37 | 96.10 | 96.10 | -0.45 | 2 | 51 | 9.97 | 2.82 | 254 | 325 | 10 000 |

| Выпуск | Дата | | Котировки | | Цена | | Кол-во сделок | Оборот, шт | УТМ/УТР | Дюрация | Спрэд к (бп) | | Объем млн руб. |
|----------------------------------|----------|-----------|-----------|---------|--------|---------|---------------|------------|---------|---------|--------------|--------|----------------|
| | Оферты | Погашения | Покупка | Продажа | Посл | Изм. пп | | | | | ОФЗ | свопам | |
| Вымпелком 7 | | 13/10/15 | 96.00 | 96.49 | | | | | 9.89 | 2.82 | 246 | 317 | 10 000 |
| Ростелеком | | | | | | | | | | | | | |
| Ростелеком 13 | 21/10/11 | 17/10/12 | 99.85 | | 99.85 | 0.29 | 1 | 93 | 7.37 | 0.23 | | 64 | 2 000 |
| Ростелеком 8 | | 03/09/13 | 95.26 | 100.49 | | | | | 8.63 | 0.72 | 229 | 190 | |
| Ростелеком 1 | 18/08/11 | 08/08/13 | | 100.00 | | | | | 10.24 | 0.88 | 374 | 351 | 2 000 |
| Ростелеком 11 | 01/08/12 | 24/07/19 | 100.25 | 100.30 | 100.28 | 0.01 | 14 | 1 834 | -5.07 | 0.02 | | | 3 000 |
| СПБ Теле2 | | | | | | | | | | | | | |
| ТЕЛЕ2 4 | 10/02/14 | 31/01/22 | 91.50 | | 100.20 | -1.10 | 1 | 400 | 8.95 | 1.42 | 207 | 223 | 3 000 |
| ТЕЛЕ2 5 | 10/02/14 | 31/01/22 | 91.50 | 101.70 | | | | | 8.65 | 1.42 | 177 | 193 | 4 000 |
| ТЕЛЕ2 7 | 14/04/15 | 05/04/22 | 85.00 | 99.60 | | | | | 9.81 | 2.41 | 250 | 310 | 6 000 |
| ТЕЛЕ2 1 | 17/06/16 | 11/06/21 | 90.01 | 108.00 | 95.00 | -0.01 | 1 | 33 | 10.22 | 3.36 | 265 | 347 | 5 000 |
| ТЕЛЕ2 3 | 17/06/16 | 11/06/21 | 90.01 | 108.00 | 95.50 | 0.42 | 2 | 400 | 10.05 | 3.36 | 248 | 330 | 3 000 |
| ТЕЛЕ2 2 | 17/06/16 | 11/06/21 | 90.12 | 108.00 | | | | | 10.22 | 3.36 | 265 | 347 | 5 000 |
| ПОТРЕБИТЕЛЬСКИЕ, ТОРГОВЛЯ | | | | | | | | | | | | | |
| ВБД | | | | | | | | | | | | | |
| ВБД ПП 3 | | 27/02/13 | | 100.80 | | | | | 8.12 | 0.57 | 197 | 138 | 5 000 |
| МАГНИТ | | | | | | | | | | | | | |
| Магнит БО-1 | | 09/09/13 | 100.00 | 100.10 | | | | | 8.46 | 1.07 | 181 | 173 | 1 000 |
| Магнит БО-2 | | 09/09/13 | 99.95 | 100.20 | | | | | 8.50 | 1.07 | 185 | 177 | 1 000 |
| Магнит БО-3 | | 09/09/13 | 99.95 | 100.20 | | | | | 8.46 | 1.07 | 181 | 173 | 2 000 |
| Магнит БО-4 | | 09/09/13 | 100.00 | 100.10 | 100.05 | 0.15 | 2 | 16 736 | 8.36 | 1.07 | 171 | 163 | 2 000 |
| Магнит БО-5 | | 28/02/14 | 98.85 | 99.45 | 99.00 | 0.20 | 2 | 2 | 8.86 | 1.48 | 194 | 214 | 5 000 |
| Магнит БО-6 | | 22/04/14 | 98.45 | 98.95 | 98.57 | -0.01 | 3 | 1 495 | 8.83 | 1.63 | 184 | 212 | 5 000 |
| Х5 | | | | | | | | | | | | | |
| Х5 Финанс 4 | 05/06/14 | 02/06/16 | 96.20 | 97.94 | 96.20 | -1.05 | 1 | 1 | 10.28 | 1.75 | 323 | 357 | 8 000 |
| Х5 Финанс 1 | | 01/07/14 | 86.00 | 98.54 | | | | | 8.28 | 1.82 | 120 | 157 | 9 000 |
| Копейка | | | | | | | | | | | | | |
| Копейка БО-1 | 24/07/12 | 23/07/13 | 97.31 | 99.80 | | | | | 7.24 | 0.97 | 67 | 51 | 3 000 |
| Копейка БО-2 | | 01/10/13 | 99.35 | | 99.97 | -0.15 | 2 | 164 | 9.33 | 1.13 | 263 | 260 | 3 000 |
| ИНТУРИСТ | | | | | | | | | | | | | |
| Интурист 2 | 22/05/12 | 21/05/13 | 98.63 | 99.00 | 98.63 | -0.27 | 4 | 157 | 12.11 | 0.79 | 570 | 538 | 2 000 |
| Черкизово | | | | | | | | | | | | | |
| Черкизово БО-3 | | 08/11/13 | 98.25 | 99.20 | | | | | 9.37 | 1.23 | 260 | 265 | 3 000 |
| Синергия | | | | | | | | | | | | | |
| Синергия БО-1 | 04/10/12 | 03/10/13 | 98.00 | | | | | | 9.28 | 0.19 | | 260 | 3 000 |
| Синергия БО-3 | | 03/06/15 | | | | | | | | | | | 2 000 |
| Русское Море | | | | | | | | | | | | | |
| Русское Море 01 | 25/06/13 | 23/06/15 | 100.21 | 100.59 | 100.20 | -0.05 | 4 | 1 450 | 12.61 | 0.88 | 611 | 588 | 1 000 |
| Детский мир | | | | | | | | | | | | | |
| Детский мир 1 | | 26/05/15 | 92.51 | 93.70 | | | | | 11.55 | 2.54 | 420 | 484 | 1 000 |
| Мираторг | | | | | | | | | | | | | |
| Мираторг БО-1 | | 29/07/14 | | | | | | | 12.18 | 1.80 | 511 | 547 | 3 000 |
| МАШИНОСТРОЕНИЕ | | | | | | | | | | | | | |
| АТОМЭНЕРГОПРОМ | | | | | | | | | | | | | |
| Атомэнергопром 6 | | 15/08/14 | 86.00 | 100.00 | | | | | 8.44 | 1.85 | 135 | 174 | 10 000 |
| Трансмашхолдинг | | | | | | | | | | | | | |
| Трансмашхолдинг БО-1 | | 23/01/14 | 94.00 | 94.65 | | | | | 10.73 | 1.45 | 383 | 401 | 3 000 |
| КАМАЗ | | | | | | | | | | | | | |
| Камаз БО-1 | 17/12/12 | 16/12/13 | 99.80 | 100.80 | | | | | 9.71 | 0.39 | | 296 | 2 000 |
| Камаз БО-2 | | 04/02/14 | 86.00 | 99.10 | | | | | 9.45 | 1.41 | 258 | 273 | 3 000 |
| УВЗ | | | | | | | | | | | | | |
| Уралвагонзавод 1 | 13/12/12 | 07/12/17 | 99.75 | 100.00 | | | | | 10.26 | 0.38 | | 351 | 3 000 |
| Уралвагонзавод 2 | 27/08/13 | 20/02/18 | 98.00 | 98.50 | 98.25 | -0.25 | 1 | 1 450 | 10.97 | 1.02 | 435 | 424 | 3 000 |
| УОМЗ | | | | | | | | | | | | | |
| УОМЗ 04 | 22/10/13 | 21/04/15 | 97.20 | 98.00 | | | | | 13.60 | 1.17 | 688 | 688 | 1 000 |
| ИРКУТ | | | | | | | | | | | | | |
| Иркут БО-1 | | 10/09/13 | | | | | | | 9.76 | 1.77 | 270 | 305 | 5 000 |
| ГСС | | | | | | | | | | | | | |
| ГСС 01 | 20/09/12 | 26/03/17 | 95.01 | | | | | | 9.80 | 0.15 | | 317 | 5 000 |
| Сухого ГС БО-1 | 21/12/12 | 20/12/13 | | | | | | | 8.39 | 0.41 | | 164 | 3 000 |
| Сухого ГС БО-2 | 23/04/13 | 22/04/14 | | | | | | | 9.02 | 0.72 | 268 | 229 | 3 000 |
| Сухого ГС БО-3 | 23/04/13 | 22/04/14 | 86.01 | 99.50 | 99.46 | | 6 | 118 | 9.19 | 0.72 | 285 | 246 | 3 000 |
| СОЛЛЕРС | | | | | | | | | | | | | |
| Соллерс БО-2 | 02/05/12 | 01/05/13 | 99.10 | 99.79 | | | | | 9.73 | 0.74 | 337 | 300 | 2 000 |
| Соллерс 2 | | 17/07/13 | 102.51 | 102.75 | | | | | 9.70 | 0.95 | 315 | 297 | 3 000 |
| Гидромашсервис | | | | | | | | | | | | | |
| ГМС 02 | | 13/02/15 | 100.12 | 100.82 | | | | | 10.98 | 2.20 | 375 | 428 | 3 000 |
| ТРАНСПОРТ | | | | | | | | | | | | | |
| Аэрофлот | | | | | | | | | | | | | |
| Аэрофлот БО-1 | | 08/04/13 | 100.05 | 100.13 | 100.05 | -0.15 | 1 | 15 000 | 7.80 | 0.68 | 151 | 107 | 6 000 |
| Аэрофлот БО-2 | | 08/04/13 | 95.00 | 100.40 | | | | | 7.12 | 0.68 | 83 | 39 | 6 000 |
| Трансконтейнер | | | | | | | | | | | | | |
| Трансконтейнер 1 | | 26/02/13 | | | | | | | 7.86 | 0.57 | 172 | 112 | 3 000 |
| Трансконтейнер 2 | | 04/06/15 | | 100.50 | | | | | 8.54 | 1.94 | 141 | 184 | 3 000 |

| Выпуск | Дата | | Котировки | | Цена | | Кол-во сделок | Оборот, шт | УТМ/УТР | Дюрация | Спрэд к (бп) | | Объем млн руб. |
|---------------------------------------|----------|-----------|-----------|---------|--------|---------|---------------|------------|---------|---------|--------------|--------|----------------|
| | Оферты | Погашения | Покупка | Продажа | Посл | Изм. пп | | | | | ОФЗ | свопам | |
| Глобалтранс | | | | | | | | | | | | | |
| Нов ПеревозКом 1 | | 10/07/15 | 98.50 | 99.99 | | | | | 9.75 | 1.55 | 280 | 304 | 3 000 |
| Нов ПеревозКом БО-01 | | 03/03/15 | 99.25 | 99.75 | 99.25 | -0.20 | 3 | 875 | 10.59 | 2.27 | 333 | 388 | 5 000 |
| Нов ПеревозКом БО-02 | | 03/03/15 | 99.10 | 99.75 | 99.71 | | 4 | 1 005 | 10.38 | 2.27 | 312 | 367 | 5 000 |
| Трансаэро | | | | | | | | | | | | | |
| ТРАНСАЭРО 1 | 25/04/12 | 23/10/13 | 99.96 | 100.26 | 100.05 | -0.04 | 3 | 675 | 12.80 | 1.16 | 608 | 607 | 3 000 |
| ТРАНСАЭРО БО-01 | 03/09/13 | 03/03/15 | 99.81 | 99.90 | 99.90 | 0.13 | 13 | 3 553 | 12.96 | 1.02 | 634 | 623 | 3 000 |
| Ю-Тэйр | | | | | | | | | | | | | |
| Ю-Тэйр БО-1 | | 26/03/13 | 100.00 | 102.20 | | | | | 13.08 | 0.64 | 683 | 635 | 2 000 |
| Ю-Тэйр БО-2 | | 26/03/13 | 100.01 | 101.70 | 101.70 | -0.01 | 1 | 139 | 10.18 | 0.64 | 393 | 345 | 2 000 |
| Ю-Тэйр БО-6 | 30/04/13 | 22/04/15 | | | 100.00 | 0.20 | 3 | 328 | 10.38 | 0.74 | 402 | 365 | 2 000 |
| Ю-Тэйр БО-7 | 30/04/13 | 22/04/15 | 95.01 | 100.00 | 100.00 | | 3 | 798 | 10.38 | 0.74 | 402 | 365 | 2 000 |
| Ю-Тэйр БО-16 | 03/06/13 | 26/05/15 | | | 100.20 | 0.10 | 1 | 80 000 | 8.73 | 0.82 | 229 | 200 | 1 000 |
| Ю-Тэйр БО-8 | 02/12/13 | 26/05/15 | | | 100.00 | | 2 | 2 | 10.38 | 1.26 | 359 | 366 | 2 000 |
| Ю-Тэйр БО-3 | | 19/12/13 | 86.00 | 102.30 | | | | | 9.79 | 1.32 | 297 | 307 | 2 000 |
| Ю-Тэйр БО-4 | | 26/03/14 | 93.50 | 97.55 | | | | | 11.05 | 1.55 | 410 | 434 | 2 000 |
| Ю-Тэйр БО-5 | | 26/03/14 | 97.75 | 98.75 | | | | | 10.94 | 1.55 | 399 | 423 | 2 000 |
| Ю-Тэйр 5 | | 21/07/16 | | | 103.35 | -0.15 | 1 | 1 | 8.77 | 3.38 | 119 | 202 | 2 000 |
| ЭНЕРГЕТИКА И СЕТИ | | | | | | | | | | | | | |
| РУСГИДРО | | | | | | | | | | | | | |
| Ру сгидро 1 | 22/04/16 | 12/04/21 | 97.10 | 99.00 | | | | | 8.57 | 3.24 | 103 | 183 | 10 000 |
| Ру сгидро 2 | 22/04/16 | 12/04/21 | 97.80 | 98.50 | 97.80 | -0.95 | 1 | 1 | 8.88 | 3.24 | 134 | 214 | 5 000 |
| МОСЭНЕРГО | | | | | | | | | | | | | |
| Мосэнерго 2 | 21/02/13 | 18/02/16 | | 96.00 | | | | | 8.82 | 0.57 | 267 | 208 | 5 000 |
| Мосэнерго 3 | 06/12/12 | 28/11/14 | 101.00 | 101.20 | 101.01 | -0.39 | 1 | 50 000 | 7.48 | 0.36 | | 73 | 5 000 |
| ЛЕНЭНЕРГО | | | | | | | | | | | | | |
| Ленэнерго 4 | 21/04/15 | 18/04/17 | 99.50 | 99.99 | 99.99 | 0.14 | 2 | 9 001 | 8.67 | 2.45 | 135 | 196 | 3 000 |
| ЭНЭЛ ОГК-5 | | | | | | | | | | | | | |
| ЭНЭЛ ОГК-5 Б-15 | 19/06/12 | 18/06/13 | 100.50 | 100.60 | 100.46 | -0.08 | 2 | 10 000 | 8.10 | 0.88 | 161 | 137 | 4 000 |
| ЭНЭЛ ОГК-5 Б-18 | | 25/06/14 | | | | | | | 8.70 | 1.81 | 162 | 199 | 5 000 |
| КузбасЭнерго | | | | | | | | | | | | | |
| КузбасЭнерго-Фин 1 | 23/06/14 | 14/06/21 | 86.01 | 98.00 | | | | | 9.42 | 1.87 | 232 | 272 | 10 000 |
| КузбасЭнерго-Фин 2 | 21/04/16 | 15/04/21 | 89.18 | 95.00 | 89.06 | -1.94 | 1 | 1 | 12.82 | 3.16 | 529 | 609 | 5 000 |
| МРСК ЮГА | | | | | | | | | | | | | |
| МРСК Юга 2 | 30/08/11 | 26/08/14 | 93.52 | 99.92 | | | | | 11.13 | 1.89 | 402 | 443 | 6 000 |
| ТГК-1 | | | | | | | | | | | | | |
| ТГК-1 01 | 13/03/12 | 11/03/14 | 86.00 | 99.00 | | | | | 8.43 | 1.52 | 150 | 172 | 4 000 |
| ТГК-1 03 | 25/12/12 | 14/12/21 | | | | | | | 7.72 | 0.42 | | 97 | 2 000 |
| ТГК-1 02 | 02/07/13 | 01/07/14 | 98.30 | 98.90 | | | | | 8.10 | 0.92 | 157 | 137 | 5 000 |
| ТГК-9 | | | | | | | | | | | | | |
| ТГК-9 1 | 12/08/13 | 07/08/17 | 97.30 | 98.10 | 98.06 | -0.33 | 9 | 92 002 | 10.35 | 0.99 | 376 | 362 | 7 000 |
| ТГК-2 | | | | | | | | | | | | | |
| ТГК-2 БО-1 | | 17/09/13 | 87.47 | 87.55 | 87.55 | 0.05 | 20 | 5 853 | 23.01 | 1.08 | 1635 | 1 628 | 5 000 |
| ТГК-5 | | | | | | | | | | | | | |
| ТГК-5 1 | 11/10/13 | 06/10/17 | 98.00 | 98.75 | 97.91 | -0.14 | 2 | 3 000 | 10.89 | 1.15 | 418 | 416 | 5 000 |
| Иркутскэнерго | | | | | | | | | | | | | |
| Ирку тЭнерго-1 | | 28/11/13 | | | | | | | 10.71 | 1.76 | 366 | 400 | 5 000 |
| Ирку тЭнерго БО-1 | | 08/04/14 | 86.10 | 100.00 | | | | | 9.15 | 1.59 | 218 | 244 | 3 000 |
| ЯКУТСКЭНЕРГО | | | | | | | | | | | | | |
| Яку тскэнерго БО-1 | | 03/09/13 | 100.00 | 100.12 | 100.10 | 0.09 | 1 | 10 000 | 8.31 | 1.05 | 167 | 158 | 3 000 |
| ГЭС | | | | | | | | | | | | | |
| Газпром-газэнергосеть 2 | | 23/04/13 | | | | | | | 9.03 | 1.36 | 219 | 231 | 2 000 |
| ТГК-6 | | | | | | | | | | | | | |
| ТГК-6 1 | 29/08/13 | 24/08/17 | 98.30 | 98.85 | 99.90 | 1.40 | 5 | 6 000 | 8.56 | 1.03 | 193 | 183 | 5 000 |
| ХИМИЧЕСКИЕ | | | | | | | | | | | | | |
| ЕВРОХИМ | | | | | | | | | | | | | |
| Еврохим 2 | 30/06/15 | 26/06/18 | 91.00 | | | | | | 8.48 | 2.63 | 110 | 177 | 5 000 |
| Еврохим 3 | 18/11/15 | 14/11/18 | 90.00 | 100.00 | | | | | 9.53 | 2.92 | 207 | 281 | 5 000 |
| АКРОН | | | | | | | | | | | | | |
| Акрон 2 | 22/09/11 | 19/09/13 | 97.61 | 103.98 | | | | | 3.75 | 1.09 | | | 4 000 |
| Акрон 3 | 23/05/12 | 20/11/13 | 101.00 | 104.00 | 100.80 | -0.48 | 1 | 1 | 9.38 | 1.25 | 260 | 266 | 4 000 |
| Акрон 4 | 27/05/14 | 18/05/21 | 93.00 | 99.99 | | | | | 12.00 | 1.73 | 496 | 529 | 4 000 |
| Акрон 5 | 27/05/14 | 18/05/21 | 93.00 | 100.29 | | | | | 12.69 | 1.72 | 565 | 598 | 4 000 |
| КУАЗ | | | | | | | | | | | | | |
| КУАЗ-Инвест 4 | 10/04/14 | 07/04/16 | 97.25 | 97.69 | 97.25 | -0.15 | 2 | 3 333 | 10.65 | 1.59 | 368 | 394 | 2 000 |
| СТРОИТЕЛЬСТВО И СТРОЙМАТЕРИАЛЫ | | | | | | | | | | | | | |
| ЛСР | | | | | | | | | | | | | |
| ЛСР Гру пп БО-1 | 26/06/12 | 25/06/13 | 100.00 | 100.30 | | | | | 10.39 | 0.89 | 388 | 366 | 2 000 |
| ЛСР ппа ЛСР 2 | 31/01/13 | 01/08/13 | 100.10 | 100.45 | | | | | 9.82 | 0.50 | | 308 | 5 000 |
| ЛСР Гру ппа БО-2 | | 10/09/13 | 99.85 | 100.00 | 99.96 | 0.06 | 4 | 5 405 | 10.27 | 1.05 | 363 | 354 | 2 000 |
| ЛСР Гру ппа БО-3 | | 20/03/14 | 96.68 | 97.00 | 96.69 | -0.17 | 12 | 884 | 12.09 | 1.52 | 516 | 538 | 2 000 |
| ЛСР Гру ппа БО-5 | | 24/07/14 | 93.85 | 94.15 | 94.20 | -0.04 | 2 | 80 140 | 12.17 | 1.87 | 507 | 547 | 2 000 |
| РеноваСтройГрупп | | | | | | | | | | | | | |
| РСГ-Финанс-1 | 19/12/12 | 18/06/14 | 99.80 | 99.85 | 99.85 | 0.30 | 106 | 6 702 | 11.59 | 0.39 | | 484 | 3 000 |

| Выпуск | Дата | | Котировки | | Цена | | Кол-во сделок | Оборот, шт | УТМ/УТР | Дюрация | Спрэд к (бп) | | Объем млн руб. |
|---|----------|-----------|-----------|---------|--------|---------|---------------|------------|---------|---------|--------------|--------|----------------|
| | Оферты | Погашения | Покупка | Продажа | Посл | Изм. пп | | | | | ОФЗ | свопам | |
| ЛенСпецСМУ | | | | | | | | | | | | | |
| ЛенСпецСМУ 1 | | 07/12/12 | 102.05 | 102.20 | 102.20 | -0.20 | 1 | 200 | 10.16 | 0.36 | | 341 | 2 000 |
| ЛенСпецСМУ БО-2 | | 23/05/13 | 100.07 | 103.34 | 103.34 | | 1 | 70 | 8.95 | 0.57 | 280 | 221 | 2 000 |
| ТЕХНОЛОГИИ, МЕДИА, ИНТЕГРИРОВАННЫЕ | | | | | | | | | | | | | |
| РОСНАНО | | | | | | | | | | | | | |
| РОСНАНО 1 | | 20/12/17 | 93.00 | 98.00 | | | | | 10.38 | 4.36 | 260 | 356 | 8 000 |
| РОСНАНО 2 | | 20/12/17 | 93.00 | 98.00 | | | | | 10.38 | 4.35 | 260 | 356 | 10 000 |
| РОСНАНО 3 | | 20/12/17 | 94.16 | 97.50 | 94.20 | -1.06 | 8 | 26 475 | 10.59 | 4.33 | 281 | 377 | 15 000 |
| СИСТЕМА | | | | | | | | | | | | | |
| АФК Система 2 | 14/08/12 | 12/08/14 | 100.44 | 101.07 | 100.50 | 0.02 | 5 | 59 749 | 4.92 | 0.05 | | | 20 000 |
| АФК Система 3 | 29/11/12 | 24/11/16 | 101.90 | 102.00 | 101.90 | 0.10 | 11 | 60 368 | 6.89 | 0.35 | | 14 | 19 000 |
| АФК Система 4 | | 07/03/13 | 101.10 | 101.50 | 101.10 | -0.05 | 4 | 37 931 | 8.01 | 0.59 | 183 | 127 | 6 000 |
| АФК Система 4 | | 15/03/16 | 88.51 | 99.00 | 98.19 | | 10 | 412 | 8.71 | 2.09 | 152 | 201 | 20 000 |
| ПРОФМЕДИА | | | | | | | | | | | | | |
| ПрофМедиа Финанс 1 | 18/07/13 | 16/07/15 | 99.00 | 99.99 | 99.45 | -0.11 | 14 | 66 924 | 11.41 | 0.95 | 485 | 468 | 3 000 |
| СИТРОНИКС | | | | | | | | | | | | | |
| Ситроникс БО-1 | 19/06/12 | 18/06/13 | 100.07 | 100.44 | 100.15 | | 3 | 120 | 12.14 | 0.87 | 565 | 541 | 2 000 |
| Ситроникс БО-2 | 08/10/12 | 07/10/13 | 99.74 | 99.99 | 100.00 | | 7 | 4 893 | 10.86 | 0.20 | | 417 | 3 000 |
| ЧАСТНЫЕ БАНКИ | | | | | | | | | | | | | |
| РОСБАНК | | | | | | | | | | | | | |
| РОСБАНК БО-1 | 25/06/13 | 25/06/13 | | | | | | | 8.54 | 0.89 | 203 | 181 | 5 000 |
| РОСБАНК БО-3 | 16/05/13 | 16/11/14 | 100.60 | 100.95 | 100.65 | 0.15 | 1 | 1 | 8.24 | 0.78 | 184 | 151 | 10 000 |
| РОСБАНК БО-2 | | 08/07/13 | | | | | | | 8.15 | 0.93 | 161 | 142 | 5 000 |
| РОСБАНК А3 | 06/05/11 | 06/11/13 | 97.60 | 98.19 | 98.15 | -0.05 | 6 | 260 | 8.61 | 1.23 | 184 | 189 | 5 000 |
| РОСБАНК А5 | 06/05/11 | 07/11/14 | | | | | | | 9.58 | 2.11 | 238 | 288 | 5 000 |
| АЛЬФА БАНК | | | | | | | | | | | | | |
| Альфа-Банк 1 | 04/02/14 | 02/02/16 | 99.01 | 99.89 | 99.01 | -0.79 | 14 | 1 622 | 9.16 | 1.41 | 228 | 244 | 5 000 |
| Альфа-Банк 2 | 07/06/13 | 02/12/16 | 100.81 | 101.00 | 100.81 | 0.01 | 1 | 2 | 8.41 | 0.84 | 195 | 168 | 5 000 |
| МДМ Банк | | | | | | | | | | | | | |
| МДМ Банк БО-1 | | 29/11/12 | 101.15 | 101.63 | 101.63 | 0.13 | 2 | 10 001 | 7.95 | 0.35 | | 120 | 5 000 |
| МДМ Банк БО-4 | 16/12/12 | 16/12/14 | | 100.55 | 100.46 | 0.01 | 4 | 264 | 8.41 | 0.39 | | 166 | 5 000 |
| МДМ Банк 8 | 09/07/13 | 09/04/15 | 100.00 | 100.08 | 100.05 | 0.05 | 5 | 245 | 9.14 | 0.91 | 261 | 241 | 6 000 |
| МДМ Банк БО-2 | | 21/03/14 | | 97.50 | | | | | 8.35 | 1.54 | 141 | 164 | 5 000 |
| НОМОС Банк | | | | | | | | | | | | | |
| Номос БО-1 | 24/02/12 | 24/02/14 | 99.90 | 100.50 | | | | | 9.22 | 1.46 | 232 | 250 | 5 000 |
| Номос 9 | 15/06/12 | 14/06/13 | 100.00 | 100.20 | 100.15 | -0.01 | 4 | 1 300 | 8.73 | 0.86 | 225 | 200 | 5 000 |
| Номос 11 | 02/07/14 | 02/07/14 | 99.85 | 100.10 | 100.10 | | 3 | 30 000 | 9.66 | 1.80 | 259 | 295 | 5 000 |
| Номос БО-2 | 18/04/13 | 18/10/14 | 99.60 | 100.00 | 99.67 | -0.33 | 13 | 2 010 | 8.62 | 0.71 | 230 | 189 | 5 000 |
| Номос 12 | 25/08/13 | 28/08/17 | 99.45 | 100.09 | | | | | 8.93 | 1.02 | 231 | 220 | 5 000 |
| Банк ЗЕНИТ | | | | | | | | | | | | | |
| Банк Зенит 6 | 02/07/13 | 01/07/14 | 100.30 | 101.00 | 100.40 | -0.02 | 3 | 530 | 8.92 | 0.91 | 239 | 219 | 3 000 |
| Банк Зенит БО-2 | 22/09/12 | 22/09/13 | 99.97 | 100.03 | 100.03 | | 2 | 5 000 | 7.60 | 0.16 | | 96 | 5 000 |
| Банк Зенит БО-3 | 15/11/12 | 15/11/14 | 100.17 | 100.27 | 100.17 | -0.06 | 3 | 4 700 | 8.27 | 0.31 | | 152 | 3 000 |
| Банк Зенит БО-6 | 26/11/12 | 26/05/14 | 99.65 | 99.75 | 99.65 | -0.07 | 9 | 6 675 | 8.44 | 0.34 | | 169 | 5 000 |
| Банк Зенит БО-4 | 07/02/13 | 07/02/15 | 100.30 | 100.35 | 100.34 | 0.03 | 3 | 50 499 | 8.40 | 0.52 | 233 | 166 | 3 000 |
| Банк Зенит БО-5 | 14/02/13 | 14/02/15 | 100.21 | 100.35 | 100.35 | 0.01 | 3 | 15 513 | 8.40 | 0.53 | 230 | 166 | 3 000 |
| Банк Зенит БО-1 | 07/04/12 | 07/04/13 | | | | | | | 9.18 | 0.68 | 289 | 245 | 5 000 |
| Банк Зенит 5 | 05/06/12 | 04/06/13 | 100.35 | 100.40 | 100.35 | -0.15 | 1 | 113 | 8.73 | 0.84 | 227 | 200 | 5 000 |
| Банк Зенит БО-7 | 12/04/14 | 12/04/15 | 99.30 | 99.45 | 99.40 | | 9 | 143 138 | 9.80 | 1.58 | 283 | 309 | 5 000 |
| ПРОМСВЯЗЬБАНК | | | | | | | | | | | | | |
| Промсвязьбанк БО-2 | 20/02/13 | 18/02/15 | 99.83 | 99.95 | 99.95 | 0.15 | 2 | 2 | 9.01 | 0.55 | 289 | 227 | 5 000 |
| Промсвязьбанк БО-4 | 20/02/13 | 18/02/15 | 99.00 | 99.90 | 99.89 | 0.01 | 2 | 4 001 | 9.13 | 0.55 | 301 | 239 | 5 000 |
| Промсвязьбанк 6 | | 17/06/13 | 99.27 | 99.55 | 99.20 | -0.10 | 6 | 5 101 | 9.40 | 0.87 | 291 | 267 | 5 000 |
| Промсвязьбанк БО-3 | | 04/02/14 | 98.19 | 99.10 | | | | | 9.30 | 1.41 | 243 | 258 | 5 000 |
| Банк СПБ | | | | | | | | | | | | | |
| Банк СПБ БО-2 | 26/03/12 | 23/09/13 | 86.01 | 100.30 | 100.04 | | 4 | 28 000 | 9.14 | 1.10 | 246 | 241 | 5 000 |
| Банк СПБ БО-1 | 09/10/12 | 09/04/13 | | | | | | | 10.93 | 0.21 | | 423 | 5 000 |
| Банк СПБ БО-4 | 13/12/12 | 12/12/13 | | 100.25 | | | | | 7.94 | 0.38 | | 119 | 3 000 |
| МКБ | | | | | | | | | | | | | |
| МКБ 8 | 10/10/12 | 08/04/15 | 100.07 | 100.25 | | | | | 8.57 | 0.21 | | 187 | 3 000 |
| МКБ 7 | 15/01/13 | 14/07/15 | 100.05 | 100.16 | 100.16 | | 2 | 400 | 9.35 | 0.47 | | 261 | 2 000 |
| МКБ 6 | | 07/08/12 | 100.03 | 100.13 | 100.04 | -0.09 | 2 | 34 736 | 8.14 | 0.03 | | | 2 000 |
| МКБ БО-4 | 15/10/12 | 15/04/14 | 99.85 | 99.95 | 99.95 | 0.02 | 19 | 33 514 | 8.30 | 0.22 | | 158 | 5 000 |
| МКБ БО-1 | 22/02/13 | 22/02/14 | 99.25 | 99.48 | 99.25 | -0.05 | 2 | 301 | 10.08 | 0.56 | 395 | 334 | 3 000 |
| МКБ БО-3 | 27/04/13 | 27/04/15 | 99.61 | 99.84 | | | | | 10.21 | 0.73 | 386 | 348 | 4 000 |
| МКБ БО-5 | | 23/06/14 | 97.30 | 97.66 | 97.31 | -0.38 | 1 | 10 000 | 11.08 | 1.78 | 402 | 437 | 5 000 |
| ПЕТРОКОММЕРЦ | | | | | | | | | | | | | |
| Петрокоммерц 7 | 20/02/11 | 22/08/12 | 99.96 | 100.00 | 99.95 | -0.01 | 1 | 45 | 7.72 | 0.07 | | | 3 000 |
| Петрокоммерц 6 | | 22/08/12 | 100.02 | 100.06 | 100.06 | 0.03 | 5 | 25 464 | 6.94 | 0.07 | | | 3 000 |
| Петрокоммерц 5 | 19/12/12 | 21/12/14 | 101.83 | 102.50 | 101.80 | -0.08 | 1 | 3 684 | 8.20 | 0.40 | | 145 | 5 000 |
| Петрокоммерц БО-01 | 03/09/13 | 03/03/15 | 100.20 | 100.60 | 100.25 | -0.01 | 2 | 2 | 8.83 | 1.04 | 220 | 210 | 3 000 |
| Банк УРАЛСИБ | | | | | | | | | | | | | |
| Уралсиб 04 | 13/09/13 | 10/03/17 | 100.00 | 100.05 | 100.10 | 0.15 | 8 | 57 581 | 8.83 | 1.07 | 217 | 210 | 5 000 |
| ЛК УРАЛСИБ | | | | | | | | | | | | | |

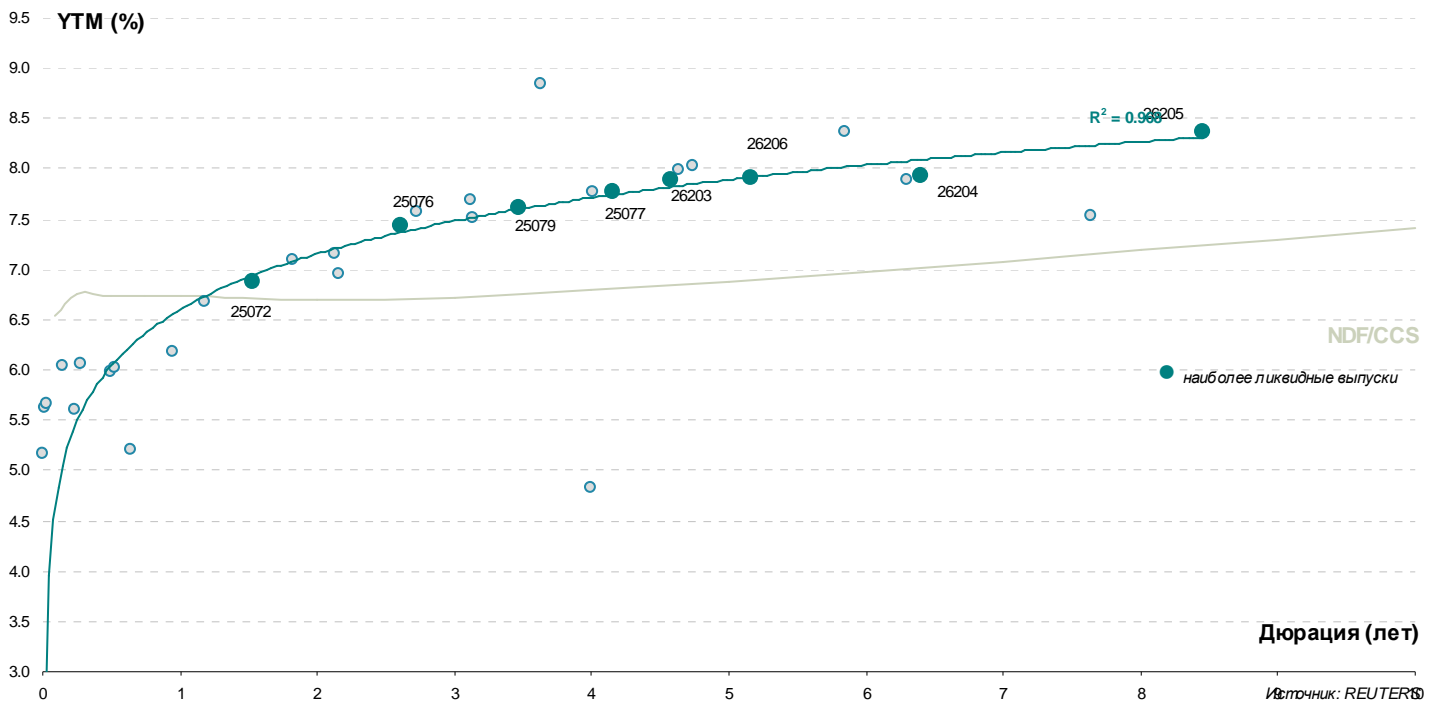
| Выпуск | Дата | | Котировки | | Цена | | Кол-во сделок | Оборот, шт | УПМ/УТР | Дюрация | Спрэд к (бп) | | Объем млн руб. |
|-----------------------------|----------|-----------|-----------|---------|--------|---------|---------------|------------|---------|---------|--------------|--------|----------------|
| | Оферты | Погашения | Покупка | Продажа | Посл | Изм. пп | | | | | ОФЗ | свопам | |
| Уралсиб Лизинг БО-3 | 29/10/13 | | | | | | | | 9.40 | 0.61 | 320 | 266 | 3 000 |
| Уралсиб Лизинг БО-1 | 28/02/14 | | 99.95 | 100.05 | | | | | 9.94 | 0.80 | 352 | 321 | 2 000 |
| Уралсиб Лизинг БО-4 | 03/07/14 | | 98.20 | 98.25 | 98.25 | 0.11 | 2 | 500 | 10.68 | 1.01 | 408 | 395 | 3 000 |
| Уралсиб Лизинг БО-5 | 05/02/15 | | 100.30 | 100.80 | 100.30 | -0.30 | 1 | 279 | 11.72 | 1.16 | 500 | 499 | 3 000 |
| Уралсиб Лизинг БО-6 | 10/02/15 | | 100.00 | 101.00 | | | | | 11.07 | 1.25 | 429 | 435 | 3 000 |
| Уралсиб Лизинг БО-7 | 22/04/15 | | 99.60 | 100.00 | 99.60 | -0.40 | 1 | 11 | 11.79 | 1.37 | 494 | 507 | 2 000 |
| Уралсиб Лизинг БО-2 | 12/01/15 | | 100.65 | 101.60 | | | | | 11.55 | 2.18 | 433 | 485 | 2 000 |
| Уралсиб Лизинг БО-9 | 17/02/15 | | 101.25 | 101.80 | | | | | 11.12 | 2.22 | 388 | 442 | 2 000 |
| КБ РЕНЕССАНС КАПИТАЛ | | | | | | | | | | | | | |
| РенКап БО-3 | 05/08/13 | 05/08/14 | 97.40 | 97.55 | 97.50 | | 17 | 19 501 | 12.95 | 0.96 | 639 | 622 | 3 000 |
| ТКС БАНК | | | | | | | | | | | | | |
| ТКС БО-3 | 21/08/12 | 18/02/14 | 100.08 | 100.17 | 100.17 | 0.03 | 10 | 6 960 | 11.51 | 0.07 | | | 2 000 |
| ТКС БО-4 | 18/04/13 | 16/04/15 | 99.80 | 100.05 | 100.05 | 0.03 | 10 | 2 998 | 13.53 | 0.70 | 722 | 680 | 2 000 |
| ТКС 2 | | 28/07/13 | | | | | | | 13.87 | 0.88 | 737 | 714 | 1 000 |
| ТКС БО-1 | | 20/09/13 | 100.40 | 100.70 | 100.70 | 0.20 | 1 | 1 | 13.95 | 1.06 | 731 | 722 | 2 000 |
| ТКС БО-2 | 29/11/11 | 26/11/13 | 102.94 | 103.00 | 103.00 | 0.09 | 26 | 6 168 | 14.40 | 1.23 | 764 | 768 | 2 000 |
| РОСГОССТРАХ | | | | | | | | | | | | | |
| Росгосстрах 2 | 12/11/12 | 02/11/17 | 100.30 | 100.45 | 100.45 | 0.27 | 2 | 9 000 | 9.05 | 0.30 | | 230 | 5 000 |
| ЕАБР | | | | | | | | | | | | | |
| ЕАБР 3 | 29/10/13 | 25/10/16 | 86.00 | 99.35 | | | | | 8.51 | 1.21 | 176 | 179 | 5 000 |
| ЕАБР 1 | 03/02/14 | 28/01/19 | 99.24 | 101.25 | | | | | 8.55 | 1.42 | 167 | 183 | 5 000 |
| ЕАБР 4 | 11/02/14 | 06/02/18 | | | 98.40 | 0.20 | 1 | 800 | 9.02 | 1.44 | 213 | 230 | 5 000 |
| ЕАБР 2 | 26/02/15 | 21/02/19 | 93.00 | 110.05 | | | | | 9.24 | 2.32 | 196 | 253 | 5 000 |
| Юникредит Банк | | | | | | | | | | | | | |
| Юникредит Банк 4 | 13/11/12 | 10/11/15 | 99.40 | | | | | | 8.66 | 0.30 | | 191 | 10 000 |
| Юникредит Банк БО02 | 30/08/13 | 27/02/15 | 99.70 | 100.00 | 100.43 | 0.93 | 2 | 170 000 | 8.23 | 1.04 | 160 | 150 | 5 000 |
| Юникредит Банк БО03 | 04/09/13 | 04/03/15 | 99.70 | 99.95 | | | | | 8.66 | 1.05 | 202 | 193 | 5 000 |
| Юникредит Банк 5 | 03/09/13 | 01/09/15 | 85.00 | 98.90 | 98.59 | | 1 | 1 | 9.05 | 1.05 | 241 | 232 | 5 000 |
| Юникредит Банк БО01 | 11/12/13 | 10/12/14 | | | | | | | 8.70 | 1.32 | 188 | 198 | 5 000 |
| Юникредит Банк 1 | | 07/09/16 | 84.00 | 98.00 | | | | | 9.13 | 3.61 | 150 | 237 | 5 000 |
| Райффайзен | | | | | | | | | | | | | |
| Райффайзен 4 | 06/12/11 | 03/12/13 | 100.95 | 101.05 | 101.00 | | 1 | 1 774 | 8.10 | 1.30 | 129 | 138 | 10 000 |
| Райффайзен БО-7 | | 27/11/13 | 99.30 | 102.00 | | | | | 8.46 | 1.28 | 166 | 174 | 5 000 |
| ИНГ Банк | | | | | | | | | | | | | |
| ИНГ Банк 2 | 12/08/12 | 18/11/14 | | | | | | | 8.48 | 0.25 | | 173 | 5 000 |
| РуссСтандарт | | | | | | | | | | | | | |
| РуссСтандарт БО-1 | 09/11/12 | 07/11/14 | 100.00 | 100.94 | 100.90 | 0.05 | 6 | 344 | 7.87 | 0.29 | | 112 | 5 000 |
| РуссСтандарт БО-2 | 26/03/13 | 24/03/15 | | 100.24 | 100.18 | -0.02 | 2 | 2 | 8.87 | 0.64 | 262 | 214 | 5 000 |
| РуссСтандарт БО-6 | 03/11/13 | 03/05/15 | 99.80 | 99.99 | | | | | 9.82 | 1.21 | 307 | 310 | 5 000 |
| Вост-Экспресс | | | | | | | | | | | | | |
| Вост-Экспр Банк БО-5 | 19/04/12 | 17/10/13 | 99.50 | 100.00 | 99.50 | | 1 | 1 | 10.69 | 1.16 | 397 | 396 | 2 000 |
| Вост-Экспр Банк БО-1 | 10/03/11 | 07/03/13 | | | | | | | 7.62 | 0.59 | 144 | 88 | 1 000 |
| ЖКФ Банк | | | | | | | | | | | | | |
| ЖКФ Банк 6 | 11/12/12 | 10/06/14 | 99.70 | 100.00 | 99.90 | 0.05 | 3 | 2 700 | 8.25 | 0.37 | | 150 | 5 000 |
| ЖКФ Банк 5 | 19/10/11 | 17/04/13 | 99.66 | 100.10 | | | | | 9.08 | 0.71 | 276 | 235 | 4 000 |
| ЖКФ Банк БО-3 | 22/10/13 | 22/04/14 | 86.00 | 99.90 | | | | | 9.05 | 1.19 | 231 | 233 | 4 000 |
| ЖКФ Банк 7 | 26/04/12 | 23/04/15 | 99.70 | 99.75 | 99.70 | 0.20 | 6 | 105 616 | 10.25 | 2.44 | 293 | 354 | 5 000 |
| БНП Париба | | | | | | | | | | | | | |
| БНП Париба 1 | | 29/03/14 | 99.50 | | | | | | 9.90 | 1.56 | 294 | 319 | 2 000 |
| РусфинансБанк | | | | | | | | | | | | | |
| РусфинансБанк 8 | 17/09/12 | 14/09/15 | 99.82 | 99.99 | | | | | 8.10 | 0.15 | | 148 | 2 000 |
| РусфинансБанк 9 | 18/09/12 | 15/09/15 | | 99.99 | 99.95 | 0.07 | 1 | 1 | 8.10 | 0.15 | | 148 | 2 000 |
| РусфинансБанк БО-01 | 04/07/13 | 04/07/14 | 98.00 | 99.00 | 98.27 | -0.38 | 2 | 186 000 | 9.31 | 0.92 | 277 | 258 | 4 000 |
| РусфинансБанк БО-02 | 06/09/13 | 06/03/15 | 86.00 | 99.94 | 99.20 | 0.10 | 1 | 600 | 9.73 | 1.05 | 309 | 300 | 4 000 |
| РусфинансБанк 10 | 12/11/13 | 10/11/15 | | 101.00 | | | | | 8.04 | 1.24 | 127 | 132 | 2 000 |
| РусфинансБанк 11 | 13/11/13 | 11/11/15 | | | | | | | 10.05 | 1.24 | 328 | 333 | 2 000 |
| ОТП Банк | | | | | | | | | | | | | |
| ОТП Банк БО-3 | 01/11/12 | 30/10/14 | 100.55 | 100.90 | 100.55 | | 1 | 1 000 | 8.46 | 0.27 | | 171 | 4 000 |
| ОТП Банк БО-2 | 04/03/14 | 03/03/15 | 99.31 | 99.60 | 99.60 | 0.05 | 1 | 5 000 | 11.05 | 1.46 | 415 | 433 | 6 000 |
| ОТП Банк 2 | | 25/03/14 | 95.80 | 96.10 | 96.06 | | 10 | 470 | 11.19 | 1.55 | 424 | 448 | 3 000 |
| ОТП Банк БО-1 | | 29/07/14 | | | | | | | 11.42 | 1.82 | 434 | 471 | 5 000 |
| СКБ-Банк | | | | | | | | | | | | | |
| СКБ-Банк БО-4 | 05/12/12 | 05/06/13 | 100.60 | 101.25 | | | | | 7.69 | 0.36 | | 94 | 2 000 |
| СКБ-Банк БО-3 | 28/05/13 | 26/11/13 | 99.20 | 99.80 | | | | | 10.15 | 0.82 | 371 | 342 | 3 000 |
| СКБ-Банк БО-5 | 11/10/12 | 10/04/14 | 99.90 | 100.10 | 99.90 | -0.10 | 1 | 1 | 8.82 | 0.21 | | 212 | 2 000 |
| СКБ-Банк БО-6 | 09/07/13 | 08/07/14 | 97.81 | 98.54 | 98.40 | 0.25 | 2 | 2 995 | 10.56 | 0.93 | 402 | 383 | 2 000 |
| КредитЕвропа Банк | | | | | | | | | | | | | |
| КредЕврБанк 6 | 21/08/12 | 18/02/14 | 99.95 | 100.03 | | | | | 8.04 | 0.07 | | | 4 000 |
| КредЕврБанк БО-2 | 10/02/14 | 10/02/15 | 99.10 | 99.50 | | | | | 11.00 | 1.41 | 413 | 428 | 5 000 |
| КредЕврБанк БО-1 | | 27/04/14 | 97.99 | 97.99 | 97.99 | 1.24 | 3 | 875 | 9.57 | 1.64 | 257 | 286 | 5 000 |
| Банк Интеза | | | | | | | | | | | | | |
| Интеза 03 | 11/10/13 | 13/04/15 | 99.60 | 99.99 | | | | | 9.46 | 1.15 | 275 | 273 | 5 000 |

| Выпуск | Дата | | Котировки | | Цена | | Кол-во сделок | Оборот, шт | УТМ/УТР | Дюрация | Спрэд к (бп) | | Объем млн руб. |
|------------------------------|----------|-----------|-----------|---------|--------|---------|---------------|------------|---------|---------|--------------|--------|----------------|
| | Оферты | Погашения | Покупка | Продажа | Посл | Изм. пп | | | | | ОФЗ | свопам | |
| Центр-Инвест | | | | | | | | | | | | | |
| ЦентрИнвест 2 | 25/06/13 | 24/06/14 | 100.20 | 100.50 | 100.40 | 0.20 | 1 | 7 000 | 10.16 | 0.89 | 365 | 343 | 3 000 |
| ЦентрИнвест БО-1 | 18/12/12 | 17/06/14 | 99.56 | 99.95 | | | | | 9.49 | 0.40 | | 274 | 2 000 |
| ЦентрИнвест БО-5 | 18/12/12 | 17/06/14 | 99.55 | 99.95 | | | | | 9.22 | 0.40 | | 247 | 1 000 |
| ЦентрИнвест БО-2 | 18/04/13 | 16/04/15 | 99.80 | 99.95 | | | | | 9.89 | 0.71 | 357 | 316 | 2 000 |
| Связь-Банк | | | | | | | | | | | | | |
| СвязьБанк 03 | 20/12/12 | 09/12/21 | | 100.24 | | | | | 8.64 | 0.40 | | 189 | 5 000 |
| СвязьБанк 04 | 24/04/13 | 13/04/22 | 99.91 | 99.99 | 99.99 | 0.24 | 6 | 7 000 | 8.92 | 0.72 | 258 | 219 | 5 000 |
| СвязьБанк 05 | 16/04/15 | 07/04/22 | 86.00 | 100.00 | | | | | 9.71 | 2.44 | 239 | 300 | 5 000 |
| Крайинвестбанк | | | | | | | | | | | | | |
| Крайинвестбанк БО-1 | 19/10/12 | 19/04/14 | 99.75 | 99.85 | 99.80 | | 3 | 10 001 | 10.26 | 0.23 | | 353 | 2 000 |
| Судостроительный банк | | | | | | | | | | | | | |
| Судостр 03 | 05/09/11 | 03/09/12 | 99.46 | 100.00 | | | | | 10.04 | 0.11 | | 347 | 2 000 |
| Судостр БО01 | 03/03/13 | 03/03/14 | 97.25 | 99.25 | | | | | 12.66 | 0.58 | 650 | 592 | 2 000 |
| Судостр 04 | 10/04/12 | 08/10/13 | 98.01 | 99.25 | 99.25 | 0.24 | 1 | 1 | 11.99 | 1.13 | 530 | 526 | 2 000 |
| Меткомбанк | | | | | | | | | | | | | |
| Меткомбанк БО-1 | 02/02/13 | 02/08/14 | | | | | | | 11.64 | 0.50 | 560 | 490 | 2 000 |
| Меткомбанк 01 | 13/04/13 | 15/04/15 | 100.30 | | | | | | 10.52 | 0.69 | 422 | 379 | 2 000 |
| Абсолют банк | | | | | | | | | | | | | |
| Абсолют банк 5 | 30/07/14 | 27/07/16 | | | | | | | 10.21 | 1.82 | 313 | 350 | 2 000 |
| СМП Банк | | | | | | | | | | | | | |
| СМП Банк 01 | 27/11/12 | 23/05/17 | 100.10 | 100.15 | 100.15 | 0.05 | 1 | 830 | 9.95 | 0.34 | | 320 | 3 000 |
| Татфондбанк | | | | | | | | | | | | | |
| Татфондбанк БО-1 | 28/06/12 | 26/12/13 | 86.00 | 99.93 | | | | | 11.13 | 1.35 | 429 | 441 | 2 000 |
| Татфондбанк БО-2 | 18/10/12 | 17/04/14 | 99.70 | 99.80 | 99.65 | -0.10 | 4 | 20 000 | 10.47 | 0.23 | | 374 | 2 000 |
| Татфондбанк БО-3 | 29/11/12 | 27/11/14 | 99.50 | 100.90 | 100.80 | -0.10 | 1 | 544 | 9.98 | 0.35 | | 323 | 2 000 |
| Татфондбанк 7 | 16/12/11 | 14/12/12 | 86.00 | 100.50 | | | | | 8.79 | 0.39 | | 204 | 1 000 |
| Татфондбанк БО-4 | 19/02/13 | 17/02/15 | 99.43 | 100.10 | | | | | 11.56 | 0.54 | 545 | 482 | 3 000 |
| Татфондбанк 6 | 28/02/12 | 26/02/13 | 99.00 | 100.10 | 100.00 | 1.00 | 1 | 200 | 10.50 | 0.56 | 436 | 376 | 2 000 |
| Татфондбанк БО-5 | 09/04/13 | 07/04/15 | 89.65 | 99.67 | | | | | 11.27 | 0.68 | 498 | 454 | 2 000 |
| РЕГИОНАЛЬНЫЕ | | | | | | | | | | | | | |
| МОСКВА | | | | | | | | | | | | | |
| Москва 54 | 05/09/12 | | 99.85 | 101.00 | 100.17 | -0.01 | 1 | 10 000 | 5.46 | 0.11 | | | 15 000 |
| Москва 61 | 03/06/13 | | 107.00 | 108.05 | 107.00 | -0.42 | 6 | 840 | 6.67 | 0.81 | 24 | | 30 000 |
| Москва 53 | 01/09/13 | | 99.90 | 100.20 | | | | | 7.11 | 1.05 | 47 | 38 | 15 000 |
| Москва 63 | 10/12/13 | | 110.25 | 111.34 | | | | | 6.47 | 1.25 | | | 15 000 |
| Москва 62 | 08/06/14 | | 109.20 | 109.65 | 109.65 | 0.20 | 8 | 138 179 | 7.11 | 1.68 | 10 | 40 | 35 000 |
| Москва 39 | 21/07/14 | | 97.76 | 100.00 | 98.86 | 0.86 | 1 | 2 | 7.77 | 1.89 | 66 | 107 | 10 000 |
| Москва 64 | 24/06/15 | | 97.23 | 98.35 | | | | | 7.68 | 2.67 | 29 | 97 | 20 000 |
| Москва 44 | 16/11/15 | | 111.00 | 113.90 | | | | | 7.73 | 2.78 | 31 | 101 | 40 000 |
| Москва 56 | 22/09/16 | | 95.01 | 97.50 | | | | | 8.62 | 3.59 | 99 | 186 | 20 000 |
| Москва 49 | 14/06/17 | | 97.00 | 97.40 | 97.15 | 0.15 | 1 | 50 000 | 7.86 | 4.18 | 11 | 105 | 25 000 |
| Москва 48 | 11/06/22 | | 89.50 | 89.90 | 89.50 | -0.40 | 21 | 21 | 8.32 | 7.10 | 15 | 123 | 30 000 |
| МОС ОБЛ | | | | | | | | | | | | | |
| Московская Обл 8 | 11/06/13 | | 101.00 | 101.44 | 101.34 | 0.34 | 3 | 10 050 | 7.51 | 0.85 | 104 | 78 | 19 000 |
| Московская Обл 7 | 16/04/14 | | 99.20 | 99.40 | 99.40 | 0.20 | 1 | 120 | 8.54 | 1.61 | 156 | 183 | 16 000 |
| НИЖЕГОРОДСКАЯ ОБЛ | | | | | | | | | | | | | |
| Нижегородская Обл 5 | 02/12/12 | | 101.50 | 101.99 | | | | | 7.11 | 0.35 | | 36 | 3 000 |
| Нижегородская Обл 4 | 17/11/12 | | 98.02 | 100.40 | | | | | 6.49 | 0.31 | | | 3 000 |
| Нижегородская Обл 6 | 07/10/15 | | 99.30 | 99.80 | | | | | 8.46 | 1.98 | 131 | 176 | 5 000 |
| Нижегородская Обл 7 | 16/11/16 | | 102.65 | 103.00 | | | | | 8.86 | 2.44 | 154 | 215 | 8 000 |
| САМАРСКАЯ ОБЛ | | | | | | | | | | | | | |
| Самарская Обл 5 | 19/12/13 | | 101.70 | 101.95 | 102.00 | 0.25 | 1 | 3 | 8.00 | 1.32 | 118 | 128 | 8 000 |
| Самарская Обл 6 | 10/05/13 | | 105.51 | 106.25 | | | | | 7.30 | 0.74 | 94 | 57 | 2 000 |
| Самарская Обл 7 | 30/11/16 | | 97.40 | 97.80 | 97.20 | -1.05 | 2 | 231 | 9.03 | 2.28 | 177 | 232 | 12 000 |
| ЯКУТИЯ | | | | | | | | | | | | | |
| Якутия 1 | 11/04/13 | | 100.00 | 100.50 | 100.00 | | 1 | 1 999 | 8.18 | 0.45 | | 144 | 3 000 |
| Якутия 9 | 19/09/13 | | 86.20 | 101.40 | | | | | 7.92 | 0.69 | 162 | 119 | 2 000 |
| Якутия 7 | 17/04/14 | | 99.00 | 100.00 | | | | | 7.83 | 1.36 | 98 | 111 | 3 000 |
| КРАСНОДАРСКИЙ КРАЙ | | | | | | | | | | | | | |
| Краснодарский край 2 | 14/12/12 | | | | | | | | | 0.40 | | | 2 000 |
| Краснодар 02 | 05/11/15 | | 100.05 | 100.60 | | | | | 8.42 | 1.38 | 156 | 170 | 1 000 |
| Краснодарский край 3 | 27/09/14 | | 99.78 | 100.15 | 99.90 | -0.30 | 4 | 45 222 | 8.29 | 1.55 | 134 | 158 | 4 000 |
| КРАСНОЯРСКИЙ КРАЙ | | | | | | | | | | | | | |
| Красноярский край 4 | 08/11/12 | | 100.81 | 100.94 | | | | | 7.16 | 0.28 | | 41 | 10 000 |
| Красноярский край 5 | 29/11/16 | | 100.91 | 102.50 | 101.95 | -0.03 | 2 | 21 620 | 8.17 | 1.73 | 113 | 146 | 9 000 |

| Выпуск | Дата | | Котировки | | Цена | | Кол-во сделок | Оборот, шт | УТМ/УТР | Дюрация | Спрэд к (бп) | | Объем млн руб. |
|-----------------------------|--------|-----------|-----------|---------|--------|---------|---------------|------------|---------|---------|--------------|--------|----------------|
| | Оферты | Погашения | Покупка | Продажа | Посл | Изм. пп | | | | | ОФЗ | свопам | |
| КОМИ | | | | | | | | | | | | | |
| Коми Респ 7 | | 22/11/13 | 86.15 | 100.85 | | | | | 7.10 | 0.80 | 68 | 37 | 1 000 |
| Коми Респ 9 | | 18/10/14 | 97.00 | 100.00 | | | | | 7.99 | 1.61 | 101 | 128 | 2 000 |
| Коми Респ 8 | | 03/12/15 | 92.70 | 94.50 | | | | | 8.64 | 2.45 | 132 | 193 | 1 000 |
| Коми Респ 10 | | 15/12/16 | | | | | | | 9.03 | 2.58 | 167 | 232 | 2 000 |
| УДМУРТИЯ | | | | | | | | | | | | | |
| Удмуртия 05 | | 24/11/16 | 103.15 | 104.30 | | | | | 8.70 | 2.71 | 130 | 199 | 2 000 |
| КОСТРОМСКАЯ ОБЛАСТЬ | | | | | | | | | | | | | |
| Костромская область 5 | | 20/12/12 | 100.50 | 100.77 | | | | | 7.95 | 0.40 | | 120 | 3 000 |
| Костромская область 6 | | 17/11/16 | 100.01 | 100.68 | 100.68 | 0.02 | 3 | 2 000 | 9.48 | 2.04 | 231 | 278 | 4 000 |
| ВОЛОГОДСКАЯ ОБЛ | | | | | | | | | | | | | |
| Вологодская обл. 02 | | 14/12/16 | 103.31 | 104.00 | 103.69 | 0.06 | 1 | 21 | 9.48 | 2.48 | 215 | 277 | 3 000 |
| РЕСП КАРЕЛИЯ | | | | | | | | | | | | | |
| Карелия 14 | | 30/11/16 | 101.05 | | | | | | 9.08 | 1.94 | 195 | 238 | 1 000 |
| ЯРОСЛАВСКАЯ ОБЛАСТЬ | | | | | | | | | | | | | |
| Ярославская Обл 9 | | 16/05/13 | 100.10 | 100.75 | 100.75 | 0.50 | 1 | 1 | 6.73 | 0.53 | 65 | | 3 000 |
| Ярославская Обл 10 | | 15/04/14 | 99.01 | 99.70 | | | | | 8.33 | 1.39 | 147 | 161 | 3 000 |
| РЯЗАНСКАЯ ОБЛАСТЬ | | | | | | | | | | | | | |
| Рязанская Обл 1 | | 27/11/14 | 100.00 | | | | | | 8.46 | 1.35 | 162 | 174 | 2 000 |
| ХМАО | | | | | | | | | | | | | |
| ХМАО-Югра 7 | | 20/12/12 | 101.30 | 101.60 | | | | | 7.16 | 0.40 | | 41 | 2 000 |
| ХМАО-Югра 8 | | 19/12/13 | 104.30 | 105.30 | | | | | 7.25 | 1.33 | 42 | 53 | 2 000 |
| СВЕРДЛОВСКАЯ ОБЛАСТЬ | | | | | | | | | | | | | |
| Свердловская обл. 01 | | 11/12/16 | 102.00 | 102.50 | 102.10 | -0.50 | 3 | 90 161 | 8.35 | 2.01 | 119 | 165 | 3 000 |
| ТВЕРСКАЯ ОБЛАСТЬ | | | | | | | | | | | | | |
| Тверская Обл 5 | | 26/12/13 | 107.26 | 108.11 | 107.30 | | 2 | 77 415 | 9.82 | 1.29 | 301 | 310 | 4 000 |
| Тверская Обл 6 | | 12/06/14 | 100.05 | 105.03 | | | | | 8.20 | 1.01 | 159 | 147 | 3 000 |
| Тверская Обл 7 | | 15/12/15 | 97.70 | 98.10 | 97.55 | -0.45 | 2 | 12 000 | 9.78 | 2.67 | 239 | 307 | 3 000 |

Источник: REUTERS, расчеты: Банк ЗЕНИТ

ОФЗ

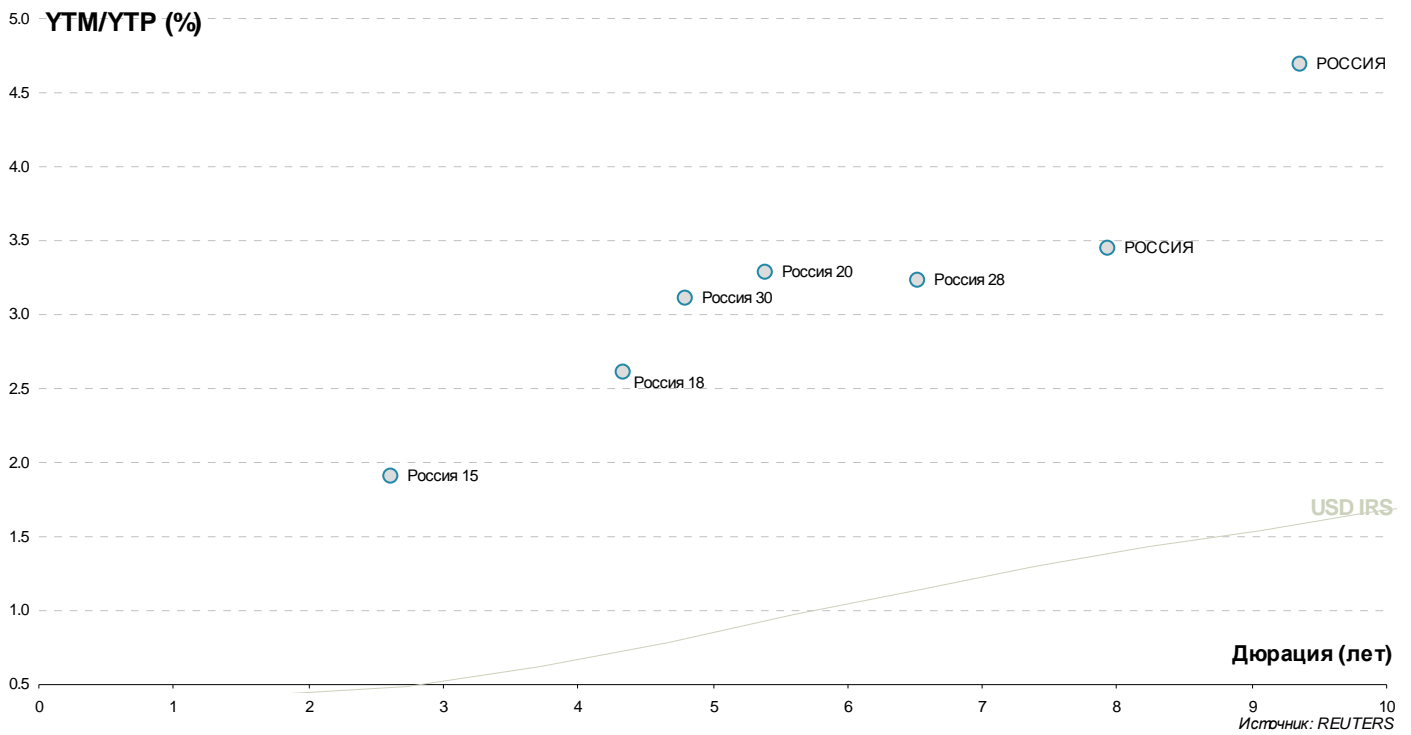


Результаты торгов евробондами

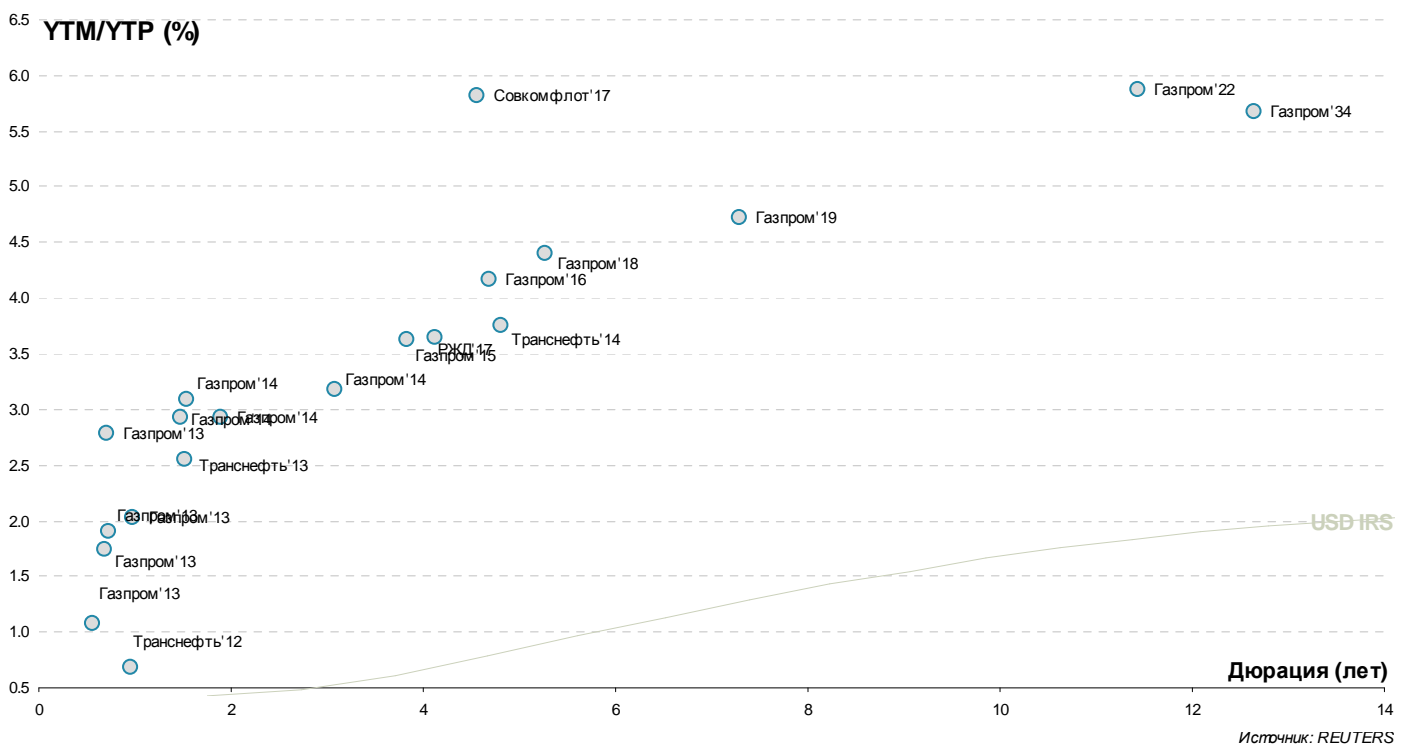
| Выпуск | Валюта | Дата | | Цена | | Доходность | | Изм-е, % (по покупке) | Z-спрэд | |
|-------------------------|--------|-----------|--|---------|---------|------------|---------|--------------------------|---------|---------|
| | | Погашения | | Покупка | Продажа | Покупка | Продажа | | | Дюрация |
| РОССИЯ | | | | | | | | | | |
| RUSSIA'15 3.625% | USD | 29/04/15 | | 104.375 | 104.750 | 1.98 | 1.84 | 2.62 | 0.38 | 152 |
| RUSSIA'17 3.25% | USD | 04/04/17 | | 102.550 | 103.050 | 2.66 | 2.55 | 4.34 | 0.30 | 196 |
| RUSSIA'18 11% | USD | 24/07/18 | | 142.145 | 143.355 | 3.20 | 3.02 | 4.79 | -0.05 | 233 |
| RUSSIA'30 7.5% | USD | 31/03/30 | | 123.837 | 123.996 | 3.29 | 3.27 | 5.40 | 1.21 | 205 |
| RUSSIA'20 5% | USD | 29/04/20 | | 111.750 | 112.250 | 3.27 | 3.20 | 6.53 | 0.38 | 208 |
| RUSSIA'22 4.5% | USD | 04/04/22 | | 108.375 | 108.875 | 3.47 | 3.41 | 7.93 | 1.00 | 204 |
| RUSSIA'28 12.75% | USD | 24/06/28 | | 188.900 | 190.150 | 4.73 | 4.66 | 9.36 | 2.50 | 303 |
| RUSSIA'42 5.625% | USD | 04/04/42 | | 117.375 | 118.000 | 4.55 | 4.52 | 15.65 | 2.13 | 247 |
| ГОСКOMPАНИИ | | | | | | | | | | |
| Газпром | | | | | | | | | | |
| GAZPR'13 4.505% | USD | 22/07/13 | | 101.797 | 101.922 | 1.99 | 1.82 | 0.72 | -0.01 | 161 |
| GAZST'13 5.625% | USD | 22/07/13 | | 101.750 | 102.250 | 3.13 | 2.43 | 0.72 | | 278 |
| GAZPR'13 9.625% | USD | 01/03/13 | | 104.800 | 105.100 | 1.33 | 0.84 | 0.56 | | 95 |
| GAZPR'13 7.343% | USD | 11/04/13 | | 103.650 | 104.025 | 2.01 | 1.49 | 0.68 | | 164 |
| GAZPR'13 7.51% | USD | 31/07/13 | | 105.150 | 105.650 | 2.27 | 1.78 | 0.98 | | 190 |
| GAZPR'14 10.5% | USD | 25/03/14 | | 111.850 | 111.975 | 3.12 | 3.04 | 1.53 | 0.20 | 274 |
| GAZPR'14 10.5% | USD | 06/03/14 | | 111.750 | 111.875 | 2.96 | 2.89 | 1.49 | 0.35 | 258 |
| GAZPR'14 8.125% | USD | 31/07/14 | | 109.850 | 110.225 | 3.01 | 2.83 | 1.89 | 0.22 | 261 |
| GAZPR'15 5.092% | USD | 29/11/15 | | 105.500 | 106.500 | 3.33 | 3.02 | 3.09 | 0.63 | 284 |
| GAZPR'16 6.212% | USD | 22/11/16 | | 110.000 | 110.375 | 3.68 | 3.59 | 3.84 | 0.85 | 306 |
| GAZPR'18 8.146% | USD | 11/04/18 | | 119.500 | 120.500 | 4.25 | 4.07 | 4.68 | -0.09 | 342 |
| GAZPR'19 9.25% | USD | 23/04/19 | | 127.750 | 128.125 | 4.43 | 4.37 | 5.26 | 1.56 | 346 |
| GAZPR'22 6.51% | USD | 07/03/22 | | 113.250 | 114.000 | 4.77 | 4.68 | 7.29 | 0.25 | 341 |
| GAZPR'34 8.625% | USD | 28/04/34 | | 132.974 | 133.978 | 5.91 | 5.84 | 11.45 | 0.06 | 405 |
| GAZPR'37 7.288% | USD | 16/08/37 | | 120.793 | 121.807 | 5.72 | 5.65 | 12.65 | -0.43 | 377 |
| Транснефть | | | | | | | | | | |
| TRANSN'13 7.7% | USD | 17/08/13 | | 106.105 | 108.105 | 1.62 | -0.26 | 0.97 | -0.04 | 123 |
| TRANSN'14 5.67% | USD | 05/03/14 | | 104.361 | 105.292 | 2.85 | 2.27 | 1.52 | | 246 |
| TRANSN'18 8.7% | USD | 17/08/18 | | 126.245 | 126.683 | 3.78 | 3.71 | 4.81 | 0.07 | 289 |
| РЖД | | | | | | | | | | |
| RZD'17 5.739% | USD | 03/04/17 | | 108.550 | 109.300 | 3.72 | 3.56 | 4.12 | 0.55 | 305 |
| Совкомфлот | | | | | | | | | | |
| SOVKOM'17 5.375% | USD | 27/10/17 | | 97.478 | 98.478 | 5.94 | 5.71 | 4.57 | 0.23 | 522 |
| ГОСБАНКИ | | | | | | | | | | |
| ВТБ | | | | | | | | | | |
| VTB'12 6.609% | USD | 31/10/12 | | 101.300 | 101.500 | 1.37 | 0.59 | 0.25 | | 101 |
| VTB'15 6.465% | USD | 04/03/15 | | 106.000 | 106.375 | 4.00 | 3.85 | 2.38 | 0.40 | 359 |
| VTB'18 6.315% | USD | 22/02/18 | | 103.229 | 103.604 | 5.63 | 5.55 | 4.67 | 0.84 | 485 |
| VTB'18 6.875% | USD | 29/05/18 | | 106.375 | 107.125 | 5.57 | 5.43 | 4.88 | 0.66 | 475 |
| VTB'20 6.551% | USD | 13/10/20 | | 104.000 | 104.500 | 5.92 | 5.85 | 6.40 | 1.26 | 477 |
| VTB'35 6.25% | USD | 30/06/35 | | 105.350 | 106.000 | 5.82 | 5.77 | 12.70 | 0.95 | 390 |
| Банк Москвы | | | | | | | | | | |
| BANK OF MOS'13 7.335% | USD | 13/05/13 | | 103.092 | 103.559 | 3.28 | 2.70 | 0.77 | | 293 |
| BANK OF MOS'15 6.699% | USD | 11/03/15 | | 104.250 | 105.000 | 4.94 | 4.64 | 2.39 | 0.25 | 454 |
| BOM CAPITAL'15 6.699% | USD | 11/03/15 | | 99.164 | 100.164 | 7.04 | 6.62 | 2.38 | -0.04 | 671 |
| ВЭБ | | | | | | | | | | |
| VEB LEAS'16 5.125% | USD | 27/05/16 | | 101.121 | 101.421 | 4.80 | 4.71 | 3.50 | 0.37 | 428 |
| VEB'17 5.45% | USD | 22/11/17 | | 105.625 | 106.125 | 4.25 | 4.15 | 4.66 | 0.13 | 348 |
| VEB'20 6.902% | USD | 09/07/20 | | 112.254 | 112.752 | 5.01 | 4.94 | 6.34 | 0.27 | 386 |
| VEB'25 6.8% | USD | 22/11/25 | | 112.750 | 113.350 | 5.44 | 5.38 | 9.15 | 2.00 | 380 |
| Газпромбанк | | | | | | | | | | |
| GAZPROMB'13 7.933% | USD | 28/06/13 | | 104.250 | 104.750 | 3.16 | 2.62 | 0.89 | | 280 |
| GAZPROMB'14 6.25% | USD | 15/12/14 | | 104.250 | 104.750 | 4.34 | 4.12 | 2.23 | 0.25 | 395 |
| GAZPROMB'15 6.5% | USD | 23/09/15 | | 105.550 | 106.050 | 4.58 | 4.41 | 2.85 | 0.40 | 413 |
| РСХБ | | | | | | | | | | |
| ROSSELKH'13 7.175% | USD | 16/05/13 | | 104.000 | 104.250 | 2.04 | 1.74 | 0.78 | 0.13 | 167 |
| ROSSELKH'14 7.125% | USD | 14/01/14 | | 105.750 | 106.125 | 3.04 | 2.79 | 1.41 | 0.13 | 266 |
| ROSSELKH'14 9% | USD | 11/06/14 | | 110.850 | 111.350 | 2.96 | 2.70 | 1.75 | 0.10 | 256 |
| ROSSELKH'17 6.299% | USD | 15/05/17 | | 108.125 | 108.625 | 4.39 | 4.28 | 4.19 | 0.13 | 372 |
| ROSSELKH'18 7.75% | USD | 29/05/18 | | 117.000 | 118.000 | 4.41 | 4.23 | 4.84 | 0.57 | 356 |
| ROSSELKH'21 6% | USD | 03/06/21 | | 99.781 | 100.406 | 6.06 | 5.87 | 3.46 | -0.36 | 557 |
| Сбербанк | | | | | | | | | | |
| SBER'13 6.48% | USD | 05/05/13 | | 103.700 | 103.950 | 1.73 | 1.42 | 0.78 | 0.10 | 135 |
| SBER'13 6.468% | USD | 02/07/13 | | 104.000 | 104.375 | 2.05 | 1.65 | 0.91 | | 167 |
| SBER'15 5.499% | USD | 07/07/15 | | 106.650 | 106.950 | 3.11 | 3.00 | 2.75 | | 265 |
| SBER'17 5.4% | USD | 24/03/17 | | 104.750 | 105.750 | 4.26 | 4.03 | 4.12 | 0.50 | 360 |
| SBER'21 5.717% | USD | 16/06/21 | | 104.461 | 105.086 | 5.08 | 5.00 | 7.09 | 1.04 | 380 |
| ЧАСТНЫЕ КОМПАНИИ | | | | | | | | | | |
| Евраз | | | | | | | | | | |

| Выпуск | Валюта | Дата | | Цена | | Доходность | | Дюрация | Изм-е, % (по покупке) | Z-спрэд |
|------------------------|--------|-----------|--|---------|---------|------------|---------|---------|--------------------------|---------|
| | | Погашения | | Покупка | Продажа | Покупка | Продажа | | | |
| EVRAZ'13 8.875% | USD | 24/04/13 | | 104.250 | 104.500 | 2.93 | 2.60 | 0.71 | | 257 |
| EVRAZ'15 8.25% | USD | 10/11/15 | | 106.500 | 107.250 | 6.02 | 5.78 | 2.90 | 0.25 | 561 |
| EVRAZ'18 9.5% | USD | 24/04/18 | | 107.250 | 108.000 | 7.89 | 7.74 | 4.50 | 0.15 | 719 |
| EVRAZ'18 6.75% | USD | 27/04/18 | | 95.750 | 96.250 | 7.67 | 7.56 | 4.75 | 0.25 | 694 |
| Альянс Ойл | | | | | | | | | | |
| ALLIANCE OIL'15 9.875% | USD | 11/03/15 | | 105.250 | 106.000 | 7.60 | 7.29 | 2.29 | | 730 |
| Алроса | | | | | | | | | | |
| ALROSA'14 8.875% | USD | 17/11/14 | | 110.177 | 111.155 | 4.17 | 3.75 | 2.11 | | 378 |
| ALROSA'20 7.75% | USD | 03/11/20 | | 106.500 | 107.000 | 6.71 | 6.63 | 6.22 | 0.64 | 559 |
| Вымпелком | | | | | | | | | | |
| VIMPELC'13 8.375% | USD | 30/04/13 | | 104.250 | 104.500 | 2.61 | 2.28 | 0.73 | 0.15 | 224 |
| VIP FIN'16 6.493% | USD | 02/02/16 | | 101.610 | 101.610 | 5.97 | 5.97 | 3.10 | 0.86 | 553 |
| VIMPELC'16 8.25% | USD | 23/05/16 | | 106.946 | 107.454 | 6.17 | 6.02 | 3.32 | 0.34 | 569 |
| VIMPELC'18 9.125% | USD | 30/04/18 | | 108.625 | 109.250 | 7.26 | 7.13 | 4.56 | -0.10 | 652 |
| VIP FIN'21 7.748% | USD | 02/02/21 | | 97.880 | 98.880 | 8.09 | 7.93 | 6.13 | 0.38 | 701 |
| Лукойл | | | | | | | | | | |
| LUKOIL'14 6.375% | USD | 05/11/14 | | 109.000 | 109.500 | 2.26 | 2.05 | 2.12 | | 184 |
| LUKOIL'17 6.356% | USD | 07/06/17 | | 110.750 | 111.625 | 3.90 | 3.71 | 4.25 | 0.13 | 320 |
| LUKOIL'19 7.25% | USD | 05/11/19 | | 115.000 | 115.600 | 4.78 | 4.69 | 5.81 | 0.52 | 372 |
| LUKOIL'20 6.125% | USD | 09/11/20 | | 109.600 | 109.975 | 4.71 | 4.66 | 6.62 | 0.55 | 350 |
| LUKOIL'22 6.656% | USD | 07/06/22 | | 114.750 | 115.100 | 4.76 | 4.72 | 7.51 | 0.75 | 338 |
| МТС | | | | | | | | | | |
| MTS'20 8.625% | USD | 22/06/20 | | 114.875 | 115.250 | 6.21 | 6.15 | 5.99 | 0.36 | 513 |
| НОВАТЭК | | | | | | | | | | |
| NOVATEK'16 5.326% | USD | 03/02/16 | | 105.000 | 105.750 | 3.79 | 3.56 | 3.18 | | 328 |
| NOVATEK'21 6.604% | USD | 03/02/21 | | 113.000 | 113.750 | 4.73 | 4.63 | 6.59 | | 350 |
| Северсталь | | | | | | | | | | |
| SEVERSTAL'13 9.75% | USD | 29/07/13 | | 106.625 | 107.000 | 2.93 | 2.57 | 0.98 | | 257 |
| SEVERSTAL'14 9.25% | USD | 19/04/14 | | 109.500 | 110.000 | 3.49 | 3.21 | 1.60 | 0.15 | 311 |
| SEVERSTAL'17 6.7% | USD | 25/10/17 | | 101.250 | 102.250 | 6.41 | 6.18 | 4.44 | 0.25 | 571 |
| ТМК | | | | | | | | | | |
| TMK'18 7.75% | USD | 27/01/18 | | 96.989 | 97.989 | 8.44 | 8.21 | 4.56 | 0.75 | 779 |
| ТНК | | | | | | | | | | |
| TNK-BP'13 7.5% | USD | 13/03/13 | | 103.752 | 106.752 | 1.36 | -3.23 | | | |
| TNK-BP'15 6.25% | USD | 02/02/15 | | 106.625 | 107.225 | 3.46 | 3.22 | 2.30 | 1.11 | 304 |
| TNK-BP'16 7.5% | USD | 18/07/16 | | 112.625 | 113.625 | 4.02 | 3.76 | 3.53 | 0.09 | 346 |
| TNK-BP'17 6.625% | USD | 20/03/17 | | 110.335 | 111.341 | 4.15 | 3.92 | 4.02 | -0.01 | 349 |
| TNK-BP'18 7.875% | USD | 13/03/18 | | 117.103 | 118.117 | 4.40 | 4.22 | 4.62 | -0.18 | 359 |
| TNK-BP'20 7.25% | USD | 02/02/20 | | 115.941 | 116.965 | 4.70 | 4.55 | 5.87 | 0.34 | 361 |
| ЧАСТНЫЕ БАНКИ | | | | | | | | | | |
| Альфа-Банк | | | | | | | | | | |
| ALFA BANK'13 9.25% | USD | 24/06/13 | | 105.250 | 105.700 | 3.25 | 2.76 | 0.88 | | 289 |
| ALFA BANK'15 8% | USD | 18/03/15 | | 106.625 | 107.125 | 5.26 | 5.06 | 2.37 | 0.47 | 488 |
| ALFA BANK'17 7.875% | USD | 25/09/17 | | 105.558 | 106.558 | 6.58 | 6.36 | 4.25 | 0.42 | 592 |
| Номос Банк | | | | | | | | | | |
| NOMOS BANK'12 9.25% | USD | 17/12/12 | | 102.500 | 103.500 | 2.52 | -0.01 | 0.38 | | 217 |
| NOMOS BANK'13 6.5% | USD | 21/10/13 | | 102.813 | 103.813 | 4.10 | 3.28 | 1.18 | 0.16 | 375 |
| NOMOS BANK'15 8.75% | USD | 21/10/15 | | 104.120 | 105.120 | 7.28 | 6.94 | 2.83 | 0.13 | 691 |
| Промсвязьбанк | | | | | | | | | | |
| PROMSVYAZB'13 10.75% | USD | 15/07/13 | | 105.385 | 105.635 | 4.89 | 4.63 | 0.93 | 0.14 | 457 |
| PSB FINANC'14 6.2% | USD | 25/04/14 | | 98.126 | 98.626 | 7.35 | 7.04 | 1.65 | 0.13 | 707 |
| PROMSVYAZB'15 12.75% | USD | 27/05/15 | | 110.487 | 111.487 | 8.47 | 8.09 | 2.44 | 0.23 | 819 |
| PROMSVYAZB'16 11.25% | USD | 09/07/16 | | 106.499 | 108.499 | 9.23 | 8.65 | 3.30 | -0.01 | 887 |
| ХКФБ | | | | | | | | | | |
| HOME CREDIT'14 7% | USD | 18/03/14 | | 103.001 | 103.501 | 5.05 | 4.73 | 1.54 | 0.50 | 469 |

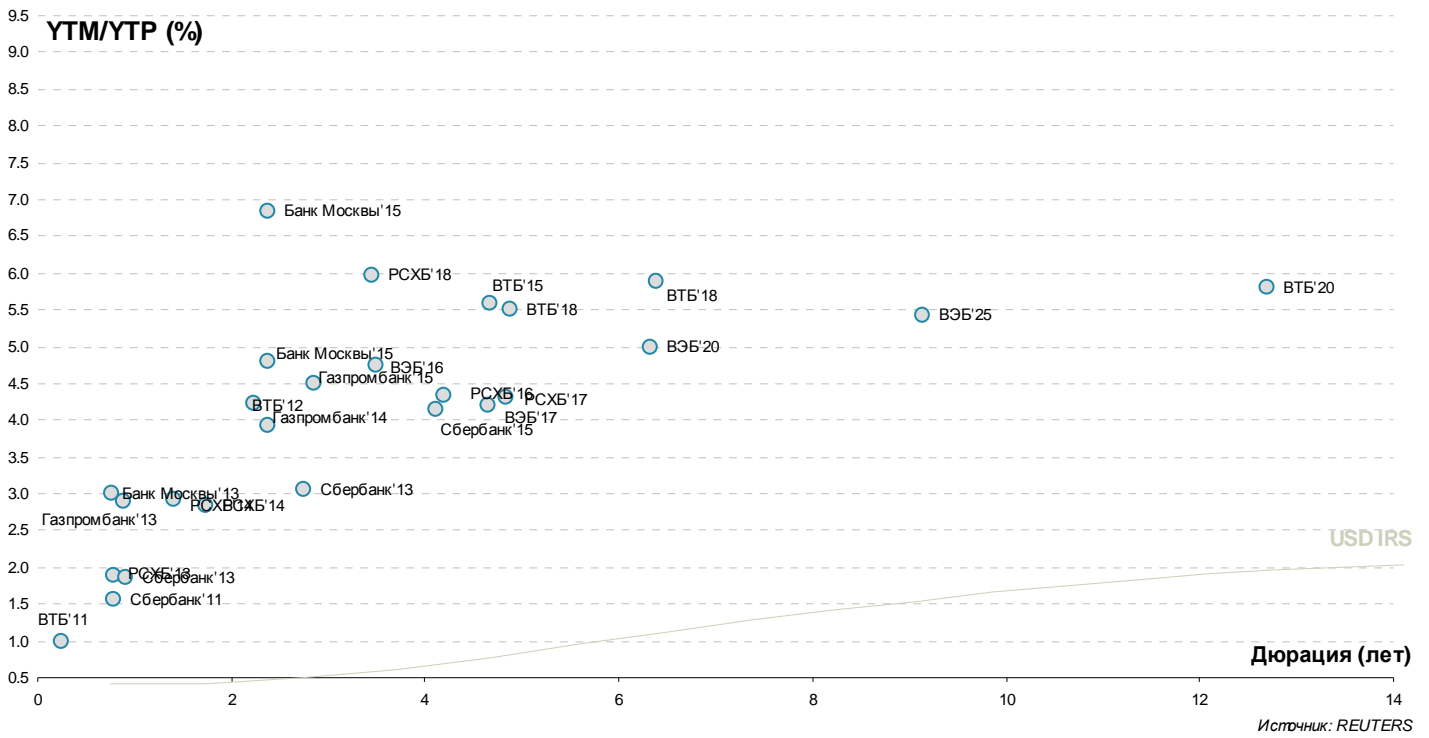
Россия



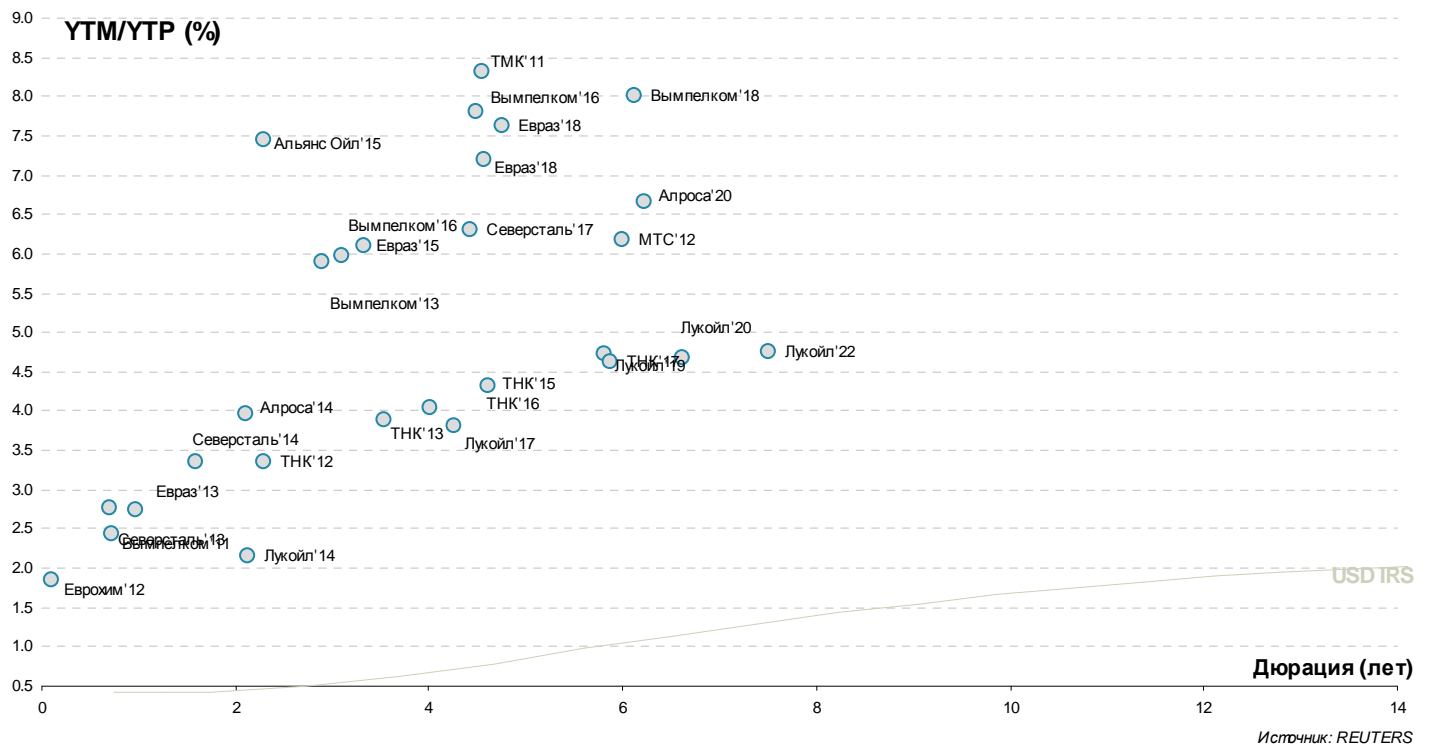
Госкомпании



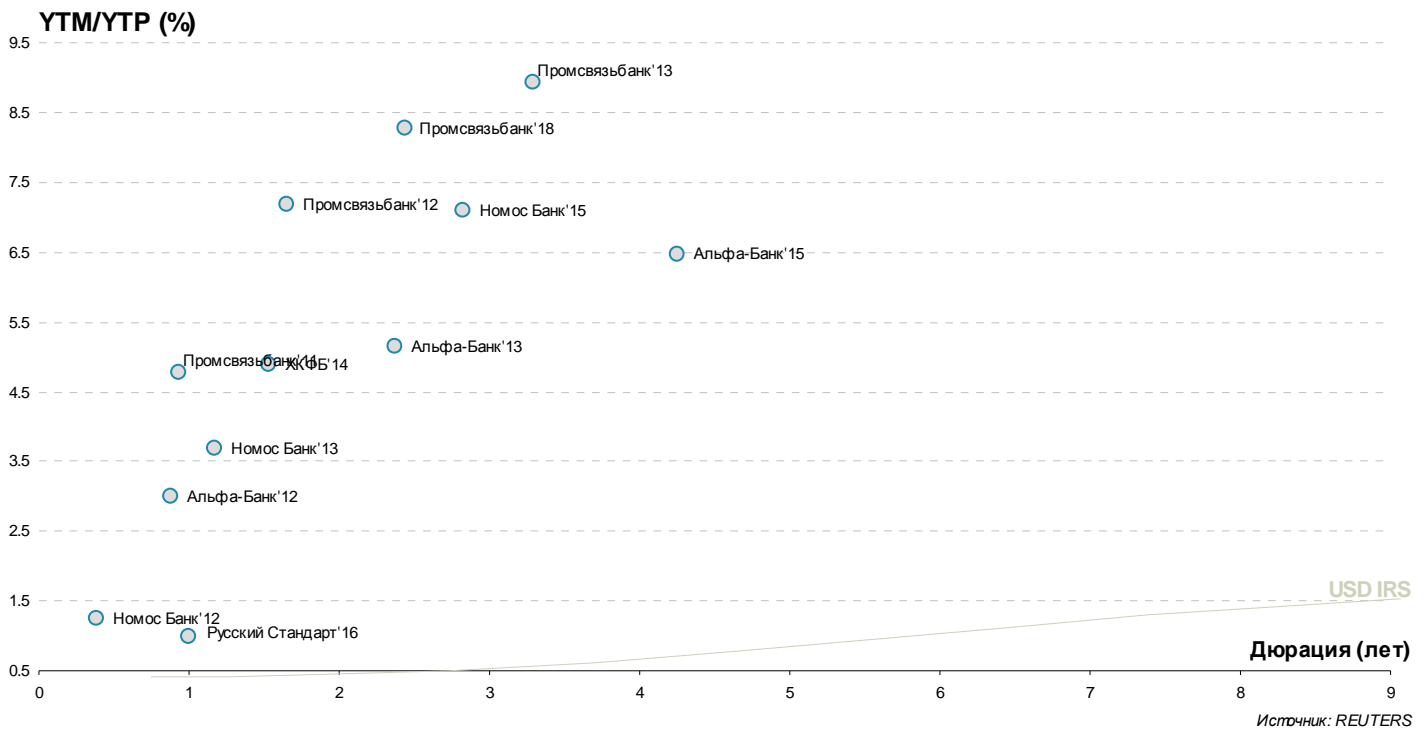
Госбанки



Частные компании



Частные банки



Инвестиционный Департамент

Россия, 129110, Москва, Банный пер, дом 9
тел. 7 495 937 07 37, Факс 7 495 937 07 36
WEB: <http://www.zenit.ru>

Начальник Департамента
Зам.начальника Департамента

Кирилл Копелович
Константин Поспелов

kopelovich@zenit.ru
konstantin.pospelov@zenit.ru

Управление продаж

Валютные и рублевые облигации
Валютные и рублевые облигации
Валютные и рублевые облигации

Юлия Шабанова
Максим Симагин
Александр Валканов

j.shabanova@zenit.ru
m.simagin@zenit.ru
a.valkanov@zenit.ru

Аналитическое управление

Акции
Облигации

research@zenit.ru
firesearch@zenit.ru

Макроэкономика
Макроэкономика/кредитный анализ
Кредитный анализ
Кредитный анализ
Количественный анализ
Акции

Владимир Евстифеев
Кирилл Сычев
Евгений Чердаков
Наталья Талейко
Дмитрий Чепрагин
Евгения Лобачева

v.evstifeev@zenit.ru
k.sychev@zenit.ru
e.cherdakov@zenit.ru
n.taleyko@zenit.ru
d.chepragin@zenit.ru
eugenia.lobacheva@zenit.ru

Управление рынков долгового капитала

Рублевые облигации

Денис Ручкин
Андрей Пашкевич
Фарида Ахметова
Марина Никишова
Вера Панова
Алексей Басов

ibcm@zenit.ru
d.ruchkin@zenit.ru
a.pashkevich@zenit.ru
f.akhmetova@zenit.ru
m.nikishova@zenit.ru
vera.panova@zenit.ru
a.basov@zenit.ru

Каждый аналитик, задействованный в написании данного обзора, подтверждает, что все положения отражают его собственное мнение в отношении финансовых инструментов или эмитентов. Вознаграждение аналитиков не связано напрямую или косвенно с мнениями или рекомендациями, изложенными в данном обзоре. Банк ЗЕНИТ не несет ответственности за операции третьих лиц, совершенные на основе мнений аналитиков, изложенных в данном обзоре. Мнение Банка может не совпадать с мнением аналитика, изложенным в данном обзоре.

Информация, представленная в обзоре, основана на источниках, которые Банк ЗЕНИТ признает надежными, тем не менее, Банк не несет ответственности за ее достоверность и полноту. Описания финансовых инструментов и эмитентов не претендуют на полноту. Прошлые показатели не являются гарантией своего повторения в будущем. Обзор не имеет отношения к инвестиционным целям или финансовой ситуации третьих лиц. Все мнения и рекомендации, основанные на представленной информации, соответствуют дате выхода обзора и могут быть изменены без уведомления. Обзор предоставляется исключительно в информационных целях и не является предложением купить или продать соответствующие финансовые инструменты. Инвесторы должны самостоятельно принимать инвестиционные решения, используя обзор лишь в качестве одного из средств, способствующих принятию взвешенных решений. Обзор подготовлен Банком ЗЕНИТ для распространения среди профессиональных участников рынка и институциональных инвесторов. Не являющиеся профессиональными участниками инвесторы должны искать возможность дополнительной консультации перед принятием инвестиционного решения. Обзор может содержать информацию и рекомендации касательно финансовых инструментов, недоступных для покупки или продажи непрофессиональными участниками рынка.

Банк ЗЕНИТ может выступать маркетмейкером по одному или нескольким финансовым инструментам, упомянутым в данном обзоре и иметь по ним длинные или короткие позиции. Банк ЗЕНИТ также может предоставлять услуги финансового советника и выступать организатором и андеррайтером по проектам корпоративного финансирования одной из указанных в обзоре компаний.

Дополнительная информация и сопроводительная документация может быть предоставлена по запросу. © 2012 Банк ЗЕНИТ.