

ДОЛГОВОЙ РЫНОК

Ежедневный обзор

Основные события /стр. 2/

Внешний рынок долга /стр. 3/

- ВВП США в III квартале: госрасходы поддержали рост

Денежно-кредитный рынок /стр. 4/

- Неблагоприятная конъюнктура рынка сегодня сохранится
- Рубль стабилен, противоречие факторов лишает рынок идей

Российский долговой рынок /стр. 5/

- Спрэды в евробондах расширились
- Локальный рынок нервозен

Корпоративные события /стр. 6/

- Северсталь: умеренно позитивные операционные данные по итогам 9M12, короткие рублевые бумаги интересны для buy&hold

Первичный рынок /стр. 7/

Приложения

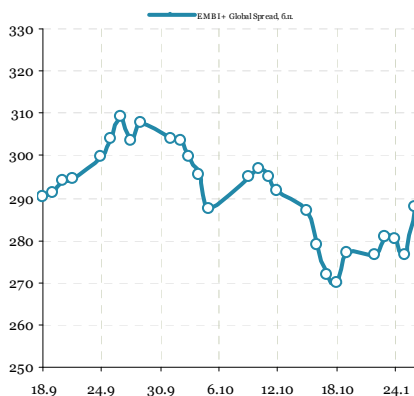
- Результаты торгов рублевыми облигациями на ММВБ /стр. 9/
- Карты доходности рублевого рынка /стр. 17/
- Результаты торгов евробондами /стр. 18/
- Карты доходности рынка евробондов /стр. 20/

Динамика ключевых показателей

| | знач. | Δ за день | за 6 месяцев: | |
|----------------------------|---------|-----------|---------------|-------|
| | | | MIN. | MAX. |
| Внешний рынок долга | | | | |
| UST-10 yield | 1.75 | ▼ -0.08 | 1.39 | 1.94 |
| UST 10-2Y sprd | 145 | ▼ -6 | 117 | 168 |
| EMBI+Glob. | 288 | ▲ 11 | 270 | 441 |
| EMBI+Rus sprd | 156 | ▼ -2 | 141 | 332 |
| Russia'30 yield | 2.88 | ▲ 0.02 | 2.72 | 4.45 |
| Денежный рынок | | | | |
| Libor-3m | 0.31 | ■ 0.00 | 0.31 | 0.47 |
| Euribor-3m | 0.20 | ▼ 0.00 | 0.20 | 0.72 |
| MosPrime-1m | 6.68 | ▲ 0.07 | 6.01 | 6.89 |
| Корочета в ЦБ | 6.43.0 | ▼ -14.1 | 4.46 | 10.32 |
| Депоз. в ЦБ | 76.1 | ▼ -24.5 | 61 | 238 |
| NDF RU 3m | 6.3 | ▼ -0.1 | 6 | 7 |
| Валютный рынок | | | | |
| USD/RUB | 31.38 | ▲ 0.045 | 29.31 | 33.67 |
| EUR/RUB | 40.597 | ▼ -0.044 | 38.72 | 41.81 |
| EUR/USD | 1.294 | ▲ 0.000 | 1.21 | 1.33 |
| Корзина ЦБ | 35.57 | ▲ 0.038 | 33.58 | 37.28 |
| DXU Индекс | 80.068 | ▲ 0.024 | 78.71 | 84.01 |
| Фондовые индексы | | | | |
| RTS | 1441.4 | ▼ -0.7% | 1228 | 1620 |
| Dow Jones | 13107.2 | ▲ 0.03% | 12101 | 13610 |
| DAX | 7231.9 | ▲ 0.44% | 5969 | 7452 |
| Nikkei 225 | 8933 | ▼ -0.04% | 8296 | 9588 |
| Shanghai Comp. | 2066.2 | ▼ -0.35% | 2004 | 2452 |
| Сырьевые рынки | | | | |
| Нефть Urals | 108.6 | ▲ 1.09% | 88 | 117 |
| Нефть Brent | 109.6 | ▼ -0.50% | 89 | 120 |
| Золото | 1711.3 | ▲ 0.13% | 1540 | 1790 |
| CRB Index | 296.8 | ▼ -0.30% | 267 | 321 |

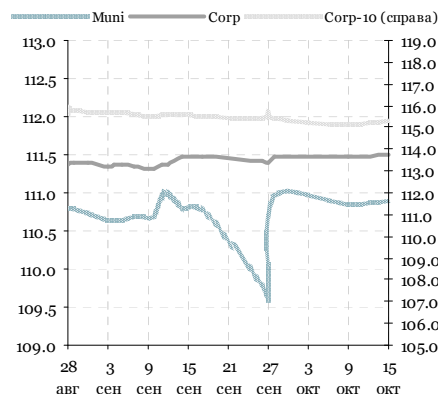
Источник: Reuters, Bloomberg, ЦБ

EMBI+ Global Sovereign Spread



Источник: JPM

Ценовые индексы ZETBI



Источник: ММВБ, Банк ЗЕНИТ

Динамика индексов ZETBI

| | знач. | Δ за день | за 6 месяцев: | |
|---|-------|-----------|---------------|--------|
| | | | MIN. | MAX. |
| Price Return | | | | |
| OFZ | 118.3 | ▲ 0.76 | 107.5 | 118.3 |
| Muni | 110.9 | ▲ 0.07 | 109.6 | 112.8 |
| Corp | 111.5 | ▲ 0.02 | 110.7 | 112.1 |
| Corp-10 | 115.3 | ▲ 0.20 | 115.1 | 117.8 |
| Total Return | | | | |
| OFZ | 272.7 | ▲ 2.07 | 233.3 | 272.7 |
| Muni | 346.4 | ▲ 0.78 | 324.8 | 346.4 |
| Corp | 345.4 | ▲ 0.57 | 323.6 | 346.4 |
| Corp-10 | 346.4 | ▲ 1.16 | 324.6 | 346.4 |
| Объем торгов в сегменте (млн руб.) | | | | |
| OFZ | 69.3 | ▲ 281 | 0 | 22 514 |
| Muni | 473 | ▼ -542 | 10 | 6 146 |
| Corp | 4 972 | ▼ -2 262 | 19 | 44 858 |

Источник: ММВБ, Банк ЗЕНИТ

Главные новости

ООО «Русфинанс Банк» 2 ноября планирует начать размещение биржевых облигаций серии БО-03 объемом 4 млрд руб. Ориентир ставки 1-го купона установлен на уровне 9,5-10% годовых, ему соответствует доходность к 2-летней оферте в размере 9,73-10,25% годовых. /Интерфакс/

Совет директоров ООО «Газпром Капитал» утвердил решение о выпуске трех серий облигаций: пятилетние облигации серии 04 в объеме 5 млрд руб., четырехлетние бумаги серии 05 - на 10 млрд руб. и трехлетние бонды серии 06 - на 15 млрд руб. /Bloomberg/

ОАО «Промсвязьбанк» планирует разместить семилетние субординированные облигации в долларах с ориентиром доходности 10-10,5% годовых. /Bloomberg/

ООО «ЕвразХолдинг Финанс» готовит четыре выпуска десятилетних облигаций серий 08 и 09 по 15 млрд руб. и 10 и 11 - 10 млрд руб. /Интерфакс/

Основные события: вне рынка / на рынке

26.10.2012 – пятница

Статистика США: Personal consumption, GDP, U. of Michigan Confidence

- **Выплата купона:** НИА ВТБ 001, 1А (10.5%, 15.8 млн руб.), Технологии Лизинга Инвест, 01 (8.5%, 74.1 млн руб.), ВТБ, БО-07 (7.95%, 198.2 млн руб.), ФСК ЕЭС, 07 (7.5%, 187 млн руб.), ФСК ЕЭС, 09 (7.99%, 199.2 млн руб.), ФСК ЕЭС, 11 (7.99%, 398.4 млн руб.), ФСК ЕЭС, 12 (8.1%, 403.9 млн руб.), НОМОС-БАНК, 2019 (LPN) (10%, 25 млн руб.), ХКФ Банк, БО-01 (7.5%, 19.7 млн руб.)
- **Оферта:** ХКФ Банк, БО-01 (3 млрд руб.)
- **Размещение:** ЮниКредит Банк, БО-04 (5 млрд руб.), Группа ЛСР (ОАО), 04 (5 млрд руб.), Внешпромбанк, БО-02 (3 млрд руб.), ФГУП «Почта России», 02 (3 млрд руб.), ФГУП «Почта России», 03 (3 млрд руб.), ФГУП «Почта России», 04 (3 млрд руб.)

Сегодня: 29.10.2012 – понедельник

Статистика США: Personal income, Personal spending, PCE Core

- **Выплата купона:** Московский Кредитный банк, БО-03 (9.25%, 185.5 млн руб.), Совкомфлот, 2017 (5.375%, 21.5 млн долл.), ЕБРР, 08 (0.01%, 0.7 млн руб.), КРЕДИТ ЕВРОПА БАНК, БО-01 (8.1%, 203 млн руб.), Евраз Груп, 2018-2 (6.75%, 28.6 млн руб.), КБ Кольцо Урала, 01 (11.5%, 57.6 млн руб.), Азиатско-Тихоокеанский Банк, 01 (10.25%, 77 млн руб.), Распадская, 2017 (LPN) (7.75%, 15.5 млн руб.), БИНБАНК, 02 (8.85%, 44.3 млн руб.), РусГидро, 2015, RUR (7.875%, 787.5 млн руб.), Альфа-Банк, 2021 (LPN) (7.75%, 38.7 млн долл.), Газпром, 2034 (LPN2) (8.625%, 51.7 млн долл.), ЕвразХолдинг Финанс, 02 (9.95%, 496.1 млн руб.), ЕвразХолдинг Финанс, 04 (9.95%, 248 млн руб.), Россия, 2015 (3.625%, 36.2 млн руб.), Россия, 2020 (5%, 87.5 млн руб.), УБРиР, 02 (9.5%, 95.2 млн руб.)
- **Оферта:** ТрансФин-М, БО-11 (3 млрд руб.)
- **Размещение:** ТрансФин-М, БО-11 (2 млрд руб.), Московская объединенная электросетевая компания (МОЭСК), БО-02 (5 млрд руб.), Роснефть, 04 (10 млрд руб.), Роснефть, 05 (10 млрд руб.)

Завтра: 30.10.2012 – вторник

Статистика Еврозоны: Consumer Confidence

Статистика США: Consumer Confidence

- **Выплата купона:** Южная фондовая компания, 01 (9%, 40.4 млн руб.), Новолипецкий металлургический комбинат, БО-05 (10.75%, 536 млн руб.), Россельхозбанк, БО-06 (8.2%, 408.9 млн руб.), Лизинговая компания УРАЛСИБ, БО-03 (9.5%, 29.6 млн руб.), ВЭБ-лизинг, 08 (8.8%, 219.4 млн руб.), Вымпелком, 2018 (LPN) (9.125%, 45.6 млн руб.), Вымпелком, 2013 (LPN) (8.375%, 41.8 долл. млн руб.)
- **Погашение:** Новолипецкий металлургический комбинат, БО-05 (10 млрд руб.)
- **Размещение:** ЮниКредит Банк, БО-05 (5 млрд руб.), Волга-Спорт, 02 (1.9 млрд руб.), ЯТЭК (бывш. Якутгазпром), 01 (400 млн руб.)

Внешний рынок долга

ВВП США в III квартале: госрасходы поддержали рост

Публикация ключевой экономической статистики октября – данных по ВВП США – преподнесла рынкам приятный сюрприз, но, как водится в последнее время, цифры выглядят сильными лишь на первый взгляд и вовсе не гарантируют радужных перспектив для экономики в будущем. Рост ВВП в июле-сентябре составил 2.0% против 1.3% кварталом ранее. Кардинальных изменений в экономике за этот период не произошло. Рост доходов населения в июле и августе вылился в заметное увеличение потребительских расходов в сентябре. Кроме того, расходы населения были несколько выше в номинальном выражении из-за роста цен на продукты питания и энергоносители. В итоге, рост потребительских расходов в минувшем квартале составил 2.0% против 1.5% ранее, а их вклад в прирост ВВП составил 1.4% (1.1% ранее). В отношении инвестиций картина несколько модифицируется, однако, с точки зрения конечного результата, она всё так же невзрачна. Так, активизация в жилищном строительстве (с 8.5% до 14.4%) была отменена замедлением темпов изменения бизнес инвестиций с 3.6% до -1.3%. Таким образом, улучшение в жилищном секторе для экономики пока нивелируется слабостью капитальных инвестиций бизнеса. Отчеты большинства компаний за прошлый квартал подтверждают, что в условиях ухудшения прогнозов потребления речи о наращивании инвестиций не идёт.

Главное, что поддержало рост ВВП, помимо потребительских расходов, - неожиданный сильный рост госрасходов. Потребление и инвестиции оборонного сектора выросли в номинальном выражении на 27 млрд долл. или на 13.0%, что добавило к росту ВВП 0.64% (0.7% все федеральные госрасходы). Характерно, что фактор госрасходов ранее на протяжении 8 кварталов уводил темпы роста ВВП вниз. Если исключить этот фактор из роста ВВП в прошлом квартале, то темпы роста американской экономики оставались на депрессивном уровне 2-го квартала (1.3%).

Данные по ВВП США являются неоднозначными, поскольку до конца неясны мотивы столь заметной активизации госрасходов. Возможно, это является «последним патроном» в предвыборной гонке текущего президента США, когда ведомства национальной обороны получили «приказ» к активизации расходов в конце финансового года. Как бы то ни было, рост ВВП в третьем квартале совсем не гарантирует удержание текущих темпов роста американской экономики в текущем квартале. Давление на экономику возрастет в 2013 г. и ВВП США потеряет в приросте порядка 1 п.п. на фоне отмены налоговых льгот.

ВВП США в 2012 г.

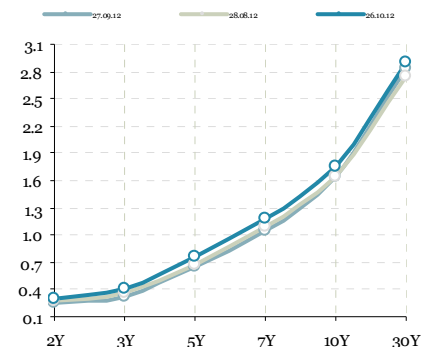
| | 1К12 | | 2К12 | | 3К12 | |
|------------------------------------|---------------|-------------|---------------|-------------|---------------|-------------|
| | изм-е | вклад | изм-е | вклад | изм-е | вклад |
| ВВП | 2.0 | - | 1.3 | - | 2.0 | - |
| Потребление | 2.4 | 1.7 | 1.5 | 1.1 | 2.0 | 1.4 |
| Товары | 4.7 | 1.1 | 0.3 | 0.1 | 4.4 | 1.0 |
| Услуги | 1.3 | 0.6 | 2.1 | 1.0 | 0.8 | 0.4 |
| Валовые инвестиции | 6.1 | 0.8 | 0.7 | 0.1 | 0.5 | 0.1 |
| Капитальные инвестиции | 9.8 | 1.2 | 4.5 | 0.6 | 1.5 | 0.2 |
| Изменение запасов (млрд долл.) | 72.6 | -0.4 | 54.8 | -0.5 | 48.7 | -0.1 |
| Чистый экспорт (млрд долл.) | -615.8 | 0.1 | -576.9 | 0.2 | -536.5 | -0.2 |
| Экспорт | 4.4 | 0.6 | 5.3 | 0.7 | -1.6 | -0.2 |
| Импорт | 3.1 | -0.5 | 2.8 | -0.5 | -0.2 | 0.0 |
| Госрасходы и инвестиции | -3.0 | -0.6 | -0.7 | -0.1 | 3.7 | 0.7 |
| Федеральное правительство | -4.2 | -0.3 | -0.2 | 0.0 | 9.6 | 0.7 |
| Местные власти | -2.2 | -0.3 | -1.0 | -0.1 | -0.1 | 0.0 |

В процентах, если не указано иное

Источник: BEA (www.bea.ru)

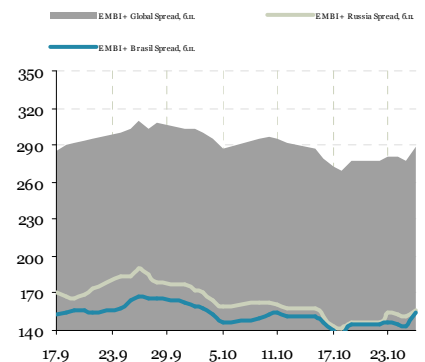
Владимир Евстифеев
v.evstifeev@zenit.ru

Кривая US Treasuries



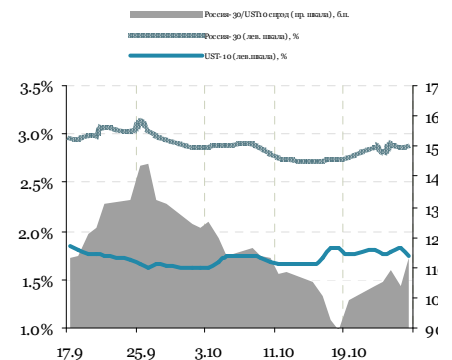
Источник: Reuters

Спрэды ЕМБИ+ (Россия, Бразилия)



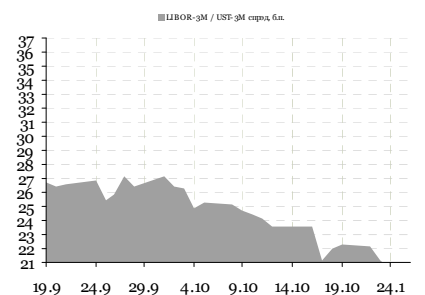
Источник: Bloomberg

Спрэд Россия-30 / UST-10Y



Источник: Reuters

Спрэд LIBOR-3M / UST-3M



Источник: Reuters

Денежно-кредитный рынок

Неблагоприятная конъюнктура рынка сегодня сохранится

Условия локального денежно-кредитного рынка в пятницу оставались напряженными после уплаты НДС днём ранее. На рынке МБК стоимость 3-дневных кредитов поднялась до 6.50-6.75% годовых, междилерское репо через выходные обходилось в среднем под 6.40% годовых (+10 бп). На аукционах прямого репо ЦБ РФ вновь полностью удовлетворил спрос со стороны банков в размере 417 млрд руб. против 387 млрд руб. днем ранее. Сегодня утром сумма средств банков на корсчетах и депозитах в ЦБ РФ снизилась на 35.6 млрд руб., составив 683.5 млрд руб.

Сегодня с уплатой налога на прибыль, которая потребует из банковской системы не менее 170 млрд руб., завершится налоговый период октября. Учитывая сложную конъюнктуру рынка и 2-месячный максимум по задолженности банков по операциям репо перед Центробанком (более 1.6 трлн руб.), повышенный уровень краткосрочных процентных ставок сохранится в ближайшие дни.

Рубль стабилен, противоречие факторов лишает рынок идей

Валютные торги пятницы завершились нейтрально для рубля, курс бивалютной корзины остался практически на уровне закрытия вторника, составив 35.55 руб. Внешние факторы для рубля были скорее нейтральными: фондовые индексы демонстрировали смешанную динамику, цена барреля нефти Brent держалась чуть ниже отметки в 109 долл. На внутреннем рынке условия для рубля были более благоприятными, усиление дефицита ликвидности оказало рублю поддержку. На текущей неделе окончание налогового периода лишит рубль локальной поддержки, что усилит его корреляцию с настроениями на внешних площадках.

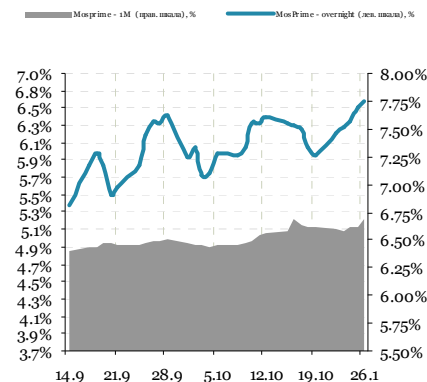
Денежно-кредитный рынок – основные события на неделе

| Дата | Аукционы ЦБ и Фонда ЖКХ, поступление и возврат средств на счета комбанков, уплата налогов | Прямое репо с ЦБ РФ, 1 день, млрд руб. |
|-------------|---|--|
| Понедельник | Уплата налогов | Налог на прибыль (170 млрд руб.) |
| Вторник | Аукцион Казначейства | 11 недель, 12.4 млрд руб., от 7% годовых |
| Среда | Аукцион ОФЗ | ОФЗ 26208 (7 лет), 30 млрд руб. |
| | Возврат Казначейству | 30 млрд руб. |
| Четверг | | |
| Пятница | Возврат Казначейству | 21 млрд руб. |
| | Купоны ОФЗ | 2.5 млрд руб. |
| | Погашение ОФЗ | ОФЗ 26198 42 млрд руб. |

Источник: ЦБ РФ, Минфин, Фонд ЖКХ

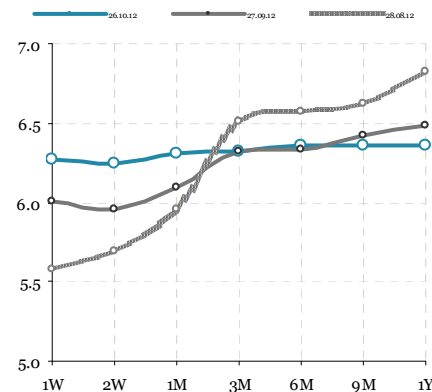
Владимир Евстифеев
v.evstifeev@zenit.ru

Ставки МБК



Источник: Reuters, ЦБ

Кривая NDF



Источник: Reuters

Российский долговой рынок

Спрэды в евробондах расширились

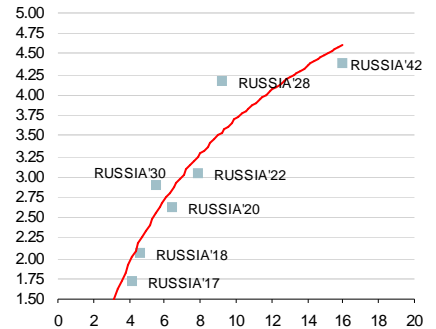
Российский сегмент завершил пятницу «в плюсе» на фоне неплохих, на первый взгляд, квартальных данных по ВВП США. Цены вдоль суверенной кривой к концу дня прибавили в среднем в районе 20 бп, однако суверенные спрэды, не смотря на это, расширились на 5-7 бп со стороны UST; сильно выглядели биды в дальнем выпуске Россия'42, завершившие день ростом почти на фигуру. Корпоративный сектор выглядел заметно слабее: здесь котировки в основном двигались вниз, хотя и весьма умеренными – по меркам последних дней – темпами, потеряв к концу дня в среднем по рынку не более 15-20 бп. В числе аутсайдеров рынка по-прежнему находятся выпуски TMENRU, опустившиеся в ценах вдоль кривой в среднем более чем на 50 бп, точечное снижение было заметно в выпуске EVRAZ'18, потерявшем в цене по итогам дня более чем полфигуры.

Локальный рынок нервозен

Локальный рынок в пятницу выглядел нервозно в преддверии выхода данных по ВВП США, невнятной динамики рубля и большинства сырьевых товаров на мировом рынке. Активность на кривой ОФЗ находилась на минимальном за последние 2 недели уровне, а биды сместились вниз в среднем на 10-15 бп. В корпоративных бумагах оживление присутствовало лишь на ближнем участке кривой, и в основном было сосредоточено в секторе банковского долга. Здесь спрос был замечен в новом выпуске Интезы (УТР 9.95%/D 1.4г. +337 бп к ОФЗ), слабее выглядел выпуск Банк СПб БО8 (УТР 9.48%/D 0.9г. +314 бп к ОФЗ), а в верхнем сегменте доходности – бумаги Татфондбанк БО6 (УТР 13.45%/D 0.9г. +711 бп к ОФЗ) и Татфондбанк БО2 (УТР 13.06%/D 1.4г. +650 бп к ОФЗ), которые торговались вниз по ценам и по итогам дня потеряли в районе 20 бп.

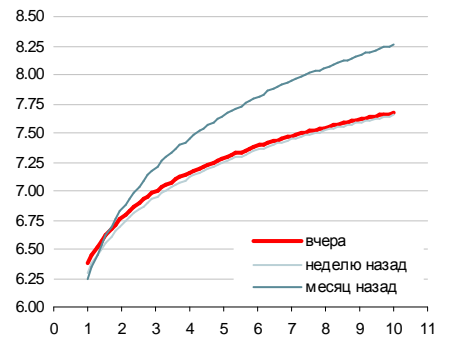
Кирилл Сычев
k.sychev@zenit.ru

Суверенные еврооблигации



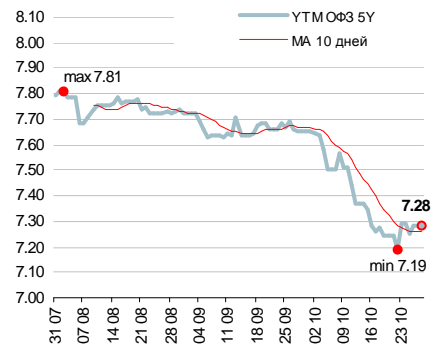
Источник: Reuters

Кривая ОФЗ



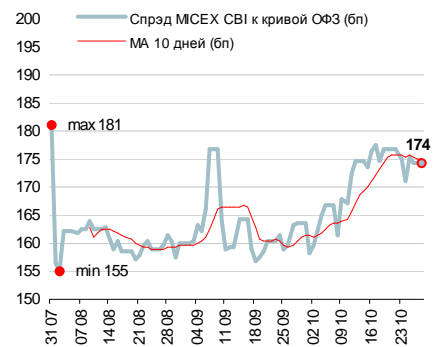
Источник: Reuters, расчеты Банка ЗЕНИТ

Доходности кривой ОФЗ в точке 5 лет



Источник: Reuters, расчеты Банка ЗЕНИТ

Спрэд индекса корп. облигаций ММВБ к кривой ОФЗ



Источник: ММВБ, Банк ЗЕНИТ



Корпоративные события

Северсталь: умеренно позитивные операционные данные по итогам 9M12, короткие рублевые бумаги интересны для buy&hold

В прошлую пятницу Северсталь (BB+/Ba1/BV) опубликовала операционные результаты за 3К12 и 9M12. В целом, мы оцениваем раскрытые данные как умеренно позитивные. По итогам 9M12 в рамках добывающего сегмента компания нарастила объемы реализации железорудного сырья (ЖРС) г/г, снизив при этом отгрузку угля. В рамках металлургического сегмента Северсталь снизила продажи полуфабрикатов, нарастив объемы реализации более маржинального проката.

- По итогам 9M12 Северсталь снизила производство чугуна до 7.8 млн. тонн (-1.8% г/г), при этом выплавка стали сохранилась на уровне прошлого года и составила около 11.6 млн. тонн (+0.2% г/г). Отметим, что в обоих случаях динамика производственных показателей была предопределена сокращением выпуска на российских мощностях компании при одновременном увеличении производства американских активов.
- Общий объем реализации угля по итогам 9M12 снизился до 5.1 млн. тонн (-2.0% г/г), что было обусловлено снижением реализации энергетического угля – до 1.6 млн. тонн (-20.1% г/г). В то же время, компания увеличила продажи сырого коксующегося угля почти в 2.5 г/г – до 476 тыс. тонн, а продажи концентрата сохранились на уровне предыдущего года и составили около 3 млн. тонн. Продажи железорудного концентрата выросли на 12.7% г/г и составили 4.6 млн. тонн.
- По итогам 9M12 Северсталь заметно снизила продажи стальных полуфабрикатов, которые сократились на 21% г/г (до 774 тыс. тонн), а также труб большого диаметра – на 40.8% г/г (до 242 тыс. тонн). Вместе с тем, компания увеличила общий объем реализации проката до 9.2 млн. тонн (+5% г/г), что было обеспечено увеличением продаж горячекатаного проката – до 5 млн. тонн (+9.3% г/г), цинкового листа, продажи которого выросли до 1.6 млн. тонн (+5.6% г/г), и проката с полимерным покрытием, продажи которого увеличились в 1.5 раза г/г – до 284 тыс. тонн. По нашим оценкам, рост продаж проката в терминах выручки полностью компенсирует снижение отгрузок по сегментам ТБД и полуфабрикатов, а изменение продуктового микса может способствовать увеличению маржи в отчетном периоде.

На рублевом рынке сейчас остались лишь 2 коротких выпуска компании – Северсталь БО-02, БО-04 (+209 бп к ОФЗ; УТМ 7.81% /D 0.31 г.) – которые, на наш взгляд, по-прежнему интересны для покупки в рамках стратегии buy&hold, при этом на дюрации свыше 1 года в рамках сектора также привлекательно выглядят выпуски Евраз (В+/В1/BV-) и Металлоинвеста (-/Ваз/BV-). На евробондах выпуски компании скорректировались после локальных ценовых максимумов середины месяца (новый выпуск CHMFRU'22 потерял в цене около 80 бп, CHMFRU'16 и CHMFRU'17 – по 200 бп) и торгуются сейчас со средней премией 300 бп к суверенной кривой и около 60 бп – к NLMK'19, что, на наш взгляд, близко к справедливым уровням и не предполагает каких-либо краткосрочных торговых идей.

Евгений Чердаков
e.cherdakov@zenit.ru

Динамика операционных результатов Северстали

| тыс. тонн | 9M12 | 9M11 | % |
|--|---------------|---------------|---------------|
| Производство чугуна, в т.ч. | 7 785 | 7 926 | -1.8% |
| "Северная Америка" | 1 451 | 1 324 | 9.6% |
| "Российская сталь" | 6 334 | 6 602 | -4.1% |
| Производство стали, в т.ч. | 11 556 | 11 532 | 0.2% |
| "Северная Америка" | 3 545 | 2 966 | 19.5% |
| "Российская сталь" | 8 011 | 8 566 | -6.5% |
| Реализация угля, в т.ч. | 5 125 | 5 227 | -2.0% |
| Концентрат коксующегося угля | 3 029 | 2 999 | 1.0% |
| Сырой коксующийся уголь | 476 | 201 | x2.4 |
| Энергетический уголь | 1 620 | 2 027 | -20.1% |
| Реализац. железорудного сырья | 4 577 | 4 060 | 12.7% |
| Реализация полуфабрикатов | 774 | 980 | -21.0% |
| Реализация проката, в т.ч. | 9 207 | 8 772 | 5.0% |
| Горячекатаная полоса | 4 983 | 4 560 | 9.3% |
| Толстолистовой прокат | 347 | 446 | -22.2% |
| Холоднокатаный лист | 1 393 | 1 439 | -3.2% |
| Оцинкованный лист и др. мет. покрыт. | 1 603 | 1 518 | 5.6% |
| Сортовой | 597 | 622 | -4.0% |
| С полимерным покрытием | 284 | 187 | 51.9% |
| Реализ. конеч. передела, в т.ч. | 1 353 | 1 442 | -6.2% |
| Метизная продукция | 640 | 585 | 9.4% |
| Трубы большого диаметра | 242 | 409 | -40.8% |
| Прочие трубные изделия, профили | 472 | 448 | 5.4% |

| тыс. тонн | 3К12 | 2К12 | % |
|--|--------------|--------------|---------------|
| Производство чугуна, в т.ч. | 2 567 | 2 547 | -0.6% |
| "Северная Америка" | 498 | 463 | 7.6% |
| "Российская сталь" | 2 069 | 2 084 | -0.7% |
| Производство стали, в т.ч. | 3 763 | 3 803 | -1.1% |
| "Северная Америка" | 1 110 | 1 160 | -4.3% |
| "Российская сталь" | 2 653 | 2 643 | 0.4% |
| Реализация угля, в т.ч. | 1 725 | 1 693 | 1.9% |
| Концентрат коксующегося угля | 1 051 | 1 002 | 4.9% |
| Сырой коксующийся уголь | 147 | 150 | -2.0% |
| Энергетический уголь | 527 | 541 | -2.6% |
| Реализац. железорудных окатышей | 1 793 | 1 583 | 13.3% |
| Реализация полуфабрикатов | 132 | 316 | -58.2% |
| Реализация проката, в т.ч. | 3 198 | 3 013 | 6.1% |
| Горячекатаная полоса | 1 669 | 1 592 | 4.8% |
| Толстолистовой прокат | 102 | 111 | -8.1% |
| Холоднокатаный лист | 513 | 455 | 12.8% |
| Оцинкованный лист и др. мет. покрыт. | 538 | 550 | -2.2% |
| Сортовой | 252 | 215 | 17.2% |
| С полимерным покрытием | 124 | 90 | 37.8% |
| Реализ. конеч. передела, в т.ч. | 476 | 442 | 7.7% |
| Метизная продукция | 224 | 196 | 14.3% |
| Трубы большого диаметра | 81 | 83 | -2.4% |
| Прочие трубные изделия, профили | 170 | 163 | 4.3% |

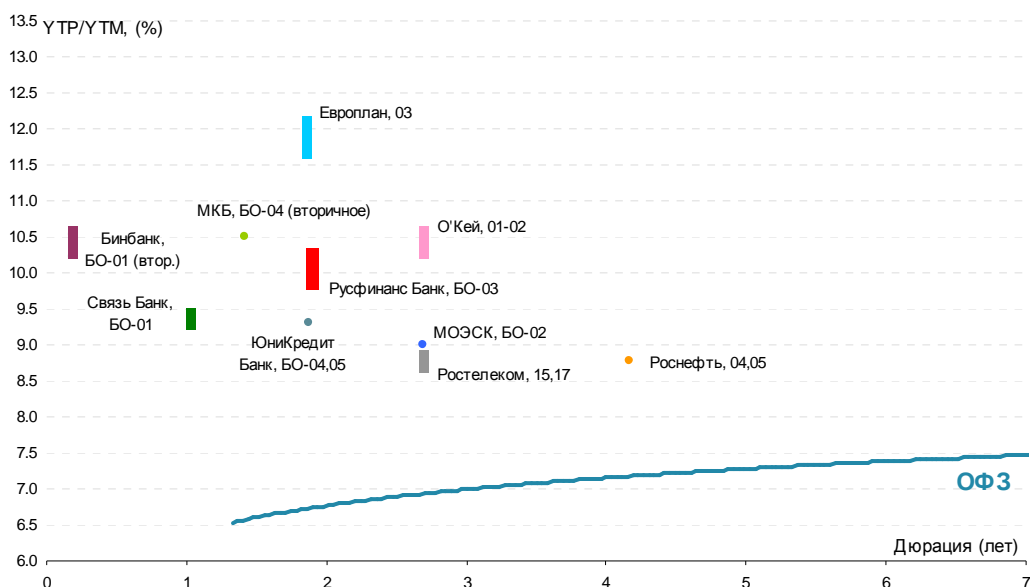
Источник: Данные Компании,
расчеты Банка ЗЕНИТ

Первичный рынок

| Выпуск | Рейтинг, S&P/M/F | Ломбард ЦБ | Объем эмиссии, млн. руб. | Ориентир УТР/УТМ | Закрытие книги | Дата размещения | Амортизация/Дюрация | Оферта/Погашение |
|----------------------------|-------------------|------------|--------------------------|------------------|----------------|-----------------|---------------------|------------------|
| Роснефть, 04 | BBB- / Baa1 / BBB | да | 10 000 | 8.78 | 23.10.2012 | 29.10.2012 | нет / 4.17 г. | 5 лет / 10 лет |
| Роснефть, 05 | BBB- / Baa1 / BBB | да | 10 000 | 8.78 | 23.10.2012 | 29.10.2012 | нет / 4.17 г. | 5 лет / 10 лет |
| МОЭСК, БО-02 | BB- / Baa2 / - | да | 5 000 | 8.99 | 25.10.2012 | 29.10.2012 | нет / 2.69 г. | нет / 3 г. |
| Трансфин-М, БО-11 | NR | нет | 2 000 | н/д | Конкурс | 29.10.2012 | н/д | н/д / 3 г. |
| ЮниКредит Банк, БО-05 | BBB / - / BBB+ | да | 5 000 | 9.31 | 24.10.2012 | 30.10.2012 | нет / 1.88 г. | 2 г. / 3 г. |
| Бинбанк, БО-01 (вторичное) | B / B2 / B- | да | 2 500 | 10.23-10.54 | 16.10.2012 | XX.10.2012 | нет / 0.17 г. | 2 мес. / 2.17 г. |
| МКБ, БО-04 (вторичное) | B+ / B1 / BB- | да | 5 000 | 10.51 | 18.10.2012 | XX.10.2012 | нет / 1.42 г. | нет / 1.5 г. |
| Европлан, 03 | - / - / BB- | да | 3 000 | 11.57-12.10 | 30.10.2012 | 01.11.2012 | нет / 1.84 г. | 2 г. / 5 лет |
| Связь-Банк, БО-01 | BB / - / BB | да | 5 000 | 9.20-9.46 | 30.10.2012 | 01.11.2012 | нет / 1 г. | 1 г. / 3 г. |
| Русфинанс Банк, БО-03 | - / Baa3 / BBB+ | да | 4 000 | 9.73-10.25 | 30.10.2012 | 02.11.2012 | нет / 1.86 г. | 2 г. / 3 г. |
| Ростелеком, 15 | BB+ / - / BBB- | да | 5 000 | 8.63-8.89 | 01.11.2012 | 07.11.2012 | нет / 2.7 г. | 3 г. / 5 лет |
| Ростелеком, 17 | BB+ / - / BBB- | да | 10 000 | 8.63-8.89 | 01.11.2012 | 07.11.2012 | нет / 2.7 г. | 3 г. / 5 лет |
| О'Кей, 01 | - / - / B+ | да | 2 000 | 10.25-10.62 | 08.11.2012 | 13.11.2012 | нет / 2.66 г. | 3 г. / 5 лет |
| О'Кей, 02 | - / - / B+ | да | 3 000 | 10.25-10.62 | 08.11.2012 | 13.11.2012 | нет / 2.66 г. | 3 г. / 5 лет |

Источник: Interfax, Bloomberg, Cbonds

| Выпуск | Рейтинг, S&P/M/F | Ломбард ЦБ | Объем эмиссии, млн. руб. | Bid cover / Размещ. объем | Ориентир УТР/УТМ | Фактическая УТР/УТМ | Дата размещения | Амортизация/Дюрация |
|-----------------------------------|------------------|------------|--------------------------|---------------------------|------------------|---------------------|-----------------|---------------------|
| Почта России, 02 | - / - / BBB | да | 3 000 | н/д / 100% | 8.89-9.10 | 8.89 | 26.10.2012 | нет / 2.7 г. |
| Почта России, 03 | - / - / BBB | да | 3 000 | н/д / 100% | 8.89-9.10 | 8.89 | 26.10.2012 | нет / 2.7 г. |
| Почта России, 04 | - / - / BBB | да | 3 000 | н/д / 100% | 8.89-9.10 | 8.89 | 26.10.2012 | нет / 2.7 г. |
| ЮниКредит Банк, БО-04 | BBB / - / BBB+ | да | 5 000 | 2.0 / 100% | 9.41-9.73 | 9.31 | 26.10.2012 | нет / 1.88 г. |
| Внешпромбанк, БО-02 | B / B2 / - | да | 3 000 | н/д / 100% | 12.10-12.63 | 12.36 | 26.10.2012 | нет / 1 г. |
| Группа ЛСР, 04 | - / B2 / B | да | 5 000 | н/д / 100% | 11.83-12.10 | 11.57 | 26.10.2012 | нет / 1.84 г. |
| Банк Ингеза, БО-01 | - / Baa1 / - | да | 3 000 | 1.8 / 100% | 9.73-10.25 | 9.99 | 25.10.2012 | нет / 1.43 г. |
| РСХБ, 18 | - / Baa1 / BBB | да | 5 000 | н/д / 100% | 8.52-8.58 | 8.52 | 25.10.2012 | нет / 1.88 г. |
| Российский Капитал, 03 | - / - / B+ | да | 3 000 | 1.1 / 100% | 10.78-11.30 | 11.09 | 25.10.2012 | нет / 1 г. |
| ФСК ЕЭС, БО-01 | BBB / Baa2 / - | да | 10 000 | 2.7 / 100% | 8.37-8.58 | 8.26 | 24.10.2012 | нет / 2.3 г. |
| ФСК ЕЭС, 21 | BBB / Baa2 / - | да | 10 000 | 2.3 / 100% | 8.99-9.20 | 8.94 | 24.10.2012 | нет / 3.8 г. |
| РСХБ, 17 | - / Baa1 / BBB | да | 10 000 | 2.0 / 100% | 8.63-8.84 | 8.52 | 23.10.2012 | нет / 1.88 г. |
| Крайинвестбанк, БО-01 (вторичное) | B+ / - / B+ | да | 1 500 | н/д / 100% | 10.77 | 10.77 | 23.10.2012 | нет / 1 г. |
| Газпромбанк, 07 | BBB- / Baa3 / - | да | 10 000 | н/д / 100% | 8.68-9.10 | 8.68 | 22.10.2012 | нет / 2.7 г. |



Результаты торгов рублевыми облигациями на ММВБ

| Выпуск | Дата | | Котировки | | Цена | | Кол-во сделок | Оборот, шт | УТМ/УТР | Дюрация | Спрэд к (бп) | | Объем млн руб. |
|------------|--------|-----------|-----------|---------|--------|---------|---------------|------------|---------|---------|--------------|--------|----------------|
| | Оферты | Погашения | Покупка | Продажа | Посл | Изм. пп | | | | | ОФЗ | свопам | |
| ОФЗ | | | | | | | | | | | | | |
| ОФЗ 25067 | | 17/10/12 | | | | | | | 6.79 | 0.00 | | | 45 000 |
| ОФЗ 26198 | | 02/11/12 | 99.99 | 100.00 | 100.00 | 0.00 | 18 | 115 397 | 5.83 | 0.02 | | | 42 000 |
| ОФЗ 25072 | | 23/01/13 | 100.27 | 100.29 | 100.29 | -0.01 | 22 | 176 166 | 5.99 | 0.24 | | | 150 000 |
| ОФЗ 25078 | | 06/02/13 | 100.19 | 100.21 | 100.20 | 0.02 | 14 | 167 660 | 6.02 | 0.28 | | | 100 000 |
| ОФЗ 25065 | | 27/03/13 | | 102.60 | | | | | 5.87 | 0.41 | | | 46 000 |
| ОФЗ 26200 | | 17/07/13 | 100.01 | 100.20 | | | | | 6.09 | 0.71 | | | 50 000 |
| ОФЗ 26201 | | 16/10/13 | 100.35 | 100.55 | | | | | 6.10 | 0.95 | | | 47 000 |
| ОФЗ 25076 | | 13/03/14 | 100.70 | 100.75 | 100.75 | | 26 | 228 215 | 6.62 | 1.33 | 8 | 29 | 155 000 |
| ОФЗ 25068 | | 20/08/14 | 109.05 | 109.15 | | | | | 6.70 | 1.66 | 4 | 41 | 45 000 |
| ОФЗ 26202 | | 17/12/14 | 109.20 | 109.25 | 109.20 | -0.03 | 7 | 86 807 | 6.72 | 1.93 | | 45 | 40 000 |
| ОФЗ 25071 | | 26/11/14 | 102.85 | 103.00 | 103.00 | 0.08 | 3 | 1 900 | 6.64 | 1.90 | | 37 | 80 000 |
| ОФЗ 25079 | | 03/06/15 | 100.42 | 100.44 | 100.40 | | 10 | 68 150 | 6.94 | 2.36 | 8 | 68 | 150 000 |
| ОФЗ 25075 | | 15/07/15 | 100.06 | 100.15 | 100.10 | | 9 | 61 443 | 6.95 | 2.48 | 6 | 69 | 150 000 |
| ОФЗ 25077 | | 20/01/16 | 101.15 | 101.43 | 101.43 | 0.03 | 13 | 1 481 | 6.96 | 2.89 | | 71 | 150 000 |
| ОФЗ 46017 | | 03/08/16 | 98.10 | 98.40 | 98.10 | -0.30 | 1 | 100 | 7.17 | 2.92 | 19 | 92 | 80 000 |
| ОФЗ 26203 | | 03/08/16 | 99.93 | 99.95 | 99.90 | -0.08 | 15 | 277 945 | 7.05 | 3.34 | | 79 | 150 000 |
| ОФЗ 48001 | | 31/10/18 | 80.10 | 99.00 | | | | | 8.67 | 3.34 | 161 | 241 | 24 000 |
| ОФЗ 46019 | | 20/03/19 | | | | | | | 8.05 | 3.55 | 96 | 178 | 26 000 |
| ОФЗ 25080 | | 19/04/17 | | 101.85 | 101.70 | | 3 | 12 | 7.07 | 3.90 | | 79 | 150 000 |
| ОФЗ 26206 | | 14/06/17 | 101.55 | 101.80 | 101.75 | | 20 | 71 759 | 7.07 | 3.92 | | 79 | 150 000 |
| ОФЗ 26204 | | 15/03/18 | 102.42 | 102.64 | 102.45 | -0.24 | 12 | 45 824 | 7.07 | 4.51 | | 75 | 150 000 |
| ОФЗ 46021 | | 08/08/18 | 91.80 | 92.60 | | | | | 7.32 | 4.55 | 9 | 100 | 107 000 |
| ОФЗ 46014 | | 29/08/18 | 99.00 | 99.45 | | | | | 7.47 | 4.68 | 23 | 114 | 62 000 |
| ОФЗ 26208 | | 27/02/19 | 102.00 | 102.10 | 102.00 | | 5 | 9 | 7.23 | 5.12 | | 87 | 150 000 |
| ОФЗ 46005 | | 09/01/19 | | 68.00 | | | | | 7.84 | 5.50 | 50 | 143 | 27 000 |
| ОФЗ 46018 | | 24/11/21 | 95.80 | 95.95 | 95.90 | -0.05 | 10 | 30 940 | 7.55 | 6.21 | 15 | 105 | 133 000 |
| ОФЗ 26205 | | 14/04/21 | 101.70 | 103.00 | 102.00 | -0.75 | 10 | 105 314 | 7.41 | 6.42 | | 88 | 150 000 |
| ОФЗ 26209 | | 20/07/22 | 100.00 | 102.10 | 102.05 | -0.15 | 11 | 109 690 | 7.43 | 6.96 | | 83 | 150 000 |
| ОФЗ 46022 | | 19/07/23 | 86.00 | 88.10 | | | | | 8.02 | 7.39 | 52 | 135 | 45 000 |
| ОФЗ 26207 | | 03/02/27 | 103.95 | 104.25 | 104.15 | -0.05 | 15 | 22 127 | 7.81 | 8.68 | 22 | 96 | 150 000 |
| ОФЗ 46020 | | 06/02/36 | 87.75 | 89.60 | 89.60 | 2.60 | 1 | 10 | 8.05 | 10.99 | 33 | 86 | 135 000 |
| ОФЗ 46012 | | 05/09/29 | 68.00 | 95.00 | | | | | 7.63 | 10.98 | | 44 | 40 000 |

МЕТАЛЛУРГИЧЕСКАЯ И ГОРНОДОБЫВАЮЩАЯ ПРОМЫШЛЕННОСТЬ

| | | | | | | | | | | | | | |
|----------------------|----------|----------|--------|--------|--------|-------|---|--------|--------|------|-----|-----|--------|
| НорНикель | | | | | | | | | | | | | |
| НорНикель ВО3 | | 30/07/13 | | 95.01 | | | | | 7.82 | 0.74 | 161 | 146 | 15 000 |
| НЛМК | | | | | | | | | | | | | |
| НЛМК ВО5 | | 30/10/12 | | | | | | | 6.99 | 0.01 | | | 10 000 |
| НЛМК ВО1 | | 04/12/12 | 96.00 | | 100.25 | -0.05 | 1 | 30 000 | 7.35 | 0.11 | | 110 | 5 000 |
| НЛМК ВО6 | | 05/03/13 | 100.00 | 100.22 | 100.00 | | 2 | 2 | 7.86 | 0.36 | | 153 | 10 000 |
| НЛМК ВО2 | 19/06/13 | 17/12/14 | 100.58 | 100.70 | | | | | 7.74 | 0.62 | 163 | 139 | 5 000 |
| НЛМК ВО3 | 19/06/13 | 17/12/14 | 100.58 | 100.70 | | | | | 7.74 | 0.62 | 163 | 139 | 5 000 |
| НЛМК ВО4 | 08/09/14 | 07/09/15 | 100.10 | 100.30 | 100.00 | -0.94 | 1 | 1 | 8.41 | 1.75 | 172 | 213 | 5 000 |
| НЛМК ВО7 | | 11/11/14 | 101.21 | 101.35 | 101.25 | -0.05 | 3 | 49 555 | 8.44 | 1.84 | 172 | 216 | 10 000 |
| НЛМК 7 | 16/03/15 | 05/09/22 | | | | | | | 8.58 | 2.19 | 176 | 232 | 5 000 |
| ММК | | | | | | | | | | | | | |
| ММК ВО1 | | 15/11/12 | | 99.99 | | | | | -10.35 | 0.05 | | | 5 000 |
| ММК ВО5 | | 04/04/13 | 99.87 | 100.00 | 100.00 | | 1 | 7 500 | 7.78 | 0.44 | | 145 | 8 000 |
| ММК ВО8 | 15/08/13 | 12/02/15 | 100.00 | 100.05 | 100.05 | 0.05 | 3 | 702 | 8.26 | 0.78 | 202 | 190 | 5 000 |
| ММК ВО4 | | 27/02/14 | 99.10 | 99.21 | 99.18 | -0.03 | 2 | 2 | 8.47 | 1.28 | 195 | 214 | 5 000 |
| ММК ВО6 | | 10/06/14 | 97.60 | | 97.70 | | 1 | 5 000 | 8.86 | 1.60 | 222 | 256 | 5 000 |
| ММК ВО7 | | 22/07/14 | 97.89 | 97.90 | 97.89 | -4.11 | 2 | 2 | 8.76 | 1.63 | 211 | 246 | 5 000 |
| Севсталь | | | | | | | | | | | | | |
| Севсталь ВО2 | | 15/02/13 | 100.60 | 100.71 | | | | | 7.81 | 0.31 | | 148 | 10 000 |
| Севсталь ВО4 | | 15/02/13 | 100.60 | 100.77 | 100.60 | -0.05 | 1 | 209 | 7.81 | 0.31 | | 148 | 5 000 |
| Алроса | | | | | | | | | | | | | |
| Алроса 21 | 25/06/13 | 18/06/15 | 100.25 | 100.39 | | | | | 7.97 | 0.65 | 184 | 162 | 8 000 |
| Алроса 22 | 28/06/13 | 23/06/15 | 100.21 | 100.39 | 100.30 | -0.02 | 2 | 9 000 | 8.01 | 0.65 | 187 | 166 | 8 000 |
| Алроса 23 | | 18/06/15 | 101.15 | 101.43 | | | | | 8.59 | 2.37 | 173 | 233 | 7 000 |
| Алроса 20 | | 23/06/15 | 101.15 | 101.45 | | | | | 8.57 | 2.38 | 170 | 231 | 3 000 |
| Евраз | | | | | | | | | | | | | |
| Евраз 1 | 22/03/13 | 13/03/20 | 100.50 | 100.55 | 100.45 | 0.05 | 1 | 1 | 8.22 | 0.40 | | 189 | 10 000 |
| Евраз 3 | 22/03/13 | 13/03/20 | 100.50 | 100.55 | 100.55 | 0.05 | 2 | 501 | 7.95 | 0.40 | | 162 | 5 000 |
| Сибметинвест 1 | 16/10/14 | 10/10/19 | 108.20 | 108.25 | 108.25 | 0.05 | 3 | 3 | 9.04 | 1.80 | 233 | 276 | 10 000 |
| Сибметинвест 2 | 16/10/14 | 10/10/19 | 108.30 | 108.33 | 108.33 | 0.08 | 1 | 1 | 9.00 | 1.80 | 229 | 272 | 10 000 |
| Евраз 2 | 26/10/15 | 19/10/20 | | | | | | | 9.70 | 2.55 | 280 | 345 | 10 000 |
| Евраз 4 | 26/10/15 | 19/10/20 | | | | | | | 9.70 | 2.55 | 280 | 345 | 5 000 |
| Евраз 5 | 06/06/16 | 27/05/21 | 95.00 | 97.70 | | | | | 10.25 | 3.08 | 324 | 400 | 5 000 |
| Евраз 7 | 02/06/16 | 25/05/21 | 93.00 | 99.98 | | | | | 10.20 | 3.07 | 319 | 395 | 15 000 |
| Металлоинвест | | | | | | | | | | | | | |
| Металлоинвест 1 | 16/03/15 | 07/03/22 | 99.75 | 99.80 | 99.86 | -0.04 | 2 | 154 | 9.26 | 2.18 | 244 | 300 | 5 000 |
| Металлоинвест 5 | 16/03/15 | 07/03/22 | 99.75 | 99.80 | 99.80 | 0.30 | 3 | 199 | 9.29 | 2.18 | 247 | 303 | 10 000 |
| Металлоинвест 6 | 19/03/15 | 10/03/22 | 99.78 | 99.90 | 99.90 | -0.04 | 1 | 1 | 9.25 | 2.19 | 243 | 299 | 10 000 |

| Выпуск | Дата | | Котировки | | Цена | | Кол-во сделок | Оборот, шт | УТМ/УТР | Дюрация | Спрэд к (бп) | | Объем млн руб. |
|-----------------------|----------|-----------|-----------|---------|--------|---------|---------------|------------|---------|---------|--------------|--------|----------------|
| | Оферты | Погашения | Покупка | Продажа | Посл | Изм. пп | | | | | ОФЗ | свопам | |
| Мечел | | | | | | | | | | | | | |
| Мечел ВО1 | 11/11/11 | 09/11/12 | 99.97 | 100.00 | 99.98 | | 12 | 85 941 | 8.66 | 0.04 | | | 5 000 |
| Мечел ВО2 | | 12/03/13 | 99.01 | 99.20 | 99.20 | | 3 | 637 | 12.28 | 0.38 | | 595 | 5 000 |
| Мечел 5 | 16/04/13 | 09/10/18 | 100.00 | 100.56 | 100.50 | 0.50 | 1 | 3 | 10.54 | 0.47 | | 421 | 5 000 |
| Мечел ВО3 | | 24/04/13 | 98.00 | 99.08 | 98.00 | | 12 | 2 957 | 14.58 | 0.49 | | 825 | 5 000 |
| Мечел 2 | 15/06/11 | 12/06/13 | 96.25 | 96.70 | | | | | 13.62 | 0.61 | 752 | 727 | 5 000 |
| Мечел 4 | 25/07/13 | 21/07/16 | 99.50 | 100.20 | 100.20 | 0.10 | 5 | 1 569 | 11.43 | 0.73 | 523 | 507 | 5 000 |
| Мечел ВО4 | 11/02/14 | 10/02/15 | 95.10 | 95.31 | 95.11 | -0.04 | 6 | 18 | 15.01 | 1.22 | 852 | 867 | 5 000 |
| Мечел 15 | 18/02/14 | 09/02/21 | 91.04 | 92.90 | 92.94 | 0.26 | 1 | 20 | 14.81 | 1.25 | 830 | 848 | 5 000 |
| Мечел 16 | 18/02/14 | 09/02/21 | 91.48 | 92.83 | | | | | 14.83 | 1.25 | 832 | 850 | 5 000 |
| Мечел ВО5 | | 07/04/15 | | | | | | | 11.82 | 2.22 | 499 | 556 | 5 000 |
| Мечел ВО7 | | 07/04/15 | | | | | | | 11.82 | 2.22 | 499 | 556 | 2 000 |
| Мечел ВО11 | | 07/04/15 | | | | | | | 11.82 | 2.22 | 499 | 556 | 3 000 |
| Мечел ВО12 | | 07/04/15 | | | | | | | 11.82 | 2.22 | 499 | 556 | 3 000 |
| Мечел ВО6 | | 07/04/15 | | | | | | | 11.56 | 2.19 | 474 | 530 | 2 000 |
| Мечел 13 | 01/09/15 | 25/08/20 | 88.50 | 91.29 | | | | | 14.38 | 2.50 | 749 | 812 | 5 000 |
| Мечел 14 | 01/09/15 | 25/08/20 | 90.53 | 91.99 | 90.52 | 0.01 | 3 | 11 | 14.64 | 2.50 | 775 | 838 | 5 000 |
| Мечел 17 | 02/06/16 | 27/05/21 | 82.12 | 85.44 | 85.49 | 1.99 | 2 | 2 | 14.08 | 3.03 | 708 | 783 | 5 000 |
| Мечел 18 | 02/06/16 | 27/05/21 | 84.00 | 87.47 | | | | | 13.45 | 3.04 | 645 | 720 | 5 000 |
| Мечел 19 | 07/06/16 | 01/06/21 | 85.00 | 86.47 | 85.49 | 0.97 | 14 | 1 081 | 14.06 | 3.04 | 706 | 781 | 5 000 |
| ТМК | | | | | | | | | | | | | |
| ТМК ВО1 | | 22/10/13 | 99.80 | 99.99 | | | | | 9.06 | 0.97 | 270 | 270 | 5 000 |
| СУЭК | | | | | | | | | | | | | |
| СУЭК 1 | 05/07/13 | 26/06/20 | 100.80 | 101.00 | 100.55 | | 11 | 3 473 | 8.66 | 0.67 | 251 | 231 | 10 000 |
| РМК | | | | | | | | | | | | | |
| РМК 3 | 17/12/13 | 15/12/15 | 97.30 | 98.40 | | | | | 12.37 | 1.07 | 595 | 602 | 3 000 |
| РМК 4 | 05/06/14 | 02/06/16 | 91.76 | 92.00 | 91.80 | 0.05 | 3 | 812 | 15.46 | 1.48 | 886 | 915 | 5 000 |
| ЧТПЗ | | | | | | | | | | | | | |
| ЧТПЗ ВО1 | 05/06/12 | 04/12/12 | 100.00 | 100.25 | 100.00 | -0.55 | 2 | 2 | 12.57 | 0.11 | | 632 | 5 000 |
| КОКС | | | | | | | | | | | | | |
| КОКС ВО2 | | 28/05/14 | 93.00 | | 98.18 | 0.43 | 2 | 212 | 10.21 | 1.46 | 362 | 390 | 5 000 |
| Русал | | | | | | | | | | | | | |
| Русал 7 | 03/03/14 | 22/02/18 | 93.40 | 93.48 | 93.40 | 0.50 | 14 | 10 976 | 14.28 | 1.29 | 776 | 795 | 15 000 |
| Русал 8 | 15/04/15 | 05/04/21 | 87.33 | 88.08 | 88.08 | -0.21 | 2 | 9 | 14.92 | 2.26 | 808 | 866 | 15 000 |
| ИНФРАСТРУКТУРА | | | | | | | | | | | | | |
| РЖД | | | | | | | | | | | | | |
| РЖД 07 | | 07/11/12 | 100.00 | 100.03 | 100.03 | 0.07 | 1 | 50 | 6.64 | 0.03 | | | 5 000 |
| РЖД ВО01 | | 05/12/12 | 100.10 | 100.29 | 100.29 | -0.02 | 3 | 26 | 6.69 | 0.11 | | 44 | 15 000 |
| РЖД 09 | 18/05/11 | 13/11/13 | 99.45 | 99.68 | 99.45 | -0.15 | 1 | 3 | 7.59 | 1.00 | 121 | 123 | 15 000 |
| РЖД 10 | | 06/03/14 | 109.10 | 109.23 | 109.10 | 0.10 | 6 | 104 176 | 7.94 | 1.26 | 143 | 161 | 15 000 |
| РЖД 23 | 29/01/15 | 16/01/25 | 102.23 | 102.53 | | | | | 7.89 | 2.06 | 111 | 163 | 15 000 |
| РЖД 11 | | 18/11/15 | 99.25 | 99.55 | | | | | 8.12 | 2.69 | 119 | 187 | 15 000 |
| РЖД 16 | 06/06/16 | 05/06/17 | 99.25 | 99.50 | | | | | 8.20 | 3.12 | 118 | 195 | 15 000 |
| РЖД 19 | 16/07/18 | 08/07/24 | 100.05 | 100.35 | | | | | 8.31 | 4.65 | 107 | 198 | 10 000 |
| ФСК ЕЭС | | | | | | | | | | | | | |
| ФСК ЕЭС 6 | 26/09/13 | 15/09/20 | 99.60 | 100.20 | | | | | 7.41 | 0.90 | 109 | 105 | 10 000 |
| ФСК ЕЭС 8 | 26/09/13 | 15/09/20 | 99.60 | 100.08 | | | | | 7.41 | 0.90 | 109 | 105 | 10 000 |
| ФСК ЕЭС 18 | 09/06/14 | 27/11/23 | 100.95 | 101.19 | | | | | 7.97 | 1.50 | 136 | 166 | 15 000 |
| ФСК ЕЭС 15 | 23/10/14 | 12/10/23 | 96.51 | 101.80 | 101.78 | 0.38 | 5 | 50 000 | 7.92 | 1.87 | 119 | 165 | 10 000 |
| ФСК ЕЭС ВО1 | 22/04/15 | 21/10/15 | 99.75 | 100.04 | | | | | 8.31 | 2.31 | 146 | 205 | 10 000 |
| ФСК ЕЭС 10 | 24/09/15 | 15/09/20 | 98.60 | 99.30 | | | | | 8.18 | 2.65 | 126 | 193 | 10 000 |
| ФСК ЕЭС 7 | 27/10/15 | 16/10/20 | 98.00 | 98.70 | | | | | 8.04 | 2.74 | 110 | 179 | 5 000 |
| ФСК ЕЭС 12 | 22/04/16 | 19/04/19 | 97.01 | 101.50 | 99.55 | -0.10 | 1 | 25 000 | 8.42 | 3.11 | 141 | 217 | 10 000 |
| ФСК ЕЭС 25 | 27/09/16 | 14/09/27 | 99.90 | 100.20 | 99.98 | 0.23 | 2 | 2 | 8.79 | 3.39 | 173 | 253 | 15 000 |
| ФСК ЕЭС 21 | | 06/10/27 | | | | | | | 8.94 | 3.81 | 181 | 267 | 00000 000 |
| ФСК ЕЭС 9 | 24/10/17 | 16/10/20 | 96.75 | 97.40 | | | | | 8.83 | 4.20 | 165 | 254 | 5 000 |
| ФСК ЕЭС 11 | 24/10/17 | 16/10/20 | 96.75 | 97.40 | | | | | 8.83 | 4.20 | 165 | 254 | 10 000 |
| ФСК ЕЭС 19 | 18/07/18 | 06/07/23 | 96.00 | 96.50 | | | | | 8.88 | 4.59 | 165 | 256 | 20 000 |
| ФСК ЕЭС 13 | | 22/06/21 | 96.70 | 97.80 | | | | | 9.12 | 6.10 | 173 | 264 | 10 000 |
| НМТП | | | | | | | | | | | | | |
| НМТП БО-2 | | 29/04/15 | 99.75 | 100.15 | 100.15 | | 3 | 410 | 9.13 | 2.20 | 231 | 287 | 4 000 |
| Росавтодор | | | | | | | | | | | | | |
| Росавтодор 1 | | 29/11/16 | 101.00 | 102.00 | | | | | 9.65 | 3.22 | 262 | 339 | 3 000 |
| Росводоканал | | | | | | | | | | | | | |
| Росводоканал 3 | 11/11/13 | 09/11/15 | 95.05 | 101.99 | 99.07 | -0.14 | 6 | 332 | 10.20 | 0.98 | 383 | 384 | 3 000 |
| Водоканал | | | | | | | | | | | | | |
| Водоканал 1 | | 09/12/15 | 86.00 | 99.00 | | | | | 9.38 | 2.71 | 244 | 313 | 2 000 |
| Западный СД | | | | | | | | | | | | | |
| Западный СД 1 | 29/04/16 | 13/05/31 | 98.80 | 99.30 | | | | | 9.65 | 2.99 | 266 | 340 | 5 000 |
| Западный СД 2 | 29/04/16 | 13/05/31 | 99.00 | 99.80 | | | | | 9.12 | 2.99 | 213 | 287 | 5 000 |
| Западный СД 3 | 24/02/17 | 06/02/32 | 86.00 | | | | | | 9.31 | 3.62 | 221 | 304 | 5 000 |
| Западный СД 4 | 24/02/17 | 06/02/32 | | | | | | | 9.46 | 3.63 | 236 | 319 | 5 000 |
| Западный СД 5 | 24/02/17 | 06/02/32 | 86.00 | 100.20 | | | | | 9.35 | 3.62 | 225 | 308 | 5 000 |
| Почта России | | | | | | | | | | | | | |

| Выпуск | Дата | | Котировки | | Цена | | Кол-во сделок | Оборот, шт | УТМ/УТР | Дюрация | Спрэд к (бп) | | Объем млн руб. |
|--------------------------|----------|-----------|-----------|---------|--------|---------|---------------|------------|---------|---------|--------------|--------|----------------|
| | Оферты | Погашения | Покупка | Продажа | Посл | Изм. пп | | | | | ОФЗ | свопам | |
| Почта России 1 | 25/03/14 | 22/03/16 | 100.25 | 100.40 | 100.30 | 0.04 | 5 | 61 997 | 8.17 | 1.35 | 162 | 185 | 7 000 |
| НЕФТЬ И ГАЗ | | | | | | | | | | | | | |
| ГАЗПРОМ | | | | | | | | | | | | | |
| Газпром Капитал-3 | 08/11/12 | 06/11/14 | 100.01 | 100.02 | 100.00 | -0.04 | 6 | 94 132 | 7.50 | 0.04 | | | 15 000 |
| Газпром А9 | | 12/02/14 | 99.20 | 100.20 | 99.86 | 0.36 | 1 | 60 000 | 7.47 | 1.25 | 97 | 113 | 5 000 |
| Газпром А11 | | 24/06/14 | 109.49 | 110.00 | 110.00 | 0.50 | 1 | 4 | 7.36 | 1.49 | 76 | 105 | 5 000 |
| Лукойл | | | | | | | | | | | | | |
| Лукойл БО-6 | | 13/12/12 | | | | | | | 6.55 | 0.13 | | 29 | 5 000 |
| Лукойл БО-7 | | 13/12/12 | | | | | | | 6.55 | 0.13 | | 29 | 5 000 |
| Лукойл 4 | | 05/12/13 | 100.05 | 100.30 | 100.05 | 0.05 | 2 | 1 000 | 7.48 | 1.06 | 107 | 113 | 6 000 |
| Газпром нефть | | | | | | | | | | | | | |
| Газпром нефть 3 | 15/01/13 | 12/07/16 | 98.50 | 101.00 | | | | | 8.15 | 0.22 | | 184 | 8 000 |
| Газпром нефть БО-5 | | 09/04/13 | | 100.50 | 100.00 | 0.05 | 2 | 830 | 7.27 | 0.45 | | 94 | 10 000 |
| Газпром нефть БО-6 | | 09/04/13 | 99.90 | 100.15 | 100.00 | | 4 | 35 000 | 7.27 | 0.45 | | 94 | 10 000 |
| Газпром нефть 11 | 03/02/15 | 25/01/22 | 100.00 | 101.00 | | | | | 7.90 | 2.08 | 111 | 164 | 10 000 |
| Газпром нефть 8 | | 02/02/16 | 100.59 | 110.10 | | | | | 8.45 | 2.87 | 148 | 220 | 10 000 |
| Газпром нефть 9 | 08/02/16 | 26/01/21 | 100.80 | 100.89 | 100.68 | -0.82 | 1 | 12 | 8.42 | 2.89 | 145 | 217 | 10 000 |
| Газпром нефть 10 | 05/02/18 | 26/01/21 | 101.50 | 109.99 | | | | | 8.60 | 4.26 | 141 | 230 | 10 000 |
| Газпром нефть 4 | 10/04/18 | 09/04/14 | 96.51 | 99.50 | | | | | 8.37 | 4.49 | 115 | 206 | 10 000 |
| НОВАТЭК | | | | | | | | | | | | | |
| НОВАТЭК БО-1 | | 25/06/13 | 90.02 | 100.08 | 100.08 | -0.07 | 2 | 20 420 | 7.49 | 0.64 | 136 | 114 | 10 000 |
| НОВАТЭК БО-2 | | 12/10/15 | 99.90 | 100.24 | 100.00 | -0.25 | 1 | 5 000 | 8.52 | 2.68 | 159 | 227 | 10 000 |
| НОВАТЭК БО-3 | | 12/10/15 | 99.85 | 100.35 | | | | | 8.42 | 2.68 | 149 | 217 | 5 000 |
| НОВАТЭК БО-4 | | 12/10/15 | 99.75 | 100.25 | 100.20 | -0.05 | 1 | 1 | 8.44 | 2.68 | 151 | 219 | 5 000 |
| ТАТНЕФТЬ | | | | | | | | | | | | | |
| Татнефть БО-1 | | 20/09/13 | 99.25 | 99.50 | 99.46 | -0.10 | 2 | 480 | 8.03 | 0.88 | 172 | 167 | 5 000 |
| Башнефть | | | | | | | | | | | | | |
| Башнефть 1 | 18/12/12 | 13/12/16 | 100.60 | 100.90 | 100.87 | 0.01 | 2 | 454 | 6.35 | 0.15 | | 8 | 15 000 |
| Башнефть 2 | 18/12/12 | 13/12/16 | 99.53 | 100.71 | | | | | 6.84 | 0.15 | | 57 | 15 000 |
| Башнефть 3 | 18/12/12 | 13/12/16 | 100.55 | 100.70 | 100.55 | -0.13 | 3 | 6 | 8.60 | 0.15 | | 233 | 20 000 |
| Башнефть БО1 | 05/12/13 | 02/12/14 | | 101.50 | | | | | 8.05 | 1.04 | 165 | 169 | 10 000 |
| Башнефть 4 | 13/02/15 | 04/02/22 | 100.37 | 101.40 | | | | | 9.01 | 2.10 | 222 | 275 | 10 000 |
| НК Альянс | | | | | | | | | | | | | |
| НК Альянс 3 | 30/07/13 | 21/07/20 | 95.01 | 100.80 | | | | | 10.27 | 0.74 | 406 | 391 | 5 000 |
| НК Альянс БО-1 | | 04/02/14 | 97.76 | 99.82 | 98.95 | -0.05 | 9 | 1 202 | 10.38 | 1.21 | 389 | 404 | 5 000 |
| НК Альянс 4 | 07/06/16 | 01/06/21 | 92.00 | 95.59 | | | | | 11.00 | 3.06 | 399 | 475 | 5 000 |
| НК Альянс 6 | 10/06/16 | 04/06/21 | 92.00 | 97.99 | | | | | 11.00 | 3.07 | 399 | 475 | 7 000 |
| Сахатранснефтегаз | | | | | | | | | | | | | |
| Сахатрнф2 | | 26/07/13 | 99.02 | 99.19 | 99.19 | 0.18 | 2 | 10 | 13.74 | 0.72 | 755 | 738 | 3 000 |
| БК Евразия | | | | | | | | | | | | | |
| БК Евразия 1 | 22/06/16 | 20/06/18 | 97.00 | 97.50 | | | | | 9.51 | 3.13 | 249 | 326 | 5 000 |
| ГОСБАНКИ | | | | | | | | | | | | | |
| ВТБ | | | | | | | | | | | | | |
| ВТБ 6 | 10/07/13 | 06/07/16 | 100.59 | 100.60 | 100.60 | 0.05 | 13 | 4 393 | 7.89 | 0.69 | 172 | 154 | 15 000 |
| ВТБ БО-6 | 21/12/12 | 19/12/14 | 100.15 | 100.19 | 100.19 | 0.04 | 1 | 1 500 | 7.41 | 0.15 | | 114 | 10 000 |
| ВТБ БО-7 | 25/01/13 | 23/01/15 | 100.10 | 100.19 | 100.15 | 0.02 | 3 | 900 | 7.54 | 0.25 | | 121 | 10 000 |
| ВТБ БО-1 | | 15/03/13 | 98.57 | 100.00 | | | | | 6.66 | 0.38 | | 33 | 5 000 |
| ВТБ БО-2 | | 15/03/13 | 97.50 | 99.90 | | | | | 7.64 | 0.38 | | 131 | 5 000 |
| ВТБ БО-5 | | 15/03/13 | 99.97 | 100.07 | 99.97 | -0.01 | 5 | 9 341 | 7.89 | 0.38 | | 156 | 10 000 |
| ВТБ БО-8 | 03/09/13 | 01/09/15 | 100.14 | 100.15 | 100.07 | -0.03 | 5 | 23 000 | 8.09 | 0.83 | 182 | 173 | 10 000 |
| ВТБ 5 | | 17/10/13 | 99.45 | 99.97 | | | | | 7.66 | 0.95 | 131 | 130 | 15 000 |
| ВТБ БО-03 | 18/03/14 | 17/03/15 | | 100.15 | | | | | 8.24 | 1.32 | 171 | 191 | 5 000 |
| ВТБ БО-04 | 18/03/14 | 17/03/15 | | 100.19 | 99.95 | -0.10 | 1 | 150 | 8.28 | 1.32 | 175 | 195 | 5 000 |
| ВТБ БО-19 | | 01/10/15 | | | 100.00 | 0.04 | 10 | 1 000 | 8.68 | 2.62 | 176 | 243 | 15 000 |
| ВТБ БО-20 | | 01/10/15 | | | 100.00 | 0.04 | 10 | 1 000 | 8.68 | 2.62 | 176 | 243 | 15 000 |
| ВТБ 24 3 | 30/05/12 | 29/05/13 | 99.90 | 100.15 | | | | | 8.19 | 0.57 | 213 | 185 | 6 000 |
| ВТБ 24 1-ИП | 14/12/11 | 10/12/14 | 99.21 | 101.00 | | | | | 8.93 | 1.94 | 218 | 266 | 15 000 |
| ВТБ 24 5 | 22/08/13 | 20/02/14 | 100.10 | 100.19 | 100.11 | -0.09 | 3 | 67 | 8.20 | 0.80 | 194 | 184 | 8 000 |
| ВТБ-Лизинг 2 | 08/01/13 | 07/07/15 | 99.67 | 99.74 | 99.74 | | 6 | 2 346 | 7.96 | 0.20 | | 166 | 10 000 |
| ВТБ-Лизинг 4 | 12/03/13 | 07/06/16 | 99.55 | | 99.55 | | 1 | 1 | 8.22 | 0.34 | | 189 | 5 000 |
| ВТБ-Лизинг 8 | 07/05/13 | 01/08/17 | | | | | | | 7.75 | 0.49 | | 142 | 5 000 |
| ВТБ-Лизинг 1 | 07/11/13 | 06/11/14 | 99.55 | 100.40 | | | | | 8.42 | 0.70 | 224 | 206 | 8 000 |
| ВТБ-Лизинг 3 | 10/09/13 | 07/06/16 | 99.15 | 99.60 | 99.35 | 0.10 | 1 | 1 | 8.03 | 0.73 | 183 | 167 | 5 000 |
| ВТБ-Лизинг 9 | 05/02/14 | 02/08/17 | 98.45 | 99.75 | | | | | 7.68 | 1.08 | 126 | 133 | 5 000 |
| ВТБ-Лизинг 7 | 04/06/14 | 30/11/16 | 99.50 | 100.50 | | | | | 8.94 | 1.20 | 246 | 260 | 5 000 |
| ВЭБ | | | | | | | | | | | | | |
| ВЭБ 8 | 22/10/13 | 13/10/20 | 99.50 | | 100.00 | 0.61 | 1 | 1 | 7.02 | 0.97 | 66 | 66 | 15 000 |
| ВЭБ 21 | 10/03/15 | 17/02/32 | 99.75 | 100.24 | | | | | 8.42 | 2.18 | 160 | 216 | 15 000 |
| ВЭБ 18 | 09/10/15 | 17/09/32 | | | | | | | 8.73 | 2.70 | 179 | 248 | 00000 000 |
| ВЭБ 19 | 15/10/15 | 23/09/32 | | | | | | | 8.73 | 2.70 | 179 | 248 | 00000 000 |
| ВЭБ 9 | 24/03/16 | 18/03/21 | 97.90 | 97.93 | 97.90 | -0.10 | 1 | 5 | 8.81 | 3.03 | 181 | 256 | 15 000 |
| ВЭБ 10 | 27/09/16 | 21/09/21 | | | | | | | 8.68 | 3.40 | 161 | 242 | 15 000 |
| ВЭБ 6 | 17/10/17 | 13/10/20 | 96.56 | 96.99 | 96.55 | -0.45 | 1 | 1 | 8.96 | 4.19 | 178 | 267 | 10 000 |
| ВЭБ-Лизинг | | | | | | | | | | | | | |

| Выпуск | Дата | | Котировки | | Цена | | Кол-во сделок | Оборот, шт | УТМ/УТР | Дюрация | Спрэд к (бп) | | Объем млн руб. |
|------------------------|----------|-----------|-----------|---------|--------|---------|---------------|------------|---------|---------|--------------|--------|----------------|
| | Оферты | Погашения | Покупка | Продажа | Посл | Изм. пп | | | | | ОФЗ | свопам | |
| ВЭБ-Лизинг 3 | 11/04/14 | 02/04/21 | 98.50 | 99.50 | 99.46 | -0.08 | 3 | 13 478 | 8.05 | 1.40 | 148 | 173 | 5 000 |
| ВЭБ-Лизинг 8 | 28/10/14 | 19/10/21 | | | | | | | 8.30 | 1.81 | 159 | 202 | 5 000 |
| ВЭБ-Лизинг 9 | 29/10/14 | 20/10/21 | | | | | | | 8.42 | 1.81 | 171 | 214 | 5 000 |
| ВЭБ-Лизинг 6 | | 31/01/17 | 100.49 | 100.65 | 100.65 | 0.15 | 6 | 48 305 | 8.84 | 2.00 | 207 | 258 | 10 000 |
| ВЭБ-Лизинг 4 | 08/04/16 | 02/04/21 | 90.27 | 99.80 | 99.80 | 0.60 | 2 | 2 | 8.85 | 3.05 | 185 | 260 | 5 000 |
| ВЭБ-Лизинг 5 | 08/04/16 | 02/04/21 | 99.55 | 100.20 | | | | | 8.61 | 3.05 | 161 | 236 | 5 000 |
| МСП Банк | | | | | | | | | | | | | |
| МСП Банк 01 | 27/03/14 | 17/03/22 | 99.51 | 100.80 | 99.30 | -1.10 | 1 | 17 888 | 9.44 | 1.36 | 289 | 312 | 5 000 |
| МСП Банк 02 | 21/08/14 | 11/08/22 | 100.40 | 100.65 | | | | | 9.02 | 1.69 | 235 | 273 | 5 000 |
| РСХБ | | | | | | | | | | | | | |
| РСХБ 8 | 22/11/12 | 14/11/19 | | 100.23 | | | | | 6.07 | 0.07 | | | 5 000 |
| РСХБ 9 | 22/11/12 | 14/11/19 | | 100.21 | 100.19 | | 1 | 1 | 7.45 | 0.07 | | | 5 000 |
| РСХБ 10 | 06/02/13 | 29/01/20 | | | 100.35 | 0.05 | 1 | 1 | 7.80 | 0.28 | | 147 | 5 000 |
| РСХБ 11 | 07/02/13 | 29/01/20 | | 100.44 | | | | | 7.85 | 0.28 | | 152 | 5 000 |
| РСХБ 7 | 11/06/13 | 05/06/18 | 99.80 | 100.50 | 99.80 | 0.40 | 2 | 5 001 | 7.29 | 0.61 | 119 | 94 | 5 000 |
| РСХБ БО-2 | 06/08/13 | 03/02/15 | 100.60 | 100.65 | 100.50 | -0.30 | 1 | 1 | 7.64 | 0.76 | 142 | 128 | 5 000 |
| РСХБ БО-3 | 08/08/13 | 05/02/15 | 99.00 | 100.50 | | | | | 7.90 | 0.76 | 167 | 154 | 5 000 |
| РСХБ БО-1 | 29/08/12 | 28/08/13 | 100.25 | 100.35 | | | | | 7.79 | 0.82 | 152 | 143 | 5 000 |
| РСХБ БО-5 | 29/08/12 | 28/08/13 | 100.25 | 100.35 | | | | | 7.93 | 0.82 | 166 | 157 | 10 000 |
| РСХБ 4 | 02/10/13 | 27/09/17 | 100.75 | | 100.00 | | 1 | 1 | 7.63 | 0.92 | 130 | 127 | 10 000 |
| РСХБ БО-6 | 01/05/12 | 29/10/13 | | | | | | | 7.93 | 0.95 | 158 | 157 | 10 000 |
| РСХБ 15 | 05/11/13 | 26/10/21 | 101.19 | 101.20 | 101.20 | 0.45 | 2 | 2 | 7.65 | 0.97 | 129 | 129 | 10 000 |
| РСХБ 3 | 13/02/14 | 09/02/17 | 100.55 | 101.65 | 101.22 | -0.25 | 1 | 402 | 8.39 | 1.24 | 189 | 205 | 10 000 |
| РСХБ 6 | 15/08/14 | 09/02/18 | 84.53 | 100.50 | | | | | 8.48 | 1.69 | 181 | 219 | 5 000 |
| РСХБ 18 | | 13/10/22 | | | | | | | 9.00 | 1.88 | 227 | 273 | |
| РСХБ 17 | 21/10/14 | 11/10/22 | | | | | | | 8.53 | 1.88 | 180 | 226 | 00000 000 |
| РСХБ 16 | 13/04/15 | 04/04/22 | 100.20 | 109.00 | 100.10 | -0.15 | 1 | 1 | 8.68 | 2.27 | 184 | 242 | 10 000 |
| РСХБ 14 | 07/07/15 | 29/06/21 | 97.60 | 98.10 | 97.60 | -0.20 | 1 | 9 | 8.90 | 2.43 | 202 | 264 | 10 000 |
| РСХБ 12 | 09/07/15 | 01/07/21 | 97.80 | 98.20 | | | | | 8.87 | 2.44 | 199 | 261 | 5 000 |
| РСХБ 13 | 10/07/15 | 02/07/21 | 97.80 | 98.55 | | | | | 8.56 | 2.44 | 168 | 230 | 5 000 |
| Газпромбанк | | | | | | | | | | | | | |
| Газпромбанк 4 | | 15/11/12 | | | | | | | 9.75 | 0.05 | | | 20 000 |
| Газпромбанк 5 | | 22/11/12 | | | | | | | 9.00 | 0.07 | | | 20 000 |
| Газпромбанк БО-4 | 24/12/12 | 20/12/14 | 100.10 | 100.17 | | | | | 7.59 | 0.16 | | 131 | 10 000 |
| Газпромбанк БО-2 | 22/07/13 | 11/07/14 | 99.18 | 99.25 | | | | | 7.95 | 0.72 | 176 | 159 | 10 000 |
| Газпромбанк БО-1 | | 08/12/13 | | 100.00 | | | | | 7.99 | 1.06 | 158 | 164 | 10 000 |
| Газпромбанк БО-3 | 05/02/14 | 01/02/15 | 100.60 | 100.80 | | | | | 8.08 | 1.22 | 159 | 174 | 10 000 |
| Газпромбанк 6 | 14/07/14 | 07/07/16 | 99.76 | 100.80 | 100.60 | -0.10 | 2 | 59 200 | 8.63 | 1.59 | 199 | 233 | 10 000 |
| Газпромбанк 7 | 21/10/15 | 17/10/16 | | | | | | | 8.68 | 2.71 | 174 | 243 | 00000 000 |
| Газпромбанк 10 | 19/10/15 | 12/10/17 | | | | | | | 8.68 | 2.71 | 174 | 243 | 00000 000 |
| Газпромбанк 11 | 19/10/15 | 10/10/19 | | | | | | | 8.68 | 2.71 | 174 | 243 | 00000 000 |
| Газпромбанк 12 | 19/10/15 | 06/10/22 | | | | | | | 8.68 | 2.71 | 174 | 243 | 00000 000 |
| АИЖК | | | | | | | | | | | | | |
| АИЖК А6 | | 15/07/14 | | 99.75 | | | | | 7.84 | 1.16 | 138 | 150 | 3 000 |
| АИЖК-11 А1 | 15/09/14 | 15/09/43 | | | | | | | 8.42 | 1.75 | 173 | 214 | 7 000 |
| АИЖК А9 | | 15/02/17 | 99.00 | 99.78 | 99.78 | 0.48 | 1 | 41 | 7.83 | 1.86 | 110 | 156 | 5 000 |
| АИЖК А7 | | 15/07/16 | 99.25 | 99.60 | | | | | 8.24 | 1.90 | 150 | 197 | 4 000 |
| АИЖК А19 | 15/05/15 | 15/11/24 | | 99.60 | 99.25 | -0.27 | 2 | 513 | 8.27 | 2.30 | 142 | 201 | 6 000 |
| АИЖК А8 | | 15/06/18 | 97.95 | 99.24 | | | | | 8.43 | 2.77 | 148 | 218 | 5 000 |
| АИЖК А10 | | 15/11/18 | 99.15 | 99.30 | 99.15 | -0.15 | 2 | 15 | 8.60 | 2.99 | 161 | 235 | 6 000 |
| АИЖК А18 | 15/04/16 | 15/07/23 | 99.25 | 99.45 | | | | | 8.44 | 3.06 | 143 | 219 | 7 000 |
| АИЖК А21 | | 15/02/20 | | 101.50 | | | | | 8.76 | 3.17 | 173 | 250 | 15 000 |
| АИЖК А11 | | 15/09/20 | 91.00 | 99.00 | | | | | 8.73 | 3.81 | 160 | 246 | 10 000 |
| АИЖК А16 | | 15/09/21 | | 97.99 | | | | | 9.13 | 4.95 | 185 | 278 | 10 000 |
| АИЖК А17 | | 15/04/22 | 100.50 | 102.50 | 100.51 | -1.49 | 2 | 2 | 9.26 | 5.55 | 192 | 284 | 8 000 |
| АИЖК А20 | | 15/12/27 | | | | | | | 8.88 | 8.37 | 131 | 208 | 5 000 |
| АИЖК-11 А2 | 15/03/19 | 15/09/43 | | | | | | | | | | | 7 000 |
| ГЛОБЭКС | | | | | | | | | | | | | |
| ГЛОБЭКС БО-3 | 08/06/12 | 08/12/13 | 86.00 | | | | | | 8.98 | 1.05 | 257 | 263 | 3 000 |
| ГЛОБЭКС БО-5 | 08/06/12 | 08/12/13 | 90.10 | 100.20 | | | | | 8.98 | 1.05 | 257 | 263 | 2 000 |
| ГЛОБЭКС БО-4 | 01/08/12 | 01/08/14 | 86.00 | 100.00 | | | | | 9.61 | 1.64 | 296 | 331 | 3 000 |
| ГЛОБЭКС БО-6 | 01/08/12 | 01/08/14 | 98.80 | 100.00 | 99.90 | 0.40 | 2 | 9 850 | 9.51 | 1.64 | 286 | 321 | 2 000 |
| ГЛОБЭКС БО-1 | 16/02/11 | 16/02/13 | 99.80 | 100.20 | | | | | 8.05 | 0.31 | | 172 | 5 000 |
| Транскредитбанк | | | | | | | | | | | | | |
| Транскредитбанк 5 | | 12/08/13 | 99.70 | 100.10 | | | | | 8.44 | 0.78 | 220 | 208 | 3 000 |
| Транскредитбанк БО-1 | | 17/11/13 | 99.60 | 99.90 | | | | | 8.07 | 1.01 | 169 | 171 | 5 000 |
| Транскредитбанк 6 | | 17/04/14 | 99.25 | 100.50 | | | | | 8.42 | 1.42 | 185 | 210 | 4 000 |
| ТЕЛЕКОМЫ | | | | | | | | | | | | | |
| МТС | | | | | | | | | | | | | |
| МТС 3 | 20/06/13 | 12/06/18 | 100.00 | 100.15 | 100.00 | -0.20 | 1 | 217 | 8.14 | 0.63 | 202 | 179 | 10 000 |
| МТС 1 | | 17/10/13 | 99.15 | 99.50 | 99.25 | -0.25 | 1 | 259 | 7.96 | 0.96 | 161 | 160 | 10 000 |
| МТС 4 | 19/05/11 | 13/05/14 | | 99.10 | 99.10 | -0.15 | 7 | 24 326 | 8.19 | 1.47 | 159 | 188 | 15 000 |
| МТС 2 | | 20/10/15 | 97.81 | 98.49 | 98.68 | | 2 | 2 | 8.43 | 2.72 | 149 | 218 | 10 000 |
| МТС 8 | 12/11/15 | 03/11/20 | 98.01 | 99.25 | 99.00 | 0.20 | 1 | 10 000 | 8.71 | 2.66 | 178 | 246 | 15 000 |

| Выпуск | Дата | | Котировки | | Цена | | Кол-во сделок | Оборот, шт | УТМ/УТР | Дюрация | Спрэд к (бп) | | Объем млн руб. |
|----------------------------------|----------|-----------|-----------|---------|--------|---------|---------------|------------|---------|---------|--------------|--------|----------------|
| | Оферты | Погашения | Покупка | Продажа | Посл | Изм. пп | | | | | ОФЗ | свопам | |
| МТС 5 | 26/07/12 | 19/07/16 | 98.55 | 99.99 | | | | | 9.06 | 3.27 | 202 | 280 | 15 000 |
| МТС 7 | | 07/11/17 | 98.61 | 99.00 | | | | | 9.15 | 4.02 | 199 | 287 | 10 000 |
| Вымпелком | | | | | | | | | | | | | |
| Вымпелком Инв 1 | | 19/07/13 | 101.09 | 101.10 | 101.00 | 0.10 | 2 | 100 | 7.93 | 0.71 | 175 | 157 | 10 000 |
| Вымпелком 3 | 12/07/11 | 08/07/14 | 98.20 | 99.00 | 99.00 | 0.71 | 5 | 5 | 8.19 | 1.59 | 155 | 189 | 10 000 |
| Вымпелком 2 | 23/03/15 | 14/03/22 | 97.06 | 100.00 | 100.00 | -0.15 | 3 | 4 | 9.04 | 2.20 | 222 | 278 | 10 000 |
| Вымпелком 1 | 17/03/15 | 08/03/22 | | 99.90 | 99.50 | -0.20 | 1 | 20 | 9.29 | 2.19 | 247 | 303 | 10 000 |
| Вымпелком 4 | 17/03/15 | 08/03/22 | 99.65 | 99.90 | 99.65 | | 2 | 7 | 9.21 | 2.19 | 239 | 295 | 15 000 |
| Вымпелком 6 | | 13/10/15 | 98.10 | 98.20 | 97.50 | -0.70 | 2 | 2 | 9.50 | 2.68 | 257 | 325 | 10 000 |
| Вымпелком 7 | | 13/10/15 | 98.40 | 98.50 | 98.50 | 0.50 | 2 | 2 | 9.08 | 2.68 | 215 | 283 | 10 000 |
| Мегафон | | | | | | | | | | | | | |
| Мегафон Фин 05 | 09/10/14 | 29/09/22 | 99.80 | 100.00 | 99.95 | -0.32 | 4 | 110 001 | 8.24 | 1.84 | 152 | 196 | 10 000 |
| Ростелеком | | | | | | | | | | | | | |
| Ростелеком 8 | | 03/09/13 | 98.70 | 100.00 | | | | | 7.71 | 0.59 | 162 | 137 | |
| Ростелеком 1 | 18/08/11 | 08/08/13 | 99.35 | 99.60 | | | | | 7.89 | 0.53 | 187 | 155 | 2 000 |
| СПБ Теле2 | | | | | | | | | | | | | |
| ТЕЛЕ2 4 | 10/02/14 | 31/01/22 | 98.00 | 100.50 | | | | | 7.79 | 1.23 | 130 | 145 | 3 000 |
| ТЕЛЕ2 5 | 10/02/14 | 31/01/22 | 98.00 | 101.69 | | | | | 7.63 | 1.23 | 114 | 129 | 4 000 |
| ТЕЛЕ2 7 | 14/04/15 | 05/04/22 | 100.00 | 100.13 | 100.09 | -0.03 | 2 | 2 | 9.14 | 2.26 | 230 | 288 | 6 000 |
| ТЕЛЕ2 1 | 17/06/16 | 11/06/21 | 96.90 | 97.19 | | | | | 9.60 | 3.12 | 258 | 335 | 5 000 |
| ТЕЛЕ2 3 | 17/06/16 | 11/06/21 | 96.02 | 97.20 | 96.10 | -0.90 | 4 | 1 448 | 9.92 | 3.11 | 290 | 367 | 3 000 |
| ТЕЛЕ2 2 | 17/06/16 | 11/06/21 | 96.90 | 107.00 | 97.00 | 0.10 | 1 | 30 000 | 9.60 | 3.12 | 258 | 335 | 5 000 |
| ПОТРЕБИТЕЛЬСКИЕ, ТОРГОВЛЯ | | | | | | | | | | | | | |
| ВБД | | | | | | | | | | | | | |
| ВБД ПП 3 | | 27/02/13 | 99.75 | 99.88 | | | | | 7.95 | 0.34 | | 162 | 5 000 |
| МАГНИТ | | | | | | | | | | | | | |
| Магнит БО-1 | | 09/09/13 | 100.01 | 100.12 | 100.12 | 0.07 | 1 | 1 | 8.25 | 0.85 | 196 | 189 | 1 000 |
| Магнит БО-2 | | 09/09/13 | 100.01 | 100.12 | 100.10 | 0.05 | 1 | 1 | 8.28 | 0.85 | 199 | 192 | 1 000 |
| Магнит БО-3 | | 09/09/20 | 100.01 | 100.20 | 100.10 | -0.03 | 1 | 1 | 8.28 | 0.85 | 199 | 192 | 2 000 |
| Магнит БО-4 | | 09/09/20 | 100.01 | 100.12 | 100.00 | | 5 | 2 920 | 8.40 | 0.85 | 211 | 204 | 2 000 |
| Магнит БО-5 | | 28/02/14 | 99.30 | 99.40 | 99.40 | -0.60 | 9 | 11 008 | 8.65 | 1.28 | 213 | 232 | 5 000 |
| Магнит БО-6 | | 22/04/14 | 98.80 | | | | | | 8.43 | 1.43 | 185 | 211 | 5 000 |
| Магнит БО-7 | | 21/09/15 | 100.39 | 100.40 | 100.28 | -0.02 | 4 | 200 000 | 8.98 | 2.60 | 206 | 273 | 5 000 |
| Х5 | | | | | | | | | | | | | |
| Х5 Финанс 4 | 05/06/14 | 02/06/16 | 98.01 | 98.85 | 98.01 | -0.94 | 2 | 400 | 9.30 | 1.50 | 269 | 299 | 8 000 |
| Х5 Финанс 1 | | 01/07/14 | 90.00 | | | | | | 9.05 | 1.57 | 242 | 275 | 9 000 |
| Х5 Финанс БО1 | | 01/10/15 | 100.15 | 100.22 | 100.17 | -0.08 | 6 | 2 488 | 9.65 | 2.61 | 273 | 340 | 5 000 |
| Копейка | | | | | | | | | | | | | |
| Копейка БО-1 | 24/07/12 | 23/07/13 | 98.55 | 99.00 | | | | | 8.99 | 0.73 | 279 | 263 | 3 000 |
| Копейка БО-2 | | 01/10/13 | 99.60 | 100.50 | 100.46 | 0.35 | 4 | 544 | 8.75 | 0.90 | 243 | 239 | 3 000 |
| ИНТУРИСТ | | | | | | | | | | | | | |
| Интурист 2 | 22/05/12 | 21/05/13 | 98.86 | 99.30 | 98.80 | -0.70 | 4 | 380 | 12.59 | 0.54 | 655 | 625 | 2 000 |
| Черкизово | | | | | | | | | | | | | |
| Черкизово БО-3 | | 08/11/13 | 99.00 | | | | | | 9.33 | 0.98 | 296 | 297 | 3 000 |
| Синергия | | | | | | | | | | | | | |
| Синергия БО-1 | 04/10/12 | 03/10/13 | 100.14 | 101.00 | | | | | 9.71 | 0.92 | 338 | 335 | 3 000 |
| Синергия БО-3 | | 03/06/15 | | | | | | | 11.13 | 1.95 | 438 | 486 | 2 000 |
| Русское Море | | | | | | | | | | | | | |
| Русское Море 01 | 25/06/13 | 23/06/15 | 99.61 | 100.05 | | | | | 12.82 | 0.63 | 670 | 647 | 1 000 |
| Детский мир | | | | | | | | | | | | | |
| Детский мир 1 | | 26/05/15 | 94.70 | 95.98 | 94.00 | 0.20 | 1 | 1 | 11.55 | 2.28 | 471 | 529 | 1 000 |
| Мираторг | | | | | | | | | | | | | |
| Мираторг БО-1 | | 29/07/14 | 96.00 | 96.49 | | | | | 11.63 | 1.63 | 498 | 533 | 3 000 |
| МАШИНОСТРОЕНИЕ | | | | | | | | | | | | | |
| АТОМЭНЕРГОПРОМ | | | | | | | | | | | | | |
| Атомэнергопром 6 | | 15/08/14 | 82.00 | 100.00 | | | | | 10.00 | 1.73 | 331 | 371 | 10 000 |
| Трансмашхолдинг | | | | | | | | | | | | | |
| Трансмашхолдинг БО-1 | | 23/01/14 | 95.10 | 95.99 | | | | | 6.63 | 1.19 | 15 | 29 | 3 000 |
| КАМАЗ | | | | | | | | | | | | | |
| Камаз БО-1 | 17/12/12 | 16/12/13 | 100.00 | 100.15 | | | | | 9.06 | 0.14 | | 279 | 2 000 |
| Камаз БО-2 | | 04/02/14 | 98.70 | 98.85 | 98.85 | | 5 | 5 861 | 9.79 | 1.22 | 330 | 345 | 3 000 |
| Камаз БО-3 | | 01/10/15 | 100.06 | 101.60 | 100.06 | | 2 | 80 | 10.75 | 2.58 | 384 | 450 | 2 000 |
| УВЗ | | | | | | | | | | | | | |
| Уралвагонзав од 1 | 13/12/12 | 07/12/17 | 99.29 | 100.62 | | | | | 10.11 | 0.13 | | 385 | 3 000 |
| Уралвагонзав од 2 | 27/08/13 | 20/02/18 | 99.35 | 99.59 | | | | | 9.72 | 0.81 | 346 | 336 | 3 000 |
| УОМЗ | | | | | | | | | | | | | |
| УОМЗ 04 | 22/10/13 | 21/04/15 | 99.45 | 99.70 | 99.45 | 0.15 | 10 | 1 300 | 11.41 | 0.96 | 505 | 505 | 1 000 |
| ИРКУТ | | | | | | | | | | | | | |
| Иркут БО-1 | | 10/09/13 | 100.45 | 100.75 | | | | | 8.81 | 0.85 | 252 | 245 | 5 000 |
| ГСС | | | | | | | | | | | | | |
| Сухого ГС БО-1 | 21/12/12 | 20/12/13 | 86.00 | | | | | | 8.30 | 0.15 | | 203 | 3 000 |
| Сухого ГС БО-2 | 23/04/13 | 22/04/14 | 99.65 | 100.00 | | | | | 9.20 | 0.49 | | 287 | 3 000 |
| Сухого ГС БО-3 | 23/04/13 | 22/04/14 | 97.00 | 101.35 | 99.71 | 0.43 | 4 | 288 | 9.06 | 0.49 | | 273 | 3 000 |
| ГСС 01 | 19/09/13 | 26/03/17 | 86.00 | 100.00 | | | | | 8.15 | 0.88 | 184 | 179 | 5 000 |

| Выпуск | Дата | | Котировки | | Цена | | Кол-во сделок | Оборот, шт | УТМ/УТР | Дюрация | Спрэд к (бп) | | Объем млн руб. |
|--------------------------|----------|-----------|-----------|---------|--------|---------|---------------|------------|---------|---------|--------------|--------|----------------|
| | Оферты | Погашения | Покупка | Продажа | Посл | Изм. пп | | | | | ОФЗ | свопам | |
| СОЛЛЕРС | | | | | | | | | | | | | |
| Соллерс БО-2 | 02/05/12 | 01/05/13 | | | | | | | 9.46 | 0.49 | | 313 | 2 000 |
| Соллерс 2 | | 17/07/13 | 102.03 | 102.50 | 102.25 | | 5 | 2 320 | 9.37 | 0.69 | 320 | 302 | 3 000 |
| Гидромашсервис | | | | | | | | | | | | | |
| ГМС 02 | | 13/02/15 | 100.55 | 100.70 | 100.45 | 0.42 | 3 | 46 | 10.78 | 2.06 | 400 | 452 | 3 000 |
| ТРАНСПОРТ | | | | | | | | | | | | | |
| Аэрофлот | | | | | | | | | | | | | |
| Аэрофлот БО-1 | | 08/04/13 | 100.02 | 100.18 | | | | | 7.41 | 0.45 | | 108 | 6 000 |
| Аэрофлот БО-2 | | 08/04/13 | 99.95 | 100.19 | | | | | 7.77 | 0.45 | | 144 | 6 000 |
| Трансконтейнер | | | | | | | | | | | | | |
| Трансконтейнер 1 | | 26/02/13 | 100.70 | 100.75 | | | | | 7.28 | 0.34 | | 95 | 3 000 |
| Трансконтейнер 2 | | 04/06/15 | 100.31 | 100.81 | | | | | 8.55 | 1.69 | 188 | 226 | 3 000 |
| Глобалтранс | | | | | | | | | | | | | |
| Нов ПеревозКом 1 | | 10/07/15 | 97.01 | 99.60 | | | | | 9.76 | 1.44 | 318 | 344 | 3 000 |
| Нов ПеревозКом БО-01 | | 03/03/15 | 100.40 | 100.70 | 100.50 | -0.20 | 2 | 3 253 | 9.98 | 2.13 | 318 | 372 | 5 000 |
| Нов ПеревозКом БО-02 | | 03/03/15 | 100.40 | 100.70 | 100.66 | -0.04 | 3 | 95 | 9.90 | 2.13 | 310 | 364 | 5 000 |
| Трансаэро | | | | | | | | | | | | | |
| ТРАНСАЭРО БО-01 | 03/09/13 | 03/03/15 | 99.91 | 100.00 | 100.00 | 0.01 | 2 | 8 700 | 12.84 | 0.82 | 657 | 648 | 3 000 |
| ТРАНСАЭРО 1 | 25/04/12 | 23/10/13 | 99.95 | 100.02 | 99.96 | -0.09 | 11 | 2 168 | 12.94 | 0.96 | 658 | 658 | 3 000 |
| Ю-Тэйр | | | | | | | | | | | | | |
| Ю-Тэйр БО-1 | | 26/03/13 | 100.57 | 101.20 | 100.55 | -0.65 | 2 | 6 406 | 11.57 | 0.41 | | 524 | 2 000 |
| Ю-Тэйр БО-2 | | 26/03/13 | 100.55 | 101.99 | 101.00 | 0.42 | 1 | 679 | 10.36 | 0.41 | | 403 | 2 000 |
| Ю-Тэйр БО-6 | 30/04/13 | 22/04/15 | 99.00 | 100.00 | 99.00 | -1.00 | 1 | 1 | 12.61 | 0.50 | 662 | 627 | 2 000 |
| Ю-Тэйр БО-7 | 30/04/13 | 22/04/15 | 99.00 | 100.00 | 99.00 | -1.00 | 1 | 4 | 12.61 | 0.50 | 662 | 627 | 2 000 |
| Ю-Тэйр БО-16 | 03/06/13 | 26/05/15 | | | | | | | 8.39 | 0.59 | 231 | 205 | 1 000 |
| Ю-Тэйр БО-8 | 02/12/13 | 26/05/15 | | | | | | | 9.63 | 1.04 | 323 | 327 | 2 000 |
| Ю-Тэйр БО-3 | | 19/12/13 | | 101.98 | | | | | 6.96 | 1.09 | 53 | 61 | 2 000 |
| Ю-Тэйр БО-4 | | 26/03/14 | 95.01 | 98.91 | | | | | 11.81 | 1.33 | 527 | 548 | 2 000 |
| Ю-Тэйр БО-5 | | 26/03/14 | 94.00 | 99.15 | | | | | 10.33 | 1.33 | 379 | 400 | 2 000 |
| Ю-Тэйр 5 | | 21/07/16 | | | 103.30 | | 4 | 313 920 | 8.73 | 3.20 | 170 | 247 | 2 000 |
| ЭНЕРГЕТИКА И СЕТИ | | | | | | | | | | | | | |
| РУСГИДРО | | | | | | | | | | | | | |
| Русгидро 1 | 22/04/16 | 12/04/21 | 94.50 | 99.40 | 99.00 | | 2 | 5 500 | 8.51 | 3.11 | 149 | 226 | 10 000 |
| Русгидро 2 | 22/04/16 | 12/04/21 | 94.52 | 99.40 | 99.00 | -0.39 | 2 | 1 264 | 8.51 | 3.11 | 149 | 226 | 5 000 |
| МОСЭНЕРГО | | | | | | | | | | | | | |
| Мосэнерго 2 | 21/02/13 | 18/02/16 | | | | | | | 7.88 | 0.32 | | 155 | 5 000 |
| Мосэнерго 3 | 06/12/12 | 28/11/14 | 100.26 | 100.35 | | | | | 7.55 | 0.11 | | 130 | 5 000 |
| МОЭСК | | | | | | | | | | | | | |
| МОЭСК БО1 | | 18/09/15 | 100.00 | 100.30 | | | | | 8.88 | 2.60 | 197 | 263 | 5 000 |
| ЛЕНЭНЕРГО | | | | | | | | | | | | | |
| Ленэнерго 4 | 21/04/15 | 18/04/17 | 99.70 | 100.60 | | | | | 8.58 | 2.29 | 174 | 232 | 3 000 |
| ЭНЭЛ ОГК-5 | | | | | | | | | | | | | |
| ЭНЭЛ ОГК-5 Б-15 | 19/06/12 | 18/06/13 | 100.42 | 100.46 | 100.46 | -0.04 | 7 | 68 189 | 7.88 | 0.62 | 177 | 153 | 4 000 |
| ЭНЭЛ ОГК-5 Б-18 | | 25/06/14 | 95.81 | 98.50 | 98.25 | 0.25 | 1 | 10 000 | 8.41 | 1.56 | 178 | 211 | 5 000 |
| КузбасЭнерго | | | | | | | | | | | | | |
| КузбасЭнерго-Фин 1 | 23/06/14 | 14/06/21 | 86.02 | 99.80 | 96.40 | 5.40 | 1 | 1 | 10.73 | 1.54 | 411 | 442 | 10 000 |
| КузбасЭнерго-Фин 2 | 21/04/16 | 15/04/21 | 82.51 | 91.34 | | | | | 15.96 | 3.03 | 896 | 971 | 5 000 |
| МРСК ЦЕНТРА | | | | | | | | | | | | | |
| МРСК Центра БО1 | | 14/10/15 | 99.90 | 99.99 | 99.95 | 0.15 | 3 | 1 031 | 9.17 | 2.67 | 224 | 292 | 4 000 |
| МРСК ЮГА | | | | | | | | | | | | | |
| МРСК Юга 2 | 30/08/11 | 26/08/14 | 93.21 | 96.19 | | | | | 10.72 | 1.72 | 404 | 443 | 6 000 |
| ТГК-1 | | | | | | | | | | | | | |
| ТГК-1 03 | 25/12/12 | 14/12/21 | | | | | | | 7.65 | 0.16 | | 137 | 2 000 |
| ТГК-1 02 | 02/07/13 | 01/07/14 | 98.20 | 99.22 | | | | | 8.79 | 0.67 | 264 | 244 | 5 000 |
| ТГК-1 01 | 13/03/12 | 11/03/14 | 90.00 | 99.00 | | | | | 8.55 | 1.32 | 202 | 222 | 4 000 |
| ТГК-9 | | | | | | | | | | | | | |
| ТГК-9 1 | 12/08/13 | 07/08/17 | 98.20 | 98.50 | 98.50 | -0.25 | 3 | 11 | 10.33 | 0.78 | 409 | 397 | 7 000 |
| ТГК-2 | | | | | | | | | | | | | |
| ТГК-2 БО-1 | | 17/09/13 | 83.40 | 83.44 | 83.40 | 0.60 | 34 | 1 987 | 34.21 | 0.87 | 2791 | 2 785 | 5 000 |
| ТГК-5 | | | | | | | | | | | | | |
| ТГК-5 1 | 11/10/13 | 06/10/17 | 96.01 | 98.80 | | | | | 10.40 | 0.94 | 406 | 404 | 5 000 |
| Иркутскэнерго | | | | | | | | | | | | | |
| Ирку тЭнерго-1 | | 28/11/13 | 105.86 | | | | | | 9.93 | 0.99 | 356 | 357 | 5 000 |
| Ирку тЭнерго БО-1 | | 08/04/14 | 97.80 | | | | | | 7.51 | 1.39 | 94 | 119 | 3 000 |
| ЯКУТСКЭНЕРГО | | | | | | | | | | | | | |
| Якутскэнерго БО-1 | | 03/09/13 | 100.00 | 100.15 | | | | | 8.34 | 0.84 | 206 | 198 | 3 000 |
| ГЭС | | | | | | | | | | | | | |
| Газпром-газэнергосеть 2 | | 23/04/13 | | | | | | | 8.02 | 1.36 | 147 | 170 | 2 000 |
| ТГК-6 | | | | | | | | | | | | | |
| ТГК-6 1 | 29/08/13 | 24/08/17 | 98.20 | 99.45 | 98.50 | 0.30 | 3 | 91 | 10.44 | 0.82 | 417 | 408 | 5 000 |
| ХИМИЧЕСКИЕ | | | | | | | | | | | | | |
| ЕВРОХИМ | | | | | | | | | | | | | |
| Еврохим 2 | 30/06/15 | 26/06/18 | 99.50 | 100.99 | | | | | 9.02 | 2.38 | 216 | 276 | 5 000 |
| Еврохим 3 | 18/11/15 | 14/11/18 | 98.00 | 100.00 | | | | | 9.21 | 2.67 | 228 | 296 | 5 000 |

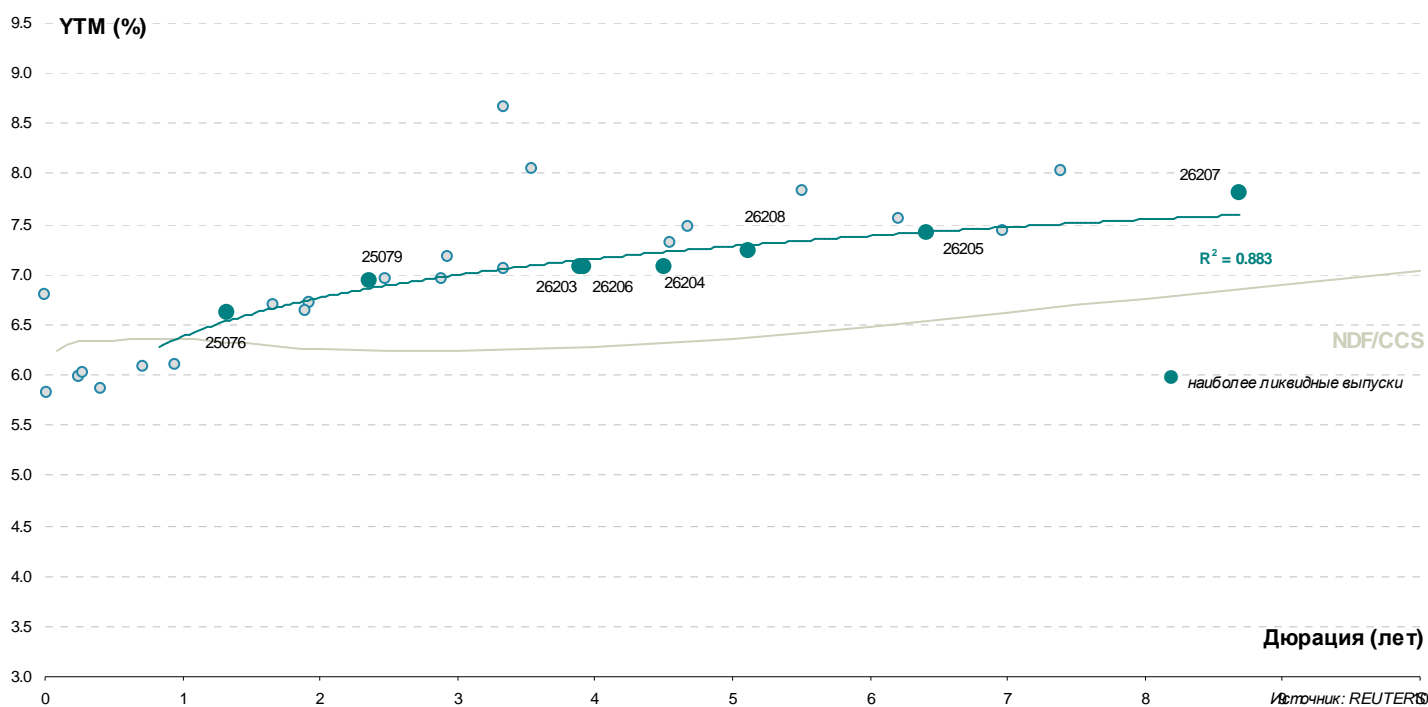
| Выпуск | Дата | | Котировки | | Цена | | Кол-во сделок | Оборот, шт | УТМ/УТР | Дюрация | Спрэд к (бп) | | Объем млн руб. |
|---|----------|-----------|-----------|---------|--------|---------|---------------|------------|---------|---------|--------------|--------|----------------|
| | Оферты | Погашения | Покупка | Продажа | Посл | Изм. пп | | | | | ОФЗ | свопам | |
| АКРОН | | | | | | | | | | | | | |
| Акрон 2 | 22/09/11 | 19/09/13 | 99.50 | 103.46 | 99.90 | 2.82 | 3 | 198 | 8.48 | 0.88 | 217 | 212 | 4 000 |
| Акрон 3 | 23/05/12 | 20/11/13 | 100.08 | 102.10 | | | | | 8.47 | 1.00 | 209 | 211 | 4 000 |
| Акрон 4 | 27/05/14 | 18/05/21 | 96.91 | 100.00 | | | | | 9.33 | 1.51 | 272 | 302 | 4 000 |
| Акрон 5 | 27/05/14 | 18/05/21 | 94.51 | 100.00 | | | | | 9.33 | 1.51 | 272 | 302 | 4 000 |
| Акрон БО1 | | 13/10/15 | 100.35 | 100.40 | 100.40 | 0.05 | 3 | 371 | 9.82 | 2.64 | 290 | 357 | 5 000 |
| КУАЗ | | | | | | | | | | | | | |
| КУАЗ-Инвест 4 | 10/04/14 | 07/04/16 | 99.15 | 99.21 | 99.21 | 0.95 | 1 | 1 | 9.40 | 1.39 | 283 | 308 | 2 000 |
| СТРОИТЕЛЬСТВО И СТРОЙМАТЕРИАЛЫ | | | | | | | | | | | | | |
| ЛСР | | | | | | | | | | | | | |
| ЛСР Группа 2 | 31/01/13 | 01/08/13 | 100.10 | 100.35 | | | | | 8.32 | 0.27 | | 199 | 5 000 |
| ЛСР Группа БО-1 | 26/06/12 | 25/06/13 | 100.35 | 100.95 | | | | | 9.98 | 0.64 | 385 | 363 | 2 000 |
| ЛСР Группа БО-2 | | 10/09/13 | 100.10 | 100.39 | 100.35 | 0.03 | 2 | 14 | 9.77 | 0.85 | 348 | 341 | 2 000 |
| ЛСР Группа 3 | 14/03/14 | 08/09/17 | 100.90 | 101.00 | 100.50 | -0.23 | 3 | 2 220 | 11.39 | 1.30 | 486 | 506 | 3 000 |
| ЛСР Группа БО-3 | | 20/03/14 | 98.13 | 98.35 | 98.13 | -0.07 | 22 | 25 616 | 11.27 | 1.33 | 473 | 494 | 2 000 |
| ЛСР Группа БО-5 | | 24/07/14 | 96.00 | 96.12 | 96.00 | 0.05 | 3 | 30 100 | 11.34 | 1.62 | 469 | 504 | 2 000 |
| РеноваСтройГрупп | | | | | | | | | | | | | |
| РСГ-Финанс-1 | 19/12/12 | 18/06/14 | 99.80 | 100.05 | 99.90 | -0.05 | 1 | 270 | 11.87 | 0.15 | | 560 | 3 000 |
| РСГ-Финанс-2 | 15/04/14 | 13/10/15 | 99.95 | 100.20 | 100.10 | 0.10 | 4 | 19 907 | 14.13 | 1.38 | 757 | 781 | 3 000 |
| ЛенСпецСМУ | | | | | | | | | | | | | |
| ЛенСпецСМУ 1 | | 07/12/12 | 100.50 | 101.22 | 101.24 | 0.31 | 8 | 15 400 | 5.16 | 0.12 | | | 2 000 |
| ЛенСпецСМУ БО-2 | | 23/05/13 | 100.07 | | | | | | 9.25 | 0.33 | | 292 | 2 000 |
| ТЕХНОЛОГИИ, МЕДИА, ИНТЕГРИРОВАННЫЕ | | | | | | | | | | | | | |
| РОСНАНО | | | | | | | | | | | | | |
| РОСНАНО 1 | | 20/12/17 | 98.41 | 99.50 | | | | | 9.29 | 4.12 | 212 | 300 | 8 000 |
| РОСНАНО 2 | | 20/12/17 | 98.40 | 99.50 | | | | | 9.38 | 4.11 | 221 | 309 | 10 000 |
| РОСНАНО 3 | | 20/12/17 | 98.40 | 99.50 | | | | | 9.33 | 4.12 | 216 | 304 | 15 000 |
| СИСТЕМА | | | | | | | | | | | | | |
| АФК Система 3 | 29/11/12 | 24/11/16 | 100.40 | 100.50 | 100.50 | 0.05 | 1 | 22 000 | 6.97 | 0.09 | | 73 | 19 000 |
| АФК Система 1 | | 07/03/13 | 100.75 | 100.80 | 100.68 | -0.02 | 3 | 10 006 | 7.91 | 0.36 | | 158 | 6 000 |
| АФК Система 2 | 14/08/12 | 12/08/14 | 97.00 | | | | | | 8.48 | 1.68 | 181 | 219 | 20 000 |
| АФК Система 4 | | 15/03/16 | 98.60 | 99.30 | 99.26 | 0.44 | 8 | 626 | 8.21 | 1.92 | 147 | 194 | 20 000 |
| ПРОФМЕДИА | | | | | | | | | | | | | |
| ПрофМедиа Финанс 1 | 18/07/13 | 16/07/15 | 97.72 | 98.99 | 98.99 | 1.39 | 13 | 2 924 | 12.30 | 0.70 | 612 | 594 | 3 000 |
| СИТРОНИКС | | | | | | | | | | | | | |
| Ситроникс БО-1 | 19/06/12 | 18/06/13 | 100.10 | 100.30 | 100.10 | | 1 | 20 | 12.12 | 0.62 | 601 | 577 | 2 000 |
| Ситроникс БО-2 | 08/10/12 | 07/10/13 | 100.00 | 100.13 | 100.30 | 0.29 | 3 | 96 | 11.98 | 0.92 | 565 | 562 | 3 000 |
| ЧАСТНЫЕ БАНКИ | | | | | | | | | | | | | |
| РОСБАНК | | | | | | | | | | | | | |
| РОСБАНК ВО3 | 16/05/13 | 16/11/14 | 87.01 | 100.35 | | | | | 8.39 | 0.53 | 237 | 205 | 10 000 |
| РОСБАНК ВО1 | 25/06/13 | 25/06/13 | 100.30 | 100.48 | | | | | 8.28 | 0.64 | 215 | 193 | 5 000 |
| РОСБАНК ВО2 | | 08/07/13 | 86.00 | | | | | | 8.13 | 0.68 | 197 | 178 | 5 000 |
| РОСБАНК А3 | 06/05/11 | 06/11/13 | | | | | | | 8.74 | 0.98 | 237 | 238 | 5 000 |
| РОСБАНК ВО4 | 12/09/14 | 12/09/15 | 100.30 | 100.54 | | | | | 9.43 | 1.75 | 274 | 315 | 10 000 |
| РОСБАНК А5 | 06/05/11 | 07/11/14 | | | | | | | 9.57 | 1.85 | 284 | 330 | 5 000 |
| Альфа-Банк | | | | | | | | | | | | | |
| Альфа-Банк 2 | 07/06/13 | 02/12/16 | 86.00 | 101.04 | | | | | 7.67 | 0.59 | 159 | 133 | 5 000 |
| Альфа-Банк ВО3 | 28/09/13 | 28/09/15 | 100.07 | 100.08 | 100.04 | -0.06 | 8 | 22 001 | 8.57 | 0.90 | 225 | 221 | 10 000 |
| Альфа-Банк 1 | 04/02/14 | 02/02/16 | 99.00 | 99.95 | | | | | 8.53 | 1.22 | 204 | 219 | 5 000 |
| Альфа-Банк ВО7 | 28/02/14 | 31/08/15 | 99.00 | 100.30 | 99.90 | -0.11 | 1 | 1 | 8.85 | 1.28 | 233 | 252 | 5 000 |
| МДМ Банк | | | | | | | | | | | | | |
| МДМ Банк ВО1 | | 29/11/12 | 100.43 | 100.54 | | | | | 6.46 | 0.09 | | 22 | 5 000 |
| МДМ Банк ВО4 | 16/12/12 | 16/12/14 | 100.15 | 100.17 | 100.17 | 0.02 | 3 | 297 | 8.27 | 0.14 | | 200 | 5 000 |
| МДМ Банк 8 | 09/07/13 | 09/04/15 | 100.00 | 100.29 | 100.31 | 0.10 | 4 | 710 | 8.74 | 0.69 | 257 | 239 | 6 000 |
| МДМ Банк ВО2 | | 21/03/14 | 86.00 | 100.35 | | | | | 9.11 | 1.34 | 257 | 278 | 5 000 |
| НОМОС Банк | | | | | | | | | | | | | |
| НОМОС Банк ВО2 | 18/04/13 | 18/10/14 | 99.80 | | | | | | 8.52 | 0.48 | | 219 | 5 000 |
| НОМОС Банк 9 | 15/06/12 | 14/06/13 | 99.86 | | | | | | 8.82 | 0.61 | 272 | 247 | 5 000 |
| НОМОС Банк ВО3 | 09/08/13 | 09/08/15 | 100.05 | 100.20 | 100.05 | -0.10 | 2 | 13 300 | 9.25 | 0.76 | 302 | 289 | 5 000 |
| НОМОС Банк 12 | 25/08/13 | 28/08/13 | 99.40 | 99.80 | | | | | 8.92 | 0.81 | 266 | 256 | 5 000 |
| НОМОС Банк ВО1 | 24/02/12 | 24/02/14 | 100.15 | 100.29 | | | | | 9.22 | 1.27 | 271 | 289 | 5 000 |
| НОМОС Банк 11 | 02/07/14 | 02/07/14 | 99.85 | 100.80 | | | | | 9.71 | 1.55 | 309 | 341 | 5 000 |
| Банк ЗЕНИТ | | | | | | | | | | | | | |
| Банк ЗЕНИТ ВО3 | 15/11/12 | 15/11/14 | | | 100.04 | | 10 | 24 000 | 7.99 | 0.05 | | | 3 000 |
| Банк ЗЕНИТ ВО6 | 26/11/12 | 26/05/14 | 99.95 | 99.96 | 99.96 | 0.02 | 14 | 47 464 | 7.76 | 0.08 | | 152 | 5 000 |
| Банк ЗЕНИТ ВО4 | 07/02/13 | 07/02/15 | 100.15 | 100.25 | 100.16 | 0.01 | 1 | 10 000 | 8.41 | 0.28 | | 208 | 3 000 |
| Банк ЗЕНИТ ВО5 | 14/02/13 | 14/02/15 | 100.15 | 100.25 | 100.17 | -0.08 | 1 | 10 000 | 8.42 | 0.30 | | 209 | 3 000 |
| Банк ЗЕНИТ ВО1 | 07/04/12 | 07/04/13 | | | | | | | 8.84 | 0.45 | | 251 | 5 000 |
| Банк ЗЕНИТ 5 | 05/06/12 | 04/06/13 | 100.35 | 100.45 | 100.45 | | 1 | 750 | 8.37 | 0.58 | 229 | 203 | 5 000 |
| Банк ЗЕНИТ 6 | 02/07/13 | 01/07/14 | 100.35 | 100.45 | | | | | 8.73 | 0.66 | 258 | 238 | 3 000 |
| Банк ЗЕНИТ 8 | 28/08/13 | 23/08/17 | 100.30 | 100.36 | 100.30 | 0.01 | 5 | 5 057 | 8.99 | 0.82 | 273 | 263 | 5 000 |
| Банк ЗЕНИТ ВО2 | 22/09/12 | 22/09/13 | | | | | | | 7.63 | 0.89 | 132 | 127 | 5 000 |
| Банк ЗЕНИТ ВО7 | 12/04/14 | 12/04/15 | 100.05 | 100.29 | 100.29 | | 11 | 8 544 | 9.18 | 1.39 | 261 | 286 | 5 000 |
| Промсвязьбанк | | | | | | | | | | | | | |

| Выпуск | Дата | | Котировки | | Цена | | Кол-во сделок | Оборот, шт | УТМ/УТР | Дюрация | Спрэд к (бп) | | Объем млн руб. |
|-----------------------------|----------|-----------|-----------|---------|--------|---------|---------------|------------|---------|---------|--------------|--------|----------------|
| | Оферты | Погашения | Покупка | Продажа | Посл | Изм. пп | | | | | ОФЗ | свопам | |
| Промсвязьбанк ВО2 | 20/02/13 | 18/02/15 | 99.95 | 100.19 | | | | | 9.04 | 0.32 | 271 | | 5 000 |
| Промсвязьбанк ВО4 | 20/02/13 | 18/02/15 | 100.00 | 100.24 | | | | | 8.60 | 0.32 | 227 | | 5 000 |
| Промсвязьбанк 6 | | 17/06/13 | 99.78 | 99.80 | 99.70 | -0.05 | 1 | 204 | 8.90 | 0.62 | 279 | 255 | 5 000 |
| Промсвязьбанк ВО3 | | 04/02/14 | 99.01 | 99.43 | 99.45 | 0.47 | 2 | 368 | 9.25 | 1.22 | 276 | 291 | 5 000 |
| Промсвязьбанк ВО7 | 06/09/14 | 06/09/15 | 100.49 | 100.50 | 100.40 | 0.15 | 1 | 1 | 10.14 | 1.72 | 346 | 385 | 5 000 |
| Промсвязьбанк 13 | | 01/02/18 | 99.61 | 101.69 | 101.24 | 1.49 | 2 | 2 | 12.27 | 3.95 | 512 | 599 | 5 000 |
| Банк СПб | | | | | | | | | | | | | |
| Банк СПб ВО1 | 09/10/12 | 09/04/13 | | | | | | | 8.26 | 0.04 | | | 5 000 |
| Банк СПб ВО4 | 13/12/12 | 12/12/13 | | 100.25 | | | | | 7.90 | 0.13 | 164 | | 3 000 |
| Банк СПб ВО2 | 26/03/12 | 23/09/13 | 99.90 | 101.00 | 99.90 | -0.20 | 3 | 10 921 | 9.31 | 0.89 | 300 | 295 | 5 000 |
| Банк СПб ВО8 | 07/10/13 | 05/10/15 | 100.15 | 100.28 | 100.20 | -0.14 | 20 | 136 001 | 9.48 | 0.93 | 314 | 312 | 5 000 |
| МКБ | | | | | | | | | | | | | |
| МКБ 7 | 15/01/13 | 14/07/15 | 100.20 | 100.40 | 100.20 | -0.05 | 1 | 145 | 8.64 | 0.22 | 233 | | 2 000 |
| МКБ ВО-01 | 22/02/13 | 22/02/14 | 99.83 | 99.95 | 99.80 | -0.10 | 6 | 15 002 | 9.27 | 0.33 | 294 | | 3 000 |
| МКБ ВО-03 | 27/04/13 | 27/04/15 | | | | | | | 9.53 | 0.48 | 320 | | 4 000 |
| МКБ ВО-02 | 25/09/13 | 25/09/15 | 99.71 | 99.94 | 99.90 | 0.08 | 1 | 2 600 | 10.09 | 0.89 | 377 | 373 | 3 000 |
| МКБ 8 | 09/10/13 | 08/04/15 | 86.00 | 100.05 | | | | | 9.98 | 0.93 | 364 | 362 | 3 000 |
| МКБ ВО-04 | 15/10/12 | 15/04/14 | 99.99 | 100.00 | 100.00 | | 4 | 8 101 | 10.51 | 1.40 | 394 | 419 | 5 000 |
| МКБ ВО-05 | | 23/06/14 | 98.28 | 98.29 | 98.25 | | 3 | 9 820 | 10.63 | 1.53 | 401 | 432 | 5 000 |
| ПЕТРОКОММЕРЦ | | | | | | | | | | | | | |
| Петрокоммерц 5 | 19/12/12 | 21/12/14 | 100.66 | 100.70 | | | | | 7.87 | 0.15 | 160 | | 5 000 |
| Петрокоммерц БО-01 | 03/09/13 | 03/03/15 | 86.00 | 101.25 | | | | | 8.88 | 0.83 | 260 | 252 | 3 000 |
| Петрокоммерц БО-02 | 23/08/13 | 23/08/15 | 99.00 | 100.29 | | | | | 8.05 | 0.80 | 179 | 169 | 3 000 |
| Петрокоммерц БО-03 | 23/02/14 | 23/08/15 | 86.00 | 100.57 | | | | | 9.70 | 1.26 | 319 | 337 | 5 000 |
| Банк УРАЛСИБ | | | | | | | | | | | | | |
| Уралсиб 04 | 13/09/13 | 10/03/17 | 99.72 | 99.95 | 99.82 | 0.12 | 2 | 18 000 | 9.15 | 0.86 | 286 | 279 | 5 000 |
| Уралсиб 05 | 28/02/14 | 25/08/17 | 100.03 | 100.04 | 100.04 | -0.01 | 10 | 20 205 | 9.88 | 1.27 | 337 | 355 | 7 000 |
| ЛК УРАЛСИБ | | | | | | | | | | | | | |
| Уралсиб Лизинг БО-3 | | 29/10/13 | | | | | | | 9.47 | 0.49 | 314 | | 3 000 |
| Уралсиб Лизинг БО-1 | | 28/02/14 | 100.00 | 100.20 | | | | | 9.65 | 0.69 | 348 | 330 | 2 000 |
| Уралсиб Лизинг БО-4 | | 03/07/14 | 98.85 | 99.05 | 98.85 | -0.20 | 2 | 1 000 | 10.18 | 0.89 | 386 | 382 | 3 000 |
| Уралсиб Лизинг БО-5 | | 05/02/15 | 101.00 | 101.03 | 101.00 | -0.05 | 2 | 2 714 | 10.97 | 1.05 | 456 | 462 | 3 000 |
| Уралсиб Лизинг БО-6 | | 10/02/15 | 100.00 | 101.00 | | | | | 12.00 | 1.07 | 559 | 565 | 3 000 |
| Уралсиб Лизинг БО-7 | | 22/04/15 | 100.30 | 100.55 | | | | | 11.02 | 1.26 | 451 | 469 | 2 000 |
| Уралсиб Лизинг БО-2 | | 12/01/15 | 101.35 | 101.60 | | | | | 11.14 | 1.98 | 438 | 488 | 2 000 |
| Уралсиб Лизинг БО-9 | | 17/02/15 | 100.81 | 101.40 | | | | | 11.68 | 2.02 | 491 | 542 | 2 000 |
| КБ РЕНЕССАНС КАПИТАЛ | | | | | | | | | | | | | |
| РенКап БО-3 | 05/08/13 | 05/08/14 | 98.32 | 98.46 | 98.39 | -0.09 | 7 | 1 545 | 12.45 | 0.75 | 623 | 609 | 3 000 |
| РенКап БО-2 | 09/08/13 | 09/08/15 | 100.41 | 100.59 | 100.50 | 0.20 | 3 | 9 038 | 12.52 | 0.76 | 630 | 616 | 2 000 |
| ТКС БАНК | | | | | | | | | | | | | |
| ТКС БАНК ВО4 | 18/04/13 | 16/04/15 | 100.29 | 100.30 | 100.29 | | 14 | 2 273 | 12.98 | 0.48 | 665 | | 2 000 |
| ТКС БАНК ВО6 | 16/07/13 | 09/07/15 | 100.37 | 100.39 | 100.27 | -0.08 | 7 | 2 177 | 13.86 | 0.69 | 769 | 751 | 2 000 |
| ТКС БАНК S 2 | | 28/07/13 | 104.50 | 104.70 | 104.60 | 0.25 | 22 | 4 795 | 13.71 | 0.71 | 752 | 735 | 1 000 |
| ТКС БАНК О1 | | 20/09/13 | 99.20 | 103.99 | | | | | 14.68 | 0.87 | 838 | 832 | 2 000 |
| ТКС БАНК ВО2 | 29/11/11 | 26/11/13 | 102.42 | 102.47 | 102.47 | 0.04 | 22 | 4 275 | 14.41 | 0.98 | 805 | 805 | 2 000 |
| ТКС БАНК ВО3 | 21/08/12 | 18/02/14 | 100.21 | 100.30 | 100.30 | 0.01 | 21 | 5 466 | 14.17 | 1.22 | 768 | 783 | 2 000 |
| Связной Банк | | | | | | | | | | | | | |
| Связной Банк 1 | 08/08/13 | 06/08/15 | 99.82 | 99.95 | 99.95 | 0.05 | 21 | 6 425 | 14.74 | 0.75 | 852 | 838 | 2 000 |
| РОСГОССТРАХ | | | | | | | | | | | | | |
| Росгосстрах 2 | 12/11/12 | 02/11/17 | 99.91 | 100.14 | 100.05 | | 2 | 131 | 9.50 | 0.05 | | | 5 000 |
| РЕСО-ГАРАНТИЯ | | | | | | | | | | | | | |
| Ресо гарантия 02 | 24/09/13 | 13/09/22 | | | | | | | 8.89 | 0.98 | 253 | 253 | 00000 000 |
| Ресо гарантия 01 | 01/09/14 | 22/08/22 | 100.14 | 100.38 | 100.18 | -0.05 | 2 | 7 500 | 9.49 | 1.72 | 281 | 320 | 5 000 |
| ЕАБР | | | | | | | | | | | | | |
| ЕАБР 3 | 29/10/13 | 25/10/16 | | | | | | | 7.64 | 0.96 | 129 | 128 | 5 000 |
| ЕАБР 1 | 03/02/14 | 28/01/19 | 100.80 | 100.90 | 100.90 | 0.05 | 1 | 26 511 | 7.98 | 1.20 | 150 | 164 | 5 000 |
| ЕАБР 4 | 11/02/14 | 06/02/18 | | 99.70 | 99.70 | | 1 | 19 800 | 8.09 | 1.24 | 159 | 175 | 5 000 |
| ЕАБР 2 | 26/02/15 | 21/02/19 | 100.00 | 100.75 | | | | | 8.52 | 2.12 | 172 | 226 | 5 000 |
| Юникредит Банк | | | | | | | | | | | | | |
| Юникредит Банк 4 | 13/11/12 | 10/11/15 | 96.00 | 100.64 | | | | | 8.06 | 0.05 | | | 10 000 |
| Юникредит Банк БО02 | 30/08/13 | 27/02/15 | 100.00 | 100.05 | 100.03 | -0.09 | 2 | 800 | 8.62 | 0.82 | 235 | 226 | 5 000 |
| Юникредит Банк БО03 | 04/09/13 | 04/03/15 | 94.10 | 100.15 | | | | | 9.30 | 0.84 | 302 | 294 | 5 000 |
| Юникредит Банк 5 | 03/09/13 | 01/09/15 | 94.00 | 100.00 | | | | | 8.65 | 0.84 | 237 | 229 | 5 000 |
| Юникредит Банк БО01 | 11/12/13 | 10/12/14 | | | | | | | 9.17 | 1.06 | 276 | 282 | 5 000 |
| Юникредит Банк 1 | | 07/09/16 | 84.00 | | | | | | 9.01 | 3.39 | 195 | 275 | 5 000 |
| Райффайзен | | | | | | | | | | | | | |
| Райффайзен 4 | 06/12/11 | 03/12/13 | 100.92 | 101.01 | | | | | 8.00 | 1.04 | 160 | 164 | 10 000 |
| Райффайзен БО-7 | | 27/11/13 | 99.60 | 99.75 | | | | | 7.93 | 1.04 | 153 | 157 | 5 000 |
| ИНГ Банк | | | | | | | | | | | | | |
| ИНГ Банк 2 | 12/11/12 | 18/11/14 | | | | | | | 8.48 | 0.25 | 215 | | 5 000 |
| РуссСтандарт | | | | | | | | | | | | | |
| РуссСтандарт БО-1 | 09/11/12 | 07/11/14 | 100.10 | 100.13 | 100.10 | -0.03 | 4 | 519 | 8.30 | 0.04 | | | 5 000 |

| Выпуск | Дата | | Котировки | | Цена | | Кол-во сделок | Оборот, шт | УТМ/УТР | Дюрация | Спрэд к (бп) | | Объем млн руб. |
|------------------------------|----------|-----------|-----------|---------|--------|---------|---------------|------------|---------|---------|--------------|--------|----------------|
| | Оферты | Погашения | Покупка | Продажа | Посл | Изм. пп | | | | | ОФЗ | свопам | |
| РуссСтандарт БО-2 | 26/03/13 | 24/03/15 | 100.32 | 100.33 | 100.25 | | 1 | 594 | 8.52 | 0.41 | | 219 | 5 000 |
| РуссСтандарт БО-6 | 03/11/13 | 03/05/15 | 100.50 | 100.57 | 100.57 | -0.02 | 3 | 38 | 8.99 | 0.96 | 264 | 263 | 5 000 |
| Вост-Экспресс | | | | | | | | | | | | | |
| Вост-Экспр Банк БО-1 | 10/03/11 | 07/03/13 | | | | | | | 7.54 | 0.48 | | 121 | 1 000 |
| Вост-Экспр Банк БО-4 | 16/08/13 | 14/08/15 | 100.45 | 100.59 | 100.50 | -0.03 | 2 | 2 701 | 10.74 | 0.77 | 451 | 438 | 3 000 |
| Вост-Экспр Банк БО-5 | 19/04/12 | 17/10/13 | 99.19 | 100.00 | | | | | 10.24 | 0.95 | 389 | 388 | 2 000 |
| Вост-Экспр Банк БО-2 | 27/03/14 | 25/09/14 | 100.40 | 100.59 | 100.45 | 0.15 | 1 | 1 | 11.13 | 1.34 | 459 | 480 | 2 000 |
| ЖКФ Банк | | | | | | | | | | | | | |
| ЖКФ Банк 6 | 11/12/12 | 10/06/14 | 86.00 | 100.08 | 100.01 | 0.01 | 1 | 15 000 | 7.86 | 0.13 | | 160 | 5 000 |
| ЖКФ Банк 5 | 19/10/11 | 17/04/13 | 99.90 | 100.12 | 100.05 | -0.20 | 1 | 40 000 | 8.65 | 0.47 | | 232 | 4 000 |
| ЖКФ Банк БО-3 | 22/10/13 | 22/04/14 | | 101.00 | | | | | 7.02 | 0.96 | 66 | 66 | 4 000 |
| ЖКФ Банк 7 | 26/04/12 | 23/04/15 | 100.00 | 100.08 | 100.05 | 0.10 | 5 | 20 440 | 10.09 | 2.24 | 326 | 383 | 5 000 |
| БНП Париба | | | | | | | | | | | | | |
| БНП Париба 1 | | 29/03/14 | 99.20 | 100.05 | | | | | 7.98 | 1.37 | 143 | 166 | 2 000 |
| РусфинансБанк | | | | | | | | | | | | | |
| РусфинансБанк БО-01 | 04/07/13 | 04/07/14 | 98.90 | 99.20 | | | | | 8.89 | 0.67 | 274 | 254 | 4 000 |
| РусфинансБанк БО-02 | 06/09/13 | 06/03/15 | 99.25 | 100.00 | | | | | 9.08 | 0.84 | 280 | 272 | 4 000 |
| РусфинансБанк 8 | 16/09/13 | 14/09/15 | 100.25 | 100.33 | | | | | 9.28 | 0.87 | 298 | 292 | 2 000 |
| РусфинансБанк 9 | 17/09/13 | 15/09/15 | 100.40 | 100.50 | 100.15 | -0.03 | 2 | 6 | 9.26 | 0.87 | 296 | 290 | 2 000 |
| РусфинансБанк 10 | 12/11/13 | 10/11/15 | 85.20 | | | | | | 9.27 | 0.99 | 290 | 291 | 2 000 |
| РусфинансБанк 11 | 13/11/13 | 11/11/15 | 86.00 | | | | | | 9.27 | 0.99 | 290 | 291 | 2 000 |
| ДЕЛЬТА КРЕДИТ | | | | | | | | | | | | | |
| Дельта Кредит БО3 | 07/08/13 | 07/08/15 | 100.45 | 100.55 | 100.32 | -0.17 | 3 | 141 | 8.98 | 0.76 | 276 | 262 | 4 000 |
| Дельта Кредит 6 | 18/06/14 | 15/06/16 | 97.54 | 97.55 | 97.55 | | 1 | 1 | 9.02 | 1.54 | 240 | 271 | 5 000 |
| Дельта Кредит 8 | 05/11/14 | 02/11/16 | | | | | | | | | | | 5 000 |
| ОТП Банк | | | | | | | | | | | | | |
| ОТП Банк БО-3 | 01/11/12 | 30/10/14 | 100.03 | 100.07 | 100.03 | -0.01 | 8 | 28 800 | 8.62 | 0.02 | | | 4 000 |
| ОТП Банк БО-2 | 04/03/14 | 03/03/15 | 100.20 | 100.30 | 100.27 | -0.01 | 2 | 5 430 | 10.52 | 1.28 | 400 | 419 | 6 000 |
| ОТП Банк 2 | | 25/03/14 | 97.30 | 97.60 | 97.56 | 0.16 | 8 | 1 028 | 10.40 | 1.35 | 385 | 408 | 3 000 |
| ОТП Банк БО-1 | | 29/07/14 | 95.81 | 96.05 | 95.95 | -0.24 | 1 | 5 000 | 10.80 | 1.64 | 414 | 450 | 5 000 |
| СКБ-Банк | | | | | | | | | | | | | |
| СКБ-Банк БО-4 | 05/12/12 | 05/06/13 | 100.10 | 100.50 | | | | | 8.88 | 0.11 | | 263 | 2 000 |
| СКБ-Банк БО-3 | 28/05/13 | 26/11/13 | 99.60 | 100.20 | 100.00 | | 1 | 1 | 9.70 | 0.56 | 364 | 336 | 3 000 |
| СКБ-Банк БО-6 | 09/07/13 | 08/06/14 | 98.76 | 99.15 | | | | | 10.61 | 0.68 | 445 | 426 | 2 000 |
| СКБ-Банк БО-5 | 10/10/13 | 10/04/14 | 99.90 | 100.29 | | | | | 10.19 | 0.93 | 385 | 383 | 2 000 |
| КредитЕвропа Банк | | | | | | | | | | | | | |
| КредЕврБанк БО-3 | 09/10/13 | 09/10/15 | 100.00 | 100.08 | 100.08 | | 1 | 1 | 9.93 | 0.93 | 359 | 357 | 5 000 |
| КредЕврБанк 6 | 21/08/12 | 18/02/14 | | | | | | | 9.83 | 1.25 | 333 | 349 | 4 000 |
| КредЕврБанк БО-2 | 10/02/14 | 10/02/15 | 100.10 | 100.15 | 100.10 | -0.05 | 1 | 12 000 | 10.13 | 1.22 | 364 | 379 | 5 000 |
| КредЕврБанк БО-1 | | 27/04/14 | | | | | | | 9.82 | 1.39 | 326 | 350 | 5 000 |
| Банк Интеза | | | | | | | | | | | | | |
| Интеза ОЗ | 11/10/13 | 13/04/15 | 99.81 | 100.40 | 99.81 | -0.19 | 1 | 70 | 9.41 | 0.94 | 307 | 305 | 5 000 |
| Интеза БО1 | 25/04/14 | 25/10/15 | 100.00 | 100.05 | 100.05 | | 8 | 242 001 | 9.95 | 1.43 | 337 | 363 | 3 000 |
| Центр-Инвест | | | | | | | | | | | | | |
| ЦентрИнвест БО-1 | 18/12/12 | 17/06/14 | 100.00 | 100.06 | 100.06 | 0.01 | 1 | 6 000 | 8.01 | 0.15 | | 174 | 2 000 |
| ЦентрИнвест БО-5 | 18/12/12 | 17/06/14 | 100.00 | 100.20 | | | | | 7.15 | 0.15 | | 88 | 1 000 |
| ЦентрИнвест БО-2 | 18/04/13 | 16/04/15 | 100.25 | 100.35 | | | | | 9.12 | 0.48 | | 279 | 2 000 |
| ЦентрИнвест 2 | 25/06/13 | 24/06/14 | 100.56 | 100.65 | 100.60 | 0.05 | 10 | 40 000 | 9.63 | 0.64 | 350 | 328 | 3 000 |
| Связь-Банк | | | | | | | | | | | | | |
| СвязьБанк 03 | 20/12/12 | 09/12/21 | 85.70 | | 100.20 | -0.05 | 1 | 75 386 | 7.16 | 0.15 | | 89 | 5 000 |
| СвязьБанк 04 | 24/04/13 | 13/04/22 | | 100.19 | | | | | 10.03 | 0.49 | | 370 | 5 000 |
| СвязьБанк 05 | 16/04/15 | 07/04/22 | | | | | | | 9.72 | 2.44 | 284 | 346 | 5 000 |
| Крайинвестбанк | | | | | | | | | | | | | |
| Крайинвестбанк БО-1 | 19/10/13 | 19/04/14 | 97.00 | 100.50 | | | | | 10.77 | 0.96 | 442 | 441 | 2 000 |
| Судостроительный банк | | | | | | | | | | | | | |
| Судостр БО01 | 03/03/13 | 03/03/14 | 95.01 | 100.00 | 99.90 | -0.10 | 2 | 2 | 11.53 | 0.35 | | 520 | 2 000 |
| Судостр 04 | 10/04/12 | 08/10/13 | 98.56 | 100.00 | 100.00 | 1.40 | 4 | 6 | 11.29 | 0.93 | 495 | 493 | 2 000 |
| Меткомбанк | | | | | | | | | | | | | |
| Меткомбанк БО-1 | 02/02/13 | 02/08/14 | 85.30 | 99.90 | 99.00 | -0.69 | 1 | 1 | 12.82 | 0.27 | | 649 | 2 000 |
| Меткомбанк 01 | 13/04/13 | 15/04/15 | 100.55 | | 100.39 | -0.01 | 1 | 1 | 10.09 | 0.46 | | 376 | 2 000 |
| Меткомбанк БО5 | 08/10/13 | 06/10/15 | 100.35 | 100.95 | 100.40 | -0.06 | 9 | 20 645 | 11.60 | 0.92 | 527 | 524 | 2 000 |
| Металлинвестбанк | | | | | | | | | | | | | |
| Металлинвестбанк 01 | 19/12/12 | 22/06/15 | 100.14 | 100.23 | 100.16 | -0.06 | 3 | 1 500 | 9.08 | 0.15 | | 281 | 2 000 |
| Абсолют банк | | | | | | | | | | | | | |
| Абсолют банк 5 | 30/07/14 | 27/07/16 | 96.21 | 97.25 | | | | | 10.30 | 1.64 | 364 | 400 | 2 000 |
| ПЕРВОБАНК | | | | | | | | | | | | | |

| Выпуск | Дата | | Котировки | | Цена | | Кол-во сделок | Оборот, шт | УТМ/УТР | Дюрация | Спрэд к (бп) | | Объем млн руб. |
|---------------------------|----------|-----------|-----------|---------|--------|---------|---------------|------------|---------|---------|--------------|--------|----------------|
| | Оферты | Погашения | Покупка | Продажа | Посл | Изм. пп | | | | | ОФЗ | свопам | |
| Первобанк БО2 | 11/04/13 | 10/04/14 | 86.00 | 100.20 | | | | | 9.37 | 0.46 | 304 | | 2 000 |
| Первобанк БО1 | 25/04/12 | 24/04/13 | 86.00 | 100.10 | | | | | 9.99 | 0.49 | 366 | | 2 000 |
| Первобанк БО3 | 24/09/13 | 22/09/15 | 100.06 | 100.07 | 100.00 | -0.02 | 3 | 5 890 | 11.28 | 0.89 | 497 | 492 | 2 000 |
| СМП Банк | | | | | | | | | | | | | |
| СМП Банк 01 | 27/11/12 | 23/05/17 | 100.15 | 100.30 | | | | | 8.50 | 0.09 | 226 | | 3 000 |
| ПРОБИЗНЕСБАНК | | | | | | | | | | | | | |
| Пробизнесбанк 7 | 03/09/13 | 05/09/15 | 99.70 | 100.50 | | | | | 12.05 | 0.85 | 576 | 569 | 2 000 |
| ЛОКО-Банк | | | | | | | | | | | | | |
| ЛОКО-Банк БО1 | 07/02/13 | 06/02/14 | | 100.23 | 100.17 | | 1 | 100 | 9.30 | 0.28 | | 297 | 3 000 |
| ЛОКО-Банк 05 | 25/07/13 | 23/07/13 | 100.05 | 100.14 | 100.09 | 0.10 | 5 | 7 000 | 10.17 | 0.72 | 398 | 381 | 3 000 |
| ЛОКО-Банк БО3 | 13/08/13 | 11/08/15 | 100.35 | 100.39 | 100.31 | -0.03 | 1 | 1 501 | 10.56 | 0.77 | 433 | 420 | 3 000 |
| НОВИКОМ Банк | | | | | | | | | | | | | |
| Новиком Банк 1 | 26/05/13 | 25/11/13 | | | | | | | 9.77 | 0.56 | 372 | 343 | 2 000 |
| Новиком Банк БО1 | 07/07/13 | 07/07/14 | 99.17 | 99.50 | | | | | 9.59 | 0.68 | 343 | 324 | 3 000 |
| Новиком Банк БО4 | 11/10/13 | 11/10/15 | | 100.30 | | | | | 10.33 | 0.93 | 399 | 397 | 2 000 |
| АК Барс Банк | | | | | | | | | | | | | |
| АК Барс Банк 4 | 17/04/12 | 15/10/13 | 99.40 | 99.60 | 99.55 | -0.12 | 1 | 5 000 | 9.72 | 0.95 | 337 | 336 | 5 000 |
| АК Барс Банк БО1 | 17/10/13 | 15/10/15 | 100.50 | | 100.20 | 0.20 | 7 | 70 098 | 9.65 | 0.95 | 330 | 329 | 5 000 |
| УБРиР | | | | | | | | | | | | | |
| УБРР 2 | 29/10/12 | 01/05/14 | | | | | | | 9.49 | 0.01 | | | 2 000 |
| УБРР БО1 | 01/10/13 | 29/09/15 | 100.17 | 100.21 | 100.21 | -0.04 | 8 | 3 864 | 12.61 | 0.90 | 629 | 625 | 2 000 |
| Запсибкомбанк | | | | | | | | | | | | | |
| Запсибкомбанк БО1 | 21/12/12 | 20/06/14 | 99.60 | 100.00 | | | | | 11.57 | 0.15 | | 530 | 2 000 |
| Запсибкомбанк БО2 | 16/08/13 | 14/08/15 | 100.11 | 100.35 | 100.28 | 0.13 | 3 | 20 200 | 12.43 | 0.78 | 619 | 607 | 2 000 |
| Российский Капитал | | | | | | | | | | | | | |
| РосКапитал 03 | | 28/10/15 | | | | | | | 11.00 | 0.98 | 463 | 464 | |
| Татфондбанк | | | | | | | | | | | | | |
| Татфондбанк БО-3 | 29/11/12 | 27/11/14 | 100.10 | 100.23 | 100.10 | -0.01 | 5 | 4 299 | 11.16 | 0.09 | | 492 | 2 000 |
| Татфондбанк 7 | 16/12/11 | 14/12/12 | 99.96 | 100.10 | | | | | 10.46 | 0.13 | | 420 | 1 000 |
| Татфондбанк БО-4 | 19/02/13 | 17/02/15 | 99.81 | 100.10 | 100.10 | 0.10 | 6 | 37 400 | 11.15 | 0.32 | | 482 | 3 000 |
| Татфондбанк 6 | 28/02/12 | 26/02/13 | 99.50 | 100.08 | | | | | 10.18 | 0.34 | | 385 | 2 000 |
| Татфондбанк БО-5 | 09/04/13 | 07/04/15 | 99.72 | 99.75 | 99.75 | | 2 | 870 | 11.93 | 0.45 | | 560 | 2 000 |
| Татфондбанк БО-6 | 15/10/13 | 13/10/15 | 99.95 | 100.15 | 100.00 | -0.15 | 10 | 136 030 | 13.45 | 0.94 | 711 | 709 | 2 000 |
| Татфондбанк БО-1 | 28/06/12 | 26/12/13 | 98.00 | 100.00 | 100.00 | 1.00 | 12 | 13 909 | 11.04 | 1.09 | 461 | 469 | 2 000 |
| Татфондбанк БО-2 | 18/10/12 | 17/04/14 | 99.50 | 99.69 | 99.50 | -0.50 | 18 | 650 891 | 13.06 | 1.39 | 650 | 674 | 2 000 |
| РЕГИОНАЛЬНЫЕ | | | | | | | | | | | | | |
| МОСКВА | | | | | | | | | | | | | |
| Москва 61 | 03/06/13 | | 101.16 | 105.42 | 105.43 | -0.03 | 6 | 61 944 | 5.89 | 0.58 | | | 30 000 |
| Москва 53 | 01/09/13 | | 100.10 | 100.32 | 100.10 | 0.70 | 1 | 140 | 6.98 | 0.83 | 70 | 62 | 15 000 |
| Москва 63 | 10/12/13 | | 109.37 | 109.90 | | | | | 6.64 | 1.04 | 24 | 28 | 15 000 |
| Москва 62 | 08/06/14 | | 107.71 | 108.60 | 108.60 | -0.06 | 2 | 6 | 6.90 | 1.47 | 30 | 59 | 35 000 |
| Москва 39 | 21/07/14 | | 91.09 | 99.75 | | | | | 7.31 | 1.64 | 66 | 101 | 10 000 |
| Москва 64 | 24/06/15 | | 98.70 | 99.10 | 99.08 | 0.67 | 5 | 29 799 | 7.52 | 2.42 | 65 | 126 | 20 000 |
| Москва 44 | 16/11/15 | | 105.01 | | | | | | 7.40 | 2.53 | 50 | 115 | 40 000 |
| Москва 56 | 22/09/16 | | 96.75 | 99.00 | 96.72 | -1.28 | 2 | 2 | 8.15 | 3.46 | 108 | 189 | 20 000 |
| Москва 49 | 14/06/17 | | 96.80 | 97.20 | | | | | 7.82 | 3.93 | 67 | 154 | 25 000 |
| Москва 48 | 11/06/22 | | 91.19 | 91.20 | 91.19 | 0.49 | 16 | 16 | 8.05 | 6.87 | 59 | 146 | 30 000 |
| МОСКОВСКАЯ ОБЛ | | | | | | | | | | | | | |
| Московская Обл 8 | 11/06/13 | | 97.01 | 101.00 | 100.50 | -0.25 | 3 | 18 451 | 8.30 | 0.60 | 221 | 195 | 19 000 |
| Московская Обл 7 | 16/04/14 | | 99.45 | 99.60 | 99.60 | 0.10 | 12 | 497 | 8.46 | 1.41 | 189 | 214 | 16 000 |
| НИЖЕГОРОДСКАЯ ОБЛ | | | | | | | | | | | | | |
| Нижегородская Обл 5 | 02/12/12 | | 100.40 | 100.61 | 100.62 | 0.16 | 1 | 124 | 6.44 | 0.10 | | 19 | 3 000 |
| Нижегородская Обл 4 | 17/11/12 | | 99.52 | 102.05 | 99.95 | -0.15 | 3 | 5 776 | 8.63 | 0.06 | | | 3 000 |
| Нижегородская Обл 6 | 07/10/15 | | 99.80 | 100.15 | | | | | 8.35 | 1.80 | 164 | 207 | 5 000 |
| Нижегородская Обл 7 | 16/11/16 | | 102.90 | 103.10 | | | | | 8.63 | 2.19 | 181 | 237 | 8 000 |
| САМАРСКАЯ ОБЛ | | | | | | | | | | | | | |
| Самарская Обл 6 | 10/05/13 | | 100.00 | 104.20 | | | | | 8.13 | 0.51 | 213 | 179 | 2 000 |
| Самарская Обл 5 | 19/12/13 | | 101.39 | 101.70 | | | | | 7.96 | 1.09 | 153 | 161 | 8 000 |
| Самарская Обл 7 | 30/11/16 | | 93.00 | 98.20 | | | | | 8.80 | 2.07 | 201 | 254 | 12 000 |
| ЯКУТИЯ | | | | | | | | | | | | | |
| Якутия 1 | 11/04/13 | | 100.00 | 100.20 | | | | | 8.18 | 0.45 | | 185 | 3 000 |
| Якутия 9 | 19/09/13 | | 101.31 | | | | | | 7.63 | 0.63 | 151 | 128 | 2 000 |
| Якутия 7 | 17/04/14 | | 99.00 | 99.95 | | | | | 8.56 | 1.33 | 202 | 223 | 3 000 |
| КРАСНОДАРСКИЙ КРАЙ | | | | | | | | | | | | | |
| Краснодарский край 2 | 14/12/12 | | | 99.87 | | | | | | 0.13 | | | 2 000 |
| Краснодар 02 | 05/11/15 | | 100.20 | 100.70 | 100.70 | -0.05 | 1 | 1 700 | 8.55 | 1.13 | 210 | 220 | 1 000 |
| Краснодарский край 3 | 27/09/14 | | 100.00 | 100.55 | | | | | 7.77 | 1.35 | 122 | 145 | 4 000 |
| КРАСНОЯРСКИЙ КРАЙ | | | | | | | | | | | | | |
| Красноярский край 4 | 08/11/12 | | 100.00 | 100.10 | 100.10 | -0.02 | 4 | 2 057 | 7.68 | 0.04 | | | 10 000 |
| Красноярский край 5 | 29/11/16 | | 101.02 | 101.85 | 101.50 | -0.20 | 1 | 1 000 | 8.25 | 1.48 | 165 | 194 | 9 000 |
| КОМИ | | | | | | | | | | | | | |
| Коми Респ 7 | 22/11/13 | | | 100.50 | | | | | 8.14 | 0.55 | 210 | 180 | 1 000 |
| Коми Респ 9 | 18/10/14 | | 97.00 | 101.00 | | | | | 9.63 | 1.42 | 306 | 331 | 2 000 |
| Коми Респ 8 | 03/12/15 | | 86.02 | 96.00 | | | | | 8.51 | 2.30 | 166 | 225 | 1 000 |

ОФЗ



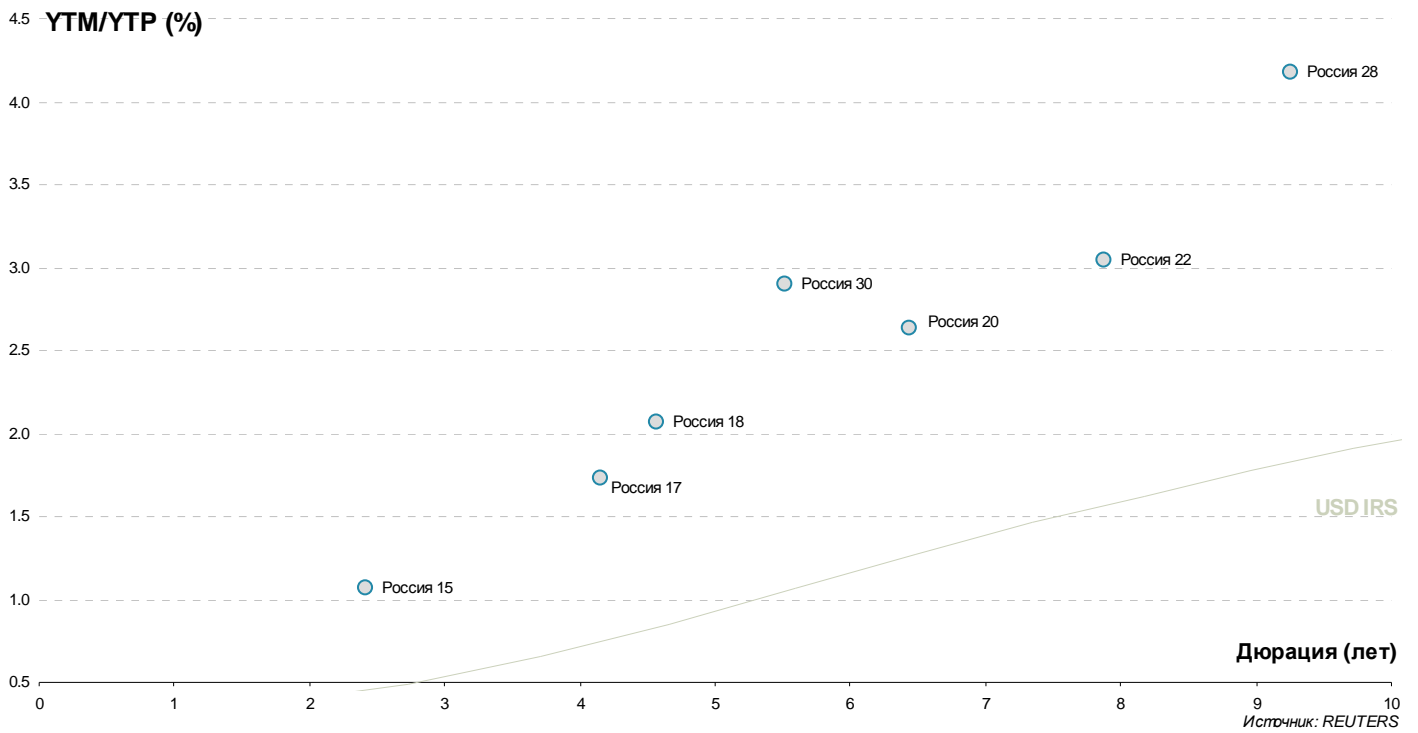
Результаты торгов евробондами

| Выпуск | Валюта | Дата | | Цена | | Доходность | | Изм-е, % (по покупке) | Z-спрэд |
|-----------------------|--------|-----------|--|---------|---------|------------|---------|--------------------------|---------|
| | | Погашения | | Покупка | Продажа | Покупка | Продажа | | |
| РОССИЯ | | | | | | | | | |
| RUSSIA'15 3.625% | USD | 29/04/15 | | 106.125 | 106.450 | 1.13 | 1.00 | 2.41 | 71 |
| RUSSIA'17 3.25% | USD | 04/04/17 | | 106.250 | 106.625 | 1.77 | 1.69 | 4.16 | 105 |
| RUSSIA'18 11% | USD | 24/07/18 | | 146.789 | 149.211 | 2.25 | 1.90 | 4.58 | 130 |
| RUSSIA'30 7.5% | USD | 31/03/30 | | 126.463 | 126.719 | 2.91 | 2.88 | 5.53 | -0.15 |
| RUSSIA'20 5% | USD | 29/04/20 | | 115.875 | 116.125 | 2.65 | 2.62 | 6.44 | 134 |
| RUSSIA'22 4.5% | USD | 04/04/22 | | 111.750 | 112.000 | 3.05 | 3.03 | 7.87 | 144 |
| RUSSIA'28 12.75% | USD | 24/06/28 | | 197.194 | 198.361 | 4.21 | 4.14 | 9.26 | 0.11 |
| RUSSIA'42 5.625% | USD | 04/04/42 | | 120.250 | 120.750 | 4.39 | 4.37 | 15.93 | 0.75 |
| ГОСКOMPАНИИ | | | | | | | | | |
| Газпром | | | | | | | | | |
| GAZPR'13 4.505% | USD | 22/07/13 | | 101.375 | 101.500 | 1.57 | 1.31 | 0.47 | -0.01 |
| GAZST'13 5.625% | USD | 22/07/13 | | 101.754 | 102.051 | 1.83 | 1.21 | 0.47 | -0.02 |
| GAZPR'13 7.343% | USD | 11/04/13 | | 102.600 | 102.850 | 1.44 | 0.90 | 0.45 | -0.03 |
| GAZPR'13 7.51% | USD | 31/07/13 | | 104.480 | 104.680 | 1.48 | 1.22 | 0.73 | -0.12 |
| GAZPR'14 10.5% | USD | 25/03/14 | | 110.944 | 111.694 | 2.53 | 2.02 | 1.32 | 220 |
| GAZPR'14 10.5% | USD | 08/03/14 | | 111.000 | 111.750 | 2.22 | 1.69 | 1.27 | 188 |
| GAZPR'14 8.125% | USD | 31/07/14 | | 109.659 | 109.884 | 2.45 | 2.33 | 1.64 | 0.03 |
| GAZPR'15 5.092% | USD | 29/11/15 | | 107.095 | 107.595 | 2.67 | 2.51 | 2.84 | -0.16 |
| GAZPR'16 4.95% | USD | 23/05/16 | | 106.380 | 106.680 | 3.04 | 2.96 | 3.26 | -0.21 |
| GAZPR'16 6.212% | USD | 22/11/16 | | 111.000 | 111.500 | 3.29 | 3.17 | 3.59 | 0.10 |
| GAZPR'18 8.146% | USD | 11/04/18 | | 122.000 | 122.500 | 3.65 | 3.56 | 4.60 | -0.24 |
| GAZPR'19 9.25% | USD | 23/04/19 | | 130.250 | 130.750 | 3.92 | 3.84 | 5.22 | 0.04 |
| GAZPR'20 7.201% | USD | 01/02/20 | | 111.832 | 112.207 | 3.26 | 3.14 | 2.97 | -0.12 |
| GAZPR'22 6.51% | USD | 07/03/22 | | 117.500 | 118.125 | 4.22 | 4.15 | 7.29 | 0.52 |
| GAZPR'22 4.95% | USD | 19/07/22 | | 106.000 | 107.000 | 4.19 | 4.07 | 7.80 | 0.21 |
| GAZPR'34 8.625% | USD | 28/04/34 | | 143.378 | 144.436 | 5.24 | 5.17 | 11.92 | 0.60 |
| GAZPR'37 7.288% | USD | 16/08/37 | | 129.000 | 129.500 | 5.19 | 5.16 | 13.15 | 1.25 |
| Газпром нефть | | | | | | | | | |
| GAZPROM NEFT'22 4.37% | USD | 19/09/22 | | 99.875 | 100.250 | 4.39 | 4.34 | 8.09 | -0.73 |
| Транснефть | | | | | | | | | |
| TRANSN'13 7.7% | USD | 07/08/13 | | 104.591 | 106.591 | 1.64 | -0.85 | 0.75 | 0.04 |
| TRANSN'14 5.67% | USD | 05/03/14 | | 105.792 | 106.792 | 1.31 | 0.59 | 1.31 | 0.29 |
| TRANSN'18 8.7% | USD | 07/08/18 | | 128.434 | 128.809 | 3.25 | 3.19 | 4.74 | -0.31 |
| РЖД | | | | | | | | | |
| RZD'17 5.739% | USD | 03/04/17 | | 111.160 | 111.530 | 3.02 | 2.94 | 3.98 | -0.34 |
| RZD'22 5.7% | USD | 05/04/22 | | 111.216 | 111.966 | 4.24 | 4.15 | 7.52 | -0.49 |
| Совкомфлот | | | | | | | | | |
| SOVKOM'17 5.375% | USD | 27/10/17 | | 100.843 | 101.843 | 5.18 | 4.95 | 4.45 | -0.01 |
| ГОСБАНКИ | | | | | | | | | |
| ВТБ | | | | | | | | | |
| VTB'12 6.609% | USD | 31/10/12 | | 99.900 | 99.925 | | | | |
| VTB'15 6.465% | USD | 04/03/15 | | 107.000 | 107.250 | 3.33 | 3.22 | 2.20 | 0.49 |
| VTB'17 6% | USD | 12/04/17 | | 104.700 | 104.850 | 4.81 | 4.77 | 3.97 | -0.26 |
| VTB'18 6.315% | USD | 22/02/18 | | 105.621 | 105.996 | 5.09 | 5.01 | 4.57 | -0.34 |
| VTB'18 6.875% | USD | 29/05/18 | | 107.970 | 108.345 | 5.21 | 5.13 | 4.64 | -0.15 |
| VTB'20 6.551% | USD | 13/10/20 | | 105.625 | 106.125 | 5.66 | 5.58 | 6.36 | 0.11 |
| VTB'22 6.95% | USD | 17/10/22 | | 103.300 | 103.550 | 6.49 | 6.46 | 7.38 | -0.12 |
| VTB'35 6.25% | USD | 30/06/35 | | 106.115 | 106.615 | 5.76 | 5.73 | 12.48 | -0.37 |
| VTB' 9.5% | USD | | | 101.088 | 102.088 | 9.33 | 9.17 | 6.59 | -0.09 |
| Банк Москвы | | | | | | | | | |
| BANK OF MOS'13 7.335% | USD | 13/05/13 | | 102.790 | 103.040 | 2.04 | 1.58 | 0.52 | -0.04 |
| BANK OF MOS'15 6.699% | USD | 11/03/15 | | 107.000 | 107.500 | 3.57 | 3.36 | 2.21 | 0.36 |
| BANK OF MOS'15 5.967% | USD | 25/11/15 | | 102.855 | 103.355 | 4.95 | 4.77 | 2.79 | -0.14 |
| BANK OF MOS'17 6.02% | USD | 10/05/17 | | 100.000 | 101.000 | 6.02 | 5.76 | 3.92 | -0.44 |
| ВЭБ | | | | | | | | | |
| VEB'17 5.375% | USD | 13/02/17 | | 109.119 | 109.494 | 3.08 | 2.99 | 3.87 | 0.05 |
| VEB'17 5.45% | USD | 22/11/17 | | 109.505 | 110.130 | 3.39 | 3.26 | 4.43 | -0.18 |
| VEB'20 6.902% | USD | 09/07/20 | | 118.780 | 119.274 | 4.03 | 3.97 | 6.14 | 0.03 |
| VEB'22 6.025% | USD | 05/07/22 | | 111.582 | 112.582 | 4.53 | 4.41 | 7.49 | -0.42 |
| VEB'25 6.8% | USD | 22/11/25 | | 118.959 | 119.449 | 4.82 | 4.78 | 9.02 | 0.24 |
| Газпромбанк | | | | | | | | | |
| GAZPROMB'13 7.933% | USD | 28/06/13 | | 103.865 | 104.115 | 2.01 | 1.64 | 0.64 | 0.11 |
| GAZPROMB'14 6.25% | USD | 15/12/14 | | 105.795 | 106.095 | 3.39 | 3.25 | 1.98 | -0.05 |
| GAZPROMB'15 6.5% | USD | 23/09/15 | | 107.110 | 107.735 | 3.87 | 3.65 | 2.68 | -0.24 |
| GAZPROMB'16 7.35% | USD | 08/05/16 | | 110.718 | 111.018 | 4.01 | 3.92 | 3.15 | 0.04 |
| GAZPROM'17 5.625% | USD | 17/05/17 | | 103.735 | 104.110 | 4.70 | 4.61 | 3.99 | 0.02 |
| GAZPROM'19 7.25% | USD | 03/05/19 | | 106.000 | 106.500 | 6.12 | 6.02 | 5.17 | -0.01 |
| GPB EURO' 7.875% | USD | | | | | | | | |
| РСХБ | | | | | | | | | |

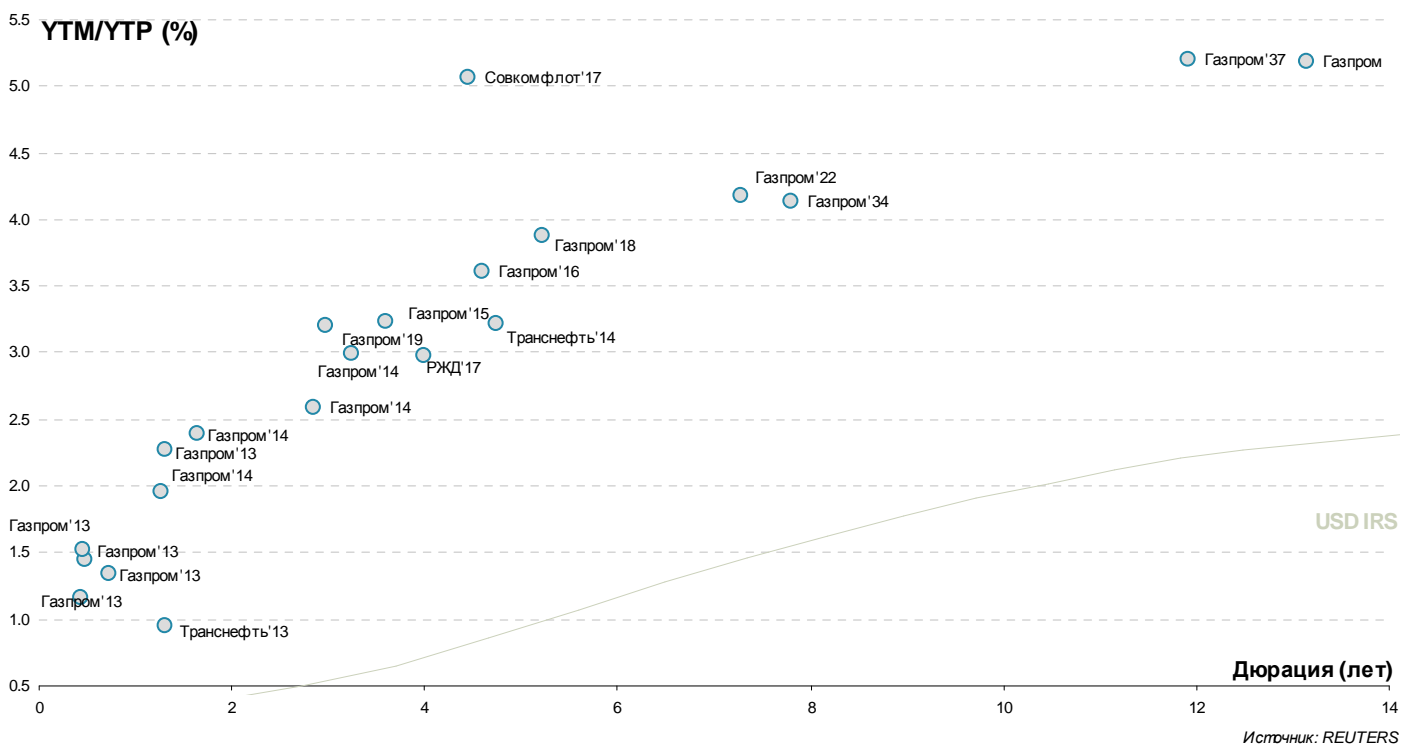
| Выпуск | Валюта | Дата Погашения | Цена | | Доходность | | Дюрация | Изм-е, % (по покупке) | Z-спрэд |
|-------------------------|--------|----------------|---------|---------|------------|---------|---------|--------------------------|---------|
| | | | Покупка | Продажа | Покупка | Продажа | | | |
| ROSSELKH'13 7.175% | USD | 16/05/13 | 102.945 | 103.320 | 1.68 | 1.01 | 0.53 | -0.03 | 139 |
| ROSSELKH'14 7.125% | USD | 14/01/14 | 105.875 | 106.125 | 2.14 | 1.94 | 1.16 | 0.10 | 182 |
| ROSSELKH'14 9% | USD | 11/06/14 | 110.715 | 111.015 | 2.19 | 2.01 | 1.50 | -0.14 | 184 |
| ROSSELKH'17 6.299% | USD | 15/05/17 | 110.650 | 111.275 | 3.72 | 3.58 | 3.95 | -0.16 | 301 |
| ROSSELKH'17 5.298% | USD | 27/12/17 | 107.005 | 107.455 | 3.79 | 3.69 | 4.53 | -0.35 | 295 |
| ROSSELKH'18 7.75% | USD | 29/05/18 | 118.725 | 119.725 | 3.97 | 3.79 | 4.60 | -0.77 | 307 |
| ROSSELKH'21 6% | USD | 03/06/21 | 104.803 | 105.428 | 4.53 | 4.35 | 3.22 | -0.22 | 401 |
| Сбербанк | | | | | | | | | |
| SBER'13 6.48% | USD | 15/05/13 | 102.670 | 102.900 | 1.48 | 1.06 | 0.53 | -0.03 | 119 |
| SBER'13 6.468% | USD | 02/07/13 | 103.065 | 103.440 | 1.83 | 1.28 | 0.66 | -0.03 | 154 |
| SBER'15 5.499% | USD | 07/07/15 | 107.250 | 107.585 | 2.68 | 2.55 | 2.50 | -0.28 | 224 |
| SBER'17 5.4% | USD | 24/03/17 | 107.540 | 107.915 | 3.53 | 3.44 | 3.98 | -0.19 | 284 |
| Sber'17 4.95% | USD | 07/02/17 | 105.795 | 106.295 | 3.47 | 3.35 | 3.87 | 0.55 | 280 |
| SBER'19 5.18% | USD | 28/06/19 | 106.594 | 107.032 | 4.04 | 3.97 | 5.66 | 0.19 | 290 |
| SBER'21 5.717% | USD | 16/06/21 | 108.953 | 109.578 | 4.45 | 4.37 | 6.88 | -0.22 | 300 |
| Sber'22 6.125% | USD | 07/02/22 | 112.000 | 112.375 | 4.52 | 4.48 | 7.25 | 0.39 | 298 |
| SBER'22 5.125% | USD | 29/10/22 | 99.950 | 100.150 | 5.13 | 5.10 | 7.95 | | 349 |
| ЧАСТНЫЕ КОМПАНИИ | | | | | | | | | |
| Евраз | | | | | | | | | |
| EVRAZ'13 8.875% | USD | 24/04/13 | 102.975 | 103.475 | 2.59 | 1.58 | 0.48 | 0.10 | 233 |
| EVRAZ'15 8.25% | USD | 10/11/15 | 108.480 | 108.980 | 5.18 | 5.01 | 2.66 | -0.27 | 475 |
| EVRAZ'17 7.4% | USD | 24/04/17 | 103.265 | 103.985 | 6.54 | 6.36 | 3.90 | -0.26 | 593 |
| EVRAZ'18 9.5% | USD | 24/04/18 | 112.250 | 113.250 | 6.78 | 6.58 | 4.47 | -1.12 | 599 |
| EVRAZ'18 6.75% | USD | 27/04/18 | 100.395 | 100.895 | 6.66 | 6.55 | 4.68 | -0.18 | 584 |
| Металлоинвест | | | | | | | | | |
| METALLOINV'16 6.5% | USD | 21/07/16 | 102.955 | 103.455 | 5.60 | 5.45 | 3.32 | -0.17 | 509 |
| НЛМК | | | | | | | | | |
| NLMK '19 4.95% | USD | 26/09/19 | 100.000 | 100.250 | 4.95 | 4.90 | 5.91 | -0.02 | 379 |
| Альянс Ойл | | | | | | | | | |
| Alliance '15 9.875% | USD | 11/03/15 | 107.000 | 107.500 | 6.61 | 6.39 | 2.15 | -0.40 | 630 |
| Алроса | | | | | | | | | |
| ALROSA'14 8.875% | USD | 17/11/14 | 110.852 | 111.352 | 3.33 | 3.10 | 1.86 | -0.15 | 298 |
| ALROSA'20 7.75% | USD | 03/11/20 | 114.000 | 114.500 | 5.56 | 5.49 | 6.05 | -0.19 | 426 |
| Вымпелком | | | | | | | | | |
| VIMPELC'13 8.375% | USD | 30/04/13 | 102.500 | 103.000 | 3.25 | 2.26 | 0.50 | -0.15 | 298 |
| VIMPELC'14 4.362% | USD | 29/06/14 | 99.895 | 102.105 | 4.43 | 3.07 | 1.61 | 0.21 | |
| VIP FIN'16 6.493% | USD | 02/02/16 | 106.510 | 106.510 | 4.32 | 4.32 | 2.95 | -0.19 | 383 |
| VIMPELC'16 8.25% | USD | 23/05/16 | 111.389 | 111.892 | 4.73 | 4.59 | 3.09 | -0.11 | 423 |
| VIMPELC'17 6.255% | USD | 01/03/17 | 104.500 | 105.500 | 5.08 | 4.83 | 3.84 | -0.11 | 443 |
| VIMPELC'18 9.125% | USD | 30/04/18 | 116.990 | 117.490 | 5.50 | 5.41 | 4.53 | -0.46 | 466 |
| VIP FIN'21 7.748% | USD | 02/02/21 | 109.380 | 110.380 | 6.27 | 6.12 | 6.25 | | 495 |
| VIMPELC'22 7.504% | USD | 01/03/22 | 107.250 | 107.750 | 6.45 | 6.39 | 6.90 | -0.30 | 501 |
| Лукойл | | | | | | | | | |
| LUKOIL'14 6.375% | USD | 05/11/14 | 108.545 | 108.795 | 2.02 | 1.89 | 1.87 | -0.12 | 163 |
| LUKOIL'17 6.356% | USD | 07/06/17 | 113.934 | 114.331 | 3.08 | 3.00 | 4.02 | 0.07 | 231 |
| LUKOIL'19 7.25% | USD | 05/11/19 | 120.691 | 121.198 | 3.85 | 3.78 | 5.60 | 0.17 | 263 |
| LUKOIL'20 6.125% | USD | 09/11/20 | 113.010 | 113.760 | 4.20 | 4.09 | 6.41 | -0.24 | 283 |
| LUKOIL'22 6.656% | USD | 07/06/22 | 120.240 | 120.998 | 4.08 | 4.00 | 7.33 | 0.20 | 246 |
| МТС | | | | | | | | | |
| MTS'20 8.625% | USD | 22/06/20 | 122.390 | 123.390 | 5.05 | 4.91 | 5.82 | -0.69 | 381 |
| НОВАТЭК | | | | | | | | | |
| NOVATEK'16 5.326% | USD | 03/02/16 | 107.400 | 107.900 | 2.92 | 2.77 | 3.01 | | 241 |
| NOVATEK'21 6.604% | USD | 03/02/21 | 116.865 | 117.740 | 4.17 | 4.05 | 6.57 | -0.14 | 277 |
| Северсталь | | | | | | | | | |
| SEVERSTAL'13 9.75% | USD | 29/07/13 | 105.660 | 106.010 | 2.03 | 1.58 | 0.73 | -0.15 | 175 |
| SEVERSTAL'14 9.25% | USD | 19/04/14 | 109.820 | 110.125 | 2.39 | 2.19 | 1.41 | 0.19 | 206 |
| SEVERSTAL'16 6.25% | USD | 26/07/16 | 105.073 | 106.073 | 4.75 | 4.46 | 3.35 | 0.01 | 421 |
| SEVERSTAL'17 6.7% | USD | 25/10/17 | 106.775 | 107.400 | 5.14 | 5.00 | 4.34 | 0.19 | 438 |
| Sev Stal '22 5.9% | USD | 17/10/22 | 99.867 | 100.867 | 5.92 | 5.78 | 7.66 | 0.21 | 432 |
| ТМК | | | | | | | | | |
| TMK'18 7.75% | USD | 27/01/18 | 103.100 | 104.100 | 7.02 | 6.80 | 4.34 | 0.03 | 628 |
| Распадская | | | | | | | | | |
| RASPAD'17 7.75% | USD | 27/04/17 | 104.233 | 105.233 | 6.64 | 6.39 | 3.89 | 0.01 | 603 |
| ТНК-ВР | | | | | | | | | |
| TNK '13 7.5% | USD | 13/03/13 | 102.440 | 105.440 | 0.81 | -6.84 | | | |
| TNK-BP'15 6.25% | USD | 02/02/15 | 107.750 | 108.050 | 2.68 | 2.55 | 2.12 | -0.41 | 228 |
| TNK-BP'16 7.5% | USD | 18/07/16 | 116.325 | 116.821 | 2.83 | 2.71 | 3.29 | 0.14 | 226 |
| TNK-BP'17 6.625% | USD | 20/03/17 | 114.537 | 115.540 | 3.06 | 2.83 | 3.90 | 0.18 | 237 |
| TNK-BP'18 7.875% | USD | 13/03/18 | 119.430 | 119.805 | 3.83 | 3.76 | 4.53 | 0.15 | 297 |
| TNK-BP'20 7.25% | USD | 02/02/20 | 122.455 | 123.521 | 3.69 | 3.54 | 5.86 | 0.76 | 247 |
| ЧАСТНЫЕ БАНКИ | | | | | | | | | |
| Альфа-Банк | | | | | | | | | |
| ALFA BANK'13 9.25% | USD | 24/06/13 | 104.315 | 104.615 | 2.47 | 2.02 | 0.63 | -0.03 | 219 |
| ALFA BANK'15 8% | USD | 18/03/15 | 108.005 | 108.505 | 4.41 | 4.20 | 2.21 | -0.66 | 404 |
| ALFA BANK'17 6.3% | USD | 22/02/17 | 99.463 | 100.463 | 6.44 | 6.17 | 3.80 | -0.14 | 584 |

| Выпуск | Валюта | Дата Погашения | Цена | | Доходность | | Дюрация | Изм-е, % (по покупке) | Z-спрэд |
|----------------------|--------|-------------------|---------|---------|------------|---------|---------|--------------------------|---------|
| | | | Покупка | Продажа | Покупка | Продажа | | | |
| ALFA BANK'17 7.875% | USD | 25/09/17 | 109.525 | 109.900 | 5.62 | 5.54 | 4.17 | -0.04 | 490 |
| ALFA BANK'21 7.75% | USD | 28/04/21 | 109.427 | 110.427 | 6.30 | 6.15 | 6.49 | 0.27 | 496 |
| Номос Банк | | | | | | | | | |
| NOMOS BANK'12 9.25% | USD | 17/12/12 | 100.500 | 100.625 | 5.03 | 4.10 | 0.13 | | 498 |
| NOMOS BANK'13 6.5% | USD | 21/10/13 | 101.676 | 101.926 | 4.70 | 4.44 | 0.96 | -0.04 | 444 |
| NOMOS BANK'15 8.75% | USD | 21/10/15 | 105.535 | 106.535 | 6.66 | 6.30 | 2.69 | 0.02 | 629 |
| NOMOS BANK'19 10% | USD | 26/04/19 | 100.067 | 101.067 | 9.98 | 9.77 | 4.93 | -0.06 | 916 |
| Промсвязьбанк | | | | | | | | | |
| PROMSVYAZB'18 12.5% | USD | 31/01/18 | 101.750 | 102.750 | 5.24 | 1.42 | 0.25 | | 507 |
| PROMSVYAZB'13 10.75% | USD | 15/07/13 | 104.883 | 105.133 | 3.64 | 3.30 | 0.68 | | 338 |
| Promsvyazb'14 6.2% | USD | 25/04/14 | 100.969 | 101.469 | 5.50 | 5.15 | 1.44 | -0.01 | 523 |
| PROMSVYAZB'15 12.75% | USD | 27/05/15 | 111.528 | 112.528 | 7.71 | 7.30 | 2.19 | 0.02 | 742 |
| PROMSVYAZB'16 11.25% | USD | 08/07/16 | 107.302 | 109.302 | 8.87 | 8.26 | 3.05 | | 849 |
| PROMSVYAZB'17 8.5% | USD | 25/04/17 | 100.460 | 101.460 | 8.37 | 8.10 | 3.82 | 0.04 | 783 |
| ХКФБ | | | | | | | | | |
| HOME CREDIT'14 7% | USD | 18/03/14 | 103.250 | 103.750 | 4.53 | 4.16 | 1.33 | 0.40 | 424 |

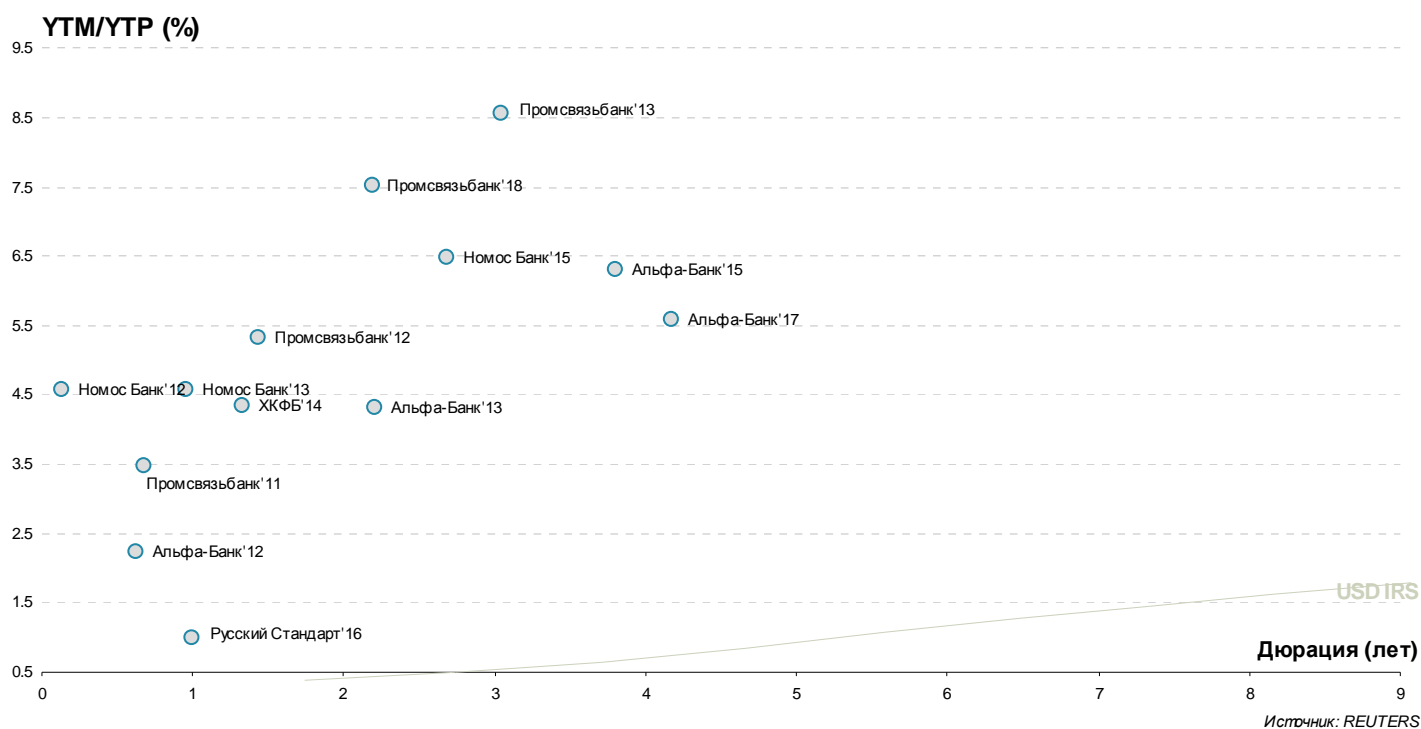
Россия



Госкомпании



Частные банки



Инвестиционный Департамент

Россия, 129110, Москва, Банный пер, дом 9
тел. 7 495 937 07 37, факс 7 495 937 07 36
WEB: <http://www.zenit.ru>

Начальник Департамента
Зам.начальника Департамента

Кирилл Копелович
Константин Поспелов

kopelovich@zenit.ru
konstantin.pospelov@zenit.ru

Управление продаж

Валютные и рублевые облигации
Валютные и рублевые облигации
Валютные и рублевые облигации
Валютные и рублевые облигации

Юлия Шабанова
Максим Симагин
Александр Валканов
Юлия Паршина

j.shabanova@zenit.ru
m.simagin@zenit.ru
a.valkanov@zenit.ru
y.parshina@zenit.ru

Аналитическое управление

Акции
Облигации

research@zenit.ru
firesearch@zenit.ru

Макроэкономика
Макроэкономика/кредитный анализ
Кредитный анализ
Количественный анализ
Акции

Владимир Евстифеев
Кирилл Сычев
Евгений Чердаков
Дмитрий Чепрагин
Евгения Лобачева

v.evstifeev@zenit.ru
k.sychev@zenit.ru
e.cherdakov@zenit.ru
d.chepragin@zenit.ru
eugenia.lobacheva@zenit.ru

Управление рынков долгового капитала

Рублевые облигации

Денис Ручкин
Андрей Пашкевич
Фарида Ахметова
Марина Никишова
Вера Панова
Алексей Басов
Екатерина Гашигуллина

ibcm@zenit.ru
d.ruchkin@zenit.ru
a.pashkevich@zenit.ru
f.akhmetova@zenit.ru
m.nikishova@zenit.ru
vera.panova@zenit.ru
a.basov@zenit.ru
e.gashigullina@zenit.ru

Каждый аналитик, задействованный в написании данного обзора, подтверждает, что все положения отражают его собственное мнение в отношении финансовых инструментов или эмитентов. Вознаграждение аналитиков не связано напрямую или косвенно с мнениями или рекомендациями, изложенными в данном обзоре. Банк ЗЕНИТ не несет ответственности за операции третьих лиц, совершенные на основе мнений аналитиков, изложенных в данном обзоре. Мнение Банка может не совпадать с мнением аналитика, изложенным в данном обзоре.

Информация, представленная в обзоре, основана на источниках, которые Банк ЗЕНИТ признает надежными, тем не менее, Банк не несет ответственности за ее достоверность и полноту. Описания финансовых инструментов и эмитентов не претендуют на полноту. Прошлые показатели не являются гарантией своего повторения в будущем. Обзор не имеет отношения к инвестиционным целям или финансовой ситуации третьих лиц. Все мнения и рекомендации, основанные на представленной информации, соответствуют дате выхода обзора и могут быть изменены без уведомления. Обзор предоставляется исключительно в информационных целях и не является предложением купить или продать соответствующие финансовые инструменты. Инвесторы должны самостоятельно принимать инвестиционные решения, используя обзор лишь в качестве одного из средств, способствующих принятию взвешенных решений. Обзор подготовлен Банком ЗЕНИТ для распространения среди профессиональных участников рынка и институциональных инвесторов. Не являющиеся профессиональными участниками инвесторы должны искать возможность дополнительной консультации перед принятием инвестиционного решения. Обзор может содержать информацию и рекомендации касательно финансовых инструментов, недоступных для покупки или продажи непрофессиональными участниками рынка.

Банк ЗЕНИТ может выступать маркетмейкером по одному или нескольким финансовым инструментам, упомянутым в данном обзоре и иметь по ним длинные или короткие позиции. Банк ЗЕНИТ также может предоставлять услуги финансового советника и выступать организатором и андеррайтером по проектам корпоративного финансирования одной из указанных в обзоре компаний.

Дополнительная информация и сопроводительная документация может быть предоставлена по запросу. © 2012 Банк ЗЕНИТ.