

# ДОЛГОВОЙ РЫНОК

**ЕЖЕДНЕВНЫЙ ОБЗОР**
**Торговые идеи /стр. 2/**
**Внешний рынок долга /стр. 3/**

- Всплеск негатива на рынках стихает

**Денежно-кредитный рынок /стр. 4/**

- Рынок сохраняет неблагоприятную конъюнктуру
- Рубль стабилизировался вслед за нефтяными котировками

**Российский долговой рынок /стр. 5/**

- Суверенные евробонды без серьезных сдвигов, корпоративные по-прежнему движутся вниз

- Дальние ОФЗ корректируются, рынок теряет активность

**Корпоративные события /стр. 6/**

- Башнефть: в целом нейтральная отчетность за 2012 г., бумаги компании выглядят привлекательно в рамках сектора
- Акрон: нейтральная финансовая отчетность за 2012 г., бумаги компании оценены справедливо
- Банк Русский Стандарт: умеренно позитивные результаты за 2012 г., спреды рублевых выпусков выглядят интересно

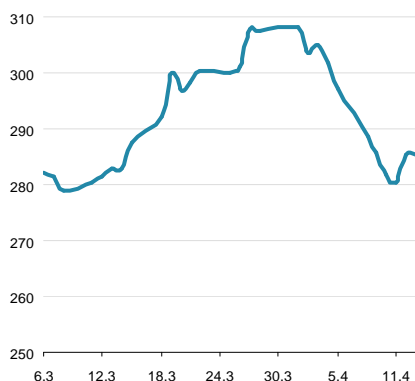
**Первичный рынок /стр. 8/**
**Приложения**

- Результаты торгов рублевыми облигациями на ММВБ /стр. 9/
- Карты доходности рублевого рынка /стр. 21/

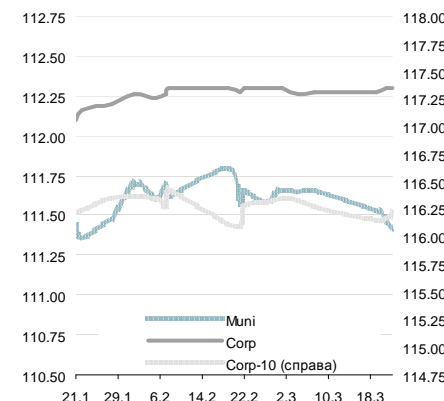
**Динамика ключевых показателей**

	знач.	Δ за день	за 6 месяцев:		
			MIN.	MAX.	
<b>Внешний рынок долга</b>					
UST-10 yield	1.72	▼	-0.07	1.58	2.06
UST 10-2Y sprd	149	▼	-6	134	180
EMBI+Glob.	285	■	0	245	308
EMBI+Rus sprd	159	▲	3	114	186
Russia'30 yield	2.91	▲	0.03	2.51	3.25
<b>Денежный рынок</b>					
Libor-3m	0.28	▲	0.00	0.28	0.35
Euribor-3m	0.21	▼	0.00	0.18	0.23
MosPrime-1m	6.51	■	0.00	6.22	6.91
Корсчета в ЦБ	752.3	▼	-22.9	473	1570
Депоз. в ЦБ	108.6	▼	-1.5	70	403
NDF RU 3m	6.3	▲	0.0	6	6
<b>Валютный рынок</b>					
USD/RUB	31.086	▲	0.258	29.85	31.74
EUR/RUB	40.707	▲	0.250	39.55	41.04
EUR/USD	1.311	▲	0.001	1.27	1.36
Корзина ЦБ	35.619	▲	0.244	34.44	35.79
DXU Индекс	82.311	▲	0.064	79.02	83.22
<b>Фондовый индекс</b>					
RTS	1405.5	▼	-2.1%	1364	1636
Dow Jones	14865.1	▼	0.00%	12542	14865
DAX	7684.6	▼	-0.78%	6951	8058
Nikkei 225	13485	▼	-1.55%	8534	13549
Shanghai Comp.	2206.8	▼	-1.13%	1960	2434
<b>Сырьевые рынки</b>					
Нефть Urals	98.8	▼	-1.44%	99	117
Нефть Brent	103.1	▼	-1.83%	103	119
Золото	1483.0	▼	-3.08%	1483	1754
CRB Index	287.2	▼	-0.94%	287	309

Источник: Reuters, Bloomberg, ЦБ

**EMBI+ Global Sovereign Spread**


Источник: JPM

**Ценовые индексы ZETBI**


Источник: ММВБ, Банк ЗЕНИТ

**Динамика индексов ZETBI**

	знач.	Δ за день	за 6 месяцев:		
			MIN.	MAX.	
<b>Price Return</b>					
OFZ	122.9	▲	0.08	107.5	126.0
Muni	111.4	▼	-0.05	109.6	112.4
Corp	112.3	▼	0.00	110.7	112.3
Corp-10	116.2	▲	0.02	115.0	116.9
<b>Total Return</b>					
OFZ	289.2	▲	0.23	233.3	291.7
Muni	361.9	▼	-0.97	331.5	363.0
Corp	360.3	▲	0.08	330.6	361.8
Corp-10	361.8	▲	0.15	332.4	361.8
<b>Объем торгов в сегменте (млн руб.)</b>					
OFZ	845	▲	141	0	20 310
Muni	133	▼	-107	10	5 492
Corp	10 091	▲	3 588	244	23 593
Corp-10	264	▼	-824	47	1 348

Источник: ММВБ, Банк ЗЕНИТ

# Торговые идеи

## ЛОКАЛЬНЫЕ ВЫПУСКИ

Выпуск	Рейтинг, S&P/M/F	Цена послед. сделки	УТР/УТМ	Дюрация	Комментарий
НПК, БО-01	Globaltrans: - / Ba3 / BB	102.20	9.23	1.74	Одно из самых доходных предложений среди качественных заемщиков рейтинговой категории В+/ВВ-, сильный операционный профиль и кредитные метрики материнской компании
НПК, БО-02		102.42	9.00	1.74	
Лента, 01	В+ / - / -	100.05	6.26	2.58	Новое предложение среди компаний потребительского сектора, премия 40-60 бп к бумагам X5 при одинаковых рейтингах
Лента, 02		100.05	6.26	2.58	
Лента, 03		101.75	9.57	2.54	
ЛенСпецСМУ, 02	В / - / -	106.00	11.53	2.97	Один из самых доходных выпусков строительного сектора, с учетом сопоставимого кредитного качества премия не менее 160 бп к кривой ЛСР лишь за более длинную дюрацию считаем избыточной
Роснефть, 04	BBB- / Baa1 / BBB	103.10	8.06	3.71	Наиболее ликвидное предложение среди качественных корпоративных заемщиков с госучастием: спрэд к ОФЗ на уровне 160-170 бп
Роснефть, 05		103.10	8.06	3.71	
ГТЛК, 01	BB- / - / -	101.80	12.58	2.43	Наиболее доходное предложение среди финансовых компаний с госучастием на рынке
Русский Стандарт, БО-03	В+ / Ba3 / В+	100.75	9.29	1.29	Новое доходное предложение среди частных банков категории В+/ВВ-, около 100 бп премии к выпускам ХКФ Банка
Русский Стандарт, БО-04		100.99	9.92	1.73	
Русфинанс Банк, БО-03	- / Ba1 / BBB+	102.14	8.66	1.41	Спрэд около 300 бп к ОФЗ слишком широкий для рейтинговой категории ВВВ, премия более 50 бп к спредам Росбанка с аналогичным рейтингом

Данные в таблице по состоянию на 16.04.2013

## ЕВРООБЛИГАЦИИ

Выпуск	Рейтинг, S&P/M/F	Цена послед. сделки	УТМ	Дюрация	Комментарий
VTB'17	BBB / Baa1 / BBB	107.51	3.94	3.60	Выпуски ВТБ предлагают лучшую доходность среди старших выпусков в сегменте госбанков, обеспечивая дополнительные 80-100 бп над спредами ВЭБа и Сбербанка при одинаковых кредитных рейтингах
VTB'18 (6.315)		108.97	4.24	4.23	
VTB'18 (6.875)		110.92	4.46	4.33	
VTB'20		110.22	4.90	6.10	
RUSB'17	В+ / Ba3 / В+	108.33	6.93	3.54	Старший выпуск предлагает достаточно высокую доходность, торгуясь близко к уровням субординированного выпуска HCFCBRU'20
CRBKMO'14	- / B1 / ВВ-	104.57	4.54	1.23	Выпуск интересен для buy&hold с учетом короткой дюрации и предлагаемой доходности
GPBRU'19 (sub)	BB+ / Ba1 / -	107.99	5.67	4.88	Интересная идея в сегменте субординированного долга: выпуск все еще сохраняет потенциал сужения спреда к старшему выпуску GPBRU'17 на уровне 50 бп
BKMOSC'17 (sub)	- / Ba3 / ВВВ-	104.28	4.84	3.57	Выпуск предлагает спрэд, сопоставимый с субордами материнского ВТБ, обеспечивая более высокую доходность при меньшей дюрации
EVRAZ'17	В+ / B1 / ВВ-	106.13	5.67	3.44	Спрэды выпусков к Северстали и НЛМК по-прежнему достаточно широки, при этом потенциал сужения мы оцениваем на уровне 50 бп за счет консолидации в отчетность Распадской с 2013 г. и улучшения конъюнктуры на рынке стали.
EVRAZ'18 (9.5)		114.15	6.17	4.00	

### Примечание:

**19.03.2013 исключен выпуск О'Кей, 02.** С момента включения в список рекомендованных бумаг в середине января выпуск продемонстрировал неплохую динамику котировок, подорожав примерно на 100 бп, и не исчерпал полностью весь потенциал ценового роста. Вместе с тем, вышедшие на вторичные торги дебютные выпуски Ленты (S&P: В+/Стабильный) предлагают лучшую доходность по сравнению с бумагами О'Кей (Fitch: В+/Стабильный) при сопоставимой дюрации, при этом Лента, на наш взгляд, характеризуется более сильным кредитным профилем, а ее бумаги обладают более высоким потенциалом сужения спреда к бенчмарку - выпуску X5 Финанс БО-01. В связи с этим, мы исключили из перечня торговых идей выпуск О'Кей, 02, заменив его на выпуски Лента, 01-03.

**05.03.2013 исключен выпуск Промсвязьбанк, БО-7.** С конца декабря прошлого года выпуск подорожал примерно на 150 бп (спрэд к ОФЗ сузился на 50-60 бп), что ограничивает потенциал дальнейшего роста котировок с учетом относительно короткой дюрации бумаг. В качестве более доходной альтернативы бумагам Промсвязьбанка рекомендуем обратить внимание на новые выпуски Русский Стандарт, БО-03/БО-04.

**08.02.2013 исключен выпуск ВЭБ-Лизинг, 06.** За последний месяц цена выпуска выросла более чем на 100 бп, в результате его спрэд к материнскому ВЭБу сократился до минимальных значений. В то же время в сегменте гос. лизинговых компаний появились выпуски ГТЛК, спрэды которых выглядят достаточно широко.

# Внешний рынок долга

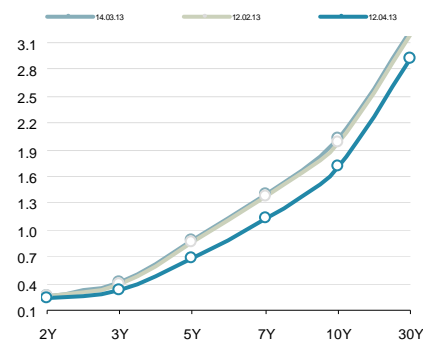
Владимир Евстифеев  
v.evstifeev@zenit.ru

## Всплеск негатива на рынках стихает

Два дня массированных распродаж на рынках вчера прекратились, инвесторы вновь обращают внимание на подешевевшие котировки рискованных активов. Тем не менее, в Европе фондовые индексы так и не смогли выбраться из отрицательной зоны, хотя сама единая валюта подорожала к доллару на 1,5 «фигуры» до \$1.3180. Здесь внимание было направлено на слабое значение индекса доверия инвесторов в Германии (ZEW), которое в текущем месяце составило 36,3 п. против 48,5 п. в марте. Еще одним негативным сюрпризом стало понижение прогноза темпа роста мирового ВВП со стороны МВФ с 3,5% до 3,3%, при этом ожидание сокращения экономики еврозоны увеличено с 0,2% до 0,3%.

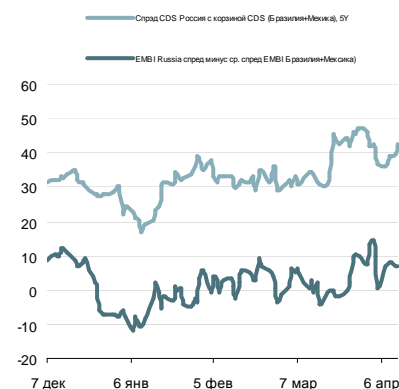
Динамика торгов в США была более позитивной. Инвесторы отреагировали покупками на хорошие данные по рынку недвижимости и промпроизводству, а также отчетность ряда компаний потребительского сектора (Coca Cola, Johnson&Johnson и пр.). Между тем, отчеты в финансовом секторе остаются слабым звеном. Прибыль и выручка банков Goldman Sachs и U.S. Bankcorp оказались слабее ожиданий рынков, а само качество отчетности содержало те же недостатки, что и у других банков – генерирование прибыли преимущественно за счет торговых подразделений, а не классического банкинга.

### Кривая US Treasures



Источник: Reuters

### Спрэды EMBI+ (Россия, Бразилия)



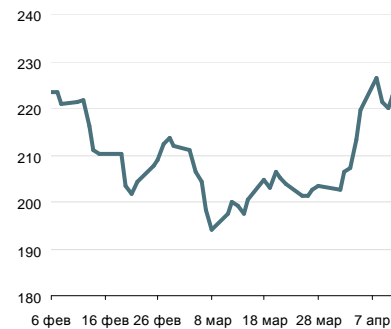
Источник: Bloomberg

### Спрэд Россия-30 / UST-10Y



Источник: Reuters

### Спрэд Russia EMBI Corp/Sovereign



Источник: Reuters

# Денежно-кредитный рынок

## Рынок сохраняет неблагоприятную конъюнктуру

Локальный денежно-кредитный рынок остается в не слишком комфортных условиях, ухудшения которых пока удается избежать благодаря расширению лимитов ЦБ РФ на аукционах прямого репо. Вчера банкам удалось привлечь 348 млрд руб. на 1 день при спросе в 375 млрд руб. и весь необходимый объем на 7-дневном аукционе – 1.4 трлн руб. Краткосрочные процентные ставки подросли в среднем на 10 бп: кредиты овернайт на рынке МБК обходились в среднем под 6.30% годовых, междилерское репо с облигациями – под 6.10% годовых. Сегодня сумма средств на корсчетах и депозитах банков в ЦБ РФ увеличилась на 113.2 млрд руб. до 927.2 млрд руб.

Начало налогового периода пока не принесло рынку дополнительных проблем. Текущий уровень процентных ставок всецело зависит от денежного предложения регулятора, который традиционно не пережидает этот поток ликвидности в пиковые периоды платежей. Потенциал наращивания задолженности по операциям репо с ЦБ РФ до конца месяца мы оцениваем в 300 млрд руб., что должно помочь компенсировать рынку отток на уплату остальных налогов на уровне 520 млрд руб.

## Рубль стабилизировался вслед за нефтяными котировками

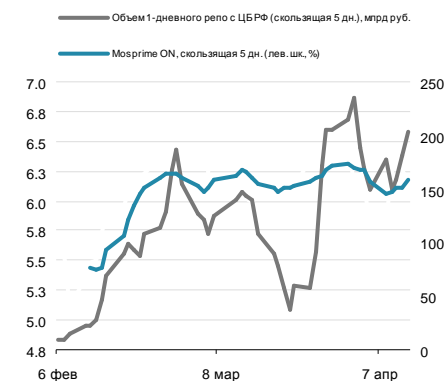
Торги на валютном рынке вчера завершились нейтрально для рубля. Курс бивалютной корзины по итогам дня снизился на 2 коп. до отметки 35.74 руб. Российская валюта продолжает четко следовать за динамикой нефтяных котировок. Так, цена барреля Brent вчера опускалась почти до 98 долл., однако завершила день без изменений на уровне 100 долл. В настоящий момент рубль сложно назвать привлекательной валютой: дешевеющая нефть (сегодня утро баррель Brent стоит ниже 99 долл.), отток капитала с фондового рынка, экономика на уровне стагнации и перспектива ослабления процентной политики ЦБ РФ остаются ключевыми негативными факторами для российской валюты, с которыми предстоит бороться Центробанку через механизм интервенций.

## Денежно-кредитный рынок – основные события на неделе

Дата	Аукционы ЦБ и Фонда ЖКХ, поступление и возврат средств на счета комбанков, уплата налогов	Прямое репо с ЦБ РФ, 1 день, млрд руб.	
Понедельник	Уплата налогов	Страховые взносы в фонды (~230 млрд руб.)	227
Вторник	Аукцион Казначейства	5 недель, 80 млрд руб., от 6.0% годовых	348
Среда	Аукцион ОФЗ		
	Возрат в бюджет	70 млрд руб.	
Четверг	Аукцион Казначейства	5 недель, 30 млрд руб., от 6.0% годовых	
Пятница	Возрат в бюджет	17 млрд руб.	

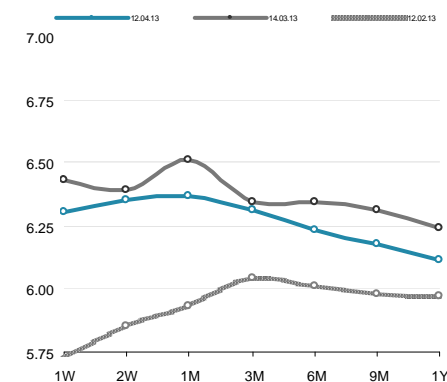
Источник: ЦБ РФ, Минфин, Фонд ЖКХ

## Ставки МБК и репо с ЦБ РФ



Источник: Reuters, ЦБ

## Кривая NDF



Источник: Reuters

# Российский долговой рынок

Кирилл Сычев  
k.sychev@zenit.ru

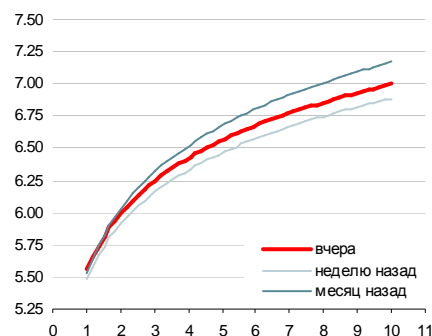
## Суверенные евробонды без серьезных сдвигов, корпоративные по-прежнему движутся вниз

Российский сегмент провел вторник лучше сопоставимых EM. Суверенные бумаги в основном сумели удержать ценовые уровни, несмотря на умеренный рост доходностей UST. Слабее рынка выглядел лишь дальний RUSSIA42, потерявший в ценах по итогам дня порядка 35 бп. Корпоративный сектор копировал траекторию понедельника и продолжил фронтальное снижение и потерял в ценах в среднем по рынку более 20 бп; довольно слабо выглядели дальние выпуски ВТБ, потерявшие в ценах в среднем более 70 бп.

## Дальние ОФЗ корректируются, рынок теряет активность

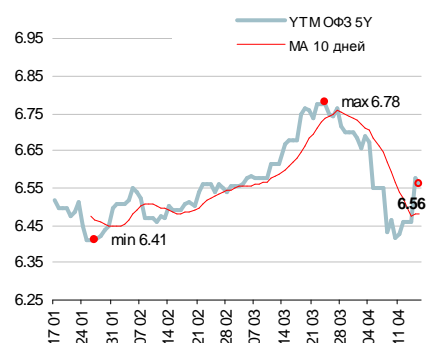
Локальный рынок замер в ожидании более определенных сигналов с внешних площадок. Стабилизация рубля, возврат нефти выше уровней \$100/барр. позволили скорректироваться дальний ОФЗ, где доходности опустились в пределах 5 бп, а цены подросли в среднем на 40 бп на фоне довольно средних оборотов. В корпоративном секторе активность также сократилась и сместилась ближе к началу кривой. На дальней дюрации продажи были заметны в пятилетних выпусках Русгидро, потерявших в ценах более 20 бп.

### Кривая ОФЗ



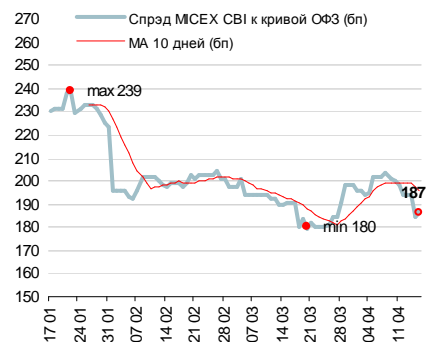
Источник: Reuters, расчеты Банка ЗЕНИТ

### Доходности кривой ОФЗ в точке 5 лет



Источник: Reuters, расчеты Банка ЗЕНИТ

### Спред индекса корп. облигаций ММВБ к кривой ОФЗ



Источник: ММВБ, Банк ЗЕНИТ

## Корпоративные события

Кирилл Сычев  
k.sychev@zenit.ruЕвгений Чердаков  
e.cherdakov@zenit.ru**Башнефть: в целом нейтральная отчетность за 2012 г., бумаги компании выглядят привлекательно в рамках сектора**

В начале этой недели Башнефть (-/Ba2/BV) опубликовала аудированную финансовую отчетность по МСФО за 2012 г. Мы оцениваем раскрытые показатели нейтрально: выручка компании в 2012 г. выросла лишь на 4.2% г/г и составила 17 239 млн. долл. (здесь и далее показатели отчетности пересчитаны из рублей в доллары США), при этом EBITDA осталась на уровне прошлого отчетного года, составив 3 177 млн. долл. (-0.5% к 2011 г.), а рентабельность по EBITDA снизилась на 0.9 пп к 2011 г. – до 18.4%. Отметим, что компания продемонстрировала более чем умеренные темпы увеличения выручки за 2012 г. на фоне сокращения темпов роста нефтедобычи (выросла на 2.2% против 6.8% в 2011 г.) и снижения объемов выпуска нефтепродуктов (на 1.5% к 2011 г.), что компенсировалось более высокими среднегодовыми ценами на нефть в 2012 г. Кроме того, на динамику выручки компании повлиял рост в 2012 г. среднего курса доллара (согласно данным в терминале Bloomberg увеличился на 5.7% по сравнению с 2011 г.), поскольку около 57% выручки компании было сформировано за счет экспортных поступлений. В свою очередь, снижение операционной рентабельности произошло вследствие опережающих темпов роста основных расходных статей: так, расходы на экспортные пошлины и акцизы выросли на 16.1% г/г, расходы по уплате НДС – на 10.6% г/г, транспортные расходы – на 15.7% г/г, себестоимость приобретенных углеводородов – на 6.4% г/г.

В 2012 г. Башнефть вновь генерировала сильный свободный денежный поток, несмотря на 13.9% снижение (до 1 172 млн. долл.) относительно уровня 2011 г., произошедшее из-за увеличения капитальных расходов на 28.4% к 2011 г. – до 1 118 млн. долл. или 0.4x EBITDA (в 2011 г. – 0.3x). Свободный денежный поток был направлен на финансирование выкупа казначейских акций компании (на 505 млн. долл.) и выплату дивидендов (591 млн. долл.). Долг Башнефти на конец 2012 г. вырос незначительно и составил 3 611 млн. долл. (+6.5% к 2011 г.), при этом заметно выросла доля краткосрочных обязательств в структуре долга – до 29.1% (против 12.4% на начало года). Долговая нагрузка компании в терминах Чистый долг/EBITDA также выросла незначительно – до 0.9x (против 0.8x на конец 2011 г.), чему, в большей степени, способствовало сокращение остатков денежных средств на балансе компании к концу года (снизились на 19.5% к 2011 г. – до 780 млн. долл.).

Размещенные в феврале этого года новые выпуски Башнефти (серии 06-09) торгуются сейчас со средним спредом около 250 бп к ОФЗ и, на наш взгляд, выглядят достаточно привлекательно в рамках сектора, предлагая лучшую доходность среди качественных эмитентов. За рамками нефтегазового сектора в качестве альтернативы бумагам Башнефти также достаточно привлекательно, на наш взгляд, выглядят выпуски ВЭБ-Лизинга (BBV-/BBV), дающие тот же спред на сопоставимой дюрации, при этом позитив от более низких кредитных рисков ВЭБ-Лизинга компенсируется меньшей ликвидностью его бумаг.

**Ключевые финансовые показатели Башнефти по МСФО за 2012 г.**

млн. долл.	2012	2011	%
Выручка	17 239	16 541	4.2%
ЕВITDA	3 177	3 192	-0.5%
Операционная прибыль	2 585	2 576	0.4%
Чистая прибыль	1 821	1 813	0.5%
Рентабельность по EBITDA	18.4%	19.3%	-0.9 пп
Операционная рентабельность	15.0%	15.6%	-0.6 пп
Чистая рентабельность	10.6%	11.0%	-0.4 пп
Операц. ден.поток до изм. ОК	3 249	3 462	-6.2%
Чистый операцион. денежный поток	2 290	2 232	2.6%
CAPEX	1 118	871	28.4%
Свободный денежный поток	1 172	1 361	-13.9%
млн. долл.	2012	2011	%
Активы	15 187	13 597	11.7%
в т.ч. ден. средства и депозиты	780	969	-19.5%
Долг	3 611	3 391	6.5%
доля краткосрочного долга	29.1%	12.4%	16.7 пп
Чистый долг	2 831	2 422	16.9%
Капитал	8 123	7 061	15.0%
CAPEX/EBITDA	0.4x	0.3x	-
Долг/EBITDA	1.1x	1.1x	-
Чистый долг/EBITDA	0.9x	0.8x	-
ЕВITDA/Процентные платежи	9.4x	6.8x	-
Долг/Капитал	0.4x	0.5x	-

Источник: Отчетность Компании по МСФО, расчеты Банка ЗЕНИТ

## Корпоративные события

Кирилл Сычев k.sychev@zenit.ru Евгений Чердаков e.cherdakov@zenit.ru

## Акрон: нейтральная финансовая отчетность за 2012 г., бумаги компании оценены справедливо

Вчера Акрон (-/В1/В+), один из крупнейших российских производителей азотных и сложных удобрений, опубликовал аудированную финансовую отчетность по МСФО за 2012 г. Мы нейтрально оцениваем раскрытые показатели: по итогам 2012 г. увеличила выручку на 8.7% г/г (до 71 112 млн. руб.), при этом показатель EBITDA снизился на 4.5% г/г (до 19 924 млн. долл.), а рентабельность по EBITDA – до 28% (-3.9 пп г/г). Отметим, что на динамику выручки компании повлиял, с одной стороны, рост объемов продаж карбамида (на 24.4% г/г, до 571 тыс. тонн), карбамидо-аммиачной смеси (на 25.5% г/г, до 689 тыс. тонн) и смешанных удобрений (на 28.5% г/г, до 347 тыс. тонн), а также благоприятная конъюнктура рынка азотных удобрений в 1П12, когда цены находились вблизи локальных максимумов. В то же время, начавшаяся во 2П12 коррекция цен, опережающие темпы роста себестоимости реализации (+14.1% г/г), обусловленные ростом цен на природный газ, сырье и энергию, и заметное увеличение SG&A-расходов (на 19.7% г/г, в основном за счет роста ФОТ на 25.5% г/г из-за расширения штата компании на 10%) привели к снижению операционной рентабельности Акрона в 2012 г.

В 2012 г. Акрон значительно нарастил объем капитальных расходов, которые увеличились на 48.7% г/г (до 16 122 млн. руб. или 0.8x EBITDA) и включали поддерживающие инвестиции, а также инвестиции в рамках реализации проекта ГОК «Олений Ручей» и строительство Талицкого ГОКа, что, на фоне сокращения чистого операционного денежного потока на 10.4% г/г (до 9 294 млн. руб.), сдвинуло свободный денежный поток компании в глубоко отрицательную область (-6 828 млн. руб.). Отметим, что, помимо расходов на CAPEX, в течение 2012 г. Акрон направил 5 818 млн. руб. на покупку ценных бумаг (в том числе приобретение 13.78% акций польской Azoty Tarnow за 3 874 млн. руб.) и 1 963 млн. руб. – на выплату дивидендов. Дефицит средств был компенсирован за счет получения 12 755 млн. руб. от вхождения ВЭБа, ЕБРР и Райффайзенбанка в капитал дочерней Верхнекамской калийной компанией, владеющей лицензией на разработку Талицкого участка Верхнекамского месторождения калийно-магниевых солей. Кроме того отметим, что на конец 2012 г. долг Акрона увеличился на 27.1% по сравнению с началом года и составил 61 559 млн. руб., при этом доля краткосрочных обязательств в структуре долга выросла до 38% (против 33.1% на начало года). Насколько мы понимаем, компания аккумулировала заемное финансирование под потенциальные M&A-сделки, которые, в конечном итоге, не были реализованы, в результате эти деньги осели на счетах Акрона (денежные средства и эквиваленты выросли за год на 13 944 млн. руб.). В итоге, чистый долг Акрона (за вычетом ликвидных активов, включая ценные бумаги, в том числе доли компании в Azoty Tarnow и пакет Уралкалия, стоимостью 19 857 млн. руб.) на конец 2012 г. снизился до 7 130 млн. руб. (-47.3% г/г), а уровень долговой нагрузки в терминах Чистый долг/EBITDA сократился до 0.4x (против 0.6x на начало года).

Выпуск Акрон БО-01 (YTM 8.68/D 2.27 г.) является не только самым ликвидным среди бумаг компании, но и среди всего сектора химических компаний в целом. Выпуск торгуется со спрэдом около 270 бп к ОФЗ, что дает небольшую премию около 20 бп к сопоставимым по дюрации и обладающим более высоким кредитным рейтингом облигациям Магнита (S&P: BB/Stable) и Вымпелкома (BB/Ba3/-). На наш взгляд, бумаги Акрона оценены справедливо, с учетом сильных текущих кредитных метрик компании, и не обладают потенциалом роста котировок «выше рынка».

## Ключевые финансовые показатели Акрона по МСФО за 2012 г.

млн. руб.	2012	2011	%
Выручка	71 112	65 431	8.7%
ЕВITDA*	19 924	20 856	-4.5%
Операционная прибыль	18 729	27 731	-32.5%
Чистая прибыль	14 861	20 328	-26.9%
Рентабельность по EBITDA	28.0%	31.9%	-3.9 пп
Операционная рентабельность	26.3%	42.4%	-16.1 пп
Чистая рентабельность	20.9%	31.1%	-10.2 пп
Операц. ден.поток до изм. ОК	19 277	20 905	-7.8%
Чистый операцион. ден. поток	9 294	10 374	-10.4%
CAPEX	16 122	10 844	48.7%
Свободный денежный поток	(6 828)	(470)	x14.5

млн. руб.	2012	2011	%
Активы	156 619	117 310	33.5%
в т.ч. ден. ср-ва и ликвид. цб	54 429	34 925	55.9%
Долг	61 559	48 443	27.1%
доля краткосрочного долга	38.0%	33.1%	4.9 пп
Чистый долг	7 130	13 518	-47.3%
Капитал	79 120	53 048	49.2%
CAPEX/EBITDA	0.8x	0.5x	-
Долг/EBITDA	3.1x	2.3x	-
Чистый долг/EBITDA	0.4x	0.6x	-
EBITDA/Процентные платежи	5.8x	7.4x	-
Долг/Капитал	0.8x	0.9x	-

\* показатель скорректирован на неденежные и/или единоразовые доходы/расходы

Источник: Отчетность Компании по МСФО, расчеты Банка ЗЕНИТ

## Корпоративные события

Кирилл Сычев  
k.sychev@zenit.ruЧепрагин Дмитрий  
d.chepragin@zenit.ru

## Банк Русский Стандарт: умеренно позитивные результаты за 2012 г., спреды рублевых выпусков выглядят интересно

Банк Русский Стандарт (В+/Ва3/В+) опубликовал отчетность по МСФО за 2012 г., которая произвела на нас умеренно позитивное впечатление. С точки зрения масштабов бизнеса по итогам года кредитный портфель БРС рос опережающими темпами (+70% г/г) по сравнению с другими розничными банками, отстав лишь только от ХКФ Банка. В качестве основных драйверов роста выделялись сегмент кредитов наличными (+133% г/г) и кредитных карт (+80%), при этом, на наш взгляд, банк сознательно сокращал долю низкомаржинальных продуктов: автокредитование снизилось на 83% г/г. Стоит отметить, что руководство БРС и в дальнейшем планирует делать ставку на сегмент кредитов наличными и кредитных карт, ожидая их увеличение в 2013 г. на 35% и 50% соответственно. По итогам 2012 г. БРС удалось существенно нарастить портфель без особой потери его качества: NPL 90+ остался на приемлемом уровне 5,3% (+0,8 п.п. г/г), при этом коэффициент покрытия резервами составил выше 1,5х. В качестве позитивного момента также можно отметить сохранение БРС высокого уровня рентабельности. Так чистая процентная маржа осталась практически неизменной по сравнению с 2011 г. (18,3%, +0,9 п.п. г/г.), а рентабельность капитала, несмотря на увеличение резервов и убыток по облигациям CEDC (на конец 2012 г. остаточная стоимость в размере 1,6 млрд руб. была зарезервирована на 100%) выросла до 22,2% (+1,7 п.п. г/г). БРС выгодно отличается от большинства розничных банков низкой зависимостью от оптового фондирования. По итогам 2012 г. долговая нагрузка в терминах Опт.Фондир./Активы составила ниже 0,2х. Ключевым же негативным моментом для БРС является низкий уровень достаточности капитала (15,5%, -5,7 п.п. г/г), но с учетом завершившейся в марте 2013 г. допэмиссии акций на 5 млрд руб. через конвертацию суборда и объявленных менеджментом планов по размещению нового выпуска субординированных облигаций, мы ожидаем улучшения показателя в 2013 г.

Евробонды Русского Стандарта - старший RUSB17 и суборд RUSB18 - на наш взгляд, справедливо оценены рынком. Старший выпуск предлагает 50 бп к спредам универсальных ВВ-банков. Спред субординированного выпуска шире на 130 бп относительно старшего RUSB17 и предлагает 100 бп к спредам более длинного суборда ХКФ Банка HCFBRU20. На локальном рынке средний спред к ОФЗ вдоль кривой Русского Стандарта составляет около 360 бп и предлагает премию к более длинным выпускам ХКФ Банка в размере не менее 70 бп, которую на текущем рынке мы находим довольно привлекательной.

## Финансовые показатели БРС по МСФО

млн. руб.	2012	2011
Процентные доходы	53 437	32 776
Чист. %% доходы	35 892	22 817
Комиссионный доход	1 151	858
<b>Чистая прибыль</b>	<b>6 284</b>	<b>5 011</b>
Ликвидная позиция и размещенные депозиты	29 075	19 871
Вложения в ценные бумаги	50 810	37 055
Чист. судная задолженность	190 073	113 753
<b>ВСЕГО АКТИВЫ</b>	<b>295 086</b>	<b>188 121</b>
<b>Капитал</b>	<b>29 533</b>	<b>27 096</b>
Оптовое фондирование	50 792	21 059
Средства клиентов	170 457	109 479
Достаточность капитала 1 уровня	10,2%	14,0%
Достаточность капитала	15,5%	21,3%
Чистая %, маржа	18,3%	17,4%
Опт. Фондир. (Долг+МБК) / Активы	0,17	0,11
Cost-to-income	0,44	0,54
NPL 90+/Кред. портфель	5,3%	4,5%
Резервы/Кредитный портфель	8,7%	6,9%
Резервы/NPL 90+	165,1%	152,5%
ROaE	22,2%	18,5%

Источник: Данные компании, расчеты Банка ЗЕНИТ

## Первичный рынок

## Первичный рынок

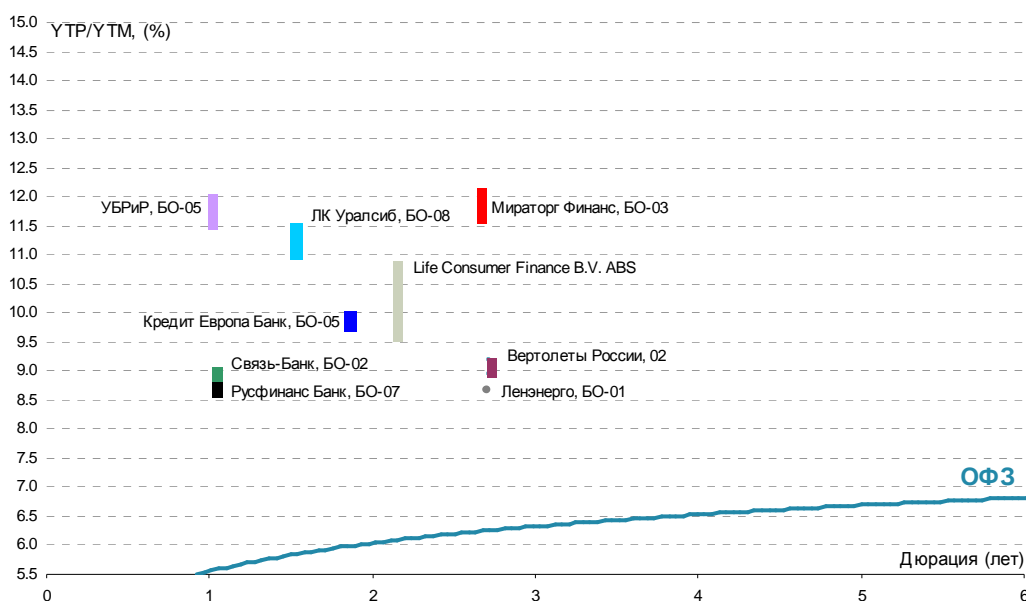
Выпуск	Рейтинг, S&P/M/F	Возможность включения в Ломбард ЦБ	Объем размещения, млн. руб.	Ориентир УТР/УТМ, % годовых	Закрытие книги	Дата размещения	Амортизация/Дюрация	Оферта/Погашение
Оборонпром, 02	NR	да	2 569	9.99-10.51	Конкурс	17.04.2013	нет / 6.53 г.	нет / 10 лет
Ленэнерго, БО-01	- / Ba2 / -	да	3 000	не выше 8.68	Конкурс	17.04.2013	нет / 2.70 г.	нет / 3 г.
УБРиР, БО-05	B / - / -	да	2 000	11.46-11.99	17.04.2013	19.04.2013	нет / 1 г.	1 г. / 7 лет
Кредит Европа Банк, БО-05	- / Ba3 / BB-	да	5 000	9.73-9.99	17.04.2013	19.04.2013	нет / 1.86 г.	2 г. / 3 г.
Русфинанс Банк, БО-07	- / Ba1 / BBB+	да	4 000	8.63-8.84	18.04.2013	23.04.2013	нет / 1 г.	1 г. / 5 лет
РСХБ, 20	/ Baa1 / BBB	да	10 000	н/д	18.04.2013	23.04.2013	н/д	н/д / 10 лет
Мираторг Финанс, БО-03	NR	нет	5 000	11.57-12.10	19.04.2013	23.04.2013	нет / 2.62 г.	нет / 3 г.
Вертолеты России, 02	- / Ba2 / BB+	да	10 000	8.94-9.20	23.04.2013	26.04.2013	нет / 2.70 г.	3 г. / 5 лет
Связь-Банк, БО-02	BB / WD / BB	да	5 000	8.89-9.10	25.04.2013	29.04.2013	нет / 1 г.	1 г. / 3 г.
ЛК Уралсиб, БО-08	- / - / BB-	да	2 000	10.92-11.46	Конкурс	XX.04.2013	да / 1.48 г.	нет / 3 г.
Life Consumer Finance B.V., ABS	BBB / - / -	да	3 200	9.58-10.65	30.04.2013	XX.05.2013	да / 2.15 г.	нет / 4 г.

Цветом выделены выпуски, по которым идет сбор заявок

Источник: Interfax, Bloomberg, Cbonds

## Последние размещения

Выпуск	Рейтинг, S&P/M/F	Возможность включения в Ломбард ЦБ	Размещенный объем, млн. руб.	Bid cover/Размещ объем	Ориентир УТР/УТМ, % годовых	Фактическая УТР/УТМ, % годовых	Дата размещения	Амортизация/Дюрация
Черкизово, БО-04	- / B2 / -	да	3 000	н/д / 100%	10.25	9.99	16.04.2013	нет / 2.67 г.
Объедин. кондитеры - Финанс, БО-01	NR	нет	1 700	н/д / 100%	н/д	10.78	15.04.2013	нет / 1 г.
Группа ЛСР, БО-04	- / B2 / B	да	3 000	н/д / 100%	10.78-11.04	10.41	10.04.2013	да / 2.26 г.
РЖД, 28	BBB / Baa1 / BBB	да	20 000	2.0 / 100%	8.42-8.68	8.37	09.04.2013	нет / 5.45 г.
Новикомбанк, БО-03	- / B2 / -	да	3 000	н/д / 100%	9.99-10.25	10.09	08.04.2013	нет / 1 г.
РЕСО-Гарантия, 03	BB+ / - / -	да	3 000	3.7 / 100%	9.52-9.73	9.41	05.04.2013	нет / 2.68 г.
Нота-Банк, БО-03	- / B3 / -	да	2 000	1.5 / 100%	11.83-12.10	12.10	05.04.2013	нет / 1 г.
Аэрофлот, БО-03	- / - / BB-	да	5 000	3.0 / 100%	8.94-9.20	8.47	04.04.2013	нет / 2.71 г.
МТС, БО-01	BB / Ba2 / BB+	да	10 000	н/д / 100%	8.37-8.68	8.42	03.04.2013	нет / 4.19 г.
Магнит, БО-08	BB- / - / -	да	5 000	н/д / 100%	8.58-8.68	8.58	02.04.2013	нет / 3 г.
Магнит, БО-09	BB- / - / -	да	5 000	н/д / 100%	8.58-8.68	8.58	02.04.2013	нет / 3 г.
Европлан, 05	- / - / BB-	да	1 500	н/д / 100%	н/д	10.48	02.04.2013	3 г. / 6 лет
ЛК Уралсиб, БО-10	- / - / BB-	да	3 000	н/д / 100%	н/д	10.65	28.03.2013	нет / 2.61 г.
Центр-Инвест, БО-03	- / Ba3 / -	да	1 500	2.0 / 100%	10.25-10.78	10.51	27.03.2013	нет / 1.42 г.
Центр-Инвест, БО-06	- / Ba3 / -	да	1 000	2.0 / 100%	10.25-10.78	10.51	27.03.2013	нет / 1.42 г.
Роснефть, 07	BBB- / Baa1 / BBB	да	15 000	н/д / 100%	8.06-8.26	8.16	22.03.2013	нет / 4.21 г.



## Результаты торгов рублевыми облигациями на ММВБ

Выпуск	Дата		Котировки		Цена		Кол-во сделок	Оборот, шт	УТМ/УТР	Дюрация	Спред Ф3 (бп)	репо ЦБ	Объем млн
	Оферты	Погашения	Покупка	Продажа	Посл	Изм. пп							
<b>ОФЗ</b>													
ОФЗ 26200		17/07/13	100.15	100.30					5.20	0.25		да	50 000
ОФЗ 26201		16/10/13	100.35	100.60	100.60	0.21	4	2 495	5.44	0.49		да	47 000
ОФЗ 25076		13/03/14	101.25	101.29	101.29	0.01	45	494 201	5.70	0.89		да	155 000
ОФЗ 25068		20/08/14	107.00	108.12	108.12	-0.01	12	182 617	5.72	1.27		да	45 000
ОФЗ 26202		17/12/14	108.75	108.85	108.75	-0.13	8	50 337	5.79	1.54		да	40 000
ОФЗ 25071		26/11/14	103.63	103.70	103.65	-0.05	3	8 214	5.78	1.50		да	80 000
ОФЗ 25079		03/06/15	102.20	102.27	102.25	-0.05	33	310 800	5.94	1.97		да	150 000
ОФЗ 25075		15/07/15		102.10					5.93	2.09		да	150 000
ОФЗ 25077		20/01/16	103.50	103.60	103.50	-0.04	2	100 000	6.04	2.52		да	150 000
ОФЗ 46017		03/08/16	100.56	100.75	100.56	0.16	1	8 989	6.21	2.55		да	80 000
ОФЗ 26203		03/08/16	102.00	102.90	103.00	0.30	3	1 011	5.97	2.98		да	150 000
ОФЗ 46019		20/03/19							7.44	3.70		да	26 000
ОФЗ 48001		31/10/18	95.00	97.85	97.00	-0.85	2	31	6.98	3.16		да	24 000
ОФЗ 25080		19/04/17	104.89	105.10	105.00	0.10	3	300	6.07	3.44		да	150 000
ОФЗ 26206		14/06/17	104.89	105.05	105.00	0.21	7	50 202	6.11	3.59		да	150 000
ОФЗ 26204		15/03/18	105.00	105.90					6.13	4.21		да	150 000
ОФЗ 25081		31/01/18	100.20	100.40	100.40	-0.50	4	1 805	6.19	4.18		да	150 000
ОФЗ 46014		29/08/18	102.20	102.75	102.30	0.20	2	91 940	6.57	4.37		да	62 000
ОФЗ 46021		08/08/18	95.35	95.65	91.00	-4.00	2	3	7.71	4.21		да	107 000
ОФЗ 26208		27/02/19	105.49	105.70	105.55	0.05	3	201	6.45	4.85		да	150 000
ОФЗ 46005		09/01/19	64.00	72.80					6.40	5.03		да	27 000
ОФЗ 26210		11/12/19	102.05	102.10	102.00	-0.15	3	199	6.53	5.36		да	150 000
ОФЗ 46018		24/11/21	98.50	99.25	98.50	-0.50	9	26 008	7.06	5.98		да	133 000
ОФЗ 26205		14/04/21	105.95	106.00	105.79	-0.11	3	14	6.77	5.99		да	150 000
ОФЗ 46023		23/07/26	107.10	109.20	107.80	-1.19	4	155 090	7.00	6.09		да	295 000
ОФЗ 26209		20/07/22	105.74	105.95	106.00	0.11	9	2 114	6.83	6.79		да	150 000
ОФЗ 46011		20/08/25							6.47	7.09		да	30 000
ОФЗ 26211		25/01/23	101.06	101.15	101.15	-0.15	20	437 387	6.95	7.14		да	150 000
ОФЗ 46022		19/07/23	91.50	92.05	91.51		1	1 000	7.17	7.29		да	45 000
ОФЗ 26207		03/02/27	109.88	110.10	109.90	0.45	36	423 965	7.14	8.69		да	150 000
ОФЗ 26212		19/01/28	99.80	100.00	100.00	0.40	24	404 654	7.17	9.25		да	150 000
ОФЗ 46012		05/09/29							5.50	10.83		да	40 000
ОФЗ 46020		06/02/36	94.50	95.00	95.00	-0.40	1	30 000	7.50	11.24		да	135 000

## МЕТАЛЛУРГИЧЕСКАЯ И ГОРНОДОБЫВАЮЩАЯ ПРОМЫШЛЕННОСТЬ

## НорНикель

НорНикель ВО3		30/07/13	100.11	100.34	100.10	-0.20	5	50 250	6.70	0.29		да	15 000
НорНикель ВО1		25/02/16	100.25	100.85	100.40	-0.40	1	1	7.89	2.59	189	нет	10 000
НорНикель ВО2		25/02/16	100.00	100.85					7.72	2.59	172	нет	10 000
НорНикель ВО4		25/02/16	100.06	100.85	100.40	-0.40	3	100 001	7.89	2.59	189	нет	15 000

## НЛМК

НЛМК ВО2	19/06/13	17/12/14	100.30	100.50	100.30		1	40 000	7.02	0.18		да	5 000
НЛМК ВО3	19/06/13	17/12/14	100.25	100.50					7.02	0.18		да	5 000
НЛМК ВО4	08/09/14	07/09/15	90.00						7.81	1.34	201	да	5 000
НЛМК ВО7		11/11/14	101.85	102.28	102.34	0.34	2	95	7.48	1.45	166	да	10 000
НЛМК 7	16/03/15	05/09/22	101.30		101.30	-0.10	2	2 605	7.90	1.80	200	да	5 000
НЛМК 8	04/12/15	25/11/22	101.25	101.80					7.81	2.35	184	нет	10 000

## ММК

ММК ВО8	15/08/13	12/02/15	100.14	100.30	100.06	-0.06	2	32 600	8.11	0.33		да	5 000
ММК ВО4		27/02/14	99.90	100.26					7.78	0.85		да	5 000
ММК ВО6		10/06/14	98.00	100.00					8.23	1.18	247	да	5 000
ММК ВО7		22/07/14	98.01	98.90	98.90		6	2 836	8.33	1.21	256	да	5 000
ММК 18	01/12/15	22/11/22	100.40	102.00					8.48	2.33	251	да	5 000

## Алроса

Алроса 21	25/06/13	18/06/15	100.25	100.39	100.25	-0.05	2	2 500	7.09	0.19		да	8 000
Алроса 22	28/06/13	23/06/15	100.25	100.35					6.94	0.20		да	8 000
Алроса 23		18/06/15	101.92	102.15	102.15	0.10	1	97	8.09	1.99	215	да	7 000
Алроса 20		23/06/15	100.88	102.96					8.11	2.00	217	да	3 000
Алроса ВО1		30/10/15	101.80	102.81	101.80	-0.05	4	15 105	8.30	2.27	233	да	5 000
Алроса ВО2		30/10/15	101.42	101.95					8.26	2.27	229	да	5 000

## Евраз

Евраз 1	20/03/15	13/03/20	100.00	100.19	100.00		1	913	8.94	1.81	304	да	10 000
Евраз 3	20/03/15	13/03/20	99.90	101.01	100.00		1	700	8.94	1.81	304	да	5 000
Сибметинвест 1	16/10/14	10/10/19							8.87	1.33	307	да	10 000
Сибметинвест 2	16/10/14	10/10/19							8.80	1.33	300	да	10 000
Евраз 2	26/10/15	19/10/20	101.20	102.38					9.07	2.20	311	да	10 000
Евраз 4	26/10/15	19/10/20	100.00						9.09	2.20	313	да	5 000
Евраз 5	06/06/16	27/05/21	92.01	98.31	98.30		1	99 806	9.23	2.74	322	да	5 000
Евраз 7	02/06/16	25/05/21	92.01	98.31	98.30		1	6 902	9.23	2.73	322	да	15 000

## Металлоинвест

Металлоинвест 1	16/03/15	07/03/22		102.00	101.48	0.33	6	198	8.31	1.79	241	да	5 000
Металлоинвест 5	16/03/15	07/03/22	101.00	101.68	101.40	-0.09	1	4 000	8.36	1.79	246	да	10 000

Выпуск	Дата		Котировки		Цена		Кол-во сделок	Оборот, шт	УТМ/УТР	Дюрация	Спред ф3 (бп)	репо ЦБ	Объем млн
	Оферты	Погашения	Покупка	Продажа	Посл	Изм. пп							
Металлоинвест 6	19/03/15	10/03/22	101.00	101.68					8.31	1.80	241	да	10 000
Металлоинвест 2	02/02/18	27/01/23	85.50	100.55	100.55	0.15	2	1 001	8.94	3.95	274	нет	5 000
Металлоинвест 3	02/02/18	27/01/23	86.00						8.94	3.95	274	нет	5 000
<b>Мечел</b>													
Мечел 5	16/04/13	09/10/18							-6.52	5.48		да	5 000
Мечел ВО3		24/04/13							8.82	0.02		да	5 000
Мечел 2	15/06/11	12/06/13	99.65	99.72	99.65	-0.01	9	11 581	9.82	0.16		да	5 000
Мечел 4	25/07/13	21/07/16	100.01	100.40					11.68	0.27		да	5 000
Мечел ВО4	11/02/14	10/02/15	97.25	97.45	97.35	0.25	8	14 535	14.18	0.80		да	5 000
Мечел 15	18/02/14	09/02/21	95.00	95.35	95.35	-0.15	10	1 836	14.76	0.82		да	5 000
Мечел 16	18/02/14	09/02/21	95.50	95.89	95.00	0.25	5	4 611	15.27	0.82		да	5 000
Мечел ВО5		07/04/15	100.00						11.87	2.22	591	нет	5 000
Мечел ВО7		07/04/15	100.00						11.87	2.22	591	нет	2 000
Мечел ВО11		07/04/15	100.00						11.87	2.22	591	нет	3 000
Мечел ВО12		07/04/15	100.00						11.87	2.22	591	нет	3 000
Мечел ВО6		07/04/15	100.00						11.56	1.97	562	нет	2 000
Мечел 13	01/09/15	25/08/20	88.30	88.50	88.50	0.17	2	119	16.62	2.13	1067	да	5 000
Мечел 14	01/09/15	25/08/20	88.06	88.36					16.92	2.13	1097	да	5 000
Мечел 17	02/06/16	27/05/21	81.05	81.49	81.10		1	2 000	17.00	2.68	1100	да	5 000
Мечел 18	02/06/16	27/05/21	80.05	81.50	81.30	0.20	7	100 215	16.90	2.69	1090	да	5 000
Мечел 19	07/06/16	01/06/21	80.50	81.25	81.25	0.13	16	2 313	16.89	2.69	1089	да	5 000
<b>ТМК</b>													
ТМК ВО1		22/10/13	100.20	100.99	100.01	-0.99	1	45	9.02	0.50		да	5 000
<b>СУЭК</b>													
СУЭК 1	05/07/13	26/06/20	100.01	100.42	100.38	-0.08	8	550	7.61	0.22		да	10 000
<b>РМК</b>													
РМК 3	17/12/13	15/12/15	98.84	99.66	99.40	-0.20	2	1 000	11.62	0.65		нет	3 000
РМК 4	05/06/14	02/06/16	96.50	97.66					12.44	1.07	670	нет	5 000
<b>КОКС</b>													
КОКС ВО2		28/05/14	96.10	97.50	97.50	0.50	4	11 900	11.43	1.05	569	да	5 000
<b>Русал</b>													
Русал 7	03/03/14	22/02/18	96.71	96.75	96.75		20	10 377	12.66	0.86		нет	15 000
Русал 8	15/04/15	05/04/21	93.27	93.30	93.25	-0.05	6	1 564	12.81	1.87	689	нет	15 000
<b>ИНФРАСТРУКТУРА</b>													
<b>РЖД</b>													
РЖД 09	18/05/11	13/11/13	100.10	100.35	100.10	-0.05	7	98	6.82	0.56		да	15 000
РЖД 10		06/03/14	106.70	107.00	106.97		5	6 562	6.87	0.85		да	15 000
РЖД 23	29/01/15	16/01/25		103.40					7.46	1.67	159	да	15 000
РЖД 11		18/11/15	100.90	101.10	101.03	-0.17	2	2	7.49	2.33	152	да	15 000
РЖД 16	06/06/16	05/06/17	100.72	101.40	101.16		1	198	7.61	2.77	160	да	15 000
РЖД 19	16/07/18	08/07/24							7.77	4.31	149	да	10 000
<b>ФСК ЭЭС</b>													
ФСК ЭЭС 6	26/09/13	15/09/20	100.15	100.24					6.55	0.45		да	10 000
ФСК ЭЭС 8	26/09/13	15/09/20	100.15	100.22					6.91	0.45		да	10 000
ФСК ЭЭС 18	09/06/14	27/11/23	101.29	102.31					7.32	1.09	158	да	15 000
ФСК ЭЭС 15	23/10/14	12/10/23	101.50	101.75	101.26	-0.63	6	27 000	8.01	1.40	220	да	10 000
ФСК ЭЭС ВО1	22/04/15	21/10/15	100.90	101.40	101.10	0.34	3	6 393	7.64	1.83	173	да	10 000
ФСК ЭЭС 10	24/09/15	15/09/20	100.00	100.50					7.69	2.26	172	да	10 000
ФСК ЭЭС 7	27/10/15	16/10/20	99.40	100.10					7.64	2.27	167	да	5 000
ФСК ЭЭС 12	22/04/16	19/04/19	96.05	109.50	101.00	-0.40	2	5 000	7.87	2.64	187	да	10 000
ФСК ЭЭС 25	27/09/16	14/09/27	102.75	103.20	103.00	0.20	2	10 000	7.74	3.06	170	да	15 000
ФСК ЭЭС 21	19/04/17	06/10/27	103.30	103.90	103.90	0.15	2	2	7.75	3.35	169	да	10 000
ФСК ЭЭС 9	24/10/17	16/10/20	100.40	100.70	100.00	-0.60	1	34	8.15	3.75	200	да	5 000
ФСК ЭЭС 11	24/10/17	16/10/20	100.40	100.70					7.96	3.75	181	да	10 000
ФСК ЭЭС 19	18/07/18	06/07/23	97.00	101.50					8.10	4.32	182	да	20 000
ФСК ЭЭС 13		22/06/21	100.50	102.00					8.31	5.95	156	да	10 000
ФСК ЭЭС 24	17/01/20	13/01/28	99.00	99.63					8.24	5.25	174	нет	10 000
<b>ТРАНСНЕФТЬ</b>													
Транснефть БО1	22/12/14	21/12/15							7.20	1.58	135	нет	17 000
Транснефть БО2	22/12/14	21/12/15		102.00					7.27	1.58	142	нет	17 000
<b>НМТП</b>													
НМТП БО-2		29/04/15	101.25	102.00					8.08	1.83	217	да	4 000
<b>Росавтодор</b>													
Росавтодор 1		29/11/16							9.29	3.21	324	да	3 000
<b>Росводоканал</b>													
Росводоканал 3	11/11/13	09/11/15	99.55		100.06	-0.01	8	630	9.07	0.55		да	3 000
<b>Водоканал</b>													
Водоканал 1		09/12/15		100.00					9.03	2.35	306	да	2 000
<b>Западный СД</b>													
Западный СД 1	29/04/16	13/05/31	99.55	100.50					8.98	2.65	298	да	5 000
Западный СД 2	29/04/16	13/05/31	99.85	100.70					8.98	2.68	298	да	5 000
Западный СД 3	24/02/17	06/02/32							8.71	3.31	265	да	5 000
Западный СД 4	24/02/17	06/02/32	90.40	103.00					8.39	3.31	233	да	5 000

Выпуск	Дата		Котировки		Цена		Кол-во сделок	Оборот, шт	УТМ/УТР	Дюрация	Спред	репо ЦБ	Объем млн
	Оферты	Погашения	Покупка	Продажа	Посл	Изм. пп							
Западный СД 5	24/02/17	06/02/32	90.40	103.00					8.39	3.31	233	да	5 000
<b>Почта России</b>													
Почта России 1	25/03/14	22/03/16	100.10	100.39					8.00	0.92	229	да	7 000
Почта России 2	23/10/15	18/10/19	100.65	101.80					8.10	2.23	214	да	3 000
Почта России 3	23/10/15	18/10/19	100.10	102.50					8.10	2.23	214	да	3 000
Почта России 4	23/10/15	18/10/19	100.10	101.60	101.47	-0.08	1	9 998	8.20	2.23	224	да	3 000
<b>НЕФТЬ и ГАЗ</b>													
<b>ГАЗПРОМ</b>													
Газпром А9		12/02/14	100.20		100.20	-0.06	1	11	7.08	0.81		да	5 000
Газпром А11		24/06/14	107.68	107.88					7.03	1.10	128	да	5 000
Газпром Капитал 6		18/02/16	99.90	100.10	100.00	0.04	8	167 410	7.64	2.59	165	нет	15 000
Газпром Капитал 5		16/02/17	99.90	100.00	99.90		3	10 001	7.72	3.37	166	нет	10 000
Газпром Капитал 4	11/11/13	15/02/18	90.00	100.10					7.75	4.10	152	нет	5 000
<b>Роснефть</b>													
Роснефть 4	23/10/17	17/10/22	102.00	103.20	103.10	-0.05	6	19 061	7.92	3.71	178	да	10 000
Роснефть 5	23/10/17	17/10/22	102.00	103.20	103.10	-0.05	2	2 000	7.92	3.71	178	да	10 000
Роснефть 6	16/03/18	10/03/23	100.15	100.75					7.90	4.14	166	нет	15 000
Роснефть 7	16/03/18	10/03/23	100.15	100.75					7.90	4.14	166	нет	15 000
<b>Лукойл</b>													
Лукойл 4		05/12/13	100.01						6.51	0.62		да	6 000
<b>Газпром нефть</b>													
Газпром нефть 11	03/02/15	25/01/22		101.75					7.41	1.69	153	да	10 000
Газпром нефть 8		02/02/16	100.00	102.75					7.71	2.52	172	да	10 000
Газпром нефть 9	08/02/16	26/01/21	101.51	102.75					7.61	2.53	162	да	10 000
Газпром нефть 10	05/02/18	26/01/21	104.00	105.00	104.30	-0.25	1	1	7.96	3.97	176	да	10 000
Газпром нефть 12	29/11/17	23/11/22	102.00	110.05	102.90	-0.34	2	5 007	7.89	3.82	173	нет	10 000
Газпром нефть 4	10/04/18	09/04/14	100.11	102.50	101.00	-0.80	10	2 961	8.11	4.20	186	да	10 000
<b>НОВАТЭК</b>													
НОВАТЭК БО-1		25/06/13							6.63	0.19		да	10 000
НОВАТЭК БО-2		12/10/15	99.75	102.50					7.76	2.30	179	да	10 000
НОВАТЭК БО-3		12/10/15	101.00	101.85					7.76	2.30	179	да	5 000
НОВАТЭК БО-4		12/10/15	101.50	102.50	101.50	-0.15	1	2 000	7.83	2.30	186	да	5 000
<b>ТАТНЕФТЬ</b>													
Татнефть БО-1		20/09/13	99.91	102.00					7.59	0.43		да	5 000
<b>Башнефть</b>													
Башнефть БО1	05/12/13	02/12/14	101.21	101.35	101.21	-0.09	8	297 932	7.48	0.62		да	10 000
Башнефть 4	13/02/15	04/02/22	101.50	101.80					8.04	1.71	216	да	10 000
Башнефть 1	18/12/12	13/12/16	85.00	102.39					8.52	3.15	248	да	15 000
Башнефть 2	18/12/12	13/12/16	100.00		100.50		1	200	8.35	3.15	231	да	15 000
Башнефть 3	18/12/12	13/12/16	100.00	100.55	100.50	0.50	2	35	8.35	3.15	231	да	20 000
Башнефть 6	06/02/18	31/01/23	100.00	100.45	100.45	-0.10	2	1 501	8.71	3.98	251	нет	10 000
Башнефть 8	06/02/18	31/01/23	100.00	100.45	100.20	-0.35	1	1	8.78	3.98	258	нет	5 000
Башнефть 7	04/02/20	31/01/23	99.60	100.20	100.20	0.20	6	1 995	9.00	5.18	251	нет	10 000
Башнефть 9	04/02/20	31/01/23	99.50	100.14					8.94	5.18	245	нет	5 000
<b>НК Альянс</b>													
НК Альянс 3	30/07/13	21/07/20	100.17	100.34					8.88	0.29		да	5 000
НК Альянс БО-1		04/02/14	96.02	100.80	100.25	0.35	8	1 320	9.09	0.78		да	5 000
НК Альянс 4	07/06/16	01/06/21	98.65	100.00	99.00	0.10	2	10 000	9.43	2.73	342	да	5 000
НК Альянс 6	10/06/16	04/06/21	98.65	99.49					12.97	2.74	696	да	7 000
<b>Сахатранснефтегаз</b>													
Сахатрнфг2		26/07/13	100.21	100.40	100.25		2	199	11.42	0.28		нет	3 000
<b>Якутская ТЭК</b>													
ЯТЭК БО1	20/12/13	27/10/15							12.54	0.66		нет	3 000
<b>БК Евразия</b>													
БК Евразия 1	22/06/16	20/06/18	99.25	99.99	99.95	0.70	6	164	8.59	2.79	258	да	5 000
<b>ГОСБАНКИ</b>													
<b>ВТБ</b>													
ВТБ 6	10/07/13	06/07/16	100.39	100.44	100.41	-0.04	12	92 296	6.93	0.23		да	15 000
ВТБ БО-8	03/09/13	01/09/15	100.15	100.40	100.25	-0.20	10	27 925	7.47	0.38		да	10 000
ВТБ 5		17/10/13							7.09	0.49		да	15 000
ВТБ БО-03	18/03/14	17/03/15	99.94						7.54	0.89	184	да	5 000
ВТБ БО-04	18/03/14	17/03/15	100.40	100.70					7.88	0.89	218	да	5 000
ВТБ БО-6	21/12/12	19/12/14	100.80	101.20	101.20		3	13 535	7.80	1.58	195	да	10 000
ВТБ БО-7	25/01/13	23/01/15	100.45	101.04					7.73	1.64	186	да	10 000
ВТБ БО-19		01/10/15	99.99						8.67	2.24	271	да	15 000
ВТБ БО-20		01/10/15	100.01						8.67	2.24	271	да	15 000
ВТБ БО-21		19/01/16	100.46	100.99	101.00	0.16	7	17 101	7.97	2.46	199	нет	15 000
ВТБ БО-22		16/02/16	100.10	100.40	100.30	-0.05	1	10 000	8.01	2.54	202	нет	15 000
<b>ВТБ 24</b>													
ВТБ 24 3	30/05/12	29/05/13	99.86		99.96	-0.16	3	771	8.39	0.12		да	6 000
ВТБ 24 1-ИП	14/12/11	10/12/14	100.00	103.00	101.10	0.10	1	10 338	8.17	1.55	232	да	15 000
ВТБ 24 5	22/08/13	20/02/14	100.15	100.55					7.62	0.35		да	8 000

Выпуск	Дата		Котировки		Цена		Кол-во сделок	Оборот, шт	УТМ/УТФ	Дюрация	Спред ф3 (бп)	репо ЦБ	Объем млн
	Оферты	Погашения	Покупка	Продажа	Посл	Изм. пп							
<b>ВТБ Лизинг</b>													
ВТБ-Лизинг 2	08/04/14	07/07/15	99.88							8.00	0.76	да	10 000
ВТБ-Лизинг 4	09/09/14	07/06/16	99.99							8.19	1.03	246 да	5 000
ВТБ-Лизинг 8	07/05/13	01/08/17	100.04	100.50						7.34	0.06	да	5 000
ВТБ-Лизинг 1	07/11/13	06/11/14	99.95	100.60						8.09	0.43	да	8 000
ВТБ-Лизинг 3	10/09/13	07/06/16	99.45	100.00						8.25	0.36	да	5 000
ВТБ-Лизинг 9	05/02/14	02/08/17	98.70							7.54	0.75	да	5 000
ВТБ-Лизинг 7	04/06/14	30/11/16	100.01	100.50						8.28	0.91	258 да	5 000
<b>Банк Москвы</b>													
Банк Москвы БО1		28/01/16	99.96							8.30	2.48	231 нет	10 000
<b>ВЭБ</b>													
ВЭБ 8	22/10/13	13/10/20								7.16	0.50	да	15 000
ВЭБ 21	10/03/15	17/02/32	101.15							7.58	1.78	168 да	15 000
ВЭБ 18	09/10/15	17/09/32	100.00	102.50	102.00		1	3 000	7.80	2.29	183 да	10 000	
ВЭБ 19	15/10/15	23/09/32	100.00		101.90	-0.10	2	22 000	7.85	2.21	189 да	10 000	
ВЭБ 9	24/03/16	18/03/21	100.15	100.69	100.69	0.22	3	19	7.78	2.67	178 да	15 000	
ВЭБ 10	27/09/16	21/09/21								8.68	3.05	264 да	15 000
ВЭБ 6	17/10/17	13/10/20								8.52	3.73	238 да	10 000
<b>ВЭБ-Лизинг</b>													
ВЭБ-Лизинг 3	11/04/14	02/04/21	85.30	100.40	100.02	0.02	8	113 426	7.62	0.97	190 да	5 000	
ВЭБ-Лизинг 8	28/10/14	19/10/21	100.40	110.50						7.94	1.41	212 да	5 000
ВЭБ-Лизинг 9	29/10/14	20/10/21	100.40	110.50						7.96	1.42	214 да	5 000
ВЭБ-Лизинг 6		31/01/17	87.69	102.25						8.11	2.06	216 да	10 000
ВЭБ-Лизинг 4	08/04/16	02/04/21	86.10							8.58	2.69	258 да	5 000
ВЭБ-Лизинг 5	08/04/16	02/04/21	100.00	101.50						8.51	2.69	251 да	5 000
ВЭБ-Лизинг 10		23/02/23		100.50						8.60	3.63	248 нет	5 000
ВЭБ-Лизинг 11		23/02/23		100.50						8.71	3.64	259 нет	5 000
<b>МСП Банк</b>													
МСП Банк 01	27/03/14	17/03/22		101.15	100.50	-0.65	3	100 002	8.30	0.92	259 да	5 000	
МСП Банк 02	21/08/14	11/08/22	101.30	102.00						7.90	1.28	211 да	5 000
<b>РСХБ</b>													
РСХБ 8	22/05/14	14/11/19	100.30	101.00						7.81	1.04	208 да	5 000
РСХБ 9	22/05/14	14/11/19	100.00	101.50						7.71	1.04	198 да	5 000
РСХБ 10	04/02/15	29/01/20	100.01	100.86						7.82	1.69	194 да	5 000
РСХБ 11	05/02/15	29/01/20	100.01	100.70						7.89	1.69	201 да	5 000
РСХБ 7	11/06/13	05/06/18	99.97	100.15						6.88	0.15	да	5 000
РСХБ БО-2	06/08/13	03/02/15	85.62	100.40						6.92	0.31	да	5 000
РСХБ БО-3	08/08/13	05/02/15	85.62	100.40						6.95	0.31	да	5 000
РСХБ БО-1	29/08/12	28/08/13		100.50	100.45	0.10	3	49 999	7.12	0.37	да	5 000	
РСХБ БО-5	29/08/12	28/08/13			100.45	0.10	6	49 999	7.12	0.37	да	10 000	
РСХБ 4	02/10/13	27/09/17								7.28	0.46	да	10 000
РСХБ БО-6	01/05/12	29/10/13	96.54		100.40	-0.15	6	32 835	7.56	0.52	да	10 000	
РСХБ 15	05/11/13	26/10/21			100.80	-0.05	7	40 246	7.37	0.53	да	10 000	
РСХБ 3	13/02/14	09/02/17	101.00	101.99	101.45	-0.12	2	38 000	7.53	0.81	да	10 000	
РСХБ 6	15/08/14	09/02/18	87.20	100.45						7.94	1.28	215 да	5 000
РСХБ 18	23/10/14	13/10/22	100.25	101.19						7.67	1.41	186 да	5 000
РСХБ 17	21/10/14	11/10/22	100.26	101.19	101.19	0.09	4	25 000	7.65	1.40	184 да	10 000	
РСХБ 16	13/04/15	04/04/22	100.50	102.00						7.93	1.87	201 да	10 000
РСХБ 14	07/07/15	29/06/21	99.01	100.35						7.66	2.05	171 да	10 000
РСХБ 12	09/07/15	01/07/21	99.01	100.35						8.36	2.05	241 да	5 000
РСХБ 13	10/07/15	02/07/21	99.01	100.35						8.12	2.05	217 да	5 000
<b>Газпромбанк</b>													
Газпромбанк БО-4	24/12/12	20/12/14	101.30	101.50	101.30	0.10	2	2	7.79	1.56	194 да	10 000	
Газпромбанк БО-2	22/07/13	11/07/14			100.02	0.02	2	25 001	6.74	0.27	да	10 000	
Газпромбанк БО-1		08/12/13	86.00	100.49						7.04	0.63	да	10 000
Газпромбанк БО-3	05/02/14	01/02/15		101.10						7.58	0.79	да	10 000
Газпромбанк 6	14/07/14	07/07/16	101.30	101.65	101.70	0.30	2	3 700	7.52	1.18	176 да	10 000	
Газпромбанк 7	21/10/15	17/10/16								7.98	2.23	202 да	10 000
Газпромбанк 10	19/10/15	12/10/17								8.68	2.22	272 да	10 000
Газпромбанк 11	19/10/15	10/10/19								8.68	2.22	272 да	10 000
Газпромбанк 12	19/10/15	06/10/22								8.68	2.22	272 да	10 000
<b>АИЖК</b>													
АИЖК А6		15/07/14								7.43	0.72	да	3 000
АИЖК-11 А1	15/03/15	15/09/43								8.20	1.78	230 да	7 000
АИЖК А9		15/02/17	93.11	99.80	99.40	-0.60	2	10 000	7.96	2.53	197 да	5 000	
АИЖК А7		15/07/16		101.50						7.90	1.49	207 да	4 000
АИЖК А19	15/05/15	15/11/24	99.50	101.00						8.20	1.92	227 да	6 000
АИЖК А24	01/11/15	01/11/22		102.00						7.61	2.28	164 да	6 000
АИЖК А8		15/06/18	93.00	100.50						7.63	2.41	165 да	5 000
АИЖК А10		15/11/18	91.75							8.09	2.64	209 да	6 000
АИЖК А18	15/04/16	15/07/23	99.50	100.70						7.84	2.70	184 да	7 000
АИЖК А21		15/02/20	102.00	103.25						8.00	2.86	198 да	15 000
АИЖК А11		15/09/20	99.25							8.09	3.51	200 да	10 000
АИЖК А16		15/09/21	99.00	100.99						8.28	4.70	191 да	10 000
АИЖК А17		15/04/22	103.00	105.80	103.00		1	1	8.75	5.32	223 да	8 000	
АИЖК А20		15/12/27	101.00	104.00						8.59	8.27	152 да	5 000
<b>ГТЛК</b>													

Выпуск	Дата		Котировки		Цена		Кол-во сделок	Оборот, шт	УТМ/УТР	Дюрация	Спред ф3 (бп)	репо ЦБ	Объем млн
	Оферты	Погашения	Покупка	Продажа	Посл	Изм. пп							
ГТЛК 01	26/01/16	23/01/18	87.30	102.50	101.80	-0.36	1	1	9.45	2.45	347	нет	5 000
ГТЛК 02	26/01/16	26/01/18	102.05	102.50					9.28	2.45	330	нет	5 000
<b>ГЛОБЭКС</b>													
ГЛОБЭКС БО-2		22/07/13		100.59					7.63	0.27		да	5 000
ГЛОБЭКС БО-7	04/12/13	04/12/15	100.45	100.54	100.54	0.21	6	57 111	8.25	0.61		нет	5 000
ГЛОБЭКС БО-3	08/06/12	08/12/13		100.50					8.33	0.62		да	3 000
ГЛОБЭКС БО-5	08/06/12	08/12/13	100.09	100.50					8.91	0.62		да	2 000
ГЛОБЭКС БО-4	01/08/12	01/08/14	90.00	101.99					8.91	1.23	314	да	3 000
ГЛОБЭКС БО-6	01/08/12	01/08/14							8.66	1.23	289	да	2 000
<b>Транскредитбанк</b>													
Транскредитбанк 5		12/08/13	100.10	100.31	100.25	-0.01	1	99	7.18	0.32		да	3 000
Транскредитбанк БО-1		17/11/13	99.60	100.40	100.30	-0.03	1	1	7.38	0.57		да	5 000
Транскредитбанк 6		17/04/14							8.09	0.95	238	да	4 000
<b>ТЕЛЕКОМЫ</b>													
<b>Ростелеком</b>													
Ростелеком 17	05/11/15	02/11/17	100.01						8.13	2.27	216	да	10 000
Ростелеком 19	08/03/16	06/03/18							8.26	2.72	225	нет	0000 000
Ростелеком 15		24/01/18	99.81	100.40					8.25	3.81	209	нет	5 000
Ростелеком 18		24/01/18	100.40	100.80	100.60	0.20	1	12 500	8.20	3.81	204	нет	10 000
<b>МТС</b>													
МТС 3	20/06/13	12/06/18	99.83	100.45	100.20	-0.01	3	1 370	6.89	0.18		да	10 000
МТС 1		17/10/13							7.76	0.49		да	10 000
МТС 4	19/05/11	13/05/14	99.88	100.00	100.00	0.14	16	20 001	7.58	1.00	186	да	15 000
МТС 2		20/10/15	99.35	99.85					8.60	2.25	264	да	10 000
МТС 8	12/11/15	03/11/20	100.20	100.35	100.35	0.20	5	9 099	8.15	2.30	218	да	15 000
МТС 5	26/07/12	19/07/16	100.12	102.50					8.27	2.81	226	да	15 000
МТС 7		07/11/17	101.00	101.85	101.90		9	5 105	8.36	3.74	222	да	10 000
МТС БО-1	28/03/18	22/03/23							8.29	4.15	205	нет	10 000
<b>Вымпелком</b>													
Вымпелком Инв 1		19/07/13	100.30	100.60	100.35	-0.15	6	11 070	7.91	0.26		да	10 000
Вымпелком 3	12/07/11	08/07/14	99.46	99.60	99.45		3	95 500	8.02	1.18	226	да	10 000
Вымпелком 2	23/03/15	14/03/22	101.15	101.70	101.15	-0.25	2	30 003	8.36	1.81	246	да	10 000
Вымпелком 1	17/03/15	08/03/22	101.05	101.65	101.05	-0.55	1	1	8.41	1.79	251	да	10 000
Вымпелком 4	17/03/15	08/03/22	101.15	101.74	101.74	0.14	11	7 582	8.00	1.80	210	да	15 000
Вымпелком 6		13/10/15	99.95	100.35	100.10	0.15	1	14 122	8.43	2.30	246	да	10 000
Вымпелком 7		13/10/15	99.95	100.40					8.36	2.30	239	да	10 000
<b>Мегафон</b>													
Мегафон Фин 05	09/10/14	29/09/22	100.50	101.50					7.61	1.42	179	да	10 000
Мегафон Фин 06	07/03/18	01/03/23	85.30	101.15	100.00	-0.05	3	15 561	8.16	4.12	193	нет	10 000
Мегафон Фин 07	07/03/18	01/03/23			100.00	-0.05	3	33 801	8.16	4.12	193	нет	10 000
<b>Ростелеком</b>													
Ростелеком 8		03/09/13	95.27						7.24	0.38		да	
Ростелеком 1	18/08/11	08/08/13	84.70						7.85	0.31		да	2 000
<b>СПБ Теле2</b>													
ТЕЛЕ2 4	10/02/14	31/01/22	100.00	101.00					7.81	0.80		да	3 000
ТЕЛЕ2 5	10/02/14	31/01/22	95.01	101.25					7.81	0.80		да	4 000
ТЕЛЕ2 7	14/04/15	05/04/22	100.00	101.85	101.58	-0.07	2	50 000	8.24	1.87	232	да	6 000
ТЕЛЕ2 1	17/06/16	11/06/21	95.01	101.10					8.15	2.78	214	да	5 000
ТЕЛЕ2 3	17/06/16	11/06/21	95.02	100.90	100.06	-0.40	4	64	8.55	2.78	254	да	3 000
ТЕЛЕ2 2	17/06/16	11/06/21	95.01	101.50					8.44	2.78	243	да	5 000
<b>ПОТРЕБИТЕЛЬСКИЕ, ТОРГОВЛЯ</b>													
<b>МАГНИТ</b>													
Магнит БО-1		09/09/13							7.98	0.40		нет	1 000
Магнит БО-2		09/09/13	100.00	100.25					7.32	0.40		да	1 000
Магнит БО-3		09/09/20	100.00	100.40					7.98	0.40		да	2 000
Магнит БО-4		09/09/20	100.10	100.40					8.12	0.40		да	2 000
Магнит БО-5		28/02/14	100.05	100.25	100.05	-0.08	2	7 700	8.08	0.85		да	5 000
Магнит БО-6		22/04/14	99.65	99.80					8.28	0.96	256	да	5 000
Магнит БО-7		21/09/15	101.44	105.99	108.40	7.00	1	91	5.25	2.24		да	5 000
Магнит 1		23/02/16	100.10	100.50	100.50		5	2 185	8.46	2.57	247	нет	5 000
<b>Х5</b>													
Х5 Финанс 4	05/06/14	02/06/16	98.65						8.37	1.08	263	да	8 000
Х5 Финанс 1		01/07/14	88.18	99.00	98.80	-0.20	1	5 000	9.20	1.15	344	да	9 000
Х5 Финанс БО1		01/10/15	100.60	101.25	101.15	0.15	4	5 500	9.17	2.25	321	да	5 000
<b>Копейка</b>													
Копейка БО-1	24/07/12	23/07/13							8.79	0.26		нет	3 000
Копейка БО-2		01/10/13	99.80	99.99	99.96	-0.13	7	330	9.40	0.45		нет	3 000
<b>ЛЕНТА</b>													
Лента 3	01/03/16	25/02/20	101.40	101.75					9.50	2.55	351	нет	4 000
Лента 1	08/03/16	03/03/20							10.25	2.66	425	нет	3 000
Лента 2	08/03/16	03/03/20							10.25	2.66	425	нет	3 000
<b>О'КЕЙ</b>													
О'кей 02	15/12/15	12/12/17	101.00	102.05	102.05	-0.42	5	7 003	9.42	2.33	345	нет	3 000
<b>ИНТУРИСТ</b>													
Интурист 2	22/05/12	21/05/13	99.82	100.44	99.82	-0.33	3	50	12.05	0.10		нет	2 000
<b>Черкизово</b>													
Черкизово БО-3		08/11/13	99.35	99.95					8.52	0.55		да	3 000

Выпуск	Дата		Котировки		Цена		Кол-во сделок	Оборот, шт	УТМ/УТР	Дюрация	Спред Ф3 (бп)	репо ЦБ	Объем млн
	Оферты	Погашения	Покупка	Продажа	Посл	Изм. пп							
<b>Синергия</b>													
Синергия БО-1	04/10/12	03/10/13	99.80	100.20	100.00	1.30	1	1	9.71	0.47		да	3 000
Синергия БО-3		03/06/15							9.62	1.64	375	нет	2 000
<b>Русское Море</b>													
Русское Море 01	25/06/13	23/06/15	99.49	100.05	100.00		4	4 547	12.64	0.19		нет	1 000
<b>Балтийский Берег</b>													
Балт Берег 01	27/12/13	22/12/17								1.00		нет	0000 000
<b>Детский мир</b>													
Детский мир 1		26/05/15	95.26	96.75	96.25	-0.65	3	1 270	10.80	1.92	487	нет	1 000
<b>Мираторг</b>													
Мираторг БО-1		29/07/14	97.71	98.29					10.79	1.22	502	да	3 000
<b>Микояновский МК</b>													
Микоян БО-1	31/01/14	29/01/16	100.86	101.00	101.00		1	57	11.41	0.76		нет	2 000
<b>МАШИНОСТРОЕНИЕ</b>													
<b>АТОМЭНЕРГОПРОМ</b>													
Атомэнергопром 6		15/08/14	85.48	99.90	99.80	0.02	5	4 001	7.61	1.26	183	да	10 000
<b>Трансмашхолдинг</b>													
Трансмашхолдинг БО-1		23/01/14	97.06	97.50					9.74	0.76		нет	3 000
<b>КАМАЗ</b>													
Камаз БО-1	17/12/12	16/12/13							-61.63	0.65		нет	2 000
Камаз БО-2		04/02/14	95.01	100.20					8.48	0.79		нет	3 000
Камаз БО-3		01/10/15							10.04	2.23	408	нет	2 000
<b>УВЗ</b>													
Уралвагонзав од 1	12/12/13	07/12/17	98.01	100.34					9.43	0.64		нет	3 000
Уралвагонзав од 2	27/08/13	20/02/18	100.15	100.19					9.09	0.36		нет	3 000
<b>УОМЗ</b>													
УОМЗ 04	22/10/13	21/04/15		100.50					10.60	0.49		да	1 000
<b>ИРКУТ</b>													
Иркут БО-1		10/09/13	100.00	100.65					8.09	0.40		да	5 000
<b>ГСС</b>													
Сухого ГС БО-1	21/12/12	20/12/13	99.10						8.39	0.66		да	3 000
Сухого ГС БО-2	23/04/13	22/04/14		100.10					8.90	0.95	319	да	3 000
Сухого ГС БО-3	23/04/13	22/04/14	100.00	100.05	100.05	0.05	7	17 792	8.87	0.96	316	да	3 000
ГСС 01	19/09/13	26/03/17	85.00	99.90	99.90	0.05	11	560	8.39	0.43		да	5 000
<b>СОЛЛЕРС</b>													
Соллерс БО-2	02/05/12	01/05/13	99.73	100.00	100.00		2	710	9.26	0.04		нет	2 000
Соллерс 2		17/07/13	101.06	101.18	101.06	0.04	1	50	8.21	0.25		да	3 000
<b>Гидромашсервис</b>													
ГМС 02		13/02/15	100.57	102.45	102.12	-0.81	2	2	9.67	1.68	379	да	3 000
ГМС 03	02/02/16	30/01/18	99.90	100.18	100.18	-0.02	1	500	10.26	2.46	428	нет	3 000
<b>ТРАНСПОРТ</b>													
<b>Аэрофлот</b>													
Аэрофлот БО-1		31/03/16	100.05	100.25	100.30		2	14 601	8.35	2.68	235	нет	5 000
<b>Трансконтейнер</b>													
Трансконтейнер 2		04/06/15			101.10	-0.10	1	1 000	8.08	1.29	229	да	3 000
Трансконтейнер 4		26/01/18	100.00	100.74					8.29	3.44	222	нет	5 000
<b>Глобалтранс</b>													
Нов ПеревозКом 1		10/07/15							9.58	1.25	380	да	3 000
Нов ПеревозКом БО-01		03/03/15	101.05	102.20	102.20	-0.35	1	5	8.88	1.74	299	да	5 000
Нов ПеревозКом БО-02		03/03/15	101.50	102.50	102.51	0.01	7	492	8.70	1.75	281	да	5 000
<b>Трансаэро</b>													
ТРАНСАЭРО БО-01	03/09/13	03/03/15	100.31	100.55	100.30	-0.10	27	7 249	11.93	0.38		нет	3 000
ТРАНСАЭРО 1	25/04/12	23/10/13							12.01	0.49		нет	3 000
<b>Ю-Тэйр</b>													
Ю-Тэйр БО-6	23/04/14	22/04/15		99.95	99.95	-0.05	2	605	12.29	0.95	658	нет	2 000
Ю-Тэйр БО-7	23/04/14	22/04/15			99.95	-0.05	2	596	12.29	0.95	658	нет	2 000
Ю-Тэйр БО-16	03/06/13	26/05/15							7.10	0.13		нет	1 000
Ю-Тэйр БО-09	15/11/13	13/11/15	100.20	100.25	100.20	0.20	4	359	11.87	0.56		нет	2 000
Ю-Тэйр БО-10	15/11/13	13/11/15	100.08	100.18	100.18	0.03	4	441	11.90	0.56		нет	2 000
Ю-Тэйр БО-8	02/12/13	26/05/15							10.37	0.61		нет	2 000
Ю-Тэйр БО-3		19/12/13	95.00						7.99	0.66		нет	2 000
Ю-Тэйр БО-4		26/03/14	98.00	98.40					11.72	0.91	602	нет	2 000
Ю-Тэйр БО-5		26/03/14	97.01	98.32	98.32	-0.13	3	2 000	11.35	0.91	565	нет	2 000
Ю-Тэйр 5		21/07/16							9.14	2.79	313	нет	2 000
<b>ЭНЕРГЕТИКА И СЕТИ</b>													
<b>РУСГИДРО</b>													
Русгидро 1	22/04/16	12/04/21							8.16	2.64	216	да	10 000
Русгидро 2	22/04/16	12/04/21							8.01	2.64	201	да	5 000
Русгидро 7	08/02/18	02/02/23	100.55	100.85	100.85	0.05	3	2 002	8.45	4.00	224	нет	10 000
Русгидро 8	08/02/18	02/02/23	100.50	100.85	100.85	-0.23	5	104 002	8.45	4.00	224	нет	10 000
<b>МОСЭНЕРГО</b>													
Мосэнерго 2	21/02/13	18/02/16	99.86						8.47	2.56	248	да	5 000
Мосэнерго 3	06/12/12	28/11/14	100.70	101.70					8.11	1.50	228	да	5 000
<b>МОЭСК</b>													
МОЭСК БО1		18/09/15	100.75	101.95					8.99	2.22	303	да	5 000
МОЭСК БО2		26/10/15	100.20	110.25					8.41	2.23	245	да	5 000

Выпуск	Дата		Котировки		Цена		Кол-во сделок	Оборот, шт	УТМ/УТФ	Дюрация	Сред репо ЦБ	Объем млн	
	Оферты	Погашения	Покупка	Продажа	Посл	Изм. пп							
МОЭСК БОЗ		10/02/16	100.37	100.67					8.42	2.53	243	нет	5 000
<b>ЛЕНЭНЕРГО</b>													
Ленэнерго 4	21/04/15	18/04/17	99.90	100.60					8.62	1.82	271	да	3 000
<b>ЭНЕЛ ОГК-5</b>													
ЭНЕЛ ОГК-5 Б-15	19/06/12	18/06/13	100.13	100.39	100.25	0.05	6	100 286	7.04	0.17		да	4 000
ЭНЕЛ ОГК-5 Б-18		25/06/14	99.00	100.00					8.14	1.14	238	да	5 000
<b>КузбасЭнерго</b>													
КузбасЭнерго-Фин 1	23/06/14	14/06/21	91.72	93.00	93.00		5	25	15.20	1.13	945	нет	10 000
КузбасЭнерго-Фин 2	21/04/16	15/04/21	86.07	92.00					13.21	2.57	722	нет	5 000
<b>МРСК ЦЕНТРА</b>													
МРСК Центра БО1		14/10/15	91.02	102.95	101.70	-0.10	3	308 299	8.35	2.20	239	да	4 000
<b>МРСК ПРИВОЛЬЖЬЯ</b>													
МРСК Ц. и Прив. БО1		15/12/15	101.50	101.80					8.40	2.36	243	нет	4 000
<b>МРСК ЮГА</b>													
МРСК Юга 2	30/08/11	26/08/14	98.25	99.00					9.16	1.30	337	нет	6 000
<b>МРСК УРАЛА</b>													
МРСК Урала БО1		28/01/16	100.05						8.52	2.50	253	нет	3 000
<b>ТГК-1</b>													
ТГК-1 03	25/06/13	14/12/21							7.66	0.26		нет	2 000
ТГК-1 02	02/07/13	01/07/14	99.70	99.90					7.75	0.21		нет	5 000
ТГК-1 01	13/03/12	11/03/14	98.41	99.50	99.50		4	770	8.34	0.88		да	4 000
<b>ТГК-9</b>													
ТГК-9 1	12/08/13	07/08/17	99.72	99.96	99.96	0.05	5	26	8.34	0.32		нет	7 000
<b>ТГК-2</b>													
ТГК-2 БО-1		17/09/13	88.35	88.49	88.35	0.09	35	1 129	46.11	0.42		нет	5 000
<b>ТГК-5</b>													
ТГК-5 1	11/10/13	06/10/17	98.60	99.70					9.61	0.49		нет	5 000
<b>Иркутскэнерго</b>													
Ирку тЭнерго-1		28/11/13	94.01	104.47					7.69	0.68		нет	5 000
Ирку тЭнерго БО-1		08/04/14	98.65	100.00	99.10	0.45	2	18	8.76	0.96	304	нет	3 000
<b>ЯКУТСКЭНЕРГО</b>													
Якутскэнерго БО-1		03/09/13	99.95	100.25					8.38	0.38		да	3 000
<b>ГЭС</b>													
Газпром-газэнергосеть 2		23/04/13	95.00						-14.50	0.04		да	2 000
<b>ТГК-6</b>													
ТГК-6 1	29/08/13	24/08/17	97.90	99.60					9.60	0.37		нет	5 000
<b>ХИМИЧЕСКИЕ</b>													
<b>ЕВРОХИМ</b>													
Еврохим 2	30/06/15	26/06/18	101.30						8.27	2.00	233	да	5 000
Еврохим 3	18/11/15	14/11/18	95.00						8.76	2.31	279	да	5 000
<b>АКРОН</b>													
Акрон 2	22/09/11	19/09/13	99.77	100.34					7.92	0.43		да	4 000
Акрон 3	23/05/12	20/11/13	101.00	101.25	101.00	-0.25	6	3 599	8.24	0.58		да	4 000
Акрон 4	27/05/14	18/05/21	90.00	100.00					8.07	1.05	233	да	4 000
Акрон 5	27/05/14	18/05/21	90.00	100.00					8.07	1.05	233	да	4 000
Акрон БО1		13/10/15	102.25	102.70					8.68	2.27	271	да	5 000
<b>КУАЗ</b>													
КУАЗ-Инвест 4	10/04/14	07/04/16	98.57	100.00	99.50	0.10	11	3 875	9.35	0.96	363	нет	2 000
<b>СТРОИТЕЛЬСТВО И СТРОЙМАТЕРИАЛЫ</b>													
<b>ЛСР</b>													
ЛСР Гру ппа 2	31/01/13	01/08/13	99.95	100.40					9.26	0.29		да	5 000
ЛСР Гру ппа БО-1	26/06/12	25/06/13	100.10	100.70					8.12	0.19		да	2 000
ЛСР Гру ппа БО-2		10/09/13	100.33	100.50	100.34	0.04	5	2 136	9.28	0.40		да	2 000
ЛСР Гру ппа 3	14/03/14	08/09/17	87.01	101.80	101.35	-0.05	1	3 000	10.13	0.88		да	3 000
ЛСР Гру ппа БО-3		20/03/14	100.11	100.50	100.50	0.35	16	16 248	9.11	0.90	341	да	2 000
ЛСР Гру ппа БО-5		24/07/14	98.30	98.97	98.65		1	110	9.83	1.21	406	да	2 000
ЛСР Гру ппа 04	24/10/14	20/10/17	101.11	102.50	102.05	-0.05	2	1 848	10.00	1.37	419	да	5 000
<b>РеноваСтройГрупп</b>													
РСГ-Финанс-1	19/12/12	18/06/14	101.41	102.20	102.20		2	983	11.69	1.10	594	да	3 000
РСГ-Финанс-2	15/04/14	13/10/15	102.00	103.00					12.13	0.96	641	да	3 000
<b>ЛенСпецСМУ</b>													
ЛенСпецСМУ БО-2		23/05/13	94.96	103.00					4.59	0.10		да	2 000
ЛенСпецСМУ 02		12/12/17	105.00	105.91					11.34	2.97	531	нет	5 000
<b>СУ-155</b>													
СУ-155 Капитал 5	25/02/14	23/02/16	100.25	100.38	100.38	0.23	1	396	13.13	0.83		нет	1 000
СУ-155 Капитал 6	25/02/14	23/02/16								1.00		нет	1 000
СУ-155 Капитал 7	25/02/14	23/02/16								1.00		нет	1 000
<b>РФА-Инвест</b>													
РФА-Инвест 2		17/10/13							8.34	0.31		нет	1 000
РФА-Инвест 3		24/02/16							12.54	2.15	658	нет	2 000
<b>ЮУ КЖСИ</b>													
ЮУ КЖСИ 1		23/02/16	101.75	102.25					9.18	2.53	319	нет	3 000
<b>ТЕХНОЛОГИИ, МЕДИА, ИНТЕГРИРОВАННЫЕ</b>													
<b>РОСНАНО</b>													
РОСНАНО 1		20/12/17	86.02	102.00					8.95	3.83	278	да	8 000
РОСНАНО 2		20/12/17		100.60					8.95	3.83	278	да	10 000

Выпуск	Дата		Котировки		Цена		Кол-во сделок	Оборот, шт	УТМ/УТФ	Дюрация	Спред Ф3 (бп)	репо ЦБ	Объем млн
	Оферты	Погашения	Покупка	Продажа	Посл	Изм. пп							
РОСНАНО 3		20/12/17	99.16	100.99					8.94	3.83	277	да	15 000
<b>СИСТЕМА</b>													
АФК Система 2	14/08/12	12/08/14	100.58	101.00					7.55	1.27	177	да	20 000
АФК Система 4		15/03/16	99.25	110.00	99.40	-0.10	3	1 002	8.22	1.50	238	да	20 000
АФК Система 3	29/11/12	24/11/16	100.00	101.25					8.43	3.08	239	да	19 000
<b>ПРОФМЕДИА</b>													
ПрофМедиа Финанс 1	18/07/13	16/07/15	99.85	100.00	99.90	0.20	10	758	11.06	0.25		да	3 000
<b>СИТРОНИКС</b>													
Ситроникс БО-1	19/06/12	18/06/13	100.03	100.32					12.12	0.17		да	2 000
Ситроникс БО-2	08/10/12	07/10/13	100.18	100.30	100.18	0.05	4	2 175	11.92	0.48		да	3 000
<b>ЧАСТНЫЕ БАНКИ</b>													
<b>РОСБАНК</b>													
РОСБАНК ВО3	16/05/13	16/11/14	100.13	100.25	100.25	0.12	1	8	5.83	0.08		да	10 000
РОСБАНК ВО1	25/06/13	25/06/13	100.30	100.42					6.52	0.19		да	5 000
РОСБАНК ВО2		08/07/13	100.14	100.25	100.25	0.10	1	100	6.92	0.23		да	5 000
РОСБАНК А3	06/05/11	06/11/13	99.80	99.87					7.35	0.54		да	5 000
РОСБАНК ВО4	12/09/14	12/09/15	101.85	102.00	102.00	-0.15	1	1	7.91	1.34	211	да	10 000
РОСБАНК А5	06/05/11	07/11/14	99.40	99.55					7.85	1.45	202	да	5 000
РОСБАНК ВО5		31/01/16	101.70	101.90	101.85	0.10	3	3	8.20	2.50	221	нет	5 000
РОСБАНК ВО6		01/02/16	101.70	101.95	101.85	-0.05	5	17 002	8.20	2.50	221	нет	5 000
РОСБАНК ВО7		01/03/16	100.70	100.80	100.80	-0.15	5	10 003	8.39	2.59	240	нет	10 000
РОСБАНК 1		15/01/16								3.00		нет	1 000
<b>Альфа-Банк</b>													
Альфа-Банк 2	07/06/13	02/12/16	100.25	100.50					6.81	0.14		да	5 000
Альфа-Банк ВО3	28/09/13	28/09/15	100.25	100.45					7.66	0.45		да	10 000
Альфа-Банк 1	04/02/14	02/02/16	99.75	100.35					8.16	0.79		да	5 000
Альфа-Банк ВО7	28/02/14	31/08/15	100.00						7.82	0.85		да	5 000
Альфа-Банк ВО8		26/02/16	100.05	101.05	101.00	2.00	2	12 000	8.41	2.57	242	нет	5 000
<b>МДМ Банк</b>													
МДМ Банк ВО4	16/12/13	16/12/14	100.31	100.90	100.79	-0.11	1	15 000	8.40	0.65		да	5 000
МДМ Банк 8	09/07/13	09/04/15	100.05	100.35					7.66	0.23		да	6 000
МДМ Банк ВО2		21/03/14	85.40	100.53					7.89	1.02	216	да	5 000
<b>НОМОС Банк</b>													
НОМОС Банк ВО2	18/04/14	18/10/14							9.34	0.95	363	да	5 000
НОМОС Банк 9	15/06/12	14/06/13	100.16	100.21	100.18	0.03	2	152 296	7.64	0.16		да	5 000
НОМОС Банк ВО3	09/08/13	09/08/15	100.25	100.40	100.40	0.09	5	2 911	7.93	0.32		да	5 000
НОМОС Банк 12	25/08/13	28/08/13	100.08	100.18	100.07	-0.01	2	2	8.42	0.36		да	5 000
НОМОС Банк ВО1	24/02/12	24/02/14	100.20	100.60					8.51	0.84		да	5 000
НОМОС Банк 11	02/07/14	02/07/14	100.40		100.41	-0.35	1	100 044	9.32	1.15	356	да	5 000
<b>Банк ЗЕНИТ</b>													
Банк ЗЕНИТ ВО6	26/05/13	26/05/14	100.16	100.23	100.18		2	505	7.08	0.11		да	5 000
Банк ЗЕНИТ ВО4	07/02/14	07/02/15	100.41	100.60					8.37	0.79		да	3 000
Банк ЗЕНИТ ВО5	14/02/14	14/02/15	100.45	100.52					8.36	0.81		да	3 000
Банк ЗЕНИТ t 5	05/06/12	04/06/13	100.28	100.30	100.30		2	2 999	6.73	0.13		да	5 000
Банк ЗЕНИТ 6	02/07/13	01/07/14	100.25	100.40					7.68	0.21		да	3 000
Банк ЗЕНИТ 8	28/08/13	23/08/17	100.50	100.60	100.49	-0.11	5	3 302	7.92	0.37		да	5 000
Банк ЗЕНИТ ВО2	22/09/12	22/09/13	85.00	100.15					8.24	0.45		да	5 000
Банк ЗЕНИТ ВО3	15/11/13	15/11/14	100.63	100.78	100.63	-0.06	1	400	8.11	0.56		да	3 000
Банк ЗЕНИТ ВО7	12/04/14	12/04/15	100.80	100.90	100.90	0.23	7	12 131	8.40	0.97	268	да	5 000
<b>Промсвязьбанк</b>													
Промсвязьбанк 6		17/06/13	100.11	100.14	100.10	-0.07	23	55 046	7.69	0.17		да	5 000
Промсвязьбанк ВО3		04/02/14	99.50	101.00	100.96	0.86	8	580	7.46	0.79		да	5 000
Промсвязьбанк ВО7	06/09/14	06/09/15	99.00	102.19					8.64	1.32	284	да	5 000
Промсвязьбанк ВО2	20/02/13	18/02/15	100.20	100.80	100.25		3	52 000	9.29	1.72	341	да	5 000
Промсвязьбанк ВО4	20/02/13	18/02/15		100.50					8.89	1.72	301	да	5 000
Промсвязьбанк 3		01/02/18	99.00						11.72	3.71	558	нет	5 000
<b>Банк СПб</b>													
Банк СПб ВО4	13/12/12	12/12/13	85.00	100.50					9.20	0.64		да	3 000
Банк СПб ВО2	26/03/12	23/09/13	100.30						7.95	0.44		да	5 000
Банк СПб ВО8	07/10/13	05/10/15	100.00	101.00	100.72	0.02	1	5 000	8.08	0.48		да	5 000
<b>МКБ</b>													
МКБ 7	14/01/14	14/07/15	101.00		101.15	0.15	1	30 000	8.78	0.72		да	2 000
МКБ ВО-01	22/02/13	22/02/14	100.45						8.41	0.83		да	3 000
МКБ ВО-03	27/04/13	27/04/15	100.02	100.06	100.05	-0.01	5	5 901	7.51	0.03		да	4 000
МКБ ВО-02	25/09/13	25/09/15	100.50	100.80					8.73	0.44		да	3 000
МКБ 8	09/10/13	08/04/15	100.45	101.00					8.72	0.48		да	3 000
МКБ ВО-04	15/10/12	15/04/14	101.00	101.30	101.00	-0.10	2	2	9.39	0.97	367	да	5 000
МКБ ВО-05		23/06/14	100.00	100.12	100.05	-0.05	2	1 001	9.34	1.12	359	да	5 000
МКБ КВ 11		05/06/18	99.71	103.00	100.00	-0.10	4	5 000	12.61	3.81	645	нет	3 000
МКБ КВ 12		22/08/18	99.75						12.59	4.02	638	нет	2 000
<b>ПЕТРОКОММЕРЦ</b>													
Петрокоммерц 5	20/12/13	21/12/14	100.20	101.60					8.39	0.66		да	5 000
Петрокоммерц БО-01	03/09/13	03/03/15	100.14	100.60	100.60	0.45	1	7 000	7.38	0.38		да	3 000
Петрокоммерц БО-02	23/08/13	23/08/15							8.05	0.35		да	3 000
Петрокоммерц БО-03	23/02/14	23/08/15	86.02	101.45					8.65	0.84		да	5 000
<b>Банк УРАЛСИБ</b>													
Уралсиб 04	13/09/13	10/03/17	100.05	100.34	100.15	-0.08	3	400	8.51	0.41		да	5 000

Выпуск	Дата		Котировки		Цена		Кол-во сделок	Оборот, шт	УТМ/УТФ	Дюрация	Спред ф3 (бп)	репо ЦБ	Объем млн
	Оферты	Погашения	Покупка	Продажа	Посл	Изм. пп							
Уралсиб 05	28/02/14	25/08/17	100.86	101.24					8.64	0.85		да	7 000
<b>ЛК УРАЛСИБ</b>													
Уралсиб Лизинг БО-3		29/10/13	100.30	100.60					8.31	0.28		да	3 000
Уралсиб Лизинг БО-1		28/02/14	99.85	100.90					9.50	0.48		да	2 000
Уралсиб Лизинг БО-4		03/07/14	99.20	99.70					9.63	0.69		да	3 000
Уралсиб Лизинг БО-5		05/02/15	100.96	101.29	101.30		1	144	10.38	0.87		да	3 000
Уралсиб Лизинг БО-6		10/02/15	100.30	101.30					10.40	0.88		нет	3 000
Уралсиб Лизинг БО-7		22/04/15	100.45	100.85	100.85	0.05	2	1 220	10.48	0.94	477	да	2 000
Уралсиб Лизинг БО-2		12/01/15	101.40	101.80					10.77	1.61	491	нет	2 000
Уралсиб Лизинг БО-9		17/02/15	101.40	101.90					11.08	1.66	521	нет	2 000
Уралсиб Лизинг БО-12		18/12/15	100.05	100.50					10.73	2.35	476	нет	2 000
Уралсиб Лизинг БО-13		18/12/15	100.05	100.55					10.69	2.37	471	нет	2 000
<b>КБ РЕНЕССАНС КАПИТАЛ</b>													
РенКап БО-3	05/08/13	05/08/14	99.95	100.05	100.05	0.08	3	1 999	9.87	0.30		да	3 000
РенКап БО-2	09/08/13	09/08/15	100.29	100.65	100.60	-0.01	26	22 178	11.08	0.32		нет	2 000
<b>ТКС БАНК</b>													
ТКС БАНК ВО4	18/04/13	16/04/15							11.14	1.74	525	да	2 000
ТКС БАНК ВО6	16/07/13	09/07/15	101.11	101.25	101.20		16	7 558	8.97	0.25		да	2 000
ТКС БАНК S 2		28/07/13	102.80	103.08	103.03	-0.06	17	1 590	8.89	0.28		да	1 000
ТКС БАНК О1		20/09/13	101.76	103.00	101.76	0.75	1	1	10.14	0.43		да	2 000
ТКС БАНК ВО2	29/11/11	26/11/13	104.07	104.30	104.35	0.45	14	6 788	9.20	0.58		да	2 000
ТКС БАНК ВО3	21/08/12	18/02/14	103.40	103.88	103.50	0.01	11	3 581	9.77	0.81		да	2 000
<b>Связной Банк</b>													
Связной Банк 1	08/08/13	06/08/15	101.12	101.17	101.10	0.05	10	174	10.71	0.31		нет	2 000
<b>РОСГОССТРАХ</b>													
Росгосстрах 2	07/11/13	02/11/17	100.95	101.40	100.95		1	297	8.90	0.54		нет	5 000
<b>РОСГОССТРАХ Банк</b>													
Росгосстрах Банк 03	28/02/13	31/08/14	98.00	100.05					10.57	1.30	478	да	2 000
Росгосстрах Банк 04	01/07/13	03/07/15	98.00	100.10					8.32	0.21		да	3 000
<b>РЕСО-ГАРАНТИЯ</b>													
Ресо гарантия 02	24/09/13	13/09/22	100.20	100.40					8.01	0.44		да	5 000
Ресо гарантия 01	01/09/14	22/08/22	100.85	101.90					9.03	1.31	324	да	5 000
<b>РЕСО Лизинг</b>													
Ресо Лизинг 01	19/02/14	17/02/16	100.00	100.10					10.22	0.82		нет	3 000
<b>ЕАБР</b>													
ЕАБР 3	29/10/13	25/10/16		100.40					6.93	0.52		да	5 000
ЕАБР 1	03/02/14	28/01/19	100.90	101.10	101.10	0.15	1	5 000	7.26	0.77		да	5 000
ЕАБР 4	11/02/14	06/02/18	91.51	100.50	100.50		2	19	7.17	0.81		да	5 000
ЕАБР 2	26/02/15	21/02/19	100.50						7.80	1.73	191	да	5 000
<b>Юникредит Банк</b>													
Юникредит Банк БО02	30/08/13	27/02/15	100.35		100.65	0.14	1	10	6.78	0.37		да	5 000
Юникредит Банк 5	03/09/13	01/09/15	94.00						7.33	0.38		да	5 000
Юникредит Банк БО03	04/09/13	04/03/15	100.45		100.48	-0.02	2	2 499	7.31	0.39		да	5 000
Юникредит Банк БО01	11/12/13	10/12/14		101.25					7.11	0.63		да	5 000
Юникредит Банк 4	13/05/14	10/11/15	94.00	102.80					7.34	1.01	161	да	10 000
Юникредит Банк БО04	24/10/14	23/10/15	100.00	101.88					8.12	1.40	231	да	5 000
Юникредит Банк БО05	28/10/14	27/10/15							8.20	1.41	239	да	5 000
Юникредит Банк БО08	24/02/15	23/02/16	100.02	100.50					8.09	1.75	220	нет	5 000
Юникредит Банк БО09	24/02/15	23/02/16	100.05	100.40					8.12	1.75	223	нет	5 000
Юникредит Банк БО06		11/02/16	100.01	101.90	100.95	0.15	3	75 500	8.38	2.53	239	нет	5 000
Юникредит Банк БО07		11/02/16	100.50	101.00	100.95	0.25	3	100 000	8.38	2.53	239	нет	5 000
Юникредит Банк 1		07/09/16	99.05	99.65					8.49	3.06	245	да	5 000
<b>Райффайзенбанк</b>													
Райффайзен 4	06/12/11	03/12/13	101.10	101.30	101.15		1	1 000	6.96	0.61		да	10 000
Райффайзен БО-7		27/11/13	100.18	100.42					7.15	0.60		да	5 000
<b>ИНГ Банк</b>													
ИНГ Банк 2	15/05/13	18/11/14							8.48	0.25		нет	5 000
<b>РуссСтандарт</b>													
РуссСтандарт БО-2	26/03/13	24/03/15	100.85	101.05	101.05	-0.04	8	11 748	9.35	1.80	345	да	5 000
РуссСтандарт БО-6	03/11/13	03/05/15	100.00	100.60					8.42	0.53		да	5 000
РуссСтандарт БО-1	08/11/13	07/11/14	100.45	100.59	100.59		9	5 397	8.46	0.54		да	5 000
РуссСтандарт БО-3	27/08/14	27/02/16	100.75	101.00					9.40	1.30	361	нет	3 000
РуссСтандарт БО-4	27/02/15	27/02/16	100.00	100.99	100.99	-0.01	4	5 000	9.62	1.73	373	нет	3 000
<b>Вост-Экспресс</b>													
Вост-Экспр Банк БО-4	16/08/13	14/08/15	100.01	100.99					9.13	0.33		да	3 000
Вост-Экспр Банк БО-5	19/04/12	17/10/13							9.14	0.48		да	2 000
Вост-Экспр Банк БО-2	27/03/14	25/09/14	101.80	102.00					9.37	0.92	366	да	2 000
Вост-Экспр Банк БО-10	23/12/14	22/12/15	102.20	102.75					10.52	1.53	468	нет	3 000
Вост-Экспр Банк 02		09/08/18	99.96	100.25	100.00	-0.20	8	10 500	14.05	3.87	787	нет	5 000
<b>ЖКФ Банк</b>													
ЖКФ Банк 6	12/03/13	10/06/14	100.40	101.20					8.64	1.10	289	да	5 000
ЖКФ Банк 5	19/10/11	17/04/13							-5.89	0.00		да	4 000
ЖКФ Банк БО-3	22/10/13	22/04/14							7.82	0.50		да	4 000
ЖКФ Банк 7	26/04/12	23/04/15	101.53	102.50					8.60	1.82	269	да	5 000
ЖКФ Банк БО-2		24/02/16		101.70	100.60	-1.10	3	90 748	9.48	2.52	349	нет	3 000
<b>БНП Париба</b>													

Выпуск	Дата		Котировки		Цена		Кол-во сделок	Оборот, шт	УТМ/УТФ	Дюрация	Спред ф3 (бп)	репо ЦБ	Объем млн
	Оферты	Погашения	Покупка	Продажа	Посл	Изм. пп							

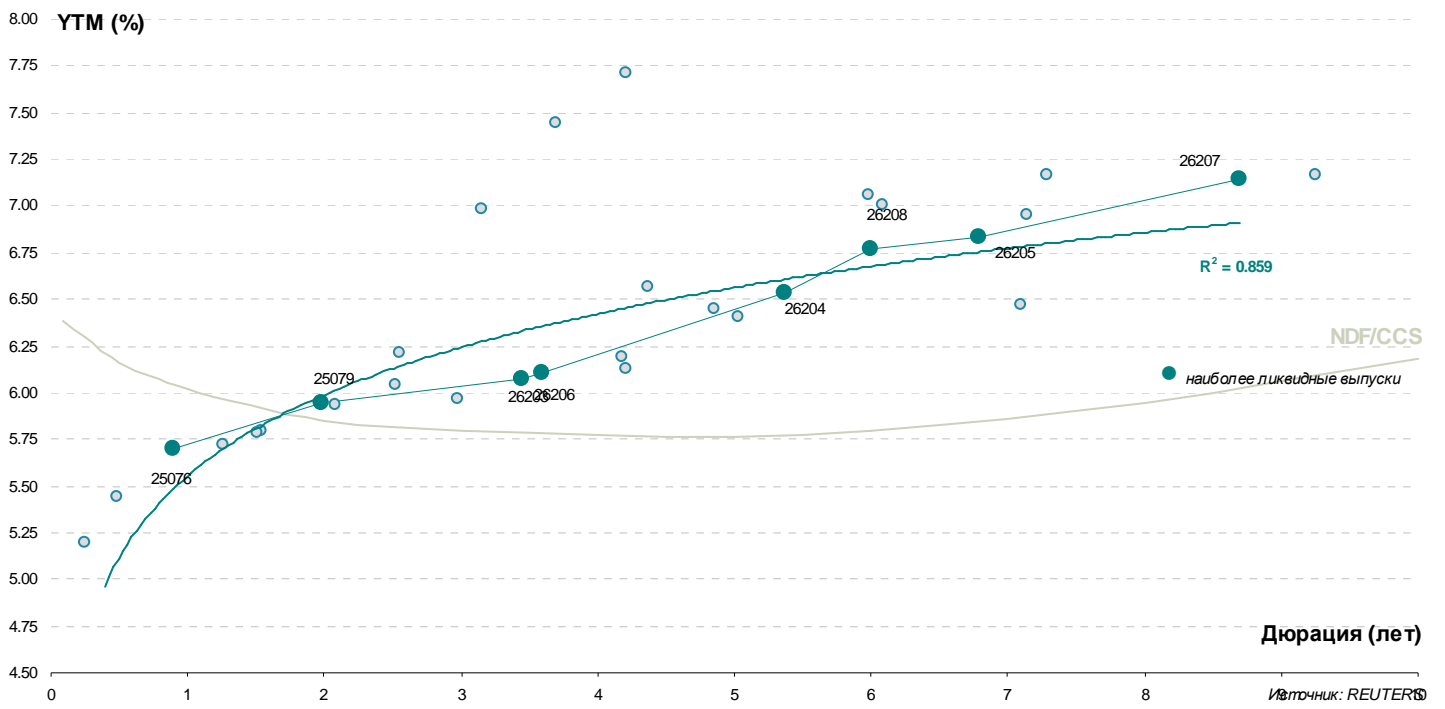
БНП Париба 1	29/03/14		99.50	100.45				7.37	0.93	166	да	2 000	
<b>РусфинансБанк</b>													
РусфинансБанк БО-01	04/07/13	04/07/14	99.90	100.03	99.90	-0.13	3	3	7.69	0.22	да	4 000	
РусфинансБанк БО-02	06/09/13	06/03/15	100.23	100.37	100.25	-0.04	1	9 000	8.21	0.39	да	4 000	
РусфинансБанк 8	16/09/13	14/09/15	100.55	100.75				7.96	0.42		да	2 000	
РусфинансБанк 9	17/09/13	15/09/15	100.40	100.60	100.55	0.10	1	11	8.02	0.42	да	2 000	
РусфинансБанк 10	12/11/13	10/11/15	99.70	99.90	99.80		1	10 000	8.41	0.56	да	2 000	
РусфинансБанк 11	13/11/13	11/11/15	99.70	99.90	99.90		1	3 000	8.22	0.56	да	2 000	
РусфинансБанк БО3	02/11/14	02/11/15	102.05	102.25	102.19	0.04	3	35 700	8.63	1.41	281	да	4 000
<b>ДЕЛЬТА КРЕДИТ</b>													
Дельта Кредит БО3	07/08/13	07/08/15	100.60	100.70	100.40	-0.30	12	511	8.01	0.31	да	4 000	
Дельта Кредит 6	18/06/14	15/06/16	99.35	99.45	99.40	-0.10	3	9 200	7.88	1.12	213	да	5 000
Дельта Кредит 8	05/11/14	02/11/16	99.90	100.25				8.32	1.44	250	да	5 000	
<b>ОТП Банк</b>													
ОТП Банк БО-2	04/03/14	03/03/15	101.55	101.65	101.50	-0.13	1	5 000	8.86	0.86	да	6 000	
ОТП Банк 2		25/03/14	99.25	100.00	99.26	-0.69	9	1 069	9.29	0.92	358	да	3 000
ОТП Банк БО-1		29/07/14	99.05	99.35	99.35	0.15	2	650	8.66	1.23	289	да	5 000
ОТП Банк БО-3	01/11/12	30/10/14	85.00	100.25				9.41	1.43	359	да	4 000	
<b>СКБ-Банк</b>													
СКБ-Банк БО-4	05/12/12	05/06/13						0.37	0.29		да	2 000	
СКБ-Банк БО-3	28/05/13	26/11/13	100.00	100.40				9.55	0.12		да	3 000	
СКБ-Банк БО-6	09/07/13	08/06/14	99.00	100.20				8.12	0.23		да	2 000	
СКБ-Банк БО-5	10/10/13	10/04/14	100.00					10.24	0.48		да	2 000	
<b>КредитЕвропа Банк</b>													
КредЕврБанк БО-3	09/10/13	09/10/15	100.35	100.50	100.38	-0.16	2	10 599	9.17	0.48	да	5 000	
КредЕврБанк 6	21/08/12	18/02/14	99.86					8.91	0.82		да	4 000	
КредЕврБанк БО-2	10/02/14	10/02/15	100.42	100.67	100.64	0.21	5	11 117	9.35	0.80	да	5 000	
КредЕврБанк БО-4	19/02/14	19/02/16		100.37	100.25		6	24 022	9.47	0.82	нет	5 000	
КредЕврБанк БО-1		27/04/14	98.80	99.89	99.06	0.03	4	310	9.28	0.97	356	да	5 000
<b>Банк Интеза</b>													
Интеза 03	11/10/13	13/04/15	100.01	100.44	100.40	0.02	1	17 850	8.31	0.49	да	5 000	
Интеза БО1	25/04/14	25/10/15	100.17	100.80	100.80		1	4 000	9.11	0.96	340	да	3 000
<b>Центр-Инвест</b>													
ЦентрИнвест БО-1	17/12/13	17/06/14			100.65	0.10	2	20 000	8.84	0.65	да	2 000	
ЦентрИнвест БО-5	17/12/13	17/06/14			100.65	0.10	2	20 000	8.84	0.65	да	1 000	
ЦентрИнвест БО-2	18/04/13	16/04/15						10.33	1.78	443	да	2 000	
ЦентрИнвест 2	25/06/13	24/06/14	100.28	100.52				8.68	0.19		да	3 000	
ЦентрИнвест БО-3	24/09/14	23/03/16	100.87	101.05	100.85	-0.25	1	1 000	9.83	1.37	402	нет	2 000
ЦентрИнвест БО-6	24/09/14	23/03/16	100.87	101.05				9.91	1.37	410	нет	1 000	
<b>Связь-Банк</b>													
СвязьБанк 03	19/12/13	09/12/21	100.20	100.45	100.25	0.13	10	94 356	8.76	0.65	да	5 000	
СвязьБанк 04	23/04/14	13/04/22						8.92	0.96	321	да	5 000	
СвязьБанк БО1	01/11/13	01/11/15	100.06	100.45	100.45	0.09	6	17 582	8.29	0.52	нет	5 000	
СвязьБанк 05	16/04/15	07/04/22						9.73	2.44	375	да	5 000	
<b>Крайинвестбанк</b>													
Крайинвестбанк БО-1	19/10/13	19/04/14						10.34	0.48		да	2 000	
<b>Судостроительный банк</b>													
Судостр БО01	03/03/13	03/03/14	99.81	105.00				11.63	0.85		нет	2 000	
Судостр 04	10/04/12	08/10/13	96.16	101.00	101.00		2	8	9.01	0.48	нет	2 000	
<b>Меткомбанк</b>													
Меткомбанк БО-1	02/02/13	02/08/14		101.00				10.74	1.22	497	да	2 000	
Меткомбанк 01	14/04/14	15/04/15	96.64	100.20				9.61	0.97	389	нет	2 000	
Меткомбанк БО5	08/10/13	06/10/15	100.15	101.19				9.79	0.48		да	2 000	
<b>Металлинвестбанк</b>													
Металлинвестбанк 01	20/12/13	22/06/15	100.00	101.45				9.31	0.65		да	2 000	
<b>Абсолют банк</b>													
Абсолют банк БО2	26/03/14	26/03/15	100.50	100.85	100.75	0.65	7	9 069	9.14	0.92	343	да	5 000
Абсолют банк БО1	20/06/14	20/12/15	100.01		100.02		3	11 314	10.73	1.10	498	нет	5 000
Абсолют банк 5	30/07/14	27/07/16	98.00	98.80	98.80	-0.05	1	2 900	9.19	1.23	341	да	2 000
<b>ПЕРВОБАНК</b>													
Первобанк БО2	11/04/13	10/04/14	100.15	100.45	100.23	0.13	7	156 118	10.25	0.96	453	да	2 000
Первобанк БО1	25/04/12	24/04/13						8.34	0.02		да	2 000	
Первобанк БО3	24/09/13	22/09/15	100.48	101.49	100.62	-0.13	1	1	9.73	0.44	нет	2 000	
<b>СМП Банк</b>													
СМП Банк 01	26/11/13	23/05/17	100.00					9.98	0.59		да	3 000	
<b>ПРОБИЗНЕСБАНК</b>													
Пробизнесбанк 7	03/09/13	05/09/15	100.00	100.50	99.00	-2.00	1	500	14.95	0.38	нет	2 000	
<b>ЛОКО-Банк</b>													
ЛОКО-Банк 05	25/07/13	23/07/13	99.00	100.75				8.48	0.27		да	3 000	
ЛОКО-Банк БО3	13/08/13	11/08/15	100.01	100.79				8.63	0.33		да	3 000	
ЛОКО-Банк БО1	07/02/13	06/02/14		100.95	100.80		1	1	9.02	0.79	да	3 000	
ЛОКО-Банк БО2	13/02/14	11/02/16	100.30	100.89	100.82	-0.04	6	45 020	9.54	0.81	нет	4 000	
<b>НОВИКОМ Банк</b>													
Новиком Банк 1	26/05/13	25/11/13	100.21	100.30	100.21	-0.04	2	2	7.54	0.11	да	2 000	
Новиком Банк БО1	07/07/13	07/07/14	99.97		100.05	0.05	1	170 000	8.35	0.22	да	3 000	
Новиком Банк БО4	11/10/13	11/10/15	100.00	101.69				9.12	0.49		да	2 000	
<b>Внешпромбанк</b>													
Внешпромбанк 2	19/06/13	13/12/17						4.89	0.18		нет	2 000	
Внешпромбанк БО2	26/10/13	26/10/15	100.10	100.94				10.45	0.50		да	3 000	
Внешпромбанк БО1	30/11/12	30/11/13	100.51	100.95				11.13	0.60		да	3 000	

Выпуск	Дата		Котировки		Цена		Кол-во сделок	Оборот, шт	УТМ/УТФ	Дюрация	Спред Ф3 (бп)	репо ЦБ	Объем млн
	Оферты	Погашения	Покупка	Продажа	Посл	Изм. пп							
<b>АК Барс Банк</b>													
АК Барс Банк 4	17/04/12	15/10/13	100.15	100.31	100.15	-0.02	24	7 242	8.88	0.50		да	5 000
АК Барс Банк БО1	17/10/13	15/10/15							9.23	0.48		да	5 000
АК Барс Банк БО2	19/03/14	16/03/16							9.41	0.98	369	нет	0000 000
<b>Азиатско-Тихоокеанский Банк</b>													
АТБ 01	28/04/13	30/04/15	99.99	100.10	100.00	-0.15	1	5 500	10.26	0.03		да	2 000
АТБ БО1	19/08/14	19/02/16	99.85	100.50	100.25	-0.15	2	3 301	10.43	1.27	465	нет	3 000
<b>УБРиР</b>													
УБРР 2	30/04/13	01/05/14		100.29					6.13	0.04		да	2 000
УБРР БО1	01/10/13	29/09/15	100.32	101.50					9.99	0.46		да	2 000
<b>Запсибкомбанк</b>													
Запсибкомбанк БО2	16/08/13	14/08/15	100.80	101.30					10.28	0.33		да	2 000
Запсибкомбанк БО1	21/12/12	20/06/14	85.00	100.28					0.01	1.19		нет	2 000
Запсибкомбанк БО3	26/02/15	25/02/16	100.60	101.18	101.00		2	2	11.17	1.71	529	нет	2 000
<b>Российский Капитал</b>													
РосКапитал 03	26/10/13	28/10/15	100.00	100.50					10.03	0.50		да	3 000
<b>Банк Авангард</b>													
Авангард 03	11/05/12	10/05/13	100.05	100.20	100.20	-0.01	1	10	6.12	0.07		да	2 000
Авангард БО1	03/02/14	01/02/16	100.00	100.20	100.20		1	5 000	9.67	0.78		нет	2 000
<b>Татфондбанк</b>													
Татфондбанк БО-5	08/04/14	07/04/15	100.31	100.67	100.31	-0.19	10	13 209	12.25	0.95	654	да	2 000
Татфондбанк БО-6	15/10/13	13/10/15	100.86	101.00	101.01	0.10	11	450	11.16	0.50		да	2 000
Татфондбанк БО-3	28/11/13	27/11/14	100.67	100.85	100.80	0.28	1	160	11.12	0.59		да	2 000
Татфондбанк БО-1	28/06/12	26/12/13	99.90	100.15	100.15	0.05	1	5 000	10.74	0.67		да	2 000
Татфондбанк БО-4	18/02/14	17/02/15	100.50	100.78	100.79	0.32	7	21 732	11.51	0.82		да	3 000
Татфондбанк БО-7	07/02/14	06/06/16	100.61	100.87	100.87	-0.03	3	462	11.88	0.78		нет	2 000
Татфондбанк БО-2	18/10/12	17/04/14							11.93	0.92	622	да	2 000
<b>СДМ-Банк</b>													
СДМ-Банк 01	28/02/14	01/03/16							12.78	0.97	706	нет	0000 000
<b>Морской Банк</b>													
Морской Банк 01	05/03/14	09/07/16	100.02	100.07	100.05	0.05	20	21 180	13.05	0.85		нет	2 000
<b>Европлан</b>													
Европлан 03	04/11/14	31/10/17	100.06	101.75	101.75		5	2 442	10.25	1.40	444	нет	4 000
Европлан 04	24/02/16	20/02/19							10.69	2.65	469	нет	2 000
<b>Банк Открытие</b>													
Открытие 01	18/12/13	13/12/17	100.33	100.40	100.33	-0.12	4	11 114	10.44	0.65		нет	3 000
<b>ФК Открытие</b>													
ФК Открытие 03	04/10/13	29/09/17							10.62	0.46		нет	7 000
ФК Открытие 02	26/12/13	22/12/16	99.61	101.02	100.00		1	11	10.98	0.67		нет	5 000
ФК Открытие 04	25/06/14	20/12/17							11.45	1.13	570	нет	5 000
ФК Открытие 01		14/10/14							9.53	1.43	371	нет	5 000
<b>РЕГИОНАЛЬНЫЕ</b>													
<b>МОСКВА</b>													
Москва 61		03/06/13	100.96	101.42	101.30	-0.09	4	2 542	5.07	0.13		да	30 000
Москва 53		01/09/13	100.06	100.30	100.20	-0.05	1	1	6.53	0.38		да	15 000
Москва 63		10/12/13	105.06	105.75					6.07	0.62		да	15 000
Москва 62		08/06/14	105.79	106.00	105.85	-0.15	5	23 942	6.95	1.07	121	да	35 000
Москва 39		21/07/14	97.00	100.60					6.94	1.21	117	да	10 000
Москва 64		24/06/15	99.18	100.15	100.01	0.11	4	26 100	7.11	2.02	117	да	20 000
Москва 44		16/11/15							7.08	2.21	112	да	40 000
Москва 56		22/09/16	98.55	100.08	98.55	-0.01	19	185	7.62	3.10	158	да	20 000
Москва 49		14/06/17	98.00	98.50	98.00		16	587	7.71	3.59	160	да	25 000
Москва 66		23/11/18		106.35					7.62	4.49	130	да	30 000
Москва 48		11/06/22	93.21	95.25	95.00	0.50	4	3 400	7.42	6.72	60	да	30 000
<b>САНКТ-ПЕТЕРБУРГ</b>													
СПб 38		19/11/15							7.53	2.33	156	да	10 000
СПб 39		01/06/17	100.90						7.71	3.51	162	да	7 000
<b>МОСКОВСКАЯ ОБЛ</b>													
Московская Обл 8		11/06/13	100.25	100.40	100.11	-0.28	1	91	8.30	0.15		да	19 000
Московская Обл 7		16/04/14							8.15	0.94	244	да	16 000
<b>ЛЕНИНГРАДСКАЯ ОБЛ</b>													
Ленинградская Обл 3		05/12/14	104.96	110.00					7.92	1.48	209	да	1 000
<b>НИЖЕГОРДСКАЯ ОБЛ</b>													
Нижегородская Обл 6		07/10/15	99.90	100.40					8.08	1.39	227	да	5 000
Нижегородская Обл 7		16/11/16	103.45	103.50	103.50	-0.03	3	22 000	8.02	1.83	211	да	8 000
Нижегородская Обл 8		29/08/17	104.85	105.04					8.33	3.05	229	да	8 000
<b>САМАРСКАЯ ОБЛ</b>													
Самарская Обл 6		10/05/13	100.50	100.57	100.52	-0.07	3	298	7.10	0.07		да	2 000
Самарская Обл 5		19/12/13	101.10	101.58	101.60	0.25	1	1 000	7.04	0.66		да	8 000
Самарская Обл 8		13/12/17	87.32						7.73	1.34	193	да	15 000
Самарская Обл 7		30/11/16	99.60	100.00					8.05	1.68	218	да	12 000
<b>ЯКУТИЯ</b>													
Якутия 35001		11/04/13							3.64	0.00		да	3 000
Якутия 34004		19/09/13	101.05	101.25	101.25	0.05	1	170	6.92	0.42		да	2 000
Якутия 35002		17/04/14							7.67	0.88		да	3 000
Якутия 35003		20/05/16	85.42	101.08					8.01	2.13	206	да	3 000
Якутия 35004		17/05/17		102.60					7.95	2.52	196	да	3 000
<b>КРАСНОДАРСКИЙ КРАЙ</b>													
Краснодарский край 3		27/09/14	100.42	100.60	100.40	-0.07	1	353	7.74	0.92	203	да	4 000

Выпуск	Дата		Котировки		Цена		Кол-во сделок	Оборот, шт	УТМ/УТФ	Дюрация	Спред Ф3 (бп)	репо ЦБ	Объем млн
	Оферты	Погашения	Покупка	Продажа	Посл	Изм. пп							
Краснодарский край 4	09/11/17		102.45	102.75	102.60	-0.05	1	5 000	7.92	2.07	197	да	12 000
<b>СТАВРОПОЛЬСКИЙ КРАЙ</b>													
Ставропольск кр 34001	12/12/17		103.50						8.28	2.19	232	нет	5 000
<b>КРАСНОЯРСКИЙ КРАЙ</b>													
Красноярский край 5	29/11/16		101.30	101.90	101.50		6	168 418	7.75	1.08	201	да	9 000
Красноярский край 6	19/10/17		101.75	102.25					7.95	2.42	197	да	17 000
<b>ВОЛГОГРАДСКАЯ ОБЛ</b>													
Волгогр обл 34004	04/06/14		97.00	100.00					8.87	0.67		да	2 000
Волгогр обл 34005	04/05/16		98.20	99.00	98.21	-0.78	1	101	8.57	1.72	269	да	3 000
Волгогр обл 35002	28/05/17		86.10	102.00					8.30	1.89	238	да	5 000
<b>КОМИ</b>													
Коми Респ 35007	22/11/13		100.01	100.49	100.20	-0.12	1	941	7.78	0.58		да	1 000
Коми Респ 34009	18/10/14								7.26	0.95	155	да	2 000
Коми Респ 35008	03/12/15			102.34					9.38	1.88	346	да	1 000
Коми Респ 32010	15/12/16		100.56		102.30	-0.50	1	30 000	8.20	1.97	226	да	2 000
<b>ТУЛЬСКАЯ ОБЛ</b>													
Тульская обл 34002	25/09/15		100.70	101.10					8.31	1.43	249	да	5 000
<b>ЛИПЕЦКАЯ ОБЛ</b>													
Липецкая обл 34006	05/06/13			100.30					6.73	0.14		да	2 000
Липецкая обл 34007	26/05/17		101.65	101.80					8.18	1.86	227	нет	3 000
<b>ВОРОНЕЖСКАЯ ОБЛ</b>													
Воронежск обл 34005	17/12/17								8.68	2.39	270	нет	5 000
<b>КАЛУЖСКАЯ ОБЛ</b>													
Калужская обл 34004	26/06/13		100.30	100.65	100.65	0.15	1	100	6.65	0.19		да	2 000
Калужская обл 34005	19/05/16		100.35	100.50					8.30	2.33	233	да	3 000
<b>УДМУРТИЯ</b>													
Удмуртия 25003	14/07/13		100.80						2.60	0.24		да	1 000
Удмуртия 34004	25/11/15		100.00						6.88	1.68	100	да	2 000
Удмуртия 34005	24/11/16								7.64	2.10	169	да	2 000
Удмуртия 34006	05/12/17		104.20	104.50					8.21	2.64	221	нет	3 000
<b>КОСТРОМСКАЯ ОБЛАСТЬ</b>													
Костромск обл 34006	17/11/16		101.60	102.00	101.75	0.20	13	16 833	8.55	1.45	273	да	4 000
<b>ОРЕНБУРГСКАЯ ОБЛ</b>													
Оренбургск обл 34001	14/12/17		104.50	105.15					8.37	2.86	235	нет	4 000
<b>ВОЛОГОДСКАЯ ОБЛ</b>													
Вологодская обл. 34002	14/12/16		104.20	104.60					8.74	1.93	281	да	3 000
Вологодская обл. 34003	05/12/17		97.67	108.01	103.45		8	25 900	8.53	2.34	256	нет	5 000
<b>БЕЛГОРОДСКАЯ ОБЛ</b>													
Белгородск обл 24003	14/05/13		99.90		100.00	-0.10	4	107	8.00	0.08		да	2 000
Белгородск обл 34006	08/08/17		102.20	102.29	102.35	0.15	1	5	8.02	1.90	210	да	5 000
<b>РЕСП КАРЕЛИЯ</b>													
Карелия 34013	18/06/15		100.71	102.08					7.76	1.01	203	да	2 000
Карелия 34014	30/11/16		96.78	103.00					8.03	1.30	224	да	1 000
Карелия 34015	22/10/17		101.90	102.20					8.18	2.01	224	нет	2 000
<b>ЯРОСЛАВСКАЯ ОБЛАСТЬ</b>													
Ярослав Обл 34009	16/05/13		100.10	100.18					5.87	0.08		да	3 000
Ярослав Обл 34010	15/04/14		99.77	100.20	99.77	-0.28	6	239	8.00	0.72		да	3 000
Ярослав Обл 34011	21/08/15		101.75	102.20					7.83	1.81	193	нет	3 000
<b>РЯЗАНСКАЯ ОБЛАСТЬ</b>													
Рязанская Обл 34001	27/11/14		100.00	100.15					8.20	1.12	245	да	2 000
<b>ТОМСКАЯ ОБЛ</b>													
Томская обл 34037	27/11/13		102.00	102.50					6.98	0.60		да	3 000
Томская обл 35045	19/12/17		87.00	102.20					7.98	2.62	198	нет	5 000
<b>БАШКОРТОСТАН</b>													
Башкортостан 34007	29/11/16								7.98	2.04	203	нет	3 000
<b>ЧУВАШИЯ</b>													
Чувашия 34007	04/06/13		100.14	101.00	100.14		11	95	8.04	0.13		да	1 000
Чувашия 31008	15/06/14			100.10					8.56	1.12	281	да	1 000
Чувашия 34009	19/07/15		101.05	101.60					7.90	1.16	214	да	2 000
<b>МАРИЙ ЭЛ РЕСП</b>													
Марий Эл 34006	04/10/15		101.12	101.50	101.12	-0.18	1	100	8.50	1.54	266	нет	2 000
<b>ХМАО</b>													
ХМАО-Югра 25008	19/12/13		101.90	102.90					4.31	0.65		да	2 000
<b>ХАКАСИЯ</b>													
Хакасия 34001	25/08/13			100.40					7.99	0.35		нет	1 000
Хакасия 34002	09/08/15		101.25	102.00					8.25	1.47	242	да	2 000
<b>СВЕРДЛОВСКАЯ ОБЛАСТЬ</b>													
Свердловск обл 34001	11/12/16			102.50					7.59	1.41	177	да	3 000
Свердловск обл 34002	04/12/17			103.00					7.99	2.18	203	нет	3 000
<b>ТВЕРСКАЯ ОБЛАСТЬ</b>													
Тверская Обл 34006	12/06/14			103.80					8.29	0.79		да	3 000
Тверская Обл 34005	26/12/13		105.00	105.40					7.17	0.67		да	4 000
Тверская Обл 34007	15/12/15		99.95	100.50					8.72	2.11	277	да	3 000
Тверская Обл 34008	18/12/17		102.00	102.98	100.57	-2.28	1	5	9.81	2.52	382	нет	3 000

Источник: REUTERS, расчеты: Банк ЗЕНИТ

# ОФЗ



# Инвестиционный Департамент

Россия, 129110, Москва, Банный пер, дом 9  
тел. 7 495 937 07 37, факс 7 495 937 07 36  
WEB: <http://www.zenit.ru>

<b>Начальник Департамента</b>	Кирилл Копелович	<a href="mailto:kopelovich@zenit.ru">kopelovich@zenit.ru</a>
<b>Зам.начальника Департамента</b>	Константин Поспелов	<a href="mailto:konstantin.pospelov@zenit.ru">konstantin.pospelov@zenit.ru</a>

## Управление продаж

Валютные и рублевые облигации	Юлия Шабанова	<a href="mailto:j.shabanova@zenit.ru">j.shabanova@zenit.ru</a>
Валютные и рублевые облигации	Максим Симагин	<a href="mailto:m.simagin@zenit.ru">m.simagin@zenit.ru</a>
Валютные и рублевые облигации	Александр Валканов	<a href="mailto:a.valkanov@zenit.ru">a.valkanov@zenit.ru</a>
Валютные и рублевые облигации	Юлия Паршина	<a href="mailto:y.parshina@zenit.ru">y.parshina@zenit.ru</a>

<b>Аналитическое управление</b>	Акции	<a href="mailto:research@zenit.ru">research@zenit.ru</a>
	Облигации	<a href="mailto:firesearch@zenit.ru">firesearch@zenit.ru</a>

Макроэкономика	Владимир Евстифеев	<a href="mailto:v.evstifeev@zenit.ru">v.evstifeev@zenit.ru</a>
Макроэкономика/кредитный анализ	Кирилл Сычев	<a href="mailto:k.sychev@zenit.ru">k.sychev@zenit.ru</a>
Кредитный анализ	Евгений Чердаков	<a href="mailto:e.cherdakov@zenit.ru">e.cherdakov@zenit.ru</a>
Количественный анализ	Дмитрий Чепрагин	<a href="mailto:d.chepragin@zenit.ru">d.chepragin@zenit.ru</a>
Акции	Евгения Лобачева	<a href="mailto:evgenia.lobacheva@zenit.ru">evgenia.lobacheva@zenit.ru</a>

## Управление рынков долгового капитала

Рублевые облигации	Денис Ручкин	<a href="mailto:d.ruchkin@zenit.ru">d.ruchkin@zenit.ru</a>
	Андрей Пашкевич	<a href="mailto:a.pashkevich@zenit.ru">a.pashkevich@zenit.ru</a>
	Фарида Ахметова	<a href="mailto:f.akhmetova@zenit.ru">f.akhmetova@zenit.ru</a>
	Марина Никишова	<a href="mailto:m.nikishova@zenit.ru">m.nikishova@zenit.ru</a>
	Вера Панова	<a href="mailto:vera.panova@zenit.ru">vera.panova@zenit.ru</a>
	Алексей Басов	<a href="mailto:a.basov@zenit.ru">a.basov@zenit.ru</a>
	Екатерина Гашигуллина	<a href="mailto:e.gashigullina@zenit.ru">e.gashigullina@zenit.ru</a>

Каждый аналитик, задействованный в написании данного обзора, подтверждает, что все положения отражают его собственное мнение в отношении финансовых инструментов или эмитентов. Вознаграждение аналитиков не связано напрямую или косвенно с мнениями или рекомендациями, изложенными в данном обзоре. Банк ЗЕНИТ не несет ответственности за операции третьих лиц, совершенные на основе мнений аналитиков, изложенных в данном обзоре. Мнение Банка может не совпадать с мнением аналитика, изложенным в данном обзоре.

Информация, представленная в обзоре, основана на источниках, которые Банк ЗЕНИТ признает надежными, тем не менее, Банк не несет ответственности за ее достоверность и полноту. Описания финансовых инструментов и эмитентов не претендуют на полноту. Прошлые показатели не являются гарантией своего повторения в будущем. Обзор не имеет отношения к инвестиционным целям или финансовой ситуации третьих лиц. Все мнения и рекомендации, основанные на представленной информации, соответствуют дате выхода обзора и могут быть изменены без уведомления. Обзор предоставляется исключительно в информационных целях и не является предложением купить или продать соответствующие финансовые инструменты. Инвесторы должны самостоятельно принимать инвестиционные решения, используя обзор лишь в качестве одного из средств, способствующих принятию взвешенных решений. Обзор подготовлен Банком ЗЕНИТ для распространения среди профессиональных участников рынка и институциональных инвесторов. Не являющиеся профессиональными участниками инвесторы должны искать возможность дополнительной консультации перед принятием инвестиционного решения. Обзор может содержать информацию и рекомендации касательно финансовых инструментов, недоступных для покупки или продажи непрофессиональными участниками рынка.

Банк ЗЕНИТ может выступать маркетмейкером по одному или нескольким финансовым инструментам, упомянутым в данном обзоре и иметь по ним длинные или короткие позиции. Банк ЗЕНИТ также может предоставлять услуги финансового советника и выступать организатором и андеррайтером по проектам корпоративного финансирования одной из указанных в обзоре компаний.

Дополнительная информация и сопроводительная документация может быть предоставлена по запросу. © 2013 Банк ЗЕНИТ.