

# ДОЛГОВОЙ РЫНОК

**ЕЖЕДНЕВНЫЙ ОБЗОР**
**Торговые идеи /стр. 2/**
**Внешний рынок долга /стр. 3/**

- Рынки отыграли провал прошлой недели благодаря данным в США

**Денежно-кредитный рынок /стр. 4/**

- Налоговый период завершен, реакция ставок МБК не заметна
- Рубль лишился внутренней поддержки

**Российский долговой рынок /стр. 5/**

- Евробонды под давлением взлета ставок UST
- Локальный рынок провел невыразительный день

**Корпоративные события /стр. 6/**

- Лукойл: нейтральная отчетность за 1K13, в бумагах компании не видим идей
- Акрон: нейтральная финансовая отчетность за 1K13, бумаги компании оценены справедливо

**Первичный рынок /стр. 7/**

- ДВМП: дебютный займ предлагает весьма щедрую премию к близким по кредитным рейтингам и финансовому профилю заемщикам даже по нижней границе заявленного диапазона

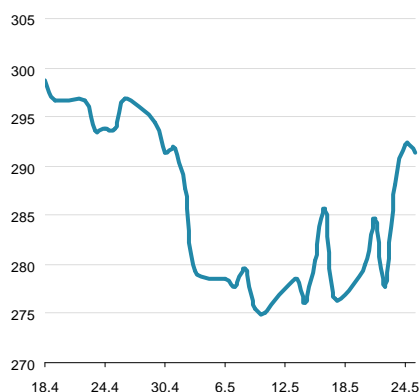
**Приложения**

- Результаты торгов рублевыми облигациями на ММВБ /стр. 8/
- Карты доходности рублевого рынка /стр. 20/

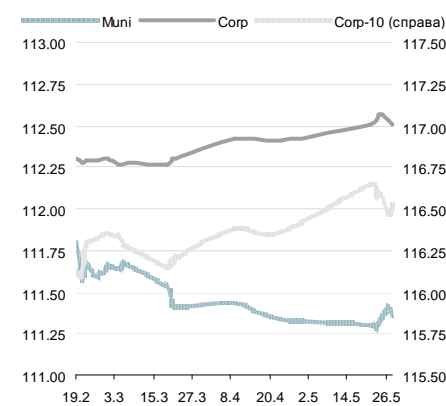
**Динамика ключевых показателей**

	знач.	Δ за день	за 6 месяцев:	
			MIN.	MAX.
<b>Внешний рынок долга</b>				
UST-10 yield	2.17 ▲	0.16	1.59	2.17
UST 10-2Y sprd	188 ▲	12	135	188
EMBI+Glob.	291 ▼	-1	245	308
EMBI+Rus sprd	160 ▲	3	114	185
Russia'30 yield	3.21 ▲	0.04	2.51	3.25
<b>Денежный рынок</b>				
Libor-3m	0.27 ■	0.00	0.27	0.31
Euribor-3m	0.20 ▼	0.00	0.18	0.23
MosPrime-1m	6.74 ■	0.00	6.22	6.91
Корсчета в ЦБ	999.6 ▲	84.5	473	1570
Депоз. в ЦБ	94.2 ▲	7.0	72	403
NDF RU 3m	6.5 ▼	-0.1	6	7
<b>Валютный рынок</b>				
USD/RUB	31.491 ▲	0.137	29.85	31.84
EUR/RUB	40.514 ▼	-0.023	39.55	41.48
EUR/USD	1.286 ▼	-0.007	1.28	1.36
Корзина ЦБ	35.558 ▲	0.103	34.44	36.22
DXU Индекс	84.10 ▲	0.400	79.13	84.35
<b>Фондовые индексы</b>				
RTS	1399.1 ▼	-1.3%	1328	1636
Dow Jones	15409.4 ▲	0.69%	12542	15409
DAX	8480.9 ▲	1.16%	6951	8531
Nikkei 225	14312 ▲	0.10%	8661	15627
Shanghai Comp.	2321.3 ▲	0.07%	1960	2434
<b>Сырьевые рынки</b>				
Нефть Urals	103.9 ▲	1.74%	95	117
Нефть Brent	104.2 ▼	-0.11%	98	119
Золото	1381.2 ▲	0.21%	1348	1742
CRB Index	285.9 ▲	0.36%	281	305

Источник: Reuters, Bloomberg, ЦБ

**EMBI+ Global Sovereign Spread**


Источник: JPM

**Ценовые индексы ZETBI**


Источник: ММВБ, Банк ЗЕНИТ

**Динамика индексов ZETBI**

	знач.	Δ за день	за 6 месяцев:	
			MIN.	MAX.
<b>Price Return</b>				
OFZ	123.8 ▲	0.11	107.5	126.0
Muni	111.4 ▼	-0.04	109.6	112.4
Corp	112.5 ▼	-0.02	110.7	112.6
Corp-10	116.5 ▲	0.06	115.0	116.9
<b>Total Return</b>				
OFZ	294.5 ▲	0.33	233.3	298.4
Muni	366.6 ▼	-0.03	333.6	366.6
Corp	365.4 ▲	0.03	332.5	366.7
Corp-10	366.7 ▲	0.26	333.7	366.7
<b>Объем торгов в сегменте (млн руб.)</b>				
OFZ	583 ▲	459	0	20 310
Muni	184 ▼	-122	10	5 492
Corp	6 464 ▲	1 159	244	23 593
Corp-10	52 ▼	-9	47	1 348

Источник: ММВБ, Банк ЗЕНИТ

# Торговые идеи

## ЛОКАЛЬНЫЕ ВЫПУСКИ

Выпуск	Рейтинг, S&P/M/F	Цена послед. сделки	УТР/УТМ	Дюрация	Комментарий
НПК, БО-01	Globaltrans: - / Ba3 / BB	101.05	9.18	1.63	Одно из самых доходных предложений среди качественных заемщиков рейтинговой категории В+/ВВ-, сильный операционный профиль и кредитные метрики материнской компании
НПК, БО-02		102.12	8.81	1.63	
Лента, 03	В+ / - / -	101.70	9.51	2.43	Новое предложение среди компаний потребительского сектора, премия 40 бп к бумагам X5 при одинаковых рейтингах
ЛенСпецСМУ, 02	В / - / -	107.10	10.87	2.87	Один из самых доходных выпусков строительного сектора, с учетом сопоставимого кредитного качества премию более 50 бп к кривой ЛСР лишь за более длинную дюрацию считаем избыточной
Роснефть, 04	BBB- / Baa1 / BBB	103.10	7.94	3.75	Наиболее ликвидное предложение среди качественных корпоративных заемщиков с госучастием: спред к ОФЗ на уровне 160 бп
Роснефть, 05		103.05	7.99	3.74	
ГТЛК, 01	BB- / - / -	102.40	9.07	2.33	Наиболее доходное предложение среди финансовых компаний с госучастием на рынке
Русский Стандарт, БО-03	В+ / Ba3 / B+	101.00	9.15	1.18	Доходное предложение среди частных банков категории В+/ВВ-, более 50 бп премии к выпускам ХКФ Банка
Русский Стандарт, БО-04		101.35	9.27	1.61	
Русфинанс Банк, БО-03	- / Ba1 / BBB+	102.35	8.39	1.36	Спред около 250 бп к ОФЗ довольно широкий для рейтинговой категории BBB, премия около 50 бп к спредам Росбанка с аналогичным рейтингом
Мираторг-Финанс БО-03	- / - / В	100.20	11.51	2.52	Дополнительные 100 бп к спреду Мираторг-Финанс БО-01, премия к выпуску Черкизово БО-04 более 150 бп при аналогичных кредитных рейтингах

Данные в таблице по состоянию на 28.05.2013

## ЕВРООБЛИГАЦИИ

Выпуск	Рейтинг, S&P/M/F	Цена послед. сделки	УТМ	Дюрация	Комментарий
VTB'17	BBB / Baa1 / BBB	107.94	3.75	3.50	Выпуски ВТБ предлагают лучшую доходность среди старших выпусков в сегменте госбанков, обеспечивая более 75 бп над спредами ВЭБа и Сбербанка при одинаковых кредитных рейтингах
VTB'18 (6.315)		109.46	4.06	4.13	
VTB'18 (6.875)		111.44	4.25	4.35	
VTB'20		110.98	4.69	6.00	
RUSB'17	В+ / Ba3 / B+	109.01	6.69	3.43	Старший выпуск предлагает достаточно высокую доходность, торгуясь близко к уровням субординированного выпуска HCFBRU'20
CRBKMO'14	- / B1 / BB-	104.68	4.15	1.12	Выпуск интересен для buy&hold с учетом короткой дюрации и предлагаемой доходности
GPBRU'19 (sub)	BB+ / Ba1 / -	108.68	5.49	4.95	Интересная идея в сегменте субординированного долга: выпуск предлагает премию к сраршему выпуску GPBRU'17 около 130 бп и имеет потенциал сужения спреда на уровне 50 бп
RSHB'21 (sub)	- / Baa2 / BBB-	103.13	4.86	2.79	Довольно широкая премия около 150 бп к собственным старшим выпускам с большей дюрацией
FESHRU'18	BB- / - / В+	102.57	7.36	4.14	Дебютные выпуски одного из крупнейших частных логистических операторов FESCO являются, на текущий момент, самым доходным предложением в корпоративном секторе, торгуясь со спредом 500-530 бп к суверенной кривой и предлагая не менее 120 бп к бумагам Альянс Ойл, что, на наш взгляд, выглядит избыточно.
FESHRU'20		103.65	7.96	4.73	
EVRAZ'17	В+ / B1 / BB-	104.23	6.09	3.45	Среды выпусков к Северстали и НЛМК по-прежнему достаточно широки, при этом потенциал сужения мы оцениваем на уровне 50 бп за счет консолидации в отчетность Распадской с 2013 г. и возможного улучшения

### Примечание:

**23.04.2013 исключен выпуск ВКМОС'17 (sub).** С момента включения в список рекомендованных бумаг в декабре 2012 г. выпуск подорожал более чем на 200 бп, сузив спред к старшим выпускам материнского ВТБ до 80 бп, и, на наш, взгляд, уже в значительной мере отыграл свой потенциал ценового роста. В то же время, в список рекомендованных бумаг включен субординированный выпуск RSHB'21 (YTW 4.7/D 2.82), предлагающий достаточно щедрую премию к собственным старшим выпускам.

**19.03.2013 исключен выпуск О'Кей, 02.** С момента включения в список рекомендованных бумаг в середине января выпуск продемонстрировал неплохую динамику котировок, подорожав примерно на 100 бп, и не исчерпал полностью весь потенциал ценового роста. Вместе с тем, вышедшие на вторичные торги дебютные выпуски Ленты (S&P: В+/Стабильный) предлагают лучшую доходность по сравнению с бумагами О'Кей (Fitch: В+/Стабильный) при сопоставимой дюрации, при этом Лента, на наш взгляд, характеризуется более сильным кредитным профилем, а ее бумаги обладают более высоким потенциалом сужения спреда к бенчмарку - выпуску X5 Финанс БО-01. В связи с этим, мы исключили из перечня торговых идей выпуск О'Кей, 02, заменив его на выпуски Лента, 01-03.

**05.03.2013 исключен выпуск Промсвязьбанк, БО-7.** С конца декабря прошлого года выпуск подорожал примерно на 150 бп (спред к ОФЗ сузился на 50-60 бп), что ограничивает потенциал дальнейшего роста котировок с учетом относительно короткой дюрации бумаг. В качестве более доходной альтернативы бумагам Промсвязьбанка рекомендуем обратить внимание на новые выпуски Русский Стандарт, БО-03/БО-04.

# Внешний рынок долга

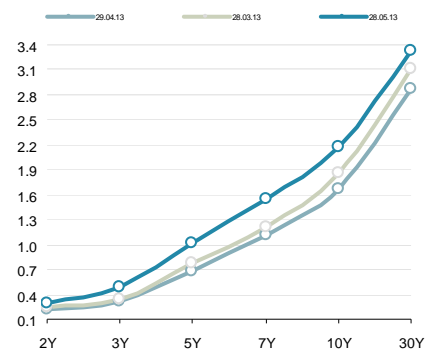
Владимир Евстифеев  
v.evstifeev@zenit.ru

## Рынки отыграли провал прошлой недели благодаря данным в США

Глобальные рынки во вторник вновь были наполнены позитивом, исходящим от сильной экономической статистики в США. В результате, вчера мы наблюдали привычную корреляцию рискованных активов: основные фондовые индексы по миру выросли в среднем на 1.0-1.5%, цены на нефть прибавили около 2.0%, а евро укрепился к доллару почти на 1 цент. Данные о потребительском доверии от Conference Board в мае указали на рост индекса с 69 п. о 76.2 п., что оказалось заметно выше прогнозов (консенсус 71.2 п.). Характерно, что в структуре индекса наибольший рост показали компоненты ожиданий на 6 мес. и число оптимистов по отношению к рынку труда. Помимо этого, были опубликованы данные о динамике цен на жилую недвижимость в марте. В 20-ти крупнейших городах США цены выросли на 10.9% в годовом выражении, что является максимальным приростом с 2006 г. Оптимистичный пыл фондовых рынков США поубавился к завершению торговой сессии. Причиной тому, вероятно, является описанное нами ранее поведение инвесторов, когда хорошие данные по экономике усиливают ожидания более раннего сокращения объемов стимулирующих программ со стороны ФРС.

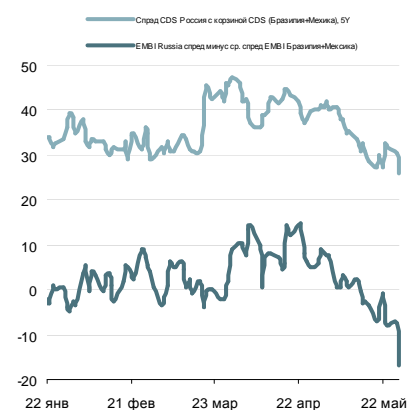
Внимание инвесторов на текущей неделе будет приковано к экономическим данным в США, которые должны помочь инвесторам спрогнозировать реакцию ФРС. На текущей неделе наиболее важными должны стать данные по второй оценке ВВП США за I квартал (в четверг) и индекс доверия мичиганского университета за май (в пятницу).

## Кривая US Treasures



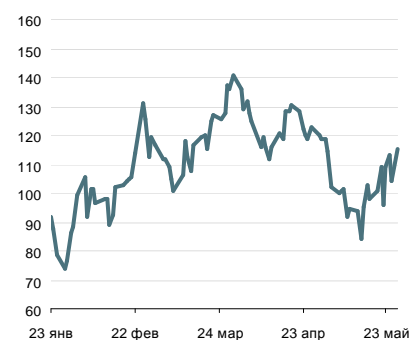
Источник: Reuters

## Спрэды EMBI+ (Россия, Бразилия)



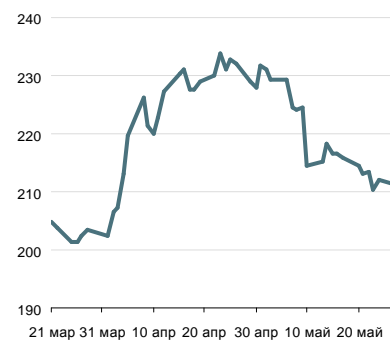
Источник: Bloomberg

## Спрэд Россия-30 / UST-10Y



Источник: Reuters

## Спрэд Russia EMBI Corp/Sovereign



Источник: Reuters

# Денежно-кредитный рынок

## Налоговый период завершен, реакция ставок МБК не заметна

Вчера завершился налоговый период мая, который заставил банки существенно нарастить задолженность перед Центробанком. Реакция на уплату налога на прибыль, которая потребовала от банковской системы порядка 170 млрд руб., была не заметной для краткосрочных процентных ставок. Овернайт на рынке МБК обходился в среднем под 6.55% годовых, междилерское репо с облигациями стоило около 6.20% годовых. На аукционах прямого репо регулятор полностью удовлетворил весь спрос. Объем привлечения на 1 день составил 468 млрд руб. (401 млрд руб. накануне) и 1.5 трлн руб. на 7 дней. Сегодня утром сумма средств банков на корсчетах и депозитах в ЦБ РФ увеличилась на 91.4 млрд руб. до 1 093.8 млрд руб.

Окончание налогового периода мая не принесет рынку быстрого восстановления. Высокий объем задолженности по операциям репо (2.17 трлн руб.) предстоит сокращать в ближайшие пару недель. Таким образом, мы не ожидаем снижения краткосрочных процентных ставок ниже текущего уровня в этой перспективе.

## Рубль лишился внутренней поддержки

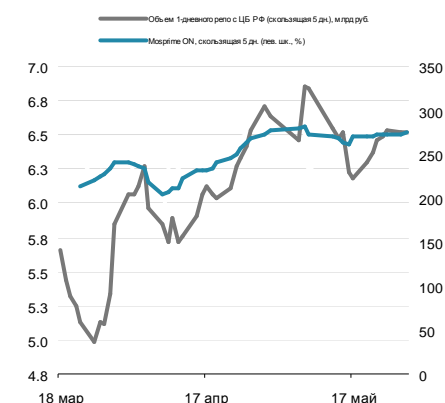
Торги на валютном рынке вчера протекали в негативном ключе для рубля. Курс бивалютной корзины по итогам дня вырос на 11 коп. до отметки 35.60 руб. окончание налогового периода мая лишило рубль внутренней поддержки, которая, однако, не была слишком заметной. Впрочем восстановление спроса на риск на глобальных площадках должно позитивно отразиться на стоимости рубля. Вчера цена барреля нефти сорта Brent повысилась почти на 2 долл. до отметки 104.40 долл. В текущих условиях рубль должен больше следовать за динамикой внешних рынков, однако каких-либо интересных торговых идей в российской валюте мы не находим. Мы ожидаем сохранения колебаний курса корзины вокруг равновесного уровня 35.50 руб. за корзину.

## Денежно-кредитный рынок – основные события на неделе

Дата	Аукционы ЦБ и Фонда ЖКХ, поступление и возврат средств на счета комбанков, уплата налогов	Прямое репо с ЦБ РФ, 1 день, млрд руб.	
Понедельник	Уплата налогов	НДПИ (~210 млрд руб.) и акцизы (~70 млрд руб.)	410
Вторник	Аукцион Казначейства	5 недель, 80 млрд руб., от 6.0% годовых	468
	Уплата налогов	Налог на прибыль (~170 млрд руб.)	
Среда	Аукцион ОФЗ		
	Возврат в бюджет	29,3 млрд руб.	
Четверг	Аукцион Казначейства	5 недель, 80 млрд руб., от 6.0% годовых	
Пятница	Возврат в бюджет	60,7 млрд руб.	

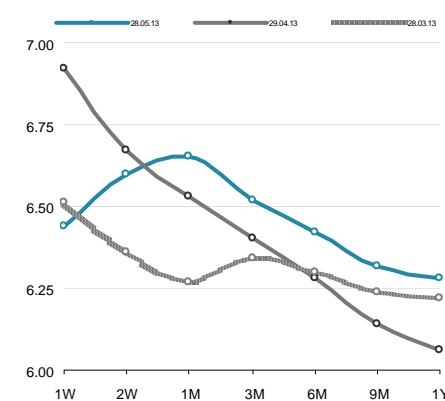
Источник: ЦБ РФ, Минфин, Фонд ЖКХ

## Ставки МБК и репо с ЦБ РФ



Источник: Reuters, ЦБ

## Кривая NDF



Источник: Reuters

# Российский долговой рынок

Кирилл Сычев  
k.sychev@zenit.ru

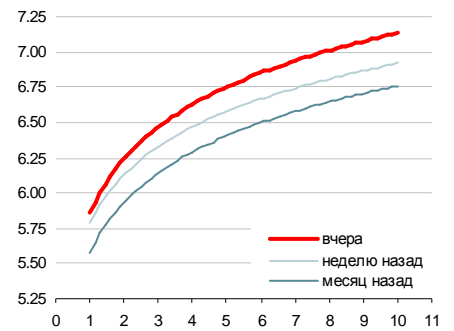
## Евробонды под давлением взлета ставок UST

Российские евробонды провели день под давлением растущих доходностей UST. Несмотря на сужение спредов на 6-8 бп ценовых потерь в суверенном сегменте избежать не удалось: котировки «тридцатки» опустились на 28 бп, дальний RUSSIA42 потерял фигуру. Снижение в корпоративном сегменте было более глубоким: котировки в среднем по рынку опустились на 35 бп. Довольно сабо выглядели выпуски Роснефти и Газпром нефти ROSNRM22 и SIBNEF22, потерявшие в ценах около фигуры, снижение в дальних бумагах ВЭБа и Газпрома составляло 150-200 бп.

## Локальный рынок провел невыразительный день

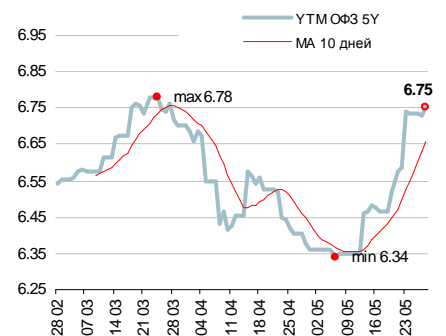
На локальном рынке день прошел довольно вяло – активность в ОФЗ была невысока, доходности дальних выпусков подросли на 2-3 бп. Довольно напряженная ситуация на денежном рынке проявилась также на ближнем участке кривой, где продажи были осторожными, но рост доходностей все равно местами превышал 10 бп. Корпоративный сектор в целом выглядел нейтрально. Ближе к дальнему участку кривой активность была заметна в выпусках Ростелеком 15 и Русгидро 7, котировки которых, впрочем, не показали заметных смещений.

### Кривая ОФЗ



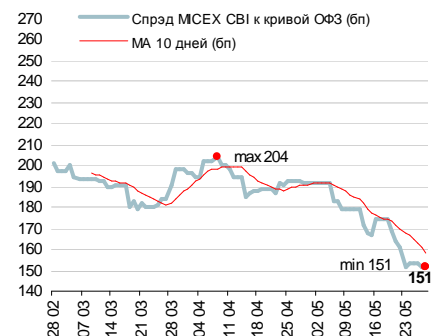
Источник: Reuters, расчеты Банка ЗЕНИТ

### Доходности кривой ОФЗ в точке 5 лет



Источник: Reuters, расчеты Банка ЗЕНИТ

### Спред индекса корп. облигаций ММВБ к кривой ОФЗ



Источник: ММВБ, Банк ЗЕНИТ

## Корпоративные события

Кирилл Сычев k.sychev@zenit.ru Евгений Чердаков e.cherdakov@zenit.ru

## Лукойл: нейтральная отчетность за 1K13, в бумагах компании не видим идей

Вчера Лукойл (BBV/Baa2/BBB-) опубликовал финансовые и операционные результаты за 1K13. Мы нейтрально оцениваем раскрытые показатели. По итогам 1K13 объем нефтедобычи Лукойла продолжил сокращаться (на 1.4% г/г – до 22.1 млн. тонн), и здесь успехи компании, увы, ограничиваются лишь тем, что ей по-прежнему удается сохранять достигнутые (достаточно умеренные) темпы снижения. Результаты сегмента нефтедобычи внесли основной вклад в снижение общего показателя добычи углеводородов (сократилась на 1.2% г/г – до 197.6 млн. барр. нэ) на фоне стабильных г/г объемов добываемого компанией газа (5.3 млрд. кубометров). Производство нефтепродуктов по итогам 1K13 также оставалось стабильным г/г и составило около 15 млн. тонн.

Выручка Лукойла в 1K13 снизилась на 4.2% г/г (до 33.77 млрд. долл.), что, в основном, стало следствием сокращения поступлений от экспорта сырой нефти (снизилась на 21.7% г/г – до 6 млрд. долл.), где наблюдалось как снижение направленных на экспорт объемов (-20.2% г/г), так и средних цен реализации (снижение на 5-10% г/г). В то же время, доходы от продаж нефтепродуктов (25.5 млрд. долл.) и товарного газа (0.8 млрд. долл.) в 1K13 сохранились примерно на уровне прошлого года, поскольку и объемы реализации, и средние цены не сильно изменились относительно 1K12. Рассчитываемая компанией EBITDA снизилась на 10.7% г/г (до 4 775 млн. долл.), что привело к небольшому сокращению рентабельности по EBITDA – до 14.1% (-1.1 пп г/г). Сокращение EBITDA по итогам 1K13 было обусловлено увеличением ряда статей расходов в условиях сокращения выручки, что, прежде всего, относится к операционным (+10.6% г/г), транспортным (+2.8% г/г) и SG&A-расходам (+4.5% г/г).

Отметим также, что в 1K13 свободный денежный поток Лукойла, что достаточно нетипично для компании, находился в отрицательной зоне и составил -223 млн. долл. Это стало результатом относительно больших капзатрат, понесенных компанией в 1K13, направленных, в том числе, на стабилизацию нефтедобычи, увеличение добычи газа и расширение ресурсной базы. Так, CAPEX (включая расходы на НМА) на 70.2% превысил показатель 1K12 и составил 4.1 млрд. долл. или 0.9x EBITDA за 1K13. Эта сумма включает 838 млн. долл., потраченных на приобретение лицензий – насколько мы понимаем, речь, в основном, идет об увеличении доли Лукойла в иракском проекте Западная Курна-2 (в марте 2013 г. компания приобрела пакет норвежской Statoil, в результате доля Лукойла выросла с 56.25% до 74.75%). Небольшой дефицит средств был покрыт за счет накопленной на балансе компании ликвидности (снизилась на 8% по сравнению с началом года – до 2.68 млрд. руб.), при этом сокращение денежной позиции не повлияло на уровень долговой нагрузки Лукойла, который сохранился на минимальном уровне – 0.2x в терминах Чистый долг/EBITDA LTM.

Еврооблигации Лукойла, на наш взгляд, не дают краткосрочных идей: и длинные, и короткие выпуски компании торгуются наравне с бумагами Роснефти (BBV/Baa1/BBB) – с дисконтом к 10-30 бп к кривым Газпрома (BBV/Baa1/BBB), Газпром нефти (BBV-/Baa3/-) и Новатэка (BBV-/Baa3/BBB-) – предлагая самую низкую доходность в секторе. На рублевом рынке единственный короткий выпуск Лукойл 04, дюрация которого составляет около полугода, также выглядит малопривлекательно, торгуясь со спрэдом около 90 бп к кривой ОФЗ – чуть ниже среднего спреда коротких выпусков Газпрома (09 и 11). Наиболее интересными бумагами в рамках сектора, на наш взгляд, являются сейчас высоколиквидные выпуски Роснефти, предлагающие около 160 бп премии к ОФЗ и, на наш взгляд, сохраняющие многообещающие перспективы дальнейшего роста котировок.

## Ключевые финансовые показатели Лукойла по US GAAP за 1K13

млн. долл.	1K13	1K12	%
Выручка	33 770	35 261	-4.2%
EBITDA	4 775	5 346	-10.7%
Операционная прибыль	3 378	4 042	-16.4%
Чистая прибыль	2 585	3 653	-29.2%
Рентабельность по EBITDA	14.1%	15.2%	-1.1 пп
Операционная рентабельность	10.0%	11.5%	-1.5 пп
Чистая рентабельность	7.7%	10.4%	-2.7 пп
Операц. ден.поток до изм. ОК	4 018	5 011	-19.8%
Чистый операцион. ден. поток	3 900	3 880	0.5%
CAPEX (включая НМА)	4 123	2 422	70.2%
Свободный денежный поток	(223)	1 458	-

млн. долл.	1K13	2012	%
Активы	101 174	98 961	2.2%
в т.ч. денежные средства	2 681	2 914	-8.0%
Долг	6 616	6 621	-0.1%
доля краткосрочного долга	9.5%	9.9%	-0.4 пп
Чистый долг	3 935	3 707	6.2%
Капитал	76 773	74 188	3.5%
CAPEX+M&A	4 130	13 454	-
CAPEX/EBITDA	0.9x	0.7x	-
(CAPEX+M&A)/EBITDA	0.9x	0.7x	-
Долг/EBITDA	0.4x	0.4x	-
Чистый долг/EBITDA	0.2x	0.2x	-
Долг/Капитал	0.1x	0.1x	-

Источник: Отчетность Компании по МСФО, расчеты Банка ЗЕНИТ

## Динамика операционных результатов Лукойла в 1K13

	1K13	1K12	%
Добыча углеводородов, млн барр. н.э.	197.6	200.0	-1.2%
Добыча нефти, млн.тонн	22.1	22.4	-1.4%
Добыча товарного газа, млрд. куб. м.	5.3	5.3	-0.1%
Против-во нефтепродуктов, млн. тонн	15.0	15.0	-0.3%

Источник: Данные Компании, расчеты Банка ЗЕНИТ

## Корпоративные события

Кирилл Сычев  
k.sychev@zenit.ruЕвгений Чердаков  
e.cherdakov@zenit.ru

## Акрон: нейтральная финансовая отчетность за 1К13, бумаги компании оценены справедливо

Вчера Акрон (-/В1/В+), один из крупнейших российских производителей азотных и сложных удобрений, опубликовал промежуточную финансовую отчетность по МСФО за 1К13. Мы нейтрально оцениваем раскрытые показатели. По итогам 1К13 компания снизила выручку на 10.1% г/г (до 16.56 млрд. руб.), при этом показатель EBITDA снизился сопоставимыми темпами – на 9.1% г/г (до 4.46 млрд. руб.), при этом рентабельность по EBITDA сохранилась на уровне предыдущего года и составила 26.9% (+0.2 пп г/г). Отметим, что благоприятная конъюнктура и комфортный уровень цен, сложившиеся в 1К13 на рынке азотных удобрений, не смогли компенсировать просадку в сегментах калийных и фосфорных удобрений, обусловленных низким спросом со стороны покупателей в Китае и странах ЮВА, что оказало давление на объемы реализации (отгрузка сложных удобрений в 1К13 снизилась на 5.8% г/г) и цены (средняя цена на NPK снизилась на 9.3% г/г), и стало основным фактором сокращения г/г выручки Акрона. В то же время, к снижению EBITDA привел произошедший на фоне сокращения выручки рост транспортных (на 5.5% г/г – до 1.78 млрд. руб.) и SG&A-расходов (на 12.1% г/г – до 1.49 млрд. руб.).

В абсолютном выражении капитальные расходы Акрона в 1К13 сохранились примерно на уровне 1-го квартала прошлого года и составили 2.85 млрд. руб. (+4.6% г/г), а в относительном – снизились до 0.6x EBITDA (против 0.8x EBITDA в 1К12), при этом свободный денежный поток компании продемонстрировал более чем 5-кратный рост г/г (до 1.6 млрд. руб.) благодаря увеличению чистого операционного денежного потока (на 46.6% г/г) за счет активизации работы с покупателями и сокращения дебиторской задолженности. Величина долга компании на конец 1К13 не сильно изменилась по сравнению с началом года и составила около 62 млрд. руб. (+0.7% к 2012 г.), при этом отметим, что компания сохранила долю краткосрочных обязательств в структуре долга на повышенном уровне в 36% (-2 пп к 2012 г.). Долговая нагрузка Акрона незначительно увеличилась на конец 1К13 и составила 0.5x в терминах Чистый долг/EBITDA LTM (против 0.4x на начало года), что было обусловлено, прежде всего, снижением EBITDA в 1К13 и сокращением объема ликвидных активов на балансе компании.

Выпуск Акрон БО-01 (YTM 8.57/D 2.16 г.) является не только самым ликвидным среди бумаг компании, но и в рамках химического сектора в целом. Выпуск торгуется со спрэдом 240-250 бп к ОФЗ, что дает премию не менее 40 бп к длинным бумагам обладающих более высоким кредитным рейтингом Магнита (S&P: BB/Stable) и Вымпелкома (BB/Ba3/-). На наш взгляд, облигации Акрона оценены справедливо, с учетом сильных текущих кредитных метрик компании, и не обладают потенциалом роста котировок «выше рынка».

## Ключевые финансовые показатели Акрона по МСФО за 2012 г.

млн. руб.	1К13	1К12	%
Выручка	16 561	18 422	-10.1%
ЕВITDA*	4 461	4 909	-9.1%
Операционная прибыль	4 322	3 670	17.8%
Чистая прибыль	2 358	5 123	-54.0%
Рентабельность по EBITDA	26.9%	26.7%	0.2 пп
Операционная рентабельность	26.1%	19.9%	6.2 пп
Чистая рентабельность	14.2%	27.8%	-13.6 пп
Операц. ден.поток до изм. ОК	3 437	4 377	-21.5%
Чистый операцион. ден. поток	4 445	3 033	46.6%
CAPEX	2 847	2 721	4.6%
Свободный денежный поток	1 598	312	x5.1
млн. руб.	1К13	2012	%
Активы	158 160	156 619	1.0%
в т.ч. ден. ср-ва и ликвид. цб	52 105	52 994	-1.7%
Долг	61 967	61 559	0.7%
доля краткосрочного долга	36.0%	38.0%	-2.0 пп
Чистый долг	9 862	8 565	15.2%
Капитал	80 035	79 120	1.2%
CAPEX/EBITDA	0.6x	0.8x	-
Долг/EBITDA LTM	3.2x	3.1x	-
Чистый долг/EBITDA LTM	0.5x	0.4x	-
EBITDA/Процентные платежи	6.8x	5.8x	-
Долг/Капитал	0.8x	0.8x	-

\* показан скорректирован на неденежные и/или единоразовые доходы/расходы

Источник: Отчетность Компании по МСФО, расчеты Банка ЗЕНИТ

## Первичный рынок

Кирилл Сычев  
k.sychev@zenit.ruЕвгений Чердаков  
e.cherdakov@zenit.ru**ДВМП: дебютный займ предлагает весьма щедрую премию к близким по кредитным рейтингам и финансовому профилю заемщикам даже по нижней границе заявленного диапазона**

Сегодня «Дальневосточное морское пароходство» (BB-/B+) открыло книгу заявок на участие в размещении дебютного облигационного займа серии БО-02 объемом 5 млрд. руб. Срок обращения облигационного выпуска составляет 3 года, структура займа включает колл-опцион с возможностью исполнения через 1.5 года по цене 102% от номинала. Сбор заявок продлится до конца завтрашнего дня, размещение на бирже предварительно намечено на 4 июня.

ДВМП является головной компанией Группы FESCO – одного из крупнейших интегрированных логистических операторов (специализация на доставке грузов «от двери до двери»), а также крупнейшего частного игрока на рынке железнодорожных контейнерных перевозок. В качестве дополнительного обеспечения, усиливающего структуру выпуска, предусмотрена безотзывная oferta на выкуп облигаций от основных операционных компаний Группы FESCO. Заявленный организаторами ориентир по ставке 1-го купона дебютного выпуска находится в диапазоне 10.50-11.00% годовых, что дает доходность к погашению 10.76-11.30% годовых на дюрации 2.64 г. Маркетингуемый ориентир по доходности предполагает спред к ОФЗ на уровне 460-520 бп, что, по нижней границе, дает премию от 140 бп (выпуски НПК) до 230-260 бп (НМТП и ТрансКонтейнер) к более коротким бумагам наиболее близких по бизнес-профилю эмитентов рейтинговой категории «BB».

На наш взгляд, предлагаемая эмитентом премия избыточна, даже с учетом дебюта на рублевом рынке и того факта, что финансы FESCO находятся сейчас не в лучшей форме, ослабленные процессом перевода долга, привлеченного новыми акционерами на покупку компании, на баланс самой компании. Мы считаем, что справедливая премия облигаций ДВМП должна находиться в диапазоне 50-100 бп к выпускам НПК, принимая во внимание, с одной стороны, меньшую дюрацию бумаг НПК, более высокий уровень операционной рентабельности и лучшие показатели долговой нагрузки Globaltrans (-/Ba3/BB) по сравнению с консолидированными результатами FESCO, а с другой стороны – успешное недавнее размещение 2-х траншей дебютных еврообондов FESCO на общую сумму 875 млн. долл., которое пользовалось большим успехом у инвесторов. Также отметим, что после выхода на вторичные торги бумаги компании продемонстрировали весьма впечатляющий ценовой рост: котировки FESHRU'18 за месяц выросли примерно на 200 бп, FESHRU'20 – на 300 бп. С учетом данных факторов, мы рекомендуем заинтересованным инвесторам на размещении подавать заявки с доходностью в диапазоне 9.80-10.30% годовых.

**ДВМП БО-02****Основные параметры выпуска**

Эмитент	ОАО «ДВМП»
Рейтинг эмитента	BB-/B+
Ломбардный список ЦБ	Соответствует требованиям
Обеспечение	Безотзывная oferta от основных операционных компаний FESCO
Объем выпуска	5 000 млн. руб.
Срок обращения	3 года
Колл-опцион	через 1.5 года @ 102%
Купонный период	182 дня
Ориентир по купону	10.50-11.00% годовых
Ориентир по УТР	10.76-11.30% годовых
Дюрация	2.64 года
Тип размещения	Букбилдинг
Закрывание книги	30 мая 2013 г.
Размещение на ФБ ММВБ	04 июня 2013 г.
Организаторы	Банк «Открытие»/Номос-Банк, Райффайзенбанк, ВТБ Капитал
Агент по размещению	Райффайзенбанк

Источник: Данные Организатора,  
расчеты Банка ЗЕНИТ

## Первичный рынок

## Первичный рынок

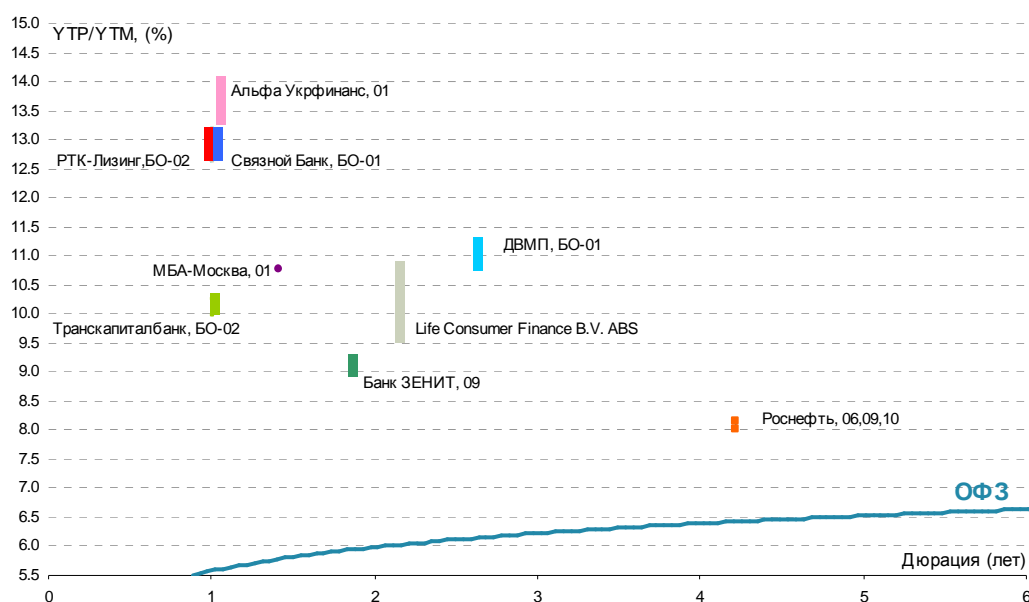
Выпуск	Рейтинг, S&P/M/F	Возможность включения в Ломбард ЦБ	Объем размещения, млн. руб.	Ориентир УТР/УТМ, % годовых	Закрытие книги	Дата размещения	Амортизация/Дюрация	Оферта/Погашение
ДВМП, БО-01	BB- / - / B+	да	3 000	10.76-11.30	30.05.2013	04.06.2013	нет / 2.64 г.	нет / 3 г.
Банк ЗЕНИТ, 09	-/Ba3/B+	да	5 000	8.94-9.20	03.06.2013	05.06.2013	нет / 1.87 г.	2 г. / 5 лет
Альфа Укрфинанс, 01	NR	нет	3 000	13.16-13.96	05.06.2013	07.06.2013	нет / 1 г.	1 г. / 3 г.
РТК-Лизинг, БО-02	NR	нет	2 000	12.63-13.16	05.06.2013	07.06.2013	нет / 1 г.	1 г. / 5 г.
Роснефть, 06	BBB / Baa1 / BBB	да	10 000	8.00-8.16	05.06.2013	11.06.2013	нет / 4.22 г.	5 лет / 10 лет
Роснефть, 09	BBB / Baa1 / BBB	да	15 000	8.00-8.16	05.06.2013	11.06.2013	нет / 4.22 г.	5 лет / 10 лет
Роснефть, 10	BBB / Baa1 / BBB	да	15 000	8.00-8.16	05.06.2013	11.06.2013	нет / 4.22 г.	5 лет / 10 лет
Транскапиталбанк, БО-02	- / B1 / -	да	2 000	9.99-10.25	06.06.2013	11.06.2013	нет / 1 г.	1 г. / 10 лет
Связной Банк, БО-01	- / B3 / -	да	2 000	12.63-13.16	11.06.2013	14.06.2013	нет / 1 г.	1 г. / 5 лет
МБА-Москва, 01	- / B3 / -	да	3 000	не выше 10.75	Конкурс	20.06.2013	нет / 1.42 г.	1.5 г. / 3 г.
Life Consumer Finance B.V., ABS	BBB / - / -	да	3 200	9.58-10.65	11.06.2013	XX.06.2013	да / 2.15 г.	нет / 4 г.

Цветом выделены выпуски, по которым идет сбор заявок

Источник: Interfax, Bloomberg, Cbonds

## Последние размещения

Выпуск	Рейтинг, S&P/M/F	Возможность включения в Ломбард ЦБ	Размещенный объем, млн. руб.	Bid cover/Размещ. объем	Ориентир УТР/УТМ, % годовых	Фактическая УТР/УТМ, % годовых	Дата размещения	Амортизация/Дюрация
ТКС Банк, БО-12	- / B2 / B+	да	3 000	1.7 / 100%	10.51-11.04	10.51	28.05.2013	нет / 1.42 г.
Абсолют Банк, БО-03	- / Ba3 / BB+	да	3 000	н/д / 100%	9.46-9.72	9.46	28.05.2013	нет / 1.43 г.
ФК Открытие, 05	NR	нет	5 000	н/д / 100%	12.55-13.10	12.55	14.05.2013	нет / 3.80 г.
Связь-Банк, БО-02	BB / WD / BB	да	5 000	2.5 / 100%	8.89-9.10	8.78	29.04.2013	нет / 1 г.
Каркаде, БО-01	- / - / B+	да	1 500	н/д / 100%	12.82-13.37	13.10	29.04.2013	да / 2.15 г.
АИЖК, 25	BBB / Baa1 / -	да	6 000	5.8 / 100%	8.35-8.55	7.98	29.04.2013	да / 3.47 г.
Вертолеты России, 01	- / Ba2 / BB+	да	5 000	н/д / 100%	8.94-9.20	8.42	26.04.2013	нет / 2.71 г.
Вертолеты России, 02	- / Ba2 / BB+	да	10 000	н/д / 100%	8.94-9.20	8.42	26.04.2013	нет / 2.71 г.
Банк МФК, 01	- / B3 / -	да	1 500	н/д / 100%	11.30-11.83	11.30	26.04.2013	нет / 1 г.
Крайинвестбанк, БО-02	B+ / - / B+	да	1 500	1.6 / 100%	11.67-12.10	11.67	26.04.2013	нет / 1.42 г.
ЛК Уралсиб, БО-08	- / - / BB-	да	2 000	н/д / 100%	10.92-11.46	11.46	25.04.2013	да / 1.48 г.
Русфинанс Банк, БО-07	- / Baa1 / BBB+	да	4 000	4.0 / 100%	8.63-8.84	8.47	23.04.2013	нет / 1 г.
РСХБ, 20	- / Baa1 / BBB	да	10 000	н/д / 100%	н/д	8.15	23.04.2013	нет / 2.72 г.
Мираторг Финанс, БО-03	NR	нет	5 000	1.1 / 100%	11.57-12.10	11.57	23.04.2013	нет / 2.62 г.
УБРиР, БО-05	B / - / -	да	2 000	2.5 / 100%	11.46-11.99	11.46	19.04.2013	нет / 1 г.
Кредит Европа Банк, БО-05	- / Ba3 / BB-	да	5 000	н/д / 100%	9.99-10.25	9.62	19.04.2013	нет / 1.86 г.



## Результаты торгов рублевыми облигациями на ММВБ

Выпуск	Дата		Котировки		Цена		Кол-во сделок	Оборот, шт	УТМ/УТР	Дюрация	Спред ФЗ (бп)	репо ЦБ	Объем млн
	Оферты	Погашения	Покупка	Продажа	Посл	Изм. пп							
<b>ОФЗ</b>													
ОФЗ 26200		17/07/13	100.03	100.05	100.05	-0.04	7	330 206	5.84	0.14		да	50 000
ОФЗ 26201		16/10/13		100.40					5.60	0.38		да	47 000
ОФЗ 25076		13/03/14	100.85	100.89	100.87	-0.04	44	325 872	6.03	0.78		да	155 000
ОФЗ 25068		20/08/14	107.00	107.20	107.00	-0.28	11	80 638	6.09	1.15		да	45 000
ОФЗ 26202		17/12/14	107.60	107.97	107.98	-0.07	10	95 902	5.92	1.43		да	40 000
ОФЗ 25071		26/11/14	103.09	103.15	103.30	0.20	4	20 002	5.85	1.39		да	80 000
ОФЗ 25079		03/06/15	101.80	101.90	101.90	-0.03	8	37 021	6.07	1.85		да	150 000
ОФЗ 25075		15/07/15	101.80	101.99	101.82	-0.13	6	3 150	6.04	1.97		да	150 000
ОФЗ 25077		20/01/16	103.09	103.26	103.25	0.05	2	70 000	6.09	2.40		да	150 000
ОФЗ 46017		03/08/16	100.50	101.00					6.09	2.48		да	80 000
ОФЗ 26203		03/08/16	102.10	102.30	102.15	-0.10	3	628	6.24	2.86		да	150 000
ОФЗ 46019		20/03/19							7.61	3.70		да	26 000
ОФЗ 48001		31/10/18	87.10	100.00					5.99	3.05		да	24 000
ОФЗ 25080		19/04/17	103.99	104.20	104.04	0.18	2	1 226	6.31	3.44		да	150 000
ОФЗ 26206		14/06/17	104.10	104.30	104.20	-0.05	3	1 877	6.31	3.48		да	150 000
ОФЗ 26204		15/03/18	105.09	105.30	105.30	0.15	1	1	6.30	4.09		да	150 000
ОФЗ 25081		31/01/18	99.75	99.95	99.85	-0.20	2	6	6.33	4.06		да	150 000
ОФЗ 46014		29/08/18							6.56	4.25		да	62 000
ОФЗ 46021		08/08/18	95.00	95.50					6.50	4.12		да	107 000
ОФЗ 26208		27/02/19	105.60	105.75	105.65	-0.10	3	10 236	6.41	4.74		да	150 000
ОФЗ 46005		09/01/19							5.74	4.91		да	27 000
ОФЗ 26210		11/12/19	101.35	101.55	101.25	-0.05	2	260 001	6.67	5.24		да	150 000
ОФЗ 46018		24/11/21	99.10	99.20	99.20	-0.10	13	169 798	6.93	5.90		да	133 000
ОФЗ 26205		14/04/21	105.50	105.65	105.54	-0.15	6	40 201	6.80	6.09		да	150 000
ОФЗ 46023		23/07/26	108.00	109.00					7.00	5.97		да	295 000
ОФЗ 26209		20/07/22	105.69	105.75	105.75	-0.35	5	21 101	6.86	6.68		да	150 000
ОФЗ 46011		20/08/25							6.45	7.01		да	30 000
ОФЗ 26211		25/01/23	101.01	101.15	101.05	0.10	8	11 411	6.96	7.03		да	150 000
ОФЗ 46022		19/07/23	92.32	93.50					6.94	7.20		да	45 000
ОФЗ 26207		03/02/27	108.88	109.10	109.00	-0.30	42	268 927	7.24	8.57		да	150 000
ОФЗ 26212		19/01/28	98.95	99.15	99.00	-0.20	35	400 690	7.29	9.12		да	150 000
ОФЗ 46012		05/09/29							5.55	10.83		да	40 000
ОФЗ 46020		06/02/36	95.60	95.75	95.50		2	1 010	7.45	11.15		да	135 000

## МЕТАЛЛУРГИЧЕСКАЯ И ГОРНОДОБЫВАЮЩАЯ ПРОМЫШЛЕННОСТЬ

## НорНикель

НорНикель ВОЗ		30/07/13	95.00	100.15					6.86	0.17		да	15 000
НорНикель ВО1		25/02/16	86.30	101.30					7.50	2.48	136	да	10 000
НорНикель ВО2		25/02/16	100.00	101.30	101.00		2	40 000	7.62	2.48	148	да	10 000
НорНикель ВО4		25/02/16	101.00	101.30	101.00		5	33 500	7.62	2.48	148	да	15 000

## НЛМК

НЛМК ВО2	19/06/13	17/12/14	100.10	100.20	100.11	-0.08	2	9 900	6.87	0.06		да	5 000
НЛМК ВО3	19/06/13	17/12/14	100.10	100.25					5.34	0.06		да	5 000
НЛМК ВО4	08/09/14	07/09/15	100.00						7.67	1.22	172	да	5 000
НЛМК ВО7		11/11/14	102.10		102.24	-0.11	1	1	7.43	1.39	150	да	10 000
НЛМК 7	16/03/15	05/09/22	101.50	101.80					7.54	1.68	153	да	5 000
НЛМК 8	04/12/15	25/11/22	100.00	102.75					7.31	2.24	119	да	10 000

## ММК

ММК ВО8	15/08/13	12/02/15							7.34	0.22		да	5 000
ММК ВО4		27/02/14	100.00	100.25	99.97	-0.09	2	26	7.82	0.73		да	5 000
ММК ВО6		10/07/14							8.38	1.07	240	да	5 000
ММК ВО7		22/07/14	98.50						7.37	1.10	139	да	5 000
ММК 18	01/12/15	22/11/22	99.90	100.70	100.82	-0.03	1	1	8.50	2.22	239	да	5 000

## Апроса

Апроса 21	25/06/13	18/06/15	100.00	100.20	100.20	-0.02	2	7 120	5.71	0.08		да	8 000
Апроса 22	28/06/13	23/06/15	100.00	100.30	100.22		2	70 001	5.73	0.08		да	8 000
Апроса 23		18/06/15	102.39	102.63	102.60	0.05	8	126 149	7.79	1.87	172	да	7 000
Апроса 20		23/06/15	102.35	102.65	102.60	0.05	8	192 674	7.80	1.89	173	да	3 000
Апроса ВО1		30/10/15	102.20	102.90	102.20	-0.45	2	2	8.07	2.20	196	да	5 000
Апроса ВО2		30/10/15	101.85						7.86	2.20	175	да	5 000

## Евраз

Евраз 1	20/03/15	13/03/20	99.75	100.20					8.86	1.69	285	да	10 000
Евраз 3	20/03/15	13/03/20	100.05	100.10	100.00	-0.10	1	500	8.93	1.69	292	да	5 000
Сибметинвест 1	16/10/14	10/10/19	106.00	106.44					8.83	1.30	289	да	10 000
Сибметинвест 2	16/10/14	10/10/19	105.51	106.50	106.30	-0.13	7	11 948	8.75	1.30	281	да	10 000
Евраз 2	26/10/15	19/10/20	100.01	102.40	102.30	-0.15	3	3	9.06	2.19	295	да	10 000
Евраз 4	26/10/15	19/10/20	100.01	108.00	101.00	-1.00	2	2	9.69	2.19	358	да	5 000
Евраз 5	06/06/16	27/05/21	92.01	100.00	98.03	0.53	5	302	9.37	2.62	321	да	5 000
Евраз 7	02/06/16	25/05/21	92.00	99.99	98.03	0.03	5	3 002	9.37	2.62	321	да	15 000

## Металлоинвест

Металлоинвест 1	16/03/15	07/03/22	101.50	101.70	101.76	-0.04	6	448	8.08	1.68	207	да	5 000
Металлоинвест 5	16/03/15	07/03/22	101.40	101.80	101.65	-0.05	1	1 282	8.15	1.68	214	да	10 000

Выпуск	Дата		Котировки		Цена		Кол-во сделок	Оборот, шт	УТМ/УТР	Дюрация	Спред ф3 (бп)	репо ЦБ	Объем млн
	Оферты	Погашения	Покупка	Продажа	Посл	Изм. пп							
Металлоинвест 6	19/03/15	10/03/22	101.30	101.80	101.76	0.06	2	8	8.08	1.68	207	да	10 000
Металлоинвест 2	02/02/18	27/01/23	100.83	101.50	101.43	0.23	5	3 402	8.70	3.84	240	да	5 000
Металлоинвест 3	02/02/18	27/01/23			100.88	-0.52	1	1	8.85	3.84	255	да	5 000
<b>Мечел</b>													
Мечел 2	15/06/11	12/06/13	99.90	99.98	99.95	-0.04	10	13 513	8.68	0.04		да	5 000
Мечел 4	25/07/13	21/07/16	99.00	100.00					18.89	0.16		да	5 000
Мечел ВО4	11/02/14	10/02/15	98.00	98.19	98.00	0.01	17	8 567	13.67	0.68		да	5 000
Мечел 15	18/02/14	09/02/21	95.01	95.95	95.25	0.25	12	15 290	15.92	0.71		да	5 000
Мечел 16	18/02/14	09/02/21	95.00	96.30	95.00	-1.20	3	26 297	16.34	0.71		да	5 000
Мечел ВО5		07/04/15							11.87	2.22	576	нет	5 000
Мечел ВО7		07/04/15							11.87	2.22	576	нет	2 000
Мечел ВО11		07/04/15	99.30						11.87	2.22	576	нет	3 000
Мечел ВО12		07/04/15	99.30						11.87	2.22	576	нет	3 000
Мечел ВО6		07/04/15							11.55	1.97	547	нет	2 000
Мечел 13	01/09/15	25/08/20	87.71	88.54	88.55	0.75	2	50	16.88	2.02	1079	да	5 000
Мечел 14	01/09/15	25/08/20	87.51	88.14					17.55	2.02	1146	да	5 000
Мечел 17	02/06/16	27/05/21	80.40	80.94	80.93	-0.07	5	2 928	17.40	2.56	1125	да	5 000
Мечел 18	02/06/16	27/05/21	80.40	81.19					18.18	2.56	1203	да	5 000
Мечел 19	07/06/16	01/06/21	80.10	80.80	80.80	0.80	2	123	17.43	2.58	1128	да	5 000
<b>ТМК</b>													
ТМК ВО1		22/10/13		100.50	100.32	0.02	1	5 050	8.15	0.40		да	5 000
<b>СУЭК</b>													
СУЭК 1	05/07/13	26/06/20	100.05	100.22	100.18	-0.02	8	782	7.58	0.10		да	10 000
<b>РМК</b>													
РМК 3	17/12/13	15/12/15	99.50	99.88	99.41	0.06	2	200	11.83	0.53		нет	3 000
РМК 4	05/06/14	02/06/16	96.22	96.99	96.50	-0.20	4	5 000	13.16	0.96	716	нет	5 000
<b>КОКС</b>													
КОКС ВО2		28/05/14							11.32	0.94	532	да	5 000
<b>Русал</b>													
Русал 7	03/03/14	22/02/18	96.60	96.65	96.60	0.10	20	4 034	13.50	0.74		нет	15 000
Русал 8	15/04/15	05/04/21	91.95	92.00	92.00		11	5 123	13.89	1.76	785	нет	15 000
<b>ИНФРАСТРУКТУРА</b>													
<b>РЖД</b>													
РЖД 09	18/05/11	13/11/13	100.10	100.40					6.78	0.46		да	15 000
РЖД 10		06/03/14	105.80	106.05	105.90	-0.10	5	13 176	7.10	0.74		да	15 000
РЖД 23	29/01/15	16/01/25	102.80	103.00	102.85		1	401	7.28	1.55	132	да	15 000
РЖД 11		18/11/15	100.91	101.15	100.95	0.10	3	3	7.51	2.30	139	да	15 000
РЖД 16	06/06/16	05/06/17	101.00	101.30	101.25	0.25	1	1	7.57	2.66	141	да	15 000
РЖД 19	16/07/18	08/07/24	101.95	102.25					7.74	4.19	137	да	10 000
РЖД 28	31/03/20	21/03/28	101.56	101.74	101.70	-0.05	3	3 008	8.03	5.33	135	нет	20 000
<b>ФСК ЭЭС</b>													
ФСК ЭЭС 6	26/09/13	15/09/20	100.00	100.55					6.76	0.33		да	10 000
ФСК ЭЭС 8	26/09/13	15/09/20	100.05	100.25	100.05	-0.14	1	700	7.07	0.33		да	10 000
ФСК ЭЭС 18	09/06/14	27/11/23	101.38	101.44	101.40	-0.01	1	5 000	7.19	0.97	119	да	15 000
ФСК ЭЭС 15	23/10/14	12/10/23	101.90	102.05	101.99	-0.01	2	546 600	7.36	1.35	143	да	10 000
ФСК ЭЭС ВО1	22/04/15	21/10/15	101.00	101.50	101.20		1	1	7.54	1.79	149	да	10 000
ФСК ЭЭС 10	24/09/15	15/09/20	100.30	101.00	100.30		2	49 818	7.74	2.15	164	да	10 000
ФСК ЭЭС 7	27/10/15	16/10/20	99.30	100.00					7.87	2.24	175	да	5 000
ФСК ЭЭС 12	22/04/16	19/04/19	100.25	102.50	100.50	-2.00	6	16	8.06	2.63	190	да	10 000
ФСК ЭЭС 25	27/09/16	14/09/27	102.50	102.90	102.75	-0.15	4	10 500	7.79	2.94	159	да	15 000
ФСК ЭЭС 21	19/04/17	06/10/27	103.02	103.50					7.79	3.37	154	да	10 000
ФСК ЭЭС 9	24/10/17	16/10/20	100.30	101.00					7.91	3.78	161	да	5 000
ФСК ЭЭС 11	24/10/17	16/10/20	100.30	100.80					7.91	3.78	161	да	10 000
ФСК ЭЭС 19	18/07/18	06/07/23	99.70	100.40					8.02	4.21	165	да	20 000
ФСК ЭЭС 13		22/06/21	100.01	102.70	102.70		2	2	8.20	5.83	145	да	10 000
ФСК ЭЭС 24	17/01/20	07/01/28	99.75	100.20					8.24	5.15	160	да	10 000
<b>ТРАНСНЕФТЬ</b>													
Транснефть БО1	22/12/14	21/12/15							7.28	1.47	135	да	17 000
Транснефть БО2	22/12/14	21/12/15	87.10	102.00					7.28	1.47	135	да	17 000
<b>НМТП</b>													
НМТП БО-2		29/04/15	86.60	102.70	101.36	-0.04	2	320	8.38	1.80	233	да	4 000
<b>Росавтодор</b>													
Росавтодор 1		29/11/16							9.00	2.93	280	да	3 000
<b>Росводоканал</b>													
Росводоканал 3	11/11/13	09/11/15	99.65	100.00	99.90	-0.06	13	2 023	9.42	0.46		да	3 000
<b>Водоканал</b>													
Водоканал 1		09/12/15	100.00	100.10					8.99	2.24	288	да	2 000
<b>Западный СД</b>													
Западный СД 1	29/04/16	13/05/31							8.43	2.54	228	да	5 000
Западный СД 2	29/04/16	13/05/31							8.43	2.56	228	да	5 000
Западный СД 3	24/02/17	06/02/32		102.55					8.36	3.20	213	да	5 000
Западный СД 4	24/02/17	06/02/32							8.61	3.20	238	да	5 000
Западный СД 5	24/02/17	06/02/32							8.40	3.20	217	да	5 000

Выпуск	Дата		Котировки		Цена		Кол-во сделок	Оборот, шт	УТМ/УТР	Дюрация	Спред	репо ЦБ	Объем млн
	Оферты	Погашения	Покупка	Продажа	Посл	Изм. пп							
<b>Почта России</b>													
Почта России 1	25/03/14	22/03/16	100.20	100.35	100.35	0.15	1	1	7.93	0.81	191	да	7 000
Почта России 2	23/10/15	18/10/19	101.30	102.00					8.08	2.21	197	да	3 000
Почта России 3	23/10/15	18/10/19	101.30	102.50					8.08	2.21	197	да	3 000
Почта России 4	23/10/15	18/10/19	101.60	101.75					8.09	2.21	198	да	3 000
<b>НЕФТЬ И ГАЗ</b>													
<b>ГАЗПРОМ</b>													
Газпром А9		12/02/14	97.57						7.34	0.70		да	5 000
Газпром А11		24/06/14	106.51	107.70	107.70	0.45	2	440	6.31	0.99	32	да	5 000
Газпром Капитал 6		18/02/16	100.14	100.50	100.10	-0.10	1	3 000	7.59	2.47	145	нет	15 000
Газпром Капитал 5		16/02/17	100.00		100.15	-0.05	4	10 001	7.64	3.25	140	нет	10 000
Газпром Капитал 4	11/11/13	15/02/18	99.80	100.05					7.69	3.98	137	нет	5 000
<b>Роснефть</b>													
Роснефть 4	23/10/17	17/10/22	102.90	103.00	103.10	-0.15	1	2 000	7.90	3.75	161	да	10 000
Роснефть 5	23/10/17	17/10/22	102.26	103.30	103.05	-0.30	2	4 000	7.92	3.75	163	да	10 000
Роснефть 6	16/03/18	10/03/23	100.26	100.95	101.10	-0.05	2	17 000	7.87	4.03	154	нет	15 000
Роснефть 7	16/03/18	10/03/23	100.25						7.87	4.03	154	нет	15 000
Роснефть 8	16/03/18	10/03/23	100.25						7.87	4.03	154	нет	15 000
<b>Лукойл</b>													
Лукойл 4		05/12/13	100.01	100.70	100.40	-0.10	1	50 000	6.71	0.51		да	6 000
<b>Газпром нефть</b>													
Газпром нефть 11	03/02/15	25/01/22		103.00					7.41	1.57	144	да	10 000
Газпром нефть 8		02/02/16	101.50	102.00	102.50	1.00	1	2	7.59	2.40	146	да	10 000
Газпром нефть 9	08/02/16	26/01/21	101.40	103.37	102.50	1.28	1	62 500	7.59	2.41	145	да	10 000
Газпром нефть 10	05/02/18	26/01/21	101.65	105.20	104.45	-0.25	3	3	7.90	3.86	159	да	10 000
Газпром нефть 12	29/11/17	23/11/22	101.01		103.05	0.05	5	11 601	7.83	3.70	154	да	10 000
Газпром нефть 4	10/04/18	09/04/19	100.10	102.48					8.34	4.08	200	да	10 000
<b>НОВАТЭК</b>													
НОВАТЭК БО-1		25/06/13	97.01	100.50	100.46	0.36	2	2	1.47	0.08		да	10 000
НОВАТЭК БО-2		12/10/15	101.60	101.95					7.75	2.19	164	да	10 000
НОВАТЭК БО-3		12/10/15	99.75	102.50					7.74	2.19	163	да	5 000
НОВАТЭК БО-4		12/10/15	99.75	102.50					7.74	2.19	163	да	5 000
<b>ТАТНЕФТЬ</b>													
Татнефть БО-1		20/09/13	100.00	100.10	100.10	0.05	5	20 000	7.00	0.32		да	5 000
<b>Башнефть</b>													
Башнефть БО1	05/12/13	02/12/14	101.20	101.23	101.20	-0.10	8	12 078	7.09	0.50		да	10 000
Башнефть 4	13/02/15	04/02/22	101.80	102.12					7.95	1.59	197	да	10 000
Башнефть 1	18/12/12	13/12/16	86.00	101.00	100.01	-0.94	2	2	8.52	3.03	231	да	15 000
Башнефть 2	18/12/12	13/12/16		104.50					8.35	3.03	214	да	15 000
Башнефть 3	18/12/12	13/12/16		107.99					8.35	3.03	214	да	20 000
Башнефть 6	06/02/18	31/01/23	86.11	101.30	101.00	-0.10	1	400	8.56	3.87	225	нет	10 000
Башнефть 8	06/02/18	31/01/23	86.10	101.29					8.54	3.87	223	нет	5 000
Башнефть 7	04/02/20	31/01/23	100.80	101.00	100.90	-0.20	2	213	8.85	5.08	223	нет	10 000
Башнефть 9	04/02/20	31/01/23		101.00	101.15	0.60	1	1	8.80	5.08	218	нет	5 000
<b>НК Альянс</b>													
НК Альянс 3	30/07/13	21/07/20	100.06	100.25					8.48	0.17		да	5 000
НК Альянс БО-1		04/02/14	96.30	101.04	100.19	0.04	10	2 276	9.12	0.67		да	5 000
НК Альянс 4	07/06/16	01/06/21	98.40	100.00					9.24	2.61	308	да	5 000
НК Альянс 6	10/06/16	04/06/21	98.40	99.50	99.15	-0.39	2	2	9.38	2.62	322	да	7 000
<b>Сахатранснефтегаз</b>													
Сахатрнфг2		26/07/13	100.00	100.20	100.20	0.01	1	4	10.98	0.16		нет	3 000
<b>Якутская ТЭК</b>													
ЯТЭК БО1	20/12/13	18/12/15	100.00						12.33	0.54		да	3 000
<b>БК Евразия</b>													
БК Евразия 1	22/06/16	20/06/18	100.00	100.20	100.16	-0.04	7	524	8.51	2.68	234	да	5 000
<b>ГОСБАНКИ</b>													
<b>ВТБ</b>													
ВТБ 6	10/07/13	06/07/16	100.21	100.25	100.20		3	2 020	6.97	0.12		да	15 000
ВТБ БО-8	03/09/13	01/09/15	100.14	100.39					7.38	0.26		да	10 000
ВТБ 5		17/10/13	99.96	100.29					7.10	0.38		да	15 000
ВТБ БО-03	18/03/14	17/03/15	100.00	101.10					7.29	0.78	126	да	5 000
ВТБ БО-04	18/03/14	17/03/15	100.00	100.90					7.29	0.78	126	да	5 000
ВТБ БО-6	21/12/12	19/12/14	100.87		101.25	0.01	4	10 401	7.71	1.46	178	да	10 000
ВТБ БО-7	25/01/13	23/01/15	100.60		101.15	0.15	9	12 086	7.61	1.56	164	да	10 000
ВТБ БО-19		01/10/15	100.04						8.68	2.13	258	да	15 000
ВТБ БО-20		01/10/15	100.05						8.68	2.13	258	да	15 000
ВТБ БО-21		19/01/16	100.67	101.20	101.12	0.45	17	21 100	7.90	2.39	177	да	15 000
ВТБ БО-22		16/02/16	100.18	100.60	100.53	0.03	5	13 400	7.91	2.47	177	да	15 000
<b>ВТБ 24</b>													
ВТБ 24 3	30/05/12	29/05/13							-2.77	0.00		да	6 000
ВТБ 24 1-ИП	14/12/11	10/12/14	100.05						8.10	1.43	218	да	15 000
ВТБ 24 5	22/08/13	20/02/14	100.20	100.47					7.07	0.24		да	8 000

Выпуск	Дата		Котировки		Цена		Кол-во сделок	Оборот, шт	УТМ/УТФ	Дюрация	Спред	репо ЦБ	Объем млн	
	Оферты	Погашения	Покупка	Продажа	Посл	Изм. пп								
<b>ВТБ Лизинг</b>														
ВТБ-Лизинг 2	08/04/14	07/07/15	99.88							8.06	0.64		10 000	
ВТБ-Лизинг 4	09/09/14	07/06/16	99.75							7.99	0.92	198	5 000	
ВТБ-Лизинг 8	04/11/14	01/08/17	99.81	100.50						8.09	1.13	212	5 000	
ВТБ-Лизинг 1	07/11/13	06/11/14	99.95	100.39						7.40	0.44		8 000	
ВТБ-Лизинг 3	10/09/13	07/06/16	99.25	100.00						7.07	0.25		5 000	
ВТБ-Лизинг 9	05/02/14	02/08/17	98.70	100.00						7.23	0.63		5 000	
ВТБ-Лизинг 7	04/06/14	30/11/16								8.09	0.79	206	5 000	
<b>Банк Москвы</b>														
Банк Москвы БО1		28/01/16	99.96							8.29	2.42	215	нет	10 000
<b>ВЭБ</b>														
ВЭБ 8	22/10/13	13/10/20								7.00	0.40		да	15 000
ВЭБ 21	10/03/15	17/02/32	101.35	102.30						7.68	1.67	168	да	15 000
ВЭБ 18	09/10/15	17/09/32	102.10	102.20	102.25	0.12	7	168 000	7.63	2.18	152	да	10 000	
ВЭБ 19	15/10/15	23/09/32	102.10	102.30	102.15	0.02	2	33 000	7.68	2.19	157	да	10 000	
ВЭБ 9	24/03/16	18/03/21	100.30	101.74	100.75	0.25	1	11 000	7.74	2.56	159	да	15 000	
ВЭБ 10	27/09/16	21/09/21	100.05							8.67	2.94	247	да	15 000
ВЭБ 6	17/10/17	13/10/20	99.51	100.74	99.50	-0.50	2	52	8.20	3.77	190	да	10 000	
<b>ВЭБ-Лизинг</b>														
ВЭБ-Лизинг 3	11/04/14	02/04/21		100.20	99.82	-0.06	3	29	7.85	0.85	183	да	5 000	
ВЭБ-Лизинг 8	28/10/14	19/10/21	100.40	101.42						7.65	1.36	172	да	5 000
ВЭБ-Лизинг 9	29/10/14	20/10/21	100.40	102.25						7.65	1.36	172	да	5 000
ВЭБ-Лизинг 6		31/01/17	102.00	103.49	102.25	0.06	3	3 000	7.98	1.95	190	да	10 000	
ВЭБ-Лизинг 4	08/04/16	02/04/21	101.00	103.45	101.50	0.15	1	5 000	8.16	2.58	200	да	5 000	
ВЭБ-Лизинг 5	08/04/16	02/04/21	101.15		101.50	0.15	1	1 700	8.16	2.58	200	да	5 000	
ВЭБ-Лизинг 10		01/03/18	85.60	100.90						8.48	3.52	221	нет	5 000
ВЭБ-Лизинг 11		01/03/18		100.90						8.60	3.52	233	нет	5 000
<b>МСП Банк</b>														
МСП Банк 01	27/03/14	17/03/22	100.95	101.50	100.95	-0.55	3	17 900	7.62	0.81	160	да	5 000	
МСП Банк 02	21/08/14	11/08/22	101.70	102.30						7.68	1.17	172	да	5 000
<b>РСХБ</b>														
РСХБ 8	22/05/14	14/11/19	100.01	101.25	100.85		2	3 001	7.62	0.96	162	да	5 000	
РСХБ 9	22/05/14	14/11/19	100.00	101.50	100.90	0.03	1	1	7.57	0.96	157	да	5 000	
РСХБ 10	04/02/15	29/01/20	100.00	101.50						7.72	1.58	175	да	5 000
РСХБ 11	05/02/15	30/01/20	100.00	101.50	100.55	-0.45	13	7 580	7.99	1.58	202	да	5 000	
РСХБ 7	08/12/15	05/06/18		100.30						7.94	2.27	182	да	5 000
РСХБ БО-2	06/08/13	03/02/15		100.28						6.79	0.19		да	5 000
РСХБ БО-3	08/08/13	05/02/15			100.10		1	54	7.73	0.20		да	5 000	
РСХБ БО-1	29/08/12	28/08/13	100.24	100.32						7.09	0.25		да	5 000
РСХБ БО-5	29/08/12	28/08/13		100.32						7.05	0.25		да	10 000
РСХБ 4	02/10/13	27/09/17	100.00	100.15	100.11		1	436	7.26	0.35		да	10 000	
РСХБ БО-6	01/05/12	29/10/13	94.00							7.33	0.42		да	10 000
РСХБ 15	05/11/13	26/10/21	100.60	100.73	100.73	0.13	1	2 000	7.15	0.44		да	10 000	
РСХБ 3	13/02/14	09/02/17	100.60	101.54	100.55	-0.85	7	5 000	8.58	0.69		да	10 000	
РСХБ 6	15/08/14	09/02/18		100.50						7.93	1.16	197	да	5 000
РСХБ 18	23/10/14	13/10/22			100.94	0.04	1	1	7.77	1.35	184	да	5 000	
РСХБ 17	21/10/14	11/10/22		100.99	101.00	-1.00	1	402	7.72	1.34	179	да	10 000	
РСХБ 16	13/04/15	04/04/22	101.20	102.10						8.03	1.76	199	да	10 000
РСХБ 14	07/07/15	29/06/21	99.00	100.35						7.76	1.93	168	да	10 000
РСХБ 12	09/07/15	01/07/21	99.00	100.30						7.84	1.94	176	да	5 000
РСХБ 13	10/07/15	02/07/21	99.00	100.30						7.95	1.94	187	да	5 000
<b>Газпромбанк</b>														
Газпромбанк БО-4	24/12/12	20/12/14	94.00							7.67	1.45	174	да	10 000
Газпромбанк БО-2	22/07/13	18/07/14								6.79	0.15		да	10 000
Газпромбанк БО-1		08/12/13	94.00							7.18	0.51		да	10 000
Газпромбанк БО-3	05/02/14	01/02/15	100.50	100.75	100.85	0.20	6	7 401	7.33	0.67		да	10 000	
Газпромбанк 6	14/07/14	07/07/16		101.58	101.50	0.05	1	400	7.57	1.07	159	да	10 000	
Газпромбанк 7	21/10/15	17/10/16		101.85	101.70		1	412	7.85	2.21	174	да	10 000	
Газпромбанк 10	19/10/15	12/10/17	100.00							8.67	2.20	256	да	10 000
Газпромбанк 11	19/10/15	10/10/19	99.96							8.67	2.20	256	да	10 000
Газпромбанк 12	19/10/15	06/10/22								8.67	2.20	256	да	10 000
<b>АИЖК</b>														
АИЖК А6		15/07/14		100.20						7.51	0.61		да	3 000
АИЖК-11 А1	15/03/15	15/09/43	100.25	100.50						8.25	1.66	225	да	7 000
АИЖК А9		15/02/17	100.00							7.86	2.46	172	да	5 000
АИЖК А7		15/07/16	100.00	101.39						6.83	1.38	90	да	4 000
АИЖК А19	15/05/15	15/11/24	99.75	101.25						7.63	1.84	157	да	6 000
АИЖК А24	01/11/15	01/11/22								7.81	2.17	170	да	6 000
АИЖК А8		15/06/18	93.00							7.71	2.30	159	да	5 000
АИЖК А10		15/11/18	91.75	103.45						6.89	2.58	74	да	6 000
АИЖК А18	15/04/16	15/07/23	99.75	101.24	101.20	1.45	1	66 917	7.75	2.58	159	да	7 000	
АИЖК А21		15/02/20	102.95	103.25	103.05	0.06	4	8 404	7.92	2.80	174	да	15 000	
АИЖК А11		15/09/20	99.25							8.45	3.40	220	да	10 000
АИЖК А16		15/09/21	101.01	103.99	101.01	-0.49	1	1	8.27	4.59	179	да	10 000	
АИЖК А17		15/04/22	103.00	105.80						8.74	5.21	208	да	8 000
АИЖК А20		15/12/27	101.00	104.00						8.59	8.27	140	да	5 000
<b>ГТЛК</b>														

Выпуск	Дата		Котировки		Цена		Кол-во сделок	Оборот, шт	УТМ/УТР	Дюрация	Спред ф3 (бп)	репо ЦБ	Объем млн
	Оферты	Погашения	Покупка	Продажа	Посл	Изм. пп							
ГТЛК 01	26/01/16	23/01/18	102.30	102.90					9.16	2.34	303	да	5 000
ГТЛК 02	26/01/16	26/01/18	102.30	102.90	102.90	0.50	1	2	8.94	2.34	281	да	5 000
<b>ГЛОБЭКС</b>													
ГЛОБЭКС БО-2		22/07/13	100.21	100.60	99.65	-0.75	1	5 296	12.47	0.15		да	5 000
ГЛОБЭКС БО-7	04/12/13	04/12/15							8.26	0.50		да	5 000
ГЛОБЭКС БО-3	08/06/12	08/12/13		100.50	100.50	0.20	6	2 702	8.17	0.51		да	3 000
ГЛОБЭКС БО-5	08/06/12	08/12/13		100.50					8.37	0.51		да	2 000
ГЛОБЭКС БО-4	01/08/12	01/08/14		101.10					8.78	1.11	281	да	3 000
ГЛОБЭКС БО-6	01/08/12	01/08/14		101.10	100.92	0.02	1	499	8.57	1.11	260	да	2 000
<b>Транскредитбанк</b>													
Транскредитбанк 5		12/08/13	99.75	100.35					6.75	0.21		да	3 000
Транскредитбанк БО-1		17/11/13	99.50	100.40					7.20	0.47		да	5 000
Транскредитбанк 6		17/04/14	100.50	101.45	100.50		3	376 053	7.79	0.87	178	да	4 000
<b>ТЕЛЕКОМЫ</b>													
<b>Ростелеком</b>													
Ростелеком 17	05/11/15	02/11/17	100.01	102.50					7.87	2.25	175	да	10 000
Ростелеком 19	08/03/16	06/03/18							8.26	2.72	209	нет	0000 000
Ростелеком 15		24/01/18	100.25	100.94	100.89	-0.06	8	462 598	8.11	3.70	182	да	5 000
Ростелеком 18		24/01/18	100.25	100.95	100.70	0.10	2	4 000	8.16	3.70	187	да	10 000
<b>МТС</b>													
МТС 3	20/06/13	12/06/18	100.08	100.10	100.10		3	11 264	6.39	0.06		да	10 000
МТС 1		17/10/13	100.01	100.65					7.09	0.39		да	10 000
МТС 4	19/05/11	13/05/14	100.00	100.24	100.24	-0.01	2	655	7.32	0.96	132	да	15 000
МТС 2		20/10/15	99.25	99.98					8.14	2.22	203	да	10 000
МТС 8	12/11/15	03/11/20	100.25	100.99	100.60	0.10	4	19 100	8.03	2.27	191	да	15 000
МТС 5	26/07/12	19/07/16	99.01	102.05	102.05	0.40	1	300	7.97	2.70	180	да	15 000
МТС 7		07/11/17	101.03	102.25	102.00	0.20	4	21 495	8.32	3.78	202	да	10 000
МТС БО-1	28/03/18	22/03/23	85.25						8.35	4.04	202	нет	10 000
<b>Вымпелком</b>													
Вымпелком Инв 1		19/07/13	95.26	100.31	100.17	-0.18	3	77 598	8.05	0.14		да	10 000
Вымпелком 3	12/07/11	08/07/14	99.57	100.10	100.06	-0.10	2	28	7.47	1.06	149	да	10 000
Вымпелком 2	23/03/15	14/03/22	101.25	101.99					7.97	1.70	195	да	10 000
Вымпелком 1	17/03/15	08/03/22	101.30	101.70	101.66	-0.04	4	14 750	7.99	1.68	198	да	10 000
Вымпелком 4	17/03/15	08/03/22	101.50	101.75	101.70	0.10	7	14 324	7.96	1.68	195	да	15 000
Вымпелком 6		13/10/15	100.35	100.70	100.50	0.35	1	1 088	8.22	2.19	211	да	10 000
Вымпелком 7		13/10/15	99.00	100.70					8.47	2.19	236	да	10 000
<b>Мегафон</b>													
Мегафон Фин 05	09/10/14	29/09/22							7.60	1.32	166	да	10 000
Мегафон Фин 06	07/03/18	01/03/23	100.05						8.09	4.00	177	нет	10 000
Мегафон Фин 07	07/03/18	01/03/23							8.09	4.00	177	нет	10 000
<b>Ростелеком</b>													
Ростелеком 8		03/09/13							7.43	0.27		да	
Ростелеком 1	18/08/11	08/08/13			100.00	0.35	1	22 592	6.63	0.20		да	2 000
<b>СПБ Теле2</b>													
ТЕЛЕ2 4	10/02/14	31/01/22	100.25	101.50					7.91	0.68		да	3 000
ТЕЛЕ2 5	10/02/14	31/01/22	95.01	100.99					7.99	0.68		да	4 000
ТЕЛЕ2 7	14/04/15	05/04/22	101.35	101.60	101.66	0.01	2	24	8.13	1.76	209	да	6 000
ТЕЛЕ2 1	17/06/16	11/06/21	99.90	101.50					8.40	2.67	223	да	5 000
ТЕЛЕ2 3	17/06/16	11/06/21	100.40		100.40	-0.02	5	158	8.42	2.67	225	да	3 000
ТЕЛЕ2 2	17/06/16	11/06/21	99.90	101.50					8.47	2.66	230	да	5 000
<b>ПОТРЕБИТЕЛЬСКИЕ, ТОРГОВЛЯ</b>													
<b>МАГНИТ</b>													
Магнит БО-1		09/09/13	99.35						7.23	0.28		нет	1 000
Магнит БО-2		09/09/13		100.32					7.23	0.28		да	1 000
Магнит БО-3		09/09/13	85.40	100.35					7.60	0.28		да	2 000
Магнит БО-4		09/09/13	90.20	100.32					7.23	0.28		да	2 000
Магнит БО-5		28/02/14	99.00	101.00					7.56	0.74		да	5 000
Магнит БО-6		22/04/14	99.00	100.15					8.01	0.88	200	да	5 000
Магнит БО-7		21/09/15		102.40	102.40	0.25	1	1	7.89	2.12	179	да	5 000
Магнит 1		23/02/16	100.50	110.27	110.10	9.60	4	48 232	4.59	2.45		нет	5 000
Магнит БО-8		29/03/16							8.28	2.55	213	нет	5 000
Магнит БО-9		29/03/16							8.28	2.55	213	нет	5 000
<b>Х5</b>													
Х5 Финанс 4	05/06/14	02/06/16	98.75	99.35	99.29	0.19	7	8 903	8.67	0.97	267	да	8 000
Х5 Финанс 1		01/07/14	99.00	99.74	99.04	0.04	2	2	9.07	1.04	308	да	9 000
Х5 Финанс БО1		01/10/15	101.00	101.45	101.00	-0.30	2	3 192	9.21	2.13	311	да	5 000
<b>Копейка</b>													
Копейка БО-1	24/07/12	23/07/13	99.50	100.00					10.70	0.15		нет	3 000
Копейка БО-2		01/10/13	100.00	100.30	100.26	-0.04	6	316	8.47	0.34		нет	3 000
<b>ЛЕНТА</b>													
Лента 3	01/03/16	25/02/20	101.50	101.80	101.70	0.88	10	2 000	9.49	2.43	335	нет	4 000
Лента 1	08/03/16	03/03/20							10.25	2.66	409	нет	3 000
Лента 2	08/03/16	03/03/20							10.25	2.66	409	нет	3 000
<b>О'КЕЙ</b>													
О'кей 02	15/12/15	12/12/17	102.10	102.74					9.41	2.22	330	да	3 000
<b>ИНТУРИСТ</b>													
Интурист 2	22/05/12	21/05/13							9.84	0.00		нет	2 000

Выпуск	Дата		Котировки		Цена		Кол-во сделок	Оборот, шт	УТМ/УТР	Дюрация	Спред	репо ЦБ	Объем млн
	Оферты	Погашения	Покупка	Продажа	Посл	Изм. пп							
<b>Черкизово</b>													
Черкизово БО-3		08/11/13							8.40	0.45		да	3 000
Черкизово БО-4		12/04/16	100.51	105.00					9.69	2.55	354	нет	3 000
<b>Синергия</b>													
Синергия БО-1	04/10/12	03/10/13	98.65	101.99					9.66	0.35		да	3 000
Синергия БО-3		03/06/15							9.53	1.64	354	нет	2 000
<b>Русское Море</b>													
Русское Море 01	25/06/13	23/06/15	99.29	99.95	99.95		2	310	13.25	0.08		нет	1 000
<b>Балтийский Берег</b>													
Балт Берег 01	27/12/13	22/12/17	101.00	101.90					11.63	0.58		нет	1 000
<b>Детский мир</b>													
Детский мир 1		26/05/15							10.77	1.80	472	нет	1 000
<b>Мираторг</b>													
Мираторг БО-1		29/07/14	98.86	99.00					9.55	1.11	358	да	3 000
Мираторг БО-3		19/04/16	100.01	100.19	100.20	0.15	3	189	11.47	2.53	532	нет	5 000
<b>Микояновский МК</b>													
Микоян БО-1	31/01/14	29/01/16	101.10	101.49	101.10	0.50	4	1 388	11.01	0.65		нет	2 000
<b>МАШИНОСТРОЕНИЕ</b>													
<b>АТОМЭНЕРГОПРОМ</b>													
Атомэнергопром 6		15/08/14	85.00	99.95					7.68	1.15	171	да	10 000
<b>Трансмашхолдинг</b>													
Трансмашхолдинг БО-1		23/01/14	97.78	98.14					10.35	0.64		нет	3 000
<b>КАМАЗ</b>													
Камаз БО-1	17/12/12	16/12/13							-61.63	0.57		нет	2 000
Камаз БО-2		04/02/14	95.26						8.67	0.67		нет	3 000
Камаз БО-3		01/10/15							9.87	2.15	377	нет	2 000
<b>УВЗ</b>													
Уралвагонзавод 1	12/12/13	07/12/17	99.01	100.70					9.04	0.52		нет	3 000
Уралвагонзавод 2	27/08/13	20/02/18	100.00						9.01	0.25		нет	3 000
<b>УОМЗ</b>													
УОМЗ 04	22/10/13	21/04/15	100.17	100.50					9.37	0.40		да	1 000
<b>ИРКУТ</b>													
Иркут БО-1		10/09/13	99.00	100.80					7.74	0.29		да	5 000
<b>ГСС</b>													
Сухого ГС БО-1	21/12/12	20/12/13							8.40	0.56		да	3 000
Сухого ГС БО-2	23/04/13	22/04/14							8.72	0.88	271	да	3 000
Сухого ГС БО-3	23/04/13	22/04/14	99.50	102.00					8.92	0.88	291	да	3 000
ГСС 01	19/09/13	26/03/17	85.10	100.10					7.76	0.31		да	5 000
<b>СОЛЛЕРС</b>													
Соллерс 2		17/07/13	100.57	100.65	100.65	0.05	6	15 079	7.61	0.14		да	3 000
<b>Гидромашсервис</b>													
ГМС 02		13/02/15	100.52	102.00	101.74	0.04	4	58	9.84	1.57	387	да	3 000
ГМС 03	02/02/16	30/01/18	100.00	100.45	100.30	-0.10	3	4 800	10.21	2.35	408	нет	3 000
<b>ТРАНСПОРТ</b>													
<b>Аэрофлот</b>													
Аэрофлот БО-1		31/03/16	100.60	100.70	100.68	-1.02	1	4 600	8.18	2.56	203	нет	5 000
<b>Трансконтейнер</b>													
Трансконтейнер 2		04/06/15	100.90	101.40					8.02	1.17	206	да	3 000
Трансконтейнер 4		26/01/18	100.85	101.85	100.95		1	1	8.22	3.33	198	да	5 000
<b>Глобалтранс</b>													
Нов ПеревозКом 1		10/07/15		100.90					9.41	1.14	344	да	3 000
Нов ПеревозКом БО-01		03/03/15	101.00	102.20					9.54	1.63	355	да	5 000
Нов ПеревозКом БО-02		03/03/15	102.05	102.30	102.21		2	4	8.79	1.63	280	да	5 000
<b>Трансаэро</b>													
ТРАНСАЭРО БО-01	03/09/13	03/03/15	100.51	100.64	100.56	-0.09	14	11 493	10.44	0.27		нет	3 000
ТРАНСАЭРО 1	25/04/12	23/10/13	100.64	100.71	100.64	-0.16	14	7 443	11.07	0.41		нет	3 000
<b>Ю-Тэйр</b>													
Ю-Тэйр БО-6	23/04/14	22/04/15	100.00						11.88	0.86	586	нет	2 000
Ю-Тэйр БО-7	23/04/14	22/04/15	100.02	100.70					11.62	0.86	560	нет	2 000
Ю-Тэйр БО-16	03/06/13	26/05/15	100.21						12.14	1.81	609	нет	1 000
Ю-Тэйр БО-09	15/11/13	13/11/15	100.51	100.98					9.93	0.46		нет	2 000
Ю-Тэйр БО-10	15/11/13	13/11/15	100.56	100.80	100.80		4	22 000	10.35	0.46		нет	2 000
Ю-Тэйр БО-8	02/12/13	26/05/15							10.38	0.51		нет	2 000
Ю-Тэйр БО-3		19/12/13	100.01		99.53	-0.87	3	5	10.72	0.55		нет	2 000
Ю-Тэйр БО-4		26/03/14	98.50	99.96					11.37	0.79	534	нет	2 000
Ю-Тэйр БО-5		26/03/14	98.51	98.95	99.00		4	2 050	10.67	0.79	464	нет	2 000
Ю-Тэйр 5		21/07/16							9.44	2.74	327	нет	2 000
<b>ЭНЕРГЕТИКА И СЕТИ</b>													
<b>РУСГИДРО</b>													
Русгидро 1	22/04/16	12/04/21	100.10	100.50	100.20	-0.15	11	153 478	8.07	2.63	191	да	10 000
Русгидро 2	22/04/16	12/04/21	100.10	100.40					8.01	2.63	185	да	5 000
Русгидро 7	08/02/18	02/02/23		101.40	101.30	0.15	11	70 250	8.32	3.89	201	нет	10 000
Русгидро 8	08/02/18	02/02/23	101.30	101.40	101.25	0.10	5	20 001	8.34	3.89	203	нет	10 000
<b>МОСЭНЕРГО</b>													
Мосэнерго 2	21/02/13	18/02/16							8.47	2.45	233	да	5 000
Мосэнерго 3	06/12/12	28/11/14							7.88	1.38	195	да	5 000

Выпуск	Дата		Котировки		Цена		Кол-во сделок	Оборот, шт	УТМ/УТФ	Дюрация	Спред	репо ЦБ	Объем млн
	Оферты	Погашения	Покупка	Продажа	Посл	Изм. пп							
<b>МОЭСК</b>													
МОЭСК БО1		18/09/15	101.50	102.05	101.50	0.10	2	30	8.23	2.11	213	да	5 000
МОЭСК БО2		26/10/15	101.50	102.00					8.05	2.21	194	да	5 000
МОЭСК БО3		10/02/16	100.55	102.00					8.47	2.42	233	да	5 000
<b>ЛЕНЭНЕРГО</b>													
Ленэнерго 4	21/04/15	18/04/17	100.50	100.80					8.13	1.78	209	да	3 000
<b>ЭНЕЛ ОГК-5</b>													
ЭНЕЛ ОГК-5 Б-15	19/06/12	18/06/13	100.01	100.10	100.10	-0.01	1	4 000	6.71	0.06		да	4 000
ЭНЕЛ ОГК-5 Б-18		25/06/14	99.05	99.70					7.62	1.02	163	да	5 000
<b>КузбасЭнерго</b>													
КузбасЭнерго-Фин 1	23/06/14	14/06/21	93.03	93.50	93.10	-0.40	6	397	15.84	1.01	985	нет	10 000
КузбасЭнерго-Фин 2	21/04/16	15/04/21	86.21	89.05	89.03	0.03	3	2 200	13.82	2.59	766	нет	5 000
<b>МРСК ЦЕНТРА</b>													
МРСК Центра БО1		14/10/15	101.60	101.80	101.80		2	1 517	8.26	2.18	215	да	4 000
<b>МРСК ПРИВОЛЖЬЯ</b>													
МРСК Ц. и Прив. БО1		15/12/15	101.60		102.08	0.03	3	3 200	8.39	2.25	227	да	4 000
<b>МРСК ЮГА</b>													
МРСК Юга 2	30/08/11	26/08/14	99.35	99.99					8.26	1.19	230	нет	6 000
<b>МРСК УРАЛА</b>													
МРСК Урала БО1		28/01/16	99.55	100.75					8.39	2.39	226	да	3 000
<b>ТГК-1</b>													
ТГК-1 03	25/06/13	14/12/21							7.62	0.09		нет	2 000
ТГК-1 02	02/07/13	01/07/14		99.97	99.93	0.06	4	1 251	7.49	0.10		нет	5 000
ТГК-1 01	13/03/12	11/03/14	98.12						10.39	0.77		да	4 000
<b>ТГК-9</b>													
ТГК-9 1	12/08/13	07/08/17	99.70	99.90	99.86	0.06	2	2	8.88	0.21		нет	7 000
<b>ТГК-2</b>													
ТГК-2 БО-1		17/09/13	92.64	92.80	92.80	0.03	19	3 213	38.62	0.31		нет	5 000
<b>ТГК-5</b>													
ТГК-5 1	11/10/13	06/10/17	99.51	99.85					9.76	0.37		нет	5 000
<b>Иркутскэнерго</b>													
Ирку тЭнерго-1		28/11/13							6.45	0.58		нет	5 000
Ирку тЭнерго БО-1		08/04/14	98.50	99.50	99.05	0.05	1	17 300	8.94	0.84	292	нет	3 000
<b>ЯКУТСКЭНЕРГО</b>													
Яку тскэнерго БО-1		03/09/13	100.00	100.10					8.34	0.27		да	3 000
<b>ТГК-6</b>													
ТГК-6 1	29/08/13	24/08/17	99.59	100.00					10.07	0.25		нет	5 000
<b>ХИМИЧЕСКИЕ</b>													
<b>ЕВРОХИМ</b>													
Еврохим 2	30/06/15	26/06/18	101.30						8.37	1.89	230	да	5 000
Еврохим 3	18/11/15	14/11/18	95.00						8.47	2.29	235	да	5 000
<b>АКРОН</b>													
Акрон 2	22/09/11	19/09/13	99.95	100.17					7.72	0.31		да	4 000
Акрон 3	23/05/12	20/11/13	100.57	100.85					8.17	0.48		да	4 000
Акрон 4	27/05/14	18/05/21	99.63	99.95					8.11	0.98	211	да	4 000
Акрон 5	27/05/14	18/05/21	99.63	99.95					8.11	0.98	211	да	4 000
Акрон БО1		13/10/15	102.70	102.95	102.85	0.15	15	135 597	8.57	2.16	246	да	5 000
<b>КУАЗ</b>													
КУАЗ-Инвест 4	10/04/14	07/04/16	99.56	100.28					9.09	0.85	307	нет	2 000
<b>СТРОИТЕЛЬСТВО И СТРОЙМАТЕРИАЛЫ</b>													
<b>ЛСР</b>													
ЛСР Гру ппа 2	31/01/13	01/08/13	99.90	100.34					8.74	0.18		да	5 000
ЛСР Гру ппа БО-1	26/06/12	25/06/13	100.10	100.80					8.36	0.08		да	2 000
ЛСР Гру ппа БО-2		10/09/13	100.43	100.47	100.47	-0.08	8	989	8.39	0.29		да	2 000
ЛСР Гру ппа 3	14/03/14	08/09/17	86.70	102.15	101.60	-0.01	1	10	9.54	0.77		да	3 000
ЛСР Гру ппа БО-3		20/03/14	100.26	100.45	100.45	0.23	12	3 456	9.08	0.79	305	да	2 000
ЛСР Гру ппа БО-5		24/07/14	98.82	99.70					9.80	1.10	382	да	2 000
ЛСР Гру ппа 04	24/10/14	20/10/17	100.01	102.70					9.82	1.33	388	да	5 000
ЛСР Гру ппа 05		06/04/16	100.06	100.25	100.20	-0.05	3	4 000	10.29	2.13	419	нет	3 000
<b>РеноваСтройГрупп</b>													
РСГ-Финанс-1	19/12/12	18/06/14	101.62	102.15	102.10	-0.03	3	23 600	11.58	0.98	558	да	3 000
РСГ-Финанс-2	15/04/14	13/10/15	101.64	101.90	101.88	-0.12	3	1 522	11.74	0.85	572	да	3 000
<b>ЛенСпецСМУ</b>													
ЛенСпецСМУ БО-2		23/05/13							15.13	0.00		да	2 000
ЛенСпецСМУ 02		12/12/17	107.10	107.19	107.10		5	6 489	10.89	2.86	470	да	5 000
<b>СУ-155</b>													
СУ-155 Капитал 5	25/02/14	23/02/16	100.47	100.48	100.47	-0.01	3	839	12.89	0.72		нет	1 000
СУ-155 Капитал 6	25/02/14	23/02/16								1.00		нет	1 000
СУ-155 Капитал 7	25/02/14	23/02/16								1.00		нет	1 000
<b>РФА-Инвест</b>													
РФА-Инвест 2		17/10/13	98.22		98.50		14	631	12.53	0.38		нет	1 000
РФА-Инвест 3		24/02/16	100.00	101.00					12.55	2.03	646	нет	2 000
<b>ЮУ КЖСИ</b>													
ЮУ КЖСИ 1		23/02/16	101.90	102.50					9.23	2.41	309	нет	3 000
<b>ТЕХНОЛОГИИ, МЕДИА, ИНТЕГРИРОВАННЫЕ</b>													
<b>РОСНАНО</b>													

Выпуск	Дата		Котировки		Цена		Кол-во сделок	Оборот, шт	УТМ/УТФ	Дюрация	Спред ф3 (бп)	репо ЦБ	Объем млн
	Оферты	Погашения	Покупка	Продажа	Посл	Изм. пп							
РОСНАНО 1		20/12/17	99.75	101.50					8.67	3.72	238	да	8 000
РОСНАНО 2		20/12/17	99.75	101.50					9.10	3.72	281	да	10 000
РОСНАНО 3		20/12/17	99.75	101.50					8.83	3.72	254	да	15 000
<b>СИСТЕМА</b>													
АФК Система 2	14/08/12	12/08/14	100.50	101.50					7.87	1.15	190	да	20 000
АФК Система 4		15/03/16	99.20	100.00					8.21	1.39	228	да	20 000
АФК Система 3	29/11/12	24/11/16							8.36	2.96	216	да	19 000
<b>ПРОФМЕДИА</b>													
ПрофМедиа Финанс 1	18/07/13	16/07/15	100.10	100.15	100.11	0.01	13	2 842	9.74	0.14		да	3 000
<b>СИТРОНИКС</b>													
Ситроникс БО-1	19/06/12	18/06/13	100.07	100.14	100.07	-0.03	5	790	10.75	0.06		да	2 000
Ситроникс БО-2	08/10/12	07/10/13	100.44	100.70	100.55	0.25	9	18 526	10.59	0.36		да	3 000
<b>ЧАСТНЫЕ БАНКИ</b>													
<b>РОСБАНК</b>													
РОСБАНК ВО3	16/05/13	16/11/14	100.00	100.14	100.14		2	19 000	7.43	1.42	151	да	10 000
РОСБАНК ВО1	25/06/13	25/06/13	100.10	100.17					6.50	0.08		да	5 000
РОСБАНК ВО2		08/07/13	100.11	100.12	100.12		1	4	6.92	0.11		да	5 000
РОСБАНК А3	06/05/11	06/11/13	99.90	100.00	99.90		1	4 880	7.24	0.44		да	5 000
РОСБАНК ВО4	12/09/14	12/09/15	102.15	102.30					7.56	1.23	161	да	10 000
РОСБАНК А5	06/05/11	07/11/14	100.00	100.15					7.53	1.39	160	да	5 000
РОСБАНК ВО5		31/01/16	102.20	102.35	102.20	0.05	1	3	8.02	2.38	189	да	5 000
РОСБАНК ВО6		30/01/16	102.20	102.35	102.20	0.05	2	5	8.02	2.38	189	да	5 000
РОСБАНК ВО7		01/03/16	101.40	102.00	101.60	0.05	7	31 264	8.04	2.47	190	нет	10 000
РОСБАНК 1		15/01/16								3.00		нет	1 000
<b>Альфа-Банк</b>													
Альфа-Банк 2	07/06/13	02/12/16	100.10	101.00	100.20		3	5 011	8.36	2.99	216	да	5 000
Альфа-Банк ВО3	28/09/13	28/09/15	100.37	100.42					7.37	0.34		да	10 000
Альфа-Банк 1	04/02/14	02/02/16	100.45	100.59					7.76	0.67		да	5 000
Альфа-Банк ВО7	28/02/14	31/08/15	100.75	100.85					7.60	0.74		да	5 000
Альфа-Банк ВО8		26/02/16	101.10	101.20	101.20	-0.15	4	6 552	8.31	2.46	217	нет	5 000
<b>МДМ Банк</b>													
МДМ Банк ВО4	16/12/13	16/12/14	100.35	100.85					8.16	0.53		да	5 000
МДМ Банк 8	09/07/13	09/04/15	100.16	100.24					7.68	0.12		да	6 000
МДМ Банк ВО2		21/03/14	95.64	100.50	95.60	-4.92	1	10	14.51	0.79	848	да	5 000
<b>НОМОС Банк</b>													
НОМОС Банк ВО2	18/04/14	18/10/14	100.68	100.84	100.79	-0.01	1	1	8.41	0.87	240	да	5 000
НОМОС Банк 9	15/06/12	14/06/13	100.02	100.06	100.02		13	17 511	8.33	0.05		да	5 000
НОМОС Банк ВО3	09/08/13	09/08/15	100.29	100.33	100.29	-0.01	3	10 801	7.70	0.20		да	5 000
НОМОС Банк 12	25/08/13	28/08/17	100.20	100.24	100.20		2	5 400	7.72	0.24		да	5 000
НОМОС Банк ВО1	24/02/12	24/02/14	100.71	100.85					8.23	0.72		да	5 000
НОМОС Банк 11	02/07/14	02/07/14	100.95		101.25	0.15	3	70 000	8.44	1.03	245	да	5 000
<b>Банк ЗЕНИТ</b>													
Банк ЗЕНИТ ВО6	26/05/13	26/05/14	99.85	100.02	99.95		1	20 000	5.12	0.98		да	5 000
Банк ЗЕНИТ ВО4	07/02/14	07/02/15	100.61	100.68					7.97	0.68		да	3 000
Банк ЗЕНИТ ВО5	14/02/14	14/02/15	100.55	100.70	100.57		4	49 400	8.04	0.70		да	3 000
Банк ЗЕНИТ t 5	05/06/12	04/06/13							6.33	0.02		да	5 000
Банк ЗЕНИТ 6	02/07/13	01/07/14	100.15	100.25					7.60	0.10		да	3 000
Банк ЗЕНИТ 8	28/08/13	23/08/17	100.36	100.39	100.36	-0.01	4	126	7.79	0.25		да	5 000
Банк ЗЕНИТ ВО2	22/09/12	22/09/13							7.92	0.32		да	5 000
Банк ЗЕНИТ ВО3	15/11/13	15/11/14	100.58	100.70	100.58		1	6 000	7.95	0.47		да	3 000
Банк ЗЕНИТ ВО7	12/04/14	12/04/15	101.10	101.17	101.15	-0.05	7	6 505	7.95	0.85	193	да	5 000
<b>Промсвязьбанк</b>													
Промсвязьбанк 6		17/06/13	100.05	100.06	100.06	0.01	13	51 390	7.13	0.05		да	5 000
Промсвязьбанк ВО3		04/02/14	100.35	100.60	100.56	0.14	9	21 286	7.87	0.67		да	5 000
Промсвязьбанк ВО7	06/09/14	06/09/15	102.00	102.19	101.90	-0.15	3	5 100	8.71	1.21	275	да	5 000
Промсвязьбанк ВО2	20/02/13	18/02/15	100.60	101.00	100.71	-0.09	1	1	8.98	1.60	300	да	5 000
Промсвязьбанк ВО4	20/02/13	18/02/15		101.40	102.25		3	18 999	7.97	1.60	199	да	5 000
Промсвязьбанк 3		01/02/18	103.70	103.90	103.90		9	14 501	11.46	3.60	518	нет	5 000
<b>Банк СПб</b>													
Банк СПб ВО4	13/12/12	12/12/13	85.60	100.65					8.01	0.52		да	3 000
Банк СПб ВО2	26/03/12	23/09/13	90.12	100.45	100.45	0.10	1	18	7.65	0.32		да	5 000
Банк СПб ВО8	07/10/13	05/10/15	100.40	100.65	100.47	0.07	2	57 505	8.27	0.36		да	5 000
<b>МКБ</b>													
МКБ 7	14/01/14	14/07/15	101.00		101.20	0.05	2	7 000	8.40	0.61		да	2 000
МКБ ВО-01	22/02/13	22/02/14	100.60	100.90	100.86	0.36	2	24	8.41	0.72		да	3 000
МКБ ВО-03	27/04/13	27/04/15	100.40	100.65	100.65	0.15	1	853	9.22	1.78	318	да	4 000
МКБ ВО-02	25/09/13	25/09/15	100.40	100.54					8.37	0.33		да	3 000
МКБ 8	09/10/13	08/04/15							8.03	0.37		да	3 000
МКБ ВО-04	15/10/12	15/04/14	101.40		101.60		2	345	8.48	0.86	246	да	5 000
МКБ ВО-05		23/06/14	100.50	100.55	100.55	0.30	7	1 222	8.83	1.01	284	да	5 000
МКБ КВ 11		05/06/18							12.58	3.70	629	нет	3 000
МКБ КВ 12		22/08/18	100.51		101.03	0.53	3	2 000	12.33	3.91	602	нет	2 000
<b>ПЕТРОКОММЕРЦ</b>													
Петрокоммерц 5	20/12/13	21/12/14	100.85	100.95	100.90	0.05	1	4	8.23	0.54		да	5 000
Петрокоммерц БО-01	03/09/13	03/03/15	100.25	100.30					8.29	0.27		да	3 000
Петрокоммерц БО-02	23/08/13	23/08/15		100.35	100.25	-0.10	5	48 011	8.19	0.24		да	3 000
Петрокоммерц БО-03	23/02/14	23/08/15	100.84	101.00	100.93	0.03	9	100 968	8.52	0.72		да	5 000

Выпуск	Дата		Котировки		Цена		Кол-во сделок	Оборот, шт	YTM/YTF	Дюрация	Спред фз (бп)	репо ЦБ	Объем млн
	Оферты	Погашения	Покупка	Продажа	Посл	Изм. пп							
<b>Банк УРАЛСИБ</b>													
Уралсиб 04	13/09/13	10/03/17	100.18	100.30					8.21	0.30		да	5 000
Уралсиб 05	28/02/14	25/08/17	100.98	101.19	101.20	0.06	2	2	8.16	0.73		да	7 000
<b>ЛК УРАЛСИБ</b>													
Уралсиб Лизинг БО-3		29/10/13	100.22	100.45					9.08	0.30		да	3 000
Уралсиб Лизинг БО-1		28/02/14							9.41	0.37		да	2 000
Уралсиб Лизинг БО-4		03/07/14	99.41	99.65	99.50		6	55 372	9.69	0.58		да	3 000
Уралсиб Лизинг БО-5		05/02/15	100.76	101.20					10.89	0.89	488	да	3 000
Уралсиб Лизинг БО-6		10/02/15	100.30	101.29					10.72	0.91	471	нет	3 000
Уралсиб Лизинг БО-7		22/04/15	100.25	100.80					10.60	0.96	460	да	2 000
Уралсиб Лизинг БО-2		12/01/15	101.55	102.30					10.97	1.49	503	нет	2 000
Уралсиб Лизинг БО-9		17/02/15	101.55	102.11					10.52	1.59	454	нет	2 000
Уралсиб Лизинг БО-12		18/12/15	100.05	100.50					10.72	2.24	461	нет	2 000
Уралсиб Лизинг БО-13		18/12/15	100.05	100.25					10.36	2.29	424	нет	2 000
Уралсиб Лизинг БО-10	24/03/16	21/03/19		99.50								нет	3 000
<b>КБ РЕНЕССАНС КАПИТАЛ</b>													
РенКап БО-3	05/08/13	05/08/14	99.81	100.20	100.20	-0.06	2	2 249	8.86	0.19		да	3 000
РенКап БО-2	09/08/13	09/08/15	100.60	100.81	100.65	-0.24	7	7 360	9.59	0.20		нет	2 000
<b>ТКС БАНК</b>													
ТКС БАНК ВО4	18/04/13	16/04/15							10.94	1.83	488	да	2 000
ТКС БАНК ВО6	16/07/13	09/07/15							8.48	0.23		да	2 000
ТКС БАНК S 2		28/07/13	101.85	101.90	101.85	-0.04	12	472	8.51	0.17		да	1 000
ТКС БАНК О1		20/09/13							11.85	0.41		да	2 000
ТКС БАНК ВО2	29/11/11	26/11/13							9.47	0.56		да	2 000
ТКС БАНК ВО3	21/08/12	18/02/14							9.65	0.79	362	да	2 000
<b>Связной Банк</b>													
Связной Банк 1	08/08/13	06/08/15	100.62	100.85	100.85	0.05	14	4 230	9.82	0.20		нет	2 000
<b>РОСГОССТРАХ</b>													
Росгосстрах 2	07/11/13	02/11/17	98.00	101.05					8.20	0.45		да	5 000
<b>РОСГОССТРАХ Банк</b>													
Росгосстрах Банк 03	28/02/13	31/08/14	100.38	100.50					10.08	1.19	412	да	2 000
Росгосстрах Банк 04	01/07/13	03/07/15	99.98	100.02					8.55	0.09		да	3 000
<b>РЕСО-ГАРАНТИЯ</b>													
Ресо гарантия 02	24/09/13	13/09/22	100.00	100.29					8.00	0.33		да	5 000
Ресо гарантия 01	01/09/14	22/08/22	100.90	101.30	101.01	0.01	3	41	8.70	1.20	274	да	5 000
Ресо гарантия 03	01/04/16	24/03/23	101.20	101.50	101.50	0.10	1	135	8.77	2.54	262	нет	3 000
<b>РЕСО Лизинг</b>													
Ресо Лизинг 01	19/02/14	17/02/16							10.15	0.80	412	нет	3 000
<b>ЕАБР</b>													
ЕАБР 3	29/10/13	25/10/16	90.10						7.11	0.42		да	5 000
ЕАБР 1	03/02/14	28/01/19							7.07	0.67		да	5 000
ЕАБР 4	11/02/14	06/02/18							7.14	0.69		да	5 000
ЕАБР 2	26/02/15	21/02/19							7.77	1.64	178	да	5 000
<b>Юникредит Банк</b>													
Юникредит Банк БО02	30/08/13	27/02/15							6.75	0.26		да	5 000
Юникредит Банк 5	03/09/13	01/09/15	100.06		100.00		1	50	7.57	0.27		да	5 000
Юникредит Банк БО03	04/09/13	04/03/15	99.92						6.69	0.27		да	5 000
Юникредит Банк БО01	11/12/13	10/12/14		101.15					7.59	0.52		да	5 000
Юникредит Банк 4	13/05/14	10/11/15	94.00	102.00					8.07	0.94	207	да	10 000
Юникредит Банк БО04	24/10/14	23/10/15	87.01	101.93	101.92		2	3 400	7.77	1.35	184	да	5 000
Юникредит Банк БО05	28/10/14	27/10/15		101.90					7.76	1.36	183	да	5 000
Юникредит Банк БО08	24/02/15	24/02/16	100.41						7.98	1.63	199	нет	5 000
Юникредит Банк БО09	24/02/15	24/02/16	100.43	100.74	100.45	0.05	1	10 000	8.01	1.63	202	нет	5 000
Юникредит Банк БО06		11/02/16	101.30	102.00					8.21	2.42	207	нет	5 000
Юникредит Банк БО07		11/02/16	101.23	101.55					8.15	2.42	201	нет	5 000
Юникредит Банк 1		07/09/16	99.55	100.00					8.47	2.90	228	да	5 000
<b>Райффайзенбанк</b>													
Райффайзен 4	06/12/11	03/12/13	100.95	101.15					6.96	0.50		да	10 000
Райффайзен БО-7		27/11/13							6.58	0.48		да	5 000
<b>ИНГ Банк</b>													
ИНГ Банк 2	15/08/13	18/11/14							8.48	0.25		нет	5 000
<b>РуссСтандарт</b>													
РуссСтандарт БО-6	03/11/13	03/05/15	100.45	100.68	100.68	0.19	1	5	7.91	0.44		да	5 000
РуссСтандарт БО-1	08/11/13	07/11/14		100.56	100.56	0.07	9	19 833	8.25	0.45		да	5 000
РуссСтандарт БО-3	27/08/14	27/02/16	100.77	101.15					9.11	1.18	315	нет	3 000
РуссСтандарт БО-4	27/02/15	27/02/16	101.36	101.55	101.35		3	50 014	9.34	1.62	335	нет	3 000
РуссСтандарт БО-2	26/03/13	24/03/15	100.03	101.85	100.53	-1.32	4	210	9.63	1.69	362	да	5 000
<b>Вост-Экспресс</b>													
Вост-Экспр Банк БО-4	16/08/13	14/08/15	100.12	100.77	100.57	-0.10	6	6 075	8.59	0.22		да	3 000
Вост-Экспр Банк БО-5	19/04/12	17/10/13	100.20	101.50					8.53	0.39		да	2 000
Вост-Экспр Банк БО-2	27/03/14	25/09/14		102.20					9.07	0.80	304	да	2 000
Вост-Экспр Банк БО-10	23/12/14	22/12/15	103.55	103.80					10.02	1.41	410	да	3 000
Вост-Экспр Банк 02		09/08/18	101.51	101.70	101.35	-0.20	1	14 000	13.66	3.77	736	нет	5 000
<b>ЖФ Банк</b>													
ЖФ Банк БО-3	22/10/13	22/04/14							8.94	0.40		да	4 000
ЖФ Банк 6	12/03/13	10/06/14	99.50	101.50					8.43	0.98	243	да	5 000

Выпуск	Дата		Котировки		Цена		Кол-во сделок	Оборот, шт	УТМ/УТР	Дюрация	Спред	репо ЦБ	Объем млн
	Оферты	Погашения	Покупка	Продажа	Посл	Изм. пп							
ЖФФ Банк 7	26/04/12	23/04/15	101.75	102.50	102.46	0.11	2	78	8.60	1.75	257	да	5 000
ЖФФ Банк БО-2		24/02/16							8.92	2.40	279	нет	3 000
<b>БНП Париба</b>													
БНП Париба 1		29/03/14	99.50	100.05	100.01	0.05	2	2	7.81	0.82	179	да	2 000
<b>РусфинансБанк</b>													
РусфинансБанк БО-01	04/07/13	04/07/14	99.95	100.05					6.97	0.10		да	4 000
РусфинансБанк БО-02	06/09/13	06/03/15	100.26	100.36					7.93	0.28		да	4 000
РусфинансБанк 8	16/09/13	14/09/15	100.42	100.52	100.49	-0.02	2	10	7.66	0.30		да	2 000
РусфинансБанк 9	17/09/13	15/09/15	100.35	100.51	100.40	-0.10	1	11	7.99	0.31		да	2 000
РусфинансБанк 10	12/11/13	10/11/15	99.95	100.05	100.02	0.01	2	32	8.00	0.46		да	2 000
РусфинансБанк 11	13/11/13	11/11/15	99.85	100.05	99.85	-0.15	2	14 627	8.40	0.46		да	2 000
РусфинансБанк БО3	02/11/14	02/11/15	102.20	102.49	102.35	-0.15	2	12	8.39	1.36	246	да	4 000
<b>ДЕЛЬТА КРЕДИТ</b>													
Дельта Кредит БО3	07/08/13	07/08/15	100.40	100.53	100.45	-0.09	1	1	6.90	0.19		да	4 000
Дельта Кредит 6	18/06/14	15/06/16	99.65	99.70					7.63	1.01	164	да	5 000
Дельта Кредит 8	05/11/14	02/11/16	99.90	100.40					8.19	1.38	226	да	5 000
<b>ОТП Банк</b>													
ОТП Банк БО-2	04/03/14	03/03/15	101.35	101.59					8.51	0.74		да	6 000
ОТП Банк 2		25/03/14	99.70	100.00	99.70	-0.28	13	1 613	8.80	0.81	278	да	3 000
ОТП Банк БО-1		29/07/14	99.46	99.48	99.46	0.02	4	18	8.61	1.11	264	да	5 000
ОТП Банк БО-3	01/11/12	30/10/14	100.00		100.23	0.03	1	1	9.22	1.36	329	да	4 000
<b>СКБ-Банк</b>													
СКБ-Банк БО-4	05/12/12	05/06/13							2.31	0.29		да	2 000
СКБ-Банк БО-3	28/05/13	26/11/13	99.98	99.99					0.01	0.50		да	3 000
СКБ-Банк БО-6	09/07/13	08/07/14		100.00					8.54	0.12		да	2 000
СКБ-Банк БО-5	10/10/13	10/04/14	100.00						10.18	0.37		да	2 000
<b>КредитЕвропа Банк</b>													
КредЕврБанк БО-3	09/10/13	09/10/15	100.35	100.55	100.54	-0.06	3	499	8.39	0.37		да	5 000
КредЕврБанк БО-2	10/02/14	10/02/15	99.78	100.97	100.79	-0.03	2	6	8.98	0.68		да	5 000
КредЕврБанк 6	21/08/12	18/02/14							8.56	0.71		да	4 000
КредЕврБанк БО-4	19/02/14	19/02/16	100.46	100.60	100.50	0.04	4	52 001	9.04	0.71		нет	5 000
КредЕврБанк БО-1		27/04/14	98.01	100.81	99.83	0.01	5	719	8.45	0.90	244	да	5 000
КредЕврБанк БО-5	19/04/15	19/04/16	100.50	100.70	100.60	0.05	2	5 000	9.24	1.76	320	нет	5 000
<b>Банк Интеза</b>													
Интеза О3	11/10/13	13/04/15	99.80	100.35	100.12	-0.13	3	710	8.80	0.37		да	5 000
Интеза БО1	25/04/14	25/10/15	100.75	101.25					9.11	0.89	310	да	3 000
<b>Центр-Инвест</b>													
ЦентрИнвест 2	25/06/13	24/06/14		100.22	100.18	-0.02	1	5 000	7.98	0.08		да	3 000
ЦентрИнвест БО-1	17/12/13	17/06/14		100.60					8.93	0.53		да	2 000
ЦентрИнвест БО-5	17/12/13	17/06/14		100.60					8.64	0.53		да	1 000
ЦентрИнвест БО-3	24/09/14	23/03/16	100.01	102.59	101.06		2	8	9.58	1.25	363	нет	2 000
ЦентрИнвест БО-6	24/09/14	23/03/16	100.00	102.35					9.84	1.25	389	нет	1 000
ЦентрИнвест БО-2	18/04/13	16/04/15	100.66	101.50					9.83	1.75	380	да	2 000
<b>Связь-Банк</b>													
СвязьБанк О3	19/12/13	09/12/21	100.35	100.50	100.50	0.10	3	30 000	8.22	0.54		да	5 000
СвязьБанк О4	23/04/14	13/04/22		100.45	100.35		3	6 945	8.55	0.88	254	да	5 000
СвязьБанк БО1	01/11/13	01/11/15	100.30	100.45	100.42	0.03	1	29 000	8.12	0.43		да	5 000
СвязьБанк О5	16/04/15	07/04/22							9.71	2.44	357	да	5 000
<b>Крайинвестбанк</b>													
Крайинвестбанк БО-1	19/10/13	19/04/14	99.90						10.57	0.39		да	2 000
Крайинвестбанк БО-2	26/10/14	26/04/16	100.57	100.75	100.65	-0.10	4	7 400	11.12	1.33	518	нет	2 000
<b>Судостроительный банк</b>													
Судостр БО01	03/03/13	03/03/14	99.95		101.00	1.05	1	1	10.02	0.74		нет	2 000
Судостр О4	10/04/12	08/10/13	100.01	101.49					8.26	0.36		нет	2 000
<b>Меткомбанк</b>													
Меткомбанк БО-1	02/02/13	02/08/14		101.20					10.64	1.10	467	да	2 000
Меткомбанк О1	14/04/14	15/04/15							9.64	0.86	362	нет	2 000
Меткомбанк БО5	08/10/13	06/10/15	100.07	102.00					7.18	0.36		да	2 000
<b>Металлинвестбанк</b>													
Металлинвестбанк О1	20/12/13	22/06/15	100.30	100.65					9.02	0.54		да	2 000
<b>Абсолют банк</b>													
Абсолют банк БО2	26/03/14	26/03/15	100.85	101.35	101.31	0.50	4	210	8.27	0.81	225	да	5 000
Абсолют банк БО1	20/06/14	20/12/15	100.03	102.69					10.72	0.99	473	да	5 000
Абсолют банк 5	30/07/14	27/07/16	98.45	99.78					9.10	1.12	313	да	2 000
<b>ПЕРВОБАНК</b>													
Первобанк БО2	11/04/13	10/04/14							10.10	0.84	408	да	2 000
Первобанк БО3	24/09/13	22/09/15	100.30	102.00					9.44	0.33		нет	2 000
<b>СМП Банк</b>													
СМП Банк О1	26/11/13	23/05/17	99.95	100.30					9.83	0.50		да	3 000
<b>ПРОБИЗНЕСБАНК</b>													
Пробизнесбанк 7	03/09/13	05/09/15	98.00	101.00					9.17	0.27		нет	2 000
<b>ЛОКО-Банк</b>													
ЛОКО-Банк О5	25/07/13	23/07/15	100.44	100.46					6.88	0.16		да	3 000
ЛОКО-Банк БО3	13/08/13	11/08/15	100.65	100.68	100.70	-0.01	1	11	7.37	0.21		да	3 000
ЛОКО-Банк БО1	07/02/13	06/02/14	100.88						8.23	0.67		да	3 000
ЛОКО-Банк БО2	13/02/14	11/02/16		101.24	101.25	0.06	3	3 001	8.70	0.69		нет	4 000
<b>НОВИКОМ Банк</b>													
Новиком Банк 1	26/05/13	25/11/13	99.93	100.00					0.08	0.50		да	2 000
Новиком Банк БО1	07/07/13	07/07/14	100.02	100.10					7.58	0.11		да	3 000
Новиком Банк БО4	11/10/13	11/10/15	100.60	100.63					8.70	0.37		да	2 000

Выпуск	Дата		Котировки		Цена		Кол-во сделок	Оборот, шт	УТМ/УТФ	Дюрация	Спред	репо ЦБ	Объем млн
	Оферты	Погашения	Покупка	Продажа	Посл	Изм. пп							
Новиком Банк БО3	08/04/14	08/04/16	100.63	100.90					9.04	0.84	302	нет	3 000
<b>Внешпромбанк</b>													
Внешпромбанк 2	19/06/13	13/12/17							8.34	0.15		да	2 000
Внешпромбанк БО2	26/10/13	26/10/15	101.00	101.99	101.00		2	19	9.65	0.41		да	3 000
Внешпромбанк БО1	30/11/12	30/11/13							11.37	0.48		да	3 000
<b>АК Барс Банк</b>													
АК Барс Банк 4	17/04/12	15/10/13	100.28	100.44	100.40	0.10	2	80	8.04	0.38		да	5 000
АК Барс Банк БО1	17/10/13	15/10/15	100.35	100.70					8.72	0.39		да	5 000
АК Барс Банк БО2	19/03/14	16/03/16							9.41	0.98	341	нет	0000 000
<b>Азиатско-Тихоокеанский Банк</b>													
АТБ 01	28/04/13	30/04/15							10.11	1.78	407	да	2 000
АТБ БО1	19/08/14	19/02/16	100.75	101.05	101.00	0.10	7	53 941	9.72	1.16	375	нет	3 000
<b>УБРиР</b>													
УБРР 2	30/04/13	01/05/14	100.21						10.77	0.90	476	да	2 000
УБРР БО1	01/10/13	29/09/15	100.90	101.15	101.10	-0.15	5	50 003	9.31	0.35		да	2 000
УБРР БО5	18/04/14	10/04/20	99.89	100.95					10.42	0.86	440	нет	2 000
<b>Запсибкомбанк</b>													
Запсибкомбанк БО2	16/08/13	14/08/15		101.10					7.26	0.22		да	2 000
Запсибкомбанк БО1	21/12/12	20/06/14	100.00	100.28					0.01	1.19		нет	2 000
Запсибкомбанк БО3	26/02/15	25/02/16	100.18	102.15	102.15	0.05	10	11 961	10.36	1.60	438	нет	2 000
<b>Российский Капитал</b>													
РосКапитал 03	26/10/13	28/10/15	100.50	101.00					9.51	0.41		да	3 000
<b>Банк Авангард</b>													
Авангард 03	11/05/12	10/05/13							-11.49	0.01		да	2 000
Авангард БО1	03/02/14	01/02/16	100.21	100.60					9.71	0.67		нет	2 000
<b>Татфондбанк</b>													
Татфондбанк БО-5	08/04/14	07/04/15	100.81	101.84	100.85	-0.01	4	6 001	11.46	0.84	544	да	2 000
Татфондбанк БО-6	15/10/13	13/10/15	101.15	101.26	101.49	0.39	2	2	9.09	0.38		да	2 000
Татфондбанк БО-3	28/11/13	27/11/14							10.42	0.48		да	2 000
Татфондбанк БО-1	28/06/12	26/12/13	99.80	100.49	100.10		3	6 780	10.81	0.56		да	2 000
Татфондбанк БО-4	18/02/14	17/02/15	100.66	100.86	100.60	-0.33	9	9 586	11.63	0.70		да	3 000
Татфондбанк БО-7	07/02/14	05/02/16	100.65	101.28	101.49	0.39	2	2	10.70	0.67		нет	2 000
Татфондбанк БО-2	18/10/12	17/04/14	101.00	101.50	101.30	0.08	15	15 833	10.93	0.86	491	да	2 000
<b>СДМ-Банк</b>													
СДМ-Банк 01	28/02/14	01/03/16	101.01	101.48					10.55	0.73		нет	2 000
<b>Морской Банк</b>													
Морской Банк 01	05/03/14	09/03/16	100.56	100.65	100.65		4	8 527	12.13	0.74		нет	2 000
<b>Национальный Капитал</b>													
НацКапитал БО-1		19/12/13							8.31	0.65		нет	1 000
НацКапитал БО-2		19/12/13							8.31	0.65		нет	1 000
НацКапитал БО-3		23/06/14							8.34	1.13	237	нет	1 000
НацКапитал БО-4		23/06/14							8.34	1.13	237	нет	1 000
НацКапитал БО-5		18/03/16	99.50		100.00		1	100	11.81	2.43	567	нет	3 000
<b>НОТА Банк</b>													
НОТА Банк 01	13/02/13	12/02/14	100.00	101.40					9.19	0.68		да	1 000
НОТА Банк БО-3	04/04/14	01/04/16	100.40	100.60	100.60	0.05	2	1 026	11.25	0.82	523	нет	2 000
<b>Европлан</b>													
Европлан 03	04/11/14	31/10/17	100.53	101.80	101.80	-0.02	6	4 788	10.11	1.36	418	да	4 000
Европлан 04	24/02/16	20/02/19							10.69	2.65	453	нет	2 000
Европлан 05	29/03/16	26/03/19							10.48	2.65	432	нет	2 000
<b>Банк Открытие</b>													
Открытие 01	18/12/13	13/12/17	100.70	100.89	100.70	-0.15	4	3 000	9.63	0.53		нет	3 000
<b>ФК Открытие</b>													
ФК Открытие 03	04/10/13	29/09/17	100.00						10.62	0.35		нет	7 000
ФК Открытие 02	26/12/13	22/12/16	87.01	101.99	100.00	-0.96	4	38	11.00	0.56		нет	5 000
ФК Открытие 04	25/06/14	20/12/17	100.00						11.45	1.01	546	нет	5 000
ФК Открытие 01		14/10/14							9.13	1.32	319	нет	5 000

## РЕГИОНАЛЬНЫЕ

## МОСКВА

Москва 61		03/06/13							-3.06	0.02		да	30 000
Москва 53		01/09/13	100.10	100.30	100.10	-0.20	1	2 000	6.66	0.26		да	15 000
Москва 63		10/12/13	104.45	105.02					5.61	0.51		да	15 000
Москва 62		08/06/14	105.65	105.98					6.14	0.96	14	да	35 000
Москва 39		21/07/14	97.11	100.90					6.54	1.10	56	да	10 000
Москва 64		24/06/15	99.80	104.99	100.01	-0.09	1	1 000	7.11	1.91	103	да	20 000
Москва 44		16/11/15							6.94	2.21	83	да	40 000
Москва 56		22/09/16	98.81	100.00	100.40	1.47	3	192	6.98	2.99	78	да	20 000
Москва 49		14/06/17	99.75	104.99	99.90	0.30	1	1 000	7.15	3.48	89	да	25 000
Москва 66		23/11/18		105.90					7.63	4.46	119	да	30 000
Москва 48		11/06/22		96.70					7.15	6.63	30	да	30 000

## САНКТ-ПЕТЕРБУРГ

СПб 38		19/11/15							7.56	2.30	144	да	10 000
СПб 39		01/06/17	100.00						7.65	3.39	140	да	7 000

## МОСКОВСКАЯ ОБЛ

Московская Обл 8		11/06/13	100.00	104.99					1.10	0.04		да	19 000
Московская Обл 7		16/04/14	100.01	100.59	100.00	-0.80	12	68	8.14	0.87	213	да	16 000

## ЛЕНИНГРАДСКАЯ ОБЛ

Ленинградская Обл 3		05/12/14	104.70	106.40					7.53	1.37	160	да	1 000
---------------------	--	----------	--------	--------	--	--	--	--	------	------	-----	----	-------

## НИЖЕГОРОДСКАЯ ОБЛ

--	--	--	--	--	--	--	--	--	--	--	--	--	--

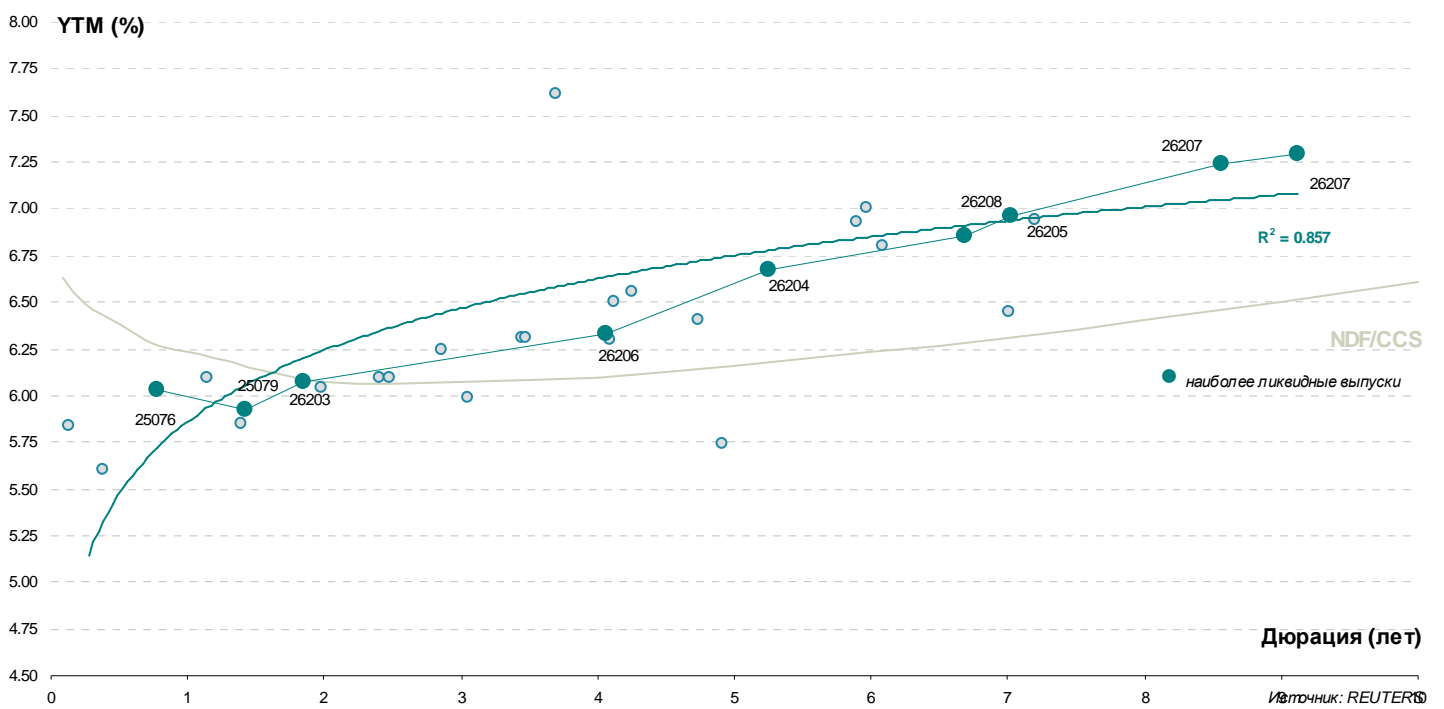


Выпуск	Дата		Котировки		Цена		Кол-во сделок	Оборот, шт	УТМ/УТФ	Дюрация	Спред Ф3 (бп)	репо ЦБ	Объем млн
	Оферты	Погашения	Покупка	Продажа	Посл	Изм. пп							
Нижегородская Обл 6	07/10/15		99.60	100.58					7.69	1.27	174	да	5 000
Нижегородская Обл 7	16/11/16		103.40	104.20					7.91	1.80	186	да	8 000
Нижегородская Обл 8	29/08/17		105.25	105.34	105.34	0.04	7	1 297	8.11	2.94	191	да	8 000
<b>САМАРСКАЯ ОБЛ</b>													
Самарская Обл 6	10/05/13								-25.48	0.01		да	2 000
Самарская Обл 5	19/12/13		101.20	102.00	102.00	0.20	1	1	5.77	0.55		да	8 000
Самарская Обл 8	13/12/17			102.00					7.56	1.22	161	да	15 000
Самарская Обл 7	30/11/16								8.04	1.56	207	да	12 000
<b>ЯКУТИЯ</b>													
Якутия 34004	19/09/13		99.30	101.30					5.72	0.31		да	2 000
Якутия 35002	17/04/14		98.20	100.73					6.98	0.78	95	да	3 000
Якутия 35003	20/05/16			101.09					7.88	2.05	179	да	3 000
Якутия 35004	17/05/17		100.00	102.95					7.91	2.46	177	да	3 000
<b>КРАСНОДАРСКИЙ КРАЙ</b>													
Краснодарский край 3	27/09/14		100.00	100.75	100.60	0.10	4	250	7.40	0.81	138	да	4 000
Краснодарский край 4	09/11/17		102.00	102.75					7.88	2.00	179	да	12 000
<b>СТАВРОПОЛЬСКИЙ КРАЙ</b>													
Ставропольск кр 34001	12/12/17		104.15	104.35	104.21	-0.09	1	1	8.21	2.08	211	да	5 000
<b>КРАСНОЯРСКИЙ КРАЙ</b>													
Красноярский край 5	29/11/16								7.67	0.96	167	да	9 000
Красноярский край 6	19/10/17		102.20	102.30	102.30	0.15	1	1	7.78	2.41	164	да	17 000
<b>ВОЛГОГРАДСКАЯ ОБЛ</b>													
Волгогр обл 34004	04/06/14		97.65	100.49	99.80	2.80	1	23	7.77	0.56		да	2 000
Волгогр обл 34005	04/05/16		99.00	99.90					7.65	1.67	164	да	3 000
Волгогр обл 35002	28/05/17		99.00						8.00	1.82	194	да	5 000
<b>КОМИ</b>													
Коми Респ 35007	22/11/13		99.01	100.50					7.05	0.49		да	1 000
Коми Респ 34009	18/10/14		99.70	100.20					7.47	0.87	146	да	2 000
Коми Респ 35008	03/12/15			100.92					8.22	1.77	218	да	1 000
Коми Респ 32010	15/12/16								8.08	1.85	201	да	2 000
<b>ТУЛЬСКАЯ ОБЛ</b>													
Тульская обл 34002	25/09/15		100.90	101.00	101.00	-0.30	4	1 218	8.07	1.32	213	да	5 000
<b>ЛИПЕЦКАЯ ОБЛ</b>													
Липецкая обл 34006	05/06/13		85.40	100.08					-4.44	0.02		да	2 000
Липецкая обл 34007	26/05/17		101.50	101.99	102.00	0.05	2	11 000	8.02	1.75	199	да	3 000
Липецкая обл 35008	17/04/20		85.31	101.50	100.20		8	50 000	8.35	4.03	202	нет	3 000
<b>ВОРОНЕЖСКАЯ ОБЛ</b>													
Воронежск обл 34005	17/12/17		102.00	102.40					8.09	2.09	199	нет	5 000
<b>КАЛУЖСКАЯ ОБЛ</b>													
Калужская обл 34004	26/06/13		90.00	100.50					6.15	0.08		да	2 000
Калужская обл 34005	19/05/16								7.91	2.26	179	да	3 000
<b>УДМУРТИЯ</b>													
Удмуртия 25003	14/07/13			100.86					-0.71	0.23		да	1 000
Удмуртия 34004	25/11/15								8.71	1.63	272	да	2 000
Удмуртия 34005	24/11/16								7.84	1.99	175	да	2 000
Удмуртия 34006	05/12/17								8.34	2.52	219	да	3 000
<b>КОСТРОМСКАЯ ОБЛАСТЬ</b>													
Костромск обл 34006	17/11/16		97.00	102.30					8.26	1.37	233	да	4 000
<b>ОРЕНБУРГСКАЯ ОБЛ</b>													
Оренбургск обл 34001	14/12/17		104.61	109.00	105.38	0.08	1	5 000	8.15	2.75	197	да	4 000
<b>ВОЛОГОДСКАЯ ОБЛ</b>													
Вологодская обл. 34002	14/12/16		90.00	105.00					8.32	1.82	226	да	3 000
Вологодская обл. 34003	05/12/17				103.43	0.03	2	3 300	8.48	2.22	237	да	5 000
<b>БЕЛГОРОДСКАЯ ОБЛ</b>													
Белгородск обл 24003	14/05/13								8.03	0.00		да	2 000
Белгородск обл 34006	08/08/17		102.30	102.35					7.92	1.83	186	да	5 000
<b>РЕСП КАРЕЛИЯ</b>													
Карелия 34013	18/06/15			101.70					7.75	0.89	174	да	2 000
Карелия 34014	30/11/16								7.94	1.19	198	да	1 000
Карелия 34015	22/10/17								8.20	1.95	212	да	2 000
<b>ЯРОСЛАВСКАЯ ОБЛАСТЬ</b>													
Ярослав Обл 34009	16/05/13								-43.26	0.00		да	3 000
Ярослав Обл 34010	15/04/14		100.05	100.55	100.30	-0.25	1	50 000	7.11	0.60		да	3 000
Ярослав Обл 34011	21/08/15		101.30	102.15					7.77	1.73	174	нет	3 000
<b>РЯЗАНСКАЯ ОБЛАСТЬ</b>													
Рязанская Обл 34001	27/11/14								7.87	1.00	188	да	2 000
<b>ТОМСКАЯ ОБЛ</b>													
Томская обл 34037	27/11/13		102.00	102.60					5.83	0.50		да	3 000
Томская обл 35045	19/12/17		101.80						7.99	2.50	184	да	5 000
<b>БАШКОРТОСТАН</b>													
Башкортостан 34007	29/11/16		102.25	102.50	102.30	0.05	1	1 300	7.77	1.92	169	да	3 000
<b>ЧУВАШИЯ</b>													
Чувашия 34007	04/06/13								-34.34	0.02		да	1 000
Чувашия 31008	15/06/14								7.59	1.01	160	да	1 000
Чувашия 34009	19/07/15		101.60	101.99					7.12	1.07	114	да	2 000
<b>МАРИЙ ЭЛ РЕСП</b>													
Марий Эл 34006	04/10/15		101.10	101.25					8.33	1.43	241	да	2 000

Выпуск	Дата		Котировки		Цена		Кол-во сделок	Оборот, шт	YTM/YTF	Дюрация	Спред репо ЦБ	Объем млн
	Оферты	Погашения	Покупка	Продажа	Посл	Изм. пп						
<b>ХМАО</b>												
ХМАО-Югра 25008		19/12/13	101.90	102.19					7.21	0.54	да	2 000
<b>ХАКАСИЯ</b>												
Хакасия 34001		25/08/13	85.40	100.30	100.30	-0.01	10	13 832	7.13	0.24	нет	1 000
Хакасия 34002		09/08/15	101.40	102.00					8.01	1.39	208 да	2 000
<b>СВЕРДЛОВСКАЯ ОБЛАСТЬ</b>												
Свердловск обл 34001		11/12/16	100.50	102.20					7.74	1.30	180 да	3 000
Свердловск обл 34002		04/12/17	88.00	103.00					8.01	2.06	192 да	3 000
<b>ТВЕРСКАЯ ОБЛАСТЬ</b>												
Тверская Обл 34006		12/06/14		103.70					7.27	0.67	да	3 000
Тверская Обл 34005		26/12/13		104.60					6.55	0.55	да	4 000
Тверская Обл 34007		15/12/15	100.13	100.35	100.40	0.10	2	1 010	8.56	1.99	247 да	3 000
Тверская Обл 34008		18/12/17	100.28	103.50	103.50	0.25	2	1 009	8.52	2.42	238 нет	3 000

Источник: REUTERS, расчеты: Банк ЗЕНИТ

# ОФЗ



# Инвестиционный Департамент

Россия, 129110, Москва, Банный пер, дом 9  
тел. 7 495 937 07 37, факс 7 495 937 07 36  
WEB: <http://www.zenit.ru>

## Начальник Департамента

### Зам.начальника Департамента

Кирилл Копелович  
Константин Поспелов

[kopelovich@zenit.ru](mailto:kopelovich@zenit.ru)  
[konstantin.pospelov@zenit.ru](mailto:konstantin.pospelov@zenit.ru)

## Управление продаж

Валютные и рублевые облигации  
Валютные и рублевые облигации  
Валютные и рублевые облигации  
Валютные и рублевые облигации

Юлия Шабанова  
Максим Симагин  
Александр Валканов  
Юлия Паршина

[j.shabanova@zenit.ru](mailto:j.shabanova@zenit.ru)  
[m.simagin@zenit.ru](mailto:m.simagin@zenit.ru)  
[a.valkanov@zenit.ru](mailto:a.valkanov@zenit.ru)  
[y.parshina@zenit.ru](mailto:y.parshina@zenit.ru)

## Аналитическое управление

Макроэкономика  
Макроэкономика/кредитный анализ  
Кредитный анализ  
Количественный анализ  
Акции

Акции  
Облигации

Владимир Евстифеев  
Кирилл Сычев  
Евгений Чердаков  
Дмитрий Чепрагин  
Евгения Лобачева

[research@zenit.ru](mailto:research@zenit.ru)  
[firesearch@zenit.ru](mailto:firesearch@zenit.ru)

[v.evstifeev@zenit.ru](mailto:v.evstifeev@zenit.ru)  
[k.sychev@zenit.ru](mailto:k.sychev@zenit.ru)  
[e.cherdakov@zenit.ru](mailto:e.cherdakov@zenit.ru)  
[d.chepragin@zenit.ru](mailto:d.chepragin@zenit.ru)  
[evgenia.lobacheva@zenit.ru](mailto:evgenia.lobacheva@zenit.ru)

## Управление рынков долгового капитала

Рублевые облигации

Денис Ручкин  
Андрей Пашкевич  
Фарида Ахметова  
Марина Никишова  
Вера Панова  
Алексей Басов  
Екатерина Гашигуллина

[ibcm@zenit.ru](mailto:ibcm@zenit.ru)

[d.ruchkin@zenit.ru](mailto:d.ruchkin@zenit.ru)  
[a.pashkevich@zenit.ru](mailto:a.pashkevich@zenit.ru)  
[f.akhmetova@zenit.ru](mailto:f.akhmetova@zenit.ru)  
[m.nikishova@zenit.ru](mailto:m.nikishova@zenit.ru)  
[vera.panova@zenit.ru](mailto:vera.panova@zenit.ru)  
[a.basov@zenit.ru](mailto:a.basov@zenit.ru)  
[e.gashigullina@zenit.ru](mailto:e.gashigullina@zenit.ru)

Каждый аналитик, задействованный в написании данного обзора, подтверждает, что все положения отражают его собственное мнение в отношении финансовых инструментов или эмитентов. Вознаграждение аналитиков не связано напрямую или косвенно с мнениями или рекомендациями, изложенными в данном обзоре. Банк ЗЕНИТ не несет ответственности за операции третьих лиц, совершенные на основе мнений аналитиков, изложенных в данном обзоре. Мнение Банка может не совпадать с мнением аналитика, изложенным в данном обзоре.

Информация, представленная в обзоре, основана на источниках, которые Банк ЗЕНИТ признает надежными, тем не менее, Банк не несет ответственности за ее достоверность и полноту. Описания финансовых инструментов и эмитентов не претендуют на полноту. Прошлые показатели не являются гарантией своего повторения в будущем. Обзор не имеет отношения к инвестиционным целям или финансовой ситуации третьих лиц. Все мнения и рекомендации, основанные на представленной информации, соответствуют дате выхода обзора и могут быть изменены без уведомления. Обзор предоставляется исключительно в информационных целях и не является предложением купить или продать соответствующие финансовые инструменты. Инвесторы должны самостоятельно принимать инвестиционные решения, используя обзор лишь в качестве одного из средств, способствующих принятию взвешенных решений. Обзор подготовлен Банком ЗЕНИТ для распространения среди профессиональных участников рынка и институциональных инвесторов. Не являющиеся профессиональными участниками инвесторы должны искать возможность дополнительной консультации перед принятием инвестиционного решения. Обзор может содержать информацию и рекомендации касательно финансовых инструментов, недоступных для покупки или продажи непрофессиональными участниками рынка.

Банк ЗЕНИТ может выступать маркетмейкером по одному или нескольким финансовым инструментам, упомянутым в данном обзоре и иметь по ним длинные или короткие позиции. Банк ЗЕНИТ также может предоставлять услуги финансового советника и выступать организатором и андеррайтером по проектам корпоративного финансирования одной из указанных в обзоре компаний.

Дополнительная информация и сопроводительная документация может быть предоставлена по запросу. © 2013 Банк ЗЕНИТ.