

ДОЛГОВОЙ РЫНОК

ЕЖЕДНЕВНЫЙ ОБЗОР
Торговые идеи /стр. 2/
Внешний рынок долга /стр. 3/

- Рынки реагируют ростом на слабую статистику

Денежно-кредитный рынок /стр. 4/

- Конъюнктура рынка остается неблагоприятной
- Рубль теряет позиции на фоне дешевающей нефти

Российский долговой рынок /стр. 5/

- Евробонды по-прежнему выглядят слабо
- Локальный рынок сохраняет тревожное состояние

Корпоративные события /стр. 6/

- ТМК: нейтральная финансовая отчетность за 1К13, бумаги имеют более доходные альтернативы
- Банк Санкт-Петербург: умеренно позитивные результаты в отчетности за 1К2013 г., бумаги банка не предлагают интересных идей

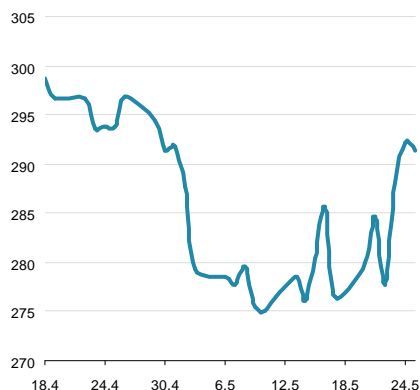
Первичный рынок /стр. 8/
Приложения

- Результаты торгов рублевыми облигациями на ММВБ /стр. 9/
- Карты доходности рублевого рынка /стр. 21/

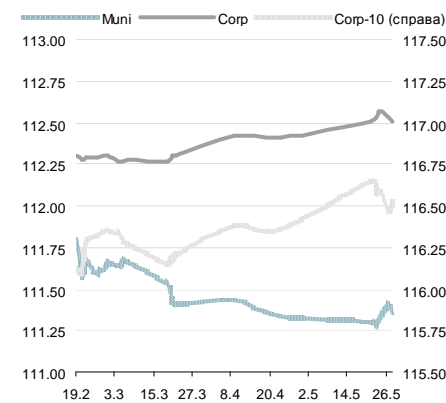
Динамика ключевых показателей

	знач.	Δ за день	за 6 месяцев:	
			MIN.	MAX.
Внешний рынок долга				
UST-10 yield	2.17 ▲	0.16	1.59	2.17
UST 10-2Y sprd	188 ▲	12	135	188
EMBI+Glob.	291 ▼	-1	245	308
EMBI+Rus sprd	160 ▲	3	114	185
Russia'30 yield	3.21 ▲	0.04	2.51	3.25
Денежный рынок				
Libor-3m	0.27 ■	0.00	0.27	0.31
Euribor-3m	0.20 ▼	0.00	0.18	0.23
MosPrime-1m	6.74 ■	0.00	6.22	6.91
Корсчета в ЦБ	999.6 ▲	84.5	473	1570
Депоз. в ЦБ	94.2 ▲	7.0	72	403
NDF RU 3m	6.5 ▼	-0.1	6	7
Валютный рынок				
USD/RUB	31.491 ▲	0.137	29.85	31.84
EUR/RUB	40.514 ▼	-0.023	39.55	41.48
EUR/USD	1.286 ▼	-0.007	1.28	1.36
Корзина ЦБ	35.558 ▲	0.103	34.44	36.22
ДХУ Индекс	84.10 ▲	0.400	79.13	84.35
Фондовые индексы				
RTS	1399.1 ▼	-1.3%	1328	1636
Dow Jones	15409.4 ▲	0.69%	12542	15409
DAX	8480.9 ▲	1.16%	6951	8531
Nikkei 225	14312 ▲	0.10%	8661	15627
Shanghai Comp.	2321.3 ▲	0.07%	1960	2434
Сырьевые рынки				
Нефть Urals	103.9 ▲	1.74%	95	117
Нефть Brent	104.2 ▼	-0.11%	98	119
Золото	1381.2 ▲	0.21%	1348	1742
CRB Index	285.9 ▲	0.36%	281	305

Источник: Reuters, Bloomberg, ЦБ

EMBI+ Global Sovereign Spread


Источник: JPM

Ценовые индексы ZETBI


Источник: ММВБ, Банк ЗЕНИТ

Динамика индексов ZETBI

	знач.	Δ за день	за 6 месяцев:	
			MIN.	MAX.
Price Return				
OFZ	123.8 ▲	0.11	107.5	126.0
Muni	111.4 ▼	-0.04	109.6	112.4
Corp	112.5 ▼	-0.02	110.7	112.6
Corp-10	116.5 ▲	0.06	115.0	116.9
Total Return				
OFZ	294.5 ▲	0.33	233.3	298.4
Muni	366.6 ▼	-0.03	333.6	366.6
Corp	365.4 ▲	0.03	332.5	366.7
Corp-10	366.7 ▲	0.26	333.7	366.7
Объем торгов в сегменте (млн руб.)				
OFZ	583 ▲	459	0	20 310
Muni	184 ▼	-122	10	5 492
Corp	6 464 ▲	1 159	244	23 593
Corp-10	52 ▼	-9	47	1 348

Источник: ММВБ, Банк ЗЕНИТ

Торговые идеи

ЛОКАЛЬНЫЕ ВЫПУСКИ

Выпуск	Рейтинг, S&P/M/F	Цена послед. сделки	УТР/УТМ	Дюрация	Комментарий
НПК, БО-01	Globaltrans: - / Ba3 / BB	101.85	9.03	1.62	Одно из самых доходных предложений среди качественных заемщиков рейтинговой категории В+/ВВ-, сильный операционный профиль и кредитные метрики материнской компании
НПК, БО-02		102.12	8.70	1.62	
Лента, 03	B+ / - / -	101.70	9.62	2.42	Новое предложение среди компаний потребительского сектора, премия 40 бп к бумагам X5 при одинаковых рейтингах
ЛенСпецСМУ, 02	B / - / -	107.10	10.92	2.86	Один из самых доходных выпусков строительного сектора, с учетом сопоставимого кредитного качества премию более 50 бп к кривой ЛСР лишь за более длинную дюрацию считаем избыточной
Роснефть, 04	BBB- / Baa1 / BBB	103.00	8.00	3.74	Наиболее ликвидное предложение среди качественных корпоративных заемщиков с госучастием: спрэд к ОФЗ на уровне 160 бп
Роснефть, 05		103.00	8.00	3.74	
ГТЛК, 01	BB- / - / -	102.55	9.64	2.33	Наиболее доходное предложение среди финансовых компаний с госучастием на рынке
Русский Стандарт, БО-03	B+ / Ba3 / B+	100.76	9.11	1.17	Доходное предложение среди частных банков категории В+/ВВ-, более 50 бп премии к выпускам ХКФ Банка
Русский Стандарт, БО-04		101.52	9.35	1.61	
Русфинанс Банк, БО-03	- / Ba1 / BBB+	102.35	8.41	1.35	Спрэд около 250 бп к ОФЗ довольно широкий для рейтинговой категории BBB, премия около 50 бп к спредам Росбанка с аналогичным рейтингом
Мираторг-Финанс БО-03	- / - / B	100.00	11.54	2.52	Дополнительные 100 бп к спреду Мираторг-Финанс БО-01, премия к выпуску Черкизово БО-04 более 150 бп при аналогичных кредитных рейтингах

Данные в таблице по состоянию на 30.05.2013

ЕВРООБЛИГАЦИИ

Выпуск	Рейтинг, S&P/M/F	Цена послед. сделки	УТМ	Дюрация	Комментарий
VTB'17	BBB / Baa1 / BBB	107.18	3.97	3.48	Выпуски ВТБ предлагают лучшую доходность среди старших выпусков в сегменте госбанков, обеспечивая более 75 бп над спредами ВЭБа и Сбербанка при одинаковых кредитных рейтингах
VTB'18 (6.315)		108.75	4.25	4.11	
VTB'18 (6.875)		110.36	4.53	4.34	
VTB'20		109.64	4.97	5.98	
RUSB'17	B+ / Ba3 / B+	108.95	6.71	3.42	Старший выпуск предлагает достаточно высокую доходность, торгуясь близко к уровням субординированного выпуска HCFBRU'20
CRBKMO'14	- / B1 / BB-	104.50	4.25	1.11	Выпуск интересен для buy&hold с учетом короткой дюрации и предлагаемой доходности
GPBRU'19 (sub)	BB+ / Ba1 / -	108.04	5.63	4.93	Интересная идея в сегменте субординированного долга: выпуск предлагает премию к срршему выпуску GPBRU'17 около 130 бп и имеет потенциал сужения спреда на уровне 50 бп
RSHB'21 (sub)	- / Baa2 / BBB-	102.49	5.09	2.79	Довольно широкая премия около 150 бп к собственным старшим выпускам с большей дюрацией
FESHRU'18	BB- / - / B+	102.18	7.46	4.14	Дебютные выпуски одного из крупнейших частных логистических операторов FESCO являются, на текущий момент, самым доходным предложением в корпоративном секторе, торгуясь со спрэдом 500-530 бп к суверенной кривой и предлагая не менее 120 бп к бумагам Альянс Ойл, что, на наш взгляд, выглядит избыточно.
FESHRU'20		103.45	8.00	4.73	
EVRAZ'17	B+ / B1 / BB-	103.67	6.32	3.43	Спрэды выпусков к Северстали и НЛМК по-прежнему достаточно широки, при этом потенциал сужения мы оцениваем на уровне 50 бп за счет консолидации в отчетность Распадской с 2013 г. и возможного улучшения

Примечание:

23.04.2013 исключен выпуск ВКМОС'17 (sub). С момента включения в список рекомендованных бумаг в декабре 2012 г. выпуск подорожал более чем на 200 бп, сузив спрэд к старшим выпускам материнского ВТБ до 80 бп, и, на наш, взгляд, уже в значительной мере отыграл свой потенциал ценового роста. В то же время, в список рекомендованных бумаг включен субординированный выпуск RSHB'21 (YTW 4.7/D 2.82), предлагающий достаточно щедрую премию к собственным старшим выпускам.

19.03.2013 исключен выпуск О'Кей, 02. С момента включения в список рекомендованных бумаг в середине января выпуск продемонстрировал неплохую динамику котировок, подорожав примерно на 100 бп, и не исчерпал полностью весь потенциал ценового роста. Вместе с тем, вышедшие на вторичные торги дебютные выпуски Ленты (S&P: В+/Стабильный) предлагают лучшую доходность по сравнению с бумагами О'Кей (Fitch: В+/Стабильный) при сопоставимой дюрации, при этом Лента, на наш взгляд, характеризуется более сильным кредитным профилем, а ее бумаги обладают более высоким потенциалом сужения спреда к бенчмарку - выпуску X5 Финанс БО-01. В связи с этим, мы исключили из перечня торговых идей выпуск О'Кей, 02, заменив его на выпуски Лента, 01-03.

05.03.2013 исключен выпуск Промсвязьбанк, БО-7. С конца декабря прошлого года выпуск подорожал примерно на 150 бп (спрэд к ОФЗ сузился на 50-60 бп), что ограничивает потенциал дальнейшего роста котировок с учетом относительно короткой дюрации бумаг. В качестве более доходной альтернативы бумагам Промсвязьбанка рекомендуем обратить внимание на новые выпуски Русский Стандарт, БО-03/БО-04.

Внешний рынок долга

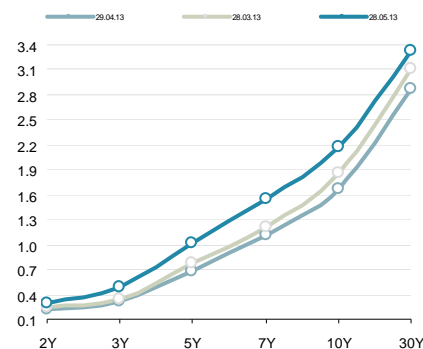
Рынки реагируют ростом на слабую статистику

В четверг на глобальные площадки вернулся оптимизм, который был связан с публикацией относительно слабой статистики в США, которая пока позволяет инвесторам надеяться на сохранение объемов стимулирующих программ ФРС без изменений. Таким образом, как и предполагалось, инвесторы начали действовать диаметрально противоположно традиционным реакциям. Главным сейчас является не актуальное состояние экономики, а перспектива сохранения стимулов ФРС.

Вчера была опубликована вторая оценка ВВП США за прошлый квартал, которая оказалась чуть слабее предыдущего значения. Рост пересмотрен с 2.5% до 2.4%, при этом консенсус-прогноз не предполагал изменений. Стоит отметить, что данные оказались слабыми весьма условно: прирост потребительских расходов составил 3.4%, а ен 3.2% как сообщалось ранее, а более слабый рост ВВП вызвали пересмотр госрасходов и чистого экспорта. Ежедневные данные по рынку труда были также слабее ожиданий. Число первичных обращений за пособием по безработице за неделю выросло на 10 тыс., тогда как инвесторы не ожидали увидеть изменений.

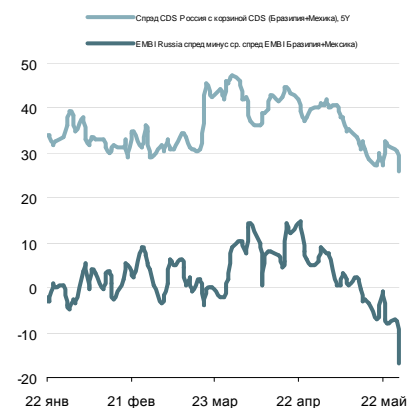
На наш взгляд, рынки пока не в полной мере заложили вероятность начала сокращения объем количественных стимулов со стороны ФРС. Уровень фондовых индексов находится вблизи своих недавних максимумов, тогда как экономические данные указывают на растущую вероятность реализации «exit strategy». Наиболее важным данными до заседания ФРС (18-19 июня) станут цифры с рынка труда США за май (7 июня). Если они укажут на продолжающийся рост занятости, волатильность рынков может усилиться из-за первоначально позитивной реакции инвесторов на хорошие данные и последующей понижающей коррекции.

Кривая US Treasures



Источник: Reuters

Спрэды EMBI+ (Россия, Бразилия)



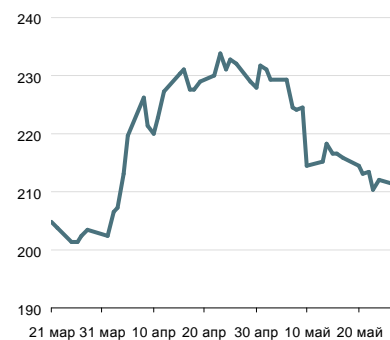
Источник: Bloomberg

Спрэд Россия-30 / UST-10Y



Источник: Reuters

Спрэд Russia EMBI Corp/Sovereign



Источник: Reuters

Денежно-кредитный рынок

Конъюнктура рынка остается неблагоприятной

Локальный денежно-кредитный рынок не спешит восстанавливаться после завершения очередного периода налоговых платежей. Наоборот, спрос на операции репо с ЦБ РФ к концу недели подобрался к максимальным значениям. Так, на 1 день банкам вчера удалось привлечь 510 млрд руб. (спрос – 519 млрд руб.) против 498 млрд руб. накануне. Ставки денежного рынка продолжают находиться в стороне от движений ликвидности, сохраняя одинаковые значения на протяжении последних 5 недель. Овернайт на рынке МБК вчера обходился в среднем под 6.50% годовых, междилерское репо с облигациями стоило около 6.20% годовых. Сегодня утром сумма средств банков на корсчетах и депозитах в ЦБ РФ сократилась на 66.3 млрд руб. до 1 027.5 млрд руб.

Окончание налогового периода мая не принесет рынку быстрого восстановления. Высокий объем задолженности по операциям репо (2.07 трлн руб.) предстоит сокращать в ближайшие пару недель. Таким образом, мы не ожидаем снижения краткосрочных процентных ставок ниже текущего уровня в ближайшую неделю.

Рубль теряет позиции на фоне дешевающей нефти

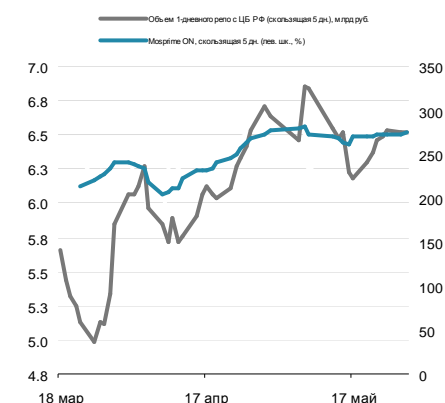
Торги на валютном рынке вчера завершились ослаблением рубля. По итогам дня курс бивалютной корзины вырос на 28 коп. до отметки 36.07 руб. Основное давление на рубль исходит от котировок нефти, которые вчера в течение торгов достигали локальных минимумов. Цена барреля нефти сорта Brent по итогам четверга не изменилась, оставшись на отметке 102.20 долл., однако в течение дня достигала значения 101.20 долл. По мере приближения котировок нефти к уровню 100 долл. за барр. волатильность курса корзины может подняться в диапазон 36.0-36.5 руб.

Денежно-кредитный рынок – основные события на неделе

Дата	Аукционы ЦБ и Фонда ЖКХ, поступление и возврат средств на счета комбанков, уплата налогов	Прямое репо с ЦБ РФ, 1 день, млрд руб.
Понедельник	Уплата налогов НДПИ (~210 млрд руб.) и акцизы (~70 млрд руб.)	410
Вторник	Аукцион Казначейства 5 недель, 80 млрд руб., от 6.0% годовых Уплата налогов Налог на прибыль (~170 млрд руб.)	468
Среда	Аукцион ОФЗ Возврат в бюджет 29,3 млрд руб.	498
Четверг	Аукцион Казначейства 5 недель, 80 млрд руб., от 6.0% годовых	510
Пятница	Возврат в бюджет 60,7 млрд руб.	

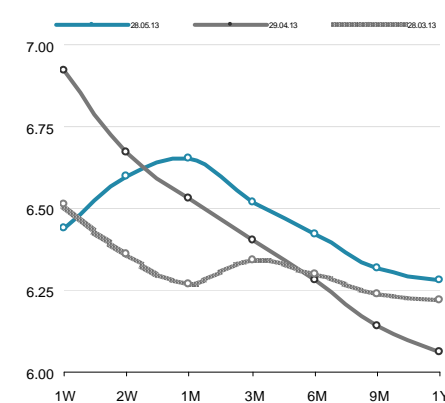
Источник: ЦБ РФ, Минфин, Фонд ЖКХ

Ставки МБК и репо с ЦБ РФ



Источник: Reuters, ЦБ

Кривая NDF



Источник: Reuters

Российский долговой рынок

Кирилл Сычев
k.sychev@zenit.ru

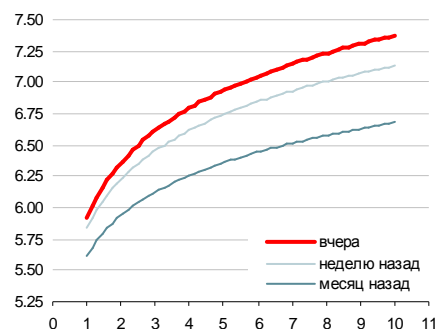
Евробонды по-прежнему выглядят слабо

Российские еврооблигации по-прежнему выглядят слабо, несмотря на стабилизацию доходностей UST, отскок большинства фондовых индексов, и позитивную динамику на долговых рынках отдельных EM. Цены на дальнем участке суверенной кривой на этом фоне опустились еще на 50-100 бп, а спреды к UST расширились на 5-7 бп. Корпоративный сектор по-прежнему дешевел, но темпы снижения замедлились и по итогам дня в среднем по рынку не превысили 15 бп.

Локальный рынок сохраняет тревожное состояние

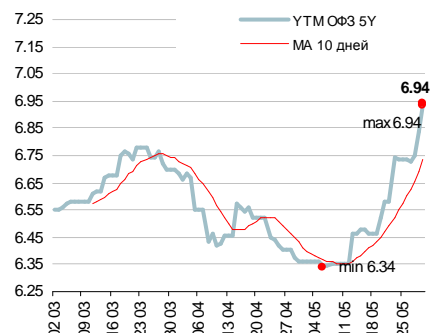
Локальный рынок сохраняет довольно тревожное состояние, а четверг стал очередным днем роста доходностей. Ставки на дальнем участке кривой ОФЗ к концу дня прибавили еще порядка 10-15 бп, а торговая активность находилась на довольно высоком уровне. Котировки в корпоративном секторе также пошатнулись, в среднем по рынку снижение составило порядка 10 бп. Ближе к дальнему участку кривой повышенная активность была заметна в выпусках ЛенспецСМУ, Системы, Росбанка.

Кривая ОФЗ



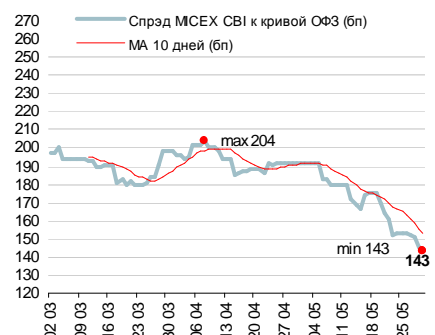
Источник: Reuters, расчеты Банка ЗЕНИТ

Доходности кривой ОФЗ в точке 5 лет



Источник: Reuters, расчеты Банка ЗЕНИТ

Спред индекса корп. облигаций ММВБ к кривой ОФЗ



Источник: ММВБ, Банк ЗЕНИТ

Корпоративные события

Кирилл Сычев
k.sychev@zenit.ruЕвгений Чердаков
e.cherdaikov@zenit.ru

ТМК: нейтральная финансовая отчетность за 1К13, бумаги имеют более доходные альтернативы

Вчера ТМК (В+/В1-), крупнейший российский производитель труб для нефтегазовой промышленности, опубликовал финансовую отчетность за 1К13. Мы оцениваем раскрытые показатели нейтрально. По итогам прошлого квартала ТМК отразила в отчетности небольшой прирост выручки – на 4% г/г (до 1 725 млн. долл.), при этом валовая прибыль компании снизилась на 10.2% г/г (до 369 млн. долл.), EBITDA – на 7.5% г/г (до 273 млн. долл.), что привело к сокращению валовой рентабельности до 21.4% (-3.4 пп г/г), рентабельности по EBITDA – до 15.8% (-2 пп г/г). Отметим, что рост выручки в 1К13 был обусловлен сильными результатами российского дивизиона компании. В условиях сохранения хорошего спроса со стороны нефтегазового сектора (строительство второй очереди «Северного потока», увеличение объемов разведочного и эксплуатационного бурения нефтяными компаниями) продажи на внутреннем рынке выросли на 12.7% г/г, главным образом, за счет роста объема реализации ТБД и сварных линейных труб, бесшовных линейных труб и бесшовных труб нефтегазового сортамента (ОСТГ). Хорошая динамика продаж на внутреннем рынке перекрыла слабые результаты американского дивизиона, выручка которого снизилась на 16.1% г/г вследствие ухудшения ценовой конъюнктуры и структуры продаж по всему ассортименту продукции и снижения объема реализации сварных труб.

В свою очередь, основным фактором снижения консолидированного показателя операционной прибыли и сокращения рентабельности по EBITDA в 1К13 стало снижение валовой маржи ТМК (на 3.4 пп г/г – до 21.4%) к которому добавился опережающий рост G&A-расходов (увеличились на 11.8% г/г) и маркетинговых расходов (рост на 50.4% г/г). Отметим, что сокращение валовой маржи вновь было обусловлено слабыми результатами американского дивизиона, где валовая прибыль сократилась сразу на 66% г/г (маржа снизилась с 24.1% в 1К12 до 9.8%). В то же время, валовая прибыль российского дивизиона в 1К13 выросла на 13% г/г благодаря улучшению структуры продаж в сегменте бесшовных труб, увеличению объемов реализации сварных труб (ТБД) и снижению цен на прокат.

В 1К13 свободный денежный поток ТМК находился в околонулевой области (-4 млн. долл. против 112 млн. долл. в 1К12), что было обусловлено, главным образом, сжатием чистого операционного денежного потока (сократился на 57.4% г/г) вследствие увеличения дебиторской задолженности с одновременным снижением кредиторской задолженности. Капитальные расходы компании в 1К13 составил 93 млн. долл. (-4.1% г/г), сохранившись на достаточно невысоком уровне 0.3x EBITDA. Таким образом, собственного денежного потока компании в 1К13 было достаточно для финансирования расходов на CAPEX, а финансовые расходы (процентные платежи на 73 млн. долл. и дивиденды на 32 млн. долл.) были покрыты за счет накопленной на балансе ТМК ликвидности – в результате денежная позиция компании на конец 1К13 сократилась почти в 2 раза по сравнению с началом года.

Долговая нагрузка ТМК на конец 1К13 повысилась до 3.7x в терминах Чистый долг/EBITDA LTM (против 3.5x на конец 2012 г.) в результате увеличения чистого долга компании и уменьшения скользящего показателя EBITDA LTM из-за включения в расчет результатов 1К13. На наш взгляд, рост долговой нагрузки не является драматичным для ТМК (по этому показателю компании лишь вернулась на уровень первых 3-х кварталов 2012 г.), при этом стоит отметить, что, согласно планам менеджмента, планируемые на 2013-2014 гг. капвложения предполагается сохранить на уровне 400 млн. долл. (0.4x EBITDA LTM), а начиная с 2015 г. компания намерена финансировать лишь поддерживающие капвложения, что позволит ей сосредоточиться на снижении долговой нагрузки.

Евробонды ТМК (TRUBRU'18 и TRUBRU'20) торгуются сейчас с минимальной премией (10-15 бп) к сопоставимым по дюрации выпускам Евраз (В+/Вз/ВВ-) и имеют неплохую альтернативу в виде бумаг украинского Метинвеста (-Вз/В) в верхнем сегменте доходности. Так, премия METINV'18 к TRUBRU'18 хоть и сократилась по сравнению рекордным уровнем конца декабря – начала января (около 300 бп), но по-прежнему составляет внушительные 200 бп, притом, что кредитные риски и рейтинги обеих компаний, в целом, сопоставимы. На локальном рынке обращается единственный выпуск ТМК БО-1 (УТМ 8.14%/D 0.40 г.), который должен быть погашен уже в октябре этого года и, на наш взгляд, не представляет интереса в силу короткой дюрации и низкой ликвидности.

Ключевые финансовые показатели ТМК по МСФО за 1К13

млн. долл.	1К13	1К12	%г
Выручка	1 725	1 659	4.0%
Валовая прибыль	369	411	-10.2%
ЕВITDA	273	295	-7.5%
Чистая прибыль	85	105	-19.0%
Валовая рентабельность	21.4%	24.8%	-3.4 пп
Рентабельность по EBITDA	15.8%	17.8%	-2.0 пп
Чистая рентабельность	4.9%	6.3%	-1.4 пп
Операц. денеж.поток до изм. в ОК	246	277	-11.2%
Чистый операцион. денеж. поток	89	209	-57.4%
CAPEX	93	97	-4.1%
Свободный денежный поток	(4)	112	-

млн. долл.	1К13	2012	%г
Активы	7 402	7 602	-2.6%
в т.ч. денежные средства	118	225	-47.6%
Долг*	3 849	3 885	-0.9%
доля краткосрочного долга	27.4%	27.5%	-0.1 пп
Чистый долг	3 731	3 660	1.9%
Капитал	2 118	2 082	1.7%
CAPEX/EBITDA	0.3x	0.4x	-
Долг/EBITDA LTM	3.8x	3.7x	-
Чистый долг/EBITDA LTM	3.7x	3.5x	-
EBITDA/Процентные платежи	3.7x	3.9x	-
Долг/Капитал	1.8x	1.9x	-

* включая обязательства по финансовому лизингу

Источник: Отчетность Компании по МСФО, расчеты Банка ЗЕНИТ

Корпоративные события

Кирилл Сычев
k.sychev@zenit.ruДмитрий Чепрагин
d.chepragin@zenit.ru

Банк Санкт-Петербург: умеренно позитивные результаты в отчетности за 1К2013 г., бумаги банка не предлагают интересных идей

Вчера ОАО «Банк Санкт-Петербург» (СПБ) (-/Ba3/-) опубликовал отчетность за 1к2013 г., показатели которой мы оцениваем как умеренно позитивные. По итогам 1к2013 г. СПБ, учитывая его универсальную структуру бизнеса, продемонстрировал довольно неплохие темпы роста кредитного портфеля 3.9% к 4к2012 г., которые оказались выше сектора (+2.1% по данным ЦБ) и вполне укладывающиеся в прогнозы менеджмента банка относительно роста на 2013 г. (10-15% г/г). Драйверами роста, практически в равной степени, по-прежнему остаются корпоративный и розничный сегмент +2.6% и +16.8% к 4к2012 г. соответственно. С точки зрения качественных характеристик NPL 90+ по портфелю сохранился на уровне 4к2012г. и составил 4.7% (-0.2 п.п. к 4к2012 г.) В качестве ключевого позитивного момента стоит отметить улучшение рентабельности капитала 10.6% (+6.9 п.п. к 4к2012г.), обусловленного практически трехкратным ростом чистой прибыли, в первую очередь, за счет сокращения административных расходов (cost-to-income 0,33x). Достаточность капитала банка сохранилась на уровне прошлого года и составила 13.7%. Несмотря на дивидендные изъятия в размере 867 млн руб. в краткосрочной перспективе мы ожидаем улучшения показателя в связи с планируемой допэмиссией 110 млн акций, которая может пополнить капитал банка чуть более чем на 4 млрд. руб. и, в свою очередь, способна увеличить совокупную достаточность капитала выше отметки 14.3%. В качестве слабой стороны банка можно отметить довольно низкий уровень чистой процентной маржи 3.7% (-0.3 п.п. г/г), вызванный преимущественно снижением ставок по кредитам. Расширение бизнеса было преимущественно профинансировано за счет средств клиентов, при этом доля оптового фондирования снизилась до 0.19x (-0.2 п.п. к 4к2012г.) в виду сокращения срочных депозитов других банков. Условно негативным моментом также является сохраняющаяся напряженная ситуация с краткосрочной ликвидностью банка. Так на конец 1к2013 г. совокупный разрыв ликвидности на горизонте 12 мес. составил порядка 70 млрд руб. (около 20% активов), что ставит риски рефинансирования банка в зависимость от пролонгации крупных депозитов.

На рублевом рынке у Банка Санкт-Петербург находится 3 коротких выпуска с дюрацией меньше полугода, характеризующихся низкой ликвидностью, что на наш взгляд делает их малоинтересной покупкой. В качестве более доходной и ликвидной альтернативы бумагам СПБ мы выделяем выпуски сопоставимого по рейтингам КЕБа, которые торгуются со средней премией около 90 б.п. к СПБ.

Финансовые показатели ОАО «Банк Санкт-Петербург» по МСФО

млн. руб.	1К2013	4К2012
Процентные доходы	7 005	7 156
Чист. % доход	2 987	3 101
Чистый комиссионный доход	594	705
Чистая прибыль	1 079	373
Ликвидная позиция и размещенные депозиты	31 001	46 837
Вложения в ценные бумаги	64 435	59 997
Чист. ссудная задолженность	230 969	222 379
ВСЕГО АКТИВЫ	348 855	351 366
Капитал	41 146	40 318
Оптовое фондирование	68 018	74 251
Средства клиентов	231 829	222 797
Достаточность капитала 1 уровня	9,75%	9,9%
Достаточность капитала	13,7%	13,8%
Чистая % маржа	3,7%	4,0%
Опт. Фондир (Долг+МБК) / Активы	0,19	0,21
Cost-to-income	0,33	0,50
NPL 90+/Кред. портфель	4,7%	4,9%
Резервы/Кредитный портфель	9,8%	9,8%
Резервы/NPL 90+	208,9%	203,0%
ROaE	10,6%	3,7%

Источник: Данные компании, расчеты Банка ЗЕНИТ

Первичный рынок

Первичный рынок

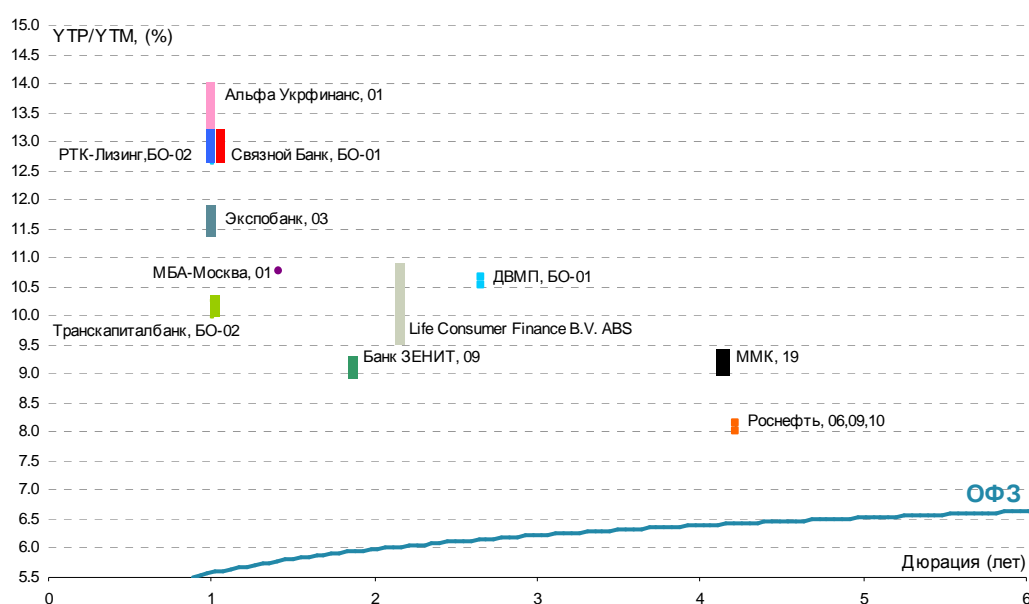
Выпуск	Рейтинг, S&P/M/F	Возможность включения в Ломбард ЦБ	Объем размещения, млн. руб.	Ориентир УТР/УТМ, % годовых	Закрывание книги	Дата размещения	Амортизация/Дюрация	Оферта/Погашение
ДВМП, БО-02	BB- / - / B+	да	5 000	10.51-10.67	30.05.2013	04.06.2013	нет / 2.65 г.	нет / 3 г.
Банк ЗЕНИТ, 09	-/Ba3/B+	да	5 000	8.94-9.20	03.06.2013	05.06.2013	нет / 1.87 г.	2 г. / 5 лет
ММК, 19	- / Ba3 / BB+	да	5 000	9.10-9.31	Конкурс	06.06.2013	нет / 4.13 г.	5 лет / 10 лет
Альфа Укрфинанс, 01	NR	нет	3 000	13.16-13.96	05.06.2013	07.06.2013	нет / 1 г.	1 г. / 3 г.
РТК-Лизинг, БО-02	NR	нет	2 000	12.63-13.16	05.06.2013	07.06.2013	нет / 1 г.	1 г. / 5 г.
Роснефть, 06	BBB / Baa1 / BBB	да	10 000	8.00-8.16	05.06.2013	11.06.2013	нет / 4.22 г.	5 лет / 10 лет
Роснефть, 09	BBB / Baa1 / BBB	да	15 000	8.00-8.16	05.06.2013	11.06.2013	нет / 4.22 г.	5 лет / 10 лет
Роснефть, 10	BBB / Baa1 / BBB	да	15 000	8.00-8.16	05.06.2013	11.06.2013	нет / 4.22 г.	5 лет / 10 лет
Транскапиталбанк, БО-02	- / B1 / -	да	2 000	9.99-10.25	06.06.2013	11.06.2013	нет / 1 г.	1 г. / 10 лет
Связной Банк, БО-01	- / B3 / -	да	2 000	12.63-13.16	11.06.2013	14.06.2013	нет / 1 г.	1 г. / 5 лет
МБА-Москва, 01	- / B3 / -	да	3 000	не выше 10.75	Конкурс	20.06.2013	нет / 1.42 г.	1.5 г. / 3 г.
Экспобанк, 03	- / - / B	да	1 500	11.30-11.83	21.06.2013	25.06.2013	нет / 1 г.	1 г. / 3 г.
Life Consumer Finance B.V., ABS	BBB / - / -	да	3 200	9.58-10.65	11.06.2013	XX.06.2013	да / 2.15 г.	нет / 4 г.

Цветом выделены выпуски, по которым идет сбор заявок

Источник: Interfax, Bloomberg, Cbonds

Последние размещения

Выпуск	Рейтинг, S&P/M/F	Возможность включения в Ломбард ЦБ	Размерный объем, млн. руб.	Bid cover/Размещ. объем	Ориентир УТР/УТМ, % годовых	Фактическая УТР/УТМ, % годовых	Дата размещения	Амортизация/Дюрация
ТКС Банк, БО-12	- / B2 / B+	да	3 000	1.7 / 100%	10.51-11.04	10.51	28.05.2013	нет / 1.42 г.
Абсолют Банк, БО-03	- / Ba3 / BB+	да	3 000	1.2 / 100%	9.46-9.72	9.46	28.05.2013	нет / 1.43 г.
ФК Открытие, 05	NR	нет	5 000	н/д / 100%	12.55-13.10	12.55	14.05.2013	нет / 3.80 г.
Связь-Банк, БО-02	BB / WD / BB	да	5 000	2.5 / 100%	8.89-9.10	8.78	29.04.2013	нет / 1 г.
Каркаде, БО-01	- / - / B+	да	1 500	н/д / 100%	12.82-13.37	13.10	29.04.2013	да / 2.15 г.
АИЖК, 25	BBB / Baa1 / -	да	6 000	5.8 / 100%	8.35-8.55	7.98	29.04.2013	да / 3.47 г.
Вертолеты России, 01	- / Ba2 / BB+	да	5 000	н/д / 100%	8.94-9.20	8.42	26.04.2013	нет / 2.71 г.
Вертолеты России, 02	- / Ba2 / BB+	да	10 000	н/д / 100%	8.94-9.20	8.42	26.04.2013	нет / 2.71 г.
Банк МФК, 01	- / B3 / -	да	1 500	н/д / 100%	11.30-11.83	11.30	26.04.2013	нет / 1 г.
Крайинвестбанк, БО-02	B+ / - / B+	да	1 500	1.6 / 100%	11.67-12.10	11.67	26.04.2013	нет / 1.42 г.
ЛК Уралсиб, БО-08	- / - / BB-	да	2 000	н/д / 100%	10.92-11.46	11.46	25.04.2013	да / 1.48 г.
Русфинанс Банк, БО-07	- / Ba1 / BBB+	да	4 000	4.0 / 100%	8.63-8.84	8.47	23.04.2013	нет / 1 г.
РСХБ, 20	- / Baa1 / BBB	да	10 000	н/д / 100%	н/д	8.15	23.04.2013	нет / 2.72 г.
Мираторг Финанс, БО-03	NR	нет	5 000	1.1 / 100%	11.57-12.10	11.57	23.04.2013	нет / 2.62 г.



Результаты торгов рублевыми облигациями на ММВБ

Выпуск	Дата		Котировки		Цена		Кол-во сделок	Оборот, шт	УТМ/УТР	Дюрация	Спред ф3 (бп)	репо ЦБ	Объем млн
	Оферты	Погашения	Покупка	Продажа	Посл	Изм. пп							
ОФЗ													
ОФЗ 26200		17/07/13	99.90	100.00	100.00		13	39 392	6.22	0.13		да	50 000
ОФЗ 26201		16/10/13		100.37					5.59	0.38		да	47 000
ОФЗ 25076		13/03/14	100.80	100.86	100.86	0.04	89	524 064	6.04	0.77		да	155 000
ОФЗ 25068		20/08/14	98.68	107.00	107.00	-0.05	7	31 106	6.06	1.15		да	45 000
ОФЗ 26202		17/12/14	107.00	107.95	107.80	-0.25	6	96 612	6.03	1.42		да	40 000
ОФЗ 25071		26/11/14	102.74	102.95	102.95	-0.05	7	74 600	6.10	1.44		да	80 000
ОФЗ 25079		03/06/15	101.70	101.80	101.80	-0.04	32	63 279	6.13	1.85		да	150 000
ОФЗ 25075		15/07/15	99.29	102.00	101.50	-0.29	1	872	6.21	1.97		да	150 000
ОФЗ 25077		20/01/16	102.92	103.13	102.95	-0.05	14	56 088	6.21	2.40		да	150 000
ОФЗ 46017		03/08/16	100.50	101.00					6.09	2.47		да	80 000
ОФЗ 26203		03/08/16	101.92	102.12	101.93	-0.17	7	469	6.32	2.85		да	150 000
ОФЗ 46019		20/03/19							7.62	3.70		да	26 000
ОФЗ 48001		31/10/18	87.10	100.00					5.99	3.04		да	24 000
ОФЗ 25080		19/04/17	103.54	103.75	103.75	-0.20	8	199 369	6.40	3.44		да	150 000
ОФЗ 26206		14/06/17	103.64	103.85	103.65	-0.25	22	61 150	6.46	3.47		да	150 000
ОФЗ 26204		15/03/18	104.69	104.90	104.69	-0.26	6	18 010	6.45	4.08		да	150 000
ОФЗ 25081		31/01/18	99.20	99.40	99.39	-0.46	7	177 800	6.45	4.05		да	150 000
ОФЗ 46014		29/08/18							6.56	4.25		да	62 000
ОФЗ 46021		08/08/18	91.00	95.50					6.69	4.11		да	107 000
ОФЗ 26208		27/02/19	104.49	104.70	104.59	-0.36	9	30 402	6.63	4.73		да	150 000
ОФЗ 46005		09/01/19		73.70	73.70	-2.30	3	19	6.41	4.91		да	27 000
ОФЗ 26210		11/12/19	100.25	100.45	100.10	-0.80	18	59 703	6.90	5.23		да	150 000
ОФЗ 46018		24/11/21	97.50	97.80	97.50	-0.75	11	110 501	7.24	5.87		да	133 000
ОФЗ 26205		14/04/21	103.79	103.90	103.80	-0.95	66	776 073	7.09	6.07		да	150 000
ОФЗ 46023		23/07/26	108.00	109.00					7.00	5.97		да	295 000
ОФЗ 26209		20/07/22	104.09	104.30	104.20	-0.70	34	1 323 604	7.09	6.66		да	150 000
ОФЗ 46011		20/08/25							6.45	7.01		да	30 000
ОФЗ 26211		25/01/23	99.20	99.30	99.30	-1.05	47	368 531	7.22	7.00		да	150 000
ОФЗ 46022		19/07/23	92.32	93.32					6.94	7.20		да	45 000
ОФЗ 26207		03/02/27	107.19	107.40	107.40	-0.80	180	787 951	7.42	8.53		да	150 000
ОФЗ 26212		19/01/28	97.10	97.75	98.15	0.20	38	361 038	7.39	9.08		да	150 000
ОФЗ 46012		05/09/29							5.55	10.83		да	40 000
ОФЗ 46020		06/02/36	93.10	94.50	93.90	-1.60	13	10 216	7.61	11.10		да	135 000

МЕТАЛЛУРГИЧЕСКАЯ И ГОРНОДОБЫВАЮЩАЯ ПРОМЫШЛЕННОСТЬ

НорНикель

НорНикель ВО3		30/07/13	95.00	100.15					6.91	0.17		да	15 000
НорНикель ВО1		25/02/16	86.31	101.20	101.20	-0.10	2	2	7.54	2.47	132	да	10 000
НорНикель ВО2		25/02/16	100.80	101.30	100.95	-0.15	4	4	7.64	2.47	142	да	10 000
НорНикель ВО4		25/02/16	100.80	101.30	101.00		2	2	7.62	2.47	140	да	15 000

НЛМК

НЛМК ВО2	19/06/13	17/12/14	100.04	100.10	100.10	0.10	4	15 110	6.87	0.05		да	5 000
НЛМК ВО3	19/06/13	17/12/14	100.07	100.20					5.01	0.05		да	5 000
НЛМК ВО4	08/09/14	07/09/15	100.00						7.67	1.22	164	да	5 000
НЛМК ВО7		11/11/14	102.10	102.35	102.10	-0.25	2	9 000	7.53	1.39	150	да	10 000
НЛМК 7	16/03/15	05/09/22	101.50	101.65					7.72	1.68	163	да	5 000
НЛМК 8	04/12/15	25/11/22	101.78	102.35	101.00	-1.75	1	1	8.11	2.23	192	да	10 000

ММК

ММК ВО8	15/08/13	12/02/15		100.25					7.31	0.21		да	5 000
ММК ВО4		27/02/14	100.00	100.25	99.96	-0.01	2	54	7.83	0.73		да	5 000
ММК ВО6		10/07/14	98.80		99.05	0.12	1	55 141	8.26	1.06	222	да	5 000
ММК ВО7		22/07/14	98.50						7.37	1.09	133	да	5 000
ММК 18	01/12/15	22/11/22	99.90	100.85					8.50	2.21	232	да	5 000

Апроса

Апроса 21	25/06/13	18/06/15	100.10	100.30	100.22	0.02	10	92 366	5.22	0.07		да	8 000
Апроса 22	28/06/13	23/06/15	100.00	100.30	100.22	0.02	1	4 579	5.54	0.08		да	8 000
Апроса 23		18/06/15	102.30	102.61	102.55	0.26	4	20 500	7.81	1.87	168	да	7 000
Апроса 20		23/06/15	102.30	102.60	102.55	0.15	2	20 000	7.82	1.88	169	да	3 000
Апроса ВО1		30/10/15	102.20	102.60					8.07	2.19	189	да	5 000
Апроса ВО2		30/10/15	101.85						7.86	2.19	168	да	5 000

Евраз

Евраз 1	20/03/15	13/03/20	100.00	100.20					8.86	1.68	277	да	10 000
Евраз 3	20/03/15	13/03/20	100.00	101.06	100.00		2	150 000	8.93	1.68	284	да	5 000
Сибметинвест 1	16/10/14	10/10/19	106.46	106.48	106.07	-0.13	1	213	8.91	1.29	288	да	10 000
Сибметинвест 2	16/10/14	10/10/19	106.46	106.50	106.46		6	94	8.61	1.29	258	да	10 000
Евраз 2	26/10/15	19/10/20	100.01	102.35	102.20	-0.10	1	1	9.11	2.19	293	да	10 000
Евраз 4	26/10/15	19/10/20	100.01	108.00	102.20	1.20	1	1	9.11	2.19	293	да	5 000
Евраз 5	06/06/16	27/05/21	92.01	100.00	97.99	-0.04	2	2	9.39	2.62	315	да	5 000
Евраз 7	02/06/16	25/05/21							9.37	2.61	313	да	15 000

Металлоинвест

Металлоинвест 1	16/03/15	07/03/22	101.50	101.90	101.86	0.05	6	84	8.01	1.67	192	да	5 000
Металлоинвест 5	16/03/15	07/03/22	101.35	101.80	101.50	-0.05	2	40 001	8.24	1.67	215	да	10 000

Выпуск	Дата		Котировки		Цена		Кол-во сделок	Оборот, шт	УТМ/УТР	Дюрация	Спред	репо ЦБ	Объем млн
	Оферты	Погашения	Покупка	Продажа	Посл	Изм. пп							
Металлоинвест 6	19/03/15	10/03/22	101.00	101.75	101.50	-0.26	5	30 020	8.24	1.68	215	да	10 000
Металлоинвест 2	02/02/18	27/01/23	101.00	101.50					8.70	3.84	228	да	5 000
Металлоинвест 3	02/02/18	27/01/23	100.01	101.75	101.75	0.60	1	1	8.61	3.84	219	да	5 000
Мечел													
Мечел 2	15/06/11	12/06/13	99.90	100.00	99.98	0.03	6	3 213	8.00	0.04		да	5 000
Мечел 4	25/07/13	21/07/16	99.11	100.15					19.14	0.15		да	5 000
Мечел ВО4	11/02/14	10/02/15	97.96	98.47	98.14	-0.06	6	176	13.47	0.68		да	5 000
Мечел 15	18/02/14	09/02/21	95.26	95.85	95.50	0.25	3	5 300	15.55	0.70		да	5 000
Мечел 16	18/02/14	09/02/21	95.26	96.25	95.35	0.35	1	26 300	15.81	0.70		да	5 000
Мечел ВО5		07/04/15							11.87	2.22	569	нет	5 000
Мечел ВО7		07/04/15							11.87	2.22	569	нет	2 000
Мечел ВО11		07/04/15							11.87	2.22	569	нет	3 000
Мечел ВО12		07/04/15	99.30						11.87	2.22	569	нет	3 000
Мечел ВО6		07/04/15							11.55	1.97	540	нет	2 000
Мечел 13	01/09/15	25/08/20	86.80	88.00	88.00	0.25	10	49	17.24	2.01	1109	да	5 000
Мечел 14	01/09/15	25/08/20	87.31	88.48					17.55	2.01	1140	да	5 000
Мечел 17	02/06/16	27/05/21							17.41	2.56	1118	да	5 000
Мечел 18	02/06/16	27/05/21							18.19	2.55	1196	да	5 000
Мечел 19	07/06/16	01/06/21	77.07	80.50	80.20	-0.25	1	5 000	17.77	2.57	1154	да	5 000
ТМК													
ТМК ВО1		22/10/13	100.06	100.28					8.14	0.40		да	5 000
СУЭК													
СУЭК 1	05/07/13	26/06/20	100.01	100.19	100.05	-0.11	7	105 099	8.85	0.10		да	10 000
РМК													
РМК 3	17/12/13	15/12/15	99.22	99.80					11.66	0.53		нет	3 000
РМК 4	05/06/14	02/06/16	96.80	96.90	96.80	-0.03	1	246	12.83	0.95	679	нет	5 000
КОКС													
КОКС ВО2		28/05/14	98.00	98.46	98.43	0.19	3	94	10.67	0.97	463	да	5 000
Русал													
Русал 7	03/03/14	22/02/18	96.41	96.50	96.42	-0.21	12	13 648	13.82	0.74		нет	15 000
Русал 8	15/04/15	05/04/21	91.95	92.00	92.00		2	120	13.90	1.75	779	нет	15 000
ИНФРАСТРУКТУРА													
РЖД													
РЖД 09	18/05/11	13/11/13	100.00	100.30					6.78	0.46		да	15 000
РЖД 10		06/03/14	105.80	106.10	106.10	0.10	1	2 000	6.78	0.73		да	15 000
РЖД 23	29/01/15	16/01/25	102.80	103.10					7.28	1.55	122	да	15 000
РЖД 11		18/11/15	100.80	101.10					7.51	2.29	132	да	15 000
РЖД 16	06/06/16	05/06/17	100.90	101.20	101.05	-0.10	1	4 200	7.64	2.65	139	да	15 000
РЖД 19	16/07/18	08/07/24	101.80	102.10					7.74	4.19	124	да	10 000
РЖД 28	31/03/20	21/03/28	100.51	101.30	101.00	-0.40	8	32 013	8.17	5.32	126	нет	20 000
ФСК ЕЭС													
ФСК ЕЭС 6	26/09/13	15/09/20	100.00	100.50					6.75	0.33		да	10 000
ФСК ЕЭС 8	26/09/13	15/09/20	100.00	100.50					7.07	0.33		да	10 000
ФСК ЕЭС 18	09/06/14	27/11/23	101.30	101.42					7.16	0.97	112	да	15 000
ФСК ЕЭС 15	23/10/14	12/10/23	101.80	102.00					7.38	1.34	135	да	10 000
ФСК ЕЭС ВО1	22/04/15	21/10/15	101.00	101.50					7.66	1.78	155	да	10 000
ФСК ЕЭС 10	24/09/15	15/09/20	100.20	100.90					7.74	2.14	157	да	10 000
ФСК ЕЭС 7	27/10/15	16/10/20	99.30	100.00					7.87	2.24	168	да	5 000
ФСК ЕЭС 12	22/04/16	19/04/19	100.00	102.48					8.06	2.62	182	да	10 000
ФСК ЕЭС 25	27/09/16	14/09/27	102.39	102.40	102.40	-0.10	2	5 343	7.91	2.93	162	да	15 000
ФСК ЕЭС 21	19/04/17	06/10/27	102.90	103.10	103.10	0.20	2	9 992	7.96	3.36	161	да	10 000
ФСК ЕЭС 9	24/10/17	16/10/20	100.50	100.95					7.91	3.78	150	да	5 000
ФСК ЕЭС 11	24/10/17	16/10/20	100.50	100.85	100.85		3	3	7.91	3.78	150	да	10 000
ФСК ЕЭС 19	18/07/18	06/07/23	99.16	99.50	99.50	-0.40	1	1	8.23	4.19	173	да	20 000
ФСК ЕЭС 13		22/06/21	86.70	101.65					8.39	5.84	141	да	10 000
ФСК ЕЭС 24	17/01/20	07/01/28	99.45	99.75	99.55	0.05	3	40 000	8.25	5.13	139	да	10 000
ТРАНСНЕФТЬ													
Транснефть БО1	22/12/14	21/12/15							7.28	1.46	124	да	17 000
Транснефть БО2	22/12/14	21/12/15	87.10	102.00					7.28	1.46	124	да	17 000
НМТП													
НМТП БО-2		29/04/15	86.50	102.50					8.38	1.79	226	да	4 000
Росавтодор													
Росавтодор 1		29/11/16							9.00	2.92	271	да	3 000
Росводоканал													
Росводоканал 3	11/11/13	09/11/15	95.57	100.00	99.96		6	382	9.28	0.45		да	3 000
Водоканал													
Водоканал 1		09/12/15	99.90	100.45	99.90	-0.10	1	28 000	9.04	2.23	285	да	2 000
Западный СД													
Западный СД 1	29/04/16	13/05/31							8.43	2.53	220	да	5 000
Западный СД 2	29/04/16	13/05/31							8.43	2.56	220	да	5 000
Западный СД 3	24/02/17	06/02/32							8.36	3.19	203	да	5 000
Западный СД 4	24/02/17	06/02/32		107.00					8.61	3.19	228	да	5 000
Западный СД 5	24/02/17	06/02/32							8.40	3.19	207	да	5 000

Выпуск	Дата		Котировки		Цена		Кол-во сделок	Оборот, шт	УТМ/УТР	Дюрация	Спред ф3 (бп)	репо ЦБ	Объем млн
	Оферты	Погашения	Покупка	Продажа	Посл	Изм. пп							
Почта России													
Почта России 1	25/03/14	22/03/16	100.20	100.35					7.96	0.80	192	да	7 000
Почта России 2	23/10/15	18/10/19	100.10	102.00					8.08	2.20	190	да	3 000
Почта России 3	23/10/15	18/10/19	100.10	102.50					8.08	2.20	190	да	3 000
Почта России 4	23/10/15	18/10/19	100.10	102.00					8.09	2.20	191	да	3 000
НЕФТЬ И ГАЗ													
ГАЗПРОМ													
Газпром А9		12/02/14	97.57	100.33					7.34	0.69		да	5 000
Газпром А11		24/06/14	105.50	107.70					6.28	0.98	24	да	5 000
Газпром Капитал 6		18/02/16	99.92	100.20	100.05	-0.10	1	500	7.61	2.47	139	нет	15 000
Газпром Капитал 5		16/02/17		100.50	99.95	-0.15	3	18 019	7.70	3.25	137	нет	10 000
Газпром Капитал 4	11/11/13	15/02/18	85.00	100.00					7.69	3.98	125	нет	5 000
Роснефть													
Роснефть 4	23/10/17	17/10/22	102.50	103.00	103.00	0.15	3	10 020	7.93	3.74	152	да	10 000
Роснефть 5	23/10/17	17/10/22	102.50	103.00	103.00	0.15	6	10 021	7.93	3.74	152	да	10 000
Роснефть 6	16/03/18	10/03/23		101.35					7.87	4.02	142	нет	15 000
Роснефть 7	16/03/18	10/03/23		101.35					7.87	4.02	142	нет	15 000
Роснефть 8	16/03/18	10/03/23		101.35					7.87	4.02	142	нет	15 000
Лукойл													
Лукойл 4		05/12/13	100.01	100.50	100.50		1	157	6.50	0.50		да	6 000
Газпром нефть													
Газпром нефть 11	03/02/15	25/01/22		101.80					7.41	1.57	135	да	10 000
Газпром нефть 8		02/02/16	100.00	102.00	102.00	-0.50	1	1	7.80	2.39	159	да	10 000
Газпром нефть 9	08/02/16	26/01/21	101.50	102.30					7.59	2.41	138	да	10 000
Газпром нефть 10	05/02/18	26/01/21	101.65	105.00					7.90	3.86	148	да	10 000
Газпром нефть 12	29/11/17	23/11/22	102.60	102.85	102.60	-0.35	2	5 003	7.96	3.70	156	да	10 000
Газпром нефть 4	10/04/18	09/04/19	94.00	101.90	101.00	0.90	1	5	8.10	4.08	164	да	10 000
НОВАТЭК													
НОВАТЭК БО-1		25/06/13	98.51	100.50	100.46	0.49	2	2	1.02	0.07		да	10 000
НОВАТЭК БО-2		12/10/15	101.58	102.00					7.55	2.18	137	да	10 000
НОВАТЭК БО-3		12/10/15	101.58	102.50					7.74	2.18	156	да	5 000
НОВАТЭК БО-4		12/10/15	99.82	102.50					7.74	2.18	156	да	5 000
ТАТНЕФТЬ													
Татнефть БО-1		20/09/13	99.80	100.12					6.99	0.31		да	5 000
Башнефть													
Башнефть БО1	05/12/13	02/12/14							7.07	0.50		да	10 000
Башнефть 4	13/02/15	04/02/22	101.90	102.10	101.90	0.10	4	37 658	7.93	1.59	186	да	10 000
Башнефть 1	18/12/12	13/12/16		100.50					8.52	3.03	222	да	15 000
Башнефть 2	18/12/12	13/12/16							8.35	3.03	205	да	15 000
Башнефть 3	18/12/12	13/12/16		100.50	100.50		3	3 600	8.35	3.03	205	да	20 000
Башнефть 6	06/02/18	31/01/23	100.00	100.60	100.55	-0.15	2	15 300	8.68	3.86	226	нет	10 000
Башнефть 8	06/02/18	31/01/23	86.11	100.70	100.55	-0.35	1	1	8.68	3.86	226	нет	5 000
Башнефть 7	04/02/20	31/01/23	100.20	100.40	100.40	-0.43	5	35 006	8.96	5.06	212	нет	10 000
Башнефть 9	04/02/20	31/01/23	100.20	100.40	100.30	-0.10	4	45 000	8.98	5.07	214	нет	5 000
НК Альянс													
НК Альянс 3	30/07/13	21/07/20	95.00	100.22	100.17	-0.05	1	15 000	8.75	0.17		да	5 000
НК Альянс БО-1		04/02/14	96.14	100.99	99.94	-0.12	6	558	9.52	0.66		да	5 000
НК Альянс 4	07/06/16	01/06/21	98.40	100.00					9.25	2.61	301	да	5 000
НК Альянс 6	10/06/16	04/06/21	98.40	99.54	99.30	0.15	6	50 007	9.33	2.62	309	да	7 000
Сахатранснефтегаз													
Сахатранф2		26/07/13	100.05	100.15	100.20		2	520	10.93	0.16		нет	3 000
Якутская ТЭК													
ЯТЭК БО1	20/12/13	18/12/15							12.33	0.54		да	3 000
БК Евразия													
БК Евразия 1	22/06/16	20/06/18	90.00	101.05	100.12	-0.03	4	8	8.52	2.67	227	да	5 000
ГОСБАНКИ													
ВТБ													
ВТБ 6	10/07/13	06/07/16	100.10	100.25	100.25	0.05	4	2 801	6.42	0.11		да	15 000
ВТБ БО-8	03/09/13	01/09/15	100.15	100.40					7.37	0.26		да	10 000
ВТБ 5		17/10/13	99.96	100.29					6.78	0.38		да	15 000
ВТБ БО-03	18/03/14	17/03/15	100.00	101.13					7.28	0.77	124	да	5 000
ВТБ БО-04	18/03/14	17/03/15	100.00	101.00					7.28	0.77	124	да	5 000
ВТБ БО-6	21/12/12	19/12/14	101.30	101.35	101.20	0.25	4	9 825	7.74	1.45	170	да	10 000
ВТБ БО-7	25/01/13	23/01/15	100.85	101.10	101.00		3	5 000	7.71	1.55	165	да	10 000
ВТБ БО-19		01/10/15	99.99						8.68	2.12	251	да	15 000
ВТБ БО-20		01/10/15	99.99						8.68	2.12	251	да	15 000
ВТБ БО-21		19/01/16	101.10	101.35	101.10		3	5 502	7.91	2.39	170	да	15 000
ВТБ БО-22		16/02/16	100.49	100.50	100.40	-0.10	4	7 402	7.96	2.47	174	да	15 000
ВТБ 24													
ВТБ 24 3	30/05/12	29/05/13							-2.77	0.00		да	6 000
ВТБ 24 1-ИП	14/12/11	10/12/14	100.82		101.12		1	15 000	8.10	1.42	207	да	15 000
ВТБ 24 5	22/08/13	20/02/14	100.20	100.36	100.20	-0.07	2	293	7.36	0.23		да	8 000

Выпуск	Дата		Котировки		Цена		Кол-во сделок	Оборот, шт	УТМ/УТФ	Дюрация	Спред	репо	Объем млн
	Оферты	Погашения	Покупка	Продажа	Посл	Изм. пп							
ВТБ Лизинг													
ВТБ-Лизинг 2	08/04/14	07/07/15	99.88						8.05	0.64		да	10 000
ВТБ-Лизинг 4	09/09/14	07/06/16	99.75						7.99	0.91	195	да	5 000
ВТБ-Лизинг 8	04/11/14	01/08/17	99.81	100.30					8.09	1.13	206	да	5 000
ВТБ-Лизинг 1	07/11/13	06/11/14	99.85	100.40					7.38	0.44		да	8 000
ВТБ-Лизинг 3	10/09/13	07/06/16	99.15	100.00					7.07	0.24		да	5 000
ВТБ-Лизинг 9	05/02/14	02/08/17	98.70	100.00					7.23	0.62		да	5 000
ВТБ-Лизинг 7	04/06/14	30/11/16							8.09	0.79	205	да	5 000
Банк Москвы													
Банк Москвы БО1		28/01/16	99.96						8.29	2.41	208	нет	10 000
ВЭБ													
ВЭБ 8	22/10/13	13/10/20		100.00					7.10	0.40		да	15 000
ВЭБ 21	10/03/15	17/02/32	101.35	102.35					7.67	1.66	158	да	15 000
ВЭБ 18	09/10/15	17/09/32	101.50	102.10					7.70	2.17	152	да	10 000
ВЭБ 19	15/10/15	23/09/32	100.00	102.90					7.70	2.18	152	да	10 000
ВЭБ 9	24/03/16	18/03/21	100.30	101.74					7.74	2.55	151	да	15 000
ВЭБ 10	27/09/16	21/09/21							8.67	2.93	238	да	15 000
ВЭБ 6	17/10/17	13/10/20	98.36	101.25					8.20	3.76	179	да	10 000
ВЭБ-Лизинг													
ВЭБ-Лизинг 3	11/04/14	02/04/21			99.81		2	50	7.86	0.85	182	да	5 000
ВЭБ-Лизинг 8	28/10/14	19/10/21	100.40	101.30					7.64	1.35	161	да	5 000
ВЭБ-Лизинг 9	29/10/14	20/10/21	100.40	103.90					7.65	1.36	162	да	5 000
ВЭБ-Лизинг 6		31/01/17	101.90	103.00					8.08	1.95	194	да	10 000
ВЭБ-Лизинг 4	08/04/16	02/04/21	101.00	102.00	101.00	-0.50	1	10	8.36	2.57	213	да	5 000
ВЭБ-Лизинг 5	08/04/16	02/04/21	100.99	101.00	101.00	-0.10	2	10 000	8.36	2.57	213	да	5 000
ВЭБ-Лизинг 10		01/03/18	85.60	104.00					8.48	3.52	211	нет	5 000
ВЭБ-Лизинг 11		01/03/18		104.00					8.55	3.52	218	нет	5 000
МСП Банк													
МСП Банк 01	27/03/14	17/03/22		101.50					7.67	0.80	163	да	5 000
МСП Банк 02	21/08/14	11/08/22	101.70	102.10	101.90	-0.10	2	22 572	7.67	1.16	164	да	5 000
РСХБ													
РСХБ 8	22/05/14	14/11/19	100.00	101.25					7.62	0.96	158	да	5 000
РСХБ 9	22/05/14	14/11/19	100.00	101.50					7.61	0.96	157	да	5 000
РСХБ 10	04/02/15	29/01/20	100.00	101.50					7.72	1.57	166	да	5 000
РСХБ 11	05/02/15	30/01/20	100.00	101.50					7.99	1.57	192	да	5 000
РСХБ 7	08/12/15	05/06/18	100.00		100.00	-0.05	7	56 189	7.99	2.27	180	да	5 000
РСХБ БО-2	06/08/13	03/02/15		100.28					6.74	0.19		да	5 000
РСХБ БО-3	08/08/13	05/02/15		100.40					7.71	0.19		да	5 000
РСХБ БО-1	29/08/12	28/08/13	100.25	100.40	100.24	-0.04	1	612	7.36	0.25		да	5 000
РСХБ БО-5	29/08/12	28/08/13							7.19	0.25		да	10 000
РСХБ 4	02/10/13	27/09/17	100.00		100.11		2	104 298	7.26	0.34		да	10 000
РСХБ БО-6	01/05/12	29/10/13	94.00						7.31	0.42		да	10 000
РСХБ 15	05/11/13	26/10/21		100.74	100.62	-0.03	5	22 847	7.39	0.44		да	10 000
РСХБ 3	13/02/14	09/02/17	100.50	101.45	101.25	0.70	5	8 533	7.52	0.69		да	10 000
РСХБ 6	15/08/14	09/02/18	85.30	100.50					7.72	1.16	169	да	5 000
РСХБ 18	23/10/14	13/10/22							7.77	1.34	174	да	5 000
РСХБ 17	21/10/14	11/10/22		101.75	100.90	-0.13	2	700	7.80	1.34	177	да	10 000
РСХБ 16	13/04/15	04/04/22	101.45	103.50					8.02	1.75	191	да	10 000
РСХБ 14	07/07/15	29/06/21	99.00	100.35					7.76	1.93	162	да	10 000
РСХБ 12	09/07/15	01/07/21	99.00	100.15					7.84	1.93	170	да	5 000
РСХБ 13	10/07/15	02/07/21	99.00	100.15					7.95	1.93	181	да	5 000
Газпромбанк													
Газпромбанк БО-4	24/12/12	20/12/14	94.00	101.65					7.67	1.44	164	да	10 000
Газпромбанк БО-2	22/07/13	18/07/14							6.79	0.15		да	10 000
Газпромбанк БО-1		08/12/13	94.00	100.40					7.18	0.51		да	10 000
Газпромбанк БО-3	05/02/14	01/02/15	86.01	100.80	100.79	-0.06	2	6 000	7.41	0.67		да	10 000
Газпромбанк 6	14/07/14	07/07/16		101.59	101.40	-0.09	2	6 600	7.66	1.06	162	да	10 000
Газпромбанк 7	21/10/15	17/10/16							7.86	2.20	168	да	10 000
Газпромбанк 10	19/10/15	12/10/17	99.95						8.67	2.19	249	да	10 000
Газпромбанк 11	19/10/15	10/10/19	99.96						8.67	2.19	249	да	10 000
Газпромбанк 12	19/10/15	06/10/22	99.98						8.67	2.19	249	да	10 000
АИЖК													
АИЖК А6		15/07/14			100.15	0.10	3	21 000	7.34	0.61		да	3 000
АИЖК-11 А1	15/03/15	15/09/43	100.25	100.50					8.25	1.66	216	да	7 000
АИЖК А9		15/02/17	93.13						7.86	2.45	164	да	5 000
АИЖК А7		15/07/16	95.00	101.48					6.83	1.38	80	да	4 000
АИЖК А19	15/05/15	15/11/24	99.75	101.25					7.63	1.84	150	да	6 000
АИЖК А24	01/11/15	01/11/22							7.80	2.16	162	да	6 000
АИЖК А8		15/06/18	98.90	100.75					7.71	2.30	152	да	5 000
АИЖК А10		15/11/18	91.75	103.75					6.89	2.57	66	да	6 000
АИЖК А18	15/04/16	15/07/23	99.75	101.25					7.75	2.58	151	да	7 000
АИЖК А21		15/02/20	102.80	103.25					7.92	2.80	165	да	15 000
АИЖК А11		15/09/20	99.25						8.45	3.40	210	да	10 000
АИЖК А16		15/09/21	99.00	101.50	100.80	-0.21	3	21 000	8.32	4.58	167	да	10 000
АИЖК А17		15/04/22	103.00	105.80					8.74	5.21	185	да	8 000
АИЖК А20		15/12/27	101.00	104.00					8.59	8.27	120	да	5 000
ГТЛК													

Выпуск	Дата		Котировки		Цена		Кол-во сделок	Оборот, шт	УТМ/УТР	Дюрация	Спред ф3 (бп)	репо ЦБ	Объем млн
	Оферты	Погашения	Покупка	Продажа	Посл	Изм. пп							
ГТЛК 01	26/01/16	23/01/18	100.01	102.60	102.55	0.05	3	27 867	9.09	2.33	289	да	5 000
ГТЛК 02	26/01/16	26/01/18	88.00	102.60					8.94	2.33	274	да	5 000
ГЛОБЭКС													
ГЛОБЭКС БО-2		22/07/13		100.34	100.29	-0.01	6	11 096	7.86	0.15		да	5 000
ГЛОБЭКС БО-7	04/12/13	04/12/15							8.25	0.49		да	5 000
ГЛОБЭКС БО-3	08/06/12	08/12/13	100.15	100.45					8.16	0.50		да	3 000
ГЛОБЭКС БО-5	08/06/12	08/12/13		100.48					8.37	0.50		да	2 000
ГЛОБЭКС БО-4	01/08/12	01/08/14	85.80	100.98					8.77	1.11	274	да	3 000
ГЛОБЭКС БО-6	01/08/12	01/08/14							8.57	1.11	254	да	2 000
Транскредитбанк													
Транскредитбанк 5		12/08/13	99.85	100.20					6.72	0.20		да	3 000
Транскредитбанк БО-1		17/11/13	99.50	100.44					7.18	0.47		да	5 000
Транскредитбанк 6		17/04/14	100.25	101.40	100.40	-0.10	4	10 000	7.91	0.86	187	да	4 000
ТЕЛЕКОМЫ													
Ростелеком													
Ростелеком 17	05/11/15	02/11/17	100.01	101.80					7.87	2.24	168	да	10 000
Ростелеком 19	08/03/16	06/03/18							8.26	2.72	200	нет	0000 000
Ростелеком 15		24/01/18	100.25	100.94					8.11	3.69	171	да	5 000
Ростелеком 18		24/01/18	100.26	100.94					8.18	3.69	178	да	10 000
МТС													
МТС 3	20/06/13	12/06/18	100.01	100.05	100.05	-0.03	4	10 100	7.13	0.06		да	10 000
МТС 1		17/10/13	100.01	100.65					7.09	0.38		да	10 000
МТС 4	19/05/11	13/05/14	100.01	100.24	100.00	-0.06	19	88 233	7.59	0.95	155	да	15 000
МТС 2		20/10/15	99.30	99.97	99.30	-0.05	1	3	8.23	2.21	205	да	10 000
МТС 8	12/11/15	03/11/20	100.34	100.50	100.50	0.05	5	41 247	8.08	2.27	189	да	15 000
МТС 5	26/07/12	19/07/16	101.50	101.80					7.97	2.69	172	да	15 000
МТС 7		07/11/17	101.02	102.25					8.26	3.77	185	да	10 000
МТС БО-1	28/03/18	22/03/23		100.50					8.35	4.03	190	нет	10 000
Вымпелком													
Вымпелком Инв 1		19/07/13	100.15	100.27					7.24	0.14		да	10 000
Вымпелком 3	12/07/11	08/07/14	99.72	100.16	100.15	0.09	6	18 146	7.38	1.05	134	да	10 000
Вымпелком 2	23/03/15	14/03/22	101.25	102.00					7.97	1.69	188	да	10 000
Вымпелком 1	17/03/15	08/03/22	101.25	102.00					7.98	1.68	189	да	10 000
Вымпелком 4	17/03/15	08/03/22	101.35	101.50	101.40	-0.25	4	6 074	8.15	1.68	206	да	15 000
Вымпелком 6		13/10/15	100.15	101.06	100.05	-0.45	1	10 000	8.44	2.18	226	да	10 000
Вымпелком 7		13/10/15	99.00	101.15					8.47	2.18	229	да	10 000
Мегафон													
Мегафон Фин 05	09/10/14	29/09/22							7.60	1.32	157	да	10 000
Мегафон Фин 06	07/03/18	01/03/23	100.05						8.09	3.99	165	нет	10 000
Мегафон Фин 07	07/03/18	01/03/23							8.14	3.99	170	нет	10 000
Ростелеком													
Ростелеком 8		03/09/13							7.45	0.26		да	
Ростелеком 1	18/08/11	08/08/13							6.63	0.20		да	2 000
СПБ Теле2													
ТЕЛЕ2 4	10/02/14	31/01/22	100.25	100.70					7.90	0.68		да	3 000
ТЕЛЕ2 5	10/02/14	31/01/22	95.01	100.70					7.98	0.68		да	4 000
ТЕЛЕ2 7	14/04/15	05/04/22	101.50	101.70	101.66	0.10	2	56	8.12	1.75	201	да	6 000
ТЕЛЕ2 1	17/06/16	11/06/21	99.90	101.50					8.40	2.66	215	да	5 000
ТЕЛЕ2 3	17/06/16	11/06/21	100.25	101.06	100.46		2	44	8.39	2.66	214	да	3 000
ТЕЛЕ2 2	17/06/16	11/06/21	99.90	101.50					8.47	2.66	222	да	5 000
ПОТРЕБИТЕЛЬСКИЕ, ТОРГОВЛЯ													
МАГНИТ													
Магнит БО-1		09/09/13	99.35		100.25	-0.05	1	12 745	7.40	0.28		нет	1 000
Магнит БО-2		09/09/13			100.25	-0.05	1	20 000	7.40	0.28		да	1 000
Магнит БО-3		09/09/13		100.35	100.25	0.05	1	21 809	7.40	0.28		да	2 000
Магнит БО-4		09/09/13		100.35	100.25	-0.05	1	10 000	7.40	0.28		да	2 000
Магнит БО-5		28/02/14	100.00	100.40					7.55	0.73		да	5 000
Магнит БО-6		22/04/14	100.00	100.15					8.01	0.88	197	да	5 000
Магнит БО-7		21/09/15	101.84	101.85	101.75	-0.65	4	117 200	8.21	2.11	204	да	5 000
Магнит 1		23/02/16	100.75	101.20	101.20	-8.90	1	18 000	8.15	2.45	193	нет	5 000
Магнит БО-8		29/03/16							8.28	2.55	205	нет	5 000
Магнит БО-9		29/03/16							8.28	2.55	205	нет	5 000
Х5													
Х5 Финанс 4	05/06/14	02/06/16	98.90	99.20	99.19	-0.01	9	205 308	8.78	0.96	274	да	8 000
Х5 Финанс 1		01/07/14	99.01	99.50					9.08	1.03	304	да	9 000
Х5 Финанс БО1		01/10/15	101.00		101.70	0.70	4	703 855	8.86	2.13	269	да	5 000
Копейка													
Копейка БО-1	24/07/12	23/07/13	98.00	99.99					10.82	0.15		нет	3 000
Копейка БО-2		01/10/13	99.95	100.00	100.21	0.24	4	58	8.62	0.33		нет	3 000
ЛЕНТА													
Лента 3	01/03/16	25/02/20	101.01	101.80	101.70		2	5 000	9.49	2.43	328	нет	4 000
Лента 1	08/03/16	03/03/20							10.25	2.66	400	нет	3 000
Лента 2	08/03/16	03/03/20							10.25	2.66	400	нет	3 000
О'КЕЙ													
О'кей 02	15/12/15	12/12/17	102.10	102.74					9.41	2.21	323	да	3 000
ИНТУРИСТ													
Интурист 2	22/05/12	21/05/13							9.84	0.00		нет	2 000

Выпуск	Дата		Котировки		Цена		Кол-во сделок	Оборот, шт	УТМ/УТФ	Дюрация	Спред ФЗ (бп)	репо ЦБ	Объем млн
	Оферты	Погашения	Покупка	Продажа	Посл	Изм. пп							
Черкизово													
Черкизово БО-3		08/11/13	98.10	100.08					8.40	0.44		да	3 000
Черкизово БО-4		12/04/16	100.00	105.00					9.69	2.55	346	нет	3 000
Синергия													
Синергия БО-1	04/10/12	03/10/13	98.61	100.00					9.65	0.35		да	3 000
Синергия БО-3		03/06/15							9.53	1.64	345	нет	2 000
Русское Море													
Русское Море 01	25/06/13	23/06/15	99.50	99.99					13.30	0.07		нет	1 000
Балтийский Берег													
Балт Берег 01	27/12/13	22/12/17	101.00	101.90					11.79	0.55		нет	1 000
Детский мир													
Детский мир 1		26/05/15							10.77	1.79	465	нет	1 000
Мираторг													
Мираторг БО-1		29/07/14	98.88	99.22					10.04	1.10	401	да	3 000
Мираторг БО-3		19/04/16	100.00	100.09	100.00	-0.20	1	1	11.56	2.52	533	нет	5 000
Микояновский МК													
Микоян БО-1	31/01/14	29/01/16	101.00	101.30	101.11	0.03	5	318	10.98	0.64		нет	2 000
МАШИНОСТРОЕНИЕ													
АТОМЭНЕРГОПРОМ													
Атомэнергопром 6		15/08/14	85.00	99.95					7.68	1.14	165	да	10 000
Трансмашхолдинг													
Трансмашхолдинг БО-1		23/01/14	97.77	98.97					10.38	0.64		нет	3 000
КАМАЗ													
Камаз БО-1	17/12/12	16/12/13							-61.63	0.57		нет	2 000
Камаз БО-2		04/02/14	99.85	99.90	99.90	-0.15	1	575 480	8.91	0.67		нет	3 000
Камаз БО-3		01/10/15							9.87	2.15	370	нет	2 000
УВЗ													
Уралвагонзав од 1	12/12/13	07/12/17	99.01	100.25					9.04	0.52		нет	3 000
Уралвагонзав од 2	27/08/13	20/02/18	98.01	100.05					9.00	0.24		нет	3 000
УОМЗ													
УОМЗ 04	22/10/13	21/04/15	100.17	100.50					9.35	0.40		да	1 000
ИРКУТ													
Иркут БО-1		10/09/13	99.00	100.80	100.44	-0.25	1	10	7.71	0.28		да	5 000
ГСС													
Сухого ГС БО-1	21/12/12	20/12/13							8.41	0.56		да	3 000
Сухого ГС БО-2	23/04/13	22/04/14		100.00	100.00	-0.17	14	126 465	8.92	0.87	288	да	3 000
Сухого ГС БО-3	23/04/13	22/04/14	99.50	102.00	100.18	0.18	2	300 000	8.70	0.87	266	да	3 000
ГСС 01	19/09/13	26/03/17	85.10	100.10					7.75	0.31		да	5 000
СОЛЛЕРС													
Соллерс 2		17/07/13	100.53	100.58	100.59	-0.01	4	1 344	7.88	0.13		да	3 000
Гидромашсервис													
ГМС 02		13/02/15	101.32	102.34	101.46	-0.43	2	110	10.02	1.56	396	да	3 000
ГМС 03	02/02/16	30/01/18	100.00	100.35					10.21	2.34	401	нет	3 000
ТРАНСПОРТ													
Аэрофлот													
Аэрофлот БО-1		31/03/16	100.41	100.42	100.40		1	1	8.30	2.56	207	нет	5 000
Трансконтейнер													
Трансконтейнер 2		04/06/15							8.01	1.17	198	да	3 000
Трансконтейнер 4		26/01/18	100.55	100.70	100.70	-0.25	6	70 002	8.30	3.33	196	да	5 000
Глобалтранс													
Нов ПеревозКом 1		10/07/15		100.90					9.41	1.13	338	да	3 000
Нов ПеревозКом БО-01		03/03/15	101.51	102.15	101.85	0.80	3	142	9.02	1.62	294	да	5 000
Нов ПеревозКом БО-02		03/03/15	102.05	102.65					8.79	1.62	271	да	5 000
Трансаэро													
ТРАНСАЭРО БО-01	03/09/13	03/03/15	100.60	100.65	100.65	0.07	3	1 500	10.03	0.26		нет	3 000
ТРАНСАЭРО 1	25/04/12	23/10/13	100.67	100.70	100.68	0.04	6	391	10.94	0.40		нет	3 000
Ю-Тэйр													
Ю-Тэйр БО-6	23/04/14	22/04/15	100.16						12.25	0.86	621	нет	2 000
Ю-Тэйр БО-7	23/04/14	22/04/15	100.16	100.30					12.25	0.86	621	нет	2 000
Ю-Тэйр БО-16	03/06/13	26/05/15							12.14	1.80	602	нет	1 000
Ю-Тэйр БО-09	15/11/13	13/11/15	100.55	100.98					9.90	0.45		нет	2 000
Ю-Тэйр БО-10	15/11/13	13/11/15	100.53	100.79					10.45	0.45		нет	2 000
Ю-Тэйр БО-8	02/12/13	26/05/15							10.80	0.50		нет	2 000
Ю-Тэйр БО-3		19/12/13		97.30					10.73	0.54		нет	2 000
Ю-Тэйр БО-4		26/03/14		98.50	100.00				11.38	0.79	534	нет	2 000
Ю-Тэйр БО-5		26/03/14	98.70	98.99	99.00		4	972	10.68	0.79	464	нет	2 000
Ю-Тэйр 5		21/07/16							9.45	2.73	319	нет	2 000
ЭНЕРГЕТИКА И СЕТИ													
РУСГИДРО													
Русгидро 1	22/04/16	12/04/21	100.05	100.20					8.07	2.62	183	да	10 000
Русгидро 2	22/04/16	12/04/21	100.00	100.40					8.01	2.62	177	да	5 000
Русгидро 7	08/02/18	02/02/23	101.00		101.05	0.20	3	4 001	8.39	3.88	196	нет	10 000
Русгидро 8	08/02/18	02/02/23	101.00	101.40	101.05		3	4 001	8.39	3.88	196	нет	10 000
МОСЭНЕРГО													
Мосэнерго 2	21/02/13	18/02/16							8.47	2.44	225	да	5 000
Мосэнерго 3	06/12/12	28/11/14							7.88	1.38	185	да	5 000

Выпуск	Дата		Котировки		Цена		Кол-во сделок	Оборот, шт	УТМ/УТР	Дюрация	Спред ф3 (бп)	репо ЦБ	Объем млн
	Оферты	Погашения	Покупка	Продажа	Посл	Изм. пп							
МОЭСК													
МОЭСК БО1		18/09/15	100.00	101.65	101.25	-0.25	2	20	8.35	2.10	218	да	5 000
МОЭСК БО2		26/10/15	101.40	102.00	101.70	0.15	4	1 102	8.17	2.21	199	да	5 000
МОЭСК БО3		10/02/16	100.45	101.00	100.45		1	1	8.47	2.41	226	да	5 000
ЛЕНЭНЕРГО													
Ленэнерго 4	21/04/15	18/04/17	100.20	101.00	100.50		1	30 000	8.37	1.78	226	да	3 000
ЭНЭЛ ОГК-5													
ЭНЭЛ ОГК-5 Б-15	19/06/12	18/06/13	100.08	100.09	100.09	-0.01	13	64 480	6.71	0.05		да	4 000
ЭНЭЛ ОГК-5 Б-18		25/06/14	99.00	99.70					7.73	1.02	169	да	5 000
КузбасЭнерго													
КузбасЭнерго-Фин 1	23/06/14	14/06/21	92.03	93.99					15.78	1.01	974	нет	10 000
КузбасЭнерго-Фин 2	21/04/16	15/04/21	86.01	90.00					13.83	2.58	759	нет	5 000
МРСК ЦЕНТРА													
МРСК Центра БО1		14/10/15	101.60	101.80					8.26	2.17	208	да	4 000
МРСК ПРИВОЛЬЖЬЯ													
МРСК Ц. и Прив. БО1		15/12/15	101.80	102.05					8.39	2.24	220	да	4 000
МРСК ЮГА													
МРСК Юга 2	30/08/11	26/08/14	94.22	99.98	99.97	0.45	1	1	8.27	1.18	224	нет	6 000
МРСК УРАЛА													
МРСК Урала БО1		28/01/16	100.00	100.40					8.39	2.38	218	да	3 000
ТГК-1													
ТГК-1 03	25/06/13	14/12/21							7.63	0.09		нет	2 000
ТГК-1 02	02/07/13	01/07/14		99.95	99.95	0.02	2	9 600	7.30	0.09		нет	5 000
ТГК-1 01	13/03/12	11/03/14	98.01						10.41	0.76		да	4 000
ТГК-9													
ТГК-9 1	12/08/13	07/08/17	99.65	99.85	99.65	-0.21	1	40	10.00	0.20		нет	7 000
ТГК-2													
ТГК-2 БО-1		17/09/13	92.80	92.84	92.85	-0.15	23	2 950	38.96	0.30		нет	5 000
ТГК-5													
ТГК-5 1	11/10/13	06/10/17	99.25	99.65	99.62	-0.23	4	101 002	10.01	0.37		нет	5 000
Иркутскэнерго													
Ирку тЭнерго-1		28/11/13	95.00						6.35	0.58		нет	5 000
Ирку тЭнерго БО-1		08/04/14	98.00	99.50					8.62	0.84	258	нет	3 000
ЯКУТСКЭНЕРГО													
Якутскэнерго БО-1		03/09/13	100.00	100.15					8.54	0.26		да	3 000
ТГК-6													
ТГК-6 1	29/08/13	24/08/17	99.11	100.00	99.60	-0.40	7	101 974	10.11	0.25		нет	5 000
ХИМИЧЕСКИЕ													
ЕВРОХИМ													
Еврохим 2	30/06/15	26/06/18	101.30						8.00	1.88	186	да	5 000
Еврохим 3	18/11/15	14/11/18	95.00	101.00					8.47	2.28	228	да	5 000
АКРОН													
Акрон 2	22/09/11	19/09/13	99.89	100.34					7.71	0.31		да	4 000
Акрон 3	23/05/12	20/11/13	100.84	100.85	100.80	-0.03	5	60 750	8.26	0.48		да	4 000
Акрон 4	27/05/14	18/05/21	99.60	100.00					8.11	0.97	207	да	4 000
Акрон 5	27/05/14	18/05/21	99.60	100.00					8.11	0.97	207	да	4 000
Акрон БО1		13/10/15	102.87	103.00	102.86	-0.02	7	50 471	8.56	2.16	239	да	5 000
КУАЗ													
КУАЗ-Инвест 4	10/04/14	07/04/16	99.65	100.29	99.80	0.50	1	20 000	9.02	0.84	298	нет	2 000
СТРОИТЕЛЬСТВО И СТРОЙМАТЕРИАЛЫ													
ЛСР													
ЛСР Группа 2	31/01/13	01/08/13	100.11	100.28					8.90	0.17		да	5 000
ЛСР Группа БО-1	26/06/12	25/06/13	100.10	100.80					8.18	0.07		да	2 000
ЛСР Группа БО-2		10/09/13	100.30	100.50	100.50	0.07	4	534	8.25	0.28		да	2 000
ЛСР Группа 3	14/03/14	08/09/17		101.80					9.52	0.76		да	3 000
ЛСР Группа БО-3		20/03/14	100.30	100.60	100.56	0.26	5	621	8.92	0.78	288	да	2 000
ЛСР Группа БО-5		24/07/14	99.00	99.30	99.00	0.20	4	1 550	9.61	1.09	357	да	2 000
ЛСР Группа 04	24/10/14	20/10/17	87.20	102.70					9.81	1.33	378	да	5 000
ЛСР Группа 05		06/04/16	100.01	100.25	100.20		1	1	10.29	2.12	412	нет	3 000
РеноваСтройГрупп													
РСГ-Финанс-1	19/12/12	18/06/14	101.70	102.15					11.57	0.98	553	да	3 000
РСГ-Финанс-2	15/04/14	13/10/15	101.63	101.75	101.66	-0.07	2	1 000	12.00	0.84	596	да	3 000
ЛенСпецСМУ													
ЛенСпецСМУ БО-2		23/05/13							15.13	0.00		да	2 000
ЛенСпецСМУ 02		12/12/17	106.80	107.18	107.10	-0.03	6	100 000	10.88	2.85	460	да	5 000
СУ-155													
СУ-155 Капитал 5	25/02/14	23/02/16	100.36	100.47	100.49	0.01	5	1 809	12.86	0.71		нет	1 000
СУ-155 Капитал 6	25/02/14	23/02/16								1.00		нет	1 000
СУ-155 Капитал 7	25/02/14	23/02/16								1.00		нет	1 000
РФА-Инвест													
РФА-Инвест 2		17/10/13	97.72						15.02	0.38		нет	1 000
РФА-Инвест 3		24/02/16	99.30						12.93	2.08	677	нет	2 000
ЮУ КЖСИ													
ЮУ КЖСИ 1		23/02/16	100.41	101.60					9.22	2.41	301	нет	3 000
ТЕХНОЛОГИИ, МЕДИА, ИНТЕГРИРОВАННЫЕ													
РОСНАНО													

Выпуск	Дата		Котировки		Цена		Кол-во сделок	Оборот, шт	УТМ/УТФ	Дюрация	Спред	репо ЦБ	Объем млн
	Оферты	Погашения	Покупка	Продажа	Посл	Изм. пп							
РОСНАНО 1		20/12/17	99.75	101.50					8.67	3.72	227	да	8 000
РОСНАНО 2		20/12/17	99.75	101.50					9.10	3.71	270	да	10 000
РОСНАНО 3		20/12/17	100.00	101.50	101.30	1.55	3	50 002	8.73	3.72	233	да	15 000
СИСТЕМА													
АФК Система 2	14/08/12	12/08/14	100.62	100.95	100.70		1	6 015	7.86	1.15	183	да	20 000
АФК Система 4		15/03/16	99.20	100.00					8.21	1.38	218	да	20 000
АФК Система 3	29/11/12	24/11/16	101.02	102.00	101.84	0.17	6	185 534	8.30	3.08	199	да	19 000
ПРОФМЕДИА													
ПрофМедиа Финанс 1	18/07/13	16/07/15	99.90	100.00	100.06	-0.44	6	194	10.10	0.13		да	3 000
СИТРОНИКС													
Ситроникс БО-1	19/06/12	18/06/13	100.00	100.10	100.00	0.48	6	56	12.03	0.05		да	2 000
Ситроникс БО-2	08/10/12	07/10/13	100.31	100.53	100.65	0.25	4	2 000	10.26	0.36		да	3 000
ЧАСТНЫЕ БАНКИ													
РОСБАНК													
РОСБАНК ВО3	16/05/13	16/11/14	100.00	100.02	100.00	-0.14	3	5 555	7.53	1.41	150	да	10 000
РОСБАНК ВО1	25/06/13	25/06/13	100.10	100.20	100.15	-0.03	1	5 999	6.74	0.07		да	5 000
РОСБАНК ВО2		08/07/13	100.08	100.18					6.87	0.11		да	5 000
РОСБАНК А3	06/05/11	06/11/13	99.93	100.07	99.93	0.03	3	13 547	7.17	0.44		да	5 000
РОСБАНК ВО4	12/09/14	12/09/15	102.15	102.30					7.56	1.22	153	да	10 000
РОСБАНК А5	06/05/11	07/11/14	100.00	100.15					7.53	1.39	150	да	5 000
РОСБАНК ВО5		31/01/16	102.18	102.27	102.18	-0.10	4	5	8.03	2.38	182	да	5 000
РОСБАНК ВО6		30/01/16	102.18		102.18	-0.10	8	206 113	8.03	2.38	182	да	5 000
РОСБАНК ВО7		01/03/16	100.05	101.34	101.20	-0.24	5	5 557	8.21	2.47	199	нет	10 000
РОСБАНК 1		15/01/16								3.00		нет	1 000
Альфа-Банк													
Альфа-Банк 2	07/06/13	02/12/16							8.36	2.99	206	да	5 000
Альфа-Банк ВО3	28/09/13	28/09/15	100.33	100.42					2.36	0.33		да	10 000
Альфа-Банк 1	04/02/14	02/02/16	100.40	100.79					7.65	0.67		да	5 000
Альфа-Банк ВО7	28/02/14	31/08/15	100.70	100.85					7.60	0.73		да	5 000
Альфа-Банк ВО8		26/02/16	101.10	101.20	101.20		1	80	8.31	2.45	209	нет	5 000
МДМ Банк													
МДМ Банк ВО4	16/12/13	16/12/14	100.20	100.82					8.14	0.53		да	5 000
МДМ Банк 8	09/07/13	09/04/15	100.12	100.18	100.12	0.02	5	1 701	8.08	0.11		да	6 000
МДМ Банк ВО2		21/03/14	94.98	100.53					7.70	0.79	166	да	5 000
НОМОС Банк													
НОМОС Банк ВО2	18/04/14	18/10/14	100.63	100.80	100.80	0.01	1	1	8.39	0.86	235	да	5 000
НОМОС Банк 9	15/06/12	14/06/13	100.00	100.06	100.00	-0.05	7	80 044	8.77	0.04		да	5 000
НОМОС Банк ВО3	09/08/13	09/08/15	100.26	100.29	100.29	0.03	3	1 002	7.65	0.19		да	5 000
НОМОС Банк 12	25/08/13	28/08/17	100.18	100.23	100.18	-0.02	2	6 199	7.78	0.24		да	5 000
НОМОС Банк ВО1	24/02/12	24/02/14	100.70	101.00	100.71	-0.09	1	1	8.22	0.72		да	5 000
НОМОС Банк 11	02/07/14	02/07/14	100.90	101.20					8.43	1.02	239	да	5 000
Банк ЗЕНИТ													
Банк ЗЕНИТ ВО6	26/05/13	26/05/14	85.24	100.00					5.12	0.98		да	5 000
Банк ЗЕНИТ ВО4	07/02/14	07/02/15	100.55	100.62	100.57	-0.05	1	1	8.01	0.67		да	3 000
Банк ЗЕНИТ ВО5	14/02/14	14/02/15	100.50	100.62	100.62		2	54	7.96	0.69		да	3 000
Банк ЗЕНИТ t 5	05/06/12	04/06/13							5.31	0.01		да	5 000
Банк ЗЕНИТ 6	02/07/13	01/07/14	100.15	100.25					7.49	0.09		да	3 000
Банк ЗЕНИТ 8	28/08/13	23/08/17	100.37	100.44	100.44	0.07	4	9 000	7.41	0.25		да	5 000
Банк ЗЕНИТ ВО2	22/09/12	22/09/13							7.92	0.32		да	5 000
Банк ЗЕНИТ ВО3	15/11/13	15/11/14	100.55	100.65	100.55	-0.03	2	10 001	8.00	0.46		да	3 000
Банк ЗЕНИТ ВО7	12/04/14	12/04/15	101.10	101.12	101.10		6	5 046	8.00	0.85	196	да	5 000
Промсвязьбанк													
Промсвязьбанк 6		17/06/13	100.03	100.07	100.05	-0.01	5	11 955	7.21	0.05		да	5 000
Промсвязьбанк ВО3		04/02/14	100.35	100.90	100.86	0.35	5	20 294	7.39	0.67		да	5 000
Промсвязьбанк ВО7	06/09/14	06/09/15	101.01	102.18	101.80	-0.10	2	10 000	8.79	1.20	276	да	5 000
Промсвязьбанк ВО2	20/02/13	18/02/15	100.62	101.10	100.60	-0.11	2	1 030	9.05	1.60	298	да	5 000
Промсвязьбанк ВО4	20/02/13	18/02/15		101.10					8.95	1.60	288	да	5 000
Промсвязьбанк 3		01/02/18	100.01						12.92	3.59	654	нет	5 000
Банк СПб													
Банк СПб ВО4	13/12/12	12/12/13	85.70	100.57					8.00	0.52		да	3 000
Банк СПб ВО2	26/03/12	23/09/13	85.83	100.45					7.62	0.32		да	5 000
Банк СПб ВО8	07/10/13	05/10/15		100.53					8.24	0.36		да	5 000
МКБ													
МКБ 7	14/01/14	14/07/15	101.10		101.20		1	7 000	8.39	0.60		да	2 000
МКБ ВО-01	22/02/13	22/02/14	100.51	100.55	100.51	-0.35	2	18 720	8.92	0.71		да	3 000
МКБ ВО-03	27/04/13	27/04/15	100.25	100.55	100.55	0.05	6	34 352	9.28	1.78	317	да	4 000
МКБ ВО-02	25/09/13	25/09/15	100.30	100.47	100.38	-0.04	5	76 116	8.64	0.32		да	3 000
МКБ 8	09/10/13	08/04/15							7.99	0.36		да	3 000
МКБ ВО-04	15/10/12	15/04/14	101.40	101.60	101.46	-0.14	2	5 820	8.64	0.85	260	да	5 000
МКБ ВО-05		23/06/14	100.21	100.48	100.59	0.04	1	1	8.78	1.00	274	да	5 000
МКБ КВ 11		05/06/18							12.58	3.70	618	нет	3 000
МКБ КВ 12		22/08/18	100.00						12.38	3.90	595	нет	2 000
ПЕТРОКОММЕРЦ													
Петрокоммерц 5	20/12/13	21/12/14	100.80	100.95	100.94	0.04	1	1	8.14	0.54		да	5 000
Петрокоммерц БО-01	03/09/13	03/03/15	100.18	100.30					8.27	0.26		да	3 000
Петрокоммерц БО-02	23/08/13	23/08/15	100.15	100.27	100.27	0.09	1	1	8.07	0.23		да	3 000
Петрокоммерц БО-03	23/02/14	23/08/15	100.75	100.97					8.51	0.72		да	5 000

Выпуск	Дата		Котировки		Цена		Кол-во сделок	Оборот, шт	YTM/YTF	Дюрация	Спред ф3 (бп)	репо ЦБ	Объем млн
	Оферты	Погашения	Покупка	Продажа	Посл	Изм. пп							
Банк УРАЛСИБ													
Уралсиб 04	13/09/13	10/03/17	100.18	100.50	100.18	-0.03	1	2	8.20	0.29		да	5 000
Уралсиб 05	28/02/14	25/08/17	100.96	101.15					8.29	0.73		да	7 000
ЛК УРАЛСИБ													
Уралсиб Лизинг БО-3		29/10/13	100.21	100.45	100.21	0.01	2	3 800	9.05	0.29		да	3 000
Уралсиб Лизинг БО-1		28/02/14							9.41	0.36		да	2 000
Уралсиб Лизинг БО-4		03/07/14	99.40	99.60					9.89	0.57		да	3 000
Уралсиб Лизинг БО-5		05/02/15	100.90	101.19	101.20	0.30	2	3 325	10.51	0.89	447	да	3 000
Уралсиб Лизинг БО-6		10/02/15	100.31	101.20					10.71	0.90	467	нет	3 000
Уралсиб Лизинг БО-7		22/04/15	100.25	100.80					10.60	0.96	456	да	2 000
Уралсиб Лизинг БО-2		12/01/15	101.55	102.30					10.97	1.48	493	нет	2 000
Уралсиб Лизинг БО-9		17/02/15	101.55	102.11					10.51	1.58	444	нет	2 000
Уралсиб Лизинг БО-12		18/12/15	100.05	100.50					10.72	2.23	453	нет	2 000
Уралсиб Лизинг БО-13		18/12/15	100.05	101.15					10.36	2.29	417	нет	2 000
Уралсиб Лизинг БО-10	24/03/16	21/03/19		99.50								нет	3 000
КБ РЕНЕССАНС КАПИТАЛ													
РенКап БО-3	05/08/13	05/08/14	100.16	100.20	100.20	0.03	4	161	8.83	0.18		да	3 000
РенКап БО-2	09/08/13	09/08/15	100.51	100.75	100.65		5	1 603	9.48	0.19		нет	2 000
ТКС БАНК													
ТКС БАНК ВО4	18/04/13	16/04/15							10.94	1.83	482	да	2 000
ТКС БАНК ВО6	16/07/13	09/07/15							8.48	0.23		да	2 000
ТКС БАНК S 2		28/07/13	101.71	101.75	101.68	-0.02	2	70	9.19	0.16		да	1 000
ТКС БАНК О1		20/09/13							11.85	0.41		да	2 000
ТКС БАНК ВО2	29/11/11	26/11/13							9.47	0.56		да	2 000
ТКС БАНК ВО3	21/08/12	18/02/14							9.65	0.79	361	да	2 000
Связной Банк													
Связной Банк 1	08/08/13	06/08/15	100.65	100.82	100.82	-0.03	21	8 982	9.85	0.19		нет	2 000
РОСГОССТРАХ													
Росгосстрах 2	07/11/13	02/11/17	99.71	101.05					8.17	0.44		да	5 000
РОСГОССТРАХ Банк													
Росгосстрах Банк 03	28/02/13	31/08/14	100.42	100.55	100.53	0.03	2	10 750	10.00	1.18	397	да	2 000
Росгосстрах Банк 04	01/07/13	03/07/15	99.95	100.03					8.90	0.09		да	3 000
РЕСО-ГАРАНТИЯ													
Ресо гарантия 02	24/09/13	13/09/22	100.00	100.20	100.21	0.01	1	1	8.12	0.32		да	5 000
Ресо гарантия 01	01/09/14	22/08/22	100.90	101.25	101.00		2	60	8.71	1.19	268	да	5 000
Ресо гарантия 03	01/04/16	24/03/23		101.58					8.78	2.53	255	нет	3 000
РЕСО Лизинг													
Ресо Лизинг 01	19/02/14	17/02/16							10.15	0.80	411	нет	3 000
ЕАБР													
ЕАБР 3	29/10/13	25/10/16	100.20		100.20		1	1	7.11	0.42		да	5 000
ЕАБР 1	03/02/14	28/01/19	86.11	101.19	101.05	-0.02	1	10	7.09	0.67		да	5 000
ЕАБР 4	11/02/14	06/02/18	85.50	100.45	100.35	-0.10	1	1	7.28	0.68		да	5 000
ЕАБР 2	26/02/15	21/02/19	100.50	102.50	101.53		2	2	7.77	1.64	169	да	5 000
Юникредит Банк													
Юникредит Банк БО02	30/08/13	27/02/15	100.25	100.45					6.71	0.25		да	5 000
Юникредит Банк 5	03/09/13	01/09/15	100.06	100.20					7.57	0.26		да	5 000
Юникредит Банк БО03	04/09/13	04/03/15	99.49						6.65	0.27		да	5 000
Юникредит Банк БО01	11/12/13	10/12/14	85.90	101.15					7.57	0.51		да	5 000
Юникредит Банк 4	13/05/14	10/11/15	94.00	102.00					8.07	0.93	203	да	10 000
Юникредит Банк БО04	24/10/14	23/10/15	87.00	101.88					7.77	1.34	174	да	5 000
Юникредит Банк БО05	28/10/14	27/10/15		102.05					7.89	1.35	186	да	5 000
Юникредит Банк БО08	24/02/15	24/02/16	100.30						7.98	1.63	190	нет	5 000
Юникредит Банк БО09	24/02/15	24/02/16	100.30	100.50	100.35	-0.10	2	2	8.08	1.63	200	нет	5 000
Юникредит Банк БО06		11/02/16	101.15	110.05	101.25	-0.05	1	5 000	8.23	2.42	202	нет	5 000
Юникредит Банк БО07		11/02/16	101.15	101.39	101.00	-0.26	1	25 000	8.34	2.41	213	нет	5 000
Юникредит Банк 1		07/09/16	99.55	100.00					8.47	2.89	219	да	5 000
Райффайзенбанк													
Райффайзен 4	06/12/11	03/12/13							6.94	0.49		да	10 000
Райффайзен БО-7		27/11/13	100.30	100.50					6.56	0.50		да	5 000
ИНГ Банк													
ИНГ Банк 2	15/08/13	18/11/14							8.48	0.25		нет	5 000
РуссСтандарт													
РуссСтандарт БО-6	03/11/13	03/05/15	100.50	100.72					7.88	0.43		да	5 000
РуссСтандарт БО-1	08/11/13	07/11/14		101.00	100.56	0.04	4	232	8.23	0.44		да	5 000
РуссСтандарт БО-3	27/08/14	27/02/16	100.79	101.20					9.33	1.18	330	нет	3 000
РуссСтандарт БО-4	27/02/15	27/02/16	101.02	101.65	101.61	0.09	3	12 036	9.17	1.61	310	нет	3 000
РуссСтандарт БО-2	26/03/13	24/03/15	100.00	101.70	100.74	-0.96	2	62	9.50	1.68	341	да	5 000
Вост-Экспресс													
Вост-Экспр Банк БО-4	16/08/13	14/08/15	100.30	100.77					8.52	0.21		да	3 000
Вост-Экспр Банк БО-5	19/04/12	17/10/13	100.60	101.30					8.50	0.38		да	2 000
Вост-Экспр Банк БО-2	27/03/14	25/09/14	101.40	102.20					9.05	0.80	301	да	2 000
Вост-Экспр Банк БО-10	23/12/14	22/12/15	103.65	104.50	103.65	0.50	1	100	9.65	1.41	362	да	3 000
Вост-Экспр Банк 02		09/08/18	101.45	101.74	101.45	-0.25	3	2 000	13.63	3.76	722	нет	5 000
ЖКФ Банк													
ЖКФ Банк БО-3	22/10/13	22/04/14							8.95	0.39		да	4 000
ЖКФ Банк 6	12/03/13	10/06/14	99.50	102.50					8.44	0.98	240	да	5 000

Выпуск	Дата		Котировки		Цена		Кол-во сделок	Оборот, шт	УТМ/УТФ	Дюрация	Спред	репо ЦБ	Объем млн
	Оферты	Погашения	Покупка	Продажа	Посл	Изм. пп							
ЖФ Банк 7	26/04/12	23/04/15	102.10	102.50	102.46		2	158	8.60	1.74	250	да	5 000
ЖФ Банк БО-2		24/02/16	87.00	101.90					8.91	2.45	269	нет	3 000
БНП Париба													
БНП Париба 1		29/03/14	99.50	100.00	99.96	-0.45	2	2	7.88	0.81	184	да	2 000
РусфинансБанк													
РусфинансБанк БО-01	04/07/13	04/07/14	99.95	100.05					6.96	0.10		да	4 000
РусфинансБанк БО-02	06/09/13	06/03/15	100.28	100.29	100.25	0.01	2	1 600	7.87	0.27		да	4 000
РусфинансБанк 8	16/09/13	14/09/15	100.42	100.44	100.49		2	18	7.63	0.30		да	2 000
РусфинансБанк 9	17/09/13	15/09/15	100.40	100.51					7.96	0.30		да	2 000
РусфинансБанк 10	12/11/13	10/11/15	99.97	100.00	99.96		4	63	8.14	0.45		да	2 000
РусфинансБанк 11	13/11/13	11/11/15	99.97	100.00	99.95	0.10	1	5	8.16	0.46		да	2 000
РусфинансБанк БО3	02/11/14	02/11/15	102.25	102.35					8.38	1.36	235	да	4 000
ДЕЛЬТА КРЕДИТ													
Дельта Кредит БО3	07/08/13	07/08/15	100.44	100.52					6.83	0.19		да	4 000
Дельта Кредит 6	18/06/14	15/06/16	99.54	99.55	99.55	-0.15	18	239 950	7.79	1.00	175	да	5 000
Дельта Кредит 8	05/11/14	02/11/16	99.90	100.40					8.19	1.38	216	да	5 000
ОТП Банк													
ОТП Банк БО-2	04/03/14	03/03/15	101.25	101.54					8.43	0.74		да	6 000
ОТП Банк 2		25/03/14	99.70	99.90	99.95	-0.06	6	386	8.46	0.80	242	да	3 000
ОТП Банк БО-1		29/07/14	99.21	99.49	99.45	0.01	3	19	8.62	1.11	259	да	5 000
ОТП Банк БО-3	01/11/12	30/10/14	100.00		100.25	0.02	1	1	9.20	1.35	317	да	4 000
СКБ-Банк													
СКБ-Банк БО-4	05/12/12	05/06/13							3.09	0.29		да	2 000
СКБ-Банк БО-3	28/05/13	26/11/13	99.98						0.01	0.49		да	3 000
СКБ-Банк БО-6	09/07/13	08/07/14	99.95	100.06	99.99	-0.07	2	2	8.63	0.11		да	2 000
СКБ-Банк БО-5	10/10/13	10/04/14							10.18	0.36		да	2 000
КредитЕвропа Банк													
КредЕврБанк БО-3	09/10/13	09/10/15	100.30	100.55	100.31	-0.06	1	30	9.04	0.36		да	5 000
КредЕврБанк БО-2	10/02/14	10/02/15	100.70	100.89	100.85	0.03	3	2 134	8.88	0.68		да	5 000
КредЕврБанк 6	21/08/12	18/02/14							8.55	0.70		да	4 000
КредЕврБанк БО-4	19/02/14	19/02/16	100.02	100.64	100.40	-0.15	1	50 000	9.18	0.70		нет	5 000
КредЕврБанк БО-1		27/04/14	98.00	100.00	99.65	0.09	4	222	8.67	0.89	263	да	5 000
КредЕврБанк БО-5	19/04/15	19/04/16	100.40	100.51	100.40	-0.15	4	36 955	9.36	1.76	325	нет	5 000
Банк Интеза													
Интеза 03	11/10/13	13/04/15	99.80	100.35	100.31		2	20	8.24	0.37		да	5 000
Интеза БО1	25/04/14	25/10/15	100.60	100.95	100.79	-0.26	1	200	9.00	0.88	296	да	3 000
Центр-Инвест													
ЦентрИнвест 2	25/06/13	24/06/14	100.16	100.20					7.80	0.07		да	3 000
ЦентрИнвест БО-1	17/12/13	17/06/14	100.20	100.60					8.92	0.53		да	2 000
ЦентрИнвест БО-5	17/12/13	17/06/14	85.81	100.60					8.63	0.53		да	1 000
ЦентрИнвест БО-3	24/09/14	23/03/16	100.11	101.99	101.07	0.01	2	4	9.57	1.25	354	нет	2 000
ЦентрИнвест БО-6	24/09/14	23/03/16	85.80	102.50					9.84	1.25	381	нет	1 000
ЦентрИнвест БО-2	18/04/13	16/04/15	100.66	101.50					9.82	1.74	372	да	2 000
Связь-Банк													
СвязьБанк 03	19/12/13	09/12/21	100.31	100.44	100.30	-0.20	4	19 021	8.60	0.53		да	5 000
СвязьБанк 04	23/04/14	13/04/22		100.50					8.55	0.88	251	да	5 000
СвязьБанк БО1	01/11/13	01/11/15		100.40			3	2 305	8.53	0.42		да	5 000
СвязьБанк 05	16/04/15	07/04/22							9.71	2.44	349	да	5 000
Крайинвестбанк													
Крайинвестбанк БО-1	19/10/13	19/04/14	99.90	100.30	100.40	0.35	1	100	9.59	0.39		да	2 000
Крайинвестбанк БО-2	26/10/14	26/04/16	100.65	100.80	100.73		3	4 538	11.05	1.33	502	нет	2 000
Судостроительный банк													
Судостр БО01	03/03/13	03/03/14	99.96		101.15	0.65	11	499	9.80	0.73		нет	2 000
Судостр 04	10/04/12	08/10/13	100.01	101.40					8.22	0.36		нет	2 000
Меткомбанк													
Меткомбанк БО-1	02/02/13	02/08/14		101.20					10.64	1.10	461	да	2 000
Меткомбанк 01	14/04/14	15/04/15							9.63	0.85	359	нет	2 000
Меткомбанк БО5	08/10/13	06/10/15	100.07	101.40					7.11	0.36		да	2 000
Металлинвестбанк													
Металлинвестбанк 01	20/12/13	22/06/15	100.30	100.55					9.01	0.53		да	2 000
Абсолют банк													
Абсолют банк БО2	26/03/14	26/03/15	100.50	101.70	100.80	-0.41	4	38	8.93	0.80	289	да	5 000
Абсолют банк БО1	20/06/14	20/12/15	99.72	102.04					10.72	0.98	468	да	5 000
Абсолют банк 5	30/07/14	27/07/16		99.78	98.75	-0.25	1	10	9.34	1.11	331	да	2 000
ПЕРВОБАНК													
Первобанк БО2	11/04/13	10/04/14		100.95					10.09	0.84	405	да	2 000
Первобанк БО3	24/09/13	22/09/15	100.30	102.00	100.64	0.11	1	1	9.04	0.32		нет	2 000
СМП Банк													
СМП Банк 01	26/11/13	23/05/17	99.95	100.30					9.82	0.49		да	3 000
ПРОБИЗНЕСБАНК													
Пробизнесбанк 7	03/09/13	05/09/15	100.10	100.70					9.11	0.26		нет	2 000
ЛОКО-Банк													
ЛОКО-Банк 05	25/07/13	23/07/15	100.44	100.50					7.16	0.15		да	3 000
ЛОКО-Банк БО3	13/08/13	11/08/15	100.47	100.55					8.03	0.21		да	3 000
ЛОКО-Банк БО1	07/02/13	06/02/14	100.75	100.85	100.85	-0.34	1	10 000	8.75	0.67		да	3 000
ЛОКО-Банк БО2	13/02/14	11/02/16	101.10	101.29	101.14		1	1	8.86	0.68		нет	4 000
НОВИКОМ Банк													
Новиком Банк 1	26/05/13	25/11/13	99.93	100.30					0.08	0.49		да	2 000
Новиком Банк БО1	07/07/13	07/07/14	100.02	100.10					7.53	0.10		да	3 000
Новиком Банк БО4	11/10/13	11/10/15	100.60	100.70	100.60		1	264	8.68	0.37		да	2 000

Выпуск	Дата		Котировки		Цена		Кол-во сделок	Оборот, шт	УТМ/УТФ	Дюрация	Сред репо ЦБ (бп)	Объем млн	
	Оферты	Погашения	Покупка	Продажа	Посл	Изм. пп							
Новиком Банк БО3	08/04/14	08/04/16	100.71	100.82					9.00	0.83	296	нет	3 000
Внешпромбанк													
Внешпромбанк 2	19/06/13	13/12/17							8.34	0.15		да	2 000
Внешпромбанк БО2	26/10/13	26/10/15	100.00	101.00	101.00		2	400	9.61	0.41		да	3 000
Внешпромбанк БО1	30/11/12	30/11/13	100.17	101.00	100.99	0.66	3	6	9.92	0.50		да	3 000
АК Барс Банк													
АК Барс Банк 4	17/04/12	15/10/13	100.30	100.44					8.02	0.38		да	5 000
АК Барс Банк БО1	17/10/13	15/10/15	100.39	100.69	100.60	0.28	2	158 968	8.15	0.38		да	5 000
АК Барс Банк БО2	19/03/14	16/03/16	100.30	101.45	100.65	-0.05	2	60 000	8.49	0.78	245	нет	5 000
Азиатско-Тихоокеанский Банк													
АТБ 01	28/04/13	30/04/15							10.10	1.78	399	да	2 000
АТБ БО1	19/08/14	19/02/16	100.00	101.05	100.90	-0.10	3	8 001	9.81	1.15	378	нет	3 000
УБРиР													
УБРР 2	30/04/13	01/05/14	100.21						10.77	0.90	473	да	2 000
УБРР БО1	01/10/13	29/09/15	100.23	101.15					10.01	0.34		да	2 000
УБРР БО5	18/04/14	10/04/20	100.00	100.90	99.88	-0.92	2	2	11.58	0.86	554	нет	2 000
Запсибкомбанк													
Запсибкомбанк БО2	16/08/13	14/08/15							7.12	0.21		да	2 000
Запсибкомбанк БО1	21/12/12	20/06/14	100.00	100.28					0.01	1.19		нет	2 000
Запсибкомбанк БО3	26/02/15	25/02/16	101.56	102.49	101.75	1.69	1	35 000	10.62	1.59	455	нет	2 000
Российский Капитал													
РосКапитал 03	26/10/13	28/10/15	100.50	101.00					9.49	0.41		да	3 000
Банк Авангард													
Авангард 03	11/05/12	10/05/13							-11.49	0.01		да	2 000
Авангард БО1	03/02/14	01/02/16	100.21	100.60					9.38	0.66		нет	2 000
Татфондбанк													
Татфондбанк БО-5	08/04/14	07/04/15	100.83	110.85	101.25	0.45	2	162	10.93	0.83	489	да	2 000
Татфондбанк БО-6	15/10/13	13/10/15	101.01	101.15	101.10	-0.39	25	28 911	10.13	0.38		да	2 000
Татфондбанк БО-3	28/11/13	27/11/14	100.75	101.00	100.90	-0.10	4	966	10.62	0.50		да	2 000
Татфондбанк БО-1	28/06/12	26/12/13	100.11	110.30	100.30	0.20	4	30 020	10.43	0.55		да	2 000
Татфондбанк БО-4	18/02/14	17/02/15	100.90	101.43	101.45	0.70	8	1 665	10.32	0.70		да	3 000
Татфондбанк БО-7	07/02/14	05/02/16	101.00	101.45					10.68	0.66		нет	2 000
Татфондбанк БО-2	18/10/12	17/04/14	101.10	101.35	101.74	0.64	1	30	10.36	0.85	432	да	2 000
СДМ-Банк													
СДМ-Банк 01	28/02/14	01/03/16	101.10	101.40					10.77	0.72		нет	2 000
Морской Банк													
Морской Банк 01	05/03/14	09/03/16	100.51	100.59	100.59	-0.09	5	15 130	12.21	0.73		нет	2 000
Национальный Капитал													
НацКапитал БО-1		19/12/13							8.31	0.65		нет	1 000
НацКапитал БО-2		19/12/13							8.31	0.65		нет	1 000
НацКапитал БО-3		23/06/14							8.34	1.13	231	нет	1 000
НацКапитал БО-4		23/06/14							8.34	1.13	231	нет	1 000
НацКапитал БО-5		18/03/16	99.50						11.81	2.43	560	нет	3 000
НОТА Банк													
НОТА Банк 01	13/02/13	12/02/14		101.40					9.17	0.68		да	1 000
НОТА Банк БО-3	04/04/14	01/04/16	100.59	100.60	100.60		10	9 146	11.25	0.82	521	нет	2 000
Европлан													
Европлан 03	04/11/14	31/10/17	100.13	106.00	101.76	-0.01	2	34	10.14	1.36	411	да	4 000
Европлан 04	24/02/16	20/02/19							10.69	2.65	444	нет	2 000
Европлан 05	29/03/16	26/03/19							10.48	2.65	423	нет	2 000
Банк Открытие													
Открытие 01	18/12/13	13/12/17	100.68	101.00	100.85	0.15	1	1 800	9.33	0.53		нет	3 000
ФК Открытие													
ФК Открытие 03	04/10/13	29/09/17	99.55						10.62	0.34		нет	7 000
ФК Открытие 02	26/12/13	22/12/16		101.99	100.00		1	7	11.00	0.55		нет	5 000
ФК Открытие 04	25/06/14	20/12/17							11.45	1.01	541	нет	5 000
ФК Открытие 01		14/10/14			99.15	-0.04	1	1	9.89	1.31	386	нет	5 000

РЕГИОНАЛЬНЫЕ

МОСКВА

Москва 61		03/06/13							-11.26	0.01		да	30 000
Москва 53		01/09/13	100.10	100.30	100.30	0.20	1	470	5.84	0.26		да	15 000
Москва 63		10/12/13	104.40	104.75					5.52	0.51		да	15 000
Москва 62		08/06/14	105.65	105.90					6.10	0.95	6	да	35 000
Москва 39		21/07/14	97.12	100.20	100.10	-0.10	3	6 231	7.02	1.09	98	да	10 000
Москва 64		24/06/15	99.60	104.99					7.11	1.90	97	да	20 000
Москва 44		16/11/15							6.92	2.21	74	да	40 000
Москва 56		22/09/16	98.81	99.90	99.90	-0.50	1	25	7.15	2.98	86	да	20 000
Москва 49		14/06/17	89.85	105.00					7.14	3.48	77	да	25 000
Москва 66		23/11/18	105.30	105.90	105.70	-0.25	1	1	7.61	4.45	101	да	30 000
Москва 48		11/06/22	90.00	95.50	95.50	-0.50	10	55 660	7.34	6.61	26	да	30 000

САНКТ-ПЕТЕРБУРГ

СПб 38		19/11/15	100.60	101.00					7.56	2.30	137	да	10 000
СПб 39		01/06/17							7.65	3.39	130	да	7 000

МОСКОВСКАЯ ОБЛ

Московская Обл 8		11/06/13	98.11	100.15					-0.12	0.03		да	19 000
Московская Обл 7		16/04/14	100.36	100.50	100.40	-0.29	2	10 399	7.65	0.86	161	да	16 000

ЛЕНИНГРАДСКАЯ ОБЛ

Ленинградская Обл 3		05/12/14	99.11	106.40					7.52	1.36	149	да	1 000
---------------------	--	----------	-------	--------	--	--	--	--	------	------	-----	----	-------

НИЖЕГОРОДСКАЯ ОБЛ

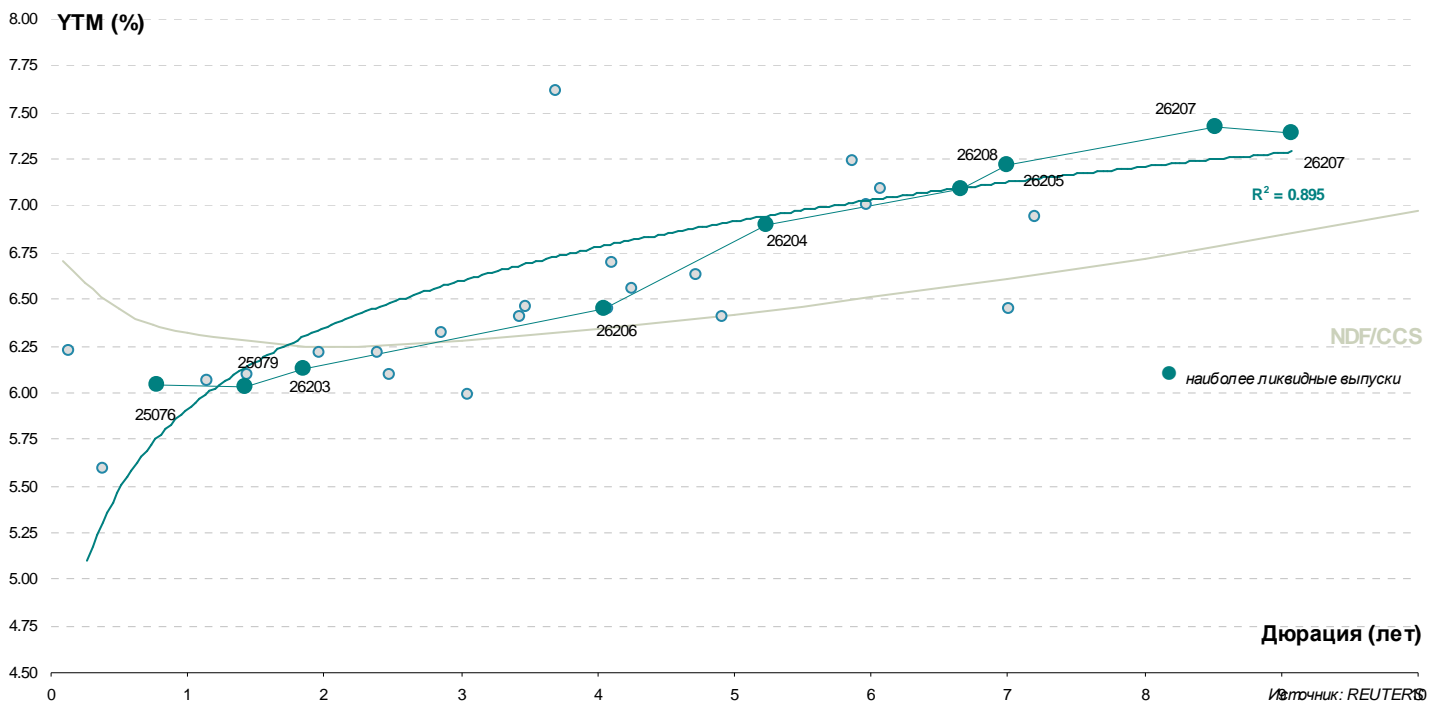


Выпуск	Дата		Котировки		Цена		Кол-во сделок	Оборот, шт	YTM/YTP	Дюрация	Спред	репо ЦБ	Объем млн
	Оферты	Погашения	Покупка	Продажа	Посл	Изм. пп							
Нижегородская Обл 6	07/10/15		99.60	100.45	100.45	-0.13	1	300	7.80	1.27	177	да	5 000
Нижегородская Обл 7	16/11/16		103.30	103.70	103.35	-0.15	3	5 005	7.99	1.79	187	да	8 000
Нижегородская Обл 8	29/08/17		105.00	105.50	105.50	0.16	6	16 260	8.05	2.94	176	да	8 000
САМАРСКАЯ ОБЛ													
Самарская Обл 6	10/05/13								-25.48	0.01		да	2 000
Самарская Обл 5	19/12/13		101.40	102.00	102.00	0.20	1	294	5.75	0.54		да	8 000
Самарская Обл 8	13/12/17		88.00	101.99					9.30	1.22	327	да	15 000
Самарская Обл 7	30/11/16								8.04	1.56	198	да	12 000
ЯКУТИЯ													
Якутия 34004	19/09/13		99.30	101.25					5.65	0.30		да	2 000
Якутия 35002	17/04/14		100.35	100.75					6.97	0.78	93	да	3 000
Якутия 35003	20/05/16			101.10					7.87	2.05	171	да	3 000
Якутия 35004	17/05/17		100.00	102.71					7.91	2.45	169	да	3 000
КРАСНОДАРСКИЙ КРАЙ													
Краснодарский край 3	27/09/14		100.00	100.70					7.39	0.80	135	да	4 000
Краснодарский край 4	09/11/17		102.10	102.40	102.40	-0.15	1	300	7.96	1.99	181	да	12 000
СТАВРОПОЛЬСКИЙ КРАЙ													
Ставропольск кр 34001	12/12/17		104.15						8.21	2.08	205	да	5 000
КРАСНОЯРСКИЙ КРАЙ													
Красноярский край 5	29/11/16								7.67	0.96	163	да	9 000
Красноярский край 6	19/10/17		101.28	102.00	102.30		3	441	7.78	2.41	157	да	17 000
ВОЛГОГРАДСКАЯ ОБЛ													
Волгогр обл 34004	04/06/14								7.77	0.56		да	2 000
Волгогр обл 34005	04/05/16		99.00	99.70					7.65	1.67	156	да	3 000
Волгогр обл 35002	28/05/17		99.00	101.50					8.00	1.82	188	да	5 000
КОМИ													
Коми Респ 35007	22/11/13		99.01	100.59					7.04	0.48		да	1 000
Коми Респ 34009	18/10/14		100.00	101.00	100.00	0.20	8	51	7.22	0.86	118	да	2 000
Коми Респ 35008	03/12/15			100.92					8.23	1.76	212	да	1 000
Коми Респ 32010	15/12/16		100.55						8.07	1.85	194	да	2 000
ТУЛЬСКАЯ ОБЛ													
Тульская обл 34002	25/09/15		100.75	100.99	100.99	0.24	4	12	8.07	1.31	204	да	5 000
ЛИПЕЦКАЯ ОБЛ													
Липецкая обл 34006	05/06/13		85.51	100.04	100.04	-0.26	3	40 100	6.25	0.02		да	2 000
Липецкая обл 34007	26/05/17		101.50	102.00	100.91	-1.09	5	13	8.66	1.73	256	да	3 000
Липецкая обл 35008	17/04/20		99.81	100.40	100.98	0.58	1	1 600	8.14	4.04	169	нет	3 000
ВОРОНЕЖСКАЯ ОБЛ													
Воронежск обл 34005	17/12/17			102.40					8.09	2.08	193	нет	5 000
КАЛУЖСКАЯ ОБЛ													
Калужская обл 34004	26/06/13								5.85	0.07		да	2 000
Калужская обл 34005	19/05/16								7.91	2.25	172	да	3 000
УДМУРТИЯ													
Удмуртия 25003	14/07/13								9.25	0.13		да	1 000
Удмуртия 34004	25/11/15		100.00	103.00					8.71	1.63	263	да	2 000
Удмуртия 34005	24/11/16								7.83	2.08	167	да	2 000
Удмуртия 34006	05/12/17		89.00	105.87					8.34	2.52	211	да	3 000
КОСТРОМСКАЯ ОБЛАСТЬ													
Костромск обл 34006	17/11/16		101.60	102.49					8.25	1.36	222	да	4 000
ОРЕНБУРГСКАЯ ОБЛ													
Оренбургск обл 34001	14/12/17		104.60	107.20					8.15	2.74	189	да	4 000
ВОЛОГОДСКАЯ ОБЛ													
Вологодская обл. 34002	14/12/16		90.00	105.00					8.31	1.82	219	да	3 000
Вологодская обл. 34003	05/12/17			105.00					8.91	2.22	273	да	5 000
БЕЛГОРОДСКАЯ ОБЛ													
Белгородск обл 24003	14/05/13								8.03	0.00		да	2 000
Белгородск обл 34006	08/08/17		102.30	102.40					7.91	1.82	179	да	5 000
РЕСП КАРЕЛИЯ													
Карелия 34013	18/06/15		100.71	101.70					7.74	0.88	170	да	2 000
Карелия 34014	30/11/16								7.93	1.19	190	да	1 000
Карелия 34015	22/10/17		101.50	102.35					8.19	1.94	205	да	2 000
ЯРОСЛАВСКАЯ ОБЛАСТЬ													
Ярослав Обл 34009	16/05/13								-43.26	0.00		да	3 000
Ярослав Обл 34010	15/04/14		100.00	100.55					7.10	0.60		да	3 000
Ярослав Обл 34011	21/08/15		101.10	102.15					8.28	1.73	218	нет	3 000
РЯЗАНСКАЯ ОБЛАСТЬ													
Рязанская Обл 34001	27/11/14			100.70					7.87	1.04	183	да	2 000
ТОМСКАЯ ОБЛ													
Томская обл 34037	27/11/13		102.00	102.05					6.73	0.49		да	3 000
Томская обл 35045	19/12/17		101.75	102.10					7.99	2.50	177	да	5 000
БАШКОРТОСТАН													
Башкортостан 34007	29/11/16		87.43	102.50					7.77	1.92	163	да	3 000
ЧУВАШИЯ													
Чувашия 34007	04/06/13								-46.44	0.01		да	1 000
Чувашия 31008	15/06/14								7.59	1.01	155	да	1 000
Чувашия 34009	19/07/15		101.00	101.99	101.60		1	1 000	7.51	1.06	147	да	2 000
МАРИЙ ЭЛ РЕСП													
Марий Эл 34006	04/10/15		100.65	101.50	101.16	0.06	1	10	8.39	1.42	236	да	2 000

Выпуск	Дата		Котировки		Цена		Кол-во сделок	Оборот, шт	УТМ/УТФ	Дюрация	Спред ф3 (бп)	репо ЦБ	Объем млн
	Оферты	Погашения	Покупка	Продажа	Посл	Изм. пп							
ХМАО													
ХМАО-Югра 25008		19/12/13	102.00	102.90					7.18	0.53		да	2 000
ХАКАСИЯ													
Хакасия 34001		25/08/13	99.00	100.30					7.32	0.24		нет	1 000
Хакасия 34002		09/08/15	101.40	102.00					8.00	1.39	197	да	2 000
СВЕРДЛОВСКАЯ ОБЛАСТЬ													
Свердловск обл 34001		11/12/16	100.50	102.39					7.73	1.30	170	да	3 000
Свердловск обл 34002		04/12/17	88.00	103.00					8.01	2.06	185	да	3 000
ТВЕРСКАЯ ОБЛАСТЬ													
Тверская Обл 34006		12/06/14		103.70					7.23	0.67		да	3 000
Тверская Обл 34005		26/12/13	103.80	104.45					7.16	0.55		да	4 000
Тверская Обл 34007		15/12/15	100.10	101.09					8.56	1.99	241	да	3 000
Тверская Обл 34008		18/12/17	97.10	103.50					8.62	2.41	241	нет	3 000

Источник: REUTERS, расчеты: Банк ЗЕНИТ

ОФЗ



Инвестиционный Департамент

Россия, 129110, Москва, Банный пер, дом 9
тел. 7 495 937 07 37, факс 7 495 937 07 36
WEB: <http://www.zenit.ru>

Начальник Департамента

Кирилл Копелович

kopelovich@zenit.ru

Зам.начальника Департамента

Константин Поспелов

konstantin.pospelov@zenit.ru

Управление продаж

Валютные и рублевые облигации

Юлия Шабанова

j.shabanova@zenit.ru

Валютные и рублевые облигации

Максим Симагин

m.simagin@zenit.ru

Валютные и рублевые облигации

Александр Валканов

a.valkanov@zenit.ru

Валютные и рублевые облигации

Юлия Паршина

y.parshina@zenit.ru

Аналитическое управление

Акции

research@zenit.ru

Облигации

firesearch@zenit.ru

Макроэкономика

Владимир Евстифеев

v.evstifeev@zenit.ru

Макроэкономика/кредитный анализ

Кирилл Сычев

k.sychev@zenit.ru

Кредитный анализ

Евгений Чердаков

e.cherdakov@zenit.ru

Количественный анализ

Дмитрий Чепрагин

d.chepragin@zenit.ru

Акции

Евгения Лобачева

eugenia.lobacheva@zenit.ru

Управление рынков долгового капитала

ibcm@zenit.ru

Рублевые облигации

Денис Ручкин

d.ruchkin@zenit.ru

Андрей Пашкевич

a.pashkevich@zenit.ru

Фарида Ахметова

f.akhmetova@zenit.ru

Марина Никишова

m.nikishova@zenit.ru

Вера Панова

vera.panova@zenit.ru

Алексей Басов

a.basov@zenit.ru

Екатерина Гашигуллина

e.gashigullina@zenit.ru

Каждый аналитик, задействованный в написании данного обзора, подтверждает, что все положения отражают его собственное мнение в отношении финансовых инструментов или эмитентов. Вознаграждение аналитиков не связано напрямую или косвенно с мнениями или рекомендациями, изложенными в данном обзоре. Банк ЗЕНИТ не несет ответственности за операции третьих лиц, совершенные на основе мнений аналитиков, изложенных в данном обзоре. Мнение Банка может не совпадать с мнением аналитика, изложенным в данном обзоре.

Информация, представленная в обзоре, основана на источниках, которые Банк ЗЕНИТ признает надежными, тем не менее, Банк не несет ответственности за ее достоверность и полноту. Описания финансовых инструментов и эмитентов не претендуют на полноту. Прошлые показатели не являются гарантией своего повторения в будущем. Обзор не имеет отношения к инвестиционным целям или финансовой ситуации третьих лиц. Все мнения и рекомендации, основанные на представленной информации, соответствуют дате выхода обзора и могут быть изменены без уведомления. Обзор предоставляется исключительно в информационных целях и не является предложением купить или продать соответствующие финансовые инструменты. Инвесторы должны самостоятельно принимать инвестиционные решения, используя обзор лишь в качестве одного из средств, способствующих принятию взвешенных решений. Обзор подготовлен Банком ЗЕНИТ для распространения среди профессиональных участников рынка и институциональных инвесторов. Не являющиеся профессиональными участниками инвесторы должны искать возможность дополнительной консультации перед принятием инвестиционного решения. Обзор может содержать информацию и рекомендации касательно финансовых инструментов, недоступных для покупки или продажи непрофессиональными участниками рынка.

Банк ЗЕНИТ может выступать маркетмейкером по одному или нескольким финансовым инструментам, упомянутым в данном обзоре и иметь по ним длинные или короткие позиции. Банк ЗЕНИТ также может предоставлять услуги финансового советника и выступать организатором и андеррайтером по проектам корпоративного финансирования одной из указанных в обзоре компаний.

Дополнительная информация и сопроводительная документация может быть предоставлена по запросу. © 2013 Банк ЗЕНИТ.