



16 марта 2007 г.  
Лукьянов Павел  
Бодрин Юрий

## Экономические индикаторы

### Денежный и валютный рынки

| Показатель           | Посл.   | Пред.   | Нач. мес. | Нач. года |
|----------------------|---------|---------|-----------|-----------|
| Остатки на кор/сч ЦБ | 592.6   | 550.5   | 399.7     | 643.9     |
| Mibor 1 дн.          | 6.50    | 5.18    | 5.90      | 6.87      |
| Libor 6m             | 5.31    | 5.30    | 5.33      | 5.37      |
| Euribor 6m           | 4.00    | 3.99    | 3.95      | 3.85      |
| Ставка Fed Funds     | 5.25    | 5.25    | 5.25      | 5.25      |
| Ставка ЕЦБ           | 3.75    | 3.75    | 3.50      | 3.50      |
| Курс ЦБ USD/RUR      | 26.1300 | 26.1491 | 26.1481   | 26.3311   |
| Курс EUR/USD         | 1.3238  | 1.3223  | 1.3229    | 1.3199    |

### Долговые рынки

| Показатель       | Посл.   | Пред.   | Нач.мес. | Нач. года |
|------------------|---------|---------|----------|-----------|
| 10Y UST          | 4.538   | 4.536   | 4.568    | 4.704     |
| Rus' 30          | 113.462 | 113.490 | 113.383  | 113.212   |
| Индекс EMBI+     | 183     | 185     | 185      | 169       |
| Индекс EMBI+ Rus | 111     | 112     | 111      | 96        |
| Индекс RCBI-c    | 147.99  | 147.88  | 147.61   | 147.04    |
| Москва 39        | 6.67    | 6.70    | 6.67     | 6.69      |
| Газпром А6       | 6.73    | 7.23    | 6.72     | 6.67      |
| ОФЗ 46018        | 6.63    | 6.62    | 6.59     | 6.52      |

### Товарные и фондовые рынки

| Показатель       | Посл.    | Пред.    | Нач.мес. | Нач. года |
|------------------|----------|----------|----------|-----------|
| Индекс Dow Jones | 12159.68 | 12133.40 | 12268.63 | 12463.2   |
| Индекс РТС       | 1809.16  | 1779.10  | 1858.14  | 1798.63   |
| Oil Brent        | 60.55    | 61.06    | 60.38    | 61.05     |
| Gold             | 644.90   | 644.90   | 671.60   | 634.00    |

### Сегодняшняя статистика

| Показатель                           | Страна | Период  | Время     | Прогноз |
|--------------------------------------|--------|---------|-----------|---------|
| Базовый индекс CPI                   | США    | февраль | 15.30 МСК | 0.2%    |
| Исполь-ние мощностей                 | США    | февраль | 16.15 МСК | 81.3    |
| Промыш. производство                 | США    | февраль | 16.15 МСК | 0.2%    |
| Индекс потребитель. доверия Мичигана | США    | март    | 17.00 МСК | 89.0    |

## Новости короткой строкой

- ✓ Базовый индекс цен производителей США вырос в феврале на 0.4%, ожидалось 0.2%
- ✓ Индекс обрабатывающего сектора Нью-Йорка в марте снизился с 24.4 до 1.9 пунктов, ожидалось 17.5 пунктов
- ✓ Чистый приток капитала в США в январе составил \$97.4 млрд., ожидалось \$70.0 млрд.
- ✓ Индекс ФРБ Филадельфии в марте снизился с 0.6 до 0.2 пунктов, ожидалось 4.0 пункта
- ✓ Ипотечный кризис сулит проблемы экономике США - Гринспен
- ✓ Пробизнесбанк разместил 1.5-летние еврооблигации на \$200 млн. под 9%
- ✓ Выпуск рублевых облигаций Инвестиционного банка КИТ Финанс серии 02 сегодня был размещен на ФБ ММВБ. Ставка по 1-му купону определена на в размере 10% годовых.
- ✓ Второй выпуск облигаций ОАО АК «Якутскэнерго» полностью размещен. Ставка первого купона определена в размере 8.59% годовых.
- ✓ 27 марта 2007 года на ММВБ начнется размещение облигаций ОАО «Московская областная инвестиционная трастовая компания» общим объемом 4 млрд. рублей.
- ✓ Наблюдательный Совет ОАО "МОСКОВСКИЙ КРЕДИТНЫЙ БАНК" утвердил решение о выпуске облигаций серии 03 общим объемом 2 млрд. рублей.
- ✓ Произведена выплата купонного дохода по облигациям ОАО "Макси-Групп" (выпуск - 4-01-65067-D)

---

## Рынок внешних долгов

Базовые активы снова показали волатильную сессию после того, как инфляция производителей США в феврале в 2 раза превысила прогнозы, вызвав рост доходности US Treasuries на 4-5 б.п., которая к закрытию вернулась на прежние уровни (4.53% по 10Y UST). Правда, индексы ФРБ Филадельфии и Нью-Йорка оказались ниже ожиданий, но истинная причина возврата доходности, на наш взгляд, кроется во все еще сохраняющейся неопределенности относительно ипотечного рынка США, инвесторы попросту боятся выходить из «безопасных» активов. Тем не менее, в среднесрочном плане, и вчерашние данные по инфляции это подтвердили, ФРС, скорее всего, придется поддерживать процентные ставки на текущем уровне, что при восстановлении аппетита на риск неминуемо приведет к росту доходности базовых активов. Поэтому мы не рекомендуем наращивать длинные позиции в государственных облигациях. Сегодня в центре внимания отчет по потребительской инфляции США за февраль. Если он повторит предыдущее значение (0.3%) при ожиданиях 0.2%, облигациям Казначейства США будет уже трудно сопротивляться под натиском продаж.

Высокодоходные долги развивающихся рынков вчера сохраняли стабильность, что привело к небольшому сокращению рискованной премии до 183 б.п. относительно облигаций Казначейства США, несмотря на неожиданное ускорение инфляции производителей. Тем не менее, ситуация остается напряженной и развязки, поскольку терпения инвесторов на фоне падения мировых фондовых рынков, еще одного «барометра» аппетита на риск, может не хватить. Мы пока не советуем фиксировать прибыль, хотя нынешние уровни emerging debts практически восстановились до январских отметок, но предпочитаем использовать защитные торги, как от возросшей волатильности, так и по кредитному критерию. Поэтому мы рекомендуем увеличить долю средних еврооблигаций Перу, Колумбии и Бразилии, которые с рейтингами «BB+» являются очередными претендентами на получение инвестиционного статуса в Латинской Америке. При распродажах в сегменте EM мы опасаемся, что хуже будут чувствовать себя бумаги Уругвая, Эквадора и Турции. В то же время мы не включили в список защитных бумаг низкодоходные долги ЮАР и Мексики, т.к. их доходность будет расти при ожидаемой нами более глубокой коррекции базовых активов. На сегодняшних торгах мы увидим низкую активность с преобладанием продаж на фоне умеренно-негативной динамики европейских и азиатских фондовых бирж, но до выхода данных по потребительской инфляции США (15.30 МСК) инвесторы не будут открывать большие короткие позиции.

## Рынок внутренних долгов

Вчера рынок рублевых облигаций в целом показал разнонаправленную динамику цен. В корпоративном секторе продажи преобладали в бумагах - Газпром А5 и А8 (-5 б.п. и -10 б.п. соответственно), РЖД 07 (-10 б.п.), ФСК ЕЭС 02 (-4 б.п.), в то же время спрос превысил предложение в облигациях - Лукойл 3 (+17 б.п.), Газпром А4 и А6 (+8 б.п. и +105 б.п. соответственно), РЖД 06 (+5 б.п.). Второй эшелоне в четверг отметились разнонаправленными движениями, но с преобладанием негативной динамики цен. Покупки были замечены в облигациях – АИЖК 8 (+15 б.п.), МарийНПЗ 2 (+27 б.п.) и др., в то же время предложение преобладало над спросом в бумагах – Интегра Ф1 и 2 (-5 б.п. и -8 б.п. соответственно), Ленэнерго 01 (-3 б.п.), Мосэнерго 2 (-11 б.п.), МОЭСК 01 (-20 б.п.), ИнкомЛада 2 (-10 б.п.) и др. Котировки ОФЗ вчера отметились ростом. Активные покупки были замечены по всей кривой доходности, выделить можно ОФЗ 46020 (+15 б.п.), ОФЗ 46017 (+7 б.п.), ОФЗ 46014 (+30 б.п.), ОФЗ 26198 (+9 б.п.), 26199 (+24 б.п.) и др. Но были и исключения, продажами отметились ОФЗ 46018 (-10 б.п.) и ОФЗ 27026 (-35 б.п.). Позитивом для рынка внутреннего долга послужили растущие мировые рынки, в то же время стоит заметить, что стабильности на них не прибавилось. Потому мы не рекомендуем активно покупать бумаги. Кроме того, ставки МБК вчера подросли в очередной раз и составляют порядка 6.5 - 7% годовых. Объем операций РЕПО с ЦБ РФ в четверг составил 48 млрд. рублей.

Сегодня на рынке рублевых облигаций, вероятнее всего, будет преобладать боковое движение. Активность торгов будет низкой, что нормально для пятницы. Отдельные участники рынка попытаются зафиксировать прибыли в преддверии выходных. Основным отрицательным фактором выступит плохая ситуация с ликвидностью. Дополнительным – отсутствие стабильности на мировых площадках.

### Таблица наших рекомендаций:

| Эмитент                   | Дата рекомендации | Целевая цена  | Текущая цена | Рекомендации |
|---------------------------|-------------------|---------------|--------------|--------------|
| Якутия 35001              | 26.01.2007        | 102.60        | 102.30       | Покупать     |
| КОМИ 5в                   | 23.01.2007        | 105.55-105.60 | 104.45       | Покупать     |
| ЯрОбл-05                  | 22.01.2007        | 100.10        | 99.60        | Покупать     |
| КБ Центр-Инвест, 01       | 18.01.2007        | 100.20-100.25 | 99.91        | Покупать     |
| Макси-Групп 01            | 31.01.2007        | 98.40         | 96.85        | Покупать     |
| ТНИКОЛЬ Ф1                | 08.02.2007        | 101.00-101.30 | 100.15       | Покупать     |
| Воронежская область 34003 | 09.02.2007        | 108.10-108.40 | 105.00       | Покупать     |

## Итоги торгов государственными рублевыми облигациями

| Эмиссия | Купон | Дата погаш. | Дюрация | Объем, млн. | Цена   | Изм.  | Дох. | Изм.  | Дата       |
|---------|-------|-------------|---------|-------------|--------|-------|------|-------|------------|
| RU25057 | 7.4   | 20.01.2010  | 2.59    | 40 817      | 103.47 | 0.00  | 6.2  | -0.01 | 13.03.2007 |
| RU25058 | 6.3   | 30.04.2008  | 1.09    | 40 655      | 100.73 | 0.03  | 5.74 | -0.04 | 15.03.2007 |
| RU26198 | 6     | 02.11.2012  | 4.84    | 48 100      | 97.83  | 0.09  | 6.46 | -0.02 | 15.03.2007 |
| RU27025 | 6     | 13.06.2007  | 0.25    | 25 806      | 100.17 | 0.07  | 5.4  | -0.31 | 15.03.2007 |
| RU27026 | 7     | 11.03.2009  | 1.88    | 15 108      | 101.65 | -0.35 | 5.75 | 0.19  | 15.03.2007 |
| RU46001 | 10    | 10.09.2008  | 0.96    | 58 841      | 104.10 | 0.90  | 5.82 | -0.98 | 15.03.2007 |
| RU46002 | 9     | 08.08.2012  | 3.92    | 62 000      | 109.20 | 0.19  | 6.34 | -0.05 | 15.03.2007 |
| RU46003 | 10    | 14.07.2010  | 2.44    | 37 298      | 110.05 | 0.15  | 6.16 | -0.06 | 15.03.2007 |
| RU46014 | 9     | 29.08.2018  | 5.42    | 58 290      | 108.60 | 0.30  | 6.48 | -0.06 | 15.03.2007 |
| RU46017 | 8.5   | 03.08.2016  | 6.34    | 79 995      | 105.67 | 0.07  | 6.57 | -0.01 | 15.03.2007 |
| RU46018 | 9     | 24.11.2021  | 8.66    | 60 759      | 110.50 | -0.10 | 6.63 | 0.01  | 15.03.2007 |

Источник: Reuters

## Итоги торгов региональными рублевыми облигациями

| Эмиссия      | Купон | Дата погаш. | Дюрация | Объем, млн. | Цена   | Изм.  | Дох.  | Изм.  | Дата       |
|--------------|-------|-------------|---------|-------------|--------|-------|-------|-------|------------|
| Москва 29    | 10    | 05.06.2008  | 1.19    | 3 152       | 105.25 | 0     | 5.57  | -0.01 | 02.03.2007 |
| Москва 31    | 10    | 20.05.2007  | 0.22    | 3 627       | 100.99 | 0     | 4.45  | -0.08 | 02.03.2007 |
| Москва 36    | 10    | 16.12.2008  | 1.63    | 2 744       | 106.90 | 0     | 5.88  | -0.01 | 13.03.2007 |
| Москва 38    | 10    | 26.12.2010  | 3.22    | 5 000       | 111.90 | -0.24 | 6.51  | 0.07  | 15.03.2007 |
| Москва 39    | 10    | 21.07.2014  | 5.58    | 9 951       | 109.50 | 0.18  | 6.67  | -0.03 | 15.03.2007 |
| Москва 40    | 10    | 26.10.2007  | 0.70    | 2 690       | 103.26 | 0     | 4.66  | -0.02 | 07.02.2007 |
| Москва 41    | 10    | 30.07.2010  | 2.98    | 5 805       | 107.70 | 0     | 6.39  | 0     | 07.03.2007 |
| Москва 42    | 10    | 13.08.2007  | 0.44    | 2 814       | 102.03 | 0     | 5.07  | -0.03 | 02.03.2007 |
| Москва 43    | 10    | 17.05.2008  | 1.15    | 2 181       | 105.14 | 0     | 5.56  | -0.01 | 02.03.2007 |
| Москва 47    | 10    | 28.04.2009  | 1.92    | 9 331       | 106.90 | 0     | 10.81 | 1.14  | 15.03.2007 |
| Белгор4      | 8.38  | 10.11.2010  | 3.18    | 2 000       | 101.45 | 0     | 8.16  | 0     | 13.03.2007 |
| ВолгогрОб1   | 11.99 | 17.06.2010  | 1.62    | 700         | 104.65 | 0     | 8.08  | 0     | 07.03.2007 |
| ВолгогрОбл   | 11.99 | 11.06.2009  | 1.20    | 600         | 103.23 | 0     | 8.30  | 0     | 13.03.2007 |
| ВоронежОб2   | 13    | 18.06.2009  | 2.00    | 500         | 108.00 | -0.1  | 8.32  | 0.04  | 15.03.2007 |
| ВоронежОбл   | 13    | 15.12.2007  | 0.73    | 600         | 103.71 | 0.01  | 8.10  | -0.03 | 15.03.2007 |
| ИркОбл31-1   | 9.5   | 17.12.2009  | 1.47    | 1 320       | 101.52 | 0     | 8.11  | 0     | 14.03.2007 |
| ИркОбл31-2   | 8     | 23.10.2008  | 0.81    | 720         | 99.90  | 0     | 8.05  | 0     | 15.03.2007 |
| КалужОбл     | 9     | 24.12.2007  | 0.78    | 300         | 100.98 | 0     | 7.79  | -0.01 | 06.03.2007 |
| Карелия      | 8.4   | 02.06.2010  | 2.55    | 500         | 99.60  | 0     | 8.31  | 0     | 02.03.2007 |
| КОМИ 5в об   | 13    | 24.12.2007  | 0.73    | 500         | 104.45 | 0.1   | 7.24  | -0.15 | 15.03.2007 |
| КОМИ 6в об   | 13.5  | 14.10.2010  | 2.88    | 700         | 113.70 | -0.3  | 7.61  | 0.09  | 15.03.2007 |
| КОМИ 7в об   | 10    | 22.11.2013  | 4.58    | 1 000       | 107.10 | -0.16 | 7.65  | 0.03  | 15.03.2007 |
| Киров 1 об   | 8.39  | 22.12.2008  | 1.29    | 270         | 100.90 | 0     | 7.86  | 0     | 14.02.2007 |
| КраснодКр    | 10    | 15.05.2007  | 0.18    | 1 000       | 100.45 | 0     | 7.21  | -0.04 | 09.03.2007 |
| КраснЯрКр3   | 7     | 01.10.2008  | 0.99    | 3 000       | 99.34  | -0.01 | 7.33  | 0.01  | 15.03.2007 |
| ЛенОбл-3об   | 12.5  | 05.12.2014  | 5.38    | 1 300       | 127.00 | -2    | 7.63  | 0.31  | 15.03.2007 |
| ЛипецОбл 2в  | 7.95  | 19.07.2011  | 3.06    | 1 500       | 100.40 | 0     | 7.96  | 0     | 06.03.2007 |
| Мос.обл.4в   | 11    | 21.04.2009  | 1.89    | 9 600       | 108.75 | 0.14  | 6.67  | -0.07 | 15.03.2007 |
| Мос.обл.5в   | 10    | 30.03.2010  | 1.95    | 9 000       | 106.80 | -0.06 | 6.68  | 0.02  | 15.03.2007 |
| Мос.обл.6в   | 9     | 19.04.2011  | 3.43    | 12 000      | 107.15 | -0.01 | 7.08  | 0     | 15.03.2007 |
| Нижгоробл 2в | 10.24 | 02.11.2008  | 0.85    | 2 500       | 102.58 | 0     | 7.16  | -0.01 | 14.03.2007 |
| СамарОбл 2   | 6.82  | 09.09.2010  | 3.13    | 2 000       | 98.89  | 0.19  | 7.38  | -0.06 | 15.03.2007 |
| ТверОбл об2  | 7.95  | 30.11.2008  | 1.64    | 800         | 100.05 | 0     | 8.16  | 0     | 05.03.2007 |
| Томск.об-3   | 10    | 13.10.2007  | 0.56    | 600         | 101.40 | -0.1  | 7.60  | 0.17  | 15.03.2007 |
| Томск.об-4   | 8     | 09.11.2009  | 1.98    | 900         | 99.20  | 0     | 7.65  | 0     | 09.03.2007 |
| Тулобл       | 8.5   | 28.06.2009  | 2.07    | 1 500       | 102.63 | -0.02 | 7.44  | 0.01  | 15.03.2007 |
| Хабаровскб   | 8     | 24.11.2009  | 1.55    | 1 000       | 100.43 | 0     | 7.46  | 0     | 13.03.2007 |
| Чувашия 5в   | 7.85  | 05.06.2011  | 3.61    | 1 000       | 101.75 | -0.2  | 7.49  | 0.06  | 15.03.2007 |
| Якут-05 об   | 8     | 21.04.2007  | 0.10    | 800         | 100.10 | 0.1   | 7.11  | -1.08 | 15.03.2007 |
| Якут-06 об   | 10    | 13.05.2010  | 2.28    | 2 000       | 106.70 | -0.18 | 7.29  | 0.07  | 15.03.2007 |
| Якут-10 об   | 12    | 17.06.2008  | 1.17    | 800         | 104.96 | 0     | 8.05  | -0.01 | 12.03.2007 |
| ЯНАО-1 об    | 10    | 03.08.2008  | 1.32    | 1 800       | 104.50 | 0     | 6.65  | -0.01 | 14.03.2007 |
| ЯрОбл-02     | 12.78 | 03.07.2007  | 0.29    | 1 000       | 101.65 | 0.15  | 7.32  | -0.58 | 15.03.2007 |
| ЯрОбл-04     | 10.5  | 26.05.2009  | 1.98    | 1 000       | 106.05 | 0     | 7.37  | -0.01 | 12.03.2007 |
| ЯрОбл-05     | 8.5   | 19.04.2011  | 2.66    | 762         | 98.92  | 0     | 7.95  | 0     | 12.03.2007 |
| Волгогр 01   | 9.7   | 17.07.2008  | 1.28    | 450         | 102.30 | 0     | 7.72  | -0.01 | 06.03.2007 |
| Казань02об   | 10    | 11.04.2007  | 0.08    | 1 000       | 100.22 | 0     | 6.99  | -0.13 | 12.03.2007 |

Fixed Income Daily Guide, 16 марта 2007 г.

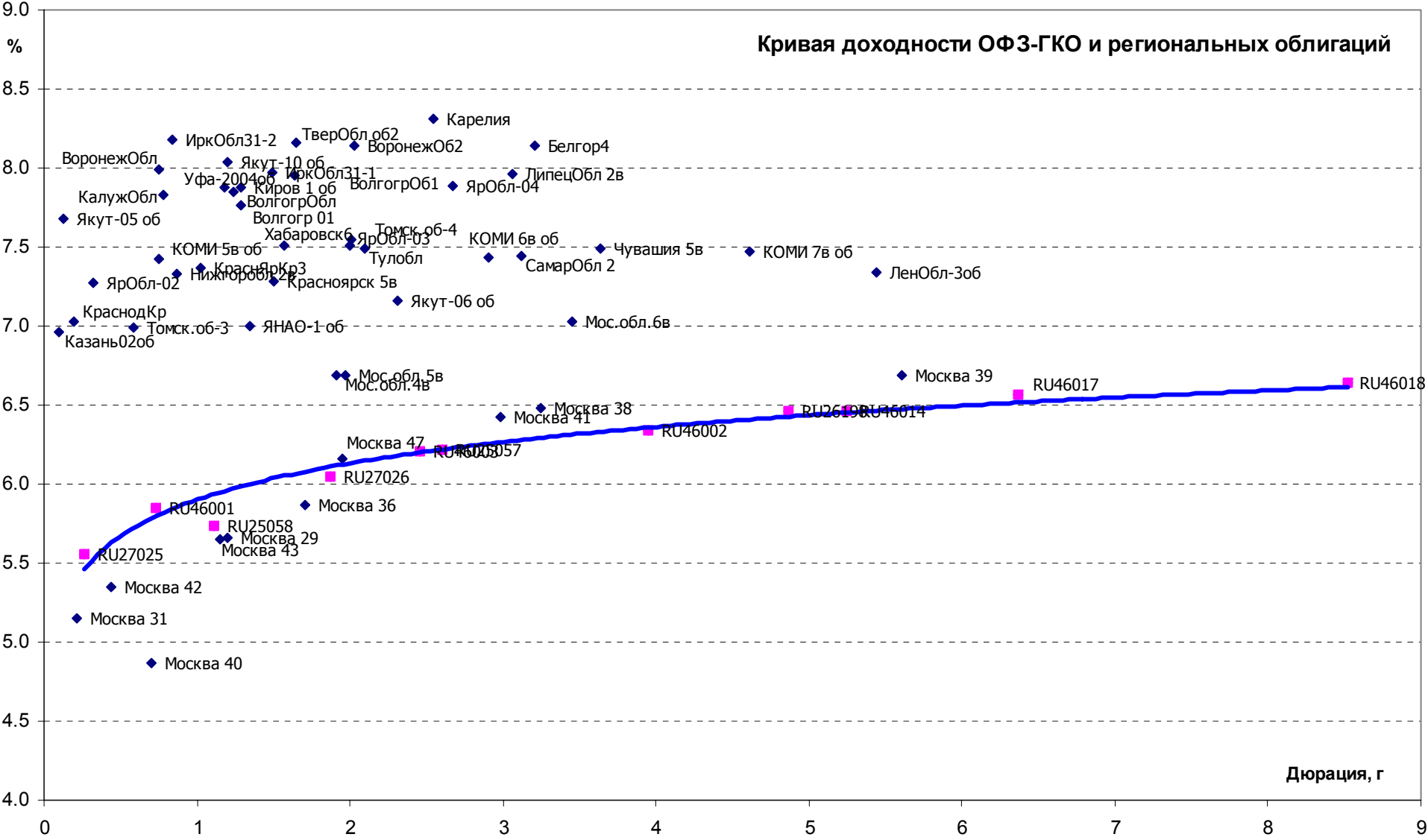
Банк СОЮЗ <http://soyuztrade.ru>

---

|             |       |            |      |       |        |      |      |       |            |
|-------------|-------|------------|------|-------|--------|------|------|-------|------------|
| КраснЯрк 5в | 8.5   | 18.10.2008 | 1.48 | 1 000 | 101.03 | 0.03 | 7.31 | -0.02 | 15.03.2007 |
| Уфа-2004об  | 10.03 | 03.06.2008 | 1.17 | 110   | 102.50 | 0    | 7.97 | -0.01 | 09.03.2007 |

Источник: Reuters

Кривая доходности ОФЗ-ГКО и региональных облигаций

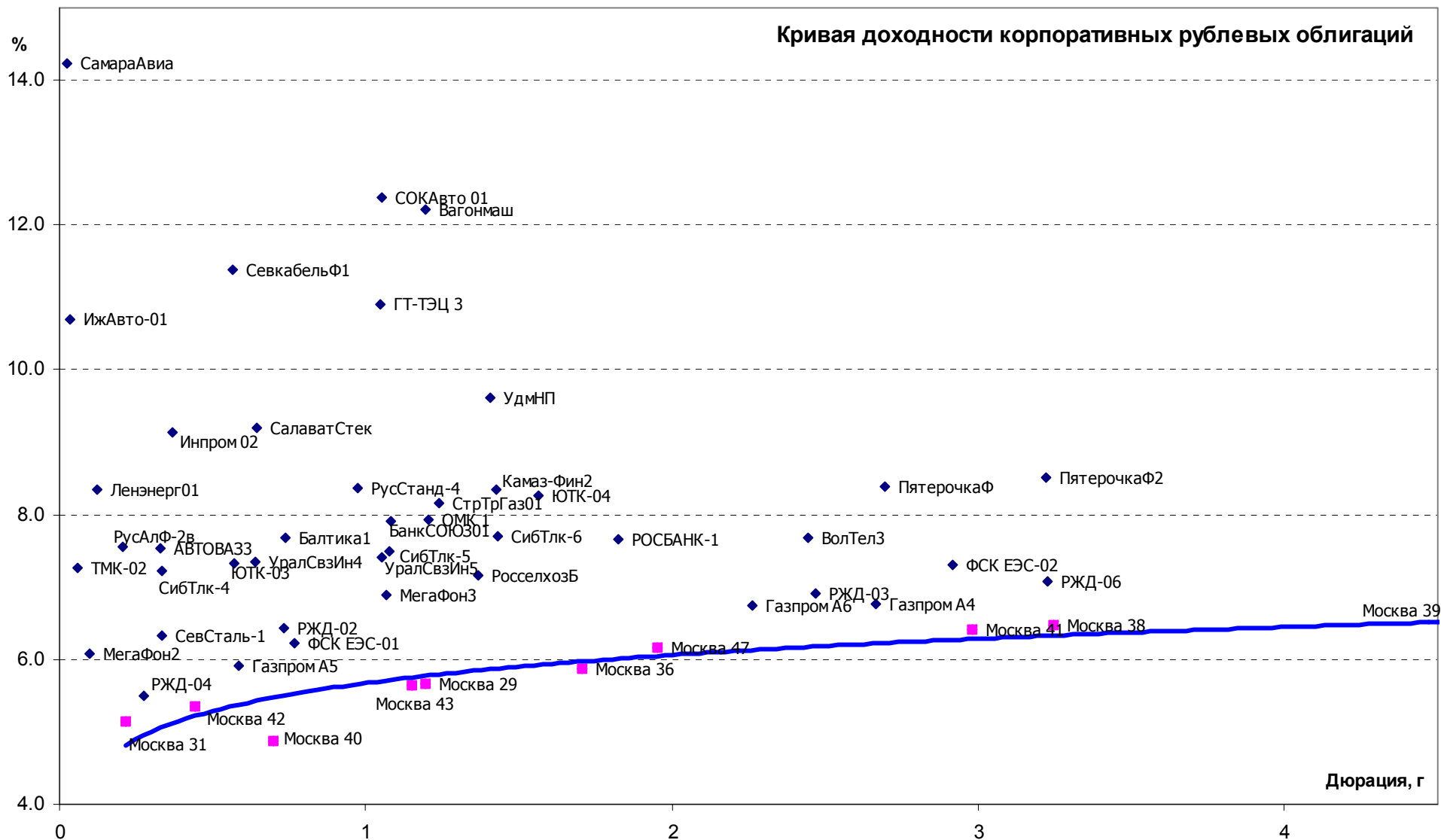


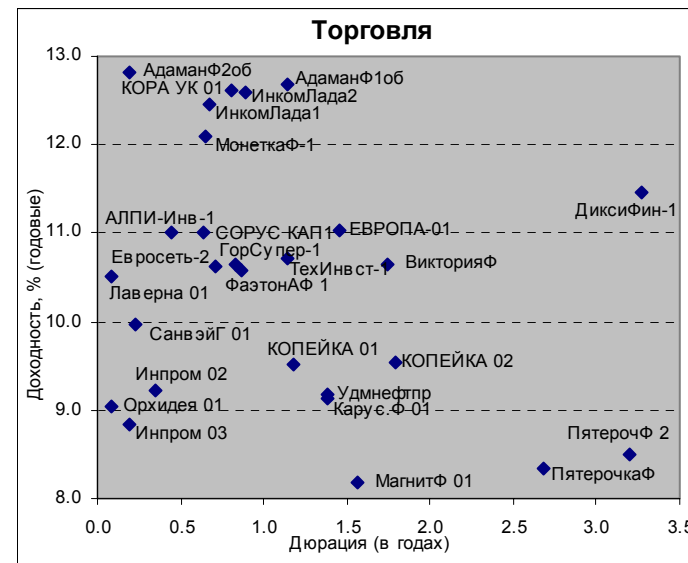
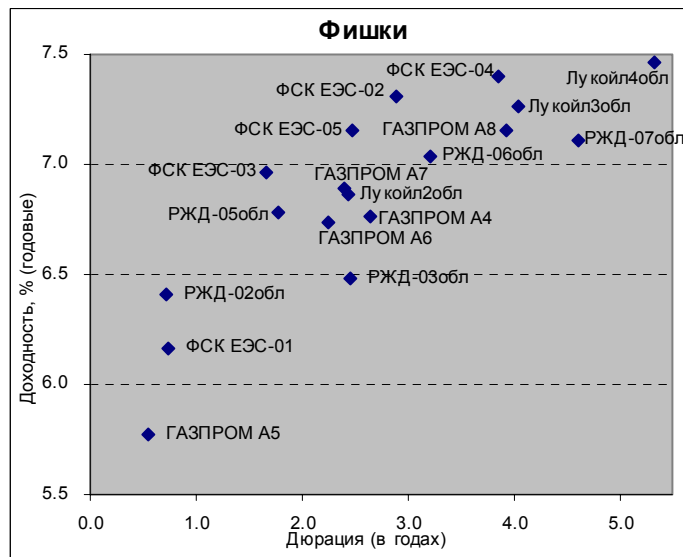
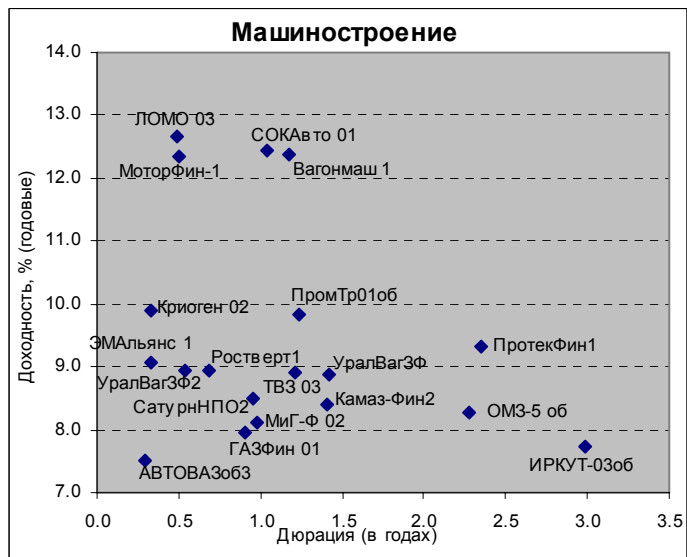
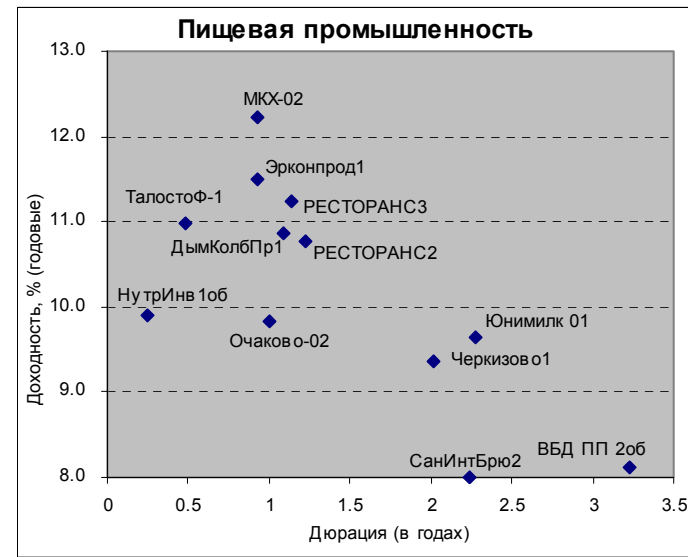
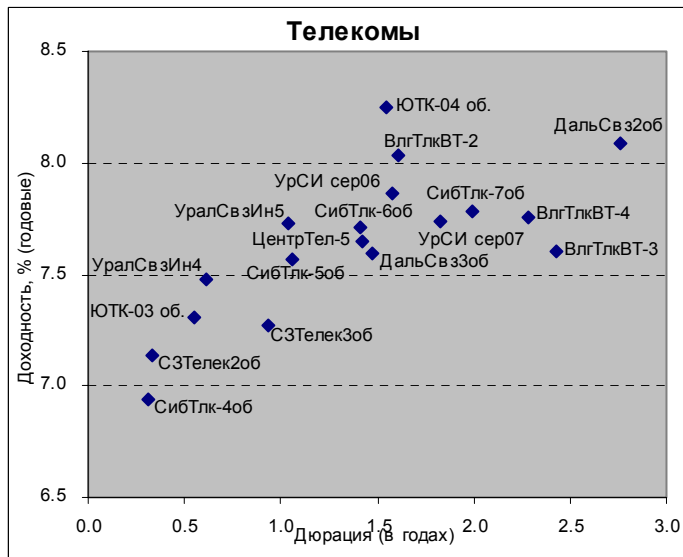
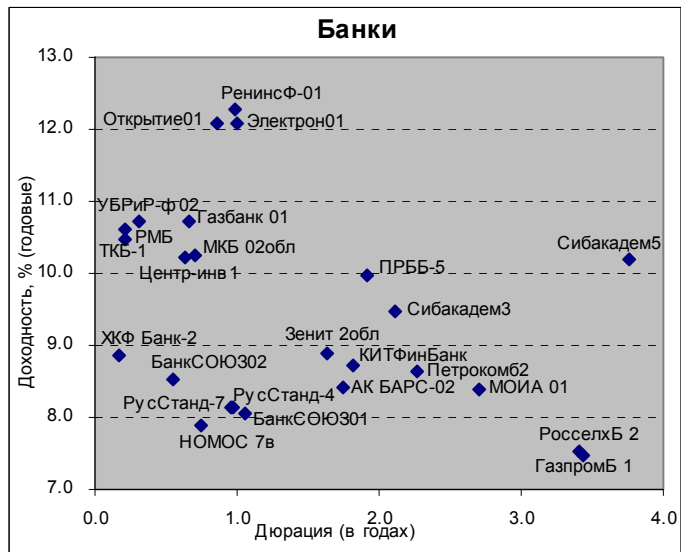
## Итоги торгов корпоративными рублевыми облигациями

| Эмиссия         | Купон | Дата погашения | Дюрация | Объем,млн. | Оферта     | Цена   | Изм.  | Дох.  | Изм.  | Дата       |
|-----------------|-------|----------------|---------|------------|------------|--------|-------|-------|-------|------------|
| Газпром А4      | 8.22  | 10.02.2010     | 2.64    | 5 000      |            | 104.01 | 0.08  | 6.79  | -0.03 | 15.03.2007 |
| Газпром А5      | 7.58  | 09.10.2007     | 0.55    | 5 000      |            | 101.00 | -0.05 | 5.84  | 0.09  | 15.03.2007 |
| Газпром А6      | 6.95  | 06.08.2009     | 2.24    | 5 000      |            | 100.70 | 1.05  | 6.73  | -0.5  | 15.03.2007 |
| РЖД-02          | 7.75  | 05.12.2007     | 0.71    | 4 000      |            | 101.35 | 0.35  | 5.88  | -0.52 | 15.03.2007 |
| РЖД-03          | 8.33  | 02.12.2009     | 2.46    | 4 000      |            | 104.80 | 0     | 6.47  | -0.01 | 09.03.2007 |
| РЖД-04          | 6.59  | 14.06.2007     | 0.25    | 10 000     |            | 100.28 | -0.02 | 5.46  | 0.07  | 15.03.2007 |
| РЖД-06          | 7.35  | 10.11.2010     | 3.20    | 10 000     |            | 101.30 | 0.05  | 7.06  | -0.01 | 15.03.2007 |
| ФСК ЕЭС-01      | 8.8   | 18.12.2007     | 0.74    | 5 000      |            | 102.00 | 0     | 6.13  | -0.01 | 15.03.2007 |
| ФСК ЕЭС-02      | 8.25  | 22.06.2010     | 2.89    | 7 000      |            | 103.05 | -0.04 | 7.31  | 0.01  | 15.03.2007 |
| ФСК ЕЭС-03      | 7.1   | 12.12.2008     | 1.65    | 7 000      |            | 100.40 | 0.08  | 6.96  | -0.05 | 15.03.2007 |
| Балтика1        | 8.75  | 20.11.2007     | 0.74    | 1 000      |            | 100.80 | 0     | 7.64  | 0     | 16.02.2007 |
| Ленэнерго1      | 10.25 | 19.04.2007     | 0.10    | 3 000      |            | 100.22 | -0.03 | 7.82  | 0.25  | 15.03.2007 |
| МегаФон2        | 9.28  | 11.04.2007     | 0.10    | 1 500      |            | 100.30 | 0     | 4.97  | -0.15 | 06.03.2007 |
| МегаФон3        | 9.25  | 15.04.2008     | 1.05    | 3 000      |            | 102.00 | 0     | 7.42  | 0     | 07.03.2007 |
| ПятерочкаФ      | 11.45 | 12.05.2010     | 2.67    | 1 500      |            | 108.82 | -0.13 | 8.38  | 0.04  | 15.03.2007 |
| ПятерочкаФ2     | 9.3   | 14.12.2010     | 3.20    | 3 000      |            | 103.20 | 0.15  | 8.45  | -0.05 | 15.03.2007 |
| РусАлФ-2в       | 8     | 20.05.2007     | 0.18    | 5 000      |            | 100.10 | 0     | 7.47  | 0     | 14.03.2007 |
| РуссНефть       | 9.25  | 10.12.2010     | 1.61    | 7 000      | 12.12.2008 | 88.47  | 2.22  | 17.87 | -1.82 | 15.03.2007 |
| САНОС-02        | 10    | 10.11.2009     | 0.64    | 3 000      | 13.11.2007 | 105.30 | 0     | 1.92  | -0.03 | 15.03.2007 |
| СевСталь-1      | 8.1   | 28.06.2007     | 0.29    | 3 000      |            | 100.55 | -0.02 | 6.16  | 0.05  | 15.03.2007 |
| СтрТрГаз01      | 9.6   | 25.06.2008     | 1.22    | 3 000      |            | 102.05 | 0     | 8.02  | 0     | 13.03.2007 |
| АВТОВА32        | 1     | 13.08.2008     | 1.42    | 3 000      |            | 99.00  | 0     | 1.73  | 0     | 15.02.2007 |
| АВТОВА33        | 7.8   | 22.06.2010     | 0.33    | 5 000      | 26.06.2007 | 100.10 | 0     | 7.50  | -0.01 | 26.02.2007 |
| БанкСОЮЗ01      | 9.25  | 24.04.2008     | 1.06    | 1 000      |            | 101.48 | 0.02  | 8.07  | -0.03 | 15.03.2007 |
| ВолТел2         | 13    | 30.11.2010     | 1.72    | 1 000      | 02.12.2008 | 101.35 | 0.23  | 7.47  | -0.15 | 15.03.2007 |
| ВолТел3         | 8.5   | 30.11.2010     | 2.42    | 2 300      |            | 102.55 | 0.33  | 7.57  | -0.14 | 15.03.2007 |
| ГазФин          | 8.49  | 08.02.2011     | 0.90    | 5 000      | 12.02.2008 | 100.57 | 0     | 8.38  | 0.41  | 14.03.2007 |
| Дорогобуж1      | 8.6   | 11.06.2008     | 1.18    | 900        |            | 100.00 | 0     | 8.76  | 0     | 15.03.2007 |
| ИжАвто-01       | 10.7  | 14.03.2007     | 0.03    | 1 200      |            | 100.00 | 0     | 0.00  | 0     | 02.03.2007 |
| Инпром 02       | 10.7  | 15.07.2010     | 0.35    | 1 000      | 19.07.2007 | 100.54 | -0.1  | 9.19  | 0.3   | 15.03.2007 |
| Инпром 03       | 10.7  | 18.05.2011     | 0.19    | 1 300      | 23.05.2007 | 100.47 | 0.11  | 8.13  | -0.65 | 15.03.2007 |
| Камаз-Фин2      | 8.45  | 17.09.2010     | 3.00    | 1 500      |            | 100.30 | 0     | 8.40  | 0     | 13.03.2007 |
| НКНХ-04         | 9.99  | 26.03.2012     | 1.86    | 1 500      | 30.03.2009 | 104.20 | 0     | 7.87  | 0     | 01.03.2007 |
| ОМК 1           | 9.2   | 12.06.2008     | 1.19    | 3 000      |            | 101.65 | 0     | 7.91  | -0.01 | 13.03.2007 |
| ПИТ-Инв-02      | 1     | 23.03.2009     | 2.46    | 1 500      |            | 100.00 | 0     | 1.00  | 0     | 28.09.2006 |
| РОСБАНК-1       | 7.89  | 15.02.2009     | 1.80    | 3 000      |            | 100.42 | 0     | 7.69  | 0     | 13.03.2007 |
| РосселхозБ      | 7.2   | 04.06.2008     | 1.37    | 3 000      |            | 100.25 | 0     | 7.17  | 0     | 28.12.2006 |
| РосселхозБ 3в   | 7.85  | 16.02.2011     | 3.43    | 7 000      |            | 101.80 | 0     | 7.52  | 0     | 09.03.2007 |
| Русснефть       | 9.25  | 10.12.2010     | 1.61    | 7 000      | 12.12.2008 | 88.47  | 2.22  | 17.87 | -1.82 | 15.03.2007 |
| РусСтанд-4      | 8.25  | 03.03.2008     | 0.95    | 3 000      |            | 100.25 | 0.1   | 8.13  | -0.11 | 15.03.2007 |
| РусСтанд-6      | 7.6   | 09.09.2010     | 0.45    | 5 000      | 11.09.2008 | 99.90  | 0     | 8.76  | 0     | 03.10.2006 |
| СибТлк-4        | 12.5  | 05.07.2007     | 0.31    | 2 000      |            | 101.65 | -0.05 | 19.30 | 12.46 | 15.03.2007 |
| СибТлк-5        | 9.2   | 25.04.2008     | 1.05    | 3 000      |            | 101.85 | -0.15 | 11.05 | 3.63  | 15.03.2007 |
| СибТлк-6        | 7.85  | 16.09.2010     | 3.03    | 2 000      |            | 100.40 | 0     | 7.71  | 0     | 13.03.2007 |
| СОКАвто 01      | 12    | 24.04.2008     | 1.03    | 1 100      |            | 99.91  | 0.01  | 12.42 | -0.01 | 15.03.2007 |
| ТД Колейка 2в   | 8.7   | 15.02.2012     | 1.79    | 4 000      | 18.02.2009 | 99.10  | 0     | 9.53  | 0     | 14.03.2007 |
| ТМК-02          | 10.09 | 24.03.2009     | 0.04    | 3 000      | 27.03.2007 | 100.15 | 0     | 4.99  | -0.43 | 14.03.2007 |
| ТМК-03          | 7.95  | 15.02.2011     | 0.92    | 5 000      | 19.02.2008 | 100.55 | 0.03  | 7.45  | -0.04 | 15.03.2007 |
| УдмНП           | 9.5   | 01.09.2008     | 1.38    | 1 500      |            | 100.85 | 0     | 9.17  | 0     | 15.03.2007 |
| УралСвзИн4      | 9.99  | 01.11.2007     | 0.61    | 3 000      |            | 101.84 | 0.14  | 7.05  | -0.24 | 15.03.2007 |
| УралСвзИн5      | 9.19  | 17.04.2008     | 1.03    | 2 000      |            | 101.65 | 0     | 7.72  | 0     | 13.03.2007 |
| УралСвзИн7      |       | 13.03.2012     | #ЗНАЧ!  | #ЗНАЧ!     |            | 101.47 | 0     | 7.74  | 0     | 06.03.2007 |
| ЮТК-02          | 10.5  | 07.02.2007     | 0.03    | 1 500      |            | 100.10 | 0     | 0.00  | 0     | 26.01.2007 |
| ЮТК-03          | 10.9  | 10.10.2009     | 0.54    | 3 500      | 09.10.2007 | 102.03 | -0.02 | 7.29  | 0.02  | 15.03.2007 |
| ЮТК-04          | 10    | 09.12.2009     | 1.58    | 4 500      |            | 103.29 | 0.04  | 8.13  | -0.02 | 15.03.2007 |
| Адамант 2в      | 11.25 | 20.05.2010     | 0.19    | 2 000      | 24.05.2007 | 99.90  | 0     | 12.28 | 0     | 14.03.2007 |
| Амурметалл      | 9.8   | 26.02.2009     | 1.82    | 1 500      |            | 101.60 | 0     | 9.08  | -0.01 | 15.03.2007 |
| Вагонмаш        | 13.5  | 19.06.2008     | 1.17    | 300        |            | 100.80 | -0.2  | 13.16 | 0.19  | 15.03.2007 |
| ГлМосСтрой 2в   | 11.5  | 17.03.2011     | 3.18    | 4 000      |            | 100.80 | 0     | 10.10 | -0.01 | 13.03.2007 |
| ГТ-ТЭЦ 3        | 10.45 | 18.04.2008     | 1.02    | 1 500      |            | 99.81  | -0.09 | 10.90 | 0.09  | 15.03.2007 |
| Дикая Орхидея   | 11.3  | 09.04.2009     | 0.08    | 1 000      | 12.04.2007 | 100.00 | 0     | 11.67 | 0     | 15.03.2007 |
| Куйбышевазот 2в | 8.8   | 04.03.2011     | 3.44    | 2 000      |            | 100.40 | 0     | 8.87  | 0     | 12.03.2007 |
| Лаверна         | 11.25 | 08.04.2010     | 0.08    | 1 000      | 12.04.2007 | 100.10 | 0.05  | 9.87  | -0.73 | 15.03.2007 |
| МагнитФин       | 9.34  | 19.11.2008     | 1.56    | 2 000      |            | 102.30 | 0.25  | 7.99  | -0.17 | 15.03.2007 |
| Мартафин 1      | 14.84 | 22.05.2008     | 1.09    | 700        |            | 99.00  | 0     | 16.36 | 0.01  | 15.03.2007 |
| Матрица Фин1    | 12.32 | 10.12.2008     | 0.25    | 1 200      | 13.06.2007 | 98.40  | 0.05  | 19.94 | -0.17 | 15.03.2007 |
| Миракс          | 11.5  | 19.08.2008     | 1.35    | 1 000      |            | 101.50 | 0     | 9.89  | -0.01 | 15.03.2007 |

|              |       |            |      |       |            |        |      |       |       |            |
|--------------|-------|------------|------|-------|------------|--------|------|-------|-------|------------|
| Монетка      | 10.7  | 14.05.2009 | 0.65 | 1 000 | 15.11.2007 | 99.20  | 0    | 12.28 | 0     | 14.03.2007 |
| Очаково 2 в  | 8.5   | 19.09.2008 | 1.00 | 1 500 |            | 98.90  | 0    | 9.85  | 0.01  | 13.03.2007 |
| СалаватСтек2 | 9.28  | 28.10.2009 | 0.61 | 1 200 | 31.10.2007 | 100.20 | 0.05 | 9.11  | -0.09 | 15.03.2007 |
| СамараАвиа   | 14    | 08.03.2007 | 0.02 | 350   |            | 100.00 | 0    | 0.00  | 0     | 27.02.2007 |
| Санвэй       | 11.66 | 03.12.2008 | 0.23 | 1 000 | 06.06.2007 | 100.30 | 0    | 10.37 | -0.02 | 15.03.2007 |
| СевкабельФ1  | 12.5  | 06.10.2007 | 0.55 | 500   |            | 100.00 | 0    | 13.08 | 0     | 13.03.2007 |
| ТОП-Книга    | 5     | 05.02.2009 | 1.92 | 700   |            | 99.95  | 0    | 1.09  | -0.01 | 16.02.2007 |
| УВЗ 2в       | 9.35  | 05.10.2010 | 0.56 | 3 000 | 03.10.2007 | 100.50 | 0    | 8.56  | 0     | 14.03.2007 |
| ЦНТ 3в       | 9.75  | 01.04.2009 | 1.85 | 700   |            | 101.00 | 0    | 9.53  | 0     | 20.02.2007 |
| Яковлевский  | 12    | 31.10.2008 | 0.62 | 1 000 | 26.10.2007 | 99.81  | 0    | 12.65 | 0     | 12.03.2007 |

Источник: Reuters





## Итоги торгов российскими еврооблигациями

| Эмиссия          | Купон  | Валюта | Дата погаш. | Дюрация | Объем  | Рейтинг | Аген-во | Цена    | Изм.  | УТМ    | Изм   | Спрэд  | Дата закр. |
|------------------|--------|--------|-------------|---------|--------|---------|---------|---------|-------|--------|-------|--------|------------|
| Россия'07        | 10     | USD    | 26.06.2007  | 0.267   | 2.4B   | BBB+    | S&P     | 101.125 | 0.00  | 5.588  | -0.04 | 50.5   | 15.03.2007 |
| Россия'10        | 8.25   | USD    | 31.03.2010  | 1.408   | 2.2B   | BBB+    | S&P     | 104.188 | -0.06 | 5.299  | 0.04  | 71.2   | 15.03.2007 |
| Россия'18        | 11     | USD    | 24.07.2018  | 7.463   | 3.5B   | BBB+    | S&P     | 144.5   | 0.00  | 5.636  | 0.00  | 108.9  | 15.03.2007 |
| Россия'28        | 12.75  | USD    | 24.06.2028  | 10.548  | 2.5B   | BBB+    | S&P     | 181.5   | 0.13  | 5.945  | -0.01 | 140    | 15.03.2007 |
| Россия'30        | 5      | USD    | 31.03.2030  | 7.158   | 18.7B  | BBB+    | S&P     | 113.35  | -0.09 | 5.665  | 0.01  | 112.2  | 15.03.2007 |
| Минфин5          | 3      | USD    | 14.05.2008  | 1.123   | 2.7B   | BBB+    | S&P     | 96.188  | -0.81 | 6.425  | 0.75  | 131.8  | 15.03.2007 |
| Минфин7          | 3      | USD    | 14.05.2011  | 3.851   | 1.7B   | BBB+    | S&P     | 90.813  | 0.19  | 5.459  | -0.05 | 99.8   | 15.03.2007 |
| Минфин8          | 3      | USD    | 14.11.2007  | 0.611   | 661.0M | BBB+    | FCH     | 9       | 0.00  | 1059.4 | 0.00  | 105414 | 14.03.2007 |
| Москва'11        | 6.45   | EUR    | 12.10.2011  | 4.015   | 374.0M | Baa1    | MDY     | 106.71  | 0.00  | 4.77   | 0.00  | 88.1   | 15.03.2007 |
| Газпром'09       | 10.5   | USD    | 21.10.2009  | 2.261   | 700.0M | A3      | MDY     | 112.03  | -0.05 | 5.446  | 0.01  | 85.3   | 15.03.2007 |
| Газпром'10       | 7.8    | EUR    | 27.09.2010  | 3.131   | 1.0B   | A3      | MDY     | 110.03  | 0.03  | 4.635  | -0.01 | 74.3   | 15.03.2007 |
| Газпром'13       | 4.505  | USD    | 22.07.2013  | 2.705   | 932.2M | BB      | FCH     | 97.3    | -0.30 | 5.529  | 0.12  | 105.5  | 15.03.2007 |
| Газпром'13       | 5.625  | USD    | 22.07.2013  | 2.341   | 560.1M | A3      | MDY     | 99.92   | 0.07  | 5.656  | -0.03 | 118.1  | 15.03.2007 |
| Газпром'13       | 9.625  | USD    | 01.03.2013  | 4.764   | 1.7B   | BBB-    | FCH     | 118.52  | -0.04 | 5.887  | 0.00  | 141.9  | 15.03.2007 |
| Газпром'15       | 5.875  | EUR    | 01.06.2015  | 6.483   | 1.0B   | A3      | MDY     | 104.01  | 0.03  | 5.257  | 0.00  | 135.9  | 15.03.2007 |
| Газпром'20       | 7.201  | USD    | 01.02.2020  | 8.636   | 1.2B   | BBB+    | S&P     | 105     | -0.13 | 6.616  | 0.01  | 206.8  | 15.03.2007 |
| Газпром'34       | 8.625  | USD    | 28.04.2034  | 12.222  | 1.2B   | A3      | MDY     | 128.54  | 0.29  | 6.394  | -0.02 | 169.4  | 15.03.2007 |
| Газпрбанк'08     | 7.25   | USD    | 30.10.2008  | 1.51    | 1.0B   | BBB-    | S&P     | 102.13  | -0.02 | 5.84   | 0.01  | 124.5  | 15.03.2007 |
| Газпрбанк'15     | 6.5    | USD    | 23.09.2015  | 6.462   | 1.0B   | BBB-    | S&P     | 99.79   | -0.02 | 6.532  | 0.00  | 198.9  | 15.03.2007 |
| Алроса'08        | 8.125  | USD    | 06.05.2008  | 1.071   | 500.0M | Ba2     | MDY     | 102.2   | -0.10 | 6.067  | 0.09  | 92.9   | 15.03.2007 |
| Алроса'14        | 8.875  | USD    | 17.11.2014  | 5.72    | 500.0M | Ba2     | MDY     | 115.04  | -0.08 | 6.361  | 0.01  | 189.2  | 15.03.2007 |
| Сибнефть'09      | 10.75  | USD    | 15.01.2009  | 1.679   | 500.0M | BB+     | S&P     | 108.42  | -0.19 | 5.797  | 0.10  | 119.5  | 15.03.2007 |
| ТНК-ВР'07        | 11     | USD    | 06.11.2007  | 0.602   | 700.0M | BBB-    | FCH     | 103.04  | -0.01 | 5.969  | 0.00  | 81.7   | 15.03.2007 |
| ТНК-ВР'11        | 6.875  | USD    | 18.07.2011  | 3.784   | 500.0M | BBB-    | FCH     | 102.69  | -0.09 | 6.154  | 0.02  | 168.2  | 15.03.2007 |
| ТНК-ВР'16        | 7.5    | USD    | 18.07.2016  | 6.867   | 1.0B   | BBB-    | FCH     | 105.37  | -0.04 | 6.714  | 0.01  | 216.7  | 15.03.2007 |
| ЕврХолд'09       | 10.875 | USD    | 03.08.2009  | 2.138   | 300.0M | BB      | FCH     | 109.33  | -0.05 | 6.552  | 0.02  | 194.4  | 15.03.2007 |
| ЕврХолд'15       | 8.25   | USD    | 10.11.2015  | 6.201   | 750.0M | BB      | FCH     | 102.21  | 0.04  | 7.89   | -0.01 | 334.4  | 15.03.2007 |
| ММК              | 8      | USD    | 21.10.2008  | 1.475   | 300.0M | BB      | FCH     | 102.19  | -0.09 | 6.518  | 0.06  | 192.2  | 15.03.2007 |
| НорНикель        | 7.125  | USD    | 30.09.2009  | 2.286   | 500.0M | BBB-    | FCH     | 102.86  | -0.03 | 5.89   | 0.01  | 130.1  | 15.03.2007 |
| ТМК              | 8.5    | USD    | 29.09.2009  | 2.281   | 300.0M | B2      | MDY     | 103.21  | 0.02  | 7.094  | -0.01 | 246    | 15.03.2007 |
| Севсталь'09      | 8.625  | USD    | 24.02.2009  | 1.81    | 325.0M | B1      | MDY     | 103.66  | 0.00  | 6.568  | 0.00  | 195.8  | 15.03.2007 |
| Севсталь'14      | 9.25   | USD    | 19.04.2014  | 5.241   | 375.0M | B1      | MDY     | 108     | -0.19 | 7.758  | 0.03  | 328.9  | 15.03.2007 |
| АФК Сис'08       | 10.25  | USD    | 14.04.2008  | 0.997   | 350.0M | B+      | S&P     | 103.94  | -0.09 | 6.362  | 0.08  | 122.5  | 15.03.2007 |
| АФК Сис'11       | 8.875  | USD    | 28.01.2011  | 3.327   | 350.0M | B+      | S&P     | 105.47  | -0.22 | 7.22   | 0.06  | 270.8  | 15.03.2007 |
| Мегафон          | 8      | USD    | 10.12.2009  | 2.455   | 375.0M | BB+     | FCH     | 103.68  | -0.09 | 6.497  | 0.03  | 198.5  | 15.03.2007 |
| МТС'10           | 8.375  | USD    | 14.10.2010  | 3.082   | 400.0M | BB-     | S&P     | 105.82  | 0.11  | 6.484  | -0.04 | 197.6  | 15.03.2007 |
| МТС'12           | 8      | USD    | 28.01.2012  | 4.1     | 400.0M | Ba3     | MDY     | 105.63  | -0.09 | 6.622  | 0.02  | 214.9  | 15.03.2007 |
| Вымпелк'10       | 8      | USD    | 11.02.2010  | 2.625   | 300.0M | Ba2     | MDY     | 104.13  | -0.05 | 6.409  | 0.02  | 189    | 15.03.2007 |
| Вымпелк'16       | 8.25   | USD    | 23.05.2016  | 6.541   | 600.0M | Ba2     | MDY     | 106.22  | 0.01  | 7.305  | 0.00  | 276    | 15.03.2007 |
| ВТБ'08           | 6.875  | USD    | 11.12.2008  | 1.629   | 550.0M | BBB+    | FCH     | 101.81  | -0.04 | 5.75   | 0.02  | 115.1  | 15.03.2007 |
| ВТБ'11           | 7.5    | USD    | 12.10.2011  | 3.852   | 450.0M | BBB+    | FCH     | 106.63  | -0.14 | 5.823  | 0.03  | 135.3  | 15.03.2007 |
| БанкМосквы'10    | 7.375  | USD    | 26.11.2010  | 3.232   | 300.0M | BBB     | FCH     | 104.14  | -0.07 | 6.099  | 0.02  | 159.2  | 15.03.2007 |
| БанкМосквы'15    | 7.5    | USD    | 25.11.2015  | 3.218   | 300.0M | BBB-    | FCH     | 102.56  | -0.24 | 6.699  | 0.07  | 219.2  | 15.03.2007 |
| Альфа-банк'15    | 8.625  | USD    | 09.12.2015  | 3.188   | 225.0M | B+      | S&P     | 99.88   | -0.06 | 8.641  | 0.01  | 409.3  | 15.03.2007 |
| ХКФБ'08          | 8.625  | USD    | 30.06.2008  | 1.217   | 275.0M | B       | S&P     | 99.55   | -0.05 | 8.986  | 0.04  | 437.9  | 15.03.2007 |
| МДМбанк'11       | 9.75   | USD    | 21.07.2011  | 3.653   | 200.0M | B       | S&P     | 103.76  | -0.12 | 8.563  | 0.03  | 408.8  | 15.03.2007 |
| Номос-банк'10    | 8.188  | USD    | 02.02.2010  | 2.625   | 200.0M | B+      | FCH     | 99.21   | -0.04 | 8.554  | 0.02  | 385.4  | 15.03.2007 |
| Промсвязьбанк'12 | 9.625  | USD    | 23.05.2012  | 4.081   | 200.0M | B-      | S&P     | 101     | -0.01 | 9.37   | 0.00  | 490    | 15.03.2007 |
| Русс.ст.'15      | 8.875  | USD    | 16.12.2015  | 3.185   | 200.0M | B-      | S&P     | 97.4    | 0.33  | 9.712  | -0.11 | 520    | 15.03.2007 |
| ПроСтБанк'15     | 6.2    | USD    | 29.09.2015  | 3.133   | 400.0M | BBB-    | FCH     | 100     | -0.15 | 6.199  | 0.05  | 169.2  | 15.03.2007 |
| Промсвязьбанк'10 | 8.5    | USD    | 04.10.2010  | 3.015   | 200.0M | B+      | S&P     | 100.5   | -0.08 | 8.332  | 0.03  | 382.2  | 15.03.2007 |
| Росбанк'09       | 9.75   | USD    | 24.09.2009  | 1.535   | 222.6M | BB-     | FCH     | 103.37  | -0.01 | 7.579  | 0.00  | 306.2  | 15.03.2007 |
| Русс.ст.'07      | 7.8    | USD    | 28.09.2007  | 0.503   | 300.0M | Ba2     | MDY     | 100.15  | 0.00  | 7.496  | 0.00  | 237.4  | 15.03.2007 |
| Иркут            | 8.25   | USD    | 10.04.2009  | 1.867   | 125.0M |         |         | 100.87  | 0.00  | 7.78   | 0.00  | 318.2  | 15.03.2007 |
| ТМК              | 8.5    | USD    | 29.09.2009  | 2.281   | 300.0M | B2      | MDY     | 103.21  | 0.02  | 7.094  | -0.01 | 246    | 15.03.2007 |
| Татарстан        | 7.7    | USD    | 03.08.2015  | 6.287   | 250.0M | BB+     | FCH     | 101.7   | 0.00  | 7.422  | 0.00  | 287    | 15.03.2007 |

Источник: Reuters



## Итоги торгов еврооблигациями emerging markets

| Эмиссия          | Купон  | Валюта | Дата погаш. | Дюрация | Объем  | Рейтинг | Аген-во | Цена    | Изм.  | YTM    | Изм   | Спрэд | Дата закр. |
|------------------|--------|--------|-------------|---------|--------|---------|---------|---------|-------|--------|-------|-------|------------|
| Болгария'15      | 8.25   | USD    | 15.01.2015  | 6.947   | 1.3B   | BBB     | FCH     | 124.75  | 0.00  | 4.917  | 0.00  | 87.2  | 31.08.2005 |
| Мексика'26       | 11.5   | USD    | 15.05.2026  | 10.045  | 338.6M | BBB     | FCH     | 162.75  | 0.19  | 5.96   | -0.01 | 142.5 | 15.03.2007 |
| Польша'12        | 6.25   | USD    | 03.07.2012  | 4.548   | 1.4B   | A-      | FCH     | 105.75  | 0.00  | 4.997  | 0.00  | 52.3  | 15.03.2007 |
| Чили'13          | 5.5    | USD    | 15.01.2013  | 5.018   | 1.0B   | A2      | MDY     | 101.563 | -0.12 | 5.184  | 0.02  | 69.7  | 15.03.2007 |
| Ю.Корея'13       | 4.25   | USD    | 01.06.2013  | 5.418   | 1.0B   | A+      | FCH     | 95.188  | 0.00  | 5.166  | 0.00  | 71.4  | 15.03.2007 |
| ЮАР'12           | 7.375  | USD    | 25.04.2012  | 4.26    | 1.0B   | BBB+    | FCH     | 108.688 | -0.06 | 5.401  | 0.01  | 95.3  | 15.03.2007 |
| Аргентина'33 Dis | 8.28   | USD    | 31.12.2033  | 0.000   | 3.1B   | B+      | S&P     | 115     | 0.31  | 6.971  | 0.00  | 0.0   | 15.03.2007 |
| Бразилия'27      | 10.125 | USD    | 15.05.2027  | 10.413  | 3.4B   | BB      | FCH     | 143.313 | 0.25  | 6.299  | -0.02 | 160.4 | 15.03.2007 |
| Бразилия'40      | 11     | USD    | 17.08.2040  | 6.047   | 5.2B   | BB      | FCH     | 133.875 | 0.00  | 5.842  | 0.00  | 130.9 | 15.03.2007 |
| Венесуэла'18     | 13.625 | USD    | 15.08.2018  | 6.956   | 500.0M | BB-     | FCH     | 146.563 | -0.06 | 7.481  | 0.00  | 293.8 | 15.03.2007 |
| Венесуэла'27     | 9.25   | USD    | 15.09.2027  | 10.617  | 4.0B   | BB-     | FCH     | 125.188 | -0.13 | 6.93   | 0.01  | 224.1 | 15.03.2007 |
| Индонезия'15     | 7.25   | USD    | 20.04.2015  | 6.162   | 1.0B   | BB-     | FCH     | 107.5   | -0.25 | 6.062  | 0.04  | 151.6 | 15.03.2007 |
| Колумбия'33      | 10.375 | USD    | 28.01.2033  | 11.568  | 340.5M | BB+     | S&P     | 143.5   | -0.50 | 6.783  | 0.03  | 207.1 | 15.03.2007 |
| Панама'27        | 8.875  | USD    | 30.09.2027  | 10.617  | 975.0M | BB+     | FCH     | 127.25  | 0.00  | 6.46   | 0.00  | 175.7 | 15.03.2007 |
| Перу'33          | 8.75   | USD    | 21.11.2033  | 12.171  | 900.0M | BB+     | FCH     | 130.563 | 0.19  | 6.355  | -0.01 | 167.8 | 15.03.2007 |
| Турция'15        | 7.25   | USD    | 15.03.2015  | 6.227   | 2.2B   | BB-     | FCH     | 103.313 | 0.25  | 6.707  | -0.04 | 217.1 | 15.03.2007 |
| Турция'30        | 11.875 | USD    | 15.01.2030  | 10.45   | 1.5B   | BB-     | FCH     | 152.625 | 0.31  | 7.159  | -0.02 | 246.4 | 15.03.2007 |
| Украина'13       | 7.65   | USD    | 11.06.2013  | 5.023   | 270.1M | BB-     | S&P     | 108.25  | 0.06  | 6.038  | -0.01 | 158.7 | 15.03.2007 |
| Уругвай'33       | 7.875  | USD    | 15.01.2033  | 12.009  | 1.1B   | B1      | MDY     | 112.25  | 0.00  | 6.855  | 0.00  | 215.8 | 15.03.2007 |
| Филиппины'25     | 10.625 | USD    | 16.03.2025  | 9.811   | 2.0B   | BB      | FCH     | 141.875 | 0.06  | 6.611  | 0.00  | 209   | 15.03.2007 |
| Эквадор'30       | 10     | USD    | 15.08.2030  | 7.704   | 2.7B   |         | MDY     | 85.625  | -0.06 | 12.012 | 0.01  | 728.4 | 15.03.2007 |

Источник: Reuters

---

## Контактная информация

|   | Электронный адрес  | Телефон          |
|---|--|------------------|
| <b>Заместитель Председателя Правления</b>                 |  |                  |
| Рукавишников Алексей Михайлович                           | <a href="mailto:info@banksoyuz.ru">info@banksoyuz.ru</a>                         | 729-55-49        |
| <b>Анализ финансовых рынков</b>                           |  |                  |
| Богословский Дмитрий                                      | <a href="mailto:Research@banksoyuz.ru">Research@banksoyuz.ru</a>                 | 729-55-00 (5385) |
| Свиридов Станислав  | <a href="mailto:Research@banksoyuz.ru">Research@banksoyuz.ru</a>                 | 729-55-00 (5668) |
| Лукьянов Павел  | <a href="mailto:Research@banksoyuz.ru">Research@banksoyuz.ru</a>                 | 729-55-00 (5272) |
| Бодрин Юрий   | <a href="mailto:Research@banksoyuz.ru">Research@banksoyuz.ru</a>                 | 729-55-00 (5310) |
| <b>Долговые инструменты</b>                               |  |                  |
| Автухов Михаил  | <a href="mailto:bond@banksoyuz.ru">bond@banksoyuz.ru</a>                         | 729-55-07 (5280) |
| Голубничий Денис  | <a href="mailto:Denis.Golubnichy@banksoyuz.ru">Denis.Golubnichy@banksoyuz.ru</a> | 729-55-00 (5689) |
| <b>Долговой рынок капитала</b>                            |  |                  |
| Бахшиян Шаген   | <a href="mailto:BahshiyansG@banksoyuz.ru">BahshiyansG@banksoyuz.ru</a>           | 729-55-67 (5311) |
| <b>Брокерское обслуживание и доверительное управление</b> |  |                  |
| Бабаджанов Сухроб   | <a href="mailto:BabadzanovSS@banksoyuz.ru">BabadzanovSS@banksoyuz.ru</a>         | 729-55-00 (5476) |
| <b>Операции на фондовых рынках</b>                        |  |                  |
| Палей Илья  | <a href="mailto:PaleyIY@banksoyuz.ru">PaleyIY@banksoyuz.ru</a>                   | 729-55-18 (5368) |
| Спаскин Андрей  | <a href="mailto:SpasskinAY@banksoyuz.ru">SpasskinAY@banksoyuz.ru</a>             | 729-55-00 (5458) |
| <b>Денежные рынки</b>                                     |  |                  |
| Тихонов Денис   | <a href="mailto:Denis.Tikhonov@banksoyuz.ru">Denis.Tikhonov@banksoyuz.ru</a>     | 729-55-61 (5244) |
| <b>Оценка финансовых рисков</b>                           |  |                  |
| Куринов Наран   | <a href="mailto:KurinovNB@banksoyuz.ru">KurinovNB@banksoyuz.ru</a>               | 729-55-00 (5201) |



Акционерный коммерческий банк «СОЮЗ»  
Москва, 127006 ул. Долгоруковская, д.34, стр.1  
Тел.: (495) 729-5500; факс: (495) 729-5505  
E-mail: [info@banksoyuz.ru](mailto:info@banksoyuz.ru) Internet: [www.banksoyuz.ru](http://www.banksoyuz.ru)

## Важная информация

Настоящий документ имеет исключительно информационное значение и не может рассматриваться как предложение или побуждение к покупке или продаже ценных бумаг, а также связанных с ними финансовых инструментов. Описание любой компании или компаний, или/и их ценных бумаг, или рынков, или направлений развития, упомянутых в данном документе, не предполагают полноты их описания. Утверждения относительно прошлых результатов необязательно свидетельствуют о будущих результатах.

Несмотря на то, что информация, изложенная в настоящем документе, была собрана из источников, которые Банк СОЮЗ считает надежными, Банк СОЮЗ не дает гарантий относительно их точности или полноты. При принятии инвестиционного решения инвесторам следует провести собственный анализ всех рисков, связанных с инвестированием в ценные бумаги. Банк СОЮЗ, его руководство, представители и сотрудники не несут ответственности за любой прямой или косвенный ущерб, наступивший в результате использования информации изложенной в настоящем документе.

Банк СОЮЗ и связанные с ним стороны, должностные лица и/или сотрудники Банка и/или связанные с ними стороны могут владеть долями капитала компаний или выполнять услуги для одной или большего числа компаний, упомянутых в настоящем документе, и/или намереваются приобрести такие доли капитала и/или выполнять либо намереваются выполнять такие услуги в будущем (с учетом внутренних процедур Банка СОЮЗ по избежанию конфликтов интересов). Банк СОЮЗ и связанные с ним стороны могут действовать или уже действовали как дилеры с ценными бумагами или другими финансовыми инструментами, указанными в настоящем документе, или ценными бумагами, лежащими в основе таких финансовых инструментов или связанными с вышеуказанными ценными бумагами. Кроме того, Банк СОЮЗ может иметь или уже имел взаимоотношения, или может предоставлять или уже предоставлял финансовые услуги упомянутым компаниям (включая инвестиционные банковские услуги, фондовый рынок и прочее). Банк СОЮЗ может использовать информацию и выводы, представленные в настоящем документе, до его публикации.

Все выраженные оценки и мнения, представленные в настоящем документе, отражают исключительно личное мнение каждого аналитика, частично или полностью отвечающего за содержание данного документа

По вопросам проведения операций с ценными бумагами обращайтесь в отдел клиентского обслуживания: (495) 729-55-00