

Ожидания по налоговым и бюджетным выплатам в декабре



Промсвязьбанк

Долговые и денежные рынки | Налоговый календарь

15 Января 2014 г.

В текущем месяце банкам в совокупности предстоит перечислить порядка 590-660 млрд руб. При этом ожидаемое поступление в систему наличных денежных средств вне банковской системы в объеме 180-200 млрд руб. должно оказать поддержку в период налоговых выплат. На наш взгляд, ставка Mosprime o/n не превысит уровень 6,65%.

Алексей Егоров
egorovav@psbank.ru

Начало налогового периода в январе не должно омрачить ситуацию на денежном рынке. Ликвидности в банковской системе с учетом активного привлечения ресурсов на семидневном аукционе прямого РЕПО ЦБ в объеме 2230 млрд руб. против 1311 млрд руб. в конце 2013 года, а также сохранении лимитов на однодневных аукционах должно хватить для относительно безболезненного прохождения налоговых платежей. Следует отметить, что в декабре ключевым фактором роста стоимости ресурсов на МБК, на наш взгляд, был рост стоимости компоненты риска. Череда лишений кредитных организаций лицензий стала поводом для закрытия банками встречных лимитов, что спровоцировало не только недостаток ресурсов у отдельных кредитных организаций, но и сильную сегментацию ставок на рынке.

ЯНВАРЬ						
ПН	ВТ	СР	ЧТ	ПТ	СБ	ВС
		1	2	3	4	5
6	7	8	9	10	11	12
13	14	15	16	17	18	19
20	21	22	23	24	25	26
27	28	29	30	31		

Выплаты в январе		
дата	Выплата	ожидаемая сумма, млрд руб.
15 янв	Страховые взносы	80-90
20 янв	Налог на добавленную стоимость на товары (работы, услуги)	170-190
27 янв	Налог на добычу полезных ископаемых	210-220
27 янв	Акцизы по подакцизным товарам (продукции)	80-90
28 янв	Налог на прибыль организаций	50-70

Уплата страховых взносов 15 января, по нашим оценкам, не превысит 80-90 млрд руб., что не окажет существенного влияния как на ставки денежного рынка, так и на уровень ликвидности в банковской системе.

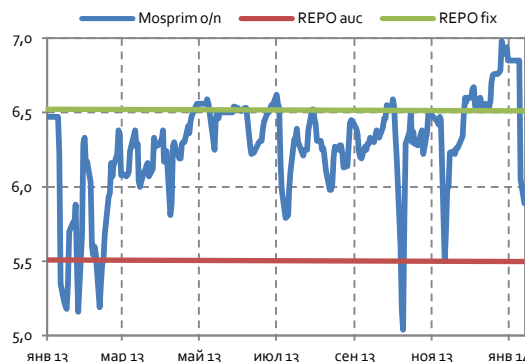
Уплата налогов начинается 20 января с **налога на добавленную стоимость**, сумма которого в этом месяце составит порядка 170-190 млрд руб. Это также не должно оказать сильного влияния на денежный рынок. Тем не менее сохранение сильной сегментации среди кредитных организаций может стать причиной для очередного скачка ставок на МБК. Ставка Mosprime o/n превысит уровень 6,5%.

Наиболее значимые суммы будут перечислены 27 января (**НДПИ и акцизы**). Совокупный объем, по нашим оценкам, составит 290-310 млрд руб. В условиях сохранения неопределенности в банковской системе, вероятнее всего, экспортеры предпочтут воздержаться от трансформаций валютных позиций под уплату налогов, что лишь усилит спрос на ликвидность банковской системы, однако сохраняющийся большой объем ликвидности должен предотвратить рост ставок выше уровня 6,65%.

Налоговый период в этом месяце завершается 30 числа **уплатой налога на прибыль**, объем которого, по нашим оценкам, составит 50-70 млрд руб. Спрос на ресурсы к концу года традиционно сокращается, и, на наш взгляд, ставки начнут снижаться. Ставка Mosprime o/n понизится до 6,48%.

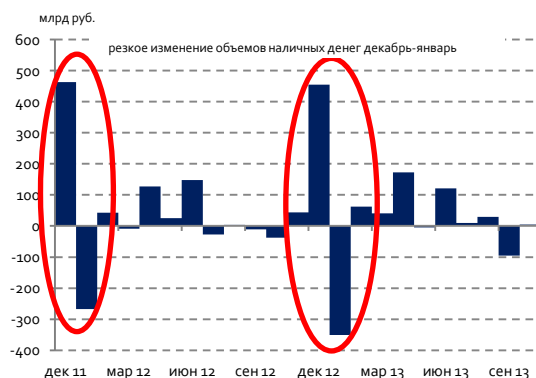
В текущем месяце в совокупности банкам предстоит перечислить порядка 590-660 млрд руб. При этом ожидаемое поступление в систему наличных денежных средств вне банковской системы в объеме 180-200 млрд руб. должно оказать поддержку в период налоговых выплат. На наш взгляд, ставка Mosprime o/n не превысит уровень 6,65%.

Ставки денежного рынка в 2013 году



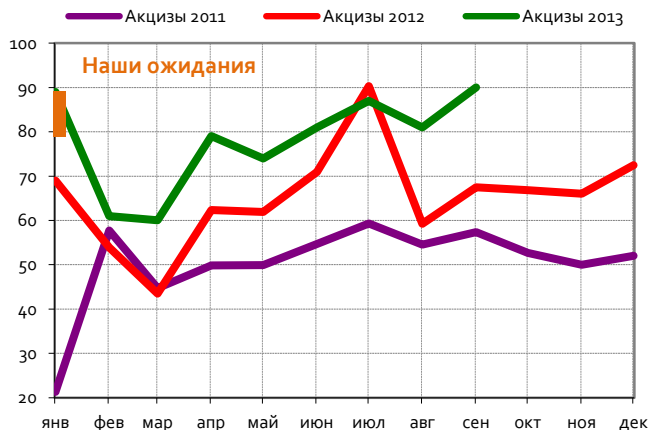
Источник: Банк России

Изменение объемов наличных денег вне банковской системы



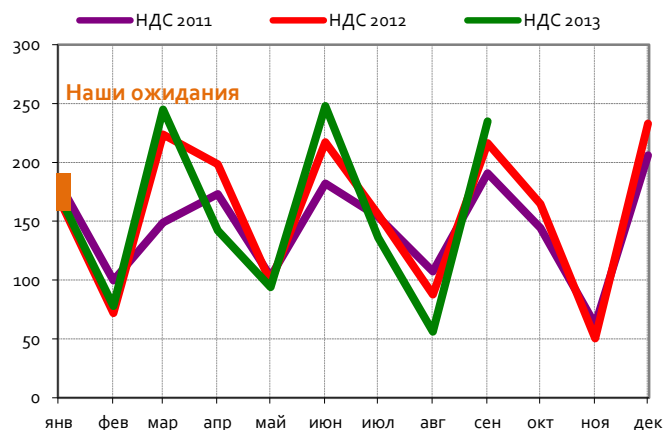
Источник: Банк России

Акцизы



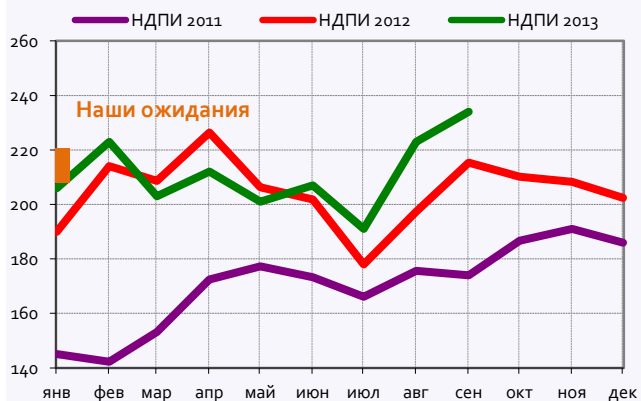
Источник: ФНС, расчеты Промсвязьбанка

НДС



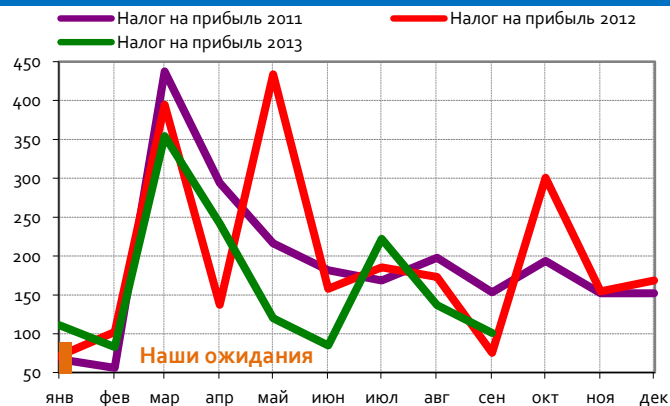
Источник: ФНС, расчеты Промсвязьбанка

НДПИ



Источник: ФНС, расчеты Промсвязьбанка

Налог на прибыль



Источник: ФНС, расчеты Промсвязьбанка

Контакты:

ОАО «Промсвязьбанк»

Аналитический департамент

114115, Москва, Дербеневская набережная, д.7, стр.22

e-mail: RD@psbank.ru

Bloomberg: PSBF <GO>

<http://www.psbank.ru>
<http://www.psbinvest.ru>

АНАЛИТИЧЕСКИЙ ДЕПАРТАМЕНТ

Николай Кашеев Директор департамента	KNI@psbank.ru	+7 (495) 777-10-20, доб. 77-4739
Роман Османов Главный аналитик по глобальным рынкам	OsmanovR@psbank.ru	+7 (495) 777-10-20, доб. 77-7010

НАПРАВЛЕНИЕ АНАЛИЗА ОТРАСЛЕЙ И РЫНКОВ КАПИТАЛА

Евгений Локтюхов	LoktyukhovEA@psbank.ru	+7 (495) 777-10-20, доб. 77-4761
Илья Фролов	FroloviG@psbank.ru	+7 (495) 777-10-20, доб. 77-4706
Олег Шагов	Shagov@psbank.ru	+7 (495) 777-10-20, доб. 77-4734
Екатерина Крылова	KrylovaEA@psbank.ru	+7 (495) 777-10-20, доб. 77-6731
Игорь Нуждин	NuzhdinIA@psbank.ru	+7 (495) 777-10-20, доб. 77-7011

НАПРАВЛЕНИЕ АНАЛИЗА ДОЛГОВОГО РЫНКА

Игорь Голубев	GolubevIA@psbank.ru	+7 (495) 777-10-20, доб. 77-4729
Елена Федоткова	FedotkovaEV@psbank.ru	+7 (495) 777-10-20, доб. 77-4716
Алексей Егоров	EgorovAV@psbank.ru	+7 (495) 777-10-20, доб. 77-4748
Вадим Паламарчук	PalamarchukVA@psbank.ru	+7 (495) 777-10-20, доб. 77-4781
Александр Полюттов	PolyutovAV@psbank.ru	+7 (495) 777-10-20, доб. 77-6754
Алина Арбекова	ArbekovaAV@psbank.ru	+7 (495) 777-10-20, доб. 77-7117

ТЕХНИЧЕСКИЙ АНАЛИЗ

Владимир Гусев	GusevVP@psbank.ru	+7 (495) 777-10-20, доб. 77-4783
-----------------------	-------------------	----------------------------------

ДЕПАРТАМЕНТ ФИНАНСОВЫХ РЫНКОВ

ПРОДАЖИ ИНСТРУМЕНТОВ С ФИКСИРОВАННОЙ ДОХОДНОСТЬЮ

Пётр Федосенко	FedosenkoPN@psbank.ru	+7 (495) 228-33-86
Богдан Круть	KrutBV@psbank.ru	+7 (495) 228-39-22
Иван Хмелевский	Khmelevsky@psbank.ru	+7 (495) 411-51-37
Ольга Целинина	TselininaOI@psbank.ru	+7 (495) 228-33-12

ТОРГОВЛЯ ИНСТРУМЕНТАМИ С ФИКСИРОВАННОЙ ДОХОДНОСТЬЮ

Юлия Рыбакова	Rybakova@psbank.ru	+7 (495) 705-9068
Анатолий Павленко	APavlenko@psbank.ru	+7 (495) 705-9069
Андрей Воложев	Volozhev@psbank.ru	+7 (495) 705-9096
Евгений Жариков	Zharikov@psbank.ru	+7 (495) 705-9096
Денис Семеновых	SemenovykhDD@psbank.ru	+7 (495) 705-9757
Дмитрий Грицкевич	Gritskevich@psbank.ru	+7 (495) 777-1020, доб. 77-4714

ДЕНЕЖНЫЙ И ВАЛЮТНЫЙ РЫНОК, ДЕРИВАТИВЫ

Андрей Скабелин	Skabelin@psbank.ru	+7 (495) 777-10-20, доб. 70-47-56
Иван Заволоснов	ZavolosnovIV@psbank.ru	+7 (495) 777-10-20, доб. 70-50-54
Сурпин Александр	SurpinAM@psbank.ru	+7 (495) 228-3924

УПРАВЛЕНИЕ БРОКЕРСКОГО ОБСЛУЖИВАНИЯ

Игорь Федосенко	FedosenkoIY@psbank.ru	+7 (495) 705-97-69
Виталий Туруло	TuruloVM@psbank.ru	+7 (495) 411-51-39

© 2013 ОАО «Промсвязьбанк». Все права защищены.

Настоящий информационно-аналитический обзор предоставляется исключительно в информационных целях. Содержащаяся в настоящем обзоре информация и выводы были получены и основаны на источниках, которые ОАО «Промсвязьбанк», в целом, считает надежными. Однако ОАО «Промсвязьбанк» не дает никаких гарантий и не предоставляет никаких заверений, что такая информация является полной и достоверной, и, соответственно, она не должна рассматриваться как полная и достоверная. Выводы и заявления, сделанные в настоящем обзоре, являются лишь предположениями, которые могут существенно отличаться от фактических событий и результатов. ОАО «Промсвязьбанк» не берет на себя обязательство регулярно обновлять информацию, содержащуюся в настоящем обзоре, или исправлять неточности, и оставляет за собой право пересмотреть ее содержание в любой момент без предварительного уведомления.

Содержащаяся в обзоре информация и выводы не являются рекомендацией, офертой или приглашением делать оферты на покупку или продажу каких-либо ценных бумаг и других финансовых инструментов. Обзор не является рекомендацией в отношении инвестиций и не принимает во внимание какие-либо специальные, особые или индивидуальные инвестиционные цели, финансовые обстоятельства и требования какого-либо конкретного лица, которое может быть получателем настоящего обзора. Сделки, совершенные в прошлом и упомянутые в настоящем обзоре, не всегда являются индикативными для определения результатов будущих сделок.

Инвесторам необходимо принять во внимание, что доход от ценных бумаг или других инвестиций может меняться, и цена или стоимость ценных бумаг и инвестиций может как расти, так и падать, и, как следствие, результаты инвестирования могут оказаться меньше первоначально инвестированных средств. Результаты инвестирования в прошлом не гарантируют доходов в будущем. Множество факторов может привести к тому, что фактические результаты будут существенно отличаться от прогнозов и выводов, содержащихся в настоящем обзоре, включая, в частности, общие экономические условия, конкурентную среду, риски, связанные с осуществлением деятельности в Российской Федерации, стремительные технологические и рыночные изменения в отраслях, в которых действуют соответствующие эмитенты ценных бумаг, а также многие другие риски. ОАО «Промсвязьбанк», его руководство и сотрудники не несут ответственности за инвестиционные решения получателей настоящего обзора, основанные на информации, содержащейся в нем, за прямые или косвенные потери и/или ущерб, возникшие в результате использования получателем настоящего обзора информации или какой-либо ее части при совершении операций с ценными бумагами и иными финансовыми инструментами. Прежде чем принять решение о приобретении ценных бумаг, потенциальный инвестор должен самостоятельно изучить и проанализировать все риски, связанные с такими инвестициями. Использование информации, представленной в настоящем обзоре, осуществляется потенциальным инвестором на свой собственный страх и риск.

Если прямо не указано обратное, настоящий обзор предназначен только для лиц, являющихся допустимыми получателями данного обзора в той юрисдикции, в которой находится или к которой принадлежит получатель обзора, и которые могут получать данный отчет без того, чтобы распространение данного отчета таким лицам нарушало или не соответствовало законодательным и регуляторным требованиям указанной юрисдикции. Соответственно, каждый получатель данного обзора вправе использовать обзор только в случае, если он является допустимым получателем.